



Set Index Data

| | | | |
|-----------------|-----------|-----------|-----|
| Open | 1,311.38 | | |
| High | 1,315.70 | | |
| Low | 1,304.31 | | |
| Closed | 1,306.56 | | |
| Chg. | -5.22 | | |
| %Chg. | -0.40 | | |
| Value (mn) | 38,880.28 | | |
| P/E(x) | 17.06 | Up | 124 |
| P/BV(x) | 1.23 | Unchanged | 163 |
| Yield (%) | 3.52 | Down | 365 |
| Market Cap (mn) | 16,165.63 | | |

SET 50 -100 - MAI - Futures Index

| | Closed | chg. | (%) |
|-----------|----------|-------|-------|
| SET 50 | 808.76 | -1.80 | -0.22 |
| SET 100 | 1,780.40 | -6.57 | -0.37 |
| S50_CON | 803.80 | -4.90 | -0.61 |
| MAI Index | 355.91 | -6.79 | -1.87 |

Trading Breakdown : Daily

| (Bt,m) | Buy | Sell | Net |
|-------------|-----------|-----------|--------|
| Institution | 3,942.26 | 3,731.23 | 211.03 |
| Broker Port | 2,119.36 | 2,448.53 | 329.17 |
| Foreign | 19,895.31 | 20,609.43 | 714.12 |
| Customer | 12,667.07 | 11,834.81 | 832.26 |

Trading Breakdown : Month to Date

| (Bt,m) | Buy | Sell | Net |
|-------------|------------|------------|-------------|
| Institution | 33,568.32 | 29,942.24 | 3,626.08 |
| Broker Port | 25,074.42 | 25,099.27 | (24.85) |
| Foreign | 200,354.41 | 214,659.06 | (14,304.65) |
| Customer | 120,296.58 | 109,593.11 | 10,703.47 |

World Markets Index

| | Closed | Chg. | (%) |
|-----------|-----------|---------|-------|
| Dow Jones | 38,589.16 | -57.94 | -0.15 |
| NASDAQ | 17,688.88 | 21.32 | 0.12 |
| FTSE100 | 8,146.86 | -16.81 | -0.21 |
| Nikkei | 38,814.56 | 94.09 | 0.24 |
| Hang Seng | 17,941.78 | -170.85 | -0.94 |

Commodities

| | Closed | Chg. | (%) |
|------------|----------|-------|-------|
| Oil: Brent | 82.42 | -0.14 | -0.17 |
| Oil: Dubai | 77.86 | -0.26 | -0.33 |
| Oil: Nymex | 2,328.54 | -3.98 | -0.17 |
| Gold | 2,861.50 | 36.50 | 1.29 |
| ZINC | 1,948.00 | 6.00 | 0.31 |
| BDIY Index | 82.42 | -0.14 | -0.17 |

Analysts

Apichai Raomanachai
 Fundamental and Technical Investment Analysis ID No. 002939
 Tel 02-829-6999 Ext 2200
 Email : apichai.ra@kfsec.co.th

Nopporn Chaykaew
 Fundamental Analysis ID No. 043964
 Tel 02-829-6999 Ext 2203
 Email : noppo.ch@kfsec.co.th

Nattawat Poosonthornsri
 Fundamental Analysis ID No. 080777
 Tel 02-829-6999 Ext 2204
 Email : nattawat.po@kfsec.co.th

Market Wrap-Up

- SET วันที่ 14 มิ.ย.67 ปิด -5.22 จุด อยู่ที่ 1,306.56 จุด มูลค่าการซื้อขาย 38,624 ลบ. ต่างชาติขาย 714 ลบ. พอร์ตโบรกขาย 329 ลบ. สถาบันซื้อ 211 ลบ. รายย่อยซื้อ 832 ลบ. NVDR มียอดขายสุทธิรวม 435 ลบ. โดยมียอดซื้อสุทธิในหุ้น BBL,PTTGC,SCB,SCC,GPSC และมียอดขายสุทธิ LH,PTTEP,AOT,KTC,GULF มูลค่า Short Sales อยู่ที่ 5,684 ลบ. หุ้นที่มี%ปริมาณ Short สูงคือ THANI-R,BPP,SCGP-R โดยนักลงทุนต่างประเทศมีสถานะ Short ใน Index Futures จำนวน 15,923 สัญญา ยอดสะสมตั้งแต่ต้นปีต่างชาติ Short สุทธิรวม 97,556 สัญญา นักลงทุนต่างชาติขายพันธบัตรจำนวน 231 ลบ.
- ตลาดหุ้นสหรัฐ DJIA -0.15%, S&P500 -0.04%, Nasdaq +0.12% ได้แรงหนุนจากกลุ่มบริการสื่อสาร +0.6%, เทคโนโลยี +0.5% ขณะที่ ม.มิชิแกนเผยดัชนีความเชื่อมั่นผู้บริโภคสหรัฐ มิ.ย. อยู่ที่ 65.6 & พ.ค. 69.1 และคาดเงินเฟ้อสหรัฐ 1 ปีข้างหน้าทรงตัวที่ 3.3% YoY ตลาดหุ้นยุโรป Stoxx600 -0.97%, CDC-40 ฝรั่งเศส -2.6% จากความไม่แน่นอนผลการเลือกตั้งสภาผู้แทนฯ 30 มิ.ย. ส่งผลให้ Risk Premium สูงสุดในรอบ 7 ปี

Market View

- DJIA -0.5%, S&P500 +1.6%, Nasdaq +3.2% WoW ได้แรงหนุนหลัง US CPI พ.ค. ชะลอตัวอยู่ที่ 3.3% & เม.ย. 3.4% YoY จากราคาก๊าซโซลีนลดลง ส่งผลให้ตลาดคาดเฟดมีโอกาสดูดดอกเบี้ย 2 ครั้งในปีนี้ ซึ่งสวนทางกับเฟดที่ยังคงดอกเบี้ย 5.25 - 5.5% และ Dot Plot ที่โอกาสลดดอกเบี้ยเพียง 1 ครั้งในปีนี้ เนื่องจากยังกังวลเงินเฟ้อสหรัฐยังคงลดลงได้ช้า โดยกลุ่มเทคโนโลยีได้แรงหนุนจากราคาหุ้น Apple, Nvidia ปรับขึ้นจากราคาหุ้น AI และ US Bond Yield 10 ปี ลดลงอยู่ที่ 4.2% สัปดาห์นี้วันอังคาร ติดตามยอดค้าปลีกสหรัฐ พ.ค., พุธ ปิดทำการในวัน Juneteenth, ศุกร์ PMI รวมภาคผลิต & บริการสหรัฐ มิ.ย. รวมถึงความเห็นของเจ้าหน้าที่เฟด
- ตลาดหุ้นยุโรป Stoxx600 -2.4% WoW จากแรงขายกลุ่มรถยนต์ยุโรป หลัง EU เตรียมขึ้นภาษีนำเข้ารถยนต์จีนจากเดิม 10% ขึ้นไปที่ 17 - 38% ซึ่งคาดจีนจะตอบโต้กลับด้วยการขึ้นภาษีนำเข้าจากยุโรป ส่วนปัจจัยการเมือง รว.ค.ฝรั่งเศสเผยอาจเผชิญวิกฤตการเงิน หากพรรคขวาจัดหรือซ้ายจัดชนะการเลือกตั้งสภาผู้แทนฯ ในวันที่ 30 มิ.ย. เนื่องจากมีแผนการใช้จ่ายเงินจำนวนมาก ข้อมูลเศรษฐกิจวันอังคาร CPI ยูโรโซน พ.ค. คาด 2.6% & เม.ย. 2.4% YoY, พุธ CPI อังกฤษ พ.ค. คาด 2.0 & เม.ย. 2.3 %, พุธ หักสัปดาห์ประชุม BOE อังกฤษคาดคงดอกเบี้ยที่ 5.25% และศุกร์ PMI รวมภาคผลิต & บริการยูโรโซน มิ.ย.
- MSCI Asia Pacific X Japan +0.13% WoW ตลาดหุ้นเอเชียเหนือ ได้หวุ่น, เกาหลีใต้ ได้แรงหนุนจากกลุ่มผู้ผลิตชิปที่เป็นซัพพลายเออร์ของ Apple ที่ได้เปิดตัวระบบปฏิบัติการ Ai ใหม่ ส่วนดัชนีนี้เกออี +0.4% WoW หลังผลการประชุม BOJ ยังคงดอกเบี้ยที่ 0.1% และไม่ประกาศลดวงเงินซื้อพันธบัตร โดยยังคงรอการประชุมใน ก.ค. ถือว่าเป็น ม.ผ่อนคลายเป็นห่วงญี่ปุ่น ขณะที่ดัชนีเซี่ยงไฮ้ -0.6% WoW ถูกกดดันจาก EU จะเพิ่มการเก็บภาษีนำเข้ารถยนต์ EV จากจีน สัปดาห์นี้ติดตามข้อมูลเศรษฐกิจจีน เช่น ราคาบ้าน, การผลิตภาคอุตสาหกรรม, ยอดค้าปลีก พ.ค. และวันศุกร์ PMI ภาคผลิต & บริการญี่ปุ่น มิ.ย. และ CPI ญี่ปุ่น พ.ค. คาด 2.9% & เม.ย. 2.5% YoY
- ดัชนี SET -1.96% WoW ปริมาณการซื้อขายเฉลี่ย/วัน 4.14 หมื่น ลบ. -2.7% WoW ต่างชาติขาย 9,377 ลบ. พอร์ตโบรกขาย 415 ลบ. รายย่อยซื้อ 8,057 ลบ. สถาบันซื้อ 1,733 ลบ. โดยกลุ่มปรับลดลง คือ เกษตร & ปิโตรเคมี -6% WoW ส่วนกลุ่มไฟแนนซ์ -5.0%, ค่าปลีก -3.8% WoW หลัง กนง.มีมติ 6 - 1 คงดอกเบี้ยที่ 2.5% เป็นปัจจัยลบกดดันต่อการฟื้นตัวกำลังซื้อผู้บริโภค ขณะที่กลุ่มช่วยหนุนดัชนี คือ อิเล็ก +6.0% WoW ที่ฟื้นตัวตามกลุ่มเซมิคอนดักเตอร์ และกลุ่มธนาคารที่ได้ปัจจัยหนุนจาก NIM ใน 2H/67 คาดอยู่ในระดับสูงต่อไป ปัจจัยการเมืองในประเทศเป็นสาเหตุหลักให้ Fund Flow ต่างชาติชะลอการลงทุน โดยวันพุธนี้ติดตาม รธน.นัดฟังคำสั่งในกรณียุบพรรคก้าวไกล และคุณสมบัติคนในทีม ๙ เศรษฐา รวมถึงอัยการเตรียมสั่งฟ้องคุณทักษิณ ในข้อหาละเมิด ม.112 ส่วนประเด็นเศรษฐกิจรัฐบาลเตรียมออก ม.กระดุนเศรษฐกิจระยะสั้นภายใน 2 สัปดาห์ และประกาศรายชื่อหลักทรัพย์เข้า - ออก SET50/100

Daily Strategy

- วางแนวรับดัชนี SET ที่ 1,290 - 1,300 แนวต้าน 1,315 - 1,320 โดยดัชนียังถูกกดดันจากปัจจัยการเมืองในประเทศ และเฟดส่งสัญญาณตรึงดอกเบี้ยสูงต่อไป อย่างไรก็ตามปัจจุบัน SET เทวดที่ F/PE ที่ 14 เท่า ถือว่าอยู่ในโซนถูก จึงคาดหวังการปรับขึ้นราคาหุ้นระยะสั้น ๆ ได้ แนะนำทยอยซื้อกลุ่มธนาคาร KBANK,SCB,KTB ได้ประโยชน์จาก NIM สูง / เก่งกว่าหุ้นมีสัญญาณบวกทางเทคนิค เช่น BSRC,TRUE,JMART
- NEO* (ซื้อ / ราคาเป้าหมาย IAA Consensus 63.00 บาท) แนวโน้มผลประกอบการ 2Q67 มีปัจจัยหนุนจากการเติบโตของอุตสาหกรรมท่องเที่ยว และกำลังซื้อของผู้บริโภคกลุ่มรายได้ระดับกลาง-บนซึ่งยังคงอยู่ในระดับที่ดี และจากสภาพอากาศในฤดูร้อนอย่างสุดฤดูฝน ผู้บริโภคมีความต้องการผลิตภัณฑ์ทำความสะอาด และดูแลสุขภาพ โดยคาดอัตรากำไรขั้นต้นจะดีต่อเนื่องจาก 1Q67 ที่ระดับ 46% จากการออกสินค้ากลุ่ม Premium / Premium Mass ที่มีมาร์จิ้นสูง และรักษาสัดส่วนของสินค้ากลุ่ม Personal Care และ Baby & Kids ที่มีมาร์จิ้นสูงกว่ากลุ่ม Household และวางเป้าหมายการเติบโตของรายได้ปี 67 ในระดับ Double Digit จากการออกผลิตภัณฑ์ใหม่ 50-100 SKU ทั้งนี้ตลาดคาดกำไรปี 67-68 ที่ 1.05 พันล้านบาท +27%YoY และ 1.13 พันล้านบาท +8%YoY
- KTB (ซื้อ/ ราคาเป้าหมาย 19.30 บาท) ภาพรวมกลุ่มธนาคารได้ sentiment บวกจากการคงดอกเบี้ยของการประชุมกนง.ในช่วงสัปดาห์ก่อน(NIM สูง) ทั้งนี้ในส่วนของ KTB ทางฝ่ายวิเคราะห์คาดการณ์กำไรปี 67 ที่ 39,682 ลบ. +8.4% YoY บนสมมติฐานสินเชื่อเติบโต 2 % YoY, NIM ที่ 3.20% ได้แรงหนุนจาก Loan Yield สิ้นเชื้อรายย่อยอยู่ระดับสูง โดยมี Cost to Income ต่ำกว่า 45 % และ Credit Cost คาดที่ 127 Bps โดย KTB มีจุดเด่นเพิ่มเติมจากการรุกธุรกิจผ่าน Digital Platform เช่น เป้าตั้ง มีผู้ใช้งาน 40 ล.ราย, Krungthai Next 18 ล.ราย, Krungthai Connect (ผ่านระบบ Line) 20 ล.ราย และวงเงิน 2 ล.ร้านค้า เพื่อนำเสนอผลิตภัณฑ์การเงินได้เหมาะสมกับความเสี่ยงลูกค้า

ข้อมูลในเอกสารฉบับนี้ รวบรวมมาจากแหล่งข้อมูลที่น่าเชื่อถือ อย่างไรก็ดี บริษัทหลักทรัพย์ คิงส์ฟอร์ด จำกัด (มหาชน) ไม่สามารถที่จะยืนยันหรือรับรองความถูกต้องของข้อมูลเหล่านี้ได้ ไม่ว่าประการใด ๆ บทวิเคราะห์ในเอกสารนี้ จัดทำขึ้นโดยอ้างอิงหลักเกณฑ์ทางวิชาการเกี่ยวกับหลักการวิเคราะห์ และมิได้เป็นการชี้แนะ หรือเสนอแนะให้ซื้อหรือขายหลักทรัพย์ใด ๆ การตัดสินใจซื้อหรือขายหลักทรัพย์ใด ๆ ของผู้อ่าน ไม่ว่าจะเกิดจากการอ่านบทความในเอกสารนี้หรือไม่ก็ตาม ล้วนเป็นผลจากการพิจารณาของผู้อ่าน โดยไม่มีส่วนเกี่ยวข้องกับคิงส์ฟอร์ดในทางใด ๆ กับ บริษัทหลักทรัพย์ คิงส์ฟอร์ด จำกัด(มหาชน) ไม่ว่ากรณีใด



Daily Key Factors

Oil Update(-) WTI n.c. -\$0.17 อยู่ที่ \$78.45 / บาร์เรล, Brent ส.ค. -\$0.13 อยู่ที่ \$82.62/บาร์เรล สัปดาห์ที่ผ่านมาสัญญาน้ำมัน +4.0 WoW หลังโอบายกคาดอุปสงค์น้ำมันเพิ่มขึ้น +2.2 ล.บาร์เรล/วัน ขณะที่ตลาดคาดเฟดมีโอกาสลดดอกเบี้ย 2 ครั้งในปีนี้เป็นปัจจัยช่วยหนุนการฟื้นตัวของอุปสงค์น้ำมัน

Gold Update(+) Comex Gold ส.ค. +\$31.10 อยู่ที่ \$2,349.10/ออนซ์ สัปดาห์ที่ผ่านมาสัญญาทองคำ +1.6% WoW ได้แรงหนุนจากคาดการณ์เฟดจะลดดอกเบี้ยในปลายปีนี้ กอปรความเสี่ยงปัจจัยการเมืองในยุโรปสูงขึ้น

Fund Flow(-) Fund Flow ต่างชาติในตลาด TIP สัปดาห์ที่ผ่านมา ขายสุทธิ -275.18 ล.ดอลลาร์สหรัฐ ขายหุ้นไทย -255.57 ล.ดอลลาร์สหรัฐ ซื้อหุ้นอินโดฯ +2.33 ล.ดอลลาร์สหรัฐ และขายหุ้นฟิลิปปินส์ -21.94 ล.ดอลลาร์สหรัฐ

- (0) ค่าเงินบาทเข้านี้ทรงตัวอยู่ที่ 36.645 บาท/ดอลลาร์สหรัฐ
- (+) ผลตอบแทนพันธบัตรสหรัฐ 10 ปี ลดลงอยู่ที่ 4.246 %
- (+) ดัชนี BDI วานนี้ +6 จุด อยู่ที่ 1,948
- (+) BitCoinเข้านี้ +1.11% อยู่ที่ 66,590 ดอลลาร์สหรัฐ
- (0) เข้านี้ติดตามตัวเลขเศรษฐกิจจีน เช่น การลงทุนในสินทรัพย์ถาวร, การผลิตภาคอุตสาหกรรม และอัตราว่างงาน พ.ค.

Economic Calendar

ในประเทศ

- 15-16 มิ.ย.ตลท. จัดงาน SET in the City 2024
- 18-21 มิ.ย.เปิดประชุมสภาผู้แทนราษฎรสมัยสามัญ
- 19 มิ.ย. ส.อ.ท. แถลงดัชนีความเชื่อมั่นภาคอุตสาหกรรม สัปดาห์ที่4 กระทรวงพาณิชย์ แถลงตัวเลขการส่งออก-นำเข้า ส.อ.ท. แถลงยอดผลิตและส่งออกรถยนต์

ต่างประเทศ

- 18 มิ.ย. EU ดัชนีราคาผู้บริโภค (CPI) (ปีต่อปี) (พ.ค.)
US ดัชนียอดขายปลีก (เดือนต่อเดือน) (พ.ค.)
- 19 มิ.ย. US วันหยุด - Juneteenth
- 20 มิ.ย. US จำนวนคนที่ยื่นขอรับสวัสดิการว่างงานครั้งแรก
US สินค้าคงคลังน้ำมันดิบ
US ดัชนีภาคการผลิตจากธนาคารกลางรัฐฟิลาเดลเฟีย (มิ.ย.)
- 21 มิ.ย. US ดัชนีผู้จัดการฝ่ายจัดซื้อ (PMI) ภาคการผลิต (มิ.ย.)
US ดัชนีผู้จัดการฝ่ายจัดซื้อ (PMI) ภาคบริการ (มิ.ย.)
US ยอดขายบ้านมือสอง (Existing Home Sales) (พ.ค.)
US รายงานนโยบายการเงินของเฟด

Theme Strategy

Theme ฟื้นเด่นปี 2567 รัฐบาลออกมาตรการกระตุ้นกำลังซื้อ ด้านส่งออกมีโอกาสกลับมาขยายตัว ทองเที่ยวฟื้นตามจำนวนนักท่องเที่ยว คาดหวัง Flow ไหลกลับหลังธนาคารกลางหลักมีโอกาสเริ่มปรับลดดอกเบี้ย

- (1) กลุ่มการอุปโภคบริโภค ได้ประโยชน์จากมาตรการกระตุ้นเศรษฐกิจในประเทศ CPALL, CPAXT*, CPN*, CRC, ICHI*, NSL*
- (2) กลุ่มส่งออก ได้ประโยชน์จากตัวเลขส่งออกที่คาดฟื้นตัว AAI*, ITC*, TU, COCOCO*, PLUS*, OSP*, SAPPE*, KCE*
- (3) กลุ่มท่องเที่ยว ได้ประโยชน์จากมาตรการ Free Visa AOT*, CENTEL*, ERW*, SPA*, SISB*, WPH*
- (4) กลุ่ม Leasing ได้ประโยชน์จากการยุติวงจรถดดอกเบี้ยขาขึ้น MTC*, TIDLOR*
- (5) กลุ่มโรงไฟฟ้า ได้ประโยชน์จากต้นทุนก๊าซฯ ลดลง BGRIM*, GPSC*
- (6) กลุ่มนิคมอุตสาหกรรม/ EV ได้ประโยชน์จากการย้ายฐานการผลิตสงครามการค้า AMATA, WHA

**หุ้นแนะนำเชิงกลยุทธ์ที่ยังไม่อยู่ใน Coverage ของฝ่ายวิจัย

Asset Allocation: Equity 50% Fixed Income 30% Alternative Investment etc. Gold 10% Cash 10%

Today Fundamental Research: -

Monthly Portfolio June 2024: GFPT*, SAPPE*, ITC*, BTG*, KLINIQ



BGRIM ลูกค้าไฮเทคพรี! เร่งเพิ่มสายส่ง-พื้นที่รองรับ ราคา LNG ขยับไว้กระทบรายได้. พร้อมประมูลรีนิวรอบ 2 “บี.กริม” ส่งสัญญาณข่าวดี! กลุ่มลูกค้าไฮเทค ทั้ง “เซมิคอนดักเตอร์-อิเล็กทรอนิกส์” เข้าคิวรอเพียง ดันดีมานด์การใช้ไฟฟ้าทะลัก ล่าสุดเร่งเดินหน้าขยายสายส่ง-พื้นที่นิคมอุตสาหกรรมรองรับ “นพเคช” ย้ำชัด ฐานลูกค้าอุตสาหกรรมไม่ลดแถมเพิ่มขึ้นมากกว่าเดิม ส่วนราคา LNG เพิ่มขึ้นแค่ 1% ไม่กระทบต้นทุนและรายได้ยังมีนัยสำคัญ พร้อมเดินหน้าประมูลรีนิวเอเบิลรอบ 2 ทั้งลมและแดดกว่า 500 เมกะวัตต์ ฟากโบกรเกอร์มองหุ้นลงมากเกินเหตุ เหมาะเป็นจังหวะสะสม ราคาเป้าหมายเฉลี่ย 32.36 บาท(ข่าวหุ้น)

จับตา 'อดิศักดิ์' แดงใหญ่วันนี้ ชูแผนพลิกฟื้นซิงเกอร์-SGC “อดิศักดิ์” ซีอีโอ “เจมาร์ท” เผยแผนธุรกิจของกลุ่มฯ วันนี้อนักวิเคราะห์และนักลงทุนรายใหญ่ จับตาดูการพลิกฟื้น SINGER และ SGC กับกลยุทธ์ “ล็อกโฟน” ที่ได้ลิขสิทธิ์มาจาก KBJ ที่จะเข้ามาช่วยหนุนยอดขายโทรศัพท์มือถือและการปล่อยสินเชื่อของ SGC คิดดอกเบี้ย 1.25% ต่อเดือน ยัน NPL ต่ำ ค่าพีสูง 2 เดือนยอดพุ่งแล้ว 6 หมื่นเครื่อง ตั้งเป้าดัน 1 แสนเครื่องต่อเดือน(ข่าวหุ้น)

GIFT ลุ้น BBL แพลง W2 จ่อขึ้นหุ้นใหญ่ที่อุป 5 GIFT ลุ้น BBL เข้าลงทุน GIFT-W2 จำนวน 132 ล้านหน่วย คิดเป็น 9.98% สะท้อนเชื่อมั่นธุรกิจเทิร์นอะราวด์กลับมาเติบโต ลุ้นใช้สิทธิแปลงสิทธิเต็มจำนวน 31 ก.ค. นี้ จ่อขึ้นแทนผู้ถือหุ้นใหญ่ติดท็อป 5 ตั้งเป้าปี 67 รายได้พุ่ง 25-30%แตะ 2,500 ล้านบาท(ข่าวหุ้น)

PTT ส่งยกเครื่องบริษัทลูก ขบอัตรารื้อแผนลงทุน 5 ปี “คงกระพัน” ซีอีโอใหญ่ปตท. ส่งรื้อแผนลงทุน 5 ปีใหม่ ยกเครื่องบริษัทลูกในเครือทั้งหมดเสนอบอร์ดภายในส.ค.นี้ คุณเข้มนโยบายลงทุนโออาร์ในฐานะเรือธงค้าปลีก เล็ง EV และการแพทย์ ส่วน PTTEP เน้นลงทุนโครงการขนาดใหญ่มองธุรกิจโรงกลั่นยังพอไปได้ ปีโตรเคมีเป็นขาลง ต้องลดต้นทุน เพิ่มประสิทธิภาพด่วน ขณะที่ Q2/67 ปตท.เริ่มบันทึกผลกระทบมูลค่าฯ ส่วนค่าปรับซอร์ตพอลรอบสอง รอ กกพ.เคาะกว่า 4,700 ล้านบาท(ข่าวหุ้น)

STPI ทุ่ม 2 พันล้าน รุกโซลาร์รูฟท็อป “เอสทีพี แอนด์ โอ” สุภกิจกร “อิมแพคท์ โซลาร์” มูลค่า 2,050 ล้านบาท แดกไลน์ธุรกิจใหม่ “พลังงานแสงอาทิตย์ติดตั้งบนหลังคา” ล่าสุดบอร์ดไฟเขียวออก RO ไม่เกิน 133,442,549 หุ้น ราคาขายหุ้นละ 3.40 บาท อัตรา 12 หุ้นเดิมต่อ 1 หุ้นใหม่ จอช้อและชำระค่าหุ้นวันที่ 20-26 ส.ค.นี้(ข่าวหุ้น)

‘อัสสเดช’ นั่งผู้จัดการตลท. ก.ล.ต.หนุนโบรกฯ ควบรวม บอร์ดตลาดหลักทรัพย์ฯ มีมติเอกฉันท์เคาะเลือก “อัสสเดช คงสิริ” ดำรงตำแหน่ง “กรรมการและผู้จัดการตลาดหลักทรัพย์ฯ” คนที่ 14 มีผลตั้งแต่ 19 ก.ย. 2567 เผยมีประสบการณ์ตลาดเงินตลาดทุนกว่า 30 ปี ด้าน “พรอนงค์” เลขาธิการ ก.ล.ต. พร้อมปรับเกณฑ์เพื่อให้บริษัทหลักทรัพย์ (บล.) มีต้นทุนต่ำลง แต่อีกด้านยอมรับว่าเป็นห่วง และหนุนให้ควบรวมกิจการเพื่อสร้างความเข้มแข็งมากขึ้น(ข่าวหุ้น)

ACE หมัดเด็ดรุกโซลาร์ ปี 68 สูโหมคทะยานACE ชูแผน PDP ฉบับใหม่ หนุนธุรกิจเดินหน้ารักษาฐานชีวมวล ชยะ พร้อมวางแผนรุกโซลาร์เต็มสูบ แย้มจะกลายเป็นพอร์ตใหญ่ ชูจุดเด่นเข้าถึงพื้นที่สัมพันธชุมชนดีเตรียมเข้าประมูลพลังงานหมุนเวียนเฟส 2 นับร้อยเมก ย้ำปีหน้าถึงเวลาโตกระโดดจากการที่ปีนี้ COD โรงไฟฟ้าเพิ่ม 67 เมกะวัตต์ ดันพอร์ตสู่ 325.06 เมกะวัตต์(ทั้งหุ้น)

จับตารัฐเล็งหาสินเชื่อดำ กระตุ้นอสังหาฯ AP-SIRI อสังหาเตรียมเฮ! รัฐเล็งจัดหางเงินสินเชื่อเสริมสภาพคล่อง ด้านสมาคมอสังหาคาดหวังรัฐบาลเร่งปรับลดขนาดที่ดินและสิ่งปลูกสร้างภายในโครงการ ลดราคาขาย-ต้นทุนต่อยูนิต เพิ่มขีดความสามารถในการเข้าถึงสินเชื่อ ด้านโบกรประเมินมาตรการลดค่าธรรมเนียมการโอน-จดจำนอง หนุนยอดโอนเร่งตัวขึ้น ชี้เป้า AP-SIRI โดดเด่น(ทั้งหุ้น)

JMART แดงใหญ่วันนี้ จับตาเปิดตัวเลขขอเมชิงกลุ่มเจมาร์ท นักวิเคราะห์ นักลงทุนวันนี้ “ปักอดิศักดิ์” ชูปัจจัยกลับมาเทิร์นอะราวด์ จับตาดูธุรกิจสินเชื่อโทรศัพท์มือถือ Locked Phone มาแรง เล็งเปิดตัวเลขนำสนใจ พร้อมคืนหน้าตี้น้อยเข้าตลาด อัปเดต JMT ด้านผู้บริหาร ชี้ครึ่งหลังปี 2567 พอร์มแจ่ม พอร์ตเข้าขยายตัว ปักหมุดปีนี้เป็นผลงานทะยาน 30% จ่อเปิด 2 คอมมูนิตี้ใหม่เพิ่ม(ทั้งหุ้น)

IMH โดดรับไฮซีชันหน้าฝน ผู้ป่วยพุ่ง 20%-ฉีดวัคซีนอีเอ็ม ส่งสัญญาณธุรกิจไตรมาส 2/2567 โดดเด่น หลังยอดผู้ป่วยในเมืองพุ่งขึ้น 20% จากช่วงเดียวกันของปีก่อน รับไฮซีชันเข้าสู่หน้าฝน ยอดฉีดวัคซีนใช้หวัดใหญ่พรีพร้อมรับรายได้โรงพยาบาล IMH สีส้มเข้าเต็มปี ส่วนรพ.ใหม่ 300 เตียง คาดชัดเจนสิ้นปี(ทั้งหุ้น)

PACO เจาะตะวันออกกลาง แบ็กลิกรอส 300 ล. PACO ธุรกิจครึ่งปีหลังเด่น เร่งเครื่องลุยต่างแดน ชี้กลุ่มตะวันออกกลางคึกคัก พร้อมไทร์แบ็กลิกรอส 300 ล้านบาท ด้านผู้บริหาร “สมชาย เลิศขจรกิตติ” ยองเจรจาใหม่ เล็งอัปเดตกำลังผลิตอีก 20% มั่นใจรายได้เข้าเป้าโต 15% ส่วนมาร์จิ้นทะลุ 20% (ทั้งหุ้น)

STECH ดีมานด์พุ่งเมกะโปรเจกต์หนุนทุนแบ็กลิกรอส 1.1 พันล. STECH ชี้ธุรกิจคอนกรีตอัดแรงดีมานด์พุ่ง หลังรัฐอัดฉีดงบประมาณรายจ่ายดันโครงการเมกะโปรเจกต์เดินหน้า หนุนแบ็กลิกรอสเพิ่มจากปัจจุบันอยู่ที่ 1,165 ล้านบาท คาดทยอยรับรัฐปีนี้ แย้มมีงานอยู่ระหว่างติดตามงานมูลค่ากว่า 1,000 ล้านบาท ลุ้นคว้งงาน 50%(ทั้งหุ้น)

ORI บุกอสังหาต่างจังหวัด ครึ่งหลังลุยเปิดใหม่พรีORI ปักหมุดตลาดต่างจังหวัด เล็งเปิดโครงการในต่างจังหวัดถึงราว 47% ของแผนการเปิดคอนโดมิเนียม ทั้งปี 2 หมื่นล้านบาท คาดครึ่งปีหลัง 2567 ยังมีแผนจะเปิดตัวโครงการในหลายจังหวัดศักยภาพของภาคอีสาน ล่าสุดเปิดขาย “คอนโด ดี ออร์จิน แคมป์ส ขอนแก่น-ออร์จิน เฟส ขอนแก่น-กัลปพฤกษ์” มูลค่ากว่า 1,600 ล้านบาท มียอดขายสะสมกว่า 70%(ทั้งหุ้น)



ที่มา: TQ Professional, Day

Resistance 1,315 - 1,325

Support 1,300 - 1,294

SET Daily: รอสัญญาณฟื้นตัว

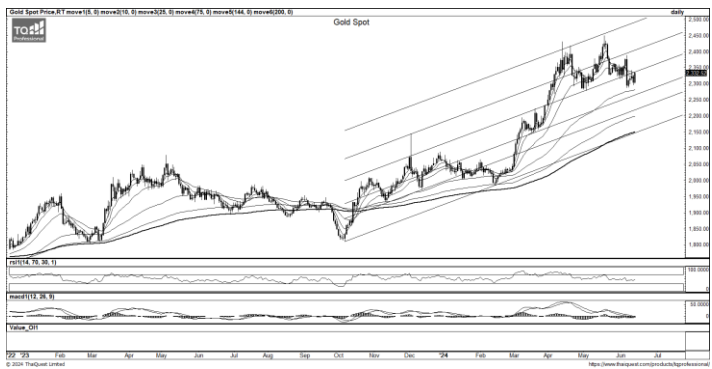
กลยุทธ์การลงทุน SET Index sideways down ปิดยอลงต่อ ส่วน RSI เข้าเขต oversold ช่วงสั้นแนะนำ wait & see รอสัญญาณฟื้นตัวก่อน ประเมินแนวรับถัดไป 1,300-1,295 แนวต้าน 1,315/1,325



ที่มา: TQ Professional, TF weekly

SET Weekly: Sideways Down

กลยุทธ์การลงทุน ติดตามข้อมูลเงินเพื่อและการจ้างงานที่จะส่งผลต่อการตัดสินใจเรื่องนโยบายดอกเบี้ยของธนาคารกลางหลัก ด้านทิศทาง fund flow ต่างชาติไหลออกต่อเนื่อง ระหว่างรอการปรับลดอัตราดอกเบี้ยครั้งแรกของเฟดในปีนี้ ทางเทคนิค TF weekly แท่งเทียนรายสัปดาห์อยู่ใต้แรงกดดันของ EMA10 week และไหลลงทำ Low ใหม่ มองแนวโน้ม sideways down // ประเมินแนวรับ 1,300/1,290 แนวต้าน 1,380/1,400



ที่มา: TQ Professional, TF daily

Gold Spot: ขึ้นขายลงซื้อ

กลยุทธ์การลงทุน Gold Spot ได้แรงหนุนจาก Bond yield ปรับลดลง // แนวต้าน US\$2,360-2,375/Oz แนวรับ US\$2,300-2,285/Oz // แท่งเทียนฟื้นตัวจากโซนแนวรับในกรอบ sideways ส่วนสัญญาณ RSI / MACD มีลู่พลิกเป็นบวก ช่วงสั้นถ้าขึ้นได้มีโอกาสฟื้นตัวต่อ เก่งกำไรขึ้นขายลงซื้อ

Resistance 2,360 - 2,375

Support 2,300 - 2,285

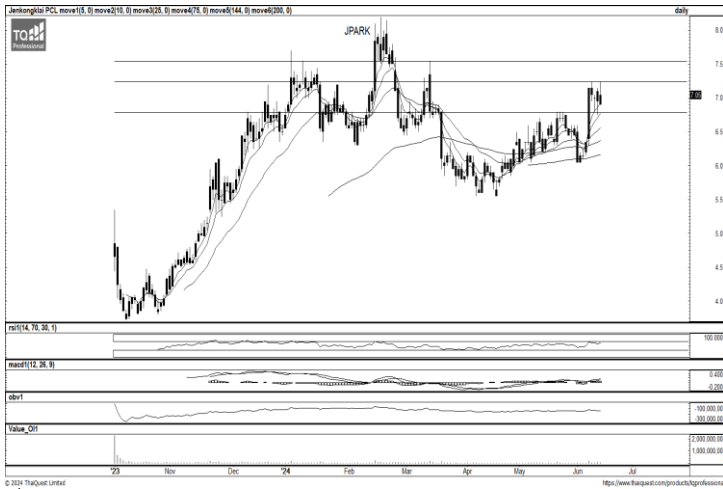
Technical Analyst

Apichai Raomanachai No. 002939

Asst. Technical Analyst

Noppom Chaykaew No. 043964

ข้อมูลในเอกสารฉบับนี้ รวบรวมมาจากแหล่งข้อมูลที่เชื่อถือได้ อย่างไรก็ดี บริษัทหลักทรัพย์ คิงส์ฟอร์ด จำกัด (มหาชน) ไม่สามารถที่จะยืนยันหรือรับรองความถูกต้องของข้อมูลเหล่านั้นได้ ไม่ว่าประการใด ๆ บทวิเคราะห์ในเอกสารนี้ จัดทำขึ้นโดยอ้างอิงหลักการทางวิชาการเกี่ยวกับหลักการวิเคราะห์ และไม่ได้เป็นการชี้นำ หรือเสนอแนะให้ซื้อหรือขายหลักทรัพย์ใด ๆ การตัดสินใจซื้อหรือขายหลักทรัพย์ใด ๆ ของผู้อ่าน ไม่ว่าจะเกิดจากการอ่านบทความในเอกสารนี้หรือไม่ก็ตาม ล้วนเป็นผลจากการใช้วิจารณญาณของผู้อ่าน โดยไม่มีส่วนเกี่ยวข้องกับหรือพะเนาะผูกพันใด ๆ กับ บริษัทหลักทรัพย์ คิงส์ฟอร์ด จำกัด(มหาชน) ไม่ว่ากรณีใด



ที่มา ; TQ Professional

JPARK

Resistance 7.25-7.55

Support 6.80

แนะนำแก๊งก์กำไร แท่งเทียนทำจังหวะปรับตัวขึ้นสลับพัก พร้อมปริมาณการซื้อขายเข้าสะสม ส่วน MACD / RSI ประคองตัวบวก เบื้องต้นคาดหวังเห็นการปรับตัวขึ้นต่อ โดยมีแนวต้าน 7.25-7.55 บาท แนวรับ 6.80 บาท และ Stop Loss ที่ 6.65 บาท



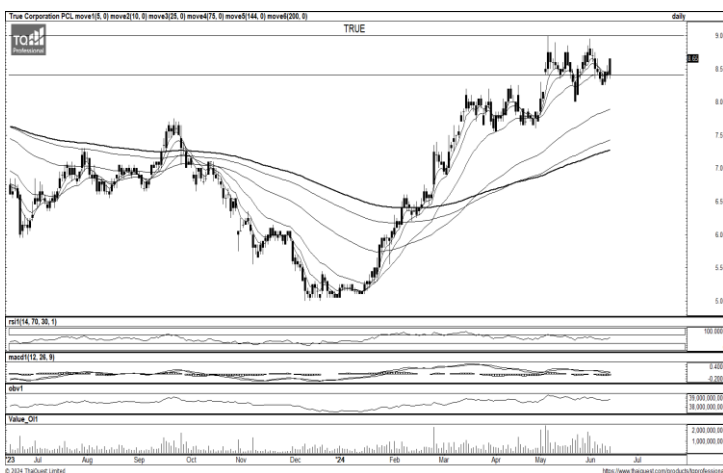
ที่มา ; TQ Professional

NEO

Resistance 58.50

Support 53.50

แนะนำแก๊งก์กำไร แท่งเทียนพักตัวบนเส้นค่าเฉลี่ย EMA25 วัน ก่อนฟื้นตัว พร้อมปริมาณการซื้อขายเข้าเร่งตัวขึ้น ด้าน RSI / MACD มีสัญญาณบวก คาดหวังเห็นการทยอยปรับตัวขึ้นต่อ โดยมีเป้าหมายแนวต้าน 58.50 บาท ส่วนแนวรับ 53.50 บาท โดยมีจุด Stop Loss 52.50 บาท



ที่มา ; TQ Professional

TRUE

Resistance 9.00

Support 8.40

แนะนำแก๊งก์กำไร แท่งเทียนปรับตัวขึ้นภายในกรอบ sideways ด้านปริมาณการซื้อขายทยอยเข้าสะสม ส่วน Indicator MACD / RSI มีแนวโน้มเป็นบวก เบื้องต้นคาดฟื้นตัวขึ้นต่อ โดยมีแนวต้าน 9.00 บาท ส่วนแนวรับ 8.40 บาท โดยมีจุด Stop Loss 8.25 บาท

Technical Analyst

Apichai Raomanachai No. 002939

Asst. Technical Analyst

Nopporn Chaykaew No. 043964

ข้อมูลในเอกสารฉบับนี้ รวบรวมมาจากแหล่งข้อมูลที่เชื่อถือได้ อย่างไรก็ดี บริษัทหลักทรัพย์ คิงส์ฟอร์ด จำกัด (มหาชน) ไม่สามารถที่จะยืนยันหรือรับรองความถูกต้องของข้อมูลเหล่านั้นได้ ไม่ว่าประการใด ๆ บทวิเคราะห์ในเอกสารนี้ จัดทำขึ้นโดยอ้างอิงหลักเกณฑ์ทางวิชาการเกี่ยวกับหลักการวิเคราะห์ และมีได้เป็นการชี้นำ หรือเสนอแนะให้ซื้อหรือขายหลักทรัพย์ใด ๆ การตัดสินใจซื้อหรือขายหลักทรัพย์ใด ๆ ของผู้อ่าน ไม่ว่าจะเกิดจากการอ่านบทความในเอกสารนี้หรือไม่ก็ตาม ล้วนเป็นผลจากการใช้วิจารณญาณของผู้อ่าน โดยไม่มีส่วนเกี่ยวข้องกับหรือพันธะผูกพันใด ๆ กับ บริษัทหลักทรัพย์ คิงส์ฟอร์ด จำกัด(มหาชน) ไม่ว่ากรณีใด

SET50 Index Futures

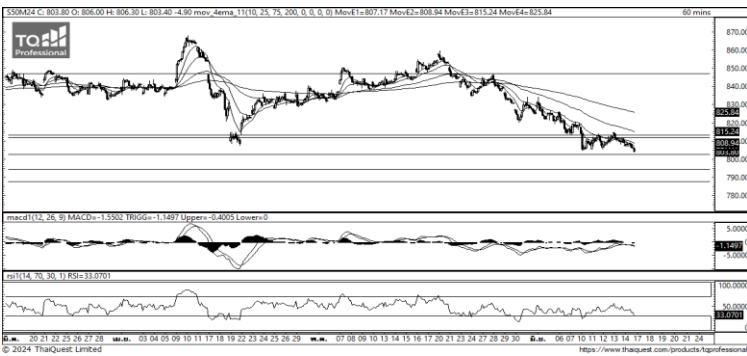


KINGSFORD

วันจันทร์ที่ 17 มิถุนายน พ.ศ. 2567

Market Overview

- นักลงทุนต่างชาติ Short สุทธิ -15,923 สัญญา ยอดสะสมประจำเดือน มิ.ย มียอด Short สุทธิ -70,385 สัญญา และ ยอดสะสมปี 2567 เป็นยอด Short สุทธิ -97,556 สัญญา
- ดัชนี DJIA ปิดที่ -0.15%, ดัชนี S&P500 ปิดที่ -0.04% และดัชนี Nasdaq ปิดที่ +0.12%
- บรรดานักลงทุนกังวลเกี่ยวกับชัยชนะในการเลือกตั้งของพรรคเนชั่นแนล แรลลี่ (National Rally) ซึ่งเป็นพรรคขวาจัด หลังจากทางพรรคเพิ่งคว้าชัยชนะในการเลือกตั้งรัฐสภายุโรปหุ้นที่เกี่ยวข้องกับยานยนต์ลดลงต่อเนื่อง โดยร่วงลง 2.1% สู่ระดับต่ำสุดในรอบกว่า 4 เดือน เนื่องจากมีความไม่แน่นอนว่า จีนจะตอบโต้อย่างไรต่อมาตรการของสหภาพยุโรป (EU) ในการเก็บภาษีนำเข้ารถยนต์ไฟฟ้าจากจีน



ที่มา: Kingsford Research

| Volume by Investors | SET (Million Bath) | Index Futures (Contracts) |
|---------------------|--------------------|---------------------------|
| Local Institutions | 108.03 | 2,917 |
| Foreign | -2,024.95 | -15,923 |
| Local Investor | 1,707.90 | 13,006 |



ที่มา: Kingsford Research

ภาพการลงทุนระยะสั้น

แนะนำ :Short, แนวรับ: 800 แนวต้าน: 810 Stop Loss: 815
S50M24 ปิดที่ 803.70 จุด ราคาปรับตัวลดลงที่ -0.61 % ปรับตัวลงมาได้ EMA 200 ส่วน Indicator ยังสนับสนุนแนวโน้มขาลง หากปรับตัวต่ำกว่า 800 จุด แนะนำ เปิดสถานะ Short จะเป็นฝั่งที่ได้เปรียบกว่า

ภาพการลงทุนรายสัปดาห์

แนะนำ Short 3/3 Port แนวรับ : 985 แนวต้าน : 815 Stoploss : 820
Set50 Index Future มีการปรับตัวทำจุดต่ำสุดใหม่หลุด 805 จุด ส่วน Indicator อย่าง MACD มีการปรับตัวลง ระยะเวลามองเป็น Sideway Down แต่ หากปรับตัวสูงกว่า 810 ควรลดสถานะ Short เหลือ 2/3 Port

| | Close | Change | Volume | OI |
|--------|--------|--------|---------------|---------|
| SET50 | 808.76 | -1.8 | 1,175,941,000 | 766,906 |
| S50M24 | 803.80 | -4.9 | 137,299 | 607,522 |
| S50U24 | 801.00 | -4.8 | 20,047 | 110,720 |
| S50Z24 | 802.70 | -4.8 | 5,552 | 32,845 |
| S50H25 | 799.60 | -4.8 | 1,443 | 15,317 |

Source: TQ Pro

| | Last | Support | Resistance |
|--------|--------|---------|------------|
| SET50 | 808.76 | 805 | 815 |
| S50M24 | 803.80 | 800 | 810 |
| S50U24 | 801.00 | 800 | 815 |
| S50Z24 | 802.70 | 800 | 815 |
| S50H25 | 799.60 | 790 | 805 |

Source: TQ Pro

| Series | Close | Chg | Vol. Contracts | OI | OI Chg | Theoretical | Basis | Daly Left | LTD |
|--------|--------|------|----------------|---------|--------|-------------|-------|-----------|------------|
| S50M24 | 803.80 | -4.9 | 137,299 | 540,706 | 66,816 | 808.68 | -4.96 | 11 | 28/3/2024 |
| S50U24 | 801.00 | -4.8 | 20,047 | 100,626 | 10,094 | 808.05 | -7.76 | 103 | 27/6/2024 |
| S50Z24 | 802.70 | -4.8 | 5,552 | 30,671 | 2,174 | 807.43 | -6.06 | 194 | 27/9/2024 |
| S50H25 | 799.60 | -4.8 | 1,443 | 14,283 | 1,034 | 806.80 | -6.06 | 285 | 27/12/2024 |
| S50N24 | 804.10 | -4.1 | 17 | 272 | 34 | 808.46 | -9.16 | 44 | 29/4/2024 |

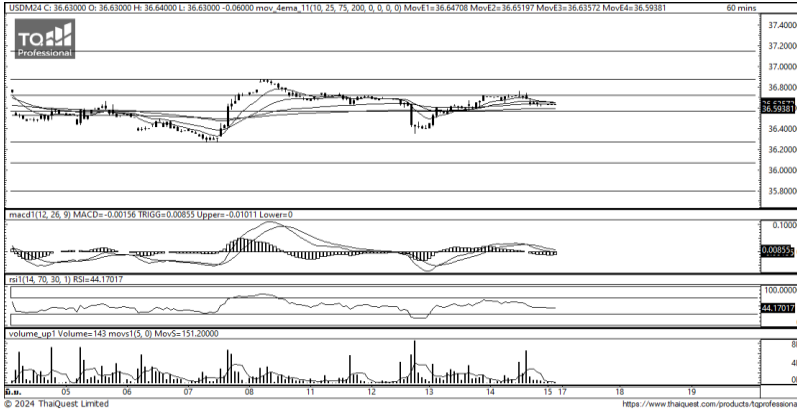
ข้อมูลในเอกสารฉบับนี้ รวบรวมมาจากแหล่งข้อมูลที่น่าเชื่อถือ อย่างไรก็ดี บริษัทหลักทรัพย์ คิงส์ฟอร์ด จำกัด (มหาชน) ไม่สามารถที่จะยืนยันหรือรับรองความถูกต้องของข้อมูลเหล่านี้ได้ ไม่ว่าประการใด ๆ บทวิเคราะห์ในเอกสารนี้ จัดทำขึ้นโดยอ้างอิงหลักการทางวิชาการเกี่ยวกับหลักการวิเคราะห์ และมิได้เป็นการชี้แนะ หรือเสนอแนะให้ซื้อหรือขายหลักทรัพย์ใด ๆ การตัดสินใจซื้อหรือขายหลักทรัพย์ใด ๆ ของผู้อ่าน ไม่ว่าจะเกิดจากการอ่านบทความในเอกสารนี้หรือไม่ก็ตาม ล้วนเป็นผลจากการใช้วิจารณญาณของผู้อ่าน โดยไม่มีส่วนเกี่ยวข้องกับหรือพันธะผูกพันใด ๆ กับ บริษัทหลักทรัพย์ คิงส์ฟอร์ด จำกัด(มหาชน) ไม่ว่ากรณีใด

SET50 Index Futures



KINGSFORD

Currency Futures



ที่มา: Kingsford Research

ภาพการลงทุนระยะสั้น

Dollar Index : 105.51 จุด หรือ -0.04%, USDM24 : +0.09 THB/USD

แนะนำ เปิดสถานะ : Short

แนวรับ: 36.60 THB/USD แนวต้าน: 36.75 THB/USD Stop Loss: 36.80

USDM24 ราคาช่วงกลางคืนเมื่อวันศุกร์มีการปรับตัวลงมาปิดที่ 36.63 THB/USD ปรับตัวลงมาที่ EMA 75 เส้น ส่วน Indicator อย่าง RSI สนับสนุนแนวโน้มขาลง ในระยะสั้นมองเป็นการปรับตัวลง หากปรับตัวต่ำกว่า 36.60 การเปิดสถานะ Short จะได้เปรียบกว่า

| | Last | Change | Volume | OI |
|--------|-------|--------|--------|-------|
| USDM24 | 36.69 | 0.09 | 25,318 | 63499 |
| USDU24 | 36.44 | 0.11 | 8,831 | 48424 |
| USDQ24 | 36.54 | 0.17 | 50 | 2513 |
| USDN24 | 36.51 | -0.01 | 263 | 3516 |

Source: TQ Pro

| | Last | Support | Resistance |
|---------|-------|---------|------------|
| RTXUSTB | 36.71 | 36.60 | 36.90 |
| USDM24 | 36.69 | 36.60 | 36.75 |
| USDU24 | 36.44 | 36.30 | 36.50 |

Source: Kingsford Securities

| | Close | Change | Volume | OI |
|-----------|--------|---------|--------|--------|
| EURUSD | 1.07 | -0.01 | | |
| EURUSDM24 | 1.07 | -0.01 | 848 | 1,927 |
| EURUSDU24 | 1.0735 | -0.0126 | 1,0752 | 0.0017 |

Source: TQ Pro

| | Close | Change | Volume | OI |
|-----------|--------|--------|--------|------|
| USDJPY | 156.98 | 0.36 | | |
| USDJPYM24 | 156.75 | -0.05 | 6,566 | 7076 |
| USDJPYU24 | 154.58 | -0.18 | 660 | 1111 |

Source: TQ Pro

Apichai Raomanachai

Fundamental and Technical Investment Analysis

ID No. 002939 Tel 02-829-6999 Ext 2200

Email : apichai.ra@kfsec.co.th

Nut Kaewborisutsakul

Assistant Investment Analyst

ข้อมูลในเอกสารฉบับนี้ รวบรวมมาจากแหล่งข้อมูลที่น่าเชื่อถือ อย่างไรก็ดี บริษัทหลักทรัพย์ คิงส์ฟอร์ด จำกัด (มหาชน) ไม่สามารถที่จะยืนยันหรือรับรองความถูกต้องของข้อมูลเหล่านี้ได้ ไม่ว่าประการใด ๆ บทวิเคราะห์ในเอกสารนี้ จัดทำขึ้นโดยอ้างอิงหลักเกณฑ์ทางวิชาการเกี่ยวกับหลักการวิเคราะห์ และมีได้เป็นการชี้แนะ หรือเสนอแนะให้ซื้อหรือขายหลักทรัพย์ใด ๆ การตัดสินใจซื้อหรือขายหลักทรัพย์ใด ๆ ของผู้อ่าน ไม่ว่าจะเกิดจากการอ่านบทความในเอกสารนี้หรือไม่ก็ตาม ล้วนเป็นผลจากการใช้วิจารณญาณของผู้อ่าน โดยไม่มีส่วนเกี่ยวข้องกับหรือพัวพันผูกพันใด ๆ กับ บริษัทหลักทรัพย์ คิงส์ฟอร์ด จำกัด (มหาชน) ไม่ควรเฝ้า



Most Active Grainer (%chg)

| Rank | STOCK | OI | Price Chg (20 Working Days) |
|------|-------|--------|-----------------------------|
| 1 | STA | 6,924 | 21.74% |
| 2 | PRM | 15,807 | 10.81% |
| 3 | TPIPL | 1,297 | 0.74% |
| 4 | TVO | 217 | -0.45% |
| 5 | KTC | 76,589 | -1.71% |
| 6 | CPF | 11,427 | -2.22% |
| 7 | KBANK | 5,419 | -2.62% |
| 8 | AMATA | 865 | -3.06% |
| 9 | CRC | 2,962 | -3.13% |
| 10 | SUPER | 46,967 | -3.45% |
| 11 | CBG | 4,139 | -4.29% |
| 12 | TTB | 28,951 | -4.55% |
| 13 | TQM | 5,772 | -4.63% |
| 14 | SIRI | 91,798 | -4.79% |
| 15 | BH | 949 | -5.14% |
| 16 | CPALL | 14,328 | -5.49% |
| 17 | BEC | 43,097 | -5.63% |
| 18 | PTT | 18,673 | -6.62% |
| 19 | EPG | 4,514 | -6.92% |
| 20 | GFPT | 3,531 | -6.98% |
| 21 | CK | 1,689 | -7.08% |
| 22 | UNIQ | 2,509 | -7.14% |
| 23 | CKP | 17,056 | -7.18% |
| 24 | MTC | 3,166 | -7.57% |
| 25 | GULF | 12,589 | -7.69% |
| 26 | BCPG | 11,927 | -7.75% |
| 27 | RATCH | 2,112 | -7.76% |
| 28 | SPALI | 6,254 | -7.77% |
| 29 | SGP | 300 | -8.18% |
| 30 | QH | 23,360 | -8.25% |

Top Gainers OI (%chg)

| STOCK | OI | %Daily Top OI Change | STOCK | OI | %5 Day Top OI Change |
|--------|--------|----------------------|-------|--------|----------------------|
| SPCG | 16 | 100.00% | TKN | 2,228 | 946.01% |
| TKN | 2,228 | 82.47% | SPCG | 16 | 128.57% |
| DELTA | 1,510 | 11.44% | CPALL | 14,328 | 38.81% |
| GULF | 12,589 | 10.69% | BCP | 5,982 | 37.33% |
| GLOBAL | 1,111 | 9.89% | BGRIM | 5,390 | 21.53% |
| PSL | 2,786 | 9.86% | GFPT | 3,531 | 20.51% |
| BGRIM | 5,390 | 9.73% | DELTA | 1,510 | 17.05% |
| CPN | 4,251 | 7.38% | MBK | 2,942 | 16.51% |
| MINT | 2,972 | 5.05% | AWC | 23,515 | 15.87% |
| BPP | 487 | 4.73% | CK | 1,689 | 14.35% |
| PTTEP | 1,615 | 4.13% | AOT | 7,352 | 13.86% |
| MBK | 2,942 | 3.41% | KCE | 3,832 | 11.36% |
| WHA | 16,325 | 3.30% | AP | 43,992 | 11.07% |
| BDMS | 13,522 | 3.06% | HMPRO | 24,111 | 10.66% |
| ORI | 1,714 | 3.00% | GPSC | 3,033 | 10.57% |

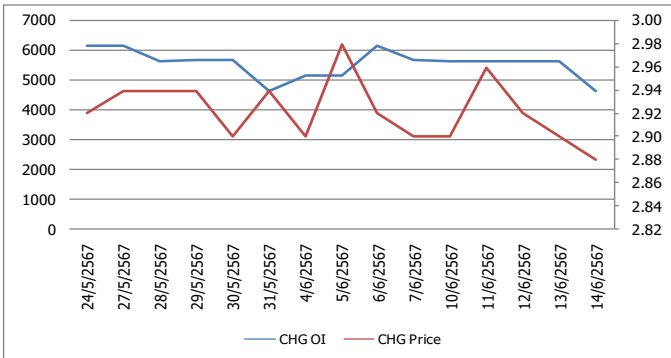
Source: TQ Pro

Top Loser OI (%chg)

| STOCK | OI | %Daily Top OI Change | STOCK | OI | %5 Day Top OI Change |
|--------|--------|----------------------|-------|--------|----------------------|
| AMATA | 865 | -19.68% | JAS | 266 | -78.92% |
| OR | 7,240 | -18.90% | SGP | 300 | -62.50% |
| CHG | 4,642 | -17.72% | TVO | 217 | -60.55% |
| ICHI | 2,412 | -16.60% | TPIPL | 1,297 | -52.00% |
| BSRC | 2,508 | -16.59% | AMATA | 865 | -41.16% |
| BCH | 2,591 | -16.15% | TISCO | 78 | -39.53% |
| STA | 6,924 | -14.66% | TTA | 2,194 | -37.30% |
| OSP | 2,507 | -13.76% | KKP | 1,130 | -29.64% |
| CENDEL | 1,253 | -13.53% | ICHI | 2,412 | -29.62% |
| TOP | 2,517 | -13.48% | JMT | 11,587 | -28.10% |
| STGT | 1,316 | -13.36% | RATCH | 2,112 | -25.76% |
| TTA | 2,194 | -11.43% | OR | 7,240 | -24.40% |
| HANA | 1,893 | -10.62% | BH | 949 | -23.71% |
| KKP | 1,130 | -9.53% | BCH | 2,591 | -23.32% |
| SAMART | 16,225 | -9.40% | BA | 4,423 | -19.93% |

หุ้นที่มีทิศทาง ราคาและ OI ที่น่าจับตามอง

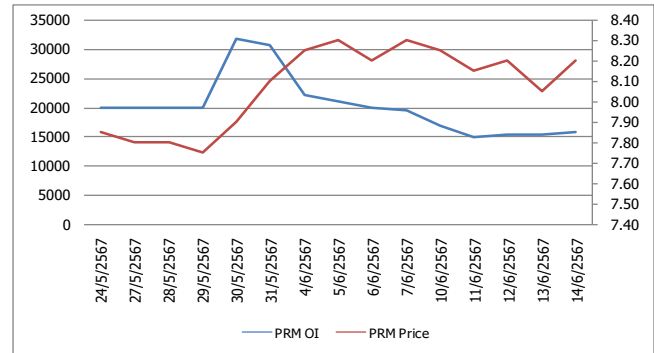
OI Trend CHG



Recommend : Short
Support : 2.80

Resistance : 2.94
Stop-Loss : 2.96

OI Trend PRM



Recommend : Short
Support : 8.00

Resistance : 8.30
Stop-Loss : 8.40

Source: KINGSFORD

APICHA RAOMANACHAI No. 002939
NUT KAEWBORISUTSAKUL Asst. Derivatives Analyst

ข้อมูลในเอกสารฉบับนี้ รวบรวมมาจากแหล่งข้อมูลที่น่าเชื่อถือ อย่างไรก็ดี บริษัทหลักทรัพย์ คิงส์ฟอร์ด จำกัด (มหาชน) ไม่สามารถที่จะยืนยันหรือรับรองความถูกต้องของข้อมูลเหล่านี้ได้ ไม่ว่าประการใด ๆ บทวิเคราะห์ในเอกสารนี้ จัดทำขึ้นโดยอ้างอิงหลักการทางวิชาการเกี่ยวกับหลักการวิเคราะห์ และไม่ได้เป็นการชี้นำ หรือเสนอแนะให้ซื้อหรือขายหลักทรัพย์ใด ๆ การตัดสินใจซื้อหรือขายหลักทรัพย์ใด ๆ ของผู้อ่าน ไม่ว่าจะเกิดจากการอ่านบทความในเอกสารนี้หรือไม่ก็ตาม ล้วนเป็นผลจากการใช้วิจารณญาณของผู้อ่าน โดยไม่มีส่วนเกี่ยวข้องกับหรือที่แนะนำของคิงส์ฟอร์ด จำกัด บริษัทหลักทรัพย์ คิงส์ฟอร์ด จำกัด (มหาชน) ไม่ว่ากรณีใด



ข้อมูลสถิติ Program Trading รายวัน

| ประเภท | ซื้อ | ขาย | สุทธิ |
|---------------------|-----------|-----------|---------|
| Program Trading | 17,042.35 | 17,978.39 | -936.04 |
| Non Program Trading | 22,572.16 | 21,636.12 | 936.04 |
| Total | 39,614.51 | 39,614.51 | |

ข้อมูลรายหลักทรัพย์ *

| หลักทรัพย์ | ตลาด | มูลค่า Program Trading (บาท) | % มูลค่า Program Trading เทียบกับมูลค่าการซื้อขายแบบ Auto Matching |
|------------|------|------------------------------|--|
| SAWAD | SET | 190,582,775 | 50.31 |
| BGRIM | SET | 376,802,210 | 42.89 |
| BYD | SET | 20,403,045 | 40.58 |
| GPSC | SET | 343,402,250 | 40.28 |
| RBF | SET | 20,970,248 | 35.15 |

หมายเหตุ "Program Trading" หมายถึง การซื้อขายหลักทรัพย์ด้วยชุดคำสั่งคอมพิวเตอร์

* แสดงข้อมูลของหลักทรัพย์ที่มีราคาปิด และมูลค่าการซื้อขายเปลี่ยนแปลงไปมากกว่าวันทำการซื้อขายก่อนหน้า

* กรณีไม่แสดงข้อมูล หมายถึง ไม่มีหลักทรัพย์เข้าเกณฑ์ที่กำหนด

ข้อมูลการขายชอร์ตที่ยังไม่ได้ซื้อคืน

สถานะ Short เพิ่มขึ้น

สถานะ Short ลดลง

| หลักทรัพย์ | ปริมาณการขายชอร์ตที่ยังไม่ได้ซื้อคืน ของหลักทรัพย์ Local + NVDR /จำนวนหุ้นชำระแล้ว (%) | เปลี่ยนแปลง (%) | หลักทรัพย์ | AMATA | เปลี่ยนแปลง (%) |
|------------|--|-----------------|------------|-------|-----------------|
| RCL-R | 0.97 | 0.25 | SIRI-R | 1.19 | -0.36 |
| RCL | 0.97 | 0.25 | SIRI | 1.19 | -0.36 |
| STA | 1.22 | 0.18 | LH | 0.87 | -0.36 |
| STA-R | 1.22 | 0.18 | LH-R | 0.87 | -0.36 |
| HANA | 3.03 | 0.17 | TIDLOR | 1.07 | -0.36 |

หมายเหตุ : เรียงตามการเปลี่ยนแปลงของปริมาณการขายชอร์ตที่ยังไม่ได้ซื้อคืน ของหลักทรัพย์ Local + NVDR /จำนวนหุ้นชำระแล้ว (%)

ข้อมูลในเอกสารฉบับนี้ รวบรวมมาจากแหล่งข้อมูลที่น่าเชื่อถือ อย่างไรก็ดี บริษัทหลักทรัพย์ คิงส์ฟอร์ด จำกัด (มหาชน) ไม่สามารถที่จะยืนยันหรือรับรองความถูกต้องของข้อมูลเหล่านี้ได้ ไม่ว่าประการใด ๆ บทวิเคราะห์ในเอกสารนี้ จัดทำขึ้นโดยอ้างอิงหลักการทางวิชาการเกี่ยวกับหลักการวิเคราะห์ และมีได้เป็นการชี้นำ หรือเสนอแนะให้ซื้อหรือขายหลักทรัพย์ใด ๆ การตัดสินใจซื้อหรือขายหลักทรัพย์ใด ๆ ของผู้อ่าน ไม่ว่าจะเกิดจากการอ่านบทความในเอกสารนี้หรือไม่ก็ตาม ล้วนเป็นผลจากการใช้วิจารณญาณของผู้อ่าน โดยไม่มีส่วนเกี่ยวข้องกับหรือที่ระบุทุกชนิด ๆ กับ บริษัทหลักทรัพย์ คิงส์ฟอร์ด จำกัด(มหาชน) ไม่ว่ากรณีใด

Short Sales



KINGSFORD

มูลค่าการขายชอร์ต ณ วันที่ 14 มิถุนายน 2567

| หลักทรัพย์ | ปริมาณหุ้นที่ขายชอร์ต (หุ้น) | มูลค่าการขายชอร์ต (บาท) | %เทียบมูลค่าซื้อขายตลาดรวม |
|------------|------------------------------|-------------------------|----------------------------|
| AAI | 388,500 | 2,346,925 | 3.31% |
| AAI-R | 78,100 | 472,530 | 0.67% |
| AAV | 1,853,100 | 3,815,628 | 6.75% |
| AAV-R | 425,100 | 869,912 | 1.55% |
| ACE | 22,600 | 30,058 | 1.18% |
| ACE-R | 700 | 924 | 0.04% |
| ADVANC | 100 | 21,000 | 0.01% |
| ADVANC-R | 5,900 | 1,239,000 | 0.32% |
| AEONTS | 5,700 | 752,900 | 2.04% |
| AEONTS-R | 11,900 | 1,568,650 | 4.26% |
| AH | 37,600 | 774,460 | 4.04% |
| AH-R | 16,000 | 328,010 | 1.72% |
| AIT | 98,100 | 394,726 | 16.01% |
| AMATA | 901,100 | 19,998,470 | 10.21% |
| AMATA-R | 833,100 | 18,510,740 | 9.44% |
| AOT | 1,258,300 | 75,855,375 | 6.39% |
| AOT-R | 2,160,200 | 130,416,550 | 10.97% |
| AP | 2,370,500 | 20,022,695 | 7.96% |
| AP-R | 1,436,000 | 12,104,625 | 4.82% |
| ASIAN | 52,700 | 548,080 | 0.71% |
| ASK | 41,800 | 578,930 | 4.35% |
| ASK-R | 100 | 1,390 | 0.01% |
| ASP | 10,500 | 26,040 | 1.61% |
| AU | 12,200 | 92,785 | 1.43% |
| AU-R | 42,100 | 319,190 | 4.93% |
| AUCT | 57,600 | 557,245 | 3.21% |
| AURA | 600 | 7,680 | 0.26% |
| AURA-R | 17,800 | 227,840 | 7.70% |
| AWC | 4,551,500 | 15,856,288 | 6.30% |
| AWC-R | 8,316,500 | 28,997,780 | 11.51% |
| BA | 217,100 | 4,487,780 | 2.36% |
| BA-R | 89,400 | 1,855,420 | 0.97% |
| BAFS-R | 115,400 | 2,250,220 | 24.39% |
| BAM | 369,600 | 2,961,790 | 4.25% |
| BAM-R | 936,800 | 7,517,360 | 10.76% |
| BANPU | 7,249,200 | 35,596,424 | 13.03% |
| BANPU-R | 11,271,100 | 55,284,392 | 20.27% |
| BAY | 5,700 | 141,930 | 5.93% |
| BBGI | 19,700 | 95,680 | 0.57% |
| BBGI-R | 7,400 | 36,408 | 0.21% |
| BBIK | 8,300 | 248,175 | 1.87% |
| BBL | 1,241,600 | 167,350,600 | 20.41% |
| BBL-R | 278,400 | 37,546,600 | 4.58% |
| BCH | 846,400 | 15,469,800 | 14.63% |
| BCH-R | 332,500 | 6,051,520 | 5.75% |
| BCP | 364,700 | 13,110,250 | 8.54% |
| BCP-R | 570,100 | 20,372,650 | 13.34% |
| BCPG | 788,800 | 4,741,785 | 18.29% |
| BCPG-R | 328,800 | 1,959,890 | 7.62% |
| BDMS | 1,901,500 | 51,815,875 | 14.93% |
| BDMS-R | 56,700 | 1,532,550 | 0.45% |
| BE8 | 13,300 | 225,340 | 2.07% |
| BEAUTY | 107,900 | 53,950 | 2.99% |
| BEC | 161,800 | 701,552 | 1.27% |
| BEC-R | 46,100 | 200,852 | 0.36% |

ข้อมูลในเอกสารฉบับนี้ รวบรวมมาจากแหล่งข้อมูลที่น่าเชื่อถือ อย่างไรก็ตาม บริษัทหลักทรัพย์ คิงส์ฟอร์ด จำกัด (มหาชน) ไม่สามารถที่จะยืนยันหรือรับรองความถูกต้องของข้อมูลเหล่านี้ได้ ไม่ว่าประการใด ๆ บทวิเคราะห์ในเอกสารนี้ จัดทำขึ้นโดยอ้างอิงหลักเกณฑ์ทางวิชาการเกี่ยวกับหลักการวิเคราะห์ และมีได้เป็นการชี้แนะ หรือเสนอแนะให้ซื้อหรือขายหลักทรัพย์ใด ๆ การตัดสินใจซื้อหรือขายหลักทรัพย์ใด ๆ ของผู้อ่าน ไม่ว่าจะเกิดจากการอ่านบทความในเอกสารนี้หรือไม่ก็ตาม ล้วนเป็นผลจากการใช้วิจารณญาณของผู้อ่าน โดยไม่มีส่วนเกี่ยวข้องหรือพันธะผูกพันใด ๆ กับ บริษัทหลักทรัพย์ คิงส์ฟอร์ด จำกัด (มหาชน) ไม่ว่ากรณีใด

Short Sales



KINGSFORD

มูลค่าการขายชอร์ต ณ วันที่ 14 มิถุนายน 2567

| หลักทรัพย์ | ปริมาณเห็นที่ขายชอร์ต (หุ้น) | มูลค่าการขายชอร์ต (บาท) | %เทียบมูลค่าซื้อขายตลาดรวม |
|------------|------------------------------|-------------------------|----------------------------|
| BEM | 5,675,700 | 45,446,740 | 5.65% |
| BEM-R | 7,943,800 | 63,282,735 | 7.91% |
| BGRIM | 4,143,200 | 89,344,610 | 10.09% |
| BGRIM-R | 2,459,800 | 52,397,220 | 5.99% |
| BH | 93,800 | 22,627,000 | 7.05% |
| BH-R | 81,400 | 19,649,900 | 6.12% |
| BJC | 683,500 | 14,395,350 | 5.82% |
| BJC-R | 69,700 | 1,469,410 | 0.59% |
| BLA | 94,900 | 1,758,070 | 6.99% |
| BLA-R | 206,900 | 3,842,960 | 15.25% |
| BLAND | 483,000 | 270,480 | 10.24% |
| BLAND-R | 4,000 | 2,240 | 0.08% |
| BPP | 206,700 | 2,588,410 | 42.26% |
| BPP-R | 14,800 | 184,690 | 3.03% |
| BRI | 12,000 | 56,772 | 0.58% |
| BSRC | 233,600 | 2,142,945 | 2.70% |
| BSRC-R | 232,800 | 2,143,045 | 2.69% |
| BTG | 127,700 | 2,822,570 | 5.23% |
| BTG-R | 193,800 | 4,286,310 | 7.94% |
| BTS | 3,025,100 | 14,086,614 | 5.08% |
| BTS-R | 3,221,900 | 15,005,114 | 5.41% |
| BYD | 792,800 | 1,424,014 | 2.74% |
| BYD-R | 3,438,700 | 5,957,760 | 11.87% |
| CBG | 473,800 | 31,939,150 | 13.18% |
| CBG-R | 656,000 | 44,442,550 | 18.24% |
| CCET | 338,200 | 1,409,868 | 0.14% |
| CCET-R | 317,900 | 1,259,676 | 0.13% |
| CENEL | 197,300 | 7,729,450 | 7.55% |
| CENEL-R | 360,200 | 14,198,875 | 13.78% |
| CHAYO | 97,600 | 351,284 | 4.43% |
| CHG | 918,400 | 2,657,698 | 6.97% |
| CHG-R | 2,335,900 | 6,761,944 | 17.72% |
| CK | 218,400 | 4,624,880 | 15.06% |
| CK-R | 229,800 | 4,845,230 | 15.85% |
| CKP | 371,400 | 1,360,320 | 8.54% |
| CKP-R | 528,500 | 1,947,190 | 12.15% |
| COCOCO | 47,900 | 612,910 | 0.32% |
| COM7 | 464,300 | 8,073,120 | 6.43% |
| COM7-R | 1,334,100 | 23,185,010 | 18.47% |
| CPALL | 1,663,600 | 92,937,475 | 15.06% |
| CPALL-R | 1,428,900 | 79,853,900 | 12.94% |
| CPAXT | 254,300 | 6,781,850 | 6.33% |
| CPAXT-R | 222,500 | 6,007,325 | 5.54% |
| CPF | 894,000 | 19,719,590 | 7.54% |
| CPF-R | 2,448,900 | 54,119,900 | 20.66% |
| CPN | 338,900 | 18,935,525 | 6.61% |
| CPN-R | 569,200 | 31,697,625 | 11.11% |
| CRC | 965,300 | 29,882,225 | 12.36% |
| CRC-R | 2,653,100 | 81,796,400 | 33.96% |
| CV | 1,846,700 | 562,391 | 15.16% |
| DCC | 168,300 | 325,098 | 4.04% |
| DCC-R | 598,100 | 1,153,452 | 14.35% |
| DELTA | 326,400 | 25,883,700 | 2.13% |
| DELTA-R | 1,851,200 | 146,546,150 | 12.06% |
| DITTO-R | 38,800 | 596,780 | 2.23% |
| DMT | 72,300 | 853,140 | 15.74% |

ข้อมูลในเอกสารฉบับนี้ รวบรวมมาจากแหล่งข้อมูลที่น่าเชื่อถือ อย่างไรก็ตาม บริษัทหลักทรัพย์ คิงส์ฟอร์ด จำกัด (มหาชน) ไม่สามารถยืนยันหรือรับรองความถูกต้องของข้อมูลเหล่านี้ได้ ไม่ว่าประการใด ๆ บริษัทฯระเหินเอกสารนี้ จัดทำขึ้นโดยอ้างอิงหลักเกณฑ์ทางวิชาการเกี่ยวกับหลักการวิเคราะห์ และมีได้เป็นการชี้แนะ หรือเสนอแนะให้ซื้อหรือขายหลักทรัพย์ใด ๆ การตัดสินใจซื้อหรือขายหลักทรัพย์ใด ๆ ของผู้อ่าน ไม่ว่าจะเกิดจากการอ่านบทความในเอกสารนี้หรือไม่ก็ตาม ล้วนเป็นผลจากการใช้วิจารณญาณของผู้อ่าน โดยไม่มีส่วนเกี่ยวข้องกับหรือผูกพันใด ๆ กับ บริษัทหลักทรัพย์ คิงส์ฟอร์ด จำกัด (มหาชน) ไม่ว่ากรณีใด

Short Sales



KINGSFORD

มูลค่าการขายชอร์ต ณ วันที่ 14 มิถุนายน 2567

| หลักทรัพย์ | ปริมาณหุ้นที่ขายชอร์ต (หุ้น) | มูลค่าการขายชอร์ต (บาท) | %เทียบมูลค่าซื้อขายตลาดรวม |
|------------|------------------------------|-------------------------|----------------------------|
| DOHOME | 786,900 | 7,887,130 | 3.22% |
| DOHOME-R | 734,400 | 7,291,470 | 3.01% |
| DUSIT | 71,800 | 792,110 | 5.40% |
| EA | 2,265,900 | 45,137,660 | 9.11% |
| EA-R | 3,409,200 | 67,881,550 | 13.70% |
| EGCO | 133,300 | 13,593,250 | 16.34% |
| EGCO-R | 135,600 | 13,816,600 | 16.62% |
| EKH | 120,900 | 822,120 | 6.62% |
| EKH-R | 18,700 | 127,160 | 1.02% |
| EPG | 244,200 | 1,480,835 | 18.22% |
| EPG-R | 248,500 | 1,502,975 | 18.54% |
| ERW | 2,146,500 | 9,232,050 | 19.42% |
| ERW-R | 818,900 | 3,508,314 | 7.41% |
| FORTH | 100,000 | 1,515,120 | 5.52% |
| FORTH-R | 200 | 3,100 | 0.01% |
| FSMART | 7,800 | 44,275 | 1.24% |
| GFPT | 580,100 | 7,210,800 | 17.15% |
| GFPT-R | 114,700 | 1,430,800 | 3.39% |
| GLOBAL | 1,256,800 | 19,373,210 | 8.22% |
| GLOBAL-R | 920,500 | 14,157,600 | 6.02% |
| GPSC | 1,860,200 | 76,360,375 | 8.86% |
| GPSC-R | 2,088,800 | 84,812,175 | 9.95% |
| GREEN | 150,000 | 168,988 | 2.30% |
| GULF | 3,428,900 | 134,297,575 | 9.92% |
| GULF-R | 5,763,100 | 225,378,075 | 16.68% |
| GUNKUL | 1,086,200 | 2,825,702 | 6.60% |
| GUNKUL-R | 1,412,900 | 3,673,540 | 8.59% |
| HANA | 328,500 | 14,993,025 | 3.80% |
| HANA-R | 582,300 | 26,620,525 | 6.73% |
| HENG | 79,100 | 91,977 | 2.33% |
| HMPRO | 2,790,500 | 25,427,700 | 7.47% |
| HMPRO-R | 2,009,800 | 18,228,615 | 5.38% |
| HTC | 9,700 | 156,620 | 2.61% |
| HUMAN | 78,800 | 900,270 | 3.88% |
| ICC | 200 | 7,200 | 2.60% |
| ICHI-R | 445,000 | 7,200,320 | 4.17% |
| III | 16,200 | 121,285 | 2.43% |
| ILM | 8,000 | 151,770 | 1.98% |
| ILM-R | 8,000 | 151,880 | 1.98% |
| INTUCH | 260,600 | 19,098,350 | 6.33% |
| INTUCH-R | 203,600 | 14,906,050 | 4.94% |
| IRPC | 3,742,100 | 6,362,412 | 7.87% |
| IRPC-R | 9,329,900 | 15,795,979 | 19.62% |
| ITC | 427,600 | 9,758,410 | 6.53% |
| ITC-R | 570,700 | 13,029,780 | 8.71% |
| ITD-R | 8,700 | 5,594 | 0.34% |
| IVL | 1,234,500 | 24,622,200 | 7.82% |
| IVL-R | 4,759,700 | 94,916,470 | 30.17% |
| JAS | 2,784,700 | 8,991,096 | 8.54% |
| JAS-R | 3,143,900 | 10,149,614 | 9.64% |
| JMART | 618,900 | 8,633,050 | 3.11% |
| JMART-R | 438,900 | 6,132,880 | 2.21% |
| JMT | 790,400 | 13,043,610 | 5.51% |
| JMT-R | 366,600 | 6,083,910 | 2.55% |

ข้อมูลในเอกสารฉบับนี้ รวบรวมมาจากแหล่งข้อมูลที่น่าเชื่อถือ อย่างไรก็ตาม บริษัทหลักทรัพย์ คิงส์ฟอร์ด จำกัด (มหาชน) ไม่สามารถที่จะยืนยันหรือรับรองความถูกต้องของข้อมูลเหล่านี้ได้ ไม่ว่าประการใด ๆ บทวิเคราะห์ในเอกสารนี้ จัดทำขึ้นโดยอ้างอิงหลักเกณฑ์ทางวิชาการเกี่ยวกับหลักการวิเคราะห์ และมีได้เป็นการชี้แนะ หรือเสนอแนะให้ซื้อหรือขายหลักทรัพย์ใด ๆ การตัดสินใจซื้อหรือขายหลักทรัพย์ใด ๆ ของผู้อ่าน ไม่ว่าจะเกิดจากการอ่านบทความในเอกสารนี้หรือไม่ก็ตาม ล้วนเป็นผลจากการใช้วิจารณญาณของผู้อ่าน โดยไม่มีส่วนเกี่ยวข้องกับหรือผูกพันใด ๆ กับ บริษัทหลักทรัพย์ คิงส์ฟอร์ด จำกัด (มหาชน) ไม่ว่ากรณีใด

Short Sales



KINGSFORD

มูลค่าการขายชอร์ต ณ วันที่ 14 มิถุนายน 2567

| หลักทรัพย์ | ปริมาณหุ้นที่ขายชอร์ต (หุ้น) | มูลค่าการขายชอร์ต (บาท) | %เทียบมูลค่าซื้อขายตลาดรวม |
|------------|------------------------------|-------------------------|----------------------------|
| JTS | 2,300 | 143,475 | 0.48% |
| JTS-R | 22,000 | 1,362,200 | 4.62% |
| KAMART | 109,900 | 1,497,340 | 2.80% |
| KBANK | 446,900 | 58,009,300 | 8.49% |
| KBANK-R | 309,000 | 40,052,900 | 5.87% |
| KCE | 687,500 | 29,767,600 | 4.41% |
| KCE-R | 333,100 | 14,391,800 | 2.14% |
| KCG | 16,200 | 151,920 | 0.80% |
| KEX | 85,000 | 261,200 | 1.05% |
| KEX-R | 400 | 1,250 | 0.00% |
| KGI | 26,800 | 115,240 | 2.03% |
| KKP | 482,700 | 23,324,350 | 31.70% |
| KKP-R | 217,000 | 10,469,875 | 14.25% |
| KLINIQ | 1,300 | 53,950 | 0.20% |
| KSL | 45,300 | 88,335 | 3.42% |
| KSL-R | 128,500 | 249,948 | 9.71% |
| KTB | 2,782,800 | 49,221,400 | 12.36% |
| KTB-R | 1,683,600 | 29,770,800 | 7.48% |
| KTC | 1,652,800 | 72,328,575 | 10.13% |
| KTC-R | 2,840,800 | 124,345,300 | 17.41% |
| LH | 7,464,000 | 45,375,840 | 5.26% |
| LH-R | 2,410,000 | 14,606,340 | 1.70% |
| LPN | 39,500 | 127,934 | 6.05% |
| M | 69,900 | 2,096,425 | 15.43% |
| M-R | 7,600 | 228,000 | 1.68% |
| MAJOR | 139,000 | 1,751,150 | 7.80% |
| MAJOR-R | 76,700 | 959,400 | 4.30% |
| MASTER | 15,200 | 959,700 | 1.65% |
| MASTER-R | 27,800 | 1,748,625 | 3.03% |
| MBK | 48,100 | 784,610 | 2.54% |
| MBK-R | 281,100 | 4,558,950 | 14.87% |
| MC | 647,100 | 7,244,740 | 30.05% |
| MC-R | 50,200 | 562,240 | 2.33% |
| MDX | 400 | 1,304 | 0.21% |
| MEB | 7,900 | 234,100 | 2.14% |
| MEGA | 69,000 | 2,573,225 | 7.32% |
| MEGA-R | 247,200 | 9,194,150 | 26.22% |
| MINT | 3,032,200 | 89,674,225 | 8.53% |
| MINT-R | 2,266,800 | 66,693,525 | 6.38% |
| MOSHI | 1,500 | 66,000 | 0.17% |
| MTC | 696,500 | 30,071,550 | 14.32% |
| MTC-R | 227,300 | 9,853,000 | 4.67% |
| NER | 503,400 | 2,805,140 | 8.76% |
| NER-R | 571,000 | 3,172,470 | 9.94% |
| NEX | 650,000 | 1,373,136 | 0.65% |
| NEX-R | 216,600 | 462,254 | 0.22% |
| NOBLE | 16,300 | 53,216 | 0.56% |
| NRF | 151,700 | 640,842 | 0.84% |
| NSL-R | 2,900 | 90,625 | 0.29% |
| NTV | 2,300 | 77,625 | 2.39% |
| NUSA | 770,700 | 299,427 | 1.13% |
| NYT | 61,600 | 227,904 | 2.37% |
| ONEE | 632,100 | 2,004,796 | 5.36% |
| ONEE-R | 1,300 | 4,120 | 0.01% |
| OR | 1,384,200 | 22,740,490 | 7.01% |

ข้อมูลในเอกสารฉบับนี้ รวบรวมมาจากแหล่งข้อมูลที่น่าเชื่อถือ อย่างไรก็ตาม บริษัทหลักทรัพย์ คิงส์ฟอร์ด จำกัด (มหาชน) ไม่สามารถที่จะยืนยันหรือรับรองความถูกต้องของข้อมูลเหล่านี้ได้ ไม่ว่าประการใด ๆ บทวิเคราะห์ในเอกสารนี้ จัดทำขึ้นโดยอ้างอิงหลักเกณฑ์ทางวิชาการเกี่ยวกับหลักการวิเคราะห์ และมีได้เป็นการชี้แนะ หรือเสนอแนะให้ซื้อหรือขายหลักทรัพย์ใด ๆ การตัดสินใจซื้อหรือขายหลักทรัพย์ใด ๆ ของผู้อ่าน ไม่ว่าจะเกิดจากการอ่านบทความในเอกสารนี้หรือไม่ก็ตาม ล้วนเป็นผลจากการใช้วิจารณญาณของผู้อ่าน โดยไม่มีส่วนเกี่ยวข้องกับหรือผูกพันใด ๆ กับ บริษัทหลักทรัพย์ คิงส์ฟอร์ด จำกัด (มหาชน) ไม่ว่ากรณีใด

Short Sales



KINGSFORD

มูลค่าการขายชอร์ต ณ วันที่ 14 มิถุนายน 2567

| หลักทรัพย์ | ปริมาณหุ้นที่ขายชอร์ต (หุ้น) | มูลค่าการขายชอร์ต (บาท) | %เทียบมูลค่าซื้อขายตลาดรวม |
|------------|------------------------------|-------------------------|----------------------------|
| OR-R | 4,197,200 | 68,918,470 | 21.27% |
| ORI | 216,100 | 1,052,946 | 3.33% |
| ORI-R | 1,158,900 | 5,641,246 | 17.86% |
| OSP | 789,000 | 17,696,390 | 6.33% |
| OSP-R | 2,208,300 | 49,459,880 | 17.70% |
| PLANB | 1,262,900 | 9,842,315 | 15.92% |
| PLANB-R | 726,300 | 5,655,990 | 9.16% |
| PM | 40,100 | 311,145 | 11.27% |
| PR9 | 116,100 | 2,067,250 | 3.04% |
| PRM | 341,400 | 2,789,395 | 3.49% |
| PRM-R | 185,300 | 1,512,325 | 1.89% |
| PSH | 128,700 | 1,173,155 | 31.50% |
| PSH-R | 32,700 | 298,680 | 8.00% |
| PSL | 208,400 | 2,009,480 | 1.29% |
| PSL-R | 282,300 | 2,681,870 | 1.75% |
| PTG | 208,500 | 1,780,170 | 4.43% |
| PTG-R | 489,600 | 4,174,460 | 10.40% |
| PTL | 71,700 | 855,860 | 5.67% |
| PTT | 2,027,900 | 64,385,825 | 8.51% |
| PTT-R | 2,099,900 | 66,615,100 | 8.81% |
| PTTEP | 634,300 | 95,272,200 | 10.09% |
| PTTEP-R | 1,268,800 | 190,612,750 | 20.17% |
| PTTGC | 2,223,100 | 68,840,200 | 8.93% |
| PTTGC-R | 650,200 | 20,102,600 | 2.61% |
| QH | 3,767,800 | 7,098,191 | 24.58% |
| QH-R | 1,899,100 | 3,571,904 | 12.39% |
| RAM | 800 | 24,000 | 5.26% |
| RAM-R | 100 | 3,000 | 0.66% |
| RATCH | 71,300 | 1,907,275 | 2.75% |
| RATCH-R | 676,900 | 18,105,725 | 26.14% |
| RBF | 361,400 | 3,293,295 | 5.51% |
| RBF-R | 770,900 | 7,027,255 | 11.75% |
| RCL | 537,000 | 14,502,775 | 4.67% |
| RCL-R | 478,300 | 12,769,225 | 4.16% |
| RJH | 3,100 | 78,275 | 2.10% |
| ROJNA | 122,300 | 724,520 | 3.08% |
| RS | 158,000 | 1,925,450 | 1.94% |
| RS-R | 300 | 3,630 | 0.00% |
| S | 450,600 | 333,444 | 18.69% |
| S-R | 700 | 518 | 0.03% |
| SABINA | 142,300 | 3,335,140 | 21.06% |
| SABINA-R | 37,100 | 869,520 | 5.49% |
| SABUY | 600,000 | 600,000 | 0.59% |
| SABUY-R | 103,800 | 103,800 | 0.10% |
| SAK | 134,100 | 690,165 | 5.44% |
| SAMART | 49,000 | 291,455 | 2.25% |
| SAMART-R | 45,200 | 266,235 | 2.07% |
| SAPPE | 900 | 92,050 | 0.13% |
| SAPPE-R | 62,300 | 6,351,350 | 9.03% |
| SAT | 37,100 | 523,110 | 8.04% |
| SAT-R | 1,600 | 22,540 | 0.35% |
| SAV | 41,800 | 934,920 | 1.66% |
| SAWAD | 614,600 | 23,099,200 | 6.05% |
| SAWAD-R | 6,900 | 262,125 | 0.07% |
| SC | 1,315,200 | 3,719,500 | 18.32% |
| SC-R | 765,800 | 2,152,882 | 10.67% |

ข้อมูลในเอกสารฉบับนี้ รวบรวมมาจากแหล่งข้อมูลที่น่าเชื่อถือ อย่างไรก็ตาม บริษัทหลักทรัพย์ คิงส์ฟอร์ด จำกัด (มหาชน) ไม่สามารถที่จะยืนยันหรือรับรองความถูกต้องของข้อมูลเหล่านี้ได้ ไม่ว่าประการใด ๆ บทวิเคราะห์ในเอกสารนี้ จัดทำขึ้นโดยอ้างอิงหลักเกณฑ์ทางวิชาการเกี่ยวกับหลักการวิเคราะห์ และมีได้เป็นการชี้แนะ หรือเสนอแนะให้ซื้อหรือขายหลักทรัพย์ใด ๆ การตัดสินใจซื้อหรือขายหลักทรัพย์ใด ๆ ของผู้อ่าน ไม่ว่าจะเกิดจากการอ่านบทความในเอกสารนี้หรือไม่ก็ตาม ล้วนเป็นผลจากการใช้วิจารณญาณของผู้อ่าน โดยไม่มีส่วนเกี่ยวข้องกับหรือผูกพันใด ๆ กับ บริษัทหลักทรัพย์ คิงส์ฟอร์ด จำกัด (มหาชน) ไม่ว่ากรณีใด

Short Sales



KINGSFORD

มูลค่าการขายชอร์ต ณ วันที่ 14 มิถุนายน 2567

| หลักทรัพย์ | ปริมาณหุ้นที่ขายชอร์ต (หุ้น) | มูลค่าการขายชอร์ต (บาท) | %เทียบมูลค่าซื้อขายตลาดรวม |
|------------|------------------------------|-------------------------|----------------------------|
| SCAP | 10,400 | 17,576 | 7.84% |
| SCB | 534,400 | 56,756,750 | 4.51% |
| SCB-R | 380,800 | 40,305,300 | 3.21% |
| SCC | 190,000 | 42,791,700 | 7.16% |
| SCC-R | 110,600 | 24,874,900 | 4.17% |
| SCCC | 2,600 | 339,350 | 4.17% |
| SCCC-R | 1,700 | 222,250 | 2.72% |
| SCGP | 1,373,400 | 45,483,850 | 16.90% |
| SCGP-R | 3,135,700 | 104,911,675 | 38.59% |
| SGC | 250,600 | 435,818 | 0.56% |
| SGC-R | 9,200 | 16,100 | 0.02% |
| SHR | 573,100 | 1,159,780 | 11.36% |
| SINGER | 200,500 | 1,868,015 | 1.16% |
| SINGER-R | 32,300 | 303,240 | 0.19% |
| SIRI | 4,800,800 | 7,694,050 | 10.03% |
| SIRI-R | 6,978,100 | 11,159,155 | 14.57% |
| SIS | 28,300 | 773,225 | 2.92% |
| SISB | 20,100 | 751,350 | 0.83% |
| SISB-R | 187,600 | 7,019,825 | 7.78% |
| SJWD | 341,800 | 4,445,950 | 12.44% |
| SJWD-R | 61,500 | 805,660 | 2.24% |
| SKY | 39,000 | 992,825 | 4.42% |
| SKY-R | 30,900 | 788,525 | 3.50% |
| SNNP | 30,500 | 480,100 | 2.18% |
| SNNP-R | 11,300 | 176,910 | 0.81% |
| SPA | 180,400 | 1,254,930 | 3.89% |
| SPA-R | 16,900 | 117,035 | 0.36% |
| SPALI | 1,645,700 | 29,475,550 | 27.05% |
| SPALI-R | 443,700 | 7,981,860 | 7.29% |
| SPC | 100 | 6,075 | 1.33% |
| SPCG | 35,300 | 293,850 | 4.65% |
| SPRC | 974,900 | 7,819,340 | 9.70% |
| SPRC-R | 2,058,200 | 16,460,035 | 20.47% |
| STA | 414,900 | 9,489,580 | 2.98% |
| STA-R | 872,800 | 19,963,490 | 6.26% |
| STANLY | 6,500 | 1,423,500 | 11.95% |
| STEC | 69,800 | 621,840 | 3.03% |
| STEC-R | 167,700 | 1,497,650 | 7.29% |
| STGT | 474,700 | 5,158,230 | 12.30% |
| STGT-R | 384,500 | 4,176,400 | 9.96% |
| STPI | 135,000 | 445,808 | 7.80% |
| SUSCO | 38,200 | 137,596 | 6.73% |
| SYNEX | 17,800 | 203,280 | 1.45% |
| TASCO | 581,900 | 9,511,110 | 21.22% |
| TASCO-R | 44,300 | 721,970 | 1.62% |
| TCAP | 207,600 | 9,931,775 | 9.79% |
| TCAP-R | 518,800 | 24,820,425 | 24.45% |
| TFG | 123,200 | 515,156 | 1.83% |
| TFG-R | 1,100 | 4,554 | 0.02% |
| THANI | 279,000 | 593,428 | 10.66% |
| THANI-R | 1,157,700 | 2,444,966 | 44.24% |
| THCOM | 385,700 | 4,558,610 | 14.05% |
| THCOM-R | 308,600 | 3,638,940 | 11.24% |
| THG | 16,600 | 614,450 | 12.49% |

ข้อมูลในเอกสารฉบับนี้ รวบรวมมาจากแหล่งข้อมูลที่น่าเชื่อถือ อย่างไรก็ตาม บริษัทหลักทรัพย์ คิงส์ฟอร์ด จำกัด (มหาชน) ไม่สามารถที่จะยืนยันหรือรับรองความถูกต้องของข้อมูลเหล่านี้ได้ ไม่ว่าประการใด ๆ บทวิเคราะห์ในเอกสารนี้ จัดทำขึ้นโดยอ้างอิงหลักเกณฑ์ทางวิชาการเกี่ยวกับหลักการวิเคราะห์ และมีได้เป็นการชี้แนะ หรือเสนอแนะให้ซื้อหรือขายหลักทรัพย์ใด ๆ การตัดสินใจซื้อหรือขายหลักทรัพย์ใด ๆ ของผู้อ่าน ไม่ว่าจะเกิดจากการอ่านบทความในเอกสารนี้หรือไม่ก็ตาม ล้วนเป็นผลจากการใช้วิจารณญาณของผู้อ่าน โดยไม่มีส่วนเกี่ยวข้องกับหรือผูกพันใด ๆ กับ บริษัทหลักทรัพย์ คิงส์ฟอร์ด จำกัด (มหาชน) ไม่ว่ากรณีใด

Short Sales



KINGSFORD

มูลค่าการขายชอร์ต ณ วันที่ 14 มิถุนายน 2567

| หลักทรัพย์ | ปริมาณหุ้นที่ขายชอร์ต (หุ้น) | มูลค่าการขายชอร์ต (บาท) | %เทียบมูลค่าซื้อขายตลาดรวม |
|------------|------------------------------|-------------------------|----------------------------|
| THG-R | 19,700 | 729,300 | 14.82% |
| TIDLOR | 2,834,900 | 52,726,030 | 17.24% |
| TIDLOR-R | 3,288,800 | 60,815,300 | 20.00% |
| TIPH | 14,800 | 408,000 | 4.04% |
| TIPH-R | 57,800 | 1,590,350 | 15.79% |
| TISCO | 466,600 | 44,993,400 | 11.64% |
| TISCO-R | 590,900 | 57,003,700 | 14.74% |
| TKC | 21,300 | 285,120 | 4.80% |
| TKN | 651,600 | 6,179,230 | 4.12% |
| TKN-R | 86,600 | 832,135 | 0.55% |
| TLI | 1,510,700 | 11,602,000 | 10.78% |
| TLI-R | 880,900 | 6,773,450 | 6.28% |
| TMT | 3,100 | 15,232 | 5.21% |
| TOA | 12,000 | 247,180 | 2.02% |
| TOA-R | 49,500 | 1,019,370 | 8.32% |
| TOP | 645,100 | 32,802,575 | 6.85% |
| TOP-R | 1,350,000 | 68,506,175 | 14.33% |
| TPIPL | 322,300 | 441,551 | 10.11% |
| TPIPL-R | 596,000 | 814,951 | 18.69% |
| TPIPP-R | 400 | 1,304 | 0.01% |
| TQM | 10,500 | 272,375 | 2.63% |
| TQM-R | 4,500 | 115,575 | 1.13% |
| TRUE | 5,843,400 | 49,687,360 | 8.82% |
| TRUE-R | 4,967,600 | 42,316,420 | 7.50% |
| TTA | 262,000 | 2,030,685 | 2.30% |
| TTA-R | 53,600 | 413,080 | 0.47% |
| TTB | 4,563,800 | 7,669,674 | 4.48% |
| TTB-R | 12,066,900 | 20,289,426 | 11.85% |
| TTCL | 52,600 | 197,548 | 9.76% |
| TTW | 62,400 | 559,070 | 14.27% |
| TTW-R | 72,100 | 646,135 | 16.48% |
| TU | 2,365,800 | 37,132,360 | 11.53% |
| TU-R | 3,206,900 | 50,333,670 | 15.63% |
| TVO | 53,200 | 1,178,190 | 10.82% |
| TVO-R | 10,100 | 222,900 | 2.05% |
| UBE | 94,500 | 75,600 | 6.88% |
| UNIQ | 3,600 | 10,296 | 5.61% |
| UTP | 6,000 | 66,000 | 9.90% |
| UVAN | 13,400 | 111,230 | 4.65% |
| VGI | 1,507,300 | 1,957,434 | 5.13% |
| VGI-R | 2,670,300 | 3,463,744 | 9.09% |
| VIBHA | 67,800 | 142,380 | 3.48% |
| WARRIX | 17,200 | 94,345 | 1.62% |
| WHA | 3,560,300 | 18,941,885 | 11.25% |
| WHA-R | 3,776,700 | 20,209,255 | 11.93% |
| WHAUP | 328,000 | 1,358,066 | 6.49% |
| WORK | 48,200 | 443,565 | 9.94% |
| XO | 62,300 | 1,842,050 | 1.20% |
| XPG | 1,369,400 | 1,437,870 | 7.76% |
| XPG-R | 902,200 | 947,310 | 5.11% |

หมายเหตุ - ไม่รวมรายการขายชอร์ตของสมาชิกที่เป็นผู้ร่วมค้ำหน่วยลงทุนหรือผู้ดูแลสภาพคล่องของหน่วยลงทุนของกองทุนรวมอีทีเอฟเพื่อบัญชีบริษัทประเภทเพื่อทำกำไรจากส่วนต่างของราคาหรือเพื่อดูแลสภาพคล่อง แล้วแต่กรณี

ข้อมูลในเอกสารฉบับนี้ รวบรวมมาจากแหล่งข้อมูลที่น่าเชื่อถือ อย่างไรก็ดี บริษัทหลักทรัพย์ คิงส์ฟอร์ด จำกัด (มหาชน) ไม่สามารถที่จะยืนยันหรือรับรองความถูกต้องของข้อมูลเหล่านี้ได้ ไม่ว่าประการใด ๆ บทวิเคราะห์ในเอกสารนี้ จัดทำขึ้นโดยอ้างอิงหลักเกณฑ์ทางวิชาการเกี่ยวกับหลักการวิเคราะห์ และมีได้เป็นการชี้แนะ หรือเสนอแนะให้ซื้อหรือขายหลักทรัพย์ใด ๆ การตัดสินใจซื้อหรือขายหลักทรัพย์ใด ๆ ของผู้อ่าน ไม่ว่าจะเกิดจากการอ่านบทความในเอกสารนี้หรือไม่ก็ตาม ล้วนเป็นผลจากการใช้วิจารณญาณของผู้อ่าน โดยไม่มีส่วนเกี่ยวข้องหรือผูกพันใด ๆ กับ บริษัทหลักทรัพย์ คิงส์ฟอร์ด จำกัด (มหาชน) ไม่ว่ากรณีใด

Stock Calendar



KINGSFORD

รายงานการเปลี่ยนแปลงการถือหลักทรัพย์ของผู้บริหาร (แบบ 59-2) ประจำวันที่ 14 มิถุนายน 2567

| ชื่อผู้บริหาร | ประเภทหลักทรัพย์ | วันที่ได้มา / จำนวน | จำนวน | ราคา | วิธีการ ได้มา/หน่าย | |
|---------------|----------------------------------|--|------------|-----------|------------------------|--------|
| KCG | นาย ทรงธรรม เพียรพัฒนาวิทย์ | หุ้นสามัญ | 13/06/2567 | 11,000 | 9.52 | ซื้อ |
| JR | นาย จรัญ วิวัฒน์เจษฎาวุฒิ | หุ้นสามัญ | 13/06/2567 | 14,300 | 4.24 | ซื้อ |
| JR | นาย ชีรนนท์ วิวัฒน์เจษฎาวุฒิ | หุ้นสามัญ | 13/06/2567 | 5,500 | 4.25 | ซื้อ |
| JR | นาย ชีรนนท์ วิวัฒน์เจษฎาวุฒิ | หุ้นสามัญ | 13/06/2567 | 2,300 | 4.25 | ซื้อ |
| JDF | นางสาว ชีรดา หอสังกุล | หุ้นสามัญ | 13/06/2567 | 50,000 | 2.64 | ซื้อ |
| JDF | นางสาว ชีรดา หอสังกุล | หุ้นสามัญ | 13/06/2567 | 7,300 | 2.64 | ซื้อ |
| JDF | นางสาว ชีรดา หอสังกุล | หุ้นสามัญ | 13/06/2567 | 100 | 2.66 | ซื้อ |
| JDF | นางสาว ชีรดา หอสังกุล | หุ้นสามัญ | 13/06/2567 | 33,800 | 2.68 | ซื้อ |
| JDF | นางสาว ชีรดา หอสังกุล | หุ้นสามัญ | 13/06/2567 | 30,000 | 2.68 | ซื้อ |
| SEAOIL | นางสาว ลีตาภรณ์ นามวิชา | หุ้นสามัญ | 10/06/2567 | 20,086 | 2.82 | ซื้อ |
| DTCENT | นาย ไพรัช คุณะเพ็ญศิริ | หุ้นสามัญ | 05/06/2567 | 74,000 | 1.25 | ซื้อ |
| DEXON | นาย มาร์ติน สตุวิค | ใบแสดงสิทธิในผลประโยชน์ที่ เกิดจากหลักทรัพย์อ้างอิงไทย (NVDR)อ้างอิง หุ้นสามัญ | 14/06/2567 | 2,000 | 2.00 | ซื้อ |
| TMILL | นาย ประภาส ชุตินาถพันธ์ | หุ้นสามัญ | 13/06/2567 | 157,900 | 3.89 | ซื้อ |
| TPBI | นาย ศักดิ์สิทธิ์ บริสุทธานะกุล | หุ้นสามัญ | 13/06/2567 | 4,800,000 | - | รับโอน |
| TPBI | นาย ศักดิ์สิทธิ์ บริสุทธานะกุล | หุ้นสามัญ | 13/06/2567 | 1,100,000 | - | โอน |
| TPBI | นาย สมศักดิ์ บริสุทธานะกุล | หุ้นสามัญ | 13/06/2567 | 4,800,000 | - | โอน |
| TPBI | นาย สมศักดิ์ บริสุทธานะกุล | หุ้นสามัญ | 13/06/2567 | 4,800,000 | - | โอน |
| TPIPL | นาย ประมวล เสี่ยวไพรัตน์ | หุ้นสามัญ | 13/06/2567 | 2,151,200 | 1.36 | ซื้อ |
| TSTE | นาย ประภาส ชุตินาถพันธ์ | หุ้นสามัญ | 13/06/2567 | 9,100 | 13.96 | ซื้อ |
| CREDIT | นาย รอยย์ กุนารา | หุ้นสามัญ | 13/06/2567 | 2,700 | 17.67 | ซื้อ |
| BKD | นาง นุชนารถ รัตนสุวรรณชาติ | หุ้นสามัญ | 13/06/2567 | 56,000 | 1.31 | ซื้อ |
| BLC | นางสาว อนุพร ภัทรธราภาณิกกุล | หุ้นสามัญ | 14/06/2567 | 2,100 | 4.70 | ซื้อ |
| BGC | นาย กิตติศักดิ์ โชคลาภทวี | หุ้นสามัญ | 12/06/2567 | 60,000 | 6.80 | ซื้อ |
| BTS | นาย กวิน กาญจนพาสน์ | หุ้นสามัญ | 13/06/2567 | 1,000,000 | 4.69 | ซื้อ |
| PCC | นาย กิตติ สัมฤทธิ์ | หุ้นสามัญ | 13/06/2567 | 12,000 | 2.90 | ซื้อ |
| EA | นาย อมร ทรัพย์ทวีกุล | หุ้นสามัญ | 10/06/2567 | 2,400,000 | 20.52 | ขาย |
| PANEL | นาง จุเลีย ดับเบิลยู เพ็ญไพศิษฐ์ | หุ้นสามัญ | 12/06/2567 | 10,600 | 1.65 | ซื้อ |
| MJD | นางสาว เพชรลดา พูลวรลักษณ์ | หุ้นสามัญ | 12/06/2567 | 100,000 | 1.15 | ซื้อ |
| MJD | นางสาว เพชรลดา พูลวรลักษณ์ | หุ้นสามัญ | 12/06/2567 | 100,000 | 1.16 | ซื้อ |
| YONG | นาย ปฎิเวศ ศลิษฐ์อรรรถกร | หุ้นสามัญ | 13/06/2567 | 10,000 | 1.63 | ซื้อ |
| JUBILE | นาย วิโรจน์ พรประกฤต | หุ้นสามัญ | 13/06/2567 | 12,500 | 14.20 | ซื้อ |
| UAC | นาย ชัชพล ประสพโชค | หุ้นสามัญ | 13/06/2567 | 11,600 | 3.43 | ซื้อ |
| LPH | นาย อังกูร ฉันทนาพานิช | หุ้นสามัญ | 11/06/2567 | 10,000 | 4.69 | ซื้อ |
| RPH | นาย วัลลภ เหล่าไพบุลย์ | หุ้นสามัญ | 14/06/2567 | 20,000 | 5.90 | ซื้อ |
| LEO | นาย เกตติวิทย์ สิทธิสุนทรวงศ์ | หุ้นสามัญ | 13/06/2567 | 50,000 | 4.00 | ซื้อ |
| LEO | นาย อภิชาติ ลีอิสสระนกุล | หุ้นสามัญ | 11/06/2567 | 182,800 | 4.40 | ซื้อ |
| SKR | นาย สุริยันต์ โคจรโรจน์ | หุ้นสามัญ | 13/06/2567 | 10,000 | 10.20 | ซื้อ |
| SORKON | นาง นิรมล รุจิราโสภณ | หุ้นสามัญ | 13/06/2567 | 2,600 | 4.48 | ซื้อ |
| SPA | นาย ภูมิพันธ์ บุญญาปะมัย | หุ้นสามัญ | 13/06/2567 | 700,000 | 6.84 | ซื้อ |
| SPA | นาย วิบูลย์ อุตสาห์จิต | หุ้นสามัญ | 13/06/2567 | 120,000 | 6.87 | ซื้อ |
| SPI | นาย พงศ์เทพ โรหิตะศุน | หุ้นสามัญ | 12/06/2567 | 600 | 66.07 | ซื้อ |
| ICN | นาย มนชัย มณีไพโรจน์ | หุ้นสามัญ | 13/06/2567 | 10,000 | 2.32 | ซื้อ |

Stock Calendar



KINGSFORD

| | ชื่อผู้บริหาร | ประเภทหลักทรัพย์ | วันที่ได้มา / จำนวน | จำนวน | ราคา | วิธีการ ได้มา/หน่าย |
|-----|-------------------------|------------------|---------------------|-----------|------|------------------------|
| EP | นาย ยุทธ ชินสุวัคกุล | หุ้นสามัญ | 13/06/2567 | 170,700 | 2.72 | ซื้อ |
| EKH | นาย อำนวย เอื้ออารีมิตร | หุ้นสามัญ | 11/06/2567 | 100,000 | 6.90 | ซื้อ |
| APO | นาย นันทกร อุดมผลกุล | หุ้นสามัญ | 13/06/2567 | 200,000 | 1.33 | ซื้อ |
| FN | นาย ปรีชา สงวัฒนา | หุ้นสามัญ | 11/06/2567 | 1,000,000 | 1.00 | ซื้อ |



แบบรายงานการได้มาหรือจำหน่ายหลักทรัพย์ของกิจการ (แบบ 246-2) ประจำวันที่ 14 มิถุนายน 2567

| หลักทรัพย์ | ชื่อผู้ได้มา/จำหน่าย | วิธีการ | ประเภท หลักทรัพย์ ¹ | % ก่อน ได้มา/ จำหน่าย | % ได้มา/ จำหน่าย | % หลัง ได้มา/ จำหน่าย | วันที่ได้มา/ จำหน่าย | % ก่อน ได้มา/ จำหน่าย (กลุ่ม) ² | % ได้มา/ จำหน่าย (กลุ่ม) ² | % หลัง ได้มา/ จำหน่าย (กลุ่ม) ² |
|------------|-----------------------------|---------|-----------------------------------|-----------------------------|------------------------|-----------------------------|-------------------------|--|---|--|
| PK | ธนาคารกรุงเทพ จำกัด (มหาชน) | จำหน่าย | หุ้น | 23.034 | 11.5217 | 11.5123 | 12/06/2567 | 23.034 | 11.5217 | 11.5123 |
| PK | นาย ปเนต จงวัฒนา | ได้มา | หุ้น | 6.8397 | 11.5217 | 18.3614 | 12/06/2567 | 6.8397 | 11.5217 | 18.3614 |

Stock Calendar



KINGSFORD

| June 2024 | | | | |
|--|---|--|---|--|
| Monday | Tuesday | Wednesday | Thursday | Friday |
| 3 | 4 | 5 | 6 | 7 |
| วันหยุด XD MNRF (0.03 (ต่อ)) MNIT2 (0.07 (ต่อ)) MNIT (0.035 (ต่อ)) M-STOR (0.11 (ต่อ)) M-II (0.175 (ต่อ)) HPF (0.133 (ต่อ)) Shares RWI 781 Shares W 31,500,000 Shares | XD NETEASE80 (- (ต่อ)) Shares PSTC 1,092,728,754 Shares NEWLISTED MAGURO 126,000,000 Units | XD IMPACT (0.10(ต่อ)) NEWLISTED CFARM 580,000,000 Units Shares RS 235 Shares | XD BKNG80X (- (ต่อ)) Shares ICC 74,366,270 Shares SIRI 1,600,000 Shares | |
| 10 | 11 | 12 | 13 | 14 |
| XD GOOG80X (- (ต่อ)) Shares EKH 49,424,414 Shares NEWLISTED BC-W2 57,045,142 Units | XD BYDCOM08 (- (ต่อ)) NVDA80X (- (ต่อ)) TIPH (1.10 (ต่อ)) | XD BABA80 (- (ต่อ)) BCT (1.40 (ต่อ)) Shares BC 1,148,640 Shares AIMIRT 196,019,335 Shares | XD TR (0.05 (ต่อ)) | XD LHK (0.11(ต่อ)) META80X (- (ต่อ)) Shares ECF 58 Shares J 32 Shares |
| 17 | 18 | 19 | 20 | 21 |
| XR PPPM 2:1 @0.20 (ต่อ) Shares RT 1,942 Shares CI 260,879 Shares TRU 265,324 Shares | XR PROEN 1:1 @1.00 (ต่อ) Shares MILL 10,246 Shares AQUA 665 Share SABUY 271,734 Shares BYD 160,261,128 Shares NEWLISTED BKIH 104,045,168 Units | | XD TTT (1.25 (ต่อ)) | XR MILL 3.5:1 @0.11(ต่อ) |

| | | | | |
|--------------------------|-----------------------------------|------------------------|---|-------------------------|
| XD - Excluding Dividend | XD(ST) - Excluding Stock Dividend | XM - Exclude meetings | XN - Ex-Capital Return | XI - Excluding Interest |
| XP - Excluding Principal | XR - Excluding Right | XW - Excluding Warrant | XS - Excluding Short-term Warrant | XA - Excluding All |
| XE - Excluding Exercise | *ND - No Dividend Payment | PD - Payment Date | XT - Excluding TSR ; @ - price per share / price per unit / | |
| XD - Excluding Dividend | XD(ST) - Excluding Stock Dividend | XM - Exclude meetings | XN - Ex-Capital Return | XI - Excluding Interest |
| XP - Excluding Principal | XR - Excluding Right | XW - Excluding Warrant | XS - Excluding Short-term Warrant | XA - Excluding All |
| XE - Excluding Exercise | *ND - No Dividend Payment | PD - Payment Date | XT - Excluding TSR ; @ - price per share / price per unit / | |

NVDR Update

วันจันทร์ที่ 17 มิถุนายน 2567

Most Active Values (Btmn)

| Top 20 Net Buying Value (B m) | | | | | | Top 20 Net Selling Value (B m) | | | | | Month to Date | | Year to Date | | | | | | | |
|-------------------------------|--------|-------|--------|--------|--------|--------------------------------|--------|--------|--------|--------|---------------|---------|-----------------------|---------|----------|------------|-------|---------|--------|----------|
| ณ.ม.- 67 | | | | | | ณ.ม.- 67 | | | | | มิถุนายน 2567 | | 02 ม.ค.-14 มิ.ย. 2567 | | | | | | | |
| | 14 | 13 | 12 | 11 | 10 | | 13 | 12 | 11 | 10 | 7 | Net Buy | Net Sell | Net Buy | Net Sell | | | | | |
| 1 | BBL | 238.9 | 49.5 | 20.4 | 30.2 | 108.2 | PTTEP | -285.5 | 461.0 | 84.4 | -80.1 | -85.4 | BBL | 727.49 | PTTEP | (1,410.40) | CPALL | 8,315.2 | AOT | -8,247.3 |
| 2 | PTTGC | 184.9 | -105.6 | -5.0 | -17.4 | 11.1 | AOT | -274.3 | -371.9 | -77.4 | 54.8 | 457.6 | TRUE | 517.87 | TOP | (1,238.10) | TRUE | 8,134.0 | ADVANC | -3,982.7 |
| 3 | SCB | 153.4 | 66.1 | -11.9 | -255.2 | 65.9 | ADVANC | -163.6 | -140.2 | -74.9 | -205.8 | 159.7 | INTUCH | 421.12 | LH | (918.77) | BDMS | 3,894.9 | DELTA | -3,763.1 |
| 4 | SCC | 112.3 | 71.6 | 41.9 | -7.0 | 4.0 | CPALL | -115.7 | -57.1 | -67.8 | -105.7 | 114.7 | PTTGC | 380.13 | BANPU | (790.36) | KBANK | 2,607.8 | KTC | -2,846.5 |
| 5 | INTUCH | 87.1 | -5.1 | -11.5 | 59.6 | 92.9 | KTB | -105.6 | -5.0 | -255.2 | 64.9 | 314.1 | AOT | 363.75 | MTC | (644.19) | CPN | 1,977.5 | KTB | -2,264.3 |
| 6 | CCET | 51.3 | -163.6 | -140.2 | -2.5 | -9.3 | SCB | -93.6 | -25.8 | 15.1 | 65.9 | 6.1 | SCC | 274.64 | CPALL | (593.86) | CPF | 1,605.9 | BEM | -1,858.2 |
| 7 | CPALL | 42.8 | 5.6 | -9.2 | -74.9 | -105.7 | BANPU | -90.6 | -23.5 | -73.1 | -322.7 | -60.4 | DELTA | 261.87 | PTT | (591.02) | TU | 1,159.1 | MTC | -1,814.0 |
| 8 | AP | 40.6 | -51.4 | -57.0 | -5.3 | -3.0 | BH | -82.6 | -29.0 | -61.0 | -39.6 | -41.5 | BA | 244.20 | KTC | (585.00) | ITC | 844.4 | PTT | -1,789.4 |
| 9 | STA | 26.5 | -0.8 | -10.7 | -45.3 | -49.3 | BCP | -78.3 | -88.0 | -194.1 | -87.6 | 22.7 | ITC | 214.23 | ADVANC | (565.54) | WHA | 815.0 | PTTEP | -1,673.3 |
| 10 | ASIAN | 21.8 | 7.0 | 13.0 | -12.7 | 16.3 | TOP | -77.4 | -39.3 | -36.6 | -209.5 | -27.5 | JMART | 184.32 | BTS | (555.23) | BANPU | 770.9 | OR | -1,666.2 |
| 11 | JMART | 13.4 | -5.5 | -22.7 | 106.3 | -3.5 | KTC | -53.7 | -56.4 | 3.0 | 22.0 | 6.4 | BGRIM | 184.00 | MINT | (508.41) | CRC | 768.5 | EA | -1,587.0 |
| 12 | GLOBAL | 8.6 | -274.3 | -371.9 | -6.0 | 17.1 | KCE | -51.4 | -57.0 | -45.3 | -30.3 | -43.5 | CCET | 180.33 | IVL | (485.56) | SCB | 749.5 | IVL | -1,364.6 |
| 13 | ADVANC | 7.3 | -33.2 | 52.1 | -77.4 | -205.8 | STA | -33.2 | 52.1 | -60.2 | -49.3 | -34.2 | RCL | 164.36 | KBANK | (387.15) | AMATA | 699.2 | LH | -1,311.4 |
| 14 | CPN | 5.6 | -0.5 | 6.4 | -60.2 | -35.4 | CPN | -33.0 | -12.2 | 92.5 | -35.4 | -6.3 | JMT | 161.79 | STA | (345.84) | AAI | 662.1 | TCAP | -1,262.9 |
| 15 | TTA | 5.5 | -0.1 | -0.1 | -0.6 | 3.5 | KBANK | -32.1 | -63.7 | -46.9 | -39.8 | -15.9 | PRM | 146.26 | TISCO | (342.32) | BA | 625.4 | BBL | -1,217.5 |
| 16 | SVI | 5.1 | -5.5 | 9.8 | 1.3 | -0.0 | TCAP | -30.9 | -24.0 | -48.6 | -24.2 | -31.4 | CPF | 130.40 | TCAP | (302.95) | RCL | 610.9 | AP | -936.9 |
| 17 | BIC | 4.0 | -7.3 | 10.9 | 29.2 | -6.1 | TISCO | -29.4 | -116.3 | -24.2 | -52.2 | 57.6 | EA | 125.94 | BCP | (294.00) | TTA | 556.8 | MINT | -852.9 |
| 18 | AAV | 2.5 | -33.0 | -12.2 | 10.4 | 0.4 | HANA | -27.2 | -5.4 | -17.4 | 46.4 | -128.6 | GPSC | 119.04 | SCB | (292.18) | PTTGC | 534.0 | TISCO | -827.3 |
| 19 | KBANK | 2.4 | -29.4 | -116.3 | 92.5 | -39.8 | AMATA | -26.0 | -5.4 | -26.0 | 71.8 | 62.7 | SAWAD | 114.13 | BH | (292.14) | BCP | 506.7 | GULF | -776.8 |
| 20 | HANA | 2.4 | -4.7 | -20.4 | -24.2 | 46.4 | LH | -25.5 | -16.3 | -205.3 | -119.0 | -88.4 | KTB | 112.50 | CRC | (264.42) | PR9 | 426.3 | TASCO | -660.0 |

| Total Volume Shares | | | | | | NVDR Shrs. | | | | | | Paid up Capital |
|---------------------|--------|-----------|-----------|-----------|------------|------------|-----------|---------------|-----------|-------------|--------|-----------------|
| | Buy | Sell | Total | Net | Turn. | | 17-Jun-24 | % of paidup | 17-Jun-24 | % of paidup | (Last) | |
| 1 | 24CS | 248,200 | 708,300 | 956,500 | -460,100 | 32.44 | 24CS | 8,813,224 | 2.05 | #N/A | #N/A | 430,000,000 |
| 2 | A5 | - | 48,300 | 48,300 | -48,300 | 5.12 | 2S | 6,089,348 | 1.11 | 3,092,210 | 0.69 | 549,995,954 |
| 3 | AAI | 3,676,200 | 2,568,300 | 6,244,500 | 1,107,900 | 26.63 | 3K-BAT | 44,360 | 0.06 | #N/A | #N/A | 78,400,000 |
| 4 | AAV | 3,681,900 | 1,754,600 | 5,436,500 | 1,927,300 | 9.90 | A | 3,473 | 0.00 | 62,400 | 0.01 | 980,000,000 |
| 5 | ABM-W1 | - | 50,000 | 50,000 | -50,000 | 7.41 | A5 | 2,159,982 | 0.18 | 800,664 | 0.07 | 1,209,384,615 |
| 6 | ACC | 30,000 | - | 30,000 | 30,000 | 0.34 | A5-W3 | 997,560 | 0.82 | #N/A | #N/A | 120,934,299 |
| 7 | ACC-W2 | - | 206,607 | 206,607 | -206,607 | 0.25 | AAI | 156,845,647 | 7.38 | #N/A | #N/A | 2,125,000,000 |
| 8 | ACE | 120,200 | 28,700 | 148,900 | 91,500 | 3.89 | AAV | 1,348,646,296 | 10.50 | 353,926,265 | 7.30 | 12,849,999,997 |
| 9 | ADVANC | 832,900 | 792,600 | 1,625,500 | 40,300 | 41.82 | ABM | 3,589,584 | 0.90 | 3,268,124 | 1.09 | 400,011,700 |
| 10 | ADVICE | 788,100 | 2,301,800 | 3,089,900 | -1,513,700 | 12.13 | ABM-W1 | 895,299 | 1.79 | #N/A | #N/A | 49,988,217 |
| 11 | AE | - | 38,600 | 38,600 | -38,600 | 0.35 | ACAP | 2,323,745 | 0.57 | 1,223,467 | 0.39 | 406,411,160 |
| 12 | AEONTS | 93,100 | 111,700 | 204,800 | -18,600 | 36.59 | ACC | 18,291,740 | 1.36 | 4,306,304 | 0.32 | 1,343,055,623 |
| 13 | AH | 248,900 | 227,701 | 476,601 | 21,199 | 25.60 | ACC-W2 | 4,219,895 | 0.94 | #N/A | #N/A | 447,680,170 |
| 14 | AI | 200 | - | 200 | 200 | 0.11 | ACE | 170,246,417 | 1.67 | 38,450,400 | 0.38 | 10,175,999,960 |
| 15 | AIE | 2,000 | 1,000 | 3,000 | 1,000 | 0.70 | ACG | 1,187,907 | 0.20 | 211,225 | 0.04 | 600,000,000 |
| 16 | AIT | 12,200 | 103,300 | 115,500 | -91,100 | 9.42 | ADB | 74,110,354 | 10.21 | 31,173,421 | 5.20 | 725,999,923 |
| 17 | AJ | - | 2,200 | 2,200 | -2,200 | 0.24 | ADD | 1,762,815 | 1.10 | #N/A | #N/A | 160,000,000 |
| 18 | AJA | 375,600 | 479,300 | 854,900 | -103,700 | 5.67 | ADVANC | 197,140,531 | 6.63 | 241,595,912 | 8.13 | 2,974,209,736 |
| 19 | AJA-W4 | 850,700 | - | 850,700 | 850,700 | 3.45 | ADVICE | 14,958,294 | 2.41 | #N/A | #N/A | 620,000,000 |
| 20 | AKR | 100 | - | 100 | 100 | 0.01 | AE | 107,320,280 | 2.09 | #N/A | #N/A | 5,143,071,814 |

Source : SET.OR.TH

ข้อมูลในเอกสารฉบับนี้ รวบรวมมาจากแหล่งข้อมูลที่เชื่อถือได้ อย่างไรก็ตาม บริษัทหลักทรัพย์ คิงส์ฟอร์ด จำกัด (มหาชน) ไม่สามารถที่จะยืนยันหรือรับรองความถูกต้องของข้อมูลเหล่านี้ได้ ไม่ว่าประการใด ๆ บทวิเคราะห์ในเอกสารนี้ จัดทำขึ้นโดยอ้างอิงถึงลักษณะพื้นฐานของหลักทรัพย์ที่เกี่ยวข้องกับหลักทรัพย์วิเคราะห์ และมิได้เป็นการชี้แนะหรือเสนอแนะให้ซื้อหรือขายหลักทรัพย์ใด ๆ การตัดสินใจซื้อหรือขายหลักทรัพย์ใด ๆ ของผู้ลงทุน ไม่ว่าจะเกิดจากการอ่านบทความในเอกสารนี้หรือไม่ก็ตาม ล้วนเป็นผลจากการใช้วิจารณญาณของผู้ลงทุน โดยไม่มีส่วนเกี่ยวข้องกับบริษัทคิงส์ฟอร์ด จำกัด (มหาชน) ไม่มีการเปิดเผย

Disclaimer



KINGSFORD

คำแนะนำการลงทุน และความหมายของคำแนะนำการลงทุน

Stock Rating หมายถึงการให้คำแนะนำการลงทุนของบริษัท แบ่งเป็น 3 ระดับ

Buy หมายถึง ราคาพื้นฐานสูงกว่าราคาตลาด 15% หรือมากกว่า

Hold หมายถึงราคาพื้นฐานสูงกว่าราคาตลาดไม่เกิน 15% หรือต่ำกว่าราคาตลาดไม่เกิน 15 %

Sell หมายถึง ราคาพื้นฐานต่ำกว่าราคาตลาด 15% หรือมากกว่า

เอกสารฉบับนี้จัดทำขึ้นโดยบริษัทหลักทรัพย์คิงส์ฟอร์ด จำกัด (มหาชน) ข้อมูลที่ปรากฏในเอกสารฉบับนี้จัดทำโดยอาศัยข้อมูลที่ได้มาจากแหล่งที่เชื่อหรือควรเชื่อว่ามี ความน่าเชื่อถือ และ/หรือถูกต้อง อย่างไรก็ตามบริษัทไม่ยืนยัน และไม่รับรองถึงความครบถ้วนสมบูรณ์หรือถูกต้องของข้อมูลดังกล่าว และไม่ได้ประกันราคาหรือผลตอบแทน ของหลักทรัพย์ที่ปรากฏข้างต้น แม้ว่าข้อมูลดังกล่าวจะปรากฏข้อความที่อาจเป็นหรืออาจตีความว่าเป็นเช่นนั้นได้ บริษัทจึงไม่รับผิดชอบต่อการนำเอาข้อมูล ข้อความ ความเห็น และหรือบทสรุปที่ปรากฏในเอกสารฉบับนี้ไปใช้ไม่ว่ากรณีใดๆ ข้อมูลและความเห็นที่ปรากฏอยู่ในเอกสารฉบับนี้ได้ประสงค์จะชี้ชวน เสนอแนะ หรือจูงใจให้ลงทุน ใน หรือ ซื้อหรือขายหลักทรัพย์ที่ปรากฏในเอกสารฉบับนี้และข้อมูลมีการแก้ไขเพิ่มเติมเปลี่ยนแปลงโดยมีต้องแจ้งให้ทราบล่วงหน้า ผู้ลงทุนควรใช้ดุลยพินิจอย่างรอบคอบใน การลงทุนในหรือซื้อหรือขายหลักทรัพย์ บริษัทสงวนลิขสิทธิ์ในข้อมูลที่ปรากฏในเอกสารนี้ ห้ามมิให้ผู้ใดใช้ประโยชน์ ทำซ้ำ ดัดแปลง นำออกแสดง ทำให้ปรากฏหรือเผยแพร่ ต่อสาธารณชน ไม่ว่าด้วยประการใดๆ ซึ่งข้อมูลในเอกสารนี้ไม่ว่าทั้งหมดหรือบางส่วน เว้นแต่ได้รับอนุญาตเป็นหนังสือจากบริษัทเป็นการล่วงหน้า การกล่าว คิด หรืออ้างอิง ข้อมูลบางส่วนตามสมควรในเอกสารนี้ ไม่ว่าในบทความ บทวิเคราะห์ บทวิจัย หรือในเอกสาร หรือการสื่อสารอื่นใดจะต้องกระทำโดยถูกต้อง และไม่เป็นการก่อให้เกิดการ เข้าใจผิดหรือความเสียหายแก่บริษัท ต้องรับรู้ถึงความเป็นเจ้าของลิขสิทธิ์ในข้อมูลบริษัท และต้องอ้างอิงถึงเอกสารฉบับนี้ และวันที่ในเอกสารฉบับนี้ของบริษัทโดยชัดเจน การลงทุนในหรือซื้อหรือขายหลักทรัพย์ย่อมมีความเสี่ยง ท่านควรทำความเข้าใจอย่างถ่องแท้ต่อลักษณะของหลักทรัพย์แต่ละประเภทและควรศึกษาข้อมูลของบริษัทที่ออก หลักทรัพย์และข้อมูลอื่นใดที่เกี่ยวข้องก่อนการตัดสินใจลงทุนในหรือซื้อหรือขายหลักทรัพย์

ข้อมูลในเอกสารฉบับนี้ รวบรวมมาจากแหล่งข้อมูลที่น่าเชื่อถือ อย่างไรก็ดี บริษัทหลักทรัพย์ คิงส์ฟอร์ด จำกัด(มหาชน)ไม่สามารถที่จะยืนยันหรือรับรองความถูกต้องของข้อมูลเหล่านี้ได้ ไม่ว่าประการใดๆ บทวิเคราะห์ในเอกสารนี้ จัดทำขึ้นโดยอ้างอิง หลักเกณฑ์ทางวิชาการเกี่ยวกับหลักการวิเคราะห์ และมีได้เป็นการชี้แนะ หรือเสนอแนะให้ซื้อหรือขายหลักทรัพย์ใดๆ การตัดสินใจซื้อหรือขายหลักทรัพย์ใดๆ ของผู้อ่าน ไม่ว่าจะเกิดจากการอ่านบทความในเอกสารนี้หรือไม่ก็ตาม ล้วนเป็นผลจากการใช้ วิจารณญาณของผู้อ่าน โดยไม่มีส่วนเกี่ยวข้องกับอะไรรวมทั้งกับ บริษัทหลักทรัพย์ คิงส์ฟอร์ด จำกัด(มหาชน) ไม่ว่ากรณีใด

Disclaimer



KINGSFORD

Thai Institute of Directors Association (IOD) – Corporate Governance Report Rating 2022 (CG Score) ข้อมูล 09 พฤศจิกายน 2566



| | | | | | | | | | | | | |
|--------|--------|--------|--------|--------|--------|--------------------|-------|------------------|--------|--------|--------|--------|
| 7UP | ASK | BOL | CRC | GCAP | JAS | MFEC | PDG | RS | SICT | SVT | TNDT | UBIS |
| AAV | ASP | BPP | CRD | GENCO | JTS | MILL | PDJ | RT | SIRI | SYMC | TNITY | UKEM |
| ABM | ASW | BRI | CSC | GFPT | KBANK | MINT | PG | S | SIS | SYNEX | TNL | UP |
| ACE | ATP30 | BROOK | CSS | GGC | KCC | MONO | PHOL | S&J | SITHAI | SYNTEC | TNR | UPF |
| ACG | AUCT | BRR | CV | GLAND | KCE | MOONG | PIMO | SA | SJWD | TACC | TOA | UPOIC |
| ADB | AWC | BTS | DCC | GLOBAL | KEX | MSC | PJW | SABINA | SKR | TAE | TOG | UV |
| ADD | AYUD | BTW | DDD | GPSC | KKP | MST | PLANB | SAK | SM | TCAP | TOP | VCOM |
| ADVANC | B | BWG | DELTA | GRAMMY | KSL | MTC | PLAT | SAMART | SMPC | TCMC | TPBI | VGI |
| AEONTS | BA | BYD | DEMCO | GULF | KTB | MTI | PLUS | SAMTEL | SMT | TEAMG | TPCS | VIBHA |
| AF | BAFS | CBG | DMT | GUNKUL | KTC | NC | PM | SAPPE | SNC | TEGH | TPIPL | VIH |
| AGE | BAM | CENTEL | DOHOME | HANA | KTMS | NCH | POLY | SAT | SNNP | TFG | TPIPP | VL |
| AH | BANPU | CFRESH | DRT | HARN | KUMWEL | NCL | PORT | SBNEXT | SNP | TFMAMA | TPS | WACOAL |
| AHC | BAY | CHASE | DUSIT | HENG | KUN | NDR | PPP | SC | SO | TGE | TQM | WGE |
| AIRA | BBGI | CHEWA | EA | HMPRO | LALIN | NER | PPS | SCB | SPALI | TGH | TQR | WHA |
| AIT | BBIK | CHG | EASTW | HPT | LANNA | NKI | PR9 | SCC | SPC | THANA | TRT | WHAUP |
| AJ | BBL | CHOW | ECF | HTC | LH | NOBLE | PRG | SCCC | SPCG | THANI | TRUE | WICE |
| AKP | BC | CIMBT | ECL | ICC | LHFG | NRF | PRINC | SCG | SPI | THCOM | TRV | WINMED |
| AKR | BCH | CIVIL | EE | ICHI | LIT | NTV | PRM | SCGP | SPRC | THIP | TSC | WINNER |
| ALLA | BCP | CK | EGCO | ICN | LOXLEY | NVD | PRTR | SCM | SR | THRE | TSTE | XPG |
| ALT | BCPG | CKP | EPG | III | LPN | NWR | PSH | SDC | SSC | THREL | TSTH | YUASA |
| AMA | BDMS | CM | ERW | ILINK | LRH | NYT | PSL | SEAFCO | SSF | TIDLOR | TTA | ZEN |
| AMARIN | BEC | CNT | ETC | ILM | LST | OCC | PT | SEAOIL | SSSC | TIPH | TTB | |
| AMATA | BEM | COLOR | ETE | IMH | M | OISHI ¹ | PTC | SECURE | STA | TISCO | TTCL | |
| AMATAV | BEYOND | COM7 | FE | IND | MAJOR | ONEE | PTT | SELIC | STC | TK | TTW | |
| ANAN | BGC | COTTO | FLOYD | INET | MALEE | OR | PTTEP | SENA | STEC | TKN | TURTLE | |
| AOT | BGRIM | CPALL | FN | INTUCH | MATCH | ORI | PTTGC | SENX | STGT | TKS | TVDH | |
| AP | BH | CPAXT | FPI | IP | MBK | OSP | Q-CON | SFP ² | STI | TKT | TVH | |
| APCO | BIZ | CPF | FPT | IRC | MC | OTO | QH | SFT | SUC | TLI | TVO | |
| APCS | BJC | CPI | FSX | IRPC | M-CHAI | PAP | QTC | SGC | SUN | TM | TVT | |
| ARIP | BJCHI | CPL | FVC | ITC | MCOT | PATO | RATCH | SGF | SUSCO | TMC | TWPC | |
| ARROW | BKI | CPN | GBX | ITEL | MEGA | PB | RBF | SGP | SUTHA | TMD | UAC | |
| ASEFA | BLA | CPW | GC | IVL | MFC | PCSGH | RPH | SHR | SVI | TMT | UBE | |



| | | | | | | | | | | | |
|--------|--------|--------|--------|--------|------|-------|-------|-------|--------|-------|--------|
| 2S | ASIAN | CHIC | EKH | HUMAN | K | LEO | PACO | PTECH | SINGER | SVOA | TRU |
| A5 | ASIMAR | CI | ESSO | IFS | KCAR | LHK | PIN | PYLON | SKN | SWC | TRUBB |
| AAI | ASN | CIG | ESTAR | INSET | KGI | MACO | PQS | RCL | SONIC | TCC | TSE |
| AIE | AURA | CMC | EVER | IT | KIAT | METCO | PREB | SALEE | SORKON | TEKA | VRANDA |
| ALUCON | BR | COMAN | FORTH | J | KISS | MICRO | PRI | SANKO | SPVI | TFM | WAVE |
| AMR | BSBM | CSP | FSMART | JCKH | KK | MK | PRIME | SCI | SSP | TMILL | WFX |
| APURE | BTG | DOD | FTI | JDF | KTIS | MVP | PROEN | SCN | SST | TNP | WIIK |
| ARIN | CEN | DPAINT | GEL | JKN | KWC | NCAP | PROS | SE | STANLY | TPLAS | WIN |
| AS | CGH | DV8 | GPI | JMART | KWM | NOVA | PROUD | SE-ED | STP | TPOLY | WP |
| ASIA | CH | EFORL | HEALTH | JUBILE | LDC | NTSC | PSTC | SFLEX | SUPER | TRC | |

ข้อมูลในเอกสารฉบับนี้ รวบรวมมาจากแหล่งข้อมูลที่น่าเชื่อถือ อย่างไรก็ตาม บริษัทหลักทรัพย์ คิงส์ฟอร์ด จำกัด(มหาชน)ไม่สามารถที่จะยืนยันหรือรับรองความถูกต้องของข้อมูลเหล่านี้ได้ ไม่ว่าประการใดๆ บทวิเคราะห์ในเอกสารนี้ จัดทำขึ้นโดยอ้างอิงถึงหลักเกณฑ์ทางวิชาการเกี่ยวกับหลักการวิเคราะห์ และมีได้เป็นการชี้แนะ หรือเสนอแนะให้ซื้อหรือขายหลักทรัพย์ใดๆ การตัดสินใจซื้อหรือขายหลักทรัพย์ใดๆ ของผู้อ่าน ไม่ว่าจะเกิดจากการอ่านบทความในเอกสารนี้หรือไม่ก็ตาม ล้วนเป็นผลจากการใช้วิจารณญาณของผู้อ่าน โดยไม่มีส่วนเกี่ยวข้องกับหรือผูกพันใดๆ กับ บริษัทหลักทรัพย์ คิงส์ฟอร์ด จำกัด(มหาชน) ไม่ว่ากรณีใด

Disclaimer



KINGSFORD

Thai Institute of Directors Association (IOD) – Corporate Governance Report Rating 2022 (CG Score) ข้อมูล 09 พฤศจิกายน 2566



| | | | | | | | | | | | | |
|---------|--------|--------|--------|------|--------|--------|--------|--------|-------|-------|-------|--------|
| 24CS | BLESS | CMR | GTB | ITD | LEE | MUD | PICO | PRIN | SAMCO | SOLAR | TITLE | UTP |
| AMANAHA | BSM | CRANE | GTV | ITNS | MASTER | NATION | PK | PSG | SAWAD | SPA | TKC | VARO |
| AMARC | BVG | CWT | GYT | JCK | MBAX | NNCL | PL | RABBIT | SCAP | STECH | TMI | VPO |
| AMC | CAZ | DHOUSE | HL | JMT | MEB | NPK | PLANET | READY | SCP | STPI | TNH | W |
| APP | CCET | DTCENT | HTECH | JR | MENA | NSL | PLE | RJH | SIAM | SVR | TPA | WARRIX |
| ASAP | CHARAN | EASON | HYDRO | JSP | META | NV | PMTA | RSP | SKE | TC | TPAC | WORK |
| BCT | CHAYO | FNS | IIG | KBS | MGT | OGC | PPM | RWI | SKY | TCCC3 | TRITN | WPH |
| BE8 | CHOTI | FTE | INGRS | KGEN | MITSI | PAF | PRAKIT | S11 | SMART | TEAM | UBA | YONG |
| BIG | CITY | GIFT | INSURE | KJL | MJD | PCC | PRAPAT | SAAM | SMD | TFI | UMI | ZIGA |
| BIOTEC | CMAN | GJS | IRCP | L&E | MOSHI | PEACE | PRECHA | SAF | SMIT | TIGER | UMS | |

| ช่วงคะแนน | สัญลักษณ์ | ความหมาย | Description |
|------------|--------------|----------|--------------|
| มากกว่า 80 | | ดีเลิศ | Excellent |
| 70 - 79 | | ดีมาก | Very Good |
| 60 - 69 | | ดี | Good |
| 50 - 59 | | ดีพอใช้ | Satisfactory |
| 40 - 49 | | ผ่าน | Pass |
| ต่ำกว่า 40 | No logo give | N/A | N/A |

การเปิดเผยผลการสำรวจของสมาคมส่งเสริมสถาบันกรรมการบริษัทไทย (IOD) ในเรื่องการกำกับดูแลกิจการ (Corporate Governance) นี้เป็นการดำเนินการตามนโยบายของสำนักงานคณะกรรมการกำกับหลักทรัพย์และตลาดหลักทรัพย์ โดยการสำรวจของ IOD เป็นการสำรวจและประเมินจากข้อมูลของบริษัทจดทะเบียนในตลาดหลักทรัพย์แห่งประเทศไทยและตลาดหลักทรัพย์เอ็มเอไอ ที่มีการเปิดเผยต่อสาธารณะและเป็นข้อมูลที่ผู้ลงทุนทั่วไปสามารถเข้าถึงได้ ดังนั้นผลสำรวจดังกล่าวจึงเป็นการนำเสนอในมุมมองของบุคคลภายนอกโดยไม่ได้รับการประเมินการปฏิบัติและมิได้มีการใช้ข้อมูลภายในในการประเมิน อนึ่ง ผลการสำรวจดังกล่าว เป็นผลการสำรวจ ณ วันที่ปรากฏในรายงานการกำกับดูแลกิจการบริษัทจดทะเบียนไทยเท่านั้น ดังนั้นผลการสำรวจจึงอาจเปลี่ยนแปลงได้ภายหลังจากวันดังกล่าว ทั้งนี้บริษัทหลักทรัพย์ คิงส์ฟอร์ด จำกัด (มหาชน) มิได้ยืนยันหรือรับรองถึงความถูกต้องของผลการสำรวจดังกล่าวแต่อย่างใด

ข้อมูลในเอกสารฉบับนี้ รวบรวมมาจากแหล่งข้อมูลที่น่าเชื่อถือ อย่างไรก็ดี บริษัทหลักทรัพย์ คิงส์ฟอร์ด จำกัด(มหาชน)ไม่สามารถที่จะยืนยันหรือรับรองความถูกต้องของข้อมูลเหล่านี้ได้ ไม่ว่าประการใดๆ บทวิเคราะห์ในเอกสารนี้ จัดทำขึ้นโดยอ้างอิงถึงหลักเกณฑ์ทางวิชาการเกี่ยวกับหลักการวิเคราะห์ และมีได้เป็นการชี้แนะ หรือเสนอแนะให้ซื้อหรือขายหลักทรัพย์ใดๆ การตัดสินใจซื้อหรือขายหลักทรัพย์ใด ๆ ของผู้อ่าน ไม่ว่าจะเกิดจากการอ่านบทความในเอกสารนี้หรือไม่ก็ตาม ล้วนเป็นผลจากการใช้วิจารณญาณของผู้อ่าน โดยไม่มีส่วนเกี่ยวข้องกับหรือผูกพันในใดๆ กับ บริษัทหลักทรัพย์ คิงส์ฟอร์ด จำกัด(มหาชน) ไม่ว่ากรณีใด

Disclaimer



KINGSFORD

Anti-Corruption Progress Indicator 2022 (ข้อมูล 1 พฤศจิกายน 2566)

บริษัทจดทะเบียนที่ได้ประกาศเจตนารมณ์เข้าร่วม CAC

| | | | | | | | | | | | |
|-----|-------|-------|--------|-------|--------|------|-------|-------|------|-------|------|
| ACE | BLAND | CV | GLOBAL | J | MENA | OSP | PRIME | SA | SIS | TEGH | TQM |
| ADB | BTG | DEXON | GREEN | JMART | MITSI | OTO | PROEN | SANKO | SKE | TIPH | TRUE |
| ALT | BYD | DMT | ICN | JMT | MODERN | PLUS | PRTR | SCB | SM | TKN | W |
| AMC | CAZ | EKH | IHL | LEO | NER | POLY | RBF | SENX | SVOA | TPAC | WPH |
| ASW | CBG | FSX | ITC | LH | NEX | PQS | RT | SFLEX | TBN | TPLAS | XPG |

บริษัทจดทะเบียนที่ได้ได้รับการรับรอง CAC

| | | | | | | | | | | | | |
|--------|--------|--------|--------|--------|-------|--------|--------|--------|--------|--------|-------|--------|
| 2S | BAM | CHEWA | EASTW | GUNKUL | KBS | MFC | PDG | PTG | SCM | SSSC | TIPCO | TU |
| 7UP | BANPU | CHOTI | ECF | HANA | KCAR | MFEC | PDJ | PTT | SCN | SST | TISCO | TVDH |
| AAI | BAY | CHOW | EGCO | HARN | KCC | MILL | PG | PTTEP | SEAOL | STA | TKS | TVO |
| ADVANC | BBGI | CIG | EP | HENG | KCE | MINT | PHOL | PTTGC | SE-ED | STGT | TKT | TWPC |
| AF | BBL | CIMBT | EPG | HMPRO | KGEN | MONO | PIMO | PYLON | SELIC | STOWER | TMD | UBE |
| AH | BCH | CM | ERW | HTC | KGI | MOONG | PK | Q-CON | SENA | SUSCO | TMILL | UBIS |
| AI | BCP | CMC | ESTAR | ICC | KKP | MSC | PL | QH | SGC | SVI | TMT | UEC |
| AIE | BCPG | COM7 | ETC | ICHI | KSL | MST | PLANB | QLT | SGP | SYMC | TNITY | UKEM |
| AIRA | BE8 | CPALL | ETE | IFS | KTB | MTC | PLANET | QTC | SIRI | SYNTEC | TNL | UOBKH |
| AJ | BEC | CPAXT | FNS | III | KTC | MTI | PLAT | RABBIT | SITHAI | TAE | TNP | UV |
| AKP | BEYOND | CPF | FPI | ILINK | L&E | NATION | PM | RATCH | SKR | TAKUNI | TNR | VCOM |
| AMA | BGC | CPI | FPT | ILM | LANNA | NCAP | PPP | RML | SMIT | TASCO | TOG | VGI |
| AMANAH | BGRIM | CPL | FSMART | INET | LHFG | NEP | PPPM | RS | SMK | TCAP | TOP | VIH |
| AMATA | BKI | CPN | FTE | INOX | LHK | NKI | PPS | RWI | SMPC | TCMC | TOPP | WACOAL |
| AMATAV | BLA | CPW | GBX | INSURE | LPN | NOBLE | PR9 | S&J | SNC | TFG | TPA | WHA |
| AP | BPP | CRC | GC | INTUCH | LRH | NRF | PREB | SAAM | SNP | TFI | TPCS | WHAUP |
| APCS | BROOK | CSC | GCAP | IRPC | M | NWR | PRG | SABINA | SORKON | TFMAMA | TRT | WICE |
| AS | BRR | DCC | GEL | ITEL | MAJOR | OCC | PRINC | SAK | SPACK | TGE | TRU | WIJK |
| ASIAN | BSBM | DELTA | GFPT | IVL | MALEE | OGC | PRM | SAPPE | SPALI | TGH | TSC | XO |
| ASK | BTS | DEMCO | GGC | JAS | MATCH | OR | PROS | SAT | SPC | THANI | TSI | YUASA |
| ASP | BWG | DIMET | GJS | JKN | MBAX | ORI | PSH | SC | SPI | THCOM | TSTE | ZEN |
| AWC | CEN | DOHOME | GPI | JR | MBK | PAP | PSL | SCC | SPRC | THIP | TSTH | ZIGA |
| AYUD | CENTEL | DRT | GPSC | JTS | MC | PATO | PSTC | SCCC | SRICHA | THRE | TTA | |
| B | CFRESH | DUSIT | GSTEEL | KASET | MCOT | PB | PT | SCG | SSF | THREL | TTB | |
| BAFS | CGH | EA | GULF | KBANK | META | PCSGH | PTECH | SCGP | SSP | TIDLOR | TTCL | |

คำชี้แจง ข้อมูลบริษัทที่เข้าร่วมโครงการแนวร่วมปฏิบัติของภาคเอกชนไทยในการต่อต้านทุจริต (Thai CAC) ของสมาคมส่งเสริมสถาบันกรรมการบริษัทไทย มี 2 กลุ่ม คือ

- ได้ประกาศเจตนารมณ์เข้าร่วม CAC
- ได้รับการรับรอง CAC

การเปิดเผยผลการประเมินดัชนีชี้วัดความคืบหน้าการป้องกันการมีส่วนเกี่ยวข้องกับการทุจริตคอร์รัปชัน (Anti-corruption Progress Indicators) ของบริษัทจดทะเบียนในตลาดหลักทรัพย์แห่งประเทศไทยซึ่งจัดทำโดยสถาบันไทยพัฒน์นี้ เป็นการดำเนินการตามนโยบายและตามแผนพัฒนาความยั่งยืนสำหรับบริษัทจดทะเบียนของสำนักงานคณะกรรมการกำกับหลักทรัพย์และตลาดหลักทรัพย์ โดยผลการประเมินดังกล่าวของสถาบันไทยพัฒน์ อาศัยข้อมูลที่ได้รับจากบริษัทจดทะเบียนตามที่บริษัทจดทะเบียนได้ระบุในแบบแสดงข้อมูลเพื่อการประเมิน Anti-corruption ซึ่งได้อ้างอิงข้อมูลมาจากแบบแสดงรายการข้อมูลประจำปี (แบบ 56-1) รายงานประจำปี (แบบ 56-2) หรือในบุคคลภายนอก โดยมีได้เป็นการประเมินการปฏิบัติของบริษัทจดทะเบียนในตลาดหลักทรัพย์แห่งประเทศไทย และได้ใช้ข้อมูลภายใต้การประเมินเนื่องจากผลการประเมินดังกล่าวเป็นเพียงผลการประเมิน ณ วันที่ปรากฏในผลการประเมินเท่านั้น ดังนั้นผลการประเมินจึงอาจเปลี่ยนแปลงได้ภายหลังวันดังกล่าว หรือเมื่อข้อมูลที่เกี่ยวข้องมีการเปลี่ยนแปลง ทั้งนี้ บริษัทหลักทรัพย์คิงส์ฟอร์ด จำกัด (มหาชน) มิได้ยืนยัน ตรวจสอบ หรือรับรองความถูกต้องครบถ้วนของผลการประเมินดังกล่าวแต่อย่างใด

ข้อมูลในเอกสารฉบับนี้ รวบรวมมาจากแหล่งข้อมูลที่นำเชื่อถือ อย่างไรก็ตาม บริษัทหลักทรัพย์ คิงส์ฟอร์ด จำกัด(มหาชน)ไม่สามารถที่จะยืนยันหรือรับรองความถูกต้องของข้อมูลเหล่านี้ได้ ไม่ว่าประการใดๆ บทวิเคราะห์ในเอกสารนี้ จัดทำขึ้นโดยอ้างอิงหลักเกณฑ์ทางวิชาการเกี่ยวกับหลักการวิเคราะห์ และมีได้เป็นการชี้แนะ หรือเสนอแนะให้ซื้อหรือขายหลักทรัพย์ใดๆ การตัดสินใจซื้อหรือขายหลักทรัพย์ใดๆ ของผู้อ่าน ไม่ว่าจะเกิดจากการอ่านบทความในเอกสารนี้หรือไม่ก็ตาม ล้วนเป็นผลจากการใช้วิจารณญาณของผู้อ่าน โดยไม่มีส่วนเกี่ยวข้องหรือผูกพันใดๆ กับ บริษัทหลักทรัพย์ คิงส์ฟอร์ด จำกัด(มหาชน) ไม่ว่ากรณีใด

| ชื่อ | นามสกุล | ตำแหน่ง | เลขที่ทะเบียน SEC | โทรศัพท์ | อีเมล | เป็นนักวิเคราะห์ทางด้านปัจจัยพื้นฐาน (โปรดระบุชื่อหุ้นและกลุ่มอุตสาหกรรม) |
|----------|-------------------|---|----------------------|-----------------------|-------------------------|--|
| อภิชัย | เรามาณะชัย | ผู้ช่วยกรรมการผู้จัดการ นักวิเคราะห์การลงทุนปัจจัยทางเทคนิค นักวิเคราะห์กลยุทธ์การลงทุน นักวิเคราะห์การลงทุนปัจจัยพื้นฐานด้านตลาดทุน | 002939 | 02 829 6999 Ext. 2200 | apichai.ra@kfsec.co.th | |
| นพพร | ฉายแก้ว | ผู้จัดการอาวุโส | 043964 | 02 829 6999 Ext. 2203 | noppom.ch@kfsec.co.th | พลังงานและปิโตรเคมี ยานยนต์ ขนส่งทางอากาศ |
| ณัฐวิชัย | ภูสุนทรศรี | นักวิเคราะห์ | 087077 | 02 829 6999 Ext. 2204 | nattawat.po@kfsec.co.th | อาหาร, การแพทย์, พาณิชยกรรม |
| ณัฐ | แก้วบริสุทธิ์สกุล | ผู้ช่วยนักวิเคราะห์ | | | | เทคโนโลยีสารสนเทศและการสื่อสาร และกลุ่มบริการรับเหมาก่อสร้าง |