

SET50 Index Futures



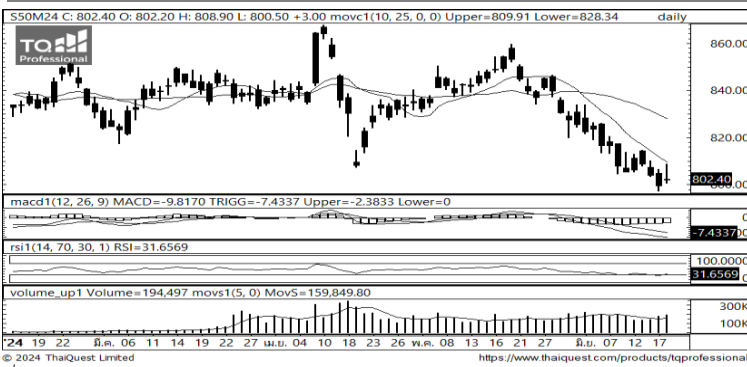
KINGSFORD

วันพุธที่ 19 มิถุนายน พ.ศ. 2567

Market Overview

- นักลงทุนต่างชาติ Long สุทธิ +20,714 สัญญา ยอดสะสมประจำเดือน มิ.ย มียอด Short สุทธิ -64,235 สัญญา และ ยอดสะสมปี 2567 เป็นยอด Short สุทธิ -91,406 สัญญา
- ดัชนี DJIA ปิดที่ +0.15%, ดัชนี S&P500 ปิดที่ +0.25% และดัชนี Nasdaq ปิดที่ +0.03%
- กระทรวงพาณิชย์สหรัฐเปิดเผยว่า ยอดค้าปลีกเดือนพ.ค.ปรับตัวขึ้นเพียง 0.1% เมื่อเทียบเป็นรายเดือน ต่ำกว่าที่นักวิเคราะห์คาดว่าจะเพิ่มขึ้น 0.3% โดยหลังจากสหรัฐเปิดเผยข้อมูลดังกล่าว เครื่องมือ FedWatch Tool ของ LSEG บ่งชี้ว่า นักลงทุนคาดการณ์ว่าเฟดจะปรับลดอัตราดอกเบี้ย 2 ครั้งในปี นี้ แม้เฟดส่งสัญญาณในการประชุมครั้งล่าสุดว่าจะปรับลดอัตราดอกเบี้ยเพียง 1 ครั้งในปีก็ตาม

Volume by Investors	SET (Million Bath)	Index Futures (Contracts)
Local Institutions	+411.66	-13,765
Foreign	-1,740.94	+20,714
Local Investor	+1,183.60	-6,949



ที่มา: Kingsford Research

ที่มา: Kingsford Research

ภาพการลงทุนระยะสั้น

แนะนำ :Short, แนวรับ: 790 แนวต้าน: 810 Stop Loss: 815

S50M24 ปิดที่ 802.40 จุด ราคาปรับตัวขึ้นที่ +0.3 8% ปรับตัวดีดกลับหลังมีการทำ New Low ส่วน Indicator ยังสนับสนุนแนวโน้มขาลง หากปรับตัวต่ำกว่า 790 จุด แนะนำ เปิดสถานะ Short จะเป็นฝั่งที่ได้เปรียบกว่า

ภาพการลงทุนรายสัปดาห์

แนะนำ Short 3/3 Port แนวรับ : 785 แนวต้าน : 815 Stoploss : 820

Set50 Index Future มีการปรับตัวทำจุดต่ำสุดใหม่หลุด 805 จุด ส่วน Indicator อย่าง MACD มีการปรับตัวลง ระยะเวลามองเป็น Sideway Down แต่ หากปรับตัวสูงกว่า 810 ควรลดสถานะ Short เหลือ 2/3 Port

	Close	Change	Volume	OI
SET50	802.35	-0.03	1,380,103,400	806,828
S50M24	802.40	+3.0	194,497	687,516
S50U24	799.20	+2.6	39,453	12,323
S50Z24	800.70	+2.4	9,657	37,729
S50H25	797.90	+2.9	3,887	16,282

	Last	Support	Resistance
SET50	802.35	790	810
S50M24	802.40	790	810
S50U24	799.20	790	810
S50Z24	800.70	790	810
S50H25	797.90	790	810

Source: TQ Pro

Source: TQ Pro

Series	Close	Chg	Vol. Contracts	OI	OI Chg	Theoretical	Basis	Daly Left	LTD
S50M24	802.40	+3.0	194,497	687,516	-3,390	802.32	-2.98	8	28/3/2024
S50U24	799.20	+2.6	39,453	12,323	3,534	801.69	-5.78	100	27/6/2024
S50Z24	800.7	+2.64	9,657	37,729	1,291	801.07	-3.98	191	27/9/2024
S50H25	795.00	-4.6	2,378	16,295	978	800.45	-3.98	283	27/12/2024
S50N24	801.00	+1.60	116	293	-48	802.09	-7.38	41	29/4/2024

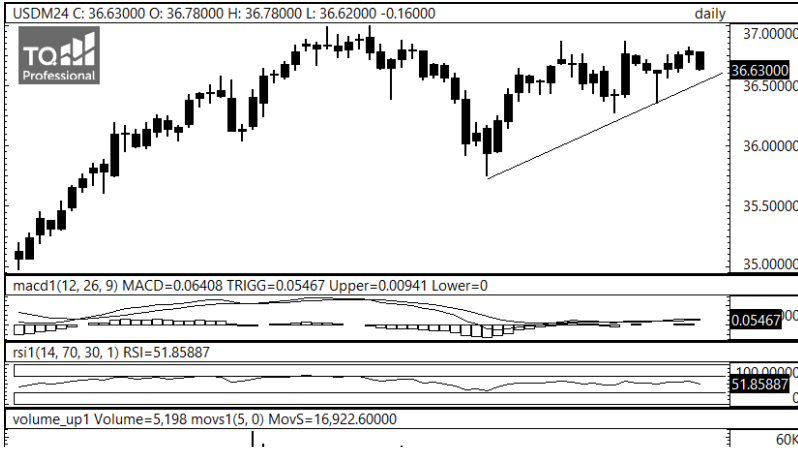
ข้อมูลในเอกสารฉบับนี้ รวบรวมมาจากแหล่งข้อมูลที่น่าเชื่อถือ อย่างไรก็ดี บริษัทหลักทรัพย์ คิงส์ฟอร์ด จำกัด (มหาชน) ไม่สามารถที่จะยืนยันหรือรับรองความถูกต้องของข้อมูลเหล่านี้ได้ ไม่ว่าประการใด ๆ บทวิเคราะห์ในเอกสารนี้ จัดทำขึ้นโดยอ้างอิงหลักเกณฑ์ทางวิชาการเกี่ยวกับหลักการวิเคราะห์ และมีได้เป็นการชี้แนะ หรือเสนอแนะให้ซื้อหรือขายหลักทรัพย์ใด ๆ การตัดสินใจซื้อหรือขายหลักทรัพย์ใด ๆ ของผู้อ่าน ไม่ว่าจะเกิดจากการอ่านบทความในเอกสารนี้หรือไม่ก็ตาม ล้วนเป็นผลจากการใช้วิจารณญาณของผู้อ่าน โดยไม่มีส่วนเกี่ยวข้องกับหรือพันธะผูกพันใด ๆ กับ บริษัทหลักทรัพย์ คิงส์ฟอร์ด จำกัด (มหาชน) ไม่ว่ากรณีใด

SET50 Index Futures



KINGSFORD

Currency Futures



ภาพการลงทุนระยะสั้น

Dollar Index : 105.27 จุด หรือ +0.01%, USD24 : +0.03 THB/USD

แนะนำ เปิดสถานะ : Long

แนวรับ: 36.70 THB/USD แนวต้าน: 36.80 THB/USD Stop Loss: 36.65

USD24 ราคาช่วงกลางคืนเมื่อวานมีการปรับตัวขึ้นมาปิดที่ 36.77 THB/USD ปรับตัวขึ้นเหนือ EMA เส้น ส่วน Indicator อย่าง RSI สนับสนุนแนวโน้มขาขึ้น ในระยะสั้นมองเป็นการปรับตัวขึ้น หากปรับตัวสูงกว่า 36.80 การเปิดสถานะ Long จะได้เปรียบกว่า

	Last	Change	Volume	OI
USD24	36.78	+0.03	9,029	67490
USDU24	36.51	+0.02	6,519	49208
USDQ24	36.59	+0.02	1,515	3121
USDN24	36.69	+0.06	1,941	4072

Source: TQ Pro

	Last	Support	Resistance
RTXUSTB	36.63	36.	36.80
USD24	36.78	36.70	36.80
USDU24	36.51	36.30	36.50

Source: Kingsford Securities

	Close	Change	Volume	OI
EURUSD	1.07	0.00		
EURUSD24	1.07	0.00	547	2,730
EURUSDU24	1.0765	0.003	1,0782	0.0017

Source: TQ Pro

	Close	Change	Volume	OI
USDJPY	157.69	0.37		
USDJPYM24	157.35	0.60	2,204	8449
USDJPYU24	155.25	0.67	545	1430

Source: TQ Pro

Apichai Raomanachai

Fundamental and Technical Investment Analysis

ID No. 002939 Tel 02-829-6999 Ext 2200

Email : apichai.ra@kfsec.co.th

Nut Kaewborisutsakul

Assistant Investment Analyst

ข้อมูลในเอกสารฉบับนี้ รวบรวมมาจากแหล่งข้อมูลที่น่าเชื่อถือ อย่างไรก็ดี บริษัทหลักทรัพย์ คิงส์ฟอร์ด จำกัด (มหาชน) ไม่สามารถที่จะยืนยันหรือรับรองความถูกต้องของข้อมูลเหล่านี้ได้ ไม่ว่าประการใด ๆ บทวิเคราะห์ในเอกสารนี้ จัดทำขึ้นโดยอ้างอิงหลักเกณฑ์ทางวิชาการเกี่ยวกับหลักการวิเคราะห์ และมีได้เป็นการชี้แนะ หรือเสนอแนะให้ซื้อหรือขายหลักทรัพย์ใด ๆ การตัดสินใจซื้อหรือขายหลักทรัพย์ใด ๆ ของผู้อ่าน ไม่ว่าจะเกิดจากการอ่านบทความในเอกสารนี้หรือไม่ก็ตาม ล้วนเป็นผลจากการใช้วิจารณญาณของผู้อ่าน โดยไม่มีส่วนเกี่ยวข้องกับหรือพัวพันผูกพันใด ๆ กับ บริษัทหลักทรัพย์ คิงส์ฟอร์ด จำกัด (มหาชน) ไม่ว่ากรณีใด



Most Active Grainer (%chg)

Rank	STOCK	OI	Price Chg (20 Working Days)
1	STA	6,296	18.92%
2	HANA	2,362	9.70%
3	BEM	34,350	0.00%
4	PLANB	42,387	-3.11%
5	PTG	23,131	-3.47%
6	SIRI	89,703	-4.19%
7	VNG	9,579	-4.28%
8	AMATA	867	-4.76%
9	CPF	11,120	-4.89%
10	TTA	2,698	-5.16%
11	BCH	2,494	-5.58%
12	LPN	190	-5.85%
13	TQM	5,773	-6.36%
14	JAS	266	-6.59%
15	CENDEL	1,150	-6.59%
16	CK	1,802	-6.67%
17	SPALI	6,259	-6.77%
18	GULF	12,176	-7.14%
19	MTC	3,158	-7.53%
20	BDMS	13,632	-7.69%
21	CKP	17,040	-7.73%
22	MBK	2,692	-7.95%
23	PSL	2,966	-8.00%
24	THCOM	15,483	-8.59%
25	MEGA	868	-8.70%
26	BJC	7,417	-8.70%
27	SGP	300	-8.86%
28	ERW	12,832	-8.86%
29	M	659	-9.02%
30	BCPG	11,827	-9.09%

Top Gainers OI (%chg)

STOCK	OI	%Daily Top OI Change	STOCK	OI	%5 Day Top OI Change
BLA	4,700	37.91%	TKN	2,224	924.88%
HANA	2,362	24.78%	SPCG	19	171.43%
MINT	3,674	23.62%	BLA	4,700	51.08%
TTA	2,698	22.97%	CPALL	15,035	45.27%
SPCG	19	18.75%	MINT	3,674	30.10%
RATCH	2,453	16.15%	AWC	24,502	28.32%
M	659	13.23%	CK	1,802	21.59%
GLOBAL	1,111	9.89%	PSL	2,966	17.93%
INTUCH	5,139	7.49%	KCE	3,838	15.15%
MAJOR	1,550	6.90%	ADVANC	3,156	14.81%
CK	1,802	6.69%	INTUCH	5,139	14.45%
PSL	2,966	6.46%	TTB	28,895	12.31%
CPALL	15,035	4.93%	AOT	7,135	10.55%
BA	4,615	4.34%	GFPT	3,331	9.93%
AWC	24,502	4.20%	MTC	3,158	9.92%

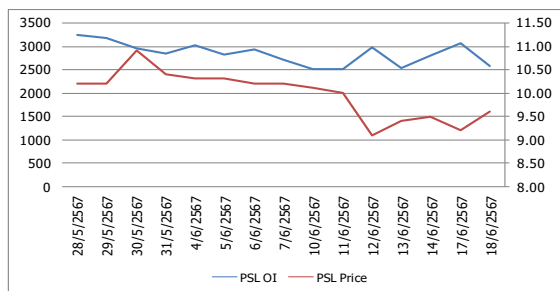
Source: TQ Pro

Top Loser OI (%chg)

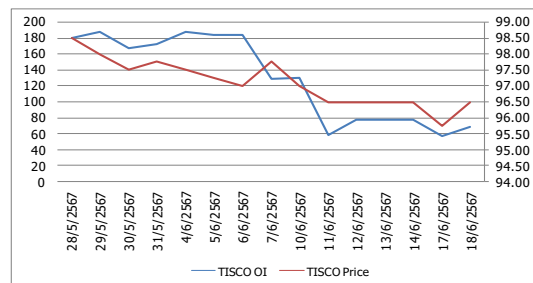
STOCK	OI	%Daily Top OI Change	STOCK	OI	%5 Day Top OI Change
STGT	1,114	-15.35%	JAS	266	-78.94%
PRM	13,692	-13.38%	SGP	300	-62.50%
ICHI	2,100	-12.94%	TVO	217	-60.55%
VGI	23,223	-9.90%	TPIPL	1,294	-55.12%
STA	6,296	-9.07%	AMATA	867	-41.02%
OR	6,621	-8.55%	TISCO	77	-40.77%
MBK	2,692	-8.50%	ICHI	2,100	-38.72%
CENDEL	1,150	-8.22%	STGT	1,114	-34.97%
OSP	2,309	-7.90%	OR	6,621	-28.03%
SCB	2,167	-7.87%	JMT	11,908	-27.13%
ERW	12,832	-7.23%	TTA	2,698	-23.05%
DELTA	1,408	-6.75%	LH	63,695	-22.90%
GPSC	2,850	-6.03%	BH	951	-21.34%
THANI	17,536	-5.90%	CENDEL	1,150	-21.07%
SAWAD	10,544	-5.90%	OSP	2,309	-20.82%

หุ้นที่มีทิศทาง ราคาและ OI ที่น่าจับตามอง

OI Trend PSL



OI Trend TISCO



Recommend : Short
Support : 9.00

Resistance : 9.90
Stop-Loss : 10.00

Recommend : Long
Support : 95.75

Resistance : 97.50
Stop-Loss : 95.50

Source: KINGSFORD

APICHAJ RAOMANACHAI No. 002939
NUT KAEWBORISUTSAKUL Asst. Derivatives Analyst

ข้อมูลในเอกสารฉบับนี้ รวมรวมมาจากแหล่งข้อมูลที่น่าเชื่อถือ อย่างไรก็ดี บริษัทหลักทรัพย์ คิงส์ฟอร์ด จำกัด (มหาชน) ไม่สามารถที่จะยืนยันหรือรับรองความถูกต้องของข้อมูลเหล่านี้ได้ ไม่ว่าประการใด ๆ บทวิเคราะห์ในเอกสารนี้ จัดทำขึ้นโดยอ้างอิงหลักการทางวิชาการเกี่ยวกับหลักการวิเคราะห์ และไม่ได้เป็นการชี้นำ หรือเสนอแนะให้ซื้อหรือขายหลักทรัพย์ใด ๆ การตัดสินใจซื้อหรือขายหลักทรัพย์ใด ๆ ของผู้อ่าน ไม่ว่าจะเกิดจากการอ่านบทความในเอกสารหรือไม่ก็ตาม ล้วนเป็นผลจากการใช้วิจารณญาณของผู้อ่าน โดยไม่มีส่วนเกี่ยวข้องกับหรือหนี้ของคิงส์ฟอร์ด จำกัด บริษัทหลักทรัพย์ คิงส์ฟอร์ด จำกัด (มหาชน) ไม่พวกรณนี้



ข้อมูลสถิติ Program Trading รายวัน

ประเภท	ซื้อ	ขาย	สุทธิ
Program Trading	16,741.52	18,058.91	-1,317.39
Non Program Trading	22,110.05	20,792.66	1,317.39
Total	38,851.57	38,851.57	

ข้อมูลรายหลักทรัพย์ *

หลักทรัพย์	ตลาด	มูลค่า Program Trading (บาท)	% มูลค่า Program Trading เทียบกับมูลค่าการซื้อขายแบบ Auto Matching
RCL	SET	140,194,575	43.5
BYD	SET	49,042,030	39.24
COCOCO	SET	66,030,580	31.55
SGC	SET	36,513,759	21.82
MGI	mai	16,034,080	16.8

หมายเหตุ "Program Trading" หมายถึง การซื้อขายหลักทรัพย์ด้วยชุดคำสั่งคอมพิวเตอร์

* แสดงข้อมูลของหลักทรัพย์ที่มีราคาปิด และมูลค่าการซื้อขายเปลี่ยนแปลงไปมากจากวันทำการซื้อขายก่อนหน้า

* กรณีไม่แสดงข้อมูล หมายถึง ไม่มีหลักทรัพย์เข้าเกณฑ์ที่กำหนด

ข้อมูลการขายชอร์ตที่ยังไม่ได้ซื้อคืน

สถานะ Short เพิ่มขึ้น

สถานะ Short ลดลง

หลักทรัพย์	ปริมาณการขายชอร์ตที่ยังไม่ได้ซื้อคืน ของหลักทรัพย์ Local + NVDR /จำนวนหุ้นชำระแล้ว (%)	เปลี่ยนแปลง (%)	หลักทรัพย์	ปริมาณการขายชอร์ตที่ยังไม่ได้ซื้อคืน ของหลักทรัพย์ Local + NVDR /จำนวนหุ้นชำระแล้ว (%)	เปลี่ยนแปลง (%)
TISCO-R	1.45	0.13	EA-R	2.42	-0.22
TISCO	1.45	0.13	EA	2.42	-0.22
CV	0.12	0.12	BANPU-R	2.65	-0.10
BGRIM-R	1.06	0.09	BANPU	2.65	-0.10
BGRIM	1.06	0.09	SABINA	0	-0.09

หมายเหตุ : เรียงตามการเปลี่ยนแปลงของปริมาณการขายชอร์ตที่ยังไม่ได้ซื้อคืน ของหลักทรัพย์ Local + NVDR /จำนวนหุ้นชำระแล้ว (%)

ข้อมูลในเอกสารฉบับนี้ รวบรวมมาจากแหล่งข้อมูลที่น่าเชื่อถือ อย่างไรก็ดี บริษัทหลักทรัพย์ คิงส์ฟอร์ด จำกัด (มหาชน) ไม่สามารถที่จะยืนยันหรือรับรองความถูกต้องของข้อมูลเหล่านี้ได้ ไม่ว่าประการใด ๆ บทวิเคราะห์ในเอกสารนี้ จัดทำขึ้นโดยอ้างอิงหลักเกณฑ์ทางวิชาการเกี่ยวกับหลักการวิเคราะห์ และมีได้เป็นการชี้ว่า หรือเสนอแนะให้ซื้อหรือขายหลักทรัพย์ใด ๆ การตัดสินใจซื้อหรือขายหลักทรัพย์ใด ๆ ของผู้อ่าน ไม่ว่าจะเกิดจากการอ่านบทความในเอกสารนี้หรือไม่ก็ตาม ล้วนเป็นผลจากการใช้วิจารณญาณของผู้อ่าน โดยไม่มีส่วนเกี่ยวข้องกับหน่วยงานใด ๆ กับ บริษัทหลักทรัพย์ คิงส์ฟอร์ด จำกัด (มหาชน) ไม่ว่ากรณีใด