



Set Index Data

Open	1,300.21		
High	1,310.76		
Low	1,296.18		
Closed	1,297.41		
Chg.	0.82		
%Chg.	0.06		
Value (mn)	38,066.87		
P/E(x)	16.99	Up	254
P/BV(x)	1.22	Unchanged	175
Yield (%)	3.54	Down	226
Market Cap (mn)	16,051.28		

SET 50 -100 - MAI - Futures Index

	Closed	chg.	(%)
SET 50	802.35	-0.03	0.00
SET 100	1,767.83	0.88	0.05
S50_CON	802.40	3.00	0.38
MAI Index	351.92	-0.10	-0.03

Trading Breakdown : Daily

(Bt,m)	Buy	Sell	Net
Institution	3,714.45	3,302.79	411.66
Broker Port	2,266.64	2,120.95	145.69
Foreign	20,342.67	22,083.61	-1,740.94
Customer	11,691.65	10,508.05	1,183.60

Trading Breakdown : Month to Date

(Bt,m)	Buy	Sell	Net
Institution	40,993.20	36,968.98	4,024.22
Broker Port	30,029.75	29,422.60	607.15
Foreign	242,332.20	261,084.07	-18,751.87
Customer	144,603.57	130,483.01	14,120.56

World Markets Index

	Closed	Chg.	(%)
Dow Jones	38,834.86	56.76	0.15
NASDAQ	17,862.23	5.21	0.03
FTSE100	8,191.29	49.14	0.60
Nikkei	38,482.11	379.67	1.00
Hang Seng	17,915.55	-20.57	-0.11

Commodities

	Closed	Chg.	(%)
Oil: Brent	85.39	0.03	0.04
Oil: Dubai	80.81	0.03	0.04
Oil: Nymex	2,328.88	-0.30	-0.01
Gold	2,802.00	13.00	0.47
ZINC	1,961.00	13.00	0.67
BIDIY Index	80.81	0.03	0.04

Analysts

Apichai Raomanachai
 Fundamental and Technical Investment Analysis ID No. 002939
 Tel 02-829-6999 Ext 2200
 Email : apichai.ra@kfsec.co.th

Nopporn Chaykaw
 Fundamental Analysis ID No. 043964
 Tel 02-829-6999 Ext 2203
 Email : noppo.ch@kfsec.co.th

Nattawat Pooosunthornsri
 Fundamental Analysis ID No. 087077
 Tel 02-829-6999 Ext 2204
 Email : nattawat.po@kfsec.co.th

Market Wrap-Up

- SET วันที่ 18 มิ.ย.67 ปิด +0.82 จุด อยู่ที่ 1,297.41 จุด มูลค่าการซื้อขาย 38,015 ลบ. ต่างชาติขาย 1,741 ลบ. สถาบันซื้อ 412 ลบ. รายย่อยซื้อ 1,184 ลบ. NVDR มียอดซื้อสุทธิรวม 395 ลบ. โดยมียอดซื้อสุทธิในหุ้น KBANK,AOT,PTT,PTTGC,SCB และมียอดขายสุทธิ BTS,TRUE,MINT,BH,CPALL มูลค่า Short Sales อยู่ที่ 5,388 ลบ. หุ้นที่มีปริมาณ Short สูงคือ TPIPL-R,UNIQ,THG-R โดยนักลงทุนต่างประเทศมีสถานะ Long ใน Index Futures จำนวน 22,257 สัญญา ยอดสะสมตั้งแต่ต้นปีต่างชาติ Short สุทธิรวม 89,863 สัญญา นักลงทุนต่างชาติขายพันธบัตรจำนวน 1,624 ลบ.
- ตลาดหุ้นสหรัฐ DJIA +0.15%, S&P500 +0.25%, Nasdaq +0.03% ได้แรงหนุนจากกลุ่มการเงิน +0.64%, เทคโนโลยี +0.61% นำโดย Nvidia +3.5% มูลค่า Market Cap. \$3.34 ลล. เป็นอันดับ 1 แซง Microsoft ตลาดหุ้นยุโรป Stoxx +0.69% กลุ่มสาธารณูปโภค +1.5%, ธนาคาร +1.2% หลังความกังวลต่อการเมืองฝรั่งเศส

Market View

- ตลาดหุ้นสหรัฐวันนี้ได้แรงหนุนจากกลุ่มเทคโนโลยี, ผู้ผลิตชิป Ai หลัง ก.พาณิชย์สหรัฐเผยยอดค้าปลีก พ.ค. +0.1% ต่ำกว่าคาด +0.3% MoM ส่งผลให้ CME Fed Watch ที่โอกาส 62.0% และ 45.0% ที่เฟดจะลดดอกเบี้ย 2 ครั้งใน ก.ย., ธ.ค. ตามลำดับ ซึ่งเป็นผลบวกต่อหุ้นกลุ่ม Growth ส่วนข้อมูลเศรษฐกิจสัปดาห์นี้ NAHB รายงานดัชนีตลาดที่อยู่อาศัย, จำนวนผู้ขอรับสวัสดิการว่างงานรายสัปดาห์, ตัวเลขเริ่มสร้างบ้าน, ยอดขายบ้านมือสอง และ PMI ภาคผลิต & บริการเบื้องต้น มิ.ย. ขณะที่ค่าวันนี้ตลาดหุ้นสหรัฐปิดทำการในวัน Juneteenth
- ตลาดหุ้นยุโรปวันนี้ได้แรงหนุนจาก Euro Bond Yield ปรับลดลง หลังเริ่มลดความกังวลต่อภาวะการเมืองของฝรั่งเศส ขณะที่รายงาน CPI ยุโรปโซน พ.ค. อยู่ที่ 2.6% YoY ตามคาดการณ์ โดยรอดเตอร์ไฟลดคาดการณ์ ECB จะลดดอกเบี้ยอีก 2 ครั้งในปีใน ช่วง ก.ย., ธ.ค. ส่วนข้อมูลเศรษฐกิจตัววันนี้ติดตาม CPI อังกฤษ พ.ค. คาด 2.0 & เม.ย. 2.3 % และวันพฤหัสบดี ประชุม BOE อังกฤษคาดคงดอกเบี้ยที่ 5.25%
- ตลาดหุ้นเอเชียเหนือวานนี้ปรับขึ้นจากกลุ่มเทคโนโลยีผู้ผลิตชิป และบริษัทที่เป็นซัพพลายเออร์ให้กับ Apple ตอบรับกระแสธุรกิจ AI ขณะที่ RBA ออสเตรเลียมีมติคงดอกเบี้ยที่ 4.35% หลังภาวะเงินเฟ้อ & ตลาดแรงงานออสเตรเลียยังมีสัญญาณดีตัว ส่วนตัวเลขส่งออกญี่ปุ่น พ.ค. +13.5% สูงกว่าคาดที่ 10.4% YoY
- ดัชนี SET วานนี้ +0.06% ปริมาณการซื้อขาย 3.8 หมื่น ลบ. ต่างชาติขาย 1,741 ลบ. สถาบันซื้อ 412 ลบ. รายย่อยซื้อ 1,184 ลบ. พอร์ตโบรกซื้อ 146 ลบ. โดยดัชนีปรับขึ้นสูงสุดที่ระดับ 1,310.76 จุด จากแรงซื้อกลุ่มอิเล็กทรอนิกส์ +1.3% ปรับขึ้นตามกลุ่มเทคโนโลยี หลังตลาดคาดหวังเฟดจะลดดอกเบี้ย 2 ครั้งในปีนี้ ส่วนกลุ่มพลังงานก็ฟื้นตัวตามราคาน้ำมันดิบ และกลุ่มอาหาร CPF +3.7% รับข่าวจีนเตรียมขึ้นภาษนำเข้าสุกรจาก EU ส่งผลให้ราคาเนื้อหมูในจีนมีแนวโน้มสูง โดยปัจจัยการเมืองในประเทศเริ่มลดแรงกดดันในระยะสั้น หลัง ศาล รธน. สั่งเลื่อนฟังคำสั่งกรณียุบพรรคก้าวไกล, คุณสมบัติของนายกฯ ออกไปเป็นวันที่ 10 ก.ค. ขณะที่อัยการได้สั่งฟ้องคุณทักษิณในข้อหาละเมิด ม.112 และให้ประกันตัว จึงไม่มีผลลบต่อจิตวิทยาการลงทุน ส่วนปัจจัยที่ช่วยหนุนวานนี้ ตลท. จะเริ่มใช้เกณฑ์ Up-Tick ในธุรกรรม Short Sell วันที่ 1 ก.ค. และ Circuit Breaker รายหุ้น, เวลารับขึ้นค่าของค่าส่งแก๊ส - ยกเลิกได้ 250 Milliseconds ในช่วง Q3/67 ซึ่งจะช่วยลดความผันผวนของดัชนีหุ้นไทย

Daily Strategy

- วางแนวรับดัชนี SET ที่ 1,290 โดยมีแนวต้าน 1,305 - 1,310 คาดได้แรงหนุนจากกลุ่มพลังงาน & อิเล็กทรอนิกส์ กอปรกับแรงกดดันจากปัจจัยเมืองลดลงชั่วคราว และ ม.ควบคุม Short Sell จะช่วยลดความผันผวนของดัชนี แนะนำซื้อเชิงกำไรกลุ่มพลังงาน & โรงกลั่น PTTEP,BCP,BSRC / อิเล็กซ์ DELTA,HANA หลัง US Bond Yield ลดลง
- SINO* (ซื้อเชิงกำไร / ราคาเป้าหมาย IAA Consensus 1.70 บาท) แนวโน้มผลประกอบการ 2Q67 เห็นการทยอยฟื้นตัว QoQ หนุนจากค่าระวางเรือตู้ container ที่ปรับตัวสูงขึ้น และบริษัทสามารถปรับราคากับลูกค้าได้ดีกว่า 1Q67 โดยมีสาเหตุจากอุปทานที่กลับมาดีในช่วงสั้น เพราะสถานการณ์ในตะวันออกกลางทำให้สายเรือต้องเปลี่ยนเส้นทางจากทะเลแดง ประกอบกับการประกาศตั้งกำแพงภาษีของสหรัฐฯ ต่อสินค้านำเข้าจากจีน ทำให้ผู้ประกอบการต้องเร่งการส่งออก-นำเข้า ส่งผลให้เกิด Port Congestion โดย SINO จะได้ประโยชน์จากสัดส่วนรายได้จาก sea freight ที่สูงกว่าตัวอื่นและเน้นเส้นทางสหรัฐฯ เป็นหลัก
- ITC* (ซื้อเชิงกำไร / ราคาเป้าหมาย Bloomberg Consensus 24.76 บาท) กำไรสุทธิ 1Q67 อยู่ที่ 821 ลบ. +7%QoQ, +93%YoY เห็นการฟื้นตัวได้ดี YoY จากการที่คู่ค้ากลับมาสต็อกสินค้าอีกครั้ง/ QoQ จากผลบวกด้านราคาขาย ส่วนการดำเนินงานช่วงถัดไป 2Q67 เบื้องต้น คาดว่า YoY ในแง่ยอดขายจะเห็นการเติบโตได้จาก 2Q66 Inventory คู่ค้ายังอยู่ในระดับสูง ส่วนตัวเลขส่งออกอาหารสุนัขและแมวของไทย เม.ย.67 อยู่ที่ 7.52 พันลบ., +73%YoY นอกจากนี้ ในแง่ของมาร์จิ้น เราคาดว่าจะยังทำได้ดีต่อเนื่องจากต้นทุนวัตถุดิบที่ยังอยู่ระดับไม่สูงเกินไป ทั้งนี้ตลาดคาดว่าในปี67 และ68 กำไรสุทธิของ ITC* จะอยู่ที่ระดับ 3,033 ลบ.(+33%YoY) และ 3,442 ลบ.(+13%YoY)



Daily Key Factors

Oil Update(+) WTI ก.ค. +\$1.24 อยู่ที่ \$81.57 / บาร์เรล, Brent ส.ค. +\$1.08 อยู่ที่ \$85.33/บาร์เรล หลังยูเครนส่งโดรนโจมตีคลังน้ำมันรัสเซียที่ท่าเรืออาซอฟ และอิสราเอลเตรียมโจมตีกลุ่มฮิซบอลเลาะห์ในเลบานอน

Gold Update(+) Comex Gold ส.ค. +\$17.90 อยู่ที่ \$2,346.90/ออนซ์ หลังรายงานยอดค้าปลีกสหรัฐ พ.ค. เพิ่มขึ้นน้อยกว่าคาด ส่งผลให้ตลาดคาดเฟดจะลดดอกเบี้ย 2 ครั้งในปี

Fund Flow(-) Fund Flow ต่างชาติในตลาด TIP วานนี้ ขายสุทธิ -51.96 ล. ดอลลาร์สหรัฐ ขายหุ้นไทย -47.48 ล. ดอลลาร์สหรัฐ ขายหุ้นฟิลิปปินส์ -4.47 ล. ดอลลาร์สหรัฐ

- (0) ค่าเงินบาทเข้านี้ทรงตัวอยู่ที่ 36.679 บาท/ดอลลาร์สหรัฐ
- (+) ผลตอบแทนพันธบัตรสหรัฐ 10 ปี ลดลงอยู่ที่ 4.219 %
- (+) ดัชนี BDI +13 อยู่ที่ 1,961
- (+) BitCoinเข้านี้ +0.22% อยู่ที่ 65,267 ดอลลาร์สหรัฐ

Economic Calendar

ในประเทศ

- 15-16 มิ.ย. ตลท. จัดงาน SET in the City 2024
- 18-21 มิ.ย. เปิดประชุมสภาผู้แทนราษฎรสมัยวิสามัญ
- 19 มิ.ย. ส.อ.ท. แถลงดัชนีความเชื่อมั่นภาคอุตสาหกรรม สัปดาห์ที่ 4 กระทรวงพาณิชย์ แถลงตัวเลขการส่งออก-นำเข้า ส.อ.ท. แถลงยอดผลิตและส่งออกรถยนต์

ต่างประเทศ

- 18 มิ.ย. EU ดัชนีราคาผู้บริโภค (CPI) (ปีต่อปี) (พ.ค.)
US ดัชนียอดขายปลีก (เดือนต่อเดือน) (พ.ค.)
- 19 มิ.ย. US วันหยุด - Juneteenth
- 20 มิ.ย. US จำนวนคนที่ยื่นขอรับสวัสดิการว่างงานครั้งแรก
US สินค้าคงคลังน้ำมันดิบ
US ดัชนีภาคการผลิตจากธนาคารกลางรัฐฟิลาเดลเฟีย (มิ.ย.)
- 21 มิ.ย. US ดัชนีผู้จัดการฝ่ายจัดซื้อ (PMI) ภาคการผลิต (มิ.ย.)
US ดัชนีผู้จัดการฝ่ายจัดซื้อ (PMI) ภาคบริการ (มิ.ย.)
US ยอดขายบ้านมือสอง (Existing Home Sales) (พ.ค.)
US รายงานนโยบายการเงินของเฟด

Theme Strategy

Theme หุ่นยนต์ปี 2567 รัฐบาลออกมาตรการกระตุ้นกำลังซื้อ ด้านส่งออกมีโอกาสกลับมาขยายตัว ท่องเที่ยวฟื้นตามจำนวนนักท่องเที่ยว คาดหวัง Flow ไหลกลับหลังธนาคารกลางหลักมีโอกาสเริ่มปรับลดดอกเบี้ย

- (1) กลุ่มการอุปโภคบริโภค ได้ประโยชน์จากมาตรการกระตุ้นเศรษฐกิจในประเทศ CPALL, CPAXT*, CPN*, CRC, ICHI*, NSL*
- (2) กลุ่มส่งออก ได้ประโยชน์จากตัวเลขส่งออกที่คาดฟื้นตัว AAI*, ITC*, TU, COCOCO*, PLUS*, OSP*, SAPPE*, KCE*
- (3) กลุ่มท่องเที่ยว ได้ประโยชน์จากมาตรการ Free Visa AOT*, CENTEL*, ERW*, SPA*, SISB*, WPH*
- (4) กลุ่ม Leasing ได้ประโยชน์จากการยุติวงจรถดดอกเบี้ยขาขึ้น MTC*, TIDLOR*
- (5) กลุ่มโรงไฟฟ้า ได้ประโยชน์จากต้นทุนก๊าซฯ ลดลง BGRIM*, GPSC*
- (6) กลุ่มนิคมอุตสาหกรรม/ EV ได้ประโยชน์จากการย้ายฐานการผลิตสงครามการค้า AMATA, WHA

**หุ้นแนะนำเชิงกลยุทธ์ที่ยังไม่อยู่ใน Coverage ของฝ่ายวิจัย

Asset Allocation: Equity 50% Fixed Income 30% Alternative Investment etc. Gold 10% Cash 10%

Today Fundamental Research: -

Monthly Portfolio June 2024: GFPT*, SAPPE*, ITC*, BTG*, KLINIQ



การเมืองไม่สะเด็ดน้ำ! มาร์เก็ตแคปวูบล้านล้าน ตลท. คุม 'ชอร์ตเซล' จับตาต่างชาติคัพเวอร์!? คดี "ทักษิณ"-ก้าวไกล และ "เศรษฐา" ลุ้นต่อ ส่วนเลือกตั้งสว. ศาลฯ เคาะไม่ชั่งรัฐธรรมนูญ เผยในรอบ 1 เดือนดัชนีหุ้นไทยถูกการเมืองกดดันจนวูบ 81 จุด มาร์เก็ตแคปหายวับ 1 ล้านล้านบาท โบรกฯ มองการเมืองทบตลาดต่อเนื่องไปจนถึงก.ค. 67 ด้านตลาดหลักทรัพย์ (ตลท.) จ่อแจ้งรายชื่อบริษัทชอร์ตเซลได้ 24 มิ.ย.นี้ ใช้เกณฑ์ Uptick วันที่ 1 ก.ค. 67 "บล.กรุงศรี" เปิดไฟหุ้นโดนขายชอร์ตหนักหวังตลท.ใช้ Uptick Rule เพิ่มเสถียรภาพ ดันราคาหุ้นฟื้น(ข่าวหุ้น)

PTTGC ชู Allnex เรือธง ปีนี้ลดภาระคป.พันล้าน PTTGC ชูธุรกิจ Allnex เป็นเรือธงของกลุ่ม ปริมาณขายเติบโตต่อเนื่อง เร่งขยายฐานการผลิตทั่วภูมิภาคเอเชียตะวันออกเฉียงใต้ พร้อมตั้งเป้าลดภาระดอกเบี้ยให้ได้ 1,000 ล้านบาท ภายในปีนี้ ผ่านการซื้อหุ้นกู้คืน ชะลอแผนลงทุนปิโตรเคมีคอมเพล็กซ์ในสหรัฐฯ ไฟก๊าส "มาบตาพุด" เป็นอับแทน ดัน EBITDA มาร์จิ้นกลุ่มเคมีภัณฑ์พิเศษเพิ่มขึ้นเป็น 30% (ข่าวหุ้น)

BA ลั่นเงินพร้อม รุกตีบ 'อู่ตะเภา' ซีอีโอ "การบินกรุงเทพ" ลั่นทุนจดทะเบียน UTA พร้อม 15,000 ล้านบาท รองรับเดินนำโครงการสนามบินอู่ตะเภา ล่าสุดเจรจาสกพอ.ขอปรับลดลงทุนเฟสแรกเหลือ 8 ล้านคนต่อปี จากเดิม 12 ล้านคนต่อปี จักรูเร่งรถไฟความเร็วสูงเชื่อม 3 สนามบิน ปลดล็อกออกหนังสือให้เริ่มงาน (NTP) ปลายปีนี้ (ข่าวหุ้น)

SCB หนุนลดดอกเบี้ยต้นศก. ชี้ช่วย 'ลดภาระ' ไม่ใช่ 'ก่อกวน' แบงก์ไทยพาณิชย์ (SCB) มองการลดดอกเบี้ยสามารถช่วยกระตุ้นเศรษฐกิจได้ พร้อมย้ำเป็นการช่วย "ลดภาระ" ไม่ใช่ก่อกวนเพิ่ม คาด กนง.จะปรับลดดอกเบี้ยปลายปีนี้ 1 ครั้ง เหลือ 2.25% และเหลือ 2% ในต้นปี 68 ส่วน펀ดโฟลว์วิ่งไหลออกจากตลาดหุ้น-ตลาดเงิน หลังเศรษฐกิจไทยฟื้นตัวเปราะบาง และปัญหาการเมือง (ข่าวหุ้น)

CPF ยอดขายหมูกระทะสูง รับเทรตวอร์ 'เงิน-อียู' จับตา CPF ยอดขายหมูในจีนกระทะสูง! รับสงครามการค้า (เทรตวอร์) "เงิน-อียู" หลังจีนสอบอียูทุบตลาดเนื้อหมู ตอบโต้อียูเก็บภาษีนำเข้ารถยนต์อีวีจากจีนสูงสุดถึง 38.1% หนุนราคาหมูในจีนพุ่ง ลุ้น Q2 ธุรกิจหมูในจีนพลิกมีกำไร บวกราคาไก่-หมูในไทยและเวียดนามพุ่ง โบรกฯ เชียร์ "ซีโอ" เป้าราคา 25 บาท คาดได้ประโยชน์รายเดียว (ข่าวหุ้น)

PRINC ทุ่ม 700 ล้าน ซื้อ 3 รพ.จาก EVER รุกธุรกิจเฮลท์แคร์ครึ่งปีหลังเต็มสูบ ย้ำรายได้ปีนี้โต 10-15% PRINC ทุ่มงบลงทุน 700 ล้านบาท ซื้อโรงพยาบาล 3 แห่ง จาก EVER คาดดำเนินการแล้วเสร็จในไตรมาส 3/67 หนุนโรงพยาบาลในเครือเพิ่มขึ้นเป็น 18 แห่ง พร้อมรุกธุรกิจเฮลท์แคร์ครึ่งปีหลังเต็มสูบ ย้ำรายได้ปีนี้โต 10-15% ฟาก EVER ได้รับเงินสด 700 ล้านบาท นำไปลงทุนธุรกิจอสังหาฯ (ข่าวหุ้น)

ASW เปิดพอร์ตหมื่นล. สินค้าไม่เกิน 7 ล. รับอานิสงส์มาตรการกระตุ้นอสังหาฯ "แอสเซทไวส์" เปิดพอร์ตคอนโดมิเนียม-บ้านพร้อมอยู่ ราคาไม่เกิน 7 ล้านบาท รับอานิสงส์มาตรการกระตุ้นธุรกิจอสังหาฯ ของภาครัฐในปีนี้ แบ่งเป็นแบ็กล็อกที่รับรู้รายได้ในปีมีมูลค่ากว่า 7,500 ล้านบาท และโครงการพร้อมอยู่มูลค่ากว่า 9,200 ล้านบาท ครอบคลุมทำเลศักยภาพในพื้นที่กทม. สถานศึกษาชื่อดัง และภูเก็ต (ข่าวหุ้น)

NRF ชอร์ตเซลลด ควบคุมผลงานแกร่งบัก NRF ลั่นธุรกิจยังดีหลังราคาหุ้นดิ่งท่ามกลางผลประกอบการบวก เชื่อฝีมือชอร์ตเซล ชี้ยังไม่ได้ถูกบังคับขาย ชูผลงานไตรมาส 2 เติบโตดีได้รับอานิสงส์ค่าเงินบาท คงเป้าโต 30% เดินหน้า Bamboo Mart เข้าตลาดเนสส์แค้กไตรมาส 4/2567 นี้ ด้านโบรกฯ มีชวามการชอร์ตเซลหุ้นที่มีการวางค้ำมาร์จิ้นหวังให้ฟอร์ซเซลทำเงิน

PTG ลั่นงบตีครึ่งปีหลัง ยอดขายน้ำมันเพิ่ม 12% PTG ส่งสัญญาณครึ่งหลังปี 2567 ผลงานปรับตัวดีขึ้น ธุรกิจน้ำมัน-นอนออยล์เติบโต ยื่นเป้าหมายปีนี้ยอดขายน้ำมันเติบโต 10-12% จากปีก่อน รับพอร์ตลูกค้าขยายตัว ผนึกกระทรวงการท่องเที่ยวและกีฬา ลุยเป็นเจ้าภาพ MotoGP ที่ประเทศไทย สนามที่ 18 กระดืบแบนด์ โบรกฯ ชูไตรมาส 2/2567 กำไรฟื้นเด่น เป้า 11 บาท(หุ้นหุ้น)

ASW มี 9.2 พันล.พร้อมอยู่ เข้าเกณฑ์กระตุ้นอสังหาฯ ASW เปิดพอร์ตคอนโดมิเนียม-แนวราบ ราคาไม่เกิน 7 ล้านบาท เผยยอดขายรอโอน (Backlog) ที่จะรับรู้รายได้ในปีนี้ มูลค่ากว่า 7,500 ล้านบาท และกลุ่มโครงการพร้อมอยู่ มูลค่ารวมกว่า 9,200 ล้านบาท ได้รับอานิสงส์จากมาตรการกระตุ้นอสังหาฯภาครัฐในปี 2567 หนุนผลงานปีนี้โตตามเป้า (หุ้นหุ้น)

หุ้นเป้าวินโดว์เดรสซิ่ง เล็ง HANA-JMT-AWC เปิด 8 หุ้น เป้า Window Dressing จับตา AP-AWC-BTS-HANA-JMT-LH-PTTEP-TCAP โบรกฯ ส่ง HANA รับอานิสงส์ กระแสกลุ่มอิเล็กทรอนิกส์มาแรง พ่วงชาวดีจอบู้ก กำไรพิเศษรับเงินคืนจากกอง Greensill รว 420 ล้านบาท เคาะเป้า 38.50 บาท ด้าน JMT ราคาได้สะท้อนปัจจัยลบไปมากแล้ว แต่ยังมีแนวโน้มราคาเริ่มเห็นแนวโน้มที่ดีขึ้นในช่วงครึ่งปีหลัง(หุ้นหุ้น)

หุ้นค้าปลีกฟื้นฐานแกร่ง KLINIQ-MASTER อนาคตรุ่ง KLINIQ ลั่นธุรกิจติดเครื่องวิ่งต่อ แม้เศรษฐกิจไม่สดใส ชี้เหตุลูกค้ากลับมาใช้ซ้ำ จับฐานลูกค้าไฮเอนด์ หนุนรายได้มั่นคง พร้อมรับปัจจัยบวกโซเชียลมีเดียเร่งตลาดค้าปลีกเร็ว ส่วน MASTER อนาคตรุ่ง มาร์จิ้นสูง 58-60% เล็งรับส่วนแบ่งกำไรบริษัทรวม ปีนี้ 50-80 ล้านบาท เนะ "ซีโอ" เป้า 70 บาท (หุ้นหุ้น)

ECF คำขอเดอรัลตีอใหญ่ รับทรัพย์ 100 ล.เข้า Q3 นี้ ECF ยืมรับขอเดอรัลตีอใหญ่จากอินเดีย มูลค่า 100 กว่าล้านบาท เล็งบุกเงินเข้าในไตรมาส 3/2567 นี้ ฟากผู้บริหารฉายภาพธุรกิจส่งออกเฟอร์นิเจอร์บูม คาดยอดขายปี 2567 โตมากกว่า 15% จากปกติเฉลี่ย 10-12% เยี่ยมทุนสินค้ารอส่งออกราว 800 ล้านบาท(หุ้นหุ้น)

LEO จับมือ FPI พร้อมลุย ESG สร้างคุณค่ายาว LEO ผนึก FPI จัดงานอบรม "การพัฒนาองค์กรสู่ความยั่งยืน" เตรียมความพร้อมแก่ผู้บริหารและพนักงานเข้าใจหลักการการพัฒนาองค์กรสู่ความยั่งยืน สร้างระบบการกำกับดูแลกิจการที่ดี สร้างคุณค่าระยะยาวให้ธุรกิจ(หุ้นหุ้น)

TNP ปลายปีโอกาสดี ดิจิทัลวอลเล็ตหนุน โบรกฯ ส่งกล้อง TNP ชูไตรมาส 4/2567 มีโอกาสเพียบ จาก Digital Wallet และเป็นตัวแทนจำหน่ายสินค้าแม่และเด็ก ตั้งเป้ารับทรัพย์ราว 100 ล้านบาท ดิดถูกคิดคำนวณกำไรปีนี้ที่ 170 ล้านบาท เนะ "ซีโอ" ส่งพื้นฐาน 4.80 บาท(หุ้นหุ้น)

ข้อมูลในเอกสารฉบับนี้ รวบรวมมาจากแหล่งข้อมูลที่น่าเชื่อถือ อย่างไรก็ดี บริษัทหลักทรัพย์ คิงส์ฟอร์ด จำกัด (มหาชน) ไม่สามารถที่จะยืนยันหรือรับรองความถูกต้องของข้อมูลเหล่านี้ได้ ไม่ว่าประการใด ๆ บทวิเคราะห์ในเอกสารนี้ จัดทำขึ้นโดยอ้างอิงหลักเกณฑ์ทางวิชาการเกี่ยวกับหลักการวิเคราะห์ และมิได้เป็นการชี้แนะ หรือเสนอแนะให้ซื้อหรือขายหลักทรัพย์ใด ๆ การตัดสินใจซื้อหรือขายหลักทรัพย์ใด ๆ ของผู้อ่าน ไม่ว่าจะเกิดจากการอ่านบทความในเอกสารนี้หรือไม่ก็ตาม ล้วนเป็นผลจากการใช้วิจารณญาณของผู้อ่าน โดยไม่มีส่วนเกี่ยวข้องกับบริษัทฯ ใด ๆ บริษัทหลักทรัพย์ คิงส์ฟอร์ด จำกัด (มหาชน) ไม่ว่ากล่าวใด



ที่มา: TQ Professional, Day

SET Daily: Sideways Down

Resistance 1,310 - 1,320

Support 1,285 - 1,275

กลยุทธ์การลงทุน SET Index ปิดทรงตัว ส่วน RSI เข้าเขต oversold แนวโน้มยังเป็น sideways down ช่วงสั้นแนะนำ wait & see รอสัญญาณฟื้นตัว ประเมินแนวรับ 1,285-1,275 แนวต้าน 1,310/1,320



ที่มา: TQ Professional, TF weekly

SET Weekly: Sideways Down

กลยุทธ์การลงทุน ติดตามข้อมูลเงินเฟ้อและการจ้างงานที่จะส่งผลกระทบต่อ การตัดสินใจเรื่องนโยบายดอกเบี้ยของธนาคารกลางหลัก ด้านทิศทาง fund flow ต่างชาติไหลออกต่อเนื่อง ระหว่างรอการปรับลดอัตราดอกเบี้ยครั้งแรกของ เฟด ทางเทคนิค TF weekly แท่งเทียนรายสัปดาห์ที่อยู่ใต้แรงกดดันของ EMA10 week และไหลลงทำ Low ใหม่ มองแนวโน้ม sideways down // ประเมินแนวรับ 1,270/1,250 แนวต้าน 1,380/1,400



ที่มา: TQ Professional, TF daily

Gold Spot: ขึ้นขาลงซื้อ

กลยุทธ์การลงทุน Gold Spot สลับบวจากดอลลาร์และ Bond Yield ปรับลดลง // แนวต้าน US\$2,335-2,340/Oz แนวรับ US\$2,300-2,285/Oz // แท่งเทียนทรงตัวแถว EMA ระยะสั้น ส่วน RSI / MACD ททยอยฟื้นตัว ช่วงสั้นขยับสร้างฐานจ่อทดสอบ trend line เก็งกำไรขึ้นขาลงซื้อ

Resistance 2,335 - 2,340

Support 2,300 - 2,285

Technical Analyst

Apichai Raomanachai No. 002939

Asst. Technical Analyst

Noppom Chaykaew No. 043964

ข้อมูลในเอกสารฉบับนี้ รวบรวมมาจากแหล่งข้อมูลที่เชื่อถือได้ อย่างไรก็ดี บริษัทหลักทรัพย์ คิงส์ฟอร์ด จำกัด (มหาชน) ไม่สามารถที่จะยืนยันหรือรับรองความถูกต้องของข้อมูลเหล่านั้นได้ ไม่ว่าประการใด ๆ บทวิเคราะห์ในเอกสารนี้ จัดทำขึ้นโดยอ้างอิง หลักเกณฑ์ทางวิชาการเกี่ยวกับหลักการวิเคราะห์ และมีได้เป็นการชี้นำ หรือเสนอแนะให้ซื้อหรือขายหลักทรัพย์ใด ๆ การตัดสินใจซื้อหรือขายหลักทรัพย์ใด ๆ ของผู้อ่าน ไม่ว่าจะเกิดจากการอ่านบทความในเอกสารนี้หรือไม่ก็ตาม ล้วนเป็นผลจากการใช้ วิจารณญาณของผู้อ่าน โดยไม่มีส่วนเกี่ยวข้องกับหรือพึ่งอะไกรอื่นใด ๆ กับ บริษัทหลักทรัพย์ คิงส์ฟอร์ด จำกัด(มหาชน) ไม่ว่ากรณีใด



ที่มา : TQ Professional

AOT

Resistance 62.50-63.00

Support 60.50

แนะนำแก๊งก์กำไร แท่งเทียนทำจิ้งหวะรีบาดขึ้นจากแนวพัก พร้อมปริมาณการซื้อขายเข้าสะสม ส่วน MACD / RSI ประคองตัวบวก เบื้องต้นคาดหวังเห็นการปรับตัวขึ้นต่อ โดยมีแนวต้าน 62.50-63.00 บาท แนวรับ 60.50 บาท และ Stop Loss ที่ 59.50 บาท



ที่มา : TQ Professional

PRM

Resistance 8.35-8.70

Support 8.10

แนะนำแก๊งก์กำไร แท่งเทียนย่อฐานใหม่บนเส้นค่าเฉลี่ย EMA5 วัน พร้อมปริมาณการซื้อขายเข้าสะสม ด้าน RSI / MACD มีสัญญาณบวก คาดหวังเห็นการทยอยปรับตัวขึ้นต่อ โดยมีเป้าหมายแนวต้าน 8.35-8.70 บาท ส่วนแนวรับ 8.10 บาท โดยมีจุด Stop Loss 8.00 บาท



ที่มา : TQ Professional

TU

Resistance 15.80-16.00

Support 15.20

แนะนำแก๊งก์กำไร แท่งเทียนปรับตัวขึ้นภายในกรอบ sideways ด้านปริมาณการซื้อขายทยอยเข้าสะสม ส่วน Indicator MACD / RSI มีแนวโน้มเป็นบวก เบื้องต้นคาดหวังเห็นการปรับตัวขึ้นต่อ โดยมีแนวต้าน 15.80-16.00 บาท ส่วนแนวรับ 15.20 บาท โดยมีจุด Stop Loss 15.00 บาท

Technical Analyst

Apichai Raomanachai No. 002939

Asst. Technical Analyst

Nopporn Chaykaew No. 043964

ข้อมูลในเอกสารฉบับนี้ รวบรวมมาจากแหล่งข้อมูลที่นำเชื่อถือ อย่างไรก็ดี บริษัทหลักทรัพย์ คิงส์ฟอร์ด จำกัด (มหาชน) ไม่สามารถที่จะยืนยันหรือรับรองความถูกต้องของข้อมูลเหล่านั้นได้ ไม่ว่าประการใด ๆ บทวิเคราะห์ในเอกสารนี้ จัดทำขึ้นโดยอ้างอิงหลักเกณฑ์ทางวิชาการเกี่ยวกับหลักการวิเคราะห์ และมีได้เป็นการชี้นำ หรือเสนอแนะให้ซื้อหรือขายหลักทรัพย์ใด ๆ การตัดสินใจซื้อหรือขายหลักทรัพย์ใด ๆ ของผู้อ่าน ไม่ว่าจะเกิดจากการอ่านบทความในเอกสารนี้หรือไม่ก็ตาม ล้วนเป็นผลจากการใช้วิจารณญาณของผู้อ่าน โดยไม่มีส่วนเกี่ยวข้องกับหรือพันธะผูกพันใด ๆ กับ บริษัทหลักทรัพย์ คิงส์ฟอร์ด จำกัด(มหาชน) ไม่มีการเฝ้า

SET50 Index Futures



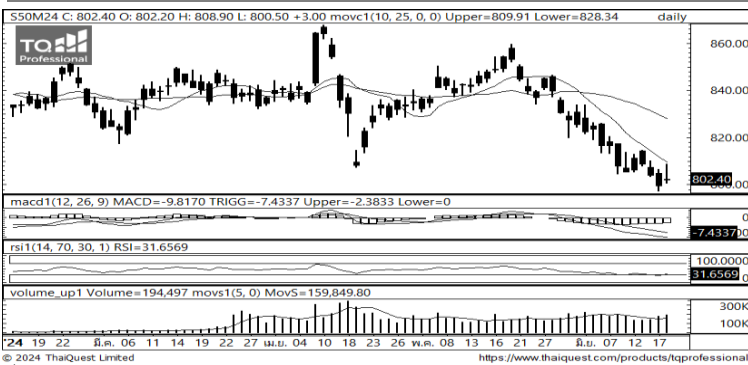
KINGSFORD

วันพุธที่ 19 มิถุนายน พ.ศ. 2567

Market Overview

- นักลงทุนต่างชาติ Long สุทธิ +20,714 สัญญา ยอดสะสมประจำเดือน มิ.ย มียอด Short สุทธิ -64,235 สัญญา และ ยอดสะสมปี 2567 เป็นยอด Short สุทธิ -91,406 สัญญา
- ดัชนี DJIA ปิดที่ +0.15%, ดัชนี S&P500 ปิดที่ +0.25% และดัชนี Nasdaq ปิดที่ +0.03%
- กระทรวงพาณิชย์สหรัฐเปิดเผยว่า ยอดค้าปลีกเดือนพ.ค.ปรับตัวขึ้นเพียง 0.1% เมื่อเทียบเป็นรายเดือน ต่ำกว่าที่นักวิเคราะห์คาดว่าจะเพิ่มขึ้น 0.3% โดยหลังจากสหรัฐเปิดเผยข้อมูลดังกล่าว เครื่องมือ FedWatch Tool ของ LSEG บ่งชี้ว่า นักลงทุนคาดการณ์ว่าเฟดจะปรับลดอัตราดอกเบี้ย 2 ครั้งในปีนี้ แม้เฟดส่งสัญญาณในการประชุมครั้งล่าสุดว่าจะปรับลดอัตราดอกเบี้ยเพียง 1 ครั้งในปีก็ตาม

Volume by Investors	SET (Million Bath)	Index Futures (Contracts)
Local Institutions	+411.66	-13,765
Foreign	-1,740.94	+20,714
Local Investor	+1,183.60	-6,949



ที่มา: Kingsford Research

ที่มา: Kingsford Research

ภาพการลงทุนระยะสั้น

แนะนำ :Short, แนวรับ: 790 แนวต้าน: 810 Stop Loss: 815

S50M24 ปิดที่ 802.40 จุด ราคาปรับตัวขึ้นที่ +0.3 8% ปรับตัวดีดกลับหลังมีการทำ New Low ส่วน Indicator ยังสนับสนุนแนวโน้มขาลง หากปรับตัวต่ำกว่า 790 จุด แนะนำ เปิดสถานะ Short จะเป็นฝั่งที่ได้เปรียบกว่า

ภาพการลงทุนระยะยาว

แนะนำ Short 3/3 Port แนวรับ : 785 แนวต้าน : 815 Stoploss : 820

Set50 Index Future มีการปรับตัวทำจุดต่ำสุดใหม่หลุด 805 จุด ส่วน Indicator อย่าง MACD มีการปรับตัวลง ระยะกลางมองเป็น Sideway Down แต่ หากปรับตัวสูงกว่า 810 ควรลดสถานะ Short เหลือ 2/3 Port

	Close	Change	Volume	OI
SET50	802.35	-0.03	1,380,103,400	806,828
S50M24	802.40	+3.0	194,497	687,516
S50U24	799.20	+2.6	39,453	12,323
S50Z24	800.70	+2.4	9,657	37,729
S50H25	797.90	+2.9	3,887	16,282

Source: TQ Pro

	Last	Support	Resistance
SET50	802.35	790	810
S50M24	802.40	790	810
S50U24	799.20	790	810
S50Z24	800.70	790	810
S50H25	797.90	790	810

Source: TQ Pro

Series	Close	Chg	Vol. Contracts	OI	OI Chg	Theoretical	Basis	Daly Left	LTD
S50M24	802.40	+3.0	194,497	687,516	-3,390	802.32	-2.98	8	28/3/2024
S50U24	799.20	+2.6	39,453	12,323	3,534	801.69	-5.78	100	27/6/2024
S50Z24	800.7	+2.64	9,657	37,729	1,291	801.07	-3.98	191	27/9/2024
S50H25	795.00	-4.6	2,378	16,295	978	800.45	-3.98	283	27/12/2024
S50N24	801.00	+1.60	116	293	-48	802.09	-7.38	41	29/4/2024

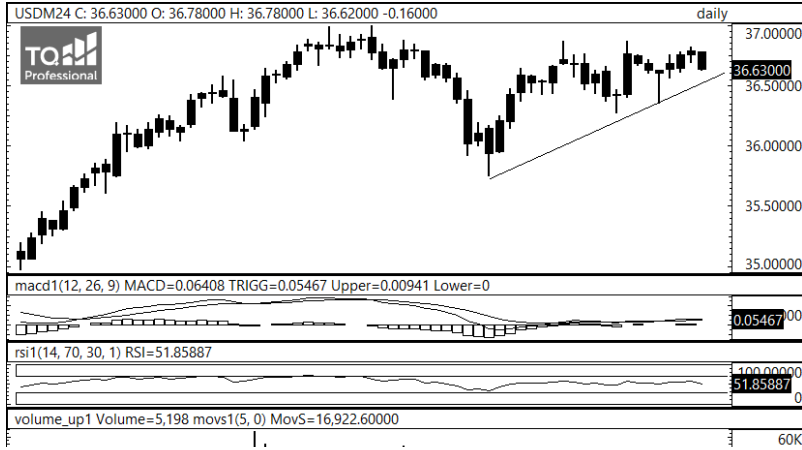
ข้อมูลในเอกสารฉบับนี้ รวบรวมมาจากแหล่งข้อมูลที่น่าเชื่อถือ อย่างไรก็ดี บริษัทหลักทรัพย์ คิงส์ฟอร์ด จำกัด (มหาชน) ไม่สามารถที่จะยืนยันหรือรับรองความถูกต้องของข้อมูลเหล่านี้ได้ ไม่ว่าประการใด ๆ บทวิเคราะห์ในเอกสารนี้ จัดทำขึ้นโดยอ้างอิงหลักเกณฑ์ทางวิชาการเกี่ยวกับหลักการวิเคราะห์ และมีได้เป็นการชี้แนะ หรือเสนอแนะให้ซื้อหรือขายหลักทรัพย์ใด ๆ การตัดสินใจซื้อหรือขายหลักทรัพย์ใด ๆ ของผู้อ่าน ไม่ว่าจะเกิดจากการอ่านบทความในเอกสารนี้หรือไม่ก็ตาม ล้วนเป็นผลจากการใช้วิจารณญาณของผู้อ่าน โดยไม่มีส่วนเกี่ยวข้องกับหรือพันธะผูกพันใด ๆ กับ บริษัทหลักทรัพย์ คิงส์ฟอร์ด จำกัด (มหาชน) ไม่ว่ากรณีใด

SET50 Index Futures



KINGSFORD

Currency Futures



ภาพการลงทุนระยะสั้น

Dollar Index : 105.27 จุด หรือ +0.01%, USD24 : +0.03 THB/USD

แนะนำ เปิดสถานะ : Long

แนวรับ: 36.70 THB/USD แนวต้าน: 36.80 THB/USD Stop Loss: 36.65

USD24 ราคาช่วงกลางคืนเมื่อวานมีการปรับตัวขึ้นมาปิดที่ 36.77 THB/USD ปรับตัวขึ้นเหนือ EMA เส้น ส่วน Indicator อย่าง RSI สนับสนุนแนวโน้มขาขึ้น ในระยะสั้นมองเป็นการปรับตัวขึ้น หากปรับตัวสูงกว่า 36.80 การเปิดสถานะ Long จะได้เปรียบกว่า

	Last	Change	Volume	OI
USD24	36.78	+0.03	9,029	67490
USDU24	36.51	+0.02	6,519	49208
USDQ24	36.59	+0.02	1,515	3121
USDN24	36.69	+0.06	1,941	4072

Source: TQ Pro

	Last	Support	Resistance
RTXUSTB	36.63	36.	36.80
USD24	36.78	36.70	36.80
USDU24	36.51	36.30	36.50

Source: Kingsford Securities

	Close	Change	Volume	OI
EURUSD	1.07	0.00		
EURUSD24	1.07	0.00	547	2,730
EURUSDU24	1.0765	0.003	1,0782	0.0017

Source: TQ Pro

	Close	Change	Volume	OI
USDJPY	157.69	0.37		
USDJPYM24	157.35	0.60	2,204	8449
USDJPYU24	155.25	0.67	545	1430

Source: TQ Pro

Apichai Raomanachai

Fundamental and Technical Investment Analysis

ID No. 002939 Tel 02-829-6999 Ext 2200

Email : apichai.ra@kfsec.co.th

Nut Kaewborisutsakul

Assistant Investment Analyst

ข้อมูลในเอกสารฉบับนี้ รวบรวมมาจากแหล่งข้อมูลที่น่าเชื่อถือ อย่างไรก็ดี บริษัทหลักทรัพย์ คิงส์ฟอร์ด จำกัด (มหาชน) ไม่สามารถที่จะยืนยันหรือรับรองความถูกต้องของข้อมูลเหล่านี้ได้ ไม่ว่าประการใด ๆ บทวิเคราะห์ในเอกสารนี้ จัดทำขึ้นโดยอ้างอิงหลักเกณฑ์ทางวิชาการเกี่ยวกับหลักการวิเคราะห์ และมีได้เป็นการชี้แนะ หรือเสนอแนะให้ซื้อหรือขายหลักทรัพย์ใด ๆ การตัดสินใจซื้อหรือขายหลักทรัพย์ใด ๆ ของผู้อ่าน ไม่ว่าจะเกิดจากการอ่านบทความในเอกสารนี้หรือไม่ก็ตาม ล้วนเป็นผลจากการใช้วิจารณญาณของผู้อ่าน โดยไม่มีส่วนเกี่ยวข้องกับหรือพัวพันผูกพันใด ๆ กับ บริษัทหลักทรัพย์ คิงส์ฟอร์ด จำกัด (มหาชน) ไม่ว่ากรณีใด



Most Active Grainer (%chg)

Rank	STOCK	OI	Price Chg (20 Working Days)
1	STA	6,296	18.92%
2	HANA	2,362	9.70%
3	BEM	34,350	0.00%
4	PLANB	42,387	-3.11%
5	PTG	23,131	-3.47%
6	SIRI	89,703	-4.19%
7	VNG	9,579	-4.28%
8	AMATA	867	-4.76%
9	CPF	11,120	-4.89%
10	TTA	2,698	-5.16%
11	BCH	2,494	-5.58%
12	LPN	190	-5.85%
13	TQM	5,773	-6.36%
14	JAS	266	-6.59%
15	CENDEL	1,150	-6.59%
16	CK	1,802	-6.67%
17	SPALI	6,259	-6.77%
18	GULF	12,176	-7.14%
19	MTC	3,158	-7.53%
20	BDMS	13,632	-7.69%
21	CKP	17,040	-7.73%
22	MBK	2,692	-7.95%
23	PSL	2,966	-8.00%
24	THCOM	15,483	-8.59%
25	MEGA	868	-8.70%
26	BJC	7,417	-8.70%
27	SGP	300	-8.86%
28	ERW	12,832	-8.86%
29	M	659	-9.02%
30	BCPG	11,827	-9.09%

Top Gainers OI (%chg)

STOCK	OI	%Daily Top OI Change	STOCK	OI	%5 Day Top OI Change
BLA	4,700	37.91%	TKN	2,224	924.88%
HANA	2,362	24.78%	SPCG	19	171.43%
MINT	3,674	23.62%	BLA	4,700	51.08%
TTA	2,698	22.97%	CPALL	15,035	45.27%
SPCG	19	18.75%	MINT	3,674	30.10%
RATCH	2,453	16.15%	AWC	24,502	28.32%
M	659	13.23%	CK	1,802	21.59%
GLOBAL	1,111	9.89%	PSL	2,966	17.93%
INTUCH	5,139	7.49%	KCE	3,838	15.15%
MAJOR	1,550	6.90%	ADVANC	3,156	14.81%
CK	1,802	6.69%	INTUCH	5,139	14.45%
PSL	2,966	6.46%	TTB	28,895	12.31%
CPALL	15,035	4.93%	AOT	7,135	10.55%
BA	4,615	4.34%	GFPT	3,331	9.93%
AWC	24,502	4.20%	MTC	3,158	9.92%

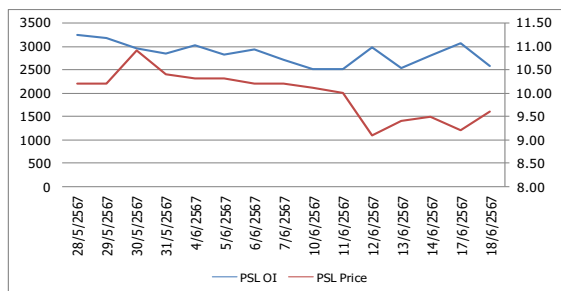
Source: TQ Pro

Top Loser OI (%chg)

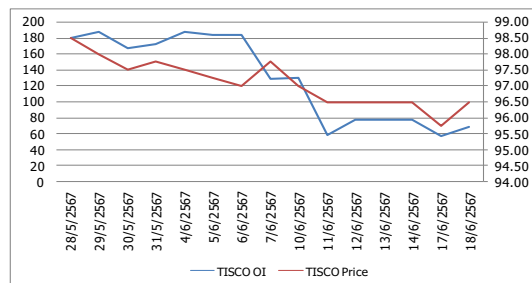
STOCK	OI	%Daily Top OI Change	STOCK	OI	%5 Day Top OI Change
STGT	1,114	-15.35%	JAS	266	-78.94%
PRM	13,692	-13.38%	SGP	300	-62.50%
ICHI	2,100	-12.94%	TVO	217	-60.55%
VGI	23,223	-9.90%	TPIPL	1,294	-55.12%
STA	6,296	-9.07%	AMATA	867	-41.02%
OR	6,621	-8.55%	TISCO	77	-40.77%
MBK	2,692	-8.50%	ICHI	2,100	-38.72%
CENDEL	1,150	-8.22%	STGT	1,114	-34.97%
OSP	2,309	-7.90%	OR	6,621	-28.03%
SCB	2,167	-7.87%	JMT	11,908	-27.13%
ERW	12,832	-7.23%	TTA	2,698	-23.05%
DELTA	1,408	-6.75%	LH	63,695	-22.90%
GPSC	2,850	-6.03%	BH	951	-21.34%
THANI	17,536	-5.90%	CENDEL	1,150	-21.07%
SAWAD	10,544	-5.90%	OSP	2,309	-20.82%

หุ้นที่มีทิศทาง ราคาและ OI ที่น่าจับตามอง

OI Trend PSL



OI Trend TISCO



Recommend : Short
Support : 9.00

Resistance : 9.90
Stop-Loss : 10.00

Recommend : Long
Support : 95.75

Resistance : 97.50
Stop-Loss : 95.50

Source: KINGSFORD

APICHAJ RAOMANACHAI No. 002939
NUT KAEWBORISUTSAKUL Asst. Derivatives Analyst

ข้อมูลในเอกสารฉบับนี้ รวมรวมมาจากแหล่งข้อมูลที่น่าเชื่อถือ อย่างไรก็ดี บริษัทหลักทรัพย์ คิงส์ฟอร์ด จำกัด (มหาชน) ไม่สามารถที่จะยืนยันหรือรับรองความถูกต้องของข้อมูลเหล่านี้ได้ ไม่ว่าประการใด ๆ บทวิเคราะห์ในเอกสารนี้ จัดทำขึ้นโดยอ้างอิงหลักการทางวิชาการเกี่ยวกับหลักการวิเคราะห์ และไม่ได้เป็นการชี้นำ หรือเสนอแนะให้ซื้อหรือขายหลักทรัพย์ใด ๆ การตัดสินใจซื้อหรือขายหลักทรัพย์ใด ๆ ของผู้อ่าน ไม่ว่าจะเกิดจากการอ่านบทความในเอกสารหรือไม่ก็ตาม ล้วนเป็นผลจากการใช้วิจารณญาณของผู้อ่าน โดยไม่มีส่วนเกี่ยวข้องกับหรือหนี้ของคิงส์ฟอร์ด จำกัด (มหาชน) บริษัทหลักทรัพย์ คิงส์ฟอร์ด จำกัด (มหาชน) ไม่ว่ากรรมใด



ข้อมูลสถิติ Program Trading รายวัน

ประเภท	ซื้อ	ขาย	สุทธิ
Program Trading	16,741.52	18,058.91	-1,317.39
Non Program Trading	22,110.05	20,792.66	1,317.39
Total	38,851.57	38,851.57	

ข้อมูลรายหลักทรัพย์ *

หลักทรัพย์	ตลาด	มูลค่า Program Trading (บาท)	% มูลค่า Program Trading เทียบกับมูลค่าการซื้อขายแบบ Auto Matching
RCL	SET	140,194,575	43.5
BYD	SET	49,042,030	39.24
COCOCO	SET	66,030,580	31.55
SGC	SET	36,513,759	21.82
MGI	mai	16,034,080	16.8

หมายเหตุ "Program Trading" หมายถึง การซื้อขายหลักทรัพย์ด้วยชุดคำสั่งคอมพิวเตอร์

* แสดงข้อมูลของหลักทรัพย์ที่มีราคาปิด และมูลค่าการซื้อขายเปลี่ยนแปลงไปมากจากวันทำการซื้อขายก่อนหน้า

* กรณีไม่แสดงข้อมูล หมายถึง ไม่มีหลักทรัพย์เข้าเกณฑ์ที่กำหนด

ข้อมูลการขายชอร์ตที่ยังไม่ได้ซื้อคืน

สถานะ Short เพิ่มขึ้น

สถานะ Short ลดลง

หลักทรัพย์	ปริมาณการขายชอร์ตที่ยังไม่ได้ซื้อคืน ของหลักทรัพย์ Local + NVDR /จำนวนหุ้นชำระแล้ว (%)	เปลี่ยนแปลง (%)	หลักทรัพย์	ปริมาณการขายชอร์ตที่ยังไม่ได้ซื้อคืน ของหลักทรัพย์ Local + NVDR /จำนวนหุ้นชำระแล้ว (%)	เปลี่ยนแปลง (%)
TISCO-R	1.45	0.13	EA-R	2.42	-0.22
TISCO	1.45	0.13	EA	2.42	-0.22
CV	0.12	0.12	BANPU-R	2.65	-0.10
BGRIM-R	1.06	0.09	BANPU	2.65	-0.10
BGRIM	1.06	0.09	SABINA	0	-0.09

หมายเหตุ : เรียงตามการเปลี่ยนแปลงของปริมาณการขายชอร์ตที่ยังไม่ได้ซื้อคืน ของหลักทรัพย์ Local + NVDR /จำนวนหุ้นชำระแล้ว (%)

ข้อมูลในเอกสารฉบับนี้ รวบรวมมาจากแหล่งข้อมูลที่น่าเชื่อถือ อย่างไรก็ดี บริษัทหลักทรัพย์ คิงส์ฟอร์ด จำกัด (มหาชน) ไม่สามารถที่จะยืนยันหรือรับรองความถูกต้องของข้อมูลเหล่านี้ได้ ไม่ว่าประการใด ๆ บทวิเคราะห์ในเอกสารนี้ จัดทำขึ้นโดยอ้างอิงหลักเกณฑ์ทางวิชาการเกี่ยวกับหลักการวิเคราะห์ และมีได้เป็นการชี้แนะ หรือเสนอแนะให้ซื้อหรือขายหลักทรัพย์ใด ๆ การตัดสินใจซื้อหรือขายหลักทรัพย์ใด ๆ ของผู้อ่าน ไม่ว่าจะเกิดจากการอ่านบทความในเอกสารนี้หรือไม่ก็ตาม ล้วนเป็นผลจากการใช้วิจารณญาณของผู้อ่าน โดยไม่มีส่วนเกี่ยวข้องกับหรือที่ระบุยกเว้นใด ๆ กับ บริษัทหลักทรัพย์ คิงส์ฟอร์ด จำกัด(มหาชน) ไม่ว่ากรณีใด

Short Sales



KINGSFORD

มูลค่าการขายชอร์ต ณ วันที่ 18 มิถุนายน 2567

หลักทรัพย์	ปริมาณหุ้นที่ขายชอร์ต (หุ้น)	มูลค่าการขายชอร์ต (บาท)	%เทียบมูลค่าซื้อขายตลาดรวม
AAI	290,400	1,735,675	2.25%
AAI-R	83,800	498,365	0.65%
AAV	2,162,200	4,407,236	8.75%
AAV-R	767,700	1,555,868	3.11%
ACE	14,100	18,612	0.34%
ACE-R	400	528	0.01%
ADVANC	400,000	83,206,200	12.90%
ADVANC-R	137,000	28,493,600	4.42%
AEONTS	5,800	765,000	2.87%
AEONTS-R	6,300	830,550	3.12%
AH	56,600	1,141,100	7.45%
AH-R	14,500	291,920	1.91%
AIT	42,100	168,172	4.17%
AKR	26,700	22,695	3.60%
AMATA	365,500	8,067,590	8.04%
AMATA-R	634,400	14,021,040	13.96%
AOT	1,996,900	122,349,050	9.65%
AOT-R	587,300	35,979,025	2.84%
AP	1,582,200	13,337,330	16.44%
AP-R	532,600	4,481,860	5.54%
ASIAN	11,100	112,110	0.29%
ASK	9,500	130,150	6.39%
ASK-R	100	1,350	0.07%
ASW-R	7,600	58,790	16.07%
AU	18,900	143,640	2.33%
AUCT	63,400	620,620	5.63%
AURA	5,300	67,310	1.03%
AURA-R	78,400	998,310	15.22%
AWC	2,975,900	10,456,594	5.46%
AWC-R	7,478,200	26,115,138	13.73%
BA	298,500	6,320,970	4.65%
BA-R	85,900	1,813,970	1.34%
BAFS	16,900	319,410	3.07%
BAFS-R	55,200	1,043,070	10.01%
BAM	560,100	4,478,200	11.34%
BAM-R	38,800	308,460	0.79%
BANPU	14,647,200	73,199,514	6.37%
BANPU-R	13,383,600	66,554,495	5.82%
BBGI	8,000	39,520	0.44%
BBGI-R	5,700	27,876	0.31%
BBIK	5,900	174,825	1.29%
BBL	1,143,800	150,717,050	14.48%
BBL-R	570,200	75,088,050	7.22%
BCH	2,269,100	41,341,700	24.05%
BCH-R	1,129,600	20,664,380	11.97%
BCP	527,500	19,514,425	4.47%
BCP-R	1,242,700	45,987,675	10.53%
BCPG	174,000	1,038,785	10.31%
BCPG-R	52,100	312,355	3.09%
BDMS	5,117,900	137,033,450	12.93%
BDMS-R	2,555,900	67,759,850	6.46%
BE8	23,800	399,800	3.78%
BEAUTY	3,900	1,911	0.16%
BEC	32,100	124,548	2.32%
BEC-R	9,500	36,622	0.69%

ข้อมูลในเอกสารฉบับนี้ รวบรวมมาจากแหล่งข้อมูลที่น่าเชื่อถือ อย่างไรก็ตาม บริษัทหลักทรัพย์ คิงส์ฟอร์ด จำกัด (มหาชน) ไม่สามารถที่จะยืนยันหรือรับรองความถูกต้องของข้อมูลเหล่านี้ได้ ไม่ว่าประการใด ๆ บทวิเคราะห์ในเอกสารนี้ จัดทำขึ้นโดยอ้างอิงหลักเกณฑ์ทางวิชาการเกี่ยวกับหลักการวิเคราะห์ และมีได้เป็นการชี้แนะ หรือเสนอแนะให้ซื้อหรือขายหลักทรัพย์ใด ๆ การตัดสินใจซื้อหรือขายหลักทรัพย์ใด ๆ ของผู้อ่าน ไม่ว่าจะเกิดจากการอ่านบทความในเอกสารนี้หรือไม่ก็ตาม ล้วนเป็นผลจากการใช้วิจารณญาณของผู้อ่าน โดยไม่มีส่วนเกี่ยวข้องกับหรือผูกพันใด ๆ กับ บริษัทหลักทรัพย์ คิงส์ฟอร์ด จำกัด (มหาชน) ไม่ว่ากรณีใด

Short Sales



KINGSFORD

มูลค่าการขายชอร์ต ณ วันที่ 18 มิถุนายน 2567

หลักทรัพย์	ปริมาณเห็นที่ขายชอร์ต (หุ้น)	มูลค่าการขายชอร์ต (บาท)	%เทียบมูลค่าซื้อขายตลาดรวม
BEM	5,521,600	43,911,330	13.47%
BEM-R	10,081,300	80,139,975	24.60%
BGRIM	1,512,600	30,761,600	6.82%
BGRIM-R	684,900	13,807,720	3.09%
BH	78,900	18,809,500	4.30%
BH-R	228,000	54,398,800	12.42%
BJC	474,600	10,057,960	8.52%
BJC-R	50,800	1,074,800	0.91%
BLA	160,200	2,903,340	4.42%
BLA-R	390,000	7,088,880	10.77%
BLAND-R	2,200	1,210	0.04%
BPP	5,700	71,250	2.70%
BPP-R	34,400	431,990	16.31%
BRI	6,200	28,068	0.34%
BSRC	1,217,300	11,240,970	11.12%
BSRC-R	380,100	3,510,240	3.47%
BTG	44,300	957,970	3.10%
BTG-R	128,200	2,771,360	8.96%
BTS	9,265,300	42,344,676	7.58%
BTS-R	10,163,600	46,653,210	8.31%
BYD	1,011,000	1,760,025	1.45%
BYD-R	4,477,900	8,015,953	6.42%
CBG	267,700	17,784,900	10.45%
CBG-R	250,800	16,767,650	9.79%
CCET	10,000	38,600	0.02%
CCET-R	237,000	927,406	0.37%
CENTEL	1,022,300	38,996,125	23.58%
CENTEL-R	295,300	11,426,925	6.81%
CHAYO	288,400	1,006,234	10.10%
CHG	3,105,100	8,799,530	16.34%
CHG-R	2,095,100	5,941,126	11.03%
CK	98,600	2,071,460	6.85%
CK-R	321,500	6,725,580	22.35%
CKP	446,000	1,631,876	6.01%
CKP-R	597,200	2,197,240	8.05%
COCOCO	67,500	850,170	0.41%
COM7	362,100	6,108,830	4.69%
COM7-R	1,847,300	31,144,970	23.92%
CPALL	2,603,300	145,318,625	13.19%
CPALL-R	2,026,500	113,168,000	10.27%
CPAXT	989,700	26,499,225	17.71%
CPAXT-R	590,300	16,033,400	10.56%
CPF	1,972,100	43,809,570	5.63%
CPF-R	2,452,000	54,370,440	7.00%
CPN	359,400	19,787,800	5.13%
CPN-R	198,300	10,908,450	2.83%
CRC	1,392,000	42,430,100	22.59%
CRC-R	514,800	15,723,050	8.35%
CV	58,300	18,080	0.07%
DCC	22,400	43,008	2.64%
DCC-R	23,400	45,079	2.76%
DELTA	486,300	38,779,550	5.48%
DELTA-R	1,374,500	109,476,475	15.48%
DITTO	3,500	52,850	0.31%
DMT	58,200	680,940	11.26%
DOHOME	885,300	8,777,525	10.42%

ข้อมูลในเอกสารฉบับนี้ รวบรวมมาจากแหล่งข้อมูลที่น่าเชื่อถือ อย่างไรก็ตาม บริษัทหลักทรัพย์ คิงส์ฟอร์ด จำกัด (มหาชน) ไม่สามารถที่จะยืนยันหรือรับรองความถูกต้องของข้อมูลเหล่านี้ได้ ไม่ว่าประการใด ๆ บริษัทฯระเหในเอกสารนี้ จัดทำขึ้นโดยอ้างอิงหลักเกณฑ์ทางวิชาการเกี่ยวกับหลักการวิเคราะห์ และมีได้เป็นการชี้แนะ หรือเสนอแนะให้ซื้อหรือขายหลักทรัพย์ใด ๆ การตัดสินใจซื้อหรือขายหลักทรัพย์ใด ๆ ของผู้อ่าน ไม่ว่าจะเกิดจากการอ่านบทความในเอกสารนี้หรือไม่ก็ตาม ล้วนเป็นผลจากการใช้วิจารณญาณของผู้อ่าน โดยไม่มีส่วนเกี่ยวข้องกับหรือผูกพันใด ๆ กับ บริษัทหลักทรัพย์ คิงส์ฟอร์ด จำกัด (มหาชน) ไม่ว่ากรณีใด

Short Sales



KINGSFORD

มูลค่าการขายชอร์ต ณ วันที่ 18 มิถุนายน 2567

หลักทรัพย์	ปริมาณหุ้นที่ขายชอร์ต (หุ้น)	มูลค่าการขายชอร์ต (บาท)	%เทียบมูลค่าซื้อขายตลาดรวม
DOHOME-R	186,800	1,850,270	2.20%
DRT	3,200	25,440	1.16%
DUSIT	9,100	100,260	3.43%
EA	4,739,400	91,799,660	10.30%
EA-R	6,547,300	128,626,360	14.23%
EASTW	25,000	69,658	1.22%
EGCO	30,300	3,026,150	6.00%
EGCO-R	12,400	1,237,625	2.46%
EKH	27,000	181,095	5.92%
EPG	151,100	889,865	7.97%
EPG-R	48,500	286,630	2.56%
ERW	1,913,300	8,479,574	14.01%
ERW-R	1,174,400	5,209,640	8.60%
FORTH	22,500	317,750	1.80%
FORTH-R	57,200	809,090	4.57%
FSMART	21,100	116,380	2.91%
FSMART-R	57,000	313,840	7.85%
GFPT	119,400	1,447,570	5.21%
GFPT-R	7,700	93,170	0.34%
GLOBAL	324,600	4,942,290	5.04%
GLOBAL-R	1,142,400	17,438,180	17.74%
GPSC	902,500	35,686,800	7.62%
GPSC-R	1,574,500	61,761,675	13.30%
GREEN	19,800	21,186	1.22%
GULF	2,887,400	111,107,675	12.95%
GULF-R	1,172,000	44,838,450	5.26%
GUNKUL	1,029,100	2,643,734	12.34%
GUNKUL-R	456,300	1,174,278	5.47%
HANA	507,000	23,319,125	4.20%
HANA-R	367,200	16,883,750	3.04%
HENG	16,400	18,860	1.09%
HMPRO	1,733,200	15,562,735	4.47%
HMPRO-R	1,421,100	12,774,355	3.67%
HTC	12,400	197,240	2.83%
HTC-R	12,300	198,490	2.80%
HUMAN	21,200	236,770	6.33%
ICC	600	20,700	6.38%
ICHI	158,500	2,639,410	1.77%
ICHI-R	662,300	11,076,620	7.40%
III	10,800	82,200	0.61%
ILM	10,400	194,250	2.49%
ILM-R	6,300	118,090	1.51%
INTUCH	245,200	17,547,675	4.72%
INTUCH-R	182,300	13,034,675	3.51%
IRPC	2,756,900	4,593,095	7.11%
IRPC-R	7,408,500	12,362,211	19.12%
ITC	296,000	6,983,530	2.70%
ITC-R	741,700	17,478,650	6.77%
ITD-R	292,100	185,923	7.88%
IVL	1,764,900	35,036,160	12.61%
IVL-R	2,814,600	55,828,400	20.12%
JAS	558,100	1,763,142	2.99%
JAS-R	1,904,300	5,958,460	10.21%
JMART	131,000	1,786,990	1.15%

ข้อมูลในเอกสารฉบับนี้ รวบรวมมาจากแหล่งข้อมูลที่น่าเชื่อถือ อย่างไรก็ตาม บริษัทหลักทรัพย์ คิงส์ฟอร์ด จำกัด (มหาชน) ไม่สามารถที่จะยืนยันหรือรับรองความถูกต้องของข้อมูลเหล่านี้ได้ ไม่ว่าประการใด ๆ บทวิเคราะห์ในเอกสารนี้ จัดทำขึ้นโดยอ้างอิงหลักเกณฑ์ทางวิชาการเกี่ยวกับหลักการวิเคราะห์ และมีได้เป็นการชี้แนะ หรือเสนอแนะให้ซื้อหรือขายหลักทรัพย์ใด ๆ การตัดสินใจซื้อหรือขายหลักทรัพย์ใด ๆ ของผู้อ่าน ไม่ว่าจะเกิดจากการอ่านบทความในเอกสารนี้หรือไม่ก็ตาม ล้วนเป็นผลจากการใช้วิจารณญาณของผู้อ่าน โดยไม่มีส่วนเกี่ยวข้องกับหรือผูกพันใด ๆ กับ บริษัทหลักทรัพย์ คิงส์ฟอร์ด จำกัด (มหาชน) ไม่สามารถได้

Short Sales



KINGSFORD

มูลค่าการขายชอร์ต ณ วันที่ 18 มิถุนายน 2567

หลักทรัพย์	ปริมาณหุ้นที่ขายชอร์ต (หุ้น)	มูลค่าการขายชอร์ต (บาท)	%เทียบมูลค่าซื้อขายตลาดรวม
JMART-R	217,900	2,985,420	1.91%
JMT	513,000	8,034,770	2.96%
JMT-R	349,000	5,414,290	2.01%
JTS-R	50,000	2,891,600	5.61%
KAMART	103,500	1,402,110	2.11%
KBANK	1,177,200	148,073,050	6.18%
KBANK-R	297,400	37,381,200	1.56%
KCE	527,000	22,775,400	5.75%
KCE-R	400,500	17,353,125	4.37%
KCG	45,100	424,135	4.73%
KEX-R	500	1,458	0.04%
KGI	76,500	326,532	4.80%
KKP	198,000	9,425,275	11.94%
KKP-R	261,800	12,439,025	15.78%
KLINIQ	2,100	87,675	0.22%
KSL	255,000	487,170	8.52%
KSL-R	84,300	161,224	2.82%
KTB	5,349,500	93,160,130	15.58%
KTB-R	1,507,600	26,197,100	4.39%
KTC	147,700	6,351,850	8.12%
KTC-R	272,900	11,744,275	15.00%
LANNA	13,600	196,940	2.91%
LH	3,613,900	21,968,400	7.39%
LH-R	469,600	2,848,955	0.96%
LPN	5,900	18,998	0.99%
LPN-R	1,300	4,186	0.22%
M	70,200	2,158,000	3.48%
M-R	89,800	2,817,725	4.45%
MAJOR	203,600	2,508,990	14.08%
MAJOR-R	154,600	1,902,210	10.69%
MASTER	28,000	1,663,375	1.75%
MASTER-R	84,600	5,009,050	5.30%
MBK	76,400	1,240,870	9.15%
MBK-R	16,200	261,790	1.94%
MC	118,700	1,317,320	6.75%
MC-R	20,300	227,360	1.15%
MEB	5,700	168,150	1.11%
MEGA	91,000	3,383,100	8.93%
MEGA-R	76,200	2,836,700	7.48%
MINT	3,546,100	106,217,250	15.10%
MINT-R	2,090,700	62,387,200	8.90%
MOSHI	3,200	144,800	0.35%
MTC	490,300	21,469,575	8.12%
MTC-R	426,800	18,753,600	7.06%
NER	354,700	1,935,525	5.42%
NER-R	327,300	1,795,325	5.00%
NEX	3,354,900	6,627,822	2.60%
NEX-R	441,700	900,047	0.34%
NOBLE	14,800	49,136	0.88%
NRF	378,500	1,371,582	0.82%
NSL	900	28,125	0.07%
NUSA	881,700	391,082	1.93%
NYT	39,500	144,254	2.70%
ONEE	191,500	619,734	5.68%
ONEE-R	800	2,578	0.02%

ข้อมูลในเอกสารฉบับนี้ รวบรวมมาจากแหล่งข้อมูลที่น่าเชื่อถือ อย่างไรก็ตาม บริษัทหลักทรัพย์ คิงส์ฟอร์ด จำกัด (มหาชน) ไม่สามารถที่จะยืนยันหรือรับรองความถูกต้องของข้อมูลเหล่านี้ได้ ไม่ว่าประการใด ๆ บทวิเคราะห์ในเอกสารนี้ จัดทำขึ้นโดยอ้างอิงหลักเกณฑ์ทางวิชาการเกี่ยวกับหลักการวิเคราะห์ และมีได้เป็นการชี้แนะ หรือเสนอแนะให้ซื้อหรือขายหลักทรัพย์ใด ๆ การตัดสินใจซื้อหรือขายหลักทรัพย์ใด ๆ ของผู้อ่าน ไม่ว่าจะเกิดจากการอ่านบทความในเอกสารนี้หรือไม่ก็ตาม ล้วนเป็นผลจากการใช้วิจารณญาณของผู้อ่าน โดยไม่มีส่วนเกี่ยวข้องกับหรือพันธะผูกพันใด ๆ กับ บริษัทหลักทรัพย์ คิงส์ฟอร์ด จำกัด (มหาชน) ไม่ว่ากรณีใด

Short Sales



KINGSFORD

มูลค่าการขายชอร์ต ณ วันที่ 18 มิถุนายน 2567

หลักทรัพย์	ปริมาณหุ้นที่ขายชอร์ต (หุ้น)	มูลค่าการขายชอร์ต (บาท)	%เทียบมูลค่าซื้อขายตลาดรวม
OR	1,744,900	28,194,340	11.65%
OR-R	1,319,200	21,395,070	8.81%
ORI	120,300	577,184	1.95%
ORI-R	1,330,900	6,379,974	21.54%
OSP	637,300	14,334,830	6.07%
OSP-R	596,800	13,414,970	5.68%
PLANB	826,300	6,541,420	8.70%
PLANB-R	719,200	5,704,455	7.57%
PM	1,000	7,600	0.45%
PR9	82,900	1,466,050	4.71%
PR9-R	3,100	54,880	0.18%
PRM	458,200	3,765,120	3.49%
PRM-R	386,400	3,181,385	2.94%
PSH	328,200	2,950,785	24.58%
PSH-R	43,500	388,880	3.26%
PSL	80,900	761,510	0.91%
PSL-R	2,800	27,160	0.03%
PTG	393,900	3,309,720	5.89%
PTG-R	862,500	7,253,995	12.90%
PTL	22,900	267,370	5.18%
PTT	5,944,400	190,214,700	15.55%
PTT-R	1,972,500	62,938,575	5.16%
PTTEP	334,600	50,444,050	6.26%
PTTEP-R	506,100	76,263,850	9.47%
PTTGC	1,661,600	49,699,350	5.09%
PTTGC-R	3,587,800	107,127,500	10.99%
QH	1,429,400	2,683,074	8.24%
QH-R	441,600	825,879	2.55%
RAM-R	100	3,000	0.26%
RATCH	246,400	6,435,300	11.02%
RATCH-R	114,800	2,992,525	5.13%
RBF	198,100	1,766,565	9.41%
RBF-R	340,500	3,039,930	16.18%
RCL	240,900	6,397,650	1.98%
RCL-R	438,300	11,648,700	3.61%
ROJNA	150,100	896,540	5.36%
ROJNA-R	24,200	144,065	0.86%
RS	48,400	588,380	8.21%
RS-R	15,400	186,340	2.61%
S	202,200	152,324	2.00%
S-R	300	216	0.00%
SABINA	81,900	1,885,980	14.04%
SABUY-R	269,500	259,434	0.42%
SAK	54,700	283,725	4.50%
SAMART	73,100	431,390	4.29%
SAPPE-R	14,200	1,441,050	4.05%
SAT	35,600	495,350	5.05%
SAT-R	23,000	320,640	3.26%
SAV	16,600	367,330	1.17%
SAWAD	401,100	14,755,200	9.79%
SAWAD-R	183,000	6,748,825	4.47%
SC	176,100	483,328	3.95%
SC-R	26,700	73,170	0.60%
SCB	518,800	54,983,050	10.42%
SCB-R	455,900	48,308,450	9.16%
SCC	90,400	20,434,500	8.50%

ข้อมูลในเอกสารฉบับนี้ รวบรวมมาจากแหล่งข้อมูลที่น่าเชื่อถือ อย่างไรก็ตาม บริษัทหลักทรัพย์ คิงส์ฟอร์ด จำกัด (มหาชน) ไม่สามารถที่จะยืนยันหรือรับรองความถูกต้องของข้อมูลเหล่านี้ได้ ไม่ว่าประการใด ๆ บทวิเคราะห์ในเอกสารนี้ จัดทำขึ้นโดยอ้างอิงถึงหลักเกณฑ์ทางวิชาการเกี่ยวกับหลักการวิเคราะห์ และมีได้เป็นการชี้แนะ หรือเสนอแนะให้ซื้อหรือขายหลักทรัพย์ใด ๆ การตัดสินใจซื้อหรือขายหลักทรัพย์ใด ๆ ของผู้อ่าน ไม่ว่าจะเกิดจากการอ่านบทความในเอกสารนี้หรือไม่ก็ตาม ล้วนเป็นผลจากการใช้วิจารณญาณของผู้อ่าน โดยไม่มีส่วนเกี่ยวข้องกับหรือผูกพันใด ๆ กับ บริษัทหลักทรัพย์ คิงส์ฟอร์ด จำกัด (มหาชน) ไม่ว่ากรณีใด

Short Sales



KINGSFORD

มูลค่าการขายชอร์ต ณ วันที่ 18 มิถุนายน 2567

หลักทรัพย์	ปริมาณหุ้นที่ขายชอร์ต (หุ้น)	มูลค่าการขายชอร์ต (บาท)	%เทียบมูลค่าซื้อขายตลาดรวม
SCC-R	234,000	52,852,400	22.00%
SCCC	2,000	259,000	2.82%
SCGP	1,088,900	35,892,125	17.73%
SCGP-R	1,485,600	49,122,500	24.19%
SGC	201,500	344,016	0.21%
SGP	15,000	108,310	5.11%
SHR	141,800	288,184	4.29%
SINGER	150,000	1,364,140	1.34%
SINGER-R	60,400	550,170	0.54%
SIRI	6,107,900	9,890,716	7.09%
SIRI-R	501,300	810,086	0.58%
SIS	35,700	943,425	3.09%
SISB	16,600	616,750	1.59%
SISB-R	120,900	4,481,250	11.56%
SJWD	71,100	958,690	5.25%
SJWD-R	60,900	821,600	4.50%
SKY	27,000	680,775	10.06%
SKY-R	10,400	260,000	3.88%
SNNP	61,000	905,130	2.48%
SNNP-R	198,800	2,955,870	8.07%
SPA	12,300	85,485	2.89%
SPALI	493,700	8,956,860	8.51%
SPALI-R	67,000	1,215,930	1.15%
SPCG	22,500	187,415	4.01%
SPI	200	12,800	0.29%
SPRC	958,000	7,781,160	7.48%
SPRC-R	436,200	3,523,380	3.41%
SSP-R	7,000	46,550	5.32%
STA	532,800	11,837,990	4.37%
STA-R	1,258,700	27,991,840	10.32%
STANLY	600	132,000	2.54%
STEC	56,000	488,850	4.89%
STEC-R	260,400	2,275,985	22.74%
STGT	527,100	5,602,340	6.94%
STGT-R	436,800	4,673,830	5.75%
SUPER	214,600	60,088	1.13%
SUPER-R	73,900	20,692	0.39%
SUSCO	25,900	93,240	1.96%
SYNEX	186,500	2,057,930	10.47%
TASCO	643,600	10,361,650	23.87%
TASCO-R	417,300	6,709,770	15.48%
TCAP	93,500	4,381,300	7.17%
TCAP-R	166,400	7,794,600	12.76%
TFG	177,700	760,736	1.00%
TFG-R	37,400	157,094	0.21%
THANI	157,100	330,424	3.13%
THANI-R	1,459,800	3,073,748	29.08%
THCOM	693,500	8,084,920	12.98%
THCOM-R	29,500	347,340	0.55%
THG	10,100	374,975	15.37%
THG-R	23,900	882,550	36.38%
TIDLOR	817,900	15,456,340	6.15%
TIDLOR-R	1,362,900	25,769,040	10.25%
TIPH	39,300	1,024,300	4.71%

ข้อมูลในเอกสารฉบับนี้ รวบรวมมาจากแหล่งข้อมูลที่น่าเชื่อถือ อย่างไรก็ตาม บริษัทหลักทรัพย์ คิงส์ฟอร์ด จำกัด (มหาชน) ไม่สามารถที่จะยืนยันหรือรับรองความถูกต้องของข้อมูลเหล่านี้ได้ ไม่ว่าประการใด ๆ บทวิเคราะห์ในเอกสารนี้ จัดทำขึ้นโดยอ้างอิงหลักเกณฑ์ทางวิชาการเกี่ยวกับหลักการวิเคราะห์ และมีได้เป็นการชี้แนะ หรือเสนอแนะให้ซื้อหรือขายหลักทรัพย์ใด ๆ การตัดสินใจซื้อหรือขายหลักทรัพย์ใด ๆ ของผู้อ่าน ไม่ว่าจะเกิดจากการอ่านบทความในเอกสารนี้หรือไม่ก็ตาม ล้วนเป็นผลจากการใช้วิจารณญาณของผู้อ่าน โดยไม่มีส่วนเกี่ยวข้องกับหรือผูกพันใด ๆ กับ บริษัทหลักทรัพย์ คิงส์ฟอร์ด จำกัด (มหาชน) ไม่ว่ากรณีใด

Short Sales



KINGSFORD

มูลค่าการขายชอร์ต ณ วันที่ 18 มิถุนายน 2567

หลักทรัพย์	ปริมาณหุ้นที่ขายชอร์ต (หุ้น)	มูลค่าการขายชอร์ต (บาท)	%เทียบมูลค่าซื้อขายตลาดรวม
TIPH-R	17,400	452,550	2.08%
TISCO	212,700	20,498,275	9.90%
TISCO-R	70,600	6,809,800	3.29%
TKC	14,000	181,210	5.74%
TKN	319,300	3,051,750	5.96%
TKN-R	1,600	15,200	0.03%
TLI	2,542,900	19,172,745	19.40%
TLI-R	453,000	3,412,260	3.46%
TOA	15,700	317,810	3.80%
TOA-R	47,500	966,210	11.51%
TOG-R	6,200	63,240	6.27%
TOP	1,569,600	82,251,000	9.47%
TOP-R	1,929,500	100,702,675	11.64%
TPIPL	468,100	627,274	3.44%
TPIPL-R	6,908,600	9,260,691	50.79%
TPIPP	24,600	80,196	3.10%
TPIPP-R	86,100	280,686	10.84%
TQM	15,400	394,050	4.30%
TQM-R	5,800	147,850	1.62%
TRP	30,300	348,070	2.57%
TRUE	7,992,600	68,047,690	12.45%
TRUE-R	1,645,200	13,947,295	2.56%
TTA	145,900	1,095,905	1.86%
TTB	40,395,400	67,056,364	20.23%
TTB-R	24,061,100	39,941,426	12.05%
TTW	150,200	1,340,315	10.49%
TTW-R	185,100	1,647,390	12.92%
TU	1,381,300	21,348,180	9.02%
TU-R	455,600	7,045,820	2.98%
TVO	29,800	659,130	11.45%
TVO-R	7,300	161,330	2.81%
UBE	700	553	0.09%
UNIQ	10,400	28,704	48.60%
UVAN	7,700	63,270	1.43%
VGI	2,000,600	2,571,936	4.06%
VGI-R	2,952,500	3,794,007	6.00%
VIBHA	30,000	63,000	3.08%
WARRIX	6,100	32,330	1.62%
WHA	1,901,200	10,171,265	11.20%
WHA-R	1,245,500	6,659,360	7.34%
WHAUP	129,400	530,276	2.45%
WORK	3,100	28,515	0.83%
XO	65,400	1,919,250	3.74%
XO-R	70,500	2,061,075	4.03%
XPG	1,926,600	2,006,145	6.03%
XPG-R	693,800	724,664	2.17%

หมายเหตุ - ไม่รวมรายการขายชอร์ตของสมาชิกที่เป็นผู้ร่วมค้ำหน่วยลงทุนหรือผู้ดูแลสภาพคล่องของหน่วยลงทุนของกองทุนรวมอีทีเอฟเพื่อบัญชีบริษัทประเภทเพื่อทำกำไรจากส่วนต่างของราคาหรือเพื่อดูแลสภาพคล่อง แล้วแต่กรณี

ข้อมูลในเอกสารฉบับนี้ รวบรวมมาจากแหล่งข้อมูลที่น่าเชื่อถือ อย่างไรก็ตาม บริษัทหลักทรัพย์ คิงส์ฟอร์ด จำกัด (มหาชน) ไม่สามารถที่จะยืนยันหรือรับรองความถูกต้องของข้อมูลเหล่านี้ได้ ไม่ว่าประการใด ๆ บทวิเคราะห์ในเอกสารนี้ จัดทำขึ้นโดยอ้างอิงหลักเกณฑ์ทางวิชาการเกี่ยวกับหลักการวิเคราะห์ และมีได้เป็นการชี้แนะ หรือเสนอแนะให้ซื้อหรือขายหลักทรัพย์ใด ๆ การตัดสินใจซื้อหรือขายหลักทรัพย์ใด ๆ ของผู้อ่าน ไม่ว่าจะเกิดจากการอ่านบทความในเอกสารนี้หรือไม่ก็ตาม ล้วนเป็นผลจากการใช้วิจารณญาณของผู้อ่าน โดยไม่มีส่วนเกี่ยวข้องกับหรือผูกพันใด ๆ กับ บริษัทหลักทรัพย์ คิงส์ฟอร์ด จำกัด (มหาชน) ไม่สามารถได้

Stock Calendar



KINGSFORD

รายงานการเปลี่ยนแปลงการถือหลักทรัพย์ของผู้บริหาร (แบบ 59-2) ประจำวันที่ 18 มิถุนายน 2567

ชื่อผู้บริหาร	ประเภทหลักทรัพย์	วันที่ได้มา / จำนวน	จำนวน	ราคา	วิธีการ ได้มา/หน่าย	
JR	นาย จรรย์ วิวัฒน์เฉษฎาวุฒิ	หุ้นสามัญ	17/06/2567	15,100	4.25	ซื้อ
JR	นาย ชีรนนท์ วิวัฒน์เฉษฎาวุฒิ	หุ้นสามัญ	17/06/2567	15,500	4.25	ซื้อ
JR	นาย ชีรนนท์ วิวัฒน์เฉษฎาวุฒิ	หุ้นสามัญ	17/06/2567	2,000	4.25	ซื้อ
GTB	นาย ประจันต์ คงสาคร	หุ้นสามัญ	18/06/2567	20,400	0.71	ซื้อ
GFC	นาย รุ่งเลิศ อิงคนันท์	หุ้นสามัญ	17/06/2567	5,000	9.55	ซื้อ
CPI	นาย กิตติ ฉัตรเลขานิช	หุ้นสามัญ	18/06/2567	60,800	2.36	ซื้อ
CFARM	นาย วิฑูรย์ ตุ่นคำ	หุ้นสามัญ	18/06/2567	53,000	1.28	ซื้อ
SCM	นางสาว กัญญารัตน์ สานโอฬาร	ใบสำคัญแสดงสิทธิที่จะซื้อหุ้น	17/06/2567	28,900	1.20	ขาย
DTCENT	นาย ไพรัช คุณะเพิ่มศิริ	หุ้นสามัญ	17/06/2567	99,600	1.21	ซื้อ
WHAIR	นาย ไกรลักษณ์ ฉัตรฉัตรโรจน	หน่วยทรัสต์	17/06/2567	20,000	5.80	ขาย
FTREIT	นาย ตรีขวัญ บุนนาค	หน่วยทรัสต์	17/06/2567	120,000	8.11	ซื้อ
TMILL	นาย ประภาส ชุตินาวรพันธ์	หุ้นสามัญ	17/06/2567	268,900	3.88	ซื้อ
TTCL	นาย ถาวร สุขศรีสรณจิตร	หุ้นสามัญ	14/06/2567	310,000	3.77	ขาย
TTCL	นาย ถาวร สุขศรีสรณจิตร	หุ้นสามัญ	14/06/2567	12,400	3.74	ขาย
TPIPL	นาย ประมวล เสี่ยวไพรัตน์	หุ้นสามัญ	17/06/2567	5,981,900	1.35	ซื้อ
TSTE	นาย ประภาส ชุตินาวรพันธ์	หุ้นสามัญ	17/06/2567	13,200	14.53	ซื้อ
TNR	นาย ก้องภพ ดารารัตนโรจน	หุ้นสามัญ	18/06/2567	10,000	10.60	ซื้อ
TFMAMA	นาย กัษร ตติยภิ	หุ้นสามัญ	17/06/2567	90,000	-	โอน
TFM	นาย กฤษกร บัญมีโชติ	หุ้นสามัญ	17/06/2567	15,000	7.92	ซื้อ
THG	นาง จารุวรรณ วนาสิน	หุ้นสามัญ	17/06/2567	179,000	40.00	โอน
BLC	นาย สุวิทย์ งามภูพันธ์	หุ้นสามัญ	14/06/2567	200,000	4.72	ซื้อ
BCP	นาย ชัยวัฒน์ โคควาวิสารัช	หุ้นสามัญ	14/06/2567	50,000	35.50	ซื้อ
BTS	นาย กวิน กาญจนพาสน์	หุ้นสามัญ	17/06/2567	1,000,000	4.58	ซื้อ
PG	นาง กิตยาภรณ์ ชัยถาวรเสถียร	หุ้นสามัญ	17/06/2567	54,900	8.75	ซื้อ
PCC	นาย กิตติ สัมฤทธิ์	หุ้นสามัญ	17/06/2567	15,000	2.88	ซื้อ
PLT	นาย วราวิช จิมตะวัน	หุ้นสามัญ	17/06/2567	31,000 Revoked Reporter	by 0.72	ซื้อ
PLT	นาย วราวิช จิมตะวัน	หุ้นสามัญ	17/06/2567	30,100	0.72	ซื้อ
PLE	นาย พนิช วิกิตเศรษฐ์	หุ้นสามัญ	04/06/2567	150,000	0.45	ซื้อ
PLE	นาย พนิช วิกิตเศรษฐ์	หุ้นสามัญ	05/06/2567	150,000	0.44	ซื้อ
PLE	นาย พนิช วิกิตเศรษฐ์	หุ้นสามัญ	06/06/2567	100,000	0.44	ซื้อ
PLE	นาย พนิช วิกิตเศรษฐ์	หุ้นสามัญ	07/06/2567	510,000	0.43	ซื้อ
PLE	นาย พนิช วิกิตเศรษฐ์	หุ้นสามัญ	10/06/2567	436,900	0.42	ซื้อ
PLE	นาย พนิช วิกิตเศรษฐ์	หุ้นสามัญ	11/06/2567	78,300	0.43	ซื้อ
PLE	นาย พนิช วิกิตเศรษฐ์	หุ้นสามัญ	12/06/2567	141,200	0.43	ซื้อ
PLE	นาย พนิช วิกิตเศรษฐ์	หุ้นสามัญ	13/06/2567	173,600	0.42	ซื้อ
PLE	นาย พนิช วิกิตเศรษฐ์	หุ้นสามัญ	14/06/2567	118,500	0.42	ซื้อ
PLE	นาย พนิช วิกิตเศรษฐ์	หุ้นสามัญ	17/06/2567	100,000	0.41	ซื้อ
PLE	นาย พนิช วิกิตเศรษฐ์	หุ้นสามัญ	18/06/2567	150,000 Revoked Reporter	by 0.45	ซื้อ

Stock Calendar



KINGSFORD

	ชื่อผู้บริหาร	ประเภทหลักทรัพย์	วันที่ได้มา / จำนวน	จำนวน	ราคา	วิธีการ ได้มา/หน่วย
FTE	นาง ศรีสรุตัน ศิวินารถ	หุ้นสามัญ	17/06/2567	20,000	1.49	ซื้อ
MENA	นาย กอบชัย ชิดเชื้อสกุลชน	หุ้นสามัญ	18/06/2567	50,000	1.14	ซื้อ
MJD	นาย สุริยา พูลวรลักษณ์	หุ้นสามัญ	17/06/2567	5,500	1.14	ซื้อ
MJD	นาย สุริยา พูลวรลักษณ์	หุ้นสามัญ	17/06/2567	50,000	1.15	ซื้อ
MJD	นาย สุริยา พูลวรลักษณ์	หุ้นสามัญ	17/06/2567	80,000	1.16	ซื้อ
YONG	นาย ปฎิเวธ ศลิษฏ์อรรรถกร	หุ้นสามัญ	17/06/2567	153,400	1.60	ซื้อ
UVAN	นาย อุดลย์คำ ขวัญแก้ว	หุ้นสามัญ	17/06/2567	10,000	8.25	ซื้อ
UVAN	นาย อุดลย์คำ ขวัญแก้ว	หุ้นสามัญ	18/06/2567	10,000	8.20	ซื้อ
UAC	นาย ชัชพล ประสพโชค	หุ้นสามัญ	17/06/2567	7,300	3.56	ซื้อ
SCAP	นาย วิชิต พยุหนาวีชัย	หุ้นสามัญ	17/06/2567	1,300,000	1.80	ซื้อ
ICN	นาย มนชัย มณีไพโรจน์	หุ้นสามัญ	17/06/2567	30,000	2.25	ซื้อ
ECF	นาย พชรธณพงษ์ สุขสวัสดิ์	หุ้นสามัญ	17/06/2567	12,600	0.51	ซื้อ
EP	นาย ยุทธ ชินสุภักกุล	หุ้นสามัญ	17/06/2567	3,300	2.67	ซื้อ
EKH	นาง อรสา ตั้งสัจจะพจน์	หุ้นสามัญ	17/06/2567	50,000	6.60	ซื้อ
EKH	นาย สุทธิพงศ์ ตั้งสัจจะพจน์	หุ้นสามัญ	17/06/2567	70,000	6.65	ซื้อ
EKH	นาย สุรินทร์ กุ้เจริญประสิทธิ์	หุ้นสามัญ	14/06/2567	30,000	6.80	ซื้อ
EKH	นาย อำนวย เอื้ออารีมิตร	หุ้นสามัญ	14/06/2567	100,000	6.78	ซื้อ
EKH	นาย อำนวย เอื้ออารีมิตร	หุ้นสามัญ	17/06/2567	10,000	6.65	ซื้อ
ALT	นาง ปริญญาภรณ์ ตั้งเผาศักดิ์	หุ้นสามัญ	17/06/2567	10,000	1.37	ซื้อ
HPT	นางสาว นิจวรรณ เขาว์กิตติโสภณ	หุ้นสามัญ	07/06/2567	592,300	0.57	ซื้อ
HPT	นางสาว นิจวรรณ เขาว์กิตติโสภณ	หุ้นสามัญ	10/06/2567	207,700	0.58	ซื้อ
HPT	นางสาว นิจวรรณ เขาว์กิตติโสภณ	หุ้นสามัญ	11/06/2567	800,000	0.58	ซื้อ

Stock Calendar



KINGSFORD

แบบรายงานการได้มาหรือจำหน่ายหลักทรัพย์ของกิจการ (แบบ 246-2) ประจำวันที่ 18 มิถุนายน 2567

หลักทรัพย์	ชื่อผู้ได้มา/จำหน่าย	วิธีการ	ประเภท หลักทรัพย์ ¹	% ก่อน ได้มา/ จำหน่าย	% ได้มา/ จำหน่าย	% หลัง ได้มา/ จำหน่าย	วันที่ได้มา/ จำหน่าย	% ก่อน ได้มา/ จำหน่าย (กลุ่ม) ²	% ได้มา/ จำหน่าย (กลุ่ม) ²	% หลัง ได้มา/ จำหน่าย (กลุ่ม) ²
TGE	นาย พีรเจต สุวรรณภาศรี	ได้มา	หุ้น	4.9931	0.1208	5.114	17/06/2567	4.9931	0.1208	5.114
RJH	FIL LIMITED	ได้มา	หุ้น	4.991	0.015	5.006	14/06/2567	4.991	0.015	5.006

Stock Calendar



KINGSFORD

June 2024				
Monday	Tuesday	Wednesday	Thursday	Friday
3	4	5	6	7
วันหยุด	XD MNRF (0.03 (ต่อ)) MNIT2 (0.07 (ต่อ)) MNIT (0.035 (ต่อ)) M-STOR (0.11 (ต่อ)) M-II (0.175 (ต่อ)) HPF (0.133 (ต่อ)) Shares RWI 781 Shares W 31,500,000 Shares	XD NETEASE80 (- (ต่อ)) Shares PSTC 1,092,728,754 Shares NEWLISTED MAGURO 126,000,000 Units	XD IMPACT (0.10(ต่อ)) NEWLISTED CFARM 580,000,000 Units Shares RS 235 Shares	XD BKNG80X (- (ต่อ)) Shares ICC 74,366,270 Shares SIRI 1,600,000 Shares
10	11	12	13	14
XD GOOG80X (- (ต่อ)) Shares EKH 49,424,414 Shares NEWLISTED BC-W2 57,045,142 Units	XD BYDCOM08 (- (ต่อ)) NVDA80X (- (ต่อ)) TIPH (1.10 (ต่อ))	XD BABA80 (- (ต่อ)) BCT (1.40 (ต่อ)) Shares BC 1,148,640 Shares AIMIRT 196,019,335 Shares	XD TR (0.05 (ต่อ))	XD LHK (0.11(ต่อ)) META80X (- (ต่อ)) Shares ECF 58 Shares J 32 Shares
17	18	19	20	21
XR PPPM 2:1 @0.20 (ต่อ) Shares RT 1,942 Shares CI 260,879 Shares TRU 265,324 Shares	XR PROEN 1:1 @1.00 (ต่อ) Shares MILL 10,246 Shares AQUA 665 Share SABUY 271,734 Shares BYD 160,261,128 Shares NEWLISTED BKIH 104,045,168 Units	Shares PJW 264,424 Shares	XD TTT (1.25 (ต่อ)) Shares AJ 156,498,177 Shares	XR MILL 3.5:1 @0.11(ต่อ)

XD - Excluding Dividend	XD(ST) - Excluding Stock Dividend	XM - Exclude meetings	XN - Ex-Capital Return	XI - Excluding Interest
XP - Excluding Principal	XR - Excluding Right	XW - Excluding Warrant	XS - Excluding Short-term Warrant	XA - Excluding All
XE - Excluding Exercise	*ND - No Dividend Payment	PD - Payment Date	XT - Excluding TSR ; @ - price per share / price per unit /	
XD - Excluding Dividend	XD(ST) - Excluding Stock Dividend	XM - Exclude meetings	XN - Ex-Capital Return	XI - Excluding Interest
XP - Excluding Principal	XR - Excluding Right	XW - Excluding Warrant	XS - Excluding Short-term Warrant	XA - Excluding All
XE - Excluding Exercise	*ND - No Dividend Payment	PD - Payment Date	XT - Excluding TSR ; @ - price per share / price per unit /	

NVDR Update

วันที่ 19 มิถุนายน 2567

Most Active Values (Btmn)

Top 20 Net Buying Value (B m)					Top 20 Net Selling Value (B m)					Month to Date		Year to Date							
ก.ย.- 67					ก.ย.- 67					มิถุนายน 2567		02 ม.ค.-18 ก.ย. 2567							
18	17	14	13	12	18	17	14	13	12	Net Buy	Net Sell	Net Buy	Net Sell						
KBANK	184.8	-86.8	-157.1	-33.0	-12.2	BTS	-91.6	-146.5	-41.3	-0.4	-129.2	BBL	722.95	PTTEP	(1,795.99)	CPALL	8,240.1	AOT	-8,149.3
AOT	139.5	-409.9	-104.2	-285.5	461.0	MINT	-75.8	-0.0	-15.6	-18.0	-29.1	INTUCH	619.51	TOP	(1,396.33)	TRUE	7,978.9	ADVANC	-4,023.9
PTT	115.9	30.7	238.9	-25.5	-16.3	BH	-75.4	0.3	51.3	-90.6	-23.5	PTTGC	526.72	LH	(994.00)	BDMS	3,294.7	DELTA	-3,892.4
PTTGC	87.9	-268.8	184.9	49.5	20.4	CPALL	-53.2	-22.0	-202.3	-163.6	-140.2	AOT	461.76	PTT	(861.43)	KBANK	2,725.4	KTC	-2,893.7
SCB	83.2	-23.5	-56.4	-105.6	-5.0	LH	-21.5	-21.4	-52.4	-26.0	-5.4	TRUE	362.70	BANPU	(788.66)	CPN	2,021.9	KTB	-2,388.9
BCP	57.7	-56.0	-35.1	-82.6	-29.0	AMATA	-19.6	-366.0	-187.0	-27.2	-5.4	SCC	301.34	MINT	(746.55)	CPF	1,638.2	PTT	-2,059.8
BANPU	55.5	-23.2	-66.9	-93.6	-25.8	PTTEP	-18.4	216.8	112.3	-377.9	394.3	ITC	279.13	MTC	(721.78)	TU	1,201.8	PTTEP	-2,058.9
CPF	39.1	-5.6	-13.0	0.4	72.9	INTUCH	-18.0	-111.3	-16.7	71.6	41.9	BGRIM	265.84	BTS	(713.34)	ITC	909.3	BEM	-1,982.5
CENDEL	35.1	18.3	2.4	-5.3	0.2	DELTA	-14.3	-143.9	-21.0	-15.1	331.0	BA	215.62	CPALL	(668.92)	CRC	822.4	MTC	-1,891.6
HANA	33.4	-11.1	-2.6	-29.4	-116.3	TOP	-14.0	-27.3	8.6	-78.3	-88.0	JMT	198.76	KTC	(632.22)	WHA	790.9	EA	-1,599.1
SIRI	26.3	-30.9	245.6	0.3	20.3	ADVANC	-13.6	-11.4	-35.3	-274.3	-371.9	GPSC	192.02	ADVANC	(606.76)	BANPU	772.6	OR	-1,577.8
BBL	21.6	5.1	153.4	232.4	-45.3	KCE	-12.8	32.1	-14.3	-53.7	-56.4	RCL	183.64	BDMS	(598.07)	PTTGC	680.6	LH	-1,386.7
SCC	19.2	-143.8	-6.8	66.1	-11.9	RCL	-12.3	8.3	-16.5	55.7	114.0	CCET	182.40	SCB	(473.05)	AAI	674.5	IVL	-1,305.1
KTB	16.3	2.8	-14.8	-115.7	-57.1	JAS	-12.2	-6.1	-2.5	-3.9	-9.0	JMART	181.62	TISCO	(429.81)	AMATA	656.3	TCAP	-1,282.0
KAMART	12.8	-100.3	-28.2	-3.3	-5.7	AEONTS	-10.5	-1.2	-0.8	-5.4	-13.8	CPF	162.63	IVL	(426.03)	RCL	630.2	BBL	-1,222.1
TISCO	12.4	-46.0	-11.7	-30.9	-24.0	TPIPL	-9.9	54.3	7.3	-0.6	-0.4	TIDLOR	146.28	BH	(368.01)	BA	596.8	MINT	-1,091.1
SPALI	11.5	12.6	-0.6	-6.6	24.5	CPN	-9.3	-8.1	13.4	-33.2	52.1	HANA	140.63	BEM	(364.09)	SCB	568.6	AP	-925.2
BLA	11.1	0.6	42.8	2.1	-7.1	GLOBAL	-8.1	-11.1	-25.6	-5.5	-22.7	DELTA	132.52	STA	(341.11)	BCP	566.4	TISCO	-914.8
AP	11.0	-58.2	-120.0	5.6	-9.2	TCAP	-7.9	-11.5	-0.6	-32.1	-63.7	PRM	130.09	SCGP	(327.17)	TTA	549.2	TASCO	-679.5
KTC	10.5	23.1	26.5	-77.4	-39.3	TASCO	-6.6	-9.8	-8.7	-6.6	-5.7	AAI	114.82	TCAP	(322.11)	PR9	436.1	RATCH	-658.8

Total Volume Shares						NVDR Shrs.						Paid up Capital		
Buy		Sell		Total	Net	Turn.	19-Jun-24		% of paidup	19-Jun-24		% of paidup	(Last)	
1	24CS	1,211,400	675,100	1,886,500	536,300	19.12	8,150,724	1.90	#N/A	#N/A	430,000,000			
2	A5	-	19,200	19,200	-19,200	2.19	6,089,348	1.11	3,092,210	0.69	549,995,954			
3	AAI	3,434,300	1,887,800	5,322,100	1,546,500	20.65	44,360	0.06	#N/A	#N/A	78,400,000			
4	AAV	3,782,300	2,892,900	6,675,200	889,400	13.51	3,473	0.00	62,400	0.01	980,000,000			
5	ABM	-	20,500	20,500	-20,500	3.52	2,088,282	0.17	800,664	0.07	1,209,384,615			
6	ACC	-	486,000	486,000	-486,000	6.82	997,560	0.82	#N/A	#N/A	120,934,299			
7	ACC-W2	-	1,333	1,333	-1,333	0.00	158,340,047	7.45	#N/A	#N/A	2,125,000,000			
8	ACE	17,000	34,200	51,200	-17,200	0.63	1,347,087,396	10.48	353,926,265	7.30	12,849,999,997			
9	ADD	9,100	-	9,100	9,100	25.42	3,589,584	0.90	3,268,124	1.09	400,011,700			
10	ADVANC	1,162,795	1,229,525	2,392,320	-66,730	38.56	845,299	1.69	#N/A	#N/A	49,988,217			
11	ADVICE	303,600	744,700	1,048,300	-441,100	9.52	2,323,745	0.57	1,223,467	0.39	406,411,160			
12	AE	-	15,100	15,100	-15,100	0.20	17,934,740	1.34	4,306,304	0.32	1,343,055,623			
13	AEONTS	43,900	136,800	180,700	-92,900	44.70	3,884,288	0.87	#N/A	#N/A	447,680,170			
14	AF	-	300	300	-300	24.67	170,345,317	1.67	38,450,400	0.38	10,175,999,960			
15	AGE	-	46,800	46,800	-46,800	8.20	1,187,907	0.20	211,225	0.04	600,000,000			
16	AH	82,800	163,000	245,800	-80,200	16.18	74,110,354	10.21	31,173,421	5.20	725,999,923			
17	AHC	1	113	114	-112	0.50	1,764,015	1.10	#N/A	#N/A	160,000,000			
18	AI	200	-	200	200	0.07	196,229,541	6.60	241,595,912	8.13	2,974,209,736			
19	AIE	25,000	25,000	50,000	0	6.84	10,902,694	1.76	#N/A	#N/A	620,000,000			
20	AIT	293,000	328,800	621,800	-35,800	30.78	107,211,480	2.08	#N/A	#N/A	5,143,071,814			

Source : SET.OR.TH

ข้อมูลในเอกสารฉบับนี้ รวบรวมมาจากแหล่งข้อมูลที่น่าเชื่อถือ อย่างไรก็ตาม บริษัทหลักทรัพย์ คิงส์ฟอร์ด จำกัด (มหาชน) ไม่สามารถที่จะยืนยันหรือรับรองความถูกต้องของข้อมูลเหล่านี้ได้ ไม่ว่าประการใด ๆ บทวิเคราะห์ในเอกสารนี้ จัดทำขึ้นโดยอ้างอิงถึงข้อมูลทั้งหมดที่ปรากฏในเอกสารวิเคราะห์และไม่ได้เป็นการชี้นำหรือเสนอแนะให้ซื้อหรือขายหลักทรัพย์ใด ๆ การตัดสินใจซื้อหรือขายหลักทรัพย์ใด ๆ ของผู้อ่าน ไม่ว่าจะเกิดจากการอ่านบทความในเอกสารนี้หรือไม่ก็ตาม ล้วนเป็นผลจากการใช้วิจารณญาณของผู้อ่าน โดยไม่มีส่วนเกี่ยวข้องกับบริษัทคิงส์ฟอร์ด จำกัด (มหาชน) ไม่มีการเปิด

Disclaimer



KINGSFORD

คำแนะนำการลงทุน และความหมายของคำแนะนำการลงทุน

Stock Rating หมายถึงการให้คำแนะนำการลงทุนของบริษัท แบ่งเป็น 3 ระดับ

Buy หมายถึง ราคาพื้นฐานสูงกว่าราคาตลาด 15% หรือมากกว่า

Hold หมายถึงราคาพื้นฐานสูงกว่าราคาตลาดไม่เกิน 15% หรือต่ำกว่าราคาตลาดไม่เกิน 15 %

Sell หมายถึง ราคาพื้นฐานต่ำกว่าราคาตลาด 15% หรือมากกว่า

เอกสารฉบับนี้จัดทำขึ้นโดยบริษัทหลักทรัพย์คิงส์ฟอร์ด จำกัด (มหาชน) ข้อมูลที่ปรากฏในเอกสารฉบับนี้จัดทำโดยอาศัยข้อมูลที่ได้มาจากแหล่งที่เชื่อหรือควรเชื่อว่ามี ความน่าเชื่อถือ และ/หรือถูกต้อง อย่างไรก็ตามบริษัทไม่ยืนยัน และไม่รับรองถึงความครบถ้วนสมบูรณ์หรือถูกต้องของข้อมูลดังกล่าว และไม่ได้ประกันราคาหรือผลตอบแทน ของหลักทรัพย์ที่ปรากฏข้างต้น แม้ว่าข้อมูลดังกล่าวจะปรากฏข้อความที่อาจเป็นหรืออาจตีความว่าเป็นเช่นนั้นได้ บริษัทจึงไม่รับผิดชอบต่อการนำเอาข้อมูล ข้อความ ความเห็น และหรือบทสรุปที่ปรากฏในเอกสารฉบับนี้ไปใช้ไม่ว่ากรณีใดๆ ข้อมูลและความเห็นที่ปรากฏอยู่ในเอกสารฉบับนี้ได้ประสงค์จะชี้ชวน เสนอแนะ หรือจูงใจให้ลงทุน ใน หรือ ซื้อหรือขายหลักทรัพย์ที่ปรากฏในเอกสารฉบับนี้และข้อมูลมีการแก้ไขเพิ่มเติมเปลี่ยนแปลงโดยมีต้องแจ้งให้ทราบล่วงหน้า ผู้ลงทุนควรใช้ดุลยพินิจอย่างรอบคอบใน การลงทุนในหรือซื้อหรือขายหลักทรัพย์ บริษัทสงวนลิขสิทธิ์ในข้อมูลที่ปรากฏในเอกสารนี้ ห้ามมิให้ผู้ใดใช้ประโยชน์ ทำซ้ำ ดัดแปลง นำออกแสดง ทำให้ปรากฏหรือเผยแพร่ ต่อสาธารณชน ไม่ว่าด้วยประการใดๆ ซึ่งข้อมูลในเอกสารนี้ไม่ว่าทั้งหมดหรือบางส่วน เว้นแต่ได้รับอนุญาตเป็นหนังสือจากบริษัทเป็นการล่วงหน้า การกล่าว คิด หรืออ้างอิง ข้อมูลบางส่วนตามสมควรในเอกสารนี้ ไม่ว่าในบทความ บทวิเคราะห์ บทวิจัย หรือในเอกสาร หรือการสื่อสารอื่นใดจะต้องกระทำโดยถูกต้อง และไม่เป็นการก่อให้เกิดการ เข้าใจผิดหรือความเสียหายแก่บริษัท ต้องรับรู้ถึงความเป็นเจ้าของลิขสิทธิ์ในข้อมูลบริษัท และต้องอ้างอิงถึงเอกสารฉบับนี้ และวันที่ในเอกสารฉบับนี้ของบริษัทโดยชัดเจน การลงทุนในหรือซื้อหรือขายหลักทรัพย์ย่อมมีความเสี่ยง ท่านควรทำความเข้าใจอย่างถ่องแท้ต่อลักษณะของหลักทรัพย์แต่ละประเภทและควรศึกษาข้อมูลของบริษัทที่ออก หลักทรัพย์และข้อมูลอื่นใดที่เกี่ยวข้องก่อนการตัดสินใจลงทุนในหรือซื้อหรือขายหลักทรัพย์

ข้อมูลในเอกสารฉบับนี้ รวบรวมมาจากแหล่งข้อมูลที่น่าเชื่อถือ อย่างไรก็ดี บริษัทหลักทรัพย์ คิงส์ฟอร์ด จำกัด(มหาชน)ไม่สามารถที่จะยืนยันหรือรับรองความถูกต้องของข้อมูลเหล่านี้ได้ ไม่ว่าประการใดๆ บทวิเคราะห์ในเอกสารนี้ จัดทำขึ้นโดยอ้างอิง หลักเกณฑ์ทางวิชาการเกี่ยวกับหลักการวิเคราะห์ และมีได้เป็นการชี้แนะ หรือเสนอแนะให้ซื้อหรือขายหลักทรัพย์ใดๆ การตัดสินใจซื้อหรือขายหลักทรัพย์ใดๆ ของผู้อ่าน ไม่ว่าจะเกิดจากการอ่านบทความในเอกสารนี้หรือไม่ก็ตาม ล้วนเป็นผลจากการใช้ วิจารณญาณของผู้อ่าน โดยไม่มีส่วนเกี่ยวข้องกับอะไรรูปแบบใดๆ กับ บริษัทหลักทรัพย์ คิงส์ฟอร์ด จำกัด(มหาชน) ไม่ว่ากรณีใด

Disclaimer



KINGSFORD

Thai Institute of Directors Association (IOD) – Corporate Governance Report Rating 2022 (CG Score) ข้อมูล 09 พฤศจิกายน 2566



7UP	ASK	BOL	CRC	GCAP	JAS	MFEC	PDG	RS	SICT	SVT	TNDT	UBIS
AAV	ASP	BPP	CRD	GENCO	JTS	MILL	PDJ	RT	SIRI	SYMC	TNITY	UKEM
ABM	ASW	BRI	CSC	GFPT	KBANK	MINT	PG	S	SIS	SYNEX	TNL	UP
ACE	ATP30	BROOK	CSS	GGC	KCC	MONO	PHOL	S&J	SITHAI	SYNTEC	TNR	UPF
ACG	AUCT	BRR	CV	GLAND	KCE	MOONG	PIMO	SA	SJWD	TACC	TOA	UPOIC
ADB	AWC	BTS	DCC	GLOBAL	KEX	MSC	PJW	SABINA	SKR	TAE	TOG	UV
ADD	AYUD	BTW	DDD	GPSC	KKP	MST	PLANB	SAK	SM	TCAP	TOP	VCOM
ADVANC	B	BWG	DELTA	GRAMMY	KSL	MTC	PLAT	SAMART	SMPC	TCMC	TPBI	VGI
AEONTS	BA	BYD	DEMCO	GULF	KTB	MTI	PLUS	SAMTEL	SMT	TEAMG	TPCS	VIBHA
AF	BAFS	CBG	DMT	GUNKUL	KTC	NC	PM	SAPPE	SNC	TEGH	TPIPL	VIH
AGE	BAM	CENTEL	DOHOME	HANA	KTMS	NCH	POLY	SAT	SNNP	TFG	TPIPP	VL
AH	BANPU	CFRESH	DRT	HARN	KUMWEL	NCL	PORT	SBNEXT	SNP	TFMAMA	TPS	WACOAL
AHC	BAY	CHASE	DUSIT	HENG	KUN	NDR	PPP	SC	SO	TGE	TQM	WGE
AIRA	BBGI	CHEWA	EA	HMPRO	LALIN	NER	PPS	SCB	SPALI	TGH	TQR	WHA
AIT	BBIK	CHG	EASTW	HPT	LANNA	NKI	PR9	SCC	SPC	THANA	TRT	WHAUP
AJ	BBL	CHOW	ECF	HTC	LH	NOBLE	PRG	SCCC	SPCG	THANI	TRUE	WICE
AKP	BC	CIMBT	ECL	ICC	LHFG	NRF	PRINC	SCG	SPI	THCOM	TRV	WINMED
AKR	BCH	CIVIL	EE	ICHI	LIT	NTV	PRM	SCGP	SPRC	THIP	TSC	WINNER
ALLA	BCP	CK	EGCO	ICN	LOXLEY	NVD	PRTR	SCM	SR	THRE	TSTE	XPG
ALT	BCPG	CKP	EPG	III	LPN	NWR	PSH	SDC	SSC	THREL	TSTH	YUASA
AMA	BDMS	CM	ERW	ILINK	LRH	NYT	PSL	SEAFCO	SSF	TIDLOR	TTA	ZEN
AMARIN	BEC	CNT	ETC	ILM	LST	OCC	PT	SEAOIL	SSSC	TIPH	TTB	
AMATA	BEM	COLOR	ETE	IMH	M	OISHI ¹	PTC	SECURE	STA	TISCO	TTCL	
AMATAV	BEYOND	COM7	FE	IND	MAJOR	ONEE	PTT	SELIC	STC	TK	TTW	
ANAN	BGC	COTTO	FLOYD	INET	MALEE	OR	PTTEP	SENA	STEC	TKN	TURTLE	
AOT	BGRIM	CPALL	FN	INTUCH	MATCH	ORI	PTTGC	SENX	STGT	TKS	TVDH	
AP	BH	CPAXT	FPI	IP	MBK	OSP	Q-CON	SFP ²	STI	TKT	TVH	
APCO	BIZ	CPF	FPT	IRC	MC	OTO	QH	SFT	SUC	TLI	TVO	
APCS	BJC	CPI	FSX	IRPC	M-CHAI	PAP	QTC	SGC	SUN	TM	TVT	
ARIP	BJCHI	CPL	FVC	ITC	MCOT	PATO	RATCH	SGF	SUSCO	TMC	TWPC	
ARROW	BKI	CPN	GBX	ITEL	MEGA	PB	RBF	SGP	SUTHA	TMD	UAC	
ASEFA	BLA	CPW	GC	IVL	MFC	PCSGH	RPH	SHR	SVI	TMT	UBE	



2S	ASIAN	CHIC	EKH	HUMAN	K	LEO	PACO	PTECH	SINGER	SVOA	TRU
A5	ASIMAR	CI	ESSO	IFS	KCAR	LHK	PIN	PYLON	SKN	SWC	TRUBB
AAI	ASN	CIG	ESTAR	INSET	KGI	MACO	PQS	RCL	SONIC	TCC	TSE
AIE	AURA	CMC	EVER	IT	KIAT	METCO	PREB	SALEE	SORKON	TEKA	VRANDA
ALUCON	BR	COMAN	FORTH	J	KISS	MICRO	PRI	SANKO	SPVI	TFM	WAVE
AMR	BSBM	CSP	FSMART	JCKH	KK	MK	PRIME	SCI	SSP	TMILL	WFX
APURE	BTG	DOD	FTI	JDF	KTIS	MVP	PROEN	SCN	SST	TNP	WIIK
ARIN	CEN	DPAINT	GEL	JKN	KWC	NCAP	PROS	SE	STANLY	TPLAS	WIN
AS	CGH	DV8	GPI	JMART	KWM	NOVA	PROUD	SE-ED	STP	TPOLY	WP
ASIA	CH	EFORL	HEALTH	JUBILE	LDC	NTSC	PSTC	SFLEX	SUPER	TRC	

ข้อมูลในเอกสารฉบับนี้ รวบรวมมาจากแหล่งข้อมูลที่น่าเชื่อถือ อย่างไรก็ตาม บริษัทหลักทรัพย์ คิงส์ฟอร์ด จำกัด(มหาชน)ไม่สามารถที่จะยืนยันหรือรับรองความถูกต้องของข้อมูลเหล่านี้ได้ ไม่ว่าประการใดๆ บทวิเคราะห์ในเอกสารนี้ จัดทำขึ้นโดยอ้างอิงถึงหลักเกณฑ์ทางวิชาการเกี่ยวกับหลักการวิเคราะห์ และมีได้เป็นการชี้แนะ หรือเสนอแนะให้ซื้อหรือขายหลักทรัพย์ใดๆ การตัดสินใจซื้อหรือขายหลักทรัพย์ใดๆ ของผู้อ่าน ไม่ว่าจะเกิดจากการอ่านบทความในเอกสารนี้หรือไม่ก็ตาม ล้วนเป็นผลจากการใช้วิจารณญาณของผู้อ่าน โดยไม่มีส่วนเกี่ยวข้องกับหรือผูกพันใดๆ กับ บริษัทหลักทรัพย์ คิงส์ฟอร์ด จำกัด(มหาชน) ไม่ว่ากรณีใด

Disclaimer



KINGSFORD

Thai Institute of Directors Association (IOD) – Corporate Governance Report Rating 2022 (CG Score) ข้อมูล 09 พฤศจิกายน 2566



24CS	BLESS	CMR	GTB	ITD	LEE	MUD	PICO	PRIN	SAMCO	SOLAR	TITLE	UTP
AMANA	BSM	CRANE	GTV	ITNS	MASTER	NATION	PK	PSG	SAWAD	SPA	TKC	VARO
AMARC	BVG	CWT	GYT	JCK	MBAX	NNCL	PL	RABBIT	SCAP	STECH	TMI	VPO
AMC	CAZ	DHOUSE	HL	JMT	MEB	NPK	PLANET	READY	SCP	STPI	TNH	W
APP	CCET	DTCENT	HTECH	JR	MENA	NSL	PLE	RJH	SIAM	SVR	TPA	WARRIX
ASAP	CHARAN	EASON	HYDRO	JSP	META	NV	PMTA	RSP	SKE	TC	TPAC	WORK
BCT	CHAYO	FNS	IIG	KBS	MGT	OGC	PPM	RWI	SKY	TCCC3	TRITN	WPH
BE8	CHOTI	FTE	INGRS	KGEN	MITSI	PAF	PRAKIT	S11	SMART	TEAM	UBA	YONG
BIG	CITY	GIFT	INSURE	KJL	MJD	PCC	PRAPAT	SAAM	SMD	TFI	UMI	ZIGA
BIOTEC	CMAN	GJS	IRCP	L&E	MOSHI	PEACE	PRECHA	SAF	SMIT	TIGER	UMS	

ช่วงคะแนน	สัญลักษณ์	ความหมาย	Description
มากกว่า 80		ดีเลิศ	Excellent
70 - 79		ดีมาก	Very Good
60 - 69		ดี	Good
50 - 59		ดีพอใช้	Satisfactory
40 - 49		ผ่าน	Pass
ต่ำกว่า 40	No logo give	N/A	N/A

การเปิดเผยผลการสำรวจของสมาคมส่งเสริมสถาบันกรรมการบริษัทไทย (IOD) ในเรื่องการกำกับดูแลกิจการ (Corporate Governance) นี้เป็นการดำเนินการตามนโยบายของสำนักงานคณะกรรมการกำกับหลักทรัพย์และตลาดหลักทรัพย์ โดยการสำรวจของ IOD เป็นการสำรวจและประเมินจากข้อมูลของบริษัทจดทะเบียนในตลาดหลักทรัพย์แห่งประเทศไทยและตลาดหลักทรัพย์เอ็มเอไอ ที่มีการเปิดเผยต่อสาธารณะและเป็นข้อมูลที่ผู้ลงทุนทั่วไปสามารถเข้าถึงได้ ดังนั้นผลสำรวจดังกล่าวจึงเป็นการนำเสนอในมุมมองของบุคคลภายนอกโดยไม่ได้รับการประเมินการปฏิบัติและมิได้มีการใช้ข้อมูลภายในในการประเมิน อนึ่ง ผลการสำรวจดังกล่าว เป็นผลการสำรวจ ณ วันที่ปรากฏในรายงานการกำกับดูแลกิจการบริษัทจดทะเบียนไทยเท่านั้น ดังนั้นผลการสำรวจจึงอาจเปลี่ยนแปลงได้ภายหลังวันดังกล่าว ทั้งนี้บริษัทหลักทรัพย์ คิงส์ฟอร์ด จำกัด (มหาชน) มิได้ยืนยันหรือรับรองถึงความถูกต้องของผลการสำรวจดังกล่าวแต่อย่างใด

ข้อมูลในเอกสารฉบับนี้ รวบรวมมาจากแหล่งข้อมูลที่น่าเชื่อถือ อย่างไรก็ดี บริษัทหลักทรัพย์ คิงส์ฟอร์ด จำกัด(มหาชน)ไม่สามารถที่จะยืนยันหรือรับรองความถูกต้องของข้อมูลเหล่านี้ได้ ไม่ว่าประการใดๆ บทวิเคราะห์ในเอกสารนี้ จัดทำขึ้นโดยอ้างอิงถึงหลักเกณฑ์ทางวิชาการเกี่ยวกับหลักการวิเคราะห์ และมีได้เป็นการชี้แนะ หรือเสนอแนะให้ซื้อหรือขายหลักทรัพย์ใดๆ การตัดสินใจซื้อหรือขายหลักทรัพย์ใด ๆ ของผู้อ่าน ไม่ว่าจะเกิดจากการอ่านบทความในเอกสารนี้หรือไม่ก็ตาม ล้วนเป็นผลจากการใช้วิจารณญาณของผู้อ่าน โดยไม่มีส่วนเกี่ยวข้องกับหรือผูกพันใด ๆ กับ บริษัทหลักทรัพย์ คิงส์ฟอร์ด จำกัด(มหาชน) ไม่ว่ากรณีใด

Disclaimer



KINGSFORD

Anti-Corruption Progress Indicator 2022 (ข้อมูล 1 พฤศจิกายน 2566)

บริษัทจดทะเบียนที่ได้ประกาศเจตนารมณ์เข้าร่วม CAC

ACE	BLAND	CV	GLOBAL	J	MENA	OSP	PRIME	SA	SIS	TEGH	TQM
ADB	BTG	DEXON	GREEN	JMART	MITSI	OTO	PROEN	SANKO	SKE	TIPH	TRUE
ALT	BYD	DMT	ICN	JMT	MODERN	PLUS	PRTR	SCB	SM	TKN	W
AMC	CAZ	EKH	IHL	LEO	NER	POLY	RBF	SENX	SVOA	TPAC	WPH
ASW	CBG	FSX	ITC	LH	NEX	PQS	RT	SFLEX	TBN	TPLAS	XPG

บริษัทจดทะเบียนที่ได้ได้รับการรับรอง CAC

2S	BAM	CHEWA	EASTW	GUNKUL	KBS	MFC	PDG	PTG	SCM	SSSC	TIPCO	TU
7UP	BANPU	CHOTI	ECF	HANA	KCAR	MFEC	PDJ	PTT	SCN	SST	TISCO	TVDH
AAI	BAY	CHOW	EGCO	HARN	KCC	MILL	PG	PTTEP	SEAOL	STA	TKS	TVO
ADVANC	BBGI	CIG	EP	HENG	KCE	MINT	PHOL	PTTGC	SE-ED	STGT	TKT	TWPC
AF	BBL	CIMBT	EPG	HMPRO	KGEN	MONO	PIMO	PYLON	SELIC	STOWER	TMD	UBE
AH	BCH	CM	ERW	HTC	KGI	MOONG	PK	Q-CON	SENA	SUSCO	TMILL	UBIS
AI	BCP	CMC	ESTAR	ICC	KKP	MSC	PL	QH	SGC	SVI	TMT	UEC
AIE	BCPG	COM7	ETC	ICHI	KSL	MST	PLANB	QLT	SGP	SYMC	TNITY	UKEM
AIRA	BE8	CPALL	ETE	IFS	KTB	MTC	PLANET	QTC	SIRI	SYNTEC	TNL	UOBKH
AJ	BEC	CPAXT	FNS	III	KTC	MTI	PLAT	RABBIT	SITHAI	TAE	TNP	UV
AKP	BEYOND	CPF	FPI	ILINK	L&E	NATION	PM	RATCH	SKR	TAKUNI	TNR	VCOM
AMA	BGC	CPI	FPT	ILM	LANNA	NCAP	PPP	RML	SMIT	TASCO	TOG	VGI
AMANAHAH	BGRIM	CPL	FSMART	INET	LHFG	NEP	PPPM	RS	SMK	TCAP	TOP	VIH
AMATA	BKI	CPN	FTE	INOX	LHK	NKI	PPS	RWI	SMPC	TCMC	TOPP	WACOAL
AMATAV	BLA	CPW	GBX	INSURE	LPN	NOBLE	PR9	S&J	SNC	TFG	TPA	WHA
AP	BPP	CRC	GC	INTUCH	LRH	NRF	PREB	SAAM	SNP	TFI	TPCS	WHAUP
APCS	BROOK	CSC	GCAP	IRPC	M	NWR	PRG	SABINA	SORKON	TFMAMA	TRT	WICE
AS	BRR	DCC	GEL	ITEL	MAJOR	OCC	PRINC	SAK	SPACK	TGE	TRU	WIJK
ASIAN	BSBM	DELTA	GFPT	IVL	MALEE	OGC	PRM	SAPPE	SPALI	TGH	TSC	XO
ASK	BTS	DEMCO	GGC	JAS	MATCH	OR	PROS	SAT	SPC	THANI	TSI	YUASA
ASP	BWG	DIMET	GJS	JKN	MBAX	ORI	PSH	SC	SPI	THCOM	TSTE	ZEN
AWC	CEN	DOHOME	GPI	JR	MBK	PAP	PSL	SCC	SPRC	THIP	TSTH	ZIGA
AYUD	CENDEL	DRT	GPSC	JTS	MC	PATO	PSTC	SCCC	SRICHA	THRE	TTA	
B	CFRESH	DUSIT	GSTEEL	KASET	MCOT	PB	PT	SCG	SSF	THREL	TTB	
BAFS	CGH	EA	GULF	KBANK	META	PCSGH	PTECH	SCGP	SSP	TIDLOR	TTCL	

คำชี้แจง ข้อมูลบริษัทที่เข้าร่วมโครงการแนวร่วมปฏิบัติของภาคเอกชนไทยในการต่อต้านทุจริต (Thai CAC) ของสมาคมส่งเสริมสถาบันกรรมการบริษัทไทย มี 2 กลุ่ม คือ

- ได้ประกาศเจตนารมณ์เข้าร่วม CAC
- ได้รับการรับรอง CAC

การเปิดเผยผลการประเมินดัชนีชี้วัดความคืบหน้าการป้องกันการมีส่วนเกี่ยวข้องกับการทุจริตคอร์รัปชัน (Anti-corruption Progress Indicators) ของบริษัทจดทะเบียนในตลาดหลักทรัพย์แห่งประเทศไทยซึ่งจัดทำโดยสถาบันไทยพัฒน์นี้ เป็นการดำเนินการตามนโยบายและตามแผนพัฒนาความยั่งยืนสำหรับบริษัทจดทะเบียนของสำนักงานคณะกรรมการกำกับหลักทรัพย์และตลาดหลักทรัพย์ โดยผลการประเมินดังกล่าวของสถาบันไทยพัฒน์ อาศัยข้อมูลที่ได้รับจากบริษัทจดทะเบียนตามที่บริษัทจดทะเบียนได้ระบุในแบบแสดงข้อมูลเพื่อการประเมิน Anti-corruption ซึ่งได้อ้างอิงข้อมูลมาจากแบบแสดงรายการข้อมูลประจำปี (แบบ 56-1) รายงานประจำปี (แบบ 56-2) หรือในบุคคลภายนอก โดยมีได้เป็นการประเมินการปฏิบัติของบริษัทจดทะเบียนในตลาดหลักทรัพย์แห่งประเทศไทย และมีได้ใช้ข้อมูลภายใต้เพื่อการประเมินเนื่องจากผลการประเมินดังกล่าวเป็นเพียงผลการประเมิน ณ วันที่ปรากฏในผลการประเมินเท่านั้น ดังนั้นผลการประเมินจึงอาจเปลี่ยนแปลงได้ภายหลังวันดังกล่าว หรือเมื่อข้อมูลที่เกี่ยวข้องมีการเปลี่ยนแปลง ทั้งนี้ บริษัทหลักทรัพย์คิงส์ฟอร์ด จำกัด (มหาชน) มิได้ยืนยัน ตรวจสอบ หรือรับรองความถูกต้องครบถ้วนของผลการประเมินดังกล่าวแต่อย่างใด

ข้อมูลในเอกสารฉบับนี้ รวบรวมมาจากแหล่งข้อมูลที่นำเชื่อถือ อย่างไรก็ตาม บริษัทหลักทรัพย์ คิงส์ฟอร์ด จำกัด(มหาชน)ไม่สามารถที่จะยืนยันหรือรับรองความถูกต้องของข้อมูลเหล่านี้ได้ ไม่ว่าประการใดๆ บทวิเคราะห์ในเอกสารนี้ จัดทำขึ้นโดยอ้างอิงหลักเกณฑ์ทางวิชาการเกี่ยวกับหลักการวิเคราะห์ และมีได้เป็นการชี้แนะ หรือเสนอแนะให้ซื้อหรือขายหลักทรัพย์ใดๆ การตัดสินใจซื้อหรือขายหลักทรัพย์ใดๆ ของผู้อ่าน ไม่ว่าจะเกิดจากการอ่านบทความในเอกสารนี้หรือไม่ก็ตาม ล้วนเป็นผลจากการใช้วิจารณญาณของผู้อ่าน โดยไม่มีส่วนเกี่ยวข้องหรือผูกพันใดๆ กับ บริษัทหลักทรัพย์ คิงส์ฟอร์ด จำกัด(มหาชน) ไม่ว่ากรณีใด

ชื่อ	นามสกุล	ตำแหน่ง	เลขที่ทะเบียน SEC	โทรศัพท์	อีเมล	เป็นนักวิเคราะห์ทางด้านปัจจัยพื้นฐาน (โปรดระบุชื่อหุ้นและกลุ่มอุตสาหกรรม)
อภิชัย	เรามาณะชัย	ผู้ช่วยกรรมการผู้จัดการ นักวิเคราะห์การลงทุนปัจจัยทางเทคนิค นักวิเคราะห์กลยุทธ์การลงทุน นักวิเคราะห์การลงทุนปัจจัยพื้นฐานด้านตลาดทุน	002939	02 829 6999 Ext. 2200	apichai.ra@kfsec.co.th	
นพพร	ฉายแก้ว	ผู้จัดการอาวุโส	043964	02 829 6999 Ext. 2203	noppom.ch@kfsec.co.th	พลังงานและปิโตรเคมี ยานยนต์ ขนส่งทางอากาศ
ณัฐวิชัย	ภูสุนทรศรี	นักวิเคราะห์	087077	02 829 6999 Ext. 2204	nattawat.po@kfsec.co.th	อาหาร, การแพทย์, พาณิชย
ณัฐ	แก้วบริสุทธ์สกุล	ผู้ช่วยนักวิเคราะห์				เทคโนโลยีสารสนเทศและการสื่อสาร และกลุ่มบริการรับเหมาก่อสร้าง