

SET50 Index Futures

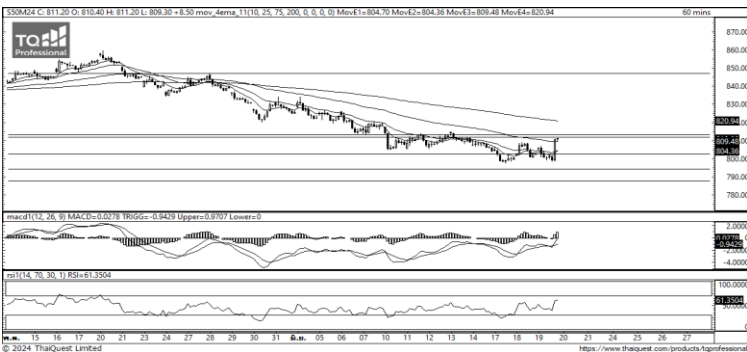


KINGSFORD

วันพฤหัสบดีที่ 20 มิถุนายน พ.ศ. 2567

Market Overview

- นักลงทุนต่างชาติ Short สุทธิ -4,271 สัญญา ยอดสะสมประจำเดือน มิ.ย มียอด Short สุทธิ -66,963 สัญญา และ ยอดสะสมปี 2567 เป็นยอด Short สุทธิ -94,134 สัญญา
- ดัชนี STOXX 600 ปิด -0.17% ดัชนี CAC-40 ปิดที่ -0.77%, ดัชนี DAX ปิดที่ -0.35% และ ดัชนี FTSE 100 ปิดที่ 8 +0.17%
- หุ้นกลุ่มพลังงานมีแนวโน้มขาลง 1.2% และหุ้นกลุ่มเทคโนโลยีขาลง 1.1% แต่หุ้นกลุ่มทรัพยากรพื้นฐานบวก 0.6% ตามการปรับตัวขึ้นของราคาโลหะ หุ้นกลุ่มเงินทองและพันธนาการปรับตัวขึ้น 0.6% โดยได้แรงหนุนจากหุ้น Accor ที่ปรับตัวขึ้น 1.4% หลังธนาคารบาร์เคลย์สแนะนำให้เพิ่มน้ำหนักการลงทุนในหุ้นดังกล่าว



ที่มา: Kingsford Research

Volume by Investors	SET (Million Bath)	Index Futures (Contracts)
Local Institutions	-348.08	-2,049
Foreign	-2,692.88	-4,271
Local Investor	2,948.88	6,320



ที่มา: Kingsford Research

ภาพการลงทุนระยะสั้น

แนะนำ : Long , แนวรับ: 800 แนวต้าน: 815 Stop Loss: 795

S50M24 ปิดที่ 810.90 จุด ราคาปรับตัวขึ้นที่ + 1.06% ปรับตัวขึ้นมาทดสอบ EMA 75 ส่วน Indicator RSI สลับสนุนแนวโน้มขาขึ้น หากปรับตัวสูงกว่า 815 จุด แนะนำ เปิดสถานะ Long จะเป็นฝั่งที่ได้เปรียบกว่า

ภาพการลงทุนรายสัปดาห์

แนะนำ Short 2/3 Port แนวรับ : 785 แนวต้าน : 815 Stoploss : 815

Set50 Index Future มีการปรับตัวขึ้นเหนือ 810 จุด ทำให้มีการลดสถานะการถือ Short เหลือ 2/3 Port ส่วน Indicator อย่าง MACD มีการปรับตัวลง ระยะเวลาถ่วงมองเป็น Sideway Down หากสามารถยืนเหนือ 815 ควรปิดสถานะ Short เพื่อลดความเสี่ยง

	Close	Change	Volume	OI
SET50	811.09	8.7	1,380,103,400	720,598
S50M24	810.90	8.5	194,497	646,107
S50U24	807.80	8.6	39,453	142,384
S50Z24	809.20	8.4	9,657	40,243
S50H25	805.80	7.9	3,887	17,652

Source: TQ Pro

	Last	Support	Resistance
SET50	811.09	800	815
S50M24	810.90	800	815
S50U24	807.80	800	815
S50Z24	809.20	800	815
S50H25	805.80	800	815

Source: TQ Pro

Series	Close	Chg	Vol. Contracts	OI	OI Chg	Theoretical	Basis	Daly Left	LTD
S50M24	810.90	8.5	194,497	646,107	18,591	811.04	-0.19	7	28/3/2024
S50U24	807.80	8.6	39,453	142,384	124,857	810.41	-3.29	99	27/6/2024
S50Z24	809.20	8.4	9,657	40,243	2,514	809.78	-1.89	190	27/9/2024
S50H25	805.80	7.9	3,887	17,652	1,370	809.15	-1.89	281	27/12/2024
S50N24	808.50	7.5	116	300	7	810.81	-5.29	40	29/4/2024

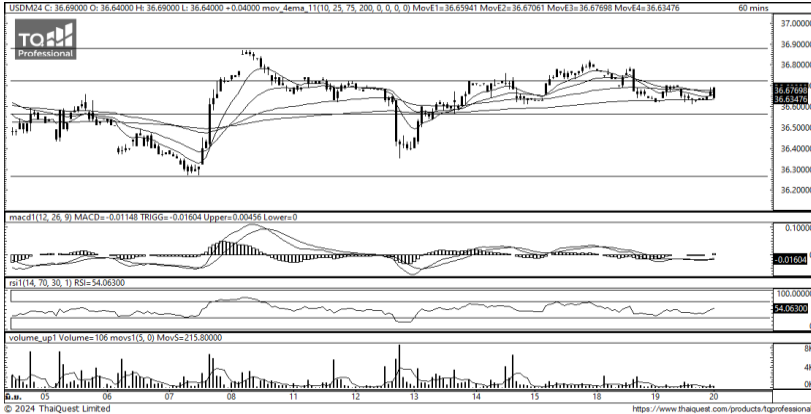
ข้อมูลในเอกสารฉบับนี้ รวบรวมมาจากแหล่งข้อมูลที่น่าเชื่อถือ อย่างไรก็ดี บริษัทหลักทรัพย์ คิงส์ฟอร์ด จำกัด (มหาชน) ไม่สามารถที่จะยืนยันหรือรับรองความถูกต้องของข้อมูลเหล่านี้ได้ ไม่ว่าประการใด ๆ บทวิเคราะห์ในเอกสารนี้ จัดทำขึ้นโดยอ้างอิงหลักเกณฑ์ทางวิชาการเกี่ยวกับหลักการวิเคราะห์ และมีได้เป็นการชี้แนะ หรือเสนอแนะให้ซื้อหรือขายหลักทรัพย์ใด ๆ การตัดสินใจซื้อหรือขายหลักทรัพย์ใด ๆ ของผู้อ่าน ไม่ว่าจะเกิดจากการอ่านบทความในเอกสารนี้หรือไม่ก็ตาม ล้วนเป็นผลจากการใช้วิจารณญาณของผู้อ่าน โดยไม่มีส่วนเกี่ยวข้องกับหรือพันธะผูกพันใด ๆ กับ บริษัทหลักทรัพย์ คิงส์ฟอร์ด จำกัด(มหาชน) ไม่ว่ากรณีใด

SET50 Index Futures



KINGSFORD

Currency Futures



ที่มา: Kingsford Research

ภาพการลงทุในระยะสั้น

Dollar Index : 105.24 จุด หรือ -0.01%, USDM24 : -0.14 THB/USD

แนะนำ เปิดสถานะ : Long

แนวรับ: 36.60 THB/USD แนวต้าน: 36.80 THB/USD Stop Loss: 36.55

USDM24 ราคาช่วงกลางคืนเมื่อวานมีการปรับตัวขึ้นมาปิดที่ 36.68 THB/USD ปรับตัวลงมาพักตัวโดยอยู่เหนือ EMA ทั้ง 4 เส้น ส่วน Indicator อย่าง RSI สนับสนุนแนวโน้มขาขึ้นในระยะสั้นมองเป็นการปรับ Sideway หากปรับตัวสูงกว่า 36.80 การเปิดสถานะ Long จะได้เปรียบกว่า

	Last	Change	Volume	OI
USDM24	36.65	-0.14	8,457	67492
USDU24	36.38	-0.13	9,274	51673
USDQ24	36.59	0.02	1,515	3709
USDN24	36.69	0.06	1,941	3429

Source: TQ Pro

	Last	Support	Resistance
RTXUSTB	36.65	36.60	36.80
USDM24	36.65	36.60	36.80
USDU24	36.38	36.30	36.50

Source: Kingsford Securities

	Close	Change	Volume	OI
EURUSD	1.07	0.00		
EURUSDM24	1.07	0.00	875	2,603
EURUSDU24	1.0798	0.0027	1.08	0.0002

Source: TQ Pro

	Close	Change	Volume	OI
USDJPY	157.96	0.12		
USDJPYM24	157.59	-0.23	598	6739
USDJPYU24	155.44	-0.20	643	1783

Source: TQ Pro

Apichai Raomanachai

Fundamental and Technical Investment Analysis

ID No. 002939 Tel 02-829-6999 Ext 2200

Email : apichai.ra@kfsec.co.th

Nut Kaewborisutsakul

Assistant Investment Analyst

ข้อมูลในเอกสารฉบับนี้ รวบรวมมาจากแหล่งข้อมูลที่น่าเชื่อถือ อย่างไรก็ดี บริษัทหลักทรัพย์ คิงส์ฟอร์ด จำกัด (มหาชน) ไม่สามารถที่จะยืนยันหรือรับรองความถูกต้องของข้อมูลเหล่านี้ได้ ไม่ว่าประการใด ๆ บทวิเคราะห์ในเอกสารนี้ จัดทำขึ้นโดยอ้างอิงหลักเกณฑ์ทางวิชาการเกี่ยวกับหลักการวิเคราะห์ และมีได้เป็นการชี้แนะ หรือเสนอแนะให้ซื้อหรือขายหลักทรัพย์ใด ๆ การตัดสินใจซื้อหรือขายหลักทรัพย์ใด ๆ ของผู้อ่าน ไม่ว่าจะเกิดจากการอ่านบทความในเอกสารนี้หรือไม่ก็ตาม ล้วนเป็นผลจากการใช้วิจารณญาณของผู้อ่าน โดยไม่มีส่วนเกี่ยวข้องกับหรือพินัยของบุคคลใด ๆ กับ บริษัทหลักทรัพย์ คิงส์ฟอร์ด จำกัด (มหาชน) ไม่ว่ากรณีใด

BLOCK TRADE DAILY



KINGSFORD

วันพฤหัสบดีที่ 20 มิถุนายน พ.ศ. 2567

Most Active Grainer (%chg)

Rank	STOCK	OI	Price Chg (20 Working Days)
1	HANA	2,210	19.14%
2	DELTA	2,682	17.45%
3	TRUE	41,924	0.00%
4	PTTEP	1,700	-2.26%
5	WHA	10,940	-2.73%
6	TTCL	4,339	-3.63%
7	ICHI	2,115	-3.95%
8	TPIPL	1,778	-4.38%
9	TTA	2,213	-4.49%
10	CBG	4,001	-4.74%
11	GFPT	2,671	-5.43%
12	CRC	3,165	-5.47%
13	S	42,917	-6.10%
14	BBL	19,544	-6.12%
15	BAY	502	-6.15%
16	TCAP	539	-6.60%
17	SUPER	41,892	-6.67%
18	AOT	6,239	-6.82%
19	KBANK	5,608	-7.09%
20	CENDEL	1,506	-7.23%
21	MBK	2,691	-7.43%
22	BJC	6,969	-7.52%
23	RS	90,983	-7.69%
24	QH	23,556	-7.84%
25	AMATA	1,072	-7.92%
26	KCP	17,550	-7.92%
27	CHG	6,647	-8.05%
28	BCH	2,188	-8.21%
29	THANI	17,536	-8.47%
30	SAMART	16,685	-8.59%

Top Gainers OI (%chg)

STOCK	OI	%Daily Top OI Change	STOCK	OI	%5 Day Top OI Change
THG	408	155.00%	THG	408	155.00%
DELTA	2,682	80.97%	DELTA	2,682	86.77%
CHG	6,647	60.48%	TKN	2,229	83.16%
TPIPL	1,778	39.67%	BLA	5,863	71.28%
CENDEL	1,506	22.84%	SPCG	15	66.67%
IRPC	44,127	15.95%	CPALL	16,763	43.00%
MINT	3,651	14.85%	M	870	40.55%
OR	6,793	14.82%	MINT	3,651	33.74%
BEM	35,353	14.67%	GPSC	3,605	24.91%
SCB	2,545	14.64%	BDMS	13,861	23.53%
AMATA	1,072	11.09%	PTTEP	1,700	22.13%
CRC	3,165	10.51%	TTB	31,603	18.57%
GLOBAL	1,111	9.89%	IRPC	44,127	18.48%
M	870	9.16%	CHG	6,647	17.77%
CPALL	16,763	8.23%	MTC	3,486	16.01%

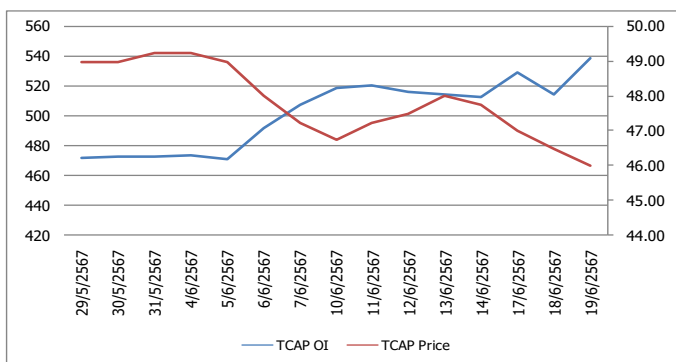
Source: TQ Pro

Top Loser OI (%chg)

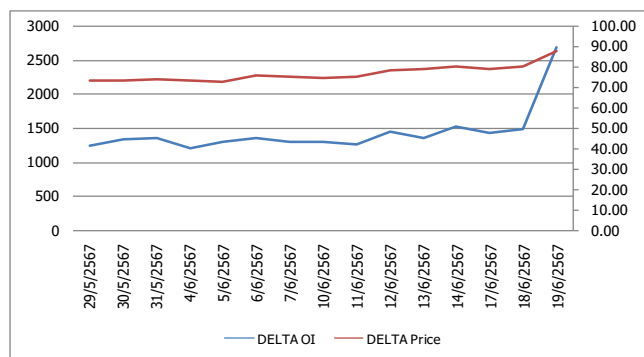
STOCK	OI	%Daily Top OI Change	STOCK	OI	%5 Day Top OI Change
TU	9,279	-29.57%	JAS	274	-78.36%
SPCG	15	-25.00%	SGP	300	-62.50%
CPF	10,356	-22.18%	OSP	1,894	-40.92%
UNIQ	2,009	-19.93%	STGT	1,021	-40.54%
STGT	1,021	-17.33%	BEAUTY	6,346	-35.77%
WHA	10,940	-15.37%	WHA	10,940	-32.85%
BCP	5,176	-15.02%	GUNKUL	128,736	-32.74%
PRM	12,163	-14.37%	OR	6,793	-27.93%
AEONTS	164	-10.87%	TASCO	1,273	-27.46%
SUPER	41,892	-10.66%	BCH	2,188	-26.58%
ADVANC	2,783	-9.61%	GFPT	2,671	-26.44%
PTTGC	6,244	-9.34%	TTA	2,213	-26.13%
PTT	16,910	-9.19%	AEONTS	164	-26.13%
KCE	3,600	-7.76%	STA	6,745	-24.87%
AAV	38,314	-7.24%	TU	9,279	-24.29%

หุ้นที่มีทิศทาง ราคาและ OI ที่น่าจับตามอง

OI Trend TCAP



OI Trend DELTA



Recommend : Short
Support : 45.00

Resistance : 46.75
Stop-Loss : 48.00

Recommend : Long
Support : 87.00

Resistance : 88.00
Stop-Loss : 86.75

Source: KINGSFORD

APICHAJ RAOMANACHAI No. 002939
NUT KAEWBORISUTSAKUL Asst. Derivatives Analyst

ข้อมูลในเอกสารฉบับนี้ รวมรวมมาจากแหล่งข้อมูลที่น่าเชื่อถือ อย่างไรก็ตาม บริษัทหลักทรัพย์ คิงส์ฟอร์ด จำกัด (มหาชน) ไม่สามารถที่จะยืนยันหรือรับรองความถูกต้องของข้อมูลเหล่านี้ได้ ไม่ว่าประการใด ๆ บทวิเคราะห์ในเอกสารนี้ จัดทำขึ้นโดยอ้างอิงหลักการทางวิชาการเกี่ยวกับหลักการวิเคราะห์ และไม่ได้เป็นการชี้นำ หรือเสนอแนะให้ซื้อหรือขายหลักทรัพย์ใด ๆ การตัดสินใจซื้อหรือขายหลักทรัพย์ใด ๆ ของผู้อ่าน ไม่ว่าจะเกิดจากการอ่านบทความในเอกสารนี้หรือไม่ก็ตาม ส่วนเป็นผลจากการใช้วิจารณญาณของผู้อ่าน โดยไม่มีส่วนเกี่ยวข้องกับหรือที่ระบุบนหน้าใด ๆ กับ บริษัทหลักทรัพย์ คิงส์ฟอร์ด จำกัด (มหาชน) ไม่พวกรวมใด

ข้อมูลสถิติ Program Trading รายวัน

ประเภท	ซื้อ	ขาย	สุทธิ
Program Trading	25,792.84	27,793.79	-2,000.95
Non Program Trading	38,627.20	36,626.25	2,000.95
Total	64,420.04	64,420.04	

ข้อมูลรายหลักทรัพย์ *

หลักทรัพย์	ตลาด	มูลค่า Program Trading (บาท)	% มูลค่า Program Trading เทียบกับมูลค่าการซื้อขายแบบ Auto Matching
SNNP	SET	44,680,775	37.79
EA	SET	551,369,715	37.11
BYD	SET	70,279,810	36.71
RCL	SET	150,991,900	35.37
DELTA	SET	1,363,899,788	33.4

หมายเหตุ "Program Trading" หมายถึง การซื้อขายหลักทรัพย์ด้วยชุดคำสั่งคอมพิวเตอร์

* แสดงข้อมูลของหลักทรัพย์ที่มีราคาปิด และมูลค่าการซื้อขายเปลี่ยนแปลงไปมากกว่าวันทำการซื้อขายก่อนหน้า

* กรณีไม่แสดงข้อมูล หมายถึง ไม่มีหลักทรัพย์เข้าเกณฑ์ที่กำหนด

ข้อมูลการขายชอร์ตที่ยังไม่ได้ซื้อคืน

สถานะ Short เพิ่มขึ้น

สถานะ Short ลดลง

หลักทรัพย์	ปริมาณการขายชอร์ตที่ยังไม่ได้ซื้อคืน ของหลักทรัพย์ Local + NVDR /จำนวนหุ้นชำระแล้ว (%)	เปลี่ยนแปลง (%)	หลักทรัพย์	AMATA	เปลี่ยนแปลง (%)
CV	0.12	0.12	EA	2.42	-0.38
TISCO-R	1.45	0.12	EA-R	2.42	-0.38
TISCO	1.45	0.12	BYD	0.23	-0.28
BGRIM-R	1.06	0.09	BYD-R	0.23	-0.28
BGRIM	1.06	0.09	TOP	2.20	-0.26

หมายเหตุ : เรียงตามการเปลี่ยนแปลงของปริมาณการขายชอร์ตที่ยังไม่ได้ซื้อคืน ของหลักทรัพย์ Local + NVDR /จำนวนหุ้นชำระแล้ว (%)

ข้อมูลในเอกสารฉบับนี้ รวบรวมมาจากแหล่งข้อมูลที่น่าเชื่อถือ อย่างไรก็ดี บริษัทหลักทรัพย์ คิงส์ฟอร์ด จำกัด (มหาชน) ไม่สามารถที่จะยืนยันหรือรับรองความถูกต้องของข้อมูลเหล่านี้ได้ ไม่ว่าประการใด ๆ บทวิเคราะห์ในเอกสารนี้ จัดทำขึ้นโดยอ้างอิงหลักการทางวิชาการเกี่ยวกับหลักการวิเคราะห์ และมีได้เป็นการชี้ว่า หรือเสนอแนะให้ซื้อหรือขายหลักทรัพย์ใด ๆ การตัดสินใจซื้อหรือขายหลักทรัพย์ใด ๆ ของผู้อ่าน ไม่ว่าจะเกิดจากการอ่านบทความในเอกสารนี้หรือไม่ก็ตาม ล้วนเป็นผลจากการใช้วิจารณญาณของผู้อ่าน โดยไม่มีส่วนเกี่ยวข้องกับหรือที่ระบุทุกประการใด ๆ กับ บริษัทหลักทรัพย์ คิงส์ฟอร์ด จำกัด(มหาชน) ไม่ว่ากรณีใด