

Daily Theme to Play



KINGSFORD

วันพฤหัสบดีที่ 20 มิถุนายน พ.ศ. 2567

Market Wrap-Up

- SET วันที่ 19 มิ.ย.67 ปิด +6.41 จุด อยู่ที่ 1,303.82 จุด มูลค่าการซื้อขาย 63,022 ลบ. ต่างชาติขาย 2,693 ลบ. สถาบันขาย 348 ลบ. รายย่อยซื้อ 2,498 ลบ. NVDR มียอดขายสุทธิรวม 753 ลบ. โดยมียอดซื้อสุทธิในหุ้น DELTA,PTTGC,EA,AOT,OSP และมียอดขายสุทธิ PTTEP,KBANK,KTB,KTC,TTB มูลค่า Short Sales อยู่ที่ 8,445 ลบ. หุ้นที่มีปริมาณ Short สูงคือ TPIPL-R,AKR,GLOBAL-R โดยนักลงทุนต่างประเทศมีสถานะ Short ใน Index Futures จำนวน 4,271 สัญญา ยอดสะสมตั้งแต่ต้นปีต่างชาติ Short สุทธิรวม 94,134 สัญญา นักลงทุนต่างชาติซื้อพันธบัตรจำนวน 2,341 ลบ.
- ตลาดหุ้นสหรัฐอเมริกาวันนี้ปิดในวัน Juneteenth ตลาดหุ้นยุโรป Stoxx -0.17% จากแรงขายกลุ่มอสังหา -1.2%, เทคโนโลยี -1.1% ขณะที่กลุ่มทรัพยากรพื้นฐาน +0.6% ปรับขึ้นตามราคาทองแดง และกลุ่มเดินทางสั้นหนา การ +0.6% จากหุ้น Accor +1.4% หลัง ธ.บาร์เคลย์สแนะนำซื้อ

Market View

- ตลาดหุ้นสหรัฐวันนี้ปิดทำการในวัน Juneteenth ขณะที่ข้อมูลเศรษฐกิจ NAHB เผยดัชนีความเชื่อมั่นผู้สร้างบ้าน มิ.ย. ลดลง 2 จุด อยู่ที่ 43 & คาด 46 ต่ำสุดนับตั้งแต่ ม.ค. ปีนี้ เนื่องจากดอกเบี้ยเงินกู้จำนวนปรับสูงขึ้น โดยเข้า S&P500, Nasdaq Futures +0.05% หลังช่วงต้นสัปดาห์นี้ได้เห็นสัญญาณปรับขึ้นของ Nvidia รับกระแสธุรกิจ AI คำวันนี้ติดตามตัวเลขยอดขายสร้างบ้านใหม่ พ.ค. คาด +0.7% & เม.ย. +5.7% MoM และจำนวนผู้ขอรับสวัสดิการว่างงานรายสัปดาห์คาด 235,000 & สัปดาห์ก่อน 242,000 ราย
- ตลาดหุ้นยุโรปวันนี้ปรับลดลงจากแรงขายกลุ่มอสังหา, เทคโนโลยี โดย CAC-40 ฝรั่งเศส -0.77% จากความกังวลต่อภาวะขาดดุลงบประมาณ & ระดับหนี้สูงขึ้น หากพรรคขวาจัดชนะการเลือกตั้งสภาผู้แทนฯ ส่งผลให้ส่วนต่างดอกเบี้ยพันธบัตรฝรั่งเศส & เยอรมัน 10 ปี ปรับสูงขึ้น 78.9 Bps ส่วนรายงาน CPI อังกฤษ พ.ค. ลดลงอยู่ที่ 2.0% & เม.ย. 2.3% YoY จากราคาอาหาร & เครื่องดื่ม, ค่าดัชนีการปรับลดลง โดยคำวันนี้ติดตามการประชุม BOE อังกฤษคาดคงดอกเบี้ยที่ 5.25% และคาดมีโอกาสเริ่มลดดอกเบี้ยใน ส.ค. นี้
- ตลาดหุ้นเอเชียวันนี้ MSCI Asia Pacific X Japan +1.0% ได้แรงหนุนจากกลุ่มเทคโนโลยี หลัง LSEG คาดเพดมีโอกาสลดดอกเบี้ย 2 ครั้งในปีนี้ ขณะที่ดัชนีเช็งไฮ่ชานี้ -0.40% โดยเข้า ธ.กลางจีนคงดอกเบี้ยเงินกู้ลูกค้าชั้นดี (LPR) 1 ปี, 5 ปี ที่ 3.45%, 3.95% ตามคาดการณ์
- ดัชนี SET วันนี้ +0.49% ปริมาณการซื้อขาย 6.3 หมื่น ลบ. ต่างชาติขาย 2,693 ลบ. สถาบันขาย 348 ลบ. รายย่อยซื้อ 2,498 ลบ. พอร์ตโบรกเกอร์ 92 ลบ. โดยช่วงเช้าดัชนีปรับลดลงต่ำสุดที่ระดับ 1,281.87 จากแรงขายหุ้น Big Cap. กลุ่ม รพ., ธนาคาร และหุ้นขนาดกลาง - เล็กที่ปรับลดลงจากแรงขาย Force Sell จากใช้หลักทรัพยากรค่าประกันบัญชีมารีจัน ขณะที่ภาคภัยดัชนีเริ่มฟื้นตัวจากแรงซื้อกลุ่มอเล็กฯ, โรงไฟฟ้า ได้แรงหนุนจาก US Bond Yield ปรับลดลง และกลุ่มพลังงานก็ฟื้นตัวตามราคาน้ำมันดิบ รวมถึงมีแรงซื้อ Cover Short หลัง ตทท. จะเริ่มใช้ ม. Up Tick Rule เพื่อควบคุมธุรกิจขอร์เทรดในวันที่ 1 ก.ค. ส่วนประเด็นเศรษฐกิจวันนี้ นายกฯ แถลง พ.ร.บ.งบประมาณรายจ่ายปี 68 วงเงิน 3.75 ล.ลบ. เป็นงบประมาณดุล 8.65 แสน ลบ. บนสมมติฐานเศรษฐกิจไทยเติบโต 2.5 - 3.5%, เงินเฟ้อ 0.7 - 1.7% และเกินดุลบัญชีเดินสะพัด 1.5% ของ GDP ขณะที่ ททท. เผยแผนกระตุ้นท่องเที่ยวไทย ก.ค. - ธ.ค. ในงาน 6 อีเวนต์ด้านอาหาร, ดนตรี, กีฬา, ศิลปะวัฒนธรรม.

Daily Strategy

- วางแนวรับดัชนี SET ที่ 1,290 โดยมีแนวต้าน 1,310 - 1,315 คาดฟื้นตัวจากภาวะ Oversold ทางเทคนิค กอปรกับ SET เทรดที่ระดับ F/P 13.9X ซึ่งอยู่ในโซนถูก รวมถึง ม.ควบคุม Short Sell จะเริ่มใช้ใน ก.ค. น่าจะส่งผลให้ Downside ตลาดลดลง แนะนำซื้อกลุ่มค่าปลีก & อาหาร เช่น CPALL, CPF, ITC, ICHI เป็นกลุ่มปลอดภัย / กลุ่มท่องเที่ยว AOT, ERW และเก็งกำไร SMT, SVI มีสัญญาณบวกทางเทคนิค / AWC, OR มีโอกาสเกิดการ Cover Short
- PRM* (ซื้อ / ราคาเป้าหมาย IAA Consensus 9.25 บาท) แนวโน้มผลประกอบการในช่วงที่เหลือของปี คาดเติบโต YoY ได้ทุกไตรมาส หนุนจากรายได้เพิ่มขึ้นของธุรกิจ Offshore support (OVS) เรือ AWB ใหม่เริ่มให้บริการตั้งแต่กลางเดือน ม.ค. และจะมีเรือ Hybrid Crew Boat ใหม่อีก 2 ลำ เริ่มให้บริการในช่วงปลาย 1Q67- ต้น 2Q67 ส่วนธุรกิจเรือขนส่งน้ำมันดิบ (COC) และธุรกิจขนส่งน้ำมันและปิโตรเคมีเหลว (PCT) จากเรือ VLCC และเรือปิโตร 2 ลำ ผ่านช่วง dry dock ส่วนธุรกิจ FSU U-rate อยู่ในระดับสูง และมีแผนซื้อเรือเพิ่มในช่วง 2H67 ทั้งนี้ตลาดคาดกำไรปี 67 ที่ 2 พันล้านบาท แม้จะลดลงจากปีก่อนที่มีกำไรพิเศษจากการขายเรือ แต่หากถ้าคิดว่าไปปกติจะยังคงมีการเติบโต รวมถึงมีแผนที่ดีหุ้นจากโครงการซื้อหุ้นคืนทั้งหมดจะทำให้ EPS เพิ่มขึ้น 8%
- TU (ซื้อ / ราคาเป้าหมายปี 67 19.50 บาท) กำไรปกติ 1Q67 อยู่ที่ 892 ลบ. (+10.60%YoY, -24.12%QoQ) สามารถกลับมาฟื้นตัวได้ดี YoY ในส่วน ของ operation หลักจากธุรกิจ Petcare และ Ambient Seafood ส่วน 2Q67 เราคาดเห็นกำไรแกว่งขึ้น YoY QoQ จาก 1.ฐานค่าปกติใน 2Q66 จากในช่วงเวลาดังกล่าว Inventory คู่ค้าอยู่ในระดับสูงจึงไม่ออกเดอรืสินค้าใหม่ 2.คาดต้นทุนราคาปลาห่านอยู่ในระดับต่ำ 1,300-1,500 usd/ton (จากช่วง 2Q66 ที่ 2,000 usd/ton) ทั้งนี้ราคาปลาห่านที่มีโอกาสแกว่งจากโซนล่าง(ราว 1,300 usd/ton ใน 1Q67)ขึ้นบน(แต่ไม่สูงเกินไป ไม่สูงกว่า 1,800 usd/ton โดย เม.ย.67 ที่ 1,375 usd/ton & พ.ค.67 ที่ 1,480 usd/ton) นอกจากต้นทุนสินค้าใน Inventory ถูกแล้ว ยังดีต่อการปรับราคาขาย OEM ขึ้นด้วย เป็นบวกมากต่อมาร์จิ้น

| Set Index Data | | | |
|-----------------|-----------|-----------|-----|
| Open | 1,300.97 | | |
| High | 1,304.15 | | |
| Low | 1,281.87 | | |
| Closed | 1,303.82 | | |
| Chg. | 6.41 | | |
| %Chg. | 0.49 | | |
| Value (mn) | 63,065.98 | | |
| P/E(x) | 17.08 | Up | 131 |
| P/BV(x) | 1.23 | Unchanged | 152 |
| Yield (%) | 3.52 | Down | 383 |
| Market Cap (mn) | 16,130.87 | | |

| SET 50 -100 - MAI - Futures Index | | | |
|-----------------------------------|----------|-------|-------|
| | Closed | chg. | (%) |
| SET 50 | 811.09 | 8.74 | 1.09 |
| SET 100 | 1,784.17 | 16.34 | 0.92 |
| S50_CON | 810.90 | 8.50 | 1.06 |
| MAI Index | 345.38 | -6.54 | -1.86 |

| Trading Breakdown : Daily | | | |
|---------------------------|-----------|-----------|-----------|
| (Bt,m) | Buy | Sell | Net |
| Institution | 5,979.06 | 6,327.14 | -348.08 |
| Broker Port | 3,741.92 | 3,649.85 | 92.07 |
| Foreign | 31,249.18 | 33,942.06 | -2,692.88 |
| Customer | 22,052.14 | 19,103.25 | 2,948.89 |

| Trading Breakdown : Month to Date | | | |
|-----------------------------------|------------|------------|------------|
| (Bt,m) | Buy | Sell | Net |
| Institution | 46,972.26 | 43,296.12 | 3,676.14 |
| Broker Port | 33,771.67 | 33,072.45 | 699.22 |
| Foreign | 273,581.38 | 295,026.13 | -21,444.75 |
| Customer | 166,655.71 | 149,586.26 | 17,069.45 |

| World Markets Index | | | |
|---------------------|-----------|--------|------|
| | Closed | Chg. | (%) |
| Dow Jones | 38,834.86 | 56.76 | 0.15 |
| NASDAQ | 17,862.23 | 5.21 | 0.03 |
| FTSE100 | 8,205.11 | 13.82 | 0.17 |
| Nikkei | 38,570.76 | 88.65 | 0.23 |
| Hang Seng | 18,430.39 | 514.84 | 2.87 |

| Commodities | | | |
|-------------|----------|--------|-------|
| | Closed | Chg. | (%) |
| Oil: Brent | 85.14 | -0.09 | -0.11 |
| Oil: Dubai | 80.56 | -0.04 | -0.05 |
| Oil: Nymex | 2,328.55 | 0.27 | 0.01 |
| Gold | 2,785.00 | -17.00 | -0.61 |
| ZINC | 1,943.00 | -18.00 | -0.92 |
| BDIY Index | 85.14 | -0.09 | -0.11 |

Analysts
Apichai Raomanachai
 Fundamental and Technical Investment Analysis ID No. 002939
 Tel 02-829-6999 Ext 2200
 Email : apichai.ra@kfsec.co.th
Nopporn Chaykaw
 Fundamental Analysis ID No. 043964
 Tel 02-829-6999 Ext 2203
 Email : noppo.ch@kfsec.co.th
Nattawat Pooosunthornsri
 Fundamental Analysis ID No. 087077
 Tel 02-829-6999 Ext 2204
 Email : nattawat.po@kfsec.co.th

ข้อมูลในเอกสารฉบับนี้ รวบรวมมาจากแหล่งข้อมูลที่น่าเชื่อถือ อย่างไรก็ดี บริษัทหลักทรัพย์ คิงส์ฟอร์ด จำกัด (มหาชน) ไม่สามารถที่จะยืนยันหรือรับรองความถูกต้องของข้อมูลเหล่านี้ได้ ไม่ว่าประการใด ๆ บริษัทฯ ขอสงวนสิทธิ์ในเอกสารนี้ จัดทำขึ้นโดยอ้างอิงหลักเกณฑ์ทางวิชาการเกี่ยวกับหลักการวิเคราะห์ และไม่ได้เป็นการชี้นำ หรือเสนอแนะให้ซื้อหรือขายหลักทรัพย์ใด ๆ การตัดสินใจซื้อหรือขายหลักทรัพย์ใด ๆ ของผู้อ่าน ไม่ว่าจะเกิดจากการอ่านบทความในเอกสารนี้หรือไม่ก็ตาม ล้วนเป็นผลจากการพิจารณาของผู้อ่าน โดยไม่มีส่วนเกี่ยวข้องกับบริษัทฯ ใด ๆ บริษัทหลักทรัพย์ คิงส์ฟอร์ด จำกัด (มหาชน) ไม่รับประกันใด



Daily Key Factors

Oil Update(-) WTI Futures เข้านี้ -0.13% อยู่ที่ \$80.50/บาร์เรล และ Brent Futures -0.18% อยู่ที่ \$85.08/บาร์เรล

Gold Update(+) Spot Gold เข้านี้ +0.12% อยู่ที่ \$2,331.16/ ออนซ์

Fund Flow(-) Fund Flow ต่างชาติในตลาด TIP วานนี้ ขายสุทธิ -126.94 ล.ดอลลาร์สหรัฐ ขายหุ้นไทย -73.46 ล.ดอลลาร์สหรัฐ ขายหุ้นอินโด -43.36 ล.ดอลลาร์สหรัฐ ขายหุ้นฟิลิปปินส์ -10.12 ล.ดอลลาร์สหรัฐ

- (0) ค่าเงินบาทเข้านี้ทรงตัวอยู่ที่ 36.68 บาท/ดอลลาร์สหรัฐ
- (0) ผลตอบแทนพันธบัตรสหรัฐ 10 ปี ทรงตัวอยู่ที่ 4.244 %
- (-) ดัชนี BDI -18 อยู่ที่ 1,943
- (+) BitCoinเข้านี้ +0.28% อยู่ที่ 65,200 ดอลลาร์สหรัฐ

Economic Calendar

ในประเทศ

- 15-16 มิ.ย. ตลท. จัดงาน SET in the City 2024
- 18-21 มิ.ย. เปิดประชุมสภาผู้แทนราษฎรสมัยวิสามัญ
- 19 มิ.ย. ส.อ.ท. แถลงดัชนีความเชื่อมั่นภาคอุตสาหกรรม สัปดาห์ที่ 4 กระทรวงพาณิชย์ แถลงตัวเลขการส่งออก-นำเข้า ส.อ.ท. แถลงยอดผลิตและส่งออกรถยนต์

ต่างประเทศ

- 18 มิ.ย. EU ดัชนีราคาผู้บริโภค (CPI) (ปีต่อปี) (พ.ค.)
US ดัชนียอดขายปลีก (เดือนต่อเดือน) (พ.ค.)
- 19 มิ.ย. US วันหยุด - Juneteenth
- 20 มิ.ย. US จำนวนคนที่ยื่นขอรับสวัสดิการว่างงานครั้งแรก
US สินค้าคงคลังน้ำมันดิบ
US ดัชนีภาคการผลิตจากธนาคารกลางรัฐฟิลาเดลเฟีย (มิ.ย.)
- 21 มิ.ย. US ดัชนีผู้จัดการฝ่ายจัดซื้อ (PMI) ภาคการผลิต (มิ.ย.)
US ดัชนีผู้จัดการฝ่ายจัดซื้อ (PMI) ภาคบริการ (มิ.ย.)
US ยอดขายบ้านมือสอง (Existing Home Sales) (พ.ค.)
US รายงานนโยบายการเงินของเฟด

Theme Strategy

Theme หุ้นเด่นปี 2567 รัฐบาลออกมาตรการกระตุ้นกำลังซื้อ ด้านส่งออก มีโอกาสกลับมาขยายตัว ทองเที่ยวฟื้นตามจำนวนนักท่องเที่ยว คาดหวัง Flow ไหลกลับหลังธนาคารกลางหลักมีโอกาสเริ่มปรับลดดอกเบี้ย

- (1) กลุ่มการอุปโภคบริโภค ได้ประโยชน์จากมาตรการกระตุ้นเศรษฐกิจในประเทศ CPALL, CPAXT*, CPN*, CRC, ICHI*, NSL*
- (2) กลุ่มส่งออก ได้ประโยชน์จากตัวเลขส่งออกที่คาดฟื้นตัว AAI*, ITC*, TU, COCOCO*, PLUS*, OSP*, SAPPE*, KCE*
- (3) กลุ่มท่องเที่ยว ได้ประโยชน์จากมาตรการ Free Visa AOT*, CENTEL*, ERW*, SPA*, SISB*, WPH*
- (4) กลุ่ม Leasing ได้ประโยชน์จากการยุติวงจรถดดอกเบี้ยขาขึ้น MTC*, TIDLOR*
- (5) กลุ่มโรงไฟฟ้า ได้ประโยชน์จากต้นทุนก๊าซฯ ลดลง BGRIM*, GPSC*
- (6) กลุ่มนิคมอุตสาหกรรม/ EV ได้ประโยชน์จากการย้ายฐานการผลิต สงครามการค้า AMATA, WHA

**หุ้นแนะนำเชิงกลยุทธ์ที่ยังไม่อยู่ใน Coverage ของฝ่ายวิจัย

Asset Allocation: Equity 50% Fixed Income 30% Alternative Investment etc. Gold 10% Cash 10%

Today Fundamental Research: -

Monthly Portfolio June 2024: GFPT*, SAPPE*, ITC*, BTG*, KLINIQ



EGCO ไร่กระทบ PDP ใหม่! บั๊ก 'หยุนหลิน' ปีหน้า 6 พันล้าน สบช่อง 'นิวโลว์รอบ 12 ปี' เข้าซื้อสะสมเป้าหมาย 140 บาท "ซื้อโอเอ็กโก" ลันไม่ได้รับผลกระทบจากแผน PDP2024 เหตุพอร์ตไฟฟ้าเอ็กโกส่วนใหญ่กระจายอยู่ต่างประเทศ โดยเฉพาะสหรัฐอเมริกากว่า 50% แถมนำได้มารจีนดีกว่าไทย พร้อมเพิ่มสัดส่วนจีนเป็น 30% ภายในปี 73 นี้ เดินหน้าประมูลพลังงานทดแทนรอบสอง 3.6 พันเมกะวัตต์ ถ้าสุดไฟฟ้าพลังงานลม "หยุนหลิน" ใกล้เสร็จสมบูรณ์ทั้ง 80 ต้น เดือน ก.ค. ทอยรับรู้รายได้ปีนี้ลดแรก 2 พันล้านบาท ปี 68 บันทึกเต็มปี 6 พันล้านบาท ดันงบกลับมามีกำไรกระจุด ขณะปีบ.ล.กรุงศรี แนะนำเป็นจังหวะ "ซื้อ" เป้าหมาย 140 บาท อีพีไซด์ 29% หลังราคาจุดต่ำสุดรอบ 12 ปี(ข่าวหุ้น)

วิกฤตหุ้นบัญชีมาร์จิ้น ผวา SCM-YGG สูงปรี๊ด ช็อก! พบหลายหุ้นขนาดเล็กใช้หลักทรัพย์วางเป็นประกันการชำระหนี้ในบัญชีมาร์จิ้นสูงลิ่ว นำโดย SCM 52.09% รองลงมาคือ GPI 51.12% ส่วนหุ้นอื่นๆ ที่น่าสนใจคือ YGG 46.37% และ NRF ที่ราคาร่วงติดฟลอร์ 2 วัน 38.20% ด้านตลาดหลักทรัพย์ฯ เตือนนักลงทุนศึกษาข้อมูลหุ้นที่ใช้หลักทรัพย์วางเป็นประกันการชำระหนี้ก่อนเข้าลงทุน (ข่าวหุ้น)

SIRI ลุ้น Q2 กำไร 1.2 พันล้าน หุ้น 7 พันล้าน พร้อมไถ่ถอน "แดนสิริ" ผลงานเด่น! คาดไตรมาส 2/67 โภชียอดโอน 1 หมื่นล้านบาท หนุนครึ่งปีแรกทะลุ 2 หมื่นล้านบาท คงเป้าทั้งปี 4.3 หมื่นล้านบาท คงเป้ายอดขาย 5.2 หมื่นล้านบาท พร้อมยื่นหนึ่งหุ้นปันผลสูงสุดยี่ดัดเกิน 12% การันตีฐานะการเงินแกร่ง ยันหุ้นที่เหวี่ยงครบปี 7 พันล้านบาท ชำระครบเต็มจำนวน หลังมีวงเงินกู้แบงก์พร้อมเบิกใช้กว่า 2 หมื่นล้านบาท โบรกฯ ซีอีโอ เป้า 2.20 บาท อีพีไซด์ 38% คาด Q2 กำไรพุ่ง 1.2 พันล้านบาท(ข่าวหุ้น)

SABUY รูดติดฟลอร์ ไลท์เน็ตล้มเพิ่มทุน SABUY ร่วงติดฟลอร์ หลัง Lightnet ล้มคิดเพิ่มทุน PP เหตุราคาหุ้นในกระดานต่ำกว่าเพิ่มทุนพีพี 2.30 บาท ฟากซีอีโอ "วิรัช" ลันหากกลับมาคิดเพิ่มทุนอาจจะต้องปรับลดราคาขายให้เหมาะสม เล็งหาพันธมิตรใหม่มาร่วมทุนแต่ต้องปิดดีลให้เร็ว(ข่าวหุ้น)

'หลิน' ทิ้ง NEX เกือบเกลี้ยง ซื้อ PP แค้จิบๆ ทิ้งภาระ RO "คณิสร์" พร้อมภรรยา เทขายหุ้น NEX หนัก 413.28 ล้านหุ้น ราคา 4.08 บาท ได้เงินไปกว่า 1.7 พันล้านบาท "หลิน" แฉถูก Forced Sell ไม่ได้ตั้งใจปล่อยของ หลังนักลงทุนแพนิกเทกระจาดหุ้นเน็กซ์วานนี้ (19 มิ.ย. 67) ล่าสุดพบหลินถือหุ้นเหลือเพียง 17 ล้านหุ้น เบาตัวใส่เพิ่มทุน RO จีบจ้อย ที่เหลือผู้ถือหุ้นรายย่อยรับไป ขณะที่ PP ซื้อหุ้นเพิ่มทุนแค่ 35 ล้านหุ้น (ข่าวหุ้น)

BJC เข้าดัชนี SET50-SET100 คาดนักลงทุนสถาบันไทย-ต่างชาติสนใจลงทุนมากขึ้น BJC ปลื้มได้รับเลือกเป็นหุ้นที่เข้าค่านิยมดัชนี SET50 และ SET100 ในรอบครึ่งปีหลังของปี 67 มีผลตั้งแต่วันที่ 1 ก.ค. นี้ เป็นต้นไป มั่นใจจะได้รับความสนใจจากนักลงทุนสถาบันไทย และต่างชาติยิ่งขึ้น รวมถึงจะช่วยสร้างความเชื่อมั่นและความน่าสนใจในการลงทุนจากนักลงทุนสถาบันทั้งในและต่างประเทศ(ข่าวหุ้น)

DELTA มาแรงอัพเป้า กระแสด้า-เอไอโตหุ้นอิเล็กทรอนิกส์ขึ้นเด่น สวนต์หุ้นไทย บล.กสิกรไทย ชี้ ลงทุนยาวได้ถึงไตรมาส 3/67 เหตุมองเป็นหุ้นปลอดภัย-รับอานิสงส์บริษัทเทคโนโลยีระดับโลกเพียงบลงทุน ดันขอเคอร์-ผลดำเนินงานเริ่มฟื้นตัวตั้งแต่ไตรมาส 2 พร้อมปรับกำไร-ราคาเป้าหมายขึ้น ชู DELTA เค้นสุด รับผลดีด้า-เซ็นเตอร์-แอปพลิเคชัน AI โต (ทันหุ้น)

เสียป้องค่านชอร์ต ชี้จุดสำคัญหุ้นไทย"เสียป้อง" รับผิดชอบต่อความเชื่อมั่น ชี้จุดสำคัญห้าม SET หลุด ยอมรับลดพอร์ตต่อเนื่องหลังกันยายน 2566 ชี้การเล่นหุ้นของเหมือนถนอมเงินลงทุนทะเล รับชอร์ตซ้ำเติมหุ้นวางมาร์จิ้นสูง ประกาศไม่หนุนชอร์ตเชล เปรียบเล่นของ เหมือนการระเบิดบ้านพังเร็ว ด้านตลาดหลักทรัพย์แนะนำนักลงทุนตรวจสอบหุ้นวางมาร์จิ้นสูง(ทันหุ้น)

HMPRO ไค้สองไฮซีชัน ทองเทียว-ฐานลูกค้าต้นHMPRO รับอานิสงส์ไฮซีชัน หนุนผลงาน Q2/2567 พอร์มดี แถมนักลงทุนปี 2567 ผลงานเติบโตต่อเนื่องจากปีก่อน รับพอร์มลูกค้าขยายตัว ผู้บริหาร "เสาวณีย์ สิวาภิกุล" ยอมรับผลบวกการทองเทียวไทยคึกคัก ดันยอดขายสาขาเมืองทองเทียวสดี(ทันหุ้น)

DITTO ปักธงชิงงานรัฐ เบ็กล็อกแน่น 5 พันล.DITTO ส่งชีกครึ่งปีหลัง 2567 สดใส จับตางบรัฐทยอยออก เชื่อหนุนโปรเจกต์ช็อก เล็งชิงงานใหม่ 1 พันล้านบาท ฟากบอสใหญ่ "สุรกร รัตนกมลพร" ชูจุดเด่นด้า-แม่เนจเมนต์ และเอ็นจีเนียริ่ง กางเบ็กล็อกกว่า 5 พันล้านบาท มั่นใจหนุนผลงานปีนี้ได้ตามนัด 30%(ทันหุ้น)

KSL ราคาน้ำตาลบีเอ็มกำไร ปีหน้าผลิตเพิ่มขึ้น 20%KSL ยืนยันกำไรปีนี้เติบโต แม้รายได้มีแนวโน้มทรงตัว หนุนจากราคาน้ำตาลในตลาดโลกที่เร่งตัวถึง 30% มั่นใจปี 2567/2568 กำลังการผลิตข้อยจะเพิ่มขึ้นราว 20% เพิ่มช่องทางจำหน่ายผลิตภัณฑ์มาร์จิ้นสูง และขยายโรงงานเพิ่มกำลังผลิตเตรียมรับทรัพย์ BBGI จำหน่ายน้ำมัน SAF ด้านนักวิเคราะห์ฟันธงกำไรโตต่อเนื่อง 2 ปี แนะนำเป้า 3.1 บาท(ทันหุ้น)

SMD งบรัฐหนุนครึ่งหลังฟื้น เล็งเก็บเกี่ยวผลลงทุนเต็มที่SMD คาดงบรัฐหนุนธุรกิจการแพทย์ครึ่งปีหลังฟื้น รักษาระดับยอดขายใกล้เคียงพันล้านบาท ด้านบอสใหญ่ "วิโรจน์ วสุศุทธิกุลกานต์" เร่งเครื่องดันเทิร์นอะราวด์ เตรียมเก็บเกี่ยวผลลงทุนหลังทวานส์ฟอร์มธุรกิจใหม่ SMDX-SMDI โภชียเงิน(ทันหุ้น)

TRUE งบไตรมาส 2/67 แกร่ง โบรกคาดกำไรปกติ 956 ลบ.บล.กสิกรไทย คาด TRUE มีกำไรปกติไตรมาส 2/2567 ที่ 956 ล้านบาท โต 24.6% จากไตรมาส 1/2567 จากต้นทุนลดลงต่อเนื่อง ARPU เพิ่มขึ้น 2.5% อยู่ที่ 206 บาท ชดเชยผู้ใช้บริการที่ลดลง 7 หมื่นราย ด้านธุรกิจอินเทอร์เน็ตโตพร้อมแนะ "ซื้อ"(ทันหุ้น)

KBANK สอแวตตั้งสำรองเพิ่มขึ้นกดดันงบ-ปันผลKBANK มีแวตตั้งสำรองเพิ่ม บล.เคจีไอ ชี้ เหตุ JKAMC ผลงานชะลอ ไม่เอื้อต่อการซื้อหนี้ KBANK มองแผนแก้หนี้ KBANK มีความไม่แน่นอน อาจกระทบเงินปันผล(ทันหุ้น)

ข้อมูลในเอกสารฉบับนี้ รวบรวมมาจากแหล่งข้อมูลที่น่าเชื่อถือ อย่างไรก็ดี บริษัทหลักทรัพย์ คิงส์ฟอร์ด จำกัด (มหาชน)ไม่สามารถยืนยันหรือรับรองความถูกต้องของข้อมูลเหล่านี้ได้ ไม่ว่าประการใด ๆ บทวิเคราะห์ในเอกสารนี้ จัดทำขึ้นโดยอ้างอิงหลักเกณฑ์ทางวิชาการเกี่ยวกับหลักการวิเคราะห์ และมิได้เป็นการชี้แนะ หรือเสนอแนะให้ซื้อหรือขายหลักทรัพย์ใด ๆ การตัดสินใจซื้อหรือขายหลักทรัพย์ใด ๆ ของผู้อ่าน ไม่ว่าจะเกิดจากการอ่านบทความในเอกสารนี้หรือไม่ก็ตาม ล้วนเป็นผลจากการใช้วิจารณญาณของผู้อ่าน โดยไม่มีส่วนเกี่ยวข้องกับบริษัทฯ ในใด ๆ กับ บริษัทหลักทรัพย์ คิงส์ฟอร์ด จำกัด(มหาชน) ไม่ควรผิดใจ



ที่มา: TQ Professional, Day

Resistance 1,315 - 1,320

Support 1,290 - 1,285

SET Daily: เกือบกลับ...แต่(อาจจะ)กลับไม่ได้

กลยุทธ์การลงทุน SET Index ทำ low ก่อนดึงขึ้นปิดบวกเป็นแท่ง Hammer ส่วน RSI / MACD พื้นตัว มีสัญญาณเกิด Reversal คาดหวังรีบาวด์สั้นๆ ไปก่อน วางแนวรับ 1,290/1,285 แนวต้าน 1,315/1,320



ที่มา: TQ Professional, TF weekly

SET Weekly: Sideways Down

กลยุทธ์การลงทุน ติดตามข้อมูลเงินเพื่อและกาจ้งงานที่จะส่งผลต่อการตัดสินใจเรื่องนโยบายดอกเบี้ยของธนาคารกลางหลัก ด้านทิศทาง fund flow ต่างชาติไหลออกต่อเนื่อง ระหว่างรอการปรับลดอัตราดอกเบี้ยครั้งแรกของเฟด ทางเทคนิค TF weekly แท่งเทียนรายสัปดาห์ที่อยู่ใต้แรงกดดันของ EMA10 week และไหลลงทำ Low ใหม่ มองแนวโน้ม sideways down // ประเมินแนวรับ 1,270/1,250 แนวต้าน 1,380/1,400



ที่มา: TQ Professional, TF daily

Gold Spot: ขึ้นขายลงซื้อ

กลยุทธ์การลงทุน Gold Spot ทรงตัวได้จากดอลลาร์และ Bond Yield ปรับลดลง // แนวต้าน US\$2,335-2,340/Oz แนวรับ US\$2,300-2,285/Oz // แท่งเทียนทรงตัวแถว EMA ระยะสั้น ส่วน RSI / MACD ททยอยฟื้นตัว ช่วงสั้นขยับสร้างฐานจ่อทดสอบ trend line เก่งกำไรขึ้นขายลงซื้อ

Resistance 2,335 - 2,340

Support 2,300 - 2,285

Technical Analyst

Apichai Raomanachai No. 002939

Asst. Technical Analyst

Noppom Chaykaew No. 043964

ข้อมูลในเอกสารฉบับนี้ รวบรวมมาจากแหล่งข้อมูลที่เชื่อถือได้ อย่างไรก็ดี บริษัทหลักทรัพย์ คิงส์ฟอร์ด จำกัด (มหาชน) ไม่สามารถที่จะยืนยันหรือรับรองความถูกต้องของข้อมูลเหล่านั้นได้ ไม่ว่าประการใด ๆ บทวิเคราะห์ในเอกสารนี้ จัดทำขึ้นโดยอ้างอิงหลักเกณฑ์ทางวิชาการเกี่ยวกับหลักการวิเคราะห์ และมีได้เป็นการชี้นำ หรือเสนอแนะให้ซื้อหรือขายหลักทรัพย์ใด ๆ การตัดสินใจซื้อหรือขายหลักทรัพย์ใด ๆ ของผู้อ่าน ไม่ว่าจะเกิดจากการอ่านบทความในเอกสารนี้หรือไม่ก็ตาม ล้วนเป็นผลจากการใช้วิจารณญาณของผู้อ่าน โดยไม่มีส่วนเกี่ยวข้องกับหรือพันธะผูกพันใด ๆ กับ บริษัทหลักทรัพย์ คิงส์ฟอร์ด จำกัด(มหาชน) ไม่ว่ากรณีใด



ที่มา : TQ Professional

BCP

Resistance 38.25-39.25

Support 36.75

แนะนำแก๊งค์กำไร แท่งเทียนทำจิ้งหะวีราบดขึ้นจากแนวพัก พร้อมปริมาณการซื้อขายเข้าสะสม ส่วน MACD / RSI ประคองตัวบวก เบื้องต้นคาดหวังเห็นการปรับตัวขึ้นต่อ โดยมีแนวต้าน 38.25-39.25 บาท แนวรับ 36.75 บาท และ Stop Loss ที่ 36.00 บาท



ที่มา : TQ Professional

ITC

Resistance 24.10-24.50

Support 23.40

แนะนำแก๊งค์กำไร แท่งเทียน sideways up เกาะเส้นค่าเฉลี่ย EMA5 วัน พร้อมปริมาณการซื้อขายเข้าสะสม ด้าน RSI / MACD มีสัญญาณบวก คาดหวังเห็นการทยอยปรับตัวขึ้นต่อ โดยมีเป้าหมายแนวต้าน 24.10-24.50 บาท ส่วนแนวรับ 23.40 บาท โดยมีจุด Stop Loss 23.00 บาท



ที่มา : TQ Professional

SVI

Resistance 8.40-8.60

Support 8.00

แนะนำแก๊งค์กำไร แท่งเทียนปรับตัวขึ้นภายในกรอบ sideways ด้านปริมาณการซื้อขายทยอยเข้าสะสม ส่วน Indicator MACD / RSI มีแนวโน้มเป็นบวก เบื้องต้นคาดหวังเห็นการปรับตัวขึ้นต่อ โดยมีแนวต้าน 8.40-8.60 บาท ส่วนแนวรับ 8.00 บาท โดยมีจุด Stop Loss 7.80 บาท

Technical Analyst

Apichai Raomanachai No. 002939

Asst. Technical Analyst

Nopporn Chaykaew No. 043964

ข้อมูลในเอกสารฉบับนี้ รวบรวมมาจากแหล่งข้อมูลที่เชื่อถือได้ อย่างไรก็ดี บริษัทหลักทรัพย์ คิงส์ฟอร์ด จำกัด (มหาชน) ไม่สามารถที่จะยืนยันหรือรับรองความถูกต้องของข้อมูลเหล่านั้นได้ ไม่ว่าประการใด ๆ บทวิเคราะห์ในเอกสารนี้ จัดทำขึ้นโดยอ้างอิงหลักเกณฑ์ทางวิชาการเกี่ยวกับหลักการวิเคราะห์ และมีได้เป็นการชี้แนะ หรือเสนอแนะให้ซื้อหรือขายหลักทรัพย์ใด ๆ การตัดสินใจซื้อหรือขายหลักทรัพย์ใด ๆ ของผู้อ่าน ไม่ว่าจะเกิดจากการอ่านบทความในเอกสารนี้หรือไม่ก็ตาม ล้วนเป็นผลจากการใช้วิจารณญาณของผู้อ่าน โดยไม่มีส่วนเกี่ยวข้องกับหรือพันธะผูกพันใด ๆ กับ บริษัทหลักทรัพย์ คิงส์ฟอร์ด จำกัด(มหาชน) ไม่ว่ากรณีใด

SET50 Index Futures

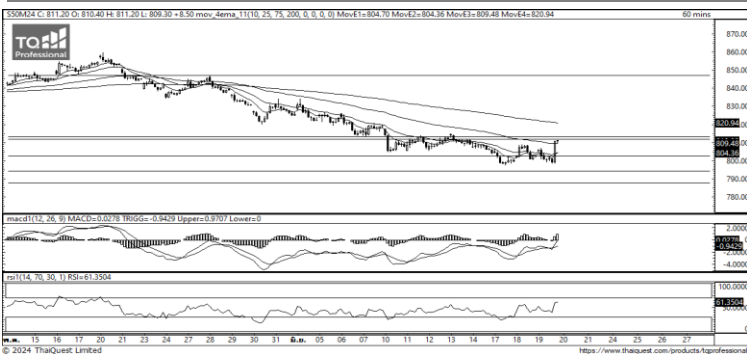


KINGSFORD

วันพฤหัสบดีที่ 20 มิถุนายน พ.ศ. 2567

Market Overview

- นักลงทุนต่างชาติ Short สุทธิ -4,271 สัญญา ยอดสะสมประจำเดือน มิ.ย มียอด Short สุทธิ -66,963 สัญญา และ ยอดสะสมปี 2567 เป็นยอด Short สุทธิ -94,134 สัญญา
- ดัชนี STOXX 600 ปิด -0.17% ดัชนี CAC-40 ปิดที่ -0.77%, ดัชนี DAX ปิดที่ -0.35% และ ดัชนี FTSE 100 ปิดที่ 8 +0.17%
- หุ้นกลุ่มพลังงานมีแนวโน้มขาลง 1.2% และหุ้นกลุ่มเทคโนโลยีขาลง 1.1% แต่หุ้นกลุ่มทรัพยากรพื้นฐานบวก 0.6% ตามการปรับตัวขึ้นของราคาโลหะ หุ้นกลุ่มเงินทองและพันธนาการปรับตัวขึ้น 0.6% โดยได้แรงหนุนจากหุ้น Accor ที่ปรับตัวขึ้น 1.4% หลังธนาคารบาร์เคลย์สแนะนำให้เพิ่มน้ำหนักการลงทุนในหุ้นดังกล่าว



ที่มา: Kingsford Research

| Volume by Investors | SET (Million Bath) | Index Futures (Contracts) |
|---------------------|--------------------|---------------------------|
| Local Institutions | -348.08 | -2,049 |
| Foreign | -2,692.88 | -4,271 |
| Local Investor | 2,948.88 | 6,320 |



ที่มา: Kingsford Research

ภาพการลงทุนระยะสั้น

แนะนำ : Long , แนวรับ: 800 แนวต้าน: 815 Stop Loss: 795

S50M24 ปิดที่ 810.90 จุด ราคาปรับตัวขึ้นที่ + 1.06% ปรับตัวขึ้นมาทดสอบ

EMA 75 ส่วน Indicator RSI สนับสนุนแนวโน้มขาขึ้น หากปรับตัวสูงกว่า 815

จุด แนะนำ เปิดสถานะ Long จะเป็นฝั่งที่ได้เปรียบกว่า

ภาพการลงทุนรายสัปดาห์

แนะนำ Short 2/3 Port แนวรับ : 785 แนวต้าน : 815 Stoploss : 815

Set50 Index Future มีการปรับตัวขึ้นเหนือ 810 จุด ทำให้มีการลดสถานะการถือ Short เหลือ 2/3 Port ส่วน Indicator อย่าง MACD มีการปรับตัวลง ระยะเวลาถ่วงมองเป็น Sideway Down หากสามารถยืนเหนือ 815 ควรปิดสถานะ Short เพื่อลดความเสี่ยง

| | Close | Change | Volume | OI |
|--------|--------|--------|---------------|---------|
| SET50 | 811.09 | 8.7 | 1,380,103,400 | 720,598 |
| S50M24 | 810.90 | 8.5 | 194,497 | 646,107 |
| S50U24 | 807.80 | 8.6 | 39,453 | 142,384 |
| S50Z24 | 809.20 | 8.4 | 9,657 | 40,243 |
| S50H25 | 805.80 | 7.9 | 3,887 | 17,652 |

Source: TQ Pro

| | Last | Support | Resistance |
|--------|--------|---------|------------|
| SET50 | 811.09 | 800 | 815 |
| S50M24 | 810.90 | 800 | 815 |
| S50U24 | 807.80 | 800 | 815 |
| S50Z24 | 809.20 | 800 | 815 |
| S50H25 | 805.80 | 800 | 815 |

Source: TQ Pro

| Series | Close | Chg | Vol. Contracts | OI | OI Chg | Theoretical | Basis | Daly Left | LTD |
|--------|--------|-----|----------------|---------|---------|-------------|-------|-----------|------------|
| S50M24 | 810.90 | 8.5 | 194,497 | 646,107 | 18,591 | 811.04 | -0.19 | 7 | 28/3/2024 |
| S50U24 | 807.80 | 8.6 | 39,453 | 142,384 | 124,857 | 810.41 | -3.29 | 99 | 27/6/2024 |
| S50Z24 | 809.20 | 8.4 | 9,657 | 40,243 | 2,514 | 809.78 | -1.89 | 190 | 27/9/2024 |
| S50H25 | 805.80 | 7.9 | 3,887 | 17,652 | 1,370 | 809.15 | -1.89 | 281 | 27/12/2024 |
| S50N24 | 808.50 | 7.5 | 116 | 300 | 7 | 810.81 | -5.29 | 40 | 29/4/2024 |

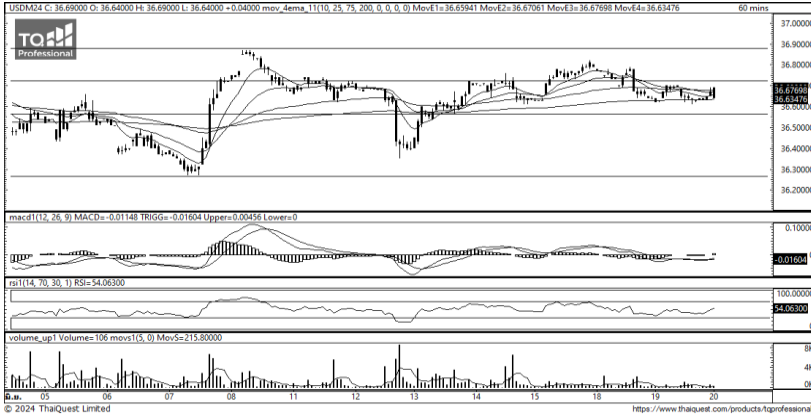
ข้อมูลในเอกสารฉบับนี้ รวบรวมมาจากแหล่งข้อมูลที่น่าเชื่อถือ อย่างไรก็ดี บริษัทหลักทรัพย์ คิงส์ฟอร์ด จำกัด (มหาชน) ไม่สามารถที่จะยืนยันหรือรับรองความถูกต้องของข้อมูลเหล่านี้ได้ ไม่ว่าประการใด ๆ บทวิเคราะห์ในเอกสารนี้ จัดทำขึ้นโดยอ้างอิงหลักการทางวิชาการเกี่ยวกับหลักการวิเคราะห์ และมีได้เป็นการชี้แนะ หรือเสนอแนะให้ซื้อหรือขายหลักทรัพย์ใด ๆ การตัดสินใจซื้อหรือขายหลักทรัพย์ใด ๆ ของผู้อ่าน ไม่ว่าจะเกิดจากการอ่านบทความในเอกสารนี้หรือไม่ก็ตาม ล้วนเป็นผลจากการใช้วิจารณญาณของผู้อ่าน โดยไม่มีส่วนเกี่ยวข้องกับหรือพันธะผูกพันใด ๆ กับ บริษัทหลักทรัพย์ คิงส์ฟอร์ด จำกัด (มหาชน) ไม่ว่ากรณีใด

SET50 Index Futures



KINGSFORD

Currency Futures



ที่มา: Kingsford Research

ภาพการลงทุในระยะสั้น

Dollar Index : 105.24 จุด หรือ -0.01%, USDM24 : -0.14 THB/USD

แนะนำ เปิดสถานะ : Long

แนวรับ: 36.60 THB/USD แนวต้าน: 36.80 THB/USD Stop Loss: 36.55

USDM24 ราคาช่วงกลางคืนเมื่อวานมีการปรับตัวขึ้นมาปิดที่ 36.68 THB/USD ปรับตัวลงมาพักตัวโดยอยู่เหนือ EMA ทั้ง 4 เส้น ส่วน Indicator อย่าง RSI สนับสนุนแนวโน้มขาขึ้นในระยะสั้นมองเป็นการปรับ Sideway หากปรับตัวสูงกว่า 36.80 การเปิดสถานะ Long จะได้เปรียบกว่า

| | Last | Change | Volume | OI |
|--------|-------|--------|--------|-------|
| USDM24 | 36.65 | -0.14 | 8,457 | 67492 |
| USDU24 | 36.38 | -0.13 | 9,274 | 51673 |
| USDQ24 | 36.59 | 0.02 | 1,515 | 3709 |
| USDN24 | 36.69 | 0.06 | 1,941 | 3429 |

Source: TQ Pro

| | Last | Support | Resistance |
|---------|-------|---------|------------|
| RTXUSTB | 36.65 | 36.60 | 36.80 |
| USDM24 | 36.65 | 36.60 | 36.80 |
| USDU24 | 36.38 | 36.30 | 36.50 |

Source: Kingsford Securities

| | Close | Change | Volume | OI |
|-----------|--------|--------|--------|--------|
| EURUSD | 1.07 | 0.00 | | |
| EURUSDM24 | 1.07 | 0.00 | 875 | 2,603 |
| EURUSDU24 | 1.0798 | 0.0027 | 1.08 | 0.0002 |

Source: TQ Pro

| | Close | Change | Volume | OI |
|-----------|--------|--------|--------|------|
| USDJPY | 157.96 | 0.12 | | |
| USDJPYM24 | 157.59 | -0.23 | 598 | 6739 |
| USDJPYU24 | 155.44 | -0.20 | 643 | 1783 |

Source: TQ Pro

Apichai Raomanachai

Fundamental and Technical Investment Analysis

ID No. 002939 Tel 02-829-6999 Ext 2200

Email : apichai.ra@kfsec.co.th

Nut Kaewborisutsakul

Assistant Investment Analyst

ข้อมูลในเอกสารฉบับนี้ รวบรวมมาจากแหล่งข้อมูลที่น่าเชื่อถือ อย่างไรก็ดี บริษัทหลักทรัพย์ คิงส์ฟอร์ด จำกัด (มหาชน) ไม่สามารถที่จะยืนยันหรือรับรองความถูกต้องของข้อมูลเหล่านี้ได้ ไม่ว่าประการใด ๆ บทวิเคราะห์ในเอกสารนี้ จัดทำขึ้นโดยอ้างอิงหลักเกณฑ์ทางวิชาการเกี่ยวกับหลักการวิเคราะห์ และมีได้เป็นการชี้แนะ หรือเสนอแนะให้ซื้อหรือขายหลักทรัพย์ใด ๆ การตัดสินใจซื้อหรือขายหลักทรัพย์ใด ๆ ของผู้อ่าน ไม่ว่าจะเกิดจากการอ่านบทความในเอกสารนี้หรือไม่ก็ตาม ล้วนเป็นผลจากการใช้วิจารณญาณของผู้อ่าน โดยไม่มีส่วนเกี่ยวข้องกับหรือพัวพันผูกพันใด ๆ กับ บริษัทหลักทรัพย์ คิงส์ฟอร์ด จำกัด (มหาชน) ไม่ว่ากรณีใด



Most Active Grainer (%chg)

| Rank | STOCK | OI | Price Chg (20 Working Days) |
|------|--------|--------|-----------------------------|
| 1 | HANA | 2,210 | 19.14% |
| 2 | DELTA | 2,682 | 17.45% |
| 3 | TRUE | 41,924 | 0.00% |
| 4 | PTTEP | 1,700 | -2.26% |
| 5 | WHA | 10,940 | -2.73% |
| 6 | TTCL | 4,339 | -3.63% |
| 7 | ICHI | 2,115 | -3.95% |
| 8 | TPIPL | 1,778 | -4.38% |
| 9 | TTA | 2,213 | -4.49% |
| 10 | CBG | 4,001 | -4.74% |
| 11 | GFPT | 2,671 | -5.43% |
| 12 | CRC | 3,165 | -5.47% |
| 13 | S | 42,917 | -6.10% |
| 14 | BBL | 19,544 | -6.12% |
| 15 | BAY | 502 | -6.15% |
| 16 | TCAP | 539 | -6.60% |
| 17 | SUPER | 41,892 | -6.67% |
| 18 | AOT | 6,239 | -6.82% |
| 19 | KBANK | 5,608 | -7.09% |
| 20 | CENDEL | 1,506 | -7.23% |
| 21 | MBK | 2,691 | -7.43% |
| 22 | BJC | 6,969 | -7.52% |
| 23 | RS | 90,983 | -7.69% |
| 24 | QH | 23,556 | -7.84% |
| 25 | AMATA | 1,072 | -7.92% |
| 26 | KCP | 17,550 | -7.92% |
| 27 | CHG | 6,647 | -8.05% |
| 28 | BCH | 2,188 | -8.21% |
| 29 | THANI | 17,536 | -8.47% |
| 30 | SAMART | 16,685 | -8.59% |

Top Gainers OI (%chg)

| STOCK | OI | %Daily Top OI Change | STOCK | OI | %5 Day Top OI Change |
|--------|--------|----------------------|-------|--------|----------------------|
| THG | 408 | 155.00% | THG | 408 | 155.00% |
| DELTA | 2,682 | 80.97% | DELTA | 2,682 | 86.77% |
| CHG | 6,647 | 60.48% | TKN | 2,229 | 83.16% |
| TPIPL | 1,778 | 39.67% | BLA | 5,863 | 71.28% |
| CENDEL | 1,506 | 22.84% | SPCG | 15 | 66.67% |
| IRPC | 44,127 | 15.95% | CPALL | 16,763 | 43.00% |
| MINT | 3,651 | 14.85% | M | 870 | 40.55% |
| OR | 6,793 | 14.82% | MINT | 3,651 | 33.74% |
| BEM | 35,353 | 14.67% | GPSC | 3,605 | 24.91% |
| SCB | 2,545 | 14.64% | BDMS | 13,861 | 23.53% |
| AMATA | 1,072 | 11.09% | PTTEP | 1,700 | 22.13% |
| CRC | 3,165 | 10.51% | TTB | 31,603 | 18.57% |
| GLOBAL | 1,111 | 9.89% | IRPC | 44,127 | 18.48% |
| M | 870 | 9.16% | CHG | 6,647 | 17.77% |
| CPALL | 16,763 | 8.23% | MTC | 3,486 | 16.01% |

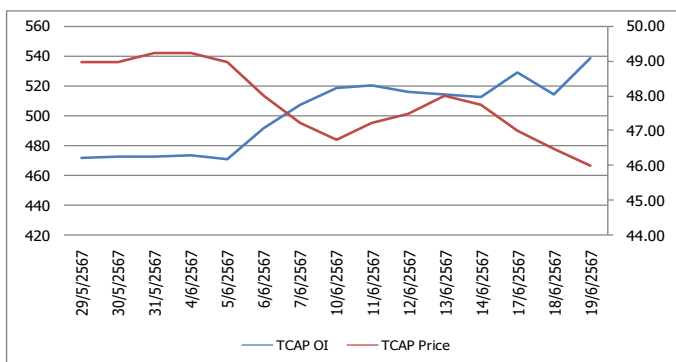
Source: TQ Pro

Top Loser OI (%chg)

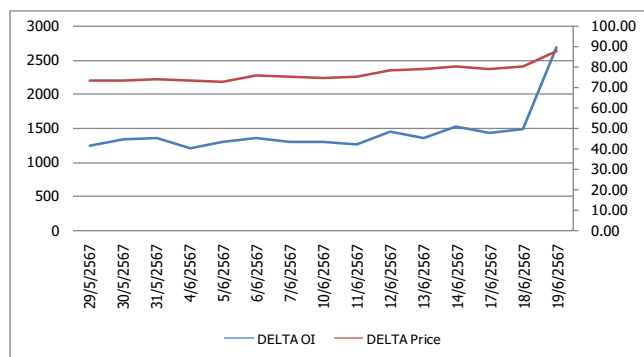
| STOCK | OI | %Daily Top OI Change | STOCK | OI | %5 Day Top OI Change |
|--------|--------|----------------------|--------|---------|----------------------|
| TU | 9,279 | -29.57% | JAS | 274 | -78.36% |
| SPCG | 15 | -25.00% | SGP | 300 | -62.50% |
| CPF | 10,356 | -22.18% | OSP | 1,894 | -40.92% |
| UNIQ | 2,009 | -19.93% | STGT | 1,021 | -40.54% |
| STGT | 1,021 | -17.33% | BEAUTY | 6,346 | -35.77% |
| WHA | 10,940 | -15.37% | WHA | 10,940 | -32.85% |
| BCP | 5,176 | -15.02% | GUNKUL | 128,736 | -32.74% |
| PRM | 12,163 | -14.37% | OR | 6,793 | -27.93% |
| AEONTS | 164 | -10.87% | TASCO | 1,273 | -27.46% |
| SUPER | 41,892 | -10.66% | BCH | 2,188 | -26.58% |
| ADVANC | 2,783 | -9.61% | GFPT | 2,671 | -26.44% |
| PTTGC | 6,244 | -9.34% | TTA | 2,213 | -26.13% |
| PTT | 16,910 | -9.19% | AEONTS | 164 | -26.13% |
| KCE | 3,600 | -7.76% | STA | 6,745 | -24.87% |
| AAV | 38,314 | -7.24% | TU | 9,279 | -24.29% |

หุ้นที่มีทิศทาง ราคาและ OI ที่น่าจับตามอง

OI Trend TCAP



OI Trend DELTA



Recommend : Short
Support : 45.00

Resistance : 46.75
Stop-Loss : 48.00

Recommend : Long
Support : 87.00

Resistance : 88.00
Stop-Loss : 86.75

Source: KINGSFORD

APICHAJ RAOMANACHAI No. 002939
NUT KAEWBORISUTSAKUL Asst. Derivatives Analyst

ข้อมูลในเอกสารฉบับนี้ รวมรวมมาจากแหล่งข้อมูลที่น่าเชื่อถือ อย่างไรก็ตาม บริษัทหลักทรัพย์ คิงส์ฟอร์ด จำกัด (มหาชน) ไม่สามารถที่จะยืนยันหรือรับรองความถูกต้องของข้อมูลเหล่านี้ได้ ไม่ว่าประการใด ๆ บทวิเคราะห์ในเอกสารนี้ จัดทำขึ้นโดยอ้างอิงหลักการทางวิชาการเกี่ยวกับหลักการวิเคราะห์ และมีได้เป็นการชี้แนะ หรือเสนอแนะให้ซื้อหรือขายหลักทรัพย์ใด ๆ การตัดสินใจซื้อหรือขายหลักทรัพย์ใด ๆ ของผู้อ่าน ไม่ว่าจะเกิดจากการอ่านบทความในเอกสารนี้หรือไม่ก็ตาม ส่วนเป็นผลจากการใช้วิจารณญาณของผู้อ่าน โดยไม่มีส่วนเกี่ยวข้องกับหรือที่ระบุบนหน้าใด ๆ กับ บริษัทหลักทรัพย์ คิงส์ฟอร์ด จำกัด (มหาชน) ไม่พวกรวมใด

ข้อมูลสถิติ Program Trading รายวัน

| ประเภท | ซื้อ | ขาย | สุทธิ |
|---------------------|-----------|-----------|-----------|
| Program Trading | 25,792.84 | 27,793.79 | -2,000.95 |
| Non Program Trading | 38,627.20 | 36,626.25 | 2,000.95 |
| Total | 64,420.04 | 64,420.04 | |

ข้อมูลรายหลักทรัพย์ *

| หลักทรัพย์ | ตลาด | มูลค่า Program Trading (บาท) | % มูลค่า Program Trading เทียบกับมูลค่าการซื้อขายแบบ Auto Matching |
|------------|------|------------------------------|--|
| SNNP | SET | 44,680,775 | 37.79 |
| EA | SET | 551,369,715 | 37.11 |
| BYD | SET | 70,279,810 | 36.71 |
| RCL | SET | 150,991,900 | 35.37 |
| DELTA | SET | 1,363,899,788 | 33.4 |

หมายเหตุ "Program Trading" หมายถึง การซื้อขายหลักทรัพย์ด้วยชุดคำสั่งคอมพิวเตอร์

* แสดงข้อมูลของหลักทรัพย์ที่มีราคาปิด และมูลค่าการซื้อขายเปลี่ยนแปลงไปมากกว่าวันทำการซื้อขายก่อนหน้า

* กรณีไม่แสดงข้อมูล หมายถึง ไม่มีหลักทรัพย์เข้าเกณฑ์ที่กำหนด

ข้อมูลการขายชอร์ตที่ยังไม่ได้ซื้อคืน

สถานะ Short เพิ่มขึ้น

สถานะ Short ลดลง

| หลักทรัพย์ | ปริมาณการขายชอร์ตที่ยังไม่ได้ซื้อคืน ของหลักทรัพย์ Local + NVDR /จำนวนหุ้นชำระแล้ว (%) | เปลี่ยนแปลง (%) | หลักทรัพย์ | AMATA | เปลี่ยนแปลง (%) |
|------------|--|-----------------|------------|-------|-----------------|
| CV | 0.12 | 0.12 | EA | 2.42 | -0.38 |
| TISCO-R | 1.45 | 0.12 | EA-R | 2.42 | -0.38 |
| TISCO | 1.45 | 0.12 | BYD | 0.23 | -0.28 |
| BGRIM-R | 1.06 | 0.09 | BYD-R | 0.23 | -0.28 |
| BGRIM | 1.06 | 0.09 | TOP | 2.20 | -0.26 |

หมายเหตุ : เรียงตามการเปลี่ยนแปลงของปริมาณการขายชอร์ตที่ยังไม่ได้ซื้อคืน ของหลักทรัพย์ Local + NVDR /จำนวนหุ้นชำระแล้ว (%)

ข้อมูลในเอกสารฉบับนี้ รวบรวมมาจากแหล่งข้อมูลที่น่าเชื่อถือ อย่างไรก็ดี บริษัทหลักทรัพย์ คิงส์ฟอร์ด จำกัด (มหาชน) ไม่สามารถที่จะยืนยันหรือรับรองความถูกต้องของข้อมูลเหล่านี้ได้ ไม่ว่าประการใด ๆ บทวิเคราะห์ในเอกสารนี้ จัดทำขึ้นโดยอ้างอิงหลักเกณฑ์ทางวิชาการเกี่ยวกับหลักการวิเคราะห์ และมีได้เป็นการชี้ว่า หรือเสนอแนะให้ซื้อหรือขายหลักทรัพย์ใด ๆ การตัดสินใจซื้อหรือขายหลักทรัพย์ใด ๆ ของผู้อ่าน ไม่ว่าจะเกิดจากการอ่านบทความในเอกสารนี้หรือไม่ก็ตาม ล้วนเป็นผลจากการใช้วิจารณญาณของผู้อ่าน โดยไม่มีส่วนเกี่ยวข้องกับหรือที่ระบุทุกประการใด ๆ กับ บริษัทหลักทรัพย์ คิงส์ฟอร์ด จำกัด(มหาชน) ไม่ว่ากรณีใด

Short Sales



KINGSFORD

มูลค่าการขายชอร์ต ณ วันที่ 19 มิถุนายน 2567

| หลักทรัพย์ | ปริมาณหุ้นที่ขายชอร์ต (หุ้น) | มูลค่าการขายชอร์ต (บาท) | %เทียบมูลค่าซื้อขายตลาดรวม |
|------------|------------------------------|-------------------------|----------------------------|
| AAI | 272,700 | 1,581,795 | 2.64% |
| AAI-R | 13,000 | 76,150 | 0.13% |
| AAV | 6,927,000 | 13,811,957 | 16.52% |
| AAV-R | 2,080,100 | 4,099,312 | 4.96% |
| ACE | 72,800 | 94,859 | 0.86% |
| ACE-R | 49,900 | 64,913 | 0.59% |
| ADVANC | 440,000 | 90,847,100 | 12.87% |
| ADVANC-R | 350,100 | 71,956,100 | 10.24% |
| AEONTS | 5,100 | 658,500 | 1.21% |
| AEONTS-R | 20,200 | 2,606,800 | 4.77% |
| AH | 78,200 | 1,545,990 | 3.94% |
| AH-R | 22,600 | 449,320 | 1.14% |
| AI | 23,500 | 90,888 | 10.89% |
| AIE | 10,000 | 10,700 | 1.12% |
| AIT | 81,500 | 322,698 | 5.97% |
| AKR | 945,600 | 799,169 | 46.73% |
| AMATA | 1,758,500 | 38,625,200 | 31.94% |
| AMATA-R | 627,100 | 13,781,300 | 11.39% |
| AOT | 2,441,300 | 148,877,450 | 8.27% |
| AOT-R | 2,304,700 | 140,299,400 | 7.80% |
| AP | 2,974,500 | 24,387,020 | 7.60% |
| AP-R | 1,256,800 | 10,299,085 | 3.21% |
| ASIAN | 47,700 | 474,795 | 1.65% |
| ASK | 45,900 | 621,730 | 9.04% |
| ASK-R | 1,000 | 13,680 | 0.20% |
| ASW | 26,000 | 197,100 | 3.38% |
| ASW-R | 7,100 | 53,820 | 0.92% |
| AU | 101,900 | 717,805 | 1.67% |
| AU-R | 24,100 | 175,115 | 0.39% |
| AUCT | 69,000 | 668,065 | 5.28% |
| AURA | 26,300 | 325,270 | 1.11% |
| AURA-R | 89,400 | 1,106,800 | 3.78% |
| AWC | 15,997,700 | 55,064,164 | 13.97% |
| AWC-R | 20,471,700 | 69,822,668 | 17.88% |
| BA | 486,900 | 10,182,880 | 5.44% |
| BA-R | 94,600 | 1,956,660 | 1.06% |
| BAFS-R | 58,000 | 1,065,170 | 7.42% |
| BAM | 1,925,700 | 14,942,110 | 6.73% |
| BAM-R | 3,118,700 | 23,793,460 | 10.90% |
| BANPU | 9,720,500 | 47,544,418 | 6.88% |
| BANPU-R | 20,323,200 | 99,681,900 | 14.37% |
| BAY | 3,100 | 75,950 | 1.39% |
| BBGI | 14,300 | 71,356 | 0.87% |
| BBGI-R | 6,300 | 31,400 | 0.38% |
| BBIK | 1,800 | 49,500 | 0.15% |
| BBL | 1,180,000 | 153,689,200 | 11.04% |
| BBL-R | 1,269,000 | 164,811,650 | 11.87% |
| BCH | 969,600 | 17,278,880 | 15.05% |
| BCH-R | 1,530,300 | 27,175,860 | 23.76% |
| BCP | 437,700 | 16,389,400 | 3.49% |
| BCP-R | 1,902,900 | 71,563,600 | 15.16% |
| BCPG | 508,300 | 2,987,330 | 13.74% |
| BCPG-R | 307,200 | 1,784,705 | 8.31% |
| BDMS | 6,547,100 | 169,194,525 | 12.02% |
| BDMS-R | 878,300 | 22,676,525 | 1.61% |

ข้อมูลในเอกสารฉบับนี้ รวบรวมมาจากแหล่งข้อมูลที่น่าเชื่อถือ อย่างไรก็ตาม บริษัทหลักทรัพย์ คิงส์ฟอร์ด จำกัด (มหาชน) ไม่สามารถที่จะยืนยันหรือรับรองความถูกต้องของข้อมูลเหล่านี้ได้ ไม่ว่าประการใด ๆ บทวิเคราะห์ในเอกสารนี้ จัดทำขึ้นโดยอ้างอิงหลักเกณฑ์ทางวิชาการเกี่ยวกับหลักการวิเคราะห์ และมีได้เป็นการชี้แนะ หรือเสนอแนะให้ซื้อหรือขายหลักทรัพย์ใด ๆ การตัดสินใจซื้อหรือขายหลักทรัพย์ใด ๆ ของผู้อ่าน ไม่ว่าจะเกิดจากการอ่านบทความในเอกสารนี้หรือไม่ก็ตาม ล้วนเป็นผลจากการใช้วิจารณญาณของผู้อ่าน โดยไม่มีส่วนเกี่ยวข้องหรือพันธะผูกพันใด ๆ กับ บริษัทหลักทรัพย์ คิงส์ฟอร์ด จำกัด (มหาชน) ไม่ว่ากรณีใด

Short Sales



KINGSFORD

มูลค่าการขายชอร์ต ณ วันที่ 19 มิถุนายน 2567

| หลักทรัพย์ | ปริมาณหุ้นที่ขายชอร์ต (หุ้น) | มูลค่าการขายชอร์ต (บาท) | %เทียบมูลค่าซื้อขายตลาดรวม |
|------------|------------------------------|-------------------------|----------------------------|
| BE8 | 27,000 | 435,260 | 1.63% |
| BEAUTY | 696,300 | 334,747 | 4.76% |
| BEC | 197,600 | 747,514 | 7.66% |
| BEM | 12,881,800 | 101,128,015 | 15.39% |
| BEM-R | 13,888,900 | 109,147,270 | 16.59% |
| BGRIM | 1,684,200 | 33,656,940 | 7.01% |
| BGRIM-R | 720,900 | 14,339,650 | 3.00% |
| BH | 166,900 | 39,293,000 | 4.49% |
| BH-R | 281,300 | 65,993,200 | 7.57% |
| BJC | 735,100 | 15,269,660 | 12.83% |
| BJC-R | 416,900 | 8,613,040 | 7.28% |
| BLA | 114,200 | 2,046,320 | 5.37% |
| BLA-R | 317,500 | 5,682,620 | 14.92% |
| BLAND | 287,600 | 155,336 | 1.51% |
| BLAND-R | 1,800 | 990 | 0.01% |
| BPP | 49,200 | 607,150 | 9.43% |
| BPP-R | 22,200 | 275,280 | 4.25% |
| BRI | 10,100 | 44,302 | 0.48% |
| BSRC | 183,200 | 1,712,920 | 1.29% |
| BSRC-R | 529,200 | 4,926,245 | 3.72% |
| BTG | 141,000 | 2,974,760 | 5.34% |
| BTG-R | 234,700 | 4,951,820 | 8.89% |
| BTS | 18,134,300 | 80,126,636 | 7.79% |
| BTS-R | 13,560,800 | 59,694,986 | 5.83% |
| BYD | 1,522,900 | 2,253,559 | 1.14% |
| BYD-R | 12,724,500 | 17,959,482 | 9.53% |
| CBG | 162,100 | 10,565,025 | 4.65% |
| CBG-R | 621,300 | 40,333,925 | 17.81% |
| CCET | 58,100 | 229,480 | 0.05% |
| CCET-R | 173,100 | 686,956 | 0.14% |
| CENTEL | 242,600 | 9,207,175 | 6.76% |
| CENTEL-R | 322,900 | 12,195,300 | 9.00% |
| CHAYO | 247,400 | 821,780 | 4.04% |
| CHG | 5,185,300 | 14,168,238 | 8.65% |
| CHG-R | 2,478,700 | 6,770,936 | 4.13% |
| CK | 164,300 | 3,360,230 | 6.19% |
| CK-R | 563,000 | 11,512,140 | 21.20% |
| CKP | 280,400 | 1,035,076 | 5.78% |
| CKP-R | 960,500 | 3,521,172 | 19.81% |
| COCOCO | 65,100 | 833,280 | 0.42% |
| COM7 | 1,192,400 | 19,836,430 | 6.72% |
| COM7-R | 3,868,300 | 64,571,560 | 21.81% |
| CPALL | 4,652,300 | 253,867,325 | 12.11% |
| CPALL-R | 4,347,500 | 237,965,100 | 11.31% |
| CPAXT | 420,000 | 11,066,400 | 8.07% |
| CPAXT-R | 546,400 | 14,359,650 | 10.49% |
| CPF | 1,002,300 | 22,218,150 | 4.17% |
| CPF-R | 4,754,500 | 105,209,910 | 19.78% |
| CPN | 417,200 | 22,585,625 | 3.93% |
| CPN-R | 888,300 | 48,047,850 | 8.37% |
| CRC | 1,213,300 | 36,530,825 | 14.80% |
| CRC-R | 1,708,200 | 51,442,625 | 20.83% |
| CV | 57,900 | 19,107 | 0.23% |
| DCC | 483,400 | 921,282 | 6.82% |
| DCC-R | 396,700 | 756,739 | 5.59% |
| DELTA | 1,013,200 | 86,846,825 | 2.14% |

ข้อมูลในเอกสารฉบับนี้ รวบรวมมาจากแหล่งข้อมูลที่น่าเชื่อถือ อย่างไรก็ตาม บริษัทหลักทรัพย์ คิงส์ฟอร์ด จำกัด (มหาชน) ไม่สามารถที่จะยืนยันหรือรับรองความถูกต้องของข้อมูลเหล่านี้ได้ ไม่ว่าประการใด ๆ บริษัทฯระเหในเอกสารนี้ จัดทำขึ้นโดยอ้างอิงหลักเกณฑ์ทางวิชาการเกี่ยวกับหลักการวิเคราะห์ และมีได้เป็นการชี้แนะ หรือเสนอแนะให้ซื้อหรือขายหลักทรัพย์ใด ๆ การตัดสินใจซื้อหรือขายหลักทรัพย์ใด ๆ ของผู้อ่าน ไม่ว่าจะเกิดจากการอ่านบทความในเอกสารนี้หรือไม่ก็ตาม ล้วนเป็นผลจากการใช้วิจารณญาณของผู้อ่าน โดยไม่มีส่วนเกี่ยวข้องกับหรือผูกพันใด ๆ กับ บริษัทหลักทรัพย์ คิงส์ฟอร์ด จำกัด (มหาชน) ไม่ว่ากรณีใด

Short Sales



KINGSFORD

มูลค่าการขายชอร์ต ณ วันที่ 19 มิถุนายน 2567

| หลักทรัพย์ | ปริมาณหุ้นที่ขายชอร์ต (หุ้น) | มูลค่าการขายชอร์ต (บาท) | %เทียบมูลค่าซื้อขายตลาดรวม |
|------------|------------------------------|-------------------------|----------------------------|
| DELTA-R | 1,941,200 | 166,156,975 | 4.09% |
| DITTO | 8,100 | 116,820 | 0.26% |
| DITTO-R | 32,500 | 461,750 | 1.05% |
| DMT | 141,400 | 1,631,980 | 5.87% |
| DOHOME | 841,100 | 8,302,160 | 6.60% |
| DOHOME-R | 658,400 | 6,484,225 | 5.17% |
| DUSIT | 33,200 | 361,270 | 2.51% |
| EA | 2,400,400 | 42,837,000 | 2.87% |
| EA-R | 11,230,200 | 197,938,260 | 13.41% |
| EASTW | 40,700 | 110,486 | 3.44% |
| EGCO | 92,200 | 9,107,825 | 4.27% |
| EGCO-R | 265,900 | 26,122,550 | 12.32% |
| EKH | 102,800 | 682,145 | 4.59% |
| EKH-R | 25,200 | 168,225 | 1.13% |
| EPG | 160,600 | 905,605 | 6.06% |
| EPG-R | 137,100 | 765,230 | 5.17% |
| ERW | 599,600 | 2,643,470 | 10.04% |
| ERW-R | 659,100 | 2,914,910 | 11.04% |
| FORTH-R | 16,200 | 220,340 | 0.71% |
| FSMART | 29,700 | 155,510 | 1.65% |
| FSMART-R | 123,900 | 651,075 | 6.90% |
| GFPT | 61,700 | 742,150 | 1.87% |
| GFPT-R | 194,000 | 2,322,010 | 5.88% |
| GLOBAL | 828,500 | 12,561,330 | 14.20% |
| GLOBAL-R | 2,082,100 | 31,509,760 | 35.68% |
| GPSC | 1,369,500 | 52,966,550 | 7.66% |
| GPSC-R | 623,800 | 24,162,725 | 3.49% |
| GREEN | 23,400 | 23,806 | 0.59% |
| GULF | 2,331,400 | 88,230,825 | 9.51% |
| GULF-R | 2,142,500 | 81,816,925 | 8.74% |
| GUNKUL | 884,400 | 2,221,580 | 3.56% |
| GUNKUL-R | 3,371,900 | 8,468,538 | 13.58% |
| HANA | 565,900 | 27,373,450 | 1.67% |
| HANA-R | 846,900 | 40,922,350 | 2.50% |
| HENG | 70,300 | 77,801 | 1.57% |
| HMPRO | 2,158,000 | 19,042,225 | 4.72% |
| HMPRO-R | 1,943,700 | 17,157,800 | 4.25% |
| HTC | 16,800 | 264,370 | 3.77% |
| HTC-R | 18,800 | 296,720 | 4.22% |
| HUMAN | 71,900 | 773,160 | 4.87% |
| ICHI | 26,200 | 437,670 | 0.16% |
| ICHI-R | 1,727,500 | 28,804,190 | 10.83% |
| III | 76,200 | 533,335 | 1.79% |
| ILM | 9,100 | 169,690 | 2.59% |
| ILM-R | 7,000 | 130,220 | 1.99% |
| INTUCH | 140,300 | 10,060,125 | 2.80% |
| INTUCH-R | 551,700 | 39,483,250 | 11.00% |
| IRPC | 7,467,800 | 12,051,519 | 7.31% |
| IRPC-R | 14,756,600 | 23,647,615 | 14.44% |
| ITC | 290,000 | 6,719,960 | 3.05% |
| ITC-R | 828,900 | 19,237,780 | 8.73% |
| ITD-R | 117,700 | 73,558 | 1.80% |
| IVL | 3,253,800 | 62,015,560 | 12.09% |
| IVL-R | 3,744,000 | 71,462,320 | 13.91% |

ข้อมูลในเอกสารฉบับนี้ รวบรวมมาจากแหล่งข้อมูลที่น่าเชื่อถือ อย่างไรก็ตาม บริษัทหลักทรัพย์ คิงส์ฟอร์ด จำกัด (มหาชน) ไม่สามารถที่จะยืนยันหรือรับรองความถูกต้องของข้อมูลเหล่านี้ได้ ไม่ว่าประการใด ๆ บทวิเคราะห์ในเอกสารนี้ จัดทำขึ้นโดยอ้างอิงหลักเกณฑ์ทางวิชาการเกี่ยวกับหลักการวิเคราะห์ และมีได้เป็นการชี้แนะ หรือเสนอแนะให้ซื้อหรือขายหลักทรัพย์ใด ๆ การตัดสินใจซื้อหรือขายหลักทรัพย์ใด ๆ ของผู้อ่าน ไม่ว่าจะเกิดจากการอ่านบทความในเอกสารนี้หรือไม่ก็ตาม ล้วนเป็นผลจากการใช้วิจารณญาณของผู้อ่าน โดยไม่มีส่วนเกี่ยวข้องกับหรือผูกพันใด ๆ กับ บริษัทหลักทรัพย์ คิงส์ฟอร์ด จำกัด (มหาชน) ไม่ว่ากรณีใด

Short Sales



KINGSFORD

มูลค่าการขายชอร์ต ณ วันที่ 19 มิถุนายน 2567

| หลักทรัพย์ | ปริมาณหุ้นที่ขายชอร์ต (หุ้น) | มูลค่าการขายชอร์ต (บาท) | %เทียบมูลค่าซื้อขายตลาดรวม |
|------------|------------------------------|-------------------------|----------------------------|
| JAS | 2,254,400 | 6,860,130 | 3.23% |
| JAS-R | 2,522,000 | 7,561,326 | 3.62% |
| JMART | 217,800 | 2,822,040 | 1.32% |
| JMART-R | 509,700 | 6,607,570 | 3.08% |
| JMT | 1,880,200 | 27,151,120 | 7.15% |
| JMT-R | 1,083,500 | 15,749,880 | 4.12% |
| JR | 1,800 | 7,524 | 0.98% |
| JTS | 15,700 | 842,125 | 1.67% |
| JTS-R | 26,600 | 1,422,400 | 2.82% |
| KAMART | 215,600 | 2,863,670 | 1.67% |
| KBANK | 1,251,200 | 153,673,050 | 3.88% |
| KBANK-R | 907,700 | 111,456,350 | 2.82% |
| KCE | 892,700 | 39,141,075 | 5.53% |
| KCE-R | 699,500 | 30,612,925 | 4.33% |
| KCG | 40,600 | 375,845 | 1.03% |
| KEX-R | 300 | 870 | 0.01% |
| KGI | 380,900 | 1,607,630 | 21.89% |
| KKP | 75,500 | 3,554,625 | 3.73% |
| KKP-R | 367,900 | 17,309,675 | 18.17% |
| KLINIQQ | 2,100 | 88,200 | 0.16% |
| KSL | 538,000 | 983,969 | 7.17% |
| KSL-R | 361,000 | 653,341 | 4.81% |
| KTB | 6,175,500 | 104,928,510 | 6.12% |
| KTB-R | 1,861,700 | 31,487,350 | 1.84% |
| KTC | 1,346,400 | 57,411,175 | 10.68% |
| KTC-R | 2,473,700 | 105,372,850 | 19.62% |
| LANNA | 124,800 | 1,796,290 | 5.24% |
| LH | 6,187,300 | 36,851,270 | 8.05% |
| LH-R | 2,969,900 | 17,542,675 | 3.87% |
| LPN | 23,800 | 76,318 | 3.80% |
| LPN-R | 5,900 | 18,906 | 0.94% |
| M | 55,700 | 1,724,400 | 3.38% |
| M-R | 79,500 | 2,456,400 | 4.83% |
| MAJOR | 108,600 | 1,304,970 | 2.17% |
| MAJOR-R | 259,700 | 3,098,610 | 5.20% |
| MASTER | 14,600 | 849,900 | 0.54% |
| MASTER-R | 69,500 | 4,065,575 | 2.56% |
| MBK | 138,200 | 2,221,120 | 4.77% |
| MBK-R | 566,600 | 9,062,750 | 19.57% |
| MC | 136,500 | 1,468,840 | 2.73% |
| MC-R | 119,000 | 1,301,700 | 2.38% |
| MEB | 20,800 | 609,575 | 3.36% |
| MEB-R | 3,300 | 97,350 | 0.53% |
| MEGA | 95,200 | 3,485,050 | 7.02% |
| MEGA-R | 231,100 | 8,422,175 | 17.04% |
| MINT | 1,709,600 | 50,295,300 | 13.91% |
| MINT-R | 612,300 | 17,909,400 | 4.98% |
| MTC | 1,040,200 | 45,006,200 | 10.44% |
| MTC-R | 1,324,500 | 57,327,625 | 13.30% |
| NER | 757,300 | 3,957,795 | 7.69% |
| NER-R | 26,200 | 140,170 | 0.27% |
| NEX | 3,376,800 | 5,197,218 | 0.56% |
| NEX-R | 623,300 | 985,981 | 0.10% |
| NOBLE | 368,000 | 1,214,822 | 22.09% |
| NSL | 900 | 27,225 | 0.04% |

ข้อมูลในเอกสารฉบับนี้ รวบรวมมาจากแหล่งข้อมูลที่น่าเชื่อถือ อย่างไรก็ตาม บริษัทหลักทรัพย์ คิงส์ฟอร์ด จำกัด (มหาชน) ไม่สามารถที่จะยืนยันหรือรับรองความถูกต้องของข้อมูลเหล่านี้ได้ ไม่ว่าประการใด ๆ บทวิเคราะห์ในเอกสารนี้ จัดทำขึ้นโดยอ้างอิงหลักเกณฑ์ทางวิชาการเกี่ยวกับหลักการวิเคราะห์ และมีได้เป็นการชี้แนะ หรือเสนอแนะให้ซื้อหรือขายหลักทรัพย์ใด ๆ การตัดสินใจซื้อหรือขายหลักทรัพย์ใด ๆ ของผู้อ่าน ไม่ว่าจะเกิดจากการอ่านบทความในเอกสารนี้หรือไม่ก็ตาม ล้วนเป็นผลจากการใช้วิจารณญาณของผู้อ่าน โดยไม่มีส่วนเกี่ยวข้องกับหรือผูกพันใด ๆ กับ บริษัทหลักทรัพย์ คิงส์ฟอร์ด จำกัด (มหาชน) ไม่ว่ากรณีใด

Short Sales



KINGSFORD

มูลค่าการขายชอร์ต ณ วันที่ 19 มิถุนายน 2567

| หลักทรัพย์ | ปริมาณหุ้นที่ขายชอร์ต (หุ้น) | มูลค่าการขายชอร์ต (บาท) | %เทียบมูลค่าซื้อขายตลาดรวม |
|------------|------------------------------|-------------------------|----------------------------|
| NUSA | 660,400 | 276,045 | 1.37% |
| NYT | 78,100 | 277,560 | 2.07% |
| NYT-R | 8,500 | 29,920 | 0.23% |
| ONEE | 449,600 | 1,432,388 | 10.12% |
| ONEE-R | 1,800 | 5,758 | 0.04% |
| OR | 1,270,100 | 20,260,450 | 5.56% |
| OR-R | 1,478,300 | 23,468,720 | 6.47% |
| ORI | 102,900 | 480,402 | 2.10% |
| ORI-R | 1,048,300 | 4,920,532 | 21.43% |
| OSP | 1,391,500 | 30,901,750 | 5.83% |
| OSP-R | 2,571,800 | 57,253,230 | 10.78% |
| PLANB | 1,388,600 | 10,785,125 | 8.34% |
| PLANB-R | 1,813,300 | 14,014,910 | 10.89% |
| PLAT | 109,400 | 253,456 | 22.87% |
| PM | 10,200 | 76,070 | 1.39% |
| PR9 | 119,900 | 2,091,100 | 2.76% |
| PR9-R | 3,100 | 53,300 | 0.07% |
| PRM | 1,746,900 | 14,371,775 | 11.86% |
| PRM-R | 123,500 | 1,020,345 | 0.84% |
| PSH | 75,300 | 673,080 | 10.57% |
| PSH-R | 69,500 | 620,185 | 9.76% |
| PSL | 201,300 | 1,962,810 | 1.15% |
| PSL-R | 204,000 | 2,009,850 | 1.16% |
| PTG | 332,700 | 2,716,495 | 3.18% |
| PTG-R | 1,273,900 | 10,374,725 | 12.16% |
| PTL | 62,400 | 711,010 | 5.43% |
| PTT | 8,597,500 | 273,982,825 | 13.60% |
| PTT-R | 4,782,300 | 152,394,350 | 7.57% |
| PTTEP | 440,400 | 66,365,450 | 5.07% |
| PTTEP-R | 2,487,800 | 374,474,500 | 28.64% |
| PTTGC | 725,400 | 21,461,650 | 2.22% |
| PTTGC-R | 538,000 | 15,917,050 | 1.65% |
| QH | 3,286,600 | 6,115,704 | 17.26% |
| QH-R | 4,128,000 | 7,684,935 | 21.68% |
| RATCH | 724,200 | 18,704,475 | 15.95% |
| RATCH-R | 679,100 | 17,447,950 | 14.96% |
| RBF | 472,100 | 4,049,965 | 3.94% |
| RBF-R | 718,500 | 6,191,010 | 5.99% |
| RCL | 399,400 | 11,322,450 | 2.66% |
| RCL-R | 843,200 | 23,774,675 | 5.61% |
| ROJNA | 146,800 | 854,180 | 3.02% |
| ROJNA-R | 17,400 | 100,525 | 0.36% |
| RS | 28,100 | 337,690 | 1.34% |
| RS-R | 31,400 | 374,550 | 1.50% |
| S | 39,500 | 29,669 | 0.81% |
| S-R | 1,100 | 840 | 0.02% |
| SABINA | 70,300 | 1,603,720 | 16.18% |
| SABINA-R | 15,800 | 360,010 | 3.64% |
| SABUY-R | 1,400 | 911 | 0.00% |
| SAFE | 10,700 | 179,030 | 0.94% |
| SAFE-R | 2,500 | 42,250 | 0.22% |
| SAK | 64,000 | 322,658 | 3.33% |
| SAMART | 167,600 | 959,200 | 6.60% |
| SAMART-R | 28,700 | 160,965 | 1.13% |
| SAPPE-R | 178,800 | 17,646,950 | 11.19% |
| SAT | 64,200 | 863,900 | 5.31% |

ข้อมูลในเอกสารฉบับนี้ รวบรวมมาจากแหล่งข้อมูลที่น่าเชื่อถือ อย่างไรก็ตาม บริษัทหลักทรัพย์ คิงส์ฟอร์ด จำกัด (มหาชน) ไม่สามารถที่จะยืนยันหรือรับรองความถูกต้องของข้อมูลเหล่านี้ได้ ไม่ว่าประการใด ๆ บทวิเคราะห์ในเอกสารนี้ จัดทำขึ้นโดยอ้างอิงหลักเกณฑ์ทางวิชาการเกี่ยวกับหลักการวิเคราะห์ และมีได้เป็นการชี้แนะ หรือเสนอแนะให้ซื้อหรือขายหลักทรัพย์ใด ๆ การตัดสินใจซื้อหรือขายหลักทรัพย์ใด ๆ ของผู้อ่าน ไม่ว่าจะเกิดจากการอ่านบทความในเอกสารนี้หรือไม่ก็ตาม ล้วนเป็นผลจากการใช้วิจารณญาณของผู้อ่าน โดยไม่มีส่วนเกี่ยวข้องกับอะดวอคัตใด ๆ กับ บริษัทหลักทรัพย์ คิงส์ฟอร์ด จำกัด (มหาชน) ไม่ว่ากรณีใด

Short Sales



KINGSFORD

มูลค่าการขายชอร์ต ณ วันที่ 19 มิถุนายน 2567

| หลักทรัพย์ | ปริมาณหุ้นที่ขายชอร์ต (หุ้น) | มูลค่าการขายชอร์ต (บาท) | %เทียบมูลค่าซื้อขายตลาดรวม |
|------------|------------------------------|-------------------------|----------------------------|
| SAT-R | 57,700 | 777,490 | 4.77% |
| SAV | 24,200 | 529,500 | 0.66% |
| SAWAD | 1,441,200 | 50,433,575 | 5.91% |
| SAWAD-R | 320,000 | 11,250,000 | 1.31% |
| SC | 331,100 | 909,732 | 4.92% |
| SC-R | 716,700 | 1,962,772 | 10.65% |
| SCAP | 81,800 | 131,906 | 12.59% |
| SCB | 1,796,300 | 188,516,150 | 15.24% |
| SCB-R | 1,616,200 | 169,449,700 | 13.71% |
| SCC | 132,600 | 29,652,200 | 6.40% |
| SCC-R | 386,400 | 86,156,300 | 18.65% |
| SCCC | 17,500 | 2,248,850 | 15.72% |
| SCCC-R | 1,200 | 153,600 | 1.08% |
| SCGP | 429,200 | 14,411,175 | 3.63% |
| SCGP-R | 1,578,400 | 53,145,775 | 13.36% |
| SCN | 99,600 | 87,648 | 7.20% |
| SGC | 211,400 | 372,193 | 0.24% |
| SGC-R | 24,800 | 43,144 | 0.03% |
| SGP | 33,700 | 238,590 | 5.34% |
| SHR | 680,500 | 1,356,793 | 15.02% |
| SINGER | 206,700 | 1,839,260 | 1.63% |
| SINGER-R | 36,500 | 322,060 | 0.29% |
| SIRI | 9,536,500 | 15,153,873 | 11.23% |
| SIRI-R | 9,511,500 | 15,083,920 | 11.20% |
| SIS | 26,400 | 693,550 | 3.26% |
| SISB | 49,000 | 1,798,050 | 2.05% |
| SISB-R | 256,500 | 9,345,050 | 10.73% |
| SJWD | 207,100 | 2,689,350 | 6.21% |
| SJWD-R | 18,200 | 240,860 | 0.55% |
| SKY | 154,200 | 3,835,985 | 14.39% |
| SKY-R | 57,300 | 1,422,340 | 5.35% |
| SNNP | 1,151,900 | 15,293,620 | 13.08% |
| SNNP-R | 305,700 | 4,080,840 | 3.47% |
| SPA | 87,300 | 594,200 | 1.15% |
| SPALI | 836,500 | 15,058,760 | 9.42% |
| SPALI-R | 2,169,400 | 38,951,020 | 24.43% |
| SPCG | 76,400 | 623,090 | 9.18% |
| SPCG-R | 800 | 6,600 | 0.10% |
| SPRC | 968,100 | 7,656,340 | 9.80% |
| SPRC-R | 2,676,000 | 21,205,675 | 27.10% |
| STA | 427,700 | 9,389,870 | 3.42% |
| STA-R | 1,625,200 | 35,727,410 | 12.99% |
| STANLY | 16,000 | 3,483,300 | 9.80% |
| STANLY-R | 22,700 | 4,950,400 | 13.91% |
| STEC | 322,000 | 2,770,600 | 15.14% |
| STEC-R | 320,100 | 2,745,560 | 15.05% |
| STGT | 859,000 | 9,315,410 | 6.94% |
| STGT-R | 509,000 | 5,512,100 | 4.11% |
| STPI | 32,000 | 100,016 | 2.20% |
| SUPER | 107,300 | 30,044 | 0.58% |
| SUPER-R | 65,900 | 18,452 | 0.36% |
| SUPEREIF | 2,400 | 14,160 | 2.75% |
| SUSCO | 133,300 | 471,092 | 5.04% |
| SYNEX | 172,200 | 1,887,710 | 12.64% |

ข้อมูลในเอกสารฉบับนี้ รวบรวมมาจากแหล่งข้อมูลที่น่าเชื่อถือ อย่างไรก็ตาม บริษัทหลักทรัพย์ คิงส์ฟอร์ด จำกัด (มหาชน) ไม่สามารถที่จะยืนยันหรือรับรองความถูกต้องของข้อมูลเหล่านี้ได้ ไม่ว่าประการใด ๆ บทวิเคราะห์ในเอกสารนี้ จัดทำขึ้นโดยอ้างอิงหลักเกณฑ์ทางวิชาการเกี่ยวกับหลักทวารวิเคราะห์ และมีได้เป็นการชี้แนะ หรือเสนอแนะให้ซื้อหรือขายหลักทรัพย์ใด ๆ การตัดสินใจซื้อหรือขายหลักทรัพย์ใด ๆ ของผู้อ่าน ไม่ว่าจะเกิดจากการอ่านบทความในเอกสารนี้หรือไม่ก็ตาม ล้วนเป็นผลจากการใช้วิจารณญาณของผู้อ่าน โดยไม่มีส่วนเกี่ยวข้องกับหรือผูกพันใด ๆ กับ บริษัทหลักทรัพย์ คิงส์ฟอร์ด จำกัด (มหาชน) ไม่ว่ากรณีใด

Short Sales



KINGSFORD

มูลค่าการขายชอร์ต ณ วันที่ 19 มิถุนายน 2567

| หลักทรัพย์ | ปริมาณหุ้นที่ขายชอร์ต (หุ้น) | มูลค่าการขายชอร์ต (บาท) | %เทียบมูลค่าซื้อขายตลาดรวม |
|------------|------------------------------|-------------------------|----------------------------|
| TASCO | 847,700 | 13,510,800 | 10.97% |
| TASCO-R | 210,400 | 3,350,150 | 2.72% |
| TCAP | 460,400 | 21,238,575 | 8.76% |
| TCAP-R | 942,400 | 43,092,850 | 17.94% |
| TFG | 202,400 | 847,812 | 1.99% |
| THANI | 312,800 | 653,522 | 2.93% |
| THANI-R | 1,169,000 | 2,439,438 | 10.96% |
| THCOM | 669,700 | 7,383,030 | 2.77% |
| THCOM-R | 266,100 | 2,900,990 | 1.10% |
| THG | 18,300 | 657,875 | 2.41% |
| THG-R | 164,500 | 5,971,675 | 21.69% |
| TIDLOR | 1,278,700 | 23,549,560 | 8.75% |
| TIDLOR-R | 2,904,600 | 53,248,570 | 19.87% |
| TIPH | 28,200 | 724,625 | 6.80% |
| TIPH-R | 60,300 | 1,541,100 | 14.55% |
| TISCO | 452,800 | 43,359,425 | 10.34% |
| TISCO-R | 697,100 | 66,763,875 | 15.92% |
| TKC | 27,600 | 341,340 | 1.15% |
| TKN | 591,500 | 5,485,315 | 5.79% |
| TKN-R | 121,000 | 1,129,935 | 1.18% |
| TLI | 940,800 | 6,962,450 | 5.20% |
| TLI-R | 1,722,200 | 12,702,915 | 9.51% |
| TMT | 2,200 | 10,604 | 3.71% |
| TOA-R | 316,400 | 6,331,930 | 32.94% |
| TOP | 896,900 | 46,777,175 | 4.33% |
| TOP-R | 4,500,500 | 234,259,450 | 21.75% |
| TPIPL | 1,607,000 | 2,124,739 | 11.91% |
| TPIPL-R | 6,524,100 | 8,552,090 | 48.37% |
| TPIPP | 12,300 | 40,098 | 0.74% |
| TPIPP-R | 900 | 2,916 | 0.05% |
| TQM | 135,700 | 3,393,875 | 12.58% |
| TQM-R | 16,200 | 405,185 | 1.50% |
| TRP | 26,800 | 293,590 | 3.31% |
| TRUE | 6,895,800 | 58,067,545 | 10.21% |
| TRUE-R | 3,883,500 | 32,546,135 | 5.75% |
| TSTH | 205,600 | 152,144 | 23.87% |
| TTA | 209,400 | 1,577,875 | 1.41% |
| TTA-R | 31,800 | 232,140 | 0.21% |
| TTB | 34,817,300 | 56,492,889 | 6.41% |
| TTB-R | 13,697,200 | 22,034,185 | 2.52% |
| TTCL | 27,800 | 102,648 | 3.74% |
| TTW | 245,000 | 2,169,740 | 18.99% |
| TTW-R | 88,300 | 781,455 | 6.85% |
| TU | 3,461,900 | 52,522,750 | 7.35% |
| TU-R | 4,214,200 | 63,958,630 | 8.95% |
| TVO | 49,700 | 1,077,750 | 3.65% |
| TVO-R | 52,800 | 1,144,990 | 3.87% |
| UBE | 135,300 | 105,295 | 1.78% |
| UNIQ | 17,600 | 47,604 | 9.41% |
| UTP | 40,200 | 430,820 | 11.82% |
| UVAN | 17,500 | 141,420 | 2.09% |
| VGI | 4,437,600 | 5,580,969 | 4.85% |
| VGI-R | 5,193,500 | 6,412,294 | 5.68% |
| VIBHA | 110,900 | 229,690 | 4.26% |

ข้อมูลในเอกสารฉบับนี้ รวบรวมมาจากแหล่งข้อมูลที่น่าเชื่อถือ อย่างไรก็ตาม บริษัทหลักทรัพย์ คิงส์ฟอร์ด จำกัด (มหาชน) ไม่สามารถที่จะยืนยันหรือรับรองความถูกต้องของข้อมูลเหล่านี้ได้ ไม่ว่าประการใด ๆ บทวิเคราะห์ในเอกสารนี้ จัดทำขึ้นโดยอ้างอิงหลักเกณฑ์ทางวิชาการเกี่ยวกับหลักการวิเคราะห์ และมีได้เป็นการชี้แนะ หรือเสนอแนะให้ซื้อหรือขายหลักทรัพย์ใด ๆ การตัดสินใจซื้อหรือขายหลักทรัพย์ใด ๆ ของผู้อ่าน ไม่ว่าจะเกิดจากการอ่านบทความในเอกสารนี้หรือไม่ก็ตาม ล้วนเป็นผลจากการใช้วิจารณญาณของผู้อ่าน โดยไม่มีส่วนเกี่ยวข้องกับหรือผูกพันใด ๆ กับ บริษัทหลักทรัพย์ คิงส์ฟอร์ด จำกัด (มหาชน) ไม่ว่ากรณีใด

Short Sales



KINGSFORD

มูลค่าการขายชอร์ต ณ วันที่ 19 มิถุนายน 2567

| หลักทรัพย์ | ปริมาณเห็นที่ขายชอร์ต (หุ้น) | มูลค่าการขายชอร์ต (บาท) | %เทียบมูลค่าซื้อขายตลาดรวม |
|------------|------------------------------|-------------------------|----------------------------|
| WARRIX | 65,100 | 316,082 | 2.20% |
| WHA | 4,799,100 | 25,822,490 | 6.10% |
| WHA-R | 7,570,100 | 40,846,040 | 9.63% |
| WHAUP | 924,900 | 3,759,614 | 7.52% |
| WORK | 17,700 | 162,850 | 5.96% |
| XO | 20,300 | 588,700 | 0.62% |
| XO-R | 111,100 | 3,201,300 | 3.39% |
| XPG | 4,859,700 | 4,734,115 | 3.95% |
| XPG-R | 2,359,400 | 2,321,042 | 1.92% |

หมายเหตุ - ไม่รวมรายการขายชอร์ตของสมาชิกที่เป็นผู้ร่วมค้ำหน่วยลงทุนหรือผู้ดูแลสภาพคล่องของหน่วยลงทุนของกองทุนรวมอีทีเอฟเพื่อบัญชีบริษัทประเภทเพื่อทำกำไรจากส่วนต่างของราคาหรือเพื่อดูแลสภาพคล่อง แล้วแต่กรณี

ข้อมูลในเอกสารฉบับนี้ รวบรวมมาจากแหล่งข้อมูลที่น่าเชื่อถือ อย่างไรก็ตาม บริษัทหลักทรัพย์ คิงส์ฟอร์ด จำกัด (มหาชน) ไม่สามารถที่จะยืนยันหรือรับรองความถูกต้องของข้อมูลเหล่านี้ได้ ไม่ว่าประการใด ๆ บทวิเคราะห์ในเอกสารนี้ จัดทำขึ้นโดยอ้างอิงถึงหลักเกณฑ์ทางวิชาการเกี่ยวกับหลักการวิเคราะห์ และมีได้เป็นการชี้แนะ หรือเสนอแนะให้ซื้อหรือขายหลักทรัพย์ใด ๆ การตัดสินใจซื้อหรือขายหลักทรัพย์ใด ๆ ของผู้อ่าน ไม่ว่าจะเกิดจากการอ่านบทความในเอกสารนี้หรือไม่ก็ตาม ล้วนเป็นผลจากการใช้วิจารณญาณของผู้อ่าน โดยไม่มีส่วนเกี่ยวข้องหรือพันธะผูกพันใด ๆ กับ บริษัทหลักทรัพย์ คิงส์ฟอร์ด จำกัด (มหาชน) ไม่ว่ากรณีใด

Stock Calendar



KINGSFORD

รายงานการเปลี่ยนแปลงการถือหลักทรัพย์ของผู้บริหาร (แบบ 59-2) ประจำวันที่ 19 มิถุนายน 2567

| | ชื่อผู้บริหาร | ประเภทหลักทรัพย์ | วันที่ได้มา / จำนวน | จำนวน | ราคา | วิธีการ ได้มา/หน่าย |
|--------|-------------------------------------|------------------|---------------------|---|---------|------------------------|
| KC | นาย สันติ ปิยะหัต | หุ้นสามัญ | 06/06/2567 | 50,000,000 | 0.08 | ขาย |
| KC | นาย สันติ ปิยะหัต | หุ้นสามัญ | 14/06/2567 | 100,000,000 Revoked Reporter | by 0.09 | ซื้อ |
| KC | นาย สันติ ปิยะหัต | หุ้นสามัญ | 14/06/2567 | 100,000,000 | 0.09 | ขาย |
| KC | นาย สันติ ปิยะหัต | หุ้นสามัญ | 18/06/2567 | 100,000,000 | 0.10 | ขาย |
| KCG | นาย ทงธรรม เพียรพัฒนาวิทย์ | หุ้นสามัญ | 18/06/2567 | 3,000 | 9.45 | ซื้อ |
| JR | นาย จรรย์ วิวัฒน์แจษฎาภูมิ | หุ้นสามัญ | 18/06/2567 | 12,600 | 4.24 | ซื้อ |
| JR | นาย ชีรนนท์ วิวัฒน์แจษฎาภูมิ | หุ้นสามัญ | 18/06/2567 | 3,900 | 4.24 | ซื้อ |
| JR | นาย ชีรนนท์ วิวัฒน์แจษฎาภูมิ | หุ้นสามัญ | 18/06/2567 | 1,600 | 4.26 | ซื้อ |
| CHOW | นาย อนาวีล จิรธรรมศิริ | หุ้นสามัญ | 18/06/2567 | 13,200,000 | 2.60 | ซื้อ |
| SANKO | นาย รั้ววัฒน์ ศุขสายชล | หุ้นสามัญ | 17/06/2567 | 37,600 | 1.32 | ซื้อ |
| SANKO | นาย รั้ววัฒน์ ศุขสายชล | หุ้นสามัญ | 19/06/2567 | 100,000 | 1.27 | ซื้อ |
| SYNTEC | นาย จิรโมท พหุสูตร | หุ้นสามัญ | 04/06/2567 | 550,000 | 1.70 | ซื้อ |
| SYNTEC | นาย จิรโมท พหุสูตร | หุ้นสามัญ | 05/06/2567 | 350,100 | 1.67 | ซื้อ |
| SYNTEC | นาย จิรโมท พหุสูตร | หุ้นสามัญ | 06/06/2567 | 199,900 | 1.66 | ซื้อ |
| SYNTEC | นาย จิรโมท พหุสูตร | หุ้นสามัญ | 07/06/2567 | 150,000 | 1.67 | ซื้อ |
| SYNTEC | นาย จิรโมท พหุสูตร | หุ้นสามัญ | 10/06/2567 | 211,500 | 1.64 | ซื้อ |
| SYNTEC | นาย จิรโมท พหุสูตร | หุ้นสามัญ | 11/06/2567 | 699,000 | 1.66 | ซื้อ |
| SYNTEC | นาย จิรโมท พหุสูตร | หุ้นสามัญ | 12/06/2567 | 367,200 | 1.62 | ซื้อ |
| SYNTEC | นาย จิรโมท พหุสูตร | หุ้นสามัญ | 13/06/2567 | 144,900 | 1.64 | ซื้อ |
| SYNTEC | นาย จิรโมท พหุสูตร | หุ้นสามัญ | 14/06/2567 | 100,000 | 1.67 | ซื้อ |
| SYNTEC | นาย จิรโมท พหุสูตร | หุ้นสามัญ | 17/06/2567 | 408,700 | 1.66 | ซื้อ |
| SYNTEC | นาย จิรโมท พหุสูตร | หุ้นสามัญ | 18/06/2567 | 408,000 | 1.67 | ซื้อ |
| TC | นาย กัมพล วัชรนิมิต | หุ้นสามัญ | 17/06/2567 | 1,000,000 | - | โอน |
| TC | นาย กัมพล วัชรนิมิต | หุ้นสามัญ | 17/06/2567 | 1,000,000 | - | โอน |
| TC | นาย กัมพล วัชรนิมิต | หุ้นสามัญ | 17/06/2567 | 1,000,000 | - | โอน |
| TC | นาย กัมพล วัชรนิมิต | หุ้นสามัญ | 17/06/2567 | 1,000,000 | - | โอน |
| TMILL | นาย ประภาส ชุตินาวรรพันธ์ | หุ้นสามัญ | 18/06/2567 | 274,900 | 3.90 | ซื้อ |
| TSTE | นาย ประภาส ชุตินาวรรพันธ์ | หุ้นสามัญ | 18/06/2567 | 5,400 | 14.89 | ซื้อ |
| TFM | นาย ฤทธิรงค์ บุญมีโชติ | หุ้นสามัญ | 18/06/2567 | 85,000 | 8.00 | ซื้อ |
| TRITN | นางสาว หลุยส์ เดชะอุบล | หุ้นสามัญ | 18/06/2567 | 35,000,000 | 0.13 | ซื้อ |
| BAFS | หม่อมหลวง ธีรสิทธิ์ ดิศกุล | หุ้นสามัญ | 19/06/2567 | 10,000 | 18.10 | ซื้อ |
| PG | นาง กิตยาภรณ์ ชัยถาวรเสถียร | หุ้นสามัญ | 18/06/2567 | 70,100 | 8.69 | ซื้อ |
| PANEL | นาง จุเลีย ดับเบิลยู เพ็ชฌัญไพศิษฏ์ | หุ้นสามัญ | 17/06/2567 | 95,800 | 1.60 | ซื้อ |
| MENA | นาง สุวรรณมา ขจรวุฒิเดช | หุ้นสามัญ | 18/06/2567 | 200,000 | 1.13 | ซื้อ |
| MJD | นาย สุริยา พูลวรลักษณ | หุ้นสามัญ | 18/06/2567 | 2,400 | 1.14 | ซื้อ |
| MJD | นาย สุริยา พูลวรลักษณ | หุ้นสามัญ | 18/06/2567 | 20,000 | 1.14 | ซื้อ |
| UVAN | นาย ธีรพงศ์ ดัชฌนาภิรมย์ | หุ้นสามัญ | 18/06/2567 | 32,600 | 8.20 | ซื้อ |
| UVAN | นาย ธีรพงศ์ ดัชฌนาภิรมย์ | หุ้นสามัญ | 19/06/2567 | 32,600 Revoked Reporter | by 8.20 | ซื้อ |

Stock Calendar



KINGSFORD

| | ชื่อผู้บริหาร | ประเภทหลักทรัพย์ | วันที่ได้มา / จำนวน | จำนวน | ราคา | วิธีการ ได้มา/หน่วย |
|--------|--------------------------------|------------------|---------------------|-----------|-------|------------------------|
| UAC | นางสาว นิลรัตน์ จารุมโนภาส | หุ้นสามัญ | 18/06/2567 | 12,000 | 3.53 | ซื้อ |
| SPALI | นาง อัจฉรา ตังมดีธรรม | หุ้นสามัญ | 17/06/2567 | 2,500,000 | 17.74 | ซื้อ |
| SPALI | นาง อัจฉรา ตังมดีธรรม | หุ้นสามัญ | 18/06/2567 | 167,300 | 17.90 | ซื้อ |
| SPALI | นาย ประทีป ตังมดีธรรม | หุ้นสามัญ | 17/06/2567 | 2,500,000 | 17.74 | ซื้อ |
| SPALI | นาย ประทีป ตังมดีธรรม | หุ้นสามัญ | 18/06/2567 | 167,300 | 17.90 | ซื้อ |
| SPREME | นางสาว นงลักษณ์ มุกดา | หุ้นสามัญ | 17/06/2567 | 3,000 | 1.37 | ซื้อ |
| SPREME | นางสาว นงลักษณ์ มุกดา | หุ้นสามัญ | 17/06/2567 | 2,500 | 1.36 | ซื้อ |
| SPREME | นางสาว นงลักษณ์ มุกดา | หุ้นสามัญ | 18/06/2567 | 3,000 | 1.41 | ซื้อ |
| INGRS | นาย ณัฐวุฒิ ฉัตรเลิศพัฒน์ | หุ้นสามัญ | 14/06/2567 | 220,000 | 0.36 | ซื้อ |
| INGRS | นาย ณัฐวุฒิ ฉัตรเลิศพัฒน์ | หุ้นสามัญ | 18/06/2567 | 90,000 | 0.36 | ซื้อ |
| ICN | นาย มนชัย มณีไพโรจน์ | หุ้นสามัญ | 18/06/2567 | 20,000 | 2.20 | ซื้อ |
| ECF | นาย พชรภูณพงษ์ สุขสวัสดิ์ | หุ้นสามัญ | 18/06/2567 | 10,000 | 0.51 | ซื้อ |
| EP | นาย ยุทธ ชินสุภัคกุล | หุ้นสามัญ | 18/06/2567 | 200 | 2.66 | ซื้อ |
| APCO | นาง จันทร์ณัฐพร จันทร์ประเสริฐ | หุ้นสามัญ | 19/06/2567 | 1,000,000 | 6.35 | ซื้อ |
| APCO | นาง อรุณี วิริยะจิตรา | หุ้นสามัญ | 19/06/2567 | 1,000,000 | 6.65 | ขาย |
| APCO | นาย พิเชษฐ์ วิริยะจิตรา | หุ้นสามัญ | 19/06/2567 | 1,000,000 | 6.65 | ขาย |
| MCS | นาย ทินกร สีดาสมบูรณ์ | หุ้นสามัญ | 18/06/2567 | 30,000 | 6.85 | ซื้อ |
| SAF | นาย พิเชษฐ์ อริยเดชาวิช | หุ้นสามัญ | 17/06/2567 | 34,100 | 0.67 | ซื้อ |
| SAF | นาย พิเชษฐ์ อริยเดชาวิช | หุ้นสามัญ | 18/06/2567 | 30,000 | 0.68 | ซื้อ |
| I2 | นาง อัญชลี แก้วบรรพต | หุ้นสามัญ | 18/06/2567 | 60,000 | 1.94 | ซื้อ |
| HUMAN | นาย กอร์ดอน เอ็นส์ | หุ้นสามัญ | 18/06/2567 | 850,000 | 11.20 | ขาย |



แบบรายงานการได้มาหรือจำหน่ายหลักทรัพย์ของกิจการ (แบบ 246-2) ประจำวันที่ 19 มิถุนายน 2567

| หลักทรัพย์ | ชื่อผู้ได้มา/จำหน่าย | วิธีการ | ประเภท หลักทรัพย์ ¹ | % ก่อน ได้มา/ จำหน่าย | % ได้มา/ จำหน่าย | % หลัง ได้มา/ จำหน่าย | วันที่ได้มา/ จำหน่าย | % ก่อน ได้มา/ จำหน่าย (กลุ่ม) ² | % ได้มา/ จำหน่าย (กลุ่ม) ² | % หลัง ได้มา/ จำหน่าย (กลุ่ม) ² |
|------------|--------------------------------------|---------|-----------------------------------|-----------------------------|------------------------|-----------------------------|-------------------------|--|---|--|
| WAVE | บริษัท บรีคเคอร์ กรุ๊ป จำกัด (มหาชน) | ได้มา | หุ้น | 4.5182 | 5.2727 | 8.906 | 19/06/2567 | 4.5182 | 5.2727 | 8.906 |
| KC | นาย สุทธิชัย เต็มประเสริฐฤดี | ได้มา | หุ้น | 4.3973 | 2.1986 | 6.596 | 18/06/2567 | 4.3973 | 2.1986 | 6.596 |
| BTS | นาย กรีน กาญจนพาสน์ | ได้มา | หุ้น | 4.982 | 0.2278 | 5.2098 | 04/06/2567 | 4.982 | 0.2278 | 5.2098 |

Stock Calendar



KINGSFORD

| June 2024 | | | | |
|--|---|--|---|---|
| Monday | Tuesday | Wednesday | Thursday | Friday |
| 3 | 4 | 5 | 6 | 7 |
| วันหยุด XD MNRF (0.03 (ต่อ)) MNIT2 (0.07 (ต่อ)) MNIT (0.035 (ต่อ)) M-STOR (0.11 (ต่อ)) M-II (0.175 (ต่อ)) HPF (0.133 (ต่อ)) Shares RWI 781 Shares W 31,500,000 Shares | XD NETEASE80 (- (ต่อ)) Shares PSTC 1,092,728,754 Shares NEWLISTED MAGURO 126,000,000 Units | XD IMPACT (0.10(ต่อ)) NEWLISTED CFARM 580,000,000 Units Shares RS 235 Shares | XD BKNG80X (- (ต่อ)) Shares ICC 74,366,270 Shares SIRI 1,600,000 Shares | |
| 10 | 11 | 12 | 13 | 14 |
| XD GOOG80X (- (ต่อ)) Shares EKH 49,424,414 Shares NEWLISTED BC-W2 57,045,142 Units | XD BYDCOM08 (- (ต่อ)) NVDA80X (- (ต่อ)) TIPH (1.10 (ต่อ)) | XD BABA80 (- (ต่อ)) BCT (1.40 (ต่อ)) Shares BC 1,148,640 Shares AIMIRT 196,019,335 Shares | XD TR (0.05 (ต่อ)) | XD LHK (0.11(ต่อ)) META80X (- (ต่อ)) Shares ECF 58 Shares J 32 Shares |
| 17 | 18 | 19 | 20 | 21 |
| XR PPPM 2:1 @0.20 (ต่อ) Shares RT 1,942 Shares CI 260,879 Shares TRU 265,324 Shares | XR PROEN 1:1 @1.00 (ต่อ) Shares MILL 10,246 Shares AQUA 665 Share SABUY 271,734 Shares BYD 160,261,128 Shares NEWLISTED BKIH 104,045,168 Units | Shares PJW 264,424 Shares | XD TTT (1.25 (ต่อ)) | XR MILL 3.5:1 @0.11(ต่อ) Shares STOWER 123,597 Shares NEWLISTED KCC 618,354,317 Units CHASE-W1 198,370,757 Units |

| | | | | |
|--------------------------|-----------------------------------|------------------------|---|-------------------------|
| XD - Excluding Dividend | XD(ST) - Excluding Stock Dividend | XM - Exclude meetings | XN - Ex-Capital Return | XI - Excluding Interest |
| XP - Excluding Principal | XR - Excluding Right | XW - Excluding Warrant | XS - Excluding Short-term Warrant | XA - Excluding All |
| XE - Excluding Exercise | *ND - No Dividend Payment | PD - Payment Date | XT - Excluding TSR ; @ - price per share / price per unit / | |
| XD - Excluding Dividend | XD(ST) - Excluding Stock Dividend | XM - Exclude meetings | XN - Ex-Capital Return | XI - Excluding Interest |
| XP - Excluding Principal | XR - Excluding Right | XW - Excluding Warrant | XS - Excluding Short-term Warrant | XA - Excluding All |
| XE - Excluding Exercise | *ND - No Dividend Payment | PD - Payment Date | XT - Excluding TSR ; @ - price per share / price per unit / | |

Most Active Values (Btmn)



NVDR Update

วันพฤหัสบดีที่ 20 มิถุนายน 2567

Most Active Values (Btmn)

| Top 20 Net Buying Value (B m) | | | | | Top 20 Net Selling Value (B m) | | | | | Month to Date | | Year to Date | | | | | | | |
|-------------------------------|-------|-------|--------|--------|--------------------------------|--------|--------|--------|--------|---------------|--------|-----------------------|----------|---------|------------|-------|---------|--------|----------|
| ณ.ม.- 67 | | | | | ณ.ม.- 67 | | | | | มิถุนายน 2567 | | 02 ม.ค.-19 มิ.ย. 2567 | | | | | | | |
| | 19 | 18 | 17 | 14 | 13 | | 19 | 18 | 17 | 14 | 13 | Net Buy | Net Sell | Net Buy | Net Sell | | | | |
| 1 DELTA | 332.9 | 115.9 | 30.7 | -16.7 | -15.1 | PTTEP | -215.1 | 286.3 | -168.7 | -187.0 | -377.9 | PTTGC | 859.65 | PTTEP | (2,228.12) | CPALL | 8,186.1 | AOT | -8,038.5 |
| 2 PTTGC | 110.8 | 184.8 | -86.8 | 238.9 | 49.5 | KBANK | -183.3 | 19.2 | -143.8 | 2.5 | -33.0 | DELTA | 766.76 | TOP | (1,423.23) | TRUE | 7,927.9 | ADVANC | -4,077.6 |
| 3 AOT | 72.7 | -1.2 | -20.5 | -157.1 | -285.5 | KTB | -164.4 | 11.0 | -58.2 | -6.8 | -115.7 | INTUCH | 659.81 | LH | (1,048.41) | BDMS | 3,359.1 | DELTA | -3,258.2 |
| 4 HMPRO | 69.1 | 35.1 | 18.3 | -38.1 | 22.5 | KTC | -108.3 | -112.9 | -45.2 | -120.0 | -77.4 | BBL | 641.86 | BANPU | (857.28) | KBANK | 2,510.3 | KTC | -3,058.1 |
| 5 HANA | 68.2 | 21.6 | 5.1 | 2.4 | -29.4 | BTS | -81.1 | 26.3 | -30.9 | -56.6 | -0.4 | AOT | 572.56 | BTS | (821.62) | CPN | 2,039.2 | KTB | -2,572.2 |
| 6 SCC | 55.6 | 139.5 | -409.9 | 153.4 | 66.1 | BBL | -80.4 | 55.5 | -23.2 | 245.6 | 232.4 | SCC | 369.50 | MTC | (812.51) | CPF | 1,557.7 | PTTEP | -2,491.1 |
| 7 PTT | 40.3 | -18.4 | 216.8 | -104.2 | -25.5 | CPF | -77.5 | 12.8 | -100.3 | -66.9 | 0.4 | TRUE | 311.75 | PTT | (805.79) | TU | 1,234.8 | BEM | -2,068.2 |
| 8 INTUCH | 40.2 | -75.8 | -0.0 | 112.3 | 71.6 | TISCO | -77.4 | 87.9 | -268.8 | -28.2 | -30.9 | ITC | 304.39 | KTC | (796.61) | PTTGC | 1,013.5 | PTT | -2,004.2 |
| 9 BH | 37.8 | -12.3 | 8.3 | -15.6 | -90.6 | SCB | -68.6 | 57.7 | -56.0 | 184.9 | -105.6 | BGRIM | 292.48 | MINT | (762.97) | ITC | 934.6 | MTC | -1,982.3 |
| 10 JAS | 20.4 | -1.9 | 4.0 | -16.5 | -3.9 | BANPU | -55.5 | 12.4 | -46.0 | -35.1 | -93.6 | EA | 263.17 | CPALL | (722.89) | WHA | 848.7 | OR | -1,546.4 |
| 11 CCET | 18.0 | 11.1 | 0.6 | 87.1 | -5.1 | SPALI | -54.4 | -53.2 | -22.0 | -11.7 | -6.6 | JMT | 242.67 | ADVANC | (660.48) | CRC | 832.5 | EA | -1,449.8 |
| 12 AP | 17.3 | -9.9 | 54.3 | 42.8 | 5.6 | LH | -54.0 | -75.4 | 0.3 | -202.3 | -26.0 | GPSC | 221.59 | SCB | (550.49) | BANPU | 704.0 | LH | -1,441.1 |
| 13 CPN | 15.6 | 4.3 | 55.3 | 7.3 | -33.2 | CPALL | -53.7 | -14.0 | -27.3 | 51.3 | -163.6 | HANA | 209.72 | BDMS | (533.70) | AAI | 671.1 | BBL | -1,303.2 |
| 14 IVL | 13.2 | 2.6 | -5.4 | -13.9 | 37.9 | ADVANC | -53.6 | -12.8 | 32.1 | 8.6 | -274.3 | CCET | 202.79 | TISCO | (507.29) | AMATA | 649.8 | IVL | -1,289.4 |
| 15 PSL | 9.4 | 39.1 | -5.6 | -19.1 | 15.1 | RCL | -47.3 | 83.2 | -23.5 | -14.3 | 55.7 | BA | 187.88 | KBANK | (484.66) | RCL | 576.5 | TCAP | -1,282.2 |
| 16 CENTEL | 9.0 | 0.5 | -2.9 | -13.0 | -5.3 | BCP | -26.9 | -14.3 | -143.9 | -56.4 | -82.6 | JMART | 184.50 | BEM | (449.84) | BA | 569.1 | MINT | -1,107.5 |
| 17 THCOM | 8.2 | -2.9 | 15.3 | 1.1 | -1.2 | TOP | -21.0 | 2.0 | 10.8 | -21.0 | -78.3 | TIDLOR | 145.46 | TTB | (446.34) | TTA | 557.0 | TISCO | -992.3 |
| 18 JTS | 7.8 | 7.0 | -14.7 | 1.6 | -1.4 | GPPT | -19.3 | -9.3 | -8.1 | -0.5 | -9.5 | RCL | 130.02 | IVL | (410.39) | BCP | 519.0 | AP | -907.2 |
| 19 TTA | 5.0 | 0.8 | 0.9 | 5.6 | -0.5 | GLOBAL | -18.6 | 16.3 | 2.8 | 13.4 | -5.5 | PRM | 114.69 | STA | (344.17) | SCB | 491.2 | TASCO | -686.7 |
| 20 GUNKUL | 4.4 | 0.4 | -0.2 | -9.6 | 9.9 | KAMART | -16.8 | 4.1 | 17.3 | -14.8 | -3.3 | AAI | 111.48 | BH | (327.84) | PR9 | 434.7 | RATCH | -673.2 |

| Total Volume Shares | | | | | | NVDR Shrs. | | | | | | Paid up Capital | |
|---------------------|-----------|-----------|------------|------------|-------|------------|---------------|-------------|-------------|-------------|--|-----------------|--|
| | Buy | Sell | Total | Net | Turn. | | 20-Jun-24 | % of paidup | 20-Jun-24 | % of paidup | | (Last) | |
| 1 24CS | 952,200 | 1,061,300 | 2,013,500 | -109,100 | 19.51 | 1 24CS | 8,673,824 | 2.02 | #N/A | #N/A | | 430,000,000 | |
| 2 3K-BAT | 100 | - | 100 | 100 | 2.34 | 2 2S | 6,089,348 | 1.11 | 3,092,210 | 0.69 | | 549,995,954 | |
| 3 AS | - | 41,700 | 41,700 | -41,700 | 1.62 | 3 3K-BAT | 44,360 | 0.06 | #N/A | #N/A | | 78,400,000 | |
| 4 AAI | 896,400 | 1,465,900 | 2,362,300 | -569,500 | 11.42 | 4 A | 3,473 | 0.00 | 62,400 | 0.01 | | 980,000,000 | |
| 5 AAV | 5,720,500 | 9,706,900 | 15,427,400 | -3,986,400 | 18.39 | 5 A5 | 2,042,182 | 0.17 | 800,664 | 0.07 | | 1,209,384,615 | |
| 6 ABM | - | 16,000 | 16,000 | -16,000 | 3.02 | 6 A5-W3 | 997,560 | 0.82 | #N/A | #N/A | | 120,934,299 | |
| 7 ACC | 28,300 | 441,900 | 470,200 | -413,600 | 4.85 | 7 AAI | 158,886,947 | 7.48 | #N/A | #N/A | | 2,125,000,000 | |
| 8 ACE | 62,900 | 347,700 | 410,600 | -284,800 | 2.42 | 8 AAV | 1,348,490,596 | 10.49 | 353,926,265 | 7.30 | | 12,849,999,997 | |
| 9 ADB | 14,000 | - | 14,000 | 14,000 | 12.84 | 9 ABM | 3,589,584 | 0.90 | 3,268,124 | 1.09 | | 400,011,700 | |
| 10 ADD | - | 800 | 800 | -800 | 1.94 | 10 ABM-W1 | 845,299 | 1.69 | #N/A | #N/A | | 49,988,217 | |
| 11 ADVANC | 954,700 | 1,217,100 | 2,171,800 | -262,400 | 31.52 | 11 ACAP | 2,323,745 | 0.57 | 1,223,467 | 0.39 | | 406,411,160 | |
| 12 ADVICE | 662,600 | 2,162,700 | 2,825,300 | -1,500,100 | 11.27 | 12 ACC | 17,904,740 | 1.33 | 4,306,304 | 0.32 | | 1,343,055,623 | |
| 13 AE | 1,517,800 | 640,100 | 2,157,900 | 877,700 | 9.86 | 13 ACC-W2 | 3,864,355 | 0.86 | #N/A | #N/A | | 447,680,170 | |
| 14 AEONTS | 120,100 | 151,800 | 271,900 | -31,700 | 32.10 | 14 ACE | 170,480,917 | 1.68 | 38,450,400 | 0.38 | | 10,175,999,960 | |
| 15 AGE | - | 30,300 | 30,300 | -30,300 | 2.74 | 15 ACG | 1,187,907 | 0.20 | 211,225 | 0.04 | | 600,000,000 | |
| 16 AH | 159,100 | 430,700 | 589,800 | -271,600 | 14.84 | 16 ADB | 74,176,154 | 10.22 | 31,173,421 | 5.20 | | 725,999,923 | |
| 17 AHC | - | 28 | 28 | -28 | 0.08 | 17 ADD | 1,764,015 | 1.10 | #N/A | #N/A | | 160,000,000 | |
| 18 AI | 100 | - | 100 | 100 | 0.02 | 18 ADVANC | 196,006,896 | 6.59 | 241,595,912 | 8.13 | | 2,974,209,736 | |
| 19 AIE | 40,000 | 60,300 | 100,300 | -20,300 | 5.62 | 19 ADVICE | 10,452,994 | 1.69 | #N/A | #N/A | | 620,000,000 | |
| 20 AIT | 2,505 | 177,800 | 180,305 | -175,295 | 6.60 | 20 AE | 108,521,880 | 2.11 | #N/A | #N/A | | 5,143,071,814 | |

Source : SET.OR.TH

ข้อมูลในเอกสารฉบับนี้ รวบรวมมาจากแหล่งข้อมูลที่น่าเชื่อถือ อย่างไรก็ตาม บริษัทหลักทรัพย์ คิงส์ฟอร์ด จำกัด (มหาชน) ไม่สามารถที่จะยืนยันหรือรับรองความถูกต้องของข้อมูลเหล่านี้ได้ ไม่ว่าประการใด ๆ บทวิเคราะห์ในเอกสารนี้ จัดทำขึ้นโดยอ้างอิงถึงข้อมูลทางวิชาการเกี่ยวกับหลักทรัพย์วิเคราะห์ และมิได้เป็นการชี้แนะหรือเสนอแนะให้ซื้อหรือขายหลักทรัพย์ใด ๆ การตัดสินใจซื้อหรือขายหลักทรัพย์ใด ๆ ของผู้ลงทุน ไม่ว่าจะเกิดจากการอ่านบทความในเอกสารนี้หรือไม่ก็ตาม ล้วนเป็นผลจากการใช้วิจารณญาณของผู้ลงทุน โดยไม่มีส่วนเกี่ยวข้องกับบริษัทผู้จัดทำใด ๆ กับ บริษัทหลักทรัพย์ คิงส์ฟอร์ด จำกัด (มหาชน) ไม่มีการฉ้อโกง

Disclaimer



KINGSFORD

คำแนะนำการลงทุน และความหมายของคำแนะนำการลงทุน

Stock Rating หมายถึงการให้คำแนะนำการลงทุนของบริษัท แบ่งเป็น 3 ระดับ

Buy หมายถึง ราคาพื้นฐานสูงกว่าราคาตลาด 15% หรือมากกว่า

Hold หมายถึงราคาพื้นฐานสูงกว่าราคาตลาดไม่เกิน 15% หรือต่ำกว่าราคาตลาดไม่เกิน 15 %

Sell หมายถึง ราคาพื้นฐานต่ำกว่าราคาตลาด 15% หรือมากกว่า

เอกสารฉบับนี้จัดทำขึ้นโดยบริษัทหลักทรัพย์คิงส์ฟอร์ด จำกัด (มหาชน) ข้อมูลที่ปรากฏในเอกสารฉบับนี้จัดทำโดยอาศัยข้อมูลที่ได้มาจากแหล่งที่เชื่อหรือควรเชื่อว่ามี ความน่าเชื่อถือ และ/หรือถูกต้อง อย่างไรก็ตามบริษัทไม่ยืนยัน และไม่รับรองถึงความครบถ้วนสมบูรณ์หรือถูกต้องของข้อมูลดังกล่าว และไม่ได้ประกันราคาหรือผลตอบแทน ของหลักทรัพย์ที่ปรากฏข้างต้น แม้ว่าข้อมูลดังกล่าวจะปรากฏข้อความที่อาจเป็นหรืออาจตีความว่าเป็นเช่นนั้นได้ บริษัทจึงไม่รับผิดชอบต่อการนำเอาข้อมูล ข้อความ ความเห็น และหรือบทสรุปที่ปรากฏในเอกสารฉบับนี้ไปใช้ไม่ว่ากรณีใดๆ ข้อมูลและความเห็นที่ปรากฏอยู่ในเอกสารฉบับนี้ได้ประสงค์จะชี้ชวน เสนอแนะ หรือจูงใจให้ลงทุน ใน หรือ ซื้อหรือขายหลักทรัพย์ที่ปรากฏในเอกสารฉบับนี้และข้อมูลมีการแก้ไขเพิ่มเติมเปลี่ยนแปลงโดยมีต้องแจ้งให้ทราบล่วงหน้า ผู้ลงทุนควรใช้ดุลยพินิจอย่างรอบคอบใน การลงทุนในหรือซื้อหรือขายหลักทรัพย์ บริษัทสงวนลิขสิทธิ์ในข้อมูลที่ปรากฏในเอกสารนี้ ห้ามมิให้ผู้ใดใช้ประโยชน์ ทำซ้ำ ดัดแปลง นำออกแสดง ทำให้ปรากฏหรือเผยแพร่ ต่อสาธารณชน ไม่ว่าด้วยประการใดๆ ซึ่งข้อมูลในเอกสารนี้ไม่ว่าทั้งหมดหรือบางส่วน เว้นแต่ได้รับอนุญาตเป็นหนังสือจากบริษัทเป็นการล่วงหน้า การกล่าว คิด หรืออ้างอิง ข้อมูลบางส่วนตามสมควรในเอกสารนี้ ไม่ว่าในบทความ บทวิเคราะห์ บทวิจัย หรือในเอกสาร หรือการสื่อสารอื่นใดจะต้องกระทำโดยถูกต้อง และไม่เป็นการก่อให้เกิดการ เข้าใจผิดหรือความเสียหายแก่บริษัท ต้องรับรู้ถึงความเป็นเจ้าของลิขสิทธิ์ในข้อมูลบริษัท และต้องอ้างอิงถึงเอกสารฉบับนี้ และวันที่ในเอกสารฉบับนี้ของบริษัทโดยชัดเจน การลงทุนในหรือซื้อหรือขายหลักทรัพย์ย่อมมีความเสี่ยง ท่านควรทำความเข้าใจอย่างถ่องแท้ต่อลักษณะของหลักทรัพย์แต่ละประเภทและควรศึกษาข้อมูลของบริษัทที่ออก หลักทรัพย์และข้อมูลอื่นใดที่เกี่ยวข้องก่อนการตัดสินใจลงทุนในหรือซื้อหรือขายหลักทรัพย์

ข้อมูลในเอกสารฉบับนี้ รวบรวมมาจากแหล่งข้อมูลที่น่าเชื่อถือ อย่างไรก็ดี บริษัทหลักทรัพย์ คิงส์ฟอร์ด จำกัด(มหาชน)ไม่สามารถที่จะยืนยันหรือรับรองความถูกต้องของข้อมูลเหล่านี้ได้ ไม่ว่าประการใดๆ บทวิเคราะห์ในเอกสารนี้ จัดทำขึ้นโดยอ้างอิง หลักเกณฑ์ทางวิชาการเกี่ยวกับหลักการวิเคราะห์ และมีได้เป็นการชี้แนะ หรือเสนอแนะให้ซื้อหรือขายหลักทรัพย์ใดๆ การตัดสินใจซื้อหรือขายหลักทรัพย์ใดๆ ของผู้อ่าน ไม่ว่าจะเกิดจากการอ่านบทความในเอกสารนี้หรือไม่ก็ตาม ล้วนเป็นผลจากการใช้ วิจารณญาณของผู้อ่าน โดยไม่มีส่วนเกี่ยวข้องกับอะไรรูปแบบใดๆ กับ บริษัทหลักทรัพย์ คิงส์ฟอร์ด จำกัด(มหาชน) ไม่ว่ากรณีใด

Disclaimer



KINGSFORD

Thai Institute of Directors Association (IOD) – Corporate Governance Report Rating 2022 (CG Score) ข้อมูล 09 พฤศจิกายน 2566



| | | | | | | | | | | | | |
|--------|--------|--------|--------|--------|--------|--------------------|-------|------------------|--------|--------|--------|--------|
| 7UP | ASK | BOL | CRC | GCAP | JAS | MFEC | PDG | RS | SICT | SVT | TNDT | UBIS |
| AAV | ASP | BPP | CRD | GENCO | JTS | MILL | PDJ | RT | SIRI | SYMC | TNITY | UKEM |
| ABM | ASW | BRI | CSC | GFPT | KBANK | MINT | PG | S | SIS | SYNEX | TNL | UP |
| ACE | ATP30 | BROOK | CSS | GGC | KCC | MONO | PHOL | S&J | SITHAI | SYNTEC | TNR | UPF |
| ACG | AUCT | BRR | CV | GLAND | KCE | MOONG | PIMO | SA | SJWD | TACC | TOA | UPOIC |
| ADB | AWC | BTS | DCC | GLOBAL | KEX | MSC | PJW | SABINA | SKR | TAE | TOG | UV |
| ADD | AYUD | BTW | DDD | GPSC | KKP | MST | PLANB | SAK | SM | TCAP | TOP | VCOM |
| ADVANC | B | BWG | DELTA | GRAMMY | KSL | MTC | PLAT | SAMART | SMPC | TCMC | TPBI | VGI |
| AEONTS | BA | BYD | DEMCO | GULF | KTB | MTI | PLUS | SAMTEL | SMT | TEAMG | TPCS | VIBHA |
| AF | BAFS | CBG | DMT | GUNKUL | KTC | NC | PM | SAPPE | SNC | TEGH | TPIPL | VIH |
| AGE | BAM | CENTEL | DOHOME | HANA | KTMS | NCH | POLY | SAT | SNNP | TFG | TPIPP | VL |
| AH | BANPU | CFRESH | DRT | HARN | KUMWEL | NCL | PORT | SBNEXT | SNP | TFMAMA | TPS | WACOAL |
| AHC | BAY | CHASE | DUSIT | HENG | KUN | NDR | PPP | SC | SO | TGE | TQM | WGE |
| AIRA | BBGI | CHEWA | EA | HMPRO | LALIN | NER | PPS | SCB | SPALI | TGH | TQR | WHA |
| AIT | BBIK | CHG | EASTW | HPT | LANNA | NKI | PR9 | SCC | SPC | THANA | TRT | WHAUP |
| AJ | BBL | CHOW | ECF | HTC | LH | NOBLE | PRG | SCCC | SPCG | THANI | TRUE | WICE |
| AKP | BC | CIMBT | ECL | ICC | LHFG | NRF | PRINC | SCG | SPI | THCOM | TRV | WINMED |
| AKR | BCH | CIVIL | EE | ICHI | LIT | NTV | PRM | SCGP | SPRC | THIP | TSC | WINNER |
| ALLA | BCP | CK | EGCO | ICN | LOXLEY | NVD | PRTR | SCM | SR | THRE | TSTE | XPG |
| ALT | BCPG | CKP | EPG | III | LPN | NWR | PSH | SDC | SSC | THREL | TSTH | YUASA |
| AMA | BDMS | CM | ERW | ILINK | LRH | NYT | PSL | SEAFCO | SSF | TIDLOR | TTA | ZEN |
| AMARIN | BEC | CNT | ETC | ILM | LST | OCC | PT | SEAOIL | SSSC | TIPH | TTB | |
| AMATA | BEM | COLOR | ETE | IMH | M | OISHI ¹ | PTC | SECURE | STA | TISCO | TTCL | |
| AMATAV | BEYOND | COM7 | FE | IND | MAJOR | ONEE | PTT | SELIC | STC | TK | TTW | |
| ANAN | BGC | COTTO | FLOYD | INET | MALEE | OR | PTTEP | SENA | STEC | TKN | TURTLE | |
| AOT | BGRIM | CPALL | FN | INTUCH | MATCH | ORI | PTTGC | SENX | STGT | TKS | TVDH | |
| AP | BH | CPAXT | FPI | IP | MBK | OSP | Q-CON | SFP ² | STI | TKT | TVH | |
| APCO | BIZ | CPF | FPT | IRC | MC | OTO | QH | SFT | SUC | TLI | TVO | |
| APCS | BJC | CPI | FSX | IRPC | M-CHAI | PAP | QTC | SGC | SUN | TM | TVT | |
| ARIP | BJCHI | CPL | FVC | ITC | MCOT | PATO | RATCH | SGF | SUSCO | TMC | TWPC | |
| ARROW | BKI | CPN | GBX | ITEL | MEGA | PB | RBF | SGP | SUTHA | TMD | UAC | |
| ASEFA | BLA | CPW | GC | IVL | MFC | PCSGH | RPH | SHR | SVI | TMT | UBE | |



| | | | | | | | | | | | |
|--------|--------|--------|--------|--------|------|-------|-------|-------|--------|-------|--------|
| 2S | ASIAN | CHIC | EKH | HUMAN | K | LEO | PACO | PTECH | SINGER | SVOA | TRU |
| A5 | ASIMAR | CI | ESSO | IFS | KCAR | LHK | PIN | PYLON | SKN | SWC | TRUBB |
| AAI | ASN | CIG | ESTAR | INSET | KGI | MACO | PQS | RCL | SONIC | TCC | TSE |
| AIE | AURA | CMC | EVER | IT | KIAT | METCO | PREB | SALEE | SORKON | TEKA | VRANDA |
| ALUCON | BR | COMAN | FORTH | J | KISS | MICRO | PRI | SANKO | SPVI | TFM | WAVE |
| AMR | BSBM | CSP | FSMART | JCKH | KK | MK | PRIME | SCI | SSP | TMILL | WFX |
| APURE | BTG | DOD | FTI | JDF | KTIS | MVP | PROEN | SCN | SST | TNP | WIIK |
| ARIN | CEN | DPAINT | GEL | JKN | KWC | NCAP | PROS | SE | STANLY | TPLAS | WIN |
| AS | CGH | DV8 | GPI | JMART | KWM | NOVA | PROUD | SE-ED | STP | TPOLY | WP |
| ASIA | CH | EFORL | HEALTH | JUBILE | LDC | NTSC | PSTC | SFLEX | SUPER | TRC | |

ข้อมูลในเอกสารฉบับนี้ รวบรวมมาจากแหล่งข้อมูลที่น่าเชื่อถือ อย่างไรก็ตาม บริษัทหลักทรัพย์ คิงส์ฟอร์ด จำกัด(มหาชน)ไม่สามารถที่จะยืนยันหรือรับรองความถูกต้องของข้อมูลเหล่านี้ได้ ไม่ว่าประการใดๆ บทวิเคราะห์ในเอกสารนี้ จัดทำขึ้นโดยอ้างอิงหลักเกณฑ์ทางวิชาการเกี่ยวกับหลักการวิเคราะห์ และมีได้เป็นการชี้แนะ หรือเสนอแนะให้ซื้อหรือขายหลักทรัพย์ใดๆ การตัดสินใจซื้อหรือขายหลักทรัพย์ใดๆ ของผู้อ่าน ไม่ว่าจะเกิดจากการอ่านบทความในเอกสารนี้หรือไม่ก็ตาม ล้วนเป็นผลจากการใช้วิจารณญาณของผู้อ่าน โดยไม่มีส่วนเกี่ยวข้องกับหรือผูกพันใดๆ กับ บริษัทหลักทรัพย์ คิงส์ฟอร์ด จำกัด(มหาชน) ไม่ว่ากรณีใด

Disclaimer



KINGSFORD

Thai Institute of Directors Association (IOD) – Corporate Governance Report Rating 2022 (CG Score) ข้อมูล 09 พฤศจิกายน 2566



| | | | | | | | | | | | | |
|--------|--------|--------|--------|------|--------|--------|--------|--------|-------|-------|-------|--------|
| 24CS | BLESS | CMR | GTB | ITD | LEE | MUD | PICO | PRIN | SAMCO | SOLAR | TITLE | UTP |
| AMANA | BSM | CRANE | GTV | ITNS | MASTER | NATION | PK | PSG | SAWAD | SPA | TKC | VARO |
| AMARC | BVG | CWT | GYT | JCK | MBAX | NNCL | PL | RABBIT | SCAP | STECH | TMI | VPO |
| AMC | CAZ | DHOUSE | HL | JMT | MEB | NPK | PLANET | READY | SCP | STPI | TNH | W |
| APP | CCET | DTCENT | HTECH | JR | MENA | NSL | PLE | RJH | SIAM | SVR | TPA | WARRIX |
| ASAP | CHARAN | EASON | HYDRO | JSP | META | NV | PMTA | RSP | SKE | TC | TPAC | WORK |
| BCT | CHAYO | FNS | IIG | KBS | MGT | OGC | PPM | RWI | SKY | TCCC3 | TRITN | WPH |
| BE8 | CHOTI | FTE | INGRS | KGEN | MITSI | PAF | PRAKIT | S11 | SMART | TEAM | UBA | YONG |
| BIG | CITY | GIFT | INSURE | KJL | MJD | PCC | PRAPAT | SAAM | SMD | TFI | UMI | ZIGA |
| BIOTEC | CMAN | GJS | IRCP | L&E | MOSHI | PEACE | PRECHA | SAF | SMIT | TIGER | UMS | |

| ช่วงคะแนน | สัญลักษณ์ | ความหมาย | Description |
|------------|--------------|----------|--------------|
| มากกว่า 80 | | ดีเลิศ | Excellent |
| 70 - 79 | | ดีมาก | Very Good |
| 60 - 69 | | ดี | Good |
| 50 - 59 | | ดีพอใช้ | Satisfactory |
| 40 - 49 | | ผ่าน | Pass |
| ต่ำกว่า 40 | No logo give | N/A | N/A |

การเปิดเผยผลการสำรวจของสมาคมส่งเสริมสถาบันกรรมการบริษัทไทย (IOD) ในเรื่องการกำกับดูแลกิจการ (Corporate Governance) นี้เป็นการดำเนินการตามนโยบายของสำนักงานคณะกรรมการกำกับหลักทรัพย์และตลาดหลักทรัพย์ โดยการสำรวจของ IOD เป็นการสำรวจและประเมินจากข้อมูลของบริษัทจดทะเบียนในตลาดหลักทรัพย์แห่งประเทศไทยและตลาดหลักทรัพย์เอ็มเอไอ ที่มีการเปิดเผยต่อสาธารณะและเป็นข้อมูลที่ผู้ลงทุนทั่วไปสามารถเข้าถึงได้ ดังนั้นผลสำรวจดังกล่าวจึงเป็นการนำเสนอในมุมมองของบุคคลภายนอกโดยไม่ได้รับการประเมินการปฏิบัติและมิได้มีการใช้ข้อมูลภายในในการประเมิน อนึ่ง ผลการสำรวจดังกล่าว เป็นผลการสำรวจ ณ วันที่ปรากฏในรายงานการกำกับดูแลกิจการบริษัทจดทะเบียนไทยเท่านั้น ดังนั้นผลการสำรวจจึงอาจเปลี่ยนแปลงได้ภายหลังจากวันดังกล่าว ทั้งนี้บริษัทหลักทรัพย์ คิงส์ฟอร์ด จำกัด (มหาชน) มิได้ยืนยันหรือรับรองถึงความถูกต้องของผลการสำรวจดังกล่าวแต่อย่างใด

ข้อมูลในเอกสารฉบับนี้ รวบรวมมาจากแหล่งข้อมูลที่น่าเชื่อถือ อย่างไรก็ดี บริษัทหลักทรัพย์ คิงส์ฟอร์ด จำกัด(มหาชน)ไม่สามารถที่จะยืนยันหรือรับรองความถูกต้องของข้อมูลเหล่านี้ได้ ไม่ว่าประการใดๆ บทวิเคราะห์ในเอกสารนี้ จัดทำขึ้นโดยอ้างอิงถึงหลักเกณฑ์ทางวิชาการเกี่ยวกับหลักการวิเคราะห์ และมีได้เป็นการชี้แนะ หรือเสนอแนะให้ซื้อหรือขายหลักทรัพย์ใดๆ การตัดสินใจซื้อหรือขายหลักทรัพย์ใด ๆ ของผู้อ่าน ไม่ว่าจะเกิดจากการอ่านบทความในเอกสารนี้หรือไม่ก็ตาม ล้วนเป็นผลจากการใช้วิจารณญาณของผู้อ่าน โดยไม่มีส่วนเกี่ยวข้องกับหรือผูกพันใด ๆ กับ บริษัทหลักทรัพย์ คิงส์ฟอร์ด จำกัด(มหาชน) ไม่ว่ากรณีใด

Disclaimer



KINGSFORD

Anti-Corruption Progress Indicator 2022 (ข้อมูล 1 พฤศจิกายน 2566)

บริษัทจดทะเบียนที่ได้ประกาศเจตนารมณ์เข้าร่วม CAC

| | | | | | | | | | | | |
|-----|-------|-------|--------|-------|--------|------|-------|-------|------|-------|------|
| ACE | BLAND | CV | GLOBAL | J | MENA | OSP | PRIME | SA | SIS | TEGH | TQM |
| ADB | BTG | DEXON | GREEN | JMART | MITSI | OTO | PROEN | SANKO | SKE | TIPH | TRUE |
| ALT | BYD | DMT | ICN | JMT | MODERN | PLUS | PRTR | SCB | SM | TKN | W |
| AMC | CAZ | EKH | IHL | LEO | NER | POLY | RBF | SENX | SVOA | TPAC | WPH |
| ASW | CBG | FSX | ITC | LH | NEX | PQS | RT | SFLEX | TBN | TPLAS | XPG |

บริษัทจดทะเบียนที่ได้ได้รับการรับรอง CAC

| | | | | | | | | | | | | |
|--------|--------|--------|--------|--------|-------|--------|--------|--------|--------|--------|-------|--------|
| 2S | BAM | CHEWA | EASTW | GUNKUL | KBS | MFC | PDG | PTG | SCM | SSSC | TIPCO | TU |
| 7UP | BANPU | CHOTI | ECF | HANA | KCAR | MFEC | PDJ | PTT | SCN | SST | TISCO | TVDH |
| AAI | BAY | CHOW | EGCO | HARN | KCC | MILL | PG | PTTEP | SEAOL | STA | TKS | TVO |
| ADVANC | BBGI | CIG | EP | HENG | KCE | MINT | PHOL | PTTGC | SE-ED | STGT | TKT | TWPC |
| AF | BBL | CIMBT | EPG | HMPRO | KGEN | MONO | PIMO | PYLON | SELIC | STOWER | TMD | UBE |
| AH | BCH | CM | ERW | HTC | KGI | MOONG | PK | Q-CON | SENA | SUSCO | TMILL | UBIS |
| AI | BCP | CMC | ESTAR | ICC | KKP | MSC | PL | QH | SGC | SVI | TMT | UEC |
| AIE | BCPG | COM7 | ETC | ICHI | KSL | MST | PLANB | QLT | SGP | SYMC | TNITY | UKEM |
| AIRA | BE8 | CPALL | ETE | IFS | KTB | MTC | PLANET | QTC | SIRI | SYNTEC | TNL | UOBKH |
| AJ | BEC | CPAXT | FNS | III | KTC | MTI | PLAT | RABBIT | SITHAI | TAE | TNP | UV |
| AKP | BEYOND | CPF | FPI | ILINK | L&E | NATION | PM | RATCH | SKR | TAKUNI | TNR | VCOM |
| AMA | BGC | CPI | FPT | ILM | LANNA | NCAP | PPP | RML | SMIT | TASCO | TOG | VGI |
| AMANAH | BGRIM | CPL | FSMART | INET | LHFG | NEP | PPPM | RS | SMK | TCAP | TOP | VIH |
| AMATA | BKI | CPN | FTE | INOX | LHK | NKI | PPS | RWI | SMPC | TCMC | TOPP | WACOAL |
| AMATAV | BLA | CPW | GBX | INSURE | LPN | NOBLE | PR9 | S&J | SNC | TFG | TPA | WHA |
| AP | BPP | CRC | GC | INTUCH | LRH | NRF | PREB | SAAM | SNP | TFI | TPCS | WHAUP |
| APCS | BROOK | CSC | GCAP | IRPC | M | NWR | PRG | SABINA | SORKON | TFMAMA | TRT | WICE |
| AS | BRR | DCC | GEL | ITEL | MAJOR | OCC | PRINC | SAK | SPACK | TGE | TRU | WIJK |
| ASIAN | BSBM | DELTA | GFPT | IVL | MALEE | OGC | PRM | SAPPE | SPALI | TGH | TSC | XO |
| ASK | BTS | DEMCO | GGC | JAS | MATCH | OR | PROS | SAT | SPC | THANI | TSI | YUASA |
| ASP | BWG | DIMET | GJS | JKN | MBAX | ORI | PSH | SC | SPI | THCOM | TSTE | ZEN |
| AWC | CEN | DOHOME | GPI | JR | MBK | PAP | PSL | SCC | SPRC | THIP | TSTH | ZIGA |
| AYUD | CENDEL | DRT | GPSC | JTS | MC | PATO | PSTC | SCCC | SRICHA | THRE | TTA | |
| B | CFRESH | DUSIT | GSTEEL | KASET | MCOT | PB | PT | SCG | SSF | THREL | TTB | |
| BAFS | CGH | EA | GULF | KBANK | META | PCSGH | PTECH | SCGP | SSP | TIDLOR | TTCL | |

คำชี้แจง ข้อมูลบริษัทที่เข้าร่วมโครงการแนวร่วมปฏิบัติของภาคเอกชนไทยในการต่อต้านทุจริต (Thai CAC) ของสมาคมส่งเสริมสถาบันกรรมการบริษัทไทย มี 2 กลุ่ม คือ

- ได้ประกาศเจตนารมณ์เข้าร่วม CAC
- ได้รับการรับรอง CAC

การเปิดเผยผลการประเมินดัชนีชี้วัดความคืบหน้าการป้องกันการมีส่วนเกี่ยวข้องกับการทุจริตคอร์รัปชัน (Anti-corruption Progress Indicators) ของบริษัทจดทะเบียนในตลาดหลักทรัพย์แห่งประเทศไทยซึ่งจัดทำโดยสถาบันไทยพัฒน์นี้ เป็นการดำเนินการตามนโยบายและตามแผนพัฒนาความยั่งยืนสำหรับบริษัทจดทะเบียนของสำนักงานคณะกรรมการกำกับหลักทรัพย์และตลาดหลักทรัพย์ โดยผลการประเมินดังกล่าวของสถาบันไทยพัฒน์ อาศัยข้อมูลที่ได้รับจากบริษัทจดทะเบียนตามที่บริษัทจดทะเบียนได้ระบุในแบบแสดงข้อมูลเพื่อการประเมิน Anti-corruption ซึ่งได้อ้างอิงข้อมูลมาจากแบบแสดงรายการข้อมูลประจำปี (แบบ 56-1) รายงานประจำปี (แบบ 56-2) หรือในบุคคลภายนอก โดยมีได้เป็นการประเมินการปฏิบัติของบริษัทจดทะเบียนในตลาดหลักทรัพย์แห่งประเทศไทย และได้ใช้ข้อมูลภายใต้การประเมินเนื่องจากผลการประเมินดังกล่าวเป็นเพียงผลการประเมิน ณ วันที่ปรากฏในผลการประเมินเท่านั้น ดังนั้นผลการประเมินจึงอาจเปลี่ยนแปลงได้ภายหลังวันดังกล่าว หรือเมื่อข้อมูลที่เกี่ยวข้องมีการเปลี่ยนแปลง ทั้งนี้ บริษัทหลักทรัพย์คิงส์ฟอร์ด จำกัด (มหาชน) มิได้ยืนยัน ตรวจสอบ หรือรับรองความถูกต้องครบถ้วนของผลการประเมินดังกล่าวแต่อย่างใด

ข้อมูลในเอกสารฉบับนี้ รวบรวมมาจากแหล่งข้อมูลที่นำเชื่อถือ อย่างไรก็ตาม บริษัทหลักทรัพย์ คิงส์ฟอร์ด จำกัด(มหาชน)ไม่สามารถที่จะยืนยันหรือรับรองความถูกต้องของข้อมูลเหล่านี้ได้ ไม่ว่าประการใดๆ บทวิเคราะห์ในเอกสารนี้ จัดทำขึ้นโดยอ้างอิงหลักเกณฑ์ทางวิชาการเกี่ยวกับหลักการวิเคราะห์ และมีได้เป็นการชี้แนะ หรือเสนอแนะให้ซื้อหรือขายหลักทรัพย์ใดๆ การตัดสินใจซื้อหรือขายหลักทรัพย์ใดๆ ของผู้อ่าน ไม่ว่าจะเกิดจากการอ่านบทความในเอกสารนี้หรือไม่ก็ตาม ล้วนเป็นผลจากการใช้วิจารณญาณของผู้อ่าน โดยไม่มีส่วนเกี่ยวข้องหรือพันธะผูกพันใดๆ กับ บริษัทหลักทรัพย์ คิงส์ฟอร์ด จำกัด(มหาชน) ไม่ว่ากรณีใด

| ชื่อ | นามสกุล | ตำแหน่ง | เลขที่ทะเบียน SEC | โทรศัพท์ | อีเมล | เป็นนักวิเคราะห์ทางด้านปัจจัยพื้นฐาน (โปรดระบุชื่อหุ้นและกลุ่มอุตสาหกรรม) |
|----------|------------------|---|----------------------|-----------------------|-------------------------|--|
| อภิชัย | เรามาณะชัย | ผู้ช่วยกรรมการผู้จัดการ นักวิเคราะห์การลงทุนปัจจัยทางเทคนิค นักวิเคราะห์กลยุทธ์การลงทุน นักวิเคราะห์การลงทุนปัจจัยพื้นฐานด้านตลาดทุน | 002939 | 02 829 6999 Ext. 2200 | apichai.ra@kfsec.co.th | |
| นพพร | ฉายแก้ว | ผู้จัดการอาวุโส | 043964 | 02 829 6999 Ext. 2203 | noppom.ch@kfsec.co.th | พลังงานและปิโตรเคมี ยานยนต์ ขนส่งทางอากาศ |
| ณัฐวิชัย | ภูสุนทรศรี | นักวิเคราะห์ | 087077 | 02 829 6999 Ext. 2204 | nattawat.po@kfsec.co.th | อาหาร, การแพทย์, พาณิชย |
| ณัฐ | แก้วบริสุทธ์สกุล | ผู้ช่วยนักวิเคราะห์ | | | | เทคโนโลยีสารสนเทศและการสื่อสาร และกลุ่มบริการรับเหมาก่อสร้าง |