

# SET50 Index Futures

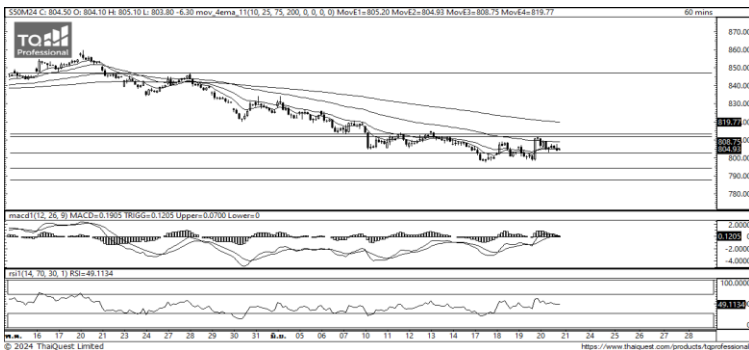


KINGSFORD

วันศุกร์ที่ 21 มิถุนายน พ.ศ. 2567

## Market Overview

- นักลงทุนต่างชาติ Short สุทธิ -18,721 สัญญา ยอดสะสมประจำเดือน มิ.ย มียอด Short สุทธิ -85,684 สัญญา และ ยอดสะสมปี 2567 เป็นยอด Short สุทธิ -112,855 สัญญา
- ดัชนี DJIA ปิดที่ +0.77%, ดัชนี S&P500 ปิดที่ -0.25% และดัชนี Nasdaq ปิดที่ -0.79%
- สหรัฐเปิดเผยข้อมูลเศรษฐกิจหลายรายการเมื่อคืนนี้ ซึ่งรวมถึงตัวเลขผู้ยื่นขอสวัสดิการว่างงานครั้งแรกลดลง 5,000 ราย สู่ระดับ 238,000 รายในสัปดาห์ที่แล้ว แต่สูงกว่าตัวเลขคาดการณ์ของนักวิเคราะห์ที่ระดับ 235,000 ราย ส่วนตัวเลขตัวเลขการเริ่มต้นสร้างบ้านในเดือนพ.ค.ของสหรัฐลดลง 5.5% สู่ระดับ 1.277 ล้านยูนิต ซึ่งต่ำกว่าที่นักวิเคราะห์คาดการณ์ที่ระดับ 1.38 ล้านยูนิต



ที่มา: Kingsford Research

Volume by Investors	SET (Million Bath)	Index Futures (Contracts)
Local Institutions	430.53	3,981
Foreign	-1,959.89	-18,721
Local Investor	1,387.75	14,740



ที่มา: Kingsford Research

## ภาพการลงทุนระยะสั้น

แนะนำ : Short , แนวรับ: 800 แนวต้าน: 810 Stop Loss: 815  
 S50M24 ปิดที่ 804.60 จุด ราคาปรับตัวลงที่ -0.78 % ปรับตัวลงมาที่ EMA 75 และ 200 ส่วน Indicator RSI สนับสนุนแนวโน้มขาลง หากปรับตัวต่ำกว่า 800 จุด แนะนำ เปิดสถานะ Short จะเป็นฝั่งที่ได้เปรียบกว่า (หากจังหวะเปลี่ยนสัญญาเป็น S50U24)

## ภาพการลงทุนรายสัปดาห์

แนะนำ Short 2/3 Port แนวรับ : 790 แนวต้าน : 815 Stoploss : 815  
 Set50 Index Future มีการปรับตัวขึ้นเหนือ 810 จุด ทำให้มีการลดสถานะการถือ Short เหลือ 2/3 Port ส่วน Indicator อย่าง MACD มีการปรับตัวลง ระยะกลางมองเป็น Sideway Down หากปรับตัวลงต่ำกว่า 790 แนะนำเปิด Short 3/3 Port

	Close	Change	Volume	OI
SET50	807.17	-3.9	2,330,617,600	734,846
S50M24	804.60	-6.3	230,962	627,615
S50U24	801.60	-6.2	60,148	154,975
S50Z24	803.10	-6.1	14,836	39,443
S50H25	800.20	-5.6	4,874	17,359

Source: TQ Pro

	Last	Support	Resistance
SET50	807.17	800	815
S50M24	804.60	800	815
S50U24	801.60	800	815
S50Z24	803.10	800	815
S50H25	800.20	800	815

Source: TQ Pro

Series	Close	Chg	Vol. Contracts	OI	OI Chg	Theoretical	Basis	Daly Left	LTD
S50M24	804.60	-6.3	230,962	539,655	87,960	807.13	-2.57	6	28/3/2024
S50U24	801.60	-6.2	60,148	128,610	26,365	806.50	-5.57	98	27/6/2024
S50Z24	803.10	-6.1	14,836	35,986	3,457	805.87	-4.07	189	27/9/2024
S50H25	800.20	-5.6	4,874	15,986	1,373	805.25	-4.07	280	27/12/2024
S50N24	803.70	-4.8	78	277	13	806.90	-6.97	39	29/4/2024

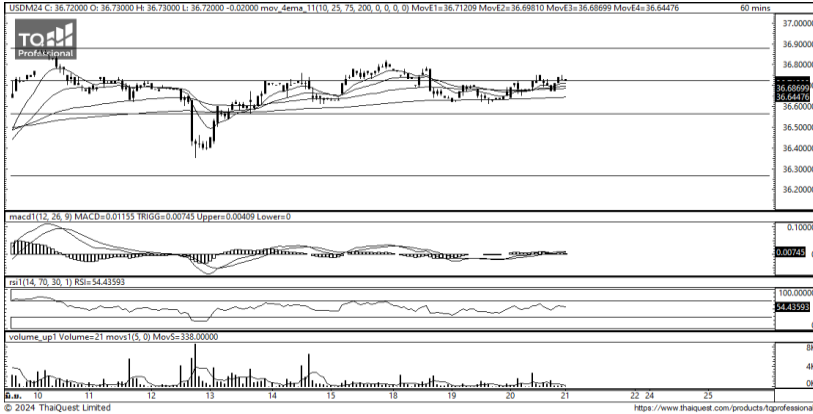
ข้อมูลในเอกสารฉบับนี้ รวบรวมมาจากแหล่งข้อมูลที่น่าเชื่อถือ อย่างไรก็ดี บริษัทหลักทรัพย์ คิงส์ฟอร์ด จำกัด (มหาชน) ไม่สามารถที่จะยืนยันหรือรับรองความถูกต้องของข้อมูลเหล่านี้ได้ ไม่ว่าประการใด ๆ บทวิเคราะห์ในเอกสารนี้ จัดทำขึ้นโดยอ้างอิงหลักเกณฑ์ทางวิชาการเกี่ยวกับหลักการวิเคราะห์ และมีได้เป็นการชี้แนะ หรือเสนอแนะให้ซื้อหรือขายหลักทรัพย์ใด ๆ การตัดสินใจซื้อหรือขายหลักทรัพย์ใด ๆ ของผู้อ่าน ไม่ว่าจะเกิดจากการอ่านบทความในเอกสารนี้หรือไม่ก็ตาม ล้วนเป็นผลจากการใช้วิจารณญาณของผู้อ่าน โดยไม่มีส่วนเกี่ยวข้องกับบริษัทฯ ใด ๆ กับ บริษัทหลักทรัพย์ คิงส์ฟอร์ด จำกัด (มหาชน) ไม่ว่ากรณีใด

# SET50 Index Futures



KINGSFORD

## Currency Futures



ที่มา: Kingsford Research

### ภาพการลงทุในระยะสั้น

Dollar Index : 105.64 จุด หรือ +0.05%, USDM24 : +0.09 THB/USD

แนะนำ เปิดสถานะ : Long

แนวรับ: 36.60 THB/USD แนวต้าน: 36.80 THB/USD Stop Loss: 36.55

USDM24 ราคาช่วงกลางคืนเมื่อวานมีการปรับตัว ขึ้นมาปิดที่ 36.72 THB/USD มีการเคลื่อนไหวตาม EMA ระยะสั้นและกลาง ส่วน Indicator อย่าง RSI สนับสนุนแนวโน้มขาขึ้น ในระยะสั้นมองเป็นการปรับ Sideway Up หากปรับตัวสูงกว่า 36.80 การเปิดสถานะ Long จะได้เปรียบกว่า

	Last	Change	Volume	OI
USDM24	36.74	0.09	7,464	66165
USDU24	36.47	0.09	9,546	52632
USDQ24	36.54	0.08	840	2645
USDN24	36.65	0.09	307	2876

Source: TQ Pro

	Last	Support	Resistance
RTXUSTB	36.69	36.60	36.80
USDM24	36.74	36.60	36.80
USDU24	36.47	36.30	36.50

Source: Kingsford Securities

	Close	Change	Volume	OI
EURUSD	1.07	0.00		
EURUSDM24	1.07	0.00	674	2,616
EURUSDU24	1.0769	-0.0029	1,0759	-0.001

Source: TQ Pro

	Close	Change	Volume	OI
USDJPY	158.88	0.93		
USDJPYM24	158.24	0.65	1,310	7397
USDJPYU24	156.09	0.65	1,244	1752

Source: TQ Pro

Apichai Raomanachai

Fundamental and Technical Investment Analysis

ID No. 002939 Tel 02-829-6999 Ext 2200

Email : apichai.ra@kfsec.co.th

Nut Kaewborisutsakul

Assistant Investment Analyst

ข้อมูลในเอกสารฉบับนี้ รวบรวมมาจากแหล่งข้อมูลที่น่าเชื่อถือ อย่างไรก็ดี บริษัทหลักทรัพย์ คิงส์ฟอร์ด จำกัด (มหาชน) ไม่สามารถที่จะยืนยันหรือรับรองความถูกต้องของข้อมูลเหล่านี้ได้ ไม่ว่าประการใด ๆ บทวิเคราะห์ในเอกสารนี้ จัดทำขึ้นโดยอ้างอิงหลักเกณฑ์ทางวิชาการเกี่ยวกับหลักการวิเคราะห์ และมีได้เป็นการชี้แนะ หรือเสนอแนะให้ซื้อหรือขายหลักทรัพย์ใด ๆ การตัดสินใจซื้อหรือขายหลักทรัพย์ใด ๆ ของผู้อ่าน ไม่ว่าจะเกิดจากการอ่านบทความในเอกสารนี้หรือไม่ก็ตาม ล้วนเป็นผลจากการใช้วิจารณญาณของผู้อ่าน โดยไม่มีส่วนเกี่ยวข้องกับหรือพัวพันผูกพันใด ๆ กับ บริษัทหลักทรัพย์ คิงส์ฟอร์ด จำกัด (มหาชน) ไม่ว่ากรณีใด



## Most Active Grainer (%chg)

Rank	STOCK	OI	Price Chg (20 Working Days)
1	STA	6,570	18.52%
2	BSRC	2,508	13.94%
3	TTW	870	0.00%
4	TVO	217	-2.24%
5	TTA	2,203	-2.61%
6	TTCL	4,352	-3.12%
7	PTT	17,014	-3.73%
8	CKP	17,550	-4.57%
9	CPF	9,965	-4.74%
10	MINT	3,597	-4.76%
11	GULF	11,839	-5.45%
12	LPN	195	-5.88%
13	MTC	3,686	-6.01%
14	BAY	500	-6.15%
15	PTG	23,042	-6.36%
16	TCAP	509	-6.63%
17	SUPER	41,896	-6.67%
18	AWC	25,156	-6.84%
19	KBANK	5,364	-7.09%
20	BJC	6,594	-7.21%
21	AOT	6,600	-7.25%
22	AAV	37,244	-7.27%
23	S	42,882	-7.32%
24	KKP	1,092	-7.32%
25	WHA	15,517	-7.34%
26	CPALL	16,352	-7.36%
27	THANI	17,536	-7.69%
28	BCH	2,485	-7.81%
29	SAMART	15,706	-7.81%
30	CPN	4,249	-7.95%

## Top Gainers OI (%chg)

STOCK	OI	%Daily Top OI Change	STOCK	OI	%5 Day Top OI Change
WHA	15,517	41.84%	DELTA	2,602	92.03%
STGT	1,319	29.19%	SPCG	15	87.50%
BCH	2,485	13.57%	BLA	5,762	69.62%
EPG	5,018	11.07%	GPSC	4,638	58.46%
GLOBAL	1,111	9.89%	TPIPL	1,774	36.57%
JMT	11,453	7.54%	M	808	30.11%
BGRIM	5,860	7.15%	MINT	3,597	27.15%
PTTGC	6,684	7.05%	BGRIM	5,860	19.30%
AOT	6,600	5.79%	PTTGC	6,684	15.60%
MTC	3,686	5.74%	CPALL	16,352	15.07%
BEM	36,885	4.33%	MTC	3,686	14.72%
BPP	506	4.12%	EPG	5,018	11.17%
BAM	8,465	4.09%	SCB	2,615	10.52%
ERW	13,345	3.82%	BPP	506	8.82%
TOA	235	3.07%	AWC	25,156	7.50%

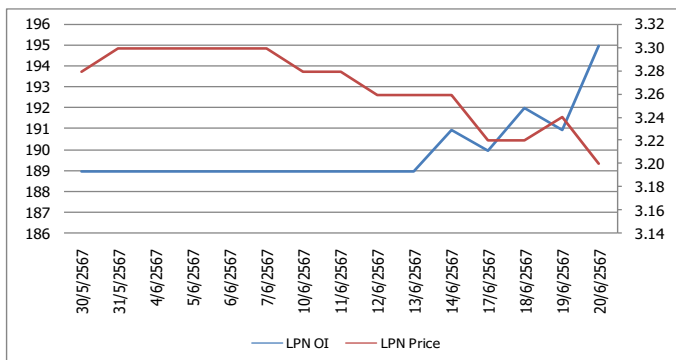
Source: TQ Pro

## Top Loser OI (%chg)

STOCK	OI	%Daily Top OI Change	STOCK	OI	%5 Day Top OI Change
THG	140	-65.69%	JAS	274	-64.32%
CHG	3,645	-45.16%	OSP	1,780	-38.77%
TKN	1,228	-44.91%	TU	8,268	-36.69%
IRPC	35,609	-19.30%	TASCO	1,119	-36.24%
VGI	18,146	-18.33%	BEAUTY	6,323	-36.07%
BH	776	-12.22%	CHG	3,645	-35.40%
TASCO	1,119	-12.10%	VGI	18,146	-31.04%
CK	1,707	-11.19%	ICHI	2,123	-26.59%
CENDEL	1,338	-11.16%	OR	6,577	-26.32%
TU	8,268	-10.90%	GFPT	2,621	-25.77%
BTS	40,890	-10.12%	BH	776	-23.47%
MBK	2,441	-9.29%	PRM	12,019	-22.37%
SCC	2,074	-9.23%	UNIQ	2,013	-19.77%
TOP	2,498	-8.50%	BCH	2,485	-19.58%
THCOM	14,483	-7.76%	STA	6,570	-19.02%

## หุ้นที่มีทิศทาง ราคาและ OI ที่น่าจับตามอง

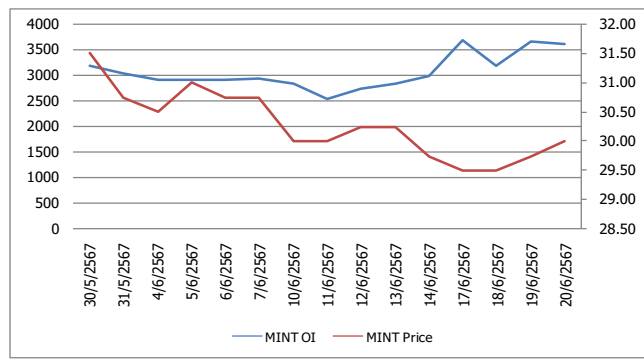
### OI Trend LPN



**Recommend : Short**  
**Support : 3.10**

**Resistance : 3.28**  
**Stop-Loss : 3.30**

### OI Trend MINT



**Recommend : Long**  
**Support : 29.75**

**Resistance : 31.00**  
**Stop-Loss : 29.50**

Source: KINGSFORD

**APICHA RAOMANACHAI** No. 002939  
**NUT KAEWBORISUTSAKUL** Asst. Derivatives Analyst

ข้อมูลในเอกสารฉบับนี้ รวบรวมมาจากแหล่งข้อมูลที่น่าเชื่อถือ อย่างไรก็ดี บริษัทหลักทรัพย์ คิงส์ฟอร์ด จำกัด (มหาชน) ไม่สามารถที่จะยืนยันหรือรับรองความถูกต้องของข้อมูลเหล่านี้ได้ ไม่ว่าประการใด ๆ บทวิเคราะห์ในเอกสารนี้ จัดทำขึ้นโดยอ้างอิงหลักการทางวิชาการเกี่ยวกับหลักการวิเคราะห์ และมีได้เป็นการชี้แนะ หรือเสนอแนะให้ซื้อหรือขายหลักทรัพย์ใด ๆ การตัดสินใจซื้อหรือขายหลักทรัพย์ใด ๆ ของผู้อ่าน ไม่ว่าจะเกิดจากการอ่านบทความในเอกสารนี้หรือไม่ก็ตาม ล้วนเป็นผลจากการใช้วิจารณญาณของผู้อ่าน โดยไม่มีส่วนเกี่ยวข้องกับหรือที่แนะนำของคิงส์ฟอร์ด จำกัด บริษัทหลักทรัพย์ คิงส์ฟอร์ด จำกัด(มหาชน) ไม่ว่ากรณีใด



## ข้อมูลสถิติ Program Trading รายวัน

ประเภท	ซื้อ	ขาย	สุทธิ
Program Trading	17,652.67	18,249.33	-596.66
Non Program Trading	21,186.51	20,589.84	596.66
Total	38,839.18	38,839.18	

## ข้อมูลรายหลักทรัพย์ \*

หลักทรัพย์	ตลาด	มูลค่า Program Trading (บาท)	% มูลค่า Program Trading เทียบกับมูลค่าการซื้อขายแบบ Auto Matching
WHA	SET	314,893,727	42.78
CRC	SET	551,369,715	42.54
NEX	SET	104,926,155	22.12
CFRAM	SET	3,747,246	7.13
NRF	SET	512,750	0.42

หมายเหตุ "Program Trading" หมายถึง การซื้อขายหลักทรัพย์ด้วยชุดคำสั่งคอมพิวเตอร์

\* แสดงข้อมูลของหลักทรัพย์ที่มีราคาปิด และมูลค่าการซื้อขายเปลี่ยนแปลงไปมากกว่าวันทำการซื้อขายก่อนหน้า

\* กรณีไม่แสดงข้อมูล หมายถึง ไม่มีหลักทรัพย์เข้าเกณฑ์ที่กำหนด

## ข้อมูลการขายชอร์ตที่ยังไม่ได้ซื้อคืน

### สถานะ Short เพิ่มขึ้น

### สถานะ Short ลดลง

หลักทรัพย์	ปริมาณการขายชอร์ตที่ยังไม่ได้ซื้อคืน ของหลักทรัพย์ Local + NVDR /จำนวนหุ้นชำระแล้ว (%)	เปลี่ยนแปลง (%)	หลักทรัพย์	AMATA	เปลี่ยนแปลง (%)
AP-R	1.19	0.09	SAT	0	-0.87
AP	1.19	0.09	NER	0	-0.26
BTS	1.54	0.05	BEM-R	2.04	-0.22
BTS-R	1.54	0.05	BEM	2.04	-0.22
GPSC	1.28	0.04	CRC	0.94	-0.16

หมายเหตุ : เรียงตามการเปลี่ยนแปลงของปริมาณการขายชอร์ตที่ยังไม่ได้ซื้อคืน ของหลักทรัพย์ Local + NVDR /จำนวนหุ้นชำระแล้ว (%)

ข้อมูลในเอกสารฉบับนี้ รวบรวมมาจากแหล่งข้อมูลที่น่าเชื่อถือ อย่างไรก็ดี บริษัทหลักทรัพย์ คิงส์ฟอร์ด จำกัด (มหาชน) ไม่สามารถที่จะยืนยันหรือรับรองความถูกต้องของข้อมูลเหล่านี้ได้ ไม่ว่าประการใด ๆ บทวิเคราะห์ในเอกสารนี้ จัดทำขึ้นโดยอ้างอิงหลักเกณฑ์ทางวิชาการเกี่ยวกับหลักการวิเคราะห์ และมีได้เป็นการชี้แนะ หรือเสนอแนะให้ซื้อหรือขายหลักทรัพย์ใด ๆ การตัดสินใจซื้อหรือขายหลักทรัพย์ใด ๆ ของผู้อ่าน ไม่ว่าจะเกิดจากการอ่านบทความในเอกสารนี้หรือไม่ก็ตาม ล้วนเป็นผลจากการใช้วิจารณญาณของผู้อ่าน โดยไม่มีส่วนเกี่ยวข้องกับหรือหนี้ผูกพันใด ๆ กับ บริษัทหลักทรัพย์ คิงส์ฟอร์ด จำกัด (มหาชน) ไม่ว่ากรณีใด