



### Set Index Data

Open	1,302.45		
High	1,304.24		
Low	1,293.69		
Closed	1,298.29		
Chg.	-5.53		
%Chg.	-0.42		
Value (mn)	37,919.30		
P/E(x)	17.01	Up	189
P/BV(x)	1.22	Unchanged	202
Yield (%)	3.53	Down	262
Market Cap (mn)	16,064.10		

### SET 50 -100 - MAI - Futures Index

	Closed	chg.	(%)
SET 50	807.17	-3.92	-0.48
SET 100	1,774.78	-9.39	-0.53
S50_CON	804.60	-6.30	-0.78
MAI Index	344.69	-0.69	-0.20

### Trading Breakdown : Daily

(Bt,m)	Buy	Sell	Net
Institution	3,584.82	3,154.28	430.54
Broker Port	2,422.50	2,280.90	141.60
Foreign	20,873.26	22,833.16	-1,959.90
Customer	11,016.47	9,628.72	1,387.75

### Trading Breakdown : Month to Date

(Bt,m)	Buy	Sell	Net
Institution	50,557.08	46,450.40	4,106.68
Broker Port	36,194.17	35,353.35	840.82
Foreign	294,454.64	317,859.29	-23,404.65
Customer	177,672.18	159,214.98	18,457.20

### World Markets Index

	Closed	Chg.	(%)
Dow Jones	39,134.76	299.90	0.77
NASDAQ	17,721.59	-140.64	-0.79
FTSE100	8,272.46	67.35	0.82
Nikkei	38,633.02	62.26	0.16
Hang Seng	18,335.32	-95.07	-0.52

### Commodities

	Closed	Chg.	(%)
Oil: Brent	85.56	-0.10	-0.12
Oil: Dubai	81.16	-0.04	-0.05
Oil: Nymex	2,363.73	4.33	0.18
Gold	2,875.00	90.00	3.23
ZINC	1,984.00	41.00	2.11
BIDIY Index	85.56	-0.10	-0.12

### Analysts

**Apichai Raomanachai**  
Fundamental and Technical Investment Analysis ID No. 002939  
Tel 02-829-6999 Ext 2200  
Email : apichai.ra@kfsec.co.th

**Nopporn Chaykaw**  
Fundamental Analysis ID No. 043964  
Tel 02-829-6999 Ext 2203  
Email : noppoehn.ch@kfsec.co.th

**Nattawat Poosunthornsri**  
Fundamental Analysis ID No. 087077  
Tel 02-829-6999 Ext 2204  
Email : nattawat.po@kfsec.co.th

## Market Wrap-Up

- SET วันที่ 20 มิ.ย.67 ปิด -5.53 จุด อยู่ที่ 1,298.29 จุด มูลค่าการซื้อขาย 37,897 ลบ. ต่างชาติขาย 1,959 ลบ. สถาบันซื้อ 430 ลบ. รายย่อยซื้อ 1,387 ลบ. NVDR มียอดขายสุทธิรวม 1,515 ลบ. โดยมียอดซื้อสุทธิในหุ้น TRUE, BDMS, WHA, EA, PTTGC และมียอดขายสุทธิ CPALL, KBANK, CPN, MTC, MINT มูลค่า Short Sales อยู่ที่ 5,756 ลบ. หุ้นที่มี%ปริมาณ Short สูงคือ TPIPL-R, CRC-R, KKP-R โดยนักลงทุนต่างประเทศมีสถานะ Short ใน Index Futures จำนวน 18,721 สัญญา ยอดสะสมตั้งแต่นั้นปีต่างชาติ Short สุทธิรวม 112,855 สัญญา นักลงทุนต่างชาติซื้อพันธบัตรจำนวน 1,786 ลบ.
- ตลาดหุ้นสหรัฐฯ DJIA +0.77%, S&P500 -0.25%, Nasdaq -0.79% โดยกลุ่มเทคโนโลยี -1.6% แต่ได้แรงหนุนจากกลุ่มพลังงาน +1.86% ส่วนตัวเลขผู้ขอรับสวัสดิการว่างงานรายสัปดาห์ลดลง 5,000 อยู่ที่ 238,000 สูงกว่าคาด 235,000 ราย และตัวเลขเริ่มสร้างบ้านใหม่ พ.ค. -5.5% & คาด +0.7% MoM ตลาดหุ้นยุโรป Stoxx600 +0.93% ได้แรงหนุนจากกลุ่มเทคโนโลยี +1.8% นำโดย ASM ผู้ผลิตอุปกรณ์เซมิคอนดักเตอร์ของเนเธอร์แลนด์ +5.3% และกลุ่มอสังหา +1.7%

## Market View

- ตลาดหุ้นสหรัฐฯวันนี้ S&P500 ถูกแรงขายทำกำไรหลังปรับขึ้นไปทดสอบระดับ 5,500 จุด จากแรงขายกลุ่มเทคโนโลยี Nvidia -3.5% ขณะที่ตัวเลขตลาดแรงงานสหรัฐฯ เช่น ค่าเฉลี่ย 4 สัปดาห์ของจำนวนผู้ยื่นขอสวัสดิการว่างงานครั้งแรกเพิ่มขึ้น 5,500 ราย อยู่ที่ 232,750 ราย สูงสุดนับตั้งแต่ ก.ย. 66 บ่งชี้ตลาดแรงงานสหรัฐฯมีสัญญาณอ่อนตัวลง ดังนั้น CME Fed Watch ชี้โอกาส 57.9% ที่เฟดจะลดดอกเบี้ยใน ก.ย. ส่วนข้อมูลเศรษฐกิจวันนี้ติดตาม PMI ภาคผลิต & บริการสหรัฐฯ เบื้องต้น มิ.ย., ยอดขายบ้านมือสอง และ Leading Index พ.ค.
- ตลาดหุ้นยุโรปวันนี้ได้แรงหนุนจากกลุ่มเทคโนโลยีและอสังหาฯ หลังผลการประชุม ธ.กลางต่าง ๆ เป็นไปตามคาด โดย BOE มีมติ 7-2 คงดอกเบี้ยที่ 5.25% และเทรดเดอร์คาดมีโอกาส 46.5% ที่ BOE จะลดดอกเบี้ยใน ส.ค. หลัง CPI อังกฤษ พ.ค. ลดลงอยู่ที่ 2.0% & เม.ย. 2.3% YoY ขณะที่ ธ.สวีตเซอร์แลนด์ลดดอกเบี้ย 0.25% อยู่ที่ 1.25% ส่งผลให้ตลาดหุ้นสวีตฯ +0.6% ค่าวันนี้ติดตาม PMI ภาคผลิต & บริการยุโรป ไชน เบื้องต้น มิ.ย.
- ตลาดหุ้นเอเชียวานนี้ ดัชนีเซี่ยงไฮ้วันนี้ -0.42% หลัง ธ.กลางจีนคงดอกเบี้ยเงินกู้ลูกค้าชั้นดี (LPR) 1 ปี, 5 ปี ที่ 3.45%, 3.95% ตามคาดการณ์ ส่วนดัชนีนิเกีย +0.16% ได้แรงหนุนจากกลุ่มเทคโนโลยี แต่ยังคงกังวลต่อสถานการณ์การเมืองในยุโรป สำหรับตัวเลขเศรษฐกิจเข้า CPI ญี่ปุ่น พ.ค. อยู่ที่ 2.8% & เม.ย. 2.5% YoY และ PMI ภาคการผลิตญี่ปุ่น มิ.ย. อยู่ที่ 50.1 & พ.ค. 50.4 บ่งชี้เงินเฟ้อญี่ปุ่นสูงขึ้น ขณะที่ภาคการผลิตยังทรงตัว
- ดัชนี SET วานนี้ -0.42% ปริมาณการซื้อขาย 3.78 หมื่น ลบ. ต่างชาติขาย 1,959 ลบ. สถาบันซื้อ 430 ลบ. รายย่อยซื้อ 1,387 ลบ. พอร์ตโบรกซื้อ 141 ลบ. จากแรงขายหุ้น Big Cap. กลุ่มค้าปลีก, ไฟแนนซ์, ขนส่ง, วัสดุก่อสร้าง และอาหาร หลังสถาบันวิจัยเศรษฐกิจหลายแห่งได้ปรับลดคาดการณ์ GDP ไทยปีนี้ลงอยู่ที่ 2.5 - 2.6% จากเดิมคาด 2.8 - 3.0% YoY เป็นผลจากการเบิกจ่ายงบประมาณปี 67 ล่าช้า และส่งออกไทยปีนี้คาดขยายตัวระดับต่ำ ขณะที่อัตราดอกเบี้ยในประเทศจะคงที่ระดับ 2.5% จนถึงปลายปีนี้ หลัง ธ.กลางสหรัฐฯยังตรึงดอกเบี้ยสูง ขณะที่ปัจจัยการเมืองในประเทศ ยังรอคำสั่งศาล รธน. ในกรณียุบพรรคก้าวไกล, คุณสมบัติ นายกฯ ในวันที่ 10 ก.ค. โดยตลาดยังรอปัจจัยใหม่จากการเร่งพิจารณางบประมาณปี 68, ม.ควบคุมซื้อดเซล จะเริ่มใช้วันที่ 1 ก.ค. รวมถึงเม็ดเงินลงทุนใหม่จากกองทุน LTF หากปรับลดเกณฑ์การถือครองกองทุนอยู่ราว 5 ปี

## Daily Strategy

- วางแผนรับดัชนี SET ที่ 1,290 โดยมีแนวต้าน 1,310 - 1,315 คาดดัชนีขึ้นทรงตัวรอบประเมินปัจจัย +/- ใหม่ในสัปดาห์หน้า โดยปัจจุบัน SET เทรดที่ F/P/E ที่ 13.9 X อยู่ในโซนถูก ส่งผลให้ Down Risk ลดลงในระยะสั้น แนะนำซื้อเชิงกำไร TRUE, ADVANC คาดกำไร Q2/67 ยังเติบโต/ ทองเที่ยว AOT, ERW ราคาได้ปรับลดลงรับช่วง Low Season แล้ว / CK, STEC ได้ปัจจัยหนุนจากการเร่งประมูลงานภาครัฐ
- JPARK\* (ซื้อเชิงกำไร / ราคาเป้าหมาย IAA Consensus 7.35 บาท) แนวโน้มผลประกอบการ 2Q67 คาดอยู่ในระดับที่ใกล้เคียง 1Q67 หนุนจากรายได้โครงการที่จ่อรัดฐานบินขอนแก่น (PS) และ One Bangkok (PMS) เต็มไตรมาส และมีพื้นที่จ่อรัดตลาดบางกอกน้อยที่เริ่มเปิดให้บริการ ขณะที่ช่วงที่เหลือของปีจะมีโครงการระหว่างก่อสร้างจาก รพ.พระนั่งเกล้า เข้ามาเสริม ทั้งนี้บริษัทตั้งเป้าบริหารลดหนี้จ่อรัดในปี 67แตะ 40,000 ช่องจุด คิดเป็นอัตราดอกเบี้ยต่ำกว่า 30% โดยบริษัทมุ่งเน้นที่จะเพิ่มสัดส่วนในการเข้ารับงานบริหารจัดการพื้นที่จ่อรัด (PMS) ให้เพิ่มมากขึ้นเนื่องจากเป็นธุรกิจที่มีความสามารถในการทำกำไรที่สูง
- TRUE (ซื้อ/ ราคาเป้าหมาย 9.15 บาท) กำไรสุทธิ 1Q67 แม้ออกมาขาดทุนแต่หลักๆมาจากรายการพิเศษ ขณะที่ Operation ปกติดีขึ้นอย่างมีนัยยะ ส่วนแนวโน้ม 2Q67 คาดสามารถกลับมาทำกำไรได้ (จากขาดทุนใน 1Q67 และ 2Q66) ทั้งนี้ในส่วนของ TRUE ทางฝ่ายวิเคราะห์คาดการณ์กำไรปี 67 ที่ 923 ลบ. พลิกกำไรจากขาดทุนในปีก่อน ยังประเมินการดำเนินงานทยอยดีขึ้นต่อเนื่อง ได้ประโยชน์จาก 1.ฐานลูกค้าจาก DTAC 2. Blended ARPU ที่สูงขึ้นจาก User ที่ migrate package มาเป็น 5G และ 3.ค่าใช้จ่ายด้านการตลาดที่มีโอกาสลดลงจากการแข่งขันที่ผ่อนคลายขึ้น

ข้อมูลในเอกสารฉบับนี้ รวบรวมมาจากแหล่งข้อมูลที่น่าเชื่อถือ อย่างไรก็ดี บริษัทหลักทรัพย์ คิงส์ฟอร์ด จำกัด (มหาชน) ไม่สามารถที่จะยืนยันหรือรับรองความถูกต้องของข้อมูลเหล่านี้ได้ ไม่ว่าประการใด ๆ บทวิเคราะห์ในเอกสารนี้ จัดทำขึ้นโดยอ้างอิงหลักเกณฑ์ทางวิชาการเกี่ยวกับหลักการวิเคราะห์ และมิได้เป็นการชี้แนะ หรือเสนอแนะให้ซื้อหรือขายหลักทรัพย์ใด ๆ การตัดสินใจซื้อหรือขายหลักทรัพย์ใด ๆ ของผู้อ่าน ไม่ว่าจะเกิดจากการอ่านบทความในเอกสารนี้หรือไม่ก็ตาม ล้วนเป็นผลจากการใช้วิจารณญาณของผู้อ่าน โดยไม่มีส่วนเกี่ยวข้องกับคิงส์ฟอร์ด จำกัด บริษัทหลักทรัพย์ คิงส์ฟอร์ด จำกัด (มหาชน) ไม่ว่ากรณีใด



## Daily Key Factors

**Oil Update(-)** WTI น.ค.+ \$0.60 อยู่ที่ \$82.17/บาร์เรล และ Brent ส.ค.+ \$0.64 อยู่ที่ \$85.71/บาร์เรล หลัง EIA รายงานสต็อกน้ำมันสหรัฐสัปดาห์ที่ผ่านมาลดลง 2.5 ล.บาร์เรล ลดลงมากกว่าคาด 2.2 ล.บาร์เรล กอปรกับนายกฯ อิศราเอลเผยจะไม่ยอมถอนทหารออกจากฉนวนกาซาจนกว่าได้ตัวประกันครบ

**Gold Update(+)** Comex Gold ส.ค.+ \$22.10 อยู่ที่ \$2,369/ ออนซ์ ได้แรงหนุนจากคาดการณ์เฟดจะลดดอกเบี้ยในช่วงปลายปีนี้ กอปรยังมีปัจจัยเสี่ยงภูมิรัฐศาสตร์ในตะวันออกกลาง

**Fund Flow(-)** Fund Flow ต่างชาติในตลาด TIP วานนี้ ขายสุทธิ -68.93 ล.ดอลลาร์สหรัฐ ขายหุ้นไทย -68.93 ล.ดอลลาร์สหรัฐ ขายหุ้นอินโด -6.24 ล.ดอลลาร์สหรัฐ ขายหุ้นฟิลิปปินส์ -9.38 ล.ดอลลาร์สหรัฐ

- (0) ค่าเงินบาทเข้านี้อ่อนค่าเล็กน้อยอยู่ที่ 36.71 บาท/ดอลลาร์สหรัฐ
- (0) ผลตอบแทนพันธบัตรสหรัฐ 10 ปี ปรับขึ้นอยู่ที่ 4.272 %
- (+) ดัชนี BDI +41 อยู่ที่ 1,984
- (-) BitCoin เข้านี้ -0.61% อยู่ที่ 64,747 ดอลลาร์สหรัฐ

## Economic Calendar

### ในประเทศ

- 15-16 มิ.ย. ตลท. จัดงาน SET in the City 2024
- 18-21 มิ.ย. เปิดประชุมสภาผู้แทนราษฎรสมัยวิสามัญ
- 19 มิ.ย. ส.อ.ท. แถลงดัชนีความเชื่อมั่นภาคอุตสาหกรรม สัปดาห์ที่ 4 กระทรวงพาณิชย์ แถลงตัวเลขการส่งออก-นำเข้า ส.อ.ท. แถลงยอดผลิตและส่งออกรถยนต์

### ต่างประเทศ

- 18 มิ.ย. EU ดัชนีราคาผู้บริโภค (CPI) (ปีต่อปี) ( พ.ค.)  
US ดัชนียอดขายปลีก (เดือนต่อเดือน) ( พ.ค.)
- 19 มิ.ย. US วันหยุด - Juneteenth
- 20 มิ.ย. US จำนวนคนที่ยื่นขอรับสวัสดิการว่างงานครั้งแรก  
US สินค้าคงคลังน้ำมันดิบ  
US ดัชนีภาคการผลิตจากธนาคารกลางรัฐฟิลาเดลเฟีย (มิ.ย.)
- 21 มิ.ย. US ดัชนีผู้จัดการฝ่ายจัดซื้อ (PMI) ภาคการผลิต (มิ.ย.)  
US ดัชนีผู้จัดการฝ่ายจัดซื้อ (PMI) ภาคบริการ (มิ.ย.)  
US ยอดขายบ้านมือสอง (Existing Home Sales) ( พ.ค.)  
US รายงานนโยบายการเงินของเฟด

## Theme Strategy

Theme หุ้นเด่นปี 2567 รัฐบาลออกมาตรการกระตุ้นกำลังซื้อ ด้านส่งออก มีโอกาสกลับมาขยายตัว ท่องเที่ยวฟื้นตามจำนวนนักท่องเที่ยว คาดหวัง Flow ไหลกลับหลังธนาคารกลางหลักมีโอกาสเริ่มปรับลดดอกเบี้ย

- (1) กลุ่มการอุปโภคบริโภค ได้ประโยชน์จากมาตรการกระตุ้นเศรษฐกิจในประเทศ CPALL, CPAXT\*, CPN\*, CRC, ICHI\*, NSL\*
- (2) กลุ่มส่งออก ได้ประโยชน์จากตัวเลขส่งออกที่คาดฟื้นตัว AAI\*, ITC\*, TU, COCOCO\*, PLUS\*, OSP\*, SAPPE\*, KCE\*
- (3) กลุ่มท่องเที่ยว ได้ประโยชน์จากมาตรการ Free Visa AOT\*, CENTEL\*, ERW\*, SPA\*, SISB\*, WPH\*
- (4) กลุ่ม Leasing ได้ประโยชน์จากการยุติวงจรถดดอกเบี้ยขาขึ้น MTC\*, TIDLOR\*
- (5) กลุ่มโรงไฟฟ้า ได้ประโยชน์จากต้นทุนก๊าซฯ ลดลง BGRIM\*, GPSC\*
- (6) กลุ่มนิคมอุตสาหกรรม/ EV ได้ประโยชน์จากการย้ายฐานการผลิตสงครามการค้า AMATA, WHA

\*\*หุ้นแนะนำเชิงกลยุทธ์ที่ยังไม่อยู่ใน Coverage ของฝ่ายวิจัย

Asset Allocation: Equity 50% Fixed Income 30% Alternative Investment etc. Gold 10% Cash 10%

Today Fundamental Research: -

Monthly Portfolio June 2024: GFPT\*, SAPPE\*, ITC\*, BTG\*, KLINIQ



เกมโหดเชี่ย 'หลิน' พัน NEX EA สงชิกเพิ่มทุนเกินสิทธิ หึ่งไอ้ไม่งใช้ 2 คัสโตเดียนใหญ่ไล่เก็บหุ้นตลอดทาง กระฉอน "มือมีด" ใช้บริการ "เจ พิมอร์แกน-มอร์แกน สแตนลีย์" ไล่เก็บหุ้น NEX ต่อเนื่อง อาศัยจังหวะหุ้น ผันผวนเข้าสะสม จับตาเล่นเกมใหญ่เตะโด่ง "คณิตสร์ ศรีวัชรประภา" (หลิน เช่อนัว) พันอำนาจ ด้าน "อมร" รองซีอีโอ EA เผยไม่รู้ไอ้ไม่ง! เป็น ใคร ลั่นพร้อมเพิ่มทุนให้ครบ 8,000 ล้านบาท หากรายย่อยไม่ใช้สิทธิ รวมทั้งส่วนของ "หลิน" ที่หายไป หลังถูกฟอร์ซเซล 413 ล้านหุ้น ยืนยัน อีเอ ไม่เข้าไปบริหารเอง ปลอ่ย "หลิน" ดูแลต่อไป ฟากก.ล.ต.สั่ง "คณิตสร์" ซีเจกกรณี้แจ้งขายหุ้น NEX ถ้าซ้ำ ไม่ตรงกับข้อมูลแจ้งตลาดฯ ก่อนหน้านี้ เข้าข่ายความผิดตามพ.ร.บ.หลักทรัพย์ฯ ขณะทีล้บดำห์หน้าผู้บริหาร EA บินด่วนพบพันธมิตรจีน เจรจาขยายโรงงานแบตเตอร์ใหม่ รองรับกระบะ และรถยนต์ไฟฟ้า (ข่าวหุ้น)

ICHI-SAPPE งบ Q2 เด่น ขานรับฤดูร้อนกำไรพุ่ง! 2 หุ้นเครื่องตั้งเครื่อง การันตีผลงาน Q2 เด่น ยอดขายและกำไรโตรับฤดูร้อน-ผลิตภัณฑ์ใหม่ ขายดี "อิซิดัน" ย้ำเป้าทั้งปีรายได้ 9,000 ล้านบาท ฟาก "เช็ปเป้" ตอกย้ำ ยอดขายและกำไรพีคสุด ขณะที่ Bloomberg Consensus ประเมินเป้า ICHI 21 บาท ส่วน SAPPE เป้าหมาย 108 บาท (ข่าวหุ้น)

ทรูลันจบ Q2 พ้น จ่อกำไรพันล้าน หุ้น TRUE คึกบวกลงตลาด โบรกเกอร์มองไตรมาส 2/67 พลิกทำกำไร 1,100 ล้านบาท เดบิต 44% จากไตรมาส 1/67 หลังกำไรธุรกิจมือถือ-อินเทอร์เน็ตบรอดแบนด์พุ่ง ขณะที่ต้นทุนค่าใช้จ่ายลดลงต่อเนื่อง ผลจากควมรวมดีแทคพร้อมแนะนำ "ซื่อ" ให้ราคาเป้าหมาย 10.30 บาท (ข่าวหุ้น)

'ซอร์ตเชล' ใหม่ใช้วันนี้ FTSE เพิ่มน้ำหนัก BGRIM บล.กรุงศรี และจับตาการเมืองชัดเจน มาตรการคุมเข้ม "ซอร์ตเชล" หนุนหุ้นไทยรีบาวด์ให้แนวต้าน 1,315 จุด ส่วนแนวรับ 1,290-1,295 จุด ขณะที่ FTSE เพิ่มน้ำหนักลงทุนหุ้นไทย 55 ล้านเหรียญฯ SAWAD BGRIM CPF และ MINT เฉลี่ยราว 20 ถึง 10 ล้านเหรียญฯ มีผลราคาปิดวันนี้ ส่วน FTSE Micro Cap มีหุ้นเข้าคือ SAFE และ TAN (ข่าวหุ้น)

DIF-3BBIF กำไรสวย บันผล 0.21/0.17 บ./หน่วย บล.กสิกรไทย (KS) พรีวิวดผลประกอบการไตรมาส 2/67 ของ 2 กองทุนโครงสร้างพื้นฐานขนาดใหญ่ จับตา DIF กำไร 2.9 พันล้านบาท จ่ายปันผล 0.217 บาท ส่วน 3BBIF กำไร 1.5 พันล้านบาท บันผลในรูปแบบลดทุน 0.174 บาท มั่นใจเงินปันผลต่อหน่วย (DPU) กำลังปรับฐาน แนะนำ "ซื่อ" DIF เป้าราคา 11.10 บาท 3BBIF "ซื่อ" ราคาเหมาะสม 6.35 บาท (ข่าวหุ้น)

JKN เสนอ 'แกรนท์ ธอนตัน' ร่วมทำแผน วอนเจ้าหน้าที่ 24 มิ.ย.นี้ ให้โอกาสฟื้นฟูกิจการ มั่นใจ 5 ปี คืนหนี้+ดอกเบี้ยครบ JKN เสนอชื่อ "บริษัท แกรนท์ ธอนตัน สเปเชียลลิท แอ็ดไวซอรี เซอวิสเชส" เป็นผู้ร่วมทำแผนฟื้นฟูกิจการของบริษัท (ผู้ทำแผนร่วม) ในการประชุมเจ้าหน้าที่ 24 มิ.ย.นี้ "จักรพงษ์" ลั่นหากได้รับคัดเลือกพร้อมเสนอแผนธุรกิจ 3-4 เดือน มั่นใจสามารถฟื้นฟูธุรกิจ สร้างรายได้ชำระหนี้พร้อมดอกเบี้ยแก่เจ้าหน้าที่ครบทุกรายภายใน 5 ปี (ข่าวหุ้น)

CK ลุยชิงทุกโครงการ เป้าแบ็กล็อก 3 แสนล.บอรรถพรพ.เดินหน้าประมูลรถไฟฟ้าทางคู่ 3 เส้นทาง วงเงินรวม 1.65 แสนล้านบาท ด้าน CK ลั่นพร้อมชิงทุกโครงการ หวังเติมแบ็กล็อกฟุ้งแตะ 3 แสนล้านบาท ด้านนักวิเคราะห์คาดเห็นการเข้าประมูลทั้งรูปแบบด้วยบริษัทเดียว และ JV กับพันธมิตร ชู CK-SEAFCO เด่น(หุ้นหุ้น)

WHA ยันงบแกร่งศึกษาตั้งรืทต่างแดนWHA ยืนยัน ผู้ถือหุ้นหน่วย WHART ไม่อนุมัติเพิ่มทุน 4.28 พันล้านบาท กระทบรายได้ปีนี้ไม่มาก เหตุยอดขาย-โอนที่ดินโตต่อเนื่อง ส่วนธุรกิจอื่นๆ ผลดำเนินงานดีขึ้นมาก ศึกษาเลื่อนเพิ่มทุนปีหน้า หรือตั้งกองรืทในต่างประเทศแทน ยันกระแสเงินสดแกร่งกว่า 1 หมื่นล้านบาท ด้านผู้ถือหุ้นหน่วย WHAIR ไฟเขียว เพิ่มทุน 1.03 พันล้านบาท ด้านโบรกแนะนำ "ซื่อ"(หุ้นหุ้น)

ยึดสัมปทาน 22 ปีคุ้ม BEM พร้อมเร่งลงทุน"สุริยะ" เดินหน้าลงนามขยายเวลาสัมปทานทางด่วนชั้นที่ 1-2 แลกเอกชนลงทุน Double Deck ย้ำชัดเจนราคาทางด่วนสูงสุด 50 บาท ด้าน BEM ลั่นพร้อมลงทุนโครงการขนาดใหญ่ทั้งสายสี่ลี้ม ช่วงบางขุนนนท์-มีนบุรี และ Double Deck ย้ำชัดเจนค่าผ่านทางประชาชนได้ประโยชน์สูงสุด ด้านโบรกเล็งหากลดลงมาที่ 50 บาทจริง และ Double Deck เสร็จปริมาณการจราจรพุ่ง 5-10% ต่อปี เค้าะ "ซื่อ" เป้า 10.30 บาท(หุ้นหุ้น)

CHG ขยายเตียงรับทรัพย์ ผู้ป่วยไทย-ต่างชาติติดCHG ทางแผนครึ่งปีหลัง 2567 ลุยขยายเตียงผู้ป่วยเพิ่ม 70 เตียง ตั้งเป้าภายใน 5 ปี ขยาย 800 เตียง ครอบคลุมทุกการให้บริการ มองแนวโน้มคนไข้ทยอยเข้ารับการรักษาต่อเนื่อง ทั้งในรูปแบบเงินสด ประกันสังคมและคนไข้ต่างชาติ มั่นใจรายได้ปีนีโต 15% ด้านโบรกคาดกำไรปี 2567-2568 โตต่อเนื่อง เค้าะพื้นฐาน 3.80 บาท(หุ้นหุ้น)

DMT ขึ้นราคาตามสัญญา ทราฟฟิกพุ่ง-ลดต้นทุนDMT ปรับค่าผ่านทาง 5-10 บาท ตามสัญญาสัมปทาน เริ่ม 22 ธันวาคม 2567 คิดค่าเฉลี่ยตลอดสายทุก 5 ปี เฉลี่ยปีละ 1-2 บาท มั่นใจเป้าปริมาณจราจรโต 10% และ 1.16 แสนคันต่อวัน พร้อมเดินหน้าลดต้นทุนพลังงานและ M-FLOW คาดศึกษาเสร็จในไตรมาส 2 ปีนี้ ด้าน "เอสยามอินฟรา" ลุยงานต่างประเทศ(หุ้นหุ้น)

SNNP รายได้ครึ่งหลังโต ผุดสินค้าใหม่-รุกส่งออกSNNP ส่งชิกครึ่งปีหลังฟอร์มแจ๋ว อานิสงส์โปรดักต์ใหม่ ต้นฐานลูกค้าโตทั้งใน-ต่างประเทศ พร้อมยื่นเป้ารายได้ปีนีโตไม่ต่ำกว่า 10% จากปีก่อน หวังเงินดิจิทัลันยอดขายไตรมาส 4(หุ้นหุ้น)

FPI วอลุ่มอินเดียโต 2 เท่า ตั้งบริษัทย่อยเจาะฐาน B2Cบอสใหญ่ FPI ส่งชิกทางครึ่งปีหลังดีกว่าครึ่งปีแรก ขอเดอรอินเดียทะลัก วอลุ่มโต 2 เท่า ไร้แบ็กล็อกแน่น 800 ล้านบาท ล่าสุดตั้งบริษัทย่อย "บริษัท อาร์ บี เอส พลาสติก อินโนเวชั่น จำกัด" เจาะตลาด B2C เตรียมเปิดตัว 1 กรกฎาคมนี้ ตั้งเป้ากวาดยอดขายปีละ 200 ล้านบาท(หุ้นหุ้น)

ข้อมูลในเอกสารฉบับนี้ รวบรวมมาจากแหล่งข้อมูลที่น่าเชื่อถือ อย่างไรก็ดี บริษัทหลักทรัพย์ คิงส์ฟอร์ด จำกัด (มหาชน)ไม่สามารถที่จะยืนยันหรือรับรองความถูกต้องของข้อมูลเหล่านี้ได้ ไม่ว่าประการใด ๆ บทวิเคราะห์ในเอกสารนี้ จัดทำขึ้นโดยอ้างอิงหลักเกณฑ์ทางวิชาการเกี่ยวกับหลักการวิเคราะห์ และมิได้เป็นการชี้แนะ หรือเสนอแนะให้ซื้อหรือขายหลักทรัพย์ใด ๆ การตัดสินใจซื้อหรือขายหลักทรัพย์ใด ๆ ของผู้อ่าน ไม่ว่าจะเกิดจากการอ่านบทความในเอกสารนี้หรือไม่ก็ตาม ล้วนเป็นผลจากการพิจารณาของผู้อ่าน โดยไม่มีส่วนเกี่ยวข้องกับบริษัทฯ ใด ๆ บริษัทหลักทรัพย์ คิงส์ฟอร์ด จำกัด(มหาชน) ไม่ว่ากรณีใด



ที่มา: TQ Professional, Day

Resistance 1,305 - 1,310

Support 1,290 - 1,285

### SET Daily: ไร้แรงขับเคลื่อน

กลยุทธ์การลงทุน SET Index กลับมาสลับปิดย่อ แท่งเทียนยังสร้าง pattern กลับตัวไม่ได้ ส่วน RSI / MACD ชะลอลง ทำให้แนวโน้มไปทางลงต่อ วางแนวรับ 1,290/1,285 แนวต้าน 1,305/1,310



ที่มา: TQ Professional, TF weekly

### SET Weekly: Sideways Down

กลยุทธ์การลงทุน ติดตามข้อมูลเงินเพื่อและการจ้างงานที่จะส่งผลต่อการตัดสินใจเรื่องนโยบายดอกเบี้ยของธนาคารกลางหลัก ด้านทิศทาง fund flow ต่างชาติไหลออกต่อเนื่อง ระหว่างรอการปรับลดอัตราดอกเบี้ยครั้งแรกของเฟด ทางเทคนิค TF weekly แท่งเทียนรายสัปดาห์หรืออยู่ใต้แรงกดดันของ EMA10 week และไหลลงทำ Low ใหม่ มองแนวโน้ม sideways down // ประเมินแนวรับ 1,270/1,250 แนวต้าน 1,380/1,400



ที่มา: TQ Professional, TF daily

### Gold Spot: Follow ตาม

กลยุทธ์การลงทุน Gold Spot ปรับขึ้นรับความตึงเครียดสถานการณ์ตะวันออกกลาง และตัวเลขเศรษฐกิจ US ออกมาแย่ // แท่งเทียนฟื้นตัว break trend line ส่วน MACD ตัดขึ้นเป็นสัญญาณบวก จับจังหวะ follow buy // แนวต้าน US\$2,375-2,380/Oz แนวรับ US\$2,345-2,335/Oz

Resistance 2,375 - 2,380

Support 2,345 - 2,335

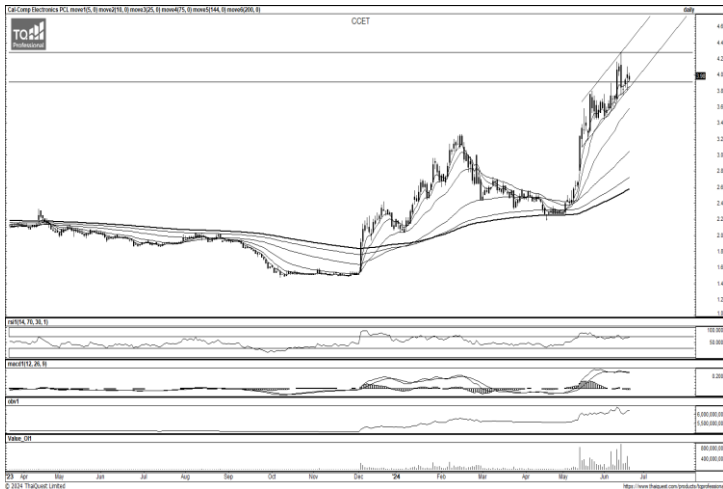
### Technical Analyst

Apichai Raomanachai No. 002939

### Asst. Technical Analyst

Noppom Chaykaew No. 043964

ข้อมูลในเอกสารฉบับนี้ รวบรวมมาจากแหล่งข้อมูลที่เชื่อถือได้ อย่างไรก็ดี บริษัทหลักทรัพย์ คิงส์ฟอร์ด จำกัด (มหาชน) ไม่สามารถที่จะยืนยันหรือรับรองความถูกต้องของข้อมูลเหล่านั้นได้ ไม่ว่าประการใด ๆ บทวิเคราะห์ในเอกสารนี้ จัดทำขึ้นโดยอ้างอิงหลักเกณฑ์ทางวิชาการเกี่ยวกับหลักการวิเคราะห์ และมีได้เป็นการชี้แนะ หรือเสนอแนะให้ซื้อหรือขายหลักทรัพย์ใด ๆ การตัดสินใจซื้อหรือขายหลักทรัพย์ใด ๆ ของผู้อ่าน ไม่ว่าจะเกิดจากการอ่านบทความในเอกสารนี้หรือไม่ก็ตาม ล้วนเป็นผลจากการใช้วิจารณญาณของผู้อ่าน โดยไม่มีส่วนเกี่ยวข้องกับหรือพันธะผูกพันใด ๆ กับ บริษัทหลักทรัพย์ คิงส์ฟอร์ด จำกัด(มหาชน) ไม่ว่ากรณีใด



ที่มา ; TQ Professional

## CCET

Resistance 4.28

Support 3.90

แนะนำแก๊งก์กำไร แท่งเทียนแก๊งก์ตัวอยู่บนแนวโน้มขาขึ้น พร้อมปริมาณการซื้อขายเข้าสะสมตลอดทาง ด้านสัญญาณ indicator MACD / RSI ประคองตัวบวก ระยะถัดไปคาดหวังเห็นการปรับตัวขึ้นต่อ โดยมีแนวต้าน 4.28 บาท แนวรับ 3.90 บาท และ Stop Loss ที่ 3.80 บาท



ที่มา ; TQ Professional

## NEO

Resistance 58.50-64.00

Support 56.50

แนะนำแก๊งก์กำไร แท่งเทียน breakout แนวต้าน พร้อมปริมาณการซื้อขายเข้าสะสม ด้าน RSI / MACD มีสัญญาณบวก เบื้องต้นหากผ่าน 58.50 บาท และยืนได้คาดหวังเห็นการทยอยปรับตัวขึ้นสู่กรอบถัดไป โดยมีเป้าหมายแนวต้าน 64.00 บาท ส่วนแนวรับ 56.50 บาท Stop Loss 55.00 บาท



ที่มา ; TQ Professional

## TEGH

Resistance 4.02-4.08

Support 3.78

แนะนำแก๊งก์กำไร แท่งเทียนทงหัวจะปรับตัวขึ้นสลับพัก ด้านปริมาณการซื้อขายทยอยเข้าสะสม ส่วน Indicator MACD / RSI มีแนวโน้มเป็นบวก เบื้องต้นคาดหวังเห็นการปรับตัวขึ้นต่อ โดยมีแนวต้าน 4.02-4.08 บาท ส่วนแนวรับ 3.78 บาท โดยมีจุด Stop Loss 3.68 บาท

### Technical Analyst

Apichai Raomanachai No. 002939

### Asst. Technical Analyst

Nopporn Chaykaew No. 043964

ข้อมูลในเอกสารฉบับนี้ รวบรวมมาจากแหล่งข้อมูลที่เชื่อถือได้ อย่างไรก็ดี บริษัทหลักทรัพย์ คิงส์ฟอร์ด จำกัด (มหาชน) ไม่สามารถที่จะยืนยันหรือรับรองความถูกต้องของข้อมูลเหล่านั้นได้ ไม่ว่าประการใด ๆ บทวิเคราะห์ในเอกสารนี้ จัดทำขึ้นโดยอ้างอิงหลักเกณฑ์ทางวิชาการเกี่ยวกับหลักการวิเคราะห์ และมีได้เป็นการชี้นำ หรือเสนอแนะให้ซื้อหรือขายหลักทรัพย์ใด ๆ การตัดสินใจซื้อหรือขายหลักทรัพย์ใด ๆ ของผู้อ่าน ไม่ว่าจะเกิดจากการอ่านบทความในเอกสารนี้หรือไม่ก็ตาม ล้วนเป็นผลจากการใช้วิจารณญาณของผู้อ่าน โดยไม่มีส่วนเกี่ยวข้องกับหรือพันธะผูกพันใด ๆ กับ บริษัทหลักทรัพย์ คิงส์ฟอร์ด จำกัด(มหาชน) ไม่ว่ากรณีใด

# SET50 Index Futures



KINGSFORD

วันศุกร์ที่ 21 มิถุนายน พ.ศ. 2567

## Market Overview

- นักลงทุนต่างชาติ Short สุทธิ -18,721 สัญญา ยอดสะสมประจำเดือน มิ.ย มียอด Short สุทธิ -85,684 สัญญา และ ยอดสะสมปี 2567 เป็นยอด Short สุทธิ -112,855 สัญญา
- ดัชนี DJIA ปิดที่ +0.77%, ดัชนี S&P500 ปิดที่ -0.25% และดัชนี Nasdaq ปิดที่ -0.79%
- สหรัฐเปิดเผยข้อมูลเศรษฐกิจหลายรายการเมื่อคืนนี้ ซึ่งรวมถึงตัวเลขผู้ยื่นขอสวัสดิการว่างงานครั้งแรกลดลง 5,000 ราย สู่ระดับ 238,000 รายในสัปดาห์ที่แล้ว แต่สูงกว่าตัวเลขคาดการณ์ของนักวิเคราะห์ที่ระดับ 235,000 ราย ส่วนตัวเลขตัวเลขการเริ่มต้นสร้างบ้านในเดือนพ.ค.ของสหรัฐลดลง 5.5% สู่ระดับ 1.277 ล้านยูนิต ซึ่งต่ำกว่าที่นักวิเคราะห์คาดการณ์ที่ระดับ 1.38 ล้านยูนิต



ที่มา: Kingsford Research

Volume by Investors	SET (Million Bath)	Index Futures (Contracts)
Local Institutions	430.53	3,981
Foreign	-1,959.89	-18,721
Local Investor	1,387.75	14,740



ที่มา: Kingsford Research

## ภาพการลงทุนระยะสั้น

แนะนำ : Short , แนวรับ: 800 แนวต้าน: 810 Stop Loss: 815  
 S50M24 ปิดที่ 804.60 จุด ราคาปรับตัวลงที่ -0.78 % ปรับตัวลงมาที่ EMA 75 และ 200 ส่วน Indicator RSI สนับสนุนแนวโน้มขาลง หากปรับตัวต่ำกว่า 800 จุด แนะนำ เปิดสถานะ Short จะเป็นฝั่งที่ได้เปรียบกว่า (หากจังหวะเปลี่ยนสัญญาเป็น S50U24)

## ภาพการลงทุนรายสัปดาห์

แนะนำ Short 2/3 Port แนวรับ : 790 แนวต้าน : 815 Stoploss : 815  
 Set50 Index Future มีการปรับตัวขึ้นเหนือ 810 จุด ทำให้มีการลดสถานะการถือ Short เหลือ 2/3 Port ส่วน Indicator อย่าง MACD มีการปรับตัวลง ระยะกลางมองเป็น Sideway Down หากปรับตัวลงต่ำกว่า 790 แนะนำเปิด Short 3/3 Port

	Close	Change	Volume	OI
SET50	807.17	-3.9	2,330,617,600	734,846
S50M24	804.60	-6.3	230,962	627,615
S50U24	801.60	-6.2	60,148	154,975
S50Z24	803.10	-6.1	14,836	39,443
S50H25	800.20	-5.6	4,874	17,359

Source: TQ Pro

	Last	Support	Resistance
SET50	807.17	800	815
S50M24	804.60	800	815
S50U24	801.60	800	815
S50Z24	803.10	800	815
S50H25	800.20	800	815

Source: TQ Pro

Series	Close	Chg	Vol. Contracts	OI	OI Chg	Theoretical	Basis	Daly Left	LTD
S50M24	804.60	-6.3	230,962	539,655	87,960	807.13	-2.57	6	28/3/2024
S50U24	801.60	-6.2	60,148	128,610	26,365	806.50	-5.57	98	27/6/2024
S50Z24	803.10	-6.1	14,836	35,986	3,457	805.87	-4.07	189	27/9/2024
S50H25	800.20	-5.6	4,874	15,986	1,373	805.25	-4.07	280	27/12/2024
S50N24	803.70	-4.8	78	277	13	806.90	-6.97	39	29/4/2024

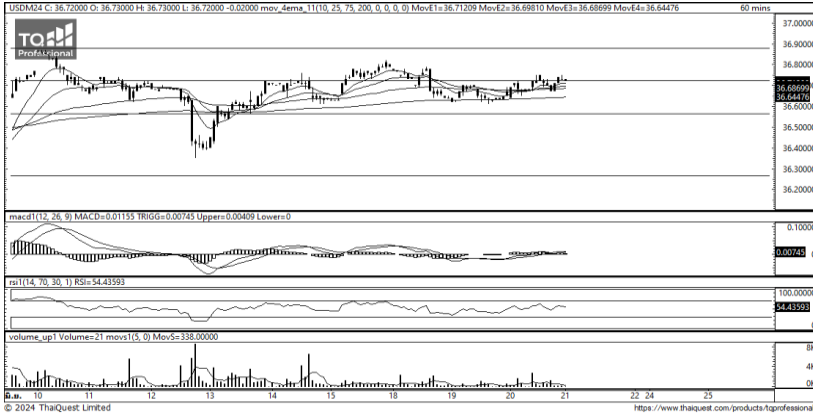
ข้อมูลในเอกสารฉบับนี้ รวบรวมมาจากแหล่งข้อมูลที่น่าเชื่อถือ อย่างไรก็ดี บริษัทหลักทรัพย์ คิงส์ฟอร์ด จำกัด (มหาชน) ไม่สามารถที่จะยืนยันหรือรับรองความถูกต้องของข้อมูลเหล่านี้ได้ ไม่ว่าประการใด ๆ บทวิเคราะห์ในเอกสารนี้ จัดทำขึ้นโดยอ้างอิงหลักเกณฑ์ทางวิชาการเกี่ยวกับหลักการวิเคราะห์ และมีได้เป็นการชี้แนะ หรือเสนอแนะให้ซื้อหรือขายหลักทรัพย์ใด ๆ การตัดสินใจซื้อหรือขายหลักทรัพย์ใด ๆ ของผู้อ่าน ไม่ว่าจะเกิดจากการอ่านบทความในเอกสารนี้หรือไม่ก็ตาม ล้วนเป็นผลจากการใช้วิจารณญาณของผู้อ่าน โดยไม่มีส่วนเกี่ยวข้องกับบริษัทฯ ใด ๆ กับ บริษัทหลักทรัพย์ คิงส์ฟอร์ด จำกัด (มหาชน) ไม่ว่ากรณีใด

# SET50 Index Futures



KINGSFORD

## Currency Futures



ที่มา: Kingsford Research

### ภาพการลงทุในระยะสั้น

Dollar Index : 105.64 จุด หรือ +0.05%, USD/THB : +0.09 THB/USD

แนะนำ เปิดสถานะ : Long

แนวรับ: 36.60 THB/USD แนวต้าน: 36.80 THB/USD Stop Loss: 36.55

USD/THB ราคาช่วงกลางคืนเมื่อวานมีการปรับตัว ขึ้นมาปิดที่ 36.72 THB/USD มีการเคลื่อนไหวตาม EMA ระยะสั้นและกลาง ส่วน Indicator อย่าง RSI สนับสนุนแนวโน้มขาขึ้น ในระยะสั้นมองเป็นการปรับ Sideway Up หากปรับตัวสูงกว่า 36.80 การเปิดสถานะ Long จะได้เปรียบกว่า

	Last	Change	Volume	OI
USDM24	36.74	0.09	7,464	66165
USDU24	36.47	0.09	9,546	52632
USDQ24	36.54	0.08	840	2645
USDN24	36.65	0.09	307	2876

Source: TQ Pro

	Last	Support	Resistance
RTXUSTB	36.69	36.60	36.80
USDM24	36.74	36.60	36.80
USDU24	36.47	36.30	36.50

Source: Kingsford Securities

	Close	Change	Volume	OI
EURUSD	1.07	0.00		
EURUSDM24	1.07	0.00	674	2,616
EURUSDU24	1.0769	-0.0029	1,0759	-0.001

Source: TQ Pro

	Close	Change	Volume	OI
USDJPY	158.88	0.93		
USDJPYM24	158.24	0.65	1,310	7397
USDJPYU24	156.09	0.65	1,244	1752

Source: TQ Pro

Apichai Raomanachai

Fundamental and Technical Investment Analysis

ID No. 002939 Tel 02-829-6999 Ext 2200

Email : apichai.ra@kfsec.co.th

Nut Kaewborisutsakul

Assistant Investment Analyst

ข้อมูลในเอกสารฉบับนี้ รวบรวมมาจากแหล่งข้อมูลที่น่าเชื่อถือ อย่างไรก็ดี บริษัทหลักทรัพย์ คิงส์ฟอร์ด จำกัด (มหาชน) ไม่สามารถที่จะยืนยันหรือรับรองความถูกต้องของข้อมูลเหล่านี้ได้ ไม่ว่าประการใด ๆ บทวิเคราะห์ในเอกสารนี้ จัดทำขึ้นโดยอ้างอิงหลักเกณฑ์ทางวิชาการเกี่ยวกับหลักการวิเคราะห์ และมีได้เป็นการชี้แนะ หรือเสนอแนะให้ซื้อหรือขายหลักทรัพย์ใด ๆ การตัดสินใจซื้อหรือขายหลักทรัพย์ใด ๆ ของผู้อ่าน ไม่ว่าจะเกิดจากการอ่านบทความในเอกสารนี้หรือไม่ก็ตาม ล้วนเป็นผลจากการใช้วิจารณญาณของผู้อ่าน โดยไม่มีส่วนเกี่ยวข้องกับหรือผูกพันใด ๆ กับ บริษัทหลักทรัพย์ คิงส์ฟอร์ด จำกัด (มหาชน) ไม่ควรเฝ้า



## Most Active Grainer (%chg)

Rank	STOCK	OI	Price Chg (20 Working Days)
1	STA	6,570	18.52%
2	BSRC	2,508	13.94%
3	TTW	870	0.00%
4	TVO	217	-2.24%
5	TTA	2,203	-2.61%
6	TTCL	4,352	-3.12%
7	PTT	17,014	-3.73%
8	CKP	17,550	-4.57%
9	CPF	9,965	-4.74%
10	MINT	3,597	-4.76%
11	GULF	11,839	-5.45%
12	LPN	195	-5.88%
13	MTC	3,686	-6.01%
14	BAY	500	-6.15%
15	PTG	23,042	-6.36%
16	TCAP	509	-6.63%
17	SUPER	41,896	-6.67%
18	AWC	25,156	-6.84%
19	KBANK	5,364	-7.09%
20	BJC	6,594	-7.21%
21	AOT	6,600	-7.25%
22	AAV	37,244	-7.27%
23	S	42,882	-7.32%
24	KKP	1,092	-7.32%
25	WHA	15,517	-7.34%
26	CPALL	16,352	-7.36%
27	THANI	17,536	-7.69%
28	BCH	2,485	-7.81%
29	SAMART	15,706	-7.81%
30	CPN	4,249	-7.95%

## Top Gainers OI (%chg)

STOCK	OI	%Daily Top OI Change	STOCK	OI	%5 Day Top OI Change
WHA	15,517	41.84%	DELTA	2,602	92.03%
STGT	1,319	29.19%	SPCG	15	87.50%
BCH	2,485	13.57%	BLA	5,762	69.62%
EPG	5,018	11.07%	GPSC	4,638	58.46%
GLOBAL	1,111	9.89%	TPIPL	1,774	36.57%
JMT	11,453	7.54%	M	808	30.11%
BGRIM	5,860	7.15%	MINT	3,597	27.15%
PTTGC	6,684	7.05%	BGRIM	5,860	19.30%
AOT	6,600	5.79%	PTTGC	6,684	15.60%
MTC	3,686	5.74%	CPALL	16,352	15.07%
BEM	36,885	4.33%	MTC	3,686	14.72%
BPP	506	4.12%	EPG	5,018	11.17%
BAM	8,465	4.09%	SCB	2,615	10.52%
ERW	13,345	3.82%	BPP	506	8.82%
TOA	235	3.07%	AWC	25,156	7.50%

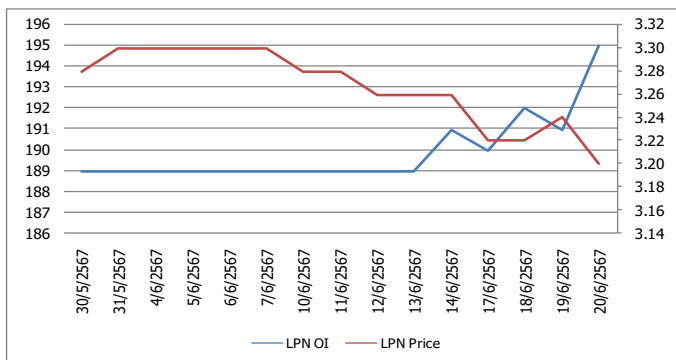
Source: TQ Pro

## Top Loser OI (%chg)

STOCK	OI	%Daily Top OI Change	STOCK	OI	%5 Day Top OI Change
THG	140	-65.69%	JAS	274	-64.32%
CHG	3,645	-45.16%	OSP	1,780	-38.77%
TKN	1,228	-44.91%	TU	8,268	-36.69%
IRPC	35,609	-19.30%	TASCO	1,119	-36.24%
VGI	18,146	-18.33%	BEAUTY	6,323	-36.07%
BH	776	-12.22%	CHG	3,645	-35.40%
TASCO	1,119	-12.10%	VGI	18,146	-31.04%
CK	1,707	-11.19%	ICHI	2,123	-26.59%
CENDEL	1,338	-11.16%	OR	6,577	-26.32%
TU	8,268	-10.90%	GFPT	2,621	-25.77%
BTS	40,890	-10.12%	BH	776	-23.47%
MBK	2,441	-9.29%	PRM	12,019	-22.37%
SCC	2,074	-9.23%	UNIQ	2,013	-19.77%
TOP	2,498	-8.50%	BCH	2,485	-19.58%
THCOM	14,483	-7.76%	STA	6,570	-19.02%

## หุ้นที่มีทิศทาง ราคาและ OI ที่น่าจับตามอง

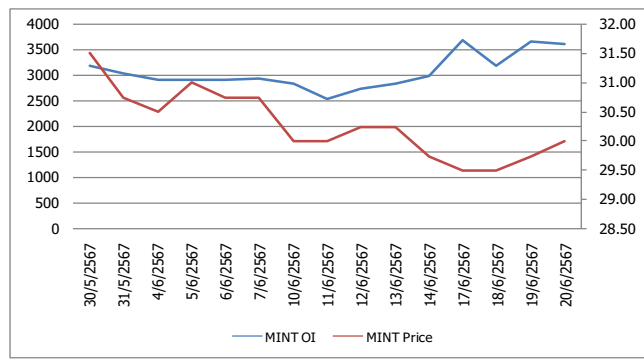
### OI Trend LPN



**Recommend : Short**  
**Support : 3.10**

**Resistance : 3.28**  
**Stop-Loss : 3.30**

### OI Trend MINT



**Recommend : Long**  
**Support : 29.75**

**Resistance : 31.00**  
**Stop-Loss : 29.50**

Source: KINGSFORD

**APICHA RAOMANACHAI** No. 002939  
**NUT KAEWBORISUTSAKUL** Asst. Derivatives Analyst

ข้อมูลในเอกสารฉบับนี้ รวบรวมมาจากแหล่งข้อมูลที่น่าเชื่อถือ อย่างไรก็ตาม บริษัทหลักทรัพย์ คิงส์ฟอร์ด จำกัด (มหาชน) ไม่สามารถที่จะยืนยันหรือรับรองความถูกต้องของข้อมูลเหล่านี้ได้ ไม่ว่าประการใด ๆ บทวิเคราะห์ในเอกสารนี้ จัดทำขึ้นโดยอ้างอิงหลักการทางวิชาการเกี่ยวกับหลักการวิเคราะห์ และมีได้เป็นการชี้แนะ หรือเสนอแนะให้ซื้อหรือขายหลักทรัพย์ใด ๆ การตัดสินใจซื้อหรือขายหลักทรัพย์ใด ๆ ของผู้อ่าน ไม่ว่าจะเกิดจากการอ่านบทความในเอกสารนี้หรือไม่ก็ตาม ล้วนเป็นผลจากการใช้วิจารณญาณของผู้อ่าน โดยไม่มีส่วนเกี่ยวข้องกับหรือที่แนะนำของคิงส์ฟอร์ด จำกัด บริษัทหลักทรัพย์ คิงส์ฟอร์ด จำกัด(มหาชน) ไม่ว่ากรณีใด





## ข้อมูลสถิติ Program Trading รายวัน

ประเภท	ซื้อ	ขาย	สุทธิ
Program Trading	17,652.67	18,249.33	-596.66
Non Program Trading	21,186.51	20,589.84	596.66
Total	38,839.18	38,839.18	

## ข้อมูลรายหลักทรัพย์ \*

หลักทรัพย์	ตลาด	มูลค่า Program Trading (บาท)	% มูลค่า Program Trading เทียบกับมูลค่าการซื้อขายแบบ Auto Matching
WHA	SET	314,893,727	42.78
CRC	SET	551,369,715	42.54
NEX	SET	104,926,155	22.12
CFRAM	SET	3,747,246	7.13
NRF	SET	512,750	0.42

หมายเหตุ "Program Trading" หมายถึง การซื้อขายหลักทรัพย์ด้วยชุดคำสั่งคอมพิวเตอร์

\* แสดงข้อมูลของหลักทรัพย์ที่มีราคาปิด และมูลค่าการซื้อขายเปลี่ยนแปลงไปมากจากวันทำการซื้อขายก่อนหน้า

\* กรณีไม่แสดงข้อมูล หมายถึง ไม่มีหลักทรัพย์เข้าเกณฑ์ที่กำหนด

## ข้อมูลการขายชอร์ตที่ยังไม่ได้ซื้อคืน

### สถานะ Short เพิ่มขึ้น

### สถานะ Short ลดลง

หลักทรัพย์	ปริมาณการขายชอร์ตที่ยังไม่ได้ซื้อคืน ของหลักทรัพย์ Local + NVDR /จำนวนหุ้นชำระแล้ว (%)	เปลี่ยนแปลง (%)	หลักทรัพย์	AMATA	เปลี่ยนแปลง (%)
AP-R	1.19	0.09	SAT	0	-0.87
AP	1.19	0.09	NER	0	-0.26
BTS	1.54	0.05	BEM-R	2.04	-0.22
BTS-R	1.54	0.05	BEM	2.04	-0.22
GPSC	1.28	0.04	CRC	0.94	-0.16

หมายเหตุ : เรียงตามการเปลี่ยนแปลงของปริมาณการขายชอร์ตที่ยังไม่ได้ซื้อคืน ของหลักทรัพย์ Local + NVDR /จำนวนหุ้นชำระแล้ว (%)

ข้อมูลในเอกสารฉบับนี้ รวบรวมมาจากแหล่งข้อมูลที่น่าเชื่อถือ อย่างไรก็ดี บริษัทหลักทรัพย์ คิงส์ฟอร์ด จำกัด (มหาชน) ไม่สามารถที่จะยืนยันหรือรับรองความถูกต้องของข้อมูลเหล่านี้ได้ ไม่ว่าประการใด ๆ บทวิเคราะห์ในเอกสารนี้ จัดทำขึ้นโดยอ้างอิงหลักเกณฑ์ทางวิชาการเกี่ยวกับหลักการวิเคราะห์ และมีได้เป็นการชี้แนะ หรือเสนอแนะให้ซื้อหรือขายหลักทรัพย์ใด ๆ การตัดสินใจซื้อหรือขายหลักทรัพย์ใด ๆ ของผู้อ่าน ไม่ว่าจะเกิดจากการอ่านบทความในเอกสารนี้หรือไม่ก็ตาม ล้วนเป็นผลจากการใช้วิจารณญาณของผู้อ่าน โดยไม่มีส่วนเกี่ยวข้องกับคิงส์ฟอร์ด ใดๆ ทั้งสิ้น บริษัทหลักทรัพย์ คิงส์ฟอร์ด จำกัด(มหาชน) ไม่ว่ากรณีใด

# Short Sales



KINGSFORD

มูลค่าการขายชอร์ต ณ วันที่ 20 มิถุนายน 2567

หลักทรัพย์	ปริมาณหุ้นที่ขายชอร์ต (หุ้น)	มูลค่าการขายชอร์ต (บาท)	%เทียบมูลค่าซื้อขายตลาดรวม
AAI	209,900	1,221,900	6.33%
AAV	2,513,000	5,089,662	17.85%
AAV-R	1,002,200	2,040,336	7.12%
ACE	44,000	57,419	1.58%
ACE-R	1,500	1,965	0.05%
ADVANC	823,600	169,396,400	17.40%
ADVANC-R	421,500	86,811,300	8.90%
AEONTS	800	104,400	1.13%
AEONTS-R	6,000	789,400	8.51%
AH	25,400	500,200	6.84%
AH-R	21,100	416,160	5.69%
AIT	1,100	4,356	0.74%
AMATA	424,600	9,204,610	5.96%
AMATA-R	1,584,000	34,322,070	22.24%
AMATAV	2,200	11,220	5.05%
AOT	1,972,500	119,881,850	8.45%
AOT-R	2,406,200	146,156,225	10.31%
AP	1,373,100	11,143,855	6.98%
AP-R	216,100	1,753,450	1.10%
ASIAN	47,700	491,310	1.23%
ASK	2,500	34,000	1.12%
ASK-R	300	4,020	0.13%
AU	412,200	2,827,075	15.34%
AUCT	43,300	422,450	2.16%
AURA-R	53,900	649,490	23.23%
AWC	3,347,000	11,682,722	4.30%
AWC-R	10,170,200	35,698,166	13.07%
BA	202,100	4,242,760	4.58%
BA-R	43,800	916,730	0.99%
BAFS	20,200	379,860	17.26%
BAFS-R	16,300	306,570	13.93%
BAM	378,000	2,882,690	5.24%
BAM-R	184,400	1,405,280	2.56%
BANPU	5,214,400	25,923,470	6.04%
BANPU-R	6,788,500	33,708,633	7.87%
BAY	2,900	71,050	5.37%
BBGI	10,000	50,500	0.68%
BBGI-R	2,400	12,240	0.16%
BBIK	7,300	221,500	0.63%
BBL	429,000	55,835,550	14.21%
BBL-R	172,600	22,453,450	5.72%
BCH	630,100	11,276,540	11.50%
BCH-R	986,700	17,688,940	18.00%
BCP	789,100	29,790,500	13.31%
BCP-R	900,400	33,918,125	15.18%
BCPG	453,200	2,667,250	18.53%
BCPG-R	233,400	1,364,150	9.54%
BDMS	4,237,300	111,142,900	9.01%
BDMS-R	1,195,700	31,387,125	2.54%
BE8	25,700	418,380	3.60%
BEAUTY	237,300	113,904	9.93%
BEC-R	17,100	65,296	2.17%
BEM	14,569,800	114,129,645	14.24%
BEM-R	22,579,800	176,466,540	22.07%
BGRIM	787,200	16,153,470	3.05%

ข้อมูลในเอกสารฉบับนี้ รวบรวมมาจากแหล่งข้อมูลที่น่าเชื่อถือ อย่างไรก็ตาม บริษัทหลักทรัพย์ คิงส์ฟอร์ด จำกัด (มหาชน) ไม่สามารถที่จะยืนยันหรือรับรองความถูกต้องของข้อมูลเหล่านี้ได้ ไม่ว่าประการใด ๆ บทวิเคราะห์ในเอกสารนี้ จัดทำขึ้นโดยอ้างอิงหลักเกณฑ์ทางวิชาการเกี่ยวกับหลักการวิเคราะห์ และมีได้เป็นการชี้แนะ หรือเสนอแนะให้ซื้อหรือขายหลักทรัพย์ใด ๆ การตัดสินใจซื้อหรือขายหลักทรัพย์ใด ๆ ของผู้อ่าน ไม่ว่าจะเกิดจากการอ่านบทความในเอกสารนี้หรือไม่ก็ตาม ล้วนเป็นผลจากการใช้วิจารณญาณของผู้อ่าน โดยไม่มีส่วนเกี่ยวข้องหรือพันธะผูกพันใด ๆ กับ บริษัทหลักทรัพย์ คิงส์ฟอร์ด จำกัด (มหาชน) ไม่ว่ากรณีใด

# Short Sales



KINGSFORD

มูลค่าการขายชอร์ต ณ วันที่ 20 มิถุนายน 2567

หลักทรัพย์	ปริมาณเห็นที่ขายชอร์ต (หุ้น)	มูลค่าการขายชอร์ต (บาท)	%เทียบมูลค่าซื้อขายตลาดรวม
BGRIM-R	1,412,500	29,027,070	5.47%
BH	93,500	22,101,200	5.65%
BH-R	101,200	23,841,700	6.12%
BJC	416,000	8,616,950	13.81%
BJC-R	367,900	7,595,290	12.21%
BLA	37,200	683,460	2.85%
BLA-R	282,500	5,215,140	21.64%
BLAND-R	3,300	1,782	0.04%
BPP	4,400	54,120	2.46%
BPP-R	6,600	81,180	3.68%
BRI	6,000	26,640	0.75%
BSRC	68,700	638,950	1.54%
BSRC-R	112,400	1,049,030	2.51%
BTG	64,600	1,361,150	10.28%
BTG-R	53,100	1,120,380	8.45%
BTS	3,327,700	14,993,464	5.21%
BTS-R	1,474,000	6,657,892	2.31%
BYD	888,100	1,319,704	1.46%
BYD-R	6,677,000	10,037,126	10.97%
CBG	56,900	3,719,175	3.74%
CBG-R	368,400	24,073,125	24.23%
CCET	25,100	98,894	0.07%
CCET-R	270,800	1,070,420	0.73%
CENTEL	238,400	9,377,850	4.31%
CENTEL-R	673,200	26,530,375	12.18%
CHAYO	137,500	455,492	7.02%
CHG	2,640,900	7,175,266	7.38%
CHG-R	2,109,500	5,702,704	5.90%
CK	173,700	3,627,080	5.24%
CK-R	213,000	4,456,860	6.42%
CKP	199,500	743,184	8.25%
CKP-R	368,100	1,366,508	15.22%
COCOCO	46,900	590,940	0.94%
COM7	2,701,600	45,023,210	28.02%
COM7-R	1,291,000	21,527,770	13.39%
CPALL	2,612,000	142,739,750	6.79%
CPALL-R	9,013,100	490,877,450	23.42%
CPAXT	160,200	4,290,525	3.69%
CPAXT-R	362,800	9,780,625	8.35%
CPF	797,400	17,714,530	6.11%
CPF-R	402,800	8,949,430	3.09%
CPN	697,600	38,472,475	6.38%
CPN-R	2,645,000	145,488,475	24.19%
CRC	2,795,400	83,113,675	10.75%
CRC-R	9,372,200	272,300,300	36.03%
DCC	309,200	575,247	5.62%
DCC-R	128,100	241,372	2.33%
DELTA	341,800	29,453,850	1.40%
DELTA-R	3,400,700	293,790,450	13.88%
DITTO	8,200	120,590	0.71%
DITTO-R	200	2,960	0.02%
DMT	89,000	1,032,400	22.19%
DOHOME	556,900	5,458,565	9.42%
DOHOME-R	419,300	4,093,655	7.09%
DUSIT	7,800	83,040	2.37%
EA	3,600,800	62,639,890	7.35%

ข้อมูลในเอกสารฉบับนี้ รวบรวมมาจากแหล่งข้อมูลที่น่าเชื่อถือ อย่างไรก็ตาม บริษัทหลักทรัพย์ คิงส์ฟอร์ด จำกัด (มหาชน) ไม่สามารถที่จะยืนยันหรือรับรองความถูกต้องของข้อมูลเหล่านี้ได้ ไม่ว่าประการใด ๆ บริษัทฯระเหในเอกสารนี้ จัดทำขึ้นโดยอ้างอิงหลักเกณฑ์ทางวิชาการเกี่ยวกับหลักการวิเคราะห์ และมีได้เป็นการชี้แนะ หรือเสนอแนะให้ซื้อหรือขายหลักทรัพย์ใด ๆ การตัดสินใจซื้อหรือขายหลักทรัพย์ใด ๆ ของผู้อ่าน ไม่ว่าจะเกิดจากการอ่านบทความในเอกสารนี้หรือไม่ก็ตาม ล้วนเป็นผลจากการใช้วิจารณญาณของผู้อ่าน โดยไม่มีส่วนเกี่ยวข้องกับหรือผูกพันใด ๆ กับ บริษัทหลักทรัพย์ คิงส์ฟอร์ด จำกัด (มหาชน) ไม่ว่ากรณีใด

# Short Sales



KINGSFORD

มูลค่าการขายชอร์ต ณ วันที่ 20 มิถุนายน 2567

หลักทรัพย์	ปริมาณหุ้นที่ขายชอร์ต (หุ้น)	มูลค่าการขายชอร์ต (บาท)	%เทียบมูลค่าซื้อขายตลาดรวม
EA-R	945,500	16,584,970	1.93%
EASTW	30,900	80,958	3.40%
EGCO	182,000	17,975,175	14.96%
EGCO-R	124,400	12,278,375	10.22%
EKH	10,800	73,440	1.85%
EPG	73,200	406,765	3.19%
EPG-R	19,600	109,470	0.85%
ERW	807,800	3,642,748	6.25%
ERW-R	644,200	2,898,958	4.98%
FORTH-R	7,200	96,390	1.04%
FSMART	7,000	36,250	1.25%
FSMART-R	90,500	470,550	16.14%
GFPT	80,800	985,070	11.24%
GFPT-R	28,400	341,960	3.95%
GLOBAL	797,600	12,031,770	13.31%
GLOBAL-R	821,500	12,417,370	13.71%
GPSC	592,800	23,637,775	5.24%
GPSC-R	128,600	5,131,025	1.14%
GREEN	10,200	10,744	2.18%
GULF	657,600	25,535,975	6.29%
GULF-R	557,600	21,610,800	5.34%
GUNKUL	1,458,300	3,647,774	13.53%
GUNKUL-R	2,865,300	7,161,098	26.59%
HANA	290,200	13,966,500	2.58%
HANA-R	743,300	35,803,825	6.60%
HMPRO	2,039,500	18,183,235	5.53%
HMPRO-R	6,861,700	60,534,435	18.60%
HTC	9,300	147,560	2.14%
HTC-R	4,700	74,900	1.08%
HUMAN	40,300	438,370	15.06%
ICHI	171,200	2,932,080	2.09%
ICHI-R	467,300	8,024,710	5.70%
III	179,600	1,158,740	2.02%
ILM	3,000	56,400	4.20%
ILM-R	4,700	87,890	6.58%
INTUCH	242,800	17,405,450	8.77%
INTUCH-R	396,900	28,565,325	14.34%
IRPC	3,162,100	5,157,694	7.43%
IRPC-R	4,657,000	7,592,733	10.95%
ITC	265,200	6,178,410	3.70%
ITC-R	501,800	11,675,330	6.99%
ITD-R	1,200	756	0.04%
IVL	1,012,100	19,802,980	6.12%
IVL-R	1,894,200	37,009,930	11.45%
JAS	695,200	2,083,068	2.13%
JAS-R	953,200	2,859,196	2.92%
JMART	273,000	3,534,500	2.53%
JMART-R	365,500	4,691,840	3.39%
JMT	685,500	9,726,330	4.02%
JMT-R	1,790,000	25,478,020	10.51%
JTS	16,200	882,000	1.75%
JTS-R	100,900	5,553,300	10.89%
KAMART	90,400	1,220,990	2.69%
KBANK	815,300	101,200,650	8.12%

ข้อมูลในเอกสารฉบับนี้ รวบรวมมาจากแหล่งข้อมูลที่น่าเชื่อถือ อย่างไรก็ตาม บริษัทหลักทรัพย์ คิงส์ฟอร์ด จำกัด (มหาชน) ไม่สามารถที่จะยืนยันหรือรับรองความถูกต้องของข้อมูลเหล่านี้ได้ ไม่ว่าประการใด ๆ บทวิเคราะห์ในเอกสารนี้ จัดทำขึ้นโดยอ้างอิงหลักเกณฑ์ทางวิชาการเกี่ยวกับหลักการวิเคราะห์ และมีได้เป็นการชี้แนะ หรือเสนอแนะให้ซื้อหรือขายหลักทรัพย์ใด ๆ การตัดสินใจซื้อหรือขายหลักทรัพย์ใด ๆ ของผู้อ่าน ไม่ว่าจะเกิดจากการอ่านบทความในเอกสารนี้หรือไม่ก็ตาม ล้วนเป็นผลจากการใช้วิจารณญาณของผู้อ่าน โดยไม่มีส่วนเกี่ยวข้องกับหรือผูกพันใด ๆ กับ บริษัทหลักทรัพย์ คิงส์ฟอร์ด จำกัด (มหาชน) ไม่ว่ากรณีใด

# Short Sales



KINGSFORD

มูลค่าการขายชอร์ต ณ วันที่ 20 มิถุนายน 2567

หลักทรัพย์	ปริมาณหุ้นที่ขายชอร์ต (หุ้น)	มูลค่าการขายชอร์ต (บาท)	%เทียบมูลค่าซื้อขายตลาดรวม
KBANK-R	865,500	107,547,750	8.62%
KCE	597,200	25,857,125	12.69%
KCE-R	344,800	14,918,300	7.33%
KCG	39,600	372,945	1.74%
KGI	14,900	62,282	1.97%
KKP	54,400	2,574,750	6.24%
KKP-R	252,000	11,954,075	28.89%
KLINIQ	2,100	86,625	0.30%
KSL	41,800	75,752	1.64%
KSL-R	89,900	162,505	3.53%
KTB	2,821,200	47,681,630	9.54%
KTB-R	1,908,600	32,226,680	6.45%
KTC	339,100	14,524,175	5.74%
KTC-R	610,800	26,201,625	10.33%
LANNA	11,700	167,310	1.20%
LH	4,967,300	29,552,135	8.50%
LH-R	60,700	361,165	0.10%
LPN	11,700	37,440	3.98%
M	51,300	1,588,275	3.93%
M-R	33,000	1,018,675	2.53%
MAJOR	162,300	1,972,200	5.66%
MAJOR-R	154,700	1,885,080	5.40%
MASTER	20,300	1,200,625	1.50%
MASTER-R	15,100	893,700	1.11%
MBK	81,300	1,302,350	16.29%
MBK-R	44,700	714,270	8.95%
MC	67,100	726,860	4.61%
MEB	16,100	475,825	4.93%
MEGA	137,400	5,023,975	7.89%
MEGA-R	171,300	6,280,425	9.84%
MINT	2,903,400	86,927,700	14.56%
MINT-R	1,731,000	51,703,275	8.68%
MTC	1,072,500	46,609,775	11.33%
MTC-R	1,176,200	51,162,125	12.42%
NER	228,200	1,222,310	7.38%
NER-R	239,300	1,280,255	7.74%
NEX	120,000	199,025	0.04%
NEX-R	79,400	129,574	0.03%
NOBLE	18,500	61,050	2.01%
NSL	900	28,400	0.08%
NSL-R	5,800	184,150	0.52%
NUSA	222,100	88,840	1.84%
NYT	21,800	77,608	1.39%
ONEE	129,100	415,342	5.74%
ONEE-R	500	1,610	0.02%
OR	950,200	15,206,750	7.02%
OR-R	237,900	3,818,470	1.76%
ORI	29,200	139,438	1.12%
ORI-R	692,200	3,307,018	26.63%
OSP	953,900	21,369,640	7.65%
OSP-R	2,450,800	54,917,930	19.65%
PLANB	567,500	4,410,395	6.82%
PLANB-R	639,700	4,989,140	7.69%
PM	15,000	113,250	6.90%
PR9	91,600	1,569,310	5.64%

ข้อมูลในเอกสารฉบับนี้ รวบรวมมาจากแหล่งข้อมูลที่น่าเชื่อถือ อย่างไรก็ตาม บริษัทหลักทรัพย์ คิงส์ฟอร์ด จำกัด (มหาชน) ไม่สามารถที่จะยืนยันหรือรับรองความถูกต้องของข้อมูลเหล่านี้ได้ ไม่ว่าประการใด ๆ บทวิเคราะห์ในเอกสารนี้ จัดทำขึ้นโดยอ้างอิงหลักเกณฑ์ทางวิชาการเกี่ยวกับหลักการวิเคราะห์ และมีได้เป็นการชี้แนะ หรือเสนอแนะให้ซื้อหรือขายหลักทรัพย์ใด ๆ การตัดสินใจซื้อหรือขายหลักทรัพย์ใด ๆ ของผู้อ่าน ไม่ว่าจะเกิดจากการอ่านบทความในเอกสารนี้หรือไม่ก็ตาม ล้วนเป็นผลจากการใช้วิจารณญาณของผู้อ่าน โดยไม่มีส่วนเกี่ยวข้องกับหรือผูกพันใด ๆ กับ บริษัทหลักทรัพย์ คิงส์ฟอร์ด จำกัด (มหาชน) ไม่ว่ากรณีใด

# Short Sales



KINGSFORD

มูลค่าการขายชอร์ต ณ วันที่ 20 มิถุนายน 2567

หลักทรัพย์	ปริมาณหุ้นที่ขายชอร์ต (หุ้น)	มูลค่าการขายชอร์ต (บาท)	%เทียบมูลค่าซื้อขายตลาดรวม
PRM	345,600	2,868,480	5.21%
PRM-R	247,400	2,041,890	3.73%
PSH	19,900	180,095	5.09%
PSH-R	75,400	683,935	19.27%
PSL	245,400	2,455,470	1.89%
PSL-R	192,200	1,912,605	1.48%
PTG	177,800	1,448,325	5.15%
PTG-R	845,700	6,889,870	24.48%
PTL	24,100	282,790	2.42%
PTT	3,199,000	103,167,500	13.23%
PTT-R	1,897,300	61,285,100	7.85%
PTTEP	323,800	48,626,200	8.38%
PTTEP-R	217,600	32,705,300	5.63%
PTTGC	1,009,600	29,708,900	5.40%
PTTGC-R	311,700	9,164,175	1.67%
QH	1,214,600	2,270,903	15.08%
QH-R	1,779,300	3,327,080	22.10%
RAM-R	200	5,950	6.67%
RATCH	125,600	3,244,800	2.90%
RATCH-R	618,600	15,927,175	14.26%
RBF	333,900	2,967,655	4.23%
RBF-R	269,900	2,383,420	3.42%
RCL	440,900	12,735,950	6.79%
RCL-R	394,300	11,444,825	6.08%
ROJNA	32,200	191,170	1.63%
ROJNA-R	5,400	31,750	0.27%
RS	82,500	984,590	4.11%
RS-R	71,000	843,590	3.53%
S	100,100	76,773	13.51%
S-R	5,400	4,104	0.73%
SABINA	67,800	1,565,780	26.04%
SABINA-R	7,100	163,390	2.73%
SABUY	1,000	716	0.00%
SABUY-R	9,400	5,358	0.00%
SAFE	1,800	30,920	0.23%
SAK	54,900	277,920	9.68%
SAMART	36,500	216,160	7.59%
SAPPE-R	54,400	5,324,950	7.07%
SAT	105,100	1,384,900	6.09%
SAT-R	20,800	275,010	1.21%
SAV	26,500	556,500	1.27%
SAWAD	422,700	14,736,775	4.16%
SAWAD-R	270,100	9,456,625	2.66%
SC	233,000	646,906	8.11%
SC-R	122,000	338,268	4.25%
SCB	88,100	9,264,400	1.95%
SCB-R	496,400	52,131,600	11.01%
SCC	191,500	42,058,600	7.09%
SCC-R	98,800	21,797,000	3.66%
SCCC	1,300	166,400	2.48%
SCCC-R	1,100	140,800	2.10%
SCGP	299,300	10,073,950	8.93%
SCGP-R	583,500	19,679,675	17.41%
SGC	149,400	261,211	0.40%
SGC-R	10,100	17,675	0.03%
SGP	4,400	30,995	3.18%

ข้อมูลในเอกสารฉบับนี้ รวบรวมมาจากแหล่งข้อมูลที่น่าเชื่อถือ อย่างไรก็ตาม บริษัทหลักทรัพย์ คิงส์ฟอร์ด จำกัด (มหาชน) ไม่สามารถที่จะยืนยันหรือรับรองความถูกต้องของข้อมูลเหล่านี้ได้ ไม่ว่าประการใด ๆ บริษัทฯ ในเอกสารนี้ จัดทำขึ้นโดยอ้างอิงหลักเกณฑ์ทางวิชาการเกี่ยวกับหลักการวิเคราะห์ และมีได้เป็นการชี้แนะ หรือเสนอแนะให้ซื้อหรือขายหลักทรัพย์ใด ๆ การตัดสินใจซื้อหรือขายหลักทรัพย์ใด ๆ ของผู้อ่าน ไม่ว่าจะเกิดจากการอ่านบทความในเอกสารนี้หรือไม่ก็ตาม ล้วนเป็นผลจากการใช้วิจารณญาณของผู้อ่าน โดยไม่มีส่วนเกี่ยวข้องกับพนักงานใด ๆ กับ บริษัทหลักทรัพย์ คิงส์ฟอร์ด จำกัด (มหาชน) ไม่ว่ากรณีใด

# Short Sales



KINGSFORD

มูลค่าการขายชอร์ต ณ วันที่ 20 มิถุนายน 2567

หลักทรัพย์	ปริมาณหุ้นที่ขายชอร์ต (หุ้น)	มูลค่าการขายชอร์ต (บาท)	%เทียบมูลค่าซื้อขายตลาดรวม
SHR	75,700	155,006	5.26%
SINGER	25,700	227,445	0.39%
SINGER-R	47,300	418,935	0.72%
SIRI	8,989,300	14,330,504	16.91%
SIRI-R	4,435,000	7,063,567	8.34%
SIS	26,300	705,475	3.39%
SISB	16,600	612,475	1.87%
SISB-R	164,800	6,054,375	18.54%
SJWD	122,100	1,592,140	3.33%
SJWD-R	26,000	340,660	0.71%
SKY	112,500	2,783,990	19.36%
SKY-R	21,700	535,910	3.73%
SNNP	661,800	8,714,680	26.98%
SNNP-R	95,000	1,249,150	3.87%
SPA	104,300	696,050	8.04%
SPALI	305,800	5,550,930	15.90%
SPALI-R	144,600	2,628,280	7.52%
SPCG	29,200	238,925	3.46%
SPRC	536,300	4,290,400	6.61%
SPRC-R	695,600	5,563,670	8.58%
SSP	129,600	833,230	10.12%
STA	648,200	14,475,000	5.04%
STA-R	1,490,800	33,361,360	11.59%
STANLY	6,100	1,332,600	9.36%
STANLY-R	2,100	459,900	3.22%
STEC	180,300	1,583,885	5.78%
STEC-R	190,200	1,671,950	6.09%
STGT	608,800	6,662,720	13.18%
STGT-R	349,800	3,825,850	7.58%
STPI	2,800	8,710	0.96%
SUSCO	75,200	269,288	4.86%
SYNEX	72,100	816,000	6.52%
TASCO	121,400	1,935,730	9.12%
TASCO-R	99,900	1,590,510	7.50%
TCAP	122,000	5,560,350	8.99%
TCAP-R	151,000	6,881,475	11.13%
TFG	68,400	284,484	1.31%
TFG-R	52,400	216,642	1.00%
THANI	129,400	273,944	2.34%
THANI-R	424,900	897,802	7.69%
THCOM	47,000	514,470	0.99%
THCOM-R	6,600	72,450	0.14%
THG	78,000	2,796,075	10.37%
THG-R	177,300	6,312,875	23.56%
TIDLOR	398,900	7,373,400	4.51%
TIDLOR-R	1,740,100	32,168,900	19.69%
TIPH	19,900	509,350	5.50%
TIPH-R	12,500	319,000	3.45%
TISCO	259,600	24,891,125	20.94%
TISCO-R	122,200	11,725,650	9.86%
TKC	24,800	293,530	2.54%
TKN	338,600	3,301,820	3.34%
TLI	687,500	5,144,870	8.37%
TLI-R	188,000	1,409,150	2.29%

ข้อมูลในเอกสารฉบับนี้ รวบรวมมาจากแหล่งข้อมูลที่น่าเชื่อถือ อย่างไรก็ตาม บริษัทหลักทรัพย์ คิงส์ฟอร์ด จำกัด (มหาชน) ไม่สามารถที่จะยืนยันหรือรับรองความถูกต้องของข้อมูลเหล่านี้ได้ ไม่ว่าประการใด ๆ บทวิเคราะห์ในเอกสารนี้ จัดทำขึ้นโดยอ้างอิงหลักเกณฑ์ทางวิชาการเกี่ยวกับหลักการวิเคราะห์ และมีได้เป็นการชี้แนะ หรือเสนอแนะให้ซื้อหรือขายหลักทรัพย์ใด ๆ การตัดสินใจซื้อหรือขายหลักทรัพย์ใด ๆ ของผู้อ่าน ไม่ว่าจะเกิดจากการอ่านบทความในเอกสารนี้หรือไม่ก็ตาม ล้วนเป็นผลจากการใช้วิจารณญาณของผู้อ่าน โดยไม่มีส่วนเกี่ยวข้องกับหรือผูกพันใด ๆ กับ บริษัทหลักทรัพย์ คิงส์ฟอร์ด จำกัด (มหาชน) ไม่ว่ากรณีใด

# Short Sales



KINGSFORD

## มูลค่าการขายชอร์ต ณ วันที่ 20 มิถุนายน 2567

หลักทรัพย์	ปริมาณหุ้นที่ขายชอร์ต (หุ้น)	มูลค่าการขายชอร์ต (บาท)	%เทียบมูลค่าซื้อขายตลาดรวม
TOA-R	172,000	3,441,870	16.09%
TOP	605,700	31,628,800	7.66%
TOP-R	1,263,600	66,143,075	15.97%
TPIPL	2,020,200	2,623,960	20.96%
TPIPL-R	4,363,800	5,667,071	45.28%
TPIPP-R	33,200	108,232	5.57%
TQM	11,800	298,600	4.98%
TQM-R	3,600	91,000	1.52%
TRP	4,000	43,740	1.34%
TRUE	6,764,000	58,262,485	10.27%
TRUE-R	2,910,000	25,066,945	4.42%
TTA	68,600	511,820	1.49%
TTB	30,651,300	49,614,135	11.60%
TTB-R	13,638,500	22,113,008	5.16%
TTW	48,100	425,685	4.61%
TTW-R	116,000	1,026,600	11.11%
TU	2,455,300	37,299,150	4.35%
TU-R	1,850,700	27,891,770	3.28%
TVO	19,500	425,100	6.80%
TVO-R	4,800	104,640	1.67%
UBE	16,900	13,182	0.79%
UVAN	2,000	16,400	1.92%
VGI	1,577,000	1,988,673	2.76%
VGI-R	5,020,700	6,330,263	8.80%
VIBHA	39,600	81,956	3.69%
VIBHA-R	4,600	9,502	0.43%
WARRIX	18,300	91,510	2.94%
WHA	13,235,300	68,552,750	9.19%
WHA-R	4,849,700	24,985,565	3.37%
WHAUP	159,500	653,746	4.82%
WORK	900	8,370	0.23%
XO	31,400	926,300	2.87%
XO-R	41,600	1,224,200	3.80%
XPG	1,172,800	1,156,321	3.51%
XPG-R	229,700	229,457	0.69%

หมายเหตุ - ไม่รวมรายการขายชอร์ตของสมาชิกที่เป็นผู้ร่วมค้ำหน่วยลงทุนหรือผู้ดูแลสภาพคล่องของหน่วยลงทุนของกองทุนรวมอีทีเอฟเพื่อบัญชีบริษัทประเภทเพื่อทำกำไรจากส่วนต่างของราคาหรือเพื่อดูแลสภาพคล่อง แล้วแต่กรณี

ข้อมูลในเอกสารฉบับนี้ รวบรวมมาจากแหล่งข้อมูลที่น่าเชื่อถือ อย่างไรก็ตาม บริษัทหลักทรัพย์ คิงส์ฟอร์ด จำกัด (มหาชน) ไม่สามารถที่จะยืนยันหรือรับรองความถูกต้องของข้อมูลเหล่านี้ได้ ไม่ว่าประการใด ๆ บทวิเคราะห์ในเอกสารนี้ จัดทำขึ้นโดยอ้างอิงถึงหลักเกณฑ์ทางวิชาการเกี่ยวกับหลักการวิเคราะห์ และมีได้เป็นการชี้แนะ หรือเสนอแนะให้ซื้อหรือขายหลักทรัพย์ใด ๆ การตัดสินใจซื้อหรือขายหลักทรัพย์ใด ๆ ของผู้อ่าน ไม่ว่าจะเกิดจากการอ่านบทความในเอกสารนี้หรือไม่ก็ตาม ล้วนเป็นผลจากการใช้วิจารณญาณของผู้อ่าน โดยไม่มีส่วนเกี่ยวข้องกับอะยู่กัพพะใด ๆ กับ บริษัทหลักทรัพย์ คิงส์ฟอร์ด จำกัด (มหาชน) ไม่ว่ากรณีใด



# Stock Calendar



KINGSFORD

รายงานการเปลี่ยนแปลงการถือหลักทรัพย์ของผู้บริหาร (แบบ 59-2) ประจำวันที่ 20 มิถุนายน 2567

ชื่อผู้บริหาร	ประเภทหลักทรัพย์	วันที่ได้มา / จำนวน	จำนวน	ราคา	วิธีการ ได้มา/หน่าย	
KCG	นาย ทรงธรรม เพียรพัฒนาวิทย์	หุ้นสามัญ	19/06/2567	8,500	9.12	ซื้อ
KCG	นาย ทรงธรรม เพียรพัฒนาวิทย์	หุ้นสามัญ	19/06/2567	5,000	8.95	ซื้อ
JR	นาย จรรย์ วิวัฒน์เฉษฎาวุฒิ	หุ้นสามัญ	19/06/2567	38,000	4.17	ซื้อ
JR	นาย ชีรนนท์ วิวัฒน์เฉษฎาวุฒิ	หุ้นสามัญ	19/06/2567	18,500	4.18	ซื้อ
JR	นาย ชีรนนท์ วิวัฒน์เฉษฎาวุฒิ	หุ้นสามัญ	19/06/2567	2,800	4.20	ซื้อ
JDF	นางสาว ชีรดา หอสังกุล	หุ้นสามัญ	19/06/2567	10,000	2.66	ซื้อ
JDF	นางสาว ชีรดา หอสังกุล	หุ้นสามัญ	19/06/2567	90,000	2.66	ซื้อ
JDF	นางสาว ชีรดา หอสังกุล	หุ้นสามัญ	19/06/2567	8,300	2.64	ซื้อ
JDF	นางสาว ชีรดา หอสังกุล	หุ้นสามัญ	19/06/2567	44,400	2.66	ซื้อ
JDF	นางสาว ชีรดา หอสังกุล	หุ้นสามัญ	19/06/2567	91,700	2.70	ซื้อ
GFC	นาย รุ่งเลิศ อิงคนันท์	หุ้นสามัญ	18/06/2567	5,000	9.65	ซื้อ
CHAYO	นาย ณัฐวิษ ยศะสินธุ์	หุ้นสามัญ	14/06/2567	300,000	3.60	ซื้อ
CHAYO	นาย ณัฐวิษ ยศะสินธุ์	หุ้นสามัญ	17/06/2567	2,100	3.54	ซื้อ
CHAYO	นาย ณัฐวิษ ยศะสินธุ์	หุ้นสามัญ	18/06/2567	180,000	3.49	ซื้อ
CHAYO	นาย ณัฐวิษ ยศะสินธุ์	หุ้นสามัญ	18/06/2567	117,900	3.48	ซื้อ
CHAYO	นาย ณัฐวิษ ยศะสินธุ์	หุ้นสามัญ	19/06/2567	<del>140,000</del> Revoked Reporter	by 3.31	ซื้อ
CHAYO	นาย ณัฐวิษ ยศะสินธุ์	หุ้นสามัญ	19/06/2567	140,000	3.31	ซื้อ
CHAYO	นาย ณัฐวิษ ยศะสินธุ์	หุ้นสามัญ	19/06/2567	<del>75,000</del> Revoked Reporter	by 3.38	ซื้อ
CHAYO	นาย ณัฐวิษ ยศะสินธุ์	หุ้นสามัญ	19/06/2567	650,000	3.28	ซื้อ
CHASE	นาย ประดิษฐ์ เลี้ยวศิริกุล	หุ้นสามัญ	19/06/2567	200,000	1.50	ซื้อ
SYNTEC	นาย จิรโมท พหุสูตร	หุ้นสามัญ	18/06/2567	408,800	1.67	ซื้อ
SICT	นาย นัยวุฒิ วงษ์โคเมท	หุ้นสามัญ	19/06/2567	5,000	4.84	ซื้อ
SUPER	นาย จอมทรัพย์ โลจายะ	หุ้นสามัญ	19/06/2567	800,000	0.28	ซื้อ
DTCENT	นาย อภิสสิทธิ์ รุจิเกียรติกำจร	หุ้นสามัญ	19/06/2567	200,000	1.14	ซื้อ
TMILL	นาย ประภาส ชุตินาวรรพันธ์	หุ้นสามัญ	19/06/2567	<del>9,200</del> Revoked Reporter	by 15.09	ซื้อ
TMILL	นาย ประภาส ชุตินาวรรพันธ์	หุ้นสามัญ	19/06/2567	113,400	3.88	ซื้อ
TPIPL	นาย ประมวล เสี่ยวไพรัตน์	หุ้นสามัญ	18/06/2567	1,577,000	1.35	ซื้อ
TSTE	นาย ประภาส ชุตินาวรรพันธ์	หุ้นสามัญ	19/06/2567	9,200	15.09	ซื้อ
TKC	นาย สยาม เตียวตราพันธ์	หุ้นสามัญ	19/06/2567	325,000	12.27	ซื้อ
THG	นาง จารุวรรณ วนาสิน	หุ้นสามัญ	19/06/2567	158,300	40.00	โอน
THG	นาง จารุวรรณ วนาสิน	หุ้นสามัญ	19/06/2567	250,000	40.00	โอน
THG	นาง จารุวรรณ วนาสิน	หุ้นสามัญ	19/06/2567	250,000	40.00	โอน
THANA	นาย สุทธิรักษ์ เสถียรภาพอุยุทธ์	หุ้นสามัญ	19/06/2567	17,500	1.20	ซื้อ
KSL	นาย จำรูญ ชินธรรมมิตร	หุ้นสามัญ	19/06/2567	91,900	1.81	ซื้อ
KSL	นาย จำรูญ ชินธรรมมิตร	หุ้นสามัญ	19/06/2567	47,700	1.81	ซื้อ
NV	นาง ยุพิน จันทร์จฑามาต	หุ้นสามัญ	19/06/2567	531,000	0.98	ซื้อ
NV	นาย นวพล จันทร์จฑามาต	หุ้นสามัญ	19/06/2567	531,000	0.98	ซื้อ
BLC	นาย สุวิทย์ งามภูพันธ์	หุ้นสามัญ	18/06/2567	200,000	4.70	ซื้อ

# Stock Calendar



KINGSFORD

รายงานการเปลี่ยนแปลงการถือหลักทรัพย์ของผู้บริหาร (แบบ 59-2) ประจำวันที่ 20 มิถุนายน 2567

	ชื่อผู้บริหาร	ประเภทหลักทรัพย์	วันที่ได้มา / จำนวน	จำนวน	ราคา	วิธีการ ได้มา/หน่าย
BLC	นาย สุวิทย์ งามภูพันธ์	หุ้นสามัญ	18/06/2567	50,000	4.70	ขาย
BLC	นาย สุวิทย์ งามภูพันธ์	หุ้นสามัญ	19/06/2567	650,000	4.48	ซื้อ
BGC	นาย จักรินทร์ มุสิกะสังข์	หุ้นสามัญ	18/06/2567	2,000	6.50	ซื้อ
BGC	นาย จักรินทร์ มุสิกะสังข์	หุ้นสามัญ	19/06/2567	3,000	6.40	ซื้อ
BTS	นาย กวิน กาญจนพาสน์	หุ้นสามัญ	19/06/2567	35,000,000	4.39	ซื้อ
PG	นาง กิตยาภรณ์ ชัยถาวรเสถียร	หุ้นสามัญ	19/06/2567	105,500	8.54	ซื้อ
PG	นาย พิรนาถ โชควัฒนา	หุ้นสามัญ	19/06/2567	3,000	8.52	ซื้อ
PIN	นาย รั้ววัฒน์ ศุขสายชล	หุ้นสามัญ	20/06/2567	50,000	4.86	ซื้อ
PCC	นาย กิตติ สัมฤทธิ์	หุ้นสามัญ	19/06/2567	15,000	2.84	ซื้อ
PACO	นาย สมชาย เลิศขจรกิตติ	หุ้นสามัญ	19/06/2567	12,000	1.63	ซื้อ
PACO	นาย สมชาย เลิศขจรกิตติ	หุ้นสามัญ	19/06/2567	10,000	1.61	ซื้อ
MBAX	นาย ทรงเกียรติ วิชญเวทวงศ์	หุ้นสามัญ	19/06/2567	10,000	2.90	ซื้อ
MBAX	นาย สุรชัย อัครแก้วมงคล	หุ้นสามัญ	19/06/2567	10,000	2.90	ซื้อ
MGC	นาย สัณห์วุฒิ ธรรมชานวิริยะ	หุ้นสามัญ	19/06/2567	34,700	3.96	ซื้อ
MENA	นาง สุวรรณมา ขจรวุฒิเดช	หุ้นสามัญ	19/06/2567	250,000	1.08	ซื้อ
MENA	นาย กอบชัย ชิดเชื้อสกุลชน	หุ้นสามัญ	19/06/2567	15,000	1.06	ซื้อ
JUBILE	นาย วิโรจน์ พรประกฤต	หุ้นสามัญ	19/06/2567	27,000	13.91	ซื้อ
UAC	นาย กิตติ ชีวะเกตุ	หุ้นสามัญ	19/06/2567	20,000	3.46	ซื้อ
READY	นาย ทรงยศ คันธมานนท์	หุ้นสามัญ	07/06/2567	20,000	7.78	ซื้อ
READY	นาย ทรงยศ คันธมานนท์	หุ้นสามัญ	11/06/2567	9,000	7.78	ซื้อ
READY	นาย ทรงยศ คันธมานนท์	หุ้นสามัญ	12/06/2567	10,000	7.79	ซื้อ
READY	นาย ทรงยศ คันธมานนท์	หุ้นสามัญ	14/06/2567	11,000	7.43	ซื้อ
READY	นาย ทรงยศ คันธมานนท์	หุ้นสามัญ	17/06/2567	32,000	7.33	ซื้อ
READY	นาย ทรงยศ คันธมานนท์	หุ้นสามัญ	18/06/2567	45,700	7.10	ซื้อ
READY	นาย ทรงยศ คันธมานนท์	หุ้นสามัญ	19/06/2567	22,300	7.27	ซื้อ
LPH	นาย อังกูร ฉันทนาวานิช	หุ้นสามัญ	18/06/2567	20,000	4.68	ซื้อ
RPH	นาย ชีระวัฒน์ ศรีนครินทร์	หุ้นสามัญ	16/06/2567	70,000	5.85	ซื้อ
RAM	นางสาว ฤกษ์จี กาญจนพิทักษ์	หุ้นสามัญ	19/06/2567	10,000	29.75	ซื้อ
SFLEX	นาย สมโภชน์ วัลยะเสวี	หุ้นสามัญ	17/06/2567	200,000	3.55	ซื้อ
SFLEX	นาย สมโภชน์ วัลยะเสวี	หุ้นสามัญ	17/06/2567	300,000	3.59	ซื้อ
SFLEX	นาย สมโภชน์ วัลยะเสวี	หุ้นสามัญ	18/06/2567	300,000	3.58	ซื้อ
SFLEX	นาย สมโภชน์ วัลยะเสวี	หุ้นสามัญ	19/06/2567	170,000	3.20	ซื้อ
SMART	นาย สุรพล เต็มอริยบุตร	หุ้นสามัญ	19/06/2567	627,000	0.72	ซื้อ
HTC	นางสาว ศรีญลักษณ์ เทพวารินทร์	หุ้นสามัญ	19/06/2567	2,000	15.65	ซื้อ
RBF	นาง เพ็ชรา รัตนภูมิภิญโญ	หุ้นสามัญ	17/06/2567	35,400	8.94	ซื้อ
RBF	นาง เพ็ชรา รัตนภูมิภิญโญ	หุ้นสามัญ	18/06/2567	114,000	8.94	ซื้อ
RBF	นาง เพ็ชรา รัตนภูมิภิญโญ	หุ้นสามัญ	19/06/2567	79,700	8.45	ซื้อ
IP	นาย ดฤถนวรรธน์ ธนิตนธิพันธ์	หุ้นสามัญ	19/06/2567	420,000	4.85	ซื้อ
ICN	นาย มนชัย มณีไพโรจน์	หุ้นสามัญ	19/06/2567	80,000	2.15	ซื้อ
ECF	นาย พชรภูณพงษ์ สุขสวัสดิ์	หุ้นสามัญ	19/06/2567	20,000	0.49	ซื้อ
EP	นาย ยุทธ ชินสุภักกุล	หุ้นสามัญ	19/06/2567	34,000	2.61	ซื้อ
EP	นาย ยุทธ ชินสุภักกุล	หุ้นสามัญ	19/06/2567	6,000	2.64	ซื้อ
EKH	นาง พิชามณัฐ พัฒนาปถุณยาภิรมย์	หุ้นสามัญ	19/06/2567	19,400	6.63	ซื้อ

# Stock Calendar



KINGSFORD

รายงานการเปลี่ยนแปลงการถือหลักทรัพย์ของผู้บริหาร (แบบ 59-2) ประจำวันที่ 20 มิถุนายน 2567

	ชื่อผู้บริหาร	ประเภทหลักทรัพย์	วันที่ได้มา / จำนวน	จำนวน	ราคา	วิธีการ ได้มา/หน่าย
EKH	นาย กริชชัย เลิศอัศวรัตน์	หุ้นสามัญ	19/06/2567	20,700	6.60	ซื้อ
EKH	นาย เมธา วนดิลก	หุ้นสามัญ	14/06/2567	10,000	6.70	ซื้อ
EKH	นาย เมธา วนดิลก	หุ้นสามัญ	17/06/2567	10,000	6.80	ซื้อ
EKH	นาย สุทธิพงศ์ ตั้งสัจจะพจน์	หุ้นสามัญ	19/06/2567	35,000	6.64	ซื้อ
APCO	นาง อรุณี วิริยะจิตรา	หุ้นสามัญ	20/06/2567	2,500,000	7.00	ขาย
APCO	นาย พิเชษฐ วิริยะจิตรา	หุ้นสามัญ	20/06/2567	2,500,000	7.00	ขาย
HFT	นาย จี้อ เทยา จวง	หุ้นสามัญ	12/06/2567	500,000	4.50	ขาย



## แบบรายงานการได้มาหรือจำหน่ายหลักทรัพย์ของกิจการ (แบบ 246-2) ประจำวันที่ 20 มิถุนายน 2567

หลักทรัพย์	ชื่อผู้ได้มา/จำหน่าย	วิธีการ	ประเภท หลักทรัพย์ <sup>1</sup>	% ก่อน ได้มา/ จำหน่าย	% ได้มา/ จำหน่าย	% หลัง ได้มา/ จำหน่าย	วันที่ได้มา/ จำหน่าย	% ก่อน ได้มา/ จำหน่าย (กลุ่ม) <sup>2</sup>	% ได้มา/ จำหน่าย (กลุ่ม) <sup>2</sup>	% หลัง ได้มา/ จำหน่าย (กลุ่ม) <sup>2</sup>
BBGI	บริษัท น้ำตาลขอนแก่น จำกัด (มหาชน)	ได้มา	หุ้น	29.8838	0.1161	30	18/06/2567	29.8838	0.1161	30
BKIH	ธนาคารกรุงเทพ จำกัด (มหาชน)	ได้มา	หุ้น	0	10.2005	10.2005	18/06/2567	0	10.2005	10.2005
SORKON	นาง นิรมล รุจิราโสภณ	จำหน่าย	หุ้น	14.3589	0.265	14.0938	18/06/2567	45.0644	0.265	44.7994

# Stock Calendar



KINGSFORD

June 2024				
Monday	Tuesday	Wednesday	Thursday	Friday
<b>10</b>	<b>11</b>	<b>12</b>	<b>13</b>	<b>14</b>
<b>XD</b> GOOG80X (- ฮอร์น)  <b>Shares</b> EKH 49,424,414 Shares  <b>NEWLISTED</b> BC-W2 57,045,142 Units	<b>XD</b> BYDCOM08 (- ฮอร์น) NVDA80X (- ฮอร์น) TIPH (1.10 ฮอร์น)	<b>XD</b> BABA80 (- ฮอร์น) BCT (1.40 ฮอร์น)  <b>Shares</b> BC 1,148,640 Shares AIMIRT 196,019,335 Shares	<b>XD</b> TR (0.05 ฮอร์น)	<b>XD</b> LHK (0.11 ฮอร์น) META80X (- ฮอร์น)  <b>Shares</b> ECF 58 Shares J 32 Shares
<b>17</b>	<b>18</b>	<b>19</b>	<b>20</b>	<b>21</b>
<b>XR</b> PPPM 2:1 @0.20 ฮอร์น  <b>Shares</b> RT 1,942 Shares CI 260,879 Shares TRU 265,324 Shares	<b>XR</b> PROEN 1:1 @1.00 ฮอร์น  <b>Shares</b> MILL 10,246 Shares AQUA 665 Share SABUY 271,734 Shares BYD 160,261,128 Shares  <b>NEWLISTED</b> BKIH 104,045,168 Units	<b>Shares</b> PJW 264,424 Shares	<b>XD</b> TTT (1.25 ฮอร์น)	<b>XR</b> MILL 3.5:1 @0.11 ฮอร์น  <b>Shares</b> STOWER 123,597 Shares  <b>NEWLISTED</b> KCC 618,354,317 Units CHASE-W1 198,370,757 Units
<b>24</b>	<b>25</b>	<b>26</b>	<b>27</b>	<b>28</b>
<b>Shares</b> MIDA 2,545 Shares				

XD - Excluding Dividend	XD(ST) - Excluding Stock Dividend	XM - Exclude meetings	XN - Ex-Capital Return	XI - Excluding Interest
XP - Excluding Principal	XR - Excluding Right	XW - Excluding Warrant	XS - Excluding Short-term Warrant	XA - Excluding All
XE - Excluding Exercise	*ND - No Dividend Payment	PD - Payment Date	XT - Excluding TSR ; @ - price per share / price per unit /	
XD - Excluding Dividend	XD(ST) - Excluding Stock Dividend	XM - Exclude meetings	XN - Ex-Capital Return	XI - Excluding Interest
XP - Excluding Principal	XR - Excluding Right	XW - Excluding Warrant	XS - Excluding Short-term Warrant	XA - Excluding All
XE - Excluding Exercise	*ND - No Dividend Payment	PD - Payment Date	XT - Excluding TSR ; @ - price per share / price per unit /	

## NVDR Update

วันศุกร์ที่ 21 มิถุนายน 2567

### Most Active Values (Btmn)

Top 20 Net Buying Value (B m)						Top 20 Net Selling Value (B m)						Month to Date				Year to Date				
ณ.ย.- 67						ณ.ย.- 67						มิถุนายน 2567				02 ม.ค.-20 มิ.ย. 2567				
20	19	18	17	14		20	19	18	17	14	Net Buy		Net Sell		Net Buy		Net Sell			
1	PTTGC	82.2	55.6	139.5	30.7	238.9	CPALL	-180.4	-215.1	286.3	0.3	51.3	PTTGC	956.32	PTTEP	(2,191.18)	TRUE	8,107.3	AOT	-8,081.5
2	PTT	71.8	-81.1	26.3	-409.9	-104.2	KBANK	-147.3	17.3	-9.9	-168.7	2.5	DELTA	781.18	TOP	(1,531.49)	CPALL	7,614.4	ADVANC	-4,164.7
3	BBL	52.0	68.2	21.6	-30.9	245.6	CPN	-130.7	-16.4	-91.6	54.3	7.3	BBL	713.61	CPALL	(1,294.61)	BDMS	3,519.2	DELTA	-3,243.8
4	SCC	36.9	-432.1	-19.6	5.1	153.4	MINT	-108.3	-26.9	-14.3	-146.5	-41.3	INTUCH	619.97	LH	(1,089.49)	KBANK	2,329.9	KTC	-3,133.9
5	PTTEP	19.1	15.6	4.3	-366.0	-187.0	TOP	-87.1	-53.7	-14.0	-143.9	-21.0	AOT	529.55	MTC	(944.34)	CPN	1,891.9	KTB	-2,638.5
6	IVL	14.4	634.2	-18.0	55.3	-13.9	ADVANC	-75.8	-164.4	11.0	-27.3	8.6	TRUE	491.10	MINT	(893.64)	CPF	1,525.6	PTTEP	-2,454.1
7	DELTA	10.9	18.0	11.1	-111.3	-16.7	KTC	-74.3	69.1	35.1	-58.2	-120.0	SCC	421.47	KTC	(872.41)	TU	1,320.7	BEM	-2,166.8
8	AP	9.7	-14.4	-4.4	0.6	42.8	HANA	-66.3	-183.3	19.2	18.3	2.4	EA	364.07	BANPU	(869.46)	PTTGC	1,110.2	MTC	-2,114.1
9	RATCH	6.2	2.5	11.5	-53.7	-6.9	KTB	-65.0	72.7	-1.2	-143.8	-6.8	ITC	292.41	BTS	(851.47)	WHA	986.9	PTT	-1,921.9
10	BLA	6.0	-1.6	-2.7	12.6	-0.6	HMPRO	-52.0	-77.4	87.9	-20.5	-38.1	GPSC	245.16	ADVANC	(747.60)	ITC	922.6	OR	-1,544.0
11	CK	4.2	-1.3	-2.9	-4.1	-0.9	SCB	-43.0	110.8	184.8	-268.8	184.9	WHA	214.03	PTT	(723.56)	CRC	749.5	LH	-1,482.2
12	EGCO	3.9	9.0	0.5	14.4	-6.9	AOT	-41.1	-54.4	-53.2	-86.8	-157.1	JMT	210.00	KBANK	(665.07)	BANPU	691.8	EA	-1,348.9
13	THCOM	3.8	-53.6	-12.8	-2.9	1.1	LH	-39.8	40.3	-18.4	-22.0	-202.3	BGRIM	205.87	SCB	(602.48)	AAI	671.4	TCAP	-1,287.8
14	RCL	3.6	-14.1	-4.2	32.1	-14.3	INTUCH	-32.2	-80.4	55.5	216.8	112.3	BA	203.93	BEM	(548.42)	AMATA	623.8	IVL	-1,270.3
15	IRPC	3.1	1.1	0.6	15.3	-24.5	CPF	-31.9	9.4	39.1	-23.2	-66.9	CCET	200.25	TISCO	(511.47)	BA	585.1	MINT	-1,238.2
16	SAT	2.7	2.9	0.8	2.3	-0.3	CENDEL	-29.9	-108.3	-112.9	-5.6	-13.0	JMART	165.79	TTB	(504.88)	RCL	580.3	BBL	-1,231.4
17	LANNA	1.5	2.2	-6.6	-1.4	0.3	BTS	-26.0	-6.5	-21.5	-45.2	-56.6	HANA	135.41	IVL	(391.26)	TTA	553.9	TISCO	-996.4
18	MAJOR	1.4	-0.5	5.5	-9.8	-8.7	AMATA	-23.1	-47.3	83.2	-21.4	-52.4	RCL	133.80	BDMS	(373.58)	BCP	496.0	AP	-896.3
19	SVI	1.0	1.4	-0.3	-1.4	5.5	BCP	-23.0	-3.1	-1.9	-23.5	-56.4	TIDLOR	129.32	STA	(367.19)	SCB	439.2	TASCO	-689.3
20	ITD	1.0	0.6	0.5	-0.0	0.2	STA	-22.7	-16.8	4.1	6.6	40.6	PRM	114.43	BH	(330.19)	PR9	438.2	RATCH	-663.5

Total Volume Shares						NVDR Shrs.						Paid up Capital							
Buy		Sell		Total		Net		Turn.		21-Jun-24		paidup		21-Jun-24		paidup		(Last)	
1	24CS	719,000	758,600	1,477,600	-39,600	17.86	1	24CS	9,210,124	2.14	#N/A	#N/A	430,000,000						
2	2S	-	1	1	-1	0.00	2	2S	6,089,348	1.11	3,092,210	0.69	549,995,954						
3	A5	-	8,500	8,500	-8,500	2.70	3	3K-BAT	44,360	0.06	#N/A	#N/A	78,400,000						
4	A5-W3	-	1,000	1,000	-1,000	0.10	4	A	3,473	0.00	62,400	0.01	980,000,000						
5	AAI	667,900	612,000	1,279,900	55,900	19.31	5	A5	2,022,982	0.17	800,664	0.07	1,209,384,689						
6	AAV	1,571,000	4,249,600	5,820,600	-2,678,600	20.67	6	A5-W3	997,560	0.82	#N/A	#N/A	120,934,299						
7	ABM	1,500	1,800	3,300	-300	1.95	7	AAI	160,433,447	7.55	#N/A	#N/A	2,125,000,000						
8	ACC	-	421,400	421,400	-421,400	2.56	8	AAV	1,349,379,996	10.50	353,926,265	7.30	12,849,999,997						
9	ACC-W2	-	55,000	55,000	-55,000	0.11	9	ABM	3,569,084	0.89	3,268,124	1.09	400,011,700						
10	ACE	279,600	276,300	555,900	3,300	9.99	10	ABM-W1	845,299	1.69	#N/A	#N/A	49,988,217						
11	ADB	128,400	84,000	212,400	44,400	40.76	11	ACAP	2,323,745	0.57	1,223,467	0.39	406,411,160						
12	ADVANC	1,431,730	1,852,500	3,284,230	-420,770	34.68	12	ACC	17,418,740	1.30	4,306,304	0.32	1,343,055,623						
13	ADVICE	387,500	596,500	984,000	-209,000	10.10	13	ACC-W2	3,863,022	0.86	#N/A	#N/A	447,680,170						
14	AE	11,100	333,800	344,900	-322,700	3.04	14	ACE	170,463,717	1.68	38,450,400	0.38	10,175,999,960						
15	AEONTS	35,000	29,100	64,100	5,900	45.39	15	ACG	1,187,907	0.20	211,225	0.04	600,000,000						
16	AGE	-	119,400	119,400	-119,400	23.11	16	ADB	74,176,154	10.22	31,173,421	5.20	725,999,923						
17	AH	13,300	51,500	64,800	-38,200	8.73	17	ADD	1,773,115	1.11	#N/A	#N/A	160,000,000						
18	AHC	-	1	1	-1	0.04	18	ADVANC	195,941,966	6.59	241,595,912	8.13	2,974,209,736						
19	AI	2,100	2,000	4,100	100	1.33	19	ADVICE	10,025,294	1.62	#N/A	#N/A	620,000,000						
20	AIE	7,100	-	7,100	7,100	1.29	20	AE	108,506,780	2.11	#N/A	#N/A	5,143,071,814						

Source : SET.OR.TH

ข้อมูลในเอกสารฉบับนี้ รวบรวมมาจากแหล่งข้อมูลที่น่าเชื่อถือ อย่างไรก็ตาม บริษัทหลักทรัพย์ คิงส์ฟอร์ด จำกัด (มหาชน) ไม่สามารถที่จะยืนยันหรือรับรองความถูกต้องของข้อมูลเหล่านี้ได้ ไม่ว่าประการใด ๆ บทวิเคราะห์ในเอกสารนี้ จัดทำขึ้นโดยอ้างอิงถึงข้อมูลทางวิชาการเกี่ยวกับหลักทรัพย์วิเคราะห์ และมิได้เป็นการชี้แนะหรือเสนอแนะให้ซื้อหรือขายหลักทรัพย์ใด ๆ การตัดสินใจซื้อหรือขายหลักทรัพย์ใด ๆ ของผู้ลงทุน ไม่ว่าจะเกิดจากการอ่านบทความในเอกสารนี้หรือไม่ก็ตาม ล้วนเป็นผลจากการใช้วิจารณญาณของผู้ลงทุน โดยไม่มีส่วนเกี่ยวข้องกับบริษัทหลักทรัพย์ คิงส์ฟอร์ด จำกัด (มหาชน) ไม่มีการเปิด

# Disclaimer



KINGSFORD

## คำแนะนำการลงทุน และความหมายของคำแนะนำการลงทุน

Stock Rating หมายถึงการให้คำแนะนำการลงทุนของบริษัท แบ่งเป็น 3 ระดับ

Buy หมายถึง ราคาพื้นฐานสูงกว่าราคาตลาด 15% หรือมากกว่า

Hold หมายถึงราคาพื้นฐานสูงกว่าราคาตลาดไม่เกิน 15% หรือต่ำกว่าราคาตลาดไม่เกิน 15 %

Sell หมายถึง ราคาพื้นฐานต่ำกว่าราคาตลาด 15% หรือมากกว่า

เอกสารฉบับนี้จัดทำขึ้นโดยบริษัทหลักทรัพย์คิงส์ฟอร์ด จำกัด (มหาชน) ข้อมูลที่ปรากฏในเอกสารฉบับนี้จัดทำโดยอาศัยข้อมูลที่ได้มาจากแหล่งที่เชื่อหรือควรเชื่อว่ามี ความน่าเชื่อถือ และ/หรือถูกต้อง อย่างไรก็ตามบริษัทไม่ยืนยัน และไม่รับรองถึงความครบถ้วนสมบูรณ์หรือถูกต้องของข้อมูลดังกล่าว และไม่ได้ประกันราคาหรือผลตอบแทน ของหลักทรัพย์ที่ปรากฏข้างต้น แม้ว่าข้อมูลดังกล่าวจะปรากฏข้อความที่อาจเป็นหรืออาจตีความว่าเป็นเช่นนั้นได้ บริษัทจึงไม่รับผิดชอบต่อการนำเอาข้อมูล ข้อความ ความเห็น และหรือบทสรุปที่ปรากฏในเอกสารฉบับนี้ไปใช้ไม่ว่ากรณีใดๆ ข้อมูลและความเห็นที่ปรากฏอยู่ในเอกสารฉบับนี้ได้ประสงค์จะชี้ชวน เสนอแนะ หรือจูงใจให้ลงทุน ใน หรือ ซื้อหรือขายหลักทรัพย์ที่ปรากฏในเอกสารฉบับนี้และข้อมูลมีการแก้ไขเพิ่มเติมเปลี่ยนแปลงโดยมีต้องแจ้งให้ทราบล่วงหน้า ผู้ลงทุนควรใช้ดุลยพินิจอย่างรอบคอบใน การลงทุนในหรือซื้อหรือขายหลักทรัพย์ บริษัทสงวนลิขสิทธิ์ในข้อมูลที่ปรากฏในเอกสารนี้ ห้ามมิให้ผู้ใดใช้ประโยชน์ ทำซ้ำ ดัดแปลง นำออกแสดง ทำให้ปรากฏหรือเผยแพร่ ต่อสาธารณชน ไม่ว่าด้วยประการใดๆ ซึ่งข้อมูลในเอกสารนี้ไม่ว่าทั้งหมดหรือบางส่วน เว้นแต่ได้รับอนุญาตเป็นหนังสือจากบริษัทเป็นการล่วงหน้า การกล่าว คิด หรืออ้างอิง ข้อมูลบางส่วนตามสมควรในเอกสารนี้ ไม่ว่าในบทความ บทวิเคราะห์ บทวิจัย หรือในเอกสาร หรือการสื่อสารอื่นใดจะต้องกระทำโดยถูกต้อง และไม่เป็นการก่อให้เกิดการ เข้าใจผิดหรือความเสียหายแก่บริษัท ต้องรับรู้ถึงความเป็นเจ้าของลิขสิทธิ์ในข้อมูลบริษัท และต้องอ้างอิงถึงเอกสารฉบับนี้ และวันที่ในเอกสารฉบับนี้ของบริษัทโดยชัดเจน การลงทุนในหรือซื้อหรือขายหลักทรัพย์ย่อมมีความเสี่ยง ท่านควรทำความเข้าใจอย่างถ่องแท้ต่อลักษณะของหลักทรัพย์แต่ละประเภทและควรศึกษาข้อมูลของบริษัทที่ออก หลักทรัพย์และข้อมูลอื่นใดที่เกี่ยวข้องก่อนการตัดสินใจลงทุนในหรือซื้อหรือขายหลักทรัพย์

ข้อมูลในเอกสารฉบับนี้ รวบรวมมาจากแหล่งข้อมูลที่น่าเชื่อถือ อย่างไรก็ดี บริษัทหลักทรัพย์ คิงส์ฟอร์ด จำกัด(มหาชน)ไม่สามารถที่จะยืนยันหรือรับรองความถูกต้องของข้อมูลเหล่านี้ได้ ไม่ว่าประการใดๆ บทวิเคราะห์ในเอกสารนี้ จัดทำขึ้นโดยอ้างอิง หลักเกณฑ์ทางวิชาการเกี่ยวกับหลักการวิเคราะห์ และมีได้เป็นการชี้แนะ หรือเสนอแนะให้ซื้อหรือขายหลักทรัพย์ใดๆ การตัดสินใจซื้อหรือขายหลักทรัพย์ใดๆ ของผู้อ่าน ไม่ว่าจะเกิดจากการอ่านบทความในเอกสารนี้หรือไม่ก็ตาม ล้วนเป็นผลจากการใช้ วิจารณญาณของผู้อ่าน โดยไม่มีส่วนเกี่ยวข้องกับหรือผูกพันใดๆ กับ บริษัทหลักทรัพย์ คิงส์ฟอร์ด จำกัด(มหาชน) ไม่ว่ากรณีใด

# Disclaimer



KINGSFORD

Thai Institute of Directors Association (IOD) – Corporate Governance Report Rating 2022 (CG Score) ข้อมูล 09 พฤศจิกายน 2566



7UP	ASK	BOL	CRC	GCAP	JAS	MFEC	PDG	RS	SICT	SVT	TNDT	UBIS
AAV	ASP	BPP	CRD	GENCO	JTS	MILL	PDJ	RT	SIRI	SYMC	TNITY	UKEM
ABM	ASW	BRI	CSC	GFPT	KBANK	MINT	PG	S	SIS	SYNEX	TNL	UP
ACE	ATP30	BROOK	CSS	GGC	KCC	MONO	PHOL	S&J	SITHAI	SYNTEC	TNR	UPF
ACG	AUCT	BRR	CV	GLAND	KCE	MOONG	PIMO	SA	SJWD	TACC	TOA	UPOIC
ADB	AWC	BTS	DCC	GLOBAL	KEX	MSC	PJW	SABINA	SKR	TAE	TOG	UV
ADD	AYUD	BTW	DDD	GPSC	KKP	MST	PLANB	SAK	SM	TCAP	TOP	VCOM
ADVANC	B	BWG	DELTA	GRAMMY	KSL	MTC	PLAT	SAMART	SMPC	TCMC	TPBI	VGI
AEONTS	BA	BYD	DEMCO	GULF	KTB	MTI	PLUS	SAMTEL	SMT	TEAMG	TPCS	VIBHA
AF	BAFS	CBG	DMT	GUNKUL	KTC	NC	PM	SAPPE	SNC	TEGH	TPIPL	VIH
AGE	BAM	CENTEL	DOHOME	HANA	KTMS	NCH	POLY	SAT	SNNP	TFG	TPIPP	VL
AH	BANPU	CFRESH	DRT	HARN	KUMWEL	NCL	PORT	SBNEXT	SNP	TFMAMA	TPS	WACOAL
AHC	BAY	CHASE	DUSIT	HENG	KUN	NDR	PPP	SC	SO	TGE	TQM	WGE
AIRA	BBGI	CHEWA	EA	HMPRO	LALIN	NER	PPS	SCB	SPALI	TGH	TQR	WHA
AIT	BBIK	CHG	EASTW	HPT	LANNA	NKI	PR9	SCC	SPC	THANA	TRT	WHAUP
AJ	BBL	CHOW	ECF	HTC	LH	NOBLE	PRG	SCCC	SPCG	THANI	TRUE	WICE
AKP	BC	CIMBT	ECL	ICC	LHFG	NRF	PRINC	SCG	SPI	THCOM	TRV	WINMED
AKR	BCH	CIVIL	EE	ICHI	LIT	NTV	PRM	SCGP	SPRC	THIP	TSC	WINNER
ALLA	BCP	CK	EGCO	ICN	LOXLEY	NVD	PRTR	SCM	SR	THRE	TSTE	XPG
ALT	BCPG	CKP	EPG	III	LPN	NWR	PSH	SDC	SSC	THREL	TSTH	YUASA
AMA	BDMS	CM	ERW	ILINK	LRH	NYT	PSL	SEAFCO	SSF	TIDLOR	TTA	ZEN
AMARIN	BEC	CNT	ETC	ILM	LST	OCC	PT	SEAOIL	SSSC	TIPH	TTB	
AMATA	BEM	COLOR	ETE	IMH	M	OISHI <sup>1</sup>	PTC	SECURE	STA	TISCO	TTCL	
AMATAV	BEYOND	COM7	FE	IND	MAJOR	ONEE	PTT	SELIC	STC	TK	TTW	
ANAN	BGC	COTTO	FLOYD	INET	MALEE	OR	PTTEP	SENA	STEC	TKN	TURTLE	
AOT	BGRIM	CPALL	FN	INTUCH	MATCH	ORI	PTTGC	SENX	STGT	TKS	TVDH	
AP	BH	CPAXT	FPI	IP	MBK	OSP	Q-CON	SFP <sup>2</sup>	STI	TKT	TVH	
APCO	BIZ	CPF	FPT	IRC	MC	OTO	QH	SFT	SUC	TLI	TVO	
APCS	BJC	CPI	FSX	IRPC	M-CHAI	PAP	QTC	SGC	SUN	TM	TVT	
ARIP	BJCHI	CPL	FVC	ITC	MCOT	PATO	RATCH	SGF	SUSCO	TMC	TWPC	
ARROW	BKI	CPN	GBX	ITEL	MEGA	PB	RBF	SGP	SUTHA	TMD	UAC	
ASEFA	BLA	CPW	GC	IVL	MFC	PCSGH	RPH	SHR	SVI	TMT	UBE	



2S	ASIAN	CHIC	EKH	HUMAN	K	LEO	PACO	PTECH	SINGER	SVOA	TRU
A5	ASIMAR	CI	ESSO	IFS	KCAR	LHK	PIN	PYLON	SKN	SWC	TRUBB
AAI	ASN	CIG	ESTAR	INSET	KGI	MACO	PQS	RCL	SONIC	TCC	TSE
AIE	AURA	CMC	EVER	IT	KIAT	METCO	PREB	SALEE	SORKON	TEKA	VRANDA
ALUCON	BR	COMAN	FORTH	J	KISS	MICRO	PRI	SANKO	SPVI	TFM	WAVE
AMR	BSBM	CSP	FSMART	JCKH	KK	MK	PRIME	SCI	SSP	TMILL	WFX
APURE	BTG	DOD	FTI	JDF	KTIS	MVP	PROEN	SCN	SST	TNP	WIIK
ARIN	CEN	DPAINT	GEL	JKN	KWC	NCAP	PROS	SE	STANLY	TPLAS	WIN
AS	CGH	DV8	GPI	JMART	KWM	NOVA	PROUD	SE-ED	STP	TPOLY	WP
ASIA	CH	EFORL	HEALTH	JUBILE	LDC	NTSC	PSTC	SFLEX	SUPER	TRC	

ข้อมูลในเอกสารฉบับนี้ รวบรวมมาจากแหล่งข้อมูลที่น่าเชื่อถือ อย่างไรก็ตาม บริษัทหลักทรัพย์ คิงส์ฟอร์ด จำกัด(มหาชน)ไม่สามารถที่จะยืนยันหรือรับรองความถูกต้องของข้อมูลเหล่านี้ได้ ไม่ว่าประการใดๆ บทวิเคราะห์ในเอกสารนี้ จัดทำขึ้นโดยอ้างอิงถึงหลักเกณฑ์ทางวิชาการเกี่ยวกับหลักการวิเคราะห์ และมีได้เป็นการชี้แนะ หรือเสนอแนะให้ซื้อหรือขายหลักทรัพย์ใดๆ การตัดสินใจซื้อหรือขายหลักทรัพย์ใดๆ ของผู้อ่าน ไม่ว่าจะเกิดจากการอ่านบทความในเอกสารนี้หรือไม่ก็ตาม ล้วนเป็นผลจากการใช้วิจารณญาณของผู้อ่าน โดยไม่มีส่วนเกี่ยวข้องกับหรือผูกพันใดๆ กับ บริษัทหลักทรัพย์ คิงส์ฟอร์ด จำกัด(มหาชน) ไม่ว่ากรณีใด



# Disclaimer



KINGSFORD

Thai Institute of Directors Association (IOD) – Corporate Governance Report Rating 2022 (CG Score) ข้อมูล 09 พฤศจิกายน 2566



24CS	BLESS	CMR	GTB	ITD	LEE	MUD	PICO	PRIN	SAMCO	SOLAR	TITLE	UTP
AMANA	BSM	CRANE	GTV	ITNS	MASTER	NATION	PK	PSG	SAWAD	SPA	TKC	VARO
AMARC	BVG	CWT	GYT	JCK	MBAX	NNCL	PL	RABBIT	SCAP	STECH	TMI	VPO
AMC	CAZ	DHOUSE	HL	JMT	MEB	NPK	PLANET	READY	SCP	STPI	TNH	W
APP	CCET	DTCENT	HTECH	JR	MENA	NSL	PLE	RJH	SIAM	SVR	TPA	WARRIX
ASAP	CHARAN	EASON	HYDRO	JSP	META	NV	PMTA	RSP	SKE	TC	TPAC	WORK
BCT	CHAYO	FNS	IIG	KBS	MGT	OGC	PPM	RWI	SKY	TCCC3	TRITN	WPH
BE8	CHOTI	FTE	INGRS	KGEN	MITSI	PAF	PRAKIT	S11	SMART	TEAM	UBA	YONG
BIG	CITY	GIFT	INSURE	KJL	MJD	PCC	PRAPAT	SAAM	SMD	TFI	UMI	ZIGA
BIOTEC	CMAN	GJS	IRCP	L&E	MOSHI	PEACE	PRECHA	SAF	SMIT	TIGER	UMS	

ช่วงคะแนน	สัญลักษณ์	ความหมาย	Description
มากกว่า 80		ดีเลิศ	Excellent
70 - 79		ดีมาก	Very Good
60 - 69		ดี	Good
50 - 59		ดีพอใช้	Satisfactory
40 - 49		ผ่าน	Pass
ต่ำกว่า 40	No logo give	N/A	N/A

การเปิดเผยผลการสำรวจของสมาคมส่งเสริมสถาบันกรรมการบริษัทไทย (IOD) ในเรื่องการกำกับดูแลกิจการ (Corporate Governance) นี้เป็นการดำเนินการตามนโยบายของสำนักงานคณะกรรมการกำกับหลักทรัพย์และตลาดหลักทรัพย์ โดยการสำรวจของ IOD เป็นการสำรวจและประเมินจากข้อมูลของบริษัทจดทะเบียนในตลาดหลักทรัพย์แห่งประเทศไทยและตลาดหลักทรัพย์เอ็มเอไอ ที่มีการเปิดเผยต่อสาธารณะและเป็นข้อมูลที่ผู้ลงทุนทั่วไปสามารถเข้าถึงได้ ดังนั้นผลสำรวจดังกล่าวจึงเป็นการนำเสนอในมุมมองของบุคคลภายนอกโดยไม่ได้รับการประเมินการปฏิบัติและมิได้มีการใช้ข้อมูลภายในในการประเมิน อนึ่ง ผลการสำรวจดังกล่าว เป็นผลการสำรวจ ณ วันที่ปรากฏในรายงานการกำกับดูแลกิจการบริษัทจดทะเบียนไทยเท่านั้น ดังนั้นผลการสำรวจจึงอาจเปลี่ยนแปลงได้ภายหลังจากวันดังกล่าว ทั้งนี้บริษัทหลักทรัพย์ คิงส์ฟอร์ด จำกัด (มหาชน) มิได้ยืนยันหรือรับรองถึงความถูกต้องของผลการสำรวจดังกล่าวแต่อย่างใด

ข้อมูลในเอกสารฉบับนี้ รวบรวมมาจากแหล่งข้อมูลที่น่าเชื่อถือ อย่างไรก็ดี บริษัทหลักทรัพย์ คิงส์ฟอร์ด จำกัด(มหาชน)ไม่สามารถที่จะยืนยันหรือรับรองความถูกต้องของข้อมูลเหล่านี้ได้ ไม่ว่าประการใดๆ บทวิเคราะห์ในเอกสารนี้ จัดทำขึ้นโดยอ้างอิงถึงหลักเกณฑ์ทางวิชาการเกี่ยวกับหลักการวิเคราะห์ และมีได้เป็นการชี้แนะ หรือเสนอแนะให้ซื้อหรือขายหลักทรัพย์ใดๆ การตัดสินใจซื้อหรือขายหลักทรัพย์ใด ๆ ของผู้อ่าน ไม่ว่าจะเกิดจากการอ่านบทความในเอกสารนี้หรือไม่ก็ตาม ล้วนเป็นผลจากการใช้วิจารณญาณของผู้อ่าน โดยไม่มีส่วนเกี่ยวข้องกับหรือผูกพันใด ๆ กับ บริษัทหลักทรัพย์ คิงส์ฟอร์ด จำกัด(มหาชน) ไม่ว่ากรณีใด

# Disclaimer



KINGSFORD

Anti-Corruption Progress Indicator 2022 (ข้อมูล 1 พฤศจิกายน 2566 )

## บริษัทจดทะเบียนที่ได้ประกาศเจตนารมณ์เข้าร่วม CAC

ACE	BLAND	CV	GLOBAL	J	MENA	OSP	PRIME	SA	SIS	TEGH	TQM
ADB	BTG	DEXON	GREEN	JMART	MITSI	OTO	PROEN	SANKO	SKE	TIPH	TRUE
ALT	BYD	DMT	ICN	JMT	MODERN	PLUS	PRTR	SCB	SM	TKN	W
AMC	CAZ	EKH	IHL	LEO	NER	POLY	RBF	SENX	SVOA	TPAC	WPH
ASW	CBG	FSX	ITC	LH	NEX	PQS	RT	SFLEX	TBN	TPLAS	XPG

## บริษัทจดทะเบียนที่ได้ได้รับการรับรอง CAC

2S	BAM	CHEWA	EASTW	GUNKUL	KBS	MFC	PDG	PTG	SCM	SSSC	TIPCO	TU
7UP	BANPU	CHOTI	ECF	HANA	KCAR	MFEC	PDJ	PTT	SCN	SST	TISCO	TVDH
AAI	BAY	CHOW	EGCO	HARN	KCC	MILL	PG	PTTEP	SEAOL	STA	TKS	TVO
ADVANC	BBGI	CIG	EP	HENG	KCE	MINT	PHOL	PTTGC	SE-ED	STGT	TKT	TWPC
AF	BBL	CIMBT	EPG	HMPRO	KGEN	MONO	PIMO	PYLON	SELIC	STOWER	TMD	UBE
AH	BCH	CM	ERW	HTC	KGI	MOONG	PK	Q-CON	SENA	SUSCO	TMILL	UBIS
AI	BCP	CMC	ESTAR	ICC	KKP	MSC	PL	QH	SGC	SVI	TMT	UEC
AIE	BCPG	COM7	ETC	ICHI	KSL	MST	PLANB	QLT	SGP	SYMC	TNITY	UKEM
AIRA	BE8	CPALL	ETE	IFS	KTB	MTC	PLANET	QTC	SIRI	SYNTEC	TNL	UOBKH
AJ	BEC	CPAXT	FNS	III	KTC	MTI	PLAT	RABBIT	SITHAI	TAE	TNP	UV
AKP	BEYOND	CPF	FPI	ILINK	L&E	NATION	PM	RATCH	SKR	TAKUNI	TNR	VCOM
AMA	BGC	CPI	FPT	ILM	LANNA	NCAP	PPP	RML	SMIT	TASCO	TOG	VGI
AMANAH	BGRIM	CPL	FSMART	INET	LHFG	NEP	PPPM	RS	SMK	TCAP	TOP	VIH
AMATA	BKI	CPN	FTE	INOX	LHK	NKI	PPS	RWI	SMPC	TCMC	TOPP	WACOAL
AMATAV	BLA	CPW	GBX	INSURE	LPN	NOBLE	PR9	S&J	SNC	TFG	TPA	WHA
AP	BPP	CRC	GC	INTUCH	LRH	NRF	PREB	SAAM	SNP	TFI	TPCS	WHAUP
APCS	BROOK	CSC	GCAP	IRPC	M	NWR	PRG	SABINA	SORKON	TFMAMA	TRT	WICE
AS	BRR	DCC	GEL	ITEL	MAJOR	OCC	PRINC	SAK	SPACK	TGE	TRU	WIJK
ASIAN	BSBM	DELTA	GFPT	IVL	MALEE	OGC	PRM	SAPPE	SPALI	TGH	TSC	XO
ASK	BTS	DEMCO	GGC	JAS	MATCH	OR	PROS	SAT	SPC	THANI	TSI	YUASA
ASP	BWG	DIMET	GJS	JKN	MBAX	ORI	PSH	SC	SPI	THCOM	TSTE	ZEN
AWC	CEN	DOHOME	GPI	JR	MBK	PAP	PSL	SCC	SPRC	THIP	TSTH	ZIGA
AYUD	CENTEL	DRT	GPSC	JTS	MC	PATO	PSTC	SCCC	SRICHA	THRE	TTA	
B	CFRESH	DUSIT	GSTEEL	KASET	MCOT	PB	PT	SCG	SSF	THREL	TTB	
BAFS	CGH	EA	GULF	KBANK	META	PCSGH	PTECH	SCGP	SSP	TIDLOR	TTCL	

คำชี้แจง ข้อมูลบริษัทที่เข้าร่วมโครงการแนวร่วมปฏิบัติของภาคเอกชนไทยในการต่อต้านทุจริต (Thai CAC) ของสมาคมส่งเสริมสถาบันกรรมการบริษัทไทย มี 2 กลุ่ม คือ

- ได้ประกาศเจตนารมณ์เข้าร่วม CAC
- ได้รับการรับรอง CAC

การเปิดเผยผลการประเมินดัชนีชี้วัดความคืบหน้าการป้องกันการมีส่วนเกี่ยวข้องกับการทุจริตคอร์รัปชัน (Anti-corruption Progress Indicators) ของบริษัทจดทะเบียนในตลาดหลักทรัพย์แห่งประเทศไทยซึ่งจัดทำโดยสถาบันไทยพัฒน์นี้ เป็นการดำเนินการตามนโยบายและตามแผนพัฒนาความยั่งยืนสำหรับบริษัทจดทะเบียนของสำนักงานคณะกรรมการกำกับหลักทรัพย์และตลาดหลักทรัพย์ โดยผลการประเมินดังกล่าวของสถาบันไทยพัฒน์ อาศัยข้อมูลที่ได้รับจากบริษัทจดทะเบียนตามที่บริษัทจดทะเบียนได้ระบุในแบบแสดงข้อมูลเพื่อการประเมิน Anti-corruption ซึ่งได้อ้างอิงข้อมูลมาจากแบบแสดงรายการข้อมูลประจำปี (แบบ 56-1) รายงานประจำปี (แบบ 56-2) หรือในบุคคลภายนอก โดยมีได้เป็นการประเมินการปฏิบัติของบริษัทจดทะเบียนในตลาดหลักทรัพย์แห่งประเทศไทย และได้ใช้ข้อมูลภายใต้การประเมินเนื่องจากผลการประเมินดังกล่าวเป็นเพียงผลการประเมิน ณ วันที่ปรากฏในผลการประเมินเท่านั้น ดังนั้นผลการประเมินจึงอาจเปลี่ยนแปลงได้ภายหลังจากวันดังกล่าว หรือเมื่อข้อมูลที่เกี่ยวข้องมีการเปลี่ยนแปลง ทั้งนี้ บริษัทหลักทรัพย์คิงส์ฟอร์ด จำกัด (มหาชน) มิได้ยืนยัน ตรวจสอบ หรือรับรองความถูกต้องครบถ้วนของผลการประเมินดังกล่าวแต่อย่างใด

ข้อมูลในเอกสารฉบับนี้ รวบรวมมาจากแหล่งข้อมูลที่นำเชื่อถือ อย่างไรก็ตาม บริษัทหลักทรัพย์ คิงส์ฟอร์ด จำกัด(มหาชน)ไม่สามารถที่จะยืนยันหรือรับรองความถูกต้องของข้อมูลเหล่านี้ได้ ไม่ว่าประการใดๆ บทวิเคราะห์ในเอกสารนี้ จัดทำขึ้นโดยอ้างอิงหลักเกณฑ์ทางวิชาการเกี่ยวกับหลักการวิเคราะห์ และมีได้เป็นการชี้แนะ หรือเสนอแนะให้ซื้อหรือขายหลักทรัพย์ใดๆ การตัดสินใจซื้อหรือขายหลักทรัพย์ใดๆ ของผู้อ่าน ไม่ว่าจะเกิดจากการอ่านบทความในเอกสารนี้หรือไม่ก็ตาม ล้วนเป็นผลจากการใช้วิจารณญาณของผู้อ่าน โดยไม่มีส่วนเกี่ยวข้องหรือผูกพันใดๆ กับ บริษัทหลักทรัพย์ คิงส์ฟอร์ด จำกัด(มหาชน) ไม่ว่ากรณีใด

ชื่อ	นามสกุล	ตำแหน่ง	เลขที่ทะเบียน SEC	โทรศัพท์	อีเมล	เป็นนักวิเคราะห์ทางด้านปัจจัยพื้นฐาน (โปรดระบุชื่อหุ้นและกลุ่มอุตสาหกรรม)
อภิชัย	เรามาณะชัย	ผู้ช่วยกรรมการผู้จัดการ  นักวิเคราะห์การลงทุนปัจจัยทางเทคนิค นักวิเคราะห์กลยุทธ์การลงทุน  นักวิเคราะห์การลงทุนปัจจัยพื้นฐานด้านตลาดทุน	002939	02 829 6999 Ext. 2200	apichai.ra@kfsec.co.th	
นพพร	ฉายแก้ว	ผู้จัดการอาวุโส	043964	02 829 6999 Ext. 2203	noppom.ch@kfsec.co.th	พลังงานและปิโตรเคมี ยานยนต์ ขนส่งทางอากาศ
ณัฐวิชัย	ภูสุนทรศรี	นักวิเคราะห์	087077	02 829 6999 Ext. 2204	nattawat.po@kfsec.co.th	อาหาร, การแพทย์, พานิชย์
ณัฐ	แก้วบริสุทธ์สกุล	ผู้ช่วยนักวิเคราะห์				เทคโนโลยีสารสนเทศและการสื่อสาร  และกลุ่มบริการรับเหมาก่อสร้าง