

SET50 Index Futures



KINGSFORD

วันจันทร์ที่ 24 มิถุนายน พ.ศ. 2567

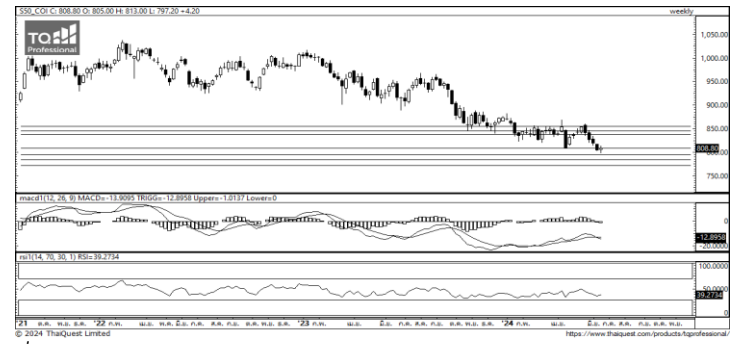
Market Overview

- นักลงทุนต่างชาติ Long สุทธิ 22,254 สัญญา ยอดสะสมประจำเดือน มิ.ย มียอด Short สุทธิ -63,430 สัญญา และ ยอดสะสมปี 2567 เป็นยอด Short สุทธิ -90,601 สัญญา
- ดัชนี DJIA ปิดที่ +0.04%, ดัชนี S&P500 ปิดที่ -0.16% และดัชนี Nasdaq ปิดที่ -0.18%
- สมาคมนายหน้าอสังหาริมทรัพย์แห่งชาติของสหรัฐ (NAR) เปิดเผยในวันศุกร์ (21 มิ.ย.) ว่า ยอดขายบ้านมือสองลดลง 0.7% สู่ระดับ 4.11 ล้านยูนิตในเดือนพ.ค. เมื่อเทียบรายเดือน ซึ่งเป็นระดับต่ำสุดในรอบ 30 ปี และเมื่อเทียบรายปี ยอดขายบ้านร่วงลง 2.8% ในเดือน พ.ค.

Volume by Investors	SET (Million Bath)	Index Futures (Contracts)
Local Institutions	108.59	-7,991
Foreign	-1,580.30	22,254
Local Investor	1,231.38	-14,263



ที่มา: Kingsford Research



ที่มา: Kingsford Research

ภาพการลงทุนระยะสั้น

แนะนำ : Long , แนวรับ: 800 แนวต้าน: 810 Stop Loss: 795
 S50U24 ปิดที่ 805.10 จุด ราคาปรับตัวลงที่ +0.44 % ปรับตัวขึ้นมาที่ EMA 25 และ 75 ส่วน Indicator สนับสนุนแนวโน้มขาขึ้น หากปรับตัวสูงกว่า 810 จุด แนะนำ เปิดสถานะ Long จะเป็นฝั่งที่ได้เปรียบกว่า

ภาพการลงทุนรายสัปดาห์

แนะนำ Short 2/3 Port แนวรับ : 790 แนวต้าน : 815 Stoploss : 815
 Set50 Index Future มีการปรับตัว Sideway ส่วน Indicator อย่าง MACD มีการปรับตัวลง ระวังกลางมองเป็น Sideway Down หากปรับตัวต่ำกว่า 790 แนะนำเปิด Short 3/3 Port

	Close	Change	Volume	OI
SET50	808.74	1.6	1,489,001,500	895,064
S50M24	808.80	4.2	183,189	637,357
S50U24	805.10	3.5	49,920	197,812
S50Z24	806.80	3.7	8,406	40,611
S50H25	804.00	3.8	2,250	18,758

Source: TQ Pro

	Last	Support	Resistance
SET50	808.74	800	815
S50M24	808.80	800	815
S50U24	805.10	800	815
S50Z24	806.80	800	815
S50H25	804.00	800	815

Source: TQ Pro

Series	Close	Chg	Vol. Contracts	OI	OI Chg	Theoretical	Basis	Daly Left	LTD
S50M24	808.80	4.2	183,189	534,131	103,226	808.71	0.06	4	28/3/2024
S50U24	805.10	3.5	49,920	146,642	51,170	808.08	-3.64	96	27/6/2024
S50Z24	806.80	3.7	8,406	36,769	3,842	807.46	-1.94	187	27/9/2024
S50H25	804.00	3.8	2,250	16,942	1,816	806.83	-1.94	278	27/12/2024
S50N24	807.20	3.5	47	283	104	808.49	-4.74	37	29/4/2024

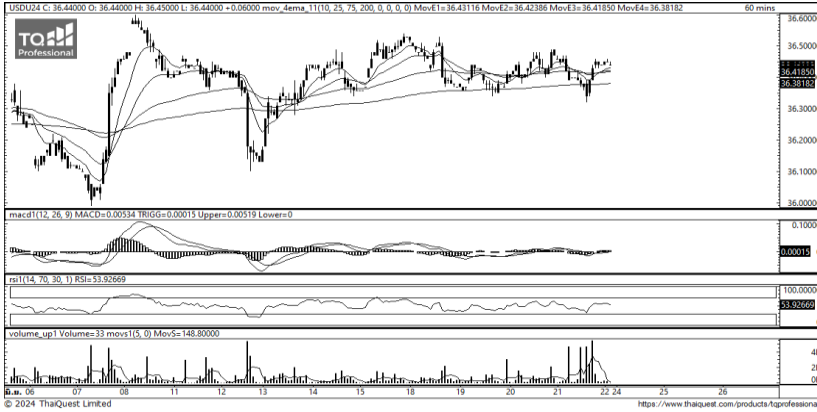
ข้อมูลในเอกสารฉบับนี้ รวบรวมมาจากแหล่งข้อมูลที่น่าเชื่อถือ อย่างไรก็ดี บริษัทหลักทรัพย์ คิงส์ฟอร์ด จำกัด (มหาชน) ไม่สามารถที่จะยืนยันหรือรับรองความถูกต้องของข้อมูลเหล่านี้ได้ ไม่ว่าประการใด ๆ บทวิเคราะห์ในเอกสารนี้ จัดทำขึ้นโดยอ้างอิงหลักเกณฑ์ทางวิชาการเกี่ยวกับหลักการวิเคราะห์ และมีได้เป็นการชี้แนะ หรือเสนอแนะให้ซื้อหรือขายหลักทรัพย์ใด ๆ การตัดสินใจซื้อหรือขายหลักทรัพย์ใด ๆ ของผู้อ่าน ไม่ว่าจะเกิดจากการอ่านบทความในเอกสารนี้หรือไม่ก็ตาม ล้วนเป็นผลจากการใช้วิจารณญาณของผู้อ่าน โดยไม่มีส่วนเกี่ยวข้องกับหรือพันธมิตรทางใด ๆ กับ บริษัทหลักทรัพย์ คิงส์ฟอร์ด จำกัด (มหาชน) ไม่ว่ากรณีใด

SET50 Index Futures



KINGSFORD

Currency Futures



ที่มา: Kingsford Research

ภาพการลงทุในระยะสั้น

Dollar Index : 105.84 จุด หรือ +0.04%, USDU24 : -0.09 THB/USD

แนะนำ เปิดสถานะ : Long

แนวรับ: 36.30 THB/USD แนวต้าน: 36.50 THB/USD Stop Loss: 36.25

USDU24 ราคาช่วงกลางคืนเมื่อ วันศุกร์มีการปรับตัว ขึ้นมาปิดที่ 36.44 THB/USD มีการเคลื่อนไหวตาม EMA ระยะสั้นและกลาง ส่วน Indicator อย่าง RSI สนับสนุนแนวโน้มขาขึ้น ในระยะสั้นมองเป็นการปรับ Sideway Up หากปรับตัวสูงกว่า 36.50 การเปิดสถานะ Long จะได้เปรียบกว่า

	Last	Change	Volume	OI
USDM24	36.65	-0.09	8,359	63769
USDU24	36.38	-0.09	15,763	53430
USDQ24	36.47	-0.07	1,281	2590
USDN24	36.55	-0.10	310	3232

Source: TQ Pro

	Last	Support	Resistance
RTXUSTB	36.69	36.60	36.80
USDM24	36.65	36.60	36.80
USDU24	36.38	36.30	36.50

Source: Kingsford Securities

	Close	Change	Volume	OI
EURUSD	1.07	0.00		
EURUSDM24	1.07	0.00	1,235	1,762
EURUSDU24	1.0755	-0.0014	1.0743	-0.0012

Source: TQ Pro

	Close	Change	Volume	OI
USDJPY	158.88	0.93		
USDJPYM24	158.70	0.46	2,988	8488
USDJPYU24	156.54	0.45	1,358	2770

Source: TQ Pro

Apichai Raomanachai

Fundamental and Technical Investment Analysis

ID No. 002939 Tel 02-829-6999 Ext 2200

Email : apichai.ra@kfsec.co.th

Nut Kaewborisutsakul

Assistant Investment Analyst

ข้อมูลในเอกสารฉบับนี้ รวบรวมมาจากแหล่งข้อมูลที่น่าเชื่อถือ อย่างไรก็ดี บริษัทหลักทรัพย์ คิงส์ฟอร์ด จำกัด (มหาชน) ไม่สามารถที่จะยืนยันหรือรับรองความถูกต้องของข้อมูลเหล่านี้ได้ ไม่ว่าประการใด ๆ บทวิเคราะห์ในเอกสารนี้ จัดทำขึ้นโดยอ้างอิงหลักเกณฑ์ทางวิชาการเกี่ยวกับหลักการวิเคราะห์ และมีได้เป็นการชี้แนะ หรือเสนอแนะให้ซื้อหรือขายหลักทรัพย์ใด ๆ การตัดสินใจซื้อหรือขายหลักทรัพย์ใด ๆ ของผู้อ่าน ไม่ว่าจะเกิดจากการอ่านบทความในเอกสารนี้หรือไม่ก็ตาม ล้วนเป็นผลจากการใช้วิจารณญาณของผู้อ่าน โดยไม่มีส่วนเกี่ยวข้องกับหรือพัวพันผูกพันใด ๆ กับ บริษัทหลักทรัพย์ คิงส์ฟอร์ด จำกัด (มหาชน) ไม่ควรเฝ้า



Most Active Grainer (%chg)

Rank	STOCK	OI	Price Chg (20 Working Days)
1	STA	6,867	25.81%
2	DELTA	2,117	12.62%
3	EGCO	1,582	0.96%
4	TIPIP	3,345	-1.21%
5	TVO	217	-1.36%
6	TISCO	70	-2.28%
7	PLANB	42,378	-2.47%
8	SPALI	6,262	-2.65%
9	KTC	82,227	-2.91%
10	RS	90,980	-3.13%
11	MBK	2,444	-3.49%
12	BCP	5,477	-3.82%
13	RATCH	2,849	-4.42%
14	LPN	229	-4.73%
15	CKP	17,547	-5.00%
16	BBL	19,346	-5.38%
17	SAMART	15,706	-5.43%
18	BH	899	-5.67%
19	BPP	506	-5.88%
20	CBG	3,849	-6.01%
21	BCPG	15,605	-6.15%
22	CPALL	18,078	-6.84%
23	KBANK	5,260	-7.06%
24	AMATA	967	-7.08%
25	BJC	8,302	-7.17%
26	AWC	26,502	-7.28%
27	BCH	2,991	-7.25%
28	UNIQ	2,011	-7.28%
29	CHG	3,644	-7.53%
30	TCAP	509	-7.61%

Top Gainers OI (%chg)

STOCK	OI	%Daily Top OI Change	STOCK	OI	%5 Day Top OI Change
MINT	5,004	39.12%	TTB	63,379	118.92%
RATCH	2,849	39.04%	M	1,091	87.46%
M	1,091	35.02%	BLA	5,762	69.07%
BCPG	15,605	34.47%	MINT	5,004	68.37%
BTS	53,345	30.46%	BANPU	0	66.31%
BLAND	224,618	28.28%	GPSC	4,375	44.25%
EGCO	1,582	25.96%	DELTA	2,117	40.20%
BJC	8,302	25.90%	RATCH	2,849	34.90%
KCE	4,346	22.73%	BCPG	15,605	30.84%
EA	41,210	22.22%	BTS	53,345	28.75%
BCH	2,991	20.36%	BLAND	224,618	28.32%
LPN	229	17.44%	CPALL	18,078	26.17%
LPN	229	17.44%	EGCO	1,582	24.57%
IVL	20,662	13.98%	HANA	2,281	20.50%
AEONTS	183	12.27%	LPN	229	19.90%

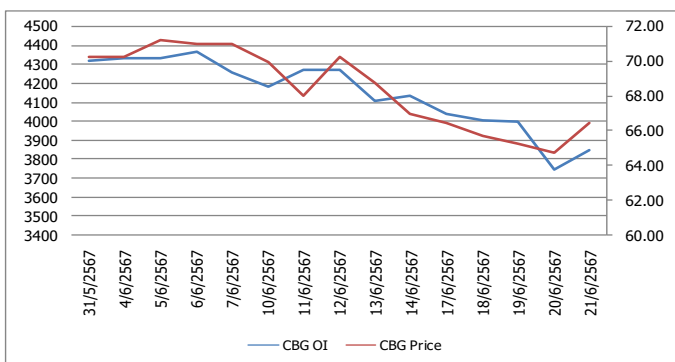
Source: TQ Pro

Top Loser OI (%chg)

STOCK	OI	%Daily Top OI Change	STOCK	OI	%5 Day Top OI Change
TIPIPL	1,384	-21.98%	JAS	277	-63.84%
DELTA	2,117	-18.64%	TKN	1,231	-44.75%
CRC	2,499	-16.42%	TU	7,527	-41.54%
GFPT	2,222	-15.22%	GFPT	2,222	-37.07%
CENDEL	1,193	-10.84%	TASCO	1,119	-36.24%
AMATA	967	-9.63%	BEAUTY	6,838	-31.39%
EPG	4,558	-9.17%	VGI	18,533	-28.10%
MTC	3,355	-8.98%	OSP	1,880	-25.01%
TU	7,527	-8.96%	CHG	3,644	-21.50%
THANI	17,536	-5.90%	UNIQ	2,011	-19.85%
SAWAD	10,544	-5.90%	PRM	13,020	-17.63%
GPSC	4,375	-5.67%	MBK	2,444	-16.93%
SCB	2,485	-4.97%	CRC	2,499	-15.63%
PTTGC	6,494	-2.84%	SPRC	3,097	-13.49%
SUPER	40,919	-2.33%	CPF	9,947	-12.95%

หุ้นที่มีทิศทาง ราคาและ OI ที่น่าจับตามอง

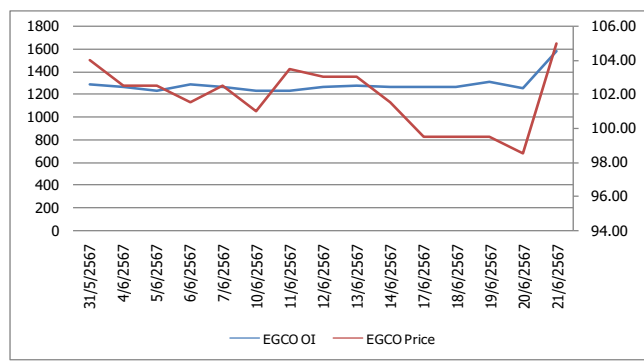
OI Trend CBG



Recommend : Long
Support : 66.00

Resistance : 67.50
Stop-Loss : 65.75

OI Trend EGCO



Recommend : Long
Support : 104.00

Resistance : 107.00
Stop-Loss : 103.00

Source: KINGSFORD

APICHA RAOMANACHAI No. 002939
NUT KAEWBORISUTSAKUL Asst. Derivatives Analyst

ข้อมูลในเอกสารฉบับนี้ รวมรวมมาจากแหล่งข้อมูลที่น่าเชื่อถือ อย่างไรก็ตาม บริษัทหลักทรัพย์ คิงส์ฟอร์ด จำกัด (มหาชน) ไม่สามารถที่จะยืนยันหรือรับรองความถูกต้องของข้อมูลเหล่านี้ได้ ไม่ว่าประการใด ๆ บทวิเคราะห์ในเอกสารนี้ จัดทำขึ้นโดยอ้างอิงหลักการทางวิชาการเกี่ยวกับหลักการวิเคราะห์ และมิได้เป็นการชี้นำ หรือเสนอแนะให้ซื้อหรือขายหลักทรัพย์ใด ๆ การตัดสินใจซื้อหรือขายหลักทรัพย์ใด ๆ ของผู้อ่าน ไม่ว่าจะเกิดจากการอ่านบทความในเอกสารนี้หรือไม่ก็ตาม ล้วนเป็นผลจากการใช้วิจารณญาณของผู้อ่าน โดยไม่มีส่วนเกี่ยวข้องกับหรือที่ระบุพื้นที่ใด ๆ กับ บริษัทหลักทรัพย์ คิงส์ฟอร์ด จำกัด (มหาชน) ไม่พวกรณใด



ข้อมูลสถิติ Program Trading รายวัน

ประเภท	ซื้อ	ขาย	สุทธิ
Program Trading	26,076.30	29,062.38	-2,986.08
Non Program Trading	32,923.14	29,937.06	2,986.08
Total	58,999.44	58,999.44	

ข้อมูลรายหลักทรัพย์ *

หลักทรัพย์	ตลาด	มูลค่า Program Trading (บาท)	% มูลค่า Program Trading เทียบกับมูลค่าการซื้อขายแบบ Auto Matching
MAJOR	SET	55,985,835	74.96
EGCO	SET	188,759,088	61.93
GPSC	SET	308,769,388	43.03
AAI	SET	81,740,823	37.84
ASIAN	SET	25,053,335	27.48

หมายเหตุ "Program Trading" หมายถึง การซื้อขายหลักทรัพย์ด้วยชุดคำสั่งคอมพิวเตอร์

* แสดงข้อมูลของหลักทรัพย์ที่มีราคาปิด และมูลค่าการซื้อขายเปลี่ยนแปลงไปมากกว่าวันทำการซื้อขายก่อนหน้า

* กรณีไม่แสดงข้อมูล หมายถึง ไม่มีหลักทรัพย์เข้าเกณฑ์ที่กำหนด

ข้อมูลการขายชอร์ตที่ยังไม่ได้ซื้อคืน

สถานะ Short เพิ่มขึ้น

สถานะ Short ลดลง

หลักทรัพย์	ปริมาณการขายชอร์ตที่ยังไม่ได้ซื้อคืน ของหลักทรัพย์ Local + NVDR /จำนวนหุ้นชำระแล้ว (%)	เปลี่ยนแปลง (%)	หลักทรัพย์	AMATA	เปลี่ยนแปลง (%)
NEX-R	0.41	0.24	TIPH	0	-0.26
NEX	0.41	0.24	SAWAD	1.04	-0.20
BANPU-R	2.85	0.10	SAWAD-R	1.04	-0.20
BANPU	2.85	0.10	HMPRO-R	0.67	-0.12
BAM-R	0.54	0.10	HMPRO	0.67	-0.12

หมายเหตุ : เรียงตามการเปลี่ยนแปลงของปริมาณการขายชอร์ตที่ยังไม่ได้ซื้อคืน ของหลักทรัพย์ Local + NVDR /จำนวนหุ้นชำระแล้ว (%)

ข้อมูลในเอกสารฉบับนี้ รวบรวมมาจากแหล่งข้อมูลที่น่าเชื่อถือ อย่างไรก็ดี บริษัทหลักทรัพย์ คิงส์ฟอร์ด จำกัด (มหาชน) ไม่สามารถที่จะยืนยันหรือรับรองความถูกต้องของข้อมูลเหล่านี้ได้ ไม่ว่าประการใด ๆ บทวิเคราะห์ในเอกสารนี้ จัดทำขึ้นโดยอ้างอิงหลักเกณฑ์ทางวิชาการเกี่ยวกับหลักการวิเคราะห์ และมีได้เป็นการชี้แนะ หรือเสนอแนะให้ซื้อหรือขายหลักทรัพย์ใด ๆ การตัดสินใจซื้อหรือขายหลักทรัพย์ใด ๆ ของผู้อ่าน ไม่ว่าจะเกิดจากการอ่านบทความในเอกสารนี้หรือไม่ก็ตาม ล้วนเป็นผลจากการใช้วิจารณญาณของผู้อ่าน โดยไม่มีส่วนเกี่ยวข้องกับคิงส์ฟอร์ด จำกัด (มหาชน) บริษัทหลักทรัพย์ คิงส์ฟอร์ด จำกัด (มหาชน) ไม่ว่ากรณีใด