

Daily Theme to Play



KINGSFORD

วันจันทร์ที่ 24 มิถุนายน พ.ศ. 2567

Market Wrap-Up

- SET วันที่ 21 มิ.ย.67 ปิด +8.12 จุด อยู่ที่ 1,306.41 จุด มูลค่าการซื้อขาย 56,463 ลบ. ต่างชาติขาย 1,580 ลบ. สถาบันซื้อ 108 ลบ. รายย่อยซื้อ 1,231 ลบ. NVDR มียอดขายสุทธิรวม 1,434 ลบ. โดยมียอดซื้อสุทธิในหุ้น BCP,BBL,EGCO,SCB,BDMS และมียอดขายสุทธิ CPF,KCE,AOT,KBANK,PLANB มูลค่า Short Sales อยู่ที่ 5,584 ลบ. หุ้นที่มี%ปริมาณ Short สูงคือ TPIPL-R,STEC-R,AURA-R โดยนักลงทุนต่างประเทศมีสถานะ Long ใน Index Futures จำนวน 22,254 สัญญา ยอดสะสมตั้งแต่ต้นปีต่างชาติ Short สุทธิรวม 90,601 สัญญา นักลงทุนต่างชาติขายพันธบัตรจำนวน 1,557 ลบ.
- ตลาดหุ้นสหรัฐ DJIA +0.04%, S&P500 -0.16%, Nasdaq -0.18% จากแรงขายกลุ่มเทคโนโลยี -0.84% หลัง Nvidia -3.2% ส่งผลให้หุ้นควอลคอมม์, บรอดคอม, ไมครอน เทคโนโลยี ปรับลดลงด้วย ส่วน NAR เผย ยอดขายบ้านมือสอง พ.ค. -0.70% MoM ต่ำสุดในรอบ 30 ปี และ PMI รวมภาคผลิต & บริการสหรัฐ เบื้องต้น มิ.ย. เพิ่มขึ้นอยู่ที่ 54.6 & พ.ค. 54.5 ตลาดหุ้นยุโรป Stoxx600 -0.73% จากแรงขายกลุ่มเทคโนโลยี -1.3% และธนาคาร -1.7% ส่วน PMI ภาคผลิต & บริการยูโรโซน เบื้องต้น มิ.ย. ลดลงอยู่ที่ 50.8 & พ.ค. 52.2 ต่ำสุดในรอบ 2 ปี

Market View

- DJIA +1.45%, S&P500 +0.61%, Nasdaq +0.03% WoW ได้แรงหนุนจากกลุ่มเทคโนโลยี, ผู้ผลิตชิป AI นำโดย Nvidia ที่ปรับขึ้นทำ New High แต่ถูกแรงขายทำกำไรจนราคาหุ้น -4.0% WoW หลังนักลงทุนคาดหวังเฟดมีโอกาสลดดอกเบี้ย 2 ครั้งในปีนี้ จากยอดผู้ขอรับสวัสดิการว่างงานรายสัปดาห์ปรับเพิ่มขึ้น และยอดสร้างบ้านใหม่ & ยอดขายบ้านมือสอง พ.ค. ลดลง บ่งชี้เศรษฐกิจสหรัฐมีสัญญาณชะลอตัว ขณะที่ PMI รวมภาคผลิต & บริการสหรัฐ มิ.ย. ขยายตัวสูงสุดในรอบ 26 ปี ส่งผลให้เจ้าหน้าที่เฟดหลายท่านยังหนุนให้ลดดอกเบี้ยเพียง 1 ครั้งในปีนี้ โดยสัปดาห์นี้วันพฤหัสบดีตาม US GDP Q1/67 ครึ่งปี 2.2% +1.5% & ครั้งที่ 2 +1.3% QoQ และวันศุกร์ US Core PCE พ.ค. คลด 2.6% & เม.ย. 2.8% YoY เพื่อประเมินโอกาสลดดอกเบี้ยของเฟด
- Stoxx600 ยุโรป +0.80% WoW ได้แรงหนุนจากกลุ่มเทคโนโลยีและธนาคาร หลังนักลงทุนลดความกังวลต่อภาวะการเมืองฝรั่งเศสที่จะจัดเลือกตั้งสภาผู้แทนฯ ในวันที่ 30 มิ.ย. ขณะที่ BOE ยังคงดอกเบี้ยที่ 5.25% แต่ UK CPI พ.ค. ลดลงอยู่ที่ 2.0% YoY ส่งผลให้ตลาดคาดมีโอกาสดอกเบี้ยที่ BOE จะลดดอกเบี้ยใน ส.ค.
- MSCI Asia Pacific Index +0.70% WoW ได้แรงหนุนจากกลุ่มเทคโนโลยี หลัง US Bond Yield 10 ปี ลดลงอยู่ที่ 4.257% จากคาดการณ์เฟดมีโอกาสลดดอกเบี้ยในช่วงปลายปีนี้ กอปรกลุ่มผู้ผลิตชิปก็ปรับขึ้นตาม Nvidia และกระแสธุรกิจ AI ขณะที่ดัชนีเซี่ยงไฮ้ -1.1% WoW หลังราคาบ้าน & ผลิตภาคอุตสาหกรรม ชะลอตัว แต่ 6.กลางจีนยังคงดอกเบี้ยเงินกู้ LPR 1 ปี, 5 ปี ที่ระดับเดิม สัปดาห์นี้วันพฤหัสบดีตาม Toyo Core CPI มิ.ย. คาด 1.6% & พ.ค. 1.7% YoY ซึ่งมีผลต่อการตัดสินใจนโยบายการเงินของ BOJ
- SET ปิดทรงตัว -0.01% WoW ปริมาณการซื้อขายเฉลี่ย/วัน 4.72 หมื่น ลบ. +14% WoW ต่างชาติขาย 1.06 หมื่น ลบ. รายย่อยซื้อ 8.9 พัน ลบ. สถาบันซื้อ 590 ลบ. และพอร์ตโฟลิโอซื้อ 1.1 พัน ลบ. ระหว่างสัปดาห์ SET ทำจุดต่ำสุดที่ระดับ 1,281.87 จุด จากแรงขายหุ้นกลุ่ม รพ., ไอซีที ที่เป็นกลุ่มปลอดภัย และกลุ่มธนาคารจากความกังวลระดับ NPL อาจปรับเพิ่มขึ้น ขณะที่กลุ่มที่ช่วยหนุนดัชนี คือ อีเล็กฯ ที่ฟื้นตัวตามกระแส AI และอูทฯ IC, เซมิคอนดักเตอร์ของไทยมีโอกาสฟื้นตัวใน 2H/67 ส่วนกลุ่มเกษตรได้แรงหนุนจากตัวเลขส่งออกไทย พ.ค. +7.2% ดีกว่าคาด +2% YoY โดยสินค้าที่ส่งออกได้ดี เช่น ไก่สดแช่แข็ง แปรรูป, อาหารสัตว์เลี้ยง, เครื่องดื่ม, ยางพารา, ถั่วมีเอียง และซอสพริก โดยดัชนีสามารถฟื้นจากการภาวะ Oversold หลังหุ้นขนาดกลาง - เล็กถูกแรงขาย Force Sell ส่งผลให้ความผันผวนของดัชนีเริ่มลดลง ประเด็นเศรษฐกิจสัปดาห์นี้ติดตามรัฐบาลจะแถลง ม.กระตุ้นเศรษฐกิจ ร่วมกับ ตลท. & กสท. เช่น ม.ควบคุมธุรกรรม Short Sell, ปรับเกณฑ์กองทุน Thai ESG โดยลดการถือครองเหลือ 7 ปี และหักลดหย่อนได้ 3 แสน บาท และ ม.กระตุ้นภาคอสังหาฯ

Daily Strategy

- วางแนวรับดัชนี SET ที่ 1,295 - 1,300 แนวต้าน 1,315 - 1,320 ประเมินดัชนีมีโอกาส Sideway Up หลังความผันผวนจากแรงขาย Force Sell ลดลง กอปรได้แรงหนุนจาก ม.กระตุ้นเศรษฐกิจจะแถลงในสัปดาห์นี้ แนะนำทยอยซื้อ GFPT, CPF, ITC, AAI, STA, STGT, ICHI, XO จากตัวเลขส่งออก พ.ค. ฟื้นตัวดีต่อเนื่อง/เก็งกำไรกลุ่มอสังหาฯ SC, SIRI, AP, SPALI จากความพยายามขอเพิ่มสัดส่วนให้ต่างชาติถือครองคอนโดฯ ได้ถึง 75%
- BTC* (ซื้อ / ราคาเป้าหมาย IAA Consensus 25.00 บาท) แนวโน้มผลประกอบการปกติใน 2Q67 มีโอกาสพลิกเป็นกำไร หนุนจากสภาพอากาศร้อนส่งผลต่ออุปทาน ประกอบการสถานการณ์ราคาหมูเดือนเริ่มคลี่คลายลง ทำให้ราคาสุกรในประเทศไทยและกัมพูชาที่ปรับตัวเพิ่มขึ้น ส่วนราคาไก่ก็มีทิศทางปรับตัวดีขึ้นเช่นกันหนุนจากความต้องการจากยุโรปและญี่ปุ่น ขณะที่ต้นทุนอาหารสัตว์ยังคงอยู่ในระดับต่ำและมีแนวโน้มปรับลดลงทั้งข้าวโพดและถั่วเหลืองจากผลผลิตในการเพาะปลูกสูงขึ้น ดังนั้นจึงส่งผลบวกต่ออัตรากำไร ทั้งนี้อิงจาก Consensus ของตลาดคาดปี 67 จะกลับมากำไร 2.2 พันล้านบาท เทียบกับปีก่อนที่ขาดทุน 1.4 พันล้านบาท
- KLINIQ (ซื้อ / ราคาเป้าหมาย 48.00 บาท) ทาง KLINIQ ตั้งเป้ารายได้ปี67 ที่ 3,000 ลบ. ไตรมา +30% มาร์จิ้นยังคงปรับตัวดีขึ้นYoY/เป้าหมายสาขาใหม่ในช่วงที่2Q-4Q67 อยู่ที่ 9 สาขาจะเป็น THE KLINIQU 1 สาขา/ไตรมาส และ L.A.B.X 2 สาขา/ไตรมาส ด้าน SSSG ของต้น 2Q67 +16%YoY ปัจจุบัน เรายังมองบวกต่อ KLINIQU แม้ว่า 1Q67 จะสะดุดบ้าง QoQ แต่เราคาด 2Q67 มีโอกาสที่จะเห็นการกลับมาเติบโตอีกครั้งหลังสาขาที่เปิดใหม่ 10 สาขาใน 1Q67 สามารถ contribute รายได้มาเติมไตรมาส โดยเรายังคงคาดการณ์กำไรสุทธิ ปี67 และ ปี68 ที่ระดับ 352 ลบ.(+22.06%YoY) และ 445 ลบ.(+26.32%YoY)

Set Index Data

Open	1,295.10		
High	1,311.31		
Low	1,289.21		
Closed	1,306.41		
Chg.	8.12		
%Chg.	0.63		
Value (mn)	56,556.18		
P/E(x)	17.12	Up	432
P/BV(x)	1.23	Unchanged	134
Yield (%)	3.51	Down	89
Market Cap (mn)	16,06165.064.10		

SET 50 -100 - MAI - Futures Index

	Closed	chg.	(%)
SET 50	808.74	1.57	0.19
SET 100	1,781.59	6.81	0.38
SSO_CON	808.80	4.20	0.52
MAI Index	352.60	7.91	2.29

Trading Breakdown : Daily

(Bt,m)	Buy	Sell	Net
Institution	4,742.81	4,634.22	108.59
Broker Port	3,466.39	3,226.05	240.34
Foreign	32,288.89	33,869.20	-1,580.31
Customer	15,965.08	14,733.70	1,231.38

Trading Breakdown : Month to Date

(Bt,m)	Buy	Sell	Net
Institution	55,299.89	51,084.62	4,215.27
Broker Port	39,660.56	38,579.40	1,081.16
Foreign	326,743.53	351,728.49	-24,984.96
Customer	193,637.26	173,948.68	19,688.58

World Markets Index

	Closed	Chg.	(%)
Dow Jones	39,150.33	15.57	0.04
NASDAQ	17,689.36	-32.23	-0.18
FTSE100	8,237.72	-34.74	-0.42
Nikkei	38,596.47	-36.55	-0.09
Hang Seng	18,028.52	-306.80	-1.67

Commodities

	Closed	Chg.	(%)
Oil: Brent	83.96	-1.05	-1.24
Oil: Dubai	80.24	-0.29	-0.36
Oil: Nymex	2,320.14	-1.31	-0.06
Gold	2,862.00	-13.00	-0.45
ZINC	1,997.00	13.00	0.66
BDIY Index	83.96	-1.05	-1.24

Analysts

Apichai Raomanachai
 Fundamental and Technical Investment Analysis ID No. 002939
 Tel 02-829-6999 Ext 2200
 Email : apichai.ra@kfsec.co.th

Nopporn Chaykaew
 Fundamental Analysis ID No. 043964
 Tel 02-829-6999 Ext 2203
 Email : noppoehn@kfsec.co.th

Nattawat Pooosunthornsri
 Fundamental Analysis ID No. 087077
 Tel 02-829-6999 Ext 2204
 Email : nattawat.po@kfsec.co.th

ข้อมูลในเอกสารฉบับนี้ รวบรวมมาจากแหล่งข้อมูลที่น่าเชื่อถือ อย่างไรก็ดี บริษัทหลักทรัพย์ คิงส์ฟอร์ด จำกัด (มหาชน) ไม่สามารถที่จะยืนยันหรือรับรองความถูกต้องของข้อมูลเหล่านี้ได้ ไม่ว่าประการใด ๆ บริษัทฯ ขอสงวนสิทธิ์ในเอกสารนี้ จัดทำขึ้นโดยอ้างอิงหลักเกณฑ์ทางวิชาการเกี่ยวกับหลักการวิเคราะห์ และไม่ได้เป็นการชี้แนะ หรือเสนอแนะให้ซื้อหรือขายหลักทรัพย์ใด ๆ การตัดสินใจซื้อหรือขายหลักทรัพย์ใด ๆ ของผู้อ่าน ไม่ว่าจะเกิดจากการอ่านบทความในเอกสารนี้หรือไม่ก็ตาม ล้วนเป็นผลจากการพิจารณาของผู้อ่าน โดยไม่มีส่วนเกี่ยวข้องกับคิงส์ฟอร์ดในทางใด ๆ กับ บริษัทหลักทรัพย์ คิงส์ฟอร์ด จำกัด (มหาชน) ไม่ว่ากรณีใด



Daily Key Factors

Oil Update(-) WTI ส.ค. -\$0.56 อยู่ที่ \$80.73 / บาร์เรล, Brent ส.ค. -\$0.47 อยู่ที่ \$85.24/บาร์เรล ถูกกดดันจาก Dollar Index แข็งค่า ขณะที่สัปดาห์ที่ผ่านมาสัญญาน้ำมันดิบ +3% WoW ได้แรงหนุนจากอุปสงค์น้ำมันสหรัฐปรับดีขึ้น และสต็อกน้ำมันดิบสหรัฐปรับลดลง

Gold Update(-) Comex Gold ส.ค. -\$37.80 อยู่ที่ \$2,331.20/ออนซ์ สัปดาห์ที่ผ่านมาสัญญาทองคำ -0.61% WoW ถูกกดดันจาก Dollar Index แข็งค่า +0.20% อยู่ที่ 105.796 กอปรกับความไม่แน่นอนการเมืองในยุโรปสูงขึ้น

Fund Flow(-) Fund Flow ต่างชาติในตลาด TIP สัปดาห์ที่ผ่านมา ขายสุทธิ -318.11 ล้านดอลลาร์สหรัฐ ขายหุ้นไทย -291.31 ล้านดอลลาร์สหรัฐ ซื้อหุ้นอินโดฯ +20.0 ล้านดอลลาร์สหรัฐ และขายหุ้นฟิลิปปินส์ -46.8 ล้านดอลลาร์สหรัฐ

- (0) ค่าเงินบาทเข้านี้ทรงตัวอยู่ที่ 36.78 บาท/ดอลลาร์สหรัฐ
- (+) ผลตอบแทนพันธบัตรสหรัฐ 10 ปี ทรงตัวอยู่ที่ 4.256 %
- (+) ดัชนี BDI วานนี้ +13 จุด อยู่ที่ 1,997
- (-) BitCoinเข้านี้ -2.09% อยู่ที่ 63,115.9 ดอลลาร์สหรัฐ

Economic Calendar

ในประเทศ

- 21 มิ.ย. กระทรวงพาณิชย์ แถลงภาวะการค้าระหว่างประเทศของไทย
- 25 มิ.ย. ส.อ.ท. แถลงยอดผลิตและส่งออกรถยนต์
- 26 มิ.ย. รายงานผลการประชุมคณะกรรมการนโยบายการเงิน(กนง.) ฉบับย่อ
- 28 มิ.ย. ธปท.รายงานภาวะเศรษฐกิจไทย
- สัปดาห์ที่ 5 สศค. แถลงดัชนีอุตสาหกรรม
- สศค.รายงานภาวะเศรษฐกิจการคลัง, ภาวะเศรษฐกิจภูมิภาค, ดัชนีความเชื่อมั่นอนาคตเศรษฐกิจภูมิภาค

ต่างประเทศ

- 25 มิ.ย. US รายงานความเชื่อมั่นผู้บริโภคจากซีบี (มิ.ย.)
- 26 มิ.ย. US ยอดขายบ้านใหม่ (พ.ค.)
- 27 มิ.ย. US จำนวนคนที่ยื่นขอรับสวัสดิการว่างงานครั้งแรก
- US สินค้าคงคลังน้ำมันดิบ
- US ดัชนีจีดีพี (ไตรมาสต่อไตรมาส) (ไตรมาส 1)
- 28 มิ.ย. US ดัชนีราคาด้านการบริโภคส่วนบุคคล PCE Price Index (พ.ค.)
- US รายงานนโยบายการเงินของเฟด

Theme Strategy

Theme หุ้นเด่นปี 2567 รัฐบาลออกมาตรการกระตุ้นกำลังซื้อ ด้านส่งออกมีโอกาสกลับมาขยายตัว ท่องเที่ยวฟื้นตามจำนวนนักท่องเที่ยว คาดหวัง Flow ไหลกลับหลังธนาคารกลางหลักมีโอกาสเริ่มปรับลดดอกเบี้ย

- (1) กลุ่มการอุปโภคบริโภค ได้ประโยชน์จากมาตรการกระตุ้นเศรษฐกิจในประเทศ CPALL, CPAXT*, CPN*, CRC, ICHI*, NSL*
- (2) กลุ่มส่งออก ได้ประโยชน์จากตัวเลขส่งออกที่คาดฟื้นตัว AAI*, ITC*, TU, COCOCO*, PLUS*, OSP*, SAPPE*, KCE*
- (3) กลุ่มท่องเที่ยว ได้ประโยชน์จากมาตรการ Free Visa AOT*, CENTEL*, ERW*, SPA*, SISB*, WPH*
- (4) กลุ่ม Leasing ได้ประโยชน์จากการยุติวงจรถดดอกเบี้ยขาขึ้น MTC*, TIDLOR*
- (5) กลุ่มโรงไฟฟ้า ได้ประโยชน์จากต้นทุนก๊าซฯ ลดลง BGRIM*, GPSC*
- (6) กลุ่มนิคมอุตสาหกรรม/ EV ได้ประโยชน์จากการย้ายฐานการผลิตสงครามการค้า AMATA, WHA

**หุ้นแนะนำเชิงกลยุทธ์ที่ยังไม่อยู่ใน Coverage ของฝ่ายวิจัย

Asset Allocation: Equity 50% Fixed Income 30% Alternative Investment etc. Gold 10% Cash 10%

Today Fundamental Research: -

Monthly Portfolio June 2024: GFPT*, SAPPE*, ITC*, BTG*, KLINIQ



รวบ! 'ชรินทร์ เย็นสุดใจ' ตัวการใหญ่คดีโกง STARK ส่งฟ้อง 6 ข้อหาวันนี้ 'โอ้' ปฏิเสธทุกเรื่อง แยมยังมีคนผิดที่ลอยนวล ดีเอสไอ รวบตัวแล้ว! "ชรินทร์ เย็นสุดใจ" อดีตผู้บริหารสตาร์ค ผู้ต้องหาคนสำคัญ คดีฉ้อโกง STARK จากนครดูไบ สหรัฐอาหรับเอมิเรตส์ (UAE) หลังหลบหนีคดีกว่า 1 ปี ฟาก DSI เดินทางส่งฟ้องวันนี้ (24 มิ.ย.) เจอ 6 ข้อหาหนัก อาทิ "ฉ้อโกงประชาชน-ตกแต่งบัญชี-ฟอกเงิน-กระทำทุจริต-ละเว้นปฏิบัติหน้าที่" เล็งขยายผลสอบสวนเส้นทางการเงินหาข้อยุติทรัพย์สินเพิ่ม ขณะที่ "เสี่ยโอ้" ให้การปฏิเสธทุกข้อกล่าวหา อ้างไม่ได้เห็นแต่ถูกคุกคาม แยมยังมีคนผิดอีกที่ลอยนวล (ข่าวหุ้น)

WHA ไร้กระทบ ไม่ขายสินทรัพย์ ปีนี้้ออลโหมไฮ WHA ส่งชึกไตรมาส 2/67 ไร้รับทุกธุรกิจขยายตัว ลุ้นปิดดีลขายที่ดินล็อตใหญ่ 400 ไร้ ภายใน มิ.ย.นี้ หรือช้าสุด ก.ค. 67 มั่นใจผลงานปีนี้ออลโหมไฮรายได้รวมโต 2 หลัก แม้ WHART ไม่โอนมิติซื้อสินทรัพย์ ยันไม่เดือดร้อนมีรายได้ส่วนอื่นมาทดแทน (ข่าวหุ้น)

แห่ซื้อกลับ 4 หุ้นโรงไฟฟ้า เส! แผน PDP ใหม่ล้านล้าน 4 หุ้นไฟฟ้า ขึ้นยกแผง รั้ราคาก็าซช ยูโรปูต โบรกช มอง GULF-BGRIM-GPSC มีสถานะ Short คงค้างสูง มีโอกาสถูกแรง Cover Short คืบ ฟากพลังงาน เปิดแผนลงทุน PDP ฉบับใหม่ กว่า 1 ล้านล้านบาท เริ่มจากพลังงานหมุนเวียน 13,300 MW ลงทุน 525,000 ล้านบาท-ฟอสซิล 5,300 MW ลงทุน 125,000 ล้านบาท และสมาร์ตกริดกว่า 400,000 ล้านบาท

จ้มท.แก้ม.อสังหาฯ ขยายต่างชาติถือ 75% "สำนักนายกรัฐมนตรื" ส่งหนังสือด่วนถึงมหาดไทย ศึกษาปรับแก้ไขกฎหมายอสังหาฯ 2 ฉบับ หลัง 7 ส.ค.มร้อ่งแก้ม.ท.รพียอสังหาฯ ขยายเช่า 30 ปี เป็น 99 ปี และกม.คนอโดมิเนียม ขยายสิทธิต่างชาติถือ 75% ประเดิม 3 แห่ง กทม.-ภูเก็ต-พัทยา (ข่าวหุ้น)

AOT ยอมสูญญีละหมื่นล้าน เรียกคืนพื้นที่ คิงเพาเวอร์"ท่าอากาศยานไทย" ยอมสูญญรายได้ปีละ 1,000 ล้านบาทต่อเดือน หรือปีละ 1 หมื่นล้านบาท หลังซื้อคืนพื้นที่เชิงพาณิชย์บางส่วนจากคิง เพาเวอร์ และ 3 หน่วยงานราชการในท่าอากาศยานสุวรรณภูมิ-ภูเก็ต รวมกว่า 1,500 ตร.ม. เริ่มมีผล 1 ก.ค. นี้ (ข่าวหุ้น)

'พิชัย'-ตลาดทุนแฉลงวันนี้ อัฟเกรด TEGS ดุดเงินกลับ! คลัง-ก.ล.ต.-ตลาดหลักทรัพย์ฯ แฉลงวันนี้ (24 มิ.ย.) ัจดมาตรการพลิกฟื้นตลาดหุ้น ดึงเม็ดเงินลงทุนตลาดหุ้นทั้งระยะสั้น กลาง และยาว จับตาหนึ่งในแพ็กเกจดึงกองทุน TEGS มาปรับใหม่ ทั้งลดเวลาถือครองเหลือ 7 ปี เพิ่มวงเงินลดหย่อนภาษีเป็น 3 แสนบาท และอาจปรับเพิ่มตัวหุ้นที่จลงลงทุน โบรกช มั่นใจช่วยเพิ่มแรงจูงใจได้มากขึ้น เผยแพ็กเกจชุดใหม่กดดันนักลงทุนรื้ Cover short แนะ AOT, BDMS, BEM, CPALL, GULF, KCE, MINT, MTC และ SCB (ข่าวหุ้น)

BRI กวาดยอดขายกว่า 500 ล้าน สองวิลล่าหรูในภูเก็ต-เขาใหญ่ "บริพาเนย์" ไร้ยอดขาย 2 โครงการวิลล่าหรู "Balco Bangtao Beach" และ "Branded Residence Villa Khao Yai" ทะลุกว่า 500 ล้านบาท มั่นใจครึ่งปีหลังตลาดบ้านลักชัวรี่เซ็กเมนต์ยังแข็งแกร่ง เตรียมส่งบ้านหรูแบบรันด์ "เบลกราวีเย" จะะกลุ่มไฮเอนด์ต่อเนื่อง (ข่าวหุ้น)

กม.คุมคาร์บอนจ้อ มั่นป็นีเทรดเริ่มคิกออก. แยม พ.ร.บ. เปลี่ยนแปลงสภาพภูมิอากาศเสรีกรกฎาคมนี้ เช้า ครม. ก่อนพฤคจิกายน เมยตลาดคาร์บอนเครดิตคึกคัก มีโครงการเห็นทะเปียนเพียบ ล่าสุด มี 4 โครงการที่ อบก. เตรียมอนุมัติใน Premium T-VER คุย ICAO อนุมัติใช้คาร์บอนเครดิต Premium T-VER ปีนี้ตั้งเป้าซื้อขายคาร์บอนเครดิต 8.5 แสนตัน (ทันหุ้น)

BGRIM ลงนามคู่ค้าจีน ผลิตโซลาร์รูฟ 35 เมกBGRIM และ บริษัท จงเซ่อ รั้เบอรั (ไทยแลนด์) ัจกััด ผลิตายรายใหญ่ระดับโลก จากประเทศจีน ลงนามโครงการพลังงานแสงอาทิตย์แบบติดตั้งบนหลังคา (Solar Rooftop) ขนาดกำลังผลิต 35 เมกะวัตต์ โดยติดตั้งบนพื้นที่หลังคาโรงงานของ บริษัท จงเซ่อ รั้เบอรั (ไทยแลนด์) ัจกััด นิคมอุตสาหกรรมอมตะซิตี้จังหวัดระยอง (ทันหุ้น)

บักบจ.ทยอยซื้อหุ้น 'กวิณ' เก็บ BTS 800 ล.ผู้บริหาร บจ.แห่งทยอยซื้อหุ้นไตรมาส 2/2567 หลังราคาร่วงหนัก พบ "กวิณ กาญจนพาสน" บัก BTS ซื้อมากที่สุด 789 ล้านบาท เหตุราคาเหมาะสม-มั่นใจบริษัทแข็งแกร่ง พร้อมเร่งแผนงานต้นผลดำเนินงานฟื้นกลับมาจ่ายปันผลผู้ถือหุ้นโดยเร็ว รองมา "ประทีป ตั้งมติธรรม" ประธานกรรมการ SPALI มูลค่า 507 ล้านบาท (ทันหุ้น)

STEC ชุ่มปิดดีลโรงไฟฟ้า ชิงงานเดิมพอร์ดแสนล.STEC พร้อมชิงงานรัฐเดิมแบ็กล็อกเพิ่ม แยมอยู่ระหว่างปิดดีล M&A โรงไฟฟ้าต่อยอด เล็งดัน STECON GROUP เข้าเทรดแทน STEC ได้ภายในไตรมาส 3/2567 นี้ มั่นใจปีหน้ามีรายได้จ้จากค่าเช่า Data Center และผลตอบแทนจาก BGSR เข้ามาหนุน ด้านนักวิเคราะห์หมองข้ามผลงานปีนี้ แนะ "ทยอยสะสม" เป้า 10.10 บาท (ทันหุ้น)

คลัง-ก.ล.ต.-ตลท.นำทีมผนึกกำลังขับเคลื่อนตลาดทุนจับตา 'พิชัย' นำทีม ก.ล.ต.-ตลท. ผนึกกำลังแฉลงมาตรการขับเคลื่อนตลาดทุน วันัน (24 มิ.ย.) ด้าน สคร. เตรียมชง "อปท.-ก.ล.ต." ร่วมน้บอร์ดิบริหารหลักทรัพย์ของรัฐเสนอคลังพิจารณา หวังเร่งตัดขายหลักทรัพย์นอกตลาดที่ไม่ก่อให้เกิดรายได้ เพื่อนำรายได้ไปบริหารต่อ เผยล่าสุดมีหลักทรัพย์ในพอร์ด 137 แห่ง มูลค่ากว่า 3 หมื่นล้านบาท (ทันหุ้น)

PDP เงินสะพัด 1 ล้านล. GULF รั้ประโยชน์สูง"ปลัดพลังงาน" แจงแผนพีดีพีใหม่ จะมีเงินสะพัดจากการลงทุนโครงสร้างพื้นฐานไฟฟ้ารวมกว่า 1 ล้านล้านบาท พร้อมสร้างสมดุลทั้งด้านความมั่นคง ราคาส่งแฉดล้อม ให้ตอบจ้จ้การลดการปล่อยคาร์บอน โบรกชองโรงไฟฟ้าจะได้อ้างการผลิตเพิ่ม แต่มาร์จิ้นลดลง เลือก GULF ได้ประโยชน์สูงสุด รองลงมาเป็น BGRIM, GPSC, ACE (ทันหุ้น)

LEO เด้งค่าเฟรทพุ่ง 10 เท่า ชุ่มดีลยักษ์ใหญ่ลุยขนส่งบักบอส LEO "เกตติวิทย์ สิทธิสุนทรวงศ" อดรับอานิสส์ค่าระวางเรือพุ่ง 10 เท่า หนุนดีมานด์พื้นที่เรือแน่น เชื้อพีค 3 เดือนสุดท้ายของปี สองแนวโน้มครึ่งปีหลังดีกว่าครึ่งปีแรก จับตามาร์จิ้นพุ่งขึ้น 10-15% พร้อมรั้ทรัพย์สินรั้ทยอยปีละ 100 ล้านบาท แยมชุ่มเจรจายักษ์ใหญ่ต่างแดน หนุนส่งคืออเมริกา (ทันหุ้น)

ข้อมูลในเอกสารฉบับนี้ รวบรวมมาจากแหล่งข้อมูลที่น่าเชื่อถือ อย่างไรก็ดี บริษัทหลักทรัพย์ คิงส์ฟอร์ด ัจกััด (มหาชน)ไม่สามารถที่ะยืนยันหรือรับรองความถูกต้องของข้อมูลเหล่านี้ได้ ไม่ว่าประการใด ๆ บทวิเคราะห์ในเอกสารนี้ จัดทำขึ้นโดยอ้างอิงหลักเกณฑ์ทางวิชาการเกี่ยวกับหลักการวิเคราะห์ และมีได้เป็นการชี้แนะ หรือเสนอแนะให้ซื้อหรือขายหลักทรัพย์ใด ๆ การตัดสินใจซื้อหรือขายหลักทรัพย์ใด ๆ ของผู้อ่าน ไม่ว่าจะเกิดจากการอ่านบทความในเอกสารนี้หรือไม่ก็ตาม ล้วนเป็นผลจากการพิจารณาของผู้อ่าน โดยไม่มีส่วนเกี่ยวข้องกับหรือพันธะผูกพันใด ๆ กับ บริษัทหลักทรัพย์ คิงส์ฟอร์ด ัจกััด (มหาชน) ไม่ว่ากรณีใด



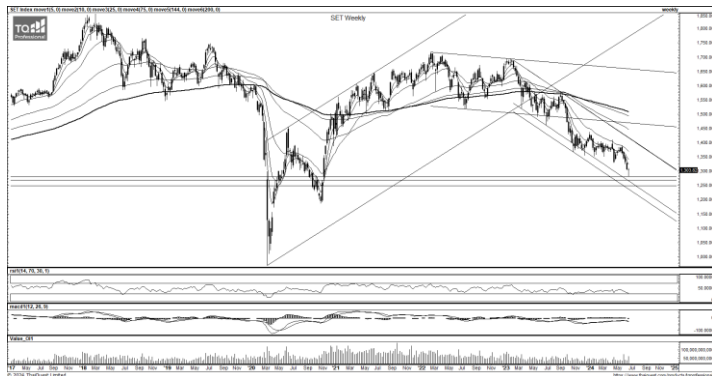
ที่มา: TQ Professional, Day

Resistance 1,315 - 1,320

Support 1,295 - 1,290

SET Daily: เริ่มเห็นสัญญาณกลับตัว

กลยุทธ์การลงทุน SET Index ปิดบวกด้วยหักล้างสัญญาณลบก่อนหน้านี้ ส่วน RSI / MACD พลิกตัว ทำให้แนวโน้ม reversal pattern เริ่มชัด วันนี้คาด rebound แนวรับ 1,295/1,290 แนวต้าน 1,315/1,320



ที่มา: TQ Professional, TF weekly

SET Weekly: มีโอกาส Rebound

กลยุทธ์การลงทุน ติดตามข้อมูลเงินเพื่อและการจ้างงานที่จะส่งผลต่อการตัดสินใจเรื่องนโยบายดอกเบี้ยของธนาคารกลางหลัก ด้านทิศทาง fund flow ต่างชาติไหลออกต่อเนื่อง ระหว่างรอการปรับลดอัตราดอกเบี้ยครั้งแรกของเฟด ทางเทคนิค TF weekly แท่งเทียนรายสัปดาห์ไหลลงทดสอบแนวรับบริเวณที่เปิด gap ไว้ แต่ปิดเป็น doji แบบมีลูนกลับตัว คาดหวังการ rebound // ประเมินแนวรับ 1,270/1,250 แนวต้าน 1,380/1,400



ที่มา: TQ Professional, TF daily

Gold Spot: False breakout

กลยุทธ์การลงทุน Gold Spot ย่อตัวจาก Dollar กลับมาแข็งค่า // แท่งเทียนเกิดอาการ false breakout ปิดลบในลักษณะ bearish engulfing ส่วน RSI / MACD ทำแค่ประคองตัว จับจังหวะแก๊งกำไรแบบขึ้นขาลงซื้อ // แนวต้าน US\$2,345-2,360/Oz แนวรับ US\$2,300-2,285/Oz

Resistance 2,345 - 2,360

Support 2,300 - 2,285

Technical Analyst

Apichai Raomanachai No. 002939

Asst. Technical Analyst

Noppom Chaykaew No. 043964

ข้อมูลในเอกสารฉบับนี้ รวบรวมมาจากแหล่งข้อมูลที่เชื่อถือได้ อย่างไรก็ดี บริษัทหลักทรัพย์ คิงส์ฟอร์ด จำกัด (มหาชน) ไม่สามารถที่จะยืนยันหรือรับรองความถูกต้องของข้อมูลเหล่านั้นได้ ไม่ว่าประการใด ๆ บทวิเคราะห์ในเอกสารนี้ จัดทำขึ้นโดยอ้างอิงหลักเกณฑ์ทางวิชาการเกี่ยวกับหลักการวิเคราะห์ และมิได้เป็นการชี้นำ หรือเสนอแนะให้ซื้อหรือขายหลักทรัพย์ใด ๆ การตัดสินใจซื้อหรือขายหลักทรัพย์ใด ๆ ของผู้อ่าน ไม่ว่าจะเกิดจากการอ่านบทความในเอกสารนี้หรือไม่ก็ตาม ล้วนเป็นผลจากการใช้วิจารณญาณของผู้อ่าน โดยไม่มีส่วนเกี่ยวข้องกับหรือผูกพันใด ๆ กับ บริษัทหลักทรัพย์ คิงส์ฟอร์ด จำกัด(มหาชน) ไม่ว่ากรณีใด



ที่มา ; TQ Professional

BA

Resistance 22.40

Support 20.80

แนะนำเก็งกำไร แท่งเทียนแกว่งตัวอยู่บนแนวโน้มขาขึ้น พร้อมปริมาณการซื้อขายเข้าสะสม ด้านสัญญาณ indicator RSI ปรคองตัวบวก ระวังถัดไป คาดหวังเห็นการฟื้นตัวขึ้นต่อ โดยมีแนวต้าน 22.40 บาท แนวรับ 20.80 บาท และ Stop Loss ที่ 20.20 บาท



ที่มา ; TQ Professional

PTL

Resistance 13.40

Support 12.00

แนะนำเก็งกำไร แท่งเทียนฟื้นตัวขึ้นเหนือ EMA200 วัน พร้อมปริมาณการซื้อขายเข้าสะสม ด้าน RSI / MACD มีสัญญาณบวก เบื้องต้นหากยืนได้ คาดหวังเห็นการทยอยปรับตัวขึ้นต่อ โดยมีเป้าหมายแนวต้าน 13.40 บาท ส่วนแนวรับ 12.00 บาท Stop Loss 11.60 บาท



ที่มา ; TQ Professional

STA

Resistance 24.50-26.00

Support 22.70

แนะนำเก็งกำไร แท่งเทียนทำจังหวะปรับตัวขึ้นสลับพัก ด้านปริมาณการซื้อขายทยอยเข้าสะสม ส่วน Indicator MACD / RSI มีแนวโน้มเป็นบวก เบื้องต้นคาดฟื้นตัวขึ้นต่อ โดยมีแนวต้าน 24.50-26.00 บาท ส่วนแนวรับ 22.70 บาท โดยมีจุด Stop Loss 22.10 บาท

Technical Analyst

Apichai Raomanachai No. 002939

Asst. Technical Analyst

Nopporn Chaykaew No. 043964

SET50 Index Futures



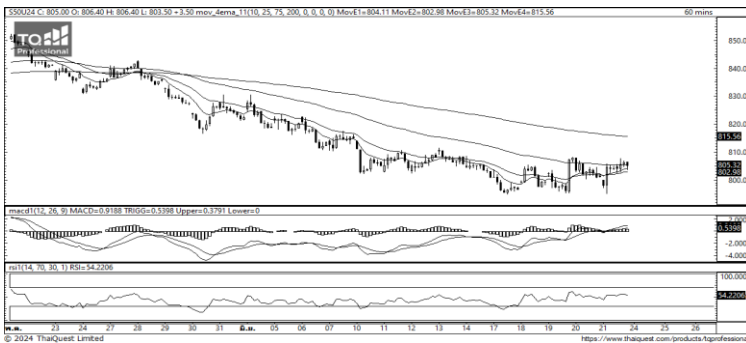
KINGSFORD

วันจันทร์ที่ 24 มิถุนายน พ.ศ. 2567

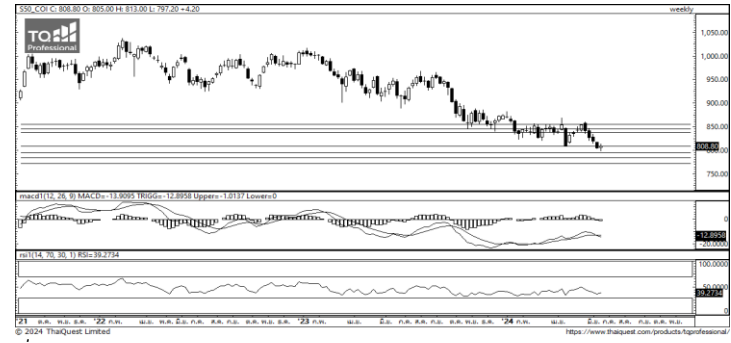
Market Overview

- นักลงทุนต่างชาติ Long สุทธิ 22,254 สัญญา ยอดสะสมประจำเดือน มิ.ย มียอด Short สุทธิ -63,430 สัญญา และ ยอดสะสมปี 2567 เป็นยอด Short สุทธิ -90,601 สัญญา
- ดัชนี DJIA ปิดที่ +0.04%, ดัชนี S&P500 ปิดที่ -0.16% และดัชนี Nasdaq ปิดที่ -0.18%
- สมาคมนายหน้าอสังหาริมทรัพย์แห่งชาติของสหรัฐ (NAR) เปิดเผยในวันศุกร์ (21 มิ.ย.) ว่า ยอดขายบ้านมือสองลดลง 0.7% สู่ระดับ 4.11 ล้านยูนิตในเดือนพ.ค. เมื่อเทียบรายเดือน ซึ่งเป็นระดับต่ำสุดในรอบ 30 ปี และเมื่อเทียบรายปี ยอดขายบ้านร่วงลง 2.8% ในเดือน พ.ค.

Volume by Investors	SET (Million Bath)	Index Futures (Contracts)
Local Institutions	108.59	-7,991
Foreign	-1,580.30	22,254
Local Investor	1,231.38	-14,263



ที่มา: Kingsford Research



ที่มา: Kingsford Research

ภาพการลงทุนระยะสั้น

แนะนำ : Long , แนวรับ: 800 แนวต้าน: 810 Stop Loss: 795
 S50U24 ปิดที่ 805.10 จุด ราคาปรับตัวลงที่ +0.44 % ปรับตัวขึ้นมาที่ EMA 25 และ 75 ส่วน Indicator สนับสนุนแนวโน้มขาขึ้น หากปรับตัวสูงกว่า 810 จุด แนะนำ เปิดสถานะ Long จะเป็นฝั่งที่ได้เปรียบกว่า

ภาพการลงทุนรายสัปดาห์

แนะนำ Short 2/3 Port แนวรับ : 790 แนวต้าน : 815 Stoploss : 815
 Set50 Index Future มีการปรับตัวSideway ส่วน Indicator อย่าง MACD มีการปรับตัวลง ระวังกลางมองเป็น Sideway Down หากปรับตัวลงต่ำกว่า 790 แนะนำเปิด Short 3/3 Port

	Close	Change	Volume	OI
SET50	808.74	1.6	1,489,001,500	895,064
S50M24	808.80	4.2	183,189	637,357
S50U24	805.10	3.5	49,920	197,812
S50Z24	806.80	3.7	8,406	40,611
S50H25	804.00	3.8	2,250	18,758

Source: TQ Pro

	Last	Support	Resistance
SET50	808.74	800	815
S50M24	808.80	800	815
S50U24	805.10	800	815
S50Z24	806.80	800	815
S50H25	804.00	800	815

Source: TQ Pro

Series	Close	Chg	Vol. Contracts	OI	OI Chg	Theoretical	Basis	Daly Left	LTD
S50M24	808.80	4.2	183,189	534,131	103,226	808.71	0.06	4	28/3/2024
S50U24	805.10	3.5	49,920	146,642	51,170	808.08	-3.64	96	27/6/2024
S50Z24	806.80	3.7	8,406	36,769	3,842	807.46	-1.94	187	27/9/2024
S50H25	804.00	3.8	2,250	16,942	1,816	806.83	-1.94	278	27/12/2024
S50N24	807.20	3.5	47	283	104	808.49	-4.74	37	29/4/2024

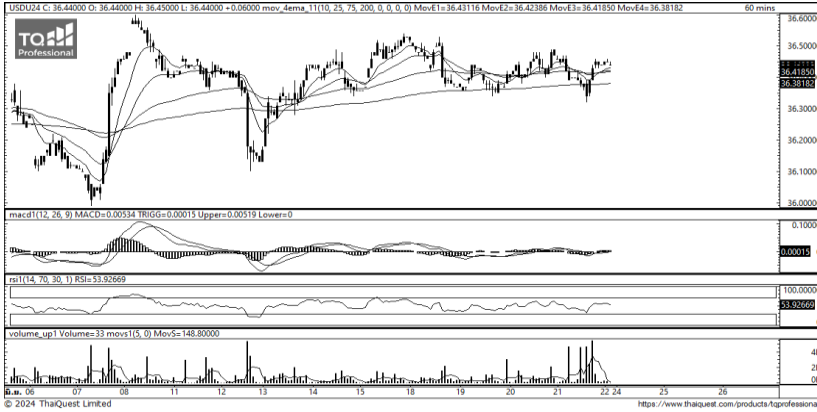
ข้อมูลในเอกสารฉบับนี้ รวบรวมมาจากแหล่งข้อมูลที่น่าเชื่อถือ อย่างไรก็ดี บริษัทหลักทรัพย์ คิงส์ฟอร์ด จำกัด (มหาชน) ไม่สามารถที่จะยืนยันหรือรับรองความถูกต้องของข้อมูลเหล่านี้ได้ ไม่ว่าประการใด ๆ บทวิเคราะห์ในเอกสารนี้ จัดทำขึ้นโดยอ้างอิงหลักเกณฑ์ทางวิชาการเกี่ยวกับหลักการวิเคราะห์ และมีได้เป็นการชี้แนะ หรือเสนอแนะให้ซื้อหรือขายหลักทรัพย์ใด ๆ การตัดสินใจซื้อหรือขายหลักทรัพย์ใด ๆ ของผู้อ่าน ไม่ว่าจะเกิดจากการอ่านบทความในเอกสารนี้หรือไม่ก็ตาม ล้วนเป็นผลจากการใช้วิจารณญาณของผู้อ่าน โดยไม่มีส่วนเกี่ยวข้องกับหรือพินัยผูกพันใด ๆ กับ บริษัทหลักทรัพย์ คิงส์ฟอร์ด จำกัด(มหาชน) ไม่ว่ากรณีใด

SET50 Index Futures



KINGSFORD

Currency Futures



ที่มา: Kingsford Research

ภาพการลงทุในระยะสั้น

Dollar Index : 105.84 จุด หรือ +0.04%, USDU24 : -0.09 THB/USD

แนะนำ เปิดสถานะ : Long

แนวรับ: 36.30 THB/USD แนวต้าน: 36.50 THB/USD Stop Loss: 36.25

USDU24 ราคาช่วงกลางคืนเมื่อ วันศุกร์มีการปรับตัว ขึ้นมาปิดที่ 36.44 THB/USD มีการเคลื่อนไหวตาม EMA ระยะสั้นและกลาง ส่วน Indicator อย่าง RSI สนับสนุนแนวโน้มขาขึ้น ในระยะสั้นมองเป็นการปรับ Sideway Up หากปรับตัวสูงกว่า 36.50 การเปิดสถานะ Long จะได้เปรียบกว่า

	Last	Change	Volume	OI
USDM24	36.65	-0.09	8,359	63769
USDU24	36.38	-0.09	15,763	53430
USDQ24	36.47	-0.07	1,281	2590
USDN24	36.55	-0.10	310	3232

Source: TQ Pro

	Last	Support	Resistance
RTXUSTB	36.69	36.60	36.80
USDM24	36.65	36.60	36.80
USDU24	36.38	36.30	36.50

Source: Kingsford Securities

	Close	Change	Volume	OI
EURUSD	1.07	0.00		
EURUSDM24	1.07	0.00	1,235	1,762
EURUSDU24	1.0755	-0.0014	1.0743	-0.0012

Source: TQ Pro

	Close	Change	Volume	OI
USDJPY	158.88	0.93		
USDJPYM24	158.70	0.46	2,988	8488
USDJPYU24	156.54	0.45	1,358	2770

Source: TQ Pro

Apichai Raomanachai

Fundamental and Technical Investment Analysis

ID No. 002939 Tel 02-829-6999 Ext 2200

Email : apichai.ra@kfsec.co.th

Nut Kaewborisutsakul

Assistant Investment Analyst

ข้อมูลในเอกสารฉบับนี้ รวบรวมมาจากแหล่งข้อมูลที่น่าเชื่อถือ อย่างไรก็ดี บริษัทหลักทรัพย์ คิงส์ฟอร์ด จำกัด (มหาชน) ไม่สามารถที่จะยืนยันหรือรับรองความถูกต้องของข้อมูลเหล่านี้ได้ ไม่ว่าประการใด ๆ บทวิเคราะห์ในเอกสารนี้ จัดทำขึ้นโดยอ้างอิงหลักเกณฑ์ทางวิชาการเกี่ยวกับหลักการวิเคราะห์ และมีได้เป็นการชี้แนะ หรือเสนอแนะให้ซื้อหรือขายหลักทรัพย์ใด ๆ การตัดสินใจซื้อหรือขายหลักทรัพย์ใด ๆ ของผู้อ่าน ไม่ว่าจะเกิดจากการอ่านบทความในเอกสารนี้หรือไม่ก็ตาม ล้วนเป็นผลจากการใช้วิจารณญาณของผู้อ่าน โดยไม่มีส่วนเกี่ยวข้องกับหรือพัวพันผูกพันใด ๆ กับ บริษัทหลักทรัพย์ คิงส์ฟอร์ด จำกัด (มหาชน) ไม่ควรเฝ้า



Most Active Grainer (%chg)

Rank	STOCK	OI	Price Chg (20 Working Days)
1	STA	6,867	25.81%
2	DELTA	2,117	12.62%
3	EGCO	1,582	0.96%
4	TIPIP	3,345	-1.21%
5	TVO	217	-1.36%
6	TISCO	70	-2.28%
7	PLANB	42,378	-2.47%
8	SPALI	6,262	-2.65%
9	KTC	82,227	-2.91%
10	RS	90,980	-3.13%
11	MBK	2,444	-3.49%
12	BCP	5,477	-3.82%
13	RATCH	2,849	-4.42%
14	LPN	229	-4.73%
15	CKP	17,547	-5.00%
16	BBL	19,346	-5.38%
17	SAMART	15,706	-5.43%
18	BH	899	-5.67%
19	BPP	506	-5.88%
20	CBG	3,849	-6.01%
21	BCPG	15,605	-6.15%
22	CPALL	18,078	-6.84%
23	KBANK	5,260	-7.06%
24	AMATA	967	-7.08%
25	BJC	8,302	-7.17%
26	AWC	26,502	-7.28%
27	BCH	2,991	-7.25%
28	UNIQ	2,011	-7.28%
29	CHG	3,644	-7.53%
30	TCAP	509	-7.61%

Top Gainers OI (%chg)

STOCK	OI	%Daily Top OI Change	STOCK	OI	%5 Day Top OI Change
MINT	5,004	39.12%	TTB	63,379	118.92%
RATCH	2,849	39.04%	M	1,091	87.46%
M	1,091	35.02%	BLA	5,762	69.07%
BCPG	15,605	34.47%	MINT	5,004	68.37%
BTS	53,345	30.46%	BANPU	0	66.31%
BLAND	224,618	28.28%	GPSC	4,375	44.25%
EGCO	1,582	25.96%	DELTA	2,117	40.20%
BJC	8,302	25.90%	RATCH	2,849	34.90%
KCE	4,346	22.73%	BCPG	15,605	30.84%
EA	41,210	22.22%	BTS	53,345	28.75%
BCH	2,991	20.36%	BLAND	224,618	28.32%
LPN	229	17.44%	CPALL	18,078	26.17%
LPN	229	17.44%	EGCO	1,582	24.57%
IVL	20,662	13.98%	HANA	2,281	20.50%
AEONTS	183	12.27%	LPN	229	19.90%

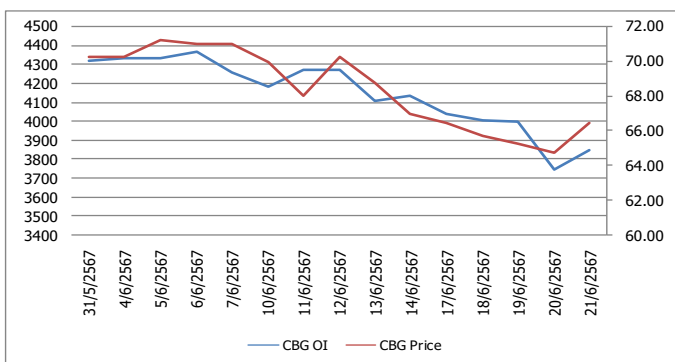
Source: TQ Pro

Top Loser OI (%chg)

STOCK	OI	%Daily Top OI Change	STOCK	OI	%5 Day Top OI Change
TIPIPL	1,384	-21.98%	JAS	277	-63.84%
DELTA	2,117	-18.64%	TKN	1,231	-44.75%
CRC	2,499	-16.42%	TU	7,527	-41.54%
GFPT	2,222	-15.22%	GFPT	2,222	-37.07%
CENDEL	1,193	-10.84%	TASCO	1,119	-36.24%
AMATA	967	-9.63%	BEAUTY	6,838	-31.39%
EPG	4,558	-9.17%	VGI	18,533	-28.10%
MTC	3,355	-8.98%	OSP	1,880	-25.01%
TU	7,527	-8.96%	CHG	3,644	-21.50%
THANI	17,536	-5.90%	UNIQ	2,011	-19.85%
SAWAD	10,544	-5.90%	PRM	13,020	-17.63%
GPSC	4,375	-5.67%	MBK	2,444	-16.93%
SCB	2,485	-4.97%	CRC	2,499	-15.63%
PTTGC	6,494	-2.84%	SPRC	3,097	-13.49%
SUPER	40,919	-2.33%	CPF	9,947	-12.95%

หุ้นที่มีทิศทาง ราคาและ OI ที่น่าจับตามอง

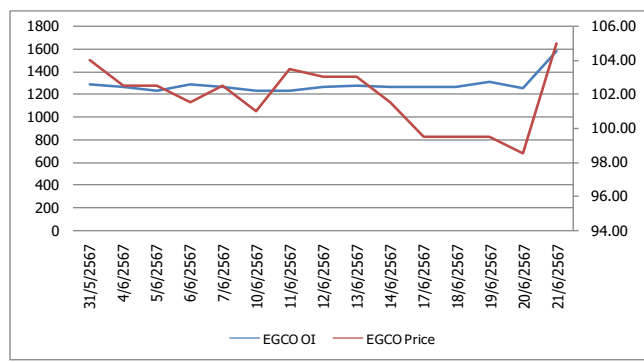
OI Trend CBG



Recommend : Long
Support : 66.00

Resistance : 67.50
Stop-Loss : 65.75

OI Trend EGCO



Recommend : Long
Support : 104.0

Resistance : 107.00
Stop-Loss : 103.00

Source: KINGSFORD

APICHA RAOMANACHAI No. 002939
NUT KAEWBORISUTSAKUL Asst. Derivatives Analyst

ข้อมูลในเอกสารฉบับนี้ รวมรวมมาจากแหล่งข้อมูลที่น่าเชื่อถือ อย่างไรก็ตาม บริษัทหลักทรัพย์ คิงส์ฟอร์ด จำกัด (มหาชน) ไม่สามารถที่จะยืนยันหรือรับรองความถูกต้องของข้อมูลเหล่านี้ได้ ไม่ว่าประการใด ๆ บทวิเคราะห์ในเอกสารนี้ จัดทำขึ้นโดยอ้างอิงหลักการทางวิชาการเกี่ยวกับหลักการวิเคราะห์ และมิได้เป็นการชี้นำ หรือเสนอแนะให้ซื้อหรือขายหลักทรัพย์ใด ๆ การตัดสินใจซื้อหรือขายหลักทรัพย์ใด ๆ ของผู้อ่าน ไม่ว่าจะเกิดจากการอ่านบทความในเอกสารนี้หรือไม่ก็ตาม ล้วนเป็นผลจากการใช้วิจารณญาณของผู้อ่าน โดยไม่มีส่วนเกี่ยวข้องกับหรือที่แนะนำของ บริษัทหลักทรัพย์ คิงส์ฟอร์ด จำกัด (มหาชน) ไม่พ่วงกรณีใด



ข้อมูลสถิติ Program Trading รายวัน

ประเภท	ซื้อ	ขาย	สุทธิ
Program Trading	26,076.30	29,062.38	-2,986.08
Non Program Trading	32,923.14	29,937.06	2,986.08
Total	58,999.44	58,999.44	

ข้อมูลรายหลักทรัพย์ *

หลักทรัพย์	ตลาด	มูลค่า Program Trading (บาท)	% มูลค่า Program Trading เทียบกับมูลค่าการซื้อขายแบบ Auto Matching
MAJOR	SET	55,985,835	74.96
EGCO	SET	188,759,088	61.93
GPSC	SET	308,769,388	43.03
AAI	SET	81,740,823	37.84
ASIAN	SET	25,053,335	27.48

หมายเหตุ "Program Trading" หมายถึง การซื้อขายหลักทรัพย์ด้วยชุดคำสั่งคอมพิวเตอร์

* แสดงข้อมูลของหลักทรัพย์ที่มีราคาปิด และมูลค่าการซื้อขายเปลี่ยนแปลงไปมากกว่าวันทำการซื้อขายก่อนหน้า

* กรณีไม่แสดงข้อมูล หมายถึง ไม่มีหลักทรัพย์เข้าเกณฑ์ที่กำหนด

ข้อมูลการขายชอร์ตที่ยังไม่ได้ซื้อคืน

สถานะ Short เพิ่มขึ้น

สถานะ Short ลดลง

หลักทรัพย์	ปริมาณการขายชอร์ตที่ยังไม่ได้ซื้อคืน ของหลักทรัพย์ Local + NVDR /จำนวนหุ้นชำระแล้ว (%)	เปลี่ยนแปลง (%)	หลักทรัพย์	AMATA	เปลี่ยนแปลง (%)
NEX-R	0.41	0.24	TIPH	0	-0.26
NEX	0.41	0.24	SAWAD	1.04	-0.20
BANPU-R	2.85	0.10	SAWAD-R	1.04	-0.20
BANPU	2.85	0.10	HMPRO-R	0.67	-0.12
BAM-R	0.54	0.10	HMPRO	0.67	-0.12

หมายเหตุ : เรียงตามการเปลี่ยนแปลงของปริมาณการขายชอร์ตที่ยังไม่ได้ซื้อคืน ของหลักทรัพย์ Local + NVDR /จำนวนหุ้นชำระแล้ว (%)

ข้อมูลในเอกสารฉบับนี้ รวบรวมมาจากแหล่งข้อมูลที่น่าเชื่อถือ อย่างไรก็ดี บริษัทหลักทรัพย์ คิงส์ฟอร์ด จำกัด (มหาชน) ไม่สามารถที่จะยืนยันหรือรับรองความถูกต้องของข้อมูลเหล่านี้ได้ ไม่ว่าประการใด ๆ บทวิเคราะห์ในเอกสารนี้ จัดทำขึ้นโดยอ้างอิงหลักเกณฑ์ทางวิชาการเกี่ยวกับหลักการวิเคราะห์ และมีได้เป็นการชี้แนะ หรือเสนอแนะให้ซื้อหรือขายหลักทรัพย์ใด ๆ การตัดสินใจซื้อหรือขายหลักทรัพย์ใด ๆ ของผู้อ่าน ไม่ว่าจะเกิดจากการอ่านบทความในเอกสารนี้หรือไม่ก็ตาม ล้วนเป็นผลจากการใช้วิจารณญาณของผู้อ่าน โดยไม่มีส่วนเกี่ยวข้องกับหรือหนี้ของคิงส์ฟอร์ด จำกัด (มหาชน) บริษัทหลักทรัพย์ คิงส์ฟอร์ด จำกัด (มหาชน) ไม่ว่ากรณีใด

Short Sales



KINGSFORD

มูลค่าการขายชอร์ต ณ วันที่ 21 มิถุนายน 2567

หลักทรัพย์	ปริมาณหุ้นที่ขายชอร์ต (หุ้น)	มูลค่าการขายชอร์ต (บาท)	%เทียบมูลค่าซื้อขายตลาดรวม
AAI	903,000	5,461,955	2.62%
AAI-R	196,900	1,240,470	0.57%
AAV	886,500	1,793,678	3.53%
AAV-R	544,100	1,105,192	2.17%
ACE	202,900	261,123	0.93%
ADVANC	378,500	78,728,000	8.90%
ADVANC-R	295,200	61,401,600	6.94%
AEONTS	9,600	1,238,400	1.35%
AEONTS-R	27,200	3,521,200	3.82%
AH	30,600	599,050	3.21%
AH-R	7,600	148,340	0.80%
AIT	48,300	188,846	7.25%
AMATA	446,100	9,876,160	3.04%
AMATA-R	769,300	17,099,480	5.25%
AOT	1,775,200	107,512,075	6.73%
AOT-R	990,900	59,955,250	3.76%
AP	1,732,400	13,978,070	5.94%
AP-R	1,359,300	10,985,140	4.66%
ASIAN	47,700	493,240	0.55%
ASK	18,800	262,000	1.48%
ASP	29,200	70,716	9.13%
AU	32,100	221,160	1.42%
AUCT	41,200	411,940	3.23%
AURA	47,200	559,700	4.74%
AURA-R	236,500	2,809,270	23.76%
AWC	3,090,200	10,959,852	3.32%
AWC-R	14,478,200	51,621,422	15.54%
BA	177,600	3,731,380	1.37%
BA-R	1,094,800	23,108,350	8.46%
BAFS-R	2,800	52,740	1.78%
BAM	748,900	5,720,510	4.85%
BAM-R	342,900	2,637,440	2.22%
BANPU	4,597,900	22,883,796	8.45%
BANPU-R	4,470,300	22,325,118	8.22%
BAY	1,900	46,550	2.25%
BBGI	20,000	102,000	1.12%
BBGI-R	400	2,080	0.02%
BBIK	7,200	209,000	0.75%
BBL	1,872,600	243,953,000	23.31%
BBL-R	618,800	80,570,300	7.70%
BCH	1,529,700	27,023,310	7.50%
BCH-R	1,207,600	21,498,290	5.92%
BCP	1,161,400	43,877,275	7.71%
BCP-R	356,900	13,529,825	2.37%
BCPG	276,100	1,648,915	4.51%
BCPG-R	237,100	1,416,870	3.87%
BDMS	3,643,400	94,702,175	6.05%
BDMS-R	3,066,100	79,318,750	5.09%
BE8	26,200	426,200	1.83%
BEAUTY	145,700	70,731	3.78%
BEC-R	4,100	15,732	0.28%
BEM	5,664,800	43,882,335	9.98%
BEM-R	7,902,400	61,104,435	13.93%
BGRIM	1,341,300	28,905,140	3.06%
BGRIM-R	2,017,800	43,700,610	4.60%

ข้อมูลในเอกสารฉบับนี้ รวบรวมมาจากแหล่งข้อมูลที่น่าเชื่อถือ อย่างไรก็ตาม บริษัทหลักทรัพย์ คิงส์ฟอร์ด จำกัด (มหาชน) ไม่สามารถที่จะยืนยันหรือรับรองความถูกต้องของข้อมูลเหล่านี้ได้ ไม่ว่าประการใด ๆ บทวิเคราะห์ในเอกสารนี้ จัดทำขึ้นโดยอ้างอิงหลักเกณฑ์ทางวิชาการเกี่ยวกับหลักการวิเคราะห์ และมีได้เป็นการชี้แนะ หรือเสนอแนะให้ซื้อหรือขายหลักทรัพย์ใด ๆ การตัดสินใจซื้อหรือขายหลักทรัพย์ใด ๆ ของผู้อ่าน ไม่ว่าจะเกิดจากการอ่านบทความในเอกสารนี้หรือไม่ก็ตาม ล้วนเป็นผลจากการใช้วิจารณญาณของผู้อ่าน โดยไม่มีส่วนเกี่ยวข้องกับหรือผูกพันใด ๆ กับ บริษัทหลักทรัพย์ คิงส์ฟอร์ด จำกัด (มหาชน) ไม่ว่ากรณีใด

Short Sales



KINGSFORD

มูลค่าการขายชอร์ต ณ วันที่ 21 มิถุนายน 2567

หลักทรัพย์	ปริมาณหุ้นที่ขายชอร์ต (หุ้น)	มูลค่าการขายชอร์ต (บาท)	%เทียบมูลค่าซื้อขายตลาดรวม
BH	144,000	33,705,100	3.54%
BH-R	165,000	38,645,900	4.06%
BJC	689,400	14,147,240	8.20%
BJC-R	186,800	3,833,460	2.22%
BLA	79,800	1,471,460	2.29%
BLA-R	197,900	3,696,040	5.67%
BLAND	1,187,200	645,503	3.92%
BPP	7,800	97,320	1.19%
BPP-R	100	1,240	0.02%
BRI	3,900	17,590	0.21%
BSRC-R	241,400	2,234,915	3.73%
BTG	97,800	2,073,310	2.57%
BTG-R	265,300	5,708,320	6.97%
BTS	8,430,100	38,500,134	5.70%
BTS-R	1,738,000	7,980,308	1.17%
BYD	52,000	95,152	0.04%
BYD-R	7,256,300	12,850,889	6.19%
CBG	97,100	6,397,550	3.32%
CBG-R	426,500	28,309,000	14.57%
CCET	25,100	99,160	0.05%
CCET-R	68,800	272,488	0.14%
CENTEL	86,800	3,457,600	2.54%
CENTEL-R	165,800	6,588,675	4.85%
CHAYO	120,200	410,194	9.75%
CHG	2,575,700	6,969,430	4.80%
CHG-R	1,631,600	4,413,478	3.04%
CK	133,800	2,796,170	3.99%
CK-R	228,800	4,783,410	6.83%
CKP	210,300	794,318	6.57%
CKP-R	403,900	1,528,926	12.61%
COCOCO	48,000	600,850	0.63%
COM7	517,300	8,671,810	3.68%
COM7-R	1,172,200	19,906,760	8.35%
CPALL	2,997,700	161,355,200	6.31%
CPALL-R	2,416,800	130,447,275	5.09%
CPAXT	390,200	10,579,825	3.94%
CPAXT-R	650,700	17,680,625	6.58%
CPF	1,431,900	31,589,080	3.90%
CPF-R	2,475,400	54,907,650	6.75%
CPN	354,900	19,250,975	3.32%
CPN-R	2,133,300	116,861,400	19.93%
CRC	771,900	22,283,600	4.51%
CRC-R	2,429,500	70,326,250	14.19%
CV	57,900	17,370	0.28%
DCC	209,200	401,252	6.93%
DCC-R	39,400	75,359	1.31%
DELTA	473,700	40,833,575	1.68%
DELTA-R	2,317,400	200,048,275	8.24%
DITTO	6,900	101,240	0.45%
DITTO-R	1,100	16,280	0.07%
DMT	82,000	952,890	13.89%
DOHOME	710,000	6,971,255	10.43%
DOHOME-R	221,900	2,199,460	3.26%
DRT	18,500	145,225	11.83%
DUSIT	10,100	108,890	2.42%
EA	3,497,000	62,250,610	4.07%

ข้อมูลในเอกสารฉบับนี้ รวบรวมมาจากแหล่งข้อมูลที่น่าเชื่อถือ อย่างไรก็ตาม บริษัทหลักทรัพย์ คิงส์ฟอร์ด จำกัด (มหาชน) ไม่สามารถที่จะยืนยันหรือรับรองความถูกต้องของข้อมูลเหล่านี้ได้ ไม่ว่าประการใด ๆ บริษัทฯระเหในเอกสารนี้ จัดทำขึ้นโดยอ้างอิงหลักเกณฑ์ทางวิชาการเกี่ยวกับหลักการวิเคราะห์ และมีได้เป็นการชี้แนะ หรือเสนอแนะให้ซื้อหรือขายหลักทรัพย์ใด ๆ การตัดสินใจซื้อหรือขายหลักทรัพย์ใด ๆ ของผู้อ่าน ไม่ว่าจะเกิดจากการอ่านบทความในเอกสารนี้หรือไม่ก็ตาม ล้วนเป็นผลจากการใช้วิจารณญาณของผู้อ่าน โดยไม่มีส่วนเกี่ยวข้องกับหรือผูกพันใด ๆ กับ บริษัทหลักทรัพย์ คิงส์ฟอร์ด จำกัด (มหาชน) ไม่ว่ากรณีใด

Short Sales



KINGSFORD

มูลค่าการขายชอร์ต ณ วันที่ 21 มิถุนายน 2567

หลักทรัพย์	ปริมาณหุ้นที่ขายชอร์ต (หุ้น)	มูลค่าการขายชอร์ต (บาท)	%เทียบมูลค่าซื้อขายตลาดรวม
EA-R	1,429,300	25,315,210	1.66%
EASTW	18,200	49,388	6.32%
EGCO	140,000	14,265,850	4.73%
EGCO-R	82,100	8,320,550	2.77%
EKH	22,500	153,000	3.77%
EP	1,200	3,144	0.40%
EPG	279,400	1,470,450	2.24%
EPG-R	983,900	5,162,045	7.88%
ERW	356,300	1,619,644	6.41%
ERW-R	484,500	2,190,134	8.72%
FORTH-R	9,400	124,840	1.73%
FSMART	4,800	25,275	1.47%
FSMART-R	1,900	9,940	0.58%
GFPT	104,900	1,297,520	2.80%
GFPT-R	210,800	2,636,430	5.64%
GLOBAL	322,700	4,863,120	8.11%
GLOBAL-R	537,700	8,167,120	13.51%
GPSC	474,200	19,607,825	2.75%
GPSC-R	406,700	16,832,150	2.36%
GREEN	16,200	17,172	0.67%
GULF	1,078,700	42,802,300	3.43%
GULF-R	2,818,800	113,146,000	8.98%
GUNKUL	1,729,100	4,416,574	6.52%
GUNKUL-R	866,600	2,203,286	3.27%
HANA	119,200	5,632,200	1.40%
HANA-R	225,100	10,739,625	2.65%
HENG	21,000	23,520	0.62%
HMPRO	3,607,000	31,170,605	3.45%
HMPRO-R	19,137,000	165,197,910	18.29%
HTC	5,200	82,160	0.73%
HUMAN	8,700	94,830	3.86%
ICHI	122,800	2,156,720	0.76%
ICHI-R	465,000	8,130,640	2.89%
III	19,600	129,725	1.11%
ILM	9,800	188,470	1.43%
ILM-R	5,500	105,080	0.80%
INTUCH	183,300	13,140,400	2.59%
INTUCH-R	670,000	48,138,275	9.45%
IRPC	2,906,100	4,753,702	3.97%
IRPC-R	2,131,000	3,509,629	2.91%
ITC	154,200	3,579,730	1.33%
ITC-R	769,100	17,978,030	6.61%
ITD-R	100	63	0.00%
IVL	1,149,700	22,621,630	4.82%
IVL-R	2,502,300	49,790,130	10.50%
JAS	2,300,900	6,896,228	5.55%
JAS-R	1,319,000	4,022,202	3.18%
JMART	198,300	2,581,390	1.94%
JMART-R	388,500	5,011,020	3.80%
JMT	991,000	14,407,210	4.06%
JMT-R	1,331,900	19,078,060	5.45%
JR	2,900	12,006	2.42%
JTS	87,600	4,705,450	5.29%
JTS-R	24,300	1,282,750	1.47%

ข้อมูลในเอกสารฉบับนี้ รวบรวมมาจากแหล่งข้อมูลที่น่าเชื่อถือ อย่างไรก็ตาม บริษัทหลักทรัพย์ คิงส์ฟอร์ด จำกัด (มหาชน) ไม่สามารถที่จะยืนยันหรือรับรองความถูกต้องของข้อมูลเหล่านี้ได้ ไม่ว่าประการใด ๆ บทวิเคราะห์ในเอกสารนี้ จัดทำขึ้นโดยอ้างอิงหลักเกณฑ์ทางวิชาการเกี่ยวกับหลักการวิเคราะห์ และมีได้เป็นการชี้แนะ หรือเสนอแนะให้ซื้อหรือขายหลักทรัพย์ใด ๆ การตัดสินใจซื้อหรือขายหลักทรัพย์ใด ๆ ของผู้อ่าน ไม่ว่าจะเกิดจากการอ่านบทความในเอกสารนี้หรือไม่ก็ตาม ล้วนเป็นผลจากการใช้วิจารณญาณของผู้อ่าน โดยไม่มีส่วนเกี่ยวข้องกับหรือผูกพันใด ๆ กับ บริษัทหลักทรัพย์ คิงส์ฟอร์ด จำกัด (มหาชน) ไม่ว่ากรณีใด

Short Sales



KINGSFORD

มูลค่าการขายชอร์ต ณ วันที่ 21 มิถุนายน 2567

หลักทรัพย์	ปริมาณหุ้นที่ขายชอร์ต (หุ้น)	มูลค่าการขายชอร์ต (บาท)	%เทียบมูลค่าซื้อขายตลาดรวม
KAMART	169,400	2,304,060	3.54%
KBANK	520,900	64,881,700	6.96%
KBANK-R	43,800	5,475,000	0.59%
KCE	468,800	20,437,000	2.88%
KCE-R	2,015,900	87,542,875	12.38%
KCG	45,400	427,510	2.54%
KGI	13,800	58,236	2.70%
KKP	202,000	9,517,050	9.61%
KKP-R	44,300	2,094,800	2.11%
KLINIQ	2,100	86,625	0.16%
KSL	68,500	125,725	2.00%
KSL-R	199,000	365,994	5.80%
KTB	3,378,300	57,008,670	10.56%
KTB-R	1,379,200	23,227,610	4.31%
KTC	1,419,200	59,845,000	18.21%
KTC-R	813,000	34,304,075	10.43%
LANNA	81,900	1,168,540	12.12%
LH	6,201,500	36,767,895	6.24%
LH-R	333,800	1,984,670	0.34%
LPN-R	9,400	29,892	1.25%
M	85,000	2,624,750	3.18%
M-R	195,200	6,041,125	7.30%
MAJOR	215,800	2,749,410	3.75%
MAJOR-R	267,000	3,419,440	4.64%
MASTER	12,400	747,250	0.86%
MASTER-R	14,700	869,500	1.02%
MBK	88,100	1,416,690	3.86%
MBK-R	278,300	4,485,490	12.20%
MC	148,100	1,590,670	11.54%
MC-R	100	1,070	0.01%
MEB	21,900	656,225	2.47%
MEGA	43,200	1,587,600	3.76%
MEGA-R	78,900	2,899,625	6.87%
MINT	1,887,300	56,656,025	11.11%
MINT-R	2,291,600	68,481,250	13.48%
MTC	291,500	12,635,700	5.72%
MTC-R	245,600	10,746,675	4.82%
NER	292,200	1,565,095	6.57%
NER-R	483,400	2,593,995	10.87%
NEX	1,150,000	2,168,100	0.20%
NEX-R	312,200	584,278	0.06%
NOBLE	21,700	72,478	4.06%
NSL	900	28,125	0.05%
NUSA	773,600	312,226	4.12%
NYT	40,500	143,710	1.68%
NYT-R	1,600	5,696	0.07%
ONEE	170,100	542,270	5.35%
ONEE-R	300	948	0.01%
OR	1,058,200	16,967,870	7.42%
OR-R	486,300	7,813,900	3.41%
ORI	96,700	459,282	1.43%
ORI-R	249,600	1,195,338	3.69%
OSP	959,600	21,695,930	6.08%
OSP-R	1,274,500	28,846,800	8.08%
PLANB	674,200	5,276,145	1.69%

ข้อมูลในเอกสารฉบับนี้ รวบรวมมาจากแหล่งข้อมูลที่น่าเชื่อถือ อย่างไรก็ตาม บริษัทหลักทรัพย์ คิงส์ฟอร์ด จำกัด (มหาชน) ไม่สามารถที่จะยืนยันหรือรับรองความถูกต้องของข้อมูลเหล่านี้ได้ ไม่ว่าประการใด ๆ บทวิเคราะห์ในเอกสารนี้ จัดทำขึ้นโดยอ้างอิงหลักเกณฑ์ทางวิชาการเกี่ยวกับหลักการวิเคราะห์ และมีได้เป็นการชี้แนะ หรือเสนอแนะให้ซื้อหรือขายหลักทรัพย์ใด ๆ การตัดสินใจซื้อหรือขายหลักทรัพย์ใด ๆ ของผู้อ่าน ไม่ว่าจะเกิดจากการอ่านบทความในเอกสารนี้หรือไม่ก็ตาม ล้วนเป็นผลจากการใช้วิจารณญาณของผู้อ่าน โดยไม่มีส่วนเกี่ยวข้องกับหรือผูกพันใด ๆ กับ บริษัทหลักทรัพย์ คิงส์ฟอร์ด จำกัด (มหาชน) ไม่สามารถได้

Short Sales



KINGSFORD

มูลค่าการขายชอร์ต ณ วันที่ 21 มิถุนายน 2567

หลักทรัพย์	ปริมาณหุ้นที่ขายชอร์ต (หุ้น)	มูลค่าการขายชอร์ต (บาท)	%เทียบมูลค่าซื้อขายตลาดรวม
PLANB-R	4,876,700	38,323,570	12.19%
PM	5,100	39,175	1.61%
PR9	87,200	1,498,210	4.29%
PRM	463,900	3,802,235	6.83%
PRM-R	255,500	2,097,635	3.76%
PSH	14,700	131,905	1.43%
PSH-R	55,600	496,745	5.41%
PSL	189,000	1,894,650	2.65%
PSL-R	62,000	620,000	0.87%
PTG	67,200	558,290	1.70%
PTG-R	148,600	1,234,975	3.76%
PTL	73,400	900,400	4.25%
PTT	1,323,000	42,335,775	3.72%
PTT-R	1,865,700	59,702,225	5.24%
PTTEP	224,600	34,037,350	3.58%
PTTEP-R	214,300	32,495,750	3.42%
PTTGC	1,406,000	42,512,300	2.68%
PTTGC-R	2,706,600	83,282,150	5.16%
QH	3,587,900	6,698,569	11.08%
QH-R	1,621,500	3,028,883	5.01%
RATCH	307,200	8,218,850	3.77%
RATCH-R	130,600	3,519,550	1.60%
RBF	156,000	1,364,690	1.89%
RBF-R	493,800	4,328,815	5.97%
RCL	267,000	7,875,550	6.12%
RCL-R	81,600	2,404,925	1.87%
ROJNA	133,700	798,710	3.46%
ROJNA-R	4,200	25,145	0.11%
RS	46,700	564,600	4.46%
S	153,300	117,262	5.11%
S-R	1,000	750	0.03%
SABINA	23,300	537,670	5.53%
SABINA-R	5,900	137,290	1.40%
SABUY	300	219	0.00%
SABUY-R	300	194	0.00%
SAFE	6,800	114,460	0.32%
SAFE-R	11,400	189,480	0.54%
SAK	83,200	428,686	2.39%
SAMART	21,400	128,720	1.46%
SAMART-R	1,700	10,200	0.12%
SAPPE-R	29,300	2,938,625	5.60%
SAT	67,700	888,280	3.09%
SAT-R	33,100	442,460	1.51%
SAV	6,100	135,420	0.21%
SAWAD	715,800	25,692,325	3.33%
SAWAD-R	3,636,400	129,254,575	16.93%
SC	232,300	660,468	3.02%
SC-R	98,500	278,932	1.28%
SCB	611,900	64,816,550	3.81%
SCB-R	574,200	60,780,750	3.58%
SCC	97,800	21,721,000	4.72%
SCC-R	35,500	7,916,500	1.71%
SCCC	1,600	207,250	1.09%
SCCC-R	700	91,000	0.48%
SCGP	338,100	11,391,150	6.54%
SCGP-R	986,400	33,245,325	19.08%

ข้อมูลในเอกสารฉบับนี้ รวบรวมมาจากแหล่งข้อมูลที่น่าเชื่อถือ อย่างไรก็ตาม บริษัทหลักทรัพย์ คิงส์ฟอร์ด จำกัด (มหาชน) ไม่สามารถที่จะยืนยันหรือรับรองความถูกต้องของข้อมูลเหล่านี้ได้ ไม่ว่าประการใด ๆ บทวิเคราะห์ในเอกสารนี้ จัดทำขึ้นโดยอ้างอิงหลักเกณฑ์ทางวิชาการเกี่ยวกับหลักการวิเคราะห์ และมีได้เป็นการชี้แนะ หรือเสนอแนะให้ซื้อหรือขายหลักทรัพย์ใด ๆ การตัดสินใจซื้อหรือขายหลักทรัพย์ใด ๆ ของผู้อ่าน ไม่ว่าจะเกิดจากการอ่านบทความในเอกสารนี้หรือไม่ก็ตาม ล้วนเป็นผลจากการใช้วิจารณญาณของผู้อ่าน โดยไม่มีส่วนเกี่ยวข้องกับหรือผูกพันใด ๆ กับ บริษัทหลักทรัพย์ คิงส์ฟอร์ด จำกัด (มหาชน) ไม่ว่ากรณีใด

Short Sales



KINGSFORD

มูลค่าการขายชอร์ต ณ วันที่ 21 มิถุนายน 2567

หลักทรัพย์	ปริมาณหุ้นที่ขายชอร์ต (หุ้น)	มูลค่าการขายชอร์ต (บาท)	%เทียบมูลค่าซื้อขายตลาดรวม
SGC	142,000	252,014	0.28%
SGC-R	6,500	11,570	0.01%
SGP	2,100	14,805	1.89%
SHR	226,100	468,970	3.79%
SINGER	40,400	367,350	0.41%
SINGER-R	40,200	354,730	0.40%
SIRI	21,163,700	33,486,045	15.47%
SIRI-R	11,683,800	18,634,736	8.54%
SIS	37,200	978,125	3.03%
SISB	900	33,200	0.06%
SISB-R	139,100	5,140,625	8.84%
SJWD	192,700	2,492,470	7.58%
SJWD-R	27,700	356,140	1.09%
SKY	38,900	985,400	4.51%
SKY-R	200	5,100	0.02%
SNNP	566,600	7,465,350	13.58%
SNNP-R	103,900	1,386,280	2.49%
SPA	116,900	789,135	3.13%
SPALI	434,900	7,826,490	5.34%
SPALI-R	481,700	8,684,130	5.92%
SPC	200	12,000	2.50%
SPCG	19,500	163,300	1.41%
SPRC	236,200	1,897,165	2.42%
SPRC-R	377,800	3,036,735	3.87%
SSP	10,000	62,500	0.63%
STA	716,900	16,420,200	3.30%
STA-R	1,367,200	31,443,130	6.29%
STANLY	5,600	1,226,600	5.80%
STANLY-R	1,900	416,100	1.97%
STEC	129,700	1,129,135	4.35%
STEC-R	946,300	8,289,940	31.71%
STGT	186,500	2,088,190	1.75%
STGT-R	297,100	3,357,150	2.78%
SUSCO	75,100	271,692	2.68%
SYNEX	47,100	540,240	3.27%
TASCO	130,000	2,085,870	5.43%
TASCO-R	220,200	3,524,060	9.20%
TCAP	303,900	13,761,725	6.85%
TCAP-R	161,900	7,335,225	3.65%
TFG	20,000	83,200	0.15%
TFG-R	45,900	189,110	0.35%
THANI	182,700	389,242	1.84%
THANI-R	340,300	727,074	3.42%
THCOM	253,700	2,806,620	4.02%
THCOM-R	22,800	253,540	0.36%
THG	79,400	2,858,400	12.24%
THG-R	14,400	513,700	2.22%
TIDLOR	362,600	6,773,930	3.78%
TIDLOR-R	1,112,400	20,814,880	11.59%
TIPH	42,200	1,085,775	9.25%
TIPH-R	29,800	768,100	6.53%
TISCO	514,200	49,033,950	9.76%
TISCO-R	742,600	70,780,825	14.10%
TKC	15,400	182,410	1.84%

ข้อมูลในเอกสารฉบับนี้ รวบรวมมาจากแหล่งข้อมูลที่น่าเชื่อถือ อย่างไรก็ตาม บริษัทหลักทรัพย์ คิงส์ฟอร์ด จำกัด (มหาชน) ไม่สามารถที่จะยืนยันหรือรับรองความถูกต้องของข้อมูลเหล่านี้ได้ ไม่ว่าประการใด ๆ บริษัทฯ ในเอกสารนี้ จัดทำขึ้นโดยอ้างอิงหลักเกณฑ์ทางวิชาการเกี่ยวกับหลักการวิเคราะห์ และมีได้เป็นการชี้แนะ หรือเสนอแนะให้ซื้อหรือขายหลักทรัพย์ใด ๆ การตัดสินใจซื้อหรือขายหลักทรัพย์ใด ๆ ของผู้อ่าน ไม่ว่าจะเกิดจากการอ่านบทความในเอกสารนี้หรือไม่ก็ตาม ล้วนเป็นผลจากการใช้วิจารณญาณของผู้อ่าน โดยไม่มีส่วนเกี่ยวข้องกับหรือผูกพันใด ๆ กับ บริษัทหลักทรัพย์ คิงส์ฟอร์ด จำกัด (มหาชน) ไม่ว่ากรณีใด

Short Sales



KINGSFORD

มูลค่าการขายชอร์ต ณ วันที่ 21 มิถุนายน 2567

หลักทรัพย์	ปริมาณหุ้นที่ขายชอร์ต (หุ้น)	มูลค่าการขายชอร์ต (บาท)	%เทียบมูลค่าซื้อขายตลาดรวม
TKN	214,300	2,091,050	4.04%
TLI	530,700	4,028,920	4.72%
TLI-R	200,500	1,549,220	1.78%
TOA-R	76,600	1,534,860	4.83%
TOG	5,400	53,730	1.36%
TOP	630,800	32,918,175	5.70%
TOP-R	2,521,400	131,601,375	22.79%
TPIPL	437,600	569,588	3.43%
TPIPL-R	4,091,600	5,370,004	32.08%
TPIPP	12,300	40,098	1.04%
TQM	18,900	478,600	1.27%
TQM-R	2,900	73,675	0.20%
TRP	12,600	139,510	1.88%
TRUE	5,200,800	44,570,440	6.10%
TRUE-R	7,038,000	60,129,180	8.26%
TTA	96,000	724,800	1.10%
TTB	41,204,200	68,164,930	6.40%
TTB-R	49,290,100	81,829,470	7.65%
TTW	151,700	1,342,545	3.88%
TTW-R	285,100	2,523,135	7.30%
TU	2,195,100	33,038,950	8.10%
TU-R	1,190,200	17,853,000	4.39%
TVO	18,500	403,120	3.23%
TVO-R	9,900	215,460	1.73%
VGI	1,958,200	2,468,729	2.04%
VGI-R	3,863,700	4,884,743	4.02%
VIBHA	60,700	126,382	6.97%
WARRIX	20,500	101,552	2.03%
WHA	9,861,800	48,563,746	4.18%
WHA-R	4,451,800	21,832,874	1.88%
WHAUP	358,100	1,458,472	7.44%
WORK	5,400	50,085	1.77%
XO	49,900	1,512,075	1.77%
XO-R	28,300	845,675	1.01%
XPG	3,604,900	3,642,970	4.31%
XPG-R	831,000	857,995	0.99%

หมายเหตุ - ไม่รวมรายการขายชอร์ตของสมาชิกที่เป็นผู้ร่วมค้ำหน่วยลงทุนหรือผู้ดูแลสภาพคล่องของหน่วยลงทุนของกองทุนรวมอีทีเอฟเพื่อบัญชีบริษัทประเภทเพื่อทำกำไรจากส่วนต่างของราคาหรือเพื่อดูแลสภาพคล่อง แล้วแต่กรณี

ข้อมูลในเอกสารฉบับนี้ รวบรวมมาจากแหล่งข้อมูลที่น่าเชื่อถือ อย่างไรก็ตาม บริษัทหลักทรัพย์ คิงส์ฟอร์ด จำกัด (มหาชน) ไม่สามารถที่จะยืนยันหรือรับรองความถูกต้องของข้อมูลเหล่านี้ได้ ไม่ว่าประการใด ๆ บทวิเคราะห์ในเอกสารนี้ จัดทำขึ้นโดยอ้างอิงหลักเกณฑ์ทางวิชาการเกี่ยวกับหลักการวิเคราะห์ และมีได้เป็นการชี้แนะ หรือเสนอแนะให้ซื้อหรือขายหลักทรัพย์ใด ๆ การตัดสินใจซื้อหรือขายหลักทรัพย์ใด ๆ ของผู้อ่าน ไม่ว่าจะเกิดจากการอ่านบทความในเอกสารนี้หรือไม่ก็ตาม ล้วนเป็นผลจากการใช้วิจารณญาณของผู้อ่าน โดยไม่มีส่วนเกี่ยวข้องกับหรือผูกพันใด ๆ กับ บริษัทหลักทรัพย์ คิงส์ฟอร์ด จำกัด (มหาชน) ไม่ว่ากรณีใด

Stock Calendar



KINGSFORD

รายงานการเปลี่ยนแปลงการถือหลักทรัพย์ของผู้บริหาร (แบบ 59-2) ประจำวันที่ 21 มิถุนายน 2567

ชื่อผู้บริหาร	ประเภทหลักทรัพย์	วันที่ได้มา / จำนวน	จำนวน	ราคา	วิธีการ ได้มา/หน่าย	
GUNKUL	นาย กัลกุล ดำรงปีย์วุฒิ	หุ้นสามัญ	20/06/2567	2,000,000	2.50	ซื้อ
KJL	นาย เกษมสันต์ สุจิวิโรตม	หุ้นสามัญ	19/06/2567	80,000	6.14	ซื้อ
CCET	นาย เว่ย จ้าว หวัง	หุ้นสามัญ	19/06/2567	100,000	3.80	ซื้อ
JR	นาย จรรย์ วิวัฒน์เจษฎาวุฒิ	หุ้นสามัญ	20/06/2567	31,500	4.18	ซื้อ
JR	นาย ชีรนนท์ วิวัฒน์เจษฎาวุฒิ	หุ้นสามัญ	20/06/2567	22,500	4.17	ซื้อ
JR	นาย ชีรนนท์ วิวัฒน์เจษฎาวุฒิ	หุ้นสามัญ	20/06/2567	2,600	4.18	ซื้อ
GTB	นาย ประจันต์ คงสาคร	หุ้นสามัญ	20/06/2567	102,500	0.71	ซื้อ
CH	นาย ประวิทย์ ศรีแสงนาม	หุ้นสามัญ	19/06/2567	1,075,300	2.46	ซื้อ
CH	นาย ประวิทย์ ศรีแสงนาม	หุ้นสามัญ	20/06/2567	100,000	2.48	ซื้อ
CH	นาย ศักดา ศรีแสงนาม	หุ้นสามัญ	19/06/2567	258,600	2.42	ซื้อ
SYNEX	นางสาว สุธิดา มงคลสุธี	หุ้นสามัญ	18/06/2567	40,000	10.80	ซื้อ
SUPER	นาย จอมทรัพย์ โลจายะ	หุ้นสามัญ	20/06/2567	100,000	0.28	ซื้อ
SINO	นาย นันทมนัส วิทยศักดิ์พันธ์	หุ้นสามัญ	19/06/2567	90,000	1.40	ซื้อ
ไซโน SINO	โลจ นาย นันทมนัส วิทยศักดิ์พันธ์	หุ้นสามัญ	19/06/2567	100,000	1.40	ซื้อ
DTCENT	นาย ไพรัช คุณะเพิ่มศิริ	หุ้นสามัญ	17/06/2567	99,600 Revoked Reporter	by 1.21	ซื้อ
DTCENT	นาย ไพรัช คุณะเพิ่มศิริ	หุ้นสามัญ	17/06/2567	99,600	1.21	ซื้อ
DTCENT	นาย อภิสิทธิ์ ฐิเกียรติกำจร	หุ้นสามัญ	21/06/2567	200,000	1.12	ซื้อ
DEXON	นาย มาร์ติน สตูวิด	หุ้นสามัญ	20/06/2567	81,800	1.90	ซื้อ
III	นาย วีรัช นอบน้อมธรรม	หุ้นสามัญ	20/06/2567	500,000	6.90	ซื้อ
III	นาย วีรัช นอบน้อมธรรม	หุ้นสามัญ	20/06/2567	1,000,000	6.90	ซื้อ
III	นาย ประภาส ชุตินาวรรพันธ์	หุ้นสามัญ	20/06/2567	30,000	3.88	ซื้อ
TSTE	นาย ประภาส ชุตินาวรรพันธ์	หุ้นสามัญ	20/06/2567	3,900	14.53	ซื้อ
THANA	นาย สุทธิรักษ์ เสถียรภาพอุยทธ์	หุ้นสามัญ	20/06/2567	7,300	1.22	ซื้อ
NV	นาง ยุพิน จันทร์จฑามาศ	หุ้นสามัญ	20/06/2567	60,000	1.01	ซื้อ
NV	นาย นวพล จันทร์จฑามาศ	หุ้นสามัญ	20/06/2567	60,000	1.01	ซื้อ
BLC	นาย วงศธร งามเอนก	หุ้นสามัญ	19/06/2567	1,000	4.38	ซื้อ
BKIH	นางสาว ลสา โสภณพนิช	หุ้นสามัญ	18/06/2567	1,000	282.50	ซื้อ
BGC	นาย จักรินทร์ มุสิกะสังข์	หุ้นสามัญ	20/06/2567	10,900	6.43	ซื้อ
MJD	นาย สุริยา พูลวรลักษณ	หุ้นสามัญ	19/06/2567	14,100	1.13	ซื้อ
MJD	นาย สุริยา พูลวรลักษณ	หุ้นสามัญ	19/06/2567	80,000	1.14	ซื้อ
MJD	นาย สุริยา พูลวรลักษณ	หุ้นสามัญ	20/06/2567	79,300	1.13	ซื้อ
MJD	นาย สุริยา พูลวรลักษณ	หุ้นสามัญ	20/06/2567	20,000	1.14	ซื้อ
MTI	นาง นवलพรรณ ลำชา	หุ้นสามัญ	20/06/2567	4,300	107.00	ซื้อ
MICRO	นาย ปรีดา ไอรณณรัตน์	หุ้นสามัญ	21/06/2567	100,000	1.78	ซื้อ
MINT	นาย วิลเลียม เอ็ลล์วูด ไฮเน็ค	สัญญาซื้อขายล่วงหน้าอ้างอิง ราคาหรือผลตอบแทนในหุ้นของ บริษัทจดทะเบียน (Single Stock Future) ที่มีการซื้อขาย ใน TFEX	19/06/2567	100	29.25	ซื้อ
YONG	นาย ปฎิเวศ ศลิษฏ์อรรรถกร	หุ้นสามัญ	20/06/2567	9,100	1.59	ซื้อ
UVAN	นาย ไพรวลย์ โตะตะ	หุ้นสามัญ	20/06/2567	10,000	8.15	ซื้อ

Stock Calendar



KINGSFORD

รายงานการเปลี่ยนแปลงการถือหลักทรัพย์ของผู้บริหาร (แบบ 59-2) ประจำวันที่ 20 มิถุนายน 2567

	ชื่อผู้บริหาร	ประเภทหลักทรัพย์	วันที่ได้มา / จำนวน	จำนวน	ราคา	วิธีการ ได้มา/หน่าย
JUBILE	นาย วิโรจน์ พรประภคต	หุ้นสามัญ	20/06/2567	15,200	14.00	ซื้อ
TITLE	นาย เวดิน ตั้งกุลวัฒน	หุ้นสามัญ	20/06/2567	20,000	3.88	ซื้อ
RPH	นาย วัลลภ เหล่าไพบุลย์	หุ้นสามัญ	21/06/2567	20,000	5.85	ซื้อ
LEO	นาย วิเศษ สิทธิสุนทรวงศ	หุ้นสามัญ	17/06/2567	15,600	3.88	ขาย
SFLEX	นาย เอก พิจารณ์จิตร	หุ้นสามัญ	17/06/2567	2,000,000	3.54	ขาย
STECH	นาย โสภณ คำภักดี	หุ้นสามัญ	20/06/2567	130,000	1.35	ขาย
SPA	นาย ภูมิพันธ์ บุญญาปะมาย	หุ้นสามัญ	19/06/2567	4,011,000	6.77	ซื้อ
SPA	นาย ภูมิพันธ์ บุญญาปะมาย	หุ้นสามัญ	19/06/2567	225,000	6.77	โอน
COLOR	นาย รัช ทองวานิช	หุ้นสามัญ	20/06/2567	50,000	1.22	ซื้อ
SSP	นาง ธัญนีย์ ไกรพิสิทธิ์กุล	หุ้นสามัญ	19/06/2567	24,305,669	6.45	ขาย
SSP	นาง ธัญนีย์ ไกรพิสิทธิ์กุล	หุ้นสามัญ	19/06/2567	24,305,669	6.45	ขาย
SSP	นาง ธัญนีย์ ไกรพิสิทธิ์กุล	หุ้นสามัญ	19/06/2567	24,305,670	6.45	ขาย
SSP	นางสาว ธันฐภรณ์ ไกรพิสิทธิ์กุล	หุ้นสามัญ	19/06/2567	24,305,670	6.45	ซื้อ
SSP	นาย ธนวรรณ ไกรพิสิทธิ์กุล	หุ้นสามัญ	19/06/2567	24,305,669	6.45	ซื้อ
ICN	นาย มนชัย มณีไพโรจน์	หุ้นสามัญ	20/06/2567	105,700	2.00	ซื้อ
EASON	นางสาว เพชรรัตน์ เอกแสงกุล	หุ้นสามัญ	20/06/2567	50,000	1.30	ซื้อ
EKH	นาง อรสา ตั้งสัจจะพจน์	หุ้นสามัญ	20/06/2567	100,000	6.80	ซื้อ
EKH	นาย สุทธิพงศ์ ตั้งสัจจะพจน์	หุ้นสามัญ	20/06/2567	30,000	6.80	ซื้อ
EKH	นาย อำนวย เอื้ออารีมิตร	หุ้นสามัญ	18/06/2567	4,000,000	6.60	ขาย
EKH	นาย อานาจ เอื้ออารีมิตร	หุ้นสามัญ	20/06/2567	20,000	6.80	ซื้อ
AP	นาย สมชาย วัฒนเสาวภาคย์	หุ้นสามัญ	20/06/2567	50,000	8.05	ซื้อ
SAF	นาย พิเศษ อริยเดชาวณิช	หุ้นสามัญ	19/06/2567	38,700	0.66	ซื้อ
SAF	นาย พิเศษ อริยเดชาวณิช	หุ้นสามัญ	20/06/2567	23,500	0.66	ซื้อ
STC	นาย สุรสิทธิ์ ชัยตระกูลทอง	หุ้นสามัญ	19/06/2567	51,000	0.59	ซื้อ
SVOA	นางสาว กุลภา อิงค์เนต	หุ้นสามัญ	04/06/2567	20,000	1.98	ซื้อ
ALT	นาง ปริญญาภรณ์ ตั้งเผาศักดิ์	หุ้นสามัญ	19/06/2567	8,300	1.34	ซื้อ
ALT	นาง ปริญญาภรณ์ ตั้งเผาศักดิ์	หุ้นสามัญ	19/06/2567	1,700	1.35	ซื้อ
ALT	นาง ปริญญาภรณ์ ตั้งเผาศักดิ์	หุ้นสามัญ	20/06/2567	1,000	1.34	ซื้อ
ALT	นาง ปริญญาภรณ์ ตั้งเผาศักดิ์	หุ้นสามัญ	20/06/2567	2,000	1.35	ซื้อ

Stock Calendar



KINGSFORD

แบบรายงานการได้มาหรือจำหน่ายหลักทรัพย์ของกิจการ (แบบ 246-2) ประจำวันที่ 21 มิถุนายน 2567

หลักทรัพย์	ชื่อผู้ได้มา/จำหน่าย	วิธีการ	ประเภท หลักทรัพย์ ¹	% ก่อน ได้มา/ จำหน่าย	% ได้มา/ จำหน่าย	% หลัง ได้มา/ จำหน่าย	วันที่ได้มา/ จำหน่าย	% ก่อน ได้มา/ จำหน่าย (กลุ่ม) ²	% ได้มา/ จำหน่าย (กลุ่ม) ²	% หลัง ได้มา/ จำหน่าย (กลุ่ม) ²
SSP	นาย วิวรรณ ไกรพิสิทธิ์กุล	จำหน่าย	หุ้น	5.6796	5.6796	0	19/06/2567	5.6796	5.6796	0

Stock Calendar



KINGSFORD

June 2024				
Monday	Tuesday	Wednesday	Thursday	Friday

17	18	19	20	21
XR PPPM 2:1 @0.20 (0.20)	XR PROEN 1:1 @1.00 (1.00)	Shares PJW 264,424 Shares	XD TTT (1.25) (1.25)	XR MILL 3.5:1 @0.11 (0.11)
Shares RT 1,942 Shares CI 260,879 Shares TRU 265,324 Shares	Shares MILL 10,246 Shares AQUA 665 Share SABUY 271,734 Shares BYD 160,261,128 Shares			Shares STOWER 123,597 Shares
	NEWLISTED BKIH 104,045,168 Units			NEWLISTED KCC 618,354,317 Units CHASE-W1 198,370,757 Units

24	25	26	27	28
Shares MIDA 2,545 Shares	Shares ML 456 Shares	XD NDR (0.05) (0.05)	XD 3K-BAT (0.25) (0.25) HKCE01 (-) (-)	

XD - Excluding Dividend	XD(ST) - Excluding Stock Dividend	XM - Exclude meetings	XN - Ex-Capital Return	XI - Excluding Interest
XP - Excluding Principal	XR - Excluding Right	XW - Excluding Warrant	XS - Excluding Short-term Warrant	XA - Excluding All
XE - Excluding Exercise	*ND - No Dividend Payment	PD - Payment Date	XT - Excluding TSR; @ - price per share / price per unit /	
XD - Excluding Dividend	XD(ST) - Excluding Stock Dividend	XM - Exclude meetings	XN - Ex-Capital Return	XI - Excluding Interest
XP - Excluding Principal	XR - Excluding Right	XW - Excluding Warrant	XS - Excluding Short-term Warrant	XA - Excluding All
XE - Excluding Exercise	*ND - No Dividend Payment	PD - Payment Date	XT - Excluding TSR; @ - price per share / price per unit /	

Most Active Values (Btmn)



NVDR Update

วันจันทร์ที่ 24 มิถุนายน 2567

Most Active Values (Btmn)

Top 20 Net Buying Value (B m)						Top 20 Net Selling Value (B m)					Month to Date		Year to Date						
ณ.ม.- 67						ณ.ม.- 67					มิถุนายน 2567		02 ม.ค.-21 ณ.ม. 2567						
	21	20	19	18	17		21	20	19	18	17	Net Buy	Net Sell	Net Buy	Net Sell				
1 BCP	192.4	71.8	-81.1	83.2	-23.5	CPF	-268.6	-16.7	-3.1	55.5	-23.2	BBL	905.98	PTTEP	(2,162.35)	TRUE	8,029.7	AOT	-8,335.1
2 BBL	132.0	4.2	-1.3	26.3	-30.9	KCE	-253.5	-43.0	110.8	-13.6	-11.4	PTTGC	868.55	TOP	(1,698.65)	CPALL	7,674.0	ADVANC	-4,299.3
3 EGCO	115.9	-52.0	-77.4	-2.9	14.4	AOT	-195.1	-180.4	-215.1	184.8	-86.8	DELTA	663.45	CPALL	(1,235.01)	BDMS	3,631.2	DELTA	-3,361.5
4 SCB	67.0	52.0	68.2	87.9	-268.8	KBANK	-167.2	-108.3	-26.9	286.3	-168.7	INTUCH	525.45	LH	(1,205.50)	KBANK	2,134.8	KTC	-3,160.7
5 SCC	59.6	-571.7	-54.0	21.6	5.1	TOP	-145.2	-65.0	72.7	-14.3	-143.9	SCC	488.48	MINT	(1,011.68)	CPN	1,779.8	KTB	-2,683.5
6 CPALL	41.8	1.5	2.2	-75.4	0.3	HMPRO	-134.6	-87.1	-53.7	-1.2	-20.5	TRUE	413.53	MTC	(977.60)	TU	1,367.6	PTTEP	-2,425.3
7 MAJOR	41.6	-26.0	-6.5	-6.6	-9.8	ADVANC	-118.0	-130.7	-16.4	-14.0	-27.3	EA	335.73	KTC	(899.25)	CPF	1,255.4	BEM	-2,228.4
8 AMATA	28.8	36.9	-432.1	-21.5	-21.4	MINT	-117.7	14.4	634.2	-91.6	-146.5	WHA	325.24	BTS	(891.61)	WHA	1,098.2	MTC	-2,147.4
9 PTTEP	28.6	0.8	-4.1	-19.6	-366.0	DELTA	-116.0	-41.1	-54.4	-18.0	-111.3	ITC	313.22	ADVANC	(882.20)	PTTGC	1,022.4	PTT	-1,957.2
10 AEONTS	24.8	-8.4	37.8	-12.2	-6.1	LH	-112.1	-147.3	17.3	-53.2	-22.0	GPSC	286.52	KBANK	(860.17)	ITC	943.4	LH	-1,598.2
11 JAS	23.0	-5.6	-0.2	-12.3	8.3	CPN	-95.2	-4.2	-77.5	-9.9	54.3	AOT	276.02	BANPU	(849.63)	CRC	718.1	OR	-1,529.0
12 TCAP	21.2	-4.8	-1.5	-8.1	-11.1	TISCO	-94.5	-39.8	40.3	12.8	-100.3	BGRIM	246.39	PTT	(758.82)	BCP	714.5	EA	-1,377.3
13 ASIAN	20.6	-5.5	-7.9	10.5	23.1	INTUCH	-87.8	96.7	332.9	-18.4	216.8	JMT	245.34	TTB	(668.94)	BANPU	711.6	MINT	-1,356.2
14 AAV	20.2	-7.8	5.0	1.8	2.8	PTTGC	-61.9	-2.3	40.2	115.9	30.7	CCET	217.73	BEM	(610.04)	AAI	705.4	IVL	-1,291.3
15 GUNKUL	20.2	0.3	-18.6	0.8	0.9	BH	-45.0	-66.3	-183.3	-75.8	-0.0	JMART	180.99	TISCO	(606.71)	AMATA	665.4	TCAP	-1,264.8
16 KAMART	19.8	-12.2	-68.6	16.3	2.8	KTB	-40.1	-29.9	-108.3	19.2	-143.8	AAI	145.74	SCB	(486.55)	RCL	592.0	TISCO	-1,091.7
17 BANPU	17.8	9.7	-14.4	57.7	-56.0	BTS	-38.8	-2.1	-6.8	-112.9	-45.2	RCL	145.52	KCE	(452.91)	SCB	555.1	BBL	-1,039.0
18 RATCH	17.5	-2.5	20.4	-4.4	-53.7	SIRI	-38.7	-23.0	-3.1	33.4	-11.1	TFG	140.40	IVL	(412.21)	TTA	552.4	AP	-879.9
19 CCET	16.3	10.9	18.0	-1.9	4.0	STA	-35.3	82.2	55.6	-1.9	6.6	TIDLOR	140.26	STA	(405.92)	BA	453.8	TASCO	-692.9
20 AP	15.7	-0.2	-3.0	11.1	0.6	PTT	-26.8	-75.8	-164.4	139.5	-409.9	HANA	133.86	BH	(392.04)	PR9	435.4	GULF	-690.7

Total Volume Shares						NVDR Shrs.						Paid up Capital
	Buy	Sell	Total	Net	Turn.		24-Jun-24	% of paidup	24-Jun-24	% of paidup	(Last)	
1 24CS	2,220,500	1,046,400	3,266,900	1,174,100	26.51	1 24CS	9,101,024	2.12	#N/A	#N/A	430,000,000	
2 AS	49,700	26,100	75,800	23,600	8.45	2 2S	6,089,348	1.11	3,092,210	0.69	549,995,954	
3 AAI	9,277,900	3,897,800	13,175,700	5,380,100	19.08	3 3K-BAT	44,460	0.06	#N/A	#N/A	78,400,000	
4 AAV	12,963,800	2,787,600	15,751,400	10,176,200	31.38	4 A	3,473	0.00	62,400	0.01	980,000,000	
5 ABM	-	116,000	116,000	-116,000	7.79	5 A5	1,981,282	0.16	800,664	0.07	1,209,384,689	
6 ACC	3,266,900	30,100	3,297,000	3,236,800	8.80	6 A5-W3	997,560	0.82	#N/A	#N/A	120,934,299	
7 ACC-W2	-	1,600	1,600	-1,600	0.00	7 AAI	159,863,947	7.52	#N/A	#N/A	2,125,000,000	
8 ACE	1,208,000	323,300	1,531,300	884,700	3.50	8 AAV	1,345,393,596	10.47	353,926,265	7.30	12,849,999,997	
9 ADD	-	900	900	-900	0.34	9 ABM	3,553,084	0.89	3,268,124	1.09	400,011,700	
10 ADVANC	1,709,872	2,357,663	4,067,535	-647,791	46.69	10 ABM-W1	845,299	1.69	#N/A	#N/A	49,988,217	
11 ADVICE	947,500	715,000	1,662,500	232,500	15.32	11 ACAP	2,323,745	0.57	1,223,467	0.39	406,411,160	
12 AE	1,043,700	1,176,000	2,219,700	-132,300	9.99	12 ACC	17,005,140	1.27	4,306,304	0.32	1,343,055,623	
13 AEONTS	304,300	83,800	388,100	220,500	27.21	13 ACC-W2	3,863,022	0.86	#N/A	#N/A	447,680,170	
14 AGE	-	30,000	30,000	-30,000	3.45	14 ACE	170,178,917	1.67	38,450,400	0.38	10,175,999,960	
15 AH	124,300	140,000	264,300	-15,700	13.88	15 ACG	1,187,907	0.20	211,225	0.04	600,000,000	
16 AHC	100	107	207	-7	5.73	16 ADB	74,190,154	10.22	31,173,421	5.20	725,999,923	
17 AI	124	-	124	124	0.08	17 ADD	1,772,315	1.11	#N/A	#N/A	160,000,000	
18 AIE	5,400	12,200	17,600	-6,800	3.59	18 ADVANC	195,679,566	6.58	241,595,912	8.13	2,974,209,736	
19 AIT	12,403	113,700	126,103	-101,297	9.46	19 ADVICE	8,495,794	1.37	#N/A	#N/A	620,000,000	
20 AJ	-	200	200	-200	0.02	20 AE	109,384,480	2.13	#N/A	#N/A	5,143,071,814	

Source : SET.OR.TH

ข้อมูลในเอกสารฉบับนี้ รวบรวมมาจากแหล่งข้อมูลที่น่าเชื่อถือ อย่างไรก็ตาม บริษัทหลักทรัพย์ คิงส์ฟอร์ด จำกัด (มหาชน) ไม่สามารถที่จะยืนยันหรือรับรองความถูกต้องของข้อมูลเหล่านี้ได้ ไม่ว่าประการใด ๆ บทวิเคราะห์ในเอกสารนี้ จัดทำขึ้นโดยอ้างอิงถึงลักษณะพื้นฐานของหลักทรัพย์ที่เกี่ยวข้องกับหลักทรัพย์วิเคราะห์ และมิได้เป็นการชี้แนะหรือเสนอแนะให้ซื้อหรือขายหลักทรัพย์ใด ๆ การตัดสินใจซื้อหรือขายหลักทรัพย์ใด ๆ ของผู้ลงทุน ไม่ว่าจะเกิดจากการอ่านบทความในเอกสารนี้หรือไม่ก็ตาม ล้วนเป็นผลจากการใช้วิจารณญาณของผู้ลงทุน โดยไม่มีส่วนเกี่ยวข้องกับบริษัทหลักทรัพย์ คิงส์ฟอร์ด จำกัด (มหาชน) ไม่มีการเปิด

Disclaimer



KINGSFORD

คำแนะนำการลงทุน และความหมายของคำแนะนำการลงทุน

Stock Rating หมายถึงการให้คำแนะนำการลงทุนของบริษัท แบ่งเป็น 3 ระดับ

Buy หมายถึง ราคาพื้นฐานสูงกว่าราคาตลาด 15% หรือมากกว่า

Hold หมายถึงราคาพื้นฐานสูงกว่าราคาตลาดไม่เกิน 15% หรือต่ำกว่าราคาตลาดไม่เกิน 15 %

Sell หมายถึง ราคาพื้นฐานต่ำกว่าราคาตลาด 15% หรือมากกว่า

เอกสารฉบับนี้จัดทำขึ้นโดยบริษัทหลักทรัพย์คิงส์ฟอร์ด จำกัด (มหาชน) ข้อมูลที่ปรากฏในเอกสารฉบับนี้จัดทำโดยอาศัยข้อมูลที่ได้มาจากแหล่งที่เชื่อหรือควรเชื่อว่ามี ความน่าเชื่อถือ และ/หรือถูกต้อง อย่างไรก็ตามบริษัทไม่ยืนยัน และไม่รับรองถึงความครบถ้วนสมบูรณ์หรือถูกต้องของข้อมูลดังกล่าว และไม่ได้ประกันราคาหรือผลตอบแทน ของหลักทรัพย์ที่ปรากฏข้างต้น แม้ว่าข้อมูลดังกล่าวจะปรากฏข้อความที่อาจเป็นหรืออาจตีความว่าเป็นเช่นนั้นได้ บริษัทจึงไม่รับผิดชอบต่อการนำเอาข้อมูล ข้อความ ความเห็น และหรือบทสรุปที่ปรากฏในเอกสารฉบับนี้ไปใช้ไม่ว่ากรณีใดๆ ข้อมูลและความเห็นที่ปรากฏอยู่ในเอกสารฉบับนี้ได้ประสงค์จะชี้ชวน เสนอแนะ หรือจูงใจให้ลงทุน ใน หรือ ซื้อหรือขายหลักทรัพย์ที่ปรากฏในเอกสารฉบับนี้และข้อมูลมีการแก้ไขเพิ่มเติมเปลี่ยนแปลงโดยมีต้องแจ้งให้ทราบล่วงหน้า ผู้ลงทุนควรใช้ดุลยพินิจอย่างรอบคอบใน การลงทุนในหรือซื้อหรือขายหลักทรัพย์ บริษัทสงวนลิขสิทธิ์ในข้อมูลที่ปรากฏในเอกสารนี้ ห้ามมิให้ผู้ใดใช้ประโยชน์ ทำซ้ำ ดัดแปลง นำออกแสดง ทำให้ปรากฏหรือเผยแพร่ ต่อสาธารณชน ไม่ว่าด้วยประการใดๆ ซึ่งข้อมูลในเอกสารนี้ไม่ว่าทั้งหมดหรือบางส่วน เว้นแต่ได้รับอนุญาตเป็นหนังสือจากบริษัทเป็นการล่วงหน้า การกล่าว คิด หรืออ้างอิง ข้อมูลบางส่วนตามสมควรในเอกสารนี้ ไม่ว่าในบทความ บทวิเคราะห์ บทวิจัย หรือในเอกสาร หรือการสื่อสารอื่นใดจะต้องกระทำโดยถูกต้อง และไม่เป็นการก่อให้เกิดการ เข้าใจผิดหรือความเสียหายแก่บริษัท ต้องรับรู้ถึงความเป็นเจ้าของลิขสิทธิ์ในข้อมูลบริษัท และต้องอ้างอิงถึงเอกสารฉบับนี้ และวันที่ในเอกสารฉบับนี้ของบริษัทโดยชัดเจน การลงทุนในหรือซื้อหรือขายหลักทรัพย์ย่อมมีความเสี่ยง ท่านควรทำความเข้าใจอย่างถ่องแท้ต่อลักษณะของหลักทรัพย์แต่ละประเภทและควรศึกษาข้อมูลของบริษัทที่ออก หลักทรัพย์และข้อมูลอื่นใดที่เกี่ยวข้องก่อนการตัดสินใจลงทุนในหรือซื้อหรือขายหลักทรัพย์

ข้อมูลในเอกสารฉบับนี้ รวบรวมมาจากแหล่งข้อมูลที่น่าเชื่อถือ อย่างไรก็ดี บริษัทหลักทรัพย์ คิงส์ฟอร์ด จำกัด(มหาชน)ไม่สามารถที่จะยืนยันหรือรับรองความถูกต้องของข้อมูลเหล่านี้ได้ ไม่ว่าประการใดๆ บทวิเคราะห์ในเอกสารนี้ จัดทำขึ้นโดยอ้างอิง หลักเกณฑ์ทางวิชาการเกี่ยวกับหลักการวิเคราะห์ และมีได้เป็นการชี้แนะ หรือเสนอแนะให้ซื้อหรือขายหลักทรัพย์ใดๆ การตัดสินใจซื้อหรือขายหลักทรัพย์ใดๆ ของผู้อ่าน ไม่ว่าจะเกิดจากการอ่านบทความในเอกสารนี้หรือไม่ก็ตาม ล้วนเป็นผลจากการใช้ วิจารณญาณของผู้อ่าน โดยไม่มีส่วนเกี่ยวข้องกับอะไรรูปแบบใดๆ กับ บริษัทหลักทรัพย์ คิงส์ฟอร์ด จำกัด(มหาชน) ไม่ว่ากรณีใด

Disclaimer



KINGSFORD

Thai Institute of Directors Association (IOD) – Corporate Governance Report Rating 2022 (CG Score) ข้อมูล 09 พฤศจิกายน 2566



7UP	ASK	BOL	CRC	GCAP	JAS	MFEC	PDG	RS	SICT	SVT	TNDT	UBIS
AAV	ASP	BPP	CRD	GENCO	JTS	MILL	PDJ	RT	SIRI	SYMC	TNITY	UKEM
ABM	ASW	BRI	CSC	GFPT	KBANK	MINT	PG	S	SIS	SYNEX	TNL	UP
ACE	ATP30	BROOK	CSS	GGC	KCC	MONO	PHOL	S&J	SITHAI	SYNTEC	TNR	UPF
ACG	AUCT	BRR	CV	GLAND	KCE	MOONG	PIMO	SA	SJWD	TACC	TOA	UPOIC
ADB	AWC	BTS	DCC	GLOBAL	KEX	MSC	PJW	SABINA	SKR	TAE	TOG	UV
ADD	AYUD	BTW	DDD	GPSC	KKP	MST	PLANB	SAK	SM	TCAP	TOP	VCOM
ADVANC	B	BWG	DELTA	GRAMMY	KSL	MTC	PLAT	SAMART	SMPC	TCMC	TPBI	VGI
AEONTS	BA	BYD	DEMCO	GULF	KTB	MTI	PLUS	SAMTEL	SMT	TEAMG	TPCS	VIBHA
AF	BAFS	CBG	DMT	GUNKUL	KTC	NC	PM	SAPPE	SNC	TEGH	TPIPL	VIH
AGE	BAM	CENTEL	DOHOME	HANA	KTMS	NCH	POLY	SAT	SNNP	TFG	TPIPP	VL
AH	BANPU	CFRESH	DRT	HARN	KUMWEL	NCL	PORT	SBNEXT	SNP	TFMAMA	TPS	WACOAL
AHC	BAY	CHASE	DUSIT	HENG	KUN	NDR	PPP	SC	SO	TGE	TQM	WGE
AIRA	BBGI	CHEWA	EA	HMPRO	LALIN	NER	PPS	SCB	SPALI	TGH	TQR	WHA
AIT	BBIK	CHG	EASTW	HPT	LANNA	NKI	PR9	SCC	SPC	THANA	TRT	WHAUP
AJ	BBL	CHOW	ECF	HTC	LH	NOBLE	PRG	SCCC	SPCG	THANI	TRUE	WICE
AKP	BC	CIMBT	ECL	ICC	LHFG	NRF	PRINC	SCG	SPI	THCOM	TRV	WINMED
AKR	BCH	CIVIL	EE	ICHI	LIT	NTV	PRM	SCGP	SPRC	THIP	TSC	WINNER
ALLA	BCP	CK	EGCO	ICN	LOXLEY	NVD	PRTR	SCM	SR	THRE	TSTE	XPG
ALT	BCPG	CKP	EPG	III	LPN	NWR	PSH	SDC	SSC	THREL	TSTH	YUASA
AMA	BDMS	CM	ERW	ILINK	LRH	NYT	PSL	SEAFCO	SSF	TIDLOR	TTA	ZEN
AMARIN	BEC	CNT	ETC	ILM	LST	OCC	PT	SEAOIL	SSSC	TIPH	TTB	
AMATA	BEM	COLOR	ETE	IMH	M	OISHI ¹	PTC	SECURE	STA	TISCO	TTCL	
AMATAV	BEYOND	COM7	FE	IND	MAJOR	ONEE	PTT	SELIC	STC	TK	TTW	
ANAN	BGC	COTTO	FLOYD	INET	MALEE	OR	PTTEP	SENA	STEC	TKN	TURTLE	
AOT	BGRIM	CPALL	FN	INTUCH	MATCH	ORI	PTTGC	SENX	STGT	TKS	TVDH	
AP	BH	CPAXT	FPI	IP	MBK	OSP	Q-CON	SFP ²	STI	TKT	TVH	
APCO	BIZ	CPF	FPT	IRC	MC	OTO	QH	SFT	SUC	TLI	TVO	
APCS	BJC	CPI	FSX	IRPC	M-CHAI	PAP	QTC	SGC	SUN	TM	TVT	
ARIP	BJCHI	CPL	FVC	ITC	MCOT	PATO	RATCH	SGF	SUSCO	TMC	TWPC	
ARROW	BKI	CPN	GBX	ITEL	MEGA	PB	RBF	SGP	SUTHA	TMD	UAC	
ASEFA	BLA	CPW	GC	IVL	MFC	PCSGH	RPH	SHR	SVI	TMT	UBE	



2S	ASIAN	CHIC	EKH	HUMAN	K	LEO	PACO	PTECH	SINGER	SVOA	TRU
A5	ASIMAR	CI	ESSO	IFS	KCAR	LHK	PIN	PYLON	SKN	SWC	TRUBB
AAI	ASN	CIG	ESTAR	INSET	KGI	MACO	PQS	RCL	SONIC	TCC	TSE
AIE	AURA	CMC	EVER	IT	KIAT	METCO	PREB	SALEE	SORKON	TEKA	VRANDA
ALUCON	BR	COMAN	FORTH	J	KISS	MICRO	PRI	SANKO	SPVI	TFM	WAVE
AMR	BSBM	CSP	FSMART	JCKH	KK	MK	PRIME	SCI	SSP	TMILL	WFX
APURE	BTG	DOD	FTI	JDF	KTIS	MVP	PROEN	SCN	SST	TNP	WIIK
ARIN	CEN	DPAINT	GEL	JKN	KWC	NCAP	PROS	SE	STANLY	TPLAS	WIN
AS	CGH	DV8	GPI	JMART	KWM	NOVA	PROUD	SE-ED	STP	TPOLY	WP
ASIA	CH	EFORL	HEALTH	JUBILE	LDC	NTSC	PSTC	SFLEX	SUPER	TRC	

ข้อมูลในเอกสารฉบับนี้ รวบรวมมาจากแหล่งข้อมูลที่น่าเชื่อถือ อย่างไรก็ตาม บริษัทหลักทรัพย์ คิงส์ฟอร์ด จำกัด(มหาชน)ไม่สามารถที่จะยืนยันหรือรับรองความถูกต้องของข้อมูลเหล่านี้ได้ ไม่ว่าประการใดๆ บทวิเคราะห์ในเอกสารนี้ จัดทำขึ้นโดยอ้างอิงถึงหลักเกณฑ์ทางวิชาการเกี่ยวกับหลักการวิเคราะห์ และมีได้เป็นการชี้แนะ หรือเสนอแนะให้ซื้อหรือขายหลักทรัพย์ใดๆ การตัดสินใจซื้อหรือขายหลักทรัพย์ใดๆ ของผู้อ่าน ไม่ว่าจะเกิดจากการอ่านบทความในเอกสารนี้หรือไม่ก็ตาม ล้วนเป็นผลจากการใช้วิจารณญาณของผู้อ่าน โดยไม่มีส่วนเกี่ยวข้องกับหรือผูกพันใดๆ กับ บริษัทหลักทรัพย์ คิงส์ฟอร์ด จำกัด(มหาชน) ไม่ว่ากรณีใด

Disclaimer



KINGSFORD

Thai Institute of Directors Association (IOD) – Corporate Governance Report Rating 2022 (CG Score) ข้อมูล 09 พฤศจิกายน 2566



24CS	BLESS	CMR	GTB	ITD	LEE	MUD	PICO	PRIN	SAMCO	SOLAR	TITLE	UTP
AMANA	BSM	CRANE	GTV	ITNS	MASTER	NATION	PK	PSG	SAWAD	SPA	TKC	VARO
AMARC	BVG	CWT	GYT	JCK	MBAX	NNCL	PL	RABBIT	SCAP	STECH	TMI	VPO
AMC	CAZ	DHOUSE	HL	JMT	MEB	NPK	PLANET	READY	SCP	STPI	TNH	W
APP	CCET	DTCENT	HTECH	JR	MENA	NSL	PLE	RJH	SIAM	SVR	TPA	WARRIX
ASAP	CHARAN	EASON	HYDRO	JSP	META	NV	PMTA	RSP	SKE	TC	TPAC	WORK
BCT	CHAYO	FNS	IIG	KBS	MGT	OGC	PPM	RWI	SKY	TCCC3	TRITN	WPH
BE8	CHOTI	FTE	INGRS	KGEN	MITSI	PAF	PRAKIT	S11	SMART	TEAM	UBA	YONG
BIG	CITY	GIFT	INSURE	KJL	MJD	PCC	PRAPAT	SAAM	SMD	TFI	UMI	ZIGA
BIOTEC	CMAN	GJS	IRCP	L&E	MOSHI	PEACE	PRECHA	SAF	SMIT	TIGER	UMS	

ช่วงคะแนน	สัญลักษณ์	ความหมาย	Description
มากกว่า 80		ดีเลิศ	Excellent
70 - 79		ดีมาก	Very Good
60 - 69		ดี	Good
50 - 59		ดีพอใช้	Satisfactory
40 - 49		ผ่าน	Pass
ต่ำกว่า 40	No logo give	N/A	N/A

การเปิดเผยผลการสำรวจของสมาคมส่งเสริมสถาบันกรรมการบริษัทไทย (IOD) ในเรื่องการกำกับดูแลกิจการ (Corporate Governance) นี้เป็นการดำเนินการตามนโยบายของสำนักงานคณะกรรมการกำกับหลักทรัพย์และตลาดหลักทรัพย์ โดยการสำรวจของ IOD เป็นการสำรวจและประเมินจากข้อมูลของบริษัทจดทะเบียนในตลาดหลักทรัพย์แห่งประเทศไทยและตลาดหลักทรัพย์เอ็มเอไอ ที่มีการเปิดเผยต่อสาธารณะและเป็นข้อมูลที่ผู้ลงทุนทั่วไปสามารถเข้าถึงได้ ดังนั้นผลสำรวจดังกล่าวจึงเป็นการนำเสนอในมุมมองของบุคคลภายนอกโดยไม่ได้รับการประเมินการปฏิบัติและมิได้มีการใช้ข้อมูลภายในในการประเมิน อนึ่ง ผลการสำรวจดังกล่าว เป็นผลการสำรวจ ณ วันที่ปรากฏในรายงานการกำกับดูแลกิจการบริษัทจดทะเบียนไทยเท่านั้น ดังนั้นผลการสำรวจจึงอาจเปลี่ยนแปลงได้ภายหลังจากวันดังกล่าว ทั้งนี้บริษัทหลักทรัพย์ คิงส์ฟอร์ด จำกัด (มหาชน) มิได้ยืนยันหรือรับรองถึงความถูกต้องของผลการสำรวจดังกล่าวแต่อย่างใด

ข้อมูลในเอกสารฉบับนี้ รวบรวมมาจากแหล่งข้อมูลที่น่าเชื่อถือ อย่างไรก็ดี บริษัทหลักทรัพย์ คิงส์ฟอร์ด จำกัด(มหาชน)ไม่สามารถที่จะยืนยันหรือรับรองความถูกต้องของข้อมูลเหล่านี้ได้ ไม่ว่าประการใดๆ บทวิเคราะห์ในเอกสารนี้ จัดทำขึ้นโดยอ้างอิงถึงหลักเกณฑ์ทางวิชาการเกี่ยวกับหลักการวิเคราะห์ และมีได้เป็นการชี้แนะ หรือเสนอแนะให้ซื้อหรือขายหลักทรัพย์ใดๆ การตัดสินใจซื้อหรือขายหลักทรัพย์ใด ๆ ของผู้อ่าน ไม่ว่าจะเกิดจากการอ่านบทความในเอกสารนี้หรือไม่ก็ตาม ล้วนเป็นผลจากการใช้วิจารณญาณของผู้อ่าน โดยไม่มีส่วนเกี่ยวข้องกับหรือผูกพันในใดๆ กับ บริษัทหลักทรัพย์ คิงส์ฟอร์ด จำกัด(มหาชน) ไม่ว่ากรณีใด

Disclaimer



KINGSFORD

Anti-Corruption Progress Indicator 2022 (ข้อมูล 1 พฤศจิกายน 2566)

บริษัทจดทะเบียนที่ได้ประกาศเจตนารมณ์เข้าร่วม CAC

ACE	BLAND	CV	GLOBAL	J	MENA	OSP	PRIME	SA	SIS	TEGH	TQM
ADB	BTG	DEXON	GREEN	JMART	MITSI	OTO	PROEN	SANKO	SKE	TIPH	TRUE
ALT	BYD	DMT	ICN	JMT	MODERN	PLUS	PRTR	SCB	SM	TKN	W
AMC	CAZ	EKH	IHL	LEO	NER	POLY	RBF	SENX	SVOA	TPAC	WPH
ASW	CBG	FSX	ITC	LH	NEX	PQS	RT	SFLEX	TBN	TPLAS	XPG

บริษัทจดทะเบียนที่ได้ได้รับการรับรอง CAC

2S	BAM	CHEWA	EASTW	GUNKUL	KBS	MFC	PDG	PTG	SCM	SSSC	TIPCO	TU
7UP	BANPU	CHOTI	ECF	HANA	KCAR	MFEC	PDJ	PTT	SCN	SST	TISCO	TVDH
AAI	BAY	CHOW	EGCO	HARN	KCC	MILL	PG	PTTEP	SEAOL	STA	TKS	TVO
ADVANC	BBGI	CIG	EP	HENG	KCE	MINT	PHOL	PTTGC	SE-ED	STGT	TKT	TWPC
AF	BBL	CIMBT	EPG	HMPRO	KGEN	MONO	PIMO	PYLON	SELIC	STOWER	TMD	UBE
AH	BCH	CM	ERW	HTC	KGI	MOONG	PK	Q-CON	SENA	SUSCO	TMILL	UBIS
AI	BCP	CMC	ESTAR	ICC	KKP	MSC	PL	QH	SGC	SVI	TMT	UEC
AIE	BCPG	COM7	ETC	ICHI	KSL	MST	PLANB	QLT	SGP	SYMC	TNITY	UKEM
AIRA	BE8	CPALL	ETE	IFS	KTB	MTC	PLANET	QTC	SIRI	SYNTEC	TNL	UOBKH
AJ	BEC	CPAXT	FNS	III	KTC	MTI	PLAT	RABBIT	SITHAI	TAE	TNP	UV
AKP	BEYOND	CPF	FPI	ILINK	L&E	NATION	PM	RATCH	SKR	TAKUNI	TNR	VCOM
AMA	BGC	CPI	FPT	ILM	LANNA	NCAP	PPP	RML	SMIT	TASCO	TOG	VGI
AMANAHAH	BGRIM	CPL	FSMART	INET	LHFG	NEP	PPPM	RS	SMK	TCAP	TOP	VIH
AMATA	BKI	CPN	FTE	INOX	LHK	NKI	PPS	RWI	SMPC	TCMC	TOPP	WACOAL
AMATAV	BLA	CPW	GBX	INSURE	LPN	NOBLE	PR9	S&J	SNC	TFG	TPA	WHA
AP	BPP	CRC	GC	INTUCH	LRH	NRF	PREB	SAAM	SNP	TFI	TPCS	WHAUP
APCS	BROOK	CSC	GCAP	IRPC	M	NWR	PRG	SABINA	SORKON	TFMAMA	TRT	WICE
AS	BRR	DCC	GEL	ITEL	MAJOR	OCC	PRINC	SAK	SPACK	TGE	TRU	WIJK
ASIAN	BSBM	DELTA	GFPT	IVL	MALEE	OGC	PRM	SAPPE	SPALI	TGH	TSC	XO
ASK	BTS	DEMCO	GGC	JAS	MATCH	OR	PROS	SAT	SPC	THANI	TSI	YUASA
ASP	BWG	DIMET	GJS	JKN	MBAX	ORI	PSH	SC	SPI	THCOM	TSTE	ZEN
AWC	CEN	DOHOME	GPI	JR	MBK	PAP	PSL	SCC	SPRC	THIP	TSTH	ZIGA
AYUD	CENDEL	DRT	GPSC	JTS	MC	PATO	PSTC	SCCC	SRICHA	THRE	TTA	
B	CFRESH	DUSIT	GSTEEL	KASET	MCOT	PB	PT	SCG	SSF	THREL	TTB	
BAFS	CGH	EA	GULF	KBANK	META	PCSGH	PTECH	SCGP	SSP	TIDLOR	TTCL	

คำชี้แจง ข้อมูลบริษัทที่เข้าร่วมโครงการแนวร่วมปฏิบัติของภาคเอกชนไทยในการต่อต้านทุจริต (Thai CAC) ของสมาคมส่งเสริมสถาบันกรรมการบริษัทไทย มี 2 กลุ่ม คือ

- ได้ประกาศเจตนารมณ์เข้าร่วม CAC
- ได้รับการรับรอง CAC

การเปิดเผยผลการประเมินดัชนีชี้วัดความคืบหน้าการป้องกันการมีส่วนเกี่ยวข้องกับการทุจริตคอร์รัปชัน (Anti-corruption Progress Indicators) ของบริษัทจดทะเบียนในตลาดหลักทรัพย์แห่งประเทศไทยซึ่งจัดทำโดยสถาบันไทยพัฒน์นี้ เป็นการดำเนินการตามนโยบายและตามแผนพัฒนาความยั่งยืนสำหรับบริษัทจดทะเบียนของสำนักงานคณะกรรมการกำกับหลักทรัพย์และตลาดหลักทรัพย์ โดยผลการประเมินดังกล่าวของสถาบันไทยพัฒน์ อาศัยข้อมูลที่ได้รับจากบริษัทจดทะเบียนตามที่บริษัทจดทะเบียนได้ระบุในแบบแสดงข้อมูลเพื่อการประเมิน Anti-corruption ซึ่งได้อ้างอิงข้อมูลมาจากแบบแสดงรายการข้อมูลประจำปี (แบบ 56-1) รายงานประจำปี (แบบ 56-2) หรือในบุคคลภายนอก โดยมีได้เป็นการประเมินการปฏิบัติของบริษัทจดทะเบียนในตลาดหลักทรัพย์แห่งประเทศไทย และได้ใช้ข้อมูลภายใต้การประเมินเนื่องจากผลการประเมินดังกล่าวเป็นเพียงผลการประเมิน ณ วันที่ปรากฏในผลการประเมินเท่านั้น ดังนั้นผลการประเมินจึงอาจเปลี่ยนแปลงได้ภายหลังจากวันดังกล่าว หรือเมื่อข้อมูลที่เกี่ยวข้องมีการเปลี่ยนแปลง ทั้งนี้ บริษัทหลักทรัพย์คิงส์ฟอร์ด จำกัด (มหาชน) มิได้ยืนยัน ตรวจสอบ หรือรับรองความถูกต้องครบถ้วนของผลการประเมินดังกล่าวแต่อย่างใด

ข้อมูลในเอกสารฉบับนี้ รวบรวมมาจากแหล่งข้อมูลที่นำเชื่อถือ อย่างไรก็ตาม บริษัทหลักทรัพย์ คิงส์ฟอร์ด จำกัด(มหาชน)ไม่สามารถที่จะยืนยันหรือรับรองความถูกต้องของข้อมูลเหล่านี้ได้ ไม่ว่าประการใดๆ บทวิเคราะห์ในเอกสารนี้ จัดทำขึ้นโดยอ้างอิงหลักเกณฑ์ทางวิชาการเกี่ยวกับหลักการวิเคราะห์ และมีได้เป็นการชี้แนะ หรือเสนอแนะให้ซื้อหรือขายหลักทรัพย์ใดๆ การตัดสินใจซื้อหรือขายหลักทรัพย์ใดๆ ของผู้อ่าน ไม่ว่าจะเกิดจากการอ่านบทความในเอกสารนี้หรือไม่ก็ตาม ล้วนเป็นผลจากการใช้วิจารณญาณของผู้อ่าน โดยไม่มีส่วนเกี่ยวข้องหรือผูกพันใดๆ กับ บริษัทหลักทรัพย์ คิงส์ฟอร์ด จำกัด(มหาชน) ไม่ว่ากรณีใด

ชื่อ	นามสกุล	ตำแหน่ง	เลขที่ทะเบียน SEC	โทรศัพท์	อีเมล	เป็นนักวิเคราะห์ทางด้านปัจจัยพื้นฐาน (โปรดระบุชื่อหุ้นและกลุ่มอุตสาหกรรม)
อภิชัย	เรามาณะชัย	ผู้ช่วยกรรมการผู้จัดการ นักวิเคราะห์การลงทุนปัจจัยทางเทคนิค นักวิเคราะห์กลยุทธ์การลงทุน นักวิเคราะห์การลงทุนปัจจัยพื้นฐานด้านตลาดทุน	002939	02 829 6999 Ext. 2200	apichai.ra@kfsec.co.th	
นพพร	ฉายแก้ว	ผู้จัดการอาวุโส	043964	02 829 6999 Ext. 2203	noppom.ch@kfsec.co.th	พลังงานและปิโตรเคมี ยานยนต์ ขนส่งทางอากาศ
ณัฐวัช	ภูสุนทรศรี	นักวิเคราะห์	087077	02 829 6999 Ext. 2204	nattawat.po@kfsec.co.th	อาหาร, การแพทย์, พาณิชย์
ณัฐ	แก้วบริสุทธ์สกุล	ผู้ช่วยนักวิเคราะห์				เทคโนโลยีสารสนเทศและการสื่อสาร และกลุ่มบริการรับเหมาก่อสร้าง