

SET50 Index Futures



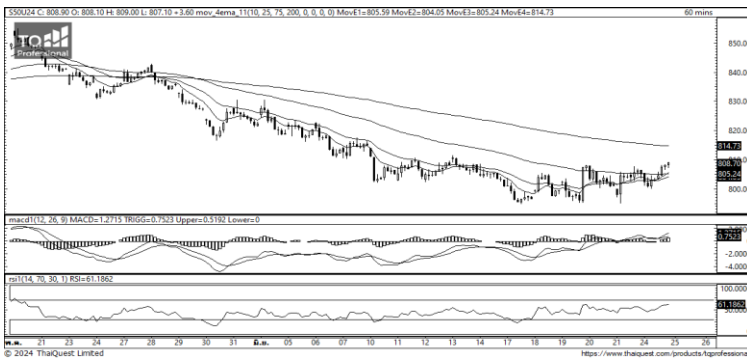
KINGSFORD

วันอังคารที่ 25 มิถุนายน พ.ศ. 2567

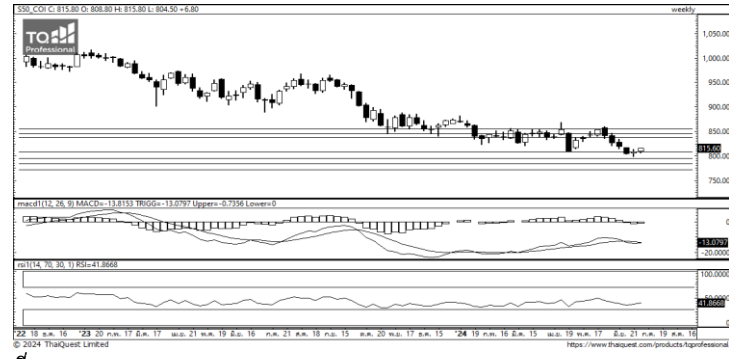
Market Overview

- นักลงทุนต่างชาติ Long สัญญา ยอดสะสมประจำเดือน มิ.ย มียอด Short สัญญา -63,256 สัญญา และ ยอดสะสมปี 2567 เป็นยอด Short สัญญา -90,427 สัญญา
- ดัชนี DJIA ปิดที่ +0.67%, ดัชนี S&P500 ปิดที่ -0.31% และดัชนี Nasdaq ปิดที่ -1.09%
- นักลงทุนจับตาดูการเปิดเผยดัชนีราคาการใช้จ่ายเพื่อการบริโภคส่วนบุคคล (PCE) ของสหรัฐฯ ในวันศุกร์นี้ โดยดัชนี PCE เป็นมาตรวัดเงินเฟ้อที่เปิดเผยที่สำคัญ เนื่องจากสามารถตรวจจวบการเปลี่ยนแปลงในพฤติกรรมของผู้บริโภค และครอบคลุมราคาสินค้าและบริการในวงกว้างมากกว่าดัชนีราคาผู้บริโภค (CPI)

Volume by Investors	SET (Million Bath)	Index Futures (Contracts)
Local Institutions	495.97	368
Foreign	-1,087.97	174
Local Investor	305.93	-542



ที่มา: Kingsford Research



ที่มา: Kingsford Research

ภาพการลงทุนระยะสั้น

แนะนำ : Long , แนวรับ: 805 แนวต้าน: 810 Stop Loss: 800
 S50U24 ปิดที่ 808.70 จุด ราคาปรับตัวลงที่ +0.45 % ปรับตัวขึ้นมาเหนือ EMA 25 ส่วน Indicator สนับสนุนแนวโน้มขาขึ้น หากปรับตัวสูงกว่า 810 จุด แนะนำเปิดสถานะ Long จะเป็นฝั่งที่ได้เปรียบกว่า

ภาพการลงทุนรายสัปดาห์

แนะนำ Wait & See แนวรับ : 800 แนวต้าน : 820 Stoploss :
 Set50 Index Future มีการปรับตัวเหนือ 815 ทำให้แนะนำ Take Profit ไปก่อน ส่วน Indicator ยังสนับสนุนแนวโน้มขาสูง ระวังกลางรอดูการทดสอบ 820 หากสามารถยืนเหนือ 820 แนะนำเปิด Long 1/3 Port

	Close	Change	Volume	OI
SET50	815.52	6.8	2,321,990,200	779,547
S50M24	815.60	6.8	239,285	647,935
S50U24	808.70	3.6	96,115	338,864
S50Z24	810.50	3.7	12,761	41,374
S50H25	807.30	3.3	4,253	19,537

Source: TQ Pro

	Last	Support	Resistance
SET50	815.52	810	820
S50M24	815.60	810	820
S50U24	808.70	805	815
S50Z24	810.50	805	815
S50H25	807.30	805	815

Source: TQ Pro

Series	Close	Chg	Vol. Contracts	OI	OI Chg	Theoretical	Basis	Daly Left	LTD
S50M24	815.60	6.8	239,285	647,935	0	815.51	0.08	2	28/3/2024
S50U24	808.70	3.6	96,115	338,864	0	814.87	-6.82	94	27/6/2024
S50Z24	810.50	3.7	12,761	41,374	0	814.24	-5.02	185	27/9/2024
S50H25	807.30	3.3	4,253	19,537	0	813.61	-5.02	276	27/12/2024
S50N24	812.90	5.7	221	424	0	815.28	-8.22	35	29/4/2024

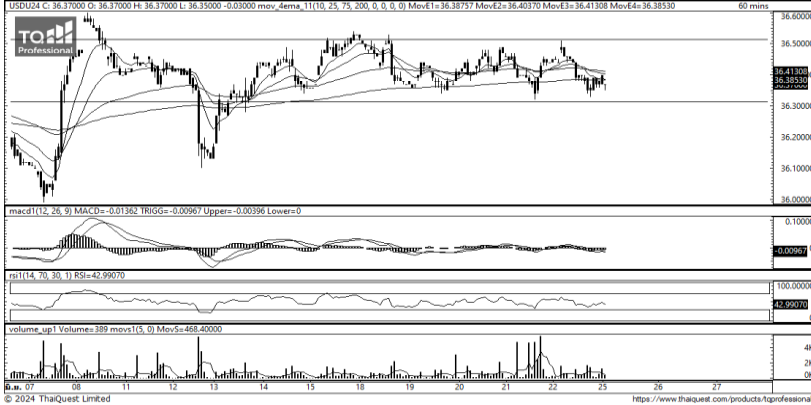
ข้อมูลในเอกสารฉบับนี้ รวบรวมมาจากแหล่งข้อมูลที่น่าเชื่อถือ อย่างไรก็ดี บริษัทหลักทรัพย์ คิงส์ฟอร์ด จำกัด (มหาชน) ไม่สามารถที่จะยืนยันหรือรับรองความถูกต้องของข้อมูลเหล่านี้ได้ ไม่ว่าประการใด ๆ บทวิเคราะห์ในเอกสารนี้ จัดทำขึ้นโดยอ้างอิงหลักเกณฑ์ทางวิชาการเกี่ยวกับหลักการวิเคราะห์ และมีได้เป็นการชี้แนะ หรือเสนอแนะให้ซื้อหรือขายหลักทรัพย์ใด ๆ การตัดสินใจซื้อหรือขายหลักทรัพย์ใด ๆ ของผู้อ่าน ไม่ว่าจะเกิดจากการอ่านบทความในเอกสารนี้หรือไม่ก็ตาม ล้วนเป็นผลจากการใช้วิจารณญาณของผู้อ่าน โดยไม่มีส่วนเกี่ยวข้องกับหรือผูกพันใด ๆ กับ บริษัทหลักทรัพย์ คิงส์ฟอร์ด จำกัด (มหาชน) ไม่ว่ากรณีใด

SET50 Index Futures



KINGSFORD

Currency Futures



ที่มา: Kingsford Research

ภาพการลงทุนระยะสั้น

Dollar Index : 105.47จุด หรือ -0.01%, USDU24 : +0.02 THB/USD

แนะนำ เปิดสถานะ : Short

แนวรับ: 36.30 THB/USD แนวต้าน: 36.70 THB/USD Stop Loss: 36.55

USDU24 ราคาช่วงกลางคืนเมื่อวานมีการปรับตัว ลงมาปิดที่ 36.37 THB/USD มีการปรับตัวลงได้ EMA ส่วน Indicator อย่าง RSI สนับสนุนแนวโน้มขาลง ในระยะสั้นมองเป็นการปรับตัวลงทดสอบแนวรับของกรอบ Sideway หากปรับตัวต่ำกว่า 36.30 การเปิดสถานะ Short จะได้เปรียบกว่า

	Last	Change	Volume	OI
USDM24	36.68	0.03	17,494	68602
USDU24	36.40	0.02	19,413	54043
USDQ24	36.47	0.00	3,205	3570
USDN24	36.58	0.03	151	3039

Source: TQ Pro

	Last	Support	Resistance
RTXUSTB	36.62	36.30	36.70
USDM24	36.68	36.30	36.70
USDU24	36.40	36.30	36.50

Source: Kingsford Securities

	Close	Change	Volume	OI
EURUSD	1.07	0.00		
EURUSDM24	1.07	0.00	991	2,530
EURUSDU24	1.0775	0.002	1,0777	0.0002

Source: TQ Pro

	Close	Change	Volume	OI
USDJPY	159.58	-0.18		
USDJPYM24	159.48	0.78	4,553	10334
USDJPYU24	157.37	0.83	1,716	3873

Source: TQ Pro

Apichai Raomanachai

Fundamental and Technical Investment Analysis

ID No. 002939 Tel 02-829-6999 Ext 2200

Email : apichai.ra@kfsec.co.th

Nut Kaewborisutsakul

Assistant Investment Analyst

ข้อมูลในเอกสารฉบับนี้ รวบรวมมาจากแหล่งข้อมูลที่น่าเชื่อถือ อย่างไรก็ดี บริษัทหลักทรัพย์ คิงส์ฟอร์ด จำกัด (มหาชน) ไม่สามารถที่จะยืนยันหรือรับรองความถูกต้องของข้อมูลเหล่านี้ได้ ไม่ว่าประการใด ๆ บทวิเคราะห์ในเอกสารนี้ จัดทำขึ้นโดยอ้างอิงหลักเกณฑ์ทางวิชาการเกี่ยวกับหลักการวิเคราะห์ และมีได้เป็นการชี้แนะ หรือเสนอแนะให้ซื้อหรือขายหลักทรัพย์ใด ๆ การตัดสินใจซื้อหรือขายหลักทรัพย์ใด ๆ ของผู้อ่าน ไม่ว่าจะเกิดจากการอ่านบทความในเอกสารนี้หรือไม่ก็ตาม ล้วนเป็นผลจากการใช้วิจารณญาณของผู้อ่าน โดยไม่มีส่วนเกี่ยวข้องกับหรือพินัยผูกพันใด ๆ กับ บริษัทหลักทรัพย์ คิงส์ฟอร์ด จำกัด (มหาชน) ไม่ว่ากรณีใด



Most Active Grainer (%chg)

Rank	STOCK	OI	Price Chg (20 Working Days)
1	STA	7,521	19.25%
2	HANA	1,856	14.63%
3	KTB	60,284	1.18%
4	TPIPP	3,352	-0.61%
5	TTA	2,341	-1.31%
6	TISCO	90	-2.04%
7	SPRC	3,598	-2.38%
8	TQM	5,871	-2.83%
9	KTC	82,181	-2.87%
10	TIPIPL	1,331	-2.92%
11	RS	90,855	-3.13%
12	SUPER	56,919	-3.33%
13	RATCH	1,849	-3.54%
14	LPN	211	-3.59%
15	PLANB	44,378	-3.66%
16	AMATA	1,373	-3.78%
17	BCPG	11,305	-3.85%
18	BAY	490	-3.92%
19	MBK	2,644	-4.62%
20	CPALL	19,028	-4.70%
21	COM7	18,317	-4.92%
22	S	42,882	-4.94%
23	THANI	17,536	-5.08%
24	KBANK	5,375	-5.22%
25	CRC	3,310	-5.43%
26	BBL	19,548	-5.71%
27	CPN	4,448	-5.86%
28	JAS	2,280	-5.95%
29	CBG	4,011	-6.32%
30	BJC	8,509	-6.73%

Top Gainers OI (%chg)

STOCK	OI	%Daily Top OI Change	STOCK	OI	%5 Day Top OI Change
JAS	2,280	723.10%	JAS	2,280	197.26%
PTTEP	2,736	50.25%	TTB	72,611	155.05%
AMATA	1,373	41.99%	TOA	243	86.92%
SUPER	56,919	39.10%	M	1,115	68.94%
MEGA	1,169	34.52%	GPSC	4,720	65.61%
CRC	3,310	32.45%	PTTEP	2,736	63.73%
TISCO	90	28.57%	DELTA	2,268	58.60%
CHG	4,652	27.66%	AMATA	1,373	58.36%
AOT	8,826	24.40%	TISCO	90	57.89%
SPRC	3,598	16.18%	MINT	5,275	43.58%
SAMART	18,214	15.97%	STGT	1,219	39.79%
GFPT	2,570	15.66%	MEGA	1,169	34.68%
BEAUTY	7,863	14.99%	BCH	2,791	33.29%
MAJOR	1,655	13.90%	KEX	5,375	32.29%
KEX	5,375	13.13%	CK	1,808	28.96%

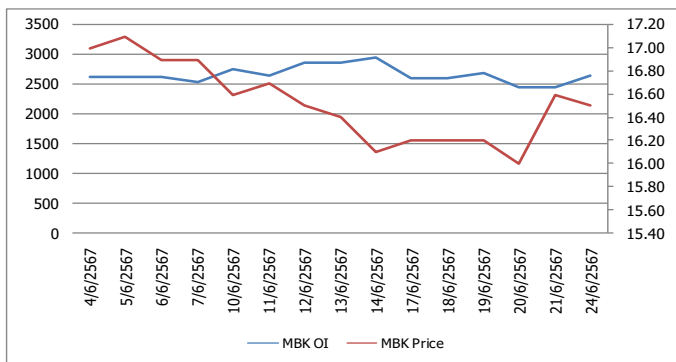
Source: TQ Pro

Top Loser OI (%chg)

STOCK	OI	%Daily Top OI Change	STOCK	OI	%5 Day Top OI Change
BEC	1,566	-96.49%	BEC	1,566	-96.37%
RATCH	1,849	-35.10%	TKN	1,231	-44.65%
BCPG	11,305	-27.56%	TU	8,349	-34.59%
BTS	40,193	-24.65%	TASCO	1,119	-28.04%
BLAND	171,106	-23.82%	SPCG	14	-26.32%
HANA	1,856	-18.63%	RATCH	1,849	-24.62%
EGCO	1,311	-17.13%	GFPT	2,570	-23.05%
KCE	3,714	-14.54%	HANA	1,856	-21.42%
EA	36,154	-12.27%	BEAUTY	7,863	-20.78%
TQM	5,871	-7.98%	UNIQ	2,011	-19.85%
LPN	211	-7.86%	VGI	19,168	-17.46%
AAV	36,287	-7.57%	TTA	2,341	-13.23%
STGT	1,219	-7.51%	INTUCH	4,467	-12.92%
BGRIM	5,412	-7.12%	BAY	490	-10.09%
PTTGC	6,050	-6.84%	AAV	36,287	-8.91%

หุ้นที่มีทิศทาง ราคาและ OI ที่น่าจับตามอง

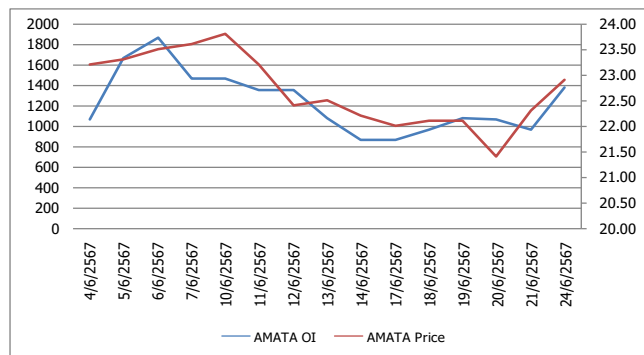
OI Trend MBK



Recommend : Short
Support : 16.00

Resistance : 16.80
Stop-Loss : 17.00

OI Trend AMATA



Recommend : Long
Support : 22.50

Resistance : 23.60
Stop-Loss : 22.40

Source: KINGSFORD

APICHA RAOMANACHAI No. 002939
NUT KAEWBORISUTSAKUL Asst. Derivatives Analyst

ข้อมูลในเอกสารฉบับนี้ รวมรวมมาจากแหล่งข้อมูลที่น่าเชื่อถือ อย่างไรก็ตาม บริษัทหลักทรัพย์ คิงส์ฟอร์ด จำกัด (มหาชน) ไม่สามารถที่จะยืนยันหรือรับรองความถูกต้องของข้อมูลเหล่านี้ได้ ไม่ว่าประการใด ๆ บทวิเคราะห์ในเอกสารนี้ จัดทำขึ้นโดยอ้างอิงหลักการทางวิชาการเกี่ยวกับหลักการวิเคราะห์ และไม่ได้เป็นการชี้นำ หรือเสนอแนะให้ซื้อหรือขายหลักทรัพย์ใด ๆ การตัดสินใจซื้อหรือขายหลักทรัพย์ใด ๆ ของผู้อ่าน ไม่ว่าจะเกิดจากการอ่านบทความในเอกสารนี้หรือไม่ก็ตาม ส่วนเป็นผลจากการใช้วิจารณญาณของผู้อ่าน โดยไม่มีส่วนเกี่ยวข้องกับหรือที่ระบุบนใด ๆ กับ บริษัทหลักทรัพย์ คิงส์ฟอร์ด จำกัด (มหาชน) ไม่พวกรณใด

ข้อมูลสถิติ Program Trading รายวัน

ประเภท	ซื้อ	ขาย	สุทธิ
Program Trading	14,544.79	14,309.96	234.83
Non Program Trading	25,646.48	25,881.30	-234.83
Total	40,191.27	40,191.27	

ข้อมูลรายหลักทรัพย์ *

หลักทรัพย์	ตลาด	มูลค่า Program Trading (บาท)	% มูลค่า Program Trading เทียบกับมูลค่าการซื้อขายแบบ Auto Matching
ORI	SET	21,096,656	32.85
VGI	SET	69,263,959	31.28
MGI	mai	20,430,855	15.89
MASTER	mai	40,104,338	14.61
SGC	SET	11,102,976	12.6

หมายเหตุ "Program Trading" หมายถึง การซื้อขายหลักทรัพย์ด้วยชุดคำสั่งคอมพิวเตอร์

* แสดงข้อมูลของหลักทรัพย์ที่มีราคาปิด และมูลค่าการซื้อขายเปลี่ยนแปลงไปมากกว่าวันทำการซื้อขายก่อนหน้า

* กรณีไม่แสดงข้อมูล หมายถึง ไม่มีหลักทรัพย์เข้าเกณฑ์ที่กำหนด

ข้อมูลการขายชอร์ตที่ยังไม่ได้ซื้อคืน

สถานะ Short เพิ่มขึ้น

สถานะ Short ลดลง

หลักทรัพย์	ปริมาณการขายชอร์ตที่ยังไม่ได้ซื้อคืน ของหลักทรัพย์ Local + NVDR /จำนวนหุ้นชำระแล้ว (%)	เปลี่ยนแปลง (%)	หลักทรัพย์	AMATA	เปลี่ยนแปลง (%)
KTC	1.92	0.17	AEONTS	0	-0.18
KTC-R	1.92	0.17	STAR	1.28	-0.17
TISCO	1.34	0.12	STA	1.28	-0.17
TISCO-R	1.34	0.12	ASK	0	-0.08
BEM	2.23	0.11	HANA	2.78	-0.07

หมายเหตุ : เรียงตามการเปลี่ยนแปลงของปริมาณการขายชอร์ตที่ยังไม่ได้ซื้อคืน ของหลักทรัพย์ Local + NVDR /จำนวนหุ้นชำระแล้ว (%)

ข้อมูลในเอกสารฉบับนี้ รวบรวมมาจากแหล่งข้อมูลที่น่าเชื่อถือ อย่างไรก็ดี บริษัทหลักทรัพย์ คิงส์ฟอร์ด จำกัด (มหาชน) ไม่สามารถที่จะยืนยันหรือรับรองความถูกต้องของข้อมูลเหล่านี้ได้ ไม่ว่าประการใด ๆ บทวิเคราะห์นี้จัดทำขึ้นโดยอ้างอิงหลักการทางวิชาการเกี่ยวกับหลักการวิเคราะห์ และมีได้เป็นการชี้แนะ หรือเสนอแนะให้ซื้อหรือขายหลักทรัพย์ใด ๆ การตัดสินใจซื้อหรือขายหลักทรัพย์ใด ๆ ของผู้อ่าน ไม่ว่าจะเกิดจากการอ่านบทความในเอกสารนี้หรือไม่ก็ตาม ล้วนเป็นผลจากการใช้วิจารณญาณของผู้อ่าน โดยไม่มีส่วนเกี่ยวข้องกับหรือหนีความผิดใด ๆ กับ บริษัทหลักทรัพย์ คิงส์ฟอร์ด จำกัด(มหาชน) ไม่ว่ากรณีใด