



### Set Index Data

Open	1,302.62		
High	1,317.63		
Low	1,300.36		
Closed	1,316.73		
Chg.	10.32		
%Chg.	0.79		
Value (mn)	38,421.42		
P/E(x)	17.46	Up	310
P/BV(x)	1.24	Unchanged	178
Yield (%)	3.48	Down	172
Market Cap (mn)	16,293.34		

### SET 50 -100 - MAI - Futures Index

	Closed	chg.	(%)
SET 50	815.52	6.78	0.84
SET 100	1,795.19	13.60	0.76
S50_CON	815.60	6.80	0.84
MAI Index	356.98	4.38	1.24

### Trading Breakdown : Daily

(Bt,m)	Buy	Sell	Net
Institution	4,458.13	3,962.16	495.97
Broker Port	3,113.30	2,827.23	286.07
Foreign	16,770.34	17,858.32	-1,087.98
Customer	14,012.46	13,706.53	305.93

### Trading Breakdown : Month to Date

(Bt,m)	Buy	Sell	Net
Institution	59,758.02	55,046.78	4,711.24
Broker Port	42,773.86	41,406.63	1,367.23
Foreign	343,513.87	369,586.81	-26,072.94
Customer	207,649.72	187,655.21	19,994.51

### World Markets Index

	Closed	Chg.	(%)
Dow Jones	39,411.21	260.88	0.67
NASDAQ	17,496.82	-192.54	-1.09
FTSE100	8,281.55	43.83	0.53
Nikkei	38,804.65	208.18	0.54
Hang Seng	18,027.71	-0.81	0.00

### Commodities

	Closed	Chg.	(%)
Oil: Brent	85.24	0.07	0.08
Oil: Dubai	81.64	0.04	0.05
Oil: Nymex	2,329.97	-2.83	-0.12
Gold	2,844.00	-18.00	-0.63
ZINC	1,973.00	-24.00	-1.20
BDIY Index	85.24	0.07	0.08

### Analysts

**Apichai Raomanachai**  
 Fundamental and Technical Investment Analysis ID No. 002939  
 Tel 02-829-6999 Ext 2200  
 Email : apichai.ra@kfsec.co.th

**Nopporn Chaykaew**  
 Fundamental Analysis ID No. 043964  
 Tel 02-829-6999 Ext 2203  
 Email : noppoen.ch@kfsec.co.th

**Nattawat Pooosunthornsri**  
 Fundamental Analysis ID No. 087077  
 Tel 02-829-6999 Ext 2204  
 Email : nattawat.po@kfsec.co.th

## Market Wrap-Up

- SET วันที่ 24 มิ.ย.67 ปิด +10.32 จุด อยู่ที่ 1,316.73 จุด มูลค่าการซื้อขาย 38,354 ลบ. ต่างชาติขาย 1,087 ลบ. สถาบันซื้อ 495 ลบ. รายย่อยซื้อ 505 ลบ. NVDR มียอดขายสุทธิรวม 388 ลบ. โดยมียอดซื้อสุทธิในหุ้น CPALL,SCB,BBL,TU,SIRI และมียอดขายสุทธิ AOT,BH,DELTA,STA, TOP มูลค่า Short Sales อยู่ที่ 4,093 ลบ. หุ้นที่มีปริมาณ Short สูงคือ TPIPL-R,SCGP-R,KTB โดยนักลงทุนต่างประเทศมีสถานะ Long ใน Index Futures จำนวน 174 สัญญา ยอดสะสมตั้งแต่ต้นปีต่างชาติ Short สุทธิรวม 90,427 สัญญา นักลงทุนต่างชาติขายพันธบัตรจำนวน 3,081 ลบ.
- ตลาดหุ้นสหรัฐฯ DJIA +0.67%, S&P500 -0.31%, Nasdaq -1.09% กลุ่มเทคโนโลยี -2.07%, สินค้าฟุ่มเฟือย -0.74% ขณะที่กลุ่มพลังงาน +2.73%, สาธารณูปโภค +1.25% โดยนักลงทุนรอดตัวเลข US PCE พ.ศ. ในช่วงคำวันศุกร์นี้ ตลาดหุ้นยุโรป Stoxx600 +0.73% ได้แรงหนุนจากกลุ่มธนาคาร +1.7% และรถยนต์ +1.5% หลัง EU จะเจรจาเกี่ยวกับเงินในกำหนดภาษีนำเข้ารถยนต์ EV จากจีน

## Market View

- ตลาดหุ้นสหรัฐฯวันนี้ DJIA +0.67% ได้แรงหนุนจากกลุ่มการเงิน, พลังงาน, สาธารณูปโภค ขณะที่กลุ่มผู้ผลิตชิป -3% นำโดย Nvidia -6.68% ถูกแรงขายทำกำไรหลัง Market Cap. แซง Microsoft ขึ้นเป็นอันดับ 1 ในตลาดหุ้นสหรัฐฯ ซึ่งเป็นซื้อขายสลับกลุ่มออกจากกลุ่ม Growth เข้าพักเงินในกลุ่ม Value Stock เพื่อลดความเสี่ยงของการปรับการลงทุน โดยสัปดาห์นี้วันพฤหัสบดีตาม US GDP Q1/67 ครั้งที่ 3 คาด +1.5% & ครั้งที่ 2 +1.3% QoQ และวันศุกร์ US Core PCE พ.ศ. คาด 2.6% & เม.ย. 2.8% YoY เพื่อประเมินโอกาสลดดอกเบี้ยของเฟด ซึ่ง CME Fedt Watch ชี้โอกาส 61.1% และ 45.2% ที่เฟดจะลดดอกเบี้ยใน ก.ย.และ ธ.ค. ตามลำดับ
- ตลาดหุ้นยุโรปวันนี้ได้แรงหนุนจากกลุ่มยานยนต์ หลัง EU เตรียมเจรจาเกี่ยวกับเก็บภาษีรถยนต์ EV จากจีน ส่งผลให้ความเสี่ยงสงครามการค้าลดลง โดยประเด็นสำคัญสัปดาห์นี้วันที่ 30 มิ.ย. จะเป็นการเลือกตั้งรัฐสภารอบแรกของฝรั่งเศส ซึ่งโพลล่าสุดชี้พรรคเนชั่นแนล แรลลี ที่เป็นพรรคขวาจัดมีคะแนนนำ
- ตลาดหุ้นเอเชียเหนือวานนี้ปรับลดลงจากแรงขายกลุ่มเทคโนโลยี โดยอยู่ระหว่างรอดตัวเลข US PCE ซึ่งเป็นดัชนีที่เฟดใช้วัดเงินเฟ้อสหรัฐฯ และมีผลต่อเฟดในการตัดสินใจลดดอกเบี้ย ขณะที่ดัชนีนี้เกือวานนี้ +0.54% ได้แรงหนุนจากกลุ่มส่งออก หลังค่าเงินเยนอ่อนค่าอยู่ที่ 159.70 เยน/USD. ซึ่งส่งผลให้ BOJ อาจพิจารณาลดวงเงินซื้อพันธบัตรในการประชุม ก.ค. นี้ เพื่อลดความเสี่ยงเงินเฟ้ออาจสูงขึ้นจากการอ่อนค่าของเยน
- SET วานนี้ +0.79% ปริมาณการซื้อขาย 3.83 หมื่น ลบ. ต่างชาติขาย 1.0 พัน ลบ. รายย่อยซื้อ 305 ลบ. สถาบันซื้อ 495 ลบ. และพอร์ตโบรกซื้อ 286 ลบ. ได้แรงหนุนจากหุ้นกลุ่มค้าปลีก, รพ., อสังหาฯ, ท่องเที่ยว และอิเล็กทรอนิกส์ หลัง ก.คลัง & ก.ลด & ตลท. แถลง ม.ขับเคลื่อนตลาดทุน ซึ่ง ก.คลังพิจารณาปรับเงื่อนไขของกองทุน ThaiESG ให้สามารถหักลดหย่อนภาษีเงินได้สูงสุดไม่เกิน 3 แสนบาท จากเดิมไม่เกิน 1 แสนบาท และปรับลดระยะเวลาถือครองจากเดิม 8 ปี เหลือ 5 ปี รวมถึงเพิ่มหุ้นที่จะเข้ากองทุน ThaiESG จากเดิม 128 เป็น 200 หลักทรัพย์ โดยเตรียมเสนอ ครม.พิจารณาภายใน 2 สัปดาห์ ซึ่งคาดว่าจะมีเม็ดเงินเข้าสู่ตลาดทุนปีนี้อาจ 5 หมื่น ลบ. ส่วน ม.กำกับดูแลตลาดทุนวันที่ 1 ก.ค. จะเริ่มใช้เกณฑ์ Up-Tick Rule สำหรับธุรกรรมซื้อขายรวมถึง ม.อื่น ๆ เช่น Circuit Breaker รายหุ้น, ม. Auction หุ้นที่อยู่ในมาตรการกำกับซื้อขาย คาดเริ่มใช้ปลาย ส.ค. นี้ ส่วน ม.กำหนดเวลาขึ้นตัวของ Order ก่อนจะสามารถยกเลิกได้ที่ 250 Millisecond และการตรวจสอบหุ้นก่อนส่งคำสั่งธุรกรรมซื้อขาย คาดจะเริ่มใช้ใน Q3 นี้ จากประเด็นดังกล่าวข้างต้นเป็นปัจจัยบวกหนุนสภาพคล่องของตลาดทุนไทย และสร้างความเชื่อมั่นให้กับนักลงทุน

## Daily Strategy

- วางแนวรับดัชนี SET ที่ 1,305 - 1,310 แนวต้าน 1,320 - 1,330 ประเมินดัชนีมีโลกา Sideway Up จากสภาพคล่องในตลาดปรับดีขึ้น หลังการปรับเกณฑ์กองทุน ThaiESG คาดจะมีเม็ดเงินใหม่เข้าตลาดปีนี้ได้ราว 5 หมื่น ลบ. แนะนำทยอยซื้อกลุ่มที่อาจได้ประโยชน์จากเม็ดเงิน TEGS เช่น กลุ่มค้าปลีก CPALL,CRC,BJC / อาหาร CPF,GFPT,ICHI / ท่องเที่ยว AOT, CENTEL, ERW, MINT
- NEO\* (ซื้อ / ราคาเป้าหมาย IAA Consensus 63.00 บาท) แนวโน้มผลประกอบการ 2Q67 มีปัจจัยหนุนจากการเติบโตของอุตสาหกรรมท่องเที่ยว และกำลังซื้อของผู้บริโภคกลุ่มรายได้ระดับกลาง-บนซึ่งยังคงอยู่ในระดับที่ดี และจากสภาพอากาศในฤดูร้อนอย่างสูงสุด ผู้บริโภคมีความต้องการผลิตภัณฑ์ทำความสะอาดและดูแลสุขภาพ โดยคาดว่าจะดีต่อเนื้อเนื่องจาก 1Q67 ที่ระดับ 46% จากการออกสินค้ากลุ่ม Premium / Premium Mass ที่มีมาร์จิ้นสูง และรักษาสัดส่วนของสินค้ากลุ่ม Personal Care และ Baby & Kids ที่มีมาร์จิ้นสูงกว่ากลุ่ม Household และวางเป้าหมายการเติบโตของรายได้ปี 67 ในระดับ Double Digit จากการออกผลิตภัณฑ์ใหม่ 50-100 SKU ทั้งนี้ตลาดคาดกำไรปี 67-68 ที่ 1.05 พันล้านบาท +27%YoY และ 1.13 พันล้านบาท +8%YoY
- SAV (ซื้อ / ราคาเป้าหมาย 25.50 บาท) กำไรสุทธิงวด 1Q67 อยู่ที่ 94 ลบ., +40.68%QoQ, +207.30%YoY ปัจจัยบวกหลัก คือ จำนวนเที่ยวบินรวมที่ยังมี Gap การฟื้นตัว Post Covid-19 ออกมาที่ +9%YoY +3%QoQ จากแรงหนุนของเที่ยวบินนานาชาติที่ +26%YoY +6%QoQ ด้านการดำเนินงาน 2Q67 นี้ เบื้องต้นคาดว่ายังเป็นบวกฟื้นตัวต่อได้ YoY และมีปัจจัยหนุนเพิ่มเติมจาก AirAsia Cambodia ที่เริ่ม operate ในเดือนพ.ค.ที่ผ่านมา และ ช่วงเดือนมิ.ย.นี้ Angkor AIR เปิดให้บริการเส้นทางบินใหม่ระหว่าง นิวเดลี และ พนมเปญ ทั้งนี้ ปัจจุบัน เราคาด กำไรสุทธิ SAV ในปี67 ที่ 507 ลบ. (+31%YoY)

ข้อมูลในเอกสารฉบับนี้ รวบรวมมาจากแหล่งข้อมูลที่น่าเชื่อถือ อย่างไรก็ดี บริษัทหลักทรัพย์ คิงส์ฟอร์ด จำกัด (มหาชน) ไม่สามารถที่จะยืนยันหรือรับรองความถูกต้องของข้อมูลเหล่านี้ได้ ไม่ว่าประการใด ๆ บทวิเคราะห์ในเอกสารนี้ จัดทำขึ้นโดยอ้างอิงหลักเกณฑ์ทางวิชาการเกี่ยวกับหลักการวิเคราะห์ และไม่ได้เป็นการชี้แนะ หรือเสนอแนะให้ซื้อหรือขายหลักทรัพย์ใด ๆ การตัดสินใจซื้อหรือขายหลักทรัพย์ใด ๆ ของผู้อ่าน ไม่ว่าจะเกิดจากการอ่านบทความในเอกสารนี้หรือไม่ก็ตาม ล้วนเป็นผลจากการพิจารณาของผู้อ่าน โดยไม่มีส่วนเกี่ยวข้องกับคิงส์ฟอร์ด จำกัด บริษัทหลักทรัพย์ คิงส์ฟอร์ด จำกัด (มหาชน) ไม่ว่ากรณีใด



## Daily Key Factors

**Oil Update(+)** WTI ส.ค. +\$0.90 อยู่ที่ \$81.63 / บาร์เรล, Brent ส.ค. +\$0.77 อยู่ที่ \$86.01/บาร์เรล ได้แรงหนุนจาก Dollar Index อ่อนค่า รวมถึงอุปสงค์น้ำมันสหรัฐปรับตัวขึ้น และสต็อกน้ำมันดิบสหรัฐปรับลดลง

**Gold Update(+)** Comex Gold ส.ค. +\$13.20 อยู่ที่ \$2,344.40/ออนซ์ ได้แรงหนุนจาก Dollar Index อ่อนค่า -0.31% อยู่ที่ 105.473 อยู่ระหว่างรอตัวเลข US PCE พ.ค. ที่จะรายงานในวันศุกร์นี้

**Fund Flow(-)** Fund Flow ต่างชาติในตลาด TIP วานนี้ ขายสุทธิ -38.79 ล้านดอลลาร์สหรัฐ ขายหุ้นไทย -29.65 ล.ดอลลาร์สหรัฐ ขายหุ้นอินโดฯ -2.28 ล.ดอลลาร์สหรัฐ และขายหุ้นฟิลิปปินส์ -6.86 ล.ดอลลาร์สหรัฐ

- (0) ค่าเงินบาทเข้านี้แข็งค่าอยู่ที่ 36.57 บาท/ดอลลาร์สหรัฐ
- (+) ผลตอบแทนพันธบัตรสหรัฐ 10 ปี ลดลงอยู่ที่ 4.236 %
- (-) ดัชนี BDI วานนี้ -24 จุด อยู่ที่ 1,973
- (-) BitCoin เข้านี้ -4.76% อยู่ที่ 60,294.4 ดอลลาร์สหรัฐ
- (0)BOJ รายงาน Core CPI มิ.ย. คาด 1.9% & พ.ค. 1.8% YoY

## Economic Calendar

### ในประเทศ

- 21 มิ.ย. กระทรวงพาณิชย์ แถลงภาวะการค้าระหว่างประเทศของไทย
- 25 มิ.ย. ส.อ.ท. แถลงยอดผลิตและส่งออกรถยนต์
- 26 มิ.ย. รายงานผลการประชุมคณะกรรมการนโยบายการเงิน(กนง.) ฉบับย่อ
- 28 มิ.ย. ธปท.รายงานภาวะเศรษฐกิจไทย
- สัปดาห์ที่ 5 สศค. แถลงดัชนีอุตสาหกรรม
- สศค.รายงานภาวะเศรษฐกิจการคลัง, ภาวะเศรษฐกิจภูมิภาค, ดัชนีความเชื่อมั่นอนาคตเศรษฐกิจภูมิภาค

### ต่างประเทศ

- 25 มิ.ย. US รายงานความเชื่อมั่นผู้บริโภคจากซีบี (มิ.ย.)
- 26 มิ.ย. US ยอดขายบ้านใหม่ ( พ.ค.)
- 27 มิ.ย. US จำนวนคนที่ยื่นขอรับสวัสดิการว่างงานครั้งแรก
- US สินค้าคงคลังน้ำมันดิบ
- US ดัชนีจีดีพี (ไตรมาสต่อไตรมาส) (ไตรมาส 1)
- 28 มิ.ย. US ดัชนีราคาด้านการบริโภคส่วนบุคคล PCE Price Index ( พ.ค.)
- US รายงานนโยบายการเงินของเฟด

## Theme Strategy

Theme หุ้นเด่นปี 2567 รัฐบาลออกมาตรการกระตุ้นกำลังซื้อ ด้านส่งออกมีโอกาสกลับมาขยายตัว ท่องเที่ยวฟื้นตามจำนวนนักท่องเที่ยว คาดหวัง Flow ไหลกลับหลังขนาดกลางหลักมีโอกาสเริ่มปรับลดดอกเบี้ย

- (1) กลุ่มการอุปโภคบริโภค ได้ประโยชน์จากมาตรการกระตุ้นเศรษฐกิจในประเทศ CPALL, CPAXT\*, CPN\*, CRC, ICHI\*, NSL\*
- (2) กลุ่มส่งออก ได้ประโยชน์จากตัวเลขส่งออกที่คาดฟื้นตัว AAI\*, ITC\*, TU, COCOCO\*, PLUS\*, OSP\*, SAPPE\*, KCE\*
- (3) กลุ่มท่องเที่ยว ได้ประโยชน์จากมาตรการ Free Visa AOT\*, CENTEL\*, ERW\*, SPA\*, SISB\*, WPH\*
- (4) กลุ่ม Leasing ได้ประโยชน์จากการยุติวงจรถดดอกเบี้ยขาขึ้น MTC\*, TIDLOR\*
- (5) กลุ่มโรงไฟฟ้า ได้ประโยชน์จากต้นทุนก๊าซฯ ลดลง BGRIM\*, GPSC\*
- (6) กลุ่มนิคมอุตสาหกรรม/ EV ได้ประโยชน์จากการย้ายฐานการผลิตสงครามการค้า AMATA, WHA

\*\*หุ้นแนะนำเชิงกลยุทธ์ที่ยังไม่อยู่ใน Coverage ของฝ่ายวิจัย

Asset Allocation: Equity 50% Fixed Income 30% Alternative Investment etc. Gold 10% Cash 10%

Today Fundamental Research: -

Monthly Portfolio June 2024: GFPT\*, SAPPE\*, ITC\*, BTG\*, KLINIQ



**'ชรินทร์' นอนคุกคดี STARK ลุ้นศาลแพ่งพิชิตลอยท์ 31 ก.ค.** “เสียใจ” ผู้ต้องหาคดีสตาร์คไม่รอดนอนคุกยาว ศาลอาญาประทับรับฟ้องนัดตรวจพยานหลักฐาน 26 ส.ค.นี้ หลังอัยการสั่งฟ้องข้อหาซื้อโกงประชาชนร่วมกันฟอกเงิน ด้านทนาย “ชรินทร์” ยืนยัน ถูกความไม่ชอบปรักกันตัว ห่วงความปลอดภัย คาดศาลฯ เริ่มพิจารณา 14 ม.ค. 68 ส่วนคดีดีลอยท์ฯ ศาลแพ่งนัด 31 ก.ค. ชี้ชะตาจะรับหรือไม่รับดำเนินคดีแบบกลุ่ม(ข่าวหุ้น)

**BDMS ลั่น Q2 โต สวนโลว์ซีชั่น! รับผู้ป่วยแน่น BDMS โตสวนโลว์ซีชั่น** คาดผลงานไตรมาส 2/67 สูงกว่าไตรมาส 2/66 รับอานิสงส์ผู้ป่วยไทยและต่างชาติแน่น บวกรับรู้รายได้ “รพ.พญาไทศรีราชา 2” เต็มไตรมาส ลั่นครึ่งปีหลังดีกว่าครึ่งปีแรก รับไฮซีชั่น ต้นรายได้ปีนี้โต 10-12% โบรกฯ ชูเป็นหนึ่งในหุ้นเด่นกลุ่มการแพทย์ ราคาเป้าหมาย 36 บาท(ข่าวหุ้น)

**KH Academy เห็นธรรมศาสตร์ บั่นคนคุณภาพสู่ภาคธุรกิจ** สถาบันการเรียนรู้ KH Academy จับมือคณะพาณิชยศาสตร์และการบัญชี ม.ธรรมศาสตร์ ลงนามบันทึกความเข้าใจความร่วมมือทางวิชาการ ร่วมพัฒนาคุณภาพหลักสูตรการเรียนรู้อันการบัญชีและการบริหารธุรกิจ พร้อมแบ่งปันความเชี่ยวชาญและเสริมสร้างทักษะเฉพาะทางให้กับนักศึกษา มุ่งผลิตบุคลากรคุณภาพออกสู่องค์กรภาคธุรกิจในอนาคต(ข่าวหุ้น)

**เปิด 5 หุ้นเด่น ไตรมาส 3 รับศก.ฟื้น-กำไรเติบโต** บล.อินโนเวสต์ เอกซ์ ประเมินเป้าดัชนีปี 67 ที่ 1,500 จุด แนะนำกลยุทธ์ไตรมาส 3/67 เน้นหุ้นที่ได้ประโยชน์จากการฟื้นตัวของเศรษฐกิจโลก ผลประกอบการเติบโต และได้ประโยชน์จากการลดดอกเบี้ย ชู ADVANC, KCE, OSP, PTTGC และ TU ดักรอซื้อหุ้นที่ระดับต่ำกว่า 1,300 จุด(ข่าวหุ้น)

**AMATAV ลั่นรายได้ปีนี้โต 15-20% โอนที่ดินล็อตใหญ่ 70-80 เฮกเตอร์ในครึ่งปีหลัง** “อมตะ วิเอ็น” มั่นใจรายได้ปีนี้โต 15-20% จากปีก่อน เดินหน้าโอนที่ดินล็อตใหญ่ 70-80 เฮกเตอร์ ในช่วงครึ่งปีหลัง พร้อมลงทุนตามแผนปีนี้ตั้งไว้ 160 ล้านดอลลาร์สหรัฐฯ เพื่อรองรับการพัฒนาที่ดินและสาธารณูปโภคในนิคมฯ อมตะซิตี้ เชียงใหม่ 26 ล้านดอลลาร์สหรัฐฯ นิคมฯ อมตะซิตี้ ลองกัน 45 ล้านดอลลาร์สหรัฐฯ และนิคมฯ อมตะซิตี้ ฮาลอง 85 ล้านดอลลาร์สหรัฐฯ รองรับปริมาณนักท่องเที่ยวต่างชาติที่แห่ไปลงทุนในเวียดนาม(ข่าวหุ้น)

**MAJOR เผยครึ่งปีหลัง เปิด IMAX with Laser เพิ่มอีกจำนวน 2 สาขา MAJOR เปิด IMAX with Laser เพิ่มอีก 2 สาขา** ในครึ่งปีหลัง 2567 รองรับตัวเลขคนดูไอแมกซ์ปี 2566 สูงสุดเป็นประวัติการณ์กว่า 500,000 ราย ดีเคย์เปิด IMAX with Laser แห่งใหม่ที่บางกะปิ ชี้นี้เพ็ล็กซ์ 29 มิ.ย.นี้(ข่าวหุ้น)

**IVL ขายหุ้นกู้คล้ายทุน 1-4 ก.ค. ซู้ดตราดอกเบี้ย 5 ปี แรก 6.10%** IVL พร้อมเปิดจองซื้อหุ้นกู้ด้วยสิทธิที่มีลักษณะคล้ายทุนฯ วันที่ 1-4 ก.ค. 67 ซูดดอกเบี้ย 5 ปีแรก 6.10% ต่อปี เพื่อไถ่ถอนหุ้นกู้ด้วยสิทธิที่มีลักษณะคล้ายทุนฯ ซูดเดิม ด้าน “ทริสเรทติ้ง” จัดอันดับความน่าเชื่อถือของหุ้นกู้ระดับ “A” และอันดับความน่าเชื่อถือของผู้ออกหุ้นกู้ระดับ “AA-” แนวโน้ม “คงที่” (ข่าวหุ้น)

**ฟื้นวายุภักษ์ 5 แสนล. TEGS สุดจูงใจดึงเงิน"ขุนคลัง" จ่อรีเทิร์น** "กองทุนวายุภักษ์" 5 แสนล้านบาท พุ่งหุ้น เงินรัฐบาล 3.5 แสนล้านบาท ให้นักลงทุนทั่วไปลงทุนด้วย 1.5 แสนล้านบาท มีกำหนดผลตอบแทนพร้อมปรับกองทุน TEGS ใช้แทน LTF ลงทุนสูงสุด 3 แสนบาท ถือแค่ 5 ปี คาดได้เม็ดเงินเข้ามามาก ปีนี้ 3 หมื่นล้านบาท เดินหน้าป้องกันชอร์ตเซล ยืนยันเลิกไม่ได้(หุ้นหุ้น)

**ส่งออกยางพาราพุ่ง NER ดีมานด์หนุนโต** NER ที่ดีมาดียงพาราดีต่อเนื่อง วอลุ่มการส่งออกโต สอดคล้องกับภาพรวมเศรษฐกิจภาคดีต่อเนื่อง มั่นใจปีนี้ราคาขายเฉลี่ยที่ 70-75 บาทต่อกิโลกรัม ขณะที่ยังติดตามประเด็นเลื่อนใช้ยาง EUDR ใกล้ชัดเจนไม่กระทบยอดขาย เน้นผลักดันมาตรฐานไปสู่การลดคาร์บอน ฟากโบรกมองผลงานเด่นจากการรับรู้ผลดีของราคายางที่ปรับตัวเพิ่มขึ้น เคาะเป้าหมาย 7.10 บาท(หุ้นหุ้น)

**WHA ชี้กองทุนต่างชาติสับจังหวะหุ้นร่วงเข้าซื้อWHA** ชี้สถาบันต่างชาติเข้าซื้อหุ้นผ่าน NVDR 183 ล้านหุ้น ช่วงราคาร่วงหนัก 2 วันทำการ ปลายสัปดาห์ที่ผ่านมา หลังนักลงทุนตกใจข่าวผู้ถือหุ้นรายย่อย WHART ไม่อนุมัติเพิ่มทุน 4.28 พันล้านบาท พร้อมยืนยันไม่ส่งผลกระทบต่อผลกำไรปีนี้ เหตุรายได้จากขายสินทรัพย์มีเพียง 1.7 พันล้านบาท เท่านั้น ขณะที่แคชโฟลว์สูงถึง 1 หมื่นล้านบาท จ่อสปีนออฟบริษัทลูกขายไอพีโอปีหน้า(หุ้นหุ้น)

**หุ้นฟอร์ซเซลราคาฟื้นโบรกคาดติดแรง 2-3 วัน** NRF-SABUY ราคาขึ้นแรงเกิน 15% โบรกชี้หุ้นฟื้นตัวส่วนใหญ่เป็นหุ้นถูกบังคับขาย จนราคาดีดหนัก พอหมดแรงฟอร์ซเซลจึงมีแรงซื้อกลับส่งมลราคาติดแรง 2-3 วัน ส่วนจะยังขึ้นต่อหรือไม่ขึ้นอยู่กับปัจจัยพื้นฐาน(หุ้นหุ้น)

**AOT คินพื้นที่พาณิชย์ครรายได้ระยะสั้น** AOT แจงเรียกคืนพื้นที่เชิงพาณิชย์ หวังเพิ่มศักยภาพภายในท่าอากาศยาน และรองรับนักท่องเที่ยวต่างประเทศที่ฟื้นตัวอย่างแข็งแกร่ง เบื้องต้นคาดว่าทั้งปี 2566-2567 จะเติบโตได้ดีกว่าที่ประมาณการไว้ที่ 70.30 ล้านคน สะท้อนจากช่วงโลว์ซีชั่นไตรมาส 3/2566-2567 (เม.ย.-มิ.ย.) ยังเติบโต YoY เป็นอย่างมาก ย้ำขีดมีแผนเพิ่มรายได้ด้านอื่นมาชดเชยได้อย่างมีนัยสำคัญ ด้านโบรกแนะเป็นจังหวะเข้า “ซื้อ” เป้า 70.50 บาท มี Downside 3%(หุ้นหุ้น)

**ORI-SPALI-SIRI เด่น รัฐเปิดทางต่างชาติซื้ออสังหาฯมีปัจจัยบวกหนุน** จากมาตรการขยายระยะเวลาเช่าที่ดินเป็น 99 ปี และเพิ่มอัตราส่วนการถือครองห้องชุดโครงการแนวสูงของชาวต่างชาติ จาก 49% เป็น 75% ด้าน ORI มองเป็นผลดีทั้งคนไทยและชาวต่างชาติ หนุนการเข้าซื้ออสังหาฯมากขึ้น โบรกมอง AP-SC-SIRI-ORI-SPALI-ANAN ได้ประโยชน์(หุ้นหุ้น)

**BM จ่อบุกเบ็กล็อก 600 ล. รับเหมาครึ่งปีหลังคึกคัก** BM รับเหมาครึ่งปีหลังคึกคัก เตรียมบุกรายได้ยอดเบ็กล็อกสงมอบ 600 ล้านบาท ด้านผู้บริหาร “ธีรวัธ อมรธาตรี” ไล่เกียร์ต้นยอดขายเข้าเป้า 1.6 พันล้านบาท โรงงานเขตพื้นที่ปลอดอากร (Free Zone) หนุนผลผลิตส่งออกพองโต พร้อมดันมาร์จิ้นพุ่ง (หุ้นหุ้น)

ข้อมูลในเอกสารฉบับนี้ รวบรวมมาจากแหล่งข้อมูลที่น่าเชื่อถือ อย่างไรก็ดี บริษัทหลักทรัพย์ คิงส์ฟอร์ด จำกัด (มหาชน) ไม่สามารถที่จะยืนยันหรือรับรองความถูกต้องของข้อมูลเหล่านี้ได้ ไม่ว่าประการใด ๆ บทวิเคราะห์ในเอกสารนี้ จัดทำขึ้นโดยอ้างอิงหลักเกณฑ์ทางวิชาการเกี่ยวกับหลักการวิเคราะห์ และมิได้เป็นการชี้แนะ หรือเสนอแนะให้ซื้อหรือขายหลักทรัพย์ใด ๆ การตัดสินใจซื้อหรือขายหลักทรัพย์ใด ๆ ของผู้อ่าน ไม่ว่าจะเกิดจากการอ่านบทความในเอกสารนี้หรือไม่ก็ตาม ล้วนเป็นผลจากการใช้วิจารณญาณของผู้อ่าน โดยไม่มีส่วนเกี่ยวข้องกับคิงส์ฟอร์ด จำกัด (มหาชน) บริษัทหลักทรัพย์ คิงส์ฟอร์ด จำกัด (มหาชน) ไม่มีการเฝ้า



ที่มา: TQ Professional, Day

Resistance 1,320 - 1,330

Support 1,310 - 1,300

SET Daily: มีโมเมนตัมฟื้นตัว

กลยุทธ์การลงทุน SET Index ปิดบวกผ่าน EMA10 วัน ส่วน RSI / MACD พลิกตัวจากโซนล่าง เป็นแนวโน้มของการกลับตัว วันนี้เข้าโหมด rebound ขึ้นต่อ แนวรับ 1,310/1,300 แนวต้าน 1,320/1,330



ที่มา: TQ Professional, TF weekly

SET Weekly: Rebound ในกรอบ Downtrend

กลยุทธ์การลงทุน ติดตามข้อมูลเงินเฟ้อและการจ้างงานที่จะส่งผลต่อการตัดสินใจเรื่องนโยบายดอกเบี้ยของธนาคารกลางหลัก ด้านทิศทาง fund flow ต่างชาติไหลออกต่อเนื่อง ระหว่างรอการปรับลดอัตราดอกเบี้ยครั้งแรกของเฟด ทางเทคนิค TF weekly แท่งเทียนสัปดาห์ก่อนไหลลงทดสอบแนวรับบริเวณ gap ก่อนสร้างรูปแบบกลับตัว สัปดาห์นี้คาดหวังการ rebound ต่อ // ประเมินแนวรับ 1,270/1,250 แนวต้าน 1,380/1,400



ที่มา: TQ Professional, TF daily

Gold Spot: ชะลอตัวรอประเมินตัวเลขเงินเฟ้อ

กลยุทธ์การลงทุน Gold Spot สลับฟื้นตัวจาก Dollar อ่อนค่า ระหว่างรอตัวเลข US PCE วันศุกร์ // แท่งเทียนฟื้นตัวตีแนวต้านแถวเส้นค่าเฉลี่ยระยะสั้น ส่วน RSI / MACD ประคองตัว จับจังหวะแก๊งกำไรแบบขึ้นขาลงซ้ำ // แนวต้าน US\$2,345-2,360/Oz แนวรับ US\$2,300-2,285/Oz

Resistance 2,345 - 2,360

Support 2,300 - 2,285

Technical Analyst

Apichai Raomanachai No. 002939

Asst. Technical Analyst

Noppom Chaykaew No. 043964

ข้อมูลในเอกสารฉบับนี้ รวบรวมมาจากแหล่งข้อมูลที่เชื่อถือได้ อย่างไรก็ดี บริษัทหลักทรัพย์ คิงส์ฟอร์ด จำกัด (มหาชน) ไม่สามารถที่จะยืนยันหรือรับรองความถูกต้องของข้อมูลเหล่านั้นได้ ไม่ว่าประการใด ๆ บทวิเคราะห์ในเอกสารนี้ จัดทำขึ้นโดยอ้างอิงหลักเกณฑ์ทางวิชาการเกี่ยวกับหลักการวิเคราะห์ และมีได้เป็นการชี้นำ หรือเสนอแนะให้ซื้อหรือขายหลักทรัพย์ใด ๆ การตัดสินใจซื้อหรือขายหลักทรัพย์ใด ๆ ของผู้อ่าน ไม่ว่าจะเกิดจากการอ่านบทความในเอกสารนี้หรือไม่ก็ตาม ล้วนเป็นผลจากการใช้วิจารณญาณของผู้อ่าน โดยไม่มีส่วนเกี่ยวข้องกับหรือพ้องกันใด ๆ กับ บริษัทหลักทรัพย์ คิงส์ฟอร์ด จำกัด (มหาชน) ไม่มีการเฝ้า



ที่มา ; TQ Professional

## COCOCO

Resistance 14.10

Support 13.40

แนะนำถึงกำไร แท่งเทียนแกว่งฟื้นตัวขึ้นจากแนวพัก พร้อมปริมาณการซื้อขายเข้าสะสม ด้านสัญญาณ indicator RSI ปรคองตัวบวก เบื้องต้นหาก breakout ได้คาดหวังเห็นการฟื้นตัวขึ้นต่อ โดยมีแนวต้าน 14.10 บาท แนวรับ 13.40 บาท และ Stop Loss ที่ 13.00 บาท



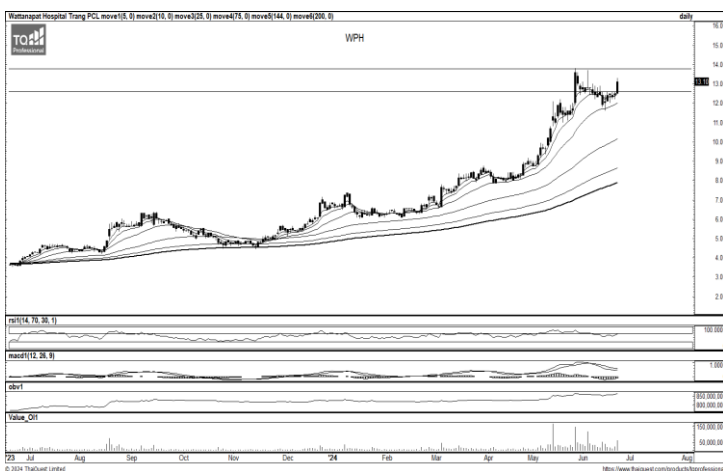
ที่มา ; TQ Professional

## CPF

Resistance 23.30-23.50

Support 22.40

แนะนำถึงกำไร แท่งเทียนฟื้นตัวขึ้นเหนือ EMA ระยะสั้น พร้อมปริมาณการซื้อขายเข้าสะสม ด้าน RSI / MACD มีสัญญาณบวก เบื้องต้นหากยืนยันได้ คาดหวังเห็นการทยอยปรับตัวขึ้นต่อ โดยมีเป้าหมายแนวต้าน 23.30-23.50 บาท ส่วนแนวรับ 22.40 บาท Stop Loss 22.00 บาท



ที่มา ; TQ Professional

## WPH

Resistance 13.80

Support 12.60

แนะนำถึงกำไร แท่งเทียนทำจังหวะปรับตัวขึ้นรอบใหม่ พร้อมปริมาณการซื้อขายทยอยเข้าสะสม ส่วน Indicator MACD / RSI มีแนวโน้มเป็นบวก เบื้องต้นคาดฟื้นตัวขึ้นต่อ โดยมีแนวต้าน 13.80 บาท ส่วนแนวรับ 12.60 บาท โดยมีจุด Stop Loss 12.20 บาท

### Technical Analyst

Apichai Raomanachai No. 002939

### Asst. Technical Analyst

Nopporn Chaykaew No. 043964

# SET50 Index Futures



KINGSFORD

วันอังคารที่ 25 มิถุนายน พ.ศ. 2567

## Market Overview

- นักลงทุนต่างชาติ Long สัญญา ยอดสะสมประจำเดือน มิ.ย มียอด Short สัญญา -63,256 สัญญา และ ยอดสะสมปี 2567 เป็นยอด Short สัญญา -90,427 สัญญา
- ดัชนี DJIA ปิดที่ +0.67%, ดัชนี S&P500 ปิดที่ -0.31% และดัชนี Nasdaq ปิดที่ -1.09%
- นักลงทุนจับตาการเปิดเผยดัชนีราคาการใช้จ่ายเพื่อการบริโภคส่วนบุคคล (PCE) ของสหรัฐฯ ในวันศุกร์นี้ โดยดัชนี PCE เป็นมาตรวัดเงินเฟ้อที่เปิดเผยที่สำคัญ เนื่องจากสามารถตรวจจ้งการเปลี่ยนแปลงในพฤติกรรมของผู้บริโภค และครอบคลุมราคาสินค้าและบริการในวงกว้างมากกว่าดัชนีราคาผู้บริโภค (CPI)

Volume by Investors	SET (Million Bath)	Index Futures (Contracts)
Local Institutions	495.97	368
Foreign	-1,087.97	174
Local Investor	305.93	-542



ที่มา: Kingsford Research



ที่มา: Kingsford Research

## ภาพการลงทุนระยะสั้น

แนะนำ : Long , แนวรับ: 805 แนวต้าน: 810 Stop Loss: 800  
 S50U24 ปิดที่ 808.70 จุด ราคาปรับตัวลงที่ +0.45 % ปรับตัวขึ้นมาเหนือ EMA 25 ส่วน Indicator สนับสนุนแนวโน้มขาขึ้น หากปรับตัวสูงกว่า 810 จุด แนะนำเปิดสถานะ Long จะเป็นฝั่งที่ได้เปรียบกว่า

## ภาพการลงทุนรายสัปดาห์

แนะนำ Wait & See แนวรับ : 800 แนวต้าน : 820 Stoploss :  
 Set50 Index Future มีการปรับตัวเหนือ 815 ทำให้แนะนำ Take Profit ไปก่อน ส่วน Indicator ยังสนับสนุนแนวโน้มขาสูง ระวังกลางรอดูการทดสอบ 820 หากสามารถยืนเหนือ 820 แนะนำเปิด Long 1/3 Port

	Close	Change	Volume	OI
SET50	815.52	6.8	2,321,990,200	779,547
S50M24	815.60	6.8	239,285	647,935
S50U24	808.70	3.6	96,115	338,864
S50Z24	810.50	3.7	12,761	41,374
S50H25	807.30	3.3	4,253	19,537

Source: TQ Pro

	Last	Support	Resistance
SET50	815.52	810	820
S50M24	815.60	810	820
S50U24	808.70	805	815
S50Z24	810.50	805	815
S50H25	807.30	805	815

Source: TQ Pro

Series	Close	Chg	Vol. Contracts	OI	OI Chg	Theoretical	Basis	Daly Left	LTD
S50M24	815.60	6.8	239,285	647,935	0	815.51	0.08	2	28/3/2024
S50U24	808.70	3.6	96,115	338,864	0	814.87	-6.82	94	27/6/2024
S50Z24	810.50	3.7	12,761	41,374	0	814.24	-5.02	185	27/9/2024
S50H25	807.30	3.3	4,253	19,537	0	813.61	-5.02	276	27/12/2024
S50N24	812.90	5.7	221	424	0	815.28	-8.22	35	29/4/2024

ข้อมูลในเอกสารฉบับนี้ รวบรวมมาจากแหล่งข้อมูลที่น่าเชื่อถือ อย่างไรก็ดี บริษัทหลักทรัพย์ คิงส์ฟอร์ด จำกัด (มหาชน) ไม่สามารถที่จะยืนยันหรือรับรองความถูกต้องของข้อมูลเหล่านี้ได้ ไม่ว่าประการใด ๆ บทวิเคราะห์ในเอกสารนี้ จัดทำขึ้นโดยอ้างอิงหลักเกณฑ์ทางวิชาการเกี่ยวกับหลักการวิเคราะห์ และมีได้เป็นการชี้แนะ หรือเสนอแนะให้ซื้อหรือขายหลักทรัพย์ใด ๆ การตัดสินใจซื้อหรือขายหลักทรัพย์ใด ๆ ของผู้อ่าน ไม่ว่าจะเกิดจากการอ่านบทความในเอกสารนี้หรือไม่ก็ตาม ล้วนเป็นผลจากการใช้วิจารณญาณของผู้อ่าน โดยไม่มีส่วนเกี่ยวข้องกับหรือผูกพันใด ๆ กับ บริษัทหลักทรัพย์ คิงส์ฟอร์ด จำกัด (มหาชน) ไม่ว่ากรณีใด

# SET50 Index Futures



KINGSFORD

## Currency Futures



ที่มา: Kingsford Research

### ภาพการลงทุนระยะสั้น

Dollar Index : 105.47จุด หรือ -0.01%, USDU24 : +0.02 THB/USD

แนะนำ เปิดสถานะ : Short

แนวรับ: 36.30 THB/USD แนวต้าน: 36.70 THB/USD Stop Loss: 36.55

USDU24 ราคาช่วงกลางคืนเมื่อวานมีการปรับตัว ลงมาปิดที่ 36.37 THB/USD มีการปรับตัวลงได้ EMA ส่วน Indicator อย่าง RSI สนับสนุนแนวโน้มขาลง ในระยะสั้นมองเป็นการปรับตัวลงทดสอบแนวรับของกรอบ Sideway หากปรับตัวต่ำกว่า 36.30 การเปิดสถานะ Short จะได้เปรียบกว่า

	Last	Change	Volume	OI
USDM24	36.68	0.03	17,494	68602
USDU24	36.40	0.02	19,413	54043
USDQ24	36.47	0.00	3,205	3570
USDN24	36.58	0.03	151	3039

Source: TQ Pro

	Last	Support	Resistance
RTXUSTB	36.62	36.30	36.70
USDM24	36.68	36.30	36.70
USDU24	36.40	36.30	36.50

Source: Kingsford Securities

	Close	Change	Volume	OI
EURUSD	1.07	0.00		
EURUSDM24	1.07	0.00	991	2,530
EURUSDU24	1.0775	0.002	1,0777	0.0002

Source: TQ Pro

	Close	Change	Volume	OI
USDJPY	159.58	-0.18		
USDJPYM24	159.48	0.78	4,553	10334
USDJPYU24	157.37	0.83	1,716	3873

Source: TQ Pro

Apichai Raomanachai

Fundamental and Technical Investment Analysis

ID No. 002939 Tel 02-829-6999 Ext 2200

Email : apichai.ra@kfsec.co.th

Nut Kaewborisutsakul

Assistant Investment Analyst

ข้อมูลในเอกสารฉบับนี้ รวบรวมมาจากแหล่งข้อมูลที่น่าเชื่อถือ อย่างไรก็ดี บริษัทหลักทรัพย์ คิงส์ฟอร์ด จำกัด (มหาชน) ไม่สามารถที่จะยืนยันหรือรับรองความถูกต้องของข้อมูลเหล่านี้ได้ ไม่ว่าประการใด ๆ บทวิเคราะห์ในเอกสารนี้ จัดทำขึ้นโดยอ้างอิงหลักเกณฑ์ทางวิชาการเกี่ยวกับหลักการวิเคราะห์ และมีได้เป็นการชี้แนะ หรือเสนอแนะให้ซื้อหรือขายหลักทรัพย์ใด ๆ การตัดสินใจซื้อหรือขายหลักทรัพย์ใด ๆ ของผู้อ่าน ไม่ว่าจะเกิดจากการอ่านบทความในเอกสารนี้หรือไม่ก็ตาม ล้วนเป็นผลจากการใช้วิจารณญาณของผู้อ่าน โดยไม่มีส่วนเกี่ยวข้องกับหรือพินัยของบุคคลใด ๆ กับ บริษัทหลักทรัพย์ คิงส์ฟอร์ด จำกัด (มหาชน) ไม่ว่ากรณีใด



## Most Active Grainer (%chg)

Rank	STOCK	OI	Price Chg (20 Working Days)
1	STA	7,521	19.25%
2	HANA	1,856	14.63%
3	KTB	60,284	1.18%
4	TPIPP	3,352	-0.61%
5	TTA	2,341	-1.31%
6	TISCO	90	-2.04%
7	SPRC	3,598	-2.38%
8	TQM	5,871	-2.83%
9	KTC	82,181	-2.87%
10	TPIPL	1,331	-2.92%
11	RS	90,855	-3.13%
12	SUPER	56,919	-3.33%
13	RATCH	1,849	-3.54%
14	LPN	211	-3.59%
15	PLANB	44,378	-3.66%
16	AMATA	1,373	-3.78%
17	BCPG	11,305	-3.85%
18	BAY	490	-3.92%
19	MBK	2,644	-4.62%
20	CPALL	19,028	-4.70%
21	COM7	18,317	-4.92%
22	S	42,882	-4.94%
23	THANI	17,536	-5.08%
24	KBANK	5,375	-5.22%
25	CRC	3,310	-5.43%
26	BBL	19,548	-5.71%
27	CPN	4,448	-5.86%
28	JAS	2,280	-5.95%
29	CBG	4,011	-6.32%
30	BJC	8,509	-6.73%

## Top Gainers OI (%chg)

STOCK	OI	%Daily Top OI Change	STOCK	OI	%5 Day Top OI Change
JAS	2,280	723.10%	JAS	2,280	197.26%
PTTEP	2,736	50.25%	TTB	72,611	155.05%
AMATA	1,373	41.99%	TOA	243	86.92%
SUPER	56,919	39.10%	M	1,115	68.94%
MEGA	1,169	34.52%	GPSC	4,720	65.61%
CRC	3,310	32.45%	PTTEP	2,736	63.73%
TISCO	90	28.57%	DELTA	2,268	58.60%
CHG	4,652	27.66%	AMATA	1,373	58.36%
AOT	8,826	24.40%	TISCO	90	57.89%
SPRC	3,598	16.18%	MINT	5,275	43.58%
SAMART	18,214	15.97%	STGT	1,219	39.79%
GFPT	2,570	15.66%	MEGA	1,169	34.68%
BEAUTY	7,863	14.99%	BCH	2,791	33.29%
MAJOR	1,655	13.90%	KEX	5,375	32.29%
KEX	5,375	13.13%	CK	1,808	28.96%

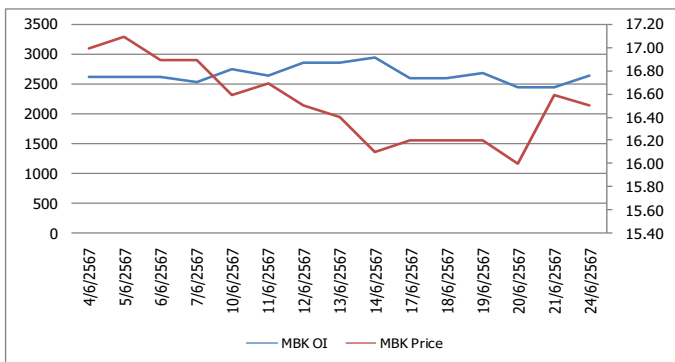
Source: TQ Pro

## Top Loser OI (%chg)

STOCK	OI	%Daily Top OI Change	STOCK	OI	%5 Day Top OI Change
BEC	1,566	-96.49%	BEC	1,566	-96.37%
RATCH	1,849	-35.10%	TKN	1,231	-44.65%
BCPG	11,305	-27.56%	TU	8,349	-34.59%
BTS	40,193	-24.65%	TASCO	1,119	-28.04%
BLAND	171,106	-23.82%	SPCG	14	-26.32%
HANA	1,856	-18.63%	RATCH	1,849	-24.62%
EGCO	1,311	-17.13%	GFPT	2,570	-23.05%
KCE	3,714	-14.54%	HANA	1,856	-21.42%
EA	36,154	-12.27%	BEAUTY	7,863	-20.78%
TQM	5,871	-7.98%	UNIQ	2,011	-19.85%
LPN	211	-7.86%	VGI	19,168	-17.46%
AAV	36,287	-7.57%	TTA	2,341	-13.23%
STGT	1,219	-7.51%	INTUCH	4,467	-12.92%
BGRIM	5,412	-7.12%	BAY	490	-10.09%
PTTGC	6,050	-6.84%	AAV	36,287	-8.91%

## หุ้นที่มีทิศทาง ราคาและ OI ที่น่าจับตามอง

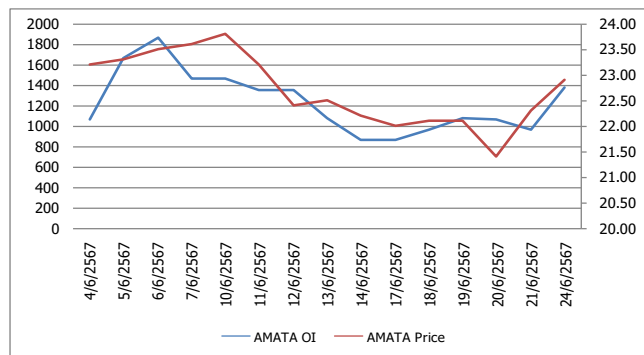
### OI Trend MBK



**Recommend : Short**  
**Support : 16.00**

**Resistance : 16.80**  
**Stop-Loss : 17.00**

### OI Trend AMATA



**Recommend : Long**  
**Support : 22.50**

**Resistance : 23.60**  
**Stop-Loss : 22.40**

Source: KINGSFORD

**APICHA RAOMANACHAI** No. 002939  
**NUT KAEWBORISUTSAKUL** Asst. Derivatives Analyst

ข้อมูลในเอกสารฉบับนี้ รวมรวมมาจากแหล่งข้อมูลที่น่าเชื่อถือ อย่างไรก็ตาม บริษัทหลักทรัพย์ คิงส์ฟอร์ด จำกัด (มหาชน) ไม่สามารถที่จะยืนยันหรือรับรองความถูกต้องของข้อมูลเหล่านี้ได้ ไม่ว่าประการใด ๆ บทวิเคราะห์ในเอกสารนี้ จัดทำขึ้นโดยอ้างอิงหลักการทางวิชาการเกี่ยวกับหลักการวิเคราะห์ และไม่ได้เป็นการชี้นำ หรือเสนอแนะให้ซื้อหรือขายหลักทรัพย์ใด ๆ การตัดสินใจซื้อหรือขายหลักทรัพย์ใด ๆ ของผู้อ่าน ไม่ว่าจะเกิดจากการอ่านบทความในเอกสารนี้หรือไม่ก็ตาม ล้วนเป็นผลจากการใช้ชีวิตจริงตามข้อมูลของผู้อ่าน โดยไม่มีส่วนเกี่ยวข้องกับหรือที่แนะนำของคิงส์ฟอร์ด จำกัด (มหาชน) บริษัทหลักทรัพย์ คิงส์ฟอร์ด จำกัด (มหาชน) ไม่ว่ากรณีใด



## ข้อมูลสถิติ Program Trading รายวัน

ประเภท	ซื้อ	ขาย	สุทธิ
Program Trading	14,544.79	14,309.96	234.83
Non Program Trading	25,646.48	25,881.30	-234.83
Total	40,191.27	40,191.27	

## ข้อมูลรายหลักทรัพย์ \*

หลักทรัพย์	ตลาด	มูลค่า Program Trading (บาท)	% มูลค่า Program Trading เทียบกับมูลค่าการซื้อขายแบบ Auto Matching
ORI	SET	21,096,656	32.85
VGI	SET	69,263,959	31.28
MGI	mai	20,430,855	15.89
MASTER	mai	40,104,338	14.61
SGC	SET	11,102,976	12.6

หมายเหตุ "Program Trading" หมายถึง การซื้อขายหลักทรัพย์ด้วยชุดคำสั่งคอมพิวเตอร์

\* แสดงข้อมูลของหลักทรัพย์ที่มีราคาปิด และมูลค่าการซื้อขายเปลี่ยนแปลงไปมากจากวันทำการซื้อขายก่อนหน้า

\* กรณีไม่แสดงข้อมูล หมายถึง ไม่มีหลักทรัพย์เข้าเกณฑ์ที่กำหนด

## ข้อมูลการขายชอร์ตที่ยังไม่ได้ซื้อคืน

### สถานะ Short เพิ่มขึ้น

### สถานะ Short ลดลง

หลักทรัพย์	ปริมาณการขายชอร์ตที่ยังไม่ได้ซื้อคืน ของหลักทรัพย์ Local + NVDR /จำนวนหุ้นชำระแล้ว (%)	เปลี่ยนแปลง (%)	หลักทรัพย์	AMATA	เปลี่ยนแปลง (%)
KTC	1.92	0.17	AEONTS	0	-0.18
KTC-R	1.92	0.17	STAR	1.28	-0.17
TISCO	1.34	0.12	STA	1.28	-0.17
TISCO-R	1.34	0.12	ASK	0	-0.08
BEM	2.23	0.11	HANA	2.78	-0.07

หมายเหตุ : เรียงตามการเปลี่ยนแปลงของปริมาณการขายชอร์ตที่ยังไม่ได้ซื้อคืน ของหลักทรัพย์ Local + NVDR /จำนวนหุ้นชำระแล้ว (%)

ข้อมูลในเอกสารฉบับนี้ รวบรวมมาจากแหล่งข้อมูลที่น่าเชื่อถือ อย่างไรก็ดี บริษัทหลักทรัพย์ คิงส์ฟอร์ด จำกัด (มหาชน) ไม่สามารถที่จะยืนยันหรือรับรองความถูกต้องของข้อมูลเหล่านี้ได้ ไม่ว่าประการใด ๆ บทวิเคราะห์ในเอกสารนี้ จัดทำขึ้นโดยอ้างอิงหลักเกณฑ์ทางวิชาการเกี่ยวกับหลักการวิเคราะห์ และมีได้เป็นการชี้แนะ หรือเสนอแนะให้ซื้อหรือขายหลักทรัพย์ใด ๆ การตัดสินใจซื้อหรือขายหลักทรัพย์ใด ๆ ของผู้อ่าน ไม่ว่าจะเกิดจากการอ่านบทความในเอกสารนี้หรือไม่ก็ตาม ล้วนเป็นผลจากการใช้วิจารณญาณของผู้อ่าน โดยไม่มีส่วนเกี่ยวข้องกับหรือหนี้นะผูกพันใด ๆ กับ บริษัทหลักทรัพย์ คิงส์ฟอร์ด จำกัด(มหาชน) ไม่ว่ากรณีใด

# Short Sales



KINGSFORD

มูลค่าการขายชอร์ต ณ วันที่ 24 มิถุนายน 2567

หลักทรัพย์	ปริมาณหุ้นที่ขายชอร์ต (หุ้น)	มูลค่าการขายชอร์ต (บาท)	%เทียบมูลค่าซื้อขายตลาดรวม
AAI	247,500	1,549,620	2.53%
AAV	516,900	1,055,900	4.88%
AAV-R	609,200	1,249,854	5.75%
ACE	11,100	14,208	0.48%
ADVANC	147,400	30,788,200	6.13%
ADVANC-R	20,700	4,326,300	0.86%
AEONTS	3,200	417,400	1.44%
AEONTS-R	12,100	1,575,050	5.46%
AH	15,600	309,120	2.08%
AIT	9,700	39,578	1.53%
AMATA	252,600	5,702,000	5.64%
AMATA-R	111,600	2,537,540	2.49%
AOT	4,378,700	252,496,125	5.65%
AOT-R	7,348,800	421,566,050	9.49%
AP	1,365,900	11,437,535	3.22%
AP-R	1,176,000	9,817,335	2.77%
ASIAN	47,700	511,750	1.65%
ASK	5,400	73,980	2.31%
ASW	7,200	55,080	2.09%
AU	23,600	167,015	1.00%
AUCT	19,200	189,120	3.24%
AURA-R	28,100	344,180	7.10%
AWC	3,817,200	13,702,962	5.50%
AWC-R	6,319,100	22,638,546	9.11%
BA	177,100	3,727,940	2.31%
BA-R	67,200	1,416,810	0.88%
BAFS	10,300	195,240	3.51%
BAFS-R	300	5,670	0.10%
BAM	298,400	2,307,835	12.18%
BAM-R	124,300	964,890	5.08%
BANPU	6,993,600	34,857,650	14.15%
BANPU-R	6,605,700	32,930,996	13.36%
BBGI	16,800	89,040	0.73%
BBGI-R	25,900	137,190	1.13%
BBIK	16,400	503,500	1.66%
BBL	604,700	79,462,450	11.46%
BBL-R	226,400	29,687,550	4.29%
BCH	1,319,600	23,160,870	13.40%
BCH-R	1,687,300	29,662,430	17.13%
BCP	343,800	12,780,050	4.82%
BCP-R	180,500	6,715,800	2.53%
BCPG	163,500	1,009,080	7.61%
BCPG-R	77,400	477,965	3.60%
BDMS	2,809,500	73,893,525	6.13%
BDMS-R	143,800	3,793,600	0.31%
BE8	18,900	316,780	1.69%
BEAUTY	908,400	462,764	4.44%
BEC	105,500	411,450	10.89%
BEM	3,098,900	24,092,225	10.44%
BEM-R	1,848,600	14,358,540	6.23%
BGRIM	438,300	9,511,410	2.59%
BGRIM-R	1,296,300	28,263,030	7.65%
BH	130,800	31,571,400	4.27%
BH-R	93,900	22,756,000	3.06%
BJC	288,100	5,909,790	5.68%

ข้อมูลในเอกสารฉบับนี้ รวบรวมมาจากแหล่งข้อมูลที่น่าเชื่อถือ อย่างไรก็ตาม บริษัทหลักทรัพย์ คิงส์ฟอร์ด จำกัด (มหาชน) ไม่สามารถที่จะยืนยันหรือรับรองความถูกต้องของข้อมูลเหล่านี้ได้ ไม่ว่าประการใด ๆ บทวิเคราะห์ในเอกสารนี้ จัดทำขึ้นโดยอ้างอิงหลักเกณฑ์ทางวิชาการเกี่ยวกับหลักการวิเคราะห์ และมีได้เป็นการชี้แนะ หรือเสนอแนะให้ซื้อหรือขายหลักทรัพย์ใด ๆ การตัดสินใจซื้อหรือขายหลักทรัพย์ใด ๆ ของผู้อ่าน ไม่ว่าจะเกิดจากการอ่านบทความในเอกสารนี้หรือไม่ก็ตาม ล้วนเป็นผลจากการใช้วิจารณญาณของผู้อ่าน โดยไม่มีส่วนเกี่ยวข้องกับหรือผูกพันใด ๆ กับ บริษัทหลักทรัพย์ คิงส์ฟอร์ด จำกัด (มหาชน) ไม่ว่ากรณีใด

# Short Sales



KINGSFORD

มูลค่าการขายชอร์ต ณ วันที่ 24 มิถุนายน 2567

หลักทรัพย์	ปริมาณเห็นที่ขายชอร์ต (หุ้น)	มูลค่าการขายชอร์ต (บาท)	%เทียบมูลค่าซื้อขายตลาดรวม
BJC-R	69,500	1,424,750	1.37%
BLA	52,500	1,010,450	3.35%
BLA-R	81,900	1,582,900	5.22%
BLAND	1,424,100	783,255	7.62%
BPP	19,500	248,630	7.85%
BPP-R	20,500	262,270	8.25%
BRI	1,000	4,880	0.05%
BSRC	3,000	27,810	0.18%
BSRC-R	101,000	937,250	6.14%
BTG	136,000	2,942,300	5.49%
BTG-R	175,600	3,812,070	7.09%
BTS	4,063,800	18,880,178	3.06%
BTS-R	16,945,000	79,282,560	12.77%
BYD	180,000	369,700	0.19%
BYD-R	9,972,900	20,140,129	10.64%
CBG	24,200	1,605,400	2.04%
CBG-R	121,000	8,038,850	10.18%
CCET	16,000	65,680	0.03%
CCET-R	144,600	573,260	0.27%
CENDEL	109,200	4,354,125	7.04%
CENDEL-R	130,400	5,208,900	8.40%
CHAYO	17,300	60,550	1.29%
CHG	1,564,600	4,159,684	4.36%
CHG-R	2,879,400	7,665,732	8.02%
CK	18,000	376,700	1.72%
CK-R	183,900	3,844,420	17.57%
CKP	26,300	99,940	2.64%
CKP-R	171,900	653,220	17.26%
COCOCO	48,000	638,400	0.29%
COM7	187,300	3,223,960	2.97%
COM7-R	693,400	11,922,440	10.99%
CPALL	1,743,100	96,874,675	7.46%
CPALL-R	1,226,800	68,108,525	5.25%
CPAXT	173,700	4,890,425	2.68%
CPAXT-R	880,100	25,028,375	13.60%
CPF	1,281,700	29,037,160	5.89%
CPF-R	1,554,400	35,244,320	7.14%
CPN	266,200	14,866,525	5.50%
CPN-R	106,300	5,980,525	2.20%
CRC	414,300	12,653,725	3.27%
CRC-R	1,543,100	46,827,700	12.19%
CV	987,200	296,160	13.36%
DCC	133,200	262,802	1.80%
DCC-R	86,400	167,586	1.17%
DELTA	486,800	41,082,650	3.25%
DELTA-R	2,021,000	172,163,650	13.50%
DITTO	8,600	132,440	0.46%
DMT	30,100	352,170	7.23%
DOHOME	49,400	498,940	2.42%
DOHOME-R	85,200	860,520	4.17%
DUSIT	7,000	77,900	2.37%
EA	801,600	14,350,090	2.69%
EA-R	1,885,800	33,964,880	6.34%
EGATIF	21,700	130,535	14.82%
EGCO	74,500	7,737,400	12.47%
EGCO-R	23,900	2,494,800	4.00%

ข้อมูลในเอกสารฉบับนี้ รวบรวมมาจากแหล่งข้อมูลที่น่าเชื่อถือ อย่างไรก็ตาม บริษัทหลักทรัพย์ คิงส์ฟอร์ด จำกัด (มหาชน) ไม่สามารถที่จะยืนยันหรือรับรองความถูกต้องของข้อมูลเหล่านี้ได้ ไม่ว่าประการใด ๆ บริษัทฯระเหในเอกสารนี้ จัดทำขึ้นโดยอ้างอิงหลักเกณฑ์ทางวิชาการเกี่ยวกับหลักการวิเคราะห์ และมีได้เป็นการชี้แนะ หรือเสนอแนะให้ซื้อหรือขายหลักทรัพย์ใด ๆ การตัดสินใจซื้อหรือขายหลักทรัพย์ใด ๆ ของผู้อ่าน ไม่ว่าจะเกิดจากการอ่านบทความในเอกสารนี้หรือไม่ก็ตาม ล้วนเป็นผลจากการใช้วิจารณญาณของผู้อ่าน โดยไม่มีส่วนเกี่ยวข้องกับหรือผูกพันใด ๆ กับ บริษัทหลักทรัพย์ คิงส์ฟอร์ด จำกัด (มหาชน) ไม่ว่ากรณีใด

# Short Sales



KINGSFORD

มูลค่าการขายชอร์ต ณ วันที่ 24 มิถุนายน 2567

หลักทรัพย์	ปริมาณหุ้นที่ขายชอร์ต (หุ้น)	มูลค่าการขายชอร์ต (บาท)	%เทียบมูลค่าซื้อขายตลาดรวม
EKH	58,700	402,915	7.73%
EP	1,900	5,130	2.81%
EPG	378,300	2,004,145	15.64%
EPG-R	159,600	841,340	6.60%
ERW-R	255,000	1,154,162	6.45%
FORTH-R	17,800	239,030	6.42%
FSMART-R	11,100	59,935	3.83%
GFPT	143,100	1,804,360	3.27%
GFPT-R	297,100	3,726,950	6.78%
GLOBAL	281,000	4,301,020	8.98%
GLOBAL-R	101,800	1,558,860	3.25%
GPSC	685,700	28,960,150	8.84%
GPSC-R	102,400	4,320,725	1.32%
GREEN	16,600	18,426	1.88%
GULF	980,000	39,349,150	6.46%
GULF-R	1,340,800	53,774,125	8.84%
GUNKUL	184,400	473,028	1.96%
GUNKUL-R	194,600	503,994	2.07%
HANA	514,900	24,161,000	3.48%
HANA-R	912,600	42,779,750	6.18%
HENG	37,300	45,026	1.09%
HMPRO	2,400,600	21,530,045	10.28%
HMPRO-R	301,300	2,661,360	1.29%
HTC	4,200	68,460	1.30%
HUMAN	31,500	344,400	5.99%
ICHI	32,700	571,000	0.36%
ICHI-R	535,100	9,319,850	5.90%
III	15,900	108,260	1.08%
INTUCH	91,000	6,538,425	4.72%
INTUCH-R	209,400	15,073,150	10.86%
IRPC	1,567,200	2,616,010	6.75%
IRPC-R	2,361,000	3,935,129	10.17%
ITC	62,100	1,459,350	1.30%
ITC-R	146,000	3,422,800	3.06%
IVL	2,498,100	50,625,410	20.46%
IVL-R	2,081,400	42,149,330	17.05%
JAS	320,600	997,458	1.34%
JAS-R	696,700	2,168,586	2.91%
JMART	160,500	2,152,750	2.48%
JMART-R	470,200	6,311,170	7.26%
JMT	645,500	9,383,460	5.02%
JTS	22,400	1,248,500	2.54%
JTS-R	32,500	1,785,050	3.69%
KAMART	85,600	1,222,790	1.61%
KBANK	403,700	50,933,850	6.80%
KBANK-R	284,600	35,828,350	4.79%
KCE	539,000	23,121,575	6.75%
KCE-R	1,287,600	55,321,425	16.12%
KCG	9,200	87,860	0.89%
KGI	39,000	168,696	5.87%
KKP	100,700	4,760,000	7.24%
KKP-R	13,900	656,775	1.00%
KSL	35,800	67,272	1.12%
KTB	3,926,000	67,137,680	24.85%

ข้อมูลในเอกสารฉบับนี้ รวบรวมมาจากแหล่งข้อมูลที่น่าเชื่อถือ อย่างไรก็ตาม บริษัทหลักทรัพย์ คิงส์ฟอร์ด จำกัด (มหาชน) ไม่สามารถที่จะยืนยันหรือรับรองความถูกต้องของข้อมูลเหล่านี้ได้ ไม่ว่าประการใด ๆ บทวิเคราะห์ในเอกสารนี้ จัดทำขึ้นโดยอ้างอิงหลักเกณฑ์ทางวิชาการเกี่ยวกับหลักการวิเคราะห์ และมีได้เป็นการชี้แนะ หรือเสนอแนะให้ซื้อหรือขายหลักทรัพย์ใด ๆ การตัดสินใจซื้อหรือขายหลักทรัพย์ใด ๆ ของผู้อ่าน ไม่ว่าจะเกิดจากการอ่านบทความในเอกสารนี้หรือไม่ก็ตาม ล้วนเป็นผลจากการใช้วิจารณญาณของผู้อ่าน โดยไม่มีส่วนเกี่ยวข้องกับหรือผูกพันในใด ๆ กับ บริษัทหลักทรัพย์ คิงส์ฟอร์ด จำกัด (มหาชน) ไม่ว่ากรณีใด

# Short Sales



KINGSFORD

มูลค่าการขายชอร์ต ณ วันที่ 24 มิถุนายน 2567

หลักทรัพย์	ปริมาณหุ้นที่ขายชอร์ต (หุ้น)	มูลค่าการขายชอร์ต (บาท)	%เทียบมูลค่าซื้อขายตลาดรวม
KTB-R	62,400	1,067,040	0.39%
KTC	357,900	14,826,925	7.08%
KTC-R	437,700	18,183,400	8.66%
LANNA	30,700	439,010	5.18%
LH	6,386,400	38,542,305	4.80%
LH-R	10,663,000	64,054,385	8.01%
LPN	7,600	24,320	1.86%
M	161,600	5,060,325	6.83%
M-R	94,100	2,955,075	3.98%
MAJOR	74,400	965,470	4.12%
MAJOR-R	86,700	1,127,310	4.80%
MASTER	35,000	2,263,625	0.82%
MBK	56,400	924,210	5.48%
MBK-R	60,100	981,540	5.84%
MC	184,900	1,996,920	19.31%
MEB	6,500	200,400	2.45%
MEGA	113,000	4,120,450	3.47%
MEGA-R	236,800	8,605,175	7.27%
MINT	1,576,500	48,444,725	12.20%
MINT-R	1,758,200	54,023,525	13.60%
MTC	329,800	14,548,175	6.14%
MTC-R	1,007,400	44,489,000	18.76%
NER	293,200	1,568,620	8.42%
NER-R	163,400	875,335	4.69%
NEX	357,700	730,862	0.23%
NEX-R	266,200	549,296	0.17%
NRF	150,000	339,000	0.05%
NSL	800	25,400	0.12%
NYT	42,600	153,506	2.03%
ONEE	221,000	726,528	3.78%
OR	202,200	3,280,640	4.70%
OR-R	162,600	2,644,750	3.78%
ORI	156,400	791,690	1.22%
ORI-R	340,700	1,716,386	2.66%
OSP	395,000	9,098,190	3.18%
OSP-R	1,573,800	36,246,000	12.67%
PLANB	564,400	4,442,690	4.52%
PLANB-R	412,700	3,263,890	3.31%
PM	3,000	24,600	0.54%
PR9	6,300	110,250	1.23%
PRM	587,800	4,793,405	7.32%
PRM-R	274,300	2,243,195	3.42%
PSH	21,800	197,540	2.03%
PSH-R	47,900	439,015	4.46%
PSL	218,100	2,162,450	3.39%
PSL-R	36,900	364,385	0.57%
PTG	46,500	385,950	3.25%
PTG-R	27,600	229,095	1.93%
PTL	10,100	125,240	1.54%
PTT	1,740,800	56,078,050	9.98%
PTT-R	749,200	24,161,700	4.29%
PTTEP	201,400	30,586,650	5.17%
PTTEP-R	292,500	44,412,150	7.51%
PTTGC	227,500	6,984,375	1.83%
PTTGC-R	736,900	22,621,100	5.93%

ข้อมูลในเอกสารฉบับนี้ รวบรวมมาจากแหล่งข้อมูลที่น่าเชื่อถือ อย่างไรก็ตาม บริษัทหลักทรัพย์ คิงส์ฟอร์ด จำกัด (มหาชน) ไม่สามารถที่จะยืนยันหรือรับรองความถูกต้องของข้อมูลเหล่านี้ได้ ไม่ว่าประการใด ๆ บทวิเคราะห์ในเอกสารนี้ จัดทำขึ้นโดยอ้างอิงหลักเกณฑ์ทางวิชาการเกี่ยวกับหลักการวิเคราะห์ และมีได้เป็นการชี้แนะ หรือเสนอแนะให้ซื้อหรือขายหลักทรัพย์ใด ๆ การตัดสินใจซื้อหรือขายหลักทรัพย์ใด ๆ ของผู้อ่าน ไม่ว่าจะเกิดจากการอ่านบทความในเอกสารนี้หรือไม่ก็ตาม ล้วนเป็นผลจากการใช้วิจารณญาณของผู้อ่าน โดยไม่มีส่วนเกี่ยวข้องกับหรือผูกพันใด ๆ กับ บริษัทหลักทรัพย์ คิงส์ฟอร์ด จำกัด (มหาชน) ไม่ว่ากรณีใด

# Short Sales



KINGSFORD

มูลค่าการขายชอร์ต ณ วันที่ 24 มิถุนายน 2567

หลักทรัพย์	ปริมาณหุ้นที่ขายชอร์ต (หุ้น)	มูลค่าการขายชอร์ต (บาท)	%เทียบมูลค่าซื้อขายตลาดรวม
QH	1,949,100	3,645,561	3.79%
QH-R	972,600	1,828,430	1.89%
RATCH	96,200	2,597,400	6.97%
RATCH-R	98,800	2,667,600	7.16%
RBF	99,800	924,980	1.87%
RBF-R	237,200	2,181,375	4.45%
RCL	324,100	9,333,025	8.05%
RCL-R	209,400	6,041,450	5.20%
ROJNA	111,400	659,285	3.46%
RS	15,700	193,150	5.38%
S-R	800	616	0.09%
SABINA	3,900	91,650	2.18%
SABINA-R	2,400	56,160	1.34%
SABUY	300	258	0.00%
SABUY-R	200	166	0.00%
SAK	60,400	322,030	6.39%
SAMART	46,700	296,055	0.92%
SAPPE-R	39,500	3,977,550	7.99%
SAT	64,700	851,150	3.18%
SAT-R	93,400	1,229,980	4.59%
SAV	19,400	431,930	0.36%
SAWAD	565,200	19,850,675	10.21%
SAWAD-R	572,800	20,139,425	10.34%
SC	229,400	686,156	2.06%
SC-R	331,100	992,562	2.97%
SCB	155,500	16,554,300	3.15%
SCB-R	329,400	35,070,550	6.68%
SCC	106,000	23,814,200	9.78%
SCC-R	64,100	14,389,700	5.92%
SCCC	1,400	181,450	1.73%
SCCC-R	200	25,800	0.25%
SCGP	253,500	8,554,750	4.03%
SCGP-R	1,819,300	61,346,675	28.92%
SGC	131,000	250,987	0.28%
SGC-R	8,200	15,172	0.02%
SGP	3,200	22,880	2.19%
SHR	106,000	224,720	9.36%
SINGER-R	21,500	198,370	0.18%
SIRI	5,352,400	8,948,550	3.44%
SIRI-R	4,307,800	7,201,852	2.77%
SIS	9,000	247,950	1.14%
SISB	12,300	461,225	2.07%
SISB-R	38,800	1,449,375	6.53%
SJWD	107,200	1,372,160	7.65%
SKY	23,800	600,950	5.53%
SKY-R	1,700	42,675	0.39%
SNNP	23,900	327,450	0.56%
SNNP-R	163,100	2,230,370	3.83%
SPA	68,500	488,670	2.17%
SPALI	211,300	3,931,260	7.81%
SPALI-R	90,400	1,684,700	3.34%
SPCG	28,500	240,075	3.42%
SPRC	599,700	4,861,265	9.73%
SPRC-R	479,100	3,898,580	7.77%
STA	787,400	17,377,090	2.42%
STA-R	4,000,900	87,806,010	12.31%

ข้อมูลในเอกสารฉบับนี้ รวบรวมมาจากแหล่งข้อมูลที่น่าเชื่อถือ อย่างไรก็ตาม บริษัทหลักทรัพย์ คิงส์ฟอร์ด จำกัด (มหาชน) ไม่สามารถที่จะยืนยันหรือรับรองความถูกต้องของข้อมูลเหล่านี้ได้ ไม่ว่าประการใด ๆ บทวิเคราะห์ในเอกสารนี้ จัดทำขึ้นโดยอ้างอิงหลักเกณฑ์ทางวิชาการเกี่ยวกับหลักการวิเคราะห์ และมีได้เป็นการชี้แนะ หรือเสนอแนะให้ซื้อหรือขายหลักทรัพย์ใด ๆ การตัดสินใจซื้อหรือขายหลักทรัพย์ใด ๆ ของผู้อ่าน ไม่ว่าจะเกิดจากการอ่านบทความในเอกสารนี้หรือไม่ก็ตาม ล้วนเป็นผลจากการใช้วิจารณญาณของผู้อ่าน โดยไม่มีส่วนเกี่ยวข้องกับหรือผูกพันใด ๆ กับ บริษัทหลักทรัพย์ คิงส์ฟอร์ด จำกัด (มหาชน) ไม่ว่ากรณีใด

# Short Sales



KINGSFORD

มูลค่าการขายชอร์ต ณ วันที่ 24 มิถุนายน 2567

หลักทรัพย์	ปริมาณหุ้นที่ขายชอร์ต (หุ้น)	มูลค่าการขายชอร์ต (บาท)	%เทียบมูลค่าซื้อขายตลาดรวม
STANLY-R	2,000	438,000	4.67%
STEC	14,200	126,000	1.32%
STEC-R	97,800	866,005	9.08%
STGT	457,000	5,041,020	7.07%
STGT-R	469,000	5,157,770	7.26%
SUSCO	75,100	278,450	1.85%
SYNEX	37,400	436,930	1.70%
TASCO	5,700	91,770	0.51%
TASCO-R	103,000	1,656,840	9.17%
TCAP	136,000	6,189,325	11.05%
TCAP-R	103,600	4,716,625	8.42%
TFG	85,900	359,062	0.97%
TFG-R	51,800	211,752	0.59%
THANI	246,100	538,352	3.05%
THANI-R	439,200	963,742	5.45%
THCOM	192,300	2,148,580	6.14%
THCOM-R	9,700	108,520	0.31%
THG	10,700	368,300	3.14%
THG-R	46,600	1,611,500	13.66%
TIDLOR	285,200	5,299,440	6.46%
TIDLOR-R	628,200	11,695,390	14.23%
TIPH	35,700	963,900	11.99%
TIPH-R	35,400	952,450	11.89%
TISCO	216,500	20,784,000	19.34%
TKC	3,600	43,960	2.02%
TKN	177,800	1,726,000	5.22%
TLI	228,600	1,763,285	4.04%
TLI-R	149,300	1,148,160	2.64%
TOA	10,000	200,000	1.43%
TOA-R	50,200	1,010,150	7.20%
TOG	2,100	20,895	0.71%
TOP	597,800	31,123,225	10.20%
TOP-R	624,200	32,489,125	10.65%
TPIPL	65,400	86,982	2.12%
TPIPL-R	913,200	1,214,377	29.54%
TPIPP	11,800	38,468	1.07%
TPIPP-R	145,400	474,004	13.24%
TQM	22,800	581,400	3.96%
TRP	13,200	151,920	2.08%
TRUE	6,123,500	51,720,215	10.99%
TRUE-R	5,273,500	44,646,215	9.46%
TTA	85,100	641,170	1.09%
TTB	39,229,100	66,754,281	7.49%
TTB-R	4,925,400	8,355,115	0.94%
TTW	318,800	2,840,720	16.24%
TTW-R	334,600	2,981,985	17.05%
TU	961,800	14,882,730	4.76%
TU-R	129,500	2,006,810	0.64%
TVO	40,700	899,550	9.16%
TVO-R	2,200	48,620	0.49%
VGI	2,400,800	3,204,480	1.45%
VGI-R	7,309,900	9,746,981	4.41%
VIBHA	46,700	98,070	2.92%
WARRIX	9,900	49,500	1.14%

ข้อมูลในเอกสารฉบับนี้ รวบรวมมาจากแหล่งข้อมูลที่น่าเชื่อถือ อย่างไรก็ตาม บริษัทหลักทรัพย์ คิงส์ฟอร์ด จำกัด (มหาชน) ไม่สามารถที่จะยืนยันหรือรับรองความถูกต้องของข้อมูลเหล่านี้ได้ ไม่ว่าประการใด ๆ บทวิเคราะห์ในเอกสารนี้ จัดทำขึ้นโดยอ้างอิงหลักเกณฑ์ทางวิชาการเกี่ยวกับหลักการวิเคราะห์ และมีได้เป็นการชี้แนะ หรือเสนอแนะให้ซื้อหรือขายหลักทรัพย์ใด ๆ การตัดสินใจซื้อหรือขายหลักทรัพย์ใด ๆ ของผู้อ่าน ไม่ว่าจะเกิดจากการอ่านบทความในเอกสารนี้หรือไม่ก็ตาม ล้วนเป็นผลจากการใช้วิจารณญาณของผู้อ่าน โดยไม่มีส่วนเกี่ยวข้องกับหรือผูกพันใด ๆ กับ บริษัทหลักทรัพย์ คิงส์ฟอร์ด จำกัด (มหาชน) ไม่ว่ากรณีใด

# Short Sales



KINGSFORD

## มูลค่าการขายชอร์ต ณ วันที่ 24 มิถุนายน 2567

หลักทรัพย์	ปริมาณหุ้นที่ขายชอร์ต (หุ้น)	มูลค่าการขายชอร์ต (บาท)	%เทียบมูลค่าซื้อขายตลาดรวม
WHA	11,722,500	58,328,528	8.05%
WHA-R	1,859,500	9,251,112	1.28%
WORK	14,200	136,470	1.10%
XO	64,300	1,903,775	1.31%
XO-R	63,000	1,866,775	1.29%
XPG	4,842,800	4,946,172	5.92%
XPG-R	1,823,500	1,855,024	2.23%
WHA	11,722,500	58,328,528	8.05%
WHA-R	1,859,500	9,251,112	1.28%
WORK	14,200	136,470	1.10%
XO	64,300	1,903,775	1.31%
XO-R	63,000	1,866,775	1.29%
XPG	4,842,800	4,946,172	5.92%
XPG-R	1,823,500	1,855,024	2.23%

หมายเหตุ - ไม่รวมรายการขายชอร์ตของสมาชิกที่เป็นผู้ร่วมค้ำหน่วยลงทุนหรือผู้ดูแลสภาพคล่องของหน่วยลงทุนของกองทุนรวมอีทีเอฟเพื่อบัญชีบริษัทประเภทเพื่อทำกำไรจากส่วนต่างของราคาหรือเพื่อดูแลสภาพคล่อง แล้วแต่กรณี

ข้อมูลในเอกสารฉบับนี้ รวบรวมมาจากแหล่งข้อมูลที่น่าเชื่อถือ อย่างไรก็ตาม บริษัทหลักทรัพย์ คิงส์ฟอร์ด จำกัด (มหาชน) ไม่สามารถที่จะยืนยันหรือรับรองความถูกต้องของข้อมูลเหล่านี้ได้ ไม่ว่าประการใด ๆ บทวิเคราะห์ในเอกสารนี้ จัดทำขึ้นโดยอ้างอิงถึงหลักเกณฑ์ทางวิชาการเกี่ยวกับหลักการวิเคราะห์ และมีได้เป็นการชี้แนะ หรือเสนอแนะให้ซื้อหรือขายหลักทรัพย์ใด ๆ การตัดสินใจซื้อหรือขายหลักทรัพย์ใด ๆ ของผู้อ่าน ไม่ว่าจะเกิดจากการอ่านบทความในเอกสารนี้หรือไม่ก็ตาม ล้วนเป็นผลจากการใช้วิจารณญาณของผู้อ่าน โดยไม่มีส่วนเกี่ยวข้องหรือพันธะผูกพันใด ๆ กับ บริษัทหลักทรัพย์ คิงส์ฟอร์ด จำกัด (มหาชน) ไม่ว่ากรณีใด



# Stock Calendar



KINGSFORD

รายงานการเปลี่ยนแปลงการถือหลักทรัพย์ของผู้บริหาร (แบบ 59-2) ประจำวันที่ 24 มิถุนายน 2567

ชื่อผู้บริหาร	ประเภทหลักทรัพย์	วันที่ได้มา / จำนวน	จำนวน	ราคา	วิธีการ ได้มา/หน่าย	
JR	นาย จรัญ วิวัฒน์เจษฎาวุฒิ	หุ้นสามัญ	21/06/2567	18,600	4.16	ซื้อ
JR	นาย ชีรนนท์ วิวัฒน์เจษฎาวุฒิ	หุ้นสามัญ	21/06/2567	12,300	4.16	ซื้อ
JR	นาย ชีรนนท์ วิวัฒน์เจษฎาวุฒิ	หุ้นสามัญ	21/06/2567	2,000	4.17	ซื้อ
CH	นาย ประวิทย์ ศรีแสงนาม	หุ้นสามัญ	21/06/2567	100,000	2.49	ซื้อ
CAZ	นาย หวัง ยอบ จี	หุ้นสามัญ	21/06/2567	44,100	2.94	ขาย
DEXON	นาย มาร์ติน สดิวิด	ใบแสดงสิทธิในผลประโยชน์ที่เกิดจากหลักทรัพย์อ้างอิงไทย (NVDR)อ้างอิง หุ้นสามัญ	21/06/2567	10,200	1.95	ซื้อ
D	นาย พรศักดิ์ ต้นดาปกุล	หุ้นสามัญ	21/06/2567	5,000,000	3.30	โอน
TPS	นางสาว นันทรัตน์ ธรรมานุชสร	หุ้นสามัญ	19/06/2567	10,000	3.54	ซื้อ
WHABT	นางสาว จุฑามาศ อุดลยรัตนพันธ์ุ	หน่วยทรัสต์	24/06/2567	200	7.20	ขาย
WHART	นางสาว จุฑามาศ อุดลยรัตนพันธ์ุ	หน่วยทรัสต์	24/06/2567	100	7.95	ซื้อ
TMILL	นาย ประภาส ชุตินาวารพันธ์ุ	หุ้นสามัญ	21/06/2567	381,900	3.90	ซื้อ
TSTE	นาย ประภาส ชุตินาวารพันธ์ุ	หุ้นสามัญ	21/06/2567	11,700	15.39	ซื้อ
TKC	นาย สยาม เตียววทรานนท์	หุ้นสามัญ	20/06/2567	110,000	11.90	ซื้อ
TNR	นาย ปรุ้มพงศ์ ชุพยัคฆ์	หุ้นสามัญ	20/06/2567	4,000	10.50	ซื้อ
TNR	นาย ปรุ้มพงศ์ ชุพยัคฆ์	หุ้นสามัญ	21/06/2567	5,000	10.60	ซื้อ
TOG	นาย ธรณ์ ประจักษ์ธรรม	หุ้นสามัญ	21/06/2567	16,700	9.95	ซื้อ
TIGER	นาย จอมพล หนูนาค	หุ้นสามัญ	21/06/2567	13,800	0.72	ซื้อ
BTS	นาง พิจิตรา มหาพล	หุ้นสามัญ	21/06/2567	100,000	4.50	ซื้อ
PG	นาง กิตยาภรณ์ ชัยถาวรเสถียร	หุ้นสามัญ	21/06/2567	53,000	9.05	ซื้อ
PCC	นาย กิตติ สัมฤทธิ์	หุ้นสามัญ	21/06/2567	16,200	2.80	ซื้อ
PLT	นาย วราวิช จิมตะวัน	หุ้นสามัญ	21/06/2567	25,300	0.71	ซื้อ
PANEL	นาง จุเลีย ดับเบิลยู เพ็ชญาไพศิษฏ์	หุ้นสามัญ	19/06/2567	169,400	1.59	ซื้อ
MBAX	นาย ทรงเกียรติ วิชญเวทวงศ์	หุ้นสามัญ	21/06/2567	2,000	2.90	ซื้อ
MASTER	นาย ระวีวัฒน์ มาศจมาดล	หุ้นสามัญ	27/05/2567	6,285,865	-	โอน
MASTER	นาย ระวีวัฒน์ มาศจมาดล	หุ้นสามัญ	21/06/2567	7,676,572	59.25	ขาย
MASTER	นาย ระวีวัฒน์ มาศจมาดล	หุ้นสามัญ	21/06/2567	12,000,000	59.25	ขาย
MENA	นาง สุวรรณมา ขจรวุฒิเดช	หุ้นสามัญ	20/06/2567	65,000	1.10	ซื้อ
MENA	นาง สุวรรณมา ขจรวุฒิเดช	หุ้นสามัญ	21/06/2567	25,000	1.10	ซื้อ
MJD	นาย สุริยา พูลวรลักษณ	หุ้นสามัญ	21/06/2567	20,000	1.14	ซื้อ
YONG	นาย วิทวัส รุ่งเรืองผล	หุ้นสามัญ	21/06/2567	19,800	1.62	ซื้อ
LEO	นาย อภิชาติ ลีอิสสระนุกุล	หุ้นสามัญ	19/06/2567	22,000	3.86	ซื้อ
LEO	นาย อภิชาติ ลีอิสสระนุกุล	หุ้นสามัญ	20/06/2567	71,300	3.99	ซื้อ
KUN	นาง ประวีรัตน์ เทวอักษร	หุ้นสามัญ	05/06/2567	11,000	1.56	ซื้อ
KUN	นาง ประวีรัตน์ เทวอักษร	หุ้นสามัญ	10/06/2567	1,400	1.58	ซื้อ
KUN	นาง ประวีรัตน์ เทวอักษร	หุ้นสามัญ	11/06/2567	99,600	1.47	ซื้อ
KUN	นาง ประวีรัตน์ เทวอักษร	หุ้นสามัญ	12/06/2567	11,300	1.50	ซื้อ
KUN	นาง ประวีรัตน์ เทวอักษร	หุ้นสามัญ	13/06/2567	30,000	1.46	ซื้อ
KUN	นาง ประวีรัตน์ เทวอักษร	หุ้นสามัญ	14/06/2567	40,000	1.48	ซื้อ
KUN	นาง ประวีรัตน์ เทวอักษร	หุ้นสามัญ	17/06/2567	1,700	1.46	ซื้อ
KUN	นาง ประวีรัตน์ เทวอักษร	หุ้นสามัญ	18/06/2567	1,000	1.45	ซื้อ
KUN	นาง ประวีรัตน์ เทวอักษร	หุ้นสามัญ	19/06/2567	18,500	1.42	ซื้อ

# Stock Calendar



KINGSFORD

รายงานการเปลี่ยนแปลงการถือหลักทรัพย์ของผู้บริหาร (แบบ 59-2) ประจำวันที่ 24 มิถุนายน 2567

	ชื่อผู้บริหาร	ประเภทหลักทรัพย์	วันที่ได้มา / จำนวน	จำนวน	ราคา	วิธีการ ได้มา/หน่าย
KUN	นาง ประวีรัตน์ เทวอักษร	หุ้นสามัญ	20/06/2567	42,000	1.40	ซื้อ
KUN	นาง ประวีรัตน์ เทวอักษร	หุ้นสามัญ	21/06/2567	6,500	1.43	ซื้อ
KUN	นาย คุณา เทวอักษร	หุ้นสามัญ	05/06/2567	11,000	1.56	ซื้อ
KUN	นาย คุณา เทวอักษร	หุ้นสามัญ	10/06/2567	1,400	1.58	ซื้อ
KUN	นาย คุณา เทวอักษร	หุ้นสามัญ	11/06/2567	99,600	1.47	ซื้อ
KUN	นาย คุณา เทวอักษร	หุ้นสามัญ	12/06/2567	11,300	1.50	ซื้อ
KUN	นาย คุณา เทวอักษร	หุ้นสามัญ	13/06/2567	30,000	1.46	ซื้อ
KUN	นาย คุณา เทวอักษร	หุ้นสามัญ	14/06/2567	40,000	1.48	ซื้อ
KUN	นาย คุณา เทวอักษร	หุ้นสามัญ	17/06/2567	1,700	1.46	ซื้อ
KUN	นาย คุณา เทวอักษร	หุ้นสามัญ	18/06/2567	1,000	1.45	ซื้อ
KUN	นาย คุณา เทวอักษร	หุ้นสามัญ	19/06/2567	18,500	1.42	ซื้อ
KUN	นาย คุณา เทวอักษร	หุ้นสามัญ	20/06/2567	42,000	1.40	ซื้อ
KUN	นาย คุณา เทวอักษร	หุ้นสามัญ	21/06/2567	6,500	1.43	ซื้อ
SKR	นาย สุรียนต์ โคจรโรจน์	หุ้นสามัญ	21/06/2567	10,000	10.10	ซื้อ
SORKON	นาง นิรมล รุจิราโสภณ	หุ้นสามัญ	20/06/2567	9,900	4.48	ซื้อ
SKN	นาง กิตติยา นิบเลอร์	หุ้นสามัญ	21/06/2567	25,000	5.20	ซื้อ
SK	นาง กิตติยา นิบเลอร์	หุ้นสามัญ	21/06/2567	25,000	5.25	ซื้อ
SO	นาย ชินภัทร จาดเจริญ	หุ้นสามัญ	21/06/2567	500	6.10	ขาย
SPREME	นางสาว นงลักษณ์ มุกดา	หุ้นสามัญ	19/06/2567	3,000	1.34	ซื้อ
SPREME	นางสาว นงลักษณ์ มุกดา	หุ้นสามัญ	21/06/2567	5,000	1.42	ซื้อ
EP	นาย ยุทธ ชินสุภัคกุล	หุ้นสามัญ	21/06/2567	243,900	2.69	ซื้อ
EP	นาย ยุทธ ชินสุภัคกุล	หุ้นสามัญ	21/06/2567	700	2.65	ซื้อ
EKH	นาง อรสา ตั้งสัจจะพจน์	หุ้นสามัญ	21/06/2567	3,000,000	6.80	ซื้อ
EKH	นาย สุทธิพงศ์ ตั้งสัจจะพจน์	หุ้นสามัญ	21/06/2567	20,000	6.90	ซื้อ
EKH	นาย อำนวย เอื้ออารีมิตร	หุ้นสามัญ	21/06/2567	3,000,000	6.80	ขาย
STC	นาย สุรสิทธิ์ ชัยตระกูลทอง	หุ้นสามัญ	20/06/2567	10,300	0.57	ซื้อ
STC	นาย สุรสิทธิ์ ชัยตระกูลทอง	หุ้นสามัญ	21/06/2567	12,000	0.58	ขาย
SISB	นาง นริศ เลิศนามวงศ์วาน	หุ้นสามัญ	24/06/2567	3,000	37.25	ขาย
HMPRO	นาย ธนะวัฒน์ คลังสุนทรรังษี	หุ้นสามัญ	21/06/2567	30,000	8.75	ซื้อ

# Stock Calendar



KINGSFORD

แบบรายงานการได้มาหรือจำหน่ายหลักทรัพย์ของกิจการ (แบบ 246-2) ประจำวันที่ 24 มิถุนายน 2567

หลักทรัพย์	ชื่อผู้ได้มา/จำหน่าย	วิธีการ	ประเภท หลักทรัพย์ <sup>1</sup>	% ก่อน ได้มา/ จำหน่าย	% ได้มา/ จำหน่าย	% หลัง ได้มา/ จำหน่าย	วันที่ได้มา/ จำหน่าย	% ก่อน ได้มา/ จำหน่าย (กลุ่ม) <sup>2</sup>	% ได้มา/ จำหน่าย (กลุ่ม) <sup>2</sup>	% หลัง ได้มา/ จำหน่าย (กลุ่ม) <sup>2</sup>
MITSIB	นาย ดิถนภพ ยงค์สงวนชัย	ได้มา	หุ้น	4.99	0.0477	5.0377	18/06/2567	4.99	0.0477	5.0377

# Stock Calendar



KINGSFORD

June 2024				
Monday	Tuesday	Wednesday	Thursday	Friday

17	18	19	20	21
<b>XR</b> PPPM 2:1 @0.20 (ต่อหุ้น)  <b>Shares</b> RT 1,942 Shares CI 260,879 Shares TRU 265,324 Shares	<b>XR</b> PROEN 1:1 @1.00 (ต่อหุ้น)  <b>Shares</b> MILL 10,246 Shares AQUA 665 Share SABUY 271,734 Shares BYD 160,261,128 Shares  <b>NEWLISTED</b> BKIH 104,045,168 Units	<b>Shares</b> PJW 264,424 Shares	<b>XD</b> TTT (1.25 (ต่อหุ้น))	<b>XR</b> MILL 3.5:1 @0.11(ต่อหุ้น)  <b>Shares</b> STOWER 123,597 Shares  <b>NEWLISTED</b> KCC 618,354,317 Units CHASE-W1 198,370,757 Units

24	25	26	27	28
<b>Shares</b> MIDA 2,545 Shares	<b>Shares</b> ML 456 Shares	<b>XD</b> NDR (0.05 (ต่อหุ้น))  <b>Shares</b> ERW 355,369,696 Shares	<b>XD</b> 3K-BAT (0.25 (ต่อหุ้น)) HKCE01 (- (ต่อหุ้น))	

XD - Excluding Dividend	XD(ST) - Excluding Stock Dividend	XM - Exclude meetings	XN - Ex-Capital Return	XI - Excluding Interest
XP - Excluding Principal	XR - Excluding Right	XW - Excluding Warrant	XS - Excluding Short-term Warrant	XA - Excluding All
XE - Excluding Exercise	*ND - No Dividend Payment	PD - Payment Date	XT - Excluding TSR ; @ - price per share / price per unit /	
XD - Excluding Dividend	XD(ST) - Excluding Stock Dividend	XM - Exclude meetings	XN - Ex-Capital Return	XI - Excluding Interest
XP - Excluding Principal	XR - Excluding Right	XW - Excluding Warrant	XS - Excluding Short-term Warrant	XA - Excluding All
XE - Excluding Exercise	*ND - No Dividend Payment	PD - Payment Date	XT - Excluding TSR ; @ - price per share / price per unit /	

NVDR Update

วันอังคารที่ 25 มิถุนายน 2567

Most Active Values (Btmn)

Top 20 Net Buying Value (B m)					Top 20 Net Selling Value (B m)					Month to Date		Year to Date							
ณ.ม.- 67					ณ.ม.- 67					มิถุนายน 2567		02 ม.ค.-24 ณ.ม. 2567							
24	21	20	19	18	24	21	20	19	18	Net Buy	Net Sell	Net Buy	Net Sell						
1 CPALL	141.8	115.9	-52.0	-54.0	-75.4	AOT	-104.2	-61.9	-2.3	110.8	184.8	BBL	1,046.26	PTTEP	(2,197.74)	TRUE	8,038.6	AOT	-8,494.5
2 SCB	140.3	192.4	71.8	-77.4	87.9	BH	-98.8	-117.7	14.4	40.2	-75.8	PTTGC	886.54	TOP	(1,789.38)	CPALL	7,842.6	ADVANC	-4,285.6
3 BBL	89.3	-38.8	-2.1	-81.1	26.3	DELTA	-94.4	-38.7	-23.0	634.2	-18.0	DELTA	564.70	LH	(1,230.79)	BDMS	3,651.4	DELTA	-3,460.3
4 SIRI	54.2	-195.1	-180.4	-6.8	33.4	STA	-90.7	-167.2	-108.3	-3.1	-1.9	INTUCH	546.81	CPALL	(1,066.42)	KBANK	2,189.0	KTC	-3,159.0
5 KBANK	28.7	-270.2	-32.2	-215.1	286.3	TOP	-52.6	-40.1	-29.9	-26.9	-14.3	SCC	500.06	MINT	(1,051.07)	CPN	1,750.2	KTB	-2,685.2
6 CPF	28.1	17.5	-2.5	-80.4	55.5	BTS	-49.0	19.8	-12.2	-108.3	-112.9	TRUE	422.40	MTC	(1,049.02)	TU	1,473.0	PTTEP	-2,460.7
7 CCET	23.6	11.7	3.8	20.4	-1.9	BANPU	-42.6	16.3	10.9	-68.6	57.7	EA	332.87	BTS	(944.16)	CPF	1,284.1	MTC	-2,218.8
8 RCL	21.4	-94.5	-39.8	-53.6	-12.8	AP	-39.4	-118.0	-130.7	18.0	11.1	ITC	330.37	BANPU	(898.58)	PTTGC	1,040.4	BEM	-2,213.0
9 INTUCH	20.0	0.4	-1.1	40.3	-18.4	MINT	-35.4	28.8	36.9	-16.4	-91.6	WHA	256.03	KTC	(897.53)	WHA	1,028.9	PTT	-1,965.3
10 SAMART	18.0	-87.8	96.7	-4.8	-0.2	PTTEP	-29.6	-112.1	-147.3	-432.1	-19.6	CCET	245.80	ADVANC	(868.52)	ITC	960.6	LH	-1,623.5
11 PTTGC	17.4	7.6	-1.7	332.9	115.9	CPN	-28.9	218.5	-23.1	17.3	-9.9	JMT	222.06	KBANK	(805.96)	CRC	756.8	OR	-1,540.8
12 QH	17.3	-95.2	-4.2	-13.6	1.1	BCP	-27.4	-145.2	-65.0	-47.3	83.2	GPSC	214.82	PTT	(766.98)	AAI	700.3	MINT	-1,395.6
13 TISCO	13.7	-134.6	-87.1	-77.5	12.8	HMPRO	-25.3	-116.0	-41.1	72.7	-1.2	BGRIM	212.95	TTB	(737.02)	SCB	696.9	EA	-1,380.1
14 ADVANC	12.3	15.7	-0.2	-53.7	-14.0	LH	-24.2	-268.6	-16.7	-54.4	-53.2	JMART	186.85	BEM	(594.62)	BCP	685.6	IVL	-1,288.2
15 SINGER	11.6	67.0	52.0	-3.0	0.2	KCE	-23.0	-1.5	-74.3	-3.1	-13.6	RCL	169.12	TISCO	(589.40)	AMATA	669.1	TCAP	-1,264.4
16 SCC	11.0	24.8	-8.4	68.2	21.6	HANA	-15.1	-1.5	-3.1	69.1	35.1	TIDLOR	158.16	STA	(500.31)	BANPU	662.7	TISCO	-1,074.4
17 IAS	8.6	-6.8	-11.3	37.8	-12.3	TTA	-8.2	-35.3	82.2	7.8	7.0	TFG	144.40	BH	(496.28)	RCL	615.6	AP	-922.5
18 JTS	7.7	17.8	9.7	8.2	-2.9	PTT	-7.1	3.9	-2.1	55.6	139.5	AAI	140.62	KCE	(477.11)	TTA	537.3	BBL	-898.8
19 RATCH	7.3	0.1	-0.8	-14.4	-4.4	TTW	-7.0	-14.9	0.5	-1.3	-3.0	TU	119.68	IVL	(409.18)	BA	485.1	GULF	-717.0
20 GLOBAL	7.1	20.2	-7.8	-19.3	-9.3	SPALI	-6.5	-3.5	1.4	-55.5	12.4	AOT	116.55	PLANB	(370.06)	PR9	433.2	TASCO	-696.3

Total Volume Shares						NVDR Shrs.						Paid up Capital
	Buy	Sell	Total	Net	Turn.		25-Jun-24	% of paidup	NVDR Shrs.	% of paidup		(Last)
1 24CS	3,391,100	1,721,400	5,112,500	1,669,700	23.19	1 24CS	9,061,424	2.11	#N/A	#N/A		430,000,000
2 A5-W3	-	500	500	-500	0.13	2 2S	6,089,347	1.11	3,092,210	0.69		549,995,954
3 AAI	1,326,100	2,141,600	3,467,700	-815,500	17.70	3 3K-BAT	44,460	0.06	#N/A	#N/A		78,400,000
4 AAV	2,091,900	2,288,100	4,380,000	-196,200	20.66	4 A	3,473	0.00	62,400	0.01		980,000,000
5 ABM	3,000	53,000	56,000	-50,000	2.88	5 A5	1,972,782	0.16	800,664	0.07		1,209,384,689
6 ACC	74,100	496,800	570,900	-422,700	6.49	6 A5-W3	996,560	0.82	#N/A	#N/A		120,934,299
7 ACC-W2	-	367	367	-367	0.00	7 AAI	159,919,847	7.53	#N/A	#N/A		2,125,000,000
8 ACE	205,500	67,600	273,100	137,900	5.90	8 AAV	1,342,714,996	10.45	353,926,265	7.30		12,849,999,997
9 ACG	-	3,000	3,000	-3,000	13.64	9 ABM	3,552,784	0.89	3,268,124	1.09		400,011,700
10 ADB	40,000	-	40,000	40,000	26.31	10 ABM-W1	845,299	1.69	#N/A	#N/A		49,988,217
11 ADVANC	590,705	525,000	1,115,705	65,705	23.19	11 ACAP	2,323,745	0.57	1,223,467	0.39		406,411,160
12 ADVICE	1,335,300	796,400	2,131,700	538,900	16.81	12 ACC	16,583,740	1.23	4,306,304	0.32		1,343,055,623
13 AE	601,000	1,010,800	1,611,800	-409,800	10.84	13 ACC-W2	3,808,022	0.85	#N/A	#N/A		447,680,170
14 AEONTS	49,200	43,600	92,800	5,600	20.90	14 ACE	170,182,217	1.67	38,450,400	0.38		10,175,999,960
15 AF	-	4,000	4,000	-4,000	32.78	15 ACG	1,187,907	0.20	211,225	0.04		600,000,000
16 AH	208,500	379,200	587,700	-170,700	39.23	16 ADB	74,234,554	10.23	31,173,421	5.20		725,999,923
17 AHC	-	10	10	-10	15.63	17 ADD	1,772,315	1.11	#N/A	#N/A		160,000,000
18 AI	-	20	20	-20	0.02	18 ADVANC	195,258,796	6.57	241,595,912	8.13		2,974,209,736
19 AIE	300	-	300	300	0.04	19 ADVICE	8,286,794	1.34	#N/A	#N/A		620,000,000
20 AIT	97,900	82,900	180,800	15,000	14.24	20 AE	109,061,780	2.12	#N/A	#N/A		5,143,071,814

Source : SET.OR.TH

ข้อมูลในเอกสารฉบับนี้ รวบรวมมาจากแหล่งข้อมูลที่น่าเชื่อถือ อย่างไรก็ดี บริษัทหลักทรัพย์ คิงส์ฟอร์ด จำกัด (มหาชน) ไม่สามารถที่จะยืนยันหรือรับรองความถูกต้องของข้อมูลเหล่านี้ได้ ไม่ว่าประการใด ๆ บทวิเคราะห์ในเอกสารนี้ จัดทำขึ้นโดยอ้างอิงถึงลักษณะพื้นฐานของหลักทรัพย์ที่เกี่ยวกับหลักทรัพย์วิเคราะห์ และมิได้เป็นการชี้แนะหรือเสนอแนะให้ซื้อหรือขายหลักทรัพย์ใด ๆ การตัดสินใจซื้อหรือขายหลักทรัพย์ใด ๆ ของผู้อ่าน ไม่ว่าจะเกิดจากการอ่านบทความในเอกสารนี้หรือไม่ก็ตาม ล้วนเป็นผลจากการใช้วิจารณญาณของผู้อ่าน โดยไม่มีส่วนเกี่ยวข้องกับบริษัทหลักทรัพย์ คิงส์ฟอร์ด จำกัด (มหาชน) ไม่มีการเปิด

# Disclaimer



KINGSFORD

## คำแนะนำการลงทุน และความหมายของคำแนะนำการลงทุน

Stock Rating หมายถึงการให้คำแนะนำการลงทุนของบริษัท แบ่งเป็น 3 ระดับ

Buy หมายถึง ราคาพื้นฐานสูงกว่าราคาตลาด 15% หรือมากกว่า

Hold หมายถึงราคาพื้นฐานสูงกว่าราคาตลาดไม่เกิน 15% หรือต่ำกว่าราคาตลาดไม่เกิน 15 %

Sell หมายถึง ราคาพื้นฐานต่ำกว่าราคาตลาด 15% หรือมากกว่า

เอกสารฉบับนี้จัดทำขึ้นโดยบริษัทหลักทรัพย์คิงส์ฟอร์ด จำกัด (มหาชน) ข้อมูลที่ปรากฏในเอกสารฉบับนี้จัดทำโดยอาศัยข้อมูลที่ได้มาจากแหล่งที่เชื่อหรือควรเชื่อว่ามี ความน่าเชื่อถือ และ/หรือถูกต้อง อย่างไรก็ตามบริษัทไม่ยืนยัน และไม่รับรองถึงความครบถ้วนสมบูรณ์หรือถูกต้องของข้อมูลดังกล่าว และไม่ได้ประกันราคาหรือผลตอบแทน ของหลักทรัพย์ที่ปรากฏข้างต้น แม้ว่าข้อมูลดังกล่าวจะปรากฏข้อความที่อาจเป็นหรืออาจตีความว่าเป็นเช่นนั้นได้ บริษัทจึงไม่รับผิดชอบต่อการนำเอาข้อมูล ข้อความ ความเห็น และหรือบทสรุปที่ปรากฏในเอกสารฉบับนี้ไปใช้ไม่ว่ากรณีใดๆ ข้อมูลและความเห็นที่ปรากฏอยู่ในเอกสารฉบับนี้ได้ประสงค์จะชี้ชวน เสนอแนะ หรือจูงใจให้ลงทุน ใน หรือ ซื้อหรือขายหลักทรัพย์ที่ปรากฏในเอกสารฉบับนี้และข้อมูลมีการแก้ไขเพิ่มเติมเปลี่ยนแปลงโดยมีต้องแจ้งให้ทราบล่วงหน้า ผู้ลงทุนควรใช้ดุลยพินิจอย่างรอบคอบใน การลงทุนในหรือซื้อหรือขายหลักทรัพย์ บริษัทสงวนลิขสิทธิ์ในข้อมูลที่ปรากฏในเอกสารนี้ ห้ามมิให้ผู้ใดใช้ประโยชน์ ทำซ้ำ ดัดแปลง นำออกแสดง ทำให้ปรากฏหรือเผยแพร่ ต่อสาธารณชน ไม่ว่าด้วยประการใดๆ ซึ่งข้อมูลในเอกสารนี้ไม่ว่าทั้งหมดหรือบางส่วน เว้นแต่ได้รับอนุญาตเป็นหนังสือจากบริษัทเป็นการล่วงหน้า การกล่าว คิด หรืออ้างอิง ข้อมูลบางส่วนตามสมควรในเอกสารนี้ ไม่ว่าในบทความ บทวิเคราะห์ บทวิจัย หรือในเอกสาร หรือการสื่อสารอื่นใดจะต้องกระทำโดยถูกต้อง และไม่เป็นการก่อให้เกิดการ เข้าใจผิดหรือความเสียหายแก่บริษัท ต้องรับรู้ถึงความเป็นเจ้าของลิขสิทธิ์ในข้อมูลบริษัท และต้องอ้างอิงถึงเอกสารฉบับนี้ และวันที่ในเอกสารฉบับนี้ของบริษัทโดยชัดเจน การลงทุนในหรือซื้อหรือขายหลักทรัพย์ย่อมมีความเสี่ยง ท่านควรทำความเข้าใจอย่างถ่องแท้ต่อลักษณะของหลักทรัพย์แต่ละประเภทและควรศึกษาข้อมูลของบริษัทที่ออก หลักทรัพย์และข้อมูลอื่นใดที่เกี่ยวข้องก่อนการตัดสินใจลงทุนในหรือซื้อหรือขายหลักทรัพย์

ข้อมูลในเอกสารฉบับนี้ รวบรวมมาจากแหล่งข้อมูลที่น่าเชื่อถือ อย่างไรก็ดี บริษัทหลักทรัพย์ คิงส์ฟอร์ด จำกัด(มหาชน)ไม่สามารถที่จะยืนยันหรือรับรองความถูกต้องของข้อมูลเหล่านี้ได้ ไม่ว่าประการใดๆ บทวิเคราะห์ในเอกสารนี้ จัดทำขึ้นโดยอ้างอิง หลักเกณฑ์ทางวิชาการเกี่ยวกับหลักการวิเคราะห์ และมีได้เป็นการชี้แนะ หรือเสนอแนะให้ซื้อหรือขายหลักทรัพย์ใดๆ การตัดสินใจซื้อหรือขายหลักทรัพย์ใดๆ ของผู้อ่าน ไม่ว่าจะเกิดจากการอ่านบทความในเอกสารนี้หรือไม่ก็ตาม ล้วนเป็นผลจากการใช้ วิจารณญาณของผู้อ่าน โดยไม่มีส่วนเกี่ยวข้องกับหรือผูกพันใดๆ กับ บริษัทหลักทรัพย์ คิงส์ฟอร์ด จำกัด(มหาชน) ไม่ว่ากรณีใด

# Disclaimer



KINGSFORD

Thai Institute of Directors Association (IOD) – Corporate Governance Report Rating 2022 (CG Score) ข้อมูล 09 พฤศจิกายน 2566



7UP	ASK	BOL	CRC	GCAP	JAS	MFEC	PDG	RS	SICT	SVT	TNDT	UBIS
AAV	ASP	BPP	CRD	GENCO	JTS	MILL	PDJ	RT	SIRI	SYMC	TNITY	UKEM
ABM	ASW	BRI	CSC	GFPT	KBANK	MINT	PG	S	SIS	SYNEX	TNL	UP
ACE	ATP30	BROOK	CSS	GGC	KCC	MONO	PHOL	S&J	SITHAI	SYNTEC	TNR	UPF
ACG	AUCT	BRR	CV	GLAND	KCE	MOONG	PIMO	SA	SJWD	TACC	TOA	UPOIC
ADB	AWC	BTS	DCC	GLOBAL	KEX	MSC	PJW	SABINA	SKR	TAE	TOG	UV
ADD	AYUD	BTW	DDD	GPSC	KKP	MST	PLANB	SAK	SM	TCAP	TOP	VCOM
ADVANC	B	BWG	DELTA	GRAMMY	KSL	MTC	PLAT	SAMART	SMPC	TCMC	TPBI	VGI
AEONTS	BA	BYD	DEMCO	GULF	KTB	MTI	PLUS	SAMTEL	SMT	TEAMG	TPCS	VIBHA
AF	BAFS	CBG	DMT	GUNKUL	KTC	NC	PM	SAPPE	SNC	TEGH	TPIPL	VIH
AGE	BAM	CENTEL	DOHOME	HANA	KTMS	NCH	POLY	SAT	SNNP	TFG	TPIPP	VL
AH	BANPU	CFRESH	DRT	HARN	KUMWEL	NCL	PORT	SBNEXT	SNP	TFMAMA	TPS	WACOAL
AHC	BAY	CHASE	DUSIT	HENG	KUN	NDR	PPP	SC	SO	TGE	TQM	WGE
AIRA	BBGI	CHEWA	EA	HMPRO	LALIN	NER	PPS	SCB	SPALI	TGH	TQR	WHA
AIT	BBIK	CHG	EASTW	HPT	LANNA	NKI	PR9	SCC	SPC	THANA	TRT	WHAUP
AJ	BBL	CHOW	ECF	HTC	LH	NOBLE	PRG	SCCC	SPCG	THANI	TRUE	WICE
AKP	BC	CIMBT	ECL	ICC	LHFG	NRF	PRINC	SCG	SPI	THCOM	TRV	WINMED
AKR	BCH	CIVIL	EE	ICHI	LIT	NTV	PRM	SCGP	SPRC	THIP	TSC	WINNER
ALLA	BCP	CK	EGCO	ICN	LOXLEY	NVD	PRTR	SCM	SR	THRE	TSTE	XPG
ALT	BCPG	CKP	EPG	III	LPN	NWR	PSH	SDC	SSC	THREL	TSTH	YUASA
AMA	BDMS	CM	ERW	ILINK	LRH	NYT	PSL	SEAFCO	SSF	TIDLOR	TTA	ZEN
AMARIN	BEC	CNT	ETC	ILM	LST	OCC	PT	SEAOIL	SSSC	TIPH	TTB	
AMATA	BEM	COLOR	ETE	IMH	M	OISHI <sup>1</sup>	PTC	SECURE	STA	TISCO	TTCL	
AMATAV	BEYOND	COM7	FE	IND	MAJOR	ONEE	PTT	SELIC	STC	TK	TTW	
ANAN	BGC	COTTO	FLOYD	INET	MALEE	OR	PTTEP	SENA	STEC	TKN	TURTLE	
AOT	BGRIM	CPALL	FN	INTUCH	MATCH	ORI	PTTGC	SENX	STGT	TKS	TVDH	
AP	BH	CPAXT	FPI	IP	MBK	OSP	Q-CON	SFP <sup>2</sup>	STI	TKT	TVH	
APCO	BIZ	CPF	FPT	IRC	MC	OTO	QH	SFT	SUC	TLI	TVO	
APCS	BJC	CPI	FSX	IRPC	M-CHAI	PAP	QTC	SGC	SUN	TM	TVT	
ARIP	BJCHI	CPL	FVC	ITC	MCOT	PATO	RATCH	SGF	SUSCO	TMC	TWPC	
ARROW	BKI	CPN	GBX	ITEL	MEGA	PB	RBF	SGP	SUTHA	TMD	UAC	
ASEFA	BLA	CPW	GC	IVL	MFC	PCSGH	RPH	SHR	SVI	TMT	UBE	



2S	ASIAN	CHIC	EKH	HUMAN	K	LEO	PACO	PTECH	SINGER	SVOA	TRU
A5	ASIMAR	CI	ESSO	IFS	KCAR	LHK	PIN	PYLON	SKN	SWC	TRUBB
AAI	ASN	CIG	ESTAR	INSET	KGI	MACO	PQS	RCL	SONIC	TCC	TSE
AIE	AURA	CMC	EVER	IT	KIAT	METCO	PREB	SALEE	SORKON	TEKA	VRANDA
ALUCON	BR	COMAN	FORTH	J	KISS	MICRO	PRI	SANKO	SPVI	TFM	WAVE
AMR	BSBM	CSP	FSMART	JCKH	KK	MK	PRIME	SCI	SSP	TMILL	WFX
APURE	BTG	DOD	FTI	JDF	KTIS	MVP	PROEN	SCN	SST	TNP	WIIK
ARIN	CEN	DPAINT	GEL	JKN	KWC	NCAP	PROS	SE	STANLY	TPLAS	WIN
AS	CGH	DV8	GPI	JMART	KWM	NOVA	PROUD	SE-ED	STP	TPOLY	WP
ASIA	CH	EFORL	HEALTH	JUBILE	LDC	NTSC	PSTC	SFLEX	SUPER	TRC	

ข้อมูลในเอกสารฉบับนี้ รวบรวมมาจากแหล่งข้อมูลที่น่าเชื่อถือ อย่างไรก็ตาม บริษัทหลักทรัพย์ คิงส์ฟอร์ด จำกัด(มหาชน)ไม่สามารถที่จะยืนยันหรือรับรองความถูกต้องของข้อมูลเหล่านี้ได้ ไม่ว่าประการใดๆ บทวิเคราะห์ในเอกสารนี้ จัดทำขึ้นโดยอ้างอิงถึงหลักเกณฑ์ทางวิชาการเกี่ยวกับหลักการวิเคราะห์ และมีได้เป็นการชี้แนะ หรือเสนอแนะให้ซื้อหรือขายหลักทรัพย์ใดๆ การตัดสินใจซื้อหรือขายหลักทรัพย์ใดๆ ของผู้อ่าน ไม่ว่าจะเกิดจากการอ่านบทความในเอกสารนี้หรือไม่ก็ตาม ล้วนเป็นผลจากการใช้วิจารณญาณของผู้อ่าน โดยไม่มีส่วนเกี่ยวข้องกับหรือผูกพันใดๆ กับ บริษัทหลักทรัพย์ คิงส์ฟอร์ด จำกัด(มหาชน) ไม่ว่ากรณีใด

# Disclaimer



KINGSFORD

Thai Institute of Directors Association (IOD) – Corporate Governance Report Rating 2022 (CG Score) ข้อมูล 09 พฤศจิกายน 2566



24CS	BLESS	CMR	GTB	ITD	LEE	MUD	PICO	PRIN	SAMCO	SOLAR	TITLE	UTP
AMANA	BSM	CRANE	GTV	ITNS	MASTER	NATION	PK	PSG	SAWAD	SPA	TKC	VARO
AMARC	BVG	CWT	GYT	JCK	MBAX	NNCL	PL	RABBIT	SCAP	STECH	TMI	VPO
AMC	CAZ	DHOUSE	HL	JMT	MEB	NPK	PLANET	READY	SCP	STPI	TNH	W
APP	CCET	DTCENT	HTECH	JR	MENA	NSL	PLE	RJH	SIAM	SVR	TPA	WARRIX
ASAP	CHARAN	EASON	HYDRO	JSP	META	NV	PMTA	RSP	SKE	TC	TPAC	WORK
BCT	CHAYO	FNS	IIG	KBS	MGT	OGC	PPM	RWI	SKY	TCCC3	TRITN	WPH
BE8	CHOTI	FTE	INGRS	KGEN	MITSI	PAF	PRAKIT	S11	SMART	TEAM	UBA	YONG
BIG	CITY	GIFT	INSURE	KJL	MJD	PCC	PRAPAT	SAAM	SMD	TFI	UMI	ZIGA
BIOTEC	CMAN	GJS	IRCP	L&E	MOSHI	PEACE	PRECHA	SAF	SMIT	TIGER	UMS	

ช่วงคะแนน	สัญลักษณ์	ความหมาย	Description
มากกว่า 80		ดีเลิศ	Excellent
70 - 79		ดีมาก	Very Good
60 - 69		ดี	Good
50 - 59		ดีพอใช้	Satisfactory
40 - 49		ผ่าน	Pass
ต่ำกว่า 40	No logo give	N/A	N/A

การเปิดเผยผลการสำรวจของสมาคมส่งเสริมสถาบันกรรมการบริษัทไทย (IOD) ในเรื่องการกำกับดูแลกิจการ (Corporate Governance) นี้เป็นการดำเนินการตามนโยบายของสำนักงานคณะกรรมการกำกับหลักทรัพย์และตลาดหลักทรัพย์ โดยการสำรวจของ IOD เป็นการสำรวจและประเมินจากข้อมูลของบริษัทจดทะเบียนในตลาดหลักทรัพย์แห่งประเทศไทยและตลาดหลักทรัพย์เอ็มเอไอ ที่มีการเปิดเผยต่อสาธารณะและเป็นข้อมูลที่ผู้ลงทุนทั่วไปสามารถเข้าถึงได้ ดังนั้นผลสำรวจดังกล่าวจึงเป็นการนำเสนอในมุมมองของบุคคลภายนอกโดยไม่ได้รับการประเมินการปฏิบัติและมิได้มีการใช้ข้อมูลภายในในการประเมิน อนึ่ง ผลการสำรวจดังกล่าว เป็นผลการสำรวจ ณ วันที่ปรากฏในรายงานการกำกับดูแลกิจการบริษัทจดทะเบียนไทยเท่านั้น ดังนั้นผลการสำรวจจึงอาจเปลี่ยนแปลงได้ภายหลังวันดังกล่าว ทั้งนี้บริษัทหลักทรัพย์ คิงส์ฟอร์ด จำกัด (มหาชน) มิได้ยืนยันหรือรับรองถึงความถูกต้องของผลการสำรวจดังกล่าวแต่อย่างใด

ข้อมูลในเอกสารฉบับนี้ รวบรวมมาจากแหล่งข้อมูลที่น่าเชื่อถือ อย่างไรก็ดี บริษัทหลักทรัพย์ คิงส์ฟอร์ด จำกัด(มหาชน)ไม่สามารถที่จะยืนยันหรือรับรองความถูกต้องของข้อมูลเหล่านี้ได้ ไม่ว่าประการใดๆ บทวิเคราะห์ในเอกสารนี้ จัดทำขึ้นโดยอ้างอิงถึงหลักเกณฑ์ทางวิชาการเกี่ยวกับหลักการวิเคราะห์ และมีได้เป็นการชี้แนะ หรือเสนอแนะให้ซื้อหรือขายหลักทรัพย์ใดๆ การตัดสินใจซื้อหรือขายหลักทรัพย์ใด ๆ ของผู้อ่าน ไม่ว่าจะเกิดจากการอ่านบทความในเอกสารนี้หรือไม่ก็ตาม ล้วนเป็นผลจากการใช้วิจารณญาณของผู้อ่าน โดยไม่มีส่วนเกี่ยวข้องกับหรือผูกพันใด ๆ กับ บริษัทหลักทรัพย์ คิงส์ฟอร์ด จำกัด(มหาชน) ไม่ว่ากรณีใด



# Disclaimer



KINGSFORD

Anti-Corruption Progress Indicator 2022 (ข้อมูล 1 พฤศจิกายน 2566 )

## บริษัทจดทะเบียนที่ได้ประกาศเจตนารมณ์เข้าร่วม CAC

ACE	BLAND	CV	GLOBAL	J	MENA	OSP	PRIME	SA	SIS	TEGH	TQM
ADB	BTG	DEXON	GREEN	JMART	MITSI	OTO	PROEN	SANKO	SKE	TIPH	TRUE
ALT	BYD	DMT	ICN	JMT	MODERN	PLUS	PRTR	SCB	SM	TKN	W
AMC	CAZ	EKH	IHL	LEO	NER	POLY	RBF	SENX	SVOA	TPAC	WPH
ASW	CBG	FSX	ITC	LH	NEX	PQS	RT	SFLEX	TBN	TPLAS	XPG

## บริษัทจดทะเบียนที่ได้ได้รับการรับรอง CAC

2S	BAM	CHEWA	EASTW	GUNKUL	KBS	MFC	PDG	PTG	SCM	SSSC	TIPCO	TU
7UP	BANPU	CHOTI	ECF	HANA	KCAR	MFEC	PDJ	PTT	SCN	SST	TISCO	TVDH
AAI	BAY	CHOW	EGCO	HARN	KCC	MILL	PG	PTTEP	SEAOL	STA	TKS	TVO
ADVANC	BBGI	CIG	EP	HENG	KCE	MINT	PHOL	PTTGC	SE-ED	STGT	TKT	TWPC
AF	BBL	CIMBT	EPG	HMPRO	KGEN	MONO	PIMO	PYLON	SELIC	STOWER	TMD	UBE
AH	BCH	CM	ERW	HTC	KGI	MOONG	PK	Q-CON	SENA	SUSCO	TMILL	UBIS
AI	BCP	CMC	ESTAR	ICC	KKP	MSC	PL	QH	SGC	SVI	TMT	UEC
AIE	BCPG	COM7	ETC	ICHI	KSL	MST	PLANB	QLT	SGP	SYMC	TNITY	UKEM
AIRA	BE8	CPALL	ETE	IFS	KTB	MTC	PLANET	QTC	SIRI	SYNTEC	TNL	UOBKH
AJ	BEC	CPAXT	FNS	III	KTC	MTI	PLAT	RABBIT	SITHAI	TAE	TNP	UV
AKP	BEYOND	CPF	FPI	ILINK	L&E	NATION	PM	RATCH	SKR	TAKUNI	TNR	VCOM
AMA	BGC	CPI	FPT	ILM	LANNA	NCAP	PPP	RML	SMIT	TASCO	TOG	VGI
AMANAH	BGRIM	CPL	FSMART	INET	LHFG	NEP	PPPM	RS	SMK	TCAP	TOP	VIH
AMATA	BKI	CPN	FTE	INOX	LHK	NKI	PPS	RWI	SMPC	TCMC	TOPP	WACOAL
AMATAV	BLA	CPW	GBX	INSURE	LPN	NOBLE	PR9	S&J	SNC	TFG	TPA	WHA
AP	BPP	CRC	GC	INTUCH	LRH	NRF	PREB	SAAM	SNP	TFI	TPCS	WHAUP
APCS	BROOK	CSC	GCAP	IRPC	M	NWR	PRG	SABINA	SORKON	TFMAMA	TRT	WICE
AS	BRR	DCC	GEL	ITEL	MAJOR	OCC	PRINC	SAK	SPACK	TGE	TRU	WIJK
ASIAN	BSBM	DELTA	GFPT	IVL	MALEE	OGC	PRM	SAPPE	SPALI	TGH	TSC	XO
ASK	BTS	DEMCO	GGC	JAS	MATCH	OR	PROS	SAT	SPC	THANI	TSI	YUASA
ASP	BWG	DIMET	GJS	JKN	MBAX	ORI	PSH	SC	SPI	THCOM	TSTE	ZEN
AWC	CEN	DOHOME	GPI	JR	MBK	PAP	PSL	SCC	SPRC	THIP	TSTH	ZIGA
AYUD	CENTEL	DRT	GPSC	JTS	MC	PATO	PSTC	SCCC	SRICHA	THRE	TTA	
B	CFRESH	DUSIT	GSTEEL	KASET	MCOT	PB	PT	SCG	SSF	THREL	TTB	
BAFS	CGH	EA	GULF	KBANK	META	PCSGH	PTECH	SCGP	SSP	TIDLOR	TTCL	

คำชี้แจง ข้อมูลบริษัทที่เข้าร่วมโครงการแนวร่วมปฏิบัติของภาคเอกชนไทยในการต่อต้านทุจริต (Thai CAC) ของสมาคมส่งเสริมสถาบันกรรมการบริษัทไทย มี 2 กลุ่ม คือ

- ได้ประกาศเจตนารมณ์เข้าร่วม CAC
- ได้รับการรับรอง CAC

การเปิดเผยผลการประเมินดัชนีชี้วัดความคืบหน้าการป้องกันการมีส่วนเกี่ยวข้องกับการทุจริตคอร์รัปชัน (Anti-corruption Progress Indicators) ของบริษัทจดทะเบียนในตลาดหลักทรัพย์แห่งประเทศไทยซึ่งจัดทำโดยสถาบันไทยพัฒน์นี้ เป็นการดำเนินการตามนโยบายและตามแผนพัฒนาความยั่งยืนสำหรับบริษัทจดทะเบียนของสำนักงานคณะกรรมการกำกับหลักทรัพย์และตลาดหลักทรัพย์ โดยผลการประเมินดังกล่าวของสถาบันไทยพัฒน์ อาศัยข้อมูลที่ได้รับจากบริษัทจดทะเบียนตามที่บริษัทจดทะเบียนได้ระบุในแบบแสดงข้อมูลเพื่อการประเมิน Anti-corruption ซึ่งได้อ้างอิงข้อมูลมาจากแบบแสดงรายการข้อมูลประจำปี (แบบ 56-1) รายงานประจำปี (แบบ 56-2) หรือในบุคคลภายนอก โดยมีได้เป็นการประเมินการปฏิบัติของบริษัทจดทะเบียนในตลาดหลักทรัพย์แห่งประเทศไทย และได้ใช้ข้อมูลภายใต้การประเมินเนื่องจากผลการประเมินดังกล่าวเป็นเพียงผลการประเมิน ณ วันที่ปรากฏในผลการประเมินเท่านั้น ดังนั้นผลการประเมินจึงอาจเปลี่ยนแปลงได้ภายหลังวันดังกล่าว หรือเมื่อข้อมูลที่เกี่ยวข้องมีการเปลี่ยนแปลง ทั้งนี้ บริษัทหลักทรัพย์คิงส์ฟอร์ด จำกัด (มหาชน) มิได้ยืนยัน ตรวจสอบ หรือรับรองความถูกต้องครบถ้วนของผลการประเมินดังกล่าวแต่อย่างใด

ข้อมูลในเอกสารฉบับนี้ รวบรวมมาจากแหล่งข้อมูลที่นำเชื่อถือ อย่างไรก็ตาม บริษัทหลักทรัพย์ คิงส์ฟอร์ด จำกัด(มหาชน)ไม่สามารถที่จะยืนยันหรือรับรองความถูกต้องของข้อมูลเหล่านี้ได้ ไม่ว่าประการใดๆ บทวิเคราะห์ในเอกสารนี้ จัดทำขึ้นโดยอ้างอิงหลักเกณฑ์ทางวิชาการเกี่ยวกับหลักการวิเคราะห์ และมีได้เป็นการชี้แนะ หรือเสนอแนะให้ซื้อหรือขายหลักทรัพย์ใดๆ การตัดสินใจซื้อหรือขายหลักทรัพย์ใดๆ ของผู้อ่าน ไม่ว่าจะเกิดจากการอ่านบทความในเอกสารนี้หรือไม่ก็ตาม ล้วนเป็นผลจากการใช้วิจารณญาณของผู้อ่าน โดยไม่มีส่วนเกี่ยวข้องหรือผูกพันใดๆ กับ บริษัทหลักทรัพย์ คิงส์ฟอร์ด จำกัด(มหาชน) ไม่ว่ากรณีใด

ชื่อ	นามสกุล	ตำแหน่ง	เลขที่ทะเบียน SEC	โทรศัพท์	อีเมล	เป็นนักวิเคราะห์ทางด้านปัจจัยพื้นฐาน (โปรดระบุชื่อหุ้นและกลุ่มอุตสาหกรรม)
อภิชัย	เรามาณะชัย	ผู้ช่วยกรรมการผู้จัดการ  นักวิเคราะห์การลงทุนปัจจัยทางเทคนิค นักวิเคราะห์กลยุทธ์การลงทุน  นักวิเคราะห์การลงทุนปัจจัยพื้นฐานด้านตลาดทุน	002939	02 829 6999 Ext. 2200	apichai.ra@kfsec.co.th	
นพพร	ฉายแก้ว	ผู้จัดการอาวุโส	043964	02 829 6999 Ext. 2203	noppom.ch@kfsec.co.th	พลังงานและปิโตรเคมี ยานยนต์ ขนส่งทางอากาศ
ณัฐวัช	ภูสุนทรศรี	นักวิเคราะห์	087077	02 829 6999 Ext. 2204	nattawat.po@kfsec.co.th	อาหาร, การแพทย์, พาณิชยกรรม
ณัฐ	แก้วบริสุทธ์สกุล	ผู้ช่วยนักวิเคราะห์				เทคโนโลยีสารสนเทศและการสื่อสาร  และกลุ่มบริการรับเหมาก่อสร้าง