

SET50 Index Futures



KINGSFORD

วันพุธที่ 26 มิถุนายน พ.ศ. 2567

Market Overview

- นักลงทุนต่างชาติ Long สัญติ 27,479 สัญญา ยอดสะสมประจำเดือน มิ.ย มียอด Short สัญติ -35,777 สัญญา และ ยอดสะสมปี 2567 เป็นยอด Short สัญติ -62,948 สัญญา
- ดัชนี DJIA ปิดที่ -0.76%, ดัชนี S&P500 ปิดที่ +0.39% และดัชนี Nasdaq ปิดที่ +1.26%
- หุ้นบริษัทค้าปลีกร่วงลงและเป็นปัจจัยจุดดัชนีดาวโจนส์ปิดลบ โดยหุ้นโฮม ดีโปท์ ซึ่งเป็นบริษัทจำหน่ายสินค้าตกแต่งบ้านรายใหญ่ที่สุดของสหรัฐฯ ตึงลง 3.6% ขณะที่หุ้นวอลมาร์ท ซึ่งเป็นบริษัทค้าปลีกรายใหญ่ ร่วงลง 2.2% หลังจากซีอีโอของบริษัทกล่าวในการประชุม "NYSE 2024 European Investor Conference" ว่า ไตรมาส 2 ปีนี้ถือเป็นช่วงเวลาที่ยากลำบากกับความท้าทายมากที่สุด



ที่มา: Kingsford Research

Volume by Investors	SET (Million Bath)	Index Futures (Contracts)
Local Institutions	1,224.00	2,031
Foreign	-1,844.30	27,479
Local Investor	1,099.53	-29,510



ที่มา: Kingsford Research

ภาพการลงทุนระยะสั้น

แนะนำ : Short , แนวรับ: 810 แนวต้าน: 815 Stop Loss: 820
S50U24 ปิดที่ 811.20 จุด ราคาปรับตัวเพิ่มขึ้นที่ +0.31 % ปรับตัวขึ้นมาเหนือ EMA 25 ส่วน Indicator สนับสนุนแนวโน้มขาขึ้นแต่เริ่มมีการอ่อนค่า หากปรับตัวต่ำกว่า 810 จุด แนะนำ เปิดสถานะ Short จะเป็นฝั่งที่ได้เปรียบกว่า

ภาพการลงทุนรายสัปดาห์

แนะนำ Wait & See แนวรับ : 800 แนวต้าน : 820 Stoploss :
Set50 Index แท่งเทียนสร้างรูปแบบ Morning Star แต่ Indicator ยังสนับสนุนแนวโน้มขาลง ระยะเวลาที่ยังต้องรอดูการทดสอบ 820 หากสามารถยืนเหนือ 820 แนะนำเปิด Long 1/3 Port

	Close	Change	Volume	OI
SET50	816.55	1.0	1,650,309,500	805,036
S50M24	818.10	2.5	296,151	483,133
S50U24	811.20	2.5	248,280	458,062
S50Z24	812.90	2.4	11,990	41,337
S50H25	810.10	2.8	4,109	20,292.

Source: TQ Pro

	Last	Support	Resistance
SET50	816.55	810	820
S50M24	818.10	810	820
S50U24	811.20	805	815
S50Z24	812.90	805	815
S50H25	810.10	805	815

Source: TQ Pro

Series	Close	Chg	Vol. Contracts	OI	OI Chg	Theoretical	Basis	Daly Left	LTD
S50M24	818.10	2.5	296,151	457,146	25,987	816.54	1.55	1	28/3/2024
S50U24	811.20	2.5	248,280	266,071	191,991	815.91	-5.35	93	27/6/2024
S50Z24	812.90	2.4	11,990	37,482	3,855	815.27	-3.65	184	27/9/2024
S50H25	810.10	2.8	4,109	18,299	1,993	814.64	-3.65	275	27/12/2024
S50N24	815.10	2.2	75	423	103	816.31	-6.45	34	29/4/2024

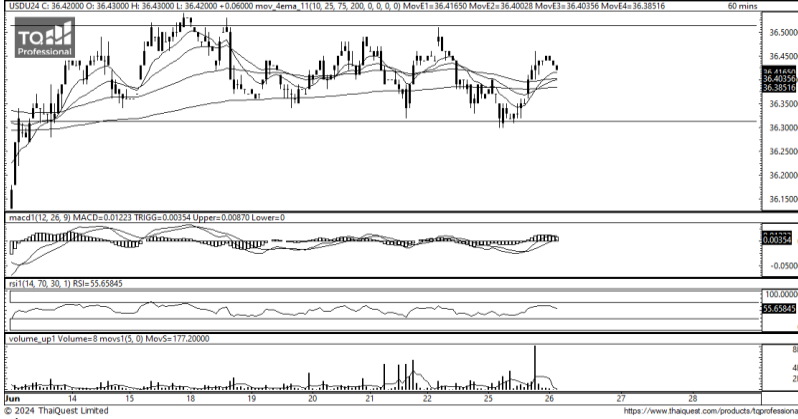
ข้อมูลในเอกสารฉบับนี้ รวบรวมมาจากแหล่งข้อมูลที่น่าเชื่อถือ อย่างไรก็ดี บริษัทหลักทรัพย์ คิงส์ฟอร์ด จำกัด (มหาชน) ไม่สามารถที่จะยืนยันหรือรับรองความถูกต้องของข้อมูลเหล่านี้ได้ ไม่ว่าประการใด ๆ บทวิเคราะห์ในเอกสารนี้ จัดทำขึ้นโดยอ้างอิงหลักเกณฑ์ทางวิชาการเกี่ยวกับหลักการวิเคราะห์ และมีได้เป็นการชี้แนะ หรือเสนอแนะให้ซื้อหรือขายหลักทรัพย์ใด ๆ การตัดสินใจซื้อหรือขายหลักทรัพย์ใด ๆ ของผู้อ่าน ไม่ว่าจะเกิดจากการอ่านบทความในเอกสารนี้หรือไม่ก็ตาม ล้วนเป็นผลจากการใช้วิจารณญาณของผู้อ่าน โดยไม่มีส่วนเกี่ยวข้องกับหรือผูกพันใด ๆ กับ บริษัทหลักทรัพย์ คิงส์ฟอร์ด จำกัด (มหาชน) ไม่ว่ากรณีใด

SET50 Index Futures



KINGSFORD

Currency Futures



ที่มา: Kingsford Research

ภาพการลงทุนระยะสั้น

Dollar Index : 105.68 จุด หรือ +0.07%, USDU24 : -0.04THB/USD

แนะนำ เปิดสถานะ : Long

แนวรับ: 36.35 THB/USD แนวต้าน: 36.50 THB/USD Stop Loss: 36.30

USDU24 ราคาช่วงกลางคืนเมื่อวานมีการปรับตัว ขึ้นมาปิดที่ 36.42 THB/USD มีการปรับตัวเหนือ EMA ส่วน Indicator อย่าง RSI สนับสนุนแนวโน้มขาลง ในระยะสั้นมองเป็นการปรับตัวลงทดสอบแนวรับของกรอบ Sideway หากปรับตัวต่ำกว่า 36.50 การเปิดสถานะ Long จะได้เปรียบกว่า

	Last	Change	Volume	OI
USDM24	36.64	-0.04	15,011	64560
USDU24	36.36	-0.04	18,663	53991
USDQ24	36.44	-0.03	68	1398
USDN24	36.52	-0.06	153	2960

Source: TQ Pro

	Last	Support	Resistance
RTXUSTB	36.69	36.30	36.70
USDM24	36.64	36.30	36.70
USDU24	36.36	36.30	36.50

Source: Kingsford Securities

	Close	Change	Volume	OI
EURUSD	1.07	0.00		
EURUSDM24	1.07	0.00	1,521	1,948
EURUSDU24	1.0779	0.0004	1.0769	-0.001

Source: TQ Pro

	Close	Change	Volume	OI
USDJPY	159.62	0.04		
USDJPYM24	159.38	-0.10	2,461	9173
USDJPYU24	157.20	-0.17	919	3455

Source: TQ Pro

Apichai Raomanachai

Fundamental and Technical Investment Analysis

ID No. 002939 Tel 02-829-6999 Ext 2200

Email : apichai.ra@kfsec.co.th

Nut Kaewborisutsakul

Assistant Investment Analyst

ข้อมูลในเอกสารฉบับนี้ รวบรวมมาจากแหล่งข้อมูลที่น่าเชื่อถือ อย่างไรก็ดี บริษัทหลักทรัพย์ คิงส์ฟอร์ด จำกัด (มหาชน) ไม่สามารถที่จะยืนยันหรือรับรองความถูกต้องของข้อมูลเหล่านี้ได้ ไม่ว่าประการใด ๆ บทวิเคราะห์ในเอกสารนี้ จัดทำขึ้นโดยอ้างอิงหลักเกณฑ์ทางวิชาการเกี่ยวกับหลักการวิเคราะห์ และมีได้เป็นการชี้แนะ หรือเสนอแนะให้ซื้อหรือขายหลักทรัพย์ใด ๆ การตัดสินใจซื้อหรือขายหลักทรัพย์ใด ๆ ของผู้อ่าน ไม่ว่าจะเกิดจากการอ่านบทความในเอกสารนี้หรือไม่ก็ตาม ล้วนเป็นผลจากการใช้วิจารณญาณของผู้อ่าน โดยไม่มีส่วนเกี่ยวข้องกับหรือพัวพันใด ๆ กับ บริษัทหลักทรัพย์ คิงส์ฟอร์ด จำกัด(มหาชน) ไม่ควรเฝ้า

BLOCK TRADE DAILY



KINGSFORD

วันพุธที่ 26 มิถุนายน พ.ศ. 2567

Most Active Grainer (%chg)

Rank	STOCK	OI	Price Chg (20 Working Days)
1	HANA	1,778	14.81%
2	DELTA	2,136	13.13%
3	BSRC	2,507	1.10%
4	M	1,084	-0.78%
5	PTTEP	1,770	-1.28%
6	CRC	2,396	-2.34%
7	LPN	221	-2.42%
8	THANI	17,536	-2.54%
9	MTC	1,657	-2.73%
10	TPIPL	1,314	-2.92%
11	CPN	4,156	-3.38%
12	CPALL	17,098	-3.43%
13	S	43,882	-3.70%
14	RS	90,872	-3.88%
15	BJC	10,001	-4.00%
16	GULF	12,490	-4.19%
17	PLANB	47,628	-4.24%
18	KBANK	4,430	-4.49%
19	MBK	2,452	-4.65%
20	BEM	22,712	-4.91%
21	BCL	4,180	-5.00%
22	BBL	19,618	-5.02%
23	AMATA	1,380	-5.04%
24	RATCH	515	-5.26%
25	CK	1,222	-5.29%
26	BCPG	11,315	-5.30%
27	BDMS	14,080	-5.31%
28	PSL	2,461	-5.39%
29	AAV	38,311	-5.41%
30	CKP	17,498	-5.42%

Top Gainers OI (%chg)

STOCK	OI	%Daily Top OI Change	STOCK	OI	%5 Day Top OI Change
STGT	2,021	65.79%	JAS	2,282	197.52%
SPRC	4,622	28.46%	MINT	5,814	82.89%
PRM	16,029	18.55%	STGT	2,021	63.64%
BJC	10,001	17.53%	SPRC	4,622	49.72%
PTG	26,841	13.52%	BJC	10,001	44.44%
WHA	18,503	11.93%	DELTA	2,136	44.13%
TTCL	4,858	11.78%	WHA	18,503	43.13%
INTUCH	4,931	10.39%	AMATA	1,380	43.01%
MINT	5,814	10.22%	AOT	9,051	36.11%
GLOBAL	1,111	9.89%	M	1,084	36.01%
GULF	12,490	8.16%	KEX	4,963	18.70%
PLANB	47,628	7.32%	BH	1,058	17.82%
VGI	20,392	6.39%	PTG	26,841	15.99%
AAV	38,311	5.58%	PLANB	47,628	15.10%
LPN	221	4.74%	LPN	221	15.10%

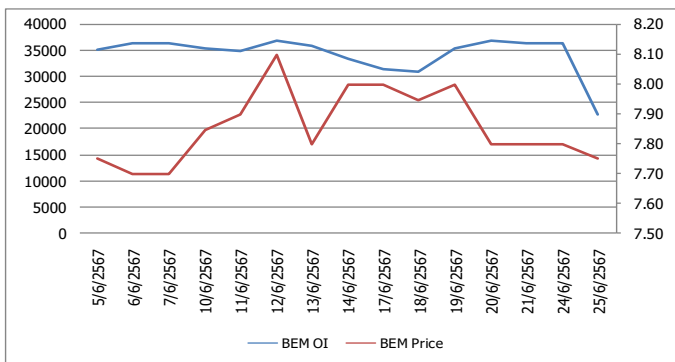
Source: TQ Pro

Top Loser OI (%chg)

STOCK	OI	%Daily Top OI Change	STOCK	OI	%5 Day Top OI Change
GFPT	315	-87.74%	BEK	1,086	-97.45%
SUPER	12,393	-78.23%	GFPT	315	-88.21%
RATCH	515	-72.15%	RATCH	515	-76.95%
MEGA	418	-64.24%	SUPER	12,393	-73.57%
BEAUTY	3,809	-51.56%	MEGA	418	-51.84%
QH	11,889	-50.58%	MTC	1,657	-51.09%
MTC	1,657	-49.62%	QH	11,889	-49.55%
STEC	4,243	-41.02%	TKN	1,239	-44.31%
BAM	5,059	-38.77%	BEAUTY	3,809	-44.20%
BEM	22,712	-37.71%	TU	7,460	-43.37%
SPALI	4,022	-36.80%	BAM	5,059	-37.50%
TOA	154	-36.63%	STEC	4,243	-36.63%
PTTEP	1,770	-35.31%	SPALI	4,022	-35.75%
GPSC	3,132	-33.64%	SPCG	13	-35.00%
CK	1,222	-32.41%	TOA	154	-32.75%

หุ้นที่มีทิศทาง ราคาและ OI ที่น่าจับตามอง

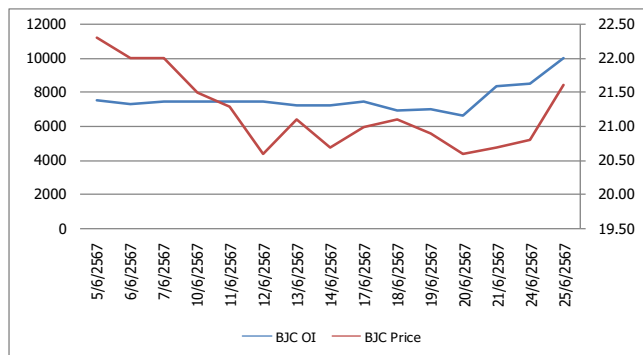
OI Trend BEM



Recommend : Short
Support : 7.00

Resistance : 7.90
Stop-Loss : 8.00

OI Trend BJC



Recommend : Long
Support : 21.20

Resistance : 22.00
Stop-Loss : 21.00

Source: KINGSFORD

APICHAJ RAOMANACHAI No. 002939
NUT KAEWBORISUTSAKUL Asst. Derivatives Analyst

ข้อมูลในเอกสารฉบับนี้ รวบรวมมาจากแหล่งข้อมูลที่น่าเชื่อถือ อย่างไรก็ตาม บริษัทหลักทรัพย์ คิงส์ฟอร์ด จำกัด (มหาชน) ไม่สามารถที่จะยืนยันหรือรับรองความถูกต้องของข้อมูลเหล่านี้ได้ ไม่ว่าประการใด ๆ บทวิเคราะห์ในเอกสารนี้ จัดทำขึ้นโดยอ้างอิงหลักการทางวิชาการเกี่ยวกับหลักการวิเคราะห์ และมีได้เป็นการชี้แนะ หรือเสนอแนะให้ซื้อหรือขายหลักทรัพย์ใด ๆ การตัดสินใจซื้อหรือขายหลักทรัพย์ใด ๆ ของผู้อ่าน ไม่ว่าจะเกิดจากการอ่านบทความในเอกสารนี้หรือไม่ก็ตาม ล้วนเป็นผลจากการใช้วิจารณญาณของผู้อ่าน โดยไม่มีส่วนเกี่ยวข้องกับหรือที่แนะนำของคิงส์ฟอร์ด จำกัด (มหาชน) บริษัทหลักทรัพย์ คิงส์ฟอร์ด จำกัด (มหาชน) ไม่สามารถใด



ข้อมูลสถิติ Program Trading รายวัน

ประเภท	ซื้อ	ขาย	สุทธิ
Program Trading	16,151.49	17,583.28	-1,431.79
Non Program Trading	25,222.50	23,790.71	1,431.79
Total	41,373.99	41,373.99	

ข้อมูลรายหลักทรัพย์ *

หลักทรัพย์	ตลาด	มูลค่า Program Trading (บาท)	% มูลค่า Program Trading เทียบกับมูลค่าการซื้อขายแบบ Auto Matching
NSL	SET	32,726,763	53.11
STEC	SET	14,676,065	28.74
BBGI	SET	54,374,190	25.37
SYNEX	SET	13,545,025	24.37
MGI	mai	26,699,985	13.22

หมายเหตุ "Program Trading" หมายถึง การซื้อขายหลักทรัพย์ด้วยชุดคำสั่งคอมพิวเตอร์

* แสดงข้อมูลของหลักทรัพย์ที่มีราคาปิด และมูลค่าการซื้อขายเปลี่ยนแปลงไปมากกว่าวันทำการซื้อขายก่อนหน้า

* กรณีไม่แสดงข้อมูล หมายถึง ไม่มีหลักทรัพย์เข้าเกณฑ์ที่กำหนด

ข้อมูลการขายชอร์ตที่ยังไม่ได้ซื้อคืน

สถานะ Short เพิ่มขึ้น

สถานะ Short ลดลง

หลักทรัพย์	ปริมาณการขายชอร์ตที่ยังไม่ได้ซื้อคืน ของหลักทรัพย์ Local + NVDR /จำนวนหุ้นชำระแล้ว (%)	เปลี่ยนแปลง (%)	หลักทรัพย์	AMATA	เปลี่ยนแปลง (%)
BYD-R	0.50	0.12	KSL	0	-0.19
BYD	0.50	0.12	SUSCO	0	-0.17
BANPU-R	2.68	0.06	STANLY	0	-0.10
BANPU	2.68	0.06	SAWAD-R	1.25	-0.08
AP-R	1.01	0.04	SAWAD	1.25	-0.08

หมายเหตุ : เรียงตามการเปลี่ยนแปลงของปริมาณการขายชอร์ตที่ยังไม่ได้ซื้อคืน ของหลักทรัพย์ Local + NVDR /จำนวนหุ้นชำระแล้ว (%)

ข้อมูลในเอกสารฉบับนี้ รวบรวมมาจากแหล่งข้อมูลที่น่าเชื่อถือ อย่างไรก็ดี บริษัทหลักทรัพย์ คิงส์ฟอร์ด จำกัด (มหาชน) ไม่สามารถที่จะยืนยันหรือรับรองความถูกต้องของข้อมูลเหล่านี้ได้ ไม่ว่าประการใด ๆ บทวิเคราะห์ในเอกสารนี้ จัดทำขึ้นโดยอ้างอิงหลักเกณฑ์ทางวิชาการเกี่ยวกับหลักการวิเคราะห์ และมีได้เป็นการชี้แนะ หรือเสนอแนะให้ซื้อหรือขายหลักทรัพย์ใด ๆ การตัดสินใจซื้อหรือขายหลักทรัพย์ใด ๆ ของผู้อ่าน ไม่ว่าจะเกิดจากการอ่านบทความในเอกสารนี้หรือไม่ก็ตาม ล้วนเป็นผลจากการใช้วิจารณญาณของผู้อ่าน โดยไม่มีส่วนเกี่ยวข้องกับหรือหนี้นะผูกพันใด ๆ กับ บริษัทหลักทรัพย์ คิงส์ฟอร์ด จำกัด(มหาชน) ไม่ว่ากรณีใด