



## Market Wrap-Up

- SET วันที่ 25 มิ.ย.67 ปิด +2.41 จุด อยู่ที่ 1,319.14 จุด มูลค่าการซื้อขาย 39,344 ลบ. ต่างชาติขาย 1,844 ลบ. สถาบันซื้อ 1,224 ลบ. รายย่อยซื้อ 1,099 ลบ. NVDR มียอดขายสุทธิรวม 140 ลบ. โดยมียอดซื้อสุทธิในหุ้น PTTEP, KBANK, ADVANC, BCH, CPALL และมียอดขายสุทธิ AOT, BEM, TTB, DELTA, HMPRO มูลค่า Short Sales อยู่ที่ 4,717 ลบ. หุ้นที่มีปริมาณ Short สูงคือ AURA-R, RATCH, TPIPL-R โดยนักลงทุนต่างประเทศมีสถานะ Long ใน Index Futures จำนวน 27,479 สัญญา ยอดสะสมตั้งแต่ต้นปีต่างชาติ Short สุทธิรวม 62,948 สัญญา นักลงทุนต่างชาติซื้อพันธบัตรจำนวน 1,962 ลบ.
- ตลาดหุ้นสหรัฐ DJIA -0.76%, S&P500 +0.39%, Nasdaq +1.26% ได้แรงหนุนจากกลุ่มเทคโนโลยี Nvidia +6.8% ขณะที่กลุ่มค้าปลีกปรับลดลง Home Depot บริษัทค้าปลีกสินค้าตกแต่งบ้าน -3.6% และกลุ่มขนส่ง -0.8% ตลาดหุ้นยุโรป Stoxx600 -0.23% จากแรงขายแอร์บัส -9.4% จากผลขาดทุนงานด้านอวกาศ -900 ล.ยูโร และกังวลต่อยอดส่งมอบเครื่องบินมีแนวโน้มลดลง ขณะที่กลุ่มเทคโนโลยี +0.20%

## Market View

- ตลาดหุ้นสหรัฐวันนี้ S&P500, Nasdaq ได้แรงหนุนจากกลุ่มผู้ชิป Nvidia +6.8% ขณะที่ DJIA ปรับลดลงจากแรงขายกลุ่มค้าปลีก, ขนส่ง โดยนักลงทุนซื้อขายปรับพอร์ตระหว่างกลุ่ม Value กับ Growth ส่วนรายงานข้อมูลเศรษฐกิจจีน ดัชนีราคาบ้านทั่วประเทศสหรัฐ เม.ย. +6.3% & มี.ค. +6.5% YoY และ Conference Board เผยดัชนีความเชื่อมั่นผู้บริโภค มิ.ย. ลดลงอยู่ที่ 100.4 & พ.ค. 101.3 สืบตาดำหรับวันพฤหัสบดีตาม US GDP Q1/67 ครั้งที่ 3 คาด +1.5% & ครั้งที่ 2 +1.3% QoQ และวันศุกร์ US Core PCE พ.ค. คาด 2.6% & เม.ย. 2.8% YoY เพื่อประเมินโอกาสลดดอกเบี้ยของเฟด โดยวานนี้ มีเชล โบว์แมน คณะกรรมการเฟดเผยยังไม่ถึงเวลาลดดอกเบี้ย และยังเปิดช่องสำหรับการขึ้นดอกเบี้ย จากความกังวลเงินเฟ้อสหรัฐยังอยู่ระดับสูง
- ตลาดหุ้นยุโรปวันนี้ปรับลดลงจากแรงขายหุ้นแอร์บัส -9.4% จากความกังวลยอดส่งมอบเครื่องบินมีแนวโน้มลดลง ส่วนข้อมูลเศรษฐกิจจีน GDP สเป็น Q1/67 +2.5% & Q4/66 +2.0% YoY ประเด็นสำคัญสืบตาดำหรับ 30 มิ.ย. การเลือกตั้งรัฐสภาของฝรั่งเศส ซึ่งโพลพรรคเนชั่นแนล แรลลี ที่เป็นพรรคขวาจัดมีคะแนนนำ
- ตลาดหุ้นเอเชียวานนี้ ดัชนีเที่ยงไฮ้ -0.44% จากแรงขายกลุ่มเซมิคอนดักเตอร์ และยังกังวลต่อภาวะสงครามการค้าระหว่างจีนกับสหรัฐและยุโรป ขณะที่ดัชนีนี้เกอวานนี้ +0.95% นำโดยกลุ่มยานยนต์และส่งออก ที่ได้แรงหนุนจากค่าเงินเยนอ่อนค่า และกลุ่มธนาคารที่คาดว่ากำไรจะเพิ่มขึ้นตาม Bond Yield ระยะยาวที่ปรับสูงขึ้น
- SET วานนี้ +0.18% ปริมาณการซื้อขาย 3.93 หมื่น ลบ. ต่างชาติขาย 1.8 พัน ลบ. รายย่อยซื้อ 1.0 พัน ลบ. สถาบันซื้อ 1.2 พัน ลบ. และพอร์ตโบรกขาย 479 ลบ. ดัชนีได้แรงหนุนจากหุ้นกลุ่มปิโตรเคมี, ค้าปลีก, ทองเที่ยว, ไอทีที่ตอบรับกับ ม.ขับเคลื่อนตลาดหุ้นไทย ด้วยการปรับเงื่อนไขของทุน ThaiESG ลดการถือครองลงเหลือ 5 ปี และเพิ่มวงเงินลดหย่อนภาษีเงินได้ที่ 3 แสนบาท ซึ่งคาดว่าจะสามารถดึงเม็ดเงินเข้ามาตลาดหุ้นไทยในช่วง 5 เดือนของปีนี้ราว 3 หมื่น ลบ. รวมถึง ม.ควบคุมธุรกรรมซื้อตเซลจะเริ่มใช้ 1 ก.ค. นี้ จาก ม.ดังกล่าวข้างต้นจะช่วยเสริมสภาพคล่องให้กับตลาดหุ้นไทยและสร้างความเชื่อมั่นให้กับนักลงทุนโดยภาพรวมสืบตาดำหรับนี้ยังมีปัจจัยลบที่ชัดเจนมากกดดันตลาด และรอรายงาน US PCE พ.ค. เพื่อประเมินแนวโน้มเงินเฟ้อสหรัฐ ซึ่งมีผลต่อการตัดสินใจลดดอกเบี้ยของเฟด และ Fund Flow จะไหลเข้าลงทุนในตลาดเกิดใหม่

## Daily Strategy

- วางแนวรับดัชนี SET ที่ 1,305 - 1,310 แนวต้าน 1,325 - 1,330 ประเมินดัชนีได้แรงหนุนเม็ดเงินใหม่จากกองทุน TESSG และโอกาสเกิด Window Dressing แนะนำทยอยซื้อ CPALL, BJC, CRC, CPF, ICHI, AOT, MINT เป็นกลุ่มอยู่ใน SETESG และแนวโน้มกำไรปีขึ้นตัวดี / เก่งกำไร GULF จากประเด็นข่าวร่วมกับ Google Asia Pacific ให้บริการระบบคลาวด์
- MINT\* (ซื้อ / ราคาเป้าหมาย IAA Consensus 40.50 บาท) แนวโน้มผลประกอบการ 2Q67-3Q67 จะมีกำไรเติบโตขึ้น จากการเข้าสู่ high season ที่ยุโรป (สัดส่วน 50% ของรายได้รวม) เป็นตัวหนุน RevPar จากค่าเฉลี่ยห้องพักและอัตราการเข้าพักเฉลี่ยที่เพิ่มขึ้น โดยมีเม็ดเงินเติมบงกคจากการแข่งขันฟุตบอลยุโรป และการแข่งขันโอลิมปิก บริษัทมีแผนการชำระหนี้ที่อยู่ในระดับสูงลง และได้ประโยชน์จากการที่ ECB เริ่มปรับลดอัตราดอกเบี้ย (โครงสร้างหนี้ 60% อยู่ในสกุลยูโร) ทั้งนี้ตลาดคาดว่ากำไรในปี 67 ที่ 8.2 พันล้านบาท +49%YoY และปี 68 ที่ 9.4 พันล้านบาท +15%YoY
- TACC\* (ซื้อ / ราคาเป้าหมาย Bloomberg Consensus 6.55 บาท) กำไรสุทธิ 1Q67 +YoY +QoQ หนุนจากสภาพอากาศร้อนเป็นบวกต่อสินค้ากลุ่มเครื่องดื่ม, การกลับมาของนักท่องเที่ยวต่างชาติ, และการขายในกัมพูชาตาม 7-11 ด้านการดำเนินงาน 2Q67 แม้อาจมีปัจจัยลบจากแนวโน้มราคากาแฟ (ต้นทุน) ที่สูงขึ้น แต่เบื้องต้นคาดว่าภาพรวมจะเป็นบวกได้ต่อจาก 1, แรงหนุนเชิงรายได้ตามสภาพอากาศร้อนจัดในเดือน เม.ย.-พ.ค.67 2.การออกสินค้าใหม่เพื่อชดเชยมาร์จิน เช่น เจลลี่ คอลลาเจน เป็นต้น ทั้งนี้ปัจจุบัน ตลาดคาดว่าในปี67 และ68 กำไรสุทธิของ TACC\* จะอยู่ที่ระดับ 243 ลบ.(+17.61%YoY) และ 270 ลบ.(+10.97%YoY)

### Set Index Data

Open	1,318.18		
High	1,323.73		
Low	1,315.64		
Closed	1,319.14		
Chg.	2.41		
%Chg.	0.18		
Value (mn)	39,401.76		
P/E(x)	17.29	Up	269
P/BV(x)	1.24	Unchanged	176
Yield (%)	3.48	Down	214
Market Cap (mn)	16,322.79		

### SET 50 -100 - MAI - Futures Index

	Closed	chg.	(%)
SET 50	816.55	1.03	0.13
SET 100	1,797.34	2.15	0.12
S50_CON	818.10	2.50	0.31
MAI Index	357.38	0.40	0.11

### Trading Breakdown : Daily

(Bt,m)	Buy	Sell	Net
Institution	4,114.13	3,962.16	151.97
Broker Port	3,113.30	2,879.51	233.79
Foreign	19,052.45	20,896.75	-1,844.30
Customer	14,012.46	12,678.28	1,334.18

### Trading Breakdown : Month to Date

(Bt,m)	Buy	Sell	Net
Institution	63,872.15	59,008.94	4,863.21
Broker Port	45,887.16	44,286.14	1,601.02
Foreign	362,566.32	390,483.56	-27,917.24
Customer	221,662.18	200,333.49	21,328.69

### World Markets Index

	Closed	Chg.	(%)
Dow Jones	39,112.16	-299.05	-0.76
NASDAQ	17,717.65	220.83	1.26
FTSE100	8,247.79	-33.76	-0.41
Nikkei	39,173.15	368.50	0.95
Hang Seng	18,072.90	45.19	0.25

### Commodities

	Closed	Chg.	(%)
Oil: Brent	84.09	-0.04	-0.05
Oil: Dubai	80.74	0.13	0.16
Oil: Nymex	2,318.92	0.02	0.00
Gold	2,857.00	13.00	0.46
ZINC	1,926.00	-47.00	-2.38
BDIY Index	84.09	-0.04	-0.05

### Analysts

**Apichai Raomanachai**  
Fundamental and Technical Analysis ID No. 002939  
Tel 02-829-6999 Ext 2200  
Email : apichai.ra@kfsec.co.th

**Nopporn Chaykaw**  
Fundamental Analysis ID No. 043964  
Tel 02-829-6999 Ext 2203  
Email : noppo.ch@kfsec.co.th

**Nattawat Pooosunthornsri**  
Fundamental Analysis ID No. 087077  
Tel 02-829-6999 Ext 2204  
Email : nattawat.po@kfsec.co.th

ข้อมูลในเอกสารฉบับนี้ รวบรวมมาจากแหล่งข้อมูลที่น่าเชื่อถือ อย่างไรก็ดี บริษัทหลักทรัพย์ คิงส์ฟอร์ด จำกัด (มหาชน) ไม่สามารถที่จะยืนยันหรือรับรองความถูกต้องของข้อมูลเหล่านี้ได้ ไม่ว่าประการใด ๆ บทวิเคราะห์ในเอกสารนี้ จัดทำขึ้นโดยอ้างอิงหลักเกณฑ์ทางวิชาการเกี่ยวกับหลักการวิเคราะห์ และมีได้เป็นการชี้แนะ หรือเสนอแนะให้ซื้อหรือขายหลักทรัพย์ใด ๆ การตัดสินใจซื้อหรือขายหลักทรัพย์ใด ๆ ของผู้อ่าน ไม่ว่าจะเกิดจากการอ่านบทความในเอกสารนี้หรือไม่ก็ตาม ล้วนเป็นผลจากการพิจารณาของผู้อ่าน โดยไม่มีส่วนเกี่ยวข้องกับคิงส์ฟอร์ดในทางใด ๆ กับ บริษัทหลักทรัพย์ คิงส์ฟอร์ด จำกัด (มหาชน) ไม่ว่ากรณีใด



## Daily Key Factors

**Oil Update(-)** WTI ส.ค. -\$0.80 อยู่ที่ \$80.83 / บาร์เรล, Brent ส.ค. -\$1.00 อยู่ที่ \$85.01/บาร์เรล หลังดัชนีความเชื่อมั่นต่อภาวะเศรษฐกิจในช่วง 6 เดือนข้างหน้าปรับลดลง ขณะที่ API เฝยสต็อกน้ำมันดิบสหรัฐสัปดาห์ที่ผ่านมาเพิ่มขึ้น 914,000 บาร์เรล และสต็อกเบนซินเพิ่มขึ้น 3.843 ล.บาร์เรล

**Gold Update(-)** Comex Gold ส.ค. -\$13.60 อยู่ที่ \$2,330.80/ออนซ์ ถูกกดดันจาก Dollar Index แข็งค่า +0.13% อยู่ที่ 105.608 และ US Bond Yield 10 ปี ปรับขึ้นอยู่ที่ 4.244%

**Fund Flow(+)** Fund Flow ต่างชาติในตลาด TIP วานนี้ ชี้อสุทธิ +435.49 ล้านดอลลาร์สหรัฐ ขายหุ้นไทย -50.31 ล.ดอลลาร์สหรัฐ ซื้อหุ้นอินโดฯ +485.31 ล.ดอลลาร์สหรัฐ และซื้อหุ้นฟิลิปปินส์ +0.49 ล.ดอลลาร์สหรัฐ

- (0) ค่าเงินบาทเข้านี้อ่อนค่าอยู่ที่ 36.75 บาท/ดอลลาร์สหรัฐ
- (0) ผลตอบแทนพันธบัตรสหรัฐ 10 ปี ปรับขึ้นอยู่ที่ 4.256 %
- (-) ดัชนี BDI วานนี้ -47 จุด อยู่ที่ 1,926
- (+) BitCoinเข้านี้ +2.26% อยู่ที่ 61,765.9 ดอลลาร์สหรัฐ

## Economic Calendar

### ในประเทศ

- 21 มิ.ย. กระทรวงพาณิชย์ แถลงภาวะการค้าระหว่างประเทศของไทย
- 25 มิ.ย. ส.อ.ท. แถลงยอดผลิตและส่งออกรถยนต์
- 26 มิ.ย. รายงานผลการประชุมคณะกรรมการนโยบายการเงิน(กนง.) ฉบับย่อ
- 28 มิ.ย. ธปท.รายงานภาวะเศรษฐกิจไทย
- สัปดาห์ที่ 5 สศค. แถลงดัชนีอุตสาหกรรม
- สศค.รายงานภาวะเศรษฐกิจการคลัง, ภาวะเศรษฐกิจภูมิภาค, ดัชนีความเชื่อมั่นอนาคตเศรษฐกิจภูมิภาค

### ต่างประเทศ

- 25 มิ.ย. US รายงานความเชื่อมั่นผู้บริโภคจากซีบี (มิ.ย.)
- 26 มิ.ย. US ยอดขายบ้านใหม่ ( พ.ค.)
- 27 มิ.ย. US จำนวนคนที่ยื่นขอรับสวัสดิการว่างงานครั้งแรก
- US สินค้าคงคลังน้ำมันดิบ
- US ดัชนีจีดีพี (ไตรมาสต่อไตรมาส) (ไตรมาส 1)
- 28 มิ.ย. US ดัชนีราคาด้านการบริโภคส่วนบุคคล PCE Price Index ( พ.ค.)
- US รายงานนโยบายการเงินของเฟด

## Theme Strategy

Theme หุ้นเด่นปี 2567 รัฐบาลออกมาตรการกระตุ้นกำลังซื้อ ด้านส่งออกมีโอกาสกลับมาขยายตัว ท่องเที่ยวฟื้นตามจำนวนนักท่องเที่ยว คาดหวัง Flow ไหลกลับหลังธนาคารกลางหลักมีโอกาสเริ่มปรับลดดอกเบี้ย

- (1) กลุ่มการอุปโภคบริโภค ได้ประโยชน์จากมาตรการกระตุ้นเศรษฐกิจในประเทศ CPALL, CPAXT\*, CPN\*, CRC, ICHI\*, NSL\*
- (2) กลุ่มส่งออก ได้ประโยชน์จากตัวเลขส่งออกที่คาดฟื้นตัว AAI\*, ITC\*, TU, COCOCO\*, PLUS\*, OSP\*, SAPPE\*, KCE\*
- (3) กลุ่มท่องเที่ยว ได้ประโยชน์จากมาตรการ Free Visa AOT\*, CENTEL\*, ERW\*, SPA\*, SISB\*, WPH\*
- (4) กลุ่ม Leasing ได้ประโยชน์จากการยุติวงจรถดดอกเบี้ยขาขึ้น MTC\*, TIDLOR\*
- (5) กลุ่มโรงไฟฟ้า ได้ประโยชน์จากต้นทุนก๊าซฯ ลดลง BGRIM\*, GPSC\*
- (6) กลุ่มนิคมอุตสาหกรรม/ EV ได้ประโยชน์จากการย้ายฐานการผลิตสงครามการค้า AMATA, WHA

\*\*หุ้นแนะนำเชิงกลยุทธ์ที่ยังไม่อยู่ใน Coverage ของฝ่ายวิจัย

Asset Allocation: Equity 50% Fixed Income 30% Alternative Investment etc. Gold 10% Cash 10%

Today Fundamental Research: -

Monthly Portfolio June 2024: GFPT\*, SAPPE\*, ITC\*, BTG\*, KLINIQ



**'กัลฟ์'** ผงาดร่วม Google เปิดเกมรุกธุรกิจคลาวด์ ปักหมุด 'ดาต้าเซ็นเตอร์-AI-ไฟฟ้าสะอาด' เจาะกลุ่มทุนใหญ่ต่างชาติ "กัลฟ์" ผนึก "กูเกิล เอเชีย แปซิฟิก" ลุยให้บริการระบบคลาวด์เต็มสูบ จับกลุ่มลูกค้าบริการทางการแพทย์-พลังงานและสาธารณูปโภค รวมทั้งกลุ่มให้บริการด้านความปลอดภัยสาธารณะ ฟาก "สาริษฐ์" เปิดแผนจัดเต็มระบบ AI Cloud รองรับธุรกิจด้านโมเดลภาษาขนาดใหญ่ (LLM) พร้อมขยายอาณาจักร "ดาต้าเซ็นเตอร์" ดึงกลุ่มทุนใหญ่จากต่างประเทศให้บริการบอสใหญ่มั่นใจธุรกิจโครงสร้างพื้นฐานด้านดิจิทัลเติบโตอย่างก้าวกระโดด (ข่าวหุ้น)

**'เศรษฐา'** ทูบโต๊ะ 2 พันเมกะวัตต์ ขยายไฟตรงเจาะดาต้าเซ็นเตอร์บรอดคัพ.ไฟเขียว Direct PPA นำร่องไฟสะอาด 2,000 เมกะวัตต์ เตรียมเสนอขอกอง.เคาะหลักเกณฑ์ภายในสิ้นปีนี้ เริ่มโครงการจริงต้นปีหน้า เจาะกลุ่ม Data Center ที่มีความต้องการใช้ไฟฟ้าพลังงานหมุนเวียน เล็งขยายเพิ่มดึงดูดนักลงทุนจากทั่วโลก ด้านเลขา กกพ.คนใหม่ มั่นใจเปิดประมูลพลังงานทดแทนรอบสอง 3,600 เมกะวัตต์ ภายในปีนี้ โบรกฯ ประเมินนโยบายขยายไฟตรง GULF-BGRIM รับประโยชน์มากที่สุด (ข่าวหุ้น)

**ซูหุ้นเป่าวินโดว์เดรสซิง** AWC-BTS-HANA-JMT จับตา "วินโดว์เดรสซิง" (Window Dressing) ณ สิ้นไตรมาส 2/67 ย้ำมีโอกาสได้ถึง 60% ให้ผลตอบแทนเฉลี่ยเพิ่ม 1.1% หุ้นกลุ่มเป้าหมาย AP AWC BTS HANA JMT LH PTTEP และ TCAP ด้าน "เอเชีย พลัส" เปิด 8 หุ้นที่ TEGS เข้าลงทุนมากที่สุด และอยู่ในเป้าหมายของการทำวินโดว์ฯ รอบล่าสุดด้วย (ข่าวหุ้น)

**THAI-คูเวตแอร์** ผนึกทำโค้ดแชร์ รุกอาหรับ-ยุโรป "การบินไทย" ขยายเส้นทางใหม่จับมือ "คูเวตแอร์เวย์ส" บินร่วม (Codeshare Partnership) นำร่อง 4 เส้นทาง ประเดิม "กรุงเทพฯ-กัวลาลัมเปอร์" วันนี้ (26 มิ.ย.) รวมทั้งกรุงเทพฯ-คูเวตซิตี, เส้นทางไป-กลับคูเวตซิตี-โรม และเส้นทางไป-กลับคูเวตซิตี-เอเธนส์ อนาคตเพิ่มอีก 7 เส้นทาง แถบตะวันออกกลางและยุโรป ยกระดับการบริการและเพิ่มทางเลือกการเดินทาง (ข่าวหุ้น)

**ดีเอสไอ** ค้นเพิ่ม 'ชนินทร์' จับตาพยานอาจเป็นจำเลย "ดีเอสไอ" สืบเพิ่ม "เสียใจ" ค้นข้อมูลเอาผิด-ยึดทรัพย์เพิ่ม "ยุทธนา" ส่งชิก บุคคลที่กินไว้เป็นพยาน หากพิสูจน์ได้ว่ามีส่วนเกี่ยวข้องกับการฉ้อโกง STARK หรือเป็นตัวการหลัก อาจเปลี่ยนสถานะ "พยาน" เป็น "ผู้ต้องหา" ได้ทันที ส่วนกรณีผู้สอบบัญชีดีเอสไอฯ ยังรอผลการตรวจสอบของทางสภาวิชาชีพว่าเป็นไปตามมาตรฐานหรือไม่ หรือเข้าข่ายรู้เห็นเป็นใจ (ข่าวหุ้น)

**JPARK** วิ่งตี้นตม 16.11% โหน 'พงษ์ศักดิ์-สุระ' บิ๊กลีด แต่ซื้อแก๊งกำไร JPARK ตี้นตม "หมอมพงษ์ศักดิ์-สุระ-นักลงทุนรายใหญ่ อีก 5 ราย" แท็กทีมซื้อบิ๊กลีด 39.9 ล้านหุ้น จาก "สันติพล" ซีอีโอและผู้ถือหุ้นใหญ่ JPARK ต้นราคาพุ่งปรี๊ด 16.11% ฟาก ตลท. สกัดความร้อนแรง สั่งติดแคชบาลานซ์มีผล 26 มิ.ย.-16 ก.ค. 67 นี้ ฟาก "สันติพล" ส่งชิกบไตรมาส 2/67 โต จ่อปิดดีลใหญ่ 4 สัญญา ให้บริการที่จอดรถรวม 4,000 ช่องจอด (ข่าวหุ้น)

**ไฟฟ้าเฮ!** ขยายไฟตรง PTT ลุ้นพันชอร์ตฟอลคพ. สั่งลุย Direct PPA กรอบ 2 พันเมกะวัตต์ ด้านเลขา กกพ. รับลูกพร้อมดำเนินการให้เสร็จปีนี้ ประกาศวิสัยทัศน์นำพา กกพ. เป็นองค์กรความน่าเชื่อถือ ซึ่งต่างชาติสนใจซื้อไฟฟ้าสีเขียวมากกว่า 10 ราย ส่วนกรณีการเก็บชอร์ตฟอล PTT รอบ 2 ลุ้นต้องรอบคอบอาจรอดค่าส่งศาลมาพิจารณา โบรกฯ GULF, BGRIM, PTT รับผลดี มอง PTT อาจรอดชอร์ตฟอล(ทันหุ้น)

**ACE ชูรายได้ Q2 เต้น จัดทัพรับแผน PDPACE** ชี้ รายได้ไตรมาส 2/2567 โต เหตุโรงไฟฟ้า SPP คลองขลุง กำลังผลิต 20 เมกะวัตต์ COD ส่วนปลายปีมีเพิ่มอีก 5 โครงการ เผยแผน PDP ฉบับใหม่ หนุนบริษัทมีโอกาสต่อยอดธุรกิจใหม่-พร้อมเข้าประมูลทั้งโซลาร์-ลม-ขยะ-ชีวมวล มั่นใจมีโอกาสคว้าโครงการใหม่(ทันหุ้น)

**เฝ้านักลงทุน TEGS ชอบ CPALL-AOT-PTT-DELTA** เปิดเฝ้านักลงทุน THAIESG ถือมากที่สุด CPALL-AOT-PTT-DELTA-GULF-PTTEP-CPAXT-CPN-BDMS คาดตึงเม็ดเงินลงทุนราว 6-7 หมื่นล้านบาท ขณะที่เม็ดเงินทุกๆ 1 หมื่นล้านบาท หนุนให้ SET ชยับขึ้นได้ 1-2%(ทันหุ้น)

**จับตางบแบงก์ Q2/67 TTB กำไรแกร่งจับตาค่าไรกลุ่มแบงก์ไตรมาส 2/2567** คาดยังโตได้ราว 2.1% แม้พอร์ตสินเชื่อบริการได้ค่าธรรมเนียมชะลอตัวลง ชู TTB รายงานกำไรเติบโตทั้ง QoQ และ YoY พร้อมปันผลสูงใจ แลมีปัจจัยหนุนทางภาษี เคาะเป้า 2.19 บาท ส่วน SCB คาดปันผลสูงราว 10-11% ต่อปี ชี้เป้า 120 บาท(ทันหุ้น)

**มือจมั่งตั้งวายุภักษ์ 3 รัฐวิสาหกิจร่วมลงขัน** เบื้องลึกขุนคลังตั้ง "วายุภักษ์ 3" ต้องการฟื้นฟู หนุนเงิน TEGS เข้ามาไม่ทันการ ได้ทีมที่เคยตั้งวายุภักษ์เดิมมาช่วยลุย จับตาเร่งเดินหน้าตั้งรัฐวิสาหกิจร่วมลงขัน ด้านรัฐมนตรีช่วยคลังยืนยันยืนยันเดินหน้าเพิ่มสิทธิ์ของชาวต่างชาติซื้ออสังหาริมทรัพย์ ช่วยพัฒนาประเทศ(ทันหุ้น)

**24CS** สูดงานไฟโซลาร์ 94 ล. จ้องสอยโปรเจกต์ใหม่ต่อ24CS เฮ! คิวงานติดตั้งไฟฟ้าส่องสว่างพลังงานแสงอาทิตย์ขององค์การบริหารส่วน จ.สุพรรณบุรี มูลค่า 94 ล้านบาท บอสใหญ่ "ยศวิทย์ วัฒนธีระกิจจา" เร่งส่งมอบไตรมาส 3/2567 นี้ สั่งลุยธุรกิจพลังงานสะอาดเต็มสูบ เดินหน้าหาโปรเจกต์ใหม่เข้าพอร์ตเพิ่ม(ทันหุ้น)

**MCA** กิจกรรมการตลาดบูม ครึ่งปีหลังจ่อเซ็นสัญญาอีก MCA จับตาเศรษฐกิจครึ่งปีหลังฟื้น หนุนกิจกรรมการตลาดคึกคัก ฟากผู้บริหาร "ภักดี เหล่างาม" โชว์แบ็กล็อก 300 ล้านบาท มั่นใจผลงานปีนี้เข้าเป้าโต 30% เล็งจรดปากกาเซ็นสัญญาลูกค้าใหม่เพิ่ม ด้านโบรกฯ "ซีไอ" ชูเป้า 2.77 บาท(ทันหุ้น)

**ILINK** ธุรกิจเทรดตั้งทำเงิน เล็งโปรเจกต์ใหม่สายดาต้าILINK งานเรียงคิวรับทรัพย์เทียบ หนุนผลงานไตรมาส 3/2567 พอร์ตแจ่ม ส่วนปีนี้รายได้ไม่ต่ำกว่า 7 พันล้านบาท รับพอร์ตลูกค้าขยายตัว บอสใหญ่ "สมบัติ อนันตรัมย์พร" ใส่เกียร์รุกส่งโปรเจกต์ใหม่สายดาต้าความเร็วสูง รับกระแสเทรนด์ AI บูม(ทันหุ้น)



### SET Daily: สลับย่อระหว่างวัน

Resistance 1,325 - 1,330

Support 1,315 - 1,310

กลยุทธ์การลงทุน SET Index ปิดบวกเหนือ EMA10 วัน แต่แท่งเทียน 60m เริ่มแผ่ว ส่วน RSI / MACD ยังคงเป็นลักษณะกลับตัว ระหว่างวันอาจสลับย่อเพื่อขึ้นต่อ มีแนวรับ 1,315/1,310 แนวต้าน 1,325/1,330



ที่มา: TQ Professional, TF weekly

### SET Weekly: ฟิ้นตัวในกรอบ Downtrend

กลยุทธ์การลงทุน ติดตามข้อมูลเงินเพื่อและการจ้างงานที่จะส่งผลกระทบต่อ การตัดสินใจเรื่องนโยบายดอกเบี้ยของธนาคารกลางหลัก ด้านทิศทาง fund flow ต่างชาติไหลออกต่อเนื่อง ระหว่างรอการปรับลดอัตราดอกเบี้ยครั้งแรกของ เฟด ทางเทคนิค TF weekly แท่งเทียนสัปดาห์ก่อนไหลลงทดสอบแนวรับ บริเวณ gap ก่อนสร้างรูปแบบกลับตัว สัปดาห์นี้คาดหวังการ rebound // ประเมินแนวรับ 1,270/1,250 แนวต้าน 1,380/1,400



ที่มา: TQ Professional, TF daily

### Gold Spot: ดอลลาร์แข็งกดดัน

กลยุทธ์การลงทุน Gold Spot ถูกกดดันจากดอลลาร์แข็งค่า ประกอบกับ รอดตัวเลข US PCE วันศุกร์ // แท่งเทียนกลับมาเคลื่อนไหวได้เส้นค่าเฉลี่ย ระยะสั้น ส่วน RSI / MACD อ่อนแรง เน้นเก็งกำไรขึ้นขายลงซื้อ ระหว่างรอ เลือกลงทาง // แนวต้าน US\$2,330-2,345/Oz แนวรับ US\$2,300-2,285/Oz

Resistance 2,330 - 2,345

Support 2,300 - 2,285

### Technical Analyst

Apichai Raomanachai No. 002939

### Asst. Technical Analyst

Noppom Chaykaew No. 043964

ข้อมูลในเอกสารฉบับนี้ รวบรวมมาจากแหล่งข้อมูลที่เชื่อถือได้ อย่างไรก็ดี บริษัทหลักทรัพย์ คิงส์ฟอร์ด จำกัด (มหาชน) ไม่สามารถที่จะยืนยันหรือรับรองความถูกต้องของข้อมูลเหล่านั้นได้ ไม่ว่าประการใด ๆ บทวิเคราะห์ในเอกสารนี้ จัดทำขึ้นโดยอ้างอิง หลักเกณฑ์ทางวิชาการเกี่ยวกับหลักการวิเคราะห์ และมีได้เป็นการชี้นำ หรือเสนอแนะให้ซื้อหรือขายหลักทรัพย์ใด ๆ การตัดสินใจซื้อหรือขายหลักทรัพย์ใด ๆ ของผู้อ่าน ไม่ว่าจะเกิดจากการอ่านบทความในเอกสารนี้หรือไม่ก็ตาม ล้วนเป็นผลจากการใช้ วิจารณญาณของผู้อ่าน โดยไม่มีส่วนเกี่ยวข้องกับหรือพันธะผูกพันใด ๆ กับ บริษัทหลักทรัพย์ คิงส์ฟอร์ด จำกัด(มหาชน) ไม่ว่ากรณีใด





ที่มา ; TQ Professional

## CPN

Resistance 58.0-59.00

Support 56.00

แนะนำเก็งกำไร แท่งเทียนฟื้นตัวขึ้นจากโซนล่าง พร้อมปริมาณการซื้อขายเข้าสะสม ด้านสัญญาณ indicator RSI / MACD พลิกตัวบวก เบื้องต้นคาดหวังเห็นการฟื้นตัวขึ้นต่อ โดยมีแนวต้าน 58.00-59.00 บาท แนวรับ 56.00 บาท และ Stop Loss ที่ 55.00 บาท



ที่มา ; TQ Professional

## CRC

Resistance 32.00-33.25

Support 30.50

แนะนำเก็งกำไร แท่งเทียนฟื้นตัวขึ้นจากโซนล่าง พร้อมปริมาณการซื้อขายเข้าสะสม ด้าน RSI / MACD มีสัญญาณบวก เบื้องต้นหากยืนได้คาดหวังเห็นการทยอยปรับตัวขึ้นต่อ โดยมีเป้าหมายแนวต้าน 32.00-33.25 บาท ส่วนแนวรับ 30.50 บาท Stop Loss 30.00 บาท



ที่มา ; TQ Professional

## IVL

Resistance 22.00

Support 20.30

แนะนำเก็งกำไร แท่งเทียนทำจังหวะรีบาวตัวขึ้นจากโซนล่าง พร้อมปริมาณการซื้อขายทยอยเข้าสะสม ส่วน Indicator MACD / RSI มีแนวโน้มเป็นบวก เบื้องต้นคาดหวังเห็นการฟื้นตัวขึ้นต่อ โดยมีแนวต้าน 22.00 บาท ส่วนแนวรับ 20.30 บาท โดยมีจุด Stop Loss 20.00 บาท

### Technical Analyst

Apichai Raomanachai No. 002939

### Asst. Technical Analyst

Nopporn Chaykaew No. 043964

ข้อมูลในเอกสารฉบับนี้ รวบรวมมาจากแหล่งข้อมูลที่เชื่อถือได้ อย่างไรก็ดี บริษัทหลักทรัพย์ คิงส์ฟอร์ด จำกัด (มหาชน) ไม่สามารถที่จะยืนยันหรือรับรองความถูกต้องของข้อมูลเหล่านั้นได้ ไม่ว่าประการใด ๆ บทวิเคราะห์ในเอกสารนี้ จัดทำขึ้นโดยอ้างอิงหลักเกณฑ์ทางวิชาการเกี่ยวกับหลักการวิเคราะห์ และมีได้เป็นการชี้นำ หรือเสนอแนะให้ซื้อหรือขายหลักทรัพย์ใด ๆ การตัดสินใจซื้อหรือขายหลักทรัพย์ใด ๆ ของผู้อ่าน ไม่ว่าจะเกิดจากการอ่านบทความในเอกสารนี้หรือไม่ก็ตาม ล้วนเป็นผลจากการใช้วิจารณญาณของผู้อ่าน โดยไม่มีส่วนเกี่ยวข้องกับหรือพ่นะผูกพันใด ๆ กับ บริษัทหลักทรัพย์ คิงส์ฟอร์ด จำกัด(มหาชน) ไม่ว่ากรณีใด

# SET50 Index Futures



KINGSFORD

วันพุธที่ 26 มิถุนายน พ.ศ. 2567

## Market Overview

- นักลงทุนต่างชาติ Long สุทธิ 27,479 สัญญา ยอดสะสมประจำเดือน มิ.ย มียอด Short สุทธิ -35,777 สัญญา และ ยอดสะสมปี 2567 เป็นยอด Short สุทธิ -62,948 สัญญา
- ดัชนี DJIA ปิดที่ -0.76%, ดัชนี S&P500 ปิดที่ +0.39% และดัชนี Nasdaq ปิดที่ +1.26%
- หุ้นบริษัทค้าปลีกร่วงลงและเป็นปัจจัยจุดดัชนีดาวโจนส์ปิดลบ โดยหุ้นโฮม ดีโปท์ ซึ่งเป็นบริษัทจำหน่ายสินค้าตกแต่งบ้านรายใหญ่ที่สุดของสหรัฐฯ ตึงลง 3.6% ขณะที่หุ้นวอลมาร์ท ซึ่งเป็นบริษัทค้าปลีกรายใหญ่ ร่วงลง 2.2% หลังจากซีอีโอของบริษัทกล่าวในการประชุม "NYSE 2024 European Investor Conference" ว่า ไตรมาส 2 ปีนี้ถือเป็นช่วงเวลาที่ยากลำบากกับความท้าทายมากที่สุด



ที่มา: Kingsford Research

Volume by Investors	SET (Million Bath)	Index Futures (Contracts)
Local Institutions	1,224.00	2,031
Foreign	-1,844.30	27,479
Local Investor	1,099.53	-29,510



ที่มา: Kingsford Research

## ภาพการลงทุนระยะสั้น

แนะนำ : Short , แนวรับ: 810 แนวต้าน: 815 Stop Loss: 820  
S50U24 ปิดที่ 811.20 จุด ราคาปรับตัวเพิ่มขึ้นที่ +0.31 % ปรับตัวขึ้นมาเหนือ EMA 25 ส่วน Indicator สนับสนุนแนวโน้มขาขึ้นแต่เริ่มมีการอ่อนค่า หากปรับตัวต่ำกว่า 810 จุด แนะนำ เปิดสถานะ Short จะเป็นฝั่งที่ได้เปรียบกว่า

## ภาพการลงทุนรายสัปดาห์

แนะนำ Wait & See แนวรับ : 800 แนวต้าน : 820 Stoploss :  
Set50 Index แท่งเทียนสร้างรูปแบบ Morning Star แต่ Indicator ยังสนับสนุนแนวโน้มขาลง ระยะเวลาที่ยังต้องรอดูการทดสอบ 820 หากสามารถยืนเหนือ 820 แนะนำเปิด Long 1/3 Port

	Close	Change	Volume	OI
SET50	816.55	1.0	1,650,309,500	805,036
S50M24	818.10	2.5	296,151	483,133
S50U24	811.20	2.5	248,280	458,062
S50Z24	812.90	2.4	11,990	41,337
S50H25	810.10	2.8	4,109	20,292.

Source: TQ Pro

	Last	Support	Resistance
SET50	816.55	810	820
S50M24	818.10	810	820
S50U24	811.20	805	815
S50Z24	812.90	805	815
S50H25	810.10	805	815

Source: TQ Pro

Series	Close	Chg	Vol. Contracts	OI	OI Chg	Theoretical	Basis	Daly Left	LTD
S50M24	818.10	2.5	296,151	457,146	25,987	816.54	1.55	1	28/3/2024
S50U24	811.20	2.5	248,280	266,071	191,991	815.91	-5.35	93	27/6/2024
S50Z24	812.90	2.4	11,990	37,482	3,855	815.27	-3.65	184	27/9/2024
S50H25	810.10	2.8	4,109	18,299	1,993	814.64	-3.65	275	27/12/2024
S50N24	815.10	2.2	75	423	103	816.31	-6.45	34	29/4/2024

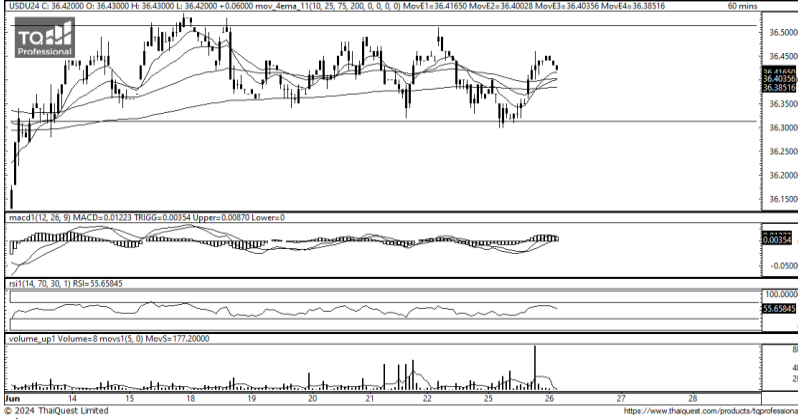
ข้อมูลในเอกสารฉบับนี้ รวบรวมมาจากแหล่งข้อมูลที่น่าเชื่อถือ อย่างไรก็ดี บริษัทหลักทรัพย์ คิงส์ฟอร์ด จำกัด (มหาชน) ไม่สามารถที่จะยืนยันหรือรับรองความถูกต้องของข้อมูลเหล่านี้ได้ ไม่ว่าประการใด ๆ บทวิเคราะห์ในเอกสารนี้ จัดทำขึ้นโดยอ้างอิงหลักเกณฑ์ทางวิชาการเกี่ยวกับหลักการวิเคราะห์ และมีได้เป็นการชี้แนะ หรือเสนอแนะให้ซื้อหรือขายหลักทรัพย์ใด ๆ การตัดสินใจซื้อหรือขายหลักทรัพย์ใด ๆ ของผู้อ่าน ไม่ว่าจะเกิดจากการอ่านบทความในเอกสารนี้หรือไม่ก็ตาม ล้วนเป็นผลจากการใช้วิจารณญาณของผู้อ่าน โดยไม่มีส่วนเกี่ยวข้องกับหรือผูกพันใด ๆ กับ บริษัทหลักทรัพย์ คิงส์ฟอร์ด จำกัด (มหาชน) ไม่ว่ากรณีใด

# SET50 Index Futures



KINGSFORD

## Currency Futures



ที่มา: Kingsford Research

### ภาพการลงทุนระยะสั้น

Dollar Index : 105.68 จุด หรือ +0.07%, USDU24 : -0.04THB/USD

แนะนำ เปิดสถานะ : Long

แนวรับ: 36.35 THB/USD แนวต้าน: 36.50 THB/USD Stop Loss: 36.30

USDU24 ราคาช่วงกลางคืนเมื่อวานมีการปรับตัว ขึ้นมาปิดที่ 36.42 THB/USD มีการปรับตัวเหนือ EMA ส่วน Indicator อย่าง RSI สนับสนุนแนวโน้มขาลง ในระยะสั้นมองเป็นการปรับตัวลงทดสอบแนวรับของกรอบ Sideway หากปรับตัวต่ำกว่า 36.50 การเปิดสถานะ Long จะได้เปรียบกว่า

	Last	Change	Volume	OI
USDM24	36.64	-0.04	15,011	64560
USDU24	36.36	-0.04	18,663	53991
USDQ24	36.44	-0.03	68	1398
USDN24	36.52	-0.06	153	2960

Source: TQ Pro

	Last	Support	Resistance
RTXUSTB	36.69	36.30	36.70
USDM24	36.64	36.30	36.70
USDU24	36.36	36.30	36.50

Source: Kingsford Securities

	Close	Change	Volume	OI
EURUSD	1.07	0.00		
EURUSDM24	1.07	0.00	1,521	1,948
EURUSDU24	1.0779	0.0004	1.0769	-0.001

Source: TQ Pro

	Close	Change	Volume	OI
USDJPY	159.62	0.04		
USDJPYM24	159.38	-0.10	2,461	9173
USDJPYU24	157.20	-0.17	919	3455

Source: TQ Pro

Apichai Raomanachai

Fundamental and Technical Investment Analysis

ID No. 002939 Tel 02-829-6999 Ext 2200

Email : apichai.ra@kfsec.co.th

Nut Kaewborisutsakul

Assistant Investment Analyst

ข้อมูลในเอกสารฉบับนี้ รวบรวมมาจากแหล่งข้อมูลที่น่าเชื่อถือ อย่างไรก็ดี บริษัทหลักทรัพย์ คิงส์ฟอร์ด จำกัด (มหาชน) ไม่สามารถที่จะยืนยันหรือรับรองความถูกต้องของข้อมูลเหล่านี้ได้ ไม่ว่าประการใด ๆ บทวิเคราะห์ในเอกสารนี้ จัดทำขึ้นโดยอ้างอิงหลักเกณฑ์ทางวิชาการเกี่ยวกับหลักการวิเคราะห์ และมีได้เป็นการชี้แนะ หรือเสนอแนะให้ซื้อหรือขายหลักทรัพย์ใด ๆ การตัดสินใจซื้อหรือขายหลักทรัพย์ใด ๆ ของผู้อ่าน ไม่ว่าจะเกิดจากการอ่านบทความในเอกสารนี้หรือไม่ก็ตาม ล้วนเป็นผลจากการใช้วิจารณญาณของผู้อ่าน โดยไม่มีส่วนเกี่ยวข้องกับหรือพัวพันใด ๆ กับ บริษัทหลักทรัพย์ คิงส์ฟอร์ด จำกัด(มหาชน) ไม่ว่ากรณีใด

# BLOCK TRADE DAILY



KINGSFORD

วันพุธที่ 26 มิถุนายน พ.ศ. 2567

## Most Active Grainer (%chg)

Rank	STOCK	OI	Price Chg (20 Working Days)
1	HANA	1,778	14.81%
2	DELTA	2,136	13.13%
3	BSRC	2,507	1.10%
4	M	1,084	-0.78%
5	PTTEP	1,770	-1.28%
6	CRC	2,396	-2.34%
7	LPN	221	-2.42%
8	THANI	17,536	-2.54%
9	MTC	1,657	-2.73%
10	TPIPL	1,314	-2.92%
11	CPN	4,156	-3.38%
12	CPALL	17,098	-3.43%
13	S	43,882	-3.70%
14	RS	90,872	-3.88%
15	BJC	10,001	-4.00%
16	GULF	12,490	-4.19%
17	PLANB	47,628	-4.24%
18	KBANK	4,430	-4.49%
19	MBK	2,452	-4.65%
20	BEM	22,712	-4.91%
21	BCL	4,180	-5.00%
22	BBL	19,618	-5.02%
23	AMATA	1,380	-5.04%
24	RATCH	515	-5.26%
25	CK	1,222	-5.29%
26	BCPG	11,315	-5.30%
27	BDMS	14,080	-5.31%
28	PSL	2,461	-5.39%
29	AAV	38,311	-5.41%
30	CKP	17,498	-5.42%

## Top Gainers OI (%chg)

STOCK	OI	%Daily Top OI Change	STOCK	OI	%5 Day Top OI Change
STGT	2,021	65.79%	JAS	2,282	197.52%
SPRC	4,622	28.46%	MINT	5,814	82.89%
PRM	16,029	18.55%	STGT	2,021	63.64%
BJC	10,001	17.53%	SPRC	4,622	49.72%
PTG	26,841	13.52%	BJC	10,001	44.44%
WHA	18,503	11.93%	DELTA	2,136	44.13%
TTCL	4,858	11.78%	WHA	18,503	43.13%
INTUCH	4,931	10.39%	AMATA	1,380	43.01%
MINT	5,814	10.22%	AOT	9,051	36.11%
GLOBAL	1,111	9.89%	M	1,084	36.01%
GULF	12,490	8.16%	KEX	4,963	18.70%
PLANB	47,628	7.32%	BH	1,058	17.82%
VGI	20,392	6.39%	PTG	26,841	15.99%
AAV	38,311	5.58%	PLANB	47,628	15.10%
LPN	221	4.74%	LPN	221	15.10%

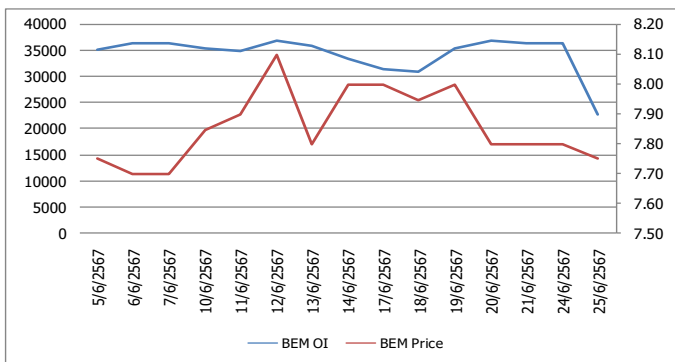
Source: TQ Pro

## Top Loser OI (%chg)

STOCK	OI	%Daily Top OI Change	STOCK	OI	%5 Day Top OI Change
GFPT	315	-87.74%	BEK	1,086	-97.45%
SUPER	12,393	-78.23%	GFPT	315	-88.21%
RATCH	515	-72.15%	RATCH	515	-76.95%
MEGA	418	-64.24%	SUPER	12,393	-73.57%
BEAUTY	3,809	-51.56%	MEGA	418	-51.84%
QH	11,889	-50.58%	MTC	1,657	-51.09%
MTC	1,657	-49.62%	QH	11,889	-49.55%
STEC	4,243	-41.02%	TKN	1,239	-44.31%
BAM	5,059	-38.77%	BEAUTY	3,809	-44.20%
BEM	22,712	-37.71%	TU	7,460	-43.37%
SPALI	4,022	-36.80%	BAM	5,059	-37.50%
TOA	154	-36.63%	STEC	4,243	-36.63%
PTTEP	1,770	-35.31%	SPALI	4,022	-35.75%
GPSC	3,132	-33.64%	SPCG	13	-35.00%
CK	1,222	-32.41%	TOA	154	-32.75%

## หุ้นที่มีทิศทาง ราคาและ OI ที่น่าจับตามอง

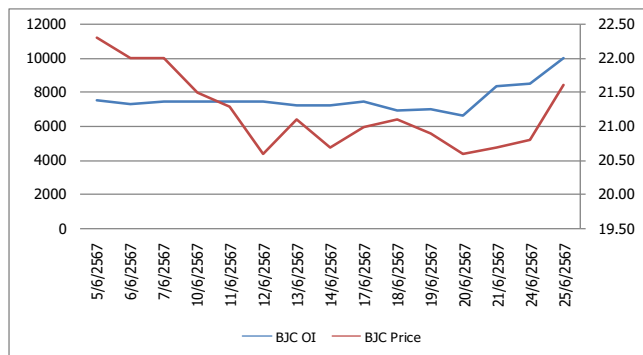
### OI Trend BEM



Recommend : Short  
Support : 7.00

Resistance : 7.90  
Stop-Loss : 8.00

### OI Trend BJC



Recommend : Long  
Support : 21.20

Resistance : 22.00  
Stop-Loss : 21.00

Source: KINGSFORD

APICHAJ RAOMANACHAI No. 002939  
NUT KAEWBORISUTSAKUL Asst. Derivatives Analyst

ข้อมูลในเอกสารฉบับนี้ รวบรวมมาจากแหล่งข้อมูลที่น่าเชื่อถือ อย่างไรก็ตาม บริษัทหลักทรัพย์ คิงส์ฟอร์ด จำกัด (มหาชน) ไม่สามารถที่จะยืนยันหรือรับรองความถูกต้องของข้อมูลเหล่านี้ได้ ไม่ว่าประการใด ๆ บทวิเคราะห์ในเอกสารนี้ จัดทำขึ้นโดยอ้างอิงหลักการทางวิชาการเกี่ยวกับหลักการวิเคราะห์ และไม่ได้เป็นการชี้นำ หรือเสนอแนะให้ซื้อหรือขายหลักทรัพย์ใด ๆ การตัดสินใจซื้อหรือขายหลักทรัพย์ใด ๆ ของผู้อ่าน ไม่ว่าจะเกิดจากการอ่านบทความในเอกสารนี้หรือไม่ก็ตาม ส่วนเป็นผลจากการใช้วิจารณญาณของผู้อ่าน โดยไม่มีส่วนเกี่ยวข้องกับหรือที่แนะนำของคิงส์ฟอร์ด จำกัด (มหาชน) บริษัทหลักทรัพย์ คิงส์ฟอร์ด จำกัด (มหาชน) ไม่สามารถได้





## ข้อมูลสถิติ Program Trading รายวัน

ประเภท	ซื้อ	ขาย	สุทธิ
Program Trading	16,151.49	17,583.28	-1,431.79
Non Program Trading	25,222.50	23,790.71	1,431.79
Total	41,373.99	41,373.99	

## ข้อมูลรายหลักทรัพย์ \*

หลักทรัพย์	ตลาด	มูลค่า Program Trading (บาท)	% มูลค่า Program Trading เทียบกับมูลค่าการซื้อขายแบบ Auto Matching
NSL	SET	32,726,763	53.11
STEC	SET	14,676,065	28.74
BBGI	SET	54,374,190	25.37
SYNEX	SET	13,545,025	24.37
MGI	mai	26,699,985	13.22

หมายเหตุ "Program Trading" หมายถึง การซื้อขายหลักทรัพย์ด้วยชุดคำสั่งคอมพิวเตอร์

\* แสดงข้อมูลของหลักทรัพย์ที่มีราคาปิด และมูลค่าการซื้อขายเปลี่ยนแปลงไปมากกว่าวันทำการซื้อขายก่อนหน้า

\* กรณีไม่แสดงข้อมูล หมายถึง ไม่มีหลักทรัพย์เข้าเกณฑ์ที่กำหนด

## ข้อมูลการขายชอร์ตที่ยังไม่ได้ซื้อคืน

### สถานะ Short เพิ่มขึ้น

### สถานะ Short ลดลง

หลักทรัพย์	ปริมาณการขายชอร์ตที่ยังไม่ได้ซื้อคืน ของหลักทรัพย์ Local + NVDR /จำนวนหุ้นชำระแล้ว (%)	เปลี่ยนแปลง (%)	หลักทรัพย์	AMATA	เปลี่ยนแปลง (%)
BYD-R	0.50	0.12	KSL	0	-0.19
BYD	0.50	0.12	SUSCO	0	-0.17
BANPU-R	2.68	0.06	STANLY	0	-0.10
BANPU	2.68	0.06	SAWAD-R	1.25	-0.08
AP-R	1.01	0.04	SAWAD	1.25	-0.08

หมายเหตุ : เรียงตามการเปลี่ยนแปลงของปริมาณการขายชอร์ตที่ยังไม่ได้ซื้อคืน ของหลักทรัพย์ Local + NVDR /จำนวนหุ้นชำระแล้ว (%)

ข้อมูลในเอกสารฉบับนี้ รวบรวมมาจากแหล่งข้อมูลที่น่าเชื่อถือ อย่างไรก็ดี บริษัทหลักทรัพย์ คิงส์ฟอร์ด จำกัด (มหาชน) ไม่สามารถที่จะยืนยันหรือรับรองความถูกต้องของข้อมูลเหล่านี้ได้ ไม่ว่าประการใด ๆ บทวิเคราะห์ในเอกสารนี้ จัดทำขึ้นโดยอ้างอิงหลักเกณฑ์ทางวิชาการเกี่ยวกับหลักการวิเคราะห์ และมีได้เป็นการชี้แนะ หรือเสนอแนะให้ซื้อหรือขายหลักทรัพย์ใด ๆ การตัดสินใจซื้อหรือขายหลักทรัพย์ใด ๆ ของผู้อ่าน ไม่ว่าจะเกิดจากการอ่านบทความในเอกสารนี้หรือไม่ก็ตาม ล้วนเป็นผลจากการใช้วิจารณญาณของผู้อ่าน โดยไม่มีส่วนเกี่ยวข้องกับหรือที่ระบุทุกประการใด ๆ กับ บริษัทหลักทรัพย์ คิงส์ฟอร์ด จำกัด(มหาชน) ไม่ว่ากรณีใด

# Short Sales



KINGSFORD

มูลค่าการขายชอร์ต ณ วันที่ 25 มิถุนายน 2567

หลักทรัพย์	ปริมาณหุ้นที่ขายชอร์ต (หุ้น)	มูลค่าการขายชอร์ต (บาท)	%เทียบมูลค่าซื้อขายตลาดรวม
AAI	562,600	3,563,510	3.57%
AAI-R	303,200	1,909,745	1.92%
AAV	4,138,900	8,648,608	28.09%
AAV-R	557,700	1,170,252	3.78%
ACC	100,600	54,719	1.15%
ACE	186,100	244,045	6.05%
ADVANC	39,000	8,190,000	1.98%
ADVANC-R	400	83,600	0.02%
AEONTS	4,000	528,000	2.89%
AEONTS-R	4,800	633,650	3.47%
AH	53,200	1,100,520	3.78%
AIT	70,400	294,778	4.59%
AMATA	531,000	12,076,720	19.27%
AMATA-R	80,500	1,825,020	2.92%
AOT	4,090,900	241,187,250	7.73%
AOT-R	7,683,300	448,922,225	14.52%
AP	1,211,100	10,147,150	6.74%
AP-R	315,200	2,636,985	1.75%
ASIAN	38,200	412,390	0.74%
ASK	22,500	315,640	5.59%
AU	28,700	210,945	0.92%
AUCT	37,200	368,525	6.24%
AURA	14,700	179,340	5.36%
AURA-R	137,000	1,666,970	49.95%
AWC	4,815,500	17,422,668	10.68%
AWC-R	4,022,700	14,558,658	8.92%
BA	269,400	5,696,220	4.18%
BA-R	31,600	668,860	0.49%
BAFS-R	23,400	446,990	11.13%
BAM	1,082,600	8,537,895	21.07%
BAM-R	145,300	1,140,830	2.83%
BANPU	6,016,400	30,382,820	10.54%
BANPU-R	2,751,100	13,892,795	4.82%
BAY	5,900	147,050	1.82%
BBGI	21,300	120,650	0.06%
BBGI-R	600	3,330	0.00%
BBIK	12,900	398,000	2.01%
BBL	1,332,800	176,235,100	14.52%
BBL-R	189,200	24,941,300	2.06%
BCH	1,495,300	25,955,950	8.54%
BCH-R	1,070,900	18,581,750	6.11%
BCP	438,600	16,676,100	4.95%
BCP-R	328,200	12,484,250	3.70%
BCPG	123,300	766,900	5.32%
BCPG-R	82,200	512,025	3.55%
BDMS	1,218,400	32,434,900	4.17%
BDMS-R	3,235,000	85,794,925	11.08%
BE8	22,300	380,060	3.88%
BEAUTY	484,900	247,299	4.54%
BEC	7,000	28,940	0.30%
BEM	6,966,900	53,872,005	13.93%
BEM-R	5,750,700	44,381,680	11.50%
BGRIM	1,121,700	24,253,310	6.43%
BGRIM-R	2,154,700	46,658,780	12.34%
BH	91,100	21,933,300	5.75%

ข้อมูลในเอกสารฉบับนี้ รวบรวมมาจากแหล่งข้อมูลที่น่าเชื่อถือ อย่างไรก็ตาม บริษัทหลักทรัพย์ คิงส์ฟอร์ด จำกัด (มหาชน) ไม่สามารถที่จะยืนยันหรือรับรองความถูกต้องของข้อมูลเหล่านี้ได้ ไม่ว่าประการใด ๆ บทวิเคราะห์ในเอกสารนี้ จัดทำขึ้นโดยอ้างอิงหลักเกณฑ์ทางวิชาการเกี่ยวกับหลักการวิเคราะห์ และมีได้เป็นการชี้แนะ หรือเสนอแนะให้ซื้อหรือขายหลักทรัพย์ใด ๆ การตัดสินใจซื้อหรือขายหลักทรัพย์ใด ๆ ของผู้อ่าน ไม่ว่าจะเกิดจากการอ่านบทความในเอกสารนี้หรือไม่ก็ตาม ล้วนเป็นผลจากการใช้วิจารณญาณของผู้อ่าน โดยไม่มีส่วนเกี่ยวข้องกับหรือผูกพันใด ๆ กับ บริษัทหลักทรัพย์ คิงส์ฟอร์ด จำกัด (มหาชน) ไม่ว่ากรณีใด

# Short Sales



KINGSFORD

มูลค่าการขายชอร์ต ณ วันที่ 25 มิถุนายน 2567

หลักทรัพย์	ปริมาณเห็นที่ขายชอร์ต (หุ้น)	มูลค่าการขายชอร์ต (บาท)	%เทียบมูลค่าซื้อขายตลาดรวม
BH-R	166,000	39,970,200	10.47%
BIOTEC	800	240	0.01%
BJC	2,452,400	52,644,380	21.42%
BJC-R	93,700	2,004,340	0.82%
BLA	21,600	421,330	1.44%
BLA-R	164,600	3,235,480	10.95%
BLAND	1,618,600	932,930	7.48%
BPP	6,800	87,720	2.94%
BPP-R	4,500	58,050	1.95%
BRI	800	3,936	0.05%
BSRC-R	81,700	748,845	1.55%
BTG	150,800	3,302,210	14.53%
BTG-R	153,400	3,371,160	14.79%
BTS	3,702,200	17,603,136	4.77%
BTS-R	6,564,500	31,184,132	8.45%
BYD	110,000	224,400	0.24%
BYD-R	1,509,200	2,980,450	3.22%
CBG	72,200	4,852,900	3.40%
CBG-R	282,400	18,962,575	13.28%
CCET	25,100	101,906	0.07%
CCET-R	748,000	3,041,166	2.17%
CENDEL	57,500	2,321,150	6.90%
CENDEL-R	116,500	4,694,100	13.98%
CHAYO	27,400	97,496	2.90%
CHG	5,284,100	13,771,542	7.27%
CHG-R	2,443,300	6,349,138	3.36%
CK	299,400	6,415,090	5.75%
CK-R	220,500	4,721,910	4.23%
CKP	227,000	872,918	5.33%
CKP-R	1,001,200	3,845,426	23.49%
COCOCO	26,900	360,460	0.32%
COM7	1,024,100	18,017,300	11.82%
COM7-R	1,074,700	18,882,660	12.40%
CPALL	2,129,600	119,152,000	14.88%
CPALL-R	879,100	49,102,975	6.14%
CPAXT	170,300	4,883,325	3.02%
CPAXT-R	1,603,000	45,952,400	28.39%
CPF	2,581,800	59,709,550	9.18%
CPF-R	1,876,100	43,384,790	6.67%
CPN	281,500	15,865,725	6.59%
CPN-R	250,300	14,173,775	5.86%
CRC	1,416,900	43,916,175	11.46%
CRC-R	2,297,400	71,082,400	18.58%
CV	57,900	18,528	0.07%
DCC	499,600	1,000,207	2.52%
DCC-R	75,700	152,893	0.38%
DELTA	314,200	26,522,150	2.20%
DELTA-R	2,650,800	223,140,525	18.58%
DITTO	8,600	133,300	0.46%
DITTO-R	43,900	676,810	2.34%
DOHOME	687,100	7,155,220	9.14%
DOHOME-R	209,800	2,180,190	2.79%
DUSIT	12,900	143,750	2.64%
EA	4,402,700	80,827,110	3.37%
EA-R	2,007,900	35,847,540	1.54%
EASTW	11,400	32,454	2.36%

ข้อมูลในเอกสารฉบับนี้ รวบรวมมาจากแหล่งข้อมูลที่น่าเชื่อถือ อย่างไรก็ตาม บริษัทหลักทรัพย์ คิงส์ฟอร์ด จำกัด (มหาชน) ไม่สามารถที่จะยืนยันหรือรับรองความถูกต้องของข้อมูลเหล่านี้ได้ ไม่ว่าประการใด ๆ บริษัทฯ ในเอกสารนี้ จัดทำขึ้นโดยอ้างอิงหลักเกณฑ์ทางวิชาการเกี่ยวกับหลักการวิเคราะห์ และมีได้เป็นการชี้แนะ หรือเสนอแนะให้ซื้อหรือขายหลักทรัพย์ใด ๆ การตัดสินใจซื้อหรือขายหลักทรัพย์ใด ๆ ของผู้อ่าน ไม่ว่าจะเกิดจากการอ่านบทความในเอกสารนี้หรือไม่ก็ตาม ล้วนเป็นผลจากการใช้วิจารณญาณของผู้อ่าน โดยไม่มีส่วนเกี่ยวข้องกับหรือผูกพันใด ๆ กับ บริษัทหลักทรัพย์ คิงส์ฟอร์ด จำกัด (มหาชน) ไม่ว่ากรณีใด

# Short Sales



KINGSFORD

มูลค่าการขายชอร์ต ณ วันที่ 25 มิถุนายน 2567

หลักทรัพย์	ปริมาณหุ้นที่ขายชอร์ต (หุ้น)	มูลค่าการขายชอร์ต (บาท)	%เทียบมูลค่าซื้อขายตลาดรวม
EGATIF	229,500	1,364,885	14.91%
EGCO	88,300	9,223,400	17.50%
EGCO-R	62,600	6,521,750	12.41%
EKH	15,900	109,710	4.03%
EPG	156,800	825,810	7.82%
EPG-R	176,500	931,190	8.81%
ERW	121,800	550,188	4.80%
ERW-R	145,500	657,478	5.73%
FORTH-R	72,000	982,700	9.95%
FSMART	7,000	38,160	0.81%
GFPT	194,500	2,464,340	11.46%
GFPT-R	68,100	864,860	4.01%
GLOBAL	438,200	6,753,570	13.66%
GLOBAL-R	407,800	6,269,760	12.71%
GPSC	905,100	37,975,975	11.33%
GPSC-R	132,200	5,536,725	1.65%
GREEN	8,500	9,542	0.18%
GULF	1,622,300	64,946,675	11.79%
GULF-R	1,632,200	65,284,475	11.86%
GUNKUL	872,300	2,274,100	7.77%
GUNKUL-R	910,700	2,368,788	8.12%
HANA	295,200	13,677,975	2.42%
HANA-R	526,200	24,313,625	4.31%
HENG	41,500	51,045	1.62%
HMPRO	1,844,400	17,001,110	4.82%
HMPRO-R	501,900	4,628,150	1.31%
HTC	8,900	144,640	3.68%
HTC-R	2,700	44,010	1.12%
HUMAN	3,900	43,290	3.48%
ICHI	110,000	1,919,000	1.80%
ICHI-R	684,900	11,978,410	11.23%
III	81,000	569,470	2.37%
ILM	11,400	214,700	2.60%
INTUCH	96,600	6,987,075	3.37%
INTUCH-R	243,300	17,589,400	8.50%
IRPC	1,946,200	3,301,194	7.16%
IRPC-R	3,144,600	5,328,598	11.57%
ITC	310,300	7,423,920	2.19%
ITC-R	495,500	11,848,840	3.50%
ITD-R	28,600	19,734	0.37%
IVL	677,100	14,043,880	2.76%
IVL-R	2,876,700	59,751,770	11.73%
JAS-R	2,358,000	7,418,166	9.30%
JMART	39,200	538,240	0.52%
JMART-R	288,600	3,927,570	3.81%
JMT	2,489,400	36,590,420	10.40%
JMT-R	146,100	2,136,520	0.61%
JTS	3,500	200,575	0.54%
JTS-R	18,700	1,067,350	2.90%
KAMART	187,900	2,676,820	3.88%
KBANK	233,100	29,593,700	2.83%
KBANK-R	284,800	36,169,600	3.46%
KCE	941,800	40,123,875	13.98%
KCE-R	501,400	21,405,525	7.44%

ข้อมูลในเอกสารฉบับนี้ รวบรวมมาจากแหล่งข้อมูลที่น่าเชื่อถือ อย่างไรก็ตาม บริษัทหลักทรัพย์ คิงส์ฟอร์ด จำกัด (มหาชน) ไม่สามารถที่จะยืนยันหรือรับรองความถูกต้องของข้อมูลเหล่านี้ได้ ไม่ว่าประการใด ๆ บทวิเคราะห์ในเอกสารนี้ จัดทำขึ้นโดยอ้างอิงหลักเกณฑ์ทางวิชาการเกี่ยวกับหลักการวิเคราะห์ และมีได้เป็นการชี้แนะ หรือเสนอแนะให้ซื้อหรือขายหลักทรัพย์ใด ๆ การตัดสินใจซื้อหรือขายหลักทรัพย์ใด ๆ ของผู้อ่าน ไม่ว่าจะเกิดจากการอ่านบทความในเอกสารนี้หรือไม่ก็ตาม ล้วนเป็นผลจากการใช้วิจารณญาณของผู้อ่าน โดยไม่มีส่วนเกี่ยวข้องกับหรือพันธะผูกพันใด ๆ กับ บริษัทหลักทรัพย์ คิงส์ฟอร์ด จำกัด (มหาชน) ไม่ว่ากรณีใด



# Short Sales



KINGSFORD

มูลค่าการขายชอร์ต ณ วันที่ 25 มิถุนายน 2567

หลักทรัพย์	ปริมาณหุ้นที่ขายชอร์ต (หุ้น)	มูลค่าการขายชอร์ต (บาท)	%เทียบมูลค่าซื้อขายตลาดรวม
KCG	30,700	293,400	2.76%
KEX-R	400	1,192	0.02%
KGI	100	434	0.05%
KKP	134,400	6,390,075	9.15%
KKP-R	109,400	5,198,675	7.45%
KSL	72,500	140,051	0.99%
KSL-R	160,900	309,993	2.20%
KTB	2,774,600	47,848,740	11.11%
KTB-R	11,000	189,000	0.04%
KTC	218,600	9,244,900	10.09%
KTC-R	400,400	16,962,650	18.49%
LANNA	39,700	571,680	3.99%
LH	7,543,200	45,778,640	13.42%
LH-R	660,800	3,997,840	1.18%
LPN	9,500	30,400	2.95%
M	68,100	2,162,175	3.19%
M-R	78,700	2,500,450	3.68%
MAJOR	169,700	2,207,840	9.49%
MAJOR-R	33,500	437,610	1.87%
MASTER	19,600	1,267,625	1.65%
MASTER-R	20,400	1,310,700	1.72%
MBK	206,700	3,393,570	20.59%
MBK-R	94,700	1,551,750	9.43%
MC	89,500	977,890	4.15%
MEB	19,700	602,700	4.00%
MEGA	69,900	2,593,600	7.49%
MEGA-R	34,000	1,274,950	3.64%
MINT	1,067,300	33,001,675	8.22%
MINT-R	1,826,300	56,343,650	14.07%
MTC	332,800	14,839,875	6.13%
MTC-R	594,100	26,455,375	10.95%
NER	460,900	2,498,275	8.10%
NER-R	79,700	434,365	1.40%
NEX	65,000	136,800	0.03%
NEX-R	238,000	499,752	0.10%
NOBLE	7,000	24,220	0.92%
NRF	400,000	867,000	0.34%
NSL	1,600	50,400	0.08%
NSL-R	500	15,500	0.03%
NUSA	232,900	95,489	2.92%
NYT	44,900	163,166	2.98%
ONEE	160,000	534,158	3.46%
ONEE-R	600	2,004	0.01%
OR	2,274,000	37,616,770	15.05%
OR-R	1,705,200	28,245,700	11.29%
ORI	138,900	715,335	2.31%
ORI-R	303,800	1,560,365	5.05%
OSP	699,200	16,152,460	6.83%
OSP-R	885,800	20,469,900	8.66%
PLANB	747,600	5,936,660	5.20%
PLANB-R	565,300	4,491,655	3.94%
PM	10,300	83,780	4.39%
PR9	79,500	1,405,690	7.97%
PR9-R	1,300	22,880	0.13%
PRM	613,200	5,142,315	2.61%

ข้อมูลในเอกสารฉบับนี้ รวบรวมมาจากแหล่งข้อมูลที่น่าเชื่อถือ อย่างไรก็ตาม บริษัทหลักทรัพย์ คิงส์ฟอร์ด จำกัด (มหาชน) ไม่สามารถที่จะยืนยันหรือรับรองความถูกต้องของข้อมูลเหล่านี้ได้ ไม่ว่าประการใด ๆ บทวิเคราะห์ในเอกสารนี้ จัดทำขึ้นโดยอ้างอิงถึงหลักเกณฑ์ทางวิชาการเกี่ยวกับหลักการวิเคราะห์ และมีได้เป็นการชี้แนะ หรือเสนอแนะให้ซื้อหรือขายหลักทรัพย์ใด ๆ การตัดสินใจซื้อหรือขายหลักทรัพย์ใด ๆ ของผู้อ่าน ไม่ว่าจะเกิดจากการอ่านบทความในเอกสารนี้หรือไม่ก็ตาม ล้วนเป็นผลจากการใช้วิจารณญาณของผู้อ่าน โดยไม่มีส่วนเกี่ยวข้องกับหรือผูกพันใด ๆ กับ บริษัทหลักทรัพย์ คิงส์ฟอร์ด จำกัด (มหาชน) ไม่ว่ากรณีใด

# Short Sales



KINGSFORD

มูลค่าการขายชอร์ต ณ วันที่ 25 มิถุนายน 2567

หลักทรัพย์	ปริมาณหุ้นที่ขายชอร์ต (หุ้น)	มูลค่าการขายชอร์ต (บาท)	%เทียบมูลค่าซื้อขายตลาดรวม
PRM-R	564,500	4,695,060	2.40%
PSH	30,400	281,075	4.19%
PSH-R	29,600	272,230	4.08%
PSL	285,000	2,807,675	4.65%
PTG	171,100	1,455,385	4.59%
PTG-R	134,700	1,136,395	3.61%
PTL	51,300	630,580	2.83%
PTT	2,113,400	69,213,100	10.48%
PTT-R	467,400	15,292,950	2.32%
PTTEP	491,100	75,507,600	7.49%
PTTEP-R	267,200	41,103,800	4.07%
PTTGC	618,900	19,176,825	3.42%
PTTGC-R	679,900	21,165,575	3.76%
QH	2,592,900	4,882,411	7.20%
QH-R	640,600	1,201,300	1.78%
RATCH	532,200	14,502,450	46.50%
RATCH-R	59,200	1,613,200	5.17%
RBF	89,300	821,050	3.31%
RBF-R	278,300	2,565,135	10.33%
RCL	194,600	5,612,375	3.90%
RCL-R	131,100	3,788,175	2.63%
ROJNA	447,800	2,712,340	12.20%
RS	38,800	485,240	6.72%
S	77,000	59,400	4.10%
SABINA	17,800	424,040	6.09%
SABINA-R	8,200	195,950	2.80%
SABUY-R	300	250	0.00%
SAFE	9,000	157,380	0.84%
SAFE-R	5,200	90,480	0.48%
SAK	101,700	545,830	7.42%
SAMART	51,500	323,440	3.26%
SAMART-R	15,200	95,870	0.96%
SAPPE	5,000	496,250	0.66%
SAPPE-R	50,200	4,989,900	6.63%
SAT	17,500	234,500	1.34%
SAT-R	18,100	240,860	1.39%
SAV	31,800	707,460	1.43%
SAWAD	1,043,600	36,905,675	14.92%
SAWAD-R	817,700	28,882,125	11.69%
SC	679,100	2,045,872	16.13%
SC-R	392,700	1,179,394	9.33%
SCB	38,500	4,081,450	0.58%
SCB-R	86,000	9,188,500	1.29%
SCC	209,800	47,704,500	10.61%
SCC-R	232,400	52,773,600	11.75%
SCCC	7,100	923,650	15.60%
SCGP	317,400	10,824,550	13.91%
SCGP-R	405,600	13,871,125	17.77%
SGC	185,600	365,632	0.28%
SGP	800	5,760	0.68%
SHR	183,900	396,494	6.37%
SINGER-R	40,400	384,010	0.44%
SIRI	10,018,700	16,664,086	9.83%
SIRI-R	13,213,600	22,134,812	12.97%
SIS	19,800	552,475	4.09%
SISB	66,800	2,494,600	3.76%

ข้อมูลในเอกสารฉบับนี้ รวบรวมมาจากแหล่งข้อมูลที่น่าเชื่อถือ อย่างไรก็ตาม บริษัทหลักทรัพย์ คิงส์ฟอร์ด จำกัด (มหาชน) ไม่สามารถที่จะยืนยันหรือรับรองความถูกต้องของข้อมูลเหล่านี้ได้ ไม่ว่าประการใด ๆ บทวิเคราะห์ในเอกสารนี้ จัดทำขึ้นโดยอ้างอิงหลักเกณฑ์ทางวิชาการเกี่ยวกับหลักการวิเคราะห์ และมีได้เป็นการชี้แนะ หรือเสนอแนะให้ซื้อหรือขายหลักทรัพย์ใด ๆ การตัดสินใจซื้อหรือขายหลักทรัพย์ใด ๆ ของผู้อ่าน ไม่ว่าจะเกิดจากการอ่านบทความในเอกสารนี้หรือไม่ก็ตาม ล้วนเป็นผลจากการใช้วิจารณญาณของผู้อ่าน โดยไม่มีส่วนเกี่ยวข้องกับหรือผูกพันใด ๆ กับ บริษัทหลักทรัพย์ คิงส์ฟอร์ด จำกัด (มหาชน) ไม่ว่ากรณีใด

# Short Sales



KINGSFORD

มูลค่าการขายชอร์ต ณ วันที่ 25 มิถุนายน 2567

หลักทรัพย์	ปริมาณหุ้นที่ขายชอร์ต (หุ้น)	มูลค่าการขายชอร์ต (บาท)	%เทียบมูลค่าซื้อขายตลาดรวม
SISB-R	280,100	10,437,550	15.77%
SJWD	663,700	8,486,740	23.33%
SJWD-R	1,900	24,320	0.07%
SKY	27,400	682,260	3.38%
SKY-R	21,600	538,000	2.66%
SNNP	82,500	1,157,200	3.17%
SNNP-R	131,500	1,845,270	5.05%
SPA	100,400	699,840	2.48%
SPALI	413,100	7,693,670	11.43%
SPALI-R	79,300	1,470,880	2.20%
SPCG	29,600	256,265	2.40%
SPRC	1,144,500	9,440,370	13.74%
SPRC-R	307,400	2,525,270	3.69%
STA	331,700	7,481,900	2.85%
STA-R	1,499,200	33,709,920	12.90%
STANLY	6,400	1,414,900	4.70%
STEC	340,700	3,146,230	6.18%
STEC-R	666,700	6,182,920	12.10%
STGT	768,000	8,402,000	13.47%
STGT-R	165,600	1,841,830	2.90%
STPI	13,200	43,032	1.62%
SUSCO	150,000	570,390	2.95%
SYNEX	138,000	1,701,470	3.11%
TASCO	354,700	5,693,550	14.50%
TASCO-R	60,400	964,380	2.47%
TCAP	112,500	5,160,725	6.33%
TCAP-R	147,600	6,777,225	8.30%
TFG	38,500	161,700	0.80%
TFG-R	43,500	182,102	0.90%
THANI	544,000	1,232,642	4.32%
THANI-R	1,199,000	2,728,436	9.52%
THCOM	117,000	1,316,420	3.51%
THCOM-R	138,300	1,552,110	4.15%
THG	31,000	1,047,800	8.36%
THG-R	61,900	2,089,300	16.70%
TIDLOR	1,439,100	27,228,950	16.50%
TIDLOR-R	1,344,400	25,393,530	15.42%
TIPH	25,900	705,775	7.88%
TIPH-R	10,200	277,950	3.10%
TISCO	552,200	53,157,375	34.73%
TISCO-R	37,000	3,561,250	2.33%
TKC	17,200	216,840	3.69%
TKN	220,000	2,163,470	4.34%
TKN-R	301,500	2,956,245	5.95%
TLI	914,700	7,138,545	9.15%
TLI-R	1,520,000	11,792,595	15.21%
TOA	101,600	2,033,000	6.86%
TOA-R	113,100	2,269,080	7.64%
TOP	523,600	27,777,950	4.01%
TOP-R	1,600,500	85,001,075	12.25%
TPIPL	714,900	950,817	13.39%
TPIPL-R	2,249,300	2,987,343	42.14%
TPIPP	79,300	258,518	5.14%
TQM	20,700	549,850	3.62%

ข้อมูลในเอกสารฉบับนี้ รวบรวมมาจากแหล่งข้อมูลที่น่าเชื่อถือ อย่างไรก็ตาม บริษัทหลักทรัพย์ คิงส์ฟอร์ด จำกัด (มหาชน) ไม่สามารถที่จะยืนยันหรือรับรองความถูกต้องของข้อมูลเหล่านี้ได้ ไม่ว่าประการใด ๆ บทวิเคราะห์ในเอกสารนี้ จัดทำขึ้นโดยอ้างอิงหลักเกณฑ์ทางวิชาการเกี่ยวกับหลักการวิเคราะห์ และมีได้เป็นการชี้แนะ หรือเสนอแนะให้ซื้อหรือขายหลักทรัพย์ใด ๆ การตัดสินใจซื้อหรือขายหลักทรัพย์ใด ๆ ของผู้อ่าน ไม่ว่าจะเกิดจากการอ่านบทความในเอกสารนี้หรือไม่ก็ตาม ล้วนเป็นผลจากการใช้วิจารณญาณของผู้อ่าน โดยไม่มีส่วนเกี่ยวข้องกับหรือผูกพันใด ๆ กับ บริษัทหลักทรัพย์ คิงส์ฟอร์ด จำกัด (มหาชน) ไม่ว่ากรณีใด

# Short Sales



KINGSFORD

## มูลค่าการขายชอร์ต ณ วันที่ 25 มิถุนายน 2567

หลักทรัพย์	ปริมาณหุ้นที่ขายชอร์ต (หุ้น)	มูลค่าการขายชอร์ต (บาท)	%เทียบมูลค่าซื้อขายตลาดรวม
TRP	15,000	174,000	3.57%
TRUE	4,569,900	39,015,020	13.73%
TRUE-R	155,000	1,317,500	0.47%
TTA	108,700	817,895	1.69%
TTB	24,201,600	41,611,752	4.72%
TTB-R	4,182,300	7,193,597	0.82%
TU	2,882,700	44,348,640	8.65%
TU-R	148,200	2,281,670	0.44%
TVO	45,600	1,019,710	5.88%
TVO-R	29,900	666,050	3.85%
UBE	138,200	116,990	0.85%
UVAN	8,500	70,605	2.25%
VGI	9,252,600	12,660,743	9.36%
VGI-R	8,399,500	11,442,339	8.50%
VIBHA	60,900	129,154	4.25%
WARRIX	12,300	62,730	1.49%
WHA	5,336,400	26,663,856	6.06%
WHA-R	5,385,700	26,912,984	6.12%
WHAUP	101,500	422,640	0.85%
WORK	17,500	181,470	1.03%
XO	36,300	1,083,100	1.99%
XO-R	3,700	109,775	0.20%
XPG	1,605,200	1,684,772	4.55%
XPG-R	318,000	334,787	0.90%

หมายเหตุ - ไม่รวมรายการขายชอร์ตของสมาชิกที่เป็นผู้ร่วมค้ำหน่วยลงทุนหรือผู้ดูแลสภาพคล่องของหน่วยลงทุนของกองทุนรวมอีทีเอฟเพื่อบัญชีบริษัทประเภทเพื่อทำกำไรจากส่วนต่างของราคาหรือเพื่อดูแลสภาพคล่อง แล้วแต่กรณี

ข้อมูลในเอกสารฉบับนี้ รวบรวมมาจากแหล่งข้อมูลที่น่าเชื่อถือ อย่างไรก็ตาม บริษัทหลักทรัพย์ คิงส์ฟอร์ด จำกัด (มหาชน) ไม่สามารถที่จะยืนยันหรือรับรองความถูกต้องของข้อมูลเหล่านี้ได้ ไม่ว่าประการใด ๆ บทวิเคราะห์ในเอกสารนี้ จัดทำขึ้นโดยอ้างอิงถึงหลักเกณฑ์ทางวิชาการเกี่ยวกับหลักการวิเคราะห์ และมีได้เป็นการชี้แนะ หรือเสนอแนะให้ซื้อหรือขายหลักทรัพย์ใด ๆ การตัดสินใจซื้อหรือขายหลักทรัพย์ใด ๆ ของผู้อ่าน ไม่ว่าจะเกิดจากการอ่านบทความในเอกสารนี้หรือไม่ก็ตาม ล้วนเป็นผลจากการใช้วิจารณญาณของผู้อ่าน โดยไม่มีส่วนเกี่ยวข้องกับหรือผูกพันใด ๆ กับ บริษัทหลักทรัพย์ คิงส์ฟอร์ด จำกัด (มหาชน) ไม่ว่ากรณีใด



# Stock Calendar



KINGSFORD

รายงานการเปลี่ยนแปลงการถือหลักทรัพย์ของผู้บริหาร (แบบ 59-2) ประจำวันที่ 25 มิถุนายน 2567

ชื่อผู้บริหาร	ประเภทหลักทรัพย์	วันที่ได้มา / จำนวน	จำนวน	ราคา	วิธีการ ได้มา/หน่าย	
JR	นาย ชีรนนท์ วิวัฒน์เจษฎาวุฒิ	หุ้นสามัญ	24/06/2567	4,400	4.15	ซื้อ
JR	นาย ชีรนนท์ วิวัฒน์เจษฎาวุฒิ	หุ้นสามัญ	24/06/2567	1,800	4.17	ซื้อ
GTB	นาย ประจันต์ คงสาคร	หุ้นสามัญ	24/06/2567	7,700	0.71	ซื้อ
JPARK	นาย สันติพล เจนวนิไพศาล	หุ้นสามัญ	24/06/2567	Revoked Reporter <del>19,900,000</del> <del>2,500,000</del>	by 6.35	ขาย
JPARK	นาย สันติพล เจนวนิไพศาล	หุ้นสามัญ	24/06/2567	Revoked Reporter <del>1,000,000</del> <del>3,500,000</del>	by 6.35	ขาย
JPARK	นาย สันติพล เจนวนิไพศาล	หุ้นสามัญ	24/06/2567	Revoked Reporter <del>1,000,000</del> <del>3,500,000</del>	by 6.35	ขาย
JPARK	นาย สันติพล เจนวนิไพศาล	หุ้นสามัญ	24/06/2567	Revoked Reporter <del>2,000,000</del> <del>2,000,000</del>	by 6.35	ขาย
JPARK	นาย สันติพล เจนวนิไพศาล	หุ้นสามัญ	24/06/2567	Revoked Reporter <del>1,000,000</del> <del>10,000,000</del>	by 6.35	ขาย
JPARK	นาย สันติพล เจนวนิไพศาล	หุ้นสามัญ	24/06/2567	19,900,000	6.35	ขาย
JPARK	นาย สันติพล เจนวนิไพศาล	หุ้นสามัญ	24/06/2567	Revoked Reporter <del>19,900,000</del>	by 6.35	ขาย
JPARK	นาย สันติพล เจนวนิไพศาล	หุ้นสามัญ	24/06/2567	2,500,000	6.35	ขาย
JPARK	นาย สันติพล เจนวนิไพศาล	หุ้นสามัญ	24/06/2567	Revoked Reporter <del>2,500,000</del> <del>1,000,000</del>	by 6.35	ขาย
JPARK	นาย สันติพล เจนวนิไพศาล	หุ้นสามัญ	24/06/2567	Revoked Reporter <del>1,000,000</del> <del>1,000,000</del>	by 6.35	ขาย
JPARK	นาย สันติพล เจนวนิไพศาล	หุ้นสามัญ	24/06/2567	1,000,000	6.35	ขาย
JPARK	นาย สันติพล เจนวนิไพศาล	หุ้นสามัญ	24/06/2567	Revoked Reporter <del>3,500,000</del> <del>3,500,000</del>	by 6.35	ขาย
JPARK	นาย สันติพล เจนวนิไพศาล	หุ้นสามัญ	24/06/2567	3,500,000	6.35	ขาย
JPARK	นาย สันติพล เจนวนิไพศาล	หุ้นสามัญ	24/06/2567	2,000,000	6.35	ขาย
JPARK	นาย สันติพล เจนวนิไพศาล	หุ้นสามัญ	24/06/2567	Revoked Reporter <del>2,000,000</del> <del>2,000,000</del>	by 6.35	ขาย
JPARK	นาย สันติพล เจนวนิไพศาล	หุ้นสามัญ	24/06/2567	1,000,000	6.35	ขาย
JPARK	นาย สันติพล เจนวนิไพศาล	หุ้นสามัญ	24/06/2567	Revoked Reporter <del>1,000,000</del> <del>1,000,000</del>	by 6.35	ขาย
JPARK	นาย สันติพล เจนวนิไพศาล	หุ้นสามัญ	24/06/2567	10,000,000	6.35	ขาย
CHAYO	นาย ภูริวัช ยศะสินธุ์	หุ้นสามัญ	20/06/2567	10,100	3.28	ซื้อ
CAZ	นาย หวัง ยอบ จี	หุ้นสามัญ	24/06/2567	15,000	2.96	ขาย

# Stock Calendar



KINGSFORD

รายงานการเปลี่ยนแปลงการถือหลักทรัพย์ของผู้บริหาร (แบบ 59-2) ประจำวันที่ 24 มิถุนายน 2567

ชื่อผู้บริหาร	ประเภทหลักทรัพย์	วันที่ได้มา / จำนวน	จำนวน	ราคา	วิธีการ ได้มา/หน่าย	
CAZ	นาย หวัง ยอบ จี	หุ้นสามัญ	24/06/2567	15,000	2.96	ขาย
DEXON	นาย มาร์ติน สตุวิค	ใบแสดงสิทธิในผลประโยชน์ที่เกิดจากหลักทรัพย์อ้างอิงไทย (NVDR)อ้างอิง หุ้นสามัญ	24/06/2567	41,000	1.96	ซื้อ
BOFFICE	นาง ประไพร์ บุรี	หน่วยทรัสต์	24/06/2567	100,000	4.40	ซื้อ
TMILL	นาย ประภาส ชุตินาครินทร์	หุ้นสามัญ	24/06/2567	5,700	3.90	ซื้อ
TCMC	นาย พิมล ศรีวิกรม์	หุ้นสามัญ	24/06/2567	184,212	0.95	ซื้อ
TSTE	นาย ประภาส ชุตินาครินทร์	หุ้นสามัญ	24/06/2567	7,100	15.38	ซื้อ
TRITN	นางสาว หลุยส์ เตชะอุบล	หุ้นสามัญ	24/06/2567	3,500,000	0.14	ซื้อ
PG	นาง กิตยาภรณ์ ชัยถาวรเสถียร	หุ้นสามัญ	24/06/2567	170,000	8.80	ซื้อ
PCC	นาย กิตติ สัมฤทธิ์	หุ้นสามัญ	24/06/2567	10,000	2.82	ซื้อ
PLT	นาย วราวิช จิมตะวัน	หุ้นสามัญ	24/06/2567	23,500	0.72	ซื้อ
MGC	นาย สันหฤทัย ธรรมชนวนวิริยะ	หุ้นสามัญ	21/06/2567	172,800	3.93	ซื้อ
MENA	นาง สุวรรณมา ขจรวุฒิเดช	หุ้นสามัญ	24/06/2567	40,000	1.14	ซื้อ
MJD	นาย สุรียา พูลวรลักษณ	หุ้นสามัญ	24/06/2567	100,000	1.13	ซื้อ
META	นาย พงศ์กฤษณ์ สนุทรารุณ	หุ้นสามัญ	24/06/2567	1,625,000	-	โอน
META	นาย พงศ์กฤษณ์ สนุทรารุณ	หุ้นสามัญ	24/06/2567	8,225,002	-	โอน
UAC	นาย ชัชพล ประสพโชค	หุ้นสามัญ	25/06/2567	300,000	3.54	ซื้อ
LPH	นาย กุณฑล นาดพรหม	หุ้นสามัญ	24/06/2567	3,000	4.66	ขาย
AHC	นาย สิทธิพนธ์ มาโนช	หุ้นสามัญ	18/06/2567	6,000	17.10	ซื้อ
STECH	นาย โสภณ คำภักดิ์	หุ้นสามัญ	24/06/2567	100,000	1.35	ขาย
STECH	นาย โสภณ คำภักดิ์	หุ้นสามัญ	24/06/2567	23,700	1.36	ขาย
INGRS	นางสาว นานีละ หะยีหะมะ	หุ้นสามัญ	22/06/2567	25,000	0.33	ซื้อ
INGRS	นาย ธีรวัฒน์ ฉัตรเลิศพิพัฒน์	หุ้นสามัญ	19/06/2567	100,000	0.34	ซื้อ
INGRS	นาย ธีรวัฒน์ ฉัตรเลิศพิพัฒน์	หุ้นสามัญ	20/06/2567	Revoked Reporter	by 0.33	ซื้อ
INGRS	นาย ธีรวัฒน์ ฉัตรเลิศพิพัฒน์	หุ้นสามัญ	20/06/2567	50,000	0.33	ซื้อ
ECF	นาย พชรภูณพงษ์ สุขสวัสดิ์	หุ้นสามัญ	24/06/2567	20,000	0.44	ซื้อ
EKH	นาย สุทธิพงศ์ ตั้งสัจจะพจน์	หุ้นสามัญ	24/06/2567	10,000	6.85	ซื้อ
NSL	นาย เจริญ อัครปียานนท์	หุ้นสามัญ	24/06/2567	2,000,000	32.00	ซื้อ
NSL	นาย สมชาย อัครปียานนท์	หุ้นสามัญ	24/06/2567	2,000,000	32.00	ขาย
SVOA	นางสาว กุลภา อิงค์เนศ	หุ้นสามัญ	20/06/2567	202,500	1.91	ซื้อ
SVOA	นางสาว กุลภา อิงค์เนศ	หุ้นสามัญ	21/06/2567	200,000	1.91	ซื้อ
SVOA	นางสาว กุลภา อิงค์เนศ	หุ้นสามัญ	24/06/2567	213,000	1.92	ซื้อ
SISB	นาย ยิว ฮอค โคว	หุ้นสามัญ	19/06/2567	28,800,000	0.50	ขาย
SISB	นาย ยิว ฮอค โคว	หุ้นสามัญ	19/06/2567	28,800,000	0.50	ซื้อ
SISB	นาย ยิว ฮอค โคว	หุ้นสามัญ	21/06/2567	1,200,000	0.50	ขาย
SISB	นาย ยิว ฮอค โคว	หุ้นสามัญ	21/06/2567	1,200,000	0.50	ซื้อ
SISB	นาย ยิว ฮอค โคว	หุ้นสามัญ	24/06/2567	30,000,000	37.00	โอน
ALT	นาง ปริญญาภรณ์ ตั้งเผาศักดิ์	หุ้นสามัญ	21/06/2567	20,000	1.34	ซื้อ
ALT	นาง ปริญญาภรณ์ ตั้งเผาศักดิ์	หุ้นสามัญ	21/06/2567	15,000	1.35	ซื้อ
ALT	นาง ปริญญาภรณ์ ตั้งเผาศักดิ์	หุ้นสามัญ	24/06/2567	1,100	1.33	ซื้อ
ALT	นาง ปริญญาภรณ์ ตั้งเผาศักดิ์	หุ้นสามัญ	24/06/2567	28,500	1.35	ซื้อ
ALT	นาง ปริญญาภรณ์ ตั้งเผาศักดิ์	หุ้นสามัญ	24/06/2567	500	1.36	ซื้อ



## แบบรายงานการได้มาหรือจำหน่ายหลักทรัพย์ของกิจการ (แบบ 246-2) ประจำวันที่ 25 มิถุนายน 2567

หลักทรัพย์	ชื่อผู้ได้มา/จำหน่าย	วิธีการ	ประเภท หลักทรัพย์ <sup>1</sup>	% ก่อน ได้มา/ จำหน่าย	% ได้มา/ จำหน่าย	% หลัง ได้มา/ จำหน่าย	วันที่ได้มา/ จำหน่าย	% ก่อน ได้มา/ จำหน่าย (กลุ่ม) <sup>2</sup>	% ได้มา/ จำหน่าย (กลุ่ม) <sup>2</sup>	% หลัง ได้มา/ จำหน่าย (กลุ่ม) <sup>2</sup>
JPARK	นาย สันติพล เจนวนนไพศาล	จำหน่าย	หุ้น	67.7328	9.975	57.7578	24/06/2567	67.7328	9.975	57.7578
NCL	นาย กิตติ พัวถาวรสกุล	จำหน่าย	หุ้น	10.0941	0.1364	9.9577	24/06/2567	10.0941	0.1364	9.9577
SISB	KK&T COMPANY LIMITED	จำหน่าย	หุ้น	3.1914	3.1914	0	24/06/2567	31.9914	3.1914	28.8
TVDH	บริษัท เดอะ การ์ด้า เพาเวอร์ จำกัด	ได้มา	หุ้น	6.8478	1.7119	8.5598	19/06/2567	9.9465	1.7119	11.6585

# Stock Calendar



KINGSFORD

June 2024				
Monday	Tuesday	Wednesday	Thursday	Friday

17	18	19	20	21
<b>XR</b> PPPM 2:1 @0.20 หาระ  <b>Shares</b> RT 1,942 Shares CI 260,879 Shares TRU 265,324 Shares	<b>XR</b> PROEN 1:1 @1.00 หาระ  <b>Shares</b> MILL 10,246 Shares AQUA 665 Share SABUY 271,734 Shares BYD 160,261,128 Shares  <b>NEWLISTED</b> BKIH 104,045,168 Units	<b>Shares</b> PNJ 264,424 Shares	<b>XD</b> TTT (1.25 หาระ)	<b>XR</b> MILL 3.5:1 @0.11 หาระ  <b>Shares</b> STOWER 123,597 Shares  <b>NEWLISTED</b> KCC 618,354,317 Units CHASE-W1 198,370,757 Units

24	25	26	27	28
<b>Shares</b> MIDA 2,545 Shares	<b>Shares</b> ML 456 Shares	<b>XD</b> NDR (0.05 หาระ)  <b>Shares</b> ERW 355,369,696 Shares	<b>XD</b> 3K-BAT (0.25 หาระ) HKCE01 (- หาระ)  <b>NEWLISTED</b> EMC -W7 2,068,292,062 Units  <b>Shares</b> JMART 13,802,032 Shares	

XD - Excluding Dividend	XD(ST) - Excluding Stock Dividend	XM - Exclude meetings	XN - Ex-Capital Return	XI - Excluding Interest
XP - Excluding Principal	XR - Excluding Right	XW - Excluding Warrant	XS - Excluding Short-term Warrant	XA - Excluding All
XE - Excluding Exercise	*ND - No Dividend Payment	PD - Payment Date	XT - Excluding TSR ; @ - price per share / price per unit /	
XD - Excluding Dividend	XD(ST) - Excluding Stock Dividend	XM - Exclude meetings	XN - Ex-Capital Return	XI - Excluding Interest
XP - Excluding Principal	XR - Excluding Right	XW - Excluding Warrant	XS - Excluding Short-term Warrant	XA - Excluding All
XE - Excluding Exercise	*ND - No Dividend Payment	PD - Payment Date	XT - Excluding TSR ; @ - price per share / price per unit /	



# Most Active Values (Btmn)



## NVDR Update

วันที่ 26 มิถุนายน 2567

### Most Active Values (Btmn)

Top 20 Net Buying Value (B m)						Top 20 Net Selling Value (B m)					Month to Date		Year to Date							
มิ.ย.- 67						มิ.ย.- 67					มิถุนายน 2567		02 ม.ค.-25 มิ.ย. 2567							
25	24	21	20	19		25	24	21	20	19	Net Buy	Net Sell	Net Buy	Net Sell						
1	PTTEP	171.1	54.2	-195.1	36.9	-432.1	AOT	-135.2	-98.8	-117.7	-43.0	110.8	BBL	1,140.64	PTTEP	(1,962.60)	TRUE	8,043.8	AOT	-8,680.5
2	KBANK	161.8	13.7	-134.6	-180.4	-215.1	DELTA	-86.8	-27.4	-145.2	14.4	634.2	PTTGC	913.59	TOP	(1,780.67)	CPALL	7,956.7	ADVANC	-4,123.8
3	ADVANC	114.1	168.6	59.6	-87.1	-53.7	HMPRO	-71.4	-28.9	218.5	-65.0	72.7	INTUCH	533.81	LH	(1,300.04)	BDMS	3,606.3	DELTA	-3,595.5
4	CPALL	94.5	28.7	-270.2	-571.7	-54.0	BPC	-69.3	-25.3	-116.0	-23.1	-47.3	SCC	439.01	MINT	(1,088.37)	KBANK	2,360.1	KTC	-3,160.0
5	CPF	94.4	140.3	192.4	-32.2	-80.4	LH	-61.0	11.6	67.0	-41.1	-54.4	DELTA	429.49	MTC	(1,056.84)	CPN	1,733.5	KTB	-2,608.7
6	BBL	76.5	-1.7	-45.0	71.8	-81.1	SCC	-58.2	-104.2	-61.9	52.0	68.2	TRUE	427.60	CPALL	(952.35)	TU	1,527.9	BEM	-2,357.8
7	KTB	65.7	0.4	-15.8	-66.3	-183.3	BH	-43.6	-8.2	-35.3	-2.3	40.2	EA	399.19	BTS	(949.92)	CPF	1,378.7	MTC	-2,226.6
8	BJC	45.1	141.8	115.9	-22.7	-16.8	PTT	-37.3	-39.4	-118.0	82.2	55.6	ITC	397.77	BANPU	(909.41)	PTTGC	1,067.5	PTTEP	-2,225.5
9	SCB	45.1	3.0	-21.0	-52.0	-77.4	MINT	-29.1	11.0	24.8	-130.7	-16.4	CCET	232.69	KTC	(898.52)	ITC	1,028.0	PTT	-2,008.9
10	IVL	41.3	-23.0	-1.5	19.1	15.6	JAS	-24.9	-42.6	16.3	-8.4	37.8	BGRIM	204.70	TTB	(877.60)	WHA	954.3	LH	-1,692.7
11	HANA	36.6	89.3	-38.8	-74.3	69.1	AP	-20.1	5.9	20.2	10.9	18.0	JMT	203.84	PTT	(810.58)	SCB	742.0	OR	-1,539.1
12	SIRI	27.1	18.0	-87.8	-2.1	-6.8	KAMART	-16.7	-29.6	-112.1	0.3	-18.6	GPSC	186.57	BEM	(739.43)	AAI	702.4	MINT	-1,432.9
13	PTTGC	25.5	-94.4	-38.7	96.7	332.9	CPN	-14.6	-3.4	-3.6	-147.3	17.3	JMART	185.53	ADVANC	(706.68)	CRC	685.1	EA	-1,313.8
14	STA	25.0	17.3	-95.2	-23.0	-3.1	TASCO	-13.1	28.1	17.5	-2.6	-7.2	WHA	181.35	KBANK	(634.85)	AMATA	666.1	TCAP	-1,259.9
15	TISCO	15.3	-3.8	8.4	-4.2	-77.5	CCET	-13.0	21.4	-94.5	-2.5	20.4	TU	174.58	TISCO	(564.39)	BANPU	651.9	IVL	-1,243.2
16	CK	8.7	-90.7	-167.2	6.0	-1.6	INTUCH	-10.8	-49.0	19.8	-39.8	40.3	RCL	160.53	BH	(554.48)	BPC	614.2	TISCO	-1,049.4
17	TOP	8.1	17.4	7.6	-108.3	-26.9	BANPU	-9.1	-24.2	-268.6	-12.2	-68.6	TIDLOR	156.69	KCE	(486.25)	RCL	607.0	AP	-947.4
18	QH	7.8	3.8	-0.1	-1.7	-13.6	KCE	-8.6	23.6	11.7	-16.7	-3.1	HANA	152.12	STA	(474.80)	TTA	529.9	TTB	-809.2
19	DCC	7.7	0.0	0.2	-1.7	-3.2	RCL	-8.1	-7.0	-14.9	3.8	-53.6	TFG	144.37	SCGP	(393.92)	BA	516.7	BBL	-804.4
20	STPI	7.1	4.1	1.5	-0.0	-0.1	SPALI	-8.1	-3.8	-16.4	0.5	-55.5	AAI	142.76	PLANB	(375.95)	BJC	446.5	GULF	-730.7

Total Volume Shares						NVDR Shrs.						
	Buy	Sell	Total	Net	Turn.		26-Jun-24	% of paidup	26-Jun-24	% of paidup	Paid up Capital (Last)	
1	24CS	373,500	5,319,100	5,692,600	-4,945,600	21.55	24CS	10,235,524	2.38	#N/A	#N/A	430,000,000
2	ZS	600	210	810	390	0.11	ZS	6,089,347	1.11	3,092,210	0.69	549,995,954
3	AS	3,500	23,000	26,500	-19,500	10.46	3K-BAT	44,460	0.06	#N/A	#N/A	78,400,000
4	AAI	3,412,700	3,087,500	6,500,200	325,200	20.62	A	3,473	0.00	62,400	0.01	980,000,000
5	AAV	1,346,900	3,718,600	5,065,500	-2,371,700	17.19	A5	1,996,382	0.17	800,664	0.07	1,209,384,689
6	ABM	3,000	3,000	6,000	0	0.85	A5-W3	996,560	0.82	#N/A	#N/A	120,934,299
7	ACC	-	1,201,300	1,201,300	-1,201,300	6.85	AAI	165,299,947	7.78	#N/A	#N/A	2,125,000,000
8	ACC-W2	-	67	67	-67	0.00	AAV	1,352,891,196	10.53	353,926,265	7.30	12,849,999,997
9	ACE	469,100	74,400	543,500	394,700	8.84	ABM	3,436,784	0.86	3,268,124	1.09	400,011,700
10	ADB	-	33,100	33,100	-33,100	44.63	ABM-W1	845,299	1.69	#N/A	#N/A	49,988,217
11	ADVANC	1,240,900	468,872	1,709,772	772,028	43.47	ACAP	2,323,745	0.57	1,223,467	0.39	406,411,160
12	ADVICE	413,900	2,324,500	2,738,400	-1,910,600	13.99	ACC	19,820,540	1.48	4,306,304	0.32	1,343,055,623
13	AE	-	625,100	625,100	-625,100	5.14	ACC-W2	3,806,422	0.85	#N/A	#N/A	447,680,170
14	AEONTS	69,600	70,300	139,900	-700	50.50	ACE	171,066,917	1.68	38,450,400	0.38	10,175,999,960
15	AF	500	500	1,000	0	1.75	ACG	1,187,907	0.20	211,225	0.04	600,000,000
16	AGE	4,000	-	4,000	4,000	0.75	ADB	74,234,554	10.23	31,173,421	5.20	725,999,923
17	AH	228,900	115,900	344,800	113,000	12.24	ADD	1,771,415	1.11	#N/A	#N/A	160,000,000
18	AHC	-	17	17	-17	1.60	ADVANC	194,611,037	6.54	241,595,912	8.13	2,974,209,736
19	AI	200	-	200	200	0.05	ADVICE	8,519,294	1.37	#N/A	#N/A	620,000,000
20	AIE	10,000	100	10,100	9,900	1.15	AE	108,929,480	2.12	#N/A	#N/A	5,143,071,814

Source : SET.OR.TH

ข้อมูลในเอกสารฉบับนี้ รวบรวมมาจากแหล่งข้อมูลที่น่าเชื่อถือ อย่างไรก็ดี บริษัทหลักทรัพย์ คิงส์ฟอร์ด จำกัด (มหาชน) ไม่สามารถที่จะยืนยันหรือรับรองความถูกต้องของข้อมูลเหล่านี้ได้ ไม่ว่าประการใด ๆ บทวิเคราะห์ในเอกสารนี้ จัดทำขึ้นโดยอ้างอิงถึงข้อมูลทางวิชาการที่เกี่ยวกับหลักทรัพย์วิเคราะห์ และมิได้เป็นการชี้แนะหรือเสนอแนะให้ซื้อหรือขายหลักทรัพย์ใด ๆ การตัดสินใจซื้อหรือขายหลักทรัพย์ใด ๆ ของผู้ลงทุน ไม่ว่าจะเกิดจากการอ่านบทความในเอกสารนี้หรือไม่ก็ตาม ล้วนเป็นผลจากการใช้วิจารณญาณของผู้ลงทุน โดยไม่มีส่วนเกี่ยวข้องกับบริษัทคิงส์ฟอร์ด จำกัด (มหาชน) ไม่มีการเปิด

# Disclaimer



KINGSFORD

## คำแนะนำการลงทุน และความหมายของคำแนะนำการลงทุน

Stock Rating หมายถึงการให้คำแนะนำการลงทุนของบริษัท แบ่งเป็น 3 ระดับ

Buy หมายถึง ราคาพื้นฐานสูงกว่าราคาตลาด 15% หรือมากกว่า

Hold หมายถึงราคาพื้นฐานสูงกว่าราคาตลาดไม่เกิน 15% หรือต่ำกว่าราคาตลาดไม่เกิน 15 %

Sell หมายถึง ราคาพื้นฐานต่ำกว่าราคาตลาด 15% หรือมากกว่า

เอกสารฉบับนี้จัดทำขึ้นโดยบริษัทหลักทรัพย์คิงส์ฟอร์ด จำกัด (มหาชน) ข้อมูลที่ปรากฏในเอกสารฉบับนี้จัดทำโดยอาศัยข้อมูลที่ได้มาจากแหล่งที่เชื่อหรือควรเชื่อว่ามี ความน่าเชื่อถือ และ/หรือถูกต้อง อย่างไรก็ตามบริษัทไม่ยืนยัน และไม่รับรองถึงความครบถ้วนสมบูรณ์หรือถูกต้องของข้อมูลดังกล่าว และไม่ได้ประกันราคาหรือผลตอบแทน ของหลักทรัพย์ที่ปรากฏข้างต้น แม้ว่าข้อมูลดังกล่าวจะปรากฏข้อความที่อาจเป็นหรืออาจตีความว่าเป็นเช่นนั้นได้ บริษัทจึงไม่รับผิดชอบต่อการนำเอาข้อมูล ข้อความ ความเห็น และหรือบทสรุปที่ปรากฏในเอกสารฉบับนี้ไปใช้ไม่ว่ากรณีใดๆ ข้อมูลและความเห็นที่ปรากฏอยู่ในเอกสารฉบับนี้ได้ประสงค์จะชี้ชวน เสนอแนะ หรือจูงใจให้ลงทุน ใน หรือ ซื้อหรือขายหลักทรัพย์ที่ปรากฏในเอกสารฉบับนี้และข้อมูลมีการแก้ไขเพิ่มเติมเปลี่ยนแปลงโดยมีต้องแจ้งให้ทราบล่วงหน้า ผู้ลงทุนควรใช้ดุลยพินิจอย่างรอบคอบใน การลงทุนในหรือซื้อหรือขายหลักทรัพย์ บริษัทสงวนลิขสิทธิ์ในข้อมูลที่ปรากฏในเอกสารนี้ ห้ามมิให้ผู้ใดใช้ประโยชน์ ทำซ้ำ ดัดแปลง นำออกแสดง ทำให้ปรากฏหรือเผยแพร่ ต่อสาธารณชน ไม่ว่าด้วยประการใดๆ ซึ่งข้อมูลในเอกสารนี้ไม่ว่าทั้งหมดหรือบางส่วน เว้นแต่ได้รับอนุญาตเป็นหนังสือจากบริษัทเป็นการล่วงหน้า การกล่าว คิด หรืออ้างอิง ข้อมูลบางส่วนตามสมควรในเอกสารนี้ ไม่ว่าในบทความ บทวิเคราะห์ บทวิจัย หรือในเอกสาร หรือการสื่อสารอื่นใดจะต้องกระทำโดยถูกต้อง และไม่เป็นการก่อให้เกิดการ เข้าใจผิดหรือความเสียหายแก่บริษัท ต้องรับรู้ถึงความเป็นเจ้าของลิขสิทธิ์ในข้อมูลบริษัท และต้องอ้างอิงถึงเอกสารฉบับนี้ และวันที่ในเอกสารฉบับนี้ของบริษัทโดยชัดเจน การลงทุนในหรือซื้อหรือขายหลักทรัพย์ย่อมมีความเสี่ยง ท่านควรทำความเข้าใจอย่างถ่องแท้ต่อลักษณะของหลักทรัพย์แต่ละประเภทและควรศึกษาข้อมูลของบริษัทที่ออก หลักทรัพย์และข้อมูลอื่นใดที่เกี่ยวข้องก่อนการตัดสินใจลงทุนในหรือซื้อหรือขายหลักทรัพย์

ข้อมูลในเอกสารฉบับนี้ รวบรวมมาจากแหล่งข้อมูลที่น่าเชื่อถือ อย่างไรก็ดี บริษัทหลักทรัพย์ คิงส์ฟอร์ด จำกัด(มหาชน)ไม่สามารถที่จะยืนยันหรือรับรองความถูกต้องของข้อมูลเหล่านี้ได้ ไม่ว่าประการใดๆ บทวิเคราะห์ในเอกสารนี้ จัดทำขึ้นโดยอ้างอิง หลักเกณฑ์ทางวิชาการเกี่ยวกับหลักการวิเคราะห์ และมีได้เป็นการชี้แนะ หรือเสนอแนะให้ซื้อหรือขายหลักทรัพย์ใดๆ การตัดสินใจซื้อหรือขายหลักทรัพย์ใดๆ ของผู้อ่าน ไม่ว่าจะเกิดจากการอ่านบทความในเอกสารนี้หรือไม่ก็ตาม ล้วนเป็นผลจากการใช้ วิจารณญาณของผู้อ่าน โดยไม่มีส่วนเกี่ยวข้องกับหรือผูกพันใดๆ กับ บริษัทหลักทรัพย์ คิงส์ฟอร์ด จำกัด(มหาชน) ไม่ว่ากรณีใด

# Disclaimer



KINGSFORD

Thai Institute of Directors Association (IOD) – Corporate Governance Report Rating 2022 (CG Score) ข้อมูล 09 พฤศจิกายน 2566



7UP	ASK	BOL	CRC	GCAP	JAS	MFEC	PDG	RS	SICT	SVT	TNDT	UBIS
AAV	ASP	BPP	CRD	GENCO	JTS	MILL	PDJ	RT	SIRI	SYMC	TNITY	UKEM
ABM	ASW	BRI	CSC	GFPT	KBANK	MINT	PG	S	SIS	SYNEX	TNL	UP
ACE	ATP30	BROOK	CSS	GGC	KCC	MONO	PHOL	S&J	SITHAI	SYNTEC	TNR	UPF
ACG	AUCT	BRR	CV	GLAND	KCE	MOONG	PIMO	SA	SJWD	TACC	TOA	UPOIC
ADB	AWC	BTS	DCC	GLOBAL	KEX	MSC	PJW	SABINA	SKR	TAE	TOG	UV
ADD	AYUD	BTW	DDD	GPSC	KKP	MST	PLANB	SAK	SM	TCAP	TOP	VCOM
ADVANC	B	BWG	DELTA	GRAMMY	KSL	MTC	PLAT	SAMART	SMPC	TCMC	TPBI	VGI
AEONTS	BA	BYD	DEMCO	GULF	KTB	MTI	PLUS	SAMTEL	SMT	TEAMG	TPCS	VIBHA
AF	BAFS	CBG	DMT	GUNKUL	KTC	NC	PM	SAPPE	SNC	TEGH	TPIPL	VIH
AGE	BAM	CENTEL	DOHOME	HANA	KTMS	NCH	POLY	SAT	SNNP	TFG	TPIPP	VL
AH	BANPU	CFRESH	DRT	HARN	KUMWEL	NCL	PORT	SBNEXT	SNP	TFMAMA	TPS	WACOAL
AHC	BAY	CHASE	DUSIT	HENG	KUN	NDR	PPP	SC	SO	TGE	TQM	WGE
AIRA	BBGI	CHEWA	EA	HMPRO	LALIN	NER	PPS	SCB	SPALI	TGH	TQR	WHA
AIT	BBIK	CHG	EASTW	HPT	LANNA	NKI	PR9	SCC	SPC	THANA	TRT	WHAUP
AJ	BBL	CHOW	ECF	HTC	LH	NOBLE	PRG	SCCC	SPCG	THANI	TRUE	WICE
AKP	BC	CIMBT	ECL	ICC	LHFG	NRF	PRINC	SCG	SPI	THCOM	TRV	WINMED
AKR	BCH	CIVIL	EE	ICHI	LIT	NTV	PRM	SCGP	SPRC	THIP	TSC	WINNER
ALLA	BCP	CK	EGCO	ICN	LOXLEY	NVD	PRTR	SCM	SR	THRE	TSTE	XPG
ALT	BCPG	CKP	EPG	III	LPN	NWR	PSH	SDC	SSC	THREL	TSTH	YUASA
AMA	BDMS	CM	ERW	ILINK	LRH	NYT	PSL	SEAFCO	SSF	TIDLOR	TTA	ZEN
AMARIN	BEC	CNT	ETC	ILM	LST	OCC	PT	SEAOIL	SSSC	TIPH	TTB	
AMATA	BEM	COLOR	ETE	IMH	M	OISHI <sup>1</sup>	PTC	SECURE	STA	TISCO	TTCL	
AMATAV	BEYOND	COM7	FE	IND	MAJOR	ONEE	PTT	SELIC	STC	TK	TTW	
ANAN	BGC	COTTO	FLOYD	INET	MALEE	OR	PTTEP	SENA	STEC	TKN	TURTLE	
AOT	BGRIM	CPALL	FN	INTUCH	MATCH	ORI	PTTGC	SENX	STGT	TKS	TVDH	
AP	BH	CPAXT	FPI	IP	MBK	OSP	Q-CON	SFP <sup>2</sup>	STI	TKT	TVH	
APCO	BIZ	CPF	FPT	IRC	MC	OTO	QH	SFT	SUC	TLI	TVO	
APCS	BJC	CPI	FSX	IRPC	M-CHAI	PAP	QTC	SGC	SUN	TM	TVT	
ARIP	BJCHI	CPL	FVC	ITC	MCOT	PATO	RATCH	SGF	SUSCO	TMC	TWPC	
ARROW	BKI	CPN	GBX	ITEL	MEGA	PB	RBF	SGP	SUTHA	TMD	UAC	
ASEFA	BLA	CPW	GC	IVL	MFC	PCSGH	RPH	SHR	SVI	TMT	UBE	



2S	ASIAN	CHIC	EKH	HUMAN	K	LEO	PACO	PTECH	SINGER	SVOA	TRU
A5	ASIMAR	CI	ESSO	IFS	KCAR	LHK	PIN	PYLON	SKN	SWC	TRUBB
AAI	ASN	CIG	ESTAR	INSET	KGI	MACO	PQS	RCL	SONIC	TCC	TSE
AIE	AURA	CMC	EVER	IT	KIAT	METCO	PREB	SALEE	SORKON	TEKA	VRANDA
ALUCON	BR	COMAN	FORTH	J	KISS	MICRO	PRI	SANKO	SPVI	TFM	WAVE
AMR	BSBM	CSP	FSMART	JCKH	KK	MK	PRIME	SCI	SSP	TMILL	WFX
APURE	BTG	DOD	FTI	JDF	KTIS	MVP	PROEN	SCN	SST	TNP	WIIK
ARIN	CEN	DPAINT	GEL	JKN	KWC	NCAP	PROS	SE	STANLY	TPLAS	WIN
AS	CGH	DV8	GPI	JMART	KWM	NOVA	PROUD	SE-ED	STP	TPOLY	WP
ASIA	CH	EFORL	HEALTH	JUBILE	LDC	NTSC	PSTC	SFLEX	SUPER	TRC	

ข้อมูลในเอกสารฉบับนี้ รวบรวมมาจากแหล่งข้อมูลที่น่าเชื่อถือ อย่างไรก็ตาม บริษัทหลักทรัพย์ คิงส์ฟอร์ด จำกัด(มหาชน)ไม่สามารถที่จะยืนยันหรือรับรองความถูกต้องของข้อมูลเหล่านี้ได้ ไม่ว่าประการใดๆ บทวิเคราะห์ในเอกสารนี้ จัดทำขึ้นโดยอ้างอิงหลักเกณฑ์ทางวิชาการเกี่ยวกับหลักการวิเคราะห์ และมีได้เป็นการชี้แนะ หรือเสนอแนะให้ซื้อหรือขายหลักทรัพย์ใดๆ การตัดสินใจซื้อหรือขายหลักทรัพย์ใดๆ ของผู้อ่าน ไม่ว่าจะเกิดจากการอ่านบทความในเอกสารนี้หรือไม่ก็ตาม ล้วนเป็นผลจากการใช้วิจารณญาณของผู้อ่าน โดยไม่มีส่วนเกี่ยวข้องกับหรือผูกพันใดๆ กับ บริษัทหลักทรัพย์ คิงส์ฟอร์ด จำกัด(มหาชน) ไม่ว่ากรณีใด

# Disclaimer



KINGSFORD

Thai Institute of Directors Association (IOD) – Corporate Governance Report Rating 2022 (CG Score) ข้อมูล 09 พฤศจิกายน 2566



24CS	BLESS	CMR	GTB	ITD	LEE	MUD	PICO	PRIN	SAMCO	SOLAR	TITLE	UTP
AMANAHA	BSM	CRANE	GTV	ITNS	MASTER	NATION	PK	PSG	SAWAD	SPA	TKC	VARO
AMARC	BVG	CWT	GYT	JCK	MBAX	NNCL	PL	RABBIT	SCAP	STECH	TMI	VPO
AMC	CAZ	DHOUSE	HL	JMT	MEB	NPK	PLANET	READY	SCP	STPI	TNH	W
APP	CCET	DTCENT	HTECH	JR	MENA	NSL	PLE	RJH	SIAM	SVR	TPA	WARRIX
ASAP	CHARAN	EASON	HYDRO	JSP	META	NV	PMTA	RSP	SKE	TC	TPAC	WORK
BCT	CHAYO	FNS	IIG	KBS	MGT	OGC	PPM	RWI	SKY	TCCC <sup>3</sup>	TRITN	WPH
BE8	CHOTI	FTE	INGRS	KGEN	MITSI	PAF	PRAKIT	S11	SMART	TEAM	UBA	YONG
BIG	CITY	GIFT	INSURE	KJL	MJD	PCC	PRAPAT	SAAM	SMD	TFI	UMI	ZIGA
BIOTEC	CMAN	GJS	IRCP	L&E	MOSHI	PEACE	PRECHA	SAF	SMIT	TIGER	UMS	

ช่วงคะแนน	สัญลักษณ์	ความหมาย	Description
มากกว่า 80		ดีเลิศ	Excellent
70 - 79		ดีมาก	Very Good
60 - 69		ดี	Good
50 - 59		ดีพอใช้	Satisfactory
40 - 49		ผ่าน	Pass
ต่ำกว่า 40	No logo give	N/A	N/A

การเปิดเผยผลการสำรวจของสมาคมส่งเสริมสถาบันกรรมการบริษัทไทย (IOD) ในเรื่องการกำกับดูแลกิจการ (Corporate Governance) นี้เป็นการดำเนินการตามนโยบายของสำนักงานคณะกรรมการกำกับหลักทรัพย์และตลาดหลักทรัพย์ โดยการสำรวจของ IOD เป็นการสำรวจและประเมินจากข้อมูลของบริษัทจดทะเบียนในตลาดหลักทรัพย์แห่งประเทศไทยและตลาดหลักทรัพย์เอ็มเอไอ ที่มีการเปิดเผยต่อสาธารณะและเป็นข้อมูลที่ผู้ลงทุนทั่วไปสามารถเข้าถึงได้ ดังนั้นผลสำรวจดังกล่าวจึงเป็นการนำเสนอในมุมมองของบุคคลภายนอกโดยไม่ได้รับการประเมินการปฏิบัติและมิได้มีการใช้ข้อมูลภายในในการประเมิน อนึ่ง ผลการสำรวจดังกล่าว เป็นผลการสำรวจ ณ วันที่ปรากฏในรายงานการกำกับดูแลกิจการบริษัทจดทะเบียนไทยเท่านั้น ดังนั้นผลการสำรวจจึงอาจเปลี่ยนแปลงได้ภายหลังจากวันดังกล่าว ทั้งนี้บริษัทหลักทรัพย์ คิงส์ฟอร์ด จำกัด (มหาชน) มิได้ยืนยันหรือรับรองถึงความถูกต้องของผลการสำรวจดังกล่าวแต่อย่างใด

ข้อมูลในเอกสารฉบับนี้ รวบรวมมาจากแหล่งข้อมูลที่น่าเชื่อถือ อย่างไรก็ดี บริษัทหลักทรัพย์ คิงส์ฟอร์ด จำกัด(มหาชน)ไม่สามารถที่จะยืนยันหรือรับรองความถูกต้องของข้อมูลเหล่านี้ได้ ไม่ว่าประการใดๆ บทวิเคราะห์ในเอกสารนี้ จัดทำขึ้นโดยอ้างอิงถึงหลักเกณฑ์ทางวิชาการเกี่ยวกับหลักการวิเคราะห์ และมีได้เป็นการชี้แนะ หรือเสนอแนะให้ซื้อหรือขายหลักทรัพย์ใดๆ การตัดสินใจซื้อหรือขายหลักทรัพย์ใด ๆ ของผู้อ่าน ไม่ว่าจะเกิดจากการอ่านบทความในเอกสารนี้หรือไม่ก็ตาม ล้วนเป็นผลจากการใช้วิจารณญาณของผู้อ่าน โดยไม่มีส่วนเกี่ยวข้องกับหรือผูกพันใด ๆ กับ บริษัทหลักทรัพย์ คิงส์ฟอร์ด จำกัด(มหาชน) ไม่ว่ากรณีใด

# Disclaimer



KINGSFORD

Anti-Corruption Progress Indicator 2022 (ข้อมูล 1 พฤศจิกายน 2566 )

## บริษัทจดทะเบียนที่ได้ประกาศเจตนารมณ์เข้าร่วม CAC

ACE	BLAND	CV	GLOBAL	J	MENA	OSP	PRIME	SA	SIS	TEGH	TQM
ADB	BTG	DEXON	GREEN	JMART	MITSI	OTO	PROEN	SANKO	SKE	TIPH	TRUE
ALT	BYD	DMT	ICN	JMT	MODERN	PLUS	PRTR	SCB	SM	TKN	W
AMC	CAZ	EKH	IHL	LEO	NER	POLY	RBF	SENX	SVOA	TPAC	WPH
ASW	CBG	FSX	ITC	LH	NEX	PQS	RT	SFLEX	TBN	TPLAS	XPG

## บริษัทจดทะเบียนที่ได้ได้รับการรับรอง CAC

2S	BAM	CHEWA	EASTW	GUNKUL	KBS	MFC	PDG	PTG	SCM	SSSC	TIPCO	TU
7UP	BANPU	CHOTI	ECF	HANA	KCAR	MFEC	PDJ	PTT	SCN	SST	TISCO	TVDH
AAI	BAY	CHOW	EGCO	HARN	KCC	MILL	PG	PTTEP	SEAOL	STA	TKS	TVO
ADVANC	BBGI	CIG	EP	HENG	KCE	MINT	PHOL	PTTGC	SE-ED	STGT	TKT	TWPC
AF	BBL	CIMBT	EPG	HMPRO	KGEN	MONO	PIMO	PYLON	SELIC	STOWER	TMD	UBE
AH	BCH	CM	ERW	HTC	KGI	MOONG	PK	Q-CON	SENA	SUSCO	TMILL	UBIS
AI	BCP	CMC	ESTAR	ICC	KKP	MSC	PL	QH	SGC	SVI	TMT	UEC
AIE	BCPG	COM7	ETC	ICHI	KSL	MST	PLANB	QLT	SGP	SYMC	TNITY	UKEM
AIRA	BE8	CPALL	ETE	IFS	KTB	MTC	PLANET	QTC	SIRI	SYNTEC	TNL	UOBKH
AJ	BEC	CPAXT	FNS	III	KTC	MTI	PLAT	RABBIT	SITHAI	TAE	TNP	UV
AKP	BEYOND	CPF	FPI	ILINK	L&E	NATION	PM	RATCH	SKR	TAKUNI	TNR	VCOM
AMA	BGC	CPI	FPT	ILM	LANNA	NCAP	PPP	RML	SMIT	TASCO	TOG	VGI
AMANAH	BGRIM	CPL	FSMART	INET	LHFG	NEP	PPPM	RS	SMK	TCAP	TOP	VIH
AMATA	BKI	CPN	FTE	INOX	LHK	NKI	PPS	RWI	SMPC	TCMC	TOPP	WACOAL
AMATAV	BLA	CPW	GBX	INSURE	LPN	NOBLE	PR9	S&J	SNC	TFG	TPA	WHA
AP	BPP	CRC	GC	INTUCH	LRH	NRF	PREB	SAAM	SNP	TFI	TPCS	WHAUP
APCS	BROOK	CSC	GCAP	IRPC	M	NWR	PRG	SABINA	SORKON	TFMAMA	TRT	WICE
AS	BRR	DCC	GEL	ITEL	MAJOR	OCC	PRINC	SAK	SPACK	TGE	TRU	WIJK
ASIAN	BSBM	DELTA	GFPT	IVL	MALEE	OGC	PRM	SAPPE	SPALI	TGH	TSC	XO
ASK	BTS	DEMCO	GGC	JAS	MATCH	OR	PROS	SAT	SPC	THANI	TSI	YUASA
ASP	BWG	DIMET	GJS	JKN	MBAX	ORI	PSH	SC	SPI	THCOM	TSTE	ZEN
AWC	CEN	DOHOME	GPI	JR	MBK	PAP	PSL	SCC	SPRC	THIP	TSTH	ZIGA
AYUD	CENDEL	DRT	GPSC	JTS	MC	PATO	PSTC	SCCC	SRICHA	THRE	TTA	
B	CFRESH	DUSIT	GSTEEL	KASET	MCOT	PB	PT	SCG	SSF	THREL	TTB	
BAFS	CGH	EA	GULF	KBANK	META	PCSGH	PTECH	SCGP	SSP	TIDLOR	TTCL	

คำชี้แจง ข้อมูลบริษัทที่เข้าร่วมโครงการแนวร่วมปฏิบัติของภาคเอกชนไทยในการต่อต้านทุจริต (Thai CAC) ของสมาคมส่งเสริมสถาบันกรรมการบริษัทไทย มี 2 กลุ่ม คือ

- ได้ประกาศเจตนารมณ์เข้าร่วม CAC
- ได้รับการรับรอง CAC

การเปิดเผยผลการประเมินดัชนีชี้วัดความคืบหน้าการป้องกันการมีส่วนเกี่ยวข้องกับการทุจริตคอร์รัปชัน (Anti-corruption Progress Indicators) ของบริษัทจดทะเบียนในตลาดหลักทรัพย์แห่งประเทศไทยซึ่งจัดทำโดยสถาบันไทยพัฒน์นี้ เป็นการดำเนินการตามนโยบายและตามแผนพัฒนาความยั่งยืนสำหรับบริษัทจดทะเบียนของสำนักงานคณะกรรมการกำกับหลักทรัพย์และตลาดหลักทรัพย์ โดยผลการประเมินดังกล่าวของสถาบันไทยพัฒน์ อาศัยข้อมูลที่ได้รับจากบริษัทจดทะเบียนตามที่บริษัทจดทะเบียนได้ระบุในแบบแสดงข้อมูลเพื่อการประเมิน Anti-corruption ซึ่งได้อ้างอิงข้อมูลมาจากแบบแสดงรายการข้อมูลประจำปี (แบบ 56-1) รายงานประจำปี (แบบ 56-2) หรือในบุคคลภายนอก โดยมีได้เป็นการประเมินการปฏิบัติของบริษัทจดทะเบียนในตลาดหลักทรัพย์แห่งประเทศไทย และมีได้ใช้ข้อมูลภายใต้เพื่อการประเมินเนื่องจากผลการประเมินดังกล่าวเป็นเพียงผลการประเมิน ณ วันที่ปรากฏในผลการประเมินเท่านั้น ดังนั้นผลการประเมินจึงอาจเปลี่ยนแปลงได้ภายหลังจากวันดังกล่าว หรือเมื่อข้อมูลที่เกี่ยวข้องมีการเปลี่ยนแปลง ทั้งนี้ บริษัทหลักทรัพย์คิงส์ฟอร์ด จำกัด (มหาชน) มิได้ยืนยัน ตรวจสอบ หรือรับรองความถูกต้องครบถ้วนของผลการประเมินดังกล่าวแต่อย่างใด

ข้อมูลในเอกสารฉบับนี้ รวบรวมมาจากแหล่งข้อมูลที่นำเชื่อถือ อย่างไรก็ตาม บริษัทหลักทรัพย์ คิงส์ฟอร์ด จำกัด(มหาชน)ไม่สามารถที่จะยืนยันหรือรับรองความถูกต้องของข้อมูลเหล่านี้ได้ ไม่ว่าประการใดๆ บทวิเคราะห์ในเอกสารนี้ จัดทำขึ้นโดยอ้างอิงหลักเกณฑ์ทางวิชาการเกี่ยวกับหลักการวิเคราะห์ และมีได้เป็นการชี้แนะ หรือเสนอแนะให้ซื้อหรือขายหลักทรัพย์ใดๆ การตัดสินใจซื้อหรือขายหลักทรัพย์ใดๆ ของผู้อ่าน ไม่ว่าจะเกิดจากการอ่านบทความในเอกสารนี้หรือไม่ก็ตาม ล้วนเป็นผลจากการใช้วิจารณญาณของผู้อ่าน โดยไม่มีส่วนเกี่ยวข้องหรือผูกพันใดๆ กับ บริษัทหลักทรัพย์ คิงส์ฟอร์ด จำกัด(มหาชน) ไม่ว่ากรณีใด

ชื่อ	นามสกุล	ตำแหน่ง	เลขที่ทะเบียน SEC	โทรศัพท์	อีเมล	เป็นนักวิเคราะห์ทางด้านปัจจัยพื้นฐาน (โปรดระบุชื่อหุ้นและกลุ่มอุตสาหกรรม)
อภิชัย	เรามาณะชัย	ผู้ช่วยกรรมการผู้จัดการ  นักวิเคราะห์การลงทุนปัจจัยทางเทคนิค นักวิเคราะห์กลยุทธ์การลงทุน  นักวิเคราะห์การลงทุนปัจจัยพื้นฐานด้านตลาดทุน	002939	02 829 6999 Ext. 2200	apichai.ra@kfsec.co.th	
นพพร	ฉายแก้ว	ผู้จัดการอาวุโส	043964	02 829 6999 Ext. 2203	noppom.ch@kfsec.co.th	พลังงานและปิโตรเคมี ยานยนต์ ขนส่งทางอากาศ
ณัฐวิชัย	ภูสุนทรศรี	นักวิเคราะห์	087077	02 829 6999 Ext. 2204	nattawat.po@kfsec.co.th	อาหาร, การแพทย์, พาณิชย์
ณัฐ	แก้วบริสุทธ์สกุล	ผู้ช่วยนักวิเคราะห์				เทคโนโลยีสารสนเทศและการสื่อสาร  และกลุ่มบริการรับเหมาก่อสร้าง