

SET50 Index Futures

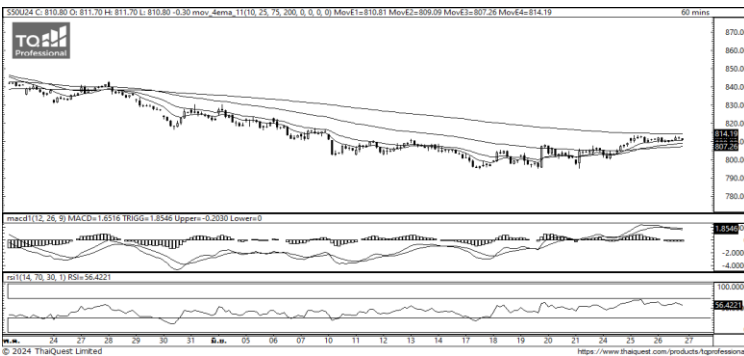


KINGSFORD

วันพฤหัสบดีที่ 27 มิถุนายน พ.ศ. 2567

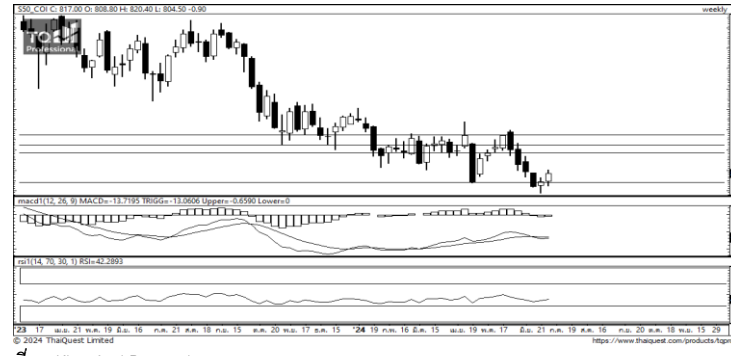
Market Overview

- นักลงทุนต่างชาติ Short สุทธิ -9,371 สัญญา ยอดสะสมประจำเดือน มิ.ย มียอด Short สุทธิ -45,148 สัญญา และ ยอดสะสมปี 2567 เป็นยอด Short สุทธิ -72,319 สัญญา
- ดัชนี DJIA ปิดที่ +0.04%, ดัชนี S&P500 ปิดที่ +0.16% และดัชนี Nasdaq ปิดที่ +0.49%
- นักลงทุนจับตาดูการตีเบตยกแระระหว่างนายโจ ไบเดน และนายโดนัลด์ ทรัมป์ ในคืนวันพฤหัสบดี (27 มิ.ย.) เวลา 21.00 น.-22.30 น.ตามเวลาสหรัฐ หรือช่วงเช้าวันศุกร์ (28 มิ.ย.) เวลา 08.00 น.-09.30 น.ตามเวลาไทย โดยสำนักข่าว CNN เป็นผู้จัดการตีเบตในครั้งนี้และจะมีการแพร่ภาพไปทั่วโลก ส่วนการตีเบตในรอบต่อไปจะมีขึ้นในวันที่ 10 ก.ย. และจัดโดยสถานีโทรทัศน์ ABC



ที่มา: Kingsford Research

Volume by Investors	SET (Million Bath)	Index Futures (Contracts)
Local Institutions	702.87	2,143
Foreign	-831.33	-9,371
Local Investor	522.23	7,228



ที่มา: Kingsford Research

ภาพการลงทุนระยะสั้น

แนะนำ : Short , แนวรับ: 810 แนวต้าน: 815 Stop Loss: 820
S50U24 ปิดที่ 810.90 จุด ราคาปรับตัวเพิ่มขึ้นที่ -0.11 % ปรับตัวSideway เหนือ EMA 25 ส่วน Indicator MACD เกิดสัญญาณการกลับตัวลง หากปรับตัวต่ำกว่า 810 จุด แนะนำ เปิดสถานะ Short จะเป็นฝั่งที่ได้เปรียบกว่า

ภาพการลงทุนรายสัปดาห์

แนะนำ Wait & See แนวรับ : 800 แนวต้าน : 820 Stoploss :
Set50 Index แท่งเทียนสร้างรูปแบบ Morning Star แต่ Indicator ยังสนับสนุนแนวโน้มขาลง ระยะกลางยังต้องรอดูการทดสอบ 820 หากสามารถยืนเหนือ 820 แนะนำเปิด Long 1/3 Port

	Close	Change	Volume	OI
SET50	817.58	1.0	1,570,422,700	1,000,472
S50M24	817.20	-0.9	218,894	354,549
S50U24	810.90	-0.3	251,838	581,811
S50Z24	812.80	-0.1	6,884	42,070
S50H25	810.00	-0.1	3,301	21,173

Source: TQ Pro

	Last	Support	Resistance
SET50	817.58	810	820
S50M24	817.20	810	820
S50U24	810.90	805	815
S50Z24	812.80	805	815
S50H25	810.00	805	815

Source: TQ Pro

Series	Close	Chg	Vol. Contracts	OI	OI Chg	Theoretical	Basis	Daly Left	LTD
S50M24	817.20	-0.9	218,894	354,549	0	817.58	-0.38	0	27/6/2024
S50U24	810.90	-0.3	251,838	581,811	0	816.94	-6.68	92	27/9/2024
S50Z24	812.80	-0.1	6,884	42,070	0	816.31	-4.78	183	27/12/2024
S50H25	810.00	-0.1	3,301	21,173	0	815.68	-4.78	274	28/3/2025
S50N24	814.20	-0.9	113	718	0	817.35	-7.58	33	30/7/2024

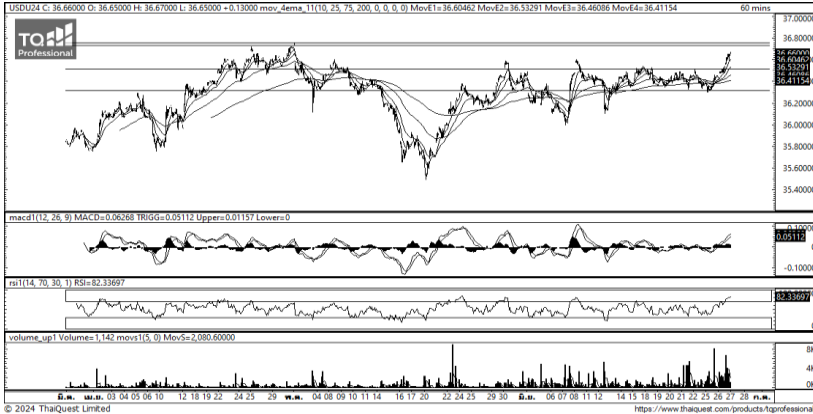
ข้อมูลในเอกสารฉบับนี้ รวบรวมมาจากแหล่งข้อมูลที่น่าเชื่อถือ อย่างไรก็ตาม บริษัทหลักทรัพย์ คิงส์ฟอร์ด จำกัด (มหาชน) ไม่สามารถที่จะยืนยันหรือรับรองความถูกต้องของข้อมูลเหล่านี้ได้ ไม่ว่าประการใด ๆ บทวิเคราะห์ในเอกสารนี้ จัดทำขึ้นโดยอ้างอิงหลักเกณฑ์ทางวิชาการเกี่ยวกับหลักการวิเคราะห์ และได้เป็นการชี้แนะ หรือเสนอแนะให้ซื้อหรือขายหลักทรัพย์ใด ๆ การตัดสินใจซื้อหรือขายหลักทรัพย์ใด ๆ ของผู้อ่าน ไม่ว่าจะเกิดจากการอ่านบทความในเอกสารนี้หรือไม่ก็ตาม ล้วนเป็นผลจากการใช้วิจารณญาณของผู้อ่าน โดยไม่มีส่วนเกี่ยวข้องกับหรือผูกพันใด ๆ กับ บริษัทหลักทรัพย์ คิงส์ฟอร์ด จำกัด (มหาชน) ไม่ว่ากรณีใด

SET50 Index Futures



KINGSFORD

Currency Futures



ที่มา: Kingsford Research

ภาพการลงทุนระยะสั้น

Dollar Index : 106.08 จุด หรือ +0.02%, USDU24 : +0.17THB/USD

แนะนำ เปิดสถานะ : Long

แนวรับ: 36.50 THB/USD แนวต้าน: 36.75 THB/USD Stop Loss: 36.45

USDU24 ราคาช่วงกลางคืนเมื่อวานมีการปรับตัวขึ้นมาปิดที่ 36.66 THB/USD ปรับตัวขึ้น ทะลุกรอบ Sideway ส่วน Indicator สนับสนุนแนวโน้มขาขึ้น ในระยะสั้นมองเป็นการปรับตัวลงทดสอบจุดสูงสุดเดิมที่ 36.75 หากปรับตัวสูงกว่า 36.70 การเปิดสถานะ Long จะได้เปรียบกว่า

	Last	Change	Volume	OI
USDM24	36.82	0.18	8,253	53402
USDU24	36.53	0.17	25,997	64845
USDQ24	36.60	0.16	84	1475
USDN24	36.71	0.19	2,137	4993

Source: TQ Pro

	Last	Support	Resistance
RTXUSTB	36.93	36.80	37.00
USDM24	36.82	36.75	37.00
USDU24	36.53	36.50	36.75

Source: Kingsford Securities

	Close	Change	Volume	OI
EURUSD	1.07	0.00		
EURUSDM24	1.07	0.00	155	719
EURUSDU24	1.0745	-0.0034	1,073	-0.0015

Source: TQ Pro

	Close	Change	Volume	OI
USDJPY	160.70	1.08		
USDJPYM24	159.96	0.58	777	8678
USDJPYU24	157.67	0.47	1,342	4574

Source: TQ Pro

Apichai Raomanachai

Fundamental and Technical Investment Analysis

ID No. 002939 Tel 02-829-6999 Ext 2200

Email : apichai.ra@kfsec.co.th

Nut Kaewborisutsakul

Assistant Investment Analyst

ข้อมูลในเอกสารฉบับนี้ รวบรวมมาจากแหล่งข้อมูลที่น่าเชื่อถือ อย่างไรก็ดี บริษัทหลักทรัพย์ คิงส์ฟอร์ด จำกัด (มหาชน) ไม่สามารถที่จะยืนยันหรือรับรองความถูกต้องของข้อมูลเหล่านี้ได้ ไม่ว่าประการใด ๆ บทวิเคราะห์ในเอกสารนี้ จัดทำขึ้นโดยอ้างอิง หลักเกณฑ์ทางวิชาการเกี่ยวกับหลักการวิเคราะห์ และมีได้เป็นการชี้แนะ หรือเสนอแนะให้ซื้อหรือขายหลักทรัพย์ใด ๆ การตัดสินใจซื้อหรือขายหลักทรัพย์ใด ๆ ของผู้อ่าน ไม่ว่าจะเกิดจากการอ่านบทความในเอกสารนี้หรือไม่ก็ตาม ล้วนเป็นผลจากการใช้ วิจารณญาณของผู้อ่าน โดยไม่มีส่วนเกี่ยวข้องกับหรือพ้องกันกับ บริษัทหลักทรัพย์ คิงส์ฟอร์ด จำกัด (มหาชน) ไม่ควรเฝ้า



Most Active Grainer (%chg)

Rank	STOCK	OI	Price Chg (20 Working Days)
1	HANA	1,946	17.09%
2	BA	4,811	10.42%
3	ICHI	2,019	2.33%
4	SUPER	39,919	0.00%
5	SCGP	6,228	-0.73%
6	TPIPP	3,385	-1.21%
7	PTTEP	2,008	-1.60%
8	LPN	216	-1.83%
9	TISCO	71	-2.04%
10	MINT	6,012	-2.40%
11	BEM	38,487	-3.16%
12	TVO	217	-3.49%
13	BJC	10,191	-3.60%
14	TPIPL	1,314	-3.62%
15	BCPG	11,425	-3.85%
16	M	1,251	-3.88%
17	ITD	8,619	-4.11%
18	BBL	19,636	-4.32%
19	RS	91,104	-4.58%
20	CBG	3,697	-4.63%
21	HMPRO	23,174	-4.69%
22	PLANB	47,628	-4.85%
23	S	44,382	-4.94%
24	MEGA	1,068	-5.03%
25	KTC	82,186	-5.08%
26	AMATA	2,079	-5.08%
27	PSL	3,330	-5.39%
28	TCAP	489	-5.61%
29	TKN	1,233	-5.66%
30	BLA	5,764	-5.83%

Top Gainers OI (%chg)

STOCK	OI	%Daily Top OI Change	STOCK	OI	%5 Day Top OI Change
GFPT	3,310	950.79%	JAS	2,283	194.96%
RATCH	1,869	262.91%	AMATA	2,079	93.94%
SUPER	39,919	222.11%	WHA	21,016	92.10%
MEGA	1,068	155.50%	MINT	6,012	64.67%
QH	23,572	98.27%	STGT	1,622	58.86%
BEAUTY	7,415	94.67%	CENTEL	2,290	52.06%
CENTEL	2,290	92.44%	BJC	10,191	46.23%
MTC	3,031	82.92%	M	1,251	43.79%
BEM	38,487	69.46%	MAJOR	2,055	41.63%
BAM	8,190	61.89%	BCH	3,094	41.41%
SPALI	6,262	55.69%	GPSC	5,034	39.64%
CK	1,882	54.01%	SPRC	4,140	34.02%
AMATA	2,079	50.65%	BH	1,180	33.48%
TQM	6,226	46.53%	PRM	16,027	31.77%
TASCO	1,619	44.68%	AOT	8,060	29.19%

Source: TQ Pro

Top Loser OI (%chg)

STOCK	OI	%Daily Top OI Change	STOCK	OI	%5 Day Top OI Change
STGT	1,622	-19.74%	SPCG	8	-46.67%
PTG	23,477	-12.53%	TKN	1,233	-44.68%
AOT	8,060	-10.95%	SCB	1,605	-36.94%
SPRC	4,140	-10.43%	TOA	154	-32.46%
TTCL	4,364	-10.17%	BTS	31,118	-31.60%
GULF	11,241	-10.00%	ORI	1,237	-29.64%
VGI	18,860	-7.51%	CRC	2,300	-27.33%
CPF	10,486	-7.15%	TPIPL	1,314	-26.10%
TOP	2,361	-6.90%	TTB	23,819	-24.63%
SCC	2,063	-6.74%	DELTA	2,124	-20.81%
THANI	17,536	-5.08%	TU	7,558	-18.55%
SAWAD	10,544	-5.90%	IRPC	36,561	-17.15%
CRC	2,300	-4.01%	LH	51,114	-16.91%
KTB	58,125	-3.96%	VGI	18,860	-15.12%
SIRI	85,111	-3.95%	RATCH	1,869	-13.63%

หุ้นที่มีทิศทาง ราคาและ OI ที่น่าจับตามอง

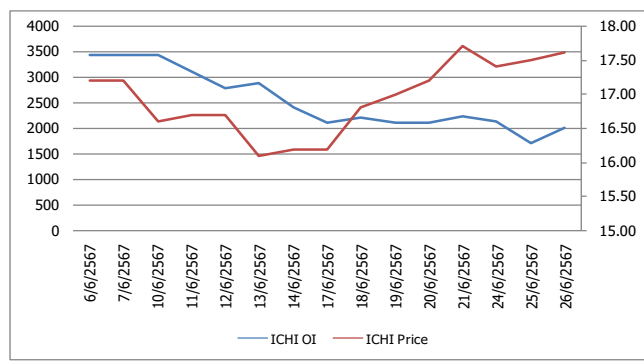
OI Trend BA



Recommend : Short
Support : 20.70

Resistance : 21.40
Stop-Loss : 21.60

OI Trend ICHI



Recommend : Long
Support : 17.20

Resistance : 18.40
Stop-Loss : 17.00

Source: KINGSFORD

APICHAJ RAOMANACHAI No. 002939
NUT KAEWBORISUTSAKUL Asst. Derivatives Analyst

ข้อมูลในเอกสารฉบับนี้ รวมรวมมาจากแหล่งข้อมูลที่น่าเชื่อถือ อย่างไรก็ตาม บริษัทหลักทรัพย์ คิงส์ฟอร์ด จำกัด (มหาชน) ไม่สามารถที่จะยืนยันหรือรับรองความถูกต้องของข้อมูลเหล่านี้ได้ ไม่ว่าประการใด ๆ บทวิเคราะห์ในเอกสารนี้ จัดทำขึ้นโดยอ้างอิงจากแหล่งที่ทางวิชาการเกี่ยวกับหลักการวิเคราะห์ และมิได้เป็นการชี้นำ หรือเสนอแนะให้ซื้อหรือขายหลักทรัพย์ใด ๆ การตัดสินใจซื้อหรือขายหลักทรัพย์ใด ๆ ของผู้อ่าน ไม่ว่าจะเกิดจากการอ่านบทความในเอกสารนี้หรือไม่ก็ตาม ล้วนเป็นผลจากการใช้ชีวิตจริงตามข้อมูลของผู้อ่าน โดยไม่มีส่วนเกี่ยวข้องกับหรือที่แนะนำกันใด ๆ กับ บริษัทหลักทรัพย์ คิงส์ฟอร์ด จำกัด (มหาชน) ไม่ทางกรณีใด

ข้อมูลสถิติ Program Trading รายวัน

ประเภท	ซื้อ	ขาย	สุทธิ
Program Trading	13,499.33	14,901.85	-1,402.51
Non Program Trading	23,394.72	21,992.20	1,402.51
Total	36,894.05	36,894.05	

ข้อมูลรายหลักทรัพย์ *

หลักทรัพย์	ตลาด	มูลค่า Program Trading (บาท)	% มูลค่า Program Trading เทียบกับมูลค่าการซื้อขายแบบ Auto Matching
BKGI	SET	8,534,493	14.54
SABUY	SET	8,490,678	7.83
VIH	SET	8,348,893	7.67
SPREME	SET	4,839,516	7.49
SMT	SET	4,110,793	6.68

หมายเหตุ "Program Trading" หมายถึง การซื้อขายหลักทรัพย์ด้วยชุดคำสั่งคอมพิวเตอร์

* แสดงข้อมูลของหลักทรัพย์ที่มีราคาปิด และมูลค่าการซื้อขายเปลี่ยนแปลงไปมากกว่าวันทำการซื้อขายก่อนหน้า

* กรณีไม่แสดงข้อมูล หมายถึง ไม่มีหลักทรัพย์เข้าเกณฑ์ที่กำหนด

ข้อมูลการขายชอร์ตที่ยังไม่ได้ซื้อคืน

สถานะ Short เพิ่มขึ้น

สถานะ Short ลดลง

หลักทรัพย์	ปริมาณการขายชอร์ตที่ยังไม่ได้ซื้อคืน ของหลักทรัพย์ Local + NVDR /จำนวนหุ้นชำระแล้ว (%)	เปลี่ยนแปลง (%)	หลักทรัพย์	AMATA	เปลี่ยนแปลง (%)
VGI	0.55	0.05	SAT	0	-0.89
VGI-R	0.55	0.05	THANI	0	-0.48
HANA	2.88	0.05	NER	0	-0.30
HANA-R	2.88	0.05	BLA	0	-0.22
BYD	0.38	0.04	TISCO-R	1.19	-0.12

หมายเหตุ : เรียงตามการเปลี่ยนแปลงของปริมาณการขายชอร์ตที่ยังไม่ได้ซื้อคืน ของหลักทรัพย์ Local + NVDR /จำนวนหุ้นชำระแล้ว (%)

ข้อมูลในเอกสารฉบับนี้ รวบรวมมาจากแหล่งข้อมูลที่น่าเชื่อถือ อย่างไรก็ดี บริษัทหลักทรัพย์ คิงส์ฟอร์ด จำกัด (มหาชน) ไม่สามารถที่จะยืนยันหรือรับรองความถูกต้องของข้อมูลเหล่านี้ได้ ไม่ว่าประการใด ๆ บทวิเคราะห์ในเอกสารนี้ จัดทำขึ้นโดยอ้างอิงหลักเกณฑ์ทางวิชาการเกี่ยวกับหลักการวิเคราะห์ และมีได้เป็นการชี้ว่า หรือเสนอแนะให้ซื้อหรือขายหลักทรัพย์ใด ๆ การตัดสินใจซื้อหรือขายหลักทรัพย์ใด ๆ ของผู้อ่าน ไม่ว่าจะเกิดจากการอ่านบทความในเอกสารนี้หรือไม่ก็ตาม ล้วนเป็นผลจากการใช้วิจารณญาณของผู้อ่าน โดยไม่มีส่วนเกี่ยวข้องกับหรือที่ระบุทุกประการ 7 กับ บริษัทหลักทรัพย์ คิงส์ฟอร์ด จำกัด(มหาชน) ไม่ว่ากรณีใด