



Set Index Data

Open	1,322.72		
High	1,324.48		
Low	1,315.50		
Closed	1,319.15		
Chg.	0.01		
%Chg.	0.00		
Value (mn)	35,526.09		
P/E(x)	17.29	Up	243
P/BV(x)	1.24	Unchanged	187
Yield (%)	3.48	Down	231
Market Cap (mn)	16,325.15		

SET 50 -100 - MAI - Futures Index

	Closed	chg.	(%)
SET 50	817.58	1.03	0.13
SET 100	1,798.83	1.49	0.08
S50_CON	817.20	-0.90	-0.11
MAI Index	358.86	1.48	0.41

Trading Breakdown : Daily

(Bt,m)	Buy	Sell	Net
Institution	4,002.23	3,299.36	702.87
Broker Port	2,147.58	2,541.35	-393.77
Foreign	18,517.56	19,348.89	-831.33
Customer	10,816.54	10,294.31	522.23

Trading Breakdown : Month to Date

(Bt,m)	Buy	Sell	Net
Institution	67,874.38	62,308.30	5,566.08
Broker Port	48,034.74	46,827.49	1,207.25
Foreign	381,083.88	409,832.45	-28,748.57
Customer	232,478.72	210,627.80	21,850.92

World Markets Index

	Closed	Chg.	(%)
Dow Jones	39,127.80	15.64	0.04
NASDAQ	17,805.16	87.51	0.49
FTSE100	8,225.33	-22.46	-0.27
Nikkei	39,667.07	493.92	1.26
Hang Seng	18,089.93	17.03	0.09

Commodities

	Closed	Chg.	(%)
Oil: Brent	84.15	-0.29	-0.34
Oil: Dubai	80.41	-0.31	-0.38
Oil: Nymex	2,298.61	0.91	0.04
Gold	2,868.50	11.50	0.40
ZINC	1,964.00	38.00	1.97
BIDIY Index	84.15	-0.29	-0.34

Analysts

Apichai Raomanachai
 Fundamental and Technical Investment Analysis ID No. 002939
 Tel 02-829-6999 Ext 2200
 Email : apichai.ra@kfsec.co.th

Nopporn Chaykaew
 Fundamental Analysis ID No. 043964
 Tel 02-829-6999 Ext 2203
 Email : noppoan.ch@kfsec.co.th

Nattawat Pooosunthornsri
 Fundamental Analysis ID No. 087077
 Tel 02-829-6999 Ext 2204
 Email : nattawat.po@kfsec.co.th

Market Wrap-Up

- SET วันที่ 26 มิ.ย.67 ปิด +0.01 จุด อยู่ที่ 1,319.15 จุด มูลค่าการซื้อขาย 35,483 ลบ. ต่างชาติขาย 831 ลบ. สถาบันซื้อ 702 ลบ. รายย่อยซื้อ 522 ลบ. NVDR มียอดขายสุทธิรวม 425 ลบ. โดยมียอดซื้อสุทธิในหุ้น BGRIM, CPF, TRUE, SCB, ADVANC และมียอดขายสุทธิ BDMS, AOT, CPN, LH, TTB มูลค่า Short Sales อยู่ที่ 4,426 ลบ. หุ้นที่มี%ปริมาณ Short สูงคือ TPIPL-R, STEC-R, EGATIF โดยนักลงทุนต่างประเทศมีสถานะ Short ใน Index Futures จำนวน 9,371 สัญญา ยอดสะสมตั้งแต่ต้นปีต่างชาติ Short สุทธิรวม 72,319 สัญญา นักลงทุนต่างชาติขายพันธบัตรจำนวน 179 ลบ.
- ตลาดหุ้นสหรัฐ DJIA +0.04%, S&P500 +0.16%, Nasdaq +0.49% ได้แรงหนุนจากกลุ่มเทคโนโลยีและกลุ่มขนส่งนำโดย FedEx +15.5% จากคาดการณ์กำไรงวดจบปี 68 จะเพิ่มขึ้น ขณะที่กลุ่มธนาคารปรับลดก่อนทราบผล Stress Test ส่วนยอดขายบ้านใหม่สหรัฐ พ.ค. -11.3% & เม.ย. +2.0% MoM ตลาดหุ้นยุโรป Stoxx600 -0.56% จากแรงขายกลุ่มยานยนต์ -1.23%, ทองเที่ยว -1.76% ขณะที่กลุ่มเทคโนโลยี +0.36%

Market View

- ตลาดหุ้นสหรัฐวานนี้ได้แรงหนุนจากกลุ่มเทคโนโลยี หลังโบรกเกอร์ปรับเพิ่มคำแนะนำซื้อใน Apple, Tesla ขณะที่ Nasdaq Futures เข้าวัน -0.50% หลัง Micron Tech -8% หลังรายงานรายได้น้อยกว่าที่ตลาดไว้ ประเด็นสำคัญวันนี้ติดตามการตีเบตเลือก ป.ช. สหรัฐรอบแรกระหว่างไบเดน & ทรัมป์ และ US GDP Q1/67 ครั้งที่ 3 คาด +1.3% & Q4/66 +3.4% QoQ และวันพรุ่งนี้ติดตาม US Core PCE พ.ค. คาด 2.6% & เม.ย. 2.8% YoY เพื่อประเมินโอกาสลดดอกเบี้ยของเฟด ซึ่ง CME Fed Watch ชี้โอกาส 56.2% ที่เฟดจะลดดอกเบี้ย 0.25% ในการประชุม ก.ย. และ 41.5% จะลดอีก 0.25% ใน ธ.ค.
- ตลาดหุ้นยุโรปวานนี้ปรับลดลง หลังอัตราผลตอบแทนพันธบัตรเยอรมันอายุ 10 ปี ปรับขึ้นอยู่ที่ 2.452% บ่งชี้ความกังวลต่อผลการเลือกตั้งสภาฝรั่งเศสรอบแรกในวันที่ 30 มิ.ย. โดยพรรคเนชั่นแนล แรลลิตี้เป็นฝ่ายขวาจัดมีคะแนนนำ ซึ่งอาจส่งผลกระทบต่อความไม่แน่นอนต่อการสนับสนุนยูเครน ขณะที่สัปดาห์หน้าวันที่ 4 ก.ค. ก็จะมีการเลือกตั้งรัฐสภาของอังกฤษ ส่งผลให้ปัจจัยเสี่ยงการเมืองในยุโรปเพิ่มขึ้น
- ตลาดหุ้นเอเชียวานนี้ ดัชนีเซี่ยงไฮ้ +0.76% เริ่มฟื้นตัว แม้ว่าจะยังกังวลต่อประเด็นข้อพิพาทด้านการค้าระหว่างจีน & สหรัฐ และยุโรป ในการเก็บเพิ่มภาษีนำเข้ารถยนต์ EV จากจีน ส่วนดัชนีนิเกอิ +1.26% ได้แรงหนุนจากกลุ่มเทคโนโลยี และกลุ่มส่งออกคาดได้ประโยชน์จากค่าเงินเยนที่อ่อนค่า
- SET วานนี้ปิดทรงตัว ปริมาณการซื้อขาย 3.54 หมื่น ลบ. ต่างชาติขาย 831 ลบ. รายย่อยซื้อ 522 ลบ. สถาบันซื้อ 702 ลบ. และพอร์ตโบรกขาย 393 ลบ. ได้แรงหนุนจากกลุ่มไอซีที +0.99% นำโดย TRUE +3.5% รับข่าวธนาคาร MUFG ของญี่ปุ่นลงทุนมูลค่า 7 พัน ลบ. เข้าถือหุ้น 10% ใน Ascend Money ที่เป็นผู้ให้บริการชำระเงินผ่าน TrueMoney Wallet กอปร Consensus คาด TRUE จะสามารถมีผลกำไรในงวด Q2/67 ส่วนกลุ่มโรงไฟฟ้า +0.57% ได้ปัจจัยหนุนจากข่าวภาครัฐจะทำสัญญาซื้อขายพลังงานไฟฟ้าได้โดยตรง (Direct PPA) ซึ่งช่วยให้กลุ่มโรงไฟฟ้ามีทางเลือกในการขายไฟฟ้ามากขึ้น กอปร GULF จะร่วมลงทุนในธุรกิจ Cloud กับ Google เพื่อให้บริการเก็บข้อมูล โดยภาพรวมดัชนีหุ้นไทยได้รับรู้ปัจจัยบวกจาก ม.ขับเคลื่อนตลาดหุ้น และ ม.ควบคุม Short Sell ไปแล้ว และยังรอประเมินปัจจัยต่างประเทศ เช่น การตีเบตเลือกตั้ง ป.ช. สหรัฐ, US PCE พ.ค. และผลการเลือกตั้งฝรั่งเศสในช่วงสุดสัปดาห์นี้

Daily Strategy

- วางแนวรับดัชนี SET ที่ 1,305 - 1,310 แนวต้าน 1,325 - 1,330 ประเมินดัชนีมีโอกาสอ่อนตัวลงสู่แนวรับระหว่างรอตัวเลข US PCE และถูกกดดันจากกลุ่มเทคโนโลยี เซี่ยงไฮ้เข้าปรับลดลงตาม Nasdaq Futures แนะนำทยอยซื้อกลุ่มปลอดภัย เช่น รพ. BH, BCH/ อาหาร & เครื่องดื่ม CPF, GFPT, ITC, ICHI, COCOCO
- BCP (ซื้อเก็งกำไร / ราคาเป้าหมาย 48.00 บาท) ราคาลงมาตอบรับกับแนวโน้มผลประกอบการปกติ 2Q67 ที่จะออกมาแล้ว ณ ปัจจุบันราคาหุ้นมีโอกาสทยอยฟื้นตัวได้จากค่าการกั้มที่เริ่มฟื้นตัวหลังผ่านจุดต่ำสุดไปในช่วงเดือน พ.ค. ประกอบกับราคาน้ำมันที่ฟื้นขึ้นมาในช่วงปลายเดือน มิ.ย. ช่วยคลายแรงกดดันเรื่องผลขาดทุนสต็อกไปได้บ้าง และหากมองข้ามไปในปี 3Q67 จะเห็นกำไรที่ดีขึ้นจากการผ่านช่วงปิดซ่อมบำรุงโรงกลั่นพระาชิง ธุรกิจไฟฟ้าในลาวและสหรัฐฯ จะเข้าสู่ช่วง high season นอกจากนี้ยังมีประเด็นบวกเฉพาะตัวถูกนำมาเข้ามามีความใน SET50 รอบครึ่งปีหลัง
- GFPT* (ซื้อเก็งกำไร/ ราคาเป้าหมาย Bloomberg Consensus 15.00 บาท) กำไรสุทธิงวด 1Q67 +QoQ +YoY ปัจจัยบวกหลัก คือ เนื้อไม้แปรรูปส่งออกที่ Volume ขาย +20.3%YoY(+กลุ่มลูกค้า UK/EU) ขณะที่ฝั่ง Equity Income +115%YoY จากการส่งออกไม้แปรรูปปลูกของทั้ง GFN และ McKey ด้านการดำเนินงาน 2Q67 คาดว่า จะยังอยู่ในเกณฑ์ดี มูลค่าการส่งออกของไทยเดือนเม.ย.-พ.ค.67 ใกล้เคียง +2%YoY(คิดเป็น 63%เทียบ 1Q67) ไม้แปรรูป +21%YoY(คิดเป็น 72%เทียบ 1Q67) ส่วนราคาขายไม้ไทยยังมีแนวโน้มที่ดี ปัจจุบัน ตลาดคาดว่าในปี67 และ68 กำไรสุทธิของ GFPT* จะอยู่ที่ระดับ 1,625 ลบ. (+18.1%YoY) และ 1,732 ลบ.(+6.6%YoY) ตามลำดับ

ข้อมูลในเอกสารฉบับนี้ รวบรวมมาจากแหล่งข้อมูลที่น่าเชื่อถือ อย่างไรก็ดี บริษัทหลักทรัพย์ คิงส์ฟอร์ด จำกัด (มหาชน) ไม่สามารถที่จะยืนยันหรือรับรองความถูกต้องของข้อมูลเหล่านี้ได้ ไม่ว่าประการใด ๆ บทวิเคราะห์ในเอกสารนี้ จัดทำขึ้นโดยอ้างอิงหลักเกณฑ์ทางวิชาการเกี่ยวกับหลักการวิเคราะห์ และมิได้เป็นการชี้นำ หรือเสนอแนะให้ซื้อหรือขายหลักทรัพย์ใด ๆ การตัดสินใจซื้อหรือขายหลักทรัพย์ใด ๆ ของผู้อ่าน ไม่ว่าจะเกิดจากการอ่านบทความในเอกสารนี้หรือไม่ก็ตาม ล้วนเป็นผลจากการใช้วิจารณญาณของผู้อ่าน โดยไม่มีส่วนเกี่ยวข้องกับคิงส์ฟอร์ดในทางใด ๆ กับ บริษัทหลักทรัพย์ คิงส์ฟอร์ด จำกัด(มหาชน) ไม่ว่ากรณีใด



Daily Key Factors

Oil Update(+) WTI ส.ค. +\$0.07 อยู่ที่ \$80.90 / บาร์เรล, Brent ส.ค. +\$0.24 อยู่ที่ \$85.25/บาร์เรล หลัง EIA รายงานสต็อกน้ำมันสหรัฐสัปดาห์ที่ผ่านมาเพิ่มขึ้น 3.6 ล.บาร์เรล สมองทางคาดจะลดลง 2.9 ล.บาร์เรล ราคาน้ำมันได้แรงหนุนปัจจัยเสี่ยงสงครามในตะวันออกกลาง

Gold Update(-) Comex Gold ส.ค.-\$17.60 อยู่ที่ \$2,313.20/ออนซ์ ถูกกดดันจาก Dollar Index แข็งค่า +0.42% อยู่ที่ 106.052 และ US Bond Yield 10 ปี ปรับขึ้นอยู่ที่ 4.343%

Fund Flow(-) Fund Flow ต่างชาติในตลาด TIP วานนี้ ขายสุทธิ -43.08 ล้านดอลลาร์สหรัฐ ขายหุ้นไทย -22.55 ล.ดอลลาร์สหรัฐ ขายหุ้นอินโดฯ -19.10 ล.ดอลลาร์สหรัฐ และซื้อหุ้นฟิลิปปินส์ +1.43 ล.ดอลลาร์สหรัฐ

- (0) ค่าเงินบาทเข้านี้อ่อนค่าอยู่ที่ 36.95 บาท/ดอลลาร์สหรัฐ
- (0) ผลตอบแทนพันธบัตรสหรัฐ 10 ปี ปรับขึ้นอยู่ที่ 4.343 %
- (+) ดัชนี BDI วานนี้ +38 จุด อยู่ที่ 1,964
- (-) BitCoinเข้านี้ -1.21% อยู่ที่ 61,019.9 ดอลลาร์สหรัฐ
- (0) เข้านี้ติดตามตัวเลขกำไรไตรมาส 2 จีน พ.ค.

Economic Calendar

ในประเทศไทย

- 21 มิ.ย. กระทรวงพาณิชย์ แถลงภาวะการค้าระหว่างประเทศของไทย
- 25 มิ.ย. ส.อ.ท. แถลงยอดผลิตและส่งออกรถยนต์
- 26 มิ.ย. รายงานผลการประชุมคณะกรรมการนโยบายการเงิน(กนง.) ฉบับย่อ
- 28 มิ.ย. ธปท.รายงานภาวะเศรษฐกิจไทย
- สัปดาห์ที่ 5 สศอ. แถลงดัชนีอุตสาหกรรม
- สศค.รายงานภาวะเศรษฐกิจการคลัง, ภาวะเศรษฐกิจภูมิภาค, ดัชนีความเชื่อมั่นอนาคตเศรษฐกิจภูมิภาค

ต่างประเทศ

- 25 มิ.ย. US รายงานความเชื่อมั่นผู้บริโภคจากซีบี (มิ.ย.)
- 26 มิ.ย. US ยอดขายบ้านใหม่ (พ.ค.)
- 27 มิ.ย. US จำนวนคนที่ยื่นขอรับสวัสดิการว่างงานครั้งแรก
- US สินค้าคงคลังน้ำมันดิบ
- US ดัชนีจีดีพี (ไตรมาสต่อไตรมาส) (ไตรมาส 1)
- 28 มิ.ย. US ดัชนีราคาด้านการบริโภคส่วนบุคคล PCE Price Index (พ.ค.)
- US รายงานนโยบายการเงินของเฟด

Theme Strategy

Theme หุ่นยนต์ปี 2567 รัฐบาลออกมาตรการกระตุ้นกำลังซื้อ ด้านส่งออกมีโอกาสกลับมาขยายตัว ท่องเที่ยวฟื้นตามจำนวนนักท่องเที่ยว คาดหวัง Flow ไหลกลับหลังธนาคารกลางหลักมีโอกาสเริ่มปรับลดดอกเบี้ย

- (1) กลุ่มการอุปโภคบริโภค ได้ประโยชน์จากมาตรการกระตุ้นเศรษฐกิจในประเทศ CPALL, CPAXT*, CPN*, CRC, ICHI*, NSL*
- (2) กลุ่มส่งออก ได้ประโยชน์จากตัวเลขส่งออกที่คาดฟื้นตัว AAI*, ITC*, TU, COCOCO*, PLUS*, OSP*, SAPPE*, KCE*
- (3) กลุ่มท่องเที่ยว ได้ประโยชน์จากมาตรการ Free Visa AOT*, CENTEL*, ERW*, SPA*, SISB*, WPH*
- (4) กลุ่ม Leasing ได้ประโยชน์จากการยุติวงจรถดดอกเบี้ยขาขึ้น MTC*, TIDLOR*
- (5) กลุ่มโรงไฟฟ้า ได้ประโยชน์จากต้นทุนก๊าซฯ ลดลง BGRIM*, GPSC*
- (6) กลุ่มนิคมอุตสาหกรรม/ EV ได้ประโยชน์จากการย้ายฐานการผลิตสงครามการค้า AMATA, WHA

**หุ้นแนะนำเชิงกลยุทธ์ที่ยังไม่อยู่ใน Coverage ของฝ่ายวิจัย

Asset Allocation: Equity 50% Fixed Income 30% Alternative Investment etc. Gold 10% Cash 10%

Today Fundamental Research: -

Monthly Portfolio June 2024: GFPT*, SAPPE*, ITC*, BTG*, KLINIQ



AOT สป็นออฟ AOTGA รับโปรเจกต์ 6.7 หมื่นล้าน เร่งขยายงาน 'กราวด์เซอร์วิส-คาร์โก้สุวรรณภูมิ' “ท่าอากาศยานไทย” ประกาศคืน AOTGA ระดมทุนผ่าน IPO เข้าตลาดหลักทรัพย์ฯ ปี 68 เพื่อรองรับโปรเจกต์ใหญ่งานบริการภาคพื้นนราที่ 3 และคาร์โก้สุวรรณภูมิ มูลค่ากว่า 67,000 ล้านบาท สัญญาอายุ 25 ปี “กรีติ” มั่นใจ AOTGA หลังรับงานใหม่ศักยภาพการเติบโตสูง ฟาก “สิริวัฒน์” ลั่นพร้อมแสวงหาโอกาสขยายงานบริการภาคพื้นนราบนินภูมิภาคอาเซียน รูปแบบการตั้งบริษัทร่วมกับพันธมิตรท้องถิ่น โชว์ตัวเลขปี 66 รายได้ 2,515 ล้านบาท กำไร 627 ล้านบาท D/E ต่ำเพียงแค่ 0.77 เท่า (ข่าวหุ้น)

จับตาศิพนักกรูศรีฯ ชิงเค้ก 'เวอร์ชวลแบงก์' TRUE พุ่งแรง! รับธนาคารยักษ์ใหญ่ญี่ปุ่น MUFG ทุ่ม 7.2 พันล้านบาท ส่งแบงก์กรูศรีถือหุ้น “แอสเซนด มั่นใจ” 10% เจ้าของทุนมั่งนี้ บริษัทในเครือซีพีและทรู เต็มเต็มธุรกิจฟินเทค บล.กสิกรไทย พันธง เตรียมจัดทัพใหญ่ดึง BAY เข้าร่วม ซิงโบนุญขาดประกอบธุรกิจธนาคารพาณิชย์ไร้สาขาในเดือน ก.ย.นี้ มงฟอร์มตอนนี้สู้ AIS กับแบงก์กรูศรีไทย (ข่าวหุ้น)

BGRIM ไฟพร้อม 500 MW ป้อนลูกค้าดาต้าเซ็นเตอร์ “บี.กริม” ร่วมวงโครงการนำร่อง Direct PPA 2,000 เมกะวัตต์ มั่นใจดีมานด์ไฟสะอาดกลุ่มลูกค้า Data Center พื้นที่ในคมอุตสาหกรรมอยู่ในมือไม่ต่ำกว่า 300-500 เมกะวัตต์ พร้อมเสนอรัฐเร่งขยายกลุ่ม 6 อุตสาหกรรมส่งออกยุโรป ทั้งเหล็กและเหล็กกล้า อะลูมิเนียม กลุ่มซีเมนต์ ปุ๋ย พลังงานไฟฟ้าและไฮโดรเจน เข้าโครงการขายไฟฟ้าตรง โบรกฯ ปรับเป้าราคา BGRIM เพิ่มเป็น 30 บาท จาก 28 บาท(ข่าวหุ้น)

3 หุ้น ESG เป็นเลิศ ลุ้น CoverShort สูง จับตาคู่เบ้าหมาย TEGS มีเรตติ้ง AAA ที่ถูกทำธุรกรรม Short และยังไม่ซื้อคืน พบ TOP KTC TISCO โตเด่น ส่วนเรตติ้ง AA ชู BEM MINT GPSC และเรตติ้ง A ยก MTC และ LH (ข่าวหุ้น)

NER ลั่น Q2 โต ราคาขยับพุ่ง ออเดอร์แน่นถึงไตรมาส 3 NER คาดผลงานไตรมาส 2/67 สวย! รับราคาขายยางพาราขึ้นระดับสูง โชว์ออเดอร์ลากยาวถึงไตรมาส 3/67 ลั่นแนวโน้มผลงานครึ่งหลังดีต่อเนื่อง ทุ่มเจียบเตรียมส่งออกยาง EUDR ล็อตแรก ก.ค.นี้ โบรกฯ คาดกำไร Q2 โตรับราคาขยับพุ่ง consensus กำหนดราคาเป้าหมายเฉลี่ยปีนี้ 6.60 บาท(ข่าวหุ้น)

โรบินฮู้ด' ไม่กระทบ SCBX ปีนี้ปันผล 11 บาท ยึด 10% กลุ่มธุรกิจเอสซีบี เอกซ์ (SCB) ปิดแอปพลิเคชัน “โรบินฮู้ด” (Robinhood) ย่ำไม่กระทบกับ SCBX คาดปีนี้จ่ายปันผล 11.06 บาท ดีเวเดนดียึด 10.4% จับตาไตรมาส 2/67 กำไรสุทธิ 1.144 หมื่นล้านบาท ด้านโบรกฯ ปรับคาดการณ์กำไรปี 67 เพิ่มอีก 2% เป็น 4.5 หมื่นล้านบาท เป้าราคา 122 บาท(ข่าวหุ้น)

SKR มั่นใจรายได้รวมปีนี้โต 10-12% จ่อเปิดศึกรินทร์เฉพาะทาง 24 ชั่วโมง “ศึกรินทร์” เตรียมเปิด “สถาบันการแพทย์ฉุกเฉิน” ต่อยอด “ศึกรินทร์เฉพาะทาง 24 ชั่วโมง” รักษาครอบครัวกลุ่มโรคยากๆที่มีความซับซ้อนด้วยการผ่าตัด ชูจุดแข็งแพทย์เฉพาะทางรักษาได้ทันทีไม่ต้องส่งต่อ ตอกย้ำแนวคิด “ศึกรินทร์ เคียงข้างคุณ” มั่นใจรายได้รวมปี 67 ตามเป้าเติบโต 10-12% (ข่าวหุ้น)

ADVANC เก็งกำไรดีดี ปันผลครั้งแรก 4.8 บ.หุ้นสื่อสาร ไตรมาส 2/2567 กำไรปกติโตเด่น ต้นทุนลดฮวบ-อาปุ้ฟง โบรกคาด ADVANC กำไรสุทธิ 8.27 พันล้านบาท จ่อปันผลครึ่งปีแรก 4.80 บาท ด้าน TRUE กำไรปกติ 1.1 พันล้านบาท ลุ้นคว้าไลเซนส์ เวอร์ชวล แบงก์ หลังแบงก์ญี่ปุ่นลงทุนเครือซีพี 7.2 พันล้านบาท(หุ้นหุ้น)

GUNKUL โภไฟฟ้ารับเต็ม DIRECT PPAGUNKUL มั่นใจปี 2567 โรงไฟฟ้าต้นผลประกอบการและกำลังผลิต พร้อมรุกตลาด Direct PPA มงอิงดีมานด์เพียบ แคมลูกค้ารายเล็ก-รายใหญ่ สนใจ อีกทั้งเตรียมประมูลโรงไฟฟ้าพลังงานทดแทน 3.6 พันเมกะวัตต์ ด้านโบรกสอง GULF, GUNKUL รับอานิสงส์ และกลุ่มธุรกิจที่เกี่ยวข้องกับการเร่งลงทุน Data Center ที่จะเร็วขึ้น ชู WHA, GULF, INSET, ADVANC, TRUE(หุ้นหุ้น)

BTS ส่งสัญญาณฟื้นชัด ธุรกิจ O&M หนุนรายได้ BTS มั่นใจรายได้ ททยอยฟื้นตัว หลังปรับพอร์ตเงินลงทุนในสัดส่วนที่เหมาะสม ทั้งเตรียมรับรายได้ใหม่จากการบริหารด้านเก็บเงินมอเตอร์เวย์ M6 ปี 2568 และ M81 ในปี 2569 ลั่นพร้อมร่วมมือเปิดให้บริการมอเตอร์เวย์ M6 ฟรีตลอดปี 2567 ด้านนักวิเคราะห์ชี้เป้าหุ้นลงทุน SETESG และ “ซ้อ” เป้า 6.40 บาท

SCB ไม่กังวลด้อยค่า ลารอบินฮู้ดลุยยึดสูงวิพากษ์ SCB หลังยูดีแอปพลิเคชัน Robinhood ระยะเวลาเปิดตัวไม่แบกรับผลขาดทุนปีละ 2 พันล้านบาท ใช้เงินลงทุนธุรกิจให้ผลตอบแทนสูงกว่าได้ จับตาทาย Virtual Bank ส่วนการตั้งด้อยค่าเบื้องต้นแจ้งผลกระทบทางบวก และลบชดเชยกันได้พอดี ประสานเสียงแนะนำ “ซ้อ” ชูเป็นแบงก์ที่ให้ปันผลสูง 8-10%

MFEC ดาต้า-ไซเบอร์แกร่ง ดีมานด์ลงทุนต่อยอดโต MFEC ลุยธุรกิจเร็วองปี 2567 เป็นกลุ่ม Data และ Cyber Security เติบโตกว่า 30% ชี้ดีมานด์เพิ่มขึ้นต่อเนื่อง เน้นภาคเอกชนเป็นหลัก ส่วนทั้งปี 2567 คาดรายได้ทั้งกลุ่มโต 15% คาดงบประมาณไอทีภาครัฐอาจจะเบิกจ่ายล่าช้าบ้าง แต่อุตสาหกรรมก็ยังเดินหน้า สอดคล้องกับภาพรวมเศรษฐกิจ(หุ้นหุ้น)

SPALI พร้อมโอน 4 แห่ง ดันโค้งหลังผลงานเด่น SPALI หนุนรัฐกระตุ้นอสังหา วอนปลดล็อกมาตรการ LTV เชื่อมผลต่อการตัดสินใจซื้อมากขึ้น เผยผลงานครึ่งปีแรกอันท้วม คัดเห็นสัญญาณดีขึ้นในช่วงครึ่งปีหลัง ระบุมีคอนโดมิเนียม 4 โครงการ รวมถึงการเปิดโครงการใหม่เพิ่มขึ้น ย้ำเป้าหมายขาย-รายได้ทั้งปีแตะ 3.6 หมื่นล้านบาท(หุ้นหุ้น)

HARN รุกชิงงานครั้งหลัง ขายสินค้าใหม่นวัตกรรม HARN คลอดสินค้านวัตกรรมใหม่ลงตลาด เล็งกวาดรายได้หลักสิบล้านบาท ชัดเจนครึ่งปีหลัง บอสใหญ่ “วิรัฐ สุขชัย” ส่งชิกไตรมาส 3-4 คึกคัก โครงการใหญ่จ่อออกฟรีบ อดแบ็กล็อกแน่น 420 ล้านบาท เร่งเครื่องขายอุปกรณ์ดับเพลิงกลุ่มปีโตรเคมี โรงไฟฟ้า คาดสัดส่วนการขายเพิ่มขึ้นเป็น 20% จากเดิม 10-15%(หุ้นหุ้น)

NDR ตั้งธุรกิจใหม่เสริมทัพ อัปเดต-ปุพรมสู่ไฮลด์ NDR วางกลยุทธ์ครึ่งปีหลัง 2567 เล็งจดทะเบียนจัดตั้งบริษัทร่วมทุนใหม่ สร้างรายได้ประจำ คาดรันธุรกิจช่วงครึ่งปีหลัง พร้อมบุกรายได้เข้าปี 2568 ตั้งเป้ากวาดได้ 500 ล้านบาท พร้อมผันตัวเป็นไฮลด์ ด้านบิกบอส “ชัยสิทธิ์ สัมฤทธิ์วิธิตา” เดินหน้าขายสินค้ามาร์จิ้นสูง (หุ้นหุ้น)

ข้อมูลในเอกสารฉบับนี้ รวบรวมมาจากแหล่งข้อมูลที่น่าเชื่อถือ อย่างไรก็ดี บริษัทหลักทรัพย์ คิงส์ฟอร์ด จำกัด (มหาชน) ไม่สามารถที่จะยืนยันหรือรับรองความถูกต้องของข้อมูลเหล่านี้ได้ ไม่ว่าประการใด ๆ บทวิเคราะห์ในเอกสารนี้ จัดทำขึ้นโดยอ้างอิงหลักเกณฑ์ทางวิชาการเกี่ยวกับหลักการวิเคราะห์ และมิได้เป็นการชี้แนะ หรือเสนอแนะให้ซื้อหรือขายหลักทรัพย์ใด ๆ การตัดสินใจซื้อหรือขายหลักทรัพย์ใด ๆ ของผู้อ่าน ไม่ว่าจะเกิดจากการอ่านบทความในเอกสารนี้หรือไม่ก็ตาม ล้วนเป็นผลจากการใช้วิจารณญาณของผู้อ่าน โดยไม่มีส่วนเกี่ยวข้องกับคิงส์ฟอร์ด จำกัด (มหาชน) ไม่ว่ากรณีใด



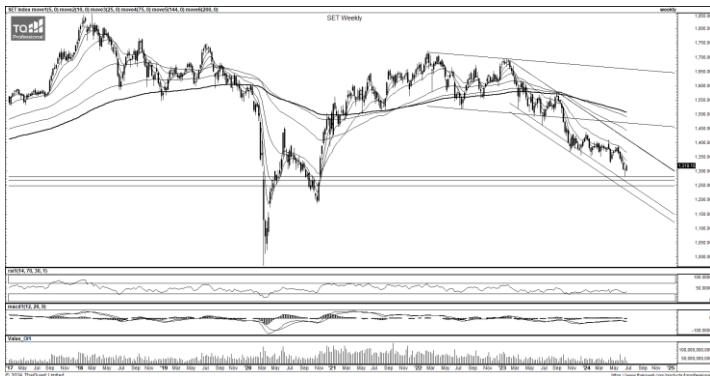
ที่มา: TQ Professional, Day

Resistance 1,325 - 1,330

Support 1,315 - 1,310

SET Daily: สลับย่อหรือขึ้น

กลยุทธ์การลงทุน SET Index ทรงตัวแท่งเทียน 60m เริ่มมีอาการแผ่ว พร้อม RSI / MACD ชะลอตัวลง ช่วงสั้นหากไม่ผ่าน 1,330 อาจสลับย่อแต่เพื่อรอขึ้นต่อ มีแนวรับ 1,315/1,310 แนวต้าน 1,325/1,330



ที่มา: TQ Professional, TF weekly

SET Weekly: ฟันตัวในกรอบ Downtrend

กลยุทธ์การลงทุน ติดตามข้อมูลเงินเพื่อและการจ้างงานที่จะส่งผลต่อการตัดสินใจเรื่องนโยบายดอกเบี้ยของธนาคารกลางหลัก ด้านทิศทาง fund flow ต่างชาติไหลออกต่อเนื่อง ระหว่างรอการปรับลดอัตราดอกเบี้ยครั้งแรกของเฟด ทางเทคนิค TF weekly แท่งเทียนสัปดาห์ก่อนไหลลงทดสอบแนวรับบริเวณ gap ก่อนสร้างรูปแบบกลับตัว สัปดาห์นี้คาดหวังการ rebound // ประเมินแนวรับ 1,270/1,250 แนวต้าน 1,380/1,400



ที่มา: TQ Professional, TF daily

Gold Spot: ดอลลาร์แข็งกดดัน

กลยุทธ์การลงทุน Gold Spot ถูกกดดันจากดอลลาร์และ bond yield ที่ปรับตัวเพิ่มขึ้น // แท่งเทียนปรับตัวลดลงภายใต้เส้นค่าเฉลี่ยระยะสั้น ส่วน RSI / MACD อ่อนแรง เน้นแก๊งกำไรขึ้นขายลี้ซ้อ ระหว่างรอเลือกทาง // แนวต้าน US\$2,315-2,325/Oz แนวรับ US\$2,285-2,275/Oz

Resistance 2,315 - 2,325

Support 2,285 - 2,275

Technical Analyst

Apichai Raomanachai No. 002939

Asst. Technical Analyst

Noppom Chaykaew No. 043964

ข้อมูลในเอกสารฉบับนี้ รวบรวมมาจากแหล่งข้อมูลที่น่าเชื่อถือ อย่างไรก็ดี บริษัทหลักทรัพย์ คิงส์ฟอร์ด จำกัด (มหาชน) ไม่สามารถที่จะยืนยันหรือรับรองความถูกต้องของข้อมูลเหล่านั้นได้ ไม่ว่าประการใด ๆ บทวิเคราะห์ในเอกสารนี้ จัดทำขึ้นโดยอ้างอิงหลักเกณฑ์ทางวิชาการเกี่ยวกับหลักการวิเคราะห์ และมีได้เป็นการชี้นำ หรือเสนอแนะให้ซื้อหรือขายหลักทรัพย์ใด ๆ การตัดสินใจซื้อหรือขายหลักทรัพย์ใด ๆ ของผู้อ่าน ไม่ว่าจะเกิดจากการอ่านบทความในเอกสารนี้หรือไม่ก็ตาม ล้วนเป็นผลจากการใช้วิจารณญาณของผู้อ่าน โดยไม่มีส่วนเกี่ยวข้องกับหรือพันธะผูกพันใด ๆ กับ บริษัทหลักทรัพย์ คิงส์ฟอร์ด จำกัด(มหาชน) ไม่ว่ากรณีใด



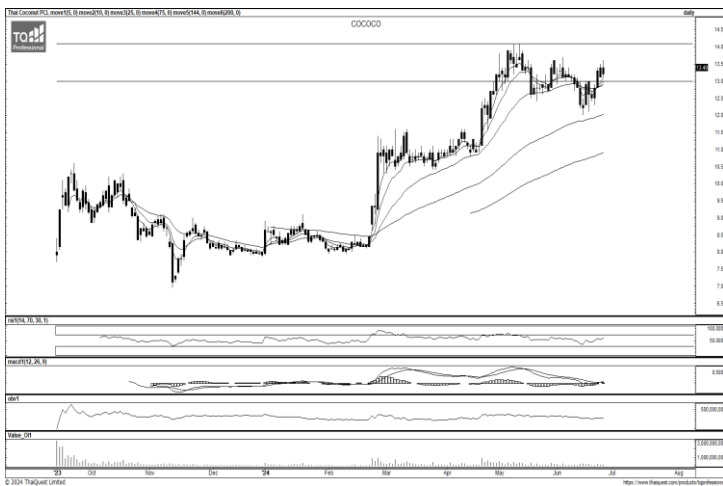
ที่มา : TQ Professional

BH

Resistance 251.0-253.0

Support 243.0

แนะนำเก็งกำไร แ่งเทียนฟื้นตัวขึ้นจากแนวพัก พร้อมปริมาณการซื้อขายเข้าสะสม ด้านสัญญาณ indicator RSI / MACD พลิกตัวบวก เบื้องต้นคาดหวังเห็นการฟื้นตัวขึ้นต่อ โดยมีแนวต้าน 251.00-253.00 บาท แนวรับ 243.00 บาท และ Stop Loss ที่ 240.00 บาท



ที่มา : TQ Professional

COCOCO

Resistance 14.10

Support 13.00

แนะนำเก็งกำไร แ่งเทียนฟื้นตัวขึ้นจากแนวพัก พร้อมปริมาณการซื้อขายเข้าสะสม ด้าน RSI / MACD มีสัญญาณบวก เบื้องต้นหากยืนได้คาดหวังเห็นการทยอยปรับตัวขึ้นต่อ โดยมีเป้าหมายแนวต้าน 14.10 บาท ส่วนแนวรับ 13.00 บาท Stop Loss 12.70 บาท



ที่มา : TQ Professional

TOP

Resistance 55.00-55.75

Support 53.25

แนะนำเก็งกำไร แ่งเทียนทำจังหวะรีบาวตัวขึ้นจากโซนล่าง พร้อมปริมาณการซื้อขายทยอยเข้าสะสม ส่วน Indicator MACD / RSI มีแนวโน้มเป็นบวก เบื้องต้นคาดหวังเห็นการฟื้นตัวขึ้นต่อ โดยมีแนวต้าน 55.00-55.75 บาท ส่วนแนวรับ 53.25 บาท โดยมีจุด Stop Loss 52.50 บาท

Technical Analyst

Apichai Raomanachai No. 002939

Asst. Technical Analyst

Nopporn Chaykaew No. 043964

ข้อมูลในเอกสารฉบับนี้ รวบรวมมาจากแหล่งข้อมูลที่เชื่อถือได้ อย่างไรก็ดี บริษัทหลักทรัพย์ คิงส์ฟอร์ด จำกัด (มหาชน) ไม่สามารถที่จะยืนยันหรือรับรองความถูกต้องของข้อมูลเหล่านั้นได้ ไม่ว่าประการใด ๆ บทวิเคราะห์ในเอกสารนี้ จัดทำขึ้นโดยอ้างอิงหลักเกณฑ์ทางวิชาการเกี่ยวกับหลักการวิเคราะห์ และมีได้เป็นการชี้นำ หรือเสนอแนะให้ซื้อหรือขายหลักทรัพย์ใด ๆ การตัดสินใจซื้อหรือขายหลักทรัพย์ใด ๆ ของผู้อ่าน ไม่ว่าจะเกิดจากการอ่านบทความในเอกสารนี้หรือไม่ก็ตาม ล้วนเป็นผลจากการใช้วิจารณญาณของผู้อ่าน โดยไม่มีส่วนเกี่ยวข้องกับหรือผูกพันใด ๆ กับ บริษัทหลักทรัพย์ คิงส์ฟอร์ด จำกัด(มหาชน) ไม่ว่ากรณีใด

SET50 Index Futures



KINGSFORD

วันพฤหัสบดีที่ 27 มิถุนายน พ.ศ. 2567

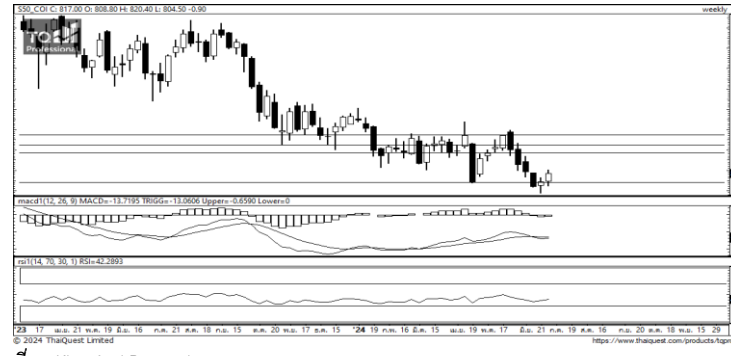
Market Overview

- นักลงทุนต่างชาติ Short สุทธิ -9,371 สัญญา ยอดสะสมประจำเดือน มิ.ย มียอด Short สุทธิ -45,148 สัญญา และ ยอดสะสมปี 2567 เป็นยอด Short สุทธิ -72,319 สัญญา
- ดัชนี DJIA ปิดที่ +0.04%, ดัชนี S&P500 ปิดที่ +0.16% และดัชนี Nasdaq ปิดที่ +0.49%
- นักลงทุนจับตาดูการตีเบตยกแระระหว่างนายโจ ไบเดน และนายโดนัลด์ ทรัมป์ ในคืนวันพฤหัสบดี (27 มิ.ย.) เวลา 21.00 น.-22.30 น.ตามเวลาสหรัฐ หรือช่วงเช้าวันศุกร์ (28 มิ.ย.) เวลา 08.00 น.-09.30 น.ตามเวลาไทย โดยสำนักข่าว CNN เป็นผู้จัดการตีเบตในครั้งนี้และจะมีการแพร่ภาพไปทั่วโลก ส่วนการตีเบตในรอบต่อไปจะมีขึ้นในวันที่ 10 ก.ย. และจัดโดยสถานีโทรทัศน์ ABC



ที่มา: Kingsford Research

Volume by Investors	SET (Million Bath)	Index Futures (Contracts)
Local Institutions	702.87	2,143
Foreign	-831.33	-9,371
Local Investor	522.23	7,228



ที่มา: Kingsford Research

ภาพการลงทุนระยะสั้น

แนะนำ : Short , แนวรับ: 810 แนวต้าน: 815 Stop Loss: 820
S50U24 ปิดที่ 810.90 จุด ราคาปรับตัวเพิ่มขึ้นที่ -0.11 % ปรับตัวSideway เหนือ EMA 25 ส่วน Indicator MACD เกิดสัญญาณการกลับตัวลง หากปรับตัวต่ำกว่า 810 จุด แนะนำ เปิดสถานะ Short จะเป็นฝั่งที่ได้เปรียบกว่า

ภาพการลงทุนรายสัปดาห์

แนะนำ Wait & See แนวรับ : 800 แนวต้าน : 820 Stoploss :
Set50 Index แท่งเทียนสร้างรูปแบบ Morning Star แต่ Indicator ยังสนับสนุนแนวโน้มขาลง ระยะกลางยังต้องรอดูการทดสอบ 820 หากสามารถยืนเหนือ 820 แนะนำเปิด Long 1/3 Port

	Close	Change	Volume	OI
SET50	817.58	1.0	1,570,422,700	1,000,472
S50M24	817.20	-0.9	218,894	354,549
S50U24	810.90	-0.3	251,838	581,811
S50Z24	812.80	-0.1	6,884	42,070
S50H25	810.00	-0.1	3,301	21,173

Source: TQ Pro

	Last	Support	Resistance
SET50	817.58	810	820
S50M24	817.20	810	820
S50U24	810.90	805	815
S50Z24	812.80	805	815
S50H25	810.00	805	815

Source: TQ Pro

Series	Close	Chg	Vol. Contracts	OI	OI Chg	Theoretical	Basis	Daly Left	LTD
S50M24	817.20	-0.9	218,894	354,549	0	817.58	-0.38	0	27/6/2024
S50U24	810.90	-0.3	251,838	581,811	0	816.94	-6.68	92	27/9/2024
S50Z24	812.80	-0.1	6,884	42,070	0	816.31	-4.78	183	27/12/2024
S50H25	810.00	-0.1	3,301	21,173	0	815.68	-4.78	274	28/3/2025
S50N24	814.20	-0.9	113	718	0	817.35	-7.58	33	30/7/2024

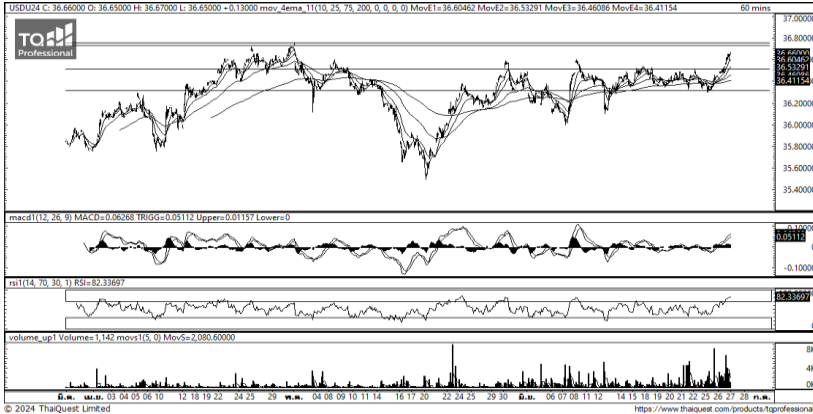
ข้อมูลในเอกสารฉบับนี้ รวบรวมมาจากแหล่งข้อมูลที่น่าเชื่อถือ อย่างไรก็ตาม บริษัทหลักทรัพย์ คิงส์ฟอร์ด จำกัด (มหาชน) ไม่สามารถที่จะยืนยันหรือรับรองความถูกต้องของข้อมูลเหล่านี้ได้ ไม่ว่าประการใด ๆ บทวิเคราะห์ในเอกสารนี้ จัดทำขึ้นโดยอ้างอิงหลักเกณฑ์ทางวิชาการเกี่ยวกับหลักการวิเคราะห์ และได้เป็นการชี้แนะ หรือเสนอแนะให้ซื้อหรือขายหลักทรัพย์ใด ๆ การตัดสินใจซื้อหรือขายหลักทรัพย์ใด ๆ ของผู้อ่าน ไม่ว่าจะเกิดจากการอ่านบทความในเอกสารนี้หรือไม่ก็ตาม ล้วนเป็นผลจากการใช้วิจารณญาณของผู้อ่าน โดยไม่มีส่วนเกี่ยวข้องกับหรือผูกพันใด ๆ กับ บริษัทหลักทรัพย์ คิงส์ฟอร์ด จำกัด (มหาชน) ไม่ว่ากรณีใด

SET50 Index Futures



KINGSFORD

Currency Futures



ที่มา: Kingsford Research

ภาพการลงทุในระยะสั้น

Dollar Index : 106.08 จุด หรือ +0.02%, USDU24 : +0.17THB/USD

แนะนำ เปิดสถานะ : Long

แนวรับ: 36.50 THB/USD แนวต้าน: 36.75 THB/USD Stop Loss: 36.45

USDU24 ราคาช่วงกลางคืนเมื่อวานมีการปรับตัวขึ้นมาปิดที่ 36.66 THB/USD ปรับตัวขึ้น ทะลุกรอบ Sideway ส่วน Indicator สนับสนุนแนวโน้มขาขึ้น ในระยะสั้นมองเป็นการปรับตัวลงทดสอบจุดสูงสุดเดิมที่ 36.75 หากปรับตัวสูงกว่า 36.70 การเปิดสถานะ Long จะได้เปรียบกว่า

	Last	Change	Volume	OI
USDM24	36.82	0.18	8,253	53402
USDU24	36.53	0.17	25,997	64845
USDQ24	36.60	0.16	84	1475
USDN24	36.71	0.19	2,137	4993

Source: TQ Pro

	Last	Support	Resistance
RTXUSTB	36.93	36.80	37.00
USDM24	36.82	36.75	37.00
USDU24	36.53	36.50	36.75

Source: Kingsford Securities

	Close	Change	Volume	OI
EURUSD	1.07	0.00		
EURUSDM24	1.07	0.00	155	719
EURUSDU24	1.0745	-0.0034	1,073	-0.0015

Source: TQ Pro

	Close	Change	Volume	OI
USDJPY	160.70	1.08		
USDJPYM24	159.96	0.58	777	8678
USDJPYU24	157.67	0.47	1,342	4574

Source: TQ Pro

Apichai Raomanachai

Fundamental and Technical Investment Analysis

ID No. 002939 Tel 02-829-6999 Ext 2200

Email : apichai.ra@kfsec.co.th

Nut Kaewborisutsakul

Assistant Investment Analyst

ข้อมูลในเอกสารฉบับนี้ รวบรวมมาจากแหล่งข้อมูลที่น่าเชื่อถือ อย่างไรก็ดี บริษัทหลักทรัพย์ คิงส์ฟอร์ด จำกัด (มหาชน) ไม่สามารถที่จะยืนยันหรือรับรองความถูกต้องของข้อมูลเหล่านี้ได้ ไม่ว่าประการใด ๆ บทวิเคราะห์ในเอกสารนี้ จัดทำขึ้นโดยอ้างอิง หลักเกณฑ์ทางวิชาการเกี่ยวกับหลักการวิเคราะห์ และมีได้เป็นการชี้แนะ หรือเสนอแนะให้ซื้อหรือขายหลักทรัพย์ใด ๆ การตัดสินใจซื้อหรือขายหลักทรัพย์ใด ๆ ของผู้อ่าน ไม่ว่าจะเกิดจากการอ่านบทความในเอกสารนี้หรือไม่ก็ตาม ล้วนเป็นผลจากการใช้ วิจารณญาณของผู้อ่าน โดยไม่มีส่วนเกี่ยวข้องกับหรือพันธะผูกพันใด ๆ กับ บริษัทหลักทรัพย์ คิงส์ฟอร์ด จำกัด(มหาชน) ไม่ว่ากรณีใด



Most Active Grainer (%chg)

Rank	STOCK	OI	Price Chg (20 Working Days)
1	HANA	1,946	17.09%
2	BA	4,811	10.42%
3	ICHI	2,019	2.33%
4	SUPER	39,919	0.00%
5	SCGP	6,228	-0.73%
6	TPIPP	3,385	-1.21%
7	PTTEP	2,008	-1.60%
8	LPN	216	-1.83%
9	TISCO	71	-2.04%
10	MINT	6,012	-2.40%
11	BEM	38,487	-3.16%
12	TVO	217	-3.49%
13	BJC	10,191	-3.60%
14	TPIPL	1,314	-3.62%
15	BCPG	11,425	-3.85%
16	M	1,251	-3.88%
17	ITD	8,619	-4.11%
18	BBL	19,636	-4.32%
19	RS	91,104	-4.58%
20	CBG	3,697	-4.63%
21	HMPRO	23,174	-4.69%
22	PLANB	47,628	-4.85%
23	S	44,382	-4.94%
24	MEGA	1,068	-5.03%
25	KTC	82,186	-5.08%
26	AMATA	2,079	-5.08%
27	PSL	3,330	-5.39%
28	TCAP	489	-5.61%
29	TKN	1,233	-5.66%
30	BLA	5,764	-5.83%

Top Gainers OI (%chg)

STOCK	OI	%Daily Top OI Change	STOCK	OI	%5 Day Top OI Change
GFPT	3,310	950.79%	JAS	2,283	194.96%
RATCH	1,869	262.91%	AMATA	2,079	93.94%
SUPER	39,919	222.11%	WHA	21,016	92.10%
MEGA	1,068	155.50%	MINT	6,012	64.67%
QH	23,572	98.27%	STGT	1,622	58.86%
BEAUTY	7,415	94.67%	CENTEL	2,290	52.06%
CENTEL	2,290	92.44%	BJC	10,191	46.23%
MTC	3,031	82.92%	M	1,251	43.79%
BEM	38,487	69.46%	MAJOR	2,055	41.63%
BAM	8,190	61.89%	BCH	3,094	41.41%
SPALI	6,262	55.69%	GPSC	5,034	39.64%
CK	1,882	54.01%	SPRC	4,140	34.02%
AMATA	2,079	50.65%	BH	1,180	33.48%
TQM	6,226	46.53%	PRM	16,027	31.77%
TASCO	1,619	44.68%	AOT	8,060	29.19%

Source: TQ Pro

Top Loser OI (%chg)

STOCK	OI	%Daily Top OI Change	STOCK	OI	%5 Day Top OI Change
STGT	1,622	-19.74%	SPCG	8	-46.67%
PTG	23,477	-12.53%	TKN	1,233	-44.68%
AOT	8,060	-10.95%	SCB	1,605	-36.94%
SPRC	4,140	-10.43%	TOA	154	-32.46%
TTCL	4,364	-10.17%	BTS	31,118	-31.60%
GULF	11,241	-10.00%	ORI	1,237	-29.64%
VGI	18,860	-7.51%	CRC	2,300	-27.33%
CPF	10,486	-7.15%	TPIPL	1,314	-26.10%
TOP	2,361	-6.90%	TTB	23,819	-24.63%
SCC	2,063	-6.74%	DELTA	2,124	-20.81%
THANI	17,536	-5.90%	TU	7,558	-18.55%
SAWAD	10,544	-5.90%	IRPC	36,561	-17.15%
CRC	2,300	-4.01%	LH	51,114	-16.91%
KTB	58,125	-3.96%	VGI	18,860	-15.12%
SIRI	85,111	-3.95%	RATCH	1,869	-13.63%

หุ้นที่มีทิศทาง ราคาและ OI ที่น่าจับตามอง

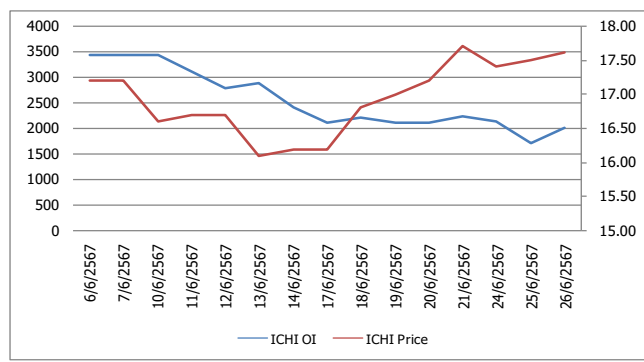
OI Trend BA



Recommend : Short
Support : 20.70

Resistance : 21.40
Stop-Loss : 21.60

OI Trend ICHI



Recommend : Long
Support : 17.20

Resistance : 18.40
Stop-Loss : 17.00

Source: KINGSFORD

APICHAJ RAOMANACHAI No. 002939
NUT KAEWBORISUTSAKUL Asst. Derivatives Analyst

ข้อมูลในเอกสารฉบับนี้ รวบรวมมาจากแหล่งข้อมูลที่น่าเชื่อถือ อย่างไรก็ดี บริษัทหลักทรัพย์ คิงส์ฟอร์ด จำกัด (มหาชน) ไม่สามารถที่จะยืนยันหรือรับรองความถูกต้องของข้อมูลเหล่านี้ได้ ไม่ว่าประการใด ๆ บทวิเคราะห์ในเอกสารนี้ จัดทำขึ้นโดยอ้างอิงจากเกณฑ์ทางวิชาการเกี่ยวกับหลักการวิเคราะห์ และมิได้เป็นการชี้นำ หรือเสนอแนะให้ซื้อหรือขายหลักทรัพย์ใด ๆ การตัดสินใจซื้อหรือขายหลักทรัพย์ใด ๆ ของผู้อ่าน ไม่ว่าจะเกิดจากการอ่านบทความในเอกสารนี้หรือไม่ก็ตาม ล้วนเป็นผลจากการใช้ชีวิตจริงตามข้อมูลของผู้อ่าน โดยไม่มีส่วนเกี่ยวข้องกับหรือที่แนะนำกันใด ๆ กับ บริษัทหลักทรัพย์ คิงส์ฟอร์ด จำกัด(มหาชน) ไม่ทางกรณีใด

ข้อมูลสถิติ Program Trading รายวัน

ประเภท	ซื้อ	ขาย	สุทธิ
Program Trading	13,499.33	14,901.85	-1,402.51
Non Program Trading	23,394.72	21,992.20	1,402.51
Total	36,894.05	36,894.05	

ข้อมูลรายหลักทรัพย์ *

หลักทรัพย์	ตลาด	มูลค่า Program Trading (บาท)	% มูลค่า Program Trading เทียบกับมูลค่าการซื้อขายแบบ Auto Matching
BKGI	SET	8,534,493	14.54
SABUY	SET	8,490,678	7.83
VIH	SET	8,348,893	7.67
SPREME	SET	4,839,516	7.49
SMT	SET	4,110,793	6.68

หมายเหตุ "Program Trading" หมายถึง การซื้อขายหลักทรัพย์ด้วยชุดคำสั่งคอมพิวเตอร์

* แสดงข้อมูลของหลักทรัพย์ที่มีราคาปิด และมูลค่าการซื้อขายเปลี่ยนแปลงไปมากกว่าวันทำการซื้อขายก่อนหน้า

* กรณีไม่แสดงข้อมูล หมายถึง ไม่มีหลักทรัพย์เข้าเกณฑ์ที่กำหนด

ข้อมูลการขายชอร์ตที่ยังไม่ได้ซื้อคืน

สถานะ Short เพิ่มขึ้น

สถานะ Short ลดลง

หลักทรัพย์	ปริมาณการขายชอร์ตที่ยังไม่ได้ซื้อคืน ของหลักทรัพย์ Local + NVDR /จำนวนหุ้นชำระแล้ว (%)	เปลี่ยนแปลง (%)	หลักทรัพย์	AMATA	เปลี่ยนแปลง (%)
VGI	0.55	0.05	SAT	0	-0.89
VGI-R	0.55	0.05	THANI	0	-0.48
HANA	2.88	0.05	NER	0	-0.30
HANA-R	2.88	0.05	BLA	0	-0.22
BYD	0.38	0.04	TISCO-R	1.19	-0.12

หมายเหตุ : เรียงตามการเปลี่ยนแปลงของปริมาณการขายชอร์ตที่ยังไม่ได้ซื้อคืน ของหลักทรัพย์ Local + NVDR /จำนวนหุ้นชำระแล้ว (%)

ข้อมูลในเอกสารฉบับนี้ รวบรวมมาจากแหล่งข้อมูลที่น่าเชื่อถือ อย่างไรก็ดี บริษัทหลักทรัพย์ คิงส์ฟอร์ด จำกัด (มหาชน) ไม่สามารถที่จะยืนยันหรือรับรองความถูกต้องของข้อมูลเหล่านี้ได้ ไม่ว่าประการใด ๆ บทวิเคราะห์ในเอกสารนี้ จัดทำขึ้นโดยอ้างอิงหลักเกณฑ์ทางวิชาการเกี่ยวกับหลักการวิเคราะห์ และมีได้เป็นการชี้ว่า หรือเสนอแนะให้ซื้อหรือขายหลักทรัพย์ใด ๆ การตัดสินใจซื้อหรือขายหลักทรัพย์ใด ๆ ของผู้อ่าน ไม่ว่าจะเกิดจากการอ่านบทความในเอกสารนี้หรือไม่ก็ตาม ล้วนเป็นผลจากการใช้วิจารณญาณของผู้อ่าน โดยไม่มีส่วนเกี่ยวข้องกับหรือที่ระบุทุกประการ 7 กับ บริษัทหลักทรัพย์ คิงส์ฟอร์ด จำกัด(มหาชน) ไม่ว่ากรณีใด

Short Sales



KINGSFORD

มูลค่าการขายชอร์ต ณ วันที่ 26 มิถุนายน 2567

หลักทรัพย์	ปริมาณหุ้นที่ขายชอร์ต (หุ้น)	มูลค่าการขายชอร์ต (บาท)	%เทียบมูลค่าซื้อขายตลาดรวม
AAI	106,800	665,735	1.47%
AAI-R	263,800	1,639,475	3.63%
AAV	1,267,900	2,637,232	20.71%
AAV-R	220,200	458,016	3.60%
ACC	159,600	83,337	3.41%
ACE	45,100	59,733	2.78%
ADVANC	594,500	125,294,900	16.05%
ADVANC-R	275,500	58,101,000	7.44%
AEONTS	4,200	549,650	3.54%
AEONTS-R	2,100	275,800	1.77%
AH	23,700	494,060	8.36%
AIT	42,500	175,504	9.53%
AMATA	282,000	6,350,540	4.91%
AMATA-R	585,500	13,197,940	10.19%
AOT	2,592,400	150,910,750	11.68%
AOT-R	2,477,100	144,233,350	11.16%
AP	1,491,500	12,334,460	9.96%
AP-R	971,700	8,024,010	6.49%
ASIAN	47,700	508,460	2.18%
ASK	7,100	100,110	1.74%
AU	33,100	245,685	2.78%
AUCT	31,700	312,470	7.68%
AURA	17,500	212,610	2.62%
AURA-R	72,900	877,020	10.91%
AWC	6,004,900	21,296,262	7.78%
AWC-R	9,851,600	34,959,270	12.77%
BA	72,500	1,552,020	2.42%
BA-R	66,600	1,421,370	2.23%
BAFS-R	62,700	1,172,040	17.89%
BAM	251,600	1,955,730	9.07%
BAM-R	231,300	1,789,325	8.34%
BANPU	5,532,900	27,995,865	12.83%
BANPU-R	4,588,500	23,162,890	10.64%
BAY	1,900	47,975	3.23%
BBGI	21,300	131,195	0.22%
BBIK	5,700	172,425	0.94%
BBL	1,304,200	171,972,650	20.02%
BBL-R	560,000	73,720,200	8.60%
BCH	1,409,500	24,796,520	12.64%
BCH-R	748,300	13,120,060	6.71%
BCP	403,200	15,217,975	7.48%
BCP-R	292,900	11,096,350	5.43%
BCPG	138,800	861,720	7.45%
BCPG-R	84,400	526,205	4.53%
BDMS	4,322,600	115,937,800	12.47%
BDMS-R	3,797,700	101,793,975	10.96%
BE8	27,300	464,460	4.77%
BEAUTY	447,300	225,232	5.31%
BEC	1,000	4,100	0.15%
BEC-R	1,700	6,944	0.26%
BEM	3,984,700	30,649,015	10.69%
BEM-R	8,157,300	62,605,015	21.87%
BGRIM	819,600	18,071,190	2.83%
BGRIM-R	654,300	14,346,350	2.26%
BH	76,600	18,727,100	2.75%

ข้อมูลในเอกสารฉบับนี้ รวบรวมมาจากแหล่งข้อมูลที่น่าเชื่อถือ อย่างไรก็ตาม บริษัทหลักทรัพย์ คิงส์ฟอร์ด จำกัด (มหาชน) ไม่สามารถที่จะยืนยันหรือรับรองความถูกต้องของข้อมูลเหล่านี้ได้ ไม่ว่าประการใด ๆ บทวิเคราะห์ในเอกสารนี้ จัดทำขึ้นโดยอ้างอิงหลักเกณฑ์ทางวิชาการเกี่ยวกับหลักการวิเคราะห์ และมีได้เป็นการชี้แนะ หรือเสนอแนะให้ซื้อหรือขายหลักทรัพย์ใด ๆ การตัดสินใจซื้อหรือขายหลักทรัพย์ใด ๆ ของผู้อ่าน ไม่ว่าจะเกิดจากการอ่านบทความในเอกสารนี้หรือไม่ก็ตาม ล้วนเป็นผลจากการใช้วิจารณญาณของผู้อ่าน โดยไม่มีส่วนเกี่ยวข้องกับหรือผูกพันใด ๆ กับ บริษัทหลักทรัพย์ คิงส์ฟอร์ด จำกัด (มหาชน) ไม่ว่ากรณีใด

Short Sales



KINGSFORD

มูลค่าการขายชอร์ต ณ วันที่ 26 มิถุนายน 2567

หลักทรัพย์	ปริมาณหุ้นที่ขายชอร์ต (หุ้น)	มูลค่าการขายชอร์ต (บาท)	%เทียบมูลค่าซื้อขายตลาดรวม
BH-R	79,100	19,323,500	2.84%
BJC	499,100	10,738,380	5.40%
BJC-R	107,000	2,307,020	1.16%
BLA	124,200	2,421,370	5.43%
BLA-R	156,300	3,061,110	6.83%
BLAND	508,100	294,611	4.23%
BPP	100	1,260	0.03%
BPP-R	700	8,820	0.23%
BRI	4,400	21,120	1.17%
BSRC-R	18,700	172,990	1.85%
BTG	109,300	2,408,160	6.25%
BTG-R	164,900	3,637,120	9.43%
BTS	4,032,100	19,009,060	8.70%
BTS-R	8,265,700	38,759,300	17.84%
BYD-R	2,677,400	5,099,593	8.82%
CBG	43,600	2,907,325	2.03%
CBG-R	168,200	11,262,475	7.83%
CCET	25,100	101,404	0.06%
CCET-R	569,900	2,301,224	1.40%
CENEL	170,500	6,824,025	11.24%
CENEL-R	147,400	5,896,950	9.71%
CHAYO	13,000	45,816	2.73%
CHG	4,164,200	10,827,428	5.13%
CHG-R	3,356,300	8,744,236	4.13%
CK	142,900	2,992,220	6.07%
CK-R	198,100	4,143,720	8.42%
CKP	30,100	114,916	3.13%
CKP-R	177,400	675,934	18.45%
COM7	638,300	11,260,130	7.29%
COM7-R	1,435,900	25,276,780	16.41%
CPALL	2,061,700	114,822,100	8.34%
CPALL-R	2,251,700	125,860,575	9.11%
CPAXT	407,700	11,421,325	5.02%
CPAXT-R	349,400	9,765,075	4.31%
CPF	1,674,800	38,343,900	8.24%
CPF-R	536,100	12,285,870	2.64%
CPN	425,200	23,868,475	5.60%
CPN-R	508,400	28,565,825	6.69%
CRC	921,900	28,453,625	9.34%
CRC-R	988,600	30,550,650	10.02%
CV	57,900	17,060	0.20%
DCC	133,000	269,504	2.30%
DCC-R	7,500	14,925	0.13%
DELTA	244,700	20,813,175	1.97%
DELTA-R	1,619,300	137,577,575	13.01%
DITTO	6,300	96,390	0.82%
DITTO-R	27,800	426,530	3.62%
DOHOME	295,700	3,075,280	9.60%
DOHOME-R	91,800	954,720	2.98%
DUSIT	4,100	45,590	1.81%
EA	1,347,200	23,714,550	3.69%
EA-R	2,111,500	37,070,950	5.78%
EASTW	10,500	29,858	3.07%
EGATIF	342,500	2,024,340	29.39%
EGCO	41,700	4,347,150	8.03%
EGCO-R	23,900	2,497,550	4.60%

ข้อมูลในเอกสารฉบับนี้ รวบรวมมาจากแหล่งข้อมูลที่น่าเชื่อถือ อย่างไรก็ตาม บริษัทหลักทรัพย์ คิงส์ฟอร์ด จำกัด (มหาชน) ไม่สามารถที่จะยืนยันหรือรับรองความถูกต้องของข้อมูลเหล่านี้ได้ ไม่ว่าประการใด ๆ บริษัทฯระเหในเอกสารนี้ จัดทำขึ้นโดยอ้างอิงหลักเกณฑ์ทางวิชาการเกี่ยวกับหลักการวิเคราะห์ และมีได้เป็นการชี้แนะ หรือเสนอแนะให้ซื้อหรือขายหลักทรัพย์ใด ๆ การตัดสินใจซื้อหรือขายหลักทรัพย์ใด ๆ ของผู้อ่าน ไม่ว่าจะเกิดจากการอ่านบทความในเอกสารนี้หรือไม่ก็ตาม ล้วนเป็นผลจากการใช้วิจารณญาณของผู้อ่าน โดยไม่มีส่วนเกี่ยวข้องกับหรือผูกพันใด ๆ กับ บริษัทหลักทรัพย์ คิงส์ฟอร์ด จำกัด (มหาชน) ไม่ว่ากรณีใด

Short Sales



KINGSFORD

มูลค่าการขายชอร์ต ณ วันที่ 26 มิถุนายน 2567

หลักทรัพย์	ปริมาณหุ้นที่ขายชอร์ต (หุ้น)	มูลค่าการขายชอร์ต (บาท)	%เทียบมูลค่าซื้อขายตลาดรวม
EKH	600	4,170	0.07%
EPG	47,000	250,420	2.77%
EPG-R	278,100	1,463,645	16.38%
ERW	242,500	1,087,838	7.12%
ERW-R	128,600	577,426	3.78%
FORTH	35,300	473,490	6.49%
FORTH-R	12,200	162,440	2.24%
FSMART	7,000	38,150	1.77%
GFPT	58,000	745,560	2.84%
GFPT-R	170,900	2,192,820	8.37%
GLOBAL	203,200	3,108,220	8.26%
GLOBAL-R	264,900	4,048,070	10.77%
GPSC	572,700	23,894,325	4.08%
GPSC-R	870,200	36,126,550	6.20%
GREEN	18,000	20,341	1.02%
GULF	2,813,500	117,128,775	10.30%
GULF-R	1,485,100	61,626,475	5.44%
GUNKUL	1,057,500	2,791,800	5.08%
GUNKUL-R	759,200	1,991,052	3.65%
HANA	242,800	11,406,350	2.22%
HANA-R	599,500	27,898,550	5.48%
HENG	8,300	10,126	0.97%
HMPRO	2,047,600	18,725,860	6.77%
HMPRO-R	1,756,900	16,025,965	5.81%
HUMAN	28,400	309,560	14.76%
ICHI	8,400	146,160	0.11%
ICHI-R	390,000	6,773,900	4.93%
III	44,300	307,885	4.49%
ILM	7,300	138,200	5.00%
INTUCH	113,800	8,213,850	3.20%
INTUCH-R	326,800	23,610,925	9.19%
IRPC	1,128,400	1,899,362	8.06%
IRPC-R	2,754,800	4,613,208	19.67%
ITC	242,200	5,721,390	3.12%
ITC-R	417,900	9,884,120	5.39%
ITD-R	169,300	117,741	2.85%
IVL	1,718,200	35,244,020	9.90%
IVL-R	4,365,600	89,538,880	25.14%
JAS	1,190,400	3,751,626	4.03%
JAS-R	1,355,600	4,262,004	4.59%
JMART	43,600	593,930	1.04%
JMART-R	178,200	2,441,430	4.26%
JMT	519,500	7,555,520	4.74%
JMT-R	147,300	2,124,030	1.34%
JTS	3,500	205,900	0.44%
JTS-R	26,900	1,589,950	3.42%
KBANK	571,100	72,609,200	8.06%
KBANK-R	308,900	39,222,100	4.36%
KCE	511,600	21,917,550	8.95%
KCE-R	808,700	34,565,025	14.15%
KCG	12,100	116,665	0.84%
KGI	15,100	65,332	5.86%
KKP	109,100	5,154,975	21.66%
KKP-R	10,300	486,675	2.04%

ข้อมูลในเอกสารฉบับนี้ รวบรวมมาจากแหล่งข้อมูลที่น่าเชื่อถือ อย่างไรก็ตาม บริษัทหลักทรัพย์ คิงส์ฟอร์ด จำกัด (มหาชน) ไม่สามารถที่จะยืนยันหรือรับรองความถูกต้องของข้อมูลเหล่านี้ได้ ไม่ว่าประการใด ๆ บทวิเคราะห์ในเอกสารนี้ จัดทำขึ้นโดยอ้างอิงหลักเกณฑ์ทางวิชาการเกี่ยวกับหลักการวิเคราะห์ และมีได้เป็นการชี้แนะ หรือเสนอแนะให้ซื้อหรือขายหลักทรัพย์ใด ๆ การตัดสินใจซื้อหรือขายหลักทรัพย์ใด ๆ ของผู้อ่าน ไม่ว่าจะเกิดจากการอ่านบทความในเอกสารนี้หรือไม่ก็ตาม ล้วนเป็นผลจากการใช้วิจารณญาณของผู้อ่าน โดยไม่มีส่วนเกี่ยวข้องกับหรือผูกพันใด ๆ กับ บริษัทหลักทรัพย์ คิงส์ฟอร์ด จำกัด (มหาชน) ไม่ว่ากรณีใด

Short Sales



KINGSFORD

มูลค่าการขายชอร์ต ณ วันที่ 26 มิถุนายน 2567

หลักทรัพย์	ปริมาณหุ้นที่ขายชอร์ต (หุ้น)	มูลค่าการขายชอร์ต (บาท)	%เทียบมูลค่าซื้อขายตลาดรวม
KSL	70,800	133,812	2.62%
KTB	2,275,000	38,872,700	21.38%
KTB-R	479,100	8,144,700	4.50%
KTC	179,900	7,581,100	4.85%
KTC-R	825,400	34,670,550	22.25%
LH	6,616,200	40,161,480	13.48%
LH-R	1,990,000	12,004,870	4.05%
M	50,200	1,583,450	2.18%
M-R	61,400	1,922,675	2.67%
MAJOR	31,000	401,480	7.59%
MASTER	12,600	813,675	1.22%
MASTER-R	1,800	115,200	0.17%
MBK	179,200	2,948,530	17.20%
MBK-R	51,400	849,300	4.93%
MC	42,600	468,600	13.76%
MEB	24,500	750,400	4.31%
MEGA	46,400	1,742,075	17.26%
MEGA-R	46,600	1,746,875	17.33%
MINT	1,218,600	37,490,300	14.25%
MINT-R	1,465,200	44,968,650	17.13%
MTC	226,600	10,080,175	5.55%
MTC-R	643,800	28,632,100	15.77%
NER	132,500	722,125	6.63%
NEX-R	518,400	1,067,904	0.64%
NOBLE	11,500	38,318	1.63%
NRF	100,000	204,000	0.11%
NSL	1,600	49,600	0.11%
NSL-R	4,800	147,600	0.33%
NUSA	232,700	95,407	1.98%
NYT	36,500	134,032	3.26%
ONEE	166,300	555,328	4.54%
ONEE-R	600	2,004	0.02%
OR	285,100	4,684,360	5.07%
OR-R	313,400	5,163,730	5.57%
ORI	5,300	26,765	0.11%
ORI-R	718,600	3,631,080	14.61%
OSP	561,400	13,044,370	7.82%
OSP-R	1,133,300	26,294,030	15.79%
PLANB	311,000	2,443,530	7.86%
PLANB-R	88,000	691,455	2.23%
PM	5,500	44,865	1.83%
PR9	39,400	703,190	1.98%
PRM	339,300	2,857,850	3.48%
PRM-R	725,300	6,105,175	7.45%
PSH	23,800	218,960	5.10%
PSH-R	11,500	106,070	2.47%
PSL	77,400	749,140	1.44%
PTG	188,900	1,586,760	6.50%
PTG-R	326,200	2,738,090	11.22%
PTL	51,300	645,390	4.54%
PTT	1,253,300	41,034,825	9.42%
PTT-R	69,200	2,264,025	0.52%
PTTEP	303,800	46,717,500	4.71%
PTTEP-R	346,600	53,119,900	5.38%
PTTGC	719,000	22,330,000	8.74%

ข้อมูลในเอกสารฉบับนี้ รวบรวมมาจากแหล่งข้อมูลที่น่าเชื่อถือ อย่างไรก็ตาม บริษัทหลักทรัพย์ คิงส์ฟอร์ด จำกัด (มหาชน) ไม่สามารถที่จะยืนยันหรือรับรองความถูกต้องของข้อมูลเหล่านี้ได้ ไม่ว่าประการใด ๆ บทวิเคราะห์ในเอกสารนี้ จัดทำขึ้นโดยอ้างอิงหลักเกณฑ์ทางวิชาการเกี่ยวกับหลักการวิเคราะห์ และมีได้เป็นการชี้แนะ หรือเสนอแนะให้ซื้อหรือขายหลักทรัพย์ใด ๆ การตัดสินใจซื้อหรือขายหลักทรัพย์ใด ๆ ของผู้อ่าน ไม่ว่าจะเกิดจากการอ่านบทความในเอกสารนี้หรือไม่ก็ตาม ล้วนเป็นผลจากการใช้วิจารณญาณของผู้อ่าน โดยไม่มีส่วนเกี่ยวข้องกับหรือพันธะผูกพันใด ๆ กับ บริษัทหลักทรัพย์ คิงส์ฟอร์ด จำกัด (มหาชน) ไม่ว่ากรณีใด

Short Sales



KINGSFORD

มูลค่าการขายชอร์ต ณ วันที่ 26 มิถุนายน 2567

หลักทรัพย์	ปริมาณหุ้นที่ขายชอร์ต (หุ้น)	มูลค่าการขายชอร์ต (บาท)	%เทียบมูลค่าซื้อขายตลาดรวม
PTTGC-R	73,200	2,275,125	0.89%
QH	4,315,900	8,011,105	16.15%
QH-R	2,988,100	5,547,380	11.18%
RATCH	52,900	1,441,525	4.80%
RATCH-R	12,500	337,500	1.14%
RBF	147,200	1,363,565	4.80%
RBF-R	442,400	4,097,020	14.42%
RCL	144,600	4,028,325	2.34%
RCL-R	269,700	7,521,625	4.36%
ROJNA	68,700	425,940	1.27%
RS	53,300	665,330	3.60%
S	55,300	42,615	3.39%
SABINA	16,200	386,910	4.11%
SABINA-R	25,900	618,380	6.57%
SABUY-R	200	168	0.00%
SAFE	10,400	184,050	1.67%
SAFE-R	15,600	275,730	2.50%
SAK	88,200	475,265	12.51%
SAMART	21,400	133,495	4.80%
SAPPE-R	19,800	1,966,775	7.71%
SAT	66,900	882,380	5.55%
SAV	45,300	1,022,050	2.40%
SAWAD	143,600	5,061,900	6.98%
SAWAD-R	144,100	5,077,150	7.00%
SC	163,900	495,578	3.58%
SC-R	147,600	446,448	3.23%
SCB	301,100	31,915,600	3.95%
SCB-R	352,900	37,409,650	4.63%
SCC	90,400	20,504,400	5.89%
SCC-R	108,700	24,679,900	7.08%
SCCC	1,200	155,750	2.58%
SCCC-R	3,000	388,500	6.44%
SCGP	167,700	5,703,500	7.37%
SCGP-R	559,500	19,042,075	24.60%
SGC	165,000	324,108	0.33%
SGP	5,900	42,270	2.28%
SHR	29,000	62,060	4.10%
SINGER	55,200	529,920	0.67%
SINGER-R	145,600	1,369,675	1.78%
SIRI	12,888,000	21,702,150	11.81%
SIRI-R	26,724,100	45,075,647	24.50%
SIS	21,400	602,325	5.59%
SISB	64,500	2,384,750	1.72%
SISB-R	215,200	7,961,275	5.75%
SJWD	101,600	1,299,090	8.89%
SJWD-R	4,500	57,440	0.39%
SKY	23,500	585,870	13.58%
SKY-R	15,100	376,160	8.73%
SNNP	445,800	6,213,230	12.38%
SNNP-R	150,200	2,100,060	4.17%
SPA	91,700	625,050	6.41%
SPALI	543,800	10,016,720	9.90%
SPALI-R	315,000	5,790,550	5.73%
SPCG	19,100	168,005	2.47%
SPRC	912,400	7,555,425	5.03%
SPRC-R	1,451,300	12,033,500	8.01%

ข้อมูลในเอกสารฉบับนี้ รวบรวมมาจากแหล่งข้อมูลที่น่าเชื่อถือ อย่างไรก็ตาม บริษัทหลักทรัพย์ คิงส์ฟอร์ด จำกัด (มหาชน) ไม่สามารถที่จะยืนยันหรือรับรองความถูกต้องของข้อมูลเหล่านี้ได้ ไม่ว่าประการใด ๆ บทวิเคราะห์ในเอกสารนี้ จัดทำขึ้นโดยอ้างอิงหลักเกณฑ์ทางวิชาการเกี่ยวกับหลักการวิเคราะห์ และมีได้เป็นการชี้แนะ หรือเสนอแนะให้ซื้อหรือขายหลักทรัพย์ใด ๆ การตัดสินใจซื้อหรือขายหลักทรัพย์ใด ๆ ของผู้อ่าน ไม่ว่าจะเกิดจากการอ่านบทความในเอกสารนี้หรือไม่ก็ตาม ล้วนเป็นผลจากการใช้วิจารณญาณของผู้อ่าน โดยไม่มีส่วนเกี่ยวข้องกับหรือผูกพันใด ๆ กับ บริษัทหลักทรัพย์ คิงส์ฟอร์ด จำกัด (มหาชน) ไม่ว่ากรณีใด

Short Sales



KINGSFORD

มูลค่าการขายชอร์ต ณ วันที่ 26 มิถุนายน 2567

หลักทรัพย์	ปริมาณหุ้นที่ขายชอร์ต (หุ้น)	มูลค่าการขายชอร์ต (บาท)	%เทียบมูลค่าซื้อขายตลาดรวม
SSP-R	10,000	66,500	3.21%
STA	464,800	10,221,550	3.56%
STA-R	1,400,900	30,760,090	10.72%
STANLY	2,000	438,400	2.52%
STEC	78,800	731,660	6.52%
STEC-R	444,400	4,111,490	36.79%
STGT	38,500	417,640	1.71%
STGT-R	65,500	713,950	2.92%
SUSCO	145,000	542,636	4.96%
SYNEX	50,600	662,950	1.59%
TASCO	183,000	2,936,970	10.06%
TASCO-R	175,100	2,794,090	9.63%
TCAP	87,700	4,034,900	9.04%
TCAP-R	84,000	3,864,900	8.66%
TFG-R	43,400	181,590	0.57%
THANI	276,200	623,234	6.54%
THANI-R	617,300	1,386,992	14.62%
THCOM	162,900	1,844,130	9.77%
THCOM-R	43,200	486,240	2.59%
THG	77,300	2,640,175	12.06%
THG-R	40,300	1,367,400	6.29%
TIDLOR	506,900	9,661,000	7.63%
TIDLOR-R	1,493,100	28,436,100	22.46%
TIPH	6,000	163,500	8.30%
TIPH-R	2,600	70,850	3.60%
TISCO	810,400	77,659,075	18.16%
TISCO-R	514,900	49,332,350	11.54%
TKC	5,300	65,720	4.91%
TKN	151,700	1,505,305	3.79%
TKN-R	109,700	1,087,920	2.74%
TLI	609,800	4,680,710	6.20%
TLI-R	508,200	3,903,795	5.17%
TOA	6,000	120,000	1.28%
TOA-R	79,700	1,595,430	17.03%
TOP	441,300	23,521,175	4.75%
TOP-R	1,304,000	69,786,500	14.02%
TPIPL	295,300	392,749	9.76%
TPIPL-R	1,455,100	1,930,221	48.08%
TQM	20,100	531,500	5.67%
TRP	31,600	382,290	2.82%
TRUE	9,200,400	80,486,270	4.85%
TRUE-R	1,543,700	13,622,895	0.81%
TTA	142,200	1,046,800	3.43%
TTB	44,359,800	76,375,663	23.91%
TTB-R	19,713,300	33,940,756	10.63%
TTW	79,800	714,210	8.60%
TTW-R	194,800	1,743,460	20.99%
TU	1,678,200	25,752,460	10.58%
TU-R	1,663,400	25,500,220	10.48%
TVO	13,600	301,280	8.07%
TVO-R	16,300	361,550	9.67%
UVAN	2,800	23,240	6.31%
VGI	1,509,300	2,033,619	4.87%
VGI-R	3,182,100	4,301,997	10.27%

ข้อมูลในเอกสารฉบับนี้ รวบรวมมาจากแหล่งข้อมูลที่น่าเชื่อถือ อย่างไรก็ตาม บริษัทหลักทรัพย์ คิงส์ฟอร์ด จำกัด (มหาชน) ไม่สามารถที่จะยืนยันหรือรับรองความถูกต้องของข้อมูลเหล่านี้ได้ ไม่ว่าประการใด ๆ บทวิเคราะห์ในเอกสารนี้ จัดทำขึ้นโดยอ้างอิงหลักเกณฑ์ทางวิชาการเกี่ยวกับหลักการวิเคราะห์ และมีได้เป็นการชี้แนะ หรือเสนอแนะให้ซื้อหรือขายหลักทรัพย์ใด ๆ การตัดสินใจซื้อหรือขายหลักทรัพย์ใด ๆ ของผู้อ่าน ไม่ว่าจะเกิดจากการอ่านบทความในเอกสารนี้หรือไม่ก็ตาม ล้วนเป็นผลจากการใช้วิจารณญาณของผู้อ่าน โดยไม่มีส่วนเกี่ยวข้องกับหรือผูกพันใด ๆ กับ บริษัทหลักทรัพย์ คิงส์ฟอร์ด จำกัด (มหาชน) ไม่ว่ากรณีใด

Short Sales



KINGSFORD

มูลค่าการขายชอร์ต ณ วันที่ 26 มิถุนายน 2567

หลักทรัพย์	ปริมาณหุ้นที่ขายชอร์ต (หุ้น)	มูลค่าการขายชอร์ต (บาท)	%เทียบมูลค่าซื้อขายตลาดรวม
WARRIX	21,900	112,370	2.52%
WHA	7,901,600	39,023,874	7.38%
WHA-R	8,465,100	41,790,874	7.91%
WHAUP	131,700	559,618	1.14%
WORK	21,700	229,090	0.85%
XO	84,400	2,481,300	1.91%
XO-R	109,000	3,219,075	2.46%
XPG	1,260,200	1,309,567	6.53%
XPG-R	294,000	305,760	1.52%

หมายเหตุ - ไม่รวมรายการขายชอร์ตของสมาชิกที่เป็นผู้ร่วมค้ำหน่วยลงทุนหรือผู้ดูแลสภาพคล่องของหน่วยลงทุนของกองทุนรวมอีทีเอฟเพื่อบัญชีบริษัทประเภทเพื่อทำกำไรจากส่วนต่างของราคาหรือเพื่อดูแลสภาพคล่อง แล้วแต่กรณี

ข้อมูลในเอกสารฉบับนี้ รวบรวมมาจากแหล่งข้อมูลที่น่าเชื่อถือ อย่างไรก็ตาม บริษัทหลักทรัพย์ คิงส์ฟอร์ด จำกัด (มหาชน) ไม่สามารถที่จะยืนยันหรือรับรองความถูกต้องของข้อมูลเหล่านี้ได้ ไม่ว่าประการใด ๆ บทวิเคราะห์ในเอกสารนี้ จัดทำขึ้นโดยอ้างอิงถึงหลักเกณฑ์ทางวิชาการเกี่ยวกับหลักการวิเคราะห์ และมีได้เป็นการชี้แนะ หรือเสนอแนะให้ซื้อหรือขายหลักทรัพย์ใด ๆ การตัดสินใจซื้อหรือขายหลักทรัพย์ใด ๆ ของผู้อ่าน ไม่ว่าจะเกิดจากการอ่านบทความในเอกสารนี้หรือไม่ก็ตาม ล้วนเป็นผลจากการใช้วิจารณญาณของผู้อ่าน โดยไม่มีส่วนเกี่ยวข้องกับหรือพึ่งพิงผู้ใด ๆ กับ บริษัทหลักทรัพย์ คิงส์ฟอร์ด จำกัด (มหาชน) ไม่ว่ากรณีใด

Stock Calendar



KINGSFORD

รายงานการเปลี่ยนแปลงการถือหลักทรัพย์ของผู้บริหาร (แบบ 59-2) ประจำวันที่ 26 มิถุนายน 2567

ชื่อผู้บริหาร	ประเภทหลักทรัพย์	วันที่ได้มา / จำนวน	จำนวน	ราคา	วิธีการ ได้มา/หน่าย	
JR	นาย จรัญ วิวัฒน์เจษฎาวุฒิ	หุ้นสามัญ	25/06/2567	5,400	4.17	ซื้อ
JR	นาย ชีรนนท์ วิวัฒน์เจษฎาวุฒิ	หุ้นสามัญ	25/06/2567	6,000	4.17	ซื้อ
JR	นาย ชีรนนท์ วิวัฒน์เจษฎาวุฒิ	หุ้นสามัญ	25/06/2567	1,600	4.18	ซื้อ
JDF	นาย สรสิทธิ์ สุนทรเกศ	หุ้นสามัญ	25/06/2567	30,000	2.70	ขาย
JPARK	นาย ขจรกฤษ เมทา	หุ้นสามัญ	25/06/2567	1,000	8.00	ขาย
JPARK	นาย ขจรกฤษ เมทา	หุ้นสามัญ	25/06/2567	400	8.35	ขาย
CAZ	นาย หวัง ยอบ จี	หุ้นสามัญ	25/06/2567	28,500	3.02	ขาย
DTCENT	นาย อรุณ บรรีรักษ์	หุ้นสามัญ	25/06/2567	92,500	1.24	ซื้อ
DEXON	นาย มาร์ติน สตูวิด	ใบแสดงสิทธิในผลประโยชน์ที่เกิดจากหลักทรัพย์อ้างอิงไทย (NVDR)อ้างอิง หุ้นสามัญ	25/06/2567	74,000	1.94	ซื้อ
WHART	นาย ศุภศิษย์ สิทธเสรษฐ์	หน่วยทรัสต์	25/06/2567	100,000	7.90	ซื้อ
TMILL	นาย ประภาส ชุตินาวรรพันธ์	หุ้นสามัญ	25/06/2567	224,400	3.95	ซื้อ
TSTE	นาย ประภาส ชุตินาวรรพันธ์	หุ้นสามัญ	25/06/2567	1,600	15.21	ซื้อ
CREDIT	นาย รอยย์ กุนารา	หุ้นสามัญ	21/06/2567	6,500	17.07	ซื้อ
CREDIT	นาย รอยย์ กุนารา	หุ้นสามัญ	24/06/2567	7,000	18.40	ซื้อ
BGC	นาย ปวิณ ภิรมย์ภักดี	หุ้นสามัญ	12/06/2567	1,810,000	-	โอน
BGC	นาย ปวิณ ภิรมย์ภักดี	หุ้นสามัญ	12/06/2567	1,810,000	-	รับโอน
PG	นาง กิตยาภรณ์ ชัยถาวรเสถียร	หุ้นสามัญ	25/06/2567	124,000	8.81	ซื้อ
PCC	นาย กิตติ สัมฤทธิ์	หุ้นสามัญ	25/06/2567	10,000	2.85	ซื้อ
PT	นาง วไลรัตน์ ผ่องจิตต์	หุ้นสามัญ	21/06/2567	500,000	6.06	โอน
PT	นาง วไลรัตน์ ผ่องจิตต์	หุ้นสามัญ	24/06/2567	800,000	6.99	โอน
PLT	นาย วราวิช จิมตะวัน	หุ้นสามัญ	25/06/2567	31,400	0.73	ซื้อ
MTI	นาง นवलพรรณ ล่ำซ่า	หุ้นสามัญ	24/06/2567	8,500	106.81	ซื้อ
MTI	นาง นवलพรรณ ล่ำซ่า	หุ้นสามัญ	25/06/2567	5,200	107.00	ซื้อ
RPH	นาง จิราภรณ์ ศรีนัครินทร์	หุ้นสามัญ	24/06/2567	10,000	5.80	ซื้อ
WIJK	นาง สุมาลี อ่องจรีด	ใบสำคัญแสดงสิทธิที่จะซื้อหุ้น	07/06/2567	500,000	0.07	ขาย
WIJK	นาง สุมาลี อ่องจรีด	ใบสำคัญแสดงสิทธิที่จะซื้อหุ้น	13/06/2567	500,000	0.08	ขาย
WIJK	นาง สุมาลี อ่องจรีด	ใบสำคัญแสดงสิทธิที่จะซื้อหุ้น	14/06/2567	1,000,000	0.07	ขาย
WIJK	นาง สุมาลี อ่องจรีด	ใบสำคัญแสดงสิทธิที่จะซื้อหุ้น	14/06/2567	824,000	0.07	ขาย
WIJK	นาง สุมาลี อ่องจรีด	ใบสำคัญแสดงสิทธิที่จะซื้อหุ้น	17/06/2567	500,000	0.07	ขาย
WIJK	นาง สุมาลี อ่องจรีด	ใบสำคัญแสดงสิทธิที่จะซื้อหุ้น	18/06/2567	700,000	0.07	ขาย
WIJK	นาง สุมาลี อ่องจรีด	ใบสำคัญแสดงสิทธิที่จะซื้อหุ้น	19/06/2567	1,084,900	0.06	ขาย
WIJK	นาง สุมาลี อ่องจรีด	ใบสำคัญแสดงสิทธิที่จะซื้อหุ้น	19/06/2567	2,630,700	0.07	ขาย
WIJK	นาง สุมาลี อ่องจรีด	ใบสำคัญแสดงสิทธิที่จะซื้อหุ้น	24/06/2567	663,500	0.07	ขาย
WIJK	นาง สุมาลี อ่องจรีด	ใบสำคัญแสดงสิทธิที่จะซื้อหุ้น	24/06/2567	300,000	0.07	ขาย
WIJK	นาง สุมาลี อ่องจรีด	ใบสำคัญแสดงสิทธิที่จะซื้อหุ้น	24/06/2567	800,000	0.07	ขาย
WIJK	นาง สุมาลี อ่องจรีด	ใบสำคัญแสดงสิทธิที่จะซื้อหุ้น	25/06/2567	200,000	0.07	ขาย
SKR	นาย เสนีย์ กระจ่างศรี	หุ้นสามัญ	25/06/2567	25,000	10.13	ขาย
STECH	นาย โสภณ คำภักดี	หุ้นสามัญ	25/06/2567	400	1.36	ขาย
SO	นาย ชินภัทร จาดเจริญ	หุ้นสามัญ	25/06/2567	5,000	6.05	ขาย
SO	นาย ชินภัทร จาดเจริญ	หุ้นสามัญ	25/06/2567	900	6.10	ขาย
SPREME	นางสาว นงลักษณ์ มุกดา	หุ้นสามัญ	24/06/2567	4,000	1.50	ซื้อ
IP	นาย ตฤณวรรณ ธนิตนธิพันธ์	หุ้นสามัญ	25/06/2567	110,000	4.94	ซื้อ

Stock Calendar



KINGSFORD

รายงานการเปลี่ยนแปลงการถือหลักทรัพย์ของผู้บริหาร (แบบ 59-2) ประจำวันที่ 26 มิถุนายน 2567

	ชื่อผู้บริหาร	ประเภทหลักทรัพย์	วันที่ได้มา / จำนวน	จำนวน	ราคา	วิธีการ ได้มา/หน่าย
ECF	นาย พชรธณพงษ์ สุขสวัสดิ์	หุ้นสามัญ	25/06/2567	15,000	0.45	ซื้อ
EP	นาย ยุทธ ชินสุภักกุล	หุ้นสามัญ	25/06/2567	12,700	2.74	ซื้อ
EKH	นาง อรสา ตั้งสัจจะพจน์	หุ้นสามัญ	25/06/2567	3,000,000	6.90	ซื้อ
EKH	นาย สุทธิพงศ์ ตั้งสัจจะพจน์	หุ้นสามัญ	25/06/2567	20,000	6.90	ซื้อ
EKH	นาย อำนวย เอื้ออารีมิตร	หุ้นสามัญ	21/06/2567	44,805	6.80	ซื้อ
EKH	นาย อานาจ เอื้ออารีมิตร	หุ้นสามัญ	25/06/2567	10,000	6.90	ซื้อ
AAV	นาย ธรรมพลฐ์ แบลเว็ลด์	หุ้นสามัญ	21/06/2567	11,000,000	2.02	ขาย
AAV	นาย ธรรมพลฐ์ แบลเว็ลด์	หุ้นสามัญ	26/06/2567	294,000	2.08	ขาย
NRF	นางสาว เพ็ญอุไร ไชยัชชवाल	หุ้นสามัญ	21/06/2567	120,000	1.50	ซื้อ
NRF	นาย แदन ปฐมวานิชย์	หุ้นสามัญ	19/06/2567	5,312,500	2.08	ขาย
NRF	นาย แदन ปฐมวานิชย์	หุ้นสามัญ	20/06/2567	30,387,500	1.45	ขาย
NRF	นาย แदन ปฐมวานิชย์	หุ้นสามัญ	21/06/2567	350,000	-	โอน
SISB	นาย ยิว ฮอค โคว	หุ้นสามัญ	24/06/2567	30,000,000	37.00	โอน
ADVICE	นาย จัตรชัย สายบัว	หุ้นสามัญ	19/06/2567	70,000	4.08	ซื้อ
ADVICE	นาย จัตรชัย สายบัว	หุ้นสามัญ	19/06/2567	20,000	4.24	ขาย
HPT	นาง วรณิ เชาว์กิตติโสภณ	หุ้นสามัญ	21/06/2567	2,000,000	0.56	ซื้อ
HPT	นาง วรณิ เชาว์กิตติโสภณ	หุ้นสามัญ	25/06/2567	2,000,000 Revoked Reporter	by 0.60	ขาย
HPT	นาง วรณิ เชาว์กิตติโสภณ	หุ้นสามัญ	25/06/2567	2,000,000	0.60	ขาย



แบบรายงานการได้มาหรือจำหน่ายหลักทรัพย์ของกิจการ (แบบ 246-2) ประจำวันที่ 26 มิถุนายน 2567

หลักทรัพย์	ชื่อผู้ได้มา/จำหน่าย	วิธีการ	ประเภท หลักทรัพย์ ¹	% ก่อน ได้มา/ จำหน่าย	% ได้มา/ จำหน่าย	% หลัง ได้มา/ จำหน่าย	วันที่ได้มา/ จำหน่าย	% ก่อน ได้มา/ จำหน่าย (กลุ่ม) ²	% ได้มา/ จำหน่าย (กลุ่ม) ²	% หลัง ได้มา/ จำหน่าย (กลุ่ม) ²
NRF	บริษัท เอเชียน ฟู้ด คอร์ปอเรชั่น จำกัด	จำหน่าย	หุ้น	34.9825	15.717	19.2655	24/06/2567	34.9825	15.717	19.2655

Stock Calendar



KINGSFORD

June 2024				
Monday	Tuesday	Wednesday	Thursday	Friday

17	18	19	20	21
XR PPPM 2:1 @0.20 หาระ Shares RT 1,942 Shares CI 260,879 Shares TRU 265,324 Shares	XR PROEN 1:1 @1.00 หาระ Shares MILL 10,246 Shares AQUA 665 Share SABUY 271,734 Shares BYD 160,261,128 Shares NEWLISTED BKIH 104,045,168 Units	Shares PNJ 264,424 Shares	XD TTT (1.25 หาระ)	XR MILL 3.5:1 @0.11 หาระ Shares STOWER 123,597 Shares NEWLISTED KCC 618,354,317 Units CHASE-W1 198,370,757 Units

24	25	26	27	28
Shares MIDA 2,545 Shares	Shares ML 456 Shares	XD NDR (0.05 หาระ) Shares ERW 355,369,696 Shares	XD 3K-BAT (0.25 หาระ) HKCE01 (- หาระ) NEWLISTED EMC -W7 2,068,292,062 Units Shares JMART 13,802,032 Shares	Shares SDC 222,222,222 Shares

XD - Excluding Dividend	XD(ST) - Excluding Stock Dividend	XM - Exclude meetings	XN - Ex-Capital Return	XI - Excluding Interest
XP - Excluding Principal	XR - Excluding Right	XW - Excluding Warrant	XS - Excluding Short-term Warrant	XA - Excluding All
XE - Excluding Exercise	*ND - No Dividend Payment	PD - Payment Date	XT - Excluding TSR ; @ - price per share / price per unit /	
XD - Excluding Dividend	XD(ST) - Excluding Stock Dividend	XM - Exclude meetings	XN - Ex-Capital Return	XI - Excluding Interest
XP - Excluding Principal	XR - Excluding Right	XW - Excluding Warrant	XS - Excluding Short-term Warrant	XA - Excluding All
XE - Excluding Exercise	*ND - No Dividend Payment	PD - Payment Date	XT - Excluding TSR ; @ - price per share / price per unit /	

NVDR Update

วันพฤหัสบดีที่ 27 มิถุนายน 2567

Most Active Values (Btmn)

Top 20 Net Buying Value (B m)						Top 20 Net Selling Value (B m)					Month to Date				Year to Date					
ณ.ม.- 67						ณ.ม.- 67					มิถุนายน 2567				02 ม.ค.-26 มิ.ย. 2567					
	26	25	24	21	20		26	25	24	21	20	Net Buy		Net Sell		Net Buy		Net Sell		
1	CPF	96.9	45.1	141.8	-270.2	-32.2	AOT	-126.9	-16.7	-29.6	-253.5	-43.0	BBL	1,189.79	PTTEP	(1,876.01)	TRUE	8,146.4	AOT	-8,817.4
2	SCB	88.0	161.8	13.7	115.9	-52.0	CPN	-82.8	-69.3	-25.3	-112.1	-147.3	PTTGC	970.30	TOP	(1,827.19)	CPALL	8,019.0	ADVANC	-4,035.8
3	ADVANC	86.6	235.1	-35.4	-134.6	-87.1	LH	-52.9	-86.8	-27.4	-116.0	-41.1	INTUCH	565.63	LH	(1,382.87)	BDMS	3,244.6	DELTA	-3,536.3
4	PTTEP	67.3	171.1	54.2	28.8	36.9	HMPRO	-46.5	8.7	-90.7	-145.2	-65.0	TRUE	530.23	MINT	(1,130.88)	KBANK	2,427.4	KTC	-3,196.9
5	KBANK	62.3	114.1	168.6	-195.1	-180.4	TOP	-43.9	25.5	-94.4	-167.2	-108.3	DELTA	488.70	MTC	(1,071.20)	CPN	1,606.5	KTB	-2,634.5
6	CPALL	59.2	-135.2	-98.8	59.6	-571.7	STA	-42.5	-37.3	-39.4	-38.7	-23.0	SCC	455.39	BTS	(980.68)	TU	1,505.3	BEM	-2,382.1
7	DELTA	56.7	27.1	18.0	-117.7	14.4	MINT	-39.4	25.0	17.3	-118.0	-130.7	ITC	427.98	TTB	(953.97)	CPF	1,495.1	MTC	-2,241.0
8	PTTGC	49.1	94.4	140.3	-87.8	96.7	TISCO	-36.9	-1.0	1.7	-95.2	-4.2	EA	401.86	KTC	(935.40)	PTTGC	1,124.2	PTTEP	-2,138.9
9	BBL	31.8	-13.0	21.4	192.4	71.8	KTC	-35.6	-58.2	-104.2	-26.8	-75.8	BGRIM	338.67	BANPU	(935.14)	ITC	1,058.2	PTT	-1,986.2
10	INTUCH	22.8	-43.6	-8.2	-94.5	-39.8	BH	-30.8	-5.8	-52.6	-61.9	-2.3	WHA	237.99	CPALL	(890.07)	WHA	1,010.9	LH	-1,775.5
11	PTT	22.3	36.6	89.3	-35.3	82.2	BTS	-29.8	-71.4	-28.9	-40.1	-29.9	CCET	231.83	PTT	(787.81)	SCB	838.8	OR	-1,553.9
12	SIRI	22.1	-8.6	23.6	-38.8	-2.1	BCP	-25.8	76.5	-1.7	218.5	-23.1	GPSC	219.47	BEM	(763.70)	AAI	700.9	MINT	-1,475.4
13	RCL	16.4	-61.0	11.6	11.7	3.8	KTB	-25.7	-10.8	-49.0	-45.0	-66.3	JMT	193.74	BDMS	(648.23)	AMATA	668.9	EA	-1,311.1
14	SCC	16.0	-24.9	-42.6	67.0	52.0	BANPU	-24.6	65.7	0.4	19.8	-12.2	JMART	189.31	ADVANC	(618.72)	CRC	635.0	TCAP	-1,265.4
15	AP	10.4	3.9	2.8	16.3	10.9	BJC	-23.8	-9.1	-24.2	-15.8	-22.7	RCL	182.66	TISCO	(603.76)	RCL	629.2	IVL	-1,249.3
16	BLA	10.2	-29.1	11.0	1.6	6.2	KCE	-22.6	41.3	-23.0	-268.6	-16.7	TU	151.97	BH	(590.06)	BANPU	626.1	TISCO	-1,088.7
17	JAS	5.3	4.7	5.5	24.8	-8.4	HANA	-16.2	-8.1	-7.0	-1.5	-74.3	BA	150.30	KBANK	(567.54)	BCP	584.4	AP	-931.5
18	VIH	4.7	2.7	-0.3	0.0	-0.3	SPALI	-9.0	-1.1	7.3	-14.9	0.5	TFG	144.52	STA	(518.07)	BA	531.5	TTB	-885.5
19	SAT	4.3	7.1	4.1	4.0	3.1	GLOBAL	-8.2	8.1	17.4	0.1	-0.8	AAI	141.23	KCE	(510.07)	TTA	528.8	BBL	-755.2
20	SYNEX	3.8	-1.3	5.9	1.5	-2.1	QH	-8.1	-0.1	0.7	7.6	-1.7	SIRI	135.11	CPN	(467.10)	PR9	427.5	GULF	-747.4

Total Volume Shares						NVDR Shrs.							
	Buy	Sell	Total	Net	Turn.		27-Jun-24	% of paidup	27-Jun-24	% of paidup	Paid up Capital (Last)		
1	24CS	379,200	1,099,000	1,478,200	-719,800	17.87	1	24CS	11,905,224	2.77	#N/A	#N/A	430,000,000
2	AS	182,800	-	182,800	182,800	1.19	2	2S	6,089,347	1.11	3,092,210	0.69	549,995,954
3	AAI	1,170,700	1,402,200	2,572,900	-231,500	17.70	3	3K-BAT	44,460	0.06	#N/A	#N/A	78,400,000
4	AAV	848,400	2,145,500	2,993,900	-1,297,100	24.45	4	A	3,473	0.00	62,400	0.01	980,000,000
5	ACC	64,000	294,200	358,200	-230,200	3.83	5	A5	1,996,382	0.17	800,664	0.07	1,209,384,689
6	ACE	351,600	268,100	619,700	83,500	19.13	6	A5-W3	996,060	0.82	#N/A	#N/A	120,934,299
7	ADB	-	16,900	16,900	-16,900	24.83	7	AAI	164,484,447	7.74	#N/A	#N/A	2,125,000,000
8	ADD	-	100	100	-100	0.06	8	AAV	1,352,694,996	10.53	353,926,265	7.30	12,849,999,997
9	ADVANC	1,557,600	1,142,613	2,700,213	414,987	34.07	9	ABM	3,386,784	0.85	3,268,124	1.09	400,011,700
10	ADVICE	2,013,900	661,500	2,675,400	1,352,400	9.36	10	ABM-W1	845,299	1.69	#N/A	#N/A	49,988,217
11	AE	518,100	-	518,100	518,100	5.85	11	ACAP	2,323,745	0.57	1,223,467	0.39	406,411,160
12	AEONTS	24,200	86,400	110,600	-62,200	46.46	12	ACC	19,397,840	1.44	4,306,304	0.32	1,343,055,623
13	AGE	-	35,000	35,000	-35,000	3.08	13	ACC-W2	3,806,055	0.85	#N/A	#N/A	447,680,170
14	AH	34,900	33,400	68,300	1,500	12.05	14	ACE	171,204,817	1.68	38,450,400	0.38	10,175,999,960
15	AI	100	25	125	75	0.06	15	ACG	1,184,907	0.20	211,225	0.04	600,000,000
16	AIIE	-	11,225	11,225	-11,225	1.50	16	ADB	74,274,554	10.23	31,173,421	5.20	725,999,923
17	AIT	7,200	10,200	17,400	-3,000	1.95	17	ADD	1,771,415	1.11	#N/A	#N/A	160,000,000
18	AJA	-	982,900	982,900	-982,900	4.58	18	ADVANC	194,660,142	6.54	241,595,912	8.13	2,974,209,736
19	AKP	100	300	400	-200	0.14	19	ADVICE	9,058,194	1.46	#N/A	#N/A	620,000,000
20	AKR	53,800	54,700	108,500	-900	1.22	20	AE	108,519,680	2.11	#N/A	#N/A	5,143,071,814

Source : SET.OR.TH

ข้อมูลในเอกสารฉบับนี้ รวบรวมมาจากแหล่งข้อมูลที่น่าเชื่อถือ อย่างไรก็ตาม บริษัทหลักทรัพย์ คิงส์ฟอร์ด จำกัด (มหาชน) ไม่สามารถที่จะยืนยันหรือรับรองความถูกต้องของข้อมูลเหล่านี้ได้ ไม่ว่าประการใด ๆ บทวิเคราะห์ในเอกสารนี้ จัดทำขึ้นโดยอ้างอิงถึงลักษณะพื้นฐานของหลักทรัพย์ที่เกี่ยวข้องกับหลักทรัพย์วิเคราะห์ และมิได้เป็นการชี้แนะหรือเสนอแนะให้ซื้อหรือขายหลักทรัพย์ใด ๆ การตัดสินใจซื้อหรือขายหลักทรัพย์ใด ๆ ของผู้ลงทุน ไม่ว่าจะเกิดจากการอ่านบทความในเอกสารนี้หรือไม่ก็ตาม ล้วนเป็นผลจากการใช้วิจารณญาณของผู้ลงทุน โดยไม่มีส่วนเกี่ยวข้องกับบริษัทคิงส์ฟอร์ด จำกัด (มหาชน) ไม่มีการเปิด

Disclaimer



KINGSFORD

คำแนะนำการลงทุน และความหมายของคำแนะนำการลงทุน

Stock Rating หมายถึงการให้คำแนะนำการลงทุนของบริษัท แบ่งเป็น 3 ระดับ

Buy หมายถึง ราคาพื้นฐานสูงกว่าราคาตลาด 15% หรือมากกว่า

Hold หมายถึงราคาพื้นฐานสูงกว่าราคาตลาดไม่เกิน 15% หรือต่ำกว่าราคาตลาดไม่เกิน 15 %

Sell หมายถึง ราคาพื้นฐานต่ำกว่าราคาตลาด 15% หรือมากกว่า

เอกสารฉบับนี้จัดทำขึ้นโดยบริษัทหลักทรัพย์คิงส์ฟอร์ด จำกัด (มหาชน) ข้อมูลที่ปรากฏในเอกสารฉบับนี้จัดทำโดยอาศัยข้อมูลที่ได้มาจากแหล่งที่เชื่อหรือควรเชื่อว่ามี ความน่าเชื่อถือ และ/หรือถูกต้อง อย่างไรก็ตามบริษัทไม่ยืนยัน และไม่รับรองถึงความครบถ้วนสมบูรณ์หรือถูกต้องของข้อมูลดังกล่าว และไม่ได้ประกันราคาหรือผลตอบแทน ของหลักทรัพย์ที่ปรากฏข้างต้น แม้ว่าข้อมูลดังกล่าวจะปรากฏข้อความที่อาจเป็นหรืออาจตีความว่าเป็นเช่นนั้นได้ บริษัทจึงไม่รับผิดชอบต่อการนำเอาข้อมูล ข้อความ ความเห็น และหรือบทสรุปที่ปรากฏในเอกสารฉบับนี้ไปใช้ไม่ว่ากรณีใดๆ ข้อมูลและความเห็นที่ปรากฏอยู่ในเอกสารฉบับนี้ได้ประสงค์จะชี้ชวน เสนอแนะ หรือจูงใจให้ลงทุน ใน หรือ ซื้อหรือขายหลักทรัพย์ที่ปรากฏในเอกสารฉบับนี้และข้อมูลมีการแก้ไขเพิ่มเติมเปลี่ยนแปลงโดยมีต้องแจ้งให้ทราบล่วงหน้า ผู้ลงทุนควรใช้ดุลยพินิจอย่างรอบคอบใน การลงทุนในหรือซื้อหรือขายหลักทรัพย์ บริษัทสงวนลิขสิทธิ์ในข้อมูลที่ปรากฏในเอกสารนี้ ห้ามมิให้ผู้ใดใช้ประโยชน์ ทำซ้ำ ดัดแปลง นำออกแสดง ทำให้ปรากฏหรือเผยแพร่ ต่อสาธารณชน ไม่ว่าด้วยประการใดๆ ซึ่งข้อมูลในเอกสารนี้ไม่ว่าทั้งหมดหรือบางส่วน เว้นแต่ได้รับอนุญาตเป็นหนังสือจากบริษัทเป็นการล่วงหน้า การกล่าว คิด หรืออ้างอิง ข้อมูลบางส่วนตามสมควรในเอกสารนี้ ไม่ว่าในบทความ บทวิเคราะห์ บทวิจัย หรือในเอกสาร หรือการสื่อสารอื่นใดจะต้องกระทำโดยถูกต้อง และไม่เป็นการก่อให้เกิดการ เข้าใจผิดหรือความเสียหายแก่บริษัท ต้องรับรู้ถึงความเป็นเจ้าของลิขสิทธิ์ในข้อมูลบริษัท และต้องอ้างอิงถึงเอกสารฉบับนี้ และวันที่ในเอกสารฉบับนี้ของบริษัทโดยชัดเจน การลงทุนในหรือซื้อหรือขายหลักทรัพย์ย่อมมีความเสี่ยง ท่านควรทำความเข้าใจอย่างถ่องแท้ต่อลักษณะของหลักทรัพย์แต่ละประเภทและควรศึกษาข้อมูลของบริษัทที่ออก หลักทรัพย์และข้อมูลอื่นใดที่เกี่ยวข้องก่อนการตัดสินใจลงทุนในหรือซื้อหรือขายหลักทรัพย์

ข้อมูลในเอกสารฉบับนี้ รวบรวมมาจากแหล่งข้อมูลที่น่าเชื่อถือ อย่างไรก็ดี บริษัทหลักทรัพย์ คิงส์ฟอร์ด จำกัด(มหาชน)ไม่สามารถที่จะยืนยันหรือรับรองความถูกต้องของข้อมูลเหล่านี้ได้ ไม่ว่าประการใดๆ บทวิเคราะห์ในเอกสารนี้ จัดทำขึ้นโดยอ้างอิง หลักเกณฑ์ทางวิชาการเกี่ยวกับหลักการวิเคราะห์ และมีได้เป็นการชี้แนะ หรือเสนอแนะให้ซื้อหรือขายหลักทรัพย์ใดๆ การตัดสินใจซื้อหรือขายหลักทรัพย์ใดๆ ของผู้อ่าน ไม่ว่าจะเกิดจากการอ่านบทความในเอกสารนี้หรือไม่ก็ตาม ล้วนเป็นผลจากการใช้ วิจารณญาณของผู้อ่าน โดยไม่มีส่วนเกี่ยวข้องกับอะไรรูปแบบใด ๆ กับ บริษัทหลักทรัพย์ คิงส์ฟอร์ด จำกัด(มหาชน) ไม่ว่ากรณีใด

Disclaimer



KINGSFORD

Thai Institute of Directors Association (IOD) – Corporate Governance Report Rating 2022 (CG Score) ข้อมูล 09 พฤศจิกายน 2566



7UP	ASK	BOL	CRC	GCAP	JAS	MFEC	PDG	RS	SICT	SVT	TNDT	UBIS
AAV	ASP	BPP	CRD	GENCO	JTS	MILL	PDJ	RT	SIRI	SYMC	TNITY	UKEM
ABM	ASW	BRI	CSC	GFPT	KBANK	MINT	PG	S	SIS	SYNEX	TNL	UP
ACE	ATP30	BROOK	CSS	GGC	KCC	MONO	PHOL	S&J	SITHAI	SYNTEC	TNR	UPF
ACG	AUCT	BRR	CV	GLAND	KCE	MOONG	PIMO	SA	SJWD	TACC	TOA	UPOIC
ADB	AWC	BTS	DCC	GLOBAL	KEX	MSC	PJW	SABINA	SKR	TAE	TOG	UV
ADD	AYUD	BTW	DDD	GPSC	KKP	MST	PLANB	SAK	SM	TCAP	TOP	VCOM
ADVANC	B	BWG	DELTA	GRAMMY	KSL	MTC	PLAT	SAMART	SMPC	TCMC	TPBI	VGI
AEONTS	BA	BYD	DEMCO	GULF	KTB	MTI	PLUS	SAMTEL	SMT	TEAMG	TPCS	VIBHA
AF	BAFS	CBG	DMT	GUNKUL	KTC	NC	PM	SAPPE	SNC	TEGH	TPIPL	VIH
AGE	BAM	CENTEL	DOHOME	HANA	KTMS	NCH	POLY	SAT	SNNP	TFG	TPIPP	VL
AH	BANPU	CFRESH	DRT	HARN	KUMWEL	NCL	PORT	SBNEXT	SNP	TFMAMA	TPS	WACOAL
AHC	BAY	CHASE	DUSIT	HENG	KUN	NDR	PPP	SC	SO	TGE	TQM	WGE
AIRA	BBGI	CHEWA	EA	HMPRO	LALIN	NER	PPS	SCB	SPALI	TGH	TQR	WHA
AIT	BBIK	CHG	EASTW	HPT	LANNA	NKI	PR9	SCC	SPC	THANA	TRT	WHAUP
AJ	BBL	CHOW	ECF	HTC	LH	NOBLE	PRG	SCCC	SPCG	THANI	TRUE	WICE
AKP	BC	CIMBT	ECL	ICC	LHFG	NRF	PRINC	SCG	SPI	THCOM	TRV	WINMED
AKR	BCH	CIVIL	EE	ICHI	LIT	NTV	PRM	SCGP	SPRC	THIP	TSC	WINNER
ALLA	BCP	CK	EGCO	ICN	LOXLEY	NVD	PRTR	SCM	SR	THRE	TSTE	XPG
ALT	BCPG	CKP	EPG	III	LPN	NWR	PSH	SDC	SSC	THREL	TSTH	YUASA
AMA	BDMS	CM	ERW	ILINK	LRH	NYT	PSL	SEAFCO	SSF	TIDLOR	TTA	ZEN
AMARIN	BEC	CNT	ETC	ILM	LST	OCC	PT	SEAOIL	SSSC	TIPH	TTB	
AMATA	BEM	COLOR	ETE	IMH	M	OISHI ¹	PTC	SECURE	STA	TISCO	TTCL	
AMATAV	BEYOND	COM7	FE	IND	MAJOR	ONEE	PTT	SELIC	STC	TK	TTW	
ANAN	BGC	COTTO	FLOYD	INET	MALEE	OR	PTTEP	SENA	STEC	TKN	TURTLE	
AOT	BGRIM	CPALL	FN	INTUCH	MATCH	ORI	PTTGC	SENX	STGT	TKS	TVDH	
AP	BH	CPAXT	FPI	IP	MBK	OSP	Q-CON	SFP ²	STI	TKT	TVH	
APCO	BIZ	CPF	FPT	IRC	MC	OTO	QH	SFT	SUC	TLI	TVO	
APCS	BJC	CPI	FSX	IRPC	M-CHAI	PAP	QTC	SGC	SUN	TM	TVT	
ARIP	BJCHI	CPL	FVC	ITC	MCOT	PATO	RATCH	SGF	SUSCO	TMC	TWPC	
ARROW	BKI	CPN	GBX	ITEL	MEGA	PB	RBF	SGP	SUTHA	TMD	UAC	
ASEFA	BLA	CPW	GC	IVL	MFC	PCSGH	RPH	SHR	SVI	TMT	UBE	



2S	ASIAN	CHIC	EKH	HUMAN	K	LEO	PACO	PTECH	SINGER	SVOA	TRU
A5	ASIMAR	CI	ESSO	IFS	KCAR	LHK	PIN	PYLON	SKN	SWC	TRUBB
AAI	ASN	CIG	ESTAR	INSET	KGI	MACO	PQS	RCL	SONIC	TCC	TSE
AIE	AURA	CMC	EVER	IT	KIAT	METCO	PREB	SALEE	SORKON	TEKA	VRANDA
ALUCON	BR	COMAN	FORTH	J	KISS	MICRO	PRI	SANKO	SPVI	TFM	WAVE
AMR	BSBM	CSP	FSMART	JCKH	KK	MK	PRIME	SCI	SSP	TMILL	WFX
APURE	BTG	DOD	FTI	JDF	KTIS	MVP	PROEN	SCN	SST	TNP	WIIK
ARIN	CEN	DPAINT	GEL	JKN	KWC	NCAP	PROS	SE	STANLY	TPLAS	WIN
AS	CGH	DV8	GPI	JMART	KWM	NOVA	PROUD	SE-ED	STP	TPOLY	WP
ASIA	CH	EFORL	HEALTH	JUBILE	LDC	NTSC	PSTC	SFLEX	SUPER	TRC	

ข้อมูลในเอกสารฉบับนี้ รวบรวมมาจากแหล่งข้อมูลที่น่าเชื่อถือ อย่างไรก็ตาม บริษัทหลักทรัพย์ คิงส์ฟอร์ด จำกัด(มหาชน)ไม่สามารถที่จะยืนยันหรือรับรองความถูกต้องของข้อมูลเหล่านี้ได้ ไม่ว่าประการใดๆ บทวิเคราะห์ในเอกสารนี้ จัดทำขึ้นโดยอ้างอิงหลักเกณฑ์ทางวิชาการเกี่ยวกับหลักการวิเคราะห์ และมีได้เป็นการชี้แนะ หรือเสนอแนะให้ซื้อหรือขายหลักทรัพย์ใดๆ การตัดสินใจซื้อหรือขายหลักทรัพย์ใดๆ ของผู้อ่าน ไม่ว่าจะเกิดจากการอ่านบทความในเอกสารนี้หรือไม่ก็ตาม ล้วนเป็นผลจากการใช้วิจารณญาณของผู้อ่าน โดยไม่มีส่วนเกี่ยวข้องกับหรือผูกพันใดๆ กับ บริษัทหลักทรัพย์ คิงส์ฟอร์ด จำกัด(มหาชน) ไม่ว่ากรณีใด

Disclaimer



KINGSFORD

Thai Institute of Directors Association (IOD) – Corporate Governance Report Rating 2022 (CG Score) ข้อมูล 09 พฤศจิกายน 2566



24CS	BLESS	CMR	GTB	ITD	LEE	MUD	PICO	PRIN	SAMCO	SOLAR	TITLE	UTP
AMANAHA	BSM	CRANE	GTV	ITNS	MASTER	NATION	PK	PSG	SAWAD	SPA	TKC	VARO
AMARC	BVG	CWT	GYT	JCK	MBAX	NNCL	PL	RABBIT	SCAP	STECH	TMI	VPO
AMC	CAZ	DHOUSE	HL	JMT	MEB	NPK	PLANET	READY	SCP	STPI	TNH	W
APP	CCET	DTCENT	HTECH	JR	MENA	NSL	PLE	RJH	SIAM	SVR	TPA	WARRIX
ASAP	CHARAN	EASON	HYDRO	JSP	META	NV	PMTA	RSP	SKE	TC	TPAC	WORK
BCT	CHAYO	FNS	IIG	KBS	MGT	OGC	PPM	RWI	SKY	TCCC3	TRITN	WPH
BE8	CHOTI	FTE	INGRS	KGEN	MITSI	PAF	PRAKIT	S11	SMART	TEAM	UBA	YONG
BIG	CITY	GIFT	INSURE	KJL	MJD	PCC	PRAPAT	SAAM	SMD	TFI	UMI	ZIGA
BIOTEC	CMAN	GJS	IRCP	L&E	MOSHI	PEACE	PRECHA	SAF	SMIT	TIGER	UMS	

ช่วงคะแนน	สัญลักษณ์	ความหมาย	Description
มากกว่า 80		ดีเลิศ	Excellent
70 - 79		ดีมาก	Very Good
60 - 69		ดี	Good
50 - 59		ดีพอใช้	Satisfactory
40 - 49		ผ่าน	Pass
ต่ำกว่า 40	No logo give	N/A	N/A

การเปิดเผยผลการสำรวจของสมาคมส่งเสริมสถาบันกรรมการบริษัทไทย (IOD) ในเรื่องการกำกับดูแลกิจการ (Corporate Governance) นี้เป็นการดำเนินการตามนโยบายของสำนักงานคณะกรรมการกำกับหลักทรัพย์และตลาดหลักทรัพย์ โดยการสำรวจของ IOD เป็นการสำรวจและประเมินจากข้อมูลของบริษัทจดทะเบียนในตลาดหลักทรัพย์แห่งประเทศไทยและตลาดหลักทรัพย์เอ็มเอไอ ที่มีการเปิดเผยต่อสาธารณะและเป็นข้อมูลที่ผู้ลงทุนทั่วไปสามารถเข้าถึงได้ ดังนั้นผลสำรวจดังกล่าวจึงเป็นการนำเสนอในมุมมองของบุคคลภายนอกโดยไม่ได้รับการประเมินการปฏิบัติและมิได้มีการใช้ข้อมูลภายในในการประเมิน อนึ่ง ผลการสำรวจดังกล่าว เป็นผลการสำรวจ ณ วันที่ปรากฏในรายงานการกำกับดูแลกิจการบริษัทจดทะเบียนไทยเท่านั้น ดังนั้นผลการสำรวจจึงอาจเปลี่ยนแปลงได้ภายหลังจากวันดังกล่าว ทั้งนี้บริษัทหลักทรัพย์ คิงส์ฟอร์ด จำกัด (มหาชน) มิได้ยืนยันหรือรับรองถึงความถูกต้องของผลการสำรวจดังกล่าวแต่อย่างใด

ข้อมูลในเอกสารฉบับนี้ รวบรวมมาจากแหล่งข้อมูลที่น่าเชื่อถือ อย่างไรก็ดี บริษัทหลักทรัพย์ คิงส์ฟอร์ด จำกัด(มหาชน)ไม่สามารถที่จะยืนยันหรือรับรองความถูกต้องของข้อมูลเหล่านี้ได้ ไม่ว่าประการใดๆ บทวิเคราะห์ในเอกสารนี้ จัดทำขึ้นโดยอ้างอิงถึงหลักเกณฑ์ทางวิชาการเกี่ยวกับหลักการวิเคราะห์ และมีได้เป็นการชี้แนะ หรือเสนอแนะให้ซื้อหรือขายหลักทรัพย์ใดๆ การตัดสินใจซื้อหรือขายหลักทรัพย์ใด ๆ ของผู้อ่าน ไม่ว่าจะเกิดจากการอ่านบทความในเอกสารนี้หรือไม่ก็ตาม ล้วนเป็นผลจากการใช้วิจารณญาณของผู้อ่าน โดยไม่มีส่วนเกี่ยวข้องกับหรือผูกพันใด ๆ กับ บริษัทหลักทรัพย์ คิงส์ฟอร์ด จำกัด(มหาชน) ไม่ว่ากรณีใด

Disclaimer



KINGSFORD

Anti-Corruption Progress Indicator 2022 (ข้อมูล 1 พฤศจิกายน 2566)

บริษัทจดทะเบียนที่ได้ประกาศเจตนารมณ์เข้าร่วม CAC

ACE	BLAND	CV	GLOBAL	J	MENA	OSP	PRIME	SA	SIS	TEGH	TQM
ADB	BTG	DEXON	GREEN	JMART	MITSI	OTO	PROEN	SANKO	SKE	TIPH	TRUE
ALT	BYD	DMT	ICN	JMT	MODERN	PLUS	PRTR	SCB	SM	TKN	W
AMC	CAZ	EKH	IHL	LEO	NER	POLY	RBF	SENX	SVOA	TPAC	WPH
ASW	CBG	FSX	ITC	LH	NEX	PQS	RT	SFLEX	TBN	TPLAS	XPG

บริษัทจดทะเบียนที่ได้ได้รับการรับรอง CAC

2S	BAM	CHEWA	EASTW	GUNKUL	KBS	MFC	PDG	PTG	SCM	SSSC	TIPCO	TU
7UP	BANPU	CHOTI	ECF	HANA	KCAR	MFEC	PDJ	PTT	SCN	SST	TISCO	TVDH
AAI	BAY	CHOW	EGCO	HARN	KCC	MILL	PG	PTTEP	SEAOL	STA	TKS	TVO
ADVANC	BBGI	CIG	EP	HENG	KCE	MINT	PHOL	PTTGC	SE-ED	STGT	TKT	TWPC
AF	BBL	CIMBT	EPG	HMPRO	KGEN	MONO	PIMO	PYLON	SELIC	STOWER	TMD	UBE
AH	BCH	CM	ERW	HTC	KGI	MOONG	PK	Q-CON	SENA	SUSCO	TMILL	UBIS
AI	BCP	CMC	ESTAR	ICC	KKP	MSC	PL	QH	SGC	SVI	TMT	UEC
AIE	BCPG	COM7	ETC	ICHI	KSL	MST	PLANB	QLT	SGP	SYMC	TNITY	UKEM
AIRA	BE8	CPALL	ETE	IFS	KTB	MTC	PLANET	QTC	SIRI	SYNTEC	TNL	UOBKH
AJ	BEC	CPAXT	FNS	III	KTC	MTI	PLAT	RABBIT	SITHAI	TAE	TNP	UV
AKP	BEYOND	CPF	FPI	ILINK	L&E	NATION	PM	RATCH	SKR	TAKUNI	TNR	VCOM
AMA	BGC	CPI	FPT	ILM	LANNA	NCAP	PPP	RML	SMIT	TASCO	TOG	VGI
AMANAH	BGRIM	CPL	FSMART	INET	LHFG	NEP	PPPM	RS	SMK	TCAP	TOP	VIH
AMATA	BKI	CPN	FTE	INOX	LHK	NKI	PPS	RWI	SMPC	TCMC	TOPP	WACOAL
AMATAV	BLA	CPW	GBX	INSURE	LPN	NOBLE	PR9	S&J	SNC	TFG	TPA	WHA
AP	BPP	CRC	GC	INTUCH	LRH	NRF	PREB	SAAM	SNP	TFI	TPCS	WHAUP
APCS	BROOK	CSC	GCAP	IRPC	M	NWR	PRG	SABINA	SORKON	TFMAMA	TRT	WICE
AS	BRR	DCC	GEL	ITEL	MAJOR	OCC	PRINC	SAK	SPACK	TGE	TRU	WIJK
ASIAN	BSBM	DELTA	GFPT	IVL	MALEE	OGC	PRM	SAPPE	SPALI	TGH	TSC	XO
ASK	BTS	DEMCO	GGC	JAS	MATCH	OR	PROS	SAT	SPC	THANI	TSI	YUASA
ASP	BWG	DIMET	GJS	JKN	MBAX	ORI	PSH	SC	SPI	THCOM	TSTE	ZEN
AWC	CEN	DOHOME	GPI	JR	MBK	PAP	PSL	SCC	SPRC	THIP	TSTH	ZIGA
AYUD	CENDEL	DRT	GPSC	JTS	MC	PATO	PSTC	SCCC	SRICHA	THRE	TTA	
B	CFRESH	DUSIT	GSTEEL	KASET	MCOT	PB	PT	SCG	SSF	THREL	TTB	
BAFS	CGH	EA	GULF	KBANK	META	PCSGH	PTECH	SCGP	SSP	TIDLOR	TTCL	

คำชี้แจง ข้อมูลบริษัทที่เข้าร่วมโครงการแนวร่วมปฏิบัติของภาคเอกชนไทยในการต่อต้านทุจริต (Thai CAC) ของสมาคมส่งเสริมสถาบันกรรมการบริษัทไทย มี 2 กลุ่ม คือ

- ได้ประกาศเจตนารมณ์เข้าร่วม CAC
- ได้รับการรับรอง CAC

การเปิดเผยผลการประเมินดัชนีชี้วัดความคืบหน้าการป้องกันการมีส่วนเกี่ยวข้องกับการทุจริตคอร์รัปชัน (Anti-corruption Progress Indicators) ของบริษัทจดทะเบียนในตลาดหลักทรัพย์แห่งประเทศไทยซึ่งจัดทำโดยสถาบันไทยพัฒน์นี้ เป็นการดำเนินการตามนโยบายและตามแผนพัฒนาความยั่งยืนสำหรับบริษัทจดทะเบียนของสำนักงานคณะกรรมการกำกับหลักทรัพย์และตลาดหลักทรัพย์ โดยผลการประเมินดังกล่าวของสถาบันไทยพัฒน์ อาศัยข้อมูลที่ได้รับจากบริษัทจดทะเบียนตามที่บริษัทจดทะเบียนได้ระบุในแบบแสดงข้อมูลเพื่อการประเมิน Anti-corruption ซึ่งได้อ้างอิงข้อมูลมาจากแบบแสดงรายการข้อมูลประจำปี (แบบ 56-1) รายงานประจำปี (แบบ 56-2) หรือในบุคคลภายนอก โดยมีได้เป็นการประเมินการปฏิบัติของบริษัทจดทะเบียนในตลาดหลักทรัพย์แห่งประเทศไทย และได้ใช้ข้อมูลภายใต้การประเมินเนื่องจากผลการประเมินดังกล่าวเป็นเพียงผลการประเมิน ณ วันที่ปรากฏในผลการประเมินเท่านั้น ดังนั้นผลการประเมินจึงอาจเปลี่ยนแปลงได้ภายหลังวันดังกล่าว หรือเมื่อข้อมูลที่เกี่ยวข้องมีการเปลี่ยนแปลง ทั้งนี้ บริษัทหลักทรัพย์คิงส์ฟอร์ด จำกัด (มหาชน) มิได้ยืนยัน ตรวจสอบ หรือรับรองความถูกต้องครบถ้วนของผลการประเมินดังกล่าวแต่อย่างใด

ข้อมูลในเอกสารฉบับนี้ รวบรวมมาจากแหล่งข้อมูลที่นำเชื่อถือ อย่างไรก็ตาม บริษัทหลักทรัพย์ คิงส์ฟอร์ด จำกัด(มหาชน)ไม่สามารถที่จะยืนยันหรือรับรองความถูกต้องของข้อมูลเหล่านี้ได้ ไม่ว่าประการใดๆ บทวิเคราะห์ในเอกสารนี้ จัดทำขึ้นโดยอ้างอิงหลักเกณฑ์ทางวิชาการเกี่ยวกับหลักการวิเคราะห์ และมีได้เป็นการชี้แนะ หรือเสนอแนะให้ซื้อหรือขายหลักทรัพย์ใดๆ การตัดสินใจซื้อหรือขายหลักทรัพย์ใดๆ ของผู้อ่าน ไม่ว่าจะเกิดจากการอ่านบทความในเอกสารนี้หรือไม่ก็ตาม ล้วนเป็นผลจากการใช้วิจารณญาณของผู้อ่าน โดยไม่มีส่วนเกี่ยวข้องหรือผูกพันใดๆ กับ บริษัทหลักทรัพย์ คิงส์ฟอร์ด จำกัด(มหาชน) ไม่ว่ากรณีใด

ชื่อ	นามสกุล	ตำแหน่ง	เลขที่ทะเบียน SEC	โทรศัพท์	อีเมล	เป็นนักวิเคราะห์ทางด้านปัจจัยพื้นฐาน (โปรดระบุชื่อหุ้นและกลุ่มอุตสาหกรรม)
อภิชัย	เรามาณะชัย	ผู้ช่วยกรรมการผู้จัดการ นักวิเคราะห์การลงทุนปัจจัยทางเทคนิค นักวิเคราะห์กลยุทธ์การลงทุน นักวิเคราะห์การลงทุนปัจจัยพื้นฐานด้านตลาดทุน	002939	02 829 6999 Ext. 2200	apichai.ra@kfsec.co.th	
นพพร	ฉายแก้ว	ผู้จัดการอาวุโส	043964	02 829 6999 Ext. 2203	noppom.ch@kfsec.co.th	พลังงานและปิโตรเคมี ยานยนต์ ขนส่งทางอากาศ
ณัฐวิชัย	ภูสุนทรศรี	นักวิเคราะห์	087077	02 829 6999 Ext. 2204	nattawat.po@kfsec.co.th	อาหาร, การแพทย์, พาณิชย
ณัฐ	แก้วบริสุทธ์สกุล	ผู้ช่วยนักวิเคราะห์				เทคโนโลยีสารสนเทศและการสื่อสาร และกลุ่มบริการรับเหมาก่อสร้าง