



Set Index Data

Open	1,315.61		
High	1,316.58		
Low	1,307.67		
Closed	1,309.46		
Chg.	-9.69		
%Chg.	-0.73		
Value (mn)	34,178.40		
P/E(x)	17.16	Up	156
P/BV(x)	1.23	Unchanged	162
Yield (%)	3.50	Down	339
Market Cap (mn)	16,206.22		

SET 50 -100 - MAI - Futures Index

	Closed	chg.	(%)
SET 50	811.50	-6.08	-0.74
SET 100	1,784.48	-14.35	-0.80
S50_CON	813.43	-3.77	-0.46
MAI Index	357.48	-1.38	-0.38

Trading Breakdown : Daily

(Bt,m)	Buy	Sell	Net
Institution	2,561.08	3,305.58	-744.50
Broker Port	2,901.59	3,114.62	-213.03
Foreign	15,166.23	17,552.19	-2,385.96
Customer	13,511.82	10,168.32	3,343.50

Trading Breakdown : Month to Date

(Bt,m)	Buy	Sell	Net
Institution	70,435.46	65,613.88	4,821.58
Broker Port	50,936.33	49,942.11	994.22
Foreign	396,250.11	427,384.64	-31,134.53
Customer	245,990.54	220,796.12	25,194.42

World Markets Index

	Closed	Chg.	(%)
Dow Jones	39,164.06	36.26	0.09
NASDAQ	17,858.68	53.52	0.30
FTSE100	8,179.68	-45.65	-0.55
Nikkei	39,341.54	-325.53	-0.82
Hang Seng	17,716.47	-373.46	-2.06

Commodities

	Closed	Chg.	(%)
Oil: Brent	85.37	-0.03	-0.04
Oil: Dubai	81.69	0.13	0.16
Oil: Nymex	2,324.60	-2.70	-0.12
Gold	2,912.00	43.50	1.52
ZINC	2,031.00	67.00	3.41
BDIY Index	85.37	-0.03	-0.04

Analysts

Apichai Raomanachai
Fundamental and Technical Investment Analysis ID No. 002939
Tel 02-829-6999 Ext 2200
Email : apichai.ra@kfsec.co.th

Nopporn Chaykaew
Fundamental Analysis ID No. 043964
Tel 02-829-6999 Ext 2203
Email : noppo.ch@kfsec.co.th

Nattawat Poothornsri
Fundamental Analysis ID No. 087077
Tel 02-829-6999 Ext 2204
Email : nattawat.po@kfsec.co.th

Market Wrap-Up

- SET วันที่ 27 มิ.ย.67 ปิด -9.69 จุด อยู่ที่ 1,309.46 จุด มูลค่าการซื้อขาย 34,140 ลบ. ต่างชาติขาย 2,385 ลบ. สถาบันขาย 744 ลบ. รายย่อยซื้อ 3,343 ลบ. NVDR มียอดขายสุทธิรวม 575 ลบ. โดยมียอดซื้อสุทธิในหุ้น BH,CPALL,EA,MINT,AS และมียอดขายสุทธิ AOT,BANPU,SCC,BCP,CPF มูลค่า Short Sales อยู่ที่ 4,510 ลบ. หุ้นที่มีปริมาณ Short สูงคือ TPIPL-R,KTC-R,TLI-R โดยนักลงทุนต่างประเทศมีสถานะ Short ใน Index Futures จำนวน 9,481 สัญญา ยอดสะสมตั้งแต่ต้นปีต่างชาติ Short สุทธิรวม 81,800 สัญญา นักลงทุนต่างชาติขายพันธบัตรจำนวน 4,222 ลบ.
- ตลาดหุ้นสหรัฐฯ DJIA +0.09%, S&P500 +0.09%, Nasdaq +0.30% ได้แรงหนุนจากกลุ่มอสังหา +0.93%, สินค้าฟุ่มเฟือย +0.90% ขณะที่กลุ่มสินค้าอุปโภค -0.50% และวัสดุ -0.32% ส่วนตัวเลขคำสั่งซื้อสินค้าคงทนสหรัฐฯ พ.ค. +0.1% & เม.ย. +0.2% MoM และผู้ขอรับสวัสดิการว่างงานรายสัปดาห์ลดลง 6,000 ราย อยู่ที่ 233,000 ราย ตลาดหุ้นยุโรป Stoxx600 -0.43% จากแรงขายกลุ่มค้าปลีก -1.9% หลัง H&M -12.9% จากคาดการณ์ยอดขาย มิ.ย. ลดลง และกลุ่มทรัพยากรพื้นฐาน -0.9%

Market View

- ตลาดหุ้นสหรัฐฯวันนี้ได้แรงหนุนจากกลุ่มอสังหาฯ, สินค้าฟุ่มเฟือย หลังยอดคำสั่งซื้อสินค้าคงทน พ.ค.ชะลอตัว และ US GDP Q1/67 ครั้งที่ 3 คาด +1.4% & Q4/66 +3.4% QoQ บ่งชี้เศรษฐกิจสหรัฐฯมีแนวโน้มชะลอตัว ส่งผลให้นักลงทุนคาดการณ์เฟดมีโอกาสดดดอกเบี้ย 2 ครั้งในปีนี้นี้ ขณะที่เข้าติดตามการตีเบทเลือกตั้ง ปธ.สหรัฐฯ ระหว่างไบเดน & ทรัมป์ ในประเด็นเศรษฐกิจสหรัฐฯ, การเมืองต่างประเทศ ที่มีผลต่อตลาดหุ้นทั่วโลก ส่วนค่าวันนี้ติดตาม US Core PCE พ.ค. คาด 2.6% & เม.ย. 2.8% YoY โดย CME Fed Watch ให้ออกัส 57.9% ที่เฟดจะลดดอกเบี้ย 0.25% ใน ก.ย. และ 43.4% คาดจะลดอีก 0.25% ใน ธ.ค.
- ตลาดหุ้นยุโรปวานนี้ปรับลดลงนำโดย CAC-40 ฝรั่งเศส -1.03% หลังอัตราผลตอบแทนพันธบัตรเยอรมันอายุ 10 ปี ปรับขึ้นอยู่ที่ 2.45% สูงสุดในรอบ 2 สัปดาห์ บ่งชี้ความกังวลต่อผลการเลือกตั้งสภาฝรั่งเศสรอบแรกในวันที่ 30 มิ.ย. โดยพรรคเนชันแนล แรลลิตี้เป็นฝ่ายขวาจัดมีคะแนนนำ ซึ่งอาจส่งผลการใช้งบประมาณรายจ่ายเพิ่มขึ้น และความไม่แน่นอนต่อการสนับสนุนยูโรโซน ค่าวันนี้ติดตาม GDP อังกฤษ Q1/67 คาด +0.6% & Q4/66 -0.3% QoQ และ CPI ฝรั่งเศส มิ.ย. คาด 2.5% & พ.ค. 2.6% YoY, CPI สเปน มิ.ย. คาด 3.4% & พ.ค. 3.8% YoY
- ตลาดหุ้นเอเชียวานนี้ดัชนีเซี่ยงไฮ้ -0.90% หลังกำไรภาคอุตสาหกรรม พ.ค. ชะลอตัวอยู่ที่ 3.4% & เม.ย. 4.3% YTD ส่วนดัชนีนิเกอิ -0.82% ถูกแรงขายหลังค่าเงินเยนอ่อนค่า 160.45 เยน/ดอลลาร์ อ่อนค่ามากสุดในรอบ 38 ปี ส่งผลให้ BOJ อาจเข้าแทรกแซง และอาจปรับขึ้นนโยบายการเงินตีสัปดาห์ขึ้นในการประชุม BOJ ก.ค.
- SET วานนี้ -0.73% ปริมาณการซื้อขาย 3.4 หมื่น ลบ. ต่างชาติขาย 2,385 ลบ. สถาบันขาย 744 ลบ. พอร์ตดีโบรขาย 213 ลบ. และรายย่อยซื้อ 3,343 ลบ. จากแรงขายกลุ่มอสังหาฯ ที่ปรับลดลงตาม Nasdaq และกลุ่มพลังงานปรับลดลง นำโดย EA -12.8% จากความกังวลต่อ NEX หากเพิ่มทุนไม่สำเร็จ อาจส่งผลกระทบต่อความสามารถในการชำระหนี้ทางการค้าคืนให้กับ EA ด้วย รวมถึง EA จะต้องใส่เงินเพิ่มทุนใน NEX อีก 2.6 พัน ลบ. ส่วนกลุ่มธนาคารก็ปรับลดลง โดยอยู่ระหว่างรอรายงานกำไร Q2/67 ในช่วงกลาง ก.ค. ซึ่ง Consensus คาดกำไรจะทรงตัว QoQ, YoY โดยภาพรวมดัชนี SET ยังถูกกดดันจากค่าเงินบาทอ่อนค่า และอยู่ในช่วงหมดอายุสัญญา S50M24 ส่งผลให้ตลาดผันผวนสูงจากการ Roll Over สัญญา กอปรยังใช้ปัจจัยบวกใหม่เข้าหนุน และรอตัวเลข US Core PCE พ.ค. ในช่วงค่ำวันนี้ เพื่อประเมินโอกาสการลดดอกเบี้ยของเฟด

Daily Strategy

- วางแนวรับดัชนี SET ที่ 1,300 - 1,305 แนวต้าน 1,315 - 1,320 ประเมินดัชนีทรงตัวระหว่างรอตัวเลข US Core PCE พ.ค. ในช่วงค่ำวันนี้ แนะนำทยอยซื้ออสังหาฯ รพ., อาหาร เช่น BH,BDMS,EKH,CPF,ITC ซึ่งเป็นกลุ่มปลอดภัย / เก่งกำไร RCL, SINO, WICE, PSL ตามคำระวางคอนเทนเนอร์ +4% WoW และ BDI ที่ปรับขึ้น
- BBGI* (ซื้อเก็งกำไร / ราคาเป้าหมาย IAA Consensus 7.45 บาท) ปัจจัยหนุนการเติบโตในปี 67-68 จะมาจาก 1) อัตราการใช้กำลังการผลิต B100 ที่เพิ่มขึ้นหลังจาก BCP ควบรวม ESSO ทำให้มีความต้องการใช้จากโรงกลั่นบางจากศรีราชา (BSRC) 2) แนวโน้มราคา B100 และ ethanol โดยเฉลี่ยที่สูงกว่าปีก่อน 3) โรงงาน SAF (ถือหุ้น 20%) กำลังการผลิต 1 ล้านลิตรต่อวัน จะเสร็จต้นปีหน้า ช่วยสร้างกำไรทางฝั่งธุรกิจ Biotechnology ซึ่งเราคาดว่า demand ของ SAF จะทยอยเพิ่มขึ้นตามสัดส่วนซื้อบังคับของอุตสาหกรรมการบิน
- ADVANC (ซื้อสะสม / ราคาเป้าหมายปี67 257.00 บาท) กำไรสุทธิงวด 1Q67 +QoQ, +YoY นอกจากนี้จะได้ปัจจัยหนุนทางรายได้ตามฤดูกาลและการฟื้นตัวของนักท่องเที่ยวแล้ว ยังมีรายได้ของ TTTBB เข้ามาเสริม ขณะที่ฝั่งค่าใช้จ่ายสามารถควบคุมได้ดีโดยเฉพาะค่าใช้จ่ายการตลาดที่ลดลงอย่างมีนัยยะ ทั้งนี้ สำหรับ 2Q67 เบื้องต้น เราคาดกำไรจะทรงตัว QoQ ตามฤดูกาล ส่วน YoY ยังเป็นบวกจาก 1.รายได้ฝั่งธุรกิจ Fixed Broadband ที่ยังมีโมเมนตัมที่ดี 2.Blended ARPU ที่สูงขึ้นจาก User ที่ migrate package มาเป็น 5G 3.การแข่งขันที่ลดลง ปัจจุบัน ยังคาดกำไรสุทธิปี67 ที่ 31,463 ลบ. +14%YoY



Daily Key Factors

Oil Update(+) WTI ส.ค. +\$0.84 อยู่ที่ \$81.74 / บาร์เรล, Brent ส.ค. +\$1.14 อยู่ที่ \$86.39/บาร์เรล ราคาน้ำมันได้แรงหนุนปัจจัยเสี่ยงสงครามในตะวันออกกลาง และความขัดแย้งระหว่างรัสเซียกับชาติยุโรปเป็นพันธมิตรกับสหรัฐ

Gold Update(+) Comex Gold ส.ค. +\$23.40 อยู่ที่ \$2,336.60/ออนซ์ ได้แรงหนุนจาก Dollar Index อ่อนค่า -0.14% อยู่ที่ 105.906 และ US Bond Yield 10 ปี ลดลงอยู่ที่ 4.30%

Fund Flow(-) Fund Flow ต่างชาติในตลาด TIP วานนี้ ขายสุทธิ -393.93 ล้านดอลลาร์สหรัฐ ขายหุ้นไทย -64.73 ล.ดอลลาร์สหรัฐ ขายหุ้นอินโดฯ -327.56 ล.ดอลลาร์สหรัฐ และขายหุ้นฟิลิปปินส์ -1.64 ล.ดอลลาร์สหรัฐ

- (0) ค่าเงินบาทเข้านี้อ่อนค่าอยู่ที่ 36.86 บาท/ดอลลาร์สหรัฐ
- (0) ผลตอบแทนพันธบัตรสหรัฐ 10 ปี ลดลงอยู่ที่ 4.30 %
- (+) ดัชนี BDI วานนี้ +67 จุด อยู่ที่ 2,031
- (+) BitCoinเข้านี้ +1.33% อยู่ที่ 61,780.7 ดอลลาร์สหรัฐ

Economic Calendar

ในประเทศ

- 21 มิ.ย. กระทรวงพาณิชย์ แถลงภาวะการค้าระหว่างประเทศของไทย
- 25 มิ.ย. ส.อ.ท. แถลงยอดผลิตและส่งออกรถยนต์
- 26 มิ.ย. รายงานผลการประชุมคณะกรรมการนโยบายการเงิน(กนง.) ฉบับย่อ
- 28 มิ.ย. ธปท.รายงานภาวะเศรษฐกิจไทย
- สัปดาห์ที่ 5 สศค. แถลงดัชนีอุตสาหกรรม
- สศค.รายงานภาวะเศรษฐกิจการคลัง, ภาวะเศรษฐกิจภูมิภาค, ดัชนีความเชื่อมั่นอนาคตเศรษฐกิจภูมิภาค

ต่างประเทศ

- 25 มิ.ย. US รายงานความเชื่อมั่นผู้บริโภคจากซีบี (มิ.ย.)
- 26 มิ.ย. US ยอดขายบ้านใหม่ (พ.ค.)
- 27 มิ.ย. US จำนวนคนที่ยื่นขอรับสวัสดิการว่างงานครั้งแรก
- US สินค้าคงคลังน้ำมันดิบ
- US ดัชนีจีดีพี (ไตรมาสต่อไตรมาส) (ไตรมาส 1)
- 28 มิ.ย. US ดัชนีราคาด้านการบริโภคส่วนบุคคล PCE Price Index (พ.ค.)
- US รายงานนโยบายการเงินของเฟด

Theme Strategy

Theme หุ้นเด่นปี 2567 รัฐบาลออกมาตรการกระตุ้นกำลังซื้อ ด้านส่งออกมีโอกาสกลับมาขยายตัว ท่องเที่ยวฟื้นตามจำนวนนักท่องเที่ยว คาดหวัง Flow ไหลกลับหลังขนาดกลางหลักมีโอกาสเริ่มปรับลดดอกเบี้ย

- (1) กลุ่มการอุปโภคบริโภค ได้ประโยชน์จากมาตรการกระตุ้นเศรษฐกิจในประเทศ CPALL, CPAXT*, CPN*, CRC, ICHI*, NSL*
- (2) กลุ่มส่งออก ได้ประโยชน์จากตัวเลขส่งออกที่คาดฟื้นตัว AAI*, ITC*, TU, COCOCO*, PLUS*, OSP*, SAPPE*, KCE*
- (3) กลุ่มท่องเที่ยว ได้ประโยชน์จากมาตรการ Free Visa AOT*, CENTEL*, ERW*, SPA*, SISB*, WPH*
- (4) กลุ่ม Leasing ได้ประโยชน์จากการยุติวงจรถดดอกเบี้ยขาขึ้น MTC*, TIDLOR*
- (5) กลุ่มโรงไฟฟ้า ได้ประโยชน์จากต้นทุนก๊าซฯ ลดลง BGRIM*, GPSC*
- (6) กลุ่มนิคมอุตสาหกรรม/ EV ได้ประโยชน์จากการย้ายฐานการผลิตสงครามการค้า AMATA, WHA

**หุ้นแนะนำเชิงกลยุทธ์ที่ยังไม่อยู่ใน Coverage ของฝ่ายวิจัย

Asset Allocation: Equity 50% Fixed Income 30% Alternative Investment etc. Gold 10% Cash 10%

Today Fundamental Research: -

Monthly Portfolio June 2024: GFPT*, SAPPE*, ITC*, BTG*, KLINIQ



กัลฟ์ รุกกลุ่มความมั่นคง สยายปีก 'ดาต้าเซ็นเตอร์' ผนึก Google เสริมทัพ ประเดิมรายได้ปีละ 3,000 ล้านบาท GULF เปิดเกมรุก "ดาต้าเซ็นเตอร์" หลังผนึก Google ขึ้นชั้นผู้ให้บริการ GDC air-gapped เจ้าแรกของไทย "เจ้าสัวสาริษฐ์" เปิดแผนเจาะลูกค้ากลุ่มความมั่นคงและปลอดภัยทางข้อมูลชั้นสูง รวมถึงบริษัทหรือองค์กรขนาดใหญ่ เป้าหมาย "มหาดไทย-แบงก์ชาติ-ธนาคารพาณิชย์-ผู้ให้บริการทางการแพทย์" มุ่งนโยบาย Cloud First เป็นโอกาสขยายฐานลูกค้าภาครัฐเพิ่มในอนาคต "ยุพาพิน" ย้ำเฟสแรก 25 เมกะวัตต์ เปิดบริการมี.ค. 68 เป้าหมายรายได้ปีละ 3,000 ล้านบาท ฟาก "ผู้บริหารกูเกิล" ย้ำพร้อมผลักดันโครงสร้างพื้นฐานดิจิทัลของไทยเต็มที่ (ข่าวหุ้น)

BCH-BDMS-PHG สัมหล่น รพ.มกกฎวัฒนะออกสปส. BCH-BDMS-PHG ครอบสัมหล่น! มีโอกาสรับผู้ป่วยประกันสังคมเพิ่ม หลัง "รพ. มกกฎวัฒนะ" เตรียมถอนตัวออกจาก รพ.คู่สัญญาสำนักงานประกันสังคม (สปส.) ตั้งแต่กลางปี 2568 เหตุมีเครือข่ายรพ.อยู่ในใกล้โซนแจ้งวัฒนะ คาด BCH รับประโยชน์เยอะสุดเหลือโควตารับผู้ป่วยประกันสังคมได้เกินกว่า 60,000 คน ในรพ.เกษมราษฎร์ ประชาชื่น (ข่าวหุ้น)

'เอ็กโก' การันตีกำไรกระจุด โรงไฟฟ้ามะกัน-ลาวหนุน ซีอีโอ "เอ็กโก" ลั่นปีนี้กำไรโตแน่นอน! ไร้ผลกระทบหายนหิน พร้อมรับรู้รายได้ โรงไฟฟ้าในสหรัฐฯ เต็มปี ทั้ง RISEC และ Compass รวมทั้งกำไรจากขายรีนิวในโครงการ Apex ขณะที่น่าเกิน 1 และน่าเกิน 2 ในลาวผลิตไฟเพิ่มจากปีก่อน มั่นใจงบไตรมาส 2 ดีกว่า Q1 ไม่มีผลกระทบจาก FX เดินหน้าปิดดีล M&A พลังงานทดแทนอีก 2-3 โครงการ เตรียมพร้อมขายไฟฟ้าตรงโบรกฯ ประเมินปีนี้กำไร 9,368.45 ล้านบาท ราคาเป้าหมาย 147 บาท (ข่าวหุ้น)

'เคเคแอนด์ที' โอนหุ้น SISB บริหารมรดก "ยิว ฮอค โคว" ยัน KK&T โอนหุ้น SISB เข้า Swiss Life สิงคโปร์ จำนวน 30 ล้านหุ้น หรือ 3.1914% เป็นการจัดการของครอบครัว เพื่อบริหารภาษีมรดก หุ้นไม่ได้หายไปไหน ยังอยู่ในบริษัท-ไร้ผลกระทบ 100% พร้อมย้ำผลงานไตรมาส 2/67 แจ่ม! รับนักเรียนเพิ่มขึ้น ลุ้นปีนี้ทะลุเป้า 4,600 คน โบรกฯ ชี้ไม่กระทบพื้นฐานบริษัท คาดปีนี้กำไร 895 ล้านบาท โต 37% (ข่าวหุ้น)

BCPG ล้างพอร์ตโซลาร์ยูนิ บุก Q2 กำไรพิเศษ 2 พันล้าน "บิชีพีจี" ขายโซลาร์ฟาร์มญี่ปุ่น หมดเกลี้ยง 9 โครงการ ให้บริษัทยักษ์ใหญ่พลังงานหมุนเวียนจากเดนมาร์ก มูลค่ากว่าหมื่นล้านบาท พร้อมบันทึกกำไรพิเศษ 2,300 ล้านบาท ไตรมาส 2 ทันทิ ด้านโบรกฯ คาดดีดต้นกำไรสุทธิปีพุ่ง 3,000 ล้านบาท โต 173% แนะนำ "ซื้อ" ราคาเป้าหมาย 9.20 บาท (ข่าวหุ้น)

'พิชัย' เร่งปันวายุภักษ์ 3 เปิด 10 หุ้น เป้ากองทุนฯ"พิชัย" รองนายกฯ และ รมว.คลัง เดินหน้าเต็มที่จัดตั้งกองทุนวายุภักษ์ 3 ย้ำจะเร่งสรุปรายละเอียดทั้งหน่วยลงทุนสำหรับประชาชน และของคลังรวมถึงหน่วยงานอื่นๆ เพื่อกระตุ้นความเชื่อมั่นนักลงทุน ด้าน "เอเชีย พลัส" เปิด 10 หุ้นกองทุนวายุภักษ์ 1 ถือในพอร์ต มีลุ้นเม็ดเงินใหม่เข้าซื้อเพิ่ม PTT SCB TTB BCP KTB AOT ADVANC GULF SCC และ BDMS (ข่าวหุ้น)

'อมร' วอนเชื่อมั่น EA NEX รอฐานทุนฟื้นฟู "อมร ทรัพย์ทวิกุล" ผู้บริหาร EA รับความเชื่อมั่นหด ทำชอร์ตเซลเร่งราคาหุ้นลง หวัง UPTICK ที่จะใช้สับดาห์หน้าช่วย ลุ้นธุรกิจไม่ได้เปลี่ยนเยอะ ไม่ยอมแพ้ เดินหน้าดีลธุรกิจต่อ มั่นใจมีเงินจ่ายหนี้ ด้าน NEX รับผิดชอบต่อหุ้น มั่นใจได้ ฐานทุนใหม่จะช่วยได้ ชูได้งานการไฟฟ้านครหลวง ด้านโบรกฯหุ้น EA เบอร์ 1 กด SET ลง แนะนำพิจารณา EA ทั้งพื้นฐานและการเทรด(หุ้นหุ้น)

EGCO ลุยเพิ่มพอร์ต ปีนี้สรูป 2-3 โครงการ EGCO เร่งเจรจาสรุปซื้อกิจการอีก 2-3 โครงการปีนี้ แย้มจะช่วยดันให้พอร์ตปีนี้เป็นเพิ่มใกล้เคียงพันเมกะวัตต์ มั่นใจปีงบสิ้นปี 2567 และ 8,000 เมกะวัตต์ ชูผลงานไตรมาส 2/2567 ผลงานดีกว่าไตรมาสแรก ป้องกันค่าเงินบาทครึ่งปีหลัง เร่งสร้างโครงการหมุนหนี้ คาดแล้วเสร็จตามแผน และรับรู้รายได้ของ APEX ด้านหัวเรือใหญ่ประกาศสร้างผลงานเพื่อนักลงทุน(หุ้นหุ้น)

MTC สิ้นเชื่อตามเป้า 15% ช่วยลูกหนี้ไม่กระทบ MTC พร้อมให้ความร่วมมือธปท. ช่วยเหลือลูกหนี้ปรับโครงสร้าง มั่นใจหลักเกณฑ์ฝ่ายกำกับดูแลไม่กดดันศักยภาพการดำเนินงานธุรกิจ ลั่นสามารถขยายพอร์ตสินเชื่อเติบโตได้ตามเป้าหมายราว 15% ต่อปี ด้านโบรกฯคาดไตรมาส 2/2567 โตต่อ เก่งงบทั้งปี 2567 กำไรโต 15.6% YoY แนะนำ "ซื้อ" เป้า 52 บาท(หุ้นหุ้น)

เพทโก้ถกคลังต่อ SSF ไทยอีเอสจีไทย 2 หมื่นล.เพทโก้ พบ รมว.คลัง วันนี้ หวังต่ออายุ SSF เพิ่มความน่าสนใจเป็นจุดเริ่มต้นลงทุนในตลาดหุ้นไทย เสนอตั้งกองทุนการออมระยะยาวเพื่อการศึกษา คาดเม็ดเงินไหลเข้า ThaiESG ไม่ต่ำกว่า 2 หมื่นล้านบาท หลังปรับเงื่อนไขใหม่(หุ้นหุ้น)

BIZ จ่อเซ็นงาน 500 ล้าน รุกตรวจดีเอ็นเอต้นยอด BIZ จ่อเซ็นสัญญา งานใหม่ทั้งรัฐและเอกชน มูลค่ากว่า 500 ล้านบาท ในครึ่งปีหลัง 2567 "สมพงษ์ ชิงกิติยานนท์" สั่งลุยประมูลงานอีกกว่า 800 ล้านบาท มั่นใจปีนี้รายได้เติบโต 10% ศึกษาโมเดลเช่าเครื่องฉายรังสีมะเร็งสร้างโอกาสการเติบโต เล็งตลาดตรวจดีเอ็นเอ ต่อยอดรายได้เพิ่ม (หุ้นหุ้น)

STECH ลุยพัฒนานวัตกรรมรักษะโลกมุ่งก้าวสู่เน็ตซีโร STECH เดินหน้าพัฒนานวัตกรรมสินค้าเพื่อขับเคลื่อนอุตสาหกรรมก่อสร้าง ไปสู่เทรนด์รักษะโลกที่กำลังมาแรง นำร่องสนับสนุน "ลาวรักษะโลก" มุ่งเน้นใช้ "ปูนคาร์บอนต่ำ" เปลี่ยนเกมธุรกิจสู่ความยั่งยืน หนุนต้นแบบธุรกิจคอนกรีตอัดแรง Sustainability เป็นมิตรต่อสิ่งแวดล้อม และขับเคลื่อนนโยบายประเทศไทยก้าวสู่ Net Zero Emissions(หุ้นหุ้น)

PTTEP โบรกฯพักกำไรเพิ่ม ลุ้นทั้งปีแตะ 7.5 หมื่นล้าน PTTEP โบรกฯ ประเมินปีนี้เป็นอีกปีที่กำไรดี คาดว่าจะสูงกว่า 7.5 หมื่นล้านบาท จากราคาน้ำมันดิบสูงขึ้น พร้อมคาดผลงานไตรมาส 2/2567 ที่คาดว่าจะดีขึ้น QoQ ตามปริมาณขายเพิ่มขึ้น(หุ้นหุ้น)

SABINA ลุ้นรายได้ไว ลุยอัดแคมเปญต้นยอด SABINA มั่นใจรักษาโมเมนตัมยอดขายไตรมาส 2/2567 ต้นผลงานครึ่งปีแรกตามเป้า เล็งอัดแคมเปญครึ่งปีหลัง ขณะที่การออกคอลเล็กชันใหม่ รวมถึงการผนึกความร่วมมือกับพันธมิตร ช่วยกระตุ้นกำลังซื้อ ย้ำเป้าหมายได้ทั้งปีเติบโต 5-10% ทำนิวไฮต่อเนื่อง พร้อมรุกตลาดต่างประเทศ เดินหน้าขยายสาขาเพิ่ม(หุ้นหุ้น)

ข้อมูลในเอกสารฉบับนี้ รวบรวมมาจากแหล่งข้อมูลที่น่าเชื่อถือ อย่างไรก็ดี บริษัทหลักทรัพย์ คิงส์ฟอร์ด จำกัด (มหาชน) ไม่สามารถที่จะยืนยันหรือรับรองความถูกต้องของข้อมูลเหล่านี้ได้ ไม่ว่าประการใด ๆ บริษัทฯจะไม่รับผิดชอบต่อข้อผิดพลาดหรือการตีความใด ๆ ของข้อมูล หรือการขาดการปฏิบัติตามเงื่อนไขของเอกสารนี้หรือไม่ก็ตาม ล้วนเป็นผลจากการใช้วิจารณญาณของผู้อ่าน โดยไม่มีส่วนเกี่ยวข้องกับบริษัทฯ ใด ๆ บริษัทหลักทรัพย์ คิงส์ฟอร์ด จำกัด (มหาชน) ไม่มีการเฝ้า



ที่มา: TQ Professional, Day

Resistance 1,325 - 1,330

Support 1,300 - 1,295

SET Daily: สลับย่อ

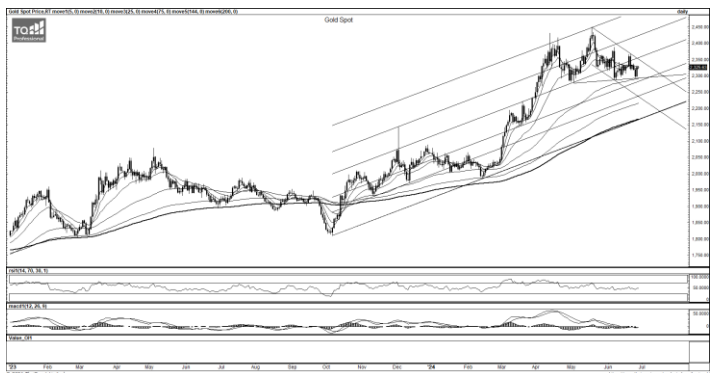
กลยุทธ์การลงทุน SET Index ย่อตัวหลุด EMA10 วัน แท่งเทียนใน TF60m ผ่่วงลง พร้อม RSI / MACD ช่วงสั้นคาดพักตัวสร้างฐานเพื่อรอฟื้นตัวรอบใหม่ โดยมีแนวรับ 1,300/1,295 แนวต้าน 1,325/1,330



ที่มา: TQ Professional, TF weekly

SET Weekly: ฟื้นตัวในกรอบ Downtrend

กลยุทธ์การลงทุน ติดตามข้อมูลเงินเฟ้อและการจ้างงานที่จะส่งผลต่อการตัดสินใจเรื่องนโยบายดอกเบี้ยของธนาคารกลางหลัก ด้านทิศทาง fund flow ต่างชาติไหลออกต่อเนื่อง ระหว่างรอการปรับลดอัตราดอกเบี้ยครั้งแรกของเฟด ทางเทคนิค TF weekly แท่งเทียนสัปดาห์ก่อนไหลลงทดสอบแนวรับบริเวณ gap ก่อนสร้างรูปแบบกลับตัว สัปดาห์นี้คาดหวังการ rebound // ภาพระยะกลางประเมินแนวรับ 1,270/1,250 แนวต้าน 1,380/1,400



ที่มา: TQ Professional, TF daily

Gold Spot: Sideways ในกรอบสามเหลี่ยม

กลยุทธ์การลงทุน Gold Spot สลับประคองตัวจากดอลลาร์และ bond yield ที่ปรับตัวลดลง // แท่งเทียนยืนแนวรับภายในกรอบสามเหลี่ยม ส่วน RSI / MACD นอนนิ่ง เน้นแก๊งกำไรขึ้นขายลงซื้อ ระหว่างรอเลือกทาง // แนวต้าน US\$2,340-2,350/Oz แนวรับ US\$2,295-2,285/Oz

Resistance 2,340 - 2,350

Support 2,295 - 2,285

Technical Analyst

Apichai Raomanachai No. 002939

Asst. Technical Analyst

Noppom Chaykaew No. 043964

ข้อมูลในเอกสารฉบับนี้ รวบรวมมาจากแหล่งข้อมูลที่เชื่อถือได้ อย่างไรก็ดี บริษัทหลักทรัพย์ คิงส์ฟอร์ด จำกัด (มหาชน) ไม่สามารถที่จะยืนยันหรือรับรองความถูกต้องของข้อมูลเหล่านั้นได้ ไม่ว่าประการใด ๆ บทวิเคราะห์ในเอกสารนี้ จัดทำขึ้นโดยอ้างอิงหลักเกณฑ์ทางวิชาการเกี่ยวกับหลักการวิเคราะห์ และมีได้เป็นการชี้แนะ หรือเสนอแนะให้ซื้อหรือขายหลักทรัพย์ใด ๆ การตัดสินใจซื้อหรือขายหลักทรัพย์ใด ๆ ของผู้อ่าน ไม่ว่าจะเกิดจากการอ่านบทความในเอกสารนี้หรือไม่ก็ตาม ล้วนเป็นผลจากการใช้วิจารณญาณของผู้อ่าน โดยไม่มีส่วนเกี่ยวข้องกับหรือพันธะผูกพันใด ๆ กับ บริษัทหลักทรัพย์ คิงส์ฟอร์ด จำกัด(มหาชน) ไม่ว่ากรณีใด



ที่มา : TQ Professional

TRP

Resistance 13.40-13.70

Support 12.10

แนะนำแก๊งก์กำไร แท่งเทียนฟื้นตัวขึ้นจากโซนล่างแบบยก low พร้อมปริมาณการซื้อขายเข้าสะสม ด้านสัญญาณ indicator RSI / MACD พลิกตัวบวก เบื้องต้นคาดหวังเห็นการฟื้นตัวขึ้นต่อ โดยมีแนวต้าน 13.40-13.70 บาท แนวรับ 12.10 บาท และ Stop Loss ที่ 11.80 บาท



ที่มา : TQ Professional

TRUE

Resistance 9.00-9.50

Support 8.70

แนะนำแก๊งก์กำไร แท่งเทียนแกว่งตัวทำ pattern กรอบสามเหลี่ยม พร้อมปริมาณการซื้อขายเข้าสะสม ด้าน RSI / MACD มีสัญญาณบวก เบื้องต้นหาก breakout กรอบบนได้มีโอกาสวิ่งต่อ มีเป้าหมายแนวต้าน 9.00-9.50 บาท ส่วนแนวรับ 8.70 บาท Stop Loss 8.50 บาท



ที่มา : TQ Professional

SITHAI

Resistance 1.50

Support 1.37

แนะนำแก๊งก์กำไร แท่งเทียนยก low ยก high ทะลุผ่านแนวต้าน พร้อมปริมาณการซื้อขายเข้าสะสม ส่วน Indicator MACD / RSI มีแนวโน้มเป็นบวก เบื้องต้นคาดหวังเห็นการทยอยปรับตัวขึ้นต่อ โดยมีแนวต้าน 1.50 บาท ส่วนแนวรับ 1.37 บาท โดยมีจุด Stop Loss 1.33 บาท

Technical Analyst

Apichai Raomanachai No. 002939

Asst. Technical Analyst

Nopporn Chaykaew No. 043964

SET50 Index Futures

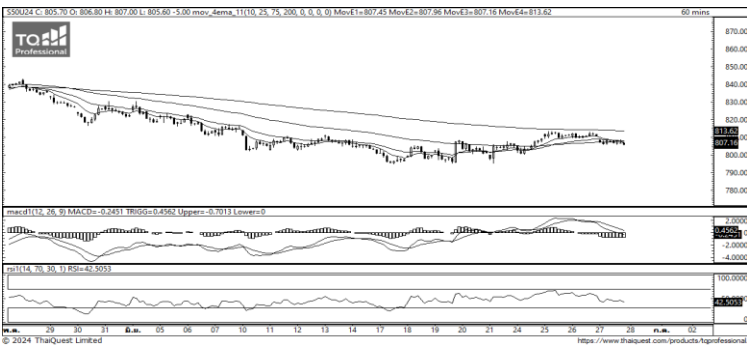


KINGSFORD

วันศุกร์ที่ 28 มิถุนายน พ.ศ. 2567

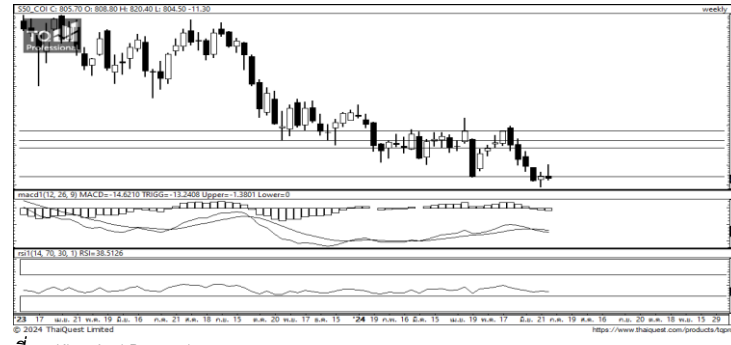
Market Overview

- นักลงทุนต่างชาติ Short สุทธิ -9,481 สัญญา ยอดสะสมประจำเดือน มิ.ย มียอด Short สุทธิ -54,629 สัญญา และ ยอดสะสมปี 2567 เป็นยอด Short สุทธิ -81,800 สัญญา
- ดัชนี DJIA ปิดที่ +0.09%, ดัชนี S&P500 ปิดที่ +0.09% และดัชนี Nasdaq ปิดที่ +0.30%
- สหรัฐฯ เปิดเผยยอดสั่งซื้อสินค้าคงทน เช่น เครื่องบิน รถยนต์ และเครื่องจักรขนาดใหญ่ที่มีอายุการใช้งานตั้งแต่ 3 ปีขึ้นไป เพิ่มขึ้นเพียง 0.1% ในเดือนพ.ค. หลังจากเพิ่มขึ้น 0.2% ในเดือนเม.ย. ส่วนยอดสั่งซื้อสินค้าคงทนพื้นฐานซึ่งไม่รวมเครื่องบินและสินค้าด้านอาวุธ ลดลง 0.6% ในเดือนพ.ค. โดยยอดสั่งซื้อสินค้าคงทนพื้นฐานเป็นข้อมูลที่บ่งชี้ถึงแผนการใช้จ่ายของภาครัฐกิจ



ที่มา: Kingsford Research

Volume by Investors	SET (Million Bath)	Index Futures (Contracts)
Local Institutions	-744.50	3,141
Foreign	-2,385.96	-9,481
Local Investor	3,343.50	6,340



ที่มา: Kingsford Research

ภาพการลงทุนระยะสั้น

แนะนำ : Short , แนวรับ: 805 แนวต้าน: 815 Stop Loss: 820
 S50U24 ปิดที่ 805.90 จุด ราคาปรับตัวลดลงถึง -0.62 % ปรับตัวSideway Dow หลุด EMA ทั้ง 4 เส้น ส่วน Indicatorloy สนับสนุนแนวโน้มขาลง หากปรับตัวต่ำกว่า 805 จุด แนะนำ เปิดสถานะ Short จะเป็นฝั่งที่ได้เปรียบกว่า

ภาพการลงทุนรายสัปดาห์

แนะนำ Wait & See แนวรับ : 800 แนวต้าน : 820 Stoploss :
 Set50 Index แท่งเทียนมีแรงขายกดดัน ส่วน Indicator ยังสนับสนุนแนวโน้มขาลง ระยะเวลาที่ยังต้องรอดูการเลือกข้าง หากสามารถยืนเหนือ 820 แนะนำเปิด Long 1/3 Port หากปรับตัวลงต่ำกว่า 800 แนะนำ Short 1/3 Port

	Close	Change	Volume	OI
SET50	811.50	-6.1	1,212,587,300	580,569
S50M24	813.43	-3.8	131,097	114,057
S50U24	805.90	-5.0	197,389	571,580
S50Z24	807.80	-5.0	5,814	46,360
S50H25	805.10	-4.9	2,921	22,073

Source: TQ Pro

	Last	Support	Resistance
SET50	811.50	810	820
S50M24	813.43	810	820
S50U24	805.90	805	815
S50Z24	807.80	805	815
S50H25	805.10	805	815

Source: TQ Pro

Series	Close	Chg	Vol. Contracts	OI	OI Chg	Theoretical	Basis	Daly Left	LTD
S50M24	813.43	-3.8	131,097	114,057	0	-	1.93	-	27/6/2024
S50U24	805.90	-5.0	197,389	571,580	0	810.87	-5.60	91	27/9/2024
S50Z24	807.80	-5.0	5,814	46,360	0	810.25	-3.70	182	27/12/2024
S50H25	805.10	-4.9	2,921	22,073	0	809.62	-3.70	273	28/3/2025
S50N24	808.50	-5.7	268	621	0	811.28	-6.40	32	30/7/2024

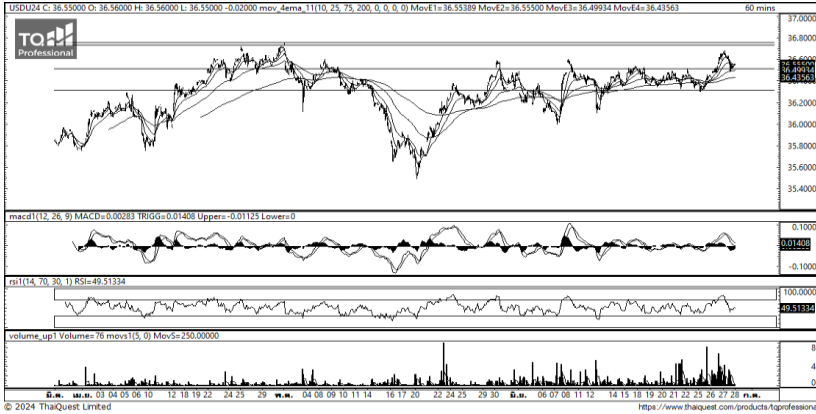
ข้อมูลในเอกสารฉบับนี้ รวบรวมมาจากแหล่งข้อมูลที่น่าเชื่อถือ อย่างไรก็ดี บริษัทหลักทรัพย์ คิงส์ฟอร์ด จำกัด (มหาชน) ไม่สามารถที่จะยืนยันหรือรับรองความถูกต้องของข้อมูลเหล่านี้ได้ ไม่ว่าประการใด ๆ บทวิเคราะห์ในเอกสารนี้ จัดทำขึ้นโดยอ้างอิงหลักเกณฑ์ทางวิชาการเกี่ยวกับหลักการวิเคราะห์ และมีได้เป็นการชี้แนะ หรือเสนอแนะให้ซื้อหรือขายหลักทรัพย์ใด ๆ การตัดสินใจซื้อหรือขายหลักทรัพย์ใด ๆ ของผู้อ่าน ไม่ว่าจะเกิดจากการอ่านบทความในเอกสารนี้หรือไม่ก็ตาม ล้วนเป็นผลจากการใช้วิจารณญาณของผู้อ่าน โดยไม่มีส่วนเกี่ยวข้องกับหรือพันธะผูกพันใด ๆ กับ บริษัทหลักทรัพย์ คิงส์ฟอร์ด จำกัด (มหาชน) ไม่ว่ากรณีใด

SET50 Index Futures



KINGSFORD

Currency Futures



ที่มา: Kingsford Research

ภาพการลงทุในระยะสั้น

Dollar Index : 106.02 จุด หรือ +0.11%, USDU24 : +0.04THB/USD

แนะนำ เปิดสถานะ : Short

แนวรับ: 36.50 THB/USD แนวต้าน: 36.75 THB/USD Stop Loss: 36.45

USDU24 ราคาช่วงกลางคืนเมื่อวานมีการปรับตัว ขึ้นมาปิดที่ 36.55 THB/USD ปรับตัวลงมาพักตัวที่กรอบ Sideway ส่วน Indicator RSI สนับสนุนแนวโน้มขาลง ในระยะสั้นมองเป็น Sideway หากปรับตัวต่ำกว่า 36.50 การเปิดสถานะ Short จะได้เปรียบกว่า

	Last	Change	Volume	OI
USDM24	36.82	0.18	8,253	55080
USDU24	36.57	0.04	41,371	77020
USDQ24	36.66	0.06	429	1778
USDN24	36.77	0.06	4,970	4993

Source: TQ Pro

	Last	Support	Resistance
RTXUSTB	36.79	36.80	37.00
USDM24	36.82	36.75	37.00
USDU24	36.57	36.50	36.75

Source: Kingsford Securities

	Close	Change	Volume	OI
EURUSD	1.07	0.00		
EURUSDM24	1.07	0.00	155	1,023
EURUSDU24	1.0745	0	1.0751	0.0006

Source: TQ Pro

	Close	Change	Volume	OI
USDJPY	160.72	0.02		
USDJPYM24	159.96	0.58	777	6907
USDJPYU24	158.35	0.68	6,150	9564

Source: TQ Pro

Apichai Raomanachai

Fundamental and Technical Investment Analysis

ID No. 002939 Tel 02-829-6999 Ext 2200

Email : apichai.ra@kfsec.co.th

Nut Kaewborisutsakul

Assistant Investment Analyst

ข้อมูลในเอกสารฉบับนี้ รวบรวมมาจากแหล่งข้อมูลที่น่าเชื่อถือ อย่างไรก็ดี บริษัทหลักทรัพย์ คิงส์ฟอร์ด จำกัด (มหาชน) ไม่สามารถที่จะยืนยันหรือรับรองความถูกต้องของข้อมูลเหล่านี้ได้ ไม่ว่าประการใด ๆ บทวิเคราะห์ในเอกสารนี้ จัดทำขึ้นโดยอ้างอิงหลักเกณฑ์ทางวิชาการเกี่ยวกับหลักการวิเคราะห์ และมีได้เป็นการชี้แนะ หรือเสนอแนะให้ซื้อหรือขายหลักทรัพย์ใด ๆ การตัดสินใจซื้อหรือขายหลักทรัพย์ใด ๆ ของผู้อ่าน ไม่ว่าจะเกิดจากการอ่านบทความในเอกสารนี้หรือไม่ก็ตาม ล้วนเป็นผลจากการใช้วิจารณญาณของผู้อ่าน โดยไม่มีส่วนเกี่ยวข้องกับหรือพันธะผูกพันใด ๆ กับ บริษัทหลักทรัพย์ คิงส์ฟอร์ด จำกัด (มหาชน) ไม่ว่ากรณีใด



Most Active Grainer (%chg)

Rank	STOCK	OI	Price Chg (20 Working Days)
1	HANA	2,124	16.35%
2	BA	4,707	7.65%
3	TU	7,487	0.67%
4	CRC	2,294	-1.60%
5	BAY	491	-2.18%
6	COM7	18,869	-2.78%
7	ERW	12,345	-3.03%
8	SPALI	6,284	-3.21%
9	SUPER	38,919	-3.45%
10	TTCL	4,364	-3.65%
11	BCP	5,494	-3.85%
12	PTG	22,588	-4.12%
13	BJC	9,936	-4.46%
14	GFPT	3,810	-4.51%
15	BCPG	11,845	-4.51%
16	MBK	2,645	-4.68%
17	CPN	4,638	-4.68%
18	AMATA	2,006	-4.74%
19	PLANB	52,608	-4.85%
20	MEGA	1,069	-5.06%
21	BBL	19,640	-5.09%
22	M	1,139	-6.25%
23	CKP	17,957	-6.40%
24	TASCO	1,323	-6.43%
25	STGT	1,617	-7.21%
26	BLA	5,769	-7.28%
27	UNIQ	2,012	-7.28%
28	S	42,961	-7.32%
29	TKN	1,230	-7.48%
30	VGI	68,251	-7.59%

Top Gainers OI (%chg)

STOCK	OI	%Daily Top OI Change	STOCK	OI	%5 Day Top OI Change
VGI	68,251	261.88%	VGI	68,251	276.12%
ORI	1,779	43.82%	JAS	2,288	195.61%
BLAND	220,136	26.13%	AMATA	2,006	87.48%
OSP	2,614	23.94%	BJC	9,936	50.68%
CHG	3,636	16.02%	OSP	2,614	46.85%
GFPT	3,810	15.11%	GFPT	3,810	45.36%
CBG	4,188	13.28%	M	1,139	40.97%
KEX	5,808	11.29%	MINT	4,922	36.84%
EA	37,775	10.78%	KEX	5,808	34.01%
PLANB	52,608	10.46%	WHA	20,023	29.04%
EGCO	1,452	10.00%	BH	1,000	28.87%
GLOBAL	1,111	9.89%	PRM	15,287	27.19%
CPN	4,638	9.34%	PLANB	52,608	27.14%
HANA	2,124	9.15%	AEONTS	206	26.38%
TPIPL	1,414	7.61%	BLAND	220,136	25.73%

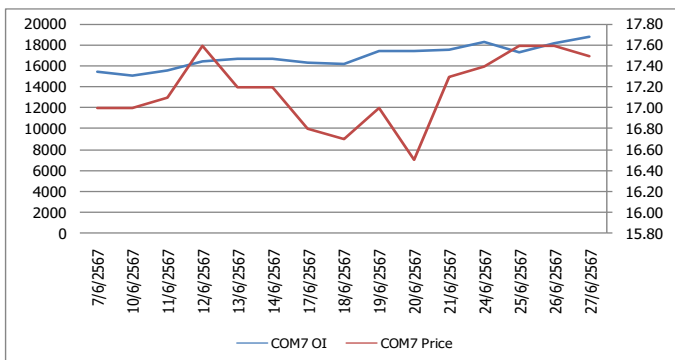
Source: TQ Pro

Top Loser OI (%chg)

STOCK	OI	%Daily Top OI Change	STOCK	OI	%5 Day Top OI Change
MAJOR	1,456	-29.15%	TOA	147	-37.45%
ITD	6,623	-23.16%	SCB	1,644	-37.13%
TCAP	391	-20.04%	ITD	6,623	-24.11%
BEM	31,052	-19.32%	CRC	2,294	-23.28%
TASCO	1,323	-18.28%	TCAP	391	-23.18%
MINT	4,922	-18.13%	BTS	31,634	-22.64%
CK	1,549	-17.69%	TOP	1,949	-21.98%
TOP	1,949	-17.45%	TPIPL	1,414	-20.29%
PTTEP	1,667	-16.98%	MTC	2,943	-20.16%
BCH	2,615	-15.48%	LH	50,295	-16.86%
BH	1,000	-15.25%	BEM	31,052	-15.81%
SPRC	3,636	-12.17%	DELTA	2,253	-13.41%
KCE	3,782	-10.00%	RATCH	1,816	-11.37%
CKP	17,957	-9.91%	GULF	10,524	-11.11%
RS	82,334	-9.63%	RS	82,334	-9.46%

หุ้นที่มีทิศทาง ราคาและ OI ที่น่าจับตามอง

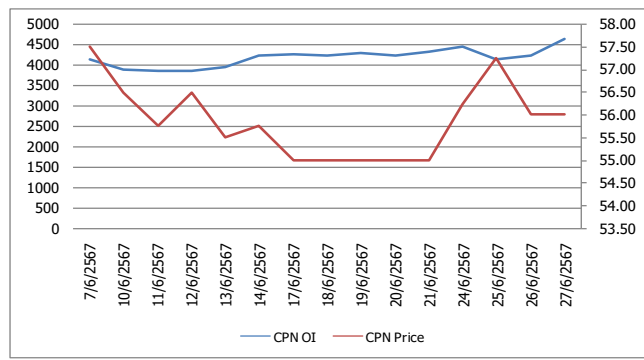
OI Trend COM7



Recommend : Short
Support : 17.00

Resistance : 17.90
Stop-Loss : 18.00

OI Trend CPN



Recommend : Long
Support : 55.25

Resistance : 57.50
Stop-Loss : 55.00

Source: KINGSFORD

APICHA RAOMANACHAI No. 002939
NUT KAEWBORISUTSAKUL Asst. Derivatives Analyst

ข้อมูลในเอกสารฉบับนี้ รวมรวมมาจากแหล่งข้อมูลที่น่าเชื่อถือ อย่างไรก็ตาม บริษัทหลักทรัพย์ คิงส์ฟอร์ด จำกัด (มหาชน) ไม่สามารถที่จะยืนยันหรือรับรองความถูกต้องของข้อมูลเหล่านี้ได้ ไม่ว่าประการใด ๆ บทวิเคราะห์ในเอกสารนี้ จัดทำขึ้นโดยอ้างอิงหลักการทางวิชาการเกี่ยวกับหลักการวิเคราะห์ และไม่ได้เป็นการชี้นำ หรือเสนอแนะให้ซื้อหรือขายหลักทรัพย์ใด ๆ การตัดสินใจซื้อหรือขายหลักทรัพย์ใด ๆ ของผู้อ่าน ไม่ว่าจะเกิดจากการอ่านบทความในเอกสารนี้หรือไม่ก็ตาม ล้วนเป็นผลจากการใช้วิจารณญาณของผู้อ่าน โดยไม่มีส่วนเกี่ยวข้องกับหรือหนี้ของคิงส์ฟอร์ด จำกัด บริษัทหลักทรัพย์ คิงส์ฟอร์ด จำกัด (มหาชน) ไม่พวกรวมใด

ข้อมูลสถิติ Program Trading รายวัน

ประเภท	ซื้อ	ขาย	สุทธิ
Program Trading	12,237.98	13,970.06	-1,732.08
Non Program Trading	23,215.56	21,483.48	1,732.08
Total	35,453.54	35,453.54	

ข้อมูลรายหลักทรัพย์ *

หลักทรัพย์	ตลาด	มูลค่า Program Trading (บาท)	% มูลค่า Program Trading เทียบกับมูลค่าการซื้อขายแบบ Auto Matching
BYD	SET	28,779,363	25.02
SYNEX	SET	15,579,530	24.88
EA	SET	633,713,055	21.67
VGI	SET	39,572,110	16.6
NEX	SET	29,563,456	8.92

หมายเหตุ "Program Trading" หมายถึง การซื้อขายหลักทรัพย์ด้วยชุดคำสั่งคอมพิวเตอร์

* แสดงข้อมูลของหลักทรัพย์ที่มีราคาปิด และมูลค่าการซื้อขายเปลี่ยนแปลงไปมากจากวันทำการซื้อขายก่อนหน้า

* กรณีไม่แสดงข้อมูล หมายถึง ไม่มีหลักทรัพย์เข้าเกณฑ์ที่กำหนด

ข้อมูลการขายชอร์ตที่ยังไม่ได้ซื้อคืน

สถานะ Short เพิ่มขึ้น

สถานะ Short ลดลง

หลักทรัพย์	ปริมาณการขายชอร์ตที่ยังไม่ได้ซื้อคืน ของหลักทรัพย์ Local + NVDR /จำนวนหุ้นชำระแล้ว (%)	เปลี่ยนแปลง (%)	หลักทรัพย์	AMATA	เปลี่ยนแปลง (%)
JMART-R	0.68	0.14	KSL	0	-0.19
JMART	0.68	0.14	EA	2.87	-0.19
ASP	0.07	0.05	EA-R	2.87	-0.19
BCH-R	1.30	0.04	BANPU-R	2.63	-0.13
BCH	1.30	0.04	TISCO	1.31	-0.13

หมายเหตุ : เรียงตามการเปลี่ยนแปลงของปริมาณการขายชอร์ตที่ยังไม่ได้ซื้อคืน ของหลักทรัพย์ Local + NVDR /จำนวนหุ้นชำระแล้ว (%)

ข้อมูลในเอกสารฉบับนี้ รวบรวมมาจากแหล่งข้อมูลที่น่าเชื่อถือ อย่างไรก็ดี บริษัทหลักทรัพย์ คิงส์ฟอร์ด จำกัด (มหาชน) ไม่สามารถที่จะยืนยันหรือรับรองความถูกต้องของข้อมูลเหล่านี้ได้ ไม่ว่าประการใด ๆ บทวิเคราะห์ในเอกสารนี้ จัดทำขึ้นโดยอ้างอิงหลักเกณฑ์ทางวิชาการเกี่ยวกับหลักการวิเคราะห์ และมีได้เป็นการชี้นำ หรือเสนอแนะให้ซื้อหรือขายหลักทรัพย์ใด ๆ การตัดสินใจซื้อหรือขายหลักทรัพย์ใด ๆ ของผู้อ่าน ไม่ว่าจะเกิดจากการอ่านบทความในเอกสารนี้หรือไม่ก็ตาม ล้วนเป็นผลจากการใช้วิจารณญาณของผู้อ่าน โดยไม่มีส่วนเกี่ยวข้องกับหรือหนีความผิดใด ๆ กับ บริษัทหลักทรัพย์ คิงส์ฟอร์ด จำกัด(มหาชน) ไม่ว่ากรณีใด

Short Sales



KINGSFORD

มูลค่าการขายชอร์ต ณ วันที่ 27 มิถุนายน 2567

หลักทรัพย์	ปริมาณหุ้นที่ขายชอร์ต (หุ้น)	มูลค่าการขายชอร์ต (บาท)	%เทียบมูลค่าซื้อขายตลาดรวม
AAI	228,700	1,420,880	4.23%
AAV	602,400	1,240,944	7.47%
AAV-R	127,400	262,444	1.58%
ACC	146,300	75,134	5.09%
ACE	41,700	54,373	2.69%
ACE-R	289,700	377,454	18.71%
ADVANC	62,400	13,117,500	2.84%
ADVANC-R	3,900	821,800	0.18%
AEONTS	2,900	374,750	2.53%
AEONTS-R	8,900	1,152,250	7.76%
AH	11,100	225,860	1.80%
AIT	18,100	74,270	4.86%
AMATA	367,200	8,163,850	12.05%
AMATA-R	604,000	13,414,650	19.82%
AOT	1,549,600	90,168,325	11.14%
AOT-R	2,189,800	127,222,475	15.75%
AP	1,331,400	10,818,445	5.59%
AP-R	2,751,300	22,242,825	11.56%
ASK	17,800	244,660	2.26%
ASK-R	100	1,390	0.01%
AU	58,300	438,535	2.88%
AUCT	11,000	107,250	1.56%
AURA	35,400	417,040	2.59%
AURA-R	226,500	2,671,690	16.57%
AWC	3,429,700	12,029,326	7.01%
AWC-R	9,230,000	32,294,866	18.86%
BA	102,700	2,157,540	3.45%
BA-R	112,800	2,364,380	3.79%
BAFS	18,600	338,520	2.44%
BAFS-R	49,000	900,790	6.42%
BAM	261,100	1,991,550	4.64%
BAM-R	579,300	4,428,285	10.30%
BANPU	7,454,000	36,799,336	6.96%
BANPU-R	14,772,900	72,808,774	13.79%
BAY	7,000	173,600	3.89%
BBGI	25,900	160,195	0.22%
BBIK	9,400	274,950	0.85%
BBL	457,000	60,316,950	8.32%
BBL-R	848,200	111,319,550	15.44%
BCH	997,100	17,675,800	13.14%
BCH-R	1,072,200	19,033,310	14.13%
BCP	459,700	17,401,475	6.57%
BCP-R	632,500	23,966,725	9.04%
BCPG	104,500	660,180	2.32%
BCPG-R	135,000	856,540	3.00%
BDMS	4,202,700	112,598,175	15.35%
BDMS-R	2,095,400	56,275,825	7.65%
BE8	56,500	959,010	5.69%
BEAUTY	660,400	323,596	3.85%
BEC	6,300	25,074	0.56%
BEC-R	1,700	6,806	0.15%
BEM	3,473,800	26,540,460	11.20%
BEM-R	5,206,600	39,697,465	16.79%
BGRIM	658,300	14,279,790	4.30%
BGRIM-R	788,000	17,080,750	5.15%

ข้อมูลในเอกสารฉบับนี้ รวบรวมมาจากแหล่งข้อมูลที่น่าเชื่อถือ อย่างไรก็ตาม บริษัทหลักทรัพย์ คิงส์ฟอร์ด จำกัด (มหาชน) ไม่สามารถที่จะยืนยันหรือรับรองความถูกต้องของข้อมูลเหล่านี้ได้ ไม่ว่าประการใด ๆ บทวิเคราะห์ในเอกสารนี้ จัดทำขึ้นโดยอ้างอิงหลักเกณฑ์ทางวิชาการเกี่ยวกับหลักการวิเคราะห์ และมีได้เป็นการชี้แนะ หรือเสนอแนะให้ซื้อหรือขายหลักทรัพย์ใด ๆ การตัดสินใจซื้อหรือขายหลักทรัพย์ใด ๆ ของผู้อ่าน ไม่ว่าจะเกิดจากการอ่านบทความในเอกสารนี้หรือไม่ก็ตาม ล้วนเป็นผลจากการใช้วิจารณญาณของผู้อ่าน โดยไม่มีส่วนเกี่ยวข้องกับหรือผูกพันใด ๆ กับ บริษัทหลักทรัพย์ คิงส์ฟอร์ด จำกัด (มหาชน) ไม่ว่ากรณีใด

Short Sales



KINGSFORD

มูลค่าการขายชอร์ต ณ วันที่ 27 มิถุนายน 2567

หลักทรัพย์	ปริมาณหุ้นที่ขายชอร์ต (หุ้น)	มูลค่าการขายชอร์ต (บาท)	%เทียบมูลค่าซื้อขายตลาดรวม
BH	136,400	33,769,400	3.23%
BH-R	218,400	53,976,600	5.16%
BJC	217,500	4,640,390	5.89%
BJC-R	179,000	3,812,700	4.85%
BLA	59,200	1,134,030	4.41%
BLA-R	238,600	4,577,460	17.79%
BLAND	136,000	77,520	0.91%
BPP	10,800	135,330	2.37%
BPP-R	18,100	228,060	3.97%
BSRC	120,300	1,108,060	4.73%
BSRC-R	55,500	512,465	2.18%
BTG	45,800	1,013,130	3.51%
BTG-R	102,800	2,272,410	7.87%
BTS	2,300,900	10,678,960	4.25%
BTS-R	8,780,800	40,591,484	16.23%
BYD	237,100	400,920	0.34%
BYD-R	4,773,400	7,941,166	6.90%
CBG	90,300	6,034,850	4.87%
CBG-R	106,100	7,104,775	5.72%
CCET-R	272,100	1,072,244	0.87%
CENEL	48,800	1,940,125	5.88%
CENEL-R	106,800	4,243,050	12.87%
CHAYO	155,800	551,856	5.81%
CHG	1,084,300	2,844,394	4.00%
CHG-R	2,911,100	7,636,244	10.74%
CK	230,300	4,695,340	2.99%
CK-R	622,300	12,768,550	8.09%
CKP	59,100	224,580	2.21%
CKP-R	494,400	1,878,680	18.52%
COM7	956,900	16,746,560	11.46%
COM7-R	946,200	16,536,470	11.33%
CPALL	1,669,200	93,054,600	9.47%
CPALL-R	1,719,000	95,830,700	9.75%
CPAXT	199,300	5,430,925	2.18%
CPAXT-R	419,200	11,527,800	4.59%
CPF	1,112,800	25,532,910	7.04%
CPF-R	1,396,700	32,071,940	8.84%
CPN	278,300	15,519,325	5.10%
CPN-R	474,800	26,541,650	8.70%
CRC	452,400	13,951,075	8.66%
CRC-R	1,258,400	38,707,675	24.10%
CV	57,900	16,791	0.34%
DCC	266,200	525,789	5.67%
DCC-R	371,400	735,370	7.91%
DELTA	345,500	28,925,375	3.38%
DELTA-R	1,456,900	121,811,425	14.25%
DITTO-R	91,600	1,374,520	11.53%
DMT	30,800	363,440	5.81%
DOHOME	692,500	7,203,480	20.79%
DOHOME-R	94,600	985,630	2.84%
DUSIT	8,600	95,460	5.65%
EA	3,096,900	49,515,220	1.64%
EA-R	6,045,000	95,425,940	3.20%
EGATIF	324,100	1,917,290	14.75%
EGCO	21,600	2,228,650	3.06%
EGCO-R	32,900	3,395,350	4.66%

ข้อมูลในเอกสารฉบับนี้ รวบรวมมาจากแหล่งข้อมูลที่น่าเชื่อถือ อย่างไรก็ตาม บริษัทหลักทรัพย์ คิงส์ฟอร์ด จำกัด (มหาชน) ไม่สามารถที่จะยืนยันหรือรับรองความถูกต้องของข้อมูลเหล่านี้ได้ ไม่ว่าประการใด ๆ บริษัทฯ ในเอกสารนี้ จัดทำขึ้นโดยอ้างอิงหลักเกณฑ์ทางวิชาการเกี่ยวกับหลักการวิเคราะห์ และมีได้เป็นการชี้แนะ หรือเสนอแนะให้ซื้อหรือขายหลักทรัพย์ใด ๆ การตัดสินใจซื้อหรือขายหลักทรัพย์ใด ๆ ของผู้อ่าน ไม่ว่าจะเกิดจากการอ่านบทความในเอกสารนี้หรือไม่ก็ตาม ล้วนเป็นผลจากการใช้วิจารณญาณของผู้อ่าน โดยไม่มีส่วนเกี่ยวข้องกับหรือผูกพันใด ๆ กับ บริษัทหลักทรัพย์ คิงส์ฟอร์ด จำกัด (มหาชน) ไม่ว่ากรณีใด

Short Sales



KINGSFORD

มูลค่าการขายชอร์ต ณ วันที่ 27 มิถุนายน 2567

หลักทรัพย์	ปริมาณหุ้นที่ขายชอร์ต (หุ้น)	มูลค่าการขายชอร์ต (บาท)	%เทียบมูลค่าซื้อขายตลาดรวม
EKH	47,800	333,450	0.82%
EKH-R	1,400	9,660	0.02%
EPG	56,100	294,525	7.47%
EPG-R	106,000	556,500	14.11%
ERW	173,000	769,312	3.60%
ERW-R	510,100	2,272,482	10.62%
FORTH-R	26,200	345,570	7.23%
FSMART	12,200	65,820	4.15%
FSMART-R	2,500	13,625	0.85%
GFPT	273,100	3,469,890	18.75%
GFPT-R	266,100	3,384,210	18.27%
GLOBAL	645,900	9,713,610	25.60%
GLOBAL-R	440,400	6,625,650	17.46%
GPSC	839,800	33,762,000	13.79%
GPSC-R	620,000	24,936,050	10.18%
GULF	1,169,500	47,753,125	9.14%
GULF-R	1,957,900	79,977,275	15.31%
GUNKUL	977,600	2,523,760	6.29%
GUNKUL-R	758,000	1,955,640	4.88%
HANA	331,000	15,345,475	6.01%
HANA-R	382,900	17,673,700	6.95%
HENG	32,400	38,804	2.97%
HKCE01	13	265	0.02%
HMPRO	960,000	8,764,570	5.69%
HMPRO-R	2,917,300	26,550,870	17.30%
HTC	20,500	330,500	15.84%
HTC-R	1,100	17,710	0.85%
ICHI	2,000	35,000	0.03%
ICHI-R	194,700	3,403,260	2.55%
III	1,100	7,590	0.15%
ILM	1,100	20,790	2.66%
INTUCH	323,500	23,337,550	13.21%
INTUCH-R	329,800	23,805,875	13.47%
IRPC	1,960,900	3,235,097	5.82%
IRPC-R	7,376,300	12,180,322	21.88%
ITC	118,800	2,804,290	2.75%
ITC-R	479,200	11,344,710	11.09%
ITD-R	900,700	623,844	12.05%
IVL	1,539,400	30,781,110	8.26%
IVL-R	3,413,200	68,506,970	18.32%
JAS	136,500	412,094	0.38%
JAS-R	778,700	2,356,546	2.19%
JMART	96,200	1,297,710	2.84%
JMART-R	207,200	2,798,340	6.11%
JMT	1,040,200	14,723,270	7.41%
JMT-R	1,420,800	20,120,440	10.12%
JTS-R	80,100	4,761,725	14.02%
KAMART	37,300	521,030	1.34%
KBANK	489,600	61,740,900	6.52%
KBANK-R	158,200	19,950,400	2.11%
KCE	212,200	8,927,125	7.67%
KCE-R	294,500	12,419,000	10.65%
KEX-R	500	1,490	0.02%
KGI	8,300	35,554	1.60%

ข้อมูลในเอกสารฉบับนี้ รวบรวมมาจากแหล่งข้อมูลที่น่าเชื่อถือ อย่างไรก็ตาม บริษัทหลักทรัพย์ คิงส์ฟอร์ด จำกัด (มหาชน) ไม่สามารถที่จะยืนยันหรือรับรองความถูกต้องของข้อมูลเหล่านี้ได้ ไม่ว่าประการใด ๆ บทวิเคราะห์ในเอกสารนี้ จัดทำขึ้นโดยอ้างอิงหลักเกณฑ์ทางวิชาการเกี่ยวกับหลักการวิเคราะห์ และมีได้เป็นการชี้แนะ หรือเสนอแนะให้ซื้อหรือขายหลักทรัพย์ใด ๆ การตัดสินใจซื้อหรือขายหลักทรัพย์ใด ๆ ของผู้อ่าน ไม่ว่าจะเกิดจากการอ่านบทความในเอกสารนี้หรือไม่ก็ตาม ล้วนเป็นผลจากการใช้วิจารณญาณของผู้อ่าน โดยไม่มีส่วนเกี่ยวข้องกับหรือผูกพันใด ๆ กับ บริษัทหลักทรัพย์ คิงส์ฟอร์ด จำกัด (มหาชน) ไม่สามารถได้

Short Sales



KINGSFORD

มูลค่าการขายชอร์ต ณ วันที่ 27 มิถุนายน 2567

หลักทรัพย์	ปริมาณหุ้นที่ขายชอร์ต (หุ้น)	มูลค่าการขายชอร์ต (บาท)	%เทียบมูลค่าซื้อขายตลาดรวม
KKP	68,500	3,236,625	8.92%
KKP-R	208,300	9,830,275	27.13%
KSL	139,000	260,001	4.12%
KSL-R	400	752	0.01%
KTB	2,980,200	50,806,400	9.67%
KTB-R	1,781,200	30,264,700	5.78%
KTC	422,500	17,516,675	12.65%
KTC-R	1,274,300	52,708,475	38.16%
LANNA	26,500	378,950	4.67%
LH	5,408,600	32,229,975	8.72%
LH-R	2,874,700	17,020,815	4.64%
M	90,800	2,742,775	4.34%
M-R	200,400	6,099,400	9.57%
MAJOR	48,000	610,880	3.40%
MAJOR-R	97,800	1,252,900	6.92%
MASTER-R	12,700	811,325	1.55%
MBK	71,500	1,170,180	8.23%
MBK-R	224,200	3,665,270	25.82%
MC	31,800	349,800	3.47%
MC-R	155,800	1,702,690	16.98%
MEB	8,200	250,925	2.85%
MEGA	30,900	1,158,250	1.44%
MEGA-R	559,800	21,000,550	26.02%
MINT	1,579,400	47,564,850	10.92%
MINT-R	1,992,700	59,997,550	13.78%
MTC	238,900	10,531,225	6.76%
MTC-R	853,400	37,401,900	24.17%
NER	136,100	736,790	3.76%
NER-R	538,000	2,909,290	14.86%
NEX	110,000	211,400	0.06%
NEX-R	235,800	457,261	0.13%
NOBLE	9,600	31,656	1.11%
NRF	70,000	145,600	0.10%
NSL-R	700	21,525	0.12%
ONEE	167,400	556,850	4.20%
ONEE-R	1,500	4,980	0.04%
OR	998,500	16,120,350	5.72%
OR-R	3,203,000	51,606,720	18.35%
ORI	517,800	2,527,954	6.73%
ORI-R	1,506,700	7,396,225	19.59%
OSP	706,200	16,312,490	13.16%
OSP-R	904,600	20,917,980	16.85%
PLANB	308,600	2,410,445	4.21%
PLANB-R	980,200	7,684,850	13.36%
PLAT	10,000	23,800	7.55%
PM	8,700	69,830	2.74%
PR9	77,300	1,363,240	1.26%
PRM	259,400	2,204,125	3.17%
PRM-R	1,123,300	9,491,330	13.71%
PSH	39,700	359,885	5.10%
PSH-R	124,000	1,126,585	15.92%
PSL	66,800	655,490	1.15%
PSL-R	191,600	1,878,090	3.30%
PTG	293,900	2,417,945	4.34%
PTG-R	1,600,800	13,150,240	23.66%

ข้อมูลในเอกสารฉบับนี้ รวบรวมมาจากแหล่งข้อมูลที่น่าเชื่อถือ อย่างไรก็ตาม บริษัทหลักทรัพย์ คิงส์ฟอร์ด จำกัด (มหาชน) ไม่สามารถที่จะยืนยันหรือรับรองความถูกต้องของข้อมูลเหล่านี้ได้ ไม่ว่าประการใด ๆ บทวิเคราะห์ในเอกสารนี้ จัดทำขึ้นโดยอ้างอิงหลักเกณฑ์ทางวิชาการเกี่ยวกับหลักการวิเคราะห์ และมีได้เป็นการชี้แนะ หรือเสนอแนะให้ซื้อหรือขายหลักทรัพย์ใด ๆ การตัดสินใจซื้อหรือขายหลักทรัพย์ใด ๆ ของผู้อ่าน ไม่ว่าจะเกิดจากการอ่านบทความในเอกสารนี้หรือไม่ก็ตาม ล้วนเป็นผลจากการใช้วิจารณญาณของผู้อ่าน โดยไม่มีส่วนเกี่ยวข้องกับหรือผูกพันใด ๆ กับ บริษัทหลักทรัพย์ คิงส์ฟอร์ด จำกัด (มหาชน) ไม่ว่ากรณีใด

Short Sales



KINGSFORD

มูลค่าการขายชอร์ต ณ วันที่ 27 มิถุนายน 2567

หลักทรัพย์	ปริมาณหุ้นที่ขายชอร์ต (หุ้น)	มูลค่าการขายชอร์ต (บาท)	%เทียบมูลค่าซื้อขายตลาดรวม
PTL	42,800	517,730	2.40%
PTL-R	200	2,440	0.01%
PTT	1,161,300	38,000,575	8.90%
PTT-R	525,500	17,078,750	4.03%
PTTEP	207,600	31,754,100	5.32%
PTTEP-R	229,000	35,036,550	5.87%
PTTGC	435,100	13,416,200	5.41%
PTTGC-R	1,357,200	41,731,725	16.87%
QH	1,682,500	3,103,280	5.15%
QH-R	7,874,100	14,495,644	24.08%
RATCH	201,700	5,421,675	12.34%
RATCH-R	222,300	5,951,200	13.61%
RBF	40,600	376,795	1.69%
RBF-R	281,900	2,624,690	11.76%
RCL	119,800	3,430,300	2.89%
RCL-R	236,000	6,775,250	5.69%
ROJNA	228,400	1,400,875	8.75%
RS	34,000	425,000	1.36%
S	20,800	15,913	3.20%
S-R	400	308	0.06%
SABINA	5,100	122,420	2.59%
SABINA-R	4,200	100,870	2.13%
SAFE-R	20,000	357,790	2.21%
SAK	26,700	140,175	5.70%
SAMART	16,800	103,980	2.98%
SAMART-R	4,400	27,500	0.78%
SAPPE-R	102,700	10,339,425	16.30%
SAT	63,500	829,720	4.34%
SAT-R	12,900	168,990	0.88%
SAWAD	385,200	13,331,650	9.34%
SAWAD-R	296,900	10,347,325	7.20%
SC	112,700	332,530	1.34%
SC-R	454,600	1,328,916	5.40%
SCB	409,900	42,811,750	2.57%
SCB-R	1,449,200	151,257,550	9.10%
SCC	117,800	26,377,400	5.00%
SCC-R	460,900	103,230,000	19.56%
SCCC	1,500	194,400	3.94%
SCCC-R	3,800	491,700	9.97%
SCGP	276,500	9,263,650	4.93%
SCGP-R	1,207,700	40,487,275	21.54%
SHR	439,000	924,040	20.47%
SINGER-R	146,000	1,358,285	3.80%
SIRI	4,768,500	8,026,061	10.82%
SIRI-R	3,503,300	5,890,934	7.95%
SIS	32,300	907,125	1.98%
SISB-R	204,900	7,543,625	18.36%
SJWD	15,600	199,680	3.35%
SJWD-R	13,500	171,950	2.90%
SKY	26,700	664,260	4.72%
SKY-R	92,300	2,293,850	16.32%
SNNP	264,300	3,722,580	7.24%
SNNP-R	129,500	1,812,430	3.55%
SPALI	370,100	6,709,520	9.15%
SPALI-R	219,400	3,986,750	5.43%
SPCG	39,300	340,370	4.28%

ข้อมูลในเอกสารฉบับนี้ รวบรวมมาจากแหล่งข้อมูลที่น่าเชื่อถือ อย่างไรก็ตาม บริษัทหลักทรัพย์ คิงส์ฟอร์ด จำกัด (มหาชน) ไม่สามารถที่จะยืนยันหรือรับรองความถูกต้องของข้อมูลเหล่านี้ได้ ไม่ว่าประการใด ๆ บทวิเคราะห์ในเอกสารนี้ จัดทำขึ้นโดยอ้างอิงหลักเกณฑ์ทางวิชาการเกี่ยวกับหลักการวิเคราะห์ และมีได้เป็นการชี้แนะ หรือเสนอแนะให้ซื้อหรือขายหลักทรัพย์ใด ๆ การตัดสินใจซื้อหรือขายหลักทรัพย์ใด ๆ ของผู้อ่าน ไม่ว่าจะเกิดจากการอ่านบทความในเอกสารนี้หรือไม่ก็ตาม ล้วนเป็นผลจากการใช้วิจารณญาณของผู้อ่าน โดยไม่มีส่วนเกี่ยวข้องกับหรือผูกพันใด ๆ กับ บริษัทหลักทรัพย์ คิงส์ฟอร์ด จำกัด (มหาชน) ไม่ว่ากรณีใด

Short Sales



KINGSFORD

มูลค่าการขายชอร์ต ณ วันที่ 27 มิถุนายน 2567

หลักทรัพย์	ปริมาณหุ้นที่ขายชอร์ต (หุ้น)	มูลค่าการขายชอร์ต (บาท)	%เทียบมูลค่าซื้อขายตลาดรวม
SPCG-R	400	3,540	0.04%
SPRC	676,200	5,573,855	4.75%
SPRC-R	1,310,700	10,795,020	9.21%
SSP-R	40,900	270,200	10.57%
STA	319,400	6,926,090	2.61%
STA-R	1,543,400	33,458,360	12.61%
STANLY	2,000	438,300	7.22%
STANLY-R	100	21,900	0.36%
STEC	67,800	619,455	3.99%
STEC-R	297,700	2,709,450	17.51%
STGT	246,900	2,587,740	4.01%
STGT-R	137,500	1,433,030	2.23%
SUSCO	92,800	343,278	5.31%
SUSCO-R	15,400	56,364	0.88%
SYNEX	57,200	761,450	1.24%
TASCO	129,000	2,082,960	5.03%
TASCO-R	391,600	6,308,160	15.27%
TCAP	91,400	4,178,000	4.59%
TCAP-R	265,400	12,137,225	13.32%
TFG-R	8,600	35,926	0.19%
THANI	124,700	272,506	3.58%
THANI-R	460,900	1,015,708	13.22%
THCOM	69,300	772,580	2.50%
THCOM-R	66,100	737,740	2.38%
THG	31,200	1,034,675	9.96%
THG-R	47,800	1,581,425	15.26%
TIDLOR	865,700	16,218,720	13.96%
TIDLOR-R	1,171,000	22,084,490	18.88%
TIPH	22,300	602,100	15.28%
TIPH-R	15,400	415,800	10.56%
TISCO	1,204,000	115,042,975	28.21%
TISCO-R	423,500	40,469,650	9.92%
TKC	8,500	103,830	2.19%
TKN	441,000	4,357,690	12.99%
TLI	599,900	4,556,440	6.16%
TLI-R	3,558,300	26,895,775	36.52%
TOA	10,000	200,000	1.36%
TOA-R	211,600	4,232,240	28.82%
TOP	660,100	35,218,925	11.71%
TOP-R	1,682,500	89,568,100	29.85%
TPIPL	15,800	21,014	0.47%
TPIPL-R	2,147,600	2,840,415	63.53%
TPIPP	30,800	100,408	1.91%
TPIPP-R	72,400	236,024	4.48%
TQM	10,500	281,825	1.53%
TQM-R	71,400	1,904,750	10.43%
TRP	31,400	385,480	1.25%
TRUE	6,768,500	59,589,030	6.02%
TRUE-R	3,376,200	29,727,000	3.00%
TTA	159,300	1,176,385	2.81%
TTB	15,260,900	26,165,270	10.57%
TTB-R	28,438,300	48,510,299	19.70%
TTW	89,100	793,485	7.35%
TTW-R	219,000	1,944,055	18.07%

ข้อมูลในเอกสารฉบับนี้ รวบรวมมาจากแหล่งข้อมูลที่น่าเชื่อถือ อย่างไรก็ตาม บริษัทหลักทรัพย์ คิงส์ฟอร์ด จำกัด (มหาชน) ไม่สามารถที่จะยืนยันหรือรับรองความถูกต้องของข้อมูลเหล่านี้ได้ ไม่ว่าประการใด ๆ บริษัทฯ ในเอกสารนี้ จัดทำขึ้นโดยอ้างอิงหลักเกณฑ์ทางวิชาการเกี่ยวกับหลักการบริหาร และมิได้เป็นการชี้แนะ หรือเสนอแนะให้ซื้อหรือขายหลักทรัพย์ใด ๆ การตัดสินใจซื้อหรือขายหลักทรัพย์ใด ๆ ของผู้อ่าน ไม่ว่าจะเกิดจากการอ่านบทความในเอกสารนี้หรือไม่ก็ตาม ล้วนเป็นผลจากการใช้วิจารณญาณของผู้อ่าน โดยไม่มีส่วนเกี่ยวข้องกับหรือผูกพันใด ๆ กับ บริษัทหลักทรัพย์ คิงส์ฟอร์ด จำกัด (มหาชน) ไม่ว่ากรณีใด

Short Sales



KINGSFORD

มูลค่าการขายชอร์ต ณ วันที่ 27 มิถุนายน 2567

หลักทรัพย์	ปริมาณหุ้นที่ขายชอร์ต (หุ้น)	มูลค่าการขายชอร์ต (บาท)	%เทียบมูลค่าซื้อขายตลาดรวม
TU	1,199,500	18,230,300	9.99%
TU-R	1,479,200	22,446,400	12.32%
TVO	21,000	460,910	4.31%
TVO-R	107,700	2,364,550	22.09%
VGI	2,892,400	4,059,505	1.73%
VGI-R	5,619,300	7,866,346	3.36%
VIBHA	42,200	91,152	2.40%
WARRIX	6,300	31,815	2.40%
WHA	5,687,500	27,774,372	7.39%
WHA-R	4,073,700	19,820,244	5.29%
WHAUP	115,400	475,332	2.64%
WHAUP-R	1,200	5,016	0.03%
WORK	5,900	60,460	2.04%
XO	14,400	424,800	1.13%
XO-R	67,800	1,999,800	5.32%
XPG-R	1,416,000	1,458,480	6.87%

หมายเหตุ - ไม่รวมรายการขายชอร์ตของสมาชิกที่เป็นผู้ร่วมค้ำหน่วยลงทุนหรือผู้ดูแลสภาพคล่องของหน่วยลงทุนของกองทุนรวมอีทีเอฟเพื่อบัญชีบริษัทประเภทเพื่อทำกำไรจากส่วนต่างของราคาหรือเพื่อดูแลสภาพคล่อง แล้วแต่กรณี

ข้อมูลในเอกสารฉบับนี้ รวบรวมมาจากแหล่งข้อมูลที่น่าเชื่อถือ อย่างไรก็ตาม บริษัทหลักทรัพย์ คิงส์ฟอร์ด จำกัด (มหาชน) ไม่สามารถที่จะยืนยันหรือรับรองความถูกต้องของข้อมูลเหล่านี้ได้ ไม่ว่าประการใด ๆ บทวิเคราะห์ในเอกสารนี้ จัดทำขึ้นโดยอ้างอิงหลักเกณฑ์ทางวิชาการเกี่ยวกับหลักการวิเคราะห์ และมีได้เป็นการชี้แนะ หรือเสนอแนะให้ซื้อหรือขายหลักทรัพย์ใด ๆ การตัดสินใจซื้อหรือขายหลักทรัพย์ใด ๆ ของผู้อ่าน ไม่ว่าจะเกิดจากการอ่านบทความในเอกสารนี้หรือไม่ก็ตาม ล้วนเป็นผลจากการใช้วิจารณญาณของผู้อ่าน โดยไม่มีส่วนเกี่ยวข้องกับหรือพันธะผูกพันใด ๆ กับ บริษัทหลักทรัพย์ คิงส์ฟอร์ด จำกัด (มหาชน) ไม่ว่ากรณีใด

Stock Calendar



KINGSFORD

รายงานการเปลี่ยนแปลงการถือหลักทรัพย์ของผู้บริหาร (แบบ 59-2) ประจำวันที่ 27 มิถุนายน 2567

ชื่อผู้บริหาร	ประเภทหลักทรัพย์	วันที่ได้มา / จำนวน	จำนวน	ราคา	วิธีการ ได้มา/หน่าย	
JR	นาย จริญญา วิวัฒน์เจษฎาวุฒิ	หุ้นสามัญ	26/06/2567	15,400	4.23	ซื้อ
JR	นาย ชีรนนท์ วิวัฒน์เจษฎาวุฒิ	หุ้นสามัญ	26/06/2567	13,200	4.21	ซื้อ
JR	นาย ชีรนนท์ วิวัฒน์เจษฎาวุฒิ	หุ้นสามัญ	26/06/2567	1,400	4.24	ซื้อ
CPI	นาย กิตติ ฉัตรเลขวนิช	หุ้นสามัญ	27/06/2567	50,000	2.30	ซื้อ
CAZ	นาย หวัง ยอบ จี	หุ้นสามัญ	26/06/2567	3,400	3.06	ขาย
WHART	นาย ศุภศิษย์ สิทธเศรษฐ์	หน่วยทรัสต์	27/06/2567	100,000	7.90	ซื้อ
TMILL	นาย ประภาส ชุตินาวารพันธ์	หุ้นสามัญ	26/06/2567	1,700	3.84	ซื้อ
TRITN	นางสาว หลุยส์ เดชะอุบล	หุ้นสามัญ	25/06/2567	8,500,000	0.13	ซื้อ
TRITN	นางสาว หลุยส์ เดชะอุบล	หุ้นสามัญ	26/06/2567	2,000,000	0.13	ซื้อ
BAFS	หม่อมราชวงศ์ ศุภดิศ ดิศกุล	หุ้นสามัญ	27/06/2567	10,000	18.20	ซื้อ
BAFS	หม่อมราชวงศ์ ศุภดิศ ดิศกุล	หุ้นสามัญ	27/06/2567	10,000	18.30	ซื้อ
BAFS	หม่อมราชวงศ์ ศุภดิศ ดิศกุล	หุ้นสามัญ	27/06/2567	Revoked Reporter 20,000	by 18.25	ซื้อ
BAFS	หม่อมราชวงศ์ ศุภดิศ ดิศกุล	หุ้นสามัญ	27/06/2567	Revoked Reporter 20,000	by 18.25	ซื้อ
PG	นาง กิตยาภรณ์ ชัยถาวรเสถียร	หุ้นสามัญ	26/06/2567	228,000	8.76	ซื้อ
PG	นาย พีรนาถ โชควัฒนา	หุ้นสามัญ	26/06/2567	1,500	8.74	ซื้อ
PCC	นาย กิตติ สัมฤทธิ์	หุ้นสามัญ	26/06/2567	10,000	2.89	ซื้อ
EA	นาย อมร ทรัพย์ทวีกุล	หุ้นสามัญ	21/06/2567	2,000,000	18.50	ซื้อ
EA	นาย อมร ทรัพย์ทวีกุล	หุ้นสามัญ	21/06/2567	2,000,000	18.50	ขาย
EA	นาย อมร ทรัพย์ทวีกุล	หุ้นสามัญ	24/06/2567	3,000,000	18.30	ซื้อ
EA	นาย อมร ทรัพย์ทวีกุล	หุ้นสามัญ	24/06/2567	3,000,000	18.30	ขาย
PLT	นาย วราวิช จิมตะวัน	หุ้นสามัญ	26/06/2567	66,000	0.77	ซื้อ
MAGURO	นาย ชีรภพ กรานเลิศ	หุ้นสามัญ	25/06/2567	1,600	19.00	ขาย
MJD	นาย สุริยา พูลวรลักษณ	หุ้นสามัญ	26/06/2567	70,000	1.13	ซื้อ
MJD	นาย สุริยา พูลวรลักษณ	หุ้นสามัญ	26/06/2567	100,000	1.14	ซื้อ
MTI	นาง นवलพรรณ ล้ำชา	หุ้นสามัญ	26/06/2567	5,000	107.00	ซื้อ
UAC	นาย ชัชพล ประสพโชค	หุ้นสามัญ	26/06/2567	10,300	3.54	ซื้อ
LPH	นาย กุณทล นาคพรหม	หุ้นสามัญ	26/06/2567	40,000	4.65	ขาย
LPH	นาย อังกร ฉันทนาวานิช	หุ้นสามัญ	24/06/2567	10,000	4.65	ซื้อ
STA	นาย วิชญ์พล สินเจริญกุล	หุ้นสามัญ	24/06/2567	30,000	22.10	ซื้อ
STA	นาย วิชญ์พล สินเจริญกุล	หุ้นสามัญ	24/06/2567	20,000	22.10	ซื้อ
STA	นาย วิชญ์พล สินเจริญกุล	หุ้นสามัญ	24/06/2567	40,000	22.00	ซื้อ
STA	นาย วิชญ์พล สินเจริญกุล	หุ้นสามัญ	24/06/2567	10,000	22.30	ซื้อ
STA	นาย วิชญ์พล สินเจริญกุล	หุ้นสามัญ	25/06/2567	10,000	22.30	ซื้อ
STA	นาย วิชญ์พล สินเจริญกุล	หุ้นสามัญ	25/06/2567	10,000	22.50	ขาย
STA	นาย วิชญ์พล สินเจริญกุล	หุ้นสามัญ	26/06/2567	50,000	21.80	ซื้อ
SPALI	นาง อัจฉรา ตั้งมดิธรรม	หุ้นสามัญ	25/06/2567	150,000	18.43	ซื้อ
SPALI	นาง อัจฉรา ตั้งมดิธรรม	หุ้นสามัญ	26/06/2567	300,000	18.33	ซื้อ
SPALI	นาย ประทีป ตั้งมดิธรรม	หุ้นสามัญ	25/06/2567	150,000	18.43	ซื้อ
SPALI	นาย ประทีป ตั้งมดิธรรม	หุ้นสามัญ	26/06/2567	300,000	18.33	ซื้อ
SFLEX	นาย เอก พิจารณ์จิตร	หุ้นสามัญ	21/06/2567	3,000,000	3.50	ขาย

Stock Calendar



KINGSFORD

รายงานการเปลี่ยนแปลงการถือหลักทรัพย์ของผู้บริหาร (แบบ 59-2) ประจำวันที่ 27 มิถุนายน 2567

	ชื่อผู้บริหาร	ประเภทหลักทรัพย์	วันที่ได้มา / จำนวน	จำนวน	ราคา	วิธีการ ได้มา/หน่าย
STECH	นาย โสภณ คำภักดี	หุ้นสามัญ	26/06/2567	3,300	1.36	ขาย
STECH	นาย โสภณ คำภักดี	หุ้นสามัญ	26/06/2567	12,000	1.35	ขาย
SPREME	นางสาว นงลักษณ์ มุกดา	หุ้นสามัญ	21/06/2567	3,000	1.39	ซื้อ
SPREME	นางสาว นงลักษณ์ มุกดา	หุ้นสามัญ	24/06/2567	4,000	1.50	ซื้อ
SPREME	นางสาว นงลักษณ์ มุกดา	หุ้นสามัญ	26/06/2567	6,000 Revoked Reporter	by 1.72	ซื้อ
SPREME	นางสาว นงลักษณ์ มุกดา	หุ้นสามัญ	26/06/2567	6,000	1.72	ซื้อ
RS	นาย เชษฐ เชษฐโชติศักดิ์	หุ้นสามัญ	26/06/2567	173,000	12.43	ซื้อ
EP	นาย ยุทธ ชินสุภักกุล	หุ้นสามัญ	26/06/2567	3,000	2.74	ซื้อ
EKH	นาย กวีชัย เลิศอัศวรัตน์	ใบสำคัญแสดงสิทธิที่จะซื้อหุ้น	26/06/2567	30,000	0.89	ซื้อ
EKH	นาย สุทธิพงษ์ ตั้งสัจจะพจน์	หุ้นสามัญ	26/06/2567	10,000	6.80	ซื้อ
EKH	นาย อำนวย เอื้ออารีมิตร	หุ้นสามัญ	25/06/2567	3,000,000	6.90	ขาย
EKH	นาย อานาจ เอื้ออารีมิตร	หุ้นสามัญ	26/06/2567	11,000	6.85	ซื้อ
APO	นาย จิตบุญย์ รังนกใต้	หุ้นสามัญ	26/06/2567	20,000	1.38	ซื้อ
SISB	นาย ยิว สอด โคว	หุ้นสามัญ	19/06/2567	28,800,000	0.50	ขาย
SISB	นาย ยิว สอด โคว	หุ้นสามัญ	19/06/2567	28,800,000	0.50	ซื้อ
SISB	นาย ยิว สอด โคว	หุ้นสามัญ	21/06/2567	1,200,000	0.50	ขาย
SISB	นาย ยิว สอด โคว	หุ้นสามัญ	21/06/2567	1,200,000	0.50	ซื้อ

Stock Calendar



KINGSFORD

แบบรายงานการได้มาหรือจำหน่ายหลักทรัพย์ของกิจการ (แบบ 246-2) ประจำวันที่ 27 มิถุนายน 2567

หลักทรัพย์	ชื่อผู้ได้มา/จำหน่าย	วิธีการ	ประเภท หลักทรัพย์ ¹	% ก่อน ได้มา/ จำหน่าย	% ได้มา/ จำหน่าย	% หลัง ได้มา/ จำหน่าย	วันที่ได้มา/ จำหน่าย	% ก่อน ได้มา/ จำหน่าย (กลุ่ม) ²	% ได้มา/ จำหน่าย (กลุ่ม) ²	% หลัง ได้มา/ จำหน่าย (กลุ่ม) ²
RABBIT	WAKATOBI LIMITED	ได้มา	หุ้น	14.9927	0.0186	15.0114	26/06/2567	14.9927	0.0186	15.0114
LH	สำนักงานประกันสังคม	ได้มา	หุ้น	4.9591	0.0577	5.0169	24/06/2567	4.9591	0.0577	5.0169
MASTER	อิน กลอริ อินเวสต์เมนท์ ลิมิเต็ด	จำหน่าย	หุ้น	16.6668	3.9773	12.6895	21/06/2567	65.8859	3.9773	61.9086

Stock Calendar



KINGSFORD

June 2024				
Monday	Tuesday	Wednesday	Thursday	Friday

17	18	19	20	21
XR PPPM 2:1 @0.20 หาระ Shares RT 1,942 Shares CI 260,879 Shares TRU 265,324 Shares	XR PROEN 1:1 @1.00 หาระ Shares MILL 10,246 Shares AQUA 665 Share SABUY 271,734 Shares BYD 160,261,128 Shares NEWLISTED BKIH 104,045,168 Units	Shares PNJ 264,424 Shares	XD TTT (1.25 หาระ)	XR MILL 3.5:1 @0.11 หาระ Shares STOWER 123,597 Shares NEWLISTED KCC 618,354,317 Units CHASE-W1 198,370,757 Units

24	25	26	27	28
Shares MIDA 2,545 Shares	Shares ML 456 Shares	XD NDR (0.05 หาระ) Shares ERW 355,369,696 Shares	XD 3K-BAT (0.25 หาระ) HKCE01 (- หาระ) NEWLISTED EMC -W7 2,068,292,062 Units Shares JMART 13,802,032 Shares	Shares SDC 222,222,222 Shares

XD - Excluding Dividend	XD(ST) - Excluding Stock Dividend	XM - Exclude meetings	XN - Ex-Capital Return	XI - Excluding Interest
XP - Excluding Principal	XR - Excluding Right	XW - Excluding Warrant	XS - Excluding Short-term Warrant	XA - Excluding All
XE - Excluding Exercise	*ND - No Dividend Payment	PD - Payment Date	XT - Excluding TSR ; @ - price per share / price per unit /	
XD - Excluding Dividend	XD(ST) - Excluding Stock Dividend	XM - Exclude meetings	XN - Ex-Capital Return	XI - Excluding Interest
XP - Excluding Principal	XR - Excluding Right	XW - Excluding Warrant	XS - Excluding Short-term Warrant	XA - Excluding All
XE - Excluding Exercise	*ND - No Dividend Payment	PD - Payment Date	XT - Excluding TSR ; @ - price per share / price per unit /	

NVDR Update

วันศุกร์ที่ 28 มิถุนายน 2567

Most Active Values (Btmn)

Top 20 Net Buying Value (B m)						Top 20 Net Selling Value (B m)					Month to Date				Year to Date					
ณ.ม.- 67						ณ.ม.- 67					มิถุนายน 2567				02 ม.ค.-27 มิ.ย. 2567					
	27	26	25	24	21		27	26	25	24	21	Net Buy		Net Sell		Net Buy		Net Sell		
1	BH	288.7	62.3	114.1	-104.2	-61.9	AOT	-159.4	-25.7	-10.8	-159.5	-253.5	BBL	1,184.28	TOP	(1,930.85)	CPALL	8,307.7	AOT	-9,080.5
2	CPALL	95.8	-42.5	-37.3	168.6	59.6	BANPU	-114.1	16.4	-61.0	-49.0	19.8	PTTGC	931.22	PTTEP	(1,923.04)	TRUE	8,220.2	ADVANC	-3,944.5
3	MINT	92.3	0.2	0.1	-39.4	-118.0	SCC	-113.1	-29.8	-71.4	11.6	67.0	TRUE	603.98	LH	(1,453.69)	BDMS	3,216.6	DELTA	-3,549.8
4	AS	91.3	88.0	161.8	-0.0	-0.6	BPC	-110.7	116.4	94.5	-28.9	218.5	INTUCH	582.18	BANPU	(1,094.52)	KBANK	2,321.7	KTC	-3,245.7
5	ADVANC	82.2	-6.1	45.1	13.7	-134.6	CPF	-105.7	67.3	171.1	28.7	-270.2	EA	508.70	MTC	(1,078.43)	CPN	1,595.8	KTB	-2,704.8
6	IVL	27.9	4.3	7.1	3.0	-21.0	KBANK	-103.7	-46.5	8.7	54.2	-195.1	DELTA	475.16	MINT	(1,035.10)	TU	1,454.4	BEM	-2,387.9
7	SYNEX	20.0	-43.9	25.5	4.1	1.5	TOP	-95.6	-39.4	25.0	-90.7	-167.2	ITC	455.83	BTS	(1,005.50)	CPF	1,384.4	MTC	-2,248.2
8	STA	18.8	-22.6	41.3	-94.4	-38.7	TISCO	-70.8	-82.8	-69.3	17.3	-95.2	BGRIM	401.69	KTC	(984.22)	ITC	1,086.0	PTTEP	-2,186.0
9	HANA	16.5	31.8	-13.0	-23.0	-1.5	LH	-70.3	-25.8	76.5	-25.3	-116.0	SCC	341.28	TTB	(979.64)	PTTGC	1,085.1	PTT	-2,037.0
10	INTUCH	10.1	-1.8	-0.0	21.4	-94.5	KTB	-50.8	22.8	-43.6	-1.7	-45.0	CCET	232.87	PTT	(838.64)	WHA	986.1	LH	-1,846.4
11	MALEE	7.8	-0.7	-3.3	1.9	0.6	PTT	-48.8	-36.9	-1.0	-8.2	-35.3	GPSC	217.67	BEM	(769.47)	SCB	826.9	OR	-1,592.0
12	PLUS	7.7	2.8	-3.0	1.2	4.6	KTC	-47.0	86.6	235.1	1.7	-26.8	WHA	213.21	TISCO	(699.36)	AAI	701.4	MINT	-1,379.6
13	AMATA	5.9	5.3	4.7	3.7	41.6	PTTEP	-39.1	56.7	27.1	-35.4	28.8	RCL	183.82	BDMS	(676.20)	AMATA	676.6	TCAP	-1,269.3
14	VIH	5.5	0.4	2.0	5.5	0.0	PTTGC	-24.8	-30.8	-5.8	18.0	-87.8	JMART	182.73	KBANK	(673.23)	RCL	630.3	EA	-1,204.3
15	SVI	4.9	-1.1	-20.1	-6.5	-3.5	BTS	-22.9	-52.9	-86.8	-52.6	-40.1	JMT	170.77	CPALL	(601.32)	CRC	618.7	TISCO	-1,184.3
16	KAMART	3.3	-0.7	-6.7	5.9	20.2	HMPRO	-20.3	-8.2	8.1	-27.4	-145.2	BA	160.56	ADVANC	(527.37)	BA	541.8	IVL	-1,167.1
17	CENTEL	3.2	-0.0	0.3	-3.3	8.0	QH	-16.9	10.2	-29.1	17.4	7.6	HANA	148.32	KCE	(510.66)	TTA	514.9	AP	-945.2
18	TKS	2.9	-16.2	-8.1	0.1	-0.3	JAS	-13.9	-1.1	-7.3	11.0	24.8	TFG	145.35	STA	(498.75)	BPC	471.3	TTB	-911.2
19	SPALI	2.8	-6.2	15.3	-7.0	-14.9	TTA	-13.7	16.0	-24.9	-15.1	-1.5	AAI	141.75	CPN	(477.81)	BANPU	466.8	BBL	-760.7
20	CK	2.3	-9.0	-1.1	-3.8	8.4	AP	-13.5	59.2	-135.2	-42.6	16.3	SIRI	134.79	AOT	(469.39)	PR9	453.8	TASCO	-720.1

Total Volume Shares						NVDR Shrs.						Paid up Capital	
	Buy	Sell	Total	Net	Turn.		28-Jun-24	% of paidup	28-Jun-24	% of paidup	(Last)		
1	24CS	205,300	1,209,000	1,414,300	-1,003,700	4.59	24CS	6,959,624	1.62	#N/A	#N/A	430,000,000	
2	2S	23,900	10,900	34,800	13,000	16.46	2S	6,089,737	1.11	3,092,210	0.69	549,995,954	
3	AS	586,200	174,600	760,800	411,600	5.01	3K-BAT	44,460	0.06	#N/A	#N/A	78,400,000	
4	AS-W3	-	500	500	-500	0.03	A	3,473	0.00	62,400	0.01	980,000,000	
5	AAI	1,364,500	1,287,900	2,652,400	76,600	24.51	A5	1,976,882	0.16	800,664	0.07	1,209,384,689	
6	AAV	1,120,600	1,466,700	2,587,300	-346,100	16.05	AS-W3	996,060	0.82	#N/A	#N/A	120,934,299	
7	ABM	-	66,666	66,666	-66,666	29.32	AAI	164,809,647	7.76	#N/A	#N/A	2,125,000,000	
8	ABM-W1	-	8,333	8,333	-8,333	3.69	AAV	1,350,323,296	10.51	353,926,265	7.30	12,849,999,997	
9	ACC	379,600	105,200	484,800	274,400	8.43	ABM	3,386,784	0.85	3,268,124	1.09	400,011,700	
10	ACC-W2	-	5,000	5,000	-5,000	0.06	ABM-W1	845,299	1.69	#N/A	#N/A	49,988,217	
11	ACE	200,100	547,900	748,000	-347,800	24.15	ACAP	2,323,745	0.57	1,223,467	0.39	406,411,160	
12	ADB	40,000	171,100	211,100	-131,100	49.29	ACC	18,196,540	1.35	4,306,304	0.32	1,343,055,623	
13	ADD	-	800	800	-800	19.04	ACC-W2	3,805,988	0.85	#N/A	#N/A	447,680,170	
14	ADVANC	944,300	513,600	1,457,900	430,700	33.10	ACE	171,599,517	1.69	38,450,400	0.38	10,175,999,960	
15	ADVICE	829,200	2,513,000	3,342,200	-1,683,800	14.35	ACG	1,184,907	0.20	211,225	0.04	600,000,000	
16	AE	735,600	-	735,600	735,600	4.92	ADB	74,241,454	10.23	31,173,421	5.20	725,999,923	
17	AEONTS	29,300	55,900	85,200	-26,600	37.06	ADD	1,771,415	1.11	#N/A	#N/A	160,000,000	
18	AH	83,200	142,900	226,100	-59,700	18.32	ADVANC	195,422,140	6.57	241,595,912	8.13	2,974,209,736	
19	AHC	200	100	300	100	3.62	ADVICE	7,147,594	1.15	#N/A	#N/A	620,000,000	
20	AI	155	102	257	53	0.11	AE	107,769,580	2.10	#N/A	#N/A	5,143,071,814	

Source : SET.OR.TH

ข้อมูลในเอกสารฉบับนี้ รวบรวมมาจากแหล่งข้อมูลที่เชื่อถือได้อย่างดี บริษัทหลักทรัพย์ คิงส์ฟอร์ด จำกัด (มหาชน) ไม่สามารถที่จะยืนยันหรือรับรองความถูกต้องของข้อมูลเหล่านี้ได้ ไม่ว่าประการใด ๆ บทวิเคราะห์ในเอกสารนี้ จัดทำขึ้นโดยอ้างอิงหลักเกณฑ์ทางวิชาการที่เกี่ยวกับหลักทรัพย์วิเคราะห์ และมิได้เป็นการชี้แนะหรือเสนอแนะให้ซื้อหรือขายหลักทรัพย์ใด ๆ การตัดสินใจซื้อหรือขายหลักทรัพย์ใด ๆ ของผู้อ่าน ไม่ว่าจะเกิดจากการอ่านบทความในเอกสารนี้หรือไม่ก็ตาม ล้วนเป็นผลจากการใช้วิจารณญาณของผู้อ่าน โดยไม่มีส่วนเกี่ยวข้องกับบริษัทฯ ใดๆ บริษัทหลักทรัพย์ คิงส์ฟอร์ด จำกัด (มหาชน) ไม่มีการเปิด

Disclaimer



KINGSFORD

คำแนะนำการลงทุน และความหมายของคำแนะนำการลงทุน

Stock Rating หมายถึงการให้คำแนะนำการลงทุนของบริษัท แบ่งเป็น 3 ระดับ

Buy หมายถึง ราคาพื้นฐานสูงกว่าราคาตลาด 15% หรือมากกว่า

Hold หมายถึงราคาพื้นฐานสูงกว่าราคาตลาดไม่เกิน 15% หรือต่ำกว่าราคาตลาดไม่เกิน 15 %

Sell หมายถึง ราคาพื้นฐานต่ำกว่าราคาตลาด 15% หรือมากกว่า

เอกสารฉบับนี้จัดทำขึ้นโดยบริษัทหลักทรัพย์คิงส์ฟอร์ด จำกัด (มหาชน) ข้อมูลที่ปรากฏในเอกสารฉบับนี้จัดทำโดยอาศัยข้อมูลที่ได้มาจากแหล่งที่เชื่อหรือควรเชื่อว่ามี ความน่าเชื่อถือ และ/หรือถูกต้อง อย่างไรก็ตามบริษัทไม่ยืนยัน และไม่รับรองถึงความครบถ้วนสมบูรณ์หรือถูกต้องของข้อมูลดังกล่าว และไม่ได้ประกันราคาหรือผลตอบแทน ของหลักทรัพย์ที่ปรากฏข้างต้น แม้ว่าข้อมูลดังกล่าวจะปรากฏข้อความที่อาจเป็นหรืออาจตีความว่าเป็นเช่นนั้นได้ บริษัทจึงไม่รับผิดชอบต่อการนำเอาข้อมูล ข้อความ ความเห็น และหรือบทสรุปที่ปรากฏในเอกสารฉบับนี้ไปใช้ไม่ว่ากรณีใดๆ ข้อมูลและความเห็นที่ปรากฏอยู่ในเอกสารฉบับนี้ได้ประสงค์จะชี้ชวน เสนอแนะ หรือจูงใจให้ลงทุน ใน หรือ ซื้อหรือขายหลักทรัพย์ที่ปรากฏในเอกสารฉบับนี้และข้อมูลมีการแก้ไขเพิ่มเติมเปลี่ยนแปลงโดยมีต้องแจ้งให้ทราบล่วงหน้า ผู้ลงทุนควรใช้ดุลยพินิจอย่างรอบคอบใน การลงทุนในหรือซื้อหรือขายหลักทรัพย์ บริษัทสงวนลิขสิทธิ์ในข้อมูลที่ปรากฏในเอกสารนี้ ห้ามมิให้ผู้ใดใช้ประโยชน์ ทำซ้ำ ดัดแปลง นำออกแสดง ทำให้ปรากฏหรือเผยแพร่ ต่อสาธารณชน ไม่ว่าด้วยประการใดๆ ซึ่งข้อมูลในเอกสารนี้ไม่ว่าทั้งหมดหรือบางส่วน เว้นแต่ได้รับอนุญาตเป็นหนังสือจากบริษัทเป็นการล่วงหน้า การกล่าว คิด หรืออ้างอิง ข้อมูลบางส่วนตามสมควรในเอกสารนี้ ไม่ว่าในบทความ บทวิเคราะห์ บทวิจัย หรือในเอกสาร หรือการสื่อสารอื่นใดจะต้องกระทำโดยถูกต้อง และไม่เป็นการก่อให้เกิดการ เข้าใจผิดหรือความเสียหายแก่บริษัท ต้องรับรู้ถึงความเป็นเจ้าของลิขสิทธิ์ในข้อมูลบริษัท และต้องอ้างอิงถึงเอกสารฉบับนี้ และวันที่ในเอกสารฉบับนี้ของบริษัทโดยชัดเจน การลงทุนในหรือซื้อหรือขายหลักทรัพย์ย่อมมีความเสี่ยง ท่านควรทำความเข้าใจอย่างถ่องแท้ต่อลักษณะของหลักทรัพย์แต่ละประเภทและควรศึกษาข้อมูลของบริษัทที่ออก หลักทรัพย์และข้อมูลอื่นใดที่เกี่ยวข้องก่อนการตัดสินใจลงทุนในหรือซื้อหรือขายหลักทรัพย์

ข้อมูลในเอกสารฉบับนี้ รวบรวมมาจากแหล่งข้อมูลที่น่าเชื่อถือ อย่างไรก็ดี บริษัทหลักทรัพย์ คิงส์ฟอร์ด จำกัด(มหาชน)ไม่สามารถที่จะยืนยันหรือรับรองความถูกต้องของข้อมูลเหล่านี้ได้ ไม่ว่าประการใดๆ บทวิเคราะห์ในเอกสารนี้ จัดทำขึ้นโดยอ้างอิง หลักเกณฑ์ทางวิชาการเกี่ยวกับหลักการวิเคราะห์ และมีได้เป็นการชี้แนะ หรือเสนอแนะให้ซื้อหรือขายหลักทรัพย์ใดๆ การตัดสินใจซื้อหรือขายหลักทรัพย์ใดๆ ของผู้อ่าน ไม่ว่าจะเกิดจากการอ่านบทความในเอกสารนี้หรือไม่ก็ตาม ล้วนเป็นผลจากการใช้ วิจารณญาณของผู้อ่าน โดยไม่มีส่วนเกี่ยวข้องกับหรือผูกพันใดๆ กับ บริษัทหลักทรัพย์ คิงส์ฟอร์ด จำกัด(มหาชน) ไม่ว่ากรณีใด

Disclaimer



KINGSFORD

Thai Institute of Directors Association (IOD) – Corporate Governance Report Rating 2022 (CG Score) ข้อมูล 09 พฤศจิกายน 2566



7UP	ASK	BOL	CRC	GCAP	JAS	MFEC	PDG	RS	SICT	SVT	TNDT	UBIS
AAV	ASP	BPP	CRD	GENCO	JTS	MILL	PDJ	RT	SIRI	SYMC	TNITY	UKEM
ABM	ASW	BRI	CSC	GFPT	KBANK	MINT	PG	S	SIS	SYNEX	TNL	UP
ACE	ATP30	BROOK	CSS	GGC	KCC	MONO	PHOL	S&J	SITHAI	SYNTEC	TNR	UPF
ACG	AUCT	BRR	CV	GLAND	KCE	MOONG	PIMO	SA	SJWD	TACC	TOA	UPOIC
ADB	AWC	BTS	DCC	GLOBAL	KEX	MSC	PJW	SABINA	SKR	TAE	TOG	UV
ADD	AYUD	BTW	DDD	GPSC	KKP	MST	PLANB	SAK	SM	TCAP	TOP	VCOM
ADVANC	B	BWG	DELTA	GRAMMY	KSL	MTC	PLAT	SAMART	SMPC	TCMC	TPBI	VGI
AEONTS	BA	BYD	DEMCO	GULF	KTB	MTI	PLUS	SAMTEL	SMT	TEAMG	TPCS	VIBHA
AF	BAFS	CBG	DMT	GUNKUL	KTC	NC	PM	SAPPE	SNC	TEGH	TPIPL	VIH
AGE	BAM	CENTEL	DOHOME	HANA	KTMS	NCH	POLY	SAT	SNNP	TFG	TPIPP	VL
AH	BANPU	CFRESH	DRT	HARN	KUMWEL	NCL	PORT	SBNEXT	SNP	TFMAMA	TPS	WACOAL
AHC	BAY	CHASE	DUSIT	HENG	KUN	NDR	PPP	SC	SO	TGE	TQM	WGE
AIRA	BBGI	CHEWA	EA	HMPRO	LALIN	NER	PPS	SCB	SPALI	TGH	TQR	WHA
AIT	BBIK	CHG	EASTW	HPT	LANNA	NKI	PR9	SCC	SPC	THANA	TRT	WHAUP
AJ	BBL	CHOW	ECF	HTC	LH	NOBLE	PRG	SCCC	SPCG	THANI	TRUE	WICE
AKP	BC	CIMBT	ECL	ICC	LHFG	NRF	PRINC	SCG	SPI	THCOM	TRV	WINMED
AKR	BCH	CIVIL	EE	ICHI	LIT	NTV	PRM	SCGP	SPRC	THIP	TSC	WINNER
ALLA	BCP	CK	EGCO	ICN	LOXLEY	NVD	PRTR	SCM	SR	THRE	TSTE	XPG
ALT	BCPG	CKP	EPG	III	LPN	NWR	PSH	SDC	SSC	THREL	TSTH	YUASA
AMA	BDMS	CM	ERW	ILINK	LRH	NYT	PSL	SEAFCO	SSF	TIDLOR	TTA	ZEN
AMARIN	BEC	CNT	ETC	ILM	LST	OCC	PT	SEAOIL	SSSC	TIPH	TTB	
AMATA	BEM	COLOR	ETE	IMH	M	OISHI ¹	PTC	SECURE	STA	TISCO	TTCL	
AMATAV	BEYOND	COM7	FE	IND	MAJOR	ONEE	PTT	SELIC	STC	TK	TTW	
ANAN	BGC	COTTO	FLOYD	INET	MALEE	OR	PTTEP	SENA	STEC	TKN	TURTLE	
AOT	BGRIM	CPALL	FN	INTUCH	MATCH	ORI	PTTGC	SENX	STGT	TKS	TVDH	
AP	BH	CPAXT	FPI	IP	MBK	OSP	Q-CON	SFP ²	STI	TKT	TVH	
APCO	BIZ	CPF	FPT	IRC	MC	OTO	QH	SFT	SUC	TLI	TVO	
APCS	BJC	CPI	FSX	IRPC	M-CHAI	PAP	QTC	SGC	SUN	TM	TVT	
ARIP	BJCHI	CPL	FVC	ITC	MCOT	PATO	RATCH	SGF	SUSCO	TMC	TWPC	
ARROW	BKI	CPN	GBX	ITEL	MEGA	PB	RBF	SGP	SUTHA	TMD	UAC	
ASEFA	BLA	CPW	GC	IVL	MFC	PCSGH	RPH	SHR	SVI	TMT	UBE	



2S	ASIAN	CHIC	EKH	HUMAN	K	LEO	PACO	PTECH	SINGER	SVOA	TRU
A5	ASIMAR	CI	ESSO	IFS	KCAR	LHK	PIN	PYLON	SKN	SWC	TRUBB
AAI	ASN	CIG	ESTAR	INSET	KGI	MACO	PQS	RCL	SONIC	TCC	TSE
AIE	AURA	CMC	EVER	IT	KIAT	METCO	PREB	SALEE	SORKON	TEKA	VRANDA
ALUCON	BR	COMAN	FORTH	J	KISS	MICRO	PRI	SANKO	SPVI	TFM	WAVE
AMR	BSBM	CSP	FSMART	JCKH	KK	MK	PRIME	SCI	SSP	TMILL	WFX
APURE	BTG	DOD	FTI	JDF	KTIS	MVP	PROEN	SCN	SST	TNP	WIIK
ARIN	CEN	DPAINT	GEL	JKN	KWC	NCAP	PROS	SE	STANLY	TPLAS	WIN
AS	CGH	DV8	GPI	JMART	KWM	NOVA	PROUD	SE-ED	STP	TPOLY	WP
ASIA	CH	EFORL	HEALTH	JUBILE	LDC	NTSC	PSTC	SFLEX	SUPER	TRC	

ข้อมูลในเอกสารฉบับนี้ รวบรวมมาจากแหล่งข้อมูลที่น่าเชื่อถือ อย่างไรก็ตาม บริษัทหลักทรัพย์ คิงส์ฟอร์ด จำกัด(มหาชน)ไม่สามารถที่จะยืนยันหรือรับรองความถูกต้องของข้อมูลเหล่านี้ได้ ไม่ว่าประการใดๆ บทวิเคราะห์ในเอกสารนี้ จัดทำขึ้นโดยอ้างอิงหลักเกณฑ์ทางวิชาการเกี่ยวกับหลักการวิเคราะห์ และมีได้เป็นการชี้แนะ หรือเสนอแนะให้ซื้อหรือขายหลักทรัพย์ใดๆ การตัดสินใจซื้อหรือขายหลักทรัพย์ใดๆ ของผู้อ่าน ไม่ว่าจะเกิดจากการอ่านบทความในเอกสารนี้หรือไม่ก็ตาม ล้วนเป็นผลจากการใช้วิจารณญาณของผู้อ่าน โดยไม่มีส่วนเกี่ยวข้องกับหรือผูกพันใดๆ กับ บริษัทหลักทรัพย์ คิงส์ฟอร์ด จำกัด(มหาชน) ไม่ว่ากรณีใด

Disclaimer



KINGSFORD

Thai Institute of Directors Association (IOD) – Corporate Governance Report Rating 2022 (CG Score) ข้อมูล 09 พฤศจิกายน 2566



24CS	BLESS	CMR	GTB	ITD	LEE	MUD	PICO	PRIN	SAMCO	SOLAR	TITLE	UTP
AMANA	BSM	CRANE	GTV	ITNS	MASTER	NATION	PK	PSG	SAWAD	SPA	TKC	VARO
AMARC	BVG	CWT	GYT	JCK	MBAX	NNCL	PL	RABBIT	SCAP	STECH	TMI	VPO
AMC	CAZ	DHOUSE	HL	JMT	MEB	NPK	PLANET	READY	SCP	STPI	TNH	W
APP	CCET	DTCENT	HTECH	JR	MENA	NSL	PLE	RJH	SIAM	SVR	TPA	WARRIX
ASAP	CHARAN	EASON	HYDRO	JSP	META	NV	PMTA	RSP	SKE	TC	TPAC	WORK
BCT	CHAYO	FNS	IIG	KBS	MGT	OGC	PPM	RWI	SKY	TCCC3	TRITN	WPH
BE8	CHOTI	FTE	INGRS	KGEN	MITISB	PAF	PRAKIT	S11	SMART	TEAM	UBA	YONG
BIG	CITY	GIFT	INSURE	KJL	MJD	PCC	PRAPAT	SAAM	SMD	TFI	UMI	ZIGA
BIOTEC	CMAN	GJS	IRCP	L&E	MOSHI	PEACE	PRECHA	SAF	SMIT	TIGER	UMS	

ช่วงคะแนน	สัญลักษณ์	ความหมาย	Description
มากกว่า 80		ดีเลิศ	Excellent
70 - 79		ดีมาก	Very Good
60 - 69		ดี	Good
50 - 59		ดีพอใช้	Satisfactory
40 - 49		ผ่าน	Pass
ต่ำกว่า 40	No logo give	N/A	N/A

การเปิดเผยผลการสำรวจของสมาคมส่งเสริมสถาบันกรรมการบริษัทไทย (IOD) ในเรื่องการกำกับดูแลกิจการ (Corporate Governance) นี้เป็นการดำเนินการตามนโยบายของสำนักงานคณะกรรมการกำกับหลักทรัพย์และตลาดหลักทรัพย์ โดยการสำรวจของ IOD เป็นการสำรวจและประเมินจากข้อมูลของบริษัทจดทะเบียนในตลาดหลักทรัพย์แห่งประเทศไทยและตลาดหลักทรัพย์เอ็มเอไอ ที่มีการเปิดเผยต่อสาธารณะและเป็นข้อมูลที่ผู้ลงทุนทั่วไปสามารถเข้าถึงได้ ดังนั้นผลสำรวจดังกล่าวจึงเป็นการนำเสนอในมุมมองของบุคคลภายนอกโดยไม่ได้รับการประเมินการปฏิบัติและมิได้มีการใช้ข้อมูลภายในในการประเมิน อนึ่ง ผลการสำรวจดังกล่าว เป็นผลการสำรวจ ณ วันที่ปรากฏในรายงานการกำกับดูแลกิจการบริษัทจดทะเบียนไทยเท่านั้น ดังนั้นผลการสำรวจจึงอาจเปลี่ยนแปลงได้ภายหลังจากวันดังกล่าว ทั้งนี้บริษัทหลักทรัพย์ คิงส์ฟอร์ด จำกัด (มหาชน) มิได้ยืนยันหรือรับรองถึงความถูกต้องของผลการสำรวจดังกล่าวแต่อย่างใด

ข้อมูลในเอกสารฉบับนี้ รวบรวมมาจากแหล่งข้อมูลที่น่าเชื่อถือ อย่างไรก็ดี บริษัทหลักทรัพย์ คิงส์ฟอร์ด จำกัด(มหาชน)ไม่สามารถที่จะยืนยันหรือรับรองความถูกต้องของข้อมูลเหล่านี้ได้ ไม่ว่าประการใดๆ บทวิเคราะห์ในเอกสารนี้ จัดทำขึ้นโดยอ้างอิงถึงหลักเกณฑ์ทางวิชาการเกี่ยวกับหลักการวิเคราะห์ และมีได้เป็นการชี้แนะ หรือเสนอแนะให้ซื้อหรือขายหลักทรัพย์ใดๆ การตัดสินใจซื้อหรือขายหลักทรัพย์ใด ๆ ของผู้อ่าน ไม่ว่าจะเกิดจากการอ่านบทความในเอกสารนี้หรือไม่ก็ตาม ล้วนเป็นผลจากการใช้วิจารณญาณของผู้อ่าน โดยไม่มีส่วนเกี่ยวข้องกับหรือผูกพันใด ๆ กับ บริษัทหลักทรัพย์ คิงส์ฟอร์ด จำกัด(มหาชน) ไม่ว่ากรณีใด

Disclaimer



KINGSFORD

Anti-Corruption Progress Indicator 2022 (ข้อมูล 1 พฤศจิกายน 2566)

บริษัทจดทะเบียนที่ได้ประกาศเจตนารมณ์เข้าร่วม CAC

ACE	BLAND	CV	GLOBAL	J	MENA	OSP	PRIME	SA	SIS	TEGH	TQM
ADB	BTG	DEXON	GREEN	JMART	MITSI	OTO	PROEN	SANKO	SKE	TIPH	TRUE
ALT	BYD	DMT	ICN	JMT	MODERN	PLUS	PRTR	SCB	SM	TKN	W
AMC	CAZ	EKH	IHL	LEO	NER	POLY	RBF	SENX	SVOA	TPAC	WPH
ASW	CBG	FSX	ITC	LH	NEX	PQS	RT	SFLEX	TBN	TPLAS	XPG

บริษัทจดทะเบียนที่ได้ได้รับการรับรอง CAC

2S	BAM	CHEWA	EASTW	GUNKUL	KBS	MFC	PDG	PTG	SCM	SSSC	TIPCO	TU
7UP	BANPU	CHOTI	ECF	HANA	KCAR	MFEC	PDJ	PTT	SCN	SST	TISCO	TVDH
AAI	BAY	CHOW	EGCO	HARN	KCC	MILL	PG	PTTEP	SEAOL	STA	TKS	TVO
ADVANC	BBGI	CIG	EP	HENG	KCE	MINT	PHOL	PTTGC	SE-ED	STGT	TKT	TWPC
AF	BBL	CIMBT	EPG	HMPRO	KGEN	MONO	PIMO	PYLON	SELIC	STOWER	TMD	UBE
AH	BCH	CM	ERW	HTC	KGI	MOONG	PK	Q-CON	SENA	SUSCO	TMILL	UBIS
AI	BCP	CMC	ESTAR	ICC	KKP	MSC	PL	QH	SGC	SVI	TMT	UEC
AIE	BCPG	COM7	ETC	ICHI	KSL	MST	PLANB	QLT	SGP	SYMC	TNITY	UKEM
AIRA	BE8	CPALL	ETE	IFS	KTB	MTC	PLANET	QTC	SIRI	SYNTEC	TNL	UOBKH
AJ	BEC	CPAXT	FNS	III	KTC	MTI	PLAT	RABBIT	SITHAI	TAE	TNP	UV
AKP	BEYOND	CPF	FPI	ILINK	L&E	NATION	PM	RATCH	SKR	TAKUNI	TNR	VCOM
AMA	BGC	CPI	FPT	ILM	LANNA	NCAP	PPP	RML	SMIT	TASCO	TOG	VGI
AMANAHAH	BGRIM	CPL	FSMART	INET	LHFG	NEP	PPPM	RS	SMK	TCAP	TOP	VIH
AMATA	BKI	CPN	FTE	INOX	LHK	NKI	PPS	RWI	SMPC	TCMC	TOPP	WACOAL
AMATAV	BLA	CPW	GBX	INSURE	LPN	NOBLE	PR9	S&J	SNC	TFG	TPA	WHA
AP	BPP	CRC	GC	INTUCH	LRH	NRF	PREB	SAAM	SNP	TFI	TPCS	WHAUP
APCS	BROOK	CSC	GCAP	IRPC	M	NWR	PRG	SABINA	SORKON	TFMAMA	TRT	WICE
AS	BRR	DCC	GEL	ITEL	MAJOR	OCC	PRINC	SAK	SPACK	TGE	TRU	WIJK
ASIAN	BSBM	DELTA	GFPT	IVL	MALEE	OGC	PRM	SAPPE	SPALI	TGH	TSC	XO
ASK	BTS	DEMCO	GGC	JAS	MATCH	OR	PROS	SAT	SPC	THANI	TSI	YUASA
ASP	BWG	DIMET	GJS	JKN	MBAX	ORI	PSH	SC	SPI	THCOM	TSTE	ZEN
AWC	CEN	DOHOME	GPI	JR	MBK	PAP	PSL	SCC	SPRC	THIP	TSTH	ZIGA
AYUD	CENTEL	DRT	GPSC	JTS	MC	PATO	PSTC	SCCC	SRICHA	THRE	TTA	
B	CFRESH	DUSIT	GSTEEL	KASET	MCOT	PB	PT	SCG	SSF	THREL	TTB	
BAFS	CGH	EA	GULF	KBANK	META	PCSGH	PTECH	SCGP	SSP	TIDLOR	TTCL	

คำชี้แจง ข้อมูลบริษัทที่เข้าร่วมโครงการแนวร่วมปฏิบัติของภาคเอกชนไทยในการต่อต้านทุจริต (Thai CAC) ของสมาคมส่งเสริมสถาบันกรรมการบริษัทไทย มี 2 กลุ่ม คือ

- ได้ประกาศเจตนารมณ์เข้าร่วม CAC
- ได้รับการรับรอง CAC

การเปิดเผยผลการประเมินดัชนีชี้วัดความคืบหน้าการป้องกันการมีส่วนเกี่ยวข้องกับการทุจริตคอร์รัปชัน (Anti-corruption Progress Indicators) ของบริษัทจดทะเบียนในตลาดหลักทรัพย์แห่งประเทศไทยซึ่งจัดทำโดยสถาบันไทยพัฒน์นี้ เป็นการดำเนินการตามนโยบายและตามแผนพัฒนาความยั่งยืนสำหรับบริษัทจดทะเบียนของสำนักงานคณะกรรมการกำกับหลักทรัพย์และตลาดหลักทรัพย์ โดยผลการประเมินดังกล่าวของสถาบันไทยพัฒน์ อาศัยข้อมูลที่ได้รับจากบริษัทจดทะเบียนตามที่บริษัทจดทะเบียนได้ระบุในแบบแสดงข้อมูลเพื่อการประเมิน Anti-corruption ซึ่งได้อ้างอิงข้อมูลมาจากแบบแสดงรายการข้อมูลประจำปี (แบบ 56-1) รายงานประจำปี (แบบ 56-2) หรือในบุคคลภายนอก โดยมีได้เป็นการประเมินการปฏิบัติของบริษัทจดทะเบียนในตลาดหลักทรัพย์แห่งประเทศไทย และได้ใช้ข้อมูลภายใต้การประเมินเนื่องจากผลการประเมินดังกล่าวเป็นเพียงผลการประเมิน ณ วันที่ปรากฏในผลการประเมินเท่านั้น ดังนั้นผลการประเมินจึงอาจเปลี่ยนแปลงได้ภายหลังวันดังกล่าว หรือเมื่อข้อมูลที่เกี่ยวข้องมีการเปลี่ยนแปลง ทั้งนี้ บริษัทหลักทรัพย์คิงส์ฟอร์ด จำกัด (มหาชน) มิได้ยืนยัน ตรวจสอบ หรือรับรองความถูกต้องครบถ้วนของผลการประเมินดังกล่าวแต่อย่างใด

ข้อมูลในเอกสารฉบับนี้ รวบรวมมาจากแหล่งข้อมูลที่นำเชื่อถือ อย่างไรก็ตาม บริษัทหลักทรัพย์ คิงส์ฟอร์ด จำกัด(มหาชน)ไม่สามารถที่จะยืนยันหรือรับรองความถูกต้องของข้อมูลเหล่านี้ได้ ไม่ว่าประการใดๆ บทวิเคราะห์ในเอกสารนี้ จัดทำขึ้นโดยอ้างอิงหลักเกณฑ์ทางวิชาการเกี่ยวกับหลักการวิเคราะห์ และมีได้เป็นการชี้แนะ หรือเสนอแนะให้ซื้อหรือขายหลักทรัพย์ใดๆ การตัดสินใจซื้อหรือขายหลักทรัพย์ใดๆ ของผู้อ่าน ไม่ว่าจะเกิดจากการอ่านบทความในเอกสารนี้หรือไม่ก็ตาม ล้วนเป็นผลจากการใช้วิจารณญาณของผู้อ่าน โดยไม่มีส่วนเกี่ยวข้องหรือพันธะผูกพันใดๆ กับ บริษัทหลักทรัพย์ คิงส์ฟอร์ด จำกัด(มหาชน) ไม่ว่ากรณีใด

ชื่อ	นามสกุล	ตำแหน่ง	เลขที่ทะเบียน SEC	โทรศัพท์	อีเมล	เป็นนักวิเคราะห์ทางด้านปัจจัยพื้นฐาน (โปรดระบุชื่อหุ้นและกลุ่มอุตสาหกรรม)
อภิชัย	เรามาณะชัย	ผู้ช่วยกรรมการผู้จัดการ นักวิเคราะห์การลงทุนปัจจัยทางเทคนิค นักวิเคราะห์กลยุทธ์การลงทุน นักวิเคราะห์การลงทุนปัจจัยพื้นฐานด้านตลาดทุน	002939	02 829 6999 Ext. 2200	apichai.ra@kfsec.co.th	
นพพร	ฉายแก้ว	ผู้จัดการอาวุโส	043964	02 829 6999 Ext. 2203	noppom.ch@kfsec.co.th	พลังงานและปิโตรเคมี ยานยนต์ ขนส่งทางอากาศ
ณัฐวิชัย	ภูสุนทรศรี	นักวิเคราะห์	087077	02 829 6999 Ext. 2204	nattawat.po@kfsec.co.th	อาหาร, การแพทย์, พานิชย์
ณัฐ	แก้วบริสุทธ์สกุล	ผู้ช่วยนักวิเคราะห์				เทคโนโลยีสารสนเทศและการสื่อสาร และกลุ่มบริการรับเหมาก่อสร้าง