

SET50 Index Futures

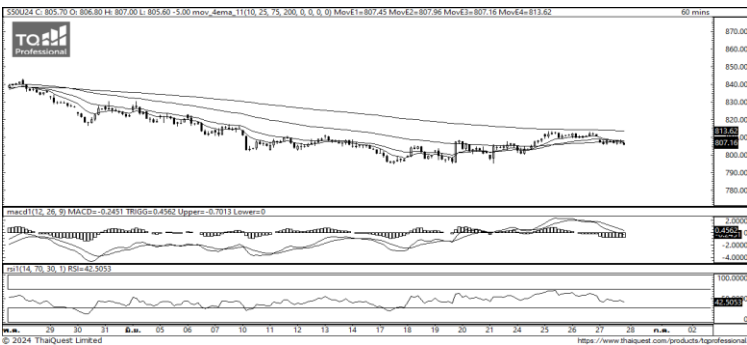


KINGSFORD

วันศุกร์ที่ 28 มิถุนายน พ.ศ. 2567

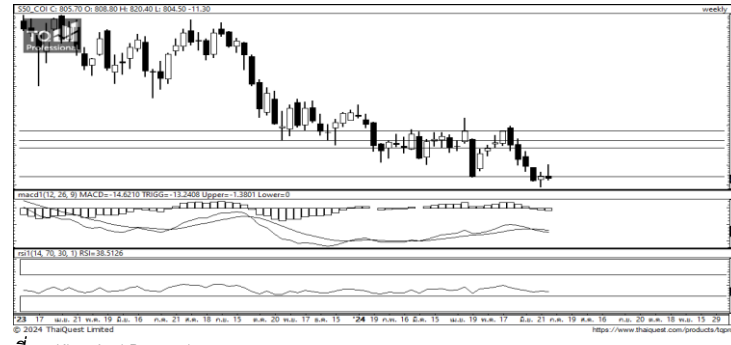
Market Overview

- นักลงทุนต่างชาติ Short สุทธิ -9,481 สัญญา ยอดสะสมประจำเดือน มิ.ย มียอด Short สุทธิ -54,629 สัญญา และ ยอดสะสมปี 2567 เป็นยอด Short สุทธิ -81,800 สัญญา
- ดัชนี DJIA ปิดที่ +0.09%, ดัชนี S&P500 ปิดที่ +0.09% และดัชนี Nasdaq ปิดที่ +0.30%
- สหรัฐฯ เปิดเผยยอดสั่งซื้อสินค้าคงทน เช่น เครื่องบิน รถยนต์ และเครื่องจักรขนาดใหญ่ที่มีอายุการใช้งานตั้งแต่ 3 ปีขึ้นไป เพิ่มขึ้นเพียง 0.1% ในเดือนพ.ค. หลังจากเพิ่มขึ้น 0.2% ในเดือนเม.ย. ส่วนยอดสั่งซื้อสินค้าคงทนพื้นฐานซึ่งไม่รวมเครื่องบินและสินค้าด้านอาวุธ ลดลง 0.6% ในเดือนพ.ค. โดยยอดสั่งซื้อสินค้าคงทนพื้นฐานเป็นข้อมูลที่บ่งชี้ถึงแผนการใช้จ่ายของภาคธุรกิจ



ที่มา: Kingsford Research

| Volume by Investors | SET (Million Bath) | Index Futures (Contracts) |
|---------------------|--------------------|---------------------------|
| Local Institutions | -744.50 | 3,141 |
| Foreign | -2,385.96 | -9,481 |
| Local Investor | 3,343.50 | 6,340 |



ที่มา: Kingsford Research

ภาพการลงทุนระยะสั้น

แนะนำ : Short , แนวรับ: 805 แนวต้าน: 815 Stop Loss: 820
S50U24 ปิดที่ 805.90 จุด ราคาปรับตัวลดลงถึง -0.62 % ปรับตัวSideway Dow หลุด EMA ทั้ง 4 เส้น ส่วน Indicator loy สนับสนุนแนวโน้มขาลง หากปรับตัวต่ำกว่า 805 จุด แนะนำ เปิดสถานะ Short จะเป็นฝั่งที่ได้เปรียบกว่า

ภาพการลงทุนรายสัปดาห์

แนะนำ Wait & See แนวรับ : 800 แนวต้าน : 820 Stoploss :
Set50 Index แท่งเทียนมีแรงขายกดดัน ส่วน Indicator ยังสนับสนุนแนวโน้มขาลง ระยะเวลาที่ยังต้องรอดูการเลือกข้าง หากสามารถยืนเหนือ 820 แนะนำเปิด Long 1/3 Port หากปรับตัวลงต่ำกว่า 800 แนะนำ Short 1/3 Port

| | Close | Change | Volume | OI |
|--------|--------|--------|---------------|---------|
| SET50 | 811.50 | -6.1 | 1,212,587,300 | 580,569 |
| S50M24 | 813.43 | -3.8 | 131,097 | 114,057 |
| S50U24 | 805.90 | -5.0 | 197,389 | 571,580 |
| S50Z24 | 807.80 | -5.0 | 5,814 | 46,360 |
| S50H25 | 805.10 | -4.9 | 2,921 | 22,073 |

Source: TQ Pro

| | Last | Support | Resistance |
|--------|--------|---------|------------|
| SET50 | 811.50 | 810 | 820 |
| S50M24 | 813.43 | 810 | 820 |
| S50U24 | 805.90 | 805 | 815 |
| S50Z24 | 807.80 | 805 | 815 |
| S50H25 | 805.10 | 805 | 815 |

Source: TQ Pro

| Series | Close | Chg | Vol. Contracts | OI | OI Chg | Theoretical | Basis | Daly Left | LTD |
|--------|--------|------|----------------|---------|--------|-------------|-------|-----------|------------|
| S50M24 | 813.43 | -3.8 | 131,097 | 114,057 | 0 | - | 1.93 | - | 27/6/2024 |
| S50U24 | 805.90 | -5.0 | 197,389 | 571,580 | 0 | 810.87 | -5.60 | 91 | 27/9/2024 |
| S50Z24 | 807.80 | -5.0 | 5,814 | 46,360 | 0 | 810.25 | -3.70 | 182 | 27/12/2024 |
| S50H25 | 805.10 | -4.9 | 2,921 | 22,073 | 0 | 809.62 | -3.70 | 273 | 28/3/2025 |
| S50N24 | 808.50 | -5.7 | 268 | 621 | 0 | 811.28 | -6.40 | 32 | 30/7/2024 |

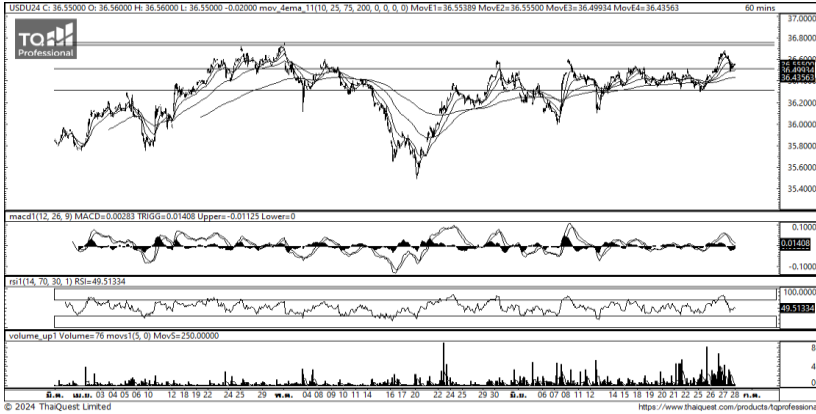
ข้อมูลในเอกสารฉบับนี้ รวบรวมมาจากแหล่งข้อมูลที่น่าเชื่อถือ อย่างไรก็ดี บริษัทหลักทรัพย์ คิงส์ฟอร์ด จำกัด (มหาชน) ไม่สามารถที่จะยืนยันหรือรับรองความถูกต้องของข้อมูลเหล่านี้ได้ ไม่ว่าประการใด ๆ บทวิเคราะห์ในเอกสารนี้ จัดทำขึ้นโดยอ้างอิงหลักเกณฑ์ทางวิชาการเกี่ยวกับหลักการวิเคราะห์ และมีได้เป็นการชี้แนะ หรือเสนอแนะให้ซื้อหรือขายหลักทรัพย์ใด ๆ การตัดสินใจซื้อหรือขายหลักทรัพย์ใด ๆ ของผู้อ่าน ไม่ว่าจะเกิดจากการอ่านบทความในเอกสารนี้หรือไม่ก็ตาม ล้วนเป็นผลจากการใช้วิจารณญาณของผู้อ่าน โดยไม่มีส่วนเกี่ยวข้องกับหรือพันธมิตรทางใด ๆ กับ บริษัทหลักทรัพย์ คิงส์ฟอร์ด จำกัด (มหาชน) ไม่ว่ากรณีใด

SET50 Index Futures



KINGSFORD

Currency Futures



ที่มา: Kingsford Research

ภาพการลงทุในระยะสั้น

Dollar Index : 106.02 จุด หรือ +0.11%, USDU24 : +0.04THB/USD

แนะนำ เปิดสถานะ : Short

แนวรับ: 36.50 THB/USD แนวต้าน: 36.75 THB/USD Stop Loss: 36.45

USDU24 ราคาช่วงกลางคืนเมื่อวานมีการปรับตัว ขึ้นมาปิดที่ 36.55 THB/USD ปรับตัวลงมาพักตัวที่กรอบ Sideway ส่วน Indicator RSI สนับสนุนแนวโน้มขาลง ในระยะสั้นมองเป็น Sideway หากปรับตัวต่ำกว่า 36.50 การเปิดสถานะ Short จะได้เปรียบกว่า

| | Last | Change | Volume | OI |
|--------|-------|--------|--------|-------|
| USDM24 | 36.82 | 0.18 | 8,253 | 55080 |
| USDU24 | 36.57 | 0.04 | 41,371 | 77020 |
| USDQ24 | 36.66 | 0.06 | 429 | 1778 |
| USDN24 | 36.77 | 0.06 | 4,970 | 4993 |

Source: TQ Pro

| | Last | Support | Resistance |
|---------|-------|---------|------------|
| RTXUSTB | 36.79 | 36.80 | 37.00 |
| USDM24 | 36.82 | 36.75 | 37.00 |
| USDU24 | 36.57 | 36.50 | 36.75 |

Source: Kingsford Securities

| | Close | Change | Volume | OI |
|-----------|--------|--------|--------|--------|
| EURUSD | 1.07 | 0.00 | | |
| EURUSDM24 | 1.07 | 0.00 | 155 | 1,023 |
| EURUSDU24 | 1.0745 | 0 | 1.0751 | 0.0006 |

Source: TQ Pro

| | Close | Change | Volume | OI |
|-----------|--------|--------|--------|------|
| USDJPY | 160.72 | 0.02 | | |
| USDJPYM24 | 159.96 | 0.58 | 777 | 6907 |
| USDJPYU24 | 158.35 | 0.68 | 6,150 | 9564 |

Source: TQ Pro

Apichai Raomanachai

Fundamental and Technical Investment Analysis

ID No. 002939 Tel 02-829-6999 Ext 2200

Email : apichai.ra@kfsec.co.th

Nut Kaewborisutsakul

Assistant Investment Analyst

ข้อมูลในเอกสารฉบับนี้ รวบรวมมาจากแหล่งข้อมูลที่น่าเชื่อถือ อย่างไรก็ดี บริษัทหลักทรัพย์ คิงส์ฟอร์ด จำกัด (มหาชน) ไม่สามารถที่จะยืนยันหรือรับรองความถูกต้องของข้อมูลเหล่านี้ได้ ไม่ว่าประการใด ๆ บทวิเคราะห์ในเอกสารนี้ จัดทำขึ้นโดยอ้างอิงหลักเกณฑ์ทางวิชาการเกี่ยวกับหลักการวิเคราะห์ และมีได้เป็นการชี้แนะ หรือเสนอแนะให้ซื้อหรือขายหลักทรัพย์ใด ๆ การตัดสินใจซื้อหรือขายหลักทรัพย์ใด ๆ ของผู้อ่าน ไม่ว่าจะเกิดจากการอ่านบทความในเอกสารนี้หรือไม่ก็ตาม ล้วนเป็นผลจากการใช้วิจารณญาณของผู้อ่าน โดยไม่มีส่วนเกี่ยวข้องกับหรือพ้องกันใด ๆ กับ บริษัทหลักทรัพย์ คิงส์ฟอร์ด จำกัด (มหาชน) ไม่ว่ากรณีใด



Most Active Grainer (%chg)

| Rank | STOCK | OI | Price Chg (20 Working Days) |
|------|-------|--------|-----------------------------|
| 1 | HANA | 2,124 | 16.35% |
| 2 | BA | 4,707 | 7.65% |
| 3 | TU | 7,487 | 0.67% |
| 4 | CRC | 2,294 | -1.60% |
| 5 | BAY | 491 | -2.18% |
| 6 | COM7 | 18,869 | -2.78% |
| 7 | ERW | 12,345 | -3.03% |
| 8 | SPALI | 6,284 | -3.21% |
| 9 | SUPER | 38,919 | -3.45% |
| 10 | TTCL | 4,364 | -3.65% |
| 11 | BCP | 5,494 | -3.85% |
| 12 | PTG | 22,588 | -4.12% |
| 13 | BJC | 9,936 | -4.46% |
| 14 | GFPT | 3,810 | -4.51% |
| 15 | BCPG | 11,845 | -4.51% |
| 16 | MBK | 2,645 | -4.68% |
| 17 | CPN | 4,638 | -4.68% |
| 18 | AMATA | 2,006 | -4.74% |
| 19 | PLANB | 52,608 | -4.85% |
| 20 | MEGA | 1,069 | -5.06% |
| 21 | BBL | 19,640 | -5.09% |
| 22 | M | 1,139 | -6.25% |
| 23 | CKP | 17,957 | -6.40% |
| 24 | TASCO | 1,323 | -6.43% |
| 25 | STGT | 1,617 | -7.21% |
| 26 | BLA | 5,769 | -7.28% |
| 27 | UNIQ | 2,012 | -7.28% |
| 28 | S | 42,961 | -7.32% |
| 29 | TKN | 1,230 | -7.48% |
| 30 | VGI | 68,251 | -7.59% |

Top Gainers OI (%chg)

| STOCK | OI | %Daily Top OI Change | STOCK | OI | %5 Day Top OI Change |
|--------|---------|----------------------|--------|---------|----------------------|
| VGI | 68,251 | 261.88% | VGI | 68,251 | 276.12% |
| ORI | 1,779 | 43.82% | JAS | 2,288 | 195.61% |
| BLAND | 220,136 | 26.13% | AMATA | 2,006 | 87.48% |
| OSP | 2,614 | 23.94% | BJC | 9,936 | 50.68% |
| CHG | 3,636 | 16.02% | OSP | 2,614 | 46.85% |
| GFPT | 3,810 | 15.11% | GFPT | 3,810 | 45.36% |
| CBG | 4,188 | 13.28% | M | 1,139 | 40.97% |
| KEX | 5,808 | 11.29% | MINT | 4,922 | 36.84% |
| EA | 37,775 | 10.78% | KEX | 5,808 | 34.01% |
| PLANB | 52,608 | 10.46% | WHA | 20,023 | 29.04% |
| EGCO | 1,452 | 10.00% | BH | 1,000 | 28.87% |
| GLOBAL | 1,111 | 9.89% | PRM | 15,287 | 27.19% |
| CPN | 4,638 | 9.34% | PLANB | 52,608 | 27.14% |
| HANA | 2,124 | 9.15% | AEONTS | 206 | 26.38% |
| TPIPL | 1,414 | 7.61% | BLAND | 220,136 | 25.73% |

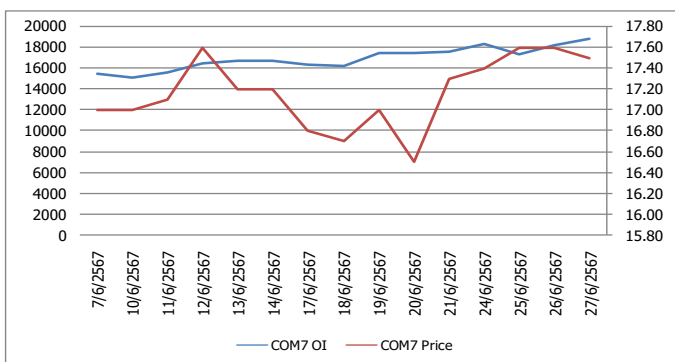
Source: TQ Pro

Top Loser OI (%chg)

| STOCK | OI | %Daily Top OI Change | STOCK | OI | %5 Day Top OI Change |
|-------|--------|----------------------|-------|--------|----------------------|
| MAJOR | 1,456 | -29.15% | TOA | 147 | -37.45% |
| ITD | 6,623 | -23.16% | SCB | 1,644 | -37.13% |
| TCAP | 391 | -20.04% | ITD | 6,623 | -24.11% |
| BEM | 31,052 | -19.32% | CRC | 2,294 | -23.28% |
| TASCO | 1,323 | -18.28% | TCAP | 391 | -23.18% |
| MINT | 4,922 | -18.13% | BTS | 31,634 | -22.64% |
| CK | 1,549 | -17.69% | TOP | 1,949 | -21.98% |
| TOP | 1,949 | -17.45% | TPIPL | 1,414 | -20.29% |
| PTTEP | 1,667 | -16.98% | MTC | 2,943 | -20.16% |
| BCH | 2,615 | -15.48% | LH | 50,295 | -16.86% |
| BH | 1,000 | -15.25% | BEM | 31,052 | -15.81% |
| SPRC | 3,636 | -12.17% | DELTA | 2,253 | -13.41% |
| KCE | 3,782 | -10.00% | RATCH | 1,816 | -11.37% |
| CKP | 17,957 | -9.91% | GULF | 10,524 | -11.11% |
| RS | 82,334 | -9.63% | RS | 82,334 | -9.46% |

หุ้นที่มีทิศทาง ราคาและ OI ที่น่าจับตามอง

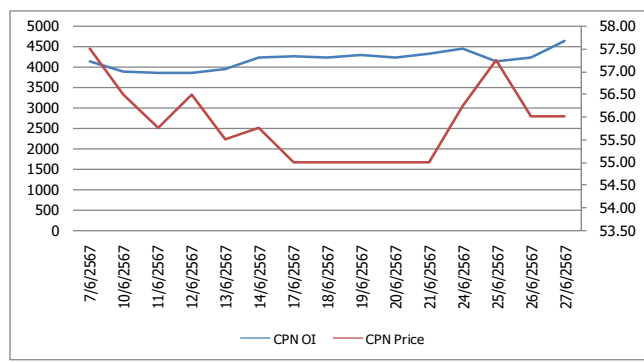
OI Trend COM7



Recommend : Short
Support : 17.00

Resistance : 17.90
Stop-Loss : 18.00

OI Trend CPN



Recommend : Long
Support : 55.25

Resistance : 57.50
Stop-Loss : 55.00

Source: KINGSFORD

APICHAJ RAOMANACHAI No. 002939
NUT KAEWBORISUTSAKUL Asst. Derivatives Analyst

ข้อมูลในเอกสารฉบับนี้ รวมรวมมาจากแหล่งข้อมูลที่น่าเชื่อถือ อย่างไรก็ตาม บริษัทหลักทรัพย์ คิงส์ฟอร์ด จำกัด (มหาชน) ไม่สามารถที่จะยืนยันหรือรับรองความถูกต้องของข้อมูลเหล่านี้ได้ ไม่ว่าประการใด ๆ บทวิเคราะห์ในเอกสารนี้ จัดทำขึ้นโดยอ้างอิงหลักการทางวิชาการเกี่ยวกับหลักการวิเคราะห์ และไม่ได้เป็นการชี้นำ หรือเสนอแนะให้ซื้อหรือขายหลักทรัพย์ใด ๆ การตัดสินใจซื้อหรือขายหลักทรัพย์ใด ๆ ของผู้อ่าน ไม่ว่าจะเกิดจากการอ่านบทความในเอกสารนี้หรือไม่ก็ตาม ล้วนเป็นผลจากการใช้วิจารณญาณของผู้อ่าน โดยไม่มีส่วนเกี่ยวข้องกับหรือที่แนะนำของคิงส์ฟอร์ด จำกัด (มหาชน) บริษัทหลักทรัพย์ คิงส์ฟอร์ด จำกัด (มหาชน) ไม่ทำกำไรได้

ข้อมูลสถิติ Program Trading รายวัน

| ประเภท | ซื้อ | ขาย | สุทธิ |
|---------------------|-----------|-----------|-----------|
| Program Trading | 12,237.98 | 13,970.06 | -1,732.08 |
| Non Program Trading | 23,215.56 | 21,483.48 | 1,732.08 |
| Total | 35,453.54 | 35,453.54 | |

ข้อมูลรายหลักทรัพย์ *

| หลักทรัพย์ | ตลาด | มูลค่า Program Trading (บาท) | % มูลค่า Program Trading เทียบกับมูลค่าการซื้อขายแบบ Auto Matching |
|------------|------|------------------------------|--|
| BYD | SET | 28,779,363 | 25.02 |
| SYNEX | SET | 15,579,530 | 24.88 |
| EA | SET | 633,713,055 | 21.67 |
| VGI | SET | 39,572,110 | 16.6 |
| NEX | SET | 29,563,456 | 8.92 |

หมายเหตุ "Program Trading" หมายถึง การซื้อขายหลักทรัพย์ด้วยชุดคำสั่งคอมพิวเตอร์

* แสดงข้อมูลของหลักทรัพย์ที่มีราคาปิด และมูลค่าการซื้อขายเปลี่ยนแปลงไปมากจากวันทำการซื้อขายก่อนหน้า

* กรณีไม่แสดงข้อมูล หมายถึง ไม่มีหลักทรัพย์เข้าเกณฑ์ที่กำหนด

ข้อมูลการขายชอร์ตที่ยังไม่ได้ซื้อคืน

สถานะ Short เพิ่มขึ้น

สถานะ Short ลดลง

| หลักทรัพย์ | ปริมาณการขายชอร์ตที่ยังไม่ได้ซื้อคืน ของหลักทรัพย์ Local + NVDR /จำนวนหุ้นชำระแล้ว (%) | เปลี่ยนแปลง (%) | หลักทรัพย์ | AMATA | เปลี่ยนแปลง (%) |
|------------|--|-----------------|------------|-------|-----------------|
| JMART-R | 0.68 | 0.14 | KSL | 0 | -0.19 |
| JMART | 0.68 | 0.14 | EA | 2.87 | -0.19 |
| ASP | 0.07 | 0.05 | EA-R | 2.87 | -0.19 |
| BCH-R | 1.30 | 0.04 | BANPU-R | 2.63 | -0.13 |
| BCH | 1.30 | 0.04 | TISCO | 1.31 | -0.13 |

หมายเหตุ : เรียงตามการเปลี่ยนแปลงของปริมาณการขายชอร์ตที่ยังไม่ได้ซื้อคืน ของหลักทรัพย์ Local + NVDR /จำนวนหุ้นชำระแล้ว (%)

ข้อมูลในเอกสารฉบับนี้ รวบรวมมาจากแหล่งข้อมูลที่น่าเชื่อถือ อย่างไรก็ดี บริษัทหลักทรัพย์ คิงส์ฟอร์ด จำกัด (มหาชน) ไม่สามารถที่จะยืนยันหรือรับรองความถูกต้องของข้อมูลเหล่านี้ได้ ไม่ว่าประการใด ๆ บทวิเคราะห์ในเอกสารนี้ จัดทำขึ้นโดยอ้างอิงหลักเกณฑ์ทางวิชาการเกี่ยวกับหลักการวิเคราะห์ และมีได้เป็นการชี้แนะ หรือเสนอแนะให้ซื้อหรือขายหลักทรัพย์ใด ๆ การตัดสินใจซื้อหรือขายหลักทรัพย์ใด ๆ ของผู้อ่าน ไม่ว่าจะเกิดจากการอ่านบทความในเอกสารนี้หรือไม่ก็ตาม ล้วนเป็นผลจากการใช้วิจารณญาณของผู้อ่าน โดยไม่มีส่วนเกี่ยวข้องกับหรือหนีความผิดใด ๆ กับ บริษัทหลักทรัพย์ คิงส์ฟอร์ด จำกัด(มหาชน) ไม่ว่ากรณีใด