



### Set Index Data

Open	1,301.96		
High	1,306.28		
Low	1,296.11		
Closed	1,299.35		
Chg.	-1.61		
%Chg.	-0.12		
Value (mn)	29,761.63		
P/E(x)	17.03	Up	210
P/BV(x)	1.22	Unchanged	178
Yield (%)	3.53	Down	268
Market Cap (mn)	16,082.14		

### SET 50 -100 - MAI - Futures Index

	Closed	chg.	(%)
SET 50	805.84	-0.26	-0.03
SET 100	1,770.79	-1.05	-0.06
S50_CON	806.20	0.60	0.07
MAI Index	352.54	-2.91	-0.82

### Trading Breakdown : Daily

(Bt,m)	Buy	Sell	Net
Institution	5,142.87	6,789.92	-1,647.05
Broker Port	3,530.30	2,749.65	780.65
Foreign	27,102.14	29,722.57	-2,620.43
Customer	18,750.88	15,264.05	3,486.83

### Trading Breakdown : Month to Date

(Bt,m)	Buy	Sell	Net
Institution	5,142.87	6,789.92	-1,647.05
Broker Port	3,530.30	2,749.65	780.65
Foreign	27,102.14	29,722.57	-2,620.43
Customer	18,750.88	15,264.05	3,486.83

### World Markets Index

	Closed	Chg.	(%)
Dow Jones	39,169.52	50.66	0.13
NASDAQ	17,879.30	146.70	0.83
FTSE100	8,166.76	2.64	0.03
Nikkei	39,631.06	47.98	0.12
Hang Seng	17,718.61	2.14	0.01

### Commodities

	Closed	Chg.	(%)
Oil: Brent	86.66	0.07	0.08
Oil: Dubai	83.40	0.42	0.51
Oil: Nymex	2,332.19	0.59	0.03
Gold	2,975.00	42.00	1.43
ZINC	2,158.00	108.00	5.27
BDIY Index	86.66	0.07	0.08

### Analysts

**Apichai Raomanachai**  
 Fundamental and Technical Investment Analysis ID No. 002939  
 Tel 02-829-6999 Ext 2200  
 Email : apichai.ra@kfsec.co.th

**Nopporn Chaykaw**  
 Fundamental Analysis ID No. 043964  
 Tel 02-829-6999 Ext 2203  
 Email : nopporn.ch@kfsec.co.th

**Nattawat Poosunthornsri**  
 Fundamental Analysis ID No. 087077  
 Tel 02-829-6999 Ext 2204  
 Email : nattawat.po@kfsec.co.th

## Market Wrap-Up

- SET วันที่ 1 ก.ค.67 ปิด -1.61 จุด อยู่ที่ 1,299.35 จุด มูลค่าการซื้อขาย 29,731 ลบ. ต่างชาติซื้อ 337 ลบ. สถาบันขาย 230 ลบ. พอร์ตโบรกขาย 114 ลบ. NVDR มียอดซื้อสุทธิรวม 1,061 ลบ. โดยมียอดซื้อสุทธิในหุ้น BBL,EA,PTTEP,CPALL,INTUCH และมียอดขายสุทธิ AOT,KBANK,WHA,KTB,SABUY มูลค่า Short Sales อยู่ที่ 1,195 ลบ. หุ้นที่มี%ปริมาณ Short สูงคือ TDEX,AAV,TISCO โดยนักลงทุนต่างประเทศมีสถานะ Long ใน Index Futures จำนวน 18,184 สัญญา ยอดสะสมตั้งแต่ต้นปีต่างชาติ Short สุทธิรวม 99,984 สัญญา นักลงทุนต่างชาติขายพันธบัตรจำนวน 4,185 ลบ.
- ตลาดหุ้นสหรัฐ DJIA +0.13%, S&P500 +0.27%, Nasdaq +0.83% ได้แรงหนุนจากกลุ่มเทคโนโลยี +1.3 % นำโดย Apple, Microsoft, Amazon และสินค้าฟุ่มเฟือย +0.7% ส่วนรายงาน PMI ภาคผลิตสหรัฐ มิ.ย. อยู่ที่ 51.6 & พ.ค. 51.3 สูงสุดในรอบ 3 เดือน ตลาดหุ้นยุโรป Stoxx600 +0.32% ได้แรงหนุนจากกลุ่มเทคโนโลยี +0.8% และกลุ่มธนาคารยุโรป +2.8%

## Market View

- ตลาดหุ้นสหรัฐวานนี้ได้แรงหนุนจากกลุ่มเทคโนโลยี หลังรายงาน US Core PCE พ.ค. ชะลอตัวอยู่ที่ 2.6% & เม.ย. 2.8% YoY บ่งชี้เงินเฟ้อสหรัฐมีสัญญาณชะลอตัว ส่งผลให้ LSEG FedWatch ซึ่งโอกาส 66% ที่เฟดจะลดดอกเบี้ยใน ก.ย. และคาดว่าจะลด 2 ครั้งในปี นี้ โดยประเด็นเศรษฐกิจวันนี้ติดตามถ้อยแถลงของ ป.ร. เฟดในงานประชุมของ ECB และ JOLTS เผยตัวเลขเปิดรับสมัครงาน พ.ค. คาด 7.86 ล. & เม.ย. 8.05 ล. ตำแหน่งงาน, วันพุธ ติดตาม Fed Minutes มิ.ย., วันพฤหัสบดีตลาดหุ้นสหรัฐปิดในวันชาติ และวันศุกร์รายงานตัวเลขจ้างงานนอกภาคเกษตรสหรัฐ มิ.ย. คาด 190,000 & พ.ค. 272,000 ราย, อัตราว่างงานสหรัฐ มิ.ค. คาดทรงตัวที่ 4%
- ตลาดหุ้นยุโรปวานนี้ปรับขึ้นนำโดย CAC-40 ฝรั่งเศส +1.09% หลังผลการเลือกตั้งฝรั่งเศสรอบแรก พรรคเนชั่นแนล เรลลี (RN) ได้คะแนนน้อยกว่าคาดที่ 33%, พรรคฝ่ายซ้าย (NFP) ได้ 28% และฝ่ายกลางของ ป.ร. มาครงได้ 20% ส่งผลให้การเลือกตั้งรอบ 2 วันอาทิตย์นี้พรรคฝ่ายกลางอาจร่วมมือกับพรรคฝ่ายซ้าย, สก๊อตไม่ให้อำนาจฝ่ายขวาจัดของนางเลอแปง ที่นโยบายใช้จ่ายงบประมาณจำนวนมากขณะในการเลือกตั้งครั้งนี้ ค่าวันนี้ติดตาม CPI ยุโรปโซน มิ.ย. คาด 2.5% & พ.ค. 2.6% YoY และมีโอกาส 50% ที่ ECB จะลดดอกเบี้ย 0.25% ใน ก.ย.
- ตลาดหุ้นเอเชียวานนี้ดัชนีเซี่ยงไฮ้ +0.92% หลัง Caixin PMI ภาคการผลิตจีน มิ.ย. ปรับขึ้นอยู่ที่ 51.8 & พ.ค. 51.7 สูงสุดในรอบกว่า 3 ปี และวันพุธนี้ติดตาม PMI ภาคบริการจีน มิ.ย. คาดที่ 53.4 & พ.ค. 54.0 ส่วนดัชนีนี้เกออี +0.12% ได้แรงหนุนจากกลุ่มการเงิน จากคาดการณ์ดอกเบี้ยระยะยาวจะปรับสูงขึ้น ซึ่งเป็นผลบวกต่อกำไรกลุ่มสถาบันการเงิน ขณะที่รัฐบาลญี่ปุ่นปรับลด GDP Q1/67 ลงอยู่ที่ -2.9% & เดิมคาด -1.8% YoY ส่งผลให้ตลาดคาด BOJ อาจยังไม่เร่งใช้นโยบายการเงินที่ตึงตัวเร็วเกินไป
- SET วานนี้ปิด -0.12% ปริมาณการซื้อขาย 2.97 หมื่น ลบ. ต่างชาติซื้อ 337 ลบ. สถาบันขาย 230 ลบ. พอร์ตโบรกขาย 114 ลบ. และรายย่อยซื้อ 6.8 ลบ. โดยดัชนีถูกแรงขายหุ้น Big Cap. เช่น AOT จากประเด็นข่าวการเรียกคืนพื้นที่ Duty Fee ขาเข้าจาก King Power ซึ่งจะกระทบต่อกำไรของ AOT รว 5% ส่วนกลุ่ม รพ. เช่น BH, BDMS ที่เป็นกลุ่มปลอดภัยก็ถูกแรงขายทำกำไรในระลอกนี้ โดยกลุ่มที่ช่วยหนุนดัชนีคือ ปีโตรเคมีที่ฟื้นตัวตามค่าการกลั่นสิงคโปร์ และกลุ่มไอซีทีจากคาดการณ์กำไรใน Q2/67 ยังขยายตัวได้ดี ก่อปรกกับการเปลี่ยนสมาร์ตโฟนรุ่นใหม่เพื่อรองรับการใช้งาน AI ในปีนี้หน้า ขณะที่ปริมาณซื้อต่อเซลลูลาร์เน็ตลดลงอยู่ที่ 1.19 พัน ลบ. จากเดิมเฉลี่ย/วันราว 4-5 พัน ลบ. หลัง ตลท. เริ่มใช้ ม. Up-Tick Rule วันแรก ประเด็นเศรษฐกิจวันนี้ติดตาม ครม. สัญจรอีสานใต้ คาดจะอนุมัติงบราว 4.4 หมื่น ลบ. หนุนเศรษฐกิจชุมชน, สถานที่ท่องเที่ยว และงบสร้างถนน ส่วนวันพุธนี้ติดตาม ศาล ธรน. นัดพิจารณาคดีบุบพรรคก้าวไกล

## Daily Strategy

- ประเมินดัชนี SET เคลื่อนไหวในกรอบ 1,290 - 1,310 ระหว่างรอศาล ธรน. นัดพิจารณากรณีบุบพรรคก้าวไกล ในวันพุธนี้ แนะนำซื้อเก็งกำไรกลุ่มโรงกลั่น TOP, BCP, SPRC, BSRC ตามค่าการกลั่นสิงคโปร์ปรับขึ้น WoW / กลุ่มเครื่องดื่ม OSP, COCOCO จากอุปสงค์ในประเทศ & ต่างประเทศฟื้นตัวดี / PSL ตามดัชนี BDI ปรับขึ้น
- CCET\* (ซื้อ / ราคาเป้าหมาย IAA Consensus 4.65 บาท) บริษัทที่มีปัจจัยหนุนจากการเติบโตของความต้องการใช้ Solid State Drive (SSD) สำหรับอุปกรณ์ที่ใช้ AI เข้ามาทดแทนการชะลอตัวของธุรกิจรับจ้างประกอบ EMS เดิม เช่น printer, set top box ประกอบกับการปรับลดต้นทุน ค่าใช้จ่าย SG&A และดอกเบี้ยอย่างต่อเนื่อง ส่งผลบวกต่ออัตรากำไรโดยเฉพาะใน 2H67 แนวโน้มรายได้จะเริ่มฟื้นตัวจากความต้องการสินค้า SSD และการ Restocking สินค้า Printer ประกอบกับโรงงานใหม่ที่เพชรบุรีจะเริ่มเปิดดำเนินการ ซึ่งเป็นโรงงานที่ใช้ประกอบสินค้าที่มีมาร์จิ้นสูง เช่น EV charger และ Smart wearable เป็นไปตามแผนในปี 68 ที่ต้องการเพิ่มลูกค้าใหม่ 10%-20% ของฐานเดิม เน้นไปที่กลุ่ม SSDs และมาร์จิ้นสูง ทั้งนี้ตลาดคาดกำไรปี 67-68 อยู่ที่ 2.36 พันล้านบาท +111%YoY และ 2.81 พันล้านบาท +19%YoY
- TU (ซื้อ / ราคาเป้าหมาย 19.50 บาท) กำไรปกติ 1Q67 อยู่ที่ 892 ลบ. (+10.60%YoY, -24.12%QoQ) สามารถกลับมาฟื้นตัวได้ดีYoY ในส่วน ของ operation หลักจากธุรกิจ Petcare และ Ambient Seafood ส่วน 2Q67 เฝ้าติดตามกำไรก่อนหักภาษี YoY QoQ จาก 1.ฐานต่ำปกติใน 2Q66 จากในช่วงเวลาดังกล่าว Inventory คู่ค้าอยู่ในระดับสูงจึงไม่ออกเดือสินค้าใหม่ 2.คาดต้นทุนราคาปลาหน้าอยู่ในระดับต่ำ 1,300-1,500usd/ton (จากช่วง 2Q66 ที่ 2,000 usd/ton) ทั้งนี้ราคาปลาหน้าที่มีโอกาสแกว่งจากโซนล่าง(ราว 1,300usd/ton ใน 1Q67)ขึ้นบน(แต่ไม่สูงเกินไป ไม่สูง กว่า 1,800usd/ton โดย เม.ย.67 ที่ 1,375usd/ton & พ.ค.67 ที่ 1,480usd/ton) นอกจากต้นทุนสินค้าใน Inventory ถูกแล้ว ยังดีต่อการปรับราคาขาย OEM ขึ้นด้วย เป็นบวกมากต่อมาร์จิ้น

ข้อมูลในเอกสารฉบับนี้ รวบรวมมาจากแหล่งข้อมูลที่น่าเชื่อถือ อย่างไรก็ดี บริษัทหลักทรัพย์ คิงส์ฟอร์ด จำกัด (มหาชน) ไม่สามารถที่จะยืนยันหรือรับรองความถูกต้องของข้อมูลเหล่านี้ได้ ไม่ว่าประการใด ๆ บทวิเคราะห์ในเอกสารนี้ จัดทำขึ้นโดยอ้างอิง หลักเกณฑ์ทางวิชาการเกี่ยวกับหลักการวิเคราะห์ และมีได้เป็นการชี้แนะ หรือเสนอแนะให้ซื้อหรือขายหลักทรัพย์ใด ๆ การตัดสินใจซื้อหรือขายหลักทรัพย์ใด ๆ ของผู้อ่าน ไม่ว่าจะเกิดจากการอ่านบทความในเอกสารนี้หรือไม่ก็ตาม ล้วนเป็นผลจากการใช้ วิจารณญาณของผู้อ่าน โดยไม่มีส่วนเกี่ยวข้องกับบริษัทฯ ใด ๆ กับ บริษัทหลักทรัพย์ คิงส์ฟอร์ด จำกัด(มหาชน) ไม่ว่ากรณีใด



## Daily Key Factors

**Oil Update(+)** WTI ส.ค. + \$1.84 อยู่ที่ \$83.38 / บาร์เรล , Brent ส.ค. + \$1.60 อยู่ที่ \$86.60/บาร์เรล จากความกังวลสถานการณ์ระหว่างอิสราเอลกับซีเรียและทะเลในเลบานอน กองเรือรบในเบริคกำลังจะเข้าอำวเม็กซิโกในวันศุกร์นี้

**Gold Update(-)** Comex Gold ส.ค. -\$0.69 อยู่ที่ \$2,338.90/ออนซ์ ทองตัวรอดตัวเลขจ้างงานนอกภาคเกษตรสหรัฐในวันศุกร์นี้

**Fund Flow(+)** Fund Flow ต่างชาติในตลาด TIP ซื้อสุทธิ +22.02 ล้านดอลลาร์สหรัฐ ซื้อหุ้นไทย +9.18 ล.ดอลลาร์สหรัฐ ซื้อหุ้นอินโดฯ +11.33 ล.ดอลลาร์สหรัฐ และซื้อหุ้นฟิลิปปินส์ +1.51 ล.ดอลลาร์สหรัฐ

- (0) ค่าเงินบาทเข้านี้ทรงตัวอยู่ที่ 36.76 บาท/ดอลลาร์สหรัฐ
- (0) ผลตอบแทนพันธบัตรสหรัฐ 10 ปี ปรับขึ้นอยู่ที่ 4.456 %
- (+) ดัชนี BDI วานนี้ +108 จุด อยู่ที่ 2,158
- (-) BitCoin เข้านี้ -0.02% อยู่ที่ 62,905 ดอลลาร์สหรัฐ

## Economic Calendar

### ในประเทศไทย

สัปดาห์ที่ 1 ดัชนีความเชื่อมั่นผู้บริโภคของไทย

### ต่างประเทศ

- 01 ก.ค. US ดัชนีผู้จัดการฝ่ายจัดซื้อ (PMI) ภาคการผลิต (มิ.ย.)
- 02 ก.ค. EU ดัชนีราคาผู้บริโภค (CPI) (ปีต่อปี) (มิ.ย.)  
US คำกล่าวของนายพาวเวลล์ (Powell) ประธานธนาคารกลางสหรัฐ  
US ตำแหน่งงานว่างเปิดใหม่จาก JOLTS ( พ.ค.)
- 03 ก.ค. US วันชาติ - ปิดทำการก่อนกำหนด ณ เวลา 13:00  
US สินค้าคงคลังน้ำมันดิบ  
US การเปลี่ยนแปลงการจ้างงานนอกภาคเกษตรกรรม (ADP) (มิ.ย.)  
US จำนวนคนที่ยื่นขอรับสวัสดิการว่างงานครั้งแรก  
US ดัชนีผู้จัดการฝ่ายจัดซื้อ (PMI) ภาคบริการ (มิ.ย.)
- 04 ก.ค. US วันชาติ  
US รายงานการประชุม FOMC
- 05 ก.ค. US รายได้เฉลี่ยต่อชั่วโมง (เดือนต่อเดือน) (มิ.ย.)  
US อัตราการว่างงาน (มิ.ย.)

## Theme Strategy

Theme หุ่นยนต์ปี 2567 รัฐบาลออกมาตรการกระตุ้นกำลังซื้อ ด้านส่งออกมีโอกาสกลับมาขยายตัว ทองที่วิ่งขึ้นตามจำนวนนักท่องเที่ยว คาดหวัง Flow ไหลกลับหลังธนาคารกลางหลักมีโอกาสเริ่มปรับลดดอกเบี้ย

- (1) กลุ่มการอุปโภคบริโภค ได้ประโยชน์จากมาตรการกระตุ้นเศรษฐกิจในประเทศ CPALL, CPAXT\*, CPN\*, CRC, ICHI\*, NSL\*
- (2) กลุ่มส่งออก ได้ประโยชน์จากตัวเลขส่งออกที่ค้ำค้ำฟื้นตัว AAI\*, ITC\*, TU, COCOCO\*, PLUS\*, OSP\*, SAPPE\*, KCE\*
- (3) กลุ่มท่องเที่ยว ได้ประโยชน์จากมาตรการ Free Visa AOT\*, CENTEL\*, ERW\*, SPA\*, SISB\*, WPH\*
- (4) กลุ่ม Leasing ได้ประโยชน์จากการยุติวงจรถดดอกเบี้ยขาขึ้น MTC\*, TIDLOR\*
- (5) กลุ่มโรงไฟฟ้า ได้ประโยชน์จากต้นทุนก๊าซฯ ลดลง BGRIM\*, GPSC\*
- (6) กลุ่มนิคมอุตสาหกรรม/ EV ได้ประโยชน์จากการย้ายฐานการผลิตสงครามการค้า AMATA, WHA

\*\*หุ้นแนะนำเชิงกลยุทธ์ที่ยังไม่อยู่ใน Coverage ของฝ่ายวิจัย

Asset Allocation: Equity 50% Fixed Income 30% Alternative Investment etc. Gold 10% Cash 10%

Today Fundamental Research: -

Monthly Portfolio June 2024: GFPT\*, SAPPE\*, ITC\*, BTG\*, KLINIQ



**สมโภชน์ รั้งถูกฟอร์ซเซล สารภาพนำหุ้น EA ไปตั้ง ตะลึง! 25 มิ.ย.**  
ถูกบังคับขายหนัก 39 ล้านหุ้น มูลค่ากว่า 556 ล้านบาท ซีอีโอ "พลังงานบริสุทธิ์" ยอมรับถูกบังคับขายหุ้น EA หลังเจรจาเจ้าหนี้ล้มเหลว พบรายงานก.ล.ต. วันที่ 25 มิ.ย. ขายหนัก 38.88 ล้านหุ้น รวม 556 ล้านบาท "สมโภชน์" ยอมรับนำหุ้นไปค้ำประกันเงินกู้ 3% ของมูลค่าทรัพย์สินส่วนตัวที่มีทั้งหมด ไม่กระทบอำนาจบริหาร เพราะหุ้นในมือรวมพันธบัตร ยังเหลือมากกว่า 50% มั่นใจแรงขายจะได้คืนแล้ว ส่วนกรณียึดหุ้นชอร์ตฯ ไม่พบผู้บริหารอื่นมีส่วนร่วม ไร้กังวลค่า Adder โรงไฟฟ้าทยอยขาย มีรายได้ขายรถ EV ชดเชย ล่าสุด MOU ผู้ผลิตรถไฟรายใหญ่ที่สุดของโลก เรียบร้อยแล้ว (ข่าวหุ้น )

**SABUY หวนคืนสู่อีก AJA ทายาทสกุลดังถือหุ้นใหญ่ SABUY** ชงที่ประชุมผู้ถือหุ้นวันที่ 21 ส.ค.นี้ อนุมัติเพิ่มทุน 2,547 ล้านหุ้น โดยจัดสรร PP จำนวน 1,610 ล้านหุ้น ในราคาหุ้นละ 1 บาท ให้ "เกษรา โลทองค์" 500 ล้านหุ้น จัดสรรให้ AJA 700 ล้านหุ้น Holding L 360 ล้านหุ้น แลกซื้อหุ้น LOCKBOX และ LOCKVENT ในสัดส่วน 80% และ "วริศ ยงสกุล" 50 ล้านหุ้น ส่วนที่เหลือ 850 ล้านหุ้น รองรับแปลงวอร์เรนต์ ภายหลังเพิ่มทุน AJA ขึ้นแทนผู้ถือหุ้นใหญ่ SABUY ในสัดส่วน 21.33% (ข่าวหุ้น )

**Uptick rule กดวอลุ่มวูป ชูซื้อหุ้นถูก Cover Short** เริ่มแล้ว Uptick rule วานนี้ (1 ก.ค. 67) กดวอลุ่มเทรดรวมเหลือ 2.9 หมื่นล้านบาท พบยอดโปรแกรมเทรดร่วง มาร์เก็ตแชร์ บล.เกียรตินาคินภัทร ลดลง โบรกฯ ที่ช่วยลดความผันผวนได้ กลยุทธ์ลงทุนแนะนำที่ถูก Cover Short เป้า TEGS กลุ่ม Global Play และกลุ่มน้ำมัน เช่น HANA TOP OSP ADVANC CPALL BDMS KCE และ PTTEP (ข่าวหุ้น )

**ANAN ปิดดีลขาย 5 บริษัท ให้มิตซูบิ ไดเงิน 2,540 ล้าน "อนันดา"** ปิดดีลขายหุ้นเชอริวิตสปาร์ตเมนต์ 5 บริษัท ที่ถืออยู่ 51% ให้แก่ "มิตซูบิ ฟู้ดส์ เอเชีย ดีเวลลอปเมนต์ (ไทยแลนด์)" รับเงินสด 2,540 ล้านบาท เพื่อใช้เป็นทุนหมุนเวียนและลงทุนตามแผนธุรกิจในอนาคต (ข่าวหุ้น )

**คลังเห็นยุบคดีพีริชาเข้า AOT ยันกระทบเล็กน้อย "พิชัย"** เห็นยกเลิก "คดีพีริชาเข้า" แล้ว ดันเข้ากรมพิจารณาภายใน 1-2 สัปดาห์นี้ กดต้นหุ้น AOT ร่วงต่อเนื่อง ต่ำสุดในรอบ 3 ปี "กิริติ" ยันผลกระทบรายได้รวมน้อย เพราะแค่ 10% ของพื้นที่เชิงพาณิชย์สุวรรณภูมิ สามารถนำไปปล่อยเช่าสินค้าประเภทอื่นได้ที่ไม่ปลอดภาษี มั่นใจเคลียร์จึง เพาเวอร์ได้ โบรกฯ ประเมินกระทบกำไรแค่ 5% ราคาเป้าหมาย 76.25 บาท (ข่าวหุ้น )

**Q2 แบนก์กำไร 5.7 หมื่นล. TTB-KTB เติบโตในกลุ่ม** จับตากลุ่มธนาคาร รายงานกำไรงวดไตรมาส 2/67 กำไรรวมกัน 5.7 หมื่นล้านบาท โบรกฯ ยังคงนำหน้าการลงทุนหุ้นกลุ่มธนาคาร "เท่ากับตลาด" เผย TTB กำไรโดดเด่น ยังรับผลประโยชน์ทางภาษีอีก 1.1 พันล้านบาท KTB รายได้ค่าธรรมเนียมพุ่งจากการ Cross-selling ส่วน SCB ยังเด่นเรื่องเงินปันผล (ข่าวหุ้น )

**ICHI ทูบสถิตินิวไฮ โซหน่วยพุมาร์จิ้นตั้ง"ต้น ภาสกรนที" ลั่น ICHI จะสร้างนิวไฮต่อไตรมาส 2/2567** ซีรีส์ดีมีติดตลาด ทำสถิติแทบทุกผลิตภัณฑ์ ดันกำลังการผลิตสูง 100 ล้านขวดต่อเดือน ย้ำเพิ่มกำลังการผลิตปลายปีเข้ามาอีก ขณะที่มาร์จิ้นส่อแววทูบสถิติสูงกว่า 26% ต้นทุนลด-ประหยัดต่อขนาด กลุ่มเทรดดิชั่นนอล เทรดสัดส่วนพุ่งเกิน 50% ไม่ต้องจ่าย GP ช่วยดันกำไร(ต้นหุ้น)

**SAMART อนาคตยังดี ลุ้นแบ่งชำระหนี้กทท.SAMART** ลั่นกระทบกรณีศาลสั่งจ่ายหนี้ กทท. ไม่มาก แม้จะมีเงินต้นและดอกเบี้ยรวม 718 ล้านบาท แต่ตั้งสำรองแล้ว 438 ล้านบาท กระทบเพิ่มเพียง 280 ล้านบาท โชว์กระแสแกร่งเคลียร์หนี้ได้ไม่มีปัญหา แต่ยื่นขอผ่อนผันแบ่งชำระจ่าย 7 ปี คาคท. อนุมัติ ชี้ธุรกิจโตต่อเนื่อง ธง SAV โดดเด่น บินกัมพูชาหนุนขยายสเปป.ลาวเต็มสูบ ส่วน SAMTEL ประมูลอื้อ ปีนีแบ็กล็อกทะลุหมื่นล้านบาท(ต้นหุ้น)

**EA ยันฟอร์ซเซลจบวันนี้แถลงสภาพคล่อง"สมโภชน์ อาหุนัย"** แจงโดน Force Sell กดหุ้น EA ระบุที่ผ่านมาเดินหน้าเจรจาทุกช่องทางเพื่อไม่ให้ถูกบังคับขาย แต่ไม่สำเร็จ ซึ่งเป็นคนสุดท้ายที่โดน น่าจะหมดแรงบังคับขายแล้ว คาดราคาหุ้นเริ่มกลับมาสู่ภาวะปกติ ยืนยันไม่เคยชอร์ตเซลหุ้นตัวเอง ย้ำยังถือหุ้นร่วมกับพันธมิตรสัดส่วนมากกว่า 50% จับตาวินิจฉัยเรื่องอีกเคลียร์เรื่องสภาพคล่องและอนาคตบริษัท(ต้นหุ้น)

**BGRIM ชื้อไฟฟ้าอิตาลี ชูก๊าซลดกำไรดี 30%BGRIM** ปิดดีลซื้อหุ้นโรงไฟฟ้าโซลาร์ที่อิตาลี "LT09 S.r.l." รวมมีกำลังผลิต 350-400 เมกะวัตต์ - แบตเตอรี่ 180-200 เมกะวัตต์ ที่อยู่ระหว่างพัฒนาในอิตาลี เพื่อมุ่งเติบโตอย่างแข็งแกร่งตามยุทธศาสตร์ "GreenLeap" ก้าวสู่การเป็นบริษัทผู้ผลิตพลังงานชั้นนำระดับโลก(ต้นหุ้น)

**JR พันบ่วงชอร์ตเซล ธุรกิจเข้าโหมดขาขึ้น** JR พันบ่วง Short Sell ! หลังล่าสุดตลท.ได้ถอดหุ้นออกจากการทำธุรกรรม ในงวดครึ่งหลังปี 2567 บอสใหญ่ "จรัญ" ลั่นธุรกิจช่วงที่เหลือปีนี้ดีต่อเนื่อง อานิสงส์งานเรียควิวี กกว่า 9.45 พันล้านบาท พร้อมตอกย้ำปีนี้รายได้พุ่ง 10-15% จากปีก่อน รับพอร์ตลูกค้าขยายตัว แคมใส่เกียรติเดินหน้าสอยของใหม่ราว 500 ล้านบาท อัปเดตแบ็กล็อกเพิ่ม(ต้นหุ้น)

**ตลาดคาร์บอนเริ่มซัด DITTO-BRR-ACE ลุยมองโอกาสตลาดคาร์บอน** เครดิทซัด หลัง อบก. เคาะ 4 โครงการป่า ผ่านมาตรฐาน Premium T-VER สร้างโอกาสการเติบโตของประเทศ หนุนเอกชนสร้างรายได้เพิ่มทั้งกลุ่มโรงไฟฟ้า DITTO-BRR ด้าน ACE ระบุมีความพร้อมทุกด้าน ขณะที่โรงไฟฟ้าสามารถผลิต REC ได้แล้ว(ต้นหุ้น)

**MASTER จับตาคิลใหม่ คุยพาร์ตเนอร์เสริมแกร่ง** MASTER ส่งสัญญาณมีคิลใหม่ ผนึกพาร์ตเนอร์เสริมฐานแกร่งช่วงครึ่งปีหลัง วางเป้า 3-5 ปีข้างหน้า ขึ้นแท่นสเปเชียล ฮอสพิทอลิตี้ ต้นผลงาน 6 เดือนหลังสดีไล เชื้อการจับจ่ายใช้สอยคึกคัก หนุนธุรกิจความงามโดดเด่น มั่นใจปีมีผลงานทะยาน 20% ฉลุย ส่งชิกคัลยกรรมจุมูกดาวเด่น (ต้นหุ้น)

ข้อมูลในเอกสารฉบับนี้ รวบรวมมาจากแหล่งข้อมูลที่น่าเชื่อถือ อย่างไรก็ดี บริษัทหลักทรัพย์ คิงส์ฟอร์ด จำกัด (มหาชน) ไม่สามารถที่จะยืนยันหรือรับรองความถูกต้องของข้อมูลเหล่านี้ได้ ไม่ว่าประการใด ๆ บทวิเคราะห์ในเอกสารนี้ จัดทำขึ้นโดยอ้างอิงหลักเกณฑ์ทางวิชาการเกี่ยวกับหลักการวิเคราะห์ และมิได้เป็นการชี้นำ หรือเสนอแนะให้ซื้อหรือขายหลักทรัพย์ใด ๆ การตัดสินใจซื้อหรือขายหลักทรัพย์ใด ๆ ของผู้อ่าน ไม่ว่าจะเกิดจากการอ่านบทความในเอกสารนี้หรือไม่ก็ตาม ล้วนเป็นผลจากการใช้วิจารณญาณของผู้อ่าน โดยไม่มีส่วนเกี่ยวข้องกับคิงส์ฟอร์ดในทางใด ๆ กับ บริษัทหลักทรัพย์ คิงส์ฟอร์ด จำกัด (มหาชน) ไม่ควรกระทำ



ที่มา: TQ Professional, Day

Resistance 1,305 - 1,310

Support 1,295 - 1,290

### SET Daily: แกว่งแคบไร้ปัจจัยบวกหนุน

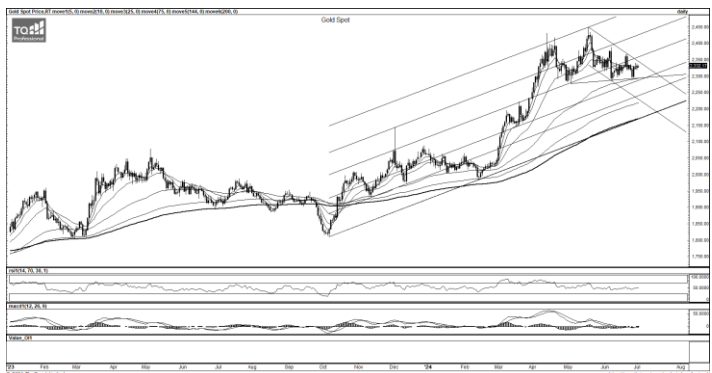
กลยุทธ์การลงทุน SET Index แกว่งแคบๆ บริเวณ 1,300 จุด พร้อมด้วย Indicator ที่มีสัญญาณชะลอตัว ช่วงสั้นหากยืนเหนือ Low เดิมได้คาดหวังการทยอยสร้างฐาน แนวรับ 1,295/1,290 แนวต้าน 1,305/1,310



ที่มา: TQ Professional, TF weekly

### SET Weekly: Sideways Down

กลยุทธ์การลงทุน ติดตามข้อมูลเงินเฟ้อและการจ้างงานที่จะส่งผลต่อการตัดสินใจเรื่องนโยบายดอกเบี้ยของธนาคารกลางหลัก ด้านทิศทาง fund flow ต่างชาติไหลออกต่อเนื่อง ระหว่างรอการปรับลดอัตราดอกเบี้ยครั้งแรกของเฟด ทางเทคนิค TF weekly แท่งเทียนสัปดาห์ย้อนมาปิดต่ำกว่าแท่งก่อนหน้า ลบล้างสัญญาณกลับตัว ทำให้แนวโน้มเปลี่ยนเป็นขาลงเช่นเดิม // ระวังกลาง ประเมินแนวรับ 1,270/1,250 แนวต้าน 1,380/1,400



ที่มา: TQ Professional, TF daily

### Gold Spot: Sideways ในกรอบสามเหลี่ยม

กลยุทธ์การลงทุน Gold Spot ปิดประคองตัวรอรายงาน NFP // แท่งเทียนยืนทรงตัวภายในกรอบสามเหลี่ยม ส่วน RS1 / MACD นอนนิ่ง เน้นแก๊งก์ไล่ขึ้นขาลงซื้อ ระหว่างรอเลือกทาง // แนวต้าน US\$2,340-2,350/Oz แนวรับ US\$2,300-2,290/Oz

Resistance 2,340 - 2,350

Support 2,300 - 2,290

### Technical Analyst

Apichai Raomanachai No. 002939

### Asst. Technical Analyst

Noppom Chaykaew No. 043964

ข้อมูลในเอกสารฉบับนี้ รวบรวมมาจากแหล่งข้อมูลที่เชื่อถือได้ อย่างไรก็ดี บริษัทหลักทรัพย์ คิงส์ฟอร์ด จำกัด (มหาชน) ไม่สามารถที่จะยืนยันหรือรับรองความถูกต้องของข้อมูลเหล่านั้นได้ ไม่ว่าประการใด ๆ บทวิเคราะห์ในเอกสารนี้ จัดทำขึ้นโดยอ้างอิงหลักเกณฑ์ทางวิชาการเกี่ยวกับหลักการวิเคราะห์ และมีได้เป็นการชี้แนะ หรือเสนอแนะให้ซื้อหรือขายหลักทรัพย์ใด ๆ การตัดสินใจซื้อหรือขายหลักทรัพย์ใด ๆ ของผู้อ่าน ไม่ว่าจะเกิดจากการอ่านบทความในเอกสารนี้หรือไม่ก็ตาม ล้วนเป็นผลจากการใช้วิจารณญาณของผู้อ่าน โดยไม่มีส่วนเกี่ยวข้องกับหรือพันธะผูกพันใด ๆ กับ บริษัทหลักทรัพย์ คิงส์ฟอร์ด จำกัด(มหาชน) ไม่มีการเฝ้า



ที่มา ; TQ Professional

## COM7

Resistance 19.80-20.60

Support 18.30

แนะนำถึงกำไร แท่งเทียนพื้นตัวในกรอบ sideways down พร้อมปริมาณการซื้อขายเข้าสะสม ด้านสัญญาณ MACD พลิกตัวเข้าใกล้โซนบวก เบื้องต้นหากทะลุกรอบแรกได้ คาดหวังการขึ้นต่อ โดยมีแนวต้าน 19.80-20.60 บาท แนวรับ 18.30 บาท และ Stop Loss ที่ 18.00 บาท



ที่มา ; TQ Professional

## OSP

Resistance 24.80-25.25

Support 22.90

แนะนำถึงกำไร แท่งเทียนแกว่งตัวขึ้นสลับพัก ล่าสุดประคองตัวเหนือเส้น EMA200 วัน พร้อมปริมาณการซื้อขายเข้าสะสม ด้าน RSI / MACD มีสัญญาณบวก เบื้องต้นคาดหวังขึ้นต่อ โดยมีแนวต้านบริเวณ 24.80-25.25 บาท ส่วนแนวรับ 22.90 บาท Stop Loss 22.70 บาท



ที่มา ; TQ Professional

## PRM

Resistance 8.85-9.30

Support 8.50

แนะนำถึงกำไร แท่งเทียนประคองตัวอยู่บนแนวโน้มขาขึ้น พร้อมปริมาณการซื้อขายเข้าสะสม ส่วน Indicator MACD / RSI มียังเป็นบวก ช่วงสั้นยังสามารถถือ run trend ได้ต่อ โดยมีแนวต้านถัดไป 8.85-9.30 บาท ตามลำดับ ส่วนแนวรับ 8.50 บาท โดยมีจุด Stop Loss 8.35 บาท

### Technical Analyst

Apichai Raomanachai No. 002939

### Asst. Technical Analyst

Nopporn Chaykaew No. 043964

ข้อมูลในเอกสารฉบับนี้ รวบรวมมาจากแหล่งข้อมูลที่เชื่อถือได้ อย่างไรก็ดี บริษัทหลักทรัพย์ คิงส์ฟอร์ด จำกัด (มหาชน) ไม่สามารถที่จะยืนยันหรือรับรองความถูกต้องของข้อมูลเหล่านั้นได้ ไม่ว่าประการใด ๆ บทวิเคราะห์ในเอกสารนี้ จัดทำขึ้นโดยอ้างอิงหลักเกณฑ์ทางวิชาการเกี่ยวกับหลักการวิเคราะห์ และมีได้เป็นการชี้แนะ หรือเสนอแนะให้ซื้อหรือขายหลักทรัพย์ใด ๆ การตัดสินใจซื้อหรือขายหลักทรัพย์ใด ๆ ของผู้อ่าน ไม่ว่าจะเกิดจากการอ่านบทความในเอกสารนี้หรือไม่ก็ตาม ล้วนเป็นผลจากการใช้วิจารณญาณของผู้อ่าน โดยไม่มีส่วนเกี่ยวข้องกับหรือพินัยผูกพันใด ๆ กับ บริษัทหลักทรัพย์ คิงส์ฟอร์ด จำกัด(มหาชน) ไม่ว่ากรณีใด

# SET50 Index Futures



KINGSFORD

วันอังคารที่ 2 กรกฎาคม พ.ศ. 2567

## Market Overview

- นักลงทุนต่างชาติ Long สุทธิ 1,984 สัญญา ยอดสะสมประจำเดือน ก.ค. มียอด Long สุทธิ 1,984 สัญญา และ ยอดสะสมปี 2567 เป็นยอด Short สุทธิ -98,000 สัญญา
- ดัชนี DJIA ปิดที่ +0.13%, ดัชนี S&P500 ปิดที่ +0.27% และดัชนี Nasdaq ปิดที่ +0.83%
- อัตราผลตอบแทนพันธบัตรรัฐบาลสหรัฐพุ่งขึ้นแตะระดับสูงสุดในรอบหลายสัปดาห์เมื่อคืนนี้ และได้จุดหุ้นกลุ่มอสังหาริมทรัพย์ร่วงลง แต่การปรับตัวขึ้นของอัตราผลตอบแทนพันธบัตรเป็นปัจจัยหนุนดัชนีหุ้นกลุ่มธนาคาร ( S&P 500 Banks Index) พุ่งขึ้นแตะระดับสูงสุดในรอบกว่า 1 เดือน

Volume by Investors	SET (Million Bath)	Index Futures (Contracts)
Local Institutions	-230.14	-1,578
Foreign	337.97	1,984
Local Investor	6.84	-406



ที่มา: Kingsford Research



ที่มา: Kingsford Research

## ภาพการลงทุนระยะสั้น

แนะนำ : Short , แนวรับ: 800 แนวต้าน: 815 Stop Loss: 820  
 S50U24 ปิดที่ 803.10 จุด ราคาปรับตัวลดลงที่ -0.35 % ปรับตัวSideway ได้  
 EMA ทั้ง 4 เส้น ส่วน Indicator สบับสนุนแนวโน้มขาลง หากปรับตัวต่ำกว่า 800 จุด แนะนำ เปิดสถานะ Short จะเป็นฝั่งที่ได้เปรียบกว่า

## ภาพการลงทุนรายสัปดาห์

แนะนำ Wait & See แนวรับ : 800 แนวต้าน : 820 Stoploss :  
 Set50 Index แท่งเทียนมีแรงขายกดดัน ส่วน Indicator ยังสนับสนุนแนวโน้มขาลง ระยะเวลาที่ยังต้องรอดูการเลือกข้าง หากสามารถยืนเหนือ 820 แนะนำเปิด Long 1/3 Port หากปรับตัวลงต่ำกว่า 800 แนะนำ Short 1/3 Port

	Close	Change	Volume	OI
SET50	805.84	-0.3	2,331,222,886	615,480
S50U24	802.00	-1.1	179,137	603,937
S50Z24	803.80	-1.2	14,472	51,618
S50H25	800.90	-1.4	2,995	22,656
S50N24	806.20	0.6	179	588

Source: TQ Pro

	Last	Support	Resistance
SET50	805.84	800	815
S50U24	802.00	800	815
S50Z24	803.80	800	815
S50H25	800.90	800	815
S50N24	806.20	800	815

Source: TQ Pro

Series	Close	Chg	Vol. Contracts	OI	OI Chg	Theoretical	Basis	Daly Left	LTD
S50U24	802.00	-1.1	179,137	179,137	424,800	805.24	-3.84	87	27/9/2024
S50Z24	803.80	-1.2	14,472	14,472	37,146	804.62	-2.04	178	27/12/2024
S50H25	800.90	-1.4	2,995	2,995	19,661	804.00	-4.94	269	28/3/2025
S50N24	806.20	0.6	179	179	409	805.65	-4.94	28	30/7/2024
S50M25	798.20	-1.2	1,425	1,425	1,006	803.38	0.36	360	27/6/2025

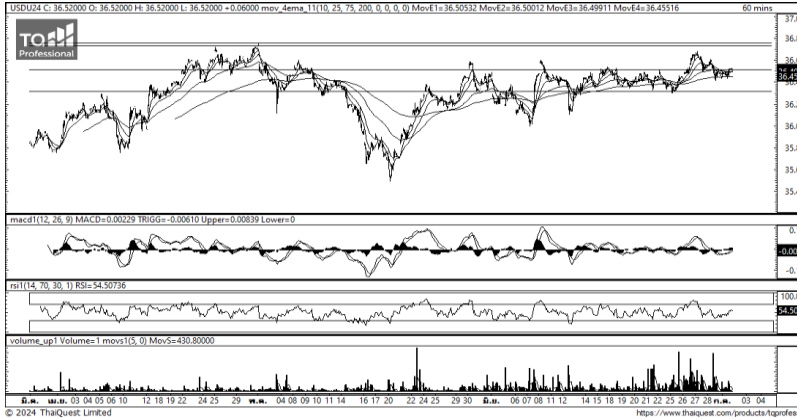
ข้อมูลในเอกสารฉบับนี้ รวบรวมมาจากแหล่งข้อมูลที่น่าเชื่อถือ อย่างไรก็ดี บริษัทหลักทรัพย์ คิงส์ฟอร์ด จำกัด (มหาชน) ไม่สามารถที่จะยืนยันหรือรับรองความถูกต้องของข้อมูลเหล่านี้ได้ ไม่ว่าประการใด ๆ บทวิเคราะห์ในเอกสารนี้ จัดทำขึ้นโดยอ้างอิงหลักเกณฑ์ทางวิชาการเกี่ยวกับหลักการวิเคราะห์ และมีได้เป็นการชี้แนะ หรือเสนอแนะให้ซื้อหรือขายหลักทรัพย์ใด ๆ การตัดสินใจซื้อหรือขายหลักทรัพย์ใด ๆ ของผู้อ่าน ไม่ว่าจะเกิดจากการอ่านบทความในเอกสารนี้หรือไม่ก็ตาม ล้วนเป็นผลจากการใช้วิจารณญาณของผู้อ่าน โดยไม่มีส่วนเกี่ยวข้องกับหรือผูกพันใด ๆ กับ บริษัทหลักทรัพย์ คิงส์ฟอร์ด จำกัด (มหาชน) ไม่ว่ากรณีใด

# SET50 Index Futures



KINGSFORD

## Currency Futures



ที่มา: Kingsford Research

### ภาพการลงทุในระยะสั้น

Dollar Index : 105.87 จุด หรือ -0.03%, USDU24 : -0.01 THB/USD

แนะนำ เปิดสถานะ : Long

แนวรับ: 36.50 THB/USD แนวต้าน: 36.60 THB/USD Stop Loss: 36.45

USDU24 ราคาช่วงกลางคืนเมื่อ อวานนี้มีการปรับตัว มาปิดที่ 36.52 THB/USD ปรับตัวขึ้นมาพักตัวที่ EMA ส่วน Indicator RSI ปรับมาสนับสนุนแนวโน้มขาขึ้น ในระยะสั้นมองเป็นปรับตัวขึ้น หากปรับตัวสูงกว่า 36.60 การเปิดสถานะ Long จะได้เปรียบกว่า

	Last	Change	Volume	OI
USDU24	36.46	-0.01	14,203	55080
USDN24	36.63	-0.03	5,592	52964
USDQ24	36.55	-0.05	366	1392
USDZ24	36.18	-0.03	2,626	12353

Source: TQ Pro

	Last	Support	Resistance
RTXUSTB	36.71	36.60	37.00
USDU24	36.46	36.40	36.60
USDN24	36.63	36.50	36.75

Source: Kingsford Securities

	Close	Change	Volume	OI
EURUSD	1.07	0.00		
EURUSDU24	1.08	0.01	482	2,249

Source: TQ Pro

	Close	Change	Volume	OI
USDJPY	161.45	0.62		
USDJPYU24	158.83	0.41	2,219	10075

Source: TQ Pro

Apichai Raomanachai

Fundamental and Technical Investment Analysis

ID No. 002939 Tel 02-829-6999 Ext 2200

Email : apichai.ra@kfsec.co.th

Nut Kaewborisutsakul

Assistant Investment Analyst

ข้อมูลในเอกสารฉบับนี้ รวบรวมมาจากแหล่งข้อมูลที่น่าเชื่อถือ อย่างไรก็ดี บริษัทหลักทรัพย์ คิงส์ฟอร์ด จำกัด (มหาชน) ไม่สามารถที่จะยืนยันหรือรับรองความถูกต้องของข้อมูลเหล่านี้ได้ ไม่ว่าประการใด ๆ บทวิเคราะห์ในเอกสารนี้ จัดทำขึ้นโดยอ้างอิงหลักเกณฑ์ทางวิชาการเกี่ยวกับหลักการวิเคราะห์ และมีได้เป็นการชี้แนะ หรือเสนอแนะให้ซื้อหรือขายหลักทรัพย์ใด ๆ การตัดสินใจซื้อหรือขายหลักทรัพย์ใด ๆ ของผู้อ่าน ไม่ว่าจะเกิดจากการอ่านบทความในเอกสารนี้หรือไม่ก็ตาม ล้วนเป็นผลจากการใช้วิจารณญาณของผู้อ่าน โดยไม่มีส่วนเกี่ยวข้องกับหรือพันธะผูกพันใด ๆ กับ บริษัทหลักทรัพย์ คิงส์ฟอร์ด จำกัด (มหาชน) ไม่ควรเฝ้า



## Most Active Grainer (%chg)

Rank	STOCK	OI	Price Chg (20 Working Days)
1	HANA	2,046	17.72%
2	COM7	19,088	13.10%
3	GULF	8,628	1.26%
4	PTT	17,022	0.00%
5	TPIPP	3,412	-0.61%
6	TISCO	73	-1.54%
7	BLAND	220,166	-1.75%
8	STEC	6,222	-2.65%
9	BA	4,801	-2.76%
10	SPALI	6,286	-3.26%
11	CPALL	18,576	-3.49%
12	SCGP	5,950	-3.60%
13	GFPT	3,612	-3.79%
14	BCPG	12,045	-3.85%
15	MBK	2,655	-4.12%
16	LPN	216	-4.24%
17	THANI	20,836	-4.27%
18	BAY	507	-4.31%
19	TPIPL	1,424	-4.38%
20	MEGA	869	-4.40%
21	RATCH	1,818	-4.42%
22	MAJOR	1,456	-4.55%
23	BDMS	14,687	-4.59%
24	TTCL	4,354	-4.69%
25	STA	7,320	-4.91%
26	JMT	12,652	-4.96%
27	S	42,961	-5.00%
28	CBG	4,162	-5.34%
29	TASCO	1,223	-5.88%
30	SGP	300	-6.00%

## Top Gainers OI (%chg)

STOCK	OI	%Daily Top OI Change	STOCK	OI	%5 Day Top OI Change
THG	243	71.13%	BEC	18,864	1104.60%
VGI	98,283	12.02%	VGI	98,283	382.82%
GLOBAL	1,111	9.89%	AMATA	2,411	74.58%
TASCO	1,223	9.10%	THG	243	72.34%
ICHI	2,210	8.76%	TTA	2,949	26.08%
DELTA	2,394	5.23%	GFPT	3,612	25.85%
BCP	5,698	3.66%	CENDEL	1,428	17.34%
STA	7,320	2.94%	TRUE	48,894	12.24%
BAY	507	2.84%	INTUCH	4,958	10.99%
BGRIM	5,931	1.92%	WHA	20,548	10.79%
TISCO	73	1.39%	TASCO	1,223	9.29%
STEC	6,222	0.76%	KKP	1,220	8.64%
BDMS	14,687	0.67%	TPIPL	1,424	7.07%
EPG	4,613	0.44%	PLANB	52,110	5.53%
TTA	2,949	0.34%	DELTA	2,394	5.42%

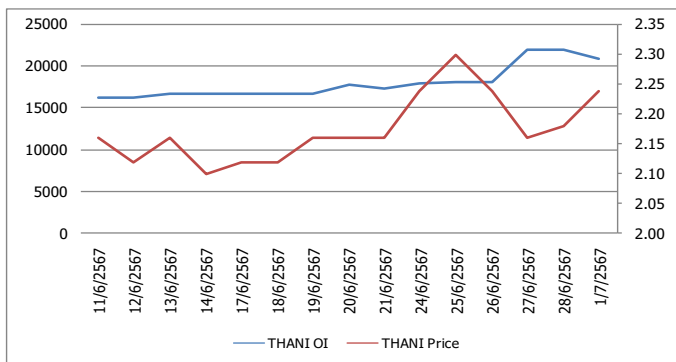
Source: TQ Pro

## Top Loser OI (%chg)

STOCK	OI	%Daily Top OI Change	STOCK	OI	%5 Day Top OI Change
TCAP	406	-32.56%	BTS	31,710	-41.74%
MAJOR	1,456	-29.18%	PTTEP	1,670	-39.32%
ADVANC	2,983	-24.82%	RATCH	1,818	-38.48%
BEM	32,079	-23.74%	TOA	155	-36.21%
SPRC	3,641	-21.17%	SUPER	38,919	-31.62%
BJC	8,576	-21.17%	SCB	1,658	-31.26%
ITD	6,833	-21.00%	GULF	8,628	-30.71%
UNIQU	2,012	-19.87%	CRC	2,302	-30.41%
PRM	12,286	-15.44%	HMPRO	22,035	-28.28%
PLANB	52,110	-14.05%	STEC	6,222	-27.94%
PTTEP	1,670	-13.65%	MEGA	869	-25.73%
PSL	2,995	-12.94%	EA	35,616	-25.06%
STPI	21,567	-12.21%	BCPG	12,045	-23.79%
CHG	3,659	-11.92%	STGT	1,017	-22.90%
AMATA	2,411	-11.72%	ITD	6,833	-22.15%

## หุ้นที่มีทิศทาง ราคาและ OI ที่น่าจับตามอง

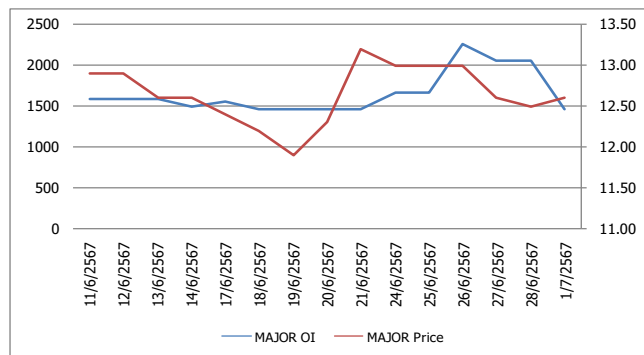
### OI Trend THANI



**Recommend : Short**  
**Support : 2.12**

**Resistance : 2.26**  
**Stop-Loss : 2.30**

### OI Trend MAJOR



**Recommend : Short**  
**Support : 12.00**

**Resistance : 12.90**  
**Stop-Loss : 13.00**

Source: KINGSFORD

**APICHA RAOMANACHAI** No. 002939  
**NUT KAEWBORISUTSAKUL** Asst. Derivatives Analyst

ข้อมูลในเอกสารฉบับนี้ รวบรวมมาจากแหล่งข้อมูลที่น่าเชื่อถือ อย่างไรก็ตาม บริษัทหลักทรัพย์ คิงส์ฟอร์ด จำกัด (มหาชน) ไม่สามารถที่จะยืนยันหรือรับรองความถูกต้องของข้อมูลเหล่านี้ได้ ไม่ว่าประการใด ๆ บทวิเคราะห์ในเอกสารนี้ จัดทำขึ้นโดยอ้างอิงหลักการทางวิชาการเกี่ยวกับหลักการวิเคราะห์ และไม่ได้เป็นการชี้นำ หรือเสนอแนะให้ซื้อหรือขายหลักทรัพย์ใด ๆ การตัดสินใจซื้อหรือขายหลักทรัพย์ใด ๆ ของผู้อ่าน ไม่ว่าจะเกิดจากการอ่านบทความในเอกสารหรือไม่ได้ตาม ส่วนเป็นผลจากการใช้วิจารณญาณของผู้อ่าน โดยไม่มีส่วนเกี่ยวข้องกับหรือที่ระบุพื้นที่ใด ๆ กับ บริษัทหลักทรัพย์ คิงส์ฟอร์ด จำกัด(มหาชน) ไม่พวกรณใด



## ข้อมูลสถิติ Program Trading รายวัน

ประเภท	ซื้อ	ขาย	สุทธิ
Program Trading	11,132.21	10,536.11	596.10
Non Program Trading	19,447.58	20,043.69	-596.10
Total	30,579.80	30,579.80	

## ข้อมูลรายหลักทรัพย์ \*

หลักทรัพย์	ตลาด	มูลค่า Program Trading (บาท)	% มูลค่า Program Trading เทียบกับมูลค่าการซื้อขายแบบ Auto Matching
EA	SET	1,154,896,935	23.28
XO	mai	24,021,638	19.45
MALEE	SET	33,662,940	15.44
BYD	SET	14,487,965	11.32
NRF	SET	9,554,841	9.23

หมายเหตุ "Program Trading" หมายถึง การซื้อขายหลักทรัพย์ด้วยชุดคำสั่งคอมพิวเตอร์

\* แสดงข้อมูลของหลักทรัพย์ที่มีราคาปิด และมูลค่าการซื้อขายเปลี่ยนแปลงไปมากกว่าวันทำการซื้อขายก่อนหน้า

\* กรณีไม่แสดงข้อมูล หมายถึง ไม่มีหลักทรัพย์เข้าเกณฑ์ที่กำหนด

## ข้อมูลการขายชอร์ตที่ยังไม่ได้ซื้อคืน

### สถานะ Short เพิ่มขึ้น

### สถานะ Short ลดลง

หลักทรัพย์	ปริมาณการขายชอร์ตที่ยังไม่ได้ซื้อคืน ของหลักทรัพย์ Local + NVDR /จำนวนหุ้นชำระแล้ว (%)	เปลี่ยนแปลง (%)	หลักทรัพย์	AMATA	เปลี่ยนแปลง (%)
EA	3.35	0.65	THANI	0	-0.48
EA-R	3.35	0.65	SUSCO	0	-0.18
SAT-R	0.86	0.57	TDEX	0.03	-0.05
BANPU	2.81	0.54	THCOM-R	0.42	-0.04
BANPU-R	2.81	0.54	THCOM	0.42	-0.04

หมายเหตุ : เรียงตามการเปลี่ยนแปลงของปริมาณการขายชอร์ตที่ยังไม่ได้ซื้อคืน ของหลักทรัพย์ Local + NVDR /จำนวนหุ้นชำระแล้ว (%)

ข้อมูลในเอกสารฉบับนี้ รวบรวมมาจากแหล่งข้อมูลที่น่าเชื่อถือ อย่างไรก็ดี บริษัทหลักทรัพย์ คิงส์ฟอร์ด จำกัด (มหาชน) ไม่สามารถที่จะยืนยันหรือรับรองความถูกต้องของข้อมูลเหล่านี้ได้ ไม่ว่าประการใด ๆ บทวิเคราะห์ในเอกสารนี้ จัดทำขึ้นโดยอ้างอิงหลักการทางวิชาการเกี่ยวกับหลักการวิเคราะห์ และมีได้เป็นการชี้นำ หรือเสนอแนะให้ซื้อหรือขายหลักทรัพย์ใด ๆ การตัดสินใจซื้อหรือขายหลักทรัพย์ใด ๆ ของผู้อ่าน ไม่ว่าจะเกิดจากการอ่านบทความในเอกสารนี้หรือไม่ก็ตาม ล้วนเป็นผลจากการใช้วิจารณญาณของผู้อ่าน โดยไม่มีส่วนเกี่ยวข้องกับคิงส์ฟอร์ด ใดๆ บริษัทหลักทรัพย์ คิงส์ฟอร์ด จำกัด(มหาชน) ไม่ว่ากรณีใด

# Short Sales



KINGSFORD

มูลค่าการขายชอร์ต ณ วันที่ 01 กรกฎาคม 2567

หลักทรัพย์	ปริมาณหุ้นที่ขายชอร์ต (หุ้น)	มูลค่าการขายชอร์ต (บาท)	%เทียบมูลค่าซื้อขายตลาดรวม
AAI	42,000	260,360	0.76%
AAV	1,269,800	2,592,526	22.30%
AAV-R	254,000	519,418	4.46%
ACE	12,500	16,375	0.85%
ADVANC	125,600	26,412,000	5.75%
ADVANC-R	200	42,000	0.01%
AEONTS-R	3,200	402,900	4.17%
AH	14,800	293,100	1.49%
AIE	200	214	0.03%
AMATA	162,700	3,659,440	3.78%
AMATA-R	108,800	2,444,510	2.53%
AOT	884,400	50,402,200	4.38%
AOT-R	684,100	38,822,675	3.38%
AP	90,000	724,500	1.05%
AP-R	183,800	1,478,780	2.15%
ASIAN	8,200	84,460	0.65%
ASK	3,500	47,250	2.09%
AURA	36,900	452,090	1.91%
AURA-R	56,200	688,890	2.90%
AWC	1,015,600	3,578,770	2.16%
AWC-R	639,700	2,257,880	1.36%
BA	57,600	1,218,640	2.84%
BA-R	18,700	394,960	0.92%
BAFS-R	2,000	36,120	0.63%
BAM	131,700	990,660	3.39%
BAM-R	138,000	1,039,310	3.55%
BANPU	1,489,600	7,388,282	2.12%
BANPU-R	528,200	2,616,918	0.75%
BBGI	27,900	187,825	0.16%
BBL	354,600	46,403,250	6.54%
BBL-R	5,900	772,900	0.11%
BCH	223,500	3,813,210	2.49%
BCH-R	121,800	2,080,210	1.35%
BCP	232,500	8,734,100	4.86%
BCP-R	54,500	2,054,075	1.14%
BCPG	55,300	345,625	3.77%
BCPG-R	19,900	124,575	1.36%
BDMS	89,800	2,357,250	0.34%
BEAUTY	524,000	246,280	7.47%
BEC	9,000	35,280	1.54%
BEM	533,600	4,109,120	4.41%
BEM-R	90,200	695,295	0.75%
BGRIM	556,500	11,842,490	3.12%
BGRIM-R	23,800	502,360	0.13%
BH	54,700	13,388,300	2.54%
BH-R	2,400	585,600	0.11%
BJC	1,228,700	25,364,210	8.31%
BJC-R	421,700	8,736,530	2.85%
BLA	8,300	156,220	1.55%
BLA-R	35,000	659,730	6.53%
BLAND	381,400	209,770	2.03%
BPP-R	7,700	93,170	1.03%
BSRC	600	5,525	0.05%
BSRC-R	160,000	1,477,395	12.70%
BTG	56,300	1,234,880	2.93%

ข้อมูลในเอกสารฉบับนี้ รวบรวมมาจากแหล่งข้อมูลที่น่าเชื่อถือ อย่างไรก็ดี บริษัทหลักทรัพย์ คิงส์ฟอร์ด จำกัด (มหาชน) ไม่สามารถที่จะยืนยันหรือรับรองความถูกต้องของข้อมูลเหล่านี้ได้ ไม่ว่าประการใด ๆ บทวิเคราะห์ในเอกสารนี้ จัดทำขึ้นโดยอ้างอิงหลักเกณฑ์ทางวิชาการเกี่ยวกับหลักการวิเคราะห์ และมีได้เป็นการชี้แนะ หรือเสนอแนะให้ซื้อหรือขายหลักทรัพย์ใด ๆ การตัดสินใจซื้อหรือขายหลักทรัพย์ใด ๆ ของผู้อ่าน ไม่ว่าจะเกิดจากการอ่านบทความในเอกสารนี้หรือไม่ก็ตาม ล้วนเป็นผลจากการใช้วิจารณญาณของผู้อ่าน โดยไม่มีส่วนเกี่ยวข้องกับหรือผูกพันใด ๆ กับ บริษัทหลักทรัพย์ คิงส์ฟอร์ด จำกัด (มหาชน) ไม่ว่ากรณีใด

# Short Sales



KINGSFORD

มูลค่าการขายชอร์ต ณ วันที่ 01 กรกฎาคม 2567

หลักทรัพย์	ปริมาณหุ้นที่ขายชอร์ต (หุ้น)	มูลค่าการขายชอร์ต (บาท)	%เทียบมูลค่าซื้อขายตลาดรวม
BTG-R	171,400	3,753,280	8.93%
BTS	1,612,700	7,122,790	3.01%
BTS-R	2,884,800	12,760,932	5.38%
BYD	200	304	0.00%
BYD-R	28,100	43,744	0.03%
CBG	122,900	8,201,475	10.00%
CBG-R	22,100	1,471,275	1.80%
CCET	9,200	36,248	0.04%
CCET-R	22,000	87,120	0.11%
CENTEL	33,700	1,339,825	2.67%
CENTEL-R	8,800	349,375	0.70%
CHG	123,600	320,754	0.83%
CHG-R	86,600	221,696	0.58%
CK	28,800	578,260	1.58%
CK-R	32,100	644,800	1.76%
CKP	204,000	805,334	4.56%
CKP-R	12,500	49,598	0.28%
COM7	2,558,500	49,027,440	8.13%
COM7-R	108,400	2,073,000	0.34%
CPALL	369,700	20,482,950	2.66%
CPALL-R	53,000	2,954,750	0.38%
CPAXT	1,100	29,975	0.08%
CPF	758,500	17,144,640	3.82%
CPF-R	1,400	31,640	0.01%
CPN	86,300	4,805,475	3.32%
CRC	72,600	2,196,150	1.73%
CRC-R	216,300	6,543,075	5.15%
CV	57,900	16,791	0.22%
DCC	146,500	285,783	4.01%
DCC-R	61,300	119,856	1.68%
DELTA	144,200	11,942,700	1.38%
DELTA-R	774,900	64,096,700	7.43%
DITTO	100	1,470	0.01%
DITTO-R	10,100	146,530	0.97%
DOHOME	95,500	983,650	5.15%
DOHOME-R	55,700	573,710	3.00%
EA	2,445,000	30,711,390	0.62%
EA-R	199,700	2,505,130	0.05%
EGCO	25,000	2,566,700	3.62%
EGCO-R	200	20,550	0.03%
EPG	19,700	100,470	2.19%
ERW	48,400	215,772	2.64%
ERW-R	46,000	204,728	2.51%
ETC	1,000	1,890	0.37%
FORTH-R	3,600	43,200	0.38%
GFPT	46,400	593,920	3.40%
GFPT-R	35,100	449,280	2.57%
GLOBAL	906,100	13,410,870	11.57%
GLOBAL-R	205,900	3,055,550	2.63%
GPSC	168,900	6,632,750	2.45%
GPSC-R	110,900	4,343,800	1.61%
GREEN	12,600	14,742	0.38%
GULF	162,300	6,574,575	1.68%
GULF-R	408,300	16,506,500	4.22%
GUNKUL	507,600	1,279,992	5.30%
GUNKUL-R	273,900	694,884	2.86%

ข้อมูลในเอกสารฉบับนี้ รวบรวมมาจากแหล่งข้อมูลที่น่าเชื่อถือ อย่างไรก็ตาม บริษัทหลักทรัพย์ คิงส์ฟอร์ด จำกัด (มหาชน) ไม่สามารถที่จะยืนยันหรือรับรองความถูกต้องของข้อมูลเหล่านี้ได้ ไม่ว่าประการใด ๆ บริษัทฯ ในเอกสารนี้ จัดทำขึ้นโดยอ้างอิงหลักเกณฑ์ทางวิชาการเกี่ยวกับหลักการวิเคราะห์ และมีได้เป็นการชี้แนะ หรือเสนอแนะให้ซื้อหรือขายหลักทรัพย์ใด ๆ การตัดสินใจซื้อหรือขายหลักทรัพย์ใด ๆ ของผู้อ่าน ไม่ว่าจะเกิดจากการอ่านบทความในเอกสารนี้หรือไม่ก็ตาม ล้วนเป็นผลจากการใช้วิจารณญาณของผู้อ่าน โดยไม่มีส่วนเกี่ยวข้องกับหรือผูกพันใด ๆ กับ บริษัทหลักทรัพย์ คิงส์ฟอร์ด จำกัด (มหาชน) ไม่ว่ากรณีใด

# Short Sales



KINGSFORD

มูลค่าการขายชอร์ต ณ วันที่ 01 กรกฎาคม 2567

หลักทรัพย์	ปริมาณหุ้นที่ขายชอร์ต (หุ้น)	มูลค่าการขายชอร์ต (บาท)	%เทียบมูลค่าซื้อขายตลาดรวม
HANA	195,500	8,935,350	1.85%
HANA-R	165,300	7,630,300	1.57%
HMPRO	1,545,200	13,972,940	4.29%
HMPRO-R	3,354,100	30,356,950	9.31%
ICHI	215,400	3,702,140	3.05%
ICHI-R	46,100	790,660	0.65%
ILM	3,500	64,050	0.75%
ILM-R	4,700	85,230	1.01%
INTUCH	67,600	4,852,050	1.14%
INTUCH-R	2,000	144,000	0.03%
IRPC	488,600	808,541	2.71%
IRPC-R	339,100	558,758	1.88%
ITC	109,500	2,541,870	2.14%
ITC-R	134,400	3,124,650	2.62%
IVL	423,700	8,335,420	3.42%
IVL-R	348,900	6,882,790	2.82%
JAS	79,200	242,374	0.61%
JAS-R	200	612	0.00%
JMART	46,700	617,490	1.40%
JMART-R	89,900	1,185,880	2.69%
JMT	107,000	1,456,640	1.83%
JMT-R	45,300	620,610	0.78%
JTS	400	23,150	0.10%
JTS-R	4,400	252,825	1.08%
KAMART	53,900	712,870	1.58%
KBANK	171,400	21,616,000	3.44%
KBANK-R	52,400	6,602,400	1.05%
KCE	215,000	9,047,125	5.07%
KCE-R	33,700	1,414,575	0.80%
KGI	1,200	5,160	0.40%
KKP	96,400	4,482,600	12.54%
KKP-R	4,200	195,300	0.55%
KTB	1,762,000	30,029,940	6.15%
KTB-R	895,700	15,232,350	3.13%
KTC	95,600	3,917,575	10.72%
KTC-R	14,600	595,200	1.64%
LANNA	7,200	101,520	1.54%
LH	3,333,000	19,750,140	6.37%
MAJOR	14,300	177,830	2.87%
MAJOR-R	39,800	494,360	7.97%
MASTER	15,500	965,550	0.98%
MASTER-R	18,900	1,162,625	1.19%
MBK	76,400	1,245,740	18.69%
MC	40,000	428,000	4.87%
MDX	7,500	24,900	4.12%
MEGA	17,600	675,500	1.62%
MEGA-R	10,800	414,250	1.00%
MINT	165,100	4,953,000	3.06%
MINT-R	16,000	480,000	0.30%
MTC	210,300	9,138,800	8.00%
MTC-R	273,800	11,901,425	10.41%
NER	59,100	316,415	1.38%
NEX-R	247,400	443,493	0.13%
NSL	1,700	50,550	0.24%

ข้อมูลในเอกสารฉบับนี้ รวบรวมมาจากแหล่งข้อมูลที่น่าเชื่อถือ อย่างไรก็ตาม บริษัทหลักทรัพย์ คิงส์ฟอร์ด จำกัด (มหาชน) ไม่สามารถที่จะยืนยันหรือรับรองความถูกต้องของข้อมูลเหล่านี้ได้ ไม่ว่าประการใด ๆ บทวิเคราะห์ในเอกสารนี้ จัดทำขึ้นโดยอ้างอิงหลักเกณฑ์ทางวิชาการเกี่ยวกับหลักการวิเคราะห์ และมีได้เป็นการชี้แนะ หรือเสนอแนะให้ซื้อหรือขายหลักทรัพย์ใด ๆ การตัดสินใจซื้อหรือขายหลักทรัพย์ใด ๆ ของผู้อ่าน ไม่ว่าจะเกิดจากการอ่านบทความในเอกสารนี้หรือไม่ก็ตาม ล้วนเป็นผลจากการใช้วิจารณญาณของผู้อ่าน โดยไม่มีส่วนเกี่ยวข้องกับหรือผูกพันใด ๆ กับ บริษัทหลักทรัพย์ คิงส์ฟอร์ด จำกัด (มหาชน) ไม่ว่ากรณีใด

# Short Sales



KINGSFORD

มูลค่าการขายชอร์ต ณ วันที่ 01 กรกฎาคม 2567

หลักทรัพย์	ปริมาณหุ้นที่ขายชอร์ต (หุ้น)	มูลค่าการขายชอร์ต (บาท)	%เทียบมูลค่าซื้อขายตลาดรวม
ONEE	49,400	160,428	4.41%
OR	65,100	1,048,110	1.32%
OR-R	98,100	1,579,410	1.99%
ORI	24,300	114,030	0.50%
ORI-R	515,700	2,434,568	10.54%
OSP	1,041,600	24,627,980	6.63%
OSP-R	262,100	6,221,890	1.67%
PLANB	197,700	1,469,640	1.65%
PLANB-R	217,900	1,637,360	1.82%
PR9	84,700	1,494,110	4.66%
PRM	23,300	200,380	0.18%
PSH	200	1,825	0.02%
PSH-R	21,100	191,930	2.15%
PSL	171,200	1,665,075	1.61%
PTG	80,600	665,575	5.80%
PTG-R	99,500	823,985	7.16%
PTT	117,400	3,815,500	0.50%
PTT-R	3,800	124,450	0.02%
PTTEP	52,100	7,942,200	1.28%
PTTEP-R	1,000	153,000	0.02%
PTTGC	335,500	10,411,250	5.27%
PTTGC-R	15,400	477,650	0.24%
QH	117,900	215,757	2.21%
RATCH	61,200	1,637,100	6.96%
RBF	87,400	801,745	3.35%
RBF-R	88,600	813,150	3.40%
RCL	243,400	7,020,600	4.32%
RCL-R	86,400	2,501,050	1.53%
ROJNA	60,200	366,315	2.82%
SABINA	25,900	620,020	4.98%
SABINA-R	3,800	90,820	0.73%
SAMART	28,100	166,300	1.91%
SAMART-R	1,500	8,700	0.10%
SAPPE-R	23,700	2,385,150	4.00%
SAT	21,600	273,740	2.44%
SAWAD	78,800	2,713,325	2.07%
SAWAD-R	115,300	3,950,825	3.03%
SC	107,800	303,994	1.99%
SC-R	27,800	78,288	0.51%
SCB	100,100	10,310,300	2.19%
SCB-R	16,200	1,676,700	0.35%
SCC	62,600	14,132,400	5.18%
SCC-R	101,400	22,760,900	8.38%
SCCC	1,400	182,050	2.41%
SCCC-R	7,400	960,650	12.76%
SCGP-R	300	10,050	0.01%
SINGER-R	7,400	66,545	0.27%
SIRI	45,200	75,936	0.15%
SIRI-R	191,500	321,720	0.63%
SIS	8,800	232,150	1.33%
SIS-R	400	10,400	0.06%
SISB-R	9,500	346,750	1.23%
SJWD	32,400	408,240	5.33%
SJWD-R	2,700	34,020	0.44%
SKY	89,500	2,202,380	17.42%

ข้อมูลในเอกสารฉบับนี้ รวบรวมมาจากแหล่งข้อมูลที่น่าเชื่อถือ อย่างไรก็ตาม บริษัทหลักทรัพย์ คิงส์ฟอร์ด จำกัด (มหาชน) ไม่สามารถที่จะยืนยันหรือรับรองความถูกต้องของข้อมูลเหล่านี้ได้ ไม่ว่าประการใด ๆ บทวิเคราะห์ในเอกสารนี้ จัดทำขึ้นโดยอ้างอิงหลักเกณฑ์ทางวิชาการเกี่ยวกับหลักการวิเคราะห์ และมีได้เป็นการชี้แนะ หรือเสนอแนะให้ซื้อหรือขายหลักทรัพย์ใด ๆ การตัดสินใจซื้อหรือขายหลักทรัพย์ใด ๆ ของผู้อ่าน ไม่ว่าจะเกิดจากการอ่านบทความในเอกสารนี้หรือไม่ก็ตาม ล้วนเป็นผลจากการใช้วิจารณญาณของผู้อ่าน โดยไม่มีส่วนเกี่ยวข้องกับหรือผูกพันใด ๆ กับ บริษัทหลักทรัพย์ คิงส์ฟอร์ด จำกัด (มหาชน) ไม่ว่ากรณีใด

# Short Sales



KINGSFORD

มูลค่าการขายชอร์ต ณ วันที่ 01 กรกฎาคม 2567

หลักทรัพย์	ปริมาณหุ้นที่ขายชอร์ต (หุ้น)	มูลค่าการขายชอร์ต (บาท)	%เทียบมูลค่าซื้อขายตลาดรวม
SKY-R	10,700	264,260	2.08%
SNNP-R	100	1,360	0.01%
SPA	14,200	99,150	0.93%
SPALI	161,400	2,896,620	5.59%
SPALI-R	60,600	1,086,730	2.10%
SPCG	10,000	85,000	1.56%
SPRC	325,600	2,701,880	4.02%
SPRC-R	243,100	2,015,505	3.00%
SSP	18,400	121,180	3.81%
SSP-R	2,600	17,140	0.54%
STA	343,100	7,429,550	3.55%
STA-R	294,000	6,352,420	3.04%
STEC	10,100	92,920	1.54%
STEC-R	1,400	12,880	0.21%
STGT	60,200	610,570	2.69%
STPI	19,500	62,980	6.61%
SUSCO	75,700	272,118	3.27%
TAE	1,000	720	0.88%
TASCO	4,100	65,600	0.47%
TASCO-R	1,900	30,400	0.22%
TCAP	53,000	2,403,100	4.43%
TCAP-R	31,900	1,446,200	2.67%
TDEX	812,000	6,432,068	73.26%
TFG	30,000	124,200	1.03%
TFG-R	4,800	19,770	0.16%
THANI	233,400	518,816	3.57%
THANI-R	205,800	460,240	3.15%
THCOM	591,400	6,459,000	15.34%
THG	1,600	48,200	0.49%
THG-R	2,300	69,025	0.71%
TIDLOR	149,000	2,740,780	3.75%
TIDLOR-R	49,800	915,830	1.25%
TIPH	40,600	1,096,200	17.29%
TISCO	433,900	41,558,100	20.97%
TKN	134,600	1,296,690	1.84%
TKN-R	74,400	704,640	1.01%
TLI	210,900	1,617,010	6.14%
TLI-R	51,000	390,660	1.48%
TOA	1,800	35,900	0.13%
TOA-R	114,800	2,305,210	8.22%
TOP	502,400	27,023,750	7.19%
TOP-R	556,300	29,996,250	7.96%
TPIPL-R	342,000	451,440	20.06%
TQM	17,800	479,975	3.77%
TQM-R	3,100	83,175	0.66%
TRUE	1,184,900	10,399,215	4.14%
TTA	92,800	681,805	2.49%
TTB	2,419,200	4,152,491	2.33%
TTB-R	5,400	9,288	0.01%
TTCL	5,000	18,200	0.29%
TU	634,100	9,461,010	5.55%
TU-R	89,700	1,336,530	0.78%
TVO	6,000	125,920	0.63%
UBE	101,300	85,905	0.58%
UNIQ	5,000	13,800	3.38%
VGI	3,988,700	6,053,084	4.04%

ข้อมูลในเอกสารฉบับนี้ รวบรวมมาจากแหล่งข้อมูลที่น่าเชื่อถือ อย่างไรก็ตาม บริษัทหลักทรัพย์ คิงส์ฟอร์ด จำกัด (มหาชน) ไม่สามารถที่จะยืนยันหรือรับรองความถูกต้องของข้อมูลเหล่านี้ได้ ไม่ว่าประการใด ๆ บริษัทฯ ในเอกสารนี้ จัดทำขึ้นโดยอ้างอิงถึงหลักเกณฑ์ทางวิชาการเกี่ยวกับหลักการวิเคราะห์ และมีได้เป็นการชี้แนะ หรือเสนอแนะให้ซื้อหรือขายหลักทรัพย์ใด ๆ การตัดสินใจซื้อหรือขายหลักทรัพย์ใด ๆ ของผู้อ่าน ไม่ว่าจะเกิดจากการอ่านบทความในเอกสารนี้หรือไม่ก็ตาม ล้วนเป็นผลจากการใช้วิจารณญาณของผู้อ่าน โดยไม่มีส่วนเกี่ยวข้องหรือพันธะผูกพันใด ๆ กับ บริษัทหลักทรัพย์ คิงส์ฟอร์ด จำกัด (มหาชน) ไม่ว่ากรณีใด

# Short Sales



KINGSFORD

มูลค่าการขายชอร์ต ณ วันที่ 01 กรกฎาคม 2567

หลักทรัพย์	ปริมาณหุ้นที่ขายชอร์ต (หุ้น)	มูลค่าการขายชอร์ต (บาท)	%เทียบมูลค่าซื้อขายตลาดรวม
VGI-R	6,039,000	9,285,835	6.11%
WHA	2,428,600	11,931,654	5.19%
WHA-R	414,900	2,040,726	0.89%
WHAUP	18,000	74,520	0.57%
XO	35,300	960,600	0.77%
XO-R	31,500	860,825	0.69%
XPG	486,400	492,514	2.29%

หมายเหตุ - ไม่รวมรายการขายชอร์ตของสมาชิกที่เป็นผู้ร่วมค้ำหน่วยลงทุนหรือผู้ดูแลสภาพคล่องของหน่วยลงทุนของกองทุนรวมอีทีเอฟเพื่อบัญชีบริษัทประเภทเพื่อทำกำไรจากส่วนต่างของราคาหรือเพื่อดูแลสภาพคล่อง แล้วแต่กรณี

ข้อมูลในเอกสารฉบับนี้ รวบรวมมาจากแหล่งข้อมูลที่น่าเชื่อถือ อย่างไรก็ดี บริษัทหลักทรัพย์ คิงส์ฟอร์ด จำกัด (มหาชน) ไม่สามารถที่จะยืนยันหรือรับรองความถูกต้องของข้อมูลเหล่านี้ได้ ไม่ว่าประการใด ๆ บทวิเคราะห์ในเอกสารนี้ จัดทำขึ้นโดยอ้างอิงถึงหลักเกณฑ์ทางวิชาการเกี่ยวกับหลักการวิเคราะห์ และมีได้เป็นการชี้แนะ หรือเสนอแนะให้ซื้อหรือขายหลักทรัพย์ใด ๆ การตัดสินใจซื้อหรือขายหลักทรัพย์ใด ๆ ของผู้อ่าน ไม่ว่าจะเกิดจากการอ่านบทความในเอกสารนี้หรือไม่ก็ตาม ล้วนเป็นผลจากการใช้วิจารณญาณของผู้อ่าน โดยไม่มีส่วนเกี่ยวข้องกับหรือพันธะผูกพันใด ๆ กับ บริษัทหลักทรัพย์ คิงส์ฟอร์ด จำกัด (มหาชน) ไม่ว่ากรณีใด

# Stock Calendar



KINGSFORD

รายงานการเปลี่ยนแปลงการถือหลักทรัพย์ของผู้บริหาร (แบบ 59-2) ประจำวันที่ 01 กรกฎาคม 2567

ชื่อผู้บริหาร	ประเภทหลักทรัพย์	วันที่ได้มา / จำนวน	จำนวน	ราคา	วิธีการ ได้มา/หน่าย	
GUNKUL	นาย กัลกุล ดำรงปียวุฒิ	หุ้นสามัญ	28/06/2567	1,500,000	2.54	ซื้อ
KTIS	นาย ประพันธ์ ศิริวิริยะกุล	หุ้นสามัญ	17/06/2567	32,600	2.98	ซื้อ
KTIS	นาย ประพันธ์ ศิริวิริยะกุล	หุ้นสามัญ	21/06/2567	5,000	3.02	ซื้อ
K	นาย ชยวัฒน์ พิเศษสิทธิ์	หุ้นสามัญ	28/06/2567	36,700	0.90	ซื้อ
JR	นาย ชีรนนท์ วิวัฒน์เจษฎาวุฒิ	หุ้นสามัญ	28/06/2567	2,500	4.23	ซื้อ
JR	นาย ชีรนนท์ วิวัฒน์เจษฎาวุฒิ	หุ้นสามัญ	28/06/2567	1,600	4.24	ซื้อ
CAZ	นาย หวัง ยอบ จี	หุ้นสามัญ	28/06/2567	30,000	3.06	ขาย
CAZ	นาย หวัง ยอบ จี	หุ้นสามัญ	28/06/2567	68,500	3.08	ขาย
SEAOIL	นาย โกสิทธิ์ เฟื่องสวัสดิ์	หุ้นสามัญ	28/06/2567	20,000	2.60	ซื้อ
DEXON	นาย มารติน สตุวิค	ใบแสดงสิทธิในผลประโยชน์ที่เกิดจากหลักทรัพย์อ้างอิงไทย (NVDR)อ้างอิง หุ้นสามัญ	28/06/2567	7,000	1.84	ซื้อ
WHAIR	นาย ไกรลักษณ์ วัชรวัชรโรจน์	หน่วยทรัสต์	28/06/2567	25,000	5.60	ซื้อ
BOFFICE	นางสาว สโรชา มินสุข	หน่วยทรัสต์	28/06/2567	15,400	4.42	ซื้อ
BOFFICE	นางสาว สโรชา มินสุข	หน่วยทรัสต์	28/06/2567	30,000	4.42	ซื้อ
24CS	นาย ธวัชชัย จิรวัดมนังคณา	หุ้นสามัญ	28/06/2567	2,000,000	3.20	ขาย
24CS	นาย ยศวิทย์ วัฒนธีระกิจจา	หุ้นสามัญ	27/06/2567	4,500,000	3.30	ขาย
24CS	นาย ยศวิทย์ วัฒนธีระกิจจา	หุ้นสามัญ	28/06/2567	16,865,200	3.20	ขาย
24CS	นาย สันติ มณีวงศ์	หุ้นสามัญ	27/06/2567	6,625,300	3.30	ขาย
24CS	นาย สันติ มณีวงศ์	หุ้นสามัญ	28/06/2567	60,000	3.30	ขาย
24CS	นาย สันติ มณีวงศ์	หุ้นสามัญ	28/06/2567	2,250,000	3.20	ขาย
TIPH	นาย ประภาส คงเอียด	หุ้นสามัญ	27/06/2567	10,000	27.00	ซื้อ
TMILL	นาย ประภาส ชุตินาวรรพินทร์	หุ้นสามัญ	28/06/2567	30,800	3.86	ซื้อ
TPIPL	นาง อรพิน เลี้ยวไพรัตน์	หุ้นสามัญ	28/06/2567	1,000,000	1.31	ซื้อ
TSTE	นาย ประภาส ชุตินาวรรพินทร์	หุ้นสามัญ	28/06/2567	100	14.60	ซื้อ
TLI	นาง วรางค์ ไชยวรรณ	หุ้นสามัญ	01/07/2567	125,000	7.70	ซื้อ
TLI	นาง วรางค์ ไชยวรรณ	หุ้นสามัญ	01/07/2567	40,000	7.70	ซื้อ
THANA	นาย สุทธิรักษ์ เสถียรภาพอุยุทธ์	หุ้นสามัญ	28/06/2567	35,000	1.17	ซื้อ
BRR	นาย อนันต์ ตั้งตรงเวชกิจ	หุ้นสามัญ	28/06/2567	40,000	4.52	ซื้อ
BLC	นางสาว อนุพร ภัทธราวาณิชกุล	หุ้นสามัญ	01/07/2567	20,000	4.78	ซื้อ
BGC	นาย วิศาล ลออเสถียรกุล	หุ้นสามัญ	28/06/2567	8,500	6.45	ซื้อ
PCC	นาย กิตติ สัมฤทธิ์	หุ้นสามัญ	28/06/2567	10,000	2.85	ซื้อ
EA	นาย สมโภชน์ อาหุนัย	หุ้นสามัญ	25/06/2567	11,200,000	17.80	ขาย
EA	นาย สมโภชน์ อาหุนัย	หุ้นสามัญ	25/06/2567	8,400,000	17.80	ขาย
EA	นาย สมโภชน์ อาหุนัย	หุ้นสามัญ	25/06/2567	19,289,100	17.74	ขาย
PLT	นาย วราวิช จิมตะวัน	หุ้นสามัญ	28/06/2567	54,200	0.77	ซื้อ
MENA	นาง สุวรรณมา ขจรวุฒิเดช	หุ้นสามัญ	27/06/2567	25,000	1.14	ซื้อ
MENA	นาง สุวรรณมา ขจรวุฒิเดช	หุ้นสามัญ	28/06/2567	45,000	1.09	ซื้อ
MJD	นาย สุรียา พูลวรลักษณ	หุ้นสามัญ	28/06/2567	150,000	1.11	ซื้อ
MJD	นาย สุรียา พูลวรลักษณ	หุ้นสามัญ	28/06/2567	200,000	1.12	ซื้อ
MTI	นาง นवलพรรณ ล้าชา	หุ้นสามัญ	28/06/2567	100	106.50	ซื้อ
UAC	นาย ชัชพล ประสพโชค	หุ้นสามัญ	28/06/2567	3,000	3.54	ซื้อ



# Stock Calendar



KINGSFORD

รายงานการเปลี่ยนแปลงการถือหลักทรัพย์ของผู้บริหาร (แบบ 59-2) ประจำวันที่ 01 กรกฎาคม 2567

	ชื่อผู้บริหาร	ประเภทหลักทรัพย์	วันที่ได้มา / จำนวน	จำนวน	ราคา	วิธีการ ได้มา/หน่าย
RPH	นาย ชีระวัฒน์ ศรีนัครินทร์	หุ้นสามัญ	28/06/2567	200,000	5.90	ซื้อ
PLUS	นาย นิลสุวรรณ สีลารัมย์	หุ้นสามัญ	06/06/2567	102,800	8.35	ซื้อ
PLUS	นาย นิลสุวรรณ สีลารัมย์	หุ้นสามัญ	12/06/2567	220,000	7.88	ซื้อ
PLUS	นาย นิลสุวรรณ สีลารัมย์	หุ้นสามัญ	21/06/2567	40,000	7.10	ซื้อ
LOXLEY	นาย ธงชัย ล่ำซำ	หุ้นสามัญ	01/07/2567	1,500,000	1.45	ซื้อ
STGT	นาย วีรกร อ่องสกุล	หุ้นสามัญ	29/06/2567	200	10.05	ซื้อ
SPALI	นาง อัจฉรา ตั้งมดิธรรม	หุ้นสามัญ	27/06/2567	900,000	18.17	ซื้อ
SPALI	นาง อัจฉรา ตั้งมดิธรรม	หุ้นสามัญ	28/06/2567	300,000	18.03	ซื้อ
SPALI	นาย ประทีป ตั้งมดิธรรม	หุ้นสามัญ	27/06/2567	900,000	18.17	ซื้อ
SPALI	นาย ประทีป ตั้งมดิธรรม	หุ้นสามัญ	28/06/2567	300,000	18.03	ซื้อ
SKY	นาย รัช ตันตน์นิตดา	หุ้นสามัญ	21/06/2567	10,000	25.00	ขาย
SKY	นาย รัช ตันตน์นิตดา	หุ้นสามัญ	21/06/2567	10,000	25.25	ขาย
SPA	นาย ณรัช วิวรรณไกร	หุ้นสามัญ	27/06/2567	40,100	6.85	ซื้อ
SPA	นาย ภูมิพันธ์ บุญญาประมัย	หุ้นสามัญ	28/06/2567	100,000	6.70	ซื้อ
ILM	นาย ขวัญชัย กิจก่องขจรชัย	หุ้นสามัญ	28/06/2567	5,900	18.40	ซื้อ
ITNS	นางสาว แสงมณี ทักษิณเจริญ	หุ้นสามัญ	28/06/2567	90,000	1.96	ซื้อ
ITNS	นาย ชีรวงศ์ ชมโอส	หุ้นสามัญ	30/06/2567	100,000	1.94	ซื้อ
EP	นาย ยุทธ ชินสุภัคกุล	หุ้นสามัญ	28/06/2567	100	2.74	ซื้อ
EKH	นาย อำนาจ เอื้ออารีมิตร	หุ้นสามัญ	28/06/2567	10,000	6.85	ซื้อ
NDR	นาย บุญหลาย จำปารัตน์	หุ้นสามัญ	27/06/2567	30,000	1.98	ซื้อ
NRF	นาย แดน ปฐมวาณิชย์	หุ้นสามัญ	26/06/2567	10,000,000	-	โอน
NRF	นาย แดน ปฐมวาณิชย์	หุ้นสามัญ	26/06/2567	10,000,000	-	โอน
SNP	นาง มณีสุดา ศิลาอ่อน	หุ้นสามัญ	27/06/2567	2,200	14.70	ซื้อ
SNP	นาง มณีสุดา ศิลาอ่อน	หุ้นสามัญ	28/06/2567	4,600	14.70	ซื้อ



## แบบรายงานการได้มาหรือจำหน่ายหลักทรัพย์ของกิจการ (แบบ 246-2) ประจำวันที่ 01 กรกฎาคม 2567

หลักทรัพย์	ชื่อผู้ได้มา/จำหน่าย	วิธีการ	ประเภท หลักทรัพย์ <sup>1</sup>	% ก่อน ได้มา/ จำหน่าย	% ได้มา/ จำหน่าย	% หลัง ได้มา/ จำหน่าย	วันที่ได้มา/ จำหน่าย	% ก่อน ได้มา/ จำหน่าย (กลุ่ม) <sup>2</sup>	% ได้มา/ จำหน่าย (กลุ่ม) <sup>2</sup>	% หลัง ได้มา/ จำหน่าย (กลุ่ม) <sup>2</sup>
BKIH	ธนาคารกรุงเทพ จำกัด (มหาชน)	จำหน่าย	หุ้น	10.2005	0.2066	9.9939	28/06/2567	10.2005	0.2066	9.9939

# Stock Calendar



KINGSFORD

June 2024				
Monday	Tuesday	Wednesday	Thursday	Friday

24	25	26	27	28
<b>Shares</b> MIDA 2,545 Shares	<b>Shares</b> ML 456 Shares	<b>XD</b> NDR (0.05 (חרג))  <b>Shares</b> ERW 355,369,696 Shares	<b>XD</b> 3K-BAT (0.25 (חרג)) HKCE01 (- (חרג))  <b>NEWLISTED</b> EMC -W7 2,068,292,062 Units  <b>Shares</b> JMART 13,802,032 Shares	<b>Shares</b> SDC 222,222,222 Shares

July 2024				
Monday	Tuesday	Wednesday	Thursday	Friday

1	2	3	4	5
		<b>NEWLISTED</b> K-W3 39,236,123 Units WAVE-W4 1,121,920,259 Units		

8	9	10	11	12
<b>XD</b> LHSC (0.18(חרג)) QHPF (0.11(חרג))			<b>XD</b> STANLY (20.00 (חרג))	

XD - Excluding Dividend	XD(ST) - Excluding Stock Dividend	XM - Exclude meetings	XN - Ex-Capital Return	XI - Excluding Interest
XP - Excluding Principal	XR - Excluding Right	XW - Excluding Warrant	XS - Excluding Short-term Warrant	XA - Excluding All
XE - Excluding Exercise	*ND - No Dividend Payment	PD - Payment Date	XT - Excluding TSR ; @ - price per share / price per unit /	
XD - Excluding Dividend	XD(ST) - Excluding Stock Dividend	XM - Exclude meetings	XN - Ex-Capital Return	XI - Excluding Interest
XP - Excluding Principal	XR - Excluding Right	XW - Excluding Warrant	XS - Excluding Short-term Warrant	XA - Excluding All
XE - Excluding Exercise	*ND - No Dividend Payment	PD - Payment Date	XT - Excluding TSR ; @ - price per share / price per unit /	

## NVDR Update

วันอังคารที่ 02 กรกฎาคม 2567

### Most Active Values (Btmn)

Top 20 Net Buying Value (B m)						Top 20 Net Selling Value (B m)						Month to Date				Year to Date			
ก.ค.-มิ.ย.- 67						ก.ค.-มิ.ย.- 67						กรกฎาคม 2567				02 ม.ค.-01 ก.ค. 567			
1	28	27	26	25		1	28	27	26	25		Net Buy		Net Sell		Net Buy		Net Sell	
BBL	219.6	223.8	-47.0	49.1	94.4	AOT	-83.1	-133.8	-105.7	-136.9	-185.9	BBL	242.64	AOT	(263.52)	CPALL	8,805.1	AOT	-9,268.6
PTTEP	135.8	361.6	288.7	86.6	235.1	KBANK	-56.3	-3.0	-70.3	67.3	171.1	EA	221.00	KBANK	(83.06)	TRUE	8,270.2	ADVANC	-3,812.1
CPALL	110.3	4.5	16.5	62.3	114.1	KTB	-42.2	-194.5	-12.0	-25.8	76.5	PTTEP	219.64	WHA	(71.27)	BDMS	3,603.8	DELTA	-3,610.8
INTUCH	94.6	185.6	82.2	31.8	-13.0	SCB	-37.9	-5.7	-5.5	96.9	45.1	CPALL	135.80	KTB	(56.26)	KBANK	2,104.8	KTC	-3,280.1
IVL	83.4	152.2	-159.4	-6.1	45.1	PSL	-31.3	180.2	-110.7	-0.6	-0.6	INTUCH	110.26	SABUY	(49.39)	CPN	1,578.3	KTB	-2,764.1
BANPU	83.2	91.6	-50.8	-25.7	-10.8	CPF	-29.6	-329.8	-113.1	116.4	94.5	GULF	96.95	SCB	(42.16)	CPF	1,533.4	BEM	-2,328.8
PTT	47.2	85.2	91.3	22.8	-43.6	BCP	-21.3	-220.0	-11.2	-29.8	-71.4	IVL	94.56	PSL	(37.89)	TU	1,447.5	MTC	-2,301.7
ADVANC	42.7	-103.7	-13.5	88.0	161.8	BJC	-19.0	-61.7	-24.8	-24.6	65.7	GPSC	88.71	CPF	(31.26)	PTTGC	1,074.9	PTT	-1,862.2
DELTA	38.2	-99.8	-95.6	59.2	-135.2	BTS	-17.9	17.4	2.3	-30.8	-5.8	BANPU	83.40	BCP	(29.61)	WHA	906.5	LH	-1,850.2
TISCO	35.7	-79.4	-114.1	-39.4	25.0	GLOBAL	-16.0	12.2	-70.8	-9.0	-1.1	PTT	83.17	MTC	(29.29)	ITC	832.7	PTTEP	-1,742.6
SCC	35.0	158.0	95.8	16.4	-61.0	LH	-15.8	-39.1	-22.9	-82.8	-69.3	OSP	49.24	TU	(23.74)	BANPU	702.4	OR	-1,559.7
MINT	27.4	-9.1	1.2	-42.5	-37.3	HMPRO	-11.9	-18.6	18.8	-52.9	-86.8	BGRIM	47.48	MASTER	(23.48)	AAI	696.5	TCAP	-1,284.9
RCL	24.9	-2.0	10.1	22.1	-8.6	HANA	-11.7	-11.9	7.7	-22.6	41.3	ADVANC	47.18	BJC	(21.33)	AMATA	653.0	TISCO	-1,245.9
MALEE	19.7	12.3	-13.7	-1.8	-0.0	AMATA	-9.1	41.8	20.0	2.8	-3.0	DELTA	42.70	BTS	(18.95)	RCL	648.6	MINT	-1,186.7
AP	17.7	-61.1	-103.7	16.0	-24.9	STA	-9.0	-12.7	-1.2	-43.9	25.5	COM7	38.49	GLOBAL	(17.93)	CRC	633.1	AP	-913.2
TOP	15.1	8.3	-0.3	-46.5	8.7	GUNKUL	-6.2	-9.4	-3.9	3.6	7.0	TISCO	38.19	LH	(16.01)	SCB	590.2	IVL	-887.0
SIRI	9.2	-3.2	-16.9	22.3	36.6	TCAP	-6.1	-4.0	-2.8	-5.6	4.6	TTB	36.78	HMPRO	(15.80)	BA	526.1	TTB	-807.2
JAS	8.3	190.5	-0.6	10.2	-29.1	BLAND	-5.1	-2.6	-8.5	-4.1	-6.0	SCC	35.69	SAWAD	(14.46)	TTA	510.9	TASCO	-726.7
KCE	8.1	-18.6	-1.4	-23.8	-9.1	TTW	-5.0	-8.8	-3.9	-1.7	0.5	MINT	34.99	TRUE	(13.78)	PR9	444.5	TIDLOR	-685.9
EGCO	7.3	3.5	27.9	-0.5	4.0	STANLY	-4.6	-2.0	-3.3	-7.2	-7.7	RCL	27.37	HANA	(11.88)	SISB	430.8	TOP	-675.5

Total Volume Shares						NVDR Shrs.						Paid up Capital					
						2-Jul-24		paidup		2-Jul-24		paidup		(Last)			
Buy	Sell	Total	Net	Turn.	%		% of		% of		% of		% of		% of		
24CS	24,800	424,000	448,800	-399,200	19.62	24CS	5,236,124	1.22	#N/A	#N/A	430,000,000						
AS	192,800	76,300	269,100	116,500	2.08	2S	6,102,737	1.11	3,092,210	0.69	549,995,954						
AAI	537,600	632,100	1,169,700	-94,500	10.61	3K-BAT	44,460	0.06	#N/A	#N/A	78,400,000						
AAV	830,400	1,424,600	2,255,000	-594,200	19.80	A	3,473	0.00	62,400	0.01	980,000,000						
ACC	286,100	-	286,100	286,100	6.24	A5	2,571,282	0.21	800,664	0.07	1,209,384,689						
ACE	80,600	207,000	287,600	-126,400	9.78	A5-W3	995,560	0.82	#N/A	#N/A	120,934,299						
ADB	12,900	-	12,900	12,900	4.34	AAI	164,654,747	7.75	#N/A	#N/A	2,125,000,000						
ADVANC	805,400	582,400	1,387,800	223,000	31.77	AAV	1,348,680,096	10.50	353,926,265	7.30	12,849,999,997						
ADVICE	1,622,900	84,500	1,707,400	1,538,400	15.70	ABM	3,320,118	0.83	3,268,124	1.09	400,011,700						
AE	106,500	-	106,500	106,500	1.67	ABM-W1	836,966	1.67	#N/A	#N/A	49,988,217						
AEONTS	15,300	36,700	52,000	-21,400	33.78	ACAP	2,323,745	0.57	1,223,467	0.39	406,411,160						
AGE	175,100	315,200	490,300	-140,100	19.29	ACC	18,240,740	1.36	4,306,304	0.32	1,343,055,623						
AH	96,000	126,700	222,700	-30,700	11.19	ACC-W2	3,800,988	0.85	#N/A	#N/A	447,680,170						
AHC	-	34	34	-34	0.29	ACE	171,335,217	1.68	38,450,400	0.38	10,175,999,960						
AIE	88,000	89,200	177,200	-1,200	13.00	ACG	1,184,907	0.20	211,225	0.04	600,000,000						
AIT	3,205	28,500	31,705	-25,295	2.96	ADB	74,093,454	10.21	31,173,421	5.20	725,999,923						
AJ	11,400	600	12,000	10,800	2.49	ADD	1,770,515	1.11	#N/A	#N/A	160,000,000						
AJA	5,000,000	2,000,400	7,000,400	2,999,600	5.58	ADVANC	196,191,427	6.60	241,595,912	8.13	2,974,209,736						
AJA-W3	1,093,700	-	1,093,700	1,093,700	2.66	ADVICE	6,816,194	1.10	#N/A	#N/A	620,000,000						
AJA-W4	-	50,000	50,000	-50,000	2.16	AE	108,648,280	2.11	#N/A	#N/A	5,143,071,814						

Source : SET.OR.TH

ข้อมูลในเอกสารฉบับนี้ รวบรวมมาจากแหล่งข้อมูลที่น่าเชื่อถือ อย่างไรก็ตาม บริษัทหลักทรัพย์ คิงส์ฟอร์ด จำกัด (มหาชน) ไม่สามารถที่จะยืนยันหรือรับรองความถูกต้องของข้อมูลเหล่านี้ได้ ไม่ว่าประการใด ๆ บทวิเคราะห์ในเอกสารนี้ จัดทำขึ้นโดยอ้างอิงถึงลักษณะพื้นฐานของหลักทรัพย์ที่เกี่ยวข้องกับหลักทรัพย์วิเคราะห์ และมิได้เป็นการชี้แนะหรือเสนอแนะให้ซื้อหรือขายหลักทรัพย์ใด ๆ การตัดสินใจซื้อหรือขายหลักทรัพย์ใด ๆ ของผู้ลงทุน ไม่ว่าจะเกิดจากการอ่านบทความในเอกสารนี้หรือไม่ก็ตาม ล้วนเป็นผลจากการใช้วิจารณญาณของผู้ลงทุน โดยไม่มีส่วนเกี่ยวข้องกับบริษัทหลักทรัพย์ คิงส์ฟอร์ด จำกัด (มหาชน) ไม่มีการเปิด

# Disclaimer



KINGSFORD

## คำแนะนำการลงทุน และความหมายของคำแนะนำการลงทุน

Stock Rating หมายถึงการให้คำแนะนำการลงทุนของบริษัท แบ่งเป็น 3 ระดับ

Buy หมายถึง ราคาพื้นฐานสูงกว่าราคาตลาด 15% หรือมากกว่า

Hold หมายถึงราคาพื้นฐานสูงกว่าราคาตลาดไม่เกิน 15% หรือต่ำกว่าราคาตลาดไม่เกิน 15 %

Sell หมายถึง ราคาพื้นฐานต่ำกว่าราคาตลาด 15% หรือมากกว่า

เอกสารฉบับนี้จัดทำขึ้นโดยบริษัทหลักทรัพย์คิงส์ฟอร์ด จำกัด (มหาชน) ข้อมูลที่ปรากฏในเอกสารฉบับนี้จัดทำโดยอาศัยข้อมูลที่จัดทำมาจากแหล่งที่เชื่อหรือควรเชื่อว่ามี ความน่าเชื่อถือ และ/หรือถูกต้อง อย่างไรก็ตามบริษัทไม่ยืนยัน และไม่รับรองถึงความครบถ้วนสมบูรณ์หรือถูกต้องของข้อมูลดังกล่าว และไม่ได้ประกันราคาหรือผลตอบแทน ของหลักทรัพย์ที่ปรากฏข้างต้น แม้ว่าข้อมูลดังกล่าวจะปรากฏข้อความที่อาจเป็นหรืออาจตีความว่าเป็นเช่นนั้นได้ บริษัทจึงไม่รับผิดชอบต่อการนำเอาข้อมูล ข้อความ ความเห็น และหรือบทสรุปที่ปรากฏในเอกสารฉบับนี้ไปใช้ไม่ว่ากรณีใดๆ ข้อมูลและความเห็นที่ปรากฏอยู่ในเอกสารฉบับนี้ได้ประสงค์จะชี้ชวน เสนอแนะ หรือจูงใจให้ลงทุน ใน หรือ ซื้อหรือขายหลักทรัพย์ที่ปรากฏในเอกสารฉบับนี้และข้อมูลมีการแก้ไขเพิ่มเติมเปลี่ยนแปลงโดยมีต้องแจ้งให้ทราบล่วงหน้า ผู้ลงทุนควรใช้ดุลยพินิจอย่างรอบคอบใน การลงทุนในหรือซื้อหรือขายหลักทรัพย์ บริษัทสงวนลิขสิทธิ์ในข้อมูลที่ปรากฏในเอกสารนี้ ห้ามมิให้ผู้ใดใช้ประโยชน์ ทำซ้ำ ดัดแปลง นำออกแสดง ทำให้ปรากฏหรือเผยแพร่ ต่อสาธารณชน ไม่ว่าด้วยประการใดๆ ซึ่งข้อมูลในเอกสารนี้ไม่ว่าทั้งหมดหรือบางส่วน เว้นแต่ได้รับอนุญาตเป็นหนังสือจากบริษัทเป็นการล่วงหน้า การกล่าว คิด หรืออ้างอิง ข้อมูลบางส่วนตามสมควรในเอกสารนี้ ไม่ว่าในบทความ บทวิเคราะห์ บทวิจัย หรือในเอกสาร หรือการสื่อสารอื่นใดจะต้องกระทำโดยถูกต้อง และไม่เป็นการก่อให้เกิดการ เข้าใจผิดหรือความเสียหายแก่บริษัท ต้องรับรู้ถึงความเป็นเจ้าของลิขสิทธิ์ในข้อมูลบริษัท และต้องอ้างอิงถึงเอกสารฉบับนี้ และวันที่ในเอกสารฉบับนี้ของบริษัทโดยชัดเจน การลงทุนในหรือซื้อหรือขายหลักทรัพย์ย่อมมีความเสี่ยง ท่านควรทำความเข้าใจอย่างถ่องแท้ต่อลักษณะของหลักทรัพย์แต่ละประเภทและควรศึกษาข้อมูลของบริษัทที่ออก หลักทรัพย์และข้อมูลอื่นใดที่เกี่ยวข้องก่อนการตัดสินใจลงทุนในหรือซื้อหรือขายหลักทรัพย์

ข้อมูลในเอกสารฉบับนี้ รวบรวมมาจากแหล่งข้อมูลที่น่าเชื่อถือ อย่างไรก็ดี บริษัทหลักทรัพย์ คิงส์ฟอร์ด จำกัด(มหาชน)ไม่สามารถที่จะยืนยันหรือรับรองความถูกต้องของข้อมูลเหล่านี้ได้ ไม่ว่าประการใดๆ บทวิเคราะห์ในเอกสารนี้ จัดทำขึ้นโดยอ้างอิง หลักเกณฑ์ทางวิชาการเกี่ยวกับหลักการวิเคราะห์ และมีได้เป็นการชี้แนะ หรือเสนอแนะให้ซื้อหรือขายหลักทรัพย์ใดๆ การตัดสินใจซื้อหรือขายหลักทรัพย์ใดๆ ของผู้อ่าน ไม่ว่าจะเกิดจากการอ่านบทความในเอกสารนี้หรือไม่ก็ตาม ล้วนเป็นผลจากการใช้ วิจารณญาณของผู้อ่าน โดยไม่มีส่วนเกี่ยวข้องกับอะไรรวมทั้งกับ บริษัทหลักทรัพย์ คิงส์ฟอร์ด จำกัด(มหาชน) ไม่ว่ากรณีใด

# Disclaimer



KINGSFORD

Thai Institute of Directors Association (IOD) – Corporate Governance Report Rating 2022 (CG Score) ข้อมูล 09 พฤศจิกายน 2566



7UP	ASK	BOL	CRC	GCAP	JAS	MFEC	PDG	RS	SICT	SVT	TNDT	UBIS
AAV	ASP	BPP	CRD	GENCO	JTS	MILL	PDJ	RT	SIRI	SYMC	TNITY	UKEM
ABM	ASW	BRI	CSC	GFPT	KBANK	MINT	PG	S	SIS	SYNEX	TNL	UP
ACE	ATP30	BROOK	CSS	GGC	KCC	MONO	PHOL	S&J	SITHAI	SYNTEC	TNR	UPF
ACG	AUCT	BRR	CV	GLAND	KCE	MOONG	PIMO	SA	SJWD	TACC	TOA	UPOIC
ADB	AWC	BTS	DCC	GLOBAL	KEX	MSC	PJW	SABINA	SKR	TAE	TOG	UV
ADD	AYUD	BTW	DDD	GPSC	KKP	MST	PLANB	SAK	SM	TCAP	TOP	VCOM
ADVANC	B	BWG	DELTA	GRAMMY	KSL	MTC	PLAT	SAMART	SMPC	TCMC	TPBI	VGI
AEONTS	BA	BYD	DEMCO	GULF	KTB	MTI	PLUS	SAMTEL	SMT	TEAMG	TPCS	VIBHA
AF	BAFS	CBG	DMT	GUNKUL	KTC	NC	PM	SAPPE	SNC	TEGH	TPIPL	VIH
AGE	BAM	CENTEL	DOHOME	HANA	KTMS	NCH	POLY	SAT	SNNP	TFG	TPIPP	VL
AH	BANPU	CFRESH	DRT	HARN	KUMWEL	NCL	PORT	SBNEXT	SNP	TFMAMA	TPS	WACOAL
AHC	BAY	CHASE	DUSIT	HENG	KUN	NDR	PPP	SC	SO	TGE	TQM	WGE
AIRA	BBGI	CHEWA	EA	HMPRO	LALIN	NER	PPS	SCB	SPALI	TGH	TQR	WHA
AIT	BBIK	CHG	EASTW	HPT	LANNA	NKI	PR9	SCC	SPC	THANA	TRT	WHAUP
AJ	BBL	CHOW	ECF	HTC	LH	NOBLE	PRG	SCCC	SPCG	THANI	TRUE	WICE
AKP	BC	CIMBT	ECL	ICC	LHFG	NRF	PRINC	SCG	SPI	THCOM	TRV	WINMED
AKR	BCH	CIVIL	EE	ICHI	LIT	NTV	PRM	SCGP	SPRC	THIP	TSC	WINNER
ALLA	BCP	CK	EGCO	ICN	LOXLEY	NVD	PRTR	SCM	SR	THRE	TSTE	XPG
ALT	BCPG	CKP	EPG	III	LPN	NWR	PSH	SDC	SSC	THREL	TSTH	YUASA
AMA	BDMS	CM	ERW	ILINK	LRH	NYT	PSL	SEAFCO	SSF	TIDLOR	TTA	ZEN
AMARIN	BEC	CNT	ETC	ILM	LST	OCC	PT	SEAOIL	SSSC	TIPH	TTB	
AMATA	BEM	COLOR	ETE	IMH	M	OISHI <sup>1</sup>	PTC	SECURE	STA	TISCO	TTCL	
AMATAV	BEYOND	COM7	FE	IND	MAJOR	ONEE	PTT	SELIC	STC	TK	TTW	
ANAN	BGC	COTTO	FLOYD	INET	MALEE	OR	PTTEP	SENA	STEC	TKN	TURTLE	
AOT	BGRIM	CPALL	FN	INTUCH	MATCH	ORI	PTTGC	SENX	STGT	TKS	TVDH	
AP	BH	CPAXT	FPI	IP	MBK	OSP	Q-CON	SFP <sup>2</sup>	STI	TKT	TVH	
APCO	BIZ	CPF	FPT	IRC	MC	OTO	QH	SFT	SUC	TLI	TVO	
APCS	BJC	CPI	FSX	IRPC	M-CHAI	PAP	QTC	SGC	SUN	TM	TVT	
ARIP	BJCHI	CPL	FVC	ITC	MCOT	PATO	RATCH	SGF	SUSCO	TMC	TWPC	
ARROW	BKI	CPN	GBX	ITEL	MEGA	PB	RBF	SGP	SUTHA	TMD	UAC	
ASEFA	BLA	CPW	GC	IVL	MFC	PCSGH	RPH	SHR	SVI	TMT	UBE	



2S	ASIAN	CHIC	EKH	HUMAN	K	LEO	PACO	PTECH	SINGER	SVOA	TRU
A5	ASIMAR	CI	ESSO	IFS	KCAR	LHK	PIN	PYLON	SKN	SWC	TRUBB
AAI	ASN	CIG	ESTAR	INSET	KGI	MACO	PQS	RCL	SONIC	TCC	TSE
AIE	AURA	CMC	EVER	IT	KIAT	METCO	PREB	SALEE	SORKON	TEKA	VRANDA
ALUCON	BR	COMAN	FORTH	J	KISS	MICRO	PRI	SANKO	SPVI	TFM	WAVE
AMR	BSBM	CSP	FSMART	JCKH	KK	MK	PRIME	SCI	SSP	TMILL	WFX
APURE	BTG	DOD	FTI	JDF	KTIS	MVP	PROEN	SCN	SST	TNP	WIIK
ARIN	CEN	DPAINT	GEL	JKN	KWC	NCAP	PROS	SE	STANLY	TPLAS	WIN
AS	CGH	DV8	GPI	JMART	KWM	NOVA	PROUD	SE-ED	STP	TPOLY	WP
ASIA	CH	EFORL	HEALTH	JUBILE	LDC	NTSC	PSTC	SFLEX	SUPER	TRC	

ข้อมูลในเอกสารฉบับนี้ รวบรวมมาจากแหล่งข้อมูลที่น่าเชื่อถือ อย่างไรก็ตาม บริษัทหลักทรัพย์ คิงส์ฟอร์ด จำกัด(มหาชน)ไม่สามารถที่จะยืนยันหรือรับรองความถูกต้องของข้อมูลเหล่านี้ได้ ไม่ว่าประการใดๆ บทวิเคราะห์ในเอกสารนี้ จัดทำขึ้นโดยอ้างอิงหลักเกณฑ์ทางวิชาการเกี่ยวกับหลักการวิเคราะห์ และมีได้เป็นการชี้แนะ หรือเสนอแนะให้ซื้อหรือขายหลักทรัพย์ใดๆ การตัดสินใจซื้อหรือขายหลักทรัพย์ใดๆ ของผู้อ่าน ไม่ว่าจะเกิดจากการอ่านบทความในเอกสารนี้หรือไม่ก็ตาม ล้วนเป็นผลจากการใช้วิจารณญาณของผู้อ่าน โดยไม่มีส่วนเกี่ยวข้องกับหรือผูกพันใดๆ กับ บริษัทหลักทรัพย์ คิงส์ฟอร์ด จำกัด(มหาชน) ไม่ว่ากรณีใด

# Disclaimer



KINGSFORD

Thai Institute of Directors Association (IOD) – Corporate Governance Report Rating 2022 (CG Score) ข้อมูล 09 พฤศจิกายน 2566



24CS	BLESS	CMR	GTB	ITD	LEE	MUD	PICO	PRIN	SAMCO	SOLAR	TITLE	UTP
AMANA	BSM	CRANE	GTV	ITNS	MASTER	NATION	PK	PSG	SAWAD	SPA	TKC	VARO
AMARC	BVG	CWT	GYT	JCK	MBAX	NNCL	PL	RABBIT	SCAP	STECH	TMI	VPO
AMC	CAZ	DHOUSE	HL	JMT	MEB	NPK	PLANET	READY	SCP	STPI	TNH	W
APP	CCET	DTCENT	HTECH	JR	MENA	NSL	PLE	RJH	SIAM	SVR	TPA	WARRIX
ASAP	CHARAN	EASON	HYDRO	JSP	META	NV	PMTA	RSP	SKE	TC	TPAC	WORK
BCT	CHAYO	FNS	IIG	KBS	MGT	OGC	PPM	RWI	SKY	TCCC3	TRITN	WPH
BE8	CHOTI	FTE	INGRS	KGEN	MITSI	PAF	PRAKIT	S11	SMART	TEAM	UBA	YONG
BIG	CITY	GIFT	INSURE	KJL	MJD	PCC	PRAPAT	SAAM	SMD	TFI	UMI	ZIGA
BIOTEC	CMAN	GJS	IRCP	L&E	MOSHI	PEACE	PRECHA	SAF	SMIT	TIGER	UMS	

ช่วงคะแนน	สัญลักษณ์	ความหมาย	Description
มากกว่า 80		ดีเลิศ	Excellent
70 - 79		ดีมาก	Very Good
60 - 69		ดี	Good
50 - 59		ดีพอใช้	Satisfactory
40 - 49		ผ่าน	Pass
ต่ำกว่า 40	No logo give	N/A	N/A

การเปิดเผยผลการสำรวจของสมาคมส่งเสริมสถาบันกรรมการบริษัทไทย (IOD) ในเรื่องการกำกับดูแลกิจการ (Corporate Governance) นี้เป็นการดำเนินการตามนโยบายของสำนักงานคณะกรรมการกำกับหลักทรัพย์และตลาดหลักทรัพย์ โดยการสำรวจของ IOD เป็นการสำรวจและประเมินจากข้อมูลของบริษัทจดทะเบียนในตลาดหลักทรัพย์แห่งประเทศไทยและตลาดหลักทรัพย์เอ็มเอไอ ที่มีการเปิดเผยต่อสาธารณะและเป็นข้อมูลที่ผู้ลงทุนทั่วไปสามารถเข้าถึงได้ ดังนั้นผลสำรวจดังกล่าวจึงเป็นการนำเสนอในมุมมองของบุคคลภายนอกโดยไม่ได้รับการประเมินการปฏิบัติและมิได้มีการใช้ข้อมูลภายในในการประเมิน อนึ่ง ผลการสำรวจดังกล่าว เป็นผลการสำรวจ ณ วันที่ปรากฏในรายงานการกำกับดูแลกิจการบริษัทจดทะเบียนไทยเท่านั้น ดังนั้นผลการสำรวจจึงอาจเปลี่ยนแปลงได้ภายหลังวันดังกล่าว ทั้งนี้บริษัทหลักทรัพย์ คิงส์ฟอร์ด จำกัด (มหาชน) มิได้ยืนยันหรือรับรองถึงความถูกต้องของผลการสำรวจดังกล่าวแต่อย่างใด

ข้อมูลในเอกสารฉบับนี้ รวบรวมมาจากแหล่งข้อมูลที่น่าเชื่อถือ อย่างไรก็ดี บริษัทหลักทรัพย์ คิงส์ฟอร์ด จำกัด(มหาชน)ไม่สามารถที่จะยืนยันหรือรับรองความถูกต้องของข้อมูลเหล่านี้ได้ ไม่ว่าประการใดๆ บทวิเคราะห์ในเอกสารนี้ จัดทำขึ้นโดยอ้างอิงถึงหลักเกณฑ์ทางวิชาการเกี่ยวกับหลักการวิเคราะห์ และมีได้เป็นการชี้แนะ หรือเสนอแนะให้ซื้อหรือขายหลักทรัพย์ใดๆ การตัดสินใจซื้อหรือขายหลักทรัพย์ใด ๆ ของผู้อ่าน ไม่ว่าจะเกิดจากการอ่านบทความในเอกสารนี้หรือไม่ก็ตาม ล้วนเป็นผลจากการใช้วิจารณญาณของผู้อ่าน โดยไม่มีส่วนเกี่ยวข้องกับหรือผูกพันใด ๆ กับ บริษัทหลักทรัพย์ คิงส์ฟอร์ด จำกัด(มหาชน) ไม่ว่ากรณีใด

# Disclaimer



KINGSFORD

Anti-Corruption Progress Indicator 2022 (ข้อมูล 1 พฤศจิกายน 2566 )

## บริษัทจดทะเบียนที่ได้ประกาศเจตนารมณ์เข้าร่วม CAC

ACE	BLAND	CV	GLOBAL	J	MENA	OSP	PRIME	SA	SIS	TEGH	TQM
ADB	BTG	DEXON	GREEN	JMART	MITSI	OTO	PROEN	SANKO	SKE	TIPH	TRUE
ALT	BYD	DMT	ICN	JMT	MODERN	PLUS	PRTR	SCB	SM	TKN	W
AMC	CAZ	EKH	IHL	LEO	NER	POLY	RBF	SENX	SVOA	TPAC	WPH
ASW	CBG	FSX	ITC	LH	NEX	PQS	RT	SFLEX	TBN	TPLAS	XPG

## บริษัทจดทะเบียนที่ได้ได้รับการรับรอง CAC

2S	BAM	CHEWA	EASTW	GUNKUL	KBS	MFC	PDG	PTG	SCM	SSSC	TIPCO	TU
7UP	BANPU	CHOTI	ECF	HANA	KCAR	MFEC	PDJ	PTT	SCN	SST	TISCO	TVDH
AAI	BAY	CHOW	EGCO	HARN	KCC	MILL	PG	PTTEP	SEAOL	STA	TKS	TVO
ADVANC	BBGI	CIG	EP	HENG	KCE	MINT	PHOL	PTTGC	SE-ED	STGT	TKT	TWPC
AF	BBL	CIMBT	EPG	HMPRO	KGEN	MONO	PIMO	PYLON	SELIC	STOWER	TMD	UBE
AH	BCH	CM	ERW	HTC	KGI	MOONG	PK	Q-CON	SENA	SUSCO	TMILL	UBIS
AI	BCP	CMC	ESTAR	ICC	KKP	MSC	PL	QH	SGC	SVI	TMT	UEC
AIE	BCPG	COM7	ETC	ICHI	KSL	MST	PLANB	QLT	SGP	SYMC	TNITY	UKEM
AIRA	BE8	CPALL	ETE	IFS	KTB	MTC	PLANET	QTC	SIRI	SYNTEC	TNL	UOBKH
AJ	BEC	CPAXT	FNS	III	KTC	MTI	PLAT	RABBIT	SITHAI	TAE	TNP	UV
AKP	BEYOND	CPF	FPI	ILINK	L&E	NATION	PM	RATCH	SKR	TAKUNI	TNR	VCOM
AMA	BGC	CPI	FPT	ILM	LANNA	NCAP	PPP	RML	SMIT	TASCO	TOG	VGI
AMANAHAH	BGRIM	CPL	FSMART	INET	LHFG	NEP	PPPM	RS	SMK	TCAP	TOP	VIH
AMATA	BKI	CPN	FTE	INOX	LHK	NKI	PPS	RWI	SMPC	TCMC	TOPP	WACOAL
AMATAV	BLA	CPW	GBX	INSURE	LPN	NOBLE	PR9	S&J	SNC	TFG	TPA	WHA
AP	BPP	CRC	GC	INTUCH	LRH	NRF	PREB	SAAM	SNP	TFI	TPCS	WHAUP
APCS	BROOK	CSC	GCAP	IRPC	M	NWR	PRG	SABINA	SORKON	TFMAMA	TRT	WICE
AS	BRR	DCC	GEL	ITEL	MAJOR	OCC	PRINC	SAK	SPACK	TGE	TRU	WIJK
ASIAN	BSBM	DELTA	GFPT	IVL	MALEE	OGC	PRM	SAPPE	SPALI	TGH	TSC	XO
ASK	BTS	DEMCO	GGC	JAS	MATCH	OR	PROS	SAT	SPC	THANI	TSI	YUASA
ASP	BWG	DIMET	GJS	JKN	MBAX	ORI	PSH	SC	SPI	THCOM	TSTE	ZEN
AWC	CEN	DOHOME	GPI	JR	MBK	PAP	PSL	SCC	SPRC	THIP	TSTH	ZIGA
AYUD	CENTEL	DRT	GPSC	JTS	MC	PATO	PSTC	SCCC	SRICHA	THRE	TTA	
B	CFRESH	DUSIT	GSTEEL	KASET	MCOT	PB	PT	SCG	SSF	THREL	TTB	
BAFS	CGH	EA	GULF	KBANK	META	PCSGH	PTECH	SCGP	SSP	TIDLOR	TTCL	

คำชี้แจง ข้อมูลบริษัทที่เข้าร่วมโครงการแนวร่วมปฏิบัติของภาคเอกชนไทยในการต่อต้านทุจริต (Thai CAC) ของสมาคมส่งเสริมสถาบันกรรมการบริษัทไทย มี 2 กลุ่ม คือ

- ได้ประกาศเจตนารมณ์เข้าร่วม CAC
- ได้รับการรับรอง CAC

การเปิดเผยผลการประเมินดัชนีชี้วัดความคืบหน้าการป้องกันการมีส่วนเกี่ยวข้องกับการทุจริตคอร์รัปชัน (Anti-corruption Progress Indicators) ของบริษัทจดทะเบียนในตลาดหลักทรัพย์แห่งประเทศไทยซึ่งจัดทำโดยสถาบันไทยพัฒน์นี้ เป็นการดำเนินการตามนโยบายและตามแผนพัฒนาความยั่งยืนสำหรับบริษัทจดทะเบียนของสำนักงานคณะกรรมการกำกับหลักทรัพย์และตลาดหลักทรัพย์ โดยผลการประเมินดังกล่าวของสถาบันไทยพัฒน์ อาศัยข้อมูลที่ได้รับจากบริษัทจดทะเบียนตามที่บริษัทจดทะเบียนได้ระบุในแบบแสดงข้อมูลเพื่อการประเมิน Anti-corruption ซึ่งได้อ้างอิงข้อมูลมาจากแบบแสดงรายการข้อมูลประจำปี (แบบ 56-1) รายงานประจำปี (แบบ 56-2) หรือในบุคคลภายนอก โดยมีได้เป็นการประเมินการปฏิบัติของบริษัทจดทะเบียนในตลาดหลักทรัพย์แห่งประเทศไทย และได้ใช้ข้อมูลภายใต้การประเมินเนื่องจากผลการประเมินดังกล่าวเป็นเพียงผลการประเมิน ณ วันที่ปรากฏในผลการประเมินเท่านั้น ดังนั้นผลการประเมินจึงอาจเปลี่ยนแปลงได้ภายหลังวันดังกล่าว หรือเมื่อข้อมูลที่เกี่ยวข้องมีการเปลี่ยนแปลง ทั้งนี้ บริษัทหลักทรัพย์คิงส์ฟอร์ด จำกัด (มหาชน) มิได้ยืนยัน ตรวจสอบ หรือรับรองความถูกต้องครบถ้วนของผลการประเมินดังกล่าวแต่อย่างใด

ข้อมูลในเอกสารฉบับนี้ รวบรวมมาจากแหล่งข้อมูลที่นำเชื่อถือ อย่างไรก็ตาม บริษัทหลักทรัพย์ คิงส์ฟอร์ด จำกัด(มหาชน)ไม่สามารถที่จะยืนยันหรือรับรองความถูกต้องของข้อมูลเหล่านี้ได้ ไม่ว่าประการใดๆ บทวิเคราะห์ในเอกสารนี้ จัดทำขึ้นโดยอ้างอิงหลักเกณฑ์ทางวิชาการเกี่ยวกับหลักการวิเคราะห์ และมีได้เป็นการชี้แนะ หรือเสนอแนะให้ซื้อหรือขายหลักทรัพย์ใดๆ การตัดสินใจซื้อหรือขายหลักทรัพย์ใดๆ ของผู้อ่าน ไม่ว่าจะเกิดจากการอ่านบทความในเอกสารนี้หรือไม่ก็ตาม ล้วนเป็นผลจากการใช้วิจารณญาณของผู้อ่าน โดยไม่มีส่วนเกี่ยวข้องหรือผูกพันใดๆ กับ บริษัทหลักทรัพย์ คิงส์ฟอร์ด จำกัด(มหาชน) ไม่ว่ากรณีใด



ชื่อ	นามสกุล	ตำแหน่ง	เลขที่ทะเบียน SEC	โทรศัพท์	อีเมล	เป็นนักวิเคราะห์ทางด้านปัจจัยพื้นฐาน (โปรดระบุชื่อหุ้นและกลุ่มอุตสาหกรรม)
อภิชัย	เรามาณะชัย	ผู้ช่วยกรรมการผู้จัดการ  นักวิเคราะห์การลงทุนปัจจัยทางเทคนิค นักวิเคราะห์กลยุทธ์การลงทุน  นักวิเคราะห์การลงทุนปัจจัยพื้นฐานด้านตลาดทุน	002939	02 829 6999 Ext. 2200	apichai.ra@kfsec.co.th	
นพพร	ฉายแก้ว	ผู้จัดการอาวุโส	043964	02 829 6999 Ext. 2203	noppom.ch@kfsec.co.th	พลังงานและปิโตรเคมี ยานยนต์ ขนส่งทางอากาศ
ณัฐวัช	ภูสุนทรศรี	นักวิเคราะห์	087077	02 829 6999 Ext. 2204	nattawat.po@kfsec.co.th	อาหาร, การแพทย์, พาณิชย
ณัฐ	แก้วบริสุทธ์สกุล	ผู้ช่วยนักวิเคราะห์				เทคโนโลยีสารสนเทศและการสื่อสาร  และกลุ่มบริการรับเหมาก่อสร้าง