

SET50 Index Futures

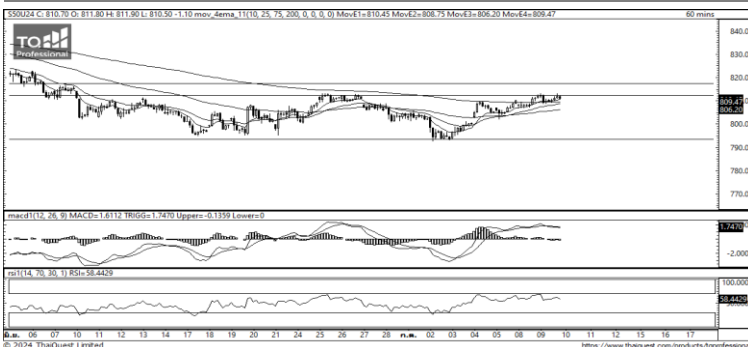


KINGSFORD

วันพุธที่ 10 กรกฎาคม พ.ศ. 2567

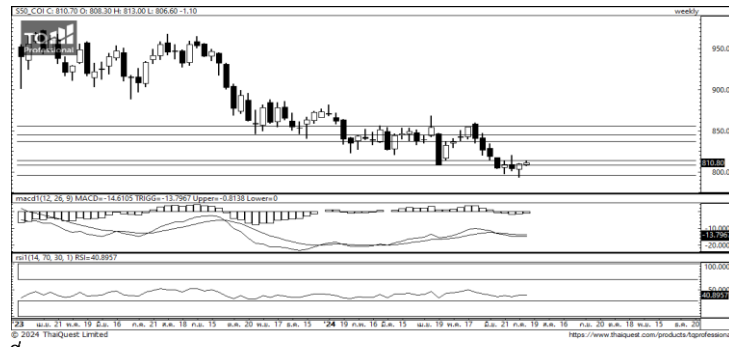
Market Overview

- นักลงทุนต่างชาติ Long สุทธิ 3,309 สัญญา ยอดสะสมประจำเดือน ก.ค. มียอด Long สุทธิ 55,286 สัญญา และ ยอดสะสมปี 2567 เป็นยอด Short สุทธิ -44,698 สัญญา
- ดัชนี DJIA ปิด -0.13%, ดัชนี S&P500 ปิดที่ +0.07% และดัชนี Nasdaq ปิดที่ +0.14%
- นายพาวเวลได้แถลงนโยบายการเงินและภาวะเศรษฐกิจสหรัฐรอบครึ่งปีต่อคณะกรรมการการธนาคารประจำวุฒิสภาสหรัฐเมื่อวานนี้ว่า "แม้มีความคืบหน้าในการปรับลดเงินเฟ้อและลดความร้อนแรงในตลาดแรงงานในช่วง 2 ปีที่ผ่านมา เงินเฟ้อไม่ใช่ความเสี่ยงประการเดียวที่เราเผชิญ แต่การผ่อนคลายนโยบายการเงินที่ช้าเกินไปหรืออ่อนเกินไปอาจสร้างความอ่อนแอต่อกิจกรรมทางเศรษฐกิจและการจ้างงาน"



ที่มา: Kingsford Research

Volume by Investors	SET (Million Bath)	Index Futures (Contracts)
Local Institutions	-667.73	1,631
Foreign	-916.01	3,309
Local Investor	1,384.09	-4,940



ที่มา: Kingsford Research

ภาพการลงทุนระยะสั้น

แนะนำ : Long , แนวรับ: 810 แนวต้าน: 815 Stop Loss: 805
 S50U24 ปิดที่ 810.80 จุด ดัชนีมีการปรับตัวลดลงที่ -0.14 % ยังปรับตัวเหนือ EMA 200 ส่วน Indicator สนับสนุนแนวโน้มขาขึ้น หากปรับตัวสูงกว่า 815 จุด แนะนำ เปิดสถานะ Long จะเป็นฝั่งที่ได้เปรียบกว่า

ภาพการลงทุนรายสัปดาห์

แนะนำ Wait & See แนวรับ : 795 แนวต้าน : 815 Stoploss : -
 Set50 Index มีการปรับตัวแคบๆ ส่วน Indicator ยังสนับสนุนแนวโน้มขาลง ระยะกลางรอดูการทดสอบ 815 หากสามารถผ่านไปได้ แนะนำเปิด Long 1/3 Port หากไม่สามารถผ่านได้แนะนำ Trading Short

	Close	Change	Volume	OI
SET50	818.75	-0.9	1,055,869,400	634,112
S50U24	810.80	-1.1	150,741	624,648
S50Z24	811.90	-1.0	10,882	56,572
S50H25	808.60	-1.0	3,103	23,994
S50N24	816.00	-0.1	36	479

Source: TQ Pro

	Last	Support	Resistance
SET50	818.75	810	825
S50U24	810.80	810	815
S50Z24	811.90	810	815
S50H25	808.60	805	815
S50N24	816.00	810	820

Source: TQ Pro

Series	Close	Chg	Vol. Contracts	OI	OI Chg	Theoretical	Basis	Daly Left	LTD
S50U24	810.80	-1.1	150,741	150,741	473,907	818.20	-7.95	79	27/9/2024
S50Z24	811.90	-1.0	10,882	10,882	45,690	817.57	-6.85	170	27/12/2024
S50H25	808.60	-1.0	3,103	3,103	20,891	816.94	-10.15	261	28/3/2025
S50N24	816.00	-0.1	36	36	443	818.61	-10.15	20	30/7/2024
S50M25	804.10	-1.0	1,085	1,085	4,764	816.30	-2.75	352	27/6/2025

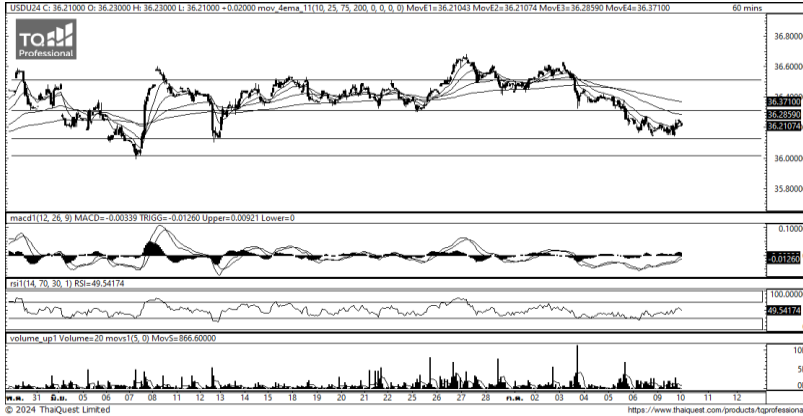
ข้อมูลในเอกสารฉบับนี้ รวบรวมมาจากแหล่งข้อมูลที่น่าเชื่อถือ อย่างไรก็ดี บริษัทหลักทรัพย์ คิงส์ฟอร์ด จำกัด (มหาชน) ไม่สามารถที่จะยืนยันหรือรับรองความถูกต้องของข้อมูลเหล่านี้ได้ ไม่ว่าประการใด ๆ บทวิเคราะห์ในเอกสารนี้ จัดทำขึ้นโดยอ้างอิงหลักเกณฑ์ทางวิชาการเกี่ยวกับหลักการวิเคราะห์ และมีได้เป็นการชี้แนะ หรือเสนอแนะให้ซื้อหรือขายหลักทรัพย์ใด ๆ การตัดสินใจซื้อหรือขายหลักทรัพย์ใด ๆ ของผู้อ่าน ไม่ว่าจะเกิดจากการอ่านบทความในเอกสารนี้หรือไม่ก็ตาม ล้วนเป็นผลจากการใช้วิจารณญาณของผู้อ่าน โดยไม่มีส่วนเกี่ยวข้องกับหรือผูกพันใด ๆ กับ บริษัทหลักทรัพย์ คิงส์ฟอร์ด จำกัด (มหาชน) ไม่ว่ากรณีใด

SET50 Index Futures



KINGSFORD

Currency Futures



ที่มา: Kingsford Research

ภาพการลงทุนระยะสั้น

Dollar Index : 105.15 จุด หรือ +0.02%, USDU24 : -0.08 THB/USD

แนะนำ เปิดสถานะ : Short

แนวรับ: 36.15 THB/USD แนวต้าน: 36.25 THB/USD Stop Loss: 36.30

USDU24 ราคาช่วงกลางคืนเมื่อวานนี้มีการปรับตัว มาปิดที่ 36.21 THB/USD ยังสามารถปิดเหนือ EMA 10 และ 25 ได้ แต่ Indicator ยังสนับสนุนแนวโน้มขาลง หากยังยืนต่ำกว่า 36.15 การเปิดสถานะ Short จะได้เปรียบกว่า

	Last	Change	Volume	OI
USDU24	36.19	-0.08	16,679	55080
USDN24	36.34	-0.11	3,092	77280
USDQ24	36.24	-0.09	1,023	2006
USDZ24	35.90	-0.09	1,798	7453

Source: TQ Pro

	Last	Support	Resistance
RTXUSTB	36.37	36.30	36.45
USDU24	36.19	36.15	36.30
USDN24	36.34	36.30	36.50

Source: Kingsford Securities

	Close	Change	Volume	OI
EURUSD	1.08	0.00		
EURUSDU24	1.09	0.00	584	1,999

Source: TQ Pro

	Close	Change	Volume	OI
USDJPY	161.26	0.49		
USDJPYU24	159.02	0.00	2,158	10997

Source: TQ Pro

Apichai Raomanachai

Fundamental and Technical Investment Analysis

ID No. 002939 Tel 02-829-6999 Ext 2200

Email : apichai.ra@kfsec.co.th

Nut Kaewborisutsakul

Assistant Investment Analyst

ข้อมูลในเอกสารฉบับนี้ รวบรวมมาจากแหล่งข้อมูลที่น่าเชื่อถือ อย่างไรก็ดี บริษัทหลักทรัพย์ คิงส์ฟอร์ด จำกัด (มหาชน) ไม่สามารถที่จะยืนยันหรือรับรองความถูกต้องของข้อมูลเหล่านี้ได้ ไม่ว่าประการใด ๆ บทวิเคราะห์ในเอกสารนี้ จัดทำขึ้นโดยอ้างอิงหลักเกณฑ์ทางวิชาการเกี่ยวกับหลักการวิเคราะห์ และมีได้เป็นการชี้แนะ หรือเสนอแนะให้ซื้อหรือขายหลักทรัพย์ใด ๆ การตัดสินใจซื้อหรือขายหลักทรัพย์ใด ๆ ของผู้อ่าน ไม่ว่าจะเกิดจากการอ่านบทความในเอกสารนี้หรือไม่ก็ตาม ล้วนเป็นผลจากการใช้วิจารณญาณของผู้อ่าน โดยไม่มีส่วนเกี่ยวข้องกับหรือพันธะผูกพันใด ๆ กับ บริษัทหลักทรัพย์ คิงส์ฟอร์ด จำกัด (มหาชน) ไม่ควรเฝ้า



Most Active Grainer (%chg)

Rank	STOCK	OI	Price Chg (20 Working Days)
1	VGI	134,239	36.36%
2	SAMART	19,897	12.30%
3	TQM	5,531	4.72%
4	MTC	2,909	1.74%
5	PRM	10,284	1.22%
6	BPP	508	0.79%
7	INTUCH	8,439	0.68%
8	TPIPP	3,446	0.61%
9	KTB	57,028	0.57%
10	TTW	884	0.56%
11	RS	83,535	0.00%
12	AAV	40,416	0.00%
13	WHAUP	5,044	-0.49%
14	MEGA	1,007	-0.66%
15	TISCO	76	-0.78%
16	MBK	2,508	-1.21%
17	ERW	12,123	-1.38%
18	IVL	18,985	-1.49%
19	PTTEP	2,115	-1.62%
20	PSH	601	-1.64%
21	AMATA	2,610	-1.79%
22	TVO	217	-1.80%
23	OR	6,782	-2.41%
24	TASCO	1,437	-2.44%
25	LPN	326	-2.45%
26	STGT	1,017	-2.75%
27	EASTW	74	-2.78%
28	TPIPL	2,014	-2.94%
29	GUNKUL	130,089	-3.05%
30	QH	26,200	-3.12%

Top Gainers OI (%chg)

STOCK	OI	%Daily Top OI Change	STOCK	OI	%5 Day Top OI Change
INTUCH	8,439	56.71%	AEONTS	341	63.94%
AEONTS	341	20.07%	LPN	326	49.54%
GULF	9,330	13.98%	OSP	2,858	20.59%
BEAUTY	8,668	13.03%	MINT	6,991	12.54%
OSP	2,858	10.69%	TASCO	1,437	8.78%
GLOBAL	1,111	9.89%	TPIPL	2,014	4.73%
BGRIM	6,992	9.82%	BCH	2,957	4.23%
STA	8,126	9.44%	AMATA	2,610	3.65%
TASCO	1,437	8.78%	STA	8,126	3.42%
ICHI	2,714	7.96%	ICHI	2,714	3.19%
JMT	12,651	3.89%	BAY	524	1.95%
MINT	6,991	3.16%	TTB	35,789	1.72%
SCGP	5,210	2.64%	TTW	884	1.38%
TPIPL	2,014	2.55%	TKN	1,259	1.12%
ADVANC	3,737	2.38%	BEAUTY	8,668	0.58%

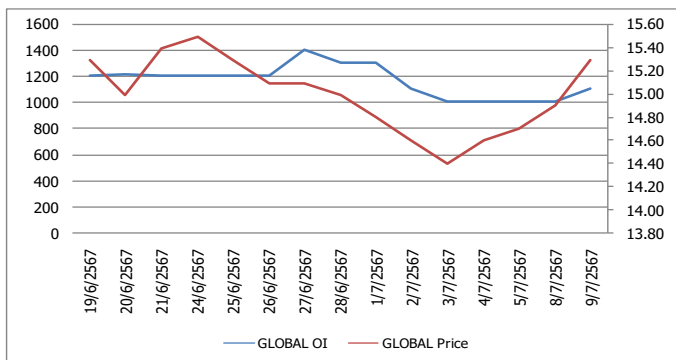
Source: TQ Pro

Top Loser OI (%chg)

STOCK	OI	%Daily Top OI Change	STOCK	OI	%5 Day Top OI Change
MAJOR	1,557	-27.78%	TQM	5,531	-47.22%
TCAP	610	-24.60%	CENTEL	1,049	-46.89%
BEM	35,131	-23.84%	PTG	21,650	-45.62%
ITD	7,112	-21.91%	PLANB	34,115	-45.32%
UNIQ	2,012	-19.87%	BCP	3,324	-42.81%
PLANB	34,115	-18.06%	SCB	1,669	-42.37%
WHA	14,102	-17.68%	BTS	32,416	-42.28%
SPRC	3,155	-13.84%	SPRC	3,155	-38.92%
CKP	17,431	-12.54%	WHA	14,102	-37.73%
CPALL	18,511	-12.27%	TOA	169	-37.17%
STPI	21,610	-12.20%	RATCH	2,001	-36.40%
PSL	3,121	-11.89%	SUPER	38,923	-36.31%
KCE	3,576	-11.81%	BEC	43,091	-34.28%
CRC	1,908	-11.67%	HANA	1,588	-34.22%
RATCH	2,001	-11.66%	AAV	40,416	-34.21%

หุ้นที่มีทิศทาง ราคาและ OI ที่น่าจับตามอง

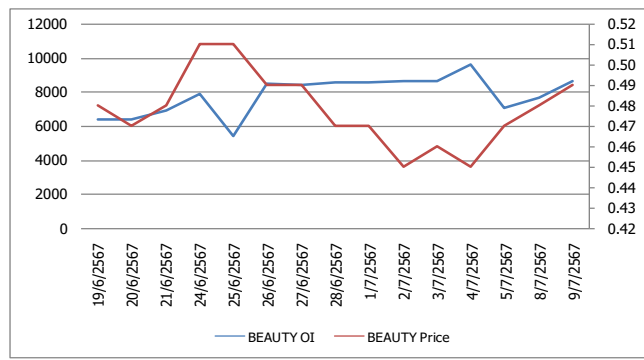
OI Trend GLOBAL



Recommend : Long
Support : 15.00

Resistance : 16.00
Stop-Loss : 14.80

OI Trend BEAUTY



Recommend : Long
Support : 0.46

Resistance : 0.55
Stop-Loss : 0.45

Source: KINGSFORD

APICHA RAOMANACHAI No. 002939
NUT KAEWBORISUTSAKUL Asst. Derivatives Analyst

ข้อมูลในเอกสารฉบับนี้ รวมรวมมาจากแหล่งข้อมูลที่น่าเชื่อถือ อย่างไรก็ตาม บริษัทหลักทรัพย์ คิงส์ฟอร์ด จำกัด (มหาชน) ไม่สามารถที่จะยืนยันหรือรับรองความถูกต้องของข้อมูลเหล่านี้ได้ ไม่ว่าประการใด ๆ บทวิเคราะห์ในเอกสารนี้ จัดทำขึ้นโดยอ้างอิงหลักการทางวิชาการเกี่ยวกับหลักการวิเคราะห์ และไม่ได้เป็นการชี้นำ หรือเสนอแนะให้ซื้อหรือขายหลักทรัพย์ใด ๆ การตัดสินใจซื้อหรือขายหลักทรัพย์ใด ๆ ของผู้อ่าน ไม่ว่าจะเกิดจากการอ่านบทความในเอกสารหรือไม่ได้ตาม ส่วนเป็นผลจากการใช้วิจารณญาณของผู้อ่าน โดยไม่มีความเกี่ยวข้องกับหรือพึ่งพิงผู้ให้บริการใด ๆ กับ บริษัทหลักทรัพย์ คิงส์ฟอร์ด จำกัด (มหาชน) ไม่ควรกรณีใด

ข้อมูลสถิติ Program Trading รายวัน

ประเภท	ซื้อ	ขาย	สุทธิ
Program Trading	12,607.29	14,380.18	-1,772.89
Non Program Trading	26,682.83	24,909.93	1,772.89
Total	39,290.11	39,290.11	

ข้อมูลรายหลักทรัพย์ *

หลักทรัพย์	ตลาด	มูลค่า Program Trading (บาท)	% มูลค่า Program Trading เทียบกับมูลค่าการซื้อขายแบบ Auto Matching
EA	SET	506,885,440	22.41
CCET	SET	113,603,640	16.04
AEONTS	SET	20,105,900	10.87
KGEN	mai	5,333,297	10.42
24CS	mai	11,097,622	9.69

หมายเหตุ "Program Trading" หมายถึง การซื้อขายหลักทรัพย์ด้วยชุดคำสั่งคอมพิวเตอร์

* แสดงข้อมูลของหลักทรัพย์ที่มีราคาปิด และมูลค่าการซื้อขายเปลี่ยนแปลงไปมากกว่าวันทำการซื้อขายก่อนหน้า

* กรณีไม่แสดงข้อมูล หมายถึง ไม่มีหลักทรัพย์เข้าเกณฑ์ที่กำหนด

ข้อมูลการขายชอร์ตที่ยังไม่ได้ซื้อคืน

สถานะ Short เพิ่มขึ้น

สถานะ Short ลดลง

หลักทรัพย์	ปริมาณการขายชอร์ตที่ยังไม่ได้ซื้อคืน ของหลักทรัพย์ Local + NVDR /จำนวนหุ้นชำระแล้ว (%)	เปลี่ยนแปลง (%)	หลักทรัพย์	AMATA	เปลี่ยนแปลง (%)
BANPU	2.02	0.06	SAT	0	-0.31
BANPU-R	2.02	0.06	EA-R	2.25	-0.05
PLANB	0.46	0.03	EA	2.25	-0.05
PLANB-R	0.46	0.03	KTC-R	1.89	-0.04
SISB	0.54	0.03	KTC	1.89	-0.04

หมายเหตุ : เรียงตามการเปลี่ยนแปลงของปริมาณการขายชอร์ตที่ยังไม่ได้ซื้อคืน ของหลักทรัพย์ Local + NVDR /จำนวนหุ้นชำระแล้ว (%)

ข้อมูลในเอกสารฉบับนี้ รวบรวมมาจากแหล่งข้อมูลที่น่าเชื่อถือ อย่างไรก็ดี บริษัทหลักทรัพย์ คิงส์ฟอร์ด จำกัด (มหาชน) ไม่สามารถที่จะยืนยันหรือรับรองความถูกต้องของข้อมูลเหล่านี้ได้ ไม่ว่าประการใด ๆ บทวิเคราะห์ในเอกสารนี้ จัดทำขึ้นโดยอ้างอิงหลักเกณฑ์ทางวิชาการเกี่ยวกับหลักการวิเคราะห์ และมีได้เป็นการชี้แนะ หรือเสนอแนะให้ซื้อหรือขายหลักทรัพย์ใด ๆ การตัดสินใจซื้อหรือขายหลักทรัพย์ใด ๆ ของผู้อ่าน ไม่ว่าจะเกิดจากการอ่านบทความในเอกสารนี้หรือไม่ก็ตาม ล้วนเป็นผลจากการใช้วิจารณญาณของผู้อ่าน โดยไม่มีส่วนเกี่ยวข้องกับหรือที่ระบุทุกประการใด ๆ กับ บริษัทหลักทรัพย์ คิงส์ฟอร์ด จำกัด(มหาชน) ไม่ว่ากรณีใด