

SET50 Index Futures

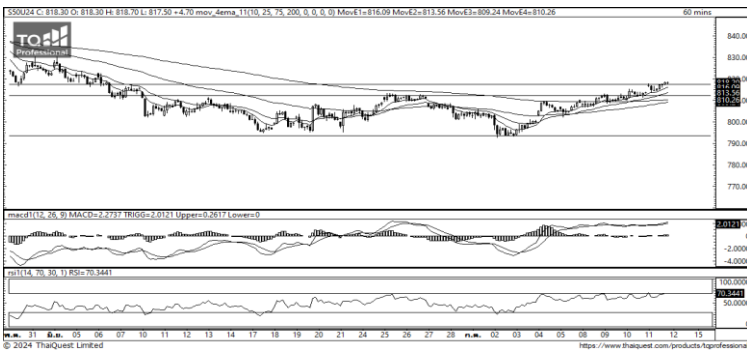


KINGSFORD

วันศุกร์ที่ 12 กรกฎาคม พ.ศ. 2567

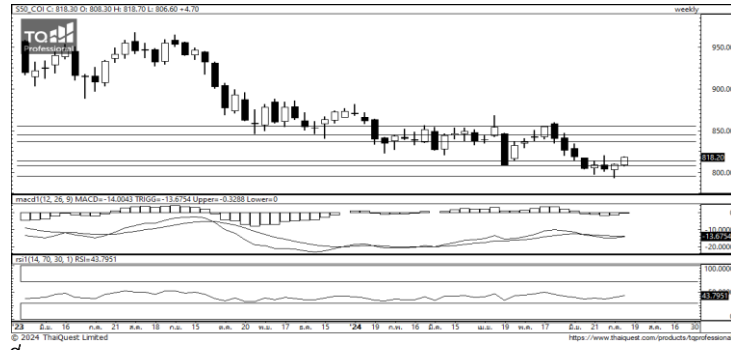
Market Overview

- นักลงทุนต่างชาติ Long สุทธิ 19,566 สัญญา ยอดสะสมประจำเดือน ก.ค. มียอด Long สุทธิ 90,144 สัญญา และ ยอดสะสมปี 2567 เป็นยอด Short สุทธิ -9,840 สัญญา
- ดัชนี DJIA ปิด +0.08%, ดัชนี S&P500 ปิดที่ -0.88% และดัชนี Nasdaq ปิดที่ -1.95%
- ดัชนีราคาผู้บริโภค (CPI) ซึ่งเป็นมาตรวัดเงินเฟ้อจากการใช้จ่ายของผู้บริโภค เพิ่มขึ้น 3.0% ในเดือนมิ.ย. เมื่อเทียบรายปี ต่ำกว่าที่นักวิเคราะห์คาดการณ์ที่ระดับ 3.1% จากระดับ 3.3% ในเดือนพ.ค. ส่วนดัชนี CPI พื้นฐานซึ่งไม่นับรวมหมวดอาหารและพลังงาน เพิ่มขึ้น 3.3% ในเดือนมิ.ย. เมื่อเทียบรายปี ต่ำกว่าที่นักวิเคราะห์คาดการณ์ที่ระดับ 3.4% จากระดับ 3.4% ในเดือนพ.ค.



ที่มา: Kingsford Research

Volume by Investors	SET (Million Bath)	Index Futures (Contracts)
Local Institutions	-880.53	-1,967
Foreign	-584.06	19,566
Local Investor	1,689.68	-17,599



ที่มา: Kingsford Research

ภาพการลงทุนระยะสั้น

แนะนำ : Long , แนวรับ: 815 แนวต้าน: 820 Stop Loss: 810
 S50U24 ปิดที่ 818.20 จุด ดัชนีมีการปรับตัวเพิ่มขึ้นที่ +0.58 % ปรับตัวขึ้น ทะลุ แนวต้านกรอบ Sideway ส่วน Indicator สนับสนุนแนวโน้มขาขึ้น หากปรับตัวสูงกว่า 820จุด แนะนำ เปิดสถานะ Long จะเป็นฝั่งที่ได้เปรียบกว่า

ภาพการลงทุนรายสัปดาห์

แนะนำ Long 1/3 Port แนวรับ : 810 แนวต้าน : 835 Stoploss : 805
 Set50 Index ทะลุกรอบ Sideway ระดับ 1เดือนขึ้นมาได้ ส่วน Indicator ยังสนับสนุนแนวโน้มขาขึ้น ระยะเวลามองเป็นการปรับขึ้น หากสามารถยืนเหนือ 835 แนะนำเปิด Long 2/3 Port

	Close	Change	Volume	OI
SET50	826.95	5.0	1,154,664,000	645,524
S50U24	818.20	4.7	138,972	622,982
S50Z24	818.90	4.7	8,502	58,812
S50H25	815.40	4.4	3,393	24,125
S50N24	823.40	7.3	17	485

Source: TQ Pro

	Last	Support	Resistance
SET50	826.95	820	830
S50U24	818.20	815	820
S50Z24	818.90	815	820
S50H25	815.40	810	820
S50N24	823.40	820	830

Source: TQ Pro

Series	Close	Chg	Vol. Contracts	OI	OI Chg	Theoretical	Basis	Daly Left	LTD
S50U24	818.20	4.7	138,972	138,972	484,010	826.41	-8.75	77	27/9/2024
S50Z24	818.90	4.7	8,502	8,502	50,310	825.77	-8.05	168	27/12/2024
S50H25	815.40	4.4	3,393	3,393	20,732	825.13	-11.55	259	28/3/2025
S50N24	823.40	7.3	17	17	468	826.82	-11.55	18	30/7/2024
S50M25	811.20	4.3	1,375	1,375	5,214	824.49	-3.55	350	27/6/2025

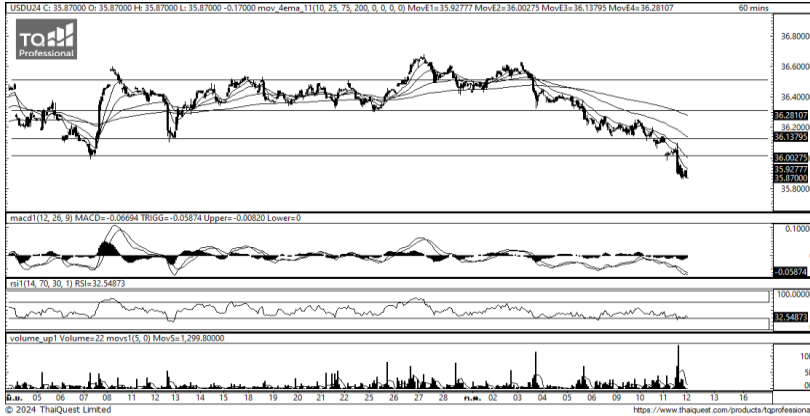
ข้อมูลในเอกสารฉบับนี้ รวบรวมมาจากแหล่งข้อมูลที่น่าเชื่อถือ อย่างไรก็ดี บริษัทหลักทรัพย์ คิงส์ฟอร์ด จำกัด (มหาชน) ไม่สามารถที่จะยืนยันหรือรับรองความถูกต้องของข้อมูลเหล่านี้ได้ ไม่ว่าประการใด ๆ บทวิเคราะห์ในเอกสารนี้ จัดทำขึ้นโดยอ้างอิง หลักเกณฑ์ทางวิชาการเกี่ยวกับหลักการวิเคราะห์ และมีได้เป็นการชี้แนะ หรือเสนอแนะให้ซื้อหรือขายหลักทรัพย์ใด ๆ การตัดสินใจซื้อหรือขายหลักทรัพย์ใด ๆ ของผู้อ่าน ไม่ว่าจะเกิดจากการอ่านบทความในเอกสารนี้หรือไม่ก็ตาม ล้วนเป็นผลจากการใช้ วิจารณญาณของผู้อ่าน โดยไม่มีส่วนเกี่ยวข้องกับหรือพันธมิตรหุ้นใด ๆ กับ บริษัทหลักทรัพย์ คิงส์ฟอร์ด จำกัด(มหาชน) ไม่ว่ากรณีใด

SET50 Index Futures



KINGSFORD

Currency Futures



ที่มา: Kingsford Research

ภาพการลงทุกระยะสั้น

Dollar Index : 104.45 จุด หรือ -0.01%, USDU24 : -0.13 THB/USD

แนะนำ เปิดสถานะ : Short

แนวรับ: 35.80 THB/USD แนวต้าน: 36.05 THB/USD Stop Loss: 36.10

USDU24 ราคาช่วงกลางคืนเมื่อวานนี้มีการปรับตัว มาปิดที่ 35.87 THB/USD ปรับตัวลง มาสร้าง New Low ของSeri ส่วน Indicator ยังสนับสนุนแนวโน้มขาลง หากปรับตัวลงต่ำกว่า 35.80 การเปิดสถานะ Short จะได้เปรียบกว่า

	Last	Change	Volume	OI
USDU24	36.04	-0.13	23,893	55080
USDN24	36.22	-0.10	876	89995
USDQ24	36.13	-0.10	120	2084
USDZ24	35.78	-0.11	3,073	6259

Source: TQ Pro

	Last	Support	Resistance
RTXUSTB	36.05	35.95	36.15
USDU24	36.04	35.80	36.05
USDN24	36.22	36.00	36.25

Source: Kingsford Securities

	Close	Change	Volume	OI
EURUSD	1.09	0.00		
EURUSDU24	1.09	0.00	544	2,007

Source: TQ Pro

	Close	Change	Volume	OI
USDJPY	158.86	-2.76		
USDJPYU24	159.60	0.04	4,671	12948

Source: TQ Pro

Apichai Raomanachai

Fundamental and Technical Investment Analysis

ID No. 002939 Tel 02-829-6999 Ext 2200

Email : apichai.ra@kfsec.co.th

Nut Kaewborisutsakul

Assistant Investment Analyst

ข้อมูลในเอกสารฉบับนี้ รวบรวมมาจากแหล่งข้อมูลที่น่าเชื่อถือ อย่างไรก็ดี บริษัทหลักทรัพย์ คิงส์ฟอร์ด จำกัด (มหาชน) ไม่สามารถที่จะยืนยันหรือรับรองความถูกต้องของข้อมูลเหล่านี้ได้ ไม่ว่าประการใด ๆ บทวิเคราะห์ในเอกสารนี้ จัดทำขึ้นโดยอ้างอิง หลักเกณฑ์ทางวิชาการเกี่ยวกับหลักการวิเคราะห์ และมีได้เป็นการชี้แนะ หรือเสนอแนะให้ซื้อหรือขายหลักทรัพย์ใด ๆ การตัดสินใจซื้อหรือขายหลักทรัพย์ใด ๆ ของผู้อ่าน ไม่ว่าจะเกิดจากการอ่านบทความในเอกสารนี้หรือไม่ก็ตาม ล้วนเป็นผลจากการใช้ วิจารณญาณของผู้อ่าน โดยไม่มีส่วนเกี่ยวข้องกับหรือพัวพันผูกพันใด ๆ กับ บริษัทหลักทรัพย์ คิงส์ฟอร์ด จำกัด(มหาชน) ไม่ว่ากรณีใด



Most Active Grainer (%chg)

Rank	STOCK	OI	Price Chg (20 Working Days)
1	VGI	154,335	34.38%
2	COM7	19,931	20.93%
3	THANI	20,836	6.67%
4	OSP	2,685	3.60%
5	BPP	508	3.23%
6	SPCG	3	3.01%
7	BCP	4,477	2.82%
8	MBK	2,513	1.86%
9	CPN	4,329	1.79%
10	HMPRO	22,939	1.66%
11	SPRC	3,183	1.24%
12	RS	83,620	0.82%
13	PRM	10,282	0.61%
14	SCB	1,558	0.00%
15	ITD	7,156	0.00%
16	BLAND	220,391	0.00%
17	PTG	21,576	0.00%
18	AAV	40,963	0.00%
19	ORI	1,682	0.00%
20	ERW	13,585	-0.47%
21	TTW	885	-0.56%
22	LPN	326	-0.61%
23	TASCO	1,339	-0.62%
24	GUNKUL	129,108	-0.77%
25	LH	51,558	-0.83%
26	M	686	-0.84%
27	BA	4,732	-0.98%
28	TISCO	111	-1.04%
29	PSH	601	-1.10%
30	SPALI	6,051	-1.12%

Top Gainers OI (%chg)

STOCK	OI	%Daily Top OI Change	STOCK	OI	%5 Day Top OI Change
JAS	3,292	43.69%	AEONTS	340	50.44%
DELTA	3,205	43.34%	VGI	154,335	32.15%
BSRC	3,509	39.86%	ADVANC	5,990	27.77%
BGRIM	8,080	16.93%	STA	8,205	19.41%
BCP	4,477	13.08%	BDMS	21,997	19.20%
BDMS	21,997	11.25%	DELTA	3,205	18.84%
GLOBAL	1,211	9.00%	JAS	3,292	18.12%
CK	2,209	5.59%	TISCO	111	16.84%
SAMART	20,915	5.15%	GPSC	7,144	14.23%
ICHI	2,437	4.28%	MINT	7,526	13.24%
TPIPP	3,620	4.14%	BCP	4,477	8.96%
PTT	16,488	1.68%	OSP	2,685	8.70%
AP	47,836	0.85%	PRM	10,282	7.80%
EPG	5,155	0.80%	BGRIM	8,080	6.60%
COM7	19,931	0.75%	MEGA	1,231	3.97%

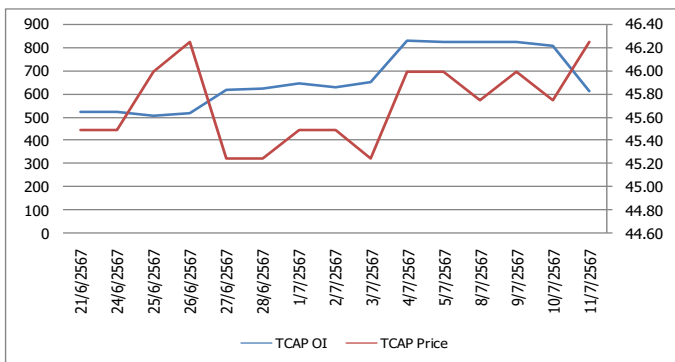
Source: TQ Pro

Top Loser OI (%chg)

STOCK	OI	%Daily Top OI Change	STOCK	OI	%5 Day Top OI Change
TCAP	611	-24.57%	SCB	1,558	-47.02%
SPRC	3,183	-23.83%	PTG	21,576	-44.18%
MAJOR	1,657	-23.25%	TOA	152	-44.12%
ITD	7,156	-21.65%	CENDEL	1,052	-43.86%
BEM	37,203	-20.29%	GFPT	1,895	-42.92%
UNIQ	2,012	-19.87%	TU	8,640	-41.48%
TOP	1,744	-19.26%	BTS	35,559	-37.33%
PLANB	34,116	-19.03%	RATCH	2,002	-36.36%
OSP	2,685	-15.38%	SUPER	38,924	-36.32%
M	686	-14.68%	PLANB	34,116	-33.95%
MEGA	1,231	-12.88%	AAV	40,963	-33.35%
CKP	17,447	-12.46%	BCPG	12,543	-32.14%
STPI	21,610	-12.20%	CRC	1,955	-31.93%
BCH	2,681	-10.21%	EA	32,306	-30.70%
TQM	5,543	-9.91%	STGT	1,059	-30.24%

หุ้นที่มีทิศทาง ราคาและ OI ที่น่าจับตามอง

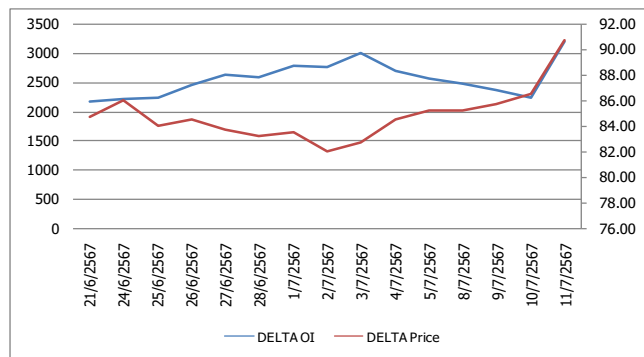
OI Trend TCAP



Recommend : Short
Support : 45.75

Resistance : 46.75
Stop-Loss : 47.00

OI Trend DELTA



Recommend : Long
Support : 90.25

Resistance : 91.50
Stop-Loss : 90.00

Source: KINGSFORD

APICHA RAOMANACHAI No. 002939
NUT KAEWBORISUTSAKUL Asst. Derivatives Analyst

ข้อมูลในเอกสารฉบับนี้ รวบรวมมาจากแหล่งข้อมูลที่น่าเชื่อถือ อย่างไรก็ดี บริษัทหลักทรัพย์ คิงส์ฟอร์ด จำกัด (มหาชน) ไม่สามารถที่จะยืนยันหรือรับรองความถูกต้องของข้อมูลเหล่านี้ได้ ไม่ว่าประการใด ๆ บทวิเคราะห์ในเอกสารนี้ จัดทำขึ้นโดยอ้างอิงหลักการทางวิชาการเกี่ยวกับหลักการวิเคราะห์ และมิได้เป็นการชี้นำ หรือเสนอแนะให้ซื้อหรือขายหลักทรัพย์ใด ๆ การตัดสินใจซื้อหรือขายหลักทรัพย์ใด ๆ ของผู้อ่าน ไม่ว่าจะเกิดจากการอ่านบทความในเอกสารนี้หรือไม่ก็ตาม ล้วนเป็นผลจากการใช้วิจารณญาณของผู้อ่าน โดยไม่มีส่วนเกี่ยวข้องกับหรือที่แนะนำของคิงส์ฟอร์ด จำกัด บริษัทหลักทรัพย์ คิงส์ฟอร์ด จำกัด (มหาชน) ไม่ว่ากรณใด

ข้อมูลสถิติ Program Trading รายวัน

ประเภท	ซื้อ	ขาย	สุทธิ
Program Trading	15,263.99	15,182.43	81.56
Non Program Trading	26,611.74	26,693.30	-81.56
Total	41,875.73	41,875.73	

ข้อมูลรายหลักทรัพย์ *

หลักทรัพย์	ตลาด	มูลค่า Program Trading (บาท)	% มูลค่า Program Trading เทียบกับมูลค่าการซื้อขายแบบ Auto Matching
BGRIM	SET	381,666,125	45.62
EA	SET	686,282,075	28.64
JMART	SET	46,223,810	21.81
JTS	SET	14,378,000	16.22
STANLY	SET	9,362,850	13.77

หมายเหตุ "Program Trading" หมายถึง การซื้อขายหลักทรัพย์ด้วยชุดคำสั่งคอมพิวเตอร์

* แสดงข้อมูลของหลักทรัพย์ที่มีราคาปิด และมูลค่าการซื้อขายเปลี่ยนแปลงไปมากกว่าวันทำการซื้อขายก่อนหน้า

* กรณีไม่แสดงข้อมูล หมายถึง ไม่มีหลักทรัพย์เข้าเกณฑ์ที่กำหนด

ข้อมูลการขายชอร์ตที่ยังไม่ได้ซื้อคืน

สถานะ Short เพิ่มขึ้น

สถานะ Short ลดลง

หลักทรัพย์	ปริมาณการขายชอร์ตที่ยังไม่ได้ซื้อคืน ของหลักทรัพย์ Local + NVDR /จำนวนหุ้นชำระแล้ว (%)	เปลี่ยนแปลง (%)	หลักทรัพย์	ปริมาณการขายชอร์ตที่ยังไม่ได้ซื้อคืน ของหลักทรัพย์ Local + NVDR /จำนวนหุ้นชำระแล้ว (%)	เปลี่ยนแปลง (%)
PTTGC-R	0.95	0.03	TKN	0	-0.51
PTTGC	0.95	0.03	SAT	0	-0.31
EA-R	2.32	0.03	AEONTS	0	-0.16
EA	2.32	0.03	TIDLOR	1.50	-0.06
VGI	0.45	0.02	TIDLOR-R	1.50	-0.06

หมายเหตุ : เรียงตามการเปลี่ยนแปลงของปริมาณการขายชอร์ตที่ยังไม่ได้ซื้อคืน ของหลักทรัพย์ Local + NVDR /จำนวนหุ้นชำระแล้ว (%)

ข้อมูลในเอกสารฉบับนี้ รวบรวมมาจากแหล่งข้อมูลที่น่าเชื่อถือ อย่างไรก็ดี บริษัทหลักทรัพย์ คิงส์ฟอร์ด จำกัด (มหาชน) ไม่สามารถที่จะยืนยันหรือรับรองความถูกต้องของข้อมูลเหล่านี้ได้ ไม่ว่าประการใด ๆ บทวิเคราะห์ในเอกสารนี้ จัดทำขึ้นโดยอ้างอิงหลักเกณฑ์ทางวิชาการเกี่ยวกับหลักการวิเคราะห์ และมีได้เป็นการชี้แนะ หรือเสนอแนะให้ซื้อหรือขายหลักทรัพย์ใด ๆ การตัดสินใจซื้อหรือขายหลักทรัพย์ใด ๆ ของผู้อ่าน ไม่ว่าจะเกิดจากการอ่านบทความในเอกสารนี้หรือไม่ก็ตาม ล้วนเป็นผลจากการใช้วิจารณญาณของผู้อ่าน โดยไม่มีส่วนเกี่ยวข้องกับหรือหนีหนี้ผูกพันใด ๆ กับ บริษัทหลักทรัพย์ คิงส์ฟอร์ด จำกัด(มหาชน) ไม่ว่ากรณีใด