



### Set Index Data

Open	1,327.76		
High	1,332.76		
Low	1,325.64		
Closed	1,332.04		
Chg.	+2.67		
%Chg.	0.20		
Value (mn)	37,589.86		
P/E(x)	17.45	Up	306
P/BV(x)	1.25	Unchanged	186
Yield (%)	3.44	Down	164
Market Cap (mn)	16,493.32		

### SET 50 -100 - MAI - Futures Index

	Closed	chg.	(%)
SET 50	826.95	4.97	0.60%
SET 100	1,812.96	10.20	0.57%
S50_CON	823.40	7.30	0.89%
MAI Index	353.87	(1.96)	-0.55%

### Trading Breakdown : Daily

(Bt,m)	Buy	Sell	Net
Institution	4,003.06	4,883.59	(880.53)
Broker Port	2,456.64	2,693.87	(237.23)
Foreign	18,336.68	18,920.75	(584.07)
Customer	15,502.10	13,812.42	1,689.68

### Trading Breakdown : Month to Date

(Bt,m)	Buy	Sell	Net
Institution	37,297.07	34,968.06	2,329.01
Broker Port	22,141.47	22,850.99	(709.52)
Foreign	150,133.14	157,101.11	(6,967.97)
Customer	117,261.78	111,925.47	5,336.31

### World Markets Index

	Closed	Chg.	(%)
Dow Jones	39,753.75	32.39	0.08%
NASDAQ	18,283.41	(364.04)	-1.95%
FTSE100	8,223.34	29.83	0.36%
Nikkei	41,557.85	(666.17)	-1.58%
Hang Seng	17,832.33	360.66	2.06%

### Commodities

	Closed	Chg.	(%)
Oil: Brent	85.73	0.25	0.29%
Oil: Dubai	82.14	0.17	0.21%
Oil: Nymex	2,412.32	(2.28)	-0.09%
Gold	2,929.00	(3.00)	-0.10%
ZINC	1,947.00	8.00	0.41%
BDIY Index	85.73	0.25	0.29%

### Analysts

**Apichai Raomanachai**  
 Fundamental and Technical Investment Analysis ID No. 002939  
 Tel 02-829-6999 Ext 2200  
 Email : apichai.ra@kfsec.co.th

**Nopporn Chaykaew**  
 Fundamental Analysis ID No. 043964  
 Tel 02-829-6999 Ext 2203  
 Email : nopporn.ch@kfsec.co.th

**Nattawat Pooosunthornsri**  
 Fundamental Analysis ID No. 080777  
 Tel 02-829-6999 Ext 2204  
 Email : nattawat.po@kfsec.co.th

## Market Wrap-Up

- SET วันที่ 12 ก.ค.67 ปิด +2.67 จุด อยู่ที่ 1,332.04 จุด มูลค่าการซื้อขาย 37,589 ลบ. ต่างชาติซื้อ 14 ลบ. สถาบันขาย 20 ลบ. ร่ายย่อยขาย 260 ลบ. NVDR มียอดซื้อสุทธิรวม 136 ลบ. โดยมียอดซื้อสุทธิในหุ้น KBANK, MINT, BH, TIDLO, HMPRO และมียอดขายสุทธิ ADVANC, CPALL, EA, BDMS, SCC มูลค่า Short Sales อยู่ที่ 1,492 ลบ. หุ้นที่มี%ปริมาณ Short สูงคือ TCAP-R, TPIPL-R, SCGP-R โดยนักลงทุนต่างประเทศมีสถานะ Long ใน Index Futures จำนวน 34,993 สัญญา ยอดสะสมตั้งแต่ต้นปีต่างชาติ Long สุทธิรวม 25,153 สัญญา นักลงทุนต่างชาติซื้อพันธบัตรจำนวน 4,030 ลบ.
- ตลาดหุ้นสหรัฐ DJIA +0.62%, S&P500 +0.55%, Nasdaq +0.63% ได้แรงหนุนจากกลุ่มเทคโนโลยี ขณะที่กลุ่มธนาคารใน S&P500 -1.5% หลังรายงานงบ Q2/67 ส่วนรายงาน US PPI มิ.ย. ปรับขึ้นอยู่ที่ 2.6% & คาด 2.3% & พ.ค. 2.4% YoY และ ม.มิชิแกนเผยดัชนีความเชื่อมั่นผู้บริโภค ก.ค. อยู่ที่ 66.0 & มิ.ย. 68.2 ต่ำสุดในรอบ 8 เดือน ตลาดหุ้นยุโรป Stoxx600 +0.88% ได้แรงหนุนจากตลาดหุ้นสวีเดน +2.2% และ CPI ฝรั่งเศส มิ.ย. ลดลงอยู่ที่ 2.5% & พ.ค. 2.6% YoY

## Market View

- DJIA +1.6% S&P500 +0.90%, Nasdaq +0.2% WoW ได้ปัจจัยหนุนจากกลุ่มเทคโนโลยี หลัง US CPI มิ.ย. ลดลงอยู่ที่ 3.0% & พ.ค. 3.3% YoY กอปรกับเจอโรม พาวเวลล์ให้ความเห็นจะไม่รอจนเงินเฟ้อลดลงสู่เป้าหมาย 2% ก่อนจะตัดสินใจลดดอกเบี้ย เนื่องจากความกังวลการตรึงดอกเบี้ยสูงนานกว่าคาด จะส่งผลให้ตลาดแรงงานสหรัฐชะลอตัว จากปัจจัยดังกล่าว CME Fed Watch ที่โอกาส 90.3% ที่เฟดจะลดดอกเบี้ยใน ก.ย. และลดอีก 2 ครั้งใน พ.ย. และ ธ.ค. นี้ สัปดาห์นี้ติดตามข้อมูลเศรษฐกิจ เช่น ยอดค้าปลีก, ตัวเลขเริ่มสร้างบ้าน, การผลิตภาคอุตสาหกรรม, ดัชนีตลาดที่อยู่อาศัย ก.ค., Beige Book และตัวเลขผู้ขอรับสวัสดิการว่างงานรายสัปดาห์
- Stoxx600 ยุโรป +1.45% WoW ได้แรงหนุนจากกลุ่มเทคโนโลยี หลังเฟดมีโอกาสดอกเบี้ยใน ก.ย. นี้ กอปรกับ CPI เยอรมัน มิ.ย. ลดลงอยู่ที่ 2.2% & พ.ค. 2.4% YoY ส่งผลให้ตลาดคาด ECB มีโอกาสลดดอกเบี้ยใน ก.ย. สัปดาห์นี้วันพุธติดตาม CPI ยูโรโซน มิ.ย. คาดที่ 2.5% YoY, CPI อังกฤษ มิ.ย. คาดที่ 1.9% & พ.ค. 2.0% YoY และวันพฤหัสบดี ประชุม ECB คาดจะคงดอกเบี้ยที่ 4.25%
- MSCI Asia Pacific X.Japan Index +1.9% WoW ได้แรงหนุนจากกลุ่มเทคโนโลยีในตลาดเอเชียเหนือที่ปรับขึ้นตาม Nasdaq หลังเฟดมีโอกาสดอกเบี้ยใน ก.ย. สัปดาห์นี้วันจันทร์ติดตาม GDP จีน Q2/67 คาด +5.1% & Q1/67 +5.3% YoY, ผลผลิตภาคอุตสาหกรรม & ยอดค้าปลีก & อัตราว่างงานจีน มิ.ย. และการประชุม Politburo จีน 15 - 18 ก.ค. คาดว่าจะออก ม.กระตุ้นเศรษฐกิจจีนรอบใหม่
- SET ปิด +1.5% WoW ปริมาณการซื้อขายเฉลี่ย /วัน 3.63 หมื่น ลบ. +14.8% WoW สถาบันซื้อ 443 ลบ. ร่ายย่อยซื้อ 2,639 ลบ. พอร์ตโบรกซื้อ 67 ลบ. ต่างชาติขาย 3,150 ลบ. WoW โดยดัชนีได้แรงหนุนจากความชัดเจนโครงการดิจิทัล วอลเล็ตที่ปรับลดวงเงินลงอยู่ที่ 4.5 แสน ลบ. และไม่ต้องเรียกใช้ งบ. เพิ่มจาก ธกส. ซึ่งอาจเสี่ยงต่อการถูกฟ้องร้องกรณีใช้งบประมาณผิดวัตถุประสงค์ ปัจจัยดังกล่าวส่งผลบวกต่อหุ้นกลุ่มค้าปลีก ขณะที่การประชุม ครม. วันพรุ่งนี้ติดตามการพิจารณาปรับเงินกองทุน Thai ESG ซึ่งจะเป็นปัจจัยช่วยเพิ่มเม็ดเงินลงทุนในปีนี้อีกราว 2 - 3 หมื่น ลบ. โดยภาพรวมดัชนี SET ยังได้ปัจจัยบวกจากคาดการณ์เฟดจะลดดอกเบี้ยใน ก.ย. ซึ่งเป็นบวกต่อกลุ่มอสังหาริมทรัพย์และโรงไฟฟ้าที่ได้แรงหนุนจากเตรียมปรับขึ้นค่า FT ในงวด ก.ย. - ธ.ค. นี้ ประเด็นที่ต้องติดตามในสัปดาห์นี้ วันอังคารประชุมบอร์ดชุดใหญ่ดิจิทัล วอลเล็ต , วันพุธ ศาล ธรณ. นัดฟังคำสั่งกรณียุบพรรคก้าวไกล ซึ่งคาดอยู่ระหว่างการไต่สวนพยาน และรายงานกำไร Q2/67 ของกลุ่มธนาคาร ซึ่ง Bloomberg Consensus คาด -3.5% QoQ, -0.5% YoY

## Daily Strategy

- วางแผนรับดัชนี SET ที่ 1,320 แนวต้าน 1,340 - 1,350 ประเมินดัชนีอาจผันผวนจากประเด็นผู้บริหาร EA ถูกกวด.กล่าวโทษ ส่วนประเด็นการลอบยิงทรัมป์มีคาดไม่ส่งผลกระทบต่อมากนัก โดย S&P500 Futures เข้านี้ +0.11% แนะนำทยอยซื้อ CPALL, CPAXT, TNP, CBG, OSP ได้ประโยชน์จาก ม.ดิจิทัล วอลเล็ต/ ท่องเที่ยว AOT, AAV, BA, MINT, CENTEL, ERW รับ ม.พิธีช้ำเที่ยวไทย 93 ประเทศ
- TOP (ซื้อ/เก็งกำไร / ราคาเป้าหมาย 63.00 บาท) แม้ผลประกอบการหลักใน 2 Q67 จะอ่อนตัวจากค่าการกลั่น แต่กำไรสุทธิยังอยู่ในเกณฑ์ดีจากกำไรสต็อกน้ำมัน ในขณะที่ราคาหุ้นปัจจุบันมีโอกาสทยอยขึ้น ตัวได้จากค่าการกลั่นที่ผ่านจุดต่ำสุดไปในช่วงเดือน พ.ค. ซึ่งหากมองข้ามไปใน 3 Q67-4Q67 ก็ให้เห็นกำไรปกติที่ตีขึ้นตามลำดับจากส่วนต่างราคาน้ำมันสำเร็จรูปที่เริ่มฟื้นตัว โดยเฉพาะส่วนต่างราคาน้ำมันในกลุ่ม Middle distillates รวมถึงในปี 68 โครงการ CFP จะแล้วเสร็จส่งผลบวกต่อกำลังการผลิตและสัดส่วนผลิตภัณฑ์มูลค่าสูงจะเพิ่มขึ้น ช่วยให้ค่าการกลั่นปรับตัวสูงขึ้นในระยะยาว
- TU (ซื้อ / ราคาเป้าหมาย 19.0 0 บาท) ประเมินกำไรปกติ 2Q67 อยู่ที่ 1,360 ลบ. (+6.38%YoY, +52.48%QoQ) มีแรงหนุนจากบาทอ่อน กลุ่มธุรกิจ Ambient Seafood และ ธุรกิจ Petcare หลัง Inventory คู่ค้ากลับสู่ปกติเมื่อเทียบYoY ขณะที่ในส่วนของGPM คาด +YoY +QoQ จาก Product mix(สัดส่วน Petcare สูง) และ ราคาปลาทูน่าแกว่งขึ้นจากโซนล่าง, 300usd/ton ขึ้นมาเดือนมิ.ย.67 ที่ 1,580usd/ton(โดยเฉพาะ Ambient Seafood/ ต้นทุนถูก/มีเหตุผลในการการปรับขึ้นราคาขายทั้งนี้ ปัจจุบัน เราคาดว่าปี67 และ68 กำไรสุทธิ TU จะอยู่ที่ 5,886 ลบ.(จากขาดทุนปี66และ6,599 ลบ.(+12.12%YoY) ตามลำดับ



## Daily Key Factors

**Oil Update(-)** WTI ส.ค. -\$0.41 อยู่ที่ \$82./21 / บาร์เรล, Brent ก.ย. - \$0.37 อยู่ที่ \$85.03/บาร์เรล สัปดาห์ที่ผ่านมา WTI -1.1%, Brent -1.7% WoW หลังดัชนีความเชื่อมั่นผู้บริโภคสหรัฐฯ ก.ค. ลดลงต่ำสุดในรอบ 8 เดือน และอุปสงค์นำเข้าน้ำมันดิบจากจีน มี.ย. -11% YoY

**Gold Update(-)** Comex Gold ส.ค. -\$1.20 อยู่ที่ \$2,420.70/ออนซ์ สัปดาห์ที่ผ่านมาสัญญาทองคำ +0.68% WoW ได้หนุนจาก Dollar Index อ่อนค่า อยู่ที่ 104.093 และ US Bond Yield 10 ปี ลดลงอยู่ที่ 4.18%

**Fund Flow(+)** Fund Flow ต่างชาติในตลาด TIP สัปดาห์ที่ผ่านมา ซื้อสุทธิ +14.57 ล้านดอลลาร์สหรัฐฯ ขายหุ้นไทย -86.7 ล้านดอลลาร์สหรัฐฯ ซื้อหุ้นอินโด +97.01 ล้านดอลลาร์สหรัฐฯ และซื้อหุ้นฟิลิปปินส์ +4.27 ล้านดอลลาร์สหรัฐฯ

- (0) ค่าเงินบาทเข้านี้ทรงตัวอยู่ที่ 36.20 บาท/ดอลลาร์สหรัฐฯ
- (0) ผลตอบแทนพันธบัตรสหรัฐฯ 10 ปี ปรับขึ้นอยู่ที่ 4.238 %
- (+) ดัชนี BDI วานนี้ +50 จุด อยู่ที่ 1,997
- (+) BitCoinเข้านี้ +2.61% อยู่ที่ 61,329 ดอลลาร์สหรัฐฯ

## Economic Calendar

### ในประเทศ

- 20 พ.ค. สภาพัฒนาฯ แถลง GDP ไตรมาส 1/67
- 31 พ.ค. รมท. รายงานภาวะเศรษฐกิจไทย
- สัปดาห์ที่4 ส.อ.ท. แถลงยอดการผลิตและส่งออกรถยนต์  
กระทรวงพาณิชย์ แถลงภาวะการค้าระหว่างประเทศ, การค้าชายแดน และการค้าผ่านแดน
- สัปดาห์ที่5 สศอ. แถลงดัชนีอุตสาหกรรม  
สศค. รายงานภาวะเศรษฐกิจการคลัง, ภาวะเศรษฐกิจภูมิภาค, ดัชนีความเชื่อมั่นอนาคตเศรษฐกิจภูมิภาค

### ต่างประเทศ

- 20 พ.ค. US คำกล่าวของนายพาวเวลล์ (Powell) ประธานธนาคารกลางสหรัฐฯ
- 22 พ.ค. US ยอดขายบ้านมือสอง (Existing Home Sales) (เม.ย.)  
US สินค้าคงคลังน้ำมันดิบ
- 23 พ.ค. US รายงานการประชุมของ FOMC  
US จำนวนคนที่ยื่นขอรับสวัสดิการว่างงานครั้งแรก  
US ดัชนีผู้จัดการฝ่ายจัดซื้อ (PMI) ภาคการผลิต ( พ.ค.)  
US ดัชนีผู้จัดการฝ่ายจัดซื้อ (PMI) ภาคบริการ ( พ.ค.)  
US ยอดขายบ้านใหม่ (เม.ย.)

## Theme Strategy

Theme หุ่นยนต์ปี 2567 รัฐบาลออกมาตรการกระตุ้นกำลังซื้อ ด้านส่งออกมีโอกาสกลับมาขยายตัว ท่องเที่ยวฟื้นตามจำนวนนักท่องเที่ยว คาดหวัง Flow ไหลกลับหลังธนาคารกลางหลักมีโอกาสเริ่มปรับลดดอกเบี้ย

- (1) กลุ่มการอุปโภคบริโภค ได้ประโยชน์จากมาตรการกระตุ้นเศรษฐกิจในประเทศ CPALL, CPAXT\*, CPN\*, CRC, ICHI\*, NSL\*
- (2) กลุ่มส่งออก ได้ประโยชน์จากตัวเลขส่งออกที่คาดฟื้นตัว AAI\*, ITC\*, TU, COCOCO\*, PLUS\*, OSP\*, SAPPE\*, KCE\*
- (3) กลุ่มท่องเที่ยว ได้ประโยชน์จากมาตรการ Free Visa AOT\*, CENTEL\*, ERW\*, SPA\*, SISB\*, WPH\*
- (4) กลุ่ม Leasing ได้ประโยชน์จากการยุติวงจรถดดอกเบี้ยขาขึ้น MTC\*, TIDLOR\*
- (5) กลุ่มโรงไฟฟ้า ได้ประโยชน์จากต้นทุนก๊าซฯ ลดลง BGRIM\*, GPSC\*
- (6) กลุ่มนิคมอุตสาหกรรม/ EV ได้ประโยชน์จากการย้ายฐานการผลิต สงครามการค้า AMATA, WHA

\*\*หุ้นแนะนำเชิงกลยุทธ์ที่ยังไม่อยู่ใน Coverage ของฝ่ายวิจัย

Asset Allocation: Equity 50% Fixed Income 30% Alternative Investment etc. Gold 10% Cash 10%

Today Fundamental Research: -

Monthly Portfolio May 2024: GFPT\*, SAPPE\*, OSP\*, ITC\*, ICHI\*, CPALL



## บลจ.เสนาอพลดล็อก PVD ขยายลงทุนหุ้นเกิน 10%

บริษัทหลักทรัพย์จัดการกองทุน (บลจ.) เสนอภาครัฐเพิ่มสัดส่วนการลงทุนในตลาดหุ้นไทยของกองทุนสำรองเลี้ยงชีพ (PVD) และกองทุน กอช. ให้มากขึ้น หรือเกินกว่า 10% โดยเฉพาะ PVD ปัจจุบันมูลค่าสินทรัพย์ลงทุนที่มีอยู่ 1.44 ล้านล้านบาท ย้ำหากเพิ่มวงเงินลงทุน บวกกับมีเงิน Thai ESG และวายุภักษ์เข้ามา จะหนุนเงินเข้าตลาดหุ้นมหาศาล และรับมือกับแรงขายของนักลงทุนต่างชาติได้

## TEAMG คว่ำไลเซนส์ตรวจ คาร์บอนฟุตพริ้นท์ 8 สาขา

TEAMG ได้ขึ้นทะเบียนเป็นหน่วยตรวจสอบและทวนสอบก๊าซเรือนกระจก หรือคาร์บอนฟุตพริ้นท์ (CFO) จาก อบก. ใน 8 สาขา ชูจุดแข็งบุคลากรมีความรู้ความเชี่ยวชาญและประสบการณ์สูง เล็งเจาะกลุ่มลูกค้าองค์กรขนาดใหญ่ในตลาดหลักทรัพย์มากกว่า 800 องค์กร คาดเริ่มรับรู้รายได้ไตรมาส 3/67

## AIS ชนะคดีเอ็นที งดจ่าย 1.6 หมื่นล.

แอดวานซ์ ไลน์ ชนะคดีบริษัท โทรคมนาคมแห่งชาติ ไม่ต้องจ่ายค่าตอบแทนบริการโรมมิ่งเพิ่ม 16,252 ล้านบาท พร้อมดอกเบี้ย หลังศาลปกครองสูงสุดยกคำร้องอุทธรณ์ของ NT เป็นเหตุให้คดีถึงที่สุด โบรกฯ มองเชิงบวก งบไตรมาสสองกำไร 8.65 พันล้านบาท โต 21% ราคาเป้าหมาย 275 บาท รับปันผลครึ่งปี 4.89 บาท

## ตะลึงกรอบค่าไฟสูง 6 บ. 5 หุ่นโรงไฟฟ้ากำไรเพิ่ม

กกพ.จัดหนัก! ค่าไฟฟ้างวดก.ย.-ธ.ค. 67 เพิ่มสูงสุด 6.01 บาท ต่อหน่วย หลังต้นทุน Pool Gas พุง รวมทั้งทยอยคืนหนี้กฟผ. สะสมกว่า 98,495 ล้านบาท ส่วน ขอรตพอลปตท. รอบ 2 สรุปสิ้นเดือนนี้ ด้านโบรกฯ มอง 5 หุ่นโรงไฟฟ้ารับอานิสงส์ถ่านหิน BGRIM มากสุด ค่าไฟฟ้าใหม่ดันกำไรเพิ่มขึ้น 400 ล้านบาท GPSC 300 ล้านบาท และ GULF กำไรเพิ่ม 100 ล้านบาท รวมทั้ง RATCH และ EGCO

## ดีเดย์วีซ่าฟรี 93 ประเทศ ท่องเที่ยว-แอร์ไลน์คึก!

เริ่มแล้ว! วันนี้ มาตราการวีซ่าฟรี 93 ประเทศ จากเดิม 57 ประเทศ พำนักในไทยไม่เกิน 60 วัน หนุนนักท่องเที่ยวช่วงโลว์ซีซั่น โบรกฯ ยก AOT เด่นสุด รองรับทุกเที่ยวบินเดินทางเข้า-ออกไทย แนะนำ ซื้อตั๋วราคา 76.25 บาท ด้านแอร์ไลน์ ชู AAV แจ่มสุด ฝูงบินสูง 56 ลำ จุดเด่นเส้นทางบินสู่จีน-อินเดีย กลุ่มนักท่องเที่ยวหลักของไทยมากที่สุด แนะนำ ซื้อตั๋วราคาพื้นฐาน 2.82 บาท รวมทั้งกลุ่มโรงแรม CENTEL และอาหาร เครื่องดื่ม OSP-M-CBG

## กลด. กล่าวโทษ 'สมโภชน์' ไซฟอนเงิน EA 3.4 พันล้าน

'อมร-พรเลิศ' ดิดร้างแหด้วย ผวาหุ้นผันผวนซ้ำเติมวิกฤตตลาดทุน  
ข้อหาเขย่าขวัญตลาดทุนอีกครั้ง! ก.ล.ต.กล่าวโทษ สมโภชน์ อานุ้ย ซีอีโอและผู้ถือหุ้นใหญ่ EA กับพวกรวม 3 ราย มีชื่อ อมร ทรัพย์ทวีกุล โคนด้วย รวมทั้ง พรเลิศ เตชะรัตโนภาส ต่อกรมสอบสวนดีเอสไอ ข้อหาหนักกรณีสวมกระทำการทุจริต ยักยอกทรัพย์ EA กว่า 3,400 ล้านบาท กระทบแผนขายหุ้นกู้ 20,000 ล้านบาท ปลายเดือนนี้ ส่อแววเจอปัญหาหนัก อาจลามถึงแผนไถ่ถอนหุ้นกู้ที่ครบคืน 1,500 ล้านบาท เดือน ส.ค.นี้ ส่วนแผนเพิ่มทุน NEX ลุ้นระทึกล้มหรือไม่ จับตาหุ้นเครือ EA เจอแรงขายหนัก เคราะห์ซ้ำกรรมชดหลังเจอพิษฟอร์ซเซลยังไม่ทันสะเด็ดน้ำ ล่าสุด ฟากพลังงานบริสุทธิ เปิดตัวผู้บริหารใหม่ 8 โมงเช้าวันนี้ ด้าน สมโภชน์ ซีเจกกรณีกถูกกล่าวหาไซฟอน ยันบริสุทธิ

## OSP ส่งชிகงบไตรมาส 2/67 สวย! โบรกฯ คาดฟื้นกำไร 979 ล้าน โต 78% ทำนิวไฮรอบ 3 ปี

OSP ส่งชิกผลงานไตรมาส 2/67 แจ่ม! รับแรงหนุนยอดขายในประเทศ-ต่างประเทศขยายตัว จ่อแจ้งงบวันที่ 14 ส.ค.นี้ พร้อมคงเป้ารายได้ปีนี้โต 5% โบรกฯ เชียร์ ซื้อ เป้าราคา 28 บาท คาดไตรมาส 2/67 กำไรสุทธิ 979 ล้านบาท ทำนิวไฮรอบ 3 ปี เหตุยอดขายเครื่องดื่มชูกำลังฟื้น และรายได้ในเมียนมาโตแรง

## SA ส่งชิกผลงานไตรมาส 2 เด้ง ย้ำรายได้ปีนี้ตามนัด 5-6 พันล.

SA แจ่มผลงานไตรมาส 2/67 เติบโต ต้นแบ็กล็อก 7,000 ล้านบาท ย้ำเป้ารายได้ปีนี้ตามนัด 5,000-6,000 ล้านบาท ล่าสุดนำเงินชำระหุ้นกู้พร้อมดอกเบี้ยรวมกว่า 194.12 ล้านบาท สะท้อนสถานะการเงินแข็งแกร่ง

## FM เคาะราคาขายไอพีโอ 5.40 บาท เปิดจองซื้อวันที่ 15-17 ก.ค. และเข้าเทรด 25 ก.ค.นี้

ฟู้ดโมเมนต์ หรือ FM เคาะราคาขายไอพีโอหุ้นละ 5.40 บาท เปิดจองซื้อวันที่ 15-17 ก.ค.นี้ และเข้าเทรด SET วันที่ 25 ก.ค.67 ชูจุดเด่นหุ้นไก่แปรรูปปรุงสุกมารีจิ้นสูง ฐานะการเงินแกร่ง ฟากผู้ถือหุ้นใหญ่ ตระกูล ดุษฎีโหนด ลั่น Lock Up หุ้นในมือทั้ง 100%

## SIRI จ่อเปิดแบรนด์ใหม่ธรินสิริ 2 โครงการมูลค่ารวม 4.3 พันล้าน

SIRI เตรียมเปิดตัว 2 โครงการภายใต้แบรนด์ใหม่ NARINSIRI (ธรินสิริ) บนทำเลกรุงเทพฯ ภูเก็ต มูลค่าโครงการรวม 4,300 ล้านบาท สะท้อนความสง่างาม ในสไตล์การออกแบบของ Georgian Revival



ที่มา: TQ Professional, Day

Resistance 1,335 - 1,345

Support 1,325 - 1,320

### SET Daily: ปรับตัวขึ้นต่อ

กลยุทธ์การลงทุน SET Index ขยับขึ้นผ่าน 1,330 พร้อมมูลค่าการซื้อขายอยู่ในเกณฑ์ดี ด้าน Indicator หลักเป็นบวกต่อเนื่อง ทำให้ดัชนีมีโอกาสลุ้นปรับขึ้นต่อ ประเมินแนวต้าน 1,335/1,345 แนวรับ 1,325/1,320



ที่มา: TQ Professional, TF weekly

### SET Weekly: ฟิ้นตัวในกรอบ Sideways Down

กลยุทธ์การลงทุน ติดตามข้อมูลเงินเฟ้อและการจ้างงานที่ส่งผลต่อนโยบาย ดอกเบี้ยของธนาคารกลางสหรัฐฯ ด้านทิศทาง fund flow ต่างชาติชะลอการ ขายแต่ยังผันผวน ทางเทคนิค TF weekly แท่งเทียนรายสัปดาห์กลับมาปิด บวกเหนือเส้นค่าเฉลี่ย EMA10 Week ด้านสัญญาณ RSI / MACD เริ่มมี ทิศทางดีขึ้นตามลำดับ สัปดาห์นี้หันามองโอกาสรีบาวด์ได้ต่อ // ประเมินแนว ต้าน 1,380/1,400 แนวรับ 1,270/1,250



ที่มา: TQ Professional, TF daily

### Gold Spot: แนวโน้มแกว่งขึ้นต่อ

กลยุทธ์การลงทุน Gold Spot สลับย่อจากแรงขายทำกำไร แต่ปัจจัยบวก จากเงิน Dollar และ Bond Yield ยังสนับสนุน // ระหว่างวันแท่งเทียนย่อตัว เหนือ EMA5 วัน ส่วน RSI / MACD ยังเป็นบวก เก็งกำไรทางฝั่ง Long // แนวต้าน US\$2,430-2,450/Oz แนวรับ US\$2,395-2,375/Oz

Resistance 2,430 - 2,450

Support 2,395 - 2,375

### Technical Analyst

Apichai Raomanachai No. 002939

### Asst. Technical Analyst

Noppom Chaykaew No. 043964

ข้อมูลในเอกสารฉบับนี้ รวบรวมมาจากแหล่งข้อมูลที่เชื่อถือได้ อย่างไรก็ดี บริษัทหลักทรัพย์ คิงส์ฟอร์ด จำกัด (มหาชน) ไม่สามารถที่จะยืนยันหรือรับรองความถูกต้องของข้อมูลเหล่านั้นได้ ไม่ว่าประการใด ๆ บทวิเคราะห์ในเอกสารนี้ จัดทำขึ้นโดยอ้างอิง หลักเกณฑ์ทางวิชาการเกี่ยวกับหลักการวิเคราะห์ และมีได้เป็นการชี้แนะ หรือเสนอแนะให้ซื้อหรือขายหลักทรัพย์ใด ๆ การตัดสินใจซื้อหรือขายหลักทรัพย์ใด ๆ ของผู้อ่าน ไม่ว่าจะเกิดจากการอ่านบทความในเอกสารนี้หรือไม่ก็ตาม ล้วนเป็นผลจากการใช้ วิจารณญาณของผู้อ่าน โดยไม่มีส่วนเกี่ยวข้องกับหรือพันธะผูกพันใด ๆ กับ บริษัทหลักทรัพย์ คิงส์ฟอร์ด จำกัด(มหาชน) ไม่ว่าการเฝ้า





ที่มา ; TQ Professional

## BH

Resistance 252.00

Support 244.00

แนะนำเก็งกำไร แท่งเทียนทยอยฟื้นตัวขึ้นภายในกรอบ sideways พร้อมปริมาณการซื้อขายเข้าสะสม ด้านสัญญาณ indicator อยู่ในเกณฑ์บวก เบื้องต้นหากผ่าน 248.00 บาทได้คาดหวังการขึ้นต่อ โดยมีแนวต้าน 252.00 บาท แนวรับ 244.00 บาท และ Stop Loss ที่ 241.00 บาท



ที่มา ; TQ Professional

## INTUCH

Resistance 76.50-77.75

Support 74.50

แนะนำเก็งกำไร แท่งเทียนทำจังหวะยกตัวขึ้นต่อ พร้อมปริมาณการซื้อขายเข้าสะสม ด้าน RSI / MACD มีสัญญาณบวก เบื้องต้นหากผ่าน 75.50 บาท ได้คาดหวังขึ้นต่อ โดยมีแนวต้านโซนถัดไปบริเวณ 76.50-77.75 บาท ส่วนแนวรับวางไว้ที่ 74.50 บาท โดยมีจุด Stop Loss 73.75 บาท



ที่มา ; TQ Professional

## PTL

Resistance 13.40-13.70

Support 12.20

แนะนำเก็งกำไร แท่งเทียนแกว่งขึ้นผ่าน ascending triangle ตามปริมาณการซื้อขายเพิ่มขึ้น ส่วน Indicator MACD / RSI ยังเป็นบวก เบื้องต้นหากขึ้นได้คาดหวังปรับขึ้นสู่แนวต้านถัดไปบริเวณ 13.40-13.70 บาท ส่วนแนวรับ 12.20 บาท โดยมีจุด Stop Loss 12.00 บาท

### Technical Analyst

Apichai Raomanachai No. 002939

### Asst. Technical Analyst

Nopporn Chaykaew No. 043964

# SET50 Index Futures

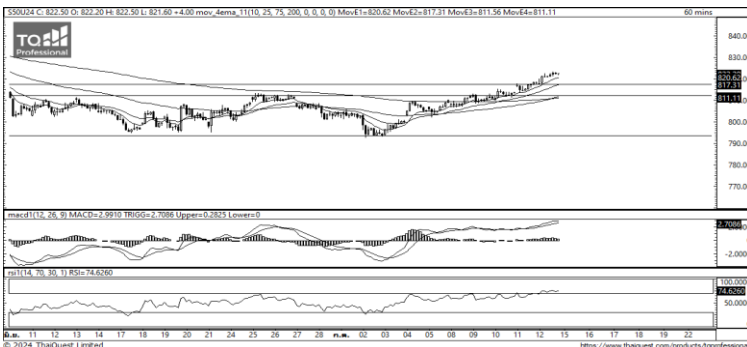


KINGSFORD

วันจันทร์ที่ 15 กรกฎาคม พ.ศ. 2567

## Market Overview

- นักลงทุนต่างชาติ Long สุทธิ 19,566 สัญญา ยอดสะสมประจำเดือน ก.ค. มียอด Long สุทธิ 113,508 สัญญา และ ยอดสะสมปี 2567 เป็นยอด Long สุทธิ 34,359 สัญญา
- ดัชนี DJIA ปิด +0.62%, ดัชนี S&P500 ปิดที่ +0.55% และดัชนี Nasdaq ปิดที่ +0.63%
- กระทรวงแรงงานสหรัฐเปิดเผยในวันศุกร์ว่า ดัชนี PPI เพิ่มขึ้น 0.2% ในเดือนมิ.ย. สูงกว่าที่คาดเล็กน้อย เนื่องจากต้นทุนการบริการเพิ่มขึ้น อย่างไรก็ตาม นักลงทุนยังคงคาดการณ์ว่าเฟดจะเริ่มปรับลดอัตราดอกเบี้ยลงในเดือนก.ย. เครื่องมือ FedWatch ของ CME Group บ่งชี้ว่า บรรดาเทรดเดอร์คาดว่า มีโอกาส 94% ที่ธนาคารกลางสหรัฐ (เฟด) จะปรับลดอัตราดอกเบี้ยลงในเดือนก.ย.นี้ เพิ่มขึ้นจาก 78% ในสัปดาห์ที่ผ่านมา



ที่มา: Kingsford Research

Volume by Investors	SET (Million Bath)	Index Futures (Contracts)
Local Institutions	-20.68	-9,748
Foreign	14.38	36,940
Local Investor	-260.54	-27,192



ที่มา: Kingsford Research

## ภาพการลงทุนระยะสั้น

แนะนำ : Long , แนวรับ: 820 แนวต้าน: 825 Stop Loss: 815

S50U24 ปิดที่ 822.20 จุด ดัชนีมีการปรับตัวเพิ่มขึ้นที่ +0.53 % ปรับตัวขึ้น ยืนเหนือแนวต้านกรอบ Sideway ส่วน Indicator สนับสนุนแนวโน้มขาขึ้น หากยังปรับตัวสูงกว่า 820จุด แนะนำ เปิดสถานะ Long จะเป็นฝั่งที่ได้เปรียบกว่า

## ภาพการลงทุนรายสัปดาห์

แนะนำ Long 1/3 Port แนวรับ : 810 แนวต้าน : 835 Stoploss : 805

Set50 Index ทะลุกรอบSideway ระดับ 1เดือนขึ้นมาได้ ส่วน Indicator ยังสนับสนุนแนวโน้มขาขึ้น ระยะเวลามองเป็นการปรับขึ้น หากสามารถยืนเหนือ 835 แนะนำเปิด Long 2/3 Port

	Close	Change	Volume	OI
SET50	827.38	0.4	1,441,167,000	252,146
S50U24	822.20	4.0	164,182	618,255
S50Z24	822.9	4.0	13,569	61,325
S50H25	819.3	3.9	3,937	23,902
S50N24	827.4	4.0	45	462

Source: TQ Pro

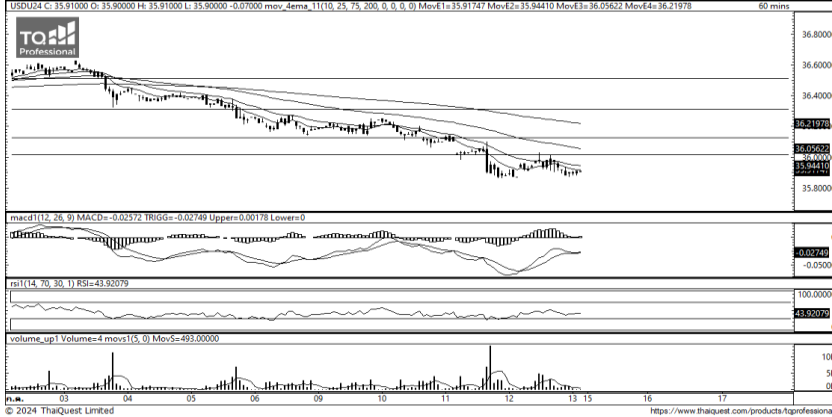
Series	Close	Chg	Vol. Contracts	OI	OI Chg	Theoretical	Basis	Daly Left	LTD
S50U24	822.20	0.4	1,441,167,000	252,146	484,010	826.41	-8.75	75	27/9/2024
S50Z24	822.9	4.0	164,182	618,255	50,310	825.77	-8.05	165	27/12/2024
S50H25	819.3	4.0	13,569	61,325	20,732	825.13	-11.55	256	28/3/2025
S50N24	827.4	3.9	3,937	23,902	468	826.82	-11.55	15	30/7/2024
S50M25	815.4	4.2	1,878	6,641	5,214	824.49	-3.55	348	27/6/2025

Source: TQ Pro

ข้อมูลในเอกสารฉบับนี้ รวบรวมมาจากแหล่งข้อมูลที่น่าเชื่อถือ อย่างไรก็ตาม บริษัทหลักทรัพย์ คิงส์ฟอร์ด จำกัด (มหาชน) ไม่สามารถที่จะยืนยันหรือรับรองความถูกต้องของข้อมูลเหล่านี้ได้ ไม่ว่าประการใด ๆ บทวิเคราะห์ในเอกสารนี้ จัดทำขึ้นโดยอ้างอิงหลักเกณฑ์ทางวิชาการเกี่ยวกับหลักการวิเคราะห์ และมีได้เป็นการชี้แนะ หรือเสนอแนะให้ซื้อหรือขายหลักทรัพย์ใด ๆ การตัดสินใจซื้อหรือขายหลักทรัพย์ใด ๆ ของผู้อ่าน ไม่ว่าจะเกิดจากการอ่านบทความในเอกสารนี้หรือไม่ก็ตาม ล้วนเป็นผลจากการใช้วิจารณญาณของผู้อ่าน โดยไม่มีส่วนเกี่ยวข้องกับหรือพันธะผูกพันใด ๆ กับ บริษัทหลักทรัพย์ คิงส์ฟอร์ด จำกัด(มหาชน) ไม่ว่ากรณีใด



## Currency Futures



ที่มา: Kingsford Research

### ภาพการลงทุนระยะสั้น

Dollar Index : 104.27 จุด หรือ +0.17%, USD24 : -0.06 THB/USD

แนะนำ เปิดสถานะ : Short

แนวรับ: 35.80 THB/USD แนวต้าน: 36.05 THB/USD Stop Loss: 36.10

USD24 ราคาช่วงกลางคืนเมื่อ อวานนี้มีมีการปรับตัว มาปิดที่ 35.87 THB/USD ปรับตัวลงมาสร้าง New Low ของSeri ส่วน Indicator ยังสนับสนุนแนวโน้มขาลง หากปรับตัวลงต่ำกว่า 35.80 การเปิดสถานะ Short จะได้เปรียบกว่า

	Last	Change	Volume	OI
USD24	35.98	-0.06	43,064	100,960
USDN24	36.14	-0.08	1,386	89995
USDQ24	36.04	-0.09	2,178	3,977
USDZ24	35.72	-0.06	3,408	15,784

Source: TQ Pro

	Last	Support	Resistance
RTXUSTB	36.05	35.95	36.15
USD24	35.98	35.80	36.05
USDN24	36.14	36.00	36.25

Source: Kingsford Securities

	Close	Change	Volume	OI
EURUSD	1.09	0.00		
EURUSD24	1.09	0.00	812	2,028

Source: TQ Pro

	Close	Change	Volume	OI
USDJPY	158.86	-2.76		
USDJPY24	157.23	-2.37	15,216	18,436

Source: TQ Pro

Apichai Raomanachai

Fundamental and Technical Investment Analysis

ID No. 002939 Tel 02-829-6999 Ext 2200

Email : apichai.ra@kfsec.co.th

Nut Kaewborisutsakul

Assistant Investment Analyst



## Most Active Grainer (%chg)

Rank	STOCK	OI	Price Chg (20 Working Days)
1	VGI	155,728	31.50%
2	COM7	19,736	23.81%
3	GFPT	2,415	7.56%
4	OSP	2,884	4.95%
5	BCP	4,192	4.23%
6	CENDEL	1,052	3.85%
7	CBG	4,332	3.76%
8	TOP	1,903	3.40%
9	PSH	601	3.39%
10	BBL	19,104	3.04%
11	OR	6,746	2.48%
12	BJC	7,725	1.90%
13	MBK	2,498	1.85%
14	MINT	6,693	1.69%
15	QH	24,200	1.63%
16	GUNKUL	133,604	1.56%
17	KEX	6,008	1.37%
18	ICHI	2,356	1.23%
19	AP	48,342	1.19%
20	KBANK	5,335	1.19%
21	TCAP	611	1.06%
22	AAV	40,985	0.99%
23	SCB	1,598	0.95%
24	RS	83,748	0.83%
25	BAY	525	0.81%
26	SAWAD	10,544	0.68%
27	IRPC	40,936	0.61%
28	BEC	43,129	0.52%
29	WHAUP	5,563	0.49%
30	PTTGC	6,332	0.00%

## Top Gainers OI (%chg)

STOCK	OI	%Daily Top OI Change	STOCK	OI	%5 Day Top OI Change
CHG	8,763	40.57%	BSRC	3,509	39.97%
GFPT	2,415	27.44%	JAS	3,792	36.01%
TPIPL	2,650	23.83%	DELTA	3,356	29.93%
WHA	20,589	19.91%	ADVANC	5,880	25.45%
JAS	3,792	15.19%	CHG	8,763	21.20%
GLOBAL	1,211	9.00%	GPSC	7,403	19.40%
OSP	2,884	7.41%	BDMS	21,924	18.80%
MTC	3,689	6.74%	VGI	155,728	18.30%
STA	8,727	6.27%	TISCO	111	18.09%
CK	2,407	4.88%	OSP	2,884	16.67%
CRC	2,155	4.61%	GLOBAL	1,211	9.00%
GUNKUL	133,604	3.06%	TPIPL	2,650	7.59%
BGRIM	8,268	2.31%	PTTEP	2,565	6.65%
RATCH	2,152	2.18%	CK	2,407	6.13%
PTTGC	6,332	2.16%	BGRIM	8,268	4.78%

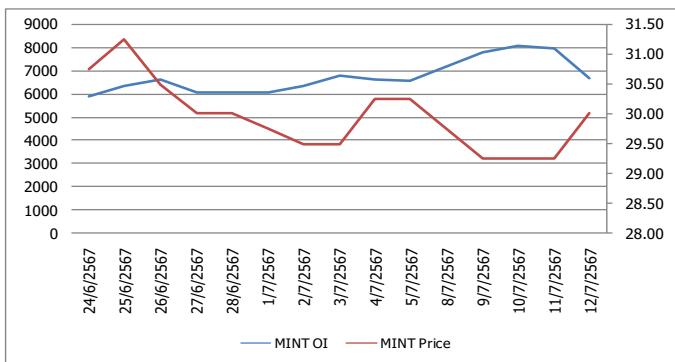
Source: TQ Pro

## Top Loser OI (%chg)

STOCK	OI	%Daily Top OI Change	STOCK	OI	%5 Day Top OI Change
MAJOR	1,657	-26.58%	SCB	1,598	-46.03%
BEM	35,738	-25.08%	PTG	21,474	-44.61%
TCAP	611	-24.66%	CENDEL	1,052	-43.89%
SPRC	3,183	-23.96%	TOA	155	-43.22%
AMATA	1,842	-20.33%	TU	9,061	-41.21%
PLANB	33,618	-20.22%	BTS	35,591	-39.42%
UNIQ	2,018	-19.63%	SUPER	37,929	-37.95%
ITD	7,457	-18.57%	PLANB	33,618	-33.64%
BH	886	-17.04%	AAV	40,985	-33.29%
MINT	6,693	-16.66%	BCPG	12,360	-33.16%
KCE	3,695	-15.64%	EA	31,739	-32.70%
MEGA	1,065	-13.48%	RATCH	2,152	-31.64%
PSL	3,295	-13.38%	STGT	1,060	-30.31%
CKP	17,442	-12.56%	MAJOR	1,657	-29.73%
ADVANC	5,880	-12.53%	GFPT	2,415	-29.20%

## หุ้นที่มีทิศทาง ราคาและ OI ที่น่าจับตามอง

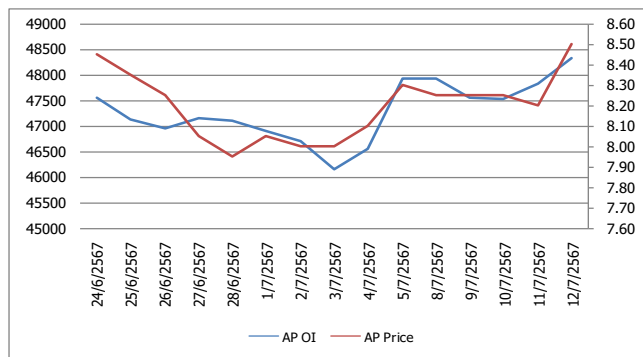
### OI Trend MINT



**Recommend : Short**  
**Support : 29.25**

**Resistance : 30.75**  
**Stop-Loss : 31.00**

### OI Trend AP



**Recommend : Long**  
**Support : 8.15**

**Resistance : 8.70**  
**Stop-Loss : 8.10**

Source: KINGSFORD

**APICHA RAOMANACHAI** No. 002939  
**NUT KAEWBORISUTSAKUL** Asst. Derivatives Analyst

ข้อมูลในเอกสารฉบับนี้ รวบรวมมาจากแหล่งข้อมูลที่น่าเชื่อถือ อย่างไรก็ตาม บริษัทหลักทรัพย์ คิงส์ฟอร์ด จำกัด (มหาชน) ไม่สามารถที่จะยืนยันหรือรับรองความถูกต้องของข้อมูลเหล่านี้ได้ ไม่ว่าประการใด ๆ บทวิเคราะห์ในเอกสารนี้ จัดทำขึ้นโดยอ้างอิงหลักการทางวิชาการเกี่ยวกับหลักการวิเคราะห์ และมีได้เป็นการชี้แนะ หรือเสนอแนะให้ซื้อหรือขายหลักทรัพย์ใด ๆ การตัดสินใจซื้อหรือขายหลักทรัพย์ใด ๆ ของผู้อ่าน ไม่ว่าจะเกิดจากการอ่านบทความในเอกสารนี้หรือไม่ก็ตาม ล้วนเป็นผลจากการใช้ชีวิตจริงของผู้อ่าน โดยไม่มีส่วนเกี่ยวข้องกับหรือที่แนะนำของคิงส์ฟอร์ด จำกัด บริษัทหลักทรัพย์ คิงส์ฟอร์ด จำกัด (มหาชน) ไม่มีการมีได้





## ข้อมูลสถิติ Program Trading รายวัน

ประเภท	ซื้อ	ขาย	สุทธิ
Program Trading	15,053.52	14,769.65	283.87
Non Program Trading	24,399.77	24,683.64	-283.87
Total	39,453.29	39,453.29	

## ข้อมูลรายหลักทรัพย์ \*

หลักทรัพย์	ตลาด	มูลค่า Program Trading (บาท)	% มูลค่า Program Trading เทียบกับมูลค่าการซื้อขายแบบ Auto Matching
BBGI	SET	28,782,453	20.52
NCAP	SET	7,646,075	12.48
CFARM	mai	50,639,771	12
QTCG	mai	12,646,498	6.91
SPREME	SET	5,128,728	5.7

หมายเหตุ "Program Trading" หมายถึง การซื้อขายหลักทรัพย์ด้วยชุดคำสั่งคอมพิวเตอร์

\* แสดงข้อมูลของหลักทรัพย์ที่มีราคาปิด และมูลค่าการซื้อขายเปลี่ยนแปลงไปมากกว่าวันทำการซื้อขายก่อนหน้า

\* กรณีไม่แสดงข้อมูล หมายถึง ไม่มีหลักทรัพย์เข้าเกณฑ์ที่กำหนด

## ข้อมูลการขายชอร์ตที่ยังไม่ได้ซื้อคืน

### สถานะ Short เพิ่มขึ้น

### สถานะ Short ลดลง

หลักทรัพย์	ปริมาณการขายชอร์ตที่ยังไม่ได้ซื้อคืน ของหลักทรัพย์ Local + NVDR /จำนวนหุ้นชำระแล้ว (%)	เปลี่ยนแปลง (%)	หลักทรัพย์	ปริมาณการขายชอร์ตที่ยังไม่ได้ซื้อคืน ของหลักทรัพย์ Local + NVDR /จำนวนหุ้นชำระแล้ว (%)	เปลี่ยนแปลง (%)
BAM-R	0.32	0.06	OSP-R	1.07	-0.03
BAM	0.32	0.06	OSP	1.07	-0.03
VGI-R	0.43	0.05	TCAP	0.92	-0.03
VGI	0.43	0.05	TCAP-R	0.92	-0.03
EA-R	2.29	0.04	TU-R	0.52	-0.02

หมายเหตุ : เรียงตามการเปลี่ยนแปลงของปริมาณการขายชอร์ตที่ยังไม่ได้ซื้อคืน ของหลักทรัพย์ Local + NVDR /จำนวนหุ้นชำระแล้ว (%)

ข้อมูลในเอกสารฉบับนี้ รวบรวมมาจากแหล่งข้อมูลที่น่าเชื่อถือ อย่างไรก็ดี บริษัทหลักทรัพย์ คิงส์ฟอร์ด จำกัด (มหาชน) ไม่สามารถที่จะยืนยันหรือรับรองความถูกต้องของข้อมูลเหล่านี้ได้ ไม่ว่าประการใด ๆ บทวิเคราะห์ในเอกสารนี้ จัดทำขึ้นโดยอ้างอิงหลักเกณฑ์ทางวิชาการเกี่ยวกับหลักการวิเคราะห์ และมีได้เป็นการชี้ว่า หรือเสนอแนะให้ซื้อหรือขายหลักทรัพย์ใด ๆ การตัดสินใจซื้อหรือขายหลักทรัพย์ใด ๆ ของผู้อ่าน ไม่ว่าจะเกิดจากการอ่านบทความในเอกสารนี้หรือไม่ก็ตาม ล้วนเป็นผลจากการใช้วิจารณญาณของผู้อ่าน โดยไม่มีส่วนเกี่ยวข้องกับหรือที่ระบุทุกประการ 7 กับ บริษัทหลักทรัพย์ คิงส์ฟอร์ด จำกัด(มหาชน) ไม่ว่ากรณีใด

# Stock Calendar



KINGSFORD

รายงานการเปลี่ยนแปลงการถือหลักทรัพย์ของผู้บริหาร (แบบ 59-2) ประจำวันที่ 12 กรกฎาคม 2567

ชื่อผู้บริหาร	ประเภทหลักทรัพย์	วันที่ได้มา / จำนวน	จำนวน	ราคา	วิธีการ ได้มา/หน่าย	
GUNKUL	นาย กัลกุล ตารงปียวุฒิ	หุ้นสามัญ	10/07/2567	2,000,000	2.54	ซื้อ
GABLE	นาย กัมพล ดดียกวี	หุ้นสามัญ	10/07/2567	30,000	3.80	ซื้อ
JR	นาย จรรย์ วิวัฒน์เจษฎาวุฒิ	หุ้นสามัญ	10/07/2567	6,700	4.18	ซื้อ
JR	นาย ชีรนนท์ วิวัฒน์เจษฎาวุฒิ	หุ้นสามัญ	10/07/2567	8,000	4.19	ซื้อ
JR	นาย ชีรนนท์ วิวัฒน์เจษฎาวุฒิ	หุ้นสามัญ	10/07/2567	1,400	4.20	ซื้อ
GTB	นาย ประจันต์ คงสาคร	หุ้นสามัญ	11/07/2567	23,300	0.71	ซื้อ
CK	นางสาว สุภามาส ตรีวิศวะเวทย์	หุ้นสามัญ	10/07/2567	150,000	19.80	ขาย
TGE	นาย ธนภัท รัตนพิทักษ์	หุ้นสามัญ	09/07/2567	2,000	2.70	ซื้อ
TGE	นาย ธนภัท รัตนพิทักษ์	หุ้นสามัญ	10/07/2567	2,000	2.70	ซื้อ
TMILL	นาย ประภาส ชุตินาวรพันธ์	หุ้นสามัญ	10/07/2567	22,400	3.88	ซื้อ
TACC	นาย ชัชชวี วัฒนสุข	หุ้นสามัญ	05/07/2567	658,700	4.71	ขาย
TSTE	นาย ประภาส ชุตินาวรพันธ์	หุ้นสามัญ	10/07/2567	10,500	14.30	ซื้อ
CREDIT	นาย รอยย์ กุนารา	หุ้นสามัญ	09/07/2567	2,000	18.20	ซื้อ
CREDIT	นาย รอยย์ กุนารา	หุ้นสามัญ	10/07/2567	8,000	18.08	ซื้อ
TNP	นาง ดวงใจ อยู่อินทร์	หุ้นสามัญ	10/07/2567	5,000	3.58	ขาย
BLC	นางสาว อนุพร ภัทธรวาณิชกุล	หุ้นสามัญ	02/07/2567	10,000	4.74	ซื้อ
BLC	นางสาว อนุพร ภัทธรวาณิชกุล	หุ้นสามัญ	02/07/2567	10,000	4.70	ซื้อ
BLC	นางสาว อนุพร ภัทธรวาณิชกุล	หุ้นสามัญ	03/07/2567	22,000	4.68	ซื้อ
BLC	นางสาว อนุพร ภัทธรวาณิชกุล	หุ้นสามัญ	04/07/2567	22,000	4.96	ขาย
BLC	นางสาว อนุพร ภัทธรวาณิชกุล	หุ้นสามัญ	05/07/2567	20,000	5.00	ขาย
BLC	นางสาว อนุพร ภัทธรวาณิชกุล	หุ้นสามัญ	05/07/2567	20,000	5.05	ขาย
BLC	นางสาว อนุพร ภัทธรวาณิชกุล	หุ้นสามัญ	09/07/2567	10,000	5.05	ขาย
BLC	นางสาว อนุพร ภัทธรวาณิชกุล	หุ้นสามัญ	10/07/2567	5,000	5.05	ขาย
BLC	นางสาว อนุพร ภัทธรวาณิชกุล	หุ้นสามัญ	10/07/2567	5,000	5.10	ขาย
BKIH	นางสาว ลสา โสภณพนิช	หุ้นสามัญ	10/07/2567	1,000	284.50	ซื้อ
PCC	นาย กิตติ สัมฤทธิ์	หุ้นสามัญ	10/07/2567	10,000	2.98	ซื้อ
EA	นาย อมร ทรัพย์ทวีกุล	หุ้นสามัญ	05/07/2567	3,500,000	13.70	ซื้อ
PIMO	นาย วสันต์ อธิธิโรจนกุล	หุ้นสามัญ	11/07/2567	50,000	2.14	ซื้อ
FTE	นาย ทักษิณ ดันดีไพจิตร	หุ้นสามัญ	09/07/2567	32,300	1.55	ซื้อ
SKR	นาย สุรียันต์ โคจรโรจน์	หุ้นสามัญ	10/07/2567	400,000	10.10	รับโอน
SPALI	นาง อัจฉรา ตั้งมดิธรรม	หุ้นสามัญ	08/07/2567	900,000	17.54	ซื้อ
SPALI	นาง อัจฉรา ตั้งมดิธรรม	หุ้นสามัญ	09/07/2567	1,922,400	17.29	ซื้อ
SPALI	นาง อัจฉรา ตั้งมดิธรรม	หุ้นสามัญ	10/07/2567	2,600	17.30	ซื้อ
SPALI	นาย ประทีป ตั้งมดิธรรม	หุ้นสามัญ	08/07/2567	900,000	17.54	ซื้อ
SPALI	นาย ประทีป ตั้งมดิธรรม	หุ้นสามัญ	09/07/2567	1,922,400	17.29	ซื้อ
SPALI	นาย ประทีป ตั้งมดิธรรม	หุ้นสามัญ	10/07/2567	2,600	17.30	ซื้อ
SMT	นาย จิตรเกษม งามนิล	หุ้นสามัญ	08/07/2567	175,000	2.72	ขาย
SABUY	นาย สันติธร บุญเชื้อ	ใบสำคัญแสดงสิทธิที่จะซื้อหุ้น	03/07/2567	152,400	0.11	ขาย
COLOR	นาย รัช ทองวานิช	หุ้นสามัญ	26/06/2567	97,300	1.23	ซื้อ
COLOR	นาย รัช ทองวานิช	หุ้นสามัญ	27/06/2567	41,900	1.21	ซื้อ

# Stock Calendar



KINGSFORD

รายงานการเปลี่ยนแปลงการถือหลักทรัพย์ของผู้บริหาร (แบบ 59-2) ประจำวันที่ 12 กรกฎาคม 2567

	ชื่อผู้บริหาร	ประเภทหลักทรัพย์	วันที่ได้มา / จำนวน	จำนวน	ราคา	วิธีการ ได้มา/หน่าย
HTC	พันเอก พิชร รัตตกุล	หุ้นสามัญ	10/07/2567	181,100	16.00	ขาย
EP	นาย ยุทธ ชินสุภัคกุล	หุ้นสามัญ	10/07/2567	2,700	2.66	ซื้อ
EKH	นาย สุทธิพงศ์ ตั้งสัจจะพจน์	หุ้นสามัญ	10/07/2567	15,000	6.85	ซื้อ
XO	นาง เพ็ญจันทร์ ยิ้มซ้าย	หุ้นสามัญ	09/07/2567	16,000	27.25	ขาย
HENG	นาย ปริญญา ศุภสาธิตกุล	หุ้นสามัญ	10/07/2567	4,540,000	-	รับโอน

# Stock Calendar



KINGSFORD

แบบรายงานการได้มาหรือจำหน่ายหลักทรัพย์ของกิจการ (แบบ 246-2) ประจำวันที่ 12 กรกฎาคม 2567

หลักทรัพย์	ชื่อผู้ได้มา/จำหน่าย	วิธีการ	ประเภท หลักทรัพย์ <sup>1</sup>	% ก่อน ได้มา/ จำหน่าย	% ได้มา/ จำหน่าย	% หลัง ได้มา/ จำหน่าย	วันที่ได้มา/ จำหน่าย	% ก่อน ได้มา/ จำหน่าย (กลุ่ม) <sup>2</sup>	% ได้มา/ จำหน่าย (กลุ่ม) <sup>2</sup>	% หลัง ได้มา/ จำหน่าย (กลุ่ม) <sup>2</sup>
CHO	นาย สุกฤตย์ สุรบถโสภณ	ได้มา	หุ้น	9.3005	2.5365	11.837	10/07/2567	9.3005	2.5365	11.837



# Stock Calendar



KINGSFORD

July 2024				
Monday	Tuesday	Wednesday	Thursday	Friday
<b>1</b>	<b>2</b>	<b>3</b>	<b>4</b>	<b>5</b>
		<b>NEWLISTED</b> K-W3 39,236,123 Units WAVE-W4 1,121,920,259 Units	<b>Shares</b> BM 2,008,333 Shares CREDIT 2,530,000, Shares	<b>Shares</b> SCM 375,467 Shares SIRI 16,430,000 Shares W 69,250,000 Shares
<b>8</b>	<b>9</b>	<b>10</b>	<b>11</b>	<b>12</b>
<b>XD</b> LHSC (0.18บาท) QHPF (0.11บาท)	<b>Shares</b> DEMCO 147,000 Shares TTB 542,706 Shares  <b>NEWLISTED</b> CHAO 300,000,000 Units		<b>XD</b> STANLY (20.00 บาท)	<b>NEWLISTED</b> VIH-W1 19,022,136 Units
<b>15</b>	<b>16</b>	<b>17</b>	<b>18</b>	<b>19</b>
<b>Shares</b> SMT 342 Shares SDC 377,492,877 Shares BC 90,147 Shares				

XD - Excluding Dividend	XD(ST) - Excluding Stock Dividend	XM - Exclude meetings	XN - Ex-Capital Return	XI - Excluding Interest
XP - Excluding Principal	XR - Excluding Right	XW - Excluding Warrant	XS - Excluding Short-term Warrant	XA - Excluding All
XE - Excluding Exercise	*ND - No Dividend Payment	PD - Payment Date	XT - Excluding TSR ; @ - price per share / price per unit /	
XD - Excluding Dividend	XD(ST) - Excluding Stock Dividend	XM - Exclude meetings	XN - Ex-Capital Return	XI - Excluding Interest
XP - Excluding Principal	XR - Excluding Right	XW - Excluding Warrant	XS - Excluding Short-term Warrant	XA - Excluding All
XE - Excluding Exercise	*ND - No Dividend Payment	PD - Payment Date	XT - Excluding TSR ; @ - price per share / price per unit /	

## NVDR Update

วันจันทร์ที่ 15 กรกฎาคม 2567

### Most Active Values (Btmn)

Top 20 Net Buying Value (B m)						Top 20 Net Selling Value (B m)					Month to Date				Year to Date					
ก.ค.- 67						ก.ค.- 67					กรกฎาคม 2567				02 ก.ค.-12 ก.ค. 567					
	12	11	10	9	8		12	11	10	9	8	Net Buy		Net Sell		Net Buy		Net Sell		
1	KBANK	137.9	-4.3	2.4	301.6	81.0	ADVANC	-163.4	-48.6	-41.7	525.0	94.9	CPALL	1,189.60	BCP	(419.15)	CPALL	9,858.9	AOT	-9,122.9
2	MINT	125.5	-62.9	38.3	-28.9	-49.2	CPALL	-71.3	94.1	30.2	607.5	311.4	KBANK	1,031.05	KTC	(301.37)	TRUE	8,942.5	ADVANC	-3,911.8
3	BH	93.8	30.9	-93.1	-52.2	16.4	SCC	-70.9	-21.7	-94.9	-18.7	141.4	BBL	777.74	BTS	(208.35)	BDMS	4,315.4	KTC	-3,582.8
4	HMPRO	89.1	30.6	-95.5	-18.3	14.2	BANPU	-69.2	-70.8	202.3	-12.2	-15.2	BDMS	721.76	TU	(208.02)	KBANK	3,218.9	DELTA	-3,344.7
5	SCB	54.6	142.6	-6.5	-195.8	77.2	AOT	-57.9	-23.9	-4.1	-80.2	50.0	TRUE	658.47	WHA	(202.88)	CPF	1,967.0	KTB	-2,890.7
6	IVL	49.2	95.3	-43.0	-13.8	119.1	AP	-57.8	8.6	-22.7	-9.5	-25.6	IVL	548.35	KTB	(182.82)	CPN	1,493.7	MTC	-2,327.8
7	LH	36.2	4.8	125.6	-99.0	-18.2	TISCO	-57.5	76.2	-105.4	-14.0	-9.6	COM7	530.05	MINT	(174.21)	PTTGC	1,264.7	BEM	-2,139.0
8	INTUCH	29.5	6.6	-1.6	-46.2	-20.7	BBL	-53.8	-4.0	-6.1	143.5	11.4	CPF	402.35	PSL	(154.24)	TU	1,263.2	PTT	-2,022.6
9	CENDEL	27.6	17.4	41.4	-1.3	-1.0	AH	-47.7	-59.8	-184.4	-3.1	-1.2	DELTA	308.78	SCB	(139.08)	ITC	885.6	PTTEP	-1,963.9
10	CK	24.0	-42.5	-8.4	8.1	16.0	KCE	-46.9	387.4	-44.5	81.8	-4.4	BH	275.80	AP	(132.68)	CRC	845.1	LH	-1,910.9
11	KTC	22.2	-13.0	-35.2	-65.5	4.4	DELTA	-40.0	19.8	-11.4	103.2	-78.5	VGI	240.09	HANA	(128.57)	WHA	774.9	OR	-1,506.0
12	CPN	20.3	4.3	3.2	-83.9	5.6	BTS	-28.7	-80.0	-36.1	-12.5	-31.7	CRC	222.64	AOT	(117.77)	AAI	740.7	MINT	-1,395.9
13	QH	19.6	-1.2	-2.2	-1.7	-1.4	PTT	-28.0	-268.3	-266.5	-52.5	150.9	GULF	221.12	AMATA	(116.28)	BH	688.4	TCAP	-1,374.3
14	SPALI	19.6	52.1	1.1	-17.2	-4.8	PTTEP	-24.7	34.7	61.0	-350.1	158.2	BEM	204.62	NEX	(116.10)	RCL	649.3	TISCO	-1,307.3
15	SIRI	19.1	42.9	180.2	5.9	8.5	PTTGC	-22.4	-48.6	-3.1	-4.0	44.1	PLANB	202.75	TOP	(99.77)	COM7	637.4	AP	-1,065.5
16	CPF	13.0	-1.2	-20.8	-8.3	299.4	HANA	-21.2	-5.1	-5.3	13.6	-8.2	BGRIM	198.99	TCAP	(95.57)	SISB	631.9	TTB	-803.9
17	GLOBAL	8.6	2.3	-3.4	-23.9	-10.5	TCAP	-17.2	-20.6	-33.5	-1.7	-4.2	SISB	194.81	BCH	(83.99)	AMATA	548.4	TOP	-793.0
18	STEC	7.6	1.5	26.6	4.4	15.0	BJC	-15.5	-17.2	-99.7	-5.4	8.9	PTTGC	190.27	SAWAD	(83.14)	BANPU	542.6	TASCO	-745.5
19	ERW	5.7	0.7	-0.6	9.1	-3.8	BCP	-11.2	-25.1	-3.8	-93.6	-12.6	SCC	186.78	CPN	(81.51)	SCB	493.3	RATCH	-658.4
20	BEC	5.7	5.0	-9.3	0.5	0.5	AMATA	-8.2	-113.1	-80.5	-9.4	6.7	KCE	177.66	PTT	(77.25)	BA	488.4	TIDLOR	-594.8

Total Volume Shares						NVDR Shrs.						Paid up Capital	
	Buy	Sell	Total	Net	Turn.		15-Jul-24	paidup	15-Jul-24	paidup		(Last)	
1	24CS	2,755,300	1,307,000	4,062,300	1,448,300	12.73	24CS	12,738,524	2.96	#N/A	#N/A	430,000,000	
2	AS	-	10,400	10,400	-10,400	2.50	2S	6,089,737	1.11	3,092,210	0.69	549,995,954	
3	AS-W3	-	120,100	120,100	-120,100	0.37	3K-BAT	44,460	0.06	#N/A	#N/A	78,400,000	
4	AAI	1,259,900	2,368,800	3,628,700	-1,108,900	27.58	A	3,473	0.00	62,400	0.01	980,000,000	
5	AAV	1,502,500	2,424,500	3,927,000	-922,000	17.36	A5	2,664,382	0.22	800,664	0.07	1,209,384,689	
6	ABM-W1	-	2,400	2,400	-2,400	0.75	A5-W3	993,050	0.82	#N/A	#N/A	120,934,299	
7	ACC	413,400	133,700	547,100	279,700	5.46	AAI	172,841,947	8.13	#N/A	#N/A	2,125,000,000	
8	ACC-W2	-	33	33	-33	0.00	AAV	1,350,181,196	10.51	353,926,265	7.30	12,849,999,997	
9	ACE	112,000	224,200	336,200	-112,200	9.11	ABM	3,310,118	0.83	3,268,124	1.09	400,011,700	
10	ADB	-	50,000	50,000	-50,000	12.47	ABM-W1	836,966	1.67	#N/A	#N/A	49,988,217	
11	ADVANC	1,376,500	2,159,733	3,536,233	-783,233	36.43	ACAP	2,323,745	0.57	1,223,467	0.39	406,411,160	
12	ADVICE	975,200	2,299,900	3,275,100	-1,324,700	11.29	ACC	18,094,340	1.35	4,306,304	0.32	1,343,055,623	
13	AE	-	505,100	505,100	-505,100	2.12	ACC-W2	3,798,112	0.85	#N/A	#N/A	447,680,170	
14	AEONTS	26,500	32,000	58,500	-5,500	10.34	ACE	169,373,717	1.66	38,450,400	0.38	10,175,999,960	
15	AGE	5,000	5,000	10,000	0	0.34	ACG	999,007	0.17	211,225	0.04	600,000,000	
16	AH	19,800	2,926,400	2,946,200	-2,906,600	44.06	ADB	73,967,654	10.19	31,173,421	5.20	725,999,923	
17	AHC	100	35	135	65	0.21	ADD	1,770,515	1.11	#N/A	#N/A	160,000,000	
18	AI	-	202	202	-202	0.18	ADVANC	197,697,988	6.65	241,595,912	8.13	2,974,209,736	
19	AIIE	142,000	104,100	246,100	37,900	8.45	ADVICE	12,298,294	1.98	#N/A	#N/A	620,000,000	
20	AIT	700	22,500	23,200	-21,800	5.14	AE	109,958,080	2.14	#N/A	#N/A	5,143,071,814	

Source : SET.OR.TH

ข้อมูลในเอกสารฉบับนี้ รวบรวมมาจากแหล่งข้อมูลที่น่าเชื่อถือ อย่างไรก็ตาม บริษัทหลักทรัพย์ คิงส์ฟอร์ด จำกัด (มหาชน) ไม่สามารถที่จะยืนยันหรือรับรองความถูกต้องของข้อมูลเหล่านี้ได้ ไม่ว่าประการใด ๆ บทวิเคราะห์ในเอกสารนี้ จัดทำขึ้นโดยอ้างอิงถึงข้อมูลข่าวสารที่เกี่ยวกับหลักทรัพย์วิเคราะห์ และไม่ได้เป็นการชี้แนะหรือเสนอแนะให้ซื้อหรือขายหลักทรัพย์ใด ๆ การตัดสินใจซื้อหรือขายหลักทรัพย์ใด ๆ ของผู้อ่าน ไม่ว่าจะเกิดจากการอ่านบทความในเอกสารนี้หรือไม่ก็ตาม ล้วนเป็นผลจากการใช้วิจารณญาณของผู้อ่าน โดยไม่มีส่วนเกี่ยวข้องกับบริษัทใด ๆ กับ บริษัทหลักทรัพย์ คิงส์ฟอร์ด จำกัด (มหาชน) ไม่มีการผิด