



Set Index Data

Open	1,321.30		
High	1,324.57		
Low	1,317.14		
Closed	1,317.14		
Chg.	-7.62		
%Chg.	-0.58		
Value (mn)	37,836.67		
P/E(x)	17.24	Up	130
P/BV(x)	1.24	Unchanged	179
Yield (%)	3.48	Down	346
Market Cap (mn)	16,308.90		

SET 50 -100 - MAI - Futures Index

	Closed	chg.	(%)
SET 50	822.87	-5.04	-0.61
SET 100	1,800.43	-11.62	-0.64
S50_CON	823.70	-5.10	-0.62
MAI Index	336.79	-4.62	-1.35

Trading Breakdown : Daily

(Bt,m)	Buy	Sell	Net
Institution	4,355.53	4,684.77	-329.24
Broker Port	2,302.57	2,475.54	-172.97
Foreign	19,780.60	19,502.28	278.32
Customer	11,357.97	11,134.08	223.89

Trading Breakdown : Month to Date

(Bt,m)	Buy	Sell	Net
Institution	62,693.43	63,579.21	-885.78
Broker Port	36,775.76	37,951.48	-1,175.73
Foreign	249,485.17	251,725.15	-2,239.98
Customer	189,240.48	184,938.98	4,301.50

World Markets Index

	Closed	Chg.	(%)
Dow Jones	40,415.44	127.91	0.32
NASDAQ	18,007.57	280.63	1.58
FTSE100	8,198.78	43.06	0.53
Nikkei	39,593.81	-469.98	-1.17
Hang Seng	17,531.38	113.70	0.65

Commodities

	Closed	Chg.	(%)
Oil: Brent	82.24	0.04	0.05
Oil: Dubai	78.21	0.03	0.04
Oil: Nymex	2,395.39	-0.66	-0.03
Gold	2,778.00	-28.00	-1.00
ZINC	1,896.00	-16.00	-0.84
BIDIY Index	82.24	0.04	0.05

Analysts

Apichai Raomanachai
 Fundamental and Technical Investment Analysis ID No. 002939
 Tel 02-829-6999 Ext 2200
 Email : apichai.ra@kfsec.co.th

Nopporn Chaykaew
 Fundamental Analysis ID No. 043964
 Tel 02-829-6999 Ext 2203
 Email : noppoern.ch@kfsec.co.th

Nattawat Pooosunthornsri
 Fundamental Analysis ID No. 087077
 Tel 02-829-6999 Ext 2204
 Email : nattawat.po@kfsec.co.th

Market Wrap-Up

- SET วันที่ 19 ก.ค.67 ปิด -7.62 จุด อยู่ที่ 1,317.14 จุด มูลค่าการซื้อขาย 37,796 ลบ.สถาบันขาย 329 ลบ.พอร์ตโบรกขาย 173 ลบ.ต่างชาติซื้อ 278 ลบ. NVDR มียอดซื้อสุทธิรวม 223 ลบ. โดยมียอดซื้อสุทธิในหุ้น TRUE,ADVANC,CPF,GPSC,KKP และมียอดขายสุทธิ BBL,PTTEP,KTB,TOP,BCP มูลค่า Short Sales อยู่ที่ 1,971 ลบ. หุ้นที่มีปริมาณ Short สูงคือ TASC0,SCB-R,TOP โดยนักลงทุนต่างประเทศมีสถานะ Short ใน Index Futures จำนวน 21,071 สัญญา ยอดสะสมตั้งแต่ต้นปีต่างชาติ Long สุทธิรวม 33,096 สัญญา นักลงทุนต่างชาติขายพันธบัตรจำนวน 2,624 ลบ.
- ตลาดหุ้นสหรัฐ DJIA +0.32%, S&P500 +1.08%, Nasdaq +1.58% ได้แรงหนุนจากกลุ่มเทคโนโลยี +1.96%, บริการสื่อสาร +1.2% พ้นตัวหลัง CrowdStrike -13.5% จากปัญหาการอัปเดตซอฟต์แวร์ ส่งผลให้ระบบปฏิบัติการ Window ล่ม ตลาดหุ้นยุโรป Stoxx600 +0.93% ได้แรงหนุนจากกลุ่มเทคโนโลยี +1.8%, สินค้าหรูหราปรับขึ้น ขณะที่กลุ่มเดินทาง & สันทนาการ -2.4% หลังไรอันแอร์ -17.2% รับกำไร Q2/67 ลดลง

Market View

- ตลาดหุ้นสหรัฐวานนี้ได้แรงหนุนจากกลุ่มเทคโนโลยี, บริการสื่อสาร เริ่มฟื้นตัว หลังสัปดาห์ก่อนระบบปฏิบัติการ Window ล่มจากปัญหาการอัปเดตซอฟต์แวร์ของ CrowdStrike กอปรกับกลุ่มผู้ผลิตชิปปรับลดลง หลังสหรัฐเตรียมใช้ ม.ควบคุมการส่งออกชิปไปจีน แต่ Nvidia +2.8% รับข่าวเตรียมผลิตชิปรุ่นใหม่ที่เป็นไปตามข้อกำหนดของรัฐบาล เพื่อส่งออกชิปดังกล่าวไปยังตลาดจีน ส่วนประเด็นการเมือง ป.ธ. ไบเดน ได้ถอนตัวและให้นางคามาลา แฮร์ริส รอง ป.ธ.ลงแข่งชิงตำแหน่ง ป.ธ.กับโดนัลด์ ทรัมป์ สัปดาห์นี้ติดตามข่าวเศรษฐกิจ เช่น PMI ภาคผลิต & บริการสหรัฐ เบื้องต้น ก.ค., GDP สหรัฐ Q2/67 คาด +1.9% & Q1/67 +1.4% QoQ และ US PCE มิ.ย. คาด 2.4% & พ.ค. 2.6% YoY
- ตลาดหุ้นยุโรปวานนี้ได้แรงหนุนจากกลุ่มผู้ผลิตชิปฟื้นตัว หลังปรับลดลงรับข่าวสหรัฐคุมการส่งออกเทคโนโลยีไปยังจีน กอปร ECB มีมติคงดอกเบี้ยที่ 4.25% เพื่อรอประเมินเงินเฟ้อยุโรปโซนในช่วง 1 - 2 เดือนข้างหน้า สัปดาห์นี้ติดตาม PMI ภาคผลิต & บริการยุโรป เบื้องต้น ก.ค. คาดทรงตัวที่ 50.9
- ตลาดหุ้นเอเชียวานนี้ดัชนีเซี่ยงไฮ้ -0.61% จากแรงขายกลุ่มธนาคารและพลังงาน หลังค่าเงินหยวนอ่อนค่าจากธ.กลางจีนปรับดอกเบี้ยเงินกู้ LPR 1 ปี, 5 ปี ลง 0.10% อยู่ที่ 3.35%, 3.95% ตามลำดับ เพื่อกระตุ้นเศรษฐกิจ ขณะที่ผลการประชุม Politburo เน้นเน้นการใช้เทคโนโลยีเพื่อพัฒนาเศรษฐกิจจีน ซึ่งเป็นผลบวกต่อกลุ่ม EV, แบตเตอรี่ และควอนตัม แต่ไม่มีแผนช่วยเหลือภาคอสังหาฯ จีน
- สัปดาห์ก่อน SET -1.12% wow ปริมาณการซื้อขายเฉลี่ยวัน 3.97 หมื่น ลบ. +9.4% wow สถาบันขาย 4,611 ลบ. ต่างชาติซื้อ 1,754 ลบ. รายย่อยซื้อ 2,706 ลบ. และพอร์ตโบรกซื้อ 150 ลบ. Wow โดยดัชนีถูกแรงขายจากกลุ่มปิโตรเคมี -3.7%, บรรจุกัมภ์ -1.3% ซึ่งเป็นกลุ่มที่ค่ากำไรในช่วง Q2/67 มีแนวโน้มชะลอลง กอปรกับผลการประชุม Politburo จีนไม่มี ม.กระตุ้นเศรษฐกิจในกลุ่มอุตสาหกรรม, ภาคผลิตที่เป็น Old Economy ส่วนกลุ่มที่ช่วยหนุนดัชนีคือ อีเล็ก + 2.2% , ไอซีที +1.7% ได้ปัจจัยหนุนจากข่าวควมรวมกิจการ Gulf & Intuch ซึ่งส่งผลบวกมายังบริษัทลูก เช่น Advanc, Thcom และกลุ่มขนส่ง, ทองเที่ยว และ รพ. ก็ปรับขึ้นรับ ม.ฟรีวีซ่านักท่องเที่ยวต่างชาติ 93 ประเทศ ไทยเที่ยว 60 วัน ไม่ต้องขอวีซ่า สำหรับรายงานกำไรกลุ่มธนาคาร 8 แห่ง Q2/67 มีกำไรรวมอยู่ที่ 6.17 หมื่น ลบ.-1.2% QoQ, +2.0% YoY ดีกว่า B.B.Consensus คาด +2.4% โดย BBL,KTB,TTB มีกำไร Q2/67 เป็นบวก QoQ, YoY ประเด็นสำคัญสัปดาห์นี้ติดตาม ครม.เตรียมพิจารณาการปรับเงินโทษกองทุน Thai ESG และการเริ่มประกาศงบ Q2/67 ของกลุ่ม Real Sector

Daily Strategy

- ประเมินแนวรับดัชนี SET ที่ 1,310 - 1,315 แนวต้าน 1,330 คาดทรงตัวรอผลการประชุม ครม. ในการปรับเงินโทษกองทุน Thai ESG ซึ่งเป็นบวกต่อเม็ดเงินใหม่จะเข้าสู่ตลาด และวันพุธ ศาล รธน. นัดฟังคำสั่งกรณีคุณสมบัตินายกฯ เศรษฐา แนะนำซื้อเก็งกำไร DELTA,HANA,KCE ได้ประโยชน์จาก US Bond Yield ลดลง/ทองเที่ยว AAV,BA,MINT, CENTEL จาก ม.ฟรีวีซ่าท่องเที่ยว 93 ประเทศ และพักเงินบางส่วนในกลุ่มปลอดภัย เช่น BDMS,BCH
- CKP* (ซื้อ / ราคาเป้าหมาย IAA Consensus 4.70 บาท) แนวโน้มผลประกอบการ 2Q67-3Q67 จะฟื้นตัวต่อเนื่อง QoQ จากสถิติปริมาณน้ำที่ไหลเข้าเขื่อน NN2 เพิ่มขึ้นตามฤดูกาล เช่นเดียวกับปริมาณน้ำโขงที่ผ่านเขื่อนไทยเขื่อนเพิ่มขึ้น เนื่องจากประเทศจีนมีการเร่งระบายน้ำออกมามากขึ้น ทั้งนี้ 2H67 คาดปรากฏการณ์ La Nina จะเริ่มเด่นชัดขึ้นส่งผลบวกต่อปริมาณน้ำฝน ส่วนโรงไฟฟ้าหลวงพระบาง (LPCL) ที่ CKP ถือหุ้น 50% กำลังผลิตไฟฟ้ารวม 1,460MW กำหนด COD ขายไฟฟ้าให้ กฟผ.ปี 2573 อิงจาก Consensus ตลาดคาดกำไรปี 67-68 ที่ 1.81 พันล้านบาท (+25%YoY) และ 2.06 พันล้านบาท (+14%YoY)
- PR9* (ซื้อ / ราคาเป้าหมาย Bloomberg Consensus 22.67 บาท) ประเมินการดำเนินงานใน 2Q67 อ่อนตัว QoQ ตามฤดูกาล แต่ยังมี +YoY ดีมีแรงหนุนจากกำไรฟื้นตัวของผู้ป่วยชาวจีน(ตามตัวเลขนักท่องเที่ยวชาวจีนที่เข้ามาในไทย) ขณะที่ฝั่งผู้ป่วยไทยยังโดดเด่นในเรื่องโรคไตและได้ประโยชน์จากตัวเลขผู้ป่วยใช้หัวใจใหญ่ของไทยที่สูงขึ้น YoY ด้านPR9*เองปี67 นี้ตั้งเป้ารายได้เติบโต +12%YoY พร้อมทั้งทำการตลาดไปหาผู้ป่วยต่างชาติมากขึ้น(กัมพูชา, พม่า, ลาว, จีน, และกลุ่มใหม่-ชาติอาหรับ) ทั้งนี้ตลาดคาด กำไรปี67 และ 68 จะอยู่ที่ 647 ลบ.(+16%YoY) และ 723 ลบ.(+12%YoY) ตามลำดับ

ข้อมูลในเอกสารฉบับนี้ รวบรวมมาจากแหล่งข้อมูลที่น่าเชื่อถือ อย่างไรก็ดี บริษัทหลักทรัพย์ คิงส์ฟอร์ด จำกัด (มหาชน) ไม่สามารถที่จะยืนยันหรือรับรองความถูกต้องของข้อมูลเหล่านี้ได้ ไม่ว่าประการใด ๆ บทวิเคราะห์ในเอกสารนี้ จัดทำขึ้นโดยอ้างอิงหลักเกณฑ์ทางวิชาการเกี่ยวกับหลักการวิเคราะห์ และมิได้เป็นการชี้แนะ หรือเสนอแนะให้ซื้อหรือขายหลักทรัพย์ใด ๆ การตัดสินใจซื้อหรือขายหลักทรัพย์ใด ๆ ของผู้อ่าน ไม่ว่าจะเกิดจากการอ่านบทความในเอกสารนี้หรือไม่ก็ตาม ล้วนเป็นผลจากการใช้วิจารณญาณของผู้อ่าน โดยไม่มีส่วนเกี่ยวข้องกับหรือพันธะผูกพันใด ๆ กับ บริษัทหลักทรัพย์ คิงส์ฟอร์ด จำกัด(มหาชน) ไม่ว่ากรณีใด



Daily Key Factors

Oil Update(-) WTI ส.ค. -\$0.35 อยู่ที่ \$79.78 / บาร์เรล, Brent n.y. -\$0.23 อยู่ที่ \$82.40/บาร์เรล รอยางานสต็อกน้ำมันดิบสหรัฐสัปดาห์ที่ผ่านมา ซึ่งยังคงกังวลต่อสต็อกอาจปรับสูงขึ้น บ่งชี้อุปสงค์ที่ชะลอตัว

Gold Update(-) Comex Gold ส.ค. -\$4.40 อยู่ที่ \$2,394.70/ออนซ์ ถูกกดดันจาก Dollar Index แข็งค่า และรวมผลการประชุมเฟดวันที่ 30 – 31 ก.ค.

Fund Flow(+) Fund Flow ต่างชาติในตลาด TIP วานนี้ ซื้อสุทธิ +18.06 ล้านดอลลาร์สหรัฐ ซื้อหุ้นอินโดฯ +0.71 ล.ดอลลาร์สหรัฐ และซื้อหุ้นฟิลิปปินส์ +17.35 ล.ดอลลาร์สหรัฐ

- (0) ค่าเงินบาทเข้านี้ทรงตัวอยู่ที่ 36.26 บาท/ดอลลาร์สหรัฐ
- (0) ผลตอบแทนพันธบัตรสหรัฐ 10 ปี ลดลงอยู่ที่ 4.245 %
- (-) ดัชนี BDI วานนี้ -16 จุด อยู่ที่ 1,896
- (-) BitCoin เข้านี้ -1.23% อยู่ที่ 67,348.3 ดอลลาร์สหรัฐ

Economic Calendar

ในประเทศ

- 31 ก.ค. ธปท. รายงานภาวะเศรษฐกิจไทย
- สัปดาห์ที่4 ส.อ.ท. แถลงยอดผลิตและส่งออกรถยนต์ กระทรวงพาณิชย์ แถลงภาวะการค้าระหว่างประเทศของไทย
- สัปดาห์ที่5 สศค. รายงานภาวะเศรษฐกิจการคลัง, ภาวะเศรษฐกิจภูมิภาค, ดัชนีเชื่อมั่นอนาคตเศรษฐกิจภูมิภาค สศอ. แถลงดัชนีผลผลิตอุตสาหกรรม

ต่างประเทศ

- 23 ก.ค. US ยอดขายบ้านมือสอง (Existing Home Sales) (มิ.ย.)
- 24 ก.ค. US ยอดขายบ้านใหม่ (มิ.ย.)
US ดัชนีผู้จัดการฝ่ายจัดซื้อ (PMI) ภาคการผลิต (ก.ค.)
US ดัชนีผู้จัดการฝ่ายจัดซื้อ (PMI) ภาคการบริการ (ก.ค.)
- 25 ก.ค. US ดัชนีจีดีพี (ไตรมาสต่อไตรมาส) (ไตรมาส 2)
US จำนวนคนที่ยื่นขอรับสวัสดิการว่างงานครั้งแรก
US สินค้าคงคลังน้ำมันดิบ
- 26 ก.ค. US ดัชนีราคาด้านการบริโภคส่วนบุคคล (PCE Price Index) (มิ.ย.)
US ดัชนีราคาการใช้จ่ายด้านการบริโภคส่วนบุคคลพื้นฐาน (มิ.ย.)

Theme Strategy

Theme หุ้นเด่นปี 2567 รัฐบาลออกมาตรการกระตุ้นกำลังซื้อ ด้านส่งออกมีโอกาสกลับมาขยายตัว ท่องเที่ยวฟื้นตามจำนวนนักท่องเที่ยว คาดหวัง Flow ไหลกลับหลังธนาคารกลางหลักมีโอกาสเริ่มปรับลดดอกเบี้ย

- (1) กลุ่มการอุปโภคบริโภค ได้ประโยชน์จากมาตรการกระตุ้นเศรษฐกิจในประเทศ CPALL, CPAXT*, CPN*, CRC, ICHI*, NSL*
- (2) กลุ่มส่งออก ได้ประโยชน์จากตัวเลขส่งออกที่คาดฟื้นตัว AAI*, ITC*, TU, COCOCO*, PLUS*, OSP*, SAPPE*, KCE*
- (3) กลุ่มท่องเที่ยว ได้ประโยชน์จากมาตรการ Free Visa AOT*, CENTEL*, ERW*, SPA*, SISB*, WPH*
- (4) กลุ่ม Leasing ได้ประโยชน์จากการยุติวงจรถดดอกเบี้ยขาขึ้น MTC*, TIDLOR*
- (5) กลุ่มโรงไฟฟ้า ได้ประโยชน์จากต้นทุนก๊าซฯ ลดลง BGRIM*, GPSC*
- (6) กลุ่มนิคมอุตสาหกรรม/ EV ได้ประโยชน์จากการย้ายฐานการผลิตสงครามการค้า AMATA, WHA

**หุ้นแนะนำเชิงกลยุทธ์ที่ยังไม่อยู่ใน Coverage ของฝ่ายวิจัย

Asset Allocation: Equity 50% Fixed Income 30% Alternative Investment etc. Gold 10% Cash 10%

Today Fundamental Research: -

Monthly Portfolio July 2024: GFPT*, SAPPE*, ITC*, BTG*, KLINIQ



'พีระพันธุ์' ชงกรม. ตรึงค่าไฟ BGRIM-GPSC กระทบสั้น! "พลังงาน" จ่อชงกรม.วันนี้ ตรึงค่าไฟฟ้างวดก.ย.-ธ.ค. 67 ไว้ที่ 4.18 บาทต่อหน่วย พร้อมดีเซล 33 บาทต่อลิตร หลังได้ปรับปตท.-กฟผ.แบกหนี้ต่อ PTT ระทึกชอร์ตฟอลด 4.7 พันล้านบาท สรุปสิ้นเดือนนี้ "ประเสริฐ" สั่งผู้ว่ากฟผ. จับตาระดับตั้ง หวั่นถูกหักหลังแบกหนี้บับแสนล้านบาท บล.บัวหลวง ประเมินราคาหุ้น BGRIM-GPSC รับผลกระทบตรึงค่าไฟฟ้าแคระยะสั้น แนะนำขายจังหวะย่อ เข้า "ซีโอ" เป้าหมาย ป.ก.ริม 28 บาท และจีทีเอสซี 51 บาท(ข่าวหุ้น)

TESG เข้ากรม. วันนี้ โผ 9 หุ้น เป้ากองทุนฯ ปลัดคลังยัน TESG เข้า กรม.วันนี้แน่ ด้านบล.เอเชีย พลัส (ASPS) คัดหุ้นที่กองทุน TESG ถือเยอะสุด 9 อันดับ นำโดย CPALL, AOT, PTT, DELTA, GULF, PTTEP, CPAXT, CPN และ BDMS(ข่าวหุ้น)

10 แแบงก์กำไรรวม 6.3 หมื่นล. กรุงเทพมาตามนัดพุ่ง 10.2% แแบงก์ 10 แห่ง ไชวีไตรมาส 2/67 ชดกำไร 62,910 ล้านบาท เติบโต 2.06% ต้นครึ่งปีเข้าเป้า 1.26 แสนล้านบาท เพิ่มขึ้น 3.69% เผยแบงก์ใหญ่บางแห่งตั้งสำรองพิเศษรับความเสี่ยงลูกค้าใหญ่ (คาด บมจ.พลังงานบริสุทธิ์) แต่ภาพรวมเงินกองทุนฯ ยังแกร่ง เฉลี่ยสูงถึง 23% รักษา Coverage ratio ได้ในระดับเฉลี่ย 200% ด้านแบงก์กรุงเทพ (KTB) กำไร 1.11 หมื่นล้านบาท โต 10.23% คุมหนี้เสียตามเป้า(ข่าวหุ้น)

BCH ส่งชีกกำไร Q3 พิกสูงสุด **ผนึกเกาหลีบุกค้าขายกรม** BCH ส่งศูนย์ผิวพรรณและศัลยกรรมตกแต่ง KPS รพ.เกษมราษฎร์ เซ็น MOU ความร่วมมือกับสมาคมแพทย์ศัลยกรรมความงามเกาหลี (KCCS) ยกระดับศัลยกรรมไทยมุ่งสู่ศัลยกรรมความงามโลก ล่าสุดลงทุน 50 ล้านบาท เปิดศูนย์ KPS ใน รพ.เกษมราษฎร์ รวมค่าแห่ง ตั้งเป้าปีนี้รายได้โต 3 เท่า ทะลุ 200 ล้านบาท ทุ่ม 200 ล้านบาท ขยายเพิ่ม 5 แห่งภายในปี 68 ล้นไตรมาส 3/67 รายได้กำไรพิกสูงสุดปีรับไฮซีซั่น ดันรายได้ปีโต 2 หลัก (ข่าวหุ้น)

RICHY ปีนี้เทิร์นอะรवादพลิกมีกำไร **การันตีรายได้ปีนี้โต 50% ดูน** **แบ็กลือกรอบึก 1.4 พันล้าน** RICHY มั่นใจปีนี้รายได้โต 50% เทิร์นอะรवादพลิกมีกำไร หลังคาดผลงานครึ่งปีหลังจะดีกว่าครึ่งปีแรก ดูนแบ็กลือก 1,400 ล้านบาท จ่อทยอยโอนโครงการริช พอยท์ @ BTS อนุภาศา มูลค่าโครงการ 1,600 ล้านบาท ในช่วง ต.ค. หรือพ.ย.นี้ พร้อมซื้อรัฐบาลต่ออายุมาตรการลดค่าโอน-จดจำนองอสังหาฯ แก้ปัญหาไม่ตรงจุด(ข่าวหุ้น)

BEYOND ย้ำรายได้ปีนี้โต 3.3 พันล. วิซ่าฟรี 93 ประเทศ **หนุน** **ท่องเที่ยว** "เบาด์ แอนด์ บียอนด์" คาดวิซ่าฟรี 93 ประเทศ จะหนุนนักท่องเที่ยวไทยพุ่งแตะ 35-40 ล้านคน เหตุเป็นประโยชน์ต่ออุตสาหกรรมท่องเที่ยวไทยตั้งแต่ต้นน้ำ-ปลายน้ำ ย้ำรายได้ปีนี้ 3,300 ล้านบาท เติบโต 11% อนุมัติท่องเที่ยวฟื้น(ข่าวหุ้น)

BCPG ซีธุรกิจไตรมาส 2 สดใส! **บุกพลังงานน้ำในลาว** **ต้นปริมาณ** **ผลิตไฟฟ้าเพิ่ม** BCPG รายงานธุรกิจไตรมาส 2/67 ปริมาณการผลิตไฟฟ้าโต ธุรกิจไฟฟ้าพลังงานน้ำใน สปป.ลาวเปิดดำเนินการเต็มไตรมาส ด้านธุรกิจคิงส์น้ำมันและทำเทียบเรือ มีปริมาณการใช้ถังเก็บน้ำมันและการใช้ท่อเพิ่ม (ข่าวหุ้น)

WHA ทุนย้ายเข้าไทย ลุ้นไตรมาส 3 ทะลุเป้า **ปัก** **WHA** ฐุติมาณด์ที่ติดนิคมทุ่ง กระแสย้ายฐานเข้าไทย ลุ้นโค้งสามปิดดีได้ 1-2 ดีล ดันยอดขายปีนี้ทะลุเป้าพันที่ ทั้งยังหนุนผลงานของ WHAUP เติบโตตาม ต่อยอดธุรกิจนอกนิคมอุตสาหกรรมรองรับเทคโนโลยีใหม่ นักวิเคราะห์มองข้ามปี 2568 โตโดดเด่นแนะ "ซีโอ" WHA เป้า 6.25 บาท และ WHAUP เป้า 5.20 บาท

แบงก์แห่งเคลียร์หนี้ EA SCB กำไรลดบ้นผลค้าSCB-KBANK ตั้งสำรอง EA เต็มจำนวน ขณะที่ผลงานไตรมาส 2/2567 กำไรตามคาด โดย SCB มีกำไรที่ 1 หมื่นล้านบาท ส่วน KBANK มีกำไร 1.26 หมื่นล้านบาท ด้านโบรกมองภาพรวม SCB มีจุดเด่นเรื่องปันผล Dividend Yield ประมาณ 8-10% ต่อปี สูงสุดในกลุ่มธนาคาร เคาะเป้า 115 บาท ส่วน KBANK คาดกำไรไตรมาส 3/2567 ยังโตได้ต่อ ชูเป้า 155 บาท(หุ้นหุ้น)

BCH ผนึกพันธมิตรเกาหลี **ลุยฮับศัลยกรรมความงาม** BCH ลุยธุรกิจศัลยกรรม จับมือ KCCS สมาคมแพทย์ศัลยกรรมความงามเกาหลี ยกกระดับศัลยกรรมไทยตั้งเป้ารายได้เติบโต 300% ปี 2567 หรือแตะ 200 ล้านบาท จากปีก่อนที่ 70 ล้านบาท ลงทุน 200 ล้านบาท เปิดศูนย์เพิ่ม 5 แห่ง ภายในปี 2568 ครึ่งปีหลังไฮซีซั่นธุรกิจโรงพยาบาล บปีต่อเนื่องเดินหน้าขยายโรงพยาบาลตามแผน 20 แห่ง(หุ้นหุ้น)

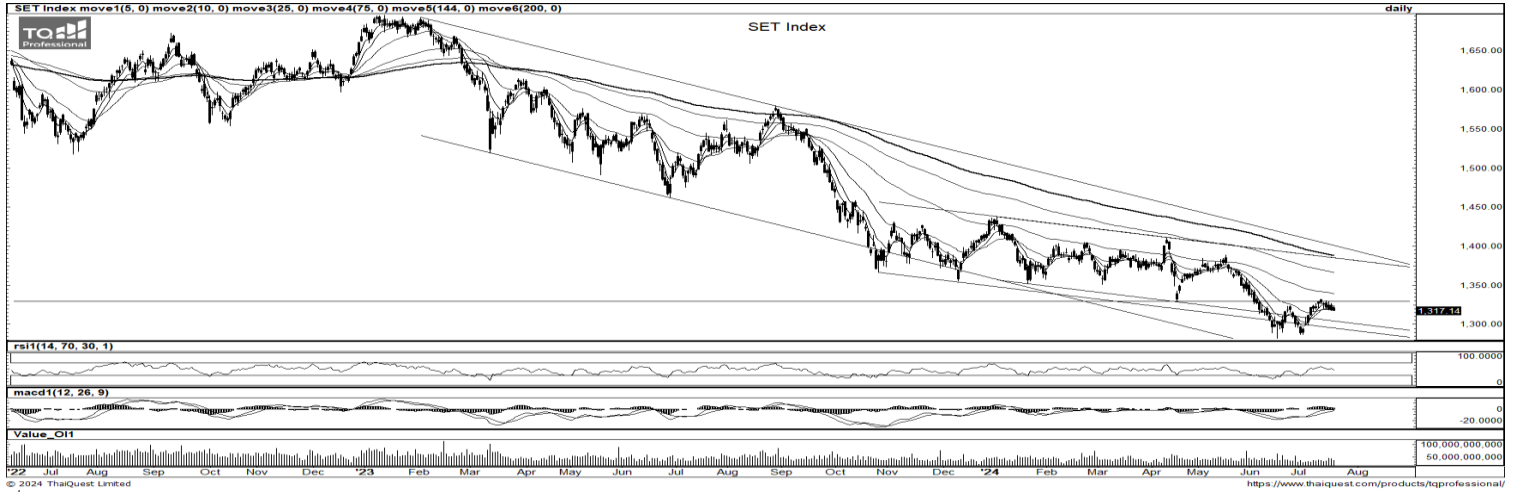
EA กำเงินฝ่าหุ้นกู้ส.ค.ปัญหากรมยังต้องระวัง **วงใน** **แยม** **หุ้น** **กั** EA ที่ครบกำหนดช่วงสิงหาคมนี้ มูลค่าราว 1.5 พันล้านบาท ไม่น่าห่วง ยังมีกระแสเงินสดอยู่ แต่ด้านใหญ่หุ้นกู้ครบกำหนด 4 พันล้านบาท ยังต้องรอบอร์ดบริหารชุดใหม่แก้ปัญหานี้ เชื่อ "สมโภชน์" ไม่ขายทิ้ง ด้านนักวิเคราะห์ชี้ EA ช่วงนี้มีแต่หนักเกินกำไร ย้ำจุดสำคัญแบงก์อ้อมหรือไม่ หากไม่อ้อมจะทำให้พื้นฐานเปลี่ยน พร้อมวางกรอบเล่นแบบระวังตัว(หุ้นหุ้น)

BAM เอ็นพีเอแกร่ง **จัดบซื้อทรัพย์สินเพิ่ม** **ชูไฮซีซั่นครึ่งปีหลัง** **BAM** มั่นใจผลเรียกเก็บช่วงครึ่งปีแรกโตต่อ หนุนจากยอดขายทรัพย์สิน NPA ขนาดใหญ่ แคมครึ่งปีหลังเข้าไฮซีซั่น ควบคุมปรับกลยุทธ์ เลือให้ลูกค้ารายย่อยสามารถผ่อนชำระตรงกับบริษัท กระตุ้นยอดขายทรัพย์สินขนาดเล็ก พร้อมจัดแคมเปญกระตุ้นการตัดสินใจซื้อต่อเนื่อง เล็งซื้อทรัพย์สินเข้าพอร์ต JV ภายในไตรมาส 3/2567 นี้ ด้านนักวิเคราะห์คาดการณ์กำไรเติบโตต่อเนื่อง 2 ปี แนะนำ "ซีโอ" เป้า 12 บาท(หุ้นหุ้น)

THCOM พร้อมเร่งขยาย NewCo **แข็งแรงช่วยดัน** **THCOM** เดินหน้าธุรกิจตามแผน หลังผู้ถือหุ้นใหญ่ปรับโครงสร้างการถือหุ้นในกลุ่ม โดยการถือหุ้นของไทยคม ยังเป็นบริษัท กัลฟ์ เอ็ดจ์ จำกัด ถือ 41.14% มองภาพธุรกิจบวก โอกาสเข้าถึงแหล่งเงินทุนได้ดีขึ้น ลุยสร้างดาวเทียมตามแผน ต้นผลงานครึ่งปีหลังเติบโต ส่วนธุรกิจคาร์บอนหลังเปิดตัว "CarbonWatch" เครื่องมือประเมินการกักเก็บคาร์บอนภาคป่าไม้ กระแสตอบรับดี(หุ้นหุ้น)

EURO ลักซ์ซัวริกำลังซื้อไม่ตก **จ่อเปิดแบรนด์ใหม่ครึ่งปีหลัง** **EURO** เจาะฐานลูกค้าลักซ์ซัวริไร้ผลกระทบจากสถานการณ์ทางเศรษฐกิจ เตรียมขยายแบรนด์ใหม่ไตรมาส 3/2567 นี้ ปมยอดขายเพิ่ม ส่งชีกการขนส่งครึ่งปีหลังคลี่คลาย ดูนยอดขายเดอริวส์ส่ง 1 พันล้านบาท พากผู้บริหารชี้จุดแข็งมีสต็อกพร้อมขาย มองตลาดไฮเอนด์โตไม่หยุด (หุ้นหุ้น)

ข้อมูลในเอกสารฉบับนี้ รวบรวมมาจากแหล่งข้อมูลที่น่าเชื่อถือ อย่างไรก็ดี บริษัทหลักทรัพย์ คิงส์ฟอร์ด จำกัด (มหาชน)ไม่สามารถที่จะยืนยันหรือรับรองความถูกต้องของข้อมูลเหล่านี้ได้ ไม่ว่าประการใด ๆ บทวิเคราะห์ในเอกสารนี้ จัดทำขึ้นโดยอ้างอิงหลักเกณฑ์ทางวิชาการเกี่ยวกับหลักการวิเคราะห์ และไม่ได้เป็นการชี้แนะ หรือเสนอแนะให้ซื้อหรือขายหลักทรัพย์ใด ๆ การตัดสินใจซื้อหรือขายหลักทรัพย์ใด ๆ ของผู้อ่าน ไม่ว่าจะเกิดจากการอ่านบทความในเอกสารนี้หรือไม่ก็ตาม ล้วนเป็นผลจากการใช้วิจารณญาณของผู้อ่าน โดยไม่มีส่วนเกี่ยวข้องกับหรือพันธะผูกพันใด ๆ กับ บริษัทหลักทรัพย์ คิงส์ฟอร์ด จำกัด(มหาชน) ไม่ว่ากรณีใด



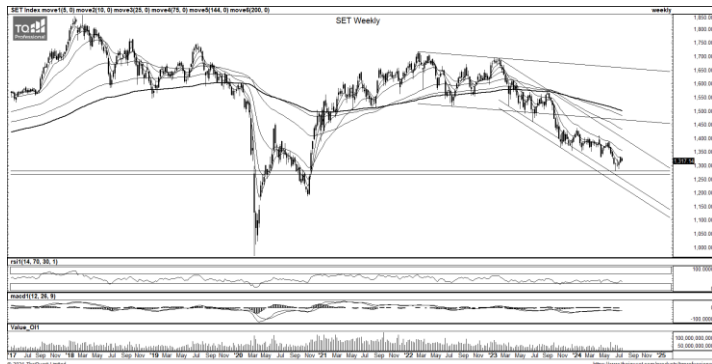
ที่มา: TQ Professional, Day

SET Daily: พักตัว

Resistance 1,325 - 1,330

Support 1,315 - 1,310

กลยุทธ์การลงทุน SET Index ยังยืนเหนือเส้นค่าเฉลี่ย EMA10-25 วัน บริเวณแถว 1,320 ไม่ได้ ประกอบกับ Indicator ที่เริ่มโรยตัวลง ช่วงสั้นมีโอกาสพักตัว ประเมินแนวรับ 1,315/1,310 แนวต้าน 1,325/1,330



ที่มา: TQ Professional, TF weekly

SET Weekly: Sideways Down

กลยุทธ์การลงทุน ติดตามข้อมูลเงินเฟ้อและการจ้างงานที่ส่งผลต่อนโยบายดอกเบี้ยของธนาคารกลางสหรัฐฯ ด้านทิศทาง fund flow ต่างชาติชะลอการขยายแต่ยังผันผวน ทางเทคนิค TF weekly แท่งเทียนรายสัปดาห์ประคองตัวระหว่างเส้นค่าเฉลี่ย EMA5-10 Week ด้านสัญญาณ RSI / MACD ทรงตัว สัปดาห์นี้มองภาพ sideways down ตามแนวโน้มหลัก // ประเมินแนวต้าน 1,380/1,400 แนวรับ 1,270/1,250



ที่มา: TQ Professional, TF daily

Gold Spot: เผลอใจแรงขายทำกำไร

กลยุทธ์การลงทุน Gold Spot เผลอใจแรงขายทำกำไรหลัง Dollar Index และ Us Bond Yield ฟิ้นตัว // แท่งเทียนปิดลบต่อเนื่อง 4 วันทำการ ตามด้วย RSI/MACD ที่มีสัญญาณชะลอตัว // ดูแนวรับถัดไป US\$2,385-2,380/Oz ส่วนแนวต้านระยะสั้น US\$2,410-2,415/Oz

Resistance 2,410 - 2,415

Support 2,385 - 2,380

Technical Analyst

Apichai Raomanachai No. 002939

Asst. Technical Analyst

Noppom Chaykaew No. 043964

ข้อมูลในเอกสารฉบับนี้ รวบรวมมาจากแหล่งข้อมูลที่เชื่อถือได้ อย่างไรก็ดี บริษัทหลักทรัพย์ คิงส์ฟอร์ด จำกัด (มหาชน) ไม่สามารถที่จะยืนยันหรือรับรองความถูกต้องของข้อมูลเหล่านั้นได้ ไม่ว่าประการใด ๆ บทวิเคราะห์ในเอกสารนี้ จัดทำขึ้นโดยอ้างอิงหลักเกณฑ์ทางวิชาการเกี่ยวกับหลักการวิเคราะห์ และมิได้เป็นการชี้นำ หรือเสนอแนะให้ซื้อหรือขายหลักทรัพย์ใด ๆ การตัดสินใจซื้อหรือขายหลักทรัพย์ใด ๆ ของผู้อ่าน ไม่ว่าจะเกิดจากการอ่านบทความในเอกสารนี้หรือไม่ก็ตาม ล้วนเป็นผลจากการใช้วิจารณญาณของผู้อ่าน โดยไม่มีส่วนเกี่ยวข้องกับหรือพันธมิตรทางใด ๆ กับ บริษัทหลักทรัพย์ คิงส์ฟอร์ด จำกัด(มหาชน) ไม่ว่ากรณีใด



ที่มา ; TQ Professional

BA

Resistance 22.40

Support 20.70

แนะนำแก๊งกำไร แท่งเทียนทยอยฟื้นตัวขึ้น ล่าสุดกลับมาขึ้นเหนือ EMA ระยะสั้น ด้านปริมาณการซื้อขายทยอยเข้าสะสม สัญญาณ indicator อยู่ในเกณฑ์บวก เบื้องต้นคาดการณ์การขึ้นต่อ โดยมีแนวต้าน 22.40 บาท แนวรับ 20.70 บาท และ Stop Loss ที่ 20.10 บาท



ที่มา ; TQ Professional

CKP

Resistance 4.12

Support 3.92

แนะนำแก๊งกำไร แท่งเทียนทำจังหวะแก่งตัวขึ้นเหนือ EMA200 วัน พร้อมปริมาณการซื้อขายเข้าสะสม ด้าน RSI / MACD มีสัญญาณบวก คาดหวังการฟื้นตัว โดยมีแนวต้านโซนถัดไปบริเวณ 4.12 บาท ส่วนแนวรับวางไว้ที่ 3.92 บาท โดยมีจุด Stop Loss 3.84 บาท



ที่มา ; TQ Professional

GULF

Resistance 46.00-47.00

Support 44.75

แนะนำแก๊งกำไร แท่งเทียนแก่งตัวขึ้นผ่าน EMA200 วัน พร้อมปริมาณการซื้อขายเข้าสะสม ส่วน Indicator MACD / RSI ยังเป็นบวก เบื้องต้นคาดมีโอกาสรีบตัวสู่แนวต้านถัดไป 46.00-47.00 บาท ส่วนแนวรับ 44.75 บาท โดยมีจุด Stop Loss 43.50 บาท

Technical Analyst

Apichai Raomanachai No. 002939

Asst. Technical Analyst

Nopporn Chaykaew No. 043964

ข้อมูลในเอกสารฉบับนี้ รวบรวมมาจากแหล่งข้อมูลที่เชื่อถือได้ อย่างไรก็ดี บริษัทหลักทรัพย์ คิงส์ฟอร์ด จำกัด (มหาชน) ไม่สามารถที่จะยืนยันหรือรับรองความถูกต้องของข้อมูลเหล่านั้นได้ ไม่ว่าประการใด ๆ บทวิเคราะห์ในเอกสารนี้ จัดทำขึ้นโดยอ้างอิงหลักเกณฑ์ทางวิชาการเกี่ยวกับหลักการวิเคราะห์ และมีได้เป็นการชี้แนะ หรือเสนอแนะให้ซื้อหรือขายหลักทรัพย์ใด ๆ การตัดสินใจซื้อหรือขายหลักทรัพย์ใด ๆ ของผู้อ่าน ไม่ว่าจะเกิดจากการอ่านบทความในเอกสารนี้หรือไม่ก็ตาม ล้วนเป็นผลจากการใช้วิจารณญาณของผู้อ่าน โดยไม่มีส่วนเกี่ยวข้องกับหรือผูกพันใด ๆ กับ บริษัทหลักทรัพย์ คิงส์ฟอร์ด จำกัด(มหาชน) ไม่ว่ากรณีใด

SET50 Index Futures



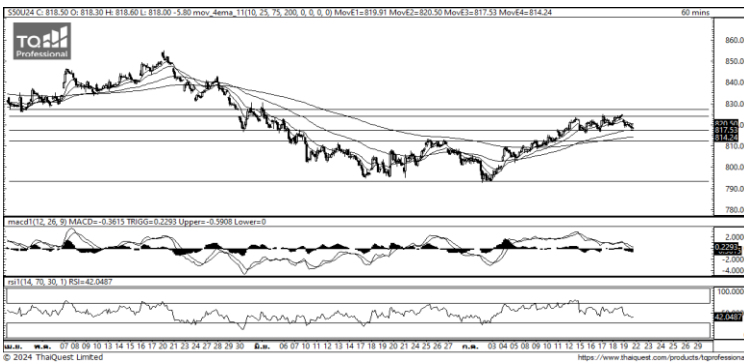
KINGSFORD

วันอังคารที่ 23 กรกฎาคม พ.ศ. 2567

Market Overview

- นักลงทุนต่างชาติ Short สุทธิ -21,071 สัญญา ยอดสะสมประจำเดือน ก.ค. มียอด Long สุทธิ 133,080 สัญญา และ ยอดสะสมปี 2567 เป็นยอด Long สุทธิ 33,096 สัญญา
- ดัชนี DJIA ปิด +0.32%, ดัชนี S&P500 ปิดที่ +1.08% และดัชนี Nasdaq ปิดที่ +1.58%
- การถอนตัวของไบเดนอาจทำให้นักลงทุนต้องกลับมาทบทวนกลยุทธ์การซื้อขาย เพราะเดิมทีหลายฝ่ายคาดการณ์ว่า หากพรรครีพับลิกันชนะเลือกตั้ง ก็อาจนำไปสู่ภาวะทางการคลังของสหรัฐที่เพิ่มขึ้นและเงินเฟ้อที่สูงขึ้น ขณะที่นักวิเคราะห์บางส่วนมองว่า ตลาดอาจได้ประโยชน์หากรัฐบาลชุดใหม่มีแนวโน้มจะครองเสียงข้างมากได้แค่สภาเดียว

Volume by Investors	SET (Million Bath)	Index Futures (Contracts)
Local Institutions	-329.24	5,056
Foreign	278.33	-21,071
Local Investor	223.89	16,015



ที่มา: Kingsford Research



ที่มา: Kingsford Research

ภาพการลงทุนระยะสั้น

แนะนำ :Short, แนวรับ: 815 แนวต้าน: 820 Stop Loss: 825

S50U24 ปิดที่ 818.40 จุด ดัชนีมีการปรับตัวเพิ่มขึ้นที่ -0.70% มีการเคลื่อนไหวลักษณะ Sideway Up ส่วน Indicator ยังสนับสนุนแนวโน้มขาขึ้น หากสามารถยืนเหนือ 825 จุดได้ แนะนำ เปิดสถานะ Long จะเป็นฝั่งที่ได้เปรียบกว่า

ภาพการลงทุนรายสัปดาห์

แนะนำ Long 1/3 Port แนวรับ : 810 แนวต้าน : 835 Stoploss : 805

Set50 Index ระยะกลางยังมีการเคลื่อนไหวลักษณะ Sideway Up ส่วน Indicator MACD ยังมีสัญญาณการกลับตัวขึ้น ระยะกลางมองเป็นการปรับขึ้น หากสามารถยืนเหนือ 835 แนะนำเปิด Long 2/3 Port

	Close	Change	Volume	OI
SET50	822.87	-5.0	2,191,759,150	606,232
S50U24	818.40	-5.8	130,422	582,916
S50Z24	818.50	-5.5	10,180	56,710
S50H25	815.30	-5.4	1,495	22,125
S50N24	823.70	-5.1	25	430

Source: TQ Pro

	Last	Support	Resistance
SET50	822.87	820	830
S50U24	818.40	815	820
S50Z24	818.50	815	820
S50H25	815.30	810	820
S50N24	823.70	820	825

Source: TQ Pro

Series	Close	Chg	Vol. Contracts	OI	OI Chg	Theoretical	Basis	Daly Left	LTD
S50U24	818.40	-5.8	130,422	130,422	452,494	822.41	-4.47	66	27/9/2024
S50Z24	818.50	-5.5	10,180	10,180	46,530	821.77	-4.37	157	27/12/2024
S50H25	815.30	-5.4	1,495	1,495	20,630	821.14	-7.57	248	28/3/2025
S50N24	823.70	-5.1	25	25	405	822.82	-7.57	7	30/7/2024
S50M25	811.70	-4.9	1,632	1,632	5,746	820.50	0.83	339	27/6/2025

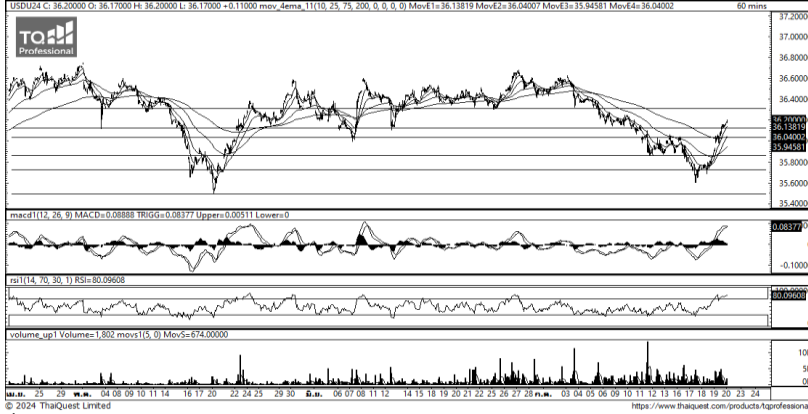
ข้อมูลในเอกสารฉบับนี้ รวบรวมมาจากแหล่งข้อมูลที่น่าเชื่อถือ อย่างไรก็ดี บริษัทหลักทรัพย์ คิงส์ฟอร์ด จำกัด (มหาชน) ไม่สามารถที่จะยืนยันหรือรับรองความถูกต้องของข้อมูลเหล่านี้ได้ ไม่ว่าประการใด ๆ บทวิเคราะห์ในเอกสารนี้ จัดทำขึ้นโดยอ้างอิงหลักเกณฑ์ทางวิชาการเกี่ยวกับหลักการวิเคราะห์ และมิได้เป็นการชี้แนะ หรือเสนอแนะให้ซื้อหรือขายหลักทรัพย์ใด ๆ การตัดสินใจซื้อหรือขายหลักทรัพย์ใด ๆ ของผู้อ่าน ไม่ว่าจะเกิดจากการอ่านบทความในเอกสารนี้หรือไม่ก็ตาม ล้วนเป็นผลจากการใช้วิจารณญาณของผู้อ่าน โดยไม่มีส่วนเกี่ยวข้องกับหรือพ้องกันใด ๆ กับ บริษัทหลักทรัพย์ คิงส์ฟอร์ด จำกัด (มหาชน) ไม่ว่ากรณีใด

SET50 Index Futures



KINGSFORD

Currency Futures



ที่มา: Kingsford Research

ภาพการลงทุในระยะสั้น

Dollar Index : 104.30 จุด หรือ -0.02%, USDU24 : +0.32 THB/USD

แนะนำ เปิดสถานะ : Short

แนวรับ: 36.00 THB/USD แนวต้าน: 36.25 THB/USD Stop Loss: 36.30

USDU24 ราคาช่วงกลางคืนเมื่อวันศุกร์มีการปรับตัวมาปิดที่ 36.20 THB/USD ปรับตัวขึ้นผ่าน EMA 200 แต่ Indicator มีลักษณะอ่อนตัว ระยะสั้นมองเป็นการพักตัวลงมาหา EMA 20 หากปรับตัวลงต่ำกว่า 36.15 การเปิดสถานะ Short จะได้เปรียบกว่า

	Last	Change	Volume	OI
USDU24	36.09	0.32	28,319	55080
USDN24	36.25	0.31	964	81448
USDQ24	36.17	0.31	1,288	3492
USDZ24	35.78	0.20	7,586	5515

Source: TQ Pro

	Last	Support	Resistance
RTXUSTB	36.27	36.20	36.35
USDU24	36.09	36.00	36.25
USDN24	36.25	36.20	36.35

Source: Kingsford Securities

	Close	Change	Volume	OI
EURUSD	1.09	0.00		
EURUSDU24	1.09	0.00	1,100	2,089

Source: TQ Pro

	Close	Change	Volume	OI
USDJPY	156.90	-0.54		
USDJPYU24	155.72	0.91	5,934	9628

Source: TQ Pro

Apichai Raomanachai

Fundamental and Technical Investment Analysis

ID No. 002939 Tel 02-829-6999 Ext 2200

Email : apichai.ra@kfsec.co.th

Nut Kaewborisutsukul

Assistant Investment Analyst

ข้อมูลในเอกสารฉบับนี้ รวบรวมมาจากแหล่งข้อมูลที่น่าเชื่อถือ อย่างไรก็ดี บริษัทหลักทรัพย์ คิงส์ฟอร์ด จำกัด (มหาชน) ไม่สามารถที่จะยืนยันหรือรับรองความถูกต้องของข้อมูลเหล่านี้ได้ ไม่ว่าประการใด ๆ บทวิเคราะห์ในเอกสารนี้ จัดทำขึ้นโดยอ้างอิงหลักเกณฑ์ทางวิชาการเกี่ยวกับหลักการวิเคราะห์ และมีได้เป็นการชี้แนะ หรือเสนอแนะให้ซื้อหรือขายหลักทรัพย์ใด ๆ การตัดสินใจซื้อหรือขายหลักทรัพย์ใด ๆ ของผู้อ่าน ไม่ว่าจะเกิดจากการอ่านบทความในเอกสารนี้หรือไม่ก็ตาม ล้วนเป็นผลจากการใช้วิจารณญาณของผู้อ่าน โดยไม่มีส่วนเกี่ยวข้องกับหรือผูกพันใด ๆ กับ บริษัทหลักทรัพย์ คิงส์ฟอร์ด จำกัด (มหาชน) ไม่ควรเฝ้า



Most Active Grainer (%chg)

Rank	STOCK	OI	Price Chg (20 Working Days)
1	COM7	20,658	16.09%
2	GULF	8,256	13.04%
3	RATCH	1,912	3.67%
4	CPN	4,033	1.33%
5	KBANK	5,928	0.79%
6	PRM	10,280	0.60%
7	TOP	1,746	0.47%
8	WHAUP	5,078	0.00%
9	HANA	1,925	0.00%
10	PSH	602	-0.54%
11	LPN	340	-0.62%
12	PTT	16,876	-0.77%
13	BA	4,802	-0.93%
14	TOA	158	-0.99%
15	TTW	886	-1.12%
16	SPCG	4	-1.20%
17	AMATA	1,813	-1.31%
18	VNG	9,609	-1.73%
19	AP	47,104	-1.78%
20	EGCO	1,696	-1.90%
21	TU	7,630	-1.95%
22	BJC	8,975	-2.40%
23	GLOBAL	1,511	-2.58%
24	S	43,461	-2.60%
25	TISCO	111	-2.60%
26	UNIQ	2,014	-2.86%
27	CHG	17,812	-3.03%
28	QH	24,292	-3.19%
29	RS	84,048	-3.23%
30	SUPER	37,947	-3.45%

Top Gainers OI (%chg)

STOCK	OI	%Daily Top OI Change	STOCK	OI	%5 Day Top OI Change
JAS	5,795	152.62%	BCP	7,002	52.22%
GLOBAL	1,511	15.26%	JAS	5,795	35.02%
OSP	3,394	13.40%	GLOBAL	1,511	24.77%
KKP	1,399	12.91%	BPP	607	19.25%
BJC	8,975	3.66%	OSP	3,394	17.68%
INTUCH	4,560	3.38%	TTA	2,943	15.96%
IVL	21,914	2.64%	KKP	1,399	12.10%
BA	4,802	1.95%	KTB	67,702	4.88%
STEC	5,750	1.07%	BGRIM	9,974	4.20%
KTB	67,702	0.91%	LPN	340	3.66%
TASCO	1,393	0.14%	BJC	8,975	1.12%
TTCL	3,881	0.03%	TKN	1,281	1.03%
QH	24,292	0.01%	TVO	218	0.46%
SAMART	19,905	0.01%	SPALI	6,370	0.25%
ICHI	2,602	0.00%	KTC	82,192	0.15%

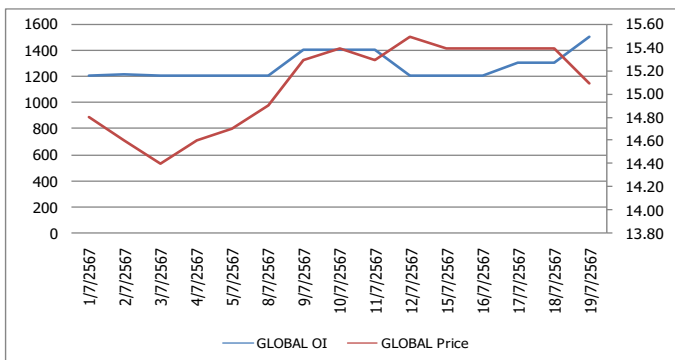
Source: TQ Pro

Top Loser OI (%chg)

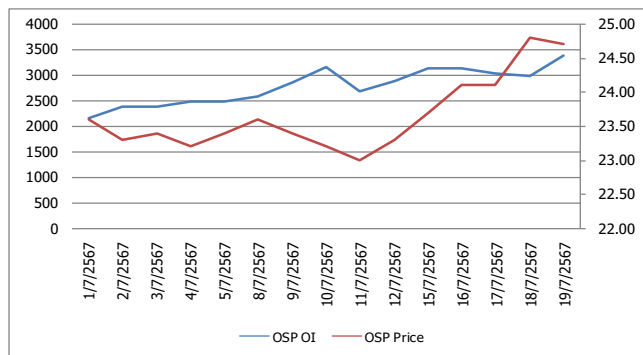
STOCK	OI	%Daily Top OI Change	STOCK	OI	%5 Day Top OI Change
CENTEL	1,444	-43.26%	ADVANC	2,423	-67.62%
ADVANC	2,423	-41.88%	INTUCH	4,560	-49.62%
WHA	15,049	-26.99%	BTS	32,169	-46.75%
TCAP	615	-24.26%	TQM	5,544	-46.67%
MAJOR	1,659	-23.09%	GULF	8,256	-45.07%
BEM	40,394	-22.13%	RATCH	1,912	-44.79%
CHG	17,812	-21.91%	PTG	21,645	-44.21%
BCH	1,859	-21.30%	BCH	1,859	-41.54%
ITD	7,574	-20.90%	TOA	158	-40.15%
SPRC	5,785	-20.62%	BDMS	15,278	-39.96%
UNIQ	2,014	-19.86%	BCPG	11,239	-39.22%
PLANB	30,618	-19.72%	PLANB	30,618	-37.05%
M	498	-16.58%	SUPER	37,947	-36.89%
TOP	1,746	-15.94%	STEC	5,750	-35.26%
GFPT	2,377	-15.77%	WHA	15,049	-35.06%

หุ้นที่มีทิศทาง ราคาและ OI ที่น่าจับตามอง

OI Trend GLOBAL



OI Trend OSP



Recommend : Short
Support : 14.70

Resistance : 15.40
Stop-Loss : 15.50

Recommend : Short
Support : 24.00

Resistance : 25.00
Stop-Loss : 25.20

Source: KINGSFORD

APICHA RAOMANACHAI No. 002939
NUT KAEWBORISUTSAKUL Asst. Derivatives Analyst

ข้อมูลในเอกสารฉบับนี้ รวมรวมมาจากแหล่งข้อมูลที่น่าเชื่อถือ อย่างไรก็ตาม บริษัทหลักทรัพย์ คิงส์ฟอร์ด จำกัด (มหาชน) ไม่สามารถที่จะยืนยันหรือรับรองความถูกต้องของข้อมูลเหล่านี้ได้ ไม่ว่าประการใด ๆ บทวิเคราะห์ในเอกสารนี้ จัดทำขึ้นโดยอ้างอิงหลักการทางวิชาการเกี่ยวกับหลักการวิเคราะห์ และไม่ได้เป็นการชี้นำ หรือเสนอแนะให้ซื้อหรือขายหลักทรัพย์ใด ๆ การตัดสินใจซื้อหรือขายหลักทรัพย์ใด ๆ ของผู้อ่าน ไม่ว่าจะเกิดจากการอ่านบทความในเอกสารหรือไมก็ตาม ล้วนเป็นผลจากการใช้ชีวิตจริงตามข้อมูลของผู้อ่าน โดยไม่มีส่วนเกี่ยวข้องกับหรือที่แนะนำของ บริษัทหลักทรัพย์ คิงส์ฟอร์ด จำกัด (มหาชน) ไม่ว่ากรณีใด

ข้อมูลสถิติ Program Trading รายวัน

ประเภท	ซื้อ	ขาย	สุทธิ
Program Trading	15,343.54	15,012.54	330.99
Non Program Trading	23,861.08	24,192.07	-330.99
Total	39,204.61	39,204.61	

ข้อมูลรายหลักทรัพย์ *

หลักทรัพย์	ตลาด	มูลค่า Program Trading (บาท)	% มูลค่า Program Trading เทียบกับมูลค่าการซื้อขายแบบ Auto Matching
KKP	SET	189,768,425	24.09
RBF	SET	17,763,695	23.99
JPARK	mai	26,100,335	12.89
MASTER	mai	23,526,238	8.91
BYD	SET	6,420,596	8.35

หมายเหตุ "Program Trading" หมายถึง การซื้อขายหลักทรัพย์ด้วยชุดคำสั่งคอมพิวเตอร์

* แสดงข้อมูลของหลักทรัพย์ที่มีราคาปิด และมูลค่าการซื้อขายเปลี่ยนแปลงไปมากกว่าวันทำการซื้อขายก่อนหน้า

* กรณีไม่แสดงข้อมูล หมายถึง ไม่มีหลักทรัพย์เข้าเกณฑ์ที่กำหนด

ข้อมูลการขายชอร์ตที่ยังไม่ได้ซื้อคืน

สถานะ Short เพิ่มขึ้น

สถานะ Short ลดลง

หลักทรัพย์	ปริมาณการขายชอร์ตที่ยังไม่ได้ซื้อคืน ของหลักทรัพย์ Local + NVDR /จำนวนหุ้นชำระแล้ว (%)	เปลี่ยนแปลง (%)	หลักทรัพย์	ปริมาณการขายชอร์ตที่ยังไม่ได้ซื้อคืน ของหลักทรัพย์ Local + NVDR /จำนวนหุ้นชำระแล้ว (%)	เปลี่ยนแปลง (%)
TISCO-R	2.09	0.14	TOP-R	2.10	-0.12
TISCO	2.09	0.14	TOP	2.10	-0.12
BBL	0.88	0.05	AWC	1.65	-0.09
BBL-R	0.88	0.05	AWC-R	1.65	-0.09
KKP	1.00	0.04	MTC	1.32	-0.09

หมายเหตุ : เรียงตามการเปลี่ยนแปลงของปริมาณการขายชอร์ตที่ยังไม่ได้ซื้อคืน ของหลักทรัพย์ Local + NVDR /จำนวนหุ้นชำระแล้ว (%)

ข้อมูลในเอกสารฉบับนี้ รวบรวมมาจากแหล่งข้อมูลที่น่าเชื่อถือ อย่างไรก็ดี บริษัทหลักทรัพย์ คิงส์ฟอร์ด จำกัด (มหาชน) ไม่สามารถที่จะยืนยันหรือรับรองความถูกต้องของข้อมูลเหล่านี้ได้ ไม่ว่าประการใด ๆ บทวิเคราะห์ในเอกสารนี้ จัดทำขึ้นโดยอ้างอิงหลักเกณฑ์ทางวิชาการเกี่ยวกับหลักการวิเคราะห์ และมีได้เป็นการชี้ว่า หรือเสนอแนะให้ซื้อหรือขายหลักทรัพย์ใด ๆ การตัดสินใจซื้อหรือขายหลักทรัพย์ใด ๆ ของผู้อ่าน ไม่ว่าจะเกิดจากการอ่านบทความในเอกสารนี้หรือไม่ก็ตาม ล้วนเป็นผลจากการใช้วิจารณญาณของผู้อ่าน โดยไม่มีส่วนเกี่ยวข้องกับหน่วยงานใด ๆ กับ บริษัทหลักทรัพย์ คิงส์ฟอร์ด จำกัด(มหาชน) ไม่ว่ากรณีใด

Short Sales



KINGSFORD

มูลค่าการขายชอร์ต ณ วันที่ 19 กรกฎาคม 2567

หลักทรัพย์	ปริมาณเห็นที่ขายชอร์ต (หุ้น)	มูลค่าการขายชอร์ต (บาท)	%เทียบมูลค่าซื้อขายตลาดรวม
AAI	194,100	1,092,945	1.50%
AAV	173,600	354,146	0.77%
AAV-R	200,400	412,816	0.89%
ACE	15,800	20,856	0.88%
ADVANC	436,100	99,130,500	6.96%
AEONTS-R	1,800	213,150	2.66%
AH	7,200	120,820	2.80%
AMATA	286,500	6,536,320	3.65%
AMATA-R	145,000	3,300,130	1.85%
AOT	631,200	37,125,200	4.79%
AOT-R	816,800	47,990,700	6.20%
AP	500,700	4,223,940	2.66%
AP-R	380,900	3,195,850	2.02%
ASIAN	28,800	264,970	0.87%
AURA	5,900	86,860	0.22%
AWC	2,437,000	9,516,870	4.36%
AWC-R	2,475,300	9,654,558	4.43%
BA	348,100	7,369,360	4.84%
BA-R	125,700	2,670,960	1.75%
BAFS	14,700	204,930	1.19%
BAFS-R	100	1,390	0.01%
BAM	75,600	540,540	2.49%
BAM-R	74,100	529,815	2.44%
BANPU	780,700	4,020,605	2.28%
BANPU-R	107,200	552,080	0.31%
BAY	2,000	49,350	1.43%
BBGI	19,700	135,570	0.22%
BBIK	16,100	524,625	1.11%
BBIK-R	5,800	182,250	0.40%
BBL	497,800	66,222,950	2.59%
BBL-R	493,500	65,289,200	2.56%
BCH	282,300	4,990,740	6.92%
BCH-R	104,600	1,847,120	2.56%
BCP	119,500	4,272,075	1.66%
BCP-R	52,200	1,856,200	0.73%
BCPG	82,900	505,190	3.40%
BCPG-R	166,500	1,015,535	6.83%
BDMS	2,539,800	68,176,450	5.18%
BDMS-R	2,131,300	57,269,250	4.35%
BEC	2,000	7,354	0.48%
BEM	1,551,000	12,144,980	4.40%
BEM-R	2,158,000	16,837,375	6.13%
BGRIM	485,400	10,087,550	1.17%
BGRIM-R	543,000	11,411,080	1.31%
BH	102,200	25,471,500	5.42%
BH-R	9,600	2,383,500	0.51%
BJC	593,000	12,108,640	9.23%
BJC-R	5,000	101,880	0.08%
BLA	30,600	559,980	3.43%
BLA-R	8,700	157,470	0.98%
BPP	1,200	14,760	0.99%
BSRC	80,100	694,045	2.42%
BSRC-R	187,000	1,624,560	5.65%
BTG	42,400	1,017,600	3.49%
BTG-R	26,200	629,660	2.16%

ข้อมูลในเอกสารฉบับนี้ รวบรวมมาจากแหล่งข้อมูลที่น่าเชื่อถือ อย่างไรก็ตาม บริษัทหลักทรัพย์ คิงส์ฟอร์ด จำกัด (มหาชน) ไม่สามารถที่จะยืนยันหรือรับรองความถูกต้องของข้อมูลเหล่านี้ได้ ไม่ว่าประการใด ๆ บทวิเคราะห์ในเอกสารนี้ จัดทำขึ้นโดยอ้างอิง หลักเกณฑ์ทางวิชาการเกี่ยวกับหลักการวิเคราะห์ และมีได้เป็นการชี้แนะ หรือเสนอแนะให้ซื้อหรือขายหลักทรัพย์ใด ๆ การตัดสินใจซื้อหรือขายหลักทรัพย์ใด ๆ ของผู้อ่าน ไม่ว่าจะเกิดจากการอ่านบทความในเอกสารนี้หรือไม่ก็ตาม ล้วนเป็นผลจากการใช้ วิจารณญาณของผู้อ่าน โดยไม่มีส่วนเกี่ยวข้องกับหรือผูกพันใด ๆ กับ บริษัทหลักทรัพย์ คิงส์ฟอร์ด จำกัด (มหาชน) ไม่ว่ากรณีใด

Short Sales



KINGSFORD

มูลค่าการขายชอร์ต ณ วันที่ 19 กรกฎาคม 2567

หลักทรัพย์	ปริมาณเห็นที่ขายชอร์ต (หุ้น)	มูลค่าการขายชอร์ต (บาท)	%เทียบมูลค่าซื้อขายตลาดรวม
BTS	1,865,900	7,670,974	5.32%
BTS-R	227,900	938,928	0.65%
BYD-R	125,000	142,859	0.19%
CBG	23,500	1,598,575	3.42%
CBG-R	10,100	685,850	1.47%
CCET	41,000	154,996	0.12%
CCET-R	99,900	376,324	0.29%
CENTEL	7,900	339,375	0.50%
CENTEL-R	9,600	412,100	0.60%
CHG	170,700	435,814	0.57%
CHG-R	226,900	580,862	0.76%
CK	107,400	2,135,980	0.99%
CK-R	86,400	1,715,870	0.80%
CKP	250,800	995,380	1.85%
CKP-R	361,100	1,435,674	2.67%
COM7	119,800	2,438,000	1.71%
COM7-R	177,500	3,616,680	2.54%
CPALL	633,100	36,306,075	4.52%
CPALL-R	18,800	1,080,750	0.13%
CPAXT	222,000	6,677,750	3.99%
CPAXT-R	231,800	6,971,225	4.16%
CPF	478,100	11,397,100	1.52%
CPF-R	41,100	978,500	0.13%
CPN	174,600	10,120,900	2.27%
CPN-R	206,800	11,981,550	2.69%
CRC	711,100	23,091,800	8.76%
CRC-R	66,100	2,148,675	0.81%
CV	100	23	0.00%
DCC	63,000	124,114	1.84%
DCC-R	27,200	53,576	0.80%
DELTA	191,700	17,694,275	1.86%
DELTA-R	595,000	54,926,450	5.76%
DEMCO	100	374	0.05%
DITTO	7,500	104,450	0.36%
DITTO-R	17,100	235,980	0.81%
DOHOME	126,800	1,394,800	4.10%
DOHOME-R	115,500	1,270,500	3.74%
EA	192,200	992,365	0.09%
EASTW	100	272	0.05%
EGCO	22,700	2,342,650	3.69%
EGCO-R	24,100	2,482,900	3.92%
EPG	3,700	17,764	0.31%
EPG-R	11,200	53,902	0.92%
ERW	570,100	2,381,198	3.24%
ERW-R	364,200	1,520,764	2.07%
ETC	1,400	2,386	0.03%
FORTH	2,600	30,680	0.98%
FORTH-R	600	7,080	0.23%
GFPT	58,800	776,160	1.79%
GFPT-R	15,700	207,240	0.48%
GLOBAL	4,500	68,850	0.11%
GLOBAL-R	1,200	18,360	0.03%
GPSC	600,000	23,260,525	3.25%
GPSC-R	430,100	16,843,475	2.33%
GULF	786,500	35,380,125	2.17%
GULF-R	3,584,100	162,146,400	9.87%

ข้อมูลในเอกสารฉบับนี้ รวบรวมมาจากแหล่งข้อมูลที่น่าเชื่อถือ อย่างไรก็ตาม บริษัทหลักทรัพย์ คิงส์ฟอร์ด จำกัด (มหาชน) ไม่สามารถที่จะยืนยันหรือรับรองความถูกต้องของข้อมูลเหล่านี้ได้ ไม่ว่าประการใด ๆ บริษัทฯ ในเอกสารนี้ จัดทำขึ้นโดยอ้างอิงหลักเกณฑ์ทางวิชาการเกี่ยวกับหลักการวิเคราะห์ และมีได้เป็นการชี้แนะ หรือเสนอแนะให้ซื้อหรือขายหลักทรัพย์ใด ๆ การตัดสินใจซื้อหรือขายหลักทรัพย์ใด ๆ ของผู้อ่าน ไม่ว่าจะเกิดจากการอ่านบทความในเอกสารนี้หรือไม่ก็ตาม ล้วนเป็นผลจากการใช้วิจารณญาณของผู้อ่าน โดยไม่มีส่วนเกี่ยวข้องกับหรือผูกพันใด ๆ กับ บริษัทหลักทรัพย์ คิงส์ฟอร์ด จำกัด (มหาชน) ไม่ว่ากรณีใด

Short Sales



KINGSFORD

มูลค่าการขายชอร์ต ณ วันที่ 19 กรกฎาคม 2567

หลักทรัพย์	ปริมาณหุ้นที่ขายชอร์ต (หุ้น)	มูลค่าการขายชอร์ต (บาท)	%เทียบมูลค่าซื้อขายตลาดรวม
GUNKUL	619,500	1,523,970	2.27%
GUNKUL-R	741,400	1,823,844	2.72%
HANA	392,100	18,345,000	3.35%
HANA-R	117,700	5,517,075	1.01%
HKCE01	12	236	0.03%
HMPRO	1,251,600	11,333,125	5.46%
HUMAN	2,000	21,600	0.32%
ICHI-R	35,800	583,540	0.81%
ILM	5,600	101,400	3.57%
INTUCH	109,900	8,623,300	0.91%
INTUCH-R	123,100	9,574,800	1.02%
IRPC	363,100	591,853	2.91%
IRPC-R	53,700	87,531	0.43%
ITC	89,400	2,065,060	2.55%
ITC-R	54,800	1,260,870	1.57%
ITD-R	57,500	36,225	1.62%
IVL	1,191,300	22,317,740	4.29%
IVL-R	795,300	14,814,200	2.86%
JAS	520,000	1,778,400	0.44%
JAS-R	254,700	849,566	0.22%
JMART	258,700	3,337,990	5.12%
JMT	159,300	1,958,990	2.51%
JMT-R	109,700	1,349,220	1.73%
JTS	1,900	125,125	0.33%
JTS-R	1,900	124,200	0.33%
KAMART	42,700	556,250	1.12%
KBANK	630,900	80,423,700	4.25%
KBANK-R	254,900	32,462,350	1.72%
KCE	114,600	5,182,350	1.57%
KCE-R	79,300	3,591,400	1.08%
KGI	300	1,260	0.06%
KKP	1,123,000	46,626,325	5.92%
KKP-R	188,900	7,863,975	1.00%
KLINIQ	600	23,800	0.04%
KTB	1,315,000	22,683,790	2.63%
KTB-R	1,180,000	20,315,890	2.36%
KTC	16,900	669,275	1.92%
LANNA	54,000	772,200	7.78%
LANNA-R	9,800	140,140	1.41%
LH	2,167,400	12,462,550	4.93%
LH-R	7,600	43,700	0.02%
LPN	100	320	0.02%
M	18,400	500,575	3.08%
M-R	9,700	263,150	1.62%
MAJOR	155,300	1,881,550	4.96%
MASTER	11,000	600,775	0.23%
MASTER-R	1,700	93,650	0.04%
MBK	4,900	80,360	1.60%
MBK-R	1,700	27,880	0.56%
MC	43,300	458,980	5.68%
MC-R	4,800	50,880	0.63%
MDX	200	654	0.93%
MEB	5,400	163,275	1.53%
MEGA	52,400	1,948,125	3.02%

ข้อมูลในเอกสารฉบับนี้ รวบรวมมาจากแหล่งข้อมูลที่น่าเชื่อถือ อย่างไรก็ตาม บริษัทหลักทรัพย์ คิงส์ฟอร์ด จำกัด (มหาชน) ไม่สามารถที่จะยืนยันหรือรับรองความถูกต้องของข้อมูลเหล่านี้ได้ ไม่ว่าประการใด ๆ บทวิเคราะห์ในเอกสารนี้ จัดทำขึ้นโดยอ้างอิงหลักเกณฑ์ทางวิชาการเกี่ยวกับหลักการวิเคราะห์ และมีได้เป็นการชี้แนะ หรือเสนอแนะให้ซื้อหรือขายหลักทรัพย์ใด ๆ การตัดสินใจซื้อหรือขายหลักทรัพย์ใด ๆ ของผู้อ่าน ไม่ว่าจะเกิดจากการอ่านบทความในเอกสารนี้หรือไม่ก็ตาม ล้วนเป็นผลจากการใช้วิจารณญาณของผู้อ่าน โดยไม่มีส่วนเกี่ยวข้องกับหรือผูกพันใด ๆ กับ บริษัทหลักทรัพย์ คิงส์ฟอร์ด จำกัด (มหาชน) ไม่ว่ากรณีใด

Short Sales



KINGSFORD

มูลค่าการขายชอร์ต ณ วันที่ 19 กรกฎาคม 2567

หลักทรัพย์	ปริมาณหุ้นที่ขายชอร์ต (หุ้น)	มูลค่าการขายชอร์ต (บาท)	%เทียบมูลค่าซื้อขายตลาดรวม
MEGA-R	38,800	1,444,125	2.24%
MINT	670,500	20,375,525	4.94%
MINT-R	327,300	9,974,150	2.41%
MTC	131,500	5,359,700	8.58%
MTC-R	7,200	292,000	0.47%
NER	124,800	590,830	2.89%
NER-R	10,800	50,976	0.25%
NSL	100	3,175	0.02%
ONEE	53,300	173,246	1.69%
OR	276,000	4,491,330	3.67%
ORI	21,400	95,758	0.89%
ORI-R	56,100	248,716	2.32%
OSP	115,200	2,857,300	1.84%
OSP-R	113,200	2,816,470	1.81%
PLANB	122,900	869,555	1.29%
PLANB-R	163,100	1,152,205	1.72%
PR9	43,000	802,870	2.25%
PR9-R	13,400	249,240	0.70%
PRM	194,600	1,612,240	3.36%
PRM-R	99,900	833,755	1.73%
PSH	6,300	57,960	0.40%
PSH-R	78,000	716,825	4.92%
PSL	152,200	1,264,070	3.13%
PSL-R	36,400	301,400	0.75%
PTG	28,000	226,800	2.06%
PTG-R	1,500	12,150	0.11%
PTT	1,308,300	42,519,750	6.07%
PTT-R	10,900	354,250	0.05%
PTTEP	165,700	24,145,100	2.86%
PTTEP-R	165,700	24,042,500	2.86%
PTTGC	559,800	15,674,675	3.20%
PTTGC-R	219,700	6,132,425	1.26%
QH-R	97,400	177,268	0.48%
RATCH	4,600	131,100	0.19%
RBF	185,700	1,446,695	1.96%
RBF-R	44,600	345,205	0.47%
RCL	95,100	2,126,040	1.65%
RCL-R	7,700	172,480	0.13%
ROJNA	1,200	7,195	0.04%
SABINA	8,400	181,690	0.40%
SAMART	5,500	37,400	1.35%
SAPPE	1,500	138,700	0.16%
SAPPE-R	14,400	1,325,425	1.58%
SAT	100	1,200	0.01%
SAT-R	18,300	219,600	2.36%
SAWAD	74,500	2,713,750	3.20%
SAWAD-R	32,900	1,200,400	1.41%
SC	200	534	0.01%
SC-R	3,500	9,310	0.13%
SCB	163,600	16,603,950	1.74%
SCB-R	1,075,400	109,209,950	11.45%
SCC	44,500	10,095,100	3.14%
SCC-R	57,200	12,959,100	4.04%
SCGP	50,400	1,436,450	0.58%
SCGP-R	340,800	9,749,725	3.92%

ข้อมูลในเอกสารฉบับนี้ รวบรวมมาจากแหล่งข้อมูลที่น่าเชื่อถือ อย่างไรก็ตาม บริษัทหลักทรัพย์ คิงส์ฟอร์ด จำกัด (มหาชน) ไม่สามารถที่จะยืนยันหรือรับรองความถูกต้องของข้อมูลเหล่านี้ได้ ไม่ว่าประการใด ๆ บทวิเคราะห์ในเอกสารนี้ จัดทำขึ้นโดยอ้างอิงหลักเกณฑ์ทางวิชาการเกี่ยวกับหลักการวิเคราะห์ และมีได้เป็นการชี้แนะ หรือเสนอแนะให้ซื้อหรือขายหลักทรัพย์ใด ๆ การตัดสินใจซื้อหรือขายหลักทรัพย์ใด ๆ ของผู้อ่าน ไม่ว่าจะเกิดจากการอ่านบทความในเอกสารนี้หรือไม่ก็ตาม ล้วนเป็นผลจากการใช้วิจารณญาณของผู้อ่าน โดยไม่มีส่วนเกี่ยวข้องกับหรือผูกพันใด ๆ กับ บริษัทหลักทรัพย์ คิงส์ฟอร์ด จำกัด (มหาชน) ไม่ว่ากรณีใด

Short Sales



KINGSFORD

มูลค่าการขายชอร์ต ณ วันที่ 19 กรกฎาคม 2567

หลักทรัพย์	ปริมาณหุ้นที่ขายชอร์ต (หุ้น)	มูลค่าการขายชอร์ต (บาท)	%เทียบมูลค่าซื้อขายตลาดรวม
SCN	500	472	0.05%
SINGER	12,400	104,775	0.69%
SINGER-R	9,400	78,490	0.52%
SIRI	2,346,300	4,059,099	7.48%
SIRI-R	700	1,211	0.00%
SIS	12,200	306,000	1.08%
SISB	21,900	739,125	2.96%
SISB-R	6,500	219,375	0.88%
SJWD	29,500	352,250	3.26%
SKY	119,600	1,888,800	1.84%
SKY-R	191,500	3,006,700	2.95%
SNNP	41,600	533,580	1.57%
SOLAR	300	165	0.02%
SPA	166,100	1,096,870	1.55%
SPALI	35,900	631,340	1.77%
SPALI-R	25,300	443,800	1.25%
SPCG	6,000	49,455	1.75%
SPRC	1,056,300	8,956,125	4.56%
SPRC-R	647,700	5,491,055	2.79%
SSP	9,700	61,350	1.62%
SSP-R	12,700	80,300	2.12%
STA	174,200	3,443,670	2.62%
STA-R	182,100	3,597,020	2.74%
STEC	11,600	104,400	0.61%
STEC-R	4,300	38,700	0.23%
STGT	117,400	1,150,275	4.27%
STGT-R	82,200	808,370	2.99%
TASCO	265,800	4,201,660	12.10%
TASCO-R	123,200	1,941,730	5.61%
TCAP	31,400	1,452,250	3.66%
TFG	33,800	134,162	1.16%
TFG-R	400	1,560	0.01%
THCOM	166,900	1,944,620	2.11%
THCOM-R	1,200	13,940	0.02%
TIDLOR	48,800	858,880	0.71%
TIDLOR-R	47,200	830,720	0.69%
TIPH	5,200	141,700	5.13%
TISCO	266,600	25,060,400	4.73%
TISCO-R	266,500	25,051,000	4.72%
TKN	61,400	599,980	4.21%
TKN-R	22,100	215,475	1.51%
TLI	462,500	3,424,595	5.10%
TLI-R	177,200	1,310,270	1.96%
TOP	599,700	31,759,300	11.21%
TOP-R	293,400	15,545,875	5.48%
TPIPL	14,500	18,705	0.25%
TPIPL-R	50,400	64,657	0.88%
TPIPP	47,000	131,928	1.18%
TPIPP-R	22,900	64,120	0.57%
TQM	100	2,725	0.03%
TQM-R	1,800	49,050	0.55%
TRUE	1,421,800	13,026,255	1.73%
TRUE-R	392,300	3,591,155	0.48%
TSE	100	107	0.02%
TTA	125,000	802,685	2.81%
TTA-R	4,000	25,400	0.09%

ข้อมูลในเอกสารฉบับนี้ รวบรวมมาจากแหล่งข้อมูลที่น่าเชื่อถือ อย่างไรก็ดี บริษัทหลักทรัพย์ คิงส์ฟอร์ด จำกัด (มหาชน) ไม่สามารถที่จะยืนยันหรือรับรองความถูกต้องของข้อมูลเหล่านี้ได้ ไม่ว่าประการใด ๆ บทวิเคราะห์ในเอกสารนี้ จัดทำขึ้นโดยอ้างอิงหลักเกณฑ์ทางวิชาการเกี่ยวกับหลักการวิเคราะห์ และมีได้เป็นการชี้แนะ หรือเสนอแนะให้ซื้อหรือขายหลักทรัพย์ใด ๆ การตัดสินใจซื้อหรือขายหลักทรัพย์ใด ๆ ของผู้อ่าน ไม่ว่าจะเกิดจากการอ่านบทความในเอกสารนี้หรือไม่ก็ตาม ล้วนเป็นผลจากการใช้วิจารณญาณของผู้อ่าน โดยไม่มีส่วนเกี่ยวข้องกับหรือผูกพันใด ๆ กับ บริษัทหลักทรัพย์ คิงส์ฟอร์ด จำกัด (มหาชน) ไม่ว่ากรณีใด

Short Sales



KINGSFORD

มูลค่าการขายชอร์ต ณ วันที่ 19 กรกฎาคม 2567

หลักทรัพย์	ปริมาณหุ้นที่ขายชอร์ต (หุ้น)	มูลค่าการขายชอร์ต (บาท)	%เทียบมูลค่าซื้อขายตลาดรวม
TTB	7,365,000	13,030,240	2.82%
TTB-R	326,400	572,632	0.12%
TU	388,200	5,939,370	5.55%
TU-R	234,800	3,577,570	3.36%
TVO	12,100	255,310	1.57%
UBE	100	87	0.00%
VGI	369,400	588,336	1.58%
VGI-R	1,364,500	2,172,292	5.83%
WHA	3,184,700	16,439,000	6.75%
WHA-R	663,600	3,409,845	1.41%
WHAUP	3,500	14,420	0.08%
XO	26,100	640,610	0.79%
XO-R	5,500	133,100	0.17%
XPG-R	21,800	20,492	0.15%

หมายเหตุ - ไม่รวมรายการขายชอร์ตของสมาชิกที่เป็นผู้ร่วมค้ำหน่วยลงทุนหรือผู้ดูแลสภาพคล่องของหน่วยลงทุนของกองทุนรวมอีทีเอฟเพื่อบัญชีบริษัทประเภทเพื่อทำกำไรจากส่วนต่างของราคาหรือเพื่อดูแลสภาพคล่อง แล้วแต่กรณี

ข้อมูลในเอกสารฉบับนี้ รวบรวมมาจากแหล่งข้อมูลที่น่าเชื่อถือ อย่างไรก็ตาม บริษัทหลักทรัพย์ คิงส์ฟอร์ด จำกัด (มหาชน) ไม่สามารถที่จะยืนยันหรือรับรองความถูกต้องของข้อมูลเหล่านี้ได้ ไม่ว่าประการใด ๆ บทวิเคราะห์ในเอกสารนี้ จัดทำขึ้นโดยอ้างอิงถึงหลักเกณฑ์ทางวิชาการเกี่ยวกับหลักการวิเคราะห์ และมีได้เป็นการชี้แนะ หรือเสนอแนะให้ซื้อหรือขายหลักทรัพย์ใด ๆ การตัดสินใจซื้อหรือขายหลักทรัพย์ใด ๆ ของผู้อ่าน ไม่ว่าจะเกิดจากการอ่านบทความในเอกสารนี้หรือไม่ก็ตาม ล้วนเป็นผลจากการใช้วิจารณญาณของผู้อ่าน โดยไม่มีส่วนเกี่ยวข้องหรือพันธะผูกพันใด ๆ กับ บริษัทหลักทรัพย์ คิงส์ฟอร์ด จำกัด (มหาชน) ไม่ว่ากรณีใด

Stock Calendar



KINGSFORD

รายงานการเปลี่ยนแปลงการถือหลักทรัพย์ของผู้บริหาร (แบบ 59-2) ประจำวันที่ 19 กรกฎาคม 2567

	ชื่อผู้บริหาร	ประเภทหลักทรัพย์	วันที่ได้มา / จำนวน	จำนวน	ราคา	วิธีการ ได้มา/หน่าย
GUNKUL	นาย กัลกุล ดำรงปิยวุฒิ	หุ้นสามัญ	18/07/2567	3,738,600	2.48	ซื้อ
TRT	นาย ชองอี ใต้	หุ้นสามัญ	16/07/2567	50,000	4.56	ซื้อ
TPIPL	นาง อรพิน เลี้ยวไพรัตน์	หุ้นสามัญ	18/07/2567	1,000,000	1.28	ซื้อ
TRITN	นางสาว หลุยส์ เดชะอุบล	หุ้นสามัญ	15/07/2567	54,500,000	0.14	ขาย
TRITN	นางสาว หลุยส์ เดชะอุบล	หุ้นสามัญ	16/07/2567	69,000,000	0.13	ขาย
TRITN	นางสาว หลุยส์ เดชะอุบล	หุ้นสามัญ	17/07/2567	17,000,000	0.14	ขาย
TRITN	นางสาว หลุยส์ เดชะอุบล	หุ้นสามัญ	18/07/2567	29,000,000	0.13	ขาย
SK	นาย ไพบุลย์ กิตติวรภัทร	หุ้นสามัญ	18/07/2567	140,700	0.68	ซื้อ
SPA	นาย ภูมิพันธ์ บุญญาปะมัย	หุ้นสามัญ	18/07/2567	50,000	6.30	ซื้อ
YGG	นาย ธนัช จิววัฒน์	หุ้นสามัญ	15/07/2567	3,000,000	1.34	ขาย
YGG	นาย ธนัช จิววัฒน์	หุ้นสามัญ	16/07/2567	7,200,000	1.36	ขาย
YGG	นาย ธนัช จิววัฒน์	หุ้นสามัญ	17/07/2567	9,800,000	1.33	ขาย
EASON	นางสาว เพชรรัตน์ เอกแสงกุล	หุ้นสามัญ	18/07/2567	28,000	1.23	ซื้อ
ECF	นาย พชรธณพงษ์ สุขสวัสดิ์	หุ้นสามัญ	18/07/2567	20,000	0.47	ซื้อ
XO	นางสาว พิชญดา ศติวงศ์ภักดี	หุ้นสามัญ	16/07/2567	48,100	27.50	ซื้อ
XO	นางสาว พิชญดา ศติวงศ์ภักดี	หุ้นสามัญ	16/07/2567	108,100	27.32	ขาย
APCO	นาง อรุณี วิริยะจิตรา	หุ้นสามัญ	18/07/2567	400,000	7.50	ขาย
APCO	นาย พิเชษฐ วิริยะจิตรา	หุ้นสามัญ	18/07/2567	400,000	7.50	ขาย



แบบรายงานการได้มาหรือจำหน่ายหลักทรัพย์ของกิจการ (แบบ 246-2) ประจำวันที่ 19 กรกฎาคม 2567

หลักทรัพย์	ชื่อผู้ได้มา/จำหน่าย	วิธีการ	ประเภท หลักทรัพย์ ¹	% ก่อน	%	% หลัง	วันที่ได้มา/ จำหน่าย	% ก่อน	%	% หลัง
				ได้มา/ จำหน่าย	ได้มา/ จำหน่าย	ได้มา/ จำหน่าย		ได้มา/ จำหน่าย (กลุ่ม) 2	ได้มา/ จำหน่าย (กลุ่ม) 2	ได้มา/ จำหน่าย (กลุ่ม) 2
ARIN	นาย สุชาติ ชมกลีน	จำหน่าย	หุ้น	16.9916	16.9916	0	18/07/2567	21.9666	16.9916	4.975
ARIN	บริษัท หลักทรัพย์จัดการกองทุนเกียรตินาคิน ภัทร จำกัด	ได้มา	หุ้น	0	16.9916	16.9916	18/07/2567	0	16.9916	16.9916

Stock Calendar



KINGSFORD

July 2024				
Monday	Tuesday	Wednesday	Thursday	Friday
15	16	17	18	19
Shares SMT 342 Shares SDC 377,492,877 Shares BC 90,147 Shares			Shares NVD 7 Shares	
22	23	24	25	26
หยุด	Shares BTC 1,485,611,913 Shares PRG 2,079 Shares	XD CN01 (-) (ท.ร.บ.) NEWLISTED CGH-W5 64,577,552 Units Shares JCKH 18,417 Shares	XD BLAND (0.01 (ท.ร.บ.))	XD ASIA(0.13 (ท.ร.บ.))
29	30	31		
หยุด	XD ASML01 (-) (ท.ร.บ.) TMW (4.15 (ท.ร.บ.))	XD LPF (0.2155 (ท.ร.บ.))		

XD – Excluding Dividend	XD(ST) – Excluding Stock Dividend	XM – Exclude meetings	XN – Ex-Capital Return	XI – Excluding Interest
XP – Excluding Principal	XR – Excluding Right	XW – Excluding Warrant	XS – Excluding Short-term Warrant	XA – Excluding All
XE - Excluding Exercise	*ND – No Dividend Payment	PD – Payment Date	XT – Excluding TSR ; @ - price per share / price per unit /	
XD – Excluding Dividend	XD(ST) – Excluding Stock Dividend	XM – Exclude meetings	XN – Ex-Capital Return	XI – Excluding Interest
XP – Excluding Principal	XR – Excluding Right	XW – Excluding Warrant	XS – Excluding Short-term Warrant	XA – Excluding All
XE - Excluding Exercise	*ND – No Dividend Payment	PD – Payment Date	XT – Excluding TSR ; @ - price per share / price per unit /	

Disclaimer



KINGSFORD

คำแนะนำการลงทุน และความหมายของคำแนะนำการลงทุน

Stock Rating หมายถึงการให้คำแนะนำการลงทุนของบริษัท แบ่งเป็น 3 ระดับ

Buy หมายถึง ราคาพื้นฐานสูงกว่าราคาตลาด 15% หรือมากกว่า

Hold หมายถึงราคาพื้นฐานสูงกว่าราคาตลาดไม่เกิน 15% หรือต่ำกว่าราคาตลาดไม่เกิน 15 %

Sell หมายถึง ราคาพื้นฐานต่ำกว่าราคาตลาด 15% หรือมากกว่า

เอกสารฉบับนี้จัดทำขึ้นโดยบริษัทหลักทรัพย์คิงส์ฟอร์ด จำกัด (มหาชน) ข้อมูลที่ปรากฏในเอกสารฉบับนี้จัดทำโดยอาศัยข้อมูลที่ได้มาจากแหล่งที่เชื่อหรือควรเชื่อว่ามี ความน่าเชื่อถือ และ/หรือถูกต้อง อย่างไรก็ตามบริษัทไม่ยืนยัน และไม่รับรองถึงความครบถ้วนสมบูรณ์หรือถูกต้องของข้อมูลดังกล่าว และไม่ได้ประกันราคาหรือผลตอบแทน ของหลักทรัพย์ที่ปรากฏข้างต้น แม้ว่าข้อมูลดังกล่าวจะปรากฏข้อความที่อาจเป็นหรืออาจตีความว่าเป็นเช่นนั้นได้ บริษัทจึงไม่รับผิดชอบต่อการนำเอาข้อมูล ข้อความ ความเห็น และหรือบทสรุปที่ปรากฏในเอกสารฉบับนี้ไปใช้ไม่ว่ากรณีใดๆ ข้อมูลและความเห็นที่ปรากฏอยู่ในเอกสารฉบับนี้ได้ประสงค์จะชี้ชวน เสนอแนะ หรือจูงใจให้ลงทุน ใน หรือ ซื้อหรือขายหลักทรัพย์ที่ปรากฏในเอกสารฉบับนี้และข้อมูลมีการแก้ไขเพิ่มเติมเปลี่ยนแปลงโดยมีต้องแจ้งให้ทราบล่วงหน้า ผู้ลงทุนควรใช้ดุลยพินิจอย่างรอบคอบใน การลงทุนในหรือซื้อหรือขายหลักทรัพย์ บริษัทสงวนลิขสิทธิ์ในข้อมูลที่ปรากฏในเอกสารนี้ ห้ามมิให้ผู้ใดใช้ประโยชน์ ทำซ้ำ ดัดแปลง นำออกแสดง ทำให้ปรากฏหรือเผยแพร่ ต่อสาธารณชน ไม่ว่าด้วยประการใดๆ ซึ่งข้อมูลในเอกสารนี้ไม่ว่าทั้งหมดหรือบางส่วน เว้นแต่ได้รับอนุญาตเป็นหนังสือจากบริษัทเป็นการล่วงหน้า การกล่าว คิด หรืออ้างอิง ข้อมูลบางส่วนตามสมควรในเอกสารนี้ ไม่ว่าในบทความ บทวิเคราะห์ บทวิจัย หรือในเอกสาร หรือการสื่อสารอื่นใดจะต้องกระทำโดยถูกต้อง และไม่เป็นการก่อให้เกิดการ เข้าใจผิดหรือความเสียหายแก่บริษัท ต้องรับรู้ถึงความเป็นเจ้าของลิขสิทธิ์ในข้อมูลบริษัท และต้องอ้างอิงถึงเอกสารฉบับนี้ และวันที่ในเอกสารฉบับนี้ของบริษัทโดยชัดเจน การลงทุนในหรือซื้อหรือขายหลักทรัพย์ย่อมมีความเสี่ยง ท่านควรทำความเข้าใจอย่างถ่องแท้ต่อลักษณะของหลักทรัพย์แต่ละประเภทและควรศึกษาข้อมูลของบริษัทที่ออก หลักทรัพย์และข้อมูลอื่นใดที่เกี่ยวข้องก่อนการตัดสินใจลงทุนในหรือซื้อหรือขายหลักทรัพย์

ข้อมูลในเอกสารฉบับนี้ รวบรวมมาจากแหล่งข้อมูลที่น่าเชื่อถือ อย่างไรก็ดี บริษัทหลักทรัพย์ คิงส์ฟอร์ด จำกัด(มหาชน)ไม่สามารถที่จะยืนยันหรือรับรองความถูกต้องของข้อมูลเหล่านี้ได้ ไม่ว่าประการใดๆ บทวิเคราะห์ในเอกสารนี้ จัดทำขึ้นโดยอ้างอิง หลักเกณฑ์ทางวิชาการเกี่ยวกับหลักการวิเคราะห์ และมีได้เป็นการชี้แนะ หรือเสนอแนะให้ซื้อหรือขายหลักทรัพย์ใดๆ การตัดสินใจซื้อหรือขายหลักทรัพย์ใดๆ ของผู้อ่าน ไม่ว่าจะเกิดจากการอ่านบทความในเอกสารนี้หรือไม่ก็ตาม ล้วนเป็นผลจากการใช้ วิจารณญาณของผู้อ่าน โดยไม่มีส่วนเกี่ยวข้องกับหรือผูกพันใดๆ กับ บริษัทหลักทรัพย์ คิงส์ฟอร์ด จำกัด(มหาชน) ไม่ว่ากรณีใด

Disclaimer



KINGSFORD

Thai Institute of Directors Association (IOD) – Corporate Governance Report Rating 2022 (CG Score) ข้อมูล 09 พฤศจิกายน 2566



7UP	ASK	BOL	CRC	GCAP	JAS	MFEC	PDG	RS	SICT	SVT	TNDT	UBIS
AAV	ASP	BPP	CRD	GENCO	JTS	MILL	PDJ	RT	SIRI	SYMC	TNITY	UKEM
ABM	ASW	BRI	CSC	GFPT	KBANK	MINT	PG	S	SIS	SYNEX	TNL	UP
ACE	ATP30	BROOK	CSS	GGC	KCC	MONO	PHOL	S&J	SITHAI	SYNTEC	TNR	UPF
ACG	AUCT	BRR	CV	GLAND	KCE	MOONG	PIMO	SA	SJWD	TACC	TOA	UPOIC
ADB	AWC	BTS	DCC	GLOBAL	KEX	MSC	PJW	SABINA	SKR	TAE	TOG	UV
ADD	AYUD	BTW	DDD	GPSC	KKP	MST	PLANB	SAK	SM	TCAP	TOP	VCOM
ADVANC	B	BWG	DELTA	GRAMMY	KSL	MTC	PLAT	SAMART	SMPC	TCMC	TPBI	VGI
AEONTS	BA	BYD	DEMCO	GULF	KTB	MTI	PLUS	SAMTEL	SMT	TEAMG	TPCS	VIBHA
AF	BAFS	CBG	DMT	GUNKUL	KTC	NC	PM	SAPPE	SNC	TEGH	TPIPL	VIH
AGE	BAM	CENTEL	DOHOME	HANA	KTMS	NCH	POLY	SAT	SNNP	TFG	TPIPP	VL
AH	BANPU	CFRESH	DRT	HARN	KUMWEL	NCL	PORT	SBNEXT	SNP	TFMAMA	TPS	WACOAL
AHC	BAY	CHASE	DUSIT	HENG	KUN	NDR	PPP	SC	SO	TGE	TQM	WGE
AIRA	BBGI	CHEWA	EA	HMPRO	LALIN	NER	PPS	SCB	SPALI	TGH	TQR	WHA
AIT	BBIK	CHG	EASTW	HPT	LANNA	NKI	PR9	SCC	SPC	THANA	TRT	WHAUP
AJ	BBL	CHOW	ECF	HTC	LH	NOBLE	PRG	SCCC	SPCG	THANI	TRUE	WICE
AKP	BC	CIMBT	ECL	ICC	LHFG	NRF	PRINC	SCG	SPI	THCOM	TRV	WINMED
AKR	BCH	CIVIL	EE	ICHI	LIT	NTV	PRM	SCGP	SPRC	THIP	TSC	WINNER
ALLA	BCP	CK	EGCO	ICN	LOXLEY	NVD	PRTR	SCM	SR	THRE	TSTE	XPG
ALT	BCPG	CKP	EPG	III	LPN	NWR	PSH	SDC	SSC	THREL	TSTH	YUASA
AMA	BDMS	CM	ERW	ILINK	LRH	NYT	PSL	SEAFCO	SSF	TIDLOR	TTA	ZEN
AMARIN	BEC	CNT	ETC	ILM	LST	OCC	PT	SEAOIL	SSSC	TIPH	TTB	
AMATA	BEM	COLOR	ETE	IMH	M	OISHI ¹	PTC	SECURE	STA	TISCO	TTCL	
AMATAV	BEYOND	COM7	FE	IND	MAJOR	ONEE	PTT	SELIC	STC	TK	TTW	
ANAN	BGC	COTTO	FLOYD	INET	MALEE	OR	PTTEP	SENA	STEC	TKN	TURTLE	
AOT	BGRIM	CPALL	FN	INTUCH	MATCH	ORI	PTTGC	SENX	STGT	TKS	TVDH	
AP	BH	CPAXT	FPI	IP	MBK	OSP	Q-CON	SFP ²	STI	TKT	TVH	
APCO	BIZ	CPF	FPT	IRC	MC	OTO	QH	SFT	SUC	TLI	TVO	
APCS	BJC	CPI	FSX	IRPC	M-CHAI	PAP	QTC	SGC	SUN	TM	TVT	
ARIP	BJCHI	CPL	FVC	ITC	MCOT	PATO	RATCH	SGF	SUSCO	TMC	TWPC	
ARROW	BKI	CPN	GBX	ITEL	MEGA	PB	RBF	SGP	SUTHA	TMD	UAC	
ASEFA	BLA	CPW	GC	IVL	MFC	PCSGH	RPH	SHR	SVI	TMT	UBE	



2S	ASIAN	CHIC	EKH	HUMAN	K	LEO	PACO	PTECH	SINGER	SVOA	TRU
A5	ASIMAR	CI	ESSO	IFS	KCAR	LHK	PIN	PYLON	SKN	SWC	TRUBB
AAI	ASN	CIG	ESTAR	INSET	KGI	MACO	PQS	RCL	SONIC	TCC	TSE
AIE	AURA	CMC	EVER	IT	KIAT	METCO	PREB	SALEE	SORKON	TEKA	VRANDA
ALUCON	BR	COMAN	FORTH	J	KISS	MICRO	PRI	SANKO	SPVI	TFM	WAVE
AMR	BSBM	CSP	FSMART	JCKH	KK	MK	PRIME	SCI	SSP	TMILL	WFX
APURE	BTG	DOD	FTI	JDF	KTIS	MVP	PROEN	SCN	SST	TNP	WIIK
ARIN	CEN	DPAINT	GEL	JKN	KWC	NCAP	PROS	SE	STANLY	TPLAS	WIN
AS	CGH	DV8	GPI	JMART	KWM	NOVA	PROUD	SE-ED	STP	TPOLY	WP
ASIA	CH	EFORL	HEALTH	JUBILE	LDC	NTSC	PSTC	SFLEX	SUPER	TRC	

ข้อมูลในเอกสารฉบับนี้ รวบรวมมาจากแหล่งข้อมูลที่น่าเชื่อถือ อย่างไรก็ตาม บริษัทหลักทรัพย์ คิงส์ฟอร์ด จำกัด(มหาชน)ไม่สามารถที่จะยืนยันหรือรับรองความถูกต้องของข้อมูลเหล่านี้ได้ ไม่ว่าประการใดๆ บทวิเคราะห์ในเอกสารนี้ จัดทำขึ้นโดยอ้างอิงถึงหลักเกณฑ์ทางวิชาการเกี่ยวกับหลักการวิเคราะห์ และมีได้เป็นการชี้แนะ หรือเสนอแนะให้ซื้อหรือขายหลักทรัพย์ใดๆ การตัดสินใจซื้อหรือขายหลักทรัพย์ใดๆ ของผู้อ่าน ไม่ว่าจะเกิดจากการอ่านบทความในเอกสารนี้หรือไม่ก็ตาม ล้วนเป็นผลจากการใช้วิจารณญาณของผู้อ่าน โดยไม่มีส่วนเกี่ยวข้องกับหรือผูกพันใดๆ กับ บริษัทหลักทรัพย์ คิงส์ฟอร์ด จำกัด(มหาชน) ไม่ว่ากรณีใด

Disclaimer



KINGSFORD

Thai Institute of Directors Association (IOD) – Corporate Governance Report Rating 2022 (CG Score) ข้อมูล 09 พฤศจิกายน 2566



24CS	BLESS	CMR	GTB	ITD	LEE	MUD	PICO	PRIN	SAMCO	SOLAR	TITLE	UTP
AMANA	BSM	CRANE	GTV	ITNS	MASTER	NATION	PK	PSG	SAWAD	SPA	TKC	VARO
AMARC	BVG	CWT	GYT	JCK	MBAX	NNCL	PL	RABBIT	SCAP	STECH	TMI	VPO
AMC	CAZ	DHOUSE	HL	JMT	MEB	NPK	PLANET	READY	SCP	STPI	TNH	W
APP	CCET	DTCENT	HTECH	JR	MENA	NSL	PLE	RJH	SIAM	SVR	TPA	WARRIX
ASAP	CHARAN	EASON	HYDRO	JSP	META	NV	PMTA	RSP	SKE	TC	TPAC	WORK
BCT	CHAYO	FNS	IIG	KBS	MGT	OGC	PPM	RWI	SKY	TCCC3	TRITN	WPH
BE8	CHOTI	FTE	INGRS	KGEN	MITSI	PAF	PRAKIT	S11	SMART	TEAM	UBA	YONG
BIG	CITY	GIFT	INSURE	KJL	MJD	PCC	PRAPAT	SAAM	SMD	TFI	UMI	ZIGA
BIOTEC	CMAN	GJS	IRCP	L&E	MOSHI	PEACE	PRECHA	SAF	SMIT	TIGER	UMS	

ช่วงคะแนน	สัญลักษณ์	ความหมาย	Description
มากกว่า 80		ดีเลิศ	Excellent
70 - 79		ดีมาก	Very Good
60 - 69		ดี	Good
50 - 59		ดีพอใช้	Satisfactory
40 - 49		ผ่าน	Pass
ต่ำกว่า 40	No logo give	N/A	N/A

การเปิดเผยผลการสำรวจของสมาคมส่งเสริมสถาบันกรรมการบริษัทไทย (IOD) ในเรื่องการกำกับดูแลกิจการ (Corporate Governance) นี้เป็นการดำเนินการตามนโยบายของสำนักงานคณะกรรมการกำกับหลักทรัพย์และตลาดหลักทรัพย์ โดยการสำรวจของ IOD เป็นการสำรวจและประเมินจากข้อมูลของบริษัทจดทะเบียนในตลาดหลักทรัพย์แห่งประเทศไทยและตลาดหลักทรัพย์เอ็มเอไอ ที่มีการเปิดเผยต่อสาธารณะและเป็นข้อมูลที่ผู้ลงทุนทั่วไปสามารถเข้าถึงได้ ดังนั้นผลสำรวจดังกล่าวจึงเป็นการนำเสนอในมุมมองของบุคคลภายนอกโดยไม่ได้รับการประเมินการปฏิบัติและมิได้มีการใช้ข้อมูลภายในในการประเมิน อนึ่ง ผลการสำรวจดังกล่าว เป็นผลการสำรวจ ณ วันที่ปรากฏในรายงานการกำกับดูแลกิจการบริษัทจดทะเบียนไทยเท่านั้น ดังนั้นผลการสำรวจจึงอาจเปลี่ยนแปลงได้ภายหลังจากวันดังกล่าว ทั้งนี้บริษัทหลักทรัพย์ คิงส์ฟอร์ด จำกัด (มหาชน) มิได้ยืนยันหรือรับรองถึงความถูกต้องของผลการสำรวจดังกล่าวแต่อย่างใด

ข้อมูลในเอกสารฉบับนี้ รวบรวมมาจากแหล่งข้อมูลที่น่าเชื่อถือ อย่างไรก็ดี บริษัทหลักทรัพย์ คิงส์ฟอร์ด จำกัด(มหาชน)ไม่สามารถที่จะยืนยันหรือรับรองความถูกต้องของข้อมูลเหล่านี้ได้ ไม่ว่าประการใดๆ บทวิเคราะห์ในเอกสารนี้ จัดทำขึ้นโดยอ้างอิงถึงหลักเกณฑ์ทางวิชาการเกี่ยวกับหลักการวิเคราะห์ และมีได้เป็นการชี้แนะ หรือเสนอแนะให้ซื้อหรือขายหลักทรัพย์ใดๆ การตัดสินใจซื้อหรือขายหลักทรัพย์ใด ๆ ของผู้อ่าน ไม่ว่าจะเกิดจากการอ่านบทความในเอกสารนี้หรือไม่ก็ตาม ล้วนเป็นผลจากการใช้วิจารณญาณของผู้อ่าน โดยไม่มีส่วนเกี่ยวข้องกับหรือผูกพันใด ๆ กับ บริษัทหลักทรัพย์ คิงส์ฟอร์ด จำกัด(มหาชน) ไม่ว่ากรณีใด

Disclaimer



KINGSFORD

Anti-Corruption Progress Indicator 2022 (ข้อมูล 1 พฤศจิกายน 2566)

บริษัทจดทะเบียนที่ได้ประกาศเจตนารมณ์เข้าร่วม CAC

ACE	BLAND	CV	GLOBAL	J	MENA	OSP	PRIME	SA	SIS	TEGH	TQM
ADB	BTG	DEXON	GREEN	JMART	MITSI	OTO	PROEN	SANKO	SKE	TIPH	TRUE
ALT	BYD	DMT	ICN	JMT	MODERN	PLUS	PRTR	SCB	SM	TKN	W
AMC	CAZ	EKH	IHL	LEO	NER	POLY	RBF	SENX	SVOA	TPAC	WPH
ASW	CBG	FSX	ITC	LH	NEX	PQS	RT	SFLEX	TBN	TPLAS	XPG

บริษัทจดทะเบียนที่ได้ได้รับการรับรอง CAC

2S	BAM	CHEWA	EASTW	GUNKUL	KBS	MFC	PDG	PTG	SCM	SSSC	TIPCO	TU
7UP	BANPU	CHOTI	ECF	HANA	KCAR	MFEC	PDJ	PTT	SCN	SST	TISCO	TVDH
AAI	BAY	CHOW	EGCO	HARN	KCC	MILL	PG	PTTEP	SEAOL	STA	TKS	TVO
ADVANC	BBGI	CIG	EP	HENG	KCE	MINT	PHOL	PTTGC	SE-ED	STGT	TKT	TWPC
AF	BBL	CIMBT	EPG	HMPRO	KGEN	MONO	PIMO	PYLON	SELIC	STOWER	TMD	UBE
AH	BCH	CM	ERW	HTC	KGI	MOONG	PK	Q-CON	SENA	SUSCO	TMILL	UBIS
AI	BCP	CMC	ESTAR	ICC	KKP	MSC	PL	QH	SGC	SVI	TMT	UEC
AIE	BCPG	COM7	ETC	ICHI	KSL	MST	PLANB	QLT	SGP	SYMC	TNITY	UKEM
AIRA	BE8	CPALL	ETE	IFS	KTB	MTC	PLANET	QTC	SIRI	SYNTEC	TNL	UOBKH
AJ	BEC	CPAXT	FNS	III	KTC	MTI	PLAT	RABBIT	SITHAI	TAE	TNP	UV
AKP	BEYOND	CPF	FPI	ILINK	L&E	NATION	PM	RATCH	SKR	TAKUNI	TNR	VCOM
AMA	BGC	CPI	FPT	ILM	LANNA	NCAP	PPP	RML	SMIT	TASCO	TOG	VGI
AMANAH	BGRIM	CPL	FSMART	INET	LHFG	NEP	PPPM	RS	SMK	TCAP	TOP	VIH
AMATA	BKI	CPN	FTE	INOX	LHK	NKI	PPS	RWI	SMPC	TCMC	TOPP	WACOAL
AMATAV	BLA	CPW	GBX	INSURE	LPN	NOBLE	PR9	S&J	SNC	TFG	TPA	WHA
AP	BPP	CRC	GC	INTUCH	LRH	NRF	PREB	SAAM	SNP	TFI	TPCS	WHAUP
APCS	BROOK	CSC	GCAP	IRPC	M	NWR	PRG	SABINA	SORKON	TFMAMA	TRT	WICE
AS	BRR	DCC	GEL	ITEL	MAJOR	OCC	PRINC	SAK	SPACK	TGE	TRU	WIJK
ASIAN	BSBM	DELTA	GFPT	IVL	MALEE	OGC	PRM	SAPPE	SPALI	TGH	TSC	XO
ASK	BTS	DEMCO	GGC	JAS	MATCH	OR	PROS	SAT	SPC	THANI	TSI	YUASA
ASP	BWG	DIMET	GJS	JKN	MBAX	ORI	PSH	SC	SPI	THCOM	TSTE	ZEN
AWC	CEN	DOHOME	GPI	JR	MBK	PAP	PSL	SCC	SPRC	THIP	TSTH	ZIGA
AYUD	CENDEL	DRT	GPSC	JTS	MC	PATO	PSTC	SCCC	SRICHA	THRE	TTA	
B	CFRESH	DUSIT	GSTEEL	KASET	MCOT	PB	PT	SCG	SSF	THREL	TTB	
BAFS	CGH	EA	GULF	KBANK	META	PCSGH	PTECH	SCGP	SSP	TIDLOR	TTCL	

คำชี้แจง ข้อมูลบริษัทที่เข้าร่วมโครงการแนวร่วมปฏิบัติของภาคเอกชนไทยในการต่อต้านทุจริต (Thai CAC) ของสมาคมส่งเสริมสถาบันกรรมการบริษัทไทย มี 2 กลุ่ม คือ

- ได้ประกาศเจตนารมณ์เข้าร่วม CAC
- ได้รับการรับรอง CAC

การเปิดเผยผลการประเมินดัชนีชี้วัดความคืบหน้าการป้องกันการมีส่วนเกี่ยวข้องกับการทุจริตคอร์รัปชัน (Anti-corruption Progress Indicators) ของบริษัทจดทะเบียนในตลาดหลักทรัพย์แห่งประเทศไทยซึ่งจัดทำโดยสถาบันไทยพัฒน์นี้ เป็นการดำเนินการตามนโยบายและตามแผนพัฒนาความยั่งยืนสำหรับบริษัทจดทะเบียนของสำนักงานคณะกรรมการกำกับหลักทรัพย์และตลาดหลักทรัพย์ โดยผลการประเมินดังกล่าวของสถาบันไทยพัฒน์ อาศัยข้อมูลที่ได้รับจากบริษัทจดทะเบียนตามที่บริษัทจดทะเบียนได้ระบุในแบบแสดงข้อมูลเพื่อการประเมิน Anti-corruption ซึ่งได้อ้างอิงข้อมูลมาจากแบบแสดงรายการข้อมูลประจำปี (แบบ 56-1) รายงานประจำปี (แบบ 56-2) หรือในบุคคลภายนอก โดยมีได้เป็นการประเมินการปฏิบัติของบริษัทจดทะเบียนในตลาดหลักทรัพย์แห่งประเทศไทย และได้ใช้ข้อมูลภายใต้การประเมินเนื่องจากผลการประเมินดังกล่าวเป็นเพียงผลการประเมิน ณ วันที่ปรากฏในผลการประเมินเท่านั้น ดังนั้นผลการประเมินจึงอาจเปลี่ยนแปลงได้ภายหลังจากวันดังกล่าว หรือเมื่อข้อมูลที่เกี่ยวข้องมีการเปลี่ยนแปลง ทั้งนี้ บริษัทหลักทรัพย์คิงส์ฟอร์ด จำกัด (มหาชน) มิได้ยืนยัน ตรวจสอบ หรือรับรองความถูกต้องครบถ้วนของผลการประเมินดังกล่าวแต่อย่างใด

ข้อมูลในเอกสารฉบับนี้ รวบรวมมาจากแหล่งข้อมูลที่นำเชื่อถือ อย่างไรก็ตาม บริษัทหลักทรัพย์ คิงส์ฟอร์ด จำกัด(มหาชน)ไม่สามารถที่จะยืนยันหรือรับรองความถูกต้องของข้อมูลเหล่านี้ได้ ไม่ว่าประการใดๆ บทวิเคราะห์ในเอกสารนี้ จัดทำขึ้นโดยอ้างอิงหลักเกณฑ์ทางวิชาการเกี่ยวกับหลักการวิเคราะห์ และมีได้เป็นการชี้แนะ หรือเสนอแนะให้ซื้อหรือขายหลักทรัพย์ใดๆ การตัดสินใจซื้อหรือขายหลักทรัพย์ใดๆ ของผู้อ่าน ไม่ว่าจะเกิดจากการอ่านบทความในเอกสารนี้หรือไม่ก็ตาม ล้วนเป็นผลจากการใช้วิจารณญาณของผู้อ่าน โดยไม่มีส่วนเกี่ยวข้องหรือผูกพันใดๆ กับ บริษัทหลักทรัพย์ คิงส์ฟอร์ด จำกัด(มหาชน) ไม่ว่ากรณีใด

ชื่อ	นามสกุล	ตำแหน่ง	เลขที่ทะเบียน SEC	โทรศัพท์	อีเมล	เป็นนักวิเคราะห์ทางด้านปัจจัยพื้นฐาน (โปรดระบุชื่อหุ้นและกลุ่มอุตสาหกรรม)
อภิชัย	เรามาณะชัย	ผู้ช่วยกรรมการผู้จัดการ นักวิเคราะห์การลงทุนปัจจัยทางเทคนิค นักวิเคราะห์กลยุทธ์การลงทุน นักวิเคราะห์การลงทุนปัจจัยพื้นฐานด้านตลาดทุน	002939	02 829 6999 Ext. 2200	apichai.ra@kfsec.co.th	
นพพร	ฉายแก้ว	ผู้จัดการอาวุโส	043964	02 829 6999 Ext. 2203	noppom.ch@kfsec.co.th	พลังงานและปิโตรเคมี ยานยนต์ ขนส่งทางอากาศ
ณัฐวิชัย	ภูสุนทรศรี	นักวิเคราะห์	087077	02 829 6999 Ext. 2204	nattawat.po@kfsec.co.th	อาหาร, การแพทย์, พาณิชยกรรม
ณัฐ	แก้วบริสุทธิ์สกุล	ผู้ช่วยนักวิเคราะห์				เทคโนโลยีสารสนเทศและการสื่อสาร และกลุ่มบริการรับเหมาก่อสร้าง