



### Set Index Data

<b>Open</b>	1,289.98		
<b>High</b>	1,295.88		
<b>Low</b>	1,288.22		
<b>Closed</b>	1,291.58		
<b>Chg.</b>	(6.50)		
<b>%Chg.</b>	(0.50)		
<b>Value (mn)</b>	94,178.76		
<b>P/E(x)</b>	16.90	<b>Up</b>	126
<b>P/BV(x)</b>	1.22	<b>Unchanged</b>	179
<b>Yield (%)</b>	3.55	<b>Down</b>	340
<b>Market Cap (mn)</b>	15,994.05		

### SET 50 -100 - MAI - Futures Index

	Closed	chg.	(%)
<b>SET 50</b>	810.88	-2.34	-0.29
<b>SET 100</b>	1,768.73	-6.96	-0.39
<b>S50_CON</b>	810.50	-3.20	-0.39
<b>MAI Index</b>	324.15	-4.08	-1.24

### Trading Breakdown : Daily

(Bt,m)	Buy	Sell	Net
<b>Institution</b>	4,210.93	4,616.17	-405.24
<b>Broker Port</b>	2,024.29	2,163.31	-139.02
<b>Foreign</b>	16,275.56	16,500.79	-225.23
<b>Customer</b>	11,617.57	10,848.08	769.49

### Trading Breakdown : Month to Date

(Bt,m)	Buy	Sell	Net
<b>Institution</b>	72,708.93	75,657.12	-2,948.18
<b>Broker Port</b>	43,056.09	43,956.87	-900.78
<b>Foreign</b>	301,239.10	303,239.90	-2,006.80
<b>Customer</b>	225,223.78	219,368.03	5,849.75

### World Markets Index

	Closed	Chg.	(%)
<b>Dow Jones</b>	39,935.07	81.20	0.20
<b>NASDAQ</b>	17,181.72	-160.69	-0.93
<b>FTSE100</b>	8,186.35	32.66	0.40
<b>Nikkei</b>	37,869.51	-1,285.34	-3.28
<b>Hang Seng</b>	17,004.97	-306.08	-1.77

### Commodities

	Closed	Chg.	(%)
<b>Oil: Brent</b>	82.39	-0.03	-0.04
<b>Oil: Dubai</b>	78.11	-0.05	-0.06
<b>Oil: Nymex</b>	2,364.16	-0.17	-0.01
<b>Gold</b>	2,709.50	12.50	0.46
<b>ZINC</b>	1,834.00	-30.00	-1.61
<b>BDIY Index</b>	82.39	-0.03	-0.04

### Analysts

**Apichai Raomanachai**  
Fundamental and Technical Investment Analysis ID No. 002939  
Tel 02-829-6999 Ext 2200  
Email : apichai.ra@kfsec.co.th

**Nopporn Chaykaew**  
Fundamental Analysis ID No. 043964  
Tel 02-829-6999 Ext 2203  
Email : noppoern.ch@kfsec.co.th

**Nattawat Pooosunthornsri**  
Fundamental Analysis ID No. 087077  
Tel 02-829-6999 Ext 2204  
Email : nattawat.po@kfsec.co.th

## Market Wrap-Up

- SET วันที่ 25 ก.ค.67 ปิด -6.50 จุด อยู่ที่ 1,291.58 จุด มูลค่าการซื้อขาย 34,128 ลบ.สถาบันขาย 405 ลบ. ต่างชาติขาย 225 ลบ.พอร์ตโบรกขาย 139 ลบ. NVDR มียอดซื้อสุทธิรวม 111 ลบ.โดยมียอดซื้อสุทธิในหุ้น CPALL,PTTGC,ADVANC,TIDLOR,BDMS และมียอดขายสุทธิ BH,BTS,GULF,PTTEP,PTT มูลค่า Short Sales อยู่ที่ 2,096 ลบ. หุ้นที่มีปริมาณ Short สูงคือ GULF-R,DCC-R,TISCO โดยนักลงทุนต่างประเทศมีสถานะ Short ใน Index Futures จำนวน 4,621 สัญญา ยอดสะสมตั้งแต่ต้นปีต่างชาติ Short สุทธิรวม 5,977 สัญญา นักลงทุนต่างชาติซื้อพันธบัตรจำนวน 4,834 ลบ.
- ตลาดหุ้นสหรัฐ DJIA +0.20%, S&P500 -0.51%, Nasdaq -0.93% จากแรงขายกลุ่มบริการสื่อสาร -1.86%, เทคโนโลยี -1.14% แต่ได้แรงหนุนจากกลุ่มพลังงาน +1.47%, อุตสาหกรรม +0.76% ดัชนีหุ้นสหรัฐฟื้นตัวรับ US GDP Q2/67 +2.8% สูงกว่าคาดที่ +2.1% YoY ตลาดหุ้นยุโรป Stoxx600 -0.72% ถูกแรงขายจากกลุ่มบริการสื่อสาร -3%, เทคโนโลยี -2.8%, ยานยนต์ -1.7% และสินค้าหรูหรา -1.7% ต่ำสุดในรอบ 6 เดือน

## Market View

- ตลาดหุ้นสหรัฐวันนี้ฟื้นตัวตอบรับรายงาน US GDP Q2/67 +2.8% สูงกว่าคาด +2.1% & Q1/67 +1.4% QoQ ได้แรงหนุนจากการบริโภค & ลงทุนภาคเอกชน ขณะที่ US PCE Q2/67 อยู่ที่ 2.6% ชะลอตัวจาก Q1/67 ที่ 3.4% YoY และจำนวนผู้ขอรับสวัสดิการว่างงานรายสัปดาห์ลดลง 10,000 อยู่ที่ 235,000 ต่ำกว่าคาดที่ 237,000 ราย ปังซีเศรษฐกิจสหรัฐขยายตัวดีและสามารถคุมเงินเฟ้อได้ดี (Soft Landing) นักลงทุนสหรัฐได้มีปรับพอร์ตการลงทุนจากกลุ่มเทคโนโลยีที่ Valuation สูงเข้าสู่กลุ่มหุ้นมี Market Cap.ต่ำที่ค่าตัวกำไรฟื้นได้ดีจากแนวโน้มเฟดจะลดดอกเบี้ยใน ก.ย. ปัจจัยสำคัญวันนี้ติดตาม US PCE มิ.ย. คาด 2.4% & พ.ค. 2.6% YoY
- ตลาดหุ้นยุโรปวานนี้ปรับลดลงจากแรงขายกลุ่มเทคโนโลยี หลัง BEIS บริษัทผู้ผลิตชิปของเนเธอร์แลนด์ -14% จากคาดการณ์ยอดขายใน Q3/67 จะทรงตัว ส่วนกลุ่มผู้ผลิตรถยนต์, สินค้าหรูปรับลดลง จากความกังวลอุปสงค์จากลูกค้าจีนฟื้นตัวช้าและอาจกระทบจาก ม.กีดกันการค้าระหว่างยุโรป & จีน ขณะที่ IFO เผยดัชนีเชื่อมั่นภาคธุรกิจเยอรมัน ก.ค. ลดลงอยู่ที่ 87.0 & มิ.ย. 88.6 บ่งชี้ภาวะเศรษฐกิจเยอรมันที่ฟื้นตัวช้า
- ตลาดหุ้นเอเชียวานนี้ดัชนีนี้เกอีย -3.28% จากแรงขายกลุ่มเทคโนโลยี & กลุ่มส่งออกหลังค่าเงินเยนแข็งค่าสุดวานนี้ที่ 151.93 เยน/ดอลลาร์ โดยนักลงทุนต่างชาติขายสุทธิหุ้นญี่ปุ่น ณ วันที่ 19 ก.ค. คิดเป็นมูลค่า 5.38 พัน ล.ดอลลาร์ เป็นเม็ดเงินไหลออกมากสุดในรอบ 3 เดือน ส่วนดัชนีรายงาน Tokyo Core CPI ก.ค. อยู่ที่ 2.2% & มิ.ย. 2.1% YoY ก่อนการประชุม BOJ สัปดาห์หน้าวันที่ 31 ก.ค.
- ดัชนี SET วานนี้ -0.50% ปริมาณการซื้อขาย 3.4 หมื่น ลบ. สถาบันขาย 405 บ. ต่างชาติขาย 225 ลบ. พอร์ตโบรกขาย 139 ลบ. รายย่อยซื้อ 769 ลบ. ดัชนีปรับลดลงตามกลุ่มเทคโนโลยีในตลาดเอเชียเหนือ หลัง Tesla, Alphabet รายงานผลประกอบการต่ำกว่าคาด ส่วนกลุ่มเกษตร & อาหารก็ปรับลดลงระหว่างรอดตัวเลขส่งออกไทย มิ.ย.คาด +2% ชะลอตัวจาก พ.ค.+7.2% YoY และกลุ่มไฟแนนซ์ -1.56% จากความกังวล NPL มีแนวโน้มสูงขึ้นและยังต้องกันสำรองหนี้เสียในระดับสูงต่อไป ขณะที่กลุ่มที่ช่วยหนุนดัชนี คือ ค่าปลีก +0.65% ตอบรับโครงการดิจิทัล วอลเล็ตที่เริ่มลงทะเบียนใน ส.ค. และกลุ่มบรรจภัณฑ์ +1.26% หลัง SCGP รายงานกำไร Q2/67 อยู่ในภาวะทรงตัว โดยภาพรวมตลาดยังขาดปัจจัยบวกใหม่หนุน และรอรายงานกำไร บจ. ซึ่งจาก Bloomberg Consensus จำนวน 124 บริษัท คาดกำไร Q2/67 +10% QoQ, +42% YoY ส่งผลให้บวกในด้าน Downside Risk ของดัชนีน่าจะจำกัดจากแนวโน้มกำไรที่เติบโต

## Daily Strategy

- วางแนวรับดัชนี SET ที่ 1,285 - 1,290 แนวต้าน 1,300 ประเมินดัชนีทรงตัวในช่วงวันหยุดปลายสัปดาห์ และรอการทยอยรายงานงบ Q2/67 ของกลุ่ม Real Sector แนะนำทยอยซื้อเมื่อดัชนีอ่อนตัวกลุ่มค่าปลีก CPALL,CPAXT,DOHOME/ ท่องเที่ยว MINT,CENDEL / ไอซีที ADVANC,THCOM
- PRM\* (ซื้อ / ราคาเป้าหมาย IAA Consensus 9.25 บาท) แนวโน้มผลประกอบการในช่วงที่เหลือของปี คาดเติบโต YoY ได้ทุกไตรมาส หนุนจากรายได้เพิ่มขึ้นของธุรกิจ Offshore support (OVS) เรือ AWB ใหม่เริ่มให้บริการตั้งแต่กลางเดือน ม.ค.และจะมีเรือ Hybrid Crew Boat ใหม่อีก 2 ลำ เริ่มให้บริการในช่วงปลาย 1Q67- ต้น 2Q67 ส่วนธุรกิจเรือขนส่งน้ำมันดิบ (COC) และธุรกิจขนส่งน้ำมันและปิโตรเคมี เหลว (PCT) จากเรือ VLCC และเรือปิโตร 2 ลำ ผ่านช่วง dry dock ส่วนธุรกิจ FSU U-rate อยู่ในระดับสูง และมีแผนซื้อเรือเพิ่มในช่วง 2H67 ทั้งนี้ตลาดคาดกำไรปี 67 ที่ 2 พันล้านบาท แม้ชะลอลงจากปีก่อนที่มีกำไรพิเศษจากการขายเรือ แต่หากถ้าคิดกำไรไปปกติจะยังคงมีการเติบโต รวมถึงมีแผนที่ตัดหุ้นจากโครงการซื้อหุ้นคืนทั้งหมดจะทำให้ EPS เพิ่มขึ้น 8%
- KCG\* (ซื้อ / ราคาเป้าหมาย Bloomberg Consensus 12.53 บาท) แนวโน้มการดำเนินงานยังมีปัจจัยหนุนต่อเนื่อง YoY จาก 1.ศูนย์กระจายสินค้าและคลังสินค้า KCG Logistics Park ที่เริ่มเปิดใช้งาน(คาดช่วยลดค่าใช้จ่ายจากการเช่าคลังข้างนอกปีละราว 50 ลบ.) 2.ระดับราคาต้นทุนวัตถุดิบหลัก(เช่น แป้งสาลี, น้ำมันปาล์ม, น้ำมันเนย) ที่ยังอยู่ในระดับไม่สูงเกินไป 3.การปรับปรุง Production line ให้เป็น automatic มากขึ้น ทั้งนี้ ในส่วนของ KCG\* เองวางเป้าหมายได้ปี67ขึ้น +10%YoY และ ตลาดคาดว่าในปี67 จะอยู่ระดับ 380 ลบ.(+24.33%YoY) และ 439 ลบ.(+15.43%YoY)

ข้อมูลในเอกสารฉบับนี้ รวบรวมมาจากแหล่งข้อมูลที่น่าเชื่อถือ อย่างไรก็ดี บริษัทหลักทรัพย์ คิงส์ฟอร์ด จำกัด (มหาชน)ไม่สามารถที่จะยืนยันหรือรับรองความถูกต้องของข้อมูลเหล่านี้ได้ ไม่ว่าประการใด ๆ บทวิเคราะห์ในเอกสารนี้ จัดทำขึ้นโดยอ้างอิงหลักเกณฑ์ทางวิชาการเกี่ยวกับหลักการวิเคราะห์ และมีได้เป็นการชี้แนะ หรือเสนอแนะให้ซื้อหรือขายหลักทรัพย์ใด ๆ การตัดสินใจซื้อหรือขายหลักทรัพย์ใด ๆ ของผู้อ่าน ไม่ว่าจะเกิดจากการอ่านบทความในเอกสารหรือไม่ก็ตาม ล้วนเป็นผลจากการพิจารณาของผู้อ่าน โดยไม่มีส่วนเกี่ยวข้องกับคิงส์ฟอร์ดในทางใด ๆ กับ บริษัทหลักทรัพย์ คิงส์ฟอร์ด จำกัด(มหาชน) ไม่ว่ากรณีใด



## Daily Key Factors

**Oil Update(+)** WTI ก.ย. +\$0.69 อยู่ที่ \$78.28 / บาร์เรล, Brent ก.ย. +\$0.66 อยู่ที่ \$82.37/บาร์เรล ได้แรงหนุนหลังรายงาน US GDP Q2/67 +2.8% & คาด +2.1% QoQ เป็นปัจจัยช่วยหนุนอุปสงค์น้ำมัน

**Gold Update(-)** Comex Gold ส.ค.-\$62.20 อยู่ที่ \$2,353.50/ออนซ์ ถูกแรงขายทำกำไรก่อนรายงาน US PCE มิ.ย. ในช่วงค่ำวันนี้ เพื่อประเมินโอกาสที่เฟดจะลดดอกเบี้ยใน ก.ย.

**Fund Flow(+)** Fund Flow ต่างชาติในตลาด TIP วานนี้ ซื้อสุทธิ +14.76 ล้านดอลลาร์สหรัฐ ขายหุ้นไทย -6.22 ล.ดอลลาร์สหรัฐ, ซื้อหุ้นอินโดฯ +24.48 ล. ดอลลาร์สหรัฐ และขายหุ้นฟิลิปปินส์ -3.5 ล.ดอลลาร์สหรัฐ

- (0) ค่าเงินบาทเข้านี้อ่อนค่าอยู่ที่ 36.23 บาท/ดอลลาร์สหรัฐ
- (0) ผลตอบแทนพันธบัตรสหรัฐ 10 ปี ลดลงตัวอยู่ที่ 4.247%
- (-) ดัชนี BDI วานนี้ -30 จุด อยู่ที่ 1,834
- (+) BitCoin เข้านี้ +2.84% อยู่ที่ 66,307 ดอลลาร์สหรัฐ

## Economic Calendar

### ในประเทศ

- 31 ก.ค. ธปท. รายงานภาวะเศรษฐกิจไทย
- สัปดาห์ที่4 ส.อ.ท. แถลงยอดผลิตและส่งออกรถยนต์
- กระทรวงพาณิชย์ แถลงภาวะการค้าระหว่างประเทศของไทย
- สัปดาห์ที่5 สศค. รายงานภาวะเศรษฐกิจการคลัง, ภาวะเศรษฐกิจภูมิภาค, ดัชนีความเชื่อมั่นอนาคตเศรษฐกิจภูมิภาค
- สศค. แถลงดัชนีผลผลิตอุตสาหกรรม

### ต่างประเทศ

- 26 ก.ค. US ดัชนีราคาด้านการบริโภคส่วนบุคคล (PCE Price Index) (มิ.ย.)
- US ดัชนีราคาการใช้จ่ายด้านการบริโภคส่วนบุคคลพื้นฐาน (มิ.ย.)
- 30 ก.ค. US รายงานความเชื่อมั่นผู้บริโภคจากซีบี ( ก.ค.)
- US ตำแหน่งงานว่างเปิดใหม่จาก JOLTs (มิ.ย.)
- 31 ก.ค. CN ดัชนี PMI ภาคการผลิตของจีน ( ก.ค.)
- EU ดัชนีราคาผู้บริโภค (CPI) (ปีต่อปี) ( ก.ค.)
- US การเปลี่ยนแปลงการจ้างงานภาคเกษตรกรรม(ADP)(ก.ค.)
- 01 ส.ค. US การแถลงข่าวต่อสื่อมวลชนของ FOMC
- US การตัดสินใจเกี่ยวกับอัตราดอกเบี้ย
- US จำนวนคนที่ยื่นขอรับสวัสดิการว่างงานครั้งแรก
- US สินค้าคงคลังน้ำมันดิบ
- US ดัชนีผู้จัดการฝ่ายจัดซื้อ (PMI) ภาคการผลิต ( ก.ค.)
- 02 ส.ค. US อัตราการว่างงาน ( ก.ค.)
- US การจ้างงานนอกภาคเกษตร ( ก.ค.)
- US อัตราการว่างงาน ( ก.ค.)

## Theme Strategy

Theme หุ่นยนต์ปี 2567 รัฐบาลออกมาตรการกระตุ้นกำลังซื้อ ด้านส่งออกมีโอกาสกลับมาขยายตัว ท่องเที่ยวฟื้นตามจำนวนนักท่องเที่ยว คาดหวัง Flow ไหลกลับหลังธนาคารกลางหลักมีโอกาสเริ่มปรับลดดอกเบี้ย

- (1) กลุ่มการอุปโภคบริโภค ได้ประโยชน์จากมาตรการกระตุ้นเศรษฐกิจในประเทศ CPALL, CPAXT\*, CPN\*, CRC, ICHI\*, NSL\*
- (2) กลุ่มส่งออก ได้ประโยชน์จากตัวเลขส่งออกที่คาดฟื้นตัว AAI\*, ITC\*, TU, COCOCO\*, PLUS\*, OSP\*, SAPPE\*, KCE\*
- (3) กลุ่มท่องเที่ยว ได้ประโยชน์จากมาตรการ Free Visa AOT\*, CENTEL\*, ERW\*, SPA\*, SISB\*, WPH\*
- (4) กลุ่ม Leasing ได้ประโยชน์จากการยุติวงจรถดดอกเบี้ยขาขึ้น MTC\*, TIDLOR\*
- (5) กลุ่มโรงไฟฟ้า ได้ประโยชน์จากต้นทุนก๊าซฯ ลดลง BGRIM\*, GPSC\*
- (6) กลุ่มนิคมอุตสาหกรรม/ EV ได้ประโยชน์จากการย้ายฐานการผลิตสงครามการค้า AMATA, WHA

\*\*หุ้นแนะนำเชิงกลยุทธ์ที่ยังไม่อยู่ใน Coverage ของฝ่ายวิจัย

Asset Allocation: Equity 50% Fixed Income 30% Alternative Investment etc. Gold 10% Cash 10%

Today Fundamental Research: -

Monthly Portfolio July 2024: GFPT\*, SAPPE\*, BH, BTG\*, KLINIQ



**ทั้ง TOP แพนิคเกินเหตุ CFP เดินหน้าตามแผน** แห่ทั้งหุ้น “ไทยออยล์” หนุนมือบคนงาน CFP ประท้วงยึดเชื้อ กระทบแผนเปิดโรงกลั่นใหม่ ปี 68 ด้านโบรกฯ มั่นใจโครงการพลังงานสะอาดของไทยออยล์เดินหน้าตามแผน ก่อสร้างเสร็จไปแล้ว 97% ดีเดย์เดินเครื่องปีหน้า ต้นกำลังการกลั่นรวมเพิ่มขึ้น 45% เป็น 400,000 บาร์เรลต่อวัน ขณะที่งบ Q2 กำไร 5 พันล้านบาท โต 349% ราคาเป้าหมาย 65 บาท(ข่าวหุ้น )

**SCB ลงลึกจังหวะสะสม ที่ได้ปันผลยี่สิบสูง 10% ผู้บริหารยัน EA-Robinhood ไร้ผลกระทบเชิงลบแล้ว** ผู้บริหาร SCB ยืนยันจะไม่มีการกระทบเชิงลบอย่างมีนัยฯ จากกรณี บมจ.พลังงานบริสุทธิ์ หรือ EA วงเงินสินเชื่อ 1.2 หมื่นล้านบาท เหยยมีเพียง 500 ล้านบาท ที่เป็นสินเชื่อไม่มีหลักประกัน พร้อมปรับลดระดับสินเชื่อเป็น stage-II ส่วน Robinhood จะไร้ผลกระทบอีกเช่นเดียวกัน ด้านโบรกฯ มองราคาหุ้นลงเป็นจังหวะสะสม จากแนวโน้มการจ่ายเงินปันผลระดับสูง คาดจ่ายต่ำสุด 8.80 บาท และสูงสุดจะอยู่ที่ประมาณ 10 บาท ดีวีเดนดีเยี่ยมสูง 10%(ข่าวหุ้น )

**บลจ. มงบัวหุ้นไทย กลด.-ตลท. ลุยจับปันหุ้น** สมาคมบริษัทจัดการลงทุน (AIMC) เปิดผลสำรวจความเห็นผู้ลงทุนสถาบันไทย ต่างมองบวกหุ้นไทย เล็งกลุ่มหุ้นการค้าพาณิชย์ บริการทางการแพทย์ ท่องเที่ยวสวนนาการ อาหารและเครื่องดื่ม เทคโนโลยีและการสื่อสาร และอิเล็กทรอนิกส์ ด้านตลาดหลักทรัพย์ฯ ผนึก “ก.ล.ต.-ป.ป.ง.” เดือน ส.ค.นี้ บังคับใช้กฎหมายเอาผิด “แก๊งปันหุ้น-ตกแต่งบดุล” จ่อตั้งคณะทำงานพิเศษ ใช้ AI ตรวจสอบงบการเงิน(ข่าวหุ้น )

**SCC หันเป้าโตแค่ 10% เลื่อนบึก LSP เวียดนาม “ปูนซิเมนต์ไทย”** เดือนเป้ารายได้ปีนี้เหลือ 10% จากเดิม 20% หลังโครงการลงเงิน ปีโตรเคมีคอลล์ เวียดนาม เจอโรคเลื่อนไปไตรมาส 4/67 ยอมรับผลงานครึ่งปีแรกยังไม่สวย ทุ่มงบครึ่งปีหลัง 1.8 หมื่นล้านบาท เสริมแกร่งบริษัทเครือ SCC เดินหน้าบริหารต้นทุนด้านพลังงาน เน้นลงทุนโซลาร์รูฟท็อป รวมทั้งใช้ AI เพิ่มประสิทธิภาพการผลิต เตรียมเสนอขายหุ้นกู้ 30,000 ล้านบาท ช่วงเดือน ต.ค.นี้(ข่าวหุ้น )

**KTMS จัดทัพทีมแพทย์-พยาบาล จ่อเปิดคลินิกบริการฟอกเลือดด้วยเครื่องไตเทียม จ.ลำพูน ส.ค.นี้** KTMS เดินหน้าจัดทัพทีมแพทย์-พยาบาล เตรียมเปิดคลินิกให้บริการฟอกเลือดด้วยเครื่องไตเทียม จังหวัดลำพูน ในเดือนส.ค.นี้ หวังเป็นสาขาแลนด์มาร์คสำคัญในภาคเหนือ ลั่นผลงานครึ่งปีหลังโตต่อเนื่องตามการเปิดหน่วยบริการใหม่-ผู้ป่วยขยายตัว ย้ำรายได้ปีนี้เข้าเป้า 600 ล้านบาท ส่วนงบไตรมาส 2/67 คาดประกาศ 9 ส.ค. นี้(ข่าวหุ้น )

**ดัชนีราคาที่ดินเปล่าก่อนพัฒนา กรุงเทพฯ-ปริมณฑล Q2 พุ่ง 5.8%** REIC รายงานดัชนีราคาที่ดินเปล่าก่อนการพัฒนาในกรุงเทพฯ-ปริมณฑล ในไตรมาส 2/67 มีค่าดัชนีเท่ากับ 398.2 จุด เพิ่มขึ้น 5.8% จากช่วงเดียวกันของปีก่อน แต่ลดลง 2.4% จากไตรมาสก่อน สะท้อนการเติบโตของราคาที่ดินเปล่าก่อนการพัฒนา ยังคงมีการปรับตัวขึ้นในทิศทางที่ชะลอลงเมื่อเทียบกับอัตราการเพิ่มขึ้นเฉลี่ย 5 ปี ในช่วงก่อนเกิดวิกฤต COVID-19 (ข่าวหุ้น )

**MINT ไทยโอลิมปิก ไตรมาส 2 งบนิวไฮMINT ชุมหกรรมโอลิมปิก** ดันยอดจองห้องพักรรภาค-สิงหาคม โตมากกว่า 10% โมนเมนต์ ยุโรปคิกดันไตรมาส 3 ดีต่อเนื่องจากไตรมาส 2 เดินหน้าปรับปรุงเพิ่มราคาห้องพัก แยมผลงานทั้งปีมีโอกาสดีกว่าเป้าที่ตั้งไว้ ด้านโบรกฯคาดกำไร Q2/2567 นิวไฮแตะ 3.3 พันล้านบาท เป้า 42 บาท(ทันหุ้น )

**SAV แจงชัดข่าวลือมั่วร่าง MOU ลาวคืบหน้าSAV แจงชัดหลังโดนข่าวลือ** จีนเสียชีวิตจากการบินลาว ยืนยันความคืบหน้า เจรจาถึงขั้นอยู่ระหว่างร่างเอ็มโอยูให้รัฐบาลลาวพิจารณา ซึ่ง SAV เป็นวิทยากรบินเอกชนรายเดียว ส่วนเงินอยู่ภายใต้รัฐบาลโอกาสเข้ามาเป็นไปได้ ด้านนักวิเคราะห์คาดกำไรปีนี้ 467 ล้านบาท เพิ่มขึ้น 71.7% ก่อนโตอีก 32% ในปีหน้า เป้า 28.50 บาท(ทันหุ้น )

**16 แบงก์ปล่อยซอฟต์โลน KBANK เตรียม 2 หมื่นล.ร่วม"พิชัย"** ดึง 16 แบงก์กุดปุมสินเชื่อซอฟต์โลนแสนล้าน เหยยยอดจองพุ่ง 7-8 หมื่นล้านบาท เชื่อดอกต่ำ 3.5% ต่อปี ฝูงใจเอสเอ็มอี มั่นใจหนุนเศรษฐกิจในวงกว้าง ด้าน KBANK เตรียม 2 หมื่นล้านบาท เข้าร่วม คาดมีลูกค้าให้ความสนใจมากกว่า 1,000 ราย(ทันหุ้น )

**FM ออเดอร์ล้นยาว Q4 รับบราซิลไก่ขาดตลาดFM ออเดอร์ล้น** ปิดรับคำสั่งซื้อไตรมาส 3 แล้ว ไตรมาส 4 ใกล้เต็ม อานิสงส์บราซิลผู้ส่งออกไก่ดิบอันดับ 1 ของโลก ประสบปัญหาไก่ไม่พอขาย "ณัฐพล ดุษฎีโหนด" มุ่งขายไก่ปรุงสุก-ส่งออก เหตุเน็ตมารีจิ้นสูง ลุ้นสิ้นปีนี้มีโอกาสเห็นไม่ต่ำกว่า 10% แนวโน้มราคาไก่ดีต่อเนื่อง แยมเจรจาร่วมลงทุนธุรกิจผลิตอาหารสัตว์ เลี้ยงระดับพรีเมียม 3-4 ราย(ทันหุ้น )

**หุ้นซีเอ็มรอล 14 ส.ค.มองเป็นโอกาสลงทุน ซูเปอร์แคร์-ส่งออกนาก** สมาคม นักวิเคราะห์ชี้ ตลาดหุ้นไทยไร้ข่าวดีหนุน แดมถูกกดดันจาก "เศรษฐกิจไทยชะลอตัว - นักลงทุนขาดเชื่อมั่น - การเมืองไม่แน่นอน" คาดดัชนีซีเอ็ม รอดความชัดเจนค่าตัดสินคุณสมบัตินายกรัฐมนตร 14 สิงหาคม แต่ราคาหุ้นลลิก เป็นโอกาสเลือกลงทุนหุ้นพื้นฐานดี "กลุ่มการแพทย์-ส่งออก-ท่องเที่ยว"(ทันหุ้น )

**PTG นอนออยล์มาร์จิ้นดี โดตร่วม 'ดิจิทัลวอลเล็ต'PTG** คาดปริมาณจำหน่ายน้ำมัน ไตรมาส 3/2567 มีแนวโน้มเติบโต YoY ท่องเที่ยวหนุน ขณะที่ธุรกิจนอนออยล์ บันอัตรกำไรขึ้นต้นโดดเด่น พร้อมเผยศึกษานำร้านค้าในกลุ่มบริษัทเข้าร่วมโครงการ "ดิจิทัลวอลเล็ต" มั่นใจพัฒนาระบบชำระเงินทันสมัย ด้านโบรกฯคาดการณ์กำไรโตสองโตโดดเด่น ปรับประมาณการกำไรขึ้น 2 ปีต่อเนื่อง เนะ "ซื้อ" เป้า 10.40 บาท(ทันหุ้น )

**KCC ตั้บ.ย่อซื้อหนี้หุ้นกู้ ยอดขายบ้าน Q2 สะพรั่งKCC** เล็งตั้งบริษัทลูกซื้อหนี้หุ้นกู้ที่มีอยู่ในตลาดหลายหมื่นล้านบาท ฟากผู้บริหารแยมอยู่ระหว่างศึกษา มองโอกาสซื้อแบบมีหลักประกันมากกว่า พร้อมเดินหน้าลุยซื้อหนี้ช่วงครึ่งปีหลังเพิ่มอีก 400-500 ล้านบาท ส่งชิกยอดขายบ้านไตรมาส 2/2567 คึกคัก (ทันหุ้น )



ที่มา: TQ Professional, Day

Resistance 1,295 - 1,300

Support 1,285 - 1,280

### SET Daily: พักตัวต่อเนื่อง

กลยุทธ์การลงทุน SET Index ถอยลงมาปิดต่ำกว่ากรอบล่างของ parallel channel ตามด้วย Indicator ไรต์ดาวน์ ถ้ากลับไปขึ้น 1,295 ไม่ได้คาดถอยลงต่อ โดยมีแนวรับ 1,285/1,280 แนวต้าน 1,295/1,300



ที่มา: TQ Professional, TF weekly

### SET Weekly: Sideways Down

กลยุทธ์การลงทุน ติดตามข้อมูลเงินเฟ้อและการจ้างงานที่ส่งผลต่อนโยบาย ดอกเบี้ยของธนาคารกลางสหรัฐฯ ด้านทิศทาง fund flow ต่างชาติชะลอการ ขายแต่ยังผันผวน ทางเทคนิค TF weekly แท่งเทียนรายสัปดาห์ติดแถวเส้น ค่าเฉลี่ย EMA10 Week ก่อนหมดรอบรีบาวิต ด้านสัญญาณ RSI / MACD ทรงตัว สัปดาห์นี้มองภาพ sideways down ตามแนวโน้มหลัก // ประเมินแนวรับ 1,270/1,250 แนวต้าน 1,380/1,400



ที่มา: TQ Professional, TF daily

### Gold Spot: แกว่งพักตัว

กลยุทธ์การลงทุน Gold Spot ยังคงถูกกดดันจาก Dollar Index และ US Bond Yield ฟิ้นตัว // แท่งเทียนรายวันติดแถวเส้น ค่าเฉลี่ย EMA10 วัน ก่อนพักตัวลงแรง ส่วน RSI/MACD ชะลอตัว // Trading ทางฝั่ง Short แนวรับ US\$2,350-2,330/Oz ส่วนแนวต้าน US\$2,380-2,390/Oz

Resistance 2,380 - 2,390

Support 2,350 - 2,330

### Technical Analyst

Apichai Raomanachai No. 002939

### Asst. Technical Analyst

Noppom Chaykaew No. 043964

ข้อมูลในเอกสารฉบับนี้ รวบรวมมาจากแหล่งข้อมูลที่เชื่อถือได้ อย่างไรก็ดี บริษัทหลักทรัพย์ คิงส์ฟอร์ด จำกัด (มหาชน) ไม่สามารถที่จะยืนยันหรือรับรองความถูกต้องของข้อมูลเหล่านั้นได้ ไม่ว่าประการใด ๆ บทวิเคราะห์ในเอกสารนี้ จัดทำขึ้นโดยอ้างอิง หลักเกณฑ์ทางวิชาการเกี่ยวกับหลักการวิเคราะห์ และมีได้เป็นการชี้นำ หรือเสนอแนะให้ซื้อหรือขายหลักทรัพย์ใด ๆ การตัดสินใจซื้อหรือขายหลักทรัพย์ใด ๆ ของผู้อ่าน ไม่ว่าจะเกิดจากการอ่านบทความในเอกสารนี้หรือไม่ก็ตาม ล้วนเป็นผลจากการใช้ วิจารณญาณของผู้อ่าน โดยไม่มีส่วนเกี่ยวข้องกับหรือพึ่งอะไกรอื่นใด ๆ กับ บริษัทหลักทรัพย์ คิงส์ฟอร์ด จำกัด(มหาชน) ไม่ว่ากรณีใด



ที่มา : TQ Professional

## CPALL

Resistance 58.25-59.00

Support 56.00

แนะนำแก๊งกำไร แท่งเทียนแกว่งตัวในกรอบ sideways ล่าสุดพยายามกลับมาขึ้นเหนือ EMA200 วัน ด้านปริมาณการซื้อขายทยอยเข้าสะสม สัญญาณ indicator อยู่ในเกณฑ์บวก หากผ่านได้คาดหวังการขึ้นต่อ โดยมีแนวต้าน 58.25-59.00 บาท แนวรับ 56.00 บาท Stop Loss ที่ 55.25 บาท



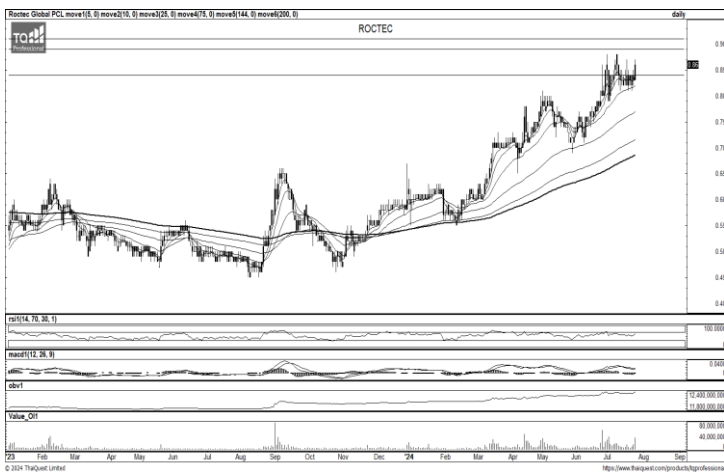
ที่มา : TQ Professional

## PRM

Resistance 8.70

Support 8.30

แนะนำแก๊งกำไร แท่งเทียนทำจังหวะแกว่งประคองตัวบวก ด้านปริมาณการซื้อขายเข้าสะสม ส่วน RSI / MACD ทรงตัว เบื้องต้นลุ้นฟื้นตัวในระยะถัดไป โดยมีแนวต้านบริเวณ 8.70 บาท ส่วนแนวรับ 8.30 บาท โดยมีจุด Stop Loss 8.10 บาท



ที่มา : TQ Professional

## ROCTEC

Resistance 0.89-0.91

Support 0.84

แนะนำแก๊งกำไร แท่งเทียนแกว่งเหนือเส้น EMA ระยะสั้น พร้อมปริมาณการซื้อขายเข้าสะสม ส่วน Indicator MACD / RSI ยังเป็นบวก เบื้องต้นคาดมีโอกาสดับตัวสู่แนวต้านถัดไป 0.89-0.91 บาท ตามลำดับ ส่วนแนวรับ 0.84 บาท โดยมีจุด Stop Loss 0.81 บาท

### Technical Analyst

Apichai Raomanachai No. 002939

### Asst. Technical Analyst

Nopporn Chaykaew No. 043964

# SET50 Index Futures



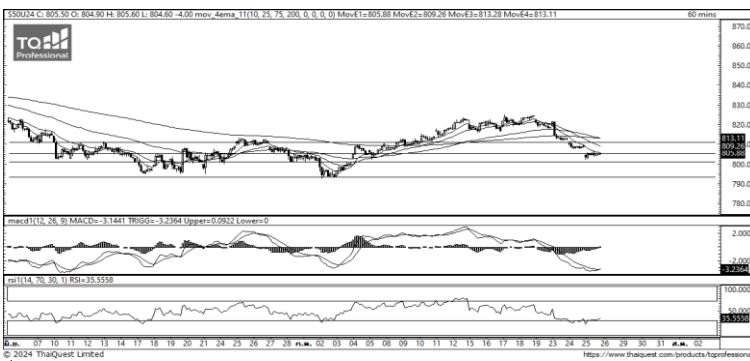
KINGSFORD

วันศุกร์ที่ 26 กรกฎาคม พ.ศ. 2567

## Market Overview

- นักลงทุนต่างชาติ Short สุทธิ -4,621 สัญญา ยอดสะสมประจำเดือน ก.ค. มียอด Long สุทธิ 98,628 สัญญา และ ยอดสะสมปี 2567 เป็นยอด Short สุทธิ -1,356 สัญญา
- ดัชนี DJIA ปิด +0.20%, ดัชนี S&P500 ปิดที่ -0.51% และ ดัชนี Nasdaq ปิดที่ -0.93
- นักวิเคราะห์คาดการณ์ว่า ดัชนี PCE ทั้งหมด (Headline PCE) ซึ่งรวมหมวดอาหารและพลังงาน จะปรับตัวขึ้น 2.4% ในเดือนมิ.ย. เมื่อเทียบรายปี จากระดับ 2.6% ในเดือนพ.ค. และคาดว่าดัชนี PCE พื้นฐาน (Core PCE) ซึ่งไม่นับรวมหมวดอาหารและพลังงาน จะปรับตัวขึ้น 2.5% ในเดือนมิ.ย. เมื่อเทียบรายปี จากระดับ 2.6% ในเดือนพ.ค.

Volume by Investors	SET (Million Bath)	Index Futures (Contracts)
Local Institutions	-405.24	2,093
Foreign	-225.23	-4,621
Local Investor	769.49	6,714



ที่มา: Kingsford Research



ที่มา: Kingsford Research

## ภาพการลงทุนระยะสั้น

แนะนำ : Long, แนวรับ: 805 แนวต้าน: 810 Stop Loss: 800

S50U24 ปิดที่ 805.20 จุด ดัชนีมีการปรับตัวลดลงที่ -0.49% มีการเคลื่อนไหวปรับตัวลงหลุด EMA ทั้ง 4 เส้น ส่วน Indicator MACD สัญญาณการกลับตัว หากยังปรับตัวสูงกว่า 810 จุดได้ แนะนำ เปิดสถานะ Long จะเป็นฝั่งที่ได้เปรียบกว่า

## ภาพการลงทุนรายสัปดาห์

แนะนำ Long 1/3 Port แนวรับ : 805 แนวต้าน : 835 Stoploss : 805

Set50 Index ระยะกลางยังมีการเคลื่อนไหวเข้าใกล้กรอบ Sideway ระดับ 1 เดือน ส่วน Indicator มีสัญญาณ Bullish Divergent ระยะกลางยังมองเป็นการปรับขึ้น หากสามารถยืนเหนือ 835 แนะนำเปิด Long 2/3 Port

	Close	Change	Volume	OI
SET50	810.88	-2.3	1,661,675,200	671,759
S50U24	805.20	-4.0	117,802	538,287
S50Z24	805.80	-3.8	10,781	51,415
S50H25	802.30	-4.0	2,223	20,331
S50N24	810.50	-3.2	29	427

Source: TQ Pro

	Last	Support	Resistance
SET50	810.88	805	820
S50U24	805.20	805	810
S50Z24	805.80	805	810
S50H25	802.30	800	810
S50N24	810.50	810	820

Source: TQ Pro

Series	Close	Chg	Vol. Contracts	OI	OI Chg	Theoretical	Basis	Daly Left	LTD
S50U24	805.20	-4.0	117,802	117,802	420,485	810.45	-5.68	63	27/9/2024
S50Z24	805.80	-3.8	10,781	10,781	40,634	809.82	-5.08	154	27/12/2024
S50H25	802.30	-4.0	2,223	2,223	18,108	809.19	-8.58	245	28/3/2025
S50N24	810.50	-3.2	29	29	398	810.85	-8.58	4	30/7/2024
S50M25	799.00	-4.0	1,271	1,271	5,344	808.57	-0.38	336	27/6/2025

ข้อมูลในเอกสารฉบับนี้ รวบรวมมาจากแหล่งข้อมูลที่น่าเชื่อถือ อย่างไรก็ดี บริษัทหลักทรัพย์ คิงส์ฟอร์ด จำกัด (มหาชน) ไม่สามารถที่จะยืนยันหรือรับรองความถูกต้องของข้อมูลเหล่านี้ได้ ไม่ว่าประการใด ๆ บทวิเคราะห์ในเอกสารนี้ จัดทำขึ้นโดยอ้างอิงหลักเกณฑ์ทางวิชาการเกี่ยวกับหลักการวิเคราะห์ และมีได้เป็นการชี้แนะ หรือเสนอแนะให้ซื้อหรือขายหลักทรัพย์ใด ๆ การตัดสินใจซื้อหรือขายหลักทรัพย์ใด ๆ ของผู้อ่าน ไม่ว่าจะเกิดจากการอ่านบทความในเอกสารนี้หรือไม่ก็ตาม ล้วนเป็นผลจากการใช้วิจารณญาณของผู้อ่าน โดยไม่มีส่วนเกี่ยวข้องกับหรือพันธะผูกพันใด ๆ กับ บริษัทหลักทรัพย์ คิงส์ฟอร์ด จำกัด (มหาชน) ไม่ว่ากรณีใด

# SET50 Index Futures



KINGSFORD

## Currency Futures



ที่มา: Kingsford Research

### ภาพการลงทุในระยะสั้น

Dollar Index : 104.36จุด หรือ -0.01%, USDU24 : +0.03 THB/USD

แนะนำ เปิดสถานะ : Long

แนวรับ: 35.90 THB/USD แนวต้าน: 36.10 THB/USD Stop Loss: 36.85

USDU24 ราคาช่วงกลางคืนเมื่อวานนี้มีการปรับตัว มาปิดที่ 36.04 THB/USD พักตัวเหนือ EMA ทั้ง 4 เส้น ส่วน Indicator ยังสนับสนุนแนวโน้มขาขึ้น แต่ MACD มีลักษณะอ่อนตัว ระยะสั้นมองเป็นการปรับตัว Sideway หากยังสามารถยืนเหนือ 35.90 ได้ การเปิดสถานะ Long จะได้เปรียบกว่า

	Last	Change	Volume	OI
USDU24	35.98	0.03	26,249	55080
USDN24	36.18	0.03	2,869	85001
USDQ24	36.12	0.06	4,592	1621
USDZ24	35.72	-0.01	5,192	5597

Source: TQ Pro

	Last	Support	Resistance
RTXUSTB	36.22	36.10	36.25
USDU24	35.98	35.90	36.10
USDN24	36.18	36.10	36.30

Source: Kingsford Securities

	Close	Change	Volume	OI
EURUSD	1.08	0.00		
EURUSDU24	1.09	0.00	1,287	2,470

Source: TQ Pro

	Close	Change	Volume	OI
USDJPY	153.90	0.05		
USDJPYU24	150.91	-2.22	13,622	15555

Source: TQ Pro

Apichai Raomanachai

Fundamental and Technical Investment Analysis

ID No. 002939 Tel 02-829-6999 Ext 2200

Email : apichai.ra@kfsec.co.th

Nut Kaewborisutsakul

Assistant Investment Analyst

ข้อมูลในเอกสารฉบับนี้ รวบรวมมาจากแหล่งข้อมูลที่น่าเชื่อถือ อย่างไรก็ดี บริษัทหลักทรัพย์ คิงส์ฟอร์ด จำกัด (มหาชน) ไม่สามารถที่จะยืนยันหรือรับรองความถูกต้องของข้อมูลเหล่านี้ได้ ไม่ว่าประการใด ๆ บทวิเคราะห์ในเอกสารนี้ จัดทำขึ้นโดยอ้างอิง หลักเกณฑ์ทางวิชาการเกี่ยวกับหลักการวิเคราะห์ และมีได้เป็นการชี้แนะ หรือเสนอแนะให้ซื้อหรือขายหลักทรัพย์ใด ๆ การตัดสินใจซื้อหรือขายหลักทรัพย์ใด ๆ ของผู้อ่าน ไม่ว่าจะเกิดจากการอ่านบทความในเอกสารนี้หรือไม่ก็ตาม ล้วนเป็นผลจากการใช้ วิจารณญาณของผู้อ่าน โดยไม่มีส่วนเกี่ยวข้องกับหรือพัวพันผูกพันใด ๆ กับ บริษัทหลักทรัพย์ คิงส์ฟอร์ด จำกัด (มหาชน) ไม่ว่ากรณีใด



## Most Active Grainer (%chg)

Rank	STOCK	OI	Price Chg (20 Working Days)
1	COM7	23,798	17.14%
2	THCOM	20,731	10.00%
3	BBL	19,967	1.92%
4	KBANK	5,695	0.79%
5	OSP	3,211	0.00%
6	CKP	17,488	-0.53%
7	LPN	340	-0.62%
8	TCAP	536	-1.10%
9	STEC	5,752	-1.67%
10	BLAND	223,981	-1.82%
11	HANA	2,169	-2.16%
12	MBK	2,352	-2.45%
13	TU	6,699	-2.65%
14	TQM	5,553	-2.75%
15	BAY	529	-2.83%
16	TISCO	200	-2.88%
17	BPP	609	-3.23%
18	SCB	1,962	-3.37%
19	LH	37,748	-3.42%
20	TTB	33,792	-3.51%
21	SGP	300	-3.55%
22	SPRC	4,819	-3.66%
23	PTG	23,664	-3.68%
24	TOP	2,040	-3.77%
25	QH	20,391	-3.80%
26	CK	2,444	-3.96%
27	BH	963	-3.98%
28	RS	84,019	-4.00%
29	BJC	8,268	-4.21%
30	SAWAD	10,544	-4.32%

## Top Gainers OI (%chg)

STOCK	OI	%Daily Top OI Change	STOCK	OI	%5 Day Top OI Change
TISCO	200	12.36%	BANPU	0	15.11%
HANA	2,169	10.78%	BCP	9,117	13.59%
BDMS	18,608	10.07%	COM7	23,798	7.95%
ERW	13,825	7.75%	THCOM	20,731	2.34%
DELTA	3,305	5.79%	LPN	340	2.10%
KKP	1,278	5.62%	TTW	886	1.14%
BTS	41,035	2.37%	AP	47,721	0.62%
CBG	4,658	2.22%	KKP	1,278	0.55%
JMT	12,267	1.62%	TVO	218	0.46%
COM7	23,798	0.80%	KTC	82,193	0.11%
COM7	23,798	0.80%	VNG	9,609	0.00%
AEONTS	277	0.73%	SGP	300	0.00%
AP	47,721	0.66%	TKN	1,282	-0.70%
BCPG	10,891	0.59%	BAY	529	-0.75%
BCH	1,967	0.20%	PSH	602	-0.99%

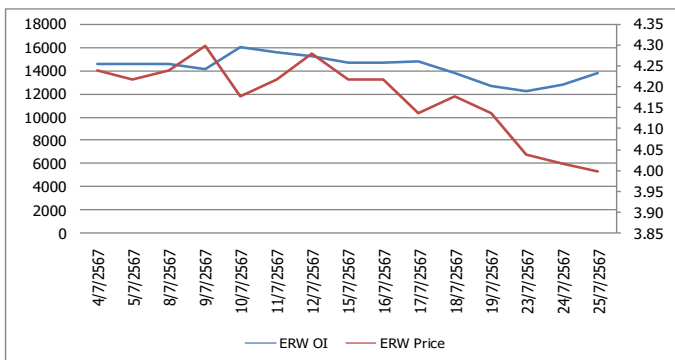
Source: TQ Pro

## Top Loser OI (%chg)

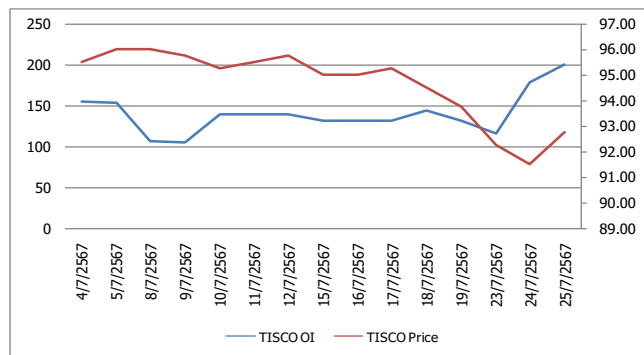
STOCK	OI	%Daily Top OI Change	STOCK	OI	%5 Day Top OI Change
BEM	37,007	-28.90%	ADVANC	2,273	-67.18%
TCAP	536	-27.17%	GULF	6,066	-61.01%
UNIQ	1,514	-24.86%	TQM	5,553	-46.06%
SPRC	4,819	-23.74%	LH	37,748	-44.69%
MAJOR	1,660	-23.15%	CENDEL	1,246	-42.61%
ITD	7,507	-21.05%	ICHI	1,728	-40.76%
PLANB	30,634	-20.72%	UNIQ	1,514	-39.85%
ADVANC	2,273	-20.47%	RATCH	2,013	-39.75%
AWC	17,011	-18.46%	BCPG	10,891	-39.73%
AMATA	1,812	-14.12%	PTG	23,664	-39.17%
KCE	3,677	-12.64%	TU	6,699	-38.70%
CKP	17,488	-12.34%	SUPER	38,050	-37.77%
STPI	21,606	-12.19%	AAV	39,646	-37.64%
QH	20,391	-10.70%	SCB	1,962	-37.52%
BAM	8,369	-10.50%	BSRC	2,509	-37.42%

## หุ้นที่มีทิศทาง ราคาและ OI ที่น่าจับตามอง

### OI Trend ERW



### OI Trend TISCO



**Recommend : Short**  
**Support : 3.90**

**Resistance : 4.10**  
**Stop-Loss : 4.14**

**Recommend : Long**  
**Support : 92.00**

**Resistance : 94.00**  
**Stop-Loss : 91.50**

Source: KINGSFORD

**APICHAJ RAOMANACHAI** No. 002939  
**NUT KAEWBORISUTSAKUL** Asst. Derivatives Analyst

ข้อมูลในเอกสารฉบับนี้ รวมรวมมาจากแหล่งข้อมูลที่เชื่อถือได้ อย่างไรก็ตาม บริษัทหลักทรัพย์ คิงส์ฟอร์ด จำกัด (มหาชน) ไม่สามารถที่จะยืนยันหรือรับรองความถูกต้องของข้อมูลเหล่านี้ได้ ไม่ว่าประการใด ๆ บทวิเคราะห์ในเอกสารนี้ จัดทำขึ้นโดยอ้างอิงหลักการทางวิชาการเกี่ยวกับหลักการวิเคราะห์ และมีได้เป็นการชี้แนะ หรือเสนอแนะให้ซื้อหรือขายหลักทรัพย์ใด ๆ การตัดสินใจซื้อหรือขายหลักทรัพย์ใด ๆ ของผู้อ่าน ไม่ว่าจะเกิดจากการอ่านบทความในเอกสารหรือไมก็ตาม ล้วนเป็นผลจากการใช้วิจารณญาณของผู้อ่าน โดยไม่มีส่วนเกี่ยวข้องกับหรือที่แนะนำของ บริษัทหลักทรัพย์ คิงส์ฟอร์ด จำกัด(มหาชน) ไม่ว่ากรณีใด



## ข้อมูลสถิติ Program Trading รายวัน

ประเภท	ซื้อ	ขาย	สุทธิ
Program Trading	13,355.97	14,078.05	-722.08
Non Program Trading	21,560.22	20,838.14	722.08
Total	34,916.19	34,916.19	

## ข้อมูลรายหลักทรัพย์ \*

หลักทรัพย์	ตลาด	มูลค่า Program Trading (บาท)	% มูลค่า Program Trading เทียบกับมูลค่าการซื้อขายแบบ Auto Matching
EA	SET	212,239,303	25.07
KAMART	SET	27,145,850	21.93
SAV	SET	47,693,810	21.38
NSL	SET	13,233,475	21.1
THANI	SET	12,732,680	19.15

หมายเหตุ "Program Trading" หมายถึง การซื้อขายหลักทรัพย์ด้วยชุดคำสั่งคอมพิวเตอร์

\* แสดงข้อมูลของหลักทรัพย์ที่มีราคาปิด และมูลค่าการซื้อขายเปลี่ยนแปลงไปมากกว่าวันทำการซื้อขายก่อนหน้า

\* กรณีไม่แสดงข้อมูล หมายถึง ไม่มีหลักทรัพย์เข้าเกณฑ์ที่กำหนด

## ข้อมูลการขายชอร์ตที่ยังไม่ได้ซื้อคืน

### สถานะ Short เพิ่มขึ้น

### สถานะ Short ลดลง

หลักทรัพย์	ปริมาณการขายชอร์ตที่ยังไม่ได้ซื้อคืน ของหลักทรัพย์ Local + NVDR /จำนวนหุ้นชำระแล้ว (%)	เปลี่ยนแปลง (%)	หลักทรัพย์	ปริมาณการขายชอร์ตที่ยังไม่ได้ซื้อคืน ของหลักทรัพย์ Local + NVDR /จำนวนหุ้นชำระแล้ว (%)	เปลี่ยนแปลง (%)
TKN	0.52	0.52	SPALI-R	1.07	-0.04
SAT	0.23	0.23	SPALI	1.07	-0.04
TISCO	2.27	0.10	COM7-R	1.36	-0.04
TISCO-R	2.27	0.10	COM7	1.36	-0.04
TOP-R	2.21	0.08	SKY	0.53	-0.02

หมายเหตุ : เรียงตามการเปลี่ยนแปลงของปริมาณการขายชอร์ตที่ยังไม่ได้ซื้อคืน ของหลักทรัพย์ Local + NVDR /จำนวนหุ้นชำระแล้ว (%)

ข้อมูลในเอกสารฉบับนี้ รวบรวมมาจากแหล่งข้อมูลที่น่าเชื่อถือ อย่างไรก็ดี บริษัทหลักทรัพย์ คิงส์ฟอร์ด จำกัด (มหาชน) ไม่สามารถที่จะยืนยันหรือรับรองความถูกต้องของข้อมูลเหล่านี้ได้ ไม่ว่าประการใด ๆ บทวิเคราะห์ในเอกสารนี้ จัดทำขึ้นโดยอ้างอิงหลักเกณฑ์ทางวิชาการเกี่ยวกับหลักการวิเคราะห์ และมีได้เป็นการชี้แนะ หรือเสนอแนะให้ซื้อหรือขายหลักทรัพย์ใด ๆ การตัดสินใจซื้อหรือขายหลักทรัพย์ใด ๆ ของผู้อ่าน ไม่ว่าจะเกิดจากการอ่านบทความในเอกสารนี้หรือไม่ก็ตาม ล้วนเป็นผลจากการใช้วิจารณญาณของผู้อ่าน โดยไม่มีส่วนเกี่ยวข้องกับหรือหนีความผิดใด ๆ กับ บริษัทหลักทรัพย์ คิงส์ฟอร์ด จำกัด(มหาชน) ไม่ว่ากรณีใด

# Short Sales



KINGSFORD

มูลค่าการขายชอร์ต ณ วันที่ 25 กรกฎาคม 2567

หลักทรัพย์	ปริมาณเห็นที่ขายชอร์ต (หุ้น)	มูลค่าการขายชอร์ต (บาท)	%เทียบมูลค่าซื้อขายตลาดรวม
AAI	243,800	1,306,005	1.53%
AAI-R	13,600	74,120	0.09%
AAV	2,122,900	4,468,336	12.86%
AAV-R	325,500	684,586	1.97%
ACC	100	42	0.00%
ADVANC	90,200	20,168,400	2.35%
AEONTS	5,000	537,500	1.69%
AEONTS-R	10,300	1,126,300	3.49%
AGE	400	486	0.04%
AH	7,400	120,020	3.47%
AMATA	194,300	4,358,680	4.72%
AMATA-R	143,000	3,222,030	3.47%
AOT	237,900	13,610,325	2.20%
AOT-R	605,200	34,586,475	5.59%
AP	458,700	3,765,870	4.17%
AP-R	260,800	2,138,560	2.37%
ASIAN	51,400	461,505	3.45%
ASK	10,800	118,540	0.90%
AURA	20,700	301,540	1.49%
AWC	76,100	287,658	0.24%
AWC-R	1,314,500	4,919,866	4.13%
BA	38,800	808,540	1.41%
BA-R	62,200	1,297,500	2.27%
BAFS	12,500	170,270	2.61%
BAFS-R	17,500	236,750	3.65%
BAM	128,100	851,865	2.04%
BAM-R	306,100	2,032,235	4.88%
BANPU	2,849,800	14,064,990	2.66%
BANPU-R	4,082,900	20,094,344	3.81%
BAY	400	9,680	0.21%
BBGI	20,300	108,215	0.35%
BBIK	3,200	98,400	1.18%
BBL	206,100	27,411,300	11.50%
BBL-R	6,600	877,800	0.37%
BCH	234,600	4,082,720	2.32%
BCH-R	156,600	2,688,980	1.55%
BCP	298,300	9,830,350	2.24%
BCP-R	477,600	15,703,300	3.58%
BCPG	61,800	345,470	2.01%
BCPG-R	155,800	870,120	5.06%
BEAUTY	65,300	30,038	0.90%
BEC	4,500	16,468	1.15%
BEC-R	1,100	3,998	0.28%
BEM	569,900	4,585,465	1.01%
BEM-R	2,056,700	16,459,685	3.64%
BGRIM	440,300	9,723,200	4.93%
BGRIM-R	200	4,390	0.00%
BH	52,900	12,859,800	1.63%
BH-R	144,300	35,046,700	4.44%
BJC	79,100	1,626,020	2.02%
BLA	35,800	623,320	5.12%
BLA-R	48,500	842,840	6.93%
BPP	14,000	170,180	2.10%
BPP-R	1,300	15,780	0.19%
BSRC	200	1,660	0.01%

ข้อมูลในเอกสารฉบับนี้ รวบรวมมาจากแหล่งข้อมูลที่น่าเชื่อถือ อย่างไรก็ตาม บริษัทหลักทรัพย์ คิงส์ฟอร์ด จำกัด (มหาชน) ไม่สามารถที่จะยืนยันหรือรับรองความถูกต้องของข้อมูลเหล่านี้ได้ ไม่ว่าประการใด ๆ บทวิเคราะห์ในเอกสารนี้ จัดทำขึ้นโดยอ้างอิงถึงหลักเกณฑ์ทางวิชาการเกี่ยวกับหลักการวิเคราะห์ และมีได้เป็นการชี้แนะ หรือเสนอแนะให้ซื้อหรือขายหลักทรัพย์ใด ๆ การตัดสินใจซื้อหรือขายหลักทรัพย์ใด ๆ ของผู้อ่าน ไม่ว่าจะเกิดจากการอ่านบทความในเอกสารนี้หรือไม่ก็ตาม ล้วนเป็นผลจากการใช้วิจารณญาณของผู้อ่าน โดยไม่มีส่วนเกี่ยวข้องกับหรือผูกพันใด ๆ กับ บริษัทหลักทรัพย์ คิงส์ฟอร์ด จำกัด (มหาชน) ไม่ว่ากรณีใด

# Short Sales



KINGSFORD

มูลค่าการขายชอร์ต ณ วันที่ 25 กรกฎาคม 2567

หลักทรัพย์	ปริมาณเห็นที่ขายชอร์ต (หุ้น)	มูลค่าการขายชอร์ต (บาท)	%เทียบมูลค่าซื้อขายตลาดรวม
BSRC-R	102,500	840,540	2.74%
BTG	42,300	995,160	2.85%
BTG-R	85,200	1,997,730	5.74%
BTS	2,586,800	11,136,678	1.70%
BTS-R	3,626,800	15,481,192	2.38%
BYD-R	1,000,600	1,081,278	0.35%
CBG	115,300	7,529,400	5.77%
CBG-R	45,700	2,990,825	2.29%
CCET	29,600	101,746	0.05%
CCET-R	256,200	893,104	0.41%
CENTEL	50,300	2,109,625	4.53%
CENTEL-R	13,300	558,725	1.20%
CHG	451,800	1,105,594	2.54%
CHG-R	910,600	2,232,888	5.12%
CK	9,300	180,420	0.26%
CK-R	20,900	406,510	0.58%
CKP	172,700	655,362	2.42%
CKP-R	155,300	589,030	2.17%
CN01	623	10,840	0.14%
COM7	682,900	13,924,280	5.93%
COM7-R	265,600	5,411,340	2.31%
CPALL	1,432,200	81,277,300	4.67%
CPALL-R	235,300	13,413,375	0.77%
CPAXT	191,500	5,682,500	5.30%
CPAXT-R	115,300	3,430,125	3.19%
CPF	511,600	11,946,320	2.83%
CPF-R	48,900	1,139,960	0.27%
CPN	310,500	17,440,625	8.61%
CPN-R	114,500	6,468,875	3.18%
CRC	190,500	6,120,350	4.00%
CRC-R	67,900	2,189,275	1.43%
CV	100	23	0.00%
DCC	35,700	69,972	1.58%
DCC-R	594,400	1,166,180	26.33%
DELTA	329,300	29,724,500	1.56%
DELTA-R	1,895,900	171,006,100	8.98%
DEMCO	200	692	0.09%
DITTO	9,800	119,460	0.19%
DMT	100	1,190	0.01%
DOHOME	182,400	2,001,270	1.65%
DOHOME-R	471,100	5,177,980	4.27%
EA	72,000	316,500	0.04%
EA-R	6,999,600	30,108,486	3.54%
EASTW	1,200	3,096	0.33%
EGATIF	100	605	0.28%
EGCO	42,300	4,180,900	3.56%
EGCO-R	53,900	5,315,425	4.54%
EPG	22,800	104,880	1.87%
EPG-R	168,400	775,160	13.79%
ERW	96,700	386,562	1.14%
ERW-R	178,500	711,554	2.11%
ETC	400	682	0.09%
FORTH	64,000	681,940	8.55%
GFPT	61,200	789,480	1.84%
GFPT-R	6,200	79,980	0.19%
GLOBAL	15,400	240,470	0.15%

ข้อมูลในเอกสารฉบับนี้ รวบรวมมาจากแหล่งข้อมูลที่น่าเชื่อถือ อย่างไรก็ตาม บริษัทหลักทรัพย์ คิงส์ฟอร์ด จำกัด (มหาชน) ไม่สามารถที่จะยืนยันหรือรับรองความถูกต้องของข้อมูลเหล่านี้ได้ ไม่ว่าประการใด ๆ บริษัทฯระเหในเอกสารนี้ จัดทำขึ้นโดยอ้างอิงถึงหลักเกณฑ์ทางวิชาการเกี่ยวกับหลักการวิเคราะห์ และมีได้เป็นการชี้แนะ หรือเสนอแนะให้ซื้อหรือขายหลักทรัพย์ใด ๆ การตัดสินใจซื้อหรือขายหลักทรัพย์ใด ๆ ของผู้อ่าน ไม่ว่าจะเกิดจากการอ่านบทความในเอกสารนี้หรือไม่ก็ตาม ล้วนเป็นผลจากการใช้วิจารณญาณของผู้อ่าน โดยไม่มีส่วนเกี่ยวข้องกับหรือผูกพันใด ๆ กับ บริษัทหลักทรัพย์ คิงส์ฟอร์ด จำกัด (มหาชน) ไม่ว่ากรณีใด

# Short Sales



KINGSFORD

มูลค่าการขายชอร์ต ณ วันที่ 25 กรกฎาคม 2567

หลักทรัพย์	ปริมาณหุ้นที่ขายชอร์ต (หุ้น)	มูลค่าการขายชอร์ต (บาท)	%เทียบมูลค่าซื้อขายตลาดรวม
GLOBAL-R	273,900	4,296,630	2.69%
GPSC	170,000	6,504,550	3.21%
GULF	335,400	15,168,075	1.89%
GULF-R	4,870,500	219,390,125	27.41%
GUNKUL	2,246,000	4,453,424	2.63%
GUNKUL-R	1,457,400	2,884,636	1.70%
HANA	248,600	11,259,175	1.81%
HANA-R	164,700	7,442,925	1.20%
HKCE01	13	250	0.04%
HMPRO	702,600	6,170,720	4.32%
HMPRO-R	1,800	15,970	0.01%
HUMAN	300	3,180	0.16%
ICHI	1,300	20,210	0.04%
ICHI-R	238,800	3,711,500	6.61%
INTUCH	22,600	1,768,400	0.48%
INTUCH-R	1,500	117,600	0.03%
IRPC	91,100	134,828	0.29%
IRPC-R	748,700	1,091,255	2.36%
ITC	527,200	11,227,530	6.60%
ITC-R	40,800	874,970	0.51%
IVL	1,210,700	21,854,050	5.79%
JAS	78,800	234,824	0.12%
JMART	566,500	6,638,610	7.68%
JMT	671,800	7,130,930	3.93%
JMT-R	108,100	1,145,860	0.63%
JTS	11,000	667,250	1.76%
JTS-R	10,200	622,450	1.63%
KAMART	134,000	1,594,020	1.30%
KBANK	167,300	21,427,650	3.08%
KBANK-R	35,700	4,569,600	0.66%
KBSPIF	400	3,140	0.82%
KCE	452,800	19,410,775	4.53%
KCE-R	212,800	9,102,200	2.13%
KKP	383,600	14,582,475	7.20%
KKP-R	92,400	3,514,600	1.73%
KLINIQ	200	7,475	0.01%
KTB	1,420,600	25,428,750	4.44%
KTB-R	14,500	259,550	0.05%
KTC	105,100	4,092,150	6.04%
LANNA	11,200	154,590	1.50%
LANNA-R	5,800	80,620	0.78%
LH	2,284,000	12,881,345	3.35%
LH-R	103,700	582,985	0.15%
M-R	15,100	397,775	4.73%
MAJOR	65,100	822,730	4.18%
MAJOR-R	12,000	151,240	0.77%
MASTER	6,200	313,625	0.38%
MASTER-R	1,900	93,675	0.12%
MBK	51,000	816,000	3.88%
MBK-R	68,500	1,096,000	5.21%
MC	14,900	150,490	1.96%
MDX	200	618	0.51%
MEB	1,900	55,575	0.91%
MEGA	25,100	922,425	4.79%

ข้อมูลในเอกสารฉบับนี้ รวบรวมมาจากแหล่งข้อมูลที่น่าเชื่อถือ อย่างไรก็ตาม บริษัทหลักทรัพย์ คิงส์ฟอร์ด จำกัด (มหาชน) ไม่สามารถที่จะยืนยันหรือรับรองความถูกต้องของข้อมูลเหล่านี้ได้ ไม่ว่าประการใด ๆ บทวิเคราะห์ในเอกสารนี้ จัดทำขึ้นโดยอ้างอิงหลักเกณฑ์ทางวิชาการเกี่ยวกับหลักการวิเคราะห์ และมีได้เป็นการชี้แนะ หรือเสนอแนะให้ซื้อหรือขายหลักทรัพย์ใด ๆ การตัดสินใจซื้อหรือขายหลักทรัพย์ใด ๆ ของผู้อ่าน ไม่ว่าจะเกิดจากการอ่านบทความในเอกสารนี้หรือไม่ก็ตาม ล้วนเป็นผลจากการใช้วิจารณญาณของผู้อ่าน โดยไม่มีส่วนเกี่ยวข้องกับหรือผูกพันใด ๆ กับ บริษัทหลักทรัพย์ คิงส์ฟอร์ด จำกัด (มหาชน) ไม่ว่ากรณีใด

# Short Sales



KINGSFORD

มูลค่าการขายชอร์ต ณ วันที่ 25 กรกฎาคม 2567

หลักทรัพย์	ปริมาณหุ้นที่ขายชอร์ต (หุ้น)	มูลค่าการขายชอร์ต (บาท)	%เทียบมูลค่าซื้อขายตลาดรวม
MEGA-R	12,400	455,700	2.36%
MINT	533,700	16,428,025	3.10%
MINT-R	619,600	19,008,250	3.60%
MTC	444,200	16,958,975	7.33%
MTC-R	15,400	589,025	0.25%
NER	57,500	266,760	1.75%
NER-R	35,900	166,162	1.09%
ONEE	124,400	386,464	4.52%
ONEE-R	300	930	0.01%
OR	767,100	12,103,430	6.79%
OR-R	173,200	2,728,400	1.53%
ORI	90,500	392,186	2.16%
ORI-R	88,500	378,428	2.11%
OSP	339,600	7,924,610	2.63%
PLANB	233,200	1,604,720	6.40%
PLANB-R	184,000	1,258,055	5.05%
PR9	41,500	746,600	4.73%
PRM	10,000	84,000	0.12%
PRM-R	245,200	2,060,435	2.89%
PSH	2,200	20,015	0.64%
PSH-R	63,900	579,500	18.56%
PSL	622,100	4,931,355	10.37%
PTG	250,400	1,976,025	4.28%
PTG-R	600	4,740	0.01%
PTT	1,999,300	63,869,975	7.70%
PTT-R	1,319,400	42,130,150	5.08%
PTTEP	64,600	9,275,800	1.44%
PTTEP-R	473,400	67,984,200	10.56%
PTTGC	413,800	10,717,075	1.81%
PTTGC-R	352,700	9,105,775	1.54%
QH	57,900	102,769	0.29%
QH-R	609,100	1,082,652	3.09%
RATCH	1,000	27,500	0.12%
RBF	9,200	64,960	0.24%
RCL	80,000	1,660,590	2.26%
ROJNA	143,800	822,750	4.34%
RPC	1,600	960	0.54%
RS	15,500	186,000	5.00%
RS-R	1,000	12,000	0.32%
S	200	148	0.01%
SABINA	19,900	431,320	7.94%
SAMART	19,600	125,975	0.78%
SAPPE	100	8,875	0.02%
SAPPE-R	32,900	2,945,700	6.16%
SAT	20,600	232,040	4.40%
SAT-R	1,900	21,400	0.41%
SAWAD	651,400	21,255,725	5.49%
SAWAD-R	599,100	19,665,275	5.05%
SC	53,700	141,108	0.82%
SCB	175,100	17,597,550	3.80%
SCB-R	464,500	46,682,250	10.09%
SCC	201,400	44,957,000	13.52%
SCC-R	98,100	21,816,400	6.58%
SCCC	800	107,250	1.02%
SCCC-R	8,700	1,165,350	11.10%

ข้อมูลในเอกสารฉบับนี้ รวบรวมมาจากแหล่งข้อมูลที่น่าเชื่อถือ อย่างไรก็ตาม บริษัทหลักทรัพย์ คิงส์ฟอร์ด จำกัด (มหาชน) ไม่สามารถที่จะยืนยันหรือรับรองความถูกต้องของข้อมูลเหล่านี้ได้ ไม่ว่าประการใด ๆ บทวิเคราะห์ในเอกสารนี้ จัดทำขึ้นโดยอ้างอิงหลักเกณฑ์ทางวิชาการเกี่ยวกับหลักการวิเคราะห์ และมีได้เป็นการชี้แนะ หรือเสนอแนะให้ซื้อหรือขายหลักทรัพย์ใด ๆ การตัดสินใจซื้อหรือขายหลักทรัพย์ใด ๆ ของผู้อ่าน ไม่ว่าจะเกิดจากการอ่านบทความในเอกสารนี้หรือไม่ก็ตาม ล้วนเป็นผลจากการใช้วิจารณญาณของผู้อ่าน โดยไม่มีส่วนเกี่ยวข้องกับหรือผูกพันใด ๆ กับ บริษัทหลักทรัพย์ คิงส์ฟอร์ด จำกัด (มหาชน) ไม่ว่ากรณีใด

# Short Sales



KINGSFORD

มูลค่าการขายชอร์ต ณ วันที่ 25 กรกฎาคม 2567

หลักทรัพย์	ปริมาณหุ้นที่ขายชอร์ต (หุ้น)	มูลค่าการขายชอร์ต (บาท)	%เทียบมูลค่าซื้อขายตลาดรวม
SCGP	315,400	8,928,825	7.85%
SCGP-R	415,900	11,818,375	10.35%
SCN	200	179	0.27%
SINGER	200	1,615	0.01%
SINGER-R	2,500	20,250	0.12%
SIRI	1,427,500	2,426,750	9.97%
SIS	30,000	707,450	2.49%
SISB	13,800	452,375	0.91%
SISB-R	70,000	2,278,475	4.62%
SJWD	10,900	128,630	0.93%
SKY	33,100	534,840	1.22%
SKY-R	90,300	1,465,270	3.32%
SNNP	200	2,470	0.02%
SPA	9,700	67,000	0.38%
SPALI	184,000	3,164,800	13.10%
SPALI-R	295,700	5,086,040	21.05%
SPCG	3,800	30,970	1.12%
SPRC	246,600	1,964,105	0.93%
SPRC-R	488,300	3,886,990	1.85%
SSP-R	1,600	9,885	0.32%
STA	108,700	2,091,060	2.20%
STA-R	106,100	2,037,010	2.14%
STGT	13,900	131,200	0.96%
SUSCO	24,000	81,444	0.84%
TASCO	30,100	472,570	5.71%
TASCO-R	37,000	580,900	7.02%
TCAP	100,400	4,425,000	9.15%
TCAP-R	89,400	3,940,925	8.15%
TFG	13,600	55,488	0.38%
THANI	601,600	1,058,360	1.58%
THANI-R	1,787,700	3,114,595	4.70%
THCOM	222,100	2,731,820	2.23%
THCOM-R	1,600	19,680	0.02%
THG-R	8,900	240,300	19.60%
TIDLOR	416,300	6,588,100	1.93%
TIDLOR-R	100	1,570	0.00%
TISCO	1,208,200	111,183,550	23.42%
TISCO-R	214,200	19,802,175	4.15%
TKN	21,500	203,175	0.91%
TKN-R	1,100	10,395	0.05%
TLI	196,300	1,426,625	7.50%
TLI-R	121,900	883,775	4.66%
TOA-R	72,900	1,348,650	14.33%
TOP	1,497,900	75,846,350	8.68%
TOP-R	914,700	46,389,750	5.30%
TPIPL	1,200	1,404	0.02%
TPIPL-R	590,400	690,768	10.45%
TPIPP	100	280	0.00%
TPIPP-R	49,100	136,498	2.43%
TQM	10,000	265,000	6.55%
TQM-R	3,700	98,050	2.42%
TRUE	682,600	6,132,880	1.43%
TRUE-R	22,200	199,015	0.05%
TTA	89,400	549,810	3.68%
TTA-R	3,900	23,985	0.16%
TTB	4,525,900	7,515,417	1.20%

ข้อมูลในเอกสารฉบับนี้ รวบรวมมาจากแหล่งข้อมูลที่น่าเชื่อถือ อย่างไรก็ตาม บริษัทหลักทรัพย์ คิงส์ฟอร์ด จำกัด (มหาชน) ไม่สามารถที่จะยืนยันหรือรับรองความถูกต้องของข้อมูลเหล่านี้ได้ ไม่ว่าประการใด ๆ บทวิเคราะห์ในเอกสารนี้ จัดทำขึ้นโดยอ้างอิงหลักเกณฑ์ทางวิชาการเกี่ยวกับหลักการวิเคราะห์ และมีได้เป็นการชี้แนะ หรือเสนอแนะให้ซื้อหรือขายหลักทรัพย์ใด ๆ การตัดสินใจซื้อหรือขายหลักทรัพย์ใด ๆ ของผู้อ่าน ไม่ว่าจะเกิดจากการอ่านบทความในเอกสารนี้หรือไม่ก็ตาม ล้วนเป็นผลจากการใช้วิจารณญาณของผู้อ่าน โดยไม่มีส่วนเกี่ยวข้องกับหรือผูกพันใด ๆ กับ บริษัทหลักทรัพย์ คิงส์ฟอร์ด จำกัด (มหาชน) ไม่สามารถได้

# Short Sales



KINGSFORD

มูลค่าการขายชอร์ต ณ วันที่ 25 กรกฎาคม 2567

หลักทรัพย์	ปริมาณหุ้นที่ขายชอร์ต (หุ้น)	มูลค่าการขายชอร์ต (บาท)	%เทียบมูลค่าซื้อขายตลาดรวม
TTB-R	25,815,700	42,696,471	6.85%
TTW	48,600	425,250	1.65%
TU	612,800	9,111,520	3.54%
TU-R	598,000	8,800,390	3.46%
TVO	13,900	281,010	2.08%
UBE	21,000	17,010	0.59%
VGI	21,600	32,727	0.13%
VGI-R	411,800	621,590	2.53%
WHA	939,600	4,715,155	4.30%
WHA-R	100,000	505,000	0.46%
WHAUP	67,500	274,974	1.85%
XO	23,900	558,670	2.29%
XPG	219,600	204,228	1.14%
XPG-R	5,400	5,022	0.03%

หมายเหตุ - ไม่รวมรายการขายชอร์ตของสมาชิกที่เป็นผู้ร่วมดำเนินงานลงทุนหรือผู้ดูแลสภาพคล่องของหน่วยลงทุนของกองทุนรวมอีทีเอฟเพื่อบัญชีบริษัทประเภทเพื่อทำกำไรจากส่วนต่างของราคาหรือเพื่อดูแลสภาพคล่อง แล้วแต่กรณี

ข้อมูลในเอกสารฉบับนี้ รวบรวมมาจากแหล่งข้อมูลที่น่าเชื่อถือ อย่างไรก็ตาม บริษัทหลักทรัพย์ คิงส์ฟอร์ด จำกัด (มหาชน) ไม่สามารถที่จะยืนยันหรือรับรองความถูกต้องของข้อมูลเหล่านี้ได้ ไม่ว่าประการใด ๆ บทวิเคราะห์ในเอกสารนี้ จัดทำขึ้นโดยอ้างอิงถึงหลักเกณฑ์ทางวิชาการเกี่ยวกับหลักการวิเคราะห์ และมีได้เป็นการชี้แนะ หรือเสนอแนะให้ซื้อหรือขายหลักทรัพย์ใด ๆ การตัดสินใจซื้อหรือขายหลักทรัพย์ใด ๆ ของผู้อ่าน ไม่ว่าจะเกิดจากการอ่านบทความในเอกสารนี้หรือไม่ก็ตาม ล้วนเป็นผลจากการใช้วิจารณญาณของผู้อ่าน โดยไม่มีส่วนเกี่ยวข้องหรือพันธะผูกพันใด ๆ กับ บริษัทหลักทรัพย์ คิงส์ฟอร์ด จำกัด (มหาชน) ไม่ว่ากรณีใด

# Stock Calendar



KINGSFORD

รายงานการเปลี่ยนแปลงการถือหลักทรัพย์ของผู้บริหาร (แบบ 59-2) ประจำวันที่ 25 กรกฎาคม 2567

	ชื่อผู้บริหาร	ประเภทหลักทรัพย์	วันที่ได้มา / จำนวน	จำนวน	ราคา	วิธีการ ได้มา/หน่าย
GUNKUL	นาย กัลกุล ตารงปียวัฒน์	หุ้นสามัญ	24/07/2567	11,000,000	2.30	ซื้อ
KKP	นาย ปรีชา เดชรุ่งชัยกุล	หุ้นสามัญ	25/07/2567	50,000	38.00	ซื้อ
TPIPL	นาง อรพิน เลี้ยวไพรัตน์	หุ้นสามัญ	24/07/2567	1,100,000	1.19	ซื้อ
TRITN	นางสาว หลุยส์ เดชะอุบล	หุ้นสามัญ	24/07/2567	500,000	0.13	ซื้อ
POST	นาย สุทธิเกียรติ จิราธิวัฒน์	หุ้นสามัญ	24/07/2567	474,300	0.08	ซื้อ
MJD	นาย สุริยา พูลวรลักษณ์	หุ้นสามัญ	24/07/2567	100	1.03	ซื้อ
MJD	นาย สุริยา พูลวรลักษณ์	หุ้นสามัญ	24/07/2567	80,000	1.04	ซื้อ
MJD	นาย สุริยา พูลวรลักษณ์	หุ้นสามัญ	24/07/2567	70,000	1.05	ซื้อ
TTI	นาย กัจจกร ชื่นชูจิตต์	หุ้นสามัญ	24/07/2567	200	24.40	ซื้อ
TTI	นาย กัจจกร ชื่นชูจิตต์	หุ้นสามัญ	24/07/2567	700	24.50	ซื้อ
LPH	นาย ปราโมทย์ ภูณภานนท์	หุ้นสามัญ	24/07/2567	27,000	4.52	ซื้อ
EP	นาย ยุทธ ชินสุภัคกุล	หุ้นสามัญ	24/07/2567	47,600	2.45	ซื้อ



# Stock Calendar



KINGSFORD

แบบรายงานการได้มาหรือจำหน่ายหลักทรัพย์ของกิจการ (แบบ 246-2) ประจำวันที่ 25 กรกฎาคม 2567

หลักทรัพย์	ชื่อผู้ได้มา/จำหน่าย	วิธีการ	ประเภท หลักทรัพย์ <sup>1</sup>	% ก่อน ได้มา/ จำหน่าย	% ได้มา/ จำหน่าย	% หลัง ได้มา/ จำหน่าย	วันที่ได้มา/ จำหน่าย	% ก่อน ได้มา/ จำหน่าย (กลุ่ม) <sup>2</sup>	% ได้มา/ จำหน่าย (กลุ่ม) <sup>2</sup>	% หลัง ได้มา/ จำหน่าย (กลุ่ม) <sup>2</sup>
IFEC	นางสาว ศุภลักษณ์ เศษระพานิช	ได้มา	หุ้น	6.9808	4.2293	11.2102	24/07/2567	6.9808	4.2293	11.2102
PHG	นางสาว สุนดา วัศวโกดิน	ได้มา	หุ้น	5.4389	4.6767	10.1157	23/07/2567	5.4389	4.6767	10.1157

# Stock Calendar



KINGSFORD

July 2024				
Monday	Tuesday	Wednesday	Thursday	Friday
<b>15</b>	<b>16</b>	<b>17</b>	<b>18</b>	<b>19</b>
<b>Shares</b> SMT 342 Shares SDC 377,492,877 Shares BC 90,147 Shares			<b>Shares</b> NVD 7 Shares	
<b>22</b>	<b>23</b>	<b>24</b>	<b>25</b>	<b>26</b>
<b>หยุด</b>	<b>Shares</b> BTC 1,485,611,913 Shares PRG 2,079 Sharres	<b>XD</b> CN01 (-ทว)	<b>XD</b> BLAND (0.01 ทว)	<b>XD</b> ASIA(0.13 ทว)
		<b>NEWLISTED</b> CGH-W5 64,577,552 Units	<b>Shares</b> CHO 92,592,592 Shares RML 241,047,619 Shares	
		<b>Shares</b> JCKH 18,417 Shares	<b>NEWLISTED</b> FM 987,827,850 Units	
<b>29</b>	<b>30</b>	<b>31</b>		
<b>หยุด</b>	<b>XD</b> ASML01 (-ทว) TMW (4.15ทว)	<b>XD</b> LPF (0.2155 ทว)		

XD – Excluding Dividend	XD(ST) – Excluding Stock Dividend	XM – Exclude meetings	XN – Ex-Capital Return	XI – Excluding Interest
XP – Excluding Principal	XR – Excluding Right	XW – Excluding Warrant	XS – Excluding Short-term Warrant	XA – Excluding All
XE - Excluding Exercise	*ND – No Dividend Payment	PD – Payment Date	XT – Excluding TSR ; @ - price per share / price per unit /	
XD – Excluding Dividend	XD(ST) – Excluding Stock Dividend	XM – Exclude meetings	XN – Ex-Capital Return	XI – Excluding Interest
XP – Excluding Principal	XR – Excluding Right	XW – Excluding Warrant	XS – Excluding Short-term Warrant	XA – Excluding All
XE - Excluding Exercise	*ND – No Dividend Payment	PD – Payment Date	XT – Excluding TSR ; @ - price per share / price per unit /	

NVDR Update

วันศุกร์ที่ 26 กรกฎาคม 2567

Most Active Values (Btmn)

Top 20 Net Buying Value (B m)						Top 20 Net Selling Value (B m)						Month to Date				Year to Date				
ก.ค.- 67						ก.ค.- 67						กรกฎาคม 2567				02 ก.ค.-25 ก.ค. 567				
25	24	23	19	18		25	24	23	19	18	Net Buy		Net Sell		Net Buy		Net Sell			
1	CPALL	247.5	159.1	118.8	45.8	146.2	BH	-165.1	65.8	200.4	18.7	126.8	CPALL	2,449.30	BCP	(861.03)	CPALL	11,118.6	AOT	-8,942.7
2	PTTGC	173.3	163.4	-94.8	363.3	27.6	BTS	-151.6	-20.9	12.0	-174.7	26.2	BBL	1,766.22	PTTEP	(588.43)	TRUE	9,911.8	KTC	-3,469.4
3	ADVANC	88.9	75.9	5.1	188.0	-103.9	PTTEP	-145.4	-41.6	-10.1	-57.5	-79.7	DELTA	1,644.23	SCB	(545.96)	BDMS	3,715.2	PTTEP	-2,550.6
4	CPF	80.9	38.8	-24.2	-21.9	257.3	PTT	-113.8	56.5	-85.3	38.0	-75.6	TRUE	1,627.79	GULF	(493.70)	KBANK	3,348.6	ADVANC	-2,489.8
5	LH	80.2	140.1	131.6	-18.2	8.1	DELTA	-92.4	77.9	16.5	-53.5	-95.3	ADVANC	1,369.42	TOP	(480.06)	CPF	2,863.1	KTB	-2,445.3
6	IVL	74.9	15.8	74.4	31.0	63.8	SCB	-50.7	-9.9	-16.3	6.5	-226.6	CPF	1,298.52	TISCO	(434.66)	PTTGC	1,949.1	MTC	-2,317.0
7	AOT	62.2	19.6	-40.6	-51.5	-5.5	EGCO	-36.8	5.9	-82.9	-115.6	-5.7	KBANK	1,160.72	BANPU	(367.41)	CPN	1,371.6	PTT	-2,247.7
8	INTUCH	41.5	24.1	634.5	-129.4	-86.0	TOP	-34.2	-3.4	-127.5	-84.2	-35.3	IVL	990.87	PTT	(302.38)	BBL	1,350.2	DELTA	-2,009.2
9	KTB	33.2	39.1	-18.3	-31.6	-61.7	TISCO	-22.6	-3.0	6.4	-31.8	-94.3	PTTGC	874.75	WHA	(274.56)	TU	1,205.9	BEM	-2,006.2
10	MINT	21.5	-12.8	-9.0	7.0	47.4	BJC	-22.1	-20.3	-17.7	-22.3	1.3	COM7	591.39	TU	(265.37)	ITC	916.2	LH	-1,859.6
11	HMPRO	19.1	5.0	-4.8	-4.5	56.8	JAS	-21.5	-6.2	-33.6	-19.3	33.5	BGRIM	574.59	MINT	(209.83)	BGRIM	829.8	TISCO	-1,718.7
12	GUNKUL	17.2	-88.0	-31.7	-103.3	-1.3	BANPU	-21.1	-51.2	7.0	-9.5	-15.7	INTUCH	524.72	AP	(207.16)	CRC	814.8	MINT	-1,431.5
13	BCP	13.3	2.5	-8.9	7.3	4.7	KBANK	-18.9	-11.7	-97.8	104.3	12.0	AWC	487.78	CPN	(203.68)	AAI	777.3	TCAP	-1,373.9
14	KAMART	11.4	-22.4	-61.9	17.5	-7.0	HANA	-17.0	-46.0	-44.9	-18.9	77.0	GPSC	432.06	ICHI	(188.41)	SISB	734.9	OR	-1,359.7
15	KCE	8.6	8.5	-2.1	14.6	-90.4	SCC	-15.2	2.1	28.5	0.5	-22.4	BEM	337.47	KTC	(187.90)	WHA	703.3	TOP	-1,173.3
16	GFPT	8.3	8.7	-5.5	5.8	9.0	STA	-15.2	7.9	-19.9	20.7	27.4	SISB	297.84	BCH	(180.93)	BH	702.7	GULF	-1,157.1
17	KTC	7.2	-6.8	703.2	-177.9	54.9	CK	-15.0	18.5	-8.3	-67.7	-5.2	BH	290.08	PSL	(141.58)	COM7	698.7	AP	-1,140.0
18	BBL	7.0	-9.2	6.4	5.8	134.9	CPN	-12.0	-6.5	-10.9	2.4	-20.1	KTB	262.49	COCOCO	(136.61)	RCL	666.9	TASCO	-780.9
19	CENTEL	6.8	1.0	2.1	1.2	5.7	CCET	-11.7	-10.1	18.6	-3.7	-0.5	VGI	251.73	AMATA	(134.48)	AMATA	530.2	TTB	-728.7
20	AEONTS	5.6	-4.0	5.2	16.7	-1.6	AP	-9.5	-20.6	-5.1	-14.7	15.3	KKP	233.01	BTS	(126.23)	INTUCH	478.3	BCP	-719.5

Total Volume Shares						NVDR Shrs.						Paid up Capital					
	Buy	Sell	Total	Net	Turn.		26-Jul-24	% of paidup	26-Jul-24	% of paidup	(Last)		26-Jul-24	% of paidup	26-Jul-24	% of paidup	(Last)
1	24CS	659,700	457,700	1,117,400	202,000	11.69	1	24CS	14,237,624	3.31	#N/A	#N/A	430,000,000				
2	ZS	100	-	100	100	0.04	2	ZS	6,089,737	1.11	3,092,210	0.69	549,995,954				
3	AS	-	100	100	-100	0.02	3	3K-BAT	44,460	0.06	#N/A	#N/A	78,400,000				
4	AAI	5,131,500	6,895,900	12,027,400	-1,764,400	37.79	4	A	3,473	0.00	62,400	0.01	980,000,000				
5	AAV	1,982,400	2,793,100	4,775,500	-810,700	14.47	5	A5	2,614,482	0.22	800,664	0.07	1,209,384,689				
6	ABM	25,400	17,500	42,900	7,900	11.48	6	A5-W3	872,948	0.72	#N/A	#N/A	120,934,299				
7	ACE	-	50,000	50,000	-50,000	1.40	7	AAI	175,777,047	8.27	#N/A	#N/A	2,125,000,000				
8	ACG	2,000	10,000	12,000	-8,000	2.30	8	AAV	1,356,189,701	10.55	353,926,265	7.30	12,849,999,997				
9	ADB	-	100	100	-100	0.11	9	ABM	3,294,118	0.82	3,268,124	1.09	400,011,700				
10	ADD	-	700	700	-700	0.84	10	ABM-W1	774,566	1.55	#N/A	#N/A	49,988,217				
11	ADVANC	1,424,255	648,100	2,072,355	776,155	26.99	11	ACAP	2,323,745	0.57	1,223,467	0.39	406,411,160				
12	ADVICE	150,100	936,200	1,086,300	-786,100	15.18	12	ACC	18,617,940	1.39	4,306,304	0.32	1,343,055,623				
13	AE	108,400	2,000	110,400	106,400	1.07	13	ACC-W2	3,794,479	0.85	#N/A	#N/A	447,680,170				
14	AEONTS	85,500	23,800	109,300	61,700	18.50	14	ACE	167,786,917	1.65	38,450,400	0.38	10,175,999,960				
15	AGE	86,600	151,800	238,400	-65,200	10.70	15	ACG	1,000,407	0.17	211,225	0.04	600,000,000				
16	AH	3,800	36,800	40,600	-33,000	9.51	16	ADB	74,242,954	10.23	31,173,421	5.20	725,999,923				
17	AHC	29	-	29	29	0.09	17	ADD	1,770,415	1.11	#N/A	#N/A	160,000,000				
18	AI	1,214	154	1,368	1,060	0.24	18	ADVANC	200,017,115	6.73	241,595,912	8.13	2,974,209,736				
19	AIE	1,000	600	1,600	400	0.41	19	ADVICE	6,121,694	0.99	#N/A	#N/A	620,000,000				
20	AIT	400	2,800	3,200	-2,400	0.26	20	AE	112,172,080	2.18	#N/A	#N/A	5,143,071,814				

Source : SET.OR.TH

ข้อมูลในเอกสารฉบับนี้ รวบรวมมาจากแหล่งข้อมูลที่น่าเชื่อถือ อย่างไรก็ตาม บริษัทหลักทรัพย์ คิงส์ฟอร์ด จำกัด (มหาชน) ไม่สามารถที่จะยืนยันหรือรับรองความถูกต้องของข้อมูลเหล่านี้ได้ ไม่ว่าประการใด ๆ บทวิเคราะห์ในเอกสารนี้ จัดทำขึ้นโดยอ้างอิงถึงข้อมูลทางวิชาการที่เกี่ยวกับหลักทรัพย์วิเคราะห์ และมิได้เป็นการชี้แนะหรือเสนอแนะให้ซื้อหรือขายหลักทรัพย์ใด ๆ การตัดสินใจซื้อหรือขายหลักทรัพย์ใด ๆ ของผู้ลงทุน ไม่ว่าจะเกิดจากการอ่านบทความในเอกสารนี้หรือไม่ก็ตาม ล้วนเป็นผลจากการใช้วิจารณญาณของผู้ลงทุน โดยไม่มีส่วนเกี่ยวข้องกับบริษัทคิงส์ฟอร์ด จำกัด (มหาชน) ไม่สามารถเปิด

# Disclaimer



KINGSFORD

## คำแนะนำการลงทุน และความหมายของคำแนะนำการลงทุน

Stock Rating หมายถึงการให้คำแนะนำการลงทุนของบริษัท แบ่งเป็น 3 ระดับ

Buy หมายถึง ราคาพื้นฐานสูงกว่าราคาตลาด 15% หรือมากกว่า

Hold หมายถึงราคาพื้นฐานสูงกว่าราคาตลาดไม่เกิน 15% หรือต่ำกว่าราคาตลาดไม่เกิน 15 %

Sell หมายถึง ราคาพื้นฐานต่ำกว่าราคาตลาด 15% หรือมากกว่า

เอกสารฉบับนี้จัดทำขึ้นโดยบริษัทหลักทรัพย์คิงส์ฟอร์ด จำกัด (มหาชน) ข้อมูลที่ปรากฏในเอกสารฉบับนี้จัดทำโดยอาศัยข้อมูลที่ได้มาจากแหล่งที่เชื่อถือหรือควรเชื่อว่ามี ความน่าเชื่อถือ และ/หรือถูกต้อง อย่างไรก็ตามบริษัทไม่ยืนยัน และไม่รับรองถึงความครบถ้วนสมบูรณ์หรือถูกต้องของข้อมูลดังกล่าว และไม่ได้ประกันราคาหรือผลตอบแทน ของหลักทรัพย์ที่ปรากฏข้างต้น แม้ว่าข้อมูลดังกล่าวจะปรากฏข้อความที่อาจเป็นหรืออาจตีความว่าเป็นเช่นนั้นได้ บริษัทจึงไม่รับผิดชอบต่อการนำเอาข้อมูล ข้อความ ความเห็น และหรือบทสรุปที่ปรากฏในเอกสารฉบับนี้ไปใช้ไม่ว่ากรณีใดๆ ข้อมูลและความเห็นที่ปรากฏอยู่ในเอกสารฉบับนี้ได้ประสงค์จะชี้ชวน เสนอแนะ หรือจูงใจให้ลงทุน ใน หรือ ซื้อหรือขายหลักทรัพย์ที่ปรากฏในเอกสารฉบับนี้และข้อมูลมีการแก้ไขเพิ่มเติมเปลี่ยนแปลงโดยมีต้องแจ้งให้ทราบล่วงหน้า ผู้ลงทุนควรใช้ดุลยพินิจอย่างรอบคอบใน การลงทุนในหรือซื้อหรือขายหลักทรัพย์ บริษัทสงวนลิขสิทธิ์ในข้อมูลที่ปรากฏในเอกสารนี้ ห้ามมิให้ผู้ใดใช้ประโยชน์ ทำซ้ำ ดัดแปลง นำออกแสดง ทำให้ปรากฏหรือเผยแพร่ ต่อสาธารณชน ไม่ว่าด้วยประการใดๆ ซึ่งข้อมูลในเอกสารนี้ไม่ว่าทั้งหมดหรือบางส่วน เว้นแต่ได้รับอนุญาตเป็นหนังสือจากบริษัทเป็นการล่วงหน้า การกล่าว คิด หรืออ้างอิง ข้อมูลบางส่วนตามสมควรในเอกสารนี้ ไม่ว่าในบทความ บทวิเคราะห์ บทวิจัย หรือในเอกสาร หรือการสื่อสารอื่นใดจะต้องกระทำโดยถูกต้อง และไม่เป็นการก่อให้เกิดการ เข้าใจผิดหรือความเสียหายแก่บริษัท ต้องรับรู้ถึงความเป็นเจ้าของลิขสิทธิ์ในข้อมูลบริษัท และต้องอ้างอิงถึงเอกสารฉบับนี้ และวันที่ในเอกสารฉบับนี้ของบริษัทโดยชัดเจน การลงทุนในหรือซื้อหรือขายหลักทรัพย์ย่อมมีความเสี่ยง ท่านควรทำความเข้าใจอย่างถ่องแท้ต่อลักษณะของหลักทรัพย์แต่ละประเภทและควรศึกษาข้อมูลของบริษัทที่ออก หลักทรัพย์และข้อมูลอื่นใดที่เกี่ยวข้องก่อนการตัดสินใจลงทุนในหรือซื้อหรือขายหลักทรัพย์

ข้อมูลในเอกสารฉบับนี้ รวบรวมมาจากแหล่งข้อมูลที่น่าเชื่อถือ อย่างไรก็ดี บริษัทหลักทรัพย์ คิงส์ฟอร์ด จำกัด(มหาชน)ไม่สามารถที่จะยืนยันหรือรับรองความถูกต้องของข้อมูลเหล่านี้ได้ ไม่ว่าประการใดๆ บทวิเคราะห์ในเอกสารนี้ จัดทำขึ้นโดยอ้างอิง หลักเกณฑ์ทางวิชาการเกี่ยวกับหลักการวิเคราะห์ และมีได้เป็นการชี้แนะ หรือเสนอแนะให้ซื้อหรือขายหลักทรัพย์ใดๆ การตัดสินใจซื้อหรือขายหลักทรัพย์ใดๆ ของผู้อ่าน ไม่ว่าจะเกิดจากการอ่านบทความในเอกสารนี้หรือไม่ก็ตาม ล้วนเป็นผลจากการใช้ วิจารณญาณของผู้อ่าน โดยไม่มีส่วนเกี่ยวข้องกับหรือผูกพันใดๆ กับ บริษัทหลักทรัพย์ คิงส์ฟอร์ด จำกัด(มหาชน) ไม่ว่ากรณีใด

# Disclaimer



KINGSFORD

Thai Institute of Directors Association (IOD) – Corporate Governance Report Rating 2022 (CG Score) ข้อมูล 09 พฤศจิกายน 2566



7UP	ASK	BOL	CRC	GCAP	JAS	MFEC	PDG	RS	SICT	SVT	TNDT	UBIS
AAV	ASP	BPP	CRD	GENCO	JTS	MILL	PDJ	RT	SIRI	SYMC	TNITY	UKEM
ABM	ASW	BRI	CSC	GFPT	KBANK	MINT	PG	S	SIS	SYNEX	TNL	UP
ACE	ATP30	BROOK	CSS	GGC	KCC	MONO	PHOL	S&J	SITHAI	SYNTEC	TNR	UPF
ACG	AUCT	BRR	CV	GLAND	KCE	MOONG	PIMO	SA	SJWD	TACC	TOA	UPOIC
ADB	AWC	BTS	DCC	GLOBAL	KEX	MSC	PJW	SABINA	SKR	TAE	TOG	UV
ADD	AYUD	BTW	DDD	GPSC	KKP	MST	PLANB	SAK	SM	TCAP	TOP	VCOM
ADVANC	B	BWG	DELTA	GRAMMY	KSL	MTC	PLAT	SAMART	SMPC	TCMC	TPBI	VGI
AEONTS	BA	BYD	DEMCO	GULF	KTB	MTI	PLUS	SAMTEL	SMT	TEAMG	TPCS	VIBHA
AF	BAFS	CBG	DMT	GUNKUL	KTC	NC	PM	SAPPE	SNC	TEGH	TPIPL	VIH
AGE	BAM	CENTEL	DOHOME	HANA	KTMS	NCH	POLY	SAT	SNNP	TFG	TPIPP	VL
AH	BANPU	CFRESH	DRT	HARN	KUMWEL	NCL	PORT	SBNEXT	SNP	TFMAMA	TPS	WACOAL
AHC	BAY	CHASE	DUSIT	HENG	KUN	NDR	PPP	SC	SO	TGE	TQM	WGE
AIRA	BBGI	CHEWA	EA	HMPRO	LALIN	NER	PPS	SCB	SPALI	TGH	TQR	WHA
AIT	BBIK	CHG	EASTW	HPT	LANNA	NKI	PR9	SCC	SPC	THANA	TRT	WHAUP
AJ	BBL	CHOW	ECF	HTC	LH	NOBLE	PRG	SCCC	SPCG	THANI	TRUE	WICE
AKP	BC	CIMBT	ECL	ICC	LHFG	NRF	PRINC	SCG	SPI	THCOM	TRV	WINMED
AKR	BCH	CIVIL	EE	ICHI	LIT	NTV	PRM	SCGP	SPRC	THIP	TSC	WINNER
ALLA	BCP	CK	EGCO	ICN	LOXLEY	NVD	PRTR	SCM	SR	THRE	TSTE	XPG
ALT	BCPG	CKP	EPG	III	LPN	NWR	PSH	SDC	SSC	THREL	TSTH	YUASA
AMA	BDMS	CM	ERW	ILINK	LRH	NYT	PSL	SEAFCO	SSF	TIDLOR	TTA	ZEN
AMARIN	BEC	CNT	ETC	ILM	LST	OCC	PT	SEAOIL	SSSC	TIPH	TTB	
AMATA	BEM	COLOR	ETE	IMH	M	OISHI <sup>1</sup>	PTC	SECURE	STA	TISCO	TTCL	
AMATAV	BEYOND	COM7	FE	IND	MAJOR	ONEE	PTT	SELIC	STC	TK	TTW	
ANAN	BGC	COTTO	FLOYD	INET	MALEE	OR	PTTEP	SENA	STEC	TKN	TURTLE	
AOT	BGRIM	CPALL	FN	INTUCH	MATCH	ORI	PTTGC	SENX	STGT	TKS	TVDH	
AP	BH	CPAXT	FPI	IP	MBK	OSP	Q-CON	SFP <sup>2</sup>	STI	TKT	TVH	
APCO	BIZ	CPF	FPT	IRC	MC	OTO	QH	SFT	SUC	TLI	TVO	
APCS	BJC	CPI	FSX	IRPC	M-CHAI	PAP	QTC	SGC	SUN	TM	TVT	
ARIP	BJCHI	CPL	FVC	ITC	MCOT	PATO	RATCH	SGF	SUSCO	TMC	TWPC	
ARROW	BKI	CPN	GBX	ITEL	MEGA	PB	RBF	SGP	SUTHA	TMD	UAC	
ASEFA	BLA	CPW	GC	IVL	MFC	PCSGH	RPH	SHR	SVI	TMT	UBE	



2S	ASIAN	CHIC	EKH	HUMAN	K	LEO	PACO	PTECH	SINGER	SVOA	TRU
A5	ASIMAR	CI	ESSO	IFS	KCAR	LHK	PIN	PYLON	SKN	SWC	TRUBB
AAI	ASN	CIG	ESTAR	INSET	KGI	MACO	PQS	RCL	SONIC	TCC	TSE
AIE	AURA	CMC	EVER	IT	KIAT	METCO	PREB	SALEE	SORKON	TEKA	VRANDA
ALUCON	BR	COMAN	FORTH	J	KISS	MICRO	PRI	SANKO	SPVI	TFM	WAVE
AMR	BSBM	CSP	FSMART	JCKH	KK	MK	PRIME	SCI	SSP	TMILL	WFX
APURE	BTG	DOD	FTI	JDF	KTIS	MVP	PROEN	SCN	SST	TNP	WIIK
ARIN	CEN	DPAINT	GEL	JKN	KWC	NCAP	PROS	SE	STANLY	TPLAS	WIN
AS	CGH	DV8	GPI	JMART	KWM	NOVA	PROUD	SE-ED	STP	TPOLY	WP
ASIA	CH	EFORL	HEALTH	JUBILE	LDC	NTSC	PSTC	SFLEX	SUPER	TRC	

ข้อมูลในเอกสารฉบับนี้ รวบรวมมาจากแหล่งข้อมูลที่น่าเชื่อถือ อย่างไรก็ตาม บริษัทหลักทรัพย์ คิงส์ฟอร์ด จำกัด(มหาชน)ไม่สามารถที่จะยืนยันหรือรับรองความถูกต้องของข้อมูลเหล่านี้ได้ ไม่ว่าประการใดๆ บทวิเคราะห์ในเอกสารนี้ จัดทำขึ้นโดยอ้างอิงหลักเกณฑ์ทางวิชาการเกี่ยวกับหลักการวิเคราะห์ และมีได้เป็นการชี้แนะ หรือเสนอแนะให้ซื้อหรือขายหลักทรัพย์ใดๆ การตัดสินใจซื้อหรือขายหลักทรัพย์ใดๆ ของผู้อ่าน ไม่ว่าจะเกิดจากการอ่านบทความในเอกสารนี้หรือไม่ก็ตาม ล้วนเป็นผลจากการใช้วิจารณญาณของผู้อ่าน โดยไม่มีส่วนเกี่ยวข้องกับหรือผูกพันใดๆ กับ บริษัทหลักทรัพย์ คิงส์ฟอร์ด จำกัด(มหาชน) ไม่ว่ากรณีใด

# Disclaimer



KINGSFORD

Thai Institute of Directors Association (IOD) – Corporate Governance Report Rating 2022 (CG Score) ข้อมูล 09 พฤศจิกายน 2566



24CS	BLESS	CMR	GTB	ITD	LEE	MUD	PICO	PRIN	SAMCO	SOLAR	TITLE	UTP
AMANA	BSM	CRANE	GTV	ITNS	MASTER	NATION	PK	PSG	SAWAD	SPA	TKC	VARO
AMARC	BVG	CWT	GYT	JCK	MBAX	NNCL	PL	RABBIT	SCAP	STECH	TMI	VPO
AMC	CAZ	DHOUSE	HL	JMT	MEB	NPK	PLANET	READY	SCP	STPI	TNH	W
APP	CCET	DTCENT	HTECH	JR	MENA	NSL	PLE	RJH	SIAM	SVR	TPA	WARRIX
ASAP	CHARAN	EASON	HYDRO	JSP	META	NV	PMTA	RSP	SKE	TC	TPAC	WORK
BCT	CHAYO	FNS	IIG	KBS	MGT	OGC	PPM	RWI	SKY	TCCC3	TRITN	WPH
BE8	CHOTI	FTE	INGRS	KGEN	MITSI	PAF	PRAKIT	S11	SMART	TEAM	UBA	YONG
BIG	CITY	GIFT	INSURE	KJL	MJD	PCC	PRAPAT	SAAM	SMD	TFI	UMI	ZIGA
BIOTEC	CMAN	GJS	IRCP	L&E	MOSHI	PEACE	PRECHA	SAF	SMIT	TIGER	UMS	

ช่วงคะแนน	สัญลักษณ์	ความหมาย	Description
มากกว่า 80		ดีเลิศ	Excellent
70 - 79		ดีมาก	Very Good
60 - 69		ดี	Good
50 - 59		ดีพอใช้	Satisfactory
40 - 49		ผ่าน	Pass
ต่ำกว่า 40	No logo give	N/A	N/A

การเปิดเผยผลการสำรวจของสมาคมส่งเสริมสถาบันกรรมการบริษัทไทย (IOD) ในเรื่องการกำกับดูแลกิจการ (Corporate Governance) นี้เป็นการดำเนินการตามนโยบายของสำนักงานคณะกรรมการกำกับหลักทรัพย์และตลาดหลักทรัพย์ โดยการสำรวจของ IOD เป็นการสำรวจและประเมินจากข้อมูลของบริษัทจดทะเบียนในตลาดหลักทรัพย์แห่งประเทศไทยและตลาดหลักทรัพย์เอ็มเอไอ ที่มีการเปิดเผยต่อสาธารณะและเป็นข้อมูลที่ผู้ลงทุนทั่วไปสามารถเข้าถึงได้ ดังนั้นผลสำรวจดังกล่าวจึงเป็นการนำเสนอในมุมมองของบุคคลภายนอกโดยไม่ได้รับการประเมินการปฏิบัติและมิได้มีการใช้ข้อมูลภายในในการประเมิน อนึ่ง ผลการสำรวจดังกล่าว เป็นผลการสำรวจ ณ วันที่ปรากฏในรายงานการกำกับดูแลกิจการบริษัทจดทะเบียนไทยเท่านั้น ดังนั้นผลการสำรวจจึงอาจเปลี่ยนแปลงได้ภายหลังจากวันดังกล่าว ทั้งนี้บริษัทหลักทรัพย์ คิงส์ฟอร์ด จำกัด (มหาชน) มิได้ยืนยันหรือรับรองถึงความถูกต้องของผลการสำรวจดังกล่าวแต่อย่างใด

ข้อมูลในเอกสารฉบับนี้ รวบรวมมาจากแหล่งข้อมูลที่น่าเชื่อถือ อย่างไรก็ดี บริษัทหลักทรัพย์ คิงส์ฟอร์ด จำกัด(มหาชน)ไม่สามารถที่จะยืนยันหรือรับรองความถูกต้องของข้อมูลเหล่านี้ได้ ไม่ว่าประการใดๆ บทวิเคราะห์ในเอกสารนี้ จัดทำขึ้นโดยอ้างอิงถึงหลักเกณฑ์ทางวิชาการเกี่ยวกับหลักการวิเคราะห์ และมีได้เป็นการชี้แนะ หรือเสนอแนะให้ซื้อหรือขายหลักทรัพย์ใดๆ การตัดสินใจซื้อหรือขายหลักทรัพย์ใด ๆ ของผู้อ่าน ไม่ว่าจะเกิดจากการอ่านบทความในเอกสารนี้หรือไม่ก็ตาม ล้วนเป็นผลจากการใช้วิจารณญาณของผู้อ่าน โดยไม่มีส่วนเกี่ยวข้องกับหรือผูกพันใด ๆ กับ บริษัทหลักทรัพย์ คิงส์ฟอร์ด จำกัด(มหาชน) ไม่ว่ากรณีใด

# Disclaimer



KINGSFORD

Anti-Corruption Progress Indicator 2022 (ข้อมูล 1 พฤศจิกายน 2566 )

## บริษัทจดทะเบียนที่ได้ประกาศเจตนารมณ์เข้าร่วม CAC

ACE	BLAND	CV	GLOBAL	J	MENA	OSP	PRIME	SA	SIS	TEGH	TQM
ADB	BTG	DEXON	GREEN	JMART	MITSI	OTO	PROEN	SANKO	SKE	TIPH	TRUE
ALT	BYD	DMT	ICN	JMT	MODERN	PLUS	PRTR	SCB	SM	TKN	W
AMC	CAZ	EKH	IHL	LEO	NER	POLY	RBF	SENX	SVOA	TPAC	WPH
ASW	CBG	FSX	ITC	LH	NEX	PQS	RT	SFLEX	TBN	TPLAS	XPG

## บริษัทจดทะเบียนที่ได้ได้รับการรับรอง CAC

2S	BAM	CHEWA	EASTW	GUNKUL	KBS	MFC	PDG	PTG	SCM	SSSC	TIPCO	TU
7UP	BANPU	CHOTI	ECF	HANA	KCAR	MFEC	PDJ	PTT	SCN	SST	TISCO	TVDH
AAI	BAY	CHOW	EGCO	HARN	KCC	MILL	PG	PTTEP	SEAOL	STA	TKS	TVO
ADVANC	BBGI	CIG	EP	HENG	KCE	MINT	PHOL	PTTGC	SE-ED	STGT	TKT	TWPC
AF	BBL	CIMBT	EPG	HMPRO	KGEN	MONO	PIMO	PYLON	SELIC	STOWER	TMD	UBE
AH	BCH	CM	ERW	HTC	KGI	MOONG	PK	Q-CON	SENA	SUSCO	TMILL	UBIS
AI	BCP	CMC	ESTAR	ICC	KKP	MSC	PL	QH	SGC	SVI	TMT	UEC
AIE	BCPG	COM7	ETC	ICHI	KSL	MST	PLANB	QLT	SGP	SYMC	TNITY	UKEM
AIRA	BE8	CPALL	ETE	IFS	KTB	MTC	PLANET	QTC	SIRI	SYNTEC	TNL	UOBKH
AJ	BEC	CPAXT	FNS	III	KTC	MTI	PLAT	RABBIT	SITHAI	TAE	TNP	UV
AKP	BEYOND	CPF	FPI	ILINK	L&E	NATION	PM	RATCH	SKR	TAKUNI	TNR	VCOM
AMA	BGC	CPI	FPT	ILM	LANNA	NCAP	PPP	RML	SMIT	TASCO	TOG	VGI
AMANAH	BGRIM	CPL	FSMART	INET	LHFG	NEP	PPPM	RS	SMK	TCAP	TOP	VIH
AMATA	BKI	CPN	FTE	INOX	LHK	NKI	PPS	RWI	SMPC	TCMC	TOPP	WACOAL
AMATAV	BLA	CPW	GBX	INSURE	LPN	NOBLE	PR9	S&J	SNC	TFG	TPA	WHA
AP	BPP	CRC	GC	INTUCH	LRH	NRF	PREB	SAAM	SNP	TFI	TPCS	WHAUP
APCS	BROOK	CSC	GCAP	IRPC	M	NWR	PRG	SABINA	SORKON	TFMAMA	TRT	WICE
AS	BRR	DCC	GEL	ITEL	MAJOR	OCC	PRINC	SAK	SPACK	TGE	TRU	WIJK
ASIAN	BSBM	DELTA	GFPT	IVL	MALEE	OGC	PRM	SAPPE	SPALI	TGH	TSC	XO
ASK	BTS	DEMCO	GGC	JAS	MATCH	OR	PROS	SAT	SPC	THANI	TSI	YUASA
ASP	BWG	DIMET	GJS	JKN	MBAX	ORI	PSH	SC	SPI	THCOM	TSTE	ZEN
AWC	CEN	DOHOME	GPI	JR	MBK	PAP	PSL	SCC	SPRC	THIP	TSTH	ZIGA
AYUD	CENTEL	DRT	GPSC	JTS	MC	PATO	PSTC	SCCC	SRICHA	THRE	TTA	
B	CFRESH	DUSIT	GSTEEL	KASET	MCOT	PB	PT	SCG	SSF	THREL	TTB	
BAFS	CGH	EA	GULF	KBANK	META	PCSGH	PTECH	SCGP	SSP	TIDLOR	TTCL	

คำชี้แจง ข้อมูลบริษัทที่เข้าร่วมโครงการแนวร่วมปฏิบัติของภาคเอกชนไทยในการต่อต้านทุจริต (Thai CAC) ของสมาคมส่งเสริมสถาบันกรรมการบริษัทไทย มี 2 กลุ่ม คือ

- ได้ประกาศเจตนารมณ์เข้าร่วม CAC
- ได้รับการรับรอง CAC

การเปิดเผยผลการประเมินดัชนีชี้วัดความคืบหน้าการป้องกันการมีส่วนเกี่ยวข้องกับการทุจริตคอร์รัปชัน (Anti-corruption Progress Indicators) ของบริษัทจดทะเบียนในตลาดหลักทรัพย์แห่งประเทศไทยซึ่งจัดทำโดยสถาบันไทยพัฒน์นี้ เป็นการดำเนินการตามนโยบายและตามแผนพัฒนาความยั่งยืนสำหรับบริษัทจดทะเบียนของสำนักงานคณะกรรมการกำกับหลักทรัพย์และตลาดหลักทรัพย์ โดยผลการประเมินดังกล่าวของสถาบันไทยพัฒน์ อาศัยข้อมูลที่ได้รับจากบริษัทจดทะเบียนตามที่บริษัทจดทะเบียนได้ระบุในแบบแสดงข้อมูลเพื่อการประเมิน Anti-corruption ซึ่งได้อ้างอิงข้อมูลมาจากแบบแสดงรายการข้อมูลประจำปี (แบบ 56-1) รายงานประจำปี (แบบ 56-2) หรือในบุคคลภายนอก โดยมีได้เป็นการประเมินการปฏิบัติของบริษัทจดทะเบียนในตลาดหลักทรัพย์แห่งประเทศไทย และได้ใช้ข้อมูลภายใต้การประเมินเนื่องจากผลการประเมินดังกล่าวเป็นเพียงผลการประเมิน ณ วันที่ปรากฏในผลการประเมินเท่านั้น ดังนั้นผลการประเมินจึงอาจเปลี่ยนแปลงได้ภายหลังวันดังกล่าว หรือเมื่อข้อมูลที่เกี่ยวข้องมีการเปลี่ยนแปลง ทั้งนี้ บริษัทหลักทรัพย์คิงส์ฟอร์ด จำกัด (มหาชน) มิได้ยืนยัน ตรวจสอบ หรือรับรองความถูกต้องครบถ้วนของผลการประเมินดังกล่าวแต่อย่างใด

ข้อมูลในเอกสารฉบับนี้ รวบรวมมาจากแหล่งข้อมูลที่นำเชื่อถือ อย่างไรก็ตาม บริษัทหลักทรัพย์ คิงส์ฟอร์ด จำกัด(มหาชน)ไม่สามารถที่จะยืนยันหรือรับรองความถูกต้องของข้อมูลเหล่านี้ได้ ไม่ว่าประการใดๆ บทวิเคราะห์ในเอกสารนี้ จัดทำขึ้นโดยอ้างอิงหลักเกณฑ์ทางวิชาการเกี่ยวกับหลักการวิเคราะห์ และมีได้เป็นการชี้แนะ หรือเสนอแนะให้ซื้อหรือขายหลักทรัพย์ใดๆ การตัดสินใจซื้อหรือขายหลักทรัพย์ใดๆ ของผู้อ่าน ไม่ว่าจะเกิดจากการอ่านบทความในเอกสารนี้หรือไม่ก็ตาม ล้วนเป็นผลจากการใช้วิจารณญาณของผู้อ่าน โดยไม่มีส่วนเกี่ยวข้องหรือผูกพันใดๆ กับ บริษัทหลักทรัพย์ คิงส์ฟอร์ด จำกัด(มหาชน) ไม่ว่ากรณีใด

ชื่อ	นามสกุล	ตำแหน่ง	เลขที่ทะเบียน SEC	โทรศัพท์	อีเมล	เป็นนักวิเคราะห์ทางด้านปัจจัยพื้นฐาน (โปรดระบุชื่อหุ้นและกลุ่มอุตสาหกรรม)
อภิชัย	เรามาณะชัย	ผู้ช่วยกรรมการผู้จัดการ  นักวิเคราะห์การลงทุนปัจจัยทางเทคนิค นักวิเคราะห์กลยุทธ์การลงทุน  นักวิเคราะห์การลงทุนปัจจัยพื้นฐานด้านตลาดทุน	002939	02 829 6999 Ext. 2200	apichai.ra@kfsec.co.th	
นพพร	ฉายแก้ว	ผู้จัดการอาวุโส	043964	02 829 6999 Ext. 2203	noppom.ch@kfsec.co.th	พลังงานและปิโตรเคมี ยานยนต์ ขนส่งทางอากาศ
ณัฐวิชัย	ภูสุนทรศรี	นักวิเคราะห์	087077	02 829 6999 Ext. 2204	nattawat.po@kfsec.co.th	อาหาร, การแพทย์, พานิชย์
ณัฐ	แก้วบริสุทธ์สกุล	ผู้ช่วยนักวิเคราะห์				เทคโนโลยีสารสนเทศและการสื่อสาร  และกลุ่มบริการรับเหมาก่อสร้าง