



### Set Index Data

Open	1,444.27		
High	1,453.70		
Low	1,443.56		
Closed	1,452.20		
Chg.	7.95		
%Chg.	0.55		
Value (mn)	49,414.82		
P/E(x)	18.09	Up	326
P/BV(x)	1.37	Unchanged	162
Yield (%)	3.12	Down	178
Market Cap (mn)	18,014.98		

### SET 50 -100 - MAI - Futures Index

	Closed	chg.	(%)
SET 50	922.53	5.19	0.57
SET 100	2,010.72	12.19	0.61
S50_CON	917.00	4.80	0.53
MAI Index	345.30	1.76	0.51

### Trading Breakdown : Daily

(Bt,m)	Buy	Sell	Net
Institution	8,645.76	6,679.85	1,965.91
Broker Port	2,585.52	2,831.89	-246.37
Foreign	21,420.55	22,584.10	-1,163.55
Customer	16,738.28	17,294.26	-555.98

### Trading Breakdown : Month to Date

(Bt,m)	Buy	Sell	Net
Institution	42,702.43	26,011.50	16,690.93
Broker Port	18,024.70	19,671.56	-1,646.86
Foreign	124,804.39	136,834.69	-12,030.30
Customer	95,848.95	98,862.73	-3,013.78

### World Markets Index

	Closed	Chg.	(%)
Dow Jones	41,954.24	-398.51	-0.94
NASDAQ	17,923.90	-213.95	-1.18
FTSE100	8,303.62	22.99	0.28
Nikkei	39,332.74	697.12	1.80
Hang Seng	23,099.78	362.91	1.60

### Commodities

	Closed	Chg.	(%)
Oil: Brent	80.22	-0.70	-0.87
Oil: Nymex	76.26	-0.65	-0.85
Gold	2,643.52	0.89	0.03
ZINC	3,167.50	7.50	0.24
BDIY Index	1,907.00	-21.00	-1.09

### Analysts

**Apichai Raomanachai**  
Fundamental and Technical Investment Analysis ID No. 002939  
Tel 02-829-6999 Ext 2200  
Email : apichai.ra@kfsec.co.th

**Nopporn Chaykaew**  
Fundamental Analysis ID No. 043964  
Tel 02-829-6999 Ext 2203  
Email : noppoen.ch@kfsec.co.th

**Nattawat Poosunthornsi**  
Fundamental Analysis ID No. 087077  
Tel 02-829-6999 Ext 2204  
Email : nattawat.po@kfsec.co.th

## Market Wrap-Up

- SET วันที่ 7 ต.ค.67 ปิด +7.95 จุด อยู่ที่ 1,452.20 จุด มูลค่าการซื้อขาย 49,390 ลบ.สถาบันซื้อ 1,966 ลบ. ต่างชาติขาย 1,163 ลบ.พอร์ตโบรกขาย 246 ลบ.รายย่อยขาย 556 ลบ. NVDR มียอดขายสุทธิ 188 ลบ. โดยมี ยอดซื้อในหุ้น INTUCH,MINT,CBG,BBL,GULF และยอดขายในหุ้น PTTEP,ADVANC,AOT,KBANK,BDMS มูลค่า Short Sales อยู่ที่ 2,613 ลบ. หุ้นที่มี%ปริมาณ Short สูงคือ TCAP,BPP,AOT โดยนักลงทุน ต่างประเทศมีสถานะ Long ใน Index Futures จำนวน 4,820 สัญญา ยอดสะสมตั้งแต่ต้นปีต่างชาติ Long สุทธิรวม 44,993 สัญญา นักลงทุนต่างชาติขายพันธบัตรจำนวน 5,938 ลบ.
- ตลาดหุ้นสหรัฐ DJIA -0.94%, S&P500 -0.96%, Nasdaq -1.18% จากแรงขายกลุ่มสาธารณูปโภค -2.32%, บริการสื่อสาร -1.97% หลัง Alphabet -2.5% รับข่าวศาลสหรัฐสั่งให้ Google ปรับปรุงแอปพลิเคชัน เพื่อให้ผู้ใช้โทรศัพท์ระบบ Android มีตัวเลือกมากขึ้น นักลงทุนกังวลต่อภาวะสงครามในตะวันออกกลาง ตลาดหุ้นยุโรป Stoxx600 +0.18% ได้แรงหนุนจากกลุ่มสินค้าหรูหยา ตอบรับเงินเตรียมออก ม.กระตุ่นเศรษฐกิจ

## Market View

- ตลาดหุ้นสหรัฐวานนี้ปรับตัวลง จากความกังวลภาวะสงครามในตะวันออกกลาง ส่งผลให้ VIX Index ปรับขึ้นอยู่ที่ระดับ 22.64 กอปรกับ US Bond Yield 10 ปี ปรับขึ้นอยู่ที่ 4.02% หลังตัวเลขจ้างงานนอกภาคเกษตร สหรัฐ ก.ย. เพิ่มขึ้น 254,000 & ค่าด 147,000 ตำแหน่ง และอัตราว่างงาน ก.ย. ลดลงอยู่ที่ 4.1% & ส.ค. 4.2% ส่งผลให้ CME Fed Watch ซึ่งโอกาส 86.0% ที่เฟดจะลดดอกเบี้ยเพียง 0.25% ในการประชุม 7 พ.ย. สัปดาห์นี้ วันพุธติดตาม Fed Minutes ก.ย., พหุทัส US CPI ก.ย. ค่าด 2.3% & ส.ค. 2.5% YoY, สหรัฐ US PPI ก.ย. ค่าด 0.1% & ส.ค. 0.2% MoM รวมถึงความเห็นของเจ้าหน้าที่เฟดต่อแนวโน้มการปรับลดดอกเบี้ยสหรัฐ
- ตลาดหุ้นยุโรปวานนี้ได้แรงหนุนจากกลุ่มสินค้าหรูหยา เช่น LVMH, Hermes ตูปรับรับข่าว ม.กระตุ่นเศรษฐกิจ จีนรอบใหม่ ขณะที่ DAX -0.09% หลัง ก.เศรษฐกิจคาดการณ์ GDP เยอรมนี -0.2% YoY ถือว่าเป็นหตุตัว ต่อเนื่องเป็นปีที่ 2 ติดต่อกัน ส่วนรายงานยอดค้าปลีกยูโรโซน ส.ค. +0.2% MoM ตามคาดการณ์ โดยนักลงทุน รอผลการประชุม ECB วันที่ 17 ต.ค. ซึ่งมีโอกาสที่จะลดดอกเบี้ยลง 0.25% หลังเงินเพื่อยูโรโซนมีแนวโน้มลดลงต่อเนื่อง
- ตลาดหุ้นเอเชียวานนี้ปรับตัวขึ้น นำโดยดัชนีฮ่องกง +1.6% รับข่าวรัฐบาลจีนเตรียมออก ม.ด้านคลังด้วยการออก พันธบัตรพิเศษมูลค่า 1.0 ลล. ดอลลาร์สหรัฐ คิดเป็น 6% ต่อ GDP จีน ซึ่งเป็นมาตรการใหญ่อันดับ 3 เพื่อ กระตุ้น GDP จีนปีนี้ให้เติบโตตามเป้าหมายที่ 5% ส่วนดัชนีเกอเวียวานี +1.8% ได้แรงหนุนจากกลุ่มการเงิน หลังดอกเบี้ยระยะยาวมีแนวโน้มสูงขึ้น รวมถึงกลุ่มส่งออกได้แรงหนุนจากค่าเงินเยนที่อ่อนค่า เข้าวันนี้ติดตาม คณะกรรมการพัฒนา & ปฏิรูปแห่งชาติจีน (NDRC) จะแถลง ม.กระตุ่นเศรษฐกิจจีน
- ดัชนี SET วานนี้ +0.55% ปริมาณการซื้อขาย 4.9 หมื่น ลบ. สถาบันซื้อ 1,966 ลบ. ต่างชาติขาย 1,163 ลบ. รายย่อยขาย 556 ลบ. และพอร์ตโบรกขาย 246 ลบ. ได้แรงหนุนหลักจากเม็ดเงินของกองทุนวายุภักษ์ที่เริ่มเข้าซื้อขายวันแรกในตลาดหลักทรัพย์ กอปรกับ ม.แจกเงินสด 1.4 แสน ลบ. ให้กับกลุ่มเปราะบาง ส่งผลบวกต่อหุ้น กลุ่มค้าปลีก ส่วนกลุ่มไอทีที่มีแรงซื้อเก็งกำไร หลัง Google ประกาศลงทุน Data Center ในไทยมูลค่า 3.6 หมื่น ลบ. ขณะที่กลุ่มส่งออกอาหาร เช่น CPF,TFG ได้ปัจจัยหนุนจากค่าเงินบาทอ่อนค่าอยู่ที่ 33.46 บาท/ ดอลลาร์ โดย Fund Flow ต่างชาติชะลอการลงทุนในตลาด TIP วานนี้ขายสุทธิ -61.8 ล.ดอลลาร์ หลังปัจจัยเสี่ยงสงครามในตะวันออกกลางสูงขึ้น กอปรกับเม็ดเงินบางส่วนไหลเข้าซื้อลงทุนในตลาดหุ้นจีน CSI300 ที่เทรดบน F/PE 14.6X อยู่ในโซนถูกเมื่อเทียบกับ SET F/PE 15.7 X ส่วนข้อมูลเศรษฐกิจวานนี้ ก.พาณิชย์รายงาน CPI ไทย ก.ย. อยู่ที่ 0.61% ต่ำกว่าค่าดที่ 0.78% และ CPI ไทยเฉลี่ย 9 เดือนอยู่ที่ 0.2% แม้ว่า CPI ใน Q4/67 คาดจะปรับขึ้นอยู่ที่ 1.49% จากราคาพลังงาน & ผักสดคาดว่าจะปรับสูงขึ้น แต่กรอบเงินเพื่อไทยปีนี้ยังอยู่ที่ 0.50% ส่งผลให้ กนง.มีโอกาสรปรับลดดอกเบี้ยอย่างน้อย 1 ครั้งในปีนี้ ประเด็นสำคัญวันนี้ติดตามผลการประชุม ครม. ต่อ ม.กระตุ่นเศรษฐกิจ รวมถึงตัวเลขนักท่องเที่ยวต่างชาติที่ผ่านมา โดยเฉพาะ นักท่องเที่ยวจีนในช่วง Golden Week

## Daily Strategy

- วางแนวรับดัชนี SET ที่ 1,440 หากยืนได้แนะนำถือพอร์ตต่อ โดยมีแนวต้านที่ 1,455 - 1,460 ได้แรงหนุนจาก กลุ่มพลังงานที่ปรับขึ้นตามราคาน้ำมันดิบ และ ม.กระตุ่นเศรษฐกิจจีนที่ส่งบวกต่อกลุ่มปิโตรเคมี, บรรจภัณฑ์ และนำเข้าของกินกัไร SCC,SCGP,PTTGC,IVL,WHA,AMATA ได้ประโยชน์จาก ม.กระตุ่นเศรษฐกิจจีน / PTTEP หลังราคาน้ำมันดิบวานนี้ +3.7% กอปรกับค่าดกำลังการผลิตจะเพิ่มขึ้นในช่วง Q4 นี้
- BTG\* (ซื้อ / ราคาเป้าหมาย IAA Consensus 25.25 บาท) บริษัทรายงานกำไรสุทธิใน 2Q67 อยู่ที่ 628 ล้านบาท พลิกจากขาดทุนใน 1Q67 และ 2Q66 หนุนจากราคาหมูและไก่ปรับตัวสูงขึ้น ขณะที่ต้นทุนอาหาร สัตว์ลดลง สำหรับแนวโน้ม 3Q67 ยังเติบโตต่อเนื่อง QoQ, YoY โดยราคาหมูในประเทศยังอยู่ในระดับสูง หลัง สถานการณ์ราคาหมูเดือนเริ่มคลี่คลายลง ส่วนราคาไก่ก็มีทิศทางปรับตัวดีขึ้นเช่นกันจากตลาดส่งออก ขณะที่ ต้นทุนอาหารสัตว์ยังอยู่ในระดับต่ำจากผลผลิตในการเพาะปลูกสูงขึ้น ดังนั้นจึงส่งผลบวกต่อ GPM ทั้งนี้จาก Consensus ตลาดคาดว่าปี 67 จะกลับมาทำกำไร 2.3 พันล้านบาท เทียบกับปีก่อนที่ขาดทุน 1.4 พันล้านบาท
- BDMS (ซื้อ / ราคาเป้าหมาย 35.00 บาท) สำหรับ 3Q67 เบื้องต้นเราคาดว่าถ้าไปปิดของ BDMS จะปรับขึ้น QoQ ตามฤดูกาล(ฤดูฝนเป็นบวกต่อกลุ่มผู้ป่วยไทยและผู้ป่วย Expat) และปรับขึ้น YoY ตามการเติบโต Volume ผู้ป่วยที่เห็นต่อเนื่องมาจากการโต YoY ครั้งแรกของปี ขณะที่ในเชิงรายได้ 2H67 จะมีแรงหนุนเพิ่มเติมจาก Capacity ที่สูงขึ้นของร.พ. โดยมี.ค.67 ที่ผ่านมา เปิด พญาไทยศรีราชา 2 (IPD 113 เตียง) ไปแล้ว ส่วน 3Q67 เปิดศูนย์มะเร็ง ภูเก็ต และ 4Q67 ถัดไป ร.พ.เด็กสมิติเวช อินเทอร์เน็ตชันแนล(IPD 100 เตียง) นอกจากนี้ยังมีปัจจัยบวกจากกลุ่ม ผู้ป่วยต่างชาติในตลาดใหม่อย่างซาอุฯ ปัจจุบัน เราประมาณการกำไรสุทธิปี67 ที่ 15,824 ลบ.(+10.1%)YoY

ข้อมูลในเอกสารฉบับนี้รวบรวมมาจากแหล่งข้อมูลที่น่าเชื่อถือ อย่างไรก็ดี บริษัทหลักทรัพย์ คิงส์ฟอร์ด จำกัด (มหาชน)ไม่สามารถรับประกันหรือรับรองความถูกต้องของข้อมูลเหล่านี้ได้ ไม่ว่าประการใด ๆ บริษัทฯระหว่ในเอกสารนี้ จัดทำขึ้นโดยอ้างอิง หลักเกณฑ์ทางวิชาการเกี่ยวกับหลักการวิเคราะห์ และมีได้เป็นการชี้แนะ หรือเสนอแนะให้ซื้อหรือขายหลักทรัพย์ใด ๆ การตัดสินใจซื้อหรือขายหลักทรัพย์ใด ๆ ของผู้อ่าน ไม่ว่าจะเกิดจากการอ่านบทความในเอกสารนี้หรือไม่ก็ตาม ล้วนเป็นผลจากการตัดสินใจของผู้อ่าน โดยไม่มีส่วนเกี่ยวข้องกับคิงส์ฟอร์ดในทางใด ๆ บริษัทหลักทรัพย์ คิงส์ฟอร์ด จำกัด(มหาชน) ไม่รับประกันใด



## Daily Key Factors

**Oil Update(+)** WTI พ.ย. +\$2.76 อยู่ที่ \$77.14 / บาร์เรล, Brent ธ.ค. +\$2.88 อยู่ที่ \$80.93/บาร์เรล จากความกังวลอิสราเอลอาจพิจารณาตอบโต้กลับด้วยการโจมตีโครงสร้างพื้นฐานด้านพลังของอิหร่าน ซึ่งอาจจะกระทบต่ออุปทานน้ำมันของตลาดโลก เนื่องจากอิหร่านมีกำลังการผลิตคิดเป็น 3% ของกำลังผลิตทั่วโลก

**Gold Update(-)** Comex Gold ธ.ค. -\$1.80 อยู่ที่ \$2,666.0 /ออนซ์ ถูกกดดันจาก Dollar Index แข็งค่าอยู่ที่ 102.535 หลังตลาดคาดเฟดจะลดดอกเบี้ยเพียง 0.25% ในการประชุม พ.ย. นี้

**Fund Flow(-)** Fund Flow ต่างชาติในตลาด TIP วานนี้ ขายสุทธิ -61.81 ล้านดอลลาร์สหรัฐ ขายหุ้นไทย -34.75 ล.ดอลลาร์สหรัฐ ขายหุ้นอินโดฯ -50.78 ล.ดอลลาร์สหรัฐ และซื้อหุ้นฟิลิปปินส์ +23.72 ล.ดอลลาร์สหรัฐ

- (0) ค่าเงินบาทเข้านี้อ่อนค่าอยู่ที่ 33.43 บาท/ดอลลาร์สหรัฐ
- (0) ผลตอบแทนพันธบัตรสหรัฐ 10 ปี ปรับขึ้นอยู่ที่ 4.013%
- (-) ดัชนี BDI วานนี้ -21 จุด อยู่ที่ 1,907
- (-) BitCoin เข้านี้ -2.0% อยู่ที่ 62,396 ดอลลาร์สหรัฐ
- (+) การใช้จ่ายภาคครัวเรือนญี่ปุ่น ส.ค. +2.0% & คาด +0.5% MoM

## Economic Calendar

### ในประเทศ

- 07 ต.ค. กระทรวงพาณิชย์ แถลงดัชนีเศรษฐกิจการค้าสมาคมตลาดตราสารหนี้ไทย แถลง "สรุปภาวะตลาดตราสารหนี้ไทย ไตรมาสที่ 3 ปี 2567"
- สัปดาห์ที่ 2 ตลท. แถลงสรุปภาพรวมภาวะตลาดหลักทรัพย์
- สภาธุรกิจตลาดทุนไทย แถลงผลสำรวจดัชนีความเชื่อมั่นนักลงทุนและอัปเดตสถานการณ์ลงทุน
- หอการค้าไทย ร่วมกับม.หอการค้าไทย แถลงดัชนีความเชื่อมั่นผู้บริโภค และดัชนีความเชื่อมั่นหอการค้าไทย

### ต่างประเทศ

- 09 ต.ค. US สิ้นค้าคงคลังน้ำมันดิบ
- 10 ต.ค. US รายงานการประชุมของ FOMC
- US จำนวนคนที่ยื่นขอรับสวัสดิการว่างงานครั้งแรก
- US ดัชนีราคาผู้บริโภค (CPI) (ก.ย.)
- 11 ต.ค. US ดัชนีราคาผู้ผลิต (PPI) (ก.ย.)

## Theme Strategy

Theme หุ่นยนต์ 2H67 คาดหวังการฟื้นตัวเศรษฐกิจไทย ลุ้นมาตรการกระตุ้นกำลังซื้อเพิ่มเติม, การอนุมัติงบประมาณปี68, กลุ่มที่มี High Season ใน 3Q เช่น กลุ่มส่งออก, กลุ่มรพ., กลุ่มที่มี High Season ใน 4Q เช่น กลุ่มท่องเที่ยว, คาดหวัง Flow ไหลกลับหลังธนาคารกลางหลักมีโอกาสเริ่มปรับลดดอกเบี้ย

- (1) กลุ่มการอุปโภคบริโภค ได้ประโยชน์จากมาตรการกระตุ้นเศรษฐกิจในประเทศ CPALL, CPAXT\*, CPN\*, CRC, NSL\* CBG\*, AU\*, KCG\*, TU, COCOCO\*,
- (2) กลุ่มส่งออก ได้ประโยชน์จากตัวเลขส่งออกที่คาดฟื้นตัว AAI\*, ITC\*,
- (3) กลุ่มท่องเที่ยว สายการบิน ขนส่ง สื่อนอกบ้าน ได้ประโยชน์จากมาตรการ Free Visa, traffic การเดินทางฟื้นตัว AOT\*, ERW\*, SPA\*, BA, AAV, BEM\*, PLANB\*
- (4) กลุ่ม Leasing ได้ประโยชน์จากการยุติวงจรถดดอกเบี้ยขาขึ้น MTC\*, SAWAD\*
- (5) กลุ่มโรงพยาบาล BDMS, BH, PR9\*, WPH\*
- (6) กลุ่มนิคมอุตสาหกรรม/ EV ได้ประโยชน์จากการย้ายฐานการผลิตสงครามการค้า AMATA, WHA
- (7) กลุ่มธนาคาร KBANK, SCB, BBL, KTB
- (8) กลุ่มสินค้า IT ได้ประโยชน์จากการเปิดตัวสินค้าใหม่ฯ ช่วงปลายปี/ การใช้งบที่เหลือของปี 67 SYNEX\*, ADVICE\*, COM7\*

\*\*หุ้นแนะนำเชิงกลยุทธ์ที่ยังไม่อยู่ใน Coverage ของฝ่ายวิจัย

Asset Allocation: Equity 55% Fixed Income 30% Alternative Investment etc. Gold 10% Cash 5%

Today Fundamental Research: -

Monthly Portfolio October 2024: CPALL, WHA, CPF, THCOM, BDMS



**SCB เดินหน้าโกอินเตอร์ 'กลสิกร' ค่าพีก้าวกระโดด Q3 กลุ่มแบงก์จ่อกำไรรวม 5.3 หมื่นล. โต 5%** “อาทิตย์ นันทวิทยา” ซีอีโากลุ่มธุรกิจเอสซีบี เอกซ์ (SCB) มั่นใจศักยภาพสองพันธมิตรใหญ่ “KakaoBank-WeBank” ช่วยต่อยอดด้านเทคโนโลยี ลุยลงทุนต่างประเทศ เผย “อบาคัส ดิจิทัล-มันนิกซ์” โตแกร่ง ช่วยดันกำไรให้กลุ่มฯ พุ่ง ด้าน “ชัตติยา” เผยกลสิกรไทย Q3 จ่อสวย ตั้งสำรองปกติ คุมหนี้เสียได้ ส่วนรายได้ค่าพีกระโดดจากธุรกิจกองทุนและเวลธ์ ส่วนการปล่อยสินเชื่อยังยกการ์ดแน่น เน้นกลุ่มลูกค้าเดิม บล.บัวหลวง คาดกำไรหุ้นกลุ่มแบงก์ Q3 กว่า 5.3 หมื่นล้านบาท โต 5% ต่างตั้งสำรองฯ ลดลง(ข่าวหุ้น)

**พิชัยตั้งทุนอาหารรับ ร่วมตลาดอาเซียนเตอร์ “กระทรวงพาณิชย์” ดึงโอมาน-UAE ลงทุนสร้าง Data Center ในไทย ชูจุดแข็งโครงสร้างพื้นฐานด้านพลังงานไฟฟ้า มีกฎหมายคุ้มครองข้อมูลส่วนบุคคล (PDPA) และกฎหมายการรักษาความมั่นคงปลอดภัยทางไซเบอร์รองรับ ล่าสุดนักลงทุนยื่นขอใบโอเอกว่า 46 โครงการ เม็ดเงินสูงถึง 167,989 ล้านบาท(ข่าวหุ้น)**

**EGCO ชิงโซลาร์ฟาร์ม ยื่นประมูล 10 โครงการ “เอ็กโก” ยื่นชิงเค็กโครงการพลังงานแสงอาทิตย์แบบติดตั้งบนดิน 10 โครงการรวม หลังกพ. เริ่มเปิดรับซื้อไฟรอบสอง “โซลาร์-ลม” รวมทั้งหมด 2,180 เมกะวัตต์ “จิราพร” มั่นใจว่าโปรเจกต์ได้ตามเป้า ต้นพอร์ตพลังงานทดแทนแตะ 30% ภายในปี 73(ข่าวหุ้น)**

**หึ่ง ‘ธนาธิป’ พันชีโอโอ THG จับตา ‘หมอไพบูลย์’ นั่งแทน ลือหึ่ง! บอร์ด THG ปลด “นพ.ธนาธิป ศุภประดิษฐ์” พันชีโอโอ เช่นกรณีฉาวบริษัทในเครือ พร้อมเตรียมแต่งตั้ง “นพ.ไพบูลย์ เอกแสงศรี” ซีอีโากลุ่มรพ. วิชาการ ภายใต้เครือ RAM เลียบแทน ส่วนผู้เสียหายแห่แจ้งความที่สน. ห้วยขวาง เฝ้าติดตาม “หมอบุญ” คดีเช็คเค็ก มูลค่าความเสียหายเกินร้อยล้านบาท(ข่าวหุ้น)**

**JPARK ส่งชิงงบ Q3 โตแรง ปิดดีล 5 พันซองจอดรถ Q4 JPARK ส่งชิงไตรมาส 3/67 โตแรง! รับแรงหนุนทุกธุรกิจเติบโต ไชว์ 9 เดือนแรกปีนี้ขยายซองจอดใหม่เพิ่มขึ้น 5,500 ซองจอด และไตรมาส 4/67 จ่อปิดดีลอีก 2-3 โครงการ รวม 5,000 ซองจอด พร้อมรับรู้รายได้บริการอาคารจอดรถ “รพ.พระนั่งเกล้า” เต็มไตรมาส มั่นใจปีนี้ตามเป้าขยายซองจอดรถแตะ 40,000 ซองจอด ต้นรายได้โต 30-40%(ข่าวหุ้น)**

**SNNP ล้นรายได้ Q4 โตรับไฮซีชัน ลุยเปิดตัว ‘เจเล่’ ดับเบิล เฮลตี้ ‘ไอซ์’ 2 รสชาติใหม่ SNNP คาดไตรมาส 4/67 ยอดขายและรายได้เติบโต รับไฮซีชัน และนโยบายยกระดับเศรษฐกิจของภาครัฐ ตอกย้ำความเป็นผู้นำเดินหน้าออกสินค้าใหม่ “เจเล่ ดับเบิล เฮลตี้ ‘ไอซ์’ 2 รสชาติ “กลินลินจี” และ “กลินมิทซ์เบอร์รี่” ในราคาซองละ 15 บาท วางจำหน่ายแบบ exclusive เฉพาะที่ 7-11 เท่านั้น(ข่าวหุ้น)**

**CH ปลื้มแบรนด์ขนม ปลายกระป๋อง Sumaco ได้สัญลักษณ์ ‘T Mark’ CH ปลื้มผลิตภัณฑ์ขนมเพื่อสุขภาพ แบรนด์ “Bangkok Tasty” และปลากระป๋อง แบรนด์ “Sumaco” ได้รับการรับรองตราสัญลักษณ์ T Mark การันตีสินค้าคุณภาพสูง มาตรฐานระดับสากล เพิ่มศักยภาพการแข่งขันในตลาดโลก (ข่าวหุ้น)**

**เงินบวมเศรษฐกิจใหญ่ เงินเข้าหุ้น-บอนด์ไทย“พิชัย” ชี้นัดเงินลงทุนต่างชาติ-นักลงทุนในประเทศ เตรียมไหลเข้าตลาดหุ้นไทยมากขึ้น สภาคมตราสารหนี้ คาด Q4 พันด์โฟลว์ไหลเข้าจากเฟดลดดอกเบี้ย พร้อมจับตาดูหุ้นกู้บริษัทขนาดกลาง-เล็กใกล้ชด หลังพบโรลโอเวอร์ยากขึ้น ด้านนักวิเคราะห์จับตาดูเงินแดงอัดฉีดใหญ่วันนี้ เปิดโผกลุ่มอาหาร-ท่องเที่ยวได้เต็ม ชู COCOCO, TKN, CPF, TFG, BTG(หุ้นหุ้น)**

**TATG เทรนด์ยานยนต์ต้น ลุยอัปเดตกำลังผลิตรับทรัพย์TATG ตัวจริงด้านแม่พิมพ์และชิ้นส่วนยานยนต์ระดับภูมิภาคเอเชีย เดินหน้าอัปเดตการผลิตรองรับอุตสาหกรรมยานยนต์ที่ทยอยฟื้นตัว ขณะที่มีพาร์ทเนอร์และลูกค้าหลากหลาย หนุนรายได้เติบโตมั่นคง ด้านโบรกชูดูน่าสนใจจากทิศทางกำไรปี 2567 เติบโตสูงกว่ากลุ่ม ประเมินราคาเหมาะสมอยู่ที่ 1.77-1.98 บาทต่อหุ้น(หุ้นหุ้น)**

**TFG ชูเงินรัฐหนุนรีเทลใส่เกียร์รุกขยายสาขาTFG รับอานิสงส์รัฐบาลแจกเงินกลุ่มเปราะบาง หนุนยอดขายรีเทลพุ่ง พร้อมใส่เกียร์เดินหน้าขยายสาขารีเทลต่อเนื่อง หวังอัปพอร์ตสู่ระดับ 450 สาขา ภายในสิ้นปี 2567 ปูทางไทยเงินระยะยาว ปักธงผลงานปี 2567 รายได้โต 10% จากปีก่อน ไทยฐานลูกค้าเพิ่ม(หุ้นหุ้น)**

**จัดทัพเก็งกำไร Q3 KKP คัมแบ็กกำไรโตเด่นเคล็ดเก็งกำไรแบบก๊อโตรมาส 3 โบรกชี้ภาพรวมกำไรทรงตัว จากดอกเบี้ยสูงแม้เงินเชื่อไม่โต ขณะที่ตลาดหุ้นดีส่งผลบวกต่อรายได้ที่ไม่ใช่ดอกเบี้ย เชื้อ BBL, KBANK, KTB กำไรทะลุ 1.1 หมื่นล้านบาท ด้าน KKP ได้ฤกษ์คัมแบ็กกำไรกลับมาบวกทั้ง YoY และ QoQ พอร์ตลงทุนหนุน ด้าน SCB ตั้งด้อยค่าลดลง เน้นดูพื้นฐาน 9 เดือน แนะนำ BBL, KBANK, KKP, TTB(หุ้นหุ้น)**

**ANAN ไชว์ 9 เดือนขยาย 1.28 หมื่นล้าน การันตีทั้งปีตามเป้าANAN มองภาพสองห้าปี 2568 ฟื้นตัวหลังผ่านจุดต่ำสุด Q4/2567 คาดจำนวนคอนโดในตลาดสร้างเสร็จ มูลค่าสูงกว่า 8.6 หมื่นล้านบาท หนุนเม็ดเงินยอดโอนเข้าสู่ตลาดอสังหาเพิ่มขึ้น พร้อมไชว์ยอดขายในส่วนของบริษัทช่วง 9 เดือนปี 2567 กว่า 1.28 หมื่นล้านบาท มั่นใจยอดขายรวมทั้งปีทำได้ตามเป้า 2.3 หมื่นล้านบาท รายได้ 1.45 หมื่นล้านบาท(หุ้นหุ้น)**

**BA ไค้ส่งท้ายขาขึ้นตัวล่วงหน้ายอดพุ่งBA ไชว์ยอดจ่อตัวโดยสารถ่วงหน้างวดไตรมาส 4/2567 เร่งตัวราว 11-12% YoY เติบโตสูงที่สุดในรอบ 8 ไตรมาส ดันภาพรวมทั้งปีตามเป้าที่ตั้งไว้ แคมเปญต่อเนื่องไปถึงปี 2568 เตรียมรับเครื่องบินเพิ่ม 2 ลำกลางปี 2568 เสริมเส้นทางยอดนิยม และบริหารจัดการฝูงบินอย่างมีประสิทธิภาพ ล้นพร้อมเริ่มใช้น้ำมัน SAF ในปี 2569 ตามนโยบายภาครัฐ(หุ้นหุ้น)**

**ICN พร้อมเดือนกัญชาท่วมระบบทั่วประเทศพันล้านICN ย่องคุยผู้เกี่ยวข้องทำระบบเดือนกัญชาท่วม ผู้บริหารแย้มเคยเสนอตัวทำเมื่อ 5 ปีก่อน ชี้อัจฉริยะภาครัฐให้ความสำคัญเป็นเรื่องเร่งด่วน มูลค่าทั่วประเทศกว่าพันล้านบาท พร้อมฉายภาพธุรกิจปลายปีโปรเจกต์ใหญ่จ่อออกฟรีแล็งลงทุนต่อยอดธุรกิจปีหน้า (หุ้นหุ้น)**

ข้อมูลในเอกสารฉบับนี้ รวบรวมมาจากแหล่งข้อมูลที่น่าเชื่อถือ อย่างไรก็ดี บริษัทหลักทรัพย์ คิงส์ฟอร์ด จำกัด (มหาชน) ไม่สามารถที่จะยืนยันหรือรับรองความถูกต้องของข้อมูลเหล่านี้ได้ ไม่ว่าประการใด ๆ บทวิเคราะห์ในเอกสารนี้ จัดทำขึ้นโดยอ้างอิงหลักเกณฑ์ทางวิชาการเกี่ยวกับหลักการวิเคราะห์ และมีได้เป็นการชี้แนะ หรือเสนอแนะให้ซื้อหรือขายหลักทรัพย์ใด ๆ การตัดสินใจซื้อหรือขายหลักทรัพย์ใด ๆ ของผู้อ่าน ไม่ว่าจะเกิดจากการอ่านบทความในเอกสารนี้หรือไม่ก็ตาม ล้วนเป็นผลจากการใช้วิจารณญาณของผู้อ่าน โดยไม่มีส่วนเกี่ยวข้องกับหรือพันธะผูกพันใด ๆ กับ บริษัทหลักทรัพย์ คิงส์ฟอร์ด จำกัด(มหาชน) ไม่ว่ากรณีใด



ที่มา: TQ Professional, Dav

### SET Daily: ขึ้นขายลงซื้อ

Resistance 1,455 - 1,460

Support 1,445 - 1,440

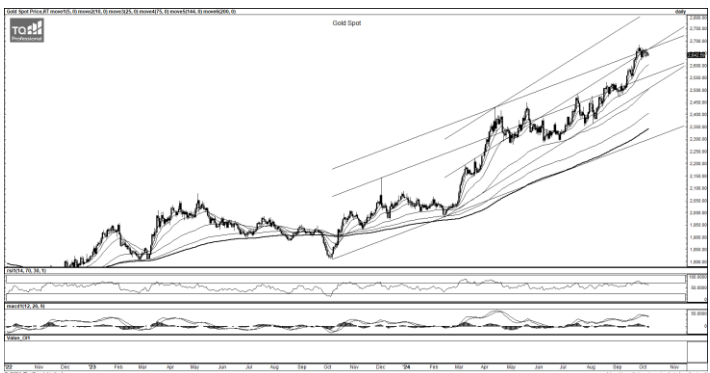
กลยุทธ์การลงทุน SET Index ฟิ้นตัว แต่ RSI / MACD ยังมีสัญญาณลบ ช่วงสั้นคาดแกว่งขึ้นได้ในกรอบจำกัด เลือกลงซื้อแบบขึ้นขายลงซื้อ ประเมินแนวรับ 1,445/1,440 แนวต้าน 1,455/1,460



ที่มา: TQ Professional, TF weekly

### SET Weekly: พลิกตัวเป็นขาขึ้น

กลยุทธ์การลงทุน ติดตามข้อมูลเงินเฟ้อและการจ้างงานที่ส่งผลต่อนโยบายดอกเบี้ยของธนาคารกลางสหรัฐฯ ด้านทิศทาง fund flow ต่างชาติคาดมีสัญญาณไหลกลับมายังตลาด EM ที่ชัดเจนมากขึ้น ทางเทคนิค TF weekly แท่งเทียนรายสัปดาห์แกว่งตัวทะลุผ่านเส้น down trend และประคองตัวเหนือ EMA75 Week คาดทยอยปรับขึ้นต่อ // ประเมินแนวต้าน 1,470/1,490 ส่วนแนวรับ 1,400/1,380



ที่มา: TQ Professional, TF daily

### Gold Spot: US Dollar แข็งกอดตัน

กลยุทธ์การลงทุน Gold Spot ชะลอการปรับขึ้นจาก dollar index และ bond yield ที่ฟื้นตัว // แท่งเทียนแกว่งประคองรอเลือกทาง ด้าน RSI / MACD ลดความร้อนแรง // ช่วงสั้นหากหลุด EMA10 เป็นจังหวะแบ่งขายทำกำไร แนวต้าน US\$2,665-2,685/Oz แนวรับ US\$2,620-2,600/Oz

Resistance 2,665 - 2,685

Support 2,620 - 2,600

### Technical Analyst

Apichai Raomanachai No. 002939

### Asst. Technical Analyst

Noppom Chaykaew No. 043964

ข้อมูลในเอกสารฉบับนี้ รวบรวมมาจากแหล่งข้อมูลที่เชื่อถือได้ อย่างไรก็ดี บริษัทหลักทรัพย์ คิงส์ฟอร์ด จำกัด (มหาชน) ไม่สามารถที่จะยืนยันหรือรับรองความถูกต้องของข้อมูลเหล่านั้นได้ ไม่ว่าประการใด ๆ บทวิเคราะห์ในเอกสารนี้ จัดทำขึ้นโดยอิงถึงหลักเกณฑ์ทางวิชาการเกี่ยวกับหลักการวิเคราะห์ และมีได้เป็นการชี้นำ หรือเสนอแนะให้ซื้อหรือขายหลักทรัพย์ใด ๆ การตัดสินใจซื้อหรือขายหลักทรัพย์ใด ๆ ของผู้อ่าน ไม่ว่าจะเกิดจากการอ่านบทความในเอกสารนี้หรือไม่ก็ตาม ล้วนเป็นผลจากการใช้วิจารณญาณของผู้อ่าน โดยไม่มีส่วนเกี่ยวข้องกับหรือพินัยผูกพันใด ๆ กับ บริษัทหลักทรัพย์ คิงส์ฟอร์ด จำกัด(มหาชน) ไม่ว่ากรณีใด





ที่มา ; TQ Professional

## CPF

Resistance 25.50-26.00

Support 24.60

แนะนำเก็งกำไร แท่งเทียนทำจังหวะปรับตัวขึ้นสลับพัก พร้อมปริมาณการซื้อขายเข้าสะสม ส่วน RSI / MACD มีแนวโน้มเป็นบวก เบื้องต้นคาดหวังการขึ้นทดสอบแนวต้านถัดไปบริเวณ 25.50-26.00 บาท ตามลำดับ ส่วนแนวรับ 24.60 บาท Stop Loss 24.00 บาท



ที่มา ; TQ Professional

## GLOBAL

Resistance 17.30-17.60

Support 16.30

แนะนำเก็งกำไร แท่งเทียนทยอยฟื้นตัว ตามด้วยปริมาณการซื้อขายเข้าสะสม ส่วน RSI / MACD มีแนวโน้มเป็นบวก คาดหวังการปรับตัวขึ้นทดสอบแนวต้านบริเวณ 17.30-17.60 บาท ส่วนแนวรับ 16.30 บาท โดยมีจุด Stop Loss 15.70 บาท



ที่มา ; TQ Professional

## VGI

Resistance 2.88-3.10

Support 2.54

แนะนำเก็งกำไร แท่งเทียนทำจังหวะฟื้นแกว่งตัวในกรอบ sideways ด้านปริมาณการซื้อขายเข้าสะสม ส่วน Indicator MACD / RSI มีสัญญาณบวก เบื้องต้นคาดหวังการขยับขึ้นต่อ โดยมีแนวต้าน 2.88-3.10 บาท ส่วนแนวรับ 2.54 บาท วางจุด Stop Loss 2.42 บาท

### Technical Analyst

Apichai Raomanachai No. 002939

### Asst. Technical Analyst

Nopporn Chaykaew No. 043964

ข้อมูลในเอกสารฉบับนี้ รวบรวมมาจากแหล่งข้อมูลที่น่าเชื่อถือ อย่างไรก็ดี บริษัทหลักทรัพย์ คิงส์ฟอร์ด จำกัด (มหาชน) ไม่สามารถที่จะยืนยันหรือรับรองความถูกต้องของข้อมูลเหล่านั้นได้ ไม่ว่าประการใด ๆ บทวิเคราะห์ในเอกสารนี้ จัดทำขึ้นโดยอ้างอิงหลักเกณฑ์ทางวิชาการเกี่ยวกับหลักการวิเคราะห์ และมีได้เป็นการชี้นำ หรือเสนอแนะให้ซื้อหรือขายหลักทรัพย์ใด ๆ การตัดสินใจซื้อหรือขายหลักทรัพย์ใด ๆ ของผู้อ่าน ไม่ว่าจะเกิดจากการอ่านบทความในเอกสารนี้หรือไม่ก็ตาม ล้วนเป็นผลจากการใช้วิจารณญาณของผู้อ่าน โดยไม่มีส่วนเกี่ยวข้องกับหรือผูกพันใด ๆ กับ บริษัทหลักทรัพย์ คิงส์ฟอร์ด จำกัด(มหาชน) ไม่ว่ากรณีใด

# SET50 Index Futures



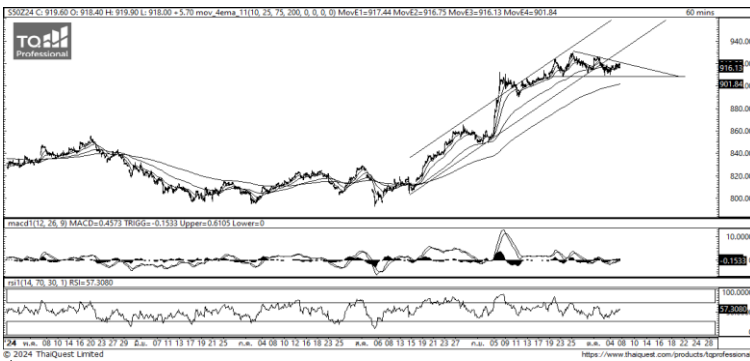
KINGSFORD

วันอังคารที่ 8 ตุลาคม พ.ศ. 2567

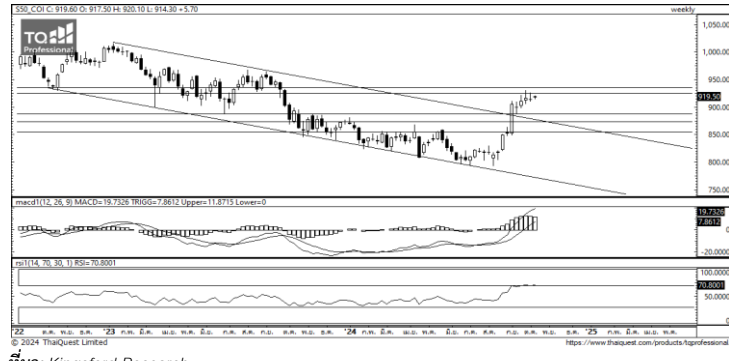
## Market Overview

- นักลงทุนต่างชาติ Long สุทธิ 4,820 สัญญา ยอดสะสมประจำเดือน ต.ค. มียอด Long สุทธิ -2,309 สัญญา และ ยอดสะสมปี 2567 เป็นยอด Long สุทธิ 44,993 สัญญา
- ดัชนี DJIA ปิดที่ -0.94%, ดัชนี S&P500 ปิดที่ -0.96% และดัชนี Nasdaq ปิดที่ -1.18%
- ตลาดยังถูกกดดันจากอีกหลายปัจจัย ซึ่งรวมถึงความกังวลเกี่ยวกับความเสียหายทางเศรษฐกิจที่เกิดจากพายูเฮอริเคน โดยคาดว่าพายูเฮอริเคนมิลตัน (Milton) จะพัดถล่มสหรัฐฯ ในสัปดาห์นี้ หลังจากพายูเฮอริเคนเฮลีน (Helene) ได้พัดถล่ม 6 รัฐของสหรัฐฯ และคร่าชีวิตประชาชนกว่า 200 ราย

Volume by Investors	SET (Million Bath)	Index Futures (Contracts)
Local Institutions	1,965.91	3,230
Foreign	-1,163.55	4,820
Local Investor	-555.98	-8,050



ที่มา: Kingsford Research



ที่มา: Kingsford Research

## ภาพการลงทุนระยะสั้น

แนะนำ : Long, แนวรับ: 915 แนวต้าน: 925 Stop Loss: 910  
 S50Z24 ปิดที่ 919.50 จุด ดัชนีมีการปรับตัวขึ้น +0.62% พักตัวเหนือ EMA ทั้ง 4 เส้น ส่วน Indicator RSI ปรับขึ้นมาในแนวโน้มขาขึ้น ระยะสั้นมองเป็นการปรับตัวขึ้นทดสอบแนวต้าน หากยังสามารถยืนเหนือ 915 จุดได้ แนะนำ เปิดสถานะ Long จะเป็นฝั่งที่ได้เปรียบกว่า

## ภาพการลงทุนรายสัปดาห์

แนะนำ Long 1/3 Port แนวรับ : 900 แนวต้าน : 930 Stoploss : 910  
 Set50 Index สามารถเปิดเหนือแท่งใดก่อนหน้า ส่วน Indicator ยังสนับสนุนในแนวโน้มขาขึ้น ระยะกลางมองเป็นการปรับตัวขึ้นต่อ โดย หากสามารถยืนเหนือ 930 แนะนำเปิดสถานะ Long เพิ่มเป็น 2/3 Port

	Close	Change	Volume	OI
SET50	922.53	5.2	1,657,313,700	1,570,065,500
S50Z24	919.50	5.7	198,328	188,252
S50V24	917.00	4.8	76	61
S50H25	915.10	5.4	16,979	14,071
S50M25	912.10	5.1	3,658	2,636

Source: TQ Pro

	Last	Support	Resistance
SET50	922.53	920	930
S50Z24	919.50	915	925
S50V24	917.00	915	925
S50H25	915.10	915	925
S50M25	912.10	910	920

Source: TQ Pro

Series	Close	Chg	Vol. Contracts	OI	OI Chg	Theoretical	Basis	Daly Left	LTD
S50Z24	919.50	5.7	524,877	524,877	336,625	921.07	-3.03	80	27/9/2024
S50V24	917.00	4.8	471	471	410	922.13	-5.53	22	27/12/2024
S50H25	915.10	5.4	69,536	69,536	55,465	919.42	-7.43	171	30/10/2024
S50M25	912.10	5.1	21,842	21,842	19,206	917.76	-7.43	262	28/3/2025
S50U25	909.10	4.9	3,698	3,698	2,770	916.05	-10.43	356	27/6/2025

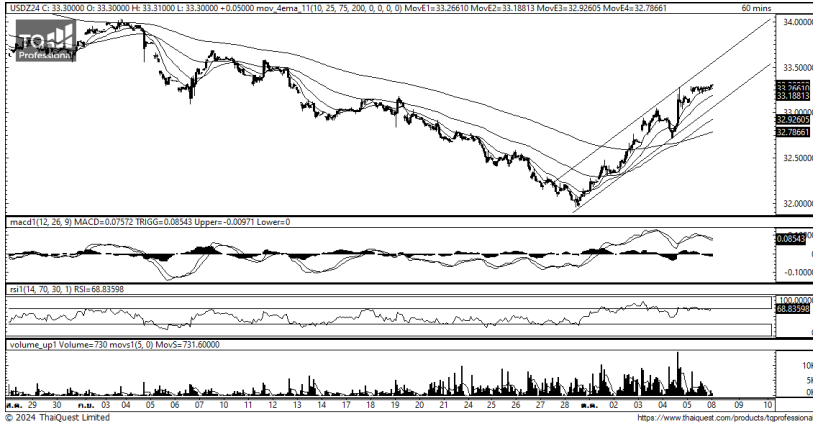
ข้อมูลในเอกสารฉบับนี้ รวบรวมมาจากแหล่งข้อมูลที่น่าเชื่อถือ อย่างไรก็ดี บริษัทหลักทรัพย์ คิงส์ฟอร์ด จำกัด (มหาชน) ไม่สามารถที่จะยืนยันหรือรับรองความถูกต้องของข้อมูลเหล่านี้ได้ ไม่ว่าประการใด ๆ บทวิเคราะห์ในเอกสารนี้ จัดทำขึ้นโดยอ้างอิงหลักเกณฑ์ทางวิชาการเกี่ยวกับหลักการวิเคราะห์ และมีได้เป็นการชี้แนะ หรือเสนอแนะให้ซื้อหรือขายหลักทรัพย์ใด ๆ การตัดสินใจซื้อหรือขายหลักทรัพย์ใด ๆ ของผู้อ่าน ไม่ว่าจะเกิดจากการอ่านบทความในเอกสารนี้หรือไม่ก็ตาม ล้วนเป็นผลจากการใช้วิจารณญาณของผู้อ่าน โดยไม่เกี่ยวข้องหรือพึ่งพิงจากพันธมิตรใด ๆ กับ บริษัทหลักทรัพย์ คิงส์ฟอร์ด จำกัด (มหาชน) ไม่ว่ากรณีใด

# SET50 Index Futures



KINGSFORD

## Currency Futures



ที่มา: Kingsford Research

### ภาพการลงทุนระยะสั้น

Dollar Index : 102.40 จุด หรือ -0.13%, USDU24 : +0.39 THB/USD

แนะนำ เปิดสถานะ : Long

แนวรับ: 33.20 THB/USD แนวต้าน: 33.40 THB/USD Stop Loss: 33.15

USDZ24 : ราคาช่วงกลางคืนเมื่อวานนี้มีการปรับตัวมาปิดที่ 33.30 THB/USD สามารถยืนเหนือ EMA ทั้ง 4 เส้น ส่วน Indicator สนับสนุนแนวโน้มขาขึ้น ระยะสั้นคาดว่าจะยังคงเคลื่อนไหวตามกรอบแนวโน้มขาขึ้น โดยหากยังสามารถยืนเหนือ 33.40 ได้ การเปิดสถานะ Long จะยังได้เปรียบกว่า

	Last	Change	Volume	OI
USDZ24	33.25	0.39	64,721	165,491
USDV24	33.41	0.44	7,563	11,153
USDX24	33.32	0.42	1,855	3,382
USDH25	33.10	0.40	7,965	15,626

Source: TQ Pro

	Last	Support	Resistance
RTXUSTB	33.46	33.40	33.60
USDZ24	33.25	33.20	33.40
USDH25	33.10	33.00	33.20

Source: Kingsford Securities

	Close	Change	Volume	OI
EURUSD	1.10	-0.01		
EURUSDZ24	1.1065	-0.0015	1,1007	-0.0058

Source: TQ Pro

	Close	Change	Volume	OI
USDJPY	148.68	1.84		
USDJPYZ24	144.76	-0.39	4,322	8926

Source: TQ Pro

Apichai Raomanachai

Fundamental and Technical Investment Analysis

ID No. 002939 Tel 02-829-6999 Ext 2200

Email : apichai.ra@kfsec.co.th

Nut Kaewborisutsakul

Assistant Investment Analyst

ข้อมูลในเอกสารฉบับนี้ รวบรวมมาจากแหล่งข้อมูลที่น่าเชื่อถือ อย่างไรก็ดี บริษัทหลักทรัพย์ คิงส์ฟอร์ด จำกัด (มหาชน) ไม่สามารถที่จะยืนยันหรือรับรองความถูกต้องของข้อมูลเหล่านี้ได้ ไม่ว่าประการใด ๆ บทวิเคราะห์ในเอกสารนี้ จัดทำขึ้นโดยอ้างอิงหลักเกณฑ์ทางวิชาการเกี่ยวกับหลักการวิเคราะห์ และมีได้เป็นการชี้แนะ หรือเสนอแนะให้ซื้อหรือขายหลักทรัพย์ใด ๆ การตัดสินใจซื้อหรือขายหลักทรัพย์ใด ๆ ของผู้อ่าน ไม่ว่าจะเกิดจากการอ่านบทความในเอกสารนี้หรือไม่ก็ตาม ล้วนเป็นผลจากการใช้วิจารณญาณของผู้อ่าน โดยไม่มีส่วนเกี่ยวข้องกับหรือพัวพันผูกพันใด ๆ กับ บริษัทหลักทรัพย์ คิงส์ฟอร์ด จำกัด (มหาชน) ไม่ว่ากรณีใด



## Most Active Grainer (%chg)

Rank	STOCK	OI	Price Chg (20 Working Days)
1	PSL	8,911	5.26%
2	THCOM	25,943	3.85%
3	RATCH	1,897	3.17%
4	TVO	118	2.92%
5	BEC	43,336	2.90%
6	TASCO	4,554	2.82%
7	MTC	6,688	2.58%
8	EPG	5,570	2.51%
9	AOT	10,094	2.41%
10	BCPG	11,179	2.14%
11	KTB	34,931	1.97%
12	TOA	520	1.59%
13	STA	6,243	1.40%
14	LPN	2,855	1.21%
15	QH	23,896	1.05%
16	AMATA	1,245	1.00%
17	LH	23,276	0.82%
18	PTT	15,879	0.74%
19	AWC	58,822	0.55%
20	MBK	1,191	0.55%
21	KKP	1,474	0.51%
22	BDMS	13,292	0.00%
23	BBL	23,079	0.00%
24	TISCO	787	0.00%
25	TTA	9,089	0.00%
26	BA	6,594	-0.43%
27	CK	5,431	-0.49%
28	BGRIM	16,342	-0.87%
29	WHA	28,997	-0.88%
30	HMPRO	28,211	-0.93%

## Top Gainers OI (%chg)

STOCK	OI	%Daily Top OI Change	STOCK	OI	%5 Day Top OI Change
TOP	3,981	12.58%	INTUCH	3,485	20.09%
EASTW	64	10.34%	KBANK	8,531	17.49%
GLOBAL	3,307	9.98%	TRUE	30,833	15.65%
CENDEL	2,386	9.75%	ICHI	9,517	14.98%
HANA	6,429	7.49%	BA	6,594	14.72%
AEONTS	238	7.21%	EASTW	64	12.28%
QH	23,896	6.62%	TOP	3,981	10.15%
TTB	127,402	4.11%	M	1,151	10.04%
BDMS	13,292	3.92%	AEONTS	238	9.68%
PLANB	27,025	3.84%	MEGA	1,140	9.40%
M	1,151	3.04%	GLOBAL	3,307	5.79%
RATCH	1,897	2.87%	TOA	520	5.48%
TRUE	30,833	2.39%	BANPU	0	5.32%
THCOM	25,943	2.05%	TU	33,450	5.23%
TU	33,450	1.84%	BH	2,165	4.54%

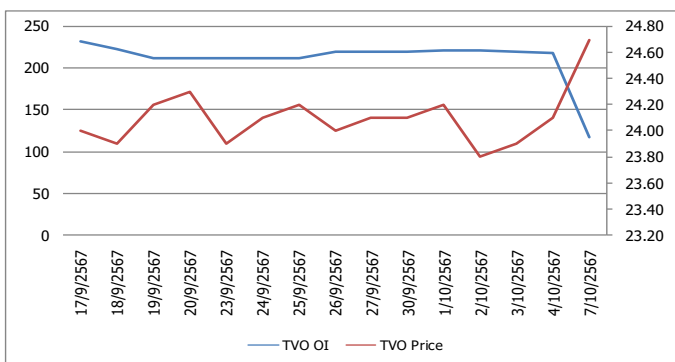
Source: TQ Pro

## Top Loser OI (%chg)

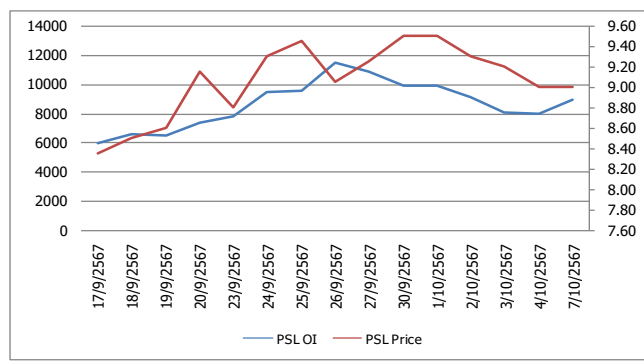
STOCK	OI	%Daily Top OI Change	STOCK	OI	%5 Day Top OI Change
OSP	6,825	-27.65%	BEM	21,717	-49.76%
CPF	14,088	-26.53%	CPF	14,088	-49.67%
INTUCH	3,485	-24.97%	TVO	118	-46.36%
BPP	310	-24.39%	BLA	788	-46.21%
MAJOR	1,991	-23.31%	SPCG	125	-44.69%
SPALI	369	-21.66%	OR	13,321	-40.60%
SIRI	33,981	-21.03%	BPP	310	-39.57%
EA	5,430	-20.32%	MBK	1,191	-33.58%
BC	7,108	-19.22%	SIRI	33,981	-33.16%
THG	379	-19.02%	IRPC	49,499	-31.77%
BEM	21,717	-18.78%	TQM	5,079	-29.97%
BCP	10,709	-16.13%	BJC	7,108	-28.58%
TOA	520	-16.13%	CHG	26,989	-28.04%
SAWAD	2,726	-15.92%	SCGP	7,049	-27.77%
OR	13,321	-15.06%	TCAP	859	-27.57%

## หุ้นที่มีทิศทาง ราคาและ OI ที่น่าจับตามอง

### OI Trend TVO



### OI Trend PSL



**Recommend : Short**  
**Support : 24.20**

**Resistance : 25.00**  
**Stop-Loss : 25.10**

**Recommend : Long**  
**Support : 8.85**

**Resistance : 9.50**  
**Stop-Loss : 8.80**

Source: KINGSFORD

**APICHA RAOMANACHAI** No. 002939  
**NUT KAEWBORISUTSAKUL** Asst. Derivatives Analyst

ข้อมูลในเอกสารฉบับนี้ รวบรวมมาจากแหล่งข้อมูลที่น่าเชื่อถือ อย่างไรก็ดี บริษัทหลักทรัพย์ คิงส์ฟอร์ด จำกัด (มหาชน) ไม่สามารถที่จะยืนยันหรือรับรองความถูกต้องของข้อมูลเหล่านี้ได้ ไม่ว่าประการใด ๆ บทวิเคราะห์ในเอกสารนี้ จัดทำขึ้นโดยอ้างอิงหลักการทางวิชาการเกี่ยวกับหลักการวิเคราะห์ และมีได้เป็นการชี้แนะ หรือเสนอแนะให้ซื้อหรือขายหลักทรัพย์ใด ๆ การตัดสินใจซื้อหรือขายหลักทรัพย์ใด ๆ ของผู้อ่าน ไม่ว่าจะเกิดจากการอ่านบทความในเอกสารนี้หรือไม่ก็ตาม ล้วนเป็นผลจากการใช้วิจารณญาณของผู้อ่าน โดยไม่มีความเกี่ยวข้องกับหรือหนี้ผูกพันใด ๆ กับ บริษัทหลักทรัพย์ คิงส์ฟอร์ด จำกัด (มหาชน) ไม่ควรกรณีใด



## ข้อมูลสถิติ Program Trading รายวัน

ประเภท	ซื้อ	ขาย	สุทธิ
Program Trading	19,102.13	18,962.63	139.50
Non Program Trading	31,297.67	31,437.17	-139.50
Total	50,399.80	50,399.80	

## ข้อมูลรายหลักทรัพย์ \*

หลักทรัพย์	ตลาด	มูลค่า Program Trading (บาท)	% มูลค่า Program Trading เทียบกับมูลค่าการซื้อขายแบบ Auto Matching
SCCC	SET	60,885,400	58.73
MBK	SET	40,047,690	48.7
WHAUP	SET	70,266,239	45.22
MEGA	SET	48,117,413	45.21
ONEE	SET	53,146,319	29.67

หมายเหตุ "Program Trading" หมายถึง การซื้อขายหลักทรัพย์ด้วยชุดคำสั่งคอมพิวเตอร์

\* แสดงข้อมูลของหลักทรัพย์ที่มีราคาปิด และมูลค่าการซื้อขายเปลี่ยนแปลงไปมากกว่าวันทำการซื้อขายก่อนหน้า

\* กรณีไม่แสดงข้อมูล หมายถึง ไม่มีหลักทรัพย์เข้าเกณฑ์ที่กำหนด

## ข้อมูลการขายชอร์ตที่ยังไม่ได้ซื้อคืน

### สถานะ Short เพิ่มขึ้น

หลักทรัพย์	ปริมาณการขายชอร์ตคงเหลือ (%)	สถานะชอร์ตเพิ่มขึ้น เมื่อเทียบวันก่อนหน้า (%)
TU	0.57%	0.07%
JAS	0.71%	0.06%
TCAP	0.37%	0.05%
TTB	0.38%	0.05%
BCH	0.83%	0.04%
TQM	0.11%	0.03%
EGCO	0.53%	0.03%
BTS	1.04%	0.02%
CHG	0.57%	0.02%
AOT	0.89%	0.02%

### สถานะ Short ลดลง

หลักทรัพย์	ปริมาณการขายชอร์ตคงเหลือ (%)	สถานะชอร์ตลดลง เมื่อเทียบวันก่อนหน้า (%)
INTUCH	0.40%	-0.17%
BANPU	2.09%	-0.12%
BCP	0.88%	-0.10%
ERW	0.24%	-0.09%
TISCO	2.24%	-0.09%
HANA	3.26%	-0.08%
EA	2.18%	-0.06%
JMT	0.74%	-0.05%
TIDLOR	1.01%	-0.04%
TOP	2.31%	-0.04%

หมายเหตุ : เรียงตามการเปลี่ยนแปลงของปริมาณการขายชอร์ตที่ยังไม่ได้ซื้อคืน ของหลักทรัพย์ Local + NVDR /จำนวนหุ้นชำระแล้ว (%)

ข้อมูลในเอกสารฉบับนี้ รวบรวมมาจากแหล่งข้อมูลที่น่าเชื่อถือ อย่างไรก็ดี บริษัทหลักทรัพย์ คิงส์ฟอร์ด จำกัด (มหาชน) ไม่สามารถที่จะยืนยันหรือรับรองความถูกต้องของข้อมูลเหล่านี้ได้ ไม่ว่าประการใด ๆ บทวิเคราะห์ในเอกสารนี้ จัดทำขึ้นโดยอ้างอิงหลักการทางวิชาการเกี่ยวกับหลักการวิเคราะห์ และมีได้เป็นการชี้นำ หรือเสนอแนะให้ซื้อหรือขายหลักทรัพย์ใด ๆ การตัดสินใจซื้อหรือขายหลักทรัพย์ใด ๆ ของผู้อ่าน ไม่ว่าจะเกิดจากการอ่านบทความในเอกสารนี้หรือไม่ก็ตาม ล้วนเป็นผลจากการใช้วิจารณญาณของผู้อ่าน โดยไม่มีส่วนเกี่ยวข้องกับหรือหนี้ชองผู้จัดทำ 7 กับ บริษัทหลักทรัพย์ คิงส์ฟอร์ด จำกัด(มหาชน) ไม่ว่ากรณีใด

# Top 20 Outstanding Short



KINGSFORD

วันอังคารที่ 8 ตุลาคม พ.ศ. 2567

หลักทรัพย์	ปริมาณการขายชอร์ตที่ยังไม่ได้ซื้อคืน ณ สิ้นวัน (หุ้น)		สถานะขายชอร์ต คงเหลือ (%)	สถานะชอร์ตเพิ่ม/ลด เมื่อเทียบวันก่อนหน้า (%)
	Local	NVDR		
HANA	9,116,600	19,727,500	3.258	-0.079
TOP	4,098,800	47,531,107	2.311	-0.041
TISCO	11,020,100	6,939,900	2.243	-0.087
EA	9,705,600	71,554,800	2.179	-0.056
KCE	11,671,900	13,268,900	2.110	-0.009
BANPU	42,286,100	167,602,566	2.095	-0.124
SPRC	3,683,300	64,283,183	1.568	-0.035
MINT	6,972,600	71,588,332	1.386	-0.030
PTTGC	8,712,500	47,805,500	1.253	0.005
KKP	3,286,800	7,139,038	1.231	-0.027
SCGP	3,273,127	49,365,457	1.226	-0.012
BEM	14,821,600	164,357,296	1.172	-0.015
IRPC	47,971,976	190,088,600	1.165	-0.007
HMPRO	17,351,000	132,286,700	1.138	-0.008
MTC	4,613,900	18,534,600	1.092	-0.001
ICHI	4,735,100	9,387,029	1.086	-0.010
SCC	2,832,077	9,971,950	1.067	0.014
BTS	15,199,600	121,795,210	1.040	0.025
TIDLOR	11,785,391	17,641,274	1.010	-0.045
PTTEP	586,100	38,757,800	0.991	0.003

หมายเหตุ : เรียงตามการเปลี่ยนแปลงของปริมาณการขายชอร์ตที่ยังไม่ได้ซื้อคืน ของหลักทรัพย์ Local + NVDR /จำนวนหุ้นชำระแล้ว (%)

ข้อมูลในเอกสารฉบับนี้ รวบรวมมาจากแหล่งข้อมูลที่น่าเชื่อถือ อย่างไรก็ตาม บริษัทหลักทรัพย์ คิงส์ฟอร์ด จำกัด (มหาชน) ไม่สามารถที่จะยืนยันหรือรับรองความถูกต้องของข้อมูลเหล่านี้ได้ ไม่ว่าประการใด ๆ บทวิเคราะห์ในเอกสารนี้ จัดทำขึ้นโดยอ้างอิงหลักเกณฑ์ทางวิชาการเกี่ยวกับหลักการวิเคราะห์ และมีได้เป็นการชี้นำ หรือเสนอแนะให้ซื้อหรือขายหลักทรัพย์ใด ๆ การตัดสินใจซื้อหรือขายหลักทรัพย์ใด ๆ ของผู้อ่าน ไม่ว่าจะเกิดจากการอ่านบทความในเอกสารนี้หรือไม่ก็ตาม ส่วนเป็นผลจากการใช้วิจารณญาณของผู้อ่าน โดยไม่มีส่วนเกี่ยวข้องกับหน่วยงานใด ๆ กับ บริษัทหลักทรัพย์ คิงส์ฟอร์ด จำกัด (มหาชน) ไม่ว่ากรณีใด

# Short Sales



KINGSFORD

มูลค่าการขายชอร์ต ณ วันที่ 07 ตุลาคม 2567

หลักทรัพย์	ปริมาณหุ้นที่ขายชอร์ต (หุ้น)	มูลค่าการขายชอร์ต (บาท)	%เทียบมูลค่าซื้อขายตลาดรวม
AAI	182,300	1,137,180	1.24%
AAV	1,764,600	4,488,286	3.61%
ACC	100	81	0.00%
ACE	1,800	2,502	0.44%
ADVANC	292,600	78,412,100	8.87%
AEONTS	24,300	3,359,100	4.39%
AGE	3,700	5,365	0.69%
AH	3,400	76,810	0.14%
AMATA	156,000	3,901,080	2.41%
AOT	3,357,400	214,873,600	30.41%
AP	72,400	734,860	0.69%
ASIAN	10,300	92,700	0.74%
ASK	3,100	40,620	0.89%
AURA	1,200	17,760	0.23%
AWC	3,024,200	11,088,948	4.95%
BA	39,300	909,520	0.97%
BAFS	53,200	846,760	4.74%
BAM	96,800	889,370	1.67%
BANPU	1,519,400	10,392,135	2.45%
BBGI	27,100	185,780	0.90%
BBIK	11,800	475,550	3.73%
BBL	338,300	51,618,800	5.06%
BCH	1,806,000	32,604,130	12.34%
BCP	758,100	28,780,175	5.84%
BCPG	404,300	2,898,535	9.87%
BDMS	2,689,000	80,275,950	5.06%
BEC	36,200	154,252	1.58%
BEM	2,007,700	16,475,675	4.83%
BGRIM	571,300	13,136,350	5.47%
BH	69,400	18,497,600	2.88%
BJC	427,800	10,801,950	4.30%
BLA	28,300	674,200	0.71%
BLAND	254,200	162,688	3.23%
BPP	371,200	4,787,590	42.00%
BRRGIF	800	2,976	5.05%
BSRC	87,600	727,200	9.90%
BTG	253,400	5,901,900	3.08%
BTS	4,651,000	20,930,874	19.28%
BYD	182,300	261,889	0.73%
CBG	147,300	11,837,725	2.53%
CCET	1,100	4,342	0.00%
CENTEL	52,600	2,029,825	0.88%
CHG	3,154,300	8,480,228	12.10%
CK	289,900	5,871,710	9.83%
COM7	158,300	3,781,290	3.47%
CPALL	1,821,900	118,146,725	6.27%
CPAXT	184,200	5,875,375	3.04%
CPF	1,546,100	38,537,410	2.57%
CPN	697,300	46,171,400	7.61%
CRC	1,344,400	43,845,825	11.10%
CV	237,100	68,759	3.34%
DCC	40,700	80,179	2.46%
DELTA	1,065,200	114,796,400	16.74%
DITTO	52,400	965,260	1.86%
DMT	16,900	197,730	2.61%

ข้อมูลในเอกสารฉบับนี้ รวบรวมมาจากแหล่งข้อมูลที่น่าเชื่อถือ อย่างไรก็ตาม บริษัทหลักทรัพย์ คิงส์ฟอร์ด จำกัด (มหาชน) ไม่สามารถที่จะยืนยันหรือรับรองความถูกต้องของข้อมูลเหล่านี้ได้ ไม่ว่าประการใด ๆ บทวิเคราะห์ในเอกสารนี้ จัดทำขึ้นโดยอ้างอิงหลักเกณฑ์ทางวิชาการเกี่ยวกับหลักการวิเคราะห์ และมีได้เป็นการชี้แนะ หรือเสนอแนะให้ซื้อหรือขายหลักทรัพย์ใด ๆ การตัดสินใจซื้อหรือขายหลักทรัพย์ใด ๆ ของผู้อ่าน ไม่ว่าจะเกิดจากการอ่านบทความในเอกสารนี้หรือไม่ก็ตาม ล้วนเป็นผลจากการใช้วิจารณญาณของผู้อ่าน โดยไม่มีส่วนเกี่ยวข้องหรือพันธะผูกพันใด ๆ กับ บริษัทหลักทรัพย์ คิงส์ฟอร์ด จำกัด (มหาชน) ไม่ว่ากรณีใด

# Short Sales



KINGSFORD

มูลค่าการขายชอร์ต ณ วันที่ 07 ตุลาคม 2567

หลักทรัพย์	ปริมาณหุ้นที่ขายชอร์ต (หุ้น)	มูลค่าการขายชอร์ต (บาท)	%เทียบมูลค่าซื้อขายตลาดรวม
DOHOME	333,300	3,469,770	4.14%
EA	698,800	6,193,460	0.60%
EASTW	1,500	4,650	0.29%
EGCO	199,800	24,140,350	16.52%
EPG	108,900	527,864	1.99%
ERW	90,900	397,552	0.94%
ETC	52,800	128,272	3.23%
FORTH	20,100	267,280	6.99%
GFPT	36,200	420,080	2.65%
GLOBAL	598,600	9,932,660	2.94%
GPSC	73,900	3,484,175	1.68%
GULF	1,320,900	78,130,375	6.56%
GUNKUL	1,036,800	2,973,954	8.95%
HANA	183,000	7,694,575	1.66%
HKCE01	103	2,513	0.09%
HMPRO	4,846,300	51,039,050	15.74%
HUMAN	8,300	92,960	5.86%
ICHI	305,900	4,922,000	2.90%
ILM	17,400	312,060	4.32%
INTUCH	448,600	43,965,175	2.56%
IRPC	927,600	1,570,597	3.33%
ITC	278,100	6,805,060	1.83%
IVL	237,700	5,705,040	1.26%
JAS	5,679,400	13,960,280	4.59%
JMART	81,300	1,177,390	0.92%
JMT	182,300	3,141,390	1.99%
JTS	25,800	1,898,200	2.05%
KAMART	119,700	1,405,760	4.87%
KBANK	595,600	89,695,550	6.64%
KCE	210,800	8,273,900	4.87%
KGI	23,000	103,040	3.45%
KKP	84,300	4,128,450	6.56%
KLINIQ	1,200	41,700	0.60%
KTB	1,538,800	32,021,890	3.22%
KTC	51,300	2,467,900	1.20%
LH	2,177,300	13,304,610	6.30%
M	49,100	1,473,950	2.79%
MAJOR	50,900	769,950	1.59%
MBK	132,900	2,408,980	2.93%
MC	63,800	779,230	1.39%
MEGA	79,600	3,218,050	3.02%
MINT	1,517,600	43,774,700	7.70%
MOSHI	200	9,275	0.01%
MTC	239,900	11,861,625	4.17%
NDX01	2,590	45,325	1.31%
NER	308,000	1,641,475	4.33%
NEX	353,900	452,910	0.97%
ONEE	449,700	1,768,550	0.99%
OR	227,900	3,873,200	4.99%
ORI	518,800	2,568,100	8.01%
OSP	841,400	18,823,880	5.33%
PLANB	173,700	1,427,795	3.55%
PR9	5,400	119,390	0.30%
PRM	770,600	6,500,710	5.30%

ข้อมูลในเอกสารฉบับนี้ รวบรวมมาจากแหล่งข้อมูลที่น่าเชื่อถือ อย่างไรก็ตาม บริษัทหลักทรัพย์ คิงส์ฟอร์ด จำกัด (มหาชน) ไม่สามารถที่จะยืนยันหรือรับรองความถูกต้องของข้อมูลเหล่านี้ได้ ไม่ว่าประการใด ๆ บทวิเคราะห์ในเอกสารนี้ จัดทำขึ้นโดยอ้างอิงหลักเกณฑ์ทางวิชาการเกี่ยวกับหลักการวิเคราะห์ และมีได้เป็นการชี้แนะ หรือเสนอแนะให้ซื้อหรือขายหลักทรัพย์ใด ๆ การตัดสินใจซื้อหรือขายหลักทรัพย์ใด ๆ ของผู้อ่าน ไม่ว่าจะเกิดจากการอ่านบทความในเอกสารนี้หรือไม่ก็ตาม ล้วนเป็นผลจากการใช้วิจารณญาณของผู้อ่าน โดยไม่มีส่วนเกี่ยวข้องกับหรือผูกพันใด ๆ กับ บริษัทหลักทรัพย์ คิงส์ฟอร์ด จำกัด (มหาชน) ไม่สามารถได้



# Short Sales



KINGSFORD

มูลค่าการขายชอร์ต ณ วันที่ 07 ตุลาคม 2567

หลักทรัพย์	ปริมาณหุ้นที่ขายชอร์ต (หุ้น)	มูลค่าการขายชอร์ต (บาท)	%เทียบมูลค่าซื้อขายตลาดรวม
PSH	7,700	68,930	1.79%
PSL	429,700	3,889,660	7.63%
PTG	39,300	403,030	1.90%
PTTEP	2,514,000	341,152,500	13.70%
PTTGC	1,180,900	33,872,125	8.72%
QH	1,858,500	3,552,158	7.82%
RATCH	253,200	8,243,400	7.18%
RBF	76,400	447,480	1.15%
RCL	125,900	3,090,485	1.24%
ROJNA	88,700	613,210	0.76%
RS	140,700	849,325	4.18%
S	26,400	25,343	1.19%
SABINA	20,700	465,670	0.75%
SAMART	13,600	98,595	0.68%
SAPPE	77,800	5,336,675	6.71%
SAT	83,200	1,077,390	12.66%
SAWAD	37,300	1,578,675	0.86%
SC	423,900	1,300,792	2.03%
SCB	951,300	105,205,750	20.09%
SCC	345,600	84,271,200	14.24%
SCCC	14,600	2,402,900	2.31%
SCGP	869,100	25,586,400	7.39%
SHR	65,400	151,958	2.92%
SINGER	35,200	366,070	0.82%
SIRI	1,612,800	3,022,786	2.82%
SISB	9,400	329,000	1.82%
SJWD	52,100	608,820	3.30%
SKY	25,800	628,160	0.82%
SNNP	52,300	692,700	2.09%
SPA	100	720	0.01%
SPALI	315,200	6,391,680	5.26%
SPCG	15,300	136,815	3.88%
SPRC	195,200	1,390,105	0.83%
SSP	38,800	229,595	4.19%
STA	377,500	8,261,140	1.78%
STGT	22,100	255,780	0.44%
SUSCO	800	2,656	0.02%
TASCO	308,100	5,588,040	4.87%
TCAP	615,400	31,231,550	55.43%
TFG	150,100	651,960	2.00%
THANI	39,100	82,892	1.06%
THCOM	83,000	1,108,410	0.79%
THG	91,400	1,840,680	1.27%
TIDLOR	115,100	2,033,980	1.70%
TIPH	31,700	889,500	9.60%
TISCO	392,000	37,977,775	11.50%
TKN	292,400	3,032,710	3.11%
TLI	157,200	1,632,130	1.26%
TOA	27,400	523,830	2.92%
TOP	1,399,100	71,788,525	10.11%
TPIPL	1,116,200	1,307,755	7.97%
TPIPP	11,800	36,344	0.44%

ข้อมูลในเอกสารฉบับนี้ รวบรวมมาจากแหล่งข้อมูลที่น่าเชื่อถือ อย่างไรก็ตาม บริษัทหลักทรัพย์ คิงส์ฟอร์ด จำกัด (มหาชน) ไม่สามารถที่จะยืนยันหรือรับรองความถูกต้องของข้อมูลเหล่านี้ได้ ไม่ว่าประการใด ๆ บทวิเคราะห์ในเอกสารนี้ จัดทำขึ้นโดยอ้างอิงหลักเกณฑ์ทางวิชาการเกี่ยวกับหลักการวิเคราะห์ และมีได้เป็นการชี้แนะ หรือเสนอแนะให้ซื้อหรือขายหลักทรัพย์ใด ๆ การตัดสินใจซื้อหรือขายหลักทรัพย์ใด ๆ ของผู้อ่าน ไม่ว่าจะเกิดจากการอ่านบทความในเอกสารนี้หรือไม่ก็ตาม ล้วนเป็นผลจากการใช้วิจารณญาณของผู้อ่าน โดยไม่มีส่วนเกี่ยวข้องกับหรือผูกพันใด ๆ กับ บริษัทหลักทรัพย์ คิงส์ฟอร์ด จำกัด (มหาชน) ไม่ว่ากรณีใด

# Short Sales



KINGSFORD

มูลค่าการขายชอร์ต ณ วันที่ 07 ตุลาคม 2567

หลักทรัพย์	ปริมาณหุ้นที่ขายชอร์ต (หุ้น)	มูลค่าการขายชอร์ต (บาท)	%เทียบมูลค่าซื้อขายตลาดรวม
TQM	265,200	8,420,925	4.85%
TRUE	4,909,700	53,639,070	6.55%
TSE	29,900	32,591	2.16%
TTA	78,900	473,445	1.95%
TTB	51,132,500	96,422,172	10.77%
TTCL	9,800	28,552	1.48%
TTW	139,400	1,305,605	7.41%
TU	3,214,700	47,415,130	16.97%
TVO	27,900	685,930	1.20%
VGI	6,158,000	15,837,558	7.99%
WHA	6,212,700	34,228,760	4.28%
WHAUP	165,200	796,994	0.51%
XO	71,200	1,702,340	13.18%
XPG	95,700	91,872	0.85%

หมายเหตุ - ไม่รวมรายการขายชอร์ตของสมาชิกที่เป็นผู้ร่วมค้ำหน่วยลงทุนหรือผู้ดูแลสภาพคล่องของหน่วยลงทุนของกองทุนรวมอีทีเอฟเพื่อบัญชีบริษัทประเภทเพื่อทำกำไรจากส่วนต่างของราคาหรือเพื่อดูแลสภาพคล่อง แล้วแต่กรณี ข้อมูลการขายชอร์ตที่ยังไม่ได้ซื้อคืน - หลักทรัพย์ที่ไม่ใช่หุ้นสามัญจะใช้จำนวนหลักทรัพย์จดทะเบียนกับ ดลท. แทนจำนวนหุ้นชำระแล้ว

ข้อมูลในเอกสารฉบับนี้ รวบรวมมาจากแหล่งข้อมูลที่น่าเชื่อถือ อย่างไรก็ดี บริษัทหลักทรัพย์ คิงส์ฟอร์ด จำกัด (มหาชน) ไม่สามารถที่จะยืนยันหรือรับรองความถูกต้องของข้อมูลเหล่านี้ได้ ไม่ว่าประการใด ๆ บทวิเคราะห์ในเอกสารนี้ จัดทำขึ้นโดยอ้างอิงถึงหลักเกณฑ์ทางวิชาการเกี่ยวกับหลักการวิเคราะห์ และมีได้เป็นการชี้แนะ หรือเสนอแนะให้ซื้อหรือขายหลักทรัพย์ใด ๆ การตัดสินใจซื้อหรือขายหลักทรัพย์ใด ๆ ของผู้อ่าน ไม่ว่าจะเกิดจากการอ่านบทความในเอกสารนี้หรือไม่ก็ตาม ล้วนเป็นผลจากการใช้วิจารณญาณของผู้อ่าน โดยไม่มีส่วนเกี่ยวข้องกับหรือผูกพันใด ๆ กับ บริษัทหลักทรัพย์ คิงส์ฟอร์ด จำกัด (มหาชน) ไม่ว่ากรณีใด

# Stock Calendar



KINGSFORD

รายงานการเปลี่ยนแปลงการถือหลักทรัพย์ของผู้บริหาร (แบบ 59-2) ประจำวันที่ 07 ตุลาคม 2567

ชื่อผู้บริหาร	ประเภทหลักทรัพย์	วันที่ได้มา / จำนวน	จำนวน	ราคา	วิธีการได้มา/หน่าย	
KC	นาย สุทธิชัย เต็มประเสริฐฤติ	หุ้นสามัญ	04/10/2567	100,000,000	0.10	ซื้อ
KCG	นาย ชัยวัฒน์ วิบูลย์สวัสดิ์	หุ้นสามัญ	03/10/2567	100,000	10.65	ขาย
JR	นาย ชีรนนท์ วิวัฒน์เจษฎาวัฒน์	หุ้นสามัญ	04/10/2567	15,700	3.32	ซื้อ
TMI	นาย ศีรศักดิ์ ประสิทธิ์รัตนพร	หุ้นสามัญ	02/10/2567	6,000,000	1.38	โอน
TMI	นาย ชีระพงษ์ ประสิทธิ์รัตนพร	หุ้นสามัญ	02/10/2567	6,000,000	1.38	โอน
NV	นาง ยุพิน จันทรจัทมาศ	หุ้นสามัญ	04/10/2567	50,000	1.21	ซื้อ
NV	นาย นวพล จันทรจัทมาศ	หุ้นสามัญ	04/10/2567	50,000	1.21	ซื้อ
NOVA	นางสาว ปาสีรัฐ ปานบุญหอม	หุ้นสามัญ	23/09/2567	12,676,049	12.40	ขาย
NOVA	นางสาว ปาสีรัฐ ปานบุญหอม	หุ้นสามัญ	27/09/2567	15,897,113	12.30	ซื้อ
BLESS	นาย ธารินทร์ บวรวิชัยกุล	หุ้นสามัญ	02/10/2567	450,000	0.48	ขาย
BLESS	นาย ธารินทร์ บวรวิชัยกุล	หุ้นสามัญ	03/10/2567	110,800	0.48	ขาย
PG	นาง กิตยาภรณ์ ชัยถาวรเสถียร	หุ้นสามัญ	04/10/2567	10,000	8.98	ซื้อ
OKJ	นาย จิรายุทธ ภูวพูนผล	หุ้นสามัญ	04/10/2567	7,406,000	6.70	ขาย
OKJ	นาย จิรายุทธ ภูวพูนผล	หุ้นสามัญ	07/10/2567	<del>7,406,000</del> Revoked by Reporter	6.70	ขาย
OKJ	นาย ชลากร เอกชัยพัฒนกุล	หุ้นสามัญ	04/10/2567	18,444,000	6.70	ขาย
OKJ	นาย วรเดช สุขชัยบุญศิริ	หุ้นสามัญ	04/10/2567	5,950,000	6.70	ขาย
SCCC	นาย ศิวะ มหาสันทนะ	หุ้นสามัญ	07/10/2567	151,926	159.57	ขาย
DRT	นาย วรายุ ประทีปเสนา	หุ้นสามัญ	07/10/2567	30,000	8.00	ซื้อ
PCC	นาย กิตติ สัมฤทธิ์	หุ้นสามัญ	04/10/2567	10,000	2.95	ซื้อ
PEACE	นางสาว พิรชา ศิริโสภณ	หุ้นสามัญ	04/10/2567	10,000	2.79	ซื้อ
PMC	นาย เอก สุวัฒน์ทิพย์	หุ้นสามัญ	04/10/2567	50,000	1.44	ซื้อ
FM	นาย สุเมธ มาลีสีรังสี	หุ้นสามัญ	04/10/2567	645	4.37	ซื้อ
FTE	นาย ทักษิณ ดันดีไพจิตร	หุ้นสามัญ	04/10/2567	65,200	1.53	ซื้อ
MTI	นาง นวลพรรณ ลาซ่า	หุ้นสามัญ	04/10/2567	500	109.50	ซื้อ
WPH	นาง จริยา สีละวัฒน์	หุ้นสามัญ	02/10/2567	36,200	12.20	ขาย
WIIC	นาง สุมาลี อ่องจรีด	หุ้นสามัญ	02/10/2567	105,000	1.19	ซื้อ
WIIC	นาง สุมาลี อ่องจรีด	หุ้นสามัญ	02/10/2567	250,000	1.19	ซื้อ
WIIC	นาง สุมาลี อ่องจรีด	หุ้นสามัญ	04/10/2567	307,500	1.12	ซื้อ
WIIC	นาง สุมาลี อ่องจรีด	หุ้นสามัญ	04/10/2567	<del>307,500</del> Revoked by Reporter	1.12	ซื้อ
VPO	นาย กฤษดา ชวนะนันท์	หุ้นสามัญ	04/10/2567	300,000	0.70	ซื้อ
SMIT	นาย ธนา เสนาวัดนกุล	หุ้นสามัญ	20/09/2567	13,800	4.22	ซื้อ
SMIT	นาย ธนา เสนาวัดนกุล	หุ้นสามัญ	20/09/2567	14,600	4.20	ซื้อ
SMIT	นาย ธนา เสนาวัดนกุล	หุ้นสามัญ	20/09/2567	6,400	4.24	ซื้อ
SMIT	นาย ธนา เสนาวัดนกุล	หุ้นสามัญ	20/09/2567	6,000	4.18	ซื้อ
SMIT	นาย ธนา เสนาวัดนกุล	หุ้นสามัญ	04/10/2567	4,200	4.14	ซื้อ
RBF	นาง เพ็ชรา รัตนภูมิภิญโญ	หุ้นสามัญ	04/10/2567	273,800	5.95	ซื้อ
EKH	นาย เมธา วนดิลก	หุ้นสามัญ	02/10/2567	10,000	6.55	ซื้อ
NL	นาย ปิง คุณะวัฒน์สถิตย์	หุ้นสามัญ	18/09/2567	1,000	1.40	ซื้อ
STC	นาย สุรสิทธิ์ ชัยตระกูลทอง	หุ้นสามัญ	04/10/2567	8,000	0.60	ซื้อ



แบบรายงานการได้มาหรือจำหน่ายหลักทรัพย์ของกิจการ (แบบ 246-2) ประจำวันที่ 04 ตุลาคม 2567

หลักทรัพย์	ชื่อผู้ได้มา/จำหน่าย	วิธีการ	ประเภท หลักทรัพย์ <sup>1</sup>	% ก่อน ได้มา/ จำหน่าย	% ได้มา/ จำหน่าย	% หลัง ได้มา/ จำหน่าย	วันที่ได้มา/ จำหน่าย	% ก่อน ได้มา/ จำหน่าย	% ได้มา/ จำหน่าย	% หลัง ได้มา/ จำหน่าย
KC	นาย สุทธิชัย เต็มประเสริฐถดี	ได้มา	หุ้น	9.6742	2.1986	11.8729	30/09/2567	9.6742	2.1986	11.8729



# Stock Calendar



KINGSFORD

October 2024				
Monday	Tuesday	Wednesday	Thursday	Friday
	<b>1</b>	<b>2</b>	<b>3</b>	<b>4</b>
	<b>XD</b> SYNTEC (0.03 หน่วย)	<b>XD</b> TFMAMA (2.90 หน่วย)  <b>Shares</b> IIG 2,800,000 Shares	<b>Shares</b> CREDIT 1,820,000 Shares	<b>NEWLISTED</b> OKJ 609,000,000 Units  <b>Shares</b> CHO 92,592,592 Shares GLOCON 50,000,000 Shares
<b>7</b>	<b>8</b>	<b>9</b>	<b>10</b>	<b>11</b>
<b>XD</b> TTB (0.0650 หน่วย)  <b>NEWLISTED</b> FUTURERT 529,566,100 Units  <b>Shares</b> TTB 104,128,536 Shares	<b>Shares</b> NDR 55,000,000 Shares GCAP 8,818,342 Shares RABBIT 35,430,300 Shares	<b>XD</b> PRM (0.24 หน่วย)  <b>Shares</b> SCM 151,671 Shares	<b>XD</b> PSP (0.05 หน่วย)	

XD - Excluding Dividend	XD(ST) - Excluding Stock Dividend	XM - Exclude meetings	XN - Ex-Capital Return	XI - Excluding Interest
XP - Excluding Principal	XR - Excluding Right	XW - Excluding Warrant	XS - Excluding Short-term Warrant	XA - Excluding All
XE - Excluding Exercise	*ND - No Dividend Payment	PD - Payment Date	XT - Excluding TSR ; @ - price per share / price per unit /	
XD - Excluding Dividend	XD(ST) - Excluding Stock Dividend	XM - Exclude meetings	XN - Ex-Capital Return	XI - Excluding Interest
XP - Excluding Principal	XR - Excluding Right	XW - Excluding Warrant	XS - Excluding Short-term Warrant	XA - Excluding All
XE - Excluding Exercise	*ND - No Dividend Payment	PD - Payment Date	XT - Excluding TSR ; @ - price per share / price per unit /	

# Most Active Values (Btmn)



## NVDR Update

วันอังคารที่ 08 ตุลาคม 2567

### Most Active Values (Btmn)

Top 20 Net Buying Value (B m)						Top 20 Net Selling Value (B m)						Month to Date				Year to Date			
ต.ค.- 67						ต.ค.- 67						ตุลาคม 2567				02 ต.ค.-07 ต.ค.67			
7	4	3	2	1		7	4	3	2	1	Net Buy		Net Sell		Net Buy		Net Sell		
1 INTUCH	135.5	-34.8	-93.8	-50.6	-66.0	PTTEP	-362.9	-130.1	-390.6	-233.5	3.4	KTB	846.39	ADVANC	(1,501.07)	TRUE	1,217.8	AOT	-843.1
2 MINT	128.1	74.5	0.3	-126.8	82.9	ADVANC	-215.1	-201.7	-137.3	268.5	-383.9	GULF	698.20	CPALL	(1,183.60)	CPALL	1,195.5	PTTEP	-702.5
3 BBL	88.8	38.4	44.0	21.2	-62.7	AOT	-197.9	-178.1	11.3	-71.8	228.1	INTUCH	423.39	TRUE	(996.78)	KBANK	885.4	ADVANC	-670.0
4 CENTEL	58.5	-15.0	-6.7	18.8	21.1	KBANK	-110.8	155.9	-128.5	50.5	-222.1	BANPU	408.33	BOMS	(739.90)	CPF	653.7	BCP	-304.8
5 PTT	56.4	-102.9	-119.1	-107.8	-95.9	DELTA	-94.9	-185.5	-619.1	-211.0	221.3	RABBIT	279.86	TTB	(673.41)	BBL	403.3	PTT	-298.8
6 SCC	55.6	-2.8	-0.5	-0.6	-30.2	CPALL	-89.7	-6.6	-93.0	17.8	-73.1	BCP	272.20	KBANK	(658.49)	KTB	324.3	LH	-292.9
7 SCCC	48.8	-56.4	-115.8	134.1	7.3	SCB	-71.5	57.1	-21.1	-65.4	183.3	CENDEL	213.44	STA	(328.00)	DELTA	321.6	KTC	-273.4
8 CPF	45.3	18.4	21.4	-79.3	-54.0	HMPRO	-44.0	1.2	-349.8	15.2	21.6	TLI	210.97	BH	(313.81)	BH	304.3	MINT	-263.4
9 CPN	40.8	423.8	-103.0	-10.2	-91.3	STA	-22.6	-9.9	-16.8	-17.4	49.4	DELTA	188.50	SCGP	(308.51)	ITC	209.4	MTC	-212.2
10 BCP	40.6	50.4	-18.6	-35.3	-79.2	TCAP	-22.0	12.4	9.1	-9.8	-2.2	CBG	154.81	PTTEP	(308.36)	CPN	191.7	EA	-200.0
11 LH	39.4	-15.3	31.3	32.6	12.6	RCL	-13.7	142.0	-15.5	14.2	-3.5	IVL	139.64	SCC	(303.65)	BANPU	186.2	HMPRO	-193.5
12 SPALI	38.2	-2.9	-3.4	-0.5	27.2	IVL	-11.8	-18.0	-15.3	-37.9	12.7	SPALI	115.26	AAV	(249.82)	GULF	177.9	TOP	-188.8
13 MAJOR	37.6	-1.8	-8.2	0.6	14.3	KCE	-8.6	1.0	-8.8	23.7	76.7	ITC	101.58	BCH	(227.81)	TU	167.5	INTUCH	-144.0
14 MBK	36.9	-1.2	-15.3	-9.4	17.6	CCET	-8.5	28.0	17.7	-22.2	55.1	SPRC	97.06	CRC	(214.12)	SCB	135.4	AP	-128.6
15 TESCO	36.3	-4.1	-2.3	-6.1	-7.7	JMART	-7.1	-83.5	-136.5	139.2	27.1	PR9	89.39	TOP	(212.47)	PTTGC	117.9	SCC	-126.6
16 ROJNA	32.8	-62.2	-55.8	-61.1	4.5	HANA	-6.9	7.6	-26.9	10.7	139.0	SKY	79.63	BTS	(206.80)	SISB	93.4	GPSC	-125.3
17 TOP	32.7	-5.0	14.6	-4.4	-66.1	GLOBAL	-4.7	-0.5	-0.4	0.1	-30.9	BA	77.91	AWC	(163.57)	BA	89.1	OR	-120.3
18 AP	32.3	-6.9	39.0	-18.1	11.1	SAT	-3.9	-1.6	-2.5	-1.3	0.5	SAWAD	73.43	OSP	(141.21)	WHA	84.7	ICHI	-110.0
19 KTC	31.4	2.7	7.2	1.2	-33.5	TPIPL	-2.7	-4.2	-9.1	8.2	-2.3	WHAUP	72.64	EA	(139.53)	AMATA	82.1	TCAP	-104.6
20 TVO	30.8	-6.1	2.1	-3.5	0.3	MALEE	-2.7	-6.9	-5.4	-9.9	9.2	MEGA	68.30	TU	(127.99)	COM7	82.0	HANA	-84.5

Total Volume Shares						NVDR Shrs.						Paid up Capital							
Buy		Sell		Total		Net		Turn.		8-Oct-24		paidup		8-Oct-24		paidup		(Last)	
1	24CS	190,200	495,800	686,000	-305,600	6.78	1	24CS	16,404,724	3.82	#N/A	#N/A	430,000,000						
2	AS	2,200	6,300	8,500	-4,100	2.43	2	2S	6,129,003	1.11	3,092,210	0.69	549,995,954						
3	AAI	1,836,400	5,489,200	7,325,600	-3,652,800	24.94	3	3K-BAT	39,335	0.05	#N/A	#N/A	78,400,000						
4	AAV	14,677,400	12,078,700	26,756,100	2,598,700	27.27	4	A	3,464	0.00	62,400	0.01	980,000,000						
5	ACC	184,700	92,500	277,200	92,200	1.63	5	A5	3,540,232	0.29	800,664	0.07	1,209,384,689						
6	ACE	2,000	5,400	7,400	-3,400	0.90	6	A5-W3	821,683	0.68	#N/A	#N/A	120,934,299						
7	ADB	16,200	7,300	23,500	8,900	9.68	7	A5-W4	8,632,587	2.39	#N/A	#N/A	360,996,274						
8	ADD	300	-	300	300	1.65	8	AAI	158,494,294	7.46	#N/A	#N/A	2,125,000,000						
9	ADVANC	524,003	1,877,700	2,401,703	-1,353,697	36.42	9	AAV	1,262,537,690	9.83	353,926,265	7.30	12,849,999,997						
10	ADVICE	16,700	108,000	124,700	-91,300	5.26	10	ABM	3,209,818	0.80	3,268,124	1.09	400,011,700						
11	AE	100,000	102,000	202,000	-2,000	2.44	11	ABM-W1	659,116	1.32	#N/A	#N/A	49,988,217						
12	AEONTS	143,000	116,206	259,206	26,794	23.39	12	ACAP	2,323,745	0.57	1,223,467	0.39	406,411,160						
13	AGE	2,000	30,000	32,000	-28,000	2.97	13	ACC	9,209,840	0.69	4,306,304	0.32	1,343,055,623						
14	AH	1,233,100	215,600	1,448,700	1,017,500	30.38	14	ACC-W2	1,185,914	0.26	#N/A	#N/A	447,680,170						
15	AI	400	42,809	43,209	-42,409	17.68	15	ACE	163,158,215	1.60	38,450,400	0.38	10,175,999,960						
16	AIE	-	12,600	12,600	-12,600	1.52	16	ACG	939,207	0.16	211,225	0.04	600,000,000						
17	AIT	158,600	110,500	269,100	48,100	14.19	17	ADB	73,079,474	10.07	31,173,421	5.20	725,999,923						
18	AJ	3,000	-	3,000	3,000	2.75	18	ADD	1,757,815	1.10	#N/A	#N/A	160,000,000						
19	AKP	35,500	35,700	71,200	-200	0.98	19	ADVANC	192,041,675	6.46	241,595,912	8.13	2,974,209,736						
20	AKR	8,500	5,400	13,900	3,100	3.32	20	ADVICE	39,937,488	6.44	#N/A	#N/A	620,000,000						

Source : SET.OR.TH

ข้อมูลในเอกสารฉบับนี้ รวบรวมมาจากแหล่งข้อมูลที่น่าเชื่อถือ อย่างไรก็ตาม บริษัทหลักทรัพย์ คิงส์ฟอร์ด จำกัด (มหาชน) ไม่สามารถที่จะยืนยันหรือรับรองความถูกต้องของข้อมูลเหล่านี้ได้ ไม่ว่าประการใด ๆ บทวิเคราะห์ในเอกสารนี้ จัดทำขึ้นโดยอ้างอิงหลักเกณฑ์ทางวิชาการที่เกี่ยวกับหลักการวิเคราะห์ และมิได้เป็นการชี้แนะหรือเสนอแนะให้ซื้อหรือขายหลักทรัพย์ใด ๆ การตัดสินใจซื้อหรือขายหลักทรัพย์ใด ๆ ของผู้ลงทุน ไม่ว่าจะเกิดจากการอ่านบทความในเอกสารนี้หรือไม่ก็ตาม ล้วนเป็นผลจากการใช้วิจารณญาณของผู้ลงทุน โดยไม่มีส่วนเกี่ยวข้องกับบริษัทหลักทรัพย์ คิงส์ฟอร์ด จำกัด (มหาชน) ไม่มีการเปิดเผย

# Disclaimer



KINGSFORD

## คำแนะนำการลงทุน และความหมายของคำแนะนำการลงทุน

Stock Rating หมายถึงการให้คำแนะนำการลงทุนของบริษัท แบ่งเป็น 3 ระดับ

Buy หมายถึง ราคาพื้นฐานสูงกว่าราคาตลาด 15% หรือมากกว่า

Hold หมายถึงราคาพื้นฐานสูงกว่าราคาตลาดไม่เกิน 15% หรือต่ำกว่าราคาตลาดไม่เกิน 15 %

Sell หมายถึง ราคาพื้นฐานต่ำกว่าราคาตลาด 15% หรือมากกว่า

เอกสารฉบับนี้จัดทำขึ้นโดยบริษัทหลักทรัพย์คิงส์ฟอร์ด จำกัด (มหาชน) ข้อมูลที่ปรากฏในเอกสารฉบับนี้จัดทำโดยอาศัยข้อมูลที่ได้มาจากแหล่งที่เชื่อถือหรือควรเชื่อว่ามี ความน่าเชื่อถือ และ/หรือถูกต้อง อย่างไรก็ตามบริษัทไม่ยืนยัน และไม่รับรองถึงความครบถ้วนสมบูรณ์หรือถูกต้องของข้อมูลดังกล่าว และไม่ได้ประกันราคาหรือผลตอบแทน ของหลักทรัพย์ที่ปรากฏข้างต้น แม้ว่าข้อมูลดังกล่าวจะปรากฏข้อความที่อาจเป็นหรืออาจตีความว่าเป็นเช่นนั้นได้ บริษัทจึงไม่รับผิดชอบต่อการนำเอาข้อมูล ข้อความ ความเห็น และหรือบทสรุปที่ปรากฏในเอกสารฉบับนี้ไปใช้ไม่ว่ากรณีใดๆ ข้อมูลและความเห็นที่ปรากฏอยู่ในเอกสารฉบับนี้ได้ประสงค์จะชี้ชวน เสนอแนะ หรือจูงใจให้ลงทุน ใน หรือ ซื้อหรือขายหลักทรัพย์ที่ปรากฏในเอกสารฉบับนี้และข้อมูลมีการแก้ไขเพิ่มเติมเปลี่ยนแปลงโดยมีต้องแจ้งให้ทราบล่วงหน้า ผู้ลงทุนควรใช้ดุลยพินิจอย่างรอบคอบใน การลงทุนในหรือซื้อหรือขายหลักทรัพย์ บริษัทสงวนลิขสิทธิ์ในข้อมูลที่ปรากฏในเอกสารนี้ ห้ามมิให้ผู้ใดใช้ประโยชน์ ทำซ้ำ ดัดแปลง นำออกแสดง ทำให้ปรากฏหรือเผยแพร่ ต่อสาธารณชน ไม่ว่าด้วยประการใดๆ ซึ่งข้อมูลในเอกสารนี้ไม่ว่าทั้งหมดหรือบางส่วน เว้นแต่ได้รับอนุญาตเป็นหนังสือจากบริษัทเป็นการล่วงหน้า การกล่าว คิด หรืออ้างอิง ข้อมูลบางส่วนตามสมควรในเอกสารนี้ ไม่ว่าในบทความ บทวิเคราะห์ บทวิจัย หรือในเอกสาร หรือการสื่อสารอื่นใดจะต้องกระทำโดยถูกต้อง และไม่เป็นการก่อให้เกิดการ เข้าใจผิดหรือความเสียหายแก่บริษัท ต้องรับรู้ถึงความเป็นเจ้าของลิขสิทธิ์ในข้อมูลบริษัท และต้องอ้างอิงถึงเอกสารฉบับนี้ และวันที่ในเอกสารฉบับนี้ของบริษัทโดยชัดเจน การลงทุนในหรือซื้อหรือขายหลักทรัพย์ย่อมมีความเสี่ยง ท่านควรทำความเข้าใจอย่างถ่องแท้ต่อลักษณะของหลักทรัพย์แต่ละประเภทและควรศึกษาข้อมูลของบริษัทที่ออก หลักทรัพย์และข้อมูลอื่นใดที่เกี่ยวข้องก่อนการตัดสินใจลงทุนในหรือซื้อหรือขายหลักทรัพย์

ข้อมูลในเอกสารฉบับนี้ รวบรวมมาจากแหล่งข้อมูลที่น่าเชื่อถือ อย่างไรก็ดี บริษัทหลักทรัพย์ คิงส์ฟอร์ด จำกัด(มหาชน)ไม่สามารถที่จะยืนยันหรือรับรองความถูกต้องของข้อมูลเหล่านี้ได้ ไม่ว่าประการใดๆ บทวิเคราะห์ในเอกสารนี้ จัดทำขึ้นโดยอ้างอิง หลักเกณฑ์ทางวิชาการเกี่ยวกับหลักการวิเคราะห์ และมีได้เป็นการชี้แนะ หรือเสนอแนะให้ซื้อหรือขายหลักทรัพย์ใดๆ การตัดสินใจซื้อหรือขายหลักทรัพย์ใดๆ ของผู้อ่าน ไม่ว่าจะเกิดจากการอ่านบทความในเอกสารนี้หรือไม่ก็ตาม ล้วนเป็นผลจากการใช้ วิจารณญาณของผู้อ่าน โดยไม่มีส่วนเกี่ยวข้องกับหรือผูกพันใดๆ กับ บริษัทหลักทรัพย์ คิงส์ฟอร์ด จำกัด(มหาชน) ไม่ว่ากรณีใด

# Disclaimer



KINGSFORD

Thai Institute of Directors Association (IOD) – Corporate Governance Report Rating 2022 (CG Score) ข้อมูล 09 พฤศจิกายน 2566



7UP	ASK	BOL	CRC	GCAP	JAS	MFEC	PDG	RS	SICT	SVT	TNDT	UBIS
AAV	ASP	BPP	CRD	GENCO	JTS	MILL	PDJ	RT	SIRI	SYMC	TNITY	UKEM
ABM	ASW	BRI	CSC	GFPT	KBANK	MINT	PG	S	SIS	SYNEX	TNL	UP
ACE	ATP30	BROOK	CSS	GGC	KCC	MONO	PHOL	S&J	SITHAI	SYNTEC	TNR	UPF
ACG	AUCT	BRR	CV	GLAND	KCE	MOONG	PIMO	SA	SJWD	TACC	TOA	UPOIC
ADB	AWC	BTS	DCC	GLOBAL	KEX	MSC	PJW	SABINA	SKR	TAE	TOG	UV
ADD	AYUD	BTW	DDD	GPSC	KKP	MST	PLANB	SAK	SM	TCAP	TOP	VCOM
ADVANC	B	BWG	DELTA	GRAMMY	KSL	MTC	PLAT	SAMART	SMPC	TCMC	TPBI	VGI
AEONTS	BA	BYD	DEMCO	GULF	KTB	MTI	PLUS	SAMTEL	SMT	TEAMG	TPCS	VIBHA
AF	BAFS	CBG	DMT	GUNKUL	KTC	NC	PM	SAPPE	SNC	TEGH	TPIPL	VIH
AGE	BAM	CENTEL	DOHOME	HANA	KTMS	NCH	POLY	SAT	SNNP	TFG	TPIPP	VL
AH	BANPU	CFRESH	DRT	HARN	KUMWEL	NCL	PORT	SBNEXT	SNP	TFMAMA	TPS	WACOAL
AHC	BAY	CHASE	DUSIT	HENG	KUN	NDR	PPP	SC	SO	TGE	TQM	WGE
AIRA	BBGI	CHEWA	EA	HMPRO	LALIN	NER	PPS	SCB	SPALI	TGH	TQR	WHA
AIT	BBIK	CHG	EASTW	HPT	LANNA	NKI	PR9	SCC	SPC	THANA	TRT	WHAUP
AJ	BBL	CHOW	ECF	HTC	LH	NOBLE	PRG	SCCC	SPCG	THANI	TRUE	WICE
AKP	BC	CIMBT	ECL	ICC	LHFG	NRF	PRINC	SCG	SPI	THCOM	TRV	WINMED
AKR	BCH	CIVIL	EE	ICHI	LIT	NTV	PRM	SCGP	SPRC	THIP	TSC	WINNER
ALLA	BCP	CK	EGCO	ICN	LOXLEY	NVD	PRTR	SCM	SR	THRE	TSTE	XPG
ALT	BCPG	CKP	EPG	III	LPN	NWR	PSH	SDC	SSC	THREL	TSTH	YUASA
AMA	BDMS	CM	ERW	ILINK	LRH	NYT	PSL	SEAFCO	SSF	TIDLOR	TTA	ZEN
AMARIN	BEC	CNT	ETC	ILM	LST	OCC	PT	SEAOIL	SSSC	TIPH	TTB	
AMATA	BEM	COLOR	ETE	IMH	M	OISHI <sup>1</sup>	PTC	SECURE	STA	TISCO	TTCL	
AMATAV	BEYOND	COM7	FE	IND	MAJOR	ONEE	PTT	SELIC	STC	TK	TTW	
ANAN	BGC	COTTO	FLOYD	INET	MALEE	OR	PTTEP	SENA	STEC	TKN	TURTLE	
AOT	BGRIM	CPALL	FN	INTUCH	MATCH	ORI	PTTGC	SENX	STGT	TKS	TVDH	
AP	BH	CPAXT	FPI	IP	MBK	OSP	Q-CON	SFP <sup>2</sup>	STI	TKT	TVH	
APCO	BIZ	CPF	FPT	IRC	MC	OTO	QH	SFT	SUC	TLI	TVO	
APCS	BJC	CPI	FSX	IRPC	M-CHAI	PAP	QTC	SGC	SUN	TM	TVT	
ARIP	BJCHI	CPL	FVC	ITC	MCOT	PATO	RATCH	SGF	SUSCO	TMC	TWPC	
ARROW	BKI	CPN	GBX	ITEL	MEGA	PB	RBF	SGP	SUTHA	TMD	UAC	
ASEFA	BLA	CPW	GC	IVL	MFC	PCSGH	RPH	SHR	SVI	TMT	UBE	



2S	ASIAN	CHIC	EKH	HUMAN	K	LEO	PACO	PTECH	SINGER	SVOA	TRU
A5	ASIMAR	CI	ESSO	IFS	KCAR	LHK	PIN	PYLON	SKN	SWC	TRUBB
AAI	ASN	CIG	ESTAR	INSET	KGI	MACO	PQS	RCL	SONIC	TCC	TSE
AIE	AURA	CMC	EVER	IT	KIAT	METCO	PREB	SALEE	SORKON	TEKA	VRANDA
ALUCON	BR	COMAN	FORTH	J	KISS	MICRO	PRI	SANKO	SPVI	TFM	WAVE
AMR	BSBM	CSP	FSMART	JCKH	KK	MK	PRIME	SCI	SSP	TMILL	WFX
APURE	BTG	DOD	FTI	JDF	KTIS	MVP	PROEN	SCN	SST	TNP	WIIK
ARIN	CEN	DPAINT	GEL	JKN	KWC	NCAP	PROS	SE	STANLY	TPLAS	WIN
AS	CGH	DV8	GPI	JMART	KWM	NOVA	PROUD	SE-ED	STP	TPOLY	WP
ASIA	CH	EFORL	HEALTH	JUBILE	LDC	NTSC	PSTC	SFLEX	SUPER	TRC	

ข้อมูลในเอกสารฉบับนี้ รวบรวมมาจากแหล่งข้อมูลที่น่าเชื่อถือ อย่างไรก็ตาม บริษัทหลักทรัพย์ คิงส์ฟอร์ด จำกัด(มหาชน)ไม่สามารถที่จะยืนยันหรือรับรองความถูกต้องของข้อมูลเหล่านี้ได้ ไม่ว่าประการใดๆ บทวิเคราะห์ในเอกสารนี้ จัดทำขึ้นโดยอ้างอิงหลักเกณฑ์ทางวิชาการเกี่ยวกับหลักการวิเคราะห์ และมีได้เป็นการชี้แนะ หรือเสนอแนะให้ซื้อหรือขายหลักทรัพย์ใดๆ การตัดสินใจซื้อหรือขายหลักทรัพย์ใดๆ ของผู้อ่าน ไม่ว่าจะเกิดจากการอ่านบทความในเอกสารนี้หรือไม่ก็ตาม ล้วนเป็นผลจากการใช้วิจารณญาณของผู้อ่าน โดยไม่มีส่วนเกี่ยวข้องกับหรือผูกพันใดๆ กับ บริษัทหลักทรัพย์ คิงส์ฟอร์ด จำกัด(มหาชน) ไม่ว่ากรณีใด



# Disclaimer



KINGSFORD

Thai Institute of Directors Association (IOD) – Corporate Governance Report Rating 2022 (CG Score) ข้อมูล 09 พฤศจิกายน 2566



24CS	BLESS	CMR	GTB	ITD	LEE	MUD	PICO	PRIN	SAMCO	SOLAR	TITLE	UTP
AMANAHA	BSM	CRANE	GTV	ITNS	MASTER	NATION	PK	PSG	SAWAD	SPA	TKC	VARO
AMARC	BVG	CWT	GYT	JCK	MBAX	NNCL	PL	RABBIT	SCAP	STECH	TMI	VPO
AMC	CAZ	DHOUSE	HL	JMT	MEB	NPK	PLANET	READY	SCP	STPI	TNH	W
APP	CCET	DTCENT	HTECH	JR	MENA	NSL	PLE	RJH	SIAM	SVR	TPA	WARRIX
ASAP	CHARAN	EASON	HYDRO	JSP	META	NV	PMTA	RSP	SKE	TC	TPAC	WORK
BCT	CHAYO	FNS	IIG	KBS	MGT	OGC	PPM	RWI	SKY	TCCC <sup>3</sup>	TRITN	WPH
BE8	CHOTI	FTE	INGRS	KGEN	MITSI	PAF	PRAKIT	S11	SMART	TEAM	UBA	YONG
BIG	CITY	GIFT	INSURE	KJL	MJD	PCC	PRAPAT	SAAM	SMD	TFI	UMI	ZIGA
BIOTEC	CMAN	GJS	IRCP	L&E	MOSHI	PEACE	PRECHA	SAF	SMIT	TIGER	UMS	

ช่วงคะแนน	สัญลักษณ์	ความหมาย	Description
มากกว่า 80		ดีเลิศ	Excellent
70 - 79		ดีมาก	Very Good
60 - 69		ดี	Good
50 - 59		ดีพอใช้	Satisfactory
40 - 49		ผ่าน	Pass
ต่ำกว่า 40	No logo give	N/A	N/A

การเปิดเผยผลการสำรวจของสมาคมส่งเสริมสถาบันกรรมการบริษัทไทย (IOD) ในเรื่องการกำกับดูแลกิจการ (Corporate Governance) นี้เป็นการดำเนินการตามนโยบายของสำนักงานคณะกรรมการกำกับหลักทรัพย์และตลาดหลักทรัพย์ โดยการสำรวจของ IOD เป็นการสำรวจและประเมินจากข้อมูลของบริษัทจดทะเบียนในตลาดหลักทรัพย์แห่งประเทศไทยและตลาดหลักทรัพย์เอ็มเอไอ ที่มีการเปิดเผยต่อสาธารณะและเป็นข้อมูลที่ผู้ลงทุนทั่วไปสามารถเข้าถึงได้ ดังนั้นผลสำรวจดังกล่าวจึงเป็นการนำเสนอในมุมมองของบุคคลภายนอกโดยไม่ได้รับการประเมินการปฏิบัติและมิได้มีการใช้ข้อมูลภายในในการประเมิน อนึ่ง ผลการสำรวจดังกล่าว เป็นผลการสำรวจ ณ วันที่ปรากฏในรายงานการกำกับดูแลกิจการบริษัทจดทะเบียนไทยเท่านั้น ดังนั้นผลการสำรวจจึงอาจเปลี่ยนแปลงได้ภายหลังจากวันดังกล่าว ทั้งนี้บริษัทหลักทรัพย์ คิงส์ฟอร์ด จำกัด (มหาชน) มิได้ยืนยันหรือรับรองถึงความถูกต้องของผลการสำรวจดังกล่าวแต่อย่างใด

ข้อมูลในเอกสารฉบับนี้ รวบรวมมาจากแหล่งข้อมูลที่น่าเชื่อถือ อย่างไรก็ดี บริษัทหลักทรัพย์ คิงส์ฟอร์ด จำกัด(มหาชน)ไม่สามารถที่จะยืนยันหรือรับรองความถูกต้องของข้อมูลเหล่านี้ได้ ไม่ว่าประการใดๆ บทวิเคราะห์ในเอกสารนี้ จัดทำขึ้นโดยอ้างอิงถึงหลักเกณฑ์ทางวิชาการเกี่ยวกับหลักการวิเคราะห์ และมีได้เป็นการชี้แนะ หรือเสนอแนะให้ซื้อหรือขายหลักทรัพย์ใดๆ การตัดสินใจซื้อหรือขายหลักทรัพย์ใด ๆ ของผู้อ่าน ไม่ว่าจะเกิดจากการอ่านบทความในเอกสารนี้หรือไม่ก็ตาม ล้วนเป็นผลจากการใช้วิจารณญาณของผู้อ่าน โดยไม่มีส่วนเกี่ยวข้องกับหรือผูกพันใด ๆ กับ บริษัทหลักทรัพย์ คิงส์ฟอร์ด จำกัด(มหาชน) ไม่ว่ากรณีใด

# Disclaimer



KINGSFORD

Anti-Corruption Progress Indicator 2022 (ข้อมูล 1 พฤศจิกายน 2566 )

## บริษัทจดทะเบียนที่ได้ประกาศเจตนารมณ์เข้าร่วม CAC

ACE	BLAND	CV	GLOBAL	J	MENA	OSP	PRIME	SA	SIS	TEGH	TQM
ADB	BTG	DEXON	GREEN	JMART	MITSI	OTO	PROEN	SANKO	SKE	TIPH	TRUE
ALT	BYD	DMT	ICN	JMT	MODERN	PLUS	PRTR	SCB	SM	TKN	W
AMC	CAZ	EKH	IHL	LEO	NER	POLY	RBF	SENX	SVOA	TPAC	WPH
ASW	CBG	FSX	ITC	LH	NEX	PQS	RT	SFLEX	TBN	TPLAS	XPG

## บริษัทจดทะเบียนที่ได้ได้รับการรับรอง CAC

2S	BAM	CHEWA	EASTW	GUNKUL	KBS	MFC	PDG	PTG	SCM	SSSC	TIPCO	TU
7UP	BANPU	CHOTI	ECF	HANA	KCAR	MFEC	PDJ	PTT	SCN	SST	TISCO	TVDH
AAI	BAY	CHOW	EGCO	HARN	KCC	MILL	PG	PTTEP	SEAOL	STA	TKS	TVO
ADVANC	BBGI	CIG	EP	HENG	KCE	MINT	PHOL	PTTGC	SE-ED	STGT	TKT	TWPC
AF	BBL	CIMBT	EPG	HMPRO	KGEN	MONO	PIMO	PYLON	SELIC	STOWER	TMD	UBE
AH	BCH	CM	ERW	HTC	KGI	MOONG	PK	Q-CON	SENA	SUSCO	TMILL	UBIS
AI	BCP	CMC	ESTAR	ICC	KKP	MSC	PL	QH	SGC	SVI	TMT	UEC
AIE	BCPG	COM7	ETC	ICHI	KSL	MST	PLANB	QLT	SGP	SYMC	TNITY	UKEM
AIRA	BE8	CPALL	ETE	IFS	KTB	MTC	PLANET	QTC	SIRI	SYNTEC	TNL	UOBKH
AJ	BEC	CPAXT	FNS	III	KTC	MTI	PLAT	RABBIT	SITHAI	TAE	TNP	UV
AKP	BEYOND	CPF	FPI	ILINK	L&E	NATION	PM	RATCH	SKR	TAKUNI	TNR	VCOM
AMA	BGC	CPI	FPT	ILM	LANNA	NCAP	PPP	RML	SMIT	TASCO	TOG	VGI
AMANAH	BGRIM	CPL	FSMART	INET	LHFG	NEP	PPPM	RS	SMK	TCAP	TOP	VIH
AMATA	BKI	CPN	FTE	INOX	LHK	NKI	PPS	RWI	SMPC	TCMC	TOPP	WACOAL
AMATAV	BLA	CPW	GBX	INSURE	LPN	NOBLE	PR9	S&J	SNC	TFG	TPA	WHA
AP	BPP	CRC	GC	INTUCH	LRH	NRF	PREB	SAAM	SNP	TFI	TPCS	WHAUP
APCS	BROOK	CSC	GCAP	IRPC	M	NWR	PRG	SABINA	SORKON	TFMAMA	TRT	WICE
AS	BRR	DCC	GEL	ITEL	MAJOR	OCC	PRINC	SAK	SPACK	TGE	TRU	WIJK
ASIAN	BSBM	DELTA	GFPT	IVL	MALEE	OGC	PRM	SAPPE	SPALI	TGH	TSC	XO
ASK	BTS	DEMCO	GGC	JAS	MATCH	OR	PROS	SAT	SPC	THANI	TSI	YUASA
ASP	BWG	DIMET	GJS	JKN	MBAX	ORI	PSH	SC	SPI	THCOM	TSTE	ZEN
AWC	CEN	DOHOME	GPI	JR	MBK	PAP	PSL	SCC	SPRC	THIP	TSTH	ZIGA
AYUD	CENTEL	DRT	GPSC	JTS	MC	PATO	PSTC	SCCC	SRICHA	THRE	TTA	
B	CFRESH	DUSIT	GSTEEL	KASET	MCOT	PB	PT	SCG	SSF	THREL	TTB	
BAFS	CGH	EA	GULF	KBANK	META	PCSGH	PTECH	SCGP	SSP	TIDLOR	TTCL	

คำชี้แจง ข้อมูลบริษัทที่เข้าร่วมโครงการแนวร่วมปฏิบัติของภาคเอกชนไทยในการต่อต้านทุจริต (Thai CAC) ของสมาคมส่งเสริมสถาบันกรรมการบริษัทไทย มี 2 กลุ่ม คือ

- ได้ประกาศเจตนารมณ์เข้าร่วม CAC
- ได้รับการรับรอง CAC

การเปิดเผยผลการประเมินดัชนีชี้วัดความคืบหน้าการป้องกันการมีส่วนเกี่ยวข้องกับการทุจริตคอร์รัปชัน (Anti-corruption Progress Indicators) ของบริษัทจดทะเบียนในตลาดหลักทรัพย์แห่งประเทศไทยซึ่งจัดทำโดยสถาบันไทยพัฒน์นี้ เป็นการดำเนินการตามนโยบายและตามแผนพัฒนาความยั่งยืนสำหรับบริษัทจดทะเบียนของสำนักงานคณะกรรมการกำกับหลักทรัพย์และตลาดหลักทรัพย์ โดยผลการประเมินดังกล่าวของสถาบันไทยพัฒน์ อาศัยข้อมูลที่ได้รับจากบริษัทจดทะเบียนตามที่บริษัทจดทะเบียนได้ระบุในแบบแสดงข้อมูลเพื่อการประเมิน Anti-corruption ซึ่งได้อ้างอิงข้อมูลมาจากแบบแสดงรายการข้อมูลประจำปี (แบบ 56-1) รายงานประจำปี (แบบ 56-2) หรือในบุคคลภายนอก โดยมีได้เป็นการประเมินการปฏิบัติของบริษัทจดทะเบียนในตลาดหลักทรัพย์แห่งประเทศไทย และมีได้ใช้ข้อมูลภายใต้เพื่อการประเมินเนื่องจากผลการประเมินดังกล่าวเป็นเพียงผลการประเมิน ณ วันที่ปรากฏในผลการประเมินเท่านั้น ดังนั้นผลการประเมินจึงอาจเปลี่ยนแปลงได้ภายหลังวันดังกล่าว หรือเมื่อข้อมูลที่เกี่ยวข้องมีการเปลี่ยนแปลง ทั้งนี้ บริษัทหลักทรัพย์คิงส์ฟอร์ด จำกัด (มหาชน) มิได้ยืนยัน ตรวจสอบ หรือรับรองความถูกต้องครบถ้วนของผลการประเมินดังกล่าวแต่อย่างใด

ข้อมูลในเอกสารฉบับนี้ รวบรวมมาจากแหล่งข้อมูลที่นำเชื่อถือ อย่างไรก็ตาม บริษัทหลักทรัพย์ คิงส์ฟอร์ด จำกัด(มหาชน)ไม่สามารถที่จะยืนยันหรือรับรองความถูกต้องของข้อมูลเหล่านี้ได้ ไม่ว่าประการใดๆ บทวิเคราะห์ในเอกสารนี้ จัดทำขึ้นโดยอ้างอิงหลักเกณฑ์ทางวิชาการเกี่ยวกับหลักการวิเคราะห์ และมีได้เป็นการชี้แนะ หรือเสนอแนะให้ซื้อหรือขายหลักทรัพย์ใดๆ การตัดสินใจซื้อหรือขายหลักทรัพย์ใดๆ ของผู้อ่าน ไม่ว่าจะเกิดจากการอ่านบทความในเอกสารนี้หรือไม่ก็ตาม ล้วนเป็นผลจากการใช้วิจารณญาณของผู้อ่าน โดยไม่มีส่วนเกี่ยวข้องหรือผูกพันใดๆ กับ บริษัทหลักทรัพย์ คิงส์ฟอร์ด จำกัด(มหาชน) ไม่ว่ากรณีใด

ชื่อ	นามสกุล	ตำแหน่ง	เลขที่ทะเบียน SEC	โทรศัพท์	อีเมล	เป็นนักวิเคราะห์ทางด้านปัจจัยพื้นฐาน (โปรดระบุชื่อหุ้นและกลุ่มอุตสาหกรรม)
อภิชัย	เรามาณะชัย	ผู้ช่วยกรรมการผู้จัดการ  นักวิเคราะห์การลงทุนปัจจัยทางเทคนิค นักวิเคราะห์กลยุทธ์การลงทุน  นักวิเคราะห์การลงทุนปัจจัยพื้นฐานด้านตลาดทุน	002939	02 829 6999 Ext. 2200	apichai.ra@kfsec.co.th	
นพพร	ฉายแก้ว	ผู้จัดการอาวุโส	043964	02 829 6999 Ext. 2203	noppom.ch@kfsec.co.th	พลังงานและปิโตรเคมี ยานยนต์ ขนส่งทางอากาศ
ณัฐวิชัย	ภูสุนทรศรี	นักวิเคราะห์	087077	02 829 6999 Ext. 2204	nattawat.po@kfsec.co.th	อาหาร, การแพทย์, พานิชย์
ณัฐ	แก้วบริสุทธ์สกุล	ผู้ช่วยนักวิเคราะห์				เทคโนโลยีสารสนเทศและการสื่อสาร  และกลุ่มบริการรับเหมาก่อสร้าง