

# SET50 Index Futures

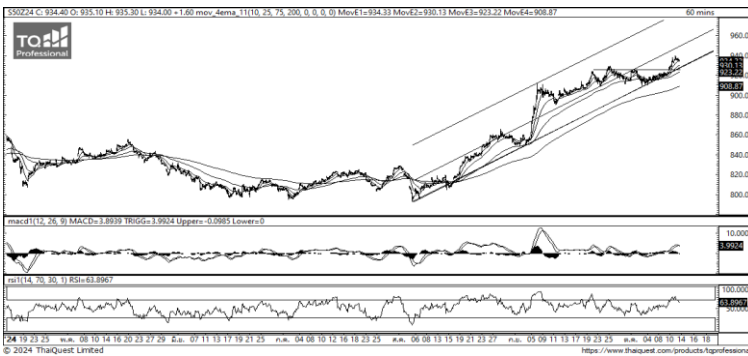


KINGSFORD

วันอังคารที่ 15 ตุลาคม พ.ศ. 2567

## Market Overview

- นักลงทุนต่างชาติ Long สุทธิ 2,909 สัญญา ยอดสะสมประจำเดือน ต.ค. มียอด Long สุทธิ 48,655 สัญญา และ ยอดสะสมปี 2567 เป็นยอด Long สุทธิ 95,957 สัญญา
- ดัชนี DJIA ปิดที่ +0.47% ดัชนี S&P500 ปิดที่ +0.77% และดัชนี Nasdaq ปิดที่ +0.87%
- นักลงทุนพากันเข้าซื้อหุ้นกลุ่มเทคโนโลยีก่อนการเปิดเผยผลประกอบการและข้อมูลเศรษฐกิจที่สำคัญในสัปดาห์นี้ ขณะที่การซื้อขายในวันจันทร์เป็นไปอย่างเบาบางเนื่องจากตลาดพันธบัตรสหรัฐฯ ปิดทำการเนื่องในวันโคลัมบัส (Columbus Day) นอกจากนี้ บรรดานักลงทุนจะรอการเปิดเผยข้อมูลเศรษฐกิจสำคัญในสัปดาห์นี้ได้แก่ ยอดค้าปลีกเดือนก.ย. เพื่อหาสัญญาณบ่งชี้ภาวะการเงินของผู้บริโภคสหรัฐฯ



ที่มา: Kingsford Research

Volume by Investors	SET (Million Bath)	Index Futures (Contracts)
Local Institutions	3,038.20	2,055
Foreign	-1,164.79	2,909
Local Investor	-1,450.36	-4,964



ที่มา: Kingsford Research

## ภาพการลงทุนระยะสั้น

แนะนำ : Short, แนวรับ: 930 แนวต้าน: 940 Stop Loss: 945  
 S50Z24 ปิดที่ 932.70 จุด ดัชนีมีการปรับตัวขึ้น + 0.17% เป็นการปรับตัวขึ้นก่อนที่จะเริ่มอ่อนแรง ส่วน Indicator RSI และ MACD มีสัญญาณในการกลับตัวลง ระยะสั้นมองเป็นการปรับตัวลง หากปรับตัวลงต่ำกว่า 930 จุด แนะนำ เปิดสถานะ Short จะเป็นฝั่งที่ได้เปรียบกว่า

## ภาพการลงทุนรายสัปดาห์

แนะนำ Long 2/3 Port แนวรับ : 925 แนวต้าน : 950 Stoploss : 925  
 Set50 Index ยังเป็นการปรับตัวขึ้นทดสอบแนวต้าน ส่วน Indicator ยังสนับสนุนในแนวโน้มขาขึ้น ระยะกลางมองเป็นการปรับตัวขึ้น โดยหากสามารถยืนเหนือ 940 แนะนำปิดสถานะ Long เพิ่มเป็น 3/3 Port

	Close	Change	Volume	OI
SET50	936.64	1.4	1,175,440,300	1,569,960,000
S50Z24	934.30	1.6	213,105	177,547
S50V24	933.30	1.6	124	29
S50H25	929.00	1.6	21,254	19,213
S50M25	926.30	1.9	7,947	4,336

Source: TQ Pro

	Last	Support	Resistance
SET50	936.64	930	940
S50Z24	934.30	930	940
S50V24	933.30	930	940
S50H25	929.00	925	935
S50M25	926.30	920	930

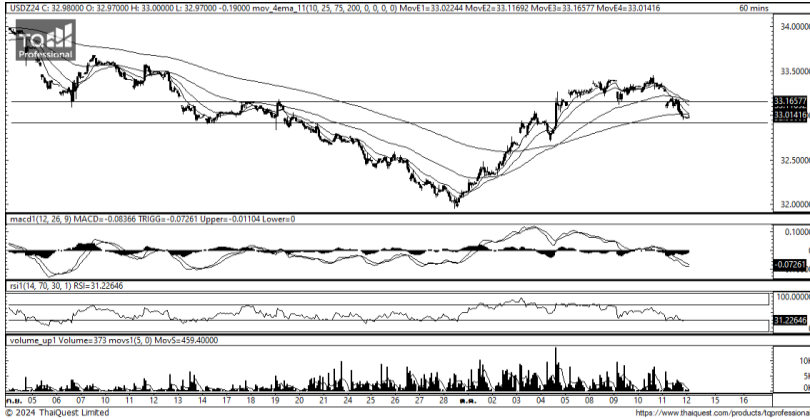
Source: TQ Pro

Series	Close	Chg	Vol. Contracts	OI	OI Chg	Theoretical	Basis	Daly Left	LTD
S50Z24	934.30	1.6	532,923	532,923	355,376	935.29	-2.34	73	27/9/2024
S50V24	933.30	1.6	449	449	420	936.36	-3.34	15	27/12/2024
S50H25	929.00	1.6	70,780	70,780	51,567	933.61	-7.64	164	30/10/2024
S50M25	926.30	1.9	22,133	22,133	17,797	931.93	-7.64	255	28/3/2025
S50U25	923.40	2.0	6,512	6,512	3,416	930.19	-10.34	349	27/6/2025

ข้อมูลในเอกสารฉบับนี้ รวบรวมมาจากแหล่งข้อมูลที่น่าเชื่อถือ อย่างไรก็ดี บริษัทหลักทรัพย์ คิงส์ฟอร์ด จำกัด (มหาชน) ไม่สามารถที่ยืนยันหรือรับรองความถูกต้องของข้อมูลเหล่านี้ได้ ไม่ว่าประการใด ๆ บทวิเคราะห์ในเอกสารนี้ จัดทำขึ้นโดยอ้างอิงหลักเกณฑ์ทางวิชาการเกี่ยวกับหลักการวิเคราะห์ และมีได้เป็นการชี้แนะ หรือเสนอแนะให้ซื้อหรือขายหลักทรัพย์ใด ๆ การตัดสินใจซื้อหรือขายหลักทรัพย์ใด ๆ ของผู้อ่าน ไม่ว่าจะเกิดจากการอ่านบทความในเอกสารนี้หรือไม่ก็ตาม ล้วนเป็นผลจากการใช้วิจารณญาณของผู้อ่าน โดยไม่มีส่วนเกี่ยวข้องกับหรือพนักงานใด ๆ กับ บริษัทหลักทรัพย์ คิงส์ฟอร์ด จำกัด (มหาชน) ไม่ว่ากรณีใด



## Currency Futures



ที่มา: Kingsford Research

### ภาพการลงทุในระยะสั้น

Dollar Index : 103.20 จุด หรือ -0.09%, USDU24 : -0.25 THB/USD

แนะนำ เปิดสถานะ : Short

แนวรับ: 32.90 THB/USD แนวต้าน: 33.20 THB/USD Stop Loss: 33.25

USDZ24 : ราคาช่วงกลางคืนเมื่อวานนี้มีการปรับตัวมาปิดที่ 32.98 THB/USD ปรับตัวลงต่ำกว่า EMA ทั้ง 4 เส้น ส่วน Indicator มีการปรับตัวสนับสนุนในแนวโน้มขาลง ระยะสั้นมองเป็นการปรับตัวลง โดยหากปรับตัวลงต่ำกว่า 32.90 การเปิดสถานะ Short จะได้เปรียบกว่า

	Last	Change	Volume	OI
USDZ24	33.17	-0.25	39,195	135,450
USDV24	33.25	-0.29	5,342	11,947
USDX24	33.23	-0.25	4,067	7,200
USDH25	32.98	-0.25	6,441	20,242

Source: TQ Pro

	Last	Support	Resistance
RTXUSTB	33.23	33.20	33.40
USDZ24	33.17	32.90	33.20
USDH25	32.98	32.75	33.00

Source: Kingsford Securities

	Close	Change	Volume	OI
EURUSD	1.09	0.00		
EURUSDZ24	1.099	0.0018	1.0987	-0.0003

Source: TQ Pro

	Close	Change	Volume	OI
USDJPY	149.80	0.71		
USDJPYZ24	147.32	0.12	3,101	8633

Source: TQ Pro

Apichai Raomanachai

Fundamental and Technical Investment Analysis

ID No. 002939 Tel 02-829-6999 Ext 2200

Email : apichai.ra@kfsec.co.th

Nut Kaewborisutsakul

Assistant Investment Analyst



## Most Active Grainer (%chg)

Rank	STOCK	OI	Price Chg (20 Working Days)
1	SPRC	8,420	3.70%
2	TCAP	959	2.45%
3	CK	5,434	1.99%
4	TVO	118	1.68%
5	TTW	130	1.64%
6	AOT	10,027	1.59%
7	KKP	1,969	0.97%
8	MINT	10,941	0.88%
9	RS	88,751	0.83%
10	GUNKUL	12,612	0.71%
11	MAJOR	1,850	0.66%
12	PLANB	29,325	0.61%
13	TISCO	787	0.52%
14	SUPER	133,087	0.00%
15	AWC	60,395	0.00%
16	BEAUTY	9,887	0.00%
17	TPIPP	3,982	0.00%
18	THANI	30,619	0.00%
19	BCP	16,240	-0.68%
20	VGI	271,132	-0.70%
21	RATCH	1,894	-0.76%
22	LH	25,868	-0.82%
23	IVL	48,079	-0.84%
24	SCGP	7,075	-0.91%
25	S	39,476	-0.99%
26	MEGA	1,121	-1.27%
27	BBL	22,613	-1.27%
28	CENDEL	2,612	-1.29%
29	PTTEP	8,258	-1.46%
30	BPP	310	-1.53%

## Top Gainers OI (%chg)

STOCK	OI	%Daily Top OI Change	STOCK	OI	%5 Day Top OI Change
KKP	1,969	18.76%	BCP	16,240	27.14%
BTS	82,027	11.93%	STA	6,293	12.58%
BCP	16,240	11.92%	INTUCH	5,257	10.33%
THG	337	10.13%	JMT	31,466	10.24%
CPALL	7,651	8.82%	HANA	6,648	9.50%
MBK	1,390	7.59%	BCPG	12,275	9.35%
AMATA	1,542	6.79%	TTA	10,451	8.79%
BAM	8,299	6.52%	PLANB	29,325	8.51%
HANA	6,648	6.47%	HMPRO	31,814	7.69%
STA	6,293	6.18%	TTB	130,216	5.27%
PSL	8,551	5.14%	ICHI	10,319	3.85%
PLANB	29,325	4.63%	TASCO	5,033	3.84%
CENDEL	2,612	4.61%	GFPT	11,098	2.00%
TOP	3,288	3.36%	RS	88,751	1.85%
GULF	11,986	2.66%	EASTW	64	1.59%

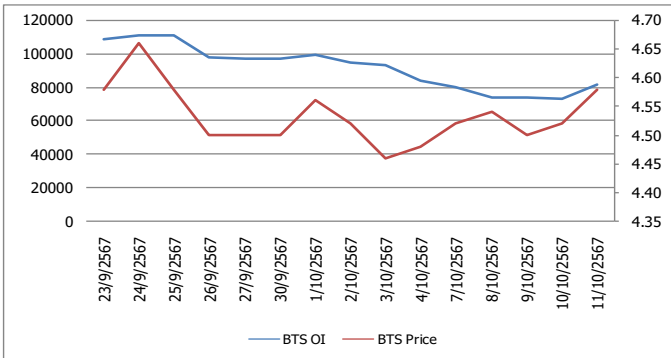
Source: TQ Pro

## Top Loser OI (%chg)

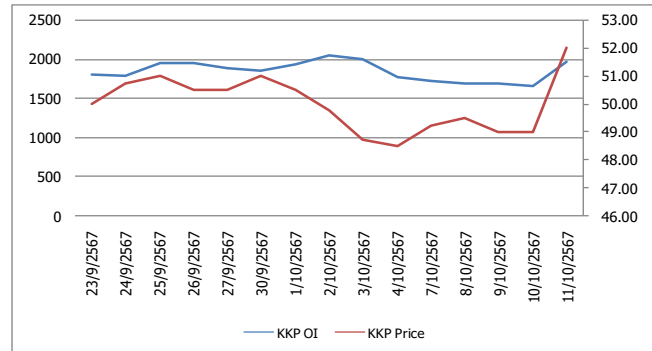
STOCK	OI	%Daily Top OI Change	STOCK	OI	%5 Day Top OI Change
KTB	25,208	-31.91%	TVO	118	-45.62%
MAJOR	1,850	-28.68%	SPCG	125	-44.69%
THCOM	20,063	-26.31%	LH	25,868	-42.42%
CHG	13,691	-25.26%	CPF	11,607	-39.86%
BPP	310	-24.39%	BPP	310	-39.45%
PTT	14,409	-21.07%	BJC	5,434	-39.03%
BCH	7,815	-20.49%	CPN	1,419	-37.41%
EA	5,377	-20.27%	SPALI	366	-36.13%
AAV	36,841	-19.58%	ITD	12,468	-35.39%
PTTGC	13,224	-16.58%	THCOM	20,063	-34.94%
SAWAD	2,577	-13.90%	TRUE	23,176	-30.10%
AWC	60,395	-13.55%	SIRI	34,023	-29.89%
CPF	11,607	-13.18%	AAV	36,841	-29.85%
BEAUTY	9,887	-12.16%	THG	337	-29.65%
SCC	2,754	-11.25%	BCH	7,815	-29.21%

## หุ้นที่มีทิศทาง ราคาและ OI ที่น่าจับตามอง

### OI Trend BTS



### OI Trend KKP



**Recommend : Long**  
**Support : 4.50**

**Resistance : 4.70**  
**Stop-Loss : 4.48**

**Recommend : Long**  
**Support : 50.00**

**Resistance : 54.00**  
**Stop-Loss : 49.00**

Source: KINGSFORD

**APICHA RAOMANACHAI** No. 002939  
**NUT KAEWBORISUTSAKUL** Asst. Derivatives Analyst

ข้อมูลในเอกสารฉบับนี้ รวมรวมมาจากแหล่งข้อมูลที่น่าเชื่อถือ อย่างไรก็ตาม บริษัทหลักทรัพย์ คิงส์ฟอร์ด จำกัด (มหาชน) ไม่สามารถที่จะยืนยันหรือรับรองความถูกต้องของข้อมูลเหล่านี้ได้ ไม่ว่าประการใด ๆ บทวิเคราะห์ในเอกสารนี้ จัดทำขึ้นโดยอ้างอิงหลักการทางวิชาการเกี่ยวกับหลักการวิเคราะห์ และไม่ได้เป็นการชี้นำ หรือเสนอแนะให้ซื้อหรือขายหลักทรัพย์ใด ๆ การตัดสินใจซื้อหรือขายหลักทรัพย์ใด ๆ ของผู้อ่าน ไม่ว่าจะเกิดจากการอ่านบทความในเอกสารนี้หรือไม่ก็ตาม ส่วนเป็นผลจากการใช้วิจารณญาณของผู้อ่าน โดยไม่มีส่วนเกี่ยวข้องกับหรือที่แนะนำกับ บริษัทหลักทรัพย์ คิงส์ฟอร์ด จำกัด(มหาชน) ไม่ทางกรณีใด

# PROGRAM TRADING DAILY



KINGSFORD

วันอังคารที่ 15 ตุลาคม พ.ศ. 2567

## ข้อมูลสถิติ Program Trading รายวัน

ประเภท	ซื้อ	ขาย	สุทธิ
Program Trading	22,010.39	22,456.94	-446.55
Non Program Trading	39,338.01	38,891.46	446.55
Total	61,348.40	61,348.40	

## ข้อมูลรายหลักทรัพย์ \*

หลักทรัพย์	ตลาด	มูลค่า Program Trading (บาท)	% มูลค่า Program Trading เทียบกับมูลค่าการซื้อขายแบบ Auto Matching
SCC	SET	677,258,450	33.24
KKP	SET	180,707,038	30.76
PTTGC	SET	426,088,500	28
NSL	SET	19,359,888	27.28
NCAP	SET	26,327,227	18.66

หมายเหตุ "Program Trading" หมายถึง การซื้อขายหลักทรัพย์ด้วยชุดคำสั่งคอมพิวเตอร์

\* แสดงข้อมูลของหลักทรัพย์ที่มีราคาปิด และมูลค่าการซื้อขายเปลี่ยนแปลงไปมากกว่าวันทำการซื้อขายก่อนหน้า

\* กรณีไม่แสดงข้อมูล หมายถึง ไม่มีหลักทรัพย์เข้าเกณฑ์ที่กำหนด

## ข้อมูลการขายชอร์ตที่ยังไม่ได้ซื้อคืน

### สถานะ Short เพิ่มขึ้น

หลักทรัพย์	ปริมาณการขายชอร์ตคงเหลือ (%)	สถานะชอร์ตเพิ่มขึ้น เมื่อเทียบวันก่อนหน้า (%)
SCC	1.22%	0.12%
BCH	1.00%	0.09%
PTTGC	1.38%	0.07%
TU	0.69%	0.06%
BTS	1.09%	0.05%
BCP	0.95%	0.04%
TCAP	0.49%	0.04%
STA	1.04%	0.04%
GLOBAL	0.64%	0.03%
OSP	0.91%	0.03%

### สถานะ Short ลดลง

หลักทรัพย์	ปริมาณการขายชอร์ตคงเหลือ (%)	สถานะชอร์ตลดลง เมื่อเทียบวันก่อนหน้า (%)
THG	0.21%	-0.04%
SIRI	0.51%	-0.03%
TISCO	2.16%	-0.02%
CV	0.06%	-0.02%
KCE	2.07%	-0.02%
WHA	0.85%	-0.02%
BANPU	2.07%	-0.02%
COM7	0.65%	-0.01%
TASCO	0.40%	-0.01%
GPSC	0.55%	-0.01%

หมายเหตุ : เรียงตามการเปลี่ยนแปลงของปริมาณการขายชอร์ตที่ยังไม่ได้ซื้อคืน ของหลักทรัพย์ Local + NVDR /จำนวนหุ้นชำระแล้ว (%)

ข้อมูลในเอกสารฉบับนี้ รวบรวมมาจากแหล่งข้อมูลที่น่าเชื่อถือ อย่างไรก็ดี บริษัทหลักทรัพย์ คิงส์ฟอร์ด จำกัด (มหาชน) ไม่สามารถที่จะยืนยันหรือรับรองความถูกต้องของข้อมูลเหล่านี้ได้ ไม่ว่าประการใด ๆ บทวิเคราะห์ในเอกสารนี้ จัดทำขึ้นโดยอ้างอิงหลักเกณฑ์ทางวิชาการเกี่ยวกับหลักการวิเคราะห์ และมีได้เป็นการชี้แนะ หรือเสนอแนะให้ซื้อหรือขายหลักทรัพย์ใด ๆ การตัดสินใจซื้อหรือขายหลักทรัพย์ใด ๆ ของผู้อ่าน ไม่ว่าจะเกิดจากการอ่านบทความในเอกสารหรือไม่ก็ตาม ล้วนเป็นผลจากการใช้วิจารณญาณของผู้อ่าน โดยไม่มีส่วนเกี่ยวข้องกับหรือหนี้และผูกพันใด ๆ กับ บริษัทหลักทรัพย์ คิงส์ฟอร์ด จำกัด(มหาชน) ไม่ว่ากรณีใด

# Top 20 Outstanding Short



KINGSFORD

วันอังคารที่ 15 ตุลาคม พ.ศ. 2567

หลักทรัพย์	ปริมาณการขายชอร์ตที่ยังไม่ได้ซื้อคืน ณ สิ้นวัน (หุ้น)		สถานะขายชอร์ต คงเหลือ (%)	สถานะชอร์ตเพิ่ม/ลด เมื่อเทียบวันก่อนหน้า (%)
	Local	NVDR		
HANA	9,158,700	20,221,105	3.318	0.020
TOP	4,407,100	48,241,107	2.357	-0.004
EA	12,171,200	73,411,600	2.294	0.009
TISCO	11,199,000	6,099,300	2.161	-0.023
KCE	11,664,600	12,796,300	2.069	-0.023
BANPU	41,783,800	165,289,666	2.067	-0.016
SPRC	3,984,600	65,834,983	1.610	0.025
MINT	7,072,700	72,229,732	1.399	-0.012
PTTGC	9,039,900	53,216,600	1.381	0.072
KKP	3,735,600	7,234,938	1.296	0.019
SCGP	3,855,327	50,401,257	1.264	0.020
SCC	3,039,377	11,590,550	1.219	0.124
HMPRO	21,164,200	136,861,400	1.202	0.009
BEM	17,493,400	162,365,596	1.177	0.001
IRPC	49,387,976	190,408,800	1.173	0.003
MTC	5,273,100	17,959,100	1.096	0.013
BTS	14,648,300	128,350,510	1.086	0.052
PTTEP	707,000	41,438,800	1.062	0.010
ICHI	4,181,000	9,370,029	1.042	-0.008
STA	9,705,500	6,205,875	1.036	0.036

หมายเหตุ : เรียงตามการเปลี่ยนแปลงของปริมาณการขายชอร์ตที่ยังไม่ได้ซื้อคืน ของหลักทรัพย์ Local + NVDR /จำนวนหุ้นชำระแล้ว (%)

ข้อมูลในเอกสารฉบับนี้ รวบรวมมาจากแหล่งข้อมูลที่น่าเชื่อถือ อย่างไรก็ตาม บริษัทหลักทรัพย์ คิงส์ฟอร์ด จำกัด (มหาชน) ไม่สามารถที่จะยืนยันหรือรับรองความถูกต้องของข้อมูลเหล่านี้ได้ ไม่ว่าประการใด ๆ บทวิเคราะห์ในเอกสารนี้ จัดทำขึ้นโดยอ้างอิงหลักเกณฑ์ทางวิชาการเกี่ยวกับหลักการวิเคราะห์ และมีได้เป็นการชี้ว่า หรือเสนอแนะให้ซื้อหรือขายหลักทรัพย์ใด ๆ การตัดสินใจซื้อหรือขายหลักทรัพย์ใด ๆ ของผู้อ่าน ไม่ว่าจะเกิดจากการอ่านบทความในเอกสารนี้หรือไม่ก็ตาม ส่วนเป็นผลจากการใช้วิจารณญาณของผู้อ่าน โดยไม่มีส่วนเกี่ยวข้องกับหน่วยงานใด ๆ กับ บริษัทหลักทรัพย์ คิงส์ฟอร์ด จำกัด(มหาชน) ไม่ว่ากรณีใด