

SET50 Index Futures



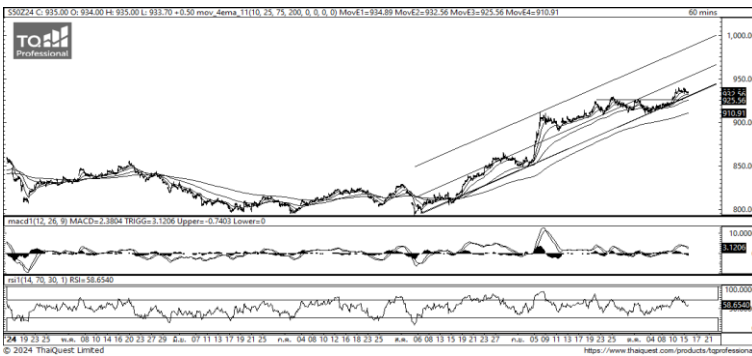
KINGSFORD

วันพุธที่ 16 ตุลาคม พ.ศ. 2567

Market Overview

- นักลงทุนต่างชาติ Short สุทธิ -2,866 สัญญา ยอดสะสมประจำเดือน ต.ค. มียอด Long สุทธิ 45,789 สัญญา และ ยอดสะสมปี 2567 เป็นยอด Long สุทธิ 93,091 สัญญา
- ดัชนี DJIA ปิดที่ -0.75%, ดัชนี S&P500 ปิดที่ -0.76% และดัชนี Nasdaq ปิดที่ -1.01%
- หุ้นชีวภัณฑ์ตามกัน หลังเอเอสเอ็มแอล โฮลดิ้งส์ (ASML Holdings) เปิดเผยคาดการณ์ยอดขายที่ลดลงในปีก่อน โดยหุ้น ASML ที่จดทะเบียนในสหรัฐฯ ร่วงลง 16% และส่งผลกระทบต่อหุ้นกลุ่มเซมิคอนดักเตอร์ที่ตลาดหุ้นฟิวเจอร์สร่วงลง 5.3% ซึ่งเป็นการร่วงลงวันเดียวมากที่สุดนับตั้งแต่ต้นเดือนก.ย.

Volume by Investors	SET (Million Bath)	Index Futures (Contracts)
Local Institutions	1,926.38	1,668
Foreign	-2,355.32	-2,866
Local Investor	929.94	1,198



ที่มา: Kingsford Research



ที่มา: Kingsford Research

ภาพการลงทุนระยะสั้น

แนะนำ : Short, แนวรับ: 930 แนวต้าน: 940 Stop Loss: 945
 S50Z24 ปิดที่ 934.80 จุด ดัชนีมีการปรับตัวขึ้น + 0.05% เป็นการปรับตัวขึ้นก่อนที่จะเริ่มอ่อนแรง ส่วน Indicator RSI และ MACD มีสัญญาณในการกลับตัวลง ระยะสั้นมองเป็น การปรับตัว ลง หากยังไม่สามารถปรับตัวเหนือ 940 จุด แนะนำ เปิดสถานะ Short จะเป็นฝั่งที่ได้เปรียบกว่า

ภาพการลงทุนรายสัปดาห์

แนะนำ Long 2/3 Port แนวรับ : 925 แนวต้าน : 950 Stoploss : 925
 Set50 Index แท่งเทียนสัปดาห์นี้สามารถปิดขึ้นเหนือ แท่งก่อนหน้าได้ ส่วน Indicator ยังสนับสนุนในแนวโน้มขาขึ้น ระยะกลางมองเป็นการปรับตัวขึ้น โดยหากสามารถยืนเหนือ 940 แนะนำเปิดสถานะ Long เพิ่มเป็น 3/3 Port

	Close	Change	Volume	OI
SET50	936.38	-0.3	1,569,924,000	1,411,570,900
S50Z24	934.80	0.5	177,864	166,655
S50V24	933.80	0.5	29	26
S50H25	929.60	0.6	19,530	14,204
S50M25	926.50	0.2	4,346	2,902

Source: TQ Pro

	Last	Support	Resistance
SET50	936.38	930	940
S50Z24	934.80	930	940
S50V24	933.80	930	940
S50H25	929.60	925	935
S50M25	926.50	920	930

Source: TQ Pro

Series	Close	Chg	Vol. Contracts	OI	OI Chg	Theoretical	Basis	Daly Left	LTD
S50Z24	934.80	0.5	529,797	447,971	281,316	935.05	-1.58	72	27/9/2024
S50V24	933.80	0.5	455	447	421	936.12	-2.58	14	27/12/2024
S50H25	929.60	0.6	68,408	62,606	48,402	933.37	-6.78	163	30/10/2024
S50M25	926.50	0.2	21,083	19,853	16,951	931.69	-6.78	254	28/3/2025
S50U25	923.60	0.2	6,894	5,701	3,683	929.95	-9.88	348	27/6/2025

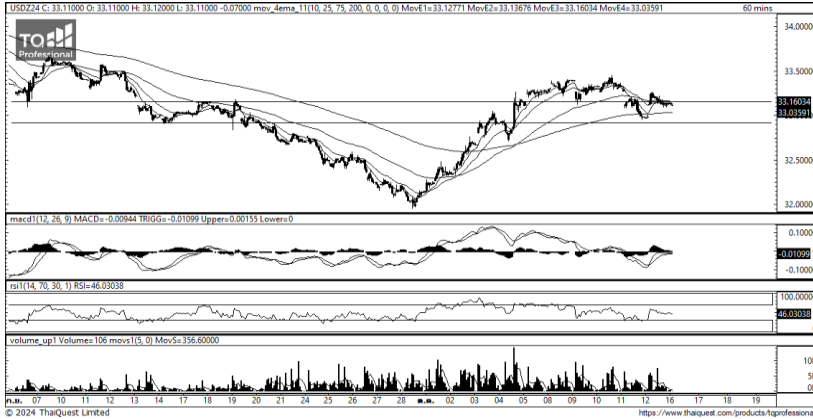
ข้อมูลในเอกสารฉบับนี้ รวบรวมมาจากแหล่งข้อมูลที่น่าเชื่อถือ อย่างไรก็ดี บริษัทหลักทรัพย์ คิงส์ฟอร์ด จำกัด (มหาชน) ไม่สามารถที่จะยืนยันหรือรับรองความถูกต้องของข้อมูลเหล่านี้ได้ ไม่ว่าประการใด ๆ บทวิเคราะห์ในเอกสารนี้ จัดทำขึ้นโดยอ้างอิงหลักเกณฑ์ทางวิชาการเกี่ยวกับหลักการวิเคราะห์ และมีได้เป็นการชี้แนะ หรือเสนอแนะให้ซื้อหรือขายหลักทรัพย์ใด ๆ การตัดสินใจซื้อหรือขายหลักทรัพย์ใด ๆ ของผู้อ่าน ไม่ว่าจะเกิดจากการอ่านบทความในเอกสารนี้หรือไม่ก็ตาม ล้วนเป็นผลจากการใช้วิจารณญาณของผู้อ่าน โดยไม่มีส่วนเกี่ยวข้องกับหรือพันธะผูกพันใด ๆ กับ บริษัทหลักทรัพย์ คิงส์ฟอร์ด จำกัด (มหาชน) ไม่ว่ากรณีใด

SET50 Index Futures



KINGSFORD

Currency Futures



ที่มา: Kingsford Research

ภาพการลงทุนระยะสั้น

Dollar Index : 103.26 จุด หรือ -0.01%, USDU24 : +0.01 THB/USD

แนะนำ เปิดสถานะ : Short

แนวรับ: 32.90 THB/USD แนวต้าน: 33.20 THB/USD Stop Loss: 33.25

USDZ24 : ราคาช่วงกลางคืนมี อวามนี้มีการปรับตัว มาปิดที่ 33.11 THB/USD ปรับตัวขึ้นมาอยู่ระหว่าง EMA 75 และ 200 ส่วน Indicator มีการปรับตัวสนับสนุนในแนวโน้มขาลง ระยะสั้นมองเป็นการปรับตัวลงหา EMA 200 โดยหากยังไม่สามารถยืนยันเหนือ 33.20 ได้ การเปิดสถานะ Short จะได้เปรียบกว่า

	Last	Change	Volume	OI
USDZ24	33.18	0.01	41,664	139,742
USDV24	33.36	0.11	5,092	8,971
USDX24	33.27	0.04	977	4,132
USDH25	33.00	0.02	4,185	17,972

Source: TQ Pro

	Last	Support	Resistance
RTXUSTB	33.24	33.20	33.40
USDZ24	33.18	32.90	33.20
USDH25	33.00	32.75	33.00

Source: Kingsford Securities

	Close	Change	Volume	OI
EURUSD	1.09	0.00		
EURUSDZ24	1.0946	-0.0044	1,092	-0.0026

Source: TQ Pro

	Close	Change	Volume	OI
USDJPY	149.19	-0.61		
USDJPYZ24	147.25	-0.07	2,093	9157

Source: TQ Pro

Apichai Raomanachai

Fundamental and Technical Investment Analysis

ID No. 002939 Tel 02-829-6999 Ext 2200

Email : apichai.ra@kfsec.co.th

Nut Kaewborisutsakul

Assistant Investment Analyst

ข้อมูลในเอกสารฉบับนี้ รวบรวมมาจากแหล่งข้อมูลที่น่าเชื่อถือ อย่างไรก็ดี บริษัทหลักทรัพย์ คิงส์ฟอร์ด จำกัด (มหาชน) ไม่สามารถที่จะยืนยันหรือรับรองความถูกต้องของข้อมูลเหล่านี้ได้ ไม่ว่าประการใด ๆ บทวิเคราะห์ในเอกสารนี้ จัดทำขึ้นโดยอ้างอิงหลักเกณฑ์ทางวิชาการเกี่ยวกับหลักการวิเคราะห์ และมีได้เป็นการชี้แนะ หรือเสนอแนะให้ซื้อหรือขายหลักทรัพย์ใด ๆ การตัดสินใจซื้อหรือขายหลักทรัพย์ใด ๆ ของผู้อ่าน ไม่ว่าจะเกิดจากการอ่านบทความในเอกสารนี้หรือไม่ก็ตาม ล้วนเป็นผลจากการใช้วิจารณญาณของผู้อ่าน โดยไม่มีส่วนเกี่ยวข้องกับหรือผูกพันใด ๆ กับ บริษัทหลักทรัพย์ คิงส์ฟอร์ด จำกัด (มหาชน) ไม่ควรเฝ้า



Most Active Grainer (%chg)

Rank	STOCK	OI	Price Chg (20 Working Days)
1	BH	1,645	1.86%
2	TTW	130	1.09%
3	RS	88,751	0.84%
4	MAJOR	2,460	0.66%
5	GPSC	7,595	0.54%
6	SPALI	366	0.51%
7	PSL	8,046	0.00%
8	WHA	41,712	0.00%
9	THANI	31,119	0.00%
10	TISCO	787	-0.51%
11	BBL	22,702	-0.95%
12	CPALL	7,481	-1.15%
13	SAMART	18,962	-1.44%
14	TASCO	5,033	-1.63%
15	BDMS	21,579	-1.69%
16	MEGA	1,121	-1.86%
17	ERW	27,121	-1.89%
18	TU	22,043	-1.97%
19	AWC	59,786	-2.11%
20	AEONTS	203	-2.13%
21	SIRI	33,457	-2.15%
22	AMATA	1,549	-2.18%
23	BANPU	-	-2.31%
24	MTC	6,850	-2.39%
25	LH	26,331	-2.46%
26	IVL	47,674	-2.50%
27	PTG	15,771	-2.50%
28	GFPT	10,979	-2.52%
29	TTB	127,443	-2.58%
30	SCB	9,345	-2.68%

Top Gainers OI (%chg)

STOCK	OI	%Daily Top OI Change	STOCK	OI	%5 Day Top OI Change
ORI	7,104	6.99%	BLA	1,416	40.20%
BA	6,293	4.03%	ERW	27,121	20.16%
DELTA	7,636	3.76%	HMPRO	31,743	11.02%
TOP	3,439	2.69%	INTUCH	4,027	10.27%
PLANB	30,058	2.50%	KKP	1,907	10.23%
ERW	27,121	1.92%	ORI	7,104	8.39%
STA	6,414	1.91%	PLANB	30,058	7.25%
JMT	32,294	1.81%	AMATA	1,549	6.61%
LH	26,331	1.70%	BCPG	11,903	4.28%
BAM	8,458	1.62%	GPSC	7,595	3.98%
PTTEP	8,508	1.26%	TTA	10,037	3.80%
AP	40,531	0.93%	THANI	31,119	1.87%
MINT	11,441	0.88%	RS	88,751	1.85%
CENDEL	2,622	0.38%	TASCO	5,033	1.78%
MAJOR	2,460	0.24%	GFPT	10,979	0.91%

Source: TQ Pro

Top Loser OI (%chg)

STOCK	OI	%Daily Top OI Change	STOCK	OI	%5 Day Top OI Change
BPP	310	-24.39%	TVO	120	-44.70%
INTUCH	4,027	-24.08%	SPCG	125	-44.69%
EA	5,302	-21.50%	CPN	1,271	-44.59%
BEM	20,748	-19.46%	THCOM	18,078	-42.56%
BCH	6,452	-17.94%	BJC	4,967	-42.23%
SAWAD	2,557	-2.18%	BPP	310	-39.45%
RATCH	1,591	-16.00%	KTB	21,831	-38.76%
TQM	4,546	-15.67%	ITD	11,968	-38.31%
PTTGC	11,355	-14.90%	BCH	6,452	-35.78%
KTB	21,831	-14.64%	TU	22,043	-34.89%
BH	1,645	-13.87%	TRUE	22,621	-33.29%
CRC	2,319	-13.37%	AAV	33,741	-33.06%
GLOBAL	2,607	-13.30%	BEM	20,748	-31.43%
AWC	59,786	-12.68%	SCGP	6,385	-30.23%
TU	22,043	-12.33%	SCC	2,547	-27.87%

หุ้นที่มีทิศทาง ราคาและ OI ที่น่าจับตามอง

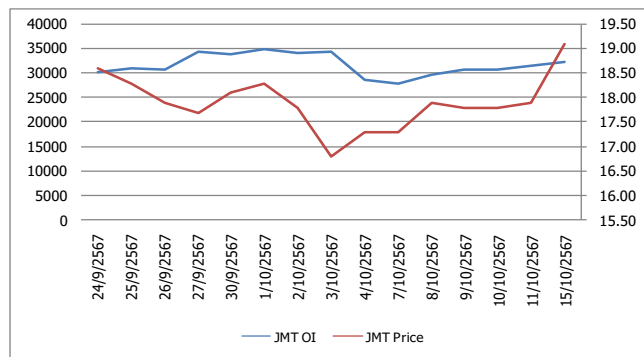
OI Trend BA



Recommend : Short
Support : 23.00

Resistance : 23.80
Stop-Loss : 24.00

OI Trend JMT



Recommend : Long
Support : 18.60

Resistance : 20.00
Stop-Loss : 18.50

Source: KINGSFORD

APICHAJ RAOMANACHAI No. 002939
NUT KAEWBORISUTSAKUL Asst. Derivatives Analyst

ข้อมูลในเอกสารฉบับนี้ รวบรวมมาจากแหล่งข้อมูลที่น่าเชื่อถือ อย่างไรก็ดี บริษัทหลักทรัพย์ คิงส์ฟอร์ด จำกัด (มหาชน) ไม่สามารถที่จะยืนยันหรือรับรองความถูกต้องของข้อมูลเหล่านี้ได้ ไม่ว่าประการใด ๆ บทความวิเคราะห์ในเอกสารนี้ จัดทำขึ้นโดยอ้างอิงหลักการทางวิชาการเกี่ยวกับหลักการวิเคราะห์ และมีได้เป็นการชี้แนะ หรือเสนอแนะให้ซื้อหรือขายหลักทรัพย์ใด ๆ การตัดสินใจซื้อหรือขายหลักทรัพย์ใด ๆ ของผู้อ่าน ไม่ว่าจะเกิดจากการอ่านบทความในเอกสารนี้หรือไม่ก็ตาม ล้วนเป็นผลจากการใช้ชีวิตจริงของผู้อ่าน โดยไม่มีส่วนเกี่ยวข้องกับหรือที่แนะนำของคิงส์ฟอร์ด จำกัด (มหาชน) บริษัทหลักทรัพย์ คิงส์ฟอร์ด จำกัด (มหาชน) ไม่มีการรับผิดชอบ

PROGRAM TRADING DAILY



KINGSFORD

วันพุธที่ 16 ตุลาคม พ.ศ. 2567

ข้อมูลสถิติ Program Trading รายวัน

ประเภท	ซื้อ	ขาย	สุทธิ
Program Trading	24,396.79	27,547.89	-3,151.09
Non Program Trading	41,426.09	38,275.00	3,151.09
Total	65,822.89	65,822.89	

ข้อมูลรายหลักทรัพย์ *

หลักทรัพย์	ตลาด	มูลค่า Program Trading (บาท)	% มูลค่า Program Trading เทียบกับมูลค่าการซื้อขายแบบ Auto Matching
BANPU	SET	614,957,163	47.92
STGT	SET	45,331,195	38.61
TQM	SET	56,427,988	28.5
JMT	SET	406,644,005	27.36
KAMART	SET	44,207,560	26.94

หมายเหตุ "Program Trading" หมายถึง การซื้อขายหลักทรัพย์ด้วยชุดคำสั่งคอมพิวเตอร์

* แสดงข้อมูลของหลักทรัพย์ที่มีราคาปิด และมูลค่าการซื้อขายเปลี่ยนแปลงไปมากกว่าวันทำการซื้อขายก่อนหน้า

* กรณีไม่แสดงข้อมูล หมายถึง ไม่มีหลักทรัพย์เข้าเกณฑ์ที่กำหนด

ข้อมูลการขายชอร์ตที่ยังไม่ได้ซื้อคืน

สถานะ Short เพิ่มขึ้น

หลักทรัพย์	ปริมาณการขายชอร์ตคงเหลือ (%)	สถานะชอร์ตเพิ่มขึ้นเมื่อเทียบวันก่อนหน้า (%)
JMT	0.89%	0.06%
BCH	1.05%	0.05%
TU	0.72%	0.03%
BTS	1.12%	0.03%
XO	0.38%	0.03%
GULF	0.39%	0.02%
BCP	0.96%	0.02%
SPRC	1.63%	0.02%
THCOM	0.33%	0.02%
LH	0.51%	0.01%

สถานะ Short ลดลง

หลักทรัพย์	ปริมาณการขายชอร์ตคงเหลือ (%)	สถานะชอร์ตลดลงเมื่อเทียบวันก่อนหน้า (%)
STA	0.91%	-0.13%
AMATA	0.84%	-0.11%
TOP	2.26%	-0.10%
BH	0.77%	-0.10%
TISCO	2.09%	-0.07%
SCGP	1.20%	-0.07%
KTC	0.89%	-0.06%
AOT	0.85%	-0.05%
BEM	1.12%	-0.05%
SAT	0.29%	-0.05%

หมายเหตุ : เรียงตามการเปลี่ยนแปลงของปริมาณการขายชอร์ตที่ยังไม่ได้ซื้อคืน ของหลักทรัพย์ Local + NVDR /จำนวนหุ้นชำระแล้ว (%)

ข้อมูลในเอกสารฉบับนี้ รวบรวมมาจากแหล่งข้อมูลที่เชื่อถือได้ อย่างไรก็ดี บริษัทหลักทรัพย์ คิงส์ฟอร์ด จำกัด (มหาชน) ไม่สามารถที่จะยืนยันหรือรับรองความถูกต้องของข้อมูลเหล่านี้ได้ ไม่ว่าประการใด ๆ บทวิเคราะห์ในเอกสารนี้ จัดทำขึ้นโดยอ้างอิงหลักการทางวิชาการเกี่ยวกับหลักการวิเคราะห์ และมีได้เป็นการชี้นำ หรือเสนอแนะให้ซื้อหรือขายหลักทรัพย์ใด ๆ การตัดสินใจซื้อหรือขายหลักทรัพย์ใด ๆ ของผู้อ่าน ไม่ว่าจะเกิดจากการอ่านบทความในเอกสารหรือไม่ก็ตาม ล้วนเป็นผลจากการใช้วิจารณญาณของผู้อ่าน โดยไม่มีส่วนเกี่ยวข้องกับหรือหนี้ผูกพันใด ๆ กับ บริษัทหลักทรัพย์ คิงส์ฟอร์ด จำกัด(มหาชน) ไม่ว่ากรณีใด

Top 20 Outstanding Short



KINGSFORD

วันพุธที่ 16 ตุลาคม พ.ศ. 2567

หลักทรัพย์	ปริมาณการขายชอร์ตที่ยังไม่ได้ซื้อคืน ณ สิ้นวัน (หุ้น)		สถานะขายชอร์ต คงเหลือ (%)	สถานะชอร์ตเพิ่ม/ลด เมื่อเทียบวันก่อนหน้า (%)
	Local	NVDR		
HANA	9,114,800	20,312,905	3.324	0.005
TOP	4,594,800	45,815,907	2.257	-0.100
EA	12,619,000	71,261,000	2.249	-0.046
TISCO	11,070,900	5,664,800	2.090	-0.070
KCE	11,554,700	12,907,200	2.069	0.000
BANPU	41,477,400	164,529,166	2.056	-0.011
SPRC	3,900,000	66,634,383	1.627	0.016
MINT	7,339,700	71,184,089	1.385	-0.014
PTTGC	9,221,100	51,157,300	1.339	-0.042
KKP	3,668,400	7,182,338	1.281	-0.014
HMPRO	21,082,000	136,374,000	1.197	-0.004
SCGP	4,037,427	47,354,757	1.197	-0.067
SCC	2,666,277	11,699,250	1.197	-0.022
IRPC	48,789,876	190,398,300	1.171	-0.003
BEM	11,855,700	160,052,796	1.125	-0.052
BTS	15,847,500	131,153,210	1.116	0.030
PTTEP	692,700	41,097,400	1.053	-0.009
MTC	5,274,300	17,017,500	1.052	-0.044
BCH	8,540,100	17,570,700	1.047	0.046
ICHI	4,148,000	9,275,529	1.033	-0.010

หมายเหตุ : เรียงตามการเปลี่ยนแปลงของปริมาณการขายชอร์ตที่ยังไม่ได้ซื้อคืน ของหลักทรัพย์ Local + NVDR /จำนวนหุ้นชำระแล้ว (%)

ข้อมูลในเอกสารฉบับนี้ รวบรวมมาจากแหล่งข้อมูลที่น่าเชื่อถือ อย่างไรก็ตาม บริษัทหลักทรัพย์ คิงส์ฟอร์ด จำกัด (มหาชน) ไม่สามารถที่จะยืนยันหรือรับรองความถูกต้องของข้อมูลเหล่านี้ได้ ไม่ว่าประการใด ๆ บทวิเคราะห์ในเอกสารนี้ จัดทำขึ้นโดยอ้างอิงหลักเกณฑ์ทางวิชาการเกี่ยวกับหลักการวิเคราะห์ และมีได้เป็นการชี้แนะ หรือเสนอแนะให้ซื้อหรือขายหลักทรัพย์ใด ๆ การตัดสินใจซื้อหรือขายหลักทรัพย์ใด ๆ ของผู้อ่าน ไม่ว่าจะเกิดจากการอ่านบทความในเอกสารนี้หรือไม่ก็ตาม ส่วนเป็นผลจากการใช้วิจารณญาณของผู้อ่าน โดยไม่มีส่วนเกี่ยวข้องกับหน่วยงานใด ๆ กับ บริษัทหลักทรัพย์ คิงส์ฟอร์ด จำกัด(มหาชน) ไม่ว่ากรณีใด