

SET50 Index Futures



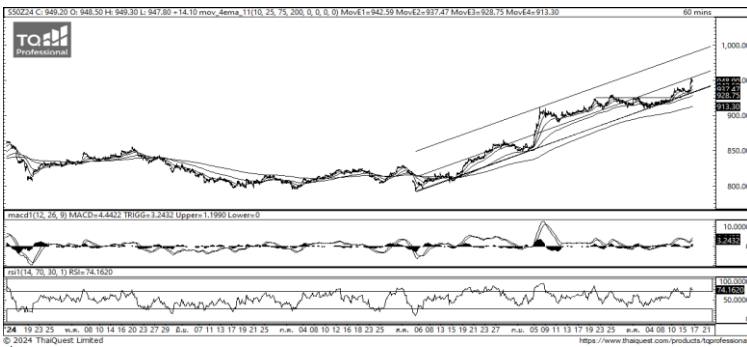
KINGSFORD

วันพฤหัสบดีที่ 17 ตุลาคม พ.ศ. 2567

Market Overview

- นักลงทุนต่างชาติ Long สุทธิ 1,900 สัญญา ยอดสะสมประจำเดือน ต.ค. มียอด Long สุทธิ 47,689 สัญญา และ ยอดสะสมปี 2567 เป็นยอด Long สุทธิ 94,991 สัญญา
- ดัชนี DJIA ปิดที่ +0.79%, ดัชนี S&P500 ปิดที่ +0.47% และดัชนี Nasdaq ปิดที่ +0.28%
- ดัชนีหุ้นกลุ่มสาธารณูปโภค พุ่ง 2% และดัชนีหุ้นกลุ่มการขนส่งที่ปรับตัวตามภาวะเศรษฐกิจ พุ่งขึ้น 1.9% โดยได้แรงหนุนจากหุ้นไนต์แอร์ไลน์ (United Airlines) ซึ่งทะยานขึ้น 12.4% หลังคาดการณ์กำไรไตรมาส 4 ดีกว่าคาด และประกาศโครงการซื้อหุ้นคืนวงเงิน 1.5 พันล้านดอลลาร์

Volume by Investors	SET (Million Bath)	Index Futures (Contracts)
Local Institutions	2,239.30	-13,165
Foreign	4,201.29	1,900
Local Investor	-8,120.64	11,265



ที่มา: Kingsford Research



ที่มา: Kingsford Research

ภาพการลงทุนระยะสั้น

แนะนำ : Long, แนวรับ: 945 แนวต้าน: 955 Stop Loss: 940

S50Z24 ปิดที่ 948.90 จุด ดัชนีมีการปรับตัวขึ้น +1.51% เป็นการปรับตัวขึ้นสร้างจุดสูงสุดใหม่ ส่วน Indicator RSI และ MACD กลับมาสนับสนุนแนวโน้มขาขึ้นระยะสั้นมองเป็นการปรับตัวขึ้น หากยังสามารถยืนเหนือ 940 จุดได้ แนะนำเปิดสถานะ Long จะเป็นฝั่งที่ได้เปรียบกว่า

ภาพการลงทุนรายสัปดาห์

แนะนำ Long 3/3 Port แนวรับ : 935 แนวต้าน : 965 Stoploss : 935

Set50 Index ปรับตัวเหนือ 940 ได้ ทำให้มีการสร้างกรอบแนวโน้มขาขึ้น ส่วน Indicator ยังสนับสนุนแนวโน้มขาขึ้น ระยะกลางมองเป็นการปรับตัวขึ้นทดสอบ 965 หากปรับตัวลงหลุดกรอบแนวโน้ม แนะนำขายทำกำไร

	Close	Change	Volume	OI
SET50	947.65	11.3	1,411,415,700	1,912,320,000
S50Z24	948.90	14.1	166,780	280,035
S50V24	947.60	13.8	26	355
S50H25	944.20	14.6	14,335	30,388
S50M25	941.10	14.6	2,908	7,415

Source: TQ Pro

	Last	Support	Resistance
SET50	947.65	945	955
S50Z24	948.90	945	955
S50V24	947.60	945	955
S50H25	944.20	940	950
S50M25	941.10	940	950

Source: TQ Pro

Series	Close	Chg	Vol. Contracts	OI	OI Chg	Theoretical	Basis	Daly Left	LTD
S50Z24	948.90	14.1	578,558	461,341	181,306	946.32	1.25	71	27/9/2024
S50V24	947.60	13.8	620	443	88	947.41	-0.05	13	27/12/2024
S50H25	944.20	14.6	75,572	62,396	32,008	944.62	-3.45	162	30/10/2024
S50M25	941.10	14.6	22,293	19,818	12,403	942.92	-3.45	253	28/3/2025
S50U25	938.30	14.7	8,517	6,270	1,302	941.16	-6.55	347	27/6/2025

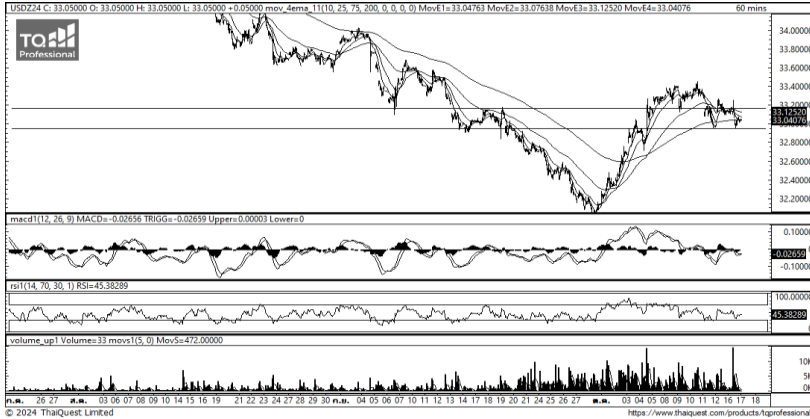
ข้อมูลในเอกสารฉบับนี้ รวบรวมมาจากแหล่งข้อมูลที่น่าเชื่อถือ อย่างไรก็ดี บริษัทหลักทรัพย์ คิงส์ฟอร์ด จำกัด (มหาชน) ไม่สามารถที่ยืนยันหรือรับรองความถูกต้องของข้อมูลเหล่านี้ได้ ไม่ว่าประการใด ๆ บทวิเคราะห์ในเอกสารนี้ จัดทำขึ้นโดยอ้างอิงหลักเกณฑ์ทางวิชาการเกี่ยวกับหลักการวิเคราะห์ และมีได้เป็นการชี้แนะ หรือเสนอแนะให้ซื้อหรือขายหลักทรัพย์ใด ๆ การตัดสินใจซื้อหรือขายหลักทรัพย์ใด ๆ ของผู้อ่าน ไม่ว่าจะเกิดจากการอ่านบทความในเอกสารนี้หรือไม่ก็ตาม ล้วนเป็นผลจากการใช้วิจารณญาณของผู้อ่าน โดยไม่มีส่วนเกี่ยวข้องกับหรือพันธะผูกพันใด ๆ กับ บริษัทหลักทรัพย์ คิงส์ฟอร์ด จำกัด (มหาชน) ไม่ว่ากรณีใด

SET50 Index Futures



KINGSFORD

Currency Futures



ที่มา: Kingsford Research

ภาพการลงทุในระยะสั้น

Dollar Index : 103.52 จุด หรือ -0.07%, USDU24 : -0.18 THB/USD

แนะนำ เปิดสถานะ : Short

แนวรับ: 32.90 THB/USD แนวต้าน: 33.20 THB/USD Stop Loss: 33.25

USDZ24 : ราคาช่วงกลางคืนมี อวามนี้มีการปรับตัว มาปิดที่ 33.05 THB/USD ปรับตัว Sideway อยู่ในกรอบ ส่วน Indicator มีการปรับตัวสนับสนุนในแนวโน้มขาลง ระยะสั้น มองเป็นSideway ในกรอบ โดยหากปรับตัวต่ำกว่า 32.90 การเปิดสถานะ Short จะได้เปรียบกว่า

	Last	Change	Volume	OI
USDZ24	33.00	-0.18	36,377	138,597
USDV24	33.12	-0.24	3,340	8,871
USDX24	33.08	-0.19	1,263	5,148
USDH25	32.81	-0.19	5,571	20,424

Source: TQ Pro

	Last	Support	Resistance
RTXUSTB	33.19	33.15	33.25
USDZ24	33.00	32.90	33.20
USDH25	32.81	32.75	33.00

Source: Kingsford Securities

	Close	Change	Volume	OI
EURUSD	1.09	0.00		
EURUSDZ24	1.093	-0.0016	1.0894	-0.0036

Source: TQ Pro

	Close	Change	Volume	OI
USDJPY	149.60	0.41		
USDJPYZ24	147.62	0.37	2,161	8929

Source: TQ Pro

Apichai Raomanachai

Fundamental and Technical Investment Analysis

ID No. 002939 Tel 02-829-6999 Ext 2200

Email : apichai.ra@kfsec.co.th

Nut Kaewborisutsakul

Assistant Investment Analyst

ข้อมูลในเอกสารฉบับนี้ รวบรวมมาจากแหล่งข้อมูลที่น่าเชื่อถือ อย่างไรก็ดี บริษัทหลักทรัพย์ คิงส์ฟอร์ด จำกัด (มหาชน) ไม่สามารถที่จะยืนยันหรือรับรองความถูกต้องของข้อมูลเหล่านี้ได้ ไม่ว่าประการใด ๆ บทวิเคราะห์ในเอกสารนี้ จัดทำขึ้นโดยอ้างอิงหลักเกณฑ์ทางวิชาการเกี่ยวกับหลักการวิเคราะห์ และมีได้เป็นการชี้แนะ หรือเสนอแนะให้ซื้อหรือขายหลักทรัพย์ใด ๆ การตัดสินใจซื้อหรือขายหลักทรัพย์ใด ๆ ของผู้อ่าน ไม่ว่าจะเกิดจากการอ่านบทความในเอกสารนี้หรือไม่ก็ตาม ล้วนเป็นผลจากการใช้วิจารณญาณของผู้อ่าน โดยไม่มีส่วนเกี่ยวข้องกับหรือพัวพันผูกพันใด ๆ กับ บริษัทหลักทรัพย์ คิงส์ฟอร์ด จำกัด (มหาชน) ไม่ว่ากรณีใด



Most Active Grainer (%chg)

Rank	STOCK	OI	Price Chg (20 Working Days)
1	CKP	23,160	4.84%
2	IVL	47,398	3.35%
3	RATCH	1,809	3.13%
4	SAMART	18,953	2.90%
5	PSH	1,302	2.72%
6	SIRI	33,757	2.67%
7	MINT	11,463	1.75%
8	TISCO	787	1.55%
9	MTC	6,869	1.43%
10	MEGA	1,121	1.24%
11	SPALI	578	0.99%
12	M	918	0.85%
13	TPIPP	3,984	0.66%
14	MAJOR	2,503	0.65%
15	LPN	2,888	0.61%
16	BH	1,692	0.37%
17	OR	14,285	0.00%
18	SAWAD	2,568	0.00%
19	GFPT	11,073	0.00%
20	STPI	16,179	0.00%
21	GUNKUL	11,666	0.00%
22	BCPG	11,951	0.00%
23	BAM	10,014	-0.52%
24	AOT	10,673	-0.78%
25	BAY	798	-0.92%
26	HMPRO	31,239	-0.94%
27	BBL	23,520	-0.97%
28	PSL	7,238	-1.18%
29	BCP	17,276	-1.37%
30	ICHI	10,048	-1.84%

Top Gainers OI (%chg)

STOCK	OI	%Daily Top OI Change	STOCK	OI	%5 Day Top OI Change
PSH	1,302	64.60%	TOA	634	47.79%
INTUCH	5,247	28.79%	BANPU	0	42.11%
TCAP	1,068	23.33%	INTUCH	5,247	24.60%
BAM	10,014	18.06%	SPALI	578	23.50%
ADVANC	4,384	17.94%	ORI	8,080	22.91%
CPALL	8,714	16.54%	KKP	2,082	20.91%
BCH	7,447	14.57%	AEONTS	280	17.65%
RATCH	1,809	13.70%	CRC	2,520	16.34%
ORI	8,080	13.47%	BAM	10,014	16.12%
THG	369	11.82%	CPALL	8,714	13.18%
TU	24,124	9.44%	ADVANC	4,384	12.79%
KKP	2,082	8.49%	ERW	24,567	11.31%
STA	6,946	8.28%	HMPRO	31,239	8.91%
CPN	1,391	7.58%	AMATA	1,351	8.86%
THCOM	19,363	6.44%	CKP	23,160	8.13%

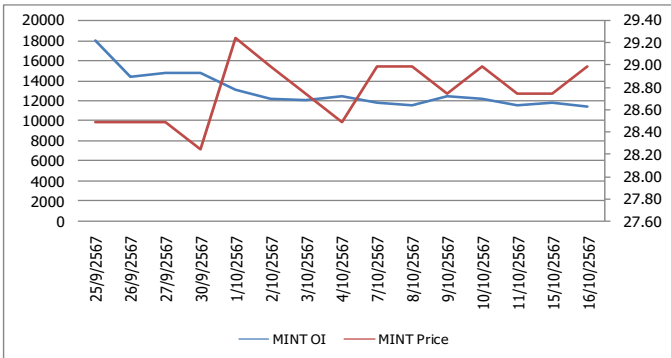
Source: TQ Pro

Top Loser OI (%chg)

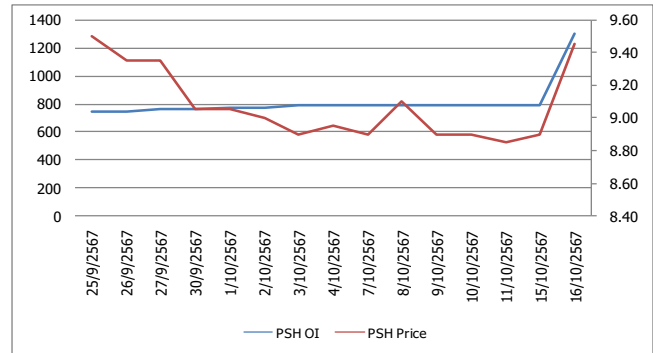
STOCK	OI	%Daily Top OI Change	STOCK	OI	%5 Day Top OI Change
EA	5,226	-21.75%	SPCG	130	-42.48%
MAJOR	2,503	-18.31%	TVO	125	-42.40%
AMATA	1,351	-18.22%	AAV	32,215	-41.28%
TQM	3,746	-17.94%	BPP	310	-39.45%
BJC	5,250	-17.23%	THCOM	19,363	-39.02%
SAWAD	2,568	-16.43%	TQM	3,746	-38.42%
SCB	8,604	-15.68%	BJC	5,250	-35.15%
STPI	16,179	-15.52%	KTB	21,972	-34.07%
BEM	19,751	-15.11%	PTT	13,523	-32.72%
PTT	13,523	-14.19%	SCC	2,400	-32.45%
STEC	3,956	-13.87%	CPN	1,391	-29.53%
M	918	-13.80%	TU	24,124	-28.92%
BEAUTY	9,907	-12.16%	TRUE	22,635	-28.72%
BLA	1,347	-11.79%	PTTGC	11,605	-28.45%
ERW	24,567	-11.06%	BEM	19,751	-27.54%

หุ้นที่มีทิศทาง ราคาและ OI ที่น่าจับตามอง

OI Trend MINT



OI Trend PSH



Recommend : Short
Support : 28.75

Resistance : 29.25
Stop-Loss : 29.50

Recommend : Long
Support : 9.35

Resistance : 9.60
Stop-Loss : 9.30

Source: KINGSFORD

APICHAJ RAOMANACHAI No. 002939
NUT KAEWBORISUTSAKUL Asst. Derivatives Analyst

ข้อมูลในเอกสารฉบับนี้ รวมรวมมาจากแหล่งข้อมูลที่น่าเชื่อถือ อย่างไรก็ตาม บริษัทหลักทรัพย์ คิงส์ฟอร์ด จำกัด (มหาชน) ไม่สามารถที่จะยืนยันหรือรับรองความถูกต้องของข้อมูลเหล่านี้ได้ ไม่ว่าประการใด ๆ บทวิเคราะห์ในเอกสารนี้ จัดทำขึ้นโดยอ้างอิงหลักการทางวิชาการเกี่ยวกับหลักการวิเคราะห์ และมีได้เป็นการชี้แนะ หรือเสนอแนะให้ซื้อหรือขายหลักทรัพย์ใด ๆ การตัดสินใจซื้อหรือขายหลักทรัพย์ใด ๆ ของผู้อ่าน ไม่ว่าจะเกิดจากการอ่านบทความในเอกสารนี้หรือไม่ก็ตาม ล้วนเป็นผลจากการใช้ชีวิตจริงของผู้อ่าน โดยไม่มีส่วนเกี่ยวข้องกับหรือที่แนะนำของคิงส์ฟอร์ด จำกัด (มหาชน) ไม่มีการรับประกัน

PROGRAM TRADING DAILY



วันพฤหัสบดีที่ 17 ตุลาคม พ.ศ. 2567

ข้อมูลสถิติ Program Trading รายวัน

ประเภท	ซื้อ	ขาย	สุทธิ
Program Trading	35,802.39	31,899.05	3,903.34
Non Program Trading	42,374.58	46,277.92	-3,903.34
Total	78,176.97	78,176.97	

ข้อมูลรายหลักทรัพย์ *

หลักทรัพย์	ตลาด	มูลค่า Program Trading (บาท)	% มูลค่า Program Trading เทียบกับมูลค่าการซื้อขายแบบ Auto Matching
SAT	SET	51,636,350	80.08
BPP	SET	68,980,755	79.51
SCCC	SET	145,297,850	73.23
ROJNA	SET	140,019,198	65.3
QH	SET	138,704,311	63.51

หมายเหตุ "Program Trading" หมายถึง การซื้อขายหลักทรัพย์ด้วยชุดคำสั่งคอมพิวเตอร์

* แสดงข้อมูลของหลักทรัพย์ที่มีราคาปิด และมูลค่าการซื้อขายเปลี่ยนแปลงไปมากกว่าวันทำการซื้อขายก่อนหน้า

* กรณีไม่แสดงข้อมูล หมายถึง ไม่มีหลักทรัพย์เข้าเกณฑ์ที่กำหนด

ข้อมูลการขายชอร์ตที่ยังไม่ได้ซื้อคืน

สถานะ Short เพิ่มขึ้น

หลักทรัพย์	ปริมาณการขายชอร์ตคงเหลือ (%)	สถานะชอร์ตเพิ่มขึ้น เมื่อเทียบวันก่อนหน้า (%)
TISCO	2.17%	0.08%
QH	0.70%	0.08%
KCE	2.14%	0.07%
SCC	1.27%	0.07%
WHaup	0.11%	0.07%
TOP	2.32%	0.06%
CRC	0.96%	0.06%
ICHI	1.09%	0.06%
MBK	0.14%	0.06%
PTTEP	1.10%	0.05%

สถานะ Short ลดลง

หลักทรัพย์	ปริมาณการขายชอร์ตคงเหลือ (%)	สถานะชอร์ตลดลง เมื่อเทียบวันก่อนหน้า (%)
JMT	0.78%	-0.11%
BANPU	2.02%	-0.03%
TU	0.69%	-0.03%
STEC	0.38%	-0.02%
EGCO	0.53%	-0.01%
TCAP	0.48%	-0.01%
BYD	0.19%	-0.01%
TQM	0.09%	-0.01%
SAT	0.28%	-0.01%
OSP	0.89%	-0.01%

หมายเหตุ : เรียงตามการเปลี่ยนแปลงของปริมาณการขายชอร์ตที่ยังไม่ได้ซื้อคืน ของหลักทรัพย์ Local + NVDR /จำนวนหุ้นชำระแล้ว (%)

ข้อมูลในเอกสารฉบับนี้ รวบรวมมาจากแหล่งข้อมูลที่เชื่อถือได้ อย่างไรก็ดี บริษัทหลักทรัพย์ คิงส์ฟอร์ด จำกัด (มหาชน) ไม่สามารถที่จะยืนยันหรือรับรองความถูกต้องของข้อมูลเหล่านี้ได้ ไม่ว่าประการใด ๆ บทวิเคราะห์ในเอกสารนี้ จัดทำขึ้นโดยอ้างอิงหลักเกณฑ์ทางวิชาการเกี่ยวกับหลักการวิเคราะห์ และมีได้เป็นการชี้นำ หรือเสนอแนะให้ซื้อหรือขายหลักทรัพย์ใด ๆ การตัดสินใจซื้อหรือขายหลักทรัพย์ใด ๆ ของผู้อ่าน ไม่ว่าจะเกิดจากการอ่านบทความในเอกสารนี้หรือไม่ก็ตาม ล้วนเป็นผลจากการใช้วิจารณญาณของผู้อ่าน โดยไม่มีส่วนเกี่ยวข้องกับหรือหนี้ผูกพันใด ๆ กับ บริษัทหลักทรัพย์ คิงส์ฟอร์ด จำกัด(มหาชน) ไม่ว่ากรณีใด

Top 20 Outstanding Short



KINGSFORD

วันพฤหัสบดีที่ 17 ตุลาคม พ.ศ. 2567

หลักทรัพย์	ปริมาณการขายชอร์ตที่ยังไม่ได้ซื้อคืน ณ สิ้นวัน (หุ้น)		สถานะขายชอร์ต คงเหลือ (%)	สถานะชอร์ตเพิ่ม/ลด เมื่อเทียบวันก่อนหน้า (%)
	Local	NVDR		
HANA	9,194,100	20,624,205	3.368	0.044
TOP	4,652,000	47,174,307	2.320	0.063
EA	12,556,100	71,504,800	2.254	0.005
TISCO	11,709,200	5,639,400	2.167	0.077
KCE	11,748,700	13,592,600	2.144	0.074
BANPU	37,671,800	164,882,566	2.022	-0.034
SPRC	4,321,700	68,151,783	1.671	0.045
MINT	7,141,700	71,491,989	1.387	0.002
PTTGC	9,059,600	53,055,000	1.378	0.039
KKP	3,666,100	7,266,238	1.291	0.010
SCC	3,036,077	12,155,450	1.266	0.069
SCGP	4,801,927	48,622,157	1.244	0.047
HMPRO	19,407,600	137,179,500	1.191	-0.007
IRPC	49,824,876	191,017,500	1.179	0.008
BEM	12,095,400	161,025,496	1.133	0.008
BTS	15,371,900	131,865,710	1.118	0.002
PTTEP	654,100	43,018,200	1.100	0.047
ICHI	4,273,000	9,916,329	1.091	0.059
MTC	5,278,000	16,966,200	1.049	-0.002
BCH	8,703,000	17,450,700	1.049	0.002

หมายเหตุ : เรียงตามการเปลี่ยนแปลงของปริมาณการขายชอร์ตที่ยังไม่ได้ซื้อคืน ของหลักทรัพย์ Local + NVDR /จำนวนหุ้นชำระแล้ว (%)

ข้อมูลในเอกสารฉบับนี้ รวบรวมมาจากแหล่งข้อมูลที่น่าเชื่อถือ อย่างไรก็ตาม บริษัทหลักทรัพย์ คิงส์ฟอร์ด จำกัด (มหาชน) ไม่สามารถที่จะยืนยันหรือรับรองความถูกต้องของข้อมูลเหล่านี้ได้ ไม่ว่าประการใด ๆ บทวิเคราะห์ในเอกสารนี้ จัดทำขึ้นโดยอ้างอิงหลักเกณฑ์ทางวิชาการเกี่ยวกับหลักการวิเคราะห์ และมีได้เป็นการชี้ว่า หรือเสนอแนะให้ซื้อหรือขายหลักทรัพย์ใด ๆ การตัดสินใจซื้อหรือขายหลักทรัพย์ใด ๆ ของผู้อ่าน ไม่ว่าจะเกิดจากการอ่านบทความในเอกสารนี้หรือไม่ก็ตาม ส่วนเป็นผลจากการใช้วิจารณญาณของผู้อ่าน โดยไม่มีส่วนเกี่ยวข้องกับหน่วยงานอื่นใด ๆ กับ บริษัทหลักทรัพย์ คิงส์ฟอร์ด จำกัด (มหาชน) ไม่ว่ากรณีใด