



Set Index Data

Open	1,462.65		
High	1,488.59		
Low	1,461.12		
Closed	1,485.01		
Chg.	19.98		
%Chg.	1.36		
Value (mn)	77,221.07		
P/E(x)	18.51	Up	427
P/BV(x)	1.40	Unchanged	141
Yield (%)	3.05	Down	100
Market Cap (mn)	18,433.62		

SET 50 -100 - MAI - Futures Index

	Closed	chg.	(%)
SET 50	947.65	11.27	1.20
SET 100	2,062.07	28.05	1.38
S50_CON	947.60	13.80	1.48
MAI Index	341.71	3.92	1.16

Trading Breakdown : Daily

(Bt,m)	Buy	Sell	Net
Institution	7,564.94	5,325.64	2,239.30
Broker Port	6,267.57	4,587.52	1,680.05
Foreign	40,807.55	36,606.26	4,201.29
Customer	22,544.07	30,664.70	8,120.63

Trading Breakdown : Month to Date

(Bt,m)	Buy	Sell	Net
Institution	87,633.75	56,262.20	31,371.56
Broker Port	41,788.65	42,436.41	-647.76
Foreign	293,174.55	308,534.30	-15,359.75
Customer	215,313.42	230,677.46	-15,364.04

World Markets Index

	Closed	Chg.	(%)
Dow Jones	43,077.70	337.28	0.79
NASDAQ	18,367.08	51.49	0.28
FTSE100	8,329.07	79.79	0.97
Nikkei	39,246.54	66.24	0.17
Hang Seng	20,286.85	-31.94	-0.16

Commodities

	Closed	Chg.	(%)
Oil: Brent	74.41	0.17	0.23
Oil: Nymex	70.34	0.16	0.23
Gold	2,676.86	3.16	0.12
ZINC	3,065.00	0.00	0.00
BDIY Index	1,676.00	-90.00	-5.10

Analysts

Apichai Raomanachai
Fundamental and Technical Investment Analysis ID No. 002939
Tel 02-829-6999 Ext 2200
Email : apichai.ra@kfsec.co.th

Nopporn Chaykaew
Fundamental Analysis ID No. 043964
Tel 02-829-6999 Ext 2203
Email : noppoen.ch@kfsec.co.th

Nattawat Poosunthornsi
Fundamental Analysis ID No. 087077
Tel 02-829-6999 Ext 2204
Email : nattawat.po@kfsec.co.th

Market Wrap-Up

- SET วันที่ 16 ต.ค.67 ปิด +19.98 จุด อยู่ที่ 1,485.01 จุด มูลค่าการซื้อขาย 77,184 ลบ. ต่างชาติซื้อ 4,201 ลบ. พอร์ตโบรกซื้อ 1,680 ลบ. สถาบันซื้อ 2,239 ลบ. และขายย่อยขาย 8,120 ลบ. NVDR มียอดซื้อสุทธิ 4,416 ลบ. โดยมียอดซื้อในหุ้น IVL, TISCO, JMT, INTUCH, SCB และขายย่อยขายในหุ้น PTTEP, DELTA, BDMS, PTT, CPALL มูลค่า Short Sales อยู่ที่ 3,463 ลบ. หุ้นที่มีปริมาณ Short สูงคือ OR, CRC, SCC โดยนักลงทุนต่างประเทศมีสถานะ Long ใน Index Futures จำนวน 1,900 สัญญา ยอดสะสมตั้งแต่ต้นปีต่างชาติ Long สุทธิรวม 94,991 สัญญา นักลงทุนต่างชาติขายพันธบัตรจำนวน 1,438 ลบ.
- ตลาดหุ้นสหรัฐ DJIA +0.79%, S&P500 +0.47%, Nasdaq +0.28% ได้แรงหนุนจากกลุ่มธนาคาร +1.2%, ธนาคารภูมิภาค +1.5% หลัง Morgan Stanley รายงานกำไรดีกว่าคาด กอปรได้แรงหนุนจากกลุ่มสาธารณสุข, วัสดุ และอุตสาหกรรม ตลาดหุ้นยุโรป -0.19% จากแรงขายกลุ่มเทคโนโลยี -1.5% หลัง ASML -5.1% จากคาดการณ์ยอดขายปี 68 มีแนวโน้มลดลง

Market View

- ตลาดหุ้นสหรัฐวานนี้ได้รับแรงหนุนจากกลุ่มธนาคาร หลัง Morgan Stanley +6.5% ตอบรับรายได้จากธุรกิจ IB ในช่วง Q3/67 ปรับเพิ่มขึ้น และ US Bancorp +4.7% ตอบรับกำไร Q3/67 ที่ดีกว่าคาด ส่วนกลุ่มสายการบิน United Airlines +12.4% จากคาดการณ์กำไร Q4/67 มีแนวโน้มสูงขึ้น กอปรแผนซื้อหุ้นคืนมูลค่า 1.5 พัน ล.ดอลลาร์ ซื้อมูลค่าเศรษฐกิจวันนี้ติดตามยอดค้าปลีกสหรัฐ ก.ย. คาด 0.3% & ส.ค. 0.1% MoM, จำนวนผู้ขอรับสวัสดิการว่างงานรายสัปดาห์คาด 241,000 ราย และรายงานงบของ Netflix รวมถึงความเห็นของเจ้าหน้าที่เฟด
- ตลาดหุ้นยุโรปวานนี้ปรับลดลงจากแรงขายกลุ่มเทคโนโลยี -1.5% นำโดย ASML -5.1% ต่ำสุดในรอบ 10 เดือนจากคาดการณ์ยอดขายปี 68 มีแนวโน้มชะลอตัว ส่วนกลุ่มสินค้าหรูหรา เช่น LVMH -3.7% รับยอดขายใน Q3/67 ลดลง โดยวันนี้ติดตาม CPI ยูโรโซน ก.ย. คาดลดลงอยู่ที่ 1.8% & ส.ค. 2.2% YoY และผลการประชุม ECB ซึ่งคาดว่าจะลดดอกเบี้ยลง 0.25% ซึ่งจะเป็นการลดดอกเบี้ยครั้งที่ 3 ในรอบปีนี้
- ตลาดหุ้นเอเซียวานนี้ ดัชนีเซี่ยงไฮ้ +0.05%, ฮั่งเส็ง -0.16% ทรงตัว หลังรัฐมนตรีกระทรวงการเคหะจีนเตรียมแถลงข่าววันนี้ ต่อ ม.ช่วยเหลือนักค้าสังหาฯ จีน ขณะที่ดัชนีนี้เกอวานนี้ -1.83%, Kospi เกาหลีใต้ -0.88% จากแรงขายกลุ่มเทคโนโลยี หลัง ASML ได้ปรับลดคาดการณ์ยอดขายปีหน้าลง ส่วนข้อมูลเศรษฐกิจวันพรุ่งนี้ติดตาม GDP จีน Q3/67 คาด 4.6% & Q2/67 4.7% YoY รวมถึงยอดค้าปลีก, ผลผลิตภาคอุตสาหกรรม และอัตราว่างงานจีน ก.ย.
- SET วานนี้ +1.36% ปริมาณการซื้อขาย 7.7 หมื่น ลบ. ต่างชาติซื้อ 4,201 ลบ. สถาบันซื้อ 2,239 ลบ. พอร์ตโบรกซื้อ 1,680 ลบ. และขายย่อยขาย 8,120 ลบ. หลัง กนง. มีมติ 5-2 ปรับลดดอกเบี้ยลง 0.25% อยู่ที่ 2.25% ส่วนทางกับ Consensus ที่คาดว่าจะคงดอกเบี้ย โดยเหตุผลที่ปรับลดดอกเบี้ย คือ 1) ช่วยรักษาการเติบโตทางเศรษฐกิจ ซึ่งคาด GDP ไทยปีนี้ที่ 2.7% & เดิมคาดที่ 2.6% และปรับหน้าคาดเติบโตที่ 2.9% 2) เงินเพื่อไทยปีนี้ คาดที่ 0.50% ซึ่งอยู่ในกรอบเป้าหมายของเป้าหมาย 1-3% และ 3) ช่วยลดภาระหนี้สินภาคครัวเรือน ซึ่ง กนง. ชี้การเริ่มลดดอกเบี้ยครั้งนี้ ไม่ใช่จุดเริ่มต้นของวงจรขาลงของดอกเบี้ยอย่างต่อเนื่อง จากปัจจัยดังกล่าวส่งผลกระทบต่อหุ้นกลุ่มไฟแนนซ์, อสังหาฯ, โรงไฟฟ้า, ปิโตรเคมี, ไอซีที ซึ่งเป็นกลุ่มที่ได้ประโยชน์จากต้นทุนด้านการเงินที่ปรับลดลง และการปรับลดดอกเบี้ยลง 0.25% ยังส่งผลกระทบต่อ Upside ของ SET ได้ราว 40-50 จุด ส่วนประเด็นที่ต้องติดตาม คือ รายงานกำไร Q3/67 ของกลุ่มธนาคาร โดย BB.Consensus คาด -2.6% QoQ, +2.7% YoY

Daily Strategy

- วางแผนรับดัชนี SET ที่ 1,470 โดยมีแนวต้าน 1,490 - 1,500 ประเมินดัชนีได้ปัจจัยหนุนจากดอกเบี้ยที่ลดลง 0.25% จะช่วยหนุน Upside ดัชนีได้ราว 40-50 จุด กอปรได้แรงหนุนจากเม็ดเงินกองทุนรายักษ์ แนะนำซื้อเก็งกำไรกลุ่มไฟแนนซ์ SAWAD, MTC, TIDLOR, JMT, TISCO, KKP / อสังหา AP, SIRI, SPALI / กลุ่มที่มีภาวะหนี้สูง เช่น BGRIM, IVL, CPALL, TRUE ซึ่งเป็นกลุ่มที่ได้ประโยชน์จากการปรับลดดอกเบี้ยนโยบาย
- SAWAD* (ซื้อเก็งกำไร / ราคาเป้าหมาย IAA Consensus 38.50 บาท) แนวโน้มการปล่อยสินเชื่อ 2H67 มีโอกาสเติบโตได้มากกว่าช่วง 1H67 ที่ทำได้เพียง 0.4%YoY จากเป้าทั้งปีที่ 10-20% โดยจะมีปัจจัยบวกจากรัฐกระตุ้นเศรษฐกิจหนุนการใช้จ่าย ขณะที่โครงการ digital wallet เฟสแรกก็เปลี่ยนเป็นเงินสดจะช่วยให้ลูกค้าที่มีความสามารถในการชำระหนี้ดีขึ้น ด้านปัญหาการขาดทุนต่อมือ 2 และขาดทุนจากการขายรถยนต์น่าจะดีขึ้น ส่วน NPL ยังบริหารจัดการได้ไม่เกินเป้า 3.5% และต้นทุนทางการเงินมีโอกาสลดลงในระยะถัดไปจากการปรับลดดอกเบี้ยของแบงก์ชาติ ทั้งนี้ตลาดคาดกำไรปี 67-68 ที่ 5.3 พันล้านบาท +5%YoY และ 5.8 พันล้านบาท +11%YoY
- TU (ซื้อ / ราคาเป้าหมาย 19.00 บาท) ประเมินกำไรสุทธิ Q3/67 อยู่ที่ 1,318 ลบ. (+9%YoY, +8%QoQ) โดยไม่แง่ของรายได้มีแรงหนุนจาก demand ที่ฟื้นตัวของกลุ่มธุรกิจ Ambient Seafood และได้ปัจจัยบวกตามฤดูกาล ส่วนธุรกิจ Petcare ยังคงมีโมเมนตัมการเติบโต YoY ดี นอกจากนั้นแล้ว ราคาปลาหูฉลามในช่วงปลาย 2Q67 ถึง ต้น 3Q67 ยังอยู่ในระดับต่ำช่วยหนุน GPM ให้โดดเด่น ขณะที่ปัจจัยหนุนกำไรในไตรมาสที่ออกมาจากตัวธุรกิจหลักที่ยังทำได้ดีแล้ว ยังมีในส่วนของ Equity Income ที่ทำได้ดีกว่า Avanti ภาพรวมกำไรสุทธิจึงยังสามารถเติบโตได้ แม้มีปัจจัยกดดันจาก SG&A ที่เรคาดว่าจะสูงขึ้นจากค่าใช้จ่ายด้าน Marketing และ Freight ที่สูงขึ้น รวมถึง Fx loss ที่เรคาดว่าจะรับรู้ใกล้เคียงกับไตรมาสก่อน



Daily Key Factors

Oil Update(-) WTI พ.ย. -\$0.19 อยู่ที่ \$70.39 / บาร์เรล, Brent ธ.ค. -\$0.03 อยู่ที่ \$74.22/บาร์เรล หลังอิสราเอลอาจไม่โจมตีเป้าหมายด้านพลังงาน & โรงไฟฟ้านิวเคลียร์ของอิหร่าน ขณะที่ตลาดกังวลต่ออุปสงค์น้ำมันจากจีนมีแนวโน้มชะลอตัว คำว่าวันนี้ EIA จะรายงานสต็อกน้ำมันดิบสหรัฐสัปดาห์ที่ผ่านมา

Gold Update(+) Comex Gold ธ.ค. +\$12.40 อยู่ที่ \$2,691.30 /ออนซ์ ได้แรงหนุนจากผลตอบแทนพันธบัตรสหรัฐอายุ 10 ปี ปรับลดลงอยู่ที่ 4.03% กอปรตลาดยังคงคาดเฟดจะลดดอกเบี้ยในการประชุม พ.ย., ธ.ค. ครึ่งละ 0.25%

Fund Flow(+) Fund Flow ต่างชาติในตลาด TIP วานนี้ ซื้อสุทธิ +119.58 ล้านดอลลาร์สหรัฐ โดยมียอดซื้อหุ้นไทย +126.61 ล.ดอลลาร์สหรัฐ, ขายหุ้นอินโดฯ -21.60 ล.ดอลลาร์สหรัฐ และซื้อหุ้นฟิลิปปินส์ +14.57 ล.ดอลลาร์สหรัฐ

- (0) ค่าเงินบาทเข้านี้ทรงตัวอยู่ที่ 32.21 บาท/ดอลลาร์สหรัฐ
- (0) ผลตอบแทนพันธบัตรสหรัฐ 10 ปี ทรงตัวอยู่ที่ 4.03 %
- (-) ดัชนี BDI วานนี้ -90 จุด อยู่ที่ 1,676
- (+) BitCoinเข้านี้ +1.23% อยู่ที่ 67,694 ดอลลาร์สหรัฐ
- (-) ยอดส่งออกญี่ปุ่น ก.ย. -1.7% & คาด +0.50% YoY

Economic Calendar

ในประเทศ

- 16 ต.ค. ประชุมคณะกรรมการนโยบายการเงิน (กนง.) ครั้งที่ 5/2567 สัปดาห์ที่3 ส.อ.ท. แถลงดัชนีความเชื่อมั่นภาคอุตสาหกรรม สัปดาห์ที่4 ส.อ.ท. แถลงยอดผลิตและส่งออกรถยนต์ กระทรวงพาณิชย์ แถลงภาวะการค้าระหว่างประเทศของไทย

ต่างประเทศ

- 17 ต.ค. EU ดัชนีราคาผู้บริโภค (CPI) (ก.ย.)
EU การตัดสินใจเกี่ยวกับอัตราดอกเบี้ย (ต.ค.)
EU การแถลงข่าวต่อสื่อมวลชนของธนาคารกลางแห่งยุโรป
US สินค้าคงคลังน้ำมันดิบ
US จำนวนคนที่ยื่นขอรับสวัสดิการว่างงานครั้งแรก
US ดัชนียอดขายปลีก (ก.ย.)
- 18 ต.ค. US ดัชนีจีดีพี (GDP) ของจีน (ไตรมาส 3)

Theme Strategy

Theme หนุนเด่น 2H67 คาดหวังการฟื้นตัวเศรษฐกิจไทย ลุ้นมาตรการกระตุ้นกำลังซื้อเพิ่มเติม, การอนุมัติงบประมาณปี68, กลุ่มที่มี High Season ใน 3Q เช่น กลุ่มส่งออก, กลุ่มรพ., กลุ่มที่มี High Season ใน 4Q เช่น กลุ่มท่องเที่ยว, คาดหวัง Flow ไหลกลับหลังธนาคารกลางหลักมีโอกาสเริ่มปรับลดดอกเบี้ย

- (1) กลุ่มการอุปโภคบริโภค ได้ประโยชน์จากมาตรการกระตุ้นเศรษฐกิจในประเทศ CPALL, CPAXT*, CPN*, CRC, NSL* CBG*, AU*, KCG*, TU, COCOCO*,
- (2) กลุ่มส่งออก ได้ประโยชน์จากตัวเลขส่งออกที่คาดฟื้นตัว AAI*, ITC*,
- (3) กลุ่มท่องเที่ยว สายการบิน ขนส่ง สื่อนอกบ้าน ได้ประโยชน์จากมาตรการ Free Visa, traffic การเดินทางฟื้นตัว AOT*, ERW*, SPA*, BA, AAV, BEM*, PLANB*
- (4) กลุ่ม Leasing ได้ประโยชน์จากการยุติวงจรถดดอกเบี้ยขาขึ้น MTC*, SAWAD*
- (5) กลุ่มโรงพยาบาล BDMS, BH, PR9*, WPH*
- (6) กลุ่มนิคมอุตสาหกรรม/ EV ได้ประโยชน์จากการย้ายฐานการผลิตสงครามการค้า AMATA, WHA
- (7) กลุ่มธนาคาร KBANK, SCB, BBL, KTB
- (8) กลุ่มสินค้า IT ได้ประโยชน์จากการเปิดตัวสินค้าใหม่ฯช่วงปลายปี/ การใช้บที่เหลือของปี67 SYNEX*, ADVICE*, COM7*

**หุ้นแนะนำเชิงกลยุทธ์ที่ยังไม่อยู่ใน Coverage ของฝ่ายวิจัย

Asset Allocation: Equity 55% Fixed Income 30% Alternative Investment etc. Gold 10% Cash 5%

Today Fundamental Research: -

Monthly Portfolio October 2024: CPALL, WHA, CPF, THCOM, BDMS



หุ้นไทยผงาด 1,500 จุด เซอร์ไพรส์ลดดอกเบี้ย 0.25% กลุ่มไฟแนนซ์ อสังหาฯ ปันผลสูง ตีปีกปรับขึ้นทีทง. บิ๊กเซอร์ไพรส์! ลดดอกเบี้ยนโยบายครั้งแรกในรอบ 4 ปี ลง 0.25% เหลือ 2.25% ยันพิจารณาตามความเหมาะสมของเศรษฐกิจ ไม่มีการเมืองแทรก ด้านร.มว.พาณิชย์ ลุ้นปรับลดอีก 0.25% ก่อนสิ้นปีนี้ ส่วนดัชนีหุ้นไทยติดจรวดพุ่งรับทันที กลุ่มไฟแนนซ์ อสังหาฯ โรงไฟฟ้า เข้าซื้อ กลุ่มหนี้สูง ปันผลสูง รับผลเชิงบวก แนะนำ JMT, KTC, GULF, AP, SIRI, MTC, ADVANC ฯลฯ โบรกฯ ต่างมั่นใจช่วยหนุนดัชนีสิ้นปีเกิน 1,540 จุดแน่(ข่าวหุ้น)

'วายุภักษ์' ลั่น! เงิน 1.5 แสนล. ต้องลงทุนให้หมดก่อนสิ้นปี กองทุนรวมวายุภักษ์ หนึ่ง (VAYU1) ล็อกเป้าลงทุนเต็มวงเงิน 1.5 แสนล้านบาท ก่อนสิ้นปี 67 ย้ายหุ้นไทยเป็นหลัก ส่วนแนวทางการเข้าซื้อจะวางเป็นไม้รจขหะเหมาะสม และโฟกัสไปยังหุ้นที่กองทุนฯ ยังไม่ได้ถือหรือถือในสัดส่วนที่ยังไม่มากนัก โบรกฯ คาดกลุ่มหุ้นเป้าหมาย CPAXT BDMS CRC HMPRO IVL BJC และ WHA(ข่าวหุ้น)

สปส.ถนัดแรก! ปรับค่าชดเชยรพ.วันนี้ (17 ต.ค.) จับตา คณะอนุกรรมการสปส. ประชุมทบทวนหลักเกณฑ์ และอัตราจ่ายเงินชดเชยกรณีผู้ป่วยโรคร้ายแรงนัดแรก หลังรพ.เอกชน 70 แห่ง จ่อยื่นถอนตัวออกจากคู่สัญญาสปส. หลังล่าสุดกระทรวงแรงงานชงกำหนดจ่ายอัตราคงที่ 12,000 บาทต่อตลอดปี โบรกฯ ซึ่งเป็นผลดีหากได้ข้อสรุปภายใน 1-2 เดือน เขียว "ซื้อ" หุ้น BCH เป้าราคา 24 บาท และ CHG เป้าราคา 3.6 บาท คาดหนุนอัปเดตกำไรปีหน้าเพิ่ม 3%(ข่าวหุ้น)

อาร์เอสควรวม GIFT ปีหน้ารายได้ 7 พันล้าน RS ประกาศควรวมกิจการ GIFT พร้อมเปลี่ยนชื่อเป็น "RSXYZ" และ RS เข้าถือหุ้นใหญ่ 49.99% ทางปึกบริหารธุรกิจ Consumer Lifestyle เชื่อม Ecosystem ดันเติบโตก้าวกระโดดทั้งกลุ่ม ตั้งเป้ารายได้ปีหน้าทะลุ 7,000 ล้านบาท และปึกงบมีรายได้รวมเกิน 10,000 ล้านบาท ภายในปี 70(ข่าวหุ้น)

คลังตั้งกองทุน 2 แสนล้าน ซื้อคืนรถไฟฟ้าทุกสาย "สุริยะ" จับมือกระทรวงการคลังจัดตั้งกองทุนโครงสร้างพื้นฐาน 2 แสนล้านบาท ซื้อสัมปทานรถไฟฟ้าคืนทุกสาย เล็งใช้รายได้ค่าธรรมเนียมรถติดปีละ 1.2 หมื่นล้านบาท จ่ายผลตอบแทนให้นักลงทุน พร้อมขงครม.ต่อมาตรการรถไฟฟ้า 20 บาทตลอดสาย ในสายสีแดง-สีม่วง ภายใน 30 พ.ย.นี้ เร่งเสนอพ.ร.บ.ตัวร่วมฯ ช่วงเปิดสมัยประชุมสภา ธ.ค. 67 เปิดไอดีเดียวใหม่ทางด่วน 50 บาททุกสาย(ข่าวหุ้น)

RML มั่นใจผลงานปีหน้าพลิกมีกำไร จ่อบุกขายอาคารสำนักงาน OCC 1.4 หมื่นล้าน เข้ากองรีท RML คาดปี 68 พลิกมีกำไร หลังปรับโครงสร้างการเงิน-บุกขายสินทรัพย์อาคารสำนักงาน OCC มูลค่ากว่า 14,000 ล้านบาท เข้ากอง REIT ขณะที่ล่าสุดเปิดตัวคฤหาสน์หรู 4 ยูนิท ในโครงการ THE 528 ESTATE มูลค่ารวม 4,000 ล้านบาท คาดขายหมดปี 68 และเริ่มโอนปี 70 (ข่าวหุ้น)

IVL นำทีมกลุ่มปิโตรฯ ปรับขึ้น 5% สเปรดพื้นตัวดันบโตรมาส 3 แจ่มหุ้นกลุ่มปิโตรฯ ปรับขึ้นแรง IVL นำทีม เพิ่มขึ้น 5.56% โบรกฯ คาดงบไตรมาส 3/67 ดีกว่าไตรมาส 2/67 ด้านสเปรดพื้นตัว หนุนกำไรในช่วงครึ่งปีหลังโตกว่าครึ่งปีแรก(ข่าวหุ้น)

แกะปมลดดอกเบี้ย เงินคู่คลังจุดเปลี่ยน! กนง. เซอร์ไพรส์ มติ 5:2 ลดดอกเบี้ยครั้งแรกรอบ 4 ปี 5 เดือน ลงสู่ระดับ 2.25% เหตุต้องการบรรเทาภาระหนี้ "ดร.นิเวศน์" หวังเป็นจุดเปลี่ยนการคลังคู่การเงินกระตุ้น GDP ขยับ ส่งผลดีตลาดหุ้น ขึ้นนโยบายการเงินมีผลมากกว่า เชื่อแบงก์ต้องการ GDP มากกว่า NIM ด้าน "รศ.ดร.สมชาย" มองปีหน้าลดอีก ขณะที่นักวิเคราะห์ 4 กลุ่มได้ประโยชน์ สองหุ้นอสังหาฯสน(ทันสมัย)

ลุ้นระทึก SSO คงค่ารักษา เอกชนหอบเอกสารแจ้งจับตากรประชุม ประกันสังคมนัดแรกวันนี้ (17 ต.ค. 67) เพื่อปรับปรุง-กำหนดหลักเกณฑ์การคำนวณค่าใช้จ่ายโรงพยาบาลคู่สัญญาสำนักงานประกันสังคม ด้านตัวแทนกลุ่มโรงพยาบาลเอกชน เตรียมชี้แจงข้อเท็จจริง หวังคณะอนุกรรมการพิจารณา กำหนดหลักเกณฑ์ที่ชัดเจน ด้านนักวิเคราะห์ระบุเป็นปัจจัยกดดันต้นจนกว่าจะมีข้อสรุป ชี้เป้า CHG เด่น และเก็งกำไร BCH(ทันสมัย)

MBK ทราฟฟิกแตะแสน ค่าเช่าโตะทยานเท่าตัว MBK ปลื้มทราฟฟิกพุ่ง สูงกว่าช่วงก่อนเกิดโควิด ดันรายได้ค่าเช่าเติบโต 100% หลังปรับกลยุทธ์บริหารแต่ละศูนย์การค้า ตอบโจทย์ไลฟ์สไตล์กลุ่มเป้าหมายควบคู่เติมเต็มกิจกรรมสินค้าทางการต่างๆ ทั้งวันธรรมดาและวันหยุด ผลงานกลุ่มธุรกิจศูนย์การค้าทั้งปี 2567 เติบโตโดดเด่น(ทันสมัย)

SNNP รุกตลาดต่างแดน ตั้ง RM อพริฐานฟิลิปปินส์ SNNP เดินเกมรุกต่างแดน! แต่งตั้ง REDDIMART MULTI RESOURCES INC. เป็นตัวแทนจัดจำหน่ายสินค้าในฟิลิปปินส์ ฟากซีโอโอ "สุภากร ชัยสถาพร" ซึ่งช่วยต่อยอดขยายฐานลูกค้า-พอร์ตต่างประเทศเพิ่ม จากเดิมราว 27% ด้านโบรกฯสุดต่อรีเด้น ทั้งไฮซีชัน-เงินดิจิทัลกลุ่มเปราะบางหนุน สองสัญญาเทคนิคฟื้นตัว ลุ้นแนวต้านที่ระดับ 15.00 บาท(ทันสมัย)

บิ๊กแคปจ่อขาย IPO ปี 68 ตลาดเอื้อเชื่อโค้งท้ายศึกตลท.ซี หากเซ็นทิเมนต์ตลาดหุ้นไทยดีต่อเนื่อง หนุนบริษัทขนาดใหญ่หวนขาย IPO ปีหน้า ลุ้น "สยามพิวรรธน์" ยื่นไฟล์ปี 2568 เหตุรอบงบปีออกก่อน มอง SET ขึ้นใกล้แตะ 1,500 จุด เอื้อบริษัทเดินหน้าเสนอขายหุ้นไอพีโอโค้งท้ายปีนี้ คึกคัก(ทันสมัย)

A5 ดอกเบี้ยลดอสังหาฯคินซีฟ โซวโค้งท้ายจ่อบุกรายได้ "ศุภโชค บัญญัติทรัพย์" บอสใหญ่ A5 ชี้ กนง. หั่นดอกเบี้ยลงกระตุ้นภาคอสังหาฯ กลับมาคึกคัก ส่งผลดีต่อกำลังซื้อ พร้อมวอนแบงก์พาณิชย์ลดดอกเบี้ยลง 0.50% พร้อมผ่อนคลายมาตรการสินเชื่อซื้อบ้าน หนุนดีมานด์ไหลเข้าเพียบ ฉายภาพรวมอสังหาฯปลายปีกลับมาดีขึ้น ยอดชมโครงการพุ่งพรวด จ่อบุกรายได้ปลายปีอีก(ทันสมัย)

TMILL รับต้นทุนล็อตใหม่ ยอดฟู-กำลังผลิต 100% TMILL โค้งท้าย ยอดขายเติบโตดี รับราคาวัตถุดิบข้าวสาลีล็อตใหม่ ฟากผู้บริหารวางกลยุทธ์เพิ่มยอดขายแบ่งสาลี ขยายตลาดใหม่ รุกฐานลูกค้าต่างจังหวัด ลุยอัปเดตกำลังผลิตแตะระดับ 90-100% ภายใน 4 ปี(ทันสมัย)

ข้อมูลในเอกสารฉบับนี้ รวบรวมมาจากแหล่งข้อมูลที่น่าเชื่อถือ อย่างไรก็ดี บริษัทหลักทรัพย์ คิงส์ฟอร์ด จำกัด (มหาชน) ไม่สามารถที่จะยืนยันหรือรับรองความถูกต้องของข้อมูลเหล่านี้ได้ ไม่ว่าประการใด ๆ บทวิเคราะห์ในเอกสารนี้ จัดทำขึ้นโดยอ้างอิงหลักเกณฑ์ทางวิชาการเกี่ยวกับหลักการวิเคราะห์ และมีได้เป็นการชี้แนะ หรือเสนอแนะให้ซื้อหรือขายหลักทรัพย์ใด ๆ การตัดสินใจซื้อหรือขายหลักทรัพย์ใด ๆ ของผู้อ่าน ไม่ว่าจะเกิดจากการอ่านบทความในเอกสารนี้หรือไม่ก็ตาม ล้วนเป็นผลจากการใช้วิจารณญาณของผู้อ่าน โดยไม่มีส่วนเกี่ยวข้องกับบริษัทฯ ในใด ๆ กับ บริษัทหลักทรัพย์ คิงส์ฟอร์ด จำกัด (มหาชน) ไม่ว่ากรณีใด



ที่มา: TQ Professional, Day

SET Daily: เก็งกำไรระยะสั้น

Resistance 1,490 - 1,505

Support 1,475 - 1,460

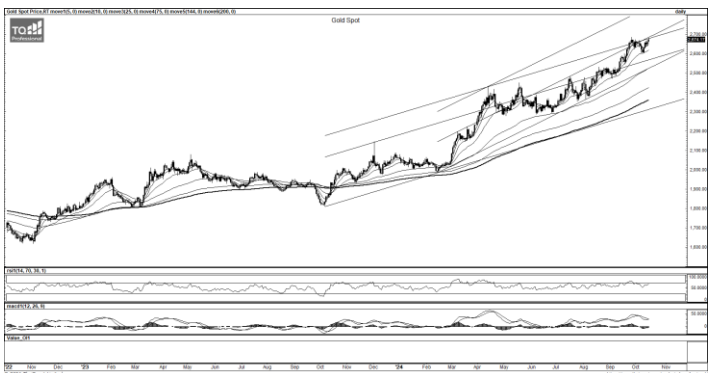
กลยุทธ์การลงทุน SET Index ปรับตัวขึ้นรอบใหม่พร้อมมูลค่าการซื้อขายแรงตัว ส่วน RSI / MACD มีสัญญาณบวก หากยืน 1,460 เหนือได้เก็งกำไรต่อ โดยมีแนวต้าน 1,490/1,505 ส่วนแนวรับ 1,475/1,460



ที่มา: TQ Professional, TF weekly

SET Weekly: พลิกตัวเป็นขาขึ้น

กลยุทธ์การลงทุน ติดตามข้อมูลเงินเฟ้อและการจ้างงานที่ส่งผลต่อนโยบายดอกเบี้ยของธนาคารกลางสหรัฐฯ ด้านทิศทาง fund flow ต่างชาติคาดมีสัญญาณไหลกลับมายังตลาด EM ที่ชัดเจนมากขึ้น ทางเทคนิค TF weekly แท่งเทียนรายสัปดาห์แกว่งตัวทะลุผ่านเส้น down trend และประคองตัวเหนือ EMA75 Week คาดทยอยปรับขึ้นต่อ // ประเมินแนวต้าน 1,490/1,515 ส่วนแนวรับ 1,425/1,400



ที่มา: TQ Professional, TF daily

Gold Spot: ขึ้นขายลงซื้อ

กลยุทธ์การลงทุน Gold Spot ยังเป็นเทรนขาขึ้นหนุนจากทิศทางดอกเบี้ยขาลง // แท่งเทียนแกว่งตัวเหนือ EMA10 วัน ภายได้สัญญาณ RSI / MACD ประคองตัว // ช่วงสั้น trading แบบขึ้นขายลงซื้อ โดยวางแนวรับ US\$2,650-2,620/Oz แนวต้าน US\$2,685-2,700/Oz

Resistance 2,685 - 2,700

Support 2,650 - 2,620

Technical Analyst

Apichai Raomanachai No. 002939

Asst. Technical Analyst

Noppom Chaykaew No. 043964

ข้อมูลในเอกสารฉบับนี้ รวบรวมมาจากแหล่งข้อมูลที่เชื่อถือได้ อย่างไรก็ดี บริษัทหลักทรัพย์ คิงส์ฟอร์ด จำกัด (มหาชน) ไม่สามารถที่จะยืนยันหรือรับรองความถูกต้องของข้อมูลเหล่านั้นได้ ไม่ว่าประการใด ๆ บทวิเคราะห์ในเอกสารนี้ จัดทำขึ้นโดยอ้างอิงหลักเกณฑ์ทางวิชาการเกี่ยวกับหลักการวิเคราะห์ และมีได้เป็นการชี้นำ หรือเสนอแนะให้ซื้อหรือขายหลักทรัพย์ใด ๆ การตัดสินใจซื้อหรือขายหลักทรัพย์ใด ๆ ของผู้อ่าน ไม่ว่าจะเกิดจากการอ่านบทความในเอกสารนี้หรือไม่ก็ตาม ล้วนเป็นผลจากการใช้วิจารณญาณของผู้อ่าน โดยไม่มีส่วนเกี่ยวข้องกับหรือพินัยผูกพันใด ๆ กับ บริษัทหลักทรัพย์ คิงส์ฟอร์ด จำกัด(มหาชน) ไม่ว่ากรณีใด



ที่มา ; TQ Professional

AEONTS

Resistance 148.0-151.50

Support 140.50

แนะนำแก๊งกำไร แท่งเทียนแก่งตัวขึ้นสลับพัก พร้อมปริมาณการซื้อขายเข้าสะสม ส่วน RSI / MACD มีแนวโน้มเป็นบวก เบื้องต้นคาดการณ์การขึ้นต่อ โดยมีแนวต้านระยะสั้นบริเวณ 148.00-151.50 บาท ส่วนแนวรับ 140.50 บาท Stop Loss 137.50 บาท



ที่มา ; TQ Professional

LHSC

Resistance 12.00

Support 10.80

แนะนำแก๊งกำไร แท่งเทียนแก่งตัวขึ้นสลับพัก ล่าสุดยกตัวตามด้วยปริมาณการซื้อขายเข้าสะสม ส่วน RSI / MACD มีแนวโน้มเป็นบวก คาดหวังการปรับตัวขึ้นทดสอบแนวต้าน 12.00 บาท ส่วนแนวรับ 10.80 บาท โดยมีจุด Stop Loss 10.40 บาท



ที่มา ; TQ Professional

SCAP

Resistance 2.48-2.68

Support 2.10

แนะนำแก๊งกำไร แท่งเทียนทำจางหัวขี้นตัวจากแนวพัก ด้านปริมาณการซื้อขายเข้าสะสม ส่วน Indicator MACD / RSI มีสัญญาณบวก เบื้องต้นคาดการณ์การขยับขึ้นต่อ โดยมีแนวต้าน 2.48-2.68 บาท ส่วนแนวรับ 2.10 บาท วางจุด Stop Loss 2.00 บาท

Technical Analyst

Apichai Raomanachai No. 002939

Asst. Technical Analyst

Nopporn Chaykaew No. 043964

ข้อมูลในเอกสารฉบับนี้ รวบรวมมาจากแหล่งข้อมูลที่เชื่อถือได้อย่างไรก็ดี บริษัทหลักทรัพย์ คิงส์ฟอร์ด จำกัด (มหาชน) ไม่สามารถที่จะยืนยันหรือรับรองความถูกต้องของข้อมูลเหล่านั้นได้ ไม่ว่าประการใด ๆ บทวิเคราะห์ในเอกสารนี้ จัดทำขึ้นโดยอ้างอิงหลักเกณฑ์ทางวิชาการเกี่ยวกับหลักการวิเคราะห์ และมีได้เป็นการชี้นำ หรือเสนอแนะให้ซื้อหรือขายหลักทรัพย์ใด ๆ การตัดสินใจซื้อหรือขายหลักทรัพย์ใด ๆ ของผู้อ่าน ไม่ว่าจะเกิดจากการอ่านบทความในเอกสารนี้หรือไม่ก็ตาม ล้วนเป็นผลจากการใช้วิจารณญาณของผู้อ่าน โดยไม่มีส่วนเกี่ยวข้องกับหรือพันธะผูกพันใด ๆ กับ บริษัทหลักทรัพย์ คิงส์ฟอร์ด จำกัด(มหาชน) ไม่ว่ากรณีใด

SET50 Index Futures



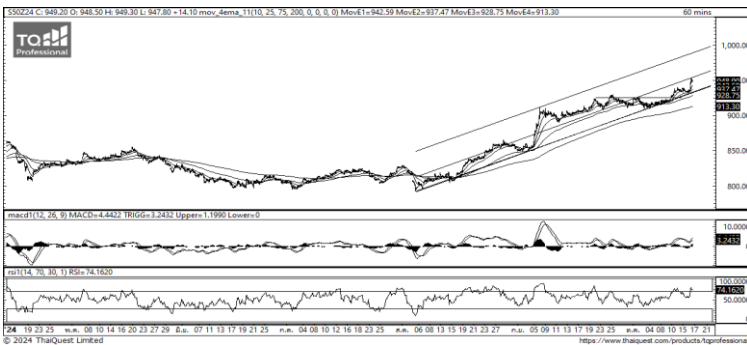
KINGSFORD

วันพฤหัสบดีที่ 17 ตุลาคม พ.ศ. 2567

Market Overview

- นักลงทุนต่างชาติ Long สุทธิ 1,900 สัญญา ยอดสะสมประจำเดือน ต.ค. มียอด Long สุทธิ 47,689 สัญญา และ ยอดสะสมปี 2567 เป็นยอด Long สุทธิ 94,991 สัญญา
- ดัชนี DJIA ปิดที่ +0.79%, ดัชนี S&P500 ปิดที่ +0.47% และดัชนี Nasdaq ปิดที่ +0.28%
- ดัชนีหุ้นกลุ่มสาธารณูปโภค พุ่ง 2% และดัชนีหุ้นกลุ่มการขนส่งที่ปรับตัวตามภาวะเศรษฐกิจ พุ่งขึ้น 1.9% โดยได้แรงหนุนจากหุ้นไนต์แอร์ไลน์ (United Airlines) ซึ่งทะยานขึ้น 12.4% หลังคาดการณ์กำไรไตรมาส 4 ดีกว่าคาด และประกาศโครงการซื้อหุ้นคืนวงเงิน 1.5 พันล้านดอลลาร์

Volume by Investors	SET (Million Bath)	Index Futures (Contracts)
Local Institutions	2,239.30	-13,165
Foreign	4,201.29	1,900
Local Investor	-8,120.64	11,265



ที่มา: Kingsford Research



ที่มา: Kingsford Research

ภาพการลงทุนระยะสั้น

แนะนำ : Long, แนวรับ: 945 แนวต้าน: 955 Stop Loss: 940

S50Z24 ปิดที่ 948.90 จุด ดัชนีมีการปรับตัวขึ้น +1.51% เป็นการปรับตัวขึ้นสร้างจุดสูงสุดใหม่ ส่วน Indicator RSI และ MACD กลับมาสนับสนุนแนวโน้มขาขึ้นระยะสั้นมองเป็นการปรับตัวขึ้น หากยังสามารถยืนเหนือ 940 จุดได้ แนะนำเปิดสถานะ Long จะเป็นฝั่งที่ได้เปรียบกว่า

ภาพการลงทุนรายสัปดาห์

แนะนำ Long 3/3 Port แนวรับ : 935 แนวต้าน : 965 Stoploss : 935

Set50 Index ปรับตัวเหนือ 940 ได้ ทำให้มีการสร้างกรอบแนวโน้มขาขึ้น ส่วน Indicator ยังสนับสนุนแนวโน้มขาขึ้น ระยะกลางมองเป็นการปรับตัวขึ้นทดสอบ 965 หากปรับตัวลงหลุดกรอบแนวโน้ม แนะนำขายทำกำไร

	Close	Change	Volume	OI
SET50	947.65	11.3	1,411,415,700	1,912,320,000
S50Z24	948.90	14.1	166,780	280,035
S50V24	947.60	13.8	26	355
S50H25	944.20	14.6	14,335	30,388
S50M25	941.10	14.6	2,908	7,415

Source: TQ Pro

	Last	Support	Resistance
SET50	947.65	945	955
S50Z24	948.90	945	955
S50V24	947.60	945	955
S50H25	944.20	940	950
S50M25	941.10	940	950

Source: TQ Pro

Series	Close	Chg	Vol. Contracts	OI	OI Chg	Theoretical	Basis	Daly Left	LTD
S50Z24	948.90	14.1	578,558	461,341	181,306	946.32	1.25	71	27/9/2024
S50V24	947.60	13.8	620	443	88	947.41	-0.05	13	27/12/2024
S50H25	944.20	14.6	75,572	62,396	32,008	944.62	-3.45	162	30/10/2024
S50M25	941.10	14.6	22,293	19,818	12,403	942.92	-3.45	253	28/3/2025
S50U25	938.30	14.7	8,517	6,270	1,302	941.16	-6.55	347	27/6/2025

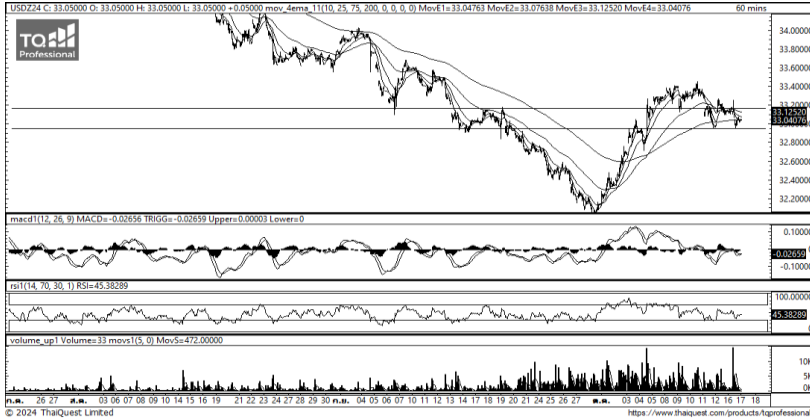
ข้อมูลในเอกสารฉบับนี้ รวบรวมมาจากแหล่งข้อมูลที่น่าเชื่อถือ อย่างไรก็ดี บริษัทหลักทรัพย์ คิงส์ฟอร์ด จำกัด (มหาชน) ไม่สามารถที่ยืนยันหรือรับรองความถูกต้องของข้อมูลเหล่านี้ได้ ไม่ว่าประการใด ๆ บทวิเคราะห์ในเอกสารนี้ จัดทำขึ้นโดยอ้างอิงหลักเกณฑ์ทางวิชาการเกี่ยวกับหลักการวิเคราะห์ และมีได้เป็นการชี้แนะ หรือเสนอแนะให้ซื้อหรือขายหลักทรัพย์ใด ๆ การตัดสินใจซื้อหรือขายหลักทรัพย์ใด ๆ ของผู้อ่าน ไม่ว่าจะเกิดจากการอ่านบทความในเอกสารนี้หรือไม่ก็ตาม ล้วนเป็นผลจากการใช้วิจารณญาณของผู้อ่าน โดยไม่มีส่วนเกี่ยวข้องกับหรือพันธะผูกพันใด ๆ กับ บริษัทหลักทรัพย์ คิงส์ฟอร์ด จำกัด (มหาชน) ไม่ว่ากรณีใด

SET50 Index Futures



KINGSFORD

Currency Futures



ที่มา: Kingsford Research

ภาพการลงทุในระยะสั้น

Dollar Index : 103.52 จุด หรือ -0.07%, USDU24 : -0.18 THB/USD

แนะนำ เปิดสถานะ : Short

แนวรับ: 32.90 THB/USD แนวต้าน: 33.20 THB/USD Stop Loss: 33.25

USDZ24 : ราคาช่วงกลางคืนมี อวามนี้มีการปรับตัว มาปิดที่ 33.05 THB/USD ปรับตัว Sideway อยู่ในกรอบ ส่วน Indicator มีการปรับตัวสนับสนุนในแนวโน้มขาลง ระยะสั้น มองเป็นSideway ในกรอบ โดยหากปรับตัวต่ำกว่า 32.90 การเปิดสถานะ Short จะได้เปรียบกว่า

	Last	Change	Volume	OI
USDZ24	33.00	-0.18	36,377	138,597
USDV24	33.12	-0.24	3,340	8,871
USDX24	33.08	-0.19	1,263	5,148
USDH25	32.81	-0.19	5,571	20,424

Source: TQ Pro

	Last	Support	Resistance
RTXUSTB	33.19	33.15	33.25
USDZ24	33.00	32.90	33.20
USDH25	32.81	32.75	33.00

Source: Kingsford Securities

	Close	Change	Volume	OI
EURUSD	1.09	0.00		
EURUSDZ24	1.093	-0.0016	1.0894	-0.0036

Source: TQ Pro

	Close	Change	Volume	OI
USDJPY	149.60	0.41		
USDJPYZ24	147.62	0.37	2,161	8929

Source: TQ Pro

Apichai Raomanachai

Fundamental and Technical Investment Analysis

ID No. 002939 Tel 02-829-6999 Ext 2200

Email : apichai.ra@kfsec.co.th

Nut Kaewborisutsakul

Assistant Investment Analyst

ข้อมูลในเอกสารฉบับนี้ รวบรวมมาจากแหล่งข้อมูลที่น่าเชื่อถือ อย่างไรก็ดี บริษัทหลักทรัพย์ คิงส์ฟอร์ด จำกัด (มหาชน) ไม่สามารถที่จะยืนยันหรือรับรองความถูกต้องของข้อมูลเหล่านี้ได้ ไม่ว่าประการใด ๆ บทวิเคราะห์ในเอกสารนี้ จัดทำขึ้นโดยอ้างอิงหลักเกณฑ์ทางวิชาการเกี่ยวกับหลักการวิเคราะห์ และมีได้เป็นการชี้แนะ หรือเสนอแนะให้ซื้อหรือขายหลักทรัพย์ใด ๆ การตัดสินใจซื้อหรือขายหลักทรัพย์ใด ๆ ของผู้อ่าน ไม่ว่าจะเกิดจากการอ่านบทความในเอกสารนี้หรือไม่ก็ตาม ล้วนเป็นผลจากการใช้วิจารณญาณของผู้อ่าน โดยไม่มีส่วนเกี่ยวข้องกับหรือพัวพันใด ๆ กับ บริษัทหลักทรัพย์ คิงส์ฟอร์ด จำกัด (มหาชน) ไม่ว่ากรณีใด



Most Active Grainer (%chg)

Rank	STOCK	OI	Price Chg (20 Working Days)
1	CKP	23,160	4.84%
2	IVL	47,398	3.35%
3	RATCH	1,809	3.13%
4	SAMART	18,953	2.90%
5	PSH	1,302	2.72%
6	SIRI	33,757	2.67%
7	MINT	11,463	1.75%
8	TISCO	787	1.55%
9	MTC	6,869	1.43%
10	MEGA	1,121	1.24%
11	SPALI	578	0.99%
12	M	918	0.85%
13	TPIPP	3,984	0.66%
14	MAJOR	2,503	0.65%
15	LPN	2,888	0.61%
16	BH	1,692	0.37%
17	OR	14,285	0.00%
18	SAWAD	2,568	0.00%
19	GFPT	11,073	0.00%
20	STPI	16,179	0.00%
21	GUNKUL	11,666	0.00%
22	BCPG	11,951	0.00%
23	BAM	10,014	-0.52%
24	AOT	10,673	-0.78%
25	BAY	798	-0.92%
26	HMPRO	31,239	-0.94%
27	BBL	23,520	-0.97%
28	PSL	7,238	-1.18%
29	BCP	17,276	-1.37%
30	ICHI	10,048	-1.84%

Top Gainers OI (%chg)

STOCK	OI	%Daily Top OI Change	STOCK	OI	%5 Day Top OI Change
PSH	1,302	64.60%	TOA	634	47.79%
INTUCH	5,247	28.79%	BANPU	0	42.11%
TCAP	1,068	23.33%	INTUCH	5,247	24.60%
BAM	10,014	18.06%	SPALI	578	23.50%
ADVANC	4,384	17.94%	ORI	8,080	22.91%
CPALL	8,714	16.54%	KKP	2,082	20.91%
BCH	7,447	14.57%	AEONTS	280	17.65%
RATCH	1,809	13.70%	CRC	2,520	16.34%
ORI	8,080	13.47%	BAM	10,014	16.12%
THG	369	11.82%	CPALL	8,714	13.18%
TU	24,124	9.44%	ADVANC	4,384	12.79%
KKP	2,082	8.49%	ERW	24,567	11.31%
STA	6,946	8.28%	HMPRO	31,239	8.91%
CPN	1,391	7.58%	AMATA	1,351	8.86%
THCOM	19,363	6.44%	CKP	23,160	8.13%

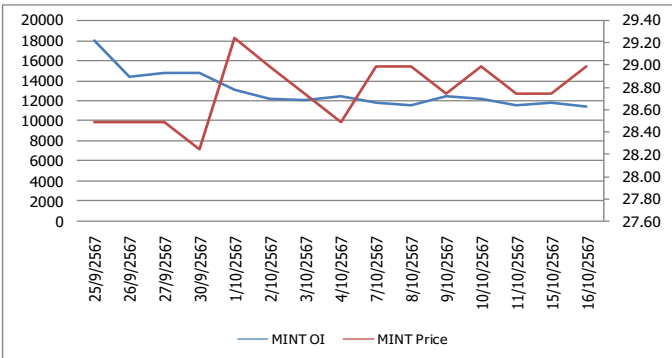
Source: TQ Pro

Top Loser OI (%chg)

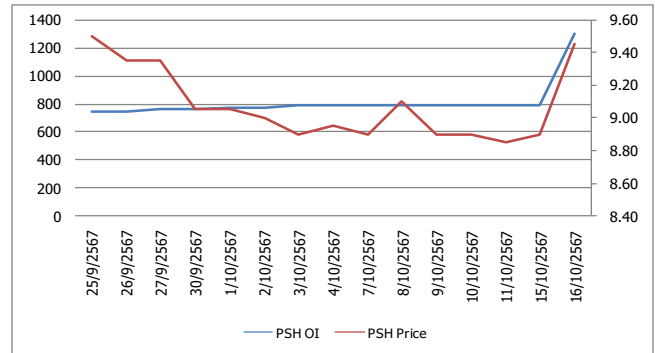
STOCK	OI	%Daily Top OI Change	STOCK	OI	%5 Day Top OI Change
EA	5,226	-21.75%	SPCG	130	-42.48%
MAJOR	2,503	-18.31%	TVO	125	-42.40%
AMATA	1,351	-18.22%	AAV	32,215	-41.28%
TQM	3,746	-17.94%	BPP	310	-39.45%
BJC	5,250	-17.23%	THCOM	19,363	-39.02%
SAWAD	2,568	-16.43%	TQM	3,746	-38.42%
SCB	8,604	-15.68%	BJC	5,250	-35.15%
STPI	16,179	-15.52%	KTB	21,972	-34.07%
BEM	19,751	-15.11%	PTT	13,523	-32.72%
PTT	13,523	-14.19%	SCC	2,400	-32.45%
STEC	3,956	-13.87%	CPN	1,391	-29.53%
M	918	-13.80%	TU	24,124	-28.92%
BEAUTY	9,907	-12.16%	TRUE	22,635	-28.72%
BLA	1,347	-11.79%	PTTGC	11,605	-28.45%
ERW	24,567	-11.06%	BEM	19,751	-27.54%

หุ้นที่มีทิศทาง ราคาและ OI ที่น่าจับตามอง

OI Trend MINT



OI Trend PSH



Recommend : Short
Support : 28.75

Resistance : 29.25
Stop-Loss : 29.50

Recommend : Long
Support : 9.35

Resistance : 9.60
Stop-Loss : 9.30

Source: KINGSFORD

APICHAJ RAOMANACHAI No. 002939
NUT KAEWBORISUTSAKUL Asst. Derivatives Analyst

ข้อมูลในเอกสารฉบับนี้ รวมรวมมาจากแหล่งข้อมูลที่น่าเชื่อถือ อย่างไรก็ตาม บริษัทหลักทรัพย์ คิงส์ฟอร์ด จำกัด (มหาชน) ไม่สามารถที่จะยืนยันหรือรับรองความถูกต้องของข้อมูลเหล่านี้ได้ ไม่ว่าประการใด ๆ บทวิเคราะห์ในเอกสารนี้ จัดทำขึ้นโดยอ้างอิงหลักการทางวิชาการเกี่ยวกับหลักการวิเคราะห์ และมีได้เป็นการชี้แนะ หรือเสนอแนะให้ซื้อหรือขายหลักทรัพย์ใด ๆ การตัดสินใจซื้อหรือขายหลักทรัพย์ใด ๆ ของผู้อ่าน ไม่ว่าจะเกิดจากการอ่านบทความในเอกสารนี้หรือไม่ก็ตาม ส่วนเป็นผลจากการใช้วิจารณญาณของผู้อ่าน โดยไม่มีส่วนเกี่ยวข้องกับหรือที่ระบุยกเว้นใด ๆ กับ บริษัทหลักทรัพย์ คิงส์ฟอร์ด จำกัด (มหาชน) ไม่พวกรณใด

PROGRAM TRADING DAILY



วันพฤหัสบดีที่ 17 ตุลาคม พ.ศ. 2567

ข้อมูลสถิติ Program Trading รายวัน

ประเภท	ซื้อ	ขาย	สุทธิ
Program Trading	35,802.39	31,899.05	3,903.34
Non Program Trading	42,374.58	46,277.92	-3,903.34
Total	78,176.97	78,176.97	

ข้อมูลรายหลักทรัพย์ *

หลักทรัพย์	ตลาด	มูลค่า Program Trading (บาท)	% มูลค่า Program Trading เทียบกับมูลค่าการซื้อขายแบบ Auto Matching
SAT	SET	51,636,350	80.08
BPP	SET	68,980,755	79.51
SCCC	SET	145,297,850	73.23
ROJNA	SET	140,019,198	65.3
QH	SET	138,704,311	63.51

หมายเหตุ "Program Trading" หมายถึง การซื้อขายหลักทรัพย์ด้วยชุดคำสั่งคอมพิวเตอร์

* แสดงข้อมูลของหลักทรัพย์ที่มีราคาปิด และมูลค่าการซื้อขายเปลี่ยนแปลงไปมากกว่าวันทำการซื้อขายก่อนหน้า

* กรณีไม่แสดงข้อมูล หมายถึง ไม่มีหลักทรัพย์เข้าเกณฑ์ที่กำหนด

ข้อมูลการขายชอร์ตที่ยังไม่ได้ซื้อคืน

สถานะ Short เพิ่มขึ้น

หลักทรัพย์	ปริมาณการขายชอร์ตคงเหลือ (%)	สถานะชอร์ตเพิ่มขึ้น เมื่อเทียบวันก่อนหน้า (%)
TISCO	2.17%	0.08%
QH	0.70%	0.08%
KCE	2.14%	0.07%
SCC	1.27%	0.07%
WHaup	0.11%	0.07%
TOP	2.32%	0.06%
CRC	0.96%	0.06%
ICHI	1.09%	0.06%
MBK	0.14%	0.06%
PTTEP	1.10%	0.05%

สถานะ Short ลดลง

หลักทรัพย์	ปริมาณการขายชอร์ตคงเหลือ (%)	สถานะชอร์ตลดลง เมื่อเทียบวันก่อนหน้า (%)
JMT	0.78%	-0.11%
BANPU	2.02%	-0.03%
TU	0.69%	-0.03%
STEC	0.38%	-0.02%
EGCO	0.53%	-0.01%
TCAP	0.48%	-0.01%
BYD	0.19%	-0.01%
TQM	0.09%	-0.01%
SAT	0.28%	-0.01%
OSP	0.89%	-0.01%

หมายเหตุ : เรียงตามการเปลี่ยนแปลงของปริมาณการขายชอร์ตที่ยังไม่ได้ซื้อคืน ของหลักทรัพย์ Local + NVDR /จำนวนหุ้นชำระแล้ว (%)

ข้อมูลในเอกสารฉบับนี้ รวบรวมมาจากแหล่งข้อมูลที่เชื่อถือได้ อย่างไรก็ดี บริษัทหลักทรัพย์ คิงส์ฟอร์ด จำกัด (มหาชน) ไม่สามารถที่จะยืนยันหรือรับรองความถูกต้องของข้อมูลเหล่านี้ได้ ไม่ว่าประการใด ๆ บทวิเคราะห์ในเอกสารนี้ จัดทำขึ้นโดยอ้างอิงหลักเกณฑ์ทางวิชาการเกี่ยวกับหลักการวิเคราะห์ และมีได้เป็นการชี้แนะ หรือเสนอแนะให้ซื้อหรือขายหลักทรัพย์ใด ๆ การตัดสินใจซื้อหรือขายหลักทรัพย์ใด ๆ ของผู้อ่าน ไม่ว่าจะเกิดจากการอ่านบทความในเอกสารนี้หรือไม่ก็ตาม ล้วนเป็นผลจากการใช้วิจารณญาณของผู้อ่าน โดยไม่มีส่วนเกี่ยวข้องกับหรือหนี้ผูกพันใด ๆ กับ บริษัทหลักทรัพย์ คิงส์ฟอร์ด จำกัด(มหาชน) ไม่ว่ากรณีใด

Top 20 Outstanding Short



KINGSFORD

วันพฤหัสบดีที่ 17 ตุลาคม พ.ศ. 2567

หลักทรัพย์	ปริมาณการขายชอร์ตที่ยังไม่ได้ซื้อคืน ณ สิ้นวัน (หุ้น)		สถานะขายชอร์ต คงเหลือ (%)	สถานะชอร์ตเพิ่ม/ลด เมื่อเทียบวันก่อนหน้า (%)
	Local	NVDR		
HANA	9,194,100	20,624,205	3.368	0.044
TOP	4,652,000	47,174,307	2.320	0.063
EA	12,556,100	71,504,800	2.254	0.005
TISCO	11,709,200	5,639,400	2.167	0.077
KCE	11,748,700	13,592,600	2.144	0.074
BANPU	37,671,800	164,882,566	2.022	-0.034
SPRC	4,321,700	68,151,783	1.671	0.045
MINT	7,141,700	71,491,989	1.387	0.002
PTTGC	9,059,600	53,055,000	1.378	0.039
KKP	3,666,100	7,266,238	1.291	0.010
SCC	3,036,077	12,155,450	1.266	0.069
SCGP	4,801,927	48,622,157	1.244	0.047
HMPRO	19,407,600	137,179,500	1.191	-0.007
IRPC	49,824,876	191,017,500	1.179	0.008
BEM	12,095,400	161,025,496	1.133	0.008
BTS	15,371,900	131,865,710	1.118	0.002
PTTEP	654,100	43,018,200	1.100	0.047
ICHI	4,273,000	9,916,329	1.091	0.059
MTC	5,278,000	16,966,200	1.049	-0.002
BCH	8,703,000	17,450,700	1.049	0.002

หมายเหตุ : เรียงตามการเปลี่ยนแปลงของปริมาณการขายชอร์ตที่ยังไม่ได้ซื้อคืน ของหลักทรัพย์ Local + NVDR /จำนวนหุ้นชำระแล้ว (%)

ข้อมูลในเอกสารฉบับนี้ รวบรวมมาจากแหล่งข้อมูลที่น่าเชื่อถือ อย่างไรก็ดี บริษัทหลักทรัพย์ คิงส์ฟอร์ด จำกัด (มหาชน)ไม่สามารถที่จะยืนยันหรือรับรองความถูกต้องของข้อมูลเหล่านี้ได้ ไม่ว่าประการใด ๆ บทวิเคราะห์ในเอกสารนี้ จัดทำขึ้นโดยอ้างอิงหลักเกณฑ์ทางวิชาการเกี่ยวกับหลักการวิเคราะห์ และมีได้เป็นการชี้นำ หรือเสนอแนะให้ซื้อหรือขายหลักทรัพย์ใด ๆ การตัดสินใจซื้อหรือขายหลักทรัพย์ใด ๆ ของผู้อ่าน ไม่ว่าจะเกิดจากการอ่านบทความในเอกสารนี้หรือไม่ก็ตาม ส่วนเป็นผลจากการใช้วิจารณญาณของผู้อ่าน โดยไม่มีส่วนเกี่ยวข้องกับหน่วยงานหนึ่งใด ๆ กับ บริษัทหลักทรัพย์ คิงส์ฟอร์ด จำกัด(มหาชน) ไม่ว่ากรณีใด

Short Sales



KINGSFORD

มูลค่าการขายชอร์ต ณ วันที่ 16 ตุลาคม 2567

หลักทรัพย์	ปริมาณหุ้นที่ขายชอร์ต (หุ้น)	มูลค่าการขายชอร์ต (บาท)	%เทียบมูลค่าซื้อขายตลาดรวม
AAI	182,600	1,207,095	0.53%
AAV	508,100	1,381,026	1.18%
ACC	70,900	62,055	0.44%
ACE	31,600	42,644	1.39%
ADVANC	277,300	78,280,900	2.91%
AEONTS	17,400	2,482,100	1.47%
AH	59,700	1,339,060	1.99%
AMATA	56,300	1,425,815	1.04%
AOT	2,466,100	157,110,825	10.41%
AP	1,242,300	12,580,390	2.70%
ASIAN	50,600	448,280	1.08%
ASK	29,500	393,100	1.56%
ASML01	2,817	55,460	0.10%
AURA	96,500	1,423,370	4.95%
AWC	3,711,600	14,133,758	3.15%
BA	32,700	774,660	0.72%
BAFS	12,900	195,270	1.50%
BAM	498,500	4,702,355	1.01%
BANPU	2,453,000	15,826,620	2.65%
BBGI	1,000	6,685	0.05%
BBIK	2,500	95,125	0.41%
BBL	332,500	51,615,700	2.04%
BCH	594,700	11,278,570	3.46%
BCP	445,700	16,005,400	3.94%
BCPG	272,800	1,888,080	2.04%
BDMS	4,029,800	117,871,650	8.45%
BEC	24,800	112,098	0.47%
BEM	2,859,500	23,369,985	4.24%
BGRIM	1,349,900	31,894,450	5.31%
BH	31,000	8,500,200	1.02%
BJC	153,800	3,815,310	1.86%
BLA	16,900	416,490	0.67%
BLAND	147,700	90,829	0.71%
BPP	108,100	1,398,620	1.59%
BSRC	115,500	931,135	5.37%
BTG	88,300	1,953,500	4.75%
BTS	3,719,800	16,879,398	4.45%
BYD	322,300	446,625	1.23%
CBG	67,400	5,427,850	1.58%
CCET	156,600	748,798	0.13%
CENTEL	554,100	20,892,550	10.66%
CHG	3,196,900	9,464,912	5.53%
CK	91,700	1,852,340	3.52%
CKP	51,900	201,706	0.15%
COM7	298,000	7,882,850	3.39%
CPALL	2,514,600	164,267,075	7.38%
CPAXT	47,800	1,554,950	0.60%
CPF	492,900	12,567,400	1.64%
CPN	283,600	19,277,800	3.18%
CRC	3,961,200	132,284,250	33.44%
CV	57,900	17,370	0.50%
DCC	540,700	1,041,845	15.28%
DELTA	1,156,900	140,042,300	5.58%
DITTO	12,500	232,010	0.33%
DMT	17,400	203,580	0.45%

ข้อมูลในเอกสารฉบับนี้ รวบรวมมาจากแหล่งข้อมูลที่น่าเชื่อถือ อย่างไรก็ตาม บริษัทหลักทรัพย์ คิงส์ฟอร์ด จำกัด (มหาชน) ไม่สามารถที่จะยืนยันหรือรับรองความถูกต้องของข้อมูลเหล่านี้ได้ ไม่ว่าประการใด ๆ บทวิเคราะห์ในเอกสารนี้ จัดทำขึ้นโดยอ้างอิงหลักเกณฑ์ทางวิชาการเกี่ยวกับหลักการวิเคราะห์ และมีได้เป็นการชี้แนะ หรือเสนอแนะให้ซื้อหรือขายหลักทรัพย์ใด ๆ การตัดสินใจซื้อหรือขายหลักทรัพย์ใด ๆ ของผู้อ่าน ไม่ว่าจะเกิดจากการอ่านบทความในเอกสารนี้หรือไม่ก็ตาม ล้วนเป็นผลจากการใช้วิจารณญาณของผู้อ่าน โดยไม่มีส่วนเกี่ยวข้องกับหรือพันธะผูกพันใด ๆ กับ บริษัทหลักทรัพย์ คิงส์ฟอร์ด จำกัด (มหาชน) ไม่ว่ากรณีใด

Short Sales



KINGSFORD

มูลค่าการขายชอร์ต ณ วันที่ 16 ตุลาคม 2567

หลักทรัพย์	ปริมาณหุ้นที่ขายชอร์ต (หุ้น)	มูลค่าการขายชอร์ต (บาท)	%เทียบมูลค่าซื้อขายตลาดรวม
DOHOME	304,100	3,129,530	3.09%
EA	410,200	3,521,130	0.59%
EASTW	5,500	16,738	1.19%
EGATIF	11,100	67,155	1.68%
EGCO	164,700	20,488,600	4.94%
EPG	17,300	87,885	0.14%
ERW	3,139,400	13,256,836	8.78%
ETC	15,600	34,736	1.00%
FORTH	22,400	288,770	3.26%
GFPT	363,200	4,235,200	14.18%
GLOBAL	753,200	12,206,520	6.50%
GPSC	636,700	30,400,350	4.13%
GULF	6,233,000	406,988,000	18.21%
GUNKUL	620,000	1,746,806	2.14%
HANA	587,500	23,297,700	2.79%
HKCE01	100	2,140	0.27%
HMPRO	1,464,400	15,422,450	6.03%
ICHI	945,900	14,955,780	5.48%
ILM	18,000	327,620	3.13%
INTUCH	318,100	33,374,650	1.90%
IRPC	2,859,000	4,553,153	8.37%
ITC	165,500	4,103,670	1.07%
IVL	566,300	13,989,770	0.76%
JAS	457,700	1,117,394	0.76%
JMART	816,600	12,846,290	1.26%
JMT	1,272,600	26,058,900	0.86%
JTS	36,000	2,551,500	3.90%
KAMART	99,500	1,198,790	3.47%
KBANK	215,800	33,123,100	1.50%
KBSPIF	2,300	18,290	0.72%
KCE	1,177,400	44,505,825	18.26%
KGI	200	896	0.02%
KKP	275,300	14,506,950	3.97%
KLINIQ	1,300	43,550	0.18%
KTB	4,229,300	91,617,640	3.60%
KTC	136,400	6,700,675	1.47%
LANNA	5,100	83,130	0.55%
LH	7,024,700	44,182,075	7.08%
LPN	17,800	58,084	1.75%
LVMH01	6,108	83,407	0.35%
M	57,800	1,710,625	1.08%
MAJOR	184,700	2,920,500	1.32%
MBK	1,797,500	35,542,220	3.90%
MC	101,600	1,265,750	0.88%
MDX	1,100	4,156	0.33%
MEB	2,800	84,000	0.29%
MEGA	208,100	8,398,050	4.74%
MINT	1,341,100	38,599,300	7.94%
MTC	218,500	11,349,275	1.16%
NER	328,700	1,647,304	1.73%
NEX	17,300	21,646	0.10%
NSL	200	6,850	0.05%
ONEE	86,400	358,002	0.47%
OR	3,973,200	66,652,180	41.31%

ข้อมูลในเอกสารฉบับนี้ รวบรวมมาจากแหล่งข้อมูลที่น่าเชื่อถือ อย่างไรก็ตาม บริษัทหลักทรัพย์ คิงส์ฟอร์ด จำกัด (มหาชน) ไม่สามารถที่จะยืนยันหรือรับรองความถูกต้องของข้อมูลเหล่านี้ได้ ไม่ว่าประการใด ๆ บทวิเคราะห์ในเอกสารนี้ จัดทำขึ้นโดยอ้างอิงหลักเกณฑ์ทางวิชาการเกี่ยวกับหลักการวิเคราะห์ และมีได้เป็นการชี้แนะ หรือเสนอแนะให้ซื้อหรือขายหลักทรัพย์ใด ๆ การตัดสินใจซื้อหรือขายหลักทรัพย์ใด ๆ ของผู้อ่าน ไม่ว่าจะเกิดจากการอ่านบทความในเอกสารนี้หรือไม่ก็ตาม ล้วนเป็นผลจากการใช้วิจารณญาณของผู้อ่าน โดยไม่มีส่วนเกี่ยวข้องกับพนักงานใด ๆ กับ บริษัทหลักทรัพย์ คิงส์ฟอร์ด จำกัด (มหาชน) ไม่ว่ากรณีใด

Short Sales



KINGSFORD

มูลค่าการขายชอร์ต ณ วันที่ 16 ตุลาคม 2567

หลักทรัพย์	ปริมาณหุ้นที่ขายชอร์ต (หุ้น)	มูลค่าการขายชอร์ต (บาท)	%เทียบมูลค่าซื้อขายตลาดรวม
ORI	396,000	2,010,624	1.17%
OSP	184,500	4,132,720	1.11%
PLANB	569,900	4,506,470	3.90%
PR9	70,500	1,536,530	1.29%
PRM	670,900	5,641,245	4.56%
PSH	40,000	367,955	1.44%
PSL	62,300	531,720	1.10%
PTG	17,900	175,620	0.30%
PTT	516,900	17,445,375	1.24%
PTTEP	2,498,900	327,916,650	17.28%
PTTGC	2,223,500	58,624,700	6.77%
QH	11,157,600	21,361,207	9.78%
RATCH	90,100	3,002,300	0.93%
RBF	136,900	788,015	3.80%
RCL	111,300	2,568,220	2.63%
ROJNA	459,500	3,396,010	1.58%
RS	68,700	412,200	1.48%
S	35,700	34,806	0.56%
SABINA	72,100	1,646,420	1.64%
SAMART	5,900	41,350	0.71%
SAPPE	103,400	6,821,225	11.94%
SAT	58,900	733,040	1.14%
SAWAD	786,100	34,302,975	3.81%
SC	938,900	2,891,366	1.57%
SCB	667,100	73,369,050	5.03%
SCC	947,900	204,056,600	27.99%
SCCC	52,100	9,118,750	4.38%
SCGP	3,030,400	81,583,750	19.81%
SHR	102,300	236,716	1.36%
SINGER	427,400	4,949,370	0.53%
SIRI	6,707,000	12,716,461	3.15%
SISB	11,400	394,600	0.60%
SJWD	45,800	528,720	1.35%
SKY	13,800	326,890	1.95%
SNNP	40,200	510,560	0.92%
SPA	18,500	127,510	1.96%
SPALI	566,500	11,477,180	3.83%
SPCG	31,600	276,110	7.35%
SPRC	2,234,100	15,452,805	9.61%
SSP	48,800	288,405	4.18%
STA	462,000	9,512,830	3.78%
STGT	377,400	3,905,990	4.52%
STPI	68,000	265,002	2.69%
SUPER	1,197,500	347,275	4.94%
SUPEREIF	400	2,800	0.44%
SUSCO	33,400	108,362	2.39%
TASCO	402,100	7,569,680	2.20%
TCAP	431,900	21,979,100	3.51%
TFG	66,200	281,610	2.01%
THANI	187,900	403,362	1.15%
THCOM	948,200	15,450,960	2.17%
THG	15,800	335,000	0.89%

ข้อมูลในเอกสารฉบับนี้ รวบรวมมาจากแหล่งข้อมูลที่น่าเชื่อถือ อย่างไรก็ตาม บริษัทหลักทรัพย์ คิงส์ฟอร์ด จำกัด (มหาชน) ไม่สามารถที่จะยืนยันหรือรับรองความถูกต้องของข้อมูลเหล่านี้ได้ ไม่ว่าประการใด ๆ บทวิเคราะห์ในเอกสารนี้ จัดทำขึ้นโดยอ้างอิงหลักเกณฑ์ทางวิชาการเกี่ยวกับหลักการวิเคราะห์ และมีได้เป็นการชี้แนะ หรือเสนอแนะให้ซื้อหรือขายหลักทรัพย์ใด ๆ การตัดสินใจซื้อหรือขายหลักทรัพย์ใด ๆ ของผู้อ่าน ไม่ว่าจะเกิดจากการอ่านบทความในเอกสารนี้หรือไม่ก็ตาม ล้วนเป็นผลจากการใช้วิจารณญาณของผู้อ่าน โดยไม่มีส่วนเกี่ยวข้องกับหรือผูกพันใด ๆ กับ บริษัทหลักทรัพย์ คิงส์ฟอร์ด จำกัด (มหาชน) ไม่ว่ากรณีใด

Short Sales



KINGSFORD

มูลค่าการขายชอร์ต ณ วันที่ 16 ตุลาคม 2567

หลักทรัพย์	ปริมาณหุ้นที่ขายชอร์ต (หุ้น)	มูลค่าการขายชอร์ต (บาท)	%เทียบมูลค่าซื้อขายตลาดรวม
TIDLOR	466,800	8,646,990	1.26%
TIPH	32,800	887,900	8.70%
TISCO	712,900	69,158,325	8.27%
TKN	153,400	1,611,060	0.96%
TLI	299,100	3,389,340	1.21%
TOA	178,600	3,360,290	17.96%
TOP	1,761,700	85,238,750	11.51%
TPIPL	723,300	840,401	11.65%
TPIPP	37,400	113,696	1.84%
TQM	184,900	4,946,125	3.62%
TRUE	5,392,100	62,285,600	4.61%
TSE	37,400	40,119	1.03%
TTA	362,500	2,029,715	5.58%
TTB	7,686,600	14,542,032	2.15%
TTCL	4,300	12,126	1.22%
TTW	263,300	2,437,640	2.35%
TU	2,098,600	31,705,490	4.29%
TVO	131,100	3,254,390	2.06%
UBE	100	80	0.00%
VGI	1,189,500	3,240,108	1.03%
WHA	3,257,200	18,698,140	4.22%
WHAUP	2,546,600	13,592,277	7.01%
XO	76,900	1,762,370	12.06%
XPG	954,100	936,284	1.72%

หมายเหตุ - ไม่รวมรายการขายชอร์ตของสมาชิกที่เป็นผู้ร่วมค้ำหน่วยลงทุนหรือผู้ดูแลสภาพคล่องของหน่วยลงทุนของกองทุนรวมอีทีเอฟเพื่อบัญชีบริษัทประเภทเพื่อทำกำไรจากส่วนต่างของราคาหรือเพื่อดูแลสภาพคล่อง แล้วแต่กรณี ข้อมูลการขายชอร์ตที่ยังไม่ได้ซื้อคืน - หลักทรัพย์ที่ไม่ใช่หุ้นสามัญจะใช้จำนวนหลักทรัพย์จดทะเบียนกับ ดลท. แทนจำนวนหุ้นชำระแล้ว

ข้อมูลในเอกสารฉบับนี้ รวบรวมมาจากแหล่งข้อมูลที่น่าเชื่อถือ อย่างไรก็ตาม บริษัทหลักทรัพย์ คิงส์ฟอร์ด จำกัด (มหาชน) ไม่สามารถที่จะยืนยันหรือรับรองความถูกต้องของข้อมูลเหล่านี้ได้ ไม่ว่าประการใด ๆ บทวิเคราะห์ในเอกสารนี้ จัดทำขึ้นโดยอ้างอิงหลักเกณฑ์ทางวิชาการเกี่ยวกับหลักการวิเคราะห์ และมีได้เป็นการชี้แนะ หรือเสนอแนะให้ซื้อหรือขายหลักทรัพย์ใด ๆ การตัดสินใจซื้อหรือขายหลักทรัพย์ใด ๆ ของผู้อ่าน ไม่ว่าจะเกิดจากการอ่านบทความในเอกสารนี้หรือไม่ก็ตาม ล้วนเป็นผลจากการใช้วิจารณญาณของผู้อ่าน โดยไม่มีส่วนเกี่ยวข้องหรือพันธะผูกพันใด ๆ กับ บริษัทหลักทรัพย์ คิงส์ฟอร์ด จำกัด (มหาชน) ไม่ว่ากรณีใด

Stock Calendar



KINGSFORD

รายงานการเปลี่ยนแปลงการถือหลักทรัพย์ของผู้บริหาร (แบบ 59-2) ประจำวันที่ 16 ตุลาคม 2567

	ชื่อผู้บริหาร	ประเภทหลักทรัพย์	วันที่ได้มา / จำหน่าย	จำนวน	ราคา	วิธีการ ได้มา/ หน่าย
WPH	นาย วิชัย ลีละวัฒน์	หุ้นสามัญ	11/10/2567	546,600	12.08	ขาย
SPA	นาย วิบูลย์ อุตสาหจิต	หุ้นสามัญ	15/10/2567	831,400	6.81	ซื้อ

Stock Calendar



KINGSFORD

แบบรายงานการได้มาหรือจำหน่ายหลักทรัพย์ของกิจการ (แบบ 246-2) ประจำวันที่ 16 ตุลาคม 2567

หลักทรัพย์	ชื่อผู้ได้มา/จำหน่าย	วิธีการ	ประเภท หลักทรัพย์ ¹	% ก่อน ได้มา/ จำหน่าย	% ได้มา/ จำหน่าย	% หลัง ได้มา/ จำหน่าย	วันที่ได้มา/ จำหน่าย	% ก่อน ได้มา/ จำหน่าย	% ได้มา/ จำหน่าย	% หลัง ได้มา/ จำหน่าย
ARIN	นาย สุชาติ ชมกลิ่น	จำหน่าย	หุ้น	16.9916	16.9916	0	16/10/2567	21.9666	16.9916	4.975
A5	นาย ทวีรัช ปรุงพัฒนสกุล	จำหน่าย	หุ้น	18.4388	5.0933	13.3455	15/10/2567	18.4388	5.0933	13.3455
HANA	บริษัท หลักทรัพย์จัดการ กองทุนกสิกรไทย จำกัด	จำหน่าย	หุ้น	5.0189	0.0392	4.9797	11/10/2567	5.0189	0.0392	4.9797
HEALTH	นาย พีระพล สุวรรณแสง	ได้มา	หุ้น	0	15.6146	15.6146	10/10/2567	0	15.6146	15.6146
ARIN										
A5										

Stock Calendar



KINGSFORD

October 2024				
Monday	Tuesday	Wednesday	Thursday	Friday
	1	2	3	4
	XD SYNTEC (0.03 หารง) Units	XD TFMAMA (2.90 หารง) Shares Shares IIG 2,800,000 Shares	Shares CREDIT 1,820,000 Shares	NEWLISTED OKJ 609,000,000 Units Shares CHO 92,592,592 Shares GLOCON 50,000,000 Shares
7	8	9	10	11
XD TTB (0.0650 หารง) Units NEWLISTED FUTURERT 529,566,100 Units Shares TTB 104,128,536 Shares	Shares NDR 55,000,000 Shares GCAP 8,818,342 Shares RABBIT 35,430,300 Shares	XD PRM (0.24 หารง) Shares Shares SCM 151,671 Shares	XD PSP (0.05 หารง) Shares Shares CHO 92,592,592 Shares CGH 50,000,000 Shares	
14	15	16	17	18
หยุด	NEWLISTED MEDEZE 1,068,000,000 Units	Shares BTS 33 Shares	XD BKIH (11.25 หารง) Shares	XD AEONTS (2.55 หารง) Shares

XD – Excluding Dividend	XD(ST) – Excluding Stock Dividend	XM – Exclude meetings	XN – Ex-Capital Return	XI – Excluding Interest
XP – Excluding Principal	XR – Excluding Right	XW – Excluding Warrant	XS – Excluding Short-term Warrant	XA – Excluding All
XE – Excluding Exercise	*ND – No Dividend Payment	PD – Payment Date	XT – Excluding TSR ; @ - price per share / price per unit /	
XD – Excluding Dividend	XD(ST) – Excluding Stock Dividend	XM – Exclude meetings	XN – Ex-Capital Return	XI – Excluding Interest
XP – Excluding Principal	XR – Excluding Right	XW – Excluding Warrant	XS – Excluding Short-term Warrant	XA – Excluding All
XE – Excluding Exercise	*ND – No Dividend Payment	PD – Payment Date	XT – Excluding TSR ; @ - price per share / price per unit /	

Most Active Values (Btmn)



NVDR Update

วันพฤหัสบดีที่ 17 ตุลาคม 2567

Most Active Values (Btmn)

Top 20 Net Buying Value (B m)						Top 20 Net Selling Value (B m)					Month to Date		Year to Date							
ต.ค.- 67						ต.ค.- 67					ตุลาคม 2567		02 ต.ค.-16 ต.ค.67							
	16	15	11	10	9		16	15	11	10	9	Net Buy	Net Sell	Net Buy	Net Sell					
1	IVL	384.7	5.0	15.2	3.5	-147.4	PTTEP	-274.8	589.7	137.2	264.2	-729.3	DELTA	1,609.16	PTTEP	(2,835.78)	TRUE	12,152.9	PTTEP	-9,552.7
2	TTISCO	288.6	108.2	-308.6	-96.6	1.2	DELTA	-196.8	30.4	622.7	41.0	740.9	KTB	1,579.07	CPALL	(2,126.75)	CPALL	11,011.8	AOT	-7,716.0
3	INTUCH	177.2	35.2	43.4	-35.6	-1.0	PTT	-177.6	64.9	-527.3	-165.8	-68.6	GULF	1,055.39	ADVANC	(1,411.77)	KBANK	8,564.5	ADVANC	-6,610.9
4	SCB	166.7	-130.3	-17.4	-102.4	84.9	CPALL	-128.1	-21.6	7.6	-15.3	-94.7	AOT	657.30	BOMS	(1,233.86)	CPF	7,117.5	BCP	-3,244.2
5	KBANK	155.7	-27.8	-9.5	-3.2	-195.3	TCAP	-51.4	-1.7	-3.7	-19.9	-11.1	BBL	602.88	TRUE	(1,021.82)	DELTA	4,637.1	LH	-2,857.2
6	TASCO	155.3	59.4	-40.1	-24.7	12.5	RATCH	-47.9	346.2	5.1	158.5	1.2	CPF	537.13	KBANK	(948.06)	BBL	4,622.1	PTT	-2,600.5
7	BANPU	149.0	-8.4	-9.4	-25.8	-78.5	ADVANC	-47.4	9.0	-41.8	26.7	-182.6	CCET	530.41	CRC	(669.44)	KTB	3,975.3	MINT	-2,570.0
8	LH	135.8	-61.6	-35.7	-10.2	-15.6	HANA	-42.1	-0.4	-21.3	43.2	-22.7	INTUCH	490.57	SCC	(664.80)	BH	3,389.3	KTC	-2,484.0
9	BTS	133.1	123.0	2.6	-4.1	-4.9	KCE	-32.6	-56.7	-1.8	-53.4	-39.3	TTISCO	481.58	TTB	(583.54)	ITC	2,253.3	MTC	-2,230.5
10	KTC	131.3	-1.2	1.7	-16.6	-10.6	STA	-27.0	7.1	-56.8	-9.9	-11.8	CBG	418.90	STA	(499.85)	GULF	2,136.3	HMPRO	-2,066.8
11	SINGER	125.2	-12.2	9.4	22.9	12.2	TOP	-25.0	-27.3	-20.8	-53.7	32.7	JMT	391.95	AAV	(381.65)	BANPU	1,830.6	EA	-2,034.7
12	SIRI	115.1	41.3	-26.1	-17.4	-52.0	JAS	-21.7	-25.2	-296.7	49.4	28.6	BANPU	376.91	CPN	(378.05)	TU	1,707.1	TOP	-1,892.9
13	PTTGC	105.1	-1.4	-1.3	-2.5	-108.3	SCC	-17.5	-0.5	0.4	1.2	-20.9	PTT	347.48	IVL	(332.21)	SCB	1,672.5	SCC	-1,627.6
14	MAJOR	95.7	27.8	22.8	-1.4	-0.3	SAT	-15.8	68.6	294.3	280.6	0.1	SCB	330.44	BCH	(319.74)	CPN	1,623.9	INTUCH	-1,372.8
15	SCCC	95.4	-14.0	-0.7	6.9	0.0	CPF	-12.0	-4.7	3.1	-8.9	-36.4	RABBIT	268.90	SCGP	(319.22)	COM7	1,145.3	GPSC	-1,315.2
16	QH	91.6	-3.3	-6.8	-0.5	-4.3	GPPT	-7.4	-4.7	17.6	-18.2	8.9	KTC	262.60	TCAP	(251.61)	PTTGC	1,071.3	AP	-1,270.3
17	ROJNA	88.6	149.1	-66.6	632.3	-5.9	BLA	-6.8	-1.5	-15.0	-3.9	-17.1	ITC	260.69	AWC	(237.23)	SISB	964.4	OR	-1,233.2
18	AOT	83.6	-0.4	-0.9	3.6	-93.6	EGCO	-5.9	-33.8	14.4	42.6	-15.6	COM7	246.88	TOP	(217.40)	WHA	871.8	TCAP	-1,228.4
19	JMART	69.5	44.2	11.0	-10.0	-24.6	KAMART	-3.4	-0.7	-0.5	-0.4	-0.1	CENTEL	242.53	HMPRO	(210.81)	BA	862.0	ICHI	-1,035.0
20	MINT	65.4	-3.8	-3.0	-0.6	-19.0	SAMTEL	-3.1	-0.6	0.1	-0.4	3.0	SCCC	211.35	MTC	(201.37)	AMATA	855.6	HANA	-890.7

Total Volume Shares						NVDR Shrs.						
	Buy	Sell	Total	Net	Turn.		17-Oct-24	paidup	17-Oct-24	paidup	Paid up Capital (Last)	
1	24CS	854,600	3,023,900	3,878,500	-2,169,300	19.27	24CS	10,146,524	2.36	#N/A	#N/A	430,000,000
2	3K-BAT	-	200	200	-200	6.66	2S	6,117,403	1.11	3,092,210	0.69	549,995,954
3	AAI	7,777,300	1,729,300	9,506,600	6,048,000	13.91	3K-BAT	35,535	0.05	#N/A	#N/A	78,400,000
4	AAV	9,622,500	3,423,000	13,045,500	6,199,500	15.07	A	3,464	0.00	62,400	0.01	980,000,000
5	ACC	2,444,300	1,132,100	3,576,400	1,312,200	11.14	A5	3,518,632	0.29	800,664	0.07	1,209,384,689
6	ACE	1,900	93,400	95,300	-91,500	2.09	A5-W3	821,683	0.68	#N/A	#N/A	120,934,299
7	ACG	-	1,700	1,700	-1,700	0.44	A5-W4	8,625,075	2.39	#N/A	#N/A	360,996,274
8	ADVANC	1,534,730	1,710,100	3,244,830	-175,370	17.02	AAI	154,733,494	7.28	#N/A	#N/A	2,125,000,000
9	ADVICE	875,400	685,900	1,561,300	189,500	18.73	AAV	1,236,944,990	9.63	353,926,265	7.30	12,849,999,997
10	AE	542,000	840,700	1,382,700	-298,700	7.15	ABM	3,182,218	0.80	3,268,124	1.09	400,011,700
11	AEONTS	332,900	162,833	495,733	170,067	21.07	ABM-W1	659,116	1.32	#N/A	#N/A	49,988,217
12	AF	-	18,700	18,700	-18,700	33.39	ACAP	2,323,745	0.57	1,223,467	0.39	406,411,160
13	AGE	47,000	55,500	102,500	-8,500	10.09	ACC	7,982,040	0.59	4,306,304	0.32	1,343,055,623
14	AH	2,179,000	1,227,600	3,406,600	951,400	56.92	ACC-W2	998,687	0.22	#N/A	#N/A	447,680,170
15	AI	2	53,903	53,905	-53,901	28.92	ACE	162,707,015	1.60	38,450,400	0.38	10,175,999,960
16	AIE	-	600	600	-600	0.14	ACG	939,207	0.16	211,225	0.04	600,000,000
17	AIT	454,300	145,200	599,500	309,100	18.61	ADB	73,039,674	10.06	31,173,421	5.20	725,999,923
18	AJA	975,500	95,600	1,071,100	879,900	17.03	ADD	1,758,115	1.10	#N/A	#N/A	160,000,000
19	AJA-W4	178,300	-	178,300	178,300	29.94	ADVANC	189,354,851	6.37	241,595,912	8.13	2,974,209,736
20	AKP	50,100	51,200	101,300	-1,100	2.33	ADVICE	40,779,088	6.58	#N/A	#N/A	620,000,000

Source : SET.OR.TH

ข้อมูลในเอกสารฉบับนี้ รวบรวมมาจากแหล่งข้อมูลที่น่าเชื่อถือ อย่างไรก็ตาม บริษัทหลักทรัพย์ คิงส์ฟอร์ด จำกัด (มหาชน) ไม่สามารถที่จะยืนยันหรือรับรองความถูกต้องของข้อมูลเหล่านี้ได้ ไม่ว่าประการใด ๆ บทวิเคราะห์ในเอกสารนี้ จัดทำขึ้นโดยอ้างอิงถึงข้อมูลทางวิชาการที่เกี่ยวกับหลักทรัพย์วิเคราะห์ และมิได้เป็นการชี้แนะหรือเสนอแนะให้ซื้อหรือขายหลักทรัพย์ใด ๆ การตัดสินใจซื้อหรือขายหลักทรัพย์ใด ๆ ของผู้ลงทุน ไม่ว่าจะเกิดจากการอ่านบทความในเอกสารนี้หรือไม่ก็ตาม ล้วนเป็นผลจากการใช้วิจารณญาณของผู้ลงทุน โดยไม่มีส่วนเกี่ยวข้องกับบริษัทคิงส์ฟอร์ด จำกัด (มหาชน) ไม่มีการเปิดเผย

Disclaimer



KINGSFORD

คำแนะนำการลงทุน และความหมายของคำแนะนำการลงทุน

Stock Rating หมายถึงการให้คำแนะนำการลงทุนของบริษัท แบ่งเป็น 3 ระดับ

Buy หมายถึง ราคาพื้นฐานสูงกว่าราคาตลาด 15% หรือมากกว่า

Hold หมายถึงราคาพื้นฐานสูงกว่าราคาตลาดไม่เกิน 15% หรือต่ำกว่าราคาตลาดไม่เกิน 15 %

Sell หมายถึง ราคาพื้นฐานต่ำกว่าราคาตลาด 15% หรือมากกว่า

เอกสารฉบับนี้จัดทำขึ้นโดยบริษัทหลักทรัพย์คิงส์ฟอร์ด จำกัด (มหาชน) ข้อมูลที่ปรากฏในเอกสารฉบับนี้จัดทำโดยอาศัยข้อมูลที่จัดทำมาจากแหล่งที่เชื่อหรือควรเชื่อว่ามี ความน่าเชื่อถือ และ/หรือถูกต้อง อย่างไรก็ตามบริษัทไม่ยืนยัน และไม่รับรองถึงความครบถ้วนสมบูรณ์หรือถูกต้องของข้อมูลดังกล่าว และไม่ได้ประกันราคาหรือผลตอบแทน ของหลักทรัพย์ที่ปรากฏข้างต้น แม้ว่าข้อมูลดังกล่าวจะปรากฏข้อความที่อาจเป็นหรืออาจตีความว่าเป็นเช่นนั้นได้ บริษัทจึงไม่รับผิดชอบต่อการนำเอาข้อมูล ข้อความ ความเห็น และหรือบทสรุปที่ปรากฏในเอกสารฉบับนี้ไปใช้ไม่ว่ากรณีใดๆ ข้อมูลและความเห็นที่ปรากฏอยู่ในเอกสารฉบับนี้ได้ประสงค์จะชี้ชวน เสนอแนะ หรือจูงใจให้ลงทุน ใน หรือ ซื้อหรือขายหลักทรัพย์ที่ปรากฏในเอกสารฉบับนี้และข้อมูลมีการแก้ไขเพิ่มเติมเปลี่ยนแปลงโดยมีต้องแจ้งให้ทราบล่วงหน้า ผู้ลงทุนควรใช้ดุลยพินิจอย่างรอบคอบใน การลงทุนในหรือซื้อหรือขายหลักทรัพย์ บริษัทสงวนลิขสิทธิ์ในข้อมูลที่ปรากฏในเอกสารนี้ ห้ามมิให้ผู้ใดใช้ประโยชน์ ทำซ้ำ ดัดแปลง นำออกแสดง ทำให้ปรากฏหรือเผยแพร่ ต่อสาธารณชน ไม่ว่าด้วยประการใดๆ ซึ่งข้อมูลในเอกสารนี้ไม่ว่าทั้งหมดหรือบางส่วน เว้นแต่ได้รับอนุญาตเป็นหนังสือจากบริษัทเป็นการล่วงหน้า การกล่าว คิด หรืออ้างอิง ข้อมูลบางส่วนตามสมควรในเอกสารนี้ ไม่ว่าในบทความ บทวิเคราะห์ บทวิจัย หรือในเอกสาร หรือการสื่อสารอื่นใดจะต้องกระทำโดยถูกต้อง และไม่เป็นการก่อให้เกิดการ เข้าใจผิดหรือความเสียหายแก่บริษัท ต้องรับรู้ถึงความเป็นเจ้าของลิขสิทธิ์ในข้อมูลบริษัท และต้องอ้างอิงถึงเอกสารฉบับนี้ และวันที่ในเอกสารฉบับนี้ของบริษัทโดยชัดเจน การลงทุนในหรือซื้อหรือขายหลักทรัพย์ย่อมมีความเสี่ยง ท่านควรทำความเข้าใจอย่างถ่องแท้ต่อลักษณะของหลักทรัพย์แต่ละประเภทและควรศึกษาข้อมูลของบริษัทที่ออก หลักทรัพย์และข้อมูลอื่นใดที่เกี่ยวข้องก่อนการตัดสินใจลงทุนในหรือซื้อหรือขายหลักทรัพย์

ข้อมูลในเอกสารฉบับนี้ รวบรวมมาจากแหล่งข้อมูลที่นำเชื่อถือ อย่างไรก็ดี บริษัทหลักทรัพย์ คิงส์ฟอร์ด จำกัด(มหาชน)ไม่สามารถที่จะยืนยันหรือรับรองความถูกต้องของข้อมูลเหล่านี้ได้ ไม่ว่าประการใดๆ บทวิเคราะห์ในเอกสารนี้ จัดทำขึ้นโดยอ้างอิง หลักเกณฑ์ทางวิชาการเกี่ยวกับหลักการวิเคราะห์ และมีได้เป็นการชี้แนะ หรือเสนอแนะให้ซื้อหรือขายหลักทรัพย์ใดๆ การตัดสินใจซื้อหรือขายหลักทรัพย์ใดๆ ของผู้อ่าน ไม่ว่าจะเกิดจากการอ่านบทความในเอกสารนี้หรือไม่ก็ตาม ล้วนเป็นผลจากการใช้ วิจารณญาณของผู้อ่าน โดยไม่มีส่วนเกี่ยวข้องกับอะไรรูปแบบใดๆ กับ บริษัทหลักทรัพย์ คิงส์ฟอร์ด จำกัด(มหาชน) ไม่ว่ากรณีใด

Disclaimer



KINGSFORD

Thai Institute of Directors Association (IOD) – Corporate Governance Report Rating 2022 (CG Score) ข้อมูล 09 พฤศจิกายน 2566



7UP	ASK	BOL	CRC	GCAP	JAS	MFEC	PDG	RS	SICT	SVT	TNDT	UBIS
AAV	ASP	BPP	CRD	GENCO	JTS	MILL	PDJ	RT	SIRI	SYMC	TNITY	UKEM
ABM	ASW	BRI	CSC	GFPT	KBANK	MINT	PG	S	SIS	SYNEX	TNL	UP
ACE	ATP30	BROOK	CSS	GGC	KCC	MONO	PHOL	S&J	SITHAI	SYNTEC	TNR	UPF
ACG	AUCT	BRR	CV	GLAND	KCE	MOONG	PIMO	SA	SJWD	TACC	TOA	UPOIC
ADB	AWC	BTS	DCC	GLOBAL	KEX	MSC	PJW	SABINA	SKR	TAE	TOG	UV
ADD	AYUD	BTW	DDD	GPSC	KKP	MST	PLANB	SAK	SM	TCAP	TOP	VCOM
ADVANC	B	BWG	DELTA	GRAMMY	KSL	MTC	PLAT	SAMART	SMPC	TCMC	TPBI	VGI
AEONTS	BA	BYD	DEMCO	GULF	KTB	MTI	PLUS	SAMTEL	SMT	TEAMG	TPCS	VIBHA
AF	BAFS	CBG	DMT	GUNKUL	KTC	NC	PM	SAPPE	SNC	TEGH	TPIPL	VIH
AGE	BAM	CENTEL	DOHOME	HANA	KTMS	NCH	POLY	SAT	SNNP	TFG	TPIPP	VL
AH	BANPU	CFRESH	DRT	HARN	KUMWEL	NCL	PORT	SBNEXT	SNP	TFMAMA	TPS	WACOAL
AHC	BAY	CHASE	DUSIT	HENG	KUN	NDR	PPP	SC	SO	TGE	TQM	WGE
AIRA	BBGI	CHEWA	EA	HMPRO	LALIN	NER	PPS	SCB	SPALI	TGH	TQR	WHA
AIT	BBIK	CHG	EASTW	HPT	LANNA	NKI	PR9	SCC	SPC	THANA	TRT	WHAUP
AJ	BBL	CHOW	ECF	HTC	LH	NOBLE	PRG	SCCC	SPCG	THANI	TRUE	WICE
AKP	BC	CIMBT	ECL	ICC	LHFG	NRF	PRINC	SCG	SPI	THCOM	TRV	WINMED
AKR	BCH	CIVIL	EE	ICHI	LIT	NTV	PRM	SCGP	SPRC	THIP	TSC	WINNER
ALLA	BCP	CK	EGCO	ICN	LOXLEY	NVD	PRTR	SCM	SR	THRE	TSTE	XPG
ALT	BCPG	CKP	EPG	III	LPN	NWR	PSH	SDC	SSC	THREL	TSTH	YUASA
AMA	BDMS	CM	ERW	ILINK	LRH	NYT	PSL	SEAFCO	SSF	TIDLOR	TTA	ZEN
AMARIN	BEC	CNT	ETC	ILM	LST	OCC	PT	SEAOIL	SSSC	TIPH	TTB	
AMATA	BEM	COLOR	ETE	IMH	M	OISHI ¹	PTC	SECURE	STA	TISCO	TTCL	
AMATAV	BEYOND	COM7	FE	IND	MAJOR	ONEE	PTT	SELIC	STC	TK	TTW	
ANAN	BGC	COTTO	FLOYD	INET	MALEE	OR	PTTEP	SENA	STEC	TKN	TURTLE	
AOT	BGRIM	CPALL	FN	INTUCH	MATCH	ORI	PTTGC	SENX	STGT	TKS	TVDH	
AP	BH	CPAXT	FPI	IP	MBK	OSP	Q-CON	SFP ²	STI	TKT	TVH	
APCO	BIZ	CPF	FPT	IRC	MC	OTO	QH	SFT	SUC	TLI	TVO	
APCS	BJC	CPI	FSX	IRPC	M-CHAI	PAP	QTC	SGC	SUN	TM	TVT	
ARIP	BJCHI	CPL	FVC	ITC	MCOT	PATO	RATCH	SGF	SUSCO	TMC	TWPC	
ARROW	BKI	CPN	GBX	ITEL	MEGA	PB	RBF	SGP	SUTHA	TMD	UAC	
ASEFA	BLA	CPW	GC	IVL	MFC	PCSGH	RPH	SHR	SVI	TMT	UBE	



2S	ASIAN	CHIC	EKH	HUMAN	K	LEO	PACO	PTECH	SINGER	SVOA	TRU
A5	ASIMAR	CI	ESSO	IFS	KCAR	LHK	PIN	PYLON	SKN	SWC	TRUBB
AAI	ASN	CIG	ESTAR	INSET	KGI	MACO	PQS	RCL	SONIC	TCC	TSE
AIE	AURA	CMC	EVER	IT	KIAT	METCO	PREB	SALEE	SORKON	TEKA	VRANDA
ALUCON	BR	COMAN	FORTH	J	KISS	MICRO	PRI	SANKO	SPVI	TFM	WAVE
AMR	BSBM	CSP	FSMART	JCKH	KK	MK	PRIME	SCI	SSP	TMILL	WFX
APURE	BTG	DOD	FTI	JDF	KTIS	MVP	PROEN	SCN	SST	TNP	WIIK
ARIN	CEN	DPAINT	GEL	JKN	KWC	NCAP	PROS	SE	STANLY	TPLAS	WIN
AS	CGH	DV8	GPI	JMART	KWM	NOVA	PROUD	SE-ED	STP	TPOLY	WP
ASIA	CH	EFORL	HEALTH	JUBILE	LDC	NTSC	PSTC	SFLEX	SUPER	TRC	

ข้อมูลในเอกสารฉบับนี้ รวบรวมมาจากแหล่งข้อมูลที่น่าเชื่อถือ อย่างไรก็ตาม บริษัทหลักทรัพย์ คิงส์ฟอร์ด จำกัด(มหาชน)ไม่สามารถที่จะยืนยันหรือรับรองความถูกต้องของข้อมูลเหล่านี้ได้ ไม่ว่าประการใดๆ บทวิเคราะห์ในเอกสารนี้ จัดทำขึ้นโดยอ้างอิงหลักเกณฑ์ทางวิชาการเกี่ยวกับหลักการวิเคราะห์ และมีได้เป็นการชี้แนะ หรือเสนอแนะให้ซื้อหรือขายหลักทรัพย์ใดๆ การตัดสินใจซื้อหรือขายหลักทรัพย์ใดๆ ของผู้อ่าน ไม่ว่าจะเกิดจากการอ่านบทความในเอกสารนี้หรือไม่ก็ตาม ล้วนเป็นผลจากการใช้วิจารณญาณของผู้อ่าน โดยไม่มีส่วนเกี่ยวข้องกับหรือผูกพันใดๆ กับ บริษัทหลักทรัพย์ คิงส์ฟอร์ด จำกัด(มหาชน) ไม่ว่ากรณีใด

Disclaimer



KINGSFORD

Thai Institute of Directors Association (IOD) – Corporate Governance Report Rating 2022 (CG Score) ข้อมูล 09 พฤศจิกายน 2566



24CS	BLESS	CMR	GTB	ITD	LEE	MUD	PICO	PRIN	SAMCO	SOLAR	TITLE	UTP
AMANAHA	BSM	CRANE	GTV	ITNS	MASTER	NATION	PK	PSG	SAWAD	SPA	TKC	VARO
AMARC	BVG	CWT	GYT	JCK	MBAX	NNCL	PL	RABBIT	SCAP	STECH	TMI	VPO
AMC	CAZ	DHOUSE	HL	JMT	MEB	NPK	PLANET	READY	SCP	STPI	TNH	W
APP	CCET	DTCENT	HTECH	JR	MENA	NSL	PLE	RJH	SIAM	SVR	TPA	WARRIX
ASAP	CHARAN	EASON	HYDRO	JSP	META	NV	PMTA	RSP	SKE	TC	TPAC	WORK
BCT	CHAYO	FNS	IIG	KBS	MGT	OGC	PPM	RWI	SKY	TCCC ³	TRITN	WPH
BE8	CHOTI	FTE	INGRS	KGEN	MITSI	PAF	PRAKIT	S11	SMART	TEAM	UBA	YONG
BIG	CITY	GIFT	INSURE	KJL	MJD	PCC	PRAPAT	SAAM	SMD	TFI	UMI	ZIGA
BIOTEC	CMAN	GJS	IRCP	L&E	MOSHI	PEACE	PRECHA	SAF	SMIT	TIGER	UMS	

ช่วงคะแนน	สัญลักษณ์	ความหมาย	Description
มากกว่า 80		ดีเลิศ	Excellent
70 - 79		ดีมาก	Very Good
60 - 69		ดี	Good
50 - 59		ดีพอใช้	Satisfactory
40 - 49		ผ่าน	Pass
ต่ำกว่า 40	No logo give	N/A	N/A

การเปิดเผยผลการสำรวจของสมาคมส่งเสริมสถาบันกรรมการบริษัทไทย (IOD) ในเรื่องการกำกับดูแลกิจการ (Corporate Governance) นี้เป็นการดำเนินการตามนโยบายของสำนักงานคณะกรรมการกำกับหลักทรัพย์และตลาดหลักทรัพย์ โดยการสำรวจของ IOD เป็นการสำรวจและประเมินจากข้อมูลของบริษัทจดทะเบียนในตลาดหลักทรัพย์แห่งประเทศไทยและตลาดหลักทรัพย์เอ็มเอไอ ที่มีการเปิดเผยต่อสาธารณะและเป็นข้อมูลที่ผู้ลงทุนทั่วไปสามารถเข้าถึงได้ ดังนั้นผลสำรวจดังกล่าวจึงเป็นการนำเสนอในมุมมองของบุคคลภายนอกโดยไม่ได้รับการประเมินการปฏิบัติและมิได้มีการใช้ข้อมูลภายในในการประเมิน อนึ่ง ผลการสำรวจดังกล่าว เป็นผลการสำรวจ ณ วันที่ปรากฏในรายงานการกำกับดูแลกิจการบริษัทจดทะเบียนไทยเท่านั้น ดังนั้นผลการสำรวจจึงอาจเปลี่ยนแปลงได้ภายหลังจากวันดังกล่าว ทั้งนี้บริษัทหลักทรัพย์ คิงส์ฟอร์ด จำกัด (มหาชน) มิได้ยืนยันหรือรับรองถึงความถูกต้องของผลการสำรวจดังกล่าวแต่อย่างใด

ข้อมูลในเอกสารฉบับนี้ รวบรวมมาจากแหล่งข้อมูลที่น่าเชื่อถือ อย่างไรก็ดี บริษัทหลักทรัพย์ คิงส์ฟอร์ด จำกัด(มหาชน)ไม่สามารถที่จะยืนยันหรือรับรองความถูกต้องของข้อมูลเหล่านี้ได้ ไม่ว่าประการใดๆ บทวิเคราะห์ในเอกสารนี้ จัดทำขึ้นโดยอ้างอิงถึงหลักเกณฑ์ทางวิชาการเกี่ยวกับหลักการวิเคราะห์ และมีได้เป็นการชี้แนะ หรือเสนอแนะให้ซื้อหรือขายหลักทรัพย์ใดๆ การตัดสินใจซื้อหรือขายหลักทรัพย์ใดๆ ของผู้อ่าน ไม่ว่าจะเกิดจากการอ่านบทความในเอกสารนี้หรือไม่ก็ตาม ล้วนเป็นผลจากการใช้วิจารณญาณของผู้อ่าน โดยไม่มีส่วนเกี่ยวข้องกับหรือผูกพันใดๆ กับ บริษัทหลักทรัพย์ คิงส์ฟอร์ด จำกัด(มหาชน) ไม่ว่ากรณีใด

Disclaimer



KINGSFORD

Anti-Corruption Progress Indicator 2022 (ข้อมูล 1 พฤศจิกายน 2566)

บริษัทจดทะเบียนที่ได้ประกาศเจตนารมณ์เข้าร่วม CAC

ACE	BLAND	CV	GLOBAL	J	MENA	OSP	PRIME	SA	SIS	TEGH	TQM
ADB	BTG	DEXON	GREEN	JMART	MITSI	OTO	PROEN	SANKO	SKE	TIPH	TRUE
ALT	BYD	DMT	ICN	JMT	MODERN	PLUS	PRTR	SCB	SM	TKN	W
AMC	CAZ	EKH	IHL	LEO	NER	POLY	RBF	SENX	SVOA	TPAC	WPH
ASW	CBG	FSX	ITC	LH	NEX	PQS	RT	SFLEX	TBN	TPLAS	XPG

บริษัทจดทะเบียนที่ได้ได้รับการรับรอง CAC

2S	BAM	CHEWA	EASTW	GUNKUL	KBS	MFC	PDG	PTG	SCM	SSSC	TIPCO	TU
7UP	BANPU	CHOTI	ECF	HANA	KCAR	MFEC	PDJ	PTT	SCN	SST	TISCO	TVDH
AAI	BAY	CHOW	EGCO	HARN	KCC	MILL	PG	PTTEP	SEAOL	STA	TKS	TVO
ADVANC	BBGI	CIG	EP	HENG	KCE	MINT	PHOL	PTTGC	SE-ED	STGT	TKT	TWPC
AF	BBL	CIMBT	EPG	HMPRO	KGEN	MONO	PIMO	PYLON	SELIC	STOWER	TMD	UBE
AH	BCH	CM	ERW	HTC	KGI	MOONG	PK	Q-CON	SENA	SUSCO	TMILL	UBIS
AI	BCP	CMC	ESTAR	ICC	KKP	MSC	PL	QH	SGC	SVI	TMT	UEC
AIE	BCPG	COM7	ETC	ICHI	KSL	MST	PLANB	QLT	SGP	SYMC	TNITY	UKEM
AIRA	BE8	CPALL	ETE	IFS	KTB	MTC	PLANET	QTC	SIRI	SYNTEC	TNL	UOBKH
AJ	BEC	CPAXT	FNS	III	KTC	MTI	PLAT	RABBIT	SITHAI	TAE	TNP	UV
AKP	BEYOND	CPF	FPI	ILINK	L&E	NATION	PM	RATCH	SKR	TAKUNI	TNR	VCOM
AMA	BGC	CPI	FPT	ILM	LANNA	NCAP	PPP	RML	SMIT	TASCO	TOG	VGI
AMANAHAH	BGRIM	CPL	FSMART	INET	LHFG	NEP	PPPM	RS	SMK	TCAP	TOP	VIH
AMATA	BKI	CPN	FTE	INOX	LHK	NKI	PPS	RWI	SMPC	TCMC	TOPP	WACOAL
AMATAV	BLA	CPW	GBX	INSURE	LPN	NOBLE	PR9	S&J	SNC	TFG	TPA	WHA
AP	BPP	CRC	GC	INTUCH	LRH	NRF	PREB	SAAM	SNP	TFI	TPCS	WHAUP
APCS	BROOK	CSC	GCAP	IRPC	M	NWR	PRG	SABINA	SORKON	TFMAMA	TRT	WICE
AS	BRR	DCC	GEL	ITEL	MAJOR	OCC	PRINC	SAK	SPACK	TGE	TRU	WIJK
ASIAN	BSBM	DELTA	GFPT	IVL	MALEE	OGC	PRM	SAPPE	SPALI	TGH	TSC	XO
ASK	BTS	DEMCO	GGC	JAS	MATCH	OR	PROS	SAT	SPC	THANI	TSI	YUASA
ASP	BWG	DIMET	GJS	JKN	MBAX	ORI	PSH	SC	SPI	THCOM	TSTE	ZEN
AWC	CEN	DOHOME	GPI	JR	MBK	PAP	PSL	SCC	SPRC	THIP	TSTH	ZIGA
AYUD	CENTEL	DRT	GPSC	JTS	MC	PATO	PSTC	SCCC	SRICHA	THRE	TTA	
B	CFRESH	DUSIT	GSTEEL	KASET	MCOT	PB	PT	SCG	SSF	THREL	TTB	
BAFS	CGH	EA	GULF	KBANK	META	PCSGH	PTECH	SCGP	SSP	TIDLOR	TTCL	

คำชี้แจง ข้อมูลบริษัทที่เข้าร่วมโครงการแนวร่วมปฏิบัติของภาคเอกชนไทยในการต่อต้านทุจริต (Thai CAC) ของสมาคมส่งเสริมสถาบันกรรมการบริษัทไทย มี 2 กลุ่ม คือ

- ได้ประกาศเจตนารมณ์เข้าร่วม CAC
- ได้รับการรับรอง CAC

การเปิดเผยผลการประเมินดัชนีชี้วัดความคืบหน้าการป้องกันการมีส่วนเกี่ยวข้องกับการทุจริตคอร์รัปชัน (Anti-corruption Progress Indicators) ของบริษัทจดทะเบียนในตลาดหลักทรัพย์แห่งประเทศไทยซึ่งจัดทำโดยสถาบันไทยพัฒน์นี้ เป็นการดำเนินการตามนโยบายและตามแผนพัฒนาความยั่งยืนสำหรับบริษัทจดทะเบียนของสำนักงานคณะกรรมการกำกับหลักทรัพย์และตลาดหลักทรัพย์ โดยผลการประเมินดังกล่าวของสถาบันไทยพัฒน์ อาศัยข้อมูลที่ได้รับจากบริษัทจดทะเบียนตามที่บริษัทจดทะเบียนได้ระบุในแบบแสดงข้อมูลเพื่อการประเมิน Anti-corruption ซึ่งได้อ้างอิงข้อมูลมาจากแบบแสดงรายการข้อมูลประจำปี (แบบ 56-1) รายงานประจำปี (แบบ 56-2) หรือในบุคคลภายนอก โดยมีได้เป็นการประเมินการปฏิบัติของบริษัทจดทะเบียนในตลาดหลักทรัพย์แห่งประเทศไทย และได้ใช้ข้อมูลภายใต้การประเมินเนื่องจากผลการประเมินดังกล่าวเป็นเพียงผลการประเมิน ณ วันที่ปรากฏในผลการประเมินเท่านั้น ดังนั้นผลการประเมินจึงอาจเปลี่ยนแปลงได้ภายหลังวันดังกล่าว หรือเมื่อข้อมูลที่เกี่ยวข้องมีการเปลี่ยนแปลง ทั้งนี้ บริษัทหลักทรัพย์คิงส์ฟอร์ด จำกัด (มหาชน) มิได้ยืนยัน ตรวจสอบ หรือรับรองความถูกต้องครบถ้วนของผลการประเมินดังกล่าวแต่อย่างใด

ข้อมูลในเอกสารฉบับนี้ รวบรวมมาจากแหล่งข้อมูลที่นำเชื่อถือ อย่างไรก็ตาม บริษัทหลักทรัพย์ คิงส์ฟอร์ด จำกัด(มหาชน)ไม่สามารถที่จะยืนยันหรือรับรองความถูกต้องของข้อมูลเหล่านี้ได้ ไม่ว่าประการใดๆ บทวิเคราะห์ในเอกสารนี้ จัดทำขึ้นโดยอ้างอิงหลักเกณฑ์ทางวิชาการเกี่ยวกับหลักการวิเคราะห์ และมีได้เป็นการชี้แนะ หรือเสนอแนะให้ซื้อหรือขายหลักทรัพย์ใดๆ การตัดสินใจซื้อหรือขายหลักทรัพย์ใดๆ ของผู้อ่าน ไม่ว่าจะเกิดจากการอ่านบทความในเอกสารนี้หรือไม่ก็ตาม ล้วนเป็นผลจากการใช้วิจารณญาณของผู้อ่าน โดยไม่มีส่วนเกี่ยวข้องหรือผูกพันใดๆ กับ บริษัทหลักทรัพย์ คิงส์ฟอร์ด จำกัด(มหาชน) ไม่ว่ากรณีใด

ชื่อ	นามสกุล	ตำแหน่ง	เลขที่ทะเบียน SEC	โทรศัพท์	อีเมล	เป็นนักวิเคราะห์ทางด้านปัจจัยพื้นฐาน (โปรดระบุชื่อหุ้นและกลุ่มอุตสาหกรรม)
อภิชัย	เรามาณะชัย	ผู้ช่วยกรรมการผู้จัดการ นักวิเคราะห์การลงทุนปัจจัยทางเทคนิค นักวิเคราะห์กลยุทธ์การลงทุน นักวิเคราะห์การลงทุนปัจจัยพื้นฐานด้านตลาดทุน	002939	02 829 6999 Ext. 2200	apichai.ra@kfsec.co.th	
นพพร	ฉายแก้ว	ผู้จัดการอาวุโส	043964	02 829 6999 Ext. 2203	noppom.ch@kfsec.co.th	พลังงานและปิโตรเคมี ยานยนต์ ขนส่งทางอากาศ
ณัฐวิชัย	ภูสุนทรศรี	นักวิเคราะห์	087077	02 829 6999 Ext. 2204	nattawat.po@kfsec.co.th	อาหาร, การแพทย์, พาณิชย
ณัฐ	แก้วบริสุทธิ์สกุล	ผู้ช่วยนักวิเคราะห์				เทคโนโลยีสารสนเทศและการสื่อสาร และกลุ่มบริการรับเหมาก่อสร้าง