

SET50 Index Futures

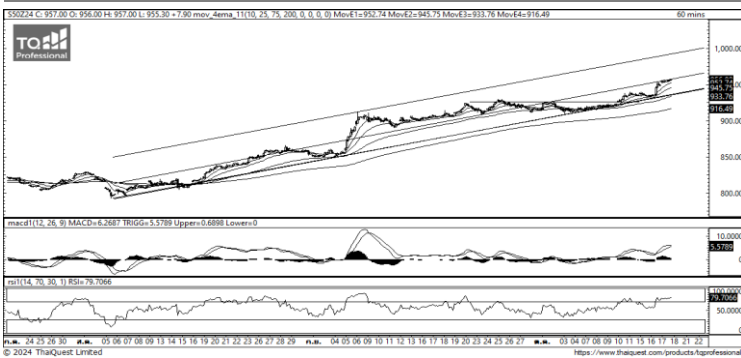


KINGSFORD

วันศุกร์ที่ 18 ตุลาคม พ.ศ. 2567

Market Overview

- นักลงทุนต่างชาติ Short สุทธิ -5,177 สัญญา ยอดสะสมประจำเดือน ต.ค. มียอด Long สุทธิ 42,512 สัญญา และ ยอดสะสมปี 2567 เป็นยอด Long สุทธิ 89,814 สัญญา
- ดัชนี DJIA ปิดที่ +0.37%, ดัชนี S&P500 ปิดที่ -0.02% และดัชนี Nasdaq ปิดที่ +0.04%
- กระทรวงพาณิชย์สหรัฐฯ เปิดเผยว่า ยอดค้าปลีกปรับตัวขึ้น 0.4% ในเดือนก.ย. เมื่อเทียบรายเดือน สูงกว่าที่นักวิเคราะห์คาดการณ์ที่ระดับ 0.3% หลังจากเพิ่มขึ้น 0.1% ในเดือนส.ค. และเมื่อเทียบรายปี ยอดค้าปลีกเพิ่มขึ้น 1.74% ในเดือนก.ย. หลังจากเพิ่มขึ้น 2.16% ในเดือนส.ค. ขณะที่หากไม่รวมยอดขายรถยนต์และน้ำมัน ยอดค้าปลีกเพิ่มขึ้น 0.7% ในเดือนก.ย. หลังจากเพิ่มขึ้น 0.3% ในเดือนส.ค.



ที่มา: Kingsford Research

Volume by Investors	SET (Million Bath)	Index Futures (Contracts)
Local Institutions	833.56	1,120
Foreign	-2,560.16	-5,177
Local Investor	1,071.63	4,057



ที่มา: Kingsford Research

ภาพการลงทุนระยะสั้น

แนะนำ : Long, แนวรับ: 955 แนวต้าน: 960 Stop Loss: 950

S50Z24 ปิดที่ 956.80 จุด ดัชนีมีการปรับตัวขึ้น + 0.83% เป็นการปรับตัว Sideway Up ตามกรอบแนวโน้มขาขึ้น ส่วน Indicator ยังสนับสนุนในแนวโน้มขาขึ้น ระยะสั้นมองเป็นการปรับตัวขึ้น หากยังสามารถยืนเหนือ 955 จุดได้ แนะนำเปิดสถานะ Long จะเป็นฝั่งที่ได้เปรียบกว่า

ภาพการลงทุนรายสัปดาห์

แนะนำ Long 3/3 Port แนวรับ : 935 แนวต้าน : 965 Stoploss : 940

Set50 Index เป็นการปรับตัวเข้าใกล้แนวต้านและมีการสร้างกรอบแนวโน้มขาขึ้น ส่วน Indicator ยังสนับสนุนในแนวโน้มขาขึ้น ระยะกลางมองเป็นการปรับตัวขึ้น ทดสอบ 965 หากปรับตัวลงหลุดกรอบแนวโน้ม แนะนำขายทำกำไร

	Close	Change	Volume	OI
SET50	956.49	8.8	1,912,295,000	1,424,535,500
S50Z24	956.80	7.9	281,604	181,093
S50V24	957.00	9.4	376	156
S50H25	952.00	7.8	31,957	14,863
S50M25	949.00	7.9	7,415	5,859

Source: TQ Pro

	Last	Support	Resistance
SET50	956.49	955	960
S50Z24	956.80	955	960
S50V24	957.00	955	960
S50H25	952.00	950	955
S50M25	949.00	945	950

Source: TQ Pro

Series	Close	Chg	Vol. Contracts	OI	OI Chg	Theoretical	Basis	Daly Left	LTD
S50Z24	956.80	7.9	534,238	534,238	353,145	955.17	0.31	70	27/9/2024
S50V24	957.00	9.4	297	297	141	956.26	0.51	12	27/12/2024
S50H25	952.00	7.8	67,226	67,226	52,363	953.45	-4.49	161	30/10/2024
S50M25	949.00	7.9	21,195	21,195	15,336	951.74	-4.49	252	28/3/2025
S50U25	945.80	7.5	8,596	8,596	4,413	949.96	-7.49	346	27/6/2025

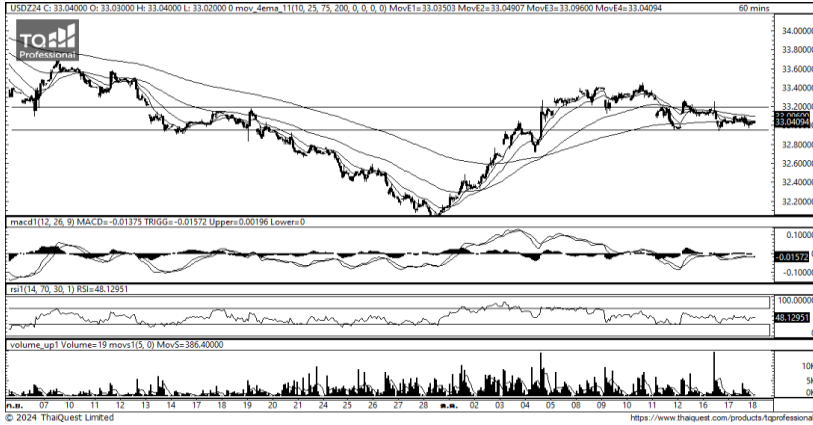
ข้อมูลในเอกสารฉบับนี้ รวบรวมมาจากแหล่งข้อมูลที่น่าเชื่อถือ อย่างไรก็ดี บริษัทหลักทรัพย์ คิงส์ฟอร์ด จำกัด (มหาชน) ไม่สามารถที่จะยืนยันหรือรับรองความถูกต้องของข้อมูลเหล่านี้ได้ ไม่ว่าประการใด ๆ บทวิเคราะห์ในเอกสารนี้ จัดทำขึ้นโดยอ้างอิงหลักเกณฑ์ทางวิชาการเกี่ยวกับหลักการวิเคราะห์ และมีได้เป็นการชี้แนะ หรือเสนอแนะให้ซื้อหรือขายหลักทรัพย์ใด ๆ การตัดสินใจซื้อหรือขายหลักทรัพย์ใด ๆ ของผู้อ่าน ไม่ว่าจะเกิดจากการอ่านบทความในเอกสารนี้หรือไม่ก็ตาม ล้วนเป็นผลจากการใช้วิจารณญาณของผู้อ่าน โดยไม่มีส่วนเกี่ยวข้องกับหรือผูกพันใด ๆ กับ บริษัทหลักทรัพย์ คิงส์ฟอร์ด จำกัด (มหาชน) ไม่ว่ากรณีใด

SET50 Index Futures



KINGSFORD

Currency Futures



ที่มา: Kingsford Research

ภาพการลงทุนระยะสั้น

Dollar Index : 103.77 จุด หรือ -0.05%, USDU24 : +0.04 THB/USD

แนะนำ เปิดสถานะ : Short

แนวรับ: 32.90 THB/USD แนวต้าน: 33.20 THB/USD Stop Loss: 33.25

USDZ24 : ราคาช่วงกลางคืนมี อวามนี้มีการปรับตัว มาปิดที่ 33.12 THB/USD ปรับตัว

Sideway อยู่ในกรอบ ส่วน Indicator มีการปรับตัวสนับสนุนในแนวโน้มขาลง ระยะสั้น มองเป็น Sideway ในกรอบ ใช้ 33.20 เป็นเกณฑ์ ยืนเหนือได้ฝั่ง Long ได้เปรียบ หากยังผ่านไม่ได้ Short จะได้เปรียบกว่า

	Last	Change	Volume	OI
USDZ24	33.04	0.04	17,942	137,380
USDV24	33.19	0.07	1,710	7,275
USDX24	33.15	0.07	339	3,970
USDH25	32.83	0.02	2,865	21,405

Source: TQ Pro

	Last	Support	Resistance
RTXUSTB	33.19	33.15	33.25
USDZ24	33.04	32.90	33.20
USDH25	32.83	32.75	33.00

Source: Kingsford Securities

	Close	Change	Volume	OI
EURUSD	1.08	0.00		
EURUSDZ24	1.0899	-0.0031	1.0857	-0.0042

Source: TQ Pro

	Close	Change	Volume	OI
USDJPY	150.15	0.55		
USDJPYZ24	148.07	0.45	1,128	8302

Source: TQ Pro

Apichai Raomanachai

Fundamental and Technical Investment Analysis

ID No. 002939 Tel 02-829-6999 Ext 2200

Email : apichai.ra@kfsec.co.th

Nut Kaewborisutsakul

Assistant Investment Analyst

ข้อมูลในเอกสารฉบับนี้ รวบรวมมาจากแหล่งข้อมูลที่น่าเชื่อถือ อย่างไรก็ดี บริษัทหลักทรัพย์ คิงส์ฟอร์ด จำกัด (มหาชน) ไม่สามารถที่จะยืนยันหรือรับรองความถูกต้องของข้อมูลเหล่านี้ได้ ไม่ว่าประการใด ๆ บทวิเคราะห์ในเอกสารนี้ จัดทำขึ้นโดยอ้างอิงหลักเกณฑ์ทางวิชาการเกี่ยวกับหลักการวิเคราะห์ และไม่ได้เป็นการชี้แนะ หรือเสนอแนะให้ซื้อหรือขายหลักทรัพย์ใด ๆ การตัดสินใจซื้อหรือขายหลักทรัพย์ใด ๆ ของผู้อ่าน ไม่ว่าจะเกิดจากการอ่านบทความในเอกสารนี้หรือไม่ก็ตาม ล้วนเป็นผลจากการใช้วิจารณญาณของผู้อ่าน โดยไม่มีส่วนเกี่ยวข้องกับหรือพันธะผูกพันใด ๆ กับ บริษัทหลักทรัพย์ คิงส์ฟอร์ด จำกัด (มหาชน) ไม่ว่ากรณีใด



Most Active Grainer (%chg)

Rank	STOCK	OI	Price Chg (20 Working Days)
1	BSRC	1,544	2.63%
2	TVO	122	2.07%
3	CPALL	8,901	1.54%
4	SAMART	18,956	1.45%
5	MTC	6,034	1.42%
6	BBL	25,123	0.65%
7	IVL	43,554	0.00%
8	TIPIPP	3,985	0.00%
9	STPI	16,180	0.00%
10	BCP	16,966	0.00%
11	BEAUTY	9,902	0.00%
12	GFPT	11,173	-0.85%
13	M	831	-0.85%
14	MINT	10,975	-0.86%
15	TTB	112,777	-1.05%
16	CPN	1,214	-1.10%
17	UNIQ	578	-1.32%
18	BANPU	-	-1.53%
19	ERW	24,137	-1.83%
20	BAY	802	-1.85%
21	KBANK	8,143	-1.91%
22	GUNKUL	9,277	-2.04%
23	RS	88,751	-2.44%
24	BDMS	22,084	-2.50%
25	QH	23,897	-2.53%
26	AWC	55,368	-2.56%
27	SPCG	130	-2.75%
28	HMPRO	30,729	-2.80%
29	VNG	9,515	-2.82%
30	PTG	14,263	-2.88%

Top Gainers OI (%chg)

STOCK	OI	%Daily Top OI Change	STOCK	OI	%5 Day Top OI Change
MBK	3,282	13.84%	DELTA	7,680	46.51%
ORI	9,087	12.23%	CRC	2,690	39.52%
ADVANC	4,893	11.46%	BCP	16,966	23.27%
CENDEL	3,032	10.98%	GULF	14,423	22.95%
EPG	5,720	9.33%	BAM	10,359	22.58%
KTB	24,092	7.85%	CPALL	8,901	22.25%
PTTEP	9,141	7.02%	KKP	2,016	16.67%
BGRIM	18,162	6.37%	TOA	624	16.42%
CK	6,111	5.40%	AEONTS	249	15.28%
BCH	7,749	3.39%	CK	6,111	12.25%
BAM	10,359	3.20%	ADVANC	4,893	11.81%
SPRC	8,145	3.05%	CKP	23,606	8.09%
CRC	2,690	2.24%	HMPRO	30,729	7.19%
CPALL	8,901	2.19%	BTS	85,914	6.93%
DELTA	7,680	1.78%	BCPG	12,066	6.63%

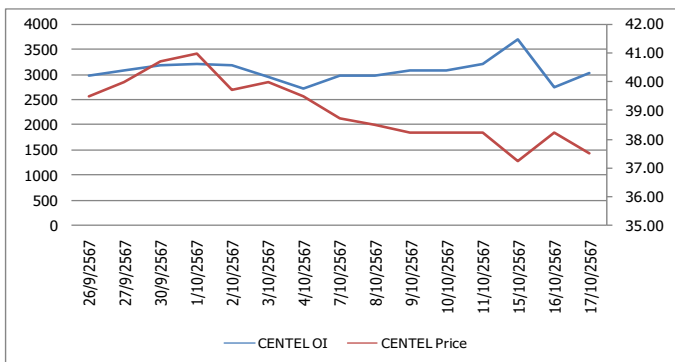
Source: TQ Pro

Top Loser OI (%chg)

STOCK	OI	%Daily Top OI Change	STOCK	OI	%5 Day Top OI Change
EA	5,200	-21.25%	TVO	122	-43.78%
GUNKUL	9,277	-20.97%	SPCG	130	-42.48%
AWC	55,368	-20.36%	AAV	32,640	-42.04%
SAWAD	2,491	-19.23%	TKN	3,599	-40.84%
SPALI	469	-18.86%	THCOM	19,432	-38.86%
BJC	5,472	-17.42%	PTTGC	10,311	-37.97%
STEC	3,751	-15.80%	TU	21,817	-35.72%
TISCO	666	-15.37%	TQM	3,963	-34.85%
MTC	6,034	-14.80%	PTT	13,039	-34.48%
BEM	19,122	-14.13%	CPN	1,214	-34.02%
CPN	1,214	-14.08%	BEM	19,122	-33.52%
M	831	-13.98%	SCGP	6,390	-32.55%
SIRI	29,154	-13.84%	GUNKUL	9,277	-32.28%
JMT	27,238	-13.54%	BJC	5,472	-32.27%
THG	330	-12.23%	SCC	2,384	-31.57%

หุ้นที่มีทิศทาง ราคาและ OI ที่น่าจับตามอง

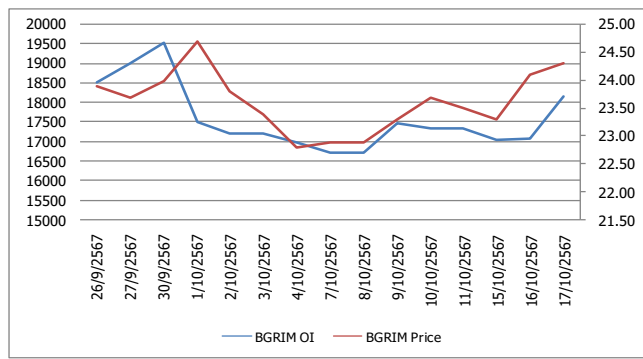
OI Trend CENTEL



Recommend : Short
Support : 36.00

Resistance : 38.00
Stop-Loss : 38.25

OI Trend BGRIM



Recommend : Long
Support : 24.00

Resistance : 24.70
Stop-Loss : 23.90

Source: KINGSFORD

APICHA RAOMANACHAI No. 002939
NUT KAEWBORISUTSAKUL Asst. Derivatives Analyst

ข้อมูลในเอกสารฉบับนี้ รวมรวมมาจากแหล่งข้อมูลที่น่าเชื่อถือ อย่างไรก็ตาม บริษัทหลักทรัพย์ คิงส์ฟอร์ด จำกัด (มหาชน) ไม่สามารถที่จะยืนยันหรือรับรองความถูกต้องของข้อมูลเหล่านี้ได้ ไม่ว่าประการใด ๆ บทวิเคราะห์ในเอกสารนี้ จัดทำขึ้นโดยอ้างอิงหลักการทางวิชาการเกี่ยวกับหลักการวิเคราะห์ และมีได้เป็นการชี้แนะ หรือเสนอแนะให้ซื้อหรือขายหลักทรัพย์ใด ๆ การตัดสินใจซื้อหรือขายหลักทรัพย์ใด ๆ ของผู้อ่าน ไม่ว่าจะเกิดจากการอ่านบทความในเอกสารนี้หรือไม่ก็ตาม ล้วนเป็นผลจากการใช้วิจารณญาณของผู้อ่าน โดยไม่มีส่วนเกี่ยวข้องกับหรือที่แนะนำของคิงส์ฟอร์ด จำกัด (มหาชน) ไม่มีการมีได้

PROGRAM TRADING DAILY



KINGSFORD

วันศุกร์ที่ 18 ตุลาคม พ.ศ. 2567

ข้อมูลสถิติ Program Trading รายวัน

ประเภท	ซื้อ	ขาย	สุทธิ
Program Trading	22,634.37	24,958.00	-2,323.64
Non Program Trading	38,716.54	36,392.90	2,323.64
Total	61,350.91	61,350.91	

ข้อมูลรายหลักทรัพย์ *

หลักทรัพย์	ตลาด	มูลค่า Program Trading (บาท)	% มูลค่า Program Trading เทียบกับมูลค่าการซื้อขายแบบ Auto Matching
GULF	SET	1,306,475,300	38.18
INTUCH	SET	600,254,275	29.4
VGI	SET	331,728,525	25.53
HTECH	SET	8,389,469	14.31
TMI	mai	16,971,819	11.09

หมายเหตุ "Program Trading" หมายถึง การซื้อขายหลักทรัพย์ด้วยชุดคำสั่งคอมพิวเตอร์

* แสดงข้อมูลของหลักทรัพย์ที่มีราคาปิด และมูลค่าการซื้อขายเปลี่ยนแปลงไปมากจากวันทำการซื้อขายก่อนหน้า

* กรณีไม่แสดงข้อมูล หมายถึง ไม่มีหลักทรัพย์เข้าเกณฑ์ที่กำหนด

ข้อมูลการขายชอร์ตที่ยังไม่ได้ซื้อคืน

สถานะ Short เพิ่มขึ้น

หลักทรัพย์	ปริมาณการขายชอร์ตคงเหลือ (%)	สถานะชอร์ตเพิ่มขึ้นเมื่อเทียบวันก่อนหน้า (%)
LH	0.60%	0.06%
EA	2.30%	0.04%
BBIK	0.14%	0.03%
ERW	0.33%	0.03%
GULF	0.46%	0.03%
CENDEL	0.49%	0.03%
JMART	0.53%	0.03%
KKP	1.32%	0.03%
BDMS	0.49%	0.03%
SAPPE	1.01%	0.02%

สถานะ Short ลดลง

หลักทรัพย์	ปริมาณการขายชอร์ตคงเหลือ (%)	สถานะชอร์ตลดลงเมื่อเทียบวันก่อนหน้า (%)
BTS	1.05%	-0.07%
STEC	0.33%	-0.05%
TISCO	2.12%	-0.04%
SAT	0.24%	-0.04%
TCAP	0.45%	-0.04%
TU	0.65%	-0.03%
TOP	2.29%	-0.03%
MTC	1.02%	-0.03%
MINT	1.36%	-0.03%
CHG	0.55%	-0.02%

หมายเหตุ : เรียงตามการเปลี่ยนแปลงของปริมาณการขายชอร์ตที่ยังไม่ได้ซื้อคืน ของหลักทรัพย์ Local + NVDR /จำนวนหุ้นชำระแล้ว (%)

ข้อมูลในเอกสารฉบับนี้ รวบรวมมาจากแหล่งข้อมูลที่น่าเชื่อถือ อย่างไรก็ดี บริษัทหลักทรัพย์ คิงส์ฟอร์ด จำกัด (มหาชน) ไม่สามารถที่จะยืนยันหรือรับรองความถูกต้องของข้อมูลเหล่านี้ได้ ไม่ว่าประการใด ๆ บทวิเคราะห์ในเอกสารนี้ จัดทำขึ้นโดยอ้างอิงหลักเกณฑ์ทางวิชาการเกี่ยวกับหลักการวิเคราะห์ และมีได้เป็นการชี้นำ หรือเสนอแนะให้ซื้อหรือขายหลักทรัพย์ใด ๆ การตัดสินใจซื้อหรือขายหลักทรัพย์ใด ๆ ของผู้อ่าน ไม่ว่าจะเกิดจากการอ่านบทความในเอกสารนี้หรือไม่ก็ตาม ล้วนเป็นผลจากการใช้วิจารณญาณของผู้อ่าน โดยไม่มีส่วนเกี่ยวข้องกับหรือหนี้ผูกพันใด ๆ กับ บริษัทหลักทรัพย์ คิงส์ฟอร์ด จำกัด (มหาชน) ไม่ว่ากรณีใด

Top 20 Outstanding Short



KINGSFORD

วันศุกร์ที่ 18 ตุลาคม พ.ศ. 2567

หลักทรัพย์	ปริมาณการขายชอร์ตที่ยังไม่ได้ซื้อคืน ณ สิ้นวัน (หุ้น)		สถานะขายชอร์ต คงเหลือ (%)	สถานะชอร์ตเพิ่ม/ลด เมื่อเทียบวันก่อนหน้า (%)
	Local	NVDR		
HANA	9,168,600	20,746,605	3.379	0.011
EA	12,678,800	73,036,700	2.298	0.044
TOP	4,500,900	46,558,207	2.286	-0.034
KCE	11,772,600	13,678,800	2.153	0.009
TISCO	11,544,300	5,458,300	2.124	-0.043
BANPU	37,874,500	164,779,266	2.023	0.001
SPRC	4,690,900	68,309,783	1.684	0.012
PTTGC	9,119,800	53,046,700	1.379	0.001
MINT	7,181,100	69,935,889	1.360	-0.027
KKP	3,865,900	7,301,738	1.319	0.028
SCC	3,143,077	12,276,650	1.285	0.019
SCGP	4,800,427	49,138,757	1.256	0.012
HMPRO	19,043,300	137,977,300	1.194	0.003
IRPC	49,945,176	191,053,700	1.179	0.001
BEM	12,024,300	160,321,596	1.128	-0.005
PTTEP	697,200	43,237,900	1.107	0.007
ICHI	4,280,300	9,970,029	1.096	0.005
BCH	8,998,700	17,448,800	1.061	0.012
BTS	15,363,600	123,124,510	1.052	-0.066
TIDLOR	12,009,791	17,891,174	1.026	-0.002

หมายเหตุ : เรียงตามการเปลี่ยนแปลงของปริมาณการขายชอร์ตที่ยังไม่ได้ซื้อคืน ของหลักทรัพย์ Local + NVDR /จำนวนหุ้นชำระแล้ว (%)

ข้อมูลในเอกสารฉบับนี้ รวบรวมมาจากแหล่งข้อมูลที่น่าเชื่อถือ อย่างไรก็ดี บริษัทหลักทรัพย์ คิงส์ฟอร์ด จำกัด (มหาชน) ไม่สามารถที่จะยืนยันหรือรับรองความถูกต้องของข้อมูลเหล่านี้ได้ ไม่ว่าประการใด ๆ บทวิเคราะห์ในเอกสารนี้ จัดทำขึ้นโดยอ้างอิงหลักเกณฑ์ทางวิชาการเกี่ยวกับหลักการวิเคราะห์ และมีได้เป็นการชี้นำ หรือเสนอแนะให้ซื้อหรือขายหลักทรัพย์ใด ๆ การตัดสินใจซื้อหรือขายหลักทรัพย์ใด ๆ ของผู้อ่าน ไม่ว่าจะเกิดจากการอ่านบทความในเอกสารนี้หรือไม่ก็ตาม ส่วนเป็นผลจากการใช้วิจารณญาณของผู้อ่าน โดยไม่มีส่วนเกี่ยวข้องกับหรือหุ้นระบุทุกหุ้นใด ๆ กับ บริษัทหลักทรัพย์ คิงส์ฟอร์ด จำกัด(มหาชน) ไม่ว่ากรณีใด