

# SET50 Index Futures

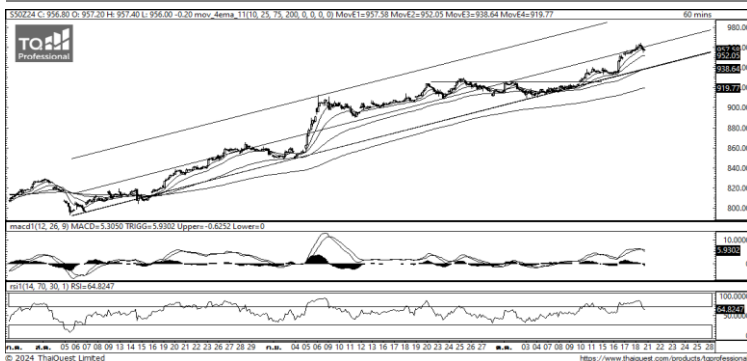


KINGSFORD

วันจันทร์ที่ 21 ตุลาคม พ.ศ. 2567

## Market Overview

- นักลงทุนต่างชาติ Long สุทธิ 28,838 สัญญา ยอดสะสมประจำเดือน ต.ค. มียอด Long สุทธิ 71,350 สัญญา และ ยอดสะสมปี 2567 เป็นยอด Long สุทธิ 118,652 สัญญา
- ดัชนี DJIA ปิดที่ +0.09%, ดัชนี S&P500 ปิดที่ +0.40% และดัชนี Nasdaq ปิดที่ +0.63%
- ผลประกอบการที่แข็งแกร่งของบริษัทการเงินและข้อมูลเศรษฐกิจเชิงบวกได้ช่วยหนุนดัชนีหุ้นหลักทั้ง 3 ตัวในตลาดหุ้นนิวยอร์กขึ้นอย่างต่อเนื่องในช่วงหลายวันที่ผ่านมา อย่างไรก็ตาม ราคาหุ้นที่สูงมากในตอนนี้ ซึ่งดัชนี S&P500 ซื้อขายที่ค่า P/E ล่วงหน้าเกือบ 22 เท่า รวมถึงความคาดหวังสูงจากผลประกอบการของบริษัทจดทะเบียน และความไม่แน่นอนที่อาจเกิดขึ้นในช่วงการเลือกตั้งประธานาธิบดีสหรัฐฯ ในวันที่ 5 พ.ย



ที่มา: Kingsford Research

## ภาพการลงทุนระยะสั้น

แนะนำ : Short, แนวรับ: 955 แนวต้าน: 960 Stop Loss: 965  
S50Z24 ปิดที่ 956.60 จุด ดัชนีมีการปรับตัวขึ้น -0.02% มีการปรับตัวย่อตัวลงต่ำกว่า EMA ระยะสั้น ส่วน Indicator MACD และ RSI ที่สัญญาณการกลับตัวลง ระยะสั้นมองเป็นการปรับตัวลงหา EMA 25 หากปรับตัวต่ำกว่า 955 จุด แนะนำเปิดสถานะ Short จะเป็นฝั่งที่ได้เปรียบกว่า

Volume by Investors	SET (Million Bath)	Index Futures (Contracts)
Local Institutions	764.84	695
Foreign	-263.29	28,838
Local Investor	-585.27	-29,533



ที่มา: Kingsford Research

## ภาพการลงทุนรายสัปดาห์

แนะนำ Long 3/3 Port แนวรับ : 935 แนวต้าน : 965 Stoploss : 940  
Set50 Index เป็นการปรับตัวเข้าใกล้แนวต้านและมีการสร้างกรอบแนวโน้มขาขึ้น ส่วน Indicator ยังสนับสนุนในแนวโน้มขาขึ้น ระยะกลางมองเป็นการปรับตัวขึ้น ทดสอบ 965 หากปรับตัวลงหลุดกรอบแนวโน้ม แนะนำขายทำกำไร

	Close	Change	Volume	OI
SET50	954.67	-1.8	1,424,529,500	1,843,095,300
S50Z24	956.60	-0.2	181,884	237,353
S50V24	956.70	-0.3	156	26
S50H25	951.70	-0.3	15,644	24,698
S50M25	948.80	-0.2	5,872	6,243

Source: TQ Pro

	Last	Support	Resistance
SET50	954.67	955	960
S50Z24	956.60	955	960
S50V24	956.70	955	960
S50H25	951.70	950	955
S50M25	948.80	945	950

Source: TQ Pro

Series	Close	Chg	Vol. Contracts	OI	OI Chg	Theoretical	Basis	Daly Left	LTD
S50Z24	956.60	-0.2	568,196	568,196	330,843	953.41	1.93	67	27/9/2024
S50V24	956.70	-0.3	167	167	141	954.50	2.03	9	27/12/2024
S50H25	951.70	-0.3	68,037	68,037	43,339	951.69	-2.97	158	30/10/2024
S50M25	948.80	-0.2	21,332	21,332	15,089	949.98	-2.97	249	28/3/2025
S50U25	945.90	0.1	9,042	9,042	5,220	948.21	-5.87	343	27/6/2025

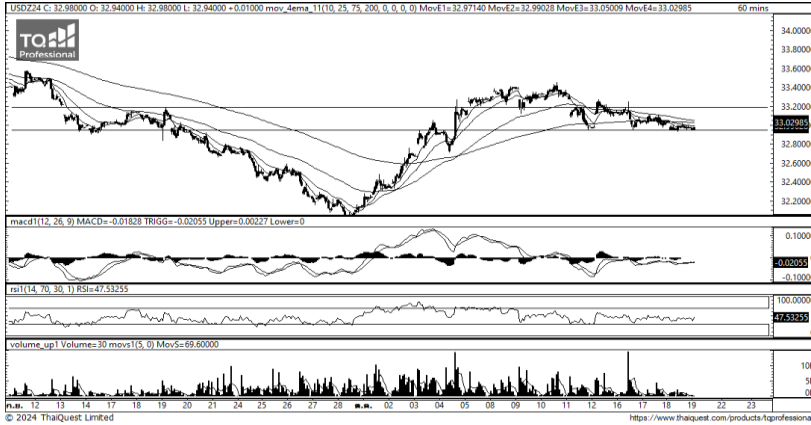
ข้อมูลในเอกสารฉบับนี้ รวบรวมมาจากแหล่งข้อมูลที่น่าเชื่อถือ อย่างไรก็ตาม บริษัทหลักทรัพย์ คิงส์ฟอร์ด จำกัด (มหาชน) ไม่สามารถที่จะยืนยันหรือรับรองความถูกต้องของข้อมูลเหล่านี้ได้ ไม่ว่าประการใด ๆ บทวิเคราะห์ในเอกสารนี้จัดทำขึ้นโดยอ้างอิงหลักเกณฑ์ทางวิชาการเกี่ยวกับหลักการวิเคราะห์ และมีได้เป็นการชี้แนะ หรือเสนอแนะให้ซื้อหรือขายหลักทรัพย์ใด ๆ การตัดสินใจซื้อหรือขายหลักทรัพย์ใด ๆ ของผู้อ่าน ไม่ว่าจะเกิดจากการอ่านบทความในเอกสารนี้หรือไม่ก็ตาม ล้วนเป็นผลจากการใช้วิจารณญาณของผู้อ่าน โดยไม่มีส่วนเกี่ยวข้องกับหรือผูกพันใด ๆ กับ บริษัทหลักทรัพย์ คิงส์ฟอร์ด จำกัด (มหาชน) ไม่ว่ากรณีใด

# SET50 Index Futures



KINGSFORD

## Currency Futures



ที่มา: Kingsford Research

### ภาพการลงทุในระยะสั้น

Dollar Index : 103.48 จุด หรือ -0.02%, USDU24 : -0.07 THB/USD

แนะนำ เปิดสถานะ : Short

แนวรับ: 32.90 THB/USD แนวต้าน: 33.20 THB/USD Stop Loss: 33.25

USDZ24 : ราคาช่วงกลางคืนเมื่อ อวานนี้มีการปรับตัว มาปิดที่ 32.98 THB/USD ปรับตัว

Sideway อยู่ในกรอบ ส่วน Indicator มีการปรับตัวสนับสนุนในแนวโน้มขาลง ระยะสั้น มองเป็น Sideway ในกรอบ หากปรับตัวต่ำกว่า 32.90 การเปิดสถานะ Short จะได้เปรียบกว่า

	Last	Change	Volume	OI
USDZ24	32.97	-0.07	15,749	136,194
USDV24	33.12	-0.07	58	6,446
USDX24	33.05	-0.10	299	3,891
USDH25	32.79	-0.04	3,347	21,697

Source: TQ Pro

	Last	Support	Resistance
RTXUSTB	33.13	33.10	33.20
USDZ24	32.97	32.90	33.20
USDH25	32.79	32.70	32.90

Source: Kingsford Securities

	Close	Change	Volume	OI
EURUSD	1.09	0.00		
EURUSDZ24	1.0876	-0.0023	1.0899	0.0023

Source: TQ Pro

	Close	Change	Volume	OI
USDJPY	149.49	-0.66		
USDJPYZ24	148.30	0.23	3,398	9519

Source: TQ Pro

Apichai Raomanachai

Fundamental and Technical Investment Analysis

ID No. 002939 Tel 02-829-6999 Ext 2200

Email : apichai.ra@kfsec.co.th

Nut Kaewborisutsakul

Assistant Investment Analyst

ข้อมูลในเอกสารฉบับนี้ รวบรวมมาจากแหล่งข้อมูลที่น่าเชื่อถือ อย่างไรก็ดี บริษัทหลักทรัพย์ คิงส์ฟอร์ด จำกัด (มหาชน) ไม่สามารถที่จะยืนยันหรือรับรองความถูกต้องของข้อมูลเหล่านี้ได้ ไม่ว่าประการใด ๆ บทวิเคราะห์ในเอกสารนี้ จัดทำขึ้นโดยอ้างอิงหลักเกณฑ์ทางวิชาการเกี่ยวกับหลักการวิเคราะห์ และมีได้เป็นการชี้แนะ หรือเสนอแนะให้ซื้อหรือขายหลักทรัพย์ใด ๆ การตัดสินใจซื้อหรือขายหลักทรัพย์ใด ๆ ของผู้อ่าน ไม่ว่าจะเกิดจากการอ่านบทความในเอกสารนี้หรือไม่ก็ตาม ล้วนเป็นผลจากการใช้วิจารณญาณของผู้อ่าน โดยไม่มีส่วนเกี่ยวข้องกับหรือพันธะผูกพันใด ๆ กับ บริษัทหลักทรัพย์ คิงส์ฟอร์ด จำกัด (มหาชน) ไม่ว่ากรณีใด



## Most Active Grainer (%chg)

Rank	STOCK	OI	Price Chg (20 Working Days)
1	KTC	82,560	2.65%
2	IVL	42,436	1.63%
3	CRC	2,685	1.49%
4	AMATA	1,921	0.98%
5	HMPRO	31,132	0.96%
6	AAV	31,247	0.76%
7	AEONTS	223	0.35%
8	TISCO	546	0.00%
9	BBL	24,977	-0.32%
10	SAWAD	2,491	-0.57%
11	MEGA	1,020	-0.62%
12	TU	21,745	-1.33%
13	SCB	8,556	-1.35%
14	AWC	55,268	-1.56%
15	GFPT	11,073	-1.68%
16	ERW	23,638	-2.31%
17	SPCG	130	-3.30%
18	TPIPL	6,592	-3.31%
19	SGP	-	-3.38%
20	BCP	17,060	-3.40%
21	M	851	-3.45%
22	QH	23,898	-3.55%
23	BSRC	1,542	-3.75%
24	KBANK	6,994	-3.81%
25	BTS	85,488	-3.83%
26	S	39,475	-3.96%
27	OR	14,477	-4.05%
28	TOA	625	-4.59%
29	TTB	95,908	-4.69%
30	PTG	13,869	-4.81%

## Top Gainers OI (%chg)

STOCK	OI	%Daily Top OI Change	STOCK	OI	%5 Day Top OI Change
AMATA	1,921	23.62%	BDMS	23,283	51.89%
EPG	6,645	16.17%	AMATA	1,921	24.02%
JMT	30,127	9.58%	BAM	10,057	18.12%
THCOM	21,384	9.41%	BCP	17,060	17.54%
PLANB	31,682	8.57%	TOA	625	16.17%
PRM	32,948	7.87%	ADVANC	5,019	14.77%
JAS	69,291	7.84%	TRUE	26,537	14.37%
BCH	8,349	7.08%	PLANB	31,682	9.15%
PTTGC	11,091	6.34%	STA	7,028	8.11%
SPRC	8,641	6.02%	BTS	85,488	6.40%
BLA	1,550	5.73%	GULF	13,687	5.64%
DELTA	8,087	5.53%	PTTEP	9,795	4.92%
PTTEP	9,795	5.49%	CRC	2,685	2.09%
BDMS	23,283	5.41%	THANI	31,119	1.87%
ADVANC	5,019	2.45%	RS	88,751	1.85%

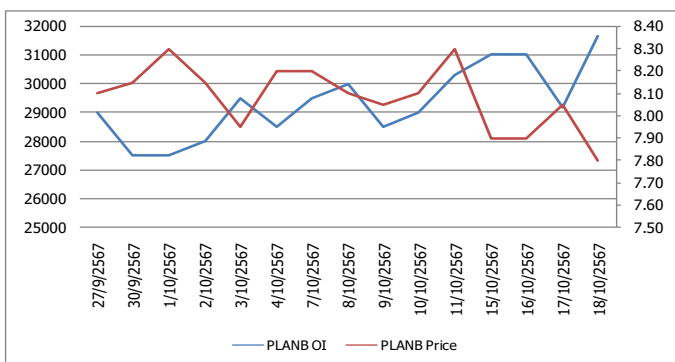
Source: TQ Pro

## Top Loser OI (%chg)

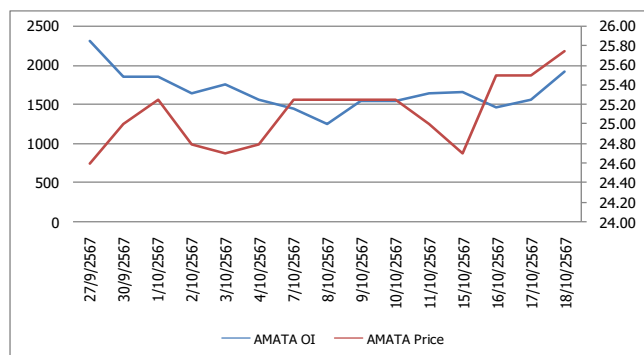
STOCK	OI	%Daily Top OI Change	STOCK	OI	%5 Day Top OI Change
EA	5,099	-22.47%	INTUCH	3,048	-44.73%
MINT	8,858	-22.13%	TVO	122	-44.29%
CK	5,191	-21.56%	SPCG	130	-42.48%
SPALI	368	-21.54%	AAV	31,247	-40.98%
MAJOR	2,239	-21.19%	BEM	19,607	-37.32%
CPALL	7,077	-20.46%	CPN	1,151	-36.90%
BPP	410	-19.61%	SCC	2,296	-35.76%
BJC	5,585	-18.44%	TQM	3,954	-34.99%
TISCO	546	-18.02%	PTTGC	11,091	-34.92%
SAWAD	2,491	-17.16%	PTT	13,033	-34.68%
TTB	95,908	-14.99%	THCOM	21,384	-34.49%
CKP	20,602	-14.54%	SCGP	6,396	-32.41%
KBANK	6,994	-14.14%	TISCO	546	-32.34%
AWC	55,268	-12.88%	GUNKUL	8,705	-31.92%
BEAUTY	9,902	-12.15%	BJC	5,585	-31.72%

## หุ้นที่มีทิศทาง ราคาและ OI ที่น่าจับตามอง

### OI Trend PLANB



### OI Trend AMATA



**Recommend : Short**  
**Support : 7.50**

**Resistance : 8.00**  
**Stop-Loss : 8.10**

**Recommend : Long**  
**Support : 25.00**

**Resistance : 27.00**  
**Stop-Loss : 24.75**

Source: KINGSFORD

APICHAJ RAOMANACHAI No. 002939  
NUT KAEWBORISUTSAKUL Asst. Derivatives Analyst

ข้อมูลในเอกสารฉบับนี้ รวบรวมมาจากแหล่งข้อมูลที่น่าเชื่อถือ อย่างไรก็ตาม บริษัทหลักทรัพย์ คิงส์ฟอร์ด จำกัด (มหาชน) ไม่สามารถที่จะยืนยันหรือรับรองความถูกต้องของข้อมูลเหล่านี้ได้ ไม่ว่าประการใด ๆ บทวิเคราะห์ในเอกสารนี้ จัดทำขึ้นโดยอ้างอิงหลักการทางวิชาการเกี่ยวกับหลักการวิเคราะห์ และไม่ได้เป็นการชี้นำ หรือเสนอแนะให้ซื้อหรือขายหลักทรัพย์ใด ๆ การตัดสินใจซื้อหรือขายหลักทรัพย์ใด ๆ ของผู้อ่าน ไม่ว่าจะเกิดจากการอ่านบทความในเอกสารนี้หรือไม่ก็ตาม ล้วนเป็นผลจากการใช้วิจารณญาณของผู้อ่าน โดยไม่มีความเกี่ยวข้องกับหรือหนี้ของคิงส์ฟอร์ด จำกัด (มหาชน) บริษัทหลักทรัพย์ คิงส์ฟอร์ด จำกัด (มหาชน) ไม่ควรกรณีใด

# PROGRAM TRADING DAILY



KINGSFORD

วันจันทร์ที่ 21 ตุลาคม พ.ศ. 2567

## ข้อมูลสถิติ Program Trading รายวัน

ประเภท	ซื้อ	ขาย	สุทธิ
Program Trading	28,280.40	28,606.79	-326.39
Non Program Trading	37,535.53	37,209.14	326.39
Total	65,815.93	65,815.93	

## ข้อมูลรายหลักทรัพย์ \*

หลักทรัพย์	ตลาด	มูลค่า Program Trading (บาท)	% มูลค่า Program Trading เทียบกับมูลค่าการซื้อขายแบบ Auto Matching
GULF	SET	1,306,475,300	38.18
INTUCH	SET	600,254,275	29.4
VGI	SET	331,728,525	25.53
HTECH	SET	8,389,469	14.31
TMI	mai	16,971,819	11.09

หมายเหตุ "Program Trading" หมายถึง การซื้อขายหลักทรัพย์ด้วยชุดคำสั่งคอมพิวเตอร์

\* แสดงข้อมูลของหลักทรัพย์ที่มีราคาปิด และมูลค่าการซื้อขายเปลี่ยนแปลงไปมากจากวันทำการซื้อขายก่อนหน้า

\* กรณีไม่แสดงข้อมูล หมายถึง ไม่มีหลักทรัพย์เข้าเกณฑ์ที่กำหนด

## ข้อมูลการขายชอร์ตที่ยังไม่ได้ซื้อคืน

### สถานะ Short เพิ่มขึ้น

หลักทรัพย์	ปริมาณการขายชอร์ตคงเหลือ (%)	สถานะชอร์ตเพิ่มขึ้นเมื่อเทียบวันก่อนหน้า (%)
BTS	1.10%	0.05%
KCE	2.19%	0.04%
CK	0.36%	0.04%
BCH	1.10%	0.04%
ERW	0.36%	0.03%
TTB	0.40%	0.03%
TQM	0.13%	0.03%
JAS	0.79%	0.02%
PTTEP	1.13%	0.02%
PTTGC	1.40%	0.02%

### สถานะ Short ลดลง

หลักทรัพย์	ปริมาณการขายชอร์ตคงเหลือ (%)	สถานะชอร์ตลดลงเมื่อเทียบวันก่อนหน้า (%)
CHG	0.49%	-0.06%
VGI	0.40%	-0.05%
TISCO	2.09%	-0.04%
THCOM	0.32%	-0.03%
SIRI	0.51%	-0.02%
BEM	1.11%	-0.02%
AMATA	0.82%	-0.02%
SCGP	1.24%	-0.02%
WHA	0.80%	-0.02%
SAT	0.23%	-0.01%

หมายเหตุ : เรียงตามการเปลี่ยนแปลงของปริมาณการขายชอร์ตที่ยังไม่ได้ซื้อคืน ของหลักทรัพย์ Local + NVDR / จำนวนหุ้นชำระแล้ว (%)

ข้อมูลในเอกสารฉบับนี้ รวบรวมมาจากแหล่งข้อมูลที่น่าเชื่อถือ อย่างไรก็ดี บริษัทหลักทรัพย์ คิงส์ฟอร์ด จำกัด (มหาชน) ไม่สามารถที่จะยืนยันหรือรับรองความถูกต้องของข้อมูลเหล่านี้ได้ ไม่ว่าประการใด ๆ บทวิเคราะห์ในเอกสารนี้ จัดทำขึ้นโดยอ้างอิงหลักเกณฑ์ทางวิชาการเกี่ยวกับหลักการวิเคราะห์ และมีได้เป็นการชี้แนะ หรือเสนอแนะให้ซื้อหรือขายหลักทรัพย์ใด ๆ การตัดสินใจซื้อหรือขายหลักทรัพย์ใด ๆ ของผู้อ่าน ไม่ว่าจะเกิดจากการอ่านบทความในเอกสารนี้หรือไม่ก็ตาม ล้วนเป็นผลจากการใช้วิจารณญาณของผู้อ่าน โดยไม่มีส่วนเกี่ยวข้องกับหรือหนี้ระดมทุนใด ๆ กับ บริษัทหลักทรัพย์ คิงส์ฟอร์ด จำกัด (มหาชน) ไม่ว่ากรณีใด

# Top 20 Outstanding Short



KINGSFORD

วันจันทร์ที่ 21 ตุลาคม พ.ศ. 2567

หลักทรัพย์	ปริมาณการขายชอร์ตที่ยังไม่ได้ซื้อคืน ณ สิ้นวัน (หุ้น)		สถานะขายชอร์ต คงเหลือ (%)	สถานะชอร์ตเพิ่ม/ลด เมื่อเทียบวันก่อนหน้า (%)
	Local	NVDR		
HANA	9,050,800	20,837,405	3.376	-0.003
EA	12,810,800	73,545,200	2.315	0.017
TOP	4,804,400	46,035,507	2.276	-0.010
KCE	11,694,400	14,232,700	2.193	0.040
TISCO	11,406,400	5,290,600	2.085	-0.038
BANPU	37,749,300	164,395,266	2.018	-0.005
SPRC	4,052,300	68,639,983	1.677	-0.007
PTTGC	9,298,500	53,767,500	1.399	0.020
MINT	7,032,100	70,059,789	1.360	-0.000
KKP	3,797,400	7,350,438	1.317	-0.002
SCC	3,168,077	12,483,950	1.304	0.019
SCGP	4,901,127	48,258,157	1.238	-0.018
HMPRO	19,306,100	139,482,300	1.207	0.013
IRPC	51,347,276	190,935,700	1.186	0.006
PTTEP	619,800	44,191,900	1.129	0.022
BEM	12,080,100	157,069,896	1.107	-0.021
BTS	15,369,700	130,092,310	1.105	0.053
BCH	9,307,200	18,040,300	1.097	0.036
ICHI	4,252,000	9,882,729	1.087	-0.009
TIDLOR	11,882,991	18,505,461	1.043	0.017

หมายเหตุ : เรียงตามการเปลี่ยนแปลงของปริมาณการขายชอร์ตที่ยังไม่ได้ซื้อคืน ของหลักทรัพย์ Local + NVDR /จำนวนหุ้นชำระแล้ว (%)

ข้อมูลในเอกสารฉบับนี้ รวบรวมมาจากแหล่งข้อมูลที่น่าเชื่อถือ อย่างไรก็ดี บริษัทหลักทรัพย์ คิงส์ฟอร์ด จำกัด (มหาชน)ไม่สามารถที่จะยืนยันหรือรับรองความถูกต้องของข้อมูลเหล่านี้ได้ ไม่ว่าประการใด ๆ บทวิเคราะห์ในเอกสารนี้ จัดทำขึ้นโดยอ้างอิงหลักเกณฑ์ทางวิชาการเกี่ยวกับหลักการวิเคราะห์ และมีได้เป็นการชี้นำ หรือเสนอแนะให้ซื้อหรือขายหลักทรัพย์ใด ๆ การตัดสินใจซื้อหรือขายหลักทรัพย์ใด ๆ ของผู้อ่าน ไม่ว่าจะเกิดจากการอ่านบทความในเอกสารนี้หรือไม่ก็ตาม ส่วนเป็นผลจากการใช้วิจารณญาณของผู้อ่าน โดยไม่มีส่วนเกี่ยวข้องกับหรือหุ้นระบุทุกหุ้นใด ๆ กับ บริษัทหลักทรัพย์ คิงส์ฟอร์ด จำกัด(มหาชน) ไม่ว่ากรณีใด