

# SET50 Index Futures



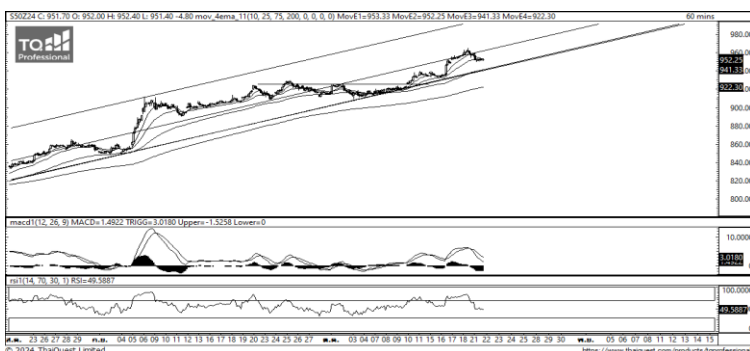
KINGSFORD

วันอังคารที่ 22 ตุลาคม พ.ศ. 2567

## Market Overview

- นักลงทุนต่างชาติ Short สุทธิ -29,610 สัญญา ยอดสะสมประจำเดือน ต.ค. มียอด Long สุทธิ 41,740 สัญญา และ ยอดสะสมปี 2567 เป็นยอด Long สุทธิ 89,042 สัญญา
- ดัชนี DJIA ปิดที่ -0.80%, ดัชนี S&P500 ปิดที่ -0.18% และดัชนี Nasdaq ปิดที่ +0.27%
- นักลงทุนยังรอดูข้อมูลเศรษฐกิจที่สำคัญในสัปดาห์นี้ ซึ่งรวมถึงยอดขายบ้านมือสอง ยอดขายบ้านใหม่, รายงานสรุปภาวะเศรษฐกิจ หรือ Beige Book จากธนาคารกลางสหรัฐฯ (เฟด), จำนวนผู้ขอรับสวัสดิการว่างงานรายสัปดาห์, ดัชนีผู้จัดการฝ่ายจัดซื้อ (PMI) ภาคการผลิตและภาคบริการจาก S&P Global และยอดสั่งซื้อสินค้าคงทน

Volume by Investors	SET (Million Bath)	Index Futures (Contracts)
Local Institutions	376.37	5,851
Foreign	-698.89	-29,610
Local Investor	630.32	23,759



ที่มา: Kingsford Research



ที่มา: Kingsford Research

## ภาพการลงทุนระยะสั้น

แนะนำ : Short, แนวรับ: 950 แนวต้าน: 955 Stop Loss: 960  
 S50Z24 ปิดที่ 951.80 จุด ดัชนีมีการปรับตัวขึ้น -0.50% มีการปรับตัวย่อลงมาหา EMA 25 ส่วน Indicator RSI ปรับตัวลงมาอยู่ในแนวโน้มขาลง ระยะสั้นมองเป็นการปรับตัวลง หากยังไม่สามารถปรับตัวขึ้นเหนือ 955 จุดได้ แนะนำ เปิดสถานะ Short จะเป็นฝั่งที่ได้เปรียบกว่า

## ภาพการลงทุนรายสัปดาห์

แนะนำ Long 3/3 Port แนวรับ : 935 แนวต้าน : 965 Stoploss : 940  
 Set50 Index เป็นการพักตัวที่รอบล่างของแนวโน้มขาขึ้น ส่วน Indicator ยังสนับสนุนในแนวโน้มขาขึ้น ระยะกลางมองเป็นการปรับตัวขึ้น ทดสอบ 965 หากปรับตัวลงหลุดกรอบแนวโน้ม แนะนำขายทำกำไร

	Close	Change	Volume	OI
SET50	953.76	-0.9	1,843,089,100	1,345,048,700
S50Z24	951.80	-4.8	237,612	178,521
S50V24	951.90	-4.8	26	15
S50H25	947.30	-4.4	24,964	11,905
S50M25	944.80	-4.0	6,289	3,340

Source: TQ Pro

	Last	Support	Resistance
SET50	953.76	950	955
S50Z24	951.80	950	955
S50V24	951.90	950	955
S50H25	947.30	945	950
S50M25	944.80	940	945

Source: TQ Pro

Series	Close	Chg	Vol. Contracts	OI	OI Chg	Theoretical	Basis	Daly Left	LTD
S50Z24	951.80	-4.8	539,362	539,362	360,841	952.52	-1.96	66	27/9/2024
S50V24	951.90	-4.8	162	162	147	953.61	-1.86	8	27/12/2024
S50H25	947.30	-4.4	66,067	66,067	54,162	950.81	-6.46	157	30/10/2024
S50M25	944.80	-4.0	20,598	20,598	17,258	949.09	-6.46	248	28/3/2025
S50U25	941.60	-4.3	8,408	8,408	7,096	947.33	-8.96	342	27/6/2025

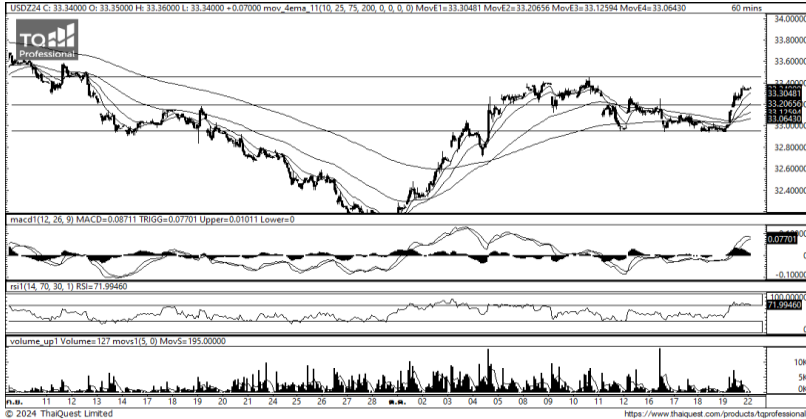
ข้อมูลในเอกสารฉบับนี้ รวบรวมมาจากแหล่งข้อมูลที่น่าเชื่อถือ อย่างไรก็ดี บริษัทหลักทรัพย์ คิงส์ฟอร์ด จำกัด (มหาชน) ไม่สามารถที่จะยืนยันหรือรับรองความถูกต้องของข้อมูลเหล่านี้ได้ ไม่ว่าประการใด ๆ บทวิเคราะห์ในเอกสารนี้ จัดทำขึ้นโดยอ้างอิงหลักเกณฑ์ทางวิชาการเกี่ยวกับหลักการวิเคราะห์ และมีได้เป็นการชี้แนะ หรือเสนอแนะให้ซื้อหรือขายหลักทรัพย์ใด ๆ การตัดสินใจซื้อหรือขายหลักทรัพย์ใด ๆ ของผู้อ่าน ไม่ว่าจะเกิดจากการอ่านบทความในเอกสารนี้หรือไม่ก็ตาม ล้วนเป็นผลจากการใช้วิจารณญาณของผู้อ่าน โดยไม่มีส่วนเกี่ยวข้องกับหรือผูกพันใด ๆ กับ บริษัทหลักทรัพย์ คิงส์ฟอร์ด จำกัด (มหาชน) ไม่ว่ากรณีใด

# SET50 Index Futures



KINGSFORD

## Currency Futures



ที่มา: Kingsford Research

### ภาพการลงทุนระยะสั้น

Dollar Index : 103.93 จุด หรือ -0.08%, USDU24 : +0.30 THB/USD

แนะนำ เปิดสถานะ : Long

แนวรับ: 33.20 THB/USD แนวต้าน: 33.40 THB/USD Stop Loss: 33.15

USDZ24 : ราคาช่วงกลางคืนเมื่อวานนี้มีการปรับตัวมาปิดที่ 33.34 THB/USD ปรับตัวขึ้น ทะลุกรอบ Sideway ส่วน Indicator มีการปรับตัวสนับสนุนในแนวโน้มขาขึ้น ระยะสั้น มองเป็นการปรับตัวขึ้น หากยังสามารถยืนสูงกว่า 33.20 การเปิดสถานะ Long จะได้เปรียบกว่า

	Last	Change	Volume	OI
USDZ24	33.27	0.30	27,968	142,833
USDV24	33.38	0.26	3,121	6,437
USDX24	33.33	0.28	827	3,718
USDH25	33.07	0.28	4,728	22,351

Source: TQ Pro

	Last	Support	Resistance
RTXUSTB	33.49	33.10	33.20
USDZ24	33.27	33.20	33.40
USDH25	33.07	33.00	33.20

Source: Kingsford Securities

	Close	Change	Volume	OI
EURUSD	1.09	0.00		
EURUSDZ24	1.0876	-0.0023	1.0899	0.0023

Source: TQ Pro

	Close	Change	Volume	OI
USDJPY	149.49	-0.66		
USDJPYZ24	148.30	0.23	3,398	9519

Source: TQ Pro

Apichai Raomanachai

Fundamental and Technical Investment Analysis

ID No. 002939 Tel 02-829-6999 Ext 2200

Email : apichai.ra@kfsec.co.th

Nut Kaewborisutsakul

Assistant Investment Analyst

ข้อมูลในเอกสารฉบับนี้ รวบรวมมาจากแหล่งข้อมูลที่น่าเชื่อถือ อย่างไรก็ดี บริษัทหลักทรัพย์ คิงส์ฟอร์ด จำกัด (มหาชน) ไม่สามารถที่จะยืนยันหรือรับรองความถูกต้องของข้อมูลเหล่านี้ได้ ไม่ว่าประการใด ๆ บทวิเคราะห์ในเอกสารนี้ จัดทำขึ้นโดยอ้างอิง หลักเกณฑ์ทางวิชาการเกี่ยวกับหลักการวิเคราะห์ และมีได้เป็นการชี้แนะ หรือเสนอแนะให้ซื้อหรือขายหลักทรัพย์ใด ๆ การตัดสินใจซื้อหรือขายหลักทรัพย์ใด ๆ ของผู้อ่าน ไม่ว่าจะเกิดจากการอ่านบทความในเอกสารนี้หรือไม่ก็ตาม ล้วนเป็นผลจากการใช้ วิจารณญาณของผู้อ่าน โดยไม่มีส่วนเกี่ยวข้องกับหรือพัวพันผูกพันใด ๆ กับ บริษัทหลักทรัพย์ คิงส์ฟอร์ด จำกัด (มหาชน) ไม่ว่ากรณีใด



## Most Active Grainer (%chg)

Rank	STOCK	OI	Price Chg (20 Working Days)
1	EGCO	1,210	2.88%
2	TVO	122	2.09%
3	SCB	7,429	1.79%
4	ITD	10,885	1.43%
5	LPN	2,887	1.23%
6	GUNKUL	8,673	0.70%
7	TISCO	524	0.51%
8	AOT	10,776	0.40%
9	SIRI	28,209	0.00%
10	MEGA	1,019	0.00%
11	TU	21,448	0.00%
12	GFPT	11,073	-0.85%
13	STPI	16,181	-1.02%
14	BAM	8,921	-1.06%
15	PRM	33,952	-1.72%
16	HMPRO	30,252	-1.89%
17	AEONTS	205	-2.09%
18	TOA	825	-2.09%
19	TTW	133	-2.16%
20	SPCG	130	-2.21%
21	THG	301	-2.27%
22	QH	23,897	-2.58%
23	SGP	-	-2.70%
24	ERW	23,122	-2.80%
25	BPP	513	-3.03%
26	TPIPL	6,594	-3.31%
27	EPG	6,184	-3.37%
28	PSH	1,487	-3.72%
29	CK	5,599	-3.90%
30	LH	25,791	-3.91%

## Top Gainers OI (%chg)

STOCK	OI	%Daily Top OI Change	STOCK	OI	%5 Day Top OI Change
TOA	825	32.00%	TOA	825	51.38%
CPN	1,305	11.25%	TRUE	33,027	25.81%
BTS	91,036	5.40%	ADVANC	4,814	15.39%
KKP	1,967	4.13%	AMATA	2,004	14.51%
JMT	31,505	3.70%	PTTEP	10,090	13.61%
CBG	3,839	3.62%	KTB	28,915	11.52%
TOP	3,619	3.19%	RATCH	2,265	9.37%
PRM	33,952	3.05%	BCP	17,346	6.95%
AAV	32,166	2.95%	GULF	14,744	5.48%
STA	7,224	2.77%	STA	7,224	5.18%
GULF	14,744	2.40%	DELTA	7,873	2.14%
INTUCH	3,167	2.33%	THANI	31,119	1.87%
BCP	17,346	1.83%	RS	88,751	1.85%
BCH	8,534	1.63%	PRM	33,952	1.81%
PTTEP	10,090	1.52%	PLANB	30,688	1.19%

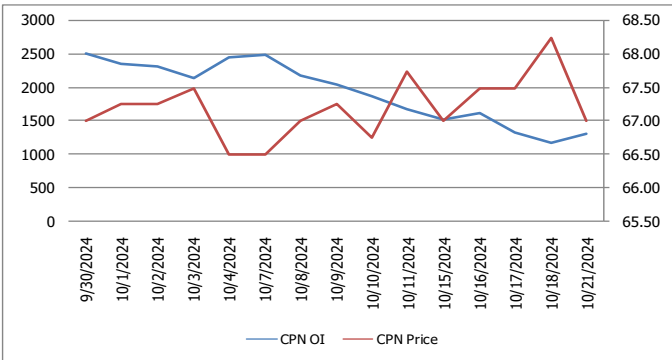
Source: TQ Pro

## Top Loser OI (%chg)

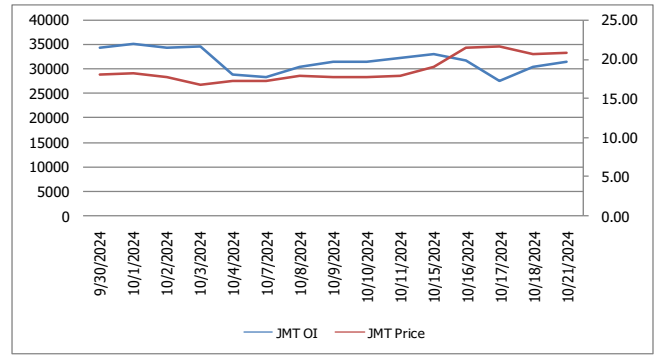
STOCK	OI	%Daily Top OI Change	STOCK	OI	%5 Day Top OI Change
CRC	2,183	-21.92%	SPCG	130	-42.48%
MAJOR	2,240	-21.21%	INTUCH	3,167	-41.61%
SCB	7,429	-21.09%	MINT	7,348	-39.46%
EA	5,112	-21.06%	TQM	3,803	-39.46%
MINT	7,348	-20.63%	BEM	19,605	-38.32%
SAWAD	2,471	-17.83%	PTG	12,684	-35.23%
M	748	-16.80%	TISCO	524	-33.42%
THCOM	18,110	-15.76%	CHG	12,182	-33.18%
OR	13,075	-14.16%	GUNKUL	8,673	-31.68%
AWC	54,740	-13.58%	SCC	2,293	-31.14%
BEAUTY	9,904	-12.13%	LH	25,791	-30.53%
TASCO	4,639	-11.81%	SCGP	6,397	-30.30%
TKN	3,958	-11.59%	ITD	10,885	-30.26%
BAM	8,921	-11.51%	SCB	7,429	-30.20%
BEM	19,605	-11.39%	AWC	54,740	-29.75%

## หุ้นที่มีทิศทาง ราคาและ OI ที่น่าจับตามอง

### OI Trend CPN



### OI Trend JMT



**Recommend : Short**  
**Support : 66.00**

**Resistance : 67.75**  
**Stop-Loss : 68.00**

**Recommend : Long**  
**Support : 20.60**

**Resistance : 21.50**  
**Stop-Loss : 20.50**

Source: KINGSFORD

APICHAJ RAOMANACHAI No. 002939  
NUT KAEWBORISUTSAKUL Asst. Derivatives Analyst

ข้อมูลในเอกสารฉบับนี้ รวมรวมมาจากแหล่งข้อมูลที่น่าเชื่อถือ อย่างไรก็ตาม บริษัทหลักทรัพย์ คิงส์ฟอร์ด จำกัด (มหาชน) ไม่สามารถที่จะยืนยันหรือรับรองความถูกต้องของข้อมูลเหล่านี้ได้ ไม่ว่าประการใด ๆ บทวิเคราะห์ในเอกสารนี้ จัดทำขึ้นโดยอ้างอิงหลักการทางวิชาการเกี่ยวกับหลักการวิเคราะห์ และไม่ได้เป็นการชี้นำ หรือเสนอแนะให้ซื้อหรือขายหลักทรัพย์ใด ๆ การตัดสินใจซื้อหรือขายหลักทรัพย์ใด ๆ ของผู้อ่าน ไม่ว่าจะเกิดจากการอ่านบทความในเอกสารนี้หรือไม่ก็ตาม ล้วนเป็นผลจากการใช้ชีวิตจริงของผู้อ่าน โดยไม่มีส่วนเกี่ยวข้องกับหรือที่แนะนำของ บริษัทหลักทรัพย์ คิงส์ฟอร์ด จำกัด (มหาชน) ไม่ว่ากรณีใด

# PROGRAM TRADING DAILY



วันอังคารที่ 22 ตุลาคม พ.ศ. 2567

## ข้อมูลสถิติ Program Trading รายวัน

ประเภท	ซื้อ	ขาย	สุทธิ
Program Trading	16,339.81	17,637.84	-1,298.03
Non Program Trading	26,146.90	24,848.87	1,298.03
Total	42,486.71	42,486.71	

## ข้อมูลรายหลักทรัพย์ \*

หลักทรัพย์	ตลาด	มูลค่า Program Trading (บาท)	% มูลค่า Program Trading เทียบกับมูลค่าการซื้อขายแบบ Auto Matching
MAGURO	mai	25,589,195	27.46
HTECH	SET	13,368,922	17.48
CREDIT	SET	9,163,680	15.31
XPG	SET	13,856,291	15.02
CCET	SET	38,622,478	14.29

หมายเหตุ "Program Trading" หมายถึง การซื้อขายหลักทรัพย์ด้วยชุดคำสั่งคอมพิวเตอร์

\* แสดงข้อมูลของหลักทรัพย์ที่มีราคาปิด และมูลค่าการซื้อขายเปลี่ยนแปลงไปมากกว่าวันทำการซื้อขายก่อนหน้า

\* กรณีไม่แสดงข้อมูล หมายถึง ไม่มีหลักทรัพย์เข้าเกณฑ์ที่กำหนด

## ข้อมูลการขายชอร์ตที่ยังไม่ได้ซื้อคืน

### สถานะ Short เพิ่มขึ้น

หลักทรัพย์	ปริมาณการขายชอร์ตคงเหลือ (%)	สถานะชอร์ตเพิ่มขึ้นเมื่อเทียบวันก่อนหน้า (%)
CK	0.40%	0.04%
TIDLOR	1.08%	0.04%
KBANK	0.69%	0.03%
GFPT	0.27%	0.03%
JMT	0.82%	0.02%
KTB	0.34%	0.02%
EA	2.33%	0.02%
TQM	0.14%	0.01%
BTS	1.12%	0.01%
JAS	0.80%	0.01%

### สถานะ Short ลดลง

หลักทรัพย์	ปริมาณการขายชอร์ตคงเหลือ (%)	สถานะชอร์ตลดลงเมื่อเทียบวันก่อนหน้า (%)
SAWAD	0.82%	-0.12%
TISCO	2.02%	-0.07%
SCGP	1.18%	-0.05%
PTTGC	1.35%	-0.05%
CHG	0.44%	-0.05%
MINT	1.32%	-0.04%
STA	0.89%	-0.04%
IVL	0.75%	-0.03%
VGI	0.37%	-0.03%
AMATA	0.79%	-0.03%

หมายเหตุ : เรียงตามการเปลี่ยนแปลงของปริมาณการขายชอร์ตที่ยังไม่ได้ซื้อคืน ของหลักทรัพย์ Local + NVDR / จำนวนหุ้นชำระแล้ว (%)

ข้อมูลในเอกสารฉบับนี้ รวบรวมมาจากแหล่งข้อมูลที่เชื่อถือได้ อย่างไรก็ดี บริษัทหลักทรัพย์ คิงส์ฟอร์ด จำกัด (มหาชน) ไม่สามารถที่จะยืนยันหรือรับรองความถูกต้องของข้อมูลเหล่านี้ได้ ไม่ว่าประการใด ๆ บทวิเคราะห์ในเอกสารนี้ จัดทำขึ้นโดยอ้างอิงหลักเกณฑ์ทางวิชาการเกี่ยวกับหลักการวิเคราะห์ และมีได้เป็นการชี้นำ หรือเสนอแนะให้ซื้อหรือขายหลักทรัพย์ใด ๆ การตัดสินใจซื้อหรือขายหลักทรัพย์ใด ๆ ของผู้อ่าน ไม่ว่าจะเกิดจากการอ่านบทความในเอกสารนี้หรือไม่ก็ตาม ล้วนเป็นผลจากการใช้วิจารณญาณของผู้อ่าน โดยไม่มีส่วนเกี่ยวข้องกับหรือหนี้ผูกพันใด ๆ กับ บริษัทหลักทรัพย์ คิงส์ฟอร์ด จำกัด(มหาชน) ไม่ว่ากรณีใด

# Top 20 Outstanding Short



KINGSFORD

วันอังคารที่ 22 ตุลาคม พ.ศ. 2567

หลักทรัพย์	ปริมาณการขายชอร์ตที่ยังไม่ได้ซื้อคืน ณ สิ้นวัน (หุ้น)		สถานะขายชอร์ต คงเหลือ (%)	สถานะชอร์ตเพิ่ม/ลด เมื่อเทียบวันก่อนหน้า (%)
	Local	NVDR		
HANA	9,009,100	20,885,505	3.377	0.001
EA	12,943,500	74,080,600	2.333	0.018
TOP	5,071,300	45,929,607	2.283	0.007
KCE	11,712,500	14,297,400	2.200	0.007
BANPU	38,178,700	164,346,366	2.021	0.004
TISCO	11,240,300	4,910,500	2.017	-0.068
SPRC	3,967,700	68,273,983	1.666	-0.010
PTTGC	7,749,400	52,961,700	1.346	-0.052
MINT	5,772,900	68,925,689	1.317	-0.042
KKP	3,791,000	7,261,338	1.305	-0.011
SCC	2,822,777	12,485,450	1.276	-0.029
HMPRO	19,317,700	138,769,000	1.202	-0.005
SCGP	4,661,900	46,159,157	1.184	-0.054
IRPC	51,093,376	190,690,400	1.183	-0.002
BTS	15,861,400	131,336,110	1.118	0.013
PTTEP	625,300	43,457,700	1.110	-0.018
BEM	11,422,400	157,668,696	1.106	-0.000
BCH	9,462,700	18,108,900	1.106	0.009
TIDLOR	11,546,091	19,880,561	1.079	0.036
ICHI	4,272,000	9,588,029	1.066	-0.021

หมายเหตุ : เรียงตามการเปลี่ยนแปลงของปริมาณการขายชอร์ตที่ยังไม่ได้ซื้อคืน ของหลักทรัพย์ Local + NVDR /จำนวนหุ้นชำระแล้ว (%)

ข้อมูลในเอกสารฉบับนี้ รวบรวมมาจากแหล่งข้อมูลที่น่าเชื่อถือ อย่างไรก็ดี บริษัทหลักทรัพย์ คิงส์ฟอร์ด จำกัด (มหาชน) ไม่สามารถที่จะยืนยันหรือรับรองความถูกต้องของข้อมูลเหล่านี้ได้ ไม่ว่าประการใด ๆ บทวิเคราะห์ในเอกสารนี้ จัดทำขึ้นโดยอ้างอิงหลักเกณฑ์ทางวิชาการเกี่ยวกับหลักการวิเคราะห์ และมีได้เป็นการชี้นำ หรือเสนอแนะให้ซื้อหรือขายหลักทรัพย์ใด ๆ การตัดสินใจซื้อหรือขายหลักทรัพย์ใด ๆ ของผู้อ่าน ไม่ว่าจะเกิดจากการอ่านบทความในเอกสารนี้หรือไม่ก็ตาม ล้วนเป็นผลจากการใช้วิจารณญาณของผู้อ่าน โดยไม่มีส่วนเกี่ยวข้องกับและผูกพันใด ๆ กับ บริษัทหลักทรัพย์ คิงส์ฟอร์ด จำกัด(มหาชน) ไม่ว่ากรณีใด