

SET50 Index Futures



KINGSFORD

วันพฤหัสบดีที่ 24 ตุลาคม พ.ศ. 2567

Market Overview

- นักลงทุนต่างชาติ Short สุทธิ -8,772 สัญญา ยอดสะสมประจำเดือน ต.ค. มียอด Long สุทธิ 32,968 สัญญา และ ยอดสะสมปี 2567 เป็นยอด Long สุทธิ 80,270 สัญญา
- ดัชนี DJIA ปิดที่ -0.96% ดัชนี S&P500 ปิดที่ -0.92% และดัชนี Nasdaq ปิดที่ -1.60%
- ข้อมูลเศรษฐกิจที่มีการเปิดเผยเมื่อคืนนี้ สภาคณายหน้าของสหรัฐ (NAR) รายงานว่า ยอดขายบ้านมือสองลดลง 1.0% ในเดือนก.ย. สู่ระดับ 3.84 ล้านยูนิต ซึ่งเป็นระดับต่ำที่สุดนับตั้งแต่เดือนต.ค. 2553 ขณะที่นักวิเคราะห์คาดการณ์ว่า ยอดขายบ้านมือสองจะไม่เปลี่ยนแปลงจากเดือนส.ค. ที่ระดับ 3.86 ล้านยูนิต

Volume by Investors	SET (Million Bath)	Index Futures (Contracts)
Local Institutions	-690.82	-1,463
Foreign	-1,645.26	-8,772
Local Investor	3,248.87	10,235



ที่มา: Kingsford Research



ที่มา: Kingsford Research

ภาพการลงทุนระยะสั้น

แนะนำ : Short, แนวรับ: 935 แนวต้าน: 945 Stop Loss: 950
 S50Z24 ปิดที่ 940.00 จุด ดัชนีมีการปรับตัวลง -1.24 % มีการปรับตัวลงทดสอบกรอบล่างของแนวโน้มขาขึ้น ส่วน Indicator RSI ปรับตัวลงมาอยู่ในแนวโน้มขาลง ระยะสั้นมองเป็นการปรับตัวลง หากปรับตัวลงต่ำกว่า 935 จุดได้ แนะนำเปิดสถานะ Short จะเป็นฝั่งที่ได้เปรียบกว่า

ภาพการลงทุนรายสัปดาห์

แนะนำ Long 3/3 Port แนวรับ : 935 แนวต้าน : 965 Stoploss : 940
 Set50 Index เป็นการพักตัวที่กรอบล่างของแนวโน้มขาขึ้น ส่วน Indicator ยังสนับสนุนในแนวโน้มขาขึ้น ระยะกลางมองเป็นการปรับตัวขึ้น ทดสอบ 965 หากปรับตัวลงหลุดกรอบแนวโน้ม แนะนำขายทำกำไร

	Close	Change	Volume	OI
SET50	941.96	-11.8	1,345,034,400	1,504,101,900
S50Z24	940.00	-11.8	178,823	209,021
S50V24	941.40	-10.5	15	50
S50H25	935.40	-11.9	12,211	15,465
S50M25	932.70	-12.1	3,346	4,158

Source: TQ Pro

	Last	Support	Resistance
SET50	941.96	940	950
S50Z24	940.00	935	945
S50V24	941.40	940	950
S50H25	935.40	930	940
S50M25	932.70	930	940

Source: TQ Pro

Series	Close	Chg	Vol. Contracts	OI	OI Chg	Theoretical	Basis	Daly Left	LTD
S50Z24	940.00	-11.8	549,179	549,179	340,158	940.77	-1.96	64	27/9/2024
S50V24	941.40	-10.5	144	144	94	941.85	-0.56	6	27/12/2024
S50H25	935.40	-11.9	65,201	65,201	49,736	939.08	-6.56	155	30/10/2024
S50M25	932.70	-12.1	21,430	21,430	17,272	937.39	-6.56	246	28/3/2025
S50U25	929.80	-11.8	8,997	8,997	6,806	935.64	-9.26	340	27/6/2025

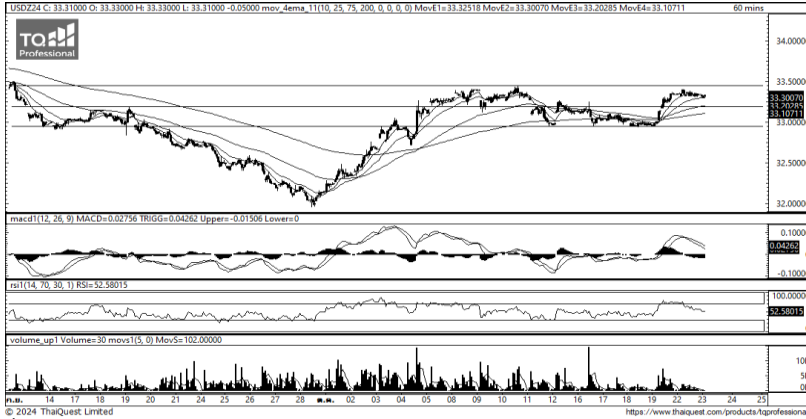
ข้อมูลในเอกสารฉบับนี้ รวบรวมมาจากแหล่งข้อมูลที่น่าเชื่อถือ อย่างไรก็ดี บริษัทหลักทรัพย์ คิงส์ฟอร์ด จำกัด (มหาชน) ไม่สามารถที่ยืนยันหรือรับรองความถูกต้องของข้อมูลเหล่านี้ได้ ไม่ว่าประการใด ๆ บทวิเคราะห์ในเอกสารนี้ จัดทำขึ้นโดยอ้างอิงหลักเกณฑ์ทางวิชาการเกี่ยวกับหลักการวิเคราะห์ และมีได้เป็นการชี้แนะ หรือเสนอแนะให้ซื้อหรือขายหลักทรัพย์ใด ๆ การตัดสินใจซื้อหรือขายหลักทรัพย์ใด ๆ ของผู้อ่าน ไม่ว่าจะเกิดจากการอ่านบทความในเอกสารนี้หรือไม่ก็ตาม ล้วนเป็นผลจากการใช้วิจารณญาณของผู้อ่าน โดยไม่มีส่วนเกี่ยวข้องกับหรือพันธะผูกพันใด ๆ กับ บริษัทหลักทรัพย์ คิงส์ฟอร์ด จำกัด (มหาชน) ไม่ว่ากรณีใด

SET50 Index Futures



KINGSFORD

Currency Futures



ที่มา: Kingsford Research

ภาพการลงทุในระยะสั้น

Dollar Index : 104.39 จุด หรือ -0.04%, USDU24 : +0.09 THB/USD

แนะนำ เปิดสถานะ : Long

แนวรับ: 33.30 THB/USD แนวต้าน: 33.40 THB/USD Stop Loss: 33.25

USDZ24 : ราคาช่วงกลางคืนเมื่อ อวันอังคารที่ผ่านมา มีการปรับตัว มาปิดที่ 33.31 THB/USD ปรับตัวขึ้นมา Sideway เหนือ EMA 10 และ 25 ส่วน Indicator สนับสนุน แนวโน้มขาขึ้น ระยะสั้นมองเป็นการปรับตัวขึ้น หากยังสามารถยืนสูงกว่า 33.30 การเปิดสถานะ Long จะได้เปรียบกว่า

	Last	Change	Volume	OI
USDZ24	33.36	0.09	21,712	140,788
USDV24	33.47	0.09	2,488	6,778
USDX24	33.46	0.13	615	4,432
USDH25	33.15	0.08	7,389	24,279

Source: TQ Pro

	Last	Support	Resistance
RTXUSTB	33.76	33.70	33.90
USDZ24	33.36	33.30	33.40
USDH25	33.15	33.00	33.20

Source: Kingsford Securities

	Close	Change	Volume	OI
EURUSD	1.08	0.00		
EURUSDZ24	1.0857	-0.0034	1.0828	-0.0029

Source: TQ Pro

	Close	Change	Volume	OI
USDJPY	152.67	1.64		
USDJPYZ24	149.30	0.84	3,006	10018

Source: TQ Pro

Apichai Raomanachai

Fundamental and Technical Investment Analysis

ID No. 002939 Tel 02-829-6999 Ext 2200

Email : apichai.ra@kfsec.co.th

Nut Kaewborisutsakul

Assistant Investment Analyst

ข้อมูลในเอกสารฉบับนี้ รวบรวมมาจากแหล่งข้อมูลที่น่าเชื่อถือ อย่างไรก็ดี บริษัทหลักทรัพย์ คิงส์ฟอร์ด จำกัด (มหาชน) ไม่สามารถที่จะยืนยันหรือรับรองความถูกต้องของข้อมูลเหล่านี้ได้ ไม่ว่าประการใด ๆ บทวิเคราะห์ในเอกสารนี้ จัดทำขึ้นโดยอ้างอิงหลักเกณฑ์ทางวิชาการเกี่ยวกับหลักการวิเคราะห์ และมีได้เป็นการชี้แนะ หรือเสนอแนะให้ซื้อหรือขายหลักทรัพย์ใด ๆ การตัดสินใจซื้อหรือขายหลักทรัพย์ใด ๆ ของผู้อ่าน ไม่ว่าจะเกิดจากการอ่านบทความในเอกสารนี้หรือไม่ก็ตาม ล้วนเป็นผลจากการใช้วิจารณญาณของผู้อ่าน โดยไม่มีส่วนเกี่ยวข้องกับหรือพินัยผูกพันใด ๆ กับ บริษัทหลักทรัพย์ คิงส์ฟอร์ด จำกัด (มหาชน) ไม่ควรเฝ้า



Most Active Grainer (%chg)

Rank	STOCK	OI	Price Chg (20 Working Days)
1	AAV	31,029	1.52%
2	TCAP	973	0.49%
3	BEM	22,608	0.00%
4	PTT	12,930	0.00%
5	LPN	2,886	0.00%
6	MINT	7,344	0.00%
7	SAMART	18,954	-0.72%
8	BA	6,521	-0.85%
9	GFPT	11,073	-1.69%
10	EPG	6,345	-1.78%
11	THANI	31,119	-1.90%
12	SIRI	27,775	-2.69%
13	TTW	133	-2.69%
14	HMPRO	31,320	-2.86%
15	CPN	1,406	-2.94%
16	BBL	23,146	-3.53%
17	QH	22,898	-3.61%
18	GUNKUL	7,094	-4.11%
19	M	750	-4.31%
20	SPCG	130	-4.37%
21	PSH	1,488	-4.79%
22	STPI	16,185	-5.47%
23	LH	25,726	-5.51%
24	TQM	3,803	-5.61%
25	TOA	825	-5.67%
26	UNIQ	578	-5.84%
27	SUPER	134,097	-6.45%
28	CK	5,298	-6.83%
29	S	39,435	-6.86%
30	VGI	247,949	-6.90%

Top Gainers OI (%chg)

STOCK	OI	%Daily Top OI Change	STOCK	OI	%5 Day Top OI Change
ADVANC	5,244	8.80%	JAS	86,345	29.44%
CPN	1,406	5.95%	ADVANC	5,244	27.84%
HANA	5,844	5.43%	TRUE	32,530	26.59%
TISCO	545	4.01%	ORI	9,034	26.44%
BGRIM	18,042	3.64%	BCH	8,726	23.06%
MBK	3,193	3.47%	BDMS	25,512	17.04%
BCPG	11,900	3.44%	AMATA	2,000	13.83%
DELTA	8,095	3.04%	PTTEP	10,240	12.15%
EPG	6,345	2.60%	GULF	14,780	11.51%
IRPC	52,064	2.35%	BTS	93,516	7.32%
BEM	22,608	2.19%	GLOBAL	2,707	3.84%
JMT	32,399	2.02%	BGRIM	18,042	3.54%
BTS	93,516	1.73%	STA	7,231	3.46%
BCH	8,726	1.68%	AOT	11,371	2.80%
SCC	2,427	1.21%	RS	88,751	1.85%

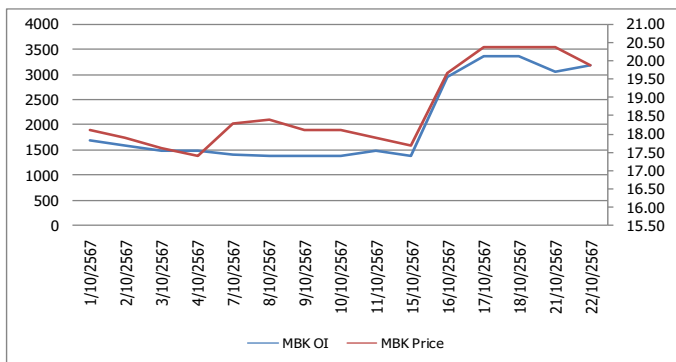
Source: TQ Pro

Top Loser OI (%chg)

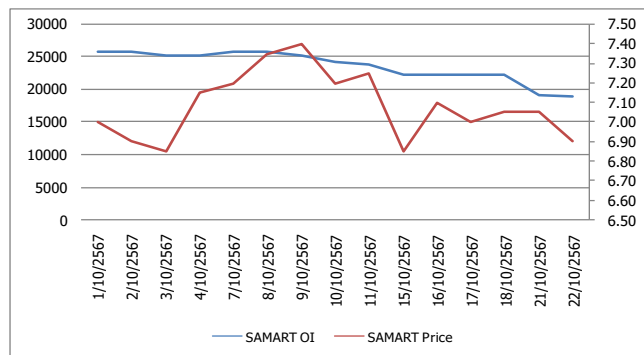
STOCK	OI	%Daily Top OI Change	STOCK	OI	%5 Day Top OI Change
SCB	6,011	-27.47%	SCB	6,011	-42.89%
EA	4,944	-23.81%	SPCG	130	-42.48%
TKN	3,020	-23.70%	MINT	7,344	-41.89%
MAJOR	2,249	-20.92%	PTG	11,175	-41.75%
BJC	5,285	-19.44%	TKN	3,020	-40.98%
GUNKUL	7,094	-18.89%	GUNKUL	7,094	-37.06%
SAWAD	2,471	-17.27%	LH	25,726	-31.56%
BPP	510	-16.80%	CHG	12,184	-31.30%
CK	5,298	-13.23%	TISCO	545	-30.75%
PTG	11,175	-12.63%	TQM	3,803	-30.30%
KKP	1,731	-12.53%	M	750	-29.78%
STEC	3,802	-11.87%	SIRI	27,775	-28.85%
AWC	55,504	-11.63%	AWC	55,504	-28.21%
STPI	16,185	-10.98%	ITD	10,876	-28.02%
PTTGC	9,832	-10.72%	MAJOR	2,249	-26.55%

หุ้นที่มีทิศทาง ราคาและ OI ที่น่าจับตามอง

OI Trend MBK



OI Trend SAMART



Recommend : Short
Support : 19.00

Resistance : 20.20
Stop-Loss : 20.40

Recommend : Short
Support : 6.00

Resistance : 7.20
Stop-Loss : 7.25

Source: KINGSFORD

APICHAJ RAOMANACHAI No. 002939
NUT KAEWBORISUTSAKUL Asst. Derivatives Analyst

ข้อมูลในเอกสารฉบับนี้ รวบรวมมาจากแหล่งข้อมูลที่น่าเชื่อถือ อย่างไรก็ตาม บริษัทหลักทรัพย์ คิงส์ฟอร์ด จำกัด (มหาชน) ไม่สามารถที่จะยืนยันหรือรับรองความถูกต้องของข้อมูลเหล่านี้ได้ ไม่ว่าประการใด ๆ บทวิเคราะห์ในเอกสารนี้ จัดทำขึ้นโดยอ้างอิงหลักการทางวิชาการเกี่ยวกับหลักการวิเคราะห์ และมีได้เป็นการชี้แนะ หรือเสนอแนะให้ซื้อหรือขายหลักทรัพย์ใด ๆ การตัดสินใจซื้อหรือขายหลักทรัพย์ใด ๆ ของผู้อ่าน ไม่ว่าจะเกิดจากการอ่านบทความในเอกสารนี้หรือไม่ก็ตาม ล้วนเป็นผลจากการใช้ชีวิตจริงตามข้อมูลของผู้อ่าน โดยไม่มีส่วนเกี่ยวข้องกับหรือที่แนะนำของคิงส์ฟอร์ด จำกัด (มหาชน) บริษัทหลักทรัพย์ คิงส์ฟอร์ด จำกัด (มหาชน) ไม่มีการมิได้

PROGRAM TRADING DAILY



วันพฤหัสบดีที่ 24 ตุลาคม พ.ศ. 2567

ข้อมูลสถิติ Program Trading รายวัน

ประเภท	ซื้อ	ขาย	สุทธิ
Program Trading	21,295.37	22,822.61	-1,527.24
Non Program Trading	36,654.88	35,127.64	1,527.24
Total	57,950.25	57,950.25	

ข้อมูลรายหลักทรัพย์ *

หลักทรัพย์	ตลาด	มูลค่า Program Trading (บาท)	% มูลค่า Program Trading เทียบกับมูลค่าการซื้อขายแบบ Auto Matching
AAI	SET	29,045,710	37.58
INTUCH	SET	403,639,475	36.19
EA	SET	191,489,763	27.36
CCET	SET	63,154,910	23.1
THG	SET	11,729,385	23.1

หมายเหตุ "Program Trading" หมายถึง การซื้อขายหลักทรัพย์ด้วยชุดคำสั่งคอมพิวเตอร์

* แสดงข้อมูลของหลักทรัพย์ที่มีราคาปิด และมูลค่าการซื้อขายเปลี่ยนแปลงไปมากกว่าวันทำการซื้อขายก่อนหน้า

* กรณีไม่แสดงข้อมูล หมายถึง ไม่มีหลักทรัพย์เข้าเกณฑ์ที่กำหนด

ข้อมูลการขายชอร์ตที่ยังไม่ได้ซื้อคืน

สถานะ Short เพิ่มขึ้น

หลักทรัพย์	ปริมาณการขายชอร์ตคงเหลือ (%)	สถานะชอร์ตเพิ่มขึ้น เมื่อเทียบวันก่อนหน้า (%)
KBANK	0.77%	0.08%
TIDLOR	1.13%	0.05%
HANA	3.41%	0.04%
TOP	2.32%	0.03%
KTB	0.37%	0.03%
TU	0.69%	0.03%
TTB	0.43%	0.03%
OR	0.61%	0.02%
SCC	1.30%	0.02%
JMART	0.56%	0.02%

สถานะ Short ลดลง

หลักทรัพย์	ปริมาณการขายชอร์ตคงเหลือ (%)	สถานะชอร์ตลดลง เมื่อเทียบวันก่อนหน้า (%)
SCB	0.46%	-0.06%
TISCO	1.96%	-0.05%
TASCO	0.36%	-0.04%
STEC	0.28%	-0.03%
THCOM	0.30%	-0.03%
IVL	0.73%	-0.02%
CHG	0.43%	-0.02%
WHA	0.78%	-0.01%
VGI	0.36%	-0.01%
TTW	0.13%	-0.01%

หมายเหตุ : เรียงตามการเปลี่ยนแปลงของปริมาณการขายชอร์ตที่ยังไม่ได้ซื้อคืน ของหลักทรัพย์ Local + NVDR /จำนวนหุ้นชำระแล้ว (%)

ข้อมูลในเอกสารฉบับนี้ รวบรวมมาจากแหล่งข้อมูลที่น่าเชื่อถือ อย่างไรก็ดี บริษัทหลักทรัพย์ คิงส์ฟอร์ด จำกัด (มหาชน) ไม่สามารถที่จะยืนยันหรือรับรองความถูกต้องของข้อมูลเหล่านี้ได้ ไม่ว่าประการใด ๆ บทวิเคราะห์ในเอกสารนี้ จัดทำขึ้นโดยอ้างอิงหลักเกณฑ์ทางวิชาการเกี่ยวกับหลักการวิเคราะห์ และมีได้เป็นการชี้แนะ หรือเสนอแนะให้ซื้อหรือขายหลักทรัพย์ใด ๆ การตัดสินใจซื้อหรือขายหลักทรัพย์ใด ๆ ของผู้อ่าน ไม่ว่าจะเกิดจากการอ่านบทความในเอกสารนี้หรือไม่ก็ตาม ล้วนเป็นผลจากการใช้วิจารณญาณของผู้อ่าน โดยไม่มีส่วนเกี่ยวข้องกับหรือหนี้ผูกพันใด ๆ กับ บริษัทหลักทรัพย์ คิงส์ฟอร์ด จำกัด(มหาชน) ไม่ว่ากรณีใด

Top 20 Outstanding Short



KINGSFORD

วันพฤหัสบดีที่ 24 ตุลาคม พ.ศ. 2567

หลักทรัพย์	ปริมาณการขายชอร์ตที่ยังไม่ได้ซื้อคืน ณ สิ้นวัน (หุ้น)		สถานะขายชอร์ต คงเหลือ (%)	สถานะชอร์ตเพิ่ม/ลด เมื่อเทียบวันก่อนหน้า (%)
	Local	NVDR		
HANA	9,028,400	21,203,205	3.415	0.038
EA	13,549,100	74,216,800	2.353	0.020
TOP	5,226,800	46,500,107	2.316	0.033
KCE	11,714,300	14,375,300	2.207	0.007
BANPU	38,353,700	164,315,466	2.023	0.001
TISCO	11,203,500	4,527,600	1.965	-0.052
SPRC	4,001,400	68,195,083	1.665	-0.001
PTTGC	7,372,500	52,817,200	1.335	-0.012
MINT	5,402,000	69,499,089	1.321	0.004
KKP	3,773,400	7,270,738	1.304	-0.001
SCC	2,878,077	12,716,950	1.300	0.024
HMPRO	18,783,300	138,330,400	1.195	-0.007
IRPC	52,494,776	191,258,700	1.193	0.010
SCGP	4,677,000	46,336,357	1.188	0.004
BCH	9,778,800	18,322,400	1.127	0.021
TIDLOR	12,286,691	20,494,461	1.125	0.046
BTS	15,872,400	130,783,610	1.114	-0.004
PTTEP	618,000	43,480,600	1.111	0.000
BEM	11,327,700	158,060,296	1.108	0.002
ICHI	4,332,900	9,501,729	1.064	-0.002

หมายเหตุ : เรียงตามการเปลี่ยนแปลงของปริมาณการขายชอร์ตที่ยังไม่ได้ซื้อคืน ของหลักทรัพย์ Local + NVDR /จำนวนหุ้นชำระแล้ว (%)

ข้อมูลในเอกสารฉบับนี้ รวบรวมมาจากแหล่งข้อมูลที่น่าเชื่อถือ อย่างไรก็ดี บริษัทหลักทรัพย์ คิงส์ฟอร์ด จำกัด (มหาชน)ไม่สามารถที่จะยืนยันหรือรับรองความถูกต้องของข้อมูลเหล่านี้ได้ ไม่ว่าประการใด ๆ บทวิเคราะห์ในเอกสารนี้ จัดทำขึ้นโดยอ้างอิงแหล่งข้อมูลที่ทางวิชาการเกี่ยวกับหลักทรัพย์วิเคราะห์ และมีได้เป็นการชี้นำ หรือเสนอแนะให้ซื้อหรือขายหลักทรัพย์ใด ๆ การตัดสินใจซื้อหรือขายหลักทรัพย์ใด ๆ ของผู้อ่าน ไม่ว่าจะเกิดจากการอ่านบทความในเอกสารนี้หรือไม่ก็ตาม ส่วนเป็นผลจากการใช้วิจารณญาณของผู้อ่าน โดยไม่มีส่วนเกี่ยวข้องกับหรือหุ้นระบุกันใด ๆ กับ บริษัทหลักทรัพย์ คิงส์ฟอร์ด จำกัด(มหาชน) ไม่ว่ากรณีใด