

SET50 Index Futures

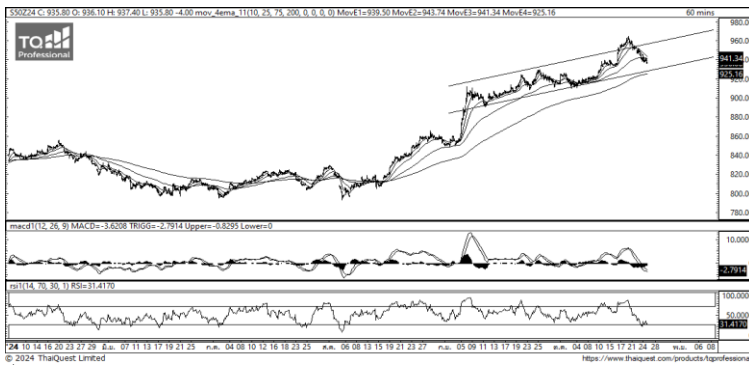


KINGSFORD

วันศุกร์ที่ 25 ตุลาคม พ.ศ. 2567

Market Overview

- นักลงทุนต่างชาติ Long สุทธิ 3,764 สัญญา ยอดสะสมประจำเดือน ต.ค. มียอด Long สุทธิ 36,732 สัญญา และ ยอดสะสมปี 2567 เป็นยอด Long สุทธิ 84,034 สัญญา
- ดัชนี DJIA ปิดที่ -0.33% ดัชนี S&P500 ปิดที่ +0.21% และดัชนี Nasdaq ปิดที่ +0.76%
- กระทรวงแรงงานสหรัฐฯ เปิดเผยว่าตัวเลขผู้ยื่นขอสวัสดิการว่างงานครั้งแรก ลดลง 15,000 ราย สู่ระดับ 227,000 รายในสัปดาห์ที่แล้ว ต่ำกว่าตัวเลขคาดการณ์ของนักวิเคราะห์ที่ระดับ 241,000 ราย เอสแอนด์พี โกลบอลเปิดเผยว่า ดัชนีผู้จัดการฝ่ายจัดซื้อ (PMI) รวมภาคการผลิตและภาคบริการเบื้องต้นของสหรัฐฯ ปรับตัวขึ้นสู่ระดับ 54.3 ในเดือนต.ค. ซึ่งเป็นระดับสูงสุดในรอบ 2 เดือน จากระดับ 54.0 ในเดือนก.ย.



ที่มา: Kingsford Research

ภาพการลงทุนระยะสั้น

แนะนำ : Short, แนวรับ: 935 แนวต้าน: 945 Stop Loss: 950

S50Z24 ปิดที่ 936.00 จุด ดัชนีมีการปรับตัวลง -0.43% มีการปรับตัวลงมากอยู่ในกรอบ Sideway Up ส่วน Indicator ปรับตัวลงมากอยู่ในแนวโน้มขาลง ระยะสั้นมองเป็นการปรับตัวลงหา EMA 200 หากปรับตัวลงต่ำกว่า 935 จุดได้ แนะนำเปิดสถานะ Short จะเป็นฝั่งที่ได้เปรียบกว่า

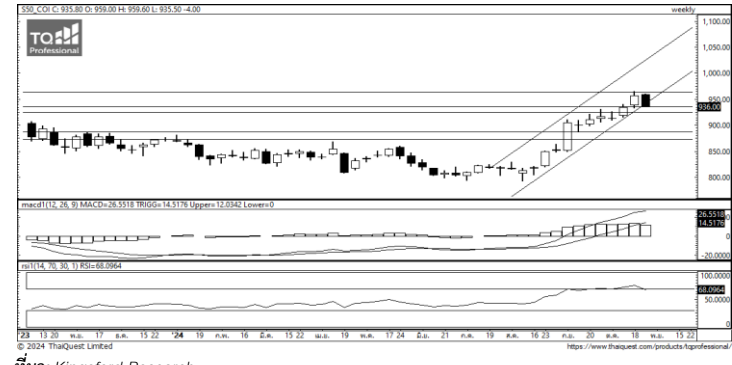
	Close	Change	Volume	OI
SET50	934.94	-7.0	1,503,692,700	1,689,124,571
S50Z24	936.00	-4.0	209,275	214,997
S50V24	936.20	-5.2	50	34
S50H25	931.10	-4.3	15,726	18,961
S50M25	928.70	-4.0	4,183	4,950

Source: TQ Pro

Series	Close	Chg	Vol. Contracts	OI	OI Chg	Theoretical	Basis	Daly Left	LTD
S50Z24	936.00	-4.0	543,893	454,870	239,873	933.78	1.06	63	27/9/2024
S50V24	936.20	-5.2	147	144	110	934.85	1.26	5	27/12/2024
S50H25	931.10	-4.3	65,841	59,331	40,370	932.10	-3.84	154	30/10/2024
S50M25	928.70	-4.0	21,940	19,646	14,696	930.42	-3.84	245	28/3/2025
S50U25	925.70	-4.1	9,116	8,234	6,454	928.69	-6.24	339	27/6/2025

ข้อมูลในเอกสารฉบับนี้ รวบรวมมาจากแหล่งข้อมูลที่น่าเชื่อถือ อย่างไรก็ดี บริษัทหลักทรัพย์ คิงส์ฟอร์ด จำกัด (มหาชน) ไม่สามารถที่จะยืนยันหรือรับรองความถูกต้องของข้อมูลเหล่านี้ได้ ไม่ว่าประการใด ๆ บทวิเคราะห์ในเอกสารนี้ จัดทำขึ้นโดยอ้างอิงหลักเกณฑ์ทางวิชาการเกี่ยวกับหลักการวิเคราะห์ และมีได้เป็นการชี้แนะ หรือเสนอแนะให้ซื้อหรือขายหลักทรัพย์ใด ๆ การตัดสินใจซื้อหรือขายหลักทรัพย์ใด ๆ ของผู้อ่าน ไม่ว่าจะเกิดจากการอ่านบทความในเอกสารนี้หรือไม่ก็ตาม ล้วนเป็นผลจากการใช้วิจารณญาณของผู้อ่าน โดยไม่มีส่วนเกี่ยวข้องกับหรือพ่นะผูกพันใด ๆ กับ บริษัทหลักทรัพย์ คิงส์ฟอร์ด จำกัด(มหาชน) ไม่ว่ากรณีใด

Volume by Investors	SET (Million Bath)	Index Futures (Contracts)
Local Institutions	-1,666.93	-2,117
Foreign	-398.01	3,764
Local Investor	2,008.61	-1,647



ที่มา: Kingsford Research

ภาพการลงทุนระยะยาว

แนะนำ Long 1/3 Port แนวรับ : 925/935 แนวต้าน : 965 Stoploss : 935 Set50 Index รับตัวหลุดกรอบแนวโน้มขาขึ้น และหลุดแนวรับ 940 ส่วน Indicator RSI ปรับตัวลงใกล้หลุดเขต Overbought ทำให้ระยะกลางมองเป็นการปรับตัวลงจากการที่ขึ้นมาแรงก่อนหน้า หากปรับตัวลงหลุด 935 แนะนำเปิดสถานะ Long และหากปรับตัวต่ำกว่า 925 แนะนำเปิด Short 1/3 Port

	Last	Support	Resistance
SET50	934.94	930	940
S50Z24	936.00	935	945
S50V24	936.20	935	945
S50H25	931.10	930	940
S50M25	928.70	925	935

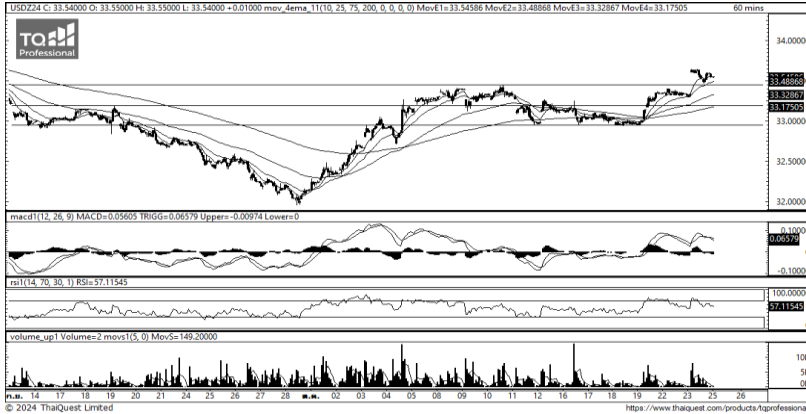
Source: TQ Pro

SET50 Index Futures



KINGSFORD

Currency Futures



ที่มา: Kingsford Research

ภาพการลงทุในระยะสั้น

Dollar Index : 104.09 จุด หรือ +0.03%, USDU24 : +0.17 THB/USD

แนะนำ เปิดสถานะ : Short

แนวรับ: 33.50 THB/USD แนวต้าน: 33.60 THB/USD Stop Loss: 33.65

USDZ24 : ราคาช่วงกลางคืนมี อวามที่ผ่านมา มีการปรับตัว มาปิดที่ 33.54 THB/USD ปรับตัวขึ้นเหนือกรอบ Sideway ส่วน Indicator MACD มีสัญญาณในการปรับตัวลงและ RSI มีการอ่อนค่าลง ระยะสั้นมองเป็นการปรับตัว Sideway ระหว่าง EMA 25 และ 75 หากยังปรับตัวลงต่ำกว่า 33.50 การเปิดสถานะ Short จะได้เปรียบกว่า

	Last	Change	Volume	OI
USDZ24	33.53	0.17	29,850	141,415
USDV24	33.65	0.18	5,383	6,517
USDX24	33.60	0.14	1,178	4,394
USDH25	33.33	0.18	3,547	20,089

Source: TQ Pro

	Last	Support	Resistance
RTXUSTB	33.65	33.60	33.90
USDZ24	33.53	33.50	33.60
USDH25	33.33	33.30	33.45

Source: Kingsford Securities

	Close	Change	Volume	OI
EURUSD	1.08	0.00		
EURUSDZ24	1.084	-0.0017	1.0861	0.0021

Source: TQ Pro

	Close	Change	Volume	OI
USDJPY	151.79	-0.88		
USDJPYZ24	150.46	1.16	2,300	9889

Source: TQ Pro

Apichai Raomanachai

Fundamental and Technical Investment Analysis

ID No. 002939 Tel 02-829-6999 Ext 2200

Email : apichai.ra@kfsec.co.th

Nut Kaewborisutsakul

Assistant Investment Analyst

ข้อมูลในเอกสารฉบับนี้ รวบรวมมาจากแหล่งข้อมูลที่น่าเชื่อถือ อย่างไรก็ดี บริษัทหลักทรัพย์ คิงส์ฟอร์ด จำกัด (มหาชน) ไม่สามารถที่จะยืนยันหรือรับรองความถูกต้องของข้อมูลเหล่านี้ได้ ไม่ว่าประการใด ๆ บทวิเคราะห์ในเอกสารนี้ จัดทำขึ้นโดยอ้างอิงหลักเกณฑ์ทางวิชาการเกี่ยวกับหลักการวิเคราะห์ และมิได้เป็นการชี้แนะ หรือเสนอแนะให้ซื้อหรือขายหลักทรัพย์ใด ๆ การตัดสินใจซื้อหรือขายหลักทรัพย์ใด ๆ ของผู้อ่าน ไม่ว่าจะเกิดจากการอ่านบทความในเอกสารนี้หรือไม่ก็ตาม ล้วนเป็นผลจากการใช้วิจารณญาณของผู้อ่าน โดยไม่มีส่วนเกี่ยวข้องกับหรือพ้องกันกับ บริษัทหลักทรัพย์ คิงส์ฟอร์ด จำกัด (มหาชน) ไม่ควรเฝ้า



Most Active Grainer (%chg)

Rank	STOCK	OI	Price Chg (20 Working Days)
1	DELTA	8,434	23.29%
2	GULF	13,914	16.16%
3	INTUCH	2,652	14.91%
4	VGI	248,506	13.45%
5	COM7	23,510	11.92%
6	BLA	1,446	10.23%
7	AMATA	1,959	8.43%
8	JMT	31,119	8.20%
9	MBK	2,994	7.69%
10	CHG	12,152	7.58%
11	THCOM	18,718	7.25%
12	BCH	7,323	7.02%
13	KKP	1,150	6.86%
14	WHA	34,872	6.42%
15	GLOBAL	2,507	5.92%
16	TRUE	39,048	5.36%
17	CPF	10,591	5.21%
18	MTC	5,797	5.10%
19	CBG	3,841	3.92%
20	ADVANC	5,110	3.77%
21	KTC	82,036	3.74%
22	SAMART	18,953	2.88%
23	TKN	3,518	2.83%
24	AAV	21,623	2.26%
25	SCB	3,217	2.25%
26	TU	19,928	2.03%
27	TCAP	981	1.96%
28	BEC	43,275	1.93%
29	RS	88,751	1.69%
30	KTB	11,161	1.46%

Top Gainers OI (%chg)

STOCK	OI	%Daily Top OI Change	STOCK	OI	%5 Day Top OI Change
TRUE	39,048	19.91%	TRUE	39,048	51.87%
TKN	3,518	16.49%	JAS	85,367	30.89%
STA	7,742	7.05%	TOA	825	29.11%
DELTA	8,434	4.41%	AMATA	1,959	25.66%
CBG	3,841	4.06%	BDMS	26,132	18.24%
THCOM	18,718	2.94%	PSH	1,488	13.85%
BDMS	26,132	2.42%	RATCH	2,230	12.29%
BTS	96,513	2.24%	EPG	6,297	8.01%
TCAP	981	0.93%	ADVANC	5,110	7.02%
CENDEL	2,837	0.32%	DELTA	8,434	6.83%
TPIPP	3,989	0.03%	ORI	8,553	5.32%
VNG	9,517	0.01%	BTS	96,513	4.31%
TISCO	545	0.00%	STA	7,742	2.94%
TOA	825	0.00%	RS	88,751	1.85%
SPCG	130	0.00%	MBK	2,994	0.30%

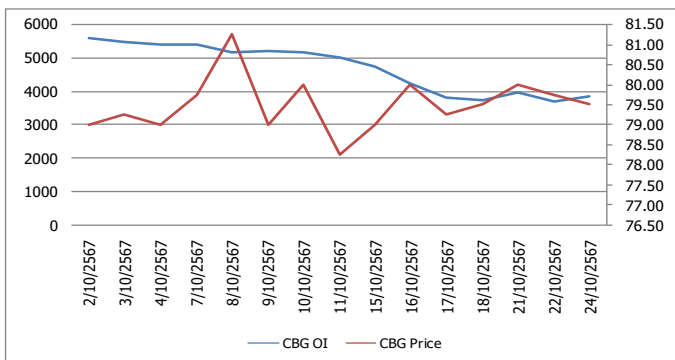
Source: TQ Pro

Top Loser OI (%chg)

STOCK	OI	%Daily Top OI Change	STOCK	OI	%5 Day Top OI Change
TTW	113	-66.07%	SCB	3,217	-67.12%
CRC	933	-57.51%	TTW	113	-66.07%
SCB	3,217	-53.17%	CRC	933	-65.23%
BPP	310	-49.18%	UNIQ	576	-63.50%
TVO	122	-45.05%	INTUCH	2,652	-51.02%
KTB	11,161	-35.19%	KTB	11,161	-50.82%
BIC	4,385	-34.17%	KKP	1,150	-50.81%
KKP	1,150	-34.02%	SPALI	367	-46.03%
AAV	21,623	-30.31%	TVO	122	-45.54%
BAY	596	-27.05%	AAV	21,623	-45.04%
BGRIM	13,792	-23.57%	PTG	10,384	-44.98%
EA	4,939	-21.86%	MINT	7,107	-43.86%
AOT	9,319	-21.69%	SPCG	130	-43.72%
MAJOR	2,245	-21.31%	SIRI	22,759	-42.14%
SIRI	22,759	-18.29%	GUNKUL	7,097	-39.59%

หุ้นที่มีทิศทาง ราคาและ OI ที่น่าจับตามอง

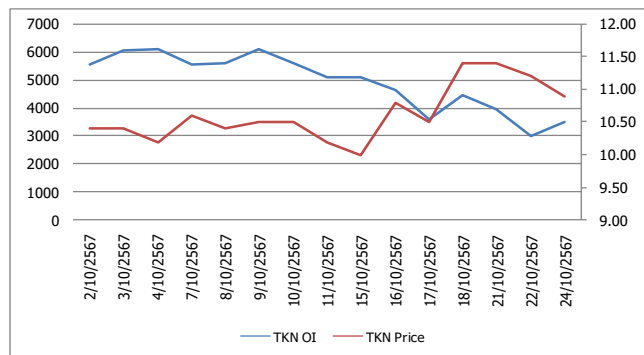
OI Trend CBG



Recommend : Short
Support : 78.50

Resistance : 80.00
Stop-Loss : 80.25

OI Trend TKN



Recommend : Short
Support : 10.50

Resistance : 11.10
Stop-Loss : 11.20

Source: KINGSFORD

APICHAJ RAOMANACHAI No. 002939
NUT KAEWBORISUTSAKUL Asst. Derivatives Analyst

ข้อมูลในเอกสารฉบับนี้ รวบรวมมาจากแหล่งข้อมูลที่น่าเชื่อถือ อย่างไรก็ตาม บริษัทหลักทรัพย์ คิงส์ฟอร์ด จำกัด (มหาชน) ไม่สามารถที่จะยืนยันหรือรับรองความถูกต้องของข้อมูลเหล่านี้ได้ ไม่ว่าประการใด ๆ บทวิเคราะห์ในเอกสารนี้ จัดทำขึ้นโดยอ้างอิงหลักการทางวิชาการเกี่ยวกับหลักการวิเคราะห์ และมิได้เป็นการชี้นำ หรือเสนอแนะให้ซื้อหรือขายหลักทรัพย์ใด ๆ การตัดสินใจซื้อหรือขายหลักทรัพย์ใด ๆ ของผู้อ่าน ไม่ว่าจะเกิดจากการอ่านบทความในเอกสารนี้หรือไม่ก็ตาม ส่วนเป็นผลจากการใช้วิจารณญาณของผู้อ่าน โดยไม่มีส่วนเกี่ยวข้องกับหรือที่แนะนำของคิงส์ฟอร์ด จำกัด (มหาชน) ไม่ควรกรณีใด

PROGRAM TRADING DAILY



KINGSFORD

วันศุกร์ที่ 25 ตุลาคม พ.ศ. 2567

ข้อมูลสถิติ Program Trading รายวัน

ประเภท	ซื้อ	ขาย	สุทธิ
Program Trading	22,331.95	22,471.08	-139.13
Non Program Trading	32,849.86	32,710.73	139.13
Total	55,181.81	55,181.81	

ข้อมูลรายหลักทรัพย์ *

หลักทรัพย์	ตลาด	มูลค่า Program Trading (บาท)	% มูลค่า Program Trading เทียบกับมูลค่าการซื้อขายแบบ Auto Matching
CRC	SET	175,821,275	54.09
GPSC	SET	217,091,300	31.06
ADVICE	SET	25,126,388	22.16
ACC	SET	14,388,320	15.98
INSET	SET	45,492,667	15.76

หมายเหตุ "Program Trading" หมายถึง การซื้อขายหลักทรัพย์ด้วยชุดคำสั่งคอมพิวเตอร์

* แสดงข้อมูลของหลักทรัพย์ที่มีราคาปิด และมูลค่าการซื้อขายเปลี่ยนแปลงไปมากกว่าวันทำการซื้อขายก่อนหน้า

* กรณีไม่แสดงข้อมูล หมายถึง ไม่มีหลักทรัพย์เข้าเกณฑ์ที่กำหนด

ข้อมูลการขายชอร์ตที่ยังไม่ได้ซื้อคืน

สถานะ Short เพิ่มขึ้น

หลักทรัพย์	ปริมาณการขายชอร์ตคงเหลือ (%)	สถานะชอร์ตเพิ่มขึ้น เมื่อเทียบวันก่อนหน้า (%)
BTS	1.19%	0.07%
BCP	1.02%	0.05%
KCE	2.25%	0.04%
SPALI	0.71%	0.04%
TOP	2.34%	0.03%
QH	0.74%	0.03%
LH	0.64%	0.03%
BCH	1.15%	0.03%
PTTGC	1.36%	0.02%
KBANK	0.79%	0.02%

สถานะ Short ลดลง

หลักทรัพย์	ปริมาณการขายชอร์ตคงเหลือ (%)	สถานะชอร์ตลดลง เมื่อเทียบวันก่อนหน้า (%)
SNNP	0.17%	-0.12%
SCB	0.43%	-0.03%
THCOM	0.27%	-0.03%
ERW	0.35%	-0.02%
TTB	0.42%	-0.01%
EA	2.34%	-0.01%
KKP	1.29%	-0.01%
GULF	0.46%	-0.01%
RCL	0.76%	-0.01%
TPIPL	0.11%	-0.01%

หมายเหตุ : เรียงตามการเปลี่ยนแปลงของปริมาณการขายชอร์ตที่ยังไม่ได้ซื้อคืน ของหลักทรัพย์ Local + NVDR /จำนวนหุ้นชำระแล้ว (%)

ข้อมูลในเอกสารฉบับนี้ รวบรวมมาจากแหล่งข้อมูลที่น่าเชื่อถือ อย่างไรก็ดี บริษัทหลักทรัพย์ คิงส์ฟอร์ด จำกัด (มหาชน) ไม่สามารถที่จะยืนยันหรือรับรองความถูกต้องของข้อมูลเหล่านี้ได้ ไม่ว่าประการใด ๆ บทวิเคราะห์ในเอกสารนี้ จัดทำขึ้นโดยอ้างอิงหลักเกณฑ์ทางวิชาการเกี่ยวกับหลักการวิเคราะห์ และมีได้เป็นการชี้นำ หรือเสนอแนะให้ซื้อหรือขายหลักทรัพย์ใด ๆ การตัดสินใจซื้อหรือขายหลักทรัพย์ใด ๆ ของผู้อ่าน ไม่ว่าจะเกิดจากการอ่านบทความในเอกสารนี้หรือไม่ก็ตาม ล้วนเป็นผลจากการใช้วิจารณญาณของผู้อ่าน โดยไม่มีส่วนเกี่ยวข้องกับหรือหนี้นะผูกพันใด ๆ กับ บริษัทหลักทรัพย์ คิงส์ฟอร์ด จำกัด(มหาชน) ไม่ว่ากรณีใด

Top 20 Outstanding Short



KINGSFORD

วันศุกร์ที่ 25 ตุลาคม พ.ศ. 2567

หลักทรัพย์	ปริมาณการขายชอร์ตที่ยังไม่ได้ซื้อคืน ณ สิ้นวัน (หุ้น)		สถานะขายชอร์ต คงเหลือ (%)	สถานะชอร์ตเพิ่ม/ลด เมื่อเทียบวันก่อนหน้า (%)
	Local	NVDR		
HANA	9,079,100	21,216,305	3.422	0.007
TOP	5,190,300	47,182,107	2.345	0.029
EA	13,296,500	73,940,900	2.339	-0.014
KCE	11,714,800	14,904,500	2.252	0.045
BANPU	38,958,900	164,364,166	2.029	0.007
TISCO	11,221,700	4,628,400	1.980	0.015
SPRC	3,994,400	68,240,383	1.666	0.001
PTTGC	7,491,300	53,797,400	1.359	0.024
MINT	5,566,500	69,686,189	1.327	0.006
SCC	2,875,677	12,777,850	1.304	0.005
KKP	3,729,900	7,207,638	1.292	-0.013
IRPC	54,636,876	191,686,300	1.205	0.013
HMPRO	18,689,200	139,005,700	1.199	0.004
SCGP	4,999,400	46,339,657	1.196	0.008
BTS	16,815,000	139,378,482	1.186	0.072
BCH	10,050,000	18,675,000	1.152	0.025
TIDLOR	12,445,191	20,986,061	1.147	0.022
BEM	13,003,500	159,794,596	1.131	0.022
PTTEP	600,400	43,163,000	1.102	-0.008
ICHI	4,307,400	9,520,029	1.064	-0.001

หมายเหตุ : เรียงตามการเปลี่ยนแปลงของปริมาณการขายชอร์ตที่ยังไม่ได้ซื้อคืน ของหลักทรัพย์ Local + NVDR /จำนวนหุ้นชำระแล้ว (%)

ข้อมูลในเอกสารฉบับนี้ รวบรวมมาจากแหล่งข้อมูลที่น่าเชื่อถือ อย่างไรก็ตาม บริษัทหลักทรัพย์ คิงส์ฟอร์ด จำกัด (มหาชน) ไม่สามารถที่จะยืนยันหรือรับรองความถูกต้องของข้อมูลเหล่านี้ได้ ไม่ว่าประการใด ๆ บทวิเคราะห์ในเอกสารนี้ จัดทำขึ้นโดยอ้างอิงหลักเกณฑ์ทางวิชาการเกี่ยวกับหลักการวิเคราะห์ และมีได้เป็นการชี้แนะ หรือเสนอแนะให้ซื้อหรือขายหลักทรัพย์ใด ๆ การตัดสินใจซื้อหรือขายหลักทรัพย์ใด ๆ ของผู้อ่าน ไม่ว่าจะเกิดจากการอ่านบทความในเอกสารนี้หรือไม่ก็ตาม ส่วนเป็นผลจากการใช้วิจารณญาณของผู้อ่าน โดยไม่มีส่วนเกี่ยวข้องกับหรือหุ้นระบุทุกหุ้นใด ๆ กับ บริษัทหลักทรัพย์ คิงส์ฟอร์ด จำกัด(มหาชน) ไม่ว่ากรณีใด