

# SET50 Index Futures

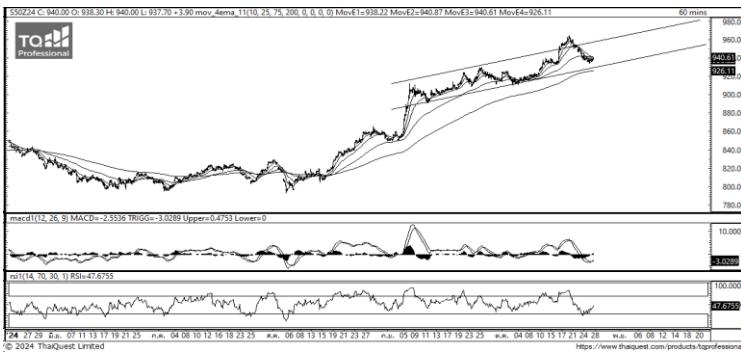


KINGSFORD

วันจันทร์ที่ 28 ตุลาคม พ.ศ. 2567

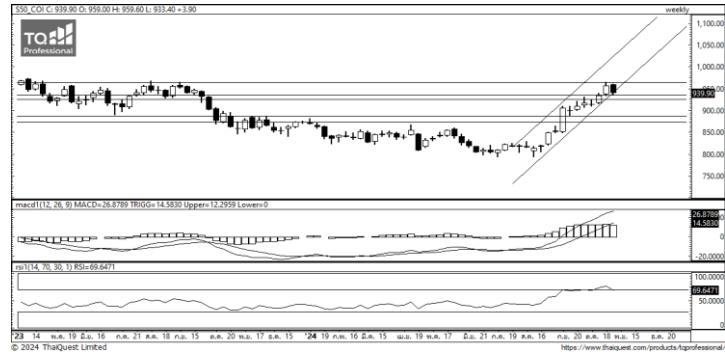
## Market Overview

- นักลงทุนต่างชาติ Short สุทธิ -1,434 สัญญา ยอดสะสมประจำเดือน ต.ค. มียอด Long สุทธิ 35,298 สัญญา และ ยอดสะสมปี 2567 เป็นยอด Long สุทธิ 82,600 สัญญา
- ดัชนี DJIA ปิดที่ -0.61%, ดัชนี S&P500 ปิดที่ -0.03% และดัชนี Nasdaq ปิดที่ +0.56%
- ราคาหุ้นถูกกดดันในสัปดาห์นี้จากการปรับตัวขึ้นอย่างรวดเร็วของอัตราผลตอบแทนพันธบัตรสหรัฐฯ ขณะที่การคาดการณ์เกี่ยวกับการปรับลดอัตราดอกเบี้ยของเฟดนั้นเริ่มไม่แน่นอน หลังจากที่แนวโน้มเศรษฐกิจแข็งแกร่งขึ้นข้อมูลจาก LSEG บ่งชี้ว่า บรรดานักลงทุนยังคงคาดการณ์ว่าจะมีการปรับลดอัตราดอกเบี้ยอีก 0.25% ในการประชุมของเฟดในเดือน พ.ย. และคาดว่าจะมีการปรับลดอัตราดอกเบี้ยประมาณ 2 ครั้งภายในสิ้นปีนี้



ที่มา: Kingsford Research

Volume by Investors	SET (Million Bath)	Index Futures (Contracts)
Local Institutions	-360.10	-422
Foreign	-39.09	-1,434
Local Investor	688.06	1,856



ที่มา: Kingsford Research

## ภาพการลงทุนระยะสั้น

แนะนำ : Long, แนวรับ: 935 แนวต้าน: 945 Stop Loss: 930

S50Z24 ปิดที่ 939.90 จุด ดัชนีมีการปรับตัวเพิ่มขึ้น +0.42% มีการปรับตัวขึ้นมาทดสอบ EMA 75 ส่วน Indicator มีสัญญาณการกลับตัวขึ้น ระยะสั้นมองเป็น Sideway Up หากปรับตัวขึ้นสูงกว่า 945 จุด ได้ แนะนำ เปิดสถานะ Long จะเป็นฝั่งที่ได้เปรียบกว่า

## ภาพการลงทุนรายสัปดาห์

แนะนำ Long 1/3 Port แนวรับ : 925/935 แนวต้าน : 965 Stoploss : 935 Set50 Index มีการปรับตัวลงเป็นแท่งแดง หลุดแนวรับ 940 ส่วน Indicator RSI ลงมาต่ำกว่าเขต Overbought เล็กน้อย ทำให้ระยะกลางมองเป็นการปรับตัวพักฐาน หากยังสามารถยืนเหนือ 935 ได้แนะนำเปิด สถานะ Long แต่หากปรับตัวลงต่ำกว่า 925 แนะนำเปลี่ยนมาเปิด Short 1/3 Port

	Close	Change	Volume	OI
SET50	937.49	2.6	1,689,080,671	1,226,127,900
S50Z24	939.90	3.9	215,212	180,928
S50V24	939.90	3.7	34	16
S50H25	934.90	3.8	19,180	13,800
S50M25	932.40	3.7	4,954	3,426

Source: TQ Pro

	Last	Support	Resistance
SET50	937.49	930	940
S50Z24	939.90	935	945
S50V24	939.90	935	945
S50H25	934.90	930	940
S50M25	932.40	925	935

Source: TQ Pro

Series	Close	Chg	Vol. Contracts	OI	OI Chg	Theoretical	Basis	Daly Left	LTD
S50Z24	939.90	3.9	534,707	534,707	353,779	936.38	2.41	60	27/9/2024
S50V24	939.90	3.7	146	146	130	937.45	2.41	2	27/12/2024
S50H25	934.90	3.8	65,262	65,262	51,462	934.70	-2.59	151	30/10/2024
S50M25	932.40	3.7	20,671	20,671	17,245	933.01	-2.59	242	28/3/2025
S50U25	929.50	3.8	9,190	9,190	7,964	931.28	-5.09	336	27/6/2025

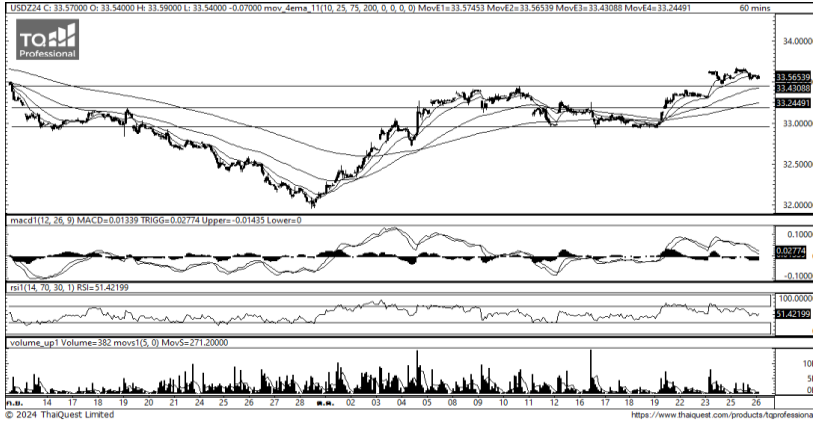
ข้อมูลในเอกสารฉบับนี้ รวบรวมมาจากแหล่งข้อมูลที่น่าเชื่อถือ อย่างไรก็ดี บริษัทหลักทรัพย์ คิงส์ฟอร์ด จำกัด (มหาชน) ไม่สามารถที่จะยืนยันหรือรับรองความถูกต้องของข้อมูลเหล่านี้ได้ ไม่ว่าประการใด ๆ บทวิเคราะห์ในเอกสารนี้ จัดทำขึ้นโดยอ้างอิงหลักเกณฑ์ทางวิชาการเกี่ยวกับหลักการวิเคราะห์ และมีได้เป็นการชี้แนะ หรือเสนอแนะให้ซื้อหรือขายหลักทรัพย์ใด ๆ การตัดสินใจซื้อหรือขายหลักทรัพย์ใด ๆ ของผู้อ่าน ไม่ว่าจะเกิดจากการอ่านบทความในเอกสารนี้หรือไม่ก็ตาม ล้วนเป็นผลจากการใช้วิจารณญาณของผู้อ่าน โดยไม่มีส่วนเกี่ยวข้องกับหรือพันธะผูกพันใด ๆ กับ บริษัทหลักทรัพย์ คิงส์ฟอร์ด จำกัด (มหาชน) ไม่ว่ากรณีใด

# SET50 Index Futures



KINGSFORD

## Currency Futures



ที่มา: Kingsford Research

### ภาพการลงทุในระยะสั้น

Dollar Index : 104.50 จุด หรือ +0.23%, USDU24 : +0.11 THB/USD

แนะนำ เปิดสถานะ : Short

แนวรับ: 33.50 THB/USD แนวต้าน: 33.60 THB/USD Stop Loss: 33.65

USDZ24 : ราคาช่วงกลางคืนเมื่อวันศุกร์ที่ผ่านมา มีการปรับตัวมาปิดที่ 33.57 THB/USD มีการเคลื่อนไหวในลักษณะ Sideway ระหว่าง EMA 10 และ 25 ส่วน Indicator สนับสนุนในแนวโน้มขาลง ระยะสั้นมองเป็นการปรับตัว Sideway Down หากยังปรับตัวลงต่ำกว่า 33.50 การเปิดสถานะ Short จะได้เปรียบกว่า

	Last	Change	Volume	OI
USDZ24	33.64	0.11	17,027	135,465
USDV24	33.80	0.15	1,830	5,232
USDX24	33.70	0.10	1,287	4,935
USDH25	33.44	0.11	3,170	19,926

Source: TQ Pro

	Last	Support	Resistance
RTXUSTB	33.71	33.60	33.90
USDZ24	33.64	33.55	33.70
USDH25	33.44	33.30	33.45

Source: Kingsford Securities

	Close	Change	Volume	OI
EURUSD	1.08	0.00		
EURUSDZ24	1.0858	0.0018	1.0834	-0.0024

Source: TQ Pro

	Close	Change	Volume	OI
USDJPY	152.24	0.45		
USDJPYZ24	150.59	0.13	2,189	10137

Source: TQ Pro

Apichai Raomanachai

Fundamental and Technical Investment Analysis

ID No. 002939 Tel 02-829-6999 Ext 2200

Email : apichai.ra@kfsec.co.th

Nut Kaewborisutsakul

Assistant Investment Analyst

ข้อมูลในเอกสารฉบับนี้ รวบรวมมาจากแหล่งข้อมูลที่น่าเชื่อถือ อย่างไรก็ดี บริษัทหลักทรัพย์ คิงส์ฟอร์ด จำกัด (มหาชน) ไม่สามารถที่จะยืนยันหรือรับรองความถูกต้องของข้อมูลเหล่านี้ได้ ไม่ว่าประการใด ๆ บทวิเคราะห์ในเอกสารนี้ จัดทำขึ้นโดยอ้างอิงหลักเกณฑ์ทางวิชาการเกี่ยวกับหลักการวิเคราะห์ และมีได้เป็นการชี้แนะ หรือเสนอแนะให้ซื้อหรือขายหลักทรัพย์ใด ๆ การตัดสินใจซื้อหรือขายหลักทรัพย์ใด ๆ ของผู้อ่าน ไม่ว่าจะเกิดจากการอ่านบทความในเอกสารนี้หรือไม่ก็ตาม ล้วนเป็นผลจากการใช้วิจารณญาณของผู้อ่าน โดยไม่มีส่วนเกี่ยวข้องกับหรือพันธะผูกพันใด ๆ กับ บริษัทหลักทรัพย์ คิงส์ฟอร์ด จำกัด (มหาชน) ไม่ควรเฝ้า



## Most Active Grainer (%chg)

Rank	STOCK	OI	Price Chg (20 Working Days)
1	DELTA	8,878	24.09%
2	AMATA	2,658	18.42%
3	GULF	13,760	15.86%
4	INTUCH	2,281	14.05%
5	WHA	36,225	11.93%
6	MBK	2,795	11.11%
7	VGI	247,395	10.66%
8	JMT	31,124	10.61%
9	THCOM	15,942	8.70%
10	MTC	5,583	8.63%
11	COM7	23,308	8.33%
12	TRUE	40,196	8.04%
13	AAV	20,160	6.82%
14	CHG	12,051	6.57%
15	KKP	1,032	6.44%
16	RS	88,751	5.00%
17	CPF	10,479	3.91%
18	ADVANC	4,820	3.79%
19	SCB	2,842	3.60%
20	BTS	91,122	3.56%
21	SAWAD	2,431	3.55%
22	IVL	38,344	3.48%
23	GLOBAL	2,507	3.25%
24	SAMART	18,953	2.86%
25	TKN	3,480	2.83%
26	CBG	3,715	2.61%
27	BA	6,095	2.61%
28	TVO	122	2.50%
29	BH	1,503	1.84%
30	KTC	82,037	1.56%

## Top Gainers OI (%chg)

STOCK	OI	%Daily Top OI Change	STOCK	OI	%5 Day Top OI Change
AMATA	2,658	28.90%	AMATA	2,658	60.22%
CPN	1,571	17.77%	TRUE	40,196	55.33%
PTTEP	9,843	7.80%	JAS	85,972	33.80%
DELTA	8,878	5.48%	TOA	825	31.16%
TOP	3,541	4.67%	RATCH	2,230	18.93%
TTB	93,399	3.33%	JMT	31,124	10.94%
BCH	7,611	3.26%	DELTA	8,878	10.81%
TRUE	40,196	2.85%	CPN	1,571	6.80%
STA	7,934	2.47%	STA	7,934	5.59%
AEONTS	193	2.12%	BDMS	23,361	4.75%
PTTGC	9,726	0.79%	RS	88,751	1.85%
JAS	85,972	0.71%	PTTEP	9,843	0.81%
EPG	6,307	0.16%	THANI	31,119	0.23%
TPIPP	3,990	0.03%	PLANB	30,203	0.07%
PLANB	30,203	0.02%	SGP	0	0.00%

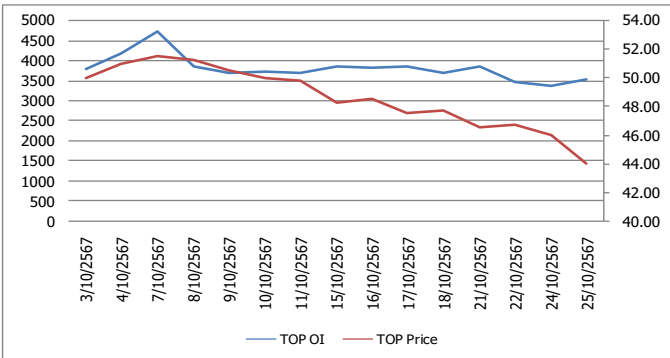
Source: TQ Pro

## Top Loser OI (%chg)

STOCK	OI	%Daily Top OI Change	STOCK	OI	%5 Day Top OI Change
TTW	113	-63.90%	SCB	2,842	-71.52%
TPIPL	2,584	-53.81%	CRC	931	-67.37%
TVO	122	-45.05%	TTW	113	-66.07%
SCB	2,842	-30.27%	TPIPL	2,584	-63.57%
SPALI	266	-27.52%	UNIQ	576	-63.50%
BPP	310	-24.39%	KTB	9,810	-60.46%
BEM	18,531	-23.09%	KKP	1,032	-54.58%
EA	4,888	-22.61%	SPALI	266	-53.42%
BGRIM	10,716	-22.32%	INTUCH	2,281	-52.75%
BUC	4,479	-22.25%	BPP	310	-49.35%
AOT	7,687	-21.94%	AAV	20,160	-49.31%
MAJOR	2,245	-21.20%	MINT	6,589	-45.87%
SAWAD	2,431	-18.61%	PTG	9,681	-45.23%
INTUCH	2,281	-15.49%	TVO	122	-44.80%
THCOM	15,942	-15.34%	SPCG	130	-43.72%

## หุ้นที่มีทิศทาง ราคาและ OI ที่น่าจับตามอง

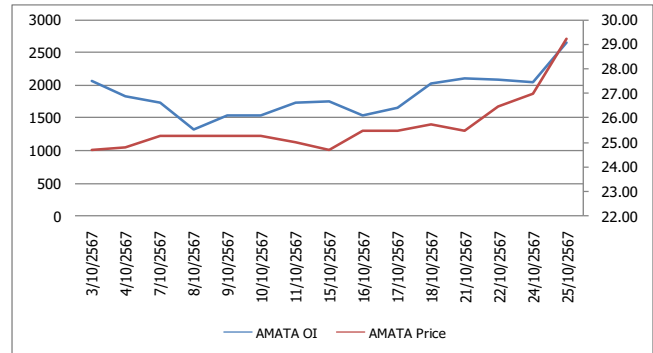
### OI Trend TOP



Recommend : Short  
Support : 42.00

Resistance : 45.00  
Stop-Loss : 45.25

### OI Trend AMATA



Recommend : Long  
Support : 28.75

Resistance : 30.50  
Stop-Loss : 28.50

Source: KINGSFORD

APICHAJ RAOMANACHAI No. 002939  
NUT KAEWBORISUTSAKUL Asst. Derivatives Analyst

ข้อมูลในเอกสารฉบับนี้ รวบรวมมาจากแหล่งข้อมูลที่น่าเชื่อถือ อย่างไรก็ตาม บริษัทหลักทรัพย์ คิงส์ฟอร์ด จำกัด (มหาชน) ไม่สามารถที่จะยืนยันหรือรับรองความถูกต้องของข้อมูลเหล่านี้ได้ ไม่ว่าประการใด ๆ บทวิเคราะห์ในเอกสารนี้ จัดทำขึ้นโดยอ้างอิงหลักการทางวิชาการเกี่ยวกับหลักการวิเคราะห์ และมีได้เป็นการชี้แนะ หรือเสนอแนะให้ซื้อหรือขายหลักทรัพย์ใด ๆ การตัดสินใจซื้อหรือขายหลักทรัพย์ใด ๆ ของผู้อ่าน ไม่ว่าจะเกิดจากการอ่านบทความในเอกสารนี้หรือไม่ก็ตาม ล้วนเป็นผลจากการใช้ชีวิตจริงตามข้อมูลของผู้อ่าน โดยไม่มีส่วนเกี่ยวข้องกับหรือที่แนะนำกันใด ๆ กับ บริษัทหลักทรัพย์ คิงส์ฟอร์ด จำกัด(มหาชน) ไม่ทางกรณีใด

# PROGRAM TRADING DAILY



KINGSFORD

วันจันทร์ที่ 28 ตุลาคม พ.ศ. 2567

## ข้อมูลสถิติ Program Trading รายวัน

ประเภท	ซื้อ	ขาย	สุทธิ
Program Trading	17,661.49	17,447.09	214.40
Non Program Trading	24,878.58	25,092.98	-214.40
Total	42,540.07	42,540.07	

## ข้อมูลรายหลักทรัพย์ \*

หลักทรัพย์	ตลาด	มูลค่า Program Trading (บาท)	% มูลค่า Program Trading เทียบกับมูลค่าการซื้อขายแบบ Auto Matching
AMATA	SET	358,737,125	43.45
WHA	SET	323,029,813	37.53
PR9	SET	42,059,125	22.86
SAK	SET	11,737,045	21.41
SPREME	SET	15,808,768	14.98

หมายเหตุ "Program Trading" หมายถึง การซื้อขายหลักทรัพย์ด้วยชุดคำสั่งคอมพิวเตอร์

\* แสดงข้อมูลของหลักทรัพย์ที่มีราคาปิด และมูลค่าการซื้อขายเปลี่ยนแปลงไปมากกว่าวันทำการซื้อขายก่อนหน้า

\* กรณีไม่แสดงข้อมูล หมายถึง ไม่มีหลักทรัพย์เข้าเกณฑ์ที่กำหนด

## ข้อมูลการขายชอร์ตที่ยังไม่ได้ซื้อคืน

### สถานะ Short เพิ่มขึ้น

หลักทรัพย์	ปริมาณการขายชอร์ตคงเหลือ (%)	สถานะชอร์ตเพิ่มขึ้น เมื่อเทียบวันก่อนหน้า (%)
TOP	2.45%	0.10%
BCP	1.10%	0.08%
JAS	0.86%	0.04%
DOHOME	0.44%	0.02%
RBF	0.34%	0.02%
EA	2.36%	0.02%
CENDEL	0.53%	0.02%
TIDLOR	1.17%	0.02%
OSP	0.94%	0.02%
JMART	0.57%	0.02%

### สถานะ Short ลดลง

หลักทรัพย์	ปริมาณการขายชอร์ตคงเหลือ (%)	สถานะชอร์ตลดลง เมื่อเทียบวันก่อนหน้า (%)
BJC	0.80%	-0.04%
ORI	0.48%	-0.04%
KKP	1.25%	-0.04%
TASCO	0.34%	-0.03%
IVL	0.71%	-0.02%
ERW	0.33%	-0.02%
BBGI	0.02%	-0.02%
BANPU	2.01%	-0.02%
QH	0.72%	-0.01%
BH	0.73%	-0.01%

หมายเหตุ : เรียงตามการเปลี่ยนแปลงของปริมาณการขายชอร์ตที่ยังไม่ได้ซื้อคืน ของหลักทรัพย์ Local + NVDR / จำนวนหุ้นชำระแล้ว (%)

ข้อมูลในเอกสารฉบับนี้ รวบรวมมาจากแหล่งข้อมูลที่เชื่อถือได้ อย่างไรก็ดี บริษัทหลักทรัพย์ คิงส์ฟอร์ด จำกัด (มหาชน) ไม่สามารถที่จะยืนยันหรือรับรองความถูกต้องของข้อมูลเหล่านี้ได้ ไม่ว่าประการใด ๆ บทวิเคราะห์ในเอกสารนี้ จัดทำขึ้นโดยอ้างอิงหลักเกณฑ์ทางวิชาการเกี่ยวกับหลักการวิเคราะห์ และมีได้เป็นการชี้แนะ หรือเสนอแนะให้ซื้อหรือขายหลักทรัพย์ใด ๆ การตัดสินใจซื้อหรือขายหลักทรัพย์ใด ๆ ของผู้อ่าน ไม่ว่าจะเกิดจากการอ่านบทความในเอกสารหรือไม่ก็ตาม ล้วนเป็นผลจากการใช้วิจารณญาณของผู้อ่าน โดยไม่มีส่วนเกี่ยวข้องกับหรือที่ระบุทั้งนี้ใด ๆ กับ บริษัทหลักทรัพย์ คิงส์ฟอร์ด จำกัด(มหาชน) ไม่ว่ากรณีใด

# Top 20 Outstanding Short



KINGSFORD

วันจันทร์ที่ 28 ตุลาคม พ.ศ. 2567

หลักทรัพย์	ปริมาณการขายชอร์ตที่ยังไม่ได้ซื้อคืน ณ สิ้นวัน (หุ้น)		สถานะขายชอร์ต คงเหลือ (%)	สถานะชอร์ตเพิ่ม/ลด เมื่อเทียบวันก่อนหน้า (%)
	Local	NVDR		
HANA	9,103,700	21,122,105	3.414	-0.008
TOP	5,952,000	48,730,407	2.448	0.103
EA	13,667,000	74,376,000	2.360	0.022
KCE	11,897,400	14,906,800	2.268	0.016
BANPU	37,364,200	164,364,166	2.013	-0.016
TISCO	11,138,300	4,597,100	1.965	-0.014
SPRC	3,992,100	68,980,983	1.683	0.017
PTTGC	7,486,100	53,811,300	1.359	0.000
MINT	5,555,900	69,625,789	1.326	-0.001
SCC	2,859,277	12,797,650	1.305	0.000
KKP	3,711,000	6,868,038	1.249	-0.042
HMPRO	18,380,900	141,022,400	1.212	0.013
IRPC	56,148,076	190,230,400	1.206	0.000
BTS	17,063,900	141,181,082	1.202	0.016
SCGP	5,535,500	45,771,258	1.195	-0.001
TIDLOR	12,370,591	21,646,861	1.168	0.020
BCH	10,219,300	18,534,300	1.153	0.001
BEM	13,068,300	159,920,596	1.132	0.001
BCP	4,063,200	11,130,700	1.103	0.082
PTTEP	602,100	42,897,500	1.096	-0.007

หมายเหตุ : เรียงตามการเปลี่ยนแปลงของปริมาณการขายชอร์ตที่ยังไม่ได้ซื้อคืน ของหลักทรัพย์ Local + NVDR /จำนวนหุ้นชำระแล้ว (%)

ข้อมูลในเอกสารฉบับนี้ รวบรวมมาจากแหล่งข้อมูลที่น่าเชื่อถือ อย่างไรก็ดี บริษัทหลักทรัพย์ คิงส์ฟอร์ด จำกัด (มหาชน)ไม่สามารถที่จะยืนยันหรือรับรองความถูกต้องของข้อมูลเหล่านี้ได้ ไม่ว่าประการใด ๆ บทวิเคราะห์ในเอกสารนี้ จัดทำขึ้นโดยอ้างอิงหลักเกณฑ์ทางวิชาการเกี่ยวกับหลักการวิเคราะห์ และมีได้เป็นการชี้นำ หรือเสนอแนะให้ซื้อหรือขายหลักทรัพย์ใด ๆ การตัดสินใจซื้อหรือขายหลักทรัพย์ใด ๆ ของผู้อ่าน ไม่ว่าจะเกิดจากการอ่านบทความในเอกสารนี้หรือไม่ก็ตาม ส่วนเป็นผลจากการใช้วิจารณญาณของผู้อ่าน โดยไม่มีส่วนเกี่ยวข้องกับหรือหุ้นระบุกันใด ๆ กับ บริษัทหลักทรัพย์ คิงส์ฟอร์ด จำกัด(มหาชน) ไม่ว่ากรณีใด