



Set Index Data

Open	1,464.12		
High	1,465.86		
Low	1,449.73		
Closed	1,453.03		
Chg.	-10.39		
%Chg.	-0.71		
Value (mn)	45,979.74		
P/E(x)	18.05	Up	225
P/BV(x)	1.38	Unchanged	187
Yield (%)	3.11	Down	246
Market Cap (mn)	18,059.44		

SET 50 -100 - MAI - Futures Index

	Closed	chg.	(%)
SET 50	928.13	-9.36	-1.00
SET 100	2,017.29	-17.46	-0.86
S50_CON	932.00	-7.90	-0.84
MAI Index	336.73	-0.38	-0.11

Trading Breakdown : Daily

(Bt,m)	Buy	Sell	Net
Institution	5,751.61	5,396.13	355.48
Broker Port	3,108.86	2,770.69	338.17
Foreign	21,505.35	22,299.18	-793.83
Customer	15,565.76	15,465.57	100.19

Trading Breakdown : Month to Date

(Bt,m)	Buy	Sell	Net
Institution	121,807.23	90,823.27	30,983.97
Broker Port	66,450.17	67,474.21	-1,024.04
Foreign	466,594.42	488,352.70	-21,758.28
Customer	348,319.26	356,520.87	-8,201.61

World Markets Index

	Closed	Chg.	(%)
Dow Jones	42,387.57	273.17	0.65
NASDAQ	18,567.19	48.58	0.26
FTSE100	8,285.62	36.78	0.45
Nikkei	38,605.53	691.61	1.82
Hang Seng	20,599.36	9.21	0.04

Commodities

	Closed	Chg.	(%)
Oil: Brent	71.41	-0.21	-0.29
Oil: Nymex	67.67	-0.25	-0.37
Gold	2,746.27	4.42	0.16
ZINC	3,068.00	-122.00	-3.82
BDIY Index	1,382.00	-28.00	-1.99

Analysts

Apichai Raomanachai
Fundamental and Technical Investment Analysis ID No. 002939
Tel 02-829-6999 Ext 2200
Email : apichai.ra@kfsec.co.th

Nopporn Chaykaew
Fundamental Analysis ID No. 043964
Tel 02-829-6999 Ext 2203
Email : noppoen.ch@kfsec.co.th

Nattawat Poosunthornsi
Fundamental Analysis ID No. 087077
Tel 02-829-6999 Ext 2204
Email : nattawat.po@kfsec.co.th

Market Wrap-Up

- SET วันที่ 28 ต.ค.67 ปิด -10.39 จุด อยู่ที่ 1,453.03 จุด มูลค่าการซื้อขาย 45,931 ลบ. ต่างชาติขาย 794 ลบ. รายย่อยซื้อ 100 ลบ. พอร์ตโบรกซื้อ 338 ลบ. สถาบันซื้อ 355 ลบ. NVDR มียอดขายสุทธิ 2.8 ลบ. โดยมียอดซื้อในหุ้น BDMS,BTS,GULF,SCC,WHA และยอดขายในหุ้น TRUE,DELTA,BBL,PTT,TOP มูลค่า Short Sales อยู่ที่ 1,750 ลบ. หุ้นที่มี%ปริมาณ Short สูงคือ QH,IRPC,RBF โดยนักลงทุนต่างประเทศมีสถานะ Short ใน Index Futures จำนวน 20,629 สัญญา ยอดสะสมตั้งแต่ต้นปีต่างชาติ Long สุทธิรวม 61,671 สัญญา นักลงทุนต่างชาติขายพันธบัตรจำนวน 1,346 ลบ.
- ตลาดหุ้นสหรัฐ DJIA +0.65%, S&P500 +0.27%, Nasdaq +0.26% นำโดยกลุ่มการเงิน +1.14%, วัสดุ +0.8% ขณะที่กลุ่มพลังงาน -0.65% คลายความกังวลภาวะสงครามอิสราเอล - อิหร่าน ส่วนหุ้น 3M +4.4% หลัง JP.Morgan ปรับเพิ่มราคาเป้าหมายที่ \$165 ตลาดหุ้นยุโรป Stoxx600 +0.41% ได้แรงหนุนจากกลุ่มสื่อสาร และเดินทาง & สันทนาการ เช่น สายการบิน Lufthansa, Easy Jet ได้ประโยชน์จากต้นทุนน้ำมันลดลง

Market View

- ตลาดหุ้นสหรัฐวานนี้ปรับขึ้น หลังอิสราเอลได้แจ้งการโจมตีแหล่งพลังงานของอิหร่าน ตามคำขอของ ป.ช.โบเดน ส่งผลให้ภาวะสงครามไม่ได้รับแรงมากขึ้น โดยนักลงทุนรอการรายงานกำไร Q3/67 ของ Big Tech เช่น Alphabet, Meta Platform, Apple, Microsoft, Amazon ส่วนข้อมูลเศรษฐกิจวันนี้ติดตาม JOLTs ตัวเลขเปิดรับสมัครงานสหรัฐ ก.ย. คาด 7.92 & ส.ค. 8.04 ล.ราย วันพฤหัสบดี US. Core PCE ก.ย. คาด 2.6% & ส.ค. 2.7% YoY และวันศุกร์ ตัวเลขจ้างงานนอกภาคเกษตรสหรัฐ ต.ค. คาด 110,000 & ก.ย. 254,000 ตำแหน่ง, อัตราว่างงานสหรัฐ ต.ค. คาดทรงตัวที่ 4.1% ซึ่งมีผลต่อการตัดสินใจของเฟดในวันที่ 7 พ.ย.
- ตลาดหุ้นยุโรปวานนี้ได้แรงหนุนจากกลุ่มสื่อสาร, เดินทาง & สันทนาการ โดยนักลงทุนรอการรายงานกำไร Q3/67 บจ. ใน Stoxx600 ซึ่ง LSEG คาด +4.6% & Q2/67 +3.0% YoY และข้อมูลเศรษฐกิจ เช่น วันพุธ GDP เยอรมัน Q3/67 คาด -0.1% QoQ, GDP ยุโรป Q3/67 คาดทรงตัว 0.2% QoQ และวันพฤหัสบดี CPI ยุโรป ต.ค. คาด 1.9% & ก.ย. 1.7% ซึ่งมีผลต่อการประชุม ECB วันที่ 12 ธ.ค. ที่คาดว่าจะลดดอกเบี้ยลงอีก 0.25%
- ตลาดหุ้นเอเชียวานนี้ดัชนีเซี่ยงไฮ้ +0.68% จากคาดการณ์การประชุม NPC จีนในวันที่ 4 - 8 พ.ย. จะมีการออก ม. กระตุ้นเศรษฐกิจเพิ่มเติม ส่วนดัชนีนี้เกือ +1.82% แม้ว่าพรรค LDP ของนายก ฯ อิชิบะจะไม่สามารถครองเสียงข้างมากสภา อาจก่อให้เกิดความล่าช้าในการออก ม.กระตุ้นเศรษฐกิจ แต่กลับกัน BOJ ก็อาจยังไม่ปรับขึ้นดอกเบี้ย ส่งผลให้ค่าเงินอ่อนค่า ซึ่งเป็นผลบวกต่อกลุ่มส่งออกญี่ปุ่น สัปดาห์นี้วันพฤหัสบดีติดตามผลการประชุม BOJ คาดคงดอกเบี้ยที่ 0.25% และ PMI ภาคผลิต & บริการจีน ต.ค.
- ดัชนี SET วานนี้ -0.71% ปริมาณการซื้อขาย 4.59 หมื่น ลบ. ต่างชาติขาย 794 ลบ. สถาบันซื้อ 355 ลบ. พอร์ตโบรกซื้อ 338 ลบ. และรายย่อยซื้อ 100 ลบ. โดยดัชนีปรับลดลงจากแรงขาย DELTA -6.96% ส่งผลลบต่อดัชนี -9.59 จุด เป็นการขาย Sell on Fact หลังรายงานกำไร Q3/67 ดีกว่าคาด กอปรกับราคาหุ้นเทรดบน P/E ค่อนข้างสูงที่ 73.7 เท่า ส่วน TRUE -1.65% หลังมีผลขาดทุน Q3/67 -810 ลบ. เป็นผลจากการใช้จ่ายในการปรับปรุงโครงข่ายมูลค่า 3.9 พัน ลบ. ส่วนข้อมูลส่งออกไทย ก.ย. +1.1% ต่างจากคาดการณ์ +3.0% YoY และคาดการณ์ส่งออกไทยปีนี้จะเติบโตได้ตามเป้าหมาย +2% YoY โดยสินค้าที่ส่งออกได้ดี YoY เช่น อาหารสัตว์เลี้ยง, ทุนสำรอง, ยางพารา, ถั่วมีอย่าง และน้ำมัน โดย Fund Flow ต่างชาติในตลาด TIP วานนี้ขายสุทธิ -40.2 ล.ดอลลาร์ ซึ่งอยู่ระหว่างรอผลการเลือกตั้ง ป.ช.สหรัฐในวันที่ 5 พ.ย. และอยู่ระหว่างการรายงานกำไร บจ.ไทย Q3/67 เช่น SCC,SCGP,ADVANC

Daily Strategy

- วางแนวรับดัชนี SET ที่ 1,440 - 1,450 แนวต้าน 1,460 คาดดัชนีมีโอกาสทรงตัว ระหว่างรอรายงานงบ Q3/67 ของกลุ่ม Real Sector รวมถึงผลการเลือกตั้งประธานาธิบดีสหรัฐในวันที่ 5 พ.ย. และนำทยอยซื้อเมื่อดัชนีอ่อนตัว เช่น กลุ่มขนส่ง AOT,AAV,BA เริ่มเข้าสู่ช่วง High Season / ส่งออก TU,ITC,CCET,SVI,COCOCO คาดรายได้เติบโตตามตัวเลขส่งออก/ เก่งกำไร IVL,PTTGC,SCGP คาดกำไรปีนี้มีโอกาสฟื้นตัวจากฐานต่ำปีนี้
- CCET* (ซื้อ/เก็งกำไร / ราคาเป้าหมาย IAA Consensus 5.05 บาท) แนวโน้มผลประกอบการ 3Q67 จะออกมาโดดเด่นหนุนจากการรายงานยอดขายในเดือน ส.ค.-ก.ย. ที่กลับมาเติบโต MoM, YoY มีปัจจัยหนุนจากการเติบโตของความต้องการใช้สินค้า SSD สำหรับอุปกรณ์ที่ใช้ AI รวมถึงสินค้าที่มีมาร์จิ้นสูง เช่น EV charger และ Smart watch ประกอบกับการปรับลดต้นทุน ค่าใช้จ่าย SG&A และดอกเบี้ยอย่างต่อเนื่องส่งผลบวกต่ออัตรากำไร ส่วนในปี 68 คาดเห็นการเติบโตจากแผนการขยายโรงงานใหม่ที่เปิดดำเนินการในช่วง 4Q67 และ 1Q68 ใช้ประกอบสินค้าที่มีมาร์จิ้นสูงทดแทนการชะลอตัวคราวของธุรกิจรับจ้างประกอบ EMS เดิม รอรับการเพิ่มขึ้นลูกค้าใหม่ 10%-20% ของฐานเดิม ซึ่งรับได้ประโยชน์จากสงครามการค้ามีการโยกคำสั่งซื้อมาไทย ทั้งนี้ตลาดคาดการณ์กำไรปี 67-68 อยู่ที่ 2.65 พันล้านบาท +138%YoY และ 3.16 พันล้านบาท +19%YoY
- SAV (ซื้อ/ ราคาเป้าหมาย 25.50 บาท) สำหรับการดำเนินงาน 2H67 นั้นนอกเหนือจากที่ยูนิบิ International และ Overflight ที่ทยอยฟื้นตัว Post Covid-19 แล้ว ยังมีปัจจัยหนุนจาก 1.AirAsia Cambodia ที่เริ่ม operate ในเดือนพ.ค.67 2.Angkor AIR เปิดให้บริการเส้นทางบินใหม่ระหว่าง นิวเดลี และ พนมเปญ ในช่วงเดือนมิ.ย.67 และ 3.การสนับสนุนด้านการท่องเที่ยวของกัมพูชา เช่น แคมเปญ Visit Siem Reap 2024 ทั้งนี้ แม้ 3Q67 เราคาดว่ากำไรจะอ่อนตัว QoQ จากเงินบาทที่แข็งค่า แต่ YoY ยังเป็นบวกต่อ และจะกลับมา +QoQ +YoY ใน 4Q67 ที่เป็น High Season ปัจจุบัน เราคาด กำไรสุทธิ SAV ในปี67 ที่ 507 ลบ.(+31%YoY)

ข้อมูลในเอกสารฉบับนี้ รวบรวมมาจากแหล่งข้อมูลที่น่าเชื่อถือ อย่างไรก็ดี บริษัทหลักทรัพย์ คิงส์ฟอร์ด จำกัด (มหาชน) ไม่สามารถที่จะยืนยันหรือรับรองความถูกต้องของข้อมูลเหล่านี้ได้ ไม่ว่าประการใด ๆ บทวิเคราะห์ในเอกสารนี้ จัดทำขึ้นโดยอ้างอิงหลักเกณฑ์ทางวิชาการเกี่ยวกับหลักการวิเคราะห์ และไม่ได้เป็นการชี้นำ หรือเสนอแนะให้ซื้อหรือขายหลักทรัพย์ใด ๆ การตัดสินใจซื้อหรือขายหลักทรัพย์ใด ๆ ของผู้อ่าน ไม่ว่าจะเกิดจากการอ่านบทความในเอกสารนี้หรือไม่ก็ตาม ล้วนเป็นผลจากการพิจารณาของผู้อ่าน โดยไม่มีส่วนเกี่ยวข้องกับหรือเป็นเหตุปัจจัยใด ๆ กับ บริษัทหลักทรัพย์ คิงส์ฟอร์ด จำกัด(มหาชน) ไม่ว่ากรณีใด



Daily Key Factors

Oil Update(-) WTI ธ.ค. -\$4.40 อยู่ที่ \$67.38 / บาร์เรล, Brent ธ.ค. -\$4.63 อยู่ที่ \$71.42/บาร์เรล หลังอิสราเอลไม่ได้โจมตียูเครนด้านพลังงาน & นิวเคลียร์ของอิหร่าน กอปรกลุ่มโอเปกพลัสอาจปรับเพิ่มกำลังการผลิต 1.8 แสน บาร์เรล/วัน ใน ธ.ค. นี้

Gold Update(+) Comex Gold ธ.ค. +\$1.30 อยู่ที่ \$2,755.90 /ออนซ์ ได้แรงหนุนจากสถานการณ์ความไม่สงบในตะวันออกกลาง และระลอกการเลือกตั้งป.ส.สหรัฐฯในวันที่ 5 พ.ย. และประชุมเฟดวันที่ 7 พ.ย.

Fund Flow(-) Fund Flow ต่างชาติในตลาด TIP วานนี้ ขายสุทธิ -40.21 ล้านดอลลาร์สหรัฐฯ ขายหุ้นไทย -23.49 ล.ดอลลาร์สหรัฐฯ ขายหุ้นอินโดฯ -15.90 ล.ดอลลาร์สหรัฐฯ และขายหุ้นฟิลิปปินส์ -0.82 ล.ดอลลาร์สหรัฐฯ

- (0) ค่าเงินบาทเข้านี้ทรงตัวอยู่ที่ 33.74 บาท/ดอลลาร์สหรัฐฯ
- (0) ผลตอบแทนพันธบัตรสหรัฐฯ 10 ปี ทรงตัวอยู่ที่ 4.273 %
- (-) ดัชนี BDI วานนี้ -28 จุด อยู่ที่ 1,382
- (+) BitCoinเข้านี้ +3.02% อยู่ที่ 69,900 ดอลลาร์สหรัฐฯ

Economic Calendar

ในประเทศ

- 30 ต.ค. รายงานผลการประชุมคณะกรรมการนโยบายการเงิน(กนง.) ฉบับย่อ
- 31 ต.ค. ธนาคารแห่งประเทศไทย (ธปท.) รายงานภาวะเศรษฐกิจไทย สัปดาห์ที่ 5 สศค. แถลงดัชนีอุตสาหกรรม สศค. รายงานภาวะเศรษฐกิจการคลัง, ภาวะเศรษฐกิจภูมิภาค, ดัชนีความเชื่อมั่นอนาคตเศรษฐกิจภูมิภาค

ต่างประเทศ

- 29 ต.ค. US รายงานความเชื่อมั่นผู้บริโภคจากซีบี (ต.ค.)
US ตำแหน่งงานว่างเปิดใหม่จาก JOLTS (ก.ย.)
- 30 ต.ค. US สินค้าคงคลังน้ำมันดิบ
US การเปลี่ยนแปลงการจ้างงานภาคเกษตรกรรม(ADP)(ต.ค.)
US ดัชนีจีดีพี (ไตรมาสต่อไตรมาส) (ไตรมาส 3)
- 31 ต.ค. CN ดัชนี PMI ภาคการผลิตของจีน (ต.ค.)
EU ดัชนีราคาผู้บริโภค (CPI) (ปีต่อปี) (ต.ค.)
US ดัชนีราคาด้านการบริโภคส่วนบุคคล (PCE Price Index (ก.ย.)
US จำนวนคนที่ยื่นขอรับสวัสดิการว่างงานครั้งแรก
- 01 พ.ย. US รายได้เฉลี่ยต่อชั่วโมง (เดือนต่อเดือน) (ต.ค.)
US ดัชนีผู้จัดการฝ่ายจัดซื้อ (PMI) ภาคการผลิต (ต.ค.)
US อัตราการว่างงาน (ต.ค.)

Theme Strategy

Theme หุ่นยนต์ 2H67 คาดหวังการฟื้นตัวเศรษฐกิจไทย ลุ้นมาตรการกระตุ้นกำลังซื้อเพิ่มเติม, การอนุมัติงบประมาณปี68, กลุ่มที่มี High Season ใน 3Q เช่น กลุ่มส่งออก, กลุ่มร.พ., กลุ่มที่มี High Season ใน 4Q เช่น กลุ่มท่องเที่ยว, คาดหวัง Flow ไหลกลับหลังธนาคารกลางหลักมีโอกาสรื้อปรับลดดอกเบี้ย

- (1) กลุ่มการอุปโภคบริโภค ได้ประโยชน์จากมาตรการกระตุ้นเศรษฐกิจในประเทศ CPALL, CPAXT*, CPN*, CRC, NSL* CBG*, AU*, KCG*, TU, COCOCO*,
- (2) กลุ่มส่งออก ได้ประโยชน์จากตัวเลขส่งออกที่คาดฟื้นตัว AAI*, ITC*,
- (3) กลุ่มท่องเที่ยว สายการบิน ขนส่ง สื่อนอกบ้าน ได้ประโยชน์จากมาตรการ Free Visa, traffic การเดินทางฟื้นตัว AOT*, ERW*, SPA*, BA, AAV, BEM*, PLANB*
- (4) กลุ่ม Leasing ได้ประโยชน์จากการยุติวงจรถดดอกเบี้ยขาขึ้น MTC*, SAWAD*
- (5) กลุ่มโรงพยาบาล BDMS, BH, PR9*, WPH*
- (6) กลุ่มนิคมอุตสาหกรรม/ EV ได้ประโยชน์จากการย้ายฐานการผลิตสงครามการค้า AMATA, WHA
- (7) กลุ่มธนาคาร KBANK, SCB, BBL, KTB
- (8) กลุ่มสินค้า IT ได้ประโยชน์จากการเปิดตัวสินค้าใหม่ฯช่วงปลายปี/ การใช้งบที่เหลือของปี67 SYNEX*, ADVICE*, COM7*

**หุ้นแนะนำเชิงกลยุทธ์ที่ยังไม่อยู่ใน Coverage ของฝ่ายวิจัย

Asset Allocation: Equity 55% Fixed Income 30% Alternative Investment etc. Gold 10% Cash 5%

Today Fundamental Research: -

Monthly Portfolio October 2024: CPALL, WHA, CPF, THCOM, BDMS



จ่อฟัน UJV ฐานจ้อโกง! หั่นเป้า TOP เหลือ 37 บาท สหพันธ์รับเหมาไทยบุกทำเนียบ. ยื่นสถานทูตเกาหลีเอาผิดซัมซุงหุ้นไทย
ออยล์ดีดหนัก! ล่าสุดโตนดาวน์! ไซด์ราคาเหลือ 37 บาท จาก 45 บาท พิชโครงการ CFP ส่อเค้าเลือนยาว กัดค้น ด้านผู้ว่าฯ ชลบุรี เน้นกลุ่มรับเหมาช่วงไทย 26 บริษัท ฟ้องอาญากลุ่ม UJV ผิดฐานจ้อโกงตามกฎหมายไทย เรียกว่าร้องอนุญาตโตตุลาการอังกฤษ ย้ำรัฐพร้อมสนับสนุนตั้ง DSI ร่วมทีมด้านสหพันธ์ผู้รับเหมาพร้อมแรงงานกว่า 3,000 คน นัดยื่นหนังสือถึงนายกฯ สืบดาหน้า เล็งร้องสถานทูตเกาหลีเอาผิด "ซัมซุง" ขณะที่ "ผู้รับเหมาเกาหลี" ตัวการใหญ่หนีประชุมร่วม เล่นแง่แยกเจรจาเป็นรายๆ ไม่รวมกลุ่ม อ้างตามสัญญาที่ทำไว้(ข่าวหุ้น)

WHA เร่งปิดเพิ่ม หลักย่อยไรสินปีนี้ WHA เร่งปิดดีลขายที่ดินหลักย่อยไร ให้ลูกค้ากลุ่มการค้า เซ็นเตอร์ เพิ่มอีก 1 ราย ภายในสิ้นปีนี้ เล็งแจ้งงบไตรมาส 3/67 วันที่ 8 พ.ย. นี้ โบรกฯ คาด Q3 เบ่งกำไร 1,000 ล้านบาท เติบโต 40% เซียร์ "ซื่อ" เป้าราคา 6.30 บาท(ข่าวหุ้น)

BTS เพิ่มทุนล้น 1.6 หมื่นล้าน งบ Q2 ฟันรับล้างพอร์ตเคอรี่ "บีทีเอส กรุ๊ป" เด็งแรง! รั้งยอดจองหุ้นเพิ่มทุนล้นหลามกว่า 1.6 หมื่นล้านบาท จากที่ตั้งเป้าไว้ 1.3 หมื่นล้านบาท ก่อนนำเงินไปรับซื้อหุ้น ROCTEC และ RABBIT มั่นใจใช้เงินน้อย ไม่ถึง 1.4 หมื่นล้านบาท ที่เหลือนำไปชำระหนี้ส่วนแนวโน้มไตรมาส 2/67/68 (ก.ค.-ก.ย. 67) สดใสดีกว่าปีก่อน หลังไม่ต้องรับผู้ผลขาดทุนเคอรี่และกลุ่มเจมาาร์ท โบรกฯ ให้ราคาเป้าหมาย 5.37 บาท(ข่าวหุ้น)

PTTEP งบ Q3 ตามนัด ไฟเขียวอาญาฉบับ 2 แล้ว ปตท.สผ. โชว์กำไรไตรมาส 3 ทะลุ 1.78 หมื่นล้านบาท ตามตลาดคาดการณ์ ตั้งเป้า EBITDA Margin โต 70-75% ของรายได้จากการขาย ส่วนโครงการอาญาฉบับ 2 ได้รับอนุมัติเรียบร้อยแล้ว เพิ่มปริมาณสำรองปีโตรเลียมและอัตราการผลิตก๊าซธรรมชาติในอนาคต ราคาเป้าหมายเฉลี่ย 173.06 บาท จาก 22 โบรกเกอร์(ข่าวหุ้น)

BBL ชี้นับผลเกิน 7 บ. NVIDIA ดันสินเชื่อพุ่ง แบงก์กรุงเทพ (BBL) ลั่น! พร้อมคณนโยบายการเงินปันผลระดับสูง คาดงวดปี 67 ไม่ต่ำกว่า 7 บาท เหตุกำไรเติบโตสวย ยันหากงบ.ลดดอกเบี้ยลง 2 ครั้ง กระทบ NIM น้อยมาก ด้าน NVIDIA มาลงทุนในไทยจะช่วยหนุนสินเชื่อทะยานขึ้นอีก พร้อมมั่นใจได้ใบอนุญาต Virtual Bank แน่นนอน(ข่าวหุ้น)

กรมโลกร้อนผนึกสนบ. ลุยออกบอนด์แสนล้าน สำนักงานบริหารหนี้สาธารณะ (สบน.) จับมือกรมการเปลี่ยนแปลงสภาพภูมิอากาศ ไรซ์ไรซ์ พันธมิตรอ้างอิงความยั่งยืน เป้าหมายการลดก๊าซเรือนกระจกและคาร์บอนต่ำ หรือ Sustainability-Linked Bond: SLB ต้น พ.ย. นี้ มูลค่ากว่า 1 แสนล้านบาท ขายนักลงทุนไทย-ต่างชาติ พร้อมตั้งกองทุนไพรเวทฟันด์ (กองทุนภูมิอากาศ) หวังปรับ SMEs ไทย ให้เปลี่ยนกระบวนการผลิตที่สอดคล้องกับสังคมคาร์บอนต่ำ (ข่าวหุ้น)

กกพ. ลดเงินประกันการใช้ไฟ เริ่มมีผลตั้งแต่วินิจฉัยคดีปี 68 กกพ. เคาะลดเงินประกันการใช้ไฟสำหรับผู้ซื้อไฟฟ้าย่อยประวัติดี ช่วยลดต้นทุนในการดำเนินธุรกิจ มีผลบังคับใช้ตั้งแต่วันที่ 68 เป็นต้นไป(ข่าวหุ้น)

AAI ลุยผลิตรับส่งออก อาหารสัตว์เลี้ยงหมู AAI ที่ส่งออกอาหารสัตว์เลี้ยงสัตว์ คาค ไตรมาส 3-4/2567 รายได้ขยายตัวมากกว่าปีก่อน ยอมรับท้ายปีผลงานส่อแผ่วหลังจากลูกค้าแห่สั่งสินค้าต้นช่วงที่ผ่านมา มั่นใจทั้งปี 2567 รายได้โต หวังมีอัตรากำไรขั้นต้น 20-21% ด้านโบรกฯ ชี้บาทแข็งจุดผลงานชะลอ แต่ยังคงทั้งปี 2567 กำไรปกติโต 147%(ทันหุ้น)

BCP ผนึก CPF ผลิต SAF PTTEP กำไร 1.78 หมื่นล. BCP ได้รายใหญ่ CPF เข้าอีกขีดเต็มส่งวัตถุดิบน้ำมันใช้แล้วผลิต SAF เริ่มผลิตไตรมาส 2 ปีหน้า ด้าน PTTEP แจ้งงบ กำไร 1.78 หมื่นล้านบาท ลดลง 1% มองราคาน้ำมันดิบ Q4 ที่ 75-85 ดอลลาร์ ส่วนก๊าซ 14-15 ดอลลาร์

MASTER ชี้นำอาเซียน รายได้ปี 68 โตเกิน 20% MASTER ปักธงรุกหนักดึงลูกค้าต่างประเทศ หวังขึ้นแท่นโรงพยาบาลศัลยกรรมความงามชั้นนำภูมิภาคเอเชียตะวันออกเฉียงใต้ ดันสัดส่วนรายได้ลูกค้าต่างประเทศเพิ่มเป็น 40% ปีหน้า จากสิ้นไตรมาส 3 ที่ 25.85% หนุนผลดำเนินงานโตกว่า 20% เล็งสร้างโรงพยาบาลที่อินโดนีเซียเหตุมีศักยภาพโตสูง คาดชัดเจนไตรมาส 2/2568 แย้มเจรจาดีล M&P จำนวนมากคาดเริ่มทยอยประกาศภายในสิ้นปีนี้ ปีนี้มั่นใจรายได้โต 20% หลังงบครึ่งปีหลังเด่น

AOT บินสุวรรณภูมิพิศ ล้นผู้โดยสาร 130 ล.คน AOT เผยเปิดใช้ทางวิ่งเส้นที่ 3 สุวรรณภูมิ 25 วัน สายการบินใช้บริการแล้ว ราว 1 พันเที่ยวบินต่อวัน คาดแตะ 94 เที่ยวบินต่อวันกลางปี 2568 ด้านปริมาณผู้โดยสาร ทั้งปี 2567 (สิ้นสุดก.ย. 2567) พุ่ง 19.22% YoY คาดปี 2568แตะ 130 ล้านคน ย้ำแผนพัฒนางานบริการ เน้นผู้โดยสารเดินทางผ่าน 6 สนามบินสะดวกรวดเร็วขึ้น เช็किनด้วยระบบไบโอเมตริก นำร่อง 1 พฤศจิกายนนี้

UKEM เร่งสร้างรีไซเคิล ปักหมุดทำเลทองอีอีซี UKEM เผยความคืบหน้า ตั้งบริษัทย่อยร่วมกับพาร์ตเนอร์ญี่ปุ่น รีไซเคิลสารเคมี ปัจจุบันอยู่ระหว่างหาพื้นที่ก่อสร้าง เล็งซื้อที่ดินอีอีซีภายในปีนี้ พร้อมขอการส่งเสริมลงทุน BOI พากผู้บริหารตั้งเป้า叩ปูเดินเครื่องไม่เกินพฤศจิกายนปี 2568(ทันหุ้น)

BPS ลุยพัฒนาสมาร์ทโฮม คลอดโปรดัคต์ดูแลสุขภาพ BPS มุ่งมั่นพัฒนาเทคโนโลยีระบบสมาร์ทโฮม เชื่อมต่อระบบไฟฟ้า ระบบสื่อสารภายในบ้านครบวงจร เล็งนำข้อมูลเชื่อมต่อแอปพลิเคชัน พร้อมเตรียมส่งโปรดัคต์ใหม่ "Smart Wellness" ต่อยอดด้านความปลอดภัย และดูแลสุขภาพ(ทันหุ้น)

CMO อีเวนต์พรีซัมคูปพาร์ตเนอร์ชำระคืนหุ้นกู้ CMO ส่งสัญญาณตลาดอีเวนต์ในประเทศปลายปีคึกคัก เตรียมแผนหาพาร์ตเนอร์เสริมแกร่งธุรกิจ โชว์กระแสเงินสดแน่น ล่าสุดชำระคืนหุ้นกู้รุ่น CMO23NA งวดที่ 5 พร้อมดอกเบี้ยตามกำหนด เป็นจำนวนเงิน 5.85 ล้านบาท(ทันหุ้น)

SVR ผุดโปรเจกต์ใหม่ลดดอกหนุออส SVR ประกาศความสำเร็จแกรนด์ สิวารมณ 1 กวาดยอดขายแล้วกว่า 90% พบความต้องการเฟียบเล็งเปิดตัว "แกรนด์ สิวารมณ 2" มูลค่า 1.3 พันล้านบาท เน้นพัฒนาบ้านเดี่ยวขนาดใหญ่ ชี้ กง.ลดอัตราดอกเบี้ย 0.25% สัญญาณเชิงบวกส่งท้ายปี(ทันหุ้น)

ข้อมูลในเอกสารฉบับนี้ รวบรวมมาจากแหล่งข้อมูลที่น่าเชื่อถือ อย่างไรก็ดี บริษัทหลักทรัพย์ คิงส์ฟอร์ด จำกัด (มหาชน) ไม่สามารถที่จะยืนยันหรือรับรองความถูกต้องของข้อมูลเหล่านี้ได้ ไม่ว่าประการใด ๆ บทวิเคราะห์ในเอกสารนี้ จัดทำขึ้นโดยอ้างอิงหลักเกณฑ์ทางวิชาการเกี่ยวกับหลักการวิเคราะห์ และมีได้เป็นการชี้แนะ หรือเสนอแนะให้ซื้อหรือขายหลักทรัพย์ใด ๆ การตัดสินใจซื้อหรือขายหลักทรัพย์ใด ๆ ของผู้อ่าน ไม่ว่าจะเกิดจากการอ่านบทความในเอกสารนี้หรือไม่ก็ตาม ล้วนเป็นผลจากการใช้วิจารณญาณของผู้อ่าน โดยไม่มีส่วนเกี่ยวข้องกับบริษัทฯ ใด ๆ บริษัทหลักทรัพย์ คิงส์ฟอร์ด จำกัด (มหาชน) ไม่ว่ากรณีใด



ที่มา: TQ Professional, Day

Resistance 1,460 - 1,465

Support 1,440 - 1,435

SET Daily: หลุดแนวรับสำคัญ

กลยุทธ์การลงทุน SET Index ปรับตัวหลุดแนวรับสำคัญและเส้นค่าเฉลี่ยระยะสั้นลง ส่วน RSI / MACD โรยตัวสอดคล้อง ประเมินการถอยตัวบริเวณกรอบแนวรับถัดไป 1,440/1,435 ส่วนแนวต้าน 1,460/1,465



ที่มา: TQ Professional, TF weekly

SET Weekly: เข้ารอบฟื้นตัว

กลยุทธ์การลงทุน ติดตามข้อมูลเงินเพื่อและการจ้างงานที่ส่งผลต่อนโยบาย ดอกเบี้ยของธนาคารกลางสหรัฐฯ ด้านทิศทาง fund flow ต่างชาติคาดมีสัญญาณไหลกลับมายังตลาด EM ที่ชัดเจนมากขึ้น ทางเทคนิค TF weekly แท่งเทียนรายสัปดาห์แกว่งตัวขึ้นไปติดแถว EMA200 Week ส่วน TF Monthly มีสัญญาณบวกจาก MACD ที่ตัด signal line ขึ้น ดังนั้นมองเป็นการสลับย่อเพื่อขึ้นต่อ // ประเมินแนวรับ 1,425/1,400 แนวต้าน 1,505/1,515



ที่มา: TQ Professional, TF daily

Gold Spot: อยู่บนแนวโน้มขาขึ้น

กลยุทธ์การลงทุน Gold Spot ยังเป็นเทรนขาขึ้นหนุนจากทิศทางดอกเบี้ยขาลง // แท่งเทียนแกว่งตัวแคบไม่หลุด EMA ระยะสั้น ภายใต้สัญญาณ RSI / MACD ประคองตัว // ช่วงสั้น trading ทางฝั่ง long โดยวางแนวต้าน US\$2,760-2,780/Oz แนวรับ US\$2,725-2,705/Oz

Resistance 2,760 - 2,780

Support 2,725 - 2,705

Technical Analyst

Apichai Raomanachai No. 002939

Asst. Technical Analyst

Noppom Chaykaew No. 043964

ข้อมูลในเอกสารฉบับนี้ รวบรวมมาจากแหล่งข้อมูลที่เชื่อถือได้ อย่างไรก็ดี บริษัทหลักทรัพย์ คิงส์ฟอร์ด จำกัด (มหาชน) ไม่สามารถที่จะยืนยันหรือรับรองความถูกต้องของข้อมูลเหล่านั้นได้ ไม่ว่าประการใด ๆ บทวิเคราะห์ในเอกสารนี้ จัดทำขึ้นโดยอ้างอิงหลักเกณฑ์ทางวิชาการเกี่ยวกับหลักการวิเคราะห์ และมีได้เป็นการชี้นำ หรือเสนอแนะให้ซื้อหรือขายหลักทรัพย์ใด ๆ การตัดสินใจซื้อหรือขายหลักทรัพย์ใด ๆ ของผู้อ่าน ไม่ว่าจะเกิดจากการอ่านบทความในเอกสารนี้หรือไม่ก็ตาม ล้วนเป็นผลจากการใช้วิจารณญาณของผู้อ่าน โดยไม่มีส่วนเกี่ยวข้องกับหรือพัวพันผูกพันใด ๆ กับ บริษัทหลักทรัพย์ คิงส์ฟอร์ด จำกัด(มหาชน) ไม่ว่ากรณีใด



ที่มา ; TQ Professional

COCOCO

Resistance 12.70-12.90

Support 12.00

แนะนำแก๊งกำไร แท่งเทียนแก๊งตัวออกข้างสะสมพลัง ด้านปริมาณการซื้อขายทยอยเข้าสะสม ส่วน RSI / MACD รอจังหวะเกิดสัญญาณบวก เบื้องต้นหากยื่นได้คาดหวังการปรับตัวขึ้นต่อ โดยประเมินแนวต้านถัดไป 12.70-12.90 บาท ส่วนแนวรับ 12.00 บาท Stop Loss 11.60 บาท



ที่มา ; TQ Professional

SICT

Resistance 6.65-6.80

Support 5.95

แนะนำแก๊งกำไร แท่งเทียนแก๊งตัวขึ้นในลักษณะยก High ล่าสุดได้แรงหนุนจากปริมาณการซื้อขายเข้าสะสม ส่วน RSI / MACD มีแนวโน้มเป็นบวก คาดหวังการปรับตัวขึ้นทดสอบแนวต้าน 6.65-6.80 บาท ส่วนแนวรับ 5.95 บาท โดยมีจุด Stop Loss 5.75 บาท



ที่มา ; TQ Professional

SYMC

Resistance 8.85-9.20

Support 8.50

แนะนำแก๊งกำไร แท่งเทียนทำจังหวะฟื้นตัวในกรอบ sideways ด้านปริมาณการซื้อขายเข้าสะสม ส่วน Indicator MACD / RSI มีสัญญาณบวก เบื้องต้นหากยื่นได้คาดหวังการทยอยขยับขึ้นต่อ โดยมีแนวต้าน 8.85-9.20 บาท ส่วนแนวรับ 8.50 บาท วางจุด Stop Loss 8.35 บาท

Technical Analyst

Apichai Raomanachai No. 002939

Asst. Technical Analyst

Nopporn Chaykaew No. 043964

SET50 Index Futures

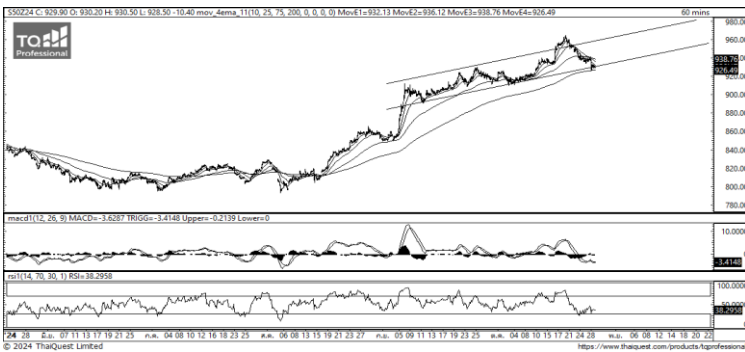


KINGSFORD

วันอังคารที่ 29 ตุลาคม พ.ศ. 2567

Market Overview

- นักลงทุนต่างชาติ Short สุทธิ -20,629 สัญญา ยอดสะสมประจำเดือน ต.ค. มียอด Long สุทธิ 14,669 สัญญา และ ยอดสะสมปี 2567 เป็นยอด Long สุทธิ 61,971 สัญญา
- ดัชนี DJIA ปิดที่ +0.65%, ดัชนี S&P500 ปิดที่ +0.27% และดัชนี Nasdaq ปิดที่ +0.26%
- จัปตราขายงานผลประกอบการของบริษัทจดทะเบียนในสัปดาห์นี้ โดยเฉพาะอย่างยิ่ง 7 บริษัทเทคโนโลยีที่มีมาร์เก็ตแคปสูง หรือ "Magnificent Seven" โดย 5 ใน 7 ของบริษัทกลุ่มดังกล่าวจะเปิดเผยผลประกอบการในสัปดาห์นี้ ซึ่งได้แก่ อัลฟาเบต (Alphabet), เมตาแพลตฟอร์มส์ (Meta Platforms), แอปเปิล (Apple), ไมโครซอฟท์ (Microsoft) และอะเมซอนคอม (Amazon.com)



ที่มา: Kingsford Research

Volume by Investors	SET (Million Bath)	Index Futures (Contracts)
Local Institutions	355.48	1,450
Foreign	-793.84	-20,629
Local Investor	100.19	19,179



ที่มา: Kingsford Research

ภาพการลงทุในระยะสั้น

แนะนำ : Short, แนวรับ: 925 แนวต้าน: 935 Stop Loss: 940
 S50Z24 ปิดที่ 929.50 จุด ดัชนีมีการปรับตัวเพิ่มขึ้น -1.11 % มีการปรับตัวลงมาทดสอบ EMA 200 ส่วน Indicator สนับสนุนในทิศทางขาลง ระยะสั้นมองเป็นการปรับตัวลง หากปรับตัวลงต่ำกว่า 925 จุด แนะนำ เปิดสถานะ Short จะเป็นฝั่งที่ได้เปรียบกว่า

ภาพการลงทุในระยะยาว

แนะนำ Wait & See แนวรับ : 925 แนวต้าน : 940 Stoploss :
 Set50 Index มีการปรับตัวลงเป็นแท่งแดง ลงทดสอบแนวรับ 925 ส่วน Indicator RSI ปรับลงมาต่ำกว่าเขต Overbought ทำให้ระยะกลางมองเป็นการปรับตัวลง หากปรับตัวลงต่ำกว่า 925 แนะนำเปิด Short 1/3 Port

	Close	Change	Volume	OI
SET50	928.13	-9.4	1,225,987,900	1,755,494,941
S50Z24	929.50	-10.4	180,953	213,035
S50V24	932.00	-7.9	16	22
S50H25	924.90	-10.0	13,808	17,946
S50M25	922.10	-10.3	3,434	3,263

Source: TQ Pro

	Last	Support	Resistance
SET50	928.13	925	935
S50Z24	929.50	925	935
S50V24	932.00	930	940
S50H25	924.90	920	930
S50M25	922.10	920	930

Source: TQ Pro

Series	Close	Chg	Vol. Contracts	OI	OI Chg	Theoretical	Basis	Daly Left	LTD
S50Z24	929.50	-10.4	559,183	559,183	346,148	927.05	1.37	59	27/9/2024
S50V24	932.00	-7.9	145	145	123	928.11	3.87	1	27/12/2024
S50H25	924.90	-10.0	67,049	67,049	49,103	925.38	-3.23	150	30/10/2024
S50M25	922.10	-10.3	20,607	20,607	17,344	923.72	-3.23	241	28/3/2025
S50U25	919.40	-10.1	9,711	9,711	7,801	922.00	-6.03	335	27/6/2025

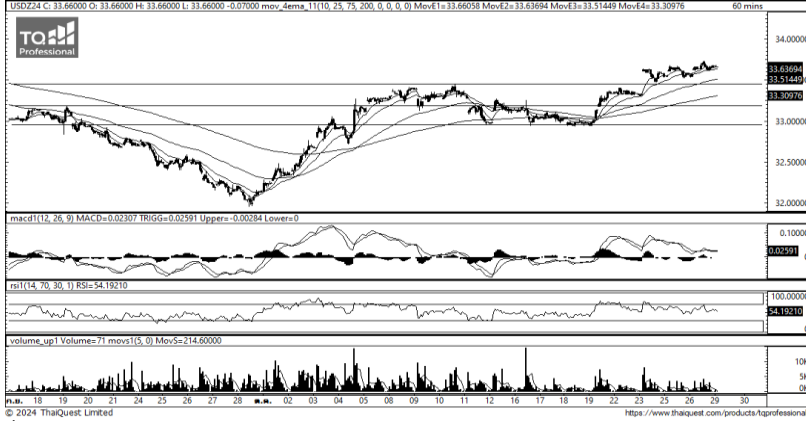
ข้อมูลในเอกสารฉบับนี้ รวบรวมมาจากแหล่งข้อมูลที่น่าเชื่อถือ อย่างไรก็ดี บริษัทหลักทรัพย์ คิงส์ฟอร์ด จำกัด (มหาชน) ไม่สามารถที่จะยืนยันหรือรับรองความถูกต้องของข้อมูลเหล่านี้ได้ ไม่ว่าประการใด ๆ บทวิเคราะห์ในเอกสารนี้ จัดทำขึ้นโดยอ้างอิงหลักเกณฑ์ทางวิชาการเกี่ยวกับหลักการวิเคราะห์ และมีได้เป็นการชี้แนะ หรือเสนอแนะให้ซื้อหรือขายหลักทรัพย์ใด ๆ การตัดสินใจซื้อหรือขายหลักทรัพย์ใด ๆ ของผู้อ่าน ไม่ว่าจะเกิดจากการอ่านบทความในเอกสารนี้หรือไม่ก็ตาม ล้วนเป็นผลจากการใช้วิจารณญาณของผู้อ่าน โดยไม่มีส่วนเกี่ยวข้องกับหรือพันธะผูกพันใด ๆ กับ บริษัทหลักทรัพย์ คิงส์ฟอร์ด จำกัด (มหาชน) ไม่ว่ากรณีใด

SET50 Index Futures



KINGSFORD

Currency Futures



ที่มา: Kingsford Research

ภาพการลงทุในระยะสั้น

Dollar Index : 104.28 จุด หรือ -0.04%, USDU24 : +0.09 THB/USD

แนะนำ เปิดสถานะ : Long

แนวรับ: 33.60 THB/USD แนวต้าน: 33.90 THB/USD Stop Loss: 33.55

USDZ24 : ราคาช่วงกลางคืนมี อวามที่ผ่านมา มีการปรับตัว มาปิดที่ 33.66 THB/USD ยังเป็นการเคลื่อนไหวในลักษณะ Sideway ส่วน Indicator สนับสนุนแนวโน้มขาขึ้น ระยะสั้นมองเป็นการปรับตัว Sideway หากยังปรับตัวสูงกว่า 33.60 การเปิดสถานะ Long จะได้เปรียบกว่า

	Last	Change	Volume	OI
USDZ24	33.73	0.09	21,226	137,923
USDV24	33.83	0.03	1,486	5,774
USDX24	33.78	0.08	1,413	5,272
USDH25	33.53	0.09	3,236	20,054

Source: TQ Pro

	Last	Support	Resistance
RTXUSTB	33.76	33.60	33.90
USDZ24	33.73	33.60	33.90
USDH25	33.53	33.45	33.65

Source: Kingsford Securities

	Close	Change	Volume	OI
EURUSD	1.08	0.00		
EURUSDZ24	1.0844	-0.0014	1.0858	0.0014

Source: TQ Pro

	Close	Change	Volume	OI
USDJPY	153.28	1.04		
USDJPYZ24	151.55	0.96	4,838	12092

Source: TQ Pro

Apichai Raomanachai

Fundamental and Technical Investment Analysis

ID No. 002939 Tel 02-829-6999 Ext 2200

Email : apichai.ra@kfsec.co.th

Nut Kaewborisutsakul

Assistant Investment Analyst

ข้อมูลในเอกสารฉบับนี้ รวบรวมมาจากแหล่งข้อมูลที่น่าเชื่อถือ อย่างไรก็ดี บริษัทหลักทรัพย์ คิงส์ฟอร์ด จำกัด (มหาชน) ไม่สามารถที่จะยืนยันหรือรับรองความถูกต้องของข้อมูลเหล่านี้ได้ ไม่ว่าประการใด ๆ บทวิเคราะห์ในเอกสารนี้ จัดทำขึ้นโดยอ้างอิงหลักเกณฑ์ทางวิชาการเกี่ยวกับหลักการวิเคราะห์ และมีได้เป็นการชี้แนะ หรือเสนอแนะให้ซื้อหรือขายหลักทรัพย์ใด ๆ การตัดสินใจซื้อหรือขายหลักทรัพย์ใด ๆ ของผู้อ่าน ไม่ว่าจะเกิดจากการอ่านบทความในเอกสารนี้หรือไม่ก็ตาม ล้วนเป็นผลจากการใช้วิจารณญาณของผู้อ่าน โดยไม่มีส่วนเกี่ยวข้องกับหรือพัวพันใด ๆ กับ บริษัทหลักทรัพย์ คิงส์ฟอร์ด จำกัด (มหาชน) ไม่ควรเฝ้า



Most Active Grainer (%chg)

Rank	STOCK	OI	Price Chg (20 Working Days)
1	AMATA	1,856	18.90%
2	VGI	247,537	16.67%
3	DELTA	8,203	15.98%
4	GULF	11,767	15.49%
5	JMT	31,169	12.99%
6	INTUCH	2,553	12.67%
7	THCOM	16,538	10.45%
8	COM7	23,107	10.17%
9	WHA	38,124	9.35%
10	BTS	92,342	8.89%
11	KKP	1,068	7.92%
12	MTC	5,065	7.73%
13	MBK	2,808	7.69%
14	TRUE	52,135	7.21%
15	IVL	37,785	7.00%
16	CHG	11,551	5.80%
17	SCB	2,804	4.55%
18	SAMART	18,950	4.32%
19	ADVANC	4,796	4.23%
20	PRM	30,954	4.17%
21	SAWAD	2,391	3.57%
22	TU	19,474	3.42%
23	CPF	10,156	3.35%
24	AAV	22,256	2.84%
25	KTC	82,038	2.11%
26	TCAP	972	1.96%
27	CBG	3,695	1.93%
28	BH	1,535	1.85%
29	RS	88,751	1.67%
30	TVO	122	1.66%

Top Gainers OI (%chg)

STOCK	OI	%Daily Top OI Change	STOCK	OI	%5 Day Top OI Change
SPALI	369	38.72%	TOA	825	30.95%
TRUE	52,135	29.59%	JAS	89,900	29.74%
BGRIM	12,133	13.19%	RATCH	2,222	18.38%
BLA	1,652	11.32%	BANPU	0	15.36%
AAV	22,256	10.41%	CPN	1,610	14.35%
MINT	7,699	10.16%	BDMS	24,977	6.28%
INTUCH	2,553	9.66%	STA	7,964	4.75%
PRM	30,954	8.79%	RS	88,751	1.85%
BDMS	24,977	6.90%	JMT	31,169	0.73%
OR	12,867	6.33%	TOP	3,817	0.24%
TOP	3,817	5.97%	THANI	31,119	0.23%
JAS	89,900	4.57%	SGP	0	0.00%
CPALL	6,478	3.05%	VNG	9,527	-0.07%
THCOM	16,538	3.01%	BSRC	1,542	-0.32%
KKP	1,068	2.30%	PSH	1,488	-0.33%

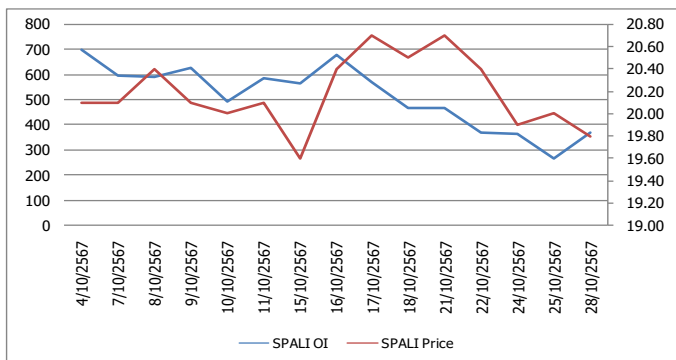
Source: TQ Pro

Top Loser OI (%chg)

STOCK	OI	%Daily Top OI Change	STOCK	OI	%5 Day Top OI Change
TTW	113	-63.90%	SCB	2,804	-71.20%
TVO	122	-45.05%	TTW	113	-66.07%
LPN	1,387	-41.87%	KTB	10,126	-65.76%
AMATA	1,856	-32.78%	TPIPL	2,586	-63.54%
BJC	4,276	-26.97%	CRC	1,039	-63.52%
MAJOR	2,122	-25.52%	UNIQU	576	-63.50%
BPP	310	-24.39%	LPN	1,387	-52.25%
SCB	2,804	-24.24%	KKP	1,068	-49.93%
EA	4,903	-21.74%	BPP	310	-49.35%
SAWAD	2,391	-18.87%	TVO	122	-44.80%
GULF	11,767	-18.69%	SPCG	130	-43.72%
BEM	17,524	-16.75%	PTG	9,790	-43.35%
AEONTS	162	-16.06%	AAV	22,256	-42.01%
PTT	11,335	-15.62%	BJC	4,276	-39.56%
AWC	55,673	-13.59%	THCOM	16,538	-38.55%

หุ้นที่มีทิศทาง ราคาและ OI ที่น่าจับตามอง

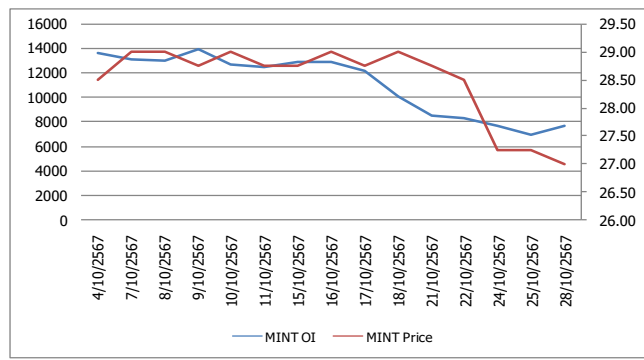
OI Trend SPALI



Recommend : Short
Support : 19.50

Resistance : 20.00
Stop-Loss : 20.10

OI Trend MINT



Recommend : Short
Support : 26.00

Resistance : 27.75
Stop-Loss : 28.00

Source: KINGSFORD

APICHAJ RAOMANACHAI No. 002939
NUT KAEWBORISUTSAKUL Asst. Derivatives Analyst

ข้อมูลในเอกสารฉบับนี้ รวบรวมมาจากแหล่งข้อมูลที่น่าเชื่อถือ อย่างไรก็ดี บริษัทหลักทรัพย์ คิงส์ฟอร์ด จำกัด (มหาชน) ไม่สามารถที่จะยืนยันหรือรับรองความถูกต้องของข้อมูลเหล่านี้ได้ ไม่ว่าประการใด ๆ บทวิเคราะห์ในเอกสารนี้ จัดทำขึ้นโดยอ้างอิงหลักการทางวิชาการเกี่ยวกับหลักการวิเคราะห์ และมีได้เป็นการชี้แนะ หรือเสนอแนะให้ซื้อหรือขายหลักทรัพย์ใด ๆ การตัดสินใจซื้อหรือขายหลักทรัพย์ใด ๆ ของผู้อ่าน ไม่ว่าจะเกิดจากการอ่านบทความในเอกสารนี้หรือไม่ก็ตาม ส่วนเป็นผลจากการใช้วิจารณญาณของผู้อ่าน โดยไม่มีส่วนเกี่ยวข้องกับหรือชองหรือพนักงานใด ๆ กับ บริษัทหลักทรัพย์ คิงส์ฟอร์ด จำกัด(มหาชน) ไม่พวกรณใด

ข้อมูลสถิติ Program Trading รายวัน

ประเภท	ซื้อ	ขาย	สุทธิ
Program Trading	17,841.49	19,450.22	-1,608.73
Non Program Trading	28,856.48	27,247.74	1,608.73
Total	46,697.96	46,697.96	

ข้อมูลรายหลักทรัพย์ *

หลักทรัพย์	ตลาด	มูลค่า Program Trading (บาท)	% มูลค่า Program Trading เทียบกับมูลค่าการซื้อขายแบบ Auto Matching
PTTGC	SET	398,001,080	49.12
BTS	SET	967,487,604	40.21
TOP	SET	536,813,150	37.76
DELTA	SET	1,234,213,100	37.55
CCET	SET	176,612,360	24.91

หมายเหตุ "Program Trading" หมายถึง การซื้อขายหลักทรัพย์ด้วยชุดคำสั่งคอมพิวเตอร์

* แสดงข้อมูลของหลักทรัพย์ที่มีราคาปิด และมูลค่าการซื้อขายเปลี่ยนแปลงไปมากกว่าวันทำการซื้อขายก่อนหน้า

* กรณีไม่แสดงข้อมูล หมายถึง ไม่มีหลักทรัพย์เข้าเกณฑ์ที่กำหนด

ข้อมูลการขายชอร์ตที่ยังไม่ได้ซื้อคืน

สถานะ Short เพิ่มขึ้น

หลักทรัพย์	ปริมาณการขายชอร์ตคงเหลือ (%)	สถานะชอร์ตเพิ่มขึ้น เมื่อเทียบวันก่อนหน้า (%)
BTS	1.24%	0.04%
KCE	2.30%	0.03%
SAWAD	0.88%	0.02%
IRPC	1.22%	0.01%
TTB	0.43%	0.01%
VGI	0.37%	0.01%
JTS	0.34%	0.01%
TRUE	0.10%	0.01%
GLOBAL	0.71%	0.01%
BSRC	0.15%	0.01%

สถานะ Short ลดลง

หลักทรัพย์	ปริมาณการขายชอร์ตคงเหลือ (%)	สถานะชอร์ตลดลง เมื่อเทียบวันก่อนหน้า (%)
STA	0.82%	-0.08%
HMPRO	1.14%	-0.08%
IVL	0.65%	-0.07%
TISCO	1.90%	-0.06%
ICHI	0.99%	-0.06%
AMATA	0.74%	-0.06%
HANA	3.35%	-0.06%
JMT	0.80%	-0.05%
WHA	0.75%	-0.05%
SCC	1.26%	-0.04%

หมายเหตุ : เรียงตามการเปลี่ยนแปลงของปริมาณการขายชอร์ตที่ยังไม่ได้ซื้อคืน ของหลักทรัพย์ Local + NVDR /จำนวนหุ้นชำระแล้ว (%)

ข้อมูลในเอกสารฉบับนี้ รวบรวมมาจากแหล่งข้อมูลที่น่าเชื่อถือ อย่างไรก็ดี บริษัทหลักทรัพย์ คิงส์ฟอร์ด จำกัด (มหาชน) ไม่สามารถที่จะยืนยันหรือรับรองความถูกต้องของข้อมูลเหล่านี้ได้ ไม่ว่าประการใด ๆ บทวิเคราะห์ในเอกสารนี้ จัดทำขึ้นโดยอ้างอิงหลักการทางวิชาการเกี่ยวกับหลักการวิเคราะห์ และมีได้เป็นการชี้นำ หรือเสนอแนะให้ซื้อหรือขายหลักทรัพย์ใด ๆ การตัดสินใจซื้อหรือขายหลักทรัพย์ใด ๆ ของผู้อ่าน ไม่ว่าจะเกิดจากการอ่านบทความในเอกสารหรือไม่ก็ตาม ล้วนเป็นผลจากการใช้วิจารณญาณของผู้อ่าน โดยไม่มีส่วนเกี่ยวข้องกับหรือหนี้และผูกพันใด ๆ กับ บริษัทหลักทรัพย์ คิงส์ฟอร์ด จำกัด(มหาชน) ไม่ว่ากรณีใด

Top 20 Outstanding Short



KINGSFORD

วันอังคารที่ 29 ตุลาคม พ.ศ. 2567

หลักทรัพย์	ปริมาณการขายชอร์ตที่ยังไม่ได้ซื้อคืน ณ สิ้นวัน (หุ้น)		สถานะขายชอร์ต คงเหลือ (%)	สถานะชอร์ตเพิ่ม/ลด เมื่อเทียบวันก่อนหน้า (%)
	Local	NVDR		
HANA	9,162,600	20,540,005	3.355	-0.059
TOP	5,844,300	48,813,607	2.447	-0.001
EA	13,768,300	72,872,600	2.323	-0.038
KCE	12,337,600	14,877,000	2.302	0.035
BANPU	37,387,500	164,270,466	2.013	-0.001
TISCO	11,043,000	4,180,200	1.901	-0.064
SPRC	4,058,100	69,236,083	1.690	0.007
PTTGC	6,365,700	55,195,700	1.365	0.006
MINT	5,467,400	69,319,489	1.319	-0.007
SCC	2,443,377	12,719,350	1.264	-0.041
KKP	3,734,800	6,810,138	1.245	-0.004
BTS	25,032,500	138,344,482	1.241	0.039
IRPC	57,232,576	191,827,700	1.219	0.013
SCGP	5,476,700	44,076,058	1.154	-0.041
TIDLOR	11,778,191	21,486,774	1.142	-0.026
HMPRO	12,031,200	137,310,200	1.136	-0.077
BEM	12,820,700	159,791,696	1.129	-0.002
BCH	10,352,100	17,749,300	1.127	-0.026
PTTEP	615,300	42,767,400	1.093	-0.003
BCP	4,086,200	10,754,500	1.078	-0.026

หมายเหตุ : เรียงตามการเปลี่ยนแปลงของปริมาณการขายชอร์ตที่ยังไม่ได้ซื้อคืน ของหลักทรัพย์ Local + NVDR /จำนวนหุ้นชำระแล้ว (%)

ข้อมูลในเอกสารฉบับนี้ รวบรวมมาจากแหล่งข้อมูลที่น่าเชื่อถือ อย่างไรก็ตาม บริษัทหลักทรัพย์ คิงส์ฟอร์ด จำกัด (มหาชน) ไม่สามารถที่จะยืนยันหรือรับรองความถูกต้องของข้อมูลเหล่านี้ได้ ไม่ว่าประการใด ๆ บทวิเคราะห์ในเอกสารนี้ จัดทำขึ้นโดยอ้างอิงหลักเกณฑ์ทางวิชาการเกี่ยวกับหลักการวิเคราะห์ และมีได้เป็นการชี้นำ หรือเสนอแนะให้ซื้อหรือขายหลักทรัพย์ใด ๆ การตัดสินใจซื้อหรือขายหลักทรัพย์ใด ๆ ของผู้อ่าน ไม่ว่าจะเกิดจากการอ่านบทความในเอกสารนี้หรือไม่ก็ตาม ส่วนเป็นผลจากการใช้วิจารณญาณของผู้อ่าน โดยไม่มีส่วนเกี่ยวข้องกับหน่วยงานใด ๆ กับ บริษัทหลักทรัพย์ คิงส์ฟอร์ด จำกัด(มหาชน) ไม่ว่ากรณีใด

Short Sales



KINGSFORD

มูลค่าการขายชอร์ต ณ วันที่ 28 ตุลาคม 2567

หลักทรัพย์	ปริมาณหุ้นที่ขายชอร์ต (หุ้น)	มูลค่าการขายชอร์ต (บาท)	%เทียบมูลค่าซื้อขายตลาดรวม
AAI	82,300	538,065	0.78%
AAV	1,896,400	5,415,962	2.29%
ACC	62,600	70,759	0.28%
ADVANC	90,100	24,528,000	1.39%
AEONTS	10,100	1,396,600	2.50%
AH	3,900	81,310	2.03%
AMATA	227,000	6,703,075	1.35%
AOT	987,800	60,925,700	8.27%
AP	100,200	945,590	0.54%
ASIAN	21,300	195,710	0.73%
ASK	2,800	34,360	1.20%
AURA	7,000	98,650	1.11%
AWC	770,800	2,821,126	4.62%
BA	86,000	2,067,390	3.11%
BAFS	2,300	33,670	1.18%
BAM	328,800	2,978,875	3.73%
BANPU	1,627,600	10,250,170	2.37%
BAY	700	17,460	0.55%
BBGI	29,200	179,090	0.51%
BBIK	3,100	120,950	0.99%
BBL	168,900	25,527,600	2.42%
BCH	451,400	8,269,980	9.91%
BCP	526,300	17,499,475	6.52%
BCPG	50,500	342,555	1.58%
BDMS	1,201,700	34,248,450	3.03%
BEAUTY	112,200	52,735	7.21%
BEC	10,200	42,478	1.70%
BEM	2,235,200	17,812,765	7.97%
BGRIM	579,300	12,903,790	3.73%
BH	44,600	12,262,600	2.55%
BJC	148,000	3,531,110	4.86%
BLA	24,500	586,780	1.70%
BLAND	227,900	139,018	0.90%
BRRGIF	400	1,472	0.29%
BSRC	332,400	2,367,185	12.40%
BTG	22,100	479,570	2.86%
BTS	13,274,000	64,758,500	2.69%
BYD	82,300	97,593	0.62%
CBG	33,200	2,616,650	2.81%
CCET	155,200	841,455	0.12%
CENTEL	218,300	7,817,550	11.00%
CHG	342,800	998,470	1.51%
CK	198,100	3,667,610	3.66%
CKP	47,700	173,628	0.90%
COM7	93,200	2,417,200	2.65%
CPALL	958,300	61,636,275	8.12%
CPF	1,530,200	38,030,720	7.59%
CPN	65,800	4,228,925	1.20%
CRC	607,800	19,027,175	6.45%
DCC	180,300	324,577	5.10%
DELTA	1,775,500	228,916,200	6.96%
DITTO	10,200	185,080	1.53%
DOHOME	227,800	2,237,670	5.18%
EA	837,000	6,384,420	1.10%
EGCO	11,400	1,380,850	3.55%

ข้อมูลในเอกสารฉบับนี้ รวบรวมมาจากแหล่งข้อมูลที่น่าเชื่อถือ อย่างไรก็ตาม บริษัทหลักทรัพย์ คิงส์ฟอร์ด จำกัด (มหาชน) ไม่สามารถที่จะยืนยันหรือรับรองความถูกต้องของข้อมูลเหล่านี้ได้ ไม่ว่าประการใด ๆ บทวิเคราะห์ในเอกสารนี้ จัดทำขึ้นโดยอ้างอิงหลักเกณฑ์ทางวิชาการเกี่ยวกับหลักการวิเคราะห์ และมีได้เป็นการชี้แนะ หรือเสนอแนะให้ซื้อหรือขายหลักทรัพย์ใด ๆ การตัดสินใจซื้อหรือขายหลักทรัพย์ใด ๆ ของผู้อ่าน ไม่ว่าจะเกิดจากการอ่านบทความในเอกสารนี้หรือไม่ก็ตาม ล้วนเป็นผลจากการใช้วิจารณญาณของผู้อ่าน โดยไม่มีส่วนเกี่ยวข้องกับหรือผูกพันใด ๆ กับ บริษัทหลักทรัพย์ คิงส์ฟอร์ด จำกัด (มหาชน) ไม่ว่ากรณีใด

Short Sales



KINGSFORD

มูลค่าการขายชอร์ต ณ วันที่ 28 ตุลาคม 2567

หลักทรัพย์	ปริมาณเห็นที่ขายชอร์ต (หุ้น)	มูลค่าการขายชอร์ต (บาท)	%เทียบมูลค่าซื้อขายตลาดรวม
EPG	46,900	224,956	5.60%
ERW	166,800	638,760	0.81%
ETC	300	610	0.04%
FORTH	4,100	52,640	1.86%
GFPT	93,000	1,056,630	5.55%
GLOBAL	661,800	10,426,320	11.89%
GPSC	136,000	5,979,300	2.21%
GULF	2,027,300	132,076,875	8.37%
GUNKUL	380,700	1,038,594	3.58%
HANA	144,600	5,538,425	2.36%
HKCE01	5	109	0.10%
HMPRO	8,162,900	78,092,305	14.40%
ICHI	77,200	1,186,500	0.89%
ILM	2,400	42,710	2.20%
INTUCH	124,400	13,016,850	2.49%
IRPC	7,312,800	11,072,623	21.70%
ITC	106,500	2,674,575	2.11%
ITD	163,400	110,926	2.82%
IVL	787,800	20,178,825	3.03%
JAS	319,600	718,910	0.59%
JMART	49,000	753,980	1.49%
JMT	152,700	3,052,820	0.97%
JTS	84,900	5,734,575	16.02%
KAMART	30,400	362,620	1.58%
KBANK	256,500	38,130,850	6.74%
KCE	688,400	24,782,400	12.06%
KGI	30,700	134,834	3.05%
KKP	65,500	3,548,750	4.58%
KLINIQ	1,300	41,600	0.06%
KTB	20,500	430,030	0.06%
KTC	38,300	1,862,650	0.96%
LH	675,500	3,917,900	3.61%
M	9,200	253,000	3.80%
MAJOR	3,400	51,470	0.92%
MBK	50,600	993,330	2.16%
MC	111,300	1,433,370	9.98%
MDX	100	394	0.02%
MEB	2,500	74,400	1.00%
MEGA	2,700	105,300	0.57%
MINT	521,400	14,077,800	2.37%
MOSHI			0.00%
MTC	272,400	14,315,725	4.93%
NER	142,700	707,880	6.48%
NEX	240,500	255,708	1.73%
NSL	200	6,550	0.06%
ONEE	57,100	224,714	2.77%
OR	1,413,700	22,619,050	14.50%
ORI	67,600	311,798	2.58%
OSP	545,700	11,203,590	4.78%
PLANB	916,900	6,515,875	7.91%
PR9	22,800	554,960	1.24%
PRM	599,800	5,230,255	3.33%
PSH	80,600	710,840	8.46%
PSL	256,000	2,120,910	4.45%

ข้อมูลในเอกสารฉบับนี้ รวบรวมมาจากแหล่งข้อมูลที่น่าเชื่อถือ อย่างไรก็ตาม บริษัทหลักทรัพย์ คิงส์ฟอร์ด จำกัด (มหาชน) ไม่สามารถที่จะยืนยันหรือรับรองความถูกต้องของข้อมูลเหล่านี้ได้ ไม่ว่าประการใด ๆ บทวิเคราะห์ในเอกสารนี้ จัดทำขึ้นโดยอ้างอิงหลักเกณฑ์ทางวิชาการเกี่ยวกับหลักการวิเคราะห์ และมีได้เป็นการชี้แนะ หรือเสนอแนะให้ซื้อหรือขายหลักทรัพย์ใด ๆ การตัดสินใจซื้อหรือขายหลักทรัพย์ใด ๆ ของผู้อ่าน ไม่ว่าจะเกิดจากการอ่านบทความในเอกสารนี้หรือไม่ก็ตาม ล้วนเป็นผลจากการใช้วิจารณญาณของผู้อ่าน โดยไม่มีส่วนเกี่ยวข้องกับหรือผูกพันใด ๆ กับ บริษัทหลักทรัพย์ คิงส์ฟอร์ด จำกัด (มหาชน) ไม่สามารถได้

Short Sales



KINGSFORD

มูลค่าการขายชอร์ต ณ วันที่ 28 ตุลาคม 2567

หลักทรัพย์	ปริมาณหุ้นที่ขายชอร์ต (หุ้น)	มูลค่าการขายชอร์ต (บาท)	%เทียบมูลค่าซื้อขายตลาดรวม
PTG	98,100	951,715	1.84%
PTT	3,996,800	135,210,050	5.29%
PTTEP	649,700	81,945,300	4.64%
PTTGC	2,389,700	59,323,775	7.31%
QH	2,905,300	5,403,858	35.07%
RBF	253,100	1,442,670	19.91%
RCL	11,600	286,915	0.20%
ROJNA	116,800	840,420	3.41%
RS	25,000	153,035	2.19%
SABINA	1,800	39,330	0.33%
SAMART	16,500	120,035	1.39%
SAPPE	1,400	92,750	0.28%
SAT	4,500	54,440	0.84%
SAWAD	407,100	17,801,750	7.89%
SC	426,500	1,269,382	7.89%
SCB	270,900	31,000,850	2.48%
SCC	47,500	9,706,000	2.73%
SCCC	2,700	441,500	3.53%
SCGP	48,300	1,286,325	0.66%
SCN	62,400	67,004	0.36%
SHR	205,500	462,648	7.72%
SINGER	1,300	14,170	0.05%
SIRI	1,126,700	2,019,136	2.35%
SIS	5,200	130,510	1.04%
SISB	49,800	1,630,950	2.73%
SJWD	28,100	314,220	1.58%
SKY	30,200	709,050	6.44%
SNNP	34,000	443,680	1.86%
SPA	60,400	399,730	1.44%
SPALI	130,300	2,616,110	3.34%
SPCG	1,300	11,505	0.61%
SPRC	1,373,900	9,146,575	9.02%
SSP	73,100	424,945	19.19%
STA	469,600	9,438,360	3.44%
STGT	244,900	2,614,890	5.41%
STPI	6,500	24,414	1.21%
SUSCO	121,200	383,932	5.22%
TASCO	122,400	2,227,940	2.50%
TCAP	63,400	3,301,500	4.66%
TFG	67,600	283,348	3.13%
THANI	218,900	455,312	3.86%
THCOM	181,400	2,682,230	1.24%
THG	17,800	362,260	3.65%
TIDLOR	1,040,800	18,258,710	6.52%
TIPH	9,800	254,800	5.78%
TISCO	3,200	310,975	0.31%
TKN	32,200	347,380	0.31%
TLI	213,100	2,367,290	2.65%
TOA	3,800	70,620	0.44%
TOP	1,386,300	58,974,375	4.12%
TPIPL	31,000	35,650	1.06%

ข้อมูลในเอกสารฉบับนี้ รวบรวมมาจากแหล่งข้อมูลที่น่าเชื่อถือ อย่างไรก็ตาม บริษัทหลักทรัพย์ คิงส์ฟอร์ด จำกัด (มหาชน) ไม่สามารถที่จะยืนยันหรือรับรองความถูกต้องของข้อมูลเหล่านี้ได้ ไม่ว่าประการใด ๆ บทวิเคราะห์ในเอกสารนี้ จัดทำขึ้นโดยอ้างอิงหลักเกณฑ์ทางวิชาการเกี่ยวกับหลักการวิเคราะห์ และมีได้เป็นการชี้แนะ หรือเสนอแนะให้ซื้อหรือขายหลักทรัพย์ใด ๆ การตัดสินใจซื้อหรือขายหลักทรัพย์ใด ๆ ของผู้อ่าน ไม่ว่าจะเกิดจากการอ่านบทความในเอกสารนี้หรือไม่ก็ตาม ล้วนเป็นผลจากการใช้วิจารณญาณของผู้อ่าน โดยไม่มีส่วนเกี่ยวข้องกับพนักงานใด ๆ กับ บริษัทหลักทรัพย์ คิงส์ฟอร์ด จำกัด (มหาชน) ไม่ว่ากรณีใด

Short Sales



KINGSFORD

มูลค่าการขายชอร์ต ณ วันที่ 28 ตุลาคม 2567

หลักทรัพย์	ปริมาณหุ้นที่ขายชอร์ต (หุ้น)	มูลค่าการขายชอร์ต (บาท)	%เทียบมูลค่าซื้อขายตลาดรวม
TPIPP	21,200	63,600	1.10%
TQM	18,200	459,550	6.18%
TRUE	4,330,300	52,164,500	2.77%
TSE	9,400	9,587	1.20%
TTA	40,300	221,550	0.87%
TTB	19,680,100	35,205,211	9.17%
TTW	41,500	375,575	1.43%
TU	998,000	15,004,630	8.41%
TVO	44,900	1,103,510	6.51%
VGI	3,685,500	10,183,430	2.82%
WHA	2,660,700	16,115,395	1.80%
WHAUP	107,800	573,110	1.81%
XO	37,000	862,670	10.64%
XPG	474,600	455,616	4.57%

หมายเหตุ - ไม่รวมรายการขายชอร์ตของสมาชิกที่เป็นผู้ร่วมค้ำหน่วยลงทุนหรือผู้ดูแลสภาพคล่องของหน่วยลงทุนของกองทุนรวมอีทีเอฟเพื่อบัญชีบริษัทประเภทเพื่อทำกำไรจากส่วนต่างของราคาหรือเพื่อดูแลสภาพคล่อง แล้วแต่กรณี ข้อมูลการขายชอร์ตที่ยังไม่ได้ซื้อคืน - หลักทรัพย์ที่ไม่ใช่หุ้นสามัญจะใช้จำนวนหลักทรัพย์จดทะเบียนกับ ดลท. แทนจำนวนหุ้นชำระแล้ว

ข้อมูลในเอกสารฉบับนี้ รวบรวมมาจากแหล่งข้อมูลที่น่าเชื่อถือ อย่างไรก็ตาม บริษัทหลักทรัพย์ คิงส์ฟอร์ด จำกัด (มหาชน) ไม่สามารถที่จะยืนยันหรือรับรองความถูกต้องของข้อมูลเหล่านี้ได้ ไม่ว่าประการใด ๆ บทวิเคราะห์ในเอกสารนี้ จัดทำขึ้นโดยอ้างอิงถึงหลักเกณฑ์ทางวิชาการเกี่ยวกับหลักการวิเคราะห์ และมีได้เป็นการชี้แนะ หรือเสนอแนะให้ซื้อหรือขายหลักทรัพย์ใด ๆ การตัดสินใจซื้อหรือขายหลักทรัพย์ใด ๆ ของผู้อ่าน ไม่ว่าจะเกิดจากการอ่านบทความในเอกสารนี้หรือไม่ก็ตาม ล้วนเป็นผลจากการใช้วิจารณญาณของผู้อ่าน โดยไม่มีส่วนเกี่ยวข้องกับหรือผูกพันใด ๆ กับ บริษัทหลักทรัพย์ คิงส์ฟอร์ด จำกัด (มหาชน) ไม่ว่ากรณีใด

Stock Calendar



KINGSFORD

รายงานการเปลี่ยนแปลงการถือหลักทรัพย์ของผู้บริหาร (แบบ 59-2) ประจำวันที่ 28 ตุลาคม 2567

	ชื่อผู้บริหาร	ประเภทหลักทรัพย์	วันที่ได้มา / จำหน่าย	จำนวน	ราคา	วิธีการ ได้มา/ หน่าย
SINO	นาย นันทมนัส วิทยศักดิ์พันธ์	หุ้นสามัญ	24/10/2567	20,000	1.20	ซื้อ
BLESS	นาย ธารินทร์ บวรวิชัยกุล	หุ้นสามัญ	24/10/2567	50,000	0.47	ขาย
BLESS	นาย ธารินทร์ บวรวิชัยกุล	หุ้นสามัญ	24/10/2567	100,000	0.46	ขาย
MEDEZE	นางสาว ณีวาทรา ตาลชัย	หุ้นสามัญ	25/10/2567	2,900	10.10	ซื้อ
MEDEZE	นางสาว ดนิตา พิทักษ์เนติกุล	หุ้นสามัญ	25/10/2567	10,000	10.30	ซื้อ

Stock Calendar



KINGSFORD

แบบรายงานการได้มาหรือจำหน่ายหลักทรัพย์ของกิจการ (แบบ 246-2) ประจำวันที่ 28 ตุลาคม 2567

หลักทรัพย์	ชื่อผู้ได้มา/จำหน่าย	วิธีการ	ประเภท หลักทรัพย์ ¹	% ก่อน ได้มา/ จำหน่าย	% ได้มา/ จำหน่าย	% หลัง ได้มา/ จำหน่าย	วันที่ได้มา/ จำหน่าย	% ก่อน ได้มา/ จำหน่าย	% ได้มา/ จำหน่าย	% หลัง ได้มา/ จำหน่าย
								จำนวน (กลุ่ม) ²	จำนวน (กลุ่ม) ²	จำนวน (กลุ่ม) ²
SVI	นาย พงษ์ศักดิ์ โล่ห์ทองคำ	จำหน่าย	หุ้น	73.6744	1.6254	72.0489	24/10/2567	81.4187	1.6254	79.7933

Stock Calendar



KINGSFORD

October 2024				
Monday	Tuesday	Wednesday	Thursday	Friday
14	15	16	17	18
หยุด	NEWLISTED MEDEZE 1,068,000,000 Units	Shares BTS 33 Shares	XD BKIH (11.25 หารบ)	XD AEONTS (2.55 หารบ)
		หยุด		
21	22	23	24	25
Shares SO 29,758,387 Shares MBK 352,991 Shares NEWLISTED JAS-W4 4,145,929,626 Units	Shares ASW 189,000 Shares NEWLISTED TMAN 400,003,600 Units PROEN-W2 98,140,515 Units	หยุด	XD TIF1 (0.60 หารบ) Shares HEALTH 38,425,495 Shares	XD SIRIP (0.10 หารบ) LPF (0.4073 หารบ) CPTGF (0.14 หารบ)
28	29	30	31	
	Shares W 153,500,000 Shares MILL 1,224,700,144 Shares NEWLISTED STECON 1,519,090,193 Units XR B52(1.6169898882 : 1 @ 0.33 หารบ)	XR THAI (: @ - หารบ) COMAN (1 : 2 @ 2.00 หารบ) Shares GCAP 19,493,177 Shares TPS 3,411,963 Shares		

XD – Excluding Dividend	XD(ST) – Excluding Stock Dividend	XM – Exclude meetings	XN – Ex-Capital Return	XI – Excluding Interest
XP – Excluding Principal	XR – Excluding Right	XW – Excluding Warrant	XS – Excluding Short-term Warrant	XA – Excluding All
XE - Excluding Exercise	*ND – No Dividend Payment	PD – Payment Date	XT – Excluding TSR ; @ - price per share / price per unit /	
XD – Excluding Dividend	XD(ST) – Excluding Stock Dividend	XM – Exclude meetings	XN – Ex-Capital Return	XI – Excluding Interest
XP – Excluding Principal	XR – Excluding Right	XW – Excluding Warrant	XS – Excluding Short-term Warrant	XA – Excluding All
XE - Excluding Exercise	*ND – No Dividend Payment	PD – Payment Date	XT – Excluding TSR ; @ - price per share / price per unit /	

Most Active Values (Btmn)



NVDR Update

วันอังคารที่ 29 ตุลาคม 2567

Most Active Values (Btmn)

Top 20 Net Buying Value (B m)						Top 20 Net Selling Value (B m)					Month to Date		Year to Date							
ต.ค.- 67						ต.ค.- 67					ตุลาคม 2567		02 ต.ค.-28 ต.ค.67							
	28	25	24	22	21		28	25	24	22	21	Net Buy	Net Sell	Net Buy	Net Sell					
1	BTS	130.2	1.3	49.3	6.7	57.5	DELTA	-176.0	205.5	422.2	159.7	-244.8	KTB	2,450.22	PTTEP	(2,979.24)	TRUE	11,282.4	PTTEP	-9,696.1
2	SCC	91.7	-0.4	-4.0	0.4	-4.4	BBL	-148.3	5.0	-42.9	-96.7	149.4	SCB	1,745.15	CPALL	(2,684.87)	CPALL	10,453.7	AOT	-7,850.6
3	HMPRO	79.6	37.9	30.8	56.4	28.4	PTT	-57.4	-26.8	-81.2	54.2	129.4	BBL	1,557.78	TRUE	(1,892.31)	KBANK	8,881.9	ADVANC	-5,798.9
4	MINT	47.0	3.6	6.4	17.7	-10.1	TOP	-46.7	-12.4	-27.8	-38.1	-106.4	GULF	1,369.50	BOMS	(1,265.30)	CPF	6,895.3	BCP	-3,259.2
5	RCL	42.2	86.0	108.7	261.5	32.9	CPF	-35.7	-7.0	17.0	6.2	-62.4	DELTA	1,043.38	IVL	(825.12)	BBL	5,577.0	LH	-2,960.3
6	ADVANC	38.5	19.9	4.3	-12.1	-86.4	BCP	-25.1	270.8	-86.2	5.5	-7.1	INTUCH	958.20	TTB	(780.80)	KTB	4,846.4	PTT	-2,462.6
7	AP	37.7	76.6	-56.5	30.6	-3.2	BH	-24.0	27.9	352.0	97.7	-10.8	CPAXT	699.86	CRC	(727.68)	DELTA	4,071.3	KTC	-2,460.4
8	AMATA	36.9	36.2	7.7	114.2	0.7	INTUCH	-18.6	-9.9	13.4	34.5	82.9	CCET	555.67	KBANK	(630.62)	BH	3,572.0	MINT	-2,313.9
9	CPN	26.9	-35.0	-94.8	-234.5	-109.8	THCOM	-15.5	-2.5	-129.7	-49.7	22.4	AOT	522.76	ADVANC	(599.82)	SCB	3,087.2	TOP	-2,261.1
10	IVL	18.4	1.8	-44.5	-7.1	27.0	AOT	-14.3	88.2	327.7	-183.5	29.3	TISCO	503.68	SCC	(599.27)	GULF	2,450.4	HMPRO	-1,986.9
11	KCE	15.8	27.3	214.1	-16.5	-5.9	KBANK	-14.2	-9.4	5.5	-16.1	-122.3	PTT	485.39	TOP	(585.56)	ITC	2,336.6	EA	-1,933.7
12	AAV	14.4	-17.1	-2.7	-4.6	6.5	TCAP	-13.5	17.5	-57.8	43.0	1.9	CBG	435.45	STA	(579.20)	TU	1,921.3	MTC	-1,891.2
13	PSL	13.2	7.6	1.2	7.3	2.3	KTC	-12.4	-48.2	-82.9	51.2	-5.9	BANPU	416.46	AWC	(375.65)	BANPU	1,870.1	SCC	-1,562.0
14	BLA	12.8	9.2	11.6	9.5	15.5	PTTGC	-9.6	26.6	18.0	-5.8	8.6	MINT	359.07	BCH	(363.87)	CPN	1,674.2	AP	-1,286.2
15	ERW	11.9	-4.4	-4.9	-1.6	0.7	CENDEL	-8.0	-3.5	-0.3	3.1	-6.5	ITC	343.96	OSP	(334.36)	COM7	1,149.7	GPSC	-1,274.1
16	CK	11.1	4.3	-25.7	-8.7	12.1	SYNEX	-7.4	-15.2	32.3	7.1	4.3	CPF	314.84	CPN	(327.77)	WHA	1,108.8	OR	-1,270.2
17	SPALI	10.3	-15.9	-10.5	-17.2	6.9	LH	-6.1	-2.7	-6.7	-2.9	-43.7	KTC	286.20	SCGP	(298.99)	AMATA	1,016.8	TCAP	-1,202.1
18	GLOBAL	9.3	19.5	25.9	-55.8	-8.7	KAMART	-5.7	-2.5	-6.6	-24.9	29.6	RABBIT	263.84	BGRIM	(277.32)	BA	943.8	ICHI	-1,099.3
19	CCET	8.6	18.1	27.9	12.8	-16.9	RATCH	-5.1	-1.5	27.9	6.1	9.1	COM7	251.27	PTTGC	(256.04)	SISB	923.5	TIDLOR	-963.9
20	MFC	8.6	-8.4	30.9	9.5	0.3	ASIAN	-4.9	-8.1	-3.0	-6.1	-0.3	SCCC	237.23	TCAP	(225.24)	PTTGC	894.9	HANA	-945.3

Total Volume Shares						NVDR Shrs.						Paid up Capital	
	Buy	Sell	Total	Net	Turn.		29-Oct-24	paidup	29-Oct-24	paidup	(Last)		
1	24CS	41,000	466,900	507,900	-425,900	19.80	24CS	6,390,024	1.49	#N/A	#N/A	430,000,000	
2	AS	50,000	79,000	129,000	-29,000	8.11	2S	6,117,403	1.11	3,092,210	0.69	549,995,954	
3	AAI	1,797,400	3,575,800	5,373,200	-1,778,400	25.56	3K-BAT	34,981	0.04	#N/A	#N/A	78,400,000	
4	AAV	15,376,000	9,870,400	25,246,400	5,505,600	15.31	A	3,460	0.00	62,400	0.01	980,000,000	
5	ABM	7,100	27,100	34,200	-20,000	13.64	A5	3,509,532	0.29	800,664	0.07	1,209,384,689	
6	ACC	1,433,000	5,285,600	6,718,600	-3,852,600	15.00	A5-W3	821,683	0.68	#N/A	#N/A	120,934,299	
7	ACE	13,000	67,600	80,600	-54,600	6.57	A5-W4	8,477,247	2.35	#N/A	#N/A	360,996,274	
8	ADB	96,200	24,000	120,200	72,200	21.81	AAI	163,015,094	7.67	#N/A	#N/A	2,125,000,000	
9	ADVANC	1,191,000	1,035,400	2,226,400	155,600	17.15	AAV	1,313,169,290	10.22	353,926,265	7.30	12,849,999,997	
10	ADVICE	1,027,500	1,454,100	2,481,600	-426,600	14.37	ABM	3,179,318	0.79	3,268,124	1.09	400,011,700	
11	AE	-	542,500	542,500	-542,500	5.64	ABM-W1	630,814	1.26	#N/A	#N/A	49,988,217	
12	AEONTS	53,600	77,000	130,600	-23,400	16.13	ACAP	2,323,745	0.57	1,223,467	0.39	406,411,160	
13	AGE	5,100	60,400	65,500	-55,300	5.77	ACC	30,582,540	2.28	4,306,304	0.32	1,343,055,623	
14	AH	16,800	3,300	20,100	13,500	5.16	ACC-W2	998,380	0.22	#N/A	#N/A	447,680,170	
15	AI	-	200	200	-200	0.09	ACE	162,629,615	1.60	38,450,400	0.38	10,175,999,960	
16	AIIE	-	500	500	-500	0.08	ACG	937,507	0.16	211,225	0.04	600,000,000	
17	AIT	198,300	88,900	287,200	109,400	18.28	ADB	72,933,474	10.05	31,173,421	5.20	725,999,923	
18	AJA	199,000	84,400	283,400	114,600	6.48	ADD	1,757,815	1.10	#N/A	#N/A	160,000,000	
19	AJA-W4	103,500	-	103,500	103,500	47.61	ADVANC	192,827,934	6.48	241,595,912	8.13	2,974,209,736	
20	AKP	-	7,100	7,100	-7,100	0.07	ADVICE	41,383,888	6.67	#N/A	#N/A	620,000,000	

Source : SET.OR.TH

ข้อมูลในเอกสารฉบับนี้ รวบรวมมาจากแหล่งข้อมูลที่น่าเชื่อถือ อย่างไรก็ตาม บริษัทหลักทรัพย์ คิงส์ฟอร์ด จำกัด (มหาชน) ไม่สามารถที่จะยืนยันหรือรับรองความถูกต้องของข้อมูลเหล่านี้ได้ ไม่ว่าประการใด ๆ บทวิเคราะห์ในเอกสารนี้ จัดทำขึ้นโดยอ้างอิงถึงข้อมูลทางวิชาการที่เกี่ยวกับหลักทรัพย์วิเคราะห์ และมิได้เป็นการชี้แนะหรือเสนอแนะให้ซื้อหรือขายหลักทรัพย์ใด ๆ การตัดสินใจซื้อหรือขายหลักทรัพย์ใด ๆ ของผู้อ่าน ไม่ว่าจะเกิดจากการอ่านบทความในเอกสารนี้หรือไม่ก็ตาม ล้วนเป็นผลจากการใช้วิจารณญาณของผู้อ่าน โดยไม่มีส่วนเกี่ยวข้องกับบริษัทนี้แต่อย่างใด บริษัทหลักทรัพย์ คิงส์ฟอร์ด จำกัด (มหาชน) ไม่ให้การรับประกัน

Disclaimer



KINGSFORD

คำแนะนำการลงทุน และความหมายของคำแนะนำการลงทุน

Stock Rating หมายถึงการให้คำแนะนำการลงทุนของบริษัท แบ่งเป็น 3 ระดับ

Buy หมายถึง ราคาพื้นฐานสูงกว่าราคาตลาด 15% หรือมากกว่า

Hold หมายถึงราคาพื้นฐานสูงกว่าราคาตลาดไม่เกิน 15% หรือต่ำกว่าราคาตลาดไม่เกิน 15 %

Sell หมายถึง ราคาพื้นฐานต่ำกว่าราคาตลาด 15% หรือมากกว่า

เอกสารฉบับนี้จัดทำขึ้นโดยบริษัทหลักทรัพย์คิงส์ฟอร์ด จำกัด (มหาชน) ข้อมูลที่ปรากฏในเอกสารฉบับนี้จัดทำโดยอาศัยข้อมูลที่ได้มาจากแหล่งที่เชื่อหรือควรเชื่อว่ามี ความน่าเชื่อถือ และ/หรือถูกต้อง อย่างไรก็ตามบริษัทไม่ยืนยัน และไม่รับรองถึงความครบถ้วนสมบูรณ์หรือถูกต้องของข้อมูลดังกล่าว และไม่ได้ประกันราคาหรือผลตอบแทน ของหลักทรัพย์ที่ปรากฏข้างต้น แม้ว่าข้อมูลดังกล่าวจะปรากฏข้อความที่อาจเป็นหรืออาจตีความว่าเป็นเช่นนั้นได้ บริษัทจึงไม่รับผิดชอบต่อการนำเอาข้อมูล ข้อความ ความเห็น และหรือบทสรุปที่ปรากฏในเอกสารฉบับนี้ไปใช้ไม่ว่ากรณีใดๆ ข้อมูลและความเห็นที่ปรากฏอยู่ในเอกสารฉบับนี้ได้ประสงค์จะชี้ชวน เสนอแนะ หรือจูงใจให้ลงทุน ใน หรือ ซื้อหรือขายหลักทรัพย์ที่ปรากฏในเอกสารฉบับนี้และข้อมูลมีการแก้ไขเพิ่มเติมเปลี่ยนแปลงโดยมีต้องแจ้งให้ทราบล่วงหน้า ผู้ลงทุนควรใช้ดุลยพินิจอย่างรอบคอบใน การลงทุนในหรือซื้อหรือขายหลักทรัพย์ บริษัทสงวนลิขสิทธิ์ในข้อมูลที่ปรากฏในเอกสารนี้ ห้ามมิให้ผู้ใดใช้ประโยชน์ ทำซ้ำ ดัดแปลง นำออกแสดง ทำให้ปรากฏหรือเผยแพร่ ต่อสาธารณชน ไม่ว่าด้วยประการใดๆ ซึ่งข้อมูลในเอกสารนี้ไม่ว่าทั้งหมดหรือบางส่วน เว้นแต่ได้รับอนุญาตเป็นหนังสือจากบริษัทเป็นการล่วงหน้า การกล่าว คิด หรืออ้างอิง ข้อมูลบางส่วนตามสมควรในเอกสารนี้ ไม่ว่าในบทความ บทวิเคราะห์ บทวิจัย หรือในเอกสาร หรือการสื่อสารอื่นใดจะต้องกระทำโดยถูกต้อง และไม่เป็นการก่อให้เกิดการ เข้าใจผิดหรือความเสียหายแก่บริษัท ต้องรับรู้ถึงความเป็นเจ้าของลิขสิทธิ์ในข้อมูลบริษัท และต้องอ้างอิงถึงเอกสารฉบับนี้ และวันที่ในเอกสารฉบับนี้ของบริษัทโดยชัดเจน การลงทุนในหรือซื้อหรือขายหลักทรัพย์ย่อมมีความเสี่ยง ท่านควรทำความเข้าใจอย่างถ่องแท้ต่อลักษณะของหลักทรัพย์แต่ละประเภทและควรศึกษาข้อมูลของบริษัทที่ออก หลักทรัพย์และข้อมูลอื่นใดที่เกี่ยวข้องก่อนการตัดสินใจลงทุนในหรือซื้อหรือขายหลักทรัพย์

ข้อมูลในเอกสารฉบับนี้ รวบรวมมาจากแหล่งข้อมูลที่น่าเชื่อถือ อย่างไรก็ดี บริษัทหลักทรัพย์ คิงส์ฟอร์ด จำกัด(มหาชน)ไม่สามารถที่จะยืนยันหรือรับรองความถูกต้องของข้อมูลเหล่านี้ได้ ไม่ว่าประการใดๆ บทวิเคราะห์ในเอกสารนี้ จัดทำขึ้นโดยอ้างอิง หลักเกณฑ์ทางวิชาการเกี่ยวกับหลักการวิเคราะห์ และมีได้เป็นการชี้แนะ หรือเสนอแนะให้ซื้อหรือขายหลักทรัพย์ใดๆ การตัดสินใจซื้อหรือขายหลักทรัพย์ใดๆ ของผู้อ่าน ไม่ว่าจะเกิดจากการอ่านบทความในเอกสารนี้หรือไม่ก็ตาม ล้วนเป็นผลจากการใช้ วิจารณญาณของผู้อ่าน โดยไม่มีส่วนเกี่ยวข้องกับอะไรรวมทั้งกับ บริษัทหลักทรัพย์ คิงส์ฟอร์ด จำกัด(มหาชน) ไม่ว่ากรณีใด

Disclaimer



KINGSFORD

Thai Institute of Directors Association (IOD) – Corporate Governance Report Rating 2022 (CG Score) ข้อมูล 09 พฤศจิกายน 2566



7UP	ASK	BOL	CRC	GCAP	JAS	MFEC	PDG	RS	SICT	SVT	TNDT	UBIS
AAV	ASP	BPP	CRD	GENCO	JTS	MILL	PDJ	RT	SIRI	SYMC	TNITY	UKEM
ABM	ASW	BRI	CSC	GFPT	KBANK	MINT	PG	S	SIS	SYNEX	TNL	UP
ACE	ATP30	BROOK	CSS	GGC	KCC	MONO	PHOL	S&J	SITHAI	SYNTEC	TNR	UPF
ACG	AUCT	BRR	CV	GLAND	KCE	MOONG	PIMO	SA	SJWD	TACC	TOA	UPOIC
ADB	AWC	BTS	DCC	GLOBAL	KEX	MSC	PJW	SABINA	SKR	TAE	TOG	UV
ADD	AYUD	BTW	DDD	GPSC	KKP	MST	PLANB	SAK	SM	TCAP	TOP	VCOM
ADVANC	B	BWG	DELTA	GRAMMY	KSL	MTC	PLAT	SAMART	SMPC	TCMC	TPBI	VGI
AEONTS	BA	BYD	DEMCO	GULF	KTB	MTI	PLUS	SAMTEL	SMT	TEAMG	TPCS	VIBHA
AF	BAFS	CBG	DMT	GUNKUL	KTC	NC	PM	SAPPE	SNC	TEGH	TPIPL	VIH
AGE	BAM	CENTEL	DOHOME	HANA	KTMS	NCH	POLY	SAT	SNNP	TFG	TPIPP	VL
AH	BANPU	CFRESH	DRT	HARN	KUMWEL	NCL	PORT	SBNEXT	SNP	TFMAMA	TPS	WACOAL
AHC	BAY	CHASE	DUSIT	HENG	KUN	NDR	PPP	SC	SO	TGE	TQM	WGE
AIRA	BBGI	CHEWA	EA	HMPRO	LALIN	NER	PPS	SCB	SPALI	TGH	TQR	WHA
AIT	BBIK	CHG	EASTW	HPT	LANNA	NKI	PR9	SCC	SPC	THANA	TRT	WHAUP
AJ	BBL	CHOW	ECF	HTC	LH	NOBLE	PRG	SCCC	SPCG	THANI	TRUE	WICE
AKP	BC	CIMBT	ECL	ICC	LHFG	NRF	PRINC	SCG	SPI	THCOM	TRV	WINMED
AKR	BCH	CIVIL	EE	ICHI	LIT	NTV	PRM	SCGP	SPRC	THIP	TSC	WINNER
ALLA	BCP	CK	EGCO	ICN	LOXLEY	NVD	PRTR	SCM	SR	THRE	TSTE	XPG
ALT	BCPG	CKP	EPG	III	LPN	NWR	PSH	SDC	SSC	THREL	TSTH	YUASA
AMA	BDMS	CM	ERW	ILINK	LRH	NYT	PSL	SEAFCO	SSF	TIDLOR	TTA	ZEN
AMARIN	BEC	CNT	ETC	ILM	LST	OCC	PT	SEAOIL	SSSC	TIPH	TTB	
AMATA	BEM	COLOR	ETE	IMH	M	OISHI ¹	PTC	SECURE	STA	TISCO	TTCL	
AMATAV	BEYOND	COM7	FE	IND	MAJOR	ONEE	PTT	SELIC	STC	TK	TTW	
ANAN	BGC	COTTO	FLOYD	INET	MALEE	OR	PTTEP	SENA	STEC	TKN	TURTLE	
AOT	BGRIM	CPALL	FN	INTUCH	MATCH	ORI	PTTGC	SENX	STGT	TKS	TVDH	
AP	BH	CPAXT	FPI	IP	MBK	OSP	Q-CON	SFP ²	STI	TKT	TVH	
APCO	BIZ	CPF	FPT	IRC	MC	OTO	QH	SFT	SUC	TLI	TVO	
APCS	BJC	CPI	FSX	IRPC	M-CHAI	PAP	QTC	SGC	SUN	TM	TVT	
ARIP	BJCHI	CPL	FVC	ITC	MCOT	PATO	RATCH	SGF	SUSCO	TMC	TWPC	
ARROW	BKI	CPN	GBX	ITEL	MEGA	PB	RBF	SGP	SUTHA	TMD	UAC	
ASEFA	BLA	CPW	GC	IVL	MFC	PCSGH	RPH	SHR	SVI	TMT	UBE	



2S	ASIAN	CHIC	EKH	HUMAN	K	LEO	PACO	PTECH	SINGER	SVOA	TRU
A5	ASIMAR	CI	ESSO	IFS	KCAR	LHK	PIN	PYLON	SKN	SWC	TRUBB
AAI	ASN	CIG	ESTAR	INSET	KGI	MACO	PQS	RCL	SONIC	TCC	TSE
AIE	AURA	CMC	EVER	IT	KIAT	METCO	PREB	SALEE	SORKON	TEKA	VRANDA
ALUCON	BR	COMAN	FORTH	J	KISS	MICRO	PRI	SANKO	SPVI	TFM	WAVE
AMR	BSBM	CSP	FSMART	JCKH	KK	MK	PRIME	SCI	SSP	TMILL	WFX
APURE	BTG	DOD	FTI	JDF	KTIS	MVP	PROEN	SCN	SST	TNP	WIIK
ARIN	CEN	DPAINT	GEL	JKN	KWC	NCAP	PROS	SE	STANLY	TPLAS	WIN
AS	CGH	DV8	GPI	JMART	KWM	NOVA	PROUD	SE-ED	STP	TPOLY	WP
ASIA	CH	EFORL	HEALTH	JUBILE	LDC	NTSC	PSTC	SFLEX	SUPER	TRC	

ข้อมูลในเอกสารฉบับนี้ รวบรวมมาจากแหล่งข้อมูลที่น่าเชื่อถือ อย่างไรก็ตาม บริษัทหลักทรัพย์ คิงส์ฟอร์ด จำกัด(มหาชน)ไม่สามารถที่จะยืนยันหรือรับรองความถูกต้องของข้อมูลเหล่านี้ได้ ไม่ว่าประการใดๆ บทวิเคราะห์ในเอกสารนี้ จัดทำขึ้นโดยอ้างอิงถึงหลักเกณฑ์ทางวิชาการเกี่ยวกับหลักการวิเคราะห์ และมีได้เป็นการชี้แนะ หรือเสนอแนะให้ซื้อหรือขายหลักทรัพย์ใดๆ การตัดสินใจซื้อหรือขายหลักทรัพย์ใดๆ ของผู้อ่าน ไม่ว่าจะเกิดจากการอ่านบทความในเอกสารนี้หรือไม่ก็ตาม ล้วนเป็นผลจากการใช้วิจารณญาณของผู้อ่าน โดยไม่มีส่วนเกี่ยวข้องกับหรือผูกพันใดๆ กับ บริษัทหลักทรัพย์ คิงส์ฟอร์ด จำกัด(มหาชน) ไม่ว่ากรณีใด

Disclaimer



KINGSFORD

Thai Institute of Directors Association (IOD) – Corporate Governance Report Rating 2022 (CG Score) ข้อมูล 09 พฤศจิกายน 2566



24CS	BLESS	CMR	GTB	ITD	LEE	MUD	PICO	PRIN	SAMCO	SOLAR	TITLE	UTP
AMANA	BSM	CRANE	GTV	ITNS	MASTER	NATION	PK	PSG	SAWAD	SPA	TKC	VARO
AMARC	BVG	CWT	GYT	JCK	MBAX	NNCL	PL	RABBIT	SCAP	STECH	TMI	VPO
AMC	CAZ	DHOUSE	HL	JMT	MEB	NPK	PLANET	READY	SCP	STPI	TNH	W
APP	CCET	DTCENT	HTECH	JR	MENA	NSL	PLE	RJH	SIAM	SVR	TPA	WARRIX
ASAP	CHARAN	EASON	HYDRO	JSP	META	NV	PMTA	RSP	SKE	TC	TPAC	WORK
BCT	CHAYO	FNS	IIG	KBS	MGT	OGC	PPM	RWI	SKY	TCCC3	TRITN	WPH
BE8	CHOTI	FTE	INGRS	KGEN	MITSI	PAF	PRAKIT	S11	SMART	TEAM	UBA	YONG
BIG	CITY	GIFT	INSURE	KJL	MJD	PCC	PRAPAT	SAAM	SMD	TFI	UMI	ZIGA
BIOTEC	CMAN	GJS	IRCP	L&E	MOSHI	PEACE	PRECHA	SAF	SMIT	TIGER	UMS	

ช่วงคะแนน	สัญลักษณ์	ความหมาย	Description
มากกว่า 80		ดีเลิศ	Excellent
70 - 79		ดีมาก	Very Good
60 - 69		ดี	Good
50 - 59		ดีพอใช้	Satisfactory
40 - 49		ผ่าน	Pass
ต่ำกว่า 40	No logo give	N/A	N/A

การเปิดเผยผลการสำรวจของสมาคมส่งเสริมสถาบันกรรมการบริษัทไทย (IOD) ในเรื่องการกำกับดูแลกิจการ (Corporate Governance) นี้เป็นการดำเนินการตามนโยบายของสำนักงานคณะกรรมการกำกับหลักทรัพย์และตลาดหลักทรัพย์ โดยการสำรวจของ IOD เป็นการสำรวจและประเมินจากข้อมูลของบริษัทจดทะเบียนในตลาดหลักทรัพย์แห่งประเทศไทยและตลาดหลักทรัพย์เอ็มเอไอ ที่มีการเปิดเผยต่อสาธารณะและเป็นข้อมูลที่ผู้ลงทุนทั่วไปสามารถเข้าถึงได้ ดังนั้นผลสำรวจดังกล่าวจึงเป็นการนำเสนอในมุมมองของบุคคลภายนอกโดยไม่ได้รับการประเมินการปฏิบัติและมิได้มีการใช้ข้อมูลภายในในการประเมิน อนึ่ง ผลการสำรวจดังกล่าว เป็นผลการสำรวจ ณ วันที่ปรากฏในรายงานการกำกับดูแลกิจการบริษัทจดทะเบียนไทยเท่านั้น ดังนั้นผลการสำรวจจึงอาจเปลี่ยนแปลงได้ภายหลังวันดังกล่าว ทั้งนี้บริษัทหลักทรัพย์ คิงส์ฟอร์ด จำกัด (มหาชน) มิได้ยืนยันหรือรับรองถึงความถูกต้องของผลการสำรวจดังกล่าวแต่อย่างใด

ข้อมูลในเอกสารฉบับนี้ รวบรวมมาจากแหล่งข้อมูลที่น่าเชื่อถือ อย่างไรก็ดี บริษัทหลักทรัพย์ คิงส์ฟอร์ด จำกัด(มหาชน)ไม่สามารถที่จะยืนยันหรือรับรองความถูกต้องของข้อมูลเหล่านี้ได้ ไม่ว่าประการใดๆ บทวิเคราะห์ในเอกสารนี้ จัดทำขึ้นโดยอ้างอิงถึงหลักเกณฑ์ทางวิชาการเกี่ยวกับหลักการวิเคราะห์ และมีได้เป็นการชี้แนะ หรือเสนอแนะให้ซื้อหรือขายหลักทรัพย์ใดๆ การตัดสินใจซื้อหรือขายหลักทรัพย์ใด ๆ ของผู้อ่าน ไม่ว่าจะเกิดจากการอ่านบทความในเอกสารนี้หรือไม่ก็ตาม ล้วนเป็นผลจากการใช้วิจารณญาณของผู้อ่าน โดยไม่มีส่วนเกี่ยวข้องกับหรือผูกพันใด ๆ กับ บริษัทหลักทรัพย์ คิงส์ฟอร์ด จำกัด(มหาชน) ไม่ว่ากรณีใด

Disclaimer



KINGSFORD

Anti-Corruption Progress Indicator 2022 (ข้อมูล 1 พฤศจิกายน 2566)

บริษัทจดทะเบียนที่ได้ประกาศเจตนารมณ์เข้าร่วม CAC

ACE	BLAND	CV	GLOBAL	J	MENA	OSP	PRIME	SA	SIS	TEGH	TQM
ADB	BTG	DEXON	GREEN	JMART	MITSI	OTO	PROEN	SANKO	SKE	TIPH	TRUE
ALT	BYD	DMT	ICN	JMT	MODERN	PLUS	PRTR	SCB	SM	TKN	W
AMC	CAZ	EKH	IHL	LEO	NER	POLY	RBF	SENX	SVOA	TPAC	WPH
ASW	CBG	FSX	ITC	LH	NEX	PQS	RT	SFLEX	TBN	TPLAS	XPG

บริษัทจดทะเบียนที่ได้ได้รับการรับรอง CAC

2S	BAM	CHEWA	EASTW	GUNKUL	KBS	MFC	PDG	PTG	SCM	SSSC	TIPCO	TU
7UP	BANPU	CHOTI	ECF	HANA	KCAR	MFEC	PDJ	PTT	SCN	SST	TISCO	TVDH
AAI	BAY	CHOW	EGCO	HARN	KCC	MILL	PG	PTTEP	SEAOL	STA	TKS	TVO
ADVANC	BBGI	CIG	EP	HENG	KCE	MINT	PHOL	PTTGC	SE-ED	STGT	TKT	TWPC
AF	BBL	CIMBT	EPG	HMPRO	KGEN	MONO	PIMO	PYLON	SELIC	STOWER	TMD	UBE
AH	BCH	CM	ERW	HTC	KGI	MOONG	PK	Q-CON	SENA	SUSCO	TMILL	UBIS
AI	BCP	CMC	ESTAR	ICC	KKP	MSC	PL	QH	SGC	SVI	TMT	UEC
AIE	BCPG	COM7	ETC	ICHI	KSL	MST	PLANB	QLT	SGP	SYMC	TNITY	UKEM
AIRA	BE8	CPALL	ETE	IFS	KTB	MTC	PLANET	QTC	SIRI	SYNTEC	TNL	UOBKH
AJ	BEC	CPAXT	FNS	III	KTC	MTI	PLAT	RABBIT	SITHAI	TAE	TNP	UV
AKP	BEYOND	CPF	FPI	ILINK	L&E	NATION	PM	RATCH	SKR	TAKUNI	TNR	VCOM
AMA	BGC	CPI	FPT	ILM	LANNA	NCAP	PPP	RML	SMIT	TASCO	TOG	VGI
AMANAH	BGRIM	CPL	FSMART	INET	LHFG	NEP	PPPM	RS	SMK	TCAP	TOP	VIH
AMATA	BKI	CPN	FTE	INOX	LHK	NKI	PPS	RWI	SMPC	TCMC	TOPP	WACOAL
AMATAV	BLA	CPW	GBX	INSURE	LPN	NOBLE	PR9	S&J	SNC	TFG	TPA	WHA
AP	BPP	CRC	GC	INTUCH	LRH	NRF	PREB	SAAM	SNP	TFI	TPCS	WHAUP
APCS	BROOK	CSC	GCAP	IRPC	M	NWR	PRG	SABINA	SORKON	TFMAMA	TRT	WICE
AS	BRR	DCC	GEL	ITEL	MAJOR	OCC	PRINC	SAK	SPACK	TGE	TRU	WIJK
ASIAN	BSBM	DELTA	GFPT	IVL	MALEE	OGC	PRM	SAPPE	SPALI	TGH	TSC	XO
ASK	BTS	DEMCO	GGC	JAS	MATCH	OR	PROS	SAT	SPC	THANI	TSI	YUASA
ASP	BWG	DIMET	GJS	JKN	MBAX	ORI	PSH	SC	SPI	THCOM	TSTE	ZEN
AWC	CEN	DOHOME	GPI	JR	MBK	PAP	PSL	SCC	SPRC	THIP	TSTH	ZIGA
AYUD	CENTEL	DRT	GPSC	JTS	MC	PATO	PSTC	SCCC	SRICHA	THRE	TTA	
B	CFRESH	DUSIT	GSTEEL	KASET	MCOT	PB	PT	SCG	SSF	THREL	TTB	
BAFS	CGH	EA	GULF	KBANK	META	PCSGH	PTECH	SCGP	SSP	TIDLOR	TTCL	

คำชี้แจง ข้อมูลบริษัทที่เข้าร่วมโครงการแนวร่วมปฏิบัติของภาคเอกชนไทยในการต่อต้านทุจริต (Thai CAC) ของสมาคมส่งเสริมสถาบันกรรมการบริษัทไทย มี 2 กลุ่ม คือ

- ได้ประกาศเจตนารมณ์เข้าร่วม CAC
- ได้รับการรับรอง CAC

การเปิดเผยผลการประเมินดัชนีชี้วัดความคืบหน้าการป้องกันการมีส่วนเกี่ยวข้องกับการทุจริตคอร์รัปชัน (Anti-corruption Progress Indicators) ของบริษัทจดทะเบียนในตลาดหลักทรัพย์แห่งประเทศไทยซึ่งจัดทำโดยสถาบันไทยพัฒน์นี้ เป็นการดำเนินการตามนโยบายและตามแผนพัฒนาความยั่งยืนสำหรับบริษัทจดทะเบียนของสำนักงานคณะกรรมการกำกับหลักทรัพย์และตลาดหลักทรัพย์ โดยผลการประเมินดังกล่าวของสถาบันไทยพัฒน์ อาศัยข้อมูลที่ได้รับจากบริษัทจดทะเบียนตามที่บริษัทจดทะเบียนได้ระบุในแบบแสดงข้อมูลเพื่อการประเมิน Anti-corruption ซึ่งได้อ้างอิงข้อมูลมาจากแบบแสดงรายการข้อมูลประจำปี (แบบ 56-1) รายงานประจำปี (แบบ 56-2) หรือในบุคคลภายนอก โดยมีได้เป็นการประเมินการปฏิบัติของบริษัทจดทะเบียนในตลาดหลักทรัพย์แห่งประเทศไทย และได้ใช้ข้อมูลภายใต้การประเมินเนื่องจากผลการประเมินดังกล่าวเป็นเพียงผลการประเมิน ณ วันที่ปรากฏในผลการประเมินเท่านั้น ดังนั้นผลการประเมินจึงอาจเปลี่ยนแปลงได้ภายหลังวันดังกล่าว หรือเมื่อข้อมูลที่เกี่ยวข้องมีการเปลี่ยนแปลง ทั้งนี้ บริษัทหลักทรัพย์คิงส์ฟอร์ด จำกัด (มหาชน) มิได้ยืนยัน ตรวจสอบ หรือรับรองความถูกต้องครบถ้วนของผลการประเมินดังกล่าวแต่อย่างใด

ข้อมูลในเอกสารฉบับนี้ รวบรวมมาจากแหล่งข้อมูลที่นำเชื่อถือ อย่างไรก็ตาม บริษัทหลักทรัพย์ คิงส์ฟอร์ด จำกัด(มหาชน)ไม่สามารถที่จะยืนยันหรือรับรองความถูกต้องของข้อมูลเหล่านี้ได้ ไม่ว่าประการใดๆ บทวิเคราะห์ในเอกสารนี้ จัดทำขึ้นโดยอ้างอิงหลักเกณฑ์ทางวิชาการเกี่ยวกับหลักการวิเคราะห์ และมีได้เป็นการชี้แนะ หรือเสนอแนะให้ซื้อหรือขายหลักทรัพย์ใดๆ การตัดสินใจซื้อหรือขายหลักทรัพย์ใดๆ ของผู้อ่าน ไม่ว่าจะเกิดจากการอ่านบทความในเอกสารนี้หรือไม่ก็ตาม ล้วนเป็นผลจากการใช้วิจารณญาณของผู้อ่าน โดยไม่มีส่วนเกี่ยวข้องหรือผูกพันใดๆ กับ บริษัทหลักทรัพย์ คิงส์ฟอร์ด จำกัด(มหาชน) ไม่ว่ากรณีใด

ชื่อ	นามสกุล	ตำแหน่ง	เลขที่ทะเบียน SEC	โทรศัพท์	อีเมล	เป็นนักวิเคราะห์ทางด้านปัจจัยพื้นฐาน (โปรดระบุชื่อหุ้นและกลุ่มอุตสาหกรรม)
อภิชัย	เรามาณะชัย	ผู้ช่วยกรรมการผู้จัดการ นักวิเคราะห์การลงทุนปัจจัยทางเทคนิค นักวิเคราะห์กลยุทธ์การลงทุน นักวิเคราะห์การลงทุนปัจจัยพื้นฐานด้านตลาดทุน	002939	02 829 6999 Ext. 2200	apichai.ra@kfsec.co.th	
นพพร	ฉายแก้ว	ผู้จัดการอาวุโส	043964	02 829 6999 Ext. 2203	noppom.ch@kfsec.co.th	พลังงานและปิโตรเคมี ยานยนต์ ขนส่งทางอากาศ
ณัฐวัช	ภูสุนทรศรี	นักวิเคราะห์	087077	02 829 6999 Ext. 2204	nattawat.po@kfsec.co.th	อาหาร, การแพทย์, พานิชย์
ณัฐ	แก้วบริสุทธ์สกุล	ผู้ช่วยนักวิเคราะห์				เทคโนโลยีสารสนเทศและการสื่อสาร และกลุ่มบริการรับเหมาก่อสร้าง