

# SET50 Index Futures

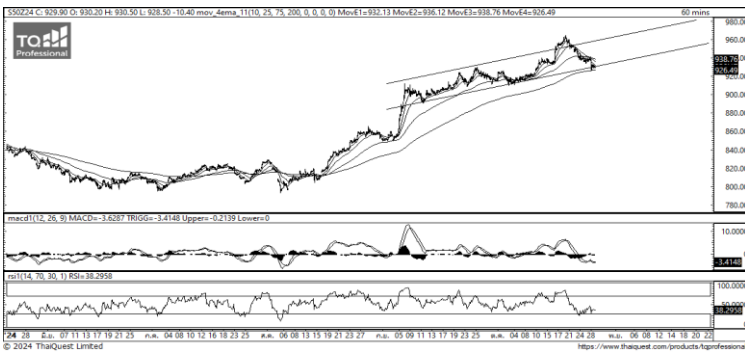


KINGSFORD

วันอังคารที่ 29 ตุลาคม พ.ศ. 2567

## Market Overview

- นักลงทุนต่างชาติ Short สุทธิ -20,629 สัญญา ยอดสะสมประจำเดือน ต.ค. มียอด Long สุทธิ 14,669 สัญญา และ ยอดสะสมปี 2567 เป็นยอด Long สุทธิ 61,971 สัญญา
- ดัชนี DJIA ปิดที่ +0.65%, ดัชนี S&P500 ปิดที่ +0.27% และดัชนี Nasdaq ปิดที่ +0.26%
- จัปตราขายงานผลประกอบการของบริษัทจดทะเบียนในสัปดาห์นี้ โดยเฉพาะอย่างยิ่ง 7 บริษัทเทคโนโลยีที่มีมาร์เก็ตแคปสูง หรือ "Magnificent Seven" โดย 5 ใน 7 ของบริษัทกลุ่มดังกล่าวจะเปิดเผยผลประกอบการในสัปดาห์นี้ ซึ่งได้แก่ อัลฟาเบท (Alphabet), เมตาแพลตฟอร์มส์ (Meta Platforms), แอปเปิล (Apple), ไมโครซอฟท์ (Microsoft) และอะเมซอนคอม (Amazon.com)



ที่มา: Kingsford Research

Volume by Investors	SET (Million Bath)	Index Futures (Contracts)
Local Institutions	355.48	1,450
Foreign	-793.84	-20,629
Local Investor	100.19	19,179



ที่มา: Kingsford Research

## ภาพการลงทุนระยะสั้น

แนะนำ : Short, แนวรับ: 925 แนวต้าน: 935 Stop Loss: 940  
 S50Z24 ปิดที่ 929.50 จุด ดัชนีมีการปรับตัวเพิ่มขึ้น -1.11 % มีการปรับตัวลงมาทดสอบ EMA 200 ส่วน Indicator สนับสนุนในทิศทางขาลง ระยะสั้นมองเป็นการปรับตัวลง หากปรับตัวลงต่ำกว่า 925 จุด แนะนำ เปิดสถานะ Short จะเป็นฝั่งที่ได้เปรียบกว่า

## ภาพการลงทุนรายสัปดาห์

แนะนำ Wait & See แนวรับ : 925 แนวต้าน : 940 Stoploss :  
 Set50 Index มีการปรับตัวลงเป็นแท่งแดง ลงทดสอบแนวรับ 925 ส่วน Indicator RSI ปรับลงมาต่ำกว่าเขต Overbought ทำให้ระยะกลางมองเป็นการปรับตัวลง หากปรับตัวลงต่ำกว่า 925 แนะนำเปิด Short 1/3 Port

	Close	Change	Volume	OI
SET50	928.13	-9.4	1,225,987,900	1,755,494,941
S50Z24	929.50	-10.4	180,953	213,035
S50V24	932.00	-7.9	16	22
S50H25	924.90	-10.0	13,808	17,946
S50M25	922.10	-10.3	3,434	3,263

Source: TQ Pro

	Last	Support	Resistance
SET50	928.13	925	935
S50Z24	929.50	925	935
S50V24	932.00	930	940
S50H25	924.90	920	930
S50M25	922.10	920	930

Source: TQ Pro

Series	Close	Chg	Vol. Contracts	OI	OI Chg	Theoretical	Basis	Daly Left	LTD
S50Z24	929.50	-10.4	559,183	559,183	346,148	927.05	1.37	59	27/9/2024
S50V24	932.00	-7.9	145	145	123	928.11	3.87	1	27/12/2024
S50H25	924.90	-10.0	67,049	67,049	49,103	925.38	-3.23	150	30/10/2024
S50M25	922.10	-10.3	20,607	20,607	17,344	923.72	-3.23	241	28/3/2025
S50U25	919.40	-10.1	9,711	9,711	7,801	922.00	-6.03	335	27/6/2025

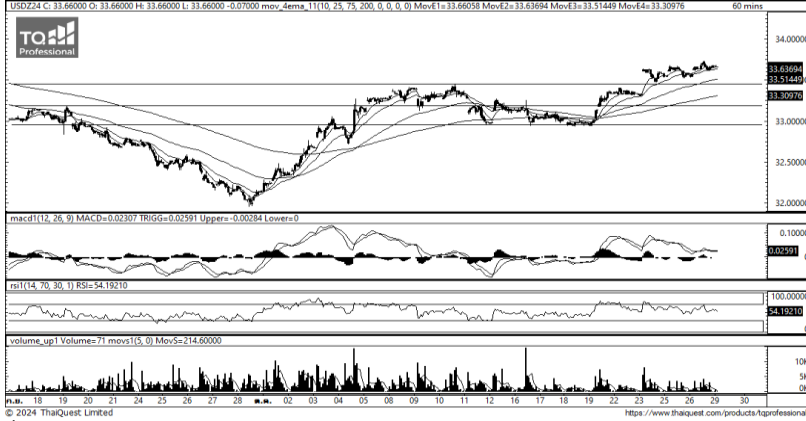
ข้อมูลในเอกสารฉบับนี้ รวบรวมมาจากแหล่งข้อมูลที่น่าเชื่อถือ อย่างไรก็ดี บริษัทหลักทรัพย์ คิงส์ฟอร์ด จำกัด (มหาชน) ไม่สามารถที่จะยืนยันหรือรับรองความถูกต้องของข้อมูลเหล่านี้ได้ ไม่ว่าประการใด ๆ บทวิเคราะห์ในเอกสารนี้ จัดทำขึ้นโดยอ้างอิงหลักเกณฑ์ทางวิชาการเกี่ยวกับหลักการวิเคราะห์ และมีได้เป็นการชี้แนะ หรือเสนอแนะให้ซื้อหรือขายหลักทรัพย์ใด ๆ การตัดสินใจซื้อหรือขายหลักทรัพย์ใด ๆ ของผู้อ่าน ไม่ว่าจะเกิดจากการอ่านบทความในเอกสารนี้หรือไม่ก็ตาม ล้วนเป็นผลจากการใช้วิจารณญาณของผู้อ่าน โดยไม่มีส่วนเกี่ยวข้องกับหรือพันธะผูกพันใด ๆ กับ บริษัทหลักทรัพย์ คิงส์ฟอร์ด จำกัด (มหาชน) ไม่ว่ากรณีใด

# SET50 Index Futures



KINGSFORD

## Currency Futures



ที่มา: Kingsford Research

### ภาพการลงทุในระยะสั้น

Dollar Index : 104.28 จุด หรือ -0.04%, USDU24 : +0.09 THB/USD

แนะนำ เปิดสถานะ : Long

แนวรับ: 33.60 THB/USD แนวต้าน: 33.90 THB/USD Stop Loss: 33.55

USDZ24 : ราคาช่วงกลางคืนมี อวามที่ผ่านมา มีการปรับตัว มาปิดที่ 33.66 THB/USD ยังเป็นการเคลื่อนไหวในลักษณะ Sideway ส่วน Indicator สนับสนุนแนวโน้มขาขึ้น ระยะสั้นมองเป็นการปรับตัว Sideway หากยังปรับตัวสูงกว่า 33.60 การเปิดสถานะ Long จะได้เปรียบกว่า

	Last	Change	Volume	OI
USDZ24	33.73	0.09	21,226	137,923
USDV24	33.83	0.03	1,486	5,774
USDX24	33.78	0.08	1,413	5,272
USDH25	33.53	0.09	3,236	20,054

Source: TQ Pro

	Last	Support	Resistance
RTXUSTB	33.76	33.60	33.90
USDZ24	33.73	33.60	33.90
USDH25	33.53	33.45	33.65

Source: Kingsford Securities

	Close	Change	Volume	OI
EURUSD	1.08	0.00		
EURUSDZ24	1.0844	-0.0014	1.0858	0.0014

Source: TQ Pro

	Close	Change	Volume	OI
USDJPY	153.28	1.04		
USDJPYZ24	151.55	0.96	4,838	12092

Source: TQ Pro

Apichai Raomanachai

Fundamental and Technical Investment Analysis

ID No. 002939 Tel 02-829-6999 Ext 2200

Email : apichai.ra@kfsec.co.th

Nut Kaewborisutsakul

Assistant Investment Analyst

ข้อมูลในเอกสารฉบับนี้ รวบรวมมาจากแหล่งข้อมูลที่น่าเชื่อถือ อย่างไรก็ดี บริษัทหลักทรัพย์ คิงส์ฟอร์ด จำกัด (มหาชน) ไม่สามารถที่จะยืนยันหรือรับรองความถูกต้องของข้อมูลเหล่านี้ได้ ไม่ว่าประการใด ๆ บทวิเคราะห์ในเอกสารนี้ จัดทำขึ้นโดยอ้างอิงหลักเกณฑ์ทางวิชาการเกี่ยวกับหลักการวิเคราะห์ และมีได้เป็นการชี้แนะ หรือเสนอแนะให้ซื้อหรือขายหลักทรัพย์ใด ๆ การตัดสินใจซื้อหรือขายหลักทรัพย์ใด ๆ ของผู้อ่าน ไม่ว่าจะเกิดจากการอ่านบทความในเอกสารนี้หรือไม่ก็ตาม ล้วนเป็นผลจากการใช้วิจารณญาณของผู้อ่าน โดยไม่มีส่วนเกี่ยวข้องกับหรือพัวพันใด ๆ กับ บริษัทหลักทรัพย์ คิงส์ฟอร์ด จำกัด (มหาชน) ไม่ควรเฝ้า



## Most Active Grainer (%chg)

Rank	STOCK	OI	Price Chg (20 Working Days)
1	AMATA	1,856	18.90%
2	VGI	247,537	16.67%
3	DELTA	8,203	15.98%
4	GULF	11,767	15.49%
5	JMT	31,169	12.99%
6	INTUCH	2,553	12.67%
7	THCOM	16,538	10.45%
8	COM7	23,107	10.17%
9	WHA	38,124	9.35%
10	BTS	92,342	8.89%
11	KKP	1,068	7.92%
12	MTC	5,065	7.73%
13	MBK	2,808	7.69%
14	TRUE	52,135	7.21%
15	IVL	37,785	7.00%
16	CHG	11,551	5.80%
17	SCB	2,804	4.55%
18	SAMART	18,950	4.32%
19	ADVANC	4,796	4.23%
20	PRM	30,954	4.17%
21	SAWAD	2,391	3.57%
22	TU	19,474	3.42%
23	CPF	10,156	3.35%
24	AAV	22,256	2.84%
25	KTC	82,038	2.11%
26	TCAP	972	1.96%
27	CBG	3,695	1.93%
28	BH	1,535	1.85%
29	RS	88,751	1.67%
30	TVO	122	1.66%

## Top Gainers OI (%chg)

STOCK	OI	%Daily Top OI Change	STOCK	OI	%5 Day Top OI Change
SPALI	369	38.72%	TOA	825	30.95%
TRUE	52,135	29.59%	JAS	89,900	29.74%
BGRIM	12,133	13.19%	RATCH	2,222	18.38%
BLA	1,652	11.32%	BANPU	0	15.36%
AAV	22,256	10.41%	CPN	1,610	14.35%
MINT	7,699	10.16%	BDMS	24,977	6.28%
INTUCH	2,553	9.66%	STA	7,964	4.75%
PRM	30,954	8.79%	RS	88,751	1.85%
BDMS	24,977	6.90%	JMT	31,169	0.73%
OR	12,867	6.33%	TOP	3,817	0.24%
TOP	3,817	5.97%	THANI	31,119	0.23%
JAS	89,900	4.57%	SGP	0	0.00%
CPALL	6,478	3.05%	VNG	9,527	-0.07%
THCOM	16,538	3.01%	BSRC	1,542	-0.32%
KKP	1,068	2.30%	PSH	1,488	-0.33%

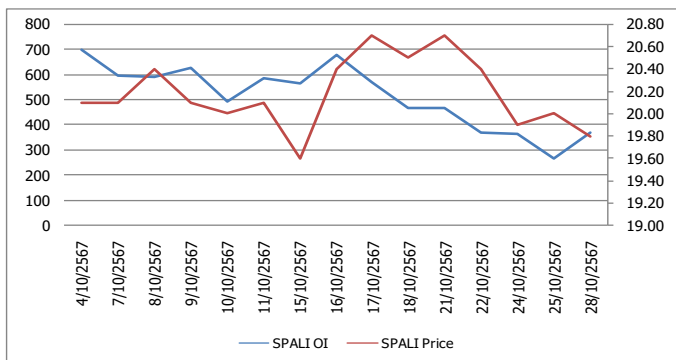
Source: TQ Pro

## Top Loser OI (%chg)

STOCK	OI	%Daily Top OI Change	STOCK	OI	%5 Day Top OI Change
TTW	113	-63.90%	SCB	2,804	-71.20%
TVO	122	-45.05%	TTW	113	-66.07%
LPN	1,387	-41.87%	KTB	10,126	-65.76%
AMATA	1,856	-32.78%	TPIPL	2,586	-63.54%
BJC	4,276	-26.97%	CRC	1,039	-63.52%
MAJOR	2,122	-25.52%	UNIQU	576	-63.50%
BPP	310	-24.39%	LPN	1,387	-52.25%
SCB	2,804	-24.24%	KKP	1,068	-49.93%
EA	4,903	-21.74%	BPP	310	-49.35%
SAWAD	2,391	-18.87%	TVO	122	-44.80%
GULF	11,767	-18.69%	SPCG	130	-43.72%
BEM	17,524	-16.75%	PTG	9,790	-43.35%
AEONTS	162	-16.06%	AAV	22,256	-42.01%
PTT	11,335	-15.62%	BJC	4,276	-39.56%
AWC	55,673	-13.59%	THCOM	16,538	-38.55%

## หุ้นที่มีทิศทาง ราคาและ OI ที่น่าจับตามอง

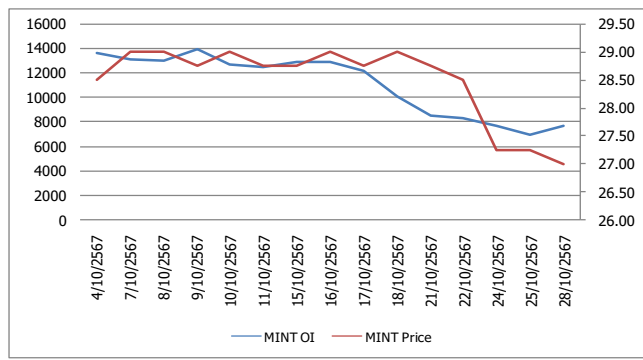
### OI Trend SPALI



**Recommend : Short**  
**Support : 19.50**

**Resistance : 20.00**  
**Stop-Loss : 20.10**

### OI Trend MINT



**Recommend : Short**  
**Support : 26.00**

**Resistance : 27.75**  
**Stop-Loss : 28.00**

Source: KINGSFORD

**APICHA RAOMANACHAI** No. 002939  
**NUT KAEWBORISUTSAKUL** Asst. Derivatives Analyst

ข้อมูลในเอกสารฉบับนี้รวบรวมมาจากแหล่งข้อมูลที่น่าเชื่อถือ อย่างไรก็ตาม บริษัทหลักทรัพย์ คิงส์ฟอร์ด จำกัด (มหาชน) ไม่สามารถที่จะยืนยันหรือรับรองความถูกต้องของข้อมูลเหล่านี้ได้ ไม่ว่าประการใด ๆ บทวิเคราะห์ในเอกสารนี้จัดทำขึ้นโดยอ้างอิงหลักการทางวิชาการเกี่ยวกับหลักการวิเคราะห์ และมีได้เป็นการชี้แนะหรือเสนอแนะให้ซื้อหรือขายหลักทรัพย์ใด ๆ การตัดสินใจซื้อหรือขายหลักทรัพย์ใด ๆ ของผู้อ่าน ไม่ว่าจะเกิดจากการอ่านบทความในเอกสารนี้หรือไม่ก็ตาม ล้วนเป็นผลจากการใช้วิจารณญาณของผู้อ่าน โดยไม่มีส่วนเกี่ยวข้องกับหรือชองหรือพนักงานใด ๆ กับ บริษัทหลักทรัพย์ คิงส์ฟอร์ด จำกัด (มหาชน) ไม่ว่ากรณีใด

## ข้อมูลสถิติ Program Trading รายวัน

ประเภท	ซื้อ	ขาย	สุทธิ
Program Trading	17,841.49	19,450.22	-1,608.73
Non Program Trading	28,856.48	27,247.74	1,608.73
Total	46,697.96	46,697.96	

## ข้อมูลรายหลักทรัพย์ \*

หลักทรัพย์	ตลาด	มูลค่า Program Trading (บาท)	% มูลค่า Program Trading เทียบกับมูลค่าการซื้อขายแบบ Auto Matching
PTTGC	SET	398,001,080	49.12
BTS	SET	967,487,604	40.21
TOP	SET	536,813,150	37.76
DELTA	SET	1,234,213,100	37.55
CCET	SET	176,612,360	24.91

หมายเหตุ "Program Trading" หมายถึง การซื้อขายหลักทรัพย์ด้วยชุดคำสั่งคอมพิวเตอร์

\* แสดงข้อมูลของหลักทรัพย์ที่มีราคาปิด และมูลค่าการซื้อขายเปลี่ยนแปลงไปมากกว่าวันทำการซื้อขายก่อนหน้า

\* กรณีไม่แสดงข้อมูล หมายถึง ไม่มีหลักทรัพย์เข้าเกณฑ์ที่กำหนด

## ข้อมูลการขายชอร์ตที่ยังไม่ได้ซื้อคืน

### สถานะ Short เพิ่มขึ้น

หลักทรัพย์	ปริมาณการขายชอร์ตคงเหลือ (%)	สถานะชอร์ตเพิ่มขึ้น เมื่อเทียบวันก่อนหน้า (%)
BTS	1.24%	0.04%
KCE	2.30%	0.03%
SAWAD	0.88%	0.02%
IRPC	1.22%	0.01%
TTB	0.43%	0.01%
VGI	0.37%	0.01%
JTS	0.34%	0.01%
TRUE	0.10%	0.01%
GLOBAL	0.71%	0.01%
BSRC	0.15%	0.01%

### สถานะ Short ลดลง

หลักทรัพย์	ปริมาณการขายชอร์ตคงเหลือ (%)	สถานะชอร์ตลดลง เมื่อเทียบวันก่อนหน้า (%)
STA	0.82%	-0.08%
HMPRO	1.14%	-0.08%
IVL	0.65%	-0.07%
TISCO	1.90%	-0.06%
ICHI	0.99%	-0.06%
AMATA	0.74%	-0.06%
HANA	3.35%	-0.06%
JMT	0.80%	-0.05%
WHA	0.75%	-0.05%
SCC	1.26%	-0.04%

หมายเหตุ : เรียงตามการเปลี่ยนแปลงของปริมาณการขายชอร์ตที่ยังไม่ได้ซื้อคืน ของหลักทรัพย์ Local + NVDR / จำนวนหุ้นชำระแล้ว (%)

ข้อมูลในเอกสารฉบับนี้ รวบรวมมาจากแหล่งข้อมูลที่น่าเชื่อถือ อย่างไรก็ดี บริษัทหลักทรัพย์ คิงส์ฟอร์ด จำกัด (มหาชน) ไม่สามารถที่จะยืนยันหรือรับรองความถูกต้องของข้อมูลเหล่านี้ได้ ไม่ว่าประการใด ๆ บทวิเคราะห์ในเอกสารนี้ จัดทำขึ้นโดยอ้างอิงหลักการทางวิชาการเกี่ยวกับหลักการวิเคราะห์ และมีได้เป็นการชี้แนะ หรือเสนอแนะให้ซื้อหรือขายหลักทรัพย์ใด ๆ การตัดสินใจซื้อหรือขายหลักทรัพย์ใด ๆ ของผู้อ่าน ไม่ว่าจะเกิดจากการอ่านบทความในเอกสารหรือไม่ก็ตาม ล้วนเป็นผลจากการใช้วิจารณญาณของผู้อ่าน โดยไม่มีส่วนเกี่ยวข้องกับหรือหนี้และผูกพันใด ๆ กับ บริษัทหลักทรัพย์ คิงส์ฟอร์ด จำกัด(มหาชน) ไม่ว่ากรณีใด

# Top 20 Outstanding Short



KINGSFORD

วันอังคารที่ 29 ตุลาคม พ.ศ. 2567

หลักทรัพย์	ปริมาณการขายชอร์ตที่ยังไม่ได้ซื้อคืน ณ สิ้นวัน (หุ้น)		สถานะขายชอร์ต คงเหลือ (%)	สถานะชอร์ตเพิ่ม/ลด เมื่อเทียบวันก่อนหน้า (%)
	Local	NVDR		
HANA	9,162,600	20,540,005	3.355	-0.059
TOP	5,844,300	48,813,607	2.447	-0.001
EA	13,768,300	72,872,600	2.323	-0.038
KCE	12,337,600	14,877,000	2.302	0.035
BANPU	37,387,500	164,270,466	2.013	-0.001
TISCO	11,043,000	4,180,200	1.901	-0.064
SPRC	4,058,100	69,236,083	1.690	0.007
PTTGC	6,365,700	55,195,700	1.365	0.006
MINT	5,467,400	69,319,489	1.319	-0.007
SCC	2,443,377	12,719,350	1.264	-0.041
KKP	3,734,800	6,810,138	1.245	-0.004
BTS	25,032,500	138,344,482	1.241	0.039
IRPC	57,232,576	191,827,700	1.219	0.013
SCGP	5,476,700	44,076,058	1.154	-0.041
TIDLOR	11,778,191	21,486,774	1.142	-0.026
HMPRO	12,031,200	137,310,200	1.136	-0.077
BEM	12,820,700	159,791,696	1.129	-0.002
BCH	10,352,100	17,749,300	1.127	-0.026
PTTEP	615,300	42,767,400	1.093	-0.003
BCP	4,086,200	10,754,500	1.078	-0.026

หมายเหตุ : เรียงตามการเปลี่ยนแปลงของปริมาณการขายชอร์ตที่ยังไม่ได้ซื้อคืน ของหลักทรัพย์ Local + NVDR /จำนวนหุ้นชำระแล้ว (%)

ข้อมูลในเอกสารฉบับนี้ รวบรวมมาจากแหล่งข้อมูลที่น่าเชื่อถือ อย่างไรก็ดี บริษัทหลักทรัพย์ คิงส์ฟอร์ด จำกัด (มหาชน)ไม่สามารถที่จะยืนยันหรือรับรองความถูกต้องของข้อมูลเหล่านี้ได้ ไม่ว่าประการใด ๆ บทวิเคราะห์ในเอกสารนี้ จัดทำขึ้นโดยอ้างอิงหลักเกณฑ์ทางวิชาการเกี่ยวกับหลักการวิเคราะห์ และมีได้เป็นการชี้นำ หรือเสนอแนะให้ซื้อหรือขายหลักทรัพย์ใด ๆ การตัดสินใจซื้อหรือขายหลักทรัพย์ใด ๆ ของผู้อ่าน ไม่ว่าจะเกิดจากการอ่านบทความในเอกสารนี้หรือไม่ก็ตาม ส่วนเป็นผลจากการใช้วิจารณญาณของผู้อ่าน โดยไม่มีส่วนเกี่ยวข้องกับหน่วยงานใด ๆ กับ บริษัทหลักทรัพย์ คิงส์ฟอร์ด จำกัด(มหาชน) ไม่ว่ากรณีใด