

# SET50 Index Futures



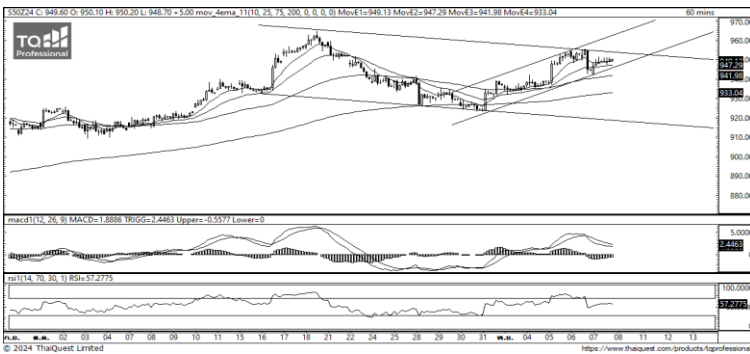
KINGSFORD

วันศุกร์ที่ 8 พฤศจิกายน พ.ศ. 2567

## Market Overview

- นักลงทุนต่างชาติ Long สุทธิ 20,221 สัญญา ยอดสะสมประจำเดือน พ.ย. มียอด Long สุทธิ 38,224 สัญญา และ ยอดสะสมปี 2567 เป็นยอด Long สุทธิ 109,851 สัญญา
- ดัชนี DJIA ปิดที่ -0.001%, ดัชนี S&P500 ปิดที่ +0.74% และดัชนี Nasdaq ปิดที่ +1.51%
- คณะกรรมการเฟดมีมติเป็นเอกฉันท์ให้ปรับลดอัตราดอกเบี้ยระยะสั้นลงอีก 0.25% สู่ระดับ 4.50-4.75% ในการประชุมเมื่อวานนี้ตามคาด ซึ่งเป็นการปรับลดอัตราดอกเบี้ยครั้งที่ 2 ในปีนี้ หลังจากที่เคยปรับลดอัตราดอกเบี้ย 0.50% สู่ระดับ 4.75-5.00% ในการประชุมเดือน ก.ย.

Volume by Investors	SET (Million Bath)	Index Futures (Contracts)
Local Institutions	1,184.22	-3,272
Foreign	-1,744.40	20,221
Local Investor	136.47	-16,949



ที่มา: Kingsford Research



ที่มา: Kingsford Research

## ภาพการลงทุนระยะสั้น

แนะนำ : Long, แนวรับ: 940 แนวต้าน: 950 Stop Loss: 935

S50Z24 ปิดที่ 949.60 จุด ดัชนีมีการปรับตัวเพิ่มขึ้น +0.53 % มีการสร้างกรอบแนวโน้มขาขึ้นที่มีความชันลดลงหลังทดสอบ EMA 75 แล้วดึงกลับ ส่วน Indicator ยังสนับสนุนในทิศทางขาขึ้น ระยะสั้นมองเป็นการปรับตัวขึ้น หากปรับตัวสูงกว่า 950 จุด แนะนำ เปิดสถานะ Long จะเป็นฝั่งที่ได้เปรียบกว่า

## ภาพการลงทุนรายสัปดาห์

แนะนำ Wait & See แนวรับ : 925 แนวต้าน : 960 Stoploss : -

Set50 Index ระหว่างสัปดาห์ที่มีการปรับตัวที่รุนแรง ส่วน Indicator RSI ปรับตัวลงมาอยู่ใต้เขต Overbought ทำให้ระยะกลางมองเป็นการปรับตัว Sideway เน้นการ Trading โดยใช้ 960 และ 925 เป็นเกณฑ์ในการเลือกข้าง

	Close	Change	Volume	OI
SET50	947.96	3.4	1,476,806,125	1,100,511,100
S50Z24	949.60	5.0	246,216	170,245
S50X24	950.00	6.0	25	35
S50H25	944.90	5.1	22,878	12,041
S50M25	941.70	4.9	5,658	2,484

Source: TQ Pro

	Last	Support	Resistance
SET50	947.96	940	950
S50Z24	949.60	940	950
S50X24	950.00	945	955
S50H25	944.90	935	945
S50M25	941.70	935	945

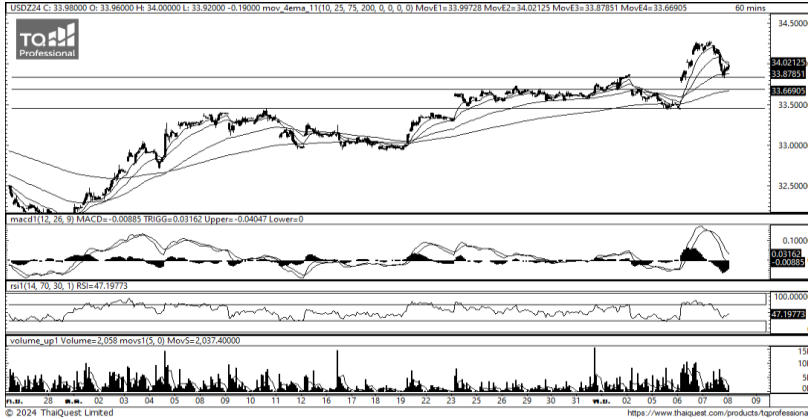
Source: TQ Pro

Series	Close	Chg	Vol. Contracts	OI	OI Chg	Theoretical	Basis	Daly Left	LTD
S50Z24	949.60	5.0	530,276	530,276	360,031	946.73	1.64	49	27/12/2024
S50X24	950.00	6.0	93	93	58	947.46	2.04	20	28/11/2024
S50H25	944.90	5.1	63,001	63,001	50,960	944.43	-3.06	140	28/3/2025
S50M25	941.70	4.9	20,379	20,379	17,895	942.14	-3.06	231	27/6/2025
S50U25	938.70	4.6	10,189	10,189	8,827	939.77	-6.26	325	29/9/2025

ข้อมูลในเอกสารฉบับนี้ รวบรวมมาจากแหล่งข้อมูลที่น่าเชื่อถือ อย่างไรก็ดี บริษัทหลักทรัพย์ คิงส์ฟอร์ด จำกัด (มหาชน) ไม่สามารถที่จะยืนยันหรือรับรองความถูกต้องของข้อมูลเหล่านี้ได้ ไม่ว่าประการใด ๆ บทวิเคราะห์ในเอกสารนี้ จัดทำขึ้นโดยอ้างอิงหลักเกณฑ์ทางวิชาการเกี่ยวกับหลักการวิเคราะห์ และมีได้เป็นการชี้แนะ หรือเสนอแนะให้ซื้อหรือขายหลักทรัพย์ใด ๆ การตัดสินใจซื้อหรือขายหลักทรัพย์ใด ๆ ของผู้อ่าน ไม่ว่าจะเกิดจากการอ่านบทความในเอกสารนี้หรือไม่ก็ตาม ล้วนเป็นผลจากการใช้วิจารณญาณของผู้อ่าน โดยไม่มีส่วนเกี่ยวข้องกับหรือพันธะผูกพันใด ๆ กับ บริษัทหลักทรัพย์ คิงส์ฟอร์ด จำกัด (มหาชน) ไม่ว่ากรณีใด



## Currency Futures



ที่มา: Kingsford Research

### ภาพการลงทุในระยะสั้น

Dollar Index : 104.46 จุด หรือ -0.04%, USDU24 : +0.13 THB/USD

แนะนำ เปิดสถานะ : Short

แนวรับ: 33.90 THB/USD แนวต้าน: 34.30 THB/USD Stop Loss: 34.35

USDZ24 : ราคาช่วงกลางคืนมี อวามที่ผ่านมา มีการปรับตัว มาปิดที่ 33.98 THB/USD

เป็นการปรับตัวลงทดสอบ EMA 75 ส่วน Indicator RSI ปรับตัวลงมาอยู่ในแนวโน้มขาลง ระยะสั้นมองเป็นการ Sideway หากยังไปสามารถปรับตัวสูงกว่า 34.00 การเปิดสถานะ Short จะได้เปรียบกว่า

	Last	Change	Volume	OI
USDZ24	34.17	0.13	64,504	152,568
USDX24	34.18	0.09	3,765	8,111
USDH25	33.97	0.13	11,846	36,910
USDF25	34.05	0.09	6,167	7,132

Source: TQ Pro

	Last	Support	Resistance
RTXUSTB	33.89	33.80	34.20
USDZ24	34.17	33.90	34.30
USDH25	33.97	33.80	34.20

Source: Kingsford Securities

	Close	Change	Volume	OI
EURUSD	1.08	0.01		
EURUSDZ24	1.078	-0.001	1.0831	0.0051

Source: TQ Pro

	Close	Change	Volume	OI
USDJPY	152.89	-1.65		
USDJPYZ24	152.70	0.21	6,534	15107

Source: TQ Pro

Apichai Raomanachai

Fundamental and Technical Investment Analysis

ID No. 002939 Tel 02-829-6999 Ext 2200

Email : apichai.ra@kfsec.co.th

Nut Kaewborisutsakul

Assistant Investment Analyst



## Most Active Grainer (%chg)

Rank	STOCK	OI	Price Chg (20 Working Days)
1	DELTA	8,892	42.08%
2	AMATA	2,419	18.81%
3	IVL	35,395	10.42%
4	TRUE	31,207	9.82%
5	THCOM	13,851	9.02%
6	PRM	28,665	8.98%
7	BTS	74,458	8.89%
8	AAV	23,776	8.33%
9	KKP	883	8.16%
10	MBK	2,536	6.08%
11	GULF	14,148	6.07%
12	COM7	23,434	5.83%
13	ADVANC	4,735	5.56%
14	BA	5,196	5.10%
15	JMT	29,289	5.06%
16	SCB	2,646	4.55%
17	WHA	35,569	3.54%
18	ICHI	7,628	3.16%
19	TCAP	859	2.94%
20	CHG	16,053	2.16%
21	INTUCH	2,664	1.96%
22	CBG	3,340	0.95%
23	RS	88,751	0.83%
24	TVO	122	0.82%
25	EASTW	69	0.65%
26	TU	16,063	0.00%
27	PTT	11,856	0.00%
28	KTB	11,670	-0.48%
29	TASCO	5,443	-0.55%
30	TPIPP	4,009	-0.65%

## Top Gainers OI (%chg)

STOCK	OI	%Daily Top OI Change	STOCK	OI	%5 Day Top OI Change
BAM	10,654	27.93%	BANPU	0	69.34%
AMATA	2,419	20.17%	BAM	10,654	25.89%
TISCO	606	19.76%	CPF	12,286	20.87%
BDM5	36,587	19.24%	BDM5	36,587	19.39%
BCP	16,088	6.83%	AEONTS	188	18.24%
CPF	12,286	6.55%	TISCO	606	14.99%
SCGP	7,618	4.93%	BCP	16,088	10.14%
CPALL	7,199	4.58%	OSP	6,921	9.28%
JAS	94,389	3.14%	M	811	8.13%
STA	8,986	2.71%	MEGA	1,006	7.82%
AAV	23,776	2.20%	BH	1,937	7.61%
KCE	8,695	2.15%	TTA	10,358	3.87%
ADVANC	4,735	2.09%	AOT	9,620	3.63%
PTTGC	9,554	1.50%	HANA	4,836	3.40%
AP	41,640	1.12%	STA	8,986	2.19%

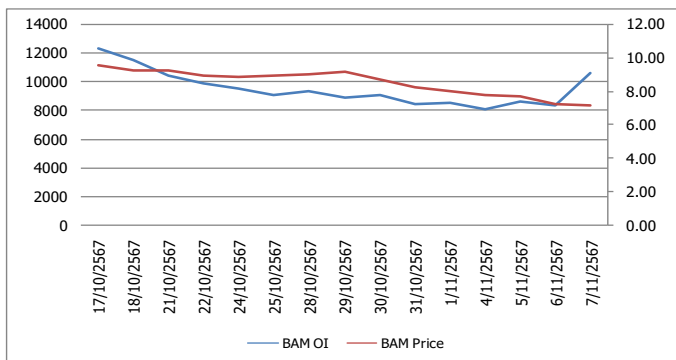
Source: TQ Pro

## Top Loser OI (%chg)

STOCK	OI	%Daily Top OI Change	STOCK	OI	%5 Day Top OI Change
TTW	113	-63.90%	TTW	113	-63.90%
TVO	122	-45.05%	UNIQ	576	-63.45%
MAJOR	1,456	-30.23%	TVO	122	-61.99%
SCB	2,646	-26.58%	MTC	3,893	-45.02%
BPP	311	-24.33%	SPCG	130	-43.72%
BJC	4,433	-22.88%	GUNKUL	4,217	-43.17%
MTC	3,893	-22.47%	BPP	311	-39.38%
GUNKUL	4,217	-20.36%	SCB	2,646	-38.76%
BGRIM	10,622	-18.71%	KKP	883	-37.73%
STEC	3,424	-18.28%	THCOM	13,851	-35.76%
THCOM	13,851	-17.94%	BEM	16,870	-35.35%
BEM	16,870	-17.13%	SIRI	16,625	-35.01%
CKP	16,489	-16.69%	MAJOR	1,456	-31.35%
TTCL	3,734	-15.31%	BCH	6,155	-30.31%
AWC	51,889	-14.66%	PTG	9,320	-30.05%

## หุ้นที่มีทิศทาง ราคาและ OI ที่น่าจับตามอง

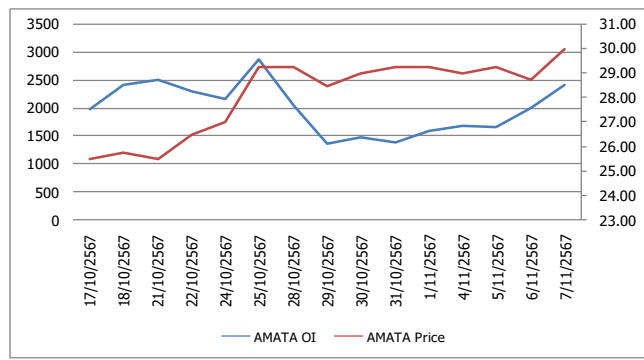
### OI Trend BAM



**Recommend : Short**  
**Support : 7.00**

**Resistance : 7.30**  
**Stop-Loss : 7.35**

### OI Trend AMATA



**Recommend : Long**  
**Support : 29.00**

**Resistance : 32.00**  
**Stop-Loss : 28.75**

Source: KINGSFORD

**APICHA RAOMANACHAI** No. 002939  
**NUT KAEWBORISUTSAKUL** Asst. Derivatives Analyst

ข้อมูลในเอกสารฉบับนี้ รวมรวมมาจากแหล่งข้อมูลที่น่าเชื่อถือ อย่างไรก็ตาม บริษัทหลักทรัพย์ คิงส์ฟอร์ด จำกัด (มหาชน) ไม่สามารถที่จะยืนยันหรือรับรองความถูกต้องของข้อมูลเหล่านี้ได้ ไม่ว่าประการใด ๆ บทวิเคราะห์ในเอกสารนี้ จัดทำขึ้นโดยอ้างอิงหลักการทางวิชาการเกี่ยวกับหลักการวิเคราะห์ และมีได้เป็นการชี้ว่า หรือเสนอแนะให้ซื้อหรือขายหลักทรัพย์ใด ๆ การตัดสินใจซื้อหรือขายหลักทรัพย์ใด ๆ ของผู้อ่าน ไม่ว่าจะเกิดจากการอ่านบทความในเอกสารนี้หรือไม่ก็ตาม ส่วนเป็นผลจากการใช้วิจารณ์ฐานของผู้อ่าน โดยไม่มีส่วนเกี่ยวข้องกับหรือที่ระบุพื้นที่ใด ๆ กับ บริษัทหลักทรัพย์ คิงส์ฟอร์ด จำกัด (มหาชน) ไม่พวกรณใด

# PROGRAM TRADING DAILY



วันศุกร์ที่ 8 พฤศจิกายน พ.ศ. 2567

## ข้อมูลสถิติ Program Trading รายวัน

ประเภท	ซื้อ	ขาย	สุทธิ
Program Trading	22,926.19	23,583.48	-657.29
Non Program Trading	33,696.79	33,039.49	657.29
Total	56,622.98	56,622.98	

## ข้อมูลรายหลักทรัพย์ \*

หลักทรัพย์	ตลาด	มูลค่า Program Trading (บาท)	% มูลค่า Program Trading เทียบกับมูลค่าการซื้อขายแบบ Auto Matching
BH	SET	2,825,817,800	50.93
KCE	SET	386,785,638	46
SCGP	SET	256,671,150	42.47
PTTGC	SET	416,113,575	40.55
BYD	SET	12,641,150	24.34

หมายเหตุ "Program Trading" หมายถึง การซื้อขายหลักทรัพย์ด้วยชุดคำสั่งคอมพิวเตอร์

\* แสดงข้อมูลของหลักทรัพย์ที่มีราคาปิด และมูลค่าการซื้อขายเปลี่ยนแปลงไปมากจากวันทำการซื้อขายก่อนหน้า

\* กรณีไม่แสดงข้อมูล หมายถึง ไม่มีหลักทรัพย์เข้าเกณฑ์ที่กำหนด

## ข้อมูลการขายชอร์ตที่ยังไม่ได้ซื้อคืน

### สถานะ Short เพิ่มขึ้น

หลักทรัพย์	ปริมาณการขายชอร์ตคงเหลือ (%)	สถานะชอร์ตเพิ่มขึ้น เมื่อเทียบวันก่อนหน้า (%)
BGRIM	1.14%	0.05%
BH	0.56%	0.05%
TISCO	1.89%	0.05%
PTTGC	1.48%	0.05%
STA	1.02%	0.04%
TQM	0.19%	0.03%
HANA	3.42%	0.03%
TIDLOR	0.92%	0.02%
ITC	0.12%	0.02%
BCP	1.16%	0.02%

### สถานะ Short ลดลง

หลักทรัพย์	ปริมาณการขายชอร์ตคงเหลือ (%)	สถานะชอร์ตลดลง เมื่อเทียบวันก่อนหน้า (%)
BTS	0.90%	-0.11%
KCE	1.91%	-0.10%
EA	1.86%	-0.06%
BANPU	1.96%	-0.03%
JMT	0.67%	-0.03%
BBL	0.33%	-0.02%
SAWAD	0.84%	-0.02%
TU	0.55%	-0.02%
ERW	0.32%	-0.02%
KKP	1.04%	-0.02%

หมายเหตุ : เรียงตามการเปลี่ยนแปลงของปริมาณการขายชอร์ตที่ยังไม่ได้ซื้อคืน ของหลักทรัพย์ Local + NVDR / จำนวนหุ้นชำระแล้ว (%)

ข้อมูลในเอกสารฉบับนี้ รวบรวมมาจากแหล่งข้อมูลที่น่าเชื่อถือ อย่างไรก็ดี บริษัทหลักทรัพย์ คิงส์ฟอร์ด จำกัด (มหาชน) ไม่สามารถที่จะยืนยันหรือรับรองความถูกต้องของข้อมูลเหล่านี้ได้ ไม่ว่าประการใด ๆ บทวิเคราะห์ในเอกสารนี้ จัดทำขึ้นโดยอ้างอิงหลักเกณฑ์ทางวิชาการเกี่ยวกับหลักการวิเคราะห์ และมีได้เป็นการชี้นำ หรือเสนอแนะให้ซื้อหรือขายหลักทรัพย์ใด ๆ การตัดสินใจซื้อหรือขายหลักทรัพย์ใด ๆ ของผู้อ่าน ไม่ว่าจะเกิดจากการอ่านบทความในเอกสารนี้หรือไม่ก็ตาม ล้วนเป็นผลจากการใช้วิจารณญาณของผู้อ่าน โดยไม่มีส่วนเกี่ยวข้องกับหรือหนี้ระยะผูกพันใด ๆ กับ บริษัทหลักทรัพย์ คิงส์ฟอร์ด จำกัด (มหาชน) ไม่ว่ากรณีใด

# Top 20 Outstanding Short



KINGSFORD

วันศุกร์ที่ 8 พฤศจิกายน พ.ศ. 2567

หลักทรัพย์	ปริมาณการขายชอร์ตที่ยังไม่ได้ซื้อคืน ณ สิ้นวัน (หุ้น)		สถานะขายชอร์ต คงเหลือ (%)	สถานะชอร์ตเพิ่ม/ลด เมื่อเทียบวันก่อนหน้า (%)
	Local	NVDR		
HANA	10,639,600	19,672,005	3.424	0.026
TOP	4,972,400	48,989,863	2.416	-0.002
BANPU	32,406,200	164,357,166	1.964	-0.029
KCE	9,223,500	13,328,900	1.908	-0.099
TISCO	11,302,300	3,817,700	1.888	0.052
EA	9,189,000	60,251,300	1.862	-0.059
SPRC	5,947,300	67,783,383	1.700	-0.002
PTTGC	5,892,500	61,010,600	1.484	0.046
IRPC	58,557,976	189,102,900	1.212	-0.001
SCC	2,234,368	12,163,550	1.200	-0.007
BEM	12,782,100	166,136,396	1.171	-0.002
BCP	4,245,700	11,762,800	1.163	0.018
BGRIM	9,924,800	19,714,600	1.137	0.053
HMPRO	9,897,800	134,346,300	1.097	0.008
MINT	3,252,200	58,815,232	1.095	-0.002
KKP	3,290,000	5,545,138	1.043	-0.015
BCH	10,556,500	15,233,200	1.034	0.004
MTC	6,500,500	15,225,700	1.025	-0.002
STA	5,546,200	10,156,975	1.022	0.045
SCGP	6,509,100	36,977,994	1.013	0.011

หมายเหตุ : เรียงตามการเปลี่ยนแปลงของปริมาณการขายชอร์ตที่ยังไม่ได้ซื้อคืน ของหลักทรัพย์ Local + NVDR /จำนวนหุ้นชำระแล้ว (%)

ข้อมูลในเอกสารฉบับนี้ รวบรวมมาจากแหล่งข้อมูลที่น่าเชื่อถือ อย่างไรก็ตาม บริษัทหลักทรัพย์ คิงส์ฟอร์ด จำกัด (มหาชน) ไม่สามารถที่จะยืนยันหรือรับรองความถูกต้องของข้อมูลเหล่านี้ได้ ไม่ว่าประการใด ๆ บทวิเคราะห์ในเอกสารนี้ จัดทำขึ้นโดยอ้างอิงหลักเกณฑ์ทางวิชาการเกี่ยวกับหลักการวิเคราะห์ และมีได้เป็นการชี้ว่า หรือเสนอแนะให้ซื้อหรือขายหลักทรัพย์ใด ๆ การตัดสินใจซื้อหรือขายหลักทรัพย์ใด ๆ ของผู้อ่าน ไม่ว่าจะเกิดจากการอ่านบทความในเอกสารนี้หรือไม่ก็ตาม ส่วนเป็นผลจากการใช้วิจารณญาณของผู้อ่าน โดยไม่มีส่วนเกี่ยวข้องกับหน่วยงานอื่นใด ๆ กับ บริษัทหลักทรัพย์ คิงส์ฟอร์ด จำกัด (มหาชน) ไม่ว่ากรณีใด