



Set Index Data

Open	1,473.19		
High	1,474.59		
Low	1,458.34		
Closed	1,464.69		
Chg.	-5.03		
%Chg.	-0.34		
Value (mn)	49,156.66		
P/E(x)	19.35	Up	262
P/BV(x)	1.44	Unchanged	186
Yield (%)	3.08	Down	215
Market Cap (mn)	18,227.74		

SET 50 -100 - MAI - Futures Index

	Closed	chg.	(%)
SET 50	941.49	-6.47	-0.68
SET 100	2,038.82	-12.52	-0.61
S50_CON	940.50	-9.50	-1.00
MAI Index	335.71	3.21	0.97

Trading Breakdown : Daily

(Bt,m)	Buy	Sell	Net
Institution	5,996.96	7,249.92	-1,252.96
Broker Port	3,670.07	3,585.93	84.14
Foreign	23,310.36	24,892.20	-1,581.84
Customer	16,138.18	13,387.53	2,750.65

Trading Breakdown : Month to Date

(Bt,m)	Buy	Sell	Net
Institution	32,110.88	29,209.38	2,901.50
Broker Port	19,220.18	20,028.88	-808.70
Foreign	119,679.22	125,761.70	-6,082.48
Customer	91,361.54	87,371.84	3,989.70

World Markets Index

	Closed	Chg.	(%)
Dow Jones	43,988.99	259.65	0.59
NASDAQ	19,286.78	17.32	0.09
FTSE100	8,072.39	-68.35	-0.84
Nikkei	39,500.37	118.96	0.30
Hang Seng	20,728.19	-225.15	-1.07

Commodities

	Closed	Chg.	(%)
Oil: Brent	73.77	-0.10	-0.14
Oil: Nymex	70.08	-0.16	-0.23
Gold	2,683.40	-0.64	-0.02
ZINC	2,990.00	-84.00	-2.73
BDIY Index	1,495.00	44.00	3.03

Analysts

Apichai Raomanachai
 Fundamental and Technical Investment Analysis ID No. 002939
 Tel 02-829-6999 Ext 2200
 Email : apichai.ra@kfsec.co.th

Nopporn Chaykaew
 Fundamental Analysis ID No. 043964
 Tel 02-829-6999 Ext 2203
 Email : noppoen.ch@kfsec.co.th

Nattawat Poosunthorntri
 Fundamental Analysis ID No. 087077
 Tel 02-829-6999 Ext 2204
 Email : nattawat.po@kfsec.co.th

Market Wrap-Up

- SET วันที่ 8 พ.ย.67 ปิด -5.03 จุด อยู่ที่ 1,464.69 จุด มูลค่าการซื้อขาย 49,115 ลบ. ต่างชาติขาย 1,581 ลบ. สถาบันขาย 1,252 ลบ. พอร์ตโบรกซื้อ 84 ลบ. รายย่อยซื้อ 2,750 ลบ. NVDR มียอดขายสุทธิ 745 ลบ. โดยมียอดซื้อในหุ้น DELTA,JMT,CPAXT,GULF,RCL และยอดขายในหุ้น BH,BDMS,KBANK,CPALL,ADVANC มูลค่า Short Sales อยู่ที่ 1,514 ลบ. หุ้นที่มี%ปริมาณ Short สูงคือ SP50001,SPRC,DCC โดยนักลงทุนต่างประเทศมีสถานะ Short ใน Index Futures จำนวน 26,818 สัญญา ยอดสะสมตั้งแต่ต้นปีต่างชาติ Long สุทธิรวม 83,033 สัญญา นักลงทุนต่างชาติขายพันธบัตรจำนวน 6,396 ลบ.
- ตลาดหุ้นสหรัฐฯ DJIA +0.59%, S&P500 +0.38%, Nasdaq +0.09% ได้แรงหนุนจากกลุ่มอสังหาฯ , สาธารณูปโภคที่ไต่ประโยชน์จากเฟดลดดอกเบี้ยลง 0.25% ส่วนหุ้น Salesforce +3.59% หลังเตรียมเปิดตัวระบบ AI ชื่อ Agentforce Tool ตลาดหุ้นยุโรป Stoxx600 -0.65% จากแรงขายกลุ่มเหมืองแร่ & สินค้าหรูหรา เนื่องจากผิดหวังต่อ ม.กระตุ้นเศรษฐกิจจีน

Market View

- DJIA +4.6%, S&P500 +4.66%, Nasdaq +5.74% WoW หลังโดนัลด์ ทรัมป์ ชนะเลือกตั้งประธานาธิบดี และได้เสียงข้างมากในวุฒิสภา กอปรกับคะแนนเสียงนำพรรคเดโมแครตในสภาผู้แทนฯ ส่งผลให้ทรัมป์มีโอกาสความเสี่ยงข้างมากในสภาองเกรส ช่วยให้สามารถ ม.กระตุ้นเศรษฐกิจได้ง่ายขึ้น เช่น ม.ปรับลดภาษีนิติบุคคลจาก 21% ลงอยู่ที่ 15%, การปรับลดภาวะเบียดเบียน ข้อจำกัดในการดำเนินธุรกิจ ซึ่งเป็นผลบวกต่อกำไร บจ.สหรัฐฯ ส่วนผลการประชุมเฟดมีมติเอกฉันท์ลดดอกเบี้ย 0.25% อยู่ที่ 4.5 – 4.75% และเจอโรม พาวเวล เผยเศรษฐกิจสหรัฐฯเติบโตดี , เงินเฟ้อสหรัฐทยอยลดลงสู่เป้าหมาย 2% และผลการเลือกตั้งไม่มีผลกระทบ ม.ผ่อนคลายการการเงิน โดย CME FedWatch ชี้มีโอกาส 64.6% จะลดดอกเบี้ย 0.25% ในการประชุม 18 ธ.ค. นี้ สัปดาห์นี้วันพฤหัสบดี ติดตามสุนทรพจน์ของพาวเวล ในงานเสวนาที่ดัลลัส รวมถึงความเห็นของเจ้าหน้าที่เฟดหลายท่าน รวมถึงข้อมูล US CPI, PPI ต.ค., ยอดค้าปลีก ต.ค. และจำนวนผู้ขอรับสวัสดิการว่างงานรายสัปดาห์
- Stoxx600 ยุโรป -0.20 % WoW หลังนักลงทุนผิดหวังต่อ ม.กระตุ้นเศรษฐกิจจีน ส่งผลให้หุ้นกลุ่มที่พึ่งพาอุปสงค์จีน เช่น เหมืองแร่ วิโอ ทีนโต, เกล็นคอร์ด ปรับลดลง เช่นเดียวกับกลุ่มสินค้าหรูหรา LVMH -3.3% และ Kering -8% โดยนักลงทุนฝั่งยุโรปยังคงกังวลต่อ ม.ปรับขึ้นภาษีนำเข้าของทรัมป์ ขณะที่ BOE อังกฤษมีมติ 8 – 1 ปรับลดดอกเบี้ยลง 0.25% อยู่ที่ 4.75%
- MSCI Asia Pacific X.Japan +1.57% WoW นำโดยดัชนีนิเกอิ +3.7% WoW ได้แรงหนุนจากค่าเงินเยนอ่อนค่ามากที่สุดที่ 154.7 เยน/ดอลลาร์ ส่งผลบวกต่อหุ้นกลุ่มส่งออก ขณะที่ช่วงปลายสัปดาห์ค่าเงินเยนแข็งค่าขึ้น หลังทางการญี่ปุ่นอาจเข้ามาแทรกแซงตลาดเงิน ส่วนดัชนีเซี่ยงไฮ้ +5.5% WoW ระหว่างรอผลการประชุม NPC ที่ได้อนุมัติออกพันธบัตรมูลค่า 10 ลล. หยวน เพื่อชำระหนี้ให้กับรัฐบาลท้องถิ่น ขณะที่นักวิเคราะห์คาดการณ์จีนจะต้องออกพันธบัตรมูลค่า 23 ลล. หยวน เพื่อใช้แก้ไขปัญหาหนี้ของรัฐบาลท้องถิ่นและหนี้ภาคอสังหาฯ สัปดาห์นี้ติดตาม GDP ญี่ปุ่น Q3/67 และ ราคาบ้าน, ผลผลิตภาคอุตสาหกรรม, ยอดค้าปลีก, อัตราว่างงานของจีน ต.ค.
- SET +0.04% WoW ปริมาณการซื้อขายเฉลี่ย/วัน 4.59 หมื่น ลบ. +13.7% WoW สถาบันซื้อ 1,661 ลบ. รายย่อยซื้อ 2,894 ลบ. พอร์ตโบรกขาย 865 ลบ. และต่างชาติขาย 3,640 ลบ. WoW โดเด่นขึ้นได้แรงหนุนจากกลุ่มอสังหาฯ +12.0% WoW นำโดย DELTA ที่คาดกำไร Q4/67 ยังเติบโตได้ดีตามอุปสงค์กลุ่มอุปกรณ์ Data Center กอปรกับ MSCI ได้ประกาศนำ CCET เข้าในคำนวณใน Small Cap Index ซึ่งจะมีผลในช่วงปิดตลาดวันที่ 25 พ.ย.นี้ ส่วนกลุ่มธนาคาร +1.0% WoW ได้ปัจจัยหนุนจาก ธปท.เตรียมออก ม.แก้ไขหนี้ครัวเรือน ซึ่งจะช่วยยลดภาระหนี้เสียของกลุ่มธนาคาร ขณะที่กลุ่มปรับลดลง คือ รพ. -5.9% WoW หลัง BH รายงานกำไร Q3/67 ต่ำกว่าคาด และกลุ่มบรรจุภัณฑ์ -5.1% WoW จากความกังวลต่ออุปสงค์จากจีนที่ฟื้นตัวช้า โดยนักลงทุนกังวล Fund Flow ต่างชาติจะไหลออกจากกลุ่มอาเซียน หันเข้าลงทุนในตลาดหุ้นสหรัฐฯได้ประโยชน์จาก ม.ลดภาษีนิติบุคคลของทรัมป์ กอปรกับรายงานกำไร บจ.ไทย Q3/67 ที่สงบแล้วต่ำกว่าคาด -22.5% และ -40.7% YoY สัปดาห์นี้วันอังคาร ติดตามผลการประชุม ครม.ต่อ ม.กระตุ้นเศรษฐกิจ และรายงานกำไร บจ. ในช่วงสัปดาห์สุดท้าย

Daily Strategy

- วางแนวรับดัชนี SET ที่ 1,450 – 1,460 แนวต้าน 1,470 – 1,480 คาดทรงตัวระหว่างรอรายงานกำไร บจ. Q3/67 ในช่วงสัปดาห์สุดท้าย และคาดการณ์ผันผวนของ US Bond Yield & Dollar จะลดลง จากคาดการณ์เฟดจะลดดอกเบี้ยอีก 1 ครั้งใน ธ.ค. นี้ แนะนำทยอยซื้อกลุ่มค้าปลีก CPALL,CPAXT,BJC / ทองเที่ยว AOT,AAV,BA ได้ประโยชน์จาก ม.กระตุ้นกำลังซื้อ & ทองเที่ยวในช่วงปลายปี / เก็งกำไร SAV,JMT,CBG,ASIAN รายงานกำไร Q3/67 ดีกว่าคาด
- SPA* (ซื้อ / ราคาเป้าหมาย IAA Consensus 9.25 บาท) แนวโน้มผลประกอบการ 3Q67 ลดลง YoY จากภาษีจ่ายที่สูงขึ้น ขณะที่เพิ่มขึ้น QoQ จากการขยายสาขาใหม่ ซึ่งนับที่กึ่งต้นในไปมากแล้วใน 2Q67 แนวโน้ม 4Q67 คาดเติบโตต่อเนื่อง QoQ, YoY จากช่วง high season ทองเที่ยว โดยจำนวนนักท่องเที่ยวต่างชาติที่เดินทางเข้าไทยเพิ่มขึ้นคิดเป็นรายได้ส่วนใหญ่ราว 70% แนวโน้ม GDP ดินจกการประหยัดต่อขนาด ปัจจุบันมีสาขาทั้งหมด 76 สาขา และจะเพิ่มใน 4Q67 อีก 4 สาขา ทั้งนี้ตลาดคาดการณ์ปี 67-68 ที่ 327 ล้านบาท -2%YoY และ 386 ล้านบาท (+18%YoY) ตามลำดับ
- MEB* (ซื้อ / ราคาเป้าหมาย IAA Consensus 38.89 บาท) กำไรสุทธิงวด 1H67 +21%YoY ยังสามารถเติบโตได้ต่อเนื่องตามรายได้(+15%YoY) ที่ขยับขึ้นทั้งในส่วนของแพลตฟอร์ม meb และ readAwrite สำหรับบริการดำเนินงาน 2H67 นี้ คาดว่าจะยังคงสดใส YoY ต่อเนื่อง โดยเฉพาะ 4Q67 มีแรงหนุนจากการออกหนังสือใหม่รับสัปดาห์หนังสือแห่งชาติช่วงต.ค. ด้าน MEB* เองวางเป้ารายได้ปี67 จะโตราว +10-15%YoY และช่วงถัดไป มีแผนสร้างแพลตฟอร์มวรรณกรรมออนไลน์ใหม่ในปีใหม่ในตปท. โดยใช้ภาษาท้องถิ่นของประเทศนั้นๆ ที่ไม่ใช่ภาษาอังกฤษ เน้นประเทศในเอเชียเป็นหลัก ทั้งนี้ ปัจจุบัน ตลาดคาดการณ์กำไรสุทธิปี67 และ ปี68 ของ MEB* ที่ 453 ลบ.(+17%YoY) และ 522 ลบ.(+15%YoY)

ข้อมูลในเอกสารฉบับนี้ รวบรวมมาจากแหล่งข้อมูลที่น่าเชื่อถือ อย่างไรก็ดี บริษัทหลักทรัพย์ คิงส์ฟอร์ด จำกัด (มหาชน) ไม่สามารถที่จะยืนยันหรือรับรองความถูกต้องของข้อมูลเหล่านี้ได้ ไม่ว่าประการใด ๆ บทวิเคราะห์ในเอกสารนี้ จัดทำขึ้นโดยอ้างอิงหลักเกณฑ์ทางวิชาการเกี่ยวกับหลักการวิเคราะห์ และมิได้เป็นการชี้แนะ หรือเสนอแนะให้ซื้อหรือขายหลักทรัพย์ใด ๆ การตัดสินใจซื้อหรือขายหลักทรัพย์ใด ๆ ของผู้อ่าน ไม่ว่าจะเกิดจากการอ่านบทความในเอกสารนี้หรือไม่ก็ตาม ล้วนเป็นผลจากการพิจารณาของผู้อ่าน โดยไม่มีส่วนเกี่ยวข้องกับหรือเป็นเหตุยกเว้นใด ๆ กับ บริษัทหลักทรัพย์ คิงส์ฟอร์ด จำกัด (มหาชน) ไม่ว่ากรณีใด



Daily Key Factors

Oil Update(-) WTI ธ.ค. -\$1.98 อยู่ที่ \$70.38 / บาร์เรล, Brent ม.ค. -\$1.76 อยู่ที่ \$73.87/บาร์เรล หลังเฮอริเคนราฟาเอลลดความรุนแรงลงอยู่ที่ระดับ 2 กอปรกับผิดหวังต่อ ม.กระตุ้นเศรษฐกิจของจีน

Gold Update(-) Comex Gold ธ.ค. -\$11.00 อยู่ที่ \$2,694.80 /ออนซ์ สัญญาทองคำ -1.98% WoW หลัง Dollar Index แข็งค่า +0.46% อยู่ที่ 104.995 หลังทรัมป์ชนะเลือกตั้งประธานาธิบดี และอาจครองเสียงข้างมากในสภาฯ

Fund Flow(-) Fund Flow ต่างชาติในตลาด TIP สัปดาห์ที่ผ่านมา ขายสุทธิ -526.01 ล้านดอลลาร์สหรัฐ ขายหุ้นไทย -106.94 ล.ดอลลาร์สหรัฐ ขายหุ้นอินโดฯ -286.15 ล.ดอลลาร์สหรัฐ และขายหุ้นฟิลิปปินส์ -132.92 ล.ดอลลาร์สหรัฐ

- (0) ค่าเงินบาทเข้าอ่อนค่าอยู่ที่ 34.22 บาท/ดอลลาร์สหรัฐ
- (0) ผลตอบแทนพันธบัตรสหรัฐ 10 ปี ทรงตัวอยู่ที่ 4.341 %
- (+) ดัชนี BDI วานนี้ +44 จุด อยู่ที่ 1,495
- (+) BitCoinเข้านี้ +5.46% อยู่ที่ 80,898 ดอลลาร์สหรัฐ

Economic Calendar

ในประเทศ

- 18 พ.ย. สภาพัฒนาฯ แถลงตัวเลข GDP ไตรมาส 3/67
- สัปดาห์ที่ 3 ส.อ.ท. แถลงดัชนีเชื่อมั่นภาคอุตสาหกรรม
- สัปดาห์ที่ 4 ส.อ.ท. แถลงยอดผลิตและส่งออกรถยนต์
- กระทรวงพาณิชย์ แถลงภาวะการค้าระหว่างประเทศของไทย

ต่างประเทศ

- 13 พ.ย. US ดัชนีราคาผู้บริโภค (CPI) (ต.ค.)
- 14 พ.ย. US ดัชนีราคาผู้ผลิต (PPI) (ต.ค.)
- US จำนวนคนที่ยื่นขอรับสวัสดิการว่างงานครั้งแรก
- 15 พ.ย. US ดัชนียอดขายปลีก (เดือนต่อเดือน) (ต.ค.)
- US คำกล่าวของนายพาวเวลล์ (Powell) ประธานธนาคารกลางสหรัฐ

Theme Strategy

Theme หุ่นยนต์ 2H67 คาดหวังการฟื้นตัวเศรษฐกิจไทย ลุ่มมาตรการกระตุ้นกำลังซื้อเพิ่มเติม, การอนุมัติงบประมาณปี68, กลุ่มที่มี High Season ใน 3Q เช่น กลุ่มส่งออก, กลุ่มรพ., กลุ่มที่มี High Season ใน 4Q เช่น กลุ่มท่องเที่ยว, คาดหวัง Flow ไหลกลับหลังธนาคารกลางหลักมีโอกาสนำปรับลดดอกเบี้ย

- (1) กลุ่มการอุปโภคบริโภค ได้ประโยชน์จากมาตรการกระตุ้นเศรษฐกิจในประเทศ CPALL, CPAXT*, CPN*, CRC, NSL* CBG*, AU*, KCG*,
- (2) กลุ่มส่งออก ได้ประโยชน์จากตัวเลขส่งออกที่คาดฟื้นตัว AAI*, ITC*, TU, COCOCO*,
- (3) กลุ่มท่องเที่ยว สายการบิน ขนส่ง สื่อนอกบ้าน ได้ประโยชน์จากมาตรการ Free Visa, traffic การเดินทางฟื้นตัว AOT*, ERW*, SPA*, BA, AAV, BEM*, PLANB*
- (4) กลุ่ม Leasing ได้ประโยชน์จากการยุติวงจรถดดอกเบี้ยขาขึ้น MTC*, SAWAD*
- (5) กลุ่มโรงพยาบาล BDMS, BH, PR9*, WPH*
- (6) กลุ่มนิคมอุตสาหกรรม/ EV ได้ประโยชน์จากการย้ายฐานการผลิต สงครามการค้า AMATA, WHA
- (7) กลุ่มธนาคาร KBANK, SCB, BBL, KTB
- (8) กลุ่มสินค้า IT ได้ประโยชน์จากการเปิดตัวสินค้าใหม่ฯ ช่วงปลายปี/ การใช้งบที่เหลือของปี67 SYNEX*, ADVICE*, COM7*

**หุ้นแนะนำเชิงกลยุทธ์ที่ยังไม่อยู่ใน Coverage ของฝ่ายวิจัย

Asset Allocation: Equity 55% Fixed Income 30% Alternative Investment etc. Gold 10% Cash 5%

Today Fundamental Research: -

Monthly Portfolio November 2024: CPALL, WHA, SAV, SYNEX*, BDMS



เงินอัดฉีดหนัก 48 ล้านล้าน! กระตุ้นเศรษฐกิจครั้งใหญ่ เปิดโผ 5 หุ้นเด่นรับอานิสงส์ IVL-PTTG-SCC-GLOBAL-DOHOME คณะกรรมการถาวรแห่งสภาประชาชนแห่งชาติจีน ไฟเขียวมาตรการกระตุ้นเศรษฐกิจครั้งใหญ่ ขยายเขตแดนหนี้รัฐบาลท้องถิ่นครั้งแรกรอบ 10 ปี ทุ่มเม็ดเงิน 10 ล้านล้านหยวน หรือประมาณ 48 ล้านล้านบาท โดยออกบอนด์พิเศษสองฉบับนี้ แฝงก้อนใหญ่ ประหยัดดอกเบี้ยมากถึง 6 แสนล้านหยวน กระตุ้นการลงทุนและการบริโภคในประเทศ พื้นภาคอสังหาฯ “ขุนคลังจีน” ลั่นปี 68 จัดชุดใหญ่เพิ่มเติมอีก ถ้ายังไม่พอ “บล.กรุงศรี” มองบวก แนะ 5 หุ้น China Play นำโดย IVL ลุ้นจบ Q3 ดีกว่ากลุ่ม PTTGC-SCC รับประโยชน์จากธุรกิจปิโตรเคมีพื้นตัว รวมทั้ง GLOBAL-DOHOME ดีมานด์เหล็กเพิ่มหลังเงินอัดฉีดเงินเข้าระบบ(ข่าวหุ้น)

NER ลั่น Q4 โตต่อ ออเดอร์ทะลัก!NER ลั่นผลงานไตรมาส 4/67 โตไม่หยุด! คาดปริมาณการขายยางพาราพุ่ง 136,923 ตัน หนุนทั้งปี 67 เข้าเป้า 440,000 ตัน ไซร้ออเดอร์ล่วงหน้าถึงไตรมาส 1/68 แล้ว(ข่าวหุ้น)

คลังฯ 'กิตติรัตน์' ประธานฯ ธปท. พิชชั่งอัตรเครดิตไทย BBB+ ปลัดกระทรวงการคลังยืนยันเสนอชื่อ “ได้ง-กิตติรัตน์ ณ ระนอง” เพียงคนเดียวเข้าชิงประธานบอร์ดแบงก์ชาติตามเดิม กำหนดประชุมเข้าวันนี้ (11 พ.ย.) ด้าน Fitch Ratings คงอันดับความน่าเชื่อถือของประเทศไทยที่ BBB+ และคงมุมมองความน่าเชื่อถือของประเทศไทยอยู่ในระดับมีเสถียรภาพ(ข่าวหุ้น)

RJH แจ้ง Q3 วันนี้ ลุ้นกำไรโตแรงRJH ประกาศงบไตรมาส 3/67 วันนี้ (11 พ.ย.) ลุ้นรายได้-กำไรพุ่งแรง หลังผู้ป่วยนอกและผู้ป่วยในโต ส่งซิกไตรมาส 4/67 สดใส บัญชีรายได้โรงพยาบาลใหม่เต็มไตรมาส หนุนผลงานปีนี้สูงกว่าปีก่อน(ข่าวหุ้น)

JMART ลั่น! Q4 ผงาดต่อแน่ 'เจเอ็มที-ตีน้อย' ช่วยหนุน“กลุ่มเจมาร์ท” (JMART) กำไรไตรมาส 3/67 ตามนัด! รับ 255.3 ล้านบาท เป็นบวก 5 ไตรมาสต่อเนื่อง รับผลบวกจากบริษัทในเครือต่างไซร้กำไรแกร่ง JMT รับ 430 ล้านบาท มากกว่าโบรคฯ คาด โมบายล์ทะยานไม่หยุด ส่วน SINGER และ SGC กำไรโตแรงจากกลยุทธ์ Locked Phone ด้าน “อดิศักดิ์” มั่นใจ Q4 นี้ กำไรทุกบริษัทเติบโตมากกว่า Q3/67 แน่จน(ข่าวหุ้น)

รับเหมาไทยออลบุ๊กทำเนียบ ร้องนายฯ แก้ปม UJV เบี้ยวกลุ่ม ผู้รับเหมาช่วงไทยออลบุ๊ก ระดมแรงงาน 1,000 ชีวิต เข้าพบนายฯ อึ้งอึ้ง ฟุ้งนี้ วอนช่วยเหลือปัญหาความเดือดร้อน หลังถูกกลุ่มรับเหมาต่างชาติ UJV เบี้ยวค่าจ้างหลายพันล้านบาท นาน 7-8 เดือนแล้ว เดือด! แจ้งความดำเนินคดีผู้รับเหมาหลัก ฐานหลอกลวงเข้าข่ายความผิดทางอาญา ฟาก TOP งบ Q3 ขาดทุนหนัก 4,218 ล้านบาท จากสต็อกน้ำมัน-ธุรกิจโรงกลั่น-ปิโตรเคมีหดตัว(ข่าวหุ้น)

CPAXT ดีเกินคาดกำไร 9 เดือน โต 23% โบรคฯ เชียร์ซื้อเป้า 40 บาท ลุ้นจบ Q4 พิกสุดของปีนี้ “ซีพี แอ็กซ์ตรา” ราคาพุ่งแรง 5.26% รับผลงานไตรมาส 3/67 ดีกว่าตลาดคาด เบ่งกำไรสุทธิ 1,952 ล้านบาท โต 16.4% หนุนกำไรสุทธิ 9 เดือน ปีนี้แตะ 6,609 ล้านบาท โต 23.3% หลังรายได้รวมเพิ่มขึ้น โบรคฯ เชียร์ “ซื้อ” ให้เป้าราคา 40 บาท คาดผลงานไตรมาส 4/67 พิกสุดของปีนี้ รับไฮซีซั่นธุรกิจค้าปลีก (ข่าวหุ้น)

CBG กำไรพุ่ง 741 ล้าน สูงสุดรอบ 9 ไตรมาสCBG เผยผลงานไตรมาส 3/2567 มีกำไรสุทธิ ส่วนที่เป็นของผู้ถือหุ้นบริษัทเท่ากับ 741 ล้านบาท เพิ่มขึ้น +40% YoY ส่วนงวด 9 เดือนแรกปี 2567 มีกำไรสุทธิเท่ากับ 2,060 ล้านบาท จากยอดเครื่องดีมคาวาบาเวงแดงหนุน คงราคาขายปลีกที่ 10 บาท แถมตลาดต่างประเทศ CLMV พื้นตัวดี ขณะที่ตลาดประเทศอัฟกานิสถานเติบโต 100%YoY(ทั้งหุ้น)

ACE ส่งซิกรายได้ปี 68 เติบโต ดีมานด์ REC เติบโตACE ขึ้นปีหน้ารายได้โต รับรู้โรงไฟฟ้า COD เพิ่มปลายปีนี้-ปีหน้า แคมมีโอไฟซัดขาย REC แยมมีหน่วยงาน “ภาครัฐ-เอกชน” เสนอซื้อเพียบ เชื้อปี 2568 ดีมานด์ดีต่อเนื่องผลของ CBAM เดินหน้าลงทุนโรงไฟฟ้าโซลาร์-ขยะ รวมอีก 10 โครงการ ยันจัดเตรียมเงินทุนพร้อม(ทั้งหุ้น)

SYNEX ดาต้าเซ็นเตอร์บูม หนุนอุปกรณไอทีขายดีSYNEX ได้รับความดีใจย้ายฐานเข้าไทยแหล่งทุนดาต้าเซ็นเตอร์ ที่แนวหน้าดีมานด์ฮาร์ดแวร์ทะยาน แคมมีโอจ่ายปี 2567 รายได้ตามนัด 4 หมื่นล้านบาท รับทรัพย์ไอที-โมบายพุ่งแรง แคมมีโอหน้าเจาะตลาดเทรนด์ AI เสริมพอร์ตระยะยาวแกร่ง(ทั้งหุ้น)

TOP เล็งกำไร 2 พันล้าน Q4 ค่าการกลั่น-อะโรเมติกส์โบรกชี้ TOP ไตรมาส 4/2567 พลิกกำไร 2 พันล้านบาท เหตุค่าการกลั่นขึ้นกว่า 4 ดอลลาร์ต่อบาร์เรล จาก 3.7 ดอลลาร์ต่อบาร์เรล-มีกำไรอะโรเมติกส์ พร้อมประเมินปีหน้ากำไรระดับกว่า 1 หมื่นล้านบาท จากค่าการกลั่นฟื้น คงแนะนำ “ซื้อ” จากราคาหุ้นตอบรับข่าวลบมากแล้ว-การประท้วงของโครงการ CFP จบ(ทั้งหุ้น)

ASW พอร์มแจ่มโต 114% แบ็กล็อกทะลุ 2.3 หมื่นล.ASW ผลงานแกร่ง 9 เดือน กวาดรายได้ 7,800 ล้านบาท โต 63% กำไรสุทธิ 1,300 ล้านบาท เติบโต 114% ไซร้แบ็กล็อกทะลุ 2.3 หมื่นล้านบาท ทอยรับรู้ถึงปี 2569 ลุย 4 โครงการใหม่ส่งท้ายปี รุกเจาะหัวเมืองท่องเที่ยว พักยา-ภูเก็ตต่อเนื่อง หลังท่องเที่ยวส่งสัญญาณบวก มั่นใจกลยุทธ์บุกนำใหม่แบบรันด์แกร่ง-อินดี หนุนรายได้ตามเป้า 8,700 ล้านบาท(ทั้งหุ้น)

NDR ผ้าไหมเตลธุรกิจทำเงิน รุกอุปกรณ์ 5G-ถ่านชีวมวลNDR วางกลยุทธ์โตผ่าน 2 ธุรกิจใหม่ เมกะเทรนด์ตรวจสอบอิเล็กทรอนิกส์ รองรับ 5G ดาต้าเซ็นเตอร์ ตั้งเป้ากวาดยอดขายปีแรก 100 ล้านบาท และธุรกิจถ่านชีวมวล ซึ่งมีดีมานด์เพียบ อดผลงาน Q3/2567 พลิกกำไร 111.45% หลังขยายฐานญี่ปุ่น-อังกฤษ ฟากบอร์ดไฟเขียวแจกวอร์เรนตีฟรี้(ทั้งหุ้น)

ARROW รุกโครงสร้างพื้นฐาน บุกเอเชีย-ตะวันออกกลางARROW วางกลยุทธ์ปี 2568 โฟกัสกลุ่มโครงสร้างพื้นฐานด้านระบบคมนาคมขนส่ง เชื้อภาครัฐลงทุนต่อเนื่อง ฟุ้งเข้าขยายฐานกลุ่มภูมิภาคเอเชียตะวันออกกลาง พร้อมรุกตลาดใหม่ในฟิลิปปินส์ อินโดนีเซีย และซาอุดีอาระเบีย ไซร้กำไร 9 เดือน ฟุ้ง 29.85% แตะ 94.95 ล้านบาท(ทั้งหุ้น)

TACC ลุยโค้งท้าย Q3 รายได้โต 13% ขยายฐานลูกค้าTACC อดผลงาน Q3/2567 กวาดรายได้รวม 479.82 ล้านบาท เพิ่มขึ้น 13.01% เทียบงวดเดียวกันปีก่อน พร้อมเดินหน้ารุกตลาดโค้งสุดท้ายปีนี้เต็มพิกัด คาดสร้างผลงานเติบโตเข้าเป้า Double-Digit มุ่งบริหารจัดการต้นทุน

ข้อมูลในเอกสารฉบับนี้ รวบรวมมาจากแหล่งข้อมูลที่น่าเชื่อถือ อย่างไรก็ดี บริษัทหลักทรัพย์ คิงส์ฟอร์ด จำกัด (มหาชน) ไม่สามารถที่จะยืนยันหรือรับรองความถูกต้องของข้อมูลเหล่านี้ได้ ไม่ว่าประการใด ๆ บทวิเคราะห์ในเอกสารนี้ จัดทำขึ้นโดยอ้างอิงหลักเกณฑ์ทางวิชาการเกี่ยวกับหลักการวิเคราะห์ และไม่ได้เป็นการชี้แนะ หรือเสนอแนะให้ซื้อหรือขายหลักทรัพย์ใด ๆ การตัดสินใจซื้อหรือขายหลักทรัพย์ใด ๆ ของผู้อ่าน ไม่ว่าจะเกิดจากการอ่านบทความในเอกสารนี้หรือไม่ก็ตาม ล้วนเป็นผลจากการใช้วิจารณญาณของผู้อ่าน โดยไม่มีส่วนเกี่ยวข้องกับหรือพะอัยคุณพินใด ๆ กับ บริษัทหลักทรัพย์ คิงส์ฟอร์ด จำกัด(มหาชน) ไม่ว่ากรณีใด



ที่มา: TQ Professional, Day

SET Daily: แกว่งตัวในกรอบ

Resistance 1,475 - 1,485

Support 1,460 - 1,455

กลยุทธ์การลงทุน SET Index ขยับแบบประคองตัว แท่งเทียนแกว่งตัวเหนือ EMA ระยะสั้น ส่วน indicator ออกข้าง วันนี้อัดแกว่งตัวในกรอบ โดยมีแนวรับ 1,460/1,455 แนวต้าน 1,475/1,485



ที่มา: TQ Professional, TF weekly

SET Weekly: ฟิ้นตัวสลับพัก

กลยุทธ์การลงทุน ติดตามข้อมูลเงินเฟ้อและการจ้างงานที่ส่งผลต่อนโยบายดอกเบี้ยของธนาคารกลางสหรัฐฯ ทิศทาง fund flow ต่างชาติชะลอตัวจากแนวโน้มสงครามการค้าหลังการเลือกตั้งสหรัฐฯ ทางเทคนิค TF weekly แท่งเทียนรายสัปดาห์ติด EMA200 week แต่ยืนเหนือ EMA5-10 Week ส่วน TF Monthly มีสัญญาณบวกจาก MACD ตัด signal line ขึ้น ดังนั้นแนวโน้มฟิ้นตัวสลับพัก // ประเมินแนวรับ 1,425/1,400 แนวต้าน 1,505/1,520



ที่มา: TQ Professional, TF daily

Gold Spot: เก็งกำไรในลักษณะขึ้นขา

กลยุทธ์การลงทุน Gold Spot ผันผวนต่อเนื่องตามทิศทาง Dollar และ US bond yield // แท่งเทียนติดกลับไปติดที่แนวต้านเส้นค่าเฉลี่ย EMA ระยะสั้น // หากผ่านไม่ได้เลือกเก็งกำไรแบบขึ้นขา โดยมีแนวต้าน US\$2,710-2,720/Oz ส่วนแนวรับ US\$2,660-2,640/Oz

Resistance 2,710 - 2,720

Support 2,660 - 2,640

Technical Analyst

Apichai Raomanachai No. 002939

Asst. Technical Analyst

Noppom Chaykaew No. 043964

ข้อมูลในเอกสารฉบับนี้ รวบรวมมาจากแหล่งข้อมูลที่เชื่อถือได้ อย่างไรก็ดี บริษัทหลักทรัพย์ คิงส์ฟอร์ด จำกัด (มหาชน) ไม่สามารถที่จะยืนยันหรือรับรองความถูกต้องของข้อมูลเหล่านั้นได้ ไม่ว่าประการใด ๆ บทวิเคราะห์ในเอกสารนี้ จัดทำขึ้นโดยอ้างอิงหลักเกณฑ์ทางวิชาการเกี่ยวกับหลักการวิเคราะห์ และมีได้เป็นการชี้นำ หรือเสนอแนะให้ซื้อหรือขายหลักทรัพย์ใด ๆ การตัดสินใจหรือซื้อขายหลักทรัพย์ใด ๆ ของผู้อ่าน ไม่ว่าจะเกิดจากการอ่านบทความในเอกสารนี้หรือไม่ก็ตาม ล้วนเป็นผลจากการใช้วิจารณญาณของผู้อ่าน โดยไม่มีส่วนเกี่ยวข้องกับหรือพันธะผูกพันใด ๆ กับ บริษัทหลักทรัพย์ คิงส์ฟอร์ด จำกัด(มหาชน) ไม่ว่ากรณีใด



ที่มา : TQ Professional

CBG

Resistance 81.75-84.50

Support 79.75

แนะนำถึงกำไร แท่งเทียนพื้นตัวในกรอบ sideways พร้อมปริมาณการซื้อขายทยอยเข้าสะสม ส่วน RSI / MACD เกิดสัญญาณบวก หากผ่าน 81.75 บาทได้ ลุ้นปรับตัวขึ้นต่อโดยมีแนวต้านถัดไป 84.50 บาท ส่วนแนวรับ 79.75 บาท โดยมี Stop Loss 78.25 บาท



ที่มา : TQ Professional

PIN

Resistance 7.05

Support 6.40

แนะนำถึงกำไร แท่งเทียนแก่งตัวขึ้น breakout แนวต้าน ตามด้วยปริมาณการซื้อขายเข้าสะสม ส่วน RSI / MACD มีแนวโน้มเป็นบวก คาดหวังการปรับตัวขึ้นทดสอบแนวต้านถัดไป 7.05 บาท ส่วนแนวรับ 6.40 บาท Stop Loss 6.20 บาท



ที่มา : TQ Professional

SAV

Resistance 23.70-23.90

Support 22.60

แนะนำถึงกำไร แท่งเทียนทำจังหวะแก่งตัวในกรอบ ด้านปริมาณการซื้อขายเข้าสะสม ส่วน Indicator MACD / RSI มีสัญญาณบวก เบื้องต้น คาดหวังการทยอยขยับขึ้น โดยมีแนวต้าน 23.70-23.90 บาท ส่วนแนวรับ 22.60 บาท วางจุด Stop Loss 20.00 บาท

Technical Analyst

Apichai Raomanachai No. 002939

Asst. Technical Analyst

Nopporn Chaykaew No. 043964

SET50 Index Futures

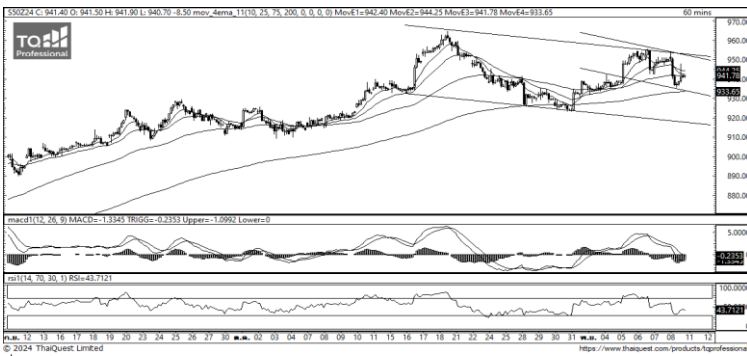


KINGSFORD

วันจันทร์ที่ 11 พฤศจิกายน พ.ศ. 2567

Market Overview

- นักลงทุนต่างชาติ Short สุทธิ -26,818 สัญญา ยอดสะสมประจำเดือน พ.ย. มียอด Long สุทธิ 38,224 สัญญา และ ยอดสะสมปี 2567 เป็นยอด Long สุทธิ 109,851 สัญญา
- ดัชนี DJIA ปิดที่ +0.59%, ดัชนี S&P500 ปิดที่ +0.38% และดัชนี Nasdaq ปิดที่ +0.09%
- นักลงทุนจับตามผลการเลือกตั้งสมาชิกสภาผู้แทนราษฎรสหรัฐฯ ซึ่งคาดว่าพรรครีพับลิกันจะมีคะแนนนำเล็กน้อยในสภาผู้แทนฯ หลังจากได้ครองเสียงข้างมากในวุฒิสภาแล้ว ซึ่งจะทำให้รัฐบาลทรัมป์สามารถออกกฎหมายได้ง่ายขึ้น การคาดการณ์เกี่ยวกับการปรับลดภาษีนิติบุคคลและการกระจายตัวต่างๆ ได้หนุนดัชนี Nasdaq ปิดสูงสุดเป็นประวัติการณ์ 3 วันติดต่อกัน และดัชนี S&P500 ปิดตลาดที่ระดับสูงสุดเป็นประวัติการณ์เป็นครั้งที่ 50 ในปีนี้



ที่มา: Kingsford Research

Volume by Investors	SET (Million Bath)	Index Futures (Contracts)
Local Institutions	-1,252.96	6,013
Foreign	-1,581.84	-26,818
Local Investor	2,750.65	20,805



ที่มา: Kingsford Research

ภาพการลงทุในระยะสั้น

แนะนำ :Short, แนวรับ: 940 แนวต้าน: 950 Stop Loss: 955

S50Z24 ปิดที่ 941.10 จุด ดัชนีมีการปรับตัวลดลง -0.90 % เป็นการเคลื่อนไหวตามกรอบแนว Sideway Down ส่วน Indicator RSI อยู่ในในทิศทางขาลง ระยะสั้นมองเป็นการปรับตัวลง หากปรับตัวต่ำกว่า 940 จุด แนะนำ เปิดสถานะ Short จะเป็นฝั่งที่ได้เปรียบกว่า

ภาพการลงทุในระยะยาว

แนะนำ Wait & See แนวรับ : 925 แนวต้าน : 960 Stoploss : -

Set50 Index สัปดาห์ที่แล้วปิดอ่อนกำลัง ส่วน Indicator RSI ปรับตัวลงมาอยู่ใต้เขต Overbought ทำให้ระยะกลางมองเป็นการปรับตัว Sideway เน้นการ Trading โดยใช้ 960 และ 925 เป็นเกณฑ์ในการเลือกข้าง

	Close	Change	Volume	OI
SET50	941.49	-6.5	1,095,511,100	1,083,105,200
S50Z24	941.10	-8.5	170,432	274,823
S50X24	940.50	-9.5	35	12
S50H25	936.40	-8.5	12,227	22,947
S50M25	933.30	-8.4	2,484	3,842

Source: TQ Pro

	Last	Support	Resistance
SET50	941.49	940	950
S50Z24	941.10	940	950
S50X24	940.50	945	955
S50H25	936.40	935	945
S50M25	933.30	935	945

Source: TQ Pro

Series	Close	Chg	Vol. Contracts	OI	OI Chg	Theoretical	Basis	Daly Left	LTD
S50Z24	941.10	-8.5	582,742	582,742	307,919	940.34	-0.39	46	27/12/2024
S50X24	940.50	-9.5	96	96	84	941.06	-0.99	17	28/11/2024
S50H25	936.40	-8.5	68,063	68,063	45,116	938.06	-5.09	137	28/3/2025
S50M25	933.30	-8.4	21,030	21,030	17,188	935.79	-5.09	228	27/6/2025
S50U25	930.60	-8.1	10,732	10,732	8,733	933.43	-8.19	322	29/9/2025

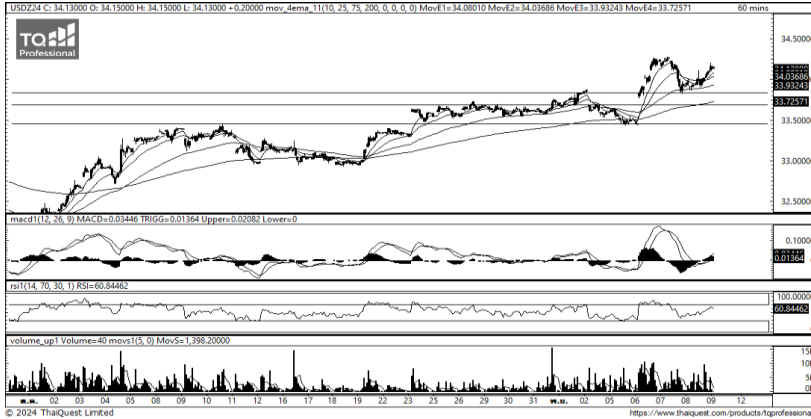
ข้อมูลในเอกสารฉบับนี้ รวบรวมมาจากแหล่งข้อมูลที่น่าเชื่อถือ อย่างไรก็ดี บริษัทหลักทรัพย์ คิงส์ฟอร์ด จำกัด (มหาชน) ไม่สามารถที่จะยืนยันหรือรับรองความถูกต้องของข้อมูลเหล่านี้ได้ ไม่ว่าประการใด ๆ บทวิเคราะห์ในเอกสารนี้ จัดทำขึ้นโดยอ้างอิงหลักเกณฑ์ทางวิชาการเกี่ยวกับหลักการวิเคราะห์ และมีได้เป็นการชี้แนะ หรือเสนอแนะให้ซื้อหรือขายหลักทรัพย์ใด ๆ การตัดสินใจซื้อหรือขายหลักทรัพย์ใด ๆ ของผู้อ่าน ไม่ว่าจะเกิดจากการอ่านบทความในเอกสารนี้หรือไม่ก็ตาม ล้วนเป็นผลจากการใช้วิจารณญาณของผู้อ่าน โดยไม่มีส่วนเกี่ยวข้องกับพันธมิตรหุ้นใด ๆ กับ บริษัทหลักทรัพย์ คิงส์ฟอร์ด จำกัด (มหาชน) ไม่ว่ากรณีใด

SET50 Index Futures



KINGSFORD

Currency Futures



ที่มา: Kingsford Research

ภาพการลงทุในระยะสั้น

Dollar Index : 105.02 จุด หรือ +0.02%, USDU24 : -0.24 THB/USD

แนะนำ เปิดสถานะ : Short

แนวรับ: 33.90 THB/USD แนวต้าน: 34.30 THB/USD Stop Loss: 33.85

USDZ24 : ราคาช่วงกลางคืนมี อวามที่ผ่านมา มีการปรับตัว มาปิดที่ 34.13 THB/USD เป็นการปรับตัวขึ้นทดสอบจุดสูงสุดเดิม ส่วน Indicator สนับสนุนแนวโน้มขาขึ้น ระยะสั้น มองเป็นการปรับตัวขึ้น หากสามารถปรับตัวสูงกว่า 34.00 การเปิดสถานะ Long จะได้เปรียบกว่า

	Last	Change	Volume	OI
USDZ24	33.93	-0.24	52,550	147,449
USDX24	33.99	-0.19	4,774	7,919
USDH25	33.72	-0.25	9,120	37,349
USDF25	33.86	-0.19	563	5,333

Source: TQ Pro

	Last	Support	Resistance
RTXUSTB	34.12	34.00	34.40
USDZ24	33.93	33.90	34.30
USDH25	33.72	33.80	34.20

Source: Kingsford Securities

	Close	Change	Volume	OI
EURUSD	1.07	-0.01		
EURUSDZ24	1.0806	0.0026	1.0727	-0.0079

Source: TQ Pro

	Close	Change	Volume	OI
USDJPY	152.62	-0.27		
USDJPYZ24	151.15	-1.55	5,307	14080

Source: TQ Pro

Apichai Raomanachai

Fundamental and Technical Investment Analysis

ID No. 002939 Tel 02-829-6999 Ext 2200

Email : apichai.ra@kfsec.co.th

Nut Kaewborisutsakul

Assistant Investment Analyst

ข้อมูลในเอกสารฉบับนี้ รวบรวมมาจากแหล่งข้อมูลที่น่าเชื่อถือ อย่างไรก็ดี บริษัทหลักทรัพย์ คิงส์ฟอร์ด จำกัด (มหาชน) ไม่สามารถที่จะยืนยันหรือรับรองความถูกต้องของข้อมูลเหล่านี้ได้ ไม่ว่าประการใด ๆ บทวิเคราะห์ในเอกสารนี้ จัดทำขึ้นโดยอ้างอิงหลักเกณฑ์ทางวิชาการเกี่ยวกับหลักการวิเคราะห์ และมีได้เป็นการชี้แนะ หรือเสนอแนะให้ซื้อหรือขายหลักทรัพย์ใด ๆ การตัดสินใจซื้อหรือขายหลักทรัพย์ใด ๆ ของผู้อ่าน ไม่ว่าจะเกิดจากการอ่านบทความในเอกสารนี้หรือไม่ก็ตาม ล้วนเป็นผลจากการใช้วิจารณญาณของผู้อ่าน โดยไม่มีส่วนเกี่ยวข้องกับหรือพันธะผูกพันใด ๆ กับ บริษัทหลักทรัพย์ คิงส์ฟอร์ด จำกัด (มหาชน) ไม่ควรเฝ้า



Most Active Grainer (%chg)

Rank	STOCK	OI	Price Chg (20 Working Days)
1	DELTA	9,170	33.62%
2	AMATA	2,310	18.81%
3	JMT	29,980	12.36%
4	BTS	72,987	9.73%
5	PRM	29,161	8.28%
6	KKP	863	8.16%
7	IVL	35,198	7.00%
8	AAV	26,738	6.67%
9	MBK	2,567	6.63%
10	WHA	29,586	6.19%
11	ICHI	7,338	5.73%
12	SCB	2,221	4.55%
13	BA	5,088	4.51%
14	TRUE	32,757	4.35%
15	ADVANC	3,930	4.04%
16	GULF	14,331	3.19%
17	COM7	23,235	2.86%
18	CHG	15,549	2.10%
19	RS	88,751	1.67%
20	CBG	3,476	1.25%
21	STA	9,017	0.95%
22	BLA	1,290	0.83%
23	TVO	122	0.83%
24	TCAP	849	0.49%
25	TASCO	5,770	0.00%
26	TTA	10,358	0.00%
27	KTB	11,803	-0.47%
28	INTUCH	2,430	-0.49%
29	UNIQ	576	-0.68%
30	PTT	12,598	-0.75%

Top Gainers OI (%chg)

STOCK	OI	%Daily Top OI Change	STOCK	OI	%5 Day Top OI Change
HANA	6,436	30.55%	AMATA	2,310	36.04%
AOT	11,421	12.53%	SPALI	595	21.93%
AAV	26,738	12.47%	BAM	10,429	20.89%
CPALL	7,763	7.89%	BDMS	36,653	20.79%
SPRC	7,222	7.28%	TISCO	588	20.74%
BGRIM	11,382	7.12%	CPF	12,085	18.81%
THG	291	5.43%	BCP	16,184	10.73%
TRUE	32,757	4.85%	OSP	6,913	9.04%
PSL	5,810	3.73%	JAS	97,126	8.62%
PTT	12,598	3.46%	M	806	7.47%
DELTA	9,170	3.32%	CPALL	7,763	7.25%
JAS	97,126	2.90%	TTA	10,358	3.88%
SIRI	17,140	2.60%	DELTA	9,170	3.69%
CBG	3,476	2.06%	MINT	8,752	2.57%
TASCO	5,770	1.85%	PRM	29,161	2.45%

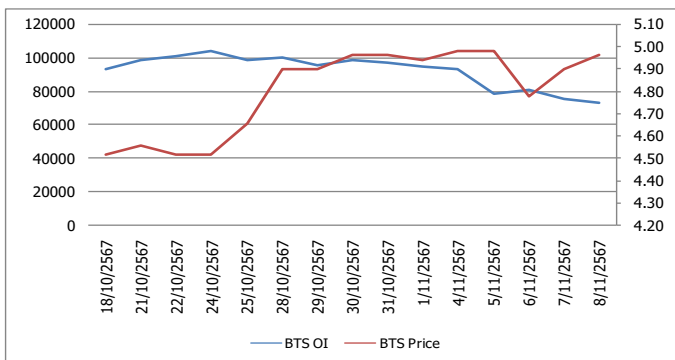
Source: TQ Pro

Top Loser OI (%chg)

STOCK	OI	%Daily Top OI Change	STOCK	OI	%5 Day Top OI Change
TTW	113	-63.90%	TTW	113	-63.90%
TVO	122	-45.05%	UNIQ	576	-63.45%
SCB	2,221	-36.63%	SCB	2,221	-46.43%
MAJOR	1,456	-29.32%	GUNKUL	3,649	-46.11%
EA	5,046	-28.53%	TVO	122	-44.80%
BPP	310	-24.57%	TOP	3,410	-43.82%
MEGA	814	-19.88%	SPCG	130	-43.72%
CRC	960	-18.64%	MTC	3,675	-43.28%
ADVANC	3,930	-17.11%	BPP	310	-39.57%
GUNKUL	3,649	-14.94%	KKP	863	-38.49%
SAWAD	2,709	-14.14%	THCOM	14,017	-32.52%
AWC	51,836	-13.55%	INTUCH	2,430	-31.89%
STEC	3,412	-13.03%	BEM	17,844	-31.67%
BUC	5,069	-12.74%	SIRI	17,140	-31.65%
BLA	1,290	-12.48%	PTG	9,343	-31.09%

หุ้นที่มีทิศทาง ราคาและ OI ที่น่าจับตามอง

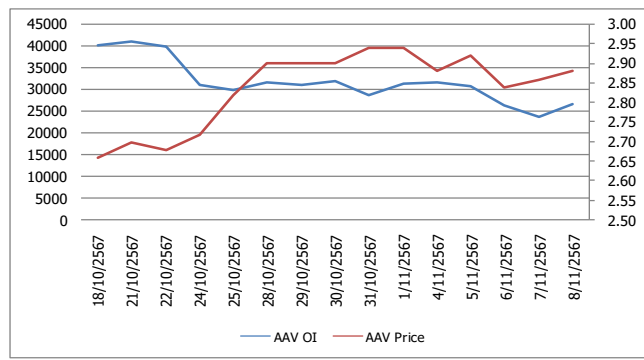
OI Trend BTS



Recommend : Short
Support : 4.86

Resistance : 5.00
Stop-Loss : 5.05

OI Trend AAV



Recommend : Long
Support : 2.82

Resistance : 3.00
Stop-Loss : 2.80

Source: KINGSFORD

APICHA RAOMANACHAI No. 002939
NUT KAEWBORISUTSAKUL Asst. Derivatives Analyst

ข้อมูลในเอกสารฉบับนี้ รวมรวมมาจากแหล่งข้อมูลที่น่าเชื่อถือ อย่างไรก็ตาม บริษัทหลักทรัพย์ คิงส์ฟอร์ด จำกัด (มหาชน) ไม่สามารถที่จะยืนยันหรือรับรองความถูกต้องของข้อมูลเหล่านี้ได้ ไม่ว่าประการใด ๆ บทวิเคราะห์ในเอกสารนี้ จัดทำขึ้นโดยอ้างอิงหลักการทางวิชาการเกี่ยวกับหลักการวิเคราะห์ และได้เป็นการชี้แนะ หรือเสนอแนะให้ซื้อหรือขายหลักทรัพย์ใด ๆ การตัดสินใจซื้อหรือขายหลักทรัพย์ใด ๆ ของผู้อ่าน ไม่ว่าจะเกิดจากการอ่านบทความในเอกสารนี้หรือไม่ก็ตาม ส่วนเป็นผลจากการใช้วิจารณญาณของผู้อ่าน โดยไม่มีส่วนเกี่ยวข้องกับหรือที่ระบุพื้นที่ใด ๆ กับ บริษัทหลักทรัพย์ คิงส์ฟอร์ด จำกัด (มหาชน) ไม่ควรกรณีใด

ข้อมูลสถิติ Program Trading รายวัน

ประเภท	ซื้อ	ขาย	สุทธิ
Program Trading	21,878.39	23,934.93	-2,056.55
Non Program Trading	28,299.89	26,243.34	2,056.55
Total	50,178.27	50,178.27	

ข้อมูลรายหลักทรัพย์ *

หลักทรัพย์	ตลาด	มูลค่า Program Trading (บาท)	% มูลค่า Program Trading เทียบกับมูลค่าการซื้อขายแบบ Auto Matching
SISB	SET	79,082,275	53.83
CPAXT	SET	247,868,875	40.06
JMT	SET	380,466,435	39.13
KCE	SET	326,229,463	37.69
RCL	SET	199,516,938	30.97

หมายเหตุ "Program Trading" หมายถึง การซื้อขายหลักทรัพย์ด้วยชุดคำสั่งคอมพิวเตอร์

* แสดงข้อมูลของหลักทรัพย์ที่มีราคาปิด และมูลค่าการซื้อขายเปลี่ยนแปลงไปมากจากวันทำการซื้อขายก่อนหน้า

* กรณีไม่แสดงข้อมูล หมายถึง ไม่มีหลักทรัพย์เข้าเกณฑ์ที่กำหนด

ข้อมูลการขายชอร์ตที่ยังไม่ได้ซื้อคืน

สถานะ Short เพิ่มขึ้น

หลักทรัพย์	ปริมาณการขายชอร์ตคงเหลือ (%)	สถานะชอร์ตเพิ่มขึ้น เมื่อเทียบวันก่อนหน้า (%)
HANA	3.60%	0.18%
JMT	0.77%	0.10%
STA	1.07%	0.04%
PSL	0.70%	0.04%
BH	0.60%	0.04%
KCE	1.94%	0.03%
SPRC	1.73%	0.03%
TOP	2.44%	0.02%
BGRIM	1.16%	0.02%
CHG	0.46%	0.02%

สถานะ Short ลดลง

หลักทรัพย์	ปริมาณการขายชอร์ตคงเหลือ (%)	สถานะชอร์ตลดลง เมื่อเทียบวันก่อนหน้า (%)
ICHI	0.73%	-0.11%
TIDLOR	0.88%	-0.04%
SAWAD	0.81%	-0.03%
SCGP	0.99%	-0.03%
TISCO	1.86%	-0.03%
EA	1.83%	-0.03%
KTC	0.71%	-0.03%
KKP	1.02%	-0.03%
JMART	0.40%	-0.02%
SKY	0.13%	-0.02%

หมายเหตุ : เรียงตามการเปลี่ยนแปลงของปริมาณการขายชอร์ตที่ยังไม่ได้ซื้อคืน ของหลักทรัพย์ Local + NVDR / จำนวนหุ้นชำระแล้ว (%)

ข้อมูลในเอกสารฉบับนี้ รวบรวมมาจากแหล่งข้อมูลที่เชื่อถือได้ อย่างไรก็ดี บริษัทหลักทรัพย์ คิงส์ฟอร์ด จำกัด (มหาชน) ไม่สามารถที่จะยืนยันหรือรับรองความถูกต้องของข้อมูลเหล่านี้ได้ ไม่ว่าประการใด ๆ บทวิเคราะห์ในเอกสารนี้ จัดทำขึ้นโดยอ้างอิงหลักการทางวิชาการเกี่ยวกับหลักการวิเคราะห์ และมีได้เป็นการชี้แนะ หรือเสนอแนะให้ซื้อหรือขายหลักทรัพย์ใด ๆ การตัดสินใจซื้อหรือขายหลักทรัพย์ใด ๆ ของผู้อ่าน ไม่ว่าจะเกิดจากการอ่านบทความในเอกสารนี้หรือไม่ก็ตาม ล้วนเป็นผลจากการใช้วิจารณญาณของผู้อ่าน โดยไม่มีส่วนเกี่ยวข้องกับหรือหนี้และผูกพันใด ๆ กับ บริษัทหลักทรัพย์ คิงส์ฟอร์ด จำกัด (มหาชน) ไม่ว่ากรณีใด

Top 20 Outstanding Short



KINGSFORD

วันจันทร์ที่ 11 พฤศจิกายน พ.ศ. 2567

หลักทรัพย์	ปริมาณการขายชอร์ตที่ยังไม่ได้ซื้อคืน ณ สิ้นวัน (หุ้น)		สถานะขายชอร์ต คงเหลือ (%)	สถานะชอร์ตเพิ่ม/ลด เมื่อเทียบวันก่อนหน้า (%)
	Local	NVDR		
HANA	11,672,000	20,196,505	3.599	0.176
TOP	5,444,600	48,977,163	2.436	0.021
BANPU	32,460,700	164,217,266	1.963	-0.001
KCE	9,101,700	13,860,600	1.943	0.035
TISCO	11,303,400	3,597,500	1.861	-0.027
EA	9,208,300	59,214,500	1.834	-0.027
SPRC	6,578,000	68,390,783	1.729	0.029
PTTGC	6,121,700	60,305,000	1.473	-0.011
IRPC	58,708,076	187,935,000	1.207	-0.005
SCC	2,195,068	12,266,050	1.205	0.005
BEM	12,264,400	168,405,196	1.182	0.011
BCP	4,393,700	11,618,900	1.163	0.000
BGRIM	9,944,400	20,198,800	1.156	0.019
HMPRO	10,190,600	132,806,300	1.087	-0.009
MINT	2,449,900	58,781,232	1.080	-0.015
STA	5,402,700	10,978,475	1.066	0.044
BCH	11,089,900	14,722,500	1.035	0.001
KKP	3,218,300	5,391,538	1.017	-0.027
MTC	6,490,700	15,032,100	1.015	-0.010
OSP	7,316,200	22,738,700	1.001	-0.001

หมายเหตุ : เรียงตามการเปลี่ยนแปลงของปริมาณการขายชอร์ตที่ยังไม่ได้ซื้อคืน ของหลักทรัพย์ Local + NVDR / จำนวนหุ้นชำระแล้ว (%)

ข้อมูลในเอกสารฉบับนี้ รวบรวมมาจากแหล่งข้อมูลที่น่าเชื่อถือ อย่างไรก็ตาม บริษัทหลักทรัพย์ คิงส์ฟอร์ด จำกัด (มหาชน) ไม่สามารถที่จะยืนยันหรือรับรองความถูกต้องของข้อมูลเหล่านี้ได้ ไม่ว่าประการใด ๆ บทวิเคราะห์ในเอกสารนี้ จัดทำขึ้นโดยอ้างอิงหลักเกณฑ์ทางวิชาการเกี่ยวกับหลักการวิเคราะห์ และมีได้เป็นการชี้แนะ หรือเสนอแนะให้ซื้อหรือขายหลักทรัพย์ใด ๆ การตัดสินใจซื้อหรือขายหลักทรัพย์ใด ๆ ของผู้อ่าน ไม่ว่าจะเกิดจากการอ่านบทความในเอกสารนี้หรือไม่ก็ตาม ล้วนเป็นผลจากการใช้วิจารณญาณของผู้อ่าน โดยไม่มีส่วนเกี่ยวข้องกับหน่วยงานหนึ่งใด ๆ กับ บริษัทหลักทรัพย์ คิงส์ฟอร์ด จำกัด (มหาชน) ไม่ว่ากรณีใด

Short Sales



KINGSFORD

มูลค่าการขายชอร์ต ณ วันที่ 08 พฤศจิกายน 2567

หลักทรัพย์	ปริมาณหุ้นที่ขายชอร์ต (หุ้น)	มูลค่าการขายชอร์ต (บาท)	%เทียบมูลค่าซื้อขายตลาดรวม
AAI	163,000	984,420	0.87%
AAV	653,900	1,883,234	1.49%
ACC	88,200	84,097	1.32%
ADVANC	119,900	34,024,700	2.43%
AEONTS	9,400	1,204,200	0.79%
AH	2,300	41,420	3.71%
AMATA	209,800	6,355,600	2.39%
AOT	481,900	29,649,250	4.58%
AP	69,800	638,650	0.84%
ASIAN	50,600	443,990	1.66%
ASK	5,900	66,960	1.94%
AURA	21,000	299,710	3.94%
AWC	5,300,500	19,009,182	9.69%
BA	33,400	860,025	1.46%
BAFS	800	11,540	0.32%
BAM	412,200	2,997,470	1.63%
BANPU	2,637,900	15,542,795	6.13%
BBGI	25,600	128,960	0.42%
BBIK	11,400	505,975	2.36%
BBL	160,800	23,920,300	3.08%
BCH	1,548,200	25,583,190	9.31%
BCP	281,500	9,334,275	11.03%
BCPG	129,600	792,940	2.02%
BDMS	1,937,800	51,592,050	3.18%
BEC	21,700	87,090	2.87%
BEM	3,089,000	23,939,750	18.64%
BGRIM	980,900	20,934,740	6.27%
BH	427,400	100,270,500	4.82%
BJC	214,400	5,075,990	3.87%
BLA	17,600	426,900	0.83%
BLAND	87,600	54,312	1.42%
BPP	55,400	653,720	16.81%
BTG	53,000	1,088,350	6.30%
BTS	2,828,500	13,835,174	2.64%
BYD	108,400	104,066	0.49%
CBG	135,800	10,909,725	2.89%
CCET	143,400	995,565	0.10%
CENTEL	103,900	3,680,200	5.31%
CHG	2,265,500	6,502,906	20.05%
CK	192,100	3,599,030	16.39%
CKP	255,200	893,200	10.42%
COM7	324,600	8,690,375	5.79%
CPALL	1,320,100	84,370,825	6.19%
CPAXT	21,900	766,500	0.12%
CPF	1,667,100	40,951,070	8.07%
CPN	104,400	6,554,250	2.51%
CRC	370,400	11,520,225	5.83%
DCC	216,000	399,600	21.14%
DELTA	372,500	57,158,150	1.10%
DITTO	34,800	661,350	0.42%
DOHOME	133,300	1,375,790	2.67%
EA	117,000	808,800	0.21%
EGCO	17,700	2,046,950	2.37%
EPG	63,300	284,668	3.29%
ERW	752,200	2,939,006	4.56%

ข้อมูลในเอกสารฉบับนี้ รวบรวมมาจากแหล่งข้อมูลที่น่าเชื่อถือ อย่างไรก็ตาม บริษัทหลักทรัพย์ คิงส์ฟอร์ด จำกัด (มหาชน) ไม่สามารถที่จะยืนยันหรือรับรองความถูกต้องของข้อมูลเหล่านี้ได้ ไม่ว่าประการใด ๆ บทวิเคราะห์ในเอกสารนี้ จัดทำขึ้นโดยอ้างอิงหลักเกณฑ์ทางวิชาการเกี่ยวกับหลักการวิเคราะห์ และมีได้เป็นการชี้แนะ หรือเสนอแนะให้ซื้อหรือขายหลักทรัพย์ใด ๆ การตัดสินใจซื้อหรือขายหลักทรัพย์ใด ๆ ของผู้อ่าน ไม่ว่าจะเกิดจากการอ่านบทความในเอกสารนี้หรือไม่ก็ตาม ล้วนเป็นผลจากการใช้วิจารณญาณของผู้อ่าน โดยไม่มีส่วนเกี่ยวข้องกับหรือผูกพันในใด ๆ กับ บริษัทหลักทรัพย์ คิงส์ฟอร์ด จำกัด (มหาชน) ไม่ว่ากรณีใด

Short Sales



KINGSFORD

มูลค่าการขายชอร์ต ณ วันที่ 08 พฤศจิกายน 2567

หลักทรัพย์	ปริมาณหุ้นที่ขายชอร์ต (หุ้น)	มูลค่าการขายชอร์ต (บาท)	%เทียบมูลค่าซื้อขายตลาดรวม
ETC	28,800	58,550	2.98%
FORTH	7,400	95,330	1.02%
GFPT	61,000	648,460	1.44%
GLOBAL	137,800	2,204,800	12.08%
GPSC	164,000	6,784,250	2.27%
GULF	730,400	47,699,950	3.12%
GUNKUL	128,000	325,120	2.74%
HANA	1,966,200	74,300,900	16.43%
HMPRO	3,180,200	30,944,640	19.91%
ICHI	60,100	989,740	1.03%
ILM	18,200	306,820	11.36%
INTUCH	151,000	15,522,750	2.21%
IRPC	1,034,800	1,480,575	6.93%
ITC	244,800	5,399,010	2.22%
ITD	32,100	19,913	0.37%
IVL	535,000	13,969,400	2.51%
JAS	77,900	179,020	0.36%
JMART	118,300	1,779,680	1.36%
JMT	2,038,400	40,479,560	4.16%
JTS	31,400	2,211,150	1.40%
KAMART	96,800	1,013,200	1.63%
KBANK	176,900	26,277,900	2.01%
KCE	1,232,000	41,867,325	4.83%
KGI	100	438	0.04%
KKP	31,200	1,658,500	1.42%
KLINIQ	1,300	39,650	0.44%
KTB	1,454,800	30,636,150	3.92%
KTC	49,500	2,292,575	1.41%
LANNA	14,700	236,670	14.03%
LH	1,006,100	5,540,610	3.13%
M	3,800	101,650	2.26%
MAJOR	9,600	133,710	1.29%
MBK	100	1,940	0.02%
MC	64,800	737,040	5.49%
MEB	1,100	34,100	1.39%
MEGA	34,800	1,323,900	17.36%
MINT	328,400	8,702,600	4.60%
MOSHI	21,200	991,650	2.08%
MTC	60,400	2,907,725	0.67%
NER	240,700	1,190,552	1.66%
NEX	31,400	28,888	0.34%
NSL	200	6,350	0.03%
ONEE	181,700	703,824	1.73%
OR	1,295,300	18,998,590	7.24%
ORI	203,600	895,740	13.17%
OSP	143,900	2,982,550	3.49%
PLANB	108,300	772,605	1.14%
PR9	15,100	363,070	0.72%
PSH	3,200	27,680	2.70%
PSL	969,400	8,073,730	6.32%
PTG	44,600	406,750	1.77%
PTTEP	804,900	102,907,200	8.09%
PTTGC	1,295,100	35,312,525	7.75%
QH	60,100	111,786	1.93%

ข้อมูลในเอกสารฉบับนี้ รวบรวมมาจากแหล่งข้อมูลที่น่าเชื่อถือ อย่างไรก็ตาม บริษัทหลักทรัพย์ คิงส์ฟอร์ด จำกัด (มหาชน) ไม่สามารถที่จะยืนยันหรือรับรองความถูกต้องของข้อมูลเหล่านี้ได้ ไม่ว่าประการใด ๆ บทวิเคราะห์ในเอกสารนี้ จัดทำขึ้นโดยอ้างอิงหลักเกณฑ์ทางวิชาการเกี่ยวกับหลักการวิเคราะห์ และมีได้เป็นการชี้แนะ หรือเสนอแนะให้ซื้อหรือขายหลักทรัพย์ใด ๆ การตัดสินใจซื้อหรือขายหลักทรัพย์ใด ๆ ของผู้อ่าน ไม่ว่าจะเกิดจากการอ่านบทความในเอกสารนี้หรือไม่ก็ตาม ล้วนเป็นผลจากการใช้วิจารณญาณของผู้อ่าน โดยไม่มีส่วนเกี่ยวข้องกับหรือผูกพันในใด ๆ กับ บริษัทหลักทรัพย์ คิงส์ฟอร์ด จำกัด (มหาชน) ไม่ว่ากรณีใด

Short Sales



KINGSFORD

มูลค่าการขายชอร์ต ณ วันที่ 08 พฤศจิกายน 2567

หลักทรัพย์	ปริมาณหุ้นที่ขายชอร์ต (หุ้น)	มูลค่าการขายชอร์ต (บาท)	%เทียบมูลค่าซื้อขายตลาดรวม
RATCH	63,900	1,950,025	2.69%
RBF	74,200	398,880	5.61%
RCL	305,400	8,583,075	1.33%
ROJNA	9,000	65,250	0.40%
RS	16,600	100,430	4.31%
S	14,000	13,299	0.91%
SABINA	800	17,440	0.69%
SAMART	11,600	81,665	1.29%
SAPPE	35,600	2,520,900	6.08%
SAT	60,000	688,060	7.20%
SAWAD	80,700	3,263,000	1.31%
SCB	78,100	8,971,900	1.53%
SCC	379,800	75,396,350	6.77%
SCCC	200	33,400	0.90%
SCGP	503,700	11,941,780	2.48%
SCN	300	255	0.02%
SHR	45,300	99,660	1.63%
SINGER	24,400	259,830	0.42%
SIRI	1,281,400	2,313,515	2.83%
SIS	19,900	476,540	2.38%
SISB	37,000	1,178,575	0.80%
SJWD	60,400	682,510	5.71%
SKY	5,400	127,300	0.69%
SNNP	18,800	235,210	1.71%
SP50001	62,461	1,285,151	25.28%
SPA	74,400	514,840	2.58%
SPALI	180,200	3,467,290	9.94%
SPCG	7,200	62,640	2.65%
SPRC	1,645,400	10,777,370	21.80%
STA	1,142,500	24,276,160	8.42%
STECON	45,900	411,205	4.99%
STGT	231,300	2,468,120	5.27%
STPI	8,700	33,582	2.21%
TASCO	99,100	1,803,320	4.92%
TCAP	78,300	4,071,600	12.65%
TFG	123,100	491,070	4.47%
THANI	80,000	143,134	4.73%
THCOM	87,800	1,259,160	0.98%
THG	59,300	1,063,050	4.76%
TIDLOR	293,600	4,732,500	1.57%
TIPH	20,200	512,825	2.36%
TISCO	264,100	25,369,550	6.89%
TKN	261,300	2,655,650	7.59%
TLI	294,300	3,154,400	3.87%
TOA	20,100	349,830	4.84%
TOP	663,000	28,202,075	9.03%
TPIPL	161,600	180,992	1.64%
TPIPP	96,500	293,360	7.70%
TQM	37,200	939,300	11.87%
TRUE	4,230,300	51,038,020	5.81%
TTA	181,400	1,053,865	1.72%
TTB	6,652,500	11,936,339	4.96%

ข้อมูลในเอกสารฉบับนี้ รวบรวมมาจากแหล่งข้อมูลที่น่าเชื่อถือ อย่างไรก็ตาม บริษัทหลักทรัพย์ คิงส์ฟอร์ด จำกัด (มหาชน) ไม่สามารถที่จะยืนยันหรือรับรองความถูกต้องของข้อมูลเหล่านี้ได้ ไม่ว่าประการใด ๆ บทวิเคราะห์ในเอกสารนี้ จัดทำขึ้นโดยอ้างอิงหลักเกณฑ์ทางวิชาการเกี่ยวกับหลักการวิเคราะห์ และมีได้เป็นการชี้แนะ หรือเสนอแนะให้ซื้อหรือขายหลักทรัพย์ใด ๆ การตัดสินใจซื้อหรือขายหลักทรัพย์ใด ๆ ของผู้อ่าน ไม่ว่าจะเกิดจากการอ่านบทความในเอกสารนี้หรือไม่ก็ตาม ล้วนเป็นผลจากการใช้วิจารณญาณของผู้อ่าน โดยไม่มีส่วนเกี่ยวข้องหรือผูกพันใด ๆ กับ บริษัทหลักทรัพย์ คิงส์ฟอร์ด จำกัด (มหาชน) ไม่ว่ากรณีใด

Short Sales



KINGSFORD

มูลค่าการขายชอร์ต ณ วันที่ 08 พฤศจิกายน 2567

หลักทรัพย์	ปริมาณหุ้นที่ขายชอร์ต (หุ้น)	มูลค่าการขายชอร์ต (บาท)	%เทียบมูลค่าซื้อขายตลาดรวม
TU	702,800	10,401,440	9.45%
TVO	30,900	753,030	5.41%
UBE	55,600	45,036	2.14%
VGI	1,072,300	2,726,508	1.44%
WHA	2,698,500	16,127,725	2.56%
WHAUP	221,600	1,177,020	3.03%
XO	24,500	561,050	2.22%
XPG	150,200	145,694	0.64%

หมายเหตุ - ไม่รวมรายการขายชอร์ตของสมาชิกที่เป็นผู้ร่วมค้ำหน่วยลงทุนหรือผู้ดูแลสภาพคล่องของหน่วยลงทุนของกองทุนรวมอีทีเอฟเพื่อบัญชีบริษัทประเภทเพื่อทำกำไรจากส่วนต่างของราคาหรือเพื่อดูแลสภาพคล่อง แล้วแต่กรณี ข้อมูลการขายชอร์ตที่ยังไม่ได้ซื้อคืน - หลักทรัพย์ที่ไม่ใช่หุ้นสามัญจะใช้จำนวนหลักทรัพย์จดทะเบียนกับ ดลท. แทนจำนวนหุ้นชำระแล้ว

ข้อมูลในเอกสารฉบับนี้ รวบรวมมาจากแหล่งข้อมูลที่น่าเชื่อถือ อย่างไรก็ตาม บริษัทหลักทรัพย์ คิงส์ฟอร์ด จำกัด (มหาชน) ไม่สามารถที่จะยืนยันหรือรับรองความถูกต้องของข้อมูลเหล่านี้ได้ ไม่ว่าประการใด ๆ บทวิเคราะห์ในเอกสารนี้ จัดทำขึ้นโดยอ้างอิงถึงหลักเกณฑ์ทางวิชาการเกี่ยวกับหลักการวิเคราะห์ และมีได้เป็นการชี้แนะ หรือเสนอแนะให้ซื้อหรือขายหลักทรัพย์ใด ๆ การตัดสินใจซื้อหรือขายหลักทรัพย์ใด ๆ ของผู้อ่าน ไม่ว่าจะเกิดจากการอ่านบทความในเอกสารนี้หรือไม่ก็ตาม ล้วนเป็นผลจากการใช้วิจารณญาณของผู้อ่าน โดยไม่มีส่วนเกี่ยวข้องกับหรือพันธะผูกพันใด ๆ กับ บริษัทหลักทรัพย์ คิงส์ฟอร์ด จำกัด (มหาชน) ไม่ว่ากรณีใด

Stock Calendar



KINGSFORD

รายงานการเปลี่ยนแปลงการถือหลักทรัพย์ของผู้บริหาร (แบบ 59-2) ประจำวันที่ 08 พฤศจิกายน 2567

	ชื่อผู้บริหาร	ประเภทหลักทรัพย์	วันที่ได้มา / จำหน่าย	จำนวน	ราคา	วิธีการ ได้มา/ หน่าย
BKGI	นาย ศิริยศ เดนมงคลชัย	หุ้นสามัญ	07/11/2567	5,000	2.65	ซื้อ
JUBILE	นาย วิโรจน์ พรประกฤต	หุ้นสามัญ	06/11/2567	800	13.50	ซื้อ
JUBILE	นาย วิโรจน์ พรประกฤต	หุ้นสามัญ	07/11/2567	10,000	13.45	ซื้อ
RML	นาย กฤษณ์ ณรงค์เดช	หุ้นสามัญ	07/11/2567	1,000,000	0.33	ซื้อ



แบบรายงานการได้มาหรือจำหน่ายหลักทรัพย์ของกิจการ (แบบ 246-2) ประจำวันที่ 08 พฤศจิกายน 2567

หลักทรัพย์	ชื่อผู้ได้มา/จำหน่าย	วิธีการ	ประเภท หลักทรัพย์ ¹	% ก่อน ได้มา/ จำหน่าย	% ได้มา/ จำหน่าย	% หลัง ได้มา/ จำหน่าย	วันที่ได้มา/ จำหน่าย	% ก่อน ได้มา/ จำหน่าย	% ได้มา/ จำหน่าย	% หลัง ได้มา/ จำหน่าย
				จำนวน			จำนวน (กลุ่ม) ²			
BTS	ธนาคารกรุงเทพ (มหาชน)	จำกัดได้มา	หุ้น	1.8673	2.9554	4.4832	05/11/2567	2.727	3.1537	5.3849

Stock Calendar



KINGSFORD

November 2024				
Monday	Tuesday	Wednesday	Thursday	Friday
4	5	6	7	8
	NEWLISTED IROYAL 230,000,000 Units	XD BAREIT (0.187 หน่วย)	Shares ASW 899,744,550,000 Shares BTS 2,926,141,881 Shares	
11	12	13	14	15
XD LHSC (0.17 หน่วย) LHPF (0.14 หน่วย) XR TRC (3.5 : 1 @ 2.40 หน่วย) Shares W 121,500,000 Shares META 279,044,584 Shares	XD RAM (0.15 หน่วย) PCC (0.07 หน่วย) Shares BC 38,250 Shares	XD RAM (0.15 หน่วย) PCC (0.07 หน่วย)	XD TSTE (0.04 หน่วย) POPF (0.29 หน่วย) DIF (0.2222 หน่วย) XW HEALTH (2 : 1)	XR ACC (3 : 1 @ 0.60 หน่วย)
18	19	20	21	22
XD DCC (0.02 หน่วย)	XD TPCH (0.128 หน่วย) KTBSTMR (0.176 หน่วย) INETREIT (0.20 หน่วย) CPNCG (0.2508 หน่วย) ANI (0.20 หน่วย)	XD SUN (0.15 หน่วย) SRS (0.075 หน่วย) ICN (0.10 หน่วย) BOFFICE (0.1515 หน่วย)	XD WHAUP (0.06 หน่วย) WHAIR (0.2229 หน่วย) WHA (0.0669 หน่วย) UAC (0.25 หน่วย) SPRIME (0.125 หน่วย) SAV (0.30 หน่วย) RCL (0.50 หน่วย) PSL (0.10 หน่วย) M-II (0.175 หน่วย) DDD (0.10 หน่วย)	XD AMATAR (0.16 หน่วย)

XD - Excluding Dividend	XD(ST) - Excluding Stock Dividend	XM - Exclude meetings	XN - Ex-Capital Return	XI - Excluding Interest
XP - Excluding Principal	XR - Excluding Right	XW - Excluding Warrant	XS - Excluding Short-term Warrant	XA - Excluding All
XE - Excluding Exercise	*ND - No Dividend Payment	PD - Payment Date	XT - Excluding TSR; @ - price per share / price per unit /	
XD - Excluding Dividend	XD(ST) - Excluding Stock Dividend	XM - Exclude meetings	XN - Ex-Capital Return	XI - Excluding Interest
XP - Excluding Principal	XR - Excluding Right	XW - Excluding Warrant	XS - Excluding Short-term Warrant	XA - Excluding All
XE - Excluding Exercise	*ND - No Dividend Payment	PD - Payment Date	XT - Excluding TSR; @ - price per share / price per unit /	

NVDR Update

วันจันทร์ 11 พฤศจิกายน 2567

Most Active Values (Btmn)

Top 20 Net Buying Value (B m)						Top 20 Net Selling Value (B m)					Month to Date				Year to Date				
พ.ย. - 67						พ.ย. -ค.ย.- 67					พฤศจิกายน 2567				02 ม.ค.-08 พ.ย. 67				
8	7	6	5	4		8	7	6	5	4	Net Buy		Net Sell		Net Buy		Net Sell		
1 DELTA	108.3	8.4	0.2	4.1	3.7	BH	-228.2	152.2	23.4	75.6	38.6	DELTA	781.99	BH	(1,822.52)	TRUE	11,698.5	PTTEP	-9,937.8
2 RCL	94.6	121.6	-352.5	-72.1	-1.4	KBANK	-222.8	-173.4	-248.9	18.2	-102.8	AOT	292.13	BBL	(722.59)	CPALL	9,760.1	AOT	-7,343.7
3 PTTEP	63.6	-2.2	59.3	-30.8	5.8	CPALL	-181.4	355.5	-272.9	-27.3	-93.4	SCB	263.87	KTB	(674.59)	KBANK	8,564.0	ADVANC	-5,684.0
4 KCE	29.9	-3.7	-23.3	24.4	-17.0	ADVANC	-158.2	2.4	-301.9	-122.8	-37.6	CPAXT	252.27	CPALL	(606.44)	CPF	6,603.3	BCP	-3,436.7
5 MINT	26.8	30.5	-32.5	-70.6	-15.2	KTB	-94.1	-43.8	0.5	-13.6	-116.3	IVL	243.50	ADVANC	(509.15)	DELTA	5,530.3	LH	-2,923.1
6 SCC	19.8	-1.6	-4.5	2.7	8.9	BTS	-89.3	-58.8	-26.2	0.0	33.1	WHA	203.52	BDMS	(311.73)	KTB	4,218.6	PTT	-2,705.2
7 JMART	18.4	54.6	82.9	27.1	-0.7	TISCO	-83.9	190.4	145.9	-17.3	-15.0	INTUCH	181.85	CPN	(282.73)	BBL	3,938.6	KTC	-2,519.4
8 HANA	16.5	-1.1	-3.9	1.7	2.6	SCB	-77.3	-80.5	-108.9	28.2	-9.5	HANA	161.14	PTTEP	(275.99)	SCB	3,234.9	TOP	-2,506.7
9 GFPT	15.7	58.8	66.2	34.8	-1.7	PTT	-64.6	84.0	15.4	17.1	-7.7	CCET	158.94	PTT	(228.72)	ITC	2,391.4	HMPRO	-2,233.5
10 AOT	14.4	167.4	40.7	35.7	50.1	PTTGC	-47.2	-65.4	-363.8	-41.5	-24.0	AMATA	150.01	CPF	(216.90)	GULF	2,241.1	MINT	-2,136.2
11 IVL	10.6	-0.3	0.1	11.7	25.0	BBL	-39.8	-73.2	-64.4	-9.8	-52.9	KKP	130.55	BEM	(210.69)	TU	2,221.6	MTC	-1,903.7
12 AEONTS	7.2	25.9	16.5	11.2	-1.7	CPF	-37.6	-7.3	12.6	2.0	-28.0	SCGP	126.33	TISCO	(194.65)	BANPU	1,816.7	EA	-1,871.5
13 AP	6.5	1.0	-8.6	-4.7	24.6	JTS	-36.8	-42.9	3.5	12.0	-0.8	RCL	112.13	KBANK	(181.55)	BH	1,760.4	SCC	-1,679.7
14 SINGER	5.9	13.7	0.6	-3.2	-5.4	STA	-31.3	-20.1	12.5	-12.0	0.5	SAWAD	111.03	BCP	(117.02)	CPN	1,628.0	OR	-1,237.6
15 KAMART	5.5	15.8	3.7	1.5	-3.5	TOP	-25.5	18.7	-132.3	31.4	36.8	JMT	107.67	BTS	(116.11)	WHA	1,207.1	TCAP	-1,233.6
16 INET	4.1	2.6	-0.8	-0.1	0.4	BANPU	-25.1	-7.3	-10.4	14.2	9.6	TU	92.78	HMPRO	(106.40)	BA	1,141.8	AP	-1,217.3
17 AIT	3.8	-5.8	8.8	-1.9	-0.6	SIRI	-18.3	-4.9	-16.5	-16.8	-9.0	AP	87.57	TTB	(102.97)	COM7	1,140.1	GPSC	-1,184.3
18 RATCH	3.4	3.4	0.0	5.5	-10.8	BCP	-13.6	-87.4	-171.5	-66.1	-34.5	TIDLOR	86.82	TOP	(95.52)	AMATA	1,065.4	ICHI	-1,163.0
19 CGD	3.0	-2.1	-7.3	3.6	2.7	CPN	-12.9	-29.0	86.8	68.4	10.9	AAV	70.26	KTC	(94.30)	CPAXT	943.9	TTB	-1,092.5
20 BLA	2.8	9.8	-0.5	0.1	-8.9	AMATA	-11.3	-20.3	-20.0	1.3	-7.2	TRUE	67.72	AWC	(93.97)	SISB	904.7	BTS	-1,010.2

Total Volume Shares						NVDR Shrs.						Paid up Capital	
	Buy	Sell	Total	Net	Turn.		11-Nov-24	% of paidup	11-Nov-24	% of paidup	(Last)		
1 24CS	2,717,300	1,822,300	4,539,600	895,000	12.03	1 24CS	3,372,224	0.78	#N/A	#N/A	430,000,000		
2 AS	21,600	375,800	397,400	-354,200	2.30	2 2S	6,111,903	1.11	3,092,210	0.69	549,995,954		
3 AS-W4	-	2,500,600	2,500,600	-2,500,600	4.48	3 3K-BAT	34,981	0.04	#N/A	#N/A	78,400,000		
4 AAI	2,441,302	4,658,402	7,099,704	-2,217,100	18.93	4 A	3,460	0.00	62,400	0.01	980,000,000		
5 AAV	4,517,300	7,361,400	11,878,700	-2,844,100	13.53	5 A5	2,328,232	0.19	800,664	0.07	1,209,384,689		
6 ACC	512,900	1,570,400	2,083,300	-1,057,500	15.55	6 A5-W3	821,683	0.68	#N/A	#N/A	120,934,299		
7 ACC-W2	-	20,100	20,100	-20,100	4.05	7 A5-W4	3,277,247	0.91	#N/A	#N/A	360,996,274		
8 ACE	-	52,400	52,400	-52,400	5.27	8 AAI	165,605,669	7.79	#N/A	#N/A	2,125,000,000		
9 ADVANC	793,500	1,435,101	2,228,601	-641,601	22.60	9 AAV	1,392,953,158	10.84	353,926,265	7.30	12,849,999,997		
10 ADVICE	643,800	2,358,900	3,002,700	-1,715,100	25.88	10 ABM	3,179,318	0.46	3,268,124	1.09	692,118,710		
11 AE	76,000	300	76,300	75,700	0.97	11 ABM-W1	615,814	1.23	#N/A	#N/A	49,988,217		
12 AEONTS	145,100	62,600	207,700	82,500	8.74	12 ACAP	2,323,745	0.57	1,223,467	0.39	406,411,160		
13 AF	39,300	-	39,300	39,300	36.05	13 ACC	12,839,240	0.96	4,306,304	0.32	1,343,055,623		
14 AGE	-	600	600	-600	0.03	14 ACC-W2	981,294	0.22	#N/A	#N/A	447,680,170		
15 AH	17,300	11,100	28,400	6,200	22.86	15 ACE	161,939,115	1.59	38,450,400	0.38	10,175,999,960		
16 AIE	-	500	500	-500	0.05	16 ACG	933,507	0.16	211,225	0.04	600,000,000		
17 AIT	1,030,003	94,400	1,124,403	935,603	17.23	17 ADB	73,027,974	10.06	31,173,421	5.20	725,999,923		
18 AJ	-	500	500	-500	0.75	18 ADD	1,757,315	1.10	#N/A	#N/A	160,000,000		
19 AJA	3,767,100	4,286,500	8,053,600	-519,400	10.83	19 ADVANC	194,164,668	6.53	241,595,912	8.13	2,974,209,736		
20 AJA-W4	2,050,000	-	2,050,000	2,050,000	49.95	20 ADVICE	38,129,288	6.15	#N/A	#N/A	620,000,000		

Source : SET.OR.TH

ข้อมูลในเอกสารฉบับนี้ รวบรวมมาจากแหล่งข้อมูลที่น่าเชื่อถือ อย่างไรก็ดี บริษัทหลักทรัพย์ คิงส์ฟอร์ด จำกัด (มหาชน) ไม่สามารถที่จะยืนยันหรือรับรองความถูกต้องของข้อมูลเหล่านี้ได้ ไม่ว่าประการใด ๆ บทวิเคราะห์ในเอกสารนี้ จัดทำขึ้นโดยอ้างอิงถึงข้อมูลทางวิชาการที่เกี่ยวกับหลักทรัพย์วิเคราะห์ และมิได้เป็นการชี้แนะหรือเสนอแนะให้ซื้อหรือขายหลักทรัพย์ใด ๆ การตัดสินใจซื้อหรือขายหลักทรัพย์ใด ๆ ของผู้อ่าน ไม่ว่าจะเกิดจากการอ่านบทความในเอกสารนี้หรือไม่ก็ตาม ล้วนเป็นผลจากการใช้วิจารณญาณของผู้อ่าน โดยไม่มีส่วนเกี่ยวข้องกับบริษัทคิงส์ฟอร์ด จำกัด (มหาชน) ไม่มีการเปิด

Disclaimer



KINGSFORD

คำแนะนำการลงทุน และความหมายของคำแนะนำการลงทุน

Stock Rating หมายถึงการให้คำแนะนำการลงทุนของบริษัท แบ่งเป็น 3 ระดับ

Buy หมายถึง ราคาพื้นฐานสูงกว่าราคาตลาด 15% หรือมากกว่า

Hold หมายถึงราคาพื้นฐานสูงกว่าราคาตลาดไม่เกิน 15% หรือต่ำกว่าราคาตลาดไม่เกิน 15 %

Sell หมายถึง ราคาพื้นฐานต่ำกว่าราคาตลาด 15% หรือมากกว่า

เอกสารฉบับนี้จัดทำขึ้นโดยบริษัทหลักทรัพย์คิงส์ฟอร์ด จำกัด (มหาชน) ข้อมูลที่ปรากฏในเอกสารฉบับนี้จัดทำโดยอาศัยข้อมูลที่ได้มาจากแหล่งที่เชื่อหรือควรเชื่อว่ามี ความน่าเชื่อถือ และ/หรือถูกต้อง อย่างไรก็ตามบริษัทไม่ยืนยัน และไม่รับรองถึงความครบถ้วนสมบูรณ์หรือถูกต้องของข้อมูลดังกล่าว และไม่ได้ประกันราคาหรือผลตอบแทน ของหลักทรัพย์ที่ปรากฏข้างต้น แม้ว่าข้อมูลดังกล่าวจะปรากฏข้อความที่อาจเป็นหรืออาจตีความว่าเป็นเช่นนั้นได้ บริษัทจึงไม่รับผิดชอบต่อการนำเอาข้อมูล ข้อความ ความเห็น และหรือบทสรุปที่ปรากฏในเอกสารฉบับนี้ไปใช้ไม่ว่ากรณีใดๆ ข้อมูลและความเห็นที่ปรากฏอยู่ในเอกสารฉบับนี้ได้ประสงค์จะชี้ชวน เสนอแนะ หรือจูงใจให้ลงทุน ใน หรือ ซื้อหรือขายหลักทรัพย์ที่ปรากฏในเอกสารฉบับนี้และข้อมูลมีการแก้ไขเพิ่มเติมเปลี่ยนแปลงโดยมีต้องแจ้งให้ทราบล่วงหน้า ผู้ลงทุนควรใช้ดุลยพินิจอย่างรอบคอบใน การลงทุนในหรือซื้อหรือขายหลักทรัพย์ บริษัทสงวนลิขสิทธิ์ในข้อมูลที่ปรากฏในเอกสารนี้ ห้ามมิให้ผู้ใดใช้ประโยชน์ ทำซ้ำ ดัดแปลง นำออกแสดง ทำให้ปรากฏหรือเผยแพร่ ต่อสาธารณชน ไม่ว่าด้วยประการใดๆ ซึ่งข้อมูลในเอกสารนี้ไม่ว่าทั้งหมดหรือบางส่วน เว้นแต่ได้รับอนุญาตเป็นหนังสือจากบริษัทเป็นการล่วงหน้า การกล่าว คิด หรืออ้างอิง ข้อมูลบางส่วนตามสมควรในเอกสารนี้ ไม่ว่าในบทความ บทวิเคราะห์ บทวิจัย หรือในเอกสาร หรือการสื่อสารอื่นใดจะต้องกระทำโดยถูกต้อง และไม่เป็นการก่อให้เกิดการ เข้าใจผิดหรือความเสียหายแก่บริษัท ต้องรับรู้ถึงความเป็นเจ้าของลิขสิทธิ์ในข้อมูลบริษัท และต้องอ้างอิงถึงเอกสารฉบับนี้ และวันที่ในเอกสารฉบับนี้ของบริษัทโดยชัดเจน การลงทุนในหรือซื้อหรือขายหลักทรัพย์ย่อมมีความเสี่ยง ท่านควรทำความเข้าใจอย่างถ่องแท้ต่อลักษณะของหลักทรัพย์แต่ละประเภทและควรศึกษาข้อมูลของบริษัทที่ออก หลักทรัพย์และข้อมูลอื่นใดที่เกี่ยวข้องก่อนการตัดสินใจลงทุนในหรือซื้อหรือขายหลักทรัพย์

ข้อมูลในเอกสารฉบับนี้ รวบรวมมาจากแหล่งข้อมูลที่น่าเชื่อถือ อย่างไรก็ดี บริษัทหลักทรัพย์ คิงส์ฟอร์ด จำกัด(มหาชน)ไม่สามารถที่จะยืนยันหรือรับรองความถูกต้องของข้อมูลเหล่านี้ได้ ไม่ว่าประการใดๆ บทวิเคราะห์ในเอกสารนี้ จัดทำขึ้นโดยอ้างอิง หลักเกณฑ์ทางวิชาการเกี่ยวกับหลักการวิเคราะห์ และมีได้เป็นการชี้แนะ หรือเสนอแนะให้ซื้อหรือขายหลักทรัพย์ใดๆ การตัดสินใจซื้อหรือขายหลักทรัพย์ใดๆ ของผู้อ่าน ไม่ว่าจะเกิดจากการอ่านบทความในเอกสารนี้หรือไม่ก็ตาม ล้วนเป็นผลจากการใช้ วิจารณญาณของผู้อ่าน โดยไม่มีส่วนเกี่ยวข้องกับอะไรรวมทั้งกับ บริษัทหลักทรัพย์ คิงส์ฟอร์ด จำกัด(มหาชน) ไม่ว่ากรณีใด

Disclaimer



KINGSFORD

Thai Institute of Directors Association (IOD) – Corporate Governance Report Rating 2022 (CG Score) ข้อมูล 09 พฤศจิกายน 2566



7UP	ASK	BOL	CRC	GCAP	JAS	MFEC	PDG	RS	SICT	SVT	TNDT	UBIS
AAV	ASP	BPP	CRD	GENCO	JTS	MILL	PDJ	RT	SIRI	SYMC	TNITY	UKEM
ABM	ASW	BRI	CSC	GFPT	KBANK	MINT	PG	S	SIS	SYNEX	TNL	UP
ACE	ATP30	BROOK	CSS	GGC	KCC	MONO	PHOL	S&J	SITHAI	SYNTEC	TNR	UPF
ACG	AUCT	BRR	CV	GLAND	KCE	MOONG	PIMO	SA	SJWD	TACC	TOA	UPOIC
ADB	AWC	BTS	DCC	GLOBAL	KEX	MSC	PJW	SABINA	SKR	TAE	TOG	UV
ADD	AYUD	BTW	DDD	GPSC	KKP	MST	PLANB	SAK	SM	TCAP	TOP	VCOM
ADVANC	B	BWG	DELTA	GRAMMY	KSL	MTC	PLAT	SAMART	SMPC	TCMC	TPBI	VGI
AEONTS	BA	BYD	DEMCO	GULF	KTB	MTI	PLUS	SAMTEL	SMT	TEAMG	TPCS	VIBHA
AF	BAFS	CBG	DMT	GUNKUL	KTC	NC	PM	SAPPE	SNC	TEGH	TPIPL	VIH
AGE	BAM	CENTEL	DOHOME	HANA	KTMS	NCH	POLY	SAT	SNNP	TFG	TPIPP	VL
AH	BANPU	CFRESH	DRT	HARN	KUMWEL	NCL	PORT	SBNEXT	SNP	TFMAMA	TPS	WACOAL
AHC	BAY	CHASE	DUSIT	HENG	KUN	NDR	PPP	SC	SO	TGE	TQM	WGE
AIRA	BBGI	CHEWA	EA	HMPRO	LALIN	NER	PPS	SCB	SPALI	TGH	TQR	WHA
AIT	BBIK	CHG	EASTW	HPT	LANNA	NKI	PR9	SCC	SPC	THANA	TRT	WHAUP
AJ	BBL	CHOW	ECF	HTC	LH	NOBLE	PRG	SCCC	SPCG	THANI	TRUE	WICE
AKP	BC	CIMBT	ECL	ICC	LHFG	NRF	PRINC	SCG	SPI	THCOM	TRV	WINMED
AKR	BCH	CIVIL	EE	ICHI	LIT	NTV	PRM	SCGP	SPRC	THIP	TSC	WINNER
ALLA	BCP	CK	EGCO	ICN	LOXLEY	NVD	PRTR	SCM	SR	THRE	TSTE	XPG
ALT	BCPG	CKP	EPG	III	LPN	NWR	PSH	SDC	SSC	THREL	TSTH	YUASA
AMA	BDMS	CM	ERW	ILINK	LRH	NYT	PSL	SEAFCO	SSF	TIDLOR	TTA	ZEN
AMARIN	BEC	CNT	ETC	ILM	LST	OCC	PT	SEAOIL	SSSC	TIPH	TTB	
AMATA	BEM	COLOR	ETE	IMH	M	OISHI ¹	PTC	SECURE	STA	TISCO	TTCL	
AMATAV	BEYOND	COM7	FE	IND	MAJOR	ONEE	PTT	SELIC	STC	TK	TTW	
ANAN	BGC	COTTO	FLOYD	INET	MALEE	OR	PTTEP	SENA	STEC	TKN	TURTLE	
AOT	BGRIM	CPALL	FN	INTUCH	MATCH	ORI	PTTGC	SENX	STGT	TKS	TVDH	
AP	BH	CPAXT	FPI	IP	MBK	OSP	Q-CON	SFP ²	STI	TKT	TVH	
APCO	BIZ	CPF	FPT	IRC	MC	OTO	QH	SFT	SUC	TLI	TVO	
APCS	BJC	CPI	FSX	IRPC	M-CHAI	PAP	QTC	SGC	SUN	TM	TVT	
ARIP	BJCHI	CPL	FVC	ITC	MCOT	PATO	RATCH	SGF	SUSCO	TMC	TWPC	
ARROW	BKI	CPN	GBX	ITEL	MEGA	PB	RBF	SGP	SUTHA	TMD	UAC	
ASEFA	BLA	CPW	GC	IVL	MFC	PCSGH	RPH	SHR	SVI	TMT	UBE	



2S	ASIAN	CHIC	EKH	HUMAN	K	LEO	PACO	PTECH	SINGER	SVOA	TRU
A5	ASIMAR	CI	ESSO	IFS	KCAR	LHK	PIN	PYLON	SKN	SWC	TRUBB
AAI	ASN	CIG	ESTAR	INSET	KGI	MACO	PQS	RCL	SONIC	TCC	TSE
AIE	AURA	CMC	EVER	IT	KIAT	METCO	PREB	SALEE	SORKON	TEKA	VRANDA
ALUCON	BR	COMAN	FORTH	J	KISS	MICRO	PRI	SANKO	SPVI	TFM	WAVE
AMR	BSBM	CSP	FSMART	JCKH	KK	MK	PRIME	SCI	SSP	TMILL	WFX
APURE	BTG	DOD	FTI	JDF	KTIS	MVP	PROEN	SCN	SST	TNP	WIIK
ARIN	CEN	DPAINT	GEL	JKN	KWC	NCAP	PROS	SE	STANLY	TPLAS	WIN
AS	CGH	DV8	GPI	JMART	KWM	NOVA	PROUD	SE-ED	STP	TPOLY	WP
ASIA	CH	EFORL	HEALTH	JUBILE	LDC	NTSC	PSTC	SFLEX	SUPER	TRC	

ข้อมูลในเอกสารฉบับนี้ รวบรวมมาจากแหล่งข้อมูลที่น่าเชื่อถือ อย่างไรก็ตาม บริษัทหลักทรัพย์ คิงส์ฟอร์ด จำกัด(มหาชน)ไม่สามารถที่จะยืนยันหรือรับรองความถูกต้องของข้อมูลเหล่านี้ได้ ไม่ว่าประการใดๆ บทวิเคราะห์ในเอกสารนี้ จัดทำขึ้นโดยอ้างอิงหลักเกณฑ์ทางวิชาการเกี่ยวกับหลักการวิเคราะห์ และมีได้เป็นการชี้แนะ หรือเสนอแนะให้ซื้อหรือขายหลักทรัพย์ใดๆ การตัดสินใจซื้อหรือขายหลักทรัพย์ใดๆ ของผู้อ่าน ไม่ว่าจะเกิดจากการอ่านบทความในเอกสารนี้หรือไม่ก็ตาม ล้วนเป็นผลจากการใช้วิจารณญาณของผู้อ่าน โดยไม่มีส่วนเกี่ยวข้องกับหรือผูกพันใดๆ กับ บริษัทหลักทรัพย์ คิงส์ฟอร์ด จำกัด(มหาชน) ไม่ว่ากรณีใด

Disclaimer



KINGSFORD

Thai Institute of Directors Association (IOD) – Corporate Governance Report Rating 2022 (CG Score) ข้อมูล 09 พฤศจิกายน 2566



24CS	BLESS	CMR	GTB	ITD	LEE	MUD	PICO	PRIN	SAMCO	SOLAR	TITLE	UTP
AMANAHA	BSM	CRANE	GTV	ITNS	MASTER	NATION	PK	PSG	SAWAD	SPA	TKC	VARO
AMARC	BVG	CWT	GYT	JCK	MBAX	NNCL	PL	RABBIT	SCAP	STECH	TMI	VPO
AMC	CAZ	DHOUSE	HL	JMT	MEB	NPK	PLANET	READY	SCP	STPI	TNH	W
APP	CCET	DTCENT	HTECH	JR	MENA	NSL	PLE	RJH	SIAM	SVR	TPA	WARRIX
ASAP	CHARAN	EASON	HYDRO	JSP	META	NV	PMTA	RSP	SKE	TC	TPAC	WORK
BCT	CHAYO	FNS	IIG	KBS	MGT	OGC	PPM	RWI	SKY	TCCC3	TRITN	WPH
BE8	CHOTI	FTE	INGRS	KGEN	MITSI	PAF	PRAKIT	S11	SMART	TEAM	UBA	YONG
BIG	CITY	GIFT	INSURE	KJL	MJD	PCC	PRAPAT	SAAM	SMD	TFI	UMI	ZIGA
BIOTEC	CMAN	GJS	IRCP	L&E	MOSHI	PEACE	PRECHA	SAF	SMIT	TIGER	UMS	

ช่วงคะแนน	สัญลักษณ์	ความหมาย	Description
มากกว่า 80		ดีเลิศ	Excellent
70 - 79		ดีมาก	Very Good
60 - 69		ดี	Good
50 - 59		ดีพอใช้	Satisfactory
40 - 49		ผ่าน	Pass
ต่ำกว่า 40	No logo give	N/A	N/A

การเปิดเผยผลการสำรวจของสมาคมส่งเสริมสถาบันกรรมการบริษัทไทย (IOD) ในเรื่องการกำกับดูแลกิจการ (Corporate Governance) นี้เป็นการดำเนินการตามนโยบายของสำนักงานคณะกรรมการกำกับหลักทรัพย์และตลาดหลักทรัพย์ โดยการสำรวจของ IOD เป็นการสำรวจและประเมินจากข้อมูลของบริษัทจดทะเบียนในตลาดหลักทรัพย์แห่งประเทศไทยและตลาดหลักทรัพย์เอ็มเอไอ ที่มีการเปิดเผยต่อสาธารณะและเป็นข้อมูลที่ผู้ลงทุนทั่วไปสามารถเข้าถึงได้ ดังนั้นผลสำรวจดังกล่าวจึงเป็นการนำเสนอในมุมมองของบุคคลภายนอกโดยไม่ได้รับการประเมินการปฏิบัติและมิได้มีการใช้ข้อมูลภายในในการประเมิน อนึ่ง ผลการสำรวจดังกล่าว เป็นผลการสำรวจ ณ วันที่ปรากฏในรายงานการกำกับดูแลกิจการบริษัทจดทะเบียนไทยเท่านั้น ดังนั้นผลการสำรวจจึงอาจเปลี่ยนแปลงได้ภายหลังจากวันดังกล่าว ทั้งนี้บริษัทหลักทรัพย์ คิงส์ฟอร์ด จำกัด (มหาชน) มิได้ยืนยันหรือรับรองถึงความถูกต้องของผลการสำรวจดังกล่าวแต่อย่างใด

ข้อมูลในเอกสารฉบับนี้ รวบรวมมาจากแหล่งข้อมูลที่น่าเชื่อถือ อย่างไรก็ตาม บริษัทหลักทรัพย์ คิงส์ฟอร์ด จำกัด(มหาชน)ไม่สามารถที่จะยืนยันหรือรับรองความถูกต้องของข้อมูลเหล่านี้ได้ ไม่ว่าประการใดๆ บทวิเคราะห์ในเอกสารนี้ จัดทำขึ้นโดยอ้างอิงถึงหลักเกณฑ์ทางวิชาการเกี่ยวกับหลักการวิเคราะห์ และมีได้เป็นการชี้แนะ หรือเสนอแนะให้ซื้อหรือขายหลักทรัพย์ใดๆ การตัดสินใจซื้อหรือขายหลักทรัพย์ใด ๆ ของผู้อ่าน ไม่ว่าจะเกิดจากการอ่านบทความในเอกสารนี้หรือไม่ก็ตาม ล้วนเป็นผลจากการใช้วิจารณญาณของผู้อ่าน โดยไม่มีส่วนเกี่ยวข้องกับหรือผูกพันใด ๆ กับ บริษัทหลักทรัพย์ คิงส์ฟอร์ด จำกัด(มหาชน) ไม่ว่ากรณีใด

Disclaimer



KINGSFORD

Anti-Corruption Progress Indicator 2022 (ข้อมูล 1 พฤศจิกายน 2566)

บริษัทจดทะเบียนที่ได้ประกาศเจตนารมณ์เข้าร่วม CAC

ACE	BLAND	CV	GLOBAL	J	MENA	OSP	PRIME	SA	SIS	TEGH	TQM
ADB	BTG	DEXON	GREEN	JMART	MITSI	OTO	PROEN	SANKO	SKE	TIPH	TRUE
ALT	BYD	DMT	ICN	JMT	MODERN	PLUS	PRTR	SCB	SM	TKN	W
AMC	CAZ	EKH	IHL	LEO	NER	POLY	RBF	SENX	SVOA	TPAC	WPH
ASW	CBG	FSX	ITC	LH	NEX	PQS	RT	SFLEX	TBN	TPLAS	XPG

บริษัทจดทะเบียนที่ได้ได้รับการรับรอง CAC

2S	BAM	CHEWA	EASTW	GUNKUL	KBS	MFC	PDG	PTG	SCM	SSSC	TIPCO	TU
7UP	BANPU	CHOTI	ECF	HANA	KCAR	MFEC	PDJ	PTT	SCN	SST	TISCO	TVDH
AAI	BAY	CHOW	EGCO	HARN	KCC	MILL	PG	PTTEP	SEAOL	STA	TKS	TVO
ADVANC	BBGI	CIG	EP	HENG	KCE	MINT	PHOL	PTTGC	SE-ED	STGT	TKT	TWPC
AF	BBL	CIMBT	EPG	HMPRO	KGEN	MONO	PIMO	PYLON	SELIC	STOWER	TMD	UBE
AH	BCH	CM	ERW	HTC	KGI	MOONG	PK	Q-CON	SENA	SUSCO	TMILL	UBIS
AI	BCP	CMC	ESTAR	ICC	KKP	MSC	PL	QH	SGC	SVI	TMT	UEC
AIE	BCPG	COM7	ETC	ICHI	KSL	MST	PLANB	QLT	SGP	SYMC	TNITY	UKEM
AIRA	BE8	CPALL	ETE	IFS	KTB	MTC	PLANET	QTC	SIRI	SYNTEC	TNL	UOBKH
AJ	BEC	CPAXT	FNS	III	KTC	MTI	PLAT	RABBIT	SITHAI	TAE	TNP	UV
AKP	BEYOND	CPF	FPI	ILINK	L&E	NATION	PM	RATCH	SKR	TAKUNI	TNR	VCOM
AMA	BGC	CPI	FPT	ILM	LANNA	NCAP	PPP	RML	SMIT	TASCO	TOG	VGI
AMANAH	BGRIM	CPL	FSMART	INET	LHFG	NEP	PPPM	RS	SMK	TCAP	TOP	VIH
AMATA	BKI	CPN	FTE	INOX	LHK	NKI	PPS	RWI	SMPC	TCMC	TOPP	WACOAL
AMATAV	BLA	CPW	GBX	INSURE	LPN	NOBLE	PR9	S&J	SNC	TFG	TPA	WHA
AP	BPP	CRC	GC	INTUCH	LRH	NRF	PREB	SAAM	SNP	TFI	TPCS	WHAUP
APCS	BROOK	CSC	GCAP	IRPC	M	NWR	PRG	SABINA	SORKON	TFMAMA	TRT	WICE
AS	BRR	DCC	GEL	ITEL	MAJOR	OCC	PRINC	SAK	SPACK	TGE	TRU	WIJK
ASIAN	BSBM	DELTA	GFPT	IVL	MALEE	OGC	PRM	SAPPE	SPALI	TGH	TSC	XO
ASK	BTS	DEMCO	GGC	JAS	MATCH	OR	PROS	SAT	SPC	THANI	TSI	YUASA
ASP	BWG	DIMET	GJS	JKN	MBAX	ORI	PSH	SC	SPI	THCOM	TSTE	ZEN
AWC	CEN	DOHOME	GPI	JR	MBK	PAP	PSL	SCC	SPRC	THIP	TSTH	ZIGA
AYUD	CENTEL	DRT	GPSC	JTS	MC	PATO	PSTC	SCCC	SRICHA	THRE	TTA	
B	CFRESH	DUSIT	GSTEEL	KASET	MCOT	PB	PT	SCG	SSF	THREL	TTB	
BAFS	CGH	EA	GULF	KBANK	META	PCSGH	PTECH	SCGP	SSP	TIDLOR	TTCL	

คำชี้แจง ข้อมูลบริษัทที่เข้าร่วมโครงการแนวร่วมปฏิบัติของภาคเอกชนไทยในการต่อต้านทุจริต (Thai CAC) ของสมาคมส่งเสริมสถาบันกรรมการบริษัทไทย มี 2 กลุ่ม คือ

- ได้ประกาศเจตนารมณ์เข้าร่วม CAC
- ได้รับการรับรอง CAC

การเปิดเผยผลการประเมินดัชนีชี้วัดความคืบหน้าการป้องกันการมีส่วนเกี่ยวข้องกับการทุจริตคอร์รัปชัน (Anti-corruption Progress Indicators) ของบริษัทจดทะเบียนในตลาดหลักทรัพย์แห่งประเทศไทยซึ่งจัดทำโดยสถาบันไทยพัฒน์นี้ เป็นการดำเนินการตามนโยบายและตามแผนพัฒนาความยั่งยืนสำหรับบริษัทจดทะเบียนของสำนักงานคณะกรรมการกำกับหลักทรัพย์และตลาดหลักทรัพย์ โดยผลการประเมินดังกล่าวของสถาบันไทยพัฒน์ อาศัยข้อมูลที่ได้รับจากบริษัทจดทะเบียนตามที่บริษัทจดทะเบียนได้ระบุในแบบแสดงข้อมูลเพื่อการประเมิน Anti-corruption ซึ่งได้อ้างอิงข้อมูลมาจากแบบแสดงรายการข้อมูลประจำปี (แบบ 56-1) รายงานประจำปี (แบบ 56-2) หรือในบุคคลภายนอก โดยมีได้เป็นการประเมินการปฏิบัติของบริษัทจดทะเบียนในตลาดหลักทรัพย์แห่งประเทศไทย และมีได้ใช้ข้อมูลภายใต้เพื่อการประเมินเนื่องจากผลการประเมินดังกล่าวเป็นเพียงผลการประเมิน ณ วันที่ปรากฏในผลการประเมินเท่านั้น ดังนั้นผลการประเมินจึงอาจเปลี่ยนแปลงได้ภายหลังวันดังกล่าว หรือเมื่อข้อมูลที่เกี่ยวข้องมีการเปลี่ยนแปลง ทั้งนี้ บริษัทหลักทรัพย์คิงส์ฟอร์ด จำกัด (มหาชน) มิได้ยืนยัน ตรวจสอบ หรือรับรองความถูกต้องครบถ้วนของผลการประเมินดังกล่าวแต่อย่างใด

ข้อมูลในเอกสารฉบับนี้ รวบรวมมาจากแหล่งข้อมูลที่นำเชื่อถือ อย่างไรก็ตาม บริษัทหลักทรัพย์ คิงส์ฟอร์ด จำกัด (มหาชน) ไม่สามารถที่จะยืนยันหรือรับรองความถูกต้องของข้อมูลเหล่านี้ได้ ไม่ว่าประการใดๆ บทวิเคราะห์ในเอกสารนี้ จัดทำขึ้นโดยอ้างอิงหลักเกณฑ์ทางวิชาการเกี่ยวกับหลักการวิเคราะห์ และมีได้เป็นการชี้แนะ หรือเสนอแนะให้ซื้อหรือขายหลักทรัพย์ใดๆ การตัดสินใจซื้อหรือขายหลักทรัพย์ใดๆ ของผู้อ่าน ไม่ว่าจะเกิดจากการอ่านบทความในเอกสารนี้หรือไม่ก็ตาม ล้วนเป็นผลจากการใช้วิจารณญาณของผู้อ่าน โดยไม่มีส่วนเกี่ยวข้องหรือพันธะผูกพันใดๆ กับ บริษัทหลักทรัพย์ คิงส์ฟอร์ด จำกัด (มหาชน) ไม่ว่ากรณีใด

ชื่อ	นามสกุล	ตำแหน่ง	เลขที่ทะเบียน SEC	โทรศัพท์	อีเมล	เป็นนักวิเคราะห์ทางด้านปัจจัยพื้นฐาน (โปรดระบุชื่อหุ้นและกลุ่มอุตสาหกรรม)
อภิชัย	เรามาณะชัย	ผู้ช่วยกรรมการผู้จัดการ นักวิเคราะห์การลงทุนปัจจัยทางเทคนิค นักวิเคราะห์กลยุทธ์การลงทุน นักวิเคราะห์การลงทุนปัจจัยพื้นฐานด้านตลาดทุน	002939	02 829 6999 Ext. 2200	apichai.ra@kfsec.co.th	
นพพร	ฉายแก้ว	ผู้จัดการอาวุโส	043964	02 829 6999 Ext. 2203	noppom.ch@kfsec.co.th	พลังงานและปิโตรเคมี ยานยนต์ ขนส่งทางอากาศ
ณัฐวิชัย	ภูสุนทรศรี	นักวิเคราะห์	087077	02 829 6999 Ext. 2204	nattawat.po@kfsec.co.th	อาหาร, การแพทย์, พาณิชยกรรม
ณัฐ	แก้วบริสุทธิ์สกุล	ผู้ช่วยนักวิเคราะห์				เทคโนโลยีสารสนเทศและการสื่อสาร และกลุ่มบริการรับเหมาก่อสร้าง