

# SET50 Index Futures

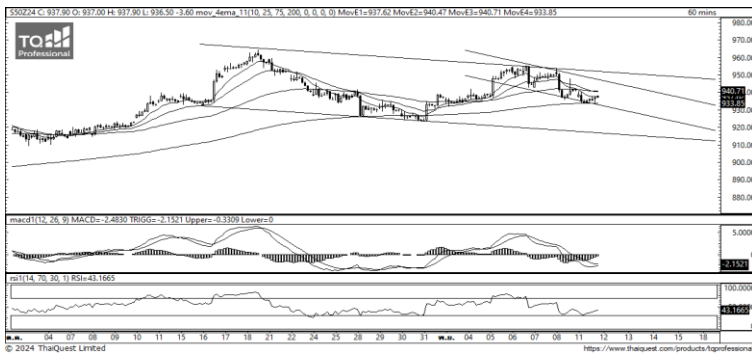


KINGSFORD

วันอังคารที่ 12 พฤศจิกายน พ.ศ. 2567

## Market Overview

- นักลงทุนต่างชาติ Short สุทธิ -26,818 สัญญา ยอดสะสมประจำเดือน พ.ย. มียอด Long สุทธิ 38,224 สัญญา และ ยอดสะสมปี 2567 เป็นยอด Long สุทธิ 109,851 สัญญา
- ดัชนี DJIA ปิดที่ +0.69%, ดัชนี S&P500 ปิดที่ +0.10% และดัชนี Nasdaq ปิดที่ +0.06%
- กระทรวงแรงงานสหรัฐ มีกำหนดเปิดเผยดัชนี CPI ประจำเดือนค.ค. ในวันพุธนี้ ขณะที่นักวิเคราะห์คาดการณ์ว่า ดัชนี CPI จะปรับตัวขึ้น 2.4% ในเดือนค.ค. เมื่อเทียบรายปี ไม่เปลี่ยนแปลงจากเดือนก.ย. และคาดว่า CPI พื้นฐาน (Core CPI) ซึ่งไม่นับรวมหมวดอาหารและพลังงาน จะปรับตัวขึ้น 3.3% ในเดือนค.ค. เมื่อเทียบรายปี ไม่เปลี่ยนแปลงจากเดือนก.ย. เช่นกัน



ที่มา: Kingsford Research

| Volume by Investors | SET (Million Bath) | Index Futures (Contracts) |
|---------------------|--------------------|---------------------------|
| Local Institutions  | -270.40            | -603                      |
| Foreign             | -756.51            | 3,414                     |
| Local Investor      | 1,320.96           | -2,811                    |



ที่มา: Kingsford Research

## ภาพการลงทุนระยะสั้น

แนะนำ : Long, แนวรับ: 935 แนวต้าน: 945 Stop Loss: 930

S50Z24 ปิดที่ 937.50 จุด ดัชนีมีการปรับตัวลดลง -0.98 % เป็นการเคลื่อนไหวตามกรอบแนวขาลง แต่ Indicator MACD มีสัญญาณการกลับตัวขึ้น ระยะสั้นมองเป็นการปรับตัวขึ้นในกรอบ หากปรับตัวสูงกว่า 940 จุด แนะนำ เปิดสถานะ Long จะเป็นฝั่งที่ได้เปรียบกว่า

## ภาพการลงทุนรายสัปดาห์

แนะนำ Wait & See แนวรับ : 925 แนวต้าน : 960 Stoploss : -

Set50 Index มีการสร้างรูปแบบราคารูปสามเหลี่ยม ส่วน Indicator RSI ปรับตัวลงมาอยู่ใต้เขต Overbought ทำให้ระยะกลางมองเป็นการปรับตัว Sideway รอการเลือกข้าง ใช้ 960 และ 925 เป็นเกณฑ์ในการเลือกข้าง

|        | Close  | Change | Volume        | OI            |
|--------|--------|--------|---------------|---------------|
| SET50  | 936.93 | -4.6   | 1,083,105,100 | 1,082,777,000 |
| S50Z24 | 937.50 | -3.6   | 274,883       | 151,771       |
| S50X24 | 937.00 | -3.5   | 12            | 50            |
| S50H25 | 932.70 | -3.7   | 23,007        | 9,274         |
| S50M25 | 929.90 | -3.4   | 3,843         | 2,162         |

Source: TQ Pro

|        | Last   | Support | Resistance |
|--------|--------|---------|------------|
| SET50  | 936.93 | 935     | 945        |
| S50Z24 | 937.50 | 935     | 945        |
| S50X24 | 937.00 | 935     | 945        |
| S50H25 | 932.70 | 930     | 940        |
| S50M25 | 929.90 | 925     | 935        |

Source: TQ Pro

| Series | Close  | Chg  | Vol. Contracts | OI      | OI Chg  | Theoretical | Basis | Daly Left | LTD        |
|--------|--------|------|----------------|---------|---------|-------------|-------|-----------|------------|
| S50Z24 | 937.50 | -3.6 | 535,751        | 535,751 | 383,980 | 935.81      | 0.57  | 45        | 27/12/2024 |
| S50X24 | 937.00 | -3.5 | 92             | 92      | 42      | 936.53      | 0.07  | 16        | 28/11/2024 |
| S50H25 | 932.70 | -3.7 | 62,491         | 62,491  | 53,217  | 933.54      | -4.23 | 136       | 28/3/2025  |
| S50M25 | 929.90 | -3.4 | 19,662         | 19,662  | 17,500  | 931.28      | -4.23 | 227       | 27/6/2025  |
| S50U25 | 927.10 | -3.5 | 10,566         | 10,566  | 9,250   | 928.94      | -7.03 | 321       | 29/9/2025  |

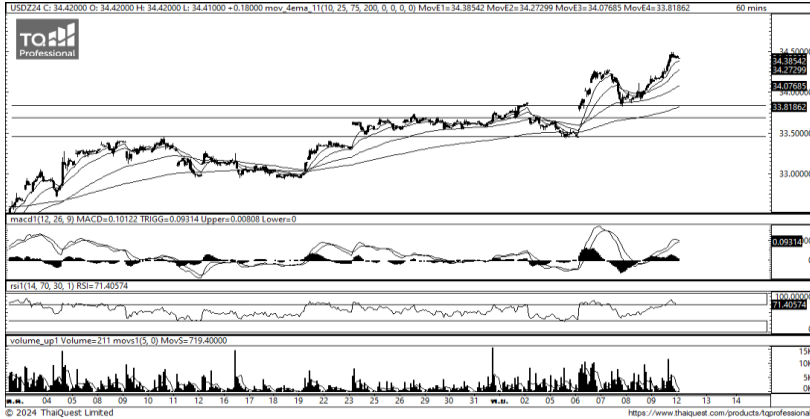
ข้อมูลในเอกสารฉบับนี้ รวบรวมมาจากแหล่งข้อมูลที่น่าเชื่อถือ อย่างไรก็ดี บริษัทหลักทรัพย์ คิงส์ฟอร์ด จำกัด (มหาชน) ไม่สามารถที่จะยืนยันหรือรับรองความถูกต้องของข้อมูลเหล่านี้ได้ ไม่ว่าประการใด ๆ บทวิเคราะห์ในเอกสารนี้ จัดทำขึ้นโดยอ้างอิงหลักเกณฑ์ทางวิชาการเกี่ยวกับหลักการวิเคราะห์ และมีได้เป็นการชี้แนะ หรือเสนอแนะให้ซื้อหรือขายหลักทรัพย์ใด ๆ การตัดสินใจซื้อหรือขายหลักทรัพย์ใด ๆ ของผู้อ่าน ไม่ว่าจะเกิดจากการอ่านบทความในเอกสารนี้หรือไม่ก็ตาม ล้วนเป็นผลจากการใช้วิจารณญาณของผู้อ่าน โดยไม่มีส่วนเกี่ยวข้องกับหรือพ้องกันใด ๆ กับ บริษัทหลักทรัพย์ คิงส์ฟอร์ด จำกัด (มหาชน) ไม่ว่ากรณีใด

# SET50 Index Futures



KINGSFORD

## Currency Futures



ที่มา: Kingsford Research

### ภาพการลงทุในระยะสั้น

Dollar Index : 105.51 จุด หรือ -0.03%, USDU24 : +0.31 THB/USD

แนะนำ เปิดสถานะ : Long

แนวรับ: 34.20 THB/USD แนวต้าน: 34.80 THB/USD Stop Loss: 34.00

USDZ24 : ราคาช่วงกลางคืนมี อวามที่ผ่านมา มีการปรับตัว มาปิดที่ 34.42 THB/USD

เป็นการปรับตัวขึ้นทำจุดสูงสุดใหม่ ส่วน Indicator สนับสนุนแนวโน้มขาขึ้น ระยะสั้นมอง

เป็นการปรับตัวขึ้น หากสามารถยืนเหนือกว่า 34.00 การเปิดสถานะ Long จะได้เปรียบ

กว่า

|        | Last  | Change | Volume | OI      |
|--------|-------|--------|--------|---------|
| USDZ24 | 34.24 | 0.31   | 41,887 | 157,940 |
| USDX24 | 34.33 | 0.34   | 2,607  | 6,418   |
| USDH25 | 34.05 | 0.33   | 7,653  | 38,053  |
| USDF25 | 34.21 | 0.35   | 6,615  | 6,204   |

Source: TQ Pro

|         | Last  | Support | Resistance |
|---------|-------|---------|------------|
| RTXUSTB | 34.12 | 34.10   | 34.70      |
| USDZ24  | 34.24 | 34.20   | 34.80      |
| USDH25  | 34.05 | 34.00   | 34.30      |

Source: Kingsford Securities

|           | Close  | Change | Volume | OI      |
|-----------|--------|--------|--------|---------|
| EURUSD    | 1.07   | -0.01  |        |         |
| EURUSDZ24 | 1.0806 | 0.0026 | 1.0727 | -0.0079 |

Source: TQ Pro

|           | Close  | Change | Volume | OI    |
|-----------|--------|--------|--------|-------|
| USDJPY    | 152.62 | -0.27  |        |       |
| USDJPYZ24 | 151.15 | -1.55  | 5,307  | 14080 |

Source: TQ Pro

Apichai Raomanachai

Fundamental and Technical Investment Analysis

ID No. 002939 Tel 02-829-6999 Ext 2200

Email : apichai.ra@kfsec.co.th

Nut Kaewborisutsakul

Assistant Investment Analyst

ข้อมูลในเอกสารฉบับนี้ รวบรวมมาจากแหล่งข้อมูลที่น่าเชื่อถือ อย่างไรก็ดี บริษัทหลักทรัพย์ คิงส์ฟอร์ด จำกัด (มหาชน) ไม่สามารถที่จะยืนยันหรือรับรองความถูกต้องของข้อมูลเหล่านี้ได้ ไม่ว่าประการใด ๆ บทวิเคราะห์ในเอกสารนี้ จัดทำขึ้นโดยอ้างอิงหลักเกณฑ์ทางวิชาการเกี่ยวกับหลักการวิเคราะห์ และมีได้เป็นการชี้แนะ หรือเสนอแนะให้ซื้อหรือขายหลักทรัพย์ใด ๆ การตัดสินใจซื้อหรือขายหลักทรัพย์ใด ๆ ของผู้อ่าน ไม่ว่าจะเกิดจากการอ่านบทความในเอกสารนี้หรือไม่ก็ตาม ล้วนเป็นผลจากการใช้วิจารณญาณของผู้อ่าน โดยไม่มีส่วนเกี่ยวข้องกับหรือพัวพันผูกพันใด ๆ กับ บริษัทหลักทรัพย์ คิงส์ฟอร์ด จำกัด (มหาชน) ไม่ควรเฝ้า



## Most Active Grainer (%chg)

| Rank | STOCK  | OI     | Price Chg (20 Working Days) |
|------|--------|--------|-----------------------------|
| 1    | DELTA  | 9,171  | 34.19%                      |
| 2    | AMATA  | 1,990  | 20.00%                      |
| 3    | PRM    | 28,657 | 9.64%                       |
| 4    | IVL    | 35,221 | 8.65%                       |
| 5    | TRUE   | 34,744 | 7.14%                       |
| 6    | BTS    | 74,135 | 6.55%                       |
| 7    | ICHI   | 6,728  | 5.77%                       |
| 8    | COM7   | 23,041 | 5.77%                       |
| 9    | MBK    | 2,432  | 5.59%                       |
| 10   | AAV    | 26,271 | 5.19%                       |
| 11   | JMT    | 26,379 | 5.03%                       |
| 12   | SCB    | 1,964  | 3.64%                       |
| 13   | ADVANC | 3,874  | 2.52%                       |
| 14   | TTA    | 10,369 | 0.87%                       |
| 15   | TASCO  | 6,070  | 0.55%                       |
| 16   | KKP    | 883    | 0.48%                       |
| 17   | BA     | 5,067  | 0.41%                       |
| 18   | WHA    | 40,691 | 0.00%                       |
| 19   | RS     | 88,751 | 0.00%                       |
| 20   | TVO    | 122    | 0.00%                       |
| 21   | TPIPP  | 4,011  | 0.00%                       |
| 22   | TKN    | 3,295  | 0.00%                       |
| 23   | EASTW  | 63     | -0.64%                      |
| 24   | SAMART | 18,449 | -0.69%                      |
| 25   | CHG    | 15,552 | -0.69%                      |
| 26   | TISCO  | 587    | -0.77%                      |
| 27   | BLA    | 1,289  | -1.22%                      |
| 28   | GLOBAL | 2,407  | -1.23%                      |
| 29   | GULF   | 14,279 | -1.54%                      |
| 30   | MEGA   | 810    | -1.92%                      |

## Top Gainers OI (%chg)

| STOCK | OI      | %Daily Top OI Change | STOCK | OI      | %5 Day Top OI Change |
|-------|---------|----------------------|-------|---------|----------------------|
| MINT  | 10,456  | 14.25%               | HANA  | 6,483   | 40.84%               |
| JAS   | 110,168 | 13.43%               | TISCO | 587     | 25.70%               |
| TRUE  | 34,744  | 5.96%                | MINT  | 10,456  | 25.55%               |
| TTB   | 87,158  | 3.32%                | BAM   | 10,195  | 24.72%               |
| PSL   | 6,008   | 3.21%                | JAS   | 110,168 | 23.09%               |
| BSRC  | 1,583   | 2.73%                | BDMS  | 35,729  | 17.69%               |
| TOP   | 3,544   | 2.10%                | PRM   | 28,657  | 17.12%               |
| LH    | 24,631  | 2.03%                | BCP   | 16,383  | 12.45%               |
| STGT  | 4,407   | 1.90%                | AOT   | 11,345  | 11.99%               |
| BCP   | 16,383  | 1.39%                | AMATA | 1,990   | 11.55%               |
| TASCO | 6,070   | 1.30%                | CPF   | 11,473  | 10.71%               |
| KKP   | 883     | 0.91%                | TTA   | 10,369  | 3.97%                |
| PTT   | 12,997  | 0.60%                | DELTA | 9,171   | 3.14%                |
| SCGP  | 6,775   | 0.59%                | CPALL | 7,336   | 2.53%                |
| BTS   | 74,135  | 0.35%                | TASCO | 6,070   | 2.40%                |

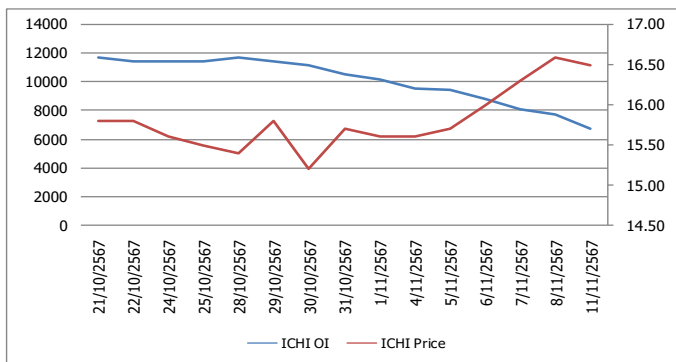
Source: TQ Pro

## Top Loser OI (%chg)

| STOCK  | OI     | %Daily Top OI Change | STOCK  | OI     | %5 Day Top OI Change |
|--------|--------|----------------------|--------|--------|----------------------|
| TTW    | 113    | -63.90%              | TTW    | 113    | -63.90%              |
| TVO    | 122    | -45.05%              | UNIQ   | 576    | -63.45%              |
| SCB    | 1,964  | -36.23%              | SCB    | 1,964  | -51.65%              |
| MAJOR  | 1,456  | -29.32%              | GUNKUL | 3,637  | -46.33%              |
| BPP    | 310    | -24.39%              | TVO    | 122    | -44.80%              |
| BUC    | 4,982  | -22.70%              | SPCG   | 130    | -43.72%              |
| EA     | 5,173  | -19.46%              | MTC    | 3,567  | -43.26%              |
| AMATA  | 1,990  | -17.53%              | TOP    | 3,544  | -41.72%              |
| SAWAD  | 2,709  | -16.00%              | BPP    | 310    | -39.57%              |
| SPALI  | 500    | -15.97%              | THCOM  | 12,605 | -39.03%              |
| STEC   | 3,307  | -15.44%              | SIRI   | 16,138 | -36.95%              |
| AWC    | 51,948 | -13.29%              | INTUCH | 2,371  | -34.43%              |
| ICHI   | 6,728  | -13.15%              | PTG    | 9,028  | -33.90%              |
| JMT    | 26,379 | -12.75%              | LH     | 24,631 | -31.69%              |
| BEAUTY | 10,798 | -11.54%              | MAJOR  | 1,456  | -31.00%              |

## หุ้นที่มีทิศทาง ราคาและ OI ที่น่าจับตามอง

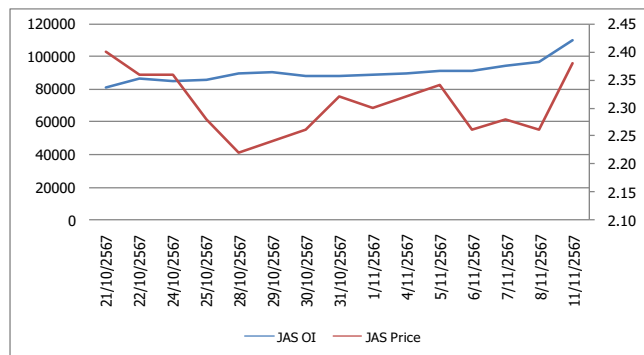
### OI Trend ICHI



**Recommend : Short**  
**Support : 15.50**

**Resistance : 16.80**  
**Stop-Loss : 17.00**

### OI Trend JAS



**Recommend : Long**  
**Support : 2.30**

**Resistance : 2.50**  
**Stop-Loss : 2.28**

Source: KINGSFORD

**APICHAJ RAOMANACHAI** No. 002939  
**NUT KAEWBORISUTSAKUL** Asst. Derivatives Analyst

ข้อมูลในเอกสารฉบับนี้ รวมรวมมาจากแหล่งข้อมูลที่น่าเชื่อถือ อย่างไรก็ดี บริษัทหลักทรัพย์ คิงส์ฟอร์ด จำกัด (มหาชน) ไม่สามารถที่จะยืนยันหรือรับรองความถูกต้องของข้อมูลเหล่านี้ได้ ไม่ว่าประการใด ๆ บทวิเคราะห์ในเอกสารนี้ จัดทำขึ้นโดยอ้างอิงหลักการทางวิชาการเกี่ยวกับหลักการวิเคราะห์ และได้เป็นการชี้ว่า หรือเสนอแนะให้ซื้อหรือขายหลักทรัพย์ใด ๆ การตัดสินใจซื้อหรือขายหลักทรัพย์ใด ๆ ของผู้อ่าน ไม่ว่าจะเกิดจากการอ่านบทความในเอกสารนี้หรือไม่ก็ตาม ล้วนเป็นผลจากการใช้วิจารณญาณของผู้อ่าน โดยไม่มีส่วนเกี่ยวข้องกับหรือที่ระบุในบทวิเคราะห์ใด ๆ กับ บริษัทหลักทรัพย์ คิงส์ฟอร์ด จำกัด (มหาชน) ไม่ควรกรณีใด

## ข้อมูลสถิติ Program Trading รายวัน

| ประเภท              | ซื้อ      | ขาย       | สุทธิ   |
|---------------------|-----------|-----------|---------|
| Program Trading     | 17,026.92 | 17,297.30 | -270.39 |
| Non Program Trading | 24,110.52 | 23,840.13 | 270.39  |
| Total               | 41,137.44 | 41,137.44 |         |

## ข้อมูลรายหลักทรัพย์ \*

| หลักทรัพย์ | ตลาด | มูลค่า Program Trading (บาท) | % มูลค่า Program Trading เทียบกับมูลค่าการซื้อขายแบบ Auto Matching |
|------------|------|------------------------------|--|
| STGT       | SET  | 166,414,700                  | 42.89  |
| CBG        | SET  | 251,976,888                  | 41.52  |
| JMT        | SET  | 354,296,990                  | 37.72  |
| CCET       | SET  | 175,376,460                  | 34.37  |
| JAS        | SET  | 119,782,000                  | 33.12  |

หมายเหตุ "Program Trading" หมายถึง การซื้อขายหลักทรัพย์ด้วยชุดคำสั่งคอมพิวเตอร์

\* แสดงข้อมูลของหลักทรัพย์ที่มีราคาปิด และมูลค่าการซื้อขายเปลี่ยนแปลงไปมากกว่าวันทำการซื้อขายก่อนหน้า

\* กรณีไม่แสดงข้อมูล หมายถึง ไม่มีหลักทรัพย์เข้าเกณฑ์ที่กำหนด

## ข้อมูลการขายชอร์ตที่ยังไม่ได้ซื้อคืน

### สถานะ Short เพิ่มขึ้น

| หลักทรัพย์ | ปริมาณการขายชอร์ตคงเหลือ (%) | สถานะชอร์ตเพิ่มขึ้น เมื่อเทียบวันก่อนหน้า (%) |
|------------|------------------------------|---|
| KCE        | 2.00%                        | 0.06%   |
| HANA       | 3.65%                        | 0.05%   |
| BH         | 0.65%                        | 0.05%   |
| BGRIM      | 1.19%                        | 0.04%   |
| BTS        | 0.94%                        | 0.03%   |
| STA        | 1.10%                        | 0.03%   |
| STGT       | 0.16%                        | 0.03%   |
| XO         | 0.42%                        | 0.03%   |
| SP50001    | 0.07%                        | 0.02%   |
| WHAUP      | 0.13%                        | 0.02%   |

### สถานะ Short ลดลง

| หลักทรัพย์ | ปริมาณการขายชอร์ตคงเหลือ (%) | สถานะชอร์ตลดลง เมื่อเทียบวันก่อนหน้า (%) |
|------------|------------------------------|--|
| EA         | 1.74%                        | -0.10%                                   |
| TISCO      | 1.77%                        | -0.09%                                   |
| PSL        | 0.61%                        | -0.09%                                   |
| ICHI       | 0.64%                        | -0.09%                                   |
| JMT        | 0.70%                        | -0.08%                                   |
| HMPRO      | 1.02%                        | -0.06%                                   |
| WHA        | 0.91%                        | -0.04%                                   |
| RCL        | 0.56%                        | -0.04%                                   |
| JAS        | 0.78%                        | -0.03%                                   |
| SCGP       | 0.95%                        | -0.03%                                   |

หมายเหตุ : เรียงตามการเปลี่ยนแปลงของปริมาณการขายชอร์ตที่ยังไม่ได้ซื้อคืน ของหลักทรัพย์ Local + NVDR /จำนวนหุ้นชำระแล้ว (%)

ข้อมูลในเอกสารฉบับนี้ รวบรวมมาจากแหล่งข้อมูลที่เชื่อถือได้ อย่างไรก็ดี บริษัทหลักทรัพย์ คิงส์ฟอร์ด จำกัด (มหาชน) ไม่สามารถที่จะยืนยันหรือรับรองความถูกต้องของข้อมูลเหล่านี้ได้ ไม่ว่าประการใด ๆ บทวิเคราะห์ในเอกสารนี้ จัดทำขึ้นโดยอ้างอิงหลักเกณฑ์ทางวิชาการเกี่ยวกับหลักการวิเคราะห์ และมีได้เป็นการชี้แนะ หรือเสนอแนะให้ซื้อหรือขายหลักทรัพย์ใด ๆ การตัดสินใจซื้อหรือขายหลักทรัพย์ใด ๆ ของผู้อ่าน ไม่ว่าจะเกิดจากการอ่านบทความในเอกสารนี้หรือไม่ก็ตาม ล้วนเป็นผลจากการใช้วิจารณญาณของผู้อ่าน โดยไม่มีส่วนเกี่ยวข้องกับหรือหนี้นะผูกพันใด ๆ กับ บริษัทหลักทรัพย์ คิงส์ฟอร์ด จำกัด(มหาชน) ไม่ว่ากรณีใด

# Top 20 Outstanding Short



KINGSFORD

วันอังคารที่ 12 พฤศจิกายน พ.ศ. 2567

| หลักทรัพย์ | ปริมาณการขายชอร์ตที่ยังไม่ได้ซื้อคืน ณ สิ้นวัน (หุ้น) |             | สถานะขายชอร์ต คงเหลือ (%) | สถานะชอร์ตเพิ่ม/ลด เมื่อเทียบวันก่อนหน้า (%) |
|------------|---|-------------|---------------------------|--|
|            | Local   | NVDR        |                           |  |
| HANA       | 12,415,800  | 19,917,905  | 3.652                     | 0.053  |
| TOP        | 6,115,200   | 48,294,563  | 2.436                     | -0.001                                       |
| KCE        | 8,965,200   | 14,656,300  | 1.998                     | 0.056  |
| BANPU      | 31,541,600  | 164,217,266 | 1.954                     | -0.009                                       |
| TISCO      | 11,167,700  | 2,986,900   | 1.768                     | -0.093                                       |
| EA         | 9,164,600   | 55,580,800  | 1.736                     | -0.099                                       |
| SPRC       | 6,215,200   | 67,354,483  | 1.697                     | -0.032                                       |
| PTTGC      | 6,143,800   | 60,824,200  | 1.485                     | 0.012  |
| IRPC       | 59,306,800  | 187,894,700 | 1.210                     | 0.003  |
| BGRIM      | 11,022,700  | 20,120,200  | 1.195                     | 0.038  |
| BEM        | 11,902,800  | 169,748,196 | 1.188                     | 0.006  |
| SCC        | 1,918,691   | 12,282,850  | 1.183                     | -0.022                                       |
| BCP        | 4,495,500   | 11,102,200  | 1.133                     | -0.030                                       |
| STA        | 4,649,900   | 12,210,275  | 1.098                     | 0.031  |
| MINT       | 2,527,100   | 58,391,432  | 1.074                     | -0.006                                       |
| BCH        | 11,071,000  | 14,458,700  | 1.024                     | -0.011                                       |
| HMPRO      | 6,731,400   | 127,820,800 | 1.023                     | -0.064                                       |
| OSP        | 7,374,800   | 22,803,200  | 1.005                     | 0.004  |
| MTC        | 6,505,900   | 14,659,800  | 0.998                     | -0.017                                       |
| KKP        | 3,043,500   | 5,280,338   | 0.983                     | -0.034                                       |

หมายเหตุ : เรียงตามการเปลี่ยนแปลงของปริมาณการขายชอร์ตที่ยังไม่ได้ซื้อคืน ของหลักทรัพย์ Local + NVDR / จำนวนหุ้นชำระแล้ว (%)

ข้อมูลในเอกสารฉบับนี้ รวบรวมมาจากแหล่งข้อมูลที่น่าเชื่อถือ อย่างไรก็ดี บริษัทหลักทรัพย์ คิงส์ฟอร์ด จำกัด (มหาชน) ไม่สามารถที่จะยืนยันหรือรับรองความถูกต้องของข้อมูลเหล่านี้ได้ ไม่ว่าประการใด ๆ บทวิเคราะห์ในเอกสารนี้ จัดทำขึ้นโดยอ้างอิงหลักเกณฑ์ทางวิชาการเกี่ยวกับหลักการวิเคราะห์ และมีได้เป็นการชี้นำ หรือเสนอแนะให้ซื้อหรือขายหลักทรัพย์ใด ๆ การตัดสินใจซื้อหรือขายหลักทรัพย์ใด ๆ ของผู้อ่าน ไม่ว่าจะเกิดจากการอ่านบทความในเอกสารนี้หรือไม่ก็ตาม ส่วนเป็นผลจากการใช้วิจารณญาณของผู้อ่าน โดยไม่มีส่วนเกี่ยวข้องกับหน่วยงานหนึ่งใด ๆ กับ บริษัทหลักทรัพย์ คิงส์ฟอร์ด จำกัด(มหาชน) ไม่ว่ากรณีใด