

# SET50 Index Futures

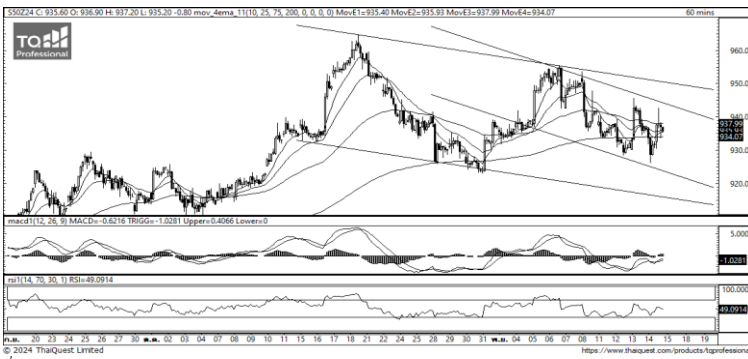


KINGSFORD

วันศุกร์ที่ 15 พฤศจิกายน พ.ศ. 2567

## Market Overview

- นักลงทุนต่างชาติ Short สุทธิ -10,680 สัญญา ยอดสะสมประจำเดือน พ.ย. มียอด Long สุทธิ 5,606 สัญญา และ ยอดสะสมปี 2567 เป็นยอด Long สุทธิ 77,233 สัญญา
- ดัชนี DJIA ปิดที่ -0.47%, ดัชนี S&P500 ปิดที่ -0.60% และดัชนี Nasdaq ปิดที่ -0.64%
- ปิดเผยข้อมูลเงินเฟ้อและแรงงาน โดยดัชนี PPI ปรับตัวขึ้น 2.4% ในเดือนต.ค. เมื่อเทียบรายปี สูงกว่าที่นักวิเคราะห์คาดการณ์ที่ระดับ 2.3% หลังจากเพิ่มขึ้น 1.9% ในเดือนก.ย. และดัชนี PPI พื้นฐาน (Core PPI) ซึ่งไม่นับรวมหมวดอาหารและพลังงาน ปรับตัวขึ้น 3.1% ในเดือนต.ค. เมื่อเทียบรายปี สูงกว่าที่นักวิเคราะห์คาดการณ์ที่ระดับ 3.0% หลังจากปรับตัวขึ้น 2.9% ในเดือนก.ย.



ที่มา: Kingsford Research

Volume by Investors	SET (Million Bath)	Index Futures (Contracts)
Local Institutions	1,715.32	1,183
Foreign	-3,225.71	-10,680
Local Investor	1,735.13	9,497



ที่มา: Kingsford Research

## ภาพการลงทุนระยะสั้น

แนะนำ : Short, แนวรับ: 930 แนวต้าน: 940 Stop Loss: 945  
 S50Z24 ปิดที่ 936.40 จุด ดัชนีมีการปรับตัวเพิ่มขึ้น +0.45% เป็นการเคลื่อนไหวตามกรอบแนวขาลง แต่ Indicator สบับสนุนแนวโน้มขาลง ระยะสั้นมองเป็นการปรับตัวลง หากยังไม่สามารถยืนเหนือ 940 จุดได้ แนะนำ เปิดสถานะ Short จะเป็นฝั่งที่ได้เปรียบกว่า

## ภาพการลงทุนรายสัปดาห์

แนะนำ Wait & See แนวรับ : 925 แนวต้าน : 960 Stoploss : -  
 Set50 Index มีการสร้างรูปแบบราคารูปสามเหลี่ยม ส่วน Indicator RSI ปรับตัวลงมาอยู่ใต้เขต Overbought ทำให้ระยะกลางมองเป็นการปรับตัว Sideway รอการเลือกข้าง ให้ 960 และ 925 เป็นเกณฑ์ในการเลือกข้าง

	Close	Change	Volume	OI
SET50	935.95	-0.7	957,518,300	1,327,460,710
S50Z24	935.60	-0.8	229,021	277,036
S50X24	935.20	-1.5	40	19
S50H25	930.90	-0.8	17,739	22,086
S50M25	927.80	-1.0	3,996	5,805

Source: TQ Pro

	Last	Support	Resistance
SET50	935.95	930	940
S50Z24	935.60	930	940
S50X24	935.20	930	940
S50H25	930.90	925	935
S50M25	927.80	920	930

Source: TQ Pro

Series	Close	Chg	Vol. Contracts	OI	OI Chg	Theoretical	Basis	Daly Left	LTD
S50Z24	935.60	-0.8	594,024	594,024	316,988	934.91	-0.35	42	27/12/2024
S50X24	935.20	-1.5	85	85	66	935.63	-0.75	13	28/11/2024
S50H25	930.90	-0.8	67,672	67,672	45,586	932.64	-5.05	133	28/3/2025
S50M25	927.80	-1.0	21,480	21,480	15,675	930.38	-5.05	224	27/6/2025
S50U25	925.40	-0.8	11,540	11,540	8,765	928.04	-8.15	318	29/9/2025

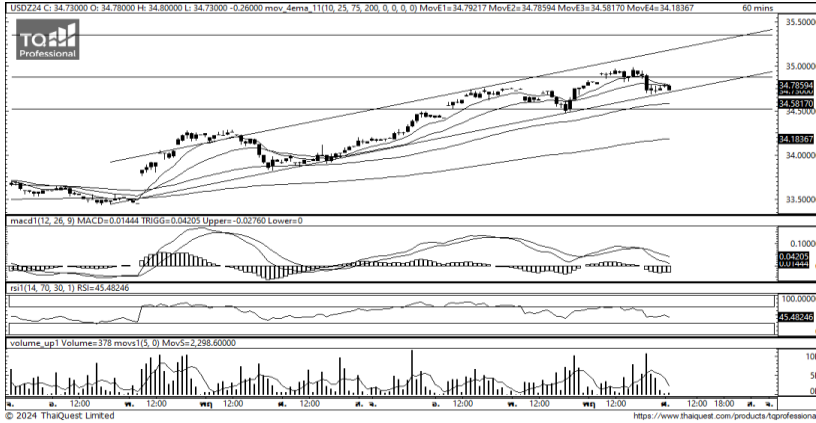
ข้อมูลในเอกสารฉบับนี้ รวบรวมมาจากแหล่งข้อมูลที่น่าเชื่อถือ อย่างไรก็ดี บริษัทหลักทรัพย์ คิงส์ฟอร์ด จำกัด (มหาชน) ไม่สามารถที่จะยืนยันหรือรับรองความถูกต้องของข้อมูลเหล่านี้ได้ ไม่ว่าประการใด ๆ บทวิเคราะห์ในเอกสารนี้ จัดทำขึ้นโดยอ้างอิงหลักเกณฑ์ทางวิชาการเกี่ยวกับหลักการวิเคราะห์ และมีได้เป็นการชี้แนะ หรือเสนอแนะให้ซื้อหรือขายหลักทรัพย์ใด ๆ การตัดสินใจซื้อหรือขายหลักทรัพย์ใด ๆ ของผู้อ่าน ไม่ว่าจะเกิดจากการอ่านบทความในเอกสารนี้หรือไม่ก็ตาม ล้วนเป็นผลจากการใช้วิจารณญาณของผู้อ่าน โดยไม่มีส่วนเกี่ยวข้องกับหรือพันธะผูกพันใด ๆ กับ บริษัทหลักทรัพย์ คิงส์ฟอร์ด จำกัด (มหาชน) ไม่ว่ากรณีใด

# SET50 Index Futures



KINGSFORD

## Currency Futures



ที่มา: Kingsford Research

### ภาพการลงทุในระยะสั้น

Dollar Index : 106.92 จุด หรือ +0.24%, USDU24 : +0.43 THB/USD

แนะนำ เปิดสถานะ : Short

แนวรับ: 34.70 THB/USD แนวต้าน: 35.10 THB/USD Stop Loss: 35.15

USDZ24 : ราคาช่วงกลางคืนเมื่อ อวามที่ผ่านมามีปิดที่ 34.73 THB/USD เป็นการปรับตัว

Sideway Up ตามกรอบแนวโน้ม ส่วน Indicator RSI ลงมาอยู่ในโซนแนวโน้มขาลง ระยะสั้นมองเป็นการปรับตัว Sideway หากปรับตัวต่ำกว่า 34.70 การเปิดสถานะ Short จะได้เปรียบกว่า

	Last	Change	Volume	OI
USDZ24	34.99	0.43	58,911	144,696
USDX24	35.08	0.46	1,131	6,943
USDH25	34.78	0.43	11,839	42,644
USDF25	34.88	0.40	811	3,148

Source: TQ Pro

	Last	Support	Resistance
RTXUSTB	34.78	34.70	35.10
USDZ24	34.99	34.70	35.10
USDH25	34.78	34.50	34.90

Source: Kingsford Securities

	Close	Change	Volume	OI
EURUSD	1.05	0.00		
EURUSDZ24	1.055	-0.0103	1.057	0.002

Source: TQ Pro

	Close	Change	Volume	OI
USDJPY	156.26	0.87		
USDJPYZ24	155.09	1.28	5,401	12522

Source: TQ Pro

Apichai Raomanachai

Fundamental and Technical Investment Analysis

ID No. 002939 Tel 02-829-6999 Ext 2200

Email : apichai.ra@kfsec.co.th

Nut Kaewborisutsakul

Assistant Investment Analyst

ข้อมูลในเอกสารฉบับนี้ รวบรวมมาจากแหล่งข้อมูลที่น่าเชื่อถือ อย่างไรก็ดี บริษัทหลักทรัพย์ คิงส์ฟอร์ด จำกัด (มหาชน) ไม่สามารถที่จะยืนยันหรือรับรองความถูกต้องของข้อมูลเหล่านี้ได้ ไม่ว่าประการใด ๆ บทวิเคราะห์ในเอกสารนี้ จัดทำขึ้นโดยอ้างอิงหลักเกณฑ์ทางวิชาการเกี่ยวกับหลักการวิเคราะห์ และมีได้เป็นการชี้แนะ หรือเสนอแนะให้ซื้อหรือขายหลักทรัพย์ใด ๆ การตัดสินใจซื้อหรือขายหลักทรัพย์ใด ๆ ของผู้อ่าน ไม่ว่าจะเกิดจากการอ่านบทความในเอกสารนี้หรือไม่ก็ตาม ล้วนเป็นผลจากการใช้วิจารณญาณของผู้อ่าน โดยไม่มีส่วนเกี่ยวข้องกับหรือพินัยผูกพันใด ๆ กับ บริษัทหลักทรัพย์ คิงส์ฟอร์ด จำกัด (มหาชน) ไม่ควรเฝ้า



## Most Active Grainer (%chg)

Rank	STOCK	OI	Price Chg (20 Working Days)
1	DELTA	9,580	30.95%
2	AMATA	1,353	11.76%
3	PRM	25,145	7.14%
4	BTS	70,060	6.99%
5	IVL	18,616	5.26%
6	AAV	26,270	3.65%
7	SAMART	18,450	2.86%
8	SCB	1,822	2.70%
9	TTA	10,212	2.68%
10	COM7	19,384	1.85%
11	BA	4,711	1.72%
12	TPIPP	4,016	0.00%
13	KKP	747	-0.47%
14	ICHI	6,499	-0.64%
15	CHG	13,560	-0.69%
16	EPG	5,819	-1.20%
17	BLAND	173,660	-1.61%
18	RS	88,751	-1.67%
19	JAS	108,199	-1.67%
20	VNG	9,542	-1.74%
21	CPALL	6,656	-1.90%
22	EASTW	61	-1.95%
23	TISCO	548	-2.05%
24	TRUE	30,896	-2.48%
25	WHA	33,440	-2.61%
26	CRC	1,463	-2.96%
27	TTW	113	-3.26%
28	TQM	3,735	-3.30%
29	CPF	12,052	-3.53%
30	TVO	122	-3.64%

## Top Gainers OI (%chg)

STOCK	OI	%Daily Top OI Change	STOCK	OI	%5 Day Top OI Change
INTUCH	3,770	44.56%	TKN	4,921	28.02%
OSP	9,407	37.61%	OSP	9,407	25.14%
TOA	695	15.64%	MINT	11,585	20.04%
CRC	1,463	15.29%	CRC	1,463	18.75%
BCH	6,275	13.93%	JAS	108,199	14.63%
TOP	4,403	9.09%	TOP	4,403	9.39%
TRUE	30,896	3.79%	AOT	11,578	8.16%
KBANK	5,201	3.24%	BGRIM	11,981	7.19%
STA	6,130	3.20%	DELTA	9,580	3.86%
PTG	8,175	3.02%	BSRC	1,588	2.72%
BAM	10,264	2.19%	RS	88,751	1.85%
AAV	26,270	2.16%	SUPER	132,134	0.01%
TKN	4,921	1.95%	SGP	0	0.00%
AOT	11,578	1.77%	VNG	9,542	-0.55%
SPRC	7,862	1.24%	BEC	43,330	-1.01%

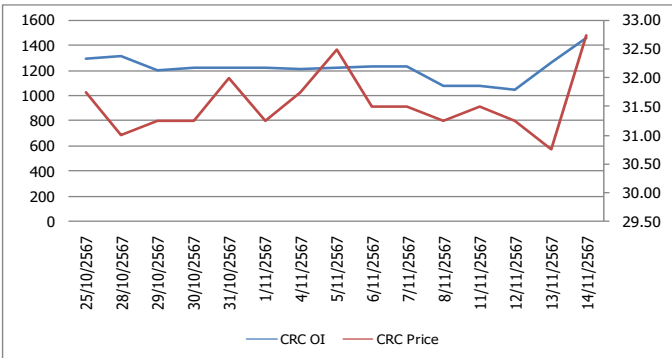
Source: TQ Pro

## Top Loser OI (%chg)

STOCK	OI	%Daily Top OI Change	STOCK	OI	%5 Day Top OI Change
TTW	113	-63.90%	TTW	113	-63.90%
TVO	122	-45.05%	UNIQ	576	-63.45%
MBK	1,354	-36.91%	IVL	18,616	-54.10%
SCB	1,822	-33.75%	SCB	1,822	-52.39%
AMATA	1,353	-33.25%	MBK	1,354	-48.71%
MAJOR	1,456	-29.22%	AMATA	1,353	-48.50%
BJC	4,082	-25.06%	TVO	122	-44.80%
BPP	310	-24.39%	SPCG	130	-43.72%
HANA	5,038	-23.07%	TCAP	646	-39.96%
BEAUTY	8,793	-21.22%	THCOM	11,639	-39.94%
EA	5,199	-20.84%	BPP	310	-39.57%
ERW	18,716	-15.76%	STA	6,130	-35.89%
AWC	51,667	-14.91%	PTG	8,175	-35.79%
BLA	1,189	-14.89%	CENTEL	2,214	-34.44%
BEM	17,711	-14.55%	KKP	747	-34.42%

## หุ้นที่มีทิศทาง ราคาและ OI ที่น่าจับตามอง

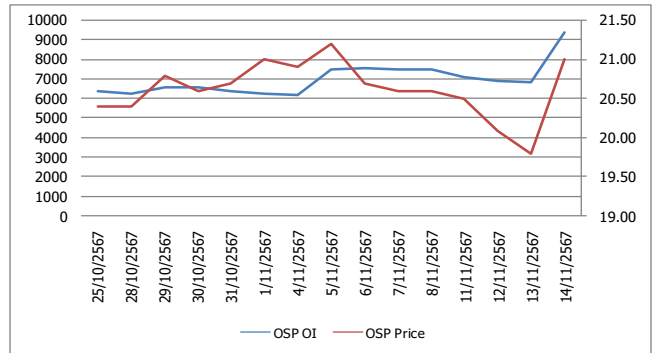
### OI Trend CRC



**Recommend : Long**  
**Support : 32.00**

**Resistance : 34.00**  
**Stop-Loss : 31.75**

### OI Trend OSP



**Recommend : Long**  
**Support : 20.70**

**Resistance : 22.00**  
**Stop-Loss : 20.60**

Source: KINGSFORD

**APICHA RAOMANACHAI** No. 002939  
**NUT KAEWBORISUTSAKUL** Asst. Derivatives Analyst

ข้อมูลในเอกสารฉบับนี้รวบรวมมาจากแหล่งข้อมูลที่น่าเชื่อถือ อย่างไรก็ตาม บริษัทหลักทรัพย์ คิงส์ฟอร์ด จำกัด (มหาชน) ไม่สามารถที่จะยืนยันหรือรับรองความถูกต้องของข้อมูลเหล่านี้ได้ ไม่ว่าประการใด ๆ บทวิเคราะห์ในเอกสารนี้จัดทำขึ้นโดยอ้างอิงหลักการทางวิชาการเกี่ยวกับหลักการวิเคราะห์ และไม่ได้เป็นการชี้นำ หรือเสนอแนะให้ซื้อหรือขายหลักทรัพย์ใด ๆ การตัดสินใจซื้อหรือขายหลักทรัพย์ใด ๆ ของผู้อ่าน ไม่ว่าจะเกิดจากการอ่านบทความในเอกสารนี้หรือไม่ก็ตาม ล้วนเป็นผลจากการใช้วิจารณญาณของผู้อ่าน โดยไม่มีส่วนเกี่ยวข้องกับหรือที่ระบุทั้งนี้ใด ๆ กับ บริษัทหลักทรัพย์ คิงส์ฟอร์ด จำกัด (มหาชน) ไม่ว่ากรณีใด

# PROGRAM TRADING DAILY



วันศุกร์ที่ 15 พฤศจิกายน พ.ศ. 2567

## ข้อมูลสถิติ Program Trading รายวัน

ประเภท	ซื้อ	ขาย	สุทธิ
Program Trading	24,702.66	26,573.22	-1,870.57
Non Program Trading	36,016.01	34,145.44	1,870.57
Total	60,718.66	60,718.66	

## ข้อมูลรายหลักทรัพย์ \*

หลักทรัพย์	ตลาด	มูลค่า Program Trading (บาท)	% มูลค่า Program Trading เทียบกับมูลค่าการซื้อขายแบบ Auto Matching
CENTEL	SET	81,595,550	53.21
TLI	SET	157,704,598	48.83
CRC	SET	536,650,325	48.35
OSP	SET	292,784,650	47.37
EPG	SET	23,262,454	44.44

หมายเหตุ "Program Trading" หมายถึง การซื้อขายหลักทรัพย์ด้วยชุดคำสั่งคอมพิวเตอร์

\* แสดงข้อมูลของหลักทรัพย์ที่มีราคาปิด และมูลค่าการซื้อขายเปลี่ยนแปลงไปมากจากวันทำการซื้อขายก่อนหน้า

\* กรณีไม่แสดงข้อมูล หมายถึง ไม่มีหลักทรัพย์เข้าเกณฑ์ที่กำหนด

## ข้อมูลการขายชอร์ตที่ยังไม่ได้ซื้อคืน

### สถานะ Short เพิ่มขึ้น

หลักทรัพย์	ปริมาณการขายชอร์ตคงเหลือ (%)	สถานะชอร์ตเพิ่มขึ้น เมื่อเทียบวันก่อนหน้า (%)
BH	0.82%	0.09%
TKN	0.54%	0.03%
CPF	0.36%	0.03%
SCC	1.21%	0.02%
LH	0.55%	0.02%
DEMCO	0.15%	0.02%
JTS	0.35%	0.02%
XO	0.45%	0.02%
KCE	2.13%	0.02%
TTA	0.30%	0.02%

### สถานะ Short ลดลง

หลักทรัพย์	ปริมาณการขายชอร์ตคงเหลือ (%)	สถานะชอร์ตลดลง เมื่อเทียบวันก่อนหน้า (%)
HANA	3.02%	-0.73%
STA	0.81%	-0.30%
TOP	2.23%	-0.24%
PSL	0.45%	-0.21%
BCP	1.03%	-0.14%
TIDLOR	0.65%	-0.13%
JMART	0.27%	-0.13%
EA	1.38%	-0.13%
PTTGC	1.37%	-0.13%
QH	0.54%	-0.12%

หมายเหตุ : เรียงตามการเปลี่ยนแปลงของปริมาณการขายชอร์ตที่ยังไม่ได้ซื้อคืน ของหลักทรัพย์ Local + NVDR /จำนวนหุ้นชำระแล้ว (%)

ข้อมูลในเอกสารฉบับนี้ รวบรวมมาจากแหล่งข้อมูลที่น่าเชื่อถือ อย่างไรก็ดี บริษัทหลักทรัพย์ คิงส์ฟอร์ด จำกัด (มหาชน) ไม่สามารถที่จะยืนยันหรือรับรองความถูกต้องของข้อมูลเหล่านี้ได้ ไม่ว่าประการใด ๆ บทวิเคราะห์ในเอกสารนี้ จัดทำขึ้นโดยอ้างอิงหลักการทางวิชาการเกี่ยวกับหลักการวิเคราะห์ และมีได้เป็นการชี้แนะ หรือเสนอแนะให้ซื้อหรือขายหลักทรัพย์ใด ๆ การตัดสินใจซื้อหรือขายหลักทรัพย์ใด ๆ ของผู้อ่าน ไม่ว่าจะเกิดจากการอ่านบทความในเอกสารหรือไม่ก็ตาม ล้วนเป็นผลจากการใช้วิจารณญาณของผู้อ่าน โดยไม่มีส่วนเกี่ยวข้องกับหรือหนี้ผูกพันใด ๆ กับ บริษัทหลักทรัพย์ คิงส์ฟอร์ด จำกัด(มหาชน) ไม่ว่ากรณีใด

# Top 20 Outstanding Short



KINGSFORD

วันศุกร์ที่ 15 พฤศจิกายน พ.ศ. 2567

หลักทรัพย์	ปริมาณการขายชอร์ตที่ยังไม่ได้ซื้อคืน ณ สิ้นวัน (หุ้น)		สถานะขายชอร์ต คงเหลือ (%)	สถานะชอร์ตเพิ่ม/ลด เมื่อเทียบวันก่อนหน้า (%)
	Local	NVDR		
HANA	10,215,300	16,529,805	3.021	-0.728
TOP	7,786,400	42,136,063	2.235	-0.238
KCE	8,802,300	16,354,400	2.128	0.020
BANPU	31,706,300	163,077,066	1.944	-0.013
TISCO	11,208,600	2,918,400	1.764	-0.003
SPRC	5,744,900	67,484,483	1.689	0.016
EA	9,227,500	42,272,000	1.381	-0.127
PTTGC	7,165,500	54,773,600	1.374	-0.127
BEM	11,756,200	176,791,296	1.234	0.010
SCC	2,080,491	12,445,850	1.211	0.025
BGRIM	12,309,100	18,658,200	1.188	-0.048
IRPC	61,225,400	177,716,100	1.169	-0.043
MINT	2,576,400	60,978,389	1.121	-0.009
BCP	4,258,300	9,933,200	1.031	-0.137
BCH	11,062,900	14,539,800	1.027	-0.002
HMPRO	7,573,600	126,488,000	1.019	-0.041
WHA	91,600,700	57,841,200	1.000	-0.041
OSP	7,390,800	22,053,800	0.980	-0.026
MTC	6,398,400	14,175,500	0.970	-0.048
SAPPE	781,600	2,146,800	0.950	-0.016

หมายเหตุ : เรียงตามการเปลี่ยนแปลงของปริมาณการขายชอร์ตที่ยังไม่ได้ซื้อคืน ของหลักทรัพย์ Local + NVDR /จำนวนหุ้นชำระแล้ว (%)

ข้อมูลในเอกสารฉบับนี้ รวบรวมมาจากแหล่งข้อมูลที่น่าเชื่อถือ อย่างไรก็ดี บริษัทหลักทรัพย์ คิงส์ฟอร์ด จำกัด (มหาชน) ไม่สามารถที่จะยืนยันหรือรับรองความถูกต้องของข้อมูลเหล่านี้ได้ ไม่ว่าประการใด ๆ บทวิเคราะห์ในเอกสารนี้ จัดทำขึ้นโดยอ้างอิงหลักเกณฑ์ทางวิชาการเกี่ยวกับหลักการวิเคราะห์ และมีได้เป็นการชี้นำ หรือเสนอแนะให้ซื้อหรือขายหลักทรัพย์ใด ๆ การตัดสินใจซื้อหรือขายหลักทรัพย์ใด ๆ ของผู้อ่าน ไม่ว่าจะเกิดจากการอ่านบทความในเอกสารนี้หรือไม่ก็ตาม ส่วนเป็นผลจากการใช้วิจารณญาณของผู้อ่าน โดยไม่มีส่วนเกี่ยวข้องกับคิงส์ฟอร์ดในแต่อย่างใด บริษัทหลักทรัพย์ คิงส์ฟอร์ด จำกัด(มหาชน) ไม่ว่ากรรมใด