



### Set Index Data

<b>Open</b>	1,450.01		
<b>High</b>	1,461.99		
<b>Low</b>	1,441.15		
<b>Closed</b>	1,450.12		
<b>Chg.</b>	-1.35		
<b>%Chg.</b>	-0.09		
<b>Value (mn)</b>	59,358.62		
<b>P/E(x)</b>	20.04	<b>Up</b>	218
<b>P/BV(x)</b>	1.43	<b>Unchanged</b>	165
<b>Yield (%)</b>	3.11	<b>Down</b>	292
<b>Market Cap (mn)</b>	18,043.71		

### SET 50 -100 - MAI - Futures Index

	<b>Closed</b>	<b>chg.</b>	<b>(%)</b>
<b>SET 50</b>	935.95	-0.66	-0.07
<b>SET 100</b>	2,019.67	-2.50	-0.12
<b>S50_CON</b>	935.20	-1.50	-0.16
<b>MAI Index</b>	326.25	0.98	0.30

### Trading Breakdown : Daily

<b>(Bt,m)</b>	<b>Buy</b>	<b>Sell</b>	<b>Net</b>
<b>Institution</b>	6,165.50	4,450.17	1,715.33
<b>Broker Port</b>	3,446.55	3,671.30	-224.75
<b>Foreign</b>	29,285.31	32,511.02	-3,225.71
<b>Customer</b>	20,423.00	18,687.86	1,735.14

### Trading Breakdown : Month to Date

<b>(Bt,m)</b>	<b>Buy</b>	<b>Sell</b>	<b>Net</b>
<b>Institution</b>	51,423.78	48,551.29	2,872.49
<b>Broker Port</b>	31,049.70	33,911.78	-2,862.08
<b>Foreign</b>	211,304.76	220,694.99	-9,390.23
<b>Customer</b>	156,158.20	146,778.36	9,379.84

### World Markets Index

	<b>Closed</b>	<b>Chg.</b>	<b>(%)</b>
<b>Dow Jones</b>	43,750.86	-207.33	-0.47
<b>NASDAQ</b>	19,107.65	-123.07	-0.64
<b>FTSE100</b>	8,071.19	40.86	0.51
<b>Nikkei</b>	38,535.70	-185.96	-0.48
<b>Hang Seng</b>	19,435.81	-387.64	-1.96

### Commodities

	<b>Closed</b>	<b>Chg.</b>	<b>(%)</b>
<b>Oil: Brent</b>	72.36	0.17	0.24
<b>Oil: Nymex</b>	68.59	0.14	0.20
<b>Gold</b>	2,566.93	2.59	0.10
<b>ZINC</b>	2,935.00	2.00	0.07
<b>BDIY Index</b>	1,692.00	62.00	3.80

### Analysts

**Apichai Raomanachai**  
Fundamental and Technical Investment Analysis ID No. 002939  
Tel 02-829-6999 Ext 2200  
Email : apichai.ra@kfsec.co.th

**Nopporn Chaykaew**  
Fundamental Analysis ID No. 043964  
Tel 02-829-6999 Ext 2203  
Email : noppoen.ch@kfsec.co.th

**Nattawat Poosunthorntri**  
Fundamental Analysis ID No. 087077  
Tel 02-829-6999 Ext 2204  
Email : nattawat.po@kfsec.co.th

## Market Wrap-Up

- SET วันที่ 14 พ.ย.67 ปิด -1.35 จุด อยู่ที่ 1,450.12 จุด มูลค่าการซื้อขาย 59,320 ลบ. ต่างชาติขาย 3,225 ลบ. พอร์ตโบรกขาย 224 ลบ. สถาบันซื้อ 1,715 ลบ. ร่ายย่อยซื้อ 1,735 ลบ. NVDR มียอดซื้อสุทธิ 1,047 ลบ. โดยมียอดซื้อในหุ้น CCET, CRC, GULF, ADVANC, PTTEP และยอขายในหุ้น BH, PTT, SCC, BDMS, KBANK มูลค่า Short Sales อยู่ที่ 3,396 ลบ. หุ้นที่มีปริมาณ Short สูงคือ SCC, QH, OR โดยนักลงทุนต่างประเทศมีสถานะ Short ใน Index Futures จำนวน 10,680 สัญญา ยอดสะสมตั้งแต่ต้นปีต่างชาติ Long สุทธิรวม 77,233 สัญญา นักลงทุนต่างชาติขายพันธบัตรจำนวน 2,074 ลบ.
- ตลาดหุ้นสหรัฐ DJIA -0.47%, S&P500 -0.60%, Nasdaq -0.64% จากแรงขายกลุ่มอูตฯ -1.69%, สินค้าฟุ่มเฟือย -1.54% หลังข้อมูล US PPI ต.ค. อยู่ที่ 2.4% & คาด 2.3% YoY และจำนวนผู้ขอรับสวัสดิการว่างงานรายสัปดาห์ลดลง 4,000 อยู่ที่ 217,000 รายต่ำสุดในรอบ 6 เดือน ซึ่งอาจส่งผลให้เฟดไม่รีบลดดอกเบี้ย ตลาดหุ้นยุโรป Stoxx600 +1.08% ได้แรงหนุนจากกลุ่มเทคโนโลยี +3.1% นำโดย ASML +6.9% หลังบริษัทคาดยอดขายมีแนวโน้มเติบโต 8-14% ในช่วง 5 ปีข้างหน้า

## Market View

- ตลาดหุ้นสหรัฐวานนี้ปรับตัวลดลง หลังถ้อยแถลงของ ปธ.เฟด ในงานสัมมนาที่ดัลลัส ซึ่งภาวะเศรษฐกิจ & ตลาดแรงงานสหรัฐยังขยายตัวได้ดี กอปรกับเงินเฟ้อสูงเกินเป้าหมายที่ 2% ซึ่งล่าสุด US CPI ต.ค. อยู่ที่ 2.6% YoY และ US Core CPI ทรงตัวที่ 3.3% YoY ดังนั้น ปธ.เฟดจึงคิดว่ายังไม่ควรรีบลดดอกเบี้ย โดย CME FedWatch ซึ่งมีโอกาส 62.2% ลดลงจากเดิม 76% คาดเฟดจะลดดอกเบี้ย 0.25% ในการประชุมวันที่ 18 ธ.ค. นี้ และเป็นหน้าภาคเฟดจะลดดอกเบี้ยเพียง 2 ครั้ง ส่วนหนึ่งมาจากความกังวลต่อนโยบายของทรัมป์ เช่น ม.ปรับขึ้นภาษีนำเข้าสินค้า, ลดภาษีนิติบุคคล และเนรเทศผู้อพยพ อาจส่งผลให้แนวโน้มเงินเฟ้อสหรัฐปรับสูงขึ้น ส่วนข้อมูลเศรษฐกิจวันนี้ติดตามยอดค้าปลีกสหรัฐ ต.ค. คาด 0.3% & ก.ย. 0.4% MoM, เฟดนิวอริค เมคซ์ขึ้นภาคการผลิต พ.ย. คาด -0.3 & ต.ค. -11.9 และผลผลิตภาคอุตสาหกรรม ต.ค. คาดทรงตัวที่ -0.3% MoM
- Stoxx600 ยุโรปวานนี้ได้แรงหนุนจากกลุ่มเทคโนโลยี นำโดย ASML +6.9% หลังบริษัทคาดการณ์ยอดขายในช่วง 5 ปี จะเติบโตที่ 8-14% และคอยซ์ เทคโนโลยี, ซีเมนส์ปรับขึ้นรับรายงานงบประกอบการที่ดีกว่าคาด ส่วนข้อมูลเศรษฐกิจ GDP ยุโรปโซน Q3/67 +0.4% & Q2/67 +0.2% QoQ และงบการเงินยูโรโซน ต.ค. +0.2% QoQ ตามคาดการณ์ ขณะที่ ECB Minutes ต.ค. ไม่ได้ให้สัญญาณล่วงหน้าต่อโอกาสปรับลดดอกเบี้ยใน ธ.ค.
- ตลาดหุ้นเอเชียนานี้ปรับตัวลดลง นำโดยดัชนีเซี่ยงไฮ้ -1.73%, ยังเส็ง -1.96% จากความกังวลต่อ ม.ปรับขึ้นภาษีนำเข้าสินค้าจีน 60% กอปรกับการประชุม NPC ยังไม่มี ม.กระดุนกำลังซื้อ และ ม.ช่วยเหลือภาคอสังหาฯ จีน ส่วนข้อมูลเศรษฐกิจเข้านี้ GDP ญี่ปุ่น Q3/67 +0.2% & Q2/67 +0.5% QoQ และรอรายงานดัชนีราคาบ้าน, ผลผลิตภาคอุตสาหกรรม, ยอดค้าปลีก, อัตราว่างงานของจีน ต.ค.
- SET -0.09% ปริมาณการซื้อขาย 5.93 หมื่น ลบ. ต่างชาติขาย 3,225 ลบ. พอร์ตโบรกขาย 224 ลบ. สถาบันซื้อ 1,715 ลบ. และรายย่อยซื้อ 1,735 ลบ. โดยดัชนีถูกกดดันจากค่าเงินบาทวานนี้อ่อนค่าอยู่ที่ 35.05 บาท/ดอลลาร์ และ US Bond Yield 10 ปี ปรับขึ้นอยู่ที่ 4.456% ส่งผลให้ Fund Flow ต่างชาติวานนี้ขายสุทธิในตลาด TIP รวม -176.7 ล. ดอลลาร์ จากความกังวลนโยบายของทรัมป์ อาจส่งผลให้เงินเพื่อสหรัฐปรับสูงขึ้น และเฟดอาจไม่สามารถลดดอกเบี้ยได้ตาม Fed Dot Plot ที่คาดว่าเฟดจะลดดอกเบี้ย 3-4 ครั้งในปีหน้า กอปรกับกำไร บจ. ใน Q3/67 ก็ชะลอลงกว่าคาด โดย BB.Consensus ได้ปรับลด EPS ตลาดปีนี้ลง -3% MoM อยู่ที่ 88.0 บาท ส่งผล Upside ของดัชนีปีนี้เริ่มจำกัด โดยสัดส่วนหนี้ครัวเรือนที่สภาพัฒน์จะรายงาน GDP ไทย Q3/67 คาด +2.4% & Q2/67 +2.3% YoY วันอังคาร คณะกรรมการนโยบายกระตุ้นเศรษฐกิจจะหารือ ม.ช่วยเหลือลูกหนี้ภาคครัวเรือน และ ม.กระตุ้นกำลังซื้อ และวันศุกร์ติดตามศาล ธรณ.จะพิจารณาปรับคำร้องยุบพรรคเพื่อไทยหรือไม่

## Daily Strategy

- วางแนวรับดัชนี SET ที่ 1,430 - 1,440 จุด แนวต้าน 1,460 คาดดัชนีถูกกดดันจาก Fund Flow ต่างชาติที่ชะลอลง หลัง ปธ.เฟดส่งสัญญาณไม่รีบลดดอกเบี้ย ระหว่างรอประเมินผลกระทบจากนโยบายของทรัมป์ ดังนั้นจึงแนะนำ กัง ก่าไร ระยะสั้น ตามกรอบแนวรับ - ต้าน แนะนำ กัง ก่าไร GULF, AMATA, ROJAN, CPF, CK, DITTO ที่รายงานกำไร Q3/67 ดีกว่าคาด
- MOSHI\* (ซื้อ / ราคาเป้าหมาย IAA Consensus 58.50 บาท) บริษัทรายงานกำไรสุทธิ 3Q67 ที่ 108 ล้านบาท +33%QoQ, +33%YoY หนุนจากการเติบโตของรายได้ของยอดขายสาขาเดิม (SSSG) ที่กลับมาเป็นบวกหลังแก้ปัญหาสินค้าขาดแคลนได้ รวมถึงการเปิด collection สินค้าใหม่ ขณะที่ SG&A/Sales ลดลงแนวโน้ม 4Q67 กำไรแรงตัว QoQ, YoY ปัจจัยบวกจากการเข้าสู่ช่วง Seasonal Effect เทศกาลเฉลิมฉลอง ส่วนปี 68 วางเป้าหมายเปิดร้านเพิ่ม 40 สาขา รวมเป็น 199 สาขา เน้นพื้นที่ที่มีศักยภาพเติบโตสูง ทั้งในกรุงเทพฯ ปริมณฑล และต่างจังหวัด ขณะที่การปรับตัวล่วงหน้าด้วยการขายสินค้า exclusive และการ collab กับศิลปิน ช่วยสร้างความต่างและแข่งขันกับ KKV ของจีนที่เข้ามาในไทยได้ ทั้งนี้ตลาดคาดว่ากำไรสุทธิปี 67-68 ที่ 492 ล้านบาท +23%YoY และ 602 ล้านบาท +22%YoY ตามลำดับ
- CPALL (ซื้อ / ราคาเป้าหมาย 81.50 บาท) กำไรสุทธิ 3Q67 อยู่ที่ 5,608 ลบ. (+26.75%YoY, -10.12%QoQ) แม้ไตรมาสนี้มีปัจจัยลบกดดันจาก Fx Loss และ ค่าใช้จ่ายที่เกิดจากการควบบริษัทของ CPAXT รวมราว -582 ลบ. แต่กำไรยังทำได้ตามรายได้ +6%YoY -3%QoQ โดย QoQ อ่อนตัวตามฤดูกาล ส่วน YoY ยังได้ดีจากการฟื้นตัวกำลังซื้อในประเทศ และ สินค้าในร้านค้าที่ตอบโจทย์ผู้บริโภค นอกจากนี้ในส่วนของบริษัทได้ 7-11(+9%YoY, -4%QoQ) ทาง CPALL ยังเน้นกลยุทธ์สินค้าอาหาร เครื่องดื่มที่มีมาร์จิ้นสูง ส่งผลให้ GPM เฉพาะ 7-11 สูงขึ้น YoY 105bps/ QoQ 10bps มาที่ 29.1% ต้าน 4Q67 ช่วงถัดไป คาดว่า จะ +QoQ +YoY หนุนด้วยปัจจัยตามฤดูกาล และ ม.กระตุ้นกำลังซื้อในประเทศของภาครัฐ

ข้อมูลในเอกสารฉบับนี้ รวบรวมมาจากแหล่งข้อมูลที่น่าเชื่อถือ อย่างไรก็ดี บริษัทหลักทรัพย์ คิงส์ฟอร์ด จำกัด (มหาชน) ไม่สามารถที่จะยืนยันหรือรับรองความถูกต้องของข้อมูลเหล่านี้ได้ ไม่ว่าประการใด ๆ บริษัทฯ ขอสงวนสิทธิ์ในเอกสารนี้ จัดทำขึ้นโดยอ้างอิงหลักเกณฑ์ทางวิชาการเกี่ยวกับหลักการวิเคราะห์ และไม่ได้เป็นการชี้แนะ หรือเสนอแนะให้ซื้อหรือขายหลักทรัพย์ใด ๆ การตัดสินใจซื้อหรือขายหลักทรัพย์ใด ๆ ของผู้อ่าน ไม่ว่าจะเกิดจากการอ่านบทความในเอกสารนี้หรือไม่ก็ตาม ล้วนเป็นผลจากการพิจารณาของผู้อ่าน โดยไม่มีส่วนเกี่ยวข้องกับคิงส์ฟอร์ด จำกัด บริษัทหลักทรัพย์ คิงส์ฟอร์ด จำกัด (มหาชน) ไม่มีการเฝ้า



## Daily Key Factors

**Oil Update(+)** WTI ธ.ค. +\$0.27 อยู่ที่ \$68.70 / บาร์เรล, Brent ม.ค. +\$0.28 อยู่ที่ \$72.56/บาร์เรล หลัง EIA รายงานสต็อกน้ำมันเบนซินสหรัฐลดลง 4.4 บาร์เรล ส่วนทางคาดจะเพิ่มขึ้น 1 ล.บาร์เรล ขณะที่ IEA เตือนภาวะอุปทานน้ำมันล้นตลาดในปีหน้า 1 ล.บาร์เรล/วัน เป็นผลจากการเพิ่มกำลังการผลิตของสหรัฐ และกลุ่มประเทศนอกโอเปก

**Gold Update(-)** Comex Gold ธ.ค.-\$13.60 อยู่ที่ \$2,572.90 /ออนซ์ ถูกกดดันจาก Dollar Index แข็งค่า +0.18% อยู่ที่ 106.675 และ US Bond Yield 10 ปี ปรับขึ้นอยู่ที่ 4.451% จากความกังวลเงินเฟ้อสหรัฐมีแนวโน้มสูงขึ้น

**Fund Flow(-)** Fund Flow ต่างชาติในตลาด TIP วันนี้ ขายสุทธิ -176.74 ล้านดอลลาร์สหรัฐ ขายหุ้นไทย -91.85 ล.ดอลลาร์สหรัฐ ขายหุ้นอินโดฯ -50.11 ล.ดอลลาร์สหรัฐ และขายหุ้นฟิลิปปินส์ -34.78 ล.ดอลลาร์สหรัฐ

- (0) ค่าเงินบาทเข้านี้แข็งค่าอยู่ที่ 34.87 บาท/ดอลลาร์สหรัฐ
- (0) ผลตอบแทนพันธบัตรสหรัฐ 10 ปี ทงตัวอยู่ที่ 4.451 %
- (+) ดัชนี BDI วันนี้ +62 จุด อยู่ที่ 1,692
- (-) BitCoinเข้านี้ -3.25% อยู่ที่ 87,454 ดอลลาร์สหรัฐ

## Economic Calendar

### ในประเทศ

- 18 พ.ย. สภาพัฒนาฯ แถลงตัวเลข GDP ไตรมาส 3/67
- สัปดาห์ที่3 ส.อ.ท. แถลงดัชนีความเชื่อมั่นภาคอุตสาหกรรม
- สัปดาห์ที่4 ส.อ.ท. แถลงยอดผลิตและส่งออกรถยนต์  
กระทรวงพาณิชย์ แถลงภาวะการค้าระหว่างประเทศของไทย

### ต่างประเทศ

- 13 พ.ย. US ดัชนีราคาผู้บริโภค (CPI) ( ต.ค.)
- 14 พ.ย. US ดัชนีราคาผู้ผลิต (PPI) ( ต.ค.)  
US จำนวนคนที่ยื่นขอรับสวัสดิการว่างงานครั้งแรก
- 15 พ.ย. US ดัชนียอดขายปลีก (เดือนต่อเดือน) ( ต.ค.)  
US คำกล่าวของนายพาวเวลล์ (Powell) ประธานธนาคารกลางสหรัฐ

## Theme Strategy

Theme หุ่นยนต์ 2H67 คาดหวังการฟื้นตัวเศรษฐกิจไทย ลุ้นมาตรการกระตุ้นกำลังซื้อเพิ่มเติม, การอนุมัติงบประมาณปี68, กลุ่มที่มี High Season ใน 3Q เช่น กลุ่มส่งออก, กลุ่มร.พ., กลุ่มที่มี High Season ใน 4Q เช่น กลุ่มท่องเที่ยว, คาดหวัง Flow ไหลกลับหลังธนาคารกลางหลักมีโอกาสเริ่มปรับลดดอกเบี้ย

- (1) กลุ่มการอุปโภคบริโภค ได้ประโยชน์จากมาตรการกระตุ้นเศรษฐกิจในประเทศ CPALL, CPAXT\*, CPN\*, CRC, NSL\* CBG\*, AU\*, KCG\*,
- (2) กลุ่มส่งออก ได้ประโยชน์จากตัวเลขส่งออกที่คาดฟื้นตัว AAI\*, ITC\*, TU, COCOCO\*,
- (3) กลุ่มท่องเที่ยว สายการบิน ขนส่ง สื่อนอกบ้าน ได้ประโยชน์จากมาตรการ Free Visa, traffic การเดินทางฟื้นตัว AOT\*, ERW\*, SPA\*, BA, AAV, BEM\*, PLANB\*
- (4) กลุ่ม Leasing ได้ประโยชน์จากการยุติวงจรถดดอกเบี้ยขาขึ้น MTC\*, SAWAD\*
- (5) กลุ่มโรงพยาบาล BDMS, BH, PR9\*, WPH\*
- (6) กลุ่มนิคมอุตสาหกรรม/ EV ได้ประโยชน์จากการย้ายฐานการผลิตสงครามการค้า AMATA, WHA
- (7) กลุ่มธนาคาร KBANK, SCB, BBL, KTB
- (8) กลุ่มสินค้า IT ได้ประโยชน์จากการเปิดตัวสินค้าใหม่ฯช่วงปลายปี/ การใช้งบที่เหลือของปี67 SYNEX\*, ADVICE\*, COM7\*

\*\*หุ้นแนะนำเชิงกลยุทธ์ที่ยังไม่อยู่ใน Coverage ของฝ่ายวิจัย

Asset Allocation: Equity 55% Fixed Income 30% Alternative Investment etc. Gold 10% Cash 5%

Today Fundamental Research: -

Monthly Portfolio November 2024: CPALL, WHA, SAV, SYNEX\*, BDMS, CRC



**MEDEZE บุกกัมพูชา ตั้งแบงก์สเต็มเซลล์** MEDEZE บุกขยายเครือข่ายในกัมพูชา หลังเป็นฐานลูกค้ารายใหญ่อันดับ 3 มาช้านาน เตรียมร่วมมือกับบริษัท Bridge World หรือร่วมกับกระทรวงสาธารณสุขของกัมพูชา เปิดธนาคารสเต็มเซลล์ (Biobank) (ข่าวหุ้น)

**CPF-CRC-TFG-TEGH เค้น กำไรสุทธิ Q3 กำไรระโต CPF ฟู้!** ไตรมาส 3/67 พลิกมีกำไรสุทธิ 7,308.98 ล้านบาท หนุน 9 เดือน ปีนี้มีกำไร 15,385.60 ล้านบาท เหตุราคาหมูพุ่ง ขณะที่ CRC ไชวไตรมาส 3/67 มีกำไรสุทธิ 2,129 ล้านบาท พุ่ง 86% เหตุลุยขยายธุรกิจค้าปลีก-ค้าส่งตามแผน ฟาก TFG ไตรมาส 3/67 กำไรสุทธิ 1,260 ล้านบาท ดัน 9 เดือน ปีนี้มีกำไรสุทธิ 2,266 ล้านบาท โต 4,547% ส่วน TEGH ไตรมาส 3/67 มีกำไรสุทธิ 219.39 ล้านบาท โต 443.7% หนุน 9 เดือน ปีนี้มีกำไรสุทธิ 383.63 ล้านบาท โต 161.9%(ข่าวหุ้น)

**'ชวลิต' หวนคืนซีอีโอ พลิกฟื้นกำไร TEAMG**บอร์ดไฟเขียว "ชวลิต" หวนกลับมาดำรงตำแหน่งซีอีโอ TEAMG พร้อมพลิกฟื้นผลการดำเนินงานให้ดีขึ้น มีผลตั้งแต่วันที่ 1 ธ.ค.นี้ ล่าสุด Backlog ณ สิ้นไตรมาส 3/67 มูลค่ากว่า 4,975 ล้านบาท จากงานออกแบบรถไฟฟ้ามหานครสายสีส้มตะวันตก ช่วงบางขุนนนท์-ศูนย์วัฒนธรรมฯ โครงการสวนสัตว์แห่งใหม่ ระยะที่ 1 คลองหก-ธัญบุรี และโครงการพิพิธภัณฑ์ไม่มีค่า ระยะที่ 2(ข่าวหุ้น)

**SFLEX ลุ้นกำไรนิวไฮ เป้า 5.8 บาท อัปเดต 87%** "สตาร์ฟลิกซ์" มั่นใจปีนี้ผลงานสร้างสถิติสูงสุดไตรมาส 4/67 มีลุ้นนิวไฮ ออเดอร์เข้าตามเป้า ขณะที่ต้นทุนวัตถุดิบไม่ขยับ ผู้บริหารมองบริษัทร่วมทุนไทยยูเนี่ยน กรุ๊ป ประสบความสำเร็จดี ตั้งเป้ายอดขาย 700-800 ล้านบาท ภายใน 5 ปี ด้านโบรกฯ ประเมิน Q4 กำไรดีต่อเนื่อง ราคาเป้าหมาย 5.8 บาท อัปเดต 87%(ข่าวหุ้น)

**ลุ้นไทยคมโชว์กำไร Q4 ปิดจ๊อบ 'อินเดีย' ลุ้นปีนี้ซีอีโอ "ปฐมภพ"** มั่นใจผลงานไตรมาส 4 เติบโตดี จับมือกลุ่ม INVIDI จะะตลาดเอเชียตะวันออกเฉียงใต้และประเทศอินเดีย เตรียมปิดดีล "อีวี คอมมิวนิเคชั่นส์" แคนนารตะ ภายในไตรมาส 4/67 เริ่มให้บริการ Q1/68 พร้อมรับรู้รายได้ทันที เล็งรับงาน USO ระยะที่ 3 จากกสทช. โบรกฯ ประเมิน Q4 กำไร 467 ล้านบาท ราคาเป้าหมาย 15.52 บาท(ข่าวหุ้น)

**NAM กำไร Q3 พุ่งแรง 21.25% 'ฟอร์ท สมาร์ท เซอร์วิส' โต 66.7%** และ 115 ล้าน NAM อวดไตรมาส 3/67 มีกำไรสุทธิ 70.97 ล้านบาท เติบโต 21.25% เหตุรายได้ 3 ธุรกิจหลักที่เพิ่มขึ้น โดยเฉพาะกลุ่มผลิตและจำหน่ายผลิตภัณฑ์สิ้นเปลืองทางการแพทย์ ขณะที่ FSMART แจ็งไตรมาส 3/67 มีกำไรสุทธิ 115.12 ล้านบาท เพิ่มขึ้น 66.7% และมีรายได้รวม 577.59 ล้านบาท เพิ่มขึ้น 13.7% (ข่าวหุ้น)

**THG แจ็งไตรมาส 3/67 พลิกขาดทุน 352 ล้าน ตั้งสำรองเผื่อหนี้สูญ** THG ปิดงบไตรมาส 3/67 พลิกขาดทุน 352 ล้านบาท เหตุบุกตั้งสำรองค่าเผื่อหนี้สงสัยจะสูญจากลูกหนี้ที่คาดว่าจะเบิกจ่ายไม่ได้จากหน่วยงานรัฐ 284 ล้านบาท และรายได้รพ.ธนบุรีบำรุงเมืองลด 51.9% รวมถึงการปรับโครงสร้างการเงิน(ข่าวหุ้น)

**GULF กำไรปกติ 4.7 พันล. แย้มปี 68 รายได้กระฉูด** GULF โชว์กำไรจากการดำเนินงาน 4.71 พันล้านบาท โต 12% YoY เหตุกำลังการผลิตเพิ่ม-รับรู้ส่วนแบ่งกำไร INTUCH 1.58 พันล้านบาท คาด Q4/2567 ผลงานดีต่อเนื่องจากโรงไฟฟ้า COD เพิ่ม-ไฮซีซั่นโรงไฟฟ้าลมน-บ ADVANC ดี "ยูพาฟิน วัจวิวัฒน์" ชี้ปี 2568 รายได้โตก้าวกระโดด หลังควรวมเสร็จไตรมาส 2/2568-จ่ายไฟอีก 1.47 พันเมกะวัตต์-เปิดบริการการค้าเซ็นเตอร์-คลาวด์(ทันหุ้น)

**BEM กำไร 'ออลไทม์ไฮ' เข้าไฮซีซั่นฐานทะยาน** BEM เดินหน้าทำ All Time High กำไรงวดไตรมาส 3/2567 พุ่ง 1,067 ล้านบาท ผู้โดยสารเติบโตต่อเนื่องแตะ 5 แสนเที่ยวต่อวัน ส่งซิกโค้งท้ายไฮซีซั่นต่อเนื่อง อานิสงส์งานอีเวนต์หนุนฐานผู้โดยสารฟื้น ย้ำฐานทุนแกร่งไม่ต้องเพิ่มทุน ประกาศพร้อมเข้าประมูลโครงการภาครัฐที่สามารถเสริมทุกธุรกิจของบริษัทให้เติบโตได้อย่างมั่นคง ด้านโบรกฯ ฟื้นธงรายได้-กำไรเติบโตต่อเนื่อง 2 ปี เน้น "ซื้อ" เป้า 12 บาท(ทันหุ้น)

**ACE เข้าโหมดไตรมาสใหม่ ชูพลังงานทดแทนหนุน** ACE เปิดผลงาน Q3/2567 รายได้ 1.73 พันล้านบาท เพิ่มขึ้น 10.7% จากไตรมาสก่อนหน้า ด้านกำไรขั้นต้น-กำไรสุทธิจากกิจกรรมปกติโตต่อเนื่องติดต่อกัน 2 ไตรมาสติด สะท้อนเข้าสู่การเติบโตใหม่ เฝยยังมีโรงไฟฟ้าพลังงานทดแทนหลายโครงการอยู่ระหว่างพัฒนา-ก่อสร้าง จ่อ COD โรงไฟฟ้าโซลาร์ 5 แห่ง ภายในสิ้นปีนี้-ปีหน้าอีก 10 โครงการ(ทันหุ้น)

**SKY แבק๊ล็อก 2.3 หมื่นล. ท่องเที่ยวบูมดัน Q4 แจม** SKY โชว์แบก๊ล็อกเต็มมือ 2.3 หมื่นล้านบาท หลัง 9 เดือนแรกปี 2567 กวาดรายได้ 4,730 ล้านบาท โต 66% มีกำไรสุทธิ 331 ล้านบาท หนุนจากการเติบโตของตลาดนักท่องเที่ยวฟื้นตัวเต็มที่ ผู้โดยสารเดินทางในสนามบินเพิ่มขึ้นพร้อมเดินทางเปิดให้บริการระบบ Biometric ที่สนามบินเต็มรูปแบบ หลังได้รับการตอบรับดีเยี่ยม(ทันหุ้น)

**SSP จ่อ COD เพิ่ม 100 เมก ไฟฟ้าไทย-เทศต่อยอด** SSP เป้าตุง! รับเงินบาทอ่อนค่าแรงเฉียด 35 บาทต่อดอลลาร์สหรัฐ หนุนรายรับพุ่ง ด้านผู้บริหาร "ชยุตม์ หลีหะเจริญกุล" เดินหน้า COD โครงการผลิตไฟฟ้าทั้งในและต่างประเทศล็อตใหม่ไม่ต่ำกว่า 100 เมกะวัตต์ ปูทางหนุนการเติบโตของธุรกิจยาวถึงปี 2570(ทันหุ้น)

**CPAXT ปูพรมขยายสาขาของ AXTRART เทรดถ.ค.** CPAXT มั่นใจผลงานไตรมาส 4/2567 เติบโตสอดคล้องกับการเข้าสู่ช่วงไฮซีซั่นทั้งทางธุรกิจและการท่องเที่ยว ทั้งยังหวังผลสัมฤทธิ์จากการควรวมกิจการที่แข็งแกร่ง ทั้งยังเตรียมส่งกองทรัสต์ AXTRART เข้าเทรดธันวาคม 2567 นี้ วางแผนปี 2568 เดินหน้าขยายสาขาใหม่ ทั้ง Makro และ Lotus's ในทำเลศักยภาพสูง(ทันหุ้น)

**SONIC ปรับทัพธุรกิจใหม่ ลุยพลังงานไทย IRR 15%** SONIC ชูโมเดลใหม่รองรับอนาคต มุ่งสู่ธุรกิจเมกะเทรนด์ เล็งลงทุนสาธารณูปโภคพลังงานสะอาด โซลาร์รูฟ ตั้งเป้า IRR ขั้นต่ำที่ 15% คาดชัดเจนปี 2568 ส่วนธุรกิจโลจิสติกส์ รุกขยายลูกค้าเพิ่ม คาดไตรมาส 4 ไฮซีซั่นขนส่งหนุนงบเด่น (ทันหุ้น)

ข้อมูลในเอกสารฉบับนี้ รวบรวมมาจากแหล่งข้อมูลที่น่าเชื่อถือ อย่างไรก็ดี บริษัทหลักทรัพย์ คิงส์ฟอร์ด จำกัด (มหาชน) ไม่สามารถที่จะยืนยันหรือรับรองความถูกต้องของข้อมูลเหล่านี้ได้ ไม่ว่าประการใด ๆ บทวิเคราะห์ในเอกสารนี้ จัดทำขึ้นโดยอ้างอิงหลักเกณฑ์ทางวิชาการเกี่ยวกับหลักการวิเคราะห์ และมีได้เป็นการชี้แนะ หรือเสนอแนะให้ซื้อหรือขายหลักทรัพย์ใด ๆ การตัดสินใจซื้อหรือขายหลักทรัพย์ใด ๆ ของผู้อ่าน ไม่ว่าจะเกิดจากการอ่านบทความในเอกสารนี้หรือไม่ก็ตาม ล้วนเป็นผลจากการใช้วิจารณญาณของผู้อ่าน โดยไม่มีส่วนเกี่ยวข้องกับคิงส์ฟอร์ด จำกัด (มหาชน) และไม่รับประกัน



ที่มา: TQ Professional, Day

### SET Daily: แกว่งพักตัว

Resistance 1,455 - 1,465

Support 1,445 - 1,435

กลยุทธ์การลงทุน SET Index ปิดทองตัวด้วยแท่ง doji การฟื้นตัวระหว่างวันขยับได้ไม่ไกล ส่วน indicator ยังชะลอตัว เก็งกำไรในลักษณะขึ้นชาย ประเมินแนวรับ 1,445/1,435 แนวต้าน 1,455/1,465



ที่มา: TQ Professional, TF weekly

### SET Weekly: สลับพักตัว

กลยุทธ์การลงทุน ติดตามนโยบายของทรัมป์หลังการเลือกตั้งสหรัฐฯ ทิศทาง fund flow ต่างชาติไหลออกจากตลาด TIP สะท้อนจาก dollar index ที่แข็งค่าจากนโยบายภาษีและแนวโน้มสงครามการค้าที่รุนแรง ทางเทคนิค TF weekly แท่งเทียนรายสัปดาห์ติด EMA200 week แต่ยืนเหนือ EMA10 Week ส่วน TF Monthly มีสัญญาณบวกจาก MACD ตัด signal line ขึ้น ดังนั้นแนวโน้มยังเป็นฟื้นตัวสลับพัก // ประเมินแนวรับ 1,425/1,400 แนวต้าน 1,505/1,520



ที่มา: TQ Professional, TF daily

### Gold Spot: ฝั่ง short ได้เปรียบ

กลยุทธ์การลงทุน Gold Spot รับผลกระทบจาก Dollar แข็งค่าและเม็ดเงินเปิดรับความเสี่ยงเข้าตลาดหุ้น/Bitcoin // แท่งเทียนพักตัวต่อเนื่องสอดคล้องกันทิศทาง indicator // เก็งกำไรแบบขึ้นชาย หรือ แนะนำถือฝั่ง short ประเมินแนวต้าน US\$2,590-2,610/Oz ส่วนแนวรับ US\$2,535-2,505/Oz

Resistance 2,590 - 2,610

Support 2,535 - 2,505

### Technical Analyst

Apichai Raomanachai No. 002939

### Asst. Technical Analyst

Noppom Chaykaew No. 043964

ข้อมูลในเอกสารฉบับนี้ รวบรวมมาจากแหล่งข้อมูลที่น่าเชื่อถือ อย่างไรก็ดี บริษัทหลักทรัพย์ คิงส์ฟอร์ด จำกัด (มหาชน) ไม่สามารถที่จะยืนยันหรือรับรองความถูกต้องของข้อมูลเหล่านั้นได้ ไม่ว่าประการใด ๆ บทวิเคราะห์ในเอกสารนี้ จัดทำขึ้นโดยอ้างอิงหลักเกณฑ์ทางวิชาการเกี่ยวกับหลักการวิเคราะห์ และมีได้เป็นการชี้แนะ หรือเสนอแนะให้ซื้อหรือขายหลักทรัพย์ใด ๆ การตัดสินใจซื้อหรือขายหลักทรัพย์ใด ๆ ของผู้อ่าน ไม่ว่าจะเกิดจากการอ่านบทความในเอกสารนี้หรือไม่ก็ตาม ล้วนเป็นผลจากการใช้วิจารณญาณของผู้อ่าน โดยไม่มีส่วนเกี่ยวข้องกับหรือพันธะผูกพันใด ๆ กับ บริษัทหลักทรัพย์ คิงส์ฟอร์ด จำกัด(มหาชน) ไม่มีการเฝ้า



ที่มา ; TQ Professional

## DITTO

Resistance 21.00-22.20

Support 18.70

แนะนำแก๊งกำไร แท่งเทียนแกว่งตัวในกรอบ ล่าสุดพยายามยกตัวพร้อมปริมาณการซื้อขายทยอยเข้าสะสม ส่วน RSI / MACD เกิดสัญญาณบวก ประเมินแนวรับ 18.70 บาท ถ้ายืนได้ลุ้นปรับตัวขึ้นต่อ โดยมีแนวต้าน 21.00-22.20 บาท ส่วนจุด Stop Loss 18.10 บาท



ที่มา ; TQ Professional

## ROJNA

Resistance 7.10-7.40

Support 6.70

แนะนำแก๊งกำไร แท่งเทียนพักตัวแตะ EMA75 วัน ก่อนตีกลับมาพร้อมด้วยปริมาณการซื้อขายเข้าสะสม ส่วน RSI / MACD ประคองตัว ระวังสั้นหากยืนแนวรับ 6.70 บาทได้ คาดหวังทยอยฟื้นตัว โดยมีแนวต้าน 7.10-7.40 บาท ส่วนจุด Stop Loss 6.50 บาท



ที่มา ; TQ Professional

## WARRIX

Resistance 4.16-4.70

Support 3.84

แนะนำแก๊งกำไร แท่งเทียนทำจังหวะยกตัวขึ้นจากโซนล่าง ด้านปริมาณการซื้อขายเข้าสะสม ส่วน Indicator MACD / RSI ประคองตัว เบื้องต้นหากยืนแนวรับ 3.84 บาท คาดหวังการฟื้นตัว โดยมีแนวต้าน 4.16-4.70 บาท ตามลำดับ ส่วนจุด Stop Loss 3.78 บาท

### Technical Analyst

Apichai Raomanachai No. 002939

### Asst. Technical Analyst

Nopporn Chaykaew No. 043964

# SET50 Index Futures

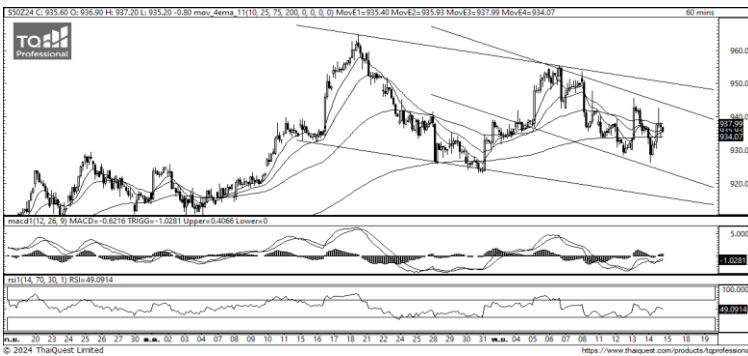


KINGSFORD

วันศุกร์ที่ 15 พฤศจิกายน พ.ศ. 2567

## Market Overview

- นักลงทุนต่างชาติ Short สุทธิ -10,680 สัญญา ยอดสะสมประจำเดือน พ.ย. มียอด Long สุทธิ 5,606 สัญญา และ ยอดสะสมปี 2567 เป็นยอด Long สุทธิ 77,233 สัญญา
- ดัชนี DJIA ปิดที่ -0.47%, ดัชนี S&P500 ปิดที่ -0.60% และดัชนี Nasdaq ปิดที่ -0.64%
- ปิดเผยข้อมูลเงินเฟ้อและแรงงาน โดยดัชนี PPI ปรับตัวขึ้น 2.4% ในเดือนต.ค. เมื่อเทียบรายปี สูงกว่าที่นักวิเคราะห์คาดการณ์ที่ระดับ 2.3% หลังจากเพิ่มขึ้น 1.9% ในเดือนก.ย. และดัชนี PPI พื้นฐาน (Core PPI) ซึ่งไม่นับรวมหมวดอาหารและพลังงาน ปรับตัวขึ้น 3.1% ในเดือนต.ค. เมื่อเทียบรายปี สูงกว่าที่นักวิเคราะห์คาดการณ์ที่ระดับ 3.0% หลังจากปรับตัวขึ้น 2.9% ในเดือนก.ย.



ที่มา: Kingsford Research

Volume by Investors	SET (Million Bath)	Index Futures (Contracts)
Local Institutions	1,715.32	1,183
Foreign	-3,225.71	-10,680
Local Investor	1,735.13	9,497



ที่มา: Kingsford Research

## ภาพการลงทุนระยะสั้น

แนะนำ :Short, แนวรับ: 930 แนวต้าน: 940 Stop Loss: 945  
S50Z24 ปิดที่ 936.40 จุด ดัชนีมีการปรับตัวเพิ่มขึ้น +0.45% เป็นการเคลื่อนไหวตามกรอบแนวขาลง แต่ Indicator สบับสนุนแนวโน้มขาลง ระยะสั้นมองเป็นการปรับตัวลง หากยังไม่สามารถยืนเหนือ 940 จุดได้ แนะนำ เปิดสถานะ Short จะเป็นฝั่งที่ได้เปรียบกว่า

## ภาพการลงทุนรายสัปดาห์

แนะนำ Wait & See แนวรับ : 925 แนวต้าน : 960 Stoploss : -  
Set50 Index มีการสร้างรูปแบบราคารูปสามเหลี่ยม ส่วน Indicator RSI ปรับตัวลงมาอยู่ใต้เขต Overbought ทำให้ระยะกลางมองเป็นการปรับตัว Sideway รอการเลือกข้าง ให้ 960 และ 925 เป็นเกณฑ์ในการเลือกข้าง

	Close	Change	Volume	OI
SET50	935.95	-0.7	957,518,300	1,327,460,710
S50Z24	935.60	-0.8	229,021	277,036
S50X24	935.20	-1.5	40	19
S50H25	930.90	-0.8	17,739	22,086
S50M25	927.80	-1.0	3,996	5,805

Source: TQ Pro

	Last	Support	Resistance
SET50	935.95	930	940
S50Z24	935.60	930	940
S50X24	935.20	930	940
S50H25	930.90	925	935
S50M25	927.80	920	930

Source: TQ Pro

Series	Close	Chg	Vol. Contracts	OI	OI Chg	Theoretical	Basis	Daly Left	LTD
S50Z24	935.60	-0.8	594,024	594,024	316,988	934.91	-0.35	42	27/12/2024
S50X24	935.20	-1.5	85	85	66	935.63	-0.75	13	28/11/2024
S50H25	930.90	-0.8	67,672	67,672	45,586	932.64	-5.05	133	28/3/2025
S50M25	927.80	-1.0	21,480	21,480	15,675	930.38	-5.05	224	27/6/2025
S50U25	925.40	-0.8	11,540	11,540	8,765	928.04	-8.15	318	29/9/2025

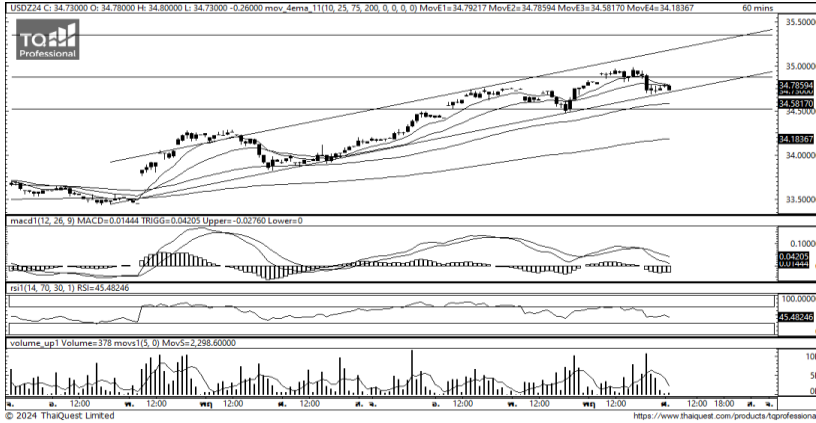
ข้อมูลในเอกสารฉบับนี้ รวบรวมมาจากแหล่งข้อมูลที่น่าเชื่อถือ อย่างไรก็ดี บริษัทหลักทรัพย์ คิงส์ฟอร์ด จำกัด (มหาชน) ไม่สามารถที่จะยืนยันหรือรับรองความถูกต้องของข้อมูลเหล่านี้ได้ ไม่ว่าประการใด ๆ บทวิเคราะห์ในเอกสารนี้ จัดทำขึ้นโดยอ้างอิงหลักเกณฑ์ทางวิชาการเกี่ยวกับหลักการวิเคราะห์ และมีได้เป็นการชี้แนะ หรือเสนอแนะให้ซื้อหรือขายหลักทรัพย์ใด ๆ การตัดสินใจซื้อหรือขายหลักทรัพย์ใด ๆ ของผู้อ่าน ไม่ว่าจะเกิดจากการอ่านบทความในเอกสารนี้หรือไม่ก็ตาม ล้วนเป็นผลจากการใช้วิจารณญาณของผู้อ่าน โดยไม่มีส่วนเกี่ยวข้องกับหรือพึ่งพาระบบอัตโนมัติ กับ บริษัทหลักทรัพย์ คิงส์ฟอร์ด จำกัด(มหาชน) ไม่ว่ากรณีใด

# SET50 Index Futures



KINGSFORD

## Currency Futures



ที่มา: Kingsford Research

### ภาพการลงทุในระยะสั้น

Dollar Index : 106.92 จุด หรือ +0.24%, USDU24 : +0.43 THB/USD

แนะนำ เปิดสถานะ : Short

แนวรับ: 34.70 THB/USD แนวต้าน: 35.10 THB/USD Stop Loss: 35.15

USDZ24 : ราคาช่วงกลางคืนเมื่อ อวามที่ผ่านมามีปิดที่ 34.73 THB/USD เป็นการปรับตัว

Sideway Up ตามกรอบแนวโน้ม ส่วน Indicator RSI ลงมาอยู่ในโซนแนวโน้มขาลง ระยะสั้นมองเป็นการปรับตัว Sideway หากปรับตัวต่ำกว่า 34.70 การเปิดสถานะ Short จะได้เปรียบกว่า

	Last	Change	Volume	OI
USDZ24	34.99	0.43	58,911	144,696
USDX24	35.08	0.46	1,131	6,943
USDH25	34.78	0.43	11,839	42,644
USDF25	34.88	0.40	811	3,148

Source: TQ Pro

	Last	Support	Resistance
RTXUSTB	34.78	34.70	35.10
USDZ24	34.99	34.70	35.10
USDH25	34.78	34.50	34.90

Source: Kingsford Securities

	Close	Change	Volume	OI
EURUSD	1.05	0.00		
EURUSDZ24	1.055	-0.0103	1.057	0.002

Source: TQ Pro

	Close	Change	Volume	OI
USDJPY	156.26	0.87		
USDJPYZ24	155.09	1.28	5,401	12522

Source: TQ Pro

Apichai Raomanachai

Fundamental and Technical Investment Analysis

ID No. 002939 Tel 02-829-6999 Ext 2200

Email : apichai.ra@kfsec.co.th

Nut Kaewborisutsakul

Assistant Investment Analyst

ข้อมูลในเอกสารฉบับนี้ รวบรวมมาจากแหล่งข้อมูลที่น่าเชื่อถือ อย่างไรก็ดี บริษัทหลักทรัพย์ คิงส์ฟอร์ด จำกัด (มหาชน) ไม่สามารถที่จะยืนยันหรือรับรองความถูกต้องของข้อมูลเหล่านี้ได้ ไม่ว่าประการใด ๆ บทวิเคราะห์ในเอกสารนี้ จัดทำขึ้นโดยอ้างอิงหลักเกณฑ์ทางวิชาการเกี่ยวกับหลักการวิเคราะห์ และมีได้เป็นการชี้แนะ หรือเสนอแนะให้ซื้อหรือขายหลักทรัพย์ใด ๆ การตัดสินใจซื้อหรือขายหลักทรัพย์ใด ๆ ของผู้อ่าน ไม่ว่าจะเกิดจากการอ่านบทความในเอกสารนี้หรือไม่ก็ตาม ล้วนเป็นผลจากการใช้วิจารณญาณของผู้อ่าน โดยไม่มีส่วนเกี่ยวข้องกับหรือพัวพันผูกพันใด ๆ กับ บริษัทหลักทรัพย์ คิงส์ฟอร์ด จำกัด (มหาชน) ไม่ควรเฝ้า



## Most Active Grainer (%chg)

Rank	STOCK	OI	Price Chg (20 Working Days)
1	DELTA	9,580	30.95%
2	AMATA	1,353	11.76%
3	PRM	25,145	7.14%
4	BTS	70,060	6.99%
5	IVL	18,616	5.26%
6	AAV	26,270	3.65%
7	SAMART	18,450	2.86%
8	SCB	1,822	2.70%
9	TTA	10,212	2.68%
10	COM7	19,384	1.85%
11	BA	4,711	1.72%
12	TPIPP	4,016	0.00%
13	KKP	747	-0.47%
14	ICHI	6,499	-0.64%
15	CHG	13,560	-0.69%
16	EPG	5,819	-1.20%
17	BLAND	173,660	-1.61%
18	RS	88,751	-1.67%
19	JAS	108,199	-1.67%
20	VNG	9,542	-1.74%
21	CPALL	6,656	-1.90%
22	EASTW	61	-1.95%
23	TISCO	548	-2.05%
24	TRUE	30,896	-2.48%
25	WHA	33,440	-2.61%
26	CRC	1,463	-2.96%
27	TTW	113	-3.26%
28	TQM	3,735	-3.30%
29	CPF	12,052	-3.53%
30	TVO	122	-3.64%

## Top Gainers OI (%chg)

STOCK	OI	%Daily Top OI Change	STOCK	OI	%5 Day Top OI Change
INTUCH	3,770	44.56%	TKN	4,921	28.02%
OSP	9,407	37.61%	OSP	9,407	25.14%
TOA	695	15.64%	MINT	11,585	20.04%
CRC	1,463	15.29%	CRC	1,463	18.75%
BCH	6,275	13.93%	JAS	108,199	14.63%
TOP	4,403	9.09%	TOP	4,403	9.39%
TRUE	30,896	3.79%	AOT	11,578	8.16%
KBANK	5,201	3.24%	BGRIM	11,981	7.19%
STA	6,130	3.20%	DELTA	9,580	3.86%
PTG	8,175	3.02%	BSRC	1,588	2.72%
BAM	10,264	2.19%	RS	88,751	1.85%
AAV	26,270	2.16%	SUPER	132,134	0.01%
TKN	4,921	1.95%	SGP	0	0.00%
AOT	11,578	1.77%	VNG	9,542	-0.55%
SPRC	7,862	1.24%	BEC	43,330	-1.01%

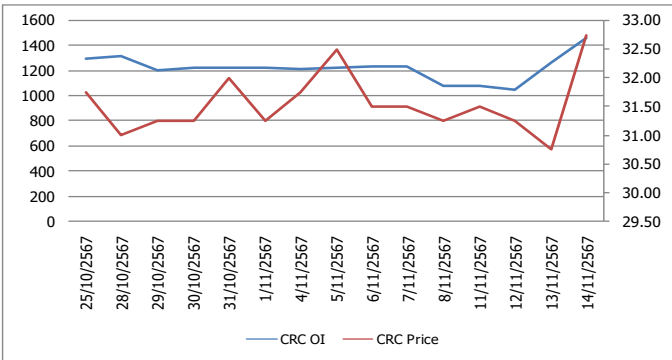
Source: TQ Pro

## Top Loser OI (%chg)

STOCK	OI	%Daily Top OI Change	STOCK	OI	%5 Day Top OI Change
TTW	113	-63.90%	TTW	113	-63.90%
TVO	122	-45.05%	UNIQ	576	-63.45%
MBK	1,354	-36.91%	IVL	18,616	-54.10%
SCB	1,822	-33.75%	SCB	1,822	-52.39%
AMATA	1,353	-33.25%	MBK	1,354	-48.71%
MAJOR	1,456	-29.22%	AMATA	1,353	-48.50%
BJC	4,082	-25.06%	TVO	122	-44.80%
BPP	310	-24.39%	SPCG	130	-43.72%
HANA	5,038	-23.07%	TCAP	646	-39.96%
BEAUTY	8,793	-21.22%	THCOM	11,639	-39.94%
EA	5,199	-20.84%	BPP	310	-39.57%
ERW	18,716	-15.76%	STA	6,130	-35.89%
AWC	51,667	-14.91%	PTG	8,175	-35.79%
BLA	1,189	-14.89%	CENTEL	2,214	-34.44%
BEM	17,711	-14.55%	KKP	747	-34.42%

## หุ้นที่มีทิศทาง ราคาและ OI ที่น่าจับตามอง

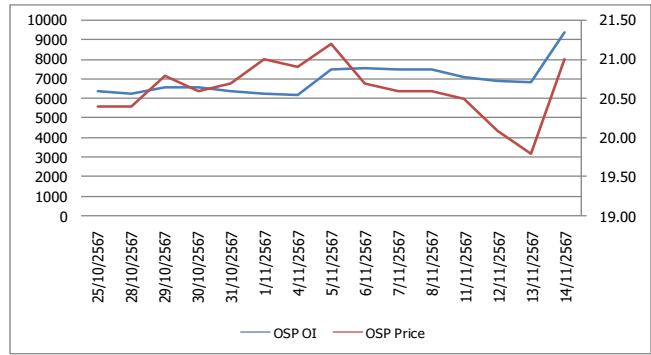
### OI Trend CRC



**Recommend : Long**  
**Support : 32.00**

**Resistance : 34.00**  
**Stop-Loss : 31.75**

### OI Trend OSP



**Recommend : Long**  
**Support : 20.70**

**Resistance : 22.00**  
**Stop-Loss : 20.60**

Source: KINGSFORD

APICHAJ RAOMANACHAI No. 002939  
NUT KAEWBORISUTSAKUL Asst. Derivatives Analyst

ข้อมูลในเอกสารฉบับนี้รวบรวมมาจากแหล่งข้อมูลที่น่าเชื่อถือ อย่างไรก็ตาม บริษัทหลักทรัพย์ คิงส์ฟอร์ด จำกัด (มหาชน) ไม่สามารถที่จะยืนยันหรือรับรองความถูกต้องของข้อมูลเหล่านี้ได้ ไม่ว่าประการใด ๆ บทวิเคราะห์ในเอกสารนี้จัดทำขึ้นโดยอ้างอิงหลักการทางวิชาการเกี่ยวกับหลักการวิเคราะห์ และมิได้เป็นการชี้นำ หรือเสนอแนะให้ซื้อหรือขายหลักทรัพย์ใด ๆ การตัดสินใจซื้อหรือขายหลักทรัพย์ใด ๆ ของผู้อ่าน ไม่ว่าจะเกิดจากการอ่านบทความในเอกสารนี้หรือไม่ก็ตาม ล้วนเป็นผลจากการใช้วิจารณญาณของผู้อ่าน โดยไม่มีส่วนเกี่ยวข้องกับหรือหนีความผิดใด ๆ กับ บริษัทหลักทรัพย์ คิงส์ฟอร์ด จำกัด (มหาชน) ไม่ว่ากรณีใด



# PROGRAM TRADING DAILY



วันศุกร์ที่ 15 พฤศจิกายน พ.ศ. 2567

## ข้อมูลสถิติ Program Trading รายวัน

ประเภท	ซื้อ	ขาย	สุทธิ
Program Trading	24,702.66	26,573.22	-1,870.57
Non Program Trading	36,016.01	34,145.44	1,870.57
Total	60,718.66	60,718.66	

## ข้อมูลรายหลักทรัพย์ \*

หลักทรัพย์	ตลาด	มูลค่า Program Trading (บาท)	% มูลค่า Program Trading เทียบกับมูลค่าการซื้อขายแบบ Auto Matching
CENTEL	SET	81,595,550	53.21
TLI	SET	157,704,598	48.83
CRC	SET	536,650,325	48.35
OSP	SET	292,784,650	47.37
EPG	SET	23,262,454	44.44

หมายเหตุ "Program Trading" หมายถึง การซื้อขายหลักทรัพย์ด้วยชุดคำสั่งคอมพิวเตอร์

\* แสดงข้อมูลของหลักทรัพย์ที่มีราคาปิด และมูลค่าการซื้อขายเปลี่ยนแปลงไปมากกว่าวันทำการซื้อขายก่อนหน้า

\* กรณีไม่แสดงข้อมูล หมายถึง ไม่มีหลักทรัพย์เข้าเกณฑ์ที่กำหนด

## ข้อมูลการขายชอร์ตที่ยังไม่ได้ซื้อคืน

### สถานะ Short เพิ่มขึ้น

หลักทรัพย์	ปริมาณการขายชอร์ตคงเหลือ (%)	สถานะชอร์ตเพิ่มขึ้นเมื่อเทียบวันก่อนหน้า (%)
BH	0.82%	0.09%
TKN	0.54%	0.03%
CPF	0.36%	0.03%
SCC	1.21%	0.02%
LH	0.55%	0.02%
DEMCO	0.15%	0.02%
JTS	0.35%	0.02%
XO	0.45%	0.02%
KCE	2.13%	0.02%
TTA	0.30%	0.02%

### สถานะ Short ลดลง

หลักทรัพย์	ปริมาณการขายชอร์ตคงเหลือ (%)	สถานะชอร์ตลดลงเมื่อเทียบวันก่อนหน้า (%)
HANA	3.02%	-0.73%
STA	0.81%	-0.30%
TOP	2.23%	-0.24%
PSL	0.45%	-0.21%
BCP	1.03%	-0.14%
TIDLOR	0.65%	-0.13%
JMART	0.27%	-0.13%
EA	1.38%	-0.13%
PTTGC	1.37%	-0.13%
QH	0.54%	-0.12%

หมายเหตุ : เรียงตามการเปลี่ยนแปลงของปริมาณการขายชอร์ตที่ยังไม่ได้ซื้อคืน ของหลักทรัพย์ Local + NVDR /จำนวนหุ้นชำระแล้ว (%)

ข้อมูลในเอกสารฉบับนี้ รวบรวมมาจากแหล่งข้อมูลที่น่าเชื่อถือ อย่างไรก็ดี บริษัทหลักทรัพย์ คิงส์ฟอร์ด จำกัด (มหาชน) ไม่สามารถที่จะยืนยันหรือรับรองความถูกต้องของข้อมูลเหล่านี้ได้ ไม่ว่าประการใด ๆ บทวิเคราะห์ในเอกสารนี้ จัดทำขึ้นโดยอ้างอิงหลักการทางวิชาการเกี่ยวกับหลักการวิเคราะห์ และมีได้เป็นการชี้นำ หรือเสนอแนะให้ซื้อหรือขายหลักทรัพย์ใด ๆ การตัดสินใจซื้อหรือขายหลักทรัพย์ใด ๆ ของผู้อ่าน ไม่ว่าจะเกิดจากการอ่านบทความในเอกสารหรือไม่ก็ตาม ล้วนเป็นผลจากการใช้วิจารณญาณของผู้อ่าน โดยไม่มีส่วนเกี่ยวข้องกับหรือหนี้นะผูกพันใด ๆ กับ บริษัทหลักทรัพย์ คิงส์ฟอร์ด จำกัด(มหาชน) ไม่ว่ากรณีใด

# Top 20 Outstanding Short



KINGSFORD

วันศุกร์ที่ 15 พฤศจิกายน พ.ศ. 2567

หลักทรัพย์	ปริมาณการขายชอร์ตที่ยังไม่ได้ซื้อคืน ณ สิ้นวัน (หุ้น)		สถานะขายชอร์ต คงเหลือ (%)	สถานะชอร์ตเพิ่ม/ลด เมื่อเทียบวันก่อนหน้า (%)
	Local	NVDR		
HANA	10,215,300	16,529,805	3.021	-0.728
TOP	7,786,400	42,136,063	2.235	-0.238
KCE	8,802,300	16,354,400	2.128	0.020
BANPU	31,706,300	163,077,066	1.944	-0.013
TISCO	11,208,600	2,918,400	1.764	-0.003
SPRC	5,744,900	67,484,483	1.689	0.016
EA	9,227,500	42,272,000	1.381	-0.127
PTTGC	7,165,500	54,773,600	1.374	-0.127
BEM	11,756,200	176,791,296	1.234	0.010
SCC	2,080,491	12,445,850	1.211	0.025
BGRIM	12,309,100	18,658,200	1.188	-0.048
IRPC	61,225,400	177,716,100	1.169	-0.043
MINT	2,576,400	60,978,389	1.121	-0.009
BCP	4,258,300	9,933,200	1.031	-0.137
BCH	11,062,900	14,539,800	1.027	-0.002
HMPRO	7,573,600	126,488,000	1.019	-0.041
WHA	91,600,700	57,841,200	1.000	-0.041
OSP	7,390,800	22,053,800	0.980	-0.026
MTC	6,398,400	14,175,500	0.970	-0.048
SAPPE	781,600	2,146,800	0.950	-0.016

หมายเหตุ : เรียงตามการเปลี่ยนแปลงของปริมาณการขายชอร์ตที่ยังไม่ได้ซื้อคืน ของหลักทรัพย์ Local + NVDR /จำนวนหุ้นชำระแล้ว (%)

ข้อมูลในเอกสารฉบับนี้ รวบรวมมาจากแหล่งข้อมูลที่น่าเชื่อถือ อย่างไรก็ดี บริษัทหลักทรัพย์ คิงส์ฟอร์ด จำกัด (มหาชน) ไม่สามารถที่จะยืนยันหรือรับรองความถูกต้องของข้อมูลเหล่านี้ได้ ไม่ว่าประการใด ๆ บทวิเคราะห์ในเอกสารนี้ จัดทำขึ้นโดยอ้างอิงหลักเกณฑ์ทางวิชาการเกี่ยวกับหลักการวิเคราะห์ และมีได้เป็นการชี้นำ หรือเสนอแนะให้ซื้อหรือขายหลักทรัพย์ใด ๆ การตัดสินใจซื้อหรือขายหลักทรัพย์ใด ๆ ของผู้อ่าน ไม่ว่าจะเกิดจากการอ่านบทความในเอกสารนี้หรือไม่ก็ตาม ส่วนเป็นผลจากการใช้วิจารณญาณของผู้อ่าน โดยไม่มีส่วนเกี่ยวข้องกับคิงส์ฟอร์ดในแต่อย่างใด บริษัทหลักทรัพย์ คิงส์ฟอร์ด จำกัด(มหาชน) ไม่ว่ากรรมใด

# Short Sales



KINGSFORD

มูลค่าการขายชอร์ต ณ วันที่ 14 พฤศจิกายน 2567

หลักทรัพย์	ปริมาณหุ้นที่ขายชอร์ต (หุ้น)	มูลค่าการขายชอร์ต (บาท)	%เทียบมูลค่าซื้อขายตลาดรวม
AAI	241,900	1,439,745	2.45%
AAV	871,300	2,483,252	1.49%
ACE	83,100	108,030	4.41%
ADVANC	390,200	110,120,100	2.93%
AEONTS	9,300	1,179,400	6.13%
AH	10,400	202,820	1.41%
AMATA	158,900	4,552,400	3.35%
AOT	3,398,600	200,186,925	10.62%
AP	1,208,500	10,429,180	3.19%
ASIAN	23,700	208,655	0.89%
ASK	7,900	82,650	1.17%
AURA	19,100	259,410	1.65%
AWC	3,823,800	13,001,036	7.28%
BA	45,900	1,095,890	1.40%
BAFS	5,800	79,080	2.59%
BAM	157,800	1,096,990	0.56%
BANPU	2,933,600	16,637,190	5.18%
BAY	1,600	39,840	0.74%
BBGI	21,300	103,438	0.92%
BBIK	24,700	1,071,750	2.68%
BBL	113,600	16,709,000	1.72%
BCH	1,020,500	16,939,510	7.15%
BCP	346,000	10,590,625	2.95%
BCPG	379,300	2,191,440	8.12%
BDMS	3,879,000	107,049,300	4.69%
BEC	7,500	30,056	1.06%
BEM	8,109,600	62,131,650	26.63%
BGRIM	545,700	11,141,230	3.65%
BH	1,268,600	274,164,500	9.73%
BJC	195,700	4,449,320	3.27%
BLA	172,200	3,769,440	1.91%
BPP	17,600	201,850	6.66%
BSRC	107,300	796,255	9.07%
BTG	98,000	1,958,480	3.93%
BTS	3,646,500	17,872,440	7.83%
BYD	185,200	151,674	0.75%
CBG	126,100	10,088,150	4.33%
CCET	725,000	5,740,230	0.20%
CENTEL	356,200	12,525,325	8.14%
CHG	1,793,300	5,119,662	11.54%
CK	198,900	3,609,790	10.29%
CKP	66,700	220,096	1.30%
COM7	350,200	9,621,575	3.63%
CPALL	2,925,600	186,973,450	6.92%
CPAXT	927,200	32,163,750	14.63%
CPF	2,278,600	55,878,630	13.32%
CPN	274,000	16,610,900	4.62%
CRC	2,150,800	71,775,425	6.47%
CV	57,900	12,738	1.44%
DCC	92,000	175,288	3.41%
DELTA	1,446,600	236,811,150	9.48%
DITTO	83,400	1,596,260	1.30%
DOHOME	530,300	5,267,810	14.28%
EA	5,255,500	31,058,615	6.08%
EGCO	4,700	535,100	0.55%

ข้อมูลในเอกสารฉบับนี้ รวบรวมมาจากแหล่งข้อมูลที่น่าเชื่อถือ อย่างไรก็ตาม บริษัทหลักทรัพย์ คิงส์ฟอร์ด จำกัด (มหาชน) ไม่สามารถที่จะยืนยันหรือรับรองความถูกต้องของข้อมูลเหล่านี้ได้ ไม่ว่าประการใด ๆ บทวิเคราะห์ในเอกสารนี้ จัดทำขึ้นโดยอ้างอิงหลักเกณฑ์ทางวิชาการเกี่ยวกับหลักการวิเคราะห์ และมีได้เป็นการชี้แนะ หรือเสนอแนะให้ซื้อหรือขายหลักทรัพย์ใด ๆ การตัดสินใจซื้อหรือขายหลักทรัพย์ใด ๆ ของผู้อ่าน ไม่ว่าจะเกิดจากการอ่านบทความในเอกสารนี้หรือไม่ก็ตาม ล้วนเป็นผลจากการใช้วิจารณญาณของผู้อ่าน โดยไม่มีส่วนเกี่ยวข้องกับหรือผูกพันใด ๆ กับ บริษัทหลักทรัพย์ คิงส์ฟอร์ด จำกัด (มหาชน) ไม่ว่ากรณีใด

# Short Sales



KINGSFORD

มูลค่าการขายชอร์ต ณ วันที่ 14 พฤศจิกายน 2567

หลักทรัพย์	ปริมาณหุ้นที่ขายชอร์ต (หุ้น)	มูลค่าการขายชอร์ต (บาท)	%เทียบมูลค่าซื้อขายตลาดรวม
EPG	390,400	1,891,146	3.61%
ERW	877,000	3,437,952	8.53%
ETC	33,600	70,036	1.85%
FORTH	32,500	413,230	1.01%
GFPT	47,000	505,680	3.33%
GLOBAL	709,300	11,268,100	14.24%
GPSC	270,700	11,133,525	4.69%
GULF	3,478,900	219,380,675	9.81%
GUNKUL	223,300	543,820	2.24%
HANA	1,386,400	43,971,225	2.74%
HK01	10,010	178,178	19.96%
HKCE01	20	434	0.02%
HMPRO	1,616,200	15,300,110	6.27%
ICHI	184,900	2,909,180	1.80%
INTUCH	652,800	64,362,575	2.45%
IRPC	2,284,500	3,155,479	11.30%
ITC	408,600	8,777,510	5.26%
ITD	3,500	2,004	0.03%
IVL	1,249,300	32,556,500	6.27%
JAS	3,850,800	9,198,930	4.97%
JMART	568,000	7,717,000	7.17%
JMT	1,367,500	24,600,110	4.52%
JTS	151,000	10,511,375	12.01%
KAMART	376,500	4,223,400	4.52%
KBANK	804,600	117,679,650	8.07%
KCE	1,357,200	39,493,850	8.44%
KGI	17,700	76,668	1.07%
KKP	35,700	1,885,500	2.11%
KLINIQ	1,300	39,325	0.42%
KTB	1,425,600	29,137,040	5.42%
KTC	64,300	2,998,725	2.20%
LANNA	2,100	33,810	0.51%
LH	3,531,700	18,654,100	8.53%
LPN	35,000	98,700	9.11%
LVMH01			0.00%
M	13,300	343,825	1.25%
MAJOR	56,900	830,290	3.29%
MASTER	11,400	504,075	0.18%
MBK	148,100	2,826,820	2.58%
MC	13,600	150,960	1.61%
MDX	12,500	47,378	5.53%
MEB	2,500	73,750	0.26%
MEGA	97,500	3,632,625	7.14%
MINT	1,024,000	26,112,000	8.02%
MOSHI	1,000	47,250	0.09%
MTC	598,400	28,942,975	6.96%
NER	89,100	436,302	5.02%
NEX	149,900	116,568	0.53%
NSL	300	9,675	0.02%
ONEE	78,000	297,166	1.44%
OR	2,684,700	38,503,950	27.74%
ORI	199,800	841,680	5.83%
OSP	814,100	17,067,380	2.75%
PLANB	343,300	2,567,095	2.40%

ข้อมูลในเอกสารฉบับนี้ รวบรวมมาจากแหล่งข้อมูลที่น่าเชื่อถือ อย่างไรก็ตาม บริษัทหลักทรัพย์ คิงส์ฟอร์ด จำกัด (มหาชน) ไม่สามารถที่จะยืนยันหรือรับรองความถูกต้องของข้อมูลเหล่านี้ได้ ไม่ว่าประการใด ๆ บทวิเคราะห์ในเอกสารนี้ จัดทำขึ้นโดยอ้างอิงถึงแหล่งที่มาทางวิชาการเกี่ยวกับหลักทรัพย์วิเคราะห์ และมีได้เป็นการชี้แนะ หรือเสนอแนะให้ซื้อหรือขายหลักทรัพย์ใด ๆ การตัดสินใจซื้อหรือขายหลักทรัพย์ใด ๆ ของผู้อ่าน ไม่ว่าจะเกิดจากการอ่านบทความในเอกสารนี้หรือไม่ก็ตาม ล้วนเป็นผลจากการใช้วิจารณญาณของผู้อ่าน โดยไม่มีส่วนเกี่ยวข้องกับหรือผูกพันใด ๆ กับ บริษัทหลักทรัพย์ คิงส์ฟอร์ด จำกัด (มหาชน) ไม่ว่ากรณีใด

# Short Sales



KINGSFORD

มูลค่าการขายชอร์ต ณ วันที่ 14 พฤศจิกายน 2567

หลักทรัพย์	ปริมาณหุ้นที่ขายชอร์ต (หุ้น)	มูลค่าการขายชอร์ต (บาท)	%เทียบมูลค่าซื้อขายตลาดรวม
PR9	1,200	31,175	0.04%
PRM	132,900	1,207,240	0.71%
PSH	11,700	96,120	1.53%
PSL	876,100	6,950,160	12.75%
PTG	284,900	2,688,475	4.60%
PTT	7,052,700	230,975,925	19.73%
PTTEP	341,600	41,778,400	2.92%
PTTGC	2,925,600	70,906,630	13.49%
QH	3,043,700	5,522,937	30.43%
RATCH	100,700	2,999,700	7.24%
RBF	142,900	796,965	5.17%
RCL	67,500	1,876,575	1.77%
ROJNA	176,700	1,206,095	4.51%
RS	34,500	205,275	1.65%
S	33,200	30,050	2.32%
SABINA	14,900	317,510	1.31%
SAMART	27,200	193,730	1.80%
SAPPE	36,800	2,692,150	0.98%
SAT	26,300	287,370	2.63%
SAWAD	168,800	6,480,650	3.45%
SC	214,100	623,014	11.32%
SCB	164,500	18,824,750	3.22%
SCC	1,567,500	306,674,650	39.80%
SCCC	700	113,950	1.72%
SCGP	145,000	3,311,160	1.56%
SCN	112,400	85,766	1.16%
SHR	25,700	53,822	0.88%
SINGER	43,000	399,850	0.79%
SIRI	5,130,800	8,823,166	9.95%
SIS	9,600	267,350	1.18%
SISB	157,100	4,988,425	9.58%
SJWD	51,300	608,970	1.76%
SKY	9,300	215,110	2.37%
SNNP	84,500	1,003,450	3.25%
SP50001	2,990	63,388	2.28%
SPA	49,200	354,270	0.89%
SPALI	123,100	2,331,050	1.97%
SPCG	3,900	33,250	0.96%
SPRC	1,684,100	10,031,025	5.13%
SSP			0.00%
STA	608,600	11,020,520	4.70%
STECON	13,300	106,400	0.52%
STGT	184,500	1,813,910	1.76%
STPI	25,900	94,846	2.32%
SUSCO	44,100	133,762	4.83%
TASCO	495,900	8,768,980	3.34%
TCAP	218,200	10,637,250	14.68%
TFG	535,200	2,133,474	2.25%
THANI	393,300	682,915	15.97%
THCOM	250,800	3,358,050	1.97%
THG	68,600	1,117,390	3.32%
TIDLOR	1,003,400	17,785,840	3.80%

ข้อมูลในเอกสารฉบับนี้ รวบรวมมาจากแหล่งข้อมูลที่น่าเชื่อถือ อย่างไรก็ตาม บริษัทหลักทรัพย์ คิงส์ฟอร์ด จำกัด (มหาชน) ไม่สามารถที่จะยืนยันหรือรับรองความถูกต้องของข้อมูลเหล่านี้ได้ ไม่ว่าประการใด ๆ บริษัทฯระเหในเอกสารนี้ จัดทำขึ้นโดยอ้างอิงหลักเกณฑ์ทางวิชาการเกี่ยวกับหลักการวิเคราะห์ และมีได้เป็นการชี้แนะ หรือเสนอแนะให้ซื้อหรือขายหลักทรัพย์ใด ๆ การตัดสินใจซื้อหรือขายหลักทรัพย์ใด ๆ ของผู้อ่าน ไม่ว่าจะเกิดจากการอ่านบทความในเอกสารนี้หรือไม่ก็ตาม ล้วนเป็นผลจากการใช้วิจารณญาณของผู้อ่าน โดยไม่มีส่วนเกี่ยวข้องกับพันธะผูกพันใด ๆ กับ บริษัทหลักทรัพย์ คิงส์ฟอร์ด จำกัด (มหาชน) ไม่ว่ากรณีใด

# Short Sales



KINGSFORD

มูลค่าการขายชอร์ต ณ วันที่ 14 พฤศจิกายน 2567

หลักทรัพย์	ปริมาณหุ้นที่ขายชอร์ต (หุ้น)	มูลค่าการขายชอร์ต (บาท)	%เทียบมูลค่าซื้อขายตลาดรวม
TIPH	9,400	230,710	2.51%
TISCO	107,400	10,319,725	5.22%
TKN	834,200	8,148,620	2.84%
TLI	1,344,000	13,348,405	4.13%
TOA	53,000	881,310	9.09%
TOP	1,287,700	52,706,500	12.33%
TPIPL	31,400	34,540	0.61%
TPIPP	72,400	220,096	2.52%
TQM	135,300	3,291,330	8.83%
TRUE	5,622,600	66,182,830	5.83%
TTA	696,500	3,986,345	4.81%
TTB	10,626,700	18,477,043	5.02%
TTW	28,400	254,180	1.71%
TU	1,229,700	17,207,480	5.74%
TVO	18,800	448,890	2.82%
UBE	107,300	81,960	0.51%
VGI	2,157,800	5,324,542	2.24%
WHA	1,651,600	9,331,540	3.28%
WHAUP	146,800	715,668	1.16%
XO	93,600	2,087,190	13.64%
XPG	144,600	131,587	0.83%

หมายเหตุ - ไม่รวมรายการขายชอร์ตของสมาชิกที่เป็นผู้ร่วมค้ำหน่วยลงทุนหรือผู้ดูแลสภาพคล่องของหน่วยลงทุนของกองทุนรวมอีทีเอฟเพื่อบัญชีบริษัทประเภทเพื่อทำกำไรจากส่วนต่างของราคาหรือเพื่อดูแลสภาพคล่อง แล้วแต่กรณี ข้อมูลการขายชอร์ตที่ยังไม่ได้ซื้อคืน - หลักทรัพย์ที่ไม่ใช่หุ้นสามัญจะใช้จำนวนหลักทรัพย์จดทะเบียนกับ ดลท. แทนจำนวนหุ้นชำระแล้ว

ข้อมูลในเอกสารฉบับนี้ รวบรวมมาจากแหล่งข้อมูลที่น่าเชื่อถือ อย่างไรก็ตาม บริษัทหลักทรัพย์ คิงส์ฟอร์ด จำกัด (มหาชน) ไม่สามารถที่จะยืนยันหรือรับรองความถูกต้องของข้อมูลเหล่านี้ได้ ไม่ว่าประการใด ๆ บทวิเคราะห์ในเอกสารนี้ จัดทำขึ้นโดยอ้างอิงถึงหลักเกณฑ์ทางวิชาการเกี่ยวกับหลักการวิเคราะห์ และมีได้เป็นการชี้แนะ หรือเสนอแนะให้ซื้อหรือขายหลักทรัพย์ใด ๆ การตัดสินใจซื้อหรือขายหลักทรัพย์ใด ๆ ของผู้อ่าน ไม่ว่าจะเกิดจากการอ่านบทความในเอกสารนี้หรือไม่ก็ตาม ล้วนเป็นผลจากการใช้วิจารณญาณของผู้อ่าน โดยไม่มีส่วนเกี่ยวข้องกับหรือผูกพันใด ๆ กับ บริษัทหลักทรัพย์ คิงส์ฟอร์ด จำกัด (มหาชน) ไม่ว่ากรณีใด

# Stock Calendar



KINGSFORD

รายงานการเปลี่ยนแปลงการถือหลักทรัพย์ของผู้บริหาร (แบบ 59-2) ประจำวันที่ 14 พฤศจิกายน 2567

ชื่อผู้บริหาร	ประเภทหลักทรัพย์	วันที่ได้มา / จำนวน	จำนวน	ราคา	วิธีการได้มา/หน่าย	
JAK	นาย เมธา อังวัฒนะพานิช	หุ้นสามัญ	13/11/2567	57,200	1.27	ซื้อ
JMART	นาย อติศักดิ์ สุขุมวิทยา	หุ้นสามัญ	13/11/2567	200,000	13.50	ซื้อ
CH	นาย ประวิทย์ ศรีแสงนาม	หุ้นสามัญ	11/11/2567	128,700	2.10	ซื้อ
CH	นาย ประวิทย์ ศรีแสงนาม	หุ้นสามัญ	12/11/2567	15,300	2.10	ซื้อ
CH	นาย ประวิทย์ ศรีแสงนาม	หุ้นสามัญ	13/11/2567	56,000	2.10	ซื้อ
DEXON	นาย มาร์ติน สตุวิค	ใบแสดงสิทธิใน ผลประโยชน์ที่เกิด จากหลักทรัพย์ อ้างอิงไทย (NVDR)อ้างอิง หุ้น สามัญ	11/11/2567	127,900	1.57	ซื้อ
TATG	นาย คาวุธ หลุ้ย	หุ้นสามัญ	13/11/2567	50,000	1.23	ซื้อ
TATG	นาย คาวุธ หลุ้ย	หุ้นสามัญ	13/11/2567	100,000	1.23	ซื้อ
TATG	นาย คาวุธ หลุ้ย	หุ้นสามัญ	13/11/2567	60,000	1.24	ซื้อ
TU	นาย เขง นิรุตตินานนท์	หุ้นสามัญ	13/11/2567	100,000	14.20	ซื้อ
BTC	นาย พงษ์ชัย เศรษฐวิวรรณ	หุ้นสามัญ	13/11/2567	4,593,033	0.65	ซื้อ
BLC	นาย สุวิทย์ งามภูพันธ์	หุ้นสามัญ	13/11/2567	100,000	5.20	ซื้อ
BTG	นาย โอลิเวอร์ โยฮันเนส ก็อดซัลล์	หุ้นสามัญ	14/11/2567	6,000	19.92	ซื้อ
PLT	นางสาว ฤตอร แสงบุญเกิด	หุ้นสามัญ	13/11/2567	300,000	0.77	ซื้อ
PACO	นาย ธเนศ เลิศขจรกิตติ	ใบสำคัญแสดงสิทธิ ที่จะซื้อหุ้น	12/11/2567	300,000	0.08	ขาย
PACO)	นาย ธเนศ เลิศขจรกิตติ	หุ้นสามัญ	12/11/2567	475,900	1.37	ซื้อ
MAGURO	นาย พีรพล สกัรยากร	หุ้นสามัญ	14/11/2567	50,000	19.60	ขาย
ญ JUBILE	นาย วิโรจน์ พรประภคต	หุ้นสามัญ	12/11/2567	100,000	11.92	ซื้อ
STGT	นาย วีรกร อ่องสกุล	หุ้นสามัญ	12/11/2567	200	9.28	ซื้อ
STGT	นาย วีรกร อ่องสกุล	หุ้นสามัญ	13/11/2567	200	9.45	ซื้อ
STA	นาย วิชญ์พล สิ้นเจริญกุล	หุ้นสามัญ	11/11/2567	600,000	18.93	ซื้อ
STA	นาย วิชญ์พล สิ้นเจริญกุล	หุ้นสามัญ	11/11/2567	250,000	19.20	ซื้อ
STA	นาย วิชญ์พล สิ้นเจริญกุล	หุ้นสามัญ	12/11/2567	750,000	18.61	ซื้อ
STA	นาย วิชญ์พล สิ้นเจริญกุล	หุ้นสามัญ	13/11/2567	200,000	17.95	ซื้อ
STA	นาย วิชญ์พล สิ้นเจริญกุล	หุ้นสามัญ	13/11/2567	50,000	17.90	ซื้อ
SAK	นาง วรณชนันท์ พงศ์สุรางค์	หุ้นสามัญ	13/11/2567	50,000	5.35	ขาย
SAK	นาง วรณชนันท์ พงศ์สุรางค์	หุ้นสามัญ	13/11/2567	50,000	5.35	ขาย
INET	นาง มรกต กุลธรรมโยธิน	ใบสำคัญแสดงสิทธิ ที่จะซื้อหุ้น	13/11/2567	124,000	4.00	ซื้อ
INET	นาย ทวีศักดิ์ กอนันต์กุล	ใบสำคัญแสดงสิทธิ ที่จะซื้อหุ้น	14/11/2567	20,000	4.00	ซื้อ
ALT	นาง ปรีญาภรณ์ ตั้งเผาศักดิ์	หุ้นสามัญ	08/11/2567	15,000,000	3.00	ซื้อ
ALT	นาง ปรีญาภรณ์ ตั้งเผาศักดิ์	หุ้นสามัญ	08/11/2567	20,000	2.62	รับโอน
ALT	นาง ปรีญาภรณ์ ตั้งเผาศักดิ์	หุ้นสามัญ	11/11/2567	20,000,000	1.14	ขาย
ALT	นางสาว ปรีญาพรณ ภูวกุล	หุ้นสามัญ	08/11/2567	15,000,000	3.00	ซื้อ
ALT	นางสาว ปรีญาพรณ ภูวกุล	หุ้นสามัญ	08/11/2567	20,000	2.62	รับโอน
ALT	นางสาว ปรีญาพรณ ภูวกุล	หุ้นสามัญ	11/11/2567	20,000,000	1.14	ขาย



แบบรายงานการได้มาหรือจำหน่ายหลักทรัพย์ของกิจการ (แบบ 246-2) ประจำวันที่ 14 พฤศจิกายน 2567

หลักทรัพย์	ชื่อผู้ได้มา/จำหน่าย	วิธีการ	ประเภท หลักทรัพย์ <sup>1</sup>	% ก่อน ได้มา/ จำหน่าย	% ได้มา/ จำหน่าย	% หลัง ได้มา/ จำหน่าย	วันที่ได้มา/ จำหน่าย	% ก่อน ได้มา/ จำหน่าย	% ได้มา/ จำหน่าย	% หลัง ได้มา/ จำหน่าย
								จำหน่าย (กลุ่ม) <sup>2</sup>	จำหน่าย (กลุ่ม) <sup>2</sup>	จำหน่าย (กลุ่ม) <sup>2</sup>
B52	นาย พิศิษฐ์ ภูสนาคม	ได้มา	หุ้น	0	14.1968	14.1968	11/11/2567	0	14.1968	14.1968
B52	นาย พิศิษฐ์ ภูสนาคม	ได้มา	หุ้น	0	14.1968	14.1968	11/11/2567	0	14.1968	14.1968



# Stock Calendar



KINGSFORD

November 2024				
Monday	Tuesday	Wednesday	Thursday	Friday
<b>4</b>	<b>5</b>	<b>6</b>	<b>7</b>	<b>8</b>
	<b>NEWLISTED</b> IROYAL 230,000,000 Units	<b>XD</b> BAREIT (0.187 (ต่อ))	<b>Shares</b> ASW 899,744,550,000 Shares BTS 2,926,141,881 Shares	
<b>11</b>	<b>12</b>	<b>13</b>	<b>14</b>	<b>15</b>
<b>XD</b> LHSC (0.17 (ต่อ)) LHPF (0.14 (ต่อ))  <b>XR</b> TRC (3.5 : 1 @ 2.40 (ต่อ))  <b>Shares</b> W 121,500,000 Shares META 279,044,584 Shares	<b>XD</b> RAM (0.15 (ต่อ)) PCC (0.07 (ต่อ))  <b>Shares</b> BC 38,250 Shares	<b>XD</b> RAM (0.15 (ต่อ)) PCC (0.07 (ต่อ))  <b>Shares</b> GCAP 10,000,000 Shares	<b>XD</b> TSTE (0.04 (ต่อ)) POPF (0.29 (ต่อ)) DIF (0.2222 (ต่อ))  <b>XW</b> HEALTH (2 : 1 ) <b>Shares</b> B52 122,000,000 Shares	<b>XR</b> ACC (3 : 1 @ 0.60 (ต่อ))  <b>Shares</b> SCN 270,000 Shares
<b>18</b>	<b>19</b>	<b>20</b>	<b>21</b>	<b>22</b>
<b>XD</b> DCC (0.02 (ต่อ))  <b>Shares</b> MILL 137,000,000 Shares W 1,740 Shares	<b>XD</b> TPCH (0.128 (ต่อ)) KTBSTMR (0.176 (ต่อ)) INETREIT (0.20 (ต่อ)) CPNCG (0.2508 (ต่อ)) ANI (0.20 (ต่อ))	<b>XD</b> SUN (0.15 (ต่อ)) SRS (0.075 (ต่อ)) ICN (0.10 (ต่อ)) BOFFICE (0.1515 (ต่อ))	<b>XD</b> WHAUP (0.06 (ต่อ)) WHAIR (0.2229 (ต่อ)) WHA (0.0669 (ต่อ)) UAC (0.25 (ต่อ)) SPRIME (0.125 (ต่อ)) SAV (0.30 (ต่อ)) RCL (0.50 (ต่อ)) PSL (0.10 (ต่อ)) M-II (0.175 (ต่อ)) DDD (0.10 (ต่อ))	<b>XD</b> AMATAR (0.16 (ต่อ))

XD - Excluding Dividend	XD(ST) - Excluding Stock Dividend	XM - Exclude meetings	XN - Ex-Capital Return	XI - Excluding Interest
XP - Excluding Principal	XR - Excluding Right	XW - Excluding Warrant	XS - Excluding Short-term Warrant	XA - Excluding All
XE - Excluding Exercise	*ND - No Dividend Payment	PD - Payment Date	XT - Excluding TSR ; @ - price per share / price per unit /	
XD - Excluding Dividend	XD(ST) - Excluding Stock Dividend	XM - Exclude meetings	XN - Ex-Capital Return	XI - Excluding Interest
XP - Excluding Principal	XR - Excluding Right	XW - Excluding Warrant	XS - Excluding Short-term Warrant	XA - Excluding All
XE - Excluding Exercise	*ND - No Dividend Payment	PD - Payment Date	XT - Excluding TSR ; @ - price per share / price per unit /	

# Most Active Values (Btmn)



## NVDR Update

วันศุกร์ที่ 15 พฤศจิกายน 2567

### Most Active Values (Btmn)

Top 20 Net Buying Value (B m)						Top 20 Net Selling Value (B m)					Month to Date				Year to Date					
พ.ย. - 67						พ.ย. - 67					พฤศจิกายน 2567				02 ม.ค.-14 พ.ย. 67					
	14	13	12	11	8		14	13	12	11	8	Net Buy		Net Sell		Net Buy		Net Sell		
1	CCET	224.0	-37.5	505.3	-91.9	0.1	BH	-380.0	-83.2	-57.9	-37.3	-689.8	GULF	1,142.13	BH	(3,186.11)	TRUE	119,096.8	PTTEP	-95,764.9
2	ADVANC	207.8	167.5	-110.4	96.4	-181.4	PTT	-326.1	-5.1	13.7	14.2	-77.3	IVL	849.97	CPALL	(2,302.45)	KBANK	82,037.0	AOT	-71,305.6
3	PTTEP	200.0	90.8	-24.1	-53.6	94.6	SCC	-181.8	-27.6	-48.7	-102.2	26.8	DELTA	831.18	BBL	(1,139.89)	CPALL	80,641.1	ADVANC	-50,841.9
4	AOT	45.6	20.8	9.7	1.3	15.7	KBANK	-174.5	282.5	-135.7	76.9	-228.2	CCET	556.29	KTB	(927.04)	CPF	62,308.3	BCP	-36,058.0
5	TASCO	36.8	1.9	3.6	7.1	-9.6	DELTA	-139.7	-333.4	-800.9	-422.1	665.0	AOT	505.31	PTT	(787.22)	DELTA	55,794.9	PTT	-32,637.3
6	INET	34.5	29.6	-11.4	-46.9	5.5	CPALL	-107.9	-109.3	-41.1	-114.2	-222.8	EA	396.00	CPF	(589.35)	KTB	39,661.9	LH	-29,598.9
7	SCB	21.3	112.7	8.2	-5.6	-83.9	CPF	-101.0	-98.6	-79.1	26.2	-39.8	INTUCH	319.17	KBANK	(541.87)	BBL	35,213.4	KTC	-25,930.5
8	AMATA	18.9	16.8	51.0	53.8	-12.9	KTB	-94.0	21.5	-18.6	-21.7	-158.2	AMATA	286.52	SCC	(351.70)	GULF	34,687.2	TOP	-25,741.8
9	AP	14.2	16.6	45.0	30.3	7.2	HANA	-52.2	-69.6	1.0	-13.0	18.4	CRC	283.62	BTS	(342.62)	SCB	32,406.0	MINT	-21,683.5
10	CENDEL	14.0	-4.6	-24.6	14.4	-3.7	PTTGC	-48.1	1.2	-8.6	-1.7	-64.6	SCGP	281.18	BDMS	(338.76)	TU	22,665.6	HMPRO	-21,012.3
11	JAS	10.2	-19.1	-44.0	20.8	0.4	BLA	-40.5	-151.8	-69.8	-155.3	3.0	TRUE	278.94	BEM	(303.60)	ITC	21,830.9	MTC	-20,868.6
12	MINT	8.5	46.4	17.9	8.9	29.9	BBL	-37.1	82.1	55.8	36.5	-47.2	SCB	269.54	CPN	(290.55)	BANPU	17,963.9	SCC	-19,829.7
13	SPALI	8.3	-2.7	3.2	-1.6	-5.0	INTUCH	-34.8	-38.9	-45.5	-107.3	-9.7	AP	228.01	BCP	(286.16)	CPN	16,202.3	EA	-15,223.8
14	ASIAN	4.9	0.1	-0.1	-0.4	-9.4	BTS	-30.6	120.3	551.6	-34.8	-94.1	CPAXT	164.40	TISCO	(286.02)	AMATA	12,018.9	GPSC	-13,046.9
15	FORTH	4.3	1.8	1.0	-0.3	0.7	IVL	-30.1	-8.4	-23.1	-29.8	14.4	WHA	154.38	MTC	(275.56)	COM7	12,017.8	TCAP	-13,008.8
16	SIMAT	3.5	-13.9	4.9	23.4	2.8	TISCO	-28.3	27.0	35.1	-58.3	-89.3	KKP	142.56	ITC	(245.94)	WHA	11,579.2	OR	-12,564.6
17	BIC	3.2	3.0	12.4	-2.7	-10.3	STA	-28.3	93.2	-73.0	-59.4	-36.8	TU	137.73	TTB	(174.23)	CCET	11,523.3	BTS	-12,366.9
18	SVI	2.2	7.7	-23.4	-6.7	1.4	TOP	-26.8	9.0	0.4	5.4	-31.3	RCL	135.06	KTC	(167.91)	BA	11,060.7	ICHI	-12,038.9
19	BANPU	1.9	2.0	-29.2	-1.2	-25.5	SIRI	-22.9	-87.1	-46.9	-12.3	-25.1	SAWAD	134.39	TOP	(162.98)	RCL	9,086.2	TTB	-11,637.2
20	GFPT	1.6	0.6	0.0	0.0	16.5	BCP	-22.2	26.6	108.1	19.7	-18.3	COM7	128.48	GPSC	(149.29)	SISB	8,679.0	AP	-10,768.4

Total Volume Shares							NVDR Shrs.					
	Buy	Sell	Total	Net	Turn.	%	15-Nov-24	% of paidup	15-Nov-24	% of paidup	Paid up Capital (Last)	
1	24CS	15,400	54,100	69,500	-38,700	6.78	2,107,724	0.49	#N/A	#N/A	430,000,000	
2	3K-BAT	-	4,250	4,250	-4,250	30.99	6,111,903	1.11	3,092,210	0.69	549,995,954	
3	AS	9,400	103,000	112,400	-93,600	3.94	34,481	0.04	#N/A	#N/A	78,400,000	
4	A5-W4	-	700,000	700,000	-700,000	4.78	3,360	0.00	62,400	0.01	980,000,000	
5	AAI	2,723,200	3,134,100	5,857,300	-410,900	29.64	1,340,232	0.11	800,664	0.07	1,209,384,689	
6	AAV	8,072,600	14,133,300	22,205,900	-6,060,700	19.12	821,683	0.68	#N/A	#N/A	120,934,299	
7	ABM	-	169,700	169,700	-169,700	19.11	2,806,647	0.78	#N/A	#N/A	360,996,274	
8	ACC	2,101,000	1,810,800	3,911,800	290,200	15.84	167,977,254	7.90	#N/A	#N/A	2,125,000,000	
9	ACC-W2	-	300	300	-300	0.02	1,394,496,358	10.85	353,926,265	7.30	12,849,999,997	
10	ACE	50,000	172,200	222,200	-122,200	5.86	3,173,518	0.46	3,268,124	1.09	692,118,710	
11	ADD	-	15,000	15,000	-15,000	12.58	615,814	1.23	#N/A	#N/A	49,988,217	
12	ADVANC	2,892,775	2,097,455	4,990,230	795,320	18.73	2,323,745	0.57	1,223,467	0.39	406,411,160	
13	ADVICE	394,300	1,595,200	1,989,500	-1,200,900	16.27	19,139,740	1.43	4,306,304	0.32	1,343,055,623	
14	AE	19,900	45,500	65,400	-25,600	1.33	956,148	0.21	#N/A	#N/A	447,680,170	
15	AEONTS	15,600	46,600	62,200	-31,000	20.52	161,659,615	1.59	38,450,400	0.38	10,175,999,960	
16	AGE	60,000	170,200	230,200	-110,200	15.65	933,507	0.16	211,225	0.04	600,000,000	
17	AH	21,302	80,400	101,702	-59,098	6.86	73,041,974	10.06	31,173,421	5.20	725,999,923	
18	AIE	16,100	16,300	32,400	-200	0.45	1,758,315	1.10	#N/A	#N/A	160,000,000	
19	AIT	348,000	120,200	468,200	227,800	10.99	194,142,360	6.53	241,595,912	8.13	2,974,209,736	
20	AJA	20,100	20,100	40,200	0	0.10	30,678,488	4.95	#N/A	#N/A	620,000,000	

Source : SET.OR.TH

ข้อมูลในเอกสารฉบับนี้ รวบรวมมาจากแหล่งข้อมูลที่น่าเชื่อถือ อย่างไรก็ตาม บริษัทหลักทรัพย์ คิงส์ฟอร์ด จำกัด (มหาชน) ไม่สามารถที่จะยืนยันหรือรับรองความถูกต้องของข้อมูลเหล่านี้ได้ ไม่ว่าประการใด ๆ บทวิเคราะห์ในเอกสารนี้ จัดทำขึ้นโดยอ้างอิงถึงลักษณะพื้นฐานของหลักทรัพย์ที่เกี่ยวข้องกับหลักทรัพย์วิเคราะห์ และมีได้เป็นการชี้แนะหรือเสนอแนะให้ซื้อหรือขายหลักทรัพย์ใด ๆ การตัดสินใจซื้อหรือขายหลักทรัพย์ใด ๆ ของผู้ลงทุน ไม่ว่าจะเกิดจากการอ่านบทความในเอกสารนี้หรือไม่ก็ตาม ล้วนเป็นผลจากการใช้วิจารณญาณของผู้ลงทุน โดยไม่มีส่วนเกี่ยวข้องกับบริษัทคิงส์ฟอร์ด จำกัด (มหาชน) ไม่มีการฉ้อโกง

# Disclaimer



KINGSFORD

## คำแนะนำการลงทุน และความหมายของคำแนะนำการลงทุน

Stock Rating หมายถึงการให้คำแนะนำการลงทุนของบริษัท แบ่งเป็น 3 ระดับ

Buy หมายถึง ราคาพื้นฐานสูงกว่าราคาตลาด 15% หรือมากกว่า

Hold หมายถึงราคาพื้นฐานสูงกว่าราคาตลาดไม่เกิน 15% หรือต่ำกว่าราคาตลาดไม่เกิน 15 %

Sell หมายถึง ราคาพื้นฐานต่ำกว่าราคาตลาด 15% หรือมากกว่า

เอกสารฉบับนี้จัดทำขึ้นโดยบริษัทหลักทรัพย์คิงส์ฟอร์ด จำกัด (มหาชน) ข้อมูลที่ปรากฏในเอกสารฉบับนี้จัดทำโดยอาศัยข้อมูลที่ได้มาจากแหล่งที่เชื่อหรือควรเชื่อว่ามี ความน่าเชื่อถือ และ/หรือถูกต้อง อย่างไรก็ตามบริษัทไม่ยืนยัน และไม่รับรองถึงความครบถ้วนสมบูรณ์หรือถูกต้องของข้อมูลดังกล่าว และไม่ได้ประกันราคาหรือผลตอบแทน ของหลักทรัพย์ที่ปรากฏข้างต้น แม้ว่าข้อมูลดังกล่าวจะปรากฏข้อความที่อาจเป็นหรืออาจตีความว่าเป็นเช่นนั้นได้ บริษัทจึงไม่รับผิดชอบต่อการนำเอาข้อมูล ข้อความ ความเห็น และหรือบทสรุปที่ปรากฏในเอกสารฉบับนี้ไปใช้ไม่ว่ากรณีใดๆ ข้อมูลและความเห็นที่ปรากฏอยู่ในเอกสารฉบับนี้ได้ประสงค์จะชี้ชวน เสนอแนะ หรือจูงใจให้ลงทุน ใน หรือ ซื้อหรือขายหลักทรัพย์ที่ปรากฏในเอกสารฉบับนี้และข้อมูลมีการแก้ไขเพิ่มเติมเปลี่ยนแปลงโดยมีต้องแจ้งให้ทราบล่วงหน้า ผู้ลงทุนควรใช้ดุลยพินิจอย่างรอบคอบใน การลงทุนในหรือซื้อหรือขายหลักทรัพย์ บริษัทสงวนลิขสิทธิ์ในข้อมูลที่ปรากฏในเอกสารนี้ ห้ามมิให้ผู้ใดใช้ประโยชน์ ทำซ้ำ ดัดแปลง นำออกแสดง ทำให้ปรากฏหรือเผยแพร่ ต่อสาธารณชน ไม่ว่าด้วยประการใดๆ ซึ่งข้อมูลในเอกสารนี้ไม่ว่าทั้งหมดหรือบางส่วน เว้นแต่ได้รับอนุญาตเป็นหนังสือจากบริษัทเป็นการล่วงหน้า การกล่าว คิด หรืออ้างอิง ข้อมูลบางส่วนตามสมควรในเอกสารนี้ ไม่ว่าในบทความ บทวิเคราะห์ บทวิจัย หรือในเอกสาร หรือการสื่อสารอื่นใดจะต้องกระทำโดยถูกต้อง และไม่เป็นการก่อให้เกิดการ เข้าใจผิดหรือความเสียหายแก่บริษัท ต้องรับรู้ถึงความเป็นเจ้าของลิขสิทธิ์ในข้อมูลบริษัท และต้องอ้างอิงถึงเอกสารฉบับนี้ และวันที่ในเอกสารฉบับนี้ของบริษัทโดยชัดเจน การลงทุนในหรือซื้อหรือขายหลักทรัพย์ย่อมมีความเสี่ยง ท่านควรทำความเข้าใจอย่างถ่องแท้ต่อลักษณะของหลักทรัพย์แต่ละประเภทและควรศึกษาข้อมูลของบริษัทที่ออก หลักทรัพย์และข้อมูลอื่นใดที่เกี่ยวข้องก่อนการตัดสินใจลงทุนในหรือซื้อหรือขายหลักทรัพย์

ข้อมูลในเอกสารฉบับนี้ รวบรวมมาจากแหล่งข้อมูลที่น่าเชื่อถือ อย่างไรก็ดี บริษัทหลักทรัพย์ คิงส์ฟอร์ด จำกัด(มหาชน)ไม่สามารถที่จะยืนยันหรือรับรองความถูกต้องของข้อมูลเหล่านี้ได้ ไม่ว่าประการใดๆ บทวิเคราะห์ในเอกสารนี้ จัดทำขึ้นโดยอ้างอิง หลักเกณฑ์ทางวิชาการเกี่ยวกับหลักการวิเคราะห์ และมีได้เป็นการชี้แนะ หรือเสนอแนะให้ซื้อหรือขายหลักทรัพย์ใดๆ การตัดสินใจซื้อหรือขายหลักทรัพย์ใดๆ ของผู้อ่าน ไม่ว่าจะเกิดจากการอ่านบทความในเอกสารนี้หรือไม่ก็ตาม ล้วนเป็นผลจากการใช้ วิจารณญาณของผู้อ่าน โดยไม่มีส่วนเกี่ยวข้องกับอะไรรวมทั้งกับ บริษัทหลักทรัพย์ คิงส์ฟอร์ด จำกัด(มหาชน) ไม่ว่ากรณีใด

# Disclaimer



KINGSFORD

Thai Institute of Directors Association (IOD) – Corporate Governance Report Rating 2022 (CG Score) ข้อมูล 09 พฤศจิกายน 2566



7UP	ASK	BOL	CRC	GCAP	JAS	MFEC	PDG	RS	SICT	SVT	TNDT	UBIS
AAV	ASP	BPP	CRD	GENCO	JTS	MILL	PDJ	RT	SIRI	SYMC	TNITY	UKEM
ABM	ASW	BRI	CSC	GFPT	KBANK	MINT	PG	S	SIS	SYNEX	TNL	UP
ACE	ATP30	BROOK	CSS	GGC	KCC	MONO	PHOL	S&J	SITHAI	SYNTEC	TNR	UPF
ACG	AUCT	BRR	CV	GLAND	KCE	MOONG	PIMO	SA	SJWD	TACC	TOA	UPOIC
ADB	AWC	BTS	DCC	GLOBAL	KEX	MSC	PJW	SABINA	SKR	TAE	TOG	UV
ADD	AYUD	BTW	DDD	GPSC	KKP	MST	PLANB	SAK	SM	TCAP	TOP	VCOM
ADVANC	B	BWG	DELTA	GRAMMY	KSL	MTC	PLAT	SAMART	SMPC	TCMC	TPBI	VGI
AEONTS	BA	BYD	DEMCO	GULF	KTB	MTI	PLUS	SAMTEL	SMT	TEAMG	TPCS	VIBHA
AF	BAFS	CBG	DMT	GUNKUL	KTC	NC	PM	SAPPE	SNC	TEGH	TPIPL	VIH
AGE	BAM	CENTEL	DOHOME	HANA	KTMS	NCH	POLY	SAT	SNNP	TFG	TPIPP	VL
AH	BANPU	CFRESH	DRT	HARN	KUMWEL	NCL	PORT	SBNEXT	SNP	TFMAMA	TPS	WACOAL
AHC	BAY	CHASE	DUSIT	HENG	KUN	NDR	PPP	SC	SO	TGE	TQM	WGE
AIRA	BBGI	CHEWA	EA	HMPRO	LALIN	NER	PPS	SCB	SPALI	TGH	TQR	WHA
AIT	BBIK	CHG	EASTW	HPT	LANNA	NKI	PR9	SCC	SPC	THANA	TRT	WHAUP
AJ	BBL	CHOW	ECF	HTC	LH	NOBLE	PRG	SCCC	SPCG	THANI	TRUE	WICE
AKP	BC	CIMBT	ECL	ICC	LHFG	NRF	PRINC	SCG	SPI	THCOM	TRV	WINMED
AKR	BCH	CIVIL	EE	ICHI	LIT	NTV	PRM	SCGP	SPRC	THIP	TSC	WINNER
ALLA	BCP	CK	EGCO	ICN	LOXLEY	NVD	PRTR	SCM	SR	THRE	TSTE	XPG
ALT	BCPG	CKP	EPG	III	LPN	NWR	PSH	SDC	SSC	THREL	TSTH	YUASA
AMA	BDMS	CM	ERW	ILINK	LRH	NYT	PSL	SEAFCO	SSF	TIDLOR	TTA	ZEN
AMARIN	BEC	CNT	ETC	ILM	LST	OCC	PT	SEAOIL	SSSC	TIPH	TTB	
AMATA	BEM	COLOR	ETE	IMH	M	OISHI <sup>1</sup>	PTC	SECURE	STA	TISCO	TTCL	
AMATAV	BEYOND	COM7	FE	IND	MAJOR	ONEE	PTT	SELIC	STC	TK	TTW	
ANAN	BGC	COTTO	FLOYD	INET	MALEE	OR	PTTEP	SENA	STEC	TKN	TURTLE	
AOT	BGRIM	CPALL	FN	INTUCH	MATCH	ORI	PTTGC	SENX	STGT	TKS	TVDH	
AP	BH	CPAXT	FPI	IP	MBK	OSP	Q-CON	SFP <sup>2</sup>	STI	TKT	TVH	
APCO	BIZ	CPF	FPT	IRC	MC	OTO	QH	SFT	SUC	TLI	TVO	
APCS	BJC	CPI	FSX	IRPC	M-CHAI	PAP	QTC	SGC	SUN	TM	TVT	
ARIP	BJCHI	CPL	FVC	ITC	MCOT	PATO	RATCH	SGF	SUSCO	TMC	TWPC	
ARROW	BKI	CPN	GBX	ITEL	MEGA	PB	RBF	SGP	SUTHA	TMD	UAC	
ASEFA	BLA	CPW	GC	IVL	MFC	PCSGH	RPH	SHR	SVI	TMT	UBE	



2S	ASIAN	CHIC	EKH	HUMAN	K	LEO	PACO	PTECH	SINGER	SVOA	TRU
A5	ASIMAR	CI	ESSO	IFS	KCAR	LHK	PIN	PYLON	SKN	SWC	TRUBB
AAI	ASN	CIG	ESTAR	INSET	KGI	MACO	PQS	RCL	SONIC	TCC	TSE
AIE	AURA	CMC	EVER	IT	KIAT	METCO	PREB	SALEE	SORKON	TEKA	VRANDA
ALUCON	BR	COMAN	FORTH	J	KISS	MICRO	PRI	SANKO	SPVI	TFM	WAVE
AMR	BSBM	CSP	FSMART	JCKH	KK	MK	PRIME	SCI	SSP	TMILL	WFX
APURE	BTG	DOD	FTI	JDF	KTIS	MVP	PROEN	SCN	SST	TNP	WIIK
ARIN	CEN	DPAINT	GEL	JKN	KWC	NCAP	PROS	SE	STANLY	TPLAS	WIN
AS	CGH	DV8	GPI	JMART	KWM	NOVA	PROUD	SE-ED	STP	TPOLY	WP
ASIA	CH	EFORL	HEALTH	JUBILE	LDC	NTSC	PSTC	SFLEX	SUPER	TRC	

ข้อมูลในเอกสารฉบับนี้ รวบรวมมาจากแหล่งข้อมูลที่น่าเชื่อถือ อย่างไรก็ตาม บริษัทหลักทรัพย์ คิงส์ฟอร์ด จำกัด(มหาชน)ไม่สามารถที่จะยืนยันหรือรับรองความถูกต้องของข้อมูลเหล่านี้ได้ ไม่ว่าประการใดๆ บทวิเคราะห์ในเอกสารนี้ จัดทำขึ้นโดยอ้างอิงถึงหลักเกณฑ์ทางวิชาการเกี่ยวกับหลักการวิเคราะห์ และมีได้เป็นการชี้แนะ หรือเสนอแนะให้ซื้อหรือขายหลักทรัพย์ใดๆ การตัดสินใจซื้อหรือขายหลักทรัพย์ใดๆ ของผู้อ่าน ไม่ว่าจะเกิดจากการอ่านบทความในเอกสารนี้หรือไม่ก็ตาม ล้วนเป็นผลจากการใช้วิจารณญาณของผู้อ่าน โดยไม่มีส่วนเกี่ยวข้องกับหรือผูกพันใดๆ กับ บริษัทหลักทรัพย์ คิงส์ฟอร์ด จำกัด(มหาชน) ไม่ว่ากรณีใด

# Disclaimer



KINGSFORD

Thai Institute of Directors Association (IOD) – Corporate Governance Report Rating 2022 (CG Score) ข้อมูล 09 พฤศจิกายน 2566



24CS	BLESS	CMR	GTB	ITD	LEE	MUD	PICO	PRIN	SAMCO	SOLAR	TITLE	UTP
AMANAHA	BSM	CRANE	GTV	ITNS	MASTER	NATION	PK	PSG	SAWAD	SPA	TKC	VARO
AMARC	BVG	CWT	GYT	JCK	MBAX	NNCL	PL	RABBIT	SCAP	STECH	TMI	VPO
AMC	CAZ	DHOUSE	HL	JMT	MEB	NPK	PLANET	READY	SCP	STPI	TNH	W
APP	CCET	DTCENT	HTECH	JR	MENA	NSL	PLE	RJH	SIAM	SVR	TPA	WARRIX
ASAP	CHARAN	EASON	HYDRO	JSP	META	NV	PMTA	RSP	SKE	TC	TPAC	WORK
BCT	CHAYO	FNS	IIG	KBS	MGT	OGC	PPM	RWI	SKY	TCCC3	TRITN	WPH
BE8	CHOTI	FTE	INGRS	KGEN	MITSI	PAF	PRAKIT	S11	SMART	TEAM	UBA	YONG
BIG	CITY	GIFT	INSURE	KJL	MJD	PCC	PRAPAT	SAAM	SMD	TFI	UMI	ZIGA
BIOTEC	CMAN	GJS	IRCP	L&E	MOSHI	PEACE	PRECHA	SAF	SMIT	TIGER	UMS	

ช่วงคะแนน	สัญลักษณ์	ความหมาย	Description
มากกว่า 80		ดีเลิศ	Excellent
70 - 79		ดีมาก	Very Good
60 - 69		ดี	Good
50 - 59		ดีพอใช้	Satisfactory
40 - 49		ผ่าน	Pass
ต่ำกว่า 40	No logo give	N/A	N/A

การเปิดเผยผลการสำรวจของสมาคมส่งเสริมสถาบันกรรมการบริษัทไทย (IOD) ในเรื่องการกำกับดูแลกิจการ (Corporate Governance) นี้เป็นการดำเนินการตามนโยบายของสำนักงานคณะกรรมการกำกับหลักทรัพย์และตลาดหลักทรัพย์ โดยการสำรวจของ IOD เป็นการสำรวจและประเมินจากข้อมูลของบริษัทจดทะเบียนในตลาดหลักทรัพย์แห่งประเทศไทยและตลาดหลักทรัพย์เอ็มเอไอ ที่มีการเปิดเผยต่อสาธารณะและเป็นข้อมูลที่ผู้ลงทุนทั่วไปสามารถเข้าถึงได้ ดังนั้นผลสำรวจดังกล่าวจึงเป็นการนำเสนอในมุมมองของบุคคลภายนอกโดยไม่ได้รับการประเมินการปฏิบัติและมิได้มีการใช้ข้อมูลภายในในการประเมิน อนึ่ง ผลการสำรวจดังกล่าว เป็นผลการสำรวจ ณ วันที่ปรากฏในรายงานการกำกับดูแลกิจการบริษัทจดทะเบียนไทยเท่านั้น ดังนั้นผลการสำรวจจึงอาจเปลี่ยนแปลงได้ภายหลังวันดังกล่าว ทั้งนี้บริษัทหลักทรัพย์ คิงส์ฟอร์ด จำกัด (มหาชน) มิได้ยืนยันหรือรับรองถึงความถูกต้องของผลการสำรวจดังกล่าวแต่อย่างใด

ข้อมูลในเอกสารฉบับนี้ รวบรวมมาจากแหล่งข้อมูลที่น่าเชื่อถือ อย่างไรก็ดี บริษัทหลักทรัพย์ คิงส์ฟอร์ด จำกัด(มหาชน)ไม่สามารถที่จะยืนยันหรือรับรองความถูกต้องของข้อมูลเหล่านี้ได้ ไม่ว่าประการใดๆ บทวิเคราะห์ในเอกสารนี้ จัดทำขึ้นโดยอ้างอิงถึงหลักเกณฑ์ทางวิชาการเกี่ยวกับหลักการวิเคราะห์ และมีได้เป็นการชี้แนะ หรือเสนอแนะให้ซื้อหรือขายหลักทรัพย์ใดๆ การตัดสินใจซื้อหรือขายหลักทรัพย์ใด ๆ ของผู้อ่าน ไม่ว่าจะเกิดจากการอ่านบทความในเอกสารนี้หรือไม่ก็ตาม ล้วนเป็นผลจากการใช้วิจารณญาณของผู้อ่าน โดยไม่มีส่วนเกี่ยวข้องกับหรือผูกพันใด ๆ กับ บริษัทหลักทรัพย์ คิงส์ฟอร์ด จำกัด(มหาชน) ไม่ว่ากรณีใด

# Disclaimer



KINGSFORD

Anti-Corruption Progress Indicator 2022 (ข้อมูล 1 พฤศจิกายน 2566 )

## บริษัทจดทะเบียนที่ได้ประกาศเจตนารมณ์เข้าร่วม CAC

ACE	BLAND	CV	GLOBAL	J	MENA	OSP	PRIME	SA	SIS	TEGH	TQM
ADB	BTG	DEXON	GREEN	JMART	MITSI	OTO	PROEN	SANKO	SKE	TIPH	TRUE
ALT	BYD	DMT	ICN	JMT	MODERN	PLUS	PRTR	SCB	SM	TKN	W
AMC	CAZ	EKH	IHL	LEO	NER	POLY	RBF	SENX	SVOA	TPAC	WPH
ASW	CBG	FSX	ITC	LH	NEX	PQS	RT	SFLEX	TBN	TPLAS	XPG

## บริษัทจดทะเบียนที่ได้ได้รับการรับรอง CAC

2S	BAM	CHEWA	EASTW	GUNKUL	KBS	MFC	PDG	PTG	SCM	SSSC	TIPCO	TU
7UP	BANPU	CHOTI	ECF	HANA	KCAR	MFEC	PDJ	PTT	SCN	SST	TISCO	TVDH
AAI	BAY	CHOW	EGCO	HARN	KCC	MILL	PG	PTTEP	SEAOL	STA	TKS	TVO
ADVANC	BBGI	CIG	EP	HENG	KCE	MINT	PHOL	PTTGC	SE-ED	STGT	TKT	TWPC
AF	BBL	CIMBT	EPG	HMPRO	KGEN	MONO	PIMO	PYLON	SELIC	STOWER	TMD	UBE
AH	BCH	CM	ERW	HTC	KGI	MOONG	PK	Q-CON	SENA	SUSCO	TMILL	UBIS
AI	BCP	CMC	ESTAR	ICC	KKP	MSC	PL	QH	SGC	SVI	TMT	UEC
AIE	BCPG	COM7	ETC	ICHI	KSL	MST	PLANB	QLT	SGP	SYMC	TNITY	UKEM
AIRA	BE8	CPALL	ETE	IFS	KTB	MTC	PLANET	QTC	SIRI	SYNTEC	TNL	UOBKH
AJ	BEC	CPAXT	FNS	III	KTC	MTI	PLAT	RABBIT	SITHAI	TAE	TNP	UV
AKP	BEYOND	CPF	FPI	ILINK	L&E	NATION	PM	RATCH	SKR	TAKUNI	TNR	VCOM
AMA	BGC	CPI	FPT	ILM	LANNA	NCAP	PPP	RML	SMIT	TASCO	TOG	VGI
AMANAHAH	BGRIM	CPL	FSMART	INET	LHFG	NEP	PPPM	RS	SMK	TCAP	TOP	VIH
AMATA	BKI	CPN	FTE	INOX	LHK	NKI	PPS	RWI	SMPC	TCMC	TOPP	WACOAL
AMATAV	BLA	CPW	GBX	INSURE	LPN	NOBLE	PR9	S&J	SNC	TFG	TPA	WHA
AP	BPP	CRC	GC	INTUCH	LRH	NRF	PREB	SAAM	SNP	TFI	TPCS	WHAUP
APCS	BROOK	CSC	GCAP	IRPC	M	NWR	PRG	SABINA	SORKON	TFMAMA	TRT	WICE
AS	BRR	DCC	GEL	ITEL	MAJOR	OCC	PRINC	SAK	SPACK	TGE	TRU	WIJK
ASIAN	BSBM	DELTA	GFPT	IVL	MALEE	OGC	PRM	SAPPE	SPALI	TGH	TSC	XO
ASK	BTS	DEMCO	GGC	JAS	MATCH	OR	PROS	SAT	SPC	THANI	TSI	YUASA
ASP	BWG	DIMET	GJS	JKN	MBAX	ORI	PSH	SC	SPI	THCOM	TSTE	ZEN
AWC	CEN	DOHOME	GPI	JR	MBK	PAP	PSL	SCC	SPRC	THIP	TSTH	ZIGA
AYUD	CENDEL	DRT	GPSC	JTS	MC	PATO	PSTC	SCCC	SRICHA	THRE	TTA	
B	CFRESH	DUSIT	GSTEEL	KASET	MCOT	PB	PT	SCG	SSF	THREL	TTB	
BAFS	CGH	EA	GULF	KBANK	META	PCSGH	PTECH	SCGP	SSP	TIDLOR	TTCL	

คำชี้แจง ข้อมูลบริษัทที่เข้าร่วมโครงการแนวร่วมปฏิบัติของภาคเอกชนไทยในการต่อต้านทุจริต (Thai CAC) ของสมาคมส่งเสริมสถาบันกรรมการบริษัทไทย มี 2 กลุ่ม คือ

- ได้ประกาศเจตนารมณ์เข้าร่วม CAC
- ได้รับการรับรอง CAC

การเปิดเผยผลการประเมินดัชนีชี้วัดความคืบหน้าการป้องกันการมีส่วนเกี่ยวข้องกับการทุจริตคอร์รัปชัน (Anti-corruption Progress Indicators) ของบริษัทจดทะเบียนในตลาดหลักทรัพย์แห่งประเทศไทยซึ่งจัดทำโดยสถาบันไทยพัฒน์นี้ เป็นการดำเนินการตามนโยบายและตามแผนพัฒนาความยั่งยืนสำหรับบริษัทจดทะเบียนของสำนักงานคณะกรรมการกำกับหลักทรัพย์และตลาดหลักทรัพย์ โดยผลการประเมินดังกล่าวของสถาบันไทยพัฒน์ อาศัยข้อมูลที่ได้รับจากบริษัทจดทะเบียนตามที่บริษัทจดทะเบียนได้ระบุในแบบแสดงข้อมูลเพื่อการประเมิน Anti-corruption ซึ่งได้อ้างอิงข้อมูลมาจากแบบแสดงรายการข้อมูลประจำปี (แบบ 56-1) รายงานประจำปี (แบบ 56-2) หรือในบุคคลภายนอก โดยมีได้เป็นการประเมินการปฏิบัติของบริษัทจดทะเบียนในตลาดหลักทรัพย์แห่งประเทศไทย และได้ใช้ข้อมูลภายใต้การประเมินเนื่องจากผลการประเมินดังกล่าวเป็นเพียงผลการประเมิน ณ วันที่ปรากฏในผลการประเมินเท่านั้น ดังนั้นผลการประเมินจึงอาจเปลี่ยนแปลงได้ภายหลังจากวันดังกล่าว หรือเมื่อข้อมูลที่เกี่ยวข้องมีการเปลี่ยนแปลง ทั้งนี้ บริษัทหลักทรัพย์คิงส์ฟอร์ด จำกัด (มหาชน) มิได้ยืนยัน ตรวจสอบ หรือรับรองความถูกต้องครบถ้วนของผลการประเมินดังกล่าวแต่อย่างใด

ข้อมูลในเอกสารฉบับนี้ รวบรวมมาจากแหล่งข้อมูลที่นำเชื่อถือ อย่างไรก็ตาม บริษัทหลักทรัพย์ คิงส์ฟอร์ด จำกัด(มหาชน)ไม่สามารถที่จะยืนยันหรือรับรองความถูกต้องของข้อมูลเหล่านี้ได้ ไม่ว่าประการใดๆ บทวิเคราะห์ในเอกสารนี้ จัดทำขึ้นโดยอ้างอิงหลักเกณฑ์ทางวิชาการเกี่ยวกับหลักการวิเคราะห์ และมีได้เป็นการชี้แนะ หรือเสนอแนะให้ซื้อหรือขายหลักทรัพย์ใดๆ การตัดสินใจซื้อหรือขายหลักทรัพย์ใดๆ ของผู้อ่าน ไม่ว่าจะเกิดจากการอ่านบทความในเอกสารนี้หรือไม่ก็ตาม ล้วนเป็นผลจากการใช้วิจารณญาณของผู้อ่าน โดยไม่มีส่วนเกี่ยวข้องหรือผูกพันใดๆ กับ บริษัทหลักทรัพย์ คิงส์ฟอร์ด จำกัด(มหาชน) ไม่ว่ากรณีใด

ชื่อ	นามสกุล	ตำแหน่ง	เลขที่ทะเบียน SEC	โทรศัพท์	อีเมล	เป็นนักวิเคราะห์ทางด้านปัจจัยพื้นฐาน (โปรดระบุชื่อหุ้นและกลุ่มอุตสาหกรรม)
อภิชัย	เรามาณะชัย	ผู้ช่วยกรรมการผู้จัดการ  นักวิเคราะห์การลงทุนปัจจัยทางเทคนิค นักวิเคราะห์กลยุทธ์การลงทุน  นักวิเคราะห์การลงทุนปัจจัยพื้นฐานด้านตลาดทุน	002939	02 829 6999 Ext. 2200	apichai.ra@kfsec.co.th	
นพพร	ฉายแก้ว	ผู้จัดการอาวุโส	043964	02 829 6999 Ext. 2203	noppom.ch@kfsec.co.th	พลังงานและปิโตรเคมี ยานยนต์ ขนส่งทางอากาศ
ณัฐวิชัย	ภูสุนทรศรี	นักวิเคราะห์	087077	02 829 6999 Ext. 2204	nattawat.po@kfsec.co.th	อาหาร, การแพทย์, พาณิชยกรรม
ณัฐ	แก้วบริสุทธ์สกุล	ผู้ช่วยนักวิเคราะห์				เทคโนโลยีสารสนเทศและการสื่อสาร  และกลุ่มบริการรับเหมาก่อสร้าง