

Daily Theme to Play



KINGSFORD

วันจันทร์ที่ 18 พฤศจิกายน พ.ศ. 2567

Set Index Data

Open	1,455.81		
High	1,458.32		
Low	1,436.79		
Closed	1,442.63		
Chg.	-7.49		
%Chg.	-0.52		
Value (mn)	48,885.78		
P/E(x)	19.74	Up	138
P/BV(x)	1.43	Unchanged	150
Yield (%)	3.13	Down	368
Market Cap (mn)	17,949.32		

SET 50 -100 - MAI - Futures Index

	Closed	chg.	(%)
SET 50	931.56	-4.39	-0.47
SET 100	2,009.05	-10.62	-0.53
S50_CON	934.50	-0.70	-0.07
MAI Index	321.61	-4.64	-1.42

Trading Breakdown : Daily

(Bt,m)	Buy	Sell	Net
Institution	4,316.76	4,363.29	-46.53
Broker Port	3,520.01	3,608.44	-88.43
Foreign	23,720.34	24,690.82	-970.48
Customer	17,295.97	16,190.53	1,105.44

Trading Breakdown : Month to Date

(Bt,m)	Buy	Sell	Net
Institution	55,740.54	52,914.58	2,825.96
Broker Port	34,569.71	37,520.22	-2,950.51
Foreign	235,025.10	245,385.81	-10,360.71
Customer	173,454.17	162,968.89	10,485.28

World Markets Index

	Closed	Chg.	(%)
Dow Jones	43,444.99	-305.87	-0.70
NASDAQ	18,680.12	-427.53	-2.24
FTSE100	8,063.61	-7.58	-0.09
Nikkei	38,642.91	107.21	0.28
Hang Seng	19,426.34	-9.47	-0.05

Commodities

	Closed	Chg.	(%)
Oil: Brent	70.91	0.04	0.06
Oil: Nymex	66.92	0.03	0.04
Gold	2,577.44	14.63	0.57
ZINC	2,991.00	85.00	2.92
BDIY Index	1,785.00	93.00	5.50

Analysts

Apichai Raomanachai
Fundamental and Technical Investment Analysis ID No. 002939
Tel 02-829-6999 Ext 2200
Email : apichai.ra@kfsec.co.th

Nopporn Chaykaew
Fundamental Analysis ID No. 043964
Tel 02-829-6999 Ext 2203
Email : noppoan.ch@kfsec.co.th

Nattawat Poosunthornsi
Fundamental Analysis ID No. 087077
Tel 02-829-6999 Ext 2204
Email : nattawat.po@kfsec.co.th

Market Wrap-Up

- SET วันที่ 18 พ.ย.67 ปิด -7.49 จุด อยู่ที่ 1,442.63 จุด มูลค่าการซื้อขาย 48,853 ลบ. ต่างชาติขาย 970 ลบ. สถาบันขาย 46 ลบ. พอร์ตโบรกขาย 88 ลบ. รាយย่อยซื้อ 1,105 ลบ. NVDR มียอดขายสุทธิ 1,472 ลบ. โดยมียอดซื้อในหุ้น PTTEP,NDR,AOT,TOP,TRUE และยอดขายในหุ้น CPALL,DELTA,CCET,BH,GULF มูลค่า Short Sales อยู่ที่ 2,521 ลบ. หุ้นที่มีปริมาณ Short สูงคือ SCC,BEM,PTTGC โดยนักลงทุนต่างประเทศมีสถานะ Short ใน Index Futures จำนวน 2,773 สัญญา ยอดสะสมตั้งแต่ต้นปีต่างชาติ Long สุทธิรวม 74,460 สัญญา นักลงทุนต่างชาติขายพันธบัตรจำนวน 726 ลบ.
- ตลาดหุ้นสหรัฐ DJIA -0.70%, S&P500 -1.32%, Nasdaq -2.24% ถูกแรงขายจากกลุ่มบริการสื่อสาร, เซมิคอนดักเตอร์ หลังรายงานยอดค้าปลีกสหรัฐ ต.ค. อยู่ที่ 2.85% & ก.ย. 1.98% YoY และ Fed นิวยอร์คเผยดัชนีภาคการผลิต พ.ย. อยู่ที่ 31.2 & ต.ค. -11.9 สูงสุดในรอบ 3 ปี ส่งผลให้ Fed อาจชะลอการลดดอกเบี้ย ตลาดหุ้นยุโรป Stoxx600 -0.77% จากแรงขายกลุ่มเทคโนโลยี -2.7% นำโดย ASML ปรับลดลงตาม Applied Material ของสหรัฐ หลังคาดการณ์รายได้ Q1 ชะลอตัว และกังวลภาวะสงครามการค้าสหรัฐ - จีนจะกระทบหุ้นยุโรป

Market View

- DJIA -1.2%, S&P500 -2.0%, Nasdaq -3.1% WoW หลังข้อมูล US CPI ต.ค. อยู่ที่ 2.6% & ก.ย. 2.4% YoY และ US PPI ต.ค. อยู่ที่ 2.4% & ก.ย. 1.9% YoY บ่งชี้แนวโน้มเงินเฟ้อสหรัฐยังอยู่ระดับสูง กอปรกับ Fed ให้ความสำคัญเศรษฐกิจ & ตลาดแรงสหรัฐเติบโต และยังมีเงินเฟ้อสูงกว่าเป้าหมายที่ 2% ส่งผลให้ Fed อาจไม่รีบปรับลดดอกเบี้ย โดย CME FedWatch ชี้โอกาส 62% & เดิม 82% คาด Fed จะลดดอกเบี้ย 0.25% ใน ธ.ค. กอปรกับวงนโยบายขึ้นหน้าเข้าสินค้า และลดภาษีนิติบุคคลของทรัมป์ อาจส่งผลให้เงินเฟ้อสหรัฐสูงขึ้น ซึ่งเป็นผลลบต่อหุ้นกลุ่มเทคโนโลยีสหรัฐ สัปดาห์นี้ติดตามตัวเลขเริ่มสร้างบ้าน, ยอดขายบ้านมือสองสหรัฐ ต.ค., จำนวนผู้ขอรับสวัสดิการว่างงานรายสัปดาห์, ดัชนีความเชื่อมั่นผู้บริโภคสหรัฐ & PMI ภาคผลิต & บริการสหรัฐ พ.ย.
- Stoxx600 ยุโรป -0.7% WoW จากความกังวลภาวะสงครามการค้าสหรัฐ - จีน จะกระทบด้านลบต่อบริษัทยุโรปที่พึ่งพาอุปสงค์จากจีน เช่น ทรัพยากรพื้นฐาน, สินค้าหุรรหา กอปรกับกลุ่มเทคโนโลยียุโรปปรับลดลงจากความกังวล Fed อาจชะลอการลดดอกเบี้ย ส่วนข้อมูลเศรษฐกิจ GDP ยุโรป Q3/67 ทรงตัว +0.4% QoQ โดยสัปดาห์นี้ติดตามข้อมูล CPI ยุโรป ต.ค., PMI ภาคผลิต & บริการยุโรป เมืองต้น พ.ย.
- MSCI Asia Pacific X.Japan -4.3% WoW นำโดยดัชนีเซี่ยงไฮ้ -3.5% WoW จากความกังวลภาวะเศรษฐกิจจีนที่ฟื้นตัวช้า หลังข้อมูลราคาบ้านและผลผลิตภาคอุตสาหกรรม ต.ค. ยังชะลอตัว บ่งชี้ ม.กระตุ้นลดดอกเบี้ย และช่วยลดหนี้ของรัฐบาลท้องถิ่น ยังไม่เพียงพอกระตุ้นเศรษฐกิจจีนในป็นหน้า ที่จะถูกสหรัฐปรับขึ้นภาษีนำเข้าสินค้าจีนที่อัตรา 60% ส่วนดัชนีนี้คือ -2.1% WoW ปรับลดลงตามกลุ่มเทคโนโลยีสหรัฐ ขณะที่ค่าเงินเยนที่อ่อนค่าไม่ได้ช่วยกระตุ้นยอดขายกลุ่มรถยนต์ของญี่ปุ่น สัปดาห์นี้ติดตาม จีนจะพิจารณาดอกเบี้ย LPR, CPI ญี่ปุ่น ต.ค. และ PMI ภาคผลิต & บริการญี่ปุ่น เมืองต้น พ.ย.
- SET -1.51% WoW ปริมาณการซื้อขายเฉลี่ย/วัน 4.72 หมื่น ลบ. +3.0% WoW ต่างชาติขาย 4,278 ลบ. พอร์ตโบรกขาย 2,142 ลบ. สถาบันขาย 76 ลบ. และรายย่อยซื้อ 6,496 ลบ. WoW จากแรงขายกลุ่มปิโตรเคมี -5.8%, พลังงาน -3.8% WoW จากความกังวลสงครามสหรัฐ - จีนรอบใหม่ อาจส่งผลให้เศรษฐกิจจีนฟื้นตัวช้ากว่าคาด ซึ่งเป็นผลลบต่อรายได้กลุ่มพึ่งพาอุปสงค์จากจีน และกลุ่ม รพ. -1.7% WoW ขณะที่กลุ่มที่ช่วยหนุนดัชนี คือ DELTA และ CCET ที่ถูกนำเข้าคำนวณดัชนี MSCI Small Cap Index ในวันที่ 26 พ.ย. นี้ โดยดัชนีถูกตัดออกจาก Fund Flow ต่างชาติสัปดาห์ที่ผ่านมาขายสุทธิในตลาด TIP รวม -517.8 ล.ดอลลาร์ หลังนักลงทุนกังวล Fed อาจชะลอการลดดอกเบี้ยในป็นหน้า กอปรกับกำไร บจ.ไทย Q3/67 ต่ำกว่า BB.Consensus คาด -16% และชะลอตัว -31.4% YoY ส่งผลให้คาดการณ์ SET EPS ปีนี้ -3% MoM อยู่ที่ 88.0 บาท และเป็นผลลบต่อ Upside ของดัชนี SET ประเด็นสำคัญวันนี้สภาพัฒน์จะรายงาน GDP ไทย Q3/67 คาด +2.4% & Q2/67 +2.3% YoY และคาดทรงตัว +0.8% QoQ วันอังคารติดตามการประชุมคณะกรรมการกระตุ้นเศรษฐกิจ ในการพิจารณา ม.แจกเงินสดให้ผู้สูงอายุ 50 ปี ขึ้นไปรายละ 10,000 บาท

Daily Strategy

- วาง Filter แนวรับดัชนี SET ที่ 1,430 แนวต้าน 1,450 - 1,460 โดยหากดัชนีหลุดแนวรับ 1,430 แนะนำลดพอร์ตลง 20% เพื่อลดความเสี่ยงจาก Fund Flow ต่างชาติชะลอตัว จากความกังวล Fed อาจชะลอการลดดอกเบี้ยในป็นหน้า แนะนำเก็งกำไร กลุ่มค้าปลีก CPALL,CPAXT,CRC คาดได้ประโยชน์จาก ม.แจกเงินเฟส 2 /ท้องเที่ยว AOT,CENTEL,ERW,SPA คาดได้แรงหนุนในช่วง High Season / ADVANC,INTUCH,GULF เก็งกำไรหลัง US Bond Yield 10 ปี เริ่มทรงตัว
- PLANB* (ซื้อ / ราคาเป้าหมาย IAA Consensus 9.55 บาท) บริษัทรายงานกำไรสุทธิ 3Q67 ที่ 282 ล้านบาท +7%QoQ, +8%YoY ตามรายได้สื่อโฆษณาออกบ้านและรายได้การบริหารสิทธิกีฬา Olympic อย่างไรก็ดีตาม GPM ปรับตัวลดลงเหลือ 27% เพราะ margin ของงาน Olympic ต่ำกว่าธุรกิจปกติ ข้ามมาที่ 4Q67 คาดกำไรฟื้นตัวเด่น QoQ, YoY เนื่องจากเป็น high season ของงาน การใช้สื่อออกบ้าน U-rate กลับมาที่ 80% และ GPM จะฟื้นตัวไม่มี Olympic มาจุด โดยบริษัทคงเป้าหมาย core revenue +6-8%, GPM 29-31%, NPAT margin +11% ทั้งนี้ตลาดคาดกำไรปี 67-68 อิงจาก consensus อยู่ที่ 1.05 พันล้านบาท +15%YoY และ 1.2 พันล้านบาท +14%YoY
- CRC (ซื้อ / ราคาเป้าหมาย 41.50 บาท) กำไรสุทธิ 3Q67 อยู่ที่ 2,219 ลบ. (+86.37%YoY, +28.31% QoQ) มีแรงหนุนจากรายการพิเศษเป็นบวก(เช่น Fx Gain) ราว 366 ลบ. และรายได้กลุ่มFOOD(+12.4% YoY, +4.9% QoQ)/กลุ่ม FASHION(+5.1% YoY, -1.3% QoQ)ด้านมารจิ้น แม้ GPM ยังอยู่ในเกณฑ์ดีที่ 28.29% แต่ลดลง YoY QoQ จากสัดส่วน FOOD สูง อย่างไรก็ดีตาม SG&A สามารถคุมได้ดี(เช่น การต่อรองขอลดค่าเช่า) ส่งผลให้ SG&A to Rev. ลดลง ดังนั้น กำไรปกติไตรมาสนี้จึงมีความแข็งแกร่งอยู่ที่ 1,763 ลบ.(+33.46%YoY, +9.30% QoQ) และ Norm Profit Margin ไตรมาสนี้ อยู่ที่ 3.02% สูงจาก 2Q67 ที่ 2.75% และ 3Q66 ที่ 2.38% ตามลำดับ

ข้อมูลในเอกสารฉบับนี้ รวบรวมมาจากแหล่งข้อมูลที่น่าเชื่อถือ อย่างไรก็ดี บริษัทหลักทรัพย์ คิงส์ฟอร์ด จำกัด (มหาชน) ไม่สามารถที่จะยืนยันหรือรับรองความถูกต้องของข้อมูลเหล่านี้ได้ ไม่ว่าประการใด ๆ บริษัทฯระเหินในเอกสารนี้ จัดทำขึ้นโดยอ้างอิงหลักเกณฑ์ทางวิชาการเกี่ยวกับหลักการวิเคราะห์ และมิได้เป็นการชี้แนะ หรือเสนอแนะให้ซื้อหรือขายหลักทรัพย์ใด ๆ การตัดสินใจซื้อหรือขายหลักทรัพย์ใด ๆ ของผู้อ่าน ไม่ว่าจะเกิดจากการอ่านบทความในเอกสารนี้หรือไม่ก็ตาม ล้วนเป็นผลจากการพิจารณาของผู้อ่าน โดยไม่มีส่วนเกี่ยวข้องกับบริษัทฯ ใด ๆ บริษัทหลักทรัพย์ คิงส์ฟอร์ด จำกัด (มหาชน) ไม่ว่ากรณีใด



Daily Key Factors

Oil Update(-) WTI ธ.ค. -\$1.68 อยู่ที่ \$67.02 / บาร์เรล, Brent ม.ค. -\$1.52 อยู่ที่ \$71.04/บาร์เรล สัปดาห์ที่ผ่านมา WTI -4.9%, Brent -3.8% WoW หลังโรงกลั่นจีนกลั่นน้ำมันดิบ ต.ค. -4.6% YoY สาเหตุจากโรงกลั่นขนาดเล็กปิด และลดกำลังการผลิต ส่วน IEA ชี้ตลาดน้ำมันโลกปีหน้าอาจเกิดภาวะอุปทานล้นตลาด 1 ล.บาร์เรล/วัน

Gold Update(-) Comex Gold ธ.ค. -\$2.80 อยู่ที่ \$2,570.10 /ออนซ์ สัญญาทองคำ -4.6% WoW ถูกกดดันจาก Dollar Index แข็งค่าอยู่ที่ 106.686 หลังเฟดส่งสัญญาณไม่เร่งปรับลดดอกเบี้ย

Fund Flow(-) Fund Flow ต่างชาติในตลาด TIP สัปดาห์ที่ผ่านมา ขายสุทธิ -517.85 ล้านดอลลาร์สหรัฐ ขายหุ้นไทย -122.94 ล.ดอลลาร์สหรัฐ ขายหุ้นอินโดฯ -293.40 ล.ดอลลาร์สหรัฐ และขายหุ้นฟิลิปปินส์ -101.52 ล.ดอลลาร์สหรัฐ

- (0) ค่าเงินบาทเข้านี้แข็งค่าอยู่ที่ 34.76 บาท/ดอลลาร์สหรัฐ
- (0) ผลตอบแทนพันธบัตรสหรัฐ 10 ปี ปรับขึ้นอยู่ที่ 4.445 %
- (+) ดัชนี BDI วานนี้ +93 จุด อยู่ที่ 1,785
- (-) BitCoin เข้านี้ -0.18% อยู่ที่ 90,120 ดอลลาร์สหรัฐ

Economic Calendar

ในประเทศ

18 พ.ย. สภาพัฒนาฯ แถลงตัวเลข GDP ไตรมาส 3/67
สัปดาห์ที่ 4 ส.อ.ท. แถลงยอดผลิตและส่งออกรถยนต์
กระทรวงพาณิชย์ แถลงภาวะการค้าระหว่างประเทศของไทย
สัปดาห์ที่ 5 สศอ. แถลงดัชนีอุตสาหกรรม

ต่างประเทศ

19 พ.ย. EU ดัชนีราคาผู้บริโภค (CPI) (ต.ค.)
21 พ.ย. US ยอดขายบ้านมือสอง (Existing Home Sales) (ต.ค.)
US จำนวนคนที่ยื่นขอรับสวัสดิการว่างงานครั้งแรก
22 พ.ย. US ดัชนีผู้จัดการฝ่ายจัดซื้อ (PMI) ภาคการผลิต (พ.ย.)
US ดัชนีผู้จัดการฝ่ายจัดซื้อ (PMI) ภาคการบริการ (พ.ย.)

Theme Strategy

Theme หุ่นยนต์ 2H67 คาดหวังการฟื้นตัวเศรษฐกิจไทย ลุ่มมาตรการกระตุ้นกำลังซื้อเพิ่มเติม, การอนุมัติงบประมาณปี68, กลุ่มที่มี High Season ใน 3Q เช่น กลุ่มส่งออก, กลุ่มรพ., กลุ่มที่มี High Season ใน 4Q เช่น กลุ่มท่องเที่ยว, คาดหวัง Flow ไหลกลับหลังธนาคารกลางหลักมีโอกาสรีบปรับลดดอกเบี้ย

- (1) กลุ่มการอุปโภคบริโภค ได้ประโยชน์จากมาตรการกระตุ้นเศรษฐกิจในประเทศ CPALL, CPAXT*, CPN*, CRC, NSL* CBG*, AU*, KCG*,
- (2) กลุ่มส่งออก ได้ประโยชน์จากตัวเลขส่งออกที่คาดฟื้นตัว AAI*, ITC*, TU, COCOCO*,
- (3) กลุ่มท่องเที่ยว สายการบิน ขนส่ง สื่อนอกบ้าน ได้ประโยชน์จากมาตรการ Free Visa, traffic การเดินทางฟื้นตัว AOT*, ERW*, SPA*, BA, AAV, BEM*, PLANB*
- (4) กลุ่ม Leasing ได้ประโยชน์จากการยุติวงจรถดดอกเบี้ยขาขึ้น MTC*, SAWAD*
- (5) กลุ่มโรงพยาบาล BDMS, BH, PR9*, WPH*
- (6) กลุ่มนิคมอุตสาหกรรม/ EV ได้ประโยชน์จากการย้ายฐานการผลิตสงครามการค้า AMATA, WHA
- (7) กลุ่มธนาคาร KBANK, SCB, BBL, KTB
- (8) กลุ่มสินค้า IT ได้ประโยชน์จากการเปิดตัวสินค้าใหม่ฯ ช่วงปลายปี/ การใช้งบที่เหลือของปี67 SYNEX*, ADVICE*, COM7*

**หุ้นแนะนำเชิงกลยุทธ์ที่ยังไม่อยู่ใน Coverage ของฝ่ายวิจัย

Asset Allocation: Equity 55% Fixed Income 30% Alternative Investment etc. Gold 10% Cash 5%

Today Fundamental Research: -

Monthly Portfolio November 2024: CPALL, WHA, SAV, SYNEX*, BDMS, CRC



บอร์ต SSP ไฟเขียวทุ่มงบประมาณ 8,114 ล้านบาท เข้าลงทุนวันดี ฟาร์ม "บาโก" ฟิลิปปินส์ ขนาด 150 เมกะวัตต์ กำหนด COD ปลายปี 2569 อู่พลังงานผลิตไฟฟ้าโตเท่าตัว โดยดักกำลังการผลิตไฟฟ้าเติบโตจาก 283 เมกะวัตต์ ไปสู่ 475 เมกะวัตต์ พร้อม วางเป้าอีก 5 ปีข้างหน้ามุ่งสู่ เป้าหมาย 600 เมกะวัตต์ ไชว์งบ 9 เดือนปีนี้รายได้เพิ่ม 6.5% และ 2,484 ล้านบาท จับตาไตรมาส 4/2567 โรงไฟฟ้าลม "วินชัย" เข้าช่วงไฮซีซั่น(ข่าวหุ้น)

SPREME คาดช่วงโค้งสุดท้ายปีนี้จะสามารถส่งมอบสินค้านำบริการของโครงการและคำสั่งซื้อทั้งหมดได้ตามแผน จากสิ้นไตรมาส 3/2567 มีแบล็คลิสต์ทั้งสิ้น 455.64 ล้านบาท นอกจากนี้มีโครงการที่อยู่ระหว่างดำเนินการยื่นประมูลรวมมูลค่ากว่า 3,500 ล้านบาท รวมถึงโครงการขนาดใหญ่ หรือ Mega Project ที่คาดคิดว่าจะเริ่มต้นดำเนินการได้ในปี 2568 ส่งผลให้แบล็คลิสต์เพิ่มขึ้น มั่นใจการเข้าทำดีล M&A จะทยอยเริ่มต้นขึ้นในปี 2568 หนุนผลการดำเนินงานเติบโตอย่างก้าวกระโดด(ข่าวหุ้น)

PCE ผู้นำอุตสาหกรรมน้ำมันปาล์มแบบครบวงจร ไชว์ผลงาน 9 เดือนกวาดรายได้กว่า 21,000 ล้านบาท เพิ่มขึ้น 16.3% และมีกำไรสุทธิ 400.5 ล้านบาท ฟุ้งกระแสดู 86.7% สูงกว่ากำไรรวมทั้งปี 2566 ที่ 310.73 ล้านบาทแล้ว ผู้บริหาร "พรพิพัฒน์ ประสิทธิ์ศุภผล" แยมแนวจีนผลงานไตรมาส 4/2567 โดแกร่ง รับอานิสงส์ความต้องการน้ำมันปาล์มลิ้นเต่ง! ปีนี้สิ้นขายยตัวเฉลี่ยระดับ 6-7% พร้อม ราคาขายฟุ้ง การันตีรายได้ปีนี้โตเข้าเป้า 10-15% ตามเป้าแน่นอน(ข่าวหุ้น)

UAC ลุยเพิ่มกำลังการผลิตแหล่งสัมปทานปีโตรเลียมสำรวจบนบก L10/43 และ 11/43 พื้นที่ผลิตปีโตรเลียม อรุโณทัยและ บุรพา เดินหน้าติดตั้ง Beam Pump เพิ่มอีก 3 ชุด ในเดือน พ.ย. 2567 ทำให้มี Beam Pump รวมทั้งสิ้นจำนวน 6 ชุด ซึ่งปัจจัยหลักดังกล่าวจะส่งผลให้ไตรมาส 4/2567 มีกำลังการผลิตได้มากกว่า 300 บาร์เรลต่อวัน หนุนกำลังการผลิตปี 2568 ไม่ต่ำกว่า 400 บาร์เรลต่อวัน ดัน EBITDA Margin ฟุ้งสูงกว่า 70% (ข่าวหุ้น)

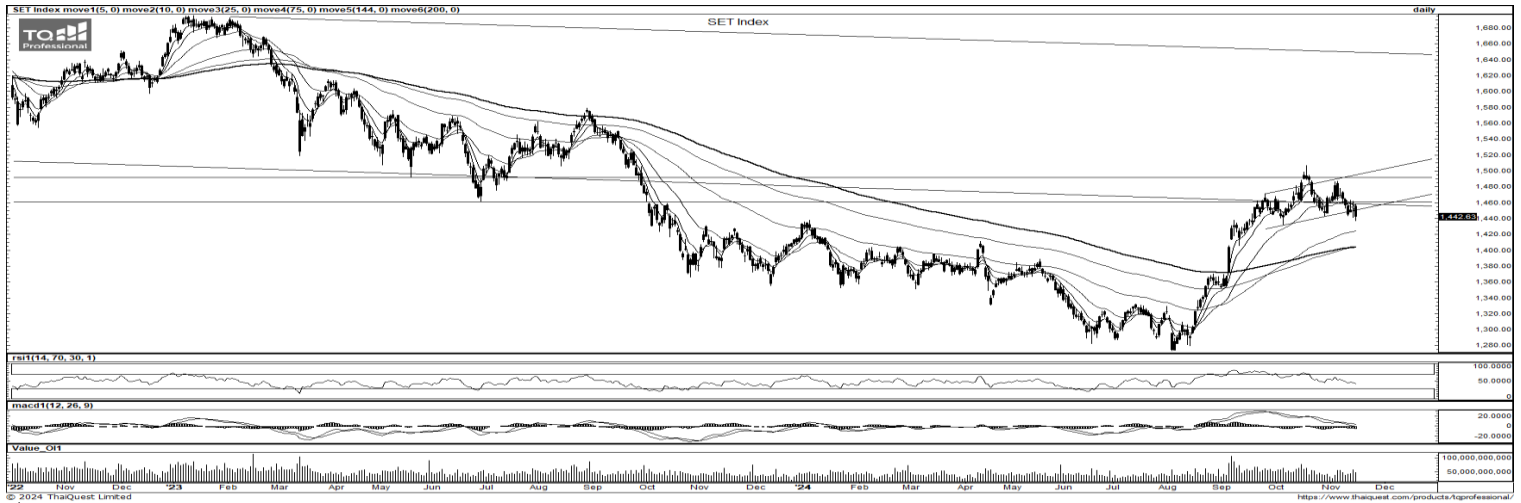
SUPER คาดผลประกอบการไตรมาส 4 ปีนี้เติบโตต่อเนื่อง ขณะที่โครงการวินด์ฟาร์มในเวียดนาม ขนาดกำลังการผลิต 30 เมกะวัตต์ น่าจะได้ข้อสรุป COD ภายในไตรมาส 4/2567 หรือต้นปี 2568 พร้อมมองหาโอกาสในการขยายการลงทุนพลังงานหมุนเวียนทุกรูปแบบ ทั้งในและต่างประเทศ จากปัจจุบันที่มี PPA ในมือรวม 2,353.79เมกะวัตต์ COD แล้ว1626.11 เมกะวัตต์ และจะเพิ่มกำลังการผลิตเชิงพาณิชย์เป็น 2,192 เมกะวัตต์ ในปี 2570 หนุนบริษัทนี้รายได้เติบโตแบบก้าวกระโดด ฟากซีอีโอ"จอมทรัพย์ โลจายะ" ไชว์ผลงานงวด 9 เดือนแรกปี 2567 พันกำไรสุทธิกว่า 2 พันล้านบาท ฟุ้งกระแสดูกว่า 3,500% จากงวดเดียวกันปีก่อน หลังบุกกำไรพิเศษจากการปิดดีลขาย "ทานตะวัน โซลาร์ และ "ซูเปอร์เอิร์ธ เอนเนอร์ยี 1" ซึ่งเป็นบริษัทย่อย รวม 2,256 ล้านบาท(ข่าวหุ้น)

BGRIM มั่นใจผลงานไตรมาส 4/2567 ยังสดใส จ่อคิว COD โซลาร์อุ ตระกาเฟส 1 ขนาด 18 เมกะวัตต์ และวินด์ฟาร์ม KOPOS เกาหลีใต้ 20 เมกะวัตต์ พร้อมส่งสัญญาฉบับ 2568 โครงการใหม่ทยอยเข้าตามแผน เดินหน้าเจรจาเข้าถือหุ้น Data Center ปัจจุบันบริษัทนี้การหารือกับลูกค้าหลายราย ย้ำเป้าเพิ่มกำลังผลิตสู่ 10,000 เมกะวัตต์ ในปี 2573 จากปัจจุบันมีกำลังการผลิตติดตั้ง 4,071 เมกะวัตต์ (ข่าวหุ้น)

กองทรัสต์ 'IMPACT' ไชว์งบ Q2 ปี 67/68 กวาดรายได้ 414 ล้านบาท บอร์ตไฟเขียวปันผล 0.11 บ.กองทรัสต์ IMPACT ผู้นำศูนย์แสดงสินค้า และการประชุม ประกาศงบ Q2 ปี 67/68 (สิ้นสุด 30 ก.ย. 67) มีรายได้รวมเกือบ 414 ล้านบาท กำไรสุทธิ 181 ล้านบาท เพิ่มขึ้นเกือบ 11% เมื่อเทียบกับไตรมาสเดียวกันของปีก่อน ไฟเขียวปันผลที่ 0.11 บ./หน่วย(กรุงเทพธุรกิจ)

อินเดีย' ตลาดใหญ่อุปสรรคเยอะ เนะไทยยึดพื้นที่ลงทุน 'รัฐเจ็ดสาวน้อย' สภาธุรกิจไทย-อินเดีย มอง "ตลาดอินเดีย" กำลังเติบโต มีปัจจัยเอื้อหนุนดึงดูดการลงทุน ขับเคลื่อนเศรษฐกิจอินเดีย วางตัวเหนือปัญหาขัดแย้งภูมิรัฐศาสตร์ ตลาดใหญ่แต่อุปสรรคเยอะ "พาณิชย์" เนะ 7 กลุ่มธุรกิจลงทุนอินเดีย

ข้อมูลในเอกสารฉบับนี้ รวบรวมมาจากแหล่งข้อมูลที่น่าเชื่อถือ อย่างไรก็ดี บริษัทหลักทรัพย์ คิงส์ฟอร์ด จำกัด (มหาชน) ไม่สามารถที่จะยืนยันหรือรับรองความถูกต้องของข้อมูลเหล่านี้ได้ ไม่ว่าประการใด ๆ บทวิเคราะห์ในเอกสารนี้ จัดทำขึ้นโดยอ้างอิง หลักเกณฑ์ทางวิชาการเกี่ยวกับหลักการวิเคราะห์ และไม่ได้เป็นการชี้นำ หรือเสนอแนะให้ซื้อหรือขายหลักทรัพย์ใด ๆ การตัดสินใจซื้อหรือขายหลักทรัพย์ใด ๆ ของผู้อ่าน ไม่ว่าจะเกิดจากการอ่านบทความในเอกสารนี้หรือไม่ก็ตาม ล้วนเป็นผลจากการใช้ วิจารณญาณของผู้อ่าน โดยไม่มีส่วนเกี่ยวข้องกับหรือพันธะผูกพันใด ๆ กับ บริษัทหลักทรัพย์ คิงส์ฟอร์ด จำกัด(มหาชน) ไม่ว่ากรณีใด



ที่มา: TQ Professional, Day

SET Daily: แกว่งพักตัว

Resistance 1,450 - 1,460

Support 1,435 - 1,425

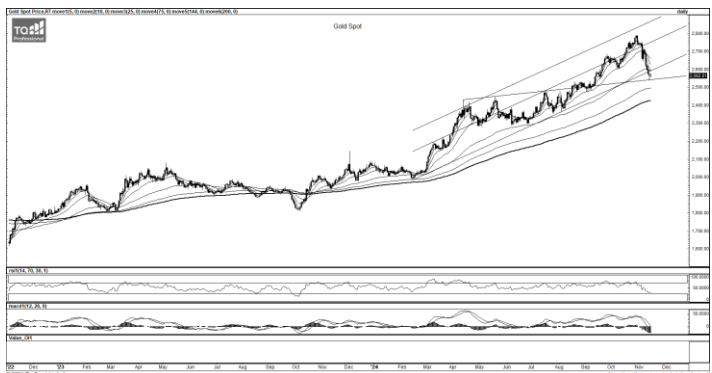
กลยุทธ์การลงทุน SET Index ขาดปัจจัยบวกหนุนปิดย่อตัวลงต่อเนื่อง ส่วน indicator ยังชะลอตัว เก็งกำไรในลักษณะขึ้นขาย ประเมินแนวรับถัดไป 1,435/1,425 แนวต้าน 1,450/1,460



ที่มา: TQ Professional, TF weekly

SET Weekly: สลับพักตัว

กลยุทธ์การลงทุน ติดตามนโยบายของทรัมป์หลังการเลือกตั้งสหรัฐฯ ทิศทาง fund flow ต่างชาติไหลออกจากตลาด TIP สะท้อนจาก dollar index ที่แข็งค่าจากนโยบายลดภาษีในประเทศและแนวโน้มสงครามการค้าที่รุนแรง ทางเทคนิค TF weekly แท่งเทียนรายสัปดาห์ติด EMA200 week แต่ยืนเหนือ EMA10 Week ส่วน TF Monthly มีสัญญาณบวกจาก MACD ตัด signal line ขึ้น ดังนั้นแนวโน้มยังเป็นฟื้นตัวสลับพัก // ประเมินแนวรับ 1,425/1,400 แนวต้าน 1,505/1,520



ที่มา: TQ Professional, TF daily

Gold Spot: อยู่ฝั่งขายไปก่อน

กลยุทธ์การลงทุน Gold Spot รับผลกระทบเม็ดเงินเปิดรับความเสี่ยง // แท่งเทียนพักตัวลงมาที่แนวรับหลักสอดคล้องกับ RSI เข้าใกล้ oversold // เบื้องต้นอยู่ทางฝั่งขายหากยืนไม่ได้มีแนวรับ US\$2,535-2,505/Oz กรณีเริ่มสร้างฐานได้ลุ้นรีบาวด์ โดยช่วงสั้นมีแนวต้าน US\$2,590-2,610/Oz

Resistance 2,590 - 2,610

Support 2,535 - 2,505

Technical Analyst

Apichai Raomanachai No. 002939

Asst. Technical Analyst

Noppom Chaykaew No. 043964

ข้อมูลในเอกสารฉบับนี้ รวบรวมมาจากแหล่งข้อมูลที่น่าเชื่อถือ อย่างไรก็ดี บริษัทหลักทรัพย์ คิงส์ฟอร์ด จำกัด (มหาชน) ไม่สามารถที่จะยืนยันหรือรับรองความถูกต้องของข้อมูลเหล่านั้นได้ ไม่ว่าประการใด ๆ บทวิเคราะห์ในเอกสารนี้ จัดทำขึ้นโดยอ้างอิงหลักเกณฑ์ทางวิชาการเกี่ยวกับหลักการวิเคราะห์ และมีได้เป็นการชี้แนะ หรือเสนอแนะให้ซื้อหรือขายหลักทรัพย์ใด ๆ การตัดสินใจซื้อหรือขายหลักทรัพย์ใด ๆ ของผู้อ่าน ไม่ว่าจะเกิดจากการอ่านบทความในเอกสารนี้หรือไม่ก็ตาม ล้วนเป็นผลจากการใช้วิจารณญาณของผู้อ่าน โดยไม่มีส่วนเกี่ยวข้องกับหรือพินัยผูกพันใด ๆ กับ บริษัทหลักทรัพย์ คิงส์ฟอร์ด จำกัด(มหาชน) ไม่ว่ากรณีใด



ที่มา ; TQ Professional

CRC

Resistance 34.50-35.25

Support 32.75

แนะนำแก๊งกำไร แท่งเทียนแกว่งตัวในกรอบ ล่าสุดพยายามยกตัวพร้อมปริมาณการซื้อขายทยอยเข้าสะสม ส่วน RSI / MACD เกิดสัญญาณบวก ประเมินแนวรับ 32.75 บาท ถ้าขึ้นได้ลุ้นปรับตัวขึ้นต่อ โดยมีแนวต้าน 34.50-35.25 บาท ส่วนจุด Stop Loss 31.75 บาท



ที่มา ; TQ Professional

ILM

Resistance 17.80-18.30

Support 17.00

แนะนำแก๊งกำไร แท่งเทียนทยอยฟื้นตัวขึ้น พร้อมปริมาณการซื้อขายเข้าสะสม ส่วน RSI / MACD ประคองตัว ระยะสั้นหากขึ้นแนวรับ 17.00 บาท ได้ คาดหวังทยอยฟื้นตัวขึ้นต่อ โดยมีแนวต้าน 17.80-18.30 บาท ส่วนจุด Stop Loss 16.60 บาท



ที่มา ; TQ Professional

PROEN

Resistance 4.04-4.80

Support 3.68

แนะนำแก๊งกำไร แท่งเทียนทำจังหวะยกตัวขึ้นในกรอบสามเหลี่ยม ด้านปริมาณการซื้อขายเข้าสะสม ส่วน Indicator MACD / RSI ประคองตัว เบื้องต้นผ่านได้คาดหวังการปรับตัวขึ้นต่อ โดยมีแนวต้าน 4.04-4.80 บาท ตามลำดับ แนวรับ 3.68 บาท และจุด Stop Loss 3.52 บาท

Technical Analyst

Apichai Raomanachai No. 002939

Asst. Technical Analyst

Nopporn Chaykaew No. 043964

SET50 Index Futures



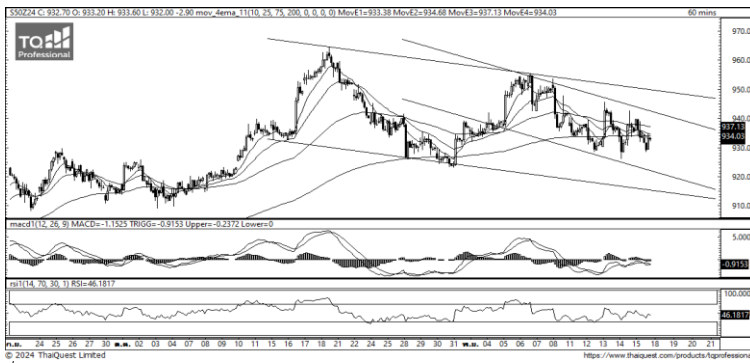
KINGSFORD

วันจันทร์ที่ 18 พฤศจิกายน พ.ศ. 2567

Market Overview

- นักลงทุนต่างชาติ Short สุทธิ -2,773 สัญญา ยอดสะสมประจำเดือน พ.ย. มียอด Long สุทธิ 2,833 สัญญา และ ยอดสะสมปี 2567 เป็นยอด Long สุทธิ 74,460 สัญญา
- ดัชนี DJIA ปิดที่ -0.70%, ดัชนี S&P500 ปิดที่ -1.32% และดัชนี Nasdaq ปิดที่ -2.24%
- เครื่องมือ CME FedWatch บ่งชี้ว่า บรรดานักลงทุนคาดการณ์เพิ่มขึ้นว่า เฟดจะไม่ปรับเปลี่ยนอัตราดอกเบี้ยในการประชุมเดือนธ.ค. โดยโอกาสดังกล่าวอยู่ที่ประมาณ 42% เพิ่มขึ้นจากประมาณ 14% เมื่อเดือนที่แล้ว นอกจากนี้ นักลงทุนยังลดความคาดหวังเกี่ยวกับการปรับลดอัตราดอกเบี้ยลงในปี 2568 ด้วย

Volume by Investors	SET (Million Bath)	Index Futures (Contracts)
Local Institutions	-46.53	1,012
Foreign	-970.48	-2,773
Local Investor	1,105.43	1,761



ที่มา: Kingsford Research



ที่มา: Kingsford Research

ภาพการลงทุนระยะสั้น

แนะนำ :Short, แนวรับ: 930 แนวต้าน: 940 Stop Loss: 945

S50Z24 ปิดที่ 932.70 จุด ดัชนีมีการปรับตัวลดลง -0.31 % เป็นการเคลื่อนไหวตามกรอบแนวขาลง แต่ Indicator สนับสนุนแนวโน้มขาลง ระยะสั้นมองเป็นการปรับตัวลง หากปรับตัวลงต่ำกว่า 930 จุด แนะนำ เปิดสถานะ Short จะเป็นฝั่งที่ได้เปรียบกว่า

ภาพการลงทุนระยะยาว

แนะนำ Wait & See แนวรับ : 925 แนวต้าน : 960 Stoploss : -

Set50 Index มีการสร้างรูปแบบราคาทรงสามเหลี่ยม ส่วน Indicator RSI ปรับตัวลงมาอยู่ได้เขต Overbought ทำให้ระยะกลางมองเป็นการปรับตัว Sideway รอการเลือกข้าง ใช้ 960 และ 925 เป็นเกณฑ์ในการเลือกข้าง

	Close	Change	Volume	OI
SET50	931.56	-4.4	1,327,450,310	1,327,450,310
S50Z24	932.70	-2.9	277,202	277,202
S50X24	934.50	-0.7	19	19
S50H25	928.10	-2.8	22,252	22,252
S50M25	925.00	-2.8	5,805	5,805

Source: TQ Pro

	Last	Support	Resistance
SET50	931.56	930	940
S50Z24	932.70	930	940
S50X24	934.50	930	940
S50H25	928.10	925	935
S50M25	925.00	920	930

Source: TQ Pro

Series	Close	Chg	Vol. Contracts	OI	OI Chg	Theoretical	Basis	Daly Left	LTD
S50Z24	932.70	-2.9	538,772	538,772	261,570	930.59	1.14	39	27/12/2024
S50X24	934.50	-0.7	81	81	62	931.31	2.94	10	28/11/2024
S50H25	928.10	-2.8	65,257	65,257	43,005	928.34	-3.46	130	28/3/2025
S50M25	925.00	-2.8	20,017	20,017	14,212	926.09	-3.46	221	27/6/2025
S50U25	922.60	-2.8	11,668	11,668	8,893	923.76	-6.56	315	29/9/2025

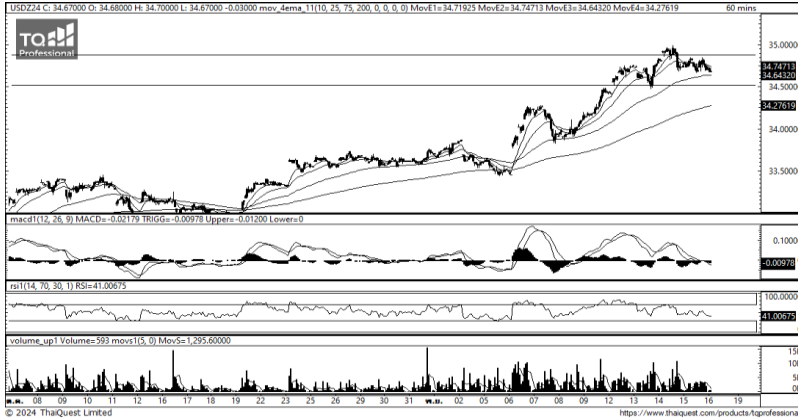
ข้อมูลในเอกสารฉบับนี้ รวบรวมมาจากแหล่งข้อมูลที่น่าเชื่อถือ อย่างไรก็ดี บริษัทหลักทรัพย์ คิงส์ฟอร์ด จำกัด (มหาชน) ไม่สามารถที่จะยืนยันหรือรับรองความถูกต้องของข้อมูลเหล่านี้ได้ ไม่ว่าประการใด ๆ บทวิเคราะห์ในเอกสารนี้ จัดทำขึ้นโดยอ้างอิงหลักเกณฑ์ทางวิชาการเกี่ยวกับหลักการวิเคราะห์ และมีได้เป็นการชี้แนะ หรือเสนอแนะให้ซื้อหรือขายหลักทรัพย์ใด ๆ การตัดสินใจซื้อหรือขายหลักทรัพย์ใด ๆ ของผู้อ่าน ไม่ว่าจะเกิดจากการอ่านบทความในเอกสารนี้หรือไม่ก็ตาม ล้วนเป็นผลจากการใช้วิจารณญาณของผู้อ่าน โดยไม่มีส่วนเกี่ยวข้องกับหรือพินิจพิเคราะห์ใด ๆ กับ บริษัทหลักทรัพย์ คิงส์ฟอร์ด จำกัด (มหาชน) ไม่ว่ากรณีใด

SET50 Index Futures



KINGSFORD

Currency Futures



ที่มา: Kingsford Research

ภาพการลงทุในระยะสั้น

Dollar Index : 106.59 จุด หรือ -0.09%, USDU24 : -0.29 THB/USD

แนะนำ เปิดสถานะ : Short

แนวรับ: 34.65 THB/USD แนวต้าน: 35.00 THB/USD Stop Loss: 35.05

USDZ24 : ราคาช่วงกลางคืนมี อวามที่ผ่านมามีปิดที่ 34.67 THB/USD เป็นการปรับตัว Sideway ระหว่าง EMA 25 และ 75 ส่วน Indicator RSI ลงมาอยู่ในโซนแนวโน้มขาลง ระยะสั้นมองเป็นการปรับตัวลง หากปรับตัวต่ำกว่า 34.65 การเปิดสถานะ Short จะยังได้เปรียบกว่า

	Last	Change	Volume	OI
USDZ24	34.70	-0.29	47,743	145,777
USDX24	34.78	-0.30	641	5,981
USDH25	34.51	-0.27	9,861	43,679
USDF25	34.61	-0.27	737	2,960

Source: TQ Pro

	Last	Support	Resistance
RTXUSTB	34.89	34.70	35.10
USDZ24	34.70	34.65	35.00
USDH25	34.51	34.45	34.80

Source: Kingsford Securities

	Close	Change	Volume	OI
EURUSD	1.05	0.00		
EURUSDZ24	1.0592	0.0042	1.0566	-0.0026

Source: TQ Pro

	Close	Change	Volume	OI
USDJPY	154.31	-1.95		
USDJPYZ24	154.27	-0.82	5,846	12600

Source: TQ Pro

Apichai Raomanachai

Fundamental and Technical Investment Analysis

ID No. 002939 Tel 02-829-6999 Ext 2200

Email : apichai.ra@kfsec.co.th

Nut Kaewborisutsakul

Assistant Investment Analyst

ข้อมูลในเอกสารฉบับนี้ รวบรวมมาจากแหล่งข้อมูลที่น่าเชื่อถือ อย่างไรก็ดี บริษัทหลักทรัพย์ คิงส์ฟอร์ด จำกัด (มหาชน) ไม่สามารถที่จะยืนยันหรือรับรองความถูกต้องของข้อมูลเหล่านี้ได้ ไม่ว่าประการใด ๆ บทวิเคราะห์ในเอกสารนี้ จัดทำขึ้นโดยอ้างอิงหลักเกณฑ์ทางวิชาการเกี่ยวกับหลักการวิเคราะห์ และมีได้เป็นการชี้แนะ หรือเสนอแนะให้ซื้อหรือขายหลักทรัพย์ใด ๆ การตัดสินใจซื้อหรือขายหลักทรัพย์ใด ๆ ของผู้อ่าน ไม่ว่าจะเกิดจากการอ่านบทความในเอกสารนี้หรือไม่ก็ตาม ล้วนเป็นผลจากการใช้วิจารณญาณของผู้อ่าน โดยไม่มีส่วนเกี่ยวข้องกับหรือพัวพันผูกพันใด ๆ กับ บริษัทหลักทรัพย์ คิงส์ฟอร์ด จำกัด (มหาชน) ไม่ควรเฝ้า



Most Active Grainer (%chg)

Rank	STOCK	OI	Price Chg (20 Working Days)
1	DELTA	9,988	25.29%
2	AMATA	1,442	15.53%
3	PRM	25,145	7.14%
4	BTS	71,014	7.08%
5	AAV	25,216	6.77%
6	SAMART	18,456	4.26%
7	SCB	1,770	4.09%
8	IVL	18,048	2.00%
9	ADVANC	4,045	1.42%
10	COM7	19,379	0.95%
11	EASTW	65	0.00%
12	TRUE	22,644	0.00%
13	TASCO	3,223	0.00%
14	VNG	9,542	-1.18%
15	TISCO	549	-1.28%
16	TPIPP	4,018	-1.32%
17	CRC	1,440	-1.47%
18	BLAND	172,289	-1.61%
19	WHA	31,930	-1.75%
20	RS	88,751	-2.48%
21	CBG	3,192	-2.52%
22	ICHI	6,278	-2.55%
23	KBANK	5,057	-2.64%
24	TTW	113	-3.26%
25	KKP	722	-3.33%
26	CENDEL	2,297	-3.36%
27	SUPER	132,134	-3.45%
28	BBL	23,065	-3.57%
29	TVO	123	-3.66%
30	PTT	12,574	-3.70%

Top Gainers OI (%chg)

STOCK	OI	%Daily Top OI Change	STOCK	OI	%5 Day Top OI Change
THG	286	19.67%	INTUCH	3,588	38.16%
TOP	5,173	15.88%	TOP	5,173	37.14%
TU	17,442	8.34%	CRC	1,440	28.23%
CHG	14,619	7.56%	OSP	9,447	25.81%
THCOM	12,589	7.12%	MINT	12,397	24.61%
STA	6,541	6.69%	BH	2,095	16.07%
DELTA	9,988	4.44%	JAS	110,211	13.47%
CENDEL	2,297	3.75%	TU	17,442	8.53%
MINT	12,397	3.44%	DELTA	9,988	5.11%
SCGP	7,435	2.92%	BSRC	1,586	2.59%
PTG	8,475	2.34%	RS	88,751	1.85%
JAS	110,211	1.86%	SUPER	132,134	0.00%
AOT	12,299	1.59%	SGP	0	0.00%
BCP	15,302	1.49%	VNG	9,542	-0.55%
SPALI	515	0.78%	BEC	43,331	-0.98%

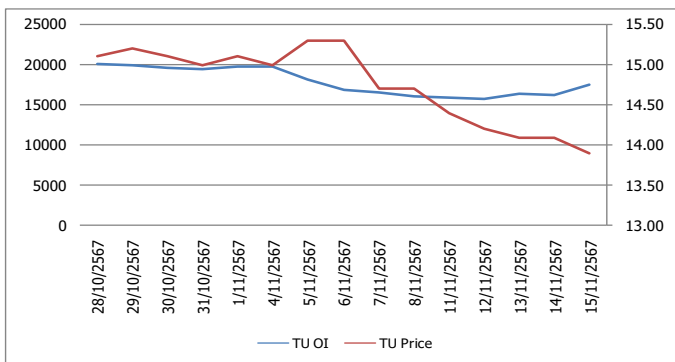
Source: TQ Pro

Top Loser OI (%chg)

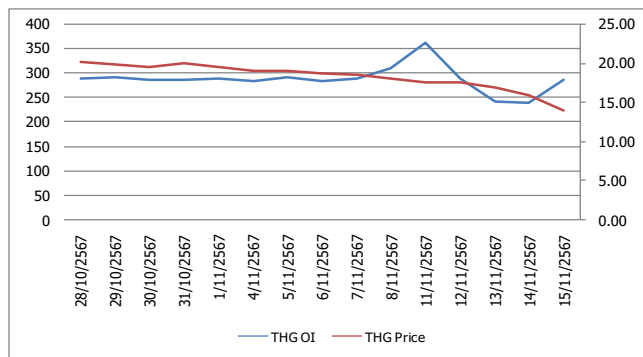
STOCK	OI	%Daily Top OI Change	STOCK	OI	%5 Day Top OI Change
TTW	113	-63.90%	TTW	113	-63.90%
TKN	1,789	-63.65%	UNIQ	576	-63.45%
TASCO	3,223	-45.85%	IVL	18,048	-55.28%
TVO	123	-44.59%	TKN	1,789	-53.34%
SCB	1,770	-33.98%	MBK	1,252	-53.13%
MAJOR	1,452	-29.51%	TCAP	544	-48.97%
HANA	3,655	-28.78%	SCB	1,770	-47.97%
TRUE	22,644	-26.79%	TASCO	3,223	-47.69%
BJC	4,082	-25.21%	HANA	3,655	-44.79%
BPP	310	-24.39%	TVO	123	-44.34%
BEAUTY	7,818	-23.07%	SPCG	130	-43.72%
EA	5,216	-20.68%	AMATA	1,442	-42.73%
GLOBAL	1,607	-19.93%	SIRI	13,362	-41.19%
BLA	1,056	-18.77%	BPP	310	-39.45%
SAWAD	2,719	-15.95%	BJC	4,082	-37.76%

หุ้นที่มีทิศทาง ราคาและ OI ที่น่าจับตามอง

OI Trend TU



OI Trend THG



Recommend : Long
Support : 32.00

Resistance : 34.00
Stop-Loss : 31.75

Recommend : Long
Support : 20.70

Resistance : 22.00
Stop-Loss : 20.60

Source: KINGSFORD

APICHAJ RAOMANACHAI No. 002939
NUT KAEWBORISUTSAKUL Asst. Derivatives Analyst

ข้อมูลในเอกสารฉบับนี้ รวบรวมมาจากแหล่งข้อมูลที่น่าเชื่อถือ อย่างไรก็ตาม บริษัทหลักทรัพย์ คิงส์ฟอร์ด จำกัด (มหาชน) ไม่สามารถที่จะยืนยันหรือรับรองความถูกต้องของข้อมูลเหล่านี้ได้ ไม่ว่าประการใด ๆ บทวิเคราะห์ในเอกสารนี้ จัดทำขึ้นโดยอ้างอิงหลักการทางวิชาการเกี่ยวกับหลักการวิเคราะห์ และมีได้เป็นการชี้แนะ หรือเสนอแนะให้ซื้อหรือขายหลักทรัพย์ใด ๆ การตัดสินใจซื้อหรือขายหลักทรัพย์ใด ๆ ของผู้อ่าน ไม่ว่าจะเกิดจากการอ่านบทความในเอกสารนี้หรือไม่ก็ตาม ล้วนเป็นผลจากการใช้วิจารณญาณของผู้อ่าน โดยไม่มีส่วนเกี่ยวข้องกับหรือที่แนะนำของคิงส์ฟอร์ด จำกัด (มหาชน) บริษัทหลักทรัพย์ คิงส์ฟอร์ด จำกัด (มหาชน) ไม่ทำกำไร

PROGRAM TRADING DAILY



วันจันทร์ที่ 18 พฤศจิกายน พ.ศ. 2567

ข้อมูลสถิติ Program Trading รายวัน

ประเภท	ซื้อ	ขาย	สุทธิ
Program Trading	20,643.75	22,303.98	-1,660.23
Non Program Trading	29,717.58	28,057.35	1,660.23
Total	50,361.33	50,361.33	

ข้อมูลรายหลักทรัพย์ *

หลักทรัพย์	ตลาด	มูลค่า Program Trading (บาท)	% มูลค่า Program Trading เทียบกับมูลค่าการซื้อขายแบบ Auto Matching
GULF	SET	1,079,343,463	40.14
VGI	SET	100,677,184	38.39
THCOM	SET	82,721,160	27.33
CCET	SET	660,776,453	26.23
WARRIX	mai	27,769,195	25.95

หมายเหตุ "Program Trading" หมายถึง การซื้อขายหลักทรัพย์ด้วยชุดคำสั่งคอมพิวเตอร์

* แสดงข้อมูลของหลักทรัพย์ที่มีราคาปิด และมูลค่าการซื้อขายเปลี่ยนแปลงไปมากจากวันทำการซื้อขายก่อนหน้า

* กรณีไม่แสดงข้อมูล หมายถึง ไม่มีหลักทรัพย์เข้าเกณฑ์ที่กำหนด

ข้อมูลการขายชอร์ตที่ยังไม่ได้ซื้อคืน

สถานะ Short เพิ่มขึ้น

หลักทรัพย์	ปริมาณการขายชอร์ตคงเหลือ (%)	สถานะชอร์ตเพิ่มขึ้น เมื่อเทียบวันก่อนหน้า (%)
HANA	3.54%	0.52%
STA	1.14%	0.33%
PSL	0.72%	0.27%
TOP	2.51%	0.27%
EA	1.64%	0.26%
PTTGC	1.57%	0.20%
SCC	1.37%	0.16%
JMART	0.43%	0.16%
KCE	2.28%	0.15%
QH	0.66%	0.12%

สถานะ Short ลดลง

หลักทรัพย์	ปริมาณการขายชอร์ตคงเหลือ (%)	สถานะชอร์ตลดลง เมื่อเทียบวันก่อนหน้า (%)
SAPPE	0.92%	-0.03%
COM7	0.65%	-0.02%
PLANB	0.11%	-0.01%
BSRC	0.16%	-0.01%
SCGP	0.91%	-0.01%
RCL	0.52%	-0.01%
RBF	0.40%	-0.01%
BTG	0.10%	-0.01%
SKY	0.11%	0.00%
RATCH	0.49%	0.00%

หมายเหตุ : เรียงตามการเปลี่ยนแปลงของปริมาณการขายชอร์ตที่ยังไม่ได้ซื้อคืน ของหลักทรัพย์ Local + NVDR /จำนวนหุ้นชำระแล้ว (%)

ข้อมูลในเอกสารฉบับนี้ รวบรวมมาจากแหล่งข้อมูลที่เชื่อถือได้ อย่างไรก็ดี บริษัทหลักทรัพย์ คิงส์ฟอร์ด จำกัด (มหาชน) ไม่สามารถที่จะยืนยันหรือรับรองความถูกต้องของข้อมูลเหล่านี้ได้ ไม่ว่าประการใด ๆ บทวิเคราะห์ในเอกสารนี้ จัดทำขึ้นโดยอ้างอิงหลักเกณฑ์ทางวิชาการเกี่ยวกับหลักการวิเคราะห์ และมิได้เป็นการชี้นำ หรือเสนอแนะให้ซื้อหรือขายหลักทรัพย์ใด ๆ การตัดสินใจซื้อหรือขายหลักทรัพย์ใด ๆ ของผู้อ่าน ไม่ว่าจะเกิดจากการอ่านบทความในเอกสารนี้หรือไม่ก็ตาม ล้วนเป็นผลจากการใช้วิจารณญาณของผู้อ่าน โดยไม่มีส่วนเกี่ยวข้องกับหรือหนี้ผูกพันใด ๆ กับ บริษัทหลักทรัพย์ คิงส์ฟอร์ด จำกัด(มหาชน) ไม่ว่ากรณีใด

Top 20 Outstanding Short



KINGSFORD

วันจันทร์ที่ 18 พฤศจิกายน พ.ศ. 2567

หลักทรัพย์	ปริมาณการขายชอร์ตที่ยังไม่ได้ซื้อคืน ณ สิ้นวัน (หุ้น)		สถานะขายชอร์ต คงเหลือ (%)	สถานะชอร์ตเพิ่ม/ลด เมื่อเทียบวันก่อนหน้า (%)
	Local	NVDR		
HANA	9,865,900	21,447,405	3.537	0.516
TOP	8,074,800	47,885,663	2.505	0.270
KCE	9,336,100	17,630,300	2.281	0.153
BANPU	34,205,400	164,403,666	1.982	0.038
TISCO	11,161,600	3,076,300	1.778	0.014
SPRC	5,785,800	67,953,183	1.701	0.012
EA	8,503,600	52,810,100	1.644	0.263
PTTGC	6,446,800	64,519,800	1.574	0.200
SCC	2,096,091	14,359,450	1.371	0.161
BEM	12,051,500	182,056,596	1.270	0.036
BGRIM	12,155,000	20,450,400	1.251	0.063
IRPC	62,115,500	186,803,600	1.218	0.049
STA	4,402,200	13,091,275	1.139	0.331
MINT	2,623,400	61,410,732	1.129	0.008
BCP	4,084,300	11,174,800	1.108	0.078
HMPRO	7,700,300	131,198,500	1.056	0.037
WHA	91,293,900	64,712,000	1.044	0.044
BCH	11,034,500	14,987,500	1.043	0.017
BTS	15,390,300	144,330,757	0.992	0.063
OSP	6,312,400	23,492,500	0.992	0.012

หมายเหตุ : เรียงตามการเปลี่ยนแปลงของปริมาณการขายชอร์ตที่ยังไม่ได้ซื้อคืน ของหลักทรัพย์ Local + NVDR /จำนวนหุ้นชำระแล้ว (%)

ข้อมูลในเอกสารฉบับนี้ รวบรวมมาจากแหล่งข้อมูลที่น่าเชื่อถือ อย่างไรก็ดี บริษัทหลักทรัพย์ คิงส์ฟอร์ด จำกัด (มหาชน)ไม่สามารถที่จะยืนยันหรือรับรองความถูกต้องของข้อมูลเหล่านี้ได้ ไม่ว่าประการใด ๆ บทวิเคราะห์ในเอกสารนี้ จัดทำขึ้นโดยอ้างอิงหลักเกณฑ์ทางวิชาการเกี่ยวกับหลักการวิเคราะห์ และมีได้เป็นการชี้นำ หรือเสนอแนะให้ซื้อหรือขายหลักทรัพย์ใด ๆ การตัดสินใจซื้อหรือขายหลักทรัพย์ใด ๆ ของผู้อ่าน ไม่ว่าจะเกิดจากการอ่านบทความในเอกสารนี้หรือไม่ก็ตาม ส่วนเป็นผลจากการใช้วิจารณญาณของผู้อ่าน โดยไม่มีส่วนเกี่ยวข้องกับหน่วยงานใด ๆ กับ บริษัทหลักทรัพย์ คิงส์ฟอร์ด จำกัด(มหาชน) ไม่ว่ากรณีใด

Short Sales



KINGSFORD

มูลค่าการขายชอร์ต ณ วันที่ 15 พฤศจิกายน 2567

หลักทรัพย์	ปริมาณหุ้นที่ขายชอร์ต (หุ้น)	มูลค่าการขายชอร์ต (บาท)	%เทียบมูลค่าซื้อขายตลาดรวม
AAI	164,200	953,260	2.34%
AAV	153,600	439,296	0.82%
ACC	227,500	161,525	3.03%
ACE	123,400	161,556	7.24%
ADVANC	318,700	90,208,400	4.38%
AEONTS	5,600	704,750	5.47%
AH	9,700	190,950	1.22%
AMATA	367,100	11,058,425	2.67%
AOT	1,615,900	95,577,050	8.61%
AP	365,600	3,138,000	3.46%
ASIAN	15,900	142,215	1.34%
ASK	6,400	67,500	1.33%
AURA	35,500	478,820	3.94%
AWC	7,345,300	24,976,386	13.91%
BA	63,600	1,522,120	2.00%
BAFS	11,200	155,860	1.53%
BAM	939,800	6,438,615	7.05%
BANPU	3,933,500	21,961,375	5.08%
BBGI	18,700	88,044	0.48%
BBIK	15,100	643,800	1.38%
BBL	106,500	15,770,550	2.20%
BCH	365,400	5,982,100	5.48%
BCP	236,200	6,947,625	0.86%
BCPG	164,300	926,435	2.88%
BDMS	1,021,800	27,588,600	1.87%
BEC	4,500	17,752	1.56%
BEM	3,282,200	25,225,915	21.22%
BGRIM	964,600	19,415,500	9.29%
BH	679,800	140,993,200	5.30%
BJC	71,400	1,609,600	1.72%
BLA	69,700	1,449,710	1.56%
BPP	6,300	72,330	2.57%
BSRC	31,000	227,230	4.53%
BTG	80,000	1,575,990	5.91%
BTS	5,800,300	28,125,232	6.19%
BYD	353,300	284,149	0.86%
CBG	78,800	6,150,500	2.97%
CCET	1,255,400	11,096,700	0.44%
CENTEL	167,000	6,018,000	3.70%
CHG	5,848,800	16,331,178	10.51%
CK	311,900	5,625,740	10.96%
CKP	96,900	315,376	2.25%
COM7	234,100	6,322,225	3.32%
CPALL	3,076,200	196,920,025	8.25%
CPAXT	510,100	17,485,500	10.70%
CPF	1,981,400	47,979,600	7.17%
CPN	384,300	23,141,525	13.49%
CRC	1,304,000	43,177,675	15.18%
DCC	306,000	582,799	8.76%
DELTA	2,930,100	483,889,450	15.81%
DITTO	203,700	3,787,830	2.32%
DOHOME	473,700	4,689,650	13.24%
EA	6,547,800	39,726,990	3.66%
EGCO	9,200	1,034,150	2.04%
EPG	99,900	483,926	3.44%

ข้อมูลในเอกสารฉบับนี้ รวบรวมมาจากแหล่งข้อมูลที่น่าเชื่อถือ อย่างไรก็ตาม บริษัทหลักทรัพย์ คิงส์ฟอร์ด จำกัด (มหาชน) ไม่สามารถที่จะยืนยันหรือรับรองความถูกต้องของข้อมูลเหล่านี้ได้ ไม่ว่าประการใด ๆ บทวิเคราะห์ในเอกสารนี้ จัดทำขึ้นโดยอ้างอิงหลักเกณฑ์ทางวิชาการเกี่ยวกับหลักการวิเคราะห์ และมีได้เป็นการชี้แนะ หรือเสนอแนะให้ซื้อหรือขายหลักทรัพย์ใด ๆ การตัดสินใจซื้อหรือขายหลักทรัพย์ใด ๆ ของผู้อ่าน ไม่ว่าจะเกิดจากการอ่านบทความในเอกสารนี้หรือไม่ก็ตาม ล้วนเป็นผลจากการใช้วิจารณญาณของผู้อ่าน โดยไม่มีส่วนเกี่ยวข้องกับหรือผูกพันใด ๆ กับ บริษัทหลักทรัพย์ คิงส์ฟอร์ด จำกัด (มหาชน) ไม่ว่ากรณีใด

Short Sales



KINGSFORD

มูลค่าการขายชอร์ต ณ วันที่ 15 พฤศจิกายน 2567

หลักทรัพย์	ปริมาณเห็นที่ขายชอร์ต (หุ้น)	มูลค่าการขายชอร์ต (บาท)	%เทียบมูลค่าซื้อขายตลาดรวม
ERW	349,700	1,366,584	3.69%
ETC	1,100	2,134	0.02%
FORTH	42,500	528,920	2.02%
GFPT	17,300	188,570	1.67%
GLOBAL	390,100	6,109,790	5.61%
GPSC	800,400	32,406,900	10.71%
GULF	619,800	38,986,550	1.45%
GUNKUL	513,800	1,201,846	3.18%
HANA	614,500	18,528,650	3.63%
HMPRO	2,088,400	19,636,960	12.96%
ICHI	298,500	4,563,410	1.90%
ILM	20,800	361,560	4.71%
INTUCH	243,000	24,011,675	1.61%
IRPC	982,100	1,345,477	6.81%
ITC	321,600	6,834,260	5.92%
IVL	1,094,500	27,988,275	4.78%
JAS	2,001,800	4,773,010	4.46%
JMART	223,700	3,009,060	5.34%
JMT	658,500	11,855,440	2.57%
JTS	25,800	1,749,350	2.76%
KAMART	93,500	1,020,040	1.42%
KBANK	298,300	43,983,550	4.26%
KCE	2,061,700	57,398,825	17.68%
KGI	12,700	54,670	1.96%
KKP	40,100	2,064,300	1.72%
KLINIQ	1,300	37,700	0.06%
KTB	998,200	20,463,100	6.96%
KTC	63,400	2,937,600	1.00%
LH	6,274,000	32,785,935	9.86%
M	22,100	555,225	1.18%
MAJOR	40,400	582,900	2.52%
MASTER	4,000	184,075	0.15%
MBK	64,500	1,223,060	4.63%
MC	33,200	368,520	7.26%
MDX	700	2,734	0.02%
MEB	11,700	333,600	1.19%
MEGA	113,900	4,112,425	7.91%
MINT	1,285,000	32,446,250	14.67%
MOSHI	13,600	663,975	1.49%
MTC	400,200	19,019,350	8.68%
NER	41,700	204,186	2.25%
NEX	172,800	135,029	0.45%
NSL	300	9,825	0.07%
ONEE	78,200	288,548	1.65%
OR	141,700	2,013,660	3.40%
ORI	393,700	1,650,462	10.53%
OSP	655,200	13,740,880	7.46%
PLANB	81,300	610,710	1.11%
PRM	157,200	1,421,445	0.90%
PSH	11,300	91,950	2.28%
PSL	219,800	1,750,065	6.00%
PTG	101,900	956,755	2.94%
PTTEP	447,000	54,620,300	5.23%
PTTGC	2,802,200	67,005,710	20.75%

ข้อมูลในเอกสารฉบับนี้ รวบรวมมาจากแหล่งข้อมูลที่น่าเชื่อถือ อย่างไรก็ตาม บริษัทหลักทรัพย์ คิงส์ฟอร์ด จำกัด (มหาชน) ไม่สามารถที่จะยืนยันหรือรับรองความถูกต้องของข้อมูลเหล่านี้ได้ ไม่ว่าประการใด ๆ บทวิเคราะห์ในเอกสารนี้ จัดทำขึ้นโดยอ้างอิงหลักเกณฑ์ทางวิชาการเกี่ยวกับหลักการวิเคราะห์ และมีได้เป็นการชี้แนะ หรือเสนอแนะให้ซื้อหรือขายหลักทรัพย์ใด ๆ การตัดสินใจซื้อหรือขายหลักทรัพย์ใด ๆ ของผู้อ่าน ไม่ว่าจะเกิดจากการอ่านบทความในเอกสารนี้หรือไม่ก็ตาม ล้วนเป็นผลจากการใช้วิจารณญาณของผู้อ่าน โดยไม่มีส่วนเกี่ยวข้องกับหรือผูกพันใด ๆ กับ บริษัทหลักทรัพย์ คิงส์ฟอร์ด จำกัด (มหาชน) ไม่ว่ากรณีใด

Short Sales



KINGSFORD

มูลค่าการขายชอร์ต ณ วันที่ 15 พฤศจิกายน 2567

หลักทรัพย์	ปริมาณหุ้นที่ขายชอร์ต (หุ้น)	มูลค่าการขายชอร์ต (บาท)	%เทียบมูลค่าซื้อขายตลาดรวม
QH	408,000	738,470	13.84%
RATCH	57,400	1,722,000	2.11%
RBF	198,000	1,126,730	3.35%
RCL	30,200	841,425	0.66%
ROJNA	99,900	675,180	0.94%
RS	66,800	396,055	0.23%
SABINA	9,200	194,320	1.54%
SAMART	37,800	279,290	0.71%
SAPPE	112,000	8,271,675	8.26%
SAT	10,500	115,100	1.54%
SAWAD	218,000	8,258,650	5.39%
SC	110,500	318,784	3.11%
SCB	169,500	19,405,700	6.11%
SCC	1,162,400	218,022,050	22.18%
SCCC	200	32,600	0.57%
SCGP	258,900	6,104,670	2.06%
SCN	26,400	19,536	0.82%
SHR	32,900	68,432	1.79%
SINGER	36,600	333,575	0.99%
SIRI	6,217,100	10,679,392	9.54%
SIS	9,300	258,400	3.01%
SISB	103,700	3,342,275	3.69%
SJWD	96,800	1,171,910	1.60%
SKY	2,200	51,040	0.67%
SNNP	1,300	15,730	0.48%
SP50001	78	1,638	0.03%
SPA	79,300	572,260	3.66%
SPALI	179,300	3,430,720	2.28%
SPCG	2,600	21,320	0.33%
SPRC	882,300	5,375,890	4.38%
SSP	4,400	25,300	1.51%
STA	824,300	14,923,130	7.33%
STECON	32,900	263,850	1.01%
STGT	93,100	923,470	1.03%
STPI	33,300	119,014	1.93%
SUPER	309,300	86,604	0.81%
SUSCO	22,400	68,992	3.44%
TASCO	177,800	3,292,910	0.88%
TCAP	169,300	8,311,075	10.11%
TFG	225,000	871,522	1.60%
THANI	326,900	565,544	12.18%
THCOM	225,300	2,897,840	0.96%
THG	28,200	419,210	0.45%
TIDLOR	1,096,700	19,468,080	5.30%
TIPH	22,900	549,020	4.20%
TISCO	119,800	11,513,300	5.53%
TKN	264,600	2,538,490	3.43%
TLI	469,100	4,620,235	3.51%
TOA	12,700	210,930	3.26%
TOP	860,100	34,426,675	4.53%
TPIPL	98,600	108,460	3.22%
TPIPP	187,300	565,646	5.50%

ข้อมูลในเอกสารฉบับนี้ รวบรวมมาจากแหล่งข้อมูลที่น่าเชื่อถือ อย่างไรก็ตาม บริษัทหลักทรัพย์ คิงส์ฟอร์ด จำกัด (มหาชน) ไม่สามารถที่จะยืนยันหรือรับรองความถูกต้องของข้อมูลเหล่านี้ได้ ไม่ว่าประการใด ๆ บทวิเคราะห์ในเอกสารนี้ จัดทำขึ้นโดยอ้างอิงหลักเกณฑ์ทางวิชาการเกี่ยวกับหลักการวิเคราะห์ และมีได้เป็นการชี้แนะ หรือเสนอแนะให้ซื้อหรือขายหลักทรัพย์ใด ๆ การตัดสินใจซื้อหรือขายหลักทรัพย์ใด ๆ ของผู้อ่าน ไม่ว่าจะเกิดจากการอ่านบทความในเอกสารนี้หรือไม่ก็ตาม ล้วนเป็นผลจากการใช้วิจารณญาณของผู้อ่าน โดยไม่มีส่วนเกี่ยวข้องกับหรือผูกพันใด ๆ กับ บริษัทหลักทรัพย์ คิงส์ฟอร์ด จำกัด (มหาชน) ไม่ว่ากรณีใด

Short Sales



KINGSFORD

มูลค่าการขายชอร์ต ณ วันที่ 15 พฤศจิกายน 2567

หลักทรัพย์	ปริมาณหุ้นที่ขายชอร์ต (หุ้น)	มูลค่าการขายชอร์ต (บาท)	%เทียบมูลค่าซื้อขายตลาดรวม
TPIPP	187,300	565,646	5.50%
TQM	59,800	1,434,130	3.11%
TRUE	2,260,100	26,786,220	4.83%
TTA	291,600	1,644,525	2.72%
TTB	5,612,800	9,820,291	4.59%
TU	2,495,300	34,730,850	18.92%
TVO	22,000	523,600	5.91%
UBE	53,400	40,584	0.98%
VGI	5,133,400	12,553,990	4.79%
WHA	1,379,400	7,798,095	3.42%
WHAUP	110,300	527,136	1.38%
XO	335,100	6,971,820	9.84%

หมายเหตุ - ไม่รวมรายการขายชอร์ตของสมาชิกที่เป็นผู้ร่วมค้ำหน่วยลงทุนหรือผู้ดูแลสภาพคล่องของหน่วยลงทุนของกองทุนรวมอีทีเอฟเพื่อบัญชีบริษัทประเภทเพื่อทำกำไรจากส่วนต่างของราคาหรือเพื่อดูแลสภาพคล่อง แล้วแต่กรณี ข้อมูลการขายชอร์ตที่ยังไม่ได้ซื้อคืน - หลักทรัพย์ที่ไม่ใช่หุ้นสามัญจะใช้จำนวนหลักทรัพย์จดทะเบียนกับ ดลท. แทนจำนวนหุ้นชำระแล้ว

ข้อมูลในเอกสารฉบับนี้ รวบรวมมาจากแหล่งข้อมูลที่น่าเชื่อถือ อย่างไรก็ตาม บริษัทหลักทรัพย์ คิงส์ฟอร์ด จำกัด (มหาชน) ไม่สามารถที่จะยืนยันหรือรับรองความถูกต้องของข้อมูลเหล่านี้ได้ ไม่ว่าประการใด ๆ บทวิเคราะห์ในเอกสารนี้ จัดทำขึ้นโดยอ้างอิงถึงหลักเกณฑ์ทางวิชาการเกี่ยวกับหลักการวิเคราะห์ และมีได้เป็นการชี้แนะ หรือเสนอแนะให้ซื้อหรือขายหลักทรัพย์ใด ๆ การตัดสินใจซื้อหรือขายหลักทรัพย์ใด ๆ ของผู้อ่าน ไม่ว่าจะเกิดจากการอ่านบทความในเอกสารนี้หรือไม่ก็ตาม ล้วนเป็นผลจากการใช้วิจารณญาณของผู้อ่าน โดยไม่มีส่วนเกี่ยวข้องกับหรือผูกพันใด ๆ กับ บริษัทหลักทรัพย์ คิงส์ฟอร์ด จำกัด (มหาชน) ไม่ว่ากรณีใด

Stock Calendar



KINGSFORD

รายงานการเปลี่ยนแปลงการถือหลักทรัพย์ของผู้บริหาร (แบบ 59-2) ประจำวันที่ 15 พฤศจิกายน 2567

ชื่อผู้บริหาร	ประเภทหลักทรัพย์	วันที่ได้มา / จำนวน	จำนวน	ราคา	วิธีการ ได้มา/ หน่าย	
BDMS	นางสาว ประมาภรณ์ ปราสาททองโอสถ	หุ้นสามัญ	14/11/2567	110,000	27.00	ซื้อ
CCET	นาย เว่ย จ้าว หวัง	หุ้นสามัญ	14/11/2567	100,000	8.00	ขาย
JAK	นาย เมธา อังวัฒน์พานิช	หุ้นสามัญ	14/11/2567	19,600	1.30	ซื้อ
JR)	นาย จรรย์ วิวัฒน์เกษภูววุฒิ	หุ้นสามัญ	14/11/2567	7,600	3.04	ซื้อ
GFC	นาย ประมุข วงศ์ณะเกียรติ	หุ้นสามัญ	14/11/2567	66,000	6.84	ซื้อ
GFC	นาย ประมุข วงศ์ณะเกียรติ	หุ้นสามัญ	14/11/2567	5,000	6.90	ซื้อ
CH	นาย ชินภัทร วิสุทธิแพทย์	หุ้นสามัญ	12/11/2567	5,300	2.20	ซื้อ
CH	นาย ชินภัทร วิสุทธิแพทย์	หุ้นสามัญ	12/11/2567	200,000	2.18	ซื้อ
CH	นาย ชินภัทร วิสุทธิแพทย์	หุ้นสามัญ	12/11/2567	200,000	2.16	ซื้อ
CH	นาย ชินภัทร วิสุทธิแพทย์	หุ้นสามัญ	12/11/2567	200,000	2.14	ซื้อ
CH	นาย ชินภัทร วิสุทธิแพทย์	หุ้นสามัญ	13/11/2567	100,000	2.10	ซื้อ
CH	นาย ชินภัทร วิสุทธิแพทย์	หุ้นสามัญ	13/11/2567	100,000	2.12	ซื้อ
CH	นาย ชินภัทร วิสุทธิแพทย์	หุ้นสามัญ	13/11/2567	100,000	2.14	ซื้อ
CH	นาย ประวิทย์ ศรีแสงนาม	หุ้นสามัญ	14/11/2567	9,400	2.08	ซื้อ
CH	นาย ประวิทย์ ศรีแสงนาม	หุ้นสามัญ	15/11/2567	190,600	2.07	ซื้อ
CMC	นาย วิเชียร แพทยานันท์	หุ้นสามัญ	12/11/2567	316,600	1.03	ซื้อ
CMC	นาย วิเชียร แพทยานันท์	หุ้นสามัญ	13/11/2567	63,000	1.02	ซื้อ
CMC	นาย วิเชียร แพทยานันท์	หุ้นสามัญ	13/11/2567	424,900	1.03	ซื้อ
SICT	นาย มานพ ธรรมสิริอนันต์	หุ้นสามัญ	15/11/2567	100,000	4.52	ซื้อ
DITTO	นางสาว ภรกานต์ รัตนกมลพร	ใบสำคัญแสดงสิทธิ ที่จะซื้อหุ้น	13/11/2567	82,000	0.87	ขาย
TATG	นาย คาวุธ หลุทัย	หุ้นสามัญ	14/11/2567	50,000	1.21	ซื้อ
TATG	นาย คาวุธ หลุทัย	หุ้นสามัญ	14/11/2567	80,000	1.22	ซื้อ
TU	นาย ชง นีรุตตินานนท์	หุ้นสามัญ	14/11/2567	100,000	14.00	ซื้อ
NEO	นาย วีรพันธ์ พูลเกษ	หุ้นสามัญ	14/11/2567	40,000	36.75	ซื้อ
BTC	นาย พงษ์ชัย เศรษฐสุวรรณ	หุ้นสามัญ	14/11/2567	3,740,000	0.69	ซื้อ
PROUD	นาย ภูมิพัฒน์ สيناเจริญ	หุ้นสามัญ	12/11/2567	8,700	1.25	ซื้อ
PROUD	นาย ภูมิพัฒน์ สيناเจริญ	หุ้นสามัญ	13/11/2567	10,000	1.22	ซื้อ
PROUD	นาย ภูมิพัฒน์ สيناเจริญ	หุ้นสามัญ	14/11/2567	10,000	1.26	ซื้อ
PCC	นาย กิตติ สัมฤทธิ์	หุ้นสามัญ	14/11/2567	40,200	2.85	ซื้อ
PLT	นางสาว ฤตอร แสงบุญเกิด	หุ้นสามัญ	14/11/2567	445,300	0.77	ซื้อ
MAGURO	นาย ชีรภพ กรานเลิศ	หุ้นสามัญ	14/11/2567	2,000	19.70	ขาย
MEDEZE	นาย วันชัย จันทราพิทักษ์	หุ้นสามัญ	14/11/2567	312,200	8.10	ขาย
YONG	นาย ปฏิเวธ ศลิษฏ์อรรรถกร	หุ้นสามัญ	13/11/2567	155,000	1.26	ซื้อ
YONG	นาย สรรเพชญ์ ศลิษฏ์อรรรถกร	หุ้นสามัญ	13/11/2567	61,600	1.26	ซื้อ
LEO	นาย เกตติวิทย์ สิทธิสุนทรวงค์	หุ้นสามัญ	11/11/2567	48,200	3.82	ซื้อ
LEO	นาย เกตติวิทย์ สิทธิสุนทรวงค์	หุ้นสามัญ	12/11/2567	32,500	3.79	ซื้อ
LEO	นาย เกตติวิทย์ สิทธิสุนทรวงค์	หุ้นสามัญ	13/11/2567	100,000	3.76	ซื้อ
LEO	นาย เกตติวิทย์ สิทธิสุนทรวงค์	หุ้นสามัญ	14/11/2567	19,300	3.79	ซื้อ
SPALI	นาง อัจฉรา ตั้งมดีธรรม	หุ้นสามัญ	13/11/2567	50,000	19.20	ซื้อ
SPALI	นาง อัจฉรา ตั้งมดีธรรม	หุ้นสามัญ	13/11/2567	180,000	19.04	ซื้อ
SPALI	นาง อัจฉรา ตั้งมดีธรรม	หุ้นสามัญ	14/11/2567	450,000	18.77	ซื้อ

Stock Calendar



KINGSFORD

	ชื่อผู้บริหาร	ประเภทหลักทรัพย์	วันที่ได้มา / จำหน่าย	จำนวน	ราคา	วิธีการ ได้มา/ หน่าย
SPALI	นาย ประทีป ตั้งมติธรรม	หุ้นสามัญ	13/11/2567	50,000	19.20	ซื้อ
SPALI	นาย ประทีป ตั้งมติธรรม	หุ้นสามัญ	13/11/2567	180,000	19.04	ซื้อ
SPALI	นาย ประทีป ตั้งมติธรรม	หุ้นสามัญ	14/11/2567	450,000	18.77	ซื้อ
SFLEX	นาย สมโภชน์ วัลยะเสวี	หุ้นสามัญ	13/11/2567	400,000	2.90	ซื้อ
SFLEX	นาย สมโภชน์ วัลยะเสวี	หุ้นสามัญ	14/11/2567	400,000	3.22	ขาย
SLP	นาย สาทิส ตัฒธร	หุ้นสามัญ	14/11/2567	331,500	0.45	ขาย
SLP	นาย สาทิส ตัฒธร	หุ้นสามัญ	14/11/2567	321,600	0.46	ขาย
SLP	นาย สาทิส ตัฒธร	หุ้นสามัญ	14/11/2567	272,500	0.47	ขาย
SLP	นาย สาทิส ตัฒธร	หุ้นสามัญ	14/11/2567	74,400	0.48	ขาย
ORI	นาย ชินภัทร วิสุทธิแพทย์	หุ้นสามัญ	13/11/2567	100,000 Revoked by Reporter	2.10	ซื้อ
ORI	นาย ชินภัทร วิสุทธิแพทย์	หุ้นสามัญ	13/11/2567	100,000 Revoked by Reporter	2.10	ซื้อ
INSET	นาย วิเชียร เจียกเจิม	หุ้นสามัญ	14/11/2567	100,000	3.38	ขาย
EASON	นางสาว เพชรรัตน์ เอกแสงกุล	หุ้นสามัญ	14/11/2567	1,100,000	1.04	ซื้อ
ALT	นาง ปริญญาภรณ์ ตั้งเผาศักดิ์	หุ้นสามัญ	13/11/2567	14,600	1.06	ซื้อ
ALT	นาง ปริญญาภรณ์ ตั้งเผาศักดิ์	หุ้นสามัญ	13/11/2567	1,500	1.07	ซื้อ
ALT	นาง ปริญญาภรณ์ ตั้งเผาศักดิ์	หุ้นสามัญ	13/11/2567	5,000	1.08	ซื้อ
ALT	นาง ปริญญาภรณ์ ตั้งเผาศักดิ์	หุ้นสามัญ	14/11/2567	6,700	1.10	ซื้อ
ALT	นาง ปริญญาภรณ์ ตั้งเผาศักดิ์	หุ้นสามัญ	14/11/2567	1,300	1.11	ซื้อ

Stock Calendar



KINGSFORD

แบบรายงานการได้มาหรือจำหน่ายหลักทรัพย์ของกิจการ (แบบ 246-2) ประจำวันที่ 15 พฤศจิกายน 2567

หลักทรัพย์	ชื่อผู้ได้มา/จำหน่าย	วิธีการ	ประเภท หลักทรัพย์ ¹	% ก่อน ได้มา/ จำหน่าย	% ได้มา/ จำหน่าย	% หลัง ได้มา/ จำหน่าย	วันที่ได้มา/ จำหน่าย	% ก่อน ได้มา/ จำหน่าย	% ได้มา/ จำหน่าย	% หลัง ได้มา/ จำหน่าย
								จำหน่าย (กลุ่ม) ²	จำหน่าย (กลุ่ม) ²	จำหน่าย (กลุ่ม) ²
EASON	นาย สุรชัย รติทอง	ได้มา	หุ้น	4.9932	0.0176	5.0108	15/11/2567	4.9932	0.0176	5.0108
STANLY	บริษัท ทีเอสพีไอ จำกัด	ได้มา	หุ้น	5.0029	6.0148	11.0178	12/11/2567	5.0029	6.0148	11.0178
GCAP	ADVANCE OPPORTUNITIES FUND I	ได้มา	หุ้น	3.2929	2.1749	5.4038	11/11/2567	3.2929	2.1749	5.4038

Stock Calendar



KINGSFORD

November 2024				
Monday	Tuesday	Wednesday	Thursday	Friday
11	12	13	14	15
XD LHSC (0.17 (חרג)) LHPF (0.14 (חרג)) XR TRC (3.5 : 1 @ 2.40 (חרג)) Shares W 121,500,000 Shares META 279,044,584 Shares	XD RAM (0.15 (חרג)) PCC (0.07 (חרג)) Shares BC 38,250 Shares	XD RAM (0.15 (חרג)) PCC (0.07 (חרג)) Shares GCAP 10,000,000 Shares	XD TSTE (0.04 (חרג)) POPF (0.29 (חרג)) DIF (0.2222 (חרג)) XW HEALTH (2 : 1) Shares B52 122,000,000 Shares	XR ACC (3 : 1 @ 0.60 (חרג)) Shares SCN 270,000 Shares
18	19	20	21	22
XD DCC (0.02 (חרג)) Shares MILL 137,000,000 Shares W 1,740 Shares	XD TPCH (0.128 (חרג)) KTBSTMR (0.176 (חרג)) INETREIT (0.20 (חרג)) CPNCG (0.2508 (חרג)) ANI (0.20 (חרג)) Shares JCKH 1,800 Shares	XD SUN (0.15 (חרג)) SRS (0.075 (חרג)) ICN (0.10 (חרג)) BOFFICE (0.1515 (חרג))	XD WHAUP (0.06 (חרג)) WHAIR (0.2229 (חרג)) WHA (0.0669 (חרג)) UAC (0.25 (חרג)) SPRIME (0.125 (חרג)) SAV (0.30 (חרג)) RCL (0.50 (חרג)) PSL (0.10 (חרג)) M-II (0.175 (חרג)) DDD (0.10 (חרג))	XD AMATAR (0.16 (חרג))

XD – Excluding Dividend	XD(ST) – Excluding Stock Dividend	XM – Exclude meetings	XN – Ex-Capital Return	XI – Excluding Interest
XP – Excluding Principal	XR – Excluding Right	XW – Excluding Warrant	XS – Excluding Short-term Warrant	XA – Excluding All
XE – Excluding Exercise	*ND – No Dividend Payment	PD – Payment Date	XT – Excluding TSR ; @ - price per share / price per unit /	
XD – Excluding Dividend	XD(ST) – Excluding Stock Dividend	XM – Exclude meetings	XN – Ex-Capital Return	XI – Excluding Interest
XP – Excluding Principal	XR – Excluding Right	XW – Excluding Warrant	XS – Excluding Short-term Warrant	XA – Excluding All
XE – Excluding Exercise	*ND – No Dividend Payment	PD – Payment Date	XT – Excluding TSR ; @ - price per share / price per unit /	

Most Active Values (Btmn)



NVDR Update

วันจันทร์ที่ 18 พฤศจิกายน 2567

Most Active Values (Btmn)

Top 20 Net Buying Value (B m)						Top 20 Net Selling Value (B m)					Month to Date				Year to Date					
พ.ย. - 67						พ.ย. - 67					พฤศจิกายน 2567				02 ม.ค. -15 พ.ย. 67					
	15	14	13	12	11	15	14	13	12	11	Net Buy		Net Sell		Net Buy		Net Sell			
1	PTTEP	177.0	200.0	90.8	-24.1	96.4	CPALL	-379.0	-174.5	282.5	-135.7	-422.1	GULF	951.91	BH	(3,450.81)	TRUE	12,011.0	PTTEP	-9,321.1
2	AOT	103.3	-28.3	93.2	-73.0	-53.6	DELTA	-266.6	454.1	-97.7	5.0	76.9	IVL	843.35	CPALL	(2,740.77)	KBANK	8,284.5	AOT	-6,953.5
3	TOP	99.4	45.6	20.8	9.7	-59.4	CCET	-264.7	-420.4	-541.7	-168.7	36.0	AOT	682.33	BBL	(1,148.54)	CPALL	7,625.8	ADVANC	-5,093.3
4	TASCO	80.8	-181.8	-27.6	-48.7	1.3	BH	-120.4	-326.1	-5.1	13.7	-232.8	DELTA	452.17	KTB	(885.29)	CPF	6,197.7	BCP	-3,594.7
5	KBANK	74.4	-94.0	21.5	-18.6	-102.2	SCC	-67.7	-52.2	-69.6	1.0	14.2	TRUE	380.28	PTT	(839.09)	DELTA	5,200.5	PTT	-3,315.6
6	HANA	41.8	-101.0	-98.6	-79.1	-21.7	PTTGC	-66.5	-34.8	-38.9	-45.5	-13.0	SCGP	365.53	CPF	(622.44)	KTB	4,008.0	LH	-2,981.7
7	KTB	27.9	8.5	46.4	17.9	26.2	BTS	-51.9	-380.0	-83.2	-57.9	-107.3	PTTEP	340.72	SCC	(472.14)	BBL	3,512.7	KTC	-2,624.9
8	SPALI	22.0	-8.6	0.5	-10.3	8.9	PTT	-42.6	0.3	-0.4	-0.0	-37.3	INTUCH	314.30	KBANK	(461.03)	GULF	3,278.5	TOP	-2,470.9
9	GLOBAL	12.5	-14.1	-6.7	3.5	0.6	RS	-35.5	10.2	-19.1	-44.0	-0.3	EA	299.17	BTS	(409.14)	SCB	3,248.8	MINT	-2,203.8
10	RCL	11.1	-22.9	-87.1	-46.9	40.2	MINT	-34.7	2.2	7.7	-23.4	20.8	AMATA	295.27	BEM	(344.31)	TU	2,224.4	HMPRO	-2,127.4
11	BCP	9.6	-14.9	-4.7	14.3	-12.3	BANPU	-33.1	-107.9	-109.3	-41.1	-6.7	CCET	289.71	CPN	(289.89)	ITC	2,171.7	SCC	-2,103.4
12	THCOM	8.7	21.3	112.7	8.2	-9.3	CPF	-31.8	-17.4	3.7	-47.1	-114.2	SCB	277.73	TISCO	(288.38)	BANPU	1,761.7	MTC	-2,082.7
13	AMATA	8.2	34.5	29.6	-11.4	-5.6	KTC	-26.1	-22.2	26.6	108.1	-12.9	CRC	253.57	BCP	(275.02)	CPN	1,620.9	EA	-1,619.2
14	SCB	4.2	-2.0	-61.0	6.6	-46.9	HMPRO	-23.8	-28.3	27.0	35.1	19.7	AP	226.84	BDMS	(274.26)	AMATA	1,210.6	GPSC	-1,354.7
15	KCE	3.7	1.9	2.0	-29.2	12.3	STA	-21.8	-1.9	-1.8	-0.3	-58.3	NDR	204.78	MTC	(271.43)	COM7	1,183.2	TCAP	-1,310.1
16	GFPT	2.6	36.8	1.9	3.6	-1.2	LH	-12.7	-26.8	9.0	0.4	-32.8	RCL	147.60	ITC	(257.28)	WHA	1,145.8	BTS	-1,303.2
17	INET	2.1	1.6	-0.9	1.6	7.1	SIRI	-9.3	14.0	-4.6	-24.6	5.4	KKP	145.91	KTC	(199.71)	BA	1,091.3	OR	-1,243.8
18	PM	1.7	-8.5	1.4	3.1	-2.1	JAS	-9.2	-7.8	-36.8	-11.3	14.4	SAWAD	145.07	GPSC	(199.28)	RCL	921.1	ICHI	-1,207.2
19	MALEE	1.6	0.5	6.4	-1.6	0.6	TCAP	-9.1	224.0	-37.5	505.3	-11.5	WHA	142.26	PTTGC	(196.34)	SISB	894.0	TTB	-1,154.7
20	HTECH	1.3	-48.1	1.2	-8.6	-1.7	ADVANC	-8.6	-40.5	-151.8	-69.8	-91.9	TASCO	139.87	TTB	(165.23)	CCET	885.7	AP	-1,078.0

Total Volume Shares						NVDR Shrs.						Paid up Capital	
	Buy	Sell	Total	Net	Turn.		18-Nov-24	% of paidup	18-Nov-24	% of paidup	(Last)		
1	24CS	11,300	43,200	54,500	-31,900	7.07	24CS	2,078,424	0.48	#N/A	#N/A	430,000,000	
2	A5	33,400	147,500	180,900	-114,100	4.73	2S	6,111,830	1.11	3,092,210	0.69	549,995,954	
3	A5-W4	300	34,619	34,919	-34,319	0.52	3K-BAT	17,482	0.02	#N/A	#N/A	78,400,000	
4	AAI	495,500	1,896,100	2,391,600	-1,400,600	16.97	A	3,360	0.00	62,400	0.01	980,000,000	
5	AAV	5,639,200	7,225,100	12,864,300	-1,585,900	34.24	A5	1,429,332	0.12	800,664	0.07	1,209,384,689	
6	ACC	954,500	509,700	1,464,200	444,800	9.75	A5-W3	821,683	0.68	#N/A	#N/A	120,934,299	
7	ACE	7,800	132,400	140,200	-124,600	4.12	A5-W4	3,606,647	1.00	#N/A	#N/A	360,996,274	
8	ADVANC	1,352,067	1,386,350	2,738,417	-34,283	18.79	AAI	167,765,154	7.89	#N/A	#N/A	2,125,000,000	
9	ADVICE	469,500	710,600	1,180,100	-241,100	17.83	AAV	1,403,494,758	10.92	353,926,265	7.30	12,849,999,997	
10	AEONTS	6,600	43,700	50,300	-37,100	24.59	ABM	3,171,518	0.46	3,268,124	1.09	692,118,710	
11	AGE	5,600	5,900	11,500	-300	1.39	ABM-W1	615,814	1.23	#N/A	#N/A	49,988,217	
12	AH	37,200	90,600	127,800	-53,400	8.03	ACAP	2,323,745	0.57	1,223,467	0.39	406,411,160	
13	AI	-	7,300	7,300	-7,300	1.05	ACC	22,438,340	1.67	4,306,304	0.32	1,343,055,623	
14	AIE	25,100	-	25,100	25,100	1.53	ACC-W2	946,148	0.21	#N/A	#N/A	447,680,170	
15	AIT	260,600	403,600	664,200	-143,000	17.67	ACE	161,625,515	1.59	38,450,400	0.38	10,175,999,960	
16	AJ	-	3,500	3,500	-3,500	1.72	ACG	933,507	0.16	211,225	0.04	600,000,000	
17	AJA	600	2,700	3,300	-2,100	0.07	ADB	73,071,974	10.07	31,173,421	5.20	725,999,923	
18	AKP	388,700	431,700	820,400	-43,000	7.75	ADD	1,758,315	1.10	#N/A	#N/A	160,000,000	
19	AKR	20,300	55,000	75,300	-34,700	2.21	ADVANC	192,998,460	6.49	241,595,912	8.13	2,974,209,736	
20	ALLA	-	14,400	14,400	-14,400	0.27	ADVICE	30,927,788	4.99	#N/A	#N/A	620,000,000	

Source : SET.OR.TH

ข้อมูลในเอกสารฉบับนี้ รวบรวมมาจากแหล่งข้อมูลที่น่าเชื่อถือ อย่างไรก็ดี บริษัทหลักทรัพย์ คิงส์ฟอร์ด จำกัด (มหาชน) ไม่สามารถที่จะยืนยันหรือรับรองความถูกต้องของข้อมูลเหล่านี้ได้ ไม่ว่าประการใด ๆ บทวิเคราะห์ในเอกสารนี้ จัดทำขึ้นโดยอ้างอิงถึงข้อมูลทางวิชาการเกี่ยวกับหลักทรัพย์วิเคราะห์ และมีได้เป็นการชี้แนะหรือเสนอแนะให้ซื้อหรือขายหลักทรัพย์ใด ๆ การตัดสินใจซื้อหรือขายหลักทรัพย์ใด ๆ ของผู้อ่าน ไม่ว่าจะเกิดจากการอ่านบทความในเอกสารนี้หรือไม่ก็ตาม ล้วนเป็นผลจากการใช้วิจารณญาณของผู้อ่าน โดยไม่มีส่วนเกี่ยวข้องกับบริษัทคิงส์ฟอร์ด จำกัด (มหาชน) ไม่มีการเปิด

Disclaimer



KINGSFORD

คำแนะนำการลงทุน และความหมายของคำแนะนำการลงทุน

Stock Rating หมายถึงการให้คำแนะนำการลงทุนของบริษัท แบ่งเป็น 3 ระดับ

Buy หมายถึง ราคาพื้นฐานสูงกว่าราคาตลาด 15% หรือมากกว่า

Hold หมายถึงราคาพื้นฐานสูงกว่าราคาตลาดไม่เกิน 15% หรือต่ำกว่าราคาตลาดไม่เกิน 15 %

Sell หมายถึง ราคาพื้นฐานต่ำกว่าราคาตลาด 15% หรือมากกว่า

เอกสารฉบับนี้จัดทำขึ้นโดยบริษัทหลักทรัพย์คิงส์ฟอร์ด จำกัด (มหาชน) ข้อมูลที่ปรากฏในเอกสารฉบับนี้จัดทำโดยอาศัยข้อมูลที่ได้มาจากแหล่งที่เชื่อหรือควรเชื่อว่ามี ความน่าเชื่อถือ และ/หรือถูกต้อง อย่างไรก็ตามบริษัทไม่ยืนยัน และไม่รับรองถึงความครบถ้วนสมบูรณ์หรือถูกต้องของข้อมูลดังกล่าว และไม่ได้ประกันราคาหรือผลตอบแทน ของหลักทรัพย์ที่ปรากฏข้างต้น แม้ว่าข้อมูลดังกล่าวจะปรากฏข้อความที่อาจเป็นหรืออาจตีความว่าเป็นเช่นนั้นได้ บริษัทจึงไม่รับผิดชอบต่อการนำเอาข้อมูล ข้อความ ความเห็น และหรือบทสรุปที่ปรากฏในเอกสารฉบับนี้ไปใช้ไม่ว่ากรณีใดๆ ข้อมูลและความเห็นที่ปรากฏอยู่ในเอกสารฉบับนี้ได้ประสงค์จะชี้ชวน เสนอแนะ หรือจูงใจให้ลงทุน ใน หรือ ซื้อหรือขายหลักทรัพย์ที่ปรากฏในเอกสารฉบับนี้และข้อมูลมีการแก้ไขเพิ่มเติมเปลี่ยนแปลงโดยมีต้องแจ้งให้ทราบล่วงหน้า ผู้ลงทุนควรใช้ดุลยพินิจอย่างรอบคอบใน การลงทุนในหรือซื้อหรือขายหลักทรัพย์ บริษัทสงวนลิขสิทธิ์ในข้อมูลที่ปรากฏในเอกสารนี้ ห้ามมิให้ผู้ใดใช้ประโยชน์ ทำซ้ำ ดัดแปลง นำออกแสดง ทำให้ปรากฏหรือเผยแพร่ ต่อสาธารณชน ไม่ว่าด้วยประการใดๆ ซึ่งข้อมูลในเอกสารนี้ไม่ว่าทั้งหมดหรือบางส่วน เว้นแต่ได้รับอนุญาตเป็นหนังสือจากบริษัทเป็นการล่วงหน้า การกล่าว คิด หรืออ้างอิง ข้อมูลบางส่วนตามสมควรในเอกสารนี้ ไม่ว่าในบทความ บทวิเคราะห์ บทวิจัย หรือในเอกสาร หรือการสื่อสารอื่นใดจะต้องกระทำโดยถูกต้อง และไม่เป็นการก่อให้เกิดการ เข้าใจผิดหรือความเสียหายแก่บริษัท ต้องรับรู้ถึงความเป็นเจ้าของลิขสิทธิ์ในข้อมูลบริษัท และต้องอ้างอิงถึงเอกสารฉบับนี้ และวันที่ในเอกสารฉบับนี้ของบริษัทโดยชัดเจน การลงทุนในหรือซื้อหรือขายหลักทรัพย์ย่อมมีความเสี่ยง ท่านควรทำความเข้าใจอย่างถ่องแท้ต่อลักษณะของหลักทรัพย์แต่ละประเภทและควรศึกษาข้อมูลของบริษัทที่ออก หลักทรัพย์และข้อมูลอื่นใดที่เกี่ยวข้องก่อนการตัดสินใจลงทุนในหรือซื้อหรือขายหลักทรัพย์

ข้อมูลในเอกสารฉบับนี้ รวบรวมมาจากแหล่งข้อมูลที่น่าเชื่อถือ อย่างไรก็ดี บริษัทหลักทรัพย์ คิงส์ฟอร์ด จำกัด(มหาชน)ไม่สามารถที่จะยืนยันหรือรับรองความถูกต้องของข้อมูลเหล่านี้ได้ ไม่ว่าประการใดๆ บทวิเคราะห์ในเอกสารนี้ จัดทำขึ้นโดยอ้างอิง หลักเกณฑ์ทางวิชาการเกี่ยวกับหลักการวิเคราะห์ และมีได้เป็นการชี้แนะ หรือเสนอแนะให้ซื้อหรือขายหลักทรัพย์ใดๆ การตัดสินใจซื้อหรือขายหลักทรัพย์ใดๆ ของผู้อ่าน ไม่ว่าจะเกิดจากการอ่านบทความในเอกสารนี้หรือไม่ก็ตาม ล้วนเป็นผลจากการใช้ วิจารณญาณของผู้อ่าน โดยไม่มีส่วนเกี่ยวข้องกับอะไรรูปแบบใดๆ กับ บริษัทหลักทรัพย์ คิงส์ฟอร์ด จำกัด(มหาชน) ไม่ว่ากรณีใด

Disclaimer



KINGSFORD

Thai Institute of Directors Association (IOD) – Corporate Governance Report Rating 2022 (CG Score) ข้อมูล 09 พฤศจิกายน 2566



7UP	ASK	BOL	CRC	GCAP	JAS	MFEC	PDG	RS	SICT	SVT	TNDT	UBIS
AAV	ASP	BPP	CRD	GENCO	JTS	MILL	PDJ	RT	SIRI	SYMC	TNITY	UKEM
ABM	ASW	BRI	CSC	GFPT	KBANK	MINT	PG	S	SIS	SYNEX	TNL	UP
ACE	ATP30	BROOK	CSS	GGC	KCC	MONO	PHOL	S&J	SITHAI	SYNTEC	TNR	UPF
ACG	AUCT	BRR	CV	GLAND	KCE	MOONG	PIMO	SA	SJWD	TACC	TOA	UPOIC
ADB	AWC	BTS	DCC	GLOBAL	KEX	MSC	PJW	SABINA	SKR	TAE	TOG	UV
ADD	AYUD	BTW	DDD	GPSC	KKP	MST	PLANB	SAK	SM	TCAP	TOP	VCOM
ADVANC	B	BWG	DELTA	GRAMMY	KSL	MTC	PLAT	SAMART	SMPC	TCMC	TPBI	VGI
AEONTS	BA	BYD	DEMCO	GULF	KTB	MTI	PLUS	SAMTEL	SMT	TEAMG	TPCS	VIBHA
AF	BAFS	CBG	DMT	GUNKUL	KTC	NC	PM	SAPPE	SNC	TEGH	TPIPL	VIH
AGE	BAM	CENTEL	DOHOME	HANA	KTMS	NCH	POLY	SAT	SNNP	TFG	TPIPP	VL
AH	BANPU	CFRESH	DRT	HARN	KUMWEL	NCL	PORT	SBNEXT	SNP	TFMAMA	TPS	WACOAL
AHC	BAY	CHASE	DUSIT	HENG	KUN	NDR	PPP	SC	SO	TGE	TQM	WGE
AIRA	BBGI	CHEWA	EA	HMPRO	LALIN	NER	PPS	SCB	SPALI	TGH	TQR	WHA
AIT	BBIK	CHG	EASTW	HPT	LANNA	NKI	PR9	SCC	SPC	THANA	TRT	WHAUP
AJ	BBL	CHOW	ECF	HTC	LH	NOBLE	PRG	SCCC	SPCG	THANI	TRUE	WICE
AKP	BC	CIMBT	ECL	ICC	LHFG	NRF	PRINC	SCG	SPI	THCOM	TRV	WINMED
AKR	BCH	CIVIL	EE	ICHI	LIT	NTV	PRM	SCGP	SPRC	THIP	TSC	WINNER
ALLA	BCP	CK	EGCO	ICN	LOXLEY	NVD	PRTR	SCM	SR	THRE	TSTE	XPG
ALT	BCPG	CKP	EPG	III	LPN	NWR	PSH	SDC	SSC	THREL	TSTH	YUASA
AMA	BDMS	CM	ERW	ILINK	LRH	NYT	PSL	SEAFCO	SSF	TIDLOR	TTA	ZEN
AMARIN	BEC	CNT	ETC	ILM	LST	OCC	PT	SEAOIL	SSSC	TIPH	TTB	
AMATA	BEM	COLOR	ETE	IMH	M	OISHI ¹	PTC	SECURE	STA	TISCO	TTCL	
AMATAV	BEYOND	COM7	FE	IND	MAJOR	ONEE	PTT	SELIC	STC	TK	TTW	
ANAN	BGC	COTTO	FLOYD	INET	MALEE	OR	PTTEP	SENA	STEC	TKN	TURTLE	
AOT	BGRIM	CPALL	FN	INTUCH	MATCH	ORI	PTTGC	SENX	STGT	TKS	TVDH	
AP	BH	CPAXT	FPI	IP	MBK	OSP	Q-CON	SFP ²	STI	TKT	TVH	
APCO	BIZ	CPF	FPT	IRC	MC	OTO	QH	SFT	SUC	TLI	TVO	
APCS	BJC	CPI	FSX	IRPC	M-CHAI	PAP	QTC	SGC	SUN	TM	TVT	
ARIP	BJCHI	CPL	FVC	ITC	MCOT	PATO	RATCH	SGF	SUSCO	TMC	TWPC	
ARROW	BKI	CPN	GBX	ITEL	MEGA	PB	RBF	SGP	SUTHA	TMD	UAC	
ASEFA	BLA	CPW	GC	IVL	MFC	PCSGH	RPH	SHR	SVI	TMT	UBE	



2S	ASIAN	CHIC	EKH	HUMAN	K	LEO	PACO	PTECH	SINGER	SVOA	TRU
A5	ASIMAR	CI	ESSO	IFS	KCAR	LHK	PIN	PYLON	SKN	SWC	TRUBB
AAI	ASN	CIG	ESTAR	INSET	KGI	MACO	PQS	RCL	SONIC	TCC	TSE
AIE	AURA	CMC	EVER	IT	KIAT	METCO	PREB	SALEE	SORKON	TEKA	VRANDA
ALUCON	BR	COMAN	FORTH	J	KISS	MICRO	PRI	SANKO	SPVI	TFM	WAVE
AMR	BSBM	CSP	FSMART	JCKH	KK	MK	PRIME	SCI	SSP	TMILL	WFX
APURE	BTG	DOD	FTI	JDF	KTIS	MVP	PROEN	SCN	SST	TNP	WIIK
ARIN	CEN	DPAINT	GEL	JKN	KWC	NCAP	PROS	SE	STANLY	TPLAS	WIN
AS	CGH	DV8	GPI	JMART	KWM	NOVA	PROUD	SE-ED	STP	TPOLY	WP
ASIA	CH	EFORL	HEALTH	JUBILE	LDC	NTSC	PSTC	SFLEX	SUPER	TRC	

ข้อมูลในเอกสารฉบับนี้ รวบรวมมาจากแหล่งข้อมูลที่น่าเชื่อถือ อย่างไรก็ตาม บริษัทหลักทรัพย์ คิงส์ฟอร์ด จำกัด(มหาชน)ไม่สามารถที่จะยืนยันหรือรับรองความถูกต้องของข้อมูลเหล่านี้ได้ ไม่ว่าประการใดๆ บทวิเคราะห์ในเอกสารนี้ จัดทำขึ้นโดยอ้างอิงถึงหลักเกณฑ์ทางวิชาการเกี่ยวกับหลักการวิเคราะห์ และมีได้เป็นการชี้แนะ หรือเสนอแนะให้ซื้อหรือขายหลักทรัพย์ใดๆ การตัดสินใจซื้อหรือขายหลักทรัพย์ใดๆ ของผู้อ่าน ไม่ว่าจะเกิดจากการอ่านบทความในเอกสารนี้หรือไม่ก็ตาม ล้วนเป็นผลจากการใช้วิจารณญาณของผู้อ่าน โดยไม่มีส่วนเกี่ยวข้องกับหรือผูกพันใดๆ กับ บริษัทหลักทรัพย์ คิงส์ฟอร์ด จำกัด(มหาชน) ไม่ว่ากรณีใด

Disclaimer



KINGSFORD

Thai Institute of Directors Association (IOD) – Corporate Governance Report Rating 2022 (CG Score) ข้อมูล 09 พฤศจิกายน 2566



24CS	BLESS	CMR	GTB	ITD	LEE	MUD	PICO	PRIN	SAMCO	SOLAR	TITLE	UTP
AMANA	BSM	CRANE	GTV	ITNS	MASTER	NATION	PK	PSG	SAWAD	SPA	TKC	VARO
AMARC	BVG	CWT	GYT	JCK	MBAX	NNCL	PL	RABBIT	SCAP	STECH	TMI	VPO
AMC	CAZ	DHOUSE	HL	JMT	MEB	NPK	PLANET	READY	SCP	STPI	TNH	W
APP	CCET	DTCENT	HTECH	JR	MENA	NSL	PLE	RJH	SIAM	SVR	TPA	WARRIX
ASAP	CHARAN	EASON	HYDRO	JSP	META	NV	PMTA	RSP	SKE	TC	TPAC	WORK
BCT	CHAYO	FNS	IIG	KBS	MGT	OGC	PPM	RWI	SKY	TCCC3	TRITN	WPH
BE8	CHOTI	FTE	INGRS	KGEN	MITSI	PAF	PRAKIT	S11	SMART	TEAM	UBA	YONG
BIG	CITY	GIFT	INSURE	KJL	MJD	PCC	PRAPAT	SAAM	SMD	TFI	UMI	ZIGA
BIOTEC	CMAN	GJS	IRCP	L&E	MOSHI	PEACE	PRECHA	SAF	SMIT	TIGER	UMS	

ช่วงคะแนน	สัญลักษณ์	ความหมาย	Description
มากกว่า 80		ดีเลิศ	Excellent
70 - 79		ดีมาก	Very Good
60 - 69		ดี	Good
50 - 59		ดีพอใช้	Satisfactory
40 - 49		ผ่าน	Pass
ต่ำกว่า 40	No logo give	N/A	N/A

การเปิดเผยผลการสำรวจของสมาคมส่งเสริมสถาบันกรรมการบริษัทไทย (IOD) ในเรื่องการกำกับดูแลกิจการ (Corporate Governance) นี้เป็นการดำเนินการตามนโยบายของสำนักงานคณะกรรมการกำกับหลักทรัพย์และตลาดหลักทรัพย์ โดยการสำรวจของ IOD เป็นการสำรวจและประเมินจากข้อมูลของบริษัทจดทะเบียนในตลาดหลักทรัพย์แห่งประเทศไทยและตลาดหลักทรัพย์เอ็มเอไอ ที่มีการเปิดเผยต่อสาธารณะและเป็นข้อมูลที่ผู้ลงทุนทั่วไปสามารถเข้าถึงได้ ดังนั้นผลสำรวจดังกล่าวจึงเป็นการนำเสนอในมุมมองของบุคคลภายนอกโดยไม่ได้รับการประเมินการปฏิบัติและมิได้มีการใช้ข้อมูลภายในในการประเมิน อนึ่ง ผลการสำรวจดังกล่าว เป็นผลการสำรวจ ณ วันที่ปรากฏในรายงานการกำกับดูแลกิจการบริษัทจดทะเบียนไทยเท่านั้น ดังนั้นผลการสำรวจจึงอาจเปลี่ยนแปลงได้ภายหลังจากวันดังกล่าว ทั้งนี้บริษัทหลักทรัพย์ คิงส์ฟอร์ด จำกัด (มหาชน) มิได้ยืนยันหรือรับรองถึงความถูกต้องของผลการสำรวจดังกล่าวแต่อย่างใด

ข้อมูลในเอกสารฉบับนี้ รวบรวมมาจากแหล่งข้อมูลที่น่าเชื่อถือ อย่างไรก็ดี บริษัทหลักทรัพย์ คิงส์ฟอร์ด จำกัด(มหาชน)ไม่สามารถที่จะยืนยันหรือรับรองความถูกต้องของข้อมูลเหล่านี้ได้ ไม่ว่าประการใดๆ บทวิเคราะห์ในเอกสารนี้ จัดทำขึ้นโดยอ้างอิงถึงหลักเกณฑ์ทางวิชาการเกี่ยวกับหลักการวิเคราะห์ และมีได้เป็นการชี้แนะ หรือเสนอแนะให้ซื้อหรือขายหลักทรัพย์ใดๆ การตัดสินใจซื้อหรือขายหลักทรัพย์ใด ๆ ของผู้อ่าน ไม่ว่าจะเกิดจากการอ่านบทความในเอกสารนี้หรือไม่ก็ตาม ล้วนเป็นผลจากการใช้วิจารณญาณของผู้อ่าน โดยไม่มีส่วนเกี่ยวข้องกับหรือผูกพันใด ๆ กับ บริษัทหลักทรัพย์ คิงส์ฟอร์ด จำกัด(มหาชน) ไม่ว่ากรณีใด

Disclaimer



KINGSFORD

Anti-Corruption Progress Indicator 2022 (ข้อมูล 1 พฤศจิกายน 2566)

บริษัทจดทะเบียนที่ได้ประกาศเจตนารมณ์เข้าร่วม CAC

ACE	BLAND	CV	GLOBAL	J	MENA	OSP	PRIME	SA	SIS	TEGH	TQM
ADB	BTG	DEXON	GREEN	JMART	MITSI	OTO	PROEN	SANKO	SKE	TIPH	TRUE
ALT	BYD	DMT	ICN	JMT	MODERN	PLUS	PRTR	SCB	SM	TKN	W
AMC	CAZ	EKH	IHL	LEO	NER	POLY	RBF	SENX	SVOA	TPAC	WPH
ASW	CBG	FSX	ITC	LH	NEX	PQS	RT	SFLEX	TBN	TPLAS	XPG

บริษัทจดทะเบียนที่ได้ได้รับการรับรอง CAC

2S	BAM	CHEWA	EASTW	GUNKUL	KBS	MFC	PDG	PTG	SCM	SSSC	TIPCO	TU
7UP	BANPU	CHOTI	ECF	HANA	KCAR	MFEC	PDJ	PTT	SCN	SST	TISCO	TVDH
AAI	BAY	CHOW	EGCO	HARN	KCC	MILL	PG	PTTEP	SEAOL	STA	TKS	TVO
ADVANC	BBGI	CIG	EP	HENG	KCE	MINT	PHOL	PTTGC	SE-ED	STGT	TKT	TWPC
AF	BBL	CIMBT	EPG	HMPRO	KGEN	MONO	PIMO	PYLON	SELIC	STOWER	TMD	UBE
AH	BCH	CM	ERW	HTC	KGI	MOONG	PK	Q-CON	SENA	SUSCO	TMILL	UBIS
AI	BCP	CMC	ESTAR	ICC	KKP	MSC	PL	QH	SGC	SVI	TMT	UEC
AIE	BCPG	COM7	ETC	ICHI	KSL	MST	PLANB	QLT	SGP	SYMC	TNITY	UKEM
AIRA	BE8	CPALL	ETE	IFS	KTB	MTC	PLANET	QTC	SIRI	SYNTEC	TNL	UOBKH
AJ	BEC	CPAXT	FNS	III	KTC	MTI	PLAT	RABBIT	SITHAI	TAE	TNP	UV
AKP	BEYOND	CPF	FPI	ILINK	L&E	NATION	PM	RATCH	SKR	TAKUNI	TNR	VCOM
AMA	BGC	CPI	FPT	ILM	LANNA	NCAP	PPP	RML	SMIT	TASCO	TOG	VGI
AMANAHAH	BGRIM	CPL	FSMART	INET	LHFG	NEP	PPPM	RS	SMK	TCAP	TOP	VIH
AMATA	BKI	CPN	FTE	INOX	LHK	NKI	PPS	RWI	SMPC	TCMC	TOPP	WACOAL
AMATAV	BLA	CPW	GBX	INSURE	LPN	NOBLE	PR9	S&J	SNC	TFG	TPA	WHA
AP	BPP	CRC	GC	INTUCH	LRH	NRF	PREB	SAAM	SNP	TFI	TPCS	WHAUP
APCS	BROOK	CSC	GCAP	IRPC	M	NWR	PRG	SABINA	SORKON	TFMAMA	TRT	WICE
AS	BRR	DCC	GEL	ITEL	MAJOR	OCC	PRINC	SAK	SPACK	TGE	TRU	WIJK
ASIAN	BSBM	DELTA	GFPT	IVL	MALEE	OGC	PRM	SAPPE	SPALI	TGH	TSC	XO
ASK	BTS	DEMCO	GGC	JAS	MATCH	OR	PROS	SAT	SPC	THANI	TSI	YUASA
ASP	BWG	DIMET	GJS	JKN	MBAX	ORI	PSH	SC	SPI	THCOM	TSTE	ZEN
AWC	CEN	DOHOME	GPI	JR	MBK	PAP	PSL	SCC	SPRC	THIP	TSTH	ZIGA
AYUD	CENDEL	DRT	GPSC	JTS	MC	PATO	PSTC	SCCC	SRICHA	THRE	TTA	
B	CFRESH	DUSIT	GSTEEL	KASET	MCOT	PB	PT	SCG	SSF	THREL	TTB	
BAFS	CGH	EA	GULF	KBANK	META	PCSGH	PTECH	SCGP	SSP	TIDLOR	TTCL	

คำชี้แจง ข้อมูลบริษัทที่เข้าร่วมโครงการแนวร่วมปฏิบัติของภาคเอกชนไทยในการต่อต้านทุจริต (Thai CAC) ของสมาคมส่งเสริมสถาบันกรรมการบริษัทไทย มี 2 กลุ่ม คือ

- ได้ประกาศเจตนารมณ์เข้าร่วม CAC
- ได้รับการรับรอง CAC

การเปิดเผยผลการประเมินดัชนีชี้วัดความคืบหน้าการป้องกันการมีส่วนเกี่ยวข้องกับการทุจริตคอร์รัปชัน (Anti-corruption Progress Indicators) ของบริษัทจดทะเบียนในตลาดหลักทรัพย์แห่งประเทศไทยซึ่งจัดทำโดยสถาบันไทยพัฒน์นี้ เป็นการดำเนินการตามนโยบายและตามแผนพัฒนาความยั่งยืนสำหรับบริษัทจดทะเบียนของสำนักงานคณะกรรมการกำกับหลักทรัพย์และตลาดหลักทรัพย์ โดยผลการประเมินดังกล่าวของสถาบันไทยพัฒน์ อาศัยข้อมูลที่ได้รับจากบริษัทจดทะเบียนตามที่บริษัทจดทะเบียนได้ระบุในแบบแสดงข้อมูลเพื่อการประเมิน Anti-corruption ซึ่งได้อ้างอิงข้อมูลมาจากแบบแสดงรายการข้อมูลประจำปี (แบบ 56-1) รายงานประจำปี (แบบ 56-2) หรือในบุคคลภายนอก โดยมีได้เป็นการประเมินการปฏิบัติของบริษัทจดทะเบียนในตลาดหลักทรัพย์แห่งประเทศไทย และได้ใช้ข้อมูลภายใต้การประเมินเนื่องจากผลการประเมินดังกล่าวเป็นเพียงผลการประเมิน ณ วันที่ปรากฏในผลการประเมินเท่านั้น ดังนั้นผลการประเมินจึงอาจเปลี่ยนแปลงได้ภายหลังจากวันดังกล่าว หรือเมื่อข้อมูลที่เกี่ยวข้องมีการเปลี่ยนแปลง ทั้งนี้ บริษัทหลักทรัพย์คิงส์ฟอร์ด จำกัด (มหาชน) มิได้ยืนยัน ตรวจสอบ หรือรับรองความถูกต้องครบถ้วนของผลการประเมินดังกล่าวแต่อย่างใด

ข้อมูลในเอกสารฉบับนี้ รวบรวมมาจากแหล่งข้อมูลที่นำเชื่อถือ อย่างไรก็ตาม บริษัทหลักทรัพย์ คิงส์ฟอร์ด จำกัด(มหาชน)ไม่สามารถที่จะยืนยันหรือรับรองความถูกต้องของข้อมูลเหล่านี้ได้ ไม่ว่าประการใดๆ บทวิเคราะห์ในเอกสารนี้ จัดทำขึ้นโดยอ้างอิงหลักเกณฑ์ทางวิชาการเกี่ยวกับหลักการวิเคราะห์ และมีได้เป็นการชี้แนะ หรือเสนอแนะให้ซื้อหรือขายหลักทรัพย์ใดๆ การตัดสินใจซื้อหรือขายหลักทรัพย์ใดๆ ของผู้อ่าน ไม่ว่าจะเกิดจากการอ่านบทความในเอกสารนี้หรือไม่ก็ตาม ล้วนเป็นผลจากการใช้วิจารณญาณของผู้อ่าน โดยไม่มีส่วนเกี่ยวข้องหรือผูกพันใดๆ กับ บริษัทหลักทรัพย์ คิงส์ฟอร์ด จำกัด(มหาชน) ไม่ว่ากรณีใด

ชื่อ	นามสกุล	ตำแหน่ง	เลขที่ทะเบียน SEC	โทรศัพท์	อีเมล	เป็นนักวิเคราะห์ทางด้านปัจจัยพื้นฐาน (โปรดระบุชื่อหุ้นและกลุ่มอุตสาหกรรม)
อภิชัย	เรามาณะชัย	ผู้ช่วยกรรมการผู้จัดการ นักวิเคราะห์การลงทุนปัจจัยทางเทคนิค นักวิเคราะห์กลยุทธ์การลงทุน นักวิเคราะห์การลงทุนปัจจัยพื้นฐานด้านตลาดทุน	002939	02 829 6999 Ext. 2200	apichai.ra@kfsec.co.th	
นพพร	ฉายแก้ว	ผู้จัดการอาวุโส	043964	02 829 6999 Ext. 2203	noppom.ch@kfsec.co.th	พลังงานและปิโตรเคมี ยานยนต์ ขนส่งทางอากาศ
ณัฐวัช	ภูสุนทรศรี	นักวิเคราะห์	087077	02 829 6999 Ext. 2204	nattawat.po@kfsec.co.th	อาหาร, การแพทย์, พาณิชยกรรม
ณัฐ	แก้วบริสุทธิ์สกุล	ผู้ช่วยนักวิเคราะห์				เทคโนโลยีสารสนเทศและการสื่อสาร และกลุ่มบริการรับเหมาก่อสร้าง