

SET50 Index Futures



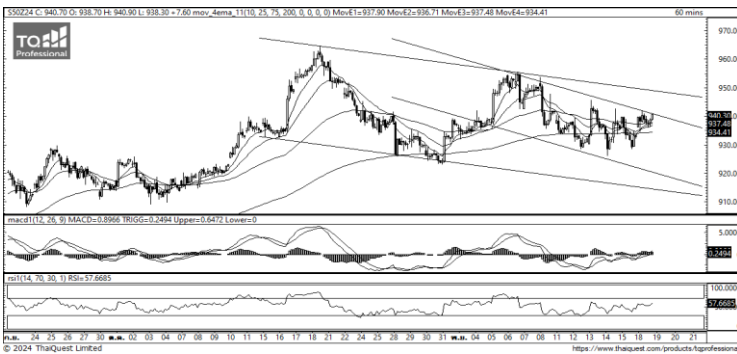
KINGSFORD

วันอังคารที่ 19 พฤศจิกายน พ.ศ. 2567

Market Overview

- นักลงทุนต่างชาติ Long สุทธิ 1,925 สัญญา ยอดสะสมประจำเดือน พ.ย. มียอด Long สุทธิ 4,758 สัญญา และ ยอดสะสมปี 2567 เป็นยอด Long สุทธิ 76,385 สัญญา
- ดัชนี DJIA ปิดที่ -0.13%, ดัชนี S&P500 ปิดที่ +0.39% และดัชนี Nasdaq ปิดที่ +0.60%
- เมื่อคืนนี้ สมาคมผู้สร้างบ้านแห่งชาติของสหรัฐฯ (NAHB) เปิดเผยว่า ดัชนีความเชื่อมั่นของผู้สร้างบ้านเพิ่มขึ้น 3 จุด สู่ระดับ 46 ในเดือนพ.ย. ซึ่งเป็นระดับสูงสุดในรอบ 7 เดือน และสูงกว่าที่นักวิเคราะห์คาดการณ์ที่ระดับ 42 โดยได้แรงหนุนจากคาดการณ์ยอดขายที่เพิ่มขึ้น และความหวังที่ว่ารัฐบาลของทรัมป์จะดำเนินการผ่อนคลายกฎระเบียบในตลาดที่อยู่อาศัย

Volume by Investors	SET (Million Bath)	Index Futures (Contracts)
Local Institutions	534.51	-1,082
Foreign	1,685.52	1,925
Local Investor	-2,217.03	-843



ที่มา: Kingsford Research



ที่มา: Kingsford Research

ภาพการลงทุนระยะสั้น

แนะนำ : Long, แนวรับ: 935 แนวต้าน: 945 Stop Loss: 930

S50Z24 ปิดที่ 940.30 จุด ดัชนีมีการปรับตัวเพิ่มขึ้น +0.81% เป็นการขึ้นทดสอบกรอบบนของแนวโน้มขาลงระดับ 15 วัน และ Indicator สนับสนุนแนวโน้มขาขึ้นระยะสั้นมองเป็นการปรับตัวขึ้น หากปรับตัวสูงกว่า 945 จุด แนะนำ เปิดสถานะ Long จะเป็นฝั่งที่ได้เปรียบกว่า

ภาพการลงทุนรายสัปดาห์

แนะนำ Wait & See แนวรับ : 925 แนวต้าน : 960 Stoploss : -

Set50 Index มีการสร้างรูปแบบราคารูปสามเหลี่ยม ส่วน Indicator RSI ปรับตัวลงมาอยู่ใต้เขต Overbought ทำให้ระยะกลางมองเป็นการปรับตัว Sideway รอการเลือกข้าง ให้ 960 และ 925 เป็นเกณฑ์ในการเลือกข้าง

	Close	Change	Volume	OI
SET50	938.91	7.4	1,153,675,800	1,153,675,800
S50Z24	940.30	7.6	194,542	194,542
S50X24	938.60	4.1	7	7
S50H25	935.70	7.6	14,935	14,935
S50M25	932.80	7.8	3,377	3,377

Source: TQ Pro

	Last	Support	Resistance
SET50	938.91	930	940
S50Z24	940.30	935	945
S50X24	938.60	930	940
S50H25	935.70	930	940
S50M25	932.80	930	940

Source: TQ Pro

Series	Close	Chg	Vol. Contracts	OI	OI Chg	Theoretical	Basis	Daly Left	LTD
S50Z24	940.30	7.6	561,110	561,110	366,568	937.96	1.39	38	27/12/2024
S50X24	938.60	4.1	78	78	71	938.69	-0.31	9	28/11/2024
S50H25	935.70	7.6	63,422	63,422	48,487	935.69	-3.21	129	28/3/2025
S50M25	932.80	7.8	19,735	19,735	16,358	933.42	-3.21	220	27/6/2025
S50U25	930.20	7.6	11,973	11,973	10,064	931.08	-6.11	314	29/9/2025

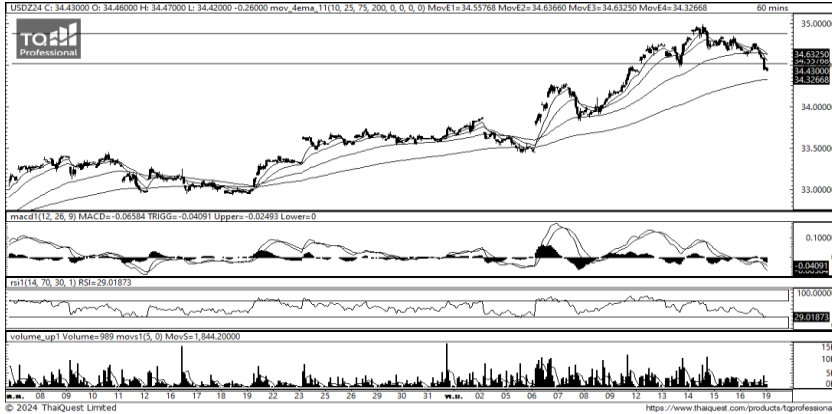
ข้อมูลในเอกสารฉบับนี้ รวบรวมมาจากแหล่งข้อมูลที่น่าเชื่อถือ อย่างไรก็ดี บริษัทหลักทรัพย์ คิงส์ฟอร์ด จำกัด (มหาชน) ไม่สามารถที่จะยืนยันหรือรับรองความถูกต้องของข้อมูลเหล่านี้ได้ ไม่ว่าประการใด ๆ บทวิเคราะห์ในเอกสารนี้ จัดทำขึ้นโดยอ้างอิงหลักเกณฑ์ทางวิชาการเกี่ยวกับหลักการวิเคราะห์ และมีได้เป็นการชี้แนะ หรือเสนอแนะให้ซื้อหรือขายหลักทรัพย์ใด ๆ การตัดสินใจซื้อหรือขายหลักทรัพย์ใด ๆ ของผู้อ่าน ไม่ว่าจะเกิดจากการอ่านบทความในเอกสารนี้หรือไม่ก็ตาม ล้วนเป็นผลจากการใช้วิจารณญาณของผู้อ่าน โดยไม่มีส่วนเกี่ยวข้องกับบริษัทฯ ใด ๆ กับ บริษัทหลักทรัพย์ คิงส์ฟอร์ด จำกัด (มหาชน) ไม่ว่ากรณีใด

SET50 Index Futures



KINGSFORD

Currency Futures



ที่มา: Kingsford Research

ภาพการลงทุในระยะสั้น

Dollar Index : 106.25 จุด หรือ -0.02%, USDU24 : -0.01 THB/USD

แนะนำ เปิดสถานะ : Short

แนวรับ: 34.40 THB/USD แนวต้าน: 34.75 THB/USD Stop Loss: 35.05

USDZ24 : ราคาช่วงกลางคืนเมื่อ อววนที่ผ่านมามีปิดที่ 34.43 THB/USD เป็นการปรับตัวหลุด Sideway 75 ส่วน Indicator สนับสนุนแนวโน้มขาลง ระยะสั้นมองเป็นการปรับตัวลงทดสอบ EMA 200 หากยืนต่ำกว่า 34.50 การเปิดสถานะ Short จะยังได้เปรียบกว่า

	Last	Change	Volume	OI
USDZ24	34.69	-0.01	33,120	139,674
USDX24	34.85	0.07	106	5,857
USDH25	34.50	-0.01	4,605	41,362
USDF25	34.70	0.09	280	3,011

Source: TQ Pro

	Last	Support	Resistance
RTXUSTB	34.56	34.50	34.80
USDZ24	34.69	34.40	34.75
USDH25	34.50	34.25	34.55

Source: Kingsford Securities

	Close	Change	Volume	OI
EURUSD	1.06	0.01		
EURUSDZ24	1.0591	-0.0001	1.0618	0.0027

Source: TQ Pro

	Close	Change	Volume	OI
USDJPY	154.62	0.31		
USDJPYZ24	153.68	-0.59	6,690	14921

Source: TQ Pro

Apichai Raomanachai

Fundamental and Technical Investment Analysis

ID No. 002939 Tel 02-829-6999 Ext 2200

Email : apichai.ra@kfsec.co.th

Nut Kaewborisutsakul

Assistant Investment Analyst

ข้อมูลในเอกสารฉบับนี้ รวบรวมมาจากแหล่งข้อมูลที่น่าเชื่อถือ อย่างไรก็ดี บริษัทหลักทรัพย์ คิงส์ฟอร์ด จำกัด (มหาชน) ไม่สามารถที่จะยืนยันหรือรับรองความถูกต้องของข้อมูลเหล่านี้ได้ ไม่ว่าประการใด ๆ บทวิเคราะห์ในเอกสารนี้ จัดทำขึ้นโดยอ้างอิงหลักเกณฑ์ทางวิชาการเกี่ยวกับหลักการวิเคราะห์ และมีได้เป็นการชี้แนะ หรือเสนอแนะให้ซื้อหรือขายหลักทรัพย์ใด ๆ การตัดสินใจซื้อหรือขายหลักทรัพย์ใด ๆ ของผู้อ่าน ไม่ว่าจะเกิดจากการอ่านบทความในเอกสารนี้หรือไม่ก็ตาม ล้วนเป็นผลจากการใช้วิจารณญาณของผู้อ่าน โดยไม่มีส่วนเกี่ยวข้องกับหรือพัวพันกันใด ๆ กับ บริษัทหลักทรัพย์ คิงส์ฟอร์ด จำกัด (มหาชน) ไม่ควรเฝ้า



Most Active Grainer (%chg)

Rank	STOCK	OI	Price Chg (20 Working Days)
1	DELTA	10,194	27.03%
2	AMATA	1,205	13.73%
3	SAMART	19,471	9.22%
4	AAV	24,722	6.67%
5	BTS	70,000	6.14%
6	PRM	25,145	2.92%
7	IVL	16,794	2.00%
8	TTA	9,965	1.80%
9	EPG	5,736	1.64%
10	CENDEL	2,400	1.36%
11	TRUE	22,219	0.85%
12	ADVANC	3,569	0.70%
13	TASCO	3,326	0.54%
14	ERW	16,206	0.48%
15	EASTW	65	0.00%
16	CRC	1,630	0.00%
17	RS	88,751	0.00%
18	TPIPP	4,019	-0.66%
19	KBANK	5,191	-0.67%
20	PTTGC	9,484	-0.99%
21	TTW	113	-1.10%
22	VNG	9,537	-1.17%
23	TISCO	549	-1.28%
24	OSP	9,450	-1.40%
25	BLAND	172,294	-1.61%
26	BBL	22,762	-1.63%
27	WHA	30,857	-1.75%
28	GLOBAL	1,607	-1.84%
29	CBG	3,140	-2.19%
30	KKP	644	-2.37%

Top Gainers OI (%chg)

STOCK	OI	%Daily Top OI Change	STOCK	OI	%5 Day Top OI Change
CPALL	6,876	8.87%	OSP	9,450	32.82%
CRC	1,630	5.09%	INTUCH	3,321	30.85%
THG	307	4.78%	BH	2,187	29.79%
STA	6,841	4.57%	DELTA	10,194	7.27%
CENDEL	2,400	4.48%	THG	307	6.97%
CHG	15,123	3.23%	AOT	13,223	6.38%
AOT	13,223	3.08%	TOP	4,113	5.30%
OR	12,831	2.93%	TU	16,360	2.95%
KBANK	5,191	2.59%	MINT	11,899	2.11%
DELTA	10,194	2.24%	PLANB	30,770	1.95%
PLANB	30,770	1.65%	RS	88,751	1.85%
SAMART	19,471	1.38%	BSRC	1,586	-0.13%
JAS	111,699	1.35%	BGRIM	11,537	-0.59%
BDMS	34,012	1.23%	VNG	9,537	-0.61%
LPN	432	1.17%	BEC	43,329	-0.98%

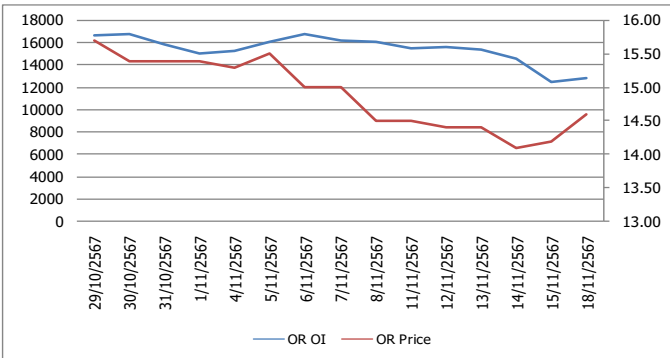
Source: TQ Pro

Top Loser OI (%chg)

STOCK	OI	%Daily Top OI Change	STOCK	OI	%5 Day Top OI Change
TTW	113	-63.90%	TKN	1,288	-66.41%
TVO	122	-45.29%	TTW	113	-63.90%
SCB	1,792	-31.84%	UNIQ	571	-63.77%
BJC	3,784	-30.67%	IVL	16,794	-58.41%
MAJOR	1,452	-29.38%	TCAP	443	-58.33%
TKN	1,288	-28.00%	MBK	1,251	-50.67%
GULF	8,860	-27.69%	TASCO	3,326	-48.52%
BEAUTY	6,813	-25.84%	HANA	3,514	-47.29%
BPP	310	-24.39%	SPCG	125	-45.89%
EA	5,111	-22.48%	GULF	8,860	-45.55%
AMATA	1,205	-22.01%	AMATA	1,205	-45.18%
TOP	4,113	-21.42%	TVO	122	-44.80%
SPALI	409	-20.58%	BEAUTY	6,813	-44.41%
TCAP	443	-18.42%	KKP	644	-43.46%
AWC	51,452	-15.30%	SCB	1,792	-43.02%

หุ้นที่มีทิศทาง ราคาและ OI ที่น่าจับตามอง

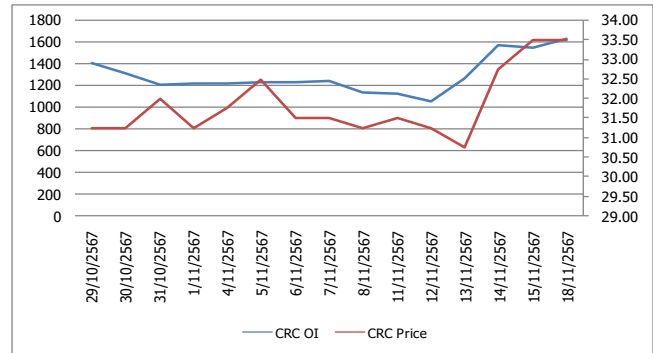
OI Trend OR



Recommend : Long
Support : 14.10

Resistance : 15.50
Stop-Loss : 14.00

OI Trend CRC



Recommend : Long
Support : 33.00

Resistance : 34.50
Stop-Loss : 32.75

Source: KINGSFORD

APICHAJ RAOMANACHAI No. 002939
NUT KAEWBORISUTSAKUL Asst. Derivatives Analyst

ข้อมูลในเอกสารฉบับนี้ รวบรวมมาจากแหล่งข้อมูลที่น่าเชื่อถือ อย่างไรก็ดี บริษัทหลักทรัพย์ คิงส์ฟอร์ด จำกัด (มหาชน) ไม่สามารถที่จะยืนยันหรือรับรองความถูกต้องของข้อมูลเหล่านี้ได้ ไม่ว่าประการใด ๆ บทวิเคราะห์ในเอกสารนี้ จัดทำขึ้นโดยอ้างอิงหลักการทางวิชาการเกี่ยวกับหลักการวิเคราะห์ และมีได้เป็นการชี้แนะ หรือเสนอแนะให้ซื้อหรือขายหลักทรัพย์ใด ๆ การตัดสินใจซื้อหรือขายหลักทรัพย์ใด ๆ ของผู้อ่าน ไม่ว่าจะเกิดจากการอ่านบทความในเอกสารนี้หรือไม่ก็ตาม ล้วนเป็นผลจากการใช้วิจารณญาณของผู้อ่าน โดยไม่มีส่วนเกี่ยวข้องกับหรือที่แนะนำของคิงส์ฟอร์ด จำกัด บริษัทหลักทรัพย์ คิงส์ฟอร์ด จำกัด (มหาชน) ไม่พวกรณนี้

ข้อมูลสถิติ Program Trading รายวัน

ประเภท	ซื้อ	ขาย	สุทธิ
Program Trading	17,887.08	17,112.94	774.14
Non Program Trading	21,764.79	22,538.93	-774.14
Total	39,651.86	39,651.86	

ข้อมูลรายหลักทรัพย์ *

หลักทรัพย์	ตลาด	มูลค่า Program Trading (บาท)	% มูลค่า Program Trading เทียบกับมูลค่าการซื้อขายแบบ Auto Matching
SPRC	SET	90,182,458	59.92
ERW	SET	66,250,892	29.54
CCET	SET	765,630,488	23.26
WPH	SET	12,393,045	17.72
INET	SET	60,058,010	17.42

หมายเหตุ "Program Trading" หมายถึง การซื้อขายหลักทรัพย์ด้วยชุดคำสั่งคอมพิวเตอร์

* แสดงข้อมูลของหลักทรัพย์ที่มีราคาปิด และมูลค่าการซื้อขายเปลี่ยนแปลงไปมากกว่าวันทำการซื้อขายก่อนหน้า

* กรณีไม่แสดงข้อมูล หมายถึง ไม่มีหลักทรัพย์เข้าเกณฑ์ที่กำหนด

ข้อมูลการขายชอร์ตที่ยังไม่ได้ซื้อคืน

สถานะ Short เพิ่มขึ้น

หลักทรัพย์	ปริมาณการขายชอร์ตคงเหลือ (%)	สถานะชอร์ตเพิ่มขึ้น เมื่อเทียบวันก่อนหน้า (%)
PTTGC	1.62%	0.05%
KCE	2.33%	0.05%
SCC	1.41%	0.04%
CHG	0.54%	0.03%
XO	0.55%	0.03%
BTS	1.02%	0.02%
DOHOME	0.54%	0.02%
VGI	0.55%	0.02%
SAPPE	0.94%	0.02%
JAS	0.94%	0.02%

สถานะ Short ลดลง

หลักทรัพย์	ปริมาณการขายชอร์ตคงเหลือ (%)	สถานะชอร์ตลดลง เมื่อเทียบวันก่อนหน้า (%)
HANA	3.39%	-0.14%
TOP	2.38%	-0.12%
KKP	0.87%	-0.07%
BCP	1.05%	-0.06%
SCGP	0.87%	-0.04%
EA	1.61%	-0.03%
CPN	0.31%	-0.03%
TRUE	0.08%	-0.03%
AMATA	0.50%	-0.02%
SAWAD	0.74%	-0.02%

หมายเหตุ : เรียงตามการเปลี่ยนแปลงของปริมาณการขายชอร์ตที่ยังไม่ได้ซื้อคืน ของหลักทรัพย์ Local + NVDR /จำนวนหุ้นชำระแล้ว (%)

ข้อมูลในเอกสารฉบับนี้ รวบรวมมาจากแหล่งข้อมูลที่น่าเชื่อถือ อย่างไรก็ดี บริษัทหลักทรัพย์ คิงส์ฟอร์ด จำกัด (มหาชน) ไม่สามารถที่จะยืนยันหรือรับรองความถูกต้องของข้อมูลเหล่านี้ได้ ไม่ว่าประการใด ๆ บทวิเคราะห์ในเอกสารนี้ จัดทำขึ้นโดยอ้างอิงหลักเกณฑ์ทางวิชาการเกี่ยวกับหลักการวิเคราะห์ และมีได้เป็นการชี้แนะ หรือเสนอแนะให้ซื้อหรือขายหลักทรัพย์ใด ๆ การตัดสินใจซื้อหรือขายหลักทรัพย์ใด ๆ ของผู้อ่าน ไม่ว่าจะเกิดจากการอ่านบทความในเอกสารนี้หรือไม่ก็ตาม ล้วนเป็นผลจากการใช้วิจารณญาณของผู้อ่าน โดยไม่มีส่วนเกี่ยวข้องกับหรือหนี้และผูกพันใด ๆ กับ บริษัทหลักทรัพย์ คิงส์ฟอร์ด จำกัด(มหาชน) ไม่ว่ากรณีใด

Top 20 Outstanding Short



KINGSFORD

วันอังคารที่ 19 พฤศจิกายน พ.ศ. 2567

หลักทรัพย์	ปริมาณการขายชอร์ตที่ยังไม่ได้ซื้อคืน ณ สิ้นวัน (หุ้น)		สถานะขายชอร์ต คงเหลือ (%)	สถานะชอร์ตเพิ่ม/ลด เมื่อเทียบวันก่อนหน้า (%)
	Local	NVDR		
HANA	10,003,600	20,029,105	3.392	-0.145
TOP	8,108,200	45,106,963	2.382	-0.123
KCE	9,814,400	17,708,700	2.328	0.047
BANPU	35,786,300	164,313,066	1.997	0.015
TISCO	11,184,100	3,028,700	1.775	-0.003
SPRC	5,846,600	68,475,383	1.714	0.013
PTTGC	7,188,100	65,949,800	1.622	0.048
EA	8,662,000	51,348,300	1.609	-0.035
SCC	2,126,991	14,786,050	1.409	0.038
BEM	11,716,800	180,436,096	1.257	-0.013
BGRIM	11,803,100	20,307,700	1.232	-0.019
IRPC	61,011,800	186,271,800	1.210	-0.008
STA	4,304,600	13,140,475	1.136	-0.003
MINT	2,693,800	61,449,032	1.131	0.002
BCP	3,428,400	11,048,900	1.051	-0.057
HMPRO	7,332,200	130,936,000	1.051	-0.005
BCH	11,048,100	14,998,800	1.044	0.001
WHA	90,933,400	64,413,400	1.039	-0.004
BTS	17,608,600	146,122,457	1.017	0.025
MTC	6,979,700	14,028,700	0.991	0.009

หมายเหตุ : เรียงตามการเปลี่ยนแปลงของปริมาณการขายชอร์ตที่ยังไม่ได้ซื้อคืน ของหลักทรัพย์ Local + NVDR /จำนวนหุ้นชำระแล้ว (%)

ข้อมูลในเอกสารฉบับนี้ รวบรวมมาจากแหล่งข้อมูลที่น่าเชื่อถือ อย่างไรก็ดี บริษัทหลักทรัพย์ คิงส์ฟอร์ด จำกัด (มหาชน)ไม่สามารถที่จะยืนยันหรือรับรองความถูกต้องของข้อมูลเหล่านี้ได้ ไม่ว่าประการใด ๆ บทวิเคราะห์ในเอกสารนี้ จัดทำขึ้นโดยอ้างอิงหลักเกณฑ์ทางวิชาการเกี่ยวกับหลักการวิเคราะห์ และมีได้เป็นการชี้นำ หรือเสนอแนะให้ซื้อหรือขายหลักทรัพย์ใด ๆ การตัดสินใจซื้อหรือขายหลักทรัพย์ใด ๆ ของผู้อ่าน ไม่ว่าจะเกิดจากการอ่านบทความในเอกสารนี้หรือไม่ก็ตาม ส่วนเป็นผลจากการใช้วิจารณญาณของผู้อ่าน โดยไม่มีส่วนเกี่ยวข้องกับหน่วยงานอื่นใด ๆ กับ บริษัทหลักทรัพย์ คิงส์ฟอร์ด จำกัด(มหาชน) ไม่ว่ากรณีใด