



Set Index Data

Open	1,448.30		
High	1,456.57		
Low	1,442.16		
Closed	1,452.78		
Chg.	10.15		
%Chg.	0.70		
Value (mn)	38,390.73		
P/E(x)	20.03	Up	287
P/BV(x)	1.44	Unchanged	146
Yield (%)	3.10	Down	238
Market Cap (mn)	18,074.90		

SET 50 -100 - MAI - Futures Index

	Closed	chg.	(%)
SET 50	938.91	7.35	0.79
SET 100	2,025.12	16.07	0.80
S50_CON	938.60	4.10	0.44
MAI Index	321.84	0.23	0.07

Trading Breakdown : Daily

(Bt,m)	Buy	Sell	Net
Institution	3,505.61	2,971.10	534.51
Broker Port	2,601.61	2,604.62	-3.01
Foreign	19,884.12	18,198.60	1,685.52
Customer	12,359.11	14,576.14	-2,217.03

Trading Breakdown : Month to Date

(Bt,m)	Buy	Sell	Net
Institution	59,246.15	55,885.68	3,360.47
Broker Port	37,171.32	40,124.84	-2,953.52
Foreign	254,909.22	263,584.41	-8,675.19
Customer	185,813.28	177,545.03	8,268.25

World Markets Index

	Closed	Chg.	(%)
Dow Jones	43,389.60	-55.39	-0.13
NASDAQ	18,791.81	111.69	0.60
FTSE100	8,109.32	45.71	0.57
Nikkei	38,220.85	-422.06	-1.09
Hang Seng	19,576.61	150.27	0.77

Commodities

	Closed	Chg.	(%)
Oil: Brent	73.11	0.05	0.07
Oil: Nymex	68.98	-0.08	-0.12
Gold	2,613.47	1.93	0.07
ZINC	2,991.00	85.00	2.92
BDIY Index	1,756.00	-29.00	-1.62

Analysts

Apichai Raomanachai
Fundamental and Technical Investment Analysis ID No. 002939
Tel 02-829-6999 Ext 2200
Email : apichai.ra@kfsec.co.th

Nopporn Chaykaew
Fundamental Analysis ID No. 043964
Tel 02-829-6999 Ext 2203
Email : nopporn.ch@kfsec.co.th

Nattawat Poosunthornsi
Fundamental Analysis ID No. 087077
Tel 02-829-6999 Ext 2204
Email : nattawat.po@kfsec.co.th

Market Wrap-Up

- SET วันที่ 18 พ.ย.67 ปิด +10.15 จุด อยู่ที่ 1,452.78 จุด มูลค่าการซื้อขาย 38,350 ลบ. ต่างชาติซื้อ 1,685 ลบ. สถาบันซื้อ 534 ลบ. พอร์ตโบรกขาย 3 ลบ. รายย่อยขาย 2,217 ลบ. NVDR มียอดซื้อสุทธิ 1,183 ลบ. โดยมียอดซื้อในหุ้น KBANK,GULF,PTTGC,SCC, TOP และยอดขายในหุ้น CPALL,PTTEP,AOT,CPF,BH มูลค่า Short Sales อยู่ที่ 1,576 ลบ. หุ้นที่มี%ปริมาณ Short สูงคือ CHG,CRC,QH โดยนักลงทุนต่างประเทศมีสถานะ Long ใน Index Futures จำนวน 1,925 สัญญา ยอดสะสมตั้งแต่ต้นปีต่างชาติ Long สุทธิรวม 76,385 สัญญา นักลงทุนต่างชาติขายพันธบัตรจำนวน 287 ลบ.
- ตลาดหุ้นสหรัฐ DJIA -0.13%, S&P500 +0.39%, Nasdaq +0.60% ได้แรงหนุนจากกลุ่มพลังงาน +1.05%, สินค้าฟุ่มเฟือย +1.04% ขณะที่กลุ่มอุตสาหกรรม -0.17% ส่วน NAHB เผยดัชนีความเชื่อมั่นผู้สร้างบ้าน พ.ย. +3 จุด อยู่ที่ 46 สูงสุดในรอบ 7 เดือน ตลาดหุ้นยุโรป Stoxx600 -0.06% จากแรงขายกลุ่มเทคโนโลยี, อสังหาฯ ขณะที่พลังงาน +0.8% และทรัพยากรพื้นฐาน +0.6% ปรับขึ้นตามราคาทองแดง

Market View

- ตลาดหุ้นสหรัฐวานนี้ได้แรงหนุนจากกลุ่มพลังงานที่ปรับขึ้นตาม WTI +3.2% จากความกังวลภาวะสงครามรัสเซีย & ยูเครนอาจรุนแรงขึ้น หลังสหรัฐอนุญาตให้ยูเครนใช้ขีปนาวุธโจมตีเข้าไปได้ในแดนรัสเซีย ขณะที่นักลงทุนอยู่ระหว่างรอรายงานกำไรกลุ่มค้าปลีกสหรัฐ เช่น Walmart, Lowe's, Target และวันพุธ Nvidia จะรายงานกำไร Q3/67 คาด EPS +25% แต่ราคาหุ้น Nvidia วานนี้ -1.3% จากข่าวปัญหาชิป Blackwell มีความร้อนสูงเมื่อเชื่อมต่อกับเซิร์ฟเวอร์ ข้อมูลเศรษฐกิจดีดลตามตัวเลขเริ่มสร้างบ้าน, ยอดขายบ้านมือสองสหรัฐ ต.ค. , จำนวนผู้ขอรับสวัสดิการว่างงานรายสัปดาห์, ดัชนีความเชื่อมั่นผู้บริโภคสหรัฐ & PMI ภาคผลิต & บริการสหรัฐ พ.ย. รวมถึงความเห็นของเจ้าหน้าที่เฟด
- ตลาดยุโรปวานนี้ปิดทรงตัว ได้แรงหนุนจากกลุ่มพลังงาน & ทรัพยากรพื้นฐาน ขณะที่กลุ่มเทคโนโลยี -0.4% อยู่ระหว่างรอรายงานกำไรของ Nvidia เพื่อประเมินอุปสงค์ความต้องการใช้ชิป Ai ส่วนความเห็นของผู้นำคณะกรรมาธิการยุโรปในวันนี้ติดตามข้อมูล CPI ยุโรป ต.ค. และวันศุกร์รายงาน PMI ภาคผลิต & บริการยุโรปเบื้องต้น พ.ย.
- ตลาดหุ้นเอเชียวานนี้ทรงตัว โดยดัชนีเซี่ยงไฮ้ -0.21% โดยวันพุธนี้ ธ.กลางจีนจะพิจารณาอัตราดอกเบี้ยเงินกู้ลูกค้าชั้นดี LPR 1 ปี , 5 ปี ซึ่งตลาดคาดจะคงดอกเบี้ยที่ 3.1% และ 3.6% ตามลำดับ ขณะที่ความเห็นของปธ. BOJ วานนี้ยังไม่ได้ส่งสัญญาณชี้ชัดเกี่ยวกับการปรับขึ้นดอกเบี้ย ส่วนวันศุกร์ติดตาม CPI ญี่ปุ่น ต.ค. และ PMI ภาคผลิต & บริการญี่ปุ่น เบื้องต้น พ.ย.
- ดัชนี SET วานนี้ +0.70% ปริมาณการซื้อขาย 3.8 หมื่น ลบ. ต่างชาติซื้อ 1,685 ลบ. สถาบันซื้อ 534 ลบ. พอร์ตโบรกขาย 3 ลบ. และรายย่อยขาย 2,217 ลบ. ได้แรงหนุนจากกลุ่มทองเที่ยว +2.2%, วัสดุก่อสร้าง +2.0%, ขนส่ง +1.64% และปิโตรเคมี +1.38% หลังสภาพัฒน์รายงาน GDP ไทย Q3/67 +3% & Q2/67 +2.3% และดีกว่าคาด +2.5% YoY ได้ปัจจัยหนุนจากการลงทุนภาครัฐ +29.5%, การบริโภคของรัฐบาล +6.3% และการส่งออก +10.5% YoY ส่งผลให้ 9 เดือนปีนี้ GDP ไทย +2.3% YoY โดยสภาพัฒน์คาด GDP ไทยปีนี้ จะขยายตัวที่ 2.6% และ Q4/67 ได้ปัจจัยหนุนจาก ม.แจกเงินสด 1 หมื่นบาท ส่วน GDP ไทยปี 68 คาดจะเติบโตที่ 2.8% YoY ซึ่งยังไม่ได้รวมผลกระทบจาก ม.กักกันการค้าของทรัมป์ ปัจจุบันปัจจัยบวกดังกล่าวส่งผลให้มีแรงซื้อหุ้นกลุ่มขนส่ง, ทองเที่ยว, ค่าปลีก ที่คาดประโยชน์จาก ม.กระตุ้นกำลังซื้อ กอปรกับอยู่ในช่วง High Season ของภาคท่องเที่ยว ส่วนกลุ่มปิโตรเคมีเริ่มมีชื่อ Cover Short หลังราคาหุ้นปรับลดลงรับงบ Q3/67 ที่มีผลขาดทุนจากสต็อกระดับสูง กอปรอุปสงค์ในผลิตภัณฑ์ปิโตรเคมีในตลาดโลกยังฟื้นช้า ประเด็นสำคัญวันนีติดตามการประชุมคณะกรรมการกระตุ้นเศรษฐกิจ ในการพิจารณา ม.แจกเงินสดให้ผู้สูงอายุ 50 ปีขึ้นไปรายละ 10,000 บาท , ม.ปรับโครงสร้างหนี้ภาคครัวเรือน และ ม.กระตุ้นภาคท่องเที่ยว

Daily Strategy

- ประเมินดัชนี SET ทรงตัวในรอบแนวรับ 1,440 แนวต้าน 1,460 คาด Fund Flow ต่างชาติเริ่มชะลอการไหลออกหลัง Dollar Index และ US Bond Yield เริ่มปรับลดลง กอปรกับแนวโน้ม GDP ไทย Q4/67 ยังได้แรงหนุนจากการบริโภค, ภาคท่องเที่ยว และการเบิกจ่ายงบลงทุนภาครัฐ แนะนำเก็งกำไร กลุ่มค้าปลีก CPALL,CPAXT,CRC,HMPRO คาดได้ประโยชน์จาก ม.แจกเงินสด 2 /ทองเที่ยว AOT,CENTEL,ERW,SPA คาดได้แรงหนุนในช่วง High Season / เติ้งกำไร BBL,KTB, คาดได้ประโยชน์จากการกลับสำรองหนี้เสียของการบินไทยหลังผ่านการปรับโครงสร้างแปลงหนี้เป็นทุนของเจ้าหนี้
- AWC* (ชื่อเก็งกำไร / ราคาเป้าหมาย IAA Consensus 4.82 บาท) บริษัทรายงานกำไรสุทธิงวด 3Q67 ที่ 1.1 พันล้านบาท -9%QoQ, +0.3%YoY มีกำไรสุทธิ 288 ล้านบาท +42%QoQ, +129%YoY มีปัจจัยหนุนจากรายได้ที่เติบโตของกลุ่มธุรกิจโรงแรม ทั้งโรงแรมในกรุงเทพฯ และสมัย ส่งผลให้อัตราการเข้าพัก (Occ Rate) และรายได้เฉลี่ยต่อห้อง (Rev Par) ปรับตัวดีขึ้น ส่วนธุรกิจพื้นที่เช่าประกอบด้วย ส่วนแนวโน้ม 4Q67 มีบวกต่อเนื่องจากฤดูกาลท่องเที่ยว เริ่มรับรู้รายได้จากการเปิดโรงแรมใหม่ช่วงเดือน ธ.ค.-ต้นปีหน้า ทั้งนี้ตลาดคาด Core profit ในปี 67-68 อยู่ที่ 2 พันล้านบาท 2.6 พันล้านบาท +29%YoY
- HMPRO* (ชื่อ / ราคาเป้าหมาย Bloomberg Consensus 12.09 บาท) แม้กำไรสุทธิ 3Q67 อยู่ที่ 1,442 ลบ. (-6%YoY, -11%QoQ) อ่อนตัว QoQ ตามฤดูกาลและอ่อนตัว YoY จากกำไรสุทธิในประเทศที่ชะลอตัว แต่คาดว่ามีโอกาสฟื้นตัวใน 4Q67 โดย หุ้นกลุ่มสินค้า Hardline ยังมี Sentiment บวกจากโอกาสซ่อมแซมสิ่งก่อสร้างหลังน้ำท่วม ด้าน HMPRO* มีแผนจะเปิดสาขาเพิ่มใน 4Q67 ราว 4 สาขา เป็น Home Pro 3 แห่ง และ Mega Home 1 แห่ง โดยจะเน้นไปที่ Format Hybrid (Home Pro/ Mega home ในที่เดียวกัน)มากขึ้น ทั้งนี้ ตลาดคาดกำไรสุทธิ HMPRO* ปี67 และ 68 ที่ 6,616 ลบ. (+3%YoY) และ 7,132 ลบ. (+8%YoY)

ข้อมูลในเอกสารฉบับนี้ รวบรวมมาจากแหล่งข้อมูลที่น่าเชื่อถือ อย่างไรก็ดี บริษัทหลักทรัพย์ คิงส์ฟอร์ด จำกัด (มหาชน) ไม่สามารถที่จะยืนยันหรือรับรองความถูกต้องของข้อมูลเหล่านี้ได้ ไม่ว่าประการใด ๆ บทวิเคราะห์ในเอกสารนี้ จัดทำขึ้นโดยอ้างอิงหลักเกณฑ์ทางวิชาการเกี่ยวกับหลักการวิเคราะห์ และมิได้เป็นการชี้แนะ หรือเสนอแนะให้ซื้อหรือขายหลักทรัพย์ใด ๆ การตัดสินใจซื้อหรือขายหลักทรัพย์ใด ๆ ของผู้อ่าน ไม่ว่าจะเกิดจากการอ่านบทความในเอกสารนี้หรือไม่ก็ตาม ล้วนเป็นผลจากการพิจารณาของผู้อ่าน โดยไม่มีส่วนเกี่ยวข้องกับคิงส์ฟอร์ดในทางใด ๆ กับ บริษัทหลักทรัพย์ คิงส์ฟอร์ด จำกัด (มหาชน) ไม่ว่ากรณีใด



Daily Key Factors

Oil Update(+) WTI ธ.ค. +\$2.14 อยู่ที่ \$69.16 / บาร์เรล, Brent ม.ค. +\$2.26 อยู่ที่ \$73.30/บาร์เรล จากความกังวลภาวะสงครามรัสเซีย & ยูเครนอาจรุนแรงขึ้น หลังสหรัฐอนุญาตให้ยูเครนใช้ขีปนาวุธโจมตีเข้าไปในดินแดนรัสเซีย กอปรกับบ่อน้ำมันเท็กซัส ในภาคอีสานได้ลดกำลังการผลิตลง 28 – 30%

Gold Update(+) Comex Gold ธ.ค. +\$44.50 อยู่ที่ \$2,614.60 /ออนซ์ ได้แรงหนุนจาก Dollar Index อ่อนค่า -0.38% อยู่ที่ 106.276 กอปรกับกังวลภาวะสงครามรัสเซีย & ยูเครนอาจรุนแรงขึ้น

Fund Flow(-) Fund Flow ต่างชาติในตลาด TIP วานนี้ ขายสุทธิ -35.21 ล้านดอลลาร์สหรัฐ ซื้อหุ้นไทย +48.38 ล.ดอลลาร์สหรัฐ ขายหุ้นอินโดฯ -62 ล.ดอลลาร์สหรัฐ และขายหุ้นฟิลิปปินส์ -21.59 ล.ดอลลาร์สหรัฐ

- (0) ค่าเงินบาทเข้านี้แข็งค่าอยู่ที่ 34.60 บาท/ดอลลาร์สหรัฐ
- (0) ผลตอบแทนพันธบัตรสหรัฐ 10 ปี ลดลงอยู่ที่ 4.41 %
- (-) ดัชนี BDI วานนี้ -29 จุด อยู่ที่ 1,756
- (+) BitCoinเข้านี้ +0.20% อยู่ที่ 90,947 ดอลลาร์สหรัฐ

Economic Calendar

ในประเทศ

- 18 พ.ย. สภาพัฒน์ แถลงตัวเลข GDP ไตรมาส 3/67
- สัปดาห์ที่ 4 ส.อ.ท. แถลงยอดผลิตและส่งออกรถยนต์
กระทรวงพาณิชย์ แถลงภาวะการค้าระหว่างประเทศของไทย
- สัปดาห์ที่ 5 สศอ. แถลงดัชนีอุตสาหกรรม

ต่างประเทศ

- 19 พ.ย. EU ดัชนีราคาผู้บริโภค (CPI) (ต.ค.)
- 21 พ.ย. US ยอดขายบ้านมือสอง (Existing Home Sales) (ต.ค.)
US จำนวนคนที่ยื่นขอรับสวัสดิการว่างงานครั้งแรก
- 22 พ.ย. US ดัชนีผู้จัดการฝ่ายจัดซื้อ (PMI) ภาคการผลิต (พ.ย.)
US ดัชนีผู้จัดการฝ่ายจัดซื้อ (PMI) ภาคบริการ (พ.ย.)

Theme Strategy

Theme ฟื้นเด่น 2H67 คาดหวังการฟื้นตัวเศรษฐกิจไทย ลุ้นมาตรการกระตุ้นกำลังซื้อเพิ่มเติม, การอนุมัติงบประมาณปี68, กลุ่มที่มี High Season ใน 3Q เช่น กลุ่มส่งออก, กลุ่มร.พ., กลุ่มที่มี High Season ใน 4Q เช่น กลุ่มท่องเที่ยว, คาดหวัง Flow ไหลกลับหลังธนาคารกลางหลักมีโอกาสนำปรับลดดอกเบี้ย

- (1) กลุ่มการอุปโภคบริโภค ได้ประโยชน์จากมาตรการกระตุ้นเศรษฐกิจในประเทศ CPALL, CPAXT*, CPN*, CRC, NSL* CBG*, AU*, KCG*, TU, COCOCO*,
- (2) กลุ่มส่งออก ได้ประโยชน์จากตัวเลขส่งออกที่คาดฟื้นตัว AAI*, ITC*,
- (3) กลุ่มท่องเที่ยว สายการบิน ขนส่ง สื่อนอกบ้าน ได้ประโยชน์จากมาตรการ Free Visa, traffic การเดินทางฟื้นตัว AOT*, ERW*, SPA*, BA, AAV, BEM*, PLANB*
- (4) กลุ่ม Leasing ได้ประโยชน์จากการยุติวงจรถดดอกเบี้ยขาขึ้น MTC*, SAWAD*
- (5) กลุ่มโรงพยาบาล BDMS, BH, PR9*, WPH*
- (6) กลุ่มนิคมอุตสาหกรรม/ EV ได้ประโยชน์จากการย้ายฐานการผลิตสงครามการค้า AMATA, WHA
- (7) กลุ่มธนาคาร KBANK, SCB, BBL, KTB
- (8) กลุ่มสินค้า IT ได้ประโยชน์จากการเปิดตัวสินค้าใหม่ฯช่วงปลายปี/ การใช้บที่เหลือของปี67 SYNEX*, ADVICE*, COM7*

**หุ้นแนะนำเชิงกลยุทธ์ที่ยังไม่อยู่ใน Coverage ของฝ่ายวิจัย

Asset Allocation: Equity 55% Fixed Income 30% Alternative Investment etc. Gold 10% Cash 5%

Today Fundamental Research: -

Monthly Portfolio November 2024: CPALL, WHA, SAV, SYNEX*, BDMS, CRC



หุ้นไทยคึกคักจีดีพีดีเกินคาด ดนุชา พิษยนันท์ เลขาธิการ สภาพัฒนาการเศรษฐกิจและสังคมแห่งชาติ (สภาพัฒนา) เปิดเผย ผลิตภัณฑ์มวลรวมในประเทศ (GDP) ไตรมาส 3/2567 ขยายตัว 3% จากตลาดคาด 2.4-2.7% และเร่งขึ้นจาก 2.2% ในไตรมาส 2/2567 ปัจจัยหลักมาจากการผลิตนอกภาคเกษตรที่ขยายตัวเร่งขึ้น ตามการขยายตัวของกลุ่มบริการ และเร่งขึ้นจาก 2.2% ในไตรมาส 2/2567 ปัจจัยหลักมาจากการผลิตนอกภาคเกษตรที่ขยายตัวเร่งขึ้น ตามการขยายตัวของกลุ่มบริการ และการลงทุนภาครัฐเร่งขึ้น 25.9% จากการเร่งเบิกจ่ายงบลงทุน(ข่าวหุ้น)

สตาร์ ปิโตรเลียม รีไฟน์นิ่ง (SPRC) ให้ข้อมูลในระหว่างการประชุม นักวิเคราะห์ ค่าการกลั่นตลาด (GRM) ของบริษัทจะเพิ่มขึ้น mom ในเดือน พ.ย. หลัง Crack spread ของผลิตภัณฑ์ Middle Distillation เพิ่มสูงขึ้น จึงเชื่อว่ามีโอกาสสูงที่หน่วย CDU ของ SPRC จะมีอัตราการใช้กำลังการผลิตเพิ่มขึ้นจาก 89.9% (ปริมาณน้ำมันดิบที่นำเข้ากลั่น 157 kbd) ในไตรมาส 3/2567 มาอยู่ที่ประมาณ 95% ในไตรมาส 4/2567 เพราะ Crack spread ของน้ำมันดีเซลและน้ำมันเบนซินเพิ่มขึ้น ขณะที่คาดว่าค่าการกลั่นตลาดของ SPRC จะเพิ่มขึ้นเป็น 4.8 เหรียญสหรัฐ/บาร์เรลในเดือน ต.ค. และ 5.5 เหรียญสหรัฐ/บาร์เรล MTD ในเดือน พ.ย. 2567 จาก 4.2 เหรียญสหรัฐ/บาร์เรลในไตรมาส 3/2567(ข่าวหุ้น)

PRAPAT ยกเลิกลงทุน “แคลวาทิส-เอเชีย แปซิฟิก” ไร่กระทบธุรกิจ-ฐานะการเงิน PRAPAT ยกเลิกลงทุนบริษัทร่วมทุน “แคลวาทิส-เอเชีย แปซิฟิก” ในกัมพูชาธุรกิจขยายตลาดสินค้าผลิตภัณฑ์ทำความสะอาด ยันไร่กระทบธุรกิจ-ฐานะการเงิน(ข่าวหุ้น)

10 หุ้น “โรบอทเทรด” ดีก! SPRC ซื้อขายมากที่สุด 59% “โปรแกรมโรบอทเทรดดีง” วันนี้งินวอลุ่มตลาด 44% พบ 10 หุ้นซื้อขายดีก! ฟาก SPRC มีการซื้อขายสูงสุด 59.92% นอกจากนี่ตลาด.ยังรายงานข้อมูลหลักทรัพยที่ใช้ Program Trading ซื้อขายสูงสุด 10 อันดับ โดยเรียงจากเปอร์เซ็นต์ (%) มูลค่า Program Trading เทียบกับมูลค่าการซื้อขายแบบ Auto Matching ได้แก่ SPRC, ERW, CCET, WPH, INET, PROEN, FSMART, MCOT, MASTER, BTC(ข่าวหุ้น)

CGSI ชู KTB-BBL เค้น! THAI เปิดใช้สิทธิแปลงหนี้เป็นทุน 2.5452 บ. หนุนสินทรัพย์ดีขึ้น CGSI มองแผนการเพิ่มทุนสำเร็จ หลัง THAI เริ่มใช้สิทธิแปลงหนี้เป็นทุน 2.5452 บาท จะเป็นการปูทางให้กับการปรับปรุงคุณภาพสินทรัพย์ของ KTB และ BBL ในครึ่งหลังของปี68(ข่าวหุ้น)

สรุป SET100 เข้านี้ SPRC บวกสูงสุด 7 % สรุปกระดาน SET100 เข้านี้ SPRC บวกสูงสุด 7%(ข่าวหุ้น)

วิเคราะห์หุ้นรายตัว : บล.เคจีไอฯ SVI คาดว่าจะดีขึ้นในช่วงต่อไป ปรับลดเป้าหมายปีนี้ลง แต่คงประมาณการอัตราดอกเบี้ยของยอดขายปี 2568 ไว้ที่ 10-15% เนื่องจากยอดขายลดลงในไตรมาสที่สาม เพราะมีการเลื่อนคำสั่งซื้อทั้งในส่วนของลูกค้าเดิม และ ลูกค้าใหม่ (กรุงเทพธุรกิจ)

แรงซื้อหุ้นใหญ่ดัน SET ปิดพุ่ง 10 จุด จับตามตรการกระตุ้นเศรษฐกิจพุ่งนี้แรงซื้อหุ้นใหญ่ดัน SET ปิดพุ่ง 10 จุด ขานรับ GDP ไตรมาส 3/67 ดีกว่าคาด จับตามตรการกระตุ้นเศรษฐกิจพุ่งนี้ แนวโน้มพุ่งนี้คาดว่าแกว่งตัวไซด์เวย์ในกรอบ โดยให้แนวต้าน 1,460 จุด แนวรับ 1,440 จุด(ข่าวหุ้น)

ALPHAX หักดิบเล็กกัญชา! ย้อนไปเมื่อ 4 ปีก่อน ถ้าจำกันได้เคยเกิดปรากฏการณ์ตื่นตูมกระแสวิกขงและกัญชากันทั้งบาง เป็นผลพวงมาจากนโยบายขายฝิ่นกัญชง-กัญชาเสรีย้อนไปเมื่อ 4 ปีก่อน ถ้าจำกันได้เคยเกิดปรากฏการณ์ตื่นตูมกระแสวิกขงและกัญชากันทั้งบาง เป็นผลพวงมาจากนโยบายขายฝิ่นกัญชง-กัญชาเสรีของพรรคความรัสบาล ในยุคนั้น คงไม่ต้องบอกนะว่าเป็นพรรคไหน...ทำให้บริษัทเอกชนต่างผินหวานถึงการกระโดดมาร่วมวงแชร์สายเขียวจะช่วยสร้างรายได้เป็นกอบเป็นกำ(ข่าวหุ้น)

DELTA มาร์เก็ตแคป 2 ล้านล้าน ย้อนกลับไปที่วันที่ 13 พ.ย.ที่ผ่านมา ราคาหุ้น DELTA บวก 4.50 บาท ปิด 162.00 บาท ผลจากราคาปิดวันนั้น ทำให้มูลค่าหลักทรัพยตามราคาตลาด ของ DELTA พุ่งขึ้นมาที่ระดับ 2 ล้านล้านบาท(ข่าวหุ้น)

CGSI อัปเดต CPALL ปี 67 ขึ้น 2.3% พ่วงเป้าใหม่ 80 บาท CPALL แนวโน้มกำไรไตรมาส 4/67 ยังเติบโต โบรกปรับเพิ่มประมาณการกำไรปี 67-69 รวมถึงราคาเป้าหมายใหม่ที่ 80 บาท(ข่าวหุ้น)

PTTGC บวก 5% โบรกแนะ “ซื้อ” เป้า 34 บาท ชี้ปี 68 ผลงานฟื้นเด่น PTTGC ปิดภาคเช้าบวก 5% โบรกรยังแนะนำ “ซื้อ” ราคาเป้าหมาย 34 บาท หลังมองว่าผลการดำเนินงานปี 68 จะฟื้นตัวอย่างโดดเด่น เนื่องจากไม่ต้องรับรู้ผลขาดทุนก้อนใหญ่ และคาดว่าค่าการกลั่นจะปรับตัวดีขึ้น(ข่าวหุ้น)

BWG ดิด 2% เก็งบ 9 เดือน พลิกกำไร 131 ล้านบาท บุกรายได้บริการกำจัดกากขยะ-โรงไฟฟ้าหนุน BWG แจ้งงบงวด 9 เดือนปี 67 โชว์รายได้รวมทะลุ 2,000 ล้านบาท เพิ่มขึ้น 10% จากปีก่อน ต้นพลิกกำไรสุทธิ 131 ล้านบาท มั่นใจสามารถ Turn around สำเร็จในปี 2567 พร้อมเดินหน้าโครงการของกลุ่มบริษัทตามแผน(ข่าวหุ้น)

LTS พุง 6% เล็งอัปรายได้-กำไรเพิ่ม หลังผลงาน 9 เดือนโตเท่าตัว LTS ทะยาน 6% ย้ำผลงานปีนี้โตตามนัด พร้อมเล็งอัปรายได้-กำไรเพิ่มขึ้น หลังงวด 9 เดือนแรกของปี 67 กวาดกำไรโตกว่าเท่าตัว สะท้อนศักยภาพเติบโตอย่างมั่นคงและยั่งยืน(ข่าวหุ้น)

SELIC เด้ง 2% รับ 9 เดือนแรกกำไรโต 100% เร่งดัน 3 ธุรกิจหลัก บุกตลาดใน-ตปท. SELIC เด้ง 2% โชว์ผลการดำเนินงาน 9 เดือน โดยกำไรสุทธิ 94.14 ล้านบาท โต 100%จากช่วงปีก่อน จากการไฟฟ้ 3 ธุรกิจหลัก ธุรกิจกาวอุตสาหกรรม ธุรกิจสติกเกอร์หรือฉลาก และธุรกิจผลิตภัณฑ์เพื่อสุขภาพ เสริมทัพมาร์จิ้น(ข่าวหุ้น)

ข้อมูลในเอกสารฉบับนี้ รวบรวมมาจากแหล่งข้อมูลที่น่าเชื่อถือ อย่างไรก็ดี บริษัทหลักทรัพย์ คิงส์ฟอร์ด จำกัด (มหาชน) ไม่สามารถที่จะยืนยันหรือรับรองความถูกต้องของข้อมูลเหล่านี้ได้ ไม่ว่าประการใด ๆ บทวิเคราะห์ในเอกสารนี้ จัดทำขึ้นโดยอ้างอิงหลักเกณฑ์ทางวิชาการเกี่ยวกับหลักการวิเคราะห์ และมีได้เป็นการชี้แนะ หรือเสนอแนะให้ซื้อหรือขายหลักทรัพย์ใด ๆ การตัดสินใจซื้อหรือขายหลักทรัพย์ใด ๆ ของผู้อ่าน ไม่ว่าจะเกิดจากการอ่านบทความในเอกสารนี้หรือไม่ก็ตาม ล้วนเป็นผลจากการใช้วิจารณญาณของผู้อ่าน โดยไม่มีส่วนเกี่ยวข้องกับคิงส์ฟอร์ด จำกัด (มหาชน) บริษัทหลักทรัพย์ คิงส์ฟอร์ด จำกัด(มหาชน) ไม่ว่ากรณีใด



ที่มา: TQ Professional, Day

SET Daily: แกว่งพักตัว

Resistance 1,455 - 1,465

Support 1,440 - 1,430

กลยุทธ์การลงทุน SET Index ขาดปัจจัยบวกหนุนปิดทรงตัวได้เส้น EMA ระยะสั้น ส่วน indicator ยังชะลอตัว เก่งกำไรในลักษณะขึ้นขาย ประเมินแนวรับ 1,440/1,430 แนวต้าน 1,455/1,465



ที่มา: TQ Professional, TF weekly

SET Weekly: สลับพักตัว

กลยุทธ์การลงทุน ติดตามนโยบายของทรัมป์หลังการเลือกตั้งสหรัฐฯ ทิศทาง fund flow ต่างชาติไหลออกจากตลาด TIP สะท้อนจาก dollar index ที่แข็งค่าจากนโยบายลดภาษีในประเทศและแนวโน้มสงครามการค้าที่รุนแรง ทางเทคนิค TF weekly แ่งเทียนรายสัปดาห์ติด EMA200 week แต่ยืนเหนือ EMA10 Week ส่วน TF Monthly มีสัญญาณบวกจาก MACD ตัด signal line ขึ้น ดังนั้นแนวโน้มยังเป็นฟื้นตัวสลับพัก // ประเมินแนวรับ 1,425/1,400 แนวต้าน 1,505/1,520



ที่มา: TQ Professional, TF daily

Gold Spot: ขึ้นขายลงซื้อ

กลยุทธ์การลงทุน Gold Spot เริ่มมีแรงซื้อกลับจากพื้นฐานร่วม 2 สัปดาห์ // แ่งเทียนพักตัวลงมาที่แนวรับก่อนติดกลับสอดคล้องกับ RSI เข้าใกล้ oversold // กรณีเริ่มสร้างฐานได้ลุ้นรับาวัดขึ้นต่อประเมิน แนวรับ US\$2,600-2,580/Oz แนวต้าน US\$2,620-2,650/Oz

Resistance 2,620 - 2,650

Support 2,600 - 2,580

Technical Analyst

Apichai Raomanachai No. 002939

Asst. Technical Analyst

Noppom Chaykaew No. 043964

ข้อมูลในเอกสารฉบับนี้ รวบรวมมาจากแหล่งข้อมูลที่น่าเชื่อถือ อย่างไรก็ดี บริษัทหลักทรัพย์ คิงส์ฟอร์ด จำกัด (มหาชน) ไม่สามารถที่จะยืนยันหรือรับรองความถูกต้องของข้อมูลเหล่านั้นได้ ไม่ว่าประการใด ๆ บทวิเคราะห์ในเอกสารนี้ จัดทำขึ้นโดยอ้างอิงหลักเกณฑ์ทางวิชาการเกี่ยวกับหลักการวิเคราะห์ และมีได้เป็นการชี้นำ หรือเสนอแนะให้ซื้อหรือขายหลักทรัพย์ใด ๆ การตัดสินใจซื้อหรือขายหลักทรัพย์ใด ๆ ของผู้อ่าน ไม่ว่าจะเกิดจากการอ่านบทความในเอกสารนี้หรือไม่ก็ตาม ล้วนเป็นผลจากการใช้วิจารณญาณของผู้อ่าน โดยไม่มีส่วนเกี่ยวข้องกับหรือพันธมิตรหุ้นใด ๆ กับ บริษัทหลักทรัพย์ คิงส์ฟอร์ด จำกัด(มหาชน) ไม่ว่ากรณีใด



ที่มา : TQ Professional

BBL

Resistance 153.0-155.0

Support 149.0

แนะนำแก๊งก์กำไร แท่งเทียนแก๊งก์ตัวขึ้นจากฐานแนว EMA200 วันล่าสุดยกตัวพร้อมปริมาณการซื้อขายทยอยเข้าสะสม ส่วน RSI / MACD เกิดสัญญาณบวก ประเมินแนวรับ 149.00 บาท ถ้าขึ้นได้ลุ้นปรับตัวขึ้นต่อ โดยมีแนวต้าน 153.00-155.00 บาท ส่วนจุด Stop Loss 147.00 บาท



ที่มา : TQ Professional

HMPRO

Resistance 10.20-10.40

Support 9.50

แนะนำแก๊งก์กำไร แท่งเทียนย่อฐานไม่ทำ low ใหม่ ก่อนทยอยฟื้นตัวขึ้นพร้อมปริมาณการซื้อขายเข้าสะสม ด้าน RSI / MACD เริ่มมีสัญญาณบวก หากขึ้นแนวรับ 9.50 บาทได้ คาดหวังทยอยฟื้นตัวขึ้นต่อ โดยมีแนวต้าน 10.20-10.40 บาท ส่วนจุด Stop Loss 9.25 บาท



ที่มา : TQ Professional

TNP

Resistance 3.60-3.74

Support 3.48

แนะนำแก๊งก์กำไร แท่งเทียนทำจังหวะแก๊งก์ตัวในกรอบ sideways ด้านปริมาณการซื้อขายเข้าสะสม ส่วน Indicator MACD / RSI ประคองตัวเบื้องต้นผ่านได้คาดหวังการปรับตัวขึ้นต่อ โดยมีแนวต้าน 3.60-3.74 บาท ตามลำดับ แนวรับ 3.48 บาท และจุด Stop Loss 3.38 บาท

Technical Analyst

Apichai Raomanachai No. 002939

Asst. Technical Analyst

Nopporn Chaykaew No. 043964

ข้อมูลในเอกสารฉบับนี้ รวบรวมมาจากแหล่งข้อมูลที่เชื่อถือได้ อย่างไรก็ดี บริษัทหลักทรัพย์ คิงส์ฟอร์ด จำกัด (มหาชน) ไม่สามารถที่จะยืนยันหรือรับรองความถูกต้องของข้อมูลเหล่านั้นได้ ไม่ว่าประการใด ๆ บทวิเคราะห์ในเอกสารนี้ จัดทำขึ้นโดยอ้างอิงหลักเกณฑ์ทางวิชาการเกี่ยวกับหลักการวิเคราะห์ และมีได้เป็นการชี้แนะ หรือเสนอแนะให้ซื้อหรือขายหลักทรัพย์ใด ๆ การตัดสินใจซื้อหรือขายหลักทรัพย์ใด ๆ ของผู้อ่าน ไม่ว่าจะเกิดจากการอ่านบทความในเอกสารนี้หรือไม่ก็ตาม ล้วนเป็นผลจากการใช้วิจารณญาณของผู้อ่าน โดยไม่มีส่วนเกี่ยวข้องกับหรือพินัยผูกพันใด ๆ กับ บริษัทหลักทรัพย์ คิงส์ฟอร์ด จำกัด(มหาชน) ไม่ควรเฝ้า

SET50 Index Futures



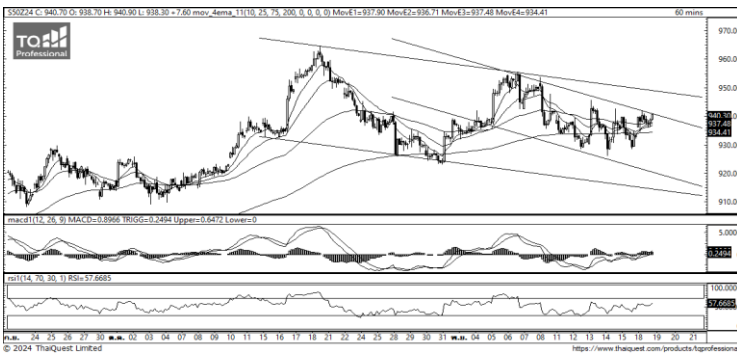
KINGSFORD

วันอังคารที่ 19 พฤศจิกายน พ.ศ. 2567

Market Overview

- นักลงทุนต่างชาติ Long สุทธิ 1,925 สัญญา ยอดสะสมประจำเดือน พ.ย. มียอด Long สุทธิ 4,758 สัญญา และ ยอดสะสมปี 2567 เป็นยอด Long สุทธิ 76,385 สัญญา
- ดัชนี DJIA ปิดที่ -0.13%, ดัชนี S&P500 ปิดที่ +0.39% และดัชนี Nasdaq ปิดที่ +0.60%
- เมื่อคืนนี้ สมาคมผู้สร้างบ้านแห่งชาติของสหรัฐฯ (NAHB) เปิดเผยว่า ดัชนีความเชื่อมั่นของผู้สร้างบ้านเพิ่มขึ้น 3 จุด สู่ระดับ 46 ในเดือนพ.ย. ซึ่งเป็นระดับสูงสุดในรอบ 7 เดือน และสูงกว่าที่นักวิเคราะห์คาดการณ์ที่ระดับ 42 โดยได้แรงหนุนจากคาดการณ์ยอดขายที่เพิ่มขึ้น และความหวังที่ว่ารัฐบาลของทรัมป์จะดำเนินการผ่อนคลายกฎระเบียบในตลาดที่อยู่อาศัย

Volume by Investors	SET (Million Bath)	Index Futures (Contracts)
Local Institutions	534.51	-1,082
Foreign	1,685.52	1,925
Local Investor	-2,217.03	-843



ที่มา: Kingsford Research



ที่มา: Kingsford Research

ภาพการลงทุนระยะสั้น

แนะนำ : Long, แนวรับ: 935 แนวต้าน: 945 Stop Loss: 930

S50Z24 ปิดที่ 940.30 จุด ดัชนีมีการปรับตัวเพิ่มขึ้น +0.81% เป็นการขึ้นทดสอบกรอบบนของแนวโน้มขาลงระดับ 15 วัน และ Indicator สนับสนุนแนวโน้มขาขึ้นระยะสั้นมองเป็นการปรับตัวขึ้น หากปรับตัวสูงกว่า 945 จุด แนะนำ เปิดสถานะ Long จะเป็นฝั่งที่ได้เปรียบกว่า

ภาพการลงทุนรายสัปดาห์

แนะนำ Wait & See แนวรับ : 925 แนวต้าน : 960 Stoploss : -

Set50 Index มีการสร้างรูปแบบราคารูปสามเหลี่ยม ส่วน Indicator RSI ปรับตัวลงมาอยู่ใต้เขต Overbought ทำให้ระยะกลางมองเป็นการปรับตัว Sideway รอการเลือกข้าง ให้ 960 และ 925 เป็นเกณฑ์ในการเลือกข้าง

	Close	Change	Volume	OI
SET50	938.91	7.4	1,153,675,800	1,153,675,800
S50Z24	940.30	7.6	194,542	194,542
S50X24	938.60	4.1	7	7
S50H25	935.70	7.6	14,935	14,935
S50M25	932.80	7.8	3,377	3,377

Source: TQ Pro

	Last	Support	Resistance
SET50	938.91	930	940
S50Z24	940.30	935	945
S50X24	938.60	930	940
S50H25	935.70	930	940
S50M25	932.80	930	940

Source: TQ Pro

Series	Close	Chg	Vol. Contracts	OI	OI Chg	Theoretical	Basis	Daly Left	LTD
S50Z24	940.30	7.6	561,110	561,110	366,568	937.96	1.39	38	27/12/2024
S50X24	938.60	4.1	78	78	71	938.69	-0.31	9	28/11/2024
S50H25	935.70	7.6	63,422	63,422	48,487	935.69	-3.21	129	28/3/2025
S50M25	932.80	7.8	19,735	19,735	16,358	933.42	-3.21	220	27/6/2025
S50U25	930.20	7.6	11,973	11,973	10,064	931.08	-6.11	314	29/9/2025

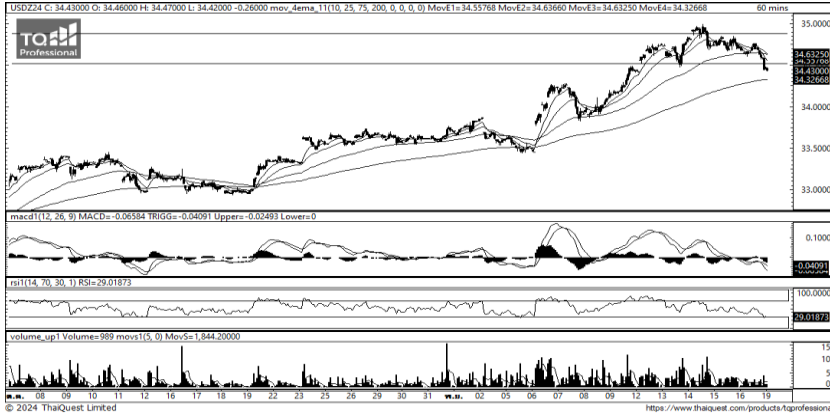
ข้อมูลในเอกสารฉบับนี้ รวบรวมมาจากแหล่งข้อมูลที่น่าเชื่อถือ อย่างไรก็ดี บริษัทหลักทรัพย์ คิงส์ฟอร์ด จำกัด (มหาชน) ไม่สามารถที่จะยืนยันหรือรับรองความถูกต้องของข้อมูลเหล่านี้ได้ ไม่ว่าประการใด ๆ บทวิเคราะห์ในเอกสารนี้ จัดทำขึ้นโดยอ้างอิงหลักเกณฑ์ทางวิชาการเกี่ยวกับหลักการวิเคราะห์ และมีได้เป็นการชี้แนะ หรือเสนอแนะให้ซื้อหรือขายหลักทรัพย์ใด ๆ การตัดสินใจซื้อหรือขายหลักทรัพย์ใด ๆ ของผู้อ่าน ไม่ว่าจะเกิดจากการอ่านบทความในเอกสารนี้หรือไม่ก็ตาม ล้วนเป็นผลจากการใช้วิจารณญาณของผู้อ่าน โดยไม่มีส่วนเกี่ยวข้องกับหรือผูกพันใด ๆ กับ บริษัทหลักทรัพย์ คิงส์ฟอร์ด จำกัด (มหาชน) ไม่ว่ากรณีใด

SET50 Index Futures



KINGSFORD

Currency Futures



ที่มา: Kingsford Research

ภาพการลงทุในระยะสั้น

Dollar Index : 106.25 จุด หรือ -0.02%, USDU24 : -0.01 THB/USD

แนะนำ เปิดสถานะ : Short

แนวรับ: 34.40 THB/USD แนวต้าน: 34.75 THB/USD Stop Loss: 35.05

USDZ24 : ราคาช่วงกลางคืนเมื่อ อววนที่ผ่านมามีปิดที่ 34.43 THB/USD เป็นการปรับตัว

หลุด Sideway 75 ส่วน Indicator สนับสนุนแนวโน้มขาลง ระยะสั้นมองเป็นการปรับตัวลง

ทดสอบ EMA 200 หากยืนต่ำกว่า 34.50 การเปิดสถานะ Short จะยังได้เปรียบกว่า

	Last	Change	Volume	OI
USDZ24	34.69	-0.01	33,120	139,674
USDX24	34.85	0.07	106	5,857
USDH25	34.50	-0.01	4,605	41,362
USDF25	34.70	0.09	280	3,011

Source: TQ Pro

	Last	Support	Resistance
RTXUSTB	34.56	34.50	34.80
USDZ24	34.69	34.40	34.75
USDH25	34.50	34.25	34.55

Source: Kingsford Securities

	Close	Change	Volume	OI
EURUSD	1.06	0.01		
EURUSDZ24	1.0591	-0.0001	1.0618	0.0027

Source: TQ Pro

	Close	Change	Volume	OI
USDJPY	154.62	0.31		
USDJPYZ24	153.68	-0.59	6,690	14921

Source: TQ Pro

Apichai Raomanachai

Fundamental and Technical Investment Analysis

ID No. 002939 Tel 02-829-6999 Ext 2200

Email : apichai.ra@kfsec.co.th

Nut Kaewborisutsakul

Assistant Investment Analyst

ข้อมูลในเอกสารฉบับนี้ รวบรวมมาจากแหล่งข้อมูลที่น่าเชื่อถือ อย่างไรก็ดี บริษัทหลักทรัพย์ คิงส์ฟอร์ด จำกัด (มหาชน) ไม่สามารถที่จะยืนยันหรือรับรองความถูกต้องของข้อมูลเหล่านี้ได้ ไม่ว่าประการใด ๆ บทวิเคราะห์ในเอกสารนี้ จัดทำขึ้นโดยอ้างอิงหลักเกณฑ์ทางวิชาการเกี่ยวกับหลักการวิเคราะห์ และมีได้เป็นการชี้แนะ หรือเสนอแนะให้ซื้อหรือขายหลักทรัพย์ใด ๆ การตัดสินใจซื้อหรือขายหลักทรัพย์ใด ๆ ของผู้อ่าน ไม่ว่าจะเกิดจากการอ่านบทความในเอกสารนี้หรือไม่ก็ตาม ล้วนเป็นผลจากการใช้วิจารณญาณของผู้อ่าน โดยไม่มีส่วนเกี่ยวข้องกับหรือพัวพันผูกพันใด ๆ กับ บริษัทหลักทรัพย์ คิงส์ฟอร์ด จำกัด (มหาชน) ไม่ว่ากรณีใด



Most Active Grainer (%chg)

Rank	STOCK	OI	Price Chg (20 Working Days)
1	DELTA	10,194	27.03%
2	AMATA	1,205	13.73%
3	SAMART	19,471	9.22%
4	AAV	24,722	6.67%
5	BTS	70,000	6.14%
6	PRM	25,145	2.92%
7	IVL	16,794	2.00%
8	TTA	9,965	1.80%
9	EPG	5,736	1.64%
10	CENDEL	2,400	1.36%
11	TRUE	22,219	0.85%
12	ADVANC	3,569	0.70%
13	TASCO	3,326	0.54%
14	ERW	16,206	0.48%
15	EASTW	65	0.00%
16	CRC	1,630	0.00%
17	RS	88,751	0.00%
18	TIPIPP	4,019	-0.66%
19	KBANK	5,191	-0.67%
20	PTTGC	9,484	-0.99%
21	TTW	113	-1.10%
22	VNG	9,537	-1.17%
23	TISCO	549	-1.28%
24	OSP	9,450	-1.40%
25	BLAND	172,294	-1.61%
26	BBL	22,762	-1.63%
27	WHA	30,857	-1.75%
28	GLOBAL	1,607	-1.84%
29	CBG	3,140	-2.19%
30	KKP	644	-2.37%

Top Gainers OI (%chg)

STOCK	OI	%Daily Top OI Change	STOCK	OI	%5 Day Top OI Change
CPALL	6,876	8.87%	OSP	9,450	32.82%
CRC	1,630	5.09%	INTUCH	3,321	30.85%
THG	307	4.78%	BH	2,187	29.79%
STA	6,841	4.57%	DELTA	10,194	7.27%
CENDEL	2,400	4.48%	THG	307	6.97%
CHG	15,123	3.23%	AOT	13,223	6.38%
AOT	13,223	3.08%	TOP	4,113	5.30%
OR	12,831	2.93%	TU	16,360	2.95%
KBANK	5,191	2.59%	MINT	11,899	2.11%
DELTA	10,194	2.24%	PLANB	30,770	1.95%
PLANB	30,770	1.65%	RS	88,751	1.85%
SAMART	19,471	1.38%	BSRC	1,586	-0.13%
JAS	111,699	1.35%	BGRIM	11,537	-0.59%
BDMS	34,012	1.23%	VNG	9,537	-0.61%
LPN	432	1.17%	BEC	43,329	-0.98%

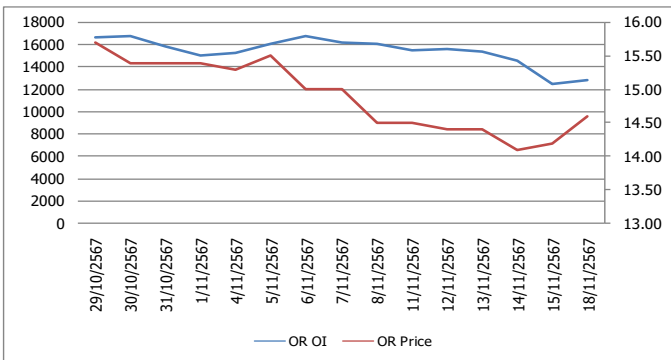
Source: TQ Pro

Top Loser OI (%chg)

STOCK	OI	%Daily Top OI Change	STOCK	OI	%5 Day Top OI Change
TTW	113	-63.90%	TKN	1,288	-66.41%
TVO	122	-45.29%	TTW	113	-63.90%
SCB	1,792	-31.84%	UNIQ	571	-63.77%
BJC	3,784	-30.67%	IVL	16,794	-58.41%
MAJOR	1,452	-29.38%	TCAP	443	-58.33%
TKN	1,288	-28.00%	MBK	1,251	-50.67%
GULF	8,860	-27.69%	TASCO	3,326	-48.52%
BEAUTY	6,813	-25.84%	HANA	3,514	-47.29%
BPP	310	-24.39%	SPCG	125	-45.89%
EA	5,111	-22.48%	GULF	8,860	-45.55%
AMATA	1,205	-22.01%	AMATA	1,205	-45.18%
TOP	4,113	-21.42%	TVO	122	-44.80%
SPALI	409	-20.58%	BEAUTY	6,813	-44.41%
TCAP	443	-18.42%	KKP	644	-43.46%
AWC	51,452	-15.30%	SCB	1,792	-43.02%

หุ้นที่มีทิศทาง ราคาและ OI ที่น่าจับตามอง

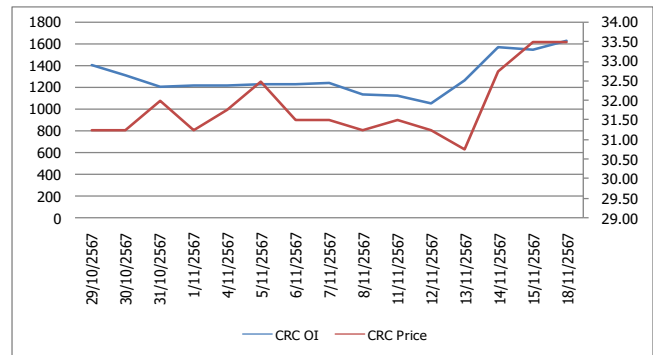
OI Trend OR



Recommend : Long
Support : 14.10

Resistance : 15.50
Stop-Loss : 14.00

OI Trend CRC



Recommend : Long
Support : 33.00

Resistance : 34.50
Stop-Loss : 32.75

Source: KINGSFORD

APICHAJ RAOMANACHAI No. 002939
NUT KAEWBORISUTSAKUL Asst. Derivatives Analyst

ข้อมูลในเอกสารฉบับนี้ รวบรวมมาจากแหล่งข้อมูลที่น่าเชื่อถือ อย่างไรก็ดี บริษัทหลักทรัพย์ คิงส์ฟอร์ด จำกัด (มหาชน) ไม่สามารถที่จะยืนยันหรือรับรองความถูกต้องของข้อมูลเหล่านี้ได้ ไม่ว่าประการใด ๆ บทวิเคราะห์ในเอกสารนี้ จัดทำขึ้นโดยอ้างอิงหลักการทางวิชาการเกี่ยวกับหลักการวิเคราะห์ และมีได้เป็นการชี้แนะ หรือเสนอแนะให้ซื้อหรือขายหลักทรัพย์ใด ๆ การตัดสินใจซื้อหรือขายหลักทรัพย์ใด ๆ ของผู้อ่าน ไม่ว่าจะเกิดจากการอ่านบทความในเอกสารนี้หรือไม่ก็ตาม ล้วนเป็นผลจากการใช้วิจารณญาณของผู้อ่าน โดยไม่มีส่วนเกี่ยวข้องกับหรือที่แนะนำของคิงส์ฟอร์ด จำกัด บริษัทหลักทรัพย์ คิงส์ฟอร์ด จำกัด (มหาชน) ไม่ว่ากรณใด

ข้อมูลสถิติ Program Trading รายวัน

ประเภท	ซื้อ	ขาย	สุทธิ
Program Trading	17,887.08	17,112.94	774.14
Non Program Trading	21,764.79	22,538.93	-774.14
Total	39,651.86	39,651.86	

ข้อมูลรายหลักทรัพย์ *

หลักทรัพย์	ตลาด	มูลค่า Program Trading (บาท)	% มูลค่า Program Trading เทียบกับมูลค่าการซื้อขายแบบ Auto Matching
SPRC	SET	90,182,458	59.92
ERW	SET	66,250,892	29.54
CCET	SET	765,630,488	23.26
WPH	SET	12,393,045	17.72
INET	SET	60,058,010	17.42

หมายเหตุ "Program Trading" หมายถึง การซื้อขายหลักทรัพย์ด้วยชุดคำสั่งคอมพิวเตอร์

* แสดงข้อมูลของหลักทรัพย์ที่มีราคาปิด และมูลค่าการซื้อขายเปลี่ยนแปลงไปมากกว่าวันทำการซื้อขายก่อนหน้า

* กรณีไม่แสดงข้อมูล หมายถึง ไม่มีหลักทรัพย์เข้าเกณฑ์ที่กำหนด

ข้อมูลการขายชอร์ตที่ยังไม่ได้ซื้อคืน

สถานะ Short เพิ่มขึ้น

หลักทรัพย์	ปริมาณการขายชอร์ตคงเหลือ (%)	สถานะชอร์ตเพิ่มขึ้น เมื่อเทียบวันก่อนหน้า (%)
PTTGC	1.62%	0.05%
KCE	2.33%	0.05%
SCC	1.41%	0.04%
CHG	0.54%	0.03%
XO	0.55%	0.03%
BTS	1.02%	0.02%
DOHOME	0.54%	0.02%
VGI	0.55%	0.02%
SAPPE	0.94%	0.02%
JAS	0.94%	0.02%

สถานะ Short ลดลง

หลักทรัพย์	ปริมาณการขายชอร์ตคงเหลือ (%)	สถานะชอร์ตลดลง เมื่อเทียบวันก่อนหน้า (%)
HANA	3.39%	-0.14%
TOP	2.38%	-0.12%
KKP	0.87%	-0.07%
BCP	1.05%	-0.06%
SCGP	0.87%	-0.04%
EA	1.61%	-0.03%
CPN	0.31%	-0.03%
TRUE	0.08%	-0.03%
AMATA	0.50%	-0.02%
SAWAD	0.74%	-0.02%

หมายเหตุ : เรียงตามการเปลี่ยนแปลงของปริมาณการขายชอร์ตที่ยังไม่ได้ซื้อคืน ของหลักทรัพย์ Local + NVDR /จำนวนหุ้นชำระแล้ว (%)

ข้อมูลในเอกสารฉบับนี้ รวบรวมมาจากแหล่งข้อมูลที่น่าเชื่อถือ อย่างไรก็ดี บริษัทหลักทรัพย์ คิงส์ฟอร์ด จำกัด (มหาชน) ไม่สามารถที่จะยืนยันหรือรับรองความถูกต้องของข้อมูลเหล่านี้ได้ ไม่ว่าประการใด ๆ บทวิเคราะห์ในเอกสารนี้ จัดทำขึ้นโดยอ้างอิงหลักเกณฑ์ทางวิชาการเกี่ยวกับหลักการวิเคราะห์ และมีได้เป็นการชี้แนะ หรือเสนอแนะให้ซื้อหรือขายหลักทรัพย์ใด ๆ การตัดสินใจซื้อหรือขายหลักทรัพย์ใด ๆ ของผู้อ่าน ไม่ว่าจะเกิดจากการอ่านบทความในเอกสารนี้หรือไม่ก็ตาม ล้วนเป็นผลจากการใช้วิจารณญาณของผู้อ่าน โดยไม่มีส่วนเกี่ยวข้องกับหรือหนี้และผูกพันใด ๆ กับ บริษัทหลักทรัพย์ คิงส์ฟอร์ด จำกัด(มหาชน) ไม่ว่ากรณีใด

Top 20 Outstanding Short



KINGSFORD

วันอังคารที่ 19 พฤศจิกายน พ.ศ. 2567

หลักทรัพย์	ปริมาณการขายชอร์ตที่ยังไม่ได้ซื้อคืน ณ สิ้นวัน (หุ้น)		สถานะขายชอร์ต คงเหลือ (%)	สถานะชอร์ตเพิ่ม/ลด เมื่อเทียบวันก่อนหน้า (%)
	Local	NVDR		
HANA	10,003,600	20,029,105	3.392	-0.145
TOP	8,108,200	45,106,963	2.382	-0.123
KCE	9,814,400	17,708,700	2.328	0.047
BANPU	35,786,300	164,313,066	1.997	0.015
TISCO	11,184,100	3,028,700	1.775	-0.003
SPRC	5,846,600	68,475,383	1.714	0.013
PTTGC	7,188,100	65,949,800	1.622	0.048
EA	8,662,000	51,348,300	1.609	-0.035
SCC	2,126,991	14,786,050	1.409	0.038
BEM	11,716,800	180,436,096	1.257	-0.013
BGRIM	11,803,100	20,307,700	1.232	-0.019
IRPC	61,011,800	186,271,800	1.210	-0.008
STA	4,304,600	13,140,475	1.136	-0.003
MINT	2,693,800	61,449,032	1.131	0.002
BCP	3,428,400	11,048,900	1.051	-0.057
HMPRO	7,332,200	130,936,000	1.051	-0.005
BCH	11,048,100	14,998,800	1.044	0.001
WHA	90,933,400	64,413,400	1.039	-0.004
BTS	17,608,600	146,122,457	1.017	0.025
MTC	6,979,700	14,028,700	0.991	0.009

หมายเหตุ : เรียงตามการเปลี่ยนแปลงของปริมาณการขายชอร์ตที่ยังไม่ได้ซื้อคืน ของหลักทรัพย์ Local + NVDR /จำนวนหุ้นชำระแล้ว (%)

ข้อมูลในเอกสารฉบับนี้ รวบรวมมาจากแหล่งข้อมูลที่น่าเชื่อถือ อย่างไรก็ดี บริษัทหลักทรัพย์ คิงส์ฟอร์ด จำกัด (มหาชน)ไม่สามารถที่จะยืนยันหรือรับรองความถูกต้องของข้อมูลเหล่านี้ได้ ไม่ว่าประการใด ๆ บทวิเคราะห์ในเอกสารนี้ จัดทำขึ้นโดยอ้างอิงหลักเกณฑ์ทางวิชาการเกี่ยวกับหลักการวิเคราะห์ และมีได้เป็นการชี้นำ หรือเสนอแนะให้ซื้อหรือขายหลักทรัพย์ใด ๆ การตัดสินใจซื้อหรือขายหลักทรัพย์ใด ๆ ของผู้อ่าน ไม่ว่าจะเกิดจากการอ่านบทความในเอกสารนี้หรือไม่ก็ตาม ส่วนเป็นผลจากการใช้วิจารณญาณของผู้อ่าน โดยไม่มีส่วนเกี่ยวข้องกับหน่วยงานอื่นใด ๆ กับ บริษัทหลักทรัพย์ คิงส์ฟอร์ด จำกัด(มหาชน) ไม่ว่ากรณีใด

Short Sales



KINGSFORD

มูลค่าการขายชอร์ต ณ วันที่ 18 พฤศจิกายน 2567

หลักทรัพย์	ปริมาณหุ้นที่ขายชอร์ต (หุ้น)	มูลค่าการขายชอร์ต (บาท)	%เทียบมูลค่าซื้อขายตลาดรวม
AAI	55,500	318,685	2.58%
AAV	255,300	740,368	0.49%
ACC	113,500	80,215	0.92%
ACE	82,900	107,836	2.38%
ADVANC	157,300	44,940,900	4.00%
AEONTS	4,300	536,350	1.70%
AH	800	15,890	0.11%
AMATA	88,200	2,558,175	1.47%
AOT	2,369,600	143,019,600	15.98%
AP	701,100	6,103,790	3.07%
ASIAN	10,000	88,170	0.91%
ASK	5,700	59,830	1.12%
AURA	34,600	465,520	2.40%
AWC	5,174,600	18,313,768	6.81%
BA	56,100	1,346,200	2.55%
BAFS	1,100	14,870	0.14%
BAM	413,000	2,846,515	3.67%
BANPU	2,061,400	11,593,300	5.55%
BBGI	9,400	43,392	0.40%
BBIK	8,800	374,650	1.67%
BBL	192,800	29,015,450	2.37%
BCH	206,100	3,384,030	6.83%
BCP	443,900	13,462,925	3.63%
BCPG	42,100	237,515	2.05%
BDMS	1,438,600	39,127,875	8.21%
BEC	5,400	21,332	3.80%
BGRIM	81,100	1,654,440	1.86%
BH	207,300	43,005,400	3.37%
BJC	91,500	2,074,330	1.80%
BLA	35,500	730,260	1.67%
BPP	3,900	44,180	0.77%
BTG	48,100	946,120	5.03%
BTS	5,213,000	25,154,926	12.88%
BYD	177,300	137,540	0.61%
CBG	83,900	6,584,975	5.99%
CCET	1,575,900	14,681,765	0.45%
CENDEL	208,100	7,722,500	3.09%
CHG	4,806,800	13,189,428	21.71%
CK	97,700	1,753,780	5.01%
CKP	233,700	776,782	2.96%
COM7	230,400	6,166,050	7.80%
CPALL	1,690,200	107,886,725	9.01%
CPAXT	95,300	3,310,250	2.92%
CPF	1,710,900	41,815,460	7.88%
CPN	142,100	8,681,175	4.28%
CRC	1,031,200	34,446,350	19.86%
DCC	237,000	439,413	6.88%
DELTA	454,200	74,150,950	3.10%
DITTO	90,100	1,612,270	2.29%
DMT	5,600	64,400	3.04%
DOHOME	871,500	8,815,560	14.89%
EA	4,782,800	26,904,270	5.05%
EGCO	6,900	774,200	2.19%
EPG	106,600	517,772	3.03%
ERW	642,400	2,662,566	1.19%

ข้อมูลในเอกสารฉบับนี้ รวบรวมมาจากแหล่งข้อมูลที่น่าเชื่อถือ อย่างไรก็ตาม บริษัทหลักทรัพย์ คิงส์ฟอร์ด จำกัด (มหาชน) ไม่สามารถที่จะยืนยันหรือรับรองความถูกต้องของข้อมูลเหล่านี้ได้ ไม่ว่าประการใด ๆ บทวิเคราะห์ในเอกสารนี้ จัดทำขึ้นโดยอ้างอิงหลักเกณฑ์ทางวิชาการเกี่ยวกับหลักการวิเคราะห์ และมีได้เป็นการชี้แนะ หรือเสนอแนะให้ซื้อหรือขายหลักทรัพย์ใด ๆ การตัดสินใจซื้อหรือขายหลักทรัพย์ใด ๆ ของผู้อ่าน ไม่ว่าจะเกิดจากการอ่านบทความในเอกสารนี้หรือไม่ก็ตาม ล้วนเป็นผลจากการใช้วิจารณญาณของผู้อ่าน โดยไม่มีส่วนเกี่ยวข้องกับหรือผูกพันใด ๆ กับ บริษัทหลักทรัพย์ คิงส์ฟอร์ด จำกัด (มหาชน) ไม่ว่ากรณีใด

Short Sales



KINGSFORD

มูลค่าการขายชอร์ต ณ วันที่ 18 พฤศจิกายน 2567

หลักทรัพย์	ปริมาณเห็นที่ขายชอร์ต (หุ้น)	มูลค่าการขายชอร์ต (บาท)	%เทียบมูลค่าซื้อขายตลาดรวม
ETC	24,200	45,310	2.20%
FORTH	7,100	85,910	1.23%
GFPT	14,900	162,410	0.93%
GLOBAL	307,200	4,923,080	4.43%
GPSC	32,200	1,320,225	1.34%
GULF	687,600	42,799,925	3.15%
GUNKUL	562,900	1,298,672	5.70%
HANA	299,700	9,087,050	3.97%
HK01	4,230	75,291	10.97%
HMPRO	3,314,400	31,964,155	15.61%
ICHI	79,200	1,212,050	1.10%
ILM	1,800	31,170	1.18%
INTUCH	120,400	11,830,050	1.41%
IRPC	827,100	1,144,517	6.59%
ITC	279,800	5,912,250	5.48%
ITD	6,900	3,588	0.03%
IVL	150,300	3,832,675	2.38%
JAS	1,367,700	3,163,354	3.33%
JMART	163,800	2,190,760	2.40%
JMT	300,500	5,339,770	2.58%
JTS	9,900	673,350	1.73%
KAMART	48,400	503,240	0.96%
KBANK	663,100	98,879,850	5.21%
KCE	945,700	26,388,575	11.55%
KGI	2,500	10,800	0.30%
KKP	74,400	3,826,900	3.62%
KLINIQQ	1,300	38,350	0.21%
KTB	34,500	710,700	0.17%
KTC	46,400	2,161,675	2.85%
LANNA	3,600	57,950	1.49%
LH	3,270,500	17,431,370	11.80%
M	40,000	1,013,400	3.93%
MAJOR	36,300	530,560	3.85%
MASTER	13,600	608,050	0.31%
MBK	61,300	1,174,140	3.49%
MC	46,800	512,530	3.31%
MDX	3,700	14,084	0.16%
MEB	15,000	426,875	2.04%
MEGA	41,500	1,513,625	8.97%
MINT	591,100	15,249,125	4.60%
MOSHI	12,100	586,925	0.86%
MTC	352,600	16,736,225	5.95%
NER	35,500	173,296	0.99%
NEX	73,400	53,582	0.31%
ONEE	14,500	53,650	0.48%
OR	1,176,700	17,060,500	15.31%
ORI	218,800	916,422	7.28%
OSP	259,800	5,476,150	3.38%
PLANB	330,800	2,470,455	2.54%
PR9	51,700	1,332,200	1.99%
PRM	421,200	3,727,355	1.62%
PSH	7,100	59,110	1.45%
PSL	29,800	238,400	0.77%
PTG	16,900	155,785	1.04%

ข้อมูลในเอกสารฉบับนี้ รวบรวมมาจากแหล่งข้อมูลที่น่าเชื่อถือ อย่างไรก็ตาม บริษัทหลักทรัพย์ คิงส์ฟอร์ด จำกัด (มหาชน) ไม่สามารถที่จะยืนยันหรือรับรองความถูกต้องของข้อมูลเหล่านี้ได้ ไม่ว่าประการใด ๆ บทวิเคราะห์ในเอกสารนี้ จัดทำขึ้นโดยอ้างอิงหลักเกณฑ์ทางวิชาการเกี่ยวกับหลักการวิเคราะห์ และมีได้เป็นการชี้แนะ หรือเสนอแนะให้ซื้อหรือขายหลักทรัพย์ใด ๆ การตัดสินใจซื้อหรือขายหลักทรัพย์ใด ๆ ของผู้อ่าน ไม่ว่าจะเกิดจากการอ่านบทความในเอกสารนี้หรือไม่ก็ตาม ล้วนเป็นผลจากการใช้วิจารณญาณของผู้อ่าน โดยไม่มีส่วนเกี่ยวข้องกับหรือผูกพันใด ๆ กับ บริษัทหลักทรัพย์ คิงส์ฟอร์ด จำกัด (มหาชน) ไม่ว่ากรณีใด

Short Sales



KINGSFORD

มูลค่าการขายชอร์ต ณ วันที่ 18 พฤศจิกายน 2567

หลักทรัพย์	ปริมาณหุ้นที่ขายชอร์ต (หุ้น)	มูลค่าการขายชอร์ต (บาท)	%เทียบมูลค่าซื้อขายตลาดรวม
PTTEP	501,100	61,652,700	8.73%
PTTGC	2,840,300	70,506,995	12.17%
QH	1,441,800	2,614,257	19.56%
RATCH	60,000	1,815,000	3.39%
RBF	12,600	72,210	1.24%
RCL	190,800	5,290,225	3.15%
ROJNA	121,700	795,295	1.85%
RS	105,200	611,065	2.08%
S	10,000	8,900	0.50%
SABINA	14,900	315,020	3.38%
SAMART	47,000	354,630	0.45%
SAPPE	74,600	5,423,850	5.30%
SAT	14,900	165,680	2.10%
SAWAD	167,900	6,524,025	5.57%
SC	67,700	190,786	1.62%
SCB	210,000	24,150,000	3.57%
SCC	756,400	145,762,100	16.89%
SCCC	200	32,400	0.76%
SCGP	106,200	2,564,990	1.48%
SCN	12,400	8,928	0.86%
SHR	23,100	48,518	0.74%
SINGER	38,900	352,420	1.83%
SIRI	997,400	1,745,002	1.97%
SIS	1,300	36,200	0.41%
SISB	2,100	66,675	0.50%
SJWD	28,900	348,360	0.95%
SKY	4,100	94,740	1.07%
SNNP	2,100	24,990	0.39%
SP50001	2,483	51,398	3.89%
SPA	53,900	389,175	3.36%
SPALI	151,200	2,912,270	4.81%
SPCG	8,400	69,400	2.68%
SPRC	1,027,700	6,539,285	4.34%
STA	98,100	1,791,880	0.95%
STECON	10,000	79,500	1.20%
STGT	57,800	569,460	1.22%
STPI	38,600	132,654	1.29%
SUPER	897,000	251,160	1.94%
SUSCO	11,300	34,658	1.06%
TASCO	88,900	1,662,250	1.13%
TCAP	225,000	10,997,275	12.33%
TFG	48,800	187,974	0.57%
THANI	80,500	139,899	2.64%
THCOM	159,900	2,051,880	1.87%
THG	44,600	643,800	0.98%
TIDLOR	982,500	17,357,320	9.02%
TIPH	8,800	211,700	6.07%
TISCO	57,100	5,505,875	5.51%
TKN	98,300	940,395	6.93%
TLI	28,900	291,910	0.30%
TOA	500	8,280	0.13%
TOP	853,600	34,132,300	5.73%

ข้อมูลในเอกสารฉบับนี้ รวบรวมมาจากแหล่งข้อมูลที่น่าเชื่อถือ อย่างไรก็ตาม บริษัทหลักทรัพย์ คิงส์ฟอร์ด จำกัด (มหาชน) ไม่สามารถที่จะยืนยันหรือรับรองความถูกต้องของข้อมูลเหล่านี้ได้ ไม่ว่าประการใด ๆ บทวิเคราะห์ในเอกสารนี้ จัดทำขึ้นโดยอ้างอิงถึงหลักเกณฑ์ทางวิชาการเกี่ยวกับหลักการวิเคราะห์ และมีได้เป็นการชี้แนะ หรือเสนอแนะให้ซื้อหรือขายหลักทรัพย์ใด ๆ การตัดสินใจซื้อหรือขายหลักทรัพย์ใด ๆ ของผู้อ่าน ไม่ว่าจะเกิดจากการอ่านบทความในเอกสารนี้หรือไม่ก็ตาม ล้วนเป็นผลจากการใช้วิจารณญาณของผู้อ่าน โดยไม่มีส่วนเกี่ยวข้องกับหรือผูกพันใด ๆ กับ บริษัทหลักทรัพย์ คิงส์ฟอร์ด จำกัด (มหาชน) ไม่ว่ากรณีใด

Short Sales



KINGSFORD

มูลค่าการขายชอร์ต ณ วันที่ 18 พฤศจิกายน 2567

หลักทรัพย์	ปริมาณหุ้นที่ขายชอร์ต (หุ้น)	มูลค่าการขายชอร์ต (บาท)	%เทียบมูลค่าซื้อขายตลาดรวม
TPIPL	37,800	41,580	1.54%
TQM	19,200	452,760	3.19%
TRUE	1,072,700	12,759,930	5.82%
TTA	82,500	466,125	1.82%
TTB	6,076,400	10,747,779	3.96%
TU	1,054,300	14,298,750	2.41%
TVO	8,800	209,240	3.01%
UBE	35,100	26,677	1.73%
VGI	2,968,800	7,015,542	5.30%
WHA	837,500	4,731,875	4.71%
WHAUP	80,700	383,154	1.51%
XO	172,100	3,344,000	5.34%
XPG	260,000	234,000	2.21%

หมายเหตุ - ไม่รวมรายการขายชอร์ตของสมาชิกที่เป็นผู้ร่วมค้ำหน่วยลงทุนหรือผู้ดูแลสภาพคล่องของหน่วยลงทุนของกองทุนรวมอีทีเอฟเพื่อบัญชีบริษัทประเภทเพื่อทำกำไรจากส่วนต่างของราคาหรือเพื่อดูแลสภาพคล่อง แล้วแต่กรณี ข้อมูลการขายชอร์ตที่ยังไม่ได้ซื้อคืน - หลักทรัพย์ที่ไม่ใช่หุ้นสามัญจะใช้จำนวนหลักทรัพย์จดทะเบียนกับ ดลท. แทนจำนวนหุ้นชำระแล้ว

ข้อมูลในเอกสารฉบับนี้ รวบรวมมาจากแหล่งข้อมูลที่น่าเชื่อถือ อย่างไรก็ตาม บริษัทหลักทรัพย์ คิงส์ฟอร์ด จำกัด (มหาชน) ไม่สามารถที่จะยืนยันหรือรับรองความถูกต้องของข้อมูลเหล่านี้ได้ ไม่ว่าประการใด ๆ บทวิเคราะห์ในเอกสารนี้ จัดทำขึ้นโดยอ้างอิงถึงหลักเกณฑ์ทางวิชาการเกี่ยวกับหลักการวิเคราะห์ และมีได้เป็นการชี้แนะ หรือเสนอแนะให้ซื้อหรือขายหลักทรัพย์ใด ๆ การตัดสินใจซื้อหรือขายหลักทรัพย์ใด ๆ ของผู้อ่าน ไม่ว่าจะเกิดจากการอ่านบทความในเอกสารนี้หรือไม่ก็ตาม ล้วนเป็นผลจากการใช้วิจารณญาณของผู้อ่าน โดยไม่มีส่วนเกี่ยวข้องกับหรือผูกพันใด ๆ กับ บริษัทหลักทรัพย์ คิงส์ฟอร์ด จำกัด (มหาชน) ไม่ว่ากรณีใด

Stock Calendar



KINGSFORD

รายงานการเปลี่ยนแปลงการถือหลักทรัพย์ของผู้บริหาร (แบบ 59-2) ประจำวันที่ 18 พฤศจิกายน 2567

ชื่อผู้บริหาร	ประเภทหลักทรัพย์	วันที่ได้มา / จำนวน	จำนวน	ราคา	วิธีการ ได้มา/ หน่าย	
KAMART	นาย วงศ์วิวัฒน์ ทีชศิริกุล	หุ้นสามัญ	12/11/2567	20,000	9.85	ซื้อ
KCG	นาย ชัยวัฒน์ วิบูลย์สวัสดิ์	หุ้นสามัญ	15/11/2567	100,000	9.32	ซื้อ
KCG	นาย ทรงธรรม เพียรพัฒน์วิทย์	หุ้นสามัญ	15/11/2567	10,000	9.15	ซื้อ
KCG	นาย ทรงธรรม เพียรพัฒน์วิทย์	หุ้นสามัญ	15/11/2567	4,000	9.21	ซื้อ
CCET	นาย เว่ย จ้าว หวัง	หุ้นสามัญ	15/11/2567	100,000	9.20	ขาย
JMT	นาย สุทธิรักษ์ ดริยชโรภรณ์	หุ้นสามัญ	15/11/2567	5,000	17.80	ซื้อ
JDF	นาย ชีรบูล หอสังกุล	หุ้นสามัญ	15/11/2567	50,000	2.08	ซื้อ
JDF	นาย ชีรบูล หอสังกุล	หุ้นสามัญ	15/11/2567	30,000	2.10	ซื้อ
GFC	นาย ประมุข วงศ์ชนะเกียรติ	หุ้นสามัญ	15/11/2567	40,000	6.95	ซื้อ
GFC	นาย พิทักษ์ เล่าห์เกริกเกียรติ	หุ้นสามัญ	14/11/2567	267,300	6.96	ซื้อ
SICT	นาย นัยวุฒิ วงษ์โคเมท	หุ้นสามัญ	15/11/2567	90,000	4.66	ซื้อ
TATG	นาย คาวุธ หฤทัย	หุ้นสามัญ	15/11/2567	70,000	1.17	ซื้อ
TATG	นาย คาวุธ หฤทัย	หุ้นสามัญ	15/11/2567	160,000	1.20	ซื้อ
TU	นาย ชีรพงศ์ จันศิริ	หุ้นสามัญ	14/11/2567	2,500,000	14.26	ขาย
NEO	นาย วีรพันธ์ พูลเกษ	หุ้นสามัญ	15/11/2567	20,000	36.50	ซื้อ
BTC	นาย พงษ์ชัย เศรษฐสุวรรณ	หุ้นสามัญ	15/11/2567	3,890,000	0.65	ซื้อ
BLC	นาย สุวิทย์ งามภูพันธ์	หุ้นสามัญ	15/11/2567	670,000	5.40	ซื้อ
PPM	นาง นันธิรา ฤทธิมนตร์	หุ้นสามัญ	15/11/2567	1,300	1.88	ซื้อ
PCC	นาย กิตติ สัมฤทธิ์	หุ้นสามัญ	15/11/2567	46,900	2.83	ซื้อ
PLT	นางสาว ฤตอร แสงบุญเกิด	หุ้นสามัญ	15/11/2567	450,000	0.76	ซื้อ
PACO	นาย กิตติศักดิ์ เลิศขจรกิตติ	หุ้นสามัญ	14/11/2567	14,800,000	-	รับโอน
PACO	นาย ธเนศ เลิศขจรกิตติ	หุ้นสามัญ	14/11/2567	4,100	1.34	ซื้อ
PACO	นาย ธเนศ เลิศขจรกิตติ	หุ้นสามัญ	14/11/2567	300,000	1.40	ขาย
PACO	นาย ธเนศ เลิศขจรกิตติ	หุ้นสามัญ	15/11/2567	15,200	1.35	ซื้อ
PACO	นาย สมศักดิ์ เลิศขจรกิตติ	หุ้นสามัญ	14/11/2567	14,800,000	-	โอน
PACO	นาย สมศักดิ์ เลิศขจรกิตติ	หุ้นสามัญ	15/11/2567	14,800,000 Revoked by Reporter	1.35	โอน
PACO	นาย สมศักดิ์ เลิศขจรกิตติ	หุ้นสามัญ	15/11/2567	14,800,000 Revoked by Reporter	-	โอน
FTI	นาง วรญา ภูพัชร	หุ้นสามัญ	04/11/2567	92,700	2.08	ซื้อ
FTI	นาง วรญา ภูพัชร	หุ้นสามัญ	15/11/2567	200,000	2.06	ซื้อ
FTE	นาย ทักษิณ ดันดีไพจิตร	หุ้นสามัญ	15/11/2567	149,100	1.50	ซื้อ
FTE	นาย ประพันธ์ จิตรเจริญชัย	หุ้นสามัญ	18/11/2567	10,000	1.51	ขาย
MEDEZE	นาย ธนัท กุลกาญจนาวรรณ	หุ้นสามัญ	15/11/2567	61,200	7.80	ซื้อ
MEDEZE	นาย ธนัท กุลกาญจนาวรรณ	หุ้นสามัญ	15/11/2567	25,000	8.00	ซื้อ
LPH	นาย ปราโมทย์ ภูณานนท์	หุ้นสามัญ	15/11/2567	17,200	4.38	ซื้อ
LPH	นาย ปราโมทย์ ภูณานนท์	หุ้นสามัญ	15/11/2567	63,700	4.40	ซื้อ
WPH	นาย พรเลิศ บุญสันติสุข	หุ้นสามัญ	15/11/2567	100,000	10.50	ซื้อ
VL	นาง ชุติภา กลิ่นสุวรรณ	หุ้นสามัญ	13/11/2567	3,800,000	1.22	ซื้อ
VL	นาง ชุติภา กลิ่นสุวรรณ	หุ้นสามัญ	14/11/2567	36,500,000	1.23	ซื้อ
FN	นาย โอบมา สงวัฒนา	หุ้นสามัญ	14/11/2567	500,000	-	โอน
FN	นาย โอบมา สงวัฒนา	หุ้นสามัญ	14/11/2567	2,500,000	-	โอน
ADVICE	นาง อโนชา เลิศเจริญวัฒน์	หุ้นสามัญ	13/11/2567	63,500	5.85	ซื้อ



รายงานการเปลี่ยนแปลงการถือหลักทรัพย์ของผู้บริหาร (แบบ 59-2) ประจำวันที่ 18 พฤศจิกายน 2567

	ชื่อผู้บริหาร	ประเภทหลักทรัพย์	วันที่ได้มา / จำหน่าย	จำนวน	ราคา	วิธีการ ได้มา/ หน่าย
ADVICE	นาย บัญชา วงศ์เหล็กภัย	หุ้นสามัญ	13/11/2567	1,300,000 Revoked by Reporter	5.67	ซื้อ
ADVICE	นาย บัญชา วงศ์เหล็กภัย	หุ้นสามัญ	13/11/2567	19,500	5.65	ซื้อ
ADVICE	นาย บัญชา วงศ์เหล็กภัย	หุ้นสามัญ	13/11/2567	1,300,000	5.71	ซื้อ
ADVICE	นาย ศรีณย์ ปัญหา	หุ้นสามัญ	13/11/2567	800,000	5.79	ซื้อ

Stock Calendar



KINGSFORD

แบบรายงานการได้มาหรือจำหน่ายหลักทรัพย์ของกิจการ (แบบ 246-2) ประจำวันที่ 18 พฤศจิกายน 2567

หลักทรัพย์	ชื่อผู้ได้มา/จำหน่าย	วิธีการ	ประเภท หลักทรัพย์ ¹	% ก่อน ได้มา/ จำหน่าย	% ได้มา/ จำหน่าย	% หลัง ได้มา/ จำหน่าย	วันที่ได้มา/ จำหน่าย	% ก่อน ได้มา/ จำหน่าย	% ได้มา/ จำหน่าย	% หลัง ได้มา/ จำหน่าย
GCAP	ADVANCE OPPORTUNITIES FUND I	จำหน่าย	หุ้น	5.1074	0.1767	4.9307	15/11/2567	5.1074	0.1767	4.9307

Stock Calendar



KINGSFORD

November 2024

Monday	Tuesday	Wednesday	Thursday	Friday
11	12	13	14	15
XD LHSC (0.17 (หาระ)) LHPF (0.14 (หาระ)) XR TRC (3.5 : 1 @ 2.40 (หาระ)) Shares W 121,500,000 Shares META 279,044,584 Shares	XD RAM (0.15 (หาระ)) PCC (0.07 (หาระ)) Shares BC 38,250 Shares	XD RAM (0.15 (หาระ)) PCC (0.07 (หาระ)) Shares GCAP 10,000,000 Shares	XD TSTE (0.04 (หาระ)) POPF (0.29 (หาระ)) DIF (0.2222 (หาระ)) XW HEALTH (2 : 1) Shares B52 122,000,000 Shares	XR ACC (3 : 1 @ 0.60 (หาระ)) Shares SCN 270,000 Shares
18	19	20	21	22
XD DCC (0.02 (หาระ)) Shares MILL 137,000,000 Shares W 1,740 Shares	XD TPCH (0.128 (หาระ)) KTBSTMR (0.176 (หาระ)) INETREIT (0.20 (หาระ)) CPNCG (0.2508 (หาระ)) ANI (0.20 (หาระ)) Shares JCKH 1,800 Shares	XD SUN (0.15 (หาระ)) SRS (0.075 (หาระ)) ICN (0.10 (หาระ)) BOFFICE (0.1515 (หาระ)) Shares SABUY 760,000,000 Shares	XD WHAUP (0.06 (หาระ)) WHAIR (0.2229 (หาระ)) WHA (0.0669 (หาระ)) UAC (0.25 (หาระ)) SPRIME (0.125 (หาระ)) SAV (0.30 (หาระ)) RCL (0.50 (หาระ)) PSL (0.10 (หาระ)) M-II (0.175 (หาระ)) DDD (0.10 (หาระ))	XD AMATAR (0.16 (หาระ))

XD - Excluding Dividend	XD(ST) - Excluding Stock Dividend	XM - Exclude meetings	XN - Ex-Capital Return	XI - Excluding Interest
XP - Excluding Principal	XR - Excluding Right	XW - Excluding Warrant	XS - Excluding Short-term Warrant	XA - Excluding All
XE - Excluding Exercise	*ND - No Dividend Payment	PD - Payment Date	XT - Excluding TSR ; @ - price per share / price per unit /	
XD - Excluding Dividend	XD(ST) - Excluding Stock Dividend	XM - Exclude meetings	XN - Ex-Capital Return	XI - Excluding Interest
XP - Excluding Principal	XR - Excluding Right	XW - Excluding Warrant	XS - Excluding Short-term Warrant	XA - Excluding All
XE - Excluding Exercise	*ND - No Dividend Payment	PD - Payment Date	XT - Excluding TSR ; @ - price per share / price per unit /	

Most Active Values (Btmn)



NVDR Update

วันอังคารที่ 19 พฤศจิกายน 2567

Most Active Values (Btmn)

Top 20 Net Buying Value (B m)						Top 20 Net Selling Value (B m)						Month to Date				Year to Date			
พ.ย. - 67						พ.ย. - 67						พฤศจิกายน 2567				02 ม.ย.-18 พ.ย. 67			
	18	15	14	13	12		18	15	14	13	12	Net Buy		Net Sell		Net Buy		Net Sell	
1 KBANK	148.7	-67.7	-52.2	-69.6	-48.7	CPALL	-165.7	255.4	207.8	167.5	-800.9	GULF	1,149.28	BH	(3,539.69)	TRUE	12,034.4	PTTEP	-9,486.7
2 PTTGC	147.5	-120.4	-326.1	-5.1	1.0	PTTEP	-112.6	177.0	200.0	90.8	-110.4	IVL	855.06	CPALL	(2,920.54)	KBANK	8,537.9	AOT	-7,066.1
3 SCC	122.4	103.3	-28.3	93.2	13.7	AOT	-108.7	-33.1	-107.9	-109.3	-24.1	AOT	569.75	BBL	(1,119.39)	CPALL	7,446.0	ADVANC	-5,056.7
4 TOP	106.4	11.1	-22.9	-87.1	-73.0	CPF	-88.9	-264.7	-420.4	-541.7	-41.1	DELTA	540.89	PTT	(856.15)	CPF	6,089.0	BCP	-3,488.3
5 BCP	94.0	8.2	34.5	29.6	-46.9	BH	-84.8	-266.6	454.1	-97.7	-168.7	SCGP	408.68	KTB	(791.30)	DELTA	5,289.2	PTT	-3,332.7
6 SCB	94.0	41.8	-101.0	-98.6	-11.4	CCET	-20.1	-26.1	-22.2	26.6	5.0	TRUE	403.62	CPF	(731.14)	KTB	4,101.9	LH	-2,977.3
7 KTB	88.7	-379.0	-174.5	282.5	-79.1	HMPRO	-19.1	8.7	21.3	112.7	108.1	INTUCH	383.48	BTS	(422.83)	BBL	3,541.8	KTC	-2,621.8
8 DELTA	69.2	-4.9	-37.1	82.1	-135.7	AMATA	-17.1	-51.9	-380.0	-83.2	8.2	SCB	371.74	BEM	(347.23)	GULF	3,475.9	TOP	-2,348.5
9 INTUCH	67.7	99.4	45.6	20.8	55.8	PTT	-13.7	-66.5	-34.8	-38.9	-57.9	EA	328.82	SCC	(324.66)	SCB	3,342.8	HMPRO	-2,147.4
10 TASCO	58.3	-0.4	-10.4	-12.4	9.7	BTS	-11.1	-12.7	-26.8	9.0	-45.5	AMATA	276.13	MTC	(311.03)	TU	2,331.3	MINT	-2,146.6
11 ERW	57.3	-35.5	10.2	-19.1	-2.2	SIRI	-9.1	-1.2	18.9	16.8	0.4	CRC	232.98	CPN	(293.05)	ITC	2,153.0	MTC	-2,122.3
12 MINT	40.7	-34.7	2.2	7.7	-44.0	AP	-7.9	12.5	-14.1	-6.7	51.0	AP	217.71	TISCO	(281.60)	BANPU	1,802.5	SCC	-1,955.9
13 BANPU	36.6	-9.1	224.0	-37.5	-23.4	RCL	-7.9	-9.3	14.0	-4.6	3.5	TASCO	207.54	ITC	(275.99)	CPN	1,617.7	EA	-1,589.6
14 ADVANC	29.1	-8.6	-40.5	-151.8	505.3	JAS	-4.4	-3.4	-9.3	-3.1	-24.6	NDR	205.51	BDMS	(262.37)	AMATA	1,191.5	GPSC	-1,364.6
15 BBL	27.5	-23.8	-28.3	27.0	-69.8	EGCO	-4.3	-6.5	-17.4	-5.0	8.7	CCET	204.96	GPSC	(209.15)	COM7	1,166.1	BTS	-1,316.9
16 STA	23.1	-0.6	14.2	16.6	35.1	MBK	-3.9	-8.2	3.2	3.0	0.5	TU	202.49	KBANK	(207.65)	WHA	1,165.8	TCAP	-1,300.9
17 CENTEL	23.1	-1.9	3.5	-13.9	45.0	SVI	-3.8	2.6	36.8	1.9	12.4	KKP	179.14	KTC	(196.61)	BA	1,080.8	ICHI	-1,218.0
18 BJC	14.0	22.0	-8.6	0.5	4.9	INET	-3.3	-2.5	-0.2	-0.2	3.6	PTTEP	175.06	BCP	(168.65)	RCL	913.2	OR	-1,214.5
19 GLOBAL	11.7	-6.6	-30.6	120.3	-10.3	TRT	-3.2	0.7	-10.9	53.0	-2.4	WHA	162.25	TTB	(158.38)	SISB	892.9	TTB	-1,147.9
20 IVL	11.3	74.4	-94.0	21.5	551.6	CPN	-2.8	-4.5	8.3	-2.7	14.2	SAWAD	143.54	OSP	(122.70)	CPAXT	828.1	AP	-1,087.1

Total Volume Shares							NVDR Shrs.					
	Buy	Sell	Total	Net	Turn.	%	19-Nov-24	% of paidup	19-Nov-24	% of paidup	Paid up Capital (Last)	
1 24CS	3,000	43,900	46,900	-40,900	5.02	1	2,039,724	0.47	#N/A	#N/A	430,000,000	
2 3K-BAT	-	96	96	-96	0.08	2	6,111,830	1.11	3,092,210	0.69	549,995,954	
3 AS	5,400	25,800	31,200	-20,400	0.51	3	13,232	0.02	#N/A	#N/A	78,400,000	
4 AS-W4	90,100	610,400	700,500	-520,300	7.15	4	3,360	0.00	62,400	0.01	980,000,000	
5 AAI	414,500	689,800	1,104,300	-275,300	25.53	5	1,335,732	0.11	800,664	0.07	1,209,384,689	
6 AAV	16,468,500	15,239,500	31,708,000	1,229,000	30.17	6	2,906,647	0.81	#N/A	#N/A	360,996,274	
7 ABM	1,300	2,300	3,600	-1,000	0.16	7	167,354,254	7.88	#N/A	#N/A	2,125,000,000	
8 ACC	1,260,900	2,765,100	4,026,000	-1,504,200	16.59	8	1,397,434,058	10.87	353,926,265	7.30	12,849,999,997	
9 ACE	70,900	41,300	112,200	29,600	1.60	9	3,001,818	0.43	3,268,124	1.09	692,118,710	
10 ADB	79,000	25,000	104,000	54,000	22.42	10	615,814	1.23	#N/A	#N/A	49,988,217	
11 ADVANC	1,142,640	1,016,300	2,158,940	126,340	27.47	11	2,323,745	0.57	1,223,467	0.39	406,411,160	
12 ADVICE	1,610,700	866,400	2,477,100	744,300	17.73	12	22,728,540	1.69	4,306,304	0.32	1,343,055,623	
13 AE	957,900	399,900	1,357,800	558,000	6.72	13	945,848	0.21	#N/A	#N/A	447,680,170	
14 AEONTS	48,200	34,450	82,650	13,750	16.29	14	161,503,315	1.59	38,450,400	0.38	10,175,999,960	
15 AGE	31,500	600	32,100	30,900	3.06	15	933,507	0.16	211,225	0.04	600,000,000	
16 AH	17,100	13,884	30,984	3,216	2.17	16	73,071,974	10.07	31,173,421	5.20	725,999,923	
17 AHC	100	1	101	99	0.52	17	1,743,315	1.09	#N/A	#N/A	160,000,000	
18 AI	105	2,900	3,005	-2,795	1.15	18	193,428,635	6.50	241,595,912	8.13	2,974,209,736	
19 AIE	1,000	20,000	21,000	-19,000	7.14	19	29,726,888	4.79	#N/A	#N/A	620,000,000	
20 AIT	651,700	39,700	691,400	612,000	13.43	20	110,744,880	2.15	#N/A	#N/A	5,143,071,814	

Source : SET.OR.TH

ข้อมูลในเอกสารฉบับนี้ รวบรวมมาจากแหล่งข้อมูลที่น่าเชื่อถือ อย่างไรก็ตาม บริษัทหลักทรัพย์ คิงส์ฟอร์ด จำกัด (มหาชน) ไม่สามารถที่จะยืนยันหรือรับรองความถูกต้องของข้อมูลเหล่านี้ได้ ไม่ว่าประการใด ๆ บทวิเคราะห์ในเอกสารนี้ จัดทำขึ้นโดยอ้างอิงถึงหลักเกณฑ์ทางวิชาการที่เกี่ยวกับหลักการวิเคราะห์ และได้มีการชั่งน้ำหนักและประเมินความเสี่ยงของหลักทรัพย์ใด ๆ การตัดสินใจซื้อหรือขายหลักทรัพย์ใด ๆ ของผู้ลงทุน ไม่ว่าจะเกิดจากการอ่านบทความในเอกสารนี้หรือไม่ก็ตาม ล้วนเป็นผลจากการใช้วิจารณญาณของผู้ลงทุน โดยไม่มีส่วนเกี่ยวข้องกับบริษัทคิงส์ฟอร์ด จำกัด (มหาชน) ไม่มีการเปิด

Disclaimer



KINGSFORD

คำแนะนำการลงทุน และความหมายของคำแนะนำการลงทุน

Stock Rating หมายถึงการให้คำแนะนำการลงทุนของบริษัท แบ่งเป็น 3 ระดับ

Buy หมายถึง ราคาพื้นฐานสูงกว่าราคาตลาด 15% หรือมากกว่า

Hold หมายถึงราคาพื้นฐานสูงกว่าราคาตลาดไม่เกิน 15% หรือต่ำกว่าราคาตลาดไม่เกิน 15 %

Sell หมายถึง ราคาพื้นฐานต่ำกว่าราคาตลาด 15% หรือมากกว่า

เอกสารฉบับนี้จัดทำขึ้นโดยบริษัทหลักทรัพย์คิงส์ฟอร์ด จำกัด (มหาชน) ข้อมูลที่ปรากฏในเอกสารฉบับนี้จัดทำโดยอาศัยข้อมูลที่ได้มาจากแหล่งที่เชื่อหรือควรเชื่อว่ามี ความน่าเชื่อถือ และ/หรือถูกต้อง อย่างไรก็ตามบริษัทไม่ยืนยัน และไม่รับรองถึงความครบถ้วนสมบูรณ์หรือถูกต้องของข้อมูลดังกล่าว และไม่ได้ประกันราคาหรือผลตอบแทน ของหลักทรัพย์ที่ปรากฏข้างต้น แม้ว่าข้อมูลดังกล่าวจะปรากฏข้อความที่อาจเป็นหรืออาจตีความว่าเป็นเช่นนั้นได้ บริษัทจึงไม่รับผิดชอบต่อการนำเอาข้อมูล ข้อความ ความเห็น และหรือบทสรุปที่ปรากฏในเอกสารฉบับนี้ไปใช้ไม่ว่ากรณีใดๆ ข้อมูลและความเห็นที่ปรากฏอยู่ในเอกสารฉบับนี้ได้ประสงค์จะชี้ชวน เสนอแนะ หรือจูงใจให้ลงทุน ใน หรือ ซื้อหรือขายหลักทรัพย์ที่ปรากฏในเอกสารฉบับนี้และข้อมูลมีการแก้ไขเพิ่มเติมเปลี่ยนแปลงโดยมีต้องแจ้งให้ทราบล่วงหน้า ผู้ลงทุนควรใช้ดุลยพินิจอย่างรอบคอบใน การลงทุนในหรือซื้อหรือขายหลักทรัพย์ บริษัทสงวนลิขสิทธิ์ในข้อมูลที่ปรากฏในเอกสารนี้ ห้ามมิให้ผู้ใดใช้ประโยชน์ ทำซ้ำ ดัดแปลง นำออกแสดง ทำให้ปรากฏหรือเผยแพร่ ต่อสาธารณชน ไม่ว่าด้วยประการใดๆ ซึ่งข้อมูลในเอกสารนี้ไม่ว่าทั้งหมดหรือบางส่วน เว้นแต่ได้รับอนุญาตเป็นหนังสือจากบริษัทเป็นการล่วงหน้า การกล่าว คิด หรืออ้างอิง ข้อมูลบางส่วนตามสมควรในเอกสารนี้ ไม่ว่าในบทความ บทวิเคราะห์ บทวิจัย หรือในเอกสาร หรือการสื่อสารอื่นใดจะต้องกระทำโดยถูกต้อง และไม่เป็นการก่อให้เกิดการ เข้าใจผิดหรือความเสียหายแก่บริษัท ต้องรับรู้ถึงความเป็นเจ้าของลิขสิทธิ์ในข้อมูลบริษัท และต้องอ้างอิงถึงเอกสารฉบับนี้ และวันที่ในเอกสารฉบับนี้ของบริษัทโดยชัดเจน การลงทุนในหรือซื้อหรือขายหลักทรัพย์ย่อมมีความเสี่ยง ท่านควรทำความเข้าใจอย่างถ่องแท้ต่อลักษณะของหลักทรัพย์แต่ละประเภทและควรศึกษาข้อมูลของบริษัทที่ออก หลักทรัพย์และข้อมูลอื่นใดที่เกี่ยวข้องก่อนการตัดสินใจลงทุนในหรือซื้อหรือขายหลักทรัพย์

ข้อมูลในเอกสารฉบับนี้ รวบรวมมาจากแหล่งข้อมูลที่น่าเชื่อถือ อย่างไรก็ดี บริษัทหลักทรัพย์ คิงส์ฟอร์ด จำกัด(มหาชน)ไม่สามารถที่จะยืนยันหรือรับรองความถูกต้องของข้อมูลเหล่านี้ได้ ไม่ว่าประการใดๆ บทวิเคราะห์ในเอกสารนี้ จัดทำขึ้นโดยอ้างอิง หลักเกณฑ์ทางวิชาการเกี่ยวกับหลักการวิเคราะห์ และมีได้เป็นการชี้แนะ หรือเสนอแนะให้ซื้อหรือขายหลักทรัพย์ใดๆ การตัดสินใจซื้อหรือขายหลักทรัพย์ใดๆ ของผู้อ่าน ไม่ว่าจะเกิดจากการอ่านบทความในเอกสารนี้หรือไม่ก็ตาม ล้วนเป็นผลจากการใช้ วิจารณญาณของผู้อ่าน โดยไม่มีส่วนเกี่ยวข้องกับหรือผูกพันใดๆ กับ บริษัทหลักทรัพย์ คิงส์ฟอร์ด จำกัด(มหาชน) ไม่ว่ากรณีใด

Disclaimer



KINGSFORD

Thai Institute of Directors Association (IOD) – Corporate Governance Report Rating 2022 (CG Score) ข้อมูล 09 พฤศจิกายน 2566



7UP	ASK	BOL	CRC	GCAP	JAS	MFEC	PDG	RS	SICT	SVT	TNDT	UBIS
AAV	ASP	BPP	CRD	GENCO	JTS	MILL	PDJ	RT	SIRI	SYMC	TNITY	UKEM
ABM	ASW	BRI	CSC	GFPT	KBANK	MINT	PG	S	SIS	SYNEX	TNL	UP
ACE	ATP30	BROOK	CSS	GGC	KCC	MONO	PHOL	S&J	SITHAI	SYNTEC	TNR	UPF
ACG	AUCT	BRR	CV	GLAND	KCE	MOONG	PIMO	SA	SJWD	TACC	TOA	UPOIC
ADB	AWC	BTS	DCC	GLOBAL	KEX	MSC	PJW	SABINA	SKR	TAE	TOG	UV
ADD	AYUD	BTW	DDD	GPSC	KKP	MST	PLANB	SAK	SM	TCAP	TOP	VCOM
ADVANC	B	BWG	DELTA	GRAMMY	KSL	MTC	PLAT	SAMART	SMPC	TCMC	TPBI	VGI
AEONTS	BA	BYD	DEMCO	GULF	KTB	MTI	PLUS	SAMTEL	SMT	TEAMG	TPCS	VIBHA
AF	BAFS	CBG	DMT	GUNKUL	KTC	NC	PM	SAPPE	SNC	TEGH	TPIPL	VIH
AGE	BAM	CENTEL	DOHOME	HANA	KTMS	NCH	POLY	SAT	SNNP	TFG	TPIPP	VL
AH	BANPU	CFRESH	DRT	HARN	KUMWEL	NCL	PORT	SBNEXT	SNP	TFMAMA	TPS	WACOAL
AHC	BAY	CHASE	DUSIT	HENG	KUN	NDR	PPP	SC	SO	TGE	TQM	WGE
AIRA	BBGI	CHEWA	EA	HMPRO	LALIN	NER	PPS	SCB	SPALI	TGH	TQR	WHA
AIT	BBIK	CHG	EASTW	HPT	LANNA	NKI	PR9	SCC	SPC	THANA	TRT	WHAUP
AJ	BBL	CHOW	ECF	HTC	LH	NOBLE	PRG	SCCC	SPCG	THANI	TRUE	WICE
AKP	BC	CIMBT	ECL	ICC	LHFG	NRF	PRINC	SCG	SPI	THCOM	TRV	WINMED
AKR	BCH	CIVIL	EE	ICHI	LIT	NTV	PRM	SCGP	SPRC	THIP	TSC	WINNER
ALLA	BCP	CK	EGCO	ICN	LOXLEY	NVD	PRTR	SCM	SR	THRE	TSTE	XPG
ALT	BCPG	CKP	EPG	III	LPN	NWR	PSH	SDC	SSC	THREL	TSTH	YUASA
AMA	BDMS	CM	ERW	ILINK	LRH	NYT	PSL	SEAFCO	SSF	TIDLOR	TTA	ZEN
AMARIN	BEC	CNT	ETC	ILM	LST	OCC	PT	SEAOIL	SSSC	TIPH	TTB	
AMATA	BEM	COLOR	ETE	IMH	M	OISHI ¹	PTC	SECURE	STA	TISCO	TTCL	
AMATAV	BEYOND	COM7	FE	IND	MAJOR	ONEE	PTT	SELIC	STC	TK	TTW	
ANAN	BGC	COTTO	FLOYD	INET	MALEE	OR	PTTEP	SENA	STEC	TKN	TURTLE	
AOT	BGRIM	CPALL	FN	INTUCH	MATCH	ORI	PTTGC	SENX	STGT	TKS	TVDH	
AP	BH	CPAXT	FPI	IP	MBK	OSP	Q-CON	SFP ²	STI	TKT	TVH	
APCO	BIZ	CPF	FPT	IRC	MC	OTO	QH	SFT	SUC	TLI	TVO	
APCS	BJC	CPI	FSX	IRPC	M-CHAI	PAP	QTC	SGC	SUN	TM	TVT	
ARIP	BJCHI	CPL	FVC	ITC	MCOT	PATO	RATCH	SGF	SUSCO	TMC	TWPC	
ARROW	BKI	CPN	GBX	ITEL	MEGA	PB	RBF	SGP	SUTHA	TMD	UAC	
ASEFA	BLA	CPW	GC	IVL	MFC	PCSGH	RPH	SHR	SVI	TMT	UBE	



2S	ASIAN	CHIC	EKH	HUMAN	K	LEO	PACO	PTECH	SINGER	SVOA	TRU
A5	ASIMAR	CI	ESSO	IFS	KCAR	LHK	PIN	PYLON	SKN	SWC	TRUBB
AAI	ASN	CIG	ESTAR	INSET	KGI	MACO	PQS	RCL	SONIC	TCC	TSE
AIE	AURA	CMC	EVER	IT	KIAT	METCO	PREB	SALEE	SORKON	TEKA	VRANDA
ALUCON	BR	COMAN	FORTH	J	KISS	MICRO	PRI	SANKO	SPVI	TFM	WAVE
AMR	BSBM	CSP	FSMART	JCKH	KK	MK	PRIME	SCI	SSP	TMILL	WFX
APURE	BTG	DOD	FTI	JDF	KTIS	MVP	PROEN	SCN	SST	TNP	WIIK
ARIN	CEN	DPAINT	GEL	JKN	KWC	NCAP	PROS	SE	STANLY	TPLAS	WIN
AS	CGH	DV8	GPI	JMART	KWM	NOVA	PROUD	SE-ED	STP	TPOLY	WP
ASIA	CH	EFORL	HEALTH	JUBILE	LDC	NTSC	PSTC	SFLEX	SUPER	TRC	

ข้อมูลในเอกสารฉบับนี้ รวบรวมมาจากแหล่งข้อมูลที่น่าเชื่อถือ อย่างไรก็ตาม บริษัทหลักทรัพย์ คิงส์ฟอร์ด จำกัด(มหาชน)ไม่สามารถที่จะยืนยันหรือรับรองความถูกต้องของข้อมูลเหล่านี้ได้ ไม่ว่าประการใดๆ บทวิเคราะห์ในเอกสารนี้ จัดทำขึ้นโดยอ้างอิงหลักเกณฑ์ทางวิชาการเกี่ยวกับหลักการวิเคราะห์ และมีได้เป็นการชี้แนะ หรือเสนอแนะให้ซื้อหรือขายหลักทรัพย์ใดๆ การตัดสินใจซื้อหรือขายหลักทรัพย์ใดๆ ของผู้อ่าน ไม่ว่าจะเกิดจากการอ่านบทความในเอกสารนี้หรือไม่ก็ตาม ล้วนเป็นผลจากการใช้วิจารณญาณของผู้อ่าน โดยไม่มีส่วนเกี่ยวข้องกับหรือผูกพันใดๆ กับ บริษัทหลักทรัพย์ คิงส์ฟอร์ด จำกัด(มหาชน) ไม่ว่ากรณีใด

Disclaimer



KINGSFORD

Thai Institute of Directors Association (IOD) – Corporate Governance Report Rating 2022 (CG Score) ข้อมูล 09 พฤศจิกายน 2566



24CS	BLESS	CMR	GTB	ITD	LEE	MUD	PICO	PRIN	SAMCO	SOLAR	TITLE	UTP
AMANA	BSM	CRANE	GTV	ITNS	MASTER	NATION	PK	PSG	SAWAD	SPA	TKC	VARO
AMARC	BVG	CWT	GYT	JCK	MBAX	NNCL	PL	RABBIT	SCAP	STECH	TMI	VPO
AMC	CAZ	DHOUSE	HL	JMT	MEB	NPK	PLANET	READY	SCP	STPI	TNH	W
APP	CCET	DTCENT	HTECH	JR	MENA	NSL	PLE	RJH	SIAM	SVR	TPA	WARRIX
ASAP	CHARAN	EASON	HYDRO	JSP	META	NV	PMTA	RSP	SKE	TC	TPAC	WORK
BCT	CHAYO	FNS	IIG	KBS	MGT	OGC	PPM	RWI	SKY	TCCC3	TRITN	WPH
BE8	CHOTI	FTE	INGRS	KGEN	MITSI	PAF	PRAKIT	S11	SMART	TEAM	UBA	YONG
BIG	CITY	GIFT	INSURE	KJL	MJD	PCC	PRAPAT	SAAM	SMD	TFI	UMI	ZIGA
BIOTEC	CMAN	GJS	IRCP	L&E	MOSHI	PEACE	PRECHA	SAF	SMIT	TIGER	UMS	

ช่วงคะแนน	สัญลักษณ์	ความหมาย	Description
มากกว่า 80		ดีเลิศ	Excellent
70 - 79		ดีมาก	Very Good
60 - 69		ดี	Good
50 - 59		ดีพอใช้	Satisfactory
40 - 49		ผ่าน	Pass
ต่ำกว่า 40	No logo give	N/A	N/A

การเปิดเผยผลการสำรวจของสมาคมส่งเสริมสถาบันกรรมการบริษัทไทย (IOD) ในเรื่องการกำกับดูแลกิจการ (Corporate Governance) นี้เป็นการดำเนินการตามนโยบายของสำนักงานคณะกรรมการกำกับหลักทรัพย์และตลาดหลักทรัพย์ โดยการสำรวจของ IOD เป็นการสำรวจและประเมินจากข้อมูลของบริษัทจดทะเบียนในตลาดหลักทรัพย์แห่งประเทศไทยและตลาดหลักทรัพย์เอ็มเอไอ ที่มีการเปิดเผยต่อสาธารณะและเป็นข้อมูลที่ผู้ลงทุนทั่วไปสามารถเข้าถึงได้ ดังนั้นผลสำรวจดังกล่าวจึงเป็นการนำเสนอในมุมมองของบุคคลภายนอกโดยไม่ได้รับการประเมินการปฏิบัติและมิได้มีการใช้ข้อมูลภายในในการประเมิน อนึ่ง ผลการสำรวจดังกล่าว เป็นผลการสำรวจ ณ วันที่ปรากฏในรายงานการกำกับดูแลกิจการบริษัทจดทะเบียนไทยเท่านั้น ดังนั้นผลการสำรวจจึงอาจเปลี่ยนแปลงได้ภายหลังจากวันดังกล่าว ทั้งนี้บริษัทหลักทรัพย์ คิงส์ฟอร์ด จำกัด (มหาชน) มิได้ยืนยันหรือรับรองถึงความถูกต้องของผลการสำรวจดังกล่าวแต่อย่างใด

ข้อมูลในเอกสารฉบับนี้ รวบรวมมาจากแหล่งข้อมูลที่น่าเชื่อถือ อย่างไรก็ดี บริษัทหลักทรัพย์ คิงส์ฟอร์ด จำกัด(มหาชน)ไม่สามารถที่จะยืนยันหรือรับรองความถูกต้องของข้อมูลเหล่านี้ได้ ไม่ว่าประการใดๆ บทวิเคราะห์ในเอกสารนี้ จัดทำขึ้นโดยอ้างอิงถึงหลักเกณฑ์ทางวิชาการเกี่ยวกับหลักการวิเคราะห์ และมีได้เป็นการชี้แนะ หรือเสนอแนะให้ซื้อหรือขายหลักทรัพย์ใดๆ การตัดสินใจซื้อหรือขายหลักทรัพย์ใด ๆ ของผู้อ่าน ไม่ว่าจะเกิดจากการอ่านบทความในเอกสารนี้หรือไม่ก็ตาม ล้วนเป็นผลจากการใช้วิจารณญาณของผู้อ่าน โดยไม่มีส่วนเกี่ยวข้องกับหรือผูกพันใด ๆ กับ บริษัทหลักทรัพย์ คิงส์ฟอร์ด จำกัด(มหาชน) ไม่ว่ากรณีใด

Disclaimer



KINGSFORD

Anti-Corruption Progress Indicator 2022 (ข้อมูล 1 พฤศจิกายน 2566)

บริษัทจดทะเบียนที่ได้ประกาศเจตนารมณ์เข้าร่วม CAC

ACE	BLAND	CV	GLOBAL	J	MENA	OSP	PRIME	SA	SIS	TEGH	TQM
ADB	BTG	DEXON	GREEN	JMART	MITSI	OTO	PROEN	SANKO	SKE	TIPH	TRUE
ALT	BYD	DMT	ICN	JMT	MODERN	PLUS	PRTR	SCB	SM	TKN	W
AMC	CAZ	EKH	IHL	LEO	NER	POLY	RBF	SENX	SVOA	TPAC	WPH
ASW	CBG	FSX	ITC	LH	NEX	PQS	RT	SFLEX	TBN	TPLAS	XPG

บริษัทจดทะเบียนที่ได้ได้รับการรับรอง CAC

2S	BAM	CHEWA	EASTW	GUNKUL	KBS	MFC	PDG	PTG	SCM	SSSC	TIPCO	TU
7UP	BANPU	CHOTI	ECF	HANA	KCAR	MFEC	PDJ	PTT	SCN	SST	TISCO	TVDH
AAI	BAY	CHOW	EGCO	HARN	KCC	MILL	PG	PTTEP	SEAOL	STA	TKS	TVO
ADVANC	BBGI	CIG	EP	HENG	KCE	MINT	PHOL	PTTGC	SE-ED	STGT	TKT	TWPC
AF	BBL	CIMBT	EPG	HMPRO	KGEN	MONO	PIMO	PYLON	SELIC	STOWER	TMD	UBE
AH	BCH	CM	ERW	HTC	KGI	MOONG	PK	Q-CON	SENA	SUSCO	TMILL	UBIS
AI	BCP	CMC	ESTAR	ICC	KKP	MSC	PL	QH	SGC	SVI	TMT	UEC
AIE	BCPG	COM7	ETC	ICHI	KSL	MST	PLANB	QLT	SGP	SYMC	TNITY	UKEM
AIRA	BE8	CPALL	ETE	IFS	KTB	MTC	PLANET	QTC	SIRI	SYNTEC	TNL	UOBKH
AJ	BEC	CPAXT	FNS	III	KTC	MTI	PLAT	RABBIT	SITHAI	TAE	TNP	UV
AKP	BEYOND	CPF	FPI	ILINK	L&E	NATION	PM	RATCH	SKR	TAKUNI	TNR	VCOM
AMA	BGC	CPI	FPT	ILM	LANNA	NCAP	PPP	RML	SMIT	TASCO	TOG	VGI
AMANAH	BGRIM	CPL	FSMART	INET	LHFG	NEP	PPPM	RS	SMK	TCAP	TOP	VIH
AMATA	BKI	CPN	FTE	INOX	LHK	NKI	PPS	RWI	SMPC	TCMC	TOPP	WACOAL
AMATAV	BLA	CPW	GBX	INSURE	LPN	NOBLE	PR9	S&J	SNC	TFG	TPA	WHA
AP	BPP	CRC	GC	INTUCH	LRH	NRF	PREB	SAAM	SNP	TFI	TPCS	WHAUP
APCS	BROOK	CSC	GCAP	IRPC	M	NWR	PRG	SABINA	SORKON	TFMAMA	TRT	WICE
AS	BRR	DCC	GEL	ITEL	MAJOR	OCC	PRINC	SAK	SPACK	TGE	TRU	WIJK
ASIAN	BSBM	DELTA	GFPT	IVL	MALEE	OGC	PRM	SAPPE	SPALI	TGH	TSC	XO
ASK	BTS	DEMCO	GGC	JAS	MATCH	OR	PROS	SAT	SPC	THANI	TSI	YUASA
ASP	BWG	DIMET	GJS	JKN	MBAX	ORI	PSH	SC	SPI	THCOM	TSTE	ZEN
AWC	CEN	DOHOME	GPI	JR	MBK	PAP	PSL	SCC	SPRC	THIP	TSTH	ZIGA
AYUD	CENTEL	DRT	GPSC	JTS	MC	PATO	PSTC	SCCC	SRICHA	THRE	TTA	
B	CFRESH	DUSIT	GSTEEL	KASET	MCOT	PB	PT	SCG	SSF	THREL	TTB	
BAFS	CGH	EA	GULF	KBANK	META	PCSGH	PTECH	SCGP	SSP	TIDLOR	TTCL	

คำชี้แจง ข้อมูลบริษัทที่เข้าร่วมโครงการแนวร่วมปฏิบัติของภาคเอกชนไทยในการต่อต้านทุจริต (Thai CAC) ของสมาคมส่งเสริมสถาบันกรรมการบริษัทไทย มี 2 กลุ่ม คือ

- ได้ประกาศเจตนารมณ์เข้าร่วม CAC
- ได้รับการรับรอง CAC

การเปิดเผยผลการประเมินดัชนีชี้วัดความคืบหน้าการป้องกันการมีส่วนเกี่ยวข้องกับการทุจริตคอร์รัปชัน (Anti-corruption Progress Indicators) ของบริษัทจดทะเบียนในตลาดหลักทรัพย์แห่งประเทศไทยซึ่งจัดทำโดยสถาบันไทยพัฒน์นี้ เป็นการดำเนินการตามนโยบายและตามแผนพัฒนาความยั่งยืนสำหรับบริษัทจดทะเบียนของสำนักงานคณะกรรมการกำกับหลักทรัพย์และตลาดหลักทรัพย์ โดยผลการประเมินดังกล่าวของสถาบันไทยพัฒน์ อาศัยข้อมูลที่ได้รับจากบริษัทจดทะเบียนตามที่บริษัทจดทะเบียนได้ระบุในแบบแสดงข้อมูลเพื่อการประเมิน Anti-corruption ซึ่งได้อ้างอิงข้อมูลมาจากแบบแสดงรายการข้อมูลประจำปี (แบบ 56-1) รายงานประจำปี (แบบ 56-2) หรือในบุคคลภายนอก โดยมีได้เป็นการประเมินการปฏิบัติของบริษัทจดทะเบียนในตลาดหลักทรัพย์แห่งประเทศไทย และได้ใช้ข้อมูลภายใต้การประเมินเนื่องจากผลการประเมินดังกล่าวเป็นเพียงผลการประเมิน ณ วันที่ปรากฏในผลการประเมินเท่านั้น ดังนั้นผลการประเมินจึงอาจเปลี่ยนแปลงได้ภายหลังวันดังกล่าว หรือเมื่อข้อมูลที่เกี่ยวข้องมีการเปลี่ยนแปลง ทั้งนี้ บริษัทหลักทรัพย์คิงส์ฟอร์ด จำกัด (มหาชน) มิได้ยืนยัน ตรวจสอบ หรือรับรองความถูกต้องครบถ้วนของผลการประเมินดังกล่าวแต่อย่างใด

ข้อมูลในเอกสารฉบับนี้ รวบรวมมาจากแหล่งข้อมูลที่นำเชื่อถือ อย่างไรก็ตาม บริษัทหลักทรัพย์ คิงส์ฟอร์ด จำกัด(มหาชน)ไม่สามารถที่จะยืนยันหรือรับรองความถูกต้องของข้อมูลเหล่านี้ได้ ไม่ว่าประการใดๆ บทวิเคราะห์ในเอกสารนี้ จัดทำขึ้นโดยอ้างอิงหลักเกณฑ์ทางวิชาการเกี่ยวกับหลักการวิเคราะห์ และมีได้เป็นการชี้แนะ หรือเสนอแนะให้ซื้อหรือขายหลักทรัพย์ใดๆ การตัดสินใจซื้อหรือขายหลักทรัพย์ใดๆ ของผู้อ่าน ไม่ว่าจะเกิดจากการอ่านบทความในเอกสารนี้หรือไม่ก็ตาม ล้วนเป็นผลจากการใช้วิจารณญาณของผู้อ่าน โดยไม่มีส่วนเกี่ยวข้องหรือผูกพันใดๆ กับ บริษัทหลักทรัพย์ คิงส์ฟอร์ด จำกัด(มหาชน) ไม่ว่ากรณีใด

ชื่อ	นามสกุล	ตำแหน่ง	เลขที่ทะเบียน SEC	โทรศัพท์	อีเมล	เป็นนักวิเคราะห์ทางด้านปัจจัยพื้นฐาน (โปรดระบุชื่อหุ้นและกลุ่มอุตสาหกรรม)
อภิชัย	เรามาณะชัย	ผู้ช่วยกรรมการผู้จัดการ นักวิเคราะห์การลงทุนปัจจัยทางเทคนิค นักวิเคราะห์กลยุทธ์การลงทุน นักวิเคราะห์การลงทุนปัจจัยพื้นฐานด้านตลาดทุน	002939	02 829 6999 Ext. 2200	apichai.ra@kfsec.co.th	
นพพร	ฉายแก้ว	ผู้จัดการอาวุโส	043964	02 829 6999 Ext. 2203	noppom.ch@kfsec.co.th	พลังงานและปิโตรเคมี ยานยนต์ ขนส่งทางอากาศ
ณัฐวิชัย	ภูสุนทรศรี	นักวิเคราะห์	087077	02 829 6999 Ext. 2204	nattawat.po@kfsec.co.th	อาหาร, การแพทย์, พานิชย์
ณัฐ	แก้วบริสุทธ์สกุล	ผู้ช่วยนักวิเคราะห์				เทคโนโลยีสารสนเทศและการสื่อสาร และกลุ่มบริการรับเหมาก่อสร้าง