

# SET50 Index Futures

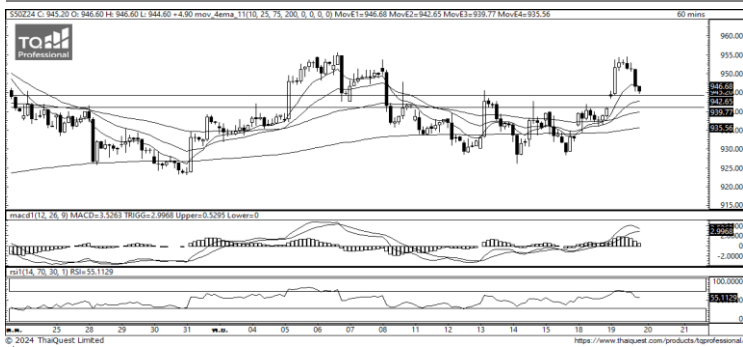


KINGSFORD

วันที่ 20 พฤศจิกายน พ.ศ. 2567

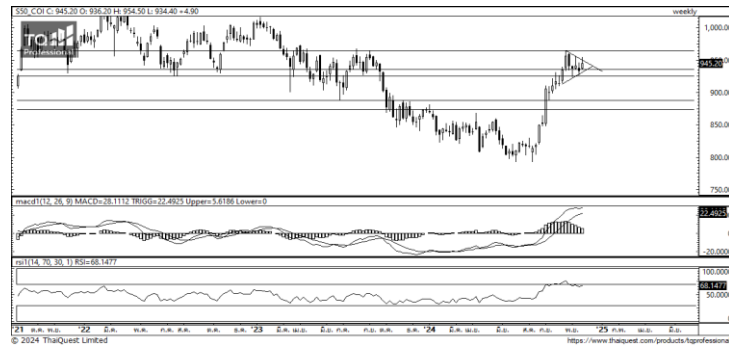
## Market Overview

- นักลงทุนต่างชาติ Long สุทธิ 15,859 สัญญา ยอดสะสมประจำเดือน พ.ย. มียอด Long สุทธิ 20,617 สัญญา และ ยอดสะสมปี 2567 เป็นยอด Long สุทธิ 92,244 สัญญา
- ดัชนี DJIA ปิดที่ -0.28%, ดัชนี S&P500 ปิดที่ +0.40% และดัชนี Nasdaq ปิดที่ +1.04%
- ดัชนีหลักทั้ง 3 ดัชนีร่วงลง หลังตลาดเมียร์ปูติน ประธานาธิบดีรัสเซียได้ลงนามในกฎหมายอนุมัติหลักการใหม่สำหรับการใช้อาวุธนิวเคลียร์เพื่อรับมือกับการโจมตีพรมแดนเป็นวงกว้าง นอกจากนี้ รัสเซียยืนยันว่ายูเครนได้เปิดฉากยิง ATACMS หลังจากโจ ไบเดน ผู้นำสหรัฐฯ ได้อนุมัติให้ยูเครนใช้ อย่างไรก็ตาม ก่อนจะปรับตัวขึ้น หลังจาก รัฐมนตรีต่างประเทศของรัสเซียกล่าวว่า จะทำทุกวิถีทางที่เป็นไปได้เพื่อป้องกันไม่ให้เกิดสงครามนิวเคลียร์



ที่มา: Kingsford Research

Volume by Investors	SET (Million Bath)	Index Futures (Contracts)
Local Institutions	534.51	-3,938
Foreign	1,685.52	15,859
Local Investor	-2,217.03	-11,921



ที่มา: Kingsford Research

## ภาพการลงทุนระยะสั้น

แนะนำ :Short, แนวรับ: 940 แนวต้าน: 950 Stop Loss: 955

S50Z24 ปิดที่ 945.20 จุด ดัชนีมีการปรับตัวเพิ่มขึ้น +0.52% เป็นการขึ้นทดสอบแนวต้าน 955 ก่อนปรับตัวลงได้ EMA 15 ส่วน Indicator ยังสนับสนุนแนวโน้มขาขึ้นแต่มีลักษณะอ่อนกำลังลง ระยะสั้นมองเป็นการปรับตัวลงทดสอบ EMA 25 หากปรับตัวต่ำกว่า 945 จุด แนะนำ เปิดสถานะ Short จะเป็นฝั่งที่ได้เปรียบกว่า

## ภาพการลงทุนรายสัปดาห์

แนะนำ Wait & See แนวรับ : 925 แนวต้าน : 960 Stoploss : -

Set50 Index ยังมีการเคลื่อนไหวอยู่ในกรอบรูปแบบราคารูปสามเหลี่ยม ส่วน Indicator RSI ปรับตัวลงมาอยู่ได้เขต Overbought ทำให้ระยะกลางมองเป็นการปรับตัว Sideway รอการเลือกข้าง ให้ 960 และ 925 เป็นเกณฑ์ในการเลือกข้าง

	Close	Change	Volume	OI
SET50	944.85	5.9	876,331,200	876,331,200
S50Z24	945.20	4.9	189,809	189,809
S50X24	947.30	8.7	20	20
S50H25	940.50	4.8	15,565	15,565
S50M25	937.50	4.7	3,075	3,075

Source: TQ Pro

	Last	Support	Resistance
SET50	944.85	940	950
S50Z24	945.20	940	950
S50X24	947.30	940	950
S50H25	940.50	935	945
S50M25	937.50	930	940

Source: TQ Pro

Series	Close	Chg	Vol. Contracts	OI	OI Chg	Theoretical	Basis	Daly Left	LTD
S50Z24	945.20	4.9	560,957	447,651	257,842	943.92	0.35	37	27/12/2024
S50X24	947.30	8.7	80	76	56	944.65	2.45	8	28/11/2024
S50H25	940.50	4.8	65,456	58,243	42,678	941.64	-4.35	128	28/3/2025
S50M25	937.50	4.7	20,803	18,336	15,261	939.35	-4.35	219	27/6/2025
S50U25	934.70	4.5	12,378	11,186	9,365	936.99	-7.35	313	29/9/2025

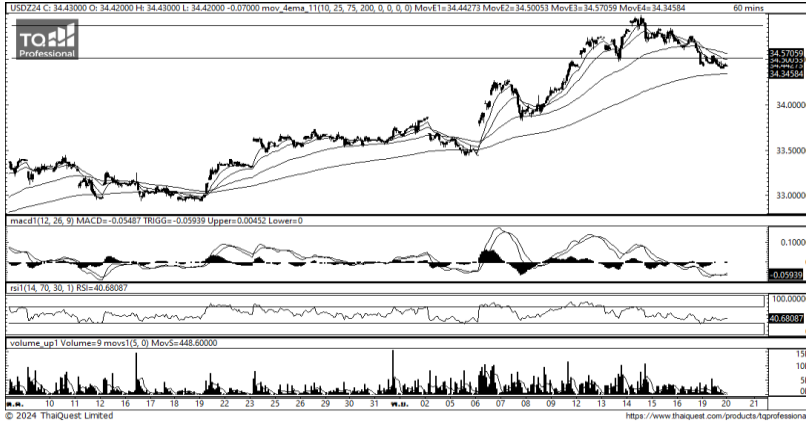
ข้อมูลในเอกสารฉบับนี้ รวบรวมมาจากแหล่งข้อมูลที่น่าเชื่อถือ อย่างไรก็ตาม บริษัทหลักทรัพย์ คิงส์ฟอร์ด จำกัด (มหาชน) ไม่สามารถที่จะยืนยันหรือรับรองความถูกต้องของข้อมูลเหล่านี้ได้ ไม่ว่าประการใด ๆ บริษัทฯ ในเอกสารนี้ จัดทำขึ้นโดยอ้างอิงหลักเกณฑ์ทางวิชาการเกี่ยวกับหลักการวิเคราะห์ และมีได้เป็นการชี้แนะ หรือเสนอแนะให้ซื้อหรือขายหลักทรัพย์ใด ๆ การตัดสินใจซื้อหรือขายหลักทรัพย์ใด ๆ ของผู้อ่าน ไม่ว่าจะเกิดจากการอ่านบทความในเอกสารนี้หรือไม่ก็ตาม ล้วนเป็นผลจากการใช้วิจารณญาณของผู้อ่าน โดยไม่มีส่วนเกี่ยวข้องกับบริษัทฯ ใด ๆ กับ บริษัทหลักทรัพย์ คิงส์ฟอร์ด จำกัด (มหาชน) ไม่ควรเชื่อ

# SET50 Index Futures



KINGSFORD

## Currency Futures



ที่มา: Kingsford Research

### ภาพการลงทุในระยะสั้น

Dollar Index : 106.12 จุด หรือ -0.08%, USDU24 : -0.19 THB/USD

แนะนำ เปิดสถานะ : Short

แนวรับ: 34.40 THB/USD แนวต้าน: 34.75 THB/USD Stop Loss: 35.05

USDZ24 : ราคาช่วงกลางคืนเมื่อ อววนที่ผ่านมามีปิดที่ 34.43 THB/USD เป็นการปรับตัว

หลุด EMA 75 ส่วน Indicator สนับสนุนแนวโน้มขาลง ระยะสั้นมองเป็นการปรับตัวลง

ทดสอบ EMA 200 หากยืนต่ำกว่า 34.50 การเปิดสถานะ Short จะยังได้เปรียบกว่า

	Last	Change	Volume	OI
USDZ24	34.50	-0.19	30,843	137,316
USDX24	34.56	-0.29	528	5,877
USDH25	34.31	-0.19	4,311	41,463
USDF25	34.42	-0.28	283	3,031

Source: TQ Pro

	Last	Support	Resistance
RTXUSTB	34.50	34.40	34.75
USDZ24	34.50	34.40	34.75
USDH25	34.31	34.20	34.50

Source: Kingsford Securities

	Close	Change	Volume	OI
EURUSD	1.06	0.00		
EURUSDZ24	1.0571	-0.002	1.0601	0.003

Source: TQ Pro

	Close	Change	Volume	OI
USDJPY	154.64	0.03		
USDJPYZ24	152.64	-1.04	7,738	16520

Source: TQ Pro

Apichai Raomanachai

Fundamental and Technical Investment Analysis

ID No. 002939 Tel 02-829-6999 Ext 2200

Email : apichai.ra@kfsec.co.th

Nut Kaewborisutsakul

Assistant Investment Analyst

ข้อมูลในเอกสารฉบับนี้ รวบรวมมาจากแหล่งข้อมูลที่น่าเชื่อถือ อย่างไรก็ดี บริษัทหลักทรัพย์ คิงส์ฟอร์ด จำกัด (มหาชน) ไม่สามารถที่จะยืนยันหรือรับรองความถูกต้องของข้อมูลเหล่านี้ได้ ไม่ว่าประการใด ๆ บทวิเคราะห์ในเอกสารนี้ จัดทำขึ้นโดยอ้างอิงหลักเกณฑ์ทางวิชาการเกี่ยวกับหลักการวิเคราะห์ และมีได้เป็นการชี้แนะ หรือเสนอแนะให้ซื้อหรือขายหลักทรัพย์ใด ๆ การตัดสินใจซื้อหรือขายหลักทรัพย์ใด ๆ ของผู้อ่าน ไม่ว่าจะเกิดจากการอ่านบทความในเอกสารนี้หรือไม่ก็ตาม ล้วนเป็นผลจากการใช้วิจารณญาณของผู้อ่าน โดยไม่มีส่วนเกี่ยวข้องกับหรือพันธะผูกพันใด ๆ กับ บริษัทหลักทรัพย์ คิงส์ฟอร์ด จำกัด (มหาชน) ไม่ควรเฝ้า



## Most Active Grainer (%chg)

Rank	STOCK	OI	Price Chg (20 Working Days)
1	DELTA	10,387	25.86%
2	SAMART	18,980	10.87%
3	AAV	23,767	8.21%
4	BTS	67,679	7.08%
5	AMATA	1,286	6.60%
6	BA	4,512	5.17%
7	ERW	15,575	4.50%
8	CENDEL	1,843	3.42%
9	ADVANC	3,661	3.27%
10	IVL	16,703	3.00%
11	CRC	1,330	2.27%
12	KBANK	5,329	1.70%
13	TPIPP	4,025	1.33%
14	SCB	1,886	1.33%
15	PTTEP	8,437	1.19%
16	PRM	26,146	1.16%
17	BSRC	1,586	0.67%
18	TASCO	2,429	0.55%
19	VNG	9,537	0.00%
20	BLAND	171,299	0.00%
21	BAY	586	0.00%
22	SPRC	6,296	0.00%
23	OSP	9,169	-0.47%
24	TISCO	549	-0.52%
25	TTB	71,523	-0.56%
26	BBL	22,755	-0.66%
27	EASTW	65	-0.67%
28	RS	88,751	-0.83%
29	WHA	30,908	-0.88%
30	CBG	3,117	-0.94%

## Top Gainers OI (%chg)

STOCK	OI	%Daily Top OI Change	STOCK	OI	%5 Day Top OI Change
MBK	1,658	32.32%	INTUCH	3,790	39.18%
TOA	789	14.51%	OSP	9,169	32.63%
INTUCH	3,790	12.53%	TOA	789	30.63%
GLOBAL	1,807	12.45%	CRC	1,330	20.25%
STGT	4,812	11.23%	AOT	13,282	9.91%
EPG	6,236	6.60%	DELTA	10,387	9.27%
BAM	10,940	7.59%	M	918	7.62%
M	918	6.00%	THG	305	6.27%
BCH	5,987	4.63%	BCH	5,987	3.69%
TRUE	23,228	4.38%	PLANB	30,749	1.88%
LH	25,633	3.99%	RS	88,751	1.85%
PRM	26,146	3.98%	TU	15,914	0.19%
TKN	1,332	3.42%	KBANK	5,329	0.02%
KKP	676	3.05%	BSRC	1,586	-0.19%
KBANK	5,329	2.60%	HMPRO	24,272	-0.61%

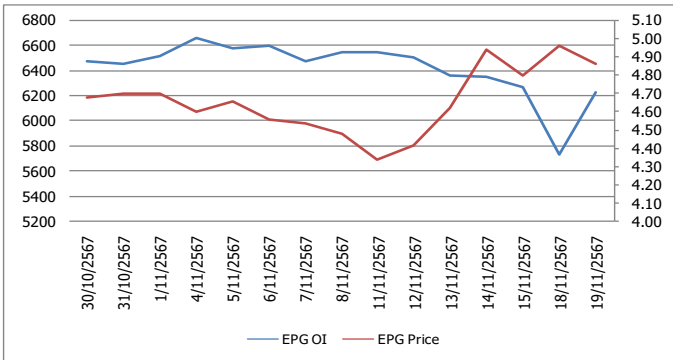
Source: TQ Pro

## Top Loser OI (%chg)

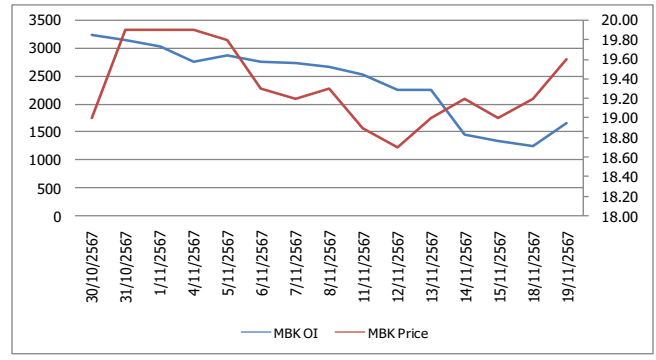
STOCK	OI	%Daily Top OI Change	STOCK	OI	%5 Day Top OI Change
TTW	113	-63.90%	TKN	1,332	-72.45%
TVO	122	-45.05%	TASCO	2,429	-64.21%
TASCO	2,429	-31.54%	TTW	113	-63.90%
BJC	3,570	-30.81%	UNIQ	571	-63.77%
MAJOR	1,452	-29.38%	IVL	16,703	-60.23%
SCB	1,886	-28.86%	TCAP	443	-48.79%
EA	4,881	-24.77%	SPCG	125	-45.89%
BPP	310	-24.39%	TVO	122	-44.80%
CRC	1,330	-23.61%	HANA	3,579	-44.53%
CENDEL	1,843	-23.21%	BEAUTY	6,828	-44.28%
BEAUTY	6,828	-16.55%	AMATA	1,286	-43.89%
AWC	49,939	-16.10%	GULF	8,676	-43.37%
SAWAD	2,819	-14.45%	BPP	310	-39.45%
MINT	10,596	-13.85%	CENDEL	1,843	-38.95%
STEC	3,154	-13.66%	SCB	1,886	-38.71%

## หุ้นที่มีทิศทาง ราคาและ OI ที่น่าจับตามอง

### OI Trend EPG



### OI Trend MBK



**Recommend : Short**  
**Support : 4.80**

**Resistance : 4.90**  
**Stop-Loss : 4.92**

**Recommend : Long**  
**Support : 19.00**

**Resistance : 20.50**  
**Stop-Loss : 18.90**

Source: KINGSFORD

APICHAJ RAOMANACHAI No. 002939  
NUT KAEWBORISUTSAKUL Asst. Derivatives Analyst

ข้อมูลในเอกสารฉบับนี้ รวมรวมมาจากแหล่งข้อมูลที่น่าเชื่อถือ อย่างไรก็ตาม บริษัทหลักทรัพย์ คิงส์ฟอร์ด จำกัด (มหาชน) ไม่สามารถที่จะยืนยันหรือรับรองความถูกต้องของข้อมูลเหล่านี้ได้ ไม่ว่าประการใด ๆ บทวิเคราะห์ในเอกสารนี้ จัดทำขึ้นโดยอ้างอิงหลักการทางวิชาการเกี่ยวกับหลักการวิเคราะห์ และไม่ได้เป็นการชี้นำ หรือเสนอแนะให้ซื้อหรือขายหลักทรัพย์ใด ๆ การตัดสินใจซื้อหรือขายหลักทรัพย์ใด ๆ ของผู้อ่าน ไม่ว่าจะเกิดจากการอ่านบทความในเอกสารนี้หรือไม่ก็ตาม ส่วนเป็นผลจากการใช้วิจารณญาณของผู้อ่าน โดยไม่มีส่วนเกี่ยวข้องกับหรือหนี้ของผู้อ่านใด ๆ กับ บริษัทหลักทรัพย์ คิงส์ฟอร์ด จำกัด (มหาชน) ไม่พวกรณใด

## ข้อมูลสถิติ Program Trading รายวัน

ประเภท	ซื้อ	ขาย	สุทธิ
Program Trading	19,289.11	19,221.80	67.31
Non Program Trading	27,870.37	27,937.68	-67.31
Total	47,159.48	47,159.48	

## ข้อมูลรายหลักทรัพย์ \*

หลักทรัพย์	ตลาด	มูลค่า Program Trading (บาท)	% มูลค่า Program Trading เทียบกับมูลค่าการซื้อขายแบบ Auto Matching
EA	SET	749,968,008	36.68
BCP	SET	163,298,138	35.04
SAPPE	SET	71,689,388	31.06
SPA	SET	31,277,388	29.82
BYD	SET	12,900,010	21.38

หมายเหตุ "Program Trading" หมายถึง การซื้อขายหลักทรัพย์ด้วยชุดคำสั่งคอมพิวเตอร์

\* แสดงข้อมูลของหลักทรัพย์ที่มีราคาปิด และมูลค่าการซื้อขายเปลี่ยนแปลงไปมากกว่าวันทำการซื้อขายก่อนหน้า

\* กรณีไม่แสดงข้อมูล หมายถึง ไม่มีหลักทรัพย์เข้าเกณฑ์ที่กำหนด

## ข้อมูลการขายชอร์ตที่ยังไม่ได้ซื้อคืน

### สถานะ Short เพิ่มขึ้น

หลักทรัพย์	ปริมาณการขายชอร์ตคงเหลือ (%)	สถานะชอร์ตเพิ่มขึ้น เมื่อเทียบวันก่อนหน้า (%)
EA	1.69%	0.08%
BEM	1.30%	0.04%
HANA	3.43%	0.04%
CHG	0.58%	0.04%
BCH	1.08%	0.04%
KCE	2.36%	0.04%
BH	0.93%	0.03%
MINT	1.15%	0.02%
BAM	0.31%	0.02%
GULF	0.47%	0.02%

### สถานะ Short ลดลง

หลักทรัพย์	ปริมาณการขายชอร์ตคงเหลือ (%)	สถานะชอร์ตลดลง เมื่อเทียบวันก่อนหน้า (%)
ERW	0.26%	-0.10%
TU	0.59%	-0.05%
BCP	1.01%	-0.04%
TASCO	0.28%	-0.03%
CPF	0.38%	-0.03%
STA	1.11%	-0.03%
SCC	1.39%	-0.02%
WHA	1.02%	-0.02%
ICHI	0.67%	-0.02%
SCGP	0.86%	-0.01%

หมายเหตุ : เรียงตามการเปลี่ยนแปลงของปริมาณการขายชอร์ตที่ยังไม่ได้ซื้อคืน ของหลักทรัพย์ Local + NVDR /จำนวนหุ้นชำระแล้ว (%)

ข้อมูลในเอกสารฉบับนี้ รวบรวมมาจากแหล่งข้อมูลที่น่าเชื่อถือ อย่างไรก็ดี บริษัทหลักทรัพย์ คิงส์ฟอร์ด จำกัด (มหาชน) ไม่สามารถที่จะยืนยันหรือรับรองความถูกต้องของข้อมูลเหล่านี้ได้ ไม่ว่าประการใด ๆ บทวิเคราะห์ในเอกสารนี้ จัดทำขึ้นโดยอ้างอิงหลักการทางวิชาการเกี่ยวกับหลักการวิเคราะห์ และมีได้เป็นการชี้แนะ หรือเสนอแนะให้ซื้อหรือขายหลักทรัพย์ใด ๆ การตัดสินใจซื้อหรือขายหลักทรัพย์ใด ๆ ของผู้อ่าน ไม่ว่าจะเกิดจากการอ่านบทความในเอกสารนี้หรือไม่ก็ตาม ล้วนเป็นผลจากการใช้วิจารณญาณของผู้อ่าน โดยไม่มีส่วนเกี่ยวข้องกับหรือหนี้ผูกพันใด ๆ กับ บริษัทหลักทรัพย์ คิงส์ฟอร์ด จำกัด(มหาชน) ไม่ว่ากรณีใด

# Top 20 Outstanding Short



KINGSFORD

วันพุธที่ 20 พฤศจิกายน พ.ศ. 2567

หลักทรัพย์	ปริมาณการขายชอร์ตที่ยังไม่ได้ซื้อคืน ณ สิ้นวัน (หุ้น)		สถานะขายชอร์ต คงเหลือ (%)	สถานะชอร์ตเพิ่ม/ลด เมื่อเทียบวันก่อนหน้า (%)
	Local	NVDR		
HANA	9,917,000	20,455,305	3.430	0.038
TOP	8,264,800	44,927,138	2.381	-0.001
KCE	10,025,600	17,921,000	2.364	0.036
BANPU	35,582,200	163,712,166	1.989	-0.008
TISCO	11,233,300	3,005,200	1.778	0.003
SPRC	5,656,500	68,615,583	1.713	-0.001
EA	8,577,100	54,336,500	1.687	0.078
PTTGC	6,381,000	66,241,700	1.611	-0.011
SCC	2,108,691	14,574,850	1.390	-0.019
BEM	11,826,200	186,309,796	1.296	0.039
BGRIM	11,782,100	20,171,800	1.226	-0.006
IRPC	62,968,100	184,184,200	1.209	-0.001
MINT	2,965,700	62,437,432	1.153	0.022
STA	3,970,800	13,080,075	1.110	-0.026
BCH	11,800,200	15,150,700	1.081	0.036
HMPRO	6,884,000	132,557,300	1.060	0.009
BTS	18,760,100	146,542,557	1.027	0.010
WHA	88,863,400	63,763,100	1.021	-0.018
BCP	3,524,800	10,411,400	1.012	-0.039
MTC	7,329,800	13,996,000	1.006	0.015

หมายเหตุ : เรียงตามการเปลี่ยนแปลงของปริมาณการขายชอร์ตที่ยังไม่ได้ซื้อคืน ของหลักทรัพย์ Local + NVDR / จำนวนหุ้นชำระแล้ว (%)

ข้อมูลในเอกสารฉบับนี้ รวบรวมมาจากแหล่งข้อมูลที่น่าเชื่อถือ อย่างไรก็ตาม บริษัทหลักทรัพย์ คิงส์ฟอร์ด จำกัด (มหาชน) ไม่สามารถที่จะยืนยันหรือรับรองความถูกต้องของข้อมูลเหล่านี้ได้ ไม่ว่าประการใด ๆ บทวิเคราะห์ในเอกสารนี้ จัดทำขึ้นโดยอ้างอิงแหล่งข้อมูลที่ทางวิชาการเกี่ยวกับหลักทรัพย์วิเคราะห์ และมีได้เป็นการชี้นำ หรือเสนอแนะให้ซื้อหรือขายหลักทรัพย์ใด ๆ การตัดสินใจซื้อหรือขายหลักทรัพย์ใด ๆ ของผู้อ่าน ไม่ว่าจะเกิดจากการอ่านบทความในเอกสารนี้หรือไม่ก็ตาม ส่วนเป็นผลจากการใช้วิจารณญาณของผู้อ่าน โดยไม่มีส่วนเกี่ยวข้องกับหน่วยงานหนึ่งใด ๆ กับ บริษัทหลักทรัพย์ คิงส์ฟอร์ด จำกัด (มหาชน) ไม่ว่ากรณีใด