



### Set Index Data

Open	1,460.25		
High	1,471.48		
Low	1,458.91		
Closed	1,460.11		
Chg.	7.33		
%Chg.	0.50		
Value (mn)	46,064.99		
P/E(x)	20.13	Up	330
P/BV(x)	1.45	Unchanged	168
Yield (%)	3.09	Down	167
Market Cap (mn)	18,166.19		

### SET 50 -100 - MAI - Futures Index

	Closed	chg.	(%)
SET 50	944.85	5.94	0.63%
SET 100	2,037.65	12.53	0.62%
S50_CON	947.30	8.70	0.93%
MAI Index	324.16	2.32	0.72%

### Trading Breakdown : Daily

(Bt,m)	Buy	Sell	Net
Institution	5,776.35	5,087.98	688.37
Broker Port	3,615.22	2,951.04	664.18
Foreign	21,004.28	21,468.73	-464.45
Customer	15,609.12	16,497.21	-888.09

### Trading Breakdown : Month to Date

(Bt,m)	Buy	Sell	Net
Institution	65,022.50	60,973.66	4,048.84
Broker Port	40,786.54	43,075.88	-2,289.34
Foreign	275,913.50	285,053.14	-9,139.64
Customer	201,422.40	194,042.24	7,380.16

### World Markets Index

	Closed	Chg.	(%)
Dow Jones	43,268.94	-120.66	-0.28
NASDAQ	18,987.47	195.66	1.04
FTSE100	8,099.02	-10.30	-0.13
Nikkei	38,414.43	193.58	0.51
Hang Seng	19,663.67	87.06	0.44

### Commodities

	Closed	Chg.	(%)
Oil: Brent	73.29	0.24	0.33
Oil: Nymex	69.32	0.07	0.10
Gold	2,637.85	5.74	0.22
ZINC	2,921.00	-70.00	-2.34
BDIY Index	1,627.00	-129.00	-7.35

### Analysts

**Apichai Raomanachai**  
Fundamental and Technical Investment Analysis ID No. 002939  
Tel 02-829-6999 Ext 2200  
Email : apichai.ra@kfsec.co.th

**Nopporn Chaykaew**  
Fundamental Analysis ID No. 043964  
Tel 02-829-6999 Ext 2203  
Email : nopporn.ch@kfsec.co.th

**Nattawat Poosunthornsi**  
Fundamental Analysis ID No. 087077  
Tel 02-829-6999 Ext 2204  
Email : nattawat.po@kfsec.co.th

## Market Wrap-Up

- SET วันที่ 19 พ.ย.67 ปิด +7.33 จุด อยู่ที่ 1,460.11 จุด มูลค่าการซื้อขาย 46,064 ลบ. สถาบันซื้อ 688 ลบ. พอร์ตโบรกซื้อ 664 ลบ. ต่างชาติขาย 464 ลบ. และขายย่อยขาย 888 ลบ. NVDR มียอดขายสุทธิ 543 ลบ. โดยมียอดซื้อในหุ้น SCB,AOT,KBANK,DELTA,INTUCH และยอดขายในหุ้น BH,CCET,BDMS,PTTEP,CPN มูลค่า Short Sales อยู่ที่ 1,576 ลบ. หุ้นที่มี%ปริมาณ Short สูงคือ CHG,CRC,QH โดยนักลงทุนต่างประเทศมีสถานะ Long ใน Index Futures จำนวน 15,859 สัญญา ยอดสะสมตั้งแต่ต้นปีต่างชาติ Long สุทธิรวม 92,244 สัญญา นักลงทุนต่างชาติซื้อพันธบัตรจำนวน 205 ลบ.
- ตลาดหุ้นสหรัฐ DJIA -0.28%, S&P500 +0.40%, Nasdaq +1.04% ช่วงเปิดตลาดดัชนีปรับตัวลง จากความกังวลภาวะสงครามรัสเซีย & ยูเครน แต่ได้แรงหนุนจากกลุ่มเทคโนโลยี +1.2% และ Walmart +3.0% จากการปรับเพิ่มคาดการณ์กำไรปีใหม่ ส่วนตัวเลขเริ่มสร้างบ้านสหรัฐ ต.ค. -3.1% ต่ำสุดในรอบ 3 เดือน ตลาดหุ้นยุโรป Stoxx600 -0.45% จากแรงขายกลุ่มรถยนต์, สินค้าหรูหรา และธนาคาร หลังสงครามรัสเซีย & ยูเครนอาจรุนแรงขึ้น หลังยูเครนยิงขีปนาวุธโจมตีแคว้นไบนอนส์ของรัสเซีย

## Market View

- ตลาดหุ้นสหรัฐวานนี้ช่วงเปิดตลาดปรับตัวลง หลังยูเครนยิงขีปนาวุธ 6 ลูก โจมตีแคว้นไบนอนส์ของรัสเซีย ส่งผลให้ ปธ.ปูติน ได้อนุมัติหลักการใหม่สำหรับการเข้าอาวุธนิวเคลียร์เพื่อป้องกันกรณีโจมตีพรมแดน แต่สถานการณ์ปรับขึ้นดี หลัง รมว.ต่างประเทศรัสเซียเผยรัสเซียจะทำทุกวิถีทางไม่ให้เกิดสงครามนิวเคลียร์ โดยดัชนีหุ้นสหรัฐได้แรงหนุนจากรายงานกำไร Q3/67 ของ Walmart ดีกว่า และ Nvidia +4.9% ก่อนการรายงานกำไรไตรมาสที่ผ่านมามี
- ข้อมูลเศรษฐกิจสัปดาห์นี้ติดตามยอดขายบ้านมือสองสหรัฐ ต.ค. , จำนวนผู้ขอรับสวัสดิการว่างงานรายสัปดาห์, ดัชนีความเชื่อมั่นผู้บริโภคสหรัฐ & PMI ภาคผลิต & บริการสหรัฐ พ.ย. รวมถึงความเห็นของเจ้าหน้าที่เฟด
- ตลาดยุโรปวานนี้ปรับตัวลง จากความกังวลภาวะสงครามรัสเซีย & ยูเครนอาจรุนแรงขึ้น ส่งผลให้ดัชนี Euro Stoxx VIX ปรับขึ้นอยู่ที่ 19.23 จุด และดัชนีตลาดหุ้นไปแลนด์ -3% เนื่องจากมีพรมแดนติดกับยูเครน ส่วนข้อมูลเศรษฐกิจวานนี้ CPI ยุโรป ต.ค. อยู่ที่ 2.0% & ก.ย. 1.7% YoY ตามคาดการณ์ โดยค่าวันนี้ติดตาม CPI อังกฤษ ต.ค. คาด 2.2% & ก.ย. 1.7% YoY , ถ้อยแถลงของ ปธ.ECB คริสติน ลาการ์ด และวันศุกร์รายงาน PMI ภาคผลิต & บริการยุโรปเบื้องต้น พ.ย.
- ตลาดหุ้นเอเชียวานนี้ปรับขึ้น โดยดัชนีเซี่ยงไฮ้ +0.67%, ฮั่งเส็ง +0.44% หลังรองนายกรัฐมนตรี จีน เหอ ลี่ฟิง กล่าวในงาน Global Financial Leaders Investment Summit จะช่วย บจ.ในตลาดหุ้นฮ่องกง และเพิ่มการออกพันธบัตรรัฐบาลฮ่องกง เพื่อช่วยเสริมสภาพคล่อง ส่วนเข้าใน ธ.กลางจีนคงดอกเบี้ย LPR 1 ปี, 5 ปี ที่ 3.1%, 3.6% ตามลำดับ หลังได้ปรับลดดอกเบี้ยดังกล่าวลง 0.25% ในช่วง ต.ค. ที่ผ่านมามี ส่วนวันศุกร์ติดตาม CPI ญี่ปุ่น ต.ค. และ PMI ภาคผลิต & บริการญี่ปุ่น เบื้องต้น พ.ย.
- ดัชนี SET วานนี้ +0.50% ปริมาณการซื้อขาย 4.6 หมื่น ลบ. สถาบันซื้อ 688 ลบ. พอร์ตโบรกซื้อ 664 ลบ. ต่างชาติขาย 464 ลบ. และขายย่อยขาย 888 ลบ. ได้ปัจจัยหนุนจาก Fund Flow ต่างชาติมีแนวโน้มชะลอการไหลออกจากกลุ่มตลาดเกิดใหม่ หลัง Dollar Index เริ่มอ่อนค่า และ US Bond Yield 10 ปี ปรับลดลงอยู่ที่ 4.39% ขณะที่ปัจจัยในต่างประเทศได้แรงหนุนจาก GDP ไทย Q3/67 ที่ขยายตัวดีกว่าคาดที่ +3% YoY และคาดการณ์การเบิกจ่ายงบประมาณของภาครัฐ ก่อปรกษาปีที่ประชุมคณะกรรมการกระตุ้นเศรษฐกิจ เตรียมออก ม.แจกเงินสดให้กับผู้สูงอายุเกิน 60 ปี จำนวน 3 - 4 ล.คน รายละ 1 หมื่น บาท ในช่วงตรุษจีนปี 68 และเห็นชอบในหลักการ ม.ปรับโครงสร้างหนี้ครัวเรือนในกลุ่มสินเชื่อบ้าน, รถยนต์, สินเชื่อส่วนบุคคล ที่เป็นหนี้ NPL ไม่เกิน 1 ปี ให้พักชำระดอกเบี้ยเป็นเวลา 3 ปี รวมถึง ม.ช่วยเหลือเกษตรกรไร้ละ 1,000 บาท ไม่เกิน 20 ไร่/ครัวเรือนจาก ม.กระตุ้นเศรษฐกิจดังกล่าว คาดจะส่งผลกระทบต่อกำลังซื้อในประเทศในช่วง Q4/67 - Q1/68 ส่วนปัจจัยการเมืองในประเทศ วันศุกร์ติดตาม ศาล.รธน.จะพิจารณารับ หรือไม่รับ 6 คำร้องกรณียุบพรรคเพื่อไทย

## Daily Strategy

- ประเมินดัชนี SET ทรงตัวในกรอบแนวรับ 1,445 - 1,450 แนวต้าน 1,470 ได้แรงหนุนจาก ม.กระตุ้นเศรษฐกิจรอบใหม่ แต่ Upside เริ่มจำกัด จากปัจจัยสงครามรัสเซีย - ยูเครน และวันศุกร์ รบ ศาล.รธน.จะพิจารณารับคำร้องยุบพรรคเพื่อไทยหรือไม่ แนะนำทยอยซื้อ CPALL,CPAXT,BJC,TNP ได้ประโยชน์จาก ม.แจกเงินสด / ทองเที่ยว AOT,MINTEL,CENTEL,SPA / เก็งกำไร SIRI, SAPPE, SFLEX มีสัญญาณบวกทางเทคนิค
- AU\* (ซื้อ / ราคาเป้าหมาย IAA Consensus 13.10 บาท) บริษัทรายงานกำไรสุทธิ 3Q67 ที่ 83 ล้านบาท +15%QoQ, +55%YoY มีปัจจัยหนุนจากยอดขายรวมที่เพิ่มขึ้นจากทั้งยอดขายสาขาเดิม-สาขาใหม่ และการขยายช่องทางใน 7-11 ซึ่งวางขายขนมปังเนยสดมีกระแสตอบรับที่ดี โดย GPM อยู่ที่ 65% ใกล้เคียงเดิม QoQ, YoY แต่ S&A/Sales ลดลง แนวโน้ม 4Q67 มีแผนขยายสาขาเพิ่ม 1-2 สาขา และเพิ่มช่องทางบนสายการบินไทย ส่งผลบวกต่อกำไรเติบโตได้ทั้ง QoQ, YoY ทั้งนี้ตลาดคาดกำไรปี 67-68 ที่ 276 ล้านบาท +55%YoY และ 320 ล้านบาท +16%YoY
- TNP\* (ซื้อ / ราคาเป้าหมาย IAA Consensus 4.61 บาท) หุ้นกลุ่มค้าปลีกมีปัจจัยบวกจากมาตรการกระตุ้นกำลังซื้อของภาครัฐฯ(เช่น ม.แจกเงิน 1 หมื่นบาท) ขณะที่ในส่วนของกำไรสุทธิ 3Q67 อยู่ที่ 47 ลบ.(+41%YoY, +12%QoQ) QoQ เป็นบวกได้แม้เป็น Low Season ส่วนหนึ่งจากสินค้าจำเป็นในช่วงนี้ที่ YoY ยังบวกได้ต่อมีทั้งจากจำนวนสาขาที่เพิ่มขึ้น และ SSSG +1.8%YoY ด้านการดำเนินงาน 4Q67 คาดว่าจะเป็นบวกได้ต่อทั้ง YoY QoQ ตามปัจจัยตามฤดูกาล และกำลังซื้อที่ฟื้นตัว(หนุนด้วยม.ภาครัฐฯ และนักท่องเที่ยวต่างชาติ) ทั้งนี้ ตลาดคาดกำไรสุทธิ TNP\* ปี 67 และ 68 จะอยู่ที่ 178.89 ลบ.(+15%YoY) และ 196.78 ลบ.(+10%YoY)

ข้อมูลในเอกสารฉบับนี้ รวบรวมมาจากแหล่งข้อมูลที่น่าเชื่อถือ อย่างไรก็ดี บริษัทหลักทรัพย์ คิงส์ฟอร์ด จำกัด (มหาชน)ไม่สามารถยืนยันหรือรับรองความถูกต้องของข้อมูลเหล่านี้ได้ ไม่ว่าประการใด ๆ บทวิเคราะห์ในเอกสารนี้ จัดทำขึ้นโดยอ้างอิงหลักเกณฑ์ทางวิชาการเกี่ยวกับหลักการวิเคราะห์ และไม่ได้เป็นการชี้แนะ หรือเสนอแนะให้ซื้อหรือขายหลักทรัพย์ใด ๆ การตัดสินใจซื้อหรือขายหลักทรัพย์ใด ๆ ของผู้อ่าน ไม่ว่าจะเกิดจากการอ่านบทความในเอกสารนี้หรือไม่ก็ตาม ล้วนเป็นผลจากการพิจารณาของผู้อ่าน โดยไม่มีส่วนเกี่ยวข้องกับคิงส์ฟอร์ดในทางใด ๆ กับ บริษัทหลักทรัพย์ คิงส์ฟอร์ด จำกัด(มหาชน) ไม่ว่ากรณีใด



## Daily Key Factors

**Oil Update(+)** WTI ธ.ค. +\$0.23 อยู่ที่ \$69.39 / บาร์เรล, Brent ม.ค. +\$0.01 อยู่ที่ \$73.31/บาร์เรล จากความกังวลภาวะสงครามรัสเซีย & ยูเครนอาจรุนแรงขึ้น หลังยูเครนยิงขีปนาวุธ 6 ลูก โจมตีแคว้นไบนันด์ของรัสเซีย ส่งผลให้ป.บ.ปูตินอนุมัติให้ใช้สามารถอาวุธนิวเคลียร์ในการป้องกันพรมแดน

**Gold Update(+)** Comex Gold ธ.ค. +\$16.40 อยู่ที่ \$2,631.00 /ออนซ์ ได้แรงหนุนจากความกังวลภาวะสงครามรัสเซีย & ยูเครนอาจรุนแรงขึ้น

**Fund Flow(-)** Fund Flow ต่างชาติในตลาด TIP วานนี้ ขายสุทธิ -80.20 ล้านดอลลาร์สหรัฐ ขายหุ้นไทย -13.43 ล.ดอลลาร์สหรัฐ ขายหุ้นอินโดฯ -47.18 ล.ดอลลาร์สหรัฐ และขายหุ้นฟิลิปปินส์ -19.59 ล.ดอลลาร์สหรัฐ

- (0) ค่าเงินบาทเข้านี้แข็งค่าอยู่ที่ 34.51 บาท/ดอลลาร์สหรัฐ
- (0) ผลตอบแทนพันธบัตรสหรัฐ 10 ปี ลดลงอยู่ที่ 4.39 %
- (-) ดัชนี BDI วานนี้ -129 จุด อยู่ที่ 1,627
- (+) BitCoin เข้านี้ +1.23% อยู่ที่ 91,832 ดอลลาร์สหรัฐ
- (+) ส่งออกญี่ปุ่น ต.ค. +3.1% & ก.ย. -1.7% และดีกว่าคาด +2.2% YoY

## Economic Calendar

### ในประเทศ

- 18 พ.ย. สภาพัฒน์ แถลงตัวเลข GDP ไตรมาส 3/67
- สัปดาห์ที่ 4 ส.อ.ท. แถลงยอดผลิตและส่งออกรถยนต์ กระทรวงพาณิชย์ แถลงภาวะการค้าระหว่างประเทศของไทย
- สัปดาห์ที่ 5 สศอ. แถลงดัชนีอุตสาหกรรม

### ต่างประเทศ

- 19 พ.ย. EU ดัชนีราคาผู้บริโภค (CPI) ( ต.ค.)
- 21 พ.ย. US ยอดขายบ้านมือสอง (Existing Home Sales) ( ต.ค.)  
US จำนวนคนที่ยื่นขอรับสวัสดิการว่างงานครั้งแรก
- 22 พ.ย. US ดัชนีผู้จัดการฝ่ายจัดซื้อ (PMI) ภาคการผลิต (พ.ย.)  
US ดัชนีผู้จัดการฝ่ายจัดซื้อ (PMI) ภาคการบริการ (พ.ย.)

## Theme Strategy

Theme ฟื้นเด่น 2H67 คาดหวังการฟื้นตัวเศรษฐกิจไทย ลุ้นมาตรการกระตุ้นกำลังซื้อเพิ่มเติม, การอนุมัติงบประมาณปี68, กลุ่มที่มี High Season ใน 3Q เช่น กลุ่มส่งออก, กลุ่มร.พ., กลุ่มที่มี High Season ใน 4Q เช่น กลุ่มท่องเที่ยว, คาดหวัง Flow ไหลกลับหลังธนาคารกลางหลักมีโอกาสนำปรับลดดอกเบี้ย

- (1) กลุ่มการอุปโภคบริโภค ได้ประโยชน์จากมาตรการกระตุ้นเศรษฐกิจในประเทศ CPALL, CPAXT\*, CPN\*, CRC, NSL\* CBG\*, AU\*, KCG\*,
- (2) กลุ่มส่งออก ได้ประโยชน์จากตัวเลขส่งออกที่คาดฟื้นตัว AAI\*, ITC\*, TU, COCOCO\*,
- (3) กลุ่มท่องเที่ยว สายการบิน ขนส่ง สื่อนอกบ้าน ได้ประโยชน์จากมาตรการ Free Visa, traffic การเดินทางฟื้นตัว AOT\*, ERW\*, SPA\*, BA, AAV, BEM\*, PLANB\*
- (4) กลุ่ม Leasing ได้ประโยชน์จากการยุติวงจรถดดอกเบี้ยขาขึ้น MTC\*, SAWAD\*
- (5) กลุ่มโรงพยาบาล BDMS, BH, PR9\*, WPH\*
- (6) กลุ่มนิคมอุตสาหกรรม/ EV ได้ประโยชน์จากการย้ายฐานการผลิตสงครามการค้า AMATA, WHA
- (7) กลุ่มธนาคาร KBANK, SCB, BBL, KTB
- (8) กลุ่มสินค้า IT ได้ประโยชน์จากการเปิดตัวสินค้าใหม่ฯ ช่วงปลายปี/ การใช้งบที่เหลือของปี 67 SYNEX\*, ADVICE\*, COM7\*

\*\*หุ้นแนะนำเชิงกลยุทธ์ที่ยังไม่อยู่ใน Coverage ของฝ่ายวิจัย

Asset Allocation: Equity 55% Fixed Income 30% Alternative Investment etc. Gold 10% Cash 5%

Today Fundamental Research: -

Monthly Portfolio November 2024: CPALL, SAV, SYNEX\*, CRC, WHA



SABUY ลุ้นโหวตยึดหุ้นกู้ 3 รุ่นพ่วงนี้! ฟากซีไอโอ “อิทธิชัย” วอนผู้ถือหุ้นไฟเขียว SABUY จัดประชุมผู้ถือหุ้นกู้ 3 รุ่น ได้แก่ SABUY258A, SABUY254A, SABUY24DA วันที่ 20 พ.ย. 67 นี้ เพื่อขออนุมัติขยายเวลาไถ่ถอนหุ้นกู้ออกไปอีก 3 ปี และปรับลดอัตราดอกเบี้ยเป็น 2-5% ฟากซีไอโอใหม่ “อิทธิชัย” วอนผู้ถือหุ้นกู้โหวตอนุมัติ เพื่อขอเวลาทำงาน 2 ปี พลิกฟื้นบริษัทกลับมาเทิร์นอะราวด์ และอาจจะสามารถคืนหนี้ได้ก่อนกำหนด

“แพทองธาร” โอนหุ้น “SC” 23.99% เข้าพอร์ต “บลจ.เกียรตินาคินภัทร” บริหารสินทรัพย์ SC ปรับโครงสร้างผู้ถือหุ้นรายใหญ่ “แพทองธาร ชินวัตร” โอนหุ้นจำนวน 1.2 พันล้านหุ้น สัดส่วน 23.99% ให้กับ บลจ.เกียรตินาคินภัทร วันที่ 19 พ.ย.67 อย่างไรก็ตาม “แพทองธาร” เหลือถือหุ้น SC จำนวน 190 ล้านหุ้น สัดส่วน 4.44%(ข่าวหุ้น)

ก.ล.ต. สั่ง NUSA แก้ไขงบการเงินปี 66 –ไตรมาส 3/67 เดดไลน์ 19 ธ.ค.นี้ “ก.ล.ต.” แจ้งให้ NUSA แก้ไขงบการเงินประจำปี 66 และงวดไตรมาส 3 ปี 67 ให้ถูกต้องตรงตามข้อเท็จจริงผ่านระบบ SETLink ภายใน 19 ธ.ค.นี้ โดยสืบเนื่องจาก ก.ล.ต. ได้กล่าวโทษอดีตกรรมการและผู้บริหารของ NUSA ต่อ DSI กรณีร่วมกันทุจริตลงทุนซื้อโรงแรมที่ต่างประเทศในราคาที่ไม่สมเหตุสมผลอย่างมีนัยสำคัญ และกรณีร่วมกันทุจริตขายห้องชุดของ NUSA ในราคาที่ต่ำกว่าราคาประเมินรวมทั้งการโอนเงินจาก NUSA เข้าบัญชีส่วนตัวและบุคคลใกล้ชิด NUSA จึงต้องแก้ไขงบการเงินของบริษัท เพื่อให้นักลงทุนและผู้ถือหุ้นได้รับข้อมูลที่ถูกต้อง อย่างไรก็ตาม ก.ล.ต. พบว่า งบการเงินประจำปี 2566 และงวดไตรมาส 3 ปี 2567 ที่บริษัทนำส่งตามพระราชบัญญัติหลักทรัพย์และตลาดหลักทรัพย์ พ.ศ. 2535 (พระราชบัญญัติหลักทรัพย์ฯ) ยังมีได้แก่ไขรายการที่เกี่ยวข้องดังกล่าว (ข่าวหุ้น)

เปิด 9 หุ้น “โรบอทเทรด” คึก! EA ซื้อขายสูงสุด ดันราคาปิดบวก 10% “โรบอทเทรดคิง” กินวอลุ่มตลาดวันนี้ 40.83% พบ 9 หุ้นเทรดคิงคึก! EA ซื้อขายสูงสุด 36.68% ดันราคาปิดบวก 10% ตะระดับ 6.40 บาท

MAGURO ปิดดีด 5% โบรกอัพเป้าใหม่ 22 บาท ชี้กำไร Q4 นิวไฮ รับไฮซีซั่น-ขยายสาขาหนุน MAGURO เด็ง 5% โบรกชี้กำไรไตรมาส 4/67 ทำสถิติสูงสุดใหม่ต่อเนื่อง จาก high season และการขยายสาขา พร้อมปรับราคาเป้าหมายขึ้นเป็น 22.50 บาทโดยวันนี้ (19 พ.ย. 67) ดัชนีตลาดหุ้นไทยปิดที่ระดับ 1,460.11 จุด เพิ่มขึ้น 7.33 จุด หรือ 0.50 % มูลค่าซื้อขาย 46,064.99 ล้านบาท(ข่าวหุ้น)

SIRI ปิดดีด 5% ลุ้นกำไร Q4 ฟื้น จ่อเปิด 15 โครงการใหม่ 1.5 หมื่นล้าน ชูเป้า 2.10 บาทผู้สื่อข่าวรายงานว่า วันนี้ (19 พ.ย. 67) ราคาหุ้นบริษัท แอสสิริ จำกัด (มหาชน) หรือ SIRI ปิดตลาดอยู่ที่ระดับ 1.84 บาท บวก 0.08 บาท หรือ 4.55% สูงสุดที่ระดับ 1.84 บาท ต่ำสุดที่ระดับ 1.76 บาท ด้วยมูลค่าการซื้อขาย 246.47 ล้านบาทบริษัทหลักทรัพย์ แลนด์ แอนด์ เฮ้าส์ จำกัด (มหาชน) ระบุในบทวิเคราะห์วันนี้ (19 พ.ย.67) แนะนำ “ซื้อ” หุ้นบริษัท แอสสิริ จำกัด (มหาชน) หรือ SIRI คาดการณ์กำไรปีไตรมาส 4/67 เติบโตทั้งจากไตรมาสก่อนและปีก่อน หนุนจากยอดขายที่ฟื้นตัว จากแบ็กล็อกของ SIRI ไปแล้วบางส่วนใน เดือน ต.ค. ราย 2.4 ล้านบาท ประกอบกับวันที่ 10 พ.ย. 67 ยังมีแบ็กล็อกรอโอนในช่วงที่เหลือของไตรมาส 4/67 อยู่อีก 5,179 ล้านบาท(ข่าวหุ้น)

ก.ล.ต. เปิดเสียงร้อง ยกระดับข้อมูลความยั่งยืน ตามมาตรฐาน ISSB สำนักงานคณะกรรมการกำกับหลักทรัพย์และตลาดหลักทรัพย์ (ก.ล.ต.) เปิดเผยว่า เปิดรับฟังความคิดเห็นหลักการเกี่ยวกับแนวทางการยกระดับการเปิดเผยข้อมูลด้านความยั่งยืนตามมาตรฐาน International Sustainability Standards Board (ISSB Roadmap) เพื่อให้การเปิดเผยข้อมูลด้านความยั่งยืนของไทยมีมาตรฐานทัดเทียมระดับสากล พร้อมส่งเสริมการทวนสอบข้อมูลอย่างมีมาตรฐานและน่าเชื่อถือ(ข่าวหุ้น)

CGSI คว่ำรางวัลบริษัทดำเนินธุรกิจยอดเยี่ยมแห่งเอเชีย งาน “ACES Awards 2024”สำหรับ ASIA'S BEST PERFORMING COMPANIES คือ รางวัลที่มอบให้กับองค์กรที่มีผลการดำเนินงานดี มีอัตราการเติบโตสูงในด้านของรายได้ และกำลังก้าวสู่การเป็นบริษัทยักษ์ใหญ่ในอนาคตของเอเชีย ซึ่งองค์กรที่ได้รับรางวัลในสาขานี้ แสดงให้เห็นถึงการเติบโตอย่างต่อเนื่องของรายได้ต่อบปี พร้อมทั้งมีผลตอบแทนที่แข็งแกร่ง และมุ่งเน้นการเชื่อมต่อกับผู้บริโภคเพื่อคว้าโอกาสทางธุรกิจ (ข่าวหุ้น)

SNPS เคาะราคาไอพีโอ 4.20 บาท จองซื้อ21-25 พ.ย. เข้าเทรด SET 29 พ.ย.นี้SNPS เคาะราคาเสนอขาย IPO ที่ระดับ 4.20 บาทต่อหุ้น เปิดจองซื้อระหว่างวันที่ 21-22 และ 25 พ.ย. 67 เข้าเทรด SET 29 พ.ย. นี้ ตอกย้ำการเป็นผู้นำธุรกิจสมุนไพร พร้อมแต่งตั้ง บ.ฟินันเซีย ไซรัส เป็นผู้จัดการการจัดจำหน่ายและรับประกันการจำหน่าย(ข่าวหุ้น)

CGSI เชียร์ซื้อ SPRC เป้า 8.50 บ. รับน้ำมันดีเซล-น้ำมันเตาหนุน บริษัทหลักทรัพย์ ซีจีเอส อินเทอร์เน็ตในชนแดน (ประเทศไทย) หรือ CGSI ระบุในบทวิเคราะห์ ว่าบริษัท สตาร์ ปิโตรเลียม รีไฟน์นิ่ง จำกัด (มหาชน) หรือ SPRC กล่าวในการประชุมนักวิเคราะห์เมื่อวันที่ 14 พ.ย. 67 ว่า ค่าการกลั่นตลาด (GRM) ของบริษัทจะเพิ่มขึ้นเมื่อเทียบกับเดือนที่ผ่านมา ในเดือนพ.ย.67 หลังค่าสเปรด crack spread ของผลิตภัณฑ์ middle distillate เพิ่มขึ้น ฝ่ายวิเคราะห์ จึงเชื่อว่ามีโอกาสสูงขึ้นที่หน่วย CDU (crude distillation unit) ของ SPRC จะมีอัตราการใช้กำลังการผลิตเพิ่มเป็น 95% ในไตรมาส 4/67 จาก 89.9% ในไตรมาส 3/67 (ข่าวหุ้น)

MGC มั่นใจ Q4 พิกสุด! รับไฮซีซั่นทุกธุรกิจ “XPENG-ZEEKR” ลุยส่งมอบคันป็นนี้MGC ดันไตรมาส 4/67 พิกสุด รับไฮซีซั่นทุกธุรกิจ “XPENG-ZEEKR” กระแสตอบรับดี ลุยส่งมอบคันนี้ 1 พันคัน โดยยอดขายราว 3 พันล้านบาท ฟากธุรกิจบริการด้านการเงิน Alpha X รุก Wealth Lending เจาะกลุ่มลูกค้ามั่งคั่ง วางเป้าพอร์ตสินเชื่อปีนี้แตะหมื่นล้าน พ่วงลุยส่งมอบเรือยอธซ์ AZIMUT เกือบ 400 ล้านบาท มั่นใจคืนธุรกิจปีนี้โตต่อเนื่อง (ข่าวหุ้น)

จับตา BANPU-SAWAD-COM7 เข้าSET50 รอบครั้งแรกปี 68บล.กรุงศรี มองกลยุทธ์ได้ค่านวนหุ้นเข้า/ออก SET50-SET100 สำหรับรอบครั้งแรกของปี 68 มีมุมมองบวกต่อ BANPU-SAWAD-COM7 เตรียมเข้า SET50 ฟาก CCET เข้า SET100 รอบครั้งแรกปี 68(ข่าวหุ้น)

ข้อมูลในเอกสารฉบับนี้ รวบรวมมาจากแหล่งข้อมูลที่น่าเชื่อถือ อย่างไรก็ดี บริษัทหลักทรัพย์ คิงส์ฟอร์ด จำกัด (มหาชน) ไม่สามารถยืนยันหรือรับรองความถูกต้องของข้อมูลเหล่านี้ได้ ไม่ว่าประการใด ๆ บทวิเคราะห์ในเอกสารนี้ จัดทำขึ้นโดยอ้างอิงหลักเกณฑ์ทางวิชาการเกี่ยวกับหลักการวิเคราะห์ และไม่ได้เป็นการชี้แนะ หรือเสนอแนะให้ซื้อหรือขายหลักทรัพย์ใด ๆ การตัดสินใจซื้อหรือขายหลักทรัพย์ใด ๆ ของผู้อ่าน ไม่ว่าจะเกิดจากการอ่านบทความในเอกสารนี้หรือไม่ก็ตาม ล้วนเป็นผลจากการใช้วิจารณญาณของผู้อ่าน โดยไม่มีส่วนเกี่ยวข้องกับคิงส์ฟอร์ดในทางใด ๆ กับ บริษัทหลักทรัพย์ คิงส์ฟอร์ด จำกัด (มหาชน) ไม่ว่ากรณีใด



ที่มา: TQ Professional, Day

Resistance 1,465 - 1,470

Support 1,455 - 1,450

### SET Daily: ประคองตัวบวก

กลยุทธ์การลงทุน SET Index แรงกดดัน dollar และ bond yield เริ่มผ่อนคลาย ดัชนีพลิกฟื้นตัวเหนือ EMA ระยะสั้น สลับด้วยแรงขายช่วงท้าย เก็งกำไรระยะสั้นมี แนวรับ 1,455/1,450 แนวต้าน 1,465/1,470



ที่มา: TQ Professional, TF weekly

### SET Weekly: สลับย่อรอฟื้นตัว

กลยุทธ์การลงทุน ติดตามนโยบายทรัมป์หลังการเลือกตั้งสหรัฐฯ ทิศทาง fund flow ต่างชาติไหลออกจากตลาด TIP สะท้อนคาดการณ์นโยบายลดภาษีในประเทศและแนวโน้มสงครามการค้าที่รุนแรง ทางเทคนิค TF weekly แท่งเทียนรายสัปดาห์ติด EMA200 week แต่ยืนประคองเหนือ EMA10 Week ส่วน MACD ใน TF Monthly ตัด signal line ขึ้นเป็นบวก ดังนั้นแนวโน้มยังเป็นสลับพักก่อนฟื้นตัว // ประเมินแนวรับ 1,425/1,400 แนวต้าน 1,505/1,520



ที่มา: TQ Professional, TF daily

### Gold Spot: ขึ้นขายลงซื้อ

กลยุทธ์การลงทุน Gold Spot ฟื้นตัวขึ้นต่อจากประเด็นสงครามรัสเซีย-ยูเครน ประกอบทิศทาง dollar/bond yield ที่ปรับลดลง // แท่งเทียนเริ่มสร้างฐานได้และทยอยรีบาวด์ขึ้นต่อตามลำดับ ประเมินกรอบเก็งกำไรขึ้นขายลงซื้อ แนวรับ US\$2,635-2,605/Oz แนวต้าน US\$2,655-2,685/Oz

Resistance 2,655 - 2,685

Support 2,635 - 2,605

### Technical Analyst

Apichai Raomanachai No. 002939

### Asst. Technical Analyst

Noppom Chaykaew No. 043964

ข้อมูลในเอกสารฉบับนี้ รวบรวมมาจากแหล่งข้อมูลที่น่าเชื่อถือ อย่างไรก็ดี บริษัทหลักทรัพย์ คิงส์ฟอร์ด จำกัด (มหาชน) ไม่สามารถที่จะยืนยันหรือรับรองความถูกต้องของข้อมูลเหล่านี้ได้ ไม่ว่าประการใด ๆ บทวิเคราะห์ในเอกสารนี้ จัดทำขึ้นโดยอ้างอิงหลักเกณฑ์ทางวิชาการเกี่ยวกับหลักการวิเคราะห์ และมีได้เป็นการชี้นำ หรือเสนอแนะให้ซื้อหรือขายหลักทรัพย์ใด ๆ การตัดสินใจซื้อหรือขายหลักทรัพย์ใด ๆ ของผู้อ่าน ไม่ว่าจะเกิดจากการอ่านบทความในเอกสารนี้หรือไม่ก็ตาม ล้วนเป็นผลจากการใช้วิจารณญาณของผู้อ่าน โดยไม่มีส่วนเกี่ยวข้องกับหรือผูกพันใด ๆ กับ บริษัทหลักทรัพย์ คิงส์ฟอร์ด จำกัด(มหาชน) ไม่ว่ากรณีใด



ที่มา ; TQ Professional

## AAV

Resistance 2.96-3.00

Support 2.86

แนะนำแก๊งกำไร แท่งเทียนแก๊งตัวอยู่บนแนวโน้มขาขึ้น มาพร้อมปริมาณการซื้อขายทยอยเข้าสะสม ส่วน RSI / MACD เกิดสัญญาณบวก ประเมินแนวรับ 2.86 บาท ถ้ายืนได้ลุ้นปรับตัวขึ้นต่อ โดยมีแนวต้าน 2.96-3.00 บาท ส่วนจุด Stop Loss 2.78 บาท



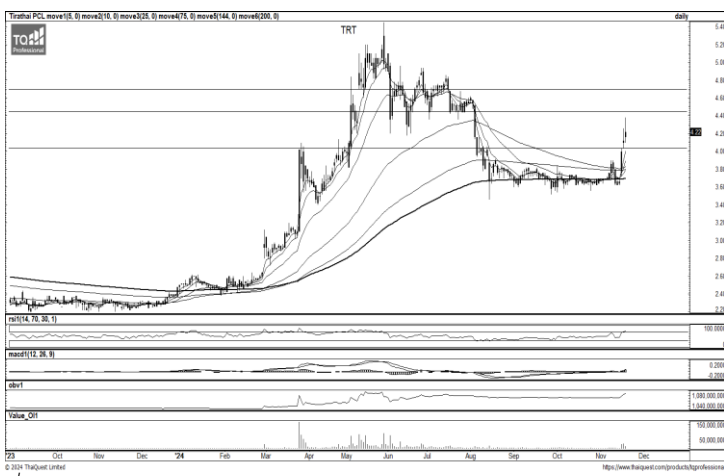
ที่มา ; TQ Professional

## JMT

Resistance 19.50-19.80

Support 17.90

แนะนำแก๊งกำไร แท่งเทียนย่อฐานเหนือ EMA75 วัน ก่อนทยอยฟื้นตัวขึ้น พร้อมปริมาณการซื้อขายเข้าสะสม ด้าน RSI / MACD เริ่มมีสัญญาณบวก หากยืนแนวรับ 17.90 บาทได้ คาดหวังทยอยฟื้นตัวขึ้นต่อ โดยมีแนวต้าน 19.50-19.80 บาท ส่วนจุด Stop Loss 17.50 บาท



ที่มา ; TQ Professional

## TRT

Resistance 4.44-4.70

Support 4.04

แนะนำแก๊งกำไร แท่งเทียนทำจังหวะแก๊งตัวขึ้นจากฐาน ด้านปริมาณการซื้อขายเข้าสะสม ส่วน Indicator MACD / RSI ประคองตัว เบื้องต้น คาดหวังการปรับตัวขึ้นต่อ โดยมีแนวต้าน 4.44-4.70 บาท ตามลำดับ แนวรับ 4.04 บาท และจุด Stop Loss 3.90 บาท

### Technical Analyst

Apichai Raomanachai No. 002939

### Asst. Technical Analyst

Nopporn Chaykaew No. 043964

# SET50 Index Futures

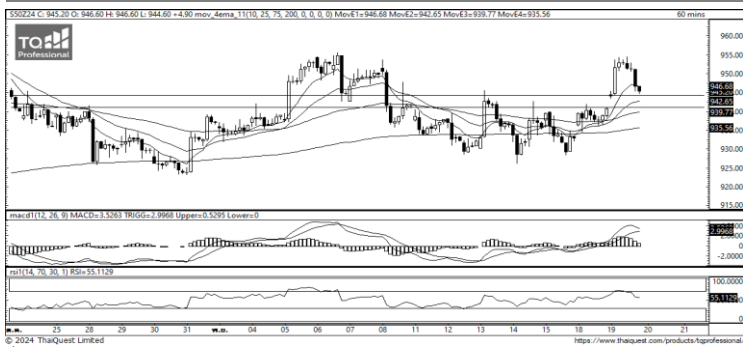


KINGSFORD

วันที่ 20 พฤศจิกายน พ.ศ. 2567

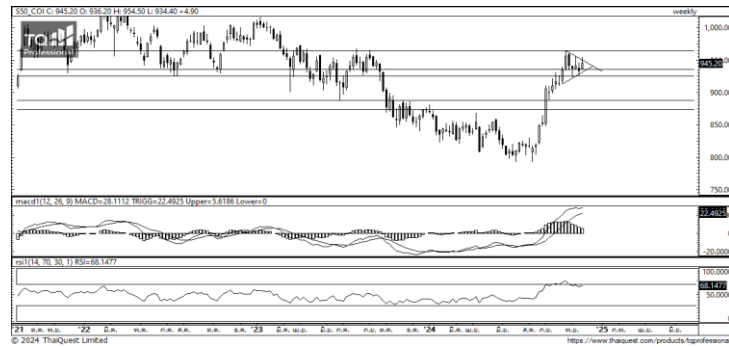
## Market Overview

- นักลงทุนต่างชาติ Long สุทธิ 15,859 สัญญา ยอดสะสมประจำเดือน พ.ย. มียอด Long สุทธิ 20,617 สัญญา และ ยอดสะสมปี 2567 เป็นยอด Long สุทธิ 92,244 สัญญา
- ดัชนี DJIA ปิดที่ -0.28%, ดัชนี S&P500 ปิดที่ +0.40% และดัชนี Nasdaq ปิดที่ +1.04%
- ดัชนีหลักทั้ง 3 ดัชนีร่วงลง หลังตลาดเมียร์ปูติน ประธานาธิบดีรัสเซียได้ลงนามในกฎหมายอนุมัติหลักการใหม่สำหรับการใช้อาวุธนิวเคลียร์เพื่อรับมือกับการโจมตีพรมแดนเป็นวงกว้าง นอกจากนี้ รัสเซียยืนยันว่ายูเครนได้เปิดฉากยิง ATACMS หลังจากโจ ไบเดน ผู้นำสหรัฐฯ ได้อนุมัติให้ยูเครนใช้ อย่างไรก็ตามก็ ก่อนจะปรับตัวดีขึ้น หลังจากรัฐมนตรีต่างประเทศของรัสเซียกล่าวว่า จะทำทุกวิถีทางที่เป็นไปได้เพื่อป้องกันไม่ให้เกิดสงครามนิวเคลียร์



ที่มา: Kingsford Research

Volume by Investors	SET (Million Bath)	Index Futures (Contracts)
Local Institutions	534.51	-3,938
Foreign	1,685.52	15,859
Local Investor	-2,217.03	-11,921



ที่มา: Kingsford Research

## ภาพการลงทุนระยะสั้น

แนะนำ :Short, แนวรับ: 940 แนวต้าน: 950 Stop Loss: 955

S50Z24 ปิดที่ 945.20 จุด ดัชนีมีการปรับตัวเพิ่มขึ้น +0.52% เป็นการขึ้นทดสอบแนวต้าน 955 ก่อนปรับตัวลงได้ EMA 15 ส่วน Indicator ยังสนับสนุนแนวโน้มขาขึ้นแต่มีลักษณะอ่อนกำลังลง ระยะสั้นมองเป็นการปรับตัวลงทดสอบ EMA 25 หากปรับตัวต่ำกว่า 945 จุด แนะนำ เปิดสถานะ Short จะเป็นฝั่งที่ได้เปรียบกว่า

## ภาพการลงทุนรายสัปดาห์

แนะนำ Wait & See แนวรับ : 925 แนวต้าน : 960 Stoploss : -

Set50 Index ยังมีการเคลื่อนไหวอยู่ในกรอบรูปแบบราคารูปสามเหลี่ยม ส่วน Indicator RSI ปรับตัวลงมาอยู่ได้เขต Overbought ทำให้ระยะกลางมองเป็นการปรับตัว Sideway รอการเลือกข้าง ให้ 960 และ 925 เป็นเกณฑ์ในการเลือกข้าง

	Close	Change	Volume	OI
SET50	944.85	5.9	876,331,200	876,331,200
S50Z24	945.20	4.9	189,809	189,809
S50X24	947.30	8.7	20	20
S50H25	940.50	4.8	15,565	15,565
S50M25	937.50	4.7	3,075	3,075

Source: TQ Pro

	Last	Support	Resistance
SET50	944.85	940	950
S50Z24	945.20	940	950
S50X24	947.30	940	950
S50H25	940.50	935	945
S50M25	937.50	930	940

Source: TQ Pro

Series	Close	Chg	Vol. Contracts	OI	OI Chg	Theoretical	Basis	Daly Left	LTD
S50Z24	945.20	4.9	560,957	447,651	257,842	943.92	0.35	37	27/12/2024
S50X24	947.30	8.7	80	76	56	944.65	2.45	8	28/11/2024
S50H25	940.50	4.8	65,456	58,243	42,678	941.64	-4.35	128	28/3/2025
S50M25	937.50	4.7	20,803	18,336	15,261	939.35	-4.35	219	27/6/2025
S50U25	934.70	4.5	12,378	11,186	9,365	936.99	-7.35	313	29/9/2025

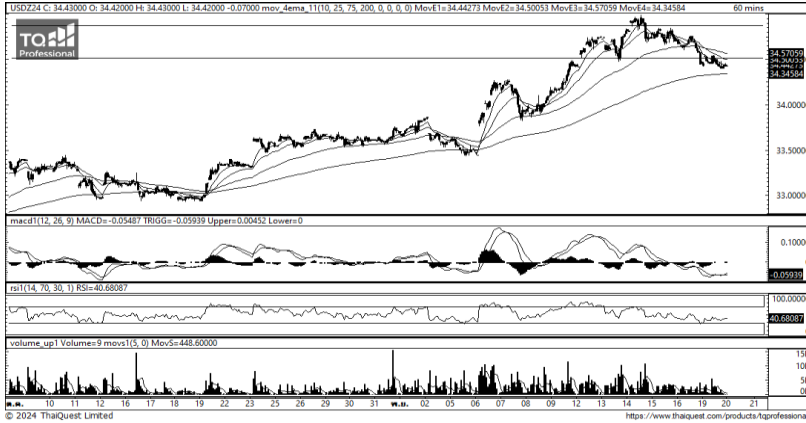
ข้อมูลในเอกสารฉบับนี้ รวบรวมมาจากแหล่งข้อมูลที่น่าเชื่อถือ อย่างไรก็ตาม บริษัทหลักทรัพย์ คิงส์ฟอร์ด จำกัด (มหาชน) ไม่สามารถที่จะยืนยันหรือรับรองความถูกต้องของข้อมูลเหล่านี้ได้ ไม่ว่าประการใด ๆ บริษัทฯ ในเอกสารนี้ จัดทำขึ้นโดยอ้างอิงหลักเกณฑ์ทางวิชาการเกี่ยวกับหลักการวิเคราะห์ และมีได้เป็นการชี้แนะ หรือเสนอแนะให้ซื้อหรือขายหลักทรัพย์ใด ๆ การตัดสินใจซื้อหรือขายหลักทรัพย์ใด ๆ ของผู้อ่าน ไม่ว่าจะเกิดจากการอ่านบทความในเอกสารนี้หรือไม่ก็ตาม ล้วนเป็นผลจากการใช้วิจารณญาณของผู้อ่าน โดยไม่มีส่วนเกี่ยวข้องกับบริษัทฯ ใด ๆ กับ บริษัทหลักทรัพย์ คิงส์ฟอร์ด จำกัด (มหาชน) ไม่ควรเชื่อ

# SET50 Index Futures



KINGSFORD

## Currency Futures



ที่มา: Kingsford Research

### ภาพการลงทุในระยะสั้น

Dollar Index : 106.12 จุด หรือ -0.08%, USDU24 : -0.19 THB/USD

แนะนำ เปิดสถานะ : Short

แนวรับ: 34.40 THB/USD แนวต้าน: 34.75 THB/USD Stop Loss: 35.05

USDZ24 : ราคาช่วงกลางคืนเมื่อ อววนที่ผ่านมามีปิดที่ 34.43 THB/USD เป็นการปรับตัว

หลุด EMA 75 ส่วน Indicator สนับสนุนแนวโน้มขาลง ระยะสั้นมองเป็นการปรับตัวลง

ทดสอบ EMA 200 หากยืนต่ำกว่า 34.50 การเปิดสถานะ Short จะยังได้เปรียบกว่า

	Last	Change	Volume	OI
USDZ24	34.50	-0.19	30,843	137,316
USDX24	34.56	-0.29	528	5,877
USDH25	34.31	-0.19	4,311	41,463
USDF25	34.42	-0.28	283	3,031

Source: TQ Pro

	Last	Support	Resistance
RTXUSTB	34.50	34.40	34.75
USDZ24	34.50	34.40	34.75
USDH25	34.31	34.20	34.50

Source: Kingsford Securities

	Close	Change	Volume	OI
EURUSD	1.06	0.00		
EURUSDZ24	1.0571	-0.002	1.0601	0.003

Source: TQ Pro

	Close	Change	Volume	OI
USDJPY	154.64	0.03		
USDJPYZ24	152.64	-1.04	7,738	16520

Source: TQ Pro

Apichai Raomanachai

Fundamental and Technical Investment Analysis

ID No. 002939 Tel 02-829-6999 Ext 2200

Email : apichai.ra@kfsec.co.th

Nut Kaewborisutsakul

Assistant Investment Analyst

ข้อมูลในเอกสารฉบับนี้ รวบรวมมาจากแหล่งข้อมูลที่น่าเชื่อถือ อย่างไรก็ดี บริษัทหลักทรัพย์ คิงส์ฟอร์ด จำกัด (มหาชน) ไม่สามารถที่จะยืนยันหรือรับรองความถูกต้องของข้อมูลเหล่านี้ได้ ไม่ว่าประการใด ๆ บทวิเคราะห์ในเอกสารนี้ จัดทำขึ้นโดยอ้างอิงหลักเกณฑ์ทางวิชาการเกี่ยวกับหลักการวิเคราะห์ และมีได้เป็นการชี้แนะ หรือเสนอแนะให้ซื้อหรือขายหลักทรัพย์ใด ๆ การตัดสินใจซื้อหรือขายหลักทรัพย์ใด ๆ ของผู้อ่าน ไม่ว่าจะเกิดจากการอ่านบทความในเอกสารนี้หรือไม่ก็ตาม ล้วนเป็นผลจากการใช้วิจารณญาณของผู้อ่าน โดยไม่มีส่วนเกี่ยวข้องกับหรือพันธะผูกพันใด ๆ กับ บริษัทหลักทรัพย์ คิงส์ฟอร์ด จำกัด (มหาชน) ไม่ควรเฝ้า



## Most Active Grainer (%chg)

Rank	STOCK	OI	Price Chg (20 Working Days)
1	DELTA	10,387	25.86%
2	SAMART	18,980	10.87%
3	AAV	23,767	8.21%
4	BTS	67,679	7.08%
5	AMATA	1,286	6.60%
6	BA	4,512	5.17%
7	ERW	15,575	4.50%
8	CENDEL	1,843	3.42%
9	ADVANC	3,661	3.27%
10	IVL	16,703	3.00%
11	CRC	1,330	2.27%
12	KBANK	5,329	1.70%
13	TPIPP	4,025	1.33%
14	SCB	1,886	1.33%
15	PTTEP	8,437	1.19%
16	PRM	26,146	1.16%
17	BSRC	1,586	0.67%
18	TASCO	2,429	0.55%
19	VNG	9,537	0.00%
20	BLAND	171,299	0.00%
21	BAY	586	0.00%
22	SPRC	6,296	0.00%
23	OSP	9,169	-0.47%
24	TISCO	549	-0.52%
25	TTB	71,523	-0.56%
26	BBL	22,755	-0.66%
27	EASTW	65	-0.67%
28	RS	88,751	-0.83%
29	WHA	30,908	-0.88%
30	CBG	3,117	-0.94%

## Top Gainers OI (%chg)

STOCK	OI	%Daily Top OI Change	STOCK	OI	%5 Day Top OI Change
MBK	1,658	32.32%	INTUCH	3,790	39.18%
TOA	789	14.51%	OSP	9,169	32.63%
INTUCH	3,790	12.53%	TOA	789	30.63%
GLOBAL	1,807	12.45%	CRC	1,330	20.25%
STGT	4,812	11.23%	AOT	13,282	9.91%
EPG	6,236	6.60%	DELTA	10,387	9.27%
BAM	10,940	7.59%	M	918	7.62%
M	918	6.00%	THG	305	6.27%
BCH	5,987	4.63%	BCH	5,987	3.69%
TRUE	23,228	4.38%	PLANB	30,749	1.88%
LH	25,633	3.99%	RS	88,751	1.85%
PRM	26,146	3.98%	TU	15,914	0.19%
TKN	1,332	3.42%	KBANK	5,329	0.02%
KKP	676	3.05%	BSRC	1,586	-0.19%
KBANK	5,329	2.60%	HMPRO	24,272	-0.61%

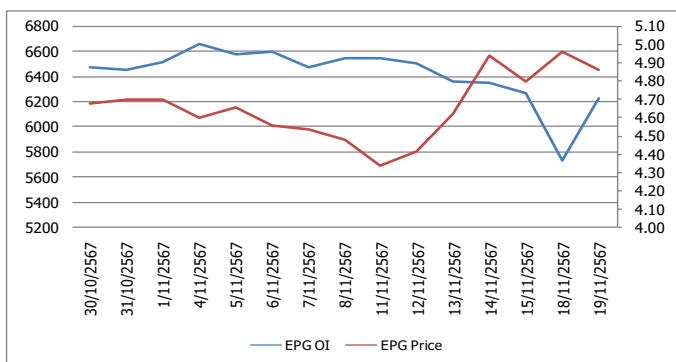
Source: TQ Pro

## Top Loser OI (%chg)

STOCK	OI	%Daily Top OI Change	STOCK	OI	%5 Day Top OI Change
TTW	113	-63.90%	TKN	1,332	-72.45%
TVO	122	-45.05%	TASCO	2,429	-64.21%
TASCO	2,429	-31.54%	TTW	113	-63.90%
BJC	3,570	-30.81%	UNIQ	571	-63.77%
MAJOR	1,452	-29.38%	IVL	16,703	-60.23%
SCB	1,886	-28.86%	TCAP	443	-48.79%
EA	4,881	-24.77%	SPCG	125	-45.89%
BPP	310	-24.39%	TVO	122	-44.80%
CRC	1,330	-23.61%	HANA	3,579	-44.53%
CENDEL	1,843	-23.21%	BEAUTY	6,828	-44.28%
BEAUTY	6,828	-16.55%	AMATA	1,286	-43.89%
AWC	49,939	-16.10%	GULF	8,676	-43.37%
SAWAD	2,819	-14.45%	BPP	310	-39.45%
MINT	10,596	-13.85%	CENDEL	1,843	-38.95%
STEC	3,154	-13.66%	SCB	1,886	-38.71%

## หุ้นที่มีทิศทาง ราคาและ OI ที่น่าจับตามอง

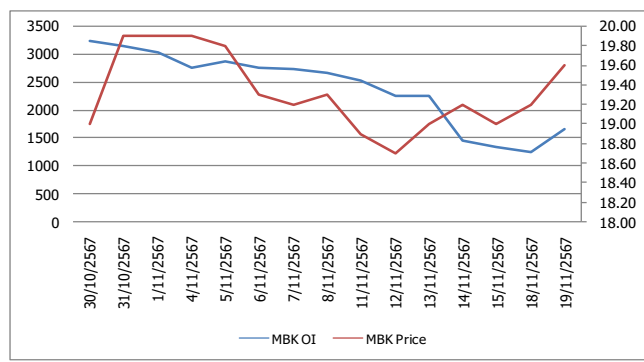
### OI Trend EPG



Recommend : Short  
Support : 4.80

Resistance : 4.90  
Stop-Loss : 4.92

### OI Trend MBK



Recommend : Long  
Support : 19.00

Resistance : 20.50  
Stop-Loss : 18.90

Source: KINGSFORD

APICHAJ RAOMANACHAI No. 002939  
NUT KAEWBORISUTSAKUL Asst. Derivatives Analyst

ข้อมูลในเอกสารฉบับนี้ รวมรวมมาจากแหล่งข้อมูลที่น่าเชื่อถือ อย่างไรก็ตาม บริษัทหลักทรัพย์ คิงส์ฟอร์ด จำกัด (มหาชน) ไม่สามารถที่จะยืนยันหรือรับรองความถูกต้องของข้อมูลเหล่านี้ได้ ไม่ว่าประการใด ๆ บทวิเคราะห์ในเอกสารนี้ จัดทำขึ้นโดยอ้างอิงหลักการทางวิชาการเกี่ยวกับหลักการวิเคราะห์ และไม่ได้เป็นการชี้นำ หรือเสนอแนะให้ซื้อหรือขายหลักทรัพย์ใด ๆ การตัดสินใจซื้อหรือขายหลักทรัพย์ใด ๆ ของผู้อ่าน ไม่ว่าจะเกิดจากการอ่านบทความในเอกสารนี้หรือไม่ก็ตาม ส่วนเป็นผลจากการใช้วิจารณญาณของผู้อ่าน โดยไม่มีส่วนเกี่ยวข้องกับหรือหนี้ของผู้อ่านใด ๆ กับ บริษัทหลักทรัพย์ คิงส์ฟอร์ด จำกัด (มหาชน) ไม่พวกรณใด



## ข้อมูลสถิติ Program Trading รายวัน

ประเภท	ซื้อ	ขาย	สุทธิ
Program Trading	19,289.11	19,221.80	67.31
Non Program Trading	27,870.37	27,937.68	-67.31
Total	47,159.48	47,159.48	

## ข้อมูลรายหลักทรัพย์ \*

หลักทรัพย์	ตลาด	มูลค่า Program Trading (บาท)	% มูลค่า Program Trading เทียบกับมูลค่าการซื้อขายแบบ Auto Matching
EA	SET	749,968,008	36.68
BCP	SET	163,298,138	35.04
SAPPE	SET	71,689,388	31.06
SPA	SET	31,277,388	29.82
BYD	SET	12,900,010	21.38

หมายเหตุ "Program Trading" หมายถึง การซื้อขายหลักทรัพย์ด้วยชุดคำสั่งคอมพิวเตอร์

\* แสดงข้อมูลของหลักทรัพย์ที่มีราคาปิด และมูลค่าการซื้อขายเปลี่ยนแปลงไปมากกว่าวันทำการซื้อขายก่อนหน้า

\* กรณีไม่แสดงข้อมูล หมายถึง ไม่มีหลักทรัพย์เข้าเกณฑ์ที่กำหนด

## ข้อมูลการขายชอร์ตที่ยังไม่ได้ซื้อคืน

### สถานะ Short เพิ่มขึ้น

หลักทรัพย์	ปริมาณการขายชอร์ตคงเหลือ (%)	สถานะชอร์ตเพิ่มขึ้น เมื่อเทียบวันก่อนหน้า (%)
EA	1.69%	0.08%
BEM	1.30%	0.04%
HANA	3.43%	0.04%
CHG	0.58%	0.04%
BCH	1.08%	0.04%
KCE	2.36%	0.04%
BH	0.93%	0.03%
MINT	1.15%	0.02%
BAM	0.31%	0.02%
GULF	0.47%	0.02%

### สถานะ Short ลดลง

หลักทรัพย์	ปริมาณการขายชอร์ตคงเหลือ (%)	สถานะชอร์ตลดลง เมื่อเทียบวันก่อนหน้า (%)
ERW	0.26%	-0.10%
TU	0.59%	-0.05%
BCP	1.01%	-0.04%
TASCO	0.28%	-0.03%
CPF	0.38%	-0.03%
STA	1.11%	-0.03%
SCC	1.39%	-0.02%
WHA	1.02%	-0.02%
ICHI	0.67%	-0.02%
SCGP	0.86%	-0.01%

หมายเหตุ : เรียงตามการเปลี่ยนแปลงของปริมาณการขายชอร์ตที่ยังไม่ได้ซื้อคืน ของหลักทรัพย์ Local + NVDR /จำนวนหุ้นชำระแล้ว (%)

ข้อมูลในเอกสารฉบับนี้ รวบรวมมาจากแหล่งข้อมูลที่น่าเชื่อถือ อย่างไรก็ดี บริษัทหลักทรัพย์ คิงส์ฟอร์ด จำกัด (มหาชน) ไม่สามารถที่จะยืนยันหรือรับรองความถูกต้องของข้อมูลเหล่านี้ได้ ไม่ว่าประการใด ๆ บทวิเคราะห์ในเอกสารนี้ จัดทำขึ้นโดยอ้างอิงหลักเกณฑ์ทางวิชาการเกี่ยวกับหลักการวิเคราะห์ และไม่ได้เป็นการชี้นำ หรือเสนอแนะให้ซื้อหรือขายหลักทรัพย์ใด ๆ การตัดสินใจซื้อหรือขายหลักทรัพย์ใด ๆ ของผู้อ่าน ไม่ว่าจะเกิดจากการอ่านบทความในเอกสารนี้หรือไม่ก็ตาม ล้วนเป็นผลจากการใช้วิจารณญาณของผู้อ่าน โดยไม่มีส่วนเกี่ยวข้องกับหรือหนี้ผูกพันใด ๆ กับ บริษัทหลักทรัพย์ คิงส์ฟอร์ด จำกัด(มหาชน) ไม่ว่ากรณีใด

# Top 20 Outstanding Short



KINGSFORD

วันพุธที่ 20 พฤศจิกายน พ.ศ. 2567

หลักทรัพย์	ปริมาณการขายชอร์ตที่ยังไม่ได้ซื้อคืน ณ สิ้นวัน (หุ้น)		สถานะขายชอร์ต คงเหลือ (%)	สถานะชอร์ตเพิ่ม/ลด เมื่อเทียบวันก่อนหน้า (%)
	Local	NVDR		
HANA	9,917,000	20,455,305	3.430	0.038
TOP	8,264,800	44,927,138	2.381	-0.001
KCE	10,025,600	17,921,000	2.364	0.036
BANPU	35,582,200	163,712,166	1.989	-0.008
TISCO	11,233,300	3,005,200	1.778	0.003
SPRC	5,656,500	68,615,583	1.713	-0.001
EA	8,577,100	54,336,500	1.687	0.078
PTTGC	6,381,000	66,241,700	1.611	-0.011
SCC	2,108,691	14,574,850	1.390	-0.019
BEM	11,826,200	186,309,796	1.296	0.039
BGRIM	11,782,100	20,171,800	1.226	-0.006
IRPC	62,968,100	184,184,200	1.209	-0.001
MINT	2,965,700	62,437,432	1.153	0.022
STA	3,970,800	13,080,075	1.110	-0.026
BCH	11,800,200	15,150,700	1.081	0.036
HMPRO	6,884,000	132,557,300	1.060	0.009
BTS	18,760,100	146,542,557	1.027	0.010
WHA	88,863,400	63,763,100	1.021	-0.018
BCP	3,524,800	10,411,400	1.012	-0.039
MTC	7,329,800	13,996,000	1.006	0.015

หมายเหตุ : เรียงตามการเปลี่ยนแปลงของปริมาณการขายชอร์ตที่ยังไม่ได้ซื้อคืน ของหลักทรัพย์ Local + NVDR / จำนวนหุ้นชำระแล้ว (%)

ข้อมูลในเอกสารฉบับนี้ รวบรวมมาจากแหล่งข้อมูลที่น่าเชื่อถือ อย่างไรก็ตาม บริษัทหลักทรัพย์ คิงส์ฟอร์ด จำกัด (มหาชน) ไม่สามารถที่จะยืนยันหรือรับรองความถูกต้องของข้อมูลเหล่านี้ได้ ไม่ว่าประการใด ๆ บทวิเคราะห์ในเอกสารนี้ จัดทำขึ้นโดยอ้างอิงแหล่งข้อมูลที่ทางวิชาการเกี่ยวกับหลักทรัพย์วิเคราะห์ และมีได้เป็นการชี้นำ หรือเสนอแนะให้ซื้อหรือขายหลักทรัพย์ใด ๆ การตัดสินใจซื้อหรือขายหลักทรัพย์ใด ๆ ของผู้อ่าน ไม่ว่าจะเกิดจากการอ่านบทความในเอกสารนี้หรือไม่ก็ตาม ส่วนเป็นผลจากการใช้วิจารณญาณของผู้อ่าน โดยไม่มีส่วนเกี่ยวข้องกับหน่วยงานอื่นใด ๆ กับ บริษัทหลักทรัพย์ คิงส์ฟอร์ด จำกัด (มหาชน) ไม่ว่ากรณีใด

# Short Sales



KINGSFORD

มูลค่าการขายชอร์ต ณ วันที่ 19 พฤศจิกายน 2567

หลักทรัพย์	ปริมาณหุ้นที่ขายชอร์ต (หุ้น)	มูลค่าการขายชอร์ต (บาท)	%เทียบมูลค่าซื้อขายตลาดรวม
AAI	109,000	629,575	2.71%
AAV	600,500	1,746,048	1.46%
ACC	1,100	818	0.01%
ADVANC	185,600	52,793,600	4.36%
AEONTS	2,100	259,750	0.59%
AH	200	3,990	0.02%
AMATA	144,800	4,169,600	2.88%
AOT	3,423,800	211,242,700	13.88%
AP	325,400	2,854,400	4.21%
ASIAN	8,000	70,800	1.57%
AURA	100	1,370	0.01%
AWC	1,331,800	4,848,234	2.23%
BA	48,400	1,177,230	0.97%
BAFS	600	7,860	0.06%
BAM	1,356,200	9,458,905	4.09%
BANPU	2,285,500	12,866,755	6.24%
BAY	100	2,500	0.05%
BBGI	12,500	59,288	0.53%
BBIK	4,300	184,925	1.55%
BBL	56,000	8,437,250	0.85%
BCH	1,170,200	18,689,110	8.62%
BCP	879,800	28,367,650	6.09%
BCPG	192,200	1,114,620	5.32%
BDMS	534,700	14,513,150	1.42%
BEM	7,101,300	54,519,460	23.40%
BGRIM	348,400	7,253,890	4.07%
BH	455,100	95,659,600	5.02%
BJC	233,000	5,366,580	5.50%
BLA	50,200	1,041,090	2.18%
BPP	19,000	217,760	5.48%
BSRC	55,900	422,700	0.99%
BTG	97,200	1,918,620	8.48%
BTS	2,140,100	10,439,424	5.10%
BYD	365,400	322,838	0.54%
CBG	27,900	2,193,150	1.26%
CCET	969,700	9,320,160	0.32%
CENTEL	42,600	1,613,675	1.71%
CHG	6,200,700	16,464,720	14.25%
CK	93,900	1,718,820	4.09%
CKP	222,800	757,196	4.39%
COM7	339,600	9,178,325	3.69%
CPALL	894,900	57,242,125	4.37%
CPAXT	358,700	12,520,950	5.72%
CPF	302,600	7,406,920	2.98%
CPN	650,800	40,416,575	10.30%
CRC	777,200	26,333,250	8.63%
CV	173,300	38,126	3.21%
DCC	157,200	294,330	12.46%
DELTA	571,300	95,992,900	5.31%
DITTO	54,400	964,920	4.36%
DOHOME	83,000	838,300	2.68%
EA	8,766,900	56,092,670	2.74%
EGCO	23,100	2,665,050	3.24%
EP	400	704	0.39%
EPG	120,100	588,838	1.88%

ข้อมูลในเอกสารฉบับนี้ รวบรวมมาจากแหล่งข้อมูลที่น่าเชื่อถือ อย่างไรก็ตาม บริษัทหลักทรัพย์ คิงส์ฟอร์ด จำกัด (มหาชน) ไม่สามารถที่จะยืนยันหรือรับรองความถูกต้องของข้อมูลเหล่านี้ได้ ไม่ว่าประการใด ๆ บทวิเคราะห์ในเอกสารนี้ จัดทำขึ้นโดยอ้างอิงหลักเกณฑ์ทางวิชาการเกี่ยวกับหลักการวิเคราะห์ และมีได้เป็นการชี้แนะ หรือเสนอแนะให้ซื้อหรือขายหลักทรัพย์ใด ๆ การตัดสินใจซื้อหรือขายหลักทรัพย์ใด ๆ ของผู้อ่าน ไม่ว่าจะเกิดจากการอ่านบทความในเอกสารนี้หรือไม่ก็ตาม ล้วนเป็นผลจากการใช้วิจารณญาณของผู้อ่าน โดยไม่มีส่วนเกี่ยวข้องกับหรือผูกพันใด ๆ กับ บริษัทหลักทรัพย์ คิงส์ฟอร์ด จำกัด (มหาชน) ไม่ว่ากรณีใด

# Short Sales



KINGSFORD

มูลค่าการขายชอร์ต ณ วันที่ 19 พฤศจิกายน 2567

หลักทรัพย์	ปริมาณเห็นที่ขายชอร์ต (หุ้น)	มูลค่าการขายชอร์ต (บาท)	%เทียบมูลค่าซื้อขายตลาดรวม
ERW	188,500	782,702	0.53%
ETC	51,100	101,320	2.14%
FORTH	11,000	134,820	2.27%
GFPT	16,800	181,840	1.87%
GLOBAL	228,600	3,634,540	3.47%
GPSC	332,500	13,817,975	5.61%
GULF	2,234,200	140,214,925	11.55%
GUNKUL	412,700	977,414	3.81%
HANA	966,600	29,601,600	6.16%
HK01	60,010	1,062,177	44.95%
HKCE01	25	535	0.17%
HMPRO	1,890,800	18,283,580	10.34%
ICHI	2,200	33,900	0.04%
ILM	5,400	93,890	3.85%
INTUCH	170,600	16,837,975	1.51%
IRPC	2,148,800	3,024,539	8.92%
ITC	85,300	1,811,130	1.65%
IVL	378,200	9,710,175	3.53%
JAS	274,500	636,840	1.16%
JMART	67,100	914,690	1.90%
JMT	513,500	9,476,190	2.12%
JTS	11,800	804,975	2.16%
KAMART	81,400	838,790	3.05%
KBANK	553,000	82,810,950	5.63%
KCE	564,000	15,850,800	5.53%
KGI	9,200	39,560	1.05%
KKP	110,700	5,795,075	5.75%
KLINIQ	1,300	39,000	0.25%
KTB	421,600	8,648,310	1.21%
KTC	57,500	2,688,125	1.28%
LH	3,221,600	17,586,930	12.88%
M	6,000	155,975	0.89%
MAJOR	13,200	194,480	1.69%
MASTER	16,500	708,975	0.47%
MBK	146,500	2,847,610	5.40%
MDX	1,900	6,846	0.22%
MEB	15,400	446,550	2.59%
MEGA	75,200	2,726,000	20.73%
MINT	2,494,100	67,193,900	6.97%
MOSHI	8,800	423,675	0.59%
MTC	378,100	17,923,850	6.67%
NER	118,000	582,592	2.18%
NEX	415,900	334,084	0.91%
NSL	300	9,900	0.03%
ONEE	53,800	199,978	3.47%
OR	2,083,700	30,856,310	25.15%
ORI	155,000	663,410	3.94%
OSP	296,200	6,263,580	3.91%
PLANB	37,200	276,175	0.38%
PR9	24,700	625,375	0.98%
PRM	44,700	389,810	0.23%
PSH	37,000	316,460	2.70%
PSL	270,000	2,173,495	9.82%
PTG	11,100	103,785	0.57%

ข้อมูลในเอกสารฉบับนี้ รวบรวมมาจากแหล่งข้อมูลที่น่าเชื่อถือ อย่างไรก็ตาม บริษัทหลักทรัพย์ คิงส์ฟอร์ด จำกัด (มหาชน) ไม่สามารถที่จะยืนยันหรือรับรองความถูกต้องของข้อมูลเหล่านี้ได้ ไม่ว่าประการใด ๆ บทวิเคราะห์ในเอกสารนี้ จัดทำขึ้นโดยอ้างอิงหลักเกณฑ์ทางวิชาการเกี่ยวกับหลักการวิเคราะห์ และมีได้เป็นการชี้แนะ หรือเสนอแนะให้ซื้อหรือขายหลักทรัพย์ใด ๆ การตัดสินใจซื้อหรือขายหลักทรัพย์ใด ๆ ของผู้อ่าน ไม่ว่าจะเกิดจากการอ่านบทความในเอกสารนี้หรือไม่ก็ตาม ล้วนเป็นผลจากการใช้วิจารณญาณของผู้อ่าน โดยไม่มีส่วนเกี่ยวข้องหรือพันธะผูกพันใด ๆ กับ บริษัทหลักทรัพย์ คิงส์ฟอร์ด จำกัด (มหาชน) ไม่ว่ากรณีใด

# Short Sales



KINGSFORD

มูลค่าการขายชอร์ต ณ วันที่ 19 พฤศจิกายน 2567

หลักทรัพย์	ปริมาณหุ้นที่ขายชอร์ต (หุ้น)	มูลค่าการขายชอร์ต (บาท)	%เทียบมูลค่าซื้อขายตลาดรวม
PTT	11,500	373,750	0.04%
PTTEP	949,900	121,451,650	7.54%
PTTGC	1,412,700	36,260,350	8.38%
QH	434,500	790,790	11.35%
RATCH	77,500	2,374,825	2.68%
RBF	29,400	168,570	1.56%
RCL	1,700	46,475	0.06%
ROJNA	35,200	236,550	0.72%
RPC	3,200	1,504	1.01%
RS	25,000	148,750	0.49%
S	900	817	0.06%
SABINA	1,500	31,810	0.60%
SAMART	23,800	182,050	0.72%
SAPPE	109,300	8,271,925	3.58%
SAT	18,600	212,810	1.28%
SAWAD	214,800	8,404,150	6.04%
SC	161,600	458,944	2.80%
SCB	154,600	17,837,650	1.63%
SCC	471,500	92,963,100	15.41%
SCCC	900	146,850	1.80%
SCGP	269,600	6,635,410	2.37%
SCN	64,500	47,628	5.34%
SHR	67,200	148,522	1.17%
SINGER	56,200	520,705	1.65%
SIRI	3,148,200	5,713,986	2.32%
SIS	6,200	174,975	1.84%
SISB	28,900	920,550	5.95%
SJWD	197,000	2,330,250	3.42%
SKY	5,100	117,300	1.58%
SNNP	22,200	267,130	3.92%
SPA	155,700	1,189,480	1.13%
SPALI	13,100	255,420	0.31%
SPCG	1,600	13,285	1.11%
SPRC	594,400	3,993,095	2.32%
SSP	11,700	67,275	3.97%
STA	93,700	1,712,690	0.89%
STECON	8,500	69,150	0.33%
STGT	107,100	1,102,760	1.35%
STPI	6,400	22,144	0.67%
SUSCO	6,700	20,770	2.07%
TASCO	88,000	1,626,060	2.86%
TCAP	212,300	10,474,750	17.17%
TFG	62,100	235,434	0.50%
THANI	116,000	204,188	4.99%
THCOM	53,100	695,690	0.54%
THG	4,500	70,710	0.05%
TIDLOR	291,400	5,217,680	2.57%
TIPH	15,400	377,000	6.77%
TISCO	178,000	17,200,600	8.82%
TKN	163,400	1,538,360	1.69%
TLI	225,400	2,363,830	1.94%
TOA	17,100	287,630	2.25%

ข้อมูลในเอกสารฉบับนี้ รวบรวมมาจากแหล่งข้อมูลที่น่าเชื่อถือ อย่างไรก็ตาม บริษัทหลักทรัพย์ คิงส์ฟอร์ด จำกัด (มหาชน) ไม่สามารถที่จะยืนยันหรือรับรองความถูกต้องของข้อมูลเหล่านี้ได้ ไม่ว่าประการใด ๆ บทวิเคราะห์ในเอกสารนี้ จัดทำขึ้นโดยอ้างอิงหลักเกณฑ์ทางวิชาการเกี่ยวกับหลักการวิเคราะห์ และมีได้เป็นการชี้แนะ หรือเสนอแนะให้ซื้อหรือขายหลักทรัพย์ใด ๆ การตัดสินใจซื้อหรือขายหลักทรัพย์ใด ๆ ของผู้อ่าน ไม่ว่าจะเกิดจากการอ่านบทความในเอกสารนี้หรือไม่ก็ตาม ล้วนเป็นผลจากการใช้วิจารณญาณของผู้อ่าน โดยไม่มีส่วนเกี่ยวข้องกับคิงส์ฟอร์ด จำกัด (มหาชน) กับ บริษัทหลักทรัพย์ คิงส์ฟอร์ด จำกัด (มหาชน) ไม่ว่ากรณีใด

# Short Sales



KINGSFORD

มูลค่าการขายชอร์ต ณ วันที่ 19 พฤศจิกายน 2567

หลักทรัพย์	ปริมาณหุ้นที่ขายชอร์ต (หุ้น)	มูลค่าการขายชอร์ต (บาท)	%เทียบมูลค่าซื้อขายตลาดรวม
TOP	850,000	35,123,200	7.47%
TPIPL	43,000	48,160	2.72%
TPIPP	54,600	165,984	3.57%
TQM	33,400	777,930	7.24%
TRUE	2,831,000	33,653,500	4.71%
TTA	26,900	153,330	1.21%
TTB	7,201,600	12,876,355	4.54%
TTCL	1,200	2,928	0.57%
TU	443,800	6,106,940	3.31%
TVO	6,100	145,180	2.09%
UBE	22,100	17,238	1.65%
UNIQ	400	1,152	0.64%
VGI	1,806,700	4,400,894	4.96%
WHA	1,441,300	8,143,345	7.57%
WHAUP	125,200	606,294	2.51%
XO	45,500	934,260	3.72%
XPG	255,100	232,141	1.34%

หมายเหตุ - ไม่รวมรายการขายชอร์ตของสมาชิกที่เป็นผู้ร่วมค้ำหน่วยลงทุนหรือผู้ดูแลสภาพคล่องของหน่วยลงทุนของกองทุนรวมอีทีเอฟเพื่อบัญชีบริษัทประเภทเพื่อทำกำไรจากส่วนต่างของราคาหรือเพื่อดูแลสภาพคล่อง แล้วแต่กรณี ข้อมูลการขายชอร์ตที่ยังไม่ได้ซื้อคืน - หลักทรัพย์ที่ไม่ใช่หุ้นสามัญจะใช้จำนวนหลักทรัพย์จดทะเบียนกับ ดลท. แทนจำนวนหุ้นชำระแล้ว

ข้อมูลในเอกสารฉบับนี้ รวบรวมมาจากแหล่งข้อมูลที่น่าเชื่อถือ อย่างไรก็ตาม บริษัทหลักทรัพย์ คิงส์ฟอร์ด จำกัด (มหาชน) ไม่สามารถที่จะยืนยันหรือรับรองความถูกต้องของข้อมูลเหล่านี้ได้ ไม่ว่าประการใด ๆ บทวิเคราะห์ในเอกสารนี้ จัดทำขึ้นโดยอ้างอิงถึงหลักเกณฑ์ทางวิชาการเกี่ยวกับหลักการวิเคราะห์ และมีได้เป็นการชี้แนะ หรือเสนอแนะให้ซื้อหรือขายหลักทรัพย์ใด ๆ การตัดสินใจซื้อหรือขายหลักทรัพย์ใด ๆ ของผู้อ่าน ไม่ว่าจะเกิดจากการอ่านบทความในเอกสารนี้หรือไม่ก็ตาม ล้วนเป็นผลจากการใช้วิจารณญาณของผู้อ่าน โดยไม่มีส่วนเกี่ยวข้องกับหรือผูกพันใด ๆ กับ บริษัทหลักทรัพย์ คิงส์ฟอร์ด จำกัด (มหาชน) ไม่ว่ากรณีใด

# Stock Calendar



KINGSFORD

รายงานการเปลี่ยนแปลงการถือหลักทรัพย์ของผู้บริหาร (แบบ 59-2) ประจำวันที่ 19 พฤศจิกายน 2567

ชื่อผู้บริหาร	ประเภทหลักทรัพย์	วันที่ได้มา / จำนวน	จำนวน	ราคา	วิธีการ ได้มา/ หน่าย	
BDMS	นางสาว ประมาภรณ์ ปราสาททองโอสถ	หุ้นสามัญ	15/11/2567	370,000	27.00	ซื้อ
KCG	นาย ชัยวัฒน์ วิบูลย์สวัสดิ์	หุ้นสามัญ	18/11/2567	120,000	9.05	ซื้อ
KCG	นาย ทรงธรรม เพียรพัฒนาวิทย์	หุ้นสามัญ	18/11/2567	5,000	9.00	ซื้อ
KCG	นาย ทรงธรรม เพียรพัฒนาวิทย์	หุ้นสามัญ	18/11/2567	2,000	9.00	ซื้อ
JR	นาย จรัญ วิวัฒน์เจษฎาวุฒิ	หุ้นสามัญ	18/11/2567	98,000	3.01	ซื้อ
JR	นาย ธีรนนท์ วิวัฒน์เจษฎาวุฒิ	หุ้นสามัญ	18/11/2567	96,500	3.01	ซื้อ
JR	นาย ธีรนนท์ วิวัฒน์เจษฎาวุฒิ	หุ้นสามัญ	18/11/2567	5,200	3.06	ซื้อ
CH	นาย ชินภัทร วิสุทธิแพทย์	หุ้นสามัญ	13/11/2567	11,700	2.10	ซื้อ
CH	นาย ชินภัทร วิสุทธิแพทย์	หุ้นสามัญ	18/11/2567	27,100	1.99	ซื้อ
CMC	นาย วิเชียร แพทยานันท์	หุ้นสามัญ	14/11/2567	74,700	1.02	ซื้อ
CMC	นาย วิเชียร แพทยานันท์	หุ้นสามัญ	15/11/2567	39,400	1.02	ซื้อ
CMC	นาย วิเชียร แพทยานันท์	หุ้นสามัญ	18/11/2567	65,400	1.02	ซื้อ
SUPER	นาย จอมทรัพย์ โลจายะ	หุ้นสามัญ	15/11/2567	500,000	0.28	ซื้อ
SUPER	นาย จอมทรัพย์ โลจายะ	หุ้นสามัญ	18/11/2567	1,000,000	0.28	ซื้อ
SAFE	นางสาว ชนิตา พัดโนทัย	หุ้นสามัญ	15/11/2567	7,300	11.90	ซื้อ
TMAN	นาย ดร.ส อบสุวรรณ	หุ้นสามัญ	15/11/2567	64,600	15.80	ซื้อ
TQM	นาง นกัสนันท์ พรรณนิภา	หุ้นสามัญ	18/11/2567	100,000	23.63	ซื้อ
TQM	นาย อัญชลิน พรรณนิภา	หุ้นสามัญ	18/11/2567	100,000	23.63	ซื้อ
TATG	นาย คาวุธ หลุทัย	หุ้นสามัญ	18/11/2567	20,000	1.15	ซื้อ
TATG	นาย คาวุธ หลุทัย	หุ้นสามัญ	18/11/2567	300,000	1.16	ซื้อ
NEO	นาย วีรพันธ์ พูลเกษ	หุ้นสามัญ	18/11/2567	20,000	35.12	ซื้อ
BCP	นาย ชัยวัฒน์ โควาวิสารวัช	หุ้นสามัญ	15/11/2567	50,000	29.00	ซื้อ
BKIH	นางสาว ลสา โสภณพนินช	หุ้นสามัญ	18/11/2567	500	293.00	ซื้อ
BE8	นาย ศุภชัย บุริสตระกูล	หุ้นสามัญ	15/11/2567	1,400,000	-	โอน
BIS	นาย วันชัย ศรีศิริบุญรัมย์	หุ้นสามัญ	15/11/2567	2,000,000	3.64	โอน
BIS	นาย วันชัย ศรีศิริบุญรัมย์	หุ้นสามัญ	18/11/2567	2,000,000	3.50	โอน
PG	นาง กิตยาภรณ์ ชัยถาวรเสถียร	หุ้นสามัญ	18/11/2567	11,000	8.95	ซื้อ
PPM	นาง นันธิรา ฤทธิมนตรี	หุ้นสามัญ	18/11/2567	5,000	1.64	ซื้อ
PCC	นาย กิตติ สัมฤทธิ์	หุ้นสามัญ	18/11/2567	10,200	2.85	ซื้อ
PEACE	นางสาว พีรชา ศิริโสภณา	หุ้นสามัญ	18/11/2567	11,000	2.59	ซื้อ
PLT	นางสาว ฤตอร แสงบุญเกิด	หุ้นสามัญ	18/11/2567	16,400	0.75	ซื้อ
PMC	นาย เอก สุวัฒน์พิมพ์	หุ้นสามัญ	15/11/2567	120,000	1.08	ซื้อ
PSG	นาย ชัยยศ จิรวรรกุล	หุ้นสามัญ	14/11/2567	500,000	0.50	ขาย
PSG	นาย ชัยยศ จิรวรรกุล	หุ้นสามัญ	18/11/2567	397,200	0.50	ขาย
PCE	นาย พรพิพัฒน์ ประสิทธิ์ศุภผล	หุ้นสามัญ	14/11/2567	520,700	2.82	ซื้อ
PCE	นาย พรพิพัฒน์ ประสิทธิ์ศุภผล	หุ้นสามัญ	15/11/2567	479,300	2.88	ซื้อ
PACO	นาย ธเนศ เลิศขจรกิตติ	หุ้นสามัญ	14/11/2567	<del>300,000</del> Revoked by Reporter	1.40	ขาย
PACO	นาย ธเนศ เลิศขจรกิตติ	หุ้นสามัญ	15/11/2567	15,200	1.35	ซื้อ
FM	นาย สนิท ดุษฎีโหนด	หุ้นสามัญ	18/11/2567	283,000	4.06	ซื้อ
TITLE	นาย สุพจน์ วรรณโรจน์	หุ้นสามัญ	18/11/2567	20,000	4.24	ขาย
TTI	นาย กาจกร ชื่นชูจิตต์	หุ้นสามัญ	14/11/2567	3,000	26.50	ซื้อ

# Stock Calendar



KINGSFORD

รายงานการเปลี่ยนแปลงการถือหลักทรัพย์ของผู้บริหาร (แบบ 59-2) ประจำวันที่ 19 พฤศจิกายน 2567

	ชื่อผู้บริหาร	ประเภทหลักทรัพย์	วันที่ได้มา / จำนวน	จำนวน	ราคา	วิธีการได้มา/หน่วย
LPH	นาย ปราโมทย์ ภูณภานนท์	หุ้นสามัญ	18/11/2567	4,100	4.38	ซื้อ
BH	นาง ลินดา สีสหะปัญญา	ใบแสดงสิทธิใน ผลประโยชน์ที่เกิด จากหลักทรัพย์ อ้างอิงไทย (NVDR)อ้างอิง หุ้น สามัญ	14/11/2567	50,000	224.00	ซื้อ
WPH	นาง จริยา สิละวัฒน์	หุ้นสามัญ	18/11/2567	100,000	9.85	ซื้อ
WPH	นาย เชน เหล่าสุนทร	หุ้นสามัญ	15/11/2567	1,904,700	10.50	รับโอน
WPH	นาย พินิต เหล่าสุนทร	หุ้นสามัญ	15/11/2567	1,904,700	10.50	โอน
WPH	นาย วิชิต ขอเจี้ยง	หุ้นสามัญ	15/11/2567	30,000	10.50	ซื้อ
WPH	นาย วิรวิทย์ วรรณรักษ์	หุ้นสามัญ	15/11/2567	30,000	10.50	ซื้อ
WPH	นาย วิรวิทย์ วรรณรักษ์	หุ้นสามัญ	18/11/2567	19,900	10.10	ซื้อ
WPH	นาย วิรวิทย์ วรรณรักษ์	หุ้นสามัญ	18/11/2567	7,900	9.99	ซื้อ
WIIC	นาง สุมาลี อ่องจรีด	หุ้นสามัญ	18/11/2567	369,200	1.07	ซื้อ
KUN	นาย ไพศาล ตั้งขวณิข	หุ้นสามัญ	15/11/2567	13,800	1.29	ซื้อ
SPALI	นาง อัจฉรา ตั้งมดีธรรม	หุ้นสามัญ	15/11/2567	412,800	18.99	ซื้อ
SPALI	นาง อัจฉรา ตั้งมดีธรรม	หุ้นสามัญ	18/11/2567	100,000	19.20	ซื้อ
SPALI	นาย ประทีป ตั้งมดีธรรม	หุ้นสามัญ	15/11/2567	412,800	18.99	ซื้อ
SPALI	นาย ประทีป ตั้งมดีธรรม	หุ้นสามัญ	18/11/2567	100,000	19.20	ซื้อ
HTC	พันเอก พัชร รัตตกุล	หุ้นสามัญ	18/11/2567	30,000	16.50	ขาย
AQUA	นาย ฉาย บุนนาค	หุ้นสามัญ	15/11/2567	13,183,200	0.34	ซื้อ
RS	นาย โสรัตน์ วณิชวรากิจ	หุ้นสามัญ	19/11/2567	10,209,600	5.86	ขาย
INSET	นาย วิเชียร เจียกเจิม	หุ้นสามัญ	18/11/2567	50,000	3.42	ขาย
APO	นาย จิตมณเฑียร รั้งนงค์ไต้	หุ้นสามัญ	19/11/2567	90,000	2.16	ซื้อ
SAF	นาย พิศิษฐ์ อริยเดชวณิช	หุ้นสามัญ	13/11/2567	11,200	0.54	ซื้อ
SAF	นาย พิศิษฐ์ อริยเดชวณิช	หุ้นสามัญ	14/11/2567	156,900	0.51	ซื้อ
SAF	นาย พิศิษฐ์ อริยเดชวณิช	หุ้นสามัญ	15/11/2567	14,100	0.52	ซื้อ
SAF	นาย พิศิษฐ์ อริยเดชวณิช	หุ้นสามัญ	18/11/2567	122,300	0.55	ซื้อ
AMR	นาย ฤกษ์ชัย ศิริโก	หุ้นสามัญ	19/11/2567	30,000	0.96	ซื้อ



# Stock Calendar



KINGSFORD

แบบรายงานการได้มาหรือจำหน่ายหลักทรัพย์ของกิจการ (แบบ 246-2) ประจำวันที่ 19 พฤศจิกายน 2567

หลักทรัพย์	ชื่อผู้ได้มา/จำหน่าย	วิธีการ	ประเภท หลักทรัพย์ <sup>1</sup>	% ก่อน ได้มา/ จำหน่าย	% ได้มา/ จำหน่าย	% หลัง ได้มา/ จำหน่าย	วันที่ได้มา/ จำหน่าย	% ก่อน ได้มา/ จำหน่าย (กลุ่ม) <sup>2</sup>	% ได้มา/ จำหน่าย (กลุ่ม) <sup>2</sup>	% หลัง ได้มา/ จำหน่าย (กลุ่ม) <sup>2</sup>
SC	บริษัท หลักทรัพย์จัดการ กองทุนเกียรตินาคินภัทร จำกัด ได้มา		หุ้น	0	23.991	23.991	19/11/2567	0	23.991	23.991
TMAN	นาง คำนวณ คงศุภลักษณ์ ได้มา		หุ้น	3.316	1.7499	5.066	18/11/2567	4.9946	1.7499	6.7446
BE8	นางสาว นิดา ตั้งวงศ์ศิริ จำหน่าย		หุ้น	4.3301	0.5288	3.8012	15/11/2567	10.284	0.5288	9.7551
TEAMG	นาย สถาพร งามเรืองพงศ์ จำหน่าย		หุ้น	5.035	0.2197	4.8153	14/11/2567	5.035	0.2197	4.8153

# Stock Calendar



KINGSFORD

November 2024				
Monday	Tuesday	Wednesday	Thursday	Friday

11	12	13	14	15
<b>XD</b> LHSC (0.17 (หาระ)) LHPF (0.14 (หาระ))  <b>XR</b> TRC (3.5 : 1 @ 2.40 (หาระ))  <b>Shares</b> W 121,500,000 Shares META 279,044,584 Shares	<b>XD</b> RAM (0.15 (หาระ)) PCC (0.07 (หาระ))  <b>Shares</b> BC 38,250 Shares	<b>XD</b> RAM (0.15 (หาระ)) PCC (0.07 (หาระ))  <b>Shares</b> GCAP 10,000,000 Shares	<b>XD</b> TSTE (0.04 (หาระ)) POPF (0.29 (หาระ)) DIF (0.2222 (หาระ))  <b>XW</b> HEALTH (2 : 1 ) <b>Shares</b> B52 122,000,000 Shares	<b>XR</b> ACC (3 : 1 @ 0.60 (หาระ))  <b>Shares</b> SCN 270,000 Shares

18	19	20	21	22
<b>XD</b> DCC (0.02 (หาระ))  <b>Shares</b> MILL 137,000,000 Shares W 1,740 Shares	<b>XD</b> TPCH (0.128 (หาระ)) KTBSTMR (0.176 (หาระ)) INETREIT (0.20 (หาระ)) CPNCG (0.2508 (หาระ)) ANI (0.20 (หาระ)) <b>Shares</b> JCKH 1,800 Shares	<b>XD</b> SUN (0.15 (หาระ)) SRS (0.075 (หาระ)) ICN (0.10 (หาระ)) BOFFICE (0.1515 (หาระ))  <b>Shares</b> SABUY 760,000,000 Shares	<b>XD</b> WHAUP (0.06 (หาระ)) WHAIR (0.2229 (หาระ)) WHA (0.0669 (หาระ)) UAC (0.25 (หาระ)) SPRIME (0.125 (หาระ)) SAV (0.30 (หาระ)) RCL (0.50 (หาระ)) PSL (0.10 (หาระ)) M-II (0.175 (หาระ)) DDD (0.10 (หาระ))  <b>Shares</b> LHSC 290,000,000 Shares	<b>XD</b> AMATAR (0.16 (หาระ))

XD - Excluding Dividend	XD(ST) - Excluding Stock Dividend	XM - Exclude meetings	XN - Ex-Capital Return	XI - Excluding Interest
XP - Excluding Principal	XR - Excluding Right	XW - Excluding Warrant	XS - Excluding Short-term Warrant	XA - Excluding All
XE - Excluding Exercise	*ND - No Dividend Payment	PD - Payment Date	XT - Excluding TSR ; @ - price per share / price per unit /	
XD - Excluding Dividend	XD(ST) - Excluding Stock Dividend	XM - Exclude meetings	XN - Ex-Capital Return	XI - Excluding Interest
XP - Excluding Principal	XR - Excluding Right	XW - Excluding Warrant	XS - Excluding Short-term Warrant	XA - Excluding All
XE - Excluding Exercise	*ND - No Dividend Payment	PD - Payment Date	XT - Excluding TSR ; @ - price per share / price per unit /	

# Most Active Values (Btmn)



## NVDR Update

วันที่ 20 พฤศจิกายน 2567

### Most Active Values (Btmn)

Top 20 Net Buying Value (B m)						Top 20 Net Selling Value (B m)					Month to Date		Year to Date						
พ.ย. - 67						พ.ย. - 67					พฤศจิกายน 2567		02 ม.ค.-19 พ.ย. 67						
19	18	15	14	13		19	18	15	14	13	Net Buy	Net Sell	Net Buy	Net Sell					
SCB	160.5	-112.6	177.0	200.0	29.6	BH	-252.3	-84.8	-266.6	454.1	-541.7	GULF	1,245.06	BH	(4,128.87)	TRUE	11,982.7	PTTEP	-9,660.4
AOT	133.6	253.4	80.8	-181.8	90.8	CCEC	-173.7	-165.7	255.4	207.8	-97.7	IVL	799.82	CPALL	(2,980.09)	KBANK	8,671.5	AOT	-6,905.7
KBANK	129.4	88.7	-379.0	-174.5	-27.6	PTTEP	-107.9	-3.2	0.7	-10.9	167.5	AOT	730.20	BBL	(1,119.63)	CPALL	7,386.5	ADVANC	-5,112.3
DELTA	100.9	69.2	-4.9	-37.1	282.5	CPN	-70.3	-108.7	-33.1	-107.9	53.0	DELTA	670.24	PTT	(913.69)	CPF	6,018.7	BCP	-3,478.1
INTUCH	60.9	27.5	-23.8	-28.3	82.1	CPF	-59.6	-179.8	-438.3	-139.7	-109.3	SCB	566.99	CPF	(801.48)	DELTA	5,418.6	PTT	-3,390.2
STA	58.9	11.3	74.4	-94.0	27.0	CPALL	-57.5	-17.1	-51.9	-380.0	-333.4	INTUCH	484.37	KTB	(767.19)	KTB	4,126.0	LH	-3,005.4
HANA	54.6	148.7	-67.7	-52.2	21.5	PTT	-55.7	36.6	-9.1	224.0	-83.2	SCGP	441.45	BDMS	(437.54)	GULF	3,571.6	KTC	-2,596.6
PTTGC	41.7	122.4	103.3	-28.3	-69.6	ADVANC	-55.2	11.7	-6.6	-30.6	-37.5	TRUE	352.02	BTS	(419.08)	BBL	3,541.6	TOP	-2,306.8
TOP	33.0	-19.1	8.7	21.3	93.2	IVL	-31.8	40.7	-34.7	2.2	120.3	AMATA	309.14	CPN	(400.98)	SCB	3,538.1	HMPRO	-2,177.2
AMATA	31.9	-3.8	2.6	36.8	112.7	BANPU	-29.7	-20.1	-26.1	-22.2	7.7	TU	244.08	BEM	(327.59)	TU	2,372.9	MINT	-2,170.7
INET	28.3	7.9	27.9	8.5	1.9	HMPRO	-28.0	4.4	-21.8	-1.9	26.6	TASCO	226.82	SCC	(322.72)	ITC	2,123.4	MTC	-2,132.8
SPALI	25.1	3.1	-31.8	-17.4	46.4	LH	-24.1	57.3	-35.5	10.2	-1.8	EA	226.35	MTC	(321.45)	BANPU	1,770.7	SCC	-1,954.0
KTC	24.1	94.0	41.8	-101.0	3.7	MINT	-21.2	-11.1	-12.7	-26.8	-19.1	CRC	221.91	ITC	(305.61)	CPN	1,509.8	EA	-1,692.0
KTB	21.3	3.5	-4.5	-17.4	-98.6	SIRI	-14.3	6.7	1.3	-48.1	9.0	AP	219.45	TISCO	(266.49)	AMATA	1,224.5	GPSC	-1,396.3
AAV	19.3	67.7	99.4	45.6	26.0	BLA	-13.7	8.6	4.2	-2.0	1.2	NDR	205.80	GPSC	(240.88)	WHA	1,170.4	BTS	-1,313.1
TASCO	17.4	23.1	-0.6	14.2	20.8	KCE	-7.1	-4.3	-6.5	-17.4	-61.0	KKP	203.18	KTC	(171.50)	BA	1,076.6	TCAP	-1,300.6
CENDEL	15.8	2.5	1.7	-8.5	16.6	MBK	-6.4	8.5	-7.0	-14.5	-5.0	HANA	192.99	BCP	(158.50)	COM7	1,063.2	OR	-1,223.9
MALEE	15.1	6.8	-2.4	-30.1	1.4	BTC	-4.8	-4.4	-3.4	-9.3	3.0	WHA	166.86	BANPU	(139.91)	RCL	926.1	ICHI	-1,222.7
TISCO	12.9	-7.9	12.5	-14.1	-8.4	EGCO	-4.0	-0.0	-0.3	-0.3	-3.1	RCL	152.50	TTB	(136.22)	SISB	891.5	TTB	-1,125.7
RCL	10.2	106.4	11.1	-22.9	-6.7	STANLY	-4.0	2.5	0.1	-0.6	-0.0	SPALI	132.96	OSP	(125.34)	CPAXT	804.5	AP	-1,085.4

Total Volume Shares						NVDR Shrs.							
	Buy	Sell	Total	Net	Turn.		20-Nov-24	% of paidup	20-Nov-24	% of paidup	Paid up Capital (Last)		
1	24CS	18,600	63,500	82,100	-44,900	6.75	1	24CS	2,007,824	0.47	#N/A	#N/A	430,000,000
2	AS	-	6,000	6,000	-6,000	0.20	2	2S	6,111,830	1.11	3,092,210	0.69	549,995,954
3	AS-W4	10,000	609,900	619,900	-599,900	3.82	3	3K-BAT	13,232	0.02	#N/A	#N/A	78,400,000
4	AAI	357,800	1,558,000	1,915,800	-1,200,200	23.63	4	A	3,360	0.00	62,400	0.01	980,000,000
5	AAV	16,778,300	9,440,000	26,218,300	7,338,300	31.93	5	A5	1,221,632	0.10	800,664	0.07	1,209,384,689
6	ABM	10,100	-	10,100	10,100	8.49	6	A5-W4	2,872,328	0.80	#N/A	#N/A	360,996,274
7	ACC	627,900	1,807,100	2,435,000	-1,179,200	11.06	7	AAI	165,953,654	7.81	#N/A	#N/A	2,125,000,000
8	ACE	74,800	13,400	88,200	61,400	5.93	8	AAV	1,395,848,158	10.86	353,926,265	7.30	12,849,999,997
9	ADB	-	8,000	8,000	-8,000	3.63	9	ABM	3,001,818	0.43	3,268,124	1.09	692,118,710
10	ADVANC	666,900	861,700	1,528,600	-194,800	17.94	10	ABM-W1	615,814	1.23	#N/A	#N/A	49,988,217
11	ADVICE	444,500	543,400	987,900	-98,900	15.36	11	ACAP	2,323,745	0.57	1,223,467	0.39	406,411,160
12	AEONTS	58,800	37,700	96,500	21,100	13.52	12	ACC	23,173,340	1.73	4,306,304	0.32	1,343,055,623
13	AGE	31,800	65,300	97,100	-33,500	6.68	13	ACC-W2	945,848	0.21	#N/A	#N/A	447,680,170
14	AH	56,907	87,000	143,907	-30,093	8.08	14	ACE	161,378,715	1.59	38,450,400	0.38	10,175,999,960
15	AHC	-	1	1	-1	0.07	15	ACG	933,507	0.16	211,225	0.04	600,000,000
16	AI	200	260	460	-60	0.53	16	ADB	73,071,974	10.07	31,173,421	5.20	725,999,923
17	AIE	-	300	300	-300	0.09	17	ADD	1,743,315	1.09	#N/A	#N/A	160,000,000
18	AIT	718,400	460,800	1,179,200	257,600	18.48	18	ADVANC	193,472,861	6.51	241,595,912	8.13	2,974,209,736
19	AJA	-	300	300	-300	0.01	19	ADVICE	29,485,788	4.76	#N/A	#N/A	620,000,000
20	AKP	223,200	1,000	224,200	222,200	6.57	20	AE	110,744,880	2.15	#N/A	#N/A	5,143,071,814

Source : SET.OR.TH

ข้อมูลในเอกสารฉบับนี้ รวบรวมมาจากแหล่งข้อมูลที่น่าเชื่อถือ อย่างไรก็ตาม บริษัทหลักทรัพย์ คิงส์ฟอร์ด จำกัด (มหาชน) ไม่สามารถที่จะยืนยันหรือรับรองความถูกต้องของข้อมูลเหล่านี้ได้ ไม่ว่าประการใด ๆ บทวิเคราะห์ในเอกสารนี้ จัดทำขึ้นโดยอ้างอิงหลักเกณฑ์ทางวิชาการที่เกี่ยวกับหลักการวิเคราะห์ และมิได้เป็นการชี้แนะหรือเสนอแนะให้ซื้อหรือขายหลักทรัพย์ใด ๆ การตัดสินใจซื้อหรือขายหลักทรัพย์ใด ๆ ของผู้ลงทุน ไม่ว่าจะเกิดจากการอ่านบทความในเอกสารนี้หรือไม่ก็ตาม ล้วนเป็นผลจากการใช้วิจารณญาณของผู้ลงทุน โดยไม่มีส่วนเกี่ยวข้องกับบริษัทฯ ใด ๆ กับ บริษัทหลักทรัพย์ คิงส์ฟอร์ด จำกัด (มหาชน) ไม่มีการเปิด

# Disclaimer



KINGSFORD

## คำแนะนำการลงทุน และความหมายของคำแนะนำการลงทุน

Stock Rating หมายถึงการให้คำแนะนำการลงทุนของบริษัท แบ่งเป็น 3 ระดับ

Buy หมายถึง ราคาพื้นฐานสูงกว่าราคาตลาด 15% หรือมากกว่า

Hold หมายถึงราคาพื้นฐานสูงกว่าราคาตลาดไม่เกิน 15% หรือต่ำกว่าราคาตลาดไม่เกิน 15 %

Sell หมายถึง ราคาพื้นฐานต่ำกว่าราคาตลาด 15% หรือมากกว่า

เอกสารฉบับนี้จัดทำขึ้นโดยบริษัทหลักทรัพย์คิงส์ฟอร์ด จำกัด (มหาชน) ข้อมูลที่ปรากฏในเอกสารฉบับนี้จัดทำโดยอาศัยข้อมูลที่จัดทำมาจากแหล่งที่เชื่อหรือควรเชื่อว่ามี ความน่าเชื่อถือ และ/หรือถูกต้อง อย่างไรก็ตามบริษัทไม่ยืนยัน และไม่รับรองถึงความครบถ้วนสมบูรณ์หรือถูกต้องของข้อมูลดังกล่าว และไม่ได้ประกันราคาหรือผลตอบแทน ของหลักทรัพย์ที่ปรากฏข้างต้น แม้ว่าข้อมูลดังกล่าวจะปรากฏข้อความที่อาจเป็นหรืออาจตีความว่าเป็นเช่นนั้นได้ บริษัทจึงไม่รับผิดชอบต่อการนำเอาข้อมูล ข้อความ ความเห็น และหรือบทสรุปที่ปรากฏในเอกสารฉบับนี้ไปใช้ไม่ว่ากรณีใดๆ ข้อมูลและความเห็นที่ปรากฏอยู่ในเอกสารฉบับนี้ได้ประสงค์จะชี้ชวน เสนอแนะ หรือจูงใจให้ลงทุน ใน หรือ ซื้อหรือขายหลักทรัพย์ที่ปรากฏในเอกสารฉบับนี้และข้อมูลมีการแก้ไขเพิ่มเติมเปลี่ยนแปลงโดยมีต้องแจ้งให้ทราบล่วงหน้า ผู้ลงทุนควรใช้ดุลยพินิจอย่างรอบคอบใน การลงทุนในหรือซื้อหรือขายหลักทรัพย์ บริษัทสงวนลิขสิทธิ์ในข้อมูลที่ปรากฏในเอกสารนี้ ห้ามมิให้ผู้ใดใช้ประโยชน์ ทำซ้ำ ดัดแปลง นำออกแสดง ทำให้ปรากฏหรือเผยแพร่ ต่อสาธารณชน ไม่ว่าด้วยประการใดๆ ซึ่งข้อมูลในเอกสารนี้ไม่ว่าทั้งหมดหรือบางส่วน เว้นแต่ได้รับอนุญาตเป็นหนังสือจากบริษัทเป็นการล่วงหน้า การกล่าว คิด หรืออ้างอิง ข้อมูลบางส่วนตามสมควรในเอกสารนี้ ไม่ว่าในบทความ บทวิเคราะห์ บทวิจัย หรือในเอกสาร หรือการสื่อสารอื่นใดจะต้องกระทำโดยถูกต้อง และไม่เป็นการก่อให้เกิดการ เข้าใจผิดหรือความเสียหายแก่บริษัท ต้องรับรู้ถึงความเป็นเจ้าของลิขสิทธิ์ในข้อมูลบริษัท และต้องอ้างอิงถึงเอกสารฉบับนี้ และวันที่ในเอกสารฉบับนี้ของบริษัทโดยชัดเจน การลงทุนในหรือซื้อหรือขายหลักทรัพย์ย่อมมีความเสี่ยง ท่านควรทำความเข้าใจอย่างถ่องแท้ต่อลักษณะของหลักทรัพย์แต่ละประเภทและควรศึกษาข้อมูลของบริษัทที่ออก หลักทรัพย์และข้อมูลอื่นใดที่เกี่ยวข้องก่อนการตัดสินใจลงทุนในหรือซื้อหรือขายหลักทรัพย์

ข้อมูลในเอกสารฉบับนี้ รวบรวมมาจากแหล่งข้อมูลที่น่าเชื่อถือ อย่างไรก็ดี บริษัทหลักทรัพย์ คิงส์ฟอร์ด จำกัด(มหาชน)ไม่สามารถที่จะยืนยันหรือรับรองความถูกต้องของข้อมูลเหล่านี้ได้ ไม่ว่าประการใดๆ บทวิเคราะห์ในเอกสารนี้ จัดทำขึ้นโดยอ้างอิง หลักเกณฑ์ทางวิชาการเกี่ยวกับหลักการวิเคราะห์ และมีได้เป็นการชี้แนะ หรือเสนอแนะให้ซื้อหรือขายหลักทรัพย์ใดๆ การตัดสินใจซื้อหรือขายหลักทรัพย์ใดๆ ของผู้อ่าน ไม่ว่าจะเกิดจากการอ่านบทความในเอกสารนี้หรือไม่ก็ตาม ล้วนเป็นผลจากการใช้ วิจารณญาณของผู้อ่าน โดยไม่มีส่วนเกี่ยวข้องกับอะไรรูปแบบใดๆ กับ บริษัทหลักทรัพย์ คิงส์ฟอร์ด จำกัด(มหาชน) ไม่ว่ากรณีใด

# Disclaimer



KINGSFORD

Thai Institute of Directors Association (IOD) – Corporate Governance Report Rating 2022 (CG Score) ข้อมูล 09 พฤศจิกายน 2566



7UP	ASK	BOL	CRC	GCAP	JAS	MFEC	PDG	RS	SICT	SVT	TNDT	UBIS
AAV	ASP	BPP	CRD	GENCO	JTS	MILL	PDJ	RT	SIRI	SYMC	TNITY	UKEM
ABM	ASW	BRI	CSC	GFPT	KBANK	MINT	PG	S	SIS	SYNEX	TNL	UP
ACE	ATP30	BROOK	CSS	GGC	KCC	MONO	PHOL	S&J	SITHAI	SYNTEC	TNR	UPF
ACG	AUCT	BRR	CV	GLAND	KCE	MOONG	PIMO	SA	SJWD	TACC	TOA	UPOIC
ADB	AWC	BTS	DCC	GLOBAL	KEX	MSC	PJW	SABINA	SKR	TAE	TOG	UV
ADD	AYUD	BTW	DDD	GPSC	KKP	MST	PLANB	SAK	SM	TCAP	TOP	VCOM
ADVANC	B	BWG	DELTA	GRAMMY	KSL	MTC	PLAT	SAMART	SMPC	TCMC	TPBI	VGI
AEONTS	BA	BYD	DEMCO	GULF	KTB	MTI	PLUS	SAMTEL	SMT	TEAMG	TPCS	VIBHA
AF	BAFS	CBG	DMT	GUNKUL	KTC	NC	PM	SAPPE	SNC	TEGH	TPIPL	VIH
AGE	BAM	CENTEL	DOHOME	HANA	KTMS	NCH	POLY	SAT	SNNP	TFG	TPIPP	VL
AH	BANPU	CFRESH	DRT	HARN	KUMWEL	NCL	PORT	SBNEXT	SNP	TFMAMA	TPS	WACOAL
AHC	BAY	CHASE	DUSIT	HENG	KUN	NDR	PPP	SC	SO	TGE	TQM	WGE
AIRA	BBGI	CHEWA	EA	HMPRO	LALIN	NER	PPS	SCB	SPALI	TGH	TQR	WHA
AIT	BBIK	CHG	EASTW	HPT	LANNA	NKI	PR9	SCC	SPC	THANA	TRT	WHAUP
AJ	BBL	CHOW	ECF	HTC	LH	NOBLE	PRG	SCCC	SPCG	THANI	TRUE	WICE
AKP	BC	CIMBT	ECL	ICC	LHFG	NRF	PRINC	SCG	SPI	THCOM	TRV	WINMED
AKR	BCH	CIVIL	EE	ICHI	LIT	NTV	PRM	SCGP	SPRC	THIP	TSC	WINNER
ALLA	BCP	CK	EGCO	ICN	LOXLEY	NVD	PRTR	SCM	SR	THRE	TSTE	XPG
ALT	BCPG	CKP	EPG	III	LPN	NWR	PSH	SDC	SSC	THREL	TSTH	YUASA
AMA	BDMS	CM	ERW	ILINK	LRH	NYT	PSL	SEAFCO	SSF	TIDLOR	TTA	ZEN
AMARIN	BEC	CNT	ETC	ILM	LST	OCC	PT	SEAOIL	SSSC	TIPH	TTB	
AMATA	BEM	COLOR	ETE	IMH	M	OISHI <sup>1</sup>	PTC	SECURE	STA	TISCO	TTCL	
AMATAV	BEYOND	COM7	FE	IND	MAJOR	ONEE	PTT	SELIC	STC	TK	TTW	
ANAN	BGC	COTTO	FLOYD	INET	MALEE	OR	PTTEP	SENA	STEC	TKN	TURTLE	
AOT	BGRIM	CPALL	FN	INTUCH	MATCH	ORI	PTTGC	SENX	STGT	TKS	TVDH	
AP	BH	CPAXT	FPI	IP	MBK	OSP	Q-CON	SFP <sup>2</sup>	STI	TKT	TVH	
APCO	BIZ	CPF	FPT	IRC	MC	OTO	QH	SFT	SUC	TLI	TVO	
APCS	BJC	CPI	FSX	IRPC	M-CHAI	PAP	QTC	SGC	SUN	TM	TVT	
ARIP	BJCHI	CPL	FVC	ITC	MCOT	PATO	RATCH	SGF	SUSCO	TMC	TWPC	
ARROW	BKI	CPN	GBX	ITEL	MEGA	PB	RBF	SGP	SUTHA	TMD	UAC	
ASEFA	BLA	CPW	GC	IVL	MFC	PCSGH	RPH	SHR	SVI	TMT	UBE	



2S	ASIAN	CHIC	EKH	HUMAN	K	LEO	PACO	PTECH	SINGER	SVOA	TRU
A5	ASIMAR	CI	ESSO	IFS	KCAR	LHK	PIN	PYLON	SKN	SWC	TRUBB
AAI	ASN	CIG	ESTAR	INSET	KGI	MACO	PQS	RCL	SONIC	TCC	TSE
AIE	AURA	CMC	EVER	IT	KIAT	METCO	PREB	SALEE	SORKON	TEKA	VRANDA
ALUCON	BR	COMAN	FORTH	J	KISS	MICRO	PRI	SANKO	SPVI	TFM	WAVE
AMR	BSBM	CSP	FSMART	JCKH	KK	MK	PRIME	SCI	SSP	TMILL	WFX
APURE	BTG	DOD	FTI	JDF	KTIS	MVP	PROEN	SCN	SST	TNP	WIIK
ARIN	CEN	DPAINT	GEL	JKN	KWC	NCAP	PROS	SE	STANLY	TPLAS	WIN
AS	CGH	DV8	GPI	JMART	KWM	NOVA	PROUD	SE-ED	STP	TPOLY	WP
ASIA	CH	EFORL	HEALTH	JUBILE	LDC	NTSC	PSTC	SFLEX	SUPER	TRC	

ข้อมูลในเอกสารฉบับนี้ รวบรวมมาจากแหล่งข้อมูลที่น่าเชื่อถือ อย่างไรก็ตาม บริษัทหลักทรัพย์ คิงส์ฟอร์ด จำกัด(มหาชน)ไม่สามารถที่จะยืนยันหรือรับรองความถูกต้องของข้อมูลเหล่านี้ได้ ไม่ว่าประการใดๆ บทวิเคราะห์ในเอกสารนี้ จัดทำขึ้นโดยอ้างอิงถึงหลักเกณฑ์ทางวิชาการเกี่ยวกับหลักการวิเคราะห์ และมีได้เป็นการชี้แนะ หรือเสนอแนะให้ซื้อหรือขายหลักทรัพย์ใดๆ การตัดสินใจซื้อหรือขายหลักทรัพย์ใดๆ ของผู้อ่าน ไม่ว่าจะเกิดจากการอ่านบทความในเอกสารนี้หรือไม่ก็ตาม ล้วนเป็นผลจากการใช้วิจารณญาณของผู้อ่าน โดยไม่มีส่วนเกี่ยวข้องกับหรือผูกพันใดๆ กับ บริษัทหลักทรัพย์ คิงส์ฟอร์ด จำกัด(มหาชน) ไม่ว่ากรณีใด

# Disclaimer



KINGSFORD

Thai Institute of Directors Association (IOD) – Corporate Governance Report Rating 2022 (CG Score) ข้อมูล 09 พฤศจิกายน 2566



24CS	BLESS	CMR	GTB	ITD	LEE	MUD	PICO	PRIN	SAMCO	SOLAR	TITLE	UTP
AMANAHA	BSM	CRANE	GTV	ITNS	MASTER	NATION	PK	PSG	SAWAD	SPA	TKC	VARO
AMARC	BVG	CWT	GYT	JCK	MBAX	NNCL	PL	RABBIT	SCAP	STECH	TMI	VPO
AMC	CAZ	DHOUSE	HL	JMT	MEB	NPK	PLANET	READY	SCP	STPI	TNH	W
APP	CCET	DTCENT	HTECH	JR	MENA	NSL	PLE	RJH	SIAM	SVR	TPA	WARRIX
ASAP	CHARAN	EASON	HYDRO	JSP	META	NV	PMTA	RSP	SKE	TC	TPAC	WORK
BCT	CHAYO	FNS	IIG	KBS	MGT	OGC	PPM	RWI	SKY	TCCC3	TRITN	WPH
BE8	CHOTI	FTE	INGRS	KGEN	MITSI	PAF	PRAKIT	S11	SMART	TEAM	UBA	YONG
BIG	CITY	GIFT	INSURE	KJL	MJD	PCC	PRAPAT	SAAM	SMD	TFI	UMI	ZIGA
BIOTEC	CMAN	GJS	IRCP	L&E	MOSHI	PEACE	PRECHA	SAF	SMIT	TIGER	UMS	

ช่วงคะแนน	สัญลักษณ์	ความหมาย	Description
มากกว่า 80		ดีเลิศ	Excellent
70 - 79		ดีมาก	Very Good
60 - 69		ดี	Good
50 - 59		ดีพอใช้	Satisfactory
40 - 49		ผ่าน	Pass
ต่ำกว่า 40	No logo give	N/A	N/A

การเปิดเผยผลการสำรวจของสมาคมส่งเสริมสถาบันกรรมการบริษัทไทย (IOD) ในเรื่องการกำกับดูแลกิจการ (Corporate Governance) นี้เป็นการดำเนินการตามนโยบายของสำนักงานคณะกรรมการกำกับหลักทรัพย์และตลาดหลักทรัพย์ โดยการสำรวจของ IOD เป็นการสำรวจและประเมินจากข้อมูลของบริษัทจดทะเบียนในตลาดหลักทรัพย์แห่งประเทศไทยและตลาดหลักทรัพย์เอ็มเอไอ ที่มีการเปิดเผยต่อสาธารณะและเป็นข้อมูลที่ผู้ลงทุนทั่วไปสามารถเข้าถึงได้ ดังนั้นผลสำรวจดังกล่าวจึงเป็นการนำเสนอในมุมมองของบุคคลภายนอกโดยไม่ได้รับการประเมินการปฏิบัติและมิได้มีการใช้ข้อมูลภายในในการประเมิน อนึ่ง ผลการสำรวจดังกล่าว เป็นผลการสำรวจ ณ วันที่ปรากฏในรายงานการกำกับดูแลกิจการบริษัทจดทะเบียนไทยเท่านั้น ดังนั้นผลการสำรวจจึงอาจเปลี่ยนแปลงได้ภายหลังจากวันดังกล่าว ทั้งนี้บริษัทหลักทรัพย์ คิงส์ฟอร์ด จำกัด (มหาชน) มิได้ยืนยันหรือรับรองถึงความถูกต้องของผลการสำรวจดังกล่าวแต่อย่างใด

ข้อมูลในเอกสารฉบับนี้ รวบรวมมาจากแหล่งข้อมูลที่น่าเชื่อถือ อย่างไรก็ตาม บริษัทหลักทรัพย์ คิงส์ฟอร์ด จำกัด(มหาชน)ไม่สามารถที่จะยืนยันหรือรับรองความถูกต้องของข้อมูลเหล่านี้ได้ ไม่ว่าประการใดๆ บทวิเคราะห์ในเอกสารนี้ จัดทำขึ้นโดยอ้างอิงถึงหลักเกณฑ์ทางวิชาการเกี่ยวกับหลักการวิเคราะห์ และมีได้เป็นการชี้แนะ หรือเสนอแนะให้ซื้อหรือขายหลักทรัพย์ใดๆ การตัดสินใจซื้อหรือขายหลักทรัพย์ใดๆ ของผู้อ่าน ไม่ว่าจะเกิดจากการอ่านบทความในเอกสารนี้หรือไม่ก็ตาม ล้วนเป็นผลจากการใช้วิจารณญาณของผู้อ่าน โดยไม่มีส่วนเกี่ยวข้องกับหรือผูกพันใดๆ กับ บริษัทหลักทรัพย์ คิงส์ฟอร์ด จำกัด(มหาชน) ไม่ว่ากรณีใด

# Disclaimer



KINGSFORD

Anti-Corruption Progress Indicator 2022 (ข้อมูล 1 พฤศจิกายน 2566 )

## บริษัทจดทะเบียนที่ได้ประกาศเจตนารมณ์เข้าร่วม CAC

ACE	BLAND	CV	GLOBAL	J	MENA	OSP	PRIME	SA	SIS	TEGH	TQM
ADB	BTG	DEXON	GREEN	JMART	MITSI	OTO	PROEN	SANKO	SKE	TIPH	TRUE
ALT	BYD	DMT	ICN	JMT	MODERN	PLUS	PRTR	SCB	SM	TKN	W
AMC	CAZ	EKH	IHL	LEO	NER	POLY	RBF	SENX	SVOA	TPAC	WPH
ASW	CBG	FSX	ITC	LH	NEX	PQS	RT	SFLEX	TBN	TPLAS	XPG

## บริษัทจดทะเบียนที่ได้ได้รับการรับรอง CAC

2S	BAM	CHEWA	EASTW	GUNKUL	KBS	MFC	PDG	PTG	SCM	SSSC	TIPCO	TU
7UP	BANPU	CHOTI	ECF	HANA	KCAR	MFEC	PDJ	PTT	SCN	SST	TISCO	TVDH
AAI	BAY	CHOW	EGCO	HARN	KCC	MILL	PG	PTTEP	SEAOL	STA	TKS	TVO
ADVANC	BBGI	CIG	EP	HENG	KCE	MINT	PHOL	PTTGC	SE-ED	STGT	TKT	TWPC
AF	BBL	CIMBT	EPG	HMPRO	KGEN	MONO	PIMO	PYLON	SELIC	STOWER	TMD	UBE
AH	BCH	CM	ERW	HTC	KGI	MOONG	PK	Q-CON	SENA	SUSCO	TMILL	UBIS
AI	BCP	CMC	ESTAR	ICC	KKP	MSC	PL	QH	SGC	SVI	TMT	UEC
AIE	BCPG	COM7	ETC	ICHI	KSL	MST	PLANB	QLT	SGP	SYMC	TNITY	UKEM
AIRA	BE8	CPALL	ETE	IFS	KTB	MTC	PLANET	QTC	SIRI	SYNTEC	TNL	UOBKH
AJ	BEC	CPAXT	FNS	III	KTC	MTI	PLAT	RABBIT	SITHAI	TAE	TNP	UV
AKP	BEYOND	CPF	FPI	ILINK	L&E	NATION	PM	RATCH	SKR	TAKUNI	TNR	VCOM
AMA	BGC	CPI	FPT	ILM	LANNA	NCAP	PPP	RML	SMIT	TASCO	TOG	VGI
AMANAH	BGRIM	CPL	FSMART	INET	LHFG	NEP	PPPM	RS	SMK	TCAP	TOP	VIH
AMATA	BKI	CPN	FTE	INOX	LHK	NKI	PPS	RWI	SMPC	TCMC	TOPP	WACOAL
AMATAV	BLA	CPW	GBX	INSURE	LPN	NOBLE	PR9	S&J	SNC	TFG	TPA	WHA
AP	BPP	CRC	GC	INTUCH	LRH	NRF	PREB	SAAM	SNP	TFI	TPCS	WHAUP
APCS	BROOK	CSC	GCAP	IRPC	M	NWR	PRG	SABINA	SORKON	TFMAMA	TRT	WICE
AS	BRR	DCC	GEL	ITEL	MAJOR	OCC	PRINC	SAK	SPACK	TGE	TRU	WIJK
ASIAN	BSBM	DELTA	GFPT	IVL	MALEE	OGC	PRM	SAPPE	SPALI	TGH	TSC	XO
ASK	BTS	DEMCO	GGC	JAS	MATCH	OR	PROS	SAT	SPC	THANI	TSI	YUASA
ASP	BWG	DIMET	GJS	JKN	MBAX	ORI	PSH	SC	SPI	THCOM	TSTE	ZEN
AWC	CEN	DOHOME	GPI	JR	MBK	PAP	PSL	SCC	SPRC	THIP	TSTH	ZIGA
AYUD	CENTEL	DRT	GPSC	JTS	MC	PATO	PSTC	SCCC	SRICHA	THRE	TTA	
B	CFRESH	DUSIT	GSTEEL	KASET	MCOT	PB	PT	SCG	SSF	THREL	TTB	
BAFS	CGH	EA	GULF	KBANK	META	PCSGH	PTECH	SCGP	SSP	TIDLOR	TTCL	

คำชี้แจง ข้อมูลบริษัทที่เข้าร่วมโครงการแนวร่วมปฏิบัติของภาคเอกชนไทยในการต่อต้านทุจริต (Thai CAC) ของสมาคมส่งเสริมสถาบันกรรมการบริษัทไทย มี 2 กลุ่ม คือ

- ได้ประกาศเจตนารมณ์เข้าร่วม CAC
- ได้รับการรับรอง CAC

การเปิดเผยผลการประเมินดัชนีชี้วัดความคืบหน้าการป้องกันการมีส่วนเกี่ยวข้องกับการทุจริตคอร์รัปชัน (Anti-corruption Progress Indicators) ของบริษัทจดทะเบียนในตลาดหลักทรัพย์แห่งประเทศไทยซึ่งจัดทำโดยสถาบันไทยพัฒน์นี้ เป็นการดำเนินการตามนโยบายและตามแผนพัฒนาความยั่งยืนสำหรับบริษัทจดทะเบียนของสำนักงานคณะกรรมการกำกับหลักทรัพย์และตลาดหลักทรัพย์ โดยผลการประเมินดังกล่าวของสถาบันไทยพัฒน์ อาศัยข้อมูลที่ได้รับจากบริษัทจดทะเบียนตามที่บริษัทจดทะเบียนได้ระบุในแบบแสดงข้อมูลเพื่อการประเมิน Anti-corruption ซึ่งได้อ้างอิงข้อมูลมาจากแบบแสดงรายการข้อมูลประจำปี (แบบ 56-1) รายงานประจำปี (แบบ 56-2) หรือในบุคคลภายนอก โดยมีได้เป็นการประเมินการปฏิบัติของบริษัทจดทะเบียนในตลาดหลักทรัพย์แห่งประเทศไทย และมีได้ใช้ข้อมูลภายใต้เพื่อการประเมินเนื่องจากผลการประเมินดังกล่าวเป็นเพียงผลการประเมิน ณ วันที่ปรากฏในผลการประเมินเท่านั้น ดังนั้นผลการประเมินจึงอาจเปลี่ยนแปลงได้ภายหลังวันดังกล่าว หรือเมื่อข้อมูลที่เกี่ยวข้องมีการเปลี่ยนแปลง ทั้งนี้ บริษัทหลักทรัพย์คิงส์ฟอร์ด จำกัด (มหาชน) มิได้ยืนยัน ตรวจสอบ หรือรับรองความถูกต้องครบถ้วนของผลการประเมินดังกล่าวแต่อย่างใด

ข้อมูลในเอกสารฉบับนี้ รวบรวมมาจากแหล่งข้อมูลที่นำเชื่อถือ อย่างไรก็ตาม บริษัทหลักทรัพย์ คิงส์ฟอร์ด จำกัด(มหาชน)ไม่สามารถที่จะยืนยันหรือรับรองความถูกต้องของข้อมูลเหล่านี้ได้ ไม่ว่าประการใดๆ บทวิเคราะห์ในเอกสารนี้ จัดทำขึ้นโดยอ้างอิงหลักเกณฑ์ทางวิชาการเกี่ยวกับหลักการวิเคราะห์ และมีได้เป็นการชี้แนะ หรือเสนอแนะให้ซื้อหรือขายหลักทรัพย์ใดๆ การตัดสินใจซื้อหรือขายหลักทรัพย์ใดๆ ของผู้อ่าน ไม่ว่าจะเกิดจากการอ่านบทความในเอกสารนี้หรือไม่ก็ตาม ล้วนเป็นผลจากการใช้วิจารณญาณของผู้อ่าน โดยไม่มีส่วนเกี่ยวข้องหรือผูกพันใดๆ กับ บริษัทหลักทรัพย์ คิงส์ฟอร์ด จำกัด(มหาชน) ไม่ว่ากรณีใด

ชื่อ	นามสกุล	ตำแหน่ง	เลขที่ทะเบียน SEC	โทรศัพท์	อีเมล	เป็นนักวิเคราะห์ทางด้านปัจจัยพื้นฐาน (โปรดระบุชื่อหุ้นและกลุ่มอุตสาหกรรม)
อภิชัย	เรามาณะชัย	ผู้ช่วยกรรมการผู้จัดการ  นักวิเคราะห์การลงทุนปัจจัยทางเทคนิค นักวิเคราะห์กลยุทธ์การลงทุน  นักวิเคราะห์การลงทุนปัจจัยพื้นฐานด้านตลาดทุน	002939	02 829 6999 Ext. 2200	apichai.ra@kfsec.co.th	
นพพร	ฉายแก้ว	ผู้จัดการอาวุโส	043964	02 829 6999 Ext. 2203	noppom.ch@kfsec.co.th	พลังงานและปิโตรเคมี ยานยนต์ ขนส่งทางอากาศ
ณัฐวิชัย	ภูสุนทรศรี	นักวิเคราะห์	087077	02 829 6999 Ext. 2204	nattawat.po@kfsec.co.th	อาหาร, การแพทย์, พาณิชยกรรม
ณัฐ	แก้วบริสุทธ์สกุล	ผู้ช่วยนักวิเคราะห์				เทคโนโลยีสารสนเทศและการสื่อสาร  และกลุ่มบริการรับเหมาก่อสร้าง