



Set Index Data

Open	1,462.65		
High	1,462.77		
Low	1,454.69		
Closed	1,462.48		
Chg.	2.37		
%Chg.	0.16		
Value (mn)	34,816.52		
P/E(x)	20.16	Up	142
P/BV(x)	1.45	Unchanged	199
Yield (%)	3.08	Down	319
Market Cap (mn)	18,195.74		

SET 50 -100 - MAI - Futures Index

	Closed	chg.	(%)
SET 50	948.03	3.18	0.34
SET 100	2,042.51	4.86	0.24
S50_CON	944.00	-3.30	-0.35
MAI Index	322.93	-1.23	-0.38

Trading Breakdown : Daily

(Bt,m)	Buy	Sell	Net
Institution	4,177.60	4,430.74	-253.14
Broker Port	2,625.85	2,666.22	-40.37
Foreign	15,609.06	16,960.83	-1,351.77
Customer	12,315.34	10,670.05	1,645.29

Trading Breakdown : Month to Date

(Bt,m)	Buy	Sell	Net
Institution	69,200.10	65,404.40	3,795.70
Broker Port	43,412.39	45,742.10	-2,329.71
Foreign	291,522.56	302,013.97	-10,491.41
Customer	213,737.74	204,712.29	9,025.45

World Markets Index

	Closed	Chg.	(%)
Dow Jones	43,408.47	139.53	0.32
NASDAQ	18,966.14	-21.33	-0.11
FTSE100	8,085.07	-13.95	-0.17
Nikkei	38,352.34	-62.09	-0.16
Hang Seng	19,705.01	41.34	0.21

Commodities

	Closed	Chg.	(%)
Oil: Brent	72.78	-0.03	-0.04
Oil: Nymex	68.98	-0.02	-0.03
Gold	2,654.92	4.77	0.18
ZINC	2,981.00	33.50	1.14
BDIY Index	1,616.00	-11.00	-0.68

Analysts

Apichai Raomanachai
Fundamental and Technical Investment Analysis ID No. 002939
Tel 02-829-6999 Ext 2200
Email : apichai.ra@kfsec.co.th

Nopporn Chaykaew
Fundamental Analysis ID No. 043964
Tel 02-829-6999 Ext 2203
Email : noppoen.ch@kfsec.co.th

Nattawat Pooosunthornsi
Fundamental Analysis ID No. 087077
Tel 02-829-6999 Ext 2204
Email : nattawat.po@kfsec.co.th

Market Wrap-Up

- SET วันที่ 20 พ.ย.67 ปิด +2.37 จุด อยู่ที่ 1,462.48 จุด มูลค่าการซื้อขาย 34,727 ลบ. ต่างชาติขาย 1,351 ลบ. สถาบันขาย 253 ลบ. พอร์ตโบรกขาย 40 ลบ. รាយย่อยซื้อ 1,645 ลบ. NVDR มียอดขายสุทธิ 769 ลบ. โดยมี ยอดซื้อ ใน หุ่น DELTA,INTUCH,HANA,ADVANC,TIDLOR และ ยอดขาย หุ่น PTTEP,BDMS,EA,BTS,KBANK มูลค่า Short Sales อยู่ที่ 1,754 ลบ. หุ่นที่มีปริมาณ Short สูงคือ SP50001,CRC,BPP โดยนักลงทุนต่างประเทศมีสถานะ Short ใน Index Futures จำนวน 2,817 สัญญา ยอดสะสมตั้งแต่ต้นปีต่างชาติ Long สุทธิรวม 89,427 สัญญา นักลงทุนต่างชาติขายพันธบัตรจำนวน 2,372 ลบ.
- ตลาดหุ้นสหรัฐ DJIA +0.32%, S&P500 +0.002%, Nasdaq -0.11% ถูกแรงขายจากกลุ่มค่าปลึก นำโดย Target -21.4% หลังรายงานรายได้ & กำไร Q3/67 ต่ำกว่าคาด ขณะที่หุ้นกลุ่ม Block Chain ปรับขึ้นรับข่าวบริษัท ทรมัมมีเดีย เข้าซื้อบริษัท Bakkt ที่ให้บริการแพลตฟอร์มซื้อขายคริปโต ฯ ตลาดหุ้นยุโรป Stoxx600 -0.02% โดยกลุ่มรถยนต์ -1.2%, อสังหา ฯ -0.7% จากความกังวลต่อสงครามรัสเซีย - ยูเครน หลังวานนี้ยูเครน ได้ยิงขีปนาวุธ Storm Shadow ของอังกฤษเข้าไปในดินแดนรัสเซีย

Market View

- ตลาดหุ้นสหรัฐวานนี้ช่วงเปิดตลาดปรับลดลง หลังยูเครนได้ยิงขีปนาวุธ Storm Shadow ของอังกฤษเข้าไปในพรมแดนรัสเซีย ส่งผลให้ภาวะสงครามรัสเซีย - ยูเครนมีแนวโน้มรุนแรงมากขึ้น ในช่วงก่อนที่ทรมัมมีเดียจะเข้ารับตำแหน่ง ปต. ในเดือน ม.ค. ขณะที่หุ้นกลุ่มค่าปลึกสหรัฐปรับลดลง หลัง Target รายงานกำไร Q3/67 ต่ำกว่าคาด และคาดการณ์รายได้ใน Q4/67 ยังชะลอตัว ส่วนราคาหุ้น Nvidia หลังปิดตลาด -1.7% แม้ว่า EPS Q3/67 อยู่ที่ \$0.81 ต่ำกว่าค่าที่ \$0.75 และรายได้จาก Data Center +17% QoQ, +112% YoY แต่แนวโน้มรายได้ Q4/67 คาดจะสูงกว่า Consensus เพียง +1.1% กอปรยังมีข้อจำกัดในการผลิตชิป Blackwell ในปีหน้า ข้อมูลเศรษฐกิจวันนี้ติดตาม ยอดขายบ้านมือสองสหรัฐ ต.ค. , จำนวนผู้ขอรับสวัสดิการว่างงานรายสัปดาห์
- ตลาดหุ้นยุโรปวานนี้ต่ำสุดในรอบ 3 เดือน จากความกังวลภาวะสงครามรัสเซีย - ยูเครน ส่งผลให้ Euro Stoxx VIX Index ปรับขึ้นอยู่ที่ 20.06 จุด ส่วนรายงาน CPI อังกฤษ ต.ค. ปรับขึ้นอยู่ที่ 2.3% สูงกว่าค่าที่ 2.2% YoY เป็นผลจากการปรับขึ้นภาษีนำเข้าพลังงาน ส่งผลให้ ๓.กลางอังกฤษมีข้อจำกัดมากขึ้น หากจะปรับลดดอกเบี้ยในการประชุม 19 ธ.ค. ส่วนข้อมูลเศรษฐกิจวันนี้ติดตาม รายงาน PMI ภาคผลิต & บริการยุโรปเบื้องต้น พ.ย.
- ตลาดหุ้นเอเชียวานนี้ปิดทรงตัว โดยนักลงทุนอยู่ระหว่างรอรายงานกำไรของ Nvidia ซึ่งจะส่งผลต่อแนวโน้มรายได้ของบริษัทพอลิเมอร์ของ Nvidia ในตลาดเอเชีย เช่น TSMC ขณะที่ ๓.กลางจีนได้คงอัตราดอกเบี้ย LPR 1 ปี 5 ปี ที่ 3.1%, 3.6% ตามลำดับ โดยรัฐบาลต้องการปรับขึ้นผลกระทบบาง ม.ปรับขึ้นภาษีสินค้านำเข้าของทรมัมมีเดียก่อนจะตัดสินใจออก ม.กระตุ้นเศรษฐกิจรอบใหม่ ส่วนข้อมูลเศรษฐกิจวันนี้ติดตาม CPI ญี่ปุ่น ต.ค. และ PMI ภาคผลิต & บริการญี่ปุ่น เบื้องต้น พ.ย.
- ดัชนี SET วานนี้ +0.16% ปริมาณการซื้อขาย 3.47 หมื่น ลบ. ต่างชาติขาย 1,351 ลบ. สถาบันขาย 253 ลบ. พอร์ตโบรกขาย 40 ลบ. รាយย่อยซื้อ 1,645 ลบ. แม้ภาพรวมจำนวนหุ้นในตลาดจะเป็นลบมากกว่าบวก ขาดปัจจัยบวกใหม่ๆเข้ามาหนุนหลังผ่านช่วงรายงานงบ 3Q67 และกดดันจาก Fund Flow ต่างชาติชะลอตัว รวมถึงความกังวลภาวะสงครามรัสเซีย & ยูเครนอาจรุนแรงขึ้น แต่ SET สามารถปิดบวกได้จากแรงซื้อหุ้น Big Cap. กลุ่มอิเล็กทรอนิกส์ และโรงไฟฟ้า นำโดย DELTA +4.83% เป็นบวกต่อดัชนีราว 8.0 จุด ส่วนปัจจัยในประเทศที่ยังต้องติดตาม วันพรุ่งนี้ติดตาม ศาล.รธน.จะพิจารณารับ หรือไม่รับ 6 คำร้องกรณียุบพรรคเพื่อไทย

Daily Strategy

- ประเมินดัชนี SET Index วันนี้ Sideways ในกรอบ 1,350-1,370 จุด ระหว่างรอปัจจัยใหม่ๆ และนำทยอยซื้อหุ้นที่มีค่ากำไรดีต่อเนื่องเข้าสู่ High Season ใน 4Q67 และ/หรือ ยังพหุมี Sentiment บวกจากมาตรการกระตุ้นเศรษฐกิจของรัฐบาล เช่น กลุ่มค่าปลึก CPALL, CPAXT, BJC, TNP / ทองเที่ยว AOT, MINT, AAV, CENTEL
- OSP* (ซื้อ / ราคาเป้าหมาย IAA Consensus 26.25 บาท) แนวโน้มกำไร 4Q67 จะกลับมาเติบโต QoQ, YoY หนุนจากรายได้กลุ่มเครื่องสำอางและ personal care ที่ฟื้นตัวทั้งในและต่างประเทศ ซึ่งเป็นช่วงฤดูกาลจ่ายใช้สอย นอกจากนี้ค่ากำไรจากการขายโรงงานแก้วในพม่า 130 ล้านบาท สำหรับปี 68 ตั้งเป้าหมายรายได้เติบโต high single digit การบริหารจัดการที่มีประสิทธิภาพทำให้รักษาระดับ GPM ได้ ทั้งนี้ตลาดคาดการณ์กำไรปี 67-68 อยู่ที่ 2.1 พันล้านบาท -13%YoY และ 3.2 พันล้านบาท +54%YoY
- SHR* (ซื้อ / ราคาเป้าหมาย Bloomberg Consensus 3.15 บาท) ผลการดำเนินงาน 3Q67 ขาดทุนลดลง QoQ ส่วนภาพ YoY มีแรงกดดันจาก SG&A ที่สูงขึ้น(โฆษณาไปโรมัน) และ Equity Income ที่ขาดทุนสูงขึ้นจากโรงแรม SO/Maldives(ซึ่งเพิ่งเปิด พ.ย.66) อย่างไรก็ตาม คาดว่า 4Q67 SHR จะสามารถกลับมากำไรได้ QoQ ตาม High Season ธุรกิจโรงแรมในไทยและมัลดีฟส์ ได้แรงหนุนจาก 1. จำนวนนักท่องเที่ยวเข้าไทย 1ตุ.ค.-17พ.ย.67 ที่ +23%YoY และ 2.จำนวนนักท่องเที่ยวเข้ามัลดีฟส์ 1 ต.ค.-18พ.ย.67 ที่ +8%YoY ทั้งนี้ตลาดคาด Adj. Profit ปี67 และ68 ของ SHR* ที่ 177 ลบ.(+121%YoY) และ 354 ลบ.(+100%YoY)



Daily Key Factors

Oil Update(-) WTI ธ.ค. -\$0.52 อยู่ที่ \$68.87 / บาร์เรล, Brent ม.ค. -\$0.50 อยู่ที่ \$72.81/บาร์เรล หลัง EIA รายงานสต็อกน้ำมันดิบสหรัฐสัปดาห์ที่ผ่านมาเพิ่มขึ้น 545,000 บาร์เรล สูงกว่าคาดที่ 400,000 บาร์เรล ก่อปรบบริษัทน้ำมันรายใหญ่ของอเมริกาได้กลับมาผลิตตามปกติ

Gold Update(+) Comex Gold ธ.ค. +\$20.70 อยู่ที่ \$2,651.70 /ออนซ์ ปรับขึ้นจากความกังวลภาวะสงครามรัสเซีย - ยูเครนมีแนวโน้มรุนแรงขึ้น

Fund Flow(-) Fund Flow ต่างชาติในตลาด TIP วานนี้ ขายสุทธิ -65.17 ล้านดอลลาร์สหรัฐ ขายหุ้นไทย -39.05 ล.ดอลลาร์สหรัฐ ขายหุ้นอินโดฯ -27.51 ล.ดอลลาร์สหรัฐ และซื้อหุ้นฟิลิปปินส์ +1.39 ล.ดอลลาร์สหรัฐ

- (0) ค่าเงินบาทเข้านี้ทรงตัวอยู่ที่ 34.57 บาท/ดอลลาร์สหรัฐ
- (0) ผลตอบแทนพันธบัตรสหรัฐ 10 ปี ทรงตัวอยู่ที่ 4.40 %
- (-) ดัชนี BDI วานนี้ -11 จุด อยู่ที่ 1,616
- (+) BitCoinเข้านี้ +2.88% อยู่ที่ 94,731 ดอลลาร์สหรัฐ

Economic Calendar

ในประเทศ

- 18 พ.ย. สภาพัฒนาฯ แถลงตัวเลข GDP ไตรมาส 3/67 สัปดาห์ที่ 4 ส.อ.ท. แถลงยอดผลิตและส่งออกรถยนต์ กระทรวงพาณิชย์ แถลงภาวะการค้าระหว่างประเทศของไทย สัปดาห์ที่ 5 สศอ.แถลงดัชนีอุตสาหกรรม

ต่างประเทศ

- 19 พ.ย. EU ดัชนีราคาผู้บริโภค (CPI) (ต.ค.)
- 21 พ.ย. US ยอดขายบ้านมือสอง (Existing Home Sales) (ต.ค.)
US จำนวนคนที่ยื่นขอรับสวัสดิการว่างงานครั้งแรก
- 22 พ.ย. US ดัชนีผู้จัดการฝ่ายจัดซื้อ (PMI) ภาคการผลิต (พ.ย.)
US ดัชนีผู้จัดการฝ่ายจัดซื้อ (PMI) ภาคการบริการ (พ.ย.)

Theme Strategy

Theme หุ่นยนต์ 2H67 คาดหวังการฟื้นตัวเศรษฐกิจไทย ลุ้นมาตรการกระตุ้นกำลังซื้อเพิ่มเติม, การอนุมัติงบประมาณปี68, กลุ่มที่มี High Season ใน 3Q เช่น กลุ่มส่งออก, กลุ่มร.พ., กลุ่มที่มี High Season ใน 4Q เช่น กลุ่มท่องเที่ยว, คาดหวัง Flow ไหลกลับหลังธนาคารกลางหลักมีโอกาสนำขึ้นดอกเบี้ย

- (1) กลุ่มการอุปโภคบริโภค ได้ประโยชน์จากมาตรการกระตุ้นเศรษฐกิจในประเทศ CPALL, CPAXT*, CPN*, CRC, NSL* CBG*, AU*, KCG*,
- (2) กลุ่มส่งออก ได้ประโยชน์จากตัวเลขส่งออกที่คาดฟื้นตัว AAI*, ITC*, TU, COCOCO*,
- (3) กลุ่มท่องเที่ยว สายการบิน ขนส่ง สื่อนอกบ้าน ได้ประโยชน์จากมาตรการ Free Visa, traffic การเดินทางฟื้นตัว AOT*, ERW*, SPA*, BA, AAV, BEM*, PLANB*
- (4) กลุ่ม Leasing ได้ประโยชน์จากการยุติวงจรถดดอกเบี้ยขาขึ้น MTC*, SAWAD*
- (5) กลุ่มโรงพยาบาล BDMS, BH, PR9*, WPH*
- (6) กลุ่มนิคมอุตสาหกรรม/ EV ได้ประโยชน์จากการย้ายฐานการผลิต สงครามการค้า AMATA, WHA
- (7) กลุ่มธนาคาร KBANK, SCB, BBL, KTB
- (8) กลุ่มสินค้า IT ได้ประโยชน์จากการเปิดตัวสินค้าใหม่ฯช่วงปลายปี/ การใช้บที่เหลือของปี67 SYNEX*, ADVICE*, COM7*

**หุ้นแนะนำเชิงกลยุทธ์ที่ยังไม่อยู่ใน Coverage ของฝ่ายวิจัย

Asset Allocation: Equity 55% Fixed Income 30% Alternative Investment etc. Gold 10% Cash 5%

Today Fundamental Research: -

Monthly Portfolio November 2024: CPALL, SAV, SYNEX*, CRC, WHA



SCBX ตั้ง "PointX" ลุยแลกพอยต์-ระบบ Loyalty Program กางแผนเพิ่มทุน 700 ล้าน ไตรมาส 1/68 นายมานพ เสงี่ยมบุตร Chief Financial Officer บริษัท เอสซีบี เอกซ์ จำกัด (มหาชน) หรือ SCBX แจ้งตลาดหลักทรัพย์แห่งประเทศไทยว่า SCBX ได้รับอนุญาตจากธนาคารแห่งประเทศไทยในการจัดตั้งบริษัท พอยท์เอกซ์ จำกัด (PointX Co., Ltd.) ซึ่งเป็นบริษัทย่อยรายใหม่ในกลุ่มธุรกิจทางการเงิน ที่ SCBX ถือหุ้นร้อยละ 100 ของจำนวนหุ้นทั้งหมด โดยบริษัท พอยท์เอกซ์ จำกัด ได้จดทะเบียนจัดตั้งบริษัทแล้ว ด้วยทุนจดทะเบียน 1 ล้านบาท เมื่อวันที่ 20 พฤศจิกายน 2567 และมีแผนเพิ่มทุนจดทะเบียนเป็น 700 ล้านบาท ภายในไตรมาส 1 ของปี 2568(ข่าวหุ้น)

ITEL แยม Q4 สดใส รับเซ็นสัญญา "บริการ WIFI- ติดตั้งโครงข่าย" มูลค่า 390 ล้านบาท ดร.ณัฐชัย อนันต์ธรมพร ประธานเจ้าหน้าที่บริหาร บริษัท อินเทอร์เน็ต เทคโนโลยี จำกัด (มหาชน) หรือ ITEL ร่วมให้ข้อมูลในงานบริษัทจดทะเบียนพบผู้ลงทุน (Opportunity Day) ประจำปีไตรมาส 3/2567 โดยบริษัทฯ รายงานผลการดำเนินงาน มีรายได้รวม 637 ล้านบาท และมีกำไรสุทธิ 32 ล้านบาท พื้นตัวกลับมาเติบโต ด้วยกำไรรวมที่เพิ่มขึ้นจากไตรมาส 2 ถึง 51% โดยรับแรงหนุนจากหลายปัจจัย ทั้งจากภาครัฐและภาคเอกชน ที่มีความต้องการในการเชื่อมต่อข้อมูลที่เพิ่มมากขึ้น ช่วยหนุนกลุ่มธุรกิจ Recurring Income ของบริษัทฯ ให้มีความมั่นคงยิ่งขึ้น (ข่าวหุ้น)

เปิด 7 หุ้น "โรบอทเทรด" คิก! EPG เจอแรงขายจุดหุ้นร่วง 11% ผู้สื่อข่าวรายงานว่า วันนี้ (20 พ.ย.67) ตลาดหลักทรัพย์แห่งประเทศไทย (ตลท.) เปิดเผยข้อมูลซื้อขายรายวันผ่าน Program Trading หรือ "โปรแกรมโรบอทเทรดคิง" มีมูลค่าซื้อจำนวน 14,712.51 ล้านบาท และมูลค่าขายจำนวน 15,788.55 ล้านบาท เท่ากับขายสุทธิ 1,076.03 ล้านบาท(ข่าวหุ้น)

SCC จ่อออกหุ้นกู้ใหม่ 2 ชุด วงเงิน 1 หมื่นล้าน ขายสถาบัน-รายใหญ่ 21-22 พย.นี้ นายธรรมาศักดิ์ เศรษฐอุดม กรรมการผู้จัดการใหญ่ บริษัท ปูนซิเมนต์ไทย จำกัด (มหาชน) หรือ SCC แจ้งตลาดหลักทรัพย์ว่า บริษัทเตรียมออกเสนอขายหุ้นกู้ชุดใหม่ จำนวน 2 ชุด วงเงินรวม 1 หมื่นล้านบาท ในวันที่ 25 พ.ย.67 แบ่งเป็น หุ้นกู้ชุดที่ 1 (SCC27NA) มูลค่าการเสนอขาย 8,500 ล้านบาท อายุหุ้นกู้ 3 ปี อัตราดอกเบี้ย Zero coupon อัตราส่วนลด 2.86% ต่อปี เพื่อเสนอขายผู้ลงทุนสถาบันวันครบกำหนดไถ่ถอนหุ้นกู้ วันที่ 25 พ.ย.70(ข่าวหุ้น)

GUNKUL ปิดจ๊อบซื้อ "กันกุล ชู พาวเวอร์เจน" เข้าพอร์ต 100% ดร.สมบุรณ์ เอื้ออชฌมาลัย ประธานเจ้าหน้าที่บริหาร บริษัท กันกุลเอ็นจิเนียริง จำกัด (มหาชน) หรือ GUNKUL แจ้งตลาดหลักทรัพย์ว่า ที่ประชุมคณะกรรมการบริหารเมื่อวันที่ 11 ตุลาคม 2567 มีมติอนุมัติให้บริษัทฯ เข้าทำสัญญาซื้อหุ้นสามัญเพิ่มเติมใน บริษัท กันกุล ชู พาวเวอร์เจน จำกัด (GCPG) บริษัทร่วมของ บริษัทฯซึ่งประกอบธุรกิจผลิตไฟฟ้าจากพลังงานแสงอาทิตย์ภายใต้สัญญาซื้อขายไฟฟ้ากับการไฟฟ้าส่วนภูมิภาค (PEA) จำนวน 6 โครงการ รวมกำลังการผลิต 30.9 เมกะวัตต์ จากบริษัท ชู อิเล็กทริก พาวเวอร์ อินเทอร์เน็ต อินชันทันแดน บี.วี. ซึ่งเป็นผู้ถือหุ้นปัจจุบันโดยการเข้าทำรายการในครั้งนี้ครอบคลุมจำนวน 4,860,800 หุ้น คิดเป็นสัดส่วนร้อยละ 49.00 ของทุนจดทะเบียนปัจจุบัน(ข่าวหุ้น)

ก.ล.ต. เตือนผู้ถือหุ้น "อารียา" 10 รุ่น เข้าประชุม 22 พ.ย.นี้ สำนักงานคณะกรรมการกำกับหลักทรัพย์และตลาดหลักทรัพย์ (ก.ล.ต.) เปิดเผยว่าขอให้ผู้ถือหุ้น บริษัท อารียา จำกัด (มหาชน) หรือ A จำนวน 10 รุ่น ได้แก่ A24NA, A255A, A257A, A250A, A265A, A268A, A269A, A271A, A271B และ A275A ใช้สิทธิในการประชุมผู้ถือหุ้น ศึกษาข้อมูล ชักถามผู้ออกหรือผู้แทนผู้ถือหุ้นเพื่อให้ได้ข้อมูลครบถ้วนและเพียงพอต่อการตัดสินใจ ลงมติ ในวันทำการตัดสินใจลงมติ ในวันที่ 22 พฤศจิกายน 2567(ข่าวหุ้น)

"ตลท." จับ DELTA ติดแซชบาลานซ์ เริ่ม 21 พ.ย.-11 ธ.ค.67 ตลาดหลักทรัพย์แห่งประเทศไทย (ตลท.) ประกาศรายชื่อหลักทรัพย์ที่เข้าข่ายมาตรการกำกับการซื้อขาย ระดับ 1 : ห้ามคำนวณวงเงินซื้อขาย และ Cash Balance ได้แก่ บริษัท เอลต้า อิเล็กทรอนิกส์ (ประเทศไทย) จำกัด (มหาชน) หรือ DELTA เริ่มตั้งแต่ 21 พ.ย.67 ถึง 11 ธ.ค.67(ข่าวหุ้น)

SVI ติดแรง 9% โบรกแนะนำ "ซื้อ" เป้า 8.90 บาท หลังราคาลงลึก ลุ้นผลงานไตรมาส 4 พื้นเต็น ผู้สื่อข่าวรายงานว่า วันนี้ (20 พ.ย.67) ราคาหุ้น บริษัท เอสวีไอ จำกัด (มหาชน) หรือ SVI ณ เวลา 16:15 น. อยู่ที่ระดับ 7.25 บาท บวก 0.60 บาท หรือ 9.02% สูงสุดที่ระดับ 7.35 บาท ต่ำสุดที่ระดับ 6.55 บาท ด้วยมูลค่าการซื้อขาย 56.25 ล้านบาทด้าน บล.ทีเอสโก้ จำกัด ระบุในบทวิเคราะห์ที่ก่อนหน้านี้ว่า SVI ปรับเป้ายอดขายปี 67 เป็น 636 ล้านเหรียญสหรัฐ เทียบกับ 655 ล้านเหรียญสหรัฐที่ประมาณการไว้ก่อนหน้านี้ (เทียบกับ 644 ล้านเหรียญสหรัฐตามประมาณการของทีเอสโก้) โดยคาดการณ์ว่าอัตรากำไรขั้นต้นจะฟื้นตัวในไตรมาส 4/67 สูงกว่าระดับ 9% จากค่าเงินบาทที่อ่อนค่าเทียบกับดอลลาร์สหรัฐ และยอดขายที่ดีขึ้นเล็กน้อย(ข่าวหุ้น)

MINT แยม Q4 ยอดจองห้องพักร่ม "ทวีปเอเชีย" พุง ปักธงรายได้ปีนี้โต 10% นายชัยพัฒน์ โพธิ์ชัย ประธานเจ้าหน้าที่ฝ่ายการเงิน บริษัท ไมเนอร์ อินเตอร์เนชั่นแนล จำกัด (มหาชน) หรือ MINT เปิดเผยข้อมูลภาพรวมธุรกิจของบริษัทผ่านงาน Opportunity Day เมื่อวันที่ 19 พฤศจิกายน 2567 จัดโดยตลาดหลักทรัพย์แห่งประเทศไทย (ตลท.) ว่าผลการดำเนินงานไตรมาส 3/67 บริษัทมีรายได้รวม 41,612.61 ล้านบาท เพิ่มขึ้น 4.44% จากงวดเดียวกันปีก่อน 39,840.82 ล้านบาท รับอานิสงส์จากธุรกิจโรงแรม (Minor Hotel) และธุรกิจอาหาร (Minor Food) ที่มีรายได้เติบโตต่อเนื่อง(ข่าวหุ้น)

BA โบรกแนะนำ "ซื้อ" เป้า 28.75 บาท ลุ้น Q4 รับไฮซีซั่นเที่ยวบิน หนุนผู้โดยสารพุ่งบริษัทหลักทรัพย์กรุงศรี จำกัด (มหาชน) หรือ KSS ระบุในบทวิเคราะห์ บริษัท การบินกรุงเทพ จำกัด (มหาชน) หรือ BA ยังคงเป้าหมายปี 67 ได้แก่ ราคาตัวเฉลี่ย 4,000 บาท LF 83% ผู้โดยสาร 4.5 ล้านราย (ใกล้เคียงที่ทางฝ่ายวิจัยคาด คือ 4,154 บาท, LF 81.6% ผู้โดยสาร 4.5 ล้านราย โดยคาดการณ์กำไรสุทธิปี 67 อยู่ที่ 3.8 พันล้านบาท เติบโต 23% เมื่อเทียบกับงวดเดียวกันของปีก่อน(ข่าวหุ้น)

CGSI แนะนำซื้อ AMATA ชี้กำไรไตรมาส 4 พิกสุด รับยอดโอนที่ดินพุ่ง ชูเป้า 33 บาทฝ่ายวิเคราะห์ บริษัทหลักทรัพย์ ซีจีเอส อินเทอร์เน็ต (ประเทศไทย) หรือ CGSI ระบุในบทวิเคราะห์ ว่า ในไตรมาส 3/67 บริษัท อมตะ คอร์ปอเรชั่น จำกัด (มหาชน) หรือ AMATA ทำกำไรสุทธิได้ 765.10 ล้านบาท เติบโต 231% จากไตรมาสก่อน และ 93% จากปีก่อน สูงกว่าประมาณการของฝ่ายวิเคราะห์ และ Bloomberg consensus 6.2% และ 8.3% ตามลำดับ เนื่องจากค่าใช้จ่ายในการขายและบริหาร, ดอกเบี้ยจ่าย และส่วนของผู้ถือหุ้นส่วนน้อยต่ำกว่าคาดการณ์(ข่าวหุ้น)

ข้อมูลในเอกสารฉบับนี้ รวบรวมมาจากแหล่งข้อมูลที่นำเชื่อถือ อย่างไรก็ดี บริษัทหลักทรัพย์ คิงส์ฟอร์ด จำกัด (มหาชน) ไม่สามารถที่จะยืนยันหรือรับรองความถูกต้องของข้อมูลเหล่านี้ได้ ไม่ว่าประการใด ๆ บทวิเคราะห์ในเอกสารนี้ จัดทำขึ้นโดยอ้างอิงหลักเกณฑ์ทางวิชาการเกี่ยวกับหลักการวิเคราะห์ และมิได้เป็นการชี้แนะ หรือเสนอแนะให้ซื้อหรือขายหลักทรัพย์ใด ๆ การตัดสินใจซื้อหรือขายหลักทรัพย์ใด ๆ ของผู้อ่าน ไม่ว่าจะเกิดจากการอ่านบทความในเอกสารนี้หรือไม่ก็ตาม ล้วนเป็นผลจากการพิจารณาของผู้อ่าน โดยไม่มีส่วนเกี่ยวข้องกับบริษัทฯ ใด ๆ บริษัทหลักทรัพย์ คิงส์ฟอร์ด จำกัด (มหาชน) ไม่รับประกันใด



ที่มา: TQ Professional, Day

Resistance 1,465 - 1,470

Support 1,455 - 1,450

SET Daily: เคลื่อนไหวผันผวน

กลยุทธ์การลงทุน SET Index ปิดประคองตัวระหว่างขาดปัจจัยสนับสนุน ดัชนียืนเหนือ EMA ระยะสั้น สลับด้วยแรงขาย ระยะสั้นแนะนำเก็งกำไรขึ้นขายลงซื้อ แนวรับ 1,455/1,450 แนวต้าน 1,465/1,470



ที่มา: TQ Professional, TF weekly

SET Weekly: สลับย่อรอฟื้นตัว

กลยุทธ์การลงทุน ติดตามนโยบายทรมปีหลังการเลือกตั้งสหรัฐฯ ทิศทาง fund flow ต่างชาติไหลออกจากตลาด TIP สะท้อนคาดการณ์นโยบายลดภาษีในประเทศและแนวโน้มสงครามการค้าที่รุนแรง ทางเทคนิค TF weekly แห่งเทียนรายสัปดาห์ติด EMA200 week แต่ยืนประคองเหนือ EMA10 Week ส่วน MACD ใน TF Monthly ตัด signal line ขึ้นเป็นบวก ดังนั้นแนวโน้มยังเป็นสลับพักก่อนฟื้นตัว // ประเมินแนวรับ 1,425/1,400 แนวต้าน 1,505/1,520



ที่มา: TQ Professional, TF daily

Gold Spot: ขึ้นขายลงซื้อ

กลยุทธ์การลงทุน Gold Spot ฟื้นตัวขึ้นต่อจากประเด็นสงครามรัสเซีย-ยูเครน // แห่งเทียนเริ่มสร้างฐานได้และทยอยรีบาวด์ขึ้นต่อตามลำดับ ประเมินกรอบเก็งกำไรขึ้นขายลงซื้อ แนวรับ US\$2,635-2,605/Oz แนวต้าน US\$2,655-2,685/Oz

Resistance 2,655 - 2,685

Support 2,635 - 2,605

Technical Analyst

Apichai Raomanachai No. 002939

Asst. Technical Analyst

Noppom Chaykaew No. 043964

ข้อมูลในเอกสารฉบับนี้ รวบรวมมาจากแหล่งข้อมูลที่น่าเชื่อถือ อย่างไรก็ดี บริษัทหลักทรัพย์ คิงส์ฟอร์ด จำกัด (มหาชน) ไม่สามารถที่จะยืนยันหรือรับรองความถูกต้องของข้อมูลเหล่านั้นได้ ไม่ว่าประการใด ๆ บทวิเคราะห์ในเอกสารนี้ จัดทำขึ้นโดยอ้างอิงหลักเกณฑ์ทางวิชาการเกี่ยวกับหลักการวิเคราะห์ และมีได้เป็นการชี้นำ หรือเสนอแนะให้ซื้อหรือขายหลักทรัพย์ใด ๆ การตัดสินใจซื้อหรือขายหลักทรัพย์ใด ๆ ของผู้อ่าน ไม่ว่าจะเกิดจากการอ่านบทความในเอกสารนี้หรือไม่ก็ตาม ล้วนเป็นผลจากการใช้วิจารณญาณของผู้อ่าน โดยไม่มีส่วนเกี่ยวข้องกับหรือผูกพันใด ๆ กับ บริษัทหลักทรัพย์ คิงส์ฟอร์ด จำกัด(มหาชน) ไม่ว่ากรณีใด



ที่มา ; TQ Professional

AKR

Resistance 0.99-1.02

Support 0.94

แนะนำเก็งกำไร แท่งเทียนแกว่งตัว sideways ในกรอบ พร้อมปริมาณการซื้อขายทยอยเข้าสะสม ส่วน RSI / MACD เกิดสัญญาณบวก ประเมินแนวรับ 0.94 บาท ถ้ายืนได้ลุ้นปรับตัวขึ้นต่อ โดยมีแนวต้าน 0.99-1.02 บาท ส่วนจุด Stop Loss 0.92 บาท



ที่มา ; TQ Professional

BBK

Resistance 45.25

Support 41.50

แนะนำเก็งกำไร แท่งเทียนย่อฐานเหนือ EMA200 วัน ก่อนทยอยฟื้นตัวขึ้น พร้อมปริมาณการซื้อขายเข้าสะสม ด้าน RSI / MACD เริ่มมีสัญญาณบวก หากยืนแนวรับ 41.50 บาทได้ คาดหวังทยอยฟื้นตัวขึ้นต่อ โดยมีแนวต้าน 45.25 บาท ส่วนจุด Stop Loss 40.00 บาท



ที่มา ; TQ Professional

PM

Resistance 9.85-10.10

Support 9.30

แนะนำเก็งกำไร แท่งเทียนทำจังหวะแกว่งตัวขึ้นเกาะแนวเส้นค่าเฉลี่ยระยะสั้น ด้านปริมาณการซื้อขายเข้าสะสม ส่วน Indicator MACD / RSI ประคองตัว เบื้องต้นคาดหวังการปรับตัวขึ้นต่อ โดยมีแนวต้าน 9.85-10.10 บาท ตามลำดับ แนวรับ 9.30 บาท และจุด Stop Loss 9.05 บาท

Technical Analyst

Apichai Raomanachai No. 002939

Asst. Technical Analyst

Nopporn Chaykaew No. 043964

SET50 Index Futures

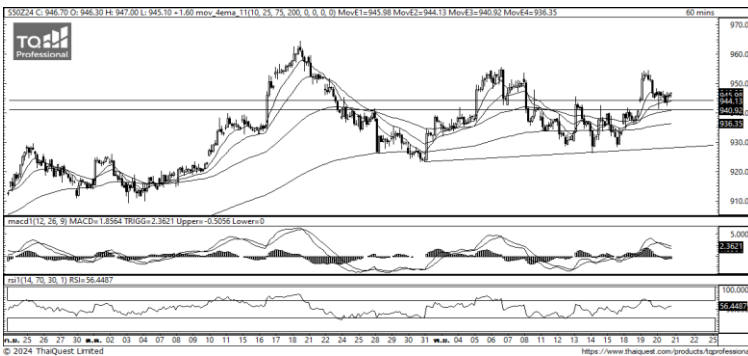


KINGSFORD

วันพฤหัสบดีที่ 21 พฤศจิกายน พ.ศ. 2567

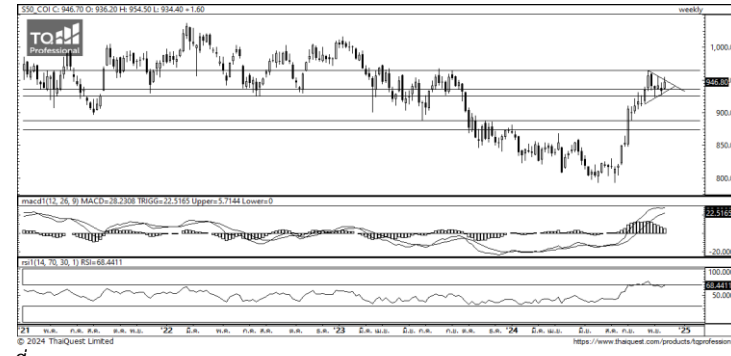
Market Overview

- นักลงทุนต่างชาติ Short สุทธิ -2,817 สัญญา ยอดสะสมประจำเดือน พ.ย. มียอด Long สุทธิ 17,800 สัญญา และ ยอดสะสมปี 2567 เป็นยอด Long สุทธิ 89,427 สัญญา
- ดัชนี DJIA ปิดที่ +0.32%, ดัชนี S&P500 ปิดที่ +0.002% และดัชนี Nasdaq ปิดที่ -0.11%
- ดัชนี CBOE Volatility Index (VIX) ซึ่งเป็นมาตรวัดความวิตกกังวลของนักลงทุนในตลาดหุ้นนิวยอร์ก พุ่งขึ้นแตะระดับ 18.79 จุดในระหว่างวัน ก่อนที่จะชะลอตัวลงมาอยู่ที่ระดับ 17.24 จุด เจมส์ เรแกน กรรมการบริษัท Wealth Management Research กล่าวว่า บรรยากาศการซื้อขายเมื่อคืนนี้อยู่ในลักษณะ "ตั้งรับ" หลังจากหุ้นเติบโต (Growth Stocks) และหุ้นกลุ่มเทคโนโลยีทะยานขึ้นอย่างแข็งแกร่งในวันอังคาร



ที่มา: Kingsford Research

Volume by Investors	SET (Million Bath)	Index Futures (Contracts)
Local Institutions	534.51	1,593
Foreign	1,685.52	-2,817
Local Investor	-2,217.03	1,224



ที่มา: Kingsford Research

ภาพการลงทุนระยะสั้น

แนะนำ :Short, แนวรับ: 940 แนวต้าน: 950 Stop Loss: 955
 S50Z24 ปิดที่ 946.80 จุด ดัชนีมีการปรับตัวเพิ่มขึ้น +0.17 % ปรับตัว Sideway ส่วน Indicator MACD มีสัญญาณการกลับตัวลง ระยะสั้นมองเป็นการปรับตัวลงทดสอบ EMA 75 เพื่อปิด Gap หากปรับตัวต่ำกว่า 945 จุด แนะนำ เปิดสถานะ Short จะเป็นฝั่งที่ได้เปรียบกว่า

ภาพการลงทุนรายสัปดาห์

แนะนำ Wait & See แนวรับ : 925 แนวต้าน : 960 Stoploss : -
 Set50 Index ยังมีการเคลื่อนไหวอยู่ในกรอบรูปแบบราคารูปสามเหลี่ยม ส่วน Indicator RSI ปรับตัวลงมาอยู่ได้เขต Overbought ทำให้ระยะกลางมองเป็นการปรับตัว Sideway รอการเลือกข้าง ให้ 960 และ 925 เป็นเกณฑ์ในการเลือกข้าง

	Close	Change	Volume	OI
SET50	948.03	3.2	1,202,508,518	1,202,508,518
S50Z24	946.80	1.6	272,441	272,441
S50X24	944.00	-3.3	21	21
S50H25	942.10	1.6	24,847	24,847
S50M25	939.10	1.6	5,971	5,971

Source: TQ Pro

	Last	Support	Resistance
SET50	948.03	940	950
S50Z24	946.80	940	950
S50X24	944.00	940	950
S50H25	942.10	935	945
S50M25	939.10	930	940

Source: TQ Pro

Series	Close	Chg	Vol. Contracts	OI	OI Chg	Theoretical	Basis	Daly Left	LTD
S50Z24	946.80	1.6	525,939	525,939	253,498	947.12	-1.23	36	27/12/2024
S50X24	944.00	-3.3	76	76	55	947.85	-4.03	7	28/11/2024
S50H25	942.10	1.6	66,349	66,349	41,502	944.83	-5.93	127	28/3/2025
S50M25	939.10	1.6	19,235	19,235	13,264	942.54	-5.93	218	27/6/2025
S50U25	936.10	1.4	11,735	11,735	8,627	940.17	-8.93	312	29/9/2025

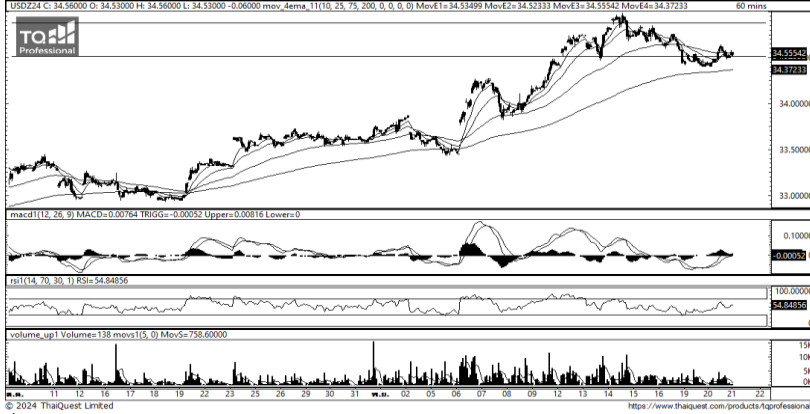
ข้อมูลในเอกสารฉบับนี้ รวบรวมมาจากแหล่งข้อมูลที่น่าเชื่อถือ อย่างไรก็ดี บริษัทหลักทรัพย์ คิงส์ฟอร์ด จำกัด (มหาชน) ไม่สามารถที่จะยืนยันหรือรับรองความถูกต้องของข้อมูลเหล่านี้ได้ ไม่ว่าประการใด ๆ บทวิเคราะห์ในเอกสารนี้ จัดทำขึ้นโดยอ้างอิงหลักเกณฑ์ทางวิชาการเกี่ยวกับหลักการวิเคราะห์ และมีได้เป็นการชี้แนะ หรือเสนอแนะให้ซื้อหรือขายหลักทรัพย์ใด ๆ การตัดสินใจซื้อหรือขายหลักทรัพย์ใด ๆ ของผู้อ่าน ไม่ว่าจะเกิดจากการอ่านบทความในเอกสารนี้หรือไม่ก็ตาม ล้วนเป็นผลจากการใช้วิจารณญาณของผู้อ่าน โดยไม่มีส่วนเกี่ยวข้องกับหรือพินัยผูกพันใด ๆ กับ บริษัทหลักทรัพย์ คิงส์ฟอร์ด จำกัด (มหาชน) ไม่ว่ากรณีใด

SET50 Index Futures



KINGSFORD

Currency Futures



ที่มา: Kingsford Research

ภาพการลงทุในระยะสั้น

Dollar Index : 106.59 จุด หรือ -0.08%, USDU24 : +0.12 THB/USD

แนะนำ เปิดสถานะ : Long

แนวรับ: 34.40 THB/USD แนวต้าน: 34.75 THB/USD Stop Loss: 35.05

USDZ24 : ราคาช่วงกลางคืนเมื่อวานที่ผ่านมาปิดที่ 34.56 THB/USD เป็นการปรับตัวอยู่ระหว่าง EMA ระยะสั้น ส่วน Indicator สนับสนุนแนวโน้มขาขึ้น ระยะสั้นมองเป็นการปรับตัวขึ้น หากยืนสูงกว่า 34.60 การเปิดสถานะ Long จะยังได้เปรียบกว่า

	Last	Change	Volume	OI
USDZ24	34.62	0.12	20,486	130,940
USDX24	34.66	0.10	555	5,882
USDH25	34.40	0.09	5,295	42,573
USDF25	34.52	0.10	22	2,991

Source: TQ Pro

	Last	Support	Resistance
RTXUSTB	34.63	34.40	34.75
USDZ24	34.62	34.40	34.75
USDH25	34.40	34.20	34.50

Source: Kingsford Securities

	Close	Change	Volume	OI
EURUSD	1.05	-0.01		
EURUSDZ24	1.0584	0.0013	1.0565	-0.0019

Source: TQ Pro

	Close	Change	Volume	OI
USDJPY	155.35	0.71		
USDJPYZ24	154.77	2.13	5,601	14705

Source: TQ Pro

Apichai Raomanachai

Fundamental and Technical Investment Analysis

ID No. 002939 Tel 02-829-6999 Ext 2200

Email : apichai.ra@kfsec.co.th

Nut Kaewborisutsakul

Assistant Investment Analyst

ข้อมูลในเอกสารฉบับนี้ รวบรวมมาจากแหล่งข้อมูลที่น่าเชื่อถือ อย่างไรก็ดี บริษัทหลักทรัพย์ คิงส์ฟอร์ด จำกัด (มหาชน) ไม่สามารถที่จะยืนยันหรือรับรองความถูกต้องของข้อมูลเหล่านี้ได้ ไม่ว่าประการใด ๆ บทวิเคราะห์ในเอกสารนี้ จัดทำขึ้นโดยอ้างอิงหลักเกณฑ์ทางวิชาการเกี่ยวกับหลักการวิเคราะห์ และมีได้เป็นการชี้แนะ หรือเสนอแนะให้ซื้อหรือขายหลักทรัพย์ใด ๆ การตัดสินใจซื้อหรือขายหลักทรัพย์ใด ๆ ของผู้อ่าน ไม่ว่าจะเกิดจากการอ่านบทความในเอกสารนี้หรือไม่ก็ตาม ล้วนเป็นผลจากการใช้วิจารณญาณของผู้อ่าน โดยไม่มีส่วนเกี่ยวข้องกับหรือพัวพันใด ๆ กับ บริษัทหลักทรัพย์ คิงส์ฟอร์ด จำกัด (มหาชน) ไม่ควรเฝ้า



Most Active Grainer (%chg)

Rank	STOCK	OI	Price Chg (20 Working Days)
1	DELTA	10,711	28.52%
2	CRC	1,429	7.20%
3	CENDEL	1,720	7.14%
4	AAV	23,957	5.88%
5	BTS	66,178	5.75%
6	PTTGC	8,703	5.65%
7	SAMART	19,474	5.59%
8	ERW	15,602	5.10%
9	TASCO	2,429	2.76%
10	ADVANC	3,576	2.55%
11	TTA	10,071	1.83%
12	SIRI	12,945	1.69%
13	PTTEP	7,801	1.59%
14	KBANK	5,342	1.37%
15	TPIPP	4,026	1.34%
16	PRM	26,648	1.15%
17	BAY	587	1.00%
18	TRUE	21,745	0.85%
19	SCB	1,645	0.44%
20	COM7	18,577	0.00%
21	IVL	16,702	0.00%
22	VNG	9,537	0.00%
23	OSP	9,072	0.00%
24	BBL	22,755	0.00%
25	EASTW	72	0.00%
26	SPALI	417	-0.50%
27	TTB	82,177	-0.56%
28	MINT	10,103	-0.92%
29	HMPRO	22,959	-1.03%
30	PTG	8,477	-1.08%

Top Gainers OI (%chg)

STOCK	OI	%Daily Top OI Change	STOCK	OI	%5 Day Top OI Change
INTUCH	5,247	36.75%	BH	2,367	49.15%
SPRC	7,783	23.52%	TOA	789	30.20%
EA	7,438	18.86%	OSP	9,072	29.42%
GUNKUL	3,757	15.39%	EA	7,438	15.35%
TTB	82,177	14.84%	GUNKUL	3,757	13.16%
MEGA	802	12.80%	TTB	82,177	11.50%
CPF	11,996	9.69%	EASTW	72	9.09%
BDMS	36,336	7.06%	CRC	1,429	8.18%
DELTA	10,711	3.29%	DELTA	10,711	6.91%
PRM	26,648	1.92%	M	904	4.51%
SPALI	417	1.46%	BDMS	36,336	2.80%
BCPG	8,838	1.12%	TISCO	549	0.37%
AAV	23,957	0.81%	KBANK	5,342	0.17%
AEONTS	170	0.59%	VNG	9,537	-0.25%
IRPC	46,368	0.36%	MEGA	802	-0.74%

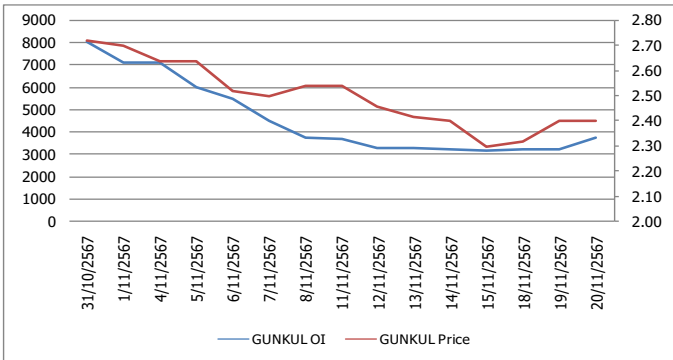
Source: TQ Pro

Top Loser OI (%chg)

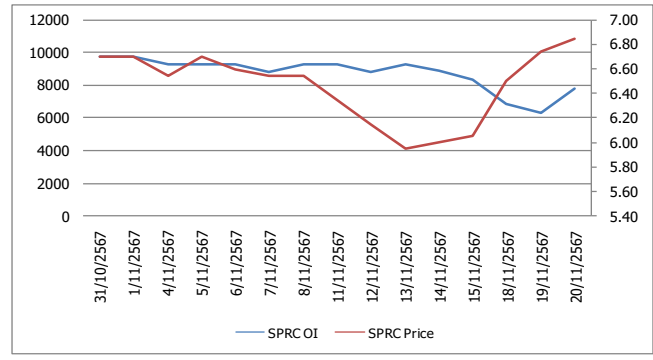
STOCK	OI	%Daily Top OI Change	STOCK	OI	%5 Day Top OI Change
TTW	113	-63.90%	TKN	823	-84.67%
TVO	122	-45.05%	TTW	113	-63.90%
SCB	1,645	-40.07%	UNIQ	571	-63.77%
TKN	823	-38.21%	TASCO	2,429	-60.34%
BJC	3,381	-31.64%	TCAP	441	-48.90%
MAJOR	1,452	-29.38%	SCB	1,645	-46.45%
MBK	1,263	-23.92%	SPCG	125	-45.89%
BPP	312	-23.90%	HANA	3,619	-45.49%
THG	243	-22.12%	TVO	122	-44.80%
AOT	11,172	-19.11%	MBK	1,263	-43.82%
BEAUTY	6,853	-16.40%	AMATA	1,276	-40.15%
SAWAD	2,819	-15.47%	BJC	3,381	-39.20%
AWC	49,556	-14.57%	GULF	9,235	-39.12%
STEC	3,151	-13.74%	BEAUTY	6,853	-39.08%
OR	11,576	-13.72%	BPP	312	-39.06%

หุ้นที่มีทิศทาง ราคาและ OI ที่น่าจับตามอง

OI Trend GUNKUL



OI Trend SPRC



Recommend : Long
Support : 2.32

Resistance : 2.54
Stop-Loss : 2.30

Recommend : Long
Support : 6.75

Resistance : 7.00
Stop-Loss : 6.70

Source: KINGSFORD

APICHA RAOMANACHAI No. 002939
NUT KAEWBORISUTSAKUL Asst. Derivatives Analyst

ข้อมูลในเอกสารฉบับนี้ รวมรวมมาจากแหล่งข้อมูลที่น่าเชื่อถือ อย่างไรก็ตาม บริษัทหลักทรัพย์ คิงส์ฟอร์ด จำกัด (มหาชน) ไม่สามารถที่จะยืนยันหรือรับรองความถูกต้องของข้อมูลเหล่านี้ได้ ไม่ว่าประการใด ๆ บทวิเคราะห์ในเอกสารนี้ จัดทำขึ้นโดยอ้างอิงหลักการทางวิชาการเกี่ยวกับหลักการวิเคราะห์ และมีได้เป็นการชี้แนะ หรือเสนอแนะให้ซื้อหรือขายหลักทรัพย์ใด ๆ การตัดสินใจซื้อหรือขายหลักทรัพย์ใด ๆ ของผู้อ่าน ไม่ว่าจะเกิดจากการอ่านบทความในเอกสารหรือไม่ได้ตาม ส่วนเป็นผลจากการใช้วิจารณญาณของผู้อ่าน โดยไม่มีความเกี่ยวข้องกับหรือที่ระบุกันใด ๆ กับ บริษัทหลักทรัพย์ คิงส์ฟอร์ด จำกัด (มหาชน) ไม่ควรกรณีใด

ข้อมูลสถิติ Program Trading รายวัน

ประเภท	ซื้อ	ขาย	สุทธิ
Program Trading	14,712.51	15,788.55	-1,076.03
Non Program Trading	21,512.61	20,436.58	1,076.03
Total	36,225.13	36,225.13	

ข้อมูลรายหลักทรัพย์ *

หลักทรัพย์	ตลาด	มูลค่า Program Trading (บาท)	% มูลค่า Program Trading เทียบกับมูลค่าการซื้อขายแบบ Auto Matching
EPG	SET	38,452,225	48.76
SVI	SET	13,965,830	23.63
CCET	SET	342,954,673	22.6
MAGURO	mai	69,053,585	19.88
OKJ	SET	43,494,790	13.11

หมายเหตุ "Program Trading" หมายถึง การซื้อขายหลักทรัพย์ด้วยชุดคำสั่งคอมพิวเตอร์

* แสดงข้อมูลของหลักทรัพย์ที่มีราคาปิด และมูลค่าการซื้อขายเปลี่ยนแปลงไปมากจากวันทำการซื้อขายก่อนหน้า

* กรณีไม่แสดงข้อมูล หมายถึง ไม่มีหลักทรัพย์เข้าเกณฑ์ที่กำหนด

ข้อมูลการขายชอร์ตที่ยังไม่ได้ซื้อคืน

สถานะ Short เพิ่มขึ้น

หลักทรัพย์	ปริมาณการขายชอร์ตคงเหลือ (%)	สถานะชอร์ตเพิ่มขึ้น เมื่อเทียบวันก่อนหน้า (%)
BH	0.99%	0.06%
KCE	2.42%	0.05%
BCP	1.05%	0.04%
SAPPE	0.98%	0.03%
BTS	1.05%	0.03%
PRM	0.47%	0.02%
WHA	1.05%	0.02%
GULF	0.49%	0.02%
ACC	0.03%	0.02%
HMPRO	1.08%	0.02%

สถานะ Short ลดลง

หลักทรัพย์	ปริมาณการขายชอร์ตคงเหลือ (%)	สถานะชอร์ตลดลง เมื่อเทียบวันก่อนหน้า (%)
SCGP	0.80%	-0.06%
RCL	0.49%	-0.05%
CHG	0.54%	-0.04%
STA	1.07%	-0.04%
XO	0.51%	-0.04%
AWC	0.58%	-0.03%
BGRIM	1.21%	-0.02%
CENTEL	0.45%	-0.01%
WHAUP	0.10%	-0.01%
IRPC	1.20%	-0.01%

หมายเหตุ : เรียงตามการเปลี่ยนแปลงของปริมาณการขายชอร์ตที่ยังไม่ได้ซื้อคืน ของหลักทรัพย์ Local + NVDR / จำนวนหุ้นชำระแล้ว (%)

ข้อมูลในเอกสารฉบับนี้ รวบรวมมาจากแหล่งข้อมูลที่เชื่อถือได้ อย่างไรก็ดี บริษัทหลักทรัพย์ คิงส์ฟอร์ด จำกัด (มหาชน) ไม่สามารถที่จะยืนยันหรือรับรองความถูกต้องของข้อมูลเหล่านี้ได้ ไม่ว่าประการใด ๆ บทวิเคราะห์ในเอกสารนี้ จัดทำขึ้นโดยอ้างอิงหลักเกณฑ์ทางวิชาการเกี่ยวกับหลักการวิเคราะห์ และมีได้เป็นการชี้แนะ หรือเสนอแนะให้ซื้อหรือขายหลักทรัพย์ใด ๆ การตัดสินใจซื้อหรือขายหลักทรัพย์ใด ๆ ของผู้อ่าน ไม่ว่าจะเกิดจากการอ่านบทความในเอกสารนี้หรือไม่ก็ตาม ล้วนเป็นผลจากการใช้วิจารณญาณของผู้อ่าน โดยไม่มีส่วนเกี่ยวข้องกับหรือหนี้และผูกพันใด ๆ กับ บริษัทหลักทรัพย์ คิงส์ฟอร์ด จำกัด(มหาชน) ไม่ว่ากรณีใด

Top 20 Outstanding Short



KINGSFORD

วันพฤหัสบดีที่ 21 พฤศจิกายน พ.ศ. 2567

หลักทรัพย์	ปริมาณการขายชอร์ตที่ยังไม่ได้ซื้อคืน ณ สิ้นวัน (หุ้น)		สถานะขายชอร์ต คงเหลือ (%)	สถานะชอร์ตเพิ่ม/ลด เมื่อเทียบวันก่อนหน้า (%)
	Local	NVDR		
HANA	9,792,600	20,695,605	3.444	0.013
KCE	10,412,600	18,151,000	2.416	0.052
TOP	8,555,900	44,701,500	2.384	0.003
BANPU	35,565,400	164,102,166	1.993	0.004
TISCO	11,201,600	3,013,600	1.775	-0.003
SPRC	5,472,900	69,001,283	1.718	0.005
EA	8,562,400	54,710,300	1.696	0.010
PTTGC	6,524,200	66,090,600	1.610	-0.000
SCC	2,146,391	14,698,450	1.404	0.013
BEM	11,729,200	185,674,396	1.291	-0.005
BGRIM	11,630,900	19,926,600	1.211	-0.015
IRPC	62,285,100	182,466,400	1.198	-0.012
MINT	2,564,000	63,130,232	1.159	0.005
BCH	11,974,200	15,238,700	1.091	0.011
HMPRO	6,987,200	134,773,500	1.078	0.018
STA	3,980,800	12,444,375	1.069	-0.041
BTS	18,052,600	151,736,557	1.055	0.028
BCP	3,543,800	10,910,500	1.050	0.038
WHA	92,415,700	63,829,200	1.045	0.024
MTC	7,501,500	14,060,500	1.017	0.011

หมายเหตุ : เรียงตามการเปลี่ยนแปลงของปริมาณการขายชอร์ตที่ยังไม่ได้ซื้อคืน ของหลักทรัพย์ Local + NVDR /จำนวนหุ้นชำระแล้ว (%)

ข้อมูลในเอกสารฉบับนี้ รวบรวมมาจากแหล่งข้อมูลที่น่าเชื่อถือ อย่างไรก็ดี บริษัทหลักทรัพย์ คิงส์ฟอร์ด จำกัด (มหาชน) ไม่สามารถที่จะยืนยันหรือรับรองความถูกต้องของข้อมูลเหล่านี้ได้ ไม่ว่าประการใด ๆ บทวิเคราะห์ในเอกสารนี้ จัดทำขึ้นโดยอ้างอิงหลักเกณฑ์ทางวิชาการเกี่ยวกับหลักการวิเคราะห์ และมีได้เป็นการชี้นำ หรือเสนอแนะให้ซื้อหรือขายหลักทรัพย์ใด ๆ การตัดสินใจซื้อหรือขายหลักทรัพย์ใด ๆ ของผู้อ่าน ไม่ว่าจะเกิดจากการอ่านบทความในเอกสารนี้หรือไม่ก็ตาม ส่วนเป็นผลจากการใช้วิจารณญาณของผู้อ่าน โดยไม่มีส่วนเกี่ยวข้องกับและผูกพันใด ๆ กับ บริษัทหลักทรัพย์ คิงส์ฟอร์ด จำกัด(มหาชน) ไม่ว่ากรณีใด

Short Sales



KINGSFORD

มูลค่าการขายชอร์ต ณ วันที่ 20 พฤศจิกายน 2567

หลักทรัพย์	ปริมาณหุ้นที่ขายชอร์ต (หุ้น)	มูลค่าการขายชอร์ต (บาท)	%เทียบมูลค่าซื้อขายตลาดรวม
AAI	126,800	716,505	3.30%
AAV	755,100	2,189,790	2.09%
ACC	316,000	257,602	1.03%
ADVANC	34,100	9,711,500	0.82%
AEONTS	1,300	159,400	0.35%
AH	1,500	29,100	0.31%
AMATA	48,000	1,375,675	2.69%
AOT	1,595,700	96,272,025	10.18%
AP	211,800	1,864,655	2.42%
ASK	5,700	60,080	2.68%
AURA	34,500	463,120	6.47%
AWC	679,400	2,456,836	1.42%
BA	92,700	2,248,830	3.51%
BAFS	2,800	36,510	0.92%
BAM	485,000	3,362,980	1.98%
BANPU	2,652,000	14,730,780	6.88%
BBGI	16,500	76,136	1.18%
BBIK	12,700	525,475	1.42%
BBL	133,300	19,892,700	3.45%
BCH	318,000	5,032,350	5.11%
BCP	749,000	24,359,300	9.72%
BCPG	111,000	637,775	5.00%
BDMS	1,639,400	43,444,100	5.83%
BGRIM	277,300	5,705,710	3.38%
BH	549,300	114,404,400	10.45%
BJC	56,500	1,301,530	2.53%
BLA	25,600	527,320	3.07%
BPP	79,400	924,230	19.63%
BSRC	111,800	855,400	4.20%
BTG	52,100	1,021,160	8.18%
BTS	6,431,300	30,894,124	13.40%
BYD	314,600	270,803	0.57%
CBG	201,900	15,826,800	11.69%
CCET	689,400	6,256,380	0.41%
CENTEL	104,300	3,897,825	4.17%
CHG	865,200	2,313,934	3.82%
CK	81,800	1,468,810	3.82%
CKP	97,400	327,398	1.70%
COM7	140,400	3,756,700	3.24%
CPALL	791,100	50,159,050	7.17%
CPAXT	194,600	6,722,200	7.37%
CPF	197,500	4,779,710	2.11%
CPN	167,000	10,281,675	5.55%
CRC	839,000	28,320,800	23.60%
DCC	196,500	369,434	13.13%
DELTA	913,400	153,664,800	6.49%
DITTO	63,100	1,068,220	1.07%
DOHOME	146,500	1,461,925	7.44%
EA	4,669,500	29,350,215	2.47%
EGCO	16,100	1,870,200	3.41%
EPG	511,300	2,251,376	2.85%
ERW	739,100	3,070,960	2.51%
ETC	19,000	36,933	3.57%
FORTH	1,700	21,080	1.47%
GFPT	15,000	163,500	3.16%

ข้อมูลในเอกสารฉบับนี้ รวบรวมมาจากแหล่งข้อมูลที่น่าเชื่อถือ อย่างไรก็ตาม บริษัทหลักทรัพย์ คิงส์ฟอร์ด จำกัด (มหาชน) ไม่สามารถที่จะยืนยันหรือรับรองความถูกต้องของข้อมูลเหล่านี้ได้ ไม่ว่าประการใด ๆ บทวิเคราะห์ในเอกสารนี้ จัดทำขึ้นโดยอ้างอิงหลักเกณฑ์ทางวิชาการเกี่ยวกับหลักการวิเคราะห์ และมีได้เป็นการชี้แนะ หรือเสนอแนะให้ซื้อหรือขายหลักทรัพย์ใด ๆ การตัดสินใจซื้อหรือขายหลักทรัพย์ใด ๆ ของผู้อ่าน ไม่ว่าจะเกิดจากการอ่านบทความในเอกสารนี้หรือไม่ก็ตาม ล้วนเป็นผลจากการใช้วิจารณญาณของผู้อ่าน โดยไม่มีส่วนเกี่ยวข้องหรือพันธะผูกพันใด ๆ กับ บริษัทหลักทรัพย์ คิงส์ฟอร์ด จำกัด (มหาชน) ไม่ว่ากรณีใด

Short Sales



KINGSFORD

มูลค่าการขายชอร์ต ณ วันที่ 20 พฤศจิกายน 2567

หลักทรัพย์	ปริมาณเห็นที่ขายชอร์ต (หุ้น)	มูลค่าการขายชอร์ต (บาท)	%เทียบมูลค่าซื้อขายตลาดรวม
GLOBAL	100,200	1,585,650	2.29%
GPSC	171,800	7,355,450	1.96%
GULF	2,622,400	166,464,175	10.55%
GUNKUL	266,000	636,772	3.02%
HANA	729,200	21,054,625	3.26%
HKCE01	1	22	0.03%
HMPRO	3,171,900	30,590,560	14.86%
ICHI	16,600	255,280	0.38%
ILM	1,400	24,080	1.02%
INTUCH	244,800	24,303,225	1.58%
IRPC	724,100	1,013,740	5.34%
ITC	128,200	2,687,300	2.70%
IVL	236,600	6,024,975	2.12%
JAS	1,770,600	4,001,556	3.33%
JMART	112,700	1,519,630	5.18%
JMT	438,200	7,959,460	3.80%
JTS	6,000	409,325	0.60%
KAMART	302,700	3,161,430	3.59%
KBANK	904,900	134,014,650	11.57%
KCE	933,100	25,361,650	11.25%
KGI	18,000	77,400	3.67%
KKP	110,200	5,782,750	6.81%
KLINIQ	1,300	39,975	0.59%
KTB	1,634,600	33,509,300	9.02%
KTC	38,100	1,767,625	0.99%
LANNA	1,600	25,760	0.28%
LH	2,766,300	15,076,335	11.58%
M	19,700	512,200	3.39%
MAJOR	57,800	856,420	4.65%
MASTER	9,600	403,900	0.67%
MBK	33,600	648,810	2.38%
MC	75,100	833,610	16.61%
MDX	900	3,114	0.13%
MEB	18,500	533,900	3.39%
MEGA	76,300	2,695,975	5.38%
MINT	993,700	27,018,725	3.81%
MOSHI	21,900	1,018,100	1.90%
MTC	308,000	14,885,225	6.41%
NER	292,600	1,451,502	3.01%
NEX	124,600	96,431	0.55%
NSL	300	9,525	0.04%
ONEE	48,400	177,456	1.69%
OR	688,700	10,090,140	8.72%
ORI	104,500	440,992	5.08%
OSP	452,800	9,448,500	13.15%
PLANB	61,200	441,850	0.79%
PR9	23,600	602,700	1.94%
PRM	680,600	5,954,350	4.75%
PSH	40,200	342,070	10.20%
PSL	402,800	3,202,260	12.74%
PTG	119,400	1,098,250	5.91%
PTT	1,436,300	46,679,750	9.76%
PTTEP	601,900	76,508,950	10.75%
PTTGC	1,638,300	41,982,925	14.62%

ข้อมูลในเอกสารฉบับนี้ รวบรวมมาจากแหล่งข้อมูลที่น่าเชื่อถือ อย่างไรก็ตาม บริษัทหลักทรัพย์ คิงส์ฟอร์ด จำกัด (มหาชน) ไม่สามารถที่จะยืนยันหรือรับรองความถูกต้องของข้อมูลเหล่านี้ได้ ไม่ว่าประการใด ๆ บทวิเคราะห์ในเอกสารนี้ จัดทำขึ้นโดยอ้างอิงหลักเกณฑ์ทางวิชาการเกี่ยวกับหลักการวิเคราะห์ และมีได้เป็นการชี้แนะ หรือเสนอแนะให้ซื้อหรือขายหลักทรัพย์ใด ๆ การตัดสินใจซื้อหรือขายหลักทรัพย์ใด ๆ ของผู้อ่าน ไม่ว่าจะเกิดจากการอ่านบทความในเอกสารนี้หรือไม่ก็ตาม ล้วนเป็นผลจากการใช้วิจารณญาณของผู้อ่าน โดยไม่มีส่วนเกี่ยวข้องหรือผูกพันใด ๆ กับ บริษัทหลักทรัพย์ คิงส์ฟอร์ด จำกัด (มหาชน) ไม่ว่ากรณีใด

Short Sales



KINGSFORD

มูลค่าการขายชอร์ต ณ วันที่ 20 พฤศจิกายน 2567

หลักทรัพย์	ปริมาณหุ้นที่ขายชอร์ต (หุ้น)	มูลค่าการขายชอร์ต (บาท)	%เทียบมูลค่าซื้อขายตลาดรวม
QH	538,400	971,876	6.75%
RATCH	30,400	919,600	1.44%
RBF	1,500	8,420	0.06%
RCL	900	24,300	0.03%
ROJNA	44,700	297,015	1.30%
SABINA	1,600	33,620	0.46%
SAMART	92,800	696,685	3.56%
SAPPE	112,100	8,692,450	5.72%
SAT	20,800	232,580	3.31%
SAWAD	137,700	5,378,825	4.70%
SC	277,000	788,468	15.01%
SCB	317,100	36,247,050	6.94%
SCC	358,800	69,590,400	11.88%
SCCC	800	130,200	3.97%
SCGP	148,700	3,627,230	2.81%
SHR	80,400	178,488	3.00%
SINGER	14,900	136,080	0.90%
SIRI	809,900	1,466,489	1.35%
SIS	3,000	81,000	1.10%
SISB	1,800	56,700	0.73%
SJWD	200	2,350	0.01%
SKY	11,900	270,330	2.44%
SNNP	15,500	181,350	2.70%
SP50001	11,024	229,299	33.04%
SPA	20,800	158,370	0.46%
SPALI	174,200	3,409,030	2.65%
SPCG	12,700	105,790	1.91%
SPRC	1,063,600	7,218,790	3.54%
STA	135,600	2,449,260	1.52%
STECON	39,700	317,010	8.73%
STGT	209,700	2,101,980	6.85%
STPI	17,300	59,248	3.81%
TASCO	147,400	2,719,760	2.58%
TCAP	131,300	6,442,525	11.25%
TFG	72,800	272,258	2.98%
THANI	231,900	402,357	12.11%
THCOM	180,200	2,356,640	2.46%
THG	44,600	700,850	1.56%
TIDLOR	403,000	7,016,680	2.05%
TIPH	4,500	109,650	3.30%
TISCO	49,200	4,735,500	6.61%
TKN	35,200	324,645	0.97%
TLI	150,000	1,560,010	5.59%
TOA	1,700	28,390	0.93%
TOP	714,900	28,939,400	9.70%
TPIPL	152,500	170,287	4.22%
TQM	78,400	1,768,020	3.42%
TRUE	2,956,100	34,974,780	9.64%
TTA	429,700	2,363,570	8.31%
TTB	7,026,200	12,544,639	4.19%
TTW	195,300	1,738,170	10.49%
TU	795,100	10,892,970	8.37%

ข้อมูลในเอกสารฉบับนี้ รวบรวมมาจากแหล่งข้อมูลที่น่าเชื่อถือ อย่างไรก็ตาม บริษัทหลักทรัพย์ คิงส์ฟอร์ด จำกัด (มหาชน) ไม่สามารถยืนยันหรือรับรองความถูกต้องของข้อมูลเหล่านี้ได้ ไม่ว่าประการใด ๆ บทวิเคราะห์ในเอกสารนี้ จัดทำขึ้นโดยอ้างอิงหลักเกณฑ์ทางวิชาการเกี่ยวกับหลักการวิเคราะห์ และมีได้เป็นการชี้แนะ หรือเสนอแนะให้ซื้อหรือขายหลักทรัพย์ใด ๆ การตัดสินใจซื้อหรือขายหลักทรัพย์ใด ๆ ของผู้อ่าน ไม่ว่าจะเกิดจากการอ่านบทความในเอกสารนี้หรือไม่ก็ตาม ล้วนเป็นผลจากการใช้วิจารณญาณของผู้อ่าน โดยไม่มีส่วนเกี่ยวข้องกับหรือผูกพันใด ๆ กับ บริษัทหลักทรัพย์ คิงส์ฟอร์ด จำกัด (มหาชน) ไม่ว่ากรณีใด

Short Sales



KINGSFORD

มูลค่าการขายชอร์ต ณ วันที่ 20 พฤศจิกายน 2567

หลักทรัพย์	ปริมาณหุ้นที่ขายชอร์ต (หุ้น)	มูลค่าการขายชอร์ต (บาท)	%เทียบมูลค่าซื้อขายตลาดรวม
TVO	11,300	268,610	7.75%
VGI	692,100	1,648,110	2.75%
WHA	5,371,800	29,985,115	15.67%
WHAUP	8,500	41,854	0.13%
XO	22,300	454,070	4.93%
XPG	213,400	191,062	2.72%

หมายเหตุ - ไม่รวมรายการขายชอร์ตของสมาชิกที่เป็นผู้ร่วมค้ำหน่วยลงทุนหรือผู้ดูแลสภาพคล่องของหน่วยลงทุนของกองทุนรวมอีทีเอฟเพื่อบัญชีบริษัทประเภทเพื่อทำกำไรจากส่วนต่างของราคาหรือเพื่อดูแลสภาพคล่อง แล้วแต่กรณี ข้อมูลการขายชอร์ตที่ยังไม่ได้ซื้อคืน - หลักทรัพย์ที่ไม่ใช่หุ้นสามัญจะใช้จำนวนหลักทรัพย์จดทะเบียนกับ ดลท. แทนจำนวนหุ้นชำระแล้ว

ข้อมูลในเอกสารฉบับนี้ รวบรวมมาจากแหล่งข้อมูลที่น่าเชื่อถือ อย่างไรก็ตาม บริษัทหลักทรัพย์ คิงส์ฟอร์ด จำกัด (มหาชน) ไม่สามารถที่จะยืนยันหรือรับรองความถูกต้องของข้อมูลเหล่านี้ได้ ไม่ว่าประการใด ๆ บทวิเคราะห์ในเอกสารนี้ จัดทำขึ้นโดยอ้างอิงถึงหลักเกณฑ์ทางวิชาการเกี่ยวกับหลักการวิเคราะห์ และมีได้เป็นการชี้แนะ หรือเสนอแนะให้ซื้อหรือขายหลักทรัพย์ใด ๆ การตัดสินใจซื้อหรือขายหลักทรัพย์ใด ๆ ของผู้อ่าน ไม่ว่าจะเกิดจากการอ่านบทความในเอกสารนี้หรือไม่ก็ตาม ล้วนเป็นผลจากการใช้วิจารณญาณของผู้อ่าน โดยไม่มีส่วนเกี่ยวข้องกับหรือพึ่งพิงผูกพันใด ๆ กับ บริษัทหลักทรัพย์ คิงส์ฟอร์ด จำกัด (มหาชน) ไม่ว่ากรณีใด

Stock Calendar



KINGSFORD

รายงานการเปลี่ยนแปลงการถือหลักทรัพย์ของผู้บริหาร (แบบ 59-2) ประจำวันที่ 20 พฤศจิกายน 2567

ชื่อผู้บริหาร	ประเภทหลักทรัพย์	วันที่ได้มา / จำนวน	จำนวน	ราคา	วิธีการได้มา/ หน่าย	
KCG	นาย ทรงธรรม เพียรพัฒนาวิทย์	หุ้นสามัญ	19/11/2567	5,000	9.03	ซื้อ
JR	นาย ชีรนนท์ วิวัฒน์เกษภูววุฒิ	หุ้นสามัญ	19/11/2567	1,300	3.10	ซื้อ
JDF	นาย ชีรบุล หอสังกุล	หุ้นสามัญ	19/11/2567	30,000	2.08	ซื้อ
GTB	นาย สุชาติ มงคลอารีย์พงษ์	หุ้นสามัญ	19/11/2567	2,050,000	0.72	ซื้อ
SAFE	นางสาว ชนิตา พัทโนทัย	หุ้นสามัญ	18/11/2567	10,000	11.65	ซื้อ
TMAN	นางสาว เบญจวรรณ ฐานะโชติพันธ์	หุ้นสามัญ	15/11/2567	26,000	15.80	ซื้อ
TMAN	นางสาว อรพรรณ ฐานะโชติพันธ์	หุ้นสามัญ	19/11/2567	50,000	15.90	ซื้อ
TMAN	นาย ควฑ์ หลุทัย	หุ้นสามัญ	19/11/2567	1,022,200	1.16	ซื้อ
BAFS	นาย พิพัฒน์ บุรณะนนท์	หุ้นสามัญ	18/11/2567	20,000	13.30	ซื้อ
BAFS	นาย พิพัฒน์ บุรณะนนท์	หุ้นสามัญ	18/11/2567	20,000	13.40	ซื้อ
BLC	นาย สุวิทย์ งามภูพันธ์	หุ้นสามัญ	19/11/2567	200,000	5.18	ซื้อ
PG	นาง กิตยาภรณ์ ชัยถาวรเสถียร	หุ้นสามัญ	19/11/2567	3,000	8.95	ซื้อ
PCC	นาย กิตติ สัมฤทธิ์	หุ้นสามัญ	19/11/2567	10,000	2.86	ซื้อ
PACO	นาย ธเนศ เลิศขจรกิตติ	หุ้นสามัญ	19/11/2567	4,800	1.36	ซื้อ
FM	นาย สนิต คุชฎีโหนด	หุ้นสามัญ	19/11/2567	100,000	4.12	ซื้อ
FTE	นาย ทักษิณ ตันดีไพจิตร	หุ้นสามัญ	19/11/2567	163,000	1.53	ซื้อ
FTE	นาย ประพันธ์ จิตรเจริญชัย	หุ้นสามัญ	19/11/2567	10,000	1.53	ขาย
FTE	นาย ประพันธ์ จิตรเจริญชัย	หุ้นสามัญ	20/11/2567	10,000	1.54	ขาย
MALEE	นาง จินตนา บุญรัตน์	หุ้นสามัญ	18/11/2567	80,000	8.85	ซื้อ
MALEE	นาย ชัยฉัตร บุญรัตน์	หุ้นสามัญ	18/11/2567	100,000	8.94	ซื้อ
YONG	นาย สรรเพชญ ศลิษฐ์อรรถกร	หุ้นสามัญ	19/11/2567	82,000	1.24	ซื้อ
TTI	นาย กาจกร ชื่นชูจิตต์	หุ้นสามัญ	19/11/2567	100	25.50	ซื้อ
TTI	นาย กาจกร ชื่นชูจิตต์	หุ้นสามัญ	19/11/2567	500	25.75	ซื้อ
TTI	นาย กาจกร ชื่นชูจิตต์	หุ้นสามัญ	19/11/2567	200	26.00	ซื้อ
WPH	นาย วิชิต ขอเจี้ยง	หุ้นสามัญ	18/11/2567	20,000	9.80	ซื้อ
WPH	นาย วิชิต ขอเจี้ยง	หุ้นสามัญ	18/11/2567	20,000	10.35	ซื้อ
W	นางสาว สาธิตา พลสวัสดิ์ถิ	หุ้นสามัญ	15/11/2567	150,000,000	0.33	ขาย
WIJK	นาง สมมาลี อ่องจريت	หุ้นสามัญ	19/11/2567	314,600	1.10	ซื้อ
WINDOW	นาย ธนินทร รัตนศิริวิไล	หุ้นสามัญ	18/11/2567	1,550,000	0.82	ซื้อ
STGT	นาย วีรกร อ่องสกุล	หุ้นสามัญ	18/11/2567	200	9.80	ซื้อ
SKR	นาย สุริยันต์ โคจรโรจน์	หุ้นสามัญ	19/11/2567	50,000	9.15	ซื้อ
SKR	นาย เสนีย์ กระจ่างศรี	หุ้นสามัญ	19/11/2567	25,000	9.13	ขาย
SLP	นาย สาทิส ตัฒธร	หุ้นสามัญ	19/11/2567	298,500	0.46	ขาย
SLP	นาย สาทิส ตัฒธร	หุ้นสามัญ	19/11/2567	201,500	0.47	ขาย
AQUA	นาย ฉาย บุนนาค	หุ้นสามัญ	15/11/2567	13,183,200	0.34	ซื้อ
AQUA	นาย ฉาย บุนนาค	หุ้นสามัญ	18/11/2567	500,000	0.33	ซื้อ
INET	นาย ทวีศักดิ์ กอนันตกุล	หุ้นสามัญ	19/11/2567	100,000	7.62	ขาย
INSET	นาย วิเชียร เจียกเจิม	หุ้นสามัญ	19/11/2567	100,000	3.53	ขาย
EKH	นาย สุทธิพงษ์ ตั้งสัจจะพจน์	หุ้นสามัญ	15/11/2567	5,000	6.55	ซื้อ
EKH	นาย สุทธิพงษ์ ตั้งสัจจะพจน์	หุ้นสามัญ	18/11/2567	10,000	6.49	ซื้อ
EKH	นาย สุทธิพงษ์ ตั้งสัจจะพจน์	หุ้นสามัญ	19/11/2567	5,000	6.50	ซื้อ

Stock Calendar



KINGSFORD

รายงานการเปลี่ยนแปลงการถือหลักทรัพย์ของผู้บริหาร (แบบ 59-2) ประจำวันที่ 20 พฤศจิกายน 2567

	ชื่อผู้บริหาร	ประเภทหลักทรัพย์	วันที่ได้มา / จำหน่าย	จำนวน	ราคา	วิธีการ ได้มา/ หน่าย
APO	นาย จิตบุญ รั้งนาคใต้	หุ้นสามัญ	19/11/2567	50,000	2.14	ซื้อ
NDR	นาง นิตยา สัมฤทธิวิเศษชา	หุ้นสามัญ	20/11/2567	25,093,202	2.63	โอน
NDR	นาย ชัยสิทธิ์ สัมฤทธิวิเศษชา	หุ้นสามัญ	20/11/2567	25,093,202	2.63	รับโอน
A5	นาย โชติกร ปัญจทรัพย์	ใบสำคัญแสดงสิทธิ ที่จะซื้อหุ้น	18/11/2567	1,123,700	0.10	ขาย
A5	นาย โชติกร ปัญจทรัพย์	ใบสำคัญแสดงสิทธิ ที่จะซื้อหุ้น	19/11/2567	2,940,048	0.10	ขาย

Stock Calendar



KINGSFORD

แบบรายงานการได้มาหรือจำหน่ายหลักทรัพย์ของกิจการ (แบบ 246-2) ประจำวันที่ 20 พฤศจิกายน 2567

หลักทรัพย์	ชื่อผู้ได้มา/จำหน่าย	วิธีการ	ประเภท หลักทรัพย์ ¹	% ก่อน ได้มา/ จำหน่าย	% ได้มา/ จำหน่าย	% หลัง ได้มา/ จำหน่าย	วันที่ได้มา/ จำหน่าย	% ก่อน ได้มา/ จำหน่าย	% ได้มา/ จำหน่าย	% หลัง ได้มา/ จำหน่าย
NDR	นาง นิตยา สัมฤทธิวิณิชชา	จำหน่าย	หุ้น	16.4356	5.4921	10.9435	20/11/2567	16.4356	5.4921	10.9435
NDR	นาย ชัยสิทธิ์ สัมฤทธิวิณิชชา	ได้มา	หุ้น	18.8248	5.4921	24.317	20/11/2567	18.8248	5.4921	24.317
SC	นางสาว แพทองธาร ชินวัตร	จำหน่าย	หุ้น	4.4421	4.4421	0	20/11/2567	35.0233	4.4421	30.5812
SC	นางสาว แพทองธาร ชินวัตร	จำหน่าย	หุ้น	28.4332	23.991	4.4421	19/11/2567	59.0144	23.991	35.0233
W	นางสาว สาธิตา พลสวัสดิ์	จำหน่าย	หุ้น	24.3637	7.7756	16.588	15/11/2567	24.3637	7.7756	16.588
W	นางสาว สาธิตา พลสวัสดิ์	ได้มา	หุ้น	17.3935	9.1908	24.9858	31/10/2567	17.3935	9.1908	24.9858
W	นางสาว สาธิตา พลสวัสดิ์	ได้มา	หุ้น	7.9892	10.2209	17.3935	29/10/2567	7.9892	10.2209	17.3935

Stock Calendar



KINGSFORD

November 2024				
Monday	Tuesday	Wednesday	Thursday	Friday
11	12	13	14	15
XD LHSC (0.17 (חרג)) LHPF (0.14 (חרג)) XR TRC (3.5 : 1 @ 2.40 (חרג)) Shares W 121,500,000 Shares META 279,044,584 Shares	XD RAM (0.15 (חרג)) PCC (0.07 (חרג)) Shares BC 38,250 Shares	XD RAM (0.15 (חרג)) PCC (0.07 (חרג)) Shares GCAP 10,000,000 Shares	XD TSTE (0.04 (חרג)) POPF (0.29 (חרג)) DIF (0.2222 (חרג)) XW HEALTH (2 : 1) Shares B52 122,000,000 Shares	XR ACC (3 : 1 @ 0.60 (חרג)) Shares SCN 270,000 Shares
18	19	20	21	22
XD DCC (0.02 (חרג)) Shares MILL 137,000,000 Shares W 1,740 Shares	XD TPCH (0.128 (חרג)) KTBSTMR (0.176 (חרג)) INETREIT (0.20 (חרג)) CPNCG (0.2508 (חרג)) ANI (0.20 (חרג)) Shares JCKH 1,800 Shares	XD SUN (0.15 (חרג)) SRS (0.075 (חרג)) ICN (0.10 (חרג)) BOFFICE (0.1515 (חרג)) Shares SABUY 760,000,000 Shares	XD WHAUP (0.06 (חרג)) WHAIR (0.2229 (חרג)) WHA (0.0669 (חרג)) UAC (0.25 (חרג)) SPRIME (0.125 (חרג)) SAV (0.30 (חרג)) RCL (0.50 (חרג)) PSL (0.10 (חרג)) M-II (0.175 (חרג)) DDD (0.10 (חרג)) Shares LHSC 290,000,000 Shares	XD AMATAR (0.16 (חרג))

XD - Excluding Dividend	XD(ST) - Excluding Stock Dividend	XM - Exclude meetings	XN - Ex-Capital Return	XI - Excluding Interest
XP - Excluding Principal	XR - Excluding Right	XW - Excluding Warrant	XS - Excluding Short-term Warrant	XA - Excluding All
XE - Excluding Exercise	*ND - No Dividend Payment	PD - Payment Date	XT - Excluding TSR ; @ - price per share / price per unit /	
XD - Excluding Dividend	XD(ST) - Excluding Stock Dividend	XM - Exclude meetings	XN - Ex-Capital Return	XI - Excluding Interest
XP - Excluding Principal	XR - Excluding Right	XW - Excluding Warrant	XS - Excluding Short-term Warrant	XA - Excluding All
XE - Excluding Exercise	*ND - No Dividend Payment	PD - Payment Date	XT - Excluding TSR ; @ - price per share / price per unit /	

Most Active Values (Btmn)



NVDR Update

วันพฤหัสบดีที่ 21 พฤศจิกายน 2567

Most Active Values (Btmn)

Top 20 Net Buying Value (B m)						Top 20 Net Selling Value (B m)					Month to Date		Year to Date						
พ.ย. - 67						พ.ย. - 67					พฤศจิกายน 2567		02 ม.ค.-20 พ.ย. 67						
	20	19	18	15	14		20	19	18	15	14	Net Buy	Net Sell	Net Buy	Net Sell				
1 DELTA	133.6	100.9	69.2	-4.9	-174.5	PTTEP	-78.8	3.7	-13.7	-66.5	207.8	GULF	1,288.80	BH	(4,129.04)	TRUE	11,969.9	PTTEP	-9,909.4
2 INTUCH	114.8	58.9	11.3	74.4	-37.1	BTS	-71.6	133.6	253.4	80.8	-34.8	DELTA	934.44	CPALL	(3,027.83)	KBANK	8,599.9	AOT	-6,959.7
3 HANA	86.4	-55.7	36.6	-9.1	-94.0	KBANK	-54.1	160.5	-112.6	177.0	-181.8	IVL	768.96	BBL	(1,158.92)	CPALL	7,338.7	ADVANC	-5,025.9
4 ADVANC	31.0	19.3	67.7	99.4	224.0	AOT	-51.2	-70.3	-108.7	-33.1	200.0	AOT	676.13	PTT	(949.01)	CPF	5,967.5	BCP	-3,483.9
5 TASCO	24.3	1.9	147.5	-120.4	45.6	CPF	-51.1	-31.8	40.7	-34.7	-107.9	INTUCH	617.92	CPF	(852.65)	DELTA	5,682.8	PTT	-3,425.5
6 SCC	22.4	-1.2	0.5	-5.4	-326.1	BANPU	-47.7	-59.6	-179.8	-438.3	2.2	SCB	577.71	KTB	(769.10)	KTB	4,124.1	LH	-3,012.0
7 JTS	17.5	21.3	3.5	-4.5	-12.3	CPALL	-39.3	-0.2	29.1	-8.6	-139.7	SCGP	421.12	BDMS	(565.51)	GULF	3,615.4	KTC	-2,581.0
8 AAV	15.7	25.1	3.1	-31.8	-17.4	BBL	-35.3	-57.5	-17.1	-51.9	-40.5	TRUE	339.20	BTS	(497.90)	SCB	3,548.8	TOP	-2,315.8
9 KTC	12.5	-252.3	-84.8	-266.6	-17.4	PTT	-35.0	-29.7	-20.1	-26.1	-380.0	HANA	307.82	CPN	(403.09)	BBL	3,502.3	HMPRO	-2,212.2
10 CCET	10.7	195.2	94.0	8.2	454.1	HMPRO	-30.9	-55.2	11.7	-6.6	-22.2	AMATA	304.14	MTC	(368.49)	TU	2,349.2	MINT	-2,197.2
11 SCB	7.9	-4.8	-4.4	-3.4	34.5	IVL	-29.1	-21.2	-11.1	-12.7	-30.6	TASCO	257.85	BEM	(331.01)	ITC	2,110.9	MTC	-2,179.8
12 EGCO	7.2	15.8	2.5	1.7	-9.3	SIRI	-26.5	-24.1	57.3	-35.5	-26.8	TU	220.39	ITC	(318.14)	BANPU	1,719.6	SCC	-1,929.6
13 MALEE	6.9	2.5	2.1	-0.1	-8.5	MINT	-26.3	54.6	148.7	-67.7	10.2	AP	211.34	SCC	(298.37)	CPN	1,507.7	EA	-1,796.3
14 LANNA	6.9	2.6	1.7	-4.7	0.3	PTTGC	-12.3	-2.7	-3.9	-8.2	-52.2	CRC	209.28	TISCO	(260.11)	AMATA	1,219.5	GPSC	-1,399.4
15 AEONTS	6.4	15.1	6.8	-2.4	-3.9	SVI	-11.2	5.7	-7.9	-9.3	3.2	NDR	205.66	PTTEP	(247.57)	WHA	1,188.0	BTS	-1,392.0
16 TISCO	5.6	28.3	7.9	27.9	-30.1	JAS	-10.2	7.2	58.3	-0.4	14.0	KKP	203.19	GPSC	(243.99)	BA	1,067.3	TCAP	-1,302.5
17 SPALI	5.1	-0.9	2.3	-0.5	8.5	ERW	-9.1	41.7	122.4	103.3	-10.4	WHA	184.41	BANPU	(191.03)	COM7	1,033.3	OR	-1,252.0
18 SAMART	4.9	12.9	-7.9	12.5	-0.3	TOP	-8.1	1.7	-9.1	-1.2	-28.3	RCL	157.45	BCP	(164.28)	RCL	931.0	ICHI	-1,236.9
19 RCL	3.7	1.4	8.1	-0.8	-14.1	AP	-7.7	0.2	-2.2	-3.3	18.9	ADVANC	148.98	KTC	(155.81)	SISB	890.1	TTB	-1,140.0
20 JMART	1.9	-0.2	1.8	-0.2	-2.6	SYNEX	-6.6	-28.0	4.4	-21.8	-2.0	SPALI	138.58	TTB	(150.50)	CPAXT	795.7	AP	-1,093.5

Total Volume Shares						NVDR Shrs.					
	Buy	Sell	Total	Net	Turn.		21-Nov-24	% of paidup	21-Nov-24	% of paidup	Paid up Capital (Last)
1 24CS	48,500	36,300	84,800	12,200	3.49	1 24CS	1,966,924	0.46	#N/A	#N/A	430,000,000
2 2S	4,000	-	4,000	4,000	6.53	2 2S	6,111,830	1.11	3,092,210	0.69	549,995,954
3 AS	85,900	30,700	116,600	55,200	4.06	3 3K-BAT	13,136	0.02	#N/A	#N/A	78,400,000
4 AS-W4	100	1,445,000	1,445,100	-1,444,900	3.71	4 A	3,360	0.00	62,400	0.01	980,000,000
5 AAI	334,700	1,475,800	1,810,500	-1,141,100	23.56	5 A5	1,201,232	0.10	800,664	0.07	1,209,384,689
6 AAV	16,771,600	10,741,200	27,512,800	6,030,400	38.06	6 AS-W4	2,352,028	0.65	#N/A	#N/A	360,996,274
7 ABM	39,900	43,000	82,900	-3,100	2.41	7 AAI	165,678,354	7.80	#N/A	#N/A	2,125,000,000
8 ACC	2,869,600	4,995,400	7,865,000	-2,125,800	12.80	8 AAV	1,397,077,158	10.87	353,926,265	7.30	12,849,999,997
9 ACE	20,000	13,300	33,300	6,700	3.08	9 ABM	3,000,818	0.43	3,268,124	1.09	692,118,710
10 ADVANC	966,800	664,802	1,631,602	301,998	19.54	10 ABM-W1	615,814	1.23	#N/A	#N/A	49,988,217
11 ADVICE	450,100	543,500	993,600	-93,400	13.31	11 ACAP	2,323,745	0.57	1,223,467	0.39	406,411,160
12 AEONTS	69,000	12,500	81,500	56,500	10.93	12 ACC	21,669,140	1.61	4,306,304	0.32	1,343,055,623
13 AGE	2,300	100	2,400	2,200	0.68	13 ACC-W2	945,848	0.21	#N/A	#N/A	447,680,170
14 AH	82,100	41,100	123,200	41,000	12.27	14 ACE	161,408,315	1.59	38,450,400	0.38	10,175,999,960
15 AIE	-	5,000	5,000	-5,000	0.38	15 ACG	933,507	0.16	211,225	0.04	600,000,000
16 AIT	386,600	1,054,400	1,441,000	-667,800	20.21	16 ADB	73,125,974	10.07	31,173,421	5.20	725,999,923
17 AJA	-	300	300	-300	0.01	17 ADD	1,743,315	1.09	#N/A	#N/A	160,000,000
18 AKP	233,800	-	233,800	233,800	9.42	18 ADVANC	193,599,172	6.51	241,595,912	8.13	2,974,209,736
19 AKR	13,000	5,100	18,100	7,900	0.34	19 ADVICE	30,230,088	4.88	#N/A	#N/A	620,000,000
20 ALLA	65,700	68,900	134,600	-3,200	7.55	20 AE	111,302,880	2.16	#N/A	#N/A	5,143,071,814

Source : SET.OR.TH

ข้อมูลในเอกสารฉบับนี้ รวบรวมมาจากแหล่งข้อมูลที่น่าเชื่อถือ อย่างไรก็ตาม บริษัทหลักทรัพย์ คิงส์ฟอร์ด จำกัด (มหาชน) ไม่สามารถที่จะยืนยันหรือรับรองความถูกต้องของข้อมูลเหล่านี้ได้ ไม่ว่าประการใด ๆ บทวิเคราะห์ในเอกสารนี้ จัดทำขึ้นโดยอ้างอิงถึงลักษณะพื้นฐานของหลักทรัพย์ที่เกี่ยวข้องกับหลักทรัพย์วิเคราะห์ และมิได้เป็นการชี้แนะหรือเสนอแนะให้ซื้อหรือขายหลักทรัพย์ใด ๆ การตัดสินใจซื้อหรือขายหลักทรัพย์ใด ๆ ของผู้ลงทุน ไม่ว่าจะเกิดจากการอ่านบทความในเอกสารนี้หรือไม่ก็ตาม ล้วนเป็นผลจากการใช้วิจารณญาณของผู้ลงทุน โดยไม่มีส่วนเกี่ยวข้องกับบริษัทหลักทรัพย์ คิงส์ฟอร์ด จำกัด (มหาชน) ไม่มีการเปิด

Disclaimer



KINGSFORD

คำแนะนำการลงทุน และความหมายของคำแนะนำการลงทุน

Stock Rating หมายถึงการให้คำแนะนำการลงทุนของบริษัท แบ่งเป็น 3 ระดับ

Buy หมายถึง ราคาพื้นฐานสูงกว่าราคาตลาด 15% หรือมากกว่า

Hold หมายถึงราคาพื้นฐานสูงกว่าราคาตลาดไม่เกิน 15% หรือต่ำกว่าราคาตลาดไม่เกิน 15 %

Sell หมายถึง ราคาพื้นฐานต่ำกว่าราคาตลาด 15% หรือมากกว่า

เอกสารฉบับนี้จัดทำขึ้นโดยบริษัทหลักทรัพย์คิงส์ฟอร์ด จำกัด (มหาชน) ข้อมูลที่ปรากฏในเอกสารฉบับนี้จัดทำโดยอาศัยข้อมูลที่ได้มาจากแหล่งที่เชื่อถือหรือควรเชื่อว่ามี ความน่าเชื่อถือ และ/หรือถูกต้อง อย่างไรก็ตามบริษัทไม่ยืนยัน และไม่รับรองถึงความครบถ้วนสมบูรณ์หรือถูกต้องของข้อมูลดังกล่าว และไม่ได้ประกันราคาหรือผลตอบแทน ของหลักทรัพย์ที่ปรากฏข้างต้น แม้ว่าข้อมูลดังกล่าวจะปรากฏข้อความที่อาจเป็นหรืออาจตีความว่าเป็นเช่นนั้นได้ บริษัทจึงไม่รับผิดชอบต่อการนำเอาข้อมูล ข้อความ ความเห็น และหรือบทสรุปที่ปรากฏในเอกสารฉบับนี้ไปใช้ไม่ว่ากรณีใดๆ ข้อมูลและความเห็นที่ปรากฏอยู่ในเอกสารฉบับนี้ได้ประสงค์จะชี้ชวน เสนอแนะ หรือจูงใจให้ลงทุน ใน หรือ ซื้อหรือขายหลักทรัพย์ที่ปรากฏในเอกสารฉบับนี้และข้อมูลมีการแก้ไขเพิ่มเติมเปลี่ยนแปลงโดยมีต้องแจ้งให้ทราบล่วงหน้า ผู้ลงทุนควรใช้ดุลยพินิจอย่างรอบคอบใน การลงทุนในหรือซื้อหรือขายหลักทรัพย์ บริษัทสงวนลิขสิทธิ์ในข้อมูลที่ปรากฏในเอกสารนี้ ห้ามมิให้ผู้ใดใช้ประโยชน์ ทำซ้ำ ดัดแปลง นำออกแสดง ทำให้ปรากฏหรือเผยแพร่ ต่อสาธารณชน ไม่ว่าด้วยประการใดๆ ซึ่งข้อมูลในเอกสารนี้ไม่ว่าทั้งหมดหรือบางส่วน เว้นแต่ได้รับอนุญาตเป็นหนังสือจากบริษัทเป็นการล่วงหน้า การกล่าว คิด หรืออ้างอิง ข้อมูลบางส่วนตามสมควรในเอกสารนี้ ไม่ว่าในบทความ บทวิเคราะห์ บทวิจัย หรือในเอกสาร หรือการสื่อสารอื่นใดจะต้องกระทำโดยถูกต้อง และไม่เป็นการก่อให้เกิดการ เข้าใจผิดหรือความเสียหายแก่บริษัท ต้องรับรู้ถึงความเป็นเจ้าของลิขสิทธิ์ในข้อมูลบริษัท และต้องอ้างอิงถึงเอกสารฉบับนี้ และวันที่ในเอกสารฉบับนี้ของบริษัทโดยชัดเจน การลงทุนในหรือซื้อหรือขายหลักทรัพย์ย่อมมีความเสี่ยง ท่านควรทำความเข้าใจอย่างถ่องแท้ต่อลักษณะของหลักทรัพย์แต่ละประเภทและควรศึกษาข้อมูลของบริษัทที่ออก หลักทรัพย์และข้อมูลอื่นใดที่เกี่ยวข้องก่อนการตัดสินใจลงทุนในหรือซื้อหรือขายหลักทรัพย์

ข้อมูลในเอกสารฉบับนี้ รวบรวมมาจากแหล่งข้อมูลที่น่าเชื่อถือ อย่างไรก็ดี บริษัทหลักทรัพย์ คิงส์ฟอร์ด จำกัด(มหาชน)ไม่สามารถที่จะยืนยันหรือรับรองความถูกต้องของข้อมูลเหล่านี้ได้ ไม่ว่าประการใดๆ บทวิเคราะห์ในเอกสารนี้ จัดทำขึ้นโดยอ้างอิง หลักเกณฑ์ทางวิชาการเกี่ยวกับหลักการวิเคราะห์ และมีได้เป็นการชี้แนะ หรือเสนอแนะให้ซื้อหรือขายหลักทรัพย์ใดๆ การตัดสินใจซื้อหรือขายหลักทรัพย์ใดๆ ของผู้อ่าน ไม่ว่าจะเกิดจากการอ่านบทความในเอกสารนี้หรือไม่ก็ตาม ล้วนเป็นผลจากการใช้ วิจารณญาณของผู้อ่าน โดยไม่มีส่วนเกี่ยวข้องกับอะไรรูปแบบใดๆ กับ บริษัทหลักทรัพย์ คิงส์ฟอร์ด จำกัด(มหาชน) ไม่ว่ากรณีใด

Disclaimer



KINGSFORD

Thai Institute of Directors Association (IOD) – Corporate Governance Report Rating 2022 (CG Score) ข้อมูล 09 พฤศจิกายน 2566



7UP	ASK	BOL	CRC	GCAP	JAS	MFEC	PDG	RS	SICT	SVT	TNDT	UBIS
AAV	ASP	BPP	CRD	GENCO	JTS	MILL	PDJ	RT	SIRI	SYMC	TNITY	UKEM
ABM	ASW	BRI	CSC	GFPT	KBANK	MINT	PG	S	SIS	SYNEX	TNL	UP
ACE	ATP30	BROOK	CSS	GGC	KCC	MONO	PHOL	S&J	SITHAI	SYNTEC	TNR	UPF
ACG	AUCT	BRR	CV	GLAND	KCE	MOONG	PIMO	SA	SJWD	TACC	TOA	UPOIC
ADB	AWC	BTS	DCC	GLOBAL	KEX	MSC	PJW	SABINA	SKR	TAE	TOG	UV
ADD	AYUD	BTW	DDD	GPSC	KKP	MST	PLANB	SAK	SM	TCAP	TOP	VCOM
ADVANC	B	BWG	DELTA	GRAMMY	KSL	MTC	PLAT	SAMART	SMPC	TCMC	TPBI	VGI
AEONTS	BA	BYD	DEMCO	GULF	KTB	MTI	PLUS	SAMTEL	SMT	TEAMG	TPCS	VIBHA
AF	BAFS	CBG	DMT	GUNKUL	KTC	NC	PM	SAPPE	SNC	TEGH	TPIPL	VIH
AGE	BAM	CENTEL	DOHOME	HANA	KTMS	NCH	POLY	SAT	SNNP	TFG	TPIPP	VL
AH	BANPU	CFRESH	DRT	HARN	KUMWEL	NCL	PORT	SBNEXT	SNP	TFMAMA	TPS	WACOAL
AHC	BAY	CHASE	DUSIT	HENG	KUN	NDR	PPP	SC	SO	TGE	TQM	WGE
AIRA	BBGI	CHEWA	EA	HMPRO	LALIN	NER	PPS	SCB	SPALI	TGH	TQR	WHA
AIT	BBIK	CHG	EASTW	HPT	LANNA	NKI	PR9	SCC	SPC	THANA	TRT	WHAUP
AJ	BBL	CHOW	ECF	HTC	LH	NOBLE	PRG	SCCC	SPCG	THANI	TRUE	WICE
AKP	BC	CIMBT	ECL	ICC	LHFG	NRF	PRINC	SCG	SPI	THCOM	TRV	WINMED
AKR	BCH	CIVIL	EE	ICHI	LIT	NTV	PRM	SCGP	SPRC	THIP	TSC	WINNER
ALLA	BCP	CK	EGCO	ICN	LOXLEY	NVD	PRTR	SCM	SR	THRE	TSTE	XPG
ALT	BCPG	CKP	EPG	III	LPN	NWR	PSH	SDC	SSC	THREL	TSTH	YUASA
AMA	BDMS	CM	ERW	ILINK	LRH	NYT	PSL	SEAFCO	SSF	TIDLOR	TTA	ZEN
AMARIN	BEC	CNT	ETC	ILM	LST	OCC	PT	SEAOIL	SSSC	TIPH	TTB	
AMATA	BEM	COLOR	ETE	IMH	M	OISHI ¹	PTC	SECURE	STA	TISCO	TTCL	
AMATAV	BEYOND	COM7	FE	IND	MAJOR	ONEE	PTT	SELIC	STC	TK	TTW	
ANAN	BGC	COTTO	FLOYD	INET	MALEE	OR	PTTEP	SENA	STEC	TKN	TURTLE	
AOT	BGRIM	CPALL	FN	INTUCH	MATCH	ORI	PTTGC	SENX	STGT	TKS	TVDH	
AP	BH	CPAXT	FPI	IP	MBK	OSP	Q-CON	SFP ²	STI	TKT	TVH	
APCO	BIZ	CPF	FPT	IRC	MC	OTO	QH	SFT	SUC	TLI	TVO	
APCS	BJC	CPI	FSX	IRPC	M-CHAI	PAP	QTC	SGC	SUN	TM	TVT	
ARIP	BJCHI	CPL	FVC	ITC	MCOT	PATO	RATCH	SGF	SUSCO	TMC	TWPC	
ARROW	BKI	CPN	GBX	ITEL	MEGA	PB	RBF	SGP	SUTHA	TMD	UAC	
ASEFA	BLA	CPW	GC	IVL	MFC	PCSGH	RPH	SHR	SVI	TMT	UBE	



2S	ASIAN	CHIC	EKH	HUMAN	K	LEO	PACO	PTECH	SINGER	SVOA	TRU
A5	ASIMAR	CI	ESSO	IFS	KCAR	LHK	PIN	PYLON	SKN	SWC	TRUBB
AAI	ASN	CIG	ESTAR	INSET	KGI	MACO	PQS	RCL	SONIC	TCC	TSE
AIE	AURA	CMC	EVER	IT	KIAT	METCO	PREB	SALEE	SORKON	TEKA	VRANDA
ALUCON	BR	COMAN	FORTH	J	KISS	MICRO	PRI	SANKO	SPVI	TFM	WAVE
AMR	BSBM	CSP	FSMART	JCKH	KK	MK	PRIME	SCI	SSP	TMILL	WFX
APURE	BTG	DOD	FTI	JDF	KTIS	MVP	PROEN	SCN	SST	TNP	WIIK
ARIN	CEN	DPAINT	GEL	JKN	KWC	NCAP	PROS	SE	STANLY	TPLAS	WIN
AS	CGH	DV8	GPI	JMART	KWM	NOVA	PROUD	SE-ED	STP	TPOLY	WP
ASIA	CH	EFORL	HEALTH	JUBILE	LDC	NTSC	PSTC	SFLEX	SUPER	TRC	

ข้อมูลในเอกสารฉบับนี้ รวบรวมมาจากแหล่งข้อมูลที่น่าเชื่อถือ อย่างไรก็ตาม บริษัทหลักทรัพย์ คิงส์ฟอร์ด จำกัด(มหาชน)ไม่สามารถที่จะยืนยันหรือรับรองความถูกต้องของข้อมูลเหล่านี้ได้ ไม่ว่าประการใดๆ บทวิเคราะห์ในเอกสารนี้ จัดทำขึ้นโดยอ้างอิงถึงหลักเกณฑ์ทางวิชาการเกี่ยวกับหลักการวิเคราะห์ และมีได้เป็นการชี้แนะ หรือเสนอแนะให้ซื้อหรือขายหลักทรัพย์ใดๆ การตัดสินใจซื้อหรือขายหลักทรัพย์ใดๆ ของผู้อ่าน ไม่ว่าจะเกิดจากการอ่านบทความในเอกสารนี้หรือไม่ก็ตาม ล้วนเป็นผลจากการใช้วิจารณญาณของผู้อ่าน โดยไม่มีส่วนเกี่ยวข้องกับหรือผูกพันใดๆ กับ บริษัทหลักทรัพย์ คิงส์ฟอร์ด จำกัด(มหาชน) ไม่ว่ากรณีใด

Disclaimer



KINGSFORD

Thai Institute of Directors Association (IOD) – Corporate Governance Report Rating 2022 (CG Score) ข้อมูล 09 พฤศจิกายน 2566



24CS	BLESS	CMR	GTB	ITD	LEE	MUD	PICO	PRIN	SAMCO	SOLAR	TITLE	UTP
AMANA	BSM	CRANE	GTV	ITNS	MASTER	NATION	PK	PSG	SAWAD	SPA	TKC	VARO
AMARC	BVG	CWT	GYT	JCK	MBAX	NNCL	PL	RABBIT	SCAP	STECH	TMI	VPO
AMC	CAZ	DHOUSE	HL	JMT	MEB	NPK	PLANET	READY	SCP	STPI	TNH	W
APP	CCET	DTCENT	HTECH	JR	MENA	NSL	PLE	RJH	SIAM	SVR	TPA	WARRIX
ASAP	CHARAN	EASON	HYDRO	JSP	META	NV	PMTA	RSP	SKE	TC	TPAC	WORK
BCT	CHAYO	FNS	IIG	KBS	MGT	OGC	PPM	RWI	SKY	TCCC3	TRITN	WPH
BE8	CHOTI	FTE	INGRS	KGEN	MITSI	PAF	PRAKIT	S11	SMART	TEAM	UBA	YONG
BIG	CITY	GIFT	INSURE	KJL	MJD	PCC	PRAPAT	SAAM	SMD	TFI	UMI	ZIGA
BIOTEC	CMAN	GJS	IRCP	L&E	MOSHI	PEACE	PRECHA	SAF	SMIT	TIGER	UMS	

ช่วงคะแนน	สัญลักษณ์	ความหมาย	Description
มากกว่า 80		ดีเลิศ	Excellent
70 - 79		ดีมาก	Very Good
60 - 69		ดี	Good
50 - 59		ดีพอใช้	Satisfactory
40 - 49		ผ่าน	Pass
ต่ำกว่า 40	No logo give	N/A	N/A

การเปิดเผยผลการสำรวจของสมาคมส่งเสริมสถาบันกรรมการบริษัทไทย (IOD) ในเรื่องการกำกับดูแลกิจการ (Corporate Governance) นี้เป็นการดำเนินการตามนโยบายของสำนักงานคณะกรรมการกำกับหลักทรัพย์และตลาดหลักทรัพย์ โดยการสำรวจของ IOD เป็นการสำรวจและประเมินจากข้อมูลของบริษัทจดทะเบียนในตลาดหลักทรัพย์แห่งประเทศไทยและตลาดหลักทรัพย์เอ็มเอไอ ที่มีการเปิดเผยต่อสาธารณะและเป็นข้อมูลที่ผู้ลงทุนทั่วไปสามารถเข้าถึงได้ ดังนั้นผลสำรวจดังกล่าวจึงเป็นการนำเสนอในมุมมองของบุคคลภายนอกโดยไม่ได้รับการประเมินการปฏิบัติและมิได้มีการใช้ข้อมูลภายในในการประเมิน อนึ่ง ผลการสำรวจดังกล่าว เป็นผลการสำรวจ ณ วันที่ปรากฏในรายงานการกำกับดูแลกิจการบริษัทจดทะเบียนไทยเท่านั้น ดังนั้นผลการสำรวจจึงอาจเปลี่ยนแปลงได้ภายหลังจากวันดังกล่าว ทั้งนี้บริษัทหลักทรัพย์ คิงส์ฟอร์ด จำกัด (มหาชน) มิได้ยืนยันหรือรับรองถึงความถูกต้องของผลการสำรวจดังกล่าวแต่อย่างใด

ข้อมูลในเอกสารฉบับนี้ รวบรวมมาจากแหล่งข้อมูลที่น่าเชื่อถือ อย่างไรก็ดี บริษัทหลักทรัพย์ คิงส์ฟอร์ด จำกัด(มหาชน)ไม่สามารถที่จะยืนยันหรือรับรองความถูกต้องของข้อมูลเหล่านี้ได้ ไม่ว่าประการใดๆ บทวิเคราะห์ในเอกสารนี้ จัดทำขึ้นโดยอ้างอิงถึงหลักเกณฑ์ทางวิชาการเกี่ยวกับหลักการวิเคราะห์ และมีได้เป็นการชี้แนะ หรือเสนอแนะให้ซื้อหรือขายหลักทรัพย์ใดๆ การตัดสินใจซื้อหรือขายหลักทรัพย์ใด ๆ ของผู้อ่าน ไม่ว่าจะเกิดจากการอ่านบทความในเอกสารนี้หรือไม่ก็ตาม ล้วนเป็นผลจากการใช้วิจารณญาณของผู้อ่าน โดยไม่มีส่วนเกี่ยวข้องกับหรือผูกพันใด ๆ กับ บริษัทหลักทรัพย์ คิงส์ฟอร์ด จำกัด(มหาชน) ไม่ว่ากรณีใด

Disclaimer



KINGSFORD

Anti-Corruption Progress Indicator 2022 (ข้อมูล 1 พฤศจิกายน 2566)

บริษัทจดทะเบียนที่ได้ประกาศเจตนารมณ์เข้าร่วม CAC

ACE	BLAND	CV	GLOBAL	J	MENA	OSP	PRIME	SA	SIS	TEGH	TQM
ADB	BTG	DEXON	GREEN	JMART	MITSI	OTO	PROEN	SANKO	SKE	TIPH	TRUE
ALT	BYD	DMT	ICN	JMT	MODERN	PLUS	PRTR	SCB	SM	TKN	W
AMC	CAZ	EKH	IHL	LEO	NER	POLY	RBF	SENX	SVOA	TPAC	WPH
ASW	CBG	FSX	ITC	LH	NEX	PQS	RT	SFLEX	TBN	TPLAS	XPG

บริษัทจดทะเบียนที่ได้ได้รับการรับรอง CAC

2S	BAM	CHEWA	EASTW	GUNKUL	KBS	MFC	PDG	PTG	SCM	SSSC	TIPCO	TU
7UP	BANPU	CHOTI	ECF	HANA	KCAR	MFEC	PDJ	PTT	SCN	SST	TISCO	TVDH
AAI	BAY	CHOW	EGCO	HARN	KCC	MILL	PG	PTTEP	SEAOIL	STA	TKS	TVO
ADVANC	BBGI	CIG	EP	HENG	KCE	MINT	PHOL	PTTGC	SE-ED	STGT	TKT	TWPC
AF	BBL	CIMBT	EPG	HMPRO	KGEN	MONO	PIMO	PYLON	SELIC	STOWER	TMD	UBE
AH	BCH	CM	ERW	HTC	KGI	MOONG	PK	Q-CON	SENA	SUSCO	TMILL	UBIS
AI	BCP	CMC	ESTAR	ICC	KKP	MSC	PL	QH	SGC	SVI	TMT	UEC
AIE	BCPG	COM7	ETC	ICHI	KSL	MST	PLANB	QLT	SGP	SYMC	TNITY	UKEM
AIRA	BE8	CPALL	ETE	IFS	KTB	MTC	PLANET	QTC	SIRI	SYNTEC	TNL	UOBKH
AJ	BEC	CPAXT	FNS	III	KTC	MTI	PLAT	RABBIT	SITHAI	TAE	TNP	UV
AKP	BEYOND	CPF	FPI	ILINK	L&E	NATION	PM	RATCH	SKR	TAKUNI	TNR	VCOM
AMA	BGC	CPI	FPT	ILM	LANNA	NCAP	PPP	RML	SMIT	TASCO	TOG	VGI
AMANAH	BGRIM	CPL	FSMART	INET	LHFG	NEP	PPPM	RS	SMK	TCAP	TOP	VIH
AMATA	BKI	CPN	FTE	INOX	LHK	NKI	PPS	RWI	SMPC	TCMC	TOPP	WACOAL
AMATAV	BLA	CPW	GBX	INSURE	LPN	NOBLE	PR9	S&J	SNC	TFG	TPA	WHA
AP	BPP	CRC	GC	INTUCH	LRH	NRF	PREB	SAAM	SNP	TFI	TPCS	WHAUP
APCS	BROOK	CSC	GCAP	IRPC	M	NWR	PRG	SABINA	SORKON	TFMAMA	TRT	WICE
AS	BRR	DCC	GEL	ITEL	MAJOR	OCC	PRINC	SAK	SPACK	TGE	TRU	WIJK
ASIAN	BSBM	DELTA	GFPT	IVL	MALEE	OGC	PRM	SAPPE	SPALI	TGH	TSC	XO
ASK	BTS	DEMCO	GGC	JAS	MATCH	OR	PROS	SAT	SPC	THANI	TSI	YUASA
ASP	BWG	DIMET	GJS	JKN	MBAX	ORI	PSH	SC	SPI	THCOM	TSTE	ZEN
AWC	CEN	DOHOME	GPI	JR	MBK	PAP	PSL	SCC	SPRC	THIP	TSTH	ZIGA
AYUD	CENTEL	DRT	GPSC	JTS	MC	PATO	PSTC	SCCC	SRICHA	THRE	TTA	
B	CFRESH	DUSIT	GSTEEL	KASET	MCOT	PB	PT	SCG	SSF	THREL	TTB	
BAFS	CGH	EA	GULF	KBANK	META	PCSGH	PTECH	SCGP	SSP	TIDLOR	TTCL	

คำชี้แจง ข้อมูลบริษัทที่เข้าร่วมโครงการแนวร่วมปฏิบัติของภาคเอกชนไทยในการต่อต้านทุจริต (Thai CAC) ของสมาคมส่งเสริมสถาบันกรรมการบริษัทไทย มี 2 กลุ่ม คือ

- ได้ประกาศเจตนารมณ์เข้าร่วม CAC
- ได้รับการรับรอง CAC

การเปิดเผยผลการประเมินดัชนีชี้วัดความคืบหน้าการป้องกันการมีส่วนเกี่ยวข้องกับการทุจริตคอร์รัปชัน (Anti-corruption Progress Indicators) ของบริษัทจดทะเบียนในตลาดหลักทรัพย์แห่งประเทศไทยซึ่งจัดทำโดยสถาบันไทยพัฒน์นี้ เป็นการดำเนินการตามนโยบายและตามแผนพัฒนาความยั่งยืนสำหรับบริษัทจดทะเบียนของสำนักงานคณะกรรมการกำกับหลักทรัพย์และตลาดหลักทรัพย์ โดยผลการประเมินดังกล่าวของสถาบันไทยพัฒน์ อาศัยข้อมูลที่ได้รับจากบริษัทจดทะเบียนตามที่บริษัทจดทะเบียนได้ระบุในแบบแสดงข้อมูลเพื่อการประเมิน Anti-corruption ซึ่งได้อ้างอิงข้อมูลมาจากแบบแสดงรายการข้อมูลประจำปี (แบบ 56-1) รายงานประจำปี (แบบ 56-2) หรือในบุคคลภายนอก โดยมีได้เป็นการประเมินการปฏิบัติของบริษัทจดทะเบียนในตลาดหลักทรัพย์แห่งประเทศไทย และได้ใช้ข้อมูลภายใต้การประเมินเนื่องจากผลการประเมินดังกล่าวเป็นเพียงผลการประเมิน ณ วันที่ปรากฏในผลการประเมินเท่านั้น ดังนั้นผลการประเมินจึงอาจเปลี่ยนแปลงได้ภายหลังวันดังกล่าว หรือเมื่อข้อมูลที่เกี่ยวข้องมีการเปลี่ยนแปลง ทั้งนี้ บริษัทหลักทรัพย์คิงส์ฟอร์ด จำกัด (มหาชน) มิได้ยืนยัน ตรวจสอบ หรือรับรองความถูกต้องครบถ้วนของผลการประเมินดังกล่าวแต่อย่างใด

ข้อมูลในเอกสารฉบับนี้ รวบรวมมาจากแหล่งข้อมูลที่นำเชื่อถือ อย่างไรก็ตาม บริษัทหลักทรัพย์ คิงส์ฟอร์ด จำกัด(มหาชน)ไม่สามารถที่จะยืนยันหรือรับรองความถูกต้องของข้อมูลเหล่านี้ได้ ไม่ว่าประการใดๆ บทวิเคราะห์ในเอกสารนี้ จัดทำขึ้นโดยอ้างอิงหลักเกณฑ์ทางวิชาการเกี่ยวกับหลักการวิเคราะห์ และมีได้เป็นการชี้แนะ หรือเสนอแนะให้ซื้อหรือขายหลักทรัพย์ใดๆ การตัดสินใจซื้อหรือขายหลักทรัพย์ใดๆ ของผู้อ่าน ไม่ว่าจะเกิดจากการอ่านบทความในเอกสารนี้หรือไม่ก็ตาม ล้วนเป็นผลจากการใช้วิจารณญาณของผู้อ่าน โดยไม่มีส่วนเกี่ยวข้องหรือผูกพันใดๆ กับ บริษัทหลักทรัพย์ คิงส์ฟอร์ด จำกัด(มหาชน) ไม่ว่ากรณีใด

ชื่อ	นามสกุล	ตำแหน่ง	เลขที่ทะเบียน SEC	โทรศัพท์	อีเมล	เป็นนักวิเคราะห์ทางด้านปัจจัยพื้นฐาน (โปรดระบุชื่อหุ้นและกลุ่มอุตสาหกรรม)
อภิชัย	เรามาณะชัย	ผู้ช่วยกรรมการผู้จัดการ นักวิเคราะห์การลงทุนปัจจัยทางเทคนิค นักวิเคราะห์กลยุทธ์การลงทุน นักวิเคราะห์การลงทุนปัจจัยพื้นฐานด้านตลาดทุน	002939	02 829 6999 Ext. 2200	apichai.ra@kfsec.co.th	
นพพร	ฉายแก้ว	ผู้จัดการอาวุโส	043964	02 829 6999 Ext. 2203	noppom.ch@kfsec.co.th	พลังงานและปิโตรเคมี ยานยนต์ ขนส่งทางอากาศ
ณัฐวิชัย	ภูสุนทรศรี	นักวิเคราะห์	087077	02 829 6999 Ext. 2204	nattawat.po@kfsec.co.th	อาหาร, การแพทย์, พาณิชยกรรม
ณัฐ	แก้วบริสุทธิ์สกุล	ผู้ช่วยนักวิเคราะห์				เทคโนโลยีสารสนเทศและการสื่อสาร และกลุ่มบริการรับเหมาก่อสร้าง