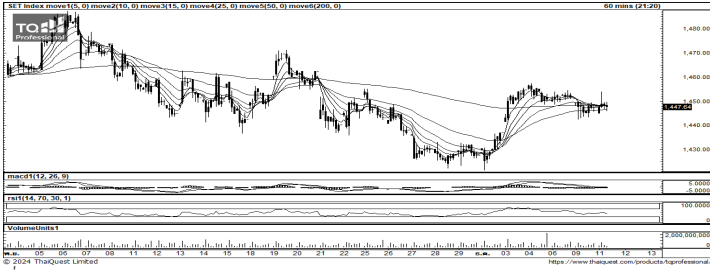


Stock Forecast

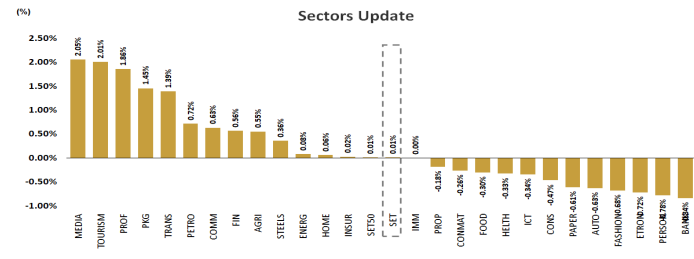


KINGSFORD

วันพุธที่ 11 ธันวาคม พ.ศ. 2567



ที่มา ; TQ Professional 60 Mins



ที่มา ; Kingsford Research, TQ Professional

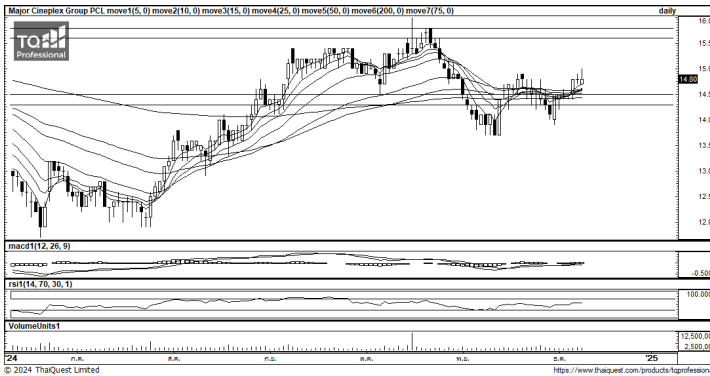
SET Index ปิดช่วงเช้า +0.11 จุด ที่ระดับ 1,447.64 จุด มูลค่าการซื้อขาย 1.94 หมื่นลบ. ทรงตัวเช่นเดียวกับดัชนีภูมิภาค โดยค่าวันนี้มีกองทุนรอรายงาน US CPI พ.ย. คาด 2.7% & ต.ค. 2.6% YoY ซึ่งหากไม่มีสัญญาณความรุนแรงของเงินเฟ้อสหรัฐ ตลาดคาดมีโอกาสที่เฟดจะลดดอกเบี้ยลง 0.25% ในการประชุม 18 ธ.ค. รวมถึงมุมมองของเฟดว่า จะชะลอการลดดอกเบี้ยในการประชุม ม.ค. ปีหน้าหรือไม่ ส่วนดัชนีเซี่ยงไฮ้ขึ้น +0.1% โดยอยู่ระหว่างรอผลการประชุม CEWC วันที่ 11 - 12 ธ.ค. ซึ่งคาดว่าจะออก ม.กระตุณเศรษฐกิจจีนในปีหน้า ด้วยการปรับลดดอกเบี้ย Repo 7 วันลง 40 Bps รวมถึงการทำงบประมาณขาดดุลราว 4% ต่อ GDP จีน เพื่อชวยลดผลกระทบการ ม.ปรับขึ้นภาษีนำเข้าจีนของสหรัฐในปีหน้า ส่วนประเด็นที่ต้องติดตามในวันพรุ่งนี้ คือ ผลการประชุม ECB ซึ่ง LSEG ชี้มีโอกาส 85% ที่ ECB จะลดดอกเบี้ยลง 0.25% หลังภาวะเศรษฐกิจยุโรปที่ยังฟื้นตัวช้า กอปรกับความเสถียรสงครามรัสเซีย - ยูเครน สำหรับดัชนี SET เซานี้ได้แรงหนุนจากกลุ่มท่องเที่ยว & คาปลีก ที่อยู่ในช่วง High Season กอปรกับมีแรงซื้อเก็งกำไรในกลุ่มปิโตรเคมี & บรรจภัณฑ์ที่คาดว่าจะได้ประโยชน์จาก ม.กระตุณเศรษฐกิจจีน ขณะที่กลุ่มสถาบันการเงินทรงตัวรอ ก.คลัง & ธปท.จะแถลง ม.แก้ไขหนี้ภาคครัวเรือน ส่วนการประชุม ครม.วันนี้จะยังไม่มีการนำ ม.แจกเงินเฟส 2 ให้กับผู้สูงอายุเข้าพิจารณา ภาคขายวางแนวรับดัชนี SET ที่ 1,440 - 1,445 แนวต้าน 1,450 - 1,455

Resistance 1,450 - 1,455

Support 1,440 - 1,445

Analysts
 Apichai Raomanachai No. 002939
 Nopporn Chaykaew No. 043964
Assistant Analysts (Technical)
 Nattawat Poosunthornsi No. 087077

Stock Forecast



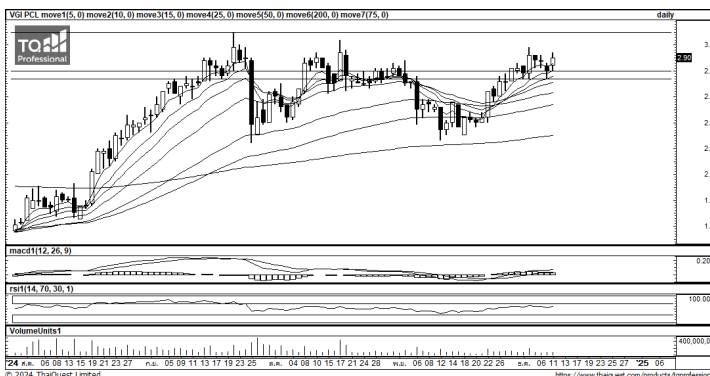
ที่มา ; TQ Professional

MAJOR

Resistance 15.60-15.80

Support 14.50

แนะนำซื้อเก็งกำไร ระดับราคาประคองตัวเหนือเส้นค่าเฉลี่ย EMA 200 วัน ด้าน Volume มีสะสม ขณะที่ Indicators ดูหาโซนบวก พิจารณา Trading Buy วางแนวรับบริเวณ 14.50 บาท วางแนวต้านทำกำไรบริเวณ 15.60-15.80 บาท หากราคาเคลื่อนไหวต่ำกว่า 14.30 บาท แนะนำ Stop-Loss



ที่มา ; TQ Professional

VGI

Resistance 3.10

Support 2.80

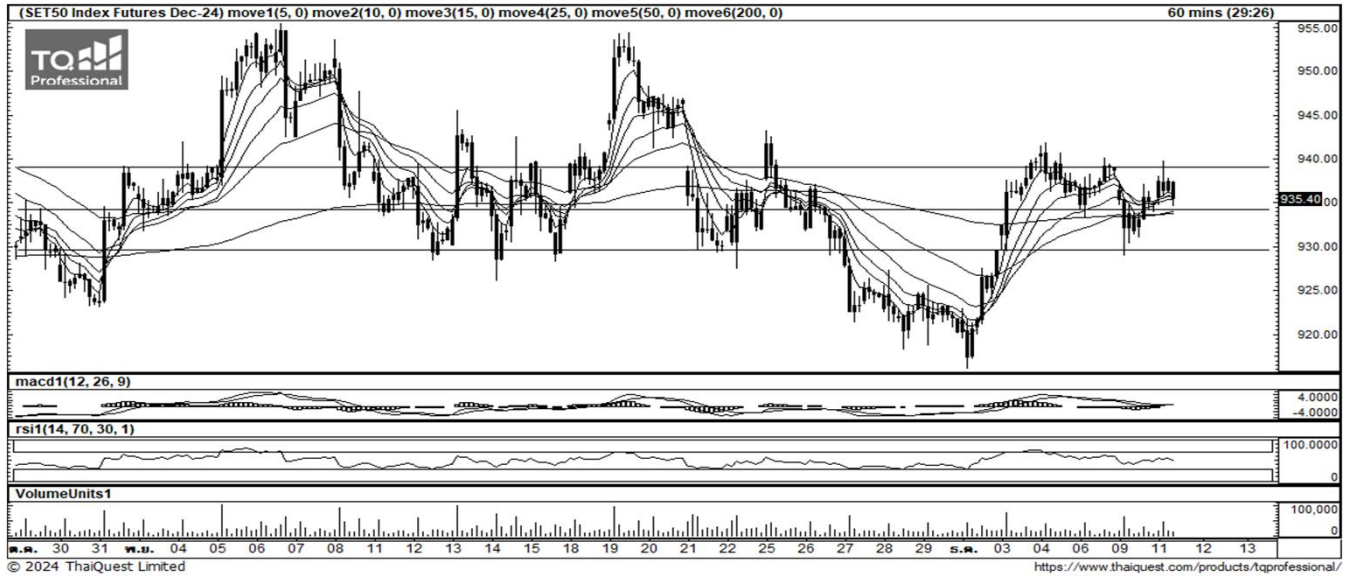
แนะนำซื้อเก็งกำไร ระดับราคาทยอยแกว่งขึ้นสลับพัก support ด้วยเส้นค่าเฉลี่ย EMA ระยะสั้น ด้าน Volume มีสะสม ขณะที่ Indicators อยู่ในเกณฑ์ดี พิจารณา Trading Buy วางแนวรับบริเวณ 2.80 บาท วางแนวต้านทำกำไรบริเวณ 3.10 บาท หากราคาเคลื่อนไหวต่ำกว่า 2.74 บาท แนะนำ Stop-Loss

ข้อมูลในเอกสารฉบับนี้ รวบรวมมาจากแหล่งข้อมูลที่น่าเชื่อถือ อย่างไรก็ดี บริษัทหลักทรัพย์ คิงส์ฟอร์ด จำกัด(มหาชน)ไม่สามารถที่จะยืนยันหรือรับรองความถูกต้องของข้อมูลเหล่านี้ได้ ไม่ว่าประการใด ๆ บทวิเคราะห์ในเอกสารนี้จัดทำขึ้นโดยอ้างอิงหลักเกณฑ์ทางวิชาการเกี่ยวกับหลักการวิเคราะห์ และไม่ได้เป็นการชี้แนะ หรือเสนอแนะให้ซื้อหรือขายหลักทรัพย์ใด ๆ การตัดสินใจซื้อหรือขายหลักทรัพย์ใด ๆ ของผู้อ่าน ไม่ว่าจะเกิดจากการอ่านบทความในเอกสารนี้หรือไม่ก็ตาม ล้วนเป็นผลจากการใช้วิจารณญาณของผู้อ่าน โดยไม่มีส่วนเกี่ยวข้องกับหรือพึ่งพิงผู้จัดทำ กับ บริษัทหลักทรัพย์ คิงส์ฟอร์ด จำกัด(มหาชน) ไม่ว่ากรณีใด

SET 50 INDEX FUTURES



วันพุธที่ 11 ธันวาคม พ.ศ. 2567



Source: Thaiquest * Time Frame 60 Minute

S50Z24 ปิดที่ 935.40 จุด +0.80 จุด +0.09%

กลยุทธ์การลงทุนภาคบ่าย | เข้านี้ ดัชนีปิดคงตัวรอปัจจัยใหม่สำหรับสัญญา S50Z24 เราประเมินการเคลื่อนไหวในกรอบแนวรับ 929//934 จุด และ แนวต้าน 934//939 จุด เบื้องต้น ระยะสั้น วางบริเวณ 934 จุด เป็นเกณฑ์เลือกข้าง (ยืนได้ Longได้เปรียบ / ไม่ได้ Short ยังได้เปรียบ)

ข้อมูลการซื้อขาย Block-Trade ปิด
ภาคเช้าวันที่ 11 ธ.ค.67 (12:19)

| Single Stock Futures | contracts |
|----------------------|-----------|
| AWC Futures | 7,500 |
| VGI Futures | 6,000 |
| TTB Futures | 2,500 |
| TRUE Futures | 2,000 |
| GULF Futures | 1,900 |

Source: www.tfex.co.th

| | Close | Change | %Change | Volume | Support | Resistance |
|--------|--------|--------|---------|-------------|----------|------------|
| SET50 | 934.86 | 0.09 | 0.01% | 430,882,700 | 929//934 | 934//939 |
| S50Z24 | 935.40 | 0.80 | 0.09% | 94,128 | 929//934 | 934//939 |
| S50H25 | 929.80 | 0.60 | 0.06% | 12,489 | 922//926 | 929//934 |

Source: Thaiquest, Kingsford

Analyst
Apichai Raomanachai

No. 002939

Assistant Analyst(technical)
Nattawat Poosunthornsri

No. 087077

www.kingsfordsec.com

Disclaimer: ข้อมูลในเอกสารฉบับนี้ รวบรวมมาจากแหล่งข้อมูลที่น่าเชื่อถืออย่างไรก็ดี บริษัทหลักทรัพย์ คิงส์ฟอร์ด จำกัด(มหาชน)ไม่สามารถที่จะยืนยันหรือรับรองความถูกต้องของข้อมูลเหล่านี้ได้ ไม่ว่าประการใด ๆ บทวิเคราะห์ในเอกสารนี้ จัดทำขึ้นโดยอ้างอิงหลักเกณฑ์ทางวิชาการเกี่ยวกับหลักการวิเคราะห์ และมีได้เป็นการชี้แนะ หรือเสนอแนะให้ซื้อหรือขายหลักทรัพย์ใด ๆ การตัดสินใจซื้อหรือขายหลักทรัพย์ใด ๆ ของผู้อ่าน ไม่ว่าจะเกิดจากการอ่านบทความในเอกสารนี้หรือไม่ก็ตาม ล้วนเป็นผลจากการใช้วิจารณญาณของผู้อ่าน โดยไม่มีส่วนเกี่ยวข้องกับหรือพันธะผูกพันใด ๆ กับ บริษัทหลักทรัพย์ คิงส์ฟอร์ด จำกัด (มหาชน) ไม่ว่ากรณีใด

Disclaimer



KINGSFORD

คำแนะนำการลงทุน และความหมายของคำแนะนำการลงทุน

Stock Rating หมายถึงการให้คำแนะนำการลงทุนของบริษัท แบ่งเป็น 3 ระดับ

Buy หมายถึง ราคาพื้นฐานสูงกว่าราคาตลาด 15% หรือมากกว่า

Hold หมายถึงราคาพื้นฐานสูงกว่าราคาตลาดไม่เกิน 15% หรือต่ำกว่าราคาตลาดไม่เกิน 15 %

Sell หมายถึง ราคาพื้นฐานต่ำกว่าราคาตลาด 15% หรือมากกว่า

เอกสารฉบับนี้จัดทำขึ้นโดยบริษัทหลักทรัพย์คิงส์ฟอร์ด จำกัด (มหาชน) ข้อมูลที่ปรากฏในเอกสารฉบับนี้จัดทำโดยอาศัยข้อมูลที่ได้มาจากแหล่งที่เชื่อหรือควรเชื่อว่ามี ความน่าเชื่อถือ และ/หรือถูกต้อง อย่างไรก็ตามบริษัทไม่ยืนยัน และไม่รับรองถึงความครบถ้วนสมบูรณ์หรือถูกต้องของข้อมูลดังกล่าว และไม่ได้ประกันราคาหรือผลตอบแทน ของหลักทรัพย์ที่ปรากฏข้างต้น แม้ว่าข้อมูลดังกล่าวจะปรากฏข้อความที่อาจเป็นหรืออาจตีความว่าเป็นเช่นนั้นได้ บริษัทจึงไม่รับผิดชอบต่อการนำเอาข้อมูล ข้อความ ความเห็น และหรือบทสรุปที่ปรากฏในเอกสารฉบับนี้ไปใช้ไม่ว่ากรณีใดๆ ข้อมูลและความเห็นที่ปรากฏอยู่ในเอกสารฉบับนี้ได้ประสงค์จะชี้ชวน เสนอแนะ หรือจูงใจให้ลงทุน ใน หรือ ซื้อหรือขายหลักทรัพย์ที่ปรากฏในเอกสารฉบับนี้และข้อมูลมีการแก้ไขเพิ่มเติมเปลี่ยนแปลงโดยมีต้องแจ้งให้ทราบล่วงหน้า ผู้ลงทุนควรใช้ดุลยพินิจอย่างรอบคอบใน การลงทุนในหรือซื้อหรือขายหลักทรัพย์ บริษัทสงวนลิขสิทธิ์ในข้อมูลที่ปรากฏในเอกสารนี้ ห้ามมิให้ผู้ใดใช้ประโยชน์ ทำซ้ำ ดัดแปลง นำออกแสดง ทำให้ปรากฏหรือเผยแพร่ ต่อสาธารณชน ไม่ว่าด้วยประการใดๆ ซึ่งข้อมูลในเอกสารนี้ไม่ว่าทั้งหมดหรือบางส่วน เว้นแต่ได้รับอนุญาตเป็นหนังสือจากบริษัทเป็นการล่วงหน้า การกล่าว คิด หรืออ้างอิง ข้อมูลบางส่วนตามสมควรในเอกสารนี้ ไม่ว่าในบทความ บทวิเคราะห์ บทวิจัย หรือในเอกสาร หรือการสื่อสารอื่นใดจะต้องกระทำโดยถูกต้อง และไม่เป็นการก่อให้เกิดการ เข้าใจผิดหรือความเสียหายแก่บริษัท ต้องรับรู้ถึงความเป็นเจ้าของลิขสิทธิ์ในข้อมูลบริษัท และต้องอ้างอิงถึงเอกสารฉบับนี้ และวันที่ในเอกสารฉบับนี้ของบริษัทโดยชัดเจน การลงทุนในหรือซื้อหรือขายหลักทรัพย์ย่อมมีความเสี่ยง ท่านควรทำความเข้าใจอย่างถ่องแท้ต่อลักษณะของหลักทรัพย์แต่ละประเภทและควรศึกษาข้อมูลของบริษัทที่ออก หลักทรัพย์และข้อมูลอื่นใดที่เกี่ยวข้องก่อนการตัดสินใจลงทุนในหรือซื้อหรือขายหลักทรัพย์

ข้อมูลในเอกสารฉบับนี้ รวบรวมมาจากแหล่งข้อมูลที่น่าเชื่อถือ อย่างไรก็ดี บริษัทหลักทรัพย์ คิงส์ฟอร์ด จำกัด(มหาชน)ไม่สามารถที่จะยืนยันหรือรับรองความถูกต้องของข้อมูลเหล่านี้ได้ ไม่ว่าประการใดๆ บทวิเคราะห์ในเอกสารนี้ จัดทำขึ้นโดยอ้างอิง หลักเกณฑ์ทางวิชาการเกี่ยวกับหลักการวิเคราะห์ และมีได้เป็นการชี้แนะ หรือเสนอแนะให้ซื้อหรือขายหลักทรัพย์ใดๆ การตัดสินใจซื้อหรือขายหลักทรัพย์ใดๆ ของผู้อ่าน ไม่ว่าจะเกิดจากการอ่านบทความในเอกสารนี้หรือไม่ก็ตาม ล้วนเป็นผลจากการใช้ วิจารณญาณของผู้อ่าน โดยไม่มีส่วนเกี่ยวข้องกับอะไรรวมทั้งกับ บริษัทหลักทรัพย์ คิงส์ฟอร์ด จำกัด(มหาชน) ไม่ว่ากรณีใด

Disclaimer



KINGSFORD

Thai Institute of Directors Association (IOD) – Corporate Governance Report Rating 2022 (CG Score) ข้อมูล 09 พฤศจิกายน 2566



| | | | | | | | | | | | | |
|--------|--------|--------|--------|--------|--------|--------------------|-------|------------------|--------|--------|--------|--------|
| 7UP | ASK | BOL | CRC | GCAP | JAS | MFEC | PDG | RS | SICT | SVT | TNDT | UBIS |
| AAV | ASP | BPP | CRD | GENCO | JTS | MILL | PDJ | RT | SIRI | SYMC | TNITY | UKEM |
| ABM | ASW | BRI | CSC | GFPT | KBANK | MINT | PG | S | SIS | SYNEX | TNL | UP |
| ACE | ATP30 | BROOK | CSS | GGC | KCC | MONO | PHOL | S&J | SITHAI | SYNTEC | TNR | UPF |
| ACG | AUCT | BRR | CV | GLAND | KCE | MOONG | PIMO | SA | SJWD | TACC | TOA | UPOIC |
| ADB | AWC | BTS | DCC | GLOBAL | KEX | MSC | PJW | SABINA | SKR | TAE | TOG | UV |
| ADD | AYUD | BTW | DDD | GPSC | KKP | MST | PLANB | SAK | SM | TCAP | TOP | VCOM |
| ADVANC | B | BWG | DELTA | GRAMMY | KSL | MTC | PLAT | SAMART | SMPC | TCMC | TPBI | VGI |
| AEONTS | BA | BYD | DEMCO | GULF | KTB | MTI | PLUS | SAMTEL | SMT | TEAMG | TPCS | VIBHA |
| AF | BAFS | CBG | DMT | GUNKUL | KTC | NC | PM | SAPPE | SNC | TEGH | TPIPL | VIH |
| AGE | BAM | CENTEL | DOHOME | HANA | KTMS | NCH | POLY | SAT | SNNP | TFG | TPIPP | VL |
| AH | BANPU | CFRESH | DRT | HARN | KUMWEL | NCL | PORT | SBNEXT | SNP | TFMAMA | TPS | WACOAL |
| AHC | BAY | CHASE | DUSIT | HENG | KUN | NDR | PPP | SC | SO | TGE | TQM | WGE |
| AIRA | BBGI | CHEWA | EA | HMPRO | LALIN | NER | PPS | SCB | SPALI | TGH | TQR | WHA |
| AIT | BBIK | CHG | EASTW | HPT | LANNA | NKI | PR9 | SCC | SPC | THANA | TRT | WHAUP |
| AJ | BBL | CHOW | ECF | HTC | LH | NOBLE | PRG | SCCC | SPCG | THANI | TRUE | WICE |
| AKP | BC | CIMBT | ECL | ICC | LHFG | NRF | PRINC | SCG | SPI | THCOM | TRV | WINMED |
| AKR | BCH | CIVIL | EE | ICHI | LIT | NTV | PRM | SCGP | SPRC | THIP | TSC | WINNER |
| ALLA | BCP | CK | EGCO | ICN | LOXLEY | NVD | PRTR | SCM | SR | THRE | TSTE | XPG |
| ALT | BCPG | CKP | EPG | III | LPN | NWR | PSH | SDC | SSC | THREL | TSTH | YUASA |
| AMA | BDMS | CM | ERW | ILINK | LRH | NYT | PSL | SEAFCO | SSF | TIDLOR | TTA | ZEN |
| AMARIN | BEC | CNT | ETC | ILM | LST | OCC | PT | SEAOIL | SSSC | TIPH | TTB | |
| AMATA | BEM | COLOR | ETE | IMH | M | OISHI ¹ | PTC | SECURE | STA | TISCO | TTCL | |
| AMATAV | BEYOND | COM7 | FE | IND | MAJOR | ONEE | PTT | SELIC | STC | TK | TTW | |
| ANAN | BGC | COTTO | FLOYD | INET | MALEE | OR | PTTEP | SENA | STEC | TKN | TURTLE | |
| AOT | BGRIM | CPALL | FN | INTUCH | MATCH | ORI | PTTGC | SENX | STGT | TKS | TVDH | |
| AP | BH | CPAXT | FPI | IP | MBK | OSP | Q-CON | SFP ² | STI | TKT | TVH | |
| APCO | BIZ | CPF | FPT | IRC | MC | OTO | QH | SFT | SUC | TLI | TVO | |
| APCS | BJC | CPI | FSX | IRPC | M-CHAI | PAP | QTC | SGC | SUN | TM | TVT | |
| ARIP | BJCHI | CPL | FVC | ITC | MCOT | PATO | RATCH | SGF | SUSCO | TMC | TWPC | |
| ARROW | BKI | CPN | GBX | ITEL | MEGA | PB | RBF | SGP | SUTHA | TMD | UAC | |
| ASEFA | BLA | CPW | GC | IVL | MFC | PCSGH | RPH | SHR | SVI | TMT | UBE | |



| | | | | | | | | | | | |
|--------|--------|--------|--------|--------|------|-------|-------|-------|--------|-------|--------|
| 2S | ASIAN | CHIC | EKH | HUMAN | K | LEO | PACO | PTECH | SINGER | SVOA | TRU |
| A5 | ASIMAR | CI | ESSO | IFS | KCAR | LHK | PIN | PYLON | SKN | SWC | TRUBB |
| AAI | ASN | CIG | ESTAR | INSET | KGI | MACO | PQS | RCL | SONIC | TCC | TSE |
| AIE | AURA | CMC | EVER | IT | KIAT | METCO | PREB | SALEE | SORKON | TEKA | VRANDA |
| ALUCON | BR | COMAN | FORTH | J | KISS | MICRO | PRI | SANKO | SPVI | TFM | WAVE |
| AMR | BSBM | CSP | FSMART | JCKH | KK | MK | PRIME | SCI | SSP | TMILL | WFX |
| APURE | BTG | DOD | FTI | JDF | KTIS | MVP | PROEN | SCN | SST | TNP | WIIK |
| ARIN | CEN | DPAINT | GEL | JKN | KWC | NCAP | PROS | SE | STANLY | TPLAS | WIN |
| AS | CGH | DV8 | GPI | JMART | KWM | NOVA | PROUD | SE-ED | STP | TPOLY | WP |
| ASIA | CH | EFORL | HEALTH | JUBILE | LDC | NTSC | PSTC | SFLEX | SUPER | TRC | |

ข้อมูลในเอกสารฉบับนี้ รวบรวมมาจากแหล่งข้อมูลที่น่าเชื่อถือ อย่างไรก็ตาม บริษัทหลักทรัพย์ คิงส์ฟอร์ด จำกัด(มหาชน)ไม่สามารถที่จะยืนยันหรือรับรองความถูกต้องของข้อมูลเหล่านี้ได้ ไม่ว่าประการใดๆ บทวิเคราะห์ในเอกสารนี้ จัดทำขึ้นโดยอ้างอิงถึงหลักเกณฑ์ทางวิชาการเกี่ยวกับหลักการวิเคราะห์ และมีได้เป็นการชี้แนะ หรือเสนอแนะให้ซื้อหรือขายหลักทรัพย์ใดๆ การตัดสินใจซื้อหรือขายหลักทรัพย์ใดๆ ของผู้อ่าน ไม่ว่าจะเกิดจากการอ่านบทความในเอกสารนี้หรือไม่ก็ตาม ล้วนเป็นผลจากการใช้วิจารณญาณของผู้อ่าน โดยไม่มีส่วนเกี่ยวข้องกับหรือผูกพันใดๆ กับ บริษัทหลักทรัพย์ คิงส์ฟอร์ด จำกัด(มหาชน) ไม่ว่ากรณีใด

Disclaimer



KINGSFORD

Thai Institute of Directors Association (IOD) – Corporate Governance Report Rating 2022 (CG Score) ข้อมูล 09 พฤศจิกายน 2566



| | | | | | | | | | | | | |
|---------|--------|--------|--------|------|--------|--------|--------|--------|-------|-------|-------|--------|
| 24CS | BLESS | CMR | GTB | ITD | LEE | MUD | PICO | PRIN | SAMCO | SOLAR | TITLE | UTP |
| AMANAHA | BSM | CRANE | GTV | ITNS | MASTER | NATION | PK | PSG | SAWAD | SPA | TKC | VARO |
| AMARC | BVG | CWT | GYT | JCK | MBAX | NNCL | PL | RABBIT | SCAP | STECH | TMI | VPO |
| AMC | CAZ | DHOUSE | HL | JMT | MEB | NPK | PLANET | READY | SCP | STPI | TNH | W |
| APP | CCET | DTCENT | HTECH | JR | MENA | NSL | PLE | RJH | SIAM | SVR | TPA | WARRIX |
| ASAP | CHARAN | EASON | HYDRO | JSP | META | NV | PMTA | RSP | SKE | TC | TPAC | WORK |
| BCT | CHAYO | FNS | IIG | KBS | MGT | OGC | PPM | RWI | SKY | TCCC3 | TRITN | WPH |
| BE8 | CHOTI | FTE | INGRS | KGEN | MITSI | PAF | PRAKIT | S11 | SMART | TEAM | UBA | YONG |
| BIG | CITY | GIFT | INSURE | KJL | MJD | PCC | PRAPAT | SAAM | SMD | TFI | UMI | ZIGA |
| BIOTEC | CMAN | GJS | IRCP | L&E | MOSHI | PEACE | PRECHA | SAF | SMIT | TIGER | UMS | |

| ช่วงคะแนน | สัญลักษณ์ | ความหมาย | Description |
|------------|--------------|----------|--------------|
| มากกว่า 80 | | ดีเลิศ | Excellent |
| 70 - 79 | | ดีมาก | Very Good |
| 60 - 69 | | ดี | Good |
| 50 - 59 | | ดีพอใช้ | Satisfactory |
| 40 - 49 | | ผ่าน | Pass |
| ต่ำกว่า 40 | No logo give | N/A | N/A |

การเปิดเผยผลการสำรวจของสมาคมส่งเสริมสถาบันกรรมการบริษัทไทย (IOD) ในเรื่องการกำกับดูแลกิจการ (Corporate Governance) นี้เป็นการดำเนินการตามนโยบายของสำนักงานคณะกรรมการกำกับหลักทรัพย์และตลาดหลักทรัพย์ โดยการสำรวจของ IOD เป็นการสำรวจและประเมินจากข้อมูลของบริษัทจดทะเบียนในตลาดหลักทรัพย์แห่งประเทศไทยและตลาดหลักทรัพย์เอ็มเอไอ ที่มีการเปิดเผยต่อสาธารณะและเป็นข้อมูลที่ผู้ลงทุนทั่วไปสามารถเข้าถึงได้ ดังนั้นผลสำรวจดังกล่าวจึงเป็นการนำเสนอในมุมมองของบุคคลภายนอกโดยไม่ได้รับการประเมินการปฏิบัติและมิได้มีการใช้ข้อมูลภายในในการประเมิน อนึ่ง ผลการสำรวจดังกล่าว เป็นผลการสำรวจ ณ วันที่ปรากฏในรายงานการกำกับดูแลกิจการบริษัทจดทะเบียนไทยเท่านั้น ดังนั้นผลการสำรวจจึงอาจเปลี่ยนแปลงได้ภายหลังจากวันดังกล่าว ทั้งนี้บริษัทหลักทรัพย์ คิงส์ฟอร์ด จำกัด (มหาชน) มิได้ยืนยันหรือรับรองถึงความถูกต้องของผลการสำรวจดังกล่าวแต่อย่างใด

ข้อมูลในเอกสารฉบับนี้ รวบรวมมาจากแหล่งข้อมูลที่น่าเชื่อถือ อย่างไรก็ดี บริษัทหลักทรัพย์ คิงส์ฟอร์ด จำกัด(มหาชน)ไม่สามารถที่จะยืนยันหรือรับรองความถูกต้องของข้อมูลเหล่านี้ได้ ไม่ว่าประการใดๆ บทวิเคราะห์ในเอกสารนี้ จัดทำขึ้นโดยอ้างอิงถึงหลักเกณฑ์ทางวิชาการเกี่ยวกับหลักการวิเคราะห์ และมีได้เป็นการชี้แนะ หรือเสนอแนะให้ซื้อหรือขายหลักทรัพย์ใดๆ การตัดสินใจซื้อหรือขายหลักทรัพย์ใด ๆ ของผู้อ่าน ไม่ว่าจะเกิดจากการอ่านบทความในเอกสารนี้หรือไม่ก็ตาม ล้วนเป็นผลจากการใช้วิจารณญาณของผู้อ่าน โดยไม่มีส่วนเกี่ยวข้องกับหรือผูกพันใด ๆ กับ บริษัทหลักทรัพย์ คิงส์ฟอร์ด จำกัด(มหาชน) ไม่ว่ากรณีใด

Disclaimer



KINGSFORD

Anti-Corruption Progress Indicator 2022 (ข้อมูล 1 พฤศจิกายน 2566)

บริษัทจดทะเบียนที่ได้ประกาศเจตนารมณ์เข้าร่วม CAC

| | | | | | | | | | | | |
|-----|-------|-------|--------|-------|--------|------|-------|-------|------|-------|------|
| ACE | BLAND | CV | GLOBAL | J | MENA | OSP | PRIME | SA | SIS | TEGH | TQM |
| ADB | BTG | DEXON | GREEN | JMART | MITSI | OTO | PROEN | SANKO | SKE | TIPH | TRUE |
| ALT | BYD | DMT | ICN | JMT | MODERN | PLUS | PRTR | SCB | SM | TKN | W |
| AMC | CAZ | EKH | IHL | LEO | NER | POLY | RBF | SENX | SVOA | TPAC | WPH |
| ASW | CBG | FSX | ITC | LH | NEX | PQS | RT | SFLEX | TBN | TPLAS | XPG |

บริษัทจดทะเบียนที่ได้ได้รับการรับรอง CAC

| | | | | | | | | | | | | |
|--------|--------|--------|--------|--------|-------|--------|--------|--------|--------|--------|-------|--------|
| 2S | BAM | CHEWA | EASTW | GUNKUL | KBS | MFC | PDG | PTG | SCM | SSSC | TIPCO | TU |
| 7UP | BANPU | CHOTI | ECF | HANA | KCAR | MFEC | PDJ | PTT | SCN | SST | TISCO | TVDH |
| AAI | BAY | CHOW | EGCO | HARN | KCC | MILL | PG | PTTEP | SEAOL | STA | TKS | TVO |
| ADVANC | BBGI | CIG | EP | HENG | KCE | MINT | PHOL | PTTGC | SE-ED | STGT | TKT | TWPC |
| AF | BBL | CIMBT | EPG | HMPRO | KGEN | MONO | PIMO | PYLON | SELIC | STOWER | TMD | UBE |
| AH | BCH | CM | ERW | HTC | KGI | MOONG | PK | Q-CON | SENA | SUSCO | TMILL | UBIS |
| AI | BCP | CMC | ESTAR | ICC | KKP | MSC | PL | QH | SGC | SVI | TMT | UEC |
| AIE | BCPG | COM7 | ETC | ICHI | KSL | MST | PLANB | QLT | SGP | SYMC | TNITY | UKEM |
| AIRA | BE8 | CPALL | ETE | IFS | KTB | MTC | PLANET | QTC | SIRI | SYNTEC | TNL | UOBKH |
| AJ | BEC | CPAXT | FNS | III | KTC | MTI | PLAT | RABBIT | SITHAI | TAE | TNP | UV |
| AKP | BEYOND | CPF | FPI | ILINK | L&E | NATION | PM | RATCH | SKR | TAKUNI | TNR | VCOM |
| AMA | BGC | CPI | FPT | ILM | LANNA | NCAP | PPP | RML | SMIT | TASCO | TOG | VGI |
| AMANAH | BGRIM | CPL | FSMART | INET | LHFG | NEP | PPPM | RS | SMK | TCAP | TOP | VIH |
| AMATA | BKI | CPN | FTE | INOX | LHK | NKI | PPS | RWI | SMPC | TCMC | TOPP | WACOAL |
| AMATAV | BLA | CPW | GBX | INSURE | LPN | NOBLE | PR9 | S&J | SNC | TFG | TPA | WHA |
| AP | BPP | CRC | GC | INTUCH | LRH | NRF | PREB | SAAM | SNP | TFI | TPCS | WHAUP |
| APCS | BROOK | CSC | GCAP | IRPC | M | NWR | PRG | SABINA | SORKON | TFMAMA | TRT | WICE |
| AS | BRR | DCC | GEL | ITEL | MAJOR | OCC | PRINC | SAK | SPACK | TGE | TRU | WIJK |
| ASIAN | BSBM | DELTA | GFPT | IVL | MALEE | OGC | PRM | SAPPE | SPALI | TGH | TSC | XO |
| ASK | BTS | DEMCO | GGC | JAS | MATCH | OR | PROS | SAT | SPC | THANI | TSI | YUASA |
| ASP | BWG | DIMET | GJS | JKN | MBAX | ORI | PSH | SC | SPI | THCOM | TSTE | ZEN |
| AWC | CEN | DOHOME | GPI | JR | MBK | PAP | PSL | SCC | SPRC | THIP | TSTH | ZIGA |
| AYUD | CENDEL | DRT | GPSC | JTS | MC | PATO | PSTC | SCCC | SRICHA | THRE | TTA | |
| B | CFRESH | DUSIT | GSTEEL | KASET | MCOT | PB | PT | SCG | SSF | THREL | TTB | |
| BAFS | CGH | EA | GULF | KBANK | META | PCSGH | PTECH | SCGP | SSP | TIDLOR | TTCL | |

คำชี้แจง ข้อมูลบริษัทที่เข้าร่วมโครงการแนวร่วมปฏิบัติของภาคเอกชนไทยในการต่อต้านทุจริต (Thai CAC) ของสมาคมส่งเสริมสถาบันกรรมการบริษัทไทย มี 2 กลุ่ม คือ

- ได้ประกาศเจตนารมณ์เข้าร่วม CAC
- ได้รับการรับรอง CAC

การเปิดเผยผลการประเมินดัชนีชี้วัดความคืบหน้าการป้องกันการมีส่วนเกี่ยวข้องกับการทุจริตคอร์รัปชัน (Anti-corruption Progress Indicators) ของบริษัทจดทะเบียนในตลาดหลักทรัพย์แห่งประเทศไทยซึ่งจัดทำโดยสถาบันไทยพัฒน์นี้ เป็นการดำเนินการตามนโยบายและตามแผนพัฒนาความยั่งยืนสำหรับบริษัทจดทะเบียนของสำนักงานคณะกรรมการกำกับหลักทรัพย์และตลาดหลักทรัพย์ โดยผลการประเมินดังกล่าวของสถาบันไทยพัฒน์ อาศัยข้อมูลที่ได้รับจากบริษัทจดทะเบียนตามที่บริษัทจดทะเบียนได้ระบุในแบบแสดงข้อมูลเพื่อการประเมิน Anti-corruption ซึ่งได้อ้างอิงข้อมูลมาจากแบบแสดงรายการข้อมูลประจำปี (แบบ 56-1) รายงานประจำปี (แบบ 56-2) หรือในบุคคลภายนอก โดยมีได้เป็นการประเมินการปฏิบัติของบริษัทจดทะเบียนในตลาดหลักทรัพย์แห่งประเทศไทย และได้ใช้ข้อมูลภายใต้การประเมินเนื่องจากผลการประเมินดังกล่าวเป็นเพียงผลการประเมิน ณ วันที่ปรากฏในผลการประเมินเท่านั้น ดังนั้นผลการประเมินจึงอาจเปลี่ยนแปลงได้ภายหลังวันดังกล่าว หรือเมื่อข้อมูลที่เกี่ยวข้องมีการเปลี่ยนแปลง ทั้งนี้ บริษัทหลักทรัพย์คิงส์ฟอร์ด จำกัด (มหาชน) มิได้ยืนยัน ตรวจสอบ หรือรับรองความถูกต้องครบถ้วนของผลการประเมินดังกล่าวแต่อย่างใด

ข้อมูลในเอกสารฉบับนี้ รวบรวมมาจากแหล่งข้อมูลที่นำเชื่อถือ อย่างไรก็ตาม บริษัทหลักทรัพย์ คิงส์ฟอร์ด จำกัด(มหาชน)ไม่สามารถที่จะยืนยันหรือรับรองความถูกต้องของข้อมูลเหล่านี้ได้ ไม่ว่าประการใดๆ บทวิเคราะห์ในเอกสารนี้ จัดทำขึ้นโดยอ้างอิงหลักเกณฑ์ทางวิชาการเกี่ยวกับหลักการวิเคราะห์ และมีได้เป็นการชี้แนะ หรือเสนอแนะให้ซื้อหรือขายหลักทรัพย์ใดๆ การตัดสินใจซื้อหรือขายหลักทรัพย์ใดๆ ของผู้อ่าน ไม่ว่าจะเกิดจากการอ่านบทความในเอกสารนี้หรือไม่ก็ตาม ล้วนเป็นผลจากการใช้วิจารณญาณของผู้อ่าน โดยไม่มีส่วนเกี่ยวข้องหรือผูกพันใดๆ กับ บริษัทหลักทรัพย์ คิงส์ฟอร์ด จำกัด(มหาชน) ไม่ว่ากรณีใด

| ชื่อ | นามสกุล | ตำแหน่ง | เลขที่ทะเบียน SEC | โทรศัพท์ | อีเมล | เป็นนักวิเคราะห์ทางด้านปัจจัยพื้นฐาน (โปรดระบุชื่อหุ้นและกลุ่มอุตสาหกรรม) |
|--------|------------------|---|----------------------|-----------------------|-------------------------|--|
| อภิชัย | เรามาณะชัย | ผู้ช่วยกรรมการผู้จัดการ นักวิเคราะห์การลงทุนปัจจัยทางเทคนิค นักวิเคราะห์กลยุทธ์การลงทุน นักวิเคราะห์การลงทุนปัจจัยพื้นฐานด้านตลาดทุน | 002939 | 02 829 6999 Ext. 2200 | apichai.ra@kfsec.co.th | |
| นพพร | ฉายแก้ว | ผู้จัดการอาวุโส | 043964 | 02 829 6999 Ext. 2203 | noppom.ch@kfsec.co.th | พลังงานและปิโตรเคมี ยานยนต์ ขนส่งทางอากาศ |
| ณัฐวัช | ภูสุนทรศรี | นักวิเคราะห์ | 087077 | 02 829 6999 Ext. 2204 | nattawat.po@kfsec.co.th | อาหาร, การแพทย์, พาณิชย |
| ณัฐ | แก้วบริสุทธ์สกุล | ผู้ช่วยนักวิเคราะห์ | | | | เทคโนโลยีสารสนเทศและการสื่อสาร และกลุ่มบริการรับเหมาก่อสร้าง |