

SET50 Index Futures

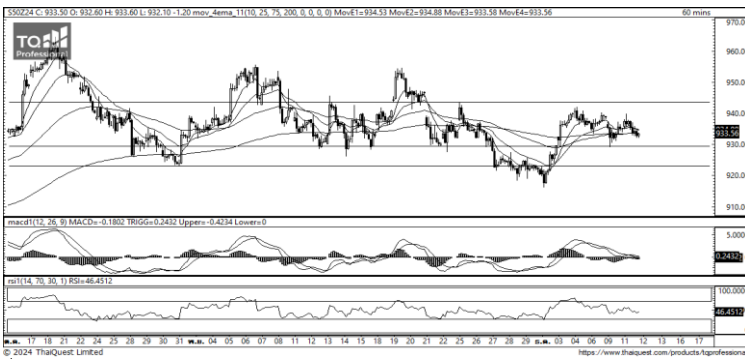


KINGSFORD

วันพฤหัสบดีที่ 12 ธันวาคม พ.ศ. 2567

Market Overview

- นักลงทุนต่างชาติ Short สุทธิ -14,027 สัญญา ยอดสะสมประจำเดือน ธ.ค. มียอด Long สุทธิ 5,112 สัญญา และ ยอดสะสมปี 2567 เป็นยอด Long สุทธิ 21,909 สัญญา
- ดัชนี DJIA ปิดที่ -0.22%, ดัชนี S&P500 ปิดที่ +0.82% และดัชนี Nasdaq ปิดที่ +1.77%
- กระทรวงแรงงานสหรัฐฯ เปิดเผยว่า ดัชนี CPI ทั่วไป (Headline CPI) ซึ่งรวมหมวดอาหารและพลังงาน ปรับตัวขึ้น 2.7% ในเดือนพ.ย. เมื่อเทียบรายปี สอดคล้องตัวเลขคาดการณ์ของนักวิเคราะห์ หลังจากเพิ่มขึ้น 2.6% ในเดือนต.ค. ส่วนดัชนี CPI พื้นฐาน (Core CPI) ซึ่งไม่นับรวมหมวดอาหารและพลังงาน ปรับตัวขึ้น 3.3% ในเดือนพ.ย. เมื่อเทียบรายปี สอดคล้องตัวเลขคาดการณ์ของนักวิเคราะห์เช่นกัน หลังจากเพิ่มขึ้น 3.3% ในเดือนต.ค.



ที่มา: Kingsford Research

Volume by Investors	SET (Million Bath)	Index Futures (Contracts)
Local Institutions	822.56	2,240
Foreign	-2,146.94	-14,027
Local Investor	1,149.80	11,787



ที่มา: Kingsford Research

ภาพการลงทุนระยะสั้น

แนะนำ : Short, แนวรับ: 930 แนวต้าน: 935 Stop Loss: 940

S50Z24 ปิดที่ 933.40 จุด ดัชนีมีการปรับตัวลดลง -0.13% ยังเป็นการปรับตัวอยู่ในกรอบ Sideway ส่วน Indicator สนับสนุนในแนวโน้มขาลง ระยะสั้นมองเป็นการปรับตัวอยู่ในกรอบ Sideway ใช้ 935 จุดเป็นเกณฑ์ในการเข้าสถานะหากยืนเหนือ 935 Long ได้เปรียบ หากต่ำกว่า 935 Short ได้เปรียบ

ภาพการลงทุนระยะยาว

แนะนำ Wait & See แนวรับ : 915 แนวต้าน : 950 Stoploss : -

Set 50 Index Future ยังเป็นการปรับตัว Sideway โดยแท่งเทียนมีลักษณะคล้าย Hanging Man ส่วน Indicator ยังสนับสนุนในแนวโน้มขาขึ้นแต่มีลักษณะที่อ่อนกำลัง ทำให้ระยะกลางรอดูการเลือกฝั่ง ระหว่างนี้เน้น Trading

	Close	Change	Volume	OI
SET50	931.80	-3.0	802,708,900	802,708,900
S50Z24	933.40	-1.2	174,844	174,844
S50H25	928.30	-0.9	21,915	21,915
S50M25	925.40	-0.6	4,734	4,734
S50U25	922.50	-1.0	1,338	1,338

Source: TQ Pro

	Last	Support	Resistance
SET50	931.80	930	935
S50Z24	933.40	930	935
S50H25	928.30	925	930
S50M25	925.40	925	930
S50U25	922.50	920	925

Source: TQ Pro

Series	Close	Chg	Vol. Contracts	OI	OI Chg	Theoretical	Basis	Daly Left	LTD
S50Z24	933.40	-1.2	493,295	493,295	318,451	931.43	1.60	15	27/12/2024
S50X24	928.30	-0.9	91,513	91,513	69,598	929.18	-3.50	106	28/11/2024
S50H25	925.40	-0.6	24,288	24,288	19,554	926.92	-6.40	197	28/3/2025
S50M25	922.50	-1.0	13,893	13,893	12,555	924.59	-9.30	291	27/6/2025
S50U25	932.00	-0.9	62	62	25	930.59	0.20	49	29/9/2025

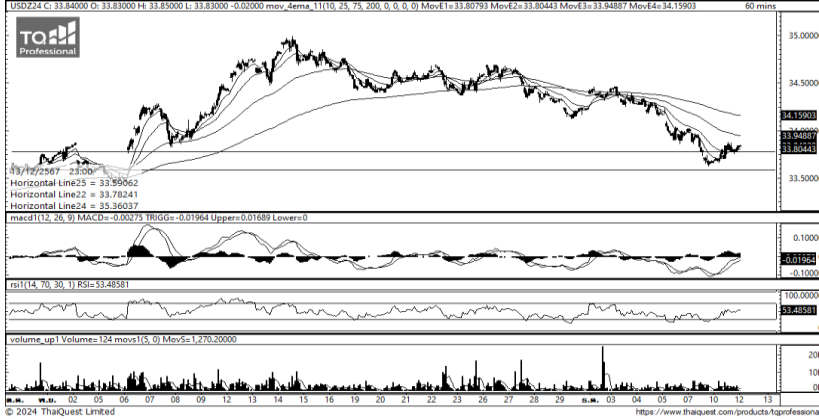
ข้อมูลในเอกสารฉบับนี้ รวบรวมมาจากแหล่งข้อมูลที่น่าเชื่อถือ อย่างไรก็ดี บริษัทหลักทรัพย์ คิงส์ฟอร์ด จำกัด (มหาชน) ไม่สามารถที่จะยืนยันหรือรับรองความถูกต้องของข้อมูลเหล่านี้ได้ ไม่ว่าประการใด ๆ บทวิเคราะห์ในเอกสารนี้ จัดทำขึ้นโดยอ้างอิงหลักเกณฑ์ทางวิชาการเกี่ยวกับหลักการวิเคราะห์ และมีได้เป็นการชี้แนะ หรือเสนอแนะให้ซื้อหรือขายหลักทรัพย์ใด ๆ การตัดสินใจซื้อหรือขายหลักทรัพย์ใด ๆ ของผู้อ่าน ไม่ว่าจะเกิดจากการอ่านบทความในเอกสารนี้หรือไม่ก็ตาม ล้วนเป็นผลจากการใช้วิจารณญาณของผู้อ่าน โดยไม่มีส่วนเกี่ยวข้องกับหรือผูกพันใด ๆ กับ บริษัทหลักทรัพย์ คิงส์ฟอร์ด จำกัด (มหาชน) ไม่ว่ากรณีใด

SET50 Index Futures



KINGSFORD

Currency Futures



ที่มา: Kingsford Research

ภาพการลงทุนระยะสั้น

Dollar Index : 106.62 จุด หรือ -0.13%, USDZ24 : +0.10 THB/USD

แนะนำ เปิดสถานะ : Long

แนวรับ: 33.80 THB/USD แนวต้าน: 33.90 THB/USD Stop Loss: 33.75

USDZ24 : ราคาช่วงกลางคืนเมื่อ อวันจันทร์ที่ผ่านมาปิดที่ 33.84 THB/USD เป็นการปรับตัวขึ้นยืนเหนือ EMA 25 ส่วน Indicator RSI สนับสนุนในแนวโน้มขาขึ้น หากปรับตัวสูงกว่า 33.90 การเปิดสถานะ Long จะเป็นสิ่งที่ได้เปรียบกว่า

	Last	Change	Volume	OI
USDZ24	33.86	0.10	32,773	94,253
USDF25	33.78	0.10	1,258	5,822
USDH25	33.66	0.11	20,249	87,517
USDG25	33.70	0.04	2,231	4,471

Source: TQ Pro

	Last	Support	Resistance
RTXUSTB	33.77	33.70	33.80
USDZ24	33.86	33.80	33.90
USDH25	33.66	33.60	33.70

Source: Kingsford Securities

	Close	Change	Volume	OI
EURUSD	1.05	0.00		
EURUSDZ24	1.0512	-0.0067	1.0495	-0.0017

Source: TQ Pro

	Close	Change	Volume	OI
USDJPY	152.40	0.48		
USDJPYZ24	152.10	2.22	4,036	7970

Source: TQ Pro

Apichai Raomanachai

Fundamental and Technical Investment Analysis

ID No. 002939 Tel 02-829-6999 Ext 2200

Email : apichai.ra@kfsec.co.th

Nut Kaewborisutsakul

Assistant Investment Analyst

ข้อมูลในเอกสารฉบับนี้ รวบรวมมาจากแหล่งข้อมูลที่น่าเชื่อถือ อย่างไรก็ดี บริษัทหลักทรัพย์ คิงส์ฟอร์ด จำกัด (มหาชน) ไม่สามารถที่จะยืนยันหรือรับรองความถูกต้องของข้อมูลเหล่านี้ได้ ไม่ว่าประการใด ๆ บทวิเคราะห์ในเอกสารนี้ จัดทำขึ้นโดยอ้างอิงหลักเกณฑ์ทางวิชาการเกี่ยวกับหลักการวิเคราะห์ และมีได้เป็นการชี้แนะ หรือเสนอแนะให้ซื้อหรือขายหลักทรัพย์ใด ๆ การตัดสินใจซื้อหรือขายหลักทรัพย์ใด ๆ ของผู้อ่าน ไม่ว่าจะเกิดจากการอ่านบทความในเอกสารนี้หรือไม่ก็ตาม ล้วนเป็นผลจากการใช้วิจารณญาณของผู้อ่าน โดยไม่มีส่วนเกี่ยวข้องกับหรือพันธะผูกพันใด ๆ กับ บริษัทหลักทรัพย์ คิงส์ฟอร์ด จำกัด (มหาชน) ไม่ควรเฝ้า



Most Active Grainer (%chg)

Rank	STOCK	OI	Price Chg (20 Working Days)
1	VGI	243,609	22.22%
2	BTS	66,610	17.89%
3	SPRC	4,242	13.01%
4	STGT	4,407	12.77%
5	CK	4,771	12.36%
6	CENDEL	1,814	12.21%
7	CRC	1,114	9.60%
8	TASCO	3,253	9.39%
9	EGCO	965	9.21%
10	MAJOR	475	8.76%
11	GPSC	4,975	8.59%
12	BJC	3,720	8.41%
13	AWC	58,597	8.14%
14	BCH	4,757	7.55%
15	RATCH	2,781	7.50%
16	OSP	10,907	7.46%
17	PSH	1,071	7.27%
18	PLANB	31,779	7.14%
19	MTC	3,458	5.88%
20	MINT	6,199	5.77%
21	BSRC	1,586	5.33%
22	ERW	15,884	5.15%
23	KBANK	3,532	5.10%
24	BGRIM	12,985	4.88%
25	KTC	81,370	4.84%
26	COM7	13,660	4.81%
27	TTB	100,650	4.57%
28	THCOM	11,052	4.51%
29	BPP	313	4.27%
30	CBG	3,158	4.22%

Top Gainers OI (%chg)

STOCK	OI	%Daily Top OI Change	STOCK	OI	%5 Day Top OI Change
TOA	1,017	10.78%	GULF	15,318	61.65%
SCGP	10,761	7.51%	GUNKUL	5,000	42.61%
JAS	122,785	7.20%	TOA	1,017	30.72%
GULF	15,318	5.19%	TTB	100,650	24.93%
TISCO	573	3.99%	ADVANC	3,866	21.69%
BAM	12,357	3.98%	TU	22,597	15.06%
KTB	5,233	3.69%	INTUCH	5,251	11.09%
BCH	4,757	3.57%	BAM	12,357	8.73%
TU	22,597	3.33%	TISCO	573	8.52%
THCOM	11,052	3.32%	JMT	26,482	5.81%
PSL	4,927	3.27%	CK	4,771	5.25%
TOP	4,656	3.05%	EA	6,567	4.95%
PTTEP	7,063	2.76%	JAS	122,785	4.84%
SCC	2,616	2.75%	HANA	3,966	4.12%
TRUE	19,380	2.59%	BH	2,026	3.68%

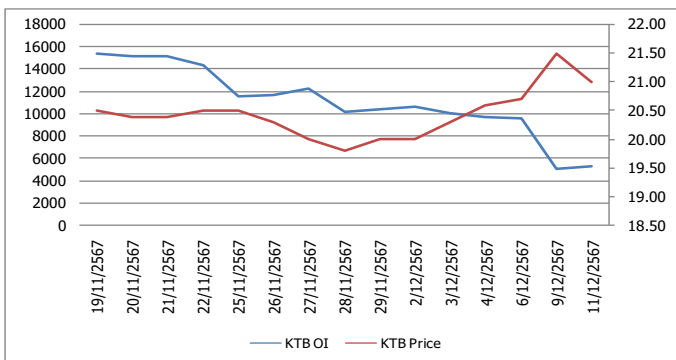
Source: TQ Pro

Top Loser OI (%chg)

STOCK	OI	%Daily Top OI Change	STOCK	OI	%5 Day Top OI Change
TTW	113	-63.90%	MAJOR	475	-72.95%
MAJOR	475	-55.98%	TTW	113	-63.90%
TVO	88	-52.94%	UNIQ	571	-63.65%
ITD	6,828	-46.63%	KTB	5,233	-50.62%
SPALI	505	-28.27%	ITD	6,828	-49.64%
GUNKUL	5,000	-25.25%	SPRC	4,242	-45.68%
BPP	313	-24.21%	SPALI	505	-44.38%
BJC	3,720	-24.02%	BPP	313	-39.11%
AMATA	1,596	-18.65%	CHG	9,407	-37.09%
SAWAD	2,698	-16.05%	MINT	6,199	-36.11%
BEAUTY	7,888	-14.79%	AAV	22,655	-34.93%
STEC	3,138	-13.72%	TVO	88	-34.33%
MINT	6,199	-11.44%	TKN	1,031	-33.83%
INTUCH	5,251	-11.39%	LH	23,388	-33.59%
CK	4,771	-11.25%	THCOM	11,052	-32.97%

หุ้นที่มีทิศทาง ราคาและ OI ที่น่าจับตามอง

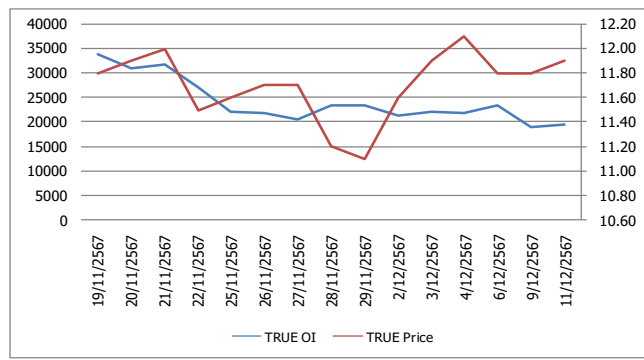
OI Trend KTB



Recommend : Short
Support : 20.30

Resistance : 21.50
Stop-Loss : 21.60

OI Trend TRUE



Recommend : Long
Support : 11.70

Resistance : 12.50
Stop-Loss : 11.60

Source: KINGSFORD

APICHAJ RAOMANACHAI No. 002939
NUT KAEWBORISUTSAKUL Asst. Derivatives Analyst

ข้อมูลในเอกสารฉบับนี้ รวบรวมมาจากแหล่งข้อมูลที่น่าเชื่อถือ อย่างไรก็ตาม บริษัทหลักทรัพย์ คิงส์ฟอร์ด จำกัด (มหาชน) ไม่สามารถที่จะยืนยันหรือรับรองความถูกต้องของข้อมูลเหล่านี้ได้ ไม่ว่าประการใด ๆ บทวิเคราะห์ในเอกสารนี้ จัดทำขึ้นโดยอ้างอิงหลักการทางวิชาการเกี่ยวกับหลักการวิเคราะห์ และมีได้เป็นการชี้แนะ หรือเสนอแนะให้ซื้อหรือขายหลักทรัพย์ใด ๆ การตัดสินใจซื้อหรือขายหลักทรัพย์ใด ๆ ของผู้อ่าน ไม่ว่าจะเกิดจากการอ่านบทความในเอกสารนี้หรือไม่ก็ตาม ล้วนเป็นผลจากการใช้วิจารณญาณของผู้อ่าน โดยไม่มีความเกี่ยวข้องกับหรือพึ่งพาทันใด ๆ กับ บริษัทหลักทรัพย์ คิงส์ฟอร์ด จำกัด (มหาชน) ไม่ควรกรณีใด

ข้อมูลสถิติ Program Trading รายวัน

ประเภท	ซื้อ	ขาย	สุทธิ
Program Trading	16,243.71	18,009.21	-1,765.50
Non Program Trading	21,024.12	19,258.62	1,765.50
Total	37,267.83	37,267.83	

ข้อมูลรายหลักทรัพย์ *

หลักทรัพย์	ตลาด	มูลค่า Program Trading (บาท)	% มูลค่า Program Trading เทียบกับมูลค่าการซื้อขายแบบ Auto Matching
CCET	SET	236,331,858	25.77
ONEE	SET	15,301,505	24.45
OKJ	SET	16,679,865	7.59
EE	SET	276,691	0.22

หมายเหตุ "Program Trading" หมายถึง การซื้อขายหลักทรัพย์ด้วยชุดคำสั่งคอมพิวเตอร์

* แสดงข้อมูลของหลักทรัพย์ที่มีราคาปิด และมูลค่าการซื้อขายเปลี่ยนแปลงไปมากกว่าวันทำการซื้อขายก่อนหน้า

* กรณีไม่แสดงข้อมูล หมายถึง ไม่มีหลักทรัพย์เข้าเกณฑ์ที่กำหนด

ข้อมูลการขายชอร์ตที่ยังไม่ได้ซื้อคืน

สถานะ Short เพิ่มขึ้น

หลักทรัพย์	ปริมาณการขายชอร์ตคงเหลือ (%)	สถานะชอร์ตเพิ่มขึ้น เมื่อเทียบวันก่อนหน้า (%)
TTA	0.51%	0.05%
BCP	0.84%	0.04%
BCH	1.18%	0.04%
KCE	2.46%	0.04%
PRM	0.50%	0.03%
SCC	1.15%	0.03%
MINT	1.06%	0.02%
SPRC	1.65%	0.02%
KBANK	0.88%	0.02%
TIDLOR	0.65%	0.02%

สถานะ Short ลดลง

หลักทรัพย์	ปริมาณการขายชอร์ตคงเหลือ (%)	สถานะชอร์ตลดลง เมื่อเทียบวันก่อนหน้า (%)
EA	1.20%	-0.21%
TISCO	1.66%	-0.04%
KTB	0.39%	-0.04%
BTS	1.01%	-0.03%
TU	0.54%	-0.02%
VGI	0.27%	-0.02%
STA	1.02%	-0.02%
BH	1.17%	-0.02%
JMART	0.35%	-0.02%
TCAP	0.43%	-0.02%

หมายเหตุ : เรียงตามการเปลี่ยนแปลงของปริมาณการขายชอร์ตที่ยังไม่ได้ซื้อคืน ของหลักทรัพย์ Local + NVDR /จำนวนหุ้นชำระแล้ว (%)

ข้อมูลในเอกสารฉบับนี้ รวบรวมมาจากแหล่งข้อมูลที่เชื่อถือได้ อย่างไรก็ดี บริษัทหลักทรัพย์ คิงส์ฟอร์ด จำกัด (มหาชน) ไม่สามารถที่จะยืนยันหรือรับรองความถูกต้องของข้อมูลเหล่านี้ได้ ไม่ว่าประการใด ๆ บทวิเคราะห์ในเอกสารนี้ จัดทำขึ้นโดยอ้างอิงหลักเกณฑ์ทางวิชาการเกี่ยวกับหลักการวิเคราะห์ และมีได้เป็นการชี้นำ หรือเสนอแนะให้ซื้อหรือขายหลักทรัพย์ใด ๆ การตัดสินใจซื้อหรือขายหลักทรัพย์ใด ๆ ของผู้อ่าน ไม่ว่าจะเกิดจากการอ่านบทความในเอกสารนี้หรือไม่ก็ตาม ล้วนเป็นผลจากการใช้วิจารณญาณของผู้อ่าน โดยไม่มีส่วนเกี่ยวข้องกับหรือหนี้ผูกพันใด ๆ กับ บริษัทหลักทรัพย์ คิงส์ฟอร์ด จำกัด(มหาชน) ไม่ว่ากรณีใด

Top 20 Outstanding Short



KINGSFORD

วันพฤหัสบดีที่ 12 ธันวาคม พ.ศ. 2567

หลักทรัพย์	ปริมาณการขายชอร์ตที่ยังไม่ได้ซื้อคืน ณ สิ้นวัน (หุ้น)		สถานะขายชอร์ต คงเหลือ (%)	สถานะชอร์ตเพิ่ม/ลด เมื่อเทียบวันก่อนหน้า (%)
	Local	NVDR		
HANA	9,696,800	16,935,305	3.008	0.008
KCE	12,199,800	16,886,401	2.461	0.038
TOP	10,766,100	35,600,546	2.076	-0.004
TISCO	10,618,800	2,688,800	1.662	-0.042
SPRC	6,291,900	65,459,883	1.655	0.020
PTTGC	8,051,400	50,490,800	1.298	0.000
BEM	9,825,800	174,051,596	1.203	0.002
EA	3,366,300	41,347,200	1.199	-0.212
BCH	13,386,200	16,139,103	1.184	0.040
BH	1,618,500	7,712,500	1.174	-0.018
BGRIM	12,806,600	17,507,700	1.163	0.001
SCC	1,948,600	11,838,350	1.149	0.026
IRPC	57,533,000	173,843,700	1.132	-0.005
BANPU	23,460,600	89,115,266	1.124	0.003
OSP	8,584,300	23,802,600	1.078	-0.012
WHA	98,038,200	63,091,500	1.078	-0.001
MTC	8,380,300	14,236,400	1.067	-0.002
MINT	2,732,900	57,381,332	1.060	0.020
STA	4,611,300	11,065,575	1.021	-0.019
BTS	15,997,200	146,256,422	1.008	-0.027

หมายเหตุ : เรียงตามการเปลี่ยนแปลงของปริมาณการขายชอร์ตที่ยังไม่ได้ซื้อคืน ของหลักทรัพย์ Local + NVDR /จำนวนหุ้นชำระแล้ว (%)

ข้อมูลในเอกสารฉบับนี้ รวบรวมมาจากแหล่งข้อมูลที่น่าเชื่อถือ อย่างไรก็ดี บริษัทหลักทรัพย์ คิงส์ฟอร์ด จำกัด (มหาชน) ไม่สามารถที่จะยืนยันหรือรับรองความถูกต้องของข้อมูลเหล่านี้ได้ ไม่ว่าประการใด ๆ บทวิเคราะห์ในเอกสารนี้ จัดทำขึ้นโดยอ้างอิงหลักเกณฑ์ทางวิชาการเกี่ยวกับหลักการวิเคราะห์ และมีได้เป็นการชี้ว่า หรือเสนอแนะให้ซื้อหรือขายหลักทรัพย์ใด ๆ การตัดสินใจซื้อหรือขายหลักทรัพย์ใด ๆ ของผู้อ่าน ไม่ว่าจะเกิดจากการอ่านบทความในเอกสารนี้หรือไม่ก็ตาม ล้วนเป็นผลจากการใช้วิจารณญาณของผู้อ่าน โดยไม่มีส่วนเกี่ยวข้องกับหน่วยงานหนึ่งใด ๆ กับ บริษัทหลักทรัพย์ คิงส์ฟอร์ด จำกัด (มหาชน) ไม่ว่ากรณีใด