



Set Index Data

Open	1,448.59		
High	1,456.92		
Low	1,439.01		
Closed	1,439.89		
Chg.	-3.16		
%Chg.	-0.22		
Value (mn)	41,482.93		
P/E(x)	19.87	Up	160
P/BV(x)	1.43	Unchanged	199
Yield (%)	3.14	Down	302
Market Cap (mn)	17,946.95		

SET 50 -100 - MAI - Futures Index

	Closed	chg.	(%)
SET 50	930.00	-1.80	-0.19
SET 100	2,008.01	-4.33	-0.22
S50_CON	931.10	-2.30	-0.25
MAI Index	320.05	0.20	0.06

Trading Breakdown : Daily

(Bt,m)	Buy	Sell	Net
Institution	4,673.82	4,411.31	262.51
Broker Port	2,489.69	2,403.71	85.98
Foreign	20,069.59	21,597.78	-1,528.19
Customer	14,173.29	12,993.59	1,179.70

Trading Breakdown : Month to Date

(Bt,m)	Buy	Sell	Net
Institution	35,168.28	24,523.85	10,644.43
Broker Port	17,272.72	16,738.94	533.78
Foreign	138,823.84	145,603.48	-6,779.64
Customer	85,663.31	90,061.90	-4,398.59

World Markets Index

	Closed	Chg.	(%)
Dow Jones	43,914.12	-234.44	-0.53
NASDAQ	19,902.84	-132.05	-0.66
FTSE100	8,311.76	10.14	0.12
Nikkei	39,849.14	476.91	1.21
Hang Seng	20,397.05	242.00	1.20

Commodities

	Closed	Chg.	(%)
Oil: Brent	73.36	0.04	0.05
Oil: Nymex	69.70	0.01	0.01
Gold	2,692.22	11.76	0.44
ZINC	3,123.00	-3.00	-0.10
BDIY Index	1,055.00	-51.00	-4.61

Analysts

Apichai Raomanachai
Fundamental and Technical Investment Analysis ID No. 002939
Tel 02-829-6999 Ext 2200
Email : apichai.ra@kfsec.co.th

Nopporn Chaykaew
Fundamental Analysis ID No. 043964
Tel 02-829-6999 Ext 2203
Email : noppoen.ch@kfsec.co.th

Nattawat Poosunthornsi
Fundamental Analysis ID No. 087077
Tel 02-829-6999 Ext 2204
Email : nattawat.po@kfsec.co.th

Market Wrap-Up

- SET วันที่ 12 ธ.ค.67 ปิด -3.16 จุด อยู่ที่ 1,439.89 จุด มูลค่าการซื้อขาย 41,406 ลบ. ต่างชาติขาย 1,528 ลบ. พอร์ตโบรกเกอร์ซื้อ 86 ลบ. สถาบันซื้อ 262 ลบ. และรายย่อยซื้อ 1,179 ลบ. NVDR มียอดซื้อสุทธิ 54 ลบ. โดยมียอดซื้อในหุ้น KBANK,DELTA,KTB,SCC,TRUE และยอดขายหุ้น BDMS,ADVANC,PTTEP,BCP,PTT มูลค่า Short Sales อยู่ที่ 1,414 ลบ. หุ้นที่มีปริมาณ Short สูงคือ DCC,ORI,SPRC โดยนักลงทุนต่างประเทศมีสถานะ Long ใน Index Futures จำนวน 2,720 สัญญา ยอดสะสมตั้งแต่ต้นปีต่างชาติ Long สุทธิรวม 24,629 สัญญา นักลงทุนต่างชาติขายพันธบัตรจำนวน 5,407 ลบ.
- ตลาดหุ้นสหรัฐ DJIA -0.53%, S&P500 -0.54%, Nasdaq -0.66% นำโดยกลุ่มสินค้าฟุ่มเฟือย -0.84%, เฮลธ์แคร์ -0.83% และกลุ่มเทคโนโลยี Nvidia -1.4% หลัง ก.แรงงานสหรัฐเผย US PPI พ.ย. ปรับขึ้นอยู่ที่ 3.0% สูงกว่าคาดที่ 2.6% YoY ขณะที่ผู้ซื้อปรับสวัสดิการว่างงานรายสัปดาห์เพิ่มขึ้น 17,000 อยู่ที่ 242,000 สูงกว่าคาดที่ 220,000 ราย สูงสุดในรอบ 2 เดือน ตลาดหุ้นยุโรป Stoxx600 -0.14% จากแรงขายกลุ่มทรัพยากรพื้นฐาน -1.7% ขณะที่กลุ่มสินค้าหรูหรา +0.9% หลัง ECB มีมติลดดอกเบี้ย 0.25% ตามคาดการณ์

Market View

- ตลาดหุ้นสหรัฐวานนี้ปรับตัวลดลงจากแรงขายหุ้นกลุ่มเทคโนโลยี, สินค้าฟุ่มเฟือย หลัง ก.แรงงานสหรัฐ เผย US PPI พ.ย. ปรับขึ้นอยู่ที่ 3.0% สูงกว่าคาดที่ 2.6% YoY และ Core PPI พ.ย. ปรับขึ้นอยู่ที่ 3.4% สูงกว่าคาดที่ 3.2% กอปร US CPI พ.ย. ก็ปรับขึ้นอยู่ที่ 2.7% YoY เป็นไปตามคาดการณ์ แต่เริ่มมีสัญญาณเงินเฟ้อสหรัฐอาจลดลงได้ช้ากว่าคาด ส่งผลให้นักลงทุนเริ่มไม่แน่ใจต่อทิศทางดอกเบี้ยสหรัฐในปีหน้า อย่างไรก็ตาม CME FedWatch จึงยังมีโอกาส 98% ที่เฟดจะลดดอกเบี้ย 0.25% อยู่ที่ 4.25 - 4.5% แต่คาดจะคงดอกเบี้ยใน ม.ค. 68
- ตลาดหุ้นยุโรปปิดทรงตัว หลัง ECB มีมติเอกฉันท์ลดดอกเบี้ย 0.25% ส่งผลให้ดอกเบี้ยฝากอยู่ที่ 3.0%, ดอกเบี้ยเงินกู้อยู่ที่ 3.4% และดอกเบี้ยรีไฟแนนซ์อยู่ที่ 3.15% เพื่อสนับสนุนการฟื้นตัวของภาวะเศรษฐกิจยุโรปที่ยังปัจจัยเสี่ยงจากสงครามการค้าสหรัฐ - ยุโรป, การเมืองเยอรมัน - ฝรั่งเศสที่ขาดเสถียรภาพ และอุปสงค์จากตลาดจีนที่ชะลอตัว โดย LSEG คาด ECB มีโอกาสปรับลดดอกเบี้ยในปี 68 ลงอีก 1.20% ค่าวันนี้ติดตาม CPI ฝรั่งเศส พ.ย. คาด 1.7% & ต.ค. 1.6% YoY และ CPI สเปน พ.ย. คาด 2.4% & ต.ค. 1.8% YoY
- ตลาดหุ้นเอเชียวานนี้ ดัชนีเซี่ยงไฮ้ +0.85% ได้ปัจจัยจากคาดการณ์เงินจะออก ม.กระตุ้นเศรษฐกิจเพิ่มเติมในปีหน้า จากผลการประชุมว่าเรื่องเศรษฐกิจจีน CEWC โดยจีนตั้งเป้าจะรักษาอัตราการเติบโตปีหน้าไว้ที่ระดับ 5% ส่วนดัชนีนี้เกอวานี +1.21% จากคาดการณ์ BOJ จะยังไม่ปรับขึ้นดอกเบี้ยในการประชุมวันที่ 19 ธ.ค. ขณะที่เข้านี้คาดตลาดหุ้นเอเชียเหนือมีโอกาสปรับลดลงตามกลุ่มเทคโนโลยีของสหรัฐ
- SET วานนี้ -0.22% ปริมาณการซื้อขาย 4.1 หมื่น ลบ. ต่างชาติขาย 1,528 ลบ. พอร์ตโบรกเกอร์ซื้อ 86 ลบ. สถาบันซื้อ 262 ลบ. และรายย่อยซื้อ 1,179 ลบ. แรงขายในในกลุ่มพลังงาน, โรงไฟฟ้า, ค่าปลีก, สื่อสาร และ รพ. หลังการแถลงงานรัฐบาลรอบ 3 เดือน ยังไม่มีการเปิดเผย ม.กระตุ้นเศรษฐกิจใหม่ ๆ ในช่วงปีหน้า โดยเน้น ม.เดิม เช่น ม.แจกเงินสดเฟส 2 คาดจะเบิกจ่ายได้ก่อนช่วงตรุษจีน ขณะที่ ม.ดิจิทัล วอลเล็ตยังไม่มี Timeline ที่ชัดเจน ส่วนการประชุมไตรมาสที่ ก.แรงงานยังไม่สามารถหาข้อสรุปของการปรับขึ้นค่าแรง 400 บาท/ทั่วประเทศ ส่งผลให้ต้องเลื่อนการประชุมออกไปในวันที่ 23 ธ.ค. จากปัจจัยดังกล่าวอาจส่งผลกระทบต่อความเชื่อมั่น & กำลังซื้อของผู้บริโภคในช่วงต้นปีหน้า โดยประเด็นที่ต้องติดตามในสัปดาห์หน้า วันพฤหัสบดีประชุม กนง. ซึ่ง Consensus จะคงดอกเบี้ยนโยบายที่ 2.25% และปีหน้าคาดมีโอกาปรับลดดอกเบี้ยลง 2 ครั้ง ครั้งละ 0.25%

Daily Strategy

- วางแนวรับดัชนี SET ที่ 1,430 - 1,435 แนวต้าน 1,450 คาดได้แรงพยุงซื้อจากเม็ดเงินกองทุน Thai ESG และรอผลการประชุมเฟดในวันพรุ่งนี้ เพื่อประเมินทิศทางดอกเบี้ยสหรัฐในปีหน้า แนะนำทยอยซื้อ KBANK,SCB,KTB,TTB,MTC,KTC คาดได้ประโยชน์จาก ม.แก้หนี้ภาคครัวเรือน/ เก็งกำไร SAWAD,COM7 คาดมีโอกาสถูกนำเข้าคำนวณ SET50 ปีในรอบ 1H/68
- PLANB* (ซื้อ / ราคาเป้าหมาย IAA Consensus 9.55 บาท) บริษัทรายงานกำไรสุทธิ 3Q67 ที่ 282 ล้านบาท +7%QoQ, +8%YoY ตามรายได้สี่ไตรมาสก่อนบ้านและรายได้การบริหารสิทธิกีฬา Olympic อย่างไรก็ตาม GPM ปรับตัวลดลงเหลือ 27% เพราะ margin ของงาน Olympic ต่ำกว่าธุรกิจปกติ ข้ามมาที่ 4Q67 คาดกำไรฟื้นตัวเด่น QoQ, YoY เนื่องจากเป็น high season ของการใช้สื่อนอกบ้าน U-rate กลับมาที่ 80% และ GPM จะฟื้นตัวไม่มี Olympic มาดูด โดยบริษัทคงเป้าหมาย core revenue +6-8%, GPM 29-31%, NPAT margin >11% ทั้งนี้ตลาดคาดกำไรปี 67-68 อิงจาก consensus อยู่ที่ 1.05 พันล้านบาท +15%YoY และ 1.2 พันล้านบาท +14%YoY
- CPAXT* (ซื้อ / ราคาเป้าหมาย Bloomberg Consensus 37.84 บาท) กำไรสุทธิ 3Q67 อยู่ที่ 1,952 ลบ. (+16%YoY, -10%QoQ) แม้จะมีปัจจัยกดดันจากรายการพิเศษ ค่าใช้จ่ายที่เกี่ยวกับการควบบริษัทและ Fx Loss ราว -458 ลบ. แต่การดำเนินงานหลักยังเป็นบวกดี YoY โดยเฉพาะยอดขายอาหารสด และ Omni Channel ส่วนช่วง 4Q67 นี้ คาดว่า จะ +QoQ ตามฤดูกาล +YoY ต่อเนื่องมีแรงหนุนจากจำนวนนักท่องเที่ยวที่ฟื้นตัวและมาตรการกระตุ้นกำลังซื้อในประเทศของภาครัฐฯ ปัจจุบัน ตลาดคาดว่าในปี 67 และ 68 กำไรสุทธิของ CPAXT* จะอยู่ที่ระดับ 10,359 ลบ.(+20%YoY) และ 11,938 ลบ.(+15%YoY) ตามลำดับ

ข้อมูลในเอกสารฉบับนี้ รวบรวมมาจากแหล่งข้อมูลที่น่าเชื่อถือ อย่างไรก็ดี บริษัทหลักทรัพย์ คิงส์ฟอร์ด จำกัด (มหาชน) ไม่สามารถที่จะยืนยันหรือรับรองความถูกต้องของข้อมูลเหล่านี้ได้ ไม่ว่าประการใด ๆ บทวิเคราะห์ในเอกสารนี้ จัดทำขึ้นโดยอ้างอิงหลักเกณฑ์ทางวิชาการเกี่ยวกับหลักการวิเคราะห์ และมีได้เป็นการชี้แนะ หรือเสนอแนะให้ซื้อหรือขายหลักทรัพย์ใด ๆ การตัดสินใจซื้อหรือขายหลักทรัพย์ใด ๆ ของผู้อ่าน ไม่ว่าจะเกิดจากการอ่านบทความในเอกสารนี้หรือไม่ก็ตาม ล้วนเป็นผลจากการพิจารณาของผู้อ่าน โดยไม่มีส่วนเกี่ยวข้องกับหรือพันธะผูกพันใด ๆ กับ บริษัทหลักทรัพย์ คิงส์ฟอร์ด จำกัด (มหาชน) ไม่ว่ากรณีใด



Daily Key Factors

Oil Update(-) WTI ม.ค. -\$0.27 อยู่ที่ \$70.02 / บาร์เรล, Brent n.พ. -\$0.11 อยู่ที่ \$73.41/บาร์เรล หลัง IEA คาดอุปทานน้ำมันส่วนเกินปี 68 เพิ่มขึ้น 950,000 แสนบาร์เรล/วัน คิดเป็นเกือบ 1% ของผลผลิตทั่วโลก และคาดอาจเพิ่มเป็น 1.4 ล.บาร์เรล/วัน หากกลุ่มโอเปกเพิ่มกำลังการผลิตใน เม.ย. 68

Gold Update(-) Comex Gold n.พ. -\$47.30 อยู่ที่ \$2,709.40 /ออนซ์ ถูกแรงขายปรับพอร์ตก่อนการประชุมเฟดวันที่ 18 ธ.ค. กอปรกับ US Bond Yield 10 ปี ปรับขึ้นอยู่ที่ 4.33%

Fund Flow(-) Fund Flow ต่างชาติในตลาด TIP วานนี้ ขายสุทธิ -188.77 ล้านดอลลาร์สหรัฐ ขายหุ้นไทย -45.18 ล.ดอลลาร์สหรัฐ ขายหุ้นอินโด -137.05 ล.ดอลลาร์สหรัฐ และขายหุ้นฟิลิปปินส์ -6.54 ล.ดอลลาร์สหรัฐ

- (0) ค่าเงินบาทเข้านี้อ่อนค่าอยู่ที่ 33.94 บาท/ดอลลาร์สหรัฐ
- (0) ผลตอบแทนพันธบัตรสหรัฐ 10 ปี ปรับขึ้นอยู่ที่ 4.33 %
- (-) ดัชนี BDI วานนี้ -51 จุด อยู่ที่ 1,055
- (-) BitCoinเข้านี้ -0.76% อยู่ที่ 100,004 ดอลลาร์สหรัฐ
- (+) ดัชนันทันกันอุตสาหกรรมขนาดใหญ่ญี่ปุ่น Q4/67 อยู่ที่ 14 สูงกว่าค่าที่ 13

Economic Calendar

ในประเทศ

- 18 ธ.ค. ส.อ.ท. แถลงดัชนีความเชื่อมั่นภาคอุตสาหกรรม
ประชุมคณะกรรมการนโยบายการเงิน(กนง.) ครั้งที่ 6/2567
- สัปดาห์ที่3 ส.อ.ท. แถลงยอดผลิตและส่งออกรถยนต์ รถจักรยานยนต์และชิ้นส่วนยานยนต์
- สัปดาห์ที่4 กระทรวงพาณิชย์ แถลงภาวะการค้าระหว่างประเทศ
สศค. แถลงดัชนีผลผลิตอุตสาหกรรม
สศค. รายงานภาวะเศรษฐกิจการคลัง, ภาวะเศรษฐกิจภูมิภาค,ดัชนีความเชื่อมั่นอนาคตเศรษฐกิจภูมิภาค

ต่างประเทศ

- 12 ธ.ค. EU การตัดสินใจเกี่ยวกับอัตราดอกเบี้ย (ธ.ค.)
EU การประชุม ECB
US จำนวนคนที่ยื่นขอรับสวัสดิการว่างงานครั้งแรก
US ดัชนีราคาผู้ผลิต (PPI) (เดือนต่อเดือน) (พ.ย.)
- 16 ธ.ค. US ดัชนีผู้จัดการฝ่ายจัดซื้อ (PMI) ภาคการผลิต (ธ.ค.)
US ดัชนีผู้จัดการฝ่ายจัดซื้อ (PMI) ภาคการบริการ (ธ.ค.)
- 17 ธ.ค. US ดัชนียอดขายปลีก (เดือนต่อเดือน) (พ.ย.)
- 18 ธ.ค. EU ดัชนีราคาผู้บริโภค (CPI) (ปีต่อปี) (พ.ย.)
US สินค้าคงคลังน้ำมันดิบ
- 19 ธ.ค. US การตัดสินใจเกี่ยวกับอัตราดอกเบี้ย
US การแถลงข่าวต่อสื่อมวลชนของ FOMC
US ดัชนีจีดีพี (ไตรมาสต่อไตรมาส) (ไตรมาส 3)
US ยอดขายบ้านมือสอง (Existing Home Sales) (พ.ย.)
US จำนวนคนที่ยื่นขอรับสวัสดิการว่างงานครั้งแรก
- 20 ธ.ค. US ดัชนีราคาดัชนีการบริโภคส่วนบุคคล (PCE Price Index) (พ.ย.)

Theme Strategy

Theme หุ่นยนต์ 2H67 คาดหวังการฟื้นตัวเศรษฐกิจไทย ลุ่มมาตรการกระตุ้นกำลังซื้อเพิ่มเติม, การอนุมัติงบประมาณปี68, กลุ่มที่มี High Season ใน 3Q เช่น กลุ่มส่งออก, กลุ่มร.พ., กลุ่มที่มี High Season ใน 4Q เช่น กลุ่มท่องเที่ยว, คาดหวัง Flow ไหลกลับหลังธนาคารกลางหลักมีโอกาสเริ่มปรับลดดอกเบี้ย

- (1) กลุ่มการอุปโภคบริโภค ได้ประโยชน์จากมาตรการกระตุ้นเศรษฐกิจในประเทศ CPALL, CPAXT*, CPN*, CRC, NSL* CBG*, AU*, KCG*, TU, COCOCO*,
- (2) กลุ่มส่งออก ได้ประโยชน์จากตัวเลขส่งออกที่คาดฟื้นตัว AAI*, ITC*,
- (3) กลุ่มท่องเที่ยว สายการบิน ขนส่ง สื่อนอกบ้าน ได้ประโยชน์จากมาตรการ Free Visa, traffic การเดินทางฟื้นตัว AOT*, ERW*, SPA*, BA, AAV, BEM*, PLANB*
- (4) กลุ่ม Leasing ได้ประโยชน์จากการยุติวงจรถดดอกเบี้ยขาขึ้น MTC*, SAWAD*
- (5) กลุ่มโรงพยาบาล BDMS, BH, PR9*, WPH*
- (6) กลุ่มนิคมอุตสาหกรรม/ EV ได้ประโยชน์จากการย้ายฐานการผลิตสงครามการค้า AMATA, WHA
- (7) กลุ่มธนาคาร KBANK, SCB, BBL, KTB
- (8) กลุ่มสินค้า IT ได้ประโยชน์จากการเปิดตัวสินค้าใหม่ฯช่วงปลายปี/ การใช้งบที่เหลือของปี67 SYNEX*, ADVICE*, COM7*

**หุ้นแนะนำเชิงกลยุทธ์ที่ยังไม่อยู่ใน Coverage ของฝ่ายวิจัย

Asset Allocation: Equity 55% Fixed Income 30% Alternative Investment etc. Gold 10% Cash 5%

Today Fundamental Research: -

Monthly Portfolio December 2024: CPALL, SAV, SYNEX*, CRC, WHA



28 บริษัทรับเหมาร่วม CFP จี้ UJV จ่ายค่าแรง 8.8 พันล.28 บริษัทรับเหมาร่วมโครงการ CFP แหย่นหนังสือต่อเอกอัครราชทูตเกาหลีใต้ประจำประเทศไทย หวังประสานไปยัง ชัมซุง บริษัทแม่ของ Samsung E&A (Thailand) แกนนำกลุ่มผู้รับเหมาหลักจี้ให้จ่ายเงินค่าแรงที่ค้างชำระราว 8.8 พันล้านบาท ด้าน SRICHA เผยต้องตั้งสำรองทุกไตรมาสจนกว่าได้รับเงินค่าจ้าง-สภาพคล่องตั้งหวั่นกระทบงานโครงการอื่น(ทันหุ้น)

'สาริษฐ์' แชมป์เศรษฐกิจหุ้น รวยทุบสถิติ 2.4 แสนล."สาริษฐ์ รัตนาวะดี" แห่งอาณาจักรกอล์ฟ แชมป์เศรษฐกิจหุ้นไทยปี 2567 รวย 2.4 แสนล้านบาท ครองแชมป์ 6 ปีซ้อน "นิติ โอสธานุเคราะห์" นักลงทุนรายใหญ่ทยายทโอสถสภา นั่งอันดับ 2 ถือพอร์ตหุ้น รวมมูลค่า 5.9 หมื่นล้านบาท "หมอมเสริฐ" นพ.ปราเสริฐ ปราสาททองโอสถ เจ้าของกลุ่มโรงพยาบาล กรุงเทพ-บางกอกแอร์เวย์ส เศรษฐีหุ้นอันดับ 3 รวย 5 หมื่นล้านบาท "ตระกูลรัตนาวะดี" ครอบครัวยุคตระกูลเศรษฐกิจหุ้นไทยมั่งคั่ง 2.4 แสนล้านบาท(ทันหุ้น)

BJC กำลังซื้อฟื้นขยายดี รีโนเวตสาขาอู่ฐานBJC รับอานิสงส์ไฮซีซีขึ้นกำลังซื้อพื้นที่ท่องเที่ยวหนุน ขณะที่รัฐยังเดินหน้านโยบายกระตุ้นกำลังซื้อต่อเนื่อง หวังมาตรการลดหย่อนภาษีสิ้นปี และเงินอัดฉีดสภาพคล่องผู้สูงอายุ หนุนยอดขายต่อสาขาฟื้นตัว แข็งแกร่ง ด้านนักวิเคราะห์ แนะนำ "ถือ" เป้า 30.75 บาท(ทันหุ้น)

ตลท.ล้นหุ้นไทยแกร่ง ลุ้นกองทุนต้น SET คิกตลท.ชี้พื้นฐานตลาดหุ้นไทยแกร่ง "จีดีพี-กำไรบจ." ปีหน้าโต แต่ต้องจับตา ความชัดเจนนโยบาย "ทรัมป์" อาจมีผลทำให้ตลาดเงิน-ตลาดหุ้นทั่วโลกผันผวน พร้อมลุ้น แรงซื้อกองทุนประหยัดภาษีช่วง 2-3 สัปดาห์สุดท้ายเดือนนี้ หนุน SET หวังกองทุนไทย มีสัดส่วนการซื้อขยายกว่า 10% ติดต่อกันเดือนที่ 3 "รองรักษ์พนาปวุฒิกุล" ลั่นเดือนนี้ลงทุนกรณี หุ้น MONO วิ่ง เป็นหน้าที่ที่ต้องทำไม่ได้เลือกปฏิบัติ (ทันหุ้น)

ThaiESG ท้ายปีหมื่นล. ปรับเกณฑ์คลุม 450 บจ.ตลท. วางแผนปรับเกณฑ์คัดหุ้น ESG ตั้งแต่ปี 2569 ใช้ หลักเกณฑ์ FTSE Russell แทนส่งผลให้จำนวนบริษัทที่อยู่ในข่าย Cover จะเพิ่มจาก 226 บริษัท เป็นมากกว่า 450 บริษัทในปี 2570 หนุนเม็ดเงินระยะยาวเข้ามาลงทุนมากขึ้น ด้านนายกสมาคมบริษัทจัดการลงทุน ชี้สถิติท้ายปีเงินไหลเข้ากองเร่งตัว อีกราวหมื่นล้านบาทต้น AUM กอง ThaiESGแตะ 3 หมื่นล้านบาท(ทันหุ้น)

BEM รับอานิสงส์เดินทาง รถไฟฟ้าดันรายได้แกร่งBEM เผยสถิติผู้โดยสารเดือนพฤศจิกายน 2567 โตแกร่ง หนุนรายได้ค่าโดยสารเร่งตัวขึ้น 17.1% YoY มั่นใจเดือนธันวาคมยังเติบโตต่อเนื่อง YoY สอดคล้องกับการเปิดโครงการมิทซ์ ยูส ตามแนวรถไฟฟ้าและการจัดกิจกรรมทางเศรษฐกิจจัดอีเวนต์ต่างๆ คาดปริมาณผู้โดยสารทั้งปี 2567 เฉลี่ยที่ราว 4.4 แสนเที่ยวคนต่อวัน ด้านปริมาณการจราจรบนทางด่วนเฉลี่ยทั้งปี 2567 ที่ราว 1.1 ล้านคันต่อวัน ด้านโบรกคาค่าไรปรกติทั้งปี 2567 เพิ่มขึ้น 11.6% YoY ทำสถิติสูงสุดใหม่ แนะนำ "ซื้อ" เป้า 12 บาท (ทันหุ้น)

MITSIB ติমানด์รถแท็กซี่พุ่ง แดกไลน์สินเชื่อบริษัทเชลล์MITSIB บักเป้าโต 20-30% ในปี 2568 ชี้ติมานด์ รถแท็กซี่ใหม่พุ่งขึ้น หลังมีจำนวนรถปลดระวางกว่า 8 พันคัน ฟากผู้บริหารเดินหน้าขยายธุรกิจใหม่สินเชื่อบริษัทเชลล์ มองอนาคตไปได้สวย โชว์พอร์ตสินเชื่อบริษัทอสังหาบูมโต 40%(ทันหุ้น)

BC ก.ล.ต.ไฟเขียว ICO เทรดอสังหาผ่านโทเคนBC เดินหน้าขายโทเคนดิจิทัลเดือนมกราคมปี 2568 หลังได้รับอนุมัติจาก ก.ล.ต.แล้วเมื่อวันที่ 9 ธันวาคมที่ผ่านมา เชื่อหนุนการลงทุนอสังหา เข้าถึงรายย่อยมากขึ้น ชี้มีดีสเคานต์กว่า 10% พร้อมรับประกันจ่ายเงินปันผลรายไตรมาส(ทันหุ้น)

สแกน JPARK ปีหน้าโตเด่น มีลุ้นคว้าใหม่โบรกสองก้อง JPARK คาดผลงานปี 2025 ยังเติบโตดี แถมมีโอกาสคว้างานโครงการใหม่ หนุนหุ้นกลับมา Outperform บักเป้าช่อจตุรวม 5 หมื่นช่อจตุ ค่าประมาณการกำไร 117 ล้านบาท แนะนำ "ซื้อ" ปรับเป้าหมาย 7.25 บาท(ทันหุ้น)

AUCT เคาะประมูลอสังหาริมทรัพย์ใหม่AUCT เตรียมเปิดบริการ AUCT BID ประมูลอสังหาริมทรัพย์ ทุกวันศุกร์สัปดาห์ที่ 3 ของเดือน ทั้งบ้านเดี่ยว ทาวน์เฮาส์ อาคารพาณิชย์ คอนโดมิเนียม และที่ดินเปล่าให้เลือกประมูลซื้อในราคาพิเศษ(ทันหุ้น)

'เอสแอนด์พี' เคาะเครดิตไทย ระดับ BBB+ คาดจีดีพีโต 2.8%"เอสแอนด์พี" คงอันดับความน่าเชื่อถือของประเทศไทยที่ BBB+ และคงมุมมองความน่าเชื่อถือของประเทศไทยที่ระดับมีเสถียรภาพพร้อมคาดการณ์จีดีพีไทยปีนี้โต 2.8% ส่วน ปีหน้าโต 3.1% ชี้หากเสถียรภาพการเมืองดีเครดิตประเทศอาจถูกปรับเพิ่ม(ทันหุ้น)

PCE มาร์จิ้นพุ่งดันกำไร พื้นฐานแกร่ง 3.60 บาทPCE โบรกสองผลงานไตรมาส 4/2567 แม้ปริมาณขายจะลดลงตามอัตราผสม B5 และโอกาสขาดทุน Hedging จากเงินบาทอ่อนค่าทั้งนี้ขาดขาดทุน Hedging ไม่สูง เพราะยอดส่งออกลดลง หลังภาครัฐขอความร่วมมือลดการส่งออกด้านกำไรปรกติจะเติบโต QoQ จากมาร์จิ้น ที่สูงขึ้น คาดกำไรสุทธิไตรมาส 4/2567 ราว 30 ล้านบาท คงประมาณการปี 2567 ที่ 511 ล้านบาท โต 54% เคาะพื้นฐาน 3.60 บาท(ทันหุ้น)

PREB ชิงงาน 6 พันล. เดิมพอร์ตแบ็กล็อก เล็งเพิ่มเครื่องจักรPREB ใส่เกียร์ชิงงานใหม่ 6 พันล้านบาท หวังคว้าชัยเต็มพิกัด อีพ Backlog เพิ่มจากเดิมกว่า 7 พันล้านบาท ระบุยาว 2 ปี ผู้บริหาร "วิโรจน์ เจริญตรา" เล็งเสริมทัพเครื่องจักร พร้อมปรับโครงสร้างภายในรองรับค่าแรงใหม่ (ทันหุ้น)

BLC ลุยขยายฐานลูกค้า ผุดโปรดักต์ใหม่หนุนBLC เปิดแผนปี 2568 ดันรายได้เพิ่มขึ้นอีก 200 ล้านบาท จากปี 2567 คาดอยู่ที่ 1.6 พันล้านบาท เหตุพอร์ตลูกค้าโตจากการขยายฐานลูกค้าเพิ่ม-สินค้าใหม่หนุน ส่วนโค้งท้ายเชื่อบริษัทอสังหา อานิสงส์งบภาครัฐหนุน พร้อมเดินหน้าเจาะออนไลน์เต็มพิกัด หลังล่าสุดตั้ง บ.ย่อยแห่งใหม่ "BKD VIVA" ต่อยอดเพิ่ม ฟากโรงงานใหม่คืบหน้าต่อเนื่อง คาดดำเนินการได้ปี 2569(ทันหุ้น)



ที่มา: TQ Professional, Day

SET Daily: ลุ้นสร้างจังหวะยกผ่าน trend line

Resistance 1,455 - 1,460

Support 1,435 - 1,430

กลยุทธ์การลงทุน SET Index แกว่งตัวในกรอบ sideways down ล่าสุดยังติดแนวต้าน trend line หากผ่านได้ลุ้นขึ้นต่อ ประเมินแนวต้าน 1,455/1,460 หากไม่ผ่านมีโซนย่อตัวที่แนวรับบริเวณ 1,435/1,430



ที่มา: TQ Professional, TF weekly

SET Weekly: ทอยยฟื้น

กลยุทธ์การลงทุน ติดตามนโยบายทรมปีหลังการเข้ารับตำแหน่ง ทิศทาง fund flow ต่างชาติไหลออกจากตลาด TIP สะท้อนคาดการณ์นโยบายการเงินการคลังของสหรัฐฯ รวมถึงแนวโน้มสงครามการค้าที่รุนแรงขึ้น ทางเทคนิค TF weekly แท่งเทียนรายสัปดาห์เริ่มขึ้นที่ EMA25-75 Week ได้ ส่วน MACD ใน TF Monthly ตัด signal line ขึ้นเป็นบวก ดังนั้นหากพักตัวเสร็จมีโอกาสปรับขึ้นต่อ // ประเมินแนวรับ 1,415/1,400 แนวต้าน 1,505/1,520



ที่มา: TQ Professional, TF daily

Gold Spot: เก็งกำไรขึ้นขายลงซื้อ

กลยุทธ์การลงทุน Gold Spot มีปัจจัยหนุนจากข่าวธนาคารกลางจีนกลับมาซื้อทองคำ และคาดการณ์เฟดลดดอกเบี้ย // แท่งเทียนขยับผ่าน trend line ก่อนย่อตัวช่วงสั้น เน้น trading ขึ้นขายลงซื้อ มีแนวต้าน US\$2,725-2,750/Oz แนวรับ US\$2,665-2,645/Oz

Resistance 2,725 - 2,750

Support 2,665 - 2,645

Technical Analyst

Apichai Raomanachai No. 002939

Asst. Technical Analyst

Noppom Chaykaew No. 043964

ข้อมูลในเอกสารฉบับนี้ รวบรวมมาจากแหล่งข้อมูลที่น่าเชื่อถือ อย่างไรก็ดี บริษัทหลักทรัพย์ คิงส์ฟอร์ด จำกัด (มหาชน) ไม่สามารถที่จะยืนยันหรือรับรองความถูกต้องของข้อมูลเหล่านั้นได้ ไม่ว่าประการใด ๆ บทวิเคราะห์ในเอกสารนี้ จัดทำขึ้นโดยอ้างอิงหลักเกณฑ์ทางวิชาการเกี่ยวกับหลักการวิเคราะห์ และมีได้เป็นการชี้นำ หรือเสนอแนะให้ซื้อหรือขายหลักทรัพย์ใด ๆ การตัดสินใจซื้อหรือขายหลักทรัพย์ใด ๆ ของผู้อ่าน ไม่ว่าจะเกิดจากการอ่านบทความในเอกสารนี้หรือไม่ก็ตาม ล้วนเป็นผลจากการใช้วิจารณญาณของผู้อ่าน โดยไม่มีส่วนเกี่ยวข้องกับหรือพันธะผูกพันใด ๆ กับ บริษัทหลักทรัพย์ คิงส์ฟอร์ด จำกัด(มหาชน) ไม่ว่ากรณีใด



ที่มา ; TQ Professional

EFORL

Resistance 0.33-0.41

Support 0.27

แนะนำถึงกำไร แท่งเทียนแกว่งตัว sideways up ขึ้นมาจากโซนล่าง ล่าสุด ประคองตัวเหนือเส้นค่าเฉลี่ย EMA10 วัน ด้านปริมาณการซื้อขายเข้าสะสม ส่วน RSI / MACD เกิดสัญญาณบวก ประเมินแนวรับ 0.27 บาท แนวต้าน 0.33-0.41 บาท โดยมีจุด Stop Loss 0.26 บาท



ที่มา ; TQ Professional

PROEN

Resistance 4.74-5.25

Support 4.50

แนะนำถึงกำไร แท่งเทียนเฝ้ายอดแกว่งขึ้น พร้อมปริมาณการซื้อขายเข้าสะสม ด้าน RSI / MACD มีสัญญาณบวกต่อเนื่อง เบื้องต้นหากยืนแนวรับ 4.50 บาทได้ คาดหวังการ breakout และปรับตัวขึ้นต่อ โดยมีแนวต้าน 4.74-5.20 บาท ส่วนจุด Stop Loss 4.38 บาท



ที่มา ; TQ Professional

TTB

Resistance 1.92-1.98

Support 1.84

แนะนำถึงกำไร แท่งเทียนทยอยฟื้นตัวขึ้นเหนือเส้น EMA200 วัน พร้อมปริมาณการซื้อขายเข้าสะสม ส่วน Indicator MACD / RSI เริ่มมีสัญญาณบวก ลุ้น rebound ขึ้นต่อประเมินแนวต้านโซน 1.92-1.98 บาท ส่วนแนวรับ 1.84 บาท และจุด Stop Loss 1.80 บาท

Technical Analyst

Apichai Raomanachai No. 002939

Asst. Technical Analyst

Nopporn Chaykaew No. 043964

SET50 Index Futures

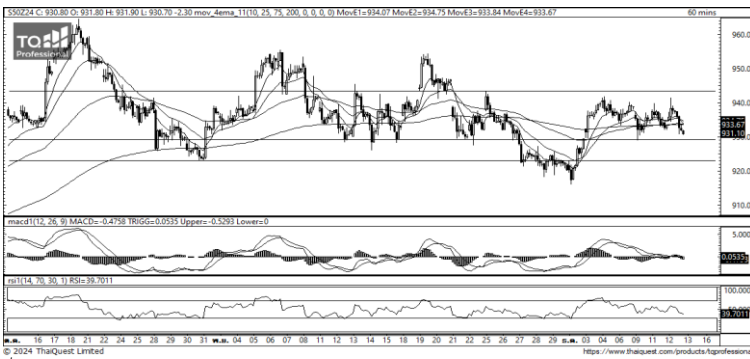


KINGSFORD

วันศุกร์ที่ 13 ธันวาคม พ.ศ. 2567

Market Overview

- นักลงทุนต่างชาติ Long สุทธิ 2,720 สัญญา ยอดสะสมประจำเดือน ธ.ค. มียอด Long สุทธิ 7,832 สัญญา และ ยอดสะสมปี 2567 เป็นยอด Long สุทธิ 24,629 สัญญา
- ดัชนี DJIA ปิดที่ -0.53%, ดัชนี S&P500 ปิดที่ -0.54% และดัชนี Nasdaq ปิดที่ -0.66%
- กระทรวงแรงงานสหรัฐฯ เปิดเผยว่าดัชนี PPI พุ่งขึ้น 3.0% ในเดือนพ.ย. เมื่อเทียบกับรายปี ซึ่งเป็นการปรับตัวขึ้นมากที่สุดนับตั้งแต่เดือนก.พ. 2566 และสูงกว่าที่นักวิเคราะห์คาดการณ์ที่ระดับ 2.6% หลังจากปรับตัวขึ้น 2.6% ในเดือนต.ค. ส่วนดัชนี PPI พื้นฐาน Core PPI ดีดตัวขึ้น 3.4% ในเดือนพ.ย. เมื่อเทียบกับรายปี สูงกว่าที่นักวิเคราะห์คาดการณ์ที่ระดับ 3.2% หลังจากปรับตัวขึ้น 3.4% ในเดือนต.ค.



ที่มา: Kingsford Research

Volume by Investors	SET (Million Bath)	Index Futures (Contracts)
Local Institutions	262.51	1,016
Foreign	-1,528.19	2,720
Local Investor	1,179.70	-3,736



ที่มา: Kingsford Research

ภาพการลงทุในระยะสั้น

แนะนำ : Short, แนวรับ: 930 แนวต้าน: 935 Stop Loss: 940
 S50Z24 ปิดที่ 931.10 จุด ดัชนีมีการปรับตัวลดลง -0.25% ยังเป็นการปรับตัวอยู่ในกรอบ Sideway ส่วน Indicator สนับสนุนในแนวโน้มขาลง ระยะสั้นมองเป็นการปรับตัวอยู่ในกรอบ Sideway หากปรับตัวต่ำกว่า 930 แนะนำเปิดสถานะ Short จะเป็นฝั่งที่ได้เปรียบกว่า

ภาพการลงทุในระยะยาว

แนะนำ Wait & See แนวรับ : 915 แนวต้าน : 950 Stoploss : -
 Set 50 Index Future แห่งเทียนมีการปรับตัวลดลงกลับมาอยู่ในกรอบ Sideway แคบๆ ส่วน Indicator ยังสนับสนุนในแนวโน้มขาขึ้นแต่มีลักษณะที่อ่อนกำลัง ทำให้ระยะกลางรอดูการเลือกฝั่ง ระหว่างนี้เน้น Trading

	Close	Change	Volume	OI
SET50	930.00	-1.8	848,219,900	848,219,900
S50Z24	931.10	-2.3	172,846	172,846
S50H25	925.80	-2.5	24,993	24,993
S50M25	923.10	-2.3	6,751	6,751
S50U25	920.40	-2.1	1,373	1,373

Source: TQ Pro

	Last	Support	Resistance
SET50	930.00	930	935
S50Z24	931.10	930	935
S50H25	925.80	925	930
S50M25	923.10	925	930
S50U25	920.40	920	925

Source: TQ Pro

Series	Close	Chg	Vol. Contracts	OI	OI Chg	Theoretical	Basis	Daly Left	LTD
S50Z24	931.10	-2.3	518,656	518,656	345,810	929.65	1.10	14	27/12/2024
S50X24	925.80	-2.5	99,015	99,015	74,022	927.40	-4.20	105	28/11/2024
S50H25	923.10	-2.3	26,261	26,261	19,510	925.16	-6.90	196	28/3/2025
S50M25	920.40	-2.1	14,389	14,389	13,016	922.83	-9.60	290	27/6/2025
S50U25	929.30	-2.7	61	61	45	928.81	-0.70	48	29/9/2025

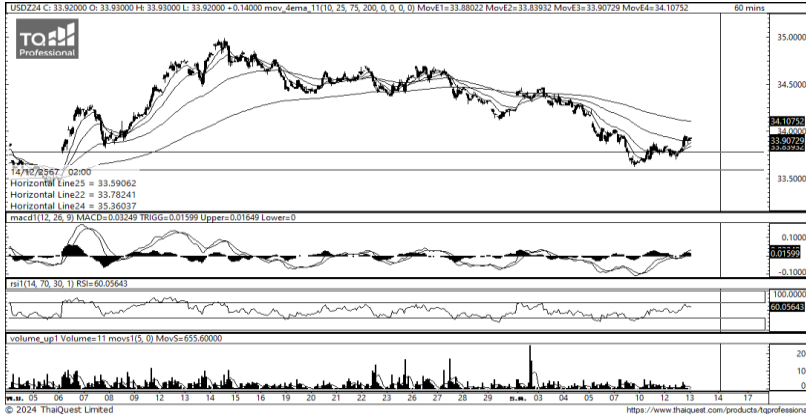
ข้อมูลในเอกสารฉบับนี้ รวบรวมมาจากแหล่งข้อมูลที่น่าเชื่อถือ อย่างไรก็ดี บริษัทหลักทรัพย์ คิงส์ฟอร์ด จำกัด (มหาชน) ไม่สามารถที่จะยืนยันหรือรับรองความถูกต้องของข้อมูลเหล่านี้ได้ ไม่ว่าประการใด ๆ บทวิเคราะห์ในเอกสารนี้ จัดทำขึ้นโดยอ้างอิงหลักเกณฑ์ทางวิชาการเกี่ยวกับหลักการวิเคราะห์ และมีได้เป็นการชี้แนะ หรือเสนอแนะให้ซื้อหรือขายหลักทรัพย์ใด ๆ การตัดสินใจซื้อหรือขายหลักทรัพย์ใด ๆ ของผู้อ่าน ไม่ว่าจะเกิดจากการอ่านบทความในเอกสารนี้หรือไม่ก็ตาม ล้วนเป็นผลจากการใช้วิจารณญาณของผู้อ่าน โดยไม่มีส่วนเกี่ยวข้องกับหรือผูกพันใด ๆ กับ บริษัทหลักทรัพย์ คิงส์ฟอร์ด จำกัด (มหาชน) ไม่ว่ากรณีใด

SET50 Index Futures



KINGSFORD

Currency Futures



ที่มา: Kingsford Research

ภาพการลงทุนระยะสั้น

Dollar Index : 106.96 จุด หรือ +0.01%, USDZ24 : -0.08 THB/USD

แนะนำ เปิดสถานะ : Long

แนวรับ: 33.75 THB/USD แนวต้าน: 34.00 THB/USD Stop Loss: 33.70

USDZ24 : ราคาช่วงกลางคืนเมื่อวานที่ผ่านมามีปิดที่ 33.92 THB/USD เป็นการปรับตัวขึ้นขึ้นเหนือ EMA 75 ส่วน Indicator RSI สนับสนุนในแนวโน้มขาขึ้น หากยังสามารถยืนเหนือ 33.75 ได้ การเปิดสถานะ Long จะเป็นฝั่งที่ได้เปรียบกว่า

	Last	Change	Volume	OI
USDZ24	33.78	-0.08	17,851	87,057
USDF25	33.70	-0.08	742	5,866
USDH25	33.58	-0.08	12,108	88,632
USDG25	33.71	0.01	1,746	4,336

Source: TQ Pro

	Last	Support	Resistance
RTXUSTB	33.81	33.80	34.05
USDZ24	33.78	33.75	34.00
USDH25	33.58	33.55	33.80

Source: Kingsford Securities

	Close	Change	Volume	OI
EURUSD	1.05	0.00		
EURUSDZ24	1.052	0.0008	1.05	-0.002

Source: TQ Pro

	Close	Change	Volume	OI
USDJPY	152.53	0.13		
USDJPYZ24	152.10	0.00	2,175	8932

Source: TQ Pro

Apichai Raomanachai

Fundamental and Technical Investment Analysis

ID No. 002939 Tel 02-829-6999 Ext 2200

Email : apichai.ra@kfsec.co.th

Nut Kaewborisutsakul

Assistant Investment Analyst

ข้อมูลในเอกสารฉบับนี้ รวบรวมมาจากแหล่งข้อมูลที่น่าเชื่อถือ อย่างไรก็ดี บริษัทหลักทรัพย์ คิงส์ฟอร์ด จำกัด (มหาชน) ไม่สามารถที่จะยืนยันหรือรับรองความถูกต้องของข้อมูลเหล่านี้ได้ ไม่ว่าประการใด ๆ บทวิเคราะห์ในเอกสารนี้ จัดทำขึ้นโดยอ้างอิงหลักการทางวิชาการเกี่ยวกับหลักการวิเคราะห์ และมีได้เป็นการชี้แนะ หรือเสนอแนะให้ซื้อหรือขายหลักทรัพย์ใด ๆ การตัดสินใจซื้อหรือขายหลักทรัพย์ใด ๆ ของผู้อ่าน ไม่ว่าจะเกิดจากการอ่านบทความในเอกสารนี้หรือไม่ก็ตาม ล้วนเป็นผลจากการใช้วิจารณญาณของผู้อ่าน โดยไม่มีส่วนเกี่ยวข้องกับหรือพัวพันผูกพันใด ๆ กับ บริษัทหลักทรัพย์ คิงส์ฟอร์ด จำกัด (มหาชน) ไม่ควรเฝ้า



Most Active Grainer (%chg)

Rank	STOCK	OI	Price Chg (20 Working Days)
1	VGI	245,005	16.67%
2	BTS	67,018	16.33%
3	SPRC	4,212	15.97%
4	TASCO	3,353	12.36%
5	CRC	1,114	9.76%
6	STGT	4,420	9.47%
7	EGCO	941	9.29%
8	CK	5,623	8.84%
9	BJC	3,714	7.93%
10	OSP	11,279	7.58%
11	RATCH	2,787	7.56%
12	AWC	51,097	7.02%
13	TTB	88,094	6.86%
14	PSH	1,071	6.13%
15	CENDEL	1,815	6.06%
16	SAWAD	2,718	5.84%
17	MINT	6,504	5.83%
18	KBANK	3,446	5.74%
19	AMATA	1,569	5.31%
20	JMT	26,485	5.03%
21	BPP	313	4.35%
22	HMPRO	22,224	4.30%
23	THG	233	4.14%
24	KTC	81,370	3.74%
25	BCH	4,532	3.73%
26	GPSC	4,954	3.64%
27	MAJOR	475	3.47%
28	SIRI	12,283	3.47%
29	ERW	14,911	3.09%
30	THCOM	10,930	2.99%

Top Gainers OI (%chg)

STOCK	OI	%Daily Top OI Change	STOCK	OI	%5 Day Top OI Change
SPALI	915	81.19%	CK	5,623	33.98%
ADVANC	4,347	12.27%	EA	7,879	21.82%
CPN	2,703	9.34%	GULF	14,681	13.57%
BGRIM	13,995	7.75%	TU	22,176	11.17%
TOP	5,050	7.06%	GUNKUL	5,000	10.96%
CK	5,623	6.54%	TISCO	555	8.82%
BCPG	9,341	5.69%	CPALL	7,784	7.78%
KKP	821	3.53%	SCB	3,885	5.20%
CPALL	7,784	2.84%	BH	2,007	5.19%
LH	23,976	2.42%	TOP	5,050	5.06%
IRPC	50,050	2.41%	INTUCH	5,078	4.12%
PTTEP	7,299	1.28%	BCPG	9,341	4.03%
BA	4,601	0.94%	TTB	88,094	3.84%
AP	41,063	0.69%	BAM	11,976	2.44%
COM7	13,960	0.42%	RS	88,751	1.85%

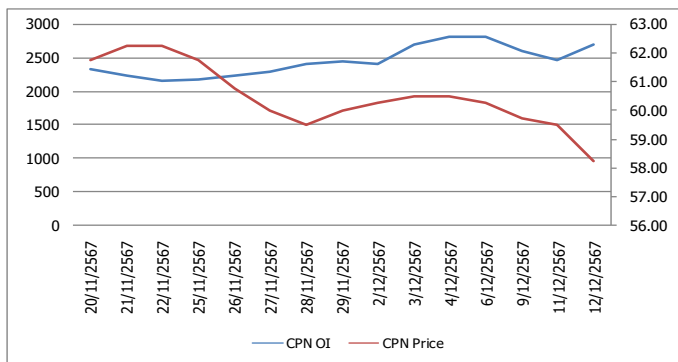
Source: TQ Pro

Top Loser OI (%chg)

STOCK	OI	%Daily Top OI Change	STOCK	OI	%5 Day Top OI Change
TTW	113	-63.90%	MAJOR	475	-76.65%
MAJOR	475	-55.98%	TTW	113	-63.90%
TVO	88	-53.19%	UNIQ	571	-63.65%
BJC	3,714	-27.12%	ITD	6,882	-49.29%
IVL	13,209	-24.59%	TVO	88	-47.62%
BPP	313	-24.21%	CHG	7,720	-46.56%
AWC	51,097	-23.36%	KTB	5,470	-46.02%
AOT	10,546	-21.33%	BPP	313	-39.58%
SCB	3,885	-21.08%	THCOM	10,930	-38.81%
CHG	7,720	-18.20%	SPRC	4,212	-38.14%
GLOBAL	1,007	-16.57%	IVL	13,209	-37.12%
SAWAD	2,718	-15.43%	TKN	1,031	-33.83%
BEAUTY	7,888	-14.79%	LH	23,976	-32.01%
STEC	3,139	-13.69%	PTG	7,175	-31.96%
TTB	88,094	-12.51%	SPCG	175	-31.64%

หุ้นที่มีทิศทาง ราคาและ OI ที่น่าจับตามอง

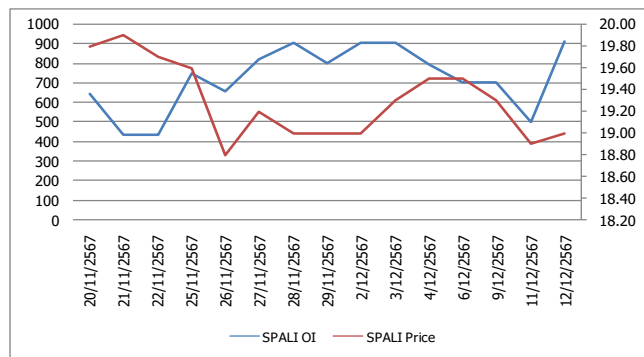
OI Trend CPN



Recommend : Short
Support : 57.00

Resistance : 58.75
Stop-Loss : 59.00

OI Trend SPALI



Recommend : Long
Support : 18.80

Resistance : 19.50
Stop-Loss : 18.70

Source: KINGSFORD

APICHA RAOMANACHAI No. 002939
NUT KAEWBORISUTSAKUL Asst. Derivatives Analyst

ข้อมูลในเอกสารฉบับนี้ รวมรวมมาจากแหล่งข้อมูลที่น่าเชื่อถือ อย่างไรก็ตาม บริษัทหลักทรัพย์ คิงส์ฟอร์ด จำกัด (มหาชน) ไม่สามารถที่จะยืนยันหรือรับรองความถูกต้องของข้อมูลเหล่านี้ได้ ไม่ว่าประการใด ๆ บทวิเคราะห์ในเอกสารนี้ จัดทำขึ้นโดยอ้างอิงหลักการทางวิชาการเกี่ยวกับหลักการวิเคราะห์ และมีได้เป็นการชี้แนะ หรือเสนอแนะให้ซื้อหรือขายหลักทรัพย์ใด ๆ การตัดสินใจซื้อหรือขายหลักทรัพย์ใด ๆ ของผู้อ่าน ไม่ว่าจะเกิดจากการอ่านบทความในเอกสารนี้หรือไม่ก็ตาม ส่วนเป็นผลจากการใช้วิจารณญาณของผู้อ่าน โดยไม่มีความเกี่ยวข้องกับหรือหนี้ผูกพันใด ๆ กับ บริษัทหลักทรัพย์ คิงส์ฟอร์ด จำกัด (มหาชน) ไม่ควรกรณีใด

ข้อมูลสถิติ Program Trading รายวัน

ประเภท	ซื้อ	ขาย	สุทธิ
Program Trading	17,144.22	19,233.21	-2,088.99
Non Program Trading	25,073.41	22,984.42	2,088.99
Total	42,217.63	42,217.63	

ข้อมูลรายหลักทรัพย์ *

หลักทรัพย์	ตลาด	มูลค่า Program Trading (บาท)	% มูลค่า Program Trading เทียบกับมูลค่าการซื้อขายแบบ Auto Matching
MOSHI	SET	27,724,200	31.65
CCET	SET	390,283,043	22.71
EE	SET	1,590,813	1.55

หมายเหตุ "Program Trading" หมายถึง การซื้อขายหลักทรัพย์ด้วยชุดคำสั่งคอมพิวเตอร์

* แสดงข้อมูลของหลักทรัพย์ที่มีราคาปิด และมูลค่าการซื้อขายเปลี่ยนแปลงไปมากจากวันทำการซื้อขายก่อนหน้า

* กรณีไม่แสดงข้อมูล หมายถึง ไม่มีหลักทรัพย์เข้าเกณฑ์ที่กำหนด

ข้อมูลการขายชอร์ตที่ยังไม่ได้ซื้อคืน

สถานะ Short เพิ่มขึ้น

หลักทรัพย์	ปริมาณการขายชอร์ตคงเหลือ (%)	สถานะชอร์ตเพิ่มขึ้น เมื่อเทียบวันก่อนหน้า (%)
TTA	0.62%	0.11%
BCP	0.90%	0.07%
TIDLOR	0.70%	0.05%
PTTGC	1.34%	0.05%
BGRIM	1.21%	0.04%
SPALI	0.48%	0.04%
SPRC	1.69%	0.03%
BEM	1.24%	0.03%
BBL	0.33%	0.03%
HANA	3.03%	0.03%

สถานะ Short ลดลง

หลักทรัพย์	ปริมาณการขายชอร์ตคงเหลือ (%)	สถานะชอร์ตลดลง เมื่อเทียบวันก่อนหน้า (%)
KCE	2.43%	-0.03%
TU	0.51%	-0.02%
BH	1.16%	-0.02%
MAJOR	0.49%	-0.02%
JMART	0.34%	-0.01%
ICHI	0.78%	-0.01%
KTB	0.38%	-0.01%
VGI	0.26%	-0.01%
GULF	0.58%	-0.01%
SISB	0.38%	-0.01%

หมายเหตุ : เรียงตามการเปลี่ยนแปลงของปริมาณการขายชอร์ตที่ยังไม่ได้ซื้อคืน ของหลักทรัพย์ Local + NVDR / จำนวนหุ้นชำระแล้ว (%)

ข้อมูลในเอกสารฉบับนี้ รวบรวมมาจากแหล่งข้อมูลที่เชื่อถือได้ อย่างไรก็ดี บริษัทหลักทรัพย์ คิงส์ฟอร์ด จำกัด (มหาชน) ไม่สามารถที่จะยืนยันหรือรับรองความถูกต้องของข้อมูลเหล่านี้ได้ ไม่ว่าประการใด ๆ บทวิเคราะห์ในเอกสารนี้ จัดทำขึ้นโดยอ้างอิงหลักเกณฑ์ทางวิชาการเกี่ยวกับหลักการวิเคราะห์ และมีได้เป็นการชี้แนะ หรือเสนอแนะให้ซื้อหรือขายหลักทรัพย์ใด ๆ การตัดสินใจซื้อหรือขายหลักทรัพย์ใด ๆ ของผู้อ่าน ไม่ว่าจะเกิดจากการอ่านบทความในเอกสารหรือไม่ก็ตาม ล้วนเป็นผลจากการใช้วิจารณญาณของผู้อ่าน โดยไม่มีส่วนเกี่ยวข้องกับหรือหนี้ผูกพันใด ๆ กับ บริษัทหลักทรัพย์ คิงส์ฟอร์ด จำกัด(มหาชน) ไม่ว่ากรณีใด

Top 20 Outstanding Short



KINGSFORD

วันศุกร์ที่ 13 ธันวาคม พ.ศ. 2567

หลักทรัพย์	ปริมาณการขายชอร์ตที่ยังไม่ได้ซื้อคืน ณ สิ้นวัน (หุ้น)		สถานะขายชอร์ต คงเหลือ (%)	สถานะชอร์ตเพิ่ม/ลด เมื่อเทียบวันก่อนหน้า (%)
	Local	NVDR		
HANA	9,904,400	16,955,005	3.034	0.026
KCE	12,132,300	16,650,200	2.435	-0.026
TOP	10,718,700	35,816,446	2.083	0.008
SPRC	6,995,200	66,235,983	1.689	0.034
TISCO	10,653,200	2,695,100	1.667	0.005
PTTGC	8,831,000	51,774,600	1.344	0.046
BEM	10,194,900	178,884,396	1.237	0.034
EA	3,304,300	41,874,300	1.217	0.018
BGRIM	13,895,200	17,542,300	1.206	0.043
BCH	13,507,600	16,258,103	1.194	0.010
BH	1,668,400	7,519,600	1.156	-0.018
SCC	1,950,100	11,917,150	1.156	0.007
BANPU	24,618,900	89,961,266	1.144	0.020
IRPC	58,077,900	174,473,400	1.138	0.006
WHA	100,376,200	63,122,500	1.094	0.016
MTC	8,745,800	14,281,700	1.086	0.019
OSP	8,781,900	23,772,700	1.084	0.006
MINT	3,007,200	58,259,989	1.081	0.020
STA	4,582,300	11,162,075	1.025	0.004
BTS	17,050,500	145,464,645	1.010	0.002

หมายเหตุ : เรียงตามการเปลี่ยนแปลงของปริมาณการขายชอร์ตที่ยังไม่ได้ซื้อคืน ของหลักทรัพย์ Local + NVDR /จำนวนหุ้นชำระแล้ว (%)

ข้อมูลในเอกสารฉบับนี้ รวบรวมมาจากแหล่งข้อมูลที่นำเชื่อถือ อย่างไรก็ดี บริษัทหลักทรัพย์ คิงส์ฟอร์ด จำกัด (มหาชน) ไม่สามารถที่จะยืนยันหรือรับรองความถูกต้องของข้อมูลเหล่านี้ได้ ไม่ว่าประการใด ๆ บทวิเคราะห์ในเอกสารนี้ จัดทำขึ้นโดยอ้างอิงหลักเกณฑ์ทางวิชาการเกี่ยวกับหลักการวิเคราะห์ และมีได้เป็นการชี้นำ หรือเสนอแนะให้ซื้อหรือขายหลักทรัพย์ใด ๆ การตัดสินใจซื้อหรือขายหลักทรัพย์ใด ๆ ของผู้อ่าน ไม่ว่าจะเกิดจากการอ่านบทความในเอกสารนี้หรือไม่ก็ตาม ส่วนเป็นผลจากการใช้วิจารณญาณของผู้อ่าน โดยไม่มีส่วนเกี่ยวข้องกับหรือหุ้นระบุกันใด ๆ กับ บริษัทหลักทรัพย์ คิงส์ฟอร์ด จำกัด(มหาชน) ไม่ว่ากรณีใด

Short Sales



KINGSFORD

มูลค่าการขายชอร์ต ณ วันที่ 12 ธันวาคม 2567

หลักทรัพย์	ปริมาณหุ้นที่ขายชอร์ต (หุ้น)	มูลค่าการขายชอร์ต (บาท)	%เทียบมูลค่าซื้อขายตลาดรวม
AAI	17,000	98,580	0.37%
AAV	1,233,000	3,452,740	14.23%
ACC	100,000	61,000	0.70%
ACE	17,300	22,663	0.97%
ADVANC	173,500	49,830,400	2.50%
AEONTS	100	12,350	0.06%
AH	1,500	25,050	0.32%
AMATA	125,900	3,759,725	3.25%
AOT	582,900	35,883,500	4.02%
AP	268,700	2,342,095	4.30%
ASIAN	51,800	442,055	7.10%
ASK	100	1,070	0.04%
AWC	4,448,800	16,249,078	7.14%
BA	205,600	4,853,260	7.77%
BAFS	500	6,370	0.09%
BAM	523,200	3,560,495	5.81%
BANPU	3,007,200	17,196,310	6.11%
BBGI	5,600	23,224	0.29%
BBIK	24,100	1,014,000	3.43%
BBL	866,100	131,005,850	8.77%
BCH	475,800	8,044,910	8.67%
BCP	1,106,700	32,857,325	6.06%
BCPG	71,700	406,575	2.29%
BDMS	3,417,100	85,008,710	4.50%
BEM	5,661,900	41,644,695	15.83%
BGRIM	1,243,000	26,139,550	8.60%
BH	196,000	39,169,550	6.25%
BJC	300,000	7,337,530	8.08%
BLA	38,300	797,720	2.47%
BPP	45,800	557,120	11.45%
BRRGIF	1,900	7,298	0.97%
BSRC	68,600	531,880	6.10%
BTG	4,700	91,400	2.02%
BTS	3,975,500	22,721,785	11.56%
BYD	183,100	156,481	0.69%
CBG	47,700	3,828,550	3.97%
CCET	913,700	8,274,140	0.48%
CENTEL	207,600	7,409,250	6.57%
CHG	523,000	1,374,946	1.33%
CK	88,200	1,749,020	1.83%
CKP	61,600	201,084	2.06%
CNTECH01	18,995	489,121	4.85%
COM7	177,100	4,869,750	2.26%
CPALL	1,270,700	79,528,175	7.74%
CPAXT	139,100	4,907,975	3.66%
CPF	1,693,600	40,787,220	12.71%
CPN	156,900	9,253,075	1.76%
CRC	425,400	14,441,525	5.43%
DCC	226,300	414,129	25.32%
DELTA	274,400	43,039,250	0.96%
DITTO	38,600	666,460	1.68%
DOHOME	87,300	862,320	3.87%
EA	527,100	2,747,060	0.30%
EGCO	5,800	725,000	1.05%
EPG	24,900	101,596	2.13%

ข้อมูลในเอกสารฉบับนี้ รวบรวมมาจากแหล่งข้อมูลที่น่าเชื่อถือ อย่างไรก็ตาม บริษัทหลักทรัพย์ คิงส์ฟอร์ด จำกัด (มหาชน) ไม่สามารถที่จะยืนยันหรือรับรองความถูกต้องของข้อมูลเหล่านี้ได้ ไม่ว่าประการใด ๆ บทวิเคราะห์ในเอกสารนี้ จัดทำขึ้นโดยอ้างอิงหลักเกณฑ์ทางวิชาการเกี่ยวกับหลักการวิเคราะห์ และมีได้เป็นการชี้แนะ หรือเสนอแนะให้ซื้อหรือขายหลักทรัพย์ใด ๆ การตัดสินใจซื้อหรือขายหลักทรัพย์ใด ๆ ของผู้อ่าน ไม่ว่าจะเกิดจากการอ่านบทความในเอกสารนี้หรือไม่ก็ตาม ล้วนเป็นผลจากการใช้วิจารณญาณของผู้อ่าน โดยไม่มีส่วนเกี่ยวข้องกับหรือพันธะผูกพันใด ๆ กับ บริษัทหลักทรัพย์ คิงส์ฟอร์ด จำกัด (มหาชน) ไม่ว่ากรณีใด

Short Sales



KINGSFORD

มูลค่าการขายชอร์ต ณ วันที่ 12 ธันวาคม 2567

หลักทรัพย์	ปริมาณเห็นที่ขายชอร์ต (หุ้น)	มูลค่าการขายชอร์ต (บาท)	%เทียบมูลค่าซื้อขายตลาดรวม
ERW	347,600	1,406,950	2.23%
ETC	100	195	0.02%
FORTH	100	1,100	0.10%
GLOBAL	324,100	5,148,610	10.97%
GPSC	389,400	16,706,225	6.27%
GULF	132,300	8,267,600	0.64%
GUNKUL	689,500	1,526,572	5.72%
HANA	380,200	9,905,600	3.30%
HMPRO	2,111,500	20,516,445	18.15%
HUMAN	2,100	19,005	0.96%
ICHI	88,600	1,313,200	2.62%
ILM	5,300	87,110	3.31%
INTUCH	332,400	33,362,175	4.26%
IRPC	2,318,500	3,185,701	14.06%
ITC	133,700	2,877,100	1.69%
ITD	11,100	5,661	0.43%
IVL	228,400	5,977,425	2.21%
JAS	1,789,800	4,079,844	2.74%
JMART	18,300	251,630	0.73%
JMT	259,700	4,961,350	2.63%
JTS	17,400	1,190,650	4.85%
KAMART	159,000	1,829,390	7.58%
KBANK	513,400	80,535,200	3.61%
KCE	541,300	13,049,420	4.24%
KGI	700	2,954	0.26%
KKP	35,200	1,821,600	2.20%
KLINIQQ	1,300	41,600	0.41%
KTB	654,100	13,876,260	1.59%
KTC	154,700	7,446,350	5.64%
M	11,900	307,500	1.85%
MAJOR	28,800	432,020	1.09%
MBK	108,500	2,090,270	3.27%
MC	17,400	184,440	0.84%
MDX	100	324	0.02%
MEB	4,000	109,000	6.50%
MEGA	33,600	1,166,500	3.53%
MINT	1,482,200	40,389,950	14.75%
MOSHI	13,300	618,450	0.71%
MTC	517,800	25,637,650	9.79%
NDX01	15,680	301,056	3.73%
NER	38,800	187,792	1.85%
NEX	67,600	49,149	0.35%
NSL	1,200	36,600	0.14%
ONEE	66,600	286,228	1.36%
OR	38,400	534,490	0.54%
ORI	727,900	2,843,686	19.22%
OSP	348,700	7,440,590	3.67%
PLANB	212,600	1,573,910	3.13%
PR9	86,400	2,226,950	2.99%
PRM	416,100	3,713,525	5.57%
PSH	8,800	77,085	2.05%
PSL	250,500	1,812,660	7.11%
PTG	54,300	449,720	1.68%
PTTEP	76,600	9,530,550	0.88%

ข้อมูลในเอกสารฉบับนี้ รวบรวมมาจากแหล่งข้อมูลที่น่าเชื่อถือ อย่างไรก็ตาม บริษัทหลักทรัพย์ คิงส์ฟอร์ด จำกัด (มหาชน) ไม่สามารถที่จะยืนยันหรือรับรองความถูกต้องของข้อมูลเหล่านี้ได้ ไม่ว่าประการใด ๆ บทวิเคราะห์ในเอกสารนี้ จัดทำขึ้นโดยอ้างอิงหลักเกณฑ์ทางวิชาการเกี่ยวกับหลักการวิเคราะห์ และมีได้เป็นการชี้แนะ หรือเสนอแนะให้ซื้อหรือขายหลักทรัพย์ใด ๆ การตัดสินใจซื้อหรือขายหลักทรัพย์ใด ๆ ของผู้อ่าน ไม่ว่าจะเกิดจากการอ่านบทความในเอกสารนี้หรือไม่ก็ตาม ล้วนเป็นผลจากการใช้วิจารณญาณของผู้อ่าน โดยไม่มีส่วนเกี่ยวข้องหรือพันธะผูกพันใด ๆ กับ บริษัทหลักทรัพย์ คิงส์ฟอร์ด จำกัด (มหาชน) ไม่ว่ากรณีใด

Short Sales



KINGSFORD

มูลค่าการขายชอร์ต ณ วันที่ 12 ธันวาคม 2567

หลักทรัพย์	ปริมาณหุ้นที่ขายชอร์ต (หุ้น)	มูลค่าการขายชอร์ต (บาท)	%เทียบมูลค่าซื้อขายตลาดรวม
PTTGC	2,212,600	55,193,570	11.00%
QH	400,000	734,322	4.11%
RATCH	58,800	1,896,300	4.26%
RBF	218,400	1,484,270	3.05%
RCL	106,100	2,982,975	3.91%
ROJNA	76,800	486,780	5.14%
RS	28,200	162,150	1.97%
SAMART	43,400	308,505	1.57%
SAPPE	79,500	6,002,700	9.35%
SAT	15,600	171,600	2.52%
SAWAD	264,800	10,638,300	3.21%
SC	48,200	136,888	7.57%
SCB	600	71,100	0.01%
SCC	108,000	19,000,050	2.66%
SCCC	600	97,600	2.23%
SCGP	232,300	4,859,210	2.46%
SHR	298,600	719,248	2.41%
SINGER	14,600	127,690	0.58%
SIRI	1,340,100	2,412,180	4.27%
SIS	3,000	87,100	0.61%
SISB	12,300	376,100	0.93%
SJWD	63,700	708,190	5.84%
SKY	14,100	337,580	3.70%
SNNP	16,200	191,800	1.64%
SPA	33,700	240,955	1.15%
SPALI	732,000	13,895,220	15.22%
SPRC	1,666,500	11,665,500	18.45%
SSP	8,700	46,675	1.24%
STA	210,600	3,974,700	3.04%
STAR5001	61	1,784	0.07%
STECON	280,100	2,292,495	12.67%
STGT	106,100	1,123,890	3.58%
STPI	2,600	9,172	0.64%
SUPER	417,700	112,779	1.89%
TASCO	200,400	3,992,370	3.53%
TCAP	45,600	2,264,550	2.87%
TFG	56,100	197,992	1.40%
THANI	593,100	972,744	11.27%
THCOM	192,600	2,679,400	2.28%
THG	32,100	572,340	2.18%
TIDLOR	2,141,100	36,057,200	14.55%
TISCO	43,200	4,198,400	2.07%
TKN	7,400	61,790	1.10%
TLI	207,000	2,276,860	3.32%
TOA	144,800	2,156,970	5.42%
TOP	657,900	24,717,650	7.68%
TPIPL	160,900	180,545	5.51%
TQM	6,900	167,680	1.42%
TRUE	1,236,300	14,810,750	2.13%
TTA	2,163,400	12,427,280	9.48%
TTB	14,197,200	26,399,967	3.34%
TU	747,700	9,873,120	2.14%

ข้อมูลในเอกสารฉบับนี้ รวบรวมมาจากแหล่งข้อมูลที่น่าเชื่อถือ อย่างไรก็ตาม บริษัทหลักทรัพย์ คิงส์ฟอร์ด จำกัด (มหาชน) ไม่สามารถที่จะยืนยันหรือรับรองความถูกต้องของข้อมูลเหล่านี้ได้ ไม่ว่าประการใด ๆ บทวิเคราะห์ในเอกสารนี้ จัดทำขึ้นโดยอ้างอิงหลักเกณฑ์ทางวิชาการเกี่ยวกับหลักการวิเคราะห์ และมีได้เป็นการชี้แนะ หรือเสนอแนะให้ซื้อหรือขายหลักทรัพย์ใด ๆ การตัดสินใจซื้อหรือขายหลักทรัพย์ใด ๆ ของผู้อ่าน ไม่ว่าจะเกิดจากการอ่านบทความในเอกสารนี้หรือไม่ก็ตาม ล้วนเป็นผลจากการใช้วิจารณญาณของผู้อ่าน โดยไม่มีส่วนเกี่ยวข้องกับหรือผูกพันใด ๆ กับ บริษัทหลักทรัพย์ คิงส์ฟอร์ด จำกัด (มหาชน) ไม่ว่ากรณีใด

Short Sales



KINGSFORD

มูลค่าการขายชอร์ต ณ วันที่ 12 ธันวาคม 2567

หลักทรัพย์	ปริมาณหุ้นที่ขายชอร์ต (หุ้น)	มูลค่าการขายชอร์ต (บาท)	%เทียบมูลค่าซื้อขายตลาดรวม
VGI	2,826,200	7,997,500	3.91%
WHA	2,983,100	16,879,615	6.05%
WHAUP	34,800	170,832	1.44%
XO	25,000	467,800	5.57%
XPG	127,900	116,389	1.96%

หมายเหตุ - ไม่รวมรายการขายชอร์ตของสมาชิกที่เป็นผู้ร่วมค้ำหน่วยลงทุนหรือผู้ดูแลสภาพคล่องของหน่วยลงทุนของกองทุนรวมอีทีเอฟเพื่อบัญชีบริษัทประเภทเพื่อทำกำไรจากส่วนต่างของราคาหรือเพื่อดูแลสภาพคล่อง แล้วแต่กรณี ข้อมูลการขายชอร์ตที่ยังไม่ได้ซื้อคืน - หลักทรัพย์ที่ไม่ใช่หุ้นสามัญจะใช้จำนวนหลักทรัพย์จดทะเบียนกับ ดลท. แทนจำนวนหุ้นชำระแล้ว

ข้อมูลในเอกสารฉบับนี้ รวบรวมมาจากแหล่งข้อมูลที่น่าเชื่อถือ อย่างไรก็ดี บริษัทหลักทรัพย์ คิงส์ฟอร์ด จำกัด (มหาชน) ไม่สามารถที่จะยืนยันหรือรับรองความถูกต้องของข้อมูลเหล่านี้ได้ ไม่ว่าประการใด ๆ บทวิเคราะห์ในเอกสารนี้ จัดทำขึ้นโดยอ้างอิงหลักเกณฑ์ทางวิชาการเกี่ยวกับหลักการวิเคราะห์ และมีได้เป็นการชี้แนะ หรือเสนอแนะให้ซื้อหรือขายหลักทรัพย์ใด ๆ การตัดสินใจซื้อหรือขายหลักทรัพย์ใด ๆ ของผู้อ่าน ไม่ว่าจะเกิดจากการอ่านบทความในเอกสารนี้หรือไม่ก็ตาม ล้วนเป็นผลจากการใช้วิจารณญาณของผู้อ่าน โดยไม่มีส่วนเกี่ยวข้องกับหรือผูกพันใด ๆ กับ บริษัทหลักทรัพย์ คิงส์ฟอร์ด จำกัด (มหาชน) ไม่ว่ากรณีใด

Stock Calendar



KINGSFORD

รายงานการเปลี่ยนแปลงการถือหลักทรัพย์ของผู้บริหาร (แบบ 59-2) ประจำวันที่ 12 ธันวาคม 2567

ชื่อผู้บริหาร	ประเภทหลักทรัพย์	วันที่ได้มา / จำนวน	จำนวน	ราคา	วิธีการ ได้มา/ หน่าย	
K	นาย ชยวัฒน์ พิเศษสิทธิ์	หุ้นสามัญ	11/12/2567	31,100	1.14	ซื้อ
KCG	นาย ชัยวัฒน์ วิบูลย์สวัสดิ์	หุ้นสามัญ	11/12/2567	20,000	8.45	ซื้อ
KCG	นาย ชาคกริต เตชะนภารักษ์	หุ้นสามัญ	12/12/2567	100,000	8.42	ซื้อ
KCG	นาย ทรงธรรม เพียรพัฒนานาวิน	หุ้นสามัญ	11/12/2567	20,000	8.38	ซื้อ
KCG	นาย ทรงธรรม เพียรพัฒนานาวิน	หุ้นสามัญ	11/12/2567	10,400	8.43	ซื้อ
SWC	นาย เกกิงพล เหล่าพิสุทธิ	หุ้นสามัญ	11/12/2567	50,000	2.90	ซื้อ
SIMAT	นาย บุญเลิศ เอี้ยวพรชัย	หุ้นสามัญ	11/12/2567	200,000	1.57	ซื้อ
NUSA	นาย นพพล มลิินทางกูร	หุ้นสามัญ	09/12/2567	5,000,000	0.22	ขาย
NUSA	นาย นพพล มลิินทางกูร	ใบสำคัญแสดงสิทธิ ที่จะซื้อหุ้น	09/12/2567	700,000	0.02	ขาย
TVDH	นาย วีรศักดิ์ วิโรจน์วัฒนกุล	หุ้นสามัญ	11/12/2567	1,000,000	0.18	ซื้อ
TKC	นางสาว รดาภานต์ มีแต่่ม	หุ้นสามัญ	04/12/2567	2,500	10.71	ซื้อ
BLC	นางสาว อนนพร ภัทรธาวาณิชกุล	หุ้นสามัญ	11/12/2567	5,000	4.94	ซื้อ
BLC	นางสาว อนนพร ภัทรธาวาณิชกุล	หุ้นสามัญ	11/12/2567	5,000	4.92	ซื้อ
BLC	นาย สุวิทย์ งามภุพันธ์	หุ้นสามัญ	11/12/2567	779,400	4.91	ซื้อ
PCC	นาย กิตติ สัมฤทธิ์	หุ้นสามัญ	11/12/2567	37,100	2.76	ซื้อ
PEACE	นางสาว พีรชา ศิริโสภณา	หุ้นสามัญ	11/12/2567	6,600	2.55	ซื้อ
PHG	นาง ดวงใจ ตระกูลช่าง	หุ้นสามัญ	11/12/2567	50,400	15.50	ซื้อ
FTE	นาย ประพันธ์ จิตรเจริญชัย	หุ้นสามัญ	11/12/2567	10,000	1.54	ขาย
MTI	นาง นวลพรรณ ล่ำซำ	หุ้นสามัญ	06/12/2567	20,000	106.00	ซื้อ
MTI	นาง นวลพรรณ ล่ำซำ	หุ้นสามัญ	06/12/2567	28,100	106.00	ซื้อ
LPH	นาย อังกร ฉันทนาวานิช	หุ้นสามัญ	02/12/2567	10,000	4.31	ซื้อ
LPH	นาย อังกร ฉันทนาวานิช	หุ้นสามัญ	03/12/2567	10,000	4.32	ซื้อ
LPH	นาย อังกร ฉันทนาวานิช	หุ้นสามัญ	04/12/2567	5,000	4.31	ซื้อ
BH	นาย ชัย โสภณพนิช	หุ้นสามัญ	11/12/2567	100,000	199.00	ขาย
RPH	นาง จิราภรณ์ ศรีนครินทร์	หุ้นสามัญ	06/12/2567	600,000	5.15	ซื้อ
LEO	นาย เกตติวิทย์ สิทธิสุนทรวงค์	หุ้นสามัญ	11/12/2567	100,000	3.15	ซื้อ
WINDOW	นาย อภิรม ปัญญาพล	หุ้นสามัญ	11/12/2567	822,500	0.83	ซื้อ
WICE	นาย ชูเดช คงสุนทร	หุ้นสามัญ	11/12/2567	200,000	4.40	ซื้อ
SPALI	นาง อัจฉรา ตั้งมดิธรรม	หุ้นสามัญ	09/12/2567	70,000	19.30	ซื้อ
SPALI	นาง อัจฉรา ตั้งมดิธรรม	หุ้นสามัญ	11/12/2567	270,000	19.09	ซื้อ
SPALI	นาย ประทีป ตั้งมดิธรรม	หุ้นสามัญ	09/12/2567	70,000	19.30	ซื้อ
SPALI	นาย ประทีป ตั้งมดิธรรม	หุ้นสามัญ	11/12/2567	270,000	19.09	ซื้อ
STECH	นาย เจษฎาภรณ์ มงคลศรีสวัสดิ์	หุ้นสามัญ	12/12/2567	17,800	1.16	ซื้อ
IVF	นาย บัณฑิต อนันตมงคล	หุ้นสามัญ	11/12/2567	95,000	2.50	ซื้อ
EP	นาย ยุทธ ชินสุภักกุล	หุ้นสามัญ	09/12/2567	1,600	1.82	ซื้อ
EKH	นาย เมธา วนดิลก	หุ้นสามัญ	04/12/2567	20,000	6.30	ซื้อ
ALT	นาง ปริญญาภรณ์ ตั้งเผาศักดิ์	หุ้นสามัญ	09/12/2567	10,000	1.07	ซื้อ
ALT	นาง ปริญญาภรณ์ ตั้งเผาศักดิ์	หุ้นสามัญ	09/12/2567	9,400	1.08	ซื้อ
ALT	นาง ปริญญาภรณ์ ตั้งเผาศักดิ์	หุ้นสามัญ	09/12/2567	17,600	1.09	ซื้อ
ALT	นาง ปริญญาภรณ์ ตั้งเผาศักดิ์	หุ้นสามัญ	09/12/2567	3,500	1.10	ซื้อ
ALT	นาง ปริญญาภรณ์ ตั้งเผาศักดิ์	หุ้นสามัญ	11/12/2567	3,600	1.07	ซื้อ

Stock Calendar



KINGSFORD

รายงานการเปลี่ยนแปลงการถือหลักทรัพย์ของผู้บริหาร (แบบ 59-2) ประจำวันที่ 12 ธันวาคม 2567

	ชื่อผู้บริหาร	ประเภทหลักทรัพย์	วันที่ได้มา / จำหน่าย	จำนวน	ราคา	วิธีการ ได้มา/ หน่าย
ALT	นาง ปริญญาภรณ์ ตั้งเผาศักดิ์	หุ้นสามัญ	11/12/2567	3,600	1.07	ซื้อ
ALT	นาง ปริญญาภรณ์ ตั้งเผาศักดิ์	หุ้นสามัญ	11/12/2567	4,900	1.08	ซื้อ
ALT	นาง ปริญญาภรณ์ ตั้งเผาศักดิ์	หุ้นสามัญ	11/12/2567	600	1.09	ซื้อ
ALT	นาง ปริญญาภรณ์ ตั้งเผาศักดิ์	หุ้นสามัญ	11/12/2567	11,300	1.10	ซื้อ
ALT	นาง ปริญญาภรณ์ ตั้งเผาศักดิ์	หุ้นสามัญ	11/12/2567	9,100	1.11	ซื้อ
ALT	นาง ปริญญาภรณ์ ตั้งเผาศักดิ์	หุ้นสามัญ	11/12/2567	1,800	1.12	ซื้อ
ALT	นาง ปริญญาภรณ์ ตั้งเผาศักดิ์	หุ้นสามัญ	11/12/2567	1,100	1.13	ซื้อ
ALT	นาง ปริญญาภรณ์ ตั้งเผาศักดิ์	หุ้นสามัญ	11/12/2567	6,100	1.14	ซื้อ
ALT	นาง ปริญญาภรณ์ ตั้งเผาศักดิ์	หุ้นสามัญ	11/12/2567	7,200	1.15	ซื้อ
ALT	นาง ปริญญาภรณ์ ตั้งเผาศักดิ์	หุ้นสามัญ	11/12/2567	100	1.16	ซื้อ

Stock Calendar



KINGSFORD

แบบรายงานการได้มาหรือจำหน่ายหลักทรัพย์ของกิจการ (แบบ 246-2) ประจำวันที่ 12 ธันวาคม 2567

หลักทรัพย์	ชื่อผู้ได้มา/จำหน่าย	วิธีการ	ประเภท หลักทรัพย์ ¹	% ก่อน ได้มา/ จำหน่าย	% ได้มา/ จำหน่าย	% หลัง ได้มา/ จำหน่าย	วันที่ได้มา/ จำหน่าย	% ก่อน ได้มา/ จำหน่าย	% ได้มา/ จำหน่าย	% หลัง ได้มา/ จำหน่าย
								จำนวน (กลุ่ม) ²	จำนวน (กลุ่ม) ²	จำนวน (กลุ่ม) ²
AMA	นาย พิพัฒน์ รัชกิจประการ	จำหน่าย	หุ้น	6.8119	2.8962	3.9156	12/12/2567	35.3884	2.8962	32.4922

Stock Calendar



KINGSFORD

December 2024				
Monday	Tuesday	Wednesday	Thursday	Friday
2	3	4	5	6
Shares PRG 1,346,674 Shares INET 93,265,800 Shares	XD TNH (0.60 หารบ) MJLF (0.145 หารบ) Shares MK 333,002,773 Shares	XD AOT (0.79 หารบ) Shares EKH 78,258,461 Shares	วันหยุด	XD MNRF (0.03 หารบ) MNIT2 (0.075 หารบ) MNIT (0.03 หารบ) M-STOR (0.11 หารบ) HPF (0.133 หารบ)
9	10	11	12	13
XD LHSC (0.15 หารบ) Shares SIRI 7,600,000 Shares VGI 8,605,480,664 Shares	วันหยุด	XD GVREIT (0.1998 หารบ) FTREIT (0.187 หารบ) NEWLISTED IVF 440,000,000 Units LHRREIT 330,000,000 Units ISSARA 100,000,000 Units Shares IIG 6,172,424 Shares	XD UV (0.09 หารบ) TFFIF (0.1192 หารบ) RJH (0.20 หารบ) ABFTH (20.00 หารบ) Shares BC 52,228 Shares	Shares CREDIT 200,000 Shares
16	17	18	19	20
XD KISS (0.15 หารบ) NEWLISTED VGI 1,119,383,225 Units QHBREIT 979,000,000 Units Shares DEMCO 20,487,404 Shares				

XD - Excluding Dividend	XD(ST) - Excluding Stock Dividend	XM - Exclude meetings	XN - Ex-Capital Return	XI - Excluding Interest
XP - Excluding Principal	XR - Excluding Right	XW - Excluding Warrant	XS - Excluding Short-term Warrant	XA - Excluding All
XE - Excluding Exercise	*ND - No Dividend Payment	PD - Payment Date	XT - Excluding TSR; @ - price per share / price per unit /	
XD - Excluding Dividend	XD(ST) - Excluding Stock Dividend	XM - Exclude meetings	XN - Ex-Capital Return	XI - Excluding Interest
XP - Excluding Principal	XR - Excluding Right	XW - Excluding Warrant	XS - Excluding Short-term Warrant	XA - Excluding All
XE - Excluding Exercise	*ND - No Dividend Payment	PD - Payment Date	XT - Excluding TSR; @ - price per share / price per unit /	

Most Active Values (Btmn)



NVDR Update

วันศุกร์ที่ 13 ธันวาคม 2567

Most Active Values (Btmn)

Top 20 Net Buying Value (B m)					Top 20 Net Selling Value (B m)					Month to Date		Year to Date							
ธ.ค.-67					ธ.ค.-67					ธันวาคม 2567		02 ม.ค.-12 ธ.ค. 67							
	12	11	9	6	4		12	11	9	6	4	Net Buy	Net Sell	Net Buy	Net Sell				
1 KBANK	470.0	-91.7	443.5	128.2	187.7	ADVANC	-243.1	-119.8	-91.8	-105.2	-182.4	DELTA	1,275.56	GULF	(872.34)	TRUE	11,558.2	PTTEP	-10,669.5
2 DELTA	156.7	-82.6	326.1	-125.7	128.2	PTTEP	-181.3	-72.5	-43.4	-55.6	-105.2	VGI	659.17	BH	(846.29)	KBANK	8,711.6	AOT	-7,011.6
3 KTB	153.1	142.3	-172.6	16.4	-125.7	BCP	-134.2	203.6	-83.6	-46.7	-55.6	SCB	630.94	ADVANC	(827.06)	DELTA	8,512.0	ADVANC	-5,308.3
4 SCC	88.2	78.0	-4.1	-28.1	16.4	PTT	-90.4	27.2	-20.6	-55.8	-46.7	CBG	443.79	AOT	(758.78)	CPALL	7,318.7	BCP	-3,852.4
5 CPF	79.2	27.0	-30.6	-2.2	-28.1	MINT	-45.8	9.9	-20.2	-80.8	-55.8	KBANK	442.48	BDMS	(644.01)	CPF	6,369.2	PTT	-3,346.7
6 CPN	73.3	159.6	33.3	75.8	-2.2	BANPU	-33.7	-156.4	-167.6	-67.4	-80.8	SCC	356.91	PTTEP	(612.68)	KTB	4,849.2	LH	-3,072.8
7 AOT	62.2	174.5	41.7	12.9	75.8	BBL	-29.3	-1.8	-72.0	-43.3	-67.4	CCET	333.69	BCP	(493.20)	SCB	4,579.8	TOP	-2,593.7
8 CCET	60.6	61.0	16.2	20.4	12.9	TOP	-26.6	-45.2	-18.9	39.8	-43.3	CPF	329.37	BBL	(478.58)	GULF	3,273.1	KTC	-2,544.3
9 TESCO	48.5	209.6	151.5	-144.6	20.4	IVL	-18.8	-9.2	-11.8	31.1	39.8	TESCO	279.56	PRM	(256.07)	TU	2,519.0	MTC	-2,395.9
10 CPALL	34.6	18.4	-15.9	44.7	-144.6	SPALI	-17.5	2.2	-9.0	-0.7	31.1	KTB	254.24	IVL	(212.66)	CPN	1,975.8	BH	-2,303.5
11 HANA	34.3	-80.5	36.6	152.0	44.7	CENDEL	-15.6	-4.7	-11.4	-29.1	-0.7	MASTER	164.13	BANPU	(196.62)	BBL	1,965.4	MINT	-2,158.3
12 SCB	33.1	-56.2	-123.5	-71.5	152.0	GLOBAL	-14.3	-6.5	-7.8	12.3	-29.1	CK	156.41	PTT	(190.48)	ITC	1,889.0	HMPRO	-2,138.8
13 INTUCH	19.1	-2.9	-125.5	-11.6	-71.5	STA	-13.6	-7.6	-27.1	-19.6	12.3	HANA	155.67	TOP	(182.41)	CBG	1,286.8	EA	-1,748.4
14 PTTGC	18.8	5.7	17.4	-2.8	-11.6	HMPRO	-13.6	2.9	4.0	12.8	-19.6	TISCO	154.08	SCGP	(169.33)	WHA	1,218.1	GPSC	-1,523.8
15 EGCO	14.0	49.7	6.0	-28.6	-2.8	BTS	-12.8	-16.1	13.3	2.2	12.8	TRUE	151.05	ITC	(167.29)	BANPU	1,092.8	ICHI	-1,310.3
16 KTC	10.5	4.0	29.1	23.9	-28.6	AMATA	-12.0	-7.8	-3.6	-13.4	2.2	INTUCH	150.58	PTTGC	(140.98)	AMATA	1,083.4	SCC	-1,293.8
17 RCL	7.4	40.1	89.9	0.4	23.9	AP	-12.0	95.5	148.1	-361.5	-13.4	TU	120.03	HMPRO	(126.92)	BDMS	1,052.6	TCAP	-1,264.8
18 TISCO	7.0	-5.8	3.8	-23.3	0.4	BH	-8.4	40.0	-36.0	-4.4	-361.5	CPN	110.43	MINT	(123.34)	BA	1,052.2	BTS	-1,243.3
19 INET	6.2	10.4	66.7	14.2	-23.3	KCE	-7.1	-5.8	-6.2	1.5	-4.4	CRC	98.07	CPALL	(116.94)	COM7	1,018.2	AP	-1,130.7
20 CK	6.0	4.0	-12.9	-5.1	14.2	BJC	-7.0	0.9	-18.7	-8.4	1.5	RCL	91.14	BTS	(113.81)	RCL	1,000.2	OR	-1,035.0

Total Volume Shares						NVDR Shrs.					Paid up Capital				
	Buy	Sell	Total	Net	Turn.		13-Dec-24	% of paidup	13-Dec-24	% of paidup		(Last)			
1 24CS	4,500	12,400	16,900	-7,900	1.22	1 24CS	1,900,724	0.44	#N/A	#N/A		430,000,000			
2 AS	-	21,900	21,900	-21,900	0.34	2 2S	6,115,580	1.11	3,092,210	0.69		549,995,954			
3 AAI	1,259,100	691,800	1,950,900	567,300	21.03	3 A	3,356	0.00	62,400	0.01		980,000,000			
4 AAV	1,674,900	1,263,400	2,938,300	411,500	16.92	4 A5	1,206,632	0.10	800,664	0.07		1,209,384,689			
5 ACC	885,200	1,579,800	2,465,000	-694,600	8.61	5 A5-W4	307,158	0.09	#N/A	#N/A		360,996,274			
6 ACC-W2	-	20	20	-20	0.00	6 AAI	149,522,254	7.04	#N/A	#N/A		2,125,000,000			
7 ACE	-	244,700	244,700	-244,700	6.77	7 AAV	1,417,091,058	11.03	353,926,265	7.30		12,849,999,997			
8 ADB	556,400	179,500	735,900	376,900	17.23	8 ABM	2,973,118	0.43	3,268,124	1.09		692,118,710			
9 ADD	-	1,400	1,400	-1,400	0.85	9 ACAP	2,323,745	0.57	1,223,467	0.39		406,411,160			
10 ADVANC	1,169,905	2,257,161	3,427,066	-1,087,256	24.77	10 ACC	14,514,240	0.81	4,306,304	0.32		1,783,055,623			
11 ADVICE	890,300	306,100	1,196,400	584,200	12.48	11 ACC-W2	930,214	0.21	#N/A	#N/A		447,680,170			
12 AE	1,350,000	350,000	1,700,000	1,000,000	6.30	12 ACE	160,528,115	1.58	38,450,400	0.38		10,175,999,960			
13 AEONTS	48,900	53,200	102,100	-4,300	30.74	13 ACG	933,007	0.16	211,225	0.04		600,000,000			
14 AGE	47,700	53,200	100,900	-5,500	10.12	14 ADB	73,645,704	10.14	31,173,421	5.20		725,999,923			
15 AH	83,700	1,900	85,600	81,800	9.08	15 ADD	1,741,115	1.09	#N/A	#N/A		160,000,000			
16 AHC	100	-	100	100	0.73	16 ADVANC	193,905,583	6.52	241,595,912	8.13		2,974,209,736			
17 AI	-	5	5	-5	0.00	17 ADVICE	25,272,588	4.08	#N/A	#N/A		620,000,000			
18 AIE	10,500	10,000	20,500	500	2.46	18 AE	109,878,980	2.14	#N/A	#N/A		5,143,071,814			
19 AIT	32,602	744,800	777,402	-712,198	13.07	19 AEONTS	15,103,424	6.04	11,410,746	4.56		250,000,000			
20 AJA	200	-	200	200	0.00	20 AF	1,597,603	0.10	198,800	0.01		1,600,000,000			

Source : SET.OR.TH

ข้อมูลในเอกสารฉบับนี้ รวบรวมมาจากแหล่งข้อมูลที่น่าเชื่อถือ อย่างไรก็ตาม บริษัทหลักทรัพย์ คิงส์ฟอร์ด จำกัด (มหาชน) ไม่สามารถที่จะยืนยันหรือรับรองความถูกต้องของข้อมูลเหล่านี้ได้ ไม่ว่าประการใด ๆ บทวิเคราะห์ในเอกสารนี้ จัดทำขึ้นโดยอ้างอิงถึงข้อมูลทางวิชาการที่เกี่ยวกับหลักทรัพย์วิเคราะห์ และไม่ได้เป็นการชี้นำหรือเสนอแนะให้ซื้อหรือขายหลักทรัพย์ใด ๆ การตัดสินใจซื้อหรือขายหลักทรัพย์ใด ๆ ของผู้ลงทุน ไม่ว่าจะเกิดจากการอ่านบทความในเอกสารนี้หรือไม่ก็ตาม ล้วนเป็นผลจากการใช้วิจารณญาณของผู้ลงทุน โดยไม่มีส่วนเกี่ยวข้องกับบริษัทหลักทรัพย์ คิงส์ฟอร์ด จำกัด (มหาชน) ไม่มีการเปิดเผย

Disclaimer



KINGSFORD

คำแนะนำการลงทุน และความหมายของคำแนะนำการลงทุน

Stock Rating หมายถึงการให้คำแนะนำการลงทุนของบริษัท แบ่งเป็น 3 ระดับ

Buy หมายถึง ราคาพื้นฐานสูงกว่าราคาตลาด 15% หรือมากกว่า

Hold หมายถึงราคาพื้นฐานสูงกว่าราคาตลาดไม่เกิน 15% หรือต่ำกว่าราคาตลาดไม่เกิน 15 %

Sell หมายถึง ราคาพื้นฐานต่ำกว่าราคาตลาด 15% หรือมากกว่า

เอกสารฉบับนี้จัดทำขึ้นโดยบริษัทหลักทรัพย์คิงส์ฟอร์ด จำกัด (มหาชน) ข้อมูลที่ปรากฏในเอกสารฉบับนี้จัดทำโดยอาศัยข้อมูลที่ได้มาจากแหล่งที่เชื่อหรือควรเชื่อว่ามี ความน่าเชื่อถือ และ/หรือถูกต้อง อย่างไรก็ตามบริษัทไม่ยืนยัน และไม่รับรองถึงความครบถ้วนสมบูรณ์หรือถูกต้องของข้อมูลดังกล่าว และไม่ได้ประกันราคาหรือผลตอบแทน ของหลักทรัพย์ที่ปรากฏข้างต้น แม้ว่าข้อมูลดังกล่าวจะปรากฏข้อความที่อาจเป็นหรืออาจตีความว่าเป็นเช่นนั้นได้ บริษัทจึงไม่รับผิดชอบต่อการนำเอาข้อมูล ข้อความ ความเห็น และหรือบทสรุปที่ปรากฏในเอกสารฉบับนี้ไปใช้ไม่ว่ากรณีใดๆ ข้อมูลและความเห็นที่ปรากฏอยู่ในเอกสารฉบับนี้ได้ประสงค์จะชี้ชวน เสนอแนะ หรือจูงใจให้ลงทุน ใน หรือ ซื้อหรือขายหลักทรัพย์ที่ปรากฏในเอกสารฉบับนี้และข้อมูลมีการแก้ไขเพิ่มเติมเปลี่ยนแปลงโดยมีต้องแจ้งให้ทราบล่วงหน้า ผู้ลงทุนควรใช้ดุลยพินิจอย่างรอบคอบใน การลงทุนในหรือซื้อหรือขายหลักทรัพย์ บริษัทสงวนลิขสิทธิ์ในข้อมูลที่ปรากฏในเอกสารนี้ ห้ามมิให้ผู้ใดใช้ประโยชน์ ทำซ้ำ ดัดแปลง นำออกแสดง ทำให้ปรากฏหรือเผยแพร่ ต่อสาธารณชน ไม่ว่าด้วยประการใดๆ ซึ่งข้อมูลในเอกสารนี้ไม่ว่าทั้งหมดหรือบางส่วน เว้นแต่ได้รับอนุญาตเป็นหนังสือจากบริษัทเป็นการล่วงหน้า การกล่าว คิด หรืออ้างอิง ข้อมูลบางส่วนตามสมควรในเอกสารนี้ ไม่ว่าในบทความ บทวิเคราะห์ บทวิจัย หรือในเอกสาร หรือการสื่อสารอื่นใดจะต้องกระทำโดยถูกต้อง และไม่เป็นการก่อให้เกิดการ เข้าใจผิดหรือความเสียหายแก่บริษัท ต้องรับรู้ถึงความเป็นเจ้าของลิขสิทธิ์ในข้อมูลบริษัท และต้องอ้างอิงถึงเอกสารฉบับนี้ และวันที่ในเอกสารฉบับนี้ของบริษัทโดยชัดเจน การลงทุนในหรือซื้อหรือขายหลักทรัพย์ย่อมมีความเสี่ยง ท่านควรทำความเข้าใจอย่างถ่องแท้ต่อลักษณะของหลักทรัพย์แต่ละประเภทและควรศึกษาข้อมูลของบริษัทที่ออก หลักทรัพย์และข้อมูลอื่นใดที่เกี่ยวข้องก่อนการตัดสินใจลงทุนในหรือซื้อหรือขายหลักทรัพย์

ข้อมูลในเอกสารฉบับนี้ รวบรวมมาจากแหล่งข้อมูลที่น่าเชื่อถือ อย่างไรก็ดี บริษัทหลักทรัพย์ คิงส์ฟอร์ด จำกัด(มหาชน)ไม่สามารถที่จะยืนยันหรือรับรองความถูกต้องของข้อมูลเหล่านี้ได้ ไม่ว่าประการใดๆ บทวิเคราะห์ในเอกสารนี้ จัดทำขึ้นโดยอ้างอิง หลักเกณฑ์ทางวิชาการเกี่ยวกับหลักการวิเคราะห์ และมีได้เป็นการชี้แนะ หรือเสนอแนะให้ซื้อหรือขายหลักทรัพย์ใดๆ การตัดสินใจซื้อหรือขายหลักทรัพย์ใดๆ ของผู้อ่าน ไม่ว่าจะเกิดจากการอ่านบทความในเอกสารนี้หรือไม่ก็ตาม ล้วนเป็นผลจากการใช้ วิจารณญาณของผู้อ่าน โดยไม่มีส่วนเกี่ยวข้องกับอะไรรูปแบบใดๆ กับ บริษัทหลักทรัพย์ คิงส์ฟอร์ด จำกัด(มหาชน) ไม่ว่ากรณีใด

Disclaimer



KINGSFORD

Thai Institute of Directors Association (IOD) – Corporate Governance Report Rating 2022 (CG Score) ข้อมูล 09 พฤศจิกายน 2566



7UP	ASK	BOL	CRC	GCAP	JAS	MFEC	PDG	RS	SICT	SVT	TNDT	UBIS
AAV	ASP	BPP	CRD	GENCO	JTS	MILL	PDJ	RT	SIRI	SYMC	TNITY	UKEM
ABM	ASW	BRI	CSC	GFPT	KBANK	MINT	PG	S	SIS	SYNEX	TNL	UP
ACE	ATP30	BROOK	CSS	GGC	KCC	MONO	PHOL	S&J	SITHAI	SYNTEC	TNR	UPF
ACG	AUCT	BRR	CV	GLAND	KCE	MOONG	PIMO	SA	SJWD	TACC	TOA	UPOIC
ADB	AWC	BTS	DCC	GLOBAL	KEX	MSC	PJW	SABINA	SKR	TAE	TOG	UV
ADD	AYUD	BTW	DDD	GPSC	KKP	MST	PLANB	SAK	SM	TCAP	TOP	VCOM
ADVANC	B	BWG	DELTA	GRAMMY	KSL	MTC	PLAT	SAMART	SMPC	TCMC	TPBI	VGI
AEONTS	BA	BYD	DEMCO	GULF	KTB	MTI	PLUS	SAMTEL	SMT	TEAMG	TPCS	VIBHA
AF	BAFS	CBG	DMT	GUNKUL	KTC	NC	PM	SAPPE	SNC	TEGH	TPIPL	VIH
AGE	BAM	CENTEL	DOHOME	HANA	KTMS	NCH	POLY	SAT	SNNP	TFG	TPIPP	VL
AH	BANPU	CFRESH	DRT	HARN	KUMWEL	NCL	PORT	SBNEXT	SNP	TFMAMA	TPS	WACOAL
AHC	BAY	CHASE	DUSIT	HENG	KUN	NDR	PPP	SC	SO	TGE	TQM	WGE
AIRA	BBGI	CHEWA	EA	HMPRO	LALIN	NER	PPS	SCB	SPALI	TGH	TQR	WHA
AIT	BBIK	CHG	EASTW	HPT	LANNA	NKI	PR9	SCC	SPC	THANA	TRT	WHAUP
AJ	BBL	CHOW	ECF	HTC	LH	NOBLE	PRG	SCCC	SPCG	THANI	TRUE	WICE
AKP	BC	CIMBT	ECL	ICC	LHFG	NRF	PRINC	SCG	SPI	THCOM	TRV	WINMED
AKR	BCH	CIVIL	EE	ICHI	LIT	NTV	PRM	SCGP	SPRC	THIP	TSC	WINNER
ALLA	BCP	CK	EGCO	ICN	LOXLEY	NVD	PRTR	SCM	SR	THRE	TSTE	XPG
ALT	BCPG	CKP	EPG	III	LPN	NWR	PSH	SDC	SSC	THREL	TSTH	YUASA
AMA	BDMS	CM	ERW	ILINK	LRH	NYT	PSL	SEAFCO	SSF	TIDLOR	TTA	ZEN
AMARIN	BEC	CNT	ETC	ILM	LST	OCC	PT	SEAOIL	SSSC	TIPH	TTB	
AMATA	BEM	COLOR	ETE	IMH	M	OISHI ¹	PTC	SECURE	STA	TISCO	TTCL	
AMATAV	BEYOND	COM7	FE	IND	MAJOR	ONEE	PTT	SELIC	STC	TK	TTW	
ANAN	BGC	COTTO	FLOYD	INET	MALEE	OR	PTTEP	SENA	STEC	TKN	TURTLE	
AOT	BGRIM	CPALL	FN	INTUCH	MATCH	ORI	PTTGC	SENX	STGT	TKS	TVDH	
AP	BH	CPAXT	FPI	IP	MBK	OSP	Q-CON	SFP ²	STI	TKT	TVH	
APCO	BIZ	CPF	FPT	IRC	MC	OTO	QH	SFT	SUC	TLI	TVO	
APCS	BJC	CPI	FSX	IRPC	M-CHAI	PAP	QTC	SGC	SUN	TM	TVT	
ARIP	BJCHI	CPL	FVC	ITC	MCOT	PATO	RATCH	SGF	SUSCO	TMC	TWPC	
ARROW	BKI	CPN	GBX	ITEL	MEGA	PB	RBF	SGP	SUTHA	TMD	UAC	
ASEFA	BLA	CPW	GC	IVL	MFC	PCSGH	RPH	SHR	SVI	TMT	UBE	



2S	ASIAN	CHIC	EKH	HUMAN	K	LEO	PACO	PTECH	SINGER	SVOA	TRU
A5	ASIMAR	CI	ESSO	IFS	KCAR	LHK	PIN	PYLON	SKN	SWC	TRUBB
AAI	ASN	CIG	ESTAR	INSET	KGI	MACO	PQS	RCL	SONIC	TCC	TSE
AIE	AURA	CMC	EVER	IT	KIAT	METCO	PREB	SALEE	SORKON	TEKA	VRANDA
ALUCON	BR	COMAN	FORTH	J	KISS	MICRO	PRI	SANKO	SPVI	TFM	WAVE
AMR	BSBM	CSP	FSMART	JCKH	KK	MK	PRIME	SCI	SSP	TMILL	WFX
APURE	BTG	DOD	FTI	JDF	KTIS	MVP	PROEN	SCN	SST	TNP	WIIK
ARIN	CEN	DPAINT	GEL	JKN	KWC	NCAP	PROS	SE	STANLY	TPLAS	WIN
AS	CGH	DV8	GPI	JMART	KWM	NOVA	PROUD	SE-ED	STP	TPOLY	WP
ASIA	CH	EFORL	HEALTH	JUBILE	LDC	NTSC	PSTC	SFLEX	SUPER	TRC	

ข้อมูลในเอกสารฉบับนี้ รวบรวมมาจากแหล่งข้อมูลที่น่าเชื่อถือ อย่างไรก็ตาม บริษัทหลักทรัพย์ คิงส์ฟอร์ด จำกัด(มหาชน)ไม่สามารถที่จะยืนยันหรือรับรองความถูกต้องของข้อมูลเหล่านี้ได้ ไม่ว่าประการใดๆ บทวิเคราะห์ในเอกสารนี้ จัดทำขึ้นโดยอ้างอิงหลักเกณฑ์ทางวิชาการเกี่ยวกับหลักการวิเคราะห์ และมีได้เป็นการชี้แนะ หรือเสนอแนะให้ซื้อหรือขายหลักทรัพย์ใดๆ การตัดสินใจซื้อหรือขายหลักทรัพย์ใดๆ ของผู้อ่าน ไม่ว่าจะเกิดจากการอ่านบทความในเอกสารนี้หรือไม่ก็ตาม ล้วนเป็นผลจากการใช้วิจารณญาณของผู้อ่าน โดยไม่มีส่วนเกี่ยวข้องกับหรือผูกพันใดๆ กับ บริษัทหลักทรัพย์ คิงส์ฟอร์ด จำกัด(มหาชน) ไม่ว่ากรณีใด

Disclaimer



KINGSFORD

Thai Institute of Directors Association (IOD) – Corporate Governance Report Rating 2022 (CG Score) ข้อมูล 09 พฤศจิกายน 2566



24CS	BLESS	CMR	GTB	ITD	LEE	MUD	PICO	PRIN	SAMCO	SOLAR	TITLE	UTP
AMANA	BSM	CRANE	GTV	ITNS	MASTER	NATION	PK	PSG	SAWAD	SPA	TKC	VARO
AMARC	BVG	CWT	GYT	JCK	MBAX	NNCL	PL	RABBIT	SCAP	STECH	TMI	VPO
AMC	CAZ	DHOUSE	HL	JMT	MEB	NPK	PLANET	READY	SCP	STPI	TNH	W
APP	CCET	DTCENT	HTECH	JR	MENA	NSL	PLE	RJH	SIAM	SVR	TPA	WARRIX
ASAP	CHARAN	EASON	HYDRO	JSP	META	NV	PMTA	RSP	SKE	TC	TPAC	WORK
BCT	CHAYO	FNS	IIG	KBS	MGT	OGC	PPM	RWI	SKY	TCCC3	TRITN	WPH
BE8	CHOTI	FTE	INGRS	KGEN	MITSI	PAF	PRAKIT	S11	SMART	TEAM	UBA	YONG
BIG	CITY	GIFT	INSURE	KJL	MJD	PCC	PRAPAT	SAAM	SMD	TFI	UMI	ZIGA
BIOTEC	CMAN	GJS	IRCP	L&E	MOSHI	PEACE	PRECHA	SAF	SMIT	TIGER	UMS	

ช่วงคะแนน	สัญลักษณ์	ความหมาย	Description
มากกว่า 80		ดีเลิศ	Excellent
70 - 79		ดีมาก	Very Good
60 - 69		ดี	Good
50 - 59		ดีพอใช้	Satisfactory
40 - 49		ผ่าน	Pass
ต่ำกว่า 40	No logo give	N/A	N/A

การเปิดเผยผลการสำรวจของสมาคมส่งเสริมสถาบันกรรมการบริษัทไทย (IOD) ในเรื่องการกำกับดูแลกิจการ (Corporate Governance) นี้เป็นการดำเนินการตามนโยบายของสำนักงานคณะกรรมการกำกับหลักทรัพย์และตลาดหลักทรัพย์ โดยการสำรวจของ IOD เป็นการสำรวจและประเมินจากข้อมูลของบริษัทจดทะเบียนในตลาดหลักทรัพย์แห่งประเทศไทยและตลาดหลักทรัพย์เอ็มเอไอ ที่มีการเปิดเผยต่อสาธารณะและเป็นข้อมูลที่ผู้ลงทุนทั่วไปสามารถเข้าถึงได้ ดังนั้นผลสำรวจดังกล่าวจึงเป็นการนำเสนอในมุมมองของบุคคลภายนอกโดยไม่ได้รับการประเมินการปฏิบัติและมิได้มีการใช้ข้อมูลภายในในการประเมิน อนึ่ง ผลการสำรวจดังกล่าว เป็นผลการสำรวจ ณ วันที่ปรากฏในรายงานการกำกับดูแลกิจการบริษัทจดทะเบียนไทยเท่านั้น ดังนั้นผลการสำรวจจึงอาจเปลี่ยนแปลงได้ภายหลังวันดังกล่าว ทั้งนี้บริษัทหลักทรัพย์ คิงส์ฟอร์ด จำกัด (มหาชน) มิได้ยืนยันหรือรับรองถึงความถูกต้องของผลการสำรวจดังกล่าวแต่อย่างใด

ข้อมูลในเอกสารฉบับนี้ รวบรวมมาจากแหล่งข้อมูลที่น่าเชื่อถือ อย่างไรก็ดี บริษัทหลักทรัพย์ คิงส์ฟอร์ด จำกัด(มหาชน)ไม่สามารถที่จะยืนยันหรือรับรองความถูกต้องของข้อมูลเหล่านี้ได้ ไม่ว่าประการใดๆ บทวิเคราะห์ในเอกสารนี้ จัดทำขึ้นโดยอ้างอิงถึงหลักเกณฑ์ทางวิชาการเกี่ยวกับหลักการวิเคราะห์ และมีได้เป็นการชี้แนะ หรือเสนอแนะให้ซื้อหรือขายหลักทรัพย์ใดๆ การตัดสินใจซื้อหรือขายหลักทรัพย์ใด ๆ ของผู้อ่าน ไม่ว่าจะเกิดจากการอ่านบทความในเอกสารนี้หรือไม่ก็ตาม ล้วนเป็นผลจากการใช้วิจารณญาณของผู้อ่าน โดยไม่มีส่วนเกี่ยวข้องกับหรือผูกพันใด ๆ กับ บริษัทหลักทรัพย์ คิงส์ฟอร์ด จำกัด(มหาชน) ไม่ว่ากรณีใด

Disclaimer



KINGSFORD

Anti-Corruption Progress Indicator 2022 (ข้อมูล 1 พฤศจิกายน 2566)

บริษัทจดทะเบียนที่ได้ประกาศเจตนารมณ์เข้าร่วม CAC

ACE	BLAND	CV	GLOBAL	J	MENA	OSP	PRIME	SA	SIS	TEGH	TQM
ADB	BTG	DEXON	GREEN	JMART	MITSI	OTO	PROEN	SANKO	SKE	TIPH	TRUE
ALT	BYD	DMT	ICN	JMT	MODERN	PLUS	PRTR	SCB	SM	TKN	W
AMC	CAZ	EKH	IHL	LEO	NER	POLY	RBF	SENX	SVOA	TPAC	WPH
ASW	CBG	FSX	ITC	LH	NEX	PQS	RT	SFLEX	TBN	TPLAS	XPG

บริษัทจดทะเบียนที่ได้ได้รับการรับรอง CAC

2S	BAM	CHEWA	EASTW	GUNKUL	KBS	MFC	PDG	PTG	SCM	SSSC	TIPCO	TU
7UP	BANPU	CHOTI	ECF	HANA	KCAR	MFEC	PDJ	PTT	SCN	SST	TISCO	TVDH
AAI	BAY	CHOW	EGCO	HARN	KCC	MILL	PG	PTTEP	SEAOL	STA	TKS	TVO
ADVANC	BBGI	CIG	EP	HENG	KCE	MINT	PHOL	PTTGC	SE-ED	STGT	TKT	TWPC
AF	BBL	CIMBT	EPG	HMPRO	KGEN	MONO	PIMO	PYLON	SELIC	STOWER	TMD	UBE
AH	BCH	CM	ERW	HTC	KGI	MOONG	PK	Q-CON	SENA	SUSCO	TMILL	UBIS
AI	BCP	CMC	ESTAR	ICC	KKP	MSC	PL	QH	SGC	SVI	TMT	UEC
AIE	BCPG	COM7	ETC	ICHI	KSL	MST	PLANB	QLT	SGP	SYMC	TNITY	UKEM
AIRA	BE8	CPALL	ETE	IFS	KTB	MTC	PLANET	QTC	SIRI	SYNTEC	TNL	UOBKH
AJ	BEC	CPAXT	FNS	III	KTC	MTI	PLAT	RABBIT	SITHAI	TAE	TNP	UV
AKP	BEYOND	CPF	FPI	ILINK	L&E	NATION	PM	RATCH	SKR	TAKUNI	TNR	VCOM
AMA	BGC	CPI	FPT	ILM	LANNA	NCAP	PPP	RML	SMIT	TASCO	TOG	VGI
AMANAH	BGRIM	CPL	FSMART	INET	LHFG	NEP	PPPM	RS	SMK	TCAP	TOP	VIH
AMATA	BKI	CPN	FTE	INOX	LHK	NKI	PPS	RWI	SMPC	TCMC	TOPP	WACOAL
AMATAV	BLA	CPW	GBX	INSURE	LPN	NOBLE	PR9	S&J	SNC	TFG	TPA	WHA
AP	BPP	CRC	GC	INTUCH	LRH	NRF	PREB	SAAM	SNP	TFI	TPCS	WHAUP
APCS	BROOK	CSC	GCAP	IRPC	M	NWR	PRG	SABINA	SORKON	TFMAMA	TRT	WICE
AS	BRR	DCC	GEL	ITEL	MAJOR	OCC	PRINC	SAK	SPACK	TGE	TRU	WIJK
ASIAN	BSBM	DELTA	GFPT	IVL	MALEE	OGC	PRM	SAPPE	SPALI	TGH	TSC	XO
ASK	BTS	DEMCO	GGC	JAS	MATCH	OR	PROS	SAT	SPC	THANI	TSI	YUASA
ASP	BWG	DIMET	GJS	JKN	MBAX	ORI	PSH	SC	SPI	THCOM	TSTE	ZEN
AWC	CEN	DOHOME	GPI	JR	MBK	PAP	PSL	SCC	SPRC	THIP	TSTH	ZIGA
AYUD	CENTEL	DRT	GPSC	JTS	MC	PATO	PSTC	SCCC	SRICHA	THRE	TTA	
B	CFRESH	DUSIT	GSTEEL	KASET	MCOT	PB	PT	SCG	SSF	THREL	TTB	
BAFS	CGH	EA	GULF	KBANK	META	PCSGH	PTECH	SCGP	SSP	TIDLOR	TTCL	

คำชี้แจง ข้อมูลบริษัทที่เข้าร่วมโครงการแนวร่วมปฏิบัติของภาคเอกชนไทยในการต่อต้านทุจริต (Thai CAC) ของสมาคมส่งเสริมสถาบันกรรมการบริษัทไทย มี 2 กลุ่ม คือ

- ได้ประกาศเจตนารมณ์เข้าร่วม CAC
- ได้รับการรับรอง CAC

การเปิดเผยผลการประเมินดัชนีชี้วัดความคืบหน้าการป้องกันการมีส่วนเกี่ยวข้องกับการทุจริตคอร์รัปชัน (Anti-corruption Progress Indicators) ของบริษัทจดทะเบียนในตลาดหลักทรัพย์แห่งประเทศไทยซึ่งจัดทำโดยสถาบันไทยพัฒน์นี้ เป็นการดำเนินการตามนโยบายและตามแผนพัฒนาความยั่งยืนสำหรับบริษัทจดทะเบียนของสำนักงานคณะกรรมการกำกับหลักทรัพย์และตลาดหลักทรัพย์ โดยผลการประเมินดังกล่าวของสถาบันไทยพัฒน์ อาศัยข้อมูลที่ได้รับจากบริษัทจดทะเบียนตามที่บริษัทจดทะเบียนได้ระบุในแบบแสดงข้อมูลเพื่อการประเมิน Anti-corruption ซึ่งได้อ้างอิงข้อมูลมาจากแบบแสดงรายการข้อมูลประจำปี (แบบ 56-1) รายงานประจำปี (แบบ 56-2) หรือในบุคคลภายนอก โดยมีได้เป็นการประเมินการปฏิบัติของบริษัทจดทะเบียนในตลาดหลักทรัพย์แห่งประเทศไทย และได้ใช้ข้อมูลภายใต้การประเมินเนื่องจากผลการประเมินดังกล่าวเป็นเพียงผลการประเมิน ณ วันที่ปรากฏในผลการประเมินเท่านั้น ดังนั้นผลการประเมินจึงอาจเปลี่ยนแปลงได้ภายหลังจากวันดังกล่าว หรือเมื่อข้อมูลที่เกี่ยวข้องมีการเปลี่ยนแปลง ทั้งนี้ บริษัทหลักทรัพย์คิงส์ฟอร์ด จำกัด (มหาชน) มิได้ยืนยัน ตรวจสอบ หรือรับรองความถูกต้องครบถ้วนของผลการประเมินดังกล่าวแต่อย่างใด

ข้อมูลในเอกสารฉบับนี้ รวบรวมมาจากแหล่งข้อมูลที่นำเชื่อถือ อย่างไรก็ตาม บริษัทหลักทรัพย์ คิงส์ฟอร์ด จำกัด(มหาชน)ไม่สามารถที่จะยืนยันหรือรับรองความถูกต้องของข้อมูลเหล่านี้ได้ ไม่ว่าประการใดๆ บทวิเคราะห์ในเอกสารนี้ จัดทำขึ้นโดยอ้างอิงหลักเกณฑ์ทางวิชาการเกี่ยวกับหลักการวิเคราะห์ และมีได้เป็นการชี้แนะ หรือเสนอแนะให้ซื้อหรือขายหลักทรัพย์ใดๆ การตัดสินใจซื้อหรือขายหลักทรัพย์ใดๆ ของผู้อ่าน ไม่ว่าจะเกิดจากการอ่านบทความในเอกสารนี้หรือไม่ก็ตาม ล้วนเป็นผลจากการใช้วิจารณญาณของผู้อ่าน โดยไม่มีส่วนเกี่ยวข้องหรือผูกพันใดๆ กับ บริษัทหลักทรัพย์ คิงส์ฟอร์ด จำกัด(มหาชน) ไม่ว่ากรณีใด

ชื่อ	นามสกุล	ตำแหน่ง	เลขที่ทะเบียน SEC	โทรศัพท์	อีเมล	เป็นนักวิเคราะห์ทางด้านปัจจัยพื้นฐาน (โปรดระบุชื่อหุ้นและกลุ่มอุตสาหกรรม)
อภิชัย	เรามาณะชัย	ผู้ช่วยกรรมการผู้จัดการ นักวิเคราะห์การลงทุนปัจจัยทางเทคนิค นักวิเคราะห์กลยุทธ์การลงทุน นักวิเคราะห์การลงทุนปัจจัยพื้นฐานด้านตลาดทุน	002939	02 829 6999 Ext. 2200	apichai.ra@kfsec.co.th	
นพพร	ฉายแก้ว	ผู้จัดการอาวุโส	043964	02 829 6999 Ext. 2203	noppom.ch@kfsec.co.th	พลังงานและปิโตรเคมี ยานยนต์ ขนส่งทางอากาศ
ณัฐวัช	ภูสุนทรศรี	นักวิเคราะห์	087077	02 829 6999 Ext. 2204	nattawat.po@kfsec.co.th	อาหาร, การแพทย์, พาณิชย
ณัฐ	แก้ววิสุทธิสกุล	ผู้ช่วยนักวิเคราะห์				เทคโนโลยีสารสนเทศและการสื่อสาร และกลุ่มบริการรับเหมาก่อสร้าง